
BIST Teknik Takip Bülteni

Kapanış fiyatları ve hareketli ortalamalar

Kapanış fiyatı seviyesine göre

Seçilmiş endeks	Endeks ismi	Son kapanış>3 gün ort.	Son kapanış>5 gün ort.	3 gün ort.>5 gün ort.	Son kapanış>22 gün ort.	Son kapanış>55 gün ort.	Son kapanış>200 gün ort.	55 gün ort.>200 gün ort.
XU100	Bist 100	E	E	E	E	E	E	E
XU030	Bist 30	E	E	E	E	E	E	E
XU050	Bist 50	E	E	E	E	E	E	E
XBANK	Bist Banka	H	H	H	H	E	E	E
XUSIN	Bist Sınai	E	E	E	E	E	E	E
XUTUM	Bist Tüm	E	E	E	E	E	E	E
XUMAL	Bist Mali	H	H	E	E	E	E	E
XBLSM	Bist Bilişim	H	H	E	E	E	E	E
XELKT	Bist Elektrik	H	H	H	H	H	E	E
XFINK	Bist Fin. Kir. Faktoring	H	E	E	E	E	E	E
XGIDA	Bist Gıda, İçecek	E	E	E	E	E	E	E
XGMYO	Bist Gayrimenkul Y.O.	H	E	E	E	H	E	E
XHARZ	Bist Halka Arz	E	E	E	E	E	E	E
XHOLD	Bist Holding Ve Yatırım	H	H	E	E	E	E	E
XILTM	Bist İletişim	H	H	H	H	H	E	E
XINSA	Bist İnşaat	E	E	E	E	H	E	E
XKAGT	Bist Orman, Kağıt, Basım	E	E	E	E	E	E	E
XKMYA	Bist Kimya, Petrol, Plastik	E	E	E	E	H	E	E
XMADN	Bist Madencilik	E	E	E	E	E	E	E
XMANA	Bist Metal Ana	H	H	H	H	E	E	E
XMESY	Bist Metal Eşya, Makina	E	E	E	E	E	E	E
XSGRT	Bist Sigorta	H	H	H	H	H	E	E
XTAST	Bist Taş, Toprak	E	E	E	E	H	E	E
XTCRT	Bist Ticaret	H	H	H	H	H	E	E
XTEKS	Bist Tekstil, Deri	E	E	E	H	H	H	H
XTRZM	Bist Turizm	E	E	E	H	H	E	E
XUHIZ	Bist Hizmetler	E	H	H	H	H	E	E
XULAS	Bist Ulaştırma	E	E	H	E	E	E	E
XUTEK	Bist Teknoloji	E	E	E	E	E	E	E
XYORT	Bist Menkul Kıym.Y.O.	E	E	E	E	E	E	E
XAKUR	Bist Aracı Kurumlar	H	H	H	H	H	H	H

Kaynak: Deniz Yatırım Strateji ve Araştırma Bölümü hesaplamaları, Rasyonet

RSI

RSI seviyesine göre

Seçilmiş endeks	Endeks ismi	Son kapanış>70	Son kapanış<30	t-1>70	t-1<30	5 gün ort.>70	5 gün ort.<30	5 gün ort.=>60=<70	RSI Fiyat Uyumu
XU100	Bist 100	H	H	H	H	H	H	H	E
XU030	Bist 30	H	H	H	H	H	H	H	E
XU050	Bist 50	H	H	H	H	H	H	H	E
XBANK	Bist Banka	H	H	H	H	H	H	H	E
XUSIN	Bist Sınai	H	H	H	H	H	H	H	E
XUTUM	Bist Tüm	H	H	H	H	H	H	H	E
XUMAL	Bist Mali	H	H	H	H	H	H	E	E
XBLSM	Bist Bilişim	H	H	E	H	H	H	E	E
XELKT	Bist Elektrik	H	H	H	H	H	H	H	E
XFINK	Bist Fin. Kir. Faktoring	E	H	E	H	E	H	H	E
XGIDA	Bist Gıda, İçecek	H	H	H	H	H	H	H	E
XGMYO	Bist Gayrimenkul Y.O.	H	H	H	H	H	H	H	E
XHARZ	Bist Halka Arz	E	H	E	H	E	H	H	E
XHOLD	Bist Holding Ve Yatırım	H	H	H	H	H	H	H	E
XILTM	Bist İletişim	H	H	H	H	H	H	H	E
XINSA	Bist İnşaat	H	H	H	H	H	H	H	E
XKAGT	Bist Orman, Kağıt, Basım	H	H	H	H	H	H	H	E
XKMYA	Bist Kimya,Petrol,Plastik	H	H	H	H	H	H	H	E
XMADN	Bist Madencilik	H	H	H	H	H	H	H	E
XMANA	Bist Metal Ana	H	H	H	H	H	H	H	E
XMESY	Bist Metal Eşya, Makina	H	H	H	H	H	H	H	E
XSGRT	Bist Sigorta	H	H	H	H	H	H	H	E
XTAST	Bist Taş, Toprak	H	H	H	H	H	H	H	E
XTCRT	Bist Ticaret	H	H	H	H	H	H	H	E
XTEKS	Bist Tekstil, Deri	H	H	H	E	H	E	H	E
XTRZM	Bist Turizm	H	H	H	H	H	H	H	E
XUHIZ	Bist Hizmetler	H	H	H	H	H	H	H	E
XULAS	Bist Ulaştırma	H	H	H	H	H	H	H	E
XUTEK	Bist Teknoloji	H	H	H	H	H	H	H	E
XYORT	Bist Menkul Kıym.Y.O.	H	H	H	H	H	H	E	E
XAKUR	Bist Aracı Kurumlar	H	H	H	H	H	H	H	E

Kaynak: Deniz Yatırım Strateji ve Araştırma Bölümü hesaplamaları, Rasyonet

MACD

MACD seviyesine göre

Seçilmiş endeks	Endeks ismi	Son kapanış>0	t-1>0	Son kapanış>t-1	Son kapanış>3 gün ort.	3 gün ort.>0	5 gün ort.>0
XU100	Bist 100	E	E	E	E	E	E
XU030	Bist 30	E	E	E	E	E	E
XU050	Bist 50	E	E	E	E	E	E
XBANK	Bist Banka	E	E	H	H	E	E
XUSIN	Bist Sınai	H	H	E	E	H	H
XUTUM	Bist Tüm	E	E	E	E	E	E
XUMAL	Bist Mali	E	E	H	H	E	E
XBLSM	Bist Bilişim	E	E	H	H	E	E
XELKT	Bist Elektrik	H	H	H	H	H	H
XFINK	Bist Fin. Kir. Faktoring	E	E	E	E	E	E
XGIDA	Bist Gıda, İçecek	E	E	E	E	E	E
XGMYO	Bist Gayrimenkul Y.O.	E	E	H	H	E	E
XHARZ	Bist Halka Arz	E	E	E	E	E	E
XHOLD	Bist Holding Ve Yatırım	E	E	H	H	E	E
XILTM	Bist İletişim	H	H	H	H	H	H
XINSA	Bist İnşaat	H	H	E	E	H	H
XKAGT	Bist Orman, Kağıt, Basım	E	E	E	E	E	E
XKMYA	Bist Kimya, Petrol, Plastik	H	H	E	E	H	H
XMADN	Bist Madencilik	E	E	E	E	E	E
XMANA	Bist Metal Ana	E	E	H	H	E	E
XMESY	Bist Metal Eşya, Makina	H	H	E	E	H	H
XSGRT	Bist Sigorta	H	H	H	H	H	H
XTAST	Bist Taş, Toprak	H	H	E	E	H	H
XTCRT	Bist Ticaret	H	H	H	H	H	H
XTEKS	Bist Tekstil, Deri	H	H	E	E	H	H
XTRZM	Bist Turizm	H	H	E	E	H	H
XUHIZ	Bist Hizmetler	H	H	H	H	H	H
XULAS	Bist Ulaştırma	E	E	H	H	E	E
XUTEK	Bist Teknoloji	E	E	E	E	E	H
XYORT	Bist Menkul Kıym.Y.O.	E	E	E	E	E	E
XAKUR	Bist Aracı Kurumlar	H	H	H	H	H	H

Kaynak: Deniz Yatırım Strateji ve Araştırma Bölümü hesaplamaları, Rasyonel

İşlem hacmi

İşlem hacmine göre

Seçilmiş endeks	Endeks ismi	Son kapanış>3 gün ort.	Son kapanış>5 gün ort.	3 gün ort.>5 gün ort.	Son kapanış>22 gün ort.	Son kapanış>55 gün ort.	Son kapanış>200 gün ort.	55 gün ort.>200 gün ort.
XU100	Bist 100	E	E	E	E	E	E	E
XU030	Bist 30	H	E	E	E	E	E	E
XU050	Bist 50	H	E	E	E	E	E	E
XBANK	Bist Banka	E	E	E	E	E	E	H
XUSIN	Bist Sınai	E	E	E	H	H	E	E
XUTUM	Bist Tüm	H	E	E	E	H	E	E
XUMAL	Bist Mali	E	E	E	E	E	E	E
XBLSM	Bist Bilişim	H	H	H	H	H	E	E
XELKT	Bist Elektrik	E	E	E	H	H	E	E
XFINK	Bist Fin. Kir. Faktoring	H	H	H	H	H	H	H
XGIDA	Bist Gıda, İçecek	E	H	H	E	H	E	E
XGMYO	Bist Gayrimenkul Y.O.	E	E	E	H	H	H	E
XHARZ	Bist Halka Arz	H	H	H	H	H	H	E
XHOLD	Bist Holding Ve Yatırım	H	E	E	E	H	H	H
XILTM	Bist İletişim	H	H	H	H	E	H	H
XINSA	Bist İnşaat	E	E	E	H	H	E	E
XKAGT	Bist Orman, Kağıt, Basım	E	E	H	H	H	H	E
XKMYA	Bist Kimya,Petrol,Plastik	H	H	H	H	H	H	E
XMADN	Bist Madencilik	E	E	E	E	E	E	H
XMANA	Bist Metal Ana	H	H	E	H	H	H	E
XMESY	Bist Metal Eşya, Makina	E	E	E	E	E	E	E
XSGRT	Bist Sigorta	H	E	E	H	H	H	H
XTAST	Bist Taş, Toprak	E	E	E	E	H	H	H
XCRT	Bist Ticaret	H	H	E	H	H	H	E
XTEKS	Bist Tekstil, Deri	H	H	E	H	H	H	E
XTRZM	Bist Turizm	E	E	E	H	H	E	E
XUHIZ	Bist Hizmetler	H	H	E	H	H	H	E
XULAS	Bist Ulaştırma	H	H	E	H	H	H	E
XUTEK	Bist Teknoloji	H	E	E	E	E	E	E
XYORT	Bist Menkul Kıym.Y.O.	E	H	H	H	H	H	H
XAKUR	Bist Aracı Kurumlar	E	E	E	E	E	E	E

Kaynak: Deniz Yatırım Strateji ve Araştırma Bölümü hesaplamaları, Rasyonet

Bollinger Band

Bollinger Band seviyelerine göre

Seçilmiş endeks	Endeks ismi	Son kapanış>BB üst bant	Son kapanış>BB alt bant	Son kapanış>BB orta nokta	Son kapanışın BB üst banda uzaklığı	Son kapanışın BB alt banda uzaklığı	Son kapanışın BB orta noktaya uzaklığı
XU100	Bist 100	H	E	E	-3%	6%	1%
XU030	Bist 30	H	E	E	-4%	8%	2%
XU050	Bist 50	H	E	E	-4%	7%	1%
XBANK	Bist Banka	H	E	H	-12%	9%	-3%
XUSIN	Bist Sınai	H	E	E	-1%	4%	2%
XUTUM	Bist Tüm	H	E	E	-3%	5%	1%
XUMAL	Bist Mali	H	E	E	-5%	10%	2%
XBLSM	Bist Bilişim	H	E	E	-4%	7%	1%
XELKT	Bist Elektrik	H	E	H	-4%	3%	-1%
XFINK	Bist Fin. Kir. Faktoring	H	E	E	-6%	58%	17%
XGIDA	Bist Gıda, İçecek	H	E	E	0%	7%	3%
XGMYO	Bist Gayrimenkul Y.O.	H	E	E	-4%	4%	0%
XHARZ	Bist Halka Arz	H	E	E	-2%	21%	8%
XHOLD	Bist Holding Ve Yatırım	H	E	E	-4%	5%	1%
XILTM	Bist İletişim	H	E	H	-7%	3%	-3%
XINSA	Bist İnşaat	H	E	E	-1%	4%	1%
XKAGT	Bist Orman, Kağıt, Basım	H	E	E	0%	7%	3%
XKMYA	Bist Kimya,Petrol,Plastik	H	E	E	-2%	6%	2%
XMADN	Bist Madencilik	H	E	E	-4%	14%	4%
XMANA	Bist Metal Ana	H	E	H	-3%	2%	0%
XMESY	Bist Metal Eşya, Makina	H	E	E	-2%	7%	2%
XSGRT	Bist Sigorta	H	E	H	-7%	1%	-3%
XTAST	Bist Taş, Toprak	H	E	E	-2%	3%	1%
XCRT	Bist Ticaret	H	E	H	-7%	0%	-4%
XTEKS	Bist Tekstil, Deri	H	E	H	-11%	4%	-4%
XTRZM	Bist Turizm	H	E	H	-9%	5%	-2%
XUHIZ	Bist Hizmetler	H	E	H	-5%	1%	-2%
XULAS	Bist Ulaştırma	H	E	E	-5%	7%	1%
XUTEK	Bist Teknoloji	H	E	E	-2%	11%	4%
XYORT	Bist Menkul Kıym.Y.O.	H	E	E	-1%	6%	2%
XAKUR	Bist Aracı Kurumlar	H	E	H	-15%	3%	-6%

Kaynak: Deniz Yatırım Strateji ve Araştırma Bölümü hesaplamaları, Rasyonet

Average True Range (ATR)

Average True Range (ATR) seviyelerine göre

Seçilmiş endeks	Endeks ismi	Son kapanış>t-1	Son kapanış>t-2	Son kapanış>t-3	Son kapanış>5 gün ort.
XU100	Bist 100	H	H	H	E
XU030	Bist 30	H	H	H	E
XU050	Bist 50	H	H	H	E
XBANK	Bist Banka	E	E	E	E
XUSIN	Bist Sınai	H	H	H	E
XUTUM	Bist Tüm	H	H	H	E
XUMAL	Bist Mali	E	H	H	H
XBLSM	Bist Bilişim	E	E	E	H
XELKT	Bist Elektrik	H	H	H	E
XFINK	Bist Fin. Kir. Faktoring	H	H	H	H
XGIDA	Bist Gıda, İçecek	E	H	H	E
XGMYO	Bist Gayrimenkul Y.O.	H	H	H	E
XHARZ	Bist Halka Arz	H	H	H	H
XHOLD	Bist Holding Ve Yatırım	H	H	H	E
XILTM	Bist İletişim	H	H	H	E
XINSA	Bist İnşaat	E	E	E	E
XKAGT	Bist Orman, Kağıt, Basım	H	E	E	E
XKMYA	Bist Kimya,Petrol,Plastik	E	H	H	E
XMADN	Bist Madencilik	E	H	H	E
XMANA	Bist Metal Ana	H	H	H	E
XMESY	Bist Metal Eşya, Makina	E	E	H	E
XSGRT	Bist Sigorta	H	H	H	E
XTAST	Bist Taş, Toprak	H	H	H	E
XCRT	Bist Ticaret	H	H	H	E
XTEKS	Bist Tekstil, Deri	H	H	H	E
XTRZM	Bist Turizm	E	E	E	E
XUHIZ	Bist Hizmetler	H	H	H	E
XULAS	Bist Ulaştırma	H	H	H	E
XUTEK	Bist Teknoloji	H	H	E	E
XYORT	Bist Menkul Kıym.Y.O.	H	H	H	E
XAKUR	Bist Aracı Kurumlar	E	E	E	E

Kaynak: Deniz Yatırım Strateji ve Araştırma Bölümü hesaplamaları, Rasyonet

Average Directional Index (ADX)

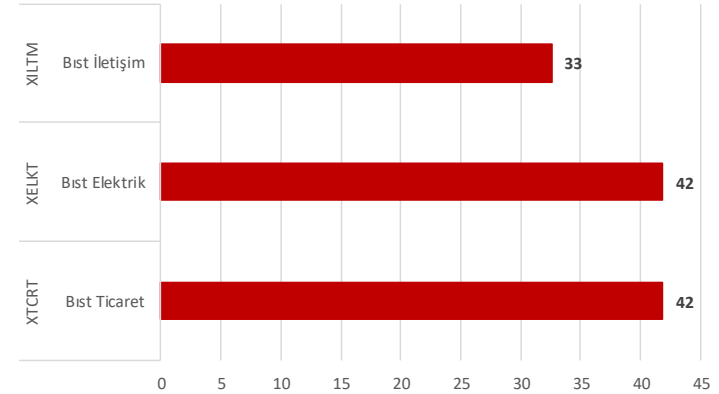
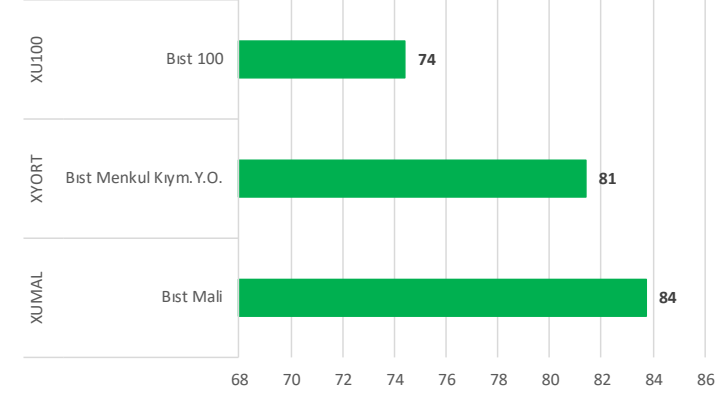
Average Directional Index (ADX) seviyelerine göre									
Seçilmiş endeks	Endeks ismi	ADX>20	ADX<20	ADX=>20-40	ADX>40	Son kapanış>t-1	Son kapanış>t-2	Son kapanış>t-3	Son kapanış>5 gün ort.
XU100	Bist 100	H	E	H	H	H	H	H	H
XU030	Bist 30	H	E	H	H	H	H	H	H
XU050	Bist 50	H	E	H	H	H	H	H	H
XBANK	Bist Banka	H	E	H	H	H	E	H	H
XUSIN	Bist Sınai	H	E	H	H	H	H	H	H
XUTUM	Bist Tüm	H	E	H	H	H	H	H	H
XUMAL	Bist Mali	E	H	E	H	H	E	E	E
XBLSM	Bist Bilişim	E	H	E	H	H	H	H	H
XELKT	Bist Elektrik	H	E	H	H	H	H	H	H
XFINK	Bist Fin. Kir. Faktoring	E	H	H	H	E	E	E	E
XGIDA	Bist Gıda, İçecek	H	E	H	H	E	E	E	E
XGMYO	Bist Gayrimenkul Y.O.	H	E	H	H	H	H	H	H
XHARZ	Bist Halka Arz	E	H	H	E	E	E	E	E
XHOLD	Bist Holding Ve Yatırım	H	E	H	H	H	E	E	E
XILTM	Bist İletişim	H	E	H	H	H	H	H	H
XINSA	Bist İnşaat	E	H	E	H	H	H	H	H
XKAGT	Bist Orman, Kağıt, Basım	H	E	H	H	E	E	H	H
XKMYA	Bist Kimya,Petrol,Plastik	E	H	E	E	H	H	H	H
XMADN	Bist Madencilik	H	E	H	H	E	H	H	H
XMANA	Bist Metal Ana	H	E	H	H	H	H	H	H
XMESY	Bist Metal Eşya, Makina	H	E	H	H	H	H	E	E
XSGRT	Bist Sigorta	H	E	H	H	E	E	E	E
XTAST	Bist Taş, Toprak	E	H	E	H	H	H	H	H
XTCRT	Bist Ticaret	H	E	H	H	H	E	E	E
XTEKS	Bist Tekstil, Deri	E	H	E	E	H	H	H	H
XTRZM	Bist Turizm	E	H	E	H	H	H	H	H
XUHIZ	Bist Hizmetler	E	H	E	H	E	H	H	H
XULAS	Bist Ulaştırma	H	E	H	H	E	E	H	H
XUTEK	Bist Teknoloji	H	E	H	H	H	H	E	E
XYORT	Bist Menkul Kıym.Y.O.	E	H	E	H	E	E	E	E
XAKUR	Bist Aracı Kurumlar	E	H	E	H	E	E	H	H

Kaynak: Deniz Yatırım Strateji ve Araştırma Bölümü hesaplamaları, Rasyonel

Puanlama sistemi & en yüksek 3 – en düşük 3

Endeks Kodu	Endeks İsmi	Puan	Toplam	100 Puan
XUMAL	Bist Mali	36	43	84
XYORT	Bist Menkul Kıym.Y.O.	35	43	81
XU100	Bist 100	32	43	74
XGIDA	Bist Gıda, İçecek	32	43	74
XU050	Bist 50	31	43	72
XHARZ	Bist Halka Arz	31	43	72
XU030	Bist 30	31	43	72
XUTEK	Bist Teknoloji	31	43	72
XMADN	Bist Madencilik	31	43	72
XUTUM	Bist Tüm	30	43	70
XFINK	Bist Fin. Kir. Faktoring	28	43	65
XKAGT	Bist Orman, Kağıt, Basım	28	43	65
XMESY	Bist Metal Eşya, Makina	28	43	65
XHOLD	Bist Holding Ve Yatırım	27	43	63
XTAST	Bist Taş, Toprak	27	43	63
XULAS	Bist Ulaştırma	26	43	60
XUSIN	Bist Sınai	26	43	60
XBLSM	Bist Bilişim	25	43	58
XGMYO	Bist Gayrimenkul Y.O.	25	43	58
XINSA	Bist İnşaat	25	43	58
XBANK	Bist Banka	24	43	56
XKMYA	Bist Kimya, Petrol, Plastik	24	43	56
XTRZM	Bist Turizm	23	43	53
XMANA	Bist Metal Ana	20	43	47
XUHIZ	Bist Hizmetler	20	43	47
XTEKS	Bist Tekstil, Deri	20	43	47
XAKUR	Bist Aracı Kurumlar	20	43	47
XSGRT	Bist Sigorta	19	43	44
XTCRT	Bist Ticaret	18	43	42
XELKT	Bist Elektrik	18	43	42
XILTM	Bist İletişim	14	43	33
	Ortalama	26		60
	Medyan	26		60

Kaynak: Deniz Yatırım Strateji ve Araştırma Bölümü hesaplamaları



Karşılaştırmalı 5 günlük takip

Puanlama							
Endeks Kodu	Endeks İsmi	29.06.2026	30.06.2026	01.07.2026	02.07.2026	03.07.2026	Seyir
XU100	Bist 100	47	51	65	70	74	
XU030	Bist 30	53	58	63	74	72	
XU050	Bist 50	51	51	60	77	72	
XBANK	Bist Banka	56	56	70	70	56	
XUSIN	Bist Sınai	35	44	49	56	60	
XUTUM	Bist Tüm	51	56	67	67	70	
XUMAL	Bist Mali	74	81	86	88	84	
XBLSM	Bist Bilişim	91	86	81	74	58	
XELKT	Bist Elektrik	40	51	56	35	42	
XFINK	Bist Fin. Kir. Faktoring	79	77	65	67	65	
XGIDA	Bist Gıda, İçecek	67	70	58	67	74	
XGMYO	Bist Gayrimenkul Y.O.	47	47	53	58	58	
XHARZ	Bist Halka Arz	81	86	77	74	72	
XHOLD	Bist Holding Ve Yatırım	60	65	70	65	63	
XILTM	Bist İletişim	49	47	47	44	33	
XINSA	Bist İnşaat	40	63	60	56	58	
XKAGT	Bist Orman, Kağıt, Basım	56	49	58	65	65	
XKMYA	Bist Kimya, Petrol, Plastik	42	56	53	56	56	
XMADN	Bist Madencilik	40	44	56	60	72	
XMANA	Bist Metal Ana	72	63	67	70	47	
XMESY	Bist Metal Eşya, Makina	56	53	51	58	65	
XSGRT	Bist Sigorta	28	35	40	49	44	
XTAST	Bist Taş, Toprak	44	47	56	49	63	
XTCRT	Bist Ticaret	47	63	53	53	42	
XTEKS	Bist Tekstil, Deri	37	37	40	37	47	
XTRZM	Bist Turizm	44	53	51	42	53	
XUHIZ	Bist Hizmetler	47	53	51	47	47	
XULAS	Bist Ulaştırma	67	60	63	65	60	
XUTEK	Bist Teknoloji	58	51	65	70	72	
XYORT	Bist Menkul Kıym.Y.O.	65	49	67	70	81	
XAKUR	Bist Aracı Kurumlar	51	60	56	33	47	

Kaynak: Deniz Yatırım Strateji ve Araştırma Bölümü hesaplamaları

Kapanış performansı							
Endeks Kodu	Endeks İsmi	29.06.2026	30.06.2026	01.07.2026	02.07.2026	03.07.2026	Seyir
XU100	Bist 100	-0.6%	-0.4%	1.6%	0.7%	-0.3%	
XU030	Bist 30	-0.8%	-0.5%	2.0%	0.8%	-0.3%	
XU050	Bist 50	-0.9%	-0.6%	1.7%	0.9%	-0.2%	
XBANK	Bist Banka	-0.6%	0.1%	1.4%	0.2%	-4.7%	
XUSIN	Bist Sınai	-0.9%	0.0%	0.8%	0.9%	1.5%	
XUTUM	Bist Tüm	-0.4%	-0.1%	1.2%	0.5%	-0.1%	
XUMAL	Bist Mali	0.2%	0.7%	1.1%	0.3%	-2.2%	
XBLSM	Bist Bilişim	1.4%	0.0%	1.4%	0.3%	-3.6%	
XELKT	Bist Elektrik	0.4%	0.6%	0.4%	-1.3%	0.0%	
XFINK	Bist Fin. Kir. Faktoring	2.2%	2.0%	3.2%	1.5%	-1.5%	
XGIDA	Bist Gıda, İçecek	0.2%	-0.7%	0.0%	0.5%	1.8%	
XGMYO	Bist Gayrimenkul Y.O.	-0.7%	-0.1%	0.1%	0.6%	-0.4%	
XHARZ	Bist Halka Arz	1.6%	0.3%	1.4%	1.5%	0.2%	
XHOLD	Bist Holding Ve Yatırım	0.5%	1.0%	0.6%	-0.6%	-1.2%	
XILTM	Bist İletişim	-0.8%	-2.0%	0.7%	-0.3%	-0.6%	
XINSA	Bist İnşaat	0.0%	1.0%	1.5%	-0.1%	1.4%	
XKAGT	Bist Orman, Kağıt, Basım	1.5%	-1.2%	1.6%	1.8%	0.4%	
XKMYA	Bist Kimya, Petrol, Plastik	-1.1%	1.7%	1.9%	0.6%	1.9%	
XMADN	Bist Madencilik	-2.2%	1.5%	2.1%	0.9%	3.4%	
XMANA	Bist Metal Ana	-0.9%	-0.8%	0.0%	0.1%	-0.8%	
XMESY	Bist Metal Eşya, Makina	-1.6%	-1.1%	0.4%	3.0%	2.4%	
XSGRT	Bist Sigorta	-1.6%	-0.1%	-1.4%	0.0%	-0.1%	
XTAST	Bist Taş, Toprak	0.0%	0.1%	0.9%	-0.7%	1.4%	
XTCRT	Bist Ticaret	-0.8%	-1.3%	-0.3%	-1.5%	0.3%	
XTEKS	Bist Tekstil, Deri	-1.0%	0.6%	-0.2%	-0.5%	1.7%	
XTRZM	Bist Turizm	-0.5%	0.8%	-0.3%	-0.3%	2.9%	
XUHIZ	Bist Hizmetler	-0.6%	-0.6%	0.1%	-0.6%	0.4%	
XULAS	Bist Ulaştırma	-1.4%	-1.6%	0.0%	0.3%	0.5%	
XUTEK	Bist Teknoloji	-0.2%	-2.3%	5.4%	2.5%	1.4%	
XYORT	Bist Menkul Kıym.Y.O.	0.1%	-0.5%	0.7%	0.4%	0.6%	
XAKUR	Bist Aracı Kurumlar	-0.1%	1.8%	1.4%	-4.3%	-3.3%	

Kaynak: Deniz Yatırım Strateji ve Araştırma Bölümü hesaplamaları

Nasıl okumalıyız?

- **Kapanış fiyatları ve hareketli ortalamalar** | Seçilmiş BIST endeksleri için son kapanış fiyatlarını; 3, 5, 22, 55 ve 200 günlük hareketli ortalamalar ile karşılaştırdık ve puanlama tabi tuttuk.
- **RSI** | Momentum göstergesidir. $60 < X < 70$ değerini «trend takip bölgesi» olarak belirledik ve 5 günlük hareketli ortalamalar ile farklı RSI değerlerini karşılaştırdık. Tablonun son kısmında, RSI ve fiyat uyumunu gözettik.
- **MACD** | Uzun vadeli grafiklerde trend takibi için kullanılır. Son kapanış değeri ile 3 ve 5 günlük ortalamaları hesaplayarak incelemeye çalıştık.
- **Bollinger Band** | Alt ve üst bant değerleri ile orta nokta kapanışlarını karşılaştırdık.
- **ATR** | Oynaklık ölçümü ve takibinde kullanılır. Son kapanış değeri ile 3 ve 5 günlük ortalamaları hesaplayarak incelemeye çalıştık.
- **ADX** | Trend ölçümü ve takibinde kullanılır. Son kapanış değeri ile 3 ve 5 günlük ortalamaları hesaplayarak incelemeye çalıştık. Ayrıca, >20 , <20 , >40 , $20-40$, >40 gibi belirlediğimiz seviyeler üzerinden karşılaştırdık.
- **Puanlama** | 7 ana gösterge ve toplam 43 kriter üzerinden ilerledik. Oluşan puan seviyesini 100 üzerinden karşılaştırdık.
- Tablolarda yer alan **E: Evet H: Hayır** anlamına gelmektedir.

Yasal Uyarı

Uyarı Notu:

Bu rapor/e-posta içerisinde yer alan değerlendirmeler Deniz Yatırım Menkul Kıymetler A.Ş. tarafından, güvenilir olduğuna inanılan kaynaklardan elde edilen bilgi ve veriler kullanılarak hazırlanmıştır. Raporunda yer alan ifadeler, mali durumunuz ile risk ve getiri tercihlerinize uygun olmayabilir ve hiçbir şekilde alış veya satış yapılması yönünde yönlendirme olarak değerlendirilmemelidir. Deniz Yatırım, bu bilgilerin doğru, eksiksiz ve değişmez olduğunu garanti etmemektedir. Bu sebeple, okuyucuların, bu raporlardan elde edilen bilgilere dayanarak hareket etmeden önce, bilgilerin doğruluğunu teyit etmeleri önerilir ve bu bilgilere dayanarak aldıkları kararlarda sorumluluk okuyucuların kendilerine aittir. Bilgilerin eksikliği ve yanlışlığından Deniz Yatırım hiçbir şekilde sorumlu tutulamaz. Ayrıca, Deniz Yatırım ve DenizBank Finansal Hizmetler Grubu çalışanları ve danışmanlarının, herhangi bir şekilde bu rapor/e-posta içerisinde yer alan bilgiler dolayısıyla ortaya çıkabilecek, doğrudan veya dolaylı zararlarla ilgili herhangi bir sorumluluğu yoktur. Burada yer alan bilgiler sermaye piyasası aracına yönelik bir yatırım tavsiyesi, alım-satım önerisi ya da getiri vaadi değildir ve yatırım danışmanlığı kapsamında yer almamaktadır. Yatırım Danışmanlığı hizmeti; yetkili kuruluşlar tarafından imzalanacak yatırım danışmanlığı sözleşmesi çerçevesinde kişilerin risk ve getiri tercihleri dikkate alınarak kişiye özel sunulmaktadır. Buradaki içeriğin hiçbir bölümü Deniz Yatırım Menkul Kıymetler A.Ş.'nin yazılı izni olmadan çoğaltılamaz, hiçbir şekil ve ortamda yayınlanamaz, alıntı yapılamaz ve kullanılamaz.

Disclaimer:

Assessments included in this report/e-mail have been prepared based on information and data obtained from sources deemed to be reliable by Deniz Yatırım Menkul Kıymetler A.Ş. The statements in the report may not be suitable with your financial status, risk or income preferences and must not be evaluated as a form of guidance towards carrying out sales or purchases in any way. Deniz Yatırım does not guarantee the accuracy, completeness and permanence of these data. Therefore, readers are recommended to verify the accuracy of these data before they act based on information in these reports, and the responsibility of decisions taken as per these information belongs to the reader. Deniz Yatırım cannot in any way be held liable for the incompleteness or inaccuracy of this information. Also, employees and consultants of Deniz Yatırım and DenizBank Financial Services Group have no direct or indirect responsibility with regards to any losses to be incurred due to information given in this report/e-mail. This information does not constitute an investment recommendation, buy-sell proposal or promise of income in relation to any capital market instruments and does not fall in scope of investment consultancy. Investment Consultancy services are tailor-made for persons based on their risk and income preferences in scope of investment consultancy agreements signed with authorized institutions. None of this content can be copied without the written permission of Deniz Yatırım Menkul Kıymetler A.Ş., published in any form or environment, given reference or utilized.

© DENİZ YATIRIM 2026