

## günlük bülten

| Tarih      | BIST 100 | Endeks değişim | İşlem hacmi, mio TRY | Hacim değişim |
|------------|----------|----------------|----------------------|---------------|
| 27.04.2026 | 14594    | +1.3%          | 188,128              | 110.0%        |
| 24.04.2026 | 14409    | +0.5%          | 169,521              | 2.5%          |
| 22.04.2026 | 14335    | -0.3%          | 166,166              | -14.1%        |
| 21.04.2026 | 14375    | +0.8%          | 184,758              | 14.1%         |
| 20.04.2026 | 14485    |                | 205,452              |               |

| Tarih      | BIST 100 | Endeks değişim | İşlem hacmi, mio USD | Hacim değişim |
|------------|----------|----------------|----------------------|---------------|
| 27.04.2026 | 325      | +1.1%          | 4,186                | 10.8%         |
| 24.04.2026 | 321      | +0.4%          | 3,779                | 1.3%          |
| 22.04.2026 | 320      | -0.3%          | 3,708                | -14.1%        |
| 21.04.2026 | 321      | +0.8%          | 4,123                | 14.1%         |
| 20.04.2026 | 323      |                | 4,586                |               |

Kaynak: Deniz Yatırım Strateji ve Araştırma Bölümü hesaplamaları

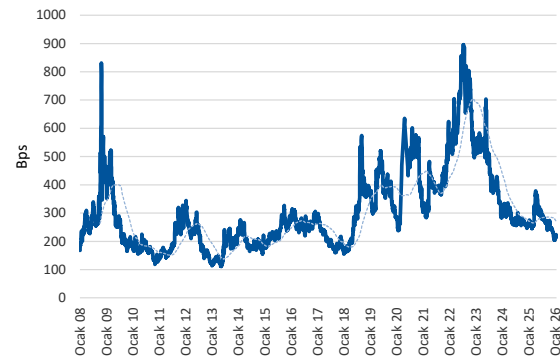
| Yerel piyasa     | Piyasa özeti |        |         |                |         |
|------------------|--------------|--------|---------|----------------|---------|
|                  | Kapanış      | Önceki | Değişim | Yıl başlangıcı | Değişim |
| BIST 30          | 16786        | 16536  | 1.5%    | 12224          | 37.3%   |
| BIST 100         | 14594        | 14409  | 1.3%    | 11262          | 29.6%   |
| USDTRY           | 45.04        | 45.01  | 0.1%    | 42.96          | 4.8%    |
| EURTRY           | 52.82        | 52.76  | 0.1%    | 50.52          | 4.5%    |
| GBPTRY           | 61.00        | 60.96  | 0.1%    | 57.92          | 5.3%    |
| Sepet kur        | 48.93        | 48.88  | 0.1%    | 46.74          | 4.7%    |
| 2y TR tahvil     | 40.40%       | 40.15% | 25      | 36.84%         | 356     |
| 10y TR tahvil    | 33.44%       | 33.38% | 6       | 28.96%         | 448     |
| AOFM             | 40.00%       | 40.00% | 0       | 38.00%         | 200     |
| 5y CDS           | 240          | 240    | 0       | 204            | 36      |
| FX               | Kapanış      | Önceki | Değişim | Yıl başlangıcı | Değişim |
| EURUSD           | 1.1721       | 1.1722 | 0.0%    | 1.1746         | -0.2%   |
| GBPUSD           | 1.3535       | 1.3532 | 0.0%    | 1.3475         | 0.4%    |
| USDJPY           | 159.42       | 159.38 | 0.0%    | 156.71         | 1.7%    |
| Emtia            | Kapanış      | Önceki | Değişim | Yıl başlangıcı | Değişim |
| Ons altın, USD   | 4,682        | 4,710  | -0.6%   | 4,319          | 8.4%    |
| Ons gümüş, USD   | 75.51        | 75.73  | -0.3%   | 71.66          | 5.4%    |
| Brent, USD       | 108.23       | 105.33 | 2.8%    | 60.85          | 77.9%   |
| Global endeksler | Kapanış      | Önceki | Değişim | Yıl başlangıcı | Değişim |
| Dow Jones        | 49168        | 49231  | -0.1%   | 48063          | 2.3%    |
| S&P 500          | 7174         | 7165   | 0.1%    | 6846           | 4.8%    |
| Nasdaq Comp.     | 24887        | 24837  | 0.2%    | 23242          | 7.1%    |
| DAX              | 24084        | 24129  | -0.2%   | 24490          | -1.7%   |
| FTSE 100         | 10321        | 10379  | -0.6%   | 9931           | 3.9%    |

Kaynak: Deniz Yatırım Strateji ve Araştırma Bölümü hesaplamaları

## En çok yükselenler &amp; düşenler (BIST 100)

| En çok yükselenler                          | Hisse kodu | Son kapanış | Gün değ. | Hacim, mio TRY |
|---------------------------------------------|------------|-------------|----------|----------------|
| Dap Gayrimenkul Geliştirme                  | DAPGM      | 11.44       | 10.0%    | 1,217          |
| Astor Enerji                                | ASTOR      | 243.60      | 10.0%    | 10,531         |
| Borusan Boru Sanayi                         | BRSAN      | 601.50      | 10.0%    | 2,464          |
| Europower Enerji Ve Otomasyon Teknolojileri | EUPWR      | 44.62       | 10.0%    | 1,800          |
| Qua Granit Hayal Yapı                       | QUAGR      | 4.17        | 7.5%     | 1,350          |
| Destek Finans Faktoring                     | DSTKF      | 2,810.00    | 6.7%     | 2,079          |
| En çok düşenler                             | Hisse kodu | Son kapanış | Gün değ. | Hacim, mio TRY |
| Efor Yatırım                                | EFOR       | 10.85       | -6.5%    | 5,042          |
| Coca Cola İçecek                            | CCOLA      | 74.70       | -2.8%    | 465            |
| Enerya Enerji                               | ENERY      | 9.00        | -2.6%    | 1,074          |
| İş Yatırım                                  | ISMEN      | 42.92       | -2.5%    | 371            |
| Sarkuysan                                   | SARKY      | 26.52       | -2.4%    | 212            |
| Halk Bankası                                | HALKB      | 39.86       | -2.4%    | 1,552          |

## 5 Yıllık Ülke Risk Primi (CDS) (baz puan)



## Piyasa yorumu:

Bu sabah pozitif açılış ve sonrasında 14450 – 14850 arasında işlem aktivitesi bekliyoruz.

Dün endeks +1.28% değişimle 14.594 seviyesinde kapattı. İşlem hacmi yüksek seviyede gerçekleşti.

Günlük Bültenimizin ilerleyen sayfalarında detaylı şekilde görebileceğiniz **Seçilmiş İndikatörler Puanlama Sistemimize** göre bugün öne çıkan ilk 5 hisse senedi: **ALARK, BSOKE, CANTE, CIMS**A ve **EFOR**. İlgili sayfada sistemimizin metodolojisini ve uyarı notunu okumanızı önemle belirtmek isteriz.

Son iş günü kapanışına göre, eşit dağıtım oranı ile oluşturulan Deniz Yatırım Model Portföyümüz günlük bazda %-0.37, BIST 100 endeksi ise %1.28 seviyelerinde performans sergilemiştir.

*Strateji ve Araştırma Bölümümüzün hazırladığı teknik takip bültenine ulaşmak için lütfen aşağıdaki başlığa tıklayınız.*

[BIST Teknik Takip Bülteni, 28.04.2026](#)

**1Ç26 beklentilerimizi için yayımladık: [1Ç26 Kar Tahminlerimiz](#)**

Araştırma kapsamımızda yer alan şirketler için genişletilmiş kar tahmin raporumuzu yayımladık:

[1Ç26 Kar Tahmin Raporu \(Toplulaştırılmış\)](#)

**1Ç26 bilanço döneminde güçlü finansalları ile öne çıkabilecek şirketleri sizler için belirledik: [1Ç26'da Öne Çıkanlar](#)**

## Bugünün haberleri:

## Piyasa gelişmesi

- BIST imalat endeksi ihracat oranları ve efektif vergi oranları
- BIST Hacim Takip Analizleri (Hacim Avcıları)
- Araştırma kapsamımızda yer alan şirketlere ait sektörel ciro, FAVÖK ve net kar değişim beklentilerimiz, 1Ç26

## Hisse senetleri

- PETKM: Etilen-nafta makası haftalık bazda azalış gösterdi / sınırlı olumlu
- TAVHL: Bilanço değerlendirmesi / sınırlı olumsuz
- ANHYT: Finansal Sonuçları Değerlendirmesi / olumlu

## 1Ç26 beklentileri

- **AKBNK:** Akbank bugün piyasa kapanışının ardından 1Ç26 finansal sonuçlarını açıklayacak. Beklentimiz Şirket'in 19.218 milyon TL net kar açıklaması yönünde. Piyasa beklentisi ise Şirket'in 19.003 milyon TL net kar açıklaması yönünde.
- **ASELS:** Aselsan bugün piyasa kapanışının ardından 1Ç26 finansal sonuçlarını açıklayacak. Beklentimiz Şirket'in 34.282 milyon TL satış geliri, 8.561 milyon TL FAVÖK ve 4.987 milyon TL net kar açıklaması yönünde. Piyasa beklentisi ise Şirket'in 34.150 milyon TL satış geliri, 8.487 milyon TL FAVÖK ve 4.667 milyon TL net kar açıklaması yönünde.
- **ANSGR:** Anadolu Sigorta bugün piyasa kapanışının ardından 1Ç26 finansal sonuçlarını açıklayacak. Beklentimiz Şirket'in 3.936 milyon TL net kar açıklaması yönünde. Piyasa beklentisi ise Şirket'in 3.889 milyon TL net kar açıklaması yönünde.
- **EREGL:** Ereğli Demir Çelik bugün piyasa kapanışının ardından 1Ç26 finansal sonuçlarını açıklayacak. Beklentimiz Şirket'in 58.473 milyon TL satış geliri, 6.026 milyon TL FAVÖK ve 368 milyon TL net kar açıklaması yönünde. Piyasa beklentisi ise Şirket'in 58.522 milyon TL satış geliri, 6.020 milyon TL FAVÖK ve 300 milyon TL net kar açıklaması yönünde.
- **BIGCH:** Büyük Şefler Gıda Turz. Tekstil Dan. Org. bugün piyasa kapanışının ardından 1Ç26 finansal sonuçlarını açıklayacak. Beklentimiz Şirket'in 1.170 milyon TL satış geliri, 205 milyon TL FAVÖK ve 30 milyon TL net zarar açıklaması yönünde. Piyasa beklentisi ise Şirket'in 1.171 milyon TL satış geliri, 208 milyon TL FAVÖK ve 33 milyon TL net zarar açıklaması yönünde.
- **YKBNK:** Yapı Ve Kredi Bankası yarın piyasa açılışı öncesinde 1Ç26 finansal sonuçlarını açıklayacak. Beklentimiz Şirket'in 17.610 milyon TL net kar açıklaması yönünde. Piyasa beklentisi ise 17.668 milyon TL net kar açıklaması yönünde.

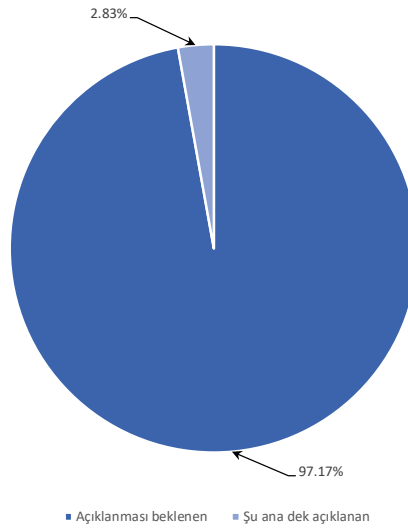
### Açıklanan bilançolar & BISTTUM payı

- Bugün açıklanması beklenen, BISTTUM içerisinde yer alan bilançolara ait toplam MCAP büyüklüğü 2.560 trilyon TL seviyesindedir. Bununla birlikte, söz konusu şirketlerin MCAP büyüklüğü YP cinsinden ise 57 milyar USD seviyesindedir
- Hesaplamalarımıza göre, bugün açıklanacak bilançoların toplam BISTTUM MCAP payı ise %12.72 düzeyindedir.

### Açıklanan bilançolar & BISTTUM payı

- İçerisinde bulunduğumuz finansal raporlama döneminde şu ana dek açıklanan BISTTUM bilançolarına ait MCAP büyüklüğü 569.0 milyar TL olmuştur.
- Yine aynı finansal raporlama döneminde şu ana dek açıklanan BISTTUM bilançolarına ait MCAP büyüklüğü YP cinsinden ise 12.7 milyar USD düzeyindedir.
- Hesaplamalarımıza göre, şu ana dek açıklanan bilançoların toplam BISTTUM MCAP payı ise %2.83 olmuştur.

Şu ana dek finansal sonuç açıklayan ve açıklanması beklenen şirketlerin mcap oranları



Kaynak: Deniz Yatırım Strateji ve Araştırma

## Piyasa notu

Orta Doğu kaynaklı jeopolitik risklere ilişkin haber akışı yatırımcıların gündemindeki yerini korurken, haftanın ilk işlem gününde küresel pay piyasalarında negatif bir seyir izlendi. Geçtiğimiz hafta ABD ile İran arasında barış görüşmelerinin yeniden başlayabileceğine yönelik iyimserlik risk iştahını desteklerken, hafta sonu ABD Başkanı Donald Trump'tan gelen açıklamalar iki ülke arasındaki temasların çıkmaza girdiğine işaret etti. ABD vadeli endeksleri Nasdaq hariç pozitif bir görünüm sergilerken, Asya-Pasifik borsalarında da satış söz konusu.

Jeopolitik gelişmelerin yanı sıra yoğunlaşan bilanço sezonu da piyasaların odağında yer alıyor. Başta Amazon, Meta, Alphabet, Microsoft ve Apple olmak üzere büyük teknoloji şirketlerinin bu hafta açıklayacağı finansallar küresel risk iştahı açısından belirleyici olacak. Bugün ise UPS, General Motors, Coca-Cola finansalları takip edilecek.

Makroekonomik tarafta ise yatırımcıların dikkati Çarşamba günü açıklanacak Fed faiz kararına çevrilmiş durumda. Piyasa beklentisi, Fed'in politika faizini sabit tutacağı yönünde. Küresel merkez bankalarında "bekle-gör" yaklaşımı öne çıkarken, bu sabah Japonya Merkez Bankası politika faizini beklentilere paralel olarak %0,75 seviyesinde sabit bıraktı. Politika yapıcılar, ekonomik görünümde daha net sinyaller oluşmadan erken bir faiz adımının istenmeyen sonuçlar doğurabileceği görüşünde.

Yurt içinde BIST 100 endeksi, Avrupa borsalarındaki zayıf görünüme rağmen güçlü seyrini sürdürdü. Endeks gün içerisinde 14.621,97 puan seviyesini test ederek rekor tazelerken, günü %0,26 artışla 14.594,01 puandan tamamladı. Açılışta ise endeks, önceki kapanışa göre 37,22 puan artışla 14.446,29 seviyesine yükseldi. Sektör endeksleri tarafında metal ana sanayi %0,68 ile en fazla yükselen sektör olurken, gıda-içecek sektörü %0,84 ile en fazla gerileyen sektör oldu.

TCMB Başkanı Karahan, enflasyon görünümünde belirgin ve kalıcı bir bozulma olması durumunda para politikasında ilave sıkılaşmaya gidilebileceğini ifade ederken, Türk lirasındaki istikrarın maliyet baskılarını sınırladığına dikkat çekti. Geçtiğimiz hafta yayımlanan PPK metni de benzer bir yönlendirme içermişti. Jeopolitik gelişmeler, özellikle İran kaynaklı riskler, fiyatlama davranışları üzerinde belirleyici olmaya devam ediyor.

Hazine ve Maliye Bakanlığı'nın Mayıs ayına ilişkin borçlanma programını Perşembe günü açıklaması bekleniyor.

Tahvil piyasasında Türkiye'nin 2 yıllık tahvil faizi 25 baz puan artışla %40,40 seviyesine yükselirken, 10 yıllık tahvil faizi %33,44 seviyesinde bulunuyor. USD/TRY kuru bu sabah itibarıyla 45,03 seviyesinde işlem görüyor.

Veri takviminde yurt içinde sakin bir gün öne çıkarken, yurt dışında ABD'de konut fiyat endeksi, Richmond Fed imalat sanayi endeksi ve New York Fed tüketici güven endeksi verileri takip edilecek.

Bugün piyasa kapanışının Araştırma kapsamımızda yer alan ASELS, AKBNK, EREGL ve BIGCH bilançolarını takip edeceğiz.

## Piyasa gelişmesi

### BIST İmalat endeksi ihracat oranları ve efektif vergi oranları

Sizler için son gelişmeler ışığında biraz olsun yol gösterebilmek adına BIST İmalat Endeksi'ni referans alarak içerisinde bulunan 'ihracatçı şirketlere' ilişkin efektif vergi oranları ile teşvik unsurlarını derledik. Önemle hatırlatmak isteriz ki '**şirket özelinde ihracat oranları ve teşvikler değişiklik gösterebilir ve mutlaka her şirket özelinde geri dönüş yapılarak yetkililerle teyitleşmek gerekebilir**'.

**Aşağıda yer alan BIST İmalat endeksi ihracat oranları-1 doyasında ihracat oranı %50 ve üzeri olan şirketler incelenmiş olup, efektif vergi oranı %25 ve üzeri olan şirketlerin görece daha olumlu ayrışması beklenebilir. Diğer yandan, vergi giderinin içeriği ve tek seferlik etkiler içerip içermediğine ilişkin olarak yine şirketlerle teyitleşilmesinin faydalı olacağını değerlendiriyoruz.**

Detaylar için ilgili dosyalara aşağıdaki linklerden ulaşabilirsiniz.

[BIST İmalat endeksi ihracat oranları-1](#)

[BIST İmalat endeksi ihracat oranları-2](#)

## BIST Hacim Takip Analizleri (Hacim Avcıları)

- Yıl başından bu yana ortalama hacim uzaklığının üzerinde kalan ilk 5 hisse; **SASA 202.1%, ASTOR, 62.6%, DSTKF 25.6%, TAVHL 16.7%, KRDM 7.3%** olurken hacim uzaklığının altında kalan 5 hisse ise; **KCHOL -46.6%, BIMAS -46.7%, EKGYO -47.5%, AEFES -49.6%, PGSUS -49.9%** olarak karşımıza çıkmaktadır.
- BIST30 içerisinde TL bazlı işlem hacmi en yüksek ilk 5 hisse sırasıyla; **22,085 milyon TL ile SASA, 12,880 milyon TL ile THYAO, 12,766 milyon TL ile ASELS, 10,531 milyon TL ile ASTOR, 7,101 milyon TL ile ISCTR** şeklindedir.
- Söz konusu hisselerin TL bazlı yıl başından bugüne ortalama işlem hacimleri sırasıyla; **7,311 milyon TL ile SASA, 16,754 milyon TL ile THYAO, 12,940 milyon TL ile ASELS, 6,476 milyon TL ile ASTOR, 9,935 milyon TL ile ISCTR** şeklindedir.
- Söz konusu hisselerin yıl başından bugüne ortalama hacimlerine uzaklıkları son kapanışları itibarıyla sırasıyla; **SASA için 202.1%, THYAO için -23.1%, ASELS için -1.3%, ASTOR için 62.6%, ISCTR için -28.5%** şeklindedir.
- 2026 maksimum hacim seviyesine en yakın ilk 5 hisse sırasıyla; **-35.1% ile SASA, -45.8% ile FROTO, -56.2% ile ASTOR, -59.4% ile ENKAI, -59.6% ile DSTKF** şeklindedir.
- 2026 maksimum hacim seviyesine en uzak ilk 5 hisse sırasıyla; **-77.8% ile KCHOL, -80.5% ile MGROS, -82.3% ile PGSUS, -83% ile AEFES, -83.9% ile EKGYO** şeklindedir.
- 2026 minimum hacim seviyesine en yakın ilk 5 hisse sırasıyla; **29.9% ile BIMAS, 43.6% ile MGROS, 50.8% ile KCHOL, 82.4% ile AEFES, 89.1% ile GARAN** yer almaktadır.
- 2026 minimum hacim seviyesine en uzak ilk 5 hisse sırasıyla; **1919.8% ile SASA, 637.4% ile TAVHL, 495.7% ile ASTOR, 464.3% ile EREGL, 355.7% ile DSTKF** olarak karşımıza çıkmaktadır.

## Araştırma kapsamımızda yer alan şirketlere ait sektörel ciro, FAVÖK ve net kar değişim beklentilerimiz, 1Ç26

- ✓ 1Ç26 döneminde araştırma kapsamımızda yer alan ve tahmin yapabildiğimiz şirketlere ait sektörler arasında **çeyrek** bazda en yüksek satış geliri artışı %115 ile **Tarım Kimyasalları** sektöründe gerçekleşmiştir. En zayıf performans gösteren sektör ise %-63 ile **Teknoloji** olmuştur.
- ✓ Yine bu dönemde çeyrek bazda en yüksek FAVÖK artışı %44 ile **Biracılık Ve Meşrubat** sektöründe gerçekleşmiştir. En zayıf performans gösteren sektör ise %-68 ile **Seramik** olmuştur.
- ✓ Net kar kaleminde ise en yüksek artış %899 ile **Gıda** sektöründe gerçekleşmiştir. En zayıf performans gösteren sektör ise %-89 ile **Mobilya** olmuştur.
- ✓ 1Ç26 döneminde araştırma kapsamımızda yer alan ve tahmin yapabildiğimiz şirketlere ait sektörler arasında **yıllık** bazda en yüksek satış geliri artışı %15 ile **Teknoloji** sektöründe gerçekleşmiştir. En zayıf performans gösteren sektör ise %-18 ile **Tarım Kimyasalları** sektöründe olmuştur.
- ✓ Yine bu dönemde yıllık bazda en yüksek FAVÖK artışı %81 ile **Otomotiv Lastiği** sektöründe gerçekleşmiştir. En zayıf performans gösteren sektör ise %-35 ile **Seramik** olmuştur.
- ✓ Net kar kaleminde ise en yüksek artış %167 ile **Çimento** sektöründe gerçekleşmiştir. En zayıf performans gösteren sektör ise %-94 ile **Demir, Çelik Temel** olmuştur.

| 1Ç26 (T) Sıfır olan kalemlerde tahmin yapılmamıştır. |                          |               |                 | 4Ç25                      |                          |               |                 | Çeyrek Δ                  |                  |       |         |
|------------------------------------------------------|--------------------------|---------------|-----------------|---------------------------|--------------------------|---------------|-----------------|---------------------------|------------------|-------|---------|
| Sektör                                               | Net satış geliri, çeyrek | FAVÖK, çeyrek | Net kar, çeyrek | Sektör                    | Net satış geliri, çeyrek | FAVÖK, çeyrek | Net kar, çeyrek | Sektör                    | Net satış geliri | FAVÖK | Net kar |
| Cam                                                  | 55,126                   | 2,930         | 869             | Cam                       | 60,722                   | 3,225         | 4,275           | Cam                       | -9%              | -9%   | -80%    |
| Çimento                                              | 17,232                   | 1,871         | 325             | Çimento                   | 20,043                   | 3,710         | 956             | Çimento                   | -14%             | -50%  | -66%    |
| Dayanıklı Tüketim                                    | 131,774                  | 7,926         | -435            | Dayanıklı Tüketim         | 141,012                  | 7,210         | -1,804          | Dayanıklı Tüketim         | -7%              | 10%   | -76%    |
| Demir, Çelik Temel                                   | 15,664                   | 1,802         | -118            | Demir, Çelik Temel        | 18,069                   | 2,599         | -751            | Demir, Çelik Temel        | -13%             | -31%  | -84%    |
| Gıda                                                 | 49,749                   | 6,827         | 1,911           | Gıda                      | 48,562                   | 6,874         | 191             | Gıda                      | 2%               | -1%   | 899%    |
| Holdiing                                             | 0                        | 0             | 7,323           | Holdiing                  | 613,454                  | 97,174        | 15,222          | Holdiing                  | a.d.             | a.d.  | -52%    |
| İnşaat, Taahhüt                                      | 0                        | 0             | -239            | İnşaat, Taahhüt           | 1,536                    | -1,159        | -963            | İnşaat, Taahhüt           | a.d.             | a.d.  | -75%    |
| Mobilya                                              | 6,333                    | 634           | 30              | Mobilya                   | 7,251                    | 1,106         | 266             | Mobilya                   | -13%             | -43%  | -89%    |
| Otomotiv                                             | 350,749                  | 13,880        | 5,028           | Otomotiv                  | 500,544                  | 24,294        | 13,543          | Otomotiv                  | -30%             | -43%  | -63%    |
| Otomotiv Lastiği                                     | 12,031                   | 1,833         | 22              | Otomotiv Lastiği          | 11,887                   | 2,345         | -160            | Otomotiv Lastiği          | 1%               | -22%  | a.d.    |
| Perakende                                            | 401,606                  | 13,969        | 4,609           | Perakende                 | 407,482                  | 27,605        | 7,013           | Perakende                 | -1%              | -49%  | -34%    |
| Petrol Ve Petrol Ürünleri                            | 285,182                  | 18,049        | 4,830           | Petrol Ve Petrol Ürünleri | 275,717                  | 14,706        | 3,992           | Petrol Ve Petrol Ürünleri | 3%               | 23%   | 21%     |
| Seramik                                              | 2,083                    | 282           | 62              | Seramik                   | 3,305                    | 879           | 385             | Seramik                   | -37%             | -68%  | -84%    |
| Teknoloji                                            | 35,804                   | 9,096         | 5,022           | Teknoloji                 | 96,044                   | 26,432        | 19,657          | Teknoloji                 | -63%             | -66%  | -74%    |
| Turizm                                               | 1,170                    | 205           | -30             | Turizm                    | 1,331                    | 354           | -12             | Turizm                    | -12%             | -42%  | 158%    |
| Sağlık                                               | 17,306                   | 4,750         | 1,072           | Sağlık                    | 16,851                   | 5,169         | 1,441           | Sağlık                    | 3%               | -8%   | -26%    |
| İletişim                                             | 131,798                  | 54,283        | 10,435          | İletişim                  | 141,756                  | 57,540        | 4,745           | İletişim                  | -7%              | -6%   | 120%    |
| Elektrik                                             | 696                      | 463           | 136             | Elektrik                  | 672                      | 418           | 86              | Elektrik                  | 4%               | 11%   | 57%     |
| Tekstil, Entegre                                     | 8,260                    | 793           | -274            | Tekstil, Entegre          | 9,523                    | 1,729         | -974            | Tekstil, Entegre          | -17%             | -54%  | -72%    |
| Biracılık Ve Meşrubat                                | 52,012                   | 8,790         | 3,793           | Biracılık Ve Meşrubat     | 39,285                   | 6,090         | -666            | Biracılık Ve Meşrubat     | 32%              | 44%   | a.d.    |
| Tarım Kimyasalları                                   | 2,251                    | 45            | -231            | Tarım Kimyasalları        | 1,048                    | -513          | -1,602          | Tarım Kimyasalları        | 115%             | a.d.  | -86%    |

| 1Ç26 (T) Sıfır olan kalemlerde tahmin yapılmamıştır. |                          |               |                 | 1Ç25                      |                          |               |                 | Yıllık Δ                  |                  |       |         |
|------------------------------------------------------|--------------------------|---------------|-----------------|---------------------------|--------------------------|---------------|-----------------|---------------------------|------------------|-------|---------|
| Sektör                                               | Net satış geliri, çeyrek | FAVÖK, çeyrek | Net kar, çeyrek | Sektör                    | Net satış geliri, çeyrek | FAVÖK, çeyrek | Net kar, çeyrek | Sektör                    | Net satış geliri | FAVÖK | Net kar |
| Cam                                                  | 55,126                   | 2,930         | 869             | Cam                       | 59,497                   | 3,523         | 1,641           | Cam                       | -7%              | -17%  | -47%    |
| Çimento                                              | 17,232                   | 1,871         | 325             | Çimento                   | 17,277                   | 1,676         | 122             | Çimento                   | 0%               | 12%   | 167%    |
| Dayanıklı Tüketim                                    | 131,774                  | 7,926         | -435            | Dayanıklı Tüketim         | 142,777                  | 7,490         | -2,146          | Dayanıklı Tüketim         | -8%              | 6%    | -80%    |
| Demir, Çelik Temel                                   | 15,664                   | 1,802         | -118            | Demir, Çelik Temel        | 18,861                   | 1,453         | -1,939          | Demir, Çelik Temel        | -17%             | 24%   | -94%    |
| Gıda                                                 | 49,749                   | 6,827         | 1,911           | Gıda                      | 49,493                   | 9,475         | 3,812           | Gıda                      | 1%               | -28%  | -50%    |
| Holdiing                                             | 0                        | 0             | 7,323           | Holdiing                  | 541,035                  | 78,937        | -6,378          | Holdiing                  | a.d.             | a.d.  | a.d.    |
| İnşaat, Taahhüt                                      | 0                        | 0             | -239            | İnşaat, Taahhüt           | 1,641                    | -270          | -3,034          | İnşaat, Taahhüt           | a.d.             | a.d.  | -92%    |
| Mobilya                                              | 6,333                    | 634           | 30              | Mobilya                   | 5,975                    | 527           | -50             | Mobilya                   | 6%               | 20%   | a.d.    |
| Otomotiv                                             | 350,749                  | 13,880        | 5,028           | Otomotiv                  | 324,320                  | 18,211        | 8,763           | Otomotiv                  | 8%               | -24%  | -43%    |
| Otomotiv Lastiği                                     | 12,031                   | 1,833         | 22              | Otomotiv Lastiği          | 10,678                   | 1,014         | -662            | Otomotiv Lastiği          | 13%              | 81%   | a.d.    |
| Perakende                                            | 401,606                  | 13,969        | 4,609           | Perakende                 | 373,772                  | 11,501        | 4,297           | Perakende                 | 7%               | 21%   | 7%      |
| Petrol Ve Petrol Ürünleri                            | 285,182                  | 18,049        | 4,830           | Petrol Ve Petrol Ürünleri | 256,050                  | 12,772        | -3,229          | Petrol Ve Petrol Ürünleri | 11%              | 41%   | a.d.    |
| Seramik                                              | 2,083                    | 282           | 62              | Seramik                   | 2,316                    | 433           | 182             | Seramik                   | -10%             | -35%  | -66%    |
| Teknoloji                                            | 35,804                   | 9,096         | 5,022           | Teknoloji                 | 31,194                   | 7,246         | 3,933           | Teknoloji                 | 15%              | 26%   | 28%     |
| Turizm                                               | 1,170                    | 205           | -30             | Turizm                    | 1,104                    | 180           | -35             | Turizm                    | 6%               | 14%   | -14%    |
| Sağlık                                               | 17,306                   | 4,750         | 1,072           | Sağlık                    | 16,524                   | 4,105         | 1,562           | Sağlık                    | 5%               | 16%   | -31%    |
| İletişim                                             | 131,798                  | 54,283        | 10,435          | İletişim                  | 119,095                  | 49,176        | 10,750          | İletişim                  | 11%              | 10%   | -3%     |
| Elektrik                                             | 696                      | 463           | 136             | Elektrik                  | 728                      | 490           | 175             | Elektrik                  | -4%              | -5%   | -22%    |
| Tekstil, Entegre                                     | 8,260                    | 793           | -274            | Tekstil, Entegre          | 8,344                    | 471           | -511            | Tekstil, Entegre          | -1%              | 68%   | -4%     |
| Biracılık Ve Meşrubat                                | 52,012                   | 8,790         | 3,793           | Biracılık Ve Meşrubat     | 47,318                   | 5,605         | 1,669           | Biracılık Ve Meşrubat     | 10%              | 57%   | 127%    |
| Tarım Kimyasalları                                   | 2,251                    | 45            | -231            | Tarım Kimyasalları        | 2,734                    | -342          | -750            | Tarım Kimyasalları        | -18%             | a.d.  | -69%    |

| Deniz Yatırım Strateji & Araştırma |                           |                  | Tablo renklemesinde; net satış geliri bir önceki çeyrek, FAVÖK ve net kar ise bir önceki yıla ait dönemle karşılaştırılarak yapılmıştır. |         |                  |        |         |                      |           |             |                      |           |             |                      |           |             |
|------------------------------------|---------------------------|------------------|------------------------------------------------------------------------------------------------------------------------------------------|---------|------------------|--------|---------|----------------------|-----------|-------------|----------------------|-----------|-------------|----------------------|-----------|-------------|
| Dönem                              | Sektör                    | 1Ç25             | 1Ç25                                                                                                                                     | 1Ç25    | 4Ç25             | 4Ç25   | 4Ç25    | 1Ç26 (T)             | 1Ç26 (T)  | 1Ç26 (T)    | Ceyrek Δ             | Ceyrek Δ  | Ceyrek Δ    | Yıllık Δ             | Yıllık Δ  | Yıllık Δ    |
| Şirket                             |                           | Net satış geliri | FAVÖK                                                                                                                                    | Net kar | Net satış geliri | FAVÖK  | Net kar | Net satış geliri (T) | FAVÖK (T) | Net kar (T) | Net satış geliri (T) | FAVÖK (T) | Net kar (T) | Net satış geliri (T) | FAVÖK (T) | Net kar (T) |
| ARCLK                              | Dayanıklı Tüketim         | 142,797          | 7,490                                                                                                                                    | -2,146  | 141,012          | 7,210  | -1,804  | 131,774              | 7,926     | -435        | -7%                  | 10%       | -76%        | -8%                  | 6%        | -80%        |
| ALARK                              | İnşaat, Taahhüt           | 1,641            | -270                                                                                                                                     | -3,034  | 1,536            | -1,159 | -963    |                      |           | -239        | a.d.                 | a.d.      | -75%        | a.d.                 | a.d.      | -92%        |
| DOAS                               | Otomotiv                  | 55,015           | 3,767                                                                                                                                    | 755     | 85,258           | 2,595  | -2,345  | 48,170               | 2,867     | 352         | -4%                  | 10%       | a.d.        | -12%                 | -24%      | -53%        |
| TABGD                              | Gıda                      | 11,404           | 1,920                                                                                                                                    | 406     | 13,172           | 2,597  | 2       | 12,704               | 2,115     | 170         | -4%                  | -19%      | 10264%      | 11%                  | 10%       | -58%        |
| AKCNS                              | Çimento                   | 5,623            | 244                                                                                                                                      | -234    | 7,538            | 1,310  | 239     | 5,620                | 406       | -260        | -25%                 | 6%        | a.d.        | 0%                   | 67%       | 11%         |
| BRISA                              | Otomotiv Lastiği          | 10,678           | 1,014                                                                                                                                    | -662    | 11,887           | 2,345  | -160    | 12,031               | 1,833     | 22          | 1%                   | -2%       | a.d.        | 13%                  | 81%       | a.d.        |
| SISE                               | Cam                       | 59,497           | 3,523                                                                                                                                    | 1,641   | 60,722           | 3,225  | 4,275   | 55,126               | 2,930     | 869         | -9%                  | -9%       | -80%        | -7%                  | -17%      | -47%        |
| EBEBK                              | Perakende                 | 6,796            | 307                                                                                                                                      | -60     | 8,258            | 1,102  | 14      | 8,100                | 565       | 62          | -2%                  | 2%        | 334%        | 19%                  | 84%       | a.d.        |
| CCOLA                              | Biracılık ve Meşrubat     | 47,318           | 5,605                                                                                                                                    | 1,669   | 39,285           | 6,090  | -666    | 52,012               | 8,790     | 3,793       | 23%                  | 44%       | a.d.        | 10%                  | 57%       | 127%        |
| CIMSA                              | Çimento                   | 11,653           | 1,433                                                                                                                                    | 355     | 12,505           | 2,400  | 716     | 11,612               | 1,465     | 585         | -7%                  | 2%        | -18%        | 0%                   | 2%        | 65%         |
| BIMAS                              | Perakende                 | 193,318          | 6,913                                                                                                                                    | 3,540   | 204,634          | 14,107 | 7,581   | 208,404              | 8,128     | 4,150       | 2%                   | 2%        | -45%        | 8%                   | 18%       | 17%         |
| FROTO                              | Otomotiv                  | 210,563          | 12,498                                                                                                                                   | 8,489   | 245,504          | 15,147 | 11,718  | 188,832              | 9,218     | 5,129       | -23%                 | 3%        | -56%        | -10%                 | -26%      | -40%        |
| KCHOL                              | Holding                   | 460,109          | 48,598                                                                                                                                   | -1,850  | 527,651          | 57,772 | 7,729   |                      |           | 6,120       | a.d.                 | a.d.      | -21%        | a.d.                 | a.d.      | a.d.        |
| AYGAZ                              | Petrol Ve Petrol Ürünleri | 25,343           | 714                                                                                                                                      | 16      | 24,285           | 862    | 2,342   | 22,134               | 732       | 723         | -9%                  | -15%      | -69%        | -13%                 | 3%        | 4560%       |
| TUPRS                              | Petrol Ve Petrol Ürünleri | 207,582          | 13,310                                                                                                                                   | 127     | 226,631          | 15,675 | 7,428   | 236,005              | 16,982    | 4,162       | 4%                   | 8%        | -44%        | 14%                  | 28%       | 3177%       |
| MGROS                              | Perakende                 | 102,646          | 4,241                                                                                                                                    | 1,284   | 115,617          | 8,263  | 951     | 109,117              | 4,833     | 647         | -6%                  | -3%       | -32%        | 6%                   | 14%       | -50%        |
| GWIND                              | Elektrik                  | 728              | 490                                                                                                                                      | 175     | 672              | 418    | 86      | 696                  | 463       | 136         | 6%                   | 11%       | 57%         | -4%                  | -5%       | -22%        |
| LOGO                               | Teknoloji                 | 1,369            | 516                                                                                                                                      | 956     | 1,834            | 381    | 79      | 1,522                | 535       | 35          | -17%                 | 40%       | -56%        | 4%                   | 4%        | -96%        |
| TCELL                              | İletişim                  | 59,425           | 27,682                                                                                                                                   | 4,033   | 65,480           | 28,382 | 3,954   | 67,566               | 28,107    | 4,247       | 3%                   | -1%       | 7%          | 14%                  | 2%        | 5%          |
| TTKOM                              | İletişim                  | 59,670           | 21,494                                                                                                                                   | 6,719   | 76,277           | 29,159 | 791     | 64,232               | 26,176    | 6,188       | -16%                 | -1%       | 682%        | 8%                   | 22%       | -8%         |
| SOKM                               | Perakende                 | 71,011           | 41                                                                                                                                       | -467    | 78,943           | 4,133  | -1,533  | 75,985               | 443       | -250        | -4%                  | 8%        | -84%        | 7%                   | 991%      | -47%        |
| TRAK                               | Otomotiv                  | 16,650           | 1,296                                                                                                                                    | 309     | 14,205           | 818    | -552    | 9,822                | -49       | -1,131      | -31%                 | a.d.      | 105%        | -41%                 | a.d.      | a.d.        |
| BİGCH                              | Turizm                    | 1,104            | 180                                                                                                                                      | -35     | 1,331            | 354    | -12     | 1,170                | 205       | -90         | -12%                 | 2%        | 158%        | 6%                   | 14%       | -14%        |
| KARDM                              | Demir, Çelik Temel        | 18,861           | 1,453                                                                                                                                    | -1,939  | 18,069           | 2,599  | -751    | 15,664               | 1,802     | -118        | -13%                 | -3%       | -84%        | -17%                 | 24%       | -94%        |
| KOTON                              | Tekstil, Entegre          | 8,344            | 471                                                                                                                                      | -511    | 9,923            | 1,729  | -974    | 8,260                | 793       | -274        | -17%                 | -7%       | -72%        | -1%                  | 68%       | -46%        |
| YATAS                              | Mobilya                   | 5,975            | 527                                                                                                                                      | -50     | 7,751            | 1,106  | 266     | 6,333                | 634       | 30          | -13%                 | 3%        | -89%        | 6%                   | 20%       | a.d.        |
| İNDES                              | Bilgisayar Toplanıcılığı  | 24,039           | 858                                                                                                                                      | 120     | 29,520           | 1,307  | 188     | 29,087               | 1,034     | 142         | 3%                   | -21%      | -24%        | 21%                  | 20%       | 18%         |
| HEKTS                              | Tarım Kimyasalları        | 2,734            | -342                                                                                                                                     | -750    | 1,048            | -513   | -1,602  | 2,251                | 45        | -231        | 115%                 | a.d.      | -86%        | -18%                 | a.d.      | -69%        |
| SAHOL                              | Holding                   | 66,394           | 27,998                                                                                                                                   | -3,847  | 69,475           | 35,900 | 5,080   |                      |           | 330         | a.d.                 | a.d.      | -94%        | a.d.                 | a.d.      | a.d.        |
| MPARK                              | Sağlık                    | 15,382           | 3,853                                                                                                                                    | 1,531   | 15,586           | 4,862  | 1,413   | 16,074               | 4,478     | 1,047       | 3%                   | -8%       | -26%        | 4%                   | 16%       | -32%        |
| KLKIM                              | Seramik                   | 2,316            | 433                                                                                                                                      | 182     | 3,305            | 879    | 385     | 2,083                | 282       | 62          | -37%                 | 6%        | -84%        | -10%                 | -35%      | -66%        |
| PETKM                              | Petrol Ve Petrol Ürünleri | 23,125           | -1,252                                                                                                                                   | -3,372  | 24,801           | -1,831 | -5,777  | 27,043               | 336       | -54         | 9%                   | a.d.      | -99%        | 17%                  | a.d.      | -98%        |
| ASELS                              | Teknoloji                 | 29,825           | 6,730                                                                                                                                    | 2,977   | 94,210           | 26,051 | 19,578  | 34,282               | 8,561     | 4,987       | -64%                 | -6%       | -75%        | 15%                  | 27%       | 68%         |
| ULKER                              | Gıda                      | 35,284           | 7,177                                                                                                                                    | 3,158   | 30,211           | 3,749  | 89      | 33,680               | 4,198     | 1,532       | 11%                  | 12%       | 1620%       | -5%                  | -42%      | -51%        |
| LKMNH                              | Sağlık                    | 1,142            | 252                                                                                                                                      | 32      | 1,265            | 307    | 28      | 1,232                | 272       | 25          | -3%                  | -1%       | -11%        | 8%                   | 21%       | -21%        |
| KAREL                              | İletişim Cihazları        | 4,286            | 182                                                                                                                                      | -460    | 6,242            | 479    | 3       | 4,498                | 244       | -306        | -28%                 | 2%        | a.d.        | 5%                   | 35%       | -33%        |
| DOHOL                              | Holding                   | 14,531           | 2,342                                                                                                                                    | -680    | 16,327           | 3,501  | 2,413   |                      |           | 873         | a.d.                 | a.d.      | -64%        | a.d.                 | a.d.      | a.d.        |
| TOASO                              | Otomotiv                  | 31,675           | 915                                                                                                                                      | -184    | 133,923          | 5,050  | 5,827   | 94,153               | 2,636     | 1,904       | -30%                 | 16%       | -67%        | 197%                 | 188%      | a.d.        |
| OTKAR                              | Otomotiv                  | 10,416           | -265                                                                                                                                     | -607    | 21,654           | 684    | -1,104  | 9,772                | -792      | -1,227      | -55%                 | a.d.      | 11%         | -6%                  | 199%      | 102%        |
| ARMGD                              | Gıda                      | 2,804            | 377                                                                                                                                      | 248     | 5,180            | 528    | 101     | 3,365                | 514       | 209         | -35%                 | -3%       | 108%        | 20%                  | 36%       | -16%        |

| Şirket | 12A25             |             |                   |                   | Güncel         |        |       |       | Baz senaryo (tahmini) |       |       |       | Değişim | Yorum                                                                                              |
|--------|-------------------|-------------|-------------------|-------------------|----------------|--------|-------|-------|-----------------------|-------|-------|-------|---------|----------------------------------------------------------------------------------------------------|
|        | Net kar (mio TRY) | 1Ç26T (12A) | 1Ç26T (12A) + %10 | 1Ç26T (12A) - %10 | Mcap (mio TRY) | F/K    | F/K   | F/K   | F/K                   | F/K   | F/K   | F/K   |         |                                                                                                    |
| ARCLK  | -9,195            | -9,630      | -9,586            | -9,673            | 77,844         | a.d.   | a.d.  | a.d.  | a.d.                  | a.d.  | a.d.  | a.d.  | a.d.    |                                                                                                    |
| ALARK  | -1,346            | -1,585      | -1,561            | -1,609            | 40,194         | a.d.   | a.d.  | a.d.  | a.d.                  | a.d.  | a.d.  | a.d.  | a.d.    |                                                                                                    |
| DOAS   | 3,456             | 3,809       | 3,844             | 3,774             | 40,370         | 12.9x  | 10.6x | 10.5x | 10.7x                 | 10.7x | 10.7x | 10.7x | -17.5%  | DOAS, baz senaryomuzla paralel net kar açıklaması durumunda F/K rasyosu %17.5 uzulamaktadır.       |
| TABGD  | 2,892             | 3,062       | 3,079             | 3,045             | 67,805         | 25.0x  | 22.1x | 22.0x | 22.3x                 | 22.3x | 22.3x | 22.3x | -11.5%  | TABGD, baz senaryomuzla paralel net kar açıklaması durumunda F/K rasyosu %11.5 uzulamaktadır.      |
| AKCNS  | 799               | 539         | 513               | 565               | 40,970         | 56.4x  | 76.0x | 79.8x | 72.5x                 | 72.5x | 72.5x | 72.5x | 34.7%   | AKCNS, baz senaryomuzla paralel net kar açıklaması durumunda F/K rasyosu %34.7 pahallılaşmaktadır. |
| BRISA  | -1,197            | -1,175      | -1,173            | -1,177            | 25,828         | a.d.   | a.d.  | a.d.  | a.d.                  | a.d.  | a.d.  | a.d.  | a.d.    |                                                                                                    |
| SISE   | 10,869            | 11,738      | 11,825            | 11,651            | 145,196        | 14.7x  | 12.4x | 12.3x | 12.5x                 | 12.5x | 12.5x | 12.5x | -15.9%  | SISE, baz senaryomuzla paralel net kar açıklaması durumunda F/K rasyosu %15.9 uzulamaktadır.       |
| EBEBK  | 61                | 123         | 129               | 117               | 11,416         | 205.7x | 92.8x | 88.3x | 97.7x                 | 97.7x | 97.7x | 97.7x | -54.9%  | EBEBK, baz senaryomuzla paralel net kar açıklaması durumunda F/K rasyosu %54.9 uzulamaktadır.      |
| CCOLA  | 15,485            | 19,279      | 19,658            | 18,899            | 219,369        | 15.6x  | 11.4x | 11.2x | 11.6x                 | 11.6x | 11.6x | 11.6x | -27.0%  | CCOLA, baz senaryomuzla paralel net kar açıklaması durumunda F/K rasyosu %27.0 uzulamaktadır.      |
| CIMSA  | 3,414             | 3,999       | 4,057             | 3,940             | 53,237         | 17.2x  | 13.3x | 13.1x | 13.5x                 | 13.5x | 13.5x | 13.5x | -22.4%  | CIMSA, baz senaryomuzla paralel net kar açıklaması durumunda F/K rasyosu %22.4 uzulamaktadır.      |
| BIMAS  | 20,503            | 24,652      | 25,067            | 24,238            | 457,800        | 24.6x  | 18.6x | 18.3x | 18.9x                 | 18.9x | 18.9x | 18.9x | -24.4%  | BIMAS, baz senaryomuzla paralel net kar açıklaması durumunda F/K rasyosu %24.4 uzulamaktadır.      |
| FROTO  | 37,398            | 42,527      | 43,040            | 42,014            | 358,981        | 10.6x  | 8.4x  | 8.3x  | 8.5x                  | 8.5x  | 8.5x  | 8.5x  | -20.1%  | FROTO, baz senaryomuzla paralel net kar açıklaması durumunda F/K rasyosu %20.1 uzulamaktadır.      |
| KCHOL  | 24,210            | 30,330      | 30,942            | 29,718            | 519,606        | 23.6x  | 17.1x | 16.8x | 17.5x                 | 17.5x | 17.5x | 17.5x | -27.5%  | KCHOL, baz senaryomuzla paralel net kar açıklaması durumunda F/K rasyosu %27.5 uzulamaktadır.      |
| AYGAZ  | 5,498             | 6,221       | 6,293             | 6,149             | 60,006         | 12.0x  | 9.6x  | 9.5x  | 9.8x                  | 9.8x  | 9.8x  | 9.8x  | -19.7%  | AYGAZ, baz senaryomuzla paralel net kar açıklaması durumunda F/K rasyosu %19.7 uzulamaktadır.      |
| TUPRS  | 32,487            | 36,650      | 37,066            | 36,233            | 506,747        | 17.2x  | 13.8x | 13.7x | 14.0x                 | 14.0x | 14.0x | 14.0x | -19.4%  | TUPRS, baz senaryomuzla paralel net kar açıklaması durumunda F/K rasyosu %19.4 uzulamaktadır.      |
| MGROS  | 7,116             | 7,763       | 7,828             | 7,699             | 119,043        | 18.4x  | 15.3x | 15.2x | 15.5x                 | 15.5x | 15.5x | 15.5x | -16.7%  | MGROS, baz senaryomuzla paralel net kar açıklaması durumunda F/K rasyosu %16.7 uzulamaktadır.      |
| GWIND  | 930               | 1,066       | 1,080             | 1,053             | 14,008         | 16.6x  | 13.1x | 13.0x | 13.3x                 | 13.3x | 13.3x | 13.3x | -20.7%  | GWIND, baz senaryomuzla paralel net kar açıklaması durumunda F/K rasyosu %20.7 uzulamaktadır.      |
| LOGO   | 1,651             | 1,686       | 1,690             | 1,683             | 13,205         | 8.8x   | 7.8x  | 7.8x  | 7.8x                  | 7.8x  | 7.8x  | 7.8x  | -11.0%  | LOGO, baz senaryomuzla paralel net kar açıklaması durumunda F/K rasyosu %11.0 uzulamaktadır.       |
| TCELL  | 19,371            | 23,618      | 24,043            | 23,194            | 251,020        | 14.3x  | 10.6x | 10.4x | 10.8x                 | 10.8x | 10.8x | 10.8x | -25.5%  | TCELL, baz senaryomuzla paralel net kar açıklaması durumunda F/K rasyosu %25.5 uzulamaktadır.      |
| TTKOM  | 25,288            | 31,475      | 32,094            | 30,857            | 222,775        | 9.7x   | 7.1x  | 6.9x  | 7.2x                  | 7.2x  | 7.2x  | 7.2x  | -27.0%  | TTKOM, baz senaryomuzla paralel net kar açıklaması durumunda F/K rasyosu %27.0 uzulamaktadır.      |
| SOKM   | -2,122            | -2,372      | -2,347            | -2,397            | 29,961         | a.d.   | a.d.  | a.d.  | a.d.                  | a.d.  | a.d.  | a.d.  | a.d.    |                                                                                                    |
| TRAK   | 500               | -630        | -743              | -517              | 48,132         | 105.8x | a.d.  | a.d.  | a.d.                  | a.d.  | a.d.  | a.d.  | a.d.    |                                                                                                    |
| BİGCH  | 12                | -18         | -21               | -15               | 4,184          | 392.1x | a.d.  | a.d.  | a.d.                  | a.d.  | a.d.  | a.d.  | a.d.    |                                                                                                    |
| KARDM  | -1,848            | -1,966      | -1,954            | -1,978            | 44,863         | a.d.   | a.d.  | a.d.  | a.d.                  | a.d.  | a.d.  | a.d.  | a.d.    |                                                                                                    |
| KOTON  | -1,060            | -1,334      | -1,307            | -1,362            | 13,009         | a.d.   | a.d.  | a.d.  | a.d.                  | a.d.  | a.d.  | a.d.  | a.d.    |                                                                                                    |
| YATAS  | 125               | 155         | 158               | 152               | 6,591          | 58.2x  | 42.6x | 41.8x | 43.5x                 | 43.5x | 43.5x | 43.5x | -26.8%  | YATAS, baz senaryomuzla paralel net kar açıklaması durumunda F/K rasyosu %26.8 uzulamaktadır.      |
| İNDES  | 571               | 713         | 728               | 699               | 7,373          | 14.2x  | 10.3x | 10.1x | 10.5x                 | 10.5x | 10.5x | 10.5x | -27.2%  | İNDES, baz senaryomuzla paralel net kar açıklaması durumunda F/K rasyosu %27.2 uzulamaktadır.      |
| HEKTS  | -4,452            | -4,683      | -4,660            | -4,706            | 27,313         | a.d.   | a.d.  | a.d.  | a.d.                  | a.d.  | a.d.  | a.d.  | a.d.    |                                                                                                    |
| SAHOL  | 4,174             | 4,504       | 4,537             | 4,471             | 207,727        | 54.8x  | 46.1x | 45.8x | 46.                   |       |       |       |         |                                                                                                    |

## Endeksler, sektörler ve Araştırma Kapsamımız bazında sıcaklık haritaları

| BIST 100 endeksi sıcaklık haritası |                |                |                |                |                |                |                |                |                |
|------------------------------------|----------------|----------------|----------------|----------------|----------------|----------------|----------------|----------------|----------------|
| AEFES<br>%0.7                      | AGHOL<br>%-0.5 | AKBNK<br>%-0.3 | AKSA<br>%2.2   | AKSEN<br>%3.4  | ALARK<br>%2.3  | ALTNY<br>%-1.1 | ANSGR<br>%-1.0 | ARCLK<br>%-0.6 | ASELS<br>%5.9  |
| ASTOR<br>%10.0                     | BALUS<br>%-1.2 | BIMAS<br>%-1.0 | BRSAN<br>%10.0 | BRYAT<br>%3.8  | BSOKE<br>%1.3  | BTCIM<br>%0.6  | CANTE<br>%2.9  | CCOLA<br>%-2.8 | CIMSA<br>%0.2  |
| CVKMD<br>%-1.3                     | CWENE<br>%1.5  | DAPGM<br>%10.0 | DOAS<br>%-0.6  | DOHOL<br>%6.3  | DSTKF<br>%6.7  | ECILC<br>%-1.1 | EFOR<br>%-6.5  | EKGYO<br>%-0.8 | ENERY<br>%-2.6 |
| ENJSA<br>%2.2                      | ENKAI<br>%-0.2 | EREGL<br>%1.8  | EUPWR<br>%10.0 | EUREN<br>%2.9  | FENER<br>%-0.7 | FROTO<br>%-1.8 | GARAN<br>%-0.9 | GENIL<br>%1.2  | GESAN<br>%6.6  |
| GLRMK<br>%0.6                      | GRSEL<br>%1.8  | GRTHO<br>%-1.3 | GSRAY<br>%0.0  | GUBRF<br>%2.2  | HALKB<br>%-2.4 | HEKTS<br>%3.3  | ISCTR<br>%-1.0 | ISMEN<br>%-2.5 | IZENR<br>%0.5  |
| KCHOL<br>%-1.0                     | KLRHO<br>%-0.2 | KONTR<br>%1.0  | KRDMD<br>%0.1  | KTLEV<br>%0.6  | KUYAS<br>%-1.8 | MAGEN<br>%1.8  | MAVI<br>%-1.7  | MGROS<br>%-0.7 | MIATK<br>%-0.9 |
| MPARK<br>%0.3                      | OBAMS<br>%0.3  | ODAS<br>%0.3   | OTKAR<br>%0.3  | OYAKC<br>%1.3  | PAHOL<br>%0.6  | PASEU<br>%4.0  | PATEK<br>%1.5  | PETKM<br>%2.5  | PGSUS<br>%-1.6 |
| PSGYO<br>%3.3                      | QUAGR<br>%7.5  | RALYH<br>%1.7  | REEDR<br>%0.5  | SAHOL<br>%-0.7 | SARKY<br>%-2.4 | SASA<br>%5.4   | SISE<br>%-1.4  | SKBNK<br>%-0.9 | SOKM<br>%-0.2  |
| TABGD<br>%1.9                      | TAVHL<br>%-2.0 | TCELL<br>%2.0  | THYAO<br>%-1.4 | TKFEN<br>%4.6  | TOASO<br>%0.5  | TRALT<br>%-2.0 | TRENJ<br>%-0.3 | TRMET<br>%-0.5 | TSKB<br>%0.6   |
| TTKOM<br>%0.1                      | TUKAS<br>%0.8  | TUPRS<br>%1.9  | TUREX<br>%0.2  | TURSG<br>%-2.3 | ULKER<br>%0.1  | VAKBN<br>%-1.7 | VESTL<br>%0.3  | YKBNK<br>%-0.1 | ZOREN<br>%1.0  |

Kaynak: Deniz Yatırım Strateji ve Araştırma hesaplamaları

| BIST 30 endeksi sıcaklık haritası |                |                |                |                |                |                |                |                |                |
|-----------------------------------|----------------|----------------|----------------|----------------|----------------|----------------|----------------|----------------|----------------|
| AEFES<br>%0.7                     | AKBNK<br>%-0.3 | ASELS<br>%5.9  | ASTOR<br>%10.0 | BIMAS<br>%-1.0 | DSTKF<br>%6.7  | EKGYO<br>%-0.8 | ENKAI<br>%-0.2 | EREGL<br>%1.8  | FROTO<br>%-1.8 |
| GARAN<br>%-0.9                    | GUBRF<br>%2.2  | ISCTR<br>%-1.0 | KCHOL<br>%-1.0 | KRDMD<br>%0.1  | MGROS<br>%-0.7 | PETKM<br>%2.5  | PGSUS<br>%-1.6 | SAHOL<br>%-0.7 | SASA<br>%5.4   |
| SISE<br>%-1.4                     | TAVHL<br>%-2.0 | TCELL<br>%2.0  | THYAO<br>%-1.4 | TOASO<br>%0.5  | TRALT<br>%-2.0 | TTKOM<br>%0.1  | TUPRS<br>%1.9  | VAKBN<br>%-1.7 | YKBNK<br>%-0.1 |

Kaynak: Deniz Yatırım Strateji ve Araştırma hesaplamaları

| Endeks ve sektörler bazında sıcaklık haritası |                |                |                |               |               |               |                |                |               |
|-----------------------------------------------|----------------|----------------|----------------|---------------|---------------|---------------|----------------|----------------|---------------|
| XU100<br>%1.3                                 | XU030<br>%1.5  | XU050<br>%1.3  | XBANK<br>%-0.6 | XUTUM<br>%1.1 | XUMAL<br>%0.6 | XBANA<br>%0.3 | XBLSM<br>%2.2  | XELKT<br>%0.9  | XFINK<br>%6.2 |
| XGIDA<br>%-1.6                                | XGMYO<br>%2.4  | XHARZ<br>%0.8  | XHOLD<br>%0.2  | XILTM<br>%1.6 | XINSA<br>%0.6 | XKAGT<br>%0.5 | XKMYA<br>%2.1  | XKOBI<br>%-0.7 | XKURY<br>%1.8 |
| XMADN<br>%-1.4                                | XMANA<br>%1.7  | XMESY<br>%2.9  | XSGRT<br>%-1.2 | XSPOR<br>%0.2 | XTAST<br>%1.0 | XCRT<br>%-0.9 | XTEKS<br>%-0.3 | XTMTU<br>%1.3  | XTRZM<br>%0.6 |
| XTUMY<br>%0.4                                 | XUHIZ<br>%-0.1 | XULAS<br>%-0.7 | XUSIN<br>%1.3  | XUSRD<br>%0.8 | XUTEK<br>%4.9 | XYORT<br>%1.0 | XYUZO<br>%0.6  | XAKUR<br>%-6.8 | XUGRA<br>%0.2 |

Kaynak: Deniz Yatırım Strateji ve Araştırma hesaplamaları

| Araştırma kapsamımızdaki şirketler için sıcaklık haritası |                |                |                 |                |                |                |                |                |                |
|-----------------------------------------------------------|----------------|----------------|-----------------|----------------|----------------|----------------|----------------|----------------|----------------|
| AGESA<br>%0.9                                             | AKBNK<br>%-0.3 | AKCNS<br>%0.4  | AKGRT<br>%-0.1  | AKSA<br>%2.2   | AKSEN<br>%3.4  | ALARK<br>%2.3  | ALBRK<br>%-0.9 | ALFAS<br>%1.6  | ALKIM<br>%1.3  |
| ANHYT<br>%-0.9                                            | ANSGR<br>%-1.0 | ARCLK<br>%-0.6 | ARMGD<br>%-10.0 | ASELS<br>%5.9  | AYGAZ<br>%1.9  | AZTEK<br>%4.8  | BIGCH<br>%1.4  | BIMAS<br>%-1.0 | BIOEN<br>%2.8  |
| BIZIM<br>%-0.5                                            | BRISA<br>%0.7  | CCOLA<br>%-2.8 | CIMSA<br>%0.2   | DOAS<br>%-0.6  | DOHOL<br>%6.3  | EBEBK<br>%2.7  | EKGYO<br>%-0.8 | ENJSA<br>%2.2  | ENKAI<br>%-0.2 |
| EREGL<br>%1.8                                             | FROTO<br>%-1.8 | GARAN<br>%-0.9 | GLCVY<br>%2.0   | GWIND<br>%0.6  | HALKB<br>%-2.4 | HEKTS<br>%3.3  | HTTBT<br>%1.6  | INDES<br>%2.6  | ISCTR<br>%-1.0 |
| ISMEN<br>%-2.5                                            | KAREL<br>%2.5  | KCHOL<br>%-1.0 | KLKIM<br>%-1.0  | KORDS<br>%0.3  | KRDMD<br>%0.1  | LKMNH<br>%-1.7 | LOGO<br>%0.6   | MAVI<br>%-1.7  | MEDTR<br>%0.1  |
| MGROS<br>%-0.7                                            | MPARK<br>%0.3  | OFSYM<br>%-0.3 | OTKAR<br>%0.3   | PETKM<br>%2.5  | PGSUS<br>%-1.6 | RGYAS<br>%0.4  | SAHOL<br>%-0.7 | SELEC<br>%8.2  | SISE<br>%-1.4  |
| SOKM<br>%-0.2                                             | TABGD<br>%1.9  | TAVHL<br>%-2.0 | TCELL<br>%2.0   | THYAO<br>%-1.4 | TOASO<br>%0.5  | TRGYO<br>%-0.1 | TSKB<br>%0.6   | TTKOM<br>%0.1  | TTRAK<br>%-0.4 |
| TUPRS<br>%1.9                                             | TURSG<br>%-2.3 | ULKER<br>%0.1  | VAKBN<br>%-1.7  | VESBE<br>%0.7  | VESTL<br>%0.3  | YATAS<br>%2.1  | YKBNK<br>%-0.1 |                |                |

Kaynak: Deniz Yatırım Strateji ve Araştırma hesaplamaları

## Hisse senetleri

### PETKM: Etilen-nafta makası haftalık bazda azalış gösterdi / sınırlı olumlu

Petkim tarafından paylaşılan verilere göre, etilen-nafta makası 24 Nisan 2026 tarihi itibarıyla haftalık bazda 205,8 USD/ton (%27,5) azalış ile 541,8 USD/ton seviyesinde gerçekleşti. Etilen fiyatlarında 49,0 USD/ton (%3,2) seviyesinde azalış yaşanırken, nafta fiyatında ise 156,8 USD/tonluk (%19,9) bir artış yaşandı. Hatırlanacağı üzere, makas bir önceki hafta 702,8 USD/ton seviyesinden 747,5 USD/tona toplamda 44,8 USD/ton artış göstermişti.

Yıl başından itibaren 309,4 dolar/ton seviyesinde gerçekleşen etilen nafta makası 2021, 2022, 2023, 2024 ve 2025 yıllarında sırasıyla 585,6 dolar/ton, 364,9 dolar/ton, 190,4 dolar/ton, 178,4 dolar/ton ve 245,0 dolar/ton seviyelerinde gerçekleşmişti.

Platts Petrokimya endeksi haftalık bazda %0,5 azalışla 1293,3 USD/ton seviyesinde gerçekleşti. Yıl başından itibaren 789,4 USD/ton seviyesinde gerçekleşen endeks 2021, 2022, 2023, 2024 ve 2025 yıllarında ise sırasıyla 1103,9 dolar/ton, 1065,1 dolar/ton, 854,0 dolar/ton, 872,1 dolar/ton ve 789,4 dolar/ton seviyelerinde gerçekleşmişti.

Etilen-nafta makası petrokimya endüstrisi için genel bir karlılık metriği olmakla birlikte karlılık görünümü ile ilgili daha sağlıklı yorum yapmak için nihai ürün fiyatlarının takip edilmesi gerekmektedir. Belirli petrokimya ürünlerinin fiyatlarının endeksi olması açısından Platts endeksi da bu açıdan izlenebilir. Ancak söz konusu endeksin Petkim'in ürettiği ürün gamı ile birebir örtüşmediğini belirtelim.

**Etilen fiyatlarındaki sınırlı geri çekilmeye karşın, nafta fiyatlarındaki artışla birlikte etilen-nafta makasının daralmaya devam ettiğini gözlemliyoruz. Ayrıca Platts tarafında da haftalık bazda düşüş söz konusu. Ancak bu gerilemelere rağmen, hem etilen-nafta makasının hem de Platts endeksinin yüksek seviyelerini koruyor olmasını Petkim açısından sınırlı olumlu olarak değerlendiriyoruz.**

**Genel değerlendirme:** Petkim Petrokimya için 12-aylık hedef fiyatımız 21,00 TL, önerimizi de TUT olarak sürdürüyoruz. Hisse, yıl başından itibaren BIST 100 Endeksi'nin %11,5 üzerinde performans göstermiştir.

Kapsamlı rapor için link | [Hisse Notu: Etilen-Nafta Verileri](#)

## TAVHL: Bilanço değerlendirmesi / sınırlı olumsuz

Tav Havalimanları, 1Ç26'da 360.6 milyon EUR gelir (Konsensüs: 365.9 milyon EUR / Deniz Yatırım: 371.2 milyon EUR), 77.6 milyon EUR FAVÖK (Konsensüs: 80.7 milyon EUR / Deniz Yatırım: 80.5 milyon EUR) ve 58.6 milyon EUR net zarar (Konsensüs: 44.3 milyon EUR net zarar / Deniz Yatırım: 55.2 milyon EUR net zarar) açıkladı.

### Bilançoda olumlu okuduğumuz detaylar

✓ ---

### Bilançoda olumsuz okuduğumuz detaylar

- \* *Yolcu sayısının gerisinde gerçekleşen ciro büyümesi, nominal FAVÖK azalışına ek olarak FAVÖK marjında daralma ve artış gösteren net borç pozisyonu*

### Bilançooya dair kısa değerlendirmemiz

- 2026 yılına ait ilk verilerde hem jeopolitik gerginliklerin etkisi hem de çeşitli operasyonel nedenlerle kısmen zayıf sonuçlar takip ettik. Bu paralelde, piyasa beklentilerinin ve tahminlerimizin hafif altında kalan sonuçların hisse üzerinde kısa vadeli baskı oluşturabileceğini öngörüyoruz. Ancak, şirket beklentilerinde değişiklik olmaması ve ilk çeyreğin yıllık finansallar içindeki payının görece düşük kalması nedeniyle tahminlerimizde revizyona gitmiyoruz. 2025 yılında tek seferlik etkilerle yükselen ve 1Ç26'daki zarar pozisyonuyla birlikte daha da derinleşen F/K çarpanındaki pahalı görünümü takip etmeye devam ediyoruz.

**Genel değerlendirme:** Şirket için 2026 yılı beklentimiz; 1.938 milyon EUR satış geliri, 626 milyon EUR FAVÖK ve 130 milyon EUR net kâr yönündedir. Mevcut durumda, Şirket'in paylaştığı öngörülerde bir revizyon yapmaması ve azalan jeopolitik gerginlikler ışığında yeni verileri takip etmenin daha sağlıklı olacağı düşüncemiz doğrultusunda, tahminlerimizde değişikliğe gitmiyoruz. Ancak, artan net borç pozisyonunu modelimize yansıtmanız neticesinde TAV Havalimanları için 12-aylık hedef fiyatımızı 454,40 TL'den 425,50 TL'ye düşürürken, önerimizi AL olarak sürdürüyoruz. Geriye dönük 12 aylık verilere göre hisse 70,1x F/K ve 7,7x FD/FAVÖK çarpanlarıyla işlem görmektedir. 2026 tahminlerimize göre, TAVHL hissesi 5,3x FD/FAVÖK çarpanı ile işlem görmektedir.

Kapsamlı rapor için link | [Hisse Notu: TAVHL - 1Ç26](#)

## ANHYT: Finansal Sonuçları Değerlendirmesi / olumlu

Anadolu Hayat Emeklilik, 1Ç26 konsolide olmayan finansallarında, 1.661 milyon TL net kar açıkladı. Bizim beklentimiz 1.654 milyon TL ve piyasadaki medyan beklenti 1.663 milyon TL seviyelerinde bulunuyordu. Şirket'in net kar rakamı çeyreklik bazda %7 azalış, yıllık bazda %59 artış göstermiştir.

### Bilançoda olumlu okuduğumuz detaylar

- ✓ *Güçlü prim üretimi ve artan fon büyüklüğüne ek olarak artan teknik karlılık*

### Bilançoda olumsuz okuduğumuz detaylar

- \* *Yatırım gelirlerinde hafif azalış*

### Bilançooya dair kısa değerlendirmemiz

- Devam eden prim üretimine ek olarak güçlenen teknik karlılıkla birlikte açıklanan sonuçları olumlu olarak değerlendirmekteyiz.

**Genel değerlendirme:** ANHYT için 2026 yılı beklentimiz, brüt prim üretimi 27 milyar TL ve 7,4 milyar TL net kar tahmini yönünde. Mevcut durumda, Anadolu Hayat Emeklilik için 12-aylık hedef fiyatımızı 168,86 TL, önerimizi AL yönünde koruyoruz. 2026 tahminlerimize göre ANHYT hissesi 6,5x F/K, 2,7x PD/DD ve 1,8x PD/Brüt Prim Üretimi çarpanları ile işlem görmektedir.

Kapsamlı rapor için link | [Hisse Notu: ANHYT - 1Ç26](#)

## KAP haberleri

### DOHOL

Şirketimizin 01.01.2026 – 31.03.2026 dönemine ilişkin finansal raporlarının 7 Mayıs 2026 tarihinde kamuya açıklanması planlanmaktadır.

### ADEL

Şirketimizin 01.01.2026 – 31.03.2026 dönemine ait konsolide olmayan finansal tabloları, bunlara ilişkin açıklama ve dipnotları 30.04.2026 tarihinde kamuya açıklanması planlanmaktadır.

### ALARK

Şirketimizin geri alınan paylarından 18.000.000 TL tutarındaki payın, "Fon Çıkışı Gerektirmeyen Sermaye Azaltımı" yöntemine göre itfa edilerek, çıkarılmış sermayemizin 435.000.000 TL'den 417.000.000 TL'ye düşürülmesi 13/04/2026 tarihli Genel Kurul toplantısında onaylanmış ve 27/04/2026 tarihinde tescil edilmiştir. Şirketimizin sahip olduğu bu payların iptali 29/04/2026 tarihinde gerçekleştirilecektir.

### GLCVY

10.04.2026 tarihinde yapmış olduğumuz Özel Durum Açıklamamızda,

Denizbank A.Ş.'nin 10.04.2026 tarihinde gerçekleştirdiği tahsili gecikmiş alacak satışında satışa çıkarılan 10 bireysel 3 kobi portföyden toplamda 198,6 milyon TL anapara büyüklüğündeki 1 bireysel portföyün ihalesini en yüksek teklifi vererek şirketimizin kazandığı duyurulmuştur.

Bu ihaleye konu alacakların devir ve temlik işlemleri tamamlanmıştır.

### PRKME

Şirketimiz ve bağlı ortaklığının 01.01.2026-31.03.2026 hesap dönemine ait ara dönem konsolide finansal tabloları ve bunlara ilişkin açıklama ve dipnotlar ile Yönetim Kurulu Faaliyet Raporu'nun 11 Mayıs 2026 Pazartesi günü seans sonrası Kamuyu Aydınlatma Platformu'nda duyurulması planlanmaktadır.

#### Haftalık Genel Kurul Takvimi

| 27.Nis.26 | 28.Nis.26 | 29.Nis.26 | 30.Nis.26 | 01.May.26 |
|-----------|-----------|-----------|-----------|-----------|
| GRNYO     | AKFYE     | AKHAN     | BARMA     |           |
| HDFGS     | ALGYO     | ALVES     | DNISI     |           |
| HEDEF     | BIGEN     | AGYO      | DOFRB     |           |
| KFEIN     | BRLSM     | BMSTL     | ECZYT     |           |
| MARMR     | BRSAN     | BFREN     | ECILC     |           |
| OYYAT     | DOFER     | CUSAN     | GENKM     |           |
| RNPOL     | ELITE     | EKGYO     | HLGYO     |           |
| VSNMD     | EUKYO     | MAVI      | ICBCT     |           |
|           | EUYO      | MCARD     | INTEM     |           |
|           | ETYAT     | RYGYO     | KARSN     |           |
|           | GENTS     | RYSAS     | MAKIM     |           |
|           | GOZDE     | RUZYE     | POLHO     |           |
|           | HUBVC     | TATGD     | SKYLP     |           |
|           | MEKAG     | ZERGY     |           |           |
|           | MPARK     |           |           |           |
|           | SKTAS     |           |           |           |
|           | YKSLN     |           |           |           |

Kaynak: Deniz Yatırım Strateji ve Araştırma, KAP

## Bedelsiz Sermaye Artışı

| Hisse | Tarih      | Kapanış Fiyatı (TL) | Rüçhan Hakkı Kullanımı Oranı | Rüçhan Hakkı Kullandırma Fiyatı (TL) | Rüçhan Hakkı Referans Fiyatı (TL) | Teorik Fiyat (TL) | Bedelsiz Oranı | Mevcut Sermaye | Yeni Sermaye  |
|-------|------------|---------------------|------------------------------|--------------------------------------|-----------------------------------|-------------------|----------------|----------------|---------------|
| CEMZY | 28.04.2026 | 80.40               |                              |                                      |                                   | 14.05             | 472.14%        | 402,000,000    | 2,300,000,000 |

Kaynak: Deniz Yatırım Strateji ve Araştırma, Rasyonet, KAP

## Kar Payı Ödemeleri

| Hisse Kodu | Özet Bilgi | Dağıtım Tarihi | Kapanış Fiyatı (TL) | Brüt (TL) | Net (TL) | Teorik Fiyat (TL) | Kar Payı Verimi | XU030 Ağırlık | XU030'a Yüzselsel Etkisi | XU030'a Puansal Etkisi | XU100 Ağırlık | XU100'e Yüzselsel Etkisi | XU100'e Puansal Etkisi |
|------------|------------|----------------|---------------------|-----------|----------|-------------------|-----------------|---------------|--------------------------|------------------------|---------------|--------------------------|------------------------|
| KTLEV      | Kar payı   | 28.04.2026     | 105.60              | 0.097     | 0.082    | 105.50            | 0.09%           | Yok           | Etkisi bulunmuyor        | Etkisi bulunmuyor      | 1.19%         | -0.001%                  | -0.16                  |
| MSGYO      | Kar payı   | 28.04.2026     | 8.53                | 0.43      | 0.43     | 8.10              | 4.99%           | Yok           | Etkisi bulunmuyor        | Etkisi bulunmuyor      | Yok           | Etkisi bulunmuyor        | Etkisi bulunmuyor      |
| OSMEN      | Kar payı   | 28.04.2026     | 7.79                | 0.050     | 0.042    | 7.74              | 0.640%          | Yok           | Etkisi bulunmuyor        | Etkisi bulunmuyor      | Yok           | Etkisi bulunmuyor        | Etkisi bulunmuyor      |

Kaynak: Deniz Yatırım Strateji ve Araştırma, Rasyonet, KAP

## Gerçekleşmesi beklenen sermaye artışları

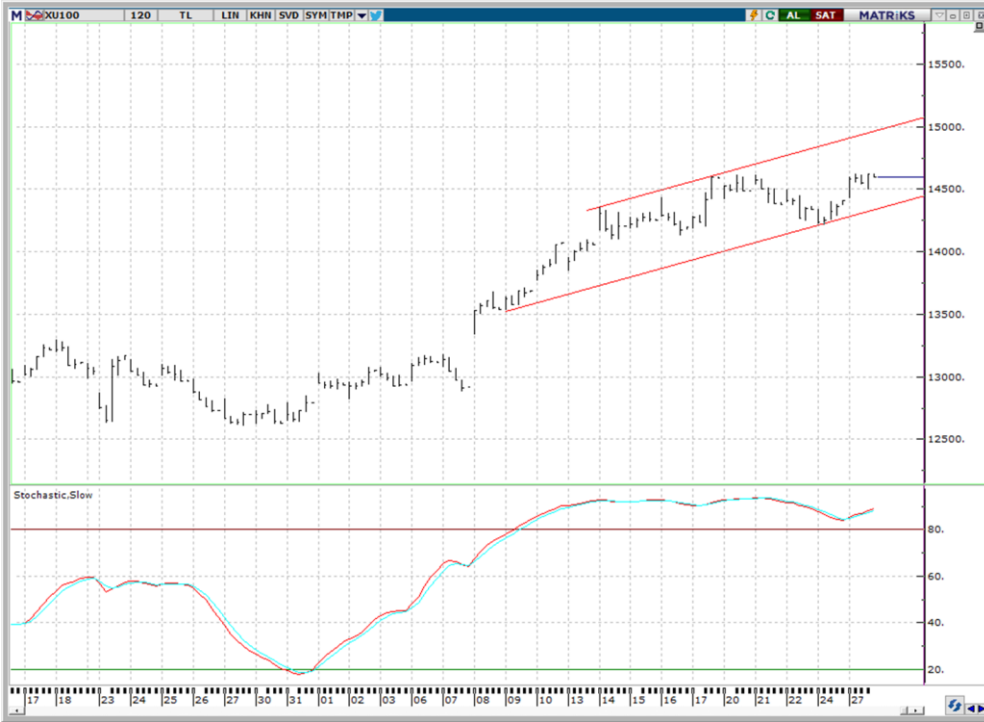
| Hisse senedi | Bedelli (%) | Sermaye Azaltm (%) | Bedelsiz (Temettü) | Bedelsiz (Temettü, %) | Bedelsiz (İç Kaynaklardan) | Bedelsiz (İç Kaynaklardan, %) | Bedelli (Nominal) | Bedelli Fiyatı | Sermaye Azaltm | Sermaye        |
|--------------|-------------|--------------------|--------------------|-----------------------|----------------------------|-------------------------------|-------------------|----------------|----------------|----------------|
| A1YEN        |             |                    |                    |                       | 545,000,000                | 991                           |                   |                |                | 55,000,000     |
| ALARK        |             | 4.14               |                    |                       |                            |                               |                   |                | 18,000,000     | 435,000,000    |
| ALKLC        |             |                    |                    |                       | 1,344,000,000              | 1,200                         |                   |                |                | 112,000,000    |
| ARZUM        | 100         |                    |                    |                       |                            |                               | 600,000,000       | 1              |                | 600,000,000    |
| BAGFS        | 1,000       |                    |                    |                       |                            |                               | 1,350,000,000     | 1              |                | 135,000,000    |
| BIMAS        |             |                    |                    |                       | 600,000,000                | 100                           |                   |                |                | 600,000,000    |
| BLUME        |             |                    |                    |                       |                            |                               |                   |                |                | 174,710,256    |
| BMSTL        |             |                    |                    |                       | 150,000,000                | 100                           |                   |                |                | 150,000,000    |
| BTCIM        |             |                    |                    |                       |                            |                               |                   |                |                | 5,580,000,000  |
| BUCIM        | 167         |                    |                    |                       | 2,500,000,000              | 167                           | 2,500,000,000     | 1              |                | 1,500,000,000  |
| CEMZY        |             |                    |                    |                       | 1,898,000,000              | 472                           |                   |                |                | 402,000,000    |
| CONSE        | 100         |                    |                    |                       |                            |                               | 771,000,000       | 1              |                | 771,000,000    |
| CVKMD        | 170         |                    |                    |                       |                            |                               | 2,380,000,000     | 1              |                | 1,400,000,000  |
| DMSAS        | 50          |                    |                    |                       |                            |                               | 100,000,000       | 1              |                | 200,000,000    |
| DSTKF        |             |                    |                    |                       | 5,596,666,667              | 1,679                         |                   |                |                | 333,333,333    |
| EFOR         |             |                    |                    |                       |                            |                               |                   |                |                | 2,178,000,000  |
| ENTRA        | 19          |                    |                    |                       | 1,845,000,000              | 100                           | 350,550,000       | 1              |                | 1,845,000,000  |
| EPLAS        | 150         |                    |                    |                       |                            |                               | 285,922,835       | 1              |                | 190,615,223    |
| FRIGO        |             |                    |                    |                       | 555,795,050                | 189                           | 147,102,475       |                |                | 294,204,950    |
| GOODY        |             |                    |                    |                       | 1,250,000,000              | 463                           |                   |                |                | 270,000,000    |
| GZNMİ        |             |                    |                    |                       | 650,000,000                | 1,000                         |                   |                |                | 65,000,000     |
| HEDEF        |             |                    |                    |                       | 1,050,544,101              | 54                            |                   |                |                | 1,949,455,899  |
| HUBVC        | 200         |                    |                    |                       |                            |                               | 560,000,000       | 1              |                | 280,000,000    |
| IDGYO        | 250         |                    |                    |                       |                            |                               | 375,000,000       | 1              |                | 150,000,000    |
| IHLAS        | 200         |                    |                    |                       |                            |                               | 3,000,000,000     | 1              |                | 1,500,000,000  |
| ISGSY        |             |                    |                    |                       | 414,951,159                | 488                           |                   |                |                | 85,048,841     |
| KONTR        | 200         |                    |                    |                       |                            |                               | 2,600,000,000     | 1              |                | 1,300,000,000  |
| KRTEK        | 300         |                    |                    |                       |                            |                               | 105,301,495       | 1              |                | 35,100,498     |
| KTLEV        |             |                    | 4,930,000,000      | 238                   |                            |                               |                   |                |                | 2,070,000,000  |
| LYDYE        |             |                    |                    |                       |                            |                               |                   |                |                | 1,891,070      |
| MEGAP        | 100         |                    |                    |                       |                            |                               | 275,000,000       | 1              |                | 275,000,000    |
| MERKO        |             |                    |                    |                       | 734,876,628                | 638                           |                   |                |                | 115,123,372    |
| MIATK        |             |                    |                    |                       |                            |                               |                   |                |                | 494,000,000    |
| ODINE        |             |                    |                    |                       | 1,339,500,000              | 1,212                         |                   |                |                | 110,500,000    |
| ONRYT        |             |                    |                    |                       | 188,490,000                | 300                           |                   |                |                | 62,830,000     |
| OSTİM        |             |                    |                    |                       | 206,500,000                | 35                            |                   |                |                | 590,000,000    |
| OZYSR        |             |                    |                    |                       | 319,920,000                | 310                           |                   |                |                | 423,120,000    |
| PKART        |             |                    |                    |                       | 277,250,000                | 1,219                         |                   |                |                | 22,750,000     |
| REEDR        |             |                    |                    |                       | 2,850,000,000              | 300                           |                   |                |                | 950,000,000    |
| RUBNS        |             |                    |                    |                       | 737,550,000                | 900                           |                   |                |                | 81,950,000     |
| RYGYO        | 50          |                    |                    |                       | 5,000,000,000              | 250                           | 1,000,000,000     | 1              |                | 2,000,000,000  |
| RYSAS        | 100         |                    |                    |                       | 2,000,000,000              | 100                           | 2,000,000,000     | 1              |                | 2,000,000,000  |
| SAMAT        | 200         |                    |                    |                       |                            |                               | 224,800,000       | 1              |                | 112,400,000    |
| SDTTR        |             |                    |                    |                       | 580,000,000                | 1,000                         |                   |                |                | 58,000,000     |
| SEGYO        | 250         |                    |                    |                       |                            |                               | 2,033,888,208     | 1              |                | 813,555,283    |
| SEKFK        | 100         |                    |                    |                       |                            |                               | 100,000,000       | 1              |                | 100,000,000    |
| SKYLP        |             |                    |                    |                       |                            |                               |                   |                |                | 9,500,000      |
| SMART        |             |                    |                    |                       |                            |                               |                   |                |                | 31,862,500     |
| SMRVA        |             |                    |                    |                       | 482,000,000                | 408                           |                   |                |                | 118,000,000    |
| TDGYO        | 200         |                    |                    |                       |                            |                               | 138,000,000       | 1              |                | 69,000,000     |
| TRHOL        | 300         |                    |                    |                       | 30,000,000                 | 100                           | 90,000,000        | 1              |                | 30,000,000     |
| TRILC        |             |                    |                    |                       | 875,195,000                | 541                           |                   |                |                | 161,805,000    |
| TURSG        |             |                    | 10,000,000,000     | 100                   |                            |                               |                   |                |                | 10,000,000,000 |
| ULUFA        |             |                    |                    |                       | 540,000,000                | 100                           |                   |                |                | 540,000,000    |
| VKGYO        |             |                    |                    |                       | 950,000,000                | 28                            |                   |                |                | 3,450,000,000  |
| VRGYO        | 100         |                    |                    |                       |                            |                               | 820,000,000       | 1              |                | 820,000,000    |
| YEOTK        |             |                    | 208,632,380        | 59                    | 266,367,620                | 75                            |                   |                |                | 355,000,000    |
| YESİL        | 200         |                    |                    |                       |                            |                               | 1,290,000,000     | 1              |                | 645,000,000    |
| YKSLN        | 100         |                    |                    |                       |                            |                               | 250,000,000       | 1              |                | 500,000,000    |

Tabloda yer alan veriler gerçekleşecek olan bedelsiz ve bedelli sermaye artırımlarının tamamını kapsamayabilir. Kullanılan yazılım programı bilgileri sisteme girildiğinde güncelleme gerçekleşmektedir. Son açıklanan sermaye artırımları yer almamıştır. Yatırımcılar, nihai kararlarını mutlak surette KAP üzerinden gerçekleştirecekleri kontroller ile kendileri vermelidir.

## Teknik yorum

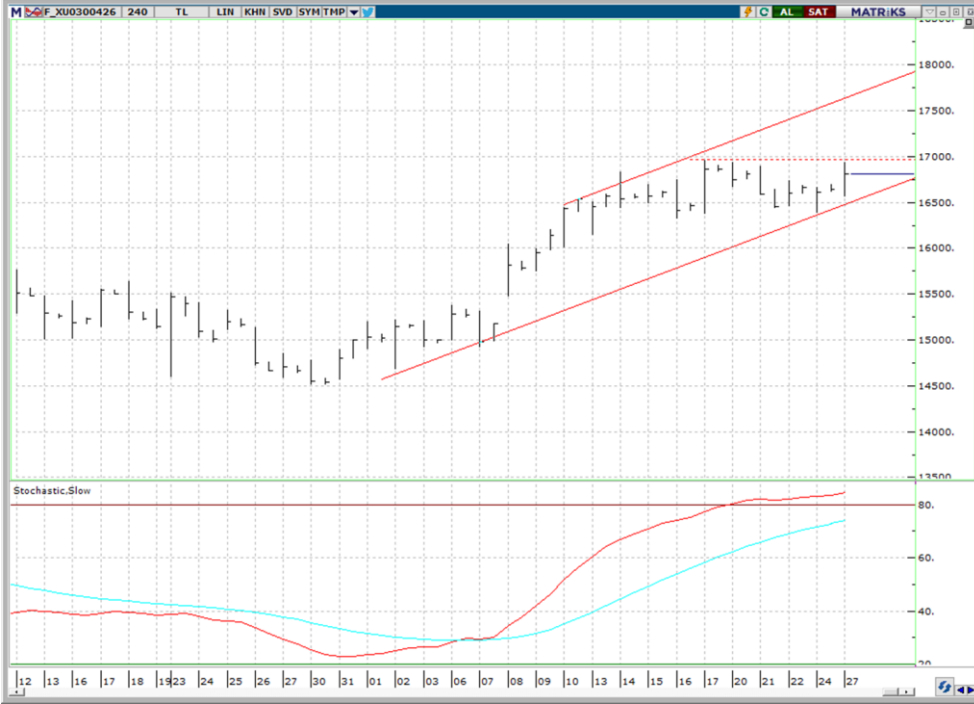
### BIST 100 endeksi

Dün endeks +1.28% değişimle 14594.01 seviyesinde kapattı. İşlem hacmi yüksek seviyede gerçekleşti. Güne pozitif başlangıç yapan endeks 14620 kritik direnç seviyesini test etti ve bu seviyeye yakın kapanış gerçekleştirdi. Bugün de 14620 kritik direnç olarak görüyoruz ve bu seviye üstünde yeni hedef / direnç 15000 olarak izliyoruz. Kısa vadeli ilk destek 14400, kuvvetli ana destek bandı olarak 14100 – 14200 takip etmeye devam ediyoruz. 5 g Ort. 14439,78 22 g. Ort. 13663.77 seviyesindedir. Destek olarak 14200 ve 14400, direnç olarak 14620 ve 15000 takip ediyoruz. Bu sabah pozitif açılış ve sonrasında 14450– 14850 arasında işlem aktivitesi bekliyoruz.



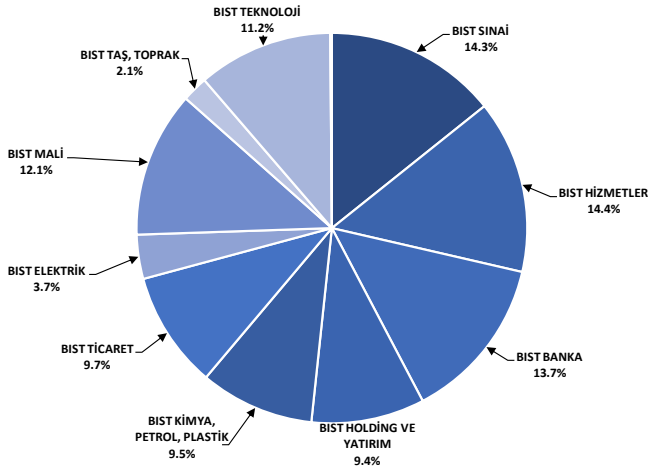
## VIOP - X30Y vade teknik analiz

Dün vadeli endeks +1.27% değişimle günü 16808.00 seviyesinde kapattı. İşlem hacmi yüksek seviyede gerçekleşti. Güne pozitif başlangıç yapan vadeli endeks 16950 kritik direnç seviyesini test etti ve bu seviyeden gelen kar satışlarıyla kapanış gerçekleştirdi. Bugün de 16950 kritik direnç seviyesi olarak izliyoruz ve bu seviye üstünde yeni hedef / direnç 17700 olarak görüyoruz. Kısa vadeli kritik destek seviyesi 16380. 5g. Ort. 16676.40 22 g. Ort. 15882.41 seviyesindedir. Destek olarak 16550 ve 16660, direnç olarak ise 16950 ve 17250 takip ediyoruz. Bu sabah pozitif açılış ve sonrasında 16550 – 17000 arasında işlem aktivitesi bekliyoruz.



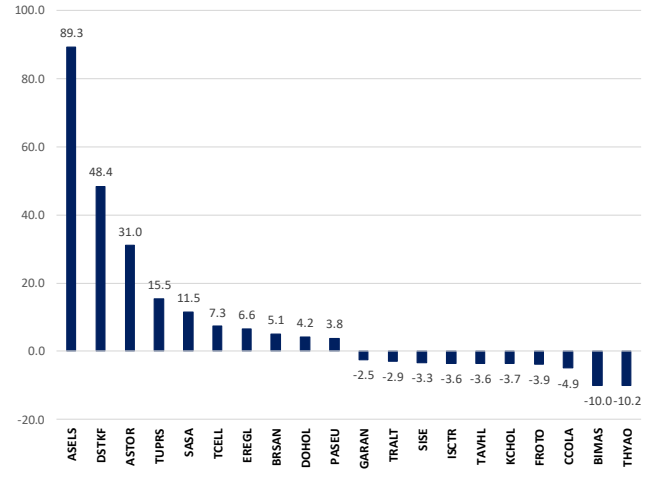
## BIST 100 endeks ağırlıkları ve puan katkıları

BIST 100 Endeks Ağırlıkları



Kaynak: Deniz Yatırım Strateji ve Araştırma Bölümü hesaplamaları, Rasyonet

BIST 100 Endeksi Hisse Puan Katkıları



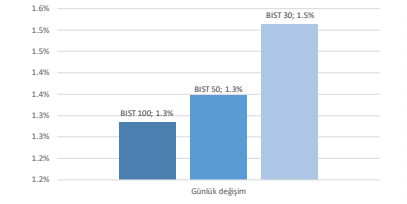
Kaynak: Deniz Yatırım Strateji ve Araştırma Bölümü hesaplamaları, Rasyonet

## BIST endekslerine ait performansları

| BIST Endeksleri | Endeks Açıklaması                  | 27.04.2026 | 24.04.2026 | Günlük değişim | 31.12.2025 | Yıl başlangıcından değişim |
|-----------------|------------------------------------|------------|------------|----------------|------------|----------------------------|
| XI100           | BIST 100                           | 14594      | 14409      | 1.3%           | 11262      | 30%                        |
| XI030           | BIST 30                            | 16786      | 16536      | 1.5%           | 12224      | 37%                        |
| XI050           | BIST 50                            | 13118      | 12944      | 1.3%           | 9770       | 34%                        |
| XBANK           | BIST BANKA                         | 17490      | 17594      | -0.6%          | 16540      | 6%                         |
| XUTUM           | BIST TUM                           | 18268      | 18077      | 1.1%           | 14189      | 29%                        |
| XUMAL           | BIST MALI                          | 20056      | 19928      | 0.6%           | 16355      | 23%                        |
| X030S           | BIST 30 AĞIRLIK SINIRLAMALI 10     | 17055      | 16830      | 1.3%           | 12511      | 36%                        |
| XI00S           | BIST 100 AĞIRLIK SINIRLAMALI 10    | 14597      | 14412      | 1.3%           | 11264      | 30%                        |
| XBANA           | BIST ANA                           | 62738      | 62533      | 0.3%           | 51074      | 23%                        |
| XLISM           | BIST BİLİŞİM                       | 7467       | 7308       | 2.2%           | 5048       | 48%                        |
| XELEK           | BIST ELEKTRİK                      | 823        | 816        | 0.9%           | 661        | 25%                        |
| XFINK           | BIST FIN. KIR. FAKTORİNG           | 74884      | 70536      | 6.2%           | 18467      | 306%                       |
| XGIDA           | BIST GIDA, İÇECEK                  | 15663      | 15925      | -1.6%          | 12458      | 26%                        |
| XGMYO           | BIST GAYRİMENKUL Y.O.              | 7058       | 6894       | 2.4%           | 5761       | 23%                        |
| XHARZ           | BIST HALKA ARZ                     | 303236     | 300685     | 0.8%           | 158055     | 92%                        |
| XHOLD           | BIST HOLDİNG VE YATIRIM            | 13777      | 13753      | 0.2%           | 12962      | 6%                         |
| XILTM           | BIST İLETİŞİM                      | 3607       | 2959       | 1.6%           | 2460       | 22%                        |
| XINSA           | BIST İNŞAAT                        | 23831      | 23999      | 0.6%           | 17513      | 35%                        |
| XKAGT           | BIST ORMAN, KAĞIT, BASIM           | 9302       | 9259       | 0.5%           | 6994       | 33%                        |
| XKMYA           | BIST KİMYA,PETROL,PLASTİK          | 17879      | 17511      | 2.1%           | 12791      | 40%                        |
| XXKOBİ          | BIST KOBİ SANAYİ                   | 49453      | 49787      | -0.7%          | 41041      | 20%                        |
| XKURY           | BIST KURUMSAL YÖNETİM              | 13336      | 13098      | 1.8%           | 10147      | 31%                        |
| XMADN           | BIST MADENÇİLİK                    | 14040      | 14243      | -1.4%          | 12254      | 15%                        |
| XMANA           | BIST METAL ANA                     | 23639      | 23254      | 1.7%           | 17775      | 33%                        |
| XMESY           | BIST METAL ESYA, MAKİNA            | 25399      | 24677      | 2.9%           | 20196      | 26%                        |
| XSADA           | BIST ADA NA                        | 53812      | 51282      | 4.9%           | 45008      | 20%                        |
| XSBANK          | BIST ANKARA                        | 50740      | 48621      | 4.3%           | 33284      | 52%                        |
| XSANT           | BIST ANTALYA                       | 16418      | 16275      | 0.9%           | 12929      | 27%                        |
| XSBAL           | BIST BALIKESİR                     | 13442      | 13383      | 0.4%           | 10280      | 31%                        |
| XSBUR           | BIST BURSA                         | 22128      | 21994      | 0.6%           | 18316      | 21%                        |
| XSDNZ           | BIST DENİZLİ                       | 12365      | 12116      | 2.1%           | 9153       | 35%                        |
| XSGRT           | BIST SİĞORTA                       | 79674      | 80612      | -1.2%          | 68993      | 15%                        |
| XSIST           | BIST İSTANBUL                      | 17563      | 17512      | 0.3%           | 15126      | 16%                        |
| XSIZM           | BIST İZMİR                         | 20893      | 20818      | 0.4%           | 17435      | 20%                        |
| XSKAF           | BIST KAĞIĞIRI                      | 51553      | 51127      | 0.8%           | 37507      | 37%                        |
| XSKOC           | BIST KOCAELİ                       | 37548      | 37390      | 0.9%           | 27930      | 35%                        |
| XSKON           | BIST KONYA                         | 10894      | 10833      | 0.6%           | 11705      | -7%                        |
| XSPOR           | BIST SPOR                          | 1921       | 1918       | 0.2%           | 2051       | -6%                        |
| XSTKR           | BIST TEKİRDAĞ                      | 57716      | 57996      | -0.5%          | 45613      | 27%                        |
| XTAST           | BIST TAŞ, TOPRAK                   | 16140      | 15986      | 1.0%           | 12993      | 24%                        |
| XTCRT           | BIST TİCARET                       | 33378      | 33693      | -0.9%          | 26072      | 28%                        |
| XTEKS           | BIST TEKSTİL, DERİ                 | 4795       | 4810       | -0.3%          | 4818       | 0%                         |
| XTM25           | BIST TEMETTÜ 25                    | 17842      | 17782      | 0.3%           | 14345      | 24%                        |
| XTM10           | BIST TEMETTÜ 10                    | 16232      | 16025      | 1.3%           | 12461      | 30%                        |
| XTRZM           | BIST TURİZM                        | 2066       | 2053       | 0.6%           | 1641       | 26%                        |
| XTUMY           | BIST TUM-100                       | 70309      | 69998      | 0.4%           | 55617      | 26%                        |
| XUHIZ           | BIST HİZMETLER                     | 13124      | 13140      | -0.1%          | 10560      | 24%                        |
| XULAS           | BIST ULAŞTIRMA                     | 39562      | 39850      | -0.7%          | 34500      | 15%                        |
| XUSIN           | BIST SİNAYİ                        | 18164      | 17935      | 1.3%           | 14013      | 30%                        |
| XUSRD           | BIST SÜRÜRÜLEBİLİRLİK              | 18889      | 18739      | 0.8%           | 15017      | 26%                        |
| XUTEK           | BIST TEKNOLOJİ                     | 48742      | 46458      | 4.9%           | 28711      | 70%                        |
| XYLID           | BIST YILDIZ                        | 16445      | 16256      | 1.2%           | 12713      | 29%                        |
| XYORT           | BIST MENKUL KİMYA.Y.O.             | 5370       | 5220       | 1.0%           | 4586       | 15%                        |
| XYUZ0           | BIST 100-30                        | 22873      | 22732      | 0.6%           | 20567      | 11%                        |
| XI0XB           | BIST BANKA DIŞI LİKİT 10           | 19387      | 19073      | 1.6%           | 13694      | 42%                        |
| XAKUR           | BIST ARACI KURUMLAR                | 130239     | 139679     | -6.8%          | 103445     | 26%                        |
| XLBNK           | BIST LİKİT BANKA                   | 15439      | 15542      | -0.7%          | 14849      | 4%                         |
| XTKIS           | BIST TEKNOLOJİ AĞIRLIK SINIRLAMALI | 39666      | 38568      | 2.8%           | 26097      | 52%                        |

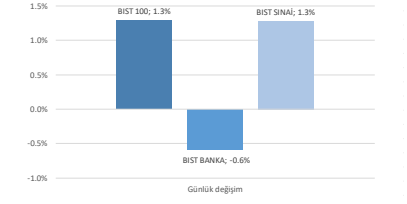
Kaynak: Deniz Yatırım Strateji ve Araştırma, Rasyonet

## Seçilmiş BIST Endekslerine Ait Günlük Performanslar



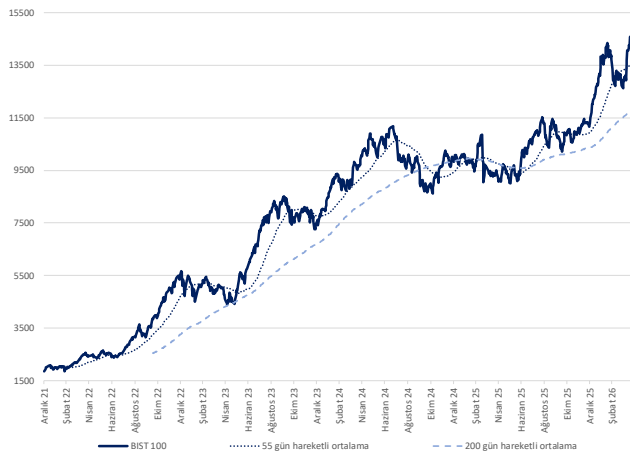
Kaynak: Deniz Yatırım Strateji ve Araştırma Bölümü hesaplamaları, Rasyonet

## Seçilmiş BIST Endekslerine Ait Günlük Performanslar



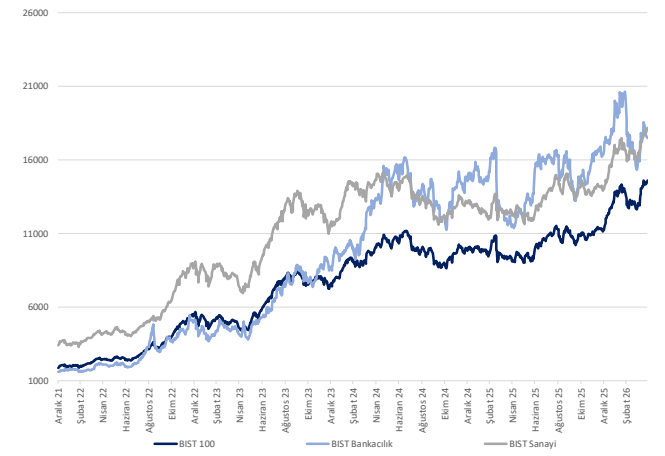
Kaynak: Deniz Yatırım Strateji ve Araştırma Bölümü hesaplamaları, Rasyonet

## BIST 100



Kaynak: Deniz Yatırım Strateji ve Araştırma, Rasyonet

## Endeks Performansları



Kaynak: Deniz Yatırım Strateji ve Araştırma, Rasyonet

## Günlük bazda seçilmiş indikatörler puanlama sistemi



## DENİZ YATIRIM STRATEJİ &amp; ARAŞTIRMA | BİST 100 ENDEKSİ GÜNLÜK BAZDA SEÇİLMİŞ İNDİKATÖRLER PUANLAMA SİSTEMİ

| Hisse ismi | Son kapanış | Önceki gün kapanış | Değişim | İşlem Hacmi (milyon) | RSI   | MACD  | İşlem Hacmi > 3 gün ort. | RSI > 5 gün ort. | RSI < 70.0 | RSI > 30.0 | MACD > 5 gün ort. | MACD > 0 | Son Kapanış > 3 gün ort. | Önceki Puan | Puan  |
|------------|-------------|--------------------|---------|----------------------|-------|-------|--------------------------|------------------|------------|------------|-------------------|----------|--------------------------|-------------|-------|
| ALARK      | 95.10       | 93.00              | 2.35%   | 588.70               | 55.00 | 0.08  | ✓                        | ✓                | ✓          | ✓          | ✓                 | ✓        | ✓                        | 28.5        | 100.0 |
| BSOKE      | 36.86       | 36.40              | 1.26%   | 116.62               | 69.46 | 0.96  | ✓                        | ✓                | ✓          | ✓          | ✓                 | ✓        | ✓                        | 75.0        | 100.0 |
| CANTE      | 1.77        | 1.72               | 2.91%   | 1,533.67             | 60.83 | 0.03  | ✓                        | ✓                | ✓          | ✓          | ✓                 | ✓        | ✓                        | 66.0        | 100.0 |
| CMISA      | 56.15       | 56.05              | 0.18%   | 571.95               | 68.76 | 1.64  | ✓                        | ✓                | ✓          | ✓          | ✓                 | ✓        | ✓                        | 75.0        | 100.0 |
| EFOR       | 10.85       | 11.61              | -6.55%  | 5,042.04             | 54.08 | 0.79  | ✓                        | ✓                | ✓          | ✓          | ✓                 | ✓        | ✓                        | 62.5        | 100.0 |
| ERELG      | 33.60       | 33.00              | 1.82%   | 4,702.06             | 64.79 | 1.12  | ✓                        | ✓                | ✓          | ✓          | ✓                 | ✓        | ✓                        | 41.0        | 100.0 |
| GRSEL      | 307.50      | 302.00             | 1.82%   | 110.74               | 42.85 | 5.93  | ✓                        | ✓                | ✓          | ✓          | ✓                 | ✓        | ✓                        | 16.0        | 100.0 |
| HEKTS      | 3.42        | 3.31               | 3.32%   | 969.27               | 62.79 | 0.10  | ✓                        | ✓                | ✓          | ✓          | ✓                 | ✓        | ✓                        | 66.0        | 100.0 |
| ZOREN      | 3.11        | 3.08               | 0.97%   | 212.48               | 58.05 | 0.03  | ✓                        | ✓                | ✓          | ✓          | ✓                 | ✓        | ✓                        | 66.0        | 100.0 |
| AKBNK      | 77.70       | 77.90              | -0.36%  | 6,727.06             | 53.57 | 1.57  | ✓                        | ✓                | ✓          | ✓          | ✓                 | ✓        | ✓                        | 28.5        | 91.0  |
| ARCLK      | 116.50      | 117.20             | -0.60%  | 316.08               | 53.00 | 0.88  | ✓                        | ✓                | ✓          | ✓          | ✓                 | ✓        | ✓                        | 87.5        | 91.0  |
| BTCIM      | 6.33        | 6.29               | 0.64%   | 365.42               | 49.59 | 0.11  | ✓                        | ✓                | ✓          | ✓          | ✓                 | ✓        | ✓                        | 28.5        | 91.0  |
| ODAS       | 183.20      | 184.30             | -0.60%  | 352.98               | 45.19 | 0.39  | ✓                        | ✓                | ✓          | ✓          | ✓                 | ✓        | ✓                        | 16.0        | 91.0  |
| ENKAI      | 106.30      | 106.50             | -0.19%  | 1,083.03             | 64.76 | 3.64  | ✓                        | ✓                | ✓          | ✓          | ✓                 | ✓        | ✓                        | 66.0        | 91.0  |
| HALKB      | 39.86       | 40.82              | -2.35%  | 1,552.16             | 49.60 | 0.04  | ✓                        | ✓                | ✓          | ✓          | ✓                 | ✓        | ✓                        | 62.5        | 91.0  |
| ISYEN      | 42.92       | 44.04              | -2.54%  | 371.10               | 49.92 | 0.53  | ✓                        | ✓                | ✓          | ✓          | ✓                 | ✓        | ✓                        | 78.5        | 91.0  |
| KCHOL      | 205.00      | 207.00             | -0.97%  | 3,469.14             | 56.33 | 3.82  | ✓                        | ✓                | ✓          | ✓          | ✓                 | ✓        | ✓                        | 28.5        | 91.0  |
| OYAKC      | 24.56       | 24.24              | 1.32%   | 411.74               | 49.91 | 0.15  | ✓                        | ✓                | ✓          | ✓          | ✓                 | ✓        | ✓                        | 28.5        | 91.0  |
| SAHOL      | 98.15       | 98.80              | -0.66%  | 2,219.27             | 52.33 | 1.70  | ✓                        | ✓                | ✓          | ✓          | ✓                 | ✓        | ✓                        | 28.5        | 91.0  |
| SISE       | 47.20       | 47.88              | -1.42%  | 2,915.58             | 54.44 | 0.80  | ✓                        | ✓                | ✓          | ✓          | ✓                 | ✓        | ✓                        | 87.5        | 91.0  |
| SBNK       | 12.53       | 12.65              | -0.95%  | 304.38               | 60.58 | 0.55  | ✓                        | ✓                | ✓          | ✓          | ✓                 | ✓        | ✓                        | 28.5        | 91.0  |
| SOHIM      | 49.36       | 49.46              | -0.20%  | 414.51               | 38.15 | 1.32  | ✓                        | ✓                | ✓          | ✓          | ✓                 | ✓        | ✓                        | 16.0        | 91.0  |
| TRENI      | 93.70       | 93.95              | -0.27%  | 178.97               | 43.60 | 1.43  | ✓                        | ✓                | ✓          | ✓          | ✓                 | ✓        | ✓                        | 66.0        | 91.0  |
| TSXB       | 12.28       | 12.21              | 0.57%   | 146.78               | 56.20 | 0.15  | ✓                        | ✓                | ✓          | ✓          | ✓                 | ✓        | ✓                        | 28.5        | 91.0  |
| VAKBN      | 32.92       | 33.48              | -1.67%  | 926.64               | 46.17 | 0.03  | ✓                        | ✓                | ✓          | ✓          | ✓                 | ✓        | ✓                        | 28.5        | 91.0  |
| AKSA       | 10.91       | 10.97              | -0.55%  | 347.15               | 59.69 | 0.12  | ✓                        | ✓                | ✓          | ✓          | ✓                 | ✓        | ✓                        | 53.5        | 87.5  |
| AESL       | 415.00      | 392.00             | 5.87%   | 12,766.06            | 67.07 | 18.95 | ✓                        | ✓                | ✓          | ✓          | ✓                 | ✓        | ✓                        | 28.5        | 87.5  |
| EUPWR      | 44.62       | 40.58              | 9.96%   | 1,800.45             | 63.37 | 0.95  | +                        | ✓                | ✓          | ✓          | ✓                 | ✓        | ✓                        | 28.5        | 87.5  |
| GURBF      | 54.50       | 53.00              | 2.16%   | 1,182.99             | 63.37 | 9.99  | ✓                        | ✓                | ✓          | ✓          | ✓                 | ✓        | ✓                        | 100.0       | 87.5  |
| TUREK      | 8.64        | 8.62               | 0.23%   | 465.87               | 58.99 | 0.30  | ✓                        | ✓                | ✓          | ✓          | ✓                 | ✓        | ✓                        | 66.0        | 87.5  |
| AEFES      | 19.24       | 19.11              | 0.68%   | 572.68               | 58.16 | 0.38  | ✓                        | ✓                | ✓          | ✓          | ✓                 | ✓        | ✓                        | 41.0        | 78.5  |
| EKGYO      | 21.00       | 21.18              | -0.85%  | 1,711.87             | 49.94 | 0.09  | +                        | ✓                | ✓          | ✓          | ✓                 | ✓        | ✓                        | 41.0        | 78.5  |
| GARAN      | 136.70      | 138.00             | -0.94%  | 3,288.94             | 50.73 | 1.78  | ✓                        | ✓                | ✓          | ✓          | ✓                 | ✓        | ✓                        | 28.5        | 78.5  |
| IZENR      | 10.41       | 10.41              | 0.48%   | 212.06               | 59.61 | 0.22  | ✓                        | ✓                | ✓          | ✓          | ✓                 | ✓        | ✓                        | 66.0        | 78.5  |
| KTELE      | 105.50      | 104.90             | 0.57%   | 2,089.23             | 89.25 | 10.23 | ✓                        | ✓                | ✓          | ✓          | ✓                 | ✓        | ✓                        | 66.0        | 78.5  |
| MAGEN      | 65.05       | 63.90              | 1.80%   | 1,114.09             | 75.98 | 3.22  | ✓                        | ✓                | ✓          | ✓          | ✓                 | ✓        | ✓                        | 78.5        | 78.5  |
| MPARK      | 448.50      | 447.00             | 0.34%   | 304.65               | 51.18 | 6.96  | ✓                        | ✓                | ✓          | ✓          | ✓                 | ✓        | ✓                        | 28.5        | 78.5  |
| DBANK      | 7.98        | 7.96               | 0.25%   | 271.45               | 44.64 | 0.06  | ✓                        | ✓                | ✓          | ✓          | ✓                 | ✓        | ✓                        | 16.0        | 78.5  |
| PASEU      | 140.40      | 139.00             | 4.00%   | 2,941.41             | 70.24 | 2.11  | ✓                        | ✓                | ✓          | ✓          | ✓                 | ✓        | ✓                        | 100.0       | 78.5  |
| PATEK      | 21.12       | 20.80              | 1.54%   | 273.07               | 60.72 | 0.76  | ✓                        | ✓                | ✓          | ✓          | ✓                 | ✓        | ✓                        | 28.5        | 78.5  |
| TURSG      | 13.75       | 14.07              | -2.27%  | 307.18               | 54.80 | 0.36  | ✓                        | ✓                | ✓          | ✓          | ✓                 | ✓        | ✓                        | 41.0        | 78.5  |
| VESTI      | 28.84       | 28.74              | 0.35%   | 155.96               | 50.11 | 0.01  | ✓                        | ✓                | ✓          | ✓          | ✓                 | ✓        | ✓                        | 66.0        | 78.5  |
| PSGYO      | 3.15        | 3.05               | 3.28%   | 7,100.66             | 69.64 | 0.15  | ✓                        | ✓                | ✓          | ✓          | ✓                 | ✓        | ✓                        | 100.0       | 75.0  |
| TECELL     | 116.60      | 114.30             | 2.01%   | 2,048.91             | 56.83 | 1.53  | ✓                        | ✓                | ✓          | ✓          | ✓                 | ✓        | ✓                        | 53.5        | 75.0  |
| ALTNY      | 15.97       | 16.15              | -1.11%  | 267.29               | 55.37 | 0.21  | ✓                        | ✓                | ✓          | ✓          | ✓                 | ✓        | ✓                        | 66.0        | 66.0  |
| BIMAS      | 752.50      | 760.00             | -0.99%  | 2,279.26             | 60.04 | 18.99 | ✓                        | ✓                | ✓          | ✓          | ✓                 | ✓        | ✓                        | 66.0        | 66.0  |
| YSLTK      | 14.31       | 14.45              | -0.97%  | 1,000.66             | 61.54 | 0.20  | ✓                        | ✓                | ✓          | ✓          | ✓                 | ✓        | ✓                        | 41.0        | 66.0  |
| KONTR      | 10.64       | 10.53              | 1.04%   | 11,078.61            | 52.22 | 0.71  | ✓                        | ✓                | ✓          | ✓          | ✓                 | ✓        | ✓                        | 28.5        | 66.0  |
| KUYAS      | 91.20       | 92.90              | -1.83%  | 939.84               | 66.50 | 4.51  | ✓                        | ✓                | ✓          | ✓          | ✓                 | ✓        | ✓                        | 33.0        | 66.0  |
| MAVI       | 43.34       | 44.08              | -1.68%  | 215.81               | 49.34 | 0.20  | ✓                        | ✓                | ✓          | ✓          | ✓                 | ✓        | ✓                        | 66.0        | 66.0  |
| MOROS      | 634.00      | 638.50             | -0.70%  | 1,093.69             | 49.33 | 9.20  | ✓                        | ✓                | ✓          | ✓          | ✓                 | ✓        | ✓                        | 66.0        | 66.0  |
| TRALT      | 45.70       | 46.24              | -2.02%  | 3,635.89             | 47.28 | 0.20  | ✓                        | ✓                | ✓          | ✓          | ✓                 | ✓        | ✓                        | 28.5        | 66.0  |
| TRMET      | 131.00      | 131.70             | -0.53%  | 358.19               | 45.49 | 0.43  | ✓                        | ✓                | ✓          | ✓          | ✓                 | ✓        | ✓                        | 16.0        | 66.0  |
| TTKOM      | 64.30       | 64.25              | 0.08%   | 876.00               | 56.70 | 0.87  | +                        | ✓                | ✓          | ✓          | ✓                 | ✓        | ✓                        | 41.0        | 66.0  |
| GSRAY      | 11.17       | 11.17              | 0.00%   | 556.27               | 59.68 | 0.01  | ✓                        | ✓                | ✓          | ✓          | ✓                 | ✓        | ✓                        | 100.0       | 62.5  |
| KIBRD      | 107.10      | 107.30             | -0.19%  | 524.33               | 35.97 | 21.79 | ✓                        | ✓                | ✓          | ✓          | ✓                 | ✓        | ✓                        | 53.5        | 62.5  |
| ODAS       | 6.99        | 6.97               | 0.29%   | 489.32               | 61.27 | 0.25  | ✓                        | ✓                | ✓          | ✓          | ✓                 | ✓        | ✓                        | 53.5        | 62.5  |
| LUKER      | 124.00      | 123.90             | 0.08%   | 784.94               | 59.56 | 1.62  | ✓                        | ✓                | ✓          | ✓          | ✓                 | ✓        | ✓                        | 91.0        | 62.5  |
| AKSGR      | 28.88       | 28.98              | -1.04%  | 174.74               | 65.52 | 0.74  | ✓                        | ✓                | ✓          | ✓          | ✓                 | ✓        | ✓                        | 66.0        | 53.5  |
| FENER      | 2.79        | 2.81               | -0.71%  | 893.83               | 45.90 | 0.00  | ✓                        | ✓                | ✓          | ✓          | ✓                 | ✓        | ✓                        | 53.5        | 53.5  |
| FROTO      | 102.60      | 104.50             | -1.82%  | 1,858.55             | 45.98 | 0.36  | ✓                        | ✓                | ✓          | ✓          | ✓                 | ✓        | ✓                        | 66.0        | 53.5  |
| MIATK      | 39.52       | 39.86              | -0.85%  | 609.20               | 46.85 | 0.17  | ✓                        | ✓                | ✓          | ✓          | ✓                 | ✓        | ✓                        | 28.5        | 53.5  |
| TUMAS      | 2.55        | 2.53               | 0.79%   | 244.71               | 57.23 | 0.04  | ✓                        | ✓                | ✓          | ✓          | ✓                 | ✓        | ✓                        | 41.0        | 53.5  |
| BRSAN      | 601.50      | 547.00             | 9.96%   | 2,464.44             | 62.68 | 5.48  | ✓                        | ✓                | ✓          | ✓          | ✓                 | ✓        | ✓                        | 100.0       | 50.0  |
| BRVAT      | 2,210.00    | 2,129.00           | 3.80%   | 557.68               | 58.75 | 27.50 | ✓                        | ✓                | ✓          | ✓          | ✓                 | ✓        | ✓                        | 28.5        | 50.0  |
| CWENE      | 35.52       | 35.00              | 1.49%   | 1,216.07             | 66.14 | 1.37  | ✓                        | ✓                | ✓          | ✓          | ✓                 | ✓        | ✓                        | 53.5        | 50.0  |
| DAPGM      | 11.44       | 10.40              | 10.00%  | 1,217.28             | 45.10 | 0.67  | ✓                        | ✓                | ✓          | ✓          | ✓                 | ✓        | ✓                        | 75.0        | 50.0  |
| PETAM      | 22.74       | 23.16              | -2.50%  | 2,078.42             | 68.78 | 0.93  | ✓                        | ✓                | ✓          | ✓          | ✓                 | ✓        | ✓                        | 75.0        | 50.0  |
| TOASO      | 297.00      | 295.50             | 0.51%   | 894.23               | 58.05 | 3.59  | ✓                        | ✓                | ✓          | ✓          | ✓                 | ✓        | ✓                        | 100.0       | 50.0  |
| TUPRS      | 274.00      | 269.00             | 1.86%   | 6,619.28             | 63.18 | 5.77  | ✓                        | ✓                | ✓          | ✓          | ✓                 | ✓        | ✓                        | 75.0        | 50.0  |
| ASTOR      | 243.60      | 221.50             | 9.98%   | 10,531.06            | 71.37 | 7.45  | ✓                        | ✓                | ✓          | ✓          | ✓                 | ✓        | ✓                        | 100.0       | 41.0  |
| CCOLA      | 74.70       | 76.85              | -2.80%  | 14.76                | 51.93 | 1.88  | ✓                        | ✓                | ✓          | ✓          | ✓                 | ✓        | ✓                        | 41.0        | 28.5  |
| CVMQD      | 32.60       | 33.02              | -1.27%  | 449.98               | 45.93 | 0.13  | ✓                        | ✓                | ✓          | ✓          | ✓                 | ✓        | ✓                        | 53.5        | 41.0  |
| GLRMC      | 192.00      | 190.80             | 0.63%   | 2,324.72             | 43.89 | 6.74  | ✓                        | ✓                | ✓          | ✓          | ✓                 | ✓        | ✓                        | 28.5        | 41.0  |
| OTMAR      | 383.00      | 382.00             | 0.26%   | 124.82               | 46.26 | 1.06  | ✓                        | ✓                | ✓          | ✓          | ✓                 | ✓        | ✓                        | 28.5        | 41.0  |
| PGSUS      | 186.00      | 189.10             | -1.64%  | 2,272.81             | 49.77 | 1.50  | ✓                        | ✓                | ✓          | ✓          | ✓                 | ✓        | ✓                        | 41.0        | 41.0  |
| TKFEN      | 141.30      | 135.10             | 4.59%   | 1,322.90             | 83.66 | 11.96 | ✓                        | ✓                | ✓          | ✓          | ✓                 | ✓        | ✓                        | 91.0        | 41.0  |
| AKSEN      | 84.05       | 81.25              | 3.45%   | 676.79               | 63.06 | 1.63  | ✓                        | ✓                | ✓          | ✓          | ✓                 | ✓        | ✓                        | 87.5        | 37.5  |
| DOHOL      | 22.84       | 21.48              | 6.33%   | 416.17               | 67.01 | 0.31  | ✓                        | ✓                | ✓          | ✓          | ✓                 | ✓        | ✓                        | 75.0        | 37.5  |
| ECLIC      | 88.65       | 89.65              | -1.12%  | 568.67               | 32.96 | 6.31  | ✓                        | ✓                | ✓          | ✓          | ✓                 | ✓        | ✓                        | 75.0        | 37.5  |
| ENISA      | 124.00      | 121.90             | 2.23%   | 1,450.14             | 60.31 | 3.07  | ✓                        | ✓                | ✓          | ✓          | ✓                 | ✓        | ✓                        | 78.5        | 37.5  |
| GENIL      | 10.07       | 9.95               | 1.21%   | 259.85               | 51.66 | 0.11  | ✓                        | ✓                | ✓          | ✓          | ✓                 | ✓        | ✓                        | 78.5        | 37.5  |
| GESAN      | 49.34       | 46.28              | 6.61%   | 941.43               | 56.15 | 0.15  | ✓                        | ✓                | ✓          | ✓          | ✓                 | ✓        | ✓                        | 28.5        | 37.5  |
| GRTHO      | 247.20      | 250.50             | -1.32%  | 210.81               | 49.35 | 1.22  | ✓                        | ✓                | ✓          | ✓          | ✓                 | ✓        | ✓                        | 87.5        | 37.5  |
| KRDMD      | 36.90       | 36.86              | 0.11%   | 1,938.31             | 64.67 | 1.46  | ✓                        | ✓                | ✓          | ✓          | ✓                 | ✓        | ✓                        | 62.5        | 37.5  |
| PAHOL      | 1.61        | 1.60               | 0.63%   | 588.93               | 56.00 | 0.02  | ✓                        | ✓                | ✓          | ✓          | ✓                 | ✓        | ✓                        | 53.5        | 37.5  |
| TABGD      | 268.00      | 263.00             | 1.90%   | 147.34               | 63.49 | 3.43  | ✓                        | ✓                | ✓          | ✓          | ✓                 | ✓        | ✓                        | 66.0        | 37.5  |
| RALYH      | 338.50      | 333.00             | 1.65%   | 314.86               | 81.12 | 40.04 | ✓                        | ✓                | ✓          | ✓          | ✓                 | ✓        | ✓                        | 83.0        | 33.0  |
| AGHOL      | 30.90       | 31.04              | -0.45%  | 135.30               | 54.04 | 0.44  | ✓                        | ✓                | ✓          | ✓          | ✓                 | ✓        | ✓                        | 41.0        | 28.5  |
| BALISU     | 14.99       | 15.17              | -1.19%  | 93.42                | 49.53 |       |                          |                  |            |            |                   |          |                          |             |       |

## Son 90 güne ait dip-zirve analizi



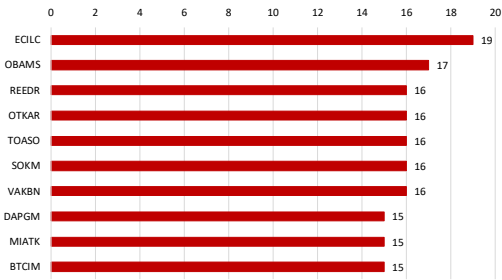
## DENİZ YATIRIM STRATEJİ &amp; ARAŞTIRMA | BIST 100 ENDEKSİ DİP-ZİRVE ANALİZİ

| Hisse  | Son kapanış | Önceki kapanış | Değişim % | Son 90 gün zirvesi | Son 90 gün dip | Zirveye uzaklık | Dibe uzaklık | Zirveye geçti mi? |
|--------|-------------|----------------|-----------|--------------------|----------------|-----------------|--------------|-------------------|
| AEFES  | 19.24       | 19.11          | 0.7%      | 21.90              | 15.58          | 14%             | 19%          | x                 |
| AGHOL  | 30.90       | 31.04          | -0.5%     | 36.26              | 26.96          | 17%             | 13%          | x                 |
| AKBNK  | 77.70       | 77.90          | -0.3%     | 90.06              | 65.60          | 16%             | 16%          | x                 |
| AKSA   | 10.91       | 10.67          | 2.2%      | 10.95              | 9.21           | 0%              | 16%          | x                 |
| AKSEN  | 84.05       | 81.25          | 3.4%      | 84.05              | 59.55          | -               | 29%          | ✓                 |
| ALARK  | 95.10       | 93.00          | 2.3%      | 115.80             | 86.95          | 22%             | 9%           | x                 |
| ALTNY  | 15.97       | 16.15          | -1.1%     | 18.14              | 14.29          | 14%             | 11%          | x                 |
| ANSGR  | 28.68       | 28.98          | -1.0%     | 29.10              | 21.73          | 1%              | 24%          | x                 |
| ARCLK  | 116.50      | 117.20         | -0.6%     | 135.30             | 101.00         | 16%             | 13%          | x                 |
| ASEL5  | 415.00      | 392.00         | 5.9%      | 416.75             | 204.40         | 0%              | 51%          | x                 |
| ASTOR  | 243.60      | 221.50         | 10.0%     | 243.60             | 110.90         | -               | 54%          | ✓                 |
| BALSU  | 14.99       | 15.17          | -1.2%     | 15.83              | 13.91          | 26%             | 7%           | x                 |
| BIMAS  | 752.50      | 760.00         | -1.0%     | 765.00             | 530.00         | 2%              | 30%          | x                 |
| BRSAN  | 601.50      | 547.00         | 10.0%     | 769.50             | 489.25         | 28%             | 19%          | x                 |
| BRYAT  | 2210.00     | 2129.00        | 3.8%      | 2401.78            | 1902.01        | 9%              | 14%          | x                 |
| BSOKE  | 36.86       | 36.40          | 1.3%      | 36.86              | 16.06          | -               | 56%          | ✓                 |
| BTCIM  | 6.33        | 6.29           | 0.6%      | 6.93               | 3.68           | 9%              | 42%          | x                 |
| CANTE  | 1.77        | 1.72           | 2.9%      | 1.96               | 1.47           | 11%             | 17%          | x                 |
| CCOLA  | 74.70       | 76.85          | -2.8%     | 80.10              | 58.05          | 7%              | 22%          | x                 |
| CIMSA  | 56.15       | 56.05          | 0.2%      | 56.30              | 44.14          | 0%              | 21%          | x                 |
| CVKMD  | 32.60       | 33.02          | -1.3%     | 47.80              | 23.62          | 47%             | 28%          | x                 |
| CWENE  | 35.52       | 35.00          | 1.5%      | 36.30              | 27.74          | 2%              | 22%          | x                 |
| DAPGM  | 11.44       | 10.40          | 10.0%     | 15.40              | 10.27          | 35%             | 10%          | x                 |
| DOAS   | 183.20      | 184.30         | -0.6%     | 224.40             | 169.64         | 22%             | 7%           | x                 |
| DOHOL  | 22.84       | 21.48          | 6.3%      | 22.84              | 16.95          | -               | 26%          | ✓                 |
| DSTKF  | 2810.00     | 2632.50        | 6.7%      | 2810.00            | 532.50         | -               | 81%          | ✓                 |
| ECILC  | 88.65       | 89.65          | -1.1%     | 131.30             | 80.05          | 48%             | 10%          | x                 |
| EFOR   | 10.85       | 11.61          | -6.5%     | 31.48              | 5.34           | 190%            | 51%          | x                 |
| EKGYO  | 21.00       | 21.18          | -0.8%     | 26.22              | 19.17          | 25%             | 9%           | x                 |
| ENERY  | 9.00        | 9.24           | -2.6%     | 10.49              | 8.43           | 17%             | 6%           | x                 |
| ENISA  | 124.00      | 121.30         | 2.2%      | 127.00             | 84.41          | 2%              | 32%          | x                 |
| ENKAI  | 106.30      | 106.50         | -0.2%     | 108.00             | 75.51          | 2%              | 29%          | x                 |
| EREGL  | 33.60       | 33.00          | 1.8%      | 33.72              | 23.64          | 0%              | 30%          | x                 |
| EUPWR  | 44.62       | 40.58          | 10.0%     | 44.84              | 30.12          | 0%              | 32%          | x                 |
| EUREN  | 5.97        | 5.80           | 2.9%      | 7.63               | 4.46           | 28%             | 25%          | x                 |
| FENER  | 2.79        | 2.81           | -0.7%     | 3.68               | 2.56           | 32%             | 8%           | x                 |
| FROTO  | 102.60      | 104.50         | -1.8%     | 129.84             | 88.03          | 27%             | 14%          | x                 |
| GARAN  | 136.70      | 138.00         | -0.9%     | 158.59             | 120.63         | 16%             | 12%          | x                 |
| GENIL  | 10.07       | 9.95           | 1.2%      | 13.27              | 7.17           | 32%             | 29%          | x                 |
| GESAN  | 49.34       | 46.28          | 6.6%      | 60.25              | 43.56          | 22%             | 12%          | x                 |
| GULRMK | 192.00      | 190.80         | 0.6%      | 244.90             | 151.60         | 28%             | 21%          | x                 |
| GRSEL  | 307.50      | 302.00         | 1.8%      | 397.00             | 302.00         | 29%             | 2%           | x                 |
| GRTHO  | 247.20      | 250.50         | -1.3%     | 287.50             | 214.00         | 16%             | 13%          | x                 |
| GSRAY  | 1.17        | 1.17           | 0.0%      | 1.35               | 1.02           | 15%             | 13%          | x                 |
| GUBRF  | 544.50      | 533.00         | 2.2%      | 556.50             | 327.00         | 2%              | 40%          | x                 |
| HALKB  | 39.86       | 40.82          | -2.4%     | 50.35              | 35.12          | 26%             | 12%          | x                 |
| HEKTS  | 3.42        | 3.31           | 3.3%      | 3.51               | 2.80           | 3%              | 18%          | x                 |
| ISCTR  | 14.31       | 14.45          | -1.0%     | 17.41              | 12.41          | 22%             | 13%          | x                 |
| ISMEN  | 42.92       | 44.04          | -2.5%     | 49.11              | 36.71          | 14%             | 14%          | x                 |
| IZENR  | 10.41       | 10.36          | 0.5%      | 11.34              | 8.60           | 9%              | 17%          | x                 |
| KCHOL  | 205.00      | 207.00         | -1.0%     | 215.93             | 161.37         | 5%              | 21%          | x                 |
| KLRHO  | 107.10      | 107.30         | -0.2%     | 658.50             | 102.40         | 515%            | 4%           | x                 |
| KONTR  | 10.64       | 10.53          | 1.0%      | 14.43              | 7.71           | 36%             | 28%          | x                 |
| KRDMD  | 36.90       | 36.86          | 0.1%      | 36.90              | 25.26          | -               | 32%          | ✓                 |
| KTLEV  | 105.50      | 104.90         | 0.6%      | 105.50             | 16.53          | -               | 84%          | ✓                 |
| KUYAS  | 91.20       | 92.90          | -1.8%     | 94.20              | 52.40          | 3%              | 43%          | x                 |
| MAGEN  | 65.05       | 63.90          | 1.8%      | 65.05              | 36.28          | -               | 44%          | ✓                 |
| MAVI   | 43.34       | 44.08          | -1.7%     | 50.05              | 40.52          | 15%             | 7%           | x                 |
| MGRS   | 634.00      | 638.50         | -0.7%     | 695.00             | 516.00         | 10%             | 19%          | x                 |
| MIAFK  | 39.52       | 39.86          | -0.9%     | 43.14              | 34.90          | 9%              | 12%          | x                 |
| MPARK  | 448.50      | 447.00         | 0.3%      | 479.00             | 365.75         | 7%              | 18%          | x                 |
| OSAMS  | 7.98        | 7.96           | 0.3%      | 9.20               | 6.77           | 15%             | 15%          | x                 |
| ODAS   | 6.99        | 6.97           | 0.3%      | 7.21               | 5.04           | 3%              | 28%          | x                 |
| OTKAR  | 383.00      | 382.00         | 0.3%      | 530.00             | 359.75         | 38%             | 6%           | x                 |
| OYAKC  | 24.56       | 24.24          | 1.3%      | 27.62              | 22.72          | 12%             | 7%           | x                 |
| PAHOL  | 1.61        | 1.60           | 0.6%      | 1.80               | 1.45           | 12%             | 10%          | x                 |
| PASEU  | 140.40      | 135.00         | 4.0%      | 175.00             | 113.30         | 25%             | 19%          | x                 |
| PATEK  | 23.74       | 23.16          | 2.5%      | 23.74              | 16.22          | -               | 32%          | ✓                 |
| PGSUS  | 186.00      | 189.10         | -1.6%     | 224.00             | 173.60         | 20%             | 7%           | x                 |
| PSGYO  | 3.15        | 3.05           | 3.3%      | 3.15               | 2.07           | -               | 34%          | ✓                 |
| QUAGR  | 4.17        | 3.88           | 7.5%      | 4.17               | 2.45           | -               | 41%          | ✓                 |
| RALYH  | 338.50      | 333.00         | 1.7%      | 338.50             | 135.30         | -               | 60%          | ✓                 |
| REEDR  | 7.92        | 7.88           | 0.5%      | 8.93               | 5.80           | 13%             | 27%          | x                 |
| SAHOL  | 98.15       | 98.80          | -0.7%     | 110.82             | 81.44          | 13%             | 17%          | x                 |
| SARKY  | 26.52       | 27.16          | -2.4%     | 51.60              | 16.06          | 95%             | 39%          | x                 |
| SASA   | 3.33        | 3.16           | 5.4%      | 3.33               | 2.18           | -               | 35%          | ✓                 |
| SISE   | 47.20       | 47.88          | -1.4%     | 50.80              | 38.28          | 8%              | 19%          | x                 |
| SKBNK  | 12.53       | 12.65          | -0.9%     | 13.25              | 7.38           | 6%              | 41%          | x                 |
| SOKM   | 49.36       | 49.46          | -0.2%     | 70.00              | 48.00          | 42%             | 3%           | x                 |
| TABGD  | 268.00      | 263.00         | 1.9%      | 280.00             | 209.10         | 4%              | 22%          | x                 |
| TAVHL  | 302.00      | 308.25         | -2.0%     | 366.75             | 286.00         | 21%             | 5%           | x                 |
| TCELL  | 116.60      | 114.30         | 2.0%      | 127.50             | 93.10          | 9%              | 20%          | x                 |
| THYAO  | 320.50      | 325.00         | -1.4%     | 347.75             | 264.50         | 9%              | 17%          | x                 |
| TYFEN  | 141.30      | 135.10         | 4.6%      | 141.30             | 68.60          | -               | 51%          | ✓                 |
| TOASO  | 297.00      | 295.50         | 0.5%      | 325.00             | 226.40         | 10%             | 24%          | x                 |
| TRALT  | 45.70       | 46.64          | -2.0%     | 61.20              | 40.14          | 34%             | 12%          | x                 |
| TRENI  | 93.70       | 93.95          | -0.3%     | 122.00             | 85.40          | 30%             | 9%           | x                 |
| TRMET  | 331.00      | 331.70         | -0.5%     | 366.80             | 101.10         | 29%             | 23%          | x                 |
| TSKB   | 12.28       | 12.21          | 0.6%      | 13.73              | 11.08          | 12%             | 10%          | x                 |
| TTKOM  | 64.30       | 64.25          | 0.1%      | 72.90              | 55.70          | 13%             | 13%          | x                 |
| TUKAS  | 2.55        | 2.53           | 0.8%      | 2.96               | 2.24           | 16%             | 12%          | x                 |
| TUPRS  | 274.00      | 269.00         | 1.9%      | 274.00             | 175.89         | -               | 36%          | ✓                 |
| TUREX  | 8.64        | 8.62           | 0.2%      | 9.08               | 6.72           | 5%              | 22%          | x                 |
| TURSG  | 13.75       | 14.07          | -2.3%     | 14.71              | 11.03          | 7%              | 20%          | x                 |
| ULKER  | 124.00      | 123.90         | 0.1%      | 139.10             | 107.50         | 12%             | 13%          | x                 |
| VAKBN  | 32.92       | 33.48          | -1.7%     | 42.22              | 29.68          | 28%             | 10%          | x                 |
| VESTL  | 28.84       | 28.74          | 0.3%      | 33.56              | 27.52          | 16%             | 5%           | x                 |
| YKBNK  | 37.60       | 37.64          | -0.1%     | 44.02              | 32.72          | 17%             | 13%          | x                 |
| ZOREN  | 3.11        | 3.08           | 1.0%      | 3.69               | 2.74           | 19%             | 12%          | x                 |

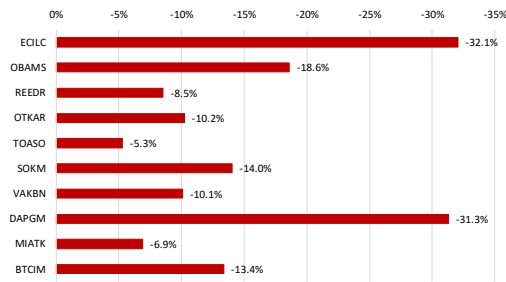
Kaynak: Deniz Yatırım Strateji ve Araştırma Bölümü hesaplamaları, Rasyonel

## BIST 100 şirketlerinin son 1 ve 3 aydaki rölatif performans durumları

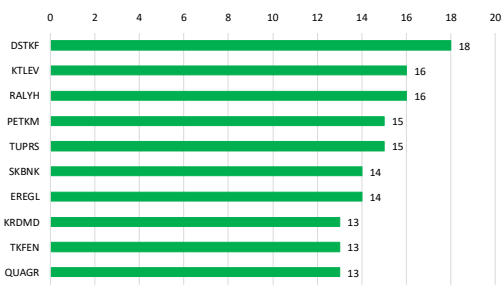
BIST 100'deki şirketlerin son 1 ay negatif rölatif performans gün sayısı



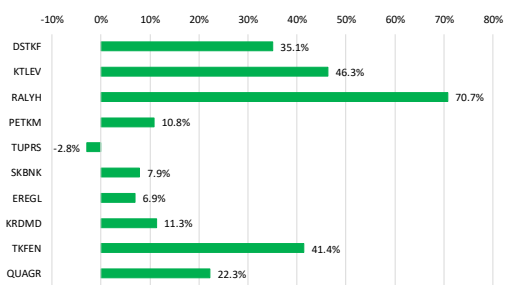
Soldaki grafikte yer alan şirketlerin son 1 ay rölatif performansı



BIST 100'deki şirketlerin son 1 ay pozitif rölatif performans gün sayısı

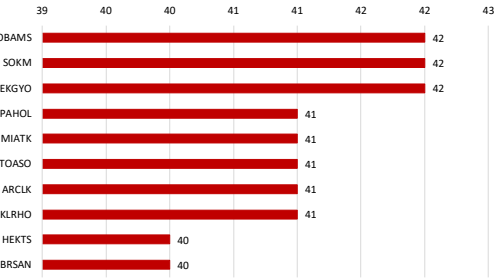


Soldaki grafikte yer alan şirketlerin son 1 ay rölatif performansı

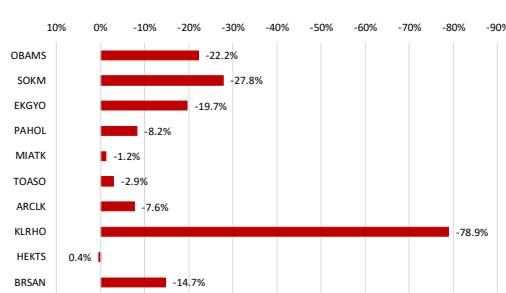


Kaynak: Deniz Yatırım Strateji ve Araştırma Bölümü hesaplamaları, Rasyonet

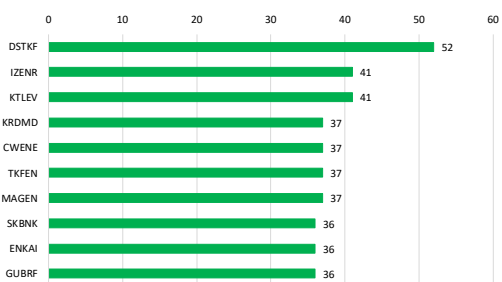
BIST 100'deki şirketlerin son 3 ay negatif rölatif performans gün sayısı



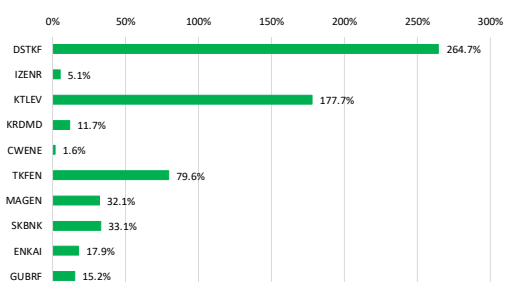
Soldaki grafikte yer alan şirketlerin son 3 ay rölatif performansı



BIST 100'deki şirketlerin son 3 ay pozitif rölatif performans gün sayısı



Soldaki grafikte yer alan şirketlerin son 3 ay rölatif performansı



Kaynak: Deniz Yatırım Strateji ve Araştırma Bölümü hesaplamaları, Rasyonet

## Seçilmiş rasyolar



## DENİZ YATIRIM STRATEJİ &amp; ARAŞTIRMA | BIST 100 HIZLI BAKIŞ

| Hisse kodu | Şirket ismi                                 | Sektör                       | F/K      | FD/FAVÖK | FD/SATIŞLAR | Özkaynak karlılığı | Piyasa değeri (milyar TL) | Halka açıklık oranı | BIST 100 payı |
|------------|---------------------------------------------|------------------------------|----------|----------|-------------|--------------------|---------------------------|---------------------|---------------|
| AEFES      | Anadolu Elas Biraçılık                      | BIRAÇILIK VE MEŞRUBAT        | 12.72    | 4.28     | 0.69        | 8%                 | 113.9                     | 32%                 | 0.8%          |
| AGIOL      | Ag Anadolu Grubu Holding                    | HOLDING                      | 30.03    | 2.19     | 0.21        | 2%                 | 75.3                      | 34%                 | 0.6%          |
| AKENK      | Akbank                                      | BANKACILIK                   | 7.06     |          |             | 39%                | 404.0                     | 52%                 | 4.8%          |
| AKSA       | Aksa                                        | ENDÜSTRİYEL TEKSTİL          | 10.55    | 11.05    | 1.95        | 13%                | 42.4                      | 32%                 | 0.3%          |
| AKSEN      | Aksa Enerji                                 | ELEKTRİK                     | 28.22    | 12.54    | 3.56        | 7%                 | 103.1                     | 21%                 | 0.5%          |
| ALARAK     | Alarko Holding                              | İNŞAAT, TAAHHÜT              |          |          | 6.44        | -2%                | 41.4                      | 37%                 | 0.3%          |
| ALTYI      | Altınay Savunma Teknolojileri               | TEKNOLOJİ                    | 97.72    | 23.87    | 9.59        | 4%                 | 16.0                      | 36%                 | 0.1%          |
| ANSGR      | Anadolu Sigorta                             | SİGORTA                      | 4.51     |          |             | 38%                | 57.4                      | 35%                 | 0.5%          |
| ARCLK      | Arçelik                                     | DAYANIKLI TÜKETİM            |          | 7.41     | 0.44        | -11%               | 78.7                      | 18%                 | 0.3%          |
| ASELS      | Aeselsan                                    | TEKNOLOJİ                    | 63.19    | 40.28    | 10.56       | 15%                | 1892.4                    | 26%                 | 10.6%         |
| ASTOR      | Astör Enerji                                | ELEKTRİK                     | 31.70    | 23.18    | 6.66        | 26%                | 243.1                     | 43%                 | 2.2%          |
| BALSU      | Balısu Gıda                                 | GIDA                         |          | 17.66    | 1.67        |                    | 16.7                      | 25%                 | 0.1%          |
| BIMAS      | Bim Birleşik Mağazalar                      | PERAKENDE                    | 24.23    | 11.27    | 0.68        | 12%                | 451.5                     | 68%                 | 7.0%          |
| BRNSAN     | Borusan Boru Sanayi                         | DEMİR, ÇELİK TEMEL           | 67.06    | 19.49    | 1.30        | 4%                 | 85.3                      | 20%                 | 0.4%          |
| BRYAT      | Borusan Yat. Paz.                           | HOLDING                      | 13.39    |          | 634.96      | 16%                | 62.2                      | 13%                 | 0.2%          |
| BSOKE      | Batsöke Çimento                             | ÇİMENTO                      |          | 147.14   | 10.65       | -1%                | 59.0                      | 25%                 | 0.3%          |
| BTCGM      | Bati Çimento                                | ÇİMENTO                      |          | 30.06    | 2.86        | -1%                | 35.3                      | 61%                 | 0.5%          |
| CANTE      | Çan2 Termik                                 | ELEKTRİK                     | 14.85    | 8.25     | 2.90        | -6%                | 17.7                      | 71%                 | 0.3%          |
| CCOLA      | Coca Cola İçecek                            | BIRAÇILIK VE MEŞRUBAT        | 14.85    | 7.13     | 1.25        | 19%                | 209.0                     | 25%                 | 1.2%          |
| CİMSA      | Çimsa                                       | ÇİMENTO                      | 17.12    | 8.81     | 1.58        | 10%                | 53.1                      | 45%                 | 0.5%          |
| CVMKD      | Çuk Maden İşletmeleri                       | MADENCİLİK                   | 322.75   | 54.93    | 14.23       | 2%                 | 45.6                      | 26%                 | 0.3%          |
| CWENE      | Cw Enerji Mühendislik                       | ELEKTRİK                     | 13.66    | 12.25    | 2.44        | 19%                | 38.3                      | 36%                 | 0.3%          |
| DAPGM      | Dap Gayrimenkul Geliştirme                  | İNŞAAT, TAAHHÜT              | 29.05    | 5.67     | 3.97        | 7%                 | 30.3                      | 29%                 | 0.2%          |
| DOAS       | Doğuş Otomotiv                              | OTOMOTİV                     | 12.83    | 4.45     | 0.26        | 5%                 | 40.3                      | 39%                 | 0.4%          |
| DOHOL      | Doğan Holding                               | HOLDING                      | 33.35    | 2.12     | 0.40        | 2%                 | 59.8                      | 36%                 | 0.5%          |
| DSTF       | Destek Finans Faktöring                     | FINANSAL KİRALAMA, FAKTORİNG | 248.73   |          |             | 40%                | 5.06                      | 27%                 | 0.1%          |
| ECILC      | Eczaobaşı İlaç                              | SAĞLIK                       | 29.08    |          | 5.98        | 3%                 | 60.7                      | 19%                 | 0.3%          |
| EFOR       | Efor Yatırım                                | GIDA                         | 10510.35 | 13.30    | 1.93        | 0%                 | 23.6                      | 31%                 | 0.2%          |
| EKGYO      | Emlak G.M.Y.O.                              | GAYRİMENKUL YATIRIM ORT.     | 16.68    | 7.15     | 1.72        | 4%                 | 79.8                      | 51%                 | 0.9%          |
| ENERY      | Enerya Enerji                               | ELEKTRİK                     | 17.25    | 13.26    | 2.40        | 11%                | 81.0                      | 22%                 | 0.4%          |
| ENISA      | Enersa Enerji                               | ELEKTRİK                     | 46.18    | 4.87     | 0.90        | 3%                 | 146.5                     | 20%                 | 0.3%          |
| ENKAI      | Enka İnşaat                                 | İNŞAAT, TAAHHÜT              | 17.63    | 12.51    | 2.71        | 11%                | 637.8                     | 12%                 | 1.7%          |
| EREGL      | Ereğli Demir Çelik                          | DEMİR, ÇELİK TEMEL           | 459.55   | 13.60    | 1.33        | 0%                 | 235.2                     | 48%                 | 2.5%          |
| EUPWR      | Europower Enerji Ve Otomasyon Teknolojileri | ELEKTRİK                     | 49.05    | 13.41    | 2.44        | 6%                 | 29.4                      | 27%                 | 0.2%          |
| EUREN      | European Endüstri İnşaat                    | İNŞAAT MALZEMELERİ           | 15.01    | 13.85    | 1.91        | 8%                 | 12.5                      | 49%                 | 0.1%          |
| FENER      | Fenerbahçe                                  | SPOR                         |          | 1.90     | 1.90        | -200%              | 17.4                      | 34%                 | 0.1%          |
| FROTO      | Ford Otosan                                 | OTOMOTİV                     | 10.59    | 8.81     | 0.55        | 22%                | 360.0                     | 18%                 | 1.5%          |
| GARAN      | Garanti Bankası                             | BANKACILIK                   | 5.19     |          |             | 53%                | 574.1                     | 14%                 | 1.8%          |
| GENIL      | Gen İlaç Ve Sağlık Ürünleri                 | SAĞLIK                       | 55.64    | 24.27    | 2.41        | 8%                 | 45.3                      | 23%                 | 0.2%          |
| GEZAN      | Girişim Elektrik Sanayi TaaHHüt Ve Ticaret  | ELEKTRİK                     | 25.12    | 6.92     | 1.26        | 7%                 | 11.2                      | 26%                 | 0.2%          |
| GLRMC      | Gülermak Algr Sanayi                        | İNŞAAT, TAAHHÜT              | 14.47    | 10.04    | 1.35        | 28%                | 61.9                      | 18%                 | 0.3%          |
| GRSEL      | Gür-Sel Turizm Taşınacak Ve Servis          | TURİZM                       | 10.86    | 7.95     | 2.58        | 32%                | 31.4                      | 29%                 | 0.2%          |
| GRTHO      | Granturk Holding                            | PERAKENDE                    | 17.20    | 38.26    | 4.14        | 24%                | 30.9                      | 27%                 | 0.2%          |
| GSSRY      | Galatasaray                                 | SPOR                         | 15.70    | 1.01     | 1.01        | -10%               | 15.8                      | 39%                 | 0.1%          |
| GÜBRF      | Gübre Fabrikaları                           | TARIM KİMYASALLARI           | 34.47    | 16.41    | 3.46        | 20%                | 181.9                     | 20%                 | 0.3%          |
| HALKB      | Halk Bankası                                | BANKACILIK                   | 10.56    |          |             | 15%                | 286.4                     | 9%                  | 0.6%          |
| HEKTS      | Hektaş                                      | TARIM KİMYASALLARI           |          | 6.03     |             | -25%               | 28.8                      | 41%                 | 0.3%          |
| ICSTR      | İç Bankası (Ç)                              | BANKACILIK                   | 5.30     |          |             | 19%                | 357.7                     | 31%                 | 2.5%          |
| İSMEN      | İç Yatırım                                  | ARACI KURUM                  | 8.65     | 2.47     | 0.03        | 25%                | 64.4                      | 28%                 | 0.4%          |
| İZNRN      | İzdemir Enerji Elektrik Üretim              | ELEKTRİK                     | 36.60    | 12.24    | 2.71        | 4%                 | 25.4                      | 71%                 | 0.3%          |
| KCHOL      | Koç Holding                                 | HOLDING                      | 23.63    | 16.15    | 1.87        | 3%                 | 519.9                     | 22%                 | 2.6%          |
| KLRH0      | Kiler Holding                               | HOLDING                      | 64.08    | 66.13    | 24.08       | 9%                 | 174.0                     | 21%                 | 0.8%          |
| KONTR      | Kontrolmük Teknoloji                        | ELEKTRİK                     | 80.07    | 1.66     |             | -12%               | 13.8                      | 82%                 | 0.3%          |
| KROMD      | Kardemir (Ç)                                | DEMİR, ÇELİK TEMEL           | 7.00     | 0.72     |             | 3%                 | 28.8                      | 89%                 | 0.6%          |
| KTELEV     | Kahramanmaraş Enerji Finansman              | ARACI KURUM                  | 25.36    |          |             | 13%                | 218.6                     | 12%                 | 0.6%          |
| KUYAS      | Kuyas Yatırım                               | İNŞAAT, TAAHHÜT              | 349.02   | 31.21    |             | -52%               | 36.5                      | 95%                 | 0.8%          |
| MAGEN      | Margun Enerji                               | ELEKTRİK                     | 391.06   | 142.44   |             | -11%               | 191.9                     | 24%                 | 1.0%          |
| MARVI      | Mavi Giyim                                  | TEKSTİL, ENTEGRE             | 15.01    | 3.44     | 0.64        | 17%                | 34.4                      | 73%                 | 0.6%          |
| MGRDS      | Migros                                      | PERAKENDE                    | 17.75    | 4.34     | 0.29        | 8%                 | 114.8                     | 51%                 | 1.3%          |
| MIATK      | Mia Teknoloji                               | TEKNOLOJİ                    | 16.81    | 7.22     |             | -12%               | 19.5                      | 57%                 | 0.3%          |
| MPARK      | Mp Sağlık Hizmetleri                        | SAĞLIK                       | 15.47    | 6.37     | 1.77        | 17%                | 85.7                      | 42%                 | 0.8%          |
| OBAMS      | Oba Makarnacılık                            | GIDA                         | 99.42    | 0.84     |             | -17%               | 23.0                      | 26%                 | 0.1%          |
| ODAS       | Odaj Elektrik                               | ELEKTRİK                     | 20.95    | 3.18     | 1.15        | 3%                 | 9.8                       | 73%                 | 0.2%          |
| OTAKR      | Otokar                                      | OTOMOTİV                     | 34.26    | 1.42     |             | -15%               | 46.0                      | 27%                 | 0.3%          |
| OYAKC      | Oyak Çimento Fabrikaları                    | ÇİMENTO                      | 13.63    | 7.43     | 1.93        | 15%                | 119.4                     | 24%                 | 0.6%          |
| PAHOL      | Pasifik Holding                             | HOLDING                      | 7.05     | 4.24     | 4.15        |                    | 32.2                      | 20%                 | 0.1%          |
| PASEU      | Pasifik Eurasia Lojistik Dağ Ticaret        | LOJİSTİK                     | 85.81    | 1055.64  | 38.75       | 41%                | 94.3                      | 32%                 | 0.7%          |
| PATEK      | Pasifik Teknoloji                           | TEKNOLOJİ                    | 12.23    |          | 3.52        | 60%                | 14.3                      | 43%                 | 0.1%          |
| PETRM      | Petkim                                      | PETROL VE PETROL ÜRÜNLERİ    |          | 1.20     |             | -14%               | 60.2                      | 47%                 | 0.6%          |
| PGSUY      | Pegasus Hava Taşınacaklı                    | HAVA YOLLARI VE HİZMETLERİ   | 6.76     | 6.86     | 1.65        | 14%                | 93.0                      | 43%                 | 0.9%          |
| PSGOY      | Pasifik Gayrimenkul Yatırım Ortaklığı       | GAYRİMENKUL YATIRIM ORT.     | 7.50     |          | 111.18      | 10%                | 21.7                      | 43%                 | 0.2%          |
| QUAGR      | Qua Granit Hayat Yapı                       | İNŞAAT MALZEMELERİ           | 7.87     | 1.46     |             | -12%               | 11.0                      | 55%                 | 0.1%          |
| RALYH      | Ral Yatırım Holding                         | TEKSTİL, ENTEGRE             | 48.64    | 64.21    | 18.04       | 45%                | 112.7                     | 37%                 | 0.9%          |
| REEDR      | Reeder Teknoloji                            | TEKNOLOJİ                    | 36.60    | 12.24    | 3.64        | -14%               | 7.5                       | 57%                 | 0.1%          |
| SANOL      | Sabancı Holding                             | HOLDING                      | 54.35    | 30.65    | 12.13       | 1%                 | 206.2                     | 51%                 | 2.4%          |
| SARKY      | Sarkuysan                                   | İNŞAAT MALZEMELERİ           | 76.44    | 18.54    | 0.46        | 3%                 | 26.5                      | 83%                 | 0.5%          |
| SASA       | Sasa                                        | ENDÜSTRİYEL TEKSTİL          | 40.94    | 5.04     |             | -15%               | 145.9                     | 47%                 | 1.5%          |
| SISE       | Sije Cam                                    | CAM                          | 14.64    | 14.09    | 1.18        | 4%                 | 144.6                     | 49%                 | 1.6%          |
| SKBNK      | Şekerbank                                   | BANKACILIK                   | 15.07    |          |             | 18%                | 31.3                      | 48%                 | 0.3%          |
| SOKM       | Şok Marketler Ticaret                       | PERAKENDE                    | 4.43     | 0.12     |             | -5%                | 29.3                      | 51%                 | 0.3%          |
| TABGD      | Tab Gıda Sanayi                             | GIDA                         | 25.84    | 6.38     | 1.30        | 11%                | 70.0                      | 20%                 | 0.3%          |
| TAVHL      | Tav Havalimanları                           | HAVA YOLLARI VE HİZMETLERİ   | 70.14    | 7.65     | 2.29        | 2%                 | 109.7                     | 48%                 | 1.2%          |
| TEELL      | Tekfen                                      | İLETİŞİM                     | 14.57    | 2.95     | 1.35        | 7%                 | 256.5                     | 44%                 | 2.5%          |
| THYAD      | Türk Hava Yolları                           | HAVA YOLLARI VE HİZMETLERİ   | 3.74     | 5.93     | 0.98        | 15%                | 442.3                     | 50%                 | 5.1%          |
| TKFEN      | Tekfen Holding                              | HOLDING                      |          | 1.08     |             | -16%               | 52.3                      | 21%                 | 0.2%          |
| TOASO      | Tofaş Otomobil Fab.                         | OTOMOTİV                     | 17.78    | 18.21    | 0.57        | 15%                | 148.5                     | 24%                 | 0.8%          |
| TRALT      | Türk Altın İşletmeleri                      | MADENCİLİK                   | 35.66    | 25.53    | 7.54        | 10%                | 146.4                     | 29%                 | 1.0%          |
| TRNEJ      | Tr Doğal Enerji                             | ELEKTRİK                     | 34.49    | 1.36     | 0.38        | 6%                 | 24.3                      | 36%                 | 0.2%          |
| TRMET      | Tr Anadolu Metal Madencilik                 | MADENCİLİK                   | 26.05    | 6.54     | 1.83        | 8%                 | 50.8                      | 44%                 | 0.5%          |
| TSKB       | T.S.K.B.                                    | BANKACILIK                   | 3.02     |          |             | 29%                | 34.4                      | 39%                 | 0.3%          |
| TTKOM      | Türk Telekom                                | İLETİŞİM                     | 9.79     | 2.86     | 1.17        | 11%                | 225.1                     | 31%                 | 0.7%          |
| TUKAS      | Tukaj                                       | GIDA                         | 22.40    | 7.25     | 2.00        | 3%                 | 11.5                      | 53%                 | 0.1%          |
| TURPS      | Tupaj                                       | PETROL VE PETROL ÜRÜNLERİ    | 17.88    | 7.59     | 0.57        | 8%                 | 537.9                     | 49%                 | 5.8%          |
| TUREX      | Tureks Turizm                               | TURİZM                       | 15.32    | 4.40     | 1.17        | 9%                 | 9.3                       | 40%                 | 0.1%          |
| TURSG      | Türkiye Sigorta                             | SİGORTA                      | 6.45     |          |             | 49%                | 137.5                     | 18%                 | 0.6%          |
| ULKER      | Ülker                                       | GIDA                         | 9.39     | 4.33     | 0.71        | 12%                | 45.8                      | 39%                 | 0.4%          |
| VAKBN      | T. Vakıflar Bankası                         | BANKACILIK                   | 4.66     |          |             | 27%                | 326.4                     | 8%                  | 0.5%          |
| VESTL      | Vestel                                      | DAYANIKLI TÜKETİM            |          | 0.72     |             | -67%               | 9.7                       | 45%                 | 0.1%          |
| YKBNK      | Yapı Ve Kredi Bankası                       | BANKACILIK                   | 6.74     |          |             | 27%                | 317.6                     | 39%                 | 2.8%          |
| ZOREN      | Zorlu Enerji                                | ELEKTRİK                     | 9.41     | 1.81     |             | -21%               | 15.6                      | 36%                 | 0.1%          |

Kaynak: Deniz Yatırım Strateji ve Araştırma Bölümü hesaplamaları, Rasyoner F/K, FD/FAVÖK ve FD/Satışlar rasyoları son 4 çeyrek verilerine aittir.

|              |        |
|--------------|--------|
| En düşük F/K | Şirket |
| 3.02         | TSKB   |

|                   |        |
|-------------------|--------|
| En düşük FD/FAVÖK | Şirket |
| 1.36              | TRENU  |

|                      |        |
|----------------------|--------|
| En düşük FD/SATIŞLAR | Şirket |
| 0.02                 | İSMEN  |

|                             |        |
|-----------------------------|--------|
| En düşük özkaynak karlılığı | Şirket |
| -200%                       | FENER  |

|                        |        |
|------------------------|--------|
| En düşük piyasa değeri | Şirket |
| 7.5                    | REEDR  |

|                              |        |
|------------------------------|--------|
| En düşük halka açıklık oranı | Şirket |
| 6%                           | VAKBN  |

|                        |        |
|------------------------|--------|
| En düşük BIST 100 payı | Şirket |
| 0.1%                   | TUREX  |

|               |        |
|---------------|--------|
| En yüksek F/K | Şirket |
| 10510.35      | EFOR   |

|                    |        |
|--------------------|--------|
| En yüksek FD/FAVÖK | Şirket |
| 1055.64            | PASEU  |

|                       |        |
|-----------------------|--------|
| En yüksek FD/SATIŞLAR | Şirket |
| 634.96                | BRYAT  |

|                              |        |
|------------------------------|--------|
| En yüksek özkaynak karlılığı | Şirket |
| 135%                         | KTLEV  |

|                         |        |
|-------------------------|--------|
| En yüksek piyasa değeri | Şirket |
| 1892.4                  | ASELS  |

|                               |        |
|-------------------------------|--------|
| En yüksek halka açıklık oranı | Şirket |
| 95%                           | KUYAS  |

|                         |        |
|-------------------------|--------|
| En yüksek BIST 100 payı | Şirket |
| 10.6%                   | ASELS  |



## Deniz Yatırım model portföy

| Deniz Yatırım Model Portföy |             |            |           |     |      |      |      |       |
|-----------------------------|-------------|------------|-----------|-----|------|------|------|-------|
| Hisse                       | Hedef fiyat | Potansiyel | Nominal Δ | YBB | 1A Δ | 3A Δ | 6A Δ | 12A Δ |
| TAVHL                       | 454.40      | 50%        | 1164%     | 1%  | 3%   | -8%  | 15%  | 28%   |
| HTTBT                       | 77.00       | 79%        | 347%      | 3%  | 14%  | -6%  | -10% | -5%   |
| BIMAS                       | 873.00      | 16%        | 530%      | 40% | 12%  | 20%  | 34%  | 63%   |
| CCOLA                       | 97.60       | 31%        | 362%      | 27% | 6%   | 6%   | 45%  | 42%   |
| YKBNK                       | 54.30       | 44%        | 152%      | 4%  | 13%  | -3%  | 17%  | 60%   |
| TABGD                       | 380.00      | 42%        | 34%       | 28% | 8%   | 6%   | 8%   | 58%   |
| GARAN                       | 205.73      | 50%        | 17%       | -1% | 12%  | -6%  | 10%  | 39%   |
| KCHOL                       | 289.17      | 41%        | 22%       | 26% | 8%   | 7%   | 26%  | 46%   |
| AGESA                       | 320.96      | 37%        | 15%       | 9%  | 8%   | 3%   | 18%  | 79%   |
| KLKIM                       | 60.00       | 72%        | -1%       | -2% | -9%  | -16% | 4%   | 10%   |
| MPARK                       | 640.00      | 43%        | 16%       | 18% | 6%   | 4%   | 34%  | 34%   |

|                              |     |
|------------------------------|-----|
| MP ortalama potansiyel       | 46% |
| MP son güncellemeden Δ       | 12% |
| BIST 100 son güncellemeden Δ | 25% |

|                 |       |                  |       |
|-----------------|-------|------------------|-------|
| MP son 12A      | 28%   | BIST 100 son 12A | 55%   |
| MP YBB          | 15%   | BIST 100 YBB     | 30%   |
| MP 2019-        | 2437% | BIST 100 2019-   | 1134% |
| Rölatif son 12A | -17%  |                  |       |
| Rölatif YBB     | -11%  |                  |       |
| Rölatif 2019-   | 106%  |                  |       |

| Yıl  | MP performans | BIST 100 | BIST 100 Getiri | Rölatif BIST 100 | Rölatif BIST 100 Getiri |
|------|---------------|----------|-----------------|------------------|-------------------------|
| 2019 | 56%           | 25%      | 30%             | 25%              | 20%                     |
| 2020 | 53%           | 29%      | 31%             | 19%              | 17%                     |
| 2021 | 37%           | 26%      | 30%             | 9%               | 6%                      |
| 2022 | 205%          | 197%     | 206%            | 3%               | 0%                      |
| 2023 | 52%           | 36%      | 39%             | 12%              | 9%                      |
| 2024 | 44%           | 32%      | 35%             | 10%              | 7%                      |
| 2025 | 2%            | 15%      | 17%             | -11%             | -13%                    |
| 2026 | 15%           | 30%      | 31%             | -11%             | -12%                    |

Kaynak: Deniz Yatırım Strateji ve Araştırma Bölümü hesaplamaları

## Deniz Yatırım döngüsel portföy

| Deniz Yatırım Döngüsel Portföy |              |                |             |         |         |                             |                            |                  |                  |               |                     |
|--------------------------------|--------------|----------------|-------------|---------|---------|-----------------------------|----------------------------|------------------|------------------|---------------|---------------------|
| Hisse senedi                   | Giriş tarihi | Giriş seviyesi | Son kapanış | Değişim | Rölatif | Portföyde kalma süresi, gün | Yıl başlangıcından değişim | Haftalık değişim | Haftalık rölatif | Haftalık beta | Haftalık korelasyon |
| AELS                           | 17.07.2023   | 36.39          | 415.00      | 1041%   | 411%    | 1015                        | 79%                        | 2%               | 1%               | 0.84          | 0.49                |
| AKBNK                          | 21.08.2023   | 25.30          | 77.70       | 207%    | 60%     | 980                         | 15%                        | -5%              | -6%              | 1.41          | 0.82                |
| DOHOL                          | 09.07.2024   | 16.02          | 22.84       | 43%     | 6%      | 657                         | 35%                        | 9%               | 8%               | 0.56          | 0.50                |
| ENKAI                          | 02.05.2025   | 60.13          | 106.30      | 77%     | 11%     | 360                         | 39%                        | -1%              | -2%              | 0.87          | 0.62                |
| TUPRS                          | 18.08.2025   | 149.41         | 274.00      | 83%     | 37%     | 252                         | 55%                        | 7%               | 7%               | 0.59          | 0.46                |
| BIGCH                          | 18.08.2025   | 9.26           | 7.88        | -15%    | -36%    | 252                         | -22%                       | 0%               | -1%              | 0.65          | 0.23                |
| ISMEN                          | 27.08.2025   | 41.21          | 42.92       | 4%      | -18%    | 243                         | 17%                        | -5%              | -5%              | 1.31          | 0.84                |
| TRGYO                          | 05.01.2026   | 74.62          | 96.85       | 30%     | 3%      | 112                         | 31%                        | 4%               | 3%               | 0.79          | 0.66                |
| MGROS                          | 30.03.2026   | 598.18         | 634.00      | 6%      | -8%     | 28                          | 21%                        | -4%              | -5%              | 0.73          | 0.61                |
| KRDMD                          | 30.03.2026   | 29.39          | 36.90       | 26%     | 9%      | 28                          | 46%                        | 1%               | 0%               | 1.29          | 0.79                |
| ENISA                          | 30.03.2026   | 113.14         | 124.00      | 10%     | -5%     | 28                          | 43%                        | 2%               | 1%               | 0.89          | 0.73                |

Kaynak: Deniz Yatırım Strateji ve Araştırma Bölümü hesaplamaları, Rasyonet

## Deniz Yatırım döngüsel portföy performans

| Dönem                                              | Döngüsel Portföy endeks seviyesi | Döngüsel Portföy rölatif (XU100) | Döngüsel Portföy rölatif (XU30) | XU100 |
|----------------------------------------------------|----------------------------------|----------------------------------|---------------------------------|-------|
| 27.04.2026                                         | 1793                             | 79%                              | 67%                             | 1003  |
| 19.03.2026                                         | 1637                             | 83%                              | 73%                             | 896   |
| 31.12.2025                                         | 1485                             | 92%                              | 90%                             | 774   |
| 31.12.2024                                         | 1224                             | 81%                              | 78%                             | 675   |
| 29.12.2023                                         | 845                              | 65%                              | 65%                             | 513   |
| 30.12.2022                                         | 539                              | 42%                              | 42%                             | 379   |
| 31.12.2021                                         | 144                              | 13%                              | 11%                             | 128   |
| 21.10.2021                                         | 100                              |                                  |                                 | 100   |
| Haftalık performans (Portföy)                      | 10%                              |                                  |                                 |       |
| Yıl başlangıcından performans (Portföy)            | 21%                              |                                  |                                 |       |
| Kurulduğu günden performans (Portföy)              | 1693%                            |                                  |                                 |       |
| Haftalık ortalama beta (Portföy)                   | 0.90                             |                                  |                                 |       |
| Haftalık ortalama korelasyon (Portföy)             | 0.61                             |                                  |                                 |       |
| Ortalama gün (Portföy)                             | 360                              |                                  |                                 |       |
| Toplam gün (Portföy kuruluşundan)                  | 1649                             |                                  |                                 |       |
| XU100 haftalık performans                          | 12%                              |                                  |                                 |       |
| XU100 yıl başlangıcından performans                | 30%                              |                                  |                                 |       |
| XU100 Döngüsel Portföy kurulduğu günden performans | 903%                             |                                  |                                 |       |
| Döngüsel Portföy, XU100 haftalık rölatif           | -2%                              |                                  |                                 |       |
| Döngüsel Portföy, XU100 yıl başlangıcından rölatif | -7%                              |                                  |                                 |       |
| Döngüsel Portföy, XU100 kurulduğu günden rölatif   | 79%                              |                                  |                                 |       |

Kaynak: Deniz Yatırım Strateji ve Araştırma Bölümü hesaplamaları

## Döngüsel Portföy

Döngüsel Portföy, Deniz Yatırım Strateji ve Araştırma Bölümü'nde çalışan analistler tarafından BIST içerisinde yer alan hisse senetlerine yönelik 'döngüsel' beklentileri içeren ve sadece Genel Yatırım Tavsiyesi kapsamında değerlendirilmelidir. Buna göre, Portföy oluşturulurken, herhangi bir hedef fiyat beklentisi, yüzde (%) kazanç önerisi ve zaman kısıtı (hedeflemeleri) bulunmamaktadır.

Portföy, Model Portföy yönetim mantığından farklı çalışmaktadır. Model Portföy, orta-uzun vadeli beklentilerden ve hedef fiyat seviyelerinden oluşurken (12-ay beklentiler); Döngüsel Portföy ise bunlardan bağımsız, şeffaf şekilde yönetilmeyi amaç edinen, hesap verilebilir eksende, temel analiz ile beğenilen ve paylaşılan özet düşüncelerden oluşan şirket beklentilerini içerir ve karar aşamasında hedef fiyat ve öneri baz oluşturur. Analistler, Portföy'ün şekillendirilme sürecinde, sektör ve şirketlere yönelik 'döngüleri' gözetmeyi önceliklendirmeye çalışırken, kimi dönemlerde TL ve YP cinsinden fiyatlama seviyelerinin sunduğu iskonto avantajlarını da gözetirler.

Deniz Yatırım Strateji ve Araştırma Bölümü Döngüsel Portföy içerisinde yaptığı güncellemeleri mail ortamında ilgili müşteri temsilcileri ile paylaşmak ve geçmişe dönük veri sınıflandırmasını yapmakla yükümlüdür.

Döngüsel Portföy, hiçbir koşulda sadece teknik analiz bilgisi ve değerlendirmelerine dayalı şekilde oluşturulamaz.

Döngüsel Portföy, herhangi bir müşteri yönlendirmesi içermemektedir. Strateji ve Araştırma Bölümü'nde yer alan analistlerin özet düşüncelerinden oluşan ve son kararın her zaman yatırımcıya bırakıldığını gözetilen bir süreçtir.

Döngüsel Portföy, alım ve satım şeklinde çift yönlü değerlendirme şeklinde çalışmakta ve Portföy içerisindeki hisselerin eşit dağılımı üzerine odaklanmaktadır.

Döngüsel Portföy, Deniz Yatırım Strateji ve Araştırma Bölümü tarafından yapılacak değerlendirmelere göre yıl içerisinde herhangi bir sayı kısıtı olmadan uygun zamanda güncellenebilir.

## Taktiksel Alım Önerileri

| Hisse | Öneri tarihi | Mail saati | Gönderim fiyatı* | Son kapanış | K/Z  | Ortalama endeks seviyesi** | Güncel fiyat | Endeks Δ |
|-------|--------------|------------|------------------|-------------|------|----------------------------|--------------|----------|
| ISMEN | 17.11.2025   | 11:24      | 40.12            | 42.92       | 7.0% | 10,680                     | 14,594       | 36.7%    |
| AKSA  | 21.11.2025   | 11:37      | 10.26            | 10.91       | 6.3% | 10,880                     | 14,594       | 34.1%    |

Kaynak: Deniz Yatırım Strateji ve Araştırma Bölümü hesaplamaları

\*Matrikste yer alan grafikte 5 dakikalık barın kapanış fiyatı baz alınmıştır.

\*\*Öneri tarihinde, endekste görülen en düşük ve en yüksek seviyenin ortalaması alınmıştır.

\*\*\*Taktiksel Alım önerileri, Strateji ve Araştırma Bölümü ekibi tarafından verilmektedir. Herhangi bir hisse senedi için Taktiksel Alım önerisinde bulunulabilmesi için temel kriter, Araştırma kapsamımız içerisinde yer almasıdır. Buna göre, öneri ve hedef fiyat seviyesinden bağımsız, temel analiz kapsamında açıklanması mümkün olmayan gerekçelerle yakın zaman içerisinde piyasa değerinde azalış olan ve fakat Bölüm tarafından beğenilen şirketler bu öneri kapsamında her zaman değerlendirilebilirler. Hedef fiyat ve öneri seviyesi ile Taktiksel Alım önerisi birbirinden bağımsızdır ve doğrudan ilişki kurulamaz. Ekip, öneri için yukarı yönde %5-10 primlenme söz konusu olduğunda öneriyi sonlandırabilir. Benzer şekilde, %5-10 arası eksi performans gerçekleştiğinde Zarar Kes durumu devreye girecektir. Tüm bunlara ek olarak, paylaşılan öneri(ler) kapaması için her zaman piyasa koşulları gözetilir ve herhangi bir K/Z seviyesi olmaksızın sonlandırılabilir.

| Hisse | Öneri tarihi | Gönderim fiyatı | Kapatma tarihi | Kapatma fiyatı | K/Z | Ortalama endeks seviyesi | Kapatma endeks seviyesi | Endeks değişim | Rölatif |
|-------|--------------|-----------------|----------------|----------------|-----|--------------------------|-------------------------|----------------|---------|
| KRDMD | 14.11.2025   | 23.64           | 11.12.2025     | 26.44          | 12% | 10,524                   | 11,282                  | 7%             | 4.3%    |
| TABGD | 01.12.2025   | 214.90          | 26.12.2025     | 232.00         | 8%  | 10,998                   | 11,265                  | 2%             | 5.4%    |
| AKGRT | 19.11.2025   | 6.82            | 19.01.2026     | 8.38           | 23% | 10,846                   | 12,824                  | 18%            | 3.9%    |
|       |              |                 | Ortalama       |                | 14% |                          |                         | Ortalama       | 5%      |
|       |              |                 | Medyan         |                | 12% |                          |                         | Medyan         | 4%      |

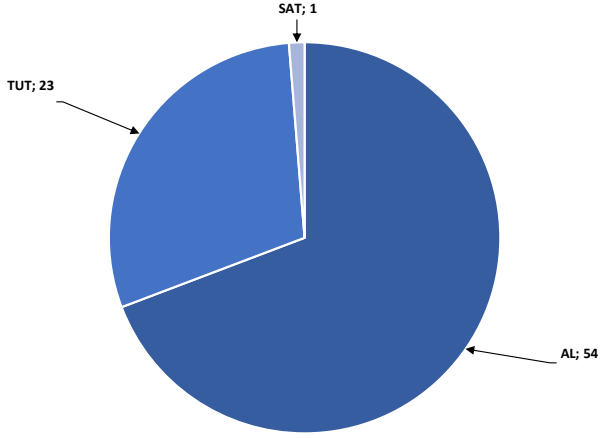
Kaynak: Deniz Yatırım Strateji ve Araştırma Bölümü hesaplamaları

## Değerlemeler

|                                                                         | Piyasa Değeri<br>(mn TL) | Piyasa Değeri<br>(mn USD) | BIST 30<br>Endeksi'ndeki Payı | BIST 100<br>Endeksi'ndeki Payı | Nominal Hisse<br>Performansı - YBB | Relatif Hisse<br>Performansı - YBB | Hedef<br>Fiyat (TL) | Tavsiye | Kapama<br>Fiyatı | Yükseliş / Düşüş<br>Potansiyeli |
|-------------------------------------------------------------------------|--------------------------|---------------------------|-------------------------------|--------------------------------|------------------------------------|------------------------------------|---------------------|---------|------------------|---------------------------------|
| <b>Bankacılık</b>                                                       |                          |                           |                               |                                |                                    |                                    |                     |         |                  |                                 |
| Akbank                                                                  | 404,040                  | 8,991                     | 6.4%                          | 4.8%                           | 15%                                | -11%                               | 118.20              | AL      | 77.70            | 52.1%                           |
| Albaraka Türk                                                           | 21,750                   | 484                       | ---                           | ---                            | 14%                                | -12%                               | 11.94               | AL      | 8.70             | 37.2%                           |
| Garanti Bank                                                            | 574,140                  | 12,776                    | 2.5%                          | 1.8%                           | -1%                                | -24%                               | 205.73              | AL      | 136.70           | 50.5%                           |
| Halkbank                                                                | 285,385                  | 6,373                     | ---                           | ---                            | 8%                                 | -16%                               | 42.60               | TUT     | 39.85            | 6.9%                            |
| İş Bankası                                                              | 357,750                  | 7,961                     | 3.4%                          | 2.5%                           | 6%                                 | -18%                               | 24.46               | AL      | 14.31            | 70.9%                           |
| TSKB                                                                    | 34,384                   | 765                       | ---                           | ---                            | 4%                                 | -20%                               | 18.66               | AL      | 12.28            | 52.0%                           |
| Vakıf Bank                                                              | 326,432                  | 7,264                     | 0.6%                          | 0.5%                           | 7%                                 | -17%                               | 42.90               | AL      | 32.92            | 30.3%                           |
| Yapı Kredi Bank                                                         | 317,609                  | 7,068                     | 3.8%                          | 2.8%                           | 4%                                 | -20%                               | 54.30               | AL      | 37.60            | 44.4%                           |
| <b>Araç Kurumlar</b>                                                    |                          |                           |                               |                                |                                    |                                    |                     |         |                  |                                 |
| İş Yatırım                                                              | 64,380                   | 1,433                     | ---                           | 0.4%                           | 17%                                | -10%                               | 64.73               | AL      | 42.92            | 50.8%                           |
| <b>Varlık Yönetim Şirketleri</b>                                        |                          |                           |                               |                                |                                    |                                    |                     |         |                  |                                 |
| Gelecek Varlık Yönetimi                                                 | 8,724                    | 194                       | ---                           | ---                            | -19%                               | -37%                               | 118.79              | AL      | 62.45            | 90.2%                           |
| <b>Sigorta</b>                                                          |                          |                           |                               |                                |                                    |                                    |                     |         |                  |                                 |
| Agessa Hayat Emeklilik                                                  | 42,192                   | 939                       | ---                           | ---                            | 9%                                 | -16%                               | 320.96              | AL      | 234.40           | 36.9%                           |
| Aksigorta                                                               | 11,526                   | 256                       | ---                           | ---                            | 5%                                 | -19%                               | 11.00               | AL      | 7.15             | 53.8%                           |
| Anadolu Hayat Emeklilik                                                 | 47,773                   | 1,063                     | ---                           | ---                            | 21%                                | -6%                                | 168.86              | AL      | 111.10           | 52.0%                           |
| Anadolü Sigorta                                                         | 57,260                   | 1,276                     | ---                           | 0.5%                           | 30%                                | 0%                                 | 45.93               | AL      | 28.68            | 60.1%                           |
| Türkiye Sigorta                                                         | 137,500                  | 3,060                     | ---                           | 0.6%                           | 16%                                | -10%                               | 20.40               | AL      | 13.75            | 48.4%                           |
| <b>Holdingleer</b>                                                      |                          |                           |                               |                                |                                    |                                    |                     |         |                  |                                 |
| Alarko Holding                                                          | 41,369                   | 921                       | ---                           | 0.3%                           | -7%                                | -28%                               | 145.00              | AL      | 95.10            | 52.5%                           |
| Doğan Holding                                                           | 50,772                   | 1,130                     | ---                           | 0.5%                           | 35%                                | 4%                                 | 28.00               | AL      | 22.84            | 22.6%                           |
| Enka İnşaat                                                             | 637,800                  | 14,192                    | 2.3%                          | 1.7%                           | 39%                                | 8%                                 | 121.90              | AL      | 106.30           | 14.7%                           |
| Koç Holding                                                             | 519,859                  | 11,568                    | 3.5%                          | 2.6%                           | 26%                                | -3%                                | 289.17              | AL      | 205.00           | 41.1%                           |
| Sabancı Holding                                                         | 206,152                  | 4,587                     | 3.2%                          | 2.4%                           | 18%                                | -9%                                | 151.59              | AL      | 98.15            | 54.4%                           |
| Şişecam                                                                 | 144,584                  | 3,217                     | 2.2%                          | 1.6%                           | 23%                                | -5%                                | 60.00               | TUT     | 47.20            | 27.1%                           |
| <b>Petrol ve Gaz</b>                                                    |                          |                           |                               |                                |                                    |                                    |                     |         |                  |                                 |
| Aygaz                                                                   | 62,149                   | 1,383                     | ---                           | ---                            | 49%                                | 15%                                | 295.45              | AL      | 282.75           | 4.5%                            |
| Petkim                                                                  | 60,167                   | 1,339                     | 0.8%                          | 0.6%                           | 46%                                | 13%                                | 21.00               | TUT     | 23.74            | -11.5%                          |
| Tüpraş                                                                  | 527,942                  | 11,748                    | 7.8%                          | 5.8%                           | 55%                                | 19%                                | 359.00              | AL      | 274.00           | 31.0%                           |
| <b>Enerji</b>                                                           |                          |                           |                               |                                |                                    |                                    |                     |         |                  |                                 |
| Aksa Enerji                                                             | 103,074                  | 2,294                     | ---                           | 0.5%                           | 16%                                | -11%                               | 95.00               | AL      | 84.05            | 13.0%                           |
| Alfa Solar Enerji                                                       | 14,838                   | 330                       | ---                           | ---                            | -1%                                | -24%                               | 64.40               | TUT     | 40.32            | 59.7%                           |
| Biotrend Enerji                                                         | 9,500                    | 211                       | ---                           | ---                            | 14%                                | -12%                               | 22.00               | TUT     | 19.00            | 15.8%                           |
| Galata Wind Enerji                                                      | 14,170                   | 315                       | ---                           | ---                            | 17%                                | -9%                                | 36.20               | TUT     | 26.24            | 38.0%                           |
| Enerjisa Enerji                                                         | 146,453                  | 3,259                     | ---                           | 0.7%                           | 43%                                | 10%                                | 125.62              | AL      | 124.00           | 1.3%                            |
| <b>Demir Çelik</b>                                                      |                          |                           |                               |                                |                                    |                                    |                     |         |                  |                                 |
| Erdemir                                                                 | 235,200                  | 5,234                     | 3.4%                          | 2.5%                           | 41%                                | 9%                                 | 34.00               | TUT     | 33.60            | 1.2%                            |
| Kardemir (D)                                                            | 46,084                   | 1,025                     | 0.8%                          | 0.6%                           | 46%                                | 13%                                | 41.00               | AL      | 36.90            | 11.1%                           |
| <b>Kimya, Tarımsal İlaç ve Gübre</b>                                    |                          |                           |                               |                                |                                    |                                    |                     |         |                  |                                 |
| Aksa Akrikol                                                            | 42,385                   | 943                       | ---                           | 0.3%                           | 17%                                | -10%                               | 12.72               | TUT     | 10.91            | 16.6%                           |
| Alkim Kimya                                                             | 6,228                    | 139                       | ---                           | ---                            | 13%                                | -13%                               | 23.00               | TUT     | 20.76            | 10.8%                           |
| Hektaş                                                                  | 28,831                   | 642                       | ---                           | 0.3%                           | 12%                                | -14%                               | 3.60                | SAT     | 3.42             | 5.3%                            |
| <b>Otomotiv ve Otomotiv Yan Sanayi</b>                                  |                          |                           |                               |                                |                                    |                                    |                     |         |                  |                                 |
| Doğuş Otomotiv                                                          | 40,304                   | 897                       | ---                           | 0.4%                           | 5%                                 | -19%                               | 294.30              | TUT     | 183.20           | 60.6%                           |
| Ford Otosan                                                             | 360,034                  | 8,012                     | 2.0%                          | 1.5%                           | 15%                                | -12%                               | 132.16              | TUT     | 102.60           | 28.8%                           |
| Kordsa                                                                  | 12,790                   | 285                       | ---                           | ---                            | 36%                                | 5%                                 | 77.80               | TUT     | 65.75            | 18.3%                           |
| Tofaş                                                                   | 148,500                  | 3,304                     | 1.1%                          | 0.8%                           | 29%                                | -1%                                | 368.00              | AL      | 297.00           | 23.9%                           |
| Türk Traktör                                                            | 47,056                   | 1,047                     | ---                           | ---                            | -9%                                | -30%                               | 702.00              | TUT     | 470.25           | 49.3%                           |
| Ötisar                                                                  | 45,960                   | 1,023                     | ---                           | 0.3%                           | -21%                               | -39%                               | 687.50              | AL      | 383.00           | 79.5%                           |
| Brisa                                                                   | 26,377                   | 587                       | ---                           | ---                            | 1%                                 | -22%                               | 109.90              | TUT     | 86.45            | 27.1%                           |
| <b>Sağlık</b>                                                           |                          |                           |                               |                                |                                    |                                    |                     |         |                  |                                 |
| Lokman Hekim                                                            | 3,203                    | 73                        | ---                           | ---                            | -20%                               | -39%                               | 25.50               | AL      | 15.29            | 66.8%                           |
| Mediterra Tıbbi Malzeme                                                 | 9,822                    | 81                        | ---                           | ---                            | 6%                                 | -18%                               | 45.50               | TUT     | 30.44            | 49.5%                           |
| MIP Sağlık                                                              | 85,669                   | 1,906                     | ---                           | 0.8%                           | 18%                                | -9%                                | 640.00              | AL      | 448.50           | 42.7%                           |
| Selçuk Ecza Deposu                                                      | 61,790                   | 1,375                     | ---                           | ---                            | 15%                                | -11%                               | 109.56              | TUT     | 99.50            | 10.1%                           |
| <b>Perakende ve Toptan</b>                                              |                          |                           |                               |                                |                                    |                                    |                     |         |                  |                                 |
| BİM                                                                     | 451,500                  | 10,047                    | 9.5%                          | 7.0%                           | 40%                                | 8%                                 | 873.00              | AL      | 752.50           | 16.0%                           |
| Bizim Toptan                                                            | 2,232                    | 50                        | ---                           | ---                            | 7%                                 | -17%                               | 36.00               | TUT     | 27.74            | 29.8%                           |
| Ebebek Mağazacılık                                                      | 11,968                   | 266                       | ---                           | ---                            | 34%                                | 4%                                 | 99.00               | AL      | 74.80            | 32.4%                           |
| Mavi Giyim                                                              | 34,434                   | 766                       | ---                           | 0.6%                           | 0%                                 | -23%                               | 62.90               | AL      | 43.34            | 45.1%                           |
| Migros                                                                  | 114,788                  | 2,554                     | 1.8%                          | 1.3%                           | 21%                                | -6%                                | 951.00              | AL      | 634.00           | 50.0%                           |
| Şok Marketler                                                           | 29,285                   | 652                       | ---                           | 0.3%                           | -3%                                | -25%                               | 80.00               | AL      | 49.36            | 62.1%                           |
| <b>Gıda ve İçecek</b>                                                   |                          |                           |                               |                                |                                    |                                    |                     |         |                  |                                 |
| Coca Cola İçecek                                                        | 209,016                  | 4,651                     | ---                           | 1.2%                           | 27%                                | -2%                                | 97.60               | AL      | 74.70            | 30.7%                           |
| TAB Gıda                                                                | 70,026                   | 1,558                     | ---                           | 0.3%                           | 28%                                | -1%                                | 380.00              | AL      | 268.00           | 41.8%                           |
| Ülker                                                                   | 45,790                   | 1,019                     | ---                           | 0.4%                           | 15%                                | -11%                               | 169.70              | AL      | 124.00           | 36.9%                           |
| Armada Gıda                                                             | 34,370                   | 765                       | ---                           | ---                            | 225%                               | 151%                               | 109.60              | TUT     | 130.20           | -15.8%                          |
| Ofis Yem Gıda                                                           | 8,519                    | 190                       | ---                           | ---                            | -16%                               | -35%                               | 76.70               | TUT     | 58.25            | 31.7%                           |
| Büyük Şefler Gıda                                                       | 4,216                    | 94                        | ---                           | ---                            | -22%                               | -40%                               | 20.28               | AL      | 7.88             | 157.4%                          |
| <b>Beşerî Eya ve Mobilya</b>                                            |                          |                           |                               |                                |                                    |                                    |                     |         |                  |                                 |
| Argonik                                                                 | 78,722                   | 1,752                     | ---                           | 0.3%                           | 15%                                | -11%                               | 163.00              | AL      | 116.50           | 39.9%                           |
| Vestel Beyaz Eşya                                                       | 11,920                   | 265                       | ---                           | ---                            | -4%                                | -26%                               | 11.80               | TUT     | 7.45             | 58.4%                           |
| Vestel Elektronik                                                       | 9,675                    | 215                       | ---                           | 0.1%                           | 0%                                 | -22%                               | 36.00               | TUT     | 28.84            | 24.8%                           |
| Yataş                                                                   | 6,879                    | 153                       | ---                           | ---                            | 15%                                | -11%                               | 65.00               | AL      | 45.92            | 41.6%                           |
| <b>Telekom &amp; Teknoloji &amp; Yazılım</b>                            |                          |                           |                               |                                |                                    |                                    |                     |         |                  |                                 |
| Aztek Teknoloji                                                         | 4,790                    | 107                       | ---                           | ---                            | 16%                                | -10%                               | 6.00                | AL      | 4.79             | 25.3%                           |
| Hittit Bilgisayar Hizmetleri                                            | 12,906                   | 287                       | ---                           | ---                            | 3%                                 | -21%                               | 77.00               | AL      | 43.02            | 79.0%                           |
| İndeks Bilgisayar                                                       | 7,725                    | 172                       | ---                           | ---                            | 31%                                | 1%                                 | 14.00               | AL      | 10.30            | 35.9%                           |
| Karel Elektronik                                                        | 9,590                    | 213                       | ---                           | ---                            | 42%                                | 9%                                 | 15.00               | AL      | 11.90            | 26.1%                           |
| Logo Yazılım                                                            | 13,386                   | 298                       | ---                           | ---                            | -6%                                | -28%                               | 245.40              | AL      | 140.90           | 74.2%                           |
| Turkcell                                                                | 256,530                  | 5,708                     | 3.4%                          | 2.5%                           | 25%                                | -3%                                | 174.40              | AL      | 116.60           | 49.6%                           |
| Türk Telekom                                                            | 225,050                  | 5,008                     | 0.9%                          | 0.7%                           | 12%                                | -14%                               | 83.00               | AL      | 64.30            | 29.1%                           |
| <b>Savunma</b>                                                          |                          |                           |                               |                                |                                    |                                    |                     |         |                  |                                 |
| Aselesan                                                                | 1,892,400                | 42,110                    | 14.2%                         | 10.6%                          | 79%                                | 38%                                | 304.70              | TUT     | 415.00           | -26.6%                          |
| <b>Yapı Malzemeleri</b>                                                 |                          |                           |                               |                                |                                    |                                    |                     |         |                  |                                 |
| Akçansa                                                                 | 41,046                   | 913                       | ---                           | ---                            | 30%                                | 0%                                 | 240.00              | TUT     | 214.40           | 11.9%                           |
| Çimsa                                                                   | 53,095                   | 1,181                     | ---                           | 0.5%                           | 23%                                | -5%                                | 64.26               | AL      | 56.15            | 14.4%                           |
| Kalekim                                                                 | 16,026                   | 357                       | ---                           | ---                            | -2%                                | -24%                               | 60.00               | AL      | 34.84            | 72.2%                           |
| <b>Havacılık</b>                                                        |                          |                           |                               |                                |                                    |                                    |                     |         |                  |                                 |
| Pegasus                                                                 | 93,000                   | 2,069                     | 1.2%                          | 0.9%                           | -3%                                | -25%                               | 305.50              | AL      | 186.00           | 64.2%                           |
| TAV Havalimanları                                                       | 109,711                  | 2,441                     | 1.6%                          | 1.2%                           | 1%                                 | -22%                               | 425.50              | AL      | 302.00           | 40.9%                           |
| Türk Hava Yolları                                                       | 442,290                  | 9,842                     | 6.9%                          | 5.1%                           | 19%                                | -8%                                | 404.90              | AL      | 320.50           | 26.3%                           |
| <b>GYO'lar</b>                                                          |                          |                           |                               |                                |                                    |                                    |                     |         |                  |                                 |
| Emlak GYO                                                               | 79,800                   | 1,776                     | 1.3%                          | 0.9%                           | 3%                                 | -21%                               | 33.40               | AL      | 21.00            | 59.0%                           |
| Torunlar GYO                                                            | 96,850                   | 2,155                     | ---                           | ---                            | 31%                                | 1%                                 | 118.30              | AL      | 96.85            | 22.1%                           |
| Rönesans Gayrimenkul Yatırım Ortaklığı                                  | 62,791                   | 1,397                     | ---                           | ---                            | 38%                                | 6%                                 | 310.10              | AL      | 189.70           | 63.5%                           |
| <b>Kaynak: Deniz Yatırım Strateji ve Araştırma Bölümü hesaplamaları</b> |                          |                           |                               |                                |                                    |                                    |                     |         |                  |                                 |
|                                                                         |                          |                           | 84.8%                         | 73.1%                          |                                    |                                    |                     |         |                  |                                 |

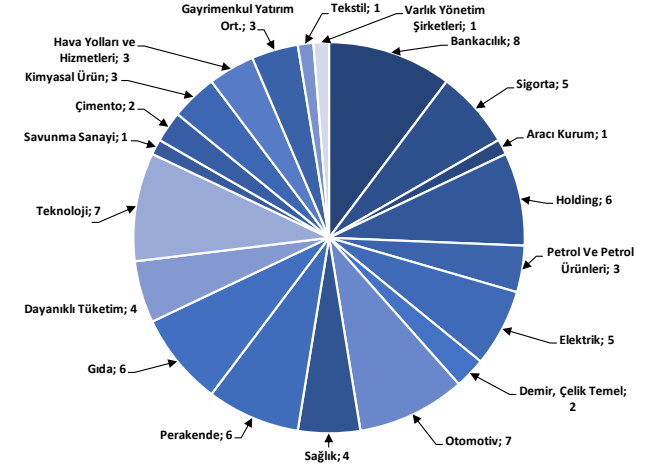
## Strateji ve Araştırma Bölümü kapsamındaki hisselerle ait öneri dağılımı

Araştırma öneri dağılımı



Kaynak: Deniz Yatırım Strateji ve Araştırma Bölümü

Araştırma kapsamı sektörel dağılımı



Kaynak: Deniz Yatırım Strateji ve Araştırma Bölümü

## Haftalık takvim

| Haftalık Takvim, 27 Nisan - 3 Mayıs 2026 |           |                 |          |                                                              |          |                 |
|------------------------------------------|-----------|-----------------|----------|--------------------------------------------------------------|----------|-----------------|
| Tarih                                    | Gün       | Saat            | Ülke     | Olay                                                         | Beklenti | Önceki          |
| 27 Nisan                                 | Pazartesi |                 | ABD      | Dallas Fed İmalat Aktivitesi                                 | --       | -0.2            |
| 28 Nisan                                 | Salı      |                 | ABD      | CB Tüketici Güveni                                           | 89.3     | 91.8            |
| 29 Nisan                                 | Çarşamba  |                 | TR       | Ekonomik Güven                                               | --       | 97.9            |
|                                          |           |                 | TR       | İşsizlik Oranı                                               | --       | 8.50%           |
|                                          |           |                 | EUR      | Ekonomik Güven                                               | 95.5     | 96.6            |
|                                          |           |                 | EUR      | Endüstriyel Güven                                            | -7       | -7              |
|                                          |           |                 | EUR      | Hizmet Güveni                                                | 3.4      | 4.9             |
|                                          |           |                 | EUR      | Tüketici Güveni                                              | --       | -20.6           |
|                                          |           |                 | ABD      | Perakende Stoklar (Aylık)                                    | --       | 0.00%           |
|                                          |           |                 | ABD      | Mal Ticaret Dengesi                                          | -\$86.9b | -\$98.5b        |
|                                          |           |                 | ABD      | Toptan Satış Stokları (Aylık)                                | --       | 0.80%           |
|                                          |           |                 | ABD      | Konut Başlangıçları                                          | 1400k    | 1487k           |
|                                          |           |                 | ABD      | Dayanıklı Mal Siparişleri                                    | 0.50%    | -1.30%          |
|                                          |           |                 | ABD      | İnşaat İzinleri                                              | 1390k    | 1386k           |
|                                          |           |                 | ABD      | Konut Başlangıçları (Aylık)                                  | --       | 7.20%           |
|                                          |           |                 | ABD      | İnşaat İzinleri (Aylık)                                      | --       | -4.70%          |
|                                          |           |                 | ABD      | FOMC Faiz Kararı (Üst Sınır)                                 | 3.75%    | 3.75%           |
|                                          |           |                 | ABD      | FOMC Faiz Kararı (Alt Sınır)                                 | 3.50%    | 3.50%           |
|                                          |           | 30 Nisan        | Perşembe |                                                              | TR       | Ticaret Dengesi |
|                                          | TR        |                 |          | Yabancı Turist Girişleri (Yıllık)                            | --       | -2.10%          |
|                                          | EUR       |                 |          | GSYİH (Çeyreklik)(M.A.)                                      | 0.20%    | 0.20%           |
|                                          | EUR       |                 |          | GSYİH (Yıllık)(M.A.)                                         | 0.90%    | 1.20%           |
|                                          | EUR       |                 |          | TÜFE (Yıllık)                                                | 3.00%    | 2.60%           |
|                                          | EUR       |                 |          | TÜFE (Yıllık)                                                | 3.00%    | 2.60%           |
|                                          | EUR       |                 |          | TÜFE (Aylık)                                                 | 1.00%    | 1.30%           |
|                                          | EUR       |                 |          | Çekirdek TÜFE (Yıllık)                                       | 2.20%    | 2.30%           |
|                                          | EUR       |                 |          | İşsizlik Oranı                                               | 6.20%    | 6.20%           |
|                                          | TR        |                 |          | Yabancı Net Tahvil Yatırımı                                  | --       | --              |
|                                          | TR        |                 |          | Yabancı Net Hisse Senedi Yatırımı                            | --       | --              |
|                                          | EUR       |                 |          | ECB Mevduat Oranı                                            | 2.00%    | 2.00%           |
|                                          | EUR       |                 |          | ECB Faiz Oranı Kararı                                        | 2.15%    | 2.15%           |
|                                          | EUR       |                 |          | ECB Marjinal Borçlanma Oranı                                 | 2.40%    | 2.40%           |
|                                          | ABD       |                 |          | Kişisel Gelir                                                | 0.40%    | -0.10%          |
|                                          | ABD       |                 |          | Kişisel Harcamalar                                           | 0.90%    | 0.50%           |
|                                          | ABD       |                 |          | Kişisel Tüketim Giderleri Fiyat Endeksi (Aylık)              | 0.70%    | 0.40%           |
|                                          | ABD       |                 |          | Reel Kişisel Harcamalar                                      | --       | 0.10%           |
|                                          | ABD       |                 |          | Kişisel Tüketim Giderleri Fiyat Endeksi (Yıllık)             | 3.50%    | 2.80%           |
|                                          | ABD       |                 |          | Çekirdek Kişisel Tüketim Giderleri Fiyat Endeksi (Aylık)     | 0.30%    | 0.40%           |
|                                          | ABD       |                 |          | Çekirdek Kişisel Tüketim Giderleri Fiyat Endeksi (Yıllık)    | 3.20%    | 3.00%           |
|                                          | ABD       |                 |          | İşsizlik Başvurusu Başvuruları                               | --       | 214k            |
|                                          | ABD       |                 |          | İşçi Maaliyeti Endeksi                                       | 0.80%    | 0.70%           |
|                                          | ABD       |                 |          | GSYH Yıllıklandırılmış (Çeyreklik)                           | 2.00%    | 0.50%           |
|                                          | ABD       |                 |          | Kişisel Tüketim                                              | 1.60%    | 1.90%           |
|                                          | ABD       |                 |          | GSYİH Fiyat Endeksi                                          | --       | 3.70%           |
|                                          | ABD       |                 |          | Çekirdek Kişisel Tüketim Giderleri Fiyat Endeksi (Çeyreklik) | --       | 2.70%           |
|                                          | ABD       | MNI Chicago PMI | --       | 52.8                                                         |          |                 |
| 01 Mayıs                                 | Cuma      |                 | ABD      | S&P Küresel ABD İmalat PMI                                   | --       | 54              |
|                                          |           |                 | ABD      | ISM İmalat                                                   | 53.3     | 52.7            |
|                                          |           |                 | ABD      | ISM Yeni Siparişler                                          | 55       | 53.5            |
|                                          |           |                 | ABD      | ISM İstihdam                                                 | --       | 48.7            |
| 02 - 03 Mayıs                            |           | Hafta sonu      |          |                                                              |          |                 |

\*(M.A.):Mevsimsellikten arındırılmış

Kaynak: Bloomberg, Deniz Yatırım Strateji ve Araştırma

## Beklenen Finansal Açıklamalar

| Tarih    | Şirket                                               |
|----------|------------------------------------------------------|
| 11 Mayıs | Bankaların konsolide olmayan sonuçları için son gün  |
| 20 Mayıs | Bankaların konsolide sonuçları için son gün          |
| 30 Nisan | Şirketlerin konsolide olmayan sonuçları için son gün |
| 11 Mayıs | Şirketlerin konsolide sonuçları için son gün         |

## Beklenen Finansal Açıklamalar

| Tarih           | Şirket      | Matriks Net Kar Beklentisi | Research Turkey Net Kar Beklentisi | Deniz Yatırım Net Kar Beklentisi |
|-----------------|-------------|----------------------------|------------------------------------|----------------------------------|
| 27 Nisan        | TAVHL → EUR | --                         | -44                                | -55                              |
| 28 Nisan        | AKBNK       | --                         | 19,003                             | 19,218                           |
|                 | ASELS       | --                         | 4,667                              | 4,987                            |
|                 | EREGL → USD | --                         | 8                                  | 8                                |
|                 | BIGCH       | --                         | --                                 | -30                              |
| 29 Nisan        | GARAN       | --                         | 30,842                             | 30,719                           |
|                 | YKBNK       | --                         | 17,668                             | 17,610                           |
|                 | THYAO → USD | --                         | 141                                | 228                              |
|                 | ANSGR       | --                         | 3,889                              | 3,936                            |
|                 | GLCVY       | --                         | 356                                | 354                              |
|                 | TTRAK       | --                         | -1,190                             | -1,131                           |
|                 | CIMSA       | --                         | 572                                | 585                              |
|                 | TSKB        | --                         | 2,862                              | 2,856                            |
|                 | AKCNS       | --                         | -283                               | -260                             |
|                 | AGESA       | --                         | 1,687                              | 1,748                            |
| 30 Nisan        | EBEBK       | --                         | 76                                 | 62                               |
|                 | GWIND       | --                         | 113.2                              | 112                              |
|                 | KAREL       | --                         | --                                 | -306                             |
| Nisan son hafta | ANHYT       | --                         | 1663                               | 1,654                            |
|                 | KORDS → USD | --                         | 2                                  | 2                                |

Kaynak: Research Turkey, Deniz Yatırım Strateji ve Araştırma  
Sayılar milyon TL ifade etmektedir.

\*\* YP raporlama yapanlar yanında belirtilmiştir.

## Yasal Uyarı

Bu rapor/e-posta içerisinde yer alan değerlendirmeler Deniz Yatırım Menkul Kıymetler A.Ş. tarafından, güvenilir olduğuna inanılan kaynaklardan elde edilen bilgi ve veriler kullanılarak genel nitelikte hazırlanmıştır. Raporda yer alan ifadeler, mali durumunuz ile risk ve getiri tercihlerinize uygun olmayabilir ve hiçbir şekilde alış veya satış yapılması yönünde yönlendirme olarak değerlendirilmemelidir. Deniz Yatırım, bu bilgilerin doğru, eksiksiz ve değişmez olduğunu garanti etmemektedir. Bu sebeple, okuyucuların, bu raporlardan elde edilen bilgilere dayanarak hareket etmeden önce, bilgilerin doğruluğunu teyit etmeleri önerilir ve bu bilgilere dayanarak aldıkları kararlarda sorumluluk okuyucuların kendilerine aittir. Bilgilerin eksikliği ve yanlışlığından Deniz Yatırım hiçbir şekilde sorumlu tutulamaz. Ayrıca, Deniz Yatırım ve DenizBank Finansal Hizmetler Grubu çalışanları ve danışmanlarının, herhangi bir şekilde bu rapor/e-posta içerisinde yer alan bilgiler dolayısıyla ortaya çıkabilecek, doğrudan veya dolaylı zararlarla ilgili herhangi bir sorumluluğu yoktur. Burada yer alan bilgiler sermaye piyasası aracına yönelik bir yatırım tavsiyesi, alım-satım önerisi ya da getiri vaadi değildir ve yatırım danışmanlığı kapsamında yer almamaktadır. Yatırım Danışmanlığı hizmeti; yetkili kuruluşlar tarafından imzalanacak yatırım danışmanlığı sözleşmesi çerçevesinde kişilerin risk ve getiri tercihleri dikkate alınarak kişiye özel sunulmaktadır. Buradaki içeriğin hiçbir bölümü Deniz Yatırım Menkul Kıymetler A.Ş.'nin yazılı izni olmadan çoğaltılamaz, hiçbir şekilde ortamda yayınlanamaz, alıntı yapılamaz ve kullanılamaz. Sadece burada yer alan bilgilere dayanarak yatırım kararı verilmesi beklentilerinize uygun sonuçlar doğurmayabilir.

© DENİZ INVEST 2026

## Derecelendirme

Deniz Yatırım Analistleri, her hisse senedi için bir veya birden fazla değerlendirme yöntemi kullanarak 12 aylık hedef değerler (fiyatlar) ve buna bağlı olarak potansiyel getirileri hesaplamaktadır. 12 ay derecelendirme sistemimiz; AL, TUT ve SAT olmak üzere 3 farklı genel yatırım tavsiyesi içerir.

**AL:** Hisse senedinin gelecek 12 ay toplam potansiyel getirisinin en az %20 ve üzerinde oluşması şeklindeki değerlendirme ifade etmektedir.

**TUT:** Hisse senedinin gelecek 12 ay toplam potansiyel getirisinin %0-20 aralığında oluşması şeklindeki değerlendirme ifade etmektedir.

**SAT:** Hisse senedinin gelecek 12 ay toplam potansiyel getirisinin %0'dan daha düşük seviyelerde oluşması şeklindeki değerlendirme ifade etmektedir.

| Derecelendirme | Potansiyel Getiri (PG), 12-ay |
|----------------|-------------------------------|
| AL             | ≥%20                          |
| TUT            | %0-20                         |
| SAT            | ≤%0                           |

Kaynak: Deniz Yatırım

Deniz Yatırım Analistleri, hisse senetlerini; potansiyel katalizörler, tetikleyici gelişmeler, riskler ile piyasa, sektör ve rakip firma gelişmeleri ışığında değerlendirmektedir. Analistlerimiz, genel yatırım tavsiyesinin kamuoyuyla paylaşılmasını takip eden süreçte hisse senetlerini titizlikle yakından takibe devam etmekte; ancak, hisse senedi fiyatındaki dalgalanmalardan ötürü değerler, derecelendirme sistemimizdeki sınırları aştığı takdirde, hisse senedi hakkında sundukları tavsiyeyi değiştirmemeyi ve/veya Gözden Geçirme (GG) sürecine almayı tercih edebilirler. Olası Gözden Geçirme (GG) durumunda, analistlerimiz açısından derecelendirme ve/öneri güncelleme noktasında herhangi bir zaman kısıtlaması kesinlikle söz konusu değildir. Kimi durumlarda, değerlendirme açısından, matematiksel olarak yükseliş potansiyeli veya düşüş riskinin doğması durumunda, analistlerimiz, AL-TUT-SAT önerilerinin dışında, sektör ve şirket ile ilgili genel gidişatı ve son gelişmeleri gözetenerek derecelendirmeye temel oluşturan potansiyel getiri seviyelerinin dışında önerilerde bulunma haklarını saklı tutarlar. Bu gibi durumlarda, bahse konu şirket(ler)in, içerisinde buldukları sektörün genel koşulları, muhtemel risk ve getiri başlıkları, açıklanan son finansallarındaki parametreler, politik ve jeopolitik gibi farklı birçok girdi gözetilerek değerlendirilme bulunabilir. Analistlerimiz, AL-TUT-SAT önerilerini belirlerken, sadece matematiksel değerlerin gözetildiği, mekanik bir süreç yürütmemektedirler.