

günlük bülten

| Tarih | BIST 100 | Endeks değişim | İşlem hacmi, mio TRY | Hacim değişim |
|------------|----------|----------------|----------------------|---------------|
| 18.05.2026 | 14030 | -2.4% | 159,325 | -5.3% |
| 15.05.2026 | 14368 | -1.9% | 169,114 | 5.1% |
| 14.05.2026 | 14645 | 0.3% | 160,837 | -16.7% |
| 13.05.2026 | 14598 | -1.2% | 193,088 | -13.4% |
| 12.05.2026 | 14780 | | 222,952 | |

| Tarih | BIST 100 | Endeks değişim | İşlem hacmi, mio USD | Hacim değişim |
|------------|----------|----------------|----------------------|---------------|
| 18.05.2026 | 309 | -2.5% | 3,506 | -5.3% |
| 15.05.2026 | 317 | -2.0% | 3,726 | 5.1% |
| 14.05.2026 | 323 | 0.3% | 3,547 | -16.7% |
| 13.05.2026 | 322 | -1.3% | 4,260 | -13.4% |
| 12.05.2026 | 326 | | 4,920 | |

Kaynak: Deniz Yatırım Strateji ve Araştırma Bölümü hesaplamaları

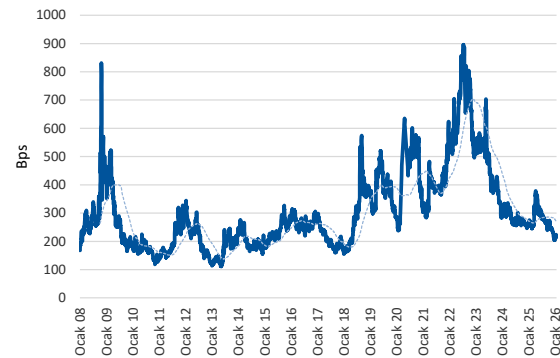
| Piyasa özeti | | | | | |
|------------------|---------|--------|---------|----------------|---------|
| Yerel piyasa | Kapanış | Önceki | Değişim | Yıl başlangıcı | Değişim |
| BIST 30 | 15994 | 16369 | -2.3% | 12224 | 30.8% |
| BIST 100 | 14030 | 14368 | -2.4% | 11262 | 24.6% |
| USDTRY | 45.58 | 45.51 | 0.2% | 42.96 | 6.1% |
| EURTRY | 53.13 | 52.95 | 0.3% | 50.52 | 5.2% |
| GBPTRY | 61.23 | 60.73 | 0.8% | 57.92 | 5.7% |
| Sepet kur | 49.35 | 49.23 | 0.3% | 46.74 | 5.6% |
| 2y TR tahvil | 43.50% | 42.37% | 113 | 36.84% | 666 |
| 10y TR tahvil | 35.65% | 35.01% | 64 | 28.96% | 669 |
| AOFM | 40.00% | 40.00% | 0 | 38.00% | 200 |
| 5y CDS | 245 | 241 | 4 | 204 | 41 |
| FX | Kapanış | Önceki | Değişim | Yıl başlangıcı | Değişim |
| EURUSD | 1.1656 | 1.1625 | 0.3% | 1.1746 | -0.8% |
| GBPUSD | 1.3434 | 1.3326 | 0.8% | 1.3475 | -0.3% |
| USDJPY | 158.82 | 158.74 | 0.1% | 156.71 | 1.3% |
| Emtia | Kapanış | Önceki | Değişim | Yıl başlangıcı | Değişim |
| Ons altın, USD | 4,567 | 4,540 | 0.6% | 4,319 | 5.7% |
| Ons gümüş, USD | 77.72 | 75.99 | 2.3% | 71.66 | 8.4% |
| Brent, USD | 112.10 | 109.26 | 2.6% | 60.85 | 84.2% |
| Global endeksler | Kapanış | Önceki | Değişim | Yıl başlangıcı | Değişim |
| Dow Jones | 49686 | 49526 | 0.3% | 48063 | 3.4% |
| S&P 500 | 7403 | 7409 | -0.1% | 6846 | 8.1% |
| Nasdaq Comp. | 26091 | 26225 | -0.5% | 23242 | 12.3% |
| DAX | 24308 | 23951 | 1.5% | 24490 | -0.7% |
| FTSE 100 | 10324 | 10195 | 1.3% | 9931 | 4.0% |

Kaynak: Deniz Yatırım Strateji ve Araştırma Bölümü hesaplamaları

En çok yükselenler & düşenler (BIST 100)

| En çok yükselenler | Hisse kodu | Son kapanış | Gün değ. | Hacim, mio TRY |
|-----------------------------------------|------------|-------------|----------|----------------|
| İzdemir Enerji Elektrik Üretim | IZENR | 12.25 | 10.0% | 4,291 |
| Qua Granit Hayal Yapı | QUAGR | 3.69 | 4.8% | 464 |
| Fenerbahçe | FENER | 3.73 | 4.5% | 1,368 |
| Europower Enerji Ve Otomasyon Teknoloji | EUPWR | 62.55 | 2.8% | 1,509 |
| Tab Gıda Sanayi | TABGD | 283.75 | 1.0% | 187 |
| Pasifik Holding | PAHOL | 1.69 | 0.6% | 690 |
| En çok düşenler | Hisse kodu | Son kapanış | Gün değ. | Hacim, mio TRY |
| Heктаş | HEKTS | 4.14 | -9.8% | 2,152 |
| Sarkuysan | SARKY | 29.00 | -7.1% | 653 |
| Kardemir (D) | KRDMD | 39.20 | -6.6% | 2,817 |
| Kontrolmatik Teknoloji | KONTR | 7.99 | -5.6% | 2,259 |
| Odaş Elektrik | ODAS | 7.23 | -5.5% | 446 |
| Efor Yatırım | EFOR | 10.62 | -5.2% | 2,338 |

5 Yıllık Ülke Risk Primi (CDS) (baz puan)



Piyasa yorumu:

Bu sabah karışık açılış ve sonrasında 13920 – 14200 arasında işlem aktivitesi bekliyoruz.

Pazartesi endeks -2.35% değişimle 14.030 seviyesinde kapattı. İşlem hacmi yüksek seviyede gerçekleşti.

Günlük Bültenimizin ilerleyen sayfalarında detaylı şekilde görebileceğiniz **Seçilmiş İndikatörler Puanlama Sistemimize** göre bugün öne çıkan ilk 5 hisse senedi: **ALTNY, CIMSA, CVKMD, GESAN ve ISCTR**. İlgili sayfada sistemimizin metodolojisini ve uyarı notunu okumanızı önemle belirtmek isteriz.

Son iş günü kapanışına göre, eşit dağıtım oranı ile oluşturulan Deniz Yatırım Model Portföyümüz günlük bazda %-1.72, BIST 100 endeksi ise %-2.35 seviyelerinde performans sergilemiştir.

Strateji ve Araştırma Bölümümüzün hazırladığı teknik takip bültenine ulaşmak için lütfen aşağıdaki başlığa tıklayınız.

[BIST Teknik Takip Bülteni, 20.05.2026](#)

Bugünün haberleri:

Piyasa gelişmesi

■ BIST Hacim Takip Analizleri (Hacim Avcıları)

■ Yabancı Payı

Hisse senetleri

■ LKMNH: Bilanço değerlendirmesi / sınırlı olumlu

■ MPARK: Macaristan Hastanesi ve operasyonel kararlara ilişkin açıklama / sınırlı olumlu

Piyasa notu

Küresel piyasalarda tahvil faizlerindeki yükselişin hisse senedi piyasaları üzerindeki baskısı devam ederken, risk iştahı zayıf seyretti. ABD Başkanı Donald Trump'ın bazı liderlerin talebi üzerine İran'a yönelik planlanan askeri saldırının ertelendiğini açıklaması sonrası petrol fiyatlarında kısa süreli geri çekilme görülse de, enflasyon ve faiz endişeleri piyasaların ana gündemi olmayı sürdürdü. Enflasyonu kontrol altına almak adına faiz artırımlarının yeniden gündeme gelebileceğine yönelik beklentiler tahvil piyasalarında satış baskısını artırırken, ABD'nin 10 yıllık tahvil faizi 4 baz puan yükselişle %4,66 seviyesine çıktı. 30 yıllık tahvil faizi ise %5,19 seviyesini aşarak 2007'den bu yana en yüksek düzeyine ulaştı.

Tahvil faizlerindeki sert yükseliş, özellikle büyüme ve teknoloji hisseleri üzerinde baskı yarattı. Nvidia hisseleri bugün gelecek bilanço öncesinde yaklaşık %1 gerilerken, Alphabet, Amazon ve Broadcom'da kayıplar %2'yi aştı. Microsoft ve Meta hisseleri ise yaklaşık %1,5 düşüş gösterdi. Uzun vadeli borçlanma maliyetlerindeki artışın şirket değerlemeleri üzerindeki baskıyı artırması ve yatırımcıların hisse senedi risk primi ile tahvil getirileri arasındaki dengeyi yeniden değerlendirmeye başlaması satışların temel nedeni olarak öne çıktı.

Jeopolitik tarafta Trump'ın İran'a yönelik "büyük bir darbe" açıklamaları piyasalardaki belirsizliği canlı tutarken, yatırımcıların benzer açıklamaların geçmişte sınırlı etkide kaldığını düşünmesi nedeniyle haber akışının piyasalara etkisi görece sınırlı kaldı. Buna rağmen tahvil faizlerindeki yükseliş ve enflasyon endişeleri fiyatlamalarda belirleyici olmaya devam etti.

Yükselen ABD tahvil getirileri ve güçlü dolar endeksi, ABD ile İran arasında olası bir barış anlaşmasına yönelik iyimserliğin önüne geçerken, altın fiyatlarında hafif geri çekilme görüldü. Brent petrolün varil fiyatı ise bu sabah itibarıyla 110,6 dolar seviyesinde bulunuyor. ABD ve Avrupa vadeli endeksleri ile Asya-Pasifik borsaları güne büyük ölçüde negatif başlarken, dolar endeksi 99,36 seviyesinde işlem görüyor.

Yurt içinde ise 19 Mayıs tatili nedeniyle dün piyasalar kapalıydı. Haftanın ilk işlem gününde açıklanan Tüketici Güven Endeksi Mayıs ayında sınırlı artışla 85,5 seviyesinden 85,8'e yükselirken, mevsim etkisinden arındırılmış işsizlik oranı %8,2 seviyesine geriledi. Son dönemde açıklanan Enflasyon Raporu ve Piyasa Katılımcıları Anketi sonrasında yüksek enflasyon ve sıkı para politikası beklentilerinin güçlenmesiyle birlikte, jeopolitik risklere ilişkin haber akışları TL varlıklarında dalgalanmaya neden oldu.

Türkiye'nin 2 yıllık tahvil faizi 100 baz puanının üzerinde artışla %43,50 seviyesine, 10 yıllık tahvil faizi ise 64 baz puan artışla %35,65 seviyesinde gerçekleşti. USD/TL kuru ise bu sabah itibarıyla 45,58 seviyesinde işlem görüyor.

Yeni günde yurt içinde Nisan ayı Konut Fiyat Endeksi verileri takip edilecek. Küresel tarafta ise Almanya ve İngiltere'nin enflasyon verileri ile ABD'de açıklanacak Fed/FOMC toplantı tutanakları piyasaların odağında olacak. Bunun yanında jeopolitik gelişmeler ve Orta Doğu kaynaklı haber akışları da fiyatlamalar üzerinde belirleyici olmaya devam edecek.

Piyasa gelişmesi

BIST Hacim Takip Analizleri (Hacim Avcıları)

- BIST30 içerisinde TL bazlı işlem hacmi en yüksek ilk 5 hisse sırasıyla; **11,926 milyon TL ile SASA, 10,828 milyon TL ile THYAO, 7,728 milyon TL ile TRALT, 7,275 milyon TL ile AKBNK, 6,963 milyon TL ile ASTOR** şeklindedir.
- Söz konusu hisselerin TL bazlı yıl başından bugüne ortalama işlem hacimleri sırasıyla; **9,326 milyon TL ile SASA, 16,259 milyon TL ile THYAO, 5,956 milyon TL ile TRALT, 9,170 milyon TL ile AKBNK, 7,260 milyon TL ile ASTOR** şeklindedir.
- Söz konusu hisselerin yıl başından bugüne ortalama hacimlerine uzaklıkları son kapanışları itibarıyla sırasıyla; **SASA için 27.9%, THYAO için -33.4%, TRALT için 29.8%, AKBNK için -20.7%, ASTOR için -4.1%** şeklindedir.
- Yıl başından bu yana ortalama hacim uzaklığının üzerinde kalan ilk 5 hisse; **FROTO 85.7%, KRDMMD, 38.1%, TRALT 29.8%, SASA 27.9%, VAKBN 17.3%** olurken hacim uzaklığının altında kalan 5 hisse ise; **TUPRS -41.7%, EKGYO -46.1%, ASELS -51.8%, KCHOL -54%, PGSUS -54%** olarak karşımıza çıkmaktadır.
- 2026 maksimum hacim seviyesine en yakın ilk 5 hisse sırasıyla; **-10.6% ile FROTO, -48.7% ile TRALT, -54% ile VAKBN, -58.8% ile KRDMMD, -62.5% ile YKBNK** şeklindedir.
- 2026 maksimum hacim seviyesine en uzak ilk 5 hisse sırasıyla; **-82% ile KCHOL, -82.6% ile DSTKF, -82.7% ile ASELS, -84.2% ile EKGYO, -85.1% ile PGSUS** şeklindedir.
- 2026 minimum hacim seviyesine en yakın ilk 5 hisse sırasıyla; **22.1% ile KCHOL, 37.5% ile ASELS, 88.5% ile BIMAS, 88.6% ile MGROS, 94.8% ile ENKAI** yer almaktadır.
- 2026 minimum hacim seviyesine en uzak ilk 5 hisse sırasıyla; **3882.4% ile DSTKF, 990.7% ile SASA, 757% ile VAKBN, 572.4% ile TAVHL, 529% ile EREGL** olarak karşımıza çıkmaktadır.

Yabancı Payı

BIST şirketlerine ait yabancı payı değişimleri

- Bugün günlük bazda yabancı oranı en çok artan hisseler; **SMRTG %1.69, CEMZY %0.68, KAPLM %0.64, DCTTR %0.58, MEGMT %0.5** olurken en çok azalan hisseler; **SASA %-3.25, IZENR %-1.78, LRSHO %-1.4, PSGYO %-1.3, FORMT %-1.1** olarak gerçekleşmiştir.
- Son 10 gün içinde yabancı oranında artış görülen hisseler; **YGGYO 10 gün, LOGO 10 gün, AHGAZ 9 gün, ZOREN 9 gün, SOKM 9 gün** olarak karşımıza çıkmaktadır.
- Son 10 gün içinde yabancı oranında azalış görülen hisseler; **ENERY 10 gün, TAVHL 10 gün, ISFIN 10 gün, GARAN 10 gün, ALBRK 10 gün** olarak karşımıza çıkmaktadır.
- Yabancı payı, bir önceki kapanışa göre %33.79 seviyesine işaret etmekte.
- Yabancı pay adedi ise, bir önceki kapanışa göre %17.09 seviyesinde yer almaktadır.

Endeksler, sektörler ve Araştırma Kapsamımız bazında sıcaklık haritaları

| BIST 100 endeksi sıcaklık haritası | | | | | | | | | |
|------------------------------------|-------|-------|-------|-------|-------|-------|-------|-------|-------|
| AEFES | AGHOL | AKBNK | AKSA | AKSEN | ALARK | ALTNY | ANSGR | ARCLK | ASELS |
| %-0.5 | %-4.8 | %-0.2 | %-4.1 | %-2.6 | %-4.3 | %-1.2 | %-5.2 | %-3.2 | %-3.1 |
| ASTOR | BALSU | BIMAS | BRSAN | BRYAT | BSOKE | BTCIM | CANTE | CCOLA | CIMSA |
| %-2.8 | %-1.8 | %-3.1 | %-1.2 | %-0.9 | %-1.1 | %-0.2 | %-4.8 | %-2.2 | %-2.8 |
| CVKMD | CWENE | DAPGM | DOAS | DOHOL | DSTKF | ECILC | EFOR | EKGYO | ENERY |
| %-3.4 | %-4.7 | %-4.7 | %-2.1 | %-2.5 | %-1.0 | %-1.1 | %-5.2 | %-2.3 | %0.6 |
| ENJSA | ENKAI | EREGL | EUPWR | EUREN | FENER | FROTO | GARAN | GENIL | GESAN |
| %-1.5 | %-3.4 | %-2.7 | %2.8 | %-2.6 | %4.5 | %-4.5 | %-0.4 | %-1.2 | %-0.1 |
| GLRMK | GRSEL | GRTHO | GSRAY | GUBRF | HALKB | HEKTS | ISCTR | ISMEN | IZENR |
| %-3.4 | %-3.1 | %-5.1 | %-2.7 | %-4.0 | %-1.0 | %-9.8 | %-1.1 | %-2.3 | %10.0 |
| KCHOL | KLRHO | KONTR | KRDMD | KTLEV | KUYAS | MAGEN | MAVI | MGROS | MIATK |
| %-2.0 | %-2.9 | %-5.6 | %-6.6 | %0.0 | %-5.1 | %-5.0 | %-2.9 | %-2.6 | %-2.4 |
| MPARK | OBAMS | ODAS | OTKAR | OYAKC | PAHOL | PASEU | PATEK | PETKM | PGSUS |
| %-4.8 | %-0.3 | %-5.5 | %-2.3 | %-4.9 | %0.6 | %0.0 | %-2.4 | %-2.3 | %-2.8 |
| PSGYO | QUAGR | RALYH | REEDR | SAHOL | SARKY | SASA | SISE | SKBNK | SOKM |
| %-3.9 | %4.8 | %-0.8 | %-3.1 | %-0.8 | %-7.1 | %-4.2 | %-4.8 | %-1.9 | %-1.4 |
| TABGD | TAVHL | TCELL | THYAO | TKFEN | TOASO | TRALT | TRENJ | TRMET | TSKB |
| %1.0 | %-2.1 | %-2.5 | %-1.8 | %-1.8 | %-2.9 | %-1.7 | %-3.7 | %-3.0 | %-1.6 |
| TTKOM | TUKAS | TUPRS | TUREX | TURSG | ULKER | VAKBN | VESTL | YKBNK | ZOREN |
| %-0.2 | %-3.8 | %-1.7 | %-1.9 | %-0.1 | %-2.5 | %0.5 | %-3.3 | %-1.3 | %-4.0 |

Kaynak: Deniz Yatırım Strateji ve Araştırma hesaplamaları

| BIST 30 endeksi sıcaklık haritası | | | | | | | | | |
|-----------------------------------|-------|-------|-------|-------|-------|-------|-------|-------|-------|
| AEFES | AKBNK | ASELS | ASTOR | BIMAS | DSTKF | EKGYO | ENKAI | EREGL | FROTO |
| %-0.5 | %-0.2 | %-3.1 | %-2.8 | %-3.1 | %-1.0 | %-2.3 | %-3.4 | %-2.7 | %-4.5 |
| GARAN | GUBRF | ISCTR | KCHOL | KRDMD | MGROS | PETKM | PGSUS | SAHOL | SASA |
| %-0.4 | %-4.0 | %-1.1 | %-2.0 | %-6.6 | %-2.6 | %-2.3 | %-2.8 | %-0.8 | %-4.2 |
| SISE | TAVHL | TCELL | THYAO | TOASO | TRALT | TTKOM | TUPRS | VAKBN | YKBNK |
| %-4.8 | %-2.1 | %-2.5 | %-1.8 | %-2.9 | %-1.7 | %-0.2 | %-1.7 | %0.5 | %-1.3 |

Kaynak: Deniz Yatırım Strateji ve Araştırma hesaplamaları

| Endeks ve sektörler bazında sıcaklık haritası | | | | | | | | | |
|-----------------------------------------------|-------|-------|-------|-------|-------|-------|-------|-------|-------|
| XU100 | XU030 | XU050 | XBANK | XUTUM | XUMAL | XBANA | XBLSM | XELKT | XFINK |
| %-2.4 | %-2.3 | %-2.3 | %-0.7 | %-2.1 | %-1.5 | %-1.3 | %-1.0 | %-2.7 | %-1.0 |
| XGIDA | XGMYO | XHARZ | XHOLD | XILTM | XINSA | XKAGT | XKMYA | XKOBI | XKURY |
| %-1.8 | %-2.4 | %-1.4 | %-1.8 | %-2.0 | %-2.9 | %-1.3 | %-2.5 | %-0.4 | %-2.5 |
| XMADN | XMANA | XMESY | XSGRT | XSPOR | XTAST | XTCRT | XTEKS | XTMTU | XTRZM |
| %-2.5 | %-3.4 | %-2.5 | %-2.4 | %0.5 | %-1.9 | %-2.9 | %-0.8 | %-2.4 | %-1.9 |
| XTUMY | XUHIZ | XULAS | XUSIN | XUSRD | XUTEK | XYORT | XYUZO | XAKUR | XUGRA |
| %-1.6 | %-2.4 | %-1.9 | %-2.4 | %-2.4 | %-2.6 | %-2.2 | %-2.5 | %-3.2 | %-1.5 |

Kaynak: Deniz Yatırım Strateji ve Araştırma hesaplamaları

| Araştırma kapsamımızdaki şirketler için sıcaklık haritası | | | | | | | | | |
|-----------------------------------------------------------|----------------|----------------|----------------|----------------|----------------|----------------|----------------|----------------|----------------|
| AGESA %-0.4 | AKBNK %-0.2 | AKCNS %-3.3 | AKGRT %-1.5 | AKSA %-4.1 | AKSEN %-2.6 | ALARK %-4.3 | ALBRK %-1.9 | ALFAS %-5.5 | ALKIM %-0.3 |
| ANHYT %-4.9 | ANSGR %-5.2 | ARCLK %-3.2 | ARMGD %-3.0 | ASELS %-3.1 | AYGAZ %-3.8 | AZTEK %-0.6 | BIGCH %-5.2 | BIMAS %-3.1 | BIOEN %-6.1 |
| BIZIM %-1.9 | BRISA %-3.2 | COLA %-2.2 | CIMSA %-2.8 | DOAS %-2.1 | DOHOL %-2.5 | EBEBK %-1.7 | EKGYO %-2.3 | ENJSA %-1.5 | ENKAI %-3.4 |
| EREGL %-2.7 | FROTO %-4.5 | GARAN %-0.4 | GLCVY %-1.6 | GWIND %-3.3 | HALKB %-1.0 | HEKTS %-9.8 | HTTBT %-1.9 | INDES %4.0 | ISCTR %-1.1 |
| ISMEN %-2.3 | KAREL %0.0 | KCHOL %-2.0 | KLKIM %-1.7 | KORDS %-4.1 | KRDMD %-6.6 | LKMNH %-2.5 | LOGO %-2.5 | MAVI %-2.9 | MEDTR %-2.1 |
| MGROS %-2.6 | MPARK %-4.8 | OFSYM %0.1 | OTKAR %-2.3 | PETKM %-2.3 | PGSUS %-2.8 | RGYAS %-2.8 | SAHOL %-0.8 | SELEC %-6.1 | SISE %-4.8 |
| SOKM %-1.4 | TABGD %1.0 | TAVHL %-2.1 | TCELL %-2.5 | THYAO %-1.8 | TOASO %-2.9 | TRGYO %-3.2 | TSKB %-1.6 | TTKOM %-0.2 | TTRAK %-3.3 |
| TUPRS %-1.7 | TURSG %-0.1 | ULKER %-2.5 | VAKBN %0.5 | VESBE %-1.7 | VESTL %-3.3 | YATAS %1.7 | YKBNK %-1.3 | | |

Kaynak: Deniz Yatırım Strateji ve Araştırma hesaplamaları

Hisse senetleri

LKMNH: Bilanço değerlendirmesi / sınırlı olumlu

Lokman Hekim, 1Ç26'da 1.275 milyon TL gelir (Konsensüs: 1.236 milyon TL, Deniz Yatırım: 1.232 milyon TL), 319 milyon TL FAVÖK (Konsensüs: 268 milyon TL, Deniz Yatırım: 272 milyon TL) ve 21 milyon TL net kar (Konsensüs: 28 milyon TL, Deniz Yatırım: 25 milyon TL) açıkladı. 1Ç26 finansallarında, parasal kazanç/kayıp kalemi altında 98 milyon TL'lik olumlu etki oluştu.

Bilançoda olumlu okuduğumuz detaylar

- ✓ Satış gelirlerinde reel büyüme, FAVÖK marjında iyileşme.

Bilançoda olumsuz okuduğumuz detaylar

- * Artan finansman gideri ile baskılanan net karlılık.

Bilançoya dair kısa değerlendirmemiz

- 1Ç26 finansallarını, satış gelirlerinde reel artış ve FAVÖK marjındaki iyileşme açısından olumlu değerlendiriyoruz. Buna karşın, yüksek seyreden finansman giderlerinin ve ertelenmiş vergi gideri etkisi ile net karlılığın baskılandığını takip ediyoruz. Bu çerçevede, açıklanan finansalları sınırlı olumlu olarak değerlendiriyoruz.

Genel Değerlendirme: Mevcut durumda, Lokman Hekim için 12-aylık hedef fiyatımız 25,50 TL, önerimiz ise AL yönünde sürdürüyoruz. 2026 tahminlerimize göre hisse 4,5x FD/FAVÖK çarpanıyla işlem görmektedir. Hisse, yıl başından itibaren BIST 100 endeksinin %37 gerisinde performans göstermiştir. Geriye dönük 12 aylık verilere göre hisse 20,9x F/K ve 5,0x FD/FAVÖK çarpanlarından işlem görmektedir.

Kapsamlı rapor için link | [Hisse Notu: LKMNH- 1Ç26](#)

MPARK: Macaristan Hastanesi ve operasyonel kararlara ilişkin açıklama / sınırlı olumlu

Şirket, Ankara Ümitköy'de yaklaşık 40.000 metrekare kapalı alana sahip 185 yataklı bir hastanenin kiralanması konusunda Caba Şirketler Grubu ile anlaşmaya varılmıştır. Hastane binasının 18 ay içerisinde tamamlanarak faaliyete başlaması planlanmakta olup kira sözleşmesi uzun vadeli olarak akdedilmiştir.

Ayrıca, Şirket tarafından yürütülen verimlilik ve portföy optimizasyonu çalışmaları kapsamında, Macaristan Budapeşte'de faaliyet gösteren Liv Duna Medical Center Hastanesi'ne ilişkin operasyonların sonlandırılmasına karar verilmiştir.

Macaristan'daki 150 yatak kapasiteli hastanenin kapatılmasını kısa vadede yurtdışı operasyon ağına daralma açısından sınırlı olumsuz okumamıza karşın, Ankara'da 185 yatak kapasiteli hastane yatırım kararının büyüme tarafını desteklemesi nedeniyle genel çerçevede ilgili gelişmelerin MPARK payları üzerindeki etkisini sınırlı olumlu olarak değerlendiriyoruz.

KAP haberleri

ISCTR

Adana Cumhuriyet Başsavcılığının gizlilik kararıyla yürüttüğü bir soruşturma kapsamında ifadelerine başvurulmasının akabinde, Bankamız Uyum Görevlisi 18.05.2026 tarihinde adli kontrol şartıyla serbest bırakılmış, aynı bölümde görev yapan bir başka çalışanımız hakkında tutuklama kararı verilmiştir.

Yasal sürecin devam ettiği hususu göz önünde bulundurularak, Yönetim Kurulumuzun 18.05.2026 tarihli kararları ile Bankamız Teftiş Kurulu Başkan Yardımcısı Sn. Uygur Yıldırım Bankamız Kurumsal Uyum Bölüm Müdürü, halen Uyum Görevlisi Yardımcısı olan Sn. Çağlar Volkan Başbüyük Kurumsal Uyum Birim Müdürü ve Uyum Görevlisi, Sn. Hülya Polat Orakcı ise Uyum Görevlisi Yardımcısı olarak atanmıştır.

Konuyla ilgili hukuki süreç Bankamız tarafından takip edilmekte olup, söz konusu sürecin Bankamız faaliyetleri üzerinde herhangi bir olumsuz etkisi bulunmamaktadır.

MPARK

Ankara Ümitköy'de yaklaşık 40.000 metrekare kapalı alana sahip 185 yataklı bir hastanenin kiralanması konusunda Caba Şirketler Grubu ile anlaşmaya varılmıştır. Hastane binasının 18 ay içerisinde tamamlanarak faaliyete başlaması planlanmakta olup kira sözleşmesi uzun vadeli olarak akdedilmiştir.

CWENE

02.02.2026 tarihinde yapılan özel durum açıklamasında belirtilen CW Plus Bayi- Kayseri bayiliğimizin açılışı gerçekleştirilmiş olup faaliyetlerine başlanmıştır.

Bayiliklerimiz, CW Kurumsal Hizmetler ve Pazarlama A.Ş.'nin belirli ürün gruplarına ilişkin satış, pazarlama ve satış sonrası destek hizmetlerini yürütmek üzere "CW Plus Bayisi" olarak faaliyet gösterecektir.

CWENE

02.02.2026 tarihinde yapılan özel durum açıklamasında belirtilen CW Plus Bayi - Kahramanmaraş bayiliğimizin açılışı gerçekleştirilmiş olup faaliyetlerine başlanmıştır.

Bayiliklerimiz, CW Kurumsal Hizmetler ve Pazarlama A.Ş.'nin belirli ürün gruplarına ilişkin satış, pazarlama ve satış sonrası destek hizmetlerini yürütmek üzere "CW Plus Bayisi" olarak faaliyet gösterecektir.

SASA

Bilindiği üzere, Ocak ayı içerisinde ihracı gerçekleştirilen 415 milyon avro tutarındaki Paya Dönüştürülebilir Tahvile (PDT) ilişkin oluşturulan ödünç pay mekanizmasına, işlemin referans fiyatı olan 2,38 TL pay dönüşüm fiyatının üzerine yüzde 20 dönüştürme priminin eklenmesiyle hesaplanan 5,68 euro cent dönüştürme fiyatına karşılık gelecek tutarda SASA payı şirketimizin hâkim pay sahibi Erdemoğlu Holding A.Ş. (Erdemoğlu) tarafından ödünç verilmişti. PDT'lerin paya dönüşümü gerçekleştikçe PDT İhraç Anlaşması ve eklerinin (Anlaşma) ilgili hükümlerine uygun olarak tahvil yatırımcıları ödünç aldıkları payları ödünç pay mekanizmasına iade etmekte ve bu paylar Erdemoğlu'na geri dönmektedir.

PDT yatırımcılarından mart ayı içerisinde alınan 115 milyon 900 bin avro tutarındaki tahvilin paya dönüştürülmesi talepleri doğrultusunda, SPK tarafından onaylanan şarta bağlı sermaye artırımını yoluyla ihraç edilen 2 milyar 440 milyon adet pay sahiplerine teslim edilmiş, buna bağlı olarak da aynı miktarda payın ödünç pay mekanizmasından iade edilmesi talep edilmiştir.

Bölgemizde yaşanan savaşın olası etkilerine yönelik önlem olarak uygulanmaya başlanan açığa satış yasağı sebebiyle Anlaşma uyarınca pay dönüşüm fiyatında değişiklik yapılması gereği doğmuş, yeniden hesaplanan pay dönüşüm fiyatının ilk fiyattan farklı olması nedeni ile ödünç pay mekanizmasında mevcut halihazırda mülkiyeti Erdemoğlu'na ait 6 milyar 750 milyon pay sayısının teminat amacıyla 8 milyar 736 milyon paya tamamlanması gerekmiştir. Bu çerçevede Erdemoğlu'nun almaya hak kazandığı 2 milyar 440 milyon adet paydan ödünç pay mekanizmasına teminat amacıyla borçlu bulunan 1 milyar 987 milyon adet pay mahsubu gerçekleştirilmiş olup, kalan 453 milyon adet payın ise Erdemoğlu'na iadesi için süreç başlatılmıştır. Önemle vurgulanmalıdır ki Borsa İstanbul pazarlarında yürürlükte olan açığa satış yasağı nedeniyle ödünç pay mekanizmasındaki 6 milyar 297 milyon pay her ne kadar kayıtlarda halka açık olarak görünse de piyasada satışı mevcut koşullarda mümkün değildir.

| Kar Payı Ödemeleri | | | | | | | | | | | | | |
|--------------------|------------|----------------|---------------------|-----------|----------|-------------------|-----------------|---------------|--------------------------|------------------------|---------------|--------------------------|------------------------|
| Hisse Kodu | Özet Bilgi | Dağıtım Tarihi | Kapanış Fiyatı (TL) | Brüt (TL) | Net (TL) | Teorik Fiyat (TL) | Kar Payı Verimi | XU030 Ağırlık | XU030'a Yüzdesele Etkisi | XU030'a Puansal Etkisi | XU100 Ağırlık | XU100'e Yüzdesele Etkisi | XU100'e Puansal Etkisi |
| AGHOL | Kar payı | 18.05.2026 | 34.04 | 0.70 | 0.59 | 33.34 | 2.05% | Yok | Etkisi bulunmuyor | Etkisi bulunmuyor | 0.67% | -0.01% | -1.93 |
| AVPGY | Kar payı | 18.05.2026 | 65.25 | 2.50 | 2.50 | 62.75 | 3.83% | Yok | Etkisi bulunmuyor | Etkisi bulunmuyor | Yok | Etkisi bulunmuyor | Etkisi bulunmuyor |
| ERBOS | Kar payı | 19.05.2026 | 195.50 | 2.70 | 2.30 | 192.80 | 1.38% | Yok | Etkisi bulunmuyor | Etkisi bulunmuyor | Yok | Etkisi bulunmuyor | Etkisi bulunmuyor |
| GENTS | Kar payı | 20.05.2026 | 7.88 | 0.16 | 0.13 | 7.72 | 1.99% | Yok | Etkisi bulunmuyor | Etkisi bulunmuyor | Yok | Etkisi bulunmuyor | Etkisi bulunmuyor |
| KTLEV | Kar payı | 21.05.2026 | 128.80 | 0.10 | 0.08 | 128.70 | 0.08% | Yok | Etkisi bulunmuyor | Etkisi bulunmuyor | 1.45% | -0.001% | -0.15 |
| LKMNH | Kar payı | 22.05.2026 | 15.00 | 0.23 | 0.20 | 14.77 | 1.54% | Yok | Etkisi bulunmuyor | Etkisi bulunmuyor | Yok | Etkisi bulunmuyor | Etkisi bulunmuyor |
| PETUN | Kar payı | 23.05.2026 | 13.85 | 0.25 | 0.21 | 13.61 | 1.77% | Yok | Etkisi bulunmuyor | Etkisi bulunmuyor | Yok | Etkisi bulunmuyor | Etkisi bulunmuyor |

Kaynak: Deniz Yatırım Strateji ve Araştırma, Rasyonet, KAP

| Pay geri alımları | | | | | | | | | |
|-------------------|-------|------------|------------------|------------------|-------------------|--------------------|---------------|-------------------|--|
| Tarih | Hisse | Şirket | Bulunduğu endeks | Sektör | Alınan pay senedi | Fiyat aralığı (TL) | Nominal değer | Sermaye oranı (%) | |
| 18.05.2026 | MAVI | Mavi Giyim | XU100:IS | Tekstil, Entegre | 250,000 | 41,52 - 41,70 | 14,012,000 | 1.76% | |

Baz alınan hisseler Deniz Yatırım Strateji ve Araştırma Bölümü araştırma kapsamıdır.

| Haftalık Genel Kurul Takvimi | | | | | |
|------------------------------|-----------|-----------|-----------|-----------|--|
| 18.May.26 | 19.May.26 | 20.May.26 | 21.May.26 | 22.May.26 | |
| MMCAS | | AKNS | BIZIM | AKYHO | |
| RAYSG | | AVTUR | CEMAS | ALKLC | |
| | | DUNYH | EMPAE | BERA | |
| | | MEPET | ERCB | CGCAM | |
| | | MERCN | KLYPV | KONKA | |
| | | METRO | KNFRT | MEKAG | |
| | | UCAYM | KBORU | YYLGD | |
| | | | OSTIM | | |
| | | | SAYAS | | |
| | | | SMRVA | | |

Kaynak: Deniz Yatırım Strateji ve Araştırma, KAP

Gerçekleşmesi beklenen sermaye artışları

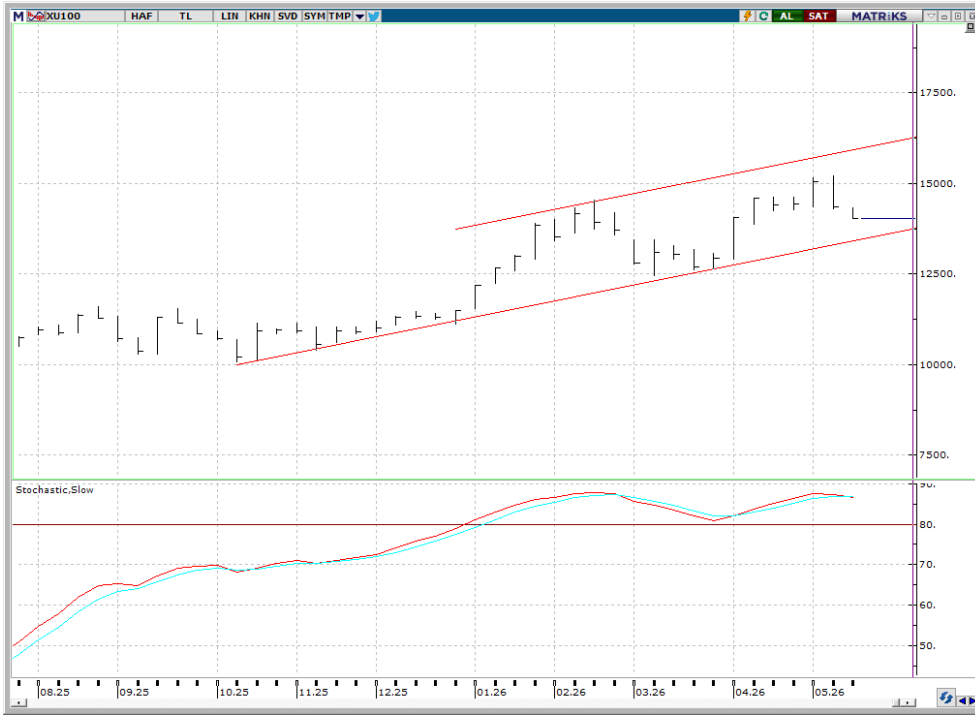
| Hisse senedi | Bedelli (%) | Bedelsiz (Temettü) | Bedelsiz (Temettü, %) | Bedelsiz (İç Kaynaklardan) | Bedelsiz (İç Kaynaklardan, %) | Bedelli (Nominal) | Bedelli Fiyatı | Sermaye |
|--------------|-------------|--------------------|-----------------------|----------------------------|-------------------------------|-------------------|----------------|----------------|
| ALKLC | | | | 1,344,000,000 | 1,200 | | | 112,000,000 |
| ARZUM | 100 | | | | | 600,000,000 | 1 | 600,000,000 |
| BAGFS | 1,000 | | | | | 1,350,000,000 | 1 | 135,000,000 |
| BMSTL | | | | 150,000,000 | 100 | | | 150,000,000 |
| BTCIM | | | | | | | | 5,580,000,000 |
| BUCIM | 167 | | | 2,500,000,000 | 167 | 2,500,000,000 | 1 | 1,500,000,000 |
| CONSE | 100 | | | | | 771,000,000 | 1 | 771,000,000 |
| CVKMD | 170 | | | | | 2,380,000,000 | 1 | 1,400,000,000 |
| DMRGD | | | | | | | | 1,482,400,000 |
| DMSAS | 50 | | | | | 100,000,000 | 1 | 200,000,000 |
| DSTKF | | | | 5,596,666,667 | 1,679 | | | 333,333,333 |
| EFOR | | | | | | | | 2,178,000,000 |
| ENTRA | 19 | | | 1,845,000,000 | 100 | 350,550,000 | 1 | 1,845,000,000 |
| EPLAS | 150 | | | | | 285,922,835 | 1 | 190,615,223 |
| GOODY | | | | 1,250,000,000 | 463 | | | 270,000,000 |
| GZNMI | | | | 650,000,000 | 1,000 | | | 65,000,000 |
| HDFGS | 100 | | | | | 1,130,000,000 | 1 | 1,130,000,000 |
| HEDEF | | | | 1,050,544,101 | 54 | | | 1,949,455,899 |
| HUBVC | 200 | | | | | 560,000,000 | 1 | 280,000,000 |
| IDGYO | 250 | | | | | 375,000,000 | 1 | 150,000,000 |
| IHLAS | 200 | | | | | 3,000,000,000 | 1 | 1,500,000,000 |
| IMASM | 115 | | | | | 1,063,750,000 | 1 | 925,000,000 |
| ISGSY | | | | 414,951,159 | 488 | | | 85,048,841 |
| IZINV | | | | 232,487,544 | 1,328 | | | 17,512,456 |
| KONTR | 200 | | | | | 2,600,000,000 | 1 | 1,300,000,000 |
| KRTEK | 300 | | | | | 105,301,495 | 1 | 35,100,498 |
| KTLEV | | 4,930,000,000 | 238 | | | | | 2,070,000,000 |
| LYDYE | | | | | | | | 1,891,070 |
| MEGAP | 100 | | | | | 275,000,000 | 1 | 275,000,000 |
| MEGMT | | | | 2,279,000,000 | 860 | | | 265,000,000 |
| MERCN | | | | 380,741,892 | 200 | | | 190,370,946 |
| BLUME | | | | | | | | 174,710,256 |
| MIATK | | | | | | | | 494,000,000 |
| ODINE | | | | 1,339,500,000 | 1,212 | | | 110,500,000 |
| ONRYT | | | | 188,490,000 | 300 | | | 62,830,000 |
| OSTIM | | | | 206,500,000 | 35 | | | 590,000,000 |
| PKART | | | | 277,250,000 | 1,219 | | | 22,750,000 |
| REEDR | | | | 2,850,000,000 | 300 | | | 950,000,000 |
| RUBNS | | | | 737,550,000 | 900 | | | 81,950,000 |
| RYGYO | 50 | | | 5,000,000,000 | 250 | 1,000,000,000 | 1 | 2,000,000,000 |
| RYSAS | 100 | | | 2,000,000,000 | 100 | 2,000,000,000 | 1 | 2,000,000,000 |
| SAMAT | 200 | | | | | 224,800,000 | 1 | 112,400,000 |
| SDTTR | | | | 580,000,000 | 1,000 | | | 58,000,000 |
| SEGYO | 250 | | | | | 2,033,888,208 | 1 | 813,555,283 |
| SEKFK | 100 | | | | | 100,000,000 | 1 | 100,000,000 |
| SKBNK | 40 | | | | | 1,000,000,000 | 1 | 2,500,000,000 |
| SKYLP | | | | | | | | 9,500,000 |
| SMART | | | | | | | | 31,862,500 |
| TDGYO | 200 | | | | | 138,000,000 | 1 | 69,000,000 |
| TEKTU | 100 | | | | | 300,000,000 | 1 | 300,000,000 |
| TRHOL | 300 | | | 30,000,000 | 100 | 90,000,000 | 1 | 30,000,000 |
| TURSG | | 10,000,000,000 | 100 | | | | | 10,000,000,000 |
| ULUFA | | | | 540,000,000 | 100 | | | 540,000,000 |
| VAKFN | | 1,000,000,000 | 20 | | | | | 5,000,000,000 |
| VKGYO | | | | 950,000,000 | 28 | | | 3,450,000,000 |
| VRGYO | 100 | | | | | 820,000,000 | 1 | 820,000,000 |
| VSNMD | | 64,350,000 | 55 | | | | | 117,000,000 |
| YEOTK | | 208,632,380 | 59 | 266,367,620 | 75 | | | 355,000,000 |
| YESIL | 200 | | | | | 1,290,000,000 | 1 | 645,000,000 |
| YKSLN | 100 | | | | | 250,000,000 | 1 | 500,000,000 |

Tabloda yer alan veriler gerçekleşecek olan bedelsiz ve bedelli sermaye artırımlarının tamamını kapsamayabilir. Kullanılan yazılım programı bilgileri sisteme girildiğinde güncelleme gerçekleşmektedir. Son açıklanan sermaye artırımları yer almamıştır. Yatırımlar, nihai kararlarını mutlak surette KAP üzerinden gerçekleştirecekleri kontroller ile kendileri vermedir.

Teknik yorum

BIST 100 endeksi

Pazartesi endeks -2.35% değişimle 14029.54 seviyesinde kapattı. İşlem hacmi yüksek seviyede gerçekleşti. Gün boyu satış baskısı gözlemediğimiz endeks 14200 altında negatif kapanış gerçekleştirdi. 14200 ilk / kritik direnç seviyesi olarak izliyoruz ve bu seviye üstünde kalıcı olmadan satış baskısının bittiğini söylemenin erken olacağı düşüncesindeyiz. Kısa vadeli pozisyonlarda ana destek 13400 olarak güncelliyoruz. 5 g Ort. 14484,05 22 g. Ort. 14534.67 seviyesindedir. Destek olarak 13550 ve 13920, direnç olarak 14200 ve 14500 takip ediyoruz. Bu sabah karışık açılış ve sonrasında 13920– 14200 arasında işlem aktivitesi bekliyoruz.



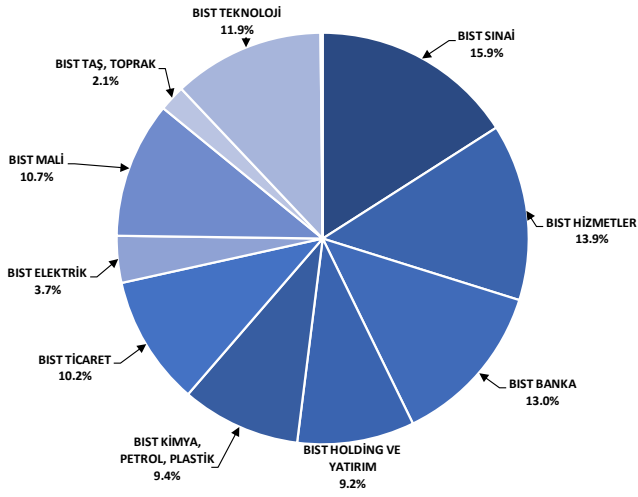
VIOP- X30Y vade teknik analiz

Pazartesi vadeli endeks -2.15% değişimle günü 16467.00 seviyesinde kapattı. İşlem hacmi yüksek seviyede gerçekleşti. Tüm gün satış baskısı gözlemlendiğimiz vadeli endeks negatif kapanış gerçekleştirdi. 16000 – 16300 bandını kuvvetli destek bandı olarak izliyoruz ve bu seviyeden / yaklaştıkça tepki alımlarının gelebileceği düşüncesindeyiz. Kısa vadeli pozisyonlarda ilk direnç 16780 , hedef / direnç 17000 olarak takip ediyoruz. 5g. Ort. 17056.60 22 g. Ort. 17435.27 seviyesindedir. Destek olarak 16000 ve 16300, direnç olarak ise 16780 ve 17000 takip ediyoruz. Bu sabah karışık açılış ve sonrasında 16300 – 16780 arasında işlem aktivitesi bekliyoruz.



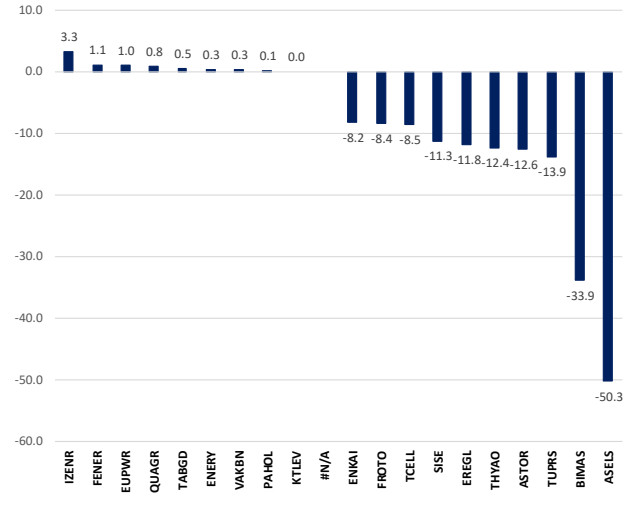
BIST 100 endeks ağırlıkları ve puan katkıları

BIST 100 Endeks Ağırlıkları



Kaynak: Deniz Yatırım Strateji ve Araştırma Bölümü hesaplamaları, Rasyonet

BIST 100 Endeksi Hisse Puan Katkıları



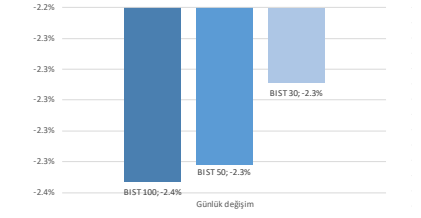
Kaynak: Deniz Yatırım Strateji ve Araştırma Bölümü hesaplamaları, Rasyonet

BIST endekslerine ait performansları

| BIST Endeksleri | Endeks Açıklaması | 18.05.2026 | 15.05.2026 | Günlük değişim | 31.12.2025 | Yıl başlangıcından değişim |
|-----------------|------------------------------------|------------|------------|----------------|------------|----------------------------|
| XU100 | BIST 100 | 14030 | 14368 | -2.4% | 11262 | 25% |
| XU030 | BIST 30 | 15994 | 16369 | -2.3% | 12224 | 31% |
| XU050 | BIST 50 | 12493 | 12793 | -2.3% | 9770 | 28% |
| XBANK | BIST BANKA | 16543 | 16665 | -0.7% | 16540 | 0% |
| XUTUM | BIST TÜM | 17834 | 18224 | -2.1% | 14189 | 26% |
| XUMAL | BIST MALLI | 18805 | 19099 | -1.5% | 16355 | 15% |
| XG005 | BIST 30 AĞIRLIK SINIRLAMALI 10 | 16237 | 16611 | -2.3% | 12511 | 30% |
| XID05 | BIST 100 AĞIRLIK SINIRLAMALI 10 | 14032 | 14371 | -2.4% | 11264 | 25% |
| XBANA | BIST ANA | 62725 | 63525 | -1.3% | 51074 | 23% |
| XLISM | BIST BİLİŞİM | 8342 | 8428 | -1.0% | 5048 | 65% |
| YELKT | BIST ELEKTRİK | 833 | 856 | -2.7% | 661 | 26% |
| XFINK | BIST FİN. KIR. FAKTORİNG | 53955 | 54485 | -1.0% | 18467 | 192% |
| XGIDA | BIST GIDA, İÇECEK | 16246 | 16538 | -1.8% | 12458 | 30% |
| XGMYO | BIST GAYRİMENKUL Y.O. | 6762 | 6930 | -2.4% | 5761 | 17% |
| XHARZ | BIST HALKA ARZ | 302960 | 307110 | -1.4% | 158055 | 92% |
| XHOLD | BIST HOLDİNG VE YATIRIM | 13267 | 13504 | -1.8% | 12962 | 2% |
| XILTM | BIST İLETİŞİM | 2780 | 2836 | -2.0% | 2460 | 13% |
| XINSA | BIST İNŞAAT | 23113 | 23793 | -2.9% | 17513 | 32% |
| XKAGT | BIST ORMAN, KAĞIT, BASIM | 8985 | 9102 | -1.3% | 6994 | 28% |
| XKMYA | BIST KİMYA, PETROL, PLASTİK | 16890 | 17322 | -2.5% | 12791 | 32% |
| XKOBI | BIST KOBI SANAYİ | 51116 | 51322 | -0.4% | 41041 | 25% |
| XKURY | BIST KURUMSAL YÖNETİM | 13145 | 13483 | -2.5% | 10147 | 30% |
| XMADN | BIST MADENCİLİK | 14246 | 14617 | -2.5% | 12254 | 16% |
| XMANA | BIST METAL ANA | 25690 | 26598 | -3.4% | 17775 | 45% |
| XMESY | BIST METAL EŞYA, MAKİNA | 27636 | 28242 | -2.5% | 20196 | 37% |
| XSADA | BIST ADANA | 44477 | 46341 | -4.0% | 45008 | -1% |
| XSANK | BIST ANKARA | 50475 | 51942 | -2.8% | 33284 | 52% |
| XSANT | BIST ANTALYA | 15399 | 16050 | -4.1% | 12929 | 19% |
| XSBAL | BIST BALIKESİR | 13818 | 14033 | -1.3% | 10280 | 34% |
| XSBUR | BIST BURSA | 23144 | 23848 | -3.0% | 18216 | 26% |
| XSDNZ | BIST DENİZLİ | 11633 | 11752 | -1.0% | 9153 | 27% |
| XSGRT | BIST SİĞORTA | 79594 | 81567 | -2.4% | 68993 | 15% |
| XSIST | BIST İSTANBUL | 17213 | 17542 | -1.9% | 15126 | 14% |
| XSIZM | BIST İZMİR | 20877 | 21118 | -1.1% | 17435 | 20% |
| XSKAY | BIST KAYSERİ | 47226 | 48430 | -2.5% | 37507 | 26% |
| XSKOC | BIST KOCAELİ | 36016 | 37081 | -2.9% | 27930 | 29% |
| XSKON | BIST KONYA | 10049 | 10302 | -2.5% | 11705 | -14% |
| XSPOR | BIST SPOR | 2041 | 2031 | 0.5% | 2051 | -1% |
| XSTKR | BIST TEKİRDAĞ | 51862 | 51924 | -0.1% | 45613 | 14% |
| XTAŞT | BIST TAŞ, TOPRAK | 15174 | 15466 | -1.9% | 12993 | 17% |
| XTCRET | BIST TİCARET | 34190 | 35225 | -2.9% | 26072 | 31% |
| XTEKS | BIST TEKSTİL, DERİ | 4811 | 4852 | -0.8% | 4818 | 0% |
| XTM25 | BIST TEMETTÜ 25 | 17501 | 17898 | -2.2% | 14345 | 22% |
| XTMTU | BIST TEMETTÜ | 16018 | 16411 | -2.4% | 12461 | 29% |
| XTRZM | BIST TÜRİZM | 1978 | 2016 | -1.9% | 1641 | 21% |
| XTUMY | BIST TÜM-100 | 71455 | 72604 | -1.6% | 55617 | 28% |
| XUHZZ | BIST HİZMETLER | 12859 | 13176 | -2.4% | 10560 | 22% |
| XULAS | BIST ULAŞTIRMA | 35489 | 36180 | -1.9% | 34500 | 3% |
| XUSIN | BIST SİNAİ | 18398 | 18558 | -2.4% | 14013 | 31% |
| XUSRD | BIST SÜRDÜRÜLEBİLİRLİK | 18251 | 18700 | -2.4% | 15017 | 22% |
| XUTEK | BIST TEKNOLOJİ | 48937 | 50237 | -2.6% | 28711 | 70% |
| XYLDZ | BIST YILDIZ | 15889 | 16359 | -2.3% | 12713 | 26% |
| XYORT | BIST MENKUL KİMYA Y.O. | 5001 | 5111 | -2.2% | 4586 | 9% |
| XYLZO | BIST 100-30 | 22553 | 23139 | -2.5% | 20567 | 10% |
| X10XB | BIST BANKA DIŞI LIKİT 10 | 18872 | 19384 | -2.6% | 13694 | 38% |
| XAKUR | BIST ARACI KURUMLAR | 128031 | 132312 | -3.2% | 103445 | 24% |
| XLBNK | BIST LIKİT BANKA | 14596 | 14705 | -0.7% | 14849 | -2% |
| XTKJS | BIST TEKNOLOJİ AĞIRLIK SINIRLAMALI | 42965 | 43607 | -1.5% | 26097 | 65% |

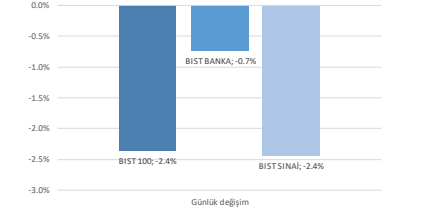
Kaynak: Deniz Yatırım Strateji ve Araştırma, Rasyonet

Seçilmiş BIST Endekslerine Ait Günlük Performanslar



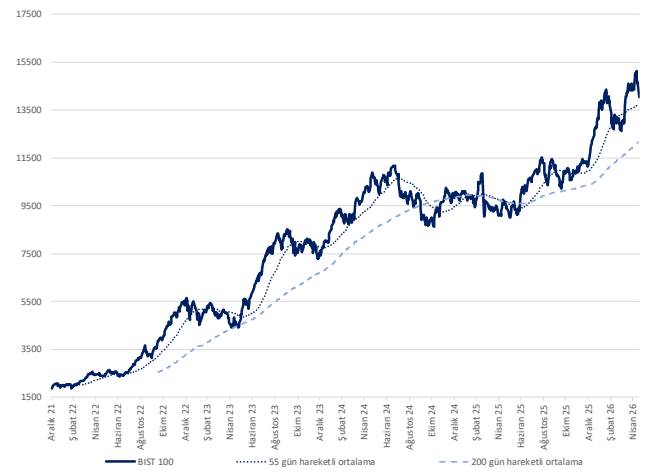
Kaynak: Deniz Yatırım Strateji ve Araştırma Bölümü hesaplamaları, Rasyonet

Seçilmiş BIST Endekslerine Ait Günlük Performanslar



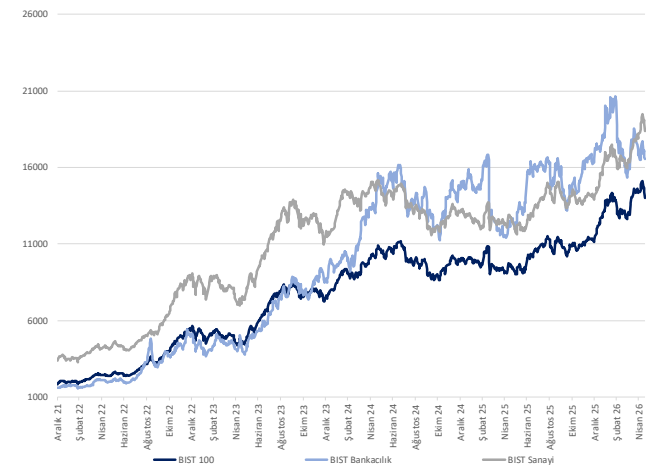
Kaynak: Deniz Yatırım Strateji ve Araştırma Bölümü hesaplamaları, Rasyonet

BIST 100



Kaynak: Deniz Yatırım Strateji ve Araştırma, Rasyonet

Endeks Performansları



Kaynak: Deniz Yatırım Strateji ve Araştırma, Rasyonet

Günlük bazda seçilmiş indikatörler puanlama sistemi



DENİZ YATIRIM STRATEJİ & ARAŞTIRMA | BIST 100 ENDEKSİ GÜNLÜK BAZDA SEÇİLMİŞ İNDİKATÖRLER PUANLAMA SİSTEMİ

| Hisse senedi | Son kapanış | Önceki gün kapanış | Değişim | İşlem Hacmi (mn.) | RSI | MACD | İşlem Hacmi > 3 gün ort. | RSI > 5 gün ort. | RSI < 70.0 | RSI > 30.0 | MACD > 5 gün ort. | MACD > 0 | Son Kapanış > 3 gün ort. | Önceki Puan | Puan |
|--------------|-------------|--------------------|---------|-------------------|-------|--------|--------------------------|------------------|------------|------------|-------------------|----------|--------------------------|-------------|------|
| ALTINY | 17.31 | 17.52 | -1.20% | 484.38 | 54.53 | 0.56 | ✓ | x | ✓ | ✓ | ✓ | ✓ | ✓ | 78.5 | 91.0 |
| AVSA | 52.00 | 53.50 | -2.80% | 157.44 | 38.95 | 0.48 | ✓ | x | ✓ | ✓ | ✓ | ✓ | ✓ | 28.5 | 91.0 |
| CVKARD | 42.94 | 43.50 | -3.30% | 735.41 | 64.88 | 2.13 | ✓ | x | ✓ | ✓ | ✓ | ✓ | ✓ | 65.0 | 91.0 |
| GESAN | 58.00 | 58.05 | -0.09% | 1,004.22 | 58.86 | 3.25 | ✓ | x | ✓ | ✓ | ✓ | ✓ | ✓ | 41.0 | 91.0 |
| ISCTR | 13.72 | 13.87 | -1.08% | 6,894.46 | 41.69 | -0.03 | ✓ | x | ✓ | ✓ | ✓ | ✓ | ✓ | 28.5 | 91.0 |
| MAVI | 41.52 | 42.74 | -2.85% | 229.82 | 43.21 | 0.33 | ✓ | x | ✓ | ✓ | ✓ | ✓ | ✓ | 28.5 | 91.0 |
| TURSG | 13.70 | 13.71 | -0.07% | 1,168.71 | 46.87 | 0.20 | ✓ | x | ✓ | ✓ | ✓ | ✓ | ✓ | 28.5 | 91.0 |
| BALISU | 13.93 | 14.19 | -1.83% | 115.05 | 39.08 | -0.15 | + | x | ✓ | ✓ | ✓ | ✓ | ✓ | 16.0 | 78.5 |
| DONOL | 22.60 | 23.18 | -2.50% | 353.56 | 48.45 | 0.60 | ✓ | x | ✓ | ✓ | ✓ | ✓ | ✓ | 28.5 | 78.5 |
| REEDR | 7.28 | 7.51 | -3.06% | 89.19 | 42.36 | -0.00 | ✓ | x | ✓ | ✓ | ✓ | x | ✓ | 28.5 | 78.5 |
| VAKBN | 30.94 | 30.80 | 0.45% | 1,783.56 | 40.84 | -0.48 | ✓ | x | ✓ | ✓ | x | ✓ | ✓ | 16.0 | 78.5 |
| EREGL | 38.54 | 39.62 | -2.73% | 5,240.81 | 62.95 | 2.29 | x | x | ✓ | ✓ | ✓ | ✓ | ✓ | 28.5 | 66.0 |
| SOKM | 49.44 | 50.15 | -1.42% | 296.33 | 41.83 | -0.46 | x | x | ✓ | ✓ | ✓ | ✓ | ✓ | 16.0 | 66.0 |
| GURBU | 571.00 | 594.50 | -3.85% | 1,257.82 | 54.72 | 22.56 | x | x | ✓ | ✓ | x | ✓ | ✓ | 28.5 | 53.5 |
| KCHOL | 195.00 | 199.00 | -2.01% | 2,808.14 | 40.98 | 0.62 | x | x | ✓ | ✓ | ✓ | ✓ | ✓ | 28.5 | 53.5 |
| MGROS | 664.50 | 682.50 | -2.64% | 1,423.57 | 51.82 | 15.38 | ✓ | x | ✓ | ✓ | ✓ | ✓ | x | 41.0 | 53.5 |
| PAHOL | 1.69 | 1.68 | 0.60% | 690.05 | 56.39 | 0.04 | ✓ | x | ✓ | ✓ | x | ✓ | x | 41.0 | 53.5 |
| ASTOR | 313.00 | 322.00 | -2.80% | 6,963.02 | 68.06 | 30.63 | x | x | ✓ | ✓ | ✓ | ✓ | x | 20.5 | 41.0 |
| CCOLA | 81.15 | 82.95 | -2.17% | 518.44 | 57.54 | 2.84 | x | x | ✓ | ✓ | ✓ | ✓ | x | 28.5 | 41.0 |
| GRTHO | 220.50 | 232.40 | -5.12% | 189.94 | 34.78 | -3.57 | x | x | ✓ | ✓ | ✓ | ✓ | x | 16.0 | 41.0 |
| SASA | 2.71 | 2.83 | -4.24% | 11,926.35 | 42.21 | 0.06 | x | x | ✓ | ✓ | ✓ | ✓ | x | 28.5 | 41.0 |
| TSKB | 11.93 | 12.12 | -1.57% | 182.61 | 47.52 | 0.04 | x | x | ✓ | ✓ | ✓ | ✓ | x | 53.5 | 41.0 |
| BSCOKE | 37.94 | 38.38 | -1.15% | 129.35 | 56.50 | 0.88 | x | ✓ | ✓ | ✓ | x | ✓ | x | 87.5 | 37.5 |
| FENER | 3.73 | 3.57 | 4.48% | 1,367.66 | 67.55 | 0.17 | x | x | ✓ | ✓ | x | ✓ | x | 100.0 | 37.5 |
| AKSA | 10.62 | 11.07 | -4.07% | 257.01 | 48.10 | 0.15 | x | x | ✓ | ✓ | x | ✓ | x | 53.5 | 28.5 |
| AKSEN | 78.85 | 82.00 | -2.62% | 319.52 | 43.08 | 0.98 | x | x | ✓ | ✓ | x | ✓ | x | 16.0 | 28.5 |
| ARFLK | 107.30 | 110.90 | -3.25% | 220.47 | 36.87 | -0.84 | x | x | ✓ | ✓ | x | ✓ | x | 16.0 | 28.5 |
| BIMAS | 392.50 | 405.25 | -3.15% | 3,307.16 | 56.31 | 10.56 | x | x | ✓ | ✓ | x | ✓ | x | 41.0 | 28.5 |
| BRVAT | 1,994.00 | 2,013.00 | -0.94% | 78.35 | 39.49 | -18.43 | x | x | ✓ | ✓ | x | ✓ | x | 16.0 | 28.5 |
| BTICIM | 6.13 | 6.14 | -0.16% | 271.10 | 44.60 | -0.02 | x | x | ✓ | ✓ | x | ✓ | x | 16.0 | 28.5 |
| DDAS | 178.00 | 181.90 | -2.14% | 227.30 | 40.39 | -0.94 | x | x | ✓ | ✓ | x | ✓ | x | 16.0 | 28.5 |
| DSITK | 1,950.00 | 1,970.00 | -1.02% | 1,819.36 | 34.50 | -3.00 | x | x | ✓ | ✓ | x | ✓ | x | 28.5 | 28.5 |
| ECILC | 83.90 | 84.85 | -1.12% | 400.55 | 39.00 | -3.63 | x | x | ✓ | ✓ | x | ✓ | x | 28.5 | 28.5 |
| EFOR | 10.62 | 11.20 | -5.18% | 2,337.61 | 45.28 | 0.36 | x | x | ✓ | ✓ | x | ✓ | x | 28.5 | 28.5 |
| EKGYO | 19.86 | 20.32 | -2.26% | 1,678.79 | 42.70 | -0.13 | x | x | ✓ | ✓ | x | ✓ | x | 41.0 | 28.5 |
| ENERY | 8.65 | 8.60 | 0.58% | 331.29 | 40.18 | -0.06 | x | x | ✓ | ✓ | x | ✓ | x | 16.0 | 28.5 |
| ENISA | 113.50 | 115.20 | -1.48% | 214.46 | 41.16 | -0.14 | x | x | ✓ | ✓ | x | ✓ | x | 28.5 | 28.5 |
| ENRAI | 98.20 | 101.70 | -3.44% | 835.31 | 41.92 | 0.72 | x | x | ✓ | ✓ | x | ✓ | x | 28.5 | 28.5 |
| ELREN | 4.89 | 5.02 | -2.59% | 267.83 | 40.18 | -0.04 | x | x | ✓ | ✓ | x | ✓ | x | 16.0 | 28.5 |
| GARAN | 129.30 | 129.80 | -0.39% | 3,465.11 | 42.13 | -0.91 | x | x | ✓ | ✓ | x | ✓ | x | 16.0 | 28.5 |
| GRSEL | 304.00 | 313.76 | -3.11% | 147.72 | 44.60 | -0.70 | x | x | ✓ | ✓ | x | ✓ | x | 66.0 | 28.5 |
| HALKB | 40.00 | 40.40 | -0.99% | 1,525.73 | 51.71 | 0.18 | x | x | ✓ | ✓ | x | ✓ | x | 66.0 | 28.5 |
| HEKTS | 4.14 | 4.59 | -9.80% | 2,151.96 | 58.00 | 0.36 | x | x | ✓ | ✓ | x | ✓ | x | 33.0 | 28.5 |
| SKBNK | 39.68 | 40.68 | -2.31% | 22.24 | 38.18 | 0.51 | x | x | ✓ | ✓ | x | ✓ | x | 28.5 | 28.5 |
| IZENR | 12.25 | 11.14 | 9.96% | 4,291.19 | 74.37 | 0.39 | x | x | ✓ | ✓ | x | ✓ | x | 66.0 | 28.5 |
| KROMD | 39.20 | 41.98 | -6.22% | 2,816.70 | 52.24 | 1.98 | x | x | ✓ | ✓ | x | ✓ | x | 28.5 | 28.5 |
| KUYAS | 84.70 | 89.25 | -5.10% | 363.21 | 46.83 | 1.57 | x | x | ✓ | ✓ | x | ✓ | x | 41.0 | 28.5 |
| MAGEN | 62.65 | 65.95 | -5.00% | 423.31 | 51.37 | -2.16 | x | x | ✓ | ✓ | x | ✓ | x | 41.0 | 28.5 |
| OTKAR | 358.00 | 366.25 | -2.25% | 150.35 | 37.20 | -4.96 | x | x | ✓ | ✓ | x | ✓ | x | 16.0 | 28.5 |
| PASEL | 101.00 | 101.00 | 0.00% | 619.19 | 38.64 | -4.73 | x | x | ✓ | ✓ | x | ✓ | x | 16.0 | 28.5 |
| PATEK | 22.40 | 22.94 | -2.35% | 440.54 | 50.65 | 0.95 | x | x | ✓ | ✓ | x | ✓ | x | 28.5 | 28.5 |
| PETKM | 25.40 | 26.00 | -2.31% | 1,375.89 | 60.69 | 1.19 | x | x | ✓ | ✓ | x | ✓ | x | 41.0 | 28.5 |
| RALYH | 280.75 | 283.00 | -0.80% | 356.29 | 42.48 | 14.14 | x | x | ✓ | ✓ | x | ✓ | x | 28.5 | 28.5 |
| SAHOL | 92.30 | 93.05 | -0.81% | 2,764.73 | 40.42 | -0.46 | x | x | ✓ | ✓ | x | ✓ | x | 16.0 | 28.5 |
| SARBY | 290.00 | 312.23 | -7.18% | 1,653.37 | 51.00 | 0.56 | x | x | ✓ | ✓ | x | ✓ | x | 41.0 | 28.5 |
| SKBNK | 14.45 | 14.73 | -1.90% | 411.44 | 68.50 | 0.66 | x | x | ✓ | ✓ | x | ✓ | x | 66.0 | 28.5 |
| TCELL | 106.80 | 109.50 | -2.47% | 2,143.30 | 37.90 | -0.23 | x | x | ✓ | ✓ | x | ✓ | x | 28.5 | 28.5 |
| TOASO | 293.25 | 302.00 | -2.90% | 958.35 | 47.10 | 4.72 | x | x | ✓ | ✓ | x | ✓ | x | 28.5 | 28.5 |
| TRENU | 88.90 | 92.35 | -3.74% | 184.96 | 39.62 | -1.23 | x | x | ✓ | ✓ | x | ✓ | x | 53.5 | 28.5 |
| TRMET | 118.70 | 122.40 | -3.02% | 496.39 | 38.71 | -2.66 | x | x | ✓ | ✓ | x | ✓ | x | 28.5 | 28.5 |
| TRKDM | 61.55 | 61.70 | -0.24% | 870.64 | 48.98 | 0.26 | x | x | ✓ | ✓ | x | ✓ | x | 28.5 | 28.5 |
| YKBNK | 36.34 | 36.82 | -1.30% | 6,687.27 | 44.83 | 0.12 | x | x | ✓ | ✓ | x | ✓ | x | 28.5 | 28.5 |
| ZOREN | 3.09 | 3.22 | -4.04% | 138.60 | 47.75 | 0.06 | x | x | ✓ | ✓ | x | ✓ | x | 28.5 | 28.5 |
| TABGO | 283.75 | 281.00 | 0.98% | 186.85 | 68.54 | 7.09 | x | ✓ | ✓ | ✓ | x | ✓ | x | 41.0 | 25.0 |
| TUPRS | 254.00 | 258.50 | -1.74% | 4,673.55 | 45.62 | -0.10 | x | ✓ | ✓ | ✓ | x | ✓ | x | 87.5 | 25.0 |
| EUYPWR | 62.55 | 60.85 | 2.79% | 1,508.85 | 70.94 | 5.21 | x | x | ✓ | ✓ | x | ✓ | x | 41.0 | 20.5 |
| FRYOT | 87.35 | 91.45 | -4.48% | 3,596.87 | 25.67 | -3.22 | x | ✓ | ✓ | ✓ | x | ✓ | x | 16.0 | 20.5 |
| OYAKC | 21.34 | 22.44 | -4.90% | 297.65 | 29.82 | -0.50 | x | ✓ | ✓ | ✓ | x | ✓ | x | 16.0 | 20.5 |
| AEFES | 19.48 | 19.57 | -0.46% | 867.27 | 51.75 | 0.48 | x | x | ✓ | ✓ | x | ✓ | x | 28.5 | 16.0 |
| AGHOL | 33.34 | 35.01 | -4.76% | 150.12 | 54.49 | 1.37 | x | x | ✓ | ✓ | x | ✓ | x | 41.0 | 16.0 |
| AKBNK | 70.10 | 70.25 | -0.21% | 7,275.06 | 39.69 | -1.01 | x | x | ✓ | ✓ | x | ✓ | x | 16.0 | 16.0 |
| ALARK | 92.85 | 97.00 | -4.28% | 468.95 | 45.37 | 1.76 | x | x | ✓ | ✓ | x | ✓ | x | 28.5 | 16.0 |
| ANKOR | 29.40 | 31.40 | -5.16% | 5,168.34 | 52.15 | 0.83 | x | x | ✓ | ✓ | x | ✓ | x | 16.0 | 16.0 |
| ASELS | 402.00 | 415.00 | -3.13% | 5,957.07 | 48.98 | 10.32 | x | x | ✓ | ✓ | x | ✓ | x | 66.0 | 16.0 |
| BRSAN | 512.50 | 518.50 | -1.16% | 1,097.92 | 41.11 | -4.71 | x | x | ✓ | ✓ | x | ✓ | x | 16.0 | 16.0 |
| CANTE | 1.57 | 1.65 | -4.85% | 1,225.88 | 36.32 | -0.00 | x | x | ✓ | ✓ | x | ✓ | x | 28.5 | 16.0 |
| CWENE | 35.72 | 37.50 | -4.75% | 477.66 | 49.18 | 1.37 | x | x | ✓ | ✓ | x | ✓ | x | 28.5 | 16.0 |
| DAPGM | 10.14 | 10.64 | -4.70% | 838.82 | 40.91 | -0.42 | x | x | ✓ | ✓ | x | ✓ | x | 87.5 | 16.0 |
| GENUL | 8.80 | 8.91 | -1.23% | 402.44 | 39.34 | -0.24 | x | x | ✓ | ✓ | x | ✓ | x | 16.0 | 16.0 |
| GLRMC | 178.60 | 184.90 | -3.41% | 887.60 | 38.74 | -2.84 | x | x | ✓ | ✓ | x | ✓ | x | 16.0 | 16.0 |
| GSRAY | 1.08 | 1.11 | -2.70% | 289.88 | 39.13 | -0.00 | x | x | ✓ | ✓ | x | ✓ | x | 28.5 | 16.0 |
| KLRHO | 100.00 | 103.00 | -2.91% | 692.11 | 37.11 | -8.31 | x | x | ✓ | ✓ | x | ✓ | x | 28.5 | 16.0 |
| KONTR | 7.99 | 8.46 | -5.56% | 2,258.71 | 34.50 | -0.29 | x | x | ✓ | ✓ | x | ✓ | x | 16.0 | 16.0 |
| KTLEV | 128.70 | 128.70 | 0.00% | 4,197.41 | 93.89 | 11.80 | x | ✓ | ✓ | ✓ | x | ✓ | x | 66.0 | 16.0 |
| MKATK | 46.06 | 47.20 | -2.42% | 1,337.81 | 56.06 | 1.89 | x | x | ✓ | ✓ | x | ✓ | x | 41.0 | 16.0 |
| MPARK | 462.00 | 485.25 | -4.79% | 374.82 | 49.61 | 10.57 | x | x | ✓ | ✓ | x | ✓ | x | 41.0 | 16.0 |
| OBAMS | 8.59 | 8.62 | -0.35% | 520.28 | 56.66 | 0.12 | x | x | ✓ | ✓ | x | ✓ | x | 41.0 | 16.0 |
| ODAS | 7.23 | 7.65 | -5.49% | 446.15 | 49.96 | 0.30 | x | x | ✓ | ✓ | x | ✓ | x | 28.5 | 16.0 |
| PGUSU | 171.60 | 176.60 | -2.83% | 1,914.35 | 35.99 | -2.10 | x | x | ✓ | ✓ | x | ✓ | x | 16.0 | 16.0 |
| PSGYO | 3.18 | 3.31 | -3.93% | 506.28 | 54.48 | 0.19 | x | x | ✓ | ✓ | x | ✓ | x | 28.5 | 16.0 |
| QUAGR | 3.69 | 3.52 | 4.83% | 463.62 | 50.24 | 0.06 | x | x | ✓ | ✓ | x | ✓ | x | 28.5 | 16.0 |
| SISE | 45.90 | 48.20 | -4.77% | 2,758.98 | 43.13 | 0.67 | x | x | ✓ | ✓ | x | ✓ | x | 28.5 | 16.0 |

Son 90 güne ait dip-zirve analizi



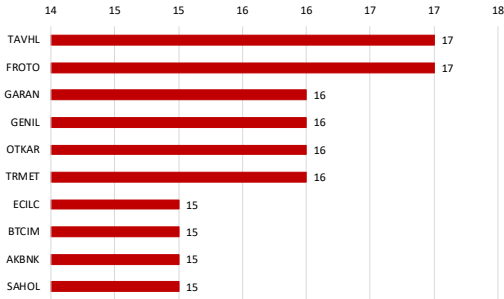
DENİZ YATIRIM STRATEJİ & ARAŞTIRMA | BIST 100 ENDEKSİ DİP-ZİRVE ANALİZİ

| Hisse | Son kapanış | Önceki kapanış | Değişim % | Son 90 gün zirvesi | Son 90 gün dip | Zirveye uzaklık | Dibe uzaklık | Zirveyi geçti mi? |
|--------|-------------|----------------|-----------|--------------------|----------------|-----------------|--------------|-------------------|
| AEFES | 19.48 | 19.57 | -0.5% | 21.72 | 16.04 | 11% | 18% | x |
| AGHOL | 33.34 | 35.01 | -4.8% | 36.05 | 26.41 | 8% | 21% | x |
| AKBNK | 70.10 | 70.25 | -0.2% | 90.06 | 65.60 | 28% | 6% | x |
| AKSA | 10.62 | 11.07 | -4.1% | 11.44 | 9.28 | 8% | 13% | x |
| AKSEN | 79.85 | 82.00 | -2.6% | 88.60 | 65.70 | 11% | 18% | x |
| ALARK | 92.85 | 97.00 | -4.3% | 111.94 | 84.05 | 21% | 9% | x |
| ALTNY | 17.31 | 17.52 | -1.2% | 19.48 | 14.29 | 13% | 17% | x |
| ANSGR | 29.40 | 31.00 | -5.2% | 31.00 | 22.79 | 5% | 22% | x |
| ARCLK | 107.30 | 110.90 | -3.2% | 135.30 | 106.90 | 26% | 0% | x |
| ASELS | 402.00 | 415.00 | -3.1% | 434.00 | 262.75 | 8% | 35% | x |
| ASTOR | 313.00 | 322.00 | -2.8% | 339.50 | 124.20 | 8% | 60% | x |
| BALSU | 13.93 | 14.19 | -1.8% | 17.57 | 13.91 | 26% | 0% | x |
| BIMAS | 392.50 | 405.25 | -3.1% | 414.00 | 296.00 | 5% | 25% | x |
| BRSAN | 512.50 | 518.50 | -1.2% | 769.50 | 489.25 | 50% | 5% | x |
| BRYAT | 1994.00 | 2013.00 | -0.9% | 2401.78 | 1902.01 | 20% | 5% | x |
| BSOKE | 37.94 | 38.38 | -1.1% | 39.50 | 17.69 | 4% | 53% | x |
| BTCIM | 6.13 | 6.14 | -0.2% | 6.93 | 3.73 | 13% | 39% | x |
| CANTE | 1.57 | 1.65 | -4.8% | 1.96 | 1.47 | 25% | 6% | x |
| CCOLA | 81.15 | 82.95 | -2.2% | 86.32 | 61.19 | 6% | 25% | x |
| CIMSAS | 52.00 | 53.50 | -2.8% | 59.00 | 44.34 | 13% | 15% | x |
| CVKMD | 42.04 | 43.50 | -3.4% | 47.80 | 28.52 | 14% | 32% | x |
| CWENE | 35.72 | 37.50 | -4.7% | 40.20 | 27.74 | 13% | 22% | x |
| DAPGM | 10.14 | 10.64 | -4.7% | 15.40 | 9.97 | 52% | 2% | x |
| DOAS | 178.00 | 181.90 | -2.1% | 224.40 | 175.57 | 26% | 1% | x |
| DOHOL | 22.60 | 23.18 | -2.5% | 24.64 | 18.26 | 9% | 19% | x |
| DSTKF | 1950.00 | 1970.00 | -1.0% | 2810.00 | 649.00 | 44% | 67% | x |
| ECILC | 83.90 | 84.85 | -1.1% | 128.62 | 82.38 | 53% | 2% | x |
| EFOR | 10.62 | 11.20 | -5.2% | 27.80 | 5.34 | 162% | 50% | x |
| EKGYO | 19.86 | 20.32 | -2.3% | 26.22 | 19.17 | 32% | 3% | x |
| ENERY | 8.65 | 8.60 | 0.6% | 10.49 | 8.43 | 21% | 3% | x |
| ENISA | 113.50 | 115.20 | -1.5% | 127.00 | 89.02 | 12% | 22% | x |
| ENKAI | 98.20 | 101.70 | -3.4% | 111.40 | 77.39 | 13% | 21% | x |
| EREGL | 38.54 | 39.62 | -2.7% | 41.26 | 24.66 | 7% | 36% | x |
| EUPWR | 62.55 | 60.85 | 2.8% | 64.15 | 32.30 | 3% | 48% | x |
| EUREN | 4.89 | 5.02 | -2.6% | 6.24 | 4.46 | 28% | 9% | x |
| FENER | 3.73 | 3.57 | 4.5% | 3.73 | 2.56 | - | 31% | ✓ |
| FROTO | 87.35 | 91.45 | -4.5% | 129.84 | 87.35 | 49% | - | x |
| GARAN | 129.30 | 129.80 | -0.4% | 158.59 | 120.63 | 23% | 7% | x |
| GENIL | 8.80 | 8.91 | -1.2% | 11.91 | 7.17 | 35% | 19% | x |
| GESAN | 58.00 | 58.05 | -0.1% | 64.50 | 43.56 | 11% | 25% | x |
| GLRMK | 178.60 | 184.90 | -3.4% | 244.90 | 151.60 | 37% | 15% | x |
| GRSEL | 304.00 | 313.76 | -3.1% | 395.19 | 294.15 | 30% | 3% | x |
| GRTHO | 220.50 | 232.40 | -5.1% | 281.75 | 214.00 | 28% | 3% | x |
| GSRAY | 1.08 | 1.11 | -2.7% | 1.35 | 1.02 | 25% | 6% | x |
| GUBRF | 571.00 | 594.50 | -4.0% | 617.50 | 365.00 | 8% | 36% | x |
| HALKB | 40.00 | 40.40 | -1.0% | 50.35 | 35.12 | 26% | 12% | x |
| HEKTS | 4.14 | 4.59 | -9.8% | 4.83 | 2.80 | 17% | 32% | x |
| ISCTR | 13.72 | 13.87 | -1.1% | 17.41 | 12.41 | 27% | 10% | x |
| ISMEN | 39.68 | 40.62 | -2.3% | 49.11 | 38.16 | 24% | 4% | x |
| IZENR | 12.25 | 11.14 | 10.0% | 12.25 | 8.60 | - | 30% | ✓ |
| KCHOL | 195.00 | 199.00 | -2.0% | 215.93 | 176.40 | 11% | 10% | x |
| KLRHO | 100.00 | 103.00 | -2.9% | 103.00 | 65.50 | 55% | - | x |
| KONTR | 7.99 | 8.46 | -5.6% | 14.43 | 7.71 | 81% | 4% | x |
| KRDMD | 39.20 | 41.98 | -6.6% | 44.92 | 26.80 | 15% | 32% | x |
| KTLEV | 128.70 | 128.70 | 0.0% | 128.70 | 25.78 | - | 80% | ✓ |
| KUYAS | 84.70 | 89.25 | -5.1% | 94.20 | 52.90 | 11% | 38% | x |
| MAGEN | 62.65 | 65.95 | -5.0% | 68.25 | 40.00 | 9% | 36% | x |
| MAVI | 41.52 | 42.74 | -2.9% | 48.17 | 39.00 | 16% | 6% | x |
| MGROS | 664.50 | 682.50 | -2.6% | 724.00 | 567.17 | 9% | 15% | x |
| MIAATK | 46.06 | 47.20 | -2.4% | 49.94 | 34.90 | 8% | 24% | x |
| MPARK | 462.00 | 485.25 | -4.8% | 495.00 | 395.50 | 7% | 14% | x |
| OBAMS | 8.59 | 8.62 | -0.3% | 9.20 | 7.33 | 7% | 15% | x |
| ODAS | 7.23 | 7.65 | -5.5% | 8.17 | 5.10 | 13% | 29% | x |
| OTKAR | 358.00 | 366.25 | -2.3% | 530.00 | 358.00 | 48% | - | x |
| OYAKC | 21.34 | 22.44 | -4.9% | 27.62 | 21.34 | 29% | - | x |
| PAHOL | 1.69 | 1.68 | 0.6% | 1.80 | 1.45 | 7% | 14% | x |
| PASEU | 101.00 | 101.00 | 0.0% | 175.00 | 101.00 | 73% | - | x |
| PATEK | 22.40 | 22.94 | -2.4% | 26.88 | 17.30 | 20% | 23% | x |
| PETKM | 25.40 | 26.00 | -2.3% | 27.14 | 16.65 | 7% | 34% | x |
| PGSUS | 171.60 | 176.60 | -2.8% | 224.00 | 171.60 | 31% | - | x |
| PSGYO | 3.18 | 3.31 | -3.9% | 3.54 | 2.07 | 11% | 35% | x |
| QUAGR | 3.69 | 3.52 | 4.8% | 4.17 | 2.45 | 13% | 34% | x |
| RALYH | 280.75 | 283.00 | -0.8% | 387.75 | 135.30 | 38% | 52% | x |
| REEDR | 7.28 | 7.51 | -3.1% | 8.93 | 5.80 | 23% | 20% | x |
| SAHOL | 92.30 | 93.05 | -0.8% | 110.82 | 87.49 | 20% | 5% | x |
| SARKY | 29.00 | 31.23 | -7.1% | 51.02 | 22.76 | 76% | 22% | x |
| SASA | 2.71 | 2.83 | -4.2% | 3.54 | 2.18 | 31% | 20% | x |
| SISE | 45.90 | 48.20 | -4.8% | 52.35 | 38.48 | 14% | 16% | x |
| SKBNK | 14.45 | 14.73 | -1.9% | 14.75 | 7.38 | 2% | 49% | x |
| SOKM | 49.44 | 50.15 | -1.4% | 70.00 | 48.00 | 42% | 3% | x |
| TABGD | 283.75 | 281.00 | 1.0% | 283.75 | 226.10 | - | 20% | ✓ |
| TAVHL | 252.75 | 258.25 | -2.1% | 366.75 | 252.75 | 45% | - | x |
| TCELL | 106.80 | 109.50 | -2.5% | 127.50 | 98.30 | 19% | 8% | x |
| THYAO | 294.50 | 300.00 | -1.8% | 347.75 | 276.75 | 18% | 6% | x |
| TKFEN | 134.50 | 137.00 | -1.8% | 157.00 | 68.60 | 17% | 49% | x |
| TOASO | 293.25 | 302.00 | -2.9% | 325.80 | 252.00 | 11% | 14% | x |
| TRALT | 46.60 | 47.40 | -1.7% | 61.20 | 39.54 | 31% | 15% | x |
| TRENJ | 88.90 | 92.35 | -3.7% | 122.00 | 88.90 | 37% | - | x |
| TRMET | 118.70 | 122.40 | -3.0% | 168.80 | 116.00 | 42% | 2% | x |
| TSKB | 11.93 | 12.12 | -1.6% | 13.73 | 11.08 | 15% | 7% | x |
| TTKOM | 61.55 | 61.70 | -0.2% | 72.90 | 57.20 | 18% | 7% | x |
| TUKAS | 2.50 | 2.60 | -3.8% | 2.96 | 2.24 | 18% | 10% | x |
| TUPRS | 254.00 | 258.50 | -1.7% | 275.50 | 188.95 | 8% | 26% | x |
| TUREX | 8.30 | 8.46 | -1.9% | 9.72 | 6.72 | 17% | 19% | x |
| TURSG | 13.70 | 13.71 | -0.1% | 14.88 | 11.33 | 9% | 17% | x |
| ULKER | 119.90 | 123.00 | -2.5% | 139.10 | 109.00 | 16% | 9% | x |
| VAKBN | 30.94 | 30.80 | 0.5% | 42.22 | 30.00 | 36% | 3% | x |
| VESTL | 27.08 | 28.00 | -3.3% | 33.56 | 27.08 | 24% | - | x |
| YKBNK | 36.34 | 36.82 | -1.3% | 44.02 | 32.72 | 21% | 10% | x |
| ZOREN | 3.09 | 3.22 | -4.0% | 3.69 | 2.74 | 19% | 11% | x |

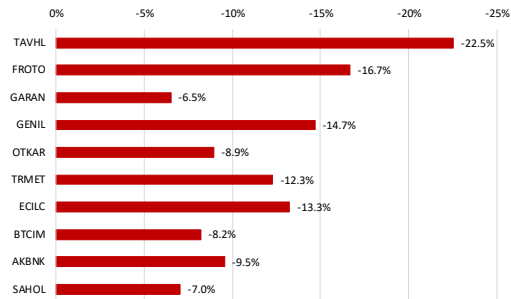
Kaynak: Deniz Yatırım Strateji ve Araştırma Bölümü hesaplamaları, Rasyonel

BIST 100 şirketlerinin son 1 ve 3 aydaki rölatif performans durumları

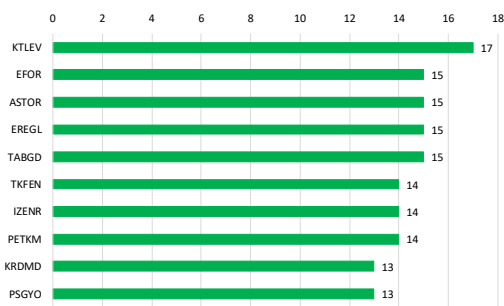
BIST 100'deki şirketlerin son 1 ay negatif rölatif performans gün sayısı



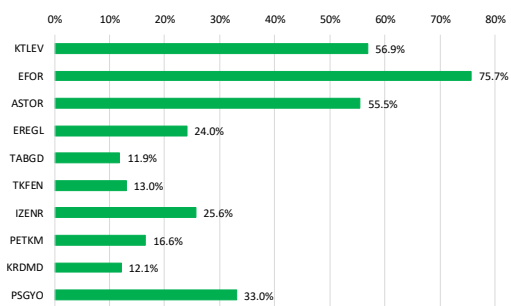
Soldaki grafikte yer alan şirketlerin son 1 ay rölatif performansı



BIST 100'deki şirketlerin son 1 ay pozitif rölatif performans gün sayısı

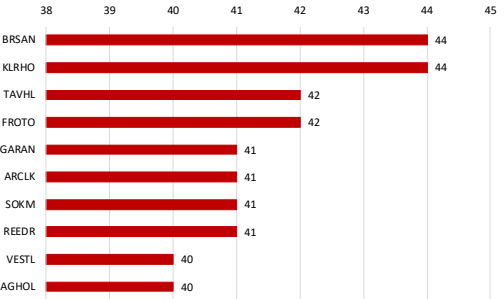


Soldaki grafikte yer alan şirketlerin son 1 ay rölatif performansı

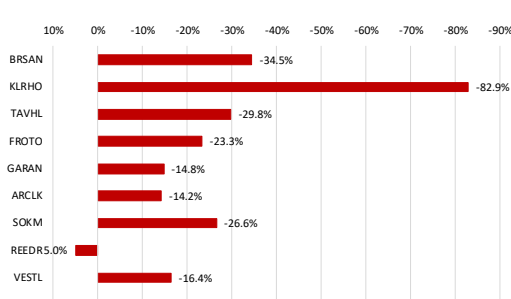


Kaynak: Deniz Yatırım Strateji ve Araştırma Bölümü hesaplamaları, Rasyonet

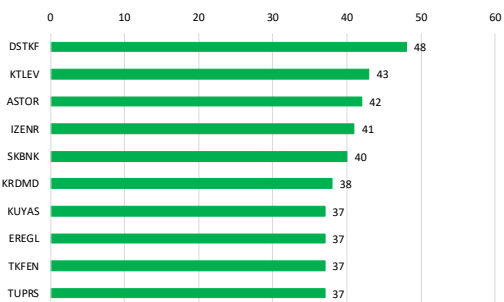
BIST 100'deki şirketlerin son 3 ay negatif rölatif performans gün sayısı



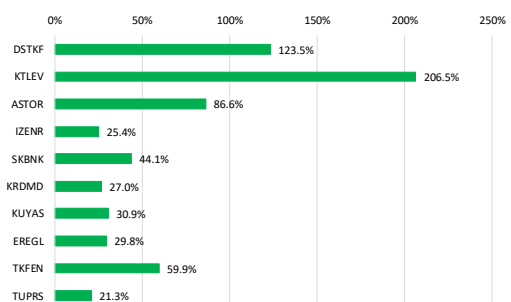
Soldaki grafikte yer alan şirketlerin son 3 ay rölatif performansı



BIST 100'deki şirketlerin son 3 ay pozitif rölatif performans gün sayısı



Soldaki grafikte yer alan şirketlerin son 3 ay rölatif performansı



Kaynak: Deniz Yatırım Strateji ve Araştırma Bölümü hesaplamaları, Rasyonet

Seçilmiş rasyolar



DENİZ YATIRIM STRATEJİ & ARAŞTIRMA | BIST 100 HIZLI BAKIŞ

| Hisse kodu | Şirket İsmi | Sektör | F/K | FD/FAVÖK | FD/SATIŞLAR | Özkaynak karlılığı | Piyasa değeri (milyar TL) | Halka açıklık oranı | BIST 100 payı |
|------------|---------------------------------------------|------------------------------|--------|----------|-------------|--------------------|---------------------------|---------------------|---------------|
| AEPES | Anadolu Efes Biraoluk | BIRAÇLIK VE MESRUBAT | 12.00 | 3.83 | 0.66 | 8% | 115.3 | 32% | 0.8% |
| AGHOL | Ag Anadolu Grubu Holding | HOLDING | 21.57 | 2.22 | 0.22 | 3% | 82.9 | 34% | 0.7% |
| AKBNK | Akbank | BANKACILIK | 5.81 | 2.22 | 0.22 | 39% | 364.5 | 52% | 4.3% |
| AKSA | Aksa | ENDÜSTRİYEL TEKSTİL | 8.59 | 8.70 | 1.61 | 14% | 41.3 | 32% | 0.3% |
| AKSEN | Aksa Enerji | ELEKTRİK | 24.11 | 11.52 | 3.43 | 7% | 97.9 | 21% | 0.5% |
| ALARK | Alarko Holding | İNŞAAT, TAAHHÜT | 23.04 | 9.78 | 0.61 | 2% | 38.7 | 34% | 0.3% |
| ALTYN | Altın Yatırım Teknolojileri | TEKNOLOJİ | 395.54 | 29.26 | 6.04 | 1% | 17.3 | 36% | 0.1% |
| ANSGR | Anadolu Sigorta | SİGORTA | 4.11 | | | 40% | 58.8 | 35% | 0.5% |
| ARCLK | Arçelik | DAYANIKLI TÜKETİM | 7.22 | 0.43 | -11% | -11% | 72.5 | 18% | 0.3% |
| ASELS | Aselesan | TEKNOLOJİ | 51.61 | 34.37 | 9.14 | 15% | 1833.1 | 26% | 11.2% |
| ASTOR | Astor Enerji | ELEKTRİK | 34.47 | 23.45 | 7.61 | 26% | 132.4 | 43% | 3.1% |
| BALSU | Balsu Gıda | GIDA | 20.53 | 9.23 | 1.29 | 18% | 15.5 | 25% | 0.1% |
| BINAS | Bim Birleşik Mağazalar | PERAKENDE | 20.11 | 9.78 | 0.61 | 13% | 471.0 | 68% | 7.5% |
| BRNSAN | Borusan Boru Sanayi | DENİR, ÇELİK TEMEL | 39.71 | 15.04 | 1.02 | 5% | 72.7 | 20% | 0.3% |
| BRYAT | Borusan Yat. Paz. | HOLDING | 12.61 | | 271.15 | 14% | 56.1 | 13% | 0.2% |
| BSCOKE | Batsöke Çimento | ÇİMENTO | 151.24 | 10.95 | -1% | -1% | 60.7 | 25% | 0.3% |
| BTÇİM | Bati Çimento | ÇİMENTO | 29.24 | 2.78 | -1% | -1% | 34.2 | 61% | 0.5% |
| CANTE | Çan2 Termik | ELEKTRİK | 6.08 | 1.93 | -8% | -8% | 15.7 | 71% | 0.3% |
| CCCLA | Coca Cola İçecek | BIRAÇLIK VE MESRUBAT | 11.92 | 6.40 | 1.20 | 39% | 227.3 | 25% | 3.3% |
| CİMSA | Cimsa | ÇİMENTO | 13.29 | 7.97 | 1.44 | 10% | 49.2 | 45% | 0.5% |
| CVKMD | Çvk Maden İşletmeleri | MADENCİLİK | 66.34 | 18.07 | 0% | 0% | 58.9 | 26% | 0.4% |
| CWENE | Cw Enerji Mühendislik | ELEKTRİK | 13.74 | 12.31 | 2.45 | 19% | 38.5 | 36% | 0.3% |
| DAPGM | Dap Gayrimenkul Geliştirme | İNŞAAT, TAAHHÜT | 22.80 | 4.29 | 3.00 | 7% | 26.9 | 29% | 0.2% |
| DOAS | Doğuş Otomotiv | OTOMOTİV | 11.96 | 4.28 | 0.24 | 4% | 39.2 | 39% | 0.4% |
| DOHOL | Doğan Holding | HOLDING | 19.81 | 1.46 | 0.32 | 3% | 59.1 | 36% | 0.5% |
| DSTF | Destek Finans Faktoring | FINANSAL KİRALAMA, FAKTORİNG | 148.38 | | | 3% | 660.0 | 25% | 3.7% |
| ECLC | Eczacıbaşı İlaç | SAĞLIK | 5.30 | | | -1% | 57.5 | 19% | 0.3% |
| EFOR | Efor Yatırım | GIDA | 497.88 | 12.12 | 1.68 | 1% | 23.1 | 31% | 0.2% |
| EKGYO | Emlak G.M.Y.O. | GAYRİMENKUL YATIRIM ORT. | 23.23 | 7.12 | 1.82 | 2% | 75.5 | 51% | 0.9% |
| ENERY | Enerya Enerji | ELEKTRİK | 14.33 | 9.66 | 1.88 | 10% | 77.9 | 22% | 0.4% |
| ENISA | Enerjisa Enerji | ELEKTRİK | 24.20 | 4.23 | 0.81 | 5% | 134.1 | 20% | 0.6% |
| ENKAI | Enka İnşaat | İNŞAAT, TAAHHÜT | 16.49 | 11.42 | 2.50 | 10% | 589.2 | 12% | 1.7% |
| ENELG | Enelç Demir Çelik | DENİR, ÇELİK TEMEL | 574.90 | 13.60 | 1.40 | 0% | 269.8 | 48% | 3.0% |
| EUPOWER | Europower Enerji Ve Otomasyon Teknolojileri | ELEKTRİK | 48.44 | 11.11 | 2.69 | 7% | 41.3 | 27% | 0.2% |
| EUREN | Europen Endüstri İnşaat | İNŞAAT MALZEMELERİ | 20.83 | 11.13 | 1.32 | 4% | 10.3 | 49% | 0.1% |
| FENER | Fenerbahçe | SPOR | 2.37 | | | -200% | 23.3 | 34% | 0.2% |
| FROTO | Ford Otosan | OTOMOTİV | 8.91 | 7.68 | 0.46 | 20% | 306.5 | 18% | 1.3% |
| GARAN | Garanti Bankası | BANKACILIK | 4.58 | | | 51% | 543.1 | 14% | 1.7% |
| GENIL | Gen İlaç Ve Sağlık Ürünleri | SAĞLIK | 46.43 | 14.74 | 1.90 | 8% | 39.6 | 23% | 0.2% |
| GESAN | Girişim Elektrik Sanayi Taahhüt Ve Ticaret | ELEKTRİK | 41.96 | 5.88 | 1.29 | 4% | 26.7 | 28% | 0.2% |
| GLRMC | Gülermak Ağır Sanayi | İNŞAAT, TAAHHÜT | 15.19 | 8.91 | 1.18 | 21% | 57.6 | 32% | 0.4% |
| GRSEL | Gür-Sel Turizm Taçmacılık Ve Servis | TURİZM | 9.51 | 7.05 | 2.31 | 30% | 31.0 | 29% | 0.2% |
| GRTHO | Granturk Holding | PERAKENDE | 13.99 | 29.00 | 3.53 | 22% | 27.6 | 27% | 0.2% |
| GSRAY | Galatasaray | SPOR | 14.67 | 0.94 | -10% | -10% | 14.6 | 39% | 0.1% |
| GUBRF | Gübre Fabrikaları | TARIM KİMYASALLARI | 36.15 | 17.21 | 3.63 | 20% | 190.7 | 22% | 1.0% |
| HALKB | Halk Bankası | BANKACILIK | 9.51 | | | 16% | 287.4 | 9% | 0.6% |
| HEKTS | Hecktaş | TARIM KİMYASALLARI | 6.97 | | | -23% | 34.9 | 41% | 0.4% |
| ISCTR | İş Bankası (Ç) | BANKACILIK | 4.55 | | | 20% | 343.0 | 31% | 2.4% |
| İSMEN | İş Yatırım | ARACI KURUM | 7.89 | 0.76 | 0.01 | 24% | 59.5 | 28% | 0.4% |
| İZENR | İzdemir Enerji Elektrik Üretim | ELEKTRİK | 48.01 | 15.55 | 3.21 | 3% | 29.9 | 37% | 0.2% |
| KCHOL | Koç Holding | HOLDING | 18.60 | 14.52 | 1.72 | 4% | 494.5 | 22% | 2.5% |
| KLRHO | Kiler Holding | HOLDING | 59.84 | 61.52 | 22.40 | 9% | 162.5 | 21% | 0.8% |
| KONTR | Kontrolmatik Teknoloji | ELEKTRİK | 63.57 | 1.26 | -18% | -18% | 10.4 | 82% | 0.2% |
| KRDMD | Kardemir (Ç) | DENİR, ÇELİK TEMEL | 388.37 | 6.02 | 0.69 | 0% | 30.6 | 89% | 0.7% |
| KTLEV | Katılmıyım Tasarruf Finansman | ARACI KURUM | 24.52 | | | 124% | 266.6 | 24% | 1.5% |
| KUYAS | Kuyas Yatırım | İNŞAAT, TAAHHÜT | 359.00 | 30.34 | -61% | -61% | 33.9 | 9% | 0.8% |
| MAGEN | Margun Enerji | ELEKTRİK | 363.24 | 120.63 | -5% | -5% | 184.8 | 24% | 1.1% |
| MAVİ | Mavi Giyim | TEKSTİL, ENTEGRE | 14.38 | 3.27 | 0.61 | 17% | 33.0 | 30% | 0.6% |
| MİGROS | Migros | PERAKENDE | 16.19 | 4.19 | 0.28 | 9% | 120.3 | 51% | 1.4% |
| MİATK | Mıta Teknoloji | TEKNOLOJİ | 19.06 | 8.64 | 22.8 | 17% | 57.6 | 33% | 0.3% |
| MİPARK | Mip Sağlık Hizmetleri | SAĞLIK | 14.17 | 5.80 | 1.68 | 17% | 88.2 | 42% | 0.9% |
| OBAMS | Oba Makarnaoluk | GIDA | 854.02 | 0.88 | -27% | -27% | 24.7 | 26% | 0.1% |
| ODAS | Odaj Elektrik | ELEKTRİK | 30.25 | 2.55 | 0.83 | 2% | 10.1 | 73% | 0.2% |
| OTKAR | Otokar | OTOMOTİV | 76.55 | 1.34 | -26% | -26% | 43.0 | 27% | 0.3% |
| OYAKC | Oyak Çimento Fabrikaları | ÇİMENTO | 12.29 | 6.20 | 1.58 | 13% | 103.7 | 24% | 0.6% |
| PAHOL | Pasifik Holding | HOLDING | 10.50 | 5.41 | 5.23 | 33% | 33.8 | 20% | 0.2% |
| PASEU | Pasifik Eurasia Lojistik Dış Ticaret | LOJİSTİK | 88.40 | 887.02 | 27.65 | 37% | 67.9 | 42% | 0.6% |
| PATEK | Pasifik Teknoloji | TEKNOLOJİ | 28.11 | | | 20% | 15.1 | 43% | 0.2% |
| PETKM | Petkim | PETROL VE PETROL ÜRÜNLERİ | | | | 10% | 64.4 | 47% | 0.7% |
| PGSUS | Pegasus Hava Taçmacılığı | HAVA YOLLARI VE HİZMETLERİ | 9.95 | 7.10 | 1.56 | 8% | 85.8 | 43% | 0.9% |
| PSGYO | Pasifik Gayrimenkul Yatırım Ortaklığı | GAYRİMENKUL YATIRIM ORT. | 5.25 | | 159.48 | 12% | 21.9 | 43% | 0.2% |
| QUAGR | Qua Granit Havalı Yapı | İNŞAAT MALZEMELERİ | 6.82 | 1.20 | -9% | -9% | 9.7 | 55% | 0.1% |
| RALH | Ral Yatırım Holding | TEKSTİL, ENTEGRE | 28.49 | 50.72 | 9.97 | 51% | 99.5 | 37% | 0.8% |
| REEDR | Reeder Teknoloji | TEKNOLOJİ | 202.55 | 3.96 | -12% | -12% | 6.9 | 57% | 0.1% |
| SAHOL | Sabancı Holding | HOLDING | 23.25 | 27.70 | 11.31 | 2% | 193.9 | 51% | 2.3% |
| SARKY | Sarkuysan | İNŞAAT MALZEMELERİ | 73.96 | 13.94 | 0.42 | 3% | 29.0 | 83% | 0.6% |
| SASA | Sasa | ENDÜSTRİYEL TEKSTİL | 26.89 | 4.09 | -15% | -15% | 118.7 | 47% | 1.3% |
| SİSE | Şişe Cam | CAM | 12.65 | 12.44 | 1.08 | 4% | 140.6 | 49% | 1.6% |
| SKBNK | Şekerbank | BANKACILIK | 16.38 | | | 18% | 36.1 | 48% | 0.4% |
| SOKM | Şok Marketler Ticaret | PERAKENDE | 3.66 | 0.11 | -6% | -6% | 23.3 | 51% | 0.3% |
| TABGD | Tab Gıda Sanayi | GIDA | 27.36 | 6.75 | 1.37 | 11% | 74.1 | 20% | 0.3% |
| TAVHL | Tav Havalimanları | HAVA YOLLARI VE HİZMETLERİ | 58.70 | 6.96 | 2.09 | 2% | 91.8 | 48% | 1.0% |
| TCELL | Türkcell | İLETİŞİM | 11.76 | 2.76 | 1.25 | 7% | 235.0 | 44% | 2.4% |
| THYAO | Türk Hava Yolları | HAVA YOLLARI VE HİZMETLERİ | 3.13 | 5.53 | 0.90 | 16% | 406.4 | 50% | 4.7% |
| TKFEN | Tekfen Holding | HOLDING | 0.99 | | | -15% | 49.8 | 21% | 0.2% |
| TOASO | Tofaş Otomobil Fab. | OTOMOTİV | 11.86 | 15.50 | 0.47 | 20% | 146.6 | 24% | 0.8% |
| TRALT | Türk Alın İşletmeleri | MADENCİLİK | 27.32 | 14.01 | 5.69 | 12% | 149.2 | 29% | 1.0% |
| TRENI | Tr Doğal Enerji | ELEKTRİK | 32.73 | 1.11 | 0.31 | 6% | 23.1 | 36% | 0.2% |
| TRMET | Tr Anadolu Metal Madencilik | MADENCİLİK | 23.60 | 5.58 | 1.56 | 8% | 46.1 | 44% | 0.5% |
| TSKB | T.S.K.B. | BANKACILIK | 3.00 | | | 27% | 33.4 | 39% | 0.3% |
| TTKOM | Türk Telekom | İLETİŞİM | 7.42 | 2.90 | 1.21 | 13% | 215.4 | 13% | 0.6% |
| TUKAS | Tukaş | GIDA | 194.55 | 6.60 | 1.82 | 0% | 11.3 | 53% | 0.1% |
| TUPRS | Tüpraş | PETROL VE PETROL ÜRÜNLERİ | 13.57 | 5.81 | 0.43 | 10% | 489.4 | 49% | 5.5% |
| TUREK | Turek Turizm | TURİZM | 13.15 | 3.94 | 1.02 | 9% | 9.0 | 49% | 0.1% |
| TURSG | Türkiye Sigorta | SİGORTA | 6.42 | | | 49% | 137.0 | 38% | 0.6% |
| ULKER | Ulker | GIDA | 11.68 | 4.69 | 0.70 | 8% | 44.3 | 39% | 0.4% |
| VAKBN | T. Vakıflar Bankası | BANKACILIK | 4.72 | | | 23% | 306.8 | 6% | 0.4% |
| VESTL | Vestel | DAYANIKLI TÜKETİM | 0.83 | | | -71% | 9.1 | 45% | 0.1% |
| YKBNK | Yapı Ve Kredi Bankası | BANKACILIK | 5.48 | | | 30% | 307.0 | 39% | 2.8% |
| ZÖREN | Zorlu Enerji | ELEKTRİK | 9.98 | | | -20% | 15.5 | 36% | 0.1% |

| | |
|--------------|--------|
| En düşük F/K | Şirket |
| 3.00 | TSKB |

| | |
|-------------------|--------|
| En düşük FD/FAVÖK | Şirket |
| 0.76 | İSMEN |

| | |
|----------------------|--------|
| En düşük FD/SATIŞLAR | Şirket |
| 0.01 | İSMEN |

| | |
|-----------------------------|--------|
| En düşük özkaynak karlılığı | Şirket |
| -200% | FENER |

| | |
|------------------------|--------|
| En düşük piyasa değeri | Şirket |
| 6.9 | REEDR |

| | |
|------------------------------|--------|
| En düşük halka açıklık oranı | Şirket |
| 6% | VAKBN |

| | |
|------------------------|--------|
| En düşük BIST 100 payı | Şirket |
| 0.1% | TUREK |

| | |
|---------------|--------|
| En yüksek F/K | Şirket |
| 574.90 | EREGL |

| | |
|--------------------|--------|
| En yüksek FD/FAVÖK | Şirket |
| 887.02 | PASEU |

| | |
|-----------------------|--------|
| En yüksek FD/SATIŞLAR | Şirket |
| 273.15 | BRYAT |

| | |
|------------------------------|--------|
| En yüksek özkaynak karlılığı | Şirket |
| 124% | KTLEV |

| | |
|-------------------------|--------|
| En yüksek piyasa değeri | Şirket |
| 1623.1 | ASELS |

| | |
|-------------------------------|--------|
| En yüksek halka açıklık oranı | Şirket |
| 95% | KUYAS |

| | |
|-------------------------|--------|
| En yüksek BIST 100 payı | Şirket |
| 11.2% | ASELS |

Kaynak: Deniz Yatırım Strateji ve Araştırma Bölümü Hesaplamaları, Rasyonel F/K, FD/FAVÖK ve FD/SATIŞLAR rasyoları son 4 paylık verilere aittir.

Deniz Yatırım model portföy

| Deniz Yatırım Model Portföy | | | | | | | | | |
|-----------------------------|-------------|------------|-----------|------|------|------|------|-------|--|
| Hisse | Hedef fiyat | Potansiyel | Nominal Δ | YBB | 1A Δ | 3A Δ | 6A Δ | 12A Δ | |
| TAVHL | 425.50 | 68% | 958% | -15% | -19% | -30% | -3% | 9% | |
| HTTBT | 77.00 | 92% | 317% | -4% | -2% | -13% | -18% | -7% | |
| BIMAS | 499.95 | 27% | 557% | 46% | 5% | 11% | 47% | 63% | |
| CCOLA | 108.57 | 34% | 410% | 40% | 5% | 4% | 52% | 58% | |
| YKBNK | 54.30 | 49% | 143% | 0% | -3% | -13% | 13% | 36% | |
| TABGD | 380.00 | 34% | 41% | 36% | 10% | 5% | 24% | 62% | |
| GARAN | 205.73 | 59% | 11% | -6% | -6% | -16% | 5% | 19% | |
| KCHOL | 314.00 | 61% | 16% | 20% | -5% | -9% | 21% | 27% | |
| AGESA | 320.96 | 36% | 16% | 10% | 1% | -2% | 14% | 65% | |
| KLKIM | 59.35 | 85% | -8% | -8% | -13% | -23% | 3% | 8% | |
| MPARK | 640.00 | 39% | 20% | 21% | 1% | -3% | 49% | 30% | |

| | |
|------------------------------|-----|
| MP ortalama potansiyel | 53% |
| MP son güncellemeden Δ | 10% |
| BIST 100 son güncellemeden Δ | 20% |

| | | | |
|------------------------|-------------|------------------|-------|
| MP son 12A | 21% | BIST 100 son 12A | 45% |
| MP YBB | 13% | BIST 100 YBB | 25% |
| MP 2019- | 2393% | BIST 100 2019- | 1134% |
| Rölatif son 12A | -17% | | |
| Rölatif YBB | -9% | | |
| Rölatif 2019- | 102% | | |

| Yıl | MP performans | BIST 100 | BIST 100 Getiri | Rölatif BIST 100 | Rölatif BIST 100 Getiri |
|------|---------------|----------|-----------------|------------------|-------------------------|
| 2019 | 56% | 25% | 30% | 25% | 20% |
| 2020 | 53% | 29% | 31% | 19% | 17% |
| 2021 | 37% | 26% | 30% | 9% | 6% |
| 2022 | 205% | 197% | 206% | 3% | 0% |
| 2023 | 52% | 36% | 39% | 12% | 9% |
| 2024 | 44% | 32% | 35% | 10% | 7% |
| 2025 | 2% | 15% | 17% | -11% | -13% |
| 2026 | 13% | 25% | 26% | -9% | -10% |

Kaynak: Deniz Yatırım Strateji ve Araştırma Bölümü hesaplamaları

Deniz Yatırım döngüsel portföy

| Deniz Yatırım Döngüsel Portföy | | | | | | | | | | | |
|--------------------------------|--------------|----------------|-------------|---------|---------|-----------------------------|----------------------------|------------------|------------------|---------------|---------------------|
| Hisse senedi | Giriş tarihi | Giriş seviyesi | Son kapanış | Değişim | Rölatif | Portföyde kalma süresi, gün | Yıl başlangıcından değişim | Haftalık değişim | Haftalık rölatif | Haftalık beta | Haftalık korelasyon |
| ASELS | 17.07.2023 | 36.39 | 402.00 | 1005% | 415% | 1038 | 74% | -7% | 0% | 0.82 | 0.49 |
| AKBNK | 21.08.2023 | 25.30 | 70.10 | 177% | 50% | 1003 | 4% | -8% | 0% | 1.40 | 0.82 |
| DOHOL | 09.07.2024 | 16.02 | 22.60 | 41% | 9% | 680 | 33% | -8% | 0% | 0.59 | 0.53 |
| ENKAI | 02.05.2025 | 60.13 | 98.20 | 63% | 7% | 383 | 29% | -7% | 1% | 0.87 | 0.63 |
| TUPRS | 18.08.2025 | 149.41 | 254.00 | 70% | 32% | 275 | 43% | -2% | 6% | 0.54 | 0.44 |
| BIGCH | 18.08.2025 | 9.26 | 6.61 | -29% | -45% | 275 | -35% | -14% | -7% | 0.74 | 0.27 |
| ISMEN | 27.08.2025 | 41.21 | 39.68 | -4% | -21% | 266 | 8% | -8% | -1% | 1.29 | 0.85 |
| TRGYO | 05.01.2026 | 74.62 | 97.40 | 31% | 8% | 135 | 32% | -7% | 0% | 0.81 | 0.67 |
| MGROS | 30.03.2026 | 594.16 | 664.50 | 12% | 1% | 51 | 28% | -2% | 6% | 0.71 | 0.62 |
| KRDMD | 30.03.2026 | 29.39 | 39.20 | 33% | 21% | 51 | 55% | -11% | -4% | 1.32 | 0.79 |
| ENJSA | 30.03.2026 | 113.14 | 113.50 | 0% | -9% | 51 | 31% | -6% | 1% | 0.85 | 0.72 |

Kaynak: Deniz Yatırım Strateji ve Araştırma Bölümü hesaplamaları, Rasyonel

Deniz Yatırım döngüsel portföy performans

| Dönem | Döngüsel Portföy endeks seviyesi | Döngüsel Portföy rölatif (XU100) | Döngüsel Portföy rölatif (XU30) | XU100 |
|----------------------------------------------------|----------------------------------|----------------------------------|---------------------------------|-------|
| 18.05.2026 | 1746 | 81% | 71% | 964 |
| 19.03.2026 | 1637 | 83% | 73% | 896 |
| 31.12.2025 | 1485 | 92% | 90% | 774 |
| 31.12.2024 | 1224 | 81% | 78% | 675 |
| 29.12.2023 | 845 | 65% | 65% | 513 |
| 30.12.2022 | 539 | 42% | 42% | 379 |
| 31.12.2021 | 144 | 13% | 11% | 128 |
| 21.10.2021 | 100 | | | 100 |
| Haftalık performans (Portföy) | 7% | | | |
| Yıl başlangıcından performans (Portföy) | 18% | | | |
| Kurulduğu günden performans (Portföy) | 1646% | | | |
| Haftalık ortalama beta (Portföy) | 0.90 | | | |
| Haftalık ortalama korelasyon (Portföy) | 0.62 | | | |
| Ortalama gün (Portföy) | 383 | | | |
| Toplam gün (Portföy kuruluşundan) | 1670 | | | |
| XU100 haftalık performans | 8% | | | |
| XU100 yıl başlangıcından performans | 25% | | | |
| XU100 Döngüsel Portföy kurulduğu günden performans | 864% | | | |
| Döngüsel Portföy, XU100 haftalık rölatif | -1% | | | |
| Döngüsel Portföy, XU100 yıl başlangıcından rölatif | -6% | | | |
| Döngüsel Portföy, XU100 kurulduğu günden rölatif | 81% | | | |

Kaynak: Deniz Yatırım Strateji ve Araştırma Bölümü hesaplamaları

Döngüsel Portföy

Döngüsel Portföy, Deniz Yatırım Strateji ve Araştırma Bölümü'nde çalışan analistler tarafından BIST içerisinde yer alan hisse senetlerine yönelik 'döngüsel' beklentileri içeren ve sadece Genel Yatırım Tavsiyesi kapsamında değerlendirmelerdir. Buna göre, Portföy oluşturulurken, herhangi bir hedef fiyat beklentisi, yüzde (%) kazanç önerisi ve zaman kısıtı (hedeflemeleri) bulunmamaktadır.

Portföy, Model Portföy yönetim mantığından farklı çalışmaktadır. Model Portföy, orta-uzun vadeli beklentilerden ve hedef fiyat seviyelerinden oluşurken (12-ay beklentiler); Döngüsel Portföy ise bunlardan bağımsız, şeffaf şekilde yönetilmeyi amaç edinen, hesap verilebilir eksende, temel analiz ile beğenilen ve paylaşılan özet düşüncelerden oluşan şirket beklentilerini içerir ve karar aşamasında hedef fiyat ve öneri baz oluşturur. Analistler, Portföy'ün şekillendirilme sürecinde, sektör ve şirketlere yönelik 'döngüsel' gözetmeyi önceliklendirmeye çalışırken, kimi dönemlerde TL ve YP cinsinden fiyatlamaları sunduğu iskonto avantajlarını da gözetirler.

Deniz Yatırım Strateji ve Araştırma Bölümü Döngüsel Portföy içerisinde yaptığı güncellemeleri mail ortamında ilgili müşteri temsilcileri ile paylaşmak ve geçmişe dönük veri sınıflandırmasını yapmakla yükümlüdür.

Döngüsel Portföy, hiçbir koşulda sadece teknik analiz bilgisi ve değerlendirmelerine dayalı şekilde oluşturulamaz.

Döngüsel Portföy, herhangi bir müşteri yönlendirmesi içermemektedir. Strateji ve Araştırma Bölümü'nde yer alan analistlerin özet düşüncelerinden oluşan ve son kararın her zaman yatırımcıya bırakıldığını gözetilen bir süreçtir.

Döngüsel Portföy, alım ve satım şeklinde çift yönlü değerlendirme şeklinde çalışmakta ve Portföy içerisindeki hisselerin eşit dağılımı üzerine odaklanmaktadır.

Döngüsel Portföy, Deniz Yatırım Strateji ve Araştırma Bölümü tarafından yapılacak değerlendirmelere göre yıl içerisinde herhangi bir sayı kısıtı olmadan uygun zamanda güncellenebilir.

Taktiksel Alım Önerileri

| Hisse | Öneri tarihi | Mail saati | Gönderim fiyatı* | Son kapanış | K/Z | Ortalama endeks seviyesi** | Güncel fiyat | Endeks Δ |
|-------|--------------|------------|------------------|-------------|-------|----------------------------|--------------|----------|
| ISMEN | 17.11.2025 | 11:24 | 40.12 | 39.68 | -1.1% | 10,680 | 14,030 | 31.4% |
| AKSA | 21.11.2025 | 11:37 | 10.26 | 10.62 | 3.5% | 10,880 | 14,030 | 28.9% |

Kaynak: Deniz Yatırım Strateji ve Araştırma Bölümü hesaplamaları

*Matrikste yer alan grafikte 5 dakikalık barm kapanış fiyatı baz alınmıştır.

**Öneri tarihinde, endekste görülen en düşük ve en yüksek seviyenin ortalaması alınmıştır.

***Taktiksel Alım önerileri, Strateji ve Araştırma Bölümü ekibi tarafından verilmektedir. Herhangi bir hisse senedi için Taktiksel Alım önerisinde bulunulabilmesi için temel kriter, Araştırma kapsamımız içerisinde yer almasıdır. Buna göre, öneri ve hedef fiyat seviyesinden bağımsız, temel analiz kapsamında açıklanması mümkün olmayan gerekçelerle yakın zaman içerisinde piyasa değerinde azalış olan ve fakat Bölüm tarafından beğenilen şirketler bu öneri kapsamında her zaman değerlendirilebilirler. Hedef fiyat ve öneri seviyesi ile Taktiksel Alım önerisi birbirinden bağımsızdır ve doğrudan ilişki kurulamaz. Ekip, öneri için yukarı yönde %5-10 primlenme söz konusu olduğunda öneriyi sonlandırabilir. Benzer şekilde, %5-10 arası eksi performans gerçekleştiğinde Zarar Kes durumu devreye girecektir. Tüm bunlara ek olarak, paylaşılan öneri(ler) kapaması için her zaman piyasa koşulları gözetilir ve herhangi bir K/Z seviyesi olmaksızın sonlandırılabilir.

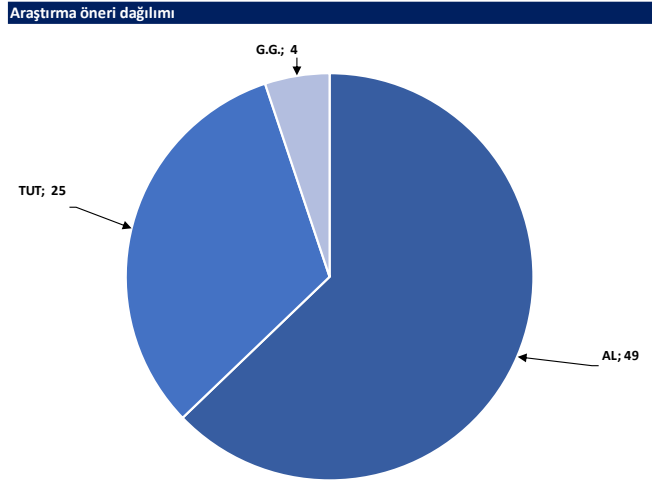
| Hisse | Öneri tarihi | Gönderim fiyatı | Kapatma tarihi | Kapatma fiyatı | K/Z | Ortalama endeks seviyesi | Kapatma endeks seviyesi | Endeks değişim | Rölatif |
|-------|--------------|-----------------|----------------|----------------|-----|--------------------------|-------------------------|----------------|---------|
| KRDMD | 14.11.2025 | 23.64 | 11.12.2025 | 26.44 | 12% | 10,524 | 11,282 | 7% | 4.3% |
| TABGD | 01.12.2025 | 214.90 | 26.12.2025 | 232.00 | 8% | 10,998 | 11,265 | 2% | 5.4% |
| AKGRT | 19.11.2025 | 6.82 | 19.01.2026 | 8.38 | 23% | 10,846 | 12,824 | 18% | 3.9% |
| | | | | Ortalama | 14% | | | Ortalama | 5% |
| | | | | Medyan | 12% | | | Medyan | 4% |

Kaynak: Deniz Yatırım Strateji ve Araştırma Bölümü hesaplamaları

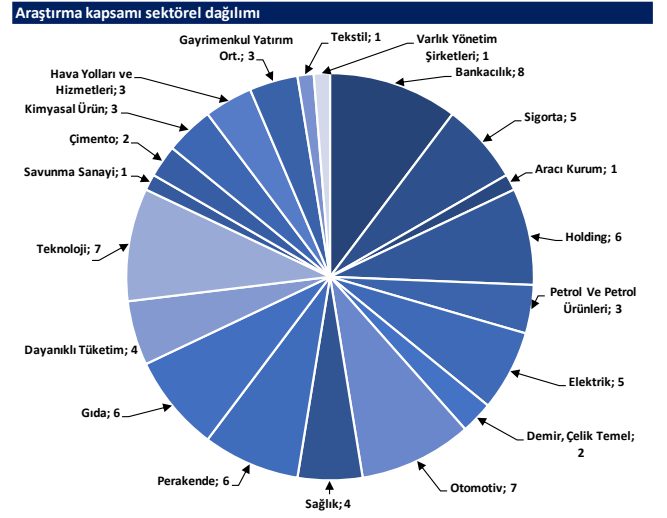
Değerlemeler

| | Piyasa Değeri (mn TL) | Piyasa Değeri (mn USD) | BIST 30 Endeksi/ndeki Payı | BIST 100 Endeksi/ndeki Payı | Nominal Hisse Performansı - Y8B | Relatif Hisse Performansı - Y8B | Hedef Fiyat (TL) | Tavsiye | Kapamaş Fiyatı | Yükseliş / Düşüş Potansiyeli |
|-------------------------------------------------------------------------|--------------------------|---------------------------|-------------------------------|--------------------------------|------------------------------------|------------------------------------|---------------------|---------|-------------------|---------------------------------|
| Bankacılık | | | | | | | | | | |
| Akbank | 364,520 | 8,021 | 5.9% | 4.3% | 4% | -17% | 118.20 | AL | 70.10 | 68.6% |
| Albaraka Türk | 20,600 | 453 | --- | --- | 8% | -13% | 11.94 | AL | 8.24 | 44.9% |
| Garanti Bank | 543,060 | 11,949 | 2.4% | 1.7% | -6% | -25% | 205.73 | AL | 129.30 | 59.1% |
| Halikbank | 287,391 | 6,324 | --- | 0.6% | 9% | -13% | 42.60 | TUT | 40.00 | 6.5% |
| İş Bankası | 343,000 | 7,547 | 3.3% | 2.4% | 2% | -18% | 24.46 | AL | 13.72 | 78.3% |
| TSKB | 33,404 | 735 | --- | 0.3% | 1% | -19% | 18.66 | AL | 11.93 | 56.4% |
| Vakıf Bank | 306,799 | 6,751 | 0.6% | 0.4% | 1% | -19% | 42.80 | AL | 30.94 | 38.7% |
| Yapı Kredi Bank | 306,966 | 6,754 | 3.7% | 2.8% | 0% | -19% | 54.30 | AL | 36.34 | 49.4% |
| Araç Kurumlar | | | | | | | | | | |
| İş Yatırım | 59,520 | 1,310 | --- | 0.4% | 8% | -13% | 64.73 | AL | 39.68 | 63.1% |
| Varlık Yönetim Şirketleri | | | | | | | | | | |
| Gelecek Varlık Yönetimi | 8,424 | 185 | --- | --- | -22% | -37% | 118.79 | AL | 60.30 | 97.0% |
| Sigorta | | | | | | | | | | |
| Agessa Hayat Emeklilik | 42,606 | 937 | --- | --- | 10% | -11% | 320.96 | AL | 236.70 | 35.6% |
| Aksigorta | 11,510 | 253 | --- | --- | 5% | -16% | 11.00 | AL | 7.14 | 54.1% |
| Anadolu Hayat Emeklilik | 45,150 | 993 | --- | --- | 15% | -8% | 168.86 | AL | 105.00 | 60.8% |
| Anadolu Sigorta | 58,800 | 1,294 | --- | 0.5% | 33% | 7% | 45.93 | AL | 29.40 | 56.2% |
| Türkiye Sigorta | 137,000 | 3,014 | --- | 0.6% | 16% | -7% | 20.40 | AL | 13.70 | 48.9% |
| Holdingleer | | | | | | | | | | |
| Atasra Holding | 38,718 | 852 | --- | 0.3% | -6% | -24% | 141.82 | AL | 92.85 | 52.7% |
| Doğan Holding | 59,144 | 1,301 | --- | 0.5% | 33% | 7% | 31.90 | AL | 22.60 | 41.2% |
| Enka İnşaat | 589,200 | 12,964 | 2.3% | 1.7% | 29% | 3% | 121.90 | TUT | 98.20 | 24.1% |
| Koç Holding | 494,500 | 10,881 | 3.4% | 2.5% | 20% | -4% | 314.00 | AL | 195.00 | 61.0% |
| Sabancı Holding | 193,865 | 4,266 | 3.1% | 2.3% | 11% | -11% | 151.59 | AL | 92.30 | 64.2% |
| Şişecam | 140,602 | 3,094 | 2.2% | 1.6% | 20% | -4% | 60.00 | TUT | 45.90 | 30.7% |
| Petrol ve Gaz | | | | | | | | | | |
| Aygaz | 56,544 | 1,244 | --- | --- | 36% | 9% | 362.00 | AL | 257.25 | 40.7% |
| Pekşim | 64,374 | 1,416 | 1.0% | 0.7% | 57% | 26% | 21.00 | TUT | 25.40 | -17.3% |
| Tüpraş | 489,406 | 10,769 | 7.5% | 5.5% | 43% | 15% | 359.00 | AL | 254.00 | 41.3% |
| Enerji | | | | | | | | | | |
| Aksa Enerji | 97,923 | 2,155 | --- | 0.5% | 10% | -12% | 114.70 | AL | 79.85 | 43.6% |
| Alfa Solar Enerji | 17,576 | 387 | --- | --- | 17% | -6% | 64.40 | G.G. | 47.76 | 34.8% |
| Biotrend Enerji | 8,925 | 196 | --- | --- | 7% | -14% | 22.00 | TUT | 17.85 | 23.2% |
| Galeta Wind Enerji | 14,796 | 326 | --- | --- | 23% | -2% | 36.20 | TUT | 27.40 | 32.1% |
| Enerjisa Enerji | 134,051 | 2,950 | --- | 0.6% | 31% | 5% | 125.62 | G.G. | 113.50 | 10.7% |
| Demir Çelik | | | | | | | | | | |
| Erdemir | 269,780 | 5,936 | 4.1% | 3.0% | 62% | 30% | 43.00 | AL | 38.54 | 11.6% |
| Kardemir (D) | 51,470 | 1,133 | 0.9% | 0.7% | 55% | 25% | 52.00 | AL | 39.20 | 32.7% |
| Kimya, Tarımsal İlaç ve Gübre | | | | | | | | | | |
| Aksa Aknlik | 41,259 | 908 | --- | 0.3% | 14% | -9% | 14.70 | AL | 10.62 | 38.4% |
| Akkim Kimya | 5,535 | 122 | --- | --- | 0% | -20% | 23.00 | TUT | 18.45 | 24.7% |
| Hektaş | 34,900 | 768 | --- | 0.4% | 35% | 9% | 4.30 | TUT | 4.14 | 3.9% |
| Otomotiv ve Otomotiv Yan Sanayi | | | | | | | | | | |
| Doğuş Otomotiv | 39,160 | 862 | --- | 0.4% | 2% | -18% | 294.30 | TUT | 178.00 | 65.3% |
| Ford Otosan | 306,520 | 6,744 | 1.8% | 1.3% | -2% | -22% | 121.40 | TUT | 87.35 | 39.0% |
| Kordas | 16,973 | 373 | --- | --- | 80% | 45% | 77.80 | TUT | 87.25 | -10.8% |
| Tofaş | 146,625 | 3,226 | 1.1% | 0.8% | 27% | 2% | 451.00 | AL | 295.25 | 53.8% |
| Türk Traktör | 45,731 | 1,006 | --- | --- | -12% | -20% | 635.00 | TUT | 457.00 | 38.9% |
| Otokar | 42,960 | 945 | --- | 0.3% | -26% | -41% | 540.00 | TUT | 358.00 | 50.8% |
| Brisa | 27,796 | 612 | --- | --- | 6% | -15% | 109.90 | TUT | 91.10 | 20.6% |
| Sağlık | | | | | | | | | | |
| Lokman Hekim | 3,240 | 71 | --- | --- | -22% | -37% | 25.27 | AL | 14.77 | 71.1% |
| Meditera Tıbbi Malzeme | 3,520 | 77 | --- | --- | 3% | -17% | 45.50 | TUT | 29.58 | 53.8% |
| MLP Sağlık | 88,248 | 1,942 | --- | 0.9% | 21% | -3% | 640.00 | AL | 462.00 | 38.5% |
| Selçuk Ecza Deposu | 62,597 | 1,377 | --- | --- | 16% | -7% | 109.56 | TUT | 100.80 | 8.7% |
| Perakende ve Toptan | | | | | | | | | | |
| BİM | 471,000 | 10,364 | 10.2% | 7.5% | 46% | 17% | 499.95 | AL | 392.50 | 27.4% |
| Bizim Toptan | 2,271 | 50 | --- | --- | 9% | -13% | 36.00 | TUT | 28.22 | 27.6% |
| Ebebek Mağazacılık | 12,240 | 269 | --- | --- | 37% | 10% | 99.00 | AL | 76.50 | 29.4% |
| Mavi Giyim | 32,988 | 726 | --- | 0.6% | -1% | -20% | 61.23 | AL | 41.52 | 47.5% |
| Migros | 120,311 | 2,647 | 1.9% | 1.4% | 28% | 3% | 946.44 | AL | 664.50 | 42.4% |
| Şok Marketler | 29,332 | 645 | --- | 0.3% | -3% | -22% | 80.00 | AL | 49.44 | 61.8% |
| Gıda ve İçecek | | | | | | | | | | |
| Coca Cola İçecek | 227,064 | 4,996 | --- | 1.3% | 40% | 13% | 108.57 | AL | 81.15 | 33.8% |
| TAB Gıda | 74,142 | 1,631 | --- | 0.3% | 36% | 9% | 380.00 | AL | 283.75 | 33.9% |
| Ülker | 44,276 | 974 | --- | 0.4% | 11% | -11% | 159.80 | TUT | 119.90 | 33.3% |
| Armada Gıda | 33,156 | 730 | --- | --- | 214% | 152% | 109.60 | TUT | 125.60 | -12.7% |
| Ofis Yem Gıda | 8,439 | 186 | --- | --- | -16% | -33% | 69.30 | TUT | 57.70 | 20.1% |
| Büyük Şefler Gıda | 3,536 | 78 | --- | --- | -35% | -48% | 20.28 | AL | 6.61 | 206.8% |
| Beşerî Eya ve Mobilya | | | | | | | | | | |
| Arçelik | 72,506 | 1,595 | --- | 0.3% | 6% | -15% | 163.00 | AL | 107.30 | 51.9% |
| Vestel Beyaz Eya | 11,168 | 246 | --- | --- | -11% | -28% | 9.50 | TUT | 6.98 | 36.1% |
| Vestel Elektronik | 9,084 | 200 | --- | 0.1% | -6% | -24% | 33.00 | TUT | 27.08 | 21.9% |
| Yataş | 6,666 | 147 | --- | --- | 12% | -10% | 65.00 | AL | 44.50 | 46.1% |
| Telekom & Teknoloji & Yazılım | | | | | | | | | | |
| Ateak Teknoloji | 4,730 | 104 | --- | --- | 15% | -8% | 6.00 | TUT | 4.73 | 36.8% |
| Hittit Bilgisayar Hizmetleri | 12,036 | 265 | --- | --- | -4% | -23% | 77.00 | AL | 40.12 | 91.9% |
| İndeks Bilgisayar | 8,813 | 194 | --- | --- | 49% | 20% | 14.00 | AL | 11.75 | 19.1% |
| Karel Elektronik | 9,872 | 217 | --- | --- | 46% | 17% | 15.00 | AL | 12.25 | 22.4% |
| Logo Yazılım | 14,725 | 324 | --- | --- | 3% | -17% | 245.40 | AL | 155.00 | 58.3% |
| Turkcell | 234,960 | 5,170 | 3.3% | 2.4% | 15% | -8% | 174.40 | AL | 106.80 | 63.3% |
| Türk Telekom | 215,425 | 4,740 | 0.9% | 0.6% | 7% | -14% | 83.00 | AL | 61.55 | 34.8% |
| Savunma | | | | | | | | | | |
| Aselsan | 1,833,120 | 40,335 | 15.2% | 11.2% | 74% | 39% | 304.70 | TUT | 402.00 | -24.2% |
| Yapı Malzemeleri | | | | | | | | | | |
| Akçansa | 35,437 | 780 | --- | --- | 12% | -10% | 240.00 | TUT | 185.10 | 29.7% |
| Çimsa | 49,171 | 1,082 | --- | 0.5% | 14% | -9% | 64.26 | AL | 52.00 | 23.6% |
| Kalekim | 14,738 | 324 | --- | --- | -8% | -26% | 59.35 | AL | 32.04 | 85.2% |
| Havacılık | | | | | | | | | | |
| Pegasus | 85,800 | 1,880 | 1.2% | 0.9% | -10% | -28% | 305.50 | G.G. | 171.60 | 78.0% |
| TAV Havalimanları | 91,819 | 2,020 | 1.4% | 1.0% | -15% | -32% | 425.50 | AL | 252.75 | 68.3% |
| Türk Hava Yolları | 406,410 | 8,942 | 6.4% | 4.7% | 10% | -12% | 404.90 | G.G. | 294.50 | 37.5% |
| GYO'lar | | | | | | | | | | |
| Emlak GYO | 75,468 | 1,661 | 1.2% | 0.9% | -3% | -22% | 33.40 | AL | 19.86 | 68.2% |
| Torunlar GYO | 97,400 | 2,143 | --- | --- | 32% | 6% | 118.30 | AL | 97.40 | 21.5% |
| Rönesans Gayrimenkul Yatırım Ortaklığı | 65,042 | 1,431 | --- | --- | 43% | 14% | 310.10 | AL | 196.50 | 57.8% |
| Kaynak: Deniz Yatırım Strateji ve Araştırma Bölümü hesaplamaları | | | | | | | | | | |
| | | | 85.0% | 72.8% | | | | | | |

Strateji ve Araştırma Bölümü kapsamındaki hisselerle ait öneri dağılımı



Kaynak: Deniz Yatırım Strateji ve Araştırma Bölümü



Kaynak: Deniz Yatırım Strateji ve Araştırma Bölümü

Haftalık takvim

| Haftalık Takvim, 18- 24 Mayıs 2026 | | | | | | |
|------------------------------------|-----------|-----------------|------|--------------------------------------------------|----------|---------|
| Tarih | Gün | Saat | Ülke | Olay | Beklenti | Önceki |
| 18 Mayıs | Pazartesi | 10:00 | TR | Tüketici Güveni (M.A.) | -- | 85.5 |
| | | 10:00 | TR | İşsizlik Oranı | -- | 8.10% |
| | | 23:00 | ABD | TIC Net Uzun Vadeli İşlemler | -- | \$58.6b |
| 19 Mayıs | Salı | 12:00 | EUR | Ticaret Dengesi (M.A.) | -- | 7.0b |
| | | 12:00 | EUR | Ticaret Dengesi (Mevsimsellikten Arındırılmamış) | -- | 11.5b |
| | | 17:00 | ABD | Devam Eden Konut Satışları (Aylık) | 1.60% | 1.50% |
| | | 17:00 | ABD | Devam Eden Konut Satışları NSA (Yıllık) | -- | 1.80% |
| 20 Mayıs | Çarşamba | 10:00 | TR | Konut Fiyat Endeksi (Yıllık) | -- | 26.40% |
| | | 10:00 | TR | Konut Fiyat Endeksi (Aylık) | -- | 2.00% |
| | | 12:00 | EUR | TÜFE (Yıllık) | 3.00% | 3.00% |
| | | 12:00 | EUR | TÜFE (Aylık) | 1.00% | 1.00% |
| | | 12:00 | EUR | Çekirdek TÜFE (Yıllık) | 2.20% | 2.20% |
| | | 21:00 | ABD | FOMC Toplantı Tutanaqları | -- | -- |
| 21 Mayıs | Perşembe | 11:00 | EUR | ECB Cari İşlemler Dengesi (M.A.) | -- | 24.9b |
| | | 11:00 | EUR | S&P Küresel Euro Bölgesi İmalat PMI | 51.6 | 52.2 |
| | | 11:00 | EUR | S&P Küresel Euro Bölgesi Hizmet PMI | 47.7 | 47.6 |
| | | 11:00 | EUR | S&P Küresel Euro Bölgesi Bileşik PMI | 49 | 48.8 |
| | | 12:00 | EUR | İşçilik Maliyetleri (Yıllık) | -- | 3.30% |
| | | 15:30 | ABD | İşsizlik Başvurusu Başvuruları | -- | 211k |
| | | 15:30 | ABD | Konut Başlangıçları | 1420k | 1502k |
| | | 15:30 | ABD | Konut Başlangıçları (Aylık) | -5.50% | 10.80% |
| | | 15:30 | ABD | İnşaat İzinleri | 1380k | 1363k |
| | | 15:30 | ABD | İnşaat İzinleri (Aylık) | 2.70% | -11.40% |
| | | 16:45 | ABD | S&P Küresel ABD İmalat PMI | 53.6 | 54.5 |
| | | 16:45 | ABD | S&P Küresel ABD Hizmet PMI | 51.3 | 51 |
| | | 16:45 | ABD | S&P Küresel ABD Bileşik PMI | -- | 51.7 |
| 17:00 | EUR | Tüketici Güveni | -20 | -20.6 | | |
| 22 Mayıs | Cuma | 10:00 | TR | Ticaret Dengesi | -- | -11.20b |
| | | 10:00 | TR | Reel Sektör Güven Endeksi (M.A.) | -- | 98.6 |
| | | 10:00 | TR | Reel Sektör Güven Endeksi (M. Arındırılmamış) | -- | 100.6 |
| | | 10:00 | TR | Kapasite Kullanım Oranı | -- | 73.80% |
| | | 11:00 | TR | Yabancı Turist Girişleri (Yıllık) | -- | 5.00% |
| | | 14:30 | TR | Yabancı Net Tahvil Yatırımı | -- | \$182m |
| | | 14:30 | TR | Yabancı Net Hisse Senedi Yatırımı | -- | \$215m |
| 23 - 24 Mayıs | | Hafta sonu | | | | |

*(M.A.):Mevsimsellikten arındırılmış

Kaynak: Bloomberg, Deniz Yatırım Strateji ve Araştırma

Yasal Uyarı

Bu rapor/e-posta içerisinde yer alan değerlendirmeler Deniz Yatırım Menkul Kıymetler A.Ş. tarafından, güvenilir olduğuna inanılan kaynaklardan elde edilen bilgi ve veriler kullanılarak genel nitelikte hazırlanmıştır. Raporda yer alan ifadeler, mali durumunuz ile risk ve getiri tercihlerinize uygun olmayabilir ve hiçbir şekilde alış veya satış yapılması yönünde yönlendirme olarak değerlendirilmemelidir. Deniz Yatırım, bu bilgilerin doğru, eksiksiz ve değişmez olduğunu garanti etmemektedir. Bu sebeple, okuyucuların, bu raporlardan elde edilen bilgilere dayanarak hareket etmeden önce, bilgilerin doğruluğunu teyit etmeleri önerilir ve bu bilgilere dayanarak aldıkları kararlarda sorumluluk okuyucuların kendilerine aittir. Bilgilerin eksikliği ve yanlışlığından Deniz Yatırım hiçbir şekilde sorumlu tutulamaz. Ayrıca, Deniz Yatırım ve DenizBank Finansal Hizmetler Grubu çalışanları ve danışmanlarının, herhangi bir şekilde bu rapor/e-posta içerisinde yer alan bilgiler dolayısıyla ortaya çıkabilecek, doğrudan veya dolaylı zararlarla ilgili herhangi bir sorumluluğu yoktur. Burada yer alan bilgiler sermaye piyasası aracına yönelik bir yatırım tavsiyesi, alım-satım önerisi ya da getiri vaadi değildir ve yatırım danışmanlığı kapsamında yer almamaktadır. Yatırım Danışmanlığı hizmeti; yetkili kuruluşlar tarafından imzalanacak yatırım danışmanlığı sözleşmesi çerçevesinde kişilerin risk ve getiri tercihleri dikkate alınarak kişiye özel sunulmaktadır. Buradaki içeriğin hiçbir bölümü Deniz Yatırım Menkul Kıymetler A.Ş.'nin yazılı izni olmadan çoğaltılamaz, hiçbir şekilde ortamda yayınlanamaz, alıntı yapılamaz ve kullanılamaz. Sadece burada yer alan bilgilere dayanarak yatırım kararı verilmesi beklentilerinize uygun sonuçlar doğurmayabilir.

© DENİZ INVEST 2026

Derecelendirme

Deniz Yatırım Analistleri, her hisse senedi için bir veya birden fazla değerlendirme yöntemi kullanarak 12 aylık hedef değerler (fiyatlar) ve buna bağlı olarak potansiyel getirileri hesaplamaktadır. 12 ay derecelendirme sistemimiz; AL, TUT ve SAT olmak üzere 3 farklı genel yatırım tavsiyesi içerir.

AL: Hisse senedinin gelecek 12 ay toplam potansiyel getirisinin en az %20 ve üzerinde oluşması şeklindeki değerlendirme ifade etmektedir.

TUT: Hisse senedinin gelecek 12 ay toplam potansiyel getirisinin %0-20 aralığında oluşması şeklindeki değerlendirme ifade etmektedir.

SAT: Hisse senedinin gelecek 12 ay toplam potansiyel getirisinin %0'dan daha düşük seviyelerde oluşması şeklindeki değerlendirme ifade etmektedir.

| Derecelendirme | Potansiyel Getiri (PG), 12-ay |
|----------------|-------------------------------|
| AL | ≥%20 |
| TUT | %0-20 |
| SAT | ≤%0 |

Kaynak: Deniz Yatırım

Deniz Yatırım Analistleri, hisse senetlerini; potansiyel katalizörler, tetikleyici gelişmeler, riskler ile piyasa, sektör ve rakip firma gelişmeleri ışığında değerlendirmektedir. Analistlerimiz, genel yatırım tavsiyesinin kamuoyuyla paylaşılmasını takip eden süreçte hisse senetlerini titizlikle yakından takibe devam etmekte; ancak, hisse senedi fiyatındaki dalgalanmalardan ötürü değerler, derecelendirme sistemimizdeki sınırları aştığı takdirde, hisse senedi hakkında sundukları tavsiyeyi değiştirmemeyi ve/veya Gözden Geçirme (GG) sürecine almayı tercih edebilirler. Olası Gözden Geçirme (GG) durumunda, analistlerimiz açısından derecelendirme ve/öneri güncelleme noktasında herhangi bir zaman kısıtlaması kesinlikle söz konusu değildir. Kimi durumlarda, değerlendirme açısından, matematiksel olarak yükseliş potansiyeli veya düşüş riskinin doğması durumunda, analistlerimiz, AL-TUT-SAT önerilerinin dışında, sektör ve şirket ile ilgili genel gidişatı ve son gelişmeleri gözeterek derecelendirmeye temel oluşturan potansiyel getiri seviyelerinin dışında önerilerde bulunma haklarını saklı tutarlar. Bu gibi durumlarda, bahse konu şirket(ler)in, içerisinde buldukları sektörün genel koşulları, muhtemel risk ve getiri başlıkları, açıklanan son finansallarındaki parametreler, politik ve jeopolitik gibi farklı birçok girdi gözetilerek değerlendirme yapılabilir. Analistlerimiz, AL-TUT-SAT önerilerini belirlerken, sadece matematiksel değerlerin gözetildiği, mekanik bir süreç yürütmemektedirler.