

günlük bülten

Tarih	BIST 100	Endeks değişim	İşlem hacmi, mio TRY	Hacim değişim
01.06.2026	13704	0.3%	204,326	115.5%
26.05.2026	13663	-1.6%	94,800	-39.0%
25.05.2026	13891	0.6%	155,309	-38.2%
22.05.2026	13808	4.9%	251,230	53.9%
21.05.2026	13164		163,233	

Tarih	BIST 100	Endeks değişim	İşlem hacmi, mio USD	Hacim değişim
01.06.2026	299	-0.1%	4,459	114.6%
26.05.2026	299	-1.6%	2,078	-39.0%
25.05.2026	304	0.4%	3,404	-38.3%
22.05.2026	303	4.8%	5,515	53.8%
21.05.2026	289		3,585	

Kaynak: Deniz Yatırım Strateji ve Araştırma Bölümü hesaplamaları

Piyasa özeti					
Yerel piyasa	Kapanış	Önceki	Değişim	Yıl başlangıcı	Değişim
BIST 30	15512	15494	0.1%	12224	26.9%
BIST 100	13704	13663	0.3%	11262	21.7%
USDTRY	45.90	45.87	0.1%	42.96	6.9%
EURTRY	53.41	53.37	0.1%	50.52	5.7%
GBPTRY	61.80	61.62	0.3%	57.92	6.7%
Sepet kur	49.66	49.62	0.1%	46.74	6.2%
2y TR tahvil	43.75%	43.74%	1	36.84%	691
10y TR tahvil	35.28%	35.65%	-37	28.96%	632
AOFM	40.00%	40.00%	0	38.00%	200
5y CDS	241	250	-8	204	37
FX					
	Kapanış	Önceki	Değişim	Yıl başlangıcı	Değişim
EURUSD	1.1631	1.1631	0.0%	1.1746	-1.0%
GBPUSD	1.3454	1.3446	0.1%	1.3475	-0.2%
USDJPY	159.66	159.30	0.2%	156.71	1.9%
Emtia					
	Kapanış	Önceki	Değişim	Yıl başlangıcı	Değişim
Ons altın, USD	4,485	4,508	-0.5%	4,319	3.8%
Ons gümüş, USD	74.84	76.91	-2.7%	71.66	4.4%
Brent, USD	94.98	99.58	-4.6%	60.85	56.1%
Global endeksler					
	Kapanış	Önceki	Değişim	Yıl başlangıcı	Değişim
Dow Jones	51079	50462	1.2%	48063	6.3%
S&P 500	7600	7519	1.1%	6846	11.0%
Nasdaq Comp.	27087	26656	1.6%	23242	16.5%
DAX	25003	25185	-0.7%	24490	2.1%
FTSE 100	10339	10491	-1.5%	9931	4.1%

Kaynak: Deniz Yatırım Strateji ve Araştırma Bölümü hesaplamaları

En çok yükselenler & düşenler (BIST 100)

En çok yükselenler	Hisse kodu	Son kapanış	Gün değ.	Hacim, mio TRY
Mia Teknoloji	MIATK	54.95	10.0%	2,472
Kiler Holding	KLRHO	97.15	10.0%	1,209
Borusan Boru Sanayi	BRSAN	537.50	9.9%	867
Fenerbahçe	FENER	4.32	7.5%	1,550
Qua Granit Hayal Yapı	QUAGR	4.00	6.1%	862
Margun Enerji	MAGEN	64.80	6.1%	373
En çok düşenler	Hisse kodu	Son kapanış	Gün değ.	Hacim, mio TRY
Ral Yatırım Holding	RALYH	225.00	-10.0%	480
İzdemir Enerji Elektrik Üretim	IZENR	10.81	-7.6%	2,005
Destek Finans Faktoring	DSTKF	1,950.00	-7.4%	3,401
Gen İlaç Ve Sağlık Ürünleri	GENIL	8.68	-7.3%	668
Girişim Elektrik Sanayi Taahhüt Ve Ticaret	GESAN	71.00	-6.0%	4,397
Pasifik Eurasia Lojistik Dış Ticaret	PASEU	109.00	-5.9%	975

5 Yıllık Ülke Risk Primi (CDS) (baz puan)



Piyasa yorumu:

Bu sabah karışık açılış ve sonrasında 13520 – 14000 arasında işlem aktivitesi bekliyoruz.

Dün endeks +0.30% değişimle 13.704 seviyesinde kapattı. İşlem hacmi ortalama seviyede gerçekleşti.

Günlük Bültenimizin ilerleyen sayfalarında detaylı şekilde görebileceğiniz **Seçilmiş İndikatörler Puanlama Sistemimize** göre bugün öne çıkan ilk 5 hisse senedi: **ALTNY, COLA, ENERY, EUPWR** ve **GRSEL**. İlgili sayfada sistemimizin metodolojisini ve uyarı notunu okumanızı önemle belirtmek isteriz.

Son iş günü kapanışına göre, eşit dağıtım oranı ile oluşturulan Deniz Yatırım Model Portföyümüz günlük bazda %0.97, BIST 100 endeksi ise %0.3 seviyelerinde performans sergilemiştir.

Strateji ve Araştırma Bölümümüzün hazırladığı teknik takip bültenine ulaşmak için lütfen aşağıdaki başlığa tıklayınız.

[BIST Teknik Takip Bülteni, 02.06.2026](#)

Bugünün haberleri:

Piyasa gelişmesi

- **BIST Hacim Takip Analizleri (Hacim Avcıları)**

Hisse senetleri

- **PETKM:** Etilen-nafta makası haftalık bazda azalış gösterdi / sınırlı olumsuz
- **KAREL:** Fon Kullanım Yeri Raporu
- **EBEBK:** Aylık mağaza sayısı bildirimini – Mayıs 2026 / sınırlı olumlu
- **TUPRS:** Ürün karlılıklarındaki karışık görünüme karşılık maliyet tarafında hızlı artış / sınırlı olumsuz

Piyasa notu

ABD piyasaları haftanın ilk işlem gününü yükselişle tamamladı. ABD-İran müzakerelerine ilişkin haber akışı ve yapay zeka alanındaki gelişmeler yatırımcıların odağında yer aldı. Teknoloji hisseleri öncülüğünde gerçekleşen yükselişte, Nvidia'nın Microsoft iş birliğiyle geliştirdiği ve gelişmiş yapay zeka uygulamalarını doğrudan bilgisayarlarda çalıştırabilen yeni nesil çipini tanıtmaya etkili oldu. Söz konusu gelişmenin ardından Nvidia hisseleri günü %6,3 yükselişle tamamladı.

Jeopolitik tarafta ise Orta Doğu'daki gelişmelerin yakın takibi sürüyor. ABD Başkanı Donald Trump, İran'ın müzakereleri askıya aldığı yönündeki açıklamalarına rağmen görüşmelerin hızlı şekilde sürdüğünü belirtirken, İsrail ve Hizbullah'ın karşılıklı saldırılardan kaçınma konusunda mutabakata vardığını ifade etti. Öte yandan petrol fiyatları, ABD ve İran cephesinden gelen çelişkili açıklamaların etkisiyle yön bulmakta zorlanırken, Bu sabah 94,24 seviyesinde yer alıyor.

Makro veri tarafında, ABD'de ISM İmalat PMI verisi Mayıs ayında 54 seviyesine yükselerek imalat sektöründeki büyümenin hızlandığına işaret etti ve Mayıs 2022'den bu yana en yüksek seviyesini kaydetti. Piyasaların odağında bu hafta açıklanacak tarım dışı istihdam verisi bulunurken, 16-17 Haziran tarihlerinde gerçekleştirilecek Fed toplantısı öncesinde gelecek verilerin para politikası beklentileri açısından belirleyici olması bekleniyor.

Bu sabah ABD vadeli endeksleri sınırlı negatife seyir izlerken, Asya piyasalarında karışık görünüm hakim. ABD 10 yıllık tahvil faizi %4,43 seviyesinde bulunurken, DXY 99,15 seviyesinde seyreliyor.

BIST 100 endeksi günü %0,30 yükselişle 13.704 puandan tamamladı. Gün içerisinde 13.922 seviyesine kadar yükselen endeks, Orta Doğu kaynaklı jeopolitik risklerin etkisiyle kazançlarının bir kısmını geri verse de pozitif kapanış gerçekleştirdi. Toplam işlem hacmi 204,3 milyar TL oldu. Sektör bazında bankacılık endeksi %0,10 yükselirken, holding endeksi %0,29 geriledi. En güçlü performansı %4,64 ile bilişim sektörü gösterirken, finansal kiralama ve faktoring sektörü %6,65 düşüyle en zayıf sektör oldu.

Tahvil piyasasında ise Türkiye'nin 2 yıllık gösterge tahvil faizi %43,75 seviyesinde bulunurken, 10 yıllık tahvil faizi ise 37 baz puan düşüyle %35,28 seviyesine geriledi. USD/TL kuru bu sabah itibarıyla 45,92 seviyesinde işlem görürken, Türkiye'nin 5 yıllık CDS primi 240 baz puan seviyesinde bulunuyor.

Makro veri tarafında, İSO Türkiye İmalat PMI verisi Mayıs ayında 49,8'e yükselerek daralma ve büyüme eşiği olan 50 seviyesine oldukça yaklaştı. Üretim alt endeksi 42,8'den 50,4'e yükselirken, istihdamdaki daralma da yılın en düşük seviyesine geriledi. TÜİK verilerine göre Türkiye ekonomisi 2026 yılının ilk çeyreğinde yıllık bazda %2,5 büyüdü. Takvim etkisinden arındırılmış büyüme ise %2,6 olarak gerçekleşti. Enflasyon tarafında, İTO verilerine göre İstanbul'da tüketici fiyatları Mayıs ayında aylık %1,53, yıllık %36,77 arttı. Cuma günü açıklanacak TÜFE verisi öncesinde piyasa beklentisi aylık %1,6 seviyesinde bulunuyor.

Piyasa gelişmesi

BIST Hacim Takip Analizleri (Hacim Avcıları)

- BIST30 içerisinde TL bazlı işlem hacmi en yüksek ilk 5 hisse sırasıyla; **13,321 milyon TL ile AKBNK, 13,018 milyon TL ile THYAO, 11,837 milyon TL ile ASTOR, 11,124 milyon TL ile ASELS, 9,405 milyon TL ile EREGL** şeklindedir.
- Söz konusu hisselerin TL bazlı yıl başından bugüne ortalama işlem hacimleri sırasıyla; **9,330 milyon TL ile AKBNK, 16,023 milyon TL ile THYAO, 7,455 milyon TL ile ASTOR, 12,166 milyon TL ile ASELS, 5,576 milyon TL ile EREGL** şeklindedir.
- Söz konusu hisselerin yıl başından bugüne ortalama hacimlerine uzaklıkları son kapanışları itibarıyla sırasıyla; **AKBNK için 42.8%, THYAO için -18.8%, ASTOR için 58.8%, ASELS için -8.6%, EREGL için 68.7%** şeklindedir.
- Yıl başından bu yana ortalama hacim uzaklığının üzerinde kalan ilk 5 hisse; **FROTO 179.4%, DSTKF, 86.7%, EREGL 68.7%, VAKBN 60.5%, TTKOM 59.4%** olurken hacim uzaklığının altında kalan 5 hisse ise; **SISE -30.9%, AEFES -33.7%, EKGYO -38.4%, PETKM -39.9%, PGSUS -56.8%** olarak karşımıza çıkmaktadır.
- 2026 maksimum hacim seviyesine en yakın ilk 5 hisse sırasıyla; **0% ile FROTO, -18.5% ile TTKOM, -32.9% ile TCELL, -36.2% ile VAKBN, -36.5% ile SAHOL** şeklindedir.
- 2026 maksimum hacim seviyesine en uzak ilk 5 hisse sırasıyla; **-79.8% ile SISE, -80.6% ile SASA, -82.3% ile EKGYO, -83.6% ile PETKM, -86.4% ile PGSUS** şeklindedir.
- 2026 minimum hacim seviyesine en yakın ilk 5 hisse sırasıyla; **79.5% ile GUBRF, 125.9% ile BIMAS, 127.3% ile PETKM, 143.3% ile TOASO, 156.8% ile ASELS** yer almaktadır.
- 2026 minimum hacim seviyesine en uzak ilk 5 hisse sırasıyla; **7344.3% ile DSTKF, 1089.2% ile VAKBN, 1028.7% ile EREGL, 860.4% ile FROTO, 843.6% ile TTKOM** olarak karşımıza çıkmaktadır.

Endeksler, sektörler ve Araştırma Kapsamımız bazında sıcaklık haritaları

BIST 100 endeksi sıcaklık haritası									
AEFES %0.6	AGHOL %0.7	AKBNK %-0.5	AKSA %0.5	AKSEN %-3.3	ALARK %0.0	ALTNY %0.5	ANSGR %-0.1	ARCLK %0.3	ASELS %1.0
ASTOR %5.7	BALUSU %4.6	BIMAS %-0.5	BRSAN %9.9	BRYAT %5.9	BSOKE %-1.2	BTCIM %4.1	CANTE %1.3	CCOLA %1.8	CIMSA %1.0
CVKMD %-2.1	CWENE %5.3	DAPGM %4.1	DOAS %-0.9	DOHOL %-4.3	DSTKF %-7.4	ECILC %-3.3	EFOR %3.7	EKGYO %0.6	ENERY %-0.2
ENJSA %1.9	ENKAI %-2.0	EREGL %2.1	EUPWR %-2.0	EUREN %1.4	FENER %7.5	FROTO %1.2	GARAN %0.2	GENIL %-7.3	GESAN %-6.0
GLRMK %-0.3	GRSEL %0.7	GRTHO %3.6	GSRAY %1.9	GUBRF %-2.0	HALKB %3.3	HEKTS %-1.0	ISCTR %-0.3	ISMEN %-1.5	IZENR %-7.6
KCHOL %-1.6	KLRHO %10.0	KONTR %1.1	KRDMD %2.1	KTLEV %2.9	KUYAS %2.5	MAGEN %6.1	MAVI %0.0	MGROS %0.8	MIATK %10.0
MPARK %1.7	OBAMS %2.0	ODAS %-1.7	OTKAR %0.0	OYAKC %-1.5	PAHOL %-1.2	PASEU %-5.9	PATEK %4.3	PETKM %4.3	PGSUS %-1.0
PSGYO %-2.8	QUAGR %6.1	RALYH %-10.0	REEDR %1.4	SAHOL %-3.3	SARKY %-1.0	SASA %1.9	SISE %0.6	SKBNK %-2.5	SOKM %0.3
TABGD %3.0	TAVHL %2.1	TCELL %1.6	THYAO %-1.8	TKFEN %5.8	TOASO %0.0	TRALT %-0.6	TRENJ %2.0	TRMET %3.6	TSKB %1.3
TTKOM %-0.4	TUKAS %0.4	TUPRS %3.7	TUREX %-1.1	TURSG %-2.1	ULKER %0.1	VAKBN %0.8	VESTL %0.3	YKBNK %0.8	ZOREN %-1.0

Kaynak: Deniz Yatırım Strateji ve Araştırma hesaplamaları

BIST 30 endeksi sıcaklık haritası									
AEFES %0.6	AKBNK %-0.5	ASELS %1.0	ASTOR %5.7	BIMAS %-0.5	DSTKF %-7.4	EKGYO %0.6	ENKAI %-2.0	EREGL %2.1	FROTO %1.2
GARAN %0.2	GUBRF %-2.0	ISCTR %-0.3	KCHOL %-1.6	KRDMD %2.1	MGROS %0.8	PETKM %4.3	PGSUS %-1.0	SAHOL %-3.3	SASA %1.9
SISE %0.6	TAVHL %2.1	TCELL %1.6	THYAO %-1.8	TOASO %0.0	TRALT %-0.6	TTKOM %-0.4	TUPRS %3.7	VAKBN %0.8	YKBNK %0.8

Kaynak: Deniz Yatırım Strateji ve Araştırma hesaplamaları

Endeks ve sektörler bazında sıcaklık haritası									
XU100 %0.3	XU030 %0.1	XU050 %0.2	XBANK %0.1	XUTUM %0.5	XUMAL %-0.8	XBANA %0.7	XBLSM %4.6	XELKT %1.7	XFINK %-6.6
XGIDA %0.1	XGMYO %-0.8	XHARZ %-0.2	XHOLD %-0.3	XILTM %1.1	XINSA %-0.1	XKAGT %1.6	XKMYA %2.2	XKOBI %0.2	XKURY %1.3
XMADN %0.5	XMANA %2.8	XMESY %2.4	XSGRT %-0.4	XSPOR %2.7	XTAST %0.4	XTCRT %-0.5	XTEKS %-0.2	XTMTU %0.9	XTRZM %2.8
XTUMY %0.9	XUHIZ %0.1	XULAS %-1.5	XUSIN %1.8	XUSRD %0.5	XUTEK %2.0	XYORT %-1.0	XYUZO %0.8	XAKUR %-2.8	XUGRA %0.7

Kaynak: Deniz Yatırım Strateji ve Araştırma hesaplamaları

Araştırma kapsamımızdaki şirketler için sıcaklık haritası									
AGESA %-0.5	AKBNK %-0.5	AKCNS %-4.1	AKGRT %1.4	AKSA %0.5	AKSEN %-3.3	ALARK %0.0	ALBRK %-1.1	ALFAS %-2.7	ALKIM %0.1
ANHYT %2.6	ANSGR %-0.1	ARCLK %0.3	ARMGD %-3.9	AELS %1.0	AYGAZ %2.7	AZTEK %5.6	BIGCH %5.5	BIMAS %-0.5	BIOEN %-0.7
BIZIM %-1.2	BRISA %2.8	CCOLA %1.8	CIMSA %1.0	DOAS %-0.9	DOHOL %-4.3	EBEBK %1.4	EKGYO %0.6	ENJSA %1.9	ENKAI %-2.0
EREGL %2.1	FROTO %1.2	GARAN %0.2	GLCVY %2.0	GWIND %0.2	HALKB %3.3	HEKTS %-1.0	HTTBT %1.8	INDES %7.3	ISCTR %-0.3
ISMEN %-1.5	KAREL %-2.1	KCHOL %-1.6	KLKIM %2.0	KORDS %-8.9	KRDMD %2.1	LKMNH %5.2	LOGO %3.0	MAVI %0.0	MEDTR %1.9
MGROS %0.8	MPARK %1.7	OFSYM %0.5	OTKAR %0.0	PETKM %4.3	PGSUS %-1.0	RGYAS %1.5	SAHOL %-3.3	SELEC %-4.4	SISE %0.6
SOKM %0.3	TABGD %3.0	TAVHL %2.1	TCELL %1.6	THYAO %-1.8	TOASO %0.0	TRGYO %3.3	TSKB %1.3	TTKOM %-0.4	TTRAK %0.2
TUPRS %3.7	TURSG %-2.1	ULKER %0.1	VAKBN %0.8	VESBE %1.3	VESTL %0.3	YATAS %-0.2	YKBNK %0.8		

Kaynak: Deniz Yatırım Strateji ve Araştırma hesaplamaları

Hisse senetleri

PETKM: Etilen-nafta makası haftalık bazda azalış gösterdi / sınırlı olumsuz

Petkim tarafından paylaşılan verilere göre, etilen-nafta makası 29 Mayıs 2026 tarihi itibarıyla haftalık bazda 188,0 USD/ton (%33,1) azalış ile 379,3 USD/ton seviyesinde gerçekleşti. Etilen fiyatlarında 285,5 USD/ton (%20,8) seviyesinde azalış yaşanırken, nafta fiyatında ise 97,5 USD/tonluk (%12,1) bir azalış yaşandı. Hatırlanacağı üzere, makas bir önceki hafta 573,5 USD/ton seviyesinden 567,3 USD/tona toplamda 6,3 USD/ton azalış göstermişti.

Yıl başından itibaren 370,2 dolar/ton seviyesinde gerçekleşen etilen nafta makası 2021, 2022, 2023, 2024 ve 2025 yıllarında sırasıyla 585,6 dolar/ton, 364,9 dolar/ton, 190,4 dolar/ton, 178,4 dolar/ton ve 245,0 dolar/ton seviyelerinde gerçekleşmişti.

Platts Petrokimya endeksi haftalık bazda %5,0 azalışla 1107,2 USD/ton seviyesinde gerçekleşti. Yıl başından itibaren 789,4 USD/ton seviyesinde gerçekleşen endeks 2021, 2022, 2023, 2024 ve 2025 yıllarında ise sırasıyla 1103,9 dolar/ton, 1065,1 dolar/ton, 854,0 dolar/ton, 872,1 dolar/ton ve 789,4 dolar/ton seviyelerinde gerçekleşmişti.

Etilen-nafta makası petrokimya endüstrisi için genel bir karlılık metriği olmakla birlikte karlılık görünümü ile ilgili daha sağlıklı yorum yapmak için nihai ürün fiyatlarının takip edilmesi gerekmektedir. Belirli petrokimya ürünlerinin fiyatlarının endeksi olması açısından Platts endeksi de bu açıdan izlenebilir. Ancak söz konusu endeksin Petkim'in ürettiği ürün gamı ile birebir örtüşmediğini belirtelim.

Son üç haftadır daralan etilen-nafta makasına ek olarak, son dört haftada Platts fiyatlarında görülen düşüşü sınırlı olumsuz olarak değerlendiriyoruz. Bununla birlikte, hem etilen-nafta makasının hem de Platts'ın mevcut seviyelerinin tarihsel olarak hala yüksek seyrettiğini belirtmek isteriz.

Genel değerlendirme:

Petkim Petrokimya için 12-aylık hedef fiyatımız 21,00 TL, önerimizi de TUT olarak sürdürüyoruz. Hisse, yıl başından itibaren BIST 100 Endeksi'nin %12 üzerinde performans göstermiştir.

Kapsamlı rapor için link | [Hisse Notu: Etilen-Nafta Verileri](#)

EBEBK: Aylık mağaza sayısı bildirim – Mayıs 2026 / sınırlı olumlu

30 Nisan 2026 tarihi itibarıyla 282 tanesi standart, 24 tanesi ise mini mağaza konseptinde olmak üzere Türkiye'de toplam 306 mağazaya sahip olan Şirket'in mağaza sayısı 31 Mayıs 2026 tarihi itibarıyla 282 tanesi standart, 27 tanesi mini olmak üzere 309'a ulaşmıştır. 1 Mayıs – 31 Mayıs 2026 tarihleri arasında; Antalya'da 1 ve İzmir'de 2 mağaza olmak üzere toplam 3 mağaza açılmıştır. Şirket, 31 Mayıs 2026 tarihi itibarıyla Birleşik Krallık'ta 3 ve Kuzey Irak'ta 1 mağazaya sahiptir.

Mağaza açılış ivmesinin korunmasını gelecek dönem finansallarına katkısı açısından önemli buluyor, ilgili gelişmenin EBEBK payları açısından etkisini ise sınırlı olumlu olarak değerlendiriyoruz.

KAREL: Fon Kullanım Yeri Raporu

Karel Elektronik tahsisli sermaye artırımından sağlanacak fonların kullanım yeri raporunu yayınladı. Kasım 2025 tarihli tahsisli sermaye artırımından sağlanacak fonların kullanım yeri raporunda, Şirket'in asgari 1,75 milyar TL tutarında artırıma gideceği belirtilmişti. SPK onayı sonrasında tutarın 2,25 milyar TL'ye yükseltildiğini takip etmiştik. Bahse konu tutarın içinde yer alan 659.622.300 TL'lik sermaye avansı, geçmiş dönemde finansal borçların azaltılmasında zaten kullanılmış durumdadır. Sermaye artırımından Şirket'e yeni girecek net nakit ise böylece 1.590.377.700 TL seviyesine yükselmiştir.

Yeni rapora göre bu net nakit girişinin;

- Asgari %80'inin (duruma göre %100'e kadar) kısa vadede finansal borçlara ilişkin ana para ve faiz yükünün azaltılmasında kullanılması planlanmaktadır.
- Azami %20'sinin (duruma göre %0'a kadar) ise kısa vadede otomotiv ve savunma elektroniği alanındaki dönüşüm yatırımları, telekom operatörlerinin 5G altyapı hazırlıklarına yönelik yatırımlar ile sermaye artırım sürecine ilişkin kurum ücretleri, danışmanlık ve ihraç masraflarının karşılanmasında kullanılması hedeflenmektedir.

Düşüncemiz: Hatırlanacağı üzere, 1Ç26 döneminde net borç seviyesi gerileme gösterse de tahsisli sermaye artırım henüz tamamlanmadığı için yüksek seyri sürdürmüştü; finansal giderlerin yarattığı baskı nedeniyle Şirket'in net zarar pozisyonu devam etmişti. 4Ç25 itibarıyla 6.038 milyon TL olan net borç, 1Ç26'da 5.580 milyon TL'ye gerilemişti. Geline noktada, sermaye artışından Şirket'e girecek nakdin önümüzdeki dönem finansallarında net borçluluk tarafında anlamlı bir iyileşme sağlayacağını öngörüyoruz. Bu doğrultuda, ilk planlanan rapora kıyasla Şirket'in kasasına girecek yeni net nakdin 1,59 milyar TL'ye yükselmiş olmasını, borçluluk baskısının hafifletilmesi açısından oldukça pozitif bir gelişme olarak değerlendiriyoruz.

TUPRS: Ürün karlılıklarındaki karışık görünüme karşılık maliyet tarafında hızlı artış / sınırlı olumsuz

Tüpraş, Mayıs ayına ilişkin ürün karlılığı bilgilerini içeren Haziran ayı yatırımcı sunumunu paylaştı.

- Buna göre, Brent petrol fiyatı Nisan ayında ortalama 120,5 USD /varil iken Mayıs ayında 107,6 USD/varil olarak gerçekleşti.
- **Dizel ürün karlılığı** aylık bazda 6,8 dolar/varil azalışla 47,6 dolar/varil seviyesine geriledi (Mayıs 2025: 16,8 dolar/varil). Hafifçe gerileyen karlılık son 5 yıllık ortalamasının üzerinde yer almaya devam ediyor. **Jet yakıt marjı** aylık 16,9 dolar/varil azalarak 48,6 dolar/varil seviyesine geriledi (Mayıs 2025: 16,2 dolar/varil). Karlılık son 5 yıllık ortalamasının üzerinde bulunuyor. **Benzin ürün karlılığı** aylık bazda 21,2 dolar/varil artarak 31,3 dolar/varil seviyesinde gerçekleşti (Mayıs 2025: 18,6 dolar/varil). Karlılık son 5 yılın en düşük Nisan ayı seviyesinden toparlanırken, bu yükselişi ile birlikte son 5 yıllık ortalamasının da üzerine çıkmış oldu.
- **Şirket'in 2026 yılı için net rafineri marjı beklentisi 6,0-7,0 USD/varil seviyesinde bulunurken, 2025 yılı tamamında 7,0 USD/varil seviyesinde tamamlanmıştı.**
- **Mayıs ayı rakamlarında, dizel ve jet yakıt marjlarındaki normalleşmenin devam ettiğini izlerken, benzin marjında güçlü toparlanma görüyoruz. Ancak, artan maliyetler nedeniyle petrol fiyat farklarında Şirket aleyhine yaşanan belirgin daralmayı (maliyet artışını) sınırlı olumsuz olarak değerlendiriyoruz. Diğer yandan, majör ürün karlılıklarının önceki çeyrek ve geçen yılın aynı döneminin üzerinde kalmaya devam ettiğini ve 2Ç26 finansalları açısından destekleyici olduğunu unutmamak gerekir.**
- **Tüpraş için 12-aylık hedef fiyatımız 359,00 TL, önerimiz AL yönünde.** Hisse, yılbaşından bu yana BIST 100 endeksinin %10 üzerinde performans göstermiştir. Geriye dönük 12 aylık verilere göre hisse 12,6x F/K ve 5,3x FD/FAVÖK çarpanlarıyla işlem görmektedir.

Sunumdan önemli notlara linkteki raporumuzdan ulaşabilirsiniz.

Rapor için link | [Tüpraş – Ürün Karlılıkları Mayıs 2026](#)

KAP haberleri

MEDTR

Şirketimiz, Tepecik Eğitim ve Araştırma Hastanesi tarafından 01/06/2026 (bugün) tarihinde gerçekleştirilen "4 Kalem Sarf Karşılığı Cihaz Alımı" konulu ihaleye katılım sağlamıştır. İhalenin lehimize sonuçlanması halinde, sürece ilişkin gelişmeler kamuoyu ve yatırımcılarımızla paylaşılacaktır.

AKSEN

Kazakistan'ın Kızılorda şehrinde yer alan ve 264 MW brüt kurulu güce sahip doğal gaz kaynaklı kombine ısı ve enerji santraline ilişkin Bakanlık Kabulü gerçekleştirilmiştir.

Böylelikle, Kazakistan santrali tam kapasite devreye girmiş olup, Kazakistan Enerji Bakanlığı'na bağlı RFC (Financial Settlement Center of Renewable Energy Limited Liability Partnership) ile 15 yıllık kapasite sözleşmesi kapsamında ticari işletmeye başlanmıştır.

Aksa Enerji olarak, "Sürdürülebilir Yüksek Büyüme" stratejimiz doğrultusunda coğrafi çeşitliliğimizi artırarak enerji arz güvenliğine katkı sağlamaya devam ediyoruz.

CVKMD

Şirketimizin bağlı ortaklığı Aldridge Mineral Madencilik A.Ş. tarafından, Yozgat ili Boğazlıyan ilçesi Yenipazar beldesinde gerçekleştirilmesi planlanan Yenipazar Polimetallik Maden İşletmesi Projesi kapsamında yürütülen yatırım faaliyetleri çerçevesinde;

Daha önce imzalanan "Mevcut Durum Analizleri ve Genişletilmiş Temel Mühendislik Hizmetlerine İlişkin" anlaşma kapsamında hazırlanan dokümanlar, teknik çizimler, teknik projeler ve veriler esas alınarak hazırlanacak detay mühendislik ve tasarım hizmetlerinin yürütülmesi amacıyla, yurt içinde yerleşik bir şirket ile 1,2 milyon Amerikan Doları (yaklaşık 54,76 milyon Türk Lirası) + KDV tutarında "Maden Tesisi Detay Mühendislik ve Tasarım İşleri Hizmet Sözleşmesi" imzalanmıştır.

Söz konusu sözleşme kapsamında yürütülecek çalışmaların tamamlanmasını takiben, projenin yatırım sürecine ilişkin bir sonraki aşamalara geçilmesi planlanmaktadır.

Proje sürecine ilişkin önemli gelişmeler, sermaye piyasası mevzuatı çerçevesinde kamuoyu ve yatırımcılarımız ile paylaşılacaktır.

DOHOL

Şirketimiz Yönetim Kurulu, diğer hususların yanı sıra, özetle;

Şirketimiz doğrudan bağlı ortaklığı Öncü Girişim Sermayesi Yatırım Ortaklığı A.Ş. (Öncü GSYO)'nin; Karel Elektronik Sanayi ve Ticaret A.Ş. (Karel Elektronik)'nin toplam satış tutarı 2.250.000.000 TL olan tahsisli sermaye artırımına katılım tutarının 1.438.774.980 TL olarak belirlenmesine ve toplam 2.250.000.000 TL satış tutarına ulaşamaması halinde, bakiye tutarın satın alınacağına yönelik ilave bir taahhütte bulunulmamasına karar vermiştir.

TCELL

Aşağıdaki açıklama, U.S. Securities and Exchange Commission'a ("SEC") yapılan bildirim, Türkiye Sermaye Piyasası Kurulu'nun Özel Durumlar Tebliği (II-15.1) Madde 24/7 uyarınca Borsa İstanbul'a iletilmesi amacıyla hazırlanmıştır.

SEC, ABD'de halka açık şirketlere, üretim süreçlerinde "ihtilafli madenler"* ("conflict minerals") kullanıp kullanmadıklarını ve bu madenlerin kaynağının Demokratik Kongo Cumhuriyeti ile çevre ülkeleri olup olmadığını açıklama yükümlülüğü getirmektedir. Bu doğrultuda, ABD'de de halka açık bir şirket olan Turkcell tarafından 2025 yılına ilişkin ihtilafli madenler açıklaması hazırlanmıştır.

SEC'ye yaptığımız bildirimde daha detaylı olarak belirtildiği üzere Turkcell; kullanılan ihtilafli madenlerin Demokratik Kongo Cumhuriyeti ve çevresindeki ülkelerden gelmiş olabileceğine dair herhangi bir bulgu ya da neden olmadığını tespit etmiştir. SEC'ye sunulan bildirimde, web sitemizin www.turkcell.com.tr/en/aboutus/investor-relations/quarterly-results adresinden ulaşılabilir.

* kasiterit, kolumbit - tantalit, altın, volframit ve türevleri olan kalay, tantal ve tungsten.

Kar Payı Ödemeleri

Hisse Kodu	Özet Bilgi	Dağıtım Tarihi	Kapanış Fiyatı (TL)	Brüt (TL)	Net (TL)	Teorik Fiyat (TL)	Kar Payı Verimi	XU030 Ağırlık	XU030'a Yüzdesele Etkisi	XU030'a Puansal Etkisi	XU100 Ağırlık	XU100'e Yüzdesele Etkisi	XU100'e Puansal Etkisi
LMKDC	Kar payı	02.06.2026	36.50	2.00	1.70	34.50	5.48%	Yok	Etkisi bulunmuyor	Etkisi bulunmuyor	Yok	Etkisi bulunmuyor	Etkisi bulunmuyor

Kaynak: Deniz Yatırım Strateji ve Araştırma, Rasyonel, KAP

Haftalık Genel Kurul Takvimi

01.Haz.26	02.Haz.26	03.Haz.26	04.Haz.26	05.Haz.26
ONRYT	ALFAS	BTCIM	ADESE	ALTNY
	ATAKP	BSOKE	AAGYO	BASGZ
	GLRMK	BVSAN	FLAP	HRKET
	IZFAS	KLMSN	KMPUR	IMASM
	MOBTL	KLSYN	KCAER	OZSUB
	TABGD	TRILC	KONTR	OZYSR
	VRGYO		LRSHO	SELVA
	YATAS		OYLUM	
			TUREX	

Kaynak: Deniz Yatırım Strateji ve Araştırma, KAP

Gerçekleşmesi beklenen sermaye artışları

Hisse senedi	Bedelli (%)	Bedelsiz (Temettü)	Bedelsiz (Temettü, %)	Bedelsiz (İç Kaynaklardan)	Bedelsiz (İç Kaynaklardan, %)	Bedelli (Nominal)	Bedelli Fiyatı	Sermaye
AKFIS				3,182,920,390	500			636,584,078
ALKLC				1,344,000,000	1,200			112,000,000
ALVES	200			1,440,000,000		3,200,000,000	1	1,600,000,000
ARZUM	100					600,000,000	1	600,000,000
AYES		350,000,000	233					150,000,000
BAGFS	1,000					1,350,000,000	1	135,000,000
BMSTL				150,000,000	100			150,000,000
BTCIM								5,580,000,000
BUCIM	167			2,500,000,000	167	2,500,000,000	1	1,500,000,000
CONSE	100					771,000,000	1	771,000,000
CVKMD	170					2,380,000,000	1	1,400,000,000
DMRGD								1,482,400,000
DMSAS	50					100,000,000	1	200,000,000
DSTKF				5,596,666,667	1,679			333,333,333
ENTRA	19			1,845,000,000	100	350,550,000	1	1,845,000,000
EPLAS	150					285,922,835	1	190,615,223
GOODY				1,250,000,000	463			270,000,000
GZNMI				650,000,000	1,000			65,000,000
HDFGS	100					1,130,000,000	1	1,130,000,000
HEDEF				1,050,544,101	54			1,949,455,899
HUBVC	200					560,000,000	1	280,000,000
IDGYO	250					375,000,000	1	150,000,000
IHLAS	200					3,000,000,000	1	1,500,000,000
IMASM	115					1,063,750,000	1	925,000,000
ISGSY				414,951,159	488			85,048,841
IZINV				232,487,544	1,328			17,512,456
KONTR	200					2,600,000,000	1	1,300,000,000
KRTEK	300					105,301,495	1	35,100,498
KTLEV		4,930,000,000	238					2,070,000,000
LYDYE								1,891,070
MEGAP	100					275,000,000	1	275,000,000
MEGMT				2,279,000,000	860			265,000,000
MERCN				380,741,892	200			190,370,946
BLUME								174,710,256
MIATK								494,000,000
ODINE				1,339,500,000	1,212			110,500,000
ONRYT				188,490,000	300			62,830,000
OSTIM				206,500,000	35			590,000,000
PKART				277,250,000	1,219			22,750,000
REEDR				2,850,000,000	300			950,000,000
RUBNS				737,550,000	900			81,950,000
RYGYO	50			5,000,000,000	250	1,000,000,000	1	2,000,000,000
RYSAS	100			2,000,000,000	100	2,000,000,000	1	2,000,000,000
SAMAT	200					224,800,000	1	112,400,000
SDTTR				580,000,000	1,000			58,000,000
SEGYO	250					2,033,888,208	1	813,555,283
SEKFK	100					100,000,000	1	100,000,000
SKBNK	40					1,000,000,000	1	2,500,000,000
SKYLP								9,500,000
SMART								31,862,500
TDGYO	200					138,000,000	1	69,000,000
TEKTU	100					300,000,000	1	300,000,000
TRHOL	300			30,000,000	100	90,000,000	1	30,000,000
TURSG		10,000,000,000	100					10,000,000,000
ULUFA				540,000,000	100			540,000,000
VAKFN		1,000,000,000	20					5,000,000,000
VKGYO				950,000,000	28			3,450,000,000
VRGYO	100					820,000,000	1	820,000,000
VSNMD		64,350,000	55					117,000,000
YEOTK		208,632,380	59	266,367,620	75			355,000,000
YESIL	200					1,290,000,000	1	645,000,000
YKSLN	100					250,000,000	1	500,000,000

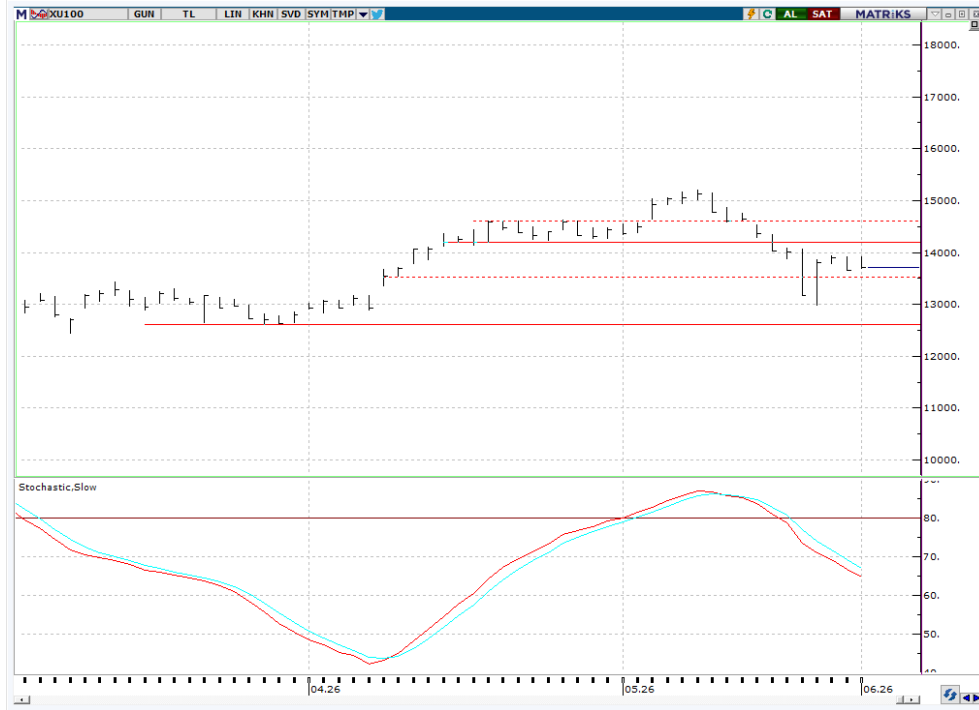
Tabloda yer alan veriler gerçekleşecek olan bedelsiz ve bedelli sermaye artırımlarının tamamını kapsamayabilir. Kullanılan yazılım programı bilgileri sisteme girdiğinde güncelleme gerçekleşmektedir.

Son açıklanan sermaye artırımları yer almamıştır. Yatırımlar, nihai kararlarını mutlak surette KAP üzerinden gerçekleştirecekleri kontroller ile kendileri vermelidir.

Teknik yorum

BIST 100 endeksi

Dün endeks +0.30% değişimle 13703.96 seviyesinde kapattı. İşlem hacmi ortalama seviyede gerçekleşti. Gün boyu pozitif işlem aktivitesi ve yüksek volatilité gözlemlendiğimiz endeks pozitif kapanış gerçekleştirdi. Kısa vadeli işlem bandını 13520 – 14200 olarak görmeye devam ediyoruz. İlk kritik / kuvvetli direnç seviyesi 14000. 5 g Ort. 13645,94 22 g. Ort. 14353.06 seviyesindedir. Destek olarak 13520 ve 13650, direnç olarak 13900 ve 14000 takip ediyoruz. Bu sabah karışık açılış ve sonrasında 13520– 14000 arasında işlem aktivitesi bekliyoruz.



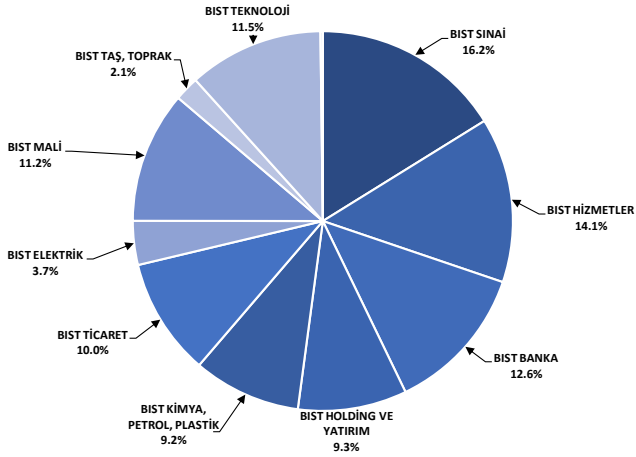
VIOP- X30Y vade teknik analiz

Dün vadeli endeks +0.16% değişimle günü 15785.00 seviyesinde kapattı. İşlem hacmi yüksek seviyede gerçekleşti. Gün boyu pozitif işlem aktivitesi ve yüksek volatilitite gözlemlendiğimiz vadeli endeks pozitif kapanış gerçekleştirdi. Kısa vadeli pozisyonlarda ana destek 15200 olarak takip ediyoruz ve bu seviyeden / yaklaştıkça tepki alımlarının gelebileceği düşüncesindeyiz. Kritik direnç seviyesi 16050 olarak güncelliyoruz. 5g. Ort. 15681.20 22 g. Ort. 16984.96 seviyesindedir. Destek olarak 15200 ve 15520, direnç olarak ise 16050 ve 16300 takip ediyoruz. Bu sabah karışık açılış ve sonrasında 15520 – 16050 arasında işlem aktivitesi bekliyoruz.



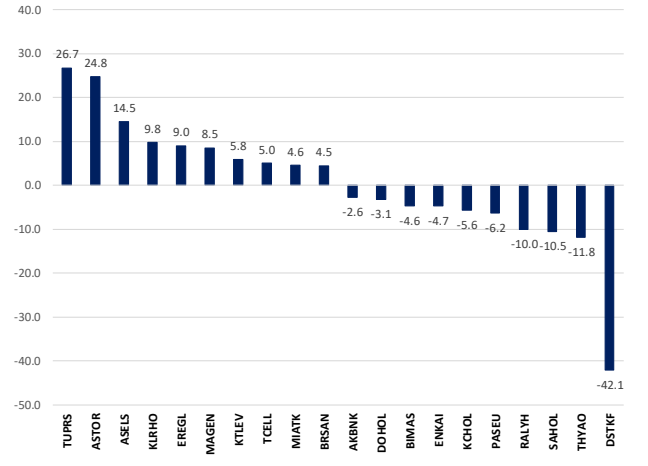
BIST 100 endeks ağırlıkları ve puan katkıları

BIST 100 Endeks Ağırlıkları



Kaynak: Deniz Yatırım Strateji ve Araştırma Bölümü hesaplamaları, Rasyonet

BIST 100 Endeksi Hisse Puan Katkıları



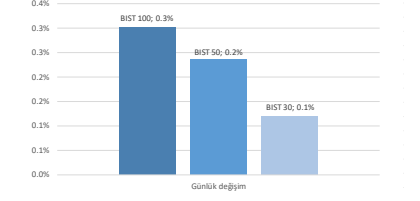
Kaynak: Deniz Yatırım Strateji ve Araştırma Bölümü hesaplamaları, Rasyonet

BIST endekslerine ait performansları

BIST Endeksleri	Endeks Açıklaması	01.06.2026	26.05.2026	Günlük değişim	31.12.2025	Yıl başlangıcından değişim
XU100	BIST 100	13704	13653	0.3%	11262	22%
XU030	BIST 30	15512	15494	0.1%	12224	27%
XU050	BIST 50	12159	12130	0.2%	9770	24%
XBANK	BIST BANKA	15516	15500	0.1%	16540	-6%
XUTUM	BIST TUM	17560	17479	0.5%	14189	24%
XUMAL	BIST MALI	18185	18340	-0.8%	16355	11%
X030S	BIST 30 AĞIRLIK SINIRLAMALI 10	15759	15746	0.1%	12511	26%
X100S	BIST 100 AĞIRLIK SINIRLAMALI 10	13707	13666	0.3%	11264	22%
XBANKA	BIST ANA	62011	61582	0.7%	51074	21%
XLISM	BIST BİLİŞİM	8825	8444	4.6%	5048	75%
XELKT	BIST ELEKTRİK	847	833	1.7%	661	28%
XFINK	BIST FIN. KIR. FAKTORİNG	53702	57526	-6.6%	18467	191%
XGIDA	BIST GIDA, İÇECEK	16160	16150	0.1%	12458	30%
XGMYO	BIST GAYRİMENKUL Y.O.	6562	6612	-0.8%	5761	14%
XHARZ	BIST HALKA ARZ	314912	315564	-0.2%	158055	99%
XHOLD	BIST HOLDİNG VE YATIRIM	13107	13145	-0.3%	12962	1%
XILTM	BIST İLETİŞİM	2688	2658	1.1%	2460	9%
XINSA	BIST İNŞAAT	23294	23324	-0.1%	17513	33%
XKAGT	BIST ORMAN, KAĞIT, BASIM	9120	8978	1.6%	6994	30%
XKMYA	BIST KİMYA,PETROL,PLASTİK	16180	15827	2.2%	12791	26%
XKOBI	BIST KOBI SANAYİ	50825	50729	0.2%	41041	24%
XKURY	BIST KURUMSAL YÖNETİM	12941	12772	1.3%	10147	28%
XMADN	BIST MADENCİLİK	13802	13727	0.5%	12254	13%
XMANA	BIST METAL ANA	26976	26252	2.8%	17775	52%
XMESY	BIST METAL ESYA, MAKİNA	28522	27845	2.4%	20196	41%
XSDA	BIST ADANA	44296	43333	2.2%	45008	-2%
XSBANK	BIST ANKARA	49703	49044	1.3%	33284	49%
XSANT	BIST ANTALYA	17448	16793	3.9%	12929	35%
XSAL	BIST BALIKESİR	13426	13544	-0.9%	10280	31%
XSUR	BIST BURSA	24017	24155	-0.6%	18316	31%
XSDNZ	BIST DENİZLİ	12018	11681	2.9%	9153	31%
XSGRT	BIST SİĞORTA	74672	75007	-0.4%	68993	8%
XSIST	BIST İSTANBUL	17217	17128	0.5%	15126	14%
XSZM	BIST İZMİR	20225	19993	1.2%	17435	16%
XSAH	BIST KAĞIĞIRI	44744	44394	0.8%	37507	19%
XKOC	BIST KOCAELİ	34659	33863	2.4%	27300	24%
XKON	BIST KONYA	10063	10069	-0.1%	11705	-14%
XSPOR	BIST SPOR	2153	2097	2.7%	2051	5%
XSTKR	BIST TEKİRDAĞ	53488	52761	1.4%	45613	17%
XTAST	BIST TAŞ, TOPRAK	15170	15104	0.4%	12993	17%
XTCRT	BIST TİCARET	33017	33177	-0.5%	26072	27%
XTEKS	BIST TEKSTİL, DERİ	4631	4639	-0.2%	4818	-4%
XTMZS	BIST TEMETTÜ ZS	16909	16829	0.5%	14345	18%
XTMTU	BIST TEMETTÜ	15595	15454	0.9%	12461	25%
XTRZM	BIST TURİZM	2019	1964	2.8%	1641	23%
XTUMY	BIST TUM-100	71773	71164	0.9%	55617	29%
XUHZ	BIST HİZMETLER	12752	12735	0.1%	10560	21%
XULAS	BIST ULAŞTIRMA	35924	36471	-1.5%	34500	4%
XUSIN	BIST SİNAYİ	18402	18085	1.8%	14013	31%
XUSRD	BIST SÜRÜRÜLEBİLİRLİK	17739	17652	0.5%	15017	18%
XUTEK	BIST TEKNOLOJİ	48080	47145	2.0%	28711	67%
XYLDZ	BIST WLDZ	15731	15661	0.4%	12713	24%
XYORT	BIST MENKUL KİYM.Y.O.	5370	5221	-1.0%	4586	13%
XYUZ0	BIST 100-30	22465	22287	0.8%	20567	9%
X100B	BIST BANKA DİŞİ LİKİT 10	18253	18146	0.6%	13694	33%
XAKUR	BIST ARACI KURUMLAR	113258	116255	-2.8%	103445	9%
XLBNK	BIST LİKİT BANKA	13766	13728	0.3%	14849	-7%
XTKIS	BIST TEKNOLOJİ AĞIRLIK SINIRLAMALI	44558	42896	3.9%	26097	71%

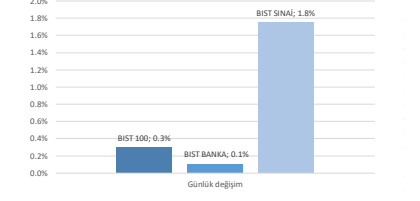
Kaynak: Deniz Yatırım Strateji ve Araştırma, Rasyonet

Seçilmiş BIST Endekslerine Ait Günlük Performanslar



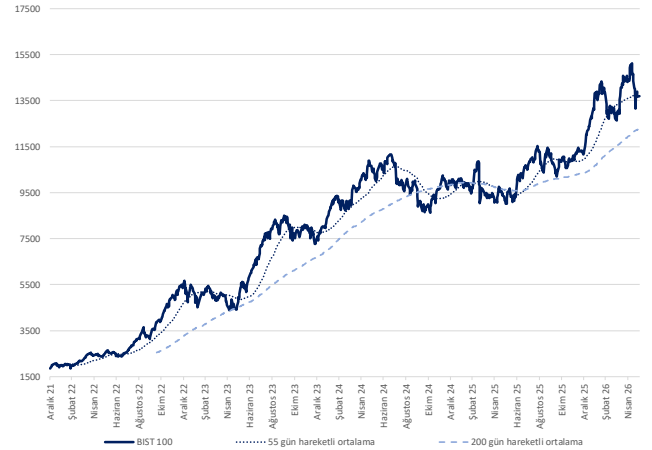
Kaynak: Deniz Yatırım Strateji ve Araştırma Bölümü hesaplamaları, Rasyonet

Seçilmiş BIST Endekslerine Ait Günlük Performanslar



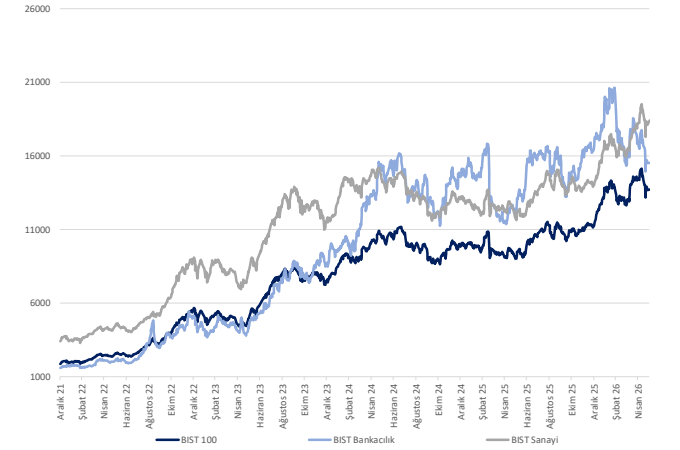
Kaynak: Deniz Yatırım Strateji ve Araştırma Bölümü hesaplamaları, Rasyonet

BIST 100



Kaynak: Deniz Yatırım Strateji ve Araştırma, Rasyonet

Endeks Performansları



Kaynak: Deniz Yatırım Strateji ve Araştırma, Rasyonet

Günlük bazda seçilmiş indikatörler puanlama sistemi

Deniz Yatırım

DENİZ YATIRIM STRATEJİ & ARAŞTIRMA | BIST 100 ENDEKSİ GÜNLÜK BAZDA SEÇİLMİŞ İNDİKATÖRLER PUANLAMA SİSTEMİ

Hisse ismi	Son kapanış	Önceki gün kapanış	Değişim	İşlem Hacmi (mln)	RSI	MACD	İşlem Hacmi > 3 gün ort.	RSI > 5 gün ort.	RSI > 70.0	RSI > 30.0	MACD > 5 gün ort.	MACD > 0	Son Kapanış > 3 gün ort.	Önceki Puan	Puan
ALTYI	17.04	16.96	0.49%	571.36	51.99	0.21								62.5	100.0
CCOLA	81.50	80.05	1.81%	390.76	56.60	1.59								28.5	100.0
ENERY	8.79	8.81	-0.23%	824.87	49.30	0.07								16.0	100.0
EUPWR	74.60	76.10	-1.97%	4,313.68	67.19	7.82								50.0	100.0
GRESL	318.75	316.50	0.71%	145.25	53.17	0.61								16.0	100.0
GRTHO	212.90	205.60	3.55%	272.99	38.80	9.49								37.5	100.0
MIATK	54.95	49.96	9.99%	2,471.73	65.92	2.35								25.0	100.0
OBAMA	8.12	7.96	2.01%	490.80	43.49	0.01								62.5	100.0
ODAS	7.31	7.44	-1.75%	426.49	51.86	0.10								62.5	100.0
RALYH	225.00	250.00	-10.00%	479.82	35.28	12.75								50.0	100.0
TAROD	275.00	267.00	3.00%	140.55	55.60	2.45								66.0	100.0
YKNK	33.42	33.16	0.78%	6,808.42	37.68	0.97								62.5	100.0
ISTTK	1,950.00	2,105.00	-7.36%	3,400.90	39.66	74.53								75.0	91.0
QUAGR	4.00	3.77	6.10%	862.06	57.01	0.04								50.0	91.0
AEFES	19.41	19.30	0.57%	712.03	50.66	0.18								28.5	87.5
AKSA	10.47	10.42	0.48%	233.96	46.91	0.00								28.5	87.5
ISDNE	37.98	38.46	-1.25%	156.34	54.34	0.47								62.5	87.5
CANTE	1.54	1.52	1.32%	497.52	39.30	0.05								25.0	87.5
ECLIC	86.00	88.90	-3.26%	380.08	46.98	2.63								62.5	87.5
ENISA	111.90	109.80	1.91%	270.32	44.26	1.53								62.5	87.5
ERELG	40.00	39.18	2.09%	9,405.02	61.75	1.61								62.5	87.5
ISMAEN	37.50	38.08	-1.52%	329.12	33.98	1.21								53.5	87.5
KRDMO	40.58	39.74	2.11%	2,328.36	54.92	1.05								50.0	87.5
KTELE	129.80	126.20	2.85%	10,413.16	72.57	8.24								37.5	87.5
PATEK	24.80	23.78	4.29%	1,029.02	60.39	0.49								75.0	87.5
REORJ	7.19	7.19	1.41%	141.41	51.62	0.15								53.5	87.5
SASA	2.69	2.64	1.89%	7,186.76	44.33	0.06								62.5	87.5
SOHM	48.00	47.84	0.33%	462.44	40.49	1.03								62.5	87.5
TAVHL	257.00	251.75	2.09%	941.18	39.88	12.73								25.0	87.5
TUREK	8.19	8.18	-1.09%	345.38	45.83	0.05								50.0	87.5
VAKEN	31.08	30.84	0.78%	2,474.80	45.53	0.56								50.0	87.5
ASTOR	330.50	312.75	5.68%	11,837.25	59.97	24.39								28.5	78.5
ENKAI	98.50	100.50	-1.99%	1,407.87	44.75	0.73								33.5	78.5
ISSBY	1.07	1.05	1.90%	235.56	42.42	0.02								28.5	78.5
AGHOL	33.84	33.60	0.71%	146.64	54.38	0.82								28.5	75.0
ALARK	96.05	96.05	0.00%	534.53	52.10	0.88								37.5	75.0
ARCLK	104.00	103.70	0.29%	214.73	36.03	2.61								25.0	75.0
CWENE	41.50	39.42	5.28%	2,348.53	62.38	1.22								75.0	75.0
EKGYO	19.21	19.10	0.58%	1,884.09	49.88	0.44								75.0	75.0
HALKB	43.50	42.10	3.33%	3,206.00	60.21	0.43								50.0	75.0
IZENR	10.81	11.70	-7.61%	2,004.78	48.41	0.33								75.0	75.0
MAVI	41.24	41.22	0.05%	224.75	45.08	0.24								62.5	75.0
MFRNK	460.50	463.00	1.66%	1,932.81	49.35	2.84								75.0	75.0
THYAO	291.50	296.75	-1.77%	13,017.52	42.42	4.87								62.5	75.0
TKFEN	149.00	140.80	5.82%	1,862.39	61.03	4.27								50.0	75.0
TOSAO	296.00	296.00	0.00%	827.48	49.17	1.26								25.0	75.0
ULKER	115.90	115.80	0.09%	691.41	39.80	1.49								50.0	75.0
ASELS	384.00	380.25	0.99%	11,123.53	44.04	0.02								28.5	66.0
BIMAS	371.25	373.00	-0.47%	3,964.79	45.31	3.01								28.5	66.0
ISCTR	13.10	13.14	-0.30%	7,301.66	37.98	0.27								62.5	66.0
MGRSS	664.00	659.00	0.76%	1,393.67	50.19	8.45								66.0	66.0
BTCLM	6.34	6.09	4.11%	410.10	52.85	0.05								25.0	62.5
GARAN	123.10	122.90	0.16%	3,621.42	38.78	3.02								62.5	62.5
KCHOL	186.00	189.10	-1.64%	4,329.52	36.68	3.32								100.0	62.5
KONTR	7.94	7.85	1.15%	742.91	37.46	0.57								25.0	62.5
PAHOL	1.67	1.69	-1.18%	540.39	53.23	0.02								50.0	62.5
GLRMC	169.60	170.10	-0.29%	950.80	37.79	7.39								25.0	58.0
OTKAR	369.00	369.00	0.00%	297.43	45.72	4.79								8.0	58.0
ISE	45.50	45.21	0.64%	2,291.67	46.88	0.32								28.5	53.5
TURPS	12.36	12.62	-2.06%	687.70	37.92	0.25								100.0	53.5
AKENK	63.70	64.00	-0.47%	13,320.70	33.71	2.79								25.0	50.0
BALSU	13.97	13.35	4.64%	230.90	46.02	0.35								50.0	50.0
FENER	4.32	4.02	7.46%	1,549.88	66.54	0.27								100.0	50.0
HEITS	3.96	4.00	-1.00%	1,298.20	52.17	0.17								62.5	50.0
ANGSR	27.40	27.42	-0.07%	157.43	40.62	0.08								28.5	41.0
AKSEN	77.35	80.00	-3.31%	702.56	42.84	0.84								50.0	37.5
EMISA	51.15	50.65	0.99%	1,719.19	41.08	0.74								16.0	37.5
CVMOO	46.24	47.24	-2.12%	1,445.54	67.05	2.73								66.0	37.5
DOAS	183.10	184.80	-0.92%	239.38	49.40	0.58								62.5	37.5
EFOR	11.75	11.33	3.71%	911.25	52.62	0.13								62.5	37.5
FROTO	85.20	84.15	1.25%	5,731.37	33.02	4.39								75.0	37.5
MAGEN	64.80	61.10	6.06%	377.51	56.34	0.52								50.0	37.5
OYAKK	20.50	20.82	-1.54%	389.69	31.23	0.94								75.0	37.5
PASEU	109.00	115.80	-5.87%	974.60	45.92	3.07								87.5	37.5
PGSUS	168.40	170.10	-1.00%	1,745.31	39.32	3.93								50.0	37.5
SKRNY	28.44	28.72	-0.97%	382.09	49.65	0.19								16.0	37.5
SKRNB	12.84	13.17	-2.51%	391.97	46.67	0.27								62.5	37.5
TSKB	11.22	11.08	1.26%	715.56	37.29	0.19								50.0	37.5
DDHOL	22.50	23.52	-4.34%	210.86	48.06	0.25								62.5	28.5
GUBRF	539.00	530.00	-2.00%	896.05	46.50	6.48								41.0	28.5
PETRM	23.06	22.10	4.34%	1,150.38	46.86	0.14								62.5	28.5
TCELL	102.60	101.00	1.58%	4,183.35	35.51	2.54								91.0	28.5
BRSAN	537.50	489.00	9.92%	867.11	50.96	15.87								50.0	25.0
BRYAT	2,049.00	1,935.00	5.89%	329.99	50.00	37.73								25.0	25.0
DAPDM	9.89	9.50	4.11%	936.19	43.65	0.48								25.0	25.0
EUREN	4.91	4.84	1.45%	191.64	46.16	0.10								50.0	25.0
GENIL	8.68	9.36	-7.26%	668.09	44.18	0.22								50.0	25.0
GESAN	71.00	75.50	-5.96%	4,396.82	66.12	5.26								75.0	25.0
KLHHD	97.15	88.35	9.86%	1,209.35	40.67	8.35								62.5	25.0
KIYAY	78.50	76.60	2.48%	302.39	39.87	1.55								50.0	25.0
PSGYO	3.07	3.16	-2.85%	381.95	50.34	0.08								62.5	25.0
TRALT	43.30	43.54	-0.55%	4,665.33	46.21	0.36								62.5	25.0
TRENU	85.30	83.65	1.97%	209.04	41.09	2.65								28.5	25.0
TRMET	111.80	107.90	3.61%	770.23	41.57	5.18								50.0	25.0
TTKOM	61.00	61.25	-0.41%	2,000.04	46.03	0.61								25.0	25.0
TUKAS	2.42	2.41	0.41%	239.33	44.30	0.02								16.0	25.0
TURPS	244.90	236.20	3.68%	7,429.09	43.85	4.59								50.0	25.0
VESTI	26.44	26.36	0.30%	107.40	38.75	0.59								50.0	25.0
SAHOL	89.00	92.00	-3.26%	4,951.21	39.14	1.77								91.0	16.0
ZOREN	3.06	3.09	-0.97%	241.75	47.47	0.00								8.0	8.0

Son 90 güne ait dip-zirve analizi

DenizYatırım

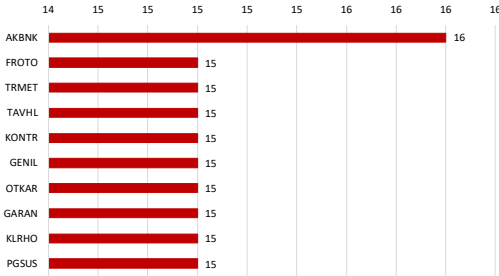
DENİZ YATIRIM STRATEJİ & ARAŞTIRMA | BIST 100 ENDEKSİ DİP-ZİRVE ANALİZİ

Hisse	Son kapanış	Önceki kapanış	Değişim %	Son 90 gün zirvesi	Son 90 gün dip	Zirveye uzaklık	Dibe uzaklık	Zirveyi geçti mi?
AEFES	19.41	19.30	0.6%	21.72	16.04	12%	17%	x
AGHOL	33.84	33.60	0.7%	36.05	26.41	7%	22%	x
AKBNK	63.70	64.00	-0.5%	90.06	62.20	41%	2%	x
AKSA	10.47	10.42	0.5%	11.44	9.28	9%	11%	x
AKSEN	77.35	80.00	-3.3%	88.60	65.70	15%	15%	x
ALARK	96.05	96.05	0.0%	111.94	84.05	17%	12%	x
ALTNY	17.04	16.96	0.5%	19.48	14.29	14%	16%	x
ANSGR	27.40	27.42	-0.1%	31.00	23.97	13%	13%	x
ARCLK	104.00	103.70	0.3%	135.30	102.00	30%	2%	x
ASELS	384.00	380.25	1.0%	434.00	285.00	13%	26%	x
ASTOR	390.50	312.75	5.7%	345.00	146.70	4%	56%	x
BALSU	13.97	13.35	4.6%	17.57	13.02	26%	7%	x
BIMAS	371.25	373.00	-0.5%	414.00	305.50	12%	18%	x
BRSAN	537.50	489.00	9.9%	769.50	438.00	43%	19%	x
BRYAT	2049.00	1935.00	5.9%	2401.78	1869.00	17%	9%	x
BSOKE	37.98	38.46	-1.2%	39.50	24.72	4%	35%	x
BTICM	6.34	6.09	4.1%	6.93	4.40	9%	31%	x
CANTE	1.54	1.52	1.3%	1.96	1.45	27%	6%	x
CCOLA	81.50	80.05	1.8%	86.32	64.58	6%	21%	x
CIMSA	51.15	50.65	1.0%	59.00	44.38	15%	13%	x
CVKMD	46.24	47.24	-2.1%	47.80	28.52	3%	38%	x
CWENE	41.50	39.42	5.3%	41.50	27.80	-	33%	✓
DAPGM	9.89	9.50	4.1%	15.40	9.01	56%	9%	x
DOAS	183.10	184.80	-0.9%	224.40	175.57	23%	4%	x
DOHOL	22.50	23.52	-4.3%	24.64	19.42	10%	14%	x
DSTKF	1950.00	2105.00	-7.4%	2810.00	649.00	44%	67%	x
ECILC	86.00	88.90	-3.3%	128.62	76.65	50%	11%	x
EFOR	11.75	11.33	3.7%	26.30	5.34	124%	55%	x
EKGYO	19.21	19.10	0.6%	26.22	18.41	36%	4%	x
ENERY	8.79	8.81	-0.2%	10.49	8.23	19%	6%	x
ENISA	111.90	109.80	1.9%	127.00	93.05	13%	17%	x
ENKAI	98.50	100.50	-2.0%	111.40	78.64	13%	20%	x
EREGL	40.00	39.18	2.1%	41.26	25.68	3%	36%	x
EUPWR	74.60	76.10	-2.0%	84.55	32.30	13%	57%	x
EUREN	4.91	4.84	1.4%	6.15	4.46	25%	9%	✓
FENER	4.32	4.02	7.5%	4.32	2.56	-	41%	✓
FROTO	85.20	84.15	1.2%	129.84	82.35	52%	3%	x
GARAN	123.10	122.90	0.2%	158.59	120.00	29%	3%	x
GENIL	8.68	9.36	-7.3%	11.06	7.17	27%	17%	x
GESAN	71.00	75.50	-6.0%	75.50	43.56	6%	39%	x
GLRMK	169.60	170.10	-0.3%	244.90	151.60	44%	11%	x
GRSEL	318.75	316.50	0.7%	395.19	288.75	24%	9%	x
GRTHO	212.90	205.60	3.6%	281.13	203.45	32%	4%	x
GSRAY	1.07	1.05	1.9%	1.35	1.02	26%	5%	x
GUBRF	539.00	550.00	-2.0%	617.50	365.75	15%	32%	x
HALKB	43.50	42.10	3.3%	50.35	35.02	16%	19%	x
HEKTS	3.96	4.00	-1.0%	4.83	2.80	22%	29%	x
ISCTR	13.10	13.14	-0.3%	17.41	12.41	33%	5%	x
ISMEN	37.50	38.08	-1.5%	49.11	37.18	31%	1%	x
IZENR	10.81	11.70	-7.6%	12.53	8.60	16%	20%	x
KCHOL	186.00	189.10	-1.6%	215.93	180.45	16%	3%	x
KLRHO	97.15	88.35	10.0%	658.50	88.35	578%	9%	x
KONTR	7.94	7.85	1.1%	14.43	7.71	82%	3%	x
KRDMD	40.58	39.74	2.1%	44.92	28.28	11%	30%	x
KTLEV	129.80	126.20	2.9%	129.80	30.85	-	76%	✓
KUYAS	78.50	76.60	2.5%	94.20	52.90	20%	33%	x
MAGEN	64.80	61.10	6.1%	68.25	40.00	5%	38%	x
MAVI	41.24	41.22	0.0%	48.17	39.00	17%	5%	x
MGRDS	664.00	659.00	0.8%	724.00	567.17	9%	15%	x
MIAFK	54.95	49.96	10.0%	54.95	34.90	-	36%	✓
MPIRK	460.50	453.00	1.7%	495.00	408.00	7%	11%	x
OBAMS	8.12	7.96	2.0%	9.20	7.33	13%	10%	x
ODAS	7.31	7.44	-1.7%	8.17	5.15	12%	30%	x
OTKAR	369.00	369.00	0.0%	477.00	352.75	29%	4%	x
OYAKC	20.50	20.82	-1.5%	27.62	20.16	35%	2%	x
PAHOL	1.67	1.69	-1.2%	1.80	1.45	8%	13%	x
PASEU	109.00	115.80	-5.9%	175.00	101.00	61%	7%	x
PATEK	24.80	23.78	4.3%	26.88	17.30	8%	30%	x
PETKM	23.06	22.10	4.3%	27.14	17.08	18%	26%	x
PGSUS	168.40	170.10	-1.0%	224.00	162.90	33%	3%	x
PSGYO	3.07	3.16	-2.8%	3.54	2.07	15%	33%	x
QUAGR	4.00	3.77	6.1%	4.17	2.62	4%	35%	x
RALYH	225.00	250.00	-10.0%	387.75	135.30	72%	40%	x
REEDR	7.19	7.09	1.4%	8.93	5.80	24%	19%	x
SAHOL	89.00	92.00	-3.3%	110.82	87.25	25%	2%	x
SARKY	28.44	28.72	-1.0%	51.02	25.71	79%	10%	x
SASA	2.69	2.64	1.9%	3.54	2.18	32%	19%	x
SISE	45.50	45.21	0.6%	51.68	38.44	14%	16%	x
SKBNK	12.84	13.17	-2.5%	14.75	7.95	15%	38%	x
SOKM	48.00	47.84	0.3%	70.00	47.66	46%	1%	x
TABGD	275.00	267.00	3.0%	283.75	237.50	3%	14%	x
TAVHL	257.00	251.75	2.1%	366.75	244.80	43%	5%	x
TCELL	102.60	101.00	1.6%	127.50	101.00	24%	2%	x
THYAO	291.50	296.75	-1.8%	347.75	274.00	19%	6%	x
TRFEN	149.00	140.80	5.8%	157.00	68.60	5%	54%	x
TOASO	296.00	296.00	0.0%	325.80	252.00	10%	15%	x
TRALT	43.30	43.54	-0.6%	61.20	39.54	41%	9%	x
TRENI	85.30	83.65	2.0%	122.00	80.70	43%	5%	x
TRMET	111.80	107.90	3.6%	168.80	101.30	51%	9%	x
TSKR	11.22	11.08	1.3%	13.73	11.08	22%	1%	x
TTKOM	61.00	61.25	-0.4%	72.90	57.20	20%	6%	x
TUKAS	2.42	2.41	0.4%	2.96	2.24	22%	7%	x
TUPRS	244.90	236.20	3.7%	275.50	205.95	12%	16%	x
TUREX	8.19	8.28	-1.1%	9.72	6.72	19%	18%	x
TURSG	12.36	12.62	-2.1%	14.88	11.49	20%	7%	x
ULKER	115.90	115.80	0.1%	139.10	109.00	20%	6%	x
VAKBN	31.08	30.84	0.8%	42.22	29.74	36%	4%	x
VESTL	26.44	26.36	0.3%	33.56	25.56	27%	3%	x
YKBNK	33.42	33.16	0.8%	44.02	32.12	32%	4%	x
ZOREN	3.06	3.09	-1.0%	3.69	2.74	21%	10%	x

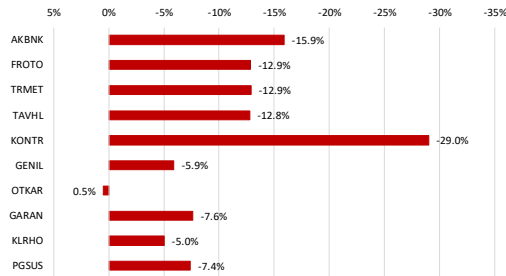
Kaynak: Deniz Yatırım Strateji ve Araştırma Bölümü hesaplamaları, Rasyonel

BIST 100 şirketlerinin son 1 ve 3 aydaki rölatif performans durumları

BIST 100'deki şirketlerin son 1 ay negatif rölatif performans gün sayısı



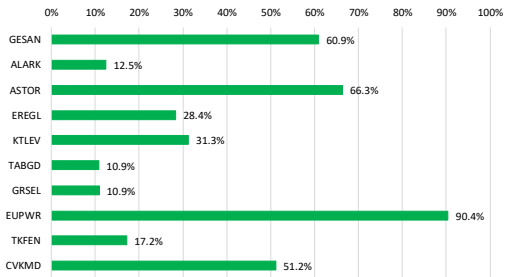
Soldaki grafikte yer alan şirketlerin son 1 ay rölatif performansı



BIST 100'deki şirketlerin son 1 ay pozitif rölatif performans gün sayısı

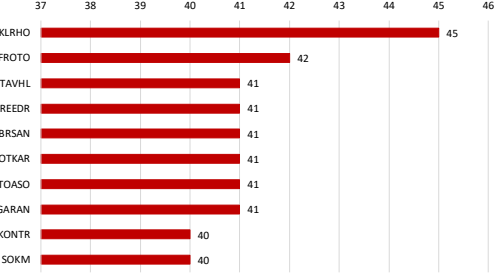


Soldaki grafikte yer alan şirketlerin son 1 ay rölatif performansı

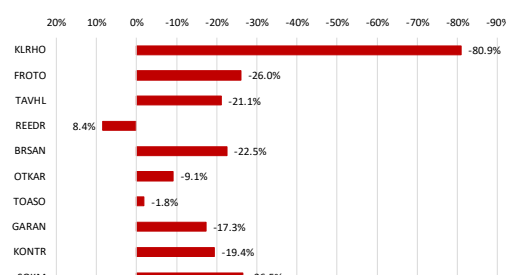


Kaynak: Deniz Yatırım Strateji ve Araştırma Bölümü hesaplamaları, Rasyonet

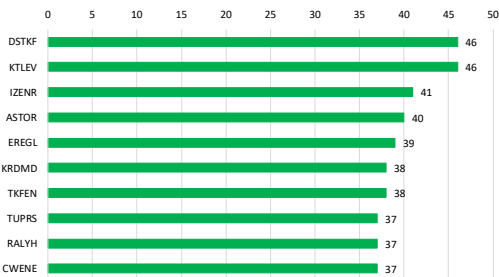
BIST 100'deki şirketlerin son 3 ay negatif rölatif performans gün sayısı



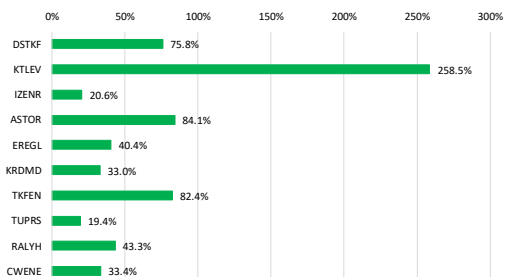
Soldaki grafikte yer alan şirketlerin son 3 ay rölatif performansı



BIST 100'deki şirketlerin son 3 ay pozitif rölatif performans gün sayısı



Soldaki grafikte yer alan şirketlerin son 3 ay rölatif performansı



Kaynak: Deniz Yatırım Strateji ve Araştırma Bölümü hesaplamaları, Rasyonet

Seçilmiş rasyolar

Deniz Yatırım

DENİZ YATIRIM STRATEJİ & ARAŞTIRMA | BIST 100 HIZLI BAKIŞ

Hisse kodu	Şirket ismi	Sektör	F/K	FD/FAVÖK	FD/SATIŞLAR	Özkaynak karlılığı	Piyasa değeri (milyar TL)	Halka açılmış oranı	BIST 100 payı
AEFES	Anadolu Elas Biraçılık	BIRAÇILIK VE MEŞRUBAT	11.96	3.82	0.66	8%	114.9	32%	0.9%
AGIOL	Ag Anadolu Grubu Holding	HOLDING	21.44	2.21	0.22	3%	82.4	34%	0.7%
AKBNK	Akbank	BANKACILIK	5.28			39%	331.2	52%	4.1%
AKSA	Aksa	ENDÜSTRİYEL TEKSTİL	8.46	8.62	1.60	14%	40.7	32%	0.3%
AKSEN	Aksa Enerji	ELEKTRİK	23.35	11.29	3.36	7%	94.9	21%	0.5%
ALARK	Alarko Holding	İNŞAAT, TAAHHÜT	23.83		5.26	2%	40.1	34%	0.3%
ALTYI	Altınay Savunma Teknolojileri	TEKNOLOJİ	389.37		28.85	1%	17.0	36%	0.1%
ANSGR	Anadolu Sigorta	SİGORTA	3.83			40%	54.8	35%	0.3%
ARCLK	Arçelik	DAYANIKLI TÜKETİM		7.16	0.43	-11%	70.3	18%	0.3%
ASELS	Aelsan	TEKNOLOJİ	49.30	32.85	8.73	15%	1751.0	26%	10.7%
ASTOR	Astor Enerji	ELEKTRİK	36.39	24.80	8.05	26%	329.8	43%	3.2%
BALSU	Balısu Gıda	GIDA	20.58	9.24	1.29	18%	15.5	25%	0.1%
BIMAS	Bim Birleşik Mağazalar	PERAKENDE	19.02	9.28	0.58	13%	445.5	68%	7.3%
BRSAN	Borusan Boru Sanayi	DEMİR, ÇELİK TEMEL	41.65	15.71	1.07	5%	76.2	20%	0.3%
BRVAT	Borusan Yat. Paz.	HOLDING	12.96		279.45	14%	57.6	13%	0.2%
BSOKE	Batsöke Çimento	ÇİMENTO	15.39	10.96		-1%	60.8	25%	0.4%
BTGCM	Bati Çimento	ÇİMENTO	30.10	2.86		-1%	35.4	63%	0.5%
CANTE	Çan2 Termik	ELEKTRİK	11.97	5.95	1.89	-8%	15.4	71%	0.3%
CCOLA	Coca Cola İçecek	BIRAÇILIK VE MEŞRUBAT	11.97	6.42	1.20	24%	228.0	25%	1.3%
CIMSÄ	Çimsa	ÇİMENTO	13.08	7.88	1.42	10%	48.4	45%	0.5%
CVMMD	Cvk Maden İşletmeleri	MADENÇİLİK	72.67	19.79		0%	64.7	26%	0.4%
CWENE	Cw Enerji Mühendislik	ELEKTRİK	15.96	13.95	2.78	19%	44.7	36%	0.4%
DAPGM	Dap Gayrimenkul Geliştirme	İNŞAAT, TAAHHÜT	22.23	4.19	2.92	7%	26.2	29%	0.2%
DOAS	Doğuş Otomotiv	OTOMOTİV	12.30	4.35	0.25	4%	40.3	39%	0.4%
DOHOL	Doğan Holding	HOLDING	19.72	1.44	0.31	3%	58.9	36%	0.5%
DSTF	Destina Finans Faktoring	FINANSAL KİRALAMA, FAKTORİNG	148.38			3%	650.0	25%	4.2%
ECILC	Eczacıbaşı İlaç	SAĞLIK		5.43		-1%	58.9	19%	0.3%
EFOR	Efor Yatırım	GIDA	550.85	13.36	1.85	1%	25.6	31%	0.2%
EKGYD	Emlak G.M.Y.Ö.	GAYRİMENKUL YATIRIM ORT.	22.47	7.00	1.79	2%	73.0	51%	0.9%
ENERJ	Enerji Enerji	ELEKTRİK	14.57	9.83	1.91	10%	79.1	22%	0.4%
ENISA	Enerji Enerji	ELEKTRİK	23.86	4.19	0.80	5%	132.0	26%	0.5%
ENKAİ	Enka İnşaat	İNŞAAT, TAAHHÜT	16.54	11.47	2.51	10%	591.0	12%	1.7%
ERGL	Ereğli Demir Çelik	DEMİR, ÇELİK TEMEL	596.67	14.07	1.45	0%	280.0	45%	3.1%
EUPWR	Europower Enerji Ve Otomasyon Teknolojileri	ELEKTRİK	57.77	13.12	3.18	7%	49.2	27%	0.3%
EUREN	European Endüstri İnşaat	İNŞAAT MALZEMELERİ	20.91	11.17	1.32	4%	10.3	49%	0.1%
FENER	Fenerbahçe	SPOR	2.67			-20%	34.8	27%	0.2%
FROTO	Ford Otosan	OTOMOTİV	8.69	7.54	0.45	20%	299.0	18%	1.3%
GARAN	Garanti Bankası	BANKACILIK	4.36			51%	517.0	14%	1.7%
GENIL	Gen İlaç Ve Sağlık Ürünleri	SAĞLIK	45.80	14.55	1.87	8%	39.1	23%	0.2%
GESAN	Girişim Elektrik Sanayi TaaHHüt Ve Ticaret	ELEKTRİK	51.37	7.01	1.53	4%	11.7	26%	0.2%
GLRMC	Gülermak Algr Sanayi	İNŞAAT, TAAHHÜT	14.42	8.48	1.12	21%	54.7	32%	0.4%
GRSEL	Gür-Sel Turizm Taşınacak Ve Servis	TURİZM	9.97	7.41	2.43	30%	32.5	29%	0.2%
GRTHO	Granturk Holding	PERAKENDE	13.50	27.96	3.40	22%	26.6	27%	0.2%
GSSRY	Galatasaray	SPOR	14.55	0.93		-10%	14.4	39%	0.1%
GURFB	Gürüş Fabrikaları	TARIM KİMYASALLARI	34.12	16.24	3.42	20%	180.0	10%	1.0%
HALKB	Halk Bankası	BANKACILIK	10.34			16%	312.5	9%	0.6%
HEKTS	Hektaş	TARIM KİMYASALLARI		6.73		-23%	33.4	41%	0.3%
ISCTR	İş Bankası (Ç)	BANKACILIK	4.34			20%	327.5	31%	2.4%
İSMEN	İş Yatırım	ARACI KURUM	7.45	0.62	0.01	24%	56.3	28%	0.4%
İZENR	İzdemir Enerji Elektrik Üretim	ELEKTRİK	42.37	13.74	2.84	3%	26.4	37%	0.2%
KCHOL	Koç Holding	HOLDING	17.74	14.42	1.71	4%	471.7	22%	2.5%
KLHOL	Kiler Holding	HOLDING	58.13	59.67	21.73	9%	157.9	21%	0.7%
KONTR	Kontrolmatik Teknoloji	ELEKTRİK	63.40	1.25		-18%	10.3	82%	0.2%
KROMD	Kardemir (Ç)	DEMİR, ÇELİK TEMEL	402.04	6.22	0.71	0%	31.7	89%	0.7%
KTELE	Kahramanmaraş Enerji Finansman	ARACI KURUM	24.71			124%	288.7	15%	1.6%
KUYAS	Kuyas Yatırım	İNŞAAT, TAAHHÜT	333.07	28.14	-61%	-	31.4	95%	0.7%
MAGEN	Margun Enerji	ELEKTRİK	375.20	124.60		-5%	191.2	24%	1.0%
MARVI	Mavi Giyim	TEKSTİL, ENTEGRE	14.29	3.25	0.60	17%	32.8	3%	0.6%
MGRDS	Migros	PERAKENDE	16.18	4.19	0.28	9%	120.2	26%	1.5%
MİATK	Mia Teknoloji	TEKNOLOJİ		22.56	10.23	-16%	27.1	57%	0.3%
MPARK	Mp Sağlık Hizmetleri	SAĞLIK	14.12	5.78	1.68	17%	88.0	42%	0.9%
OBAMS	Oba Makarnacılık	GIDA	801.77	0.83		-27%	23.4	26%	0.1%
ODAS	Odış Elektrik	ELEKTRİK	30.59	2.58	0.84	2%	10.2	73%	0.2%
OTAKR	Otokar	OTOMOTİV	77.89	1.36		-16%	44.3	27%	0.3%
OYAKC	Oyak Çimento Fabrikaları	ÇİMENTO	11.81	5.93	1.51	13%	99.7	24%	0.6%
PAHOL	Pasifik Holding	HOLDING	10.37	5.35	5.17		33.4	20%	0.2%
PASEU	Pasifik Eurasia Lojistik Dağ Ticaret	LOJİSTİK	63.02	956.19	29.80	37%	73.2	42%	0.8%
PATEK	Pasifik Teknoloji	TEKNOLOJİ	31.12		4.87	20%	16.7	43%	0.2%
PETRM	Petkim	PETROL VE PETROL ÜRÜNLERİ		1.04		-10%	58.4	47%	0.6%
PGSUY	Pegasus Hava Taşınacak	HAVA YOLLARI VE HİZMETLERİ	9.76	7.05	1.55	8%	84.2	43%	0.9%
PSGYO	Pasifik Gayrimenkul Yatırım Ortaklığı	GAYRİMENKUL YATIRIM ORT.	5.06		156.09	12%	21.2	43%	0.2%
QUAGR	Qua Granit Havalı Yapı	İNŞAAT MALZEMELERİ		7.22	1.27	-9%	10.6	55%	0.1%
RALYH	Ral Yatırım Holding	TEKSTİL, ENTEGRE	22.83	40.96	8.05	51%	74.9	37%	0.7%
REEDR	Reeder Teknoloji	TEKNOLOJİ	201.12	3.91		-12%	6.8	57%	0.1%
SANOL	Sabancı Holding	HOLDING	22.42	27.64	11.29	2%	186.9	51%	2.3%
SARKY	Sarkuysan	İNŞAAT MALZEMELERİ	72.53	13.75	0.42	3%	28.4	83%	0.6%
SASA	Sasa	ENDÜSTRİYEL TEKSTİL	27.48	4.18		-15%	124.4	52%	1.5%
SISE	Sije Cam	CAM	12.54	12.39	1.07	4%	139.4	49%	1.6%
SKBNK	Şekerbank	BANKACILIK	14.56			18%	32.3	48%	0.4%
SOKM	Şok Marketler Ticaret	PERAKENDE		3.56	0.10	-6%	28.5	51%	0.3%
TABGD	Tab Gıda Sanayi	GIDA	26.51	6.54	1.33	11%	71.9	20%	0.3%
TAVHİ	Tav Havalimanları	HAVA YOLLARI VE HİZMETLERİ	59.69	7.02	2.10	2%	93.4	48%	1.0%
TEELL	Tekstil	İLETİŞİM	11.30	2.68	3.21	7%	225.7	44%	2.3%
THYAD	THY Hava Yolları	HAVA YOLLARI VE HİZMETLERİ	3.10	5.51	0.90	16%	402.3	50%	4.9%
TKFEN	Tekfen Holding	HOLDING		1.09		-15%	55.1	21%	0.3%
TOASO	Tofaş Otomobil Fab.	OTOMOTİV	11.97	15.61	0.47	20%	148.0	24%	0.8%
TRALT	Türk Altın İşletmeleri	MADENÇİLİK	25.38	12.83	5.21	12%	138.7	29%	1.0%
TRNEI	Tr Doğal Enerji	ELEKTRİK	18.88			9%	22.2	36%	0.2%
TRMET	Tr Anadolu Metal Madencilik	MADENÇİLİK	18.17	2.22	0.85	9%	43.4	44%	0.4%
TSXB	T.S.K.B.	BANKACILIK	2.82			27%	31.4	39%	0.3%
TTKOM	Türk Telekom	İLETİŞİM	7.36	2.88	1.20	13%	213.5	13%	0.7%
TUKAS	Tukaj	GIDA	188.32	6.46	1.79	0%	10.9	53%	0.1%
TURPS	Tupras	PETROL VE PETROL ÜRÜNLERİ	13.06	5.57	0.41	10%	471.9	49%	5.3%
TUREX	Tureks Turizm	TURİZM	12.97	3.89	1.01	9%	8.8	49%	0.1%
TURSG	Türkiye Sigorta	SİGORTA	5.79			49%	123.6	18%	0.5%
ULKER	Ülker	GIDA	11.29	4.60	0.69	8%	42.8	39%	0.4%
VAKBN	T. Vakıflar Bankası	BANKACILIK	4.74			23%	308.2	8%	0.4%
VESTL	Vestel	DAYANIKLI TÜKETİM		0.83		-71%	8.9	45%	0.1%
YKBNK	Yapı Ve Kredi Bankası	BANKACILIK	5.04			30%	282.3	39%	2.6%
ZOREN	Zorlu Enerji	ELEKTRİK	4.04	9.96	1.87	-20%	15.3	36%	0.1%

Kaynak: Deniz Yatırım Strateji ve Araştırma Bölümü hesaplamaları, Rasyonet F/K, FD/FAVÖK ve FD/Satışlar rasyoları son 4 çeyrek verilerine aittir.

En düşük F/K	Şirket
2.82	TSKB

En düşük FD/FAVÖK	Şirket
0.62	İSMEN

En düşük FD/SATIŞLAR	Şirket
0.01	İSMEN

En düşük özkaynak karlılığı	Şirket
-200%	FENER

En düşük piyasa değeri	Şirket
6.8	REEDR

En düşük halka açılmış oranı	Şirket
6%	VAKBN

En düşük BIST 100 payı	Şirket
0.1%	TUREX

En yüksek F/K	Şirket
596.67	ERELG

En yüksek FD/FAVÖK	Şirket
956.19	PASEU

En yüksek FD/SATIŞLAR	Şirket
279.45	BRVAT

En yüksek özkaynak karlılığı	Şirket
124%	KTLEY

En yüksek piyasa değeri	Şirket
1751.0	ASELS

En yüksek halka açılmış oranı	Şirket
95%	KUYAS

En yüksek BIST 100 payı	Şirket
10.7%	ASELS

Deniz Yatırım model portföy

Deniz Yatırım Model Portföy									
Hisse	Hedef fiyat	Potansiyel	Nominal Δ	YBB	1A Δ	3A Δ	6A Δ	12A Δ	
TAVHL	425.50	66%	976%	-14%	-8%	-17%	-10%	18%	
HTTBT	77.00	87%	327%	-2%	-3%	-2%	-11%	7%	
BIMAS	499.95	35%	521%	38%	0%	11%	37%	60%	
CCOLA	108.57	33%	412%	41%	10%	16%	56%	70%	
YKBNK	54.30	62%	124%	-8%	-10%	-23%	-9%	31%	
TABGD	380.00	38%	37%	32%	2%	6%	26%	62%	
GARAN	205.73	67%	6%	-11%	-8%	-20%	-10%	21%	
KCHOL	314.00	69%	11%	14%	-8%	-3%	11%	36%	
AGESA	320.96	40%	13%	7%	-5%	5%	10%	67%	
KLKIM	59.35	86%	-8%	-8%	-5%	-19%	6%	16%	
MPARK	640.00	39%	19%	21%	4%	5%	42%	46%	

MP ortalama potansiyel	57%
MP son güncellemeden Δ	7%
BIST 100 son güncellemeden Δ	17%

MP son 12A	27%	BIST 100 son 12A	52%
MP YBB	11%	BIST 100 YBB	22%
MP 2019-	2337%	BIST 100 2019-	1134%
Rölatif son 12A	-16%		
Rölatif YBB	-9%		
Rölatif 2019-	97%		

Yıl	MP performans	BIST 100	BIST 100 Getiri	Rölatif BIST 100	Rölatif BIST 100 Getiri
2019	56%	25%	30%	25%	20%
2020	53%	29%	31%	19%	17%
2021	37%	26%	30%	9%	6%
2022	205%	197%	206%	3%	0%
2023	52%	36%	39%	12%	9%
2024	44%	32%	35%	10%	7%
2025	2%	15%	17%	-11%	-13%
2026	11%	22%	23%	-9%	-10%

Kaynak: Deniz Yatırım Strateji ve Araştırma Bölümü hesaplamaları

Deniz Yatırım döngüsel portföy

Deniz Yatırım Döngüsel Portföy											
Hisse senedi	Giriş tarihi	Giriş seviyesi	Son kapanış	Değişim	Rölatif	Portföyde kalma süresi, gün	Yıl başlangıcından değişim	Haftalık değişim	Haftalık rölatif	Haftalık beta	Haftalık korelasyon
AELS	17.07.2023	36.39	384.00	955%	404%	1050	66%	-4%	-3%	0.83	0.49
AKBNK	21.08.2023	25.30	63.70	152%	40%	1015	-6%	-3%	-1%	1.41	0.82
DOHOL	09.07.2024	16.02	22.50	40%	11%	692	33%	-2%	0%	0.59	0.53
ENKAI	02.05.2025	60.13	98.50	64%	9%	395	29%	-1%	1%	0.87	0.64
TUPRS	18.08.2025	149.41	244.90	64%	30%	287	38%	5%	6%	0.54	0.43
BIGCH	18.08.2025	9.26	6.70	-28%	-42%	287	-34%	6%	7%	0.74	0.27
ISMEN	27.08.2025	41.21	37.50	-9%	-24%	278	2%	-2%	-1%	1.29	0.85
TRGYO	05.01.2026	70.89	92.80	31%	11%	147	32%	-1%	0%	0.80	0.67
MGROS	30.03.2026	594.16	664.00	12%	4%	63	28%	-2%	-1%	0.71	0.61
KRDMD	30.03.2026	29.39	40.58	38%	28%	63	61%	1%	3%	1.31	0.79
ENISA	30.03.2026	113.14	111.90	-1%	-8%	63	29%	-2%	-1%	0.85	0.72

Kaynak: Deniz Yatırım Strateji ve Araştırma Bölümü hesaplamaları, Rasyonet

Deniz Yatırım döngüsel portföy performans

Dönem	Döngüsel Portföy endeks seviyesi	Döngüsel Portföy rölatif (XU100)	Döngüsel Portföy rölatif (XU30)	XU100
01.06.2026	1719	82%	74%	942
19.03.2026	1637	83%	73%	896
31.12.2025	1485	92%	90%	774
31.12.2024	1224	81%	78%	675
29.12.2023	845	65%	65%	513
30.12.2022	539	42%	42%	379
31.12.2021	144	13%	11%	128
21.10.2021	100			100
Haftalık performans (Portföy)	5%			
Yıl başlangıcından performans (Portföy)	16%			
Kurulduğu günden performans (Portföy)	1619%			
Haftalık ortalama beta (Portföy)	0.90			
Haftalık ortalama korelasyon (Portföy)	0.62			
Ortalama gün (Portföy)	395			
Toplam gün (Portföy kuruluşundan)	1684			
XU100 haftalık performans	5%			
XU100 yıl başlangıcından performans	22%			
XU100 Döngüsel Portföy kurulduğu günden performans	842%			
Döngüsel Portföy, XU100 haftalık rölatif	0%			
Döngüsel Portföy, XU100 yıl başlangıcından rölatif	-5%			
Döngüsel Portföy, XU100 kurulduğu günden rölatif	83%			

Kaynak: Deniz Yatırım Strateji ve Araştırma Bölümü hesaplamaları

Döngüsel Portföy

Döngüsel Portföy, Deniz Yatırım Strateji ve Araştırma Bölümü'nde çalışan analistler tarafından BIST içerisinde yer alan hisse senetlerine yönelik 'döngüsel' beklentileri içeren ve sadece Genel Yatırım Tavsiyesi kapsamında değerlendirilmelidir. Buna göre, Portföy oluşturulurken, herhangi bir hedef fiyat beklentisi, yüzde (%) kazanç önerisi ve zaman kısıtı (hedeflemeleri) bulunmamaktadır.

Portföy, Model Portföy yönetim mantığından farklı çalışmaktadır. Model Portföy, orta-uzun vadeli beklentilerden ve hedef fiyat seviyelerinden oluşurken (12-ay beklentiler); Döngüsel Portföy ise bunlardan bağımsız, şeffaf şekilde yönetilmeyi amaç edinen, hesap verilebilir eksende, temel analiz ile beğenilen ve paylaşılan özet düşüncelerden oluşan şirket beklentilerini içerir ve karar aşamasında hedef fiyat ve öneri baz oluşturur. Analistler, Portföy'ün şekillendirilme sürecinde, sektör ve şirketlere yönelik 'döngüleri' gözetmeyi önceliklendirmeye çalışırken, kimi dönemlerde TL ve YP cinsinden fiyatlamaya seviyelerinin sunduğu iskonto avantajlarını da gözetirler.

Deniz Yatırım Strateji ve Araştırma Bölümü Döngüsel Portföy içerisinde yaptığı güncellemeleri mail ortamında ilgili müşteri temsilcileri ile paylaşmak ve geçmişe dönük veri sınıflandırmasını yapmakla yükümlüdür.

Döngüsel Portföy, hiçbir koşulda sadece teknik analiz bilgisi ve değerlendirmelerine dayalı şekilde oluşturulamaz.

Döngüsel Portföy, herhangi bir müşteri yönlendirmesi içermemektedir. Strateji ve Araştırma Bölümü'nde yer alan analistlerin özet düşüncelerinden oluşan ve son kararın her zaman yatırımcıya bıraktığını gözetilen bir süreçtir.

Döngüsel Portföy, alım ve satım şeklinde çift yönlü değerlendirme şeklinde çalışmakta ve Portföy içerisindeki hisselerin eşit dağılımı üzerine odaklanmaktadır.

Döngüsel Portföy, Deniz Yatırım Strateji ve Araştırma Bölümü tarafından yapılacak değerlendirmelere göre yıl içerisinde herhangi bir sayı kısıtı olmadan uygun zamanda güncellenebilir.

Taktiksel Alım Önerileri

Hisse	Öneri tarihi	Mail saati	Gönderim fiyatı*	Son kapanış	K/Z	Ortalama endeks seviyesi**	Güncel fiyat	Endeks Δ
ISMEN	17.11.2025	11:24	40.12	37.50	-6.5%	10,680	13,704	28.3%
AKSA	21.11.2025	11:37	10.26	10.47	2.0%	10,880	13,704	26.0%

Kaynak: Deniz Yatırım Strateji ve Araştırma Bölümü hesaplamaları

*Matrikste yer alan grafikte 5 dakikalık barın kapanış fiyatı baz alınmıştır.

**Öneri tarihinde, endekste görülen en düşük ve en yüksek seviyenin ortalaması alınmıştır.

***Taktiksel Alım önerileri, Strateji ve Araştırma Bölümü ekibi tarafından verilmektedir. Herhangi bir hisse senedi için Taktiksel Alım önerisinde bulunulabilmesi için temel kriter, Araştırma kapsamımız içerisinde yer almasıdır. Buna göre, öneri ve hedef fiyat seviyesinden bağımsız, temel analiz kapsamında açıklanması mümkün olmayan gerekçelerle yakın zaman içerisinde piyasa değerinde azalış olan ve fakat Bölüm tarafından beğenilen şirketler bu öneri kapsamında her zaman değerlendirilebilirler. Hedef fiyat ve öneri seviyesi ile Taktiksel Alım önerisi birbirinden bağımsızdır ve doğrudan ilişki kurulamaz. Ekip, öneri için yukarı yönde %5-10 primlenme söz konusu olduğunda öneriyi sonlandırabilir. Benzer şekilde, %5-10 arası eksi performans gerçekleştiğinde Zarar Kes durumu devreye girecektir. Tüm bunlara ek olarak, paylaşılan öneri(ler) kapaması için her zaman piyasa koşulları gözetilir ve herhangi bir K/Z seviyesi olmaksızın sonlandırılabilir.

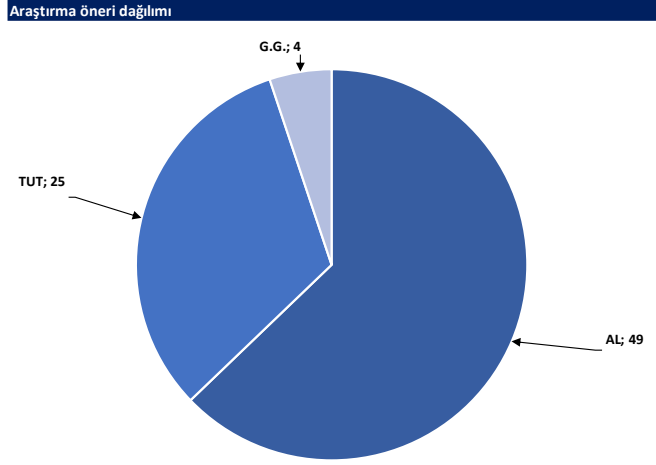
Hisse	Öneri tarihi	Gönderim fiyatı	Kapatma tarihi	Kapatma fiyatı	K/Z	Ortalama endeks seviyesi	Kapatma endeks seviyesi	Endeks değişim	Rölatif
KRDMD	14.11.2025	23.64	11.12.2025	26.44	12%	10,524	11,282	7%	4.3%
TABGD	01.12.2025	214.90	26.12.2025	232.00	8%	10,998	11,265	2%	5.4%
AKGRT	19.11.2025	6.82	19.01.2026	8.38	23%	10,846	12,824	18%	3.9%
				Ortalama	14%			Ortalama	5%
				Medyan	12%			Medyan	4%

Kaynak: Deniz Yatırım Strateji ve Araştırma Bölümü hesaplamaları

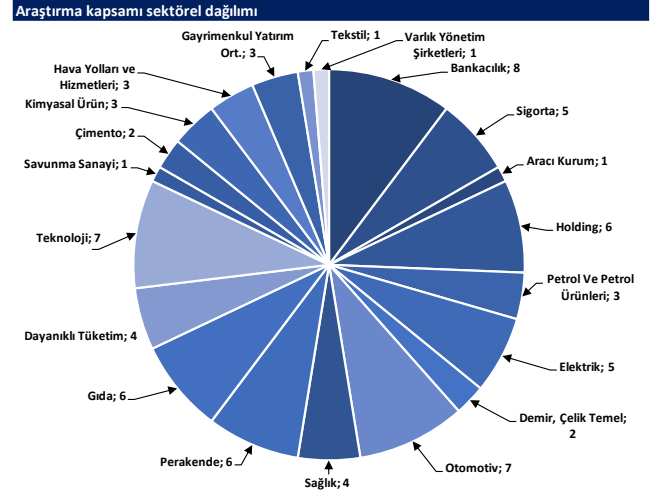
Değerlemeler

	Piyasa Değeri (milyar TL)	Piyasa Değeri (milyar USD)	BIST 30 Endeksi/ndeki Payı	BIST 100 Endeksi/ndeki Payı	Nominal Hisse Performansı - YBB	Relatif Hisse Performansı - YBB	Hedef Fiyat (TL)	Tavsiye	Kapanış Fiyatı	Yükseliş / Düşüş Potansiyeli
Bankacılık										
Akbank	331,240	7,228	5.6%	4.1%	-6%	-23%	118.20	AL	63.70	85.6%
Albaraka Türk	19,625	428	---	---	3%	-15%	111.94	AL	7.28	52.3%
Garanti Bank	517,020	11,283	2.4%	1.7%	-11%	-27%	205.73	AL	123.10	67.1%
Halkbank	312,538	6,820	---	---	0.6%	18%	42.60	TUT	43.50	-2.1%
İş Bankası	327,500	7,147	3.3%	2.4%	-3%	-20%	24.46	AL	13.10	86.7%
TSKB	31,416	686	---	---	0.3%	-5%	18.66	AL	11.22	66.3%
Vakıf Bank	308,187	6,725	0.6%	0.4%	1%	-17%	42.90	AL	31.08	38.0%
Yapı Kredi Bank	282,300	6,160	---	---	2.6%	-8%	54.30	AL	33.42	62.5%
Araç Kurumlar										
İş Yatırım	56,250	1,228	---	0.4%	2%	-16%	64.73	AL	37.50	72.6%
Varlık Yönetim Şirketleri										
Gelecek Varlık Yönetimi	8,340	182	---	---	-22%	-36%	118.79	AL	59.70	99.0%
Sigorta										
Ageas Hayat Emeklilik	41,310	901	---	---	7%	-12%	320.96	AL	229.50	39.8%
Ak Sigorta	11,735	256	---	---	7%	-12%	111.00	AL	7.28	51.1%
Anadolu Hayat Emeklilik	44,806	978	---	---	14%	-7%	168.86	AL	104.20	62.1%
Anadolu Sigorta	54,800	1,196	---	0.5%	24%	2%	45.93	AL	27.40	67.0%
Türkiye Sigorta	123,600	2,697	---	0.5%	5%	-14%	20.40	AL	12.36	65.6%
Holdingler										
Ataköy Holding	40,053	874	---	0.3%	-3%	-20%	141.82	AL	96.05	47.6%
Doğan Holding	58,882	1,285	---	0.5%	33%	9%	31.90	AL	22.50	41.8%
Enka İnşaat	591,000	12,897	2.4%	1.7%	29%	6%	121.90	TUT	98.50	23.8%
Koç Holding	471,677	10,293	3.4%	2.5%	14%	-6%	314.00	AL	186.00	68.8%
Sabancı Holding	186,933	4,079	3.2%	2.3%	7%	-12%	151.59	AL	89.00	70.3%
Şişecam	139,376	3,042	2.2%	1.6%	20%	-1%	59.41	TUT	45.50	30.6%
Petrol ve Gaz										
Aygaz	53,653	1,171	---	---	29%	6%	362.00	AL	244.10	48.3%
Petkim	58,443	1,275	0.9%	0.6%	42%	17%	21.00	TUT	23.06	-8.9%
Topraş	471,872	10,497	7.3%	5.3%	38%	14%	359.00	AL	244.90	46.6%
Enerji										
Akisa Enerji	94,857	2,070	---	0.5%	7%	-12%	114.70	AL	77.35	48.3%
Alfa Solar Enerji	19,246	420	---	---	28%	5%	64.40	G.G.	52.30	23.1%
Biotrend Enerji	8,465	185	---	---	1%	-17%	22.00	TUT	16.99	23.9%
Galata Wind Enerji	14,558	318	---	---	21%	-1%	36.10	TUT	26.96	34.3%
Enerjisa Enerji	132,162	2,884	---	0.6%	2%	6%	125.62	G.G.	111.90	12.3%
Demir Çelik										
Erdemir	280,000	6,110	4.3%	3.1%	68%	38%	43.00	AL	40.00	7.5%
Kardemir (D)	55,064	1,202	0.9%	0.7%	61%	32%	52.00	AL	40.58	28.1%
Kimya, Tarımsal İlaç ve Gübre										
Akisa Akriolik	40,676	888	---	0.3%	12%	-8%	14.70	AL	10.47	40.4%
Alkim Kimya	5,301	116	---	---	-4%	-21%	23.00	TUT	17.67	30.2%
HeKtaş	33,383	728	---	0.3%	29%	6%	4.30	TUT	3.96	8.6%
Otomotiv ve Otomotiv Yan Sanayi										
Doğuş Otomotiv	40,282	879	---	0.4%	5%	-14%	294.30	TUT	183.10	60.7%
Ford Otosan	298,975	6,524	1.7%	1.3%	-5%	-22%	121.40	TUT	85.20	42.5%
Karfiş	15,076	329	---	---	60%	31%	77.60	TUT	77.50	0.4%
Tofaş	148,000	3,230	1.2%	0.8%	28%	5%	451.00	AL	296.00	52.4%
Türk Traktor	45,030	983	---	---	-13%	-29%	635.00	TUT	450.00	41.1%
Otokar	44,280	966	---	0.3%	-24%	-38%	540.00	TUT	369.00	46.3%
Brisa	29,429	642	---	---	12%	-8%	109.90	TUT	96.45	13.9%
Sağlık										
Lokman Hekim	3,797	83	---	---	-7%	-24%	25.27	AL	17.58	43.7%
Meditera Tıbbi Malzeme	3,641	79	---	---	6%	-13%	45.50	TUT	30.60	48.7%
MLP Sağlık	87,961	1,920	---	0.9%	21%	-1%	640.00	AL	460.50	39.0%
Selçuk Ecza Deposu	61,355	1,339	---	---	14%	-6%	109.56	TUT	98.80	10.9%
Perakende ve Toptan										
BİM	445,500	9,722	9.9%	7.3%	38%	14%	499.95	AL	371.25	34.7%
Bizim Toptan	2,192	48	---	---	-14%	-14%	36.00	TUT	27.24	32.2%
Ebebek Mağazacılık	13,200	288	---	---	48%	22%	99.00	AL	82.50	20.0%
Mavi Giyim	33,756	715	---	0.6%	-2%	-15%	61.23	TUT	41.24	48.5%
Migros	120,220	2,623	2.0%	1.5%	28%	5%	946.44	AL	664.00	42.5%
Şok Marketler	28,478	621	---	0.3%	-6%	-23%	80.00	AL	48.00	66.7%
Gıda ve İçecek										
Coca Cola İçecek	228,043	4,976	---	1.3%	41%	16%	108.57	AL	81.50	33.2%
TAB Gıda	71,855	1,568	---	0.3%	32%	8%	380.00	AL	275.00	38.2%
Ülker	42,799	934	---	0.4%	7%	-12%	159.80	TUT	115.90	37.9%
Armada Gıda	33,314	727	---	---	215%	159%	109.60	TUT	126.20	-13.2%
Ofis Yem Gıda	8,578	187	---	---	-15%	-30%	69.30	TUT	58.65	18.2%
Büyük Şefler Gıda	3,585	78	---	---	-34%	-46%	20.28	AL	6.70	202.7%
Bezya Eya ve Mobilya										
Arçelik	70,276	1,534	---	0.3%	3%	-15%	163.00	AL	104.00	56.7%
Vestel Beyaz Eşya	10,976	240	---	---	-12%	-28%	9.50	TUT	6.86	38.5%
Vestel Elektronik	8,869	194	---	0.1%	-8%	-24%	33.00	TUT	26.44	24.8%
Yataş	6,142	134	---	---	3%	-15%	65.00	AL	41.00	58.5%
Telekom & Teknoloji & Yazılım										
Astek Teknoloji	5,700	124	---	---	38%	14%	6.00	TUT	5.70	5.3%
Hitt Bilgisayar Hizmetleri	12,330	269	---	---	-2%	-20%	77.00	AL	41.10	87.3%
İndeks Bilgisayar	9,233	201	---	---	57%	29%	14.00	AL	12.31	13.7%
Karetil Elektronik	10,460	228	---	---	55%	27%	15.00	AL	12.98	15.6%
Logo Yazılım	15,485	338	---	---	8%	-11%	245.40	AL	163.00	50.6%
Turkcell	225,720	4,926	3.2%	2.3%	10%	-9%	174.40	AL	102.60	70.0%
Türk Telekom	213,500	4,659	0.9%	0.7%	6%	-13%	83.00	AL	61.00	36.1%
Savunma										
Aselsan	1,751,040	38,212	14.7%	10.7%	66%	36%	304.70	TUT	384.00	-20.7%
Yapı Malzemeleri										
Akçansa	41,429	904	---	---	32%	8%	238.12	TUT	216.40	10.0%
Çinisa	48,367	1,055	---	0.5%	12%	-8%	64.26	AL	51.15	25.6%
Kalekim	14,702	321	---	---	-8%	-24%	59.35	AL	31.96	85.7%
Havacılık										
Pegasus	84,200	1,837	1.2%	0.9%	-12%	-28%	305.50	G.G.	168.40	81.4%
TAV Havalimanları	93,363	2,037	1.4%	1.0%	-14%	-29%	425.50	AL	257.00	65.6%
Türk Hava Yolları	402,270	8,778	6.7%	4.9%	9%	-11%	404.90	G.G.	291.50	38.9%
GYO'lar										
Emlak GYO	72,998	1,593	1.2%	0.9%	-6%	-23%	33.40	AL	19.21	73.9%
Torunlar GYO	92,800	2,025	---	---	32%	8%	113.30	AL	92.80	22.1%
Rönesans Gayrimenkul Yatırım Ortaklığı	64,545	1,409	---	---	42%	16%	310.10	AL	195.00	59.0%
Kaynak: Deniz Yatırım Strateji ve Araştırma Bölümü hesaplamaları			84.0%	71.8%						

Strateji ve Araştırma Bölümü kapsamındaki hisselerle ait öneri dağılımı



Kaynak: Deniz Yatırım Strateji ve Araştırma Bölümü



Kaynak: Deniz Yatırım Strateji ve Araştırma Bölümü

Haftalık takvim

Haftalık Takvim, 01 - 07 Haziran 2026						
Tarih	Gün	Saat	Ülke	Olay	Beklenti	Önceki
01 Haziran	Pazartesi	10:00	TR	S&P Global/ICI İmalat PMI	--	45.7
		10:00	TR	GSYİH (Yıllık)	3.00%	3.40%
		10:00	TR	GSYİH (Çeyreklik)(M.A.)	0.30%	0.40%
		11:00	EUR	S&P Küresel Euro Bölgesi İmalat PMI	51.4	51.4
		12:00	EUR	İşsizlik Oranı	6.20%	6.20%
		16:45	ABD	S&P Küresel ABD İmalat PMI	55.3	55.3
		17:00	ABD	ISM İmalat	53	52.7
		17:00	ABD	ISM Yeni Siparişler	54.8	54.1
		17:00	ABD	ISM İstihdam	48.4	46.4
02 Haziran	Salı	17:00	ABD	İnşaat Harcamaları (Aylık)	0.30%	0.60%
		12:00	EUR	TÜFE (Yıllık)	3.20%	3.00%
		12:00	EUR	TÜFE (Yıllık)	3.20%	3.00%
		12:00	EUR	TÜFE (Aylık)	0.10%	1.00%
		12:00	EUR	Çekirdek TÜFE (Yıllık)	2.40%	2.20%
03 Haziran	Çarşamba	17:00	ABD	İş İmkanları (JOLTS)	6857k	6866k
		11:00	EUR	S&P Küresel Euro Bölgesi Hizmet PMI	46.4	46.4
		11:00	EUR	S&P Küresel Euro Bölgesi Bileşik PMI	47.5	47.5
		12:00	EUR	ÜFE (Aylık)	0.50%	3.40%
		12:00	EUR	ÜFE (Yıllık)	4.80%	2.10%
		14:30	TR	Yabancı Net Tahvil Yatırımı	--	\$1m
		14:30	TR	Yabancı Net Hisse Senedi Yatırımı	--	-\$285m
		15:15	ABD	ADP Tarım Dışı İstihdam Değişikliği	118k	109k
		16:45	ABD	S&P Küresel ABD Hizmet PMI	50.9	50.9
		16:45	ABD	S&P Küresel ABD Bileşik PMI	51.7	51.7
		17:00	ABD	Fabrika Siparişleri	4.50%	1.50%
		17:00	ABD	ISM Hizmet Endeksi	53.9	53.6
		17:00	ABD	ISM İmalat Dışı İstihdam	48.5	48
04 Haziran	Perşembe	17:00	ABD	Dayanıklı Mal Siparişleri	7.90%	7.90%
		10:00	TR	İşsizlik Oranı	--	8.10%
		12:00	EUR	Perakende Satışlar (Aylık)	-0.30%	-0.10%
		12:00	EUR	Perakende Satışlar (Yıllık)	0.30%	1.20%
		14:30	TR	Efektif Döviz Kuru	--	106.3
		14:30	TR	Yabancı Net Tahvil Yatırımı	--	--
		14:30	TR	Yabancı Net Hisse Senedi Yatırımı	--	--
		15:30	ABD	Tarım Dışı Üretkenlik	0.50%	0.80%
05 Haziran	Cuma	15:30	ABD	Birim İşçilik Maaliyetleri	2.50%	2.30%
		15:30	ABD	İşsizlik Başvurusu Başvuruları	211k	215k
		10:00	TR	TÜFE (Yıllık)	32.50%	32.37%
		10:00	TR	TÜFE (Aylık)	1.65%	4.18%
		10:00	TR	ÜFE (Aylık)	--	3.17%
		10:00	TR	ÜFE (Yıllık)	--	28.59%
		12:00	EUR	Kamu Tüketimi (Çeyreklik)	0.50%	0.50%
		12:00	EUR	Hane Halkı Tüketimi (Çeyreklik)	0.20%	0.40%
		12:00	EUR	GSYİH (Çeyreklik)(M.A.)	0.10%	0.10%
		12:00	EUR	GSYİH (Yıllık)(M.A.)	0.80%	0.80%
		12:00	EUR	İstihdam (Çeyreklik)	--	0.10%
		12:00	EUR	İstihdam (Yıllık)	--	0.50%
		15:30	ABD	Tarım Dışı İstihdam	89k	115k
		15:30	ABD	Özel Tarım Dışı İstihdam	89k	123k
		15:30	ABD	Ortalama Saatlik Kazançlar (Aylık)	0.30%	0.20%
15:30	ABD	Ortalama Saatlik Kazançlar (Yıllık)	3.40%	3.60%		
15:30	ABD	İşsizlik Oranı	4.30%	4.30%		
15:30	ABD	İşgücü Katılım Oranı	61.90%	61.80%		
15:30	ABD	İşsizlik Oranı	--	8.20%		
17:30	TR	Hazine Nakit Dengesi	--	-251.2b		

06 - 07 Haziran Hafta sonu

*(M.A.):Mevsimsellikten arındırılmış

Kaynak: Bloomberg, Deniz Yatırım Strateji ve Araştırma

Yasal Uyarı

Bu rapor/e-posta içerisinde yer alan değerlendirmeler Deniz Yatırım Menkul Kıymetler A.Ş. tarafından, güvenilir olduğuna inanılan kaynaklardan elde edilen bilgi ve veriler kullanılarak genel nitelikte hazırlanmıştır. Raporda yer alan ifadeler, mali durumunuz ile risk ve getiri tercihlerinize uygun olmayabilir ve hiçbir şekilde alış veya satış yapılması yönünde yönlendirme olarak değerlendirilmemelidir. Deniz Yatırım, bu bilgilerin doğru, eksiksiz ve değişmez olduğunu garanti etmemektedir. Bu sebeple, okuyucuların, bu raporlardan elde edilen bilgilere dayanarak hareket etmeden önce, bilgilerin doğruluğunu teyit etmeleri önerilir ve bu bilgilere dayanarak aldıkları kararlarda sorumluluk okuyucuların kendilerine aittir. Bilgilerin eksikliği ve yanlışlığından Deniz Yatırım hiçbir şekilde sorumlu tutulamaz. Ayrıca, Deniz Yatırım ve DenizBank Finansal Hizmetler Grubu çalışanları ve danışmanlarının, herhangi bir şekilde bu rapor/e-posta içerisinde yer alan bilgiler dolayısıyla ortaya çıkabilecek, doğrudan veya dolaylı zararlarla ilgili herhangi bir sorumluluğu yoktur. Burada yer alan bilgiler sermaye piyasası aracına yönelik bir yatırım tavsiyesi, alım-satım önerisi ya da getiri vaadi değildir ve yatırım danışmanlığı kapsamında yer almamaktadır. Yatırım Danışmanlığı hizmeti; yetkili kuruluşlar tarafından imzalanacak yatırım danışmanlığı sözleşmesi çerçevesinde kişilerin risk ve getiri tercihleri dikkate alınarak kişiye özel sunulmaktadır. Buradaki içeriğin hiçbir bölümü Deniz Yatırım Menkul Kıymetler A.Ş.'nin yazılı izni olmadan çoğaltılamaz, hiçbir şekilde ortamda yayınlanamaz, alıntı yapılamaz ve kullanılamaz. Sadece burada yer alan bilgilere dayanarak yatırım kararı verilmesi beklentilerinize uygun sonuçlar doğurmayabilir.

© DENİZ INVEST 2026

Derecelendirme

Deniz Yatırım Analistleri, her hisse senedi için bir veya birden fazla değerlendirme yöntemi kullanarak 12 aylık hedef değerler (fiyatlar) ve buna bağlı olarak potansiyel getirileri hesaplamaktadır. 12 ay derecelendirme sistemimiz; AL, TUT ve SAT olmak üzere 3 farklı genel yatırım tavsiyesi içerir.

AL: Hisse senedinin gelecek 12 ay toplam potansiyel getirisinin en az %20 ve üzerinde oluşması şeklindeki değerlendirme ifade etmektedir.

TUT: Hisse senedinin gelecek 12 ay toplam potansiyel getirisinin %0-20 aralığında oluşması şeklindeki değerlendirme ifade etmektedir.

SAT: Hisse senedinin gelecek 12 ay toplam potansiyel getirisinin %0'dan daha düşük seviyelerde oluşması şeklindeki değerlendirme ifade etmektedir.

Derecelendirme	Potansiyel Getiri (PG), 12-ay
AL	≥%20
TUT	%0-20
SAT	≤%0

Kaynak: Deniz Yatırım

Deniz Yatırım Analistleri, hisse senetlerini; potansiyel katalizörler, tetikleyici gelişmeler, riskler ile piyasa, sektör ve rakip firma gelişmeleri ışığında değerlendirmektedir. Analistlerimiz, genel yatırım tavsiyesinin kamuoyuyla paylaşılmasını takip eden süreçte hisse senetlerini titizlikle yakından takibe devam etmekte; ancak, hisse senedi fiyatındaki dalgalanmalardan ötürü değerler, derecelendirme sistemimizdeki sınırları aştığı takdirde, hisse senedi hakkında sundukları tavsiyeyi değiştirmemeyi ve/veya Gözden Geçirme (GG) sürecine almayı tercih edebilirler. Olası Gözden Geçirme (GG) durumunda, analistlerimiz açısından derecelendirme ve/öneri güncelleme noktasında herhangi bir zaman kısıtlaması kesinlikle söz konusu değildir. Kimi durumlarda, değerlendirme açısından, matematiksel olarak yükseliş potansiyeli veya düşüş riskinin doğması durumunda, analistlerimiz, AL-TUT-SAT önerilerinin dışında, sektör ve şirket ile ilgili genel gidişatı ve son gelişmeleri gözeterek derecelendirmeye temel oluşturan potansiyel getiri seviyelerinin dışında önerilerde bulunma haklarını saklı tutarlar. Bu gibi durumlarda, bahse konu şirket(ler)in, içerisinde buldukları sektörün genel koşulları, muhtemel risk ve getiri başlıkları, açıklanan son finansallarındaki parametreler, politik ve jeopolitik gibi farklı birçok girdi gözetilerek değerlendirilme bulunabilir. Analistlerimiz, AL-TUT-SAT önerilerini belirlerken, sadece matematiksel değerlerin gözetildiği, mekanik bir süreç yürütmemektedirler.