

günlük bülten

Tarih	BIST 100	Endeks değişim	İşlem hacmi, mio TRY	Hacim değişim
02.06.2026	14200	+3.6%	204,709	0.2%
01.06.2026	13704	+0.3%	204,326	+115.5%
26.05.2026	13663	-1.6%	94,800	-39.0%
25.05.2026	13891	+0.6%	155,309	-38.2%
22.05.2026	13808		251,230	

Kaynak: Deniz Yatırım Strateji ve Araştırma Bölümü hesaplamaları

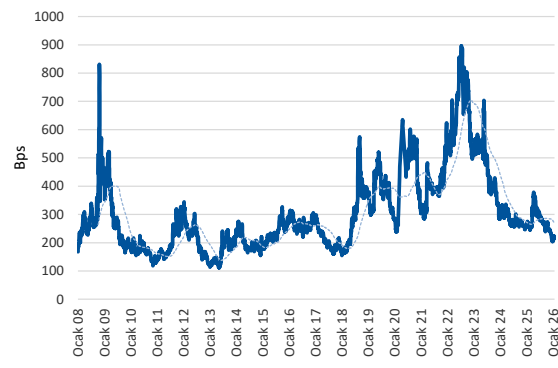
Piyasa özeti					
Yerel piyasa	Kapanış	Önceki	Değişim	Yıl başlangıcı	Değişim
BIST 30	16136	15512	4.0%	12224	32.0%
BIST 100	14200	13704	3.6%	11262	26.1%
USDTRY	45.94	45.90	0.1%	42.96	6.9%
EURTRY	53.46	53.41	0.1%	50.52	5.8%
GBPTRY	61.90	61.80	0.2%	57.92	6.9%
Sepet kur	49.70	49.66	0.1%	46.74	6.3%
2y TR tahvil	43.40%	43.75%	-35	36.84%	656
10y TR tahvil	34.72%	35.28%	-56	28.96%	576
AOFM	40.00%	40.00%	0	38.00%	200
5y CDS	238	241	-4	204	33
FX	Kapanış	Önceki	Değişim	Yıl başlangıcı	Değişim
EURUSD	1.1631	1.1631	0.0%	1.1746	-1.0%
GBPUSD	1.3466	1.3454	0.1%	1.3475	-0.1%
USDJPY	159.91	159.66	0.2%	156.71	2.0%
Emtia	Kapanış	Önceki	Değişim	Yıl başlangıcı	Değişim
Ons altın, USD	4,489	4,485	0.1%	4,319	3.9%
Ons gümüş, USD	75.10	74.84	0.3%	71.66	4.8%
Brent, USD	96.00	94.98	1.1%	60.85	57.8%
Global endeksler	Kapanış	Önceki	Değişim	Yıl başlangıcı	Değişim
Dow Jones	51308	51079	0.4%	48063	6.8%
S&P 500	7610	7600	0.1%	6846	11.2%
Nasdaq Comp.	27094	27087	0.0%	23242	16.6%
DAX	25124	25003	0.5%	24490	2.6%
FTSE 100	10374	10339	0.3%	9931	4.5%

Kaynak: Deniz Yatırım Strateji ve Araştırma Bölümü hesaplamaları

En çok yükselenler & düşenler (BIST 100)

En çok yükselenler	Hisse kodu	Son kapanış	Gün değ.	Hacim, mio TRY
Girişim Elektrik Sanayi Taahhüt Ve Ticaret	GESAN	78.10	10.0%	2,882
Europower Enerji Ve Otomasyon Teknolojisi	EUPWR	82.05	10.0%	2,233
Astor Enerji	ASTOR	363.50	10.0%	11,881
Halk Bankası	HALKB	47.84	10.0%	3,045
T. Vakıflar Bankası	VAKBN	33.88	9.0%	3,549
Qua Granit Hayal Yapı	QUAGR	4.26	6.5%	1,282
En çok düşenler	Hisse kodu	Son kapanış	Gün değ.	Hacim, mio TRY
Ral Yatırım Holding	RALYH	212.40	-5.6%	811
Borusan Yat. Paz.	BRYAT	2,001.00	-2.3%	259
Batsöke Çimento	BSOKE	37.24	-1.9%	99
Çvk Maden İşletmeleri	CVKMD	45.88	-0.8%	783
Oba Makarnacılık	OBAMS	8.09	-0.4%	377
Fenerbahçe	FENER	4.31	-0.2%	1,769

5 Yıllık Ülke Risk Primi (CDS) (baz puan)



Piyasa yorumu:

Bu sabah pozitif açılış ve sonrasında 14000 – 14500 arasında işlem aktivitesi bekliyoruz.

Dün endeks +3.62% değişimle 14.200 seviyesinde kapattı. İşlem hacmi yüksek seviyede gerçekleşti.

Günlük Bültenimizin ilerleyen sayfalarında detaylı şekilde görebileceğiniz Seçilmiş İndikatörler Puanlama Sistemimize göre bugün öne çıkan ilk 5 hisse senedi: **ALTNY, ASTOR, BIMAS, CIMSA ve DSTKF**. İlgili sayfada sistemimizin metodolojisini ve uyarı notunu okumanızı önemle belirtmek isteriz.

Son iş günü kapanışına göre, eşit dağıtım oranı ile oluşturulan Deniz Yatırım Model Portföyümüz günlük bazda %3.22, BIST 100 endeksi ise %3.62 seviyelerinde performans sergilemiştir.

Strateji ve Araştırma Bölümümüzün hazırladığı teknik takip bültenine ulaşmak için lütfen aşağıdaki başlığa tıklayınız.

[BIST Teknik Takip Bülteni, 03.06.2026](#)

Bugünün haberleri:

Piyasa gelişmesi

- **BIST Hacim Takip Analizleri (Hacim Avcıları)**
- **Otomotiv Sektörü:** Mayıs ayında %22,5'lik azalış
- **BIST Geri Alım Endeksi Dönemsel Değişiklikleri**

Piyasa notu

ABD ile İran arasındaki görüşmelere ilişkin haber akışı ve yapay zeka alanındaki gelişmelerin yarattığı iyimserlikle hafta başında rekor seviyeleri gören endeksler kapanışta pozitif bir seyir izledi. Jeopolitik tarafta Orta Doğu'daki gerilime ilişkin haber akışı yatırımcıların odağında kalmayı sürdürürken, ABD Başkanı Donald Trump, İran ile müzakerelerin aralıksız devam ettiğini belirterek İran'a "öyle ya da böyle bir anlaşma yapması" çağrısında bulundu. Dow Jones, 200 puanın üzerinde değer kazanırken, S&P 500 endeksi %0,13 ve Nasdaq %0,03 yükselişe gününü tamamladı.

Hisseler tarafında, ABD'li teknoloji şirketlerinden Alphabet'in yapay zeka altyapısına yönelik yatırımlarını finanse etmek amacıyla toplam 80 milyar dolarlık sermaye artırımı planı açıklamasına karşın hisseleri %3,8 değer kaybetti. Teknoloji şirketi Hewlett Packard Enterprise'in hisseleri ise beklentileri aşan finansal sonuçları ve güçlü görünümünün etkisiyle yüzde 19,5 yükseldi.

Bu sabah itibarıyla ABD ve Avrupa vadeli endeksleri ile Asya-Pasifik borsalarında karışık bir görünüm hâkim. ABD 10 yıllık tahvil faizi %4,46 seviyelerine gerilerken, dolar endeksi 99,26 seviyesinde işlem görüyor.

Yurt içi tarafta BIST 100 endeksi, dünkü işlem gününe ABD Başkanı Trump'ın olumlu açıklamalarının etkisiyle yaklaşık 95 puanlık yükselişe başladı. Gün içerisinde bankacılık endeksi öncülüğünde alımların hızlandığı endekste 14.200 puan seviyesi test edilirken, seans %3,62 oranında güçlü yükselişe günün en yüksek seviyesinden tamamlandı. Endeksin işlem hacmi 205 milyar TL ile sınırlı artış gösterdi. Puan bazında endekse en fazla pozitif katkıyı ASELS, ASTOR ve BIMAS sağladı. Bankacılık endeksi %4,53, holding endeksi %2,43 değer kazandı. Sektör endekslerinin tümü pozitif performans sergilerken en çok kazandıran %5,77 ile metal eşya makina oldu.

Dün yurt içi ekonomik takvimde TCMB'nin uluslararası rezerv verileri takip edildi. Brüt rezervler 22 Mayıs haftasında 8,4 milyar dolar azalarak 160,2 milyar dolara gerilerken, net rezervler de 5,1 milyar dolar düşüş gösterdi. Swap hariç net rezervler ise 8,5 milyar dolar gerileyerek 28,7 milyar dolar seviyesine indi. Diğer taraftan, Otomotiv Distribütörleri ve Mobilite Derneği verilerine göre Mayıs ayında otomobil ve hafif ticari araç pazarı geçen yılın aynı ayına göre %22,55 oranında daraldı. Ocak-Mayıs döneminde ise kümülatif pazarın yıllık bazda %7,40 gerilediği görüldü.

Tahvil piyasasında da geri çekilmeler izlendi. Türkiye'nin 2 yıllık gösterge tahvil faizi 35 baz puan düşüşle %43,40'a, 10 yıllık tahvil faizi ise 56 baz puan gerileyerek %34,72 seviyesine indi. USD/TL kuru bu sabah itibarıyla 45,94 seviyesinde işlem görürken, Türkiye'nin 5 yıllık CDS primi 240 baz puan seviyesinde bulunuyor.

Yurt içi ekonomik takvimde bugün TCMB'nin 22 Mayıs haftasına ilişkin para, banka ve menkul kıymet istatistikleri takip edilecek. Küresel tarafta ise dünya genelinde açıklanacak hizmet PMI verileri ile ABD'nin ADP özel sektör istihdamı ve fabrika siparişleri verileri öne çıkıyor. Ayrıca jeopolitik risklere ilişkin gelişmeler de piyasalardaki fiyatlamalar üzerinde belirleyici olmaya devam edebilir.

Piyasa gelişmesi

BIST Hacim Takip Analizleri (Hacim Avcıları)

- BIST30 içerisinde TL bazlı işlem hacmi en yüksek ilk 5 hisse sırasıyla; **15,173 milyon TL ile AKBNK, 12,781 milyon TL ile THYAO, 11,881 milyon TL ile ASTOR, 10,996 milyon TL ile ASELS, 8,161 milyon TL ile EREGL** şeklindedir.
- Söz konusu hisselerin TL bazlı yıl başından bugüne ortalama işlem hacimleri sırasıyla; **9,388 milyon TL ile AKBNK, 15,991 milyon TL ile THYAO, 7,499 milyon TL ile ASTOR, 12,154 milyon TL ile ASELS, 5,602 milyon TL ile EREGL** şeklindedir.
- Söz konusu hisselerin yıl başından bugüne ortalama hacimlerine uzaklıkları son kapanışları itibarıyla sırasıyla; **AKBNK için 61.6%, THYAO için -20.1%, ASTOR için 58.4%, ASELS için -9.5%, EREGL için 45.7% şeklindedir.**
- Yıl başından bu yana ortalama hacim uzaklığının üzerinde kalan ilk 5 hisse; **VAKBN 127.3%, TTKOM, 78.1%, AKBNK 61.6%, FROTO 59.8%, ASTOR 58.4%** olurken hacim uzaklığının altında kalan 5 hisse ise; **KCHOL -29.4%, PETKM -40.6%, EKGYO -43.1%, AEFES -43.6%, PGSUS -53.4% olarak karşımıza çıkmaktadır.**
- 2026 maksimum hacim seviyesine en yakın ilk 5 hisse sırasıyla; **-8.2% ile TTKOM, -8.4% ile VAKBN, -40.7% ile AKBNK, -41% ile SAHOL, -42.5% ile FROTO** şeklindedir.
- 2026 maksimum hacim seviyesine en uzak ilk 5 hisse sırasıyla; **-82.1% ile AEFES, -83.7% ile EKGYO, -83.9% ile PETKM, -85.4% ile PGSUS, -85.5% ile DSTKF** şeklindedir.
- 2026 minimum hacim seviyesine en yakın ilk 5 hisse sırasıyla; **123.7% ile PETKM, 146.1% ile BIMAS, 153.3% ile AEFES, 153.8% ile ASELS, 168.3% ile TRALT** yer almaktadır.
- 2026 minimum hacim seviyesine en uzak ilk 5 hisse sırasıyla; **3221.2% ile DSTKF, 1605.3% ile VAKBN, 962.3% ile TTKOM, 879.4% ile EREGL, 572% ile ASTOR** olarak karşımıza çıkmaktadır.

Otomotiv Sektörü: Mayıs ayında %22,5'lik azalış

Türkiye Otomotiv Distribütörleri ve Mobilite Derneği'nin paylaştığı verilere göre, Mayıs ayı otomobil ve hafif ticari araç pazarı 2025 yılı Mayıs ayına göre %22,5 azalışla 83.442 adet oldu. 2026 Mayıs ayında otomobil satışları bir önceki yılın aynı ayına göre %23,2 oranında azalışla 65.386 adet, hafif ticari araç pazarı %20,1 azalarak 18.056 adet oldu. Otomobil ve hafif ticari araç pazarı 10 yıllık Mayıs ayı ortalama satışlara göre %10,3 arttı.

- **Doğuş Otomotiv'in**, Mayıs ayı toplam araç satışları yıllık %22,6 azalarak 12.935 adet seviyesinde gerçekleşirken, Şirket'in pazar payı 1,2 puan azalarak %15,5 seviyesinde gerçekleşti.
- **Ford Otosan'ın**, Mayıs ayı toplam araç satışları yıllık %37,5 azalarak 5.108 adet seviyesinde gerçekleşirken, Şirket'in pazar payı 1,5 puan azalarak %6,1 seviyesinde gerçekleşti.
- **Tofaş Otomobil'in**, Mayıs ayı toplam araç satışları yıllık %34,0 azalarak 19.822 adet seviyesinde gerçekleşirken, Şirket'in pazar payı 2,4 puan azalarak %23,8 seviyesinde gerçekleşti.
- **2026 yılı Ocak-Mayıs döneminde ise otomobil ve hafif ticari araç pazarı bir önceki yılın aynı dönemine göre %7,40 oranında azalarak 453.138 adet olarak gerçekleşti.**
- **Doğuş Otomotiv'in**, Ocak-Mayıs 2026 döneminde Skoda dahil toplam araç satışları geçen yılın aynı dönemine göre %7 azalarak 64.544 adet seviyesinde gerçekleşti. Bu dönemde Skoda hariç satışları ise 49.314 adet seviyesindedir. ***Hatırlayacak olursak Doğuş Otomotiv'in Skoda hariç satış adedi beklentisi 117 bin adet yönündeydi. Ocak-Mayıs verilerinin tamamlanmasıyla Şirket, beklentilerinin %42'sini gerçekleştirmiş oldu. 2025'te yaklaşık 163 bin araç satış gerçekleştiren Şirket, 2026 yılına %28'lik daralma öngörüsüyle başlamıştı.***
- **Ford Otosan'ın**, Ocak-Mayıs 2026 döneminde toplam araç satışları geçen yılın aynı dönemine göre %20 azalarak 30.303 adet seviyesinde gerçekleşti. ***Hatırlayacak olursak Ford Otosan'ın perakende satış adedi beklentisi 90-100 bin adet yönündeydi. Ocak-Mayıs verilerinin tamamlanmasıyla Şirket, alt beklentilerinin %34'ünü üst beklentisinin ise %30'unu gerçekleştirmiş oldu.***
- **Tofaş Otomobil'in**, Ocak-Mayıs 2026 döneminde toplam araç satışları geçen yılın aynı dönemine göre Stellantis birleşmesi öncesi düşük bazın da etkisiyle %47 artarak 118.933 adet seviyesinde gerçekleşti. ***Hatırlayacak olursak Tofaş'ın perakende satış adedi beklentisini 320-350 bin adet yönündeydi. Ocak-Mayıs verilerinin tamamlanmasıyla Şirket alt beklentilerinin %37'sini üst beklentisinin ise %34'ünü gerçekleştirmiş oldu.***

Değerlendirmemiz: Açıklanan verileri aylık bazda DOAS, FROTO ve TOASO açısından olumsuz olarak değerlendiriyoruz. Stellantis birleşmesinin yarattığı inorganik büyümenin etkilerinin ortadan kalktığı ikinci veride de TOASO satış adetlerinin daralma göstermiş olduğu dikkat çekmektedir. Buna ek olarak, Mayıs ayındaki pazar daralması nedeniyle sektör verisini de olumsuz olarak değerlendiriyoruz.

Kapsamlı rapor için Link | [Otomotiv Sektörü](#)

BIST Geri Alım Endeksi Dönemsel Değişiklikleri

Borsa İstanbul'dan yapılan açıklamaya göre, 05.06.2026 – 06.07.2026 dönemi için BIST Geri Alım Endeksi'nde yapılan değişiklikleri belirlendi.

- **BIST Geri Alım Endeksi'nden çıkarılacak paylar:** EFOR, GENIL, HRKET, KLYPV, MIATK, TEZOL

Endeksler, sektörler ve Araştırma Kapsamımız bazında sıcaklık haritaları

BIST 100 endeksi sıcaklık haritası									
AEFES %4.0	AGHOL %2.8	AKBNK %3.5	AKSA %3.7	AKSEN %2.5	ALARK %3.8	ALTNY %1.9	ANSGR %4.0	ARCLK %3.6	ASELS %6.2
ASTOR %10.0	BALSU %1.6	BIMAS %2.6	BRSAN %0.7	BRYAT %-2.3	BSOKE %-1.9	BTCIM %0.2	CANTE %2.6	CCOLA %4.2	CIMSA %5.2
CVKMD %-0.8	CWENE %3.6	DAPGM %2.6	DOAS %4.8	DOHOL %4.8	DSTKF %3.7	ECILC %2.1	EFOR %1.4	EKGYO %4.0	ENERY %2.2
ENJSA %1.4	ENKAI %0.7	EREGL %2.5	EUPWR %10.0	EUREN %1.8	FENER %-0.2	FROTO %4.3	GARAN %4.6	GENIL %-0.1	GESAN %10.0
GLRMK %5.0	GRSEL %0.5	GRTHO %1.4	GSRAY %0.9	GUBRF %2.1	HALKB %10.0	HEKTS %5.6	ISCTR %4.0	ISMEN %2.1	IZENR %2.2
KCHOL %3.9	KLRHO %3.2	KONTR %0.8	KRDMD %1.1	KTLEV %0.0	KUYAS %1.4	MAGEN %0.8	MAVI %4.3	MGROS %1.8	MIATK %2.5
MPARK %1.6	OBAMS %-0.4	ODAS %4.4	OTKAR %0.5	OYAKC %2.5	PAHOL %2.4	PASEU %0.6	PATEK %5.0	PETKM %2.8	PGSUS %2.3
PSGYO %3.3	QUAGR %6.5	RALYH %-5.6	REEDR %1.8	SAHOL %4.8	SARKY %5.5	SASA %2.2	SISE %3.5	SKBNK %3.3	SOKM %2.8
TABGD %1.4	TAVHL %3.3	TCELL %5.8	THYAO %2.9	TKFEN %4.0	TOASO %2.2	TRALT %4.5	TRENJ %4.4	TRMET %2.9	TSKB %4.6
TTKOM %3.5	TUKAS %2.5	TUPRS %2.2	TUREX %0.7	TURSG %3.4	ULKER %1.8	VAKBN %9.0	VESTL %1.9	YKBNK %4.7	ZOREN %2.6

Kaynak: Deniz Yatırım Strateji ve Araştırma hesaplamaları

BIST 30 endeksi sıcaklık haritası									
AEFES %4.0	AKBNK %3.5	ASELS %6.2	ASTOR %10.0	BIMAS %2.6	DSTKF %3.7	EKGYO %4.0	ENKAI %0.7	EREGL %2.5	FROTO %4.3
GARAN %4.6	GUBRF %2.1	ISCTR %4.0	KCHOL %3.9	KRDMD %1.1	MGROS %1.8	PETKM %2.8	PGSUS %2.3	SAHOL %4.8	SASA %2.2
SISE %3.5	TAVHL %3.3	TCELL %5.8	THYAO %2.9	TOASO %2.2	TRALT %4.5	TTKOM %3.5	TUPRS %2.2	VAKBN %9.0	YKBNK %4.7

Kaynak: Deniz Yatırım Strateji ve Araştırma hesaplamaları

Endeks ve sektörler bazında sıcaklık haritası									
XU100 %3.6	XU030 %4.0	XU050 %3.9	XBANK %4.5	XUTUM %3.2	XUMAL %3.0	XBANA %2.0	XBLSM %4.9	XELKT %2.3	XFINK %3.5
XGIDA %2.3	XGMYO %2.1	XHARZ %2.6	XHOLD %2.4	XILTM %5.3	XINSA %2.0	XKAGT %2.3	XKMYA %2.3	XKOBI %1.2	XKURY %4.1
XMADN %3.2	XMANA %1.4	XMESY %5.8	XSGRT %3.5	XSPOR %1.4	XTAST %1.5	XTCRT %2.7	XTEKS %3.0	XTMTU %3.8	XTRZM %0.9
XTUMY %2.2	XUHIZ %2.8	XULAS %2.7	XUSIN %2.9	XUSRD %3.5	XUTEK %5.8	XYORT %0.9	XYUZO %2.5	XAKUR %2.1	XUGRA %3.1

Kaynak: Deniz Yatırım Strateji ve Araştırma hesaplamaları

Araştırma kapsamımızdaki şirketler için sıcaklık haritası									
AGESA %4.1	AKBNK %3.5	AKCNS %1.5	AKGRT %6.3	AKSA %3.7	AKSEN %2.5	ALARK %3.8	ALBRK %5.5	ALFAS %9.9	ALKIM %-1.2
ANHYT %1.1	ANSGR %4.0	ARCLK %3.6	ARMGD %-1.7	ASELS %6.2	AYGAZ %0.7	AZTEK %-4.0	BIGCH %-0.7	BIMAS %2.6	BIOEN %0.9
BIZIM %2.1	BRISA %0.3	CCOLA %4.2	CIMSA %5.2	DOAS %4.8	DOHOL %4.8	EBEBK %1.8	EKGYO %4.0	ENJSA %1.4	ENKAI %0.7
EREGL %2.5	FROTO %4.3	GARAN %4.6	GLCVY %0.0	GWIND %2.9	HALKB %10.0	HEKTS %5.6	HTTBT %3.9	INDES %2.3	ISCTR %4.0
ISMEN %2.1	KAREL %6.9	KCHOL %3.9	KLKIM %1.2	KORDS %4.0	KRDMD %1.1	LKMNH %-3.1	LOGO %0.7	MAVI %4.3	MEDTR %2.0
MGROS %1.8	MPARK %1.6	OFSYM %0.1	OTKAR %0.5	PETKM %2.8	PGSUS %2.3	RGYAS %0.3	SAHOL %4.8	SELEC %0.3	SISE %3.5
SOKM %2.8	TABGD %1.4	TAVHL %3.3	TCELL %5.8	THYAO %2.9	TOASO %2.2	TRGYO %1.2	TSKB %4.6	TTKOM %3.5	TTRAK %1.3
TUPRS %2.2	TURSG %3.4	ULKER %1.8	VAKBN %9.0	VESBE %1.3	VESTL %1.9	YATAS %2.5	YKBNK %4.7		

Kaynak: Deniz Yatırım Strateji ve Araştırma hesaplamaları

KAP haberleri

TRILC

Dönem itibari ile içinde bulunduğumuz zorlu ortamdan kaynaklı krediye ulaşmada yaşanan zorluklar, yüksek faiz sebebi ile şirketimizin yaşadığı finansal sıkışıklık, nakit akış dengesinin bozulması ve finansman maliyetlerinin yüksek olması sebebiyle; Kredi geri ödemelerine ilişkin olarak 14.05.2026'da başlayan ve işbu kamu platformunu aydınlatma bildiriminin yapıldığı tarih itibarıyla henüz kapatılmamış olan kredi gecikme kayıtları, 20.05.2026 tarihinde oluşan ve işbu duyurunun yapıldığı tarihe kadar oluşan ve henüz düzeltilmemiş olan karşılıksız çek kayıtları,

Kısa vadede yoğunlaşan yüksek tutarlı çek ödeme yükümlülüğümüzün bulunması,

2026 ilk çeyrek sonu itibarıyla dönem karı elde etmiş olmamıza rağmen, 2025 yıl sonunda oluşan yüksek dönem zararımız,

Devam etmekte olan ve işbu duyuru tarihi itibarıyla da yüksek seviyesini sürdüren banka kredilerinin kısa vade ağırlıklı yapısından dolayı,

Şirketimiz, şirketimiz yönetim kurulu başkanı Mehmet Berat BATTAL ve şirketimizde %5,17 pay, %12,66 oy hakkı bulunan BATTAL HOLDING ANONİM ŞİRKETİ tarafından, Ankara 3. Asliye Ticaret Mahkemesi nezdinde 02.06.2026 tarihinde 2026/477 Esas numarası ile açılan dava sonucunda ilgili mahkeme tarafından 02.06.2026 tarihinden itibaren 3(Üç) ay süreyle geçici mühlet verilmesine karar verilmiştir.

Şirketimiz hakkında yapılan konkordato başvurusu, şirketimizin mal varlığının ve üretim bütünlüğünün zarar görmeden korunması ve alacaklılar tarafından başlatılacak veya başlatılması muhtemel haciz işlemleri sebebiyle üretim faaliyetlerimizin ve vermekte olduğumuz kamu hizmetinin aksamaması amacıyla yapılmıştır. Bu karar sonrasında; kararın gerekleri yerine getirilip şirketimiz olağan faaliyetlerine devam ederken, başta bankalar ve diğer tüm alacaklılar ile şirketimizin mevcut borçlarının yeniden yapılandırılması amacıyla görüşmeler yürütülecektir.

Şirketimiz nakit akışının düzenli hale gelmesi, finansman giderlerinin düşürülmesi, gelişen ülke ekonomisine katkı sağlanması adına ve yine mahkemenin ve komiserlerin vereceği kararlar / yönlendirmeler doğrultusunda konkordato sürecinin sağlıklı bir şekilde yürütülmesi ve sonuçlandırılması için gerekli çaba gösterilecektir.

Konkordato sürecinde yaşanan gelişmeler mevzuat kapsamında kamuya açıklanmaya devam edecektir.

PETKM

Şirketimizin %51 oranında doğrudan pay sahibi olan SOCAR Turkey Petrokimya A.Ş.'nin kolaylaştırılmış birleşme yoluyla, SOCAR Turkey Enerji A.Ş.'ye devrolduğu Şirketimize bildirilmiştir. Şirketimizin %51 oranındaki doğrudan pay sahibi SOCAR Turkey Petrokimya A.Ş.'nin şirketimiz nezdindeki pay sahipliği sona ermiştir. Böylelikle, birleşme öncesinde Şirketimizde %51 oranında dolaylı pay sahibi olan SOCAR Turkey Enerji A.Ş. birleşme sonrasında, artık doğrudan %51 oranında pay sahibi olmuştur.

CWENE

Şirketimizin %100 bağlı ortaklığı konumunda bulunan CW Solar Cell Enerji A.Ş. Yönetim Kurulu tarafından alınan 02.06.2026 tarihli karar doğrultusunda Kayıtlı Sermaye Sistemine geçiş ve Şirketin Esas Sözleşmesi'nin ilgili maddelerinin tadil edilmesine ilişkin gerekli izin ve onayların alınması amacıyla 02.06.2026 tarihinde Sermaye Piyasası Kurulu nezdinde başvuruda bulunulmuştur.

KAREL

Şirketimizin tahsisli sermaye artırımı işlemleri kapsamında; pay satış fiyatının belirlenebilmesi amacıyla Borsa İstanbul A.Ş.'ye yapılan başvuru neticesinde pay satış fiyatı 12,79 TL olarak belirlenmiştir. Belirlenen satış fiyatına göre ihraç belgesinin onaylanması amacıyla Sermaye Piyasası Kurulu'na ayrıca başvuru yapılacaktır.

OTKAR

Şirketimiz tarafından 29.04.2026 tarihli açıklama ile kamuya duyurulan Automecanica S.A. paylarının devralınması işlemine Romanya doğrudan yabancı yatırım otoritesi tarafından izin verildiği bildirilmiştir. İşlemin kapanışına yönelik çalışmalar devam etmekte olup konuya ilişkin önemli gelişmeler kamuya açıklanacaktır.

Kar Payı Ödemeleri													
Hisse Kodu	Özet Bilgi	Dağıtım Tarihi	Kapanış Fiyatı (TL)	Brüt (TL)	Net (TL)	Teorik Fiyat (TL)	Kar Payı Verimi	XU030 Ağırlık	XU030'a Yüzdesele Etkisi	XU030'a Puansal Etkisi	XU100 Ağırlık	XU100'e Yüzdesele Etkisi	XU100'e Puansal Etkisi
EREGL	Kar payı	03.06.2026	41.00	0.55	0.47	40.45	1.34%	4.37%	-0.06%	-9.46	3.19%	-0.04%	-6.08
ISDMR	Kar payı	03.06.2026	66.25	4.50	3.83	61.75	6.79%	Yok	Etkisi bulunmuyor	Etkisi bulunmuyor	Yok	Etkisi bulunmuyor	Etkisi bulunmuyor

Kaynak: Deniz Yatırım Strateji ve Araştırma, Rasyonet, KAP

Haftalık Genel Kurul Takvimi				
01.Haz.26	02.Haz.26	03.Haz.26	04.Haz.26	05.Haz.26
ONRYT	ALFAS	BTCIM	ADESE	ALTNY
	ATAKP	BSOKE	AAGYO	BASGZ
	GLRMK	BVSAN	FLAP	HRKET
	IZFAS	KLMSN	KMPUR	IMASM
	MOBTL	KLSYN	KCAER	OZSUB
	TABGD	TRILC	KONTR	OZYSR
	VRGYO		LRSHO	SELVA
	YATAS		OYLUM	
			TUREX	

Kaynak: Deniz Yatırım Strateji ve Araştırma, KAP

Bedelsiz Sermaye Artışı									
Hisse	Tarih	Kapanış Fiyatı (TL)	Rüçhan Hakkı Kullanımı Oranı	Rüçhan Hakkı Kullandırma Fiyatı (TL)	Rüçhan Hakkı Referans Fiyatı (TL)	Teorik Fiyat (TL)	Bedelsiz Oranı	Mevcut Sermaye	Yeni Sermaye
HEDEF	03.06.2026	160.00				103.97	53.89%	1,949,455,899	3,000,000,000

Kaynak: Deniz Yatırım Strateji ve Araştırma, Rasyonet, KAP

Gerçekleşmesi beklenen sermaye artışları

Hisse senedi	Bedelli (%)	Bedelsiz (Temettü)	Bedelsiz (Temettü, %)	Bedelsiz (İç Kaynaklardan)	Bedelsiz (İç Kaynaklardan, %)	Bedelli (Nominal)	Bedelli Fiyatı	Sermaye
AKFIS				3,182,920,390	500			636,584,078
ALKLC				1,344,000,000	1,200			112,000,000
ALVES	200			1,440,000,000		3,200,000,000	1	1,600,000,000
ARZUM	100					600,000,000	1	600,000,000
AYES		350,000,000	233					150,000,000
BAGFS	1,000					1,350,000,000	1	135,000,000
BMSTL				150,000,000	100			150,000,000
BTCIM								5,580,000,000
BUCIM	167			2,500,000,000	167	2,500,000,000	1	1,500,000,000
CONSE	100					771,000,000	1	771,000,000
CVKMD	170					2,380,000,000	1	1,400,000,000
DMRGD								1,482,400,000
DMSAS	50					100,000,000	1	200,000,000
DSTKF				5,596,666,667	1,679			333,333,333
ENTRA	19			1,845,000,000	100	350,550,000	1	1,845,000,000
EPLAS	150					285,922,835	1	190,615,223
GOODY				1,250,000,000	463			270,000,000
GZNMI				650,000,000	1,000			65,000,000
HDFGS	100					1,130,000,000	1	1,130,000,000
HEDEF				1,050,544,101	54			1,949,455,899
HUBVC	200					560,000,000	1	280,000,000
IDGYO	250					375,000,000	1	150,000,000
IHLAS	200					3,000,000,000	1	1,500,000,000
IMASM	115					1,063,750,000	1	925,000,000
ISGSY				414,951,159	488			85,048,841
IZINV				232,487,544	1,328			17,512,456
KONTR	200					2,600,000,000	1	1,300,000,000
KRTEK	300					105,301,495	1	35,100,498
KTLEV		4,930,000,000	238					2,070,000,000
LYDYE								1,891,070
MEGAP	100					275,000,000	1	275,000,000
MEGMT				2,279,000,000	860			265,000,000
MERCN				380,741,892	200			190,370,946
BLUME								174,710,256
MIATK								494,000,000
ODINE				1,339,500,000	1,212			110,500,000
ONRYT				188,490,000	300			62,830,000
OSTIM				206,500,000	35			590,000,000
PKART				277,250,000	1,219			22,750,000
REEDR				2,850,000,000	300			950,000,000
RUBNS				737,550,000	900			81,950,000
RYGYO	50			5,000,000,000	250	1,000,000,000	1	2,000,000,000
RYSAS	100			2,000,000,000	100	2,000,000,000	1	2,000,000,000
SAMAT	200					224,800,000	1	112,400,000
SDTTR				580,000,000	1,000			58,000,000
SEGYO	250					2,033,888,208	1	813,555,283
SEKFK	100					100,000,000	1	100,000,000
SKBNK	40					1,000,000,000	1	2,500,000,000
SKYLP								9,500,000
SMART								31,862,500
TDGYO	200					138,000,000	1	69,000,000
TEKTU	100					300,000,000	1	300,000,000
TRHOL	300			30,000,000	100	90,000,000	1	30,000,000
TURSG		10,000,000,000	100					10,000,000,000
ULUFA				540,000,000	100			540,000,000
VAKFN		1,000,000,000	20					5,000,000,000
VKGYO				950,000,000	28			3,450,000,000
VRGYO	100					820,000,000	1	820,000,000
VSNMD		64,350,000	55					117,000,000
YEOTK		208,632,380	59	266,367,620	75			355,000,000
YESIL	200					1,290,000,000	1	645,000,000
YKSLN	100					250,000,000	1	500,000,000

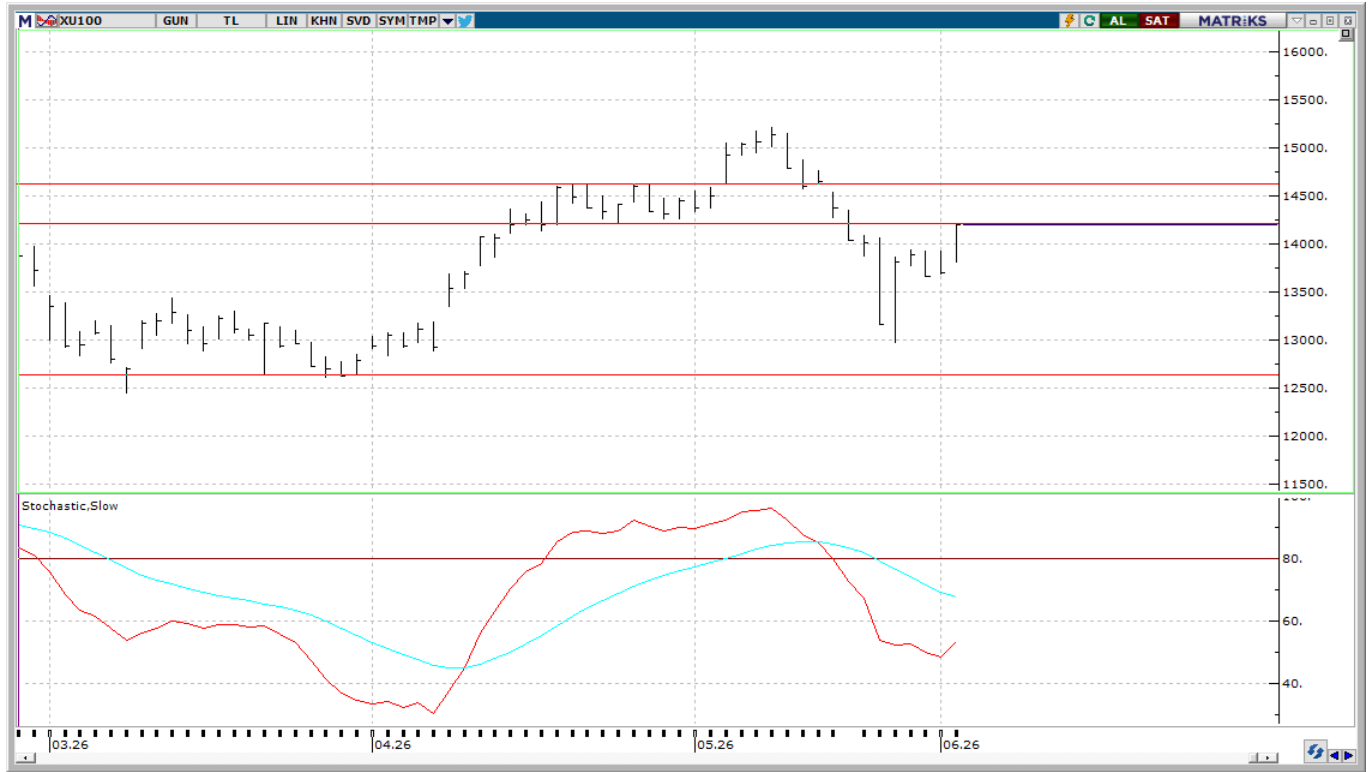
Tabloda yer alan veriler gerçekleşecek olan bedelsiz ve bedelli sermaye artırımlarının tamamını kapsamayabilir. Kullanılan yazılım programı bilgileri sisteme girdiğinde güncelleme gerçekleşmektedir.

Son açıklanan sermaye artırımları yer almamıştır. Yatırımlar, nihai kararlarını mutlak surette KAP üzerinden gerçekleştirecekleri kontroller ile kendileri vermelidir.

Teknik yorum

BIST 100 endeksi

Dün endeks +3.62% değişimle 14200.20 seviyesinde kapattı. İşlem hacmi yüksek seviyede gerçekleşti. Gün boyu pozitif işlem aktivitesi ve yüksek volatilité gözlemlendiğimiz endeks pozitif kapanış gerçekleştirdi. Kısa vadeli işlem bandını 13900 – 14500 olarak görmeye devam ediyoruz. İlk kritik / kuvvetli direnç seviyesi 14250. 5 g Ort. 13867,46 22 g. Ort. 14073.8 seviyesindedir. Destek olarak 13900 ve 14100, direnç olarak 14250 ve 14400 takip ediyoruz. Bu sabah pozitif açılış ve sonrasında 14000 – 14500 arasında işlem aktivitesi bekliyoruz.



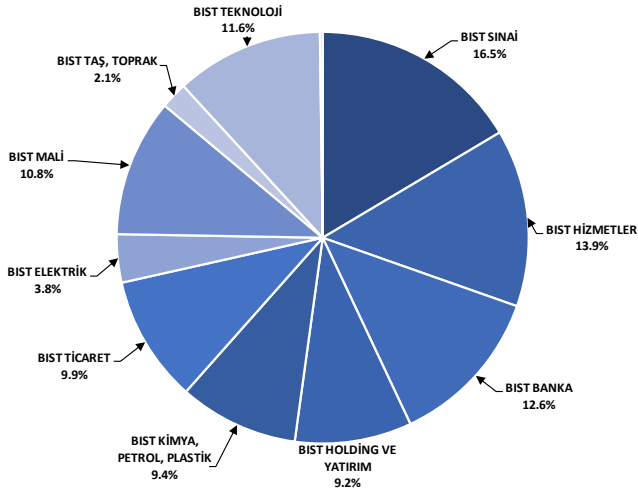
VIOP- X30Y vade teknik analiz

Dün vadeli endeks +4.34% değişimle günü 16470,00 seviyesinde kapattı. İşlem hacmi yüksek seviyede gerçekleşti. Gün boyu pozitif işlem aktivitesi ve yüksek volatilitte gözlemlendiğimiz vadeli endeks pozitif kapanış gerçekleştirdi. Kritik direnç seviyesi 16600 olarak güncelliyoruz. 5g. Ort. 16047.60 22 g. Ort. 16387.41 seviyesindedir. Destek olarak 15850 ve 16150, direnç olarak ise 16800 ve 17100 takip ediyoruz. Bu sabah pozitif açılış ve sonrasında 16000– 16900 arasında işlem aktivitesi bekliyoruz.



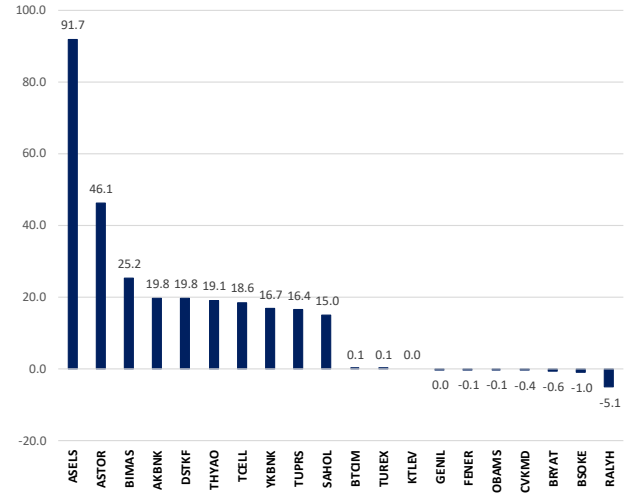
BIST 100 endeks ağırlıkları ve puan katkıları

BIST 100 Endeks Ağırlıkları



Kaynak: Deniz Yatırım Strateji ve Araştırma Bölümü hesaplamaları, Rasyonet

BIST 100 Endeksi Hisse Puan Katkıları



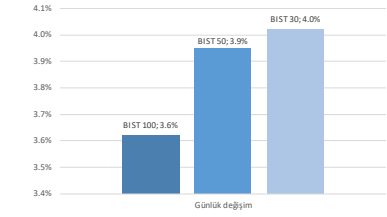
Kaynak: Deniz Yatırım Strateji ve Araştırma Bölümü hesaplamaları, Rasyonet

BIST endekslerine ait performansları

BIST Endeksleri	Endeks Açıklaması	02.06.2026	01.06.2026	Günlük değişim	31.12.2025	Yılı başlangıcından değişim
XU100	BIST 100	14200	13704	3.6%	11262	26%
XU30	BIST 30	16136	15512	4.0%	12224	32%
XU50	BIST 50	12639	12159	3.9%	9770	29%
XBANK	BIST BANKA	16219	15516	4.5%	16540	-2%
XUTUM	BIST TÜM	18122	17560	3.2%	14189	28%
XUMAL	BIST MALİ	18727	18185	3.0%	16355	15%
XK005	BIST 30 AĞIRLIK SINIRLAMALI 10	16378	15759	3.9%	12511	31%
XK1005	BIST 100 AĞIRLIK SINIRLAMALI 10	14203	13707	3.6%	11264	26%
XBANA	BIST ANA	63227	62011	2.0%	51074	24%
XBLSM	BIST BİLİŞİM	9268	8835	4.9%	5048	84%
XELKT	BIST ELEKTRİK	867	847	2.3%	661	31%
XFINK	BIST FİN. KİR. FAKTORİNG	55596	53702	3.5%	18467	201%
XGIDA	BIST GIDA, İÇECEK	16535	16160	2.3%	12458	33%
XGMYO	BIST GAYRİMENKUL Y.O.	6700	6562	2.1%	5761	16%
XHARZ	BIST HALKA ARZ	323102	314912	2.6%	158055	104%
XHOLD	BIST HOLDİNG VE YATIRIM	13426	13107	2.4%	12962	4%
XILTM	BIST İLETİŞİM	2830	2688	5.3%	2460	15%
XINSA	BIST İNŞAAT	23754	23294	2.0%	17513	36%
XKAGT	BIST ORMAN, KAĞIT, BASIM	9332	9120	2.3%	6994	33%
XKMYA	BIST KİMYA, PETROL, PLASTİK	16550	16180	2.3%	12791	29%
XK001	BIST KOBİ SANAYİ	51456	50825	1.2%	41041	25%
XKURF	BIST KURUMSAL YÖNETİM	13466	12941	4.1%	10147	33%
XKADN	BIST MADENCİLİK	14244	13802	3.2%	12254	16%
XMANA	BIST METAL ANA	27366	26976	1.4%	17775	54%
XMESY	BIST METAL EŞYA, MAKİNA	30168	28522	5.8%	20196	49%
XSDA	BIST ADANA	45448	44296	2.6%	45008	1%
XSANK	BIST ANKARA	52252	49703	5.1%	33284	57%
XSAK	BIST ANTALYA	17984	17448	3.1%	12929	39%
XSBAL	BIST BAUKESİR	13762	13426	2.5%	10280	34%
XSBUR	BIST BURSA	24288	24017	1.1%	18316	33%
XSDNZ	BIST DENİZLİ	12488	12018	3.9%	9153	36%
XSGRT	BIST SİĞORTA	77278	74672	3.5%	68993	12%
XSIST	BIST İSTANBUL	17731	17217	3.0%	15126	17%
XSIZM	BIST İZMİR	20640	20225	2.1%	17435	18%
XSKAY	BIST KAYSERİ	45187	44744	1.0%	37507	20%
XSKOC	BIST KOCAELİ	35689	34659	3.0%	27930	28%
XSKON	BIST KONYA	10241	10063	1.8%	11705	-13%
XSPOR	BIST SPOR	2183	2153	1.4%	2051	6%
XSTKR	BIST TEKİRDAĞ	55315	53488	3.4%	45613	21%
XTAST	BIST TAŞ, TOPRAK	15395	15170	1.5%	12993	18%
XTCRT	BIST TİCARET	33896	33017	2.7%	26072	30%
XTEKS	BIST TEKSTİL, DERİ	4769	4631	3.0%	4818	-1%
XTM25	BIST TEMETTÜ 25	17442	16909	3.2%	14345	22%
XTMTU	BIST TEMETTÜ	16195	15595	3.8%	12461	30%
XTRZM	BIST TÜRİZM	2037	2019	0.9%	1641	24%
XTUMY	BIST TÜM-100	73334	71773	2.2%	55617	32%
XUHZ	BIST HİZMETLER	13104	12752	2.8%	10560	24%
XULAS	BIST ULAŞTIRMA	36897	35924	2.7%	34500	7%
XUSIN	BIST SİNAYİ	18937	18402	2.9%	14013	35%
XUSRD	BIST SÜRDÜRÜLEBİLİRLİK	18368	17739	3.5%	15017	22%
XUTEK	BIST TEKNOLOJİ	50872	48080	5.8%	28711	77%
XYLDZ	BIST YILDIZ	16266	15731	3.4%	12713	28%
XYORT	BIST MENKUL KIYM.Y.O.	5217	5170	0.9%	4586	14%
XYUZB	BIST 100-30	23035	22465	2.5%	20567	12%
X10XB	BIST BANKA DIŞI LİKİT 10	18926	18253	3.7%	13694	38%
XAKUR	BIST ARACI KURUMLAR	115679	113258	2.1%	103445	12%
XLBNK	BIST LİKİT BANKA	14423	13766	4.8%	14849	-3%
XTKJS	BIST TEKNOLOJİ AĞIRLIK SINIRLAMALI	46834	44558	5.1%	26097	79%

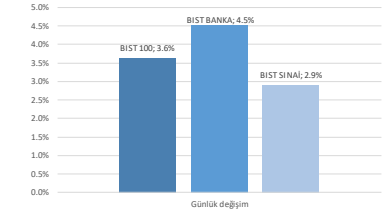
Kaynak: Deniz Yatırım Strateji ve Araştırma, Rasyonet

Seçilmiş BIST Endekslerine Ait Günlük Performanslar

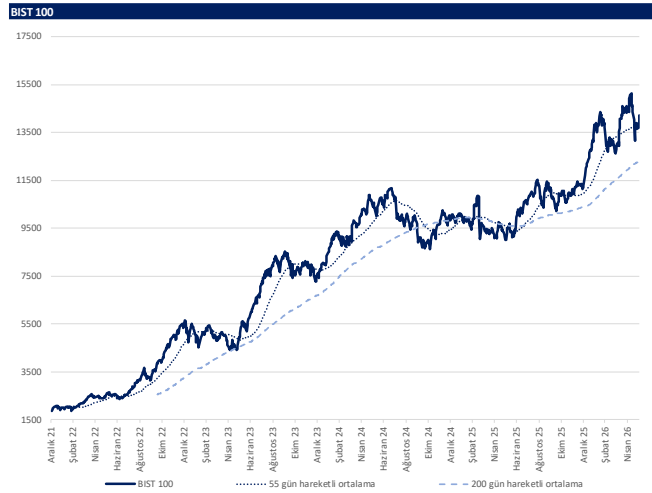


Kaynak: Deniz Yatırım Strateji ve Araştırma Bölümü hesaplamaları, Rasyonet

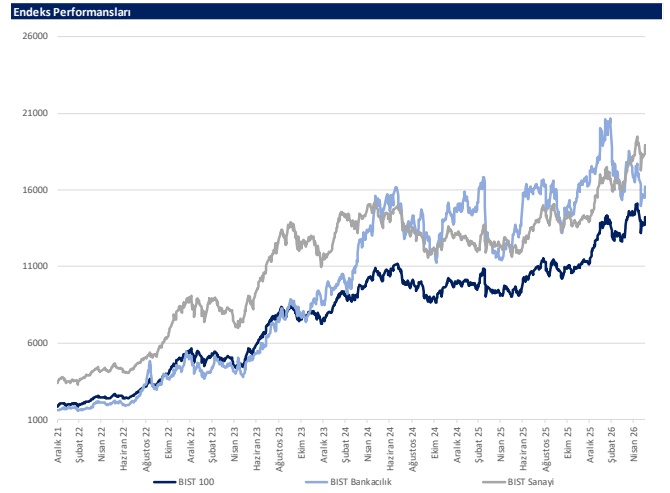
Seçilmiş BIST Endekslerine Ait Günlük Performanslar



Kaynak: Deniz Yatırım Strateji ve Araştırma Bölümü hesaplamaları, Rasyonet



Kaynak: Deniz Yatırım Strateji ve Araştırma, Rasyonet



Kaynak: Deniz Yatırım Strateji ve Araştırma, Rasyonet

Günlük bazda seçilmiş indikatörler puanlama sistemi

DENİZ YATIRIM STRATEJİ & ARAŞTIRMA BIST 100 ENDEKSİ GÜNLÜK BAZDA SEÇİLMİŞ İNDİKATÖRLER PUANLAMA SİSTEMİ																
Hisse senedi	Son kapanış	Önceki gün kapanış	Değişim	İşlem Hacmi (mn)	RSI	MACD	İşlem Hacmi > 3 gün ort.	RSI > 5 gün ort.	RSI < 70.0	RSI > 30.0	MACD > 5 gün ort.	MACD > 0	Son Kapanış > 3 gün ort.	Önceki Puan	Puan	
ALTYN	17.37	17.04	1.94%	384.62	54.85	0.21								87.5	100.0	
ASTOR	363.50	330.50	9.98%	11,881.02	66.33	25.66								78.5	100.0	
BIMAS	380.75	371.25	2.56%	4,317.61	49.96	2.54								28.5	100.0	
CHISA	53.80	51.15	5.18%	259.65	50.70	0.60								50.0	100.0	
DSTNY	2,023.00	1,950.00	3.74%	1,517.27	43.45	75.14								16.0	100.0	
EFOR	11.91	11.75	1.36%	810.34	53.56	0.16								87.5	100.0	
ENUSA	113.50	111.90	1.43%	201.04	46.54	1.49								25.0	100.0	
ENKAI	99.20	98.50	0.71%	1,053.79	46.09	0.77								78.5	100.0	
EUPWR	82.05	74.60	9.99%	2,233.37	72.27	8.21								87.5	100.0	
GPSEL	320.50	318.75	0.55%	327.05	53.96	0.10								75.0	100.0	
GRTHO	215.80	212.90	1.36%	142.57	40.76	9.27								37.5	100.0	
HALKB	47.84	43.50	9.98%	3,045.18	68.04	0.97								100.0	100.0	
MAVI	43.00	41.24	4.27%	305.16	53.17	0.14								100.0	100.0	
MIATK	56.30	54.95	2.46%	4,842.91	67.35	2.79								75.0	100.0	
RALYH	212.40	225.00	-5.60%	811.25	33.22	16.30								87.5	100.0	
GSRAY	1.08	1.07	0.93%	257.59	44.52	0.02								28.5	91.0	
ISCTR	13.63	13.10	4.05%	8,040.20	46.86	0.25								91.0	91.0	
KCHOL	193.30	186.00	3.92%	4,200.81	45.43	3.15								100.0	91.0	
ODAS	7.63	7.31	4.38%	488.50	57.29	0.12								87.5	91.0	
AEFES	20.18	19.41	3.97%	603.06	56.82	0.22								62.5	87.5	
AGHOL	34.80	33.84	2.84%	153.41	58.06	0.83								87.5	87.5	
AŞELŞ	407.75	384.00	6.18%	10,955.93	52.84	0.57								41.0	87.5	
BKSN	543.50	537.50	1.12%	2,469.05	51.63	12.60								87.5	87.5	
BTMCM	6.35	6.34	0.16%	295.15	53.10	0.03								87.5	87.5	
CANTE	1.58	1.54	2.60%	466.89	43.44	0.05								75.0	87.5	
DAPGM	10.15	9.89	2.63%	1,265.60	46.60	0.43								87.5	87.5	
DOAS	191.80	183.10	4.75%	423.87	58.89	0.15								37.5	87.5	
DOPHIL	23.58	22.50	4.80%	157.88	53.82	0.27								28.5	87.5	
ERSEL	40.45	39.46	2.50%	8,306.37	64.36	1.65								87.5	87.5	
GUBRF	550.50	539.00	2.13%	1,347.96	49.37	5.28								91.0	87.5	
İSMEN	38.30	37.50	2.13%	368.69	38.85	1.20								62.5	87.5	
İZENR	11.05	10.81	2.22%	1,441.32	51.03	0.29								75.0	87.5	
KONTR	8.00	7.94	0.76%	802.32	38.18	0.57								25.0	87.5	
KROMO	41.02	40.58	1.08%	2,440.59	56.16	1.03								87.5	87.5	
KUFAS	79.60	78.50	1.40%	428.00	42.47	1.60								37.5	87.5	
PAHOL	1.71	1.67	2.40%	692.56	55.99	0.02								87.5	87.5	
PATEK	26.04	24.80	5.00%	929.85	64.13	0.69								50.0	87.5	
PGSUS	172.20	168.40	2.26%	1,871.79	44.01	3.72								75.0	87.5	
PSGYO	3.17	3.07	3.26%	505.04	53.34	0.07								100.0	87.5	
SARKY	30.00	28.44	5.49%	495.30	54.30	0.27								75.0	87.5	
TAYHL	265.50	257.00	3.31%	896.38	44.82	11.49								25.0	87.5	
THYAO	300.00	291.50	2.92%	12,781.50	48.43	4.26								100.0	87.5	
TRMET	115.00	111.80	2.86%	298.83	45.01	4.79								75.0	87.5	
TTKOM	63.15	61.00	3.52%	2,251.68	52.26	0.44								50.0	87.5	
TUKAS	2.48	2.42	2.48%	178.29	48.33	0.02								75.0	87.5	
TURPS	250.25	244.90	2.18%	6,074.23	48.33	4.06								25.0	87.5	
YKBNK	34.98	33.42	4.67%	7,442.91	45.86	0.89								100.0	87.5	
PETKM	23.70	23.06	2.78%	1,132.37	50.62	0.12								28.5	78.5	
TSKB	11.74	11.22	4.63%	322.39	49.08	0.17								25.0	78.5	
TURSG	12.78	12.36	3.40%	608.58	42.92	0.27								91.0	78.5	
AKSA	10.86	10.47	3.72%	220.94	52.54	0.01								50.0	75.0	
ANKSB	28.50	27.40	4.01%	91.29	48.94	0.08								50.0	75.0	
ARCLK	107.70	104.00	3.56%	190.77	44.82	2.39								50.0	75.0	
CCOLA	84.90	81.50	4.17%	709.11	64.21	1.76								87.5	75.0	
CWENE	43.00	41.50	3.61%	5,272.95	65.07	1.50								100.0	75.0	
ECILC	87.80	86.00	2.09%	382.21	49.42	2.22								37.5	75.0	
ENERY	8.98	8.79	2.16%	388.62	54.44	0.05								91.0	75.0	
EUBEN	5.00	4.91	1.82%	178.45	48.90	0.08								62.5	75.0	
GESAN	78.10	71.00	10.00%	2,881.88	71.76	5.84								62.5	75.0	
KLRHO	100.30	97.15	3.24%	1,130.20	42.40	7.79								100.0	75.0	
OBAMS	8.09	8.12	-0.37%	377.45	42.56	0.03								100.0	75.0	
REDR	7.32	7.19	1.81%	90.34	47.99	0.14								87.5	75.0	
YOMSD	302.50	296.00	2.20%	1,272.15	54.55	1.46								25.0	75.0	
TRENI	89.05	85.30	4.40%	143.53	47.63	2.36								62.5	75.0	
ULKER	118.00	115.90	1.81%	1,017.86	44.16	1.50								25.0	75.0	
VAKBN	33.88	31.08	9.01%	3,548.88	59.97	0.31								75.0	75.0	
VESTL	26.94	26.44	1.89%	104.45	43.29	0.56								75.0	75.0	
OTKAR	370.75	369.00	0.47%	238.60	47.13	4.38								70.5	70.5	
TCELL	108.50	102.60	5.75%	3,526.83	46.58	2.31								78.5	70.5	
BSCOE	37.24	37.98	-1.95%	99.22	51.18	0.42								87.5	66.0	
KTLEV	129.80	129.80	0.00%	13,961.28	72.56	8.28								37.5	66.0	
TABGD	278.75	275.00	1.36%	117.37	58.42	2.81								87.5	66.0	
TRALT	45.24	43.30	4.48%	4,467.28	51.21	0.26								37.5	66.0	
ALARK	99.70	96.05	3.80%	355.05	58.45	1.10								37.5	62.5	
EKSDY	19.97	19.21	3.95%	1,332.69	47.98	0.39								50.0	62.5	
FENER	4.31	4.32	-0.23%	1,768.57	68.19	0.29								100.0	62.5	
FROTO	88.90	85.20	4.34%	3,298.17	41.22	4.07								50.0	62.5	
GARAN	128.80	123.10	4.63%	3,490.62	47.66	2.68								87.5	62.5	
MPARK	468.00	460.50	1.63%	189.77	51.76	2.83								75.0	62.5	
MGRDS	676.00	664.00	1.81%	1,823.50	52.94	8.12								91.0	53.5	
AKBNK	65.56	63.70	3.35%	15,373.13	40.00	2.70								25.0	50.0	
BALSU	14.20	13.97	1.65%	119.65	49.02	0.30								75.0	50.0	
BRYAT	2,001.00	2,049.00	-2.34%	259.09	46.35	35.37								87.5	50.0	
GENIL	8.67	8.68	-0.12%	265.67	44.07	0.22								87.5	50.0	
HEKTS	4.18	3.96	5.56%	1,393.08	56.06	0.17								100.0	50.0	
TRFEN	155.00	149.00	4.03%	834.56	64.04	5.21								25.0	50.0	
QUAIGR	4.26	4.00	6.50%	1,292.07	61.73	0.08								16.0	41.0	
SAHOL	93.30	89.00	4.83%	4,601.85	48.22	1.56								91.0	41.0	
ŞİŞE	47.10	45.50	3.52%	2,491.44	51.44	0.22								28.5	41.0	
ZOREN	3.14	3.06	2.61%	164.10	51.78	0.01								8.0	41.0	
AKSEN	79.30	77.35	2.52%	505.39	46.98	0.83								25.0	37.5	
MAJEN	65.30	64.80	0.77%	222.24	57.17	0.71								87.5	37.5	
OVAKC	21.02	20.50	2.54%	381.60	36.77	0.92								100.0	37.5	
PASELU	109.70	109.00	0.64%	610.72	46.37	2.99								100.0	37.5	
SASA	2.75	2.69	2.23%	7,041.04	46.33	0.06								75.0	37.5	
SKBNK	13.27	12.84	3.35%	518.96	50.96	0.23								87.5	37.5	
SOKM	49.36	48.00	2.83%	324.51	45.33	0.98								37.5	37.5	
TUREX	8.25	8.19	0.73%	169.83	46.80	0.06								75.0	37.5	
GLBANK	178.00	169.60	4.95%	1,074.04	44.16	6.94								8.0	33.0	
CVKMD	45.88	46.24	-0.78%	782.51	65.63	2.75								50.0	28.5	

Kaynak: Deniz Yatırım Strateji ve

Son 90 güne ait dip-zirve analizi

DenizYatırım

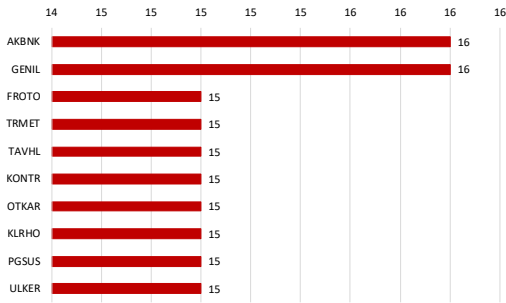
DENİZ YATIRIM STRATEJİ & ARAŞTIRMA | BIST 100 ENDEKSİ DİP-ZİRVE ANALİZİ

Hisse	Son kapanış	Önceki kapanış	Değişim %	Son 90 gün zirvesi	Son 90 gün dip	Zirveye uzaklık	Dibe uzaklık	Zirveyi geçti mi?
AEEF5	20.18	19.41	4.0%	21.72	16.04	8%	21%	x
AGHOL	34.80	33.84	2.8%	36.05	26.41	4%	24%	x
AKBNK	65.95	63.70	3.5%	90.06	62.20	37%	6%	x
AKSA	10.86	10.47	3.7%	11.44	9.28	5%	15%	x
AKSEN	79.30	77.35	2.5%	88.60	65.70	12%	17%	x
ALARK	99.70	96.05	3.8%	111.94	84.05	12%	16%	x
ALTNV	17.37	17.04	1.9%	19.48	14.29	12%	18%	x
ANSGR	28.50	27.40	4.0%	31.00	23.97	9%	16%	x
ARCLK	107.70	104.00	3.6%	135.30	102.00	26%	5%	x
ASELS	407.75	384.00	6.2%	434.00	285.00	6%	30%	x
ASTOR	363.50	330.50	10.0%	363.50	146.70	-	60%	✓
BALSU	14.20	13.97	1.6%	17.57	13.02	24%	8%	x
BIMAS	380.75	371.25	2.6%	414.00	305.50	9%	20%	x
BRSAN	541.50	537.50	0.7%	769.50	438.00	42%	19%	x
BRYAT	2001.00	2049.00	-2.3%	2401.78	1869.00	20%	7%	x
BSOKE	37.24	37.98	-1.9%	39.50	24.72	6%	34%	x
BTÇİM	6.35	6.34	0.2%	6.93	4.40	9%	31%	x
CANTE	1.58	1.54	2.6%	1.96	1.45	24%	8%	x
CCOLA	84.90	81.50	4.2%	86.32	64.58	2%	24%	x
CİMSA	53.80	51.15	5.2%	59.00	44.38	10%	18%	x
CVKMD	45.88	46.24	-0.8%	47.80	28.52	4%	38%	x
CWENE	43.00	41.50	3.6%	43.00	27.80	-	35%	✓
DAPGM	10.15	9.89	2.6%	15.40	9.01	52%	11%	x
DOAS	191.80	183.10	4.8%	224.40	175.57	17%	8%	x
DOHOL	23.58	22.50	4.8%	24.64	19.42	4%	18%	x
DSTKF	2023.00	1950.00	3.7%	2810.00	649.00	39%	68%	x
ECİLC	87.80	86.00	2.1%	128.62	76.65	46%	13%	x
EFOR	11.91	11.75	1.4%	25.58	5.34	115%	55%	x
EKGYO	19.97	19.21	4.0%	26.22	18.41	31%	8%	x
ENERY	8.98	8.79	2.2%	10.49	8.23	17%	8%	x
ENİSA	113.50	111.90	1.4%	127.00	93.43	12%	18%	x
ENKAI	99.20	98.50	0.7%	111.40	78.64	12%	21%	x
EREGL	40.45	39.46	2.5%	40.71	25.34	1%	37%	x
EUPWR	82.05	74.60	10.0%	84.55	32.30	3%	61%	x
EUREN	5.00	4.91	1.8%	6.15	4.46	23%	11%	x
FENER	4.31	4.32	-0.2%	4.32	2.56	0%	41%	x
FROTO	88.90	85.20	4.3%	129.84	82.35	46%	7%	x
GARAN	128.80	123.10	4.6%	158.59	120.00	23%	7%	x
GENİL	8.67	8.68	-0.1%	11.06	7.17	28%	17%	x
GESAN	78.10	71.00	10.0%	78.10	43.56	-	44%	✓
GLRMK	178.00	169.60	5.0%	244.90	151.60	38%	15%	x
GRSEL	320.50	318.75	0.5%	395.19	288.75	23%	10%	x
GRTHO	215.80	212.90	1.4%	281.13	203.45	30%	6%	x
GSRAY	1.08	1.07	0.9%	1.35	1.02	25%	6%	x
GUBRF	550.50	539.00	2.1%	617.50	384.00	12%	30%	x
HALKB	47.84	43.50	10.0%	50.35	35.02	5%	27%	x
HEKTS	4.18	3.96	5.6%	4.83	2.80	16%	33%	x
İSCTR	13.63	13.10	4.0%	17.41	12.41	28%	9%	x
İSMEN	38.30	37.50	2.1%	49.11	37.18	28%	3%	x
İZENR	11.05	10.81	2.2%	12.53	8.60	13%	22%	x
KCHOL	193.30	186.00	3.9%	215.93	180.45	12%	7%	x
KLRHO	100.30	97.15	3.2%	108.50	88.35	55%	12%	x
KONTR	8.00	7.94	0.8%	14.43	7.71	80%	4%	x
KRDMO	41.02	40.58	1.1%	44.92	28.28	10%	31%	x
KTLEV	129.80	129.80	0.0%	129.80	31.47	-	76%	✓
KUYAS	79.60	78.50	1.4%	94.20	52.90	18%	34%	x
MAGEN	65.30	64.80	0.8%	68.25	40.00	5%	39%	x
MAVİ	43.00	41.24	4.3%	48.17	39.00	12%	9%	x
MGRÖS	676.00	664.00	1.8%	724.00	567.17	7%	16%	x
MİATK	56.30	54.95	2.5%	56.30	34.90	-	38%	✓
MPARK	468.00	460.50	1.6%	495.00	408.00	6%	13%	x
OBAMS	8.09	8.12	-0.4%	9.20	7.33	14%	9%	x
ODAS	7.63	7.31	4.4%	8.17	5.15	7%	33%	x
OTKAR	370.75	369.00	0.5%	469.00	352.75	27%	5%	x
OYAKC	21.02	20.50	2.5%	27.62	20.16	31%	4%	x
PAHOL	1.71	1.67	2.4%	1.80	1.45	5%	15%	x
PAŞEU	109.70	109.00	0.6%	175.00	101.00	60%	8%	x
PATEK	26.04	24.80	5.0%	26.88	17.30	3%	34%	x
PETKM	23.70	23.06	2.8%	27.14	17.08	15%	28%	x
PGSUS	172.20	168.40	2.3%	224.00	162.90	30%	5%	x
PSGYO	3.17	3.07	3.3%	3.54	2.07	12%	35%	x
QUAGR	4.26	4.00	6.5%	4.26	2.62	-	38%	✓
RALYH	212.40	225.00	-5.6%	387.75	135.30	83%	36%	x
REEDR	7.32	7.19	1.8%	8.93	5.80	22%	21%	x
SAHOL	93.30	89.00	4.8%	110.82	87.25	19%	6%	x
SARKY	30.00	28.44	5.5%	51.02	25.71	70%	14%	x
SASA	2.75	2.69	2.2%	3.54	2.18	29%	21%	x
SİSE	47.10	45.50	3.5%	51.68	38.44	10%	18%	x
SKBNK	13.27	12.84	3.3%	14.75	7.95	11%	40%	x
SOKM	49.36	48.00	2.8%	70.00	47.66	42%	3%	x
TABGD	278.75	275.00	1.4%	283.75	237.50	2%	15%	x
TAVHL	265.50	257.00	3.3%	366.75	244.80	38%	8%	x
TCELL	108.50	102.60	5.8%	127.50	101.00	18%	7%	x
THYAO	300.00	291.50	2.9%	347.75	274.00	16%	9%	x
TKFEN	155.00	149.00	4.0%	157.00	68.60	1%	56%	x
TOASO	302.50	296.00	2.2%	325.80	252.00	8%	17%	x
TRALT	45.24	43.30	4.5%	61.20	39.54	35%	13%	x
TRENJ	89.05	85.30	4.4%	122.00	80.70	37%	9%	x
TRMET	115.00	111.80	2.9%	168.80	101.30	47%	12%	x
TSKB	11.74	11.22	4.6%	13.73	11.08	17%	6%	x
TTKOM	63.15	61.00	3.5%	72.90	57.20	15%	9%	x
TUKAS	2.48	2.42	2.5%	2.96	2.24	19%	10%	x
TUPRS	250.25	244.90	2.2%	275.50	205.95	10%	18%	x
TUREK	8.25	8.19	0.7%	9.72	6.72	18%	19%	x
TURSG	12.78	12.36	3.4%	14.88	11.51	16%	10%	x
ULKER	118.00	115.90	1.8%	139.10	109.00	18%	8%	x
VAKBN	33.88	31.08	9.0%	42.22	29.74	25%	12%	x
VESTL	26.94	26.44	1.9%	33.56	25.56	25%	5%	x
YKBNK	34.98	33.42	4.7%	44.02	32.12	26%	8%	x
ZOREN	3.14	3.06	2.6%	3.69	2.74	18%	13%	x

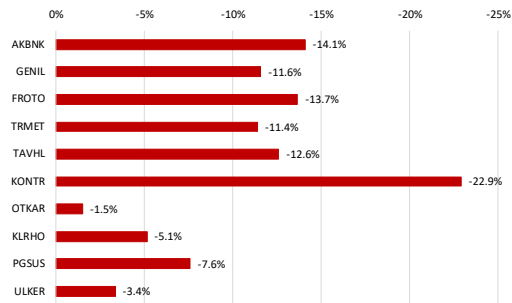
Kaynak: Deniz Yatırım Strateji ve Araştırma Bölümü hesaplamaları, Rasyoner

BIST 100 şirketlerinin son 1 ve 3 aydaki rölatif performans durumları

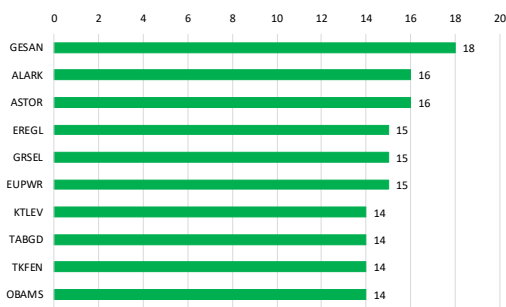
BIST 100'deki şirketlerin son 1 ay negatif rölatif performans gün sayısı



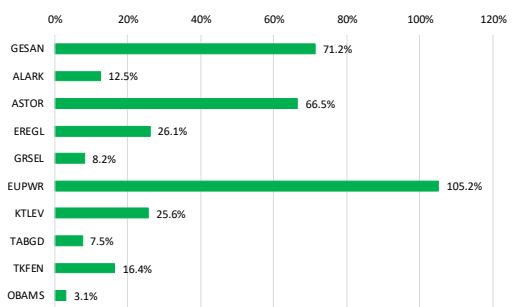
Soldaki grafikte yer alan şirketlerin son 1 ay rölatif performansı



BIST 100'deki şirketlerin son 1 ay pozitif rölatif performans gün sayısı

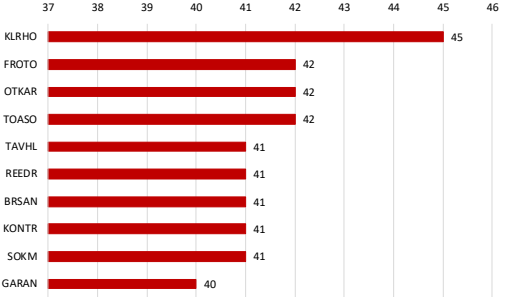


Soldaki grafikte yer alan şirketlerin son 1 ay rölatif performansı

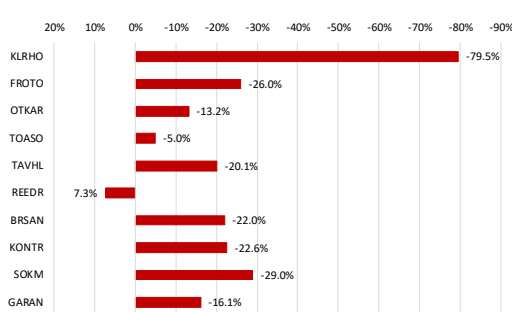


Kaynak: Deniz Yatırım Strateji ve Araştırma Bölümü hesaplamaları, Rasyonet

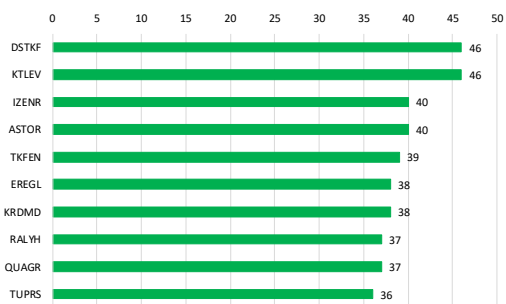
BIST 100'deki şirketlerin son 3 ay negatif rölatif performans gün sayısı



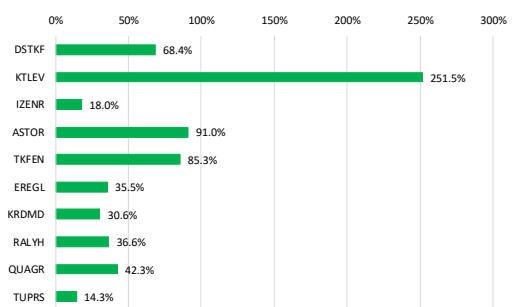
Soldaki grafikte yer alan şirketlerin son 3 ay rölatif performansı



BIST 100'deki şirketlerin son 3 ay pozitif rölatif performans gün sayısı



Soldaki grafikte yer alan şirketlerin son 3 ay rölatif performansı



Kaynak: Deniz Yatırım Strateji ve Araştırma Bölümü hesaplamaları, Rasyonet

Seçilmiş rasyolar

Deniz Yatırım

DENİZ YATIRIM STRATEJİ & ARAŞTIRMA | BIST 100 HIZLI BAKIŞ

Hisse kodu	Şirket ismi	Sektör	F/K	FD/FAVÖK	FD/SATIŞLAR	Özkaynak karlılığı	Piyasa değeri (milyar TL)	Halka açıklık oranı	BIST 100 payı
AEFES	Anadolu Efes Bira	BIRACILIK VE MESRUBAT	12.44	3.92	0.67	8%	119.5	32%	0.9%
AGHOL	Ag Anadolu Grubu Holding	HOLDİNG	22.05	2.24	0.22	3%	84.8	34%	0.7%
AKBNK	Akbank	BANKACILIK	5.47	34.85	9.27	39%	342.9	52%	4.1%
AKSA	Aksa	ENDÜSTRİYEL TEKSTİL	8.78	8.83	1.64	14%	42.2	32%	0.3%
AKSEN	Aksa Enerji	ELEKTRİK	23.94	11.47	3.41	7%	97.2	21%	0.5%
ALARK	Alarko Holding	İNŞAAT, TAHHÜT	24.74	5.41	2%	2%	41.6	34%	0.3%
ALTYN	Altın Yatırım Teknolojileri	TEKNOLOJİ	396.91	29.35	6.06	1%	17.4	36%	0.1%
ANSGR	Anadolu Sigorta	SİGORTA	3.98			40%	57.0	35%	0.5%
ARCLK	Arçelik	DAYANIKLI TÜKETİM		7.23	0.43	-13%	72.8	18%	0.3%
ASELS	Aeslan	TEKNOLOJİ	52.35	34.85	9.27	15%	189.3	26%	10.8%
ASTOR	Astor Enerji	ELEKTRİK	40.03	27.35	8.88	26%	362.8	43%	3.4%
BALSU	Balsu Gıda	GIDA	20.92	9.32	1.30	18%	15.8	25%	0.1%
BIMAS	Bim Birleşik Mağazalar	PERAKENDE	19.51	9.50	0.60	13%	456.9	68%	7.2%
BRNSAN	Borusan Boru Sanayi	DEMİR, ÇELİK TEMEL	41.96	15.81	1.08	5%	76.8	20%	0.4%
BRYAT	Borusan Yat. Paz.	HOLDİNG	12.65		272.20	14%	56.3	13%	0.2%
BSCOE	Bırsöke Çimento	ÇİMENTO		148.58	10.76	-1%	59.6	25%	0.4%
BTCİM	Bati Çimento	ÇİMENTO		30.14	2.87	-1%	35.4	61%	0.5%
CANTE	Can2 Termik	ELEKTRİK		6.12	1.95	-8%	15.8	71%	0.3%
CCOLA	Coca Cola İçecek	BIRACILIK VE MESRUBAT	12.47	6.66	1.25	24%	237.6	25%	1.4%
CİMSA	Çimsa	ÇİMENTO	13.75	8.16	1.47	10%	50.9	45%	0.5%
CVKMD	Cvk Maden İşletmeleri	MADENÇİLİK		72.13	19.65	0%	64.2	26%	0.4%
CWENE	Cw Enerji Mühendislik	ELEKTRİK	16.54	14.38	2.86	19%	46.4	36%	0.4%
DAPGM	Dap Gayrimenkul Geliştirme	İNŞAAT, TAHHÜT	22.82	4.30	3.00	7%	26.9	29%	0.2%
DOAS	Doğuş Otomotiv	OTOMOTİV	12.88	4.48	0.25	4%	42.2	39%	0.4%
DOHOL	Doğan Holding	HOLDİNG	20.67	1.65	0.36	3%	61.7	36%	0.5%
DSTKF	Destek Finans Faktoring	FINANSAL KIRALAMA, FAKTORİNG	153.94			39%	674.3	25%	3.9%
ECLC	Eczacıbaşı İlaç	SAĞLIK			5.54	-1%	60.2	19%	0.3%
EFOR	Efor Yatırım	GIDA	558.36	13.53	1.88	1%	25.9	31%	0.2%
EKGYO	Emlak G.M.Y.O.	GAYRİMENKUL YATIRIM ORT.	23.36	7.14	1.83	2%	75.9	51%	0.9%
ENERJ	Enerjya Enerji	ELEKTRİK	14.88	10.05	1.95	10%	80.8	22%	0.4%
ENISA	Enisa Enerji	ELEKTRİK	24.20	4.23	0.81	4%	134.1	30%	0.6%
ENKAI	Enka İnşaat	İNŞAAT, TAHHÜT	16.66	11.59	2.53	10%	595.2	12%	1.7%
ERGL	Ereğli Demir Çelik	DEMİR, ÇELİK TEMEL	611.59	14.38	1.48	0%	287.0	48%	3.2%
EUPWR	Europower Enerji Ve Otomasyon Teknolojileri	ELEKTRİK	63.54	14.37	3.48	7%	54.2	27%	0.3%
EUREN	European Endüstri İnşaat	İNŞAAT MALZEMELERİ	21.29	11.36	1.35	4%	10.5	49%	0.1%
FENER	Fenerbahçe	SPOR		2.67		-200%	26.9	34%	0.2%
FRODT	Ford Otosan	OTOMOTİV	9.07	7.78	0.47	20%	312.0	18%	1.3%
GARAN	Garanti Bankası	BANKACILIK	4.56			51%	541.0	14%	1.7%
GENIL	Geni İlaç Ve Sağlık Ürünleri	SAĞLIK	45.75	14.54	1.87	8%	39.0	23%	0.2%
GESAN	Girişim Elektrik Sanayi Taahhüt Ve Ticaret	ELEKTRİK	56.51	7.62	1.67	4%	35.9	28%	0.2%
GLRMK	Gülermak Ağır Sanayi	İNŞAAT, TAHHÜT	15.14	8.89	1.18	21%	57.4	32%	0.4%
GRSEL	Gür-Sel Turizm Taşınmazlık Ve Servis	TURİZM	10.02	7.46	2.44	30%	37.7	29%	0.2%
GRTHO	Granturk Holding	PERAKENDE	13.69	28.36	3.45	22%	22.0	27%	0.2%
GSAY	Gatasaray	SPOR	14.67	0.94		-10%	14.6	39%	0.1%
GLBRE	Gübre Fabrikaları	TARIM KİMYASALLARI	34.85	16.59	3.49	20%	183.9	22%	0.9%
HALKB	Halk Bankası	BANKACILIK	11.37			16%	343.7	9%	0.7%
HEKTS	Hektaş	TARIM KİMYASALLARI			7.03	-23%	35.2	41%	0.3%
ISCTR	İş Bankası (Ç)	BANKACILIK	4.52			20%	340.7	31%	2.4%
İSMEN	İş Yatırım	ARAC KURUM	7.61	0.67	0.01	24%	57.5	28%	0.4%
İZENR	İzdemir Enerji Elektrik Üretim	ELEKTRİK	43.91	14.04	2.90	3%	27.0	37%	0.2%
KCHOL	Kçi Holding	HOLDİNG	18.44	14.50	1.72	4%	480.2	23%	2.5%
KLRHQ	Kiler Holding	HOLDİNG	60.01	61.71	22.47	9%	163.0	21%	0.8%
KONTR	Kontrolmatik Teknoloji	ELEKTRİK	63.61	1.26		-18%	10.4	82%	0.2%
KRDMD	Kardemir (D)	DEMİR, ÇELİK TEMEL	406.40	6.28	0.72	0%	32.0	89%	0.7%
KTLEV	Katlım Evim Tasarruf Finansman	ARAC KURUM	24.71			124%	268.7	24%	1.5%
KUYAS	Kuyas Yatırım	İNŞAAT, TAHHÜT		337.67	28.53	-61%	31.8	95%	0.7%
MAGEN	Margun Enerji	ELEKTRİK		377.98	125.52	-5%	192.6	24%	1.1%
MAVİ	Mavi Giyim	TEKSTİL, ENTEGRE	14.90	3.41	0.63	17%	24.2	73%	0.6%
MIGROS	Migros	PERAKENDE	16.47	4.26	0.28	9%	122.4	51%	1.5%
MIATK	Mia Teknoloji	TEKNOLOJİ	23.09	10.47		-16%	27.8	57%	0.4%
MPARK	Mip Sağlık Hizmetleri	SAĞLIK	14.35	5.86	1.70	17%	89.4	42%	0.9%
OBAMS	Oba Makamçılık	GIDA		798.43	0.82	-27%	23.3	26%	0.1%
ODAS	Odış Elektrik	ELEKTRİK	31.93	2.72	0.88	2%	10.7	73%	0.2%
OTAR	Otohar	OTOMOTİV	78.10	1.37		-26%	44.5	27%	0.3%
OYAKC	Oyak Çimento Fabrikaları	ÇİMENTO	12.11	6.10	1.55	13%	102.2	24%	0.6%
PAHOL	Pasifik Holding	HOLDİNG	10.62	5.48	5.30		34.2	20%	0.2%
PASEU	Pasifik Eurasia Lojistik Dış Ticaret	LOJİSTİK	63.43	962.24	29.99	37%	73.7	42%	0.7%
PATEK	Pasifik Teknoloji	TEKNOLOJİ	32.67		5.18	20%	17.6	43%	0.2%
PETKM	Petkim	PETROL VE PETROL ÜRÜNLERİ			1.05	-10%	60.1	47%	0.7%
PGSUS	Pegasus Hava Taşınmazlık	HAVA YOLLARI VE HİZMETLERİ	9.98	7.11	1.57	8%	86.1	43%	0.9%
PSGYO	Pasifik Gayrimenkul Yatırım Ortaklığı	GAYRİMENKUL YATIRIM ORT.	5.23		159.17	12%	21.9	43%	0.2%
QUAGR	Quas Grant Hayat Yapı	İNŞAAT MALZEMELERİ		7.57		-9%	11.2	55%	0.1%
RALYH	Ral Yatırım Holding	TEKSTİL, ENTEGRE	21.56	38.75	7.62	51%	70.7	37%	0.7%
REEDR	Reeder Teknoloji	TEKNOLOJİ	204.63	3.98		-12%	7.0	57%	0.1%
SAHOL	Sabancı Holding	HOLDİNG	23.50	27.72	11.32	2%	196.0	51%	2.3%
SARKY	Sarkuysan	İNŞAAT MALZEMELERİ	76.51	14.30	0.43	3%	30.0	83%	0.6%
SASA	Sasa	ENDÜSTRİYEL TEKSTİL		27.77	4.23	-15%	127.2	52%	1.5%
SİSE	Sije Cam	CAM	12.08	12.62	1.09	4%	144.3	49%	1.6%
SKBNK	Şekerbank	BANKACILIK	15.04			18%	33.2	42%	0.4%
SOKM	Şok Marketler Ticaret	PERAKENDE		3.65	0.10	-6%	29.3	51%	0.3%
TABGD	Tab Gıda Sanayi	GIDA	26.87	6.63	1.35	11%	72.8	20%	0.3%
TAVHL	Tav Havalimanları	HAVA YOLLARI VE HİZMETLERİ	61.67	7.14	2.14	2%	96.5	48%	1.1%
TCELL	Turkcell	İLETİŞİM	11.95	2.79	1.26	7%	238.7	44%	2.4%
THYAO	Türk Hava Yolları	HAVA YOLLARI VE HİZMETLERİ	3.19	5.58	0.91	16%	414.0	50%	4.8%
TKFEN	Tekfen Holding	HOLDİNG		1.13		-15%	57.4	21%	0.3%
TOASO	Tofaş Otomobil Fab.	OTOMOTİV	12.23	15.86	0.48	20%	151.3	24%	0.8%
TRALT	Türk Altın İşletmeleri	MADENÇİLİK	26.52	13.52	5.49	12%	144.9	29%	1.0%
TRENI	Tr Doğal Enerji	ELEKTRİK	19.71	0.00	0.00	9%	23.1	36%	0.2%
TRMET	Tr Anadolu Metal Madencilik	MADENÇİLİK	18.69	2.37	0.91	9%	44.6	44%	0.5%
TSKB	T.S.K.B.	BANKACILIK	2.95			27%	32.9	39%	0.3%
TTKOM	Türk Telekom	İLETİŞİM	7.61	2.95	1.23	13%	221.0	13%	0.7%
TUKAS	Tukay	GIDA	192.99	6.57	1.81	0%	11.2	53%	0.1%
TUPRS	Tüpraş	PETROL VE PETROL ÜRÜNLERİ	13.37	5.71	0.42	10%	482.2	49%	5.5%
TUREX	Tureks Turizm	TURİZM	13.07	3.92	1.01	9%	8.9	40%	0.1%
TURSG	Türkiye Sigorta	SİGORTA	5.99			49%	127.8	0.5%	0.5%
ULKER	Ülker	GIDA	11.49	4.65	0.70	8%	43.6	39%	0.4%
VAKBN	T. Vakıflar Bankası	BANKACILIK	5.16			23%	336.0	6%	0.4%
VESTI	Vestel	DAYANIKLI TÜKETİM			0.83	-71%	9.0	45%	0.1%
YKBNK	Yapı Ve Kredi Bankası	BANKACILIK	5.28			30%	295.5	39%	2.6%
ZOBEN	Zorlu Enerji	ELEKTRİK		10.02	1.88	-20%	15.7	36%	0.1%

Kaynak: Deniz Yatırım Strateji ve Araştırma Bölümü hesaplamaları, Rasyoent F/K, FD/FAVÖK ve FD/Satışlar rasyoları son 4 çeyrek verilerine aittir.

En düşük F/K	Şirket
2.95	TSKB

En düşük FD/FAVÖK	Şirket
0.00	TRENI

En düşük FD/SATIŞLAR	Şirket
0.00	TRENI

En düşük özkaynak karlılığı	Şirket
-200%	FENER

En düşük piyasa değeri	Şirket
7.0	REEDR

En düşük halka açıklık oranı	Şirket
6%	VAKBN

En düşük BIST 100 payı	Şirket
0.1%	TUREX

En yüksek F/K	Şirket
611.59	ERGL

En yüksek FD/FAVÖK	Şirket
962.24	PASEU

En yüksek FD/SATIŞLAR	Şirket
272.20	BRYAT

En yüksek özkaynak karlılığı	Şirket
124%	KTLEV

En yüksek piyasa değeri	Şirket
1899.3	ASELS

En yüksek halka açıklık oranı	Şirket
95%	KUYAS

En yüksek BIST 100 payı	Şirket
10.8%	ASELS

Deniz Yatırım model portföyü

Deniz Yatırım Model Portföyü								
Hisse	Hedef fiyat	Potansiyel	Nominal Δ	YBB	1A Δ	3A Δ	6A Δ	12A Δ
TAVHL	425.50	60%	1011%	-11%	-5%	-13%	-6%	23%
HTTBT	77.00	80%	344%	2%	1%	3%	-8%	13%
BIMAS	499.95	31%	537%	42%	3%	13%	40%	61%
CCOLA	108.57	28%	434%	47%	15%	24%	64%	77%
YKBNK	54.30	55%	134%	-3%	-6%	-11%	-3%	35%
TABGD	380.00	36%	39%	33%	4%	12%	26%	68%
GARAN	205.73	60%	11%	-7%	-4%	-8%	-6%	24%
KCHOL	314.00	62%	15%	19%	-4%	3%	15%	40%
AGESA	320.96	34%	17%	12%	-1%	12%	16%	74%
KLKIM	59.35	84%	-7%	-7%	-3%	-15%	7%	22%
MPARK	640.00	37%	21%	23%	5%	7%	44%	51%

MP ortalama potansiyel	52%
MP son güncellemeden Δ	11%
BIST 100 son güncellemeden Δ	21%

MP son 12A	31%	BIST 100 son 12A	58%
MP YBB	14%	BIST 100 YBB	26%
MP 2019-	2415%	BIST 100 2019-	1134%
Rölatif son 12A	-17%		
Rölatif YBB	-9%		
Rölatif 2019-	104%		

Yıl	MP performans	BIST 100	BIST 100 Getiri	Rölatif BIST 100	Rölatif BIST 100 Getiri
2019	56%	25%	30%	25%	20%
2020	53%	29%	31%	19%	17%
2021	37%	26%	30%	9%	6%
2022	205%	197%	206%	3%	0%
2023	52%	36%	39%	12%	9%
2024	44%	32%	35%	10%	7%
2025	2%	15%	17%	-11%	13%
2026	14%	26%	27%	-9%	10%

Kaynak: Deniz Yatırım Strateji ve Araştırma Bölümü hesaplamaları

Deniz Yatırım döngüsel portföy

Deniz Yatırım Döngüsel Portföy											
Hisse senedi	Giriş tarihi	Giriş seviyesi	Son kapanış	Değişim	Rölatif	Portföyde kalma süresi, gün	Yıl başlangıcından değişim	Haftalık değişim	Haftalık rölatif	Haftalık beta	Haftalık korelasyon
ASELS	17.07.2023	36.39	407.75	1021%	416%	1052	76%	7%	3%	0.96	0.49
AKBNK	21.08.2023	25.30	65.95	161%	40%	1017	-2%	3%	-1%	1.34	0.79
DOHOL	09.07.2024	16.02	23.58	47%	12%	694	39%	0%	-4%	0.76	0.58
ENKAI	02.05.2025	60.13	99.20	65%	6%	397	30%	-1%	-5%	0.98	0.69
TUPRS	18.08.2025	149.41	250.25	67%	29%	289	41%	6%	2%	0.70	0.51
BIGCH	18.08.2025	9.26	6.65	-28%	-45%	289	-34%	5%	1%	0.88	0.33
ISMEN	27.08.2025	41.21	38.30	-7%	-25%	280	4%	1%	-3%	1.24	0.80
TRGYO	05.01.2026	70.89	93.95	33%	8%	149	34%	5%	1%	0.81	0.66
MGROS	30.03.2026	594.16	676.00	14%	2%	65	30%	3%	-1%	0.67	0.54
KRDMD	30.03.2026	29.39	41.02	40%	25%	65	62%	3%	-1%	1.40	0.78
ENJSA	30.03.2026	113.14	113.50	0%	-10%	65	31%	3%	-1%	0.94	0.75

Kaynak: Deniz Yatırım Strateji ve Araştırma Bölümü hesaplamaları, Rasyonel

Deniz Yatırım döngüsel portföy performans

Dönem	Döngüsel Portföy endeks seviyesi	Döngüsel Portföy rölatif (XU100)	Döngüsel Portföy rölatif (XU30)	XU100
02.06.2026	1758	80%	71%	976
19.03.2026	1637	83%	73%	896
31.12.2025	1485	92%	90%	774
31.12.2024	1224	81%	78%	675
29.12.2023	845	65%	65%	513
30.12.2022	539	42%	42%	379
31.12.2021	144	13%	11%	128
21.10.2021	100			100
Haftalık performans (Portföy)	7%			
Yıl başlangıcından performans (Portföy)	18%			
Kurulduğu günden performans (Portföy)	1658%			
Haftalık ortalama beta (Portföy)	0.97			
Haftalık ortalama korelasyon (Portföy)	0.63			
Ortalama gün (Portföy)	397			
Toplam gün (Portföy kuruluşundan)	1685			
XU100 haftalık performans	9%			
XU100 yıl başlangıcından performans	26%			
XU100 Döngüsel Portföy kurulduğu günden performans	876%			
Döngüsel Portföy, XU100 haftalık rölatif	-1%			
Döngüsel Portföy, XU100 yıl başlangıcından rölatif	-6%			
Döngüsel Portföy, XU100 kurulduğu günden rölatif	80%			

Kaynak: Deniz Yatırım Strateji ve Araştırma Bölümü hesaplamaları

Döngüsel Portföy

Döngüsel Portföy, Deniz Yatırım Strateji ve Araştırma Bölümü'nde çalışan analistler tarafından BIST içerisinde yer alan hisse senetlerine yönelik 'döngüsel' beklentileri içeren ve sadece Genel Yatırım Tavsiyesi kapsamında değerlendirmelerdir. Buna göre, Portföy oluşturulurken, herhangi bir hedef fiyat beklentisi, yüzde (%) kazanç önerisi ve zaman kısıtı (hedeflemeleri) bulunmamaktadır.

Portföy, Model Portföy yönetim mantığından farklı çalışmaktadır. Model Portföy, orta-uzun vadeli beklentilerden ve hedef fiyat seviyelerinden oluşurken (12-ay beklentiler); Döngüsel Portföy ise bunlardan bağımsız, şeffaf şekilde yönetilme amaçlı edinen, hesap verilebilir eksende, temel analiz ile beğenilen ve paylaşılan özet düşüncelerden oluşan şirket beklentilerini içerir ve karar aşamasında hedef fiyat ve öneri baz oluşturur. Analistler, Portföy'ün şekillendirilme sürecinde, sektör ve şirketlere yönelik 'döngüsel' gözetmeyi önceliklendirmeye çalışırken, kimi dönemlerde TL ve YP cinsinden fiyatlama seviyelerinin sunduğu iskonto avantajlarını da gözetirler.

Deniz Yatırım Strateji ve Araştırma Bölümü Döngüsel Portföy içerisinde yaptığı güncellemeleri mail ortamında ilgili müşteri temsilcileri ile paylaşmak ve geçmişe dönük veri sınıflandırmasını yapmakla yükümlüdür.

Döngüsel Portföy, hiçbir koşulda sadece teknik analiz bilgisi ve değerlendirmelerine dayalı şekilde oluşturulamaz.

Döngüsel Portföy, herhangi bir müşteri yönlendirmesi içermemektedir. Strateji ve Araştırma Bölümü'nde yer alan analistlerin özet düşüncelerinden oluşan ve son kararın her zaman yatırımcıya bırakıldığını gözetilen bir süreçtir.

Döngüsel Portföy, alım ve satım şeklinde çift yönlü değerlendirme şeklinde çalışmakta ve Portföy içerisindeki hisselerin eşit dağılımı üzerine odaklanmaktadır.

Döngüsel Portföy, Deniz Yatırım Strateji ve Araştırma Bölümü tarafından yapılacak değerlendirmelere göre yıl içerisinde herhangi bir sayı kısıtı olmadan uygun zamanda güncellenebilir.

Taktiksel Alım Önerileri

Hisse	Öneri tarihi	Mail saati	Gönderim fiyatı*	Son kapanış	K/Z	Ortalama endeks seviyesi**	Güncel fiyat	Endeks Δ
ISMEN	17.11.2025	11:24	40.12	38.30	-4.5%	10,680	14,200	33.0%
AKSA	21.11.2025	11:37	10.26	10.86	5.8%	10,880	14,200	30.5%

Kaynak: Deniz Yatırım Strateji ve Araştırma Bölümü hesaplamaları

*Matrikste yer alan grafikte 5 dakikalık barm kapanış fiyatı baz alınmıştır.

**Öneri tarihinde, endekste görülen en düşük ve en yüksek seviyenin ortalaması alınmıştır.

***Taktiksel Alım önerileri, Strateji ve Araştırma Bölümü ekibi tarafından verilmektedir. Herhangi bir hisse senedi için Taktiksel Alım önerisinde bulunulabilmesi için temel kriter, Araştırma kapsamımız içerisinde yer almasıdır. Buna göre, öneri ve hedef fiyat seviyesinden bağımsız, temel analiz kapsamında açıklanması mümkün olmayan gerekçelerle yakın zaman içerisinde piyasa değerinde azalış olan ve fakat Bölüm tarafından beğenilen şirketler bu öneri kapsamında her zaman değerlendirilebilirler. Hedef fiyat ve öneri seviyesi ile Taktiksel Alım önerisi birbirinden bağımsızdır ve doğrudan ilişki kurulamaz. Ekip, öneri için yukarı yönde %5-10 primlenme söz konusu olduğunda öneriyi sonlandırabilir. Benzer şekilde, %5-10 arası eksi performans gerçekleştiğinde Zarar Kes durumu devreye girecektir. Tüm bunlara ek olarak, paylaşılan öneri(ler) kapaması için her zaman piyasa koşulları gözlemlenir ve herhangi bir K/Z seviyesi olmaksızın sonlandırılabilir.

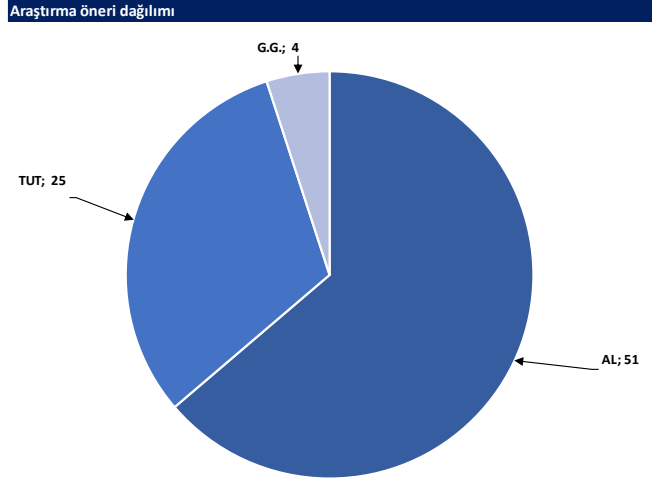
Hisse	Öneri tarihi	Gönderim fiyatı	Kapatma tarihi	Kapatma fiyatı	K/Z	Ortalama endeks seviyesi	Kapatma endeks seviyesi	Endeks değişim	Rölatif
KRDMD	14.11.2025	23.64	11.12.2025	26.44	12%	10,524	11,282	7%	4.3%
TABGD	01.12.2025	214.90	26.12.2025	232.00	8%	10,998	11,265	2%	5.4%
AKGRT	19.11.2025	6.82	19.01.2026	8.38	23%	10,846	12,824	18%	3.9%
				Ortalama	14%			Ortalama	5%
				Medyan	12%			Medyan	4%

Kaynak: Deniz Yatırım Strateji ve Araştırma Bölümü hesaplamaları

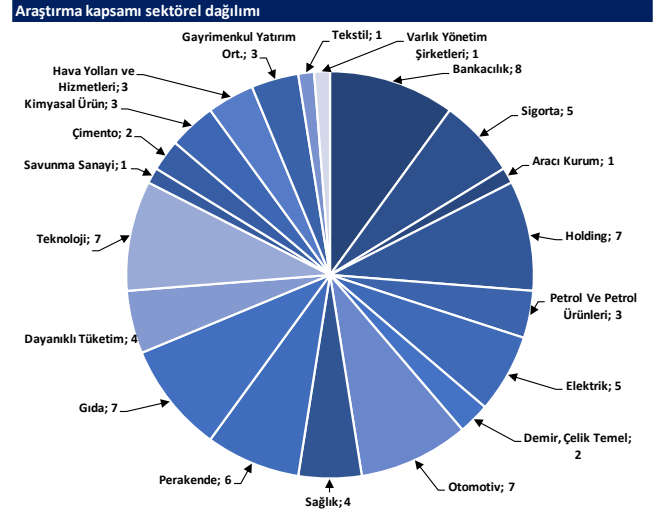
Değerlemeler

	Piyasa Değeri (milyar TL)	Piyasa Değeri (milyar USD)	BIST 30 Endeksi'ndeki Payı	BIST 100 Endeksi'ndeki Payı	Nominal Hisse Performansı - YBB	Relatif Hisse Performansı - YBB	Hedef Fiyat (TL)	Tavsiye	Kapanış Fiyatı	Yükseliş / Düşüş Potansiyeli
Bankacılık										
Akbank	342,940	7,481	5.6%	4.1%	-2%	-23%	118.20	AL	65.95	79.2%
Albaraka Türk	20,700	452	---	---	8%	-14%	11.94	AL	8.28	44.2%
Garanti Bank	540,960	11,801	2.4%	1.7%	-7%	-26%	205.73	AL	128.80	59.7%
Halkbank	343,720	7,498	---	0.7%	30%	3%	42.60	TUT	47.84	-11.0%
İş Bankası	340,750	7,433	3.3%	2.4%	1%	-20%	24.46	AL	13.63	79.5%
TSKB	32,872	717	---	0.3%	0%	-21%	18.66	AL	11.74	59.0%
Vakıf Bank	335,951	7,329	0.6%	0.4%	10%	-12%	42.90	AL	33.88	26.6%
Yapı Kredi Bank	295,478	6,446	3.6%	2.6%	-3%	-23%	54.30	AL	34.98	55.2%
Aracı Kurumlar										
İş Yatırım	57,450	1,253	---	0.4%	4%	-17%	64.73	AL	38.30	69.0%
Varlık Yönetim Şirketleri										
Gelecek Varlık Yönetimi	8,340	182	---	---	-22%	-38%	118.79	AL	59.70	99.0%
Sigorta										
Ageas Hayat Emeklilik	43,020	938	---	---	12%	-12%	320.96	AL	239.00	34.3%
Aksigorta	12,477	272	---	---	14%	-10%	11.00	AL	7.74	42.1%
Anadolu Hayat Emeklilik	45,279	988	---	---	15%	-9%	168.86	AL	105.30	60.4%
Anadolu Sigorta	57,000	1,243	---	0.5%	29%	3%	45.93	AL	28.50	61.1%
Türkiye Sigorta	127,800	2,788	---	0.5%	8%	-14%	20.40	AL	12.78	59.6%
Holdingler										
Alarko Holding	41,575	907	---	0.3%	1%	-20%	141.82	AL	99.70	42.2%
Doğan Holding	61,709	1,346	---	0.5%	39%	10%	31.90	AL	23.58	35.3%
Enka İnşaat	595,200	12,984	2.3%	1.7%	30%	3%	121.90	TUT	99.20	22.9%
Koç Holding	490,189	10,693	3.4%	2.5%	19%	-6%	314.00	AL	193.30	62.4%
Sabancı Holding	195,965	4,275	3.1%	2.3%	13%	-11%	151.59	AL	93.30	62.5%
Şişecam	144,277	3,147	2.2%	1.6%	24%	-1%	59.41	TUT	47.10	26.1%
Anadolu Grubu Holding	84,750	1,849	---	0.7%	24%	-2%	50.90	AL	34.80	46.3%
Petrol ve Gaz										
Aygaz	54,027	1,179	---	---	30%	3%	362.00	AL	245.80	47.3%
Petkim	60,065	1,310	0.9%	0.7%	46%	16%	21.00	TUT	23.70	-11.4%
Tüpraş	482,181	10,519	7.5%	5.5%	41%	12%	359.00	AL	250.25	43.5%
Enerji										
Akisa Enerji	97,249	2,121	---	0.5%	9%	-13%	114.70	AL	79.30	44.6%
Alfa Solar Enerji	21,160	462	---	---	41%	12%	64.40	G.G.	57.50	12.0%
Biotrend Enerji	8,540	186	---	---	2%	-19%	22.00	TUT	17.08	28.8%
Galata Wind Enerji	14,980	327	---	---	24%	-2%	36.20	TUT	27.74	30.5%
Enerjisa Enerji	134,051	2,924	---	0.6%	31%	4%	125.62	G.G.	113.50	10.7%
Demir Çelik										
Erdemir	287,000	6,261	4.4%	3.2%	72%	37%	42.45	AL	40.45	4.9%
Kardemir (D)	54,563	1,190	0.9%	0.7%	62%	29%	52.00	AL	41.02	26.8%
Kimya, Tarımsal İlaç ve Gübre										
Akisa Akentlik	42,191	920	---	0.3%	-17%	-8%	14.70	AL	10.86	35.4%
Alkim Kimya	5,238	114	---	---	-5%	-25%	23.00	TUT	17.46	31.7%
Hektaş	35,237	769	---	0.3%	37%	8%	4.30	TUT	4.18	2.9%
Otomotiv ve Otomotiv Yan Sanayi										
Doğuş Otomotiv	42,196	921	---	0.4%	10%	-13%	294.30	TUT	191.80	53.4%
Ford Otosan	311,959	6,805	1.7%	1.3%	-1%	-21%	121.40	TUT	88.90	36.6%
Kordsa	15,679	342	---	---	66%	32%	77.80	TUT	80.60	-3.5%
Tofaş	151,250	3,300	1.2%	0.8%	31%	4%	451.00	AL	302.50	49.1%
Türk Traktor	45,605	995	---	---	-12%	-30%	635.00	TUT	455.75	39.3%
Otokar	44,490	971	---	0.3%	-24%	-40%	540.00	TUT	370.75	45.7%
Brisa	29,505	644	---	---	13%	-11%	109.90	TUT	96.70	13.7%
Sağlık										
Lokman Hekim	3,681	80	---	---	-10%	-28%	25.27	AL	17.04	48.3%
Meditera Tıbbi Malzeme	3,713	81	---	---	8%	-14%	45.50	TUT	31.20	45.8%
M.P Sağlık	89,394	1,950	---	0.9%	23%	-2%	640.00	AL	468.00	36.8%
Selçuk Eczacılar Deposu	61,541	1,343	---	---	14%	-9%	109.56	TUT	99.10	10.6%
Perakende ve Toptan										
BİM	456,900	9,967	9.9%	7.2%	42%	13%	499.95	AL	380.75	31.3%
Bizim Toptan	2,237	49	---	---	7%	-15%	36.00	TUT	27.80	29.5%
Ebebek Mağazacılık	13,440	293	---	---	51%	20%	99.00	AL	84.00	17.9%
Mavi Giyim	34,164	745	---	0.6%	3%	-19%	61.23	AL	43.00	42.4%
Migros	122,393	2,670	2.0%	1.5%	30%	3%	946.44	AL	676.00	40.0%
Şok Marketler	29,285	639	---	0.3%	-3%	-23%	80.00	AL	49.36	62.1%
Gıda ve İçecek										
Coca Cola İçecek	237,557	5,182	---	1.4%	47%	16%	108.57	AL	84.90	27.9%
TAB Gıda	72,835	1,589	---	0.3%	33%	6%	380.00	AL	278.75	36.3%
Ülker	43,575	951	---	0.4%	9%	-13%	159.80	TUT	118.00	35.4%
Armada Gıda	32,734	714	---	---	210%	146%	109.60	TUT	124.00	-11.6%
Ofis Yem Gıda	8,585	187	---	---	-15%	-33%	69.30	TUT	58.70	18.1%
Büyük Şeffir Gıda	3,558	78	---	---	-34%	-48%	20.28	AL	6.65	205.0%
Anadolu Efes	119,487	2,607	1.2%	0.9%	30%	3%	29.00	AL	20.18	43.7%
Beşerî Eya ve Mobilya										
Arçelik	72,776	1,588	---	0.3%	7%	-15%	163.00	AL	107.70	51.3%
Vestel Beyaz Eşya	11,120	243	---	---	-11%	-29%	9.50	TUT	6.95	36.7%
Vestel Elektronik	9,037	197	---	0.1%	-6%	-26%	33.00	TUT	26.94	22.5%
Yataş	6,295	137	---	---	5%	-16%	65.00	AL	42.02	54.7%
Telekom & Teknoloji & Yazılım										
Aztek Teknoloji	5,470	119	---	---	33%	5%	6.00	TUT	5.47	9.7%
Hitit Bilgisayar Hizmetleri	12,810	279	---	---	2%	-19%	77.00	AL	42.70	80.3%
İndeks Bilgisayar	9,443	206	---	---	20%	27%	14.00	AL	12.59	11.2%
Karel Elektronik	11,186	244	---	---	65%	31%	15.00	AL	13.88	8.1%
Logo Yazılım	15,599	340	---	---	9%	-13%	245.40	AL	164.20	49.5%
Turkcell	238,700	5,207	3.2%	2.4%	17%	-8%	174.40	AL	108.50	60.7%
Türk Telekom	221,025	4,822	0.9%	0.7%	10%	-13%	83.00	AL	63.15	31.4%
Savınma										
Aselsan	1,859,340	40,561	14.8%	10.8%	76%	40%	304.70	TUT	407.75	-25.3%
Yapı Malzemeleri										
Akçansa	42,042	917	---	---	34%	6%	238.12	TUT	219.60	8.4%
Çimsa	50,873	1,110	---	0.5%	17%	-7%	64.26	AL	53.80	19.4%
Kalekim	14,876	325	---	---	-7%	-26%	59.35	AL	32.34	83.5%
Havacılık										
Pegasus	86,100	1,878	1.2%	0.9%	-10%	-29%	305.50	G.G.	172.20	77.4%
TAV Havalimanları	96,451	2,104	1.5%	1.1%	-11%	-29%	425.50	AL	265.50	60.3%
Türk Hava Yolları	414,000	9,031	6.5%	4.8%	12%	-11%	404.90	G.G.	300.00	35.0%
GYO'lar										
Emlak GYO	75,886	1,655	1.2%	0.9%	-2%	-23%	33.40	AL	19.97	67.3%
Torunlar GYO	93,950	2,050	---	---	34%	6%	113.30	AL	93.95	20.6%
Rönesans Gayrimenkul Yatır	64,711	1,412	---	---	42%	13%	310.10	AL	195.50	58.6%
Kaynak: Deniz Yatırım Strateji ve Araştırma Bölümü hesaplamaları										
			85.4%	73.4%						

Strateji ve Araştırma Bölümü kapsamındaki hisselerle ait öneri dağılımı



Kaynak: Deniz Yatırım Strateji ve Araştırma Bölümü



Kaynak: Deniz Yatırım Strateji ve Araştırma Bölümü

Haftalık takvim

Haftalık Takvim, 01 - 07 Haziran 2026						
Tarih	Gün	Saat	Ülke	Olay	Beklenti	Önceki
01 Haziran	Pazartesi	10:00	TR	S&P Global/ICI İmalat PMI	--	45.7
		10:00	TR	GSYİH (Yıllık)	3.00%	3.40%
		10:00	TR	GSYİH (Çeyreklik)(M.A.)	0.30%	0.40%
		11:00	EUR	S&P Küresel Euro Bölgesi İmalat PMI	51.4	51.4
		12:00	EUR	İşsizlik Oranı	6.20%	6.20%
		16:45	ABD	S&P Küresel ABD İmalat PMI	55.3	55.3
		17:00	ABD	ISM İmalat	53	52.7
		17:00	ABD	ISM Yeni Siparişler	54.8	54.1
		17:00	ABD	ISM İstihdam	48.4	46.4
02 Haziran	Salı	17:00	ABD	İnşaat Harcamaları (Aylık)	0.30%	0.60%
		12:00	EUR	TÜFE (Yıllık)	3.20%	3.00%
		12:00	EUR	TÜFE (Yıllık)	3.20%	3.00%
		12:00	EUR	TÜFE (Aylık)	0.10%	1.00%
		12:00	EUR	Çekirdek TÜFE (Yıllık)	2.40%	2.20%
03 Haziran	Çarşamba	17:00	ABD	İş İmkanları (JOLTS)	6857k	6866k
		11:00	EUR	S&P Küresel Euro Bölgesi Hizmet PMI	46.4	46.4
		11:00	EUR	S&P Küresel Euro Bölgesi Bileşik PMI	47.5	47.5
		12:00	EUR	ÜFE (Aylık)	0.50%	3.40%
		12:00	EUR	ÜFE (Yıllık)	4.80%	2.10%
		14:30	TR	Yabancı Net Tahvil Yatırımı	--	\$1m
		14:30	TR	Yabancı Net Hisse Senedi Yatırımı	--	-\$285m
		15:15	ABD	ADP Tarım Dışı İstihdam Değişikliği	118k	109k
		16:45	ABD	S&P Küresel ABD Hizmet PMI	50.9	50.9
		16:45	ABD	S&P Küresel ABD Bileşik PMI	51.7	51.7
		17:00	ABD	Fabrika Siparişleri	4.50%	1.50%
		17:00	ABD	ISM Hizmet Endeksi	53.9	53.6
		17:00	ABD	ISM İmalat Dışı İstihdam	48.5	48
04 Haziran	Perşembe	17:00	ABD	Dayanıklı Mal Siparişleri	7.90%	7.90%
		10:00	TR	İşsizlik Oranı	--	8.10%
		12:00	EUR	Perakende Satışlar (Aylık)	-0.30%	-0.10%
		12:00	EUR	Perakende Satışlar (Yıllık)	0.30%	1.20%
		14:30	TR	Efektif Döviz Kuru	--	106.3
		14:30	TR	Yabancı Net Tahvil Yatırımı	--	--
		14:30	TR	Yabancı Net Hisse Senedi Yatırımı	--	--
		15:30	ABD	Tarım Dışı Üretkenlik	0.50%	0.80%
05 Haziran	Cuma	15:30	ABD	Birim İşçilik Maaliyetleri	2.50%	2.30%
		15:30	ABD	İşsizlik Başvurusu Başvuruları	211k	215k
		10:00	TR	TÜFE (Yıllık)	32.50%	32.37%
		10:00	TR	TÜFE (Aylık)	1.65%	4.18%
		10:00	TR	ÜFE (Aylık)	--	3.17%
		10:00	TR	ÜFE (Yıllık)	--	28.59%
		12:00	EUR	Kamu Tüketimi (Çeyreklik)	0.50%	0.50%
		12:00	EUR	Hane Halkı Tüketimi (Çeyreklik)	0.20%	0.40%
		12:00	EUR	GSYİH (Çeyreklik)(M.A.)	0.10%	0.10%
		12:00	EUR	GSYİH (Yıllık)(M.A.)	0.80%	0.80%
		12:00	EUR	İstihdam (Çeyreklik)	--	0.10%
		12:00	EUR	İstihdam (Yıllık)	--	0.50%
		15:30	ABD	Tarım Dışı İstihdam	89k	115k
		15:30	ABD	Özel Tarım Dışı İstihdam	89k	123k
		15:30	ABD	Ortalama Saatlik Kazançlar (Aylık)	0.30%	0.20%
		15:30	ABD	Ortalama Saatlik Kazançlar (Yıllık)	3.40%	3.60%
		15:30	ABD	İşsizlik Oranı	4.30%	4.30%
15:30	ABD	İşgücü Katılım Oranı	61.90%	61.80%		
15:30	ABD	İşsizlik Oranı	--	8.20%		
17:30	TR	Hazine Nakit Dengesi	--	-251.2b		

06 - 07 Haziran Hafta sonu

*(M.A.):Mevsimsellikten arındırılmış

Kaynak: Bloomberg, Deniz Yatırım Strateji ve Araştırma

Yasal Uyarı

Bu rapor/e-posta içerisinde yer alan değerlendirmeler Deniz Yatırım Menkul Kıymetler A.Ş. tarafından, güvenilir olduğuna inanılan kaynaklardan elde edilen bilgi ve veriler kullanılarak genel nitelikte hazırlanmıştır. Raporunda yer alan ifadeler, mali durumunuz ile risk ve getiri tercihlerinize uygun olmayabilir ve hiçbir şekilde alış veya satış yapılması yönünde yönlendirme olarak değerlendirilmemelidir. Deniz Yatırım, bu bilgilerin doğru, eksiksiz ve değişmez olduğunu garanti etmemektedir. Bu sebeple, okuyucuların, bu raporlardan elde edilen bilgilere dayanarak hareket etmeden önce, bilgilerin doğruluğunu teyit etmeleri önerilir ve bu bilgilere dayanarak aldıkları kararlarda sorumluluk okuyucuların kendilerine aittir. Bilgilerin eksikliği ve yanlışlığından Deniz Yatırım hiçbir şekilde sorumlu tutulamaz. Ayrıca, Deniz Yatırım ve DenizBank Finansal Hizmetler Grubu çalışanları ve danışmanlarının, herhangi bir şekilde bu rapor/e-posta içerisinde yer alan bilgiler dolayısıyla ortaya çıkabilecek, doğrudan veya dolaylı zararlarla ilgili herhangi bir sorumluluğu yoktur. Burada yer alan bilgiler sermaye piyasası aracına yönelik bir yatırım tavsiyesi, alım-satım önerisi ya da getiri vaadi değildir ve yatırım danışmanlığı kapsamında yer almamaktadır. Yatırım Danışmanlığı hizmeti; yetkili kuruluşlar tarafından imzalanacak yatırım danışmanlığı sözleşmesi çerçevesinde kişilerin risk ve getiri tercihleri dikkate alınarak kişiye özel sunulmaktadır. Buradaki içeriğin hiçbir bölümü Deniz Yatırım Menkul Kıymetler A.Ş.'nin yazılı izni olmadan çoğaltılamaz, hiçbir şekilde ortamda yayımlanamaz, alıntı yapılamaz ve kullanılamaz. Sadece burada yer alan bilgilere dayanarak yatırım kararı verilmesi beklentilerinize uygun sonuçlar doğurmayabilir.

© DENİZ INVEST 2026

Derecelendirme

Deniz Yatırım Analistleri, her hisse senedi için bir veya birden fazla değerlendirme yöntemi kullanarak 12 aylık hedef değerler (fiyatlar) ve buna bağlı olarak potansiyel getirileri hesaplamaktadır. 12 ay derecelendirme sistemimiz; AL, TUT ve SAT olmak üzere 3 farklı genel yatırım tavsiyesi içerir.

AL: Hisse senedinin gelecek 12 ay toplam potansiyel getirisinin en az %20 ve üzerinde oluşması şeklindeki değerlendirme ifade etmektedir.

TUT: Hisse senedinin gelecek 12 ay toplam potansiyel getirisinin %0-20 aralığında oluşması şeklindeki değerlendirme ifade etmektedir.

SAT: Hisse senedinin gelecek 12 ay toplam potansiyel getirisinin %0'dan daha düşük seviyelerde oluşması şeklindeki değerlendirme ifade etmektedir.

Derecelendirme	Potansiyel Getiri (PG), 12-ay
AL	≥%20
TUT	%0-20
SAT	≤%0

Kaynak: Deniz Yatırım

Deniz Yatırım Analistleri, hisse senetlerini; potansiyel katalizörler, tetikleyici gelişmeler, riskler ile piyasa, sektör ve rakip firma gelişmeleri ışığında değerlendirmektedir. Analistlerimiz, genel yatırım tavsiyesinin kamuoyuyla paylaşılmasını takip eden süreçte hisse senetlerini titizlikle yakından takibe devam etmekte; ancak, hisse senedi fiyatındaki dalgalanmalardan ötürü değerler, derecelendirme sistemimizdeki sınırları aştığı takdirde, hisse senedi hakkında sundukları tavsiyeyi değiştirmemeyi ve/veya Gözden Geçirme (GG) sürecine almayı tercih edebilirler. Olası Gözden Geçirme (GG) durumunda, analistlerimiz açısından derecelendirme ve/öneri güncelleme noktasında herhangi bir zaman kısıtlaması kesinlikle söz konusu değildir. Kimi durumlarda, değerlendirme açısından, matematiksel olarak yükseliş potansiyeli veya düşüş riskinin doğması durumunda, analistlerimiz, AL-TUT-SAT önerilerinin dışında, sektör ve şirket ile ilgili genel gidişatı ve son gelişmeleri gözetenerek derecelendirmeye temel oluşturan potansiyel getiri seviyelerinin dışında önerilerde bulunma haklarını saklı tutarlar. Bu gibi durumlarda, bahse konu şirket(ler)in, içerisinde buldukları sektörün genel koşulları, muhtemel risk ve getiri başlıkları, açıklanan son finansallarındaki parametreler, politik ve jeopolitik gibi farklı birçok girdi gözetilerek değerlendirilme bulunabilir. Analistlerimiz, AL-TUT-SAT önerilerini belirlerken, sadece matematiksel değerlerin gözetildiği, mekanik bir süreç yürütmemektedirler.