

günlük bülten

Tarih	BIST 100	Endeks değişim	İşlem hacmi, mio TRY	Hacim değişim
03.06.2026	13966	-1.7%	194,769	-4.9%
02.06.2026	14200	3.6%	204,709	0.2%
01.06.2026	13704	0.3%	204,326	115.5%
26.05.2026	13663	-1.6%	94,800	-39.0%
25.05.2026	13891		155,309	

Tarih	BIST 100	Endeks değişim	İşlem hacmi, mio USD	Hacim değişim
03.06.2026	304	-1.7%	4,246	-4.9%
02.06.2026	310	3.6%	4,466	0.2%
01.06.2026	299	-0.1%	4,459	114.6%
26.05.2026	299	-1.6%	2,078	-39.0%
25.05.2026	304		3,404	

Kaynak: Deniz Yatırım Strateji ve Araştırma Bölümü hesaplamaları

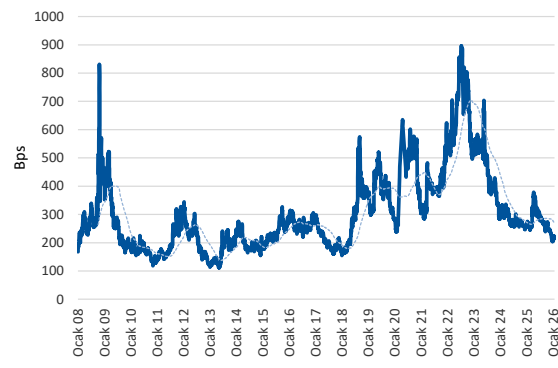
Piyasa özeti					
Yerel piyasa	Kapanış	Önceki	Değişim	Yıl başlangıcı	Değişim
BIST 30	15836	16136	-1.9%	12224	29.6%
BIST 100	13966	14200	-1.7%	11262	24.0%
USDTRY	45.96	45.94	0.1%	42.96	7.0%
EURTRY	53.34	53.46	-0.2%	50.52	5.6%
GBPTRY	61.73	61.90	-0.3%	57.92	6.6%
Sepet kur	49.65	49.70	-0.1%	46.74	6.2%
2y TR tahvil	43.45%	43.40%	5	36.84%	661
10y TR tahvil	34.82%	34.72%	10	28.96%	586
AOFM	40.00%	40.00%	0	38.00%	200
5y CDS	241	238	3	204	36
FX	Kapanış	Önceki	Değişim	Yıl başlangıcı	Değişim
EURUSD	1.1597	1.1631	-0.3%	1.1746	-1.3%
GBPUSD	1.3418	1.3466	-0.4%	1.3475	-0.4%
USDJPY	160.07	159.91	0.1%	156.71	2.1%
Emtia	Kapanış	Önceki	Değişim	Yıl başlangıcı	Değişim
Ons altın, USD	4,435	4,489	-1.2%	4,319	2.7%
Ons gümüş, USD	72.71	75.10	-3.2%	71.66	1.5%
Brent, USD	97.81	96.00	1.9%	60.85	60.7%
Global endeksler	Kapanış	Önceki	Değişim	Yıl başlangıcı	Değişim
Dow Jones	50687	51308	-1.2%	48063	5.5%
S&P 500	7554	7610	-0.7%	6846	10.3%
Nasdaq Comp.	26854	27094	-0.9%	23242	15.5%
DAX	24796	25124	-1.3%	24490	1.2%
FTSE 100	10332	10374	-0.4%	9931	4.0%

Kaynak: Deniz Yatırım Strateji ve Araştırma Bölümü hesaplamaları

En çok yükselenler & düşenler (BIST 100)

En çok yükselenler	Hisse kodu	Son kapanış	Gün değ.	Hacim, mio TRY
Tureks Turizm	TUREX	9.07	9.9%	777
Destek Finans Faktoring	DSTKF	2,200.00	8.7%	926
Sarkuysan	SARKY	32.00	6.7%	1,151
Girişim Elektrik Sanayi Taahhüt Ve Ticaret	GESAN	82.70	5.9%	3,002
Qua Granit Hayal Yapı	QUAGR	4.50	5.6%	1,204
Borusan Boru Sanayi	BRSAN	570.50	5.4%	3,183
En çok düşenler	Hisse kodu	Son kapanış	Gün değ.	Hacim, mio TRY
Mia Teknoloji	MIATK	51.00	-9.4%	3,365
Pasifik Teknoloji	PATEK	24.00	-7.8%	927
Aselsan	ASELS	383.50	-5.9%	13,012
Fenerbahçe	FENER	4.08	-5.3%	1,218
Tüpraş	TUPRS	237.90	-4.9%	8,183
Petkim	PETKM	22.54	-4.9%	1,249

5 Yıllık Ülke Risk Primi (CDS) (baz puan)



Piyasa yorumu:

Bu sabah karışık açılış ve sonrasında 13850 – 14100 arasında işlem aktivitesi bekliyoruz.

Dün endeks -1.65% değişimle 13.966 seviyesinde kapattı. İşlem hacmi yüksek seviyede gerçekleşti.

Günlük Bültenimizin ilerleyen sayfalarında detaylı şekilde görebileceğiniz **Seçilmiş İndikatörler Puanlama Sistemimize** göre bugün öne çıkan ilk 5 hisse senedi: **ASTOR, BALSU, BIMAS, KCHOL ve PAHOL**. İlgili sayfada sistemimizin metodolojisini ve uyarı notunu okumanızı önemle belirtmek isteriz.

Son iş günü kapanışına göre, eşit dağıtım oranı ile oluşturulan Deniz Yatırım Model Portföyümüz günlük bazda %-1.87, BIST 100 endeksi ise %-1.65 seviyelerinde performans sergilemiştir.

Strateji ve Araştırma Bölümümüzün hazırladığı teknik takip bültenine ulaşmak için lütfen aşağıdaki başlığa tıklayınız.

[BIST Teknik Takip Bülteni, 04.06.2026](#)

Bugünün haberleri:

Piyasa gelişmesi

- BIST Hacim Takip Analizleri (Hacim Avcıları)**
- Demir Çelik Sektörü:** Türkiye'nin ham çelik üretimi Nisan'da yıllık %9,4 arttı / olumlu
- Yabancı Payı**
- Hisse senetleri**
- MAVI:** 1Ç26 Beklentimiz
- EBEBK:** Aylık ziyaretçi sayısı bildirim - Mayıs 2026/ sınırlı olumlu

Piyasa notu

Küresel piyasalarda, Orta Dođu'da yeniden tırmanan jeopolitik gerilimin petrol fiyatlarını yukarı taşıması ve enflasyon endişelerini artırmasıyla risk iştahı zayıflarken, yapay zeka temalı teknoloji hisselerine yönelik iyimserliđin kayıpları sınırlandırdığı izlendi.

ABD vadeli endeksleri yeni güne satıcılar başlarken, İran kaynaklı gelişmeler ve yükselen enerji fiyatlarının küresel büyüme ile enflasyon görünümüne etkileri yatırımcıların odağında yer alıyor. Asya piyasalarında da satış baskısı öne çıkarken, Japonya, Güney Kore ve Hong Kong endekslerinde gerilemeler görülüyor.

Jeopolitik tarafta haber akışı yakından takip edilmeye devam ediyor. İran Devrim Muhafızları Ordusu, ABD'nin İran'a bađlı Keşm Adası'na düzenlediđi saldırıya karşılık Kuveyt'te ABD güçlerine ev sahipliđi yapan askeri üsleri hedef aldığını açıkladı.

Öte yandan Fed'in yayımladıđı Bej Kitap raporunda, ABD ekonomisinde son haftalarda ekonomik faaliyetlerin hafif ila orta düzeyde büyümeyi sürdürdüğü, istihdam piyasasında ise sınırlı deđişim yaşandıđı belirtildi. Raporda, Fed bölgelerinin çoğunda enflasyon baskılarının önceki döneme göre arttığına işaret edilirken, bunda enerji fiyatlarındaki yükselişin etkili olduđu vurgulandı.

ABD, İsrail ve İran arasındaki gelişmelere ilişkin haber akışının etkisiyle spot altın %0,7 primle ons başına 4.461 dolar seviyesine yükseldi.

Makro veri tarafında ABD'de açıklanan ADP özel sektör istihdamı mayıs ayında beklentilere paralel şekilde 122 bin kişi artarak istihdam piyasasında ılımlı görünümün sürdüğüne işaret etti. ISM hizmet sektörü PMI ise 53,6'dan 54,5'e yükselerek beklentilerin üzerinde gerçekleşti ve hizmet sektöründe büyümenin güç kazandığını gösterdi.

Yurt içinde BIST 100 endeksi günü yüzde 1,65 deđer kaybıyla 13.965,65 puandan tamamladı. Toplam işlem hacmi 194,8 milyar TL olurken, bankacılık endeksi %1,83, holding endeksi ise %1,41 geriledi. Sektörler arasında en fazla yükselen finansal kiralama ve faktoring olurken, en fazla düşüş kimya, petrol ve plastik sektöründe görüldü.

TCMB verilerine göre yabancı yatırımcılar 22 Mayıs haftasında hisse senetlerinde 293 milyon dolar, tahvil tarafında ise 355 milyon dolar net satış gerçekleştirdi.

Tahvil piyasasında 2 yıllık gösterge tahvil faizi 5 baz puan yükselişle %43,45 seviyesinde bulunurken, 10 yıllık tahvil faizi 10 baz puan yükselerek %34,82 seviyesine ulaştı. USD/TL kuru ise bu sabah 45,96 seviyesinde işlem görüyor.

Bugün yurt içinde işsizlik oranı ile para ve banka istatistikleri takip edilirken, yurt dışında Avro Bölgesi perakende satışlar verisi ve ABD haftalık işsizlik maaşı başvuruları öne çıkıyor.

Piyasa gelişmesi

BIST Hacim Takip Analizleri (Hacim Avcıları)

- BIST30 içerisinde TL bazlı işlem hacmi en yüksek ilk 5 hisse sırasıyla; **16,655 milyon TL ile ASTOR, 13,012 milyon TL ile ASELS, 11,162 milyon TL ile AKBNK, 10,908 milyon TL ile THYAO, 8,949 milyon TL ile SASA** şeklindedir.
- Söz konusu hisselerin TL bazlı yıl başından bugüne ortalama işlem hacimleri sırasıyla; **7,588 milyon TL ile ASTOR, 12,163 milyon TL ile ASELS, 9,405 milyon TL ile AKBNK, 15,941 milyon TL ile THYAO, 9,234 milyon TL ile SASA** şeklindedir.
- Söz konusu hisselerin yıl başından bugüne ortalama hacimlerine uzaklıkları son kapanışları itibarıyla sırasıyla; **ASTOR için 119.5%, ASELS için 7%, AKBNK için 18.7%, THYAO için -31.6%, SASA için -3.1%** şeklindedir.
- Yıl başından bu yana ortalama hacim uzaklığının üzerinde kalan ilk 5 hisse; **ASTOR 119.5%, TTKOM, 91.6%, VAKBN 91.1%, FROTO 64.3%, KRDMD 28.2%** olurken hacim uzaklığının altında kalan 5 hisse ise; **EKGYO -42.7%, MGROS -44.9%, DSTKF -48.8%, PGSUS -55.4%, KCHOL -56.2%** olarak karşımıza çıkmaktadır.
- 2026 maksimum hacim seviyesine en yakın ilk 5 hisse sırasıyla; **-0.3% ile TTKOM, -22.3% ile VAKBN, -30.7% ile ASTOR, -40.5% ile FROTO, -55% ile TRALT** şeklindedir.
- 2026 maksimum hacim seviyesine en uzak ilk 5 hisse sırasıyla; **-82.2% ile PETKM, -83.4% ile KCHOL, -83.7% ile EKGYO, -86.1% ile PGSUS, -91.1% ile DSTKF** şeklindedir.
- 2026 minimum hacim seviyesine en yakın ilk 5 hisse sırasıyla; **103.4% ile KCHOL, 127.9% ile BIMAS, 140.5% ile ISCTR, 146.7% ile PETKM, 149.5% ile MGROS** yer almaktadır.
- 2026 minimum hacim seviyesine en uzak ilk 5 hisse sırasıyla; **1926.8% ile DSTKF, 1347.1% ile VAKBN, 1053.8% ile TTKOM, 842.1% ile ASTOR, 718.4% ile SASA** olarak karşımıza çıkmaktadır.

Yabancı Payı

BIST şirketlerine ait yabancı payı değişimleri

- **Bugün günlük bazda yabancı oranı en çok artan hisseler; ISDMR %1.65, EREGL %1.27, CWENE %0.9, ONCSM %0.8, DERHI**
- Son 10 gün içinde yabancı oranında artış görülen hisseler; TABGD 9 gün, ALKLC 8 gün, CVKMD 8 gün, UFUK 8 gün, SMRTG 8 gün
- Son 10 gün içinde yabancı oranında azalış görülen hisseler; SUNTK 9 gün, BASGZ 9 gün, ZRGYO 9 gün, VERTU 9 gün, VAKBN 9 gün
- Yabancı payı, bir önceki kapanışa göre %33.6 seviyesine işaret etmekte.
- Yabancı pay adedi ise, bir önceki kapanışa göre %16.07 seviyesinde yer almaktadır.

Demir Çelik Sektörü: Türkiye'nin ham çelik üretimi Nisan'da yıllık %9,4 arttı / olumlu

Türkiye Çelik Üreticileri Derneđi (TÇÜD), Nisan ayına ilişkin çelik üretimi, tüketimi ve dış ticaret verilerini açıkladı.

Buna göre, söz konusu ayda Türkiye'nin ham çelik üretimi, 2025'in aynı ayına kıyasla yüzde 9,4 artarak 3,3 milyon ton oldu. Üretim, Ocak-Nisan döneminde ise yüzde 6,3 artışla 13 milyon ton seviyesinde gerçekleşti. Nihai mamul tüketimi de Nisan'da yıllık bazda yüzde 12 artışla 3,3 milyon ton, Ocak-Nisan döneminde yüzde 9,7 artışla 13,2 milyon tona çıktı.

Çelik ürünleri ihracatı, Nisan'da 2025'in aynı ayına göre miktar yönünden yüzde 11,3 artışla 1,3 milyon ton, değer yönünden ise yüzde 9,3 yükselişle 885,5 milyon dolar olarak gerçekleşti. İhracat, Ocak-Nisan döneminde ise yıllık bazda miktar bakımından yüzde 3,3 azalışla 4,8 milyon ton, değer bakımından yüzde 5,5 azalışla 3,2 milyar dolara geriledi. İthalat, Nisan'da geçen yılın aynı ayına göre miktar bazında yüzde 17,7 artışla 1,6 milyon ton, değer bazında yüzde 7,8 yükselişle 1,1 milyar dolar olarak hesaplandı. Yılın ilk 4 ayında ithalat, geçen yılın aynı dönemine göre miktar yönünden yüzde 6,3 artışla 5,9 milyon ton, değer yönünden de yüzde 0,9 yükselişle 4,1 milyar dolar seviyesine çıktı.

Geçen yılın Ocak-Nisan döneminde yüzde 83,4 olan ihracatın ithalatı karşılama oranı, bu yılın aynı dönemde yüzde 78,1 seviyesine geriledi.

Açıklamada değerlendirmesine yer verilen TÇÜD Genel Sekreteri Veysel Yayan, Türk çelik sektörünün yılın ilk 4 ayında ham çelik üretiminde dünya ortalamasının üzerinde performans sergilediğine dikkati çekti.

Hem iç satış hem de ihracatta yaşanan artış eşliğinde ilgili veriyi sektör açısından olumlu değerlendiriyoruz.

Hisse senetleri

MAVI: 1Ç26 Beklentimiz

Araştırma kapsamı Tekstil (mio TRY)	Gerçekleşen		Tahmin	Tahmin	Tahmin	Bilanço açıklama tarihi: 9 Haziran
	1Ç25	4Ç25	1Ç26	Çeyrek Δ	Yıllık Δ	
MAVI						
Net satış geliri	12,942	13,017	12,620	-3.0%	-2.5%	Türkiye geneli perakende satışlarda izlenen reel daralmanın etkisiyle cironun yıllık bazda %2,5 azalış göstermesini bekliyoruz. Faaliyet giderlerindeki baskı nedeniyle FAVÖK marjında gerileme öngörürken, yüksek efektif vergi oranının net kar tarafında aşağı yönlü risk oluşturabileceğini değerlendiriyoruz.
FAVÖK	2,643	2,077	2,500	20.3%	-5.4%	
Net kar	1,109	-66	580	a.d.	-48%	

EBEBK: Aylık ziyaretçi sayısı bildirimisi- Mayıs 2026/ sınırlı olumlu

Mayıs 2026'da Türkiye'deki ebebek mağazalarını ziyaret eden ziyaretçi sayısı 5.521.009 olarak gerçekleşmiş olup bu sayı Mayıs 2025'te 4.299.060'tır. Mayıs 2026'da sona eren 5 aylık dönemde Türkiye'deki ebebek mağazalarını ziyaret eden ziyaretçi sayısı 24.406.813, 2025 yılının aynı döneminde ise 21.776.115 olarak gerçekleşmiştir.

Mayıs 2026'da ebebek.com internet sitesi ziyaret sayısı 11.255.571 olarak gerçekleşmiş olup bu sayı Mayıs 2025'te 10.216.785'tir. Mayıs 2026'da sona eren 5 aylık dönemde ebebek.com internet sitesi ziyaret sayısı 63.500.194, 2025 yılının aynı döneminde ise 61.971.998 olarak gerçekleşmiştir.

Mayıs ayında mağaza ziyaretçi sayısı yıllık bazda %28,4 ve ebebek.com ziyaretçi sayısının ise %10,2 oranında güçlü artış ivmesini, gelecek dönem finansallarına katkısı açısından önemli buluyoruz. İlgili haberin ise EBEBK payları açısından etkisini sınırlı olumlu olarak değerlendiriyoruz.

Endeksler, sektörler ve Araştırma Kapsamımız bazında sıcaklık haritaları

BIST 100 endeksi sıcaklık haritası									
AEFES %-0.3	AGHOL %-3.5	AKBNK %-1.7	AKSA %-2.8	AKSEN %1.5	ALARK %0.7	ALTNY %-3.2	ANSGR %-1.4	ARCLK %-1.9	ASELS %-5.9
ASTOR %-1.4	BALUS %-3.2	BIMAS %0.1	BRSAN %5.4	BRYAT %0.2	BSOKE %-2.8	BTCIM %-3.3	CANTE %-1.9	CCOLA %-3.4	CIMSA %-3.0
CVKMD %-1.7	CWENE %-4.9	DAPGM %2.0	DOAS %-2.8	DOHOL %-3.9	DSTKF %8.7	ECILC %-2.3	EFOR %-2.4	EKGYO %-0.9	ENERY %-2.0
ENJSA %-3.1	ENKAI %-3.3	EREGL %-0.4	EUPWR %2.7	EUREN %-2.4	FENER %-5.3	FROTO %0.1	GARAN %-2.3	GENIL %-2.4	GESAN %5.9
GLRMK %0.4	GRSEL %-0.6	GRTHO %-3.2	GSRAY %3.7	GUBRF %-1.9	HALKB %-1.3	HEKTS %5.0	ISCTR %-1.8	ISMEN %-1.8	IZENR %-1.4
KCHOL %-2.4	KLRHO %0.7	KONTR %-3.1	KRDMD %-1.3	KTLEV %4.0	KUYAS %-2.7	MAGEN %-4.0	MAVI %-1.1	MGROS %-1.3	MIATK %-9.4
MPARK %-1.7	OBAMS %-4.1	ODAS %-3.3	OTKAR %0.2	OYAKC %-0.3	PAHOL %-3.5	PASEU %-1.5	PATEK %-7.8	PETKM %-4.9	PGSUS %-1.3
PSGYO %-3.2	QUAGR %5.6	RALYH %-1.0	REEDR %-2.3	SAHOL %-2.8	SARKY %6.7	SASA %-4.4	SISE %-1.7	SKBNK %-2.0	SOKM %-0.6
TABGD %0.0	TAVHL %-1.0	TCELL %-2.5	THYAO %-1.0	TKFEN %-2.9	TOASO %-1.2	TRALT %4.1	TRENJ %0.2	TRMET %3.4	TSKB %-0.8
TTKOM %-0.4	TUKAS %-1.6	TUPRS %-4.9	TUREX %9.9	TURSG %-1.3	ULKER %-2.2	VAKBN %-4.2	VESTL %-2.7	YKBNK %-1.7	ZOREN %-1.6

Kaynak: Deniz Yatırım Strateji ve Araştırma hesaplamaları

BIST 30 endeksi sıcaklık haritası									
AEFES %-0.3	AKBNK %-1.7	ASELS %-5.9	ASTOR %-1.4	BIMAS %0.1	DSTKF %8.7	EKGYO %-0.9	ENKAI %-3.3	EREGL %-0.4	FROTO %0.1
GARAN %-2.3	GUBRF %-1.9	ISCTR %-1.8	KCHOL %-2.4	KRDMD %-1.3	MGROS %-1.3	PETKM %-4.9	PGSUS %-1.3	SAHOL %-2.8	SASA %-4.4
SISE %-1.7	TAVHL %-1.0	TCELL %-2.5	THYAO %-1.0	TOASO %-1.2	TRALT %4.1	TTKOM %-0.4	TUPRS %-4.9	VAKBN %-4.2	YKBNK %-1.7

Kaynak: Deniz Yatırım Strateji ve Araştırma hesaplamaları

Endeks ve sektörler bazında sıcaklık haritası									
XU100 %-1.7	XU030 %-1.9	XU050 %-1.8	XBANK %-1.8	XUTUM %-1.4	XUMAL %-0.6	XBANA %-0.6	XBLSM %-0.8	XELKT %-2.1	XFINK %7.6
XGIDA %-1.8	XGMYO %-2.1	XHARZ %0.9	XHOLD %-1.4	XILTM %-2.0	XINSA %-2.2	XKAGT %-1.1	XKMYA %-3.3	XKOBI %-0.9	XKURY %-2.9
XMADN %2.2	XMANA %-0.6	XMESY %-0.7	XSGRT %-1.4	XSPOR %-1.4	XTAST %-1.7	XTCRT %-0.4	XTEKS %-1.2	XTMTU %-2.3	XTRZM %-0.7
XTUMY %-0.9	XUHIZ %-1.2	XULAS %-0.8	XUSIN %-1.5	XUSRD %-2.5	XUTEK %-4.4	XYORT %-0.4	XYUZO %-1.1	XAKUR %-1.0	XUGRA %-1.8

Kaynak: Deniz Yatırım Strateji ve Araştırma hesaplamaları

Arařtırma kapsamımızdaki řirketler için sıcaklık haritası									
AGESA %-1.9	AKBNK %-1.7	AKCNS %-1.5	AKGRT %-1.0	AKSA %-2.8	AKSEN %1.5	ALARK %0.7	ALBRK %-2.7	ALFAS %7.7	ALKIM %-1.4
ANHYT %-1.2	ANSGR %-1.4	ARCLK %-1.9	ARMGD %-0.4	ASELS %-5.9	AYGAZ %-1.8	AZTEK %2.6	BIGCH %4.1	BIMAS %0.1	BIOEN %-1.5
BİZİM %-0.5	BRISA %1.3	CCOLA %-3.4	CIMSA %-3.0	DOAS %-2.8	DOHOL %-3.9	EBEBK %0.4	EKGYO %-0.9	ENJSA %-3.1	ENKAI %-3.3
EREGL %-0.4	FROTO %0.1	GARAN %-2.3	GLCVY %-1.2	GWIND %-3.4	HALKB %-1.3	HEKTS %5.0	HTTBT %-3.0	İNDES %0.5	ISCTR %-1.8
ISMEN %-1.8	KAREL %-6.7	KCHOL %-2.4	KLKIM %-3.1	KORDS %-1.7	KRDMD %-1.3	LKMNH %-3.8	LOGO %-4.3	MAVI %-1.1	MEDTR %-2.1
MGROS %-1.3	MPARK %-1.7	OFSYM %0.3	OTKAR %0.2	PETKM %-4.9	PGSUS %-1.3	RGYAS %0.1	SAHOL %-2.8	SELEC %-3.0	SISE %-1.7
SOKM %-0.6	TABGD %0.0	TAVHL %-1.0	TCELL %-2.5	THYAO %-1.0	TOASO %-1.2	TRGYO %0.8	TSKB %-0.8	TTKOM %-0.4	TTRAK %-1.3
TUPRS %-4.9	TURSG %-1.3	ULKER %-2.2	VAKBN %-4.2	VESBE %-2.3	VESTL %-2.7	YATAS %-2.3	YKBNK %-1.7		

Kaynak: Deniz Yatırım Strateji ve Arařtırma hesaplamaları

KAP haberleri

AKSEN

Gaziantep ilinde yer alan 40.5 MWe - 58 MWp mekanik kurulu gücüne ve 48.169 MWh depolama kapasitesine sahip Pamuk Depolamalı GES yatırımımızın işletmeye alınmasına ilişkin Enerji ve Tabii Kaynaklar Bakanlığı kabulü gerçekleştirilmiş ve ticari işletmeye başlanmıştır.

Aksa Enerji olarak, "Sürdürülebilir Yüksek Büyüme" stratejimiz doğrultusunda üretim portföyümüzün kaynak çeşitliliğine önem veriyor, 2030 hedeflerimiz kapsamında yenilenebilir enerji teknolojilerine yatırımlarımıza hız kesmeden devam ediyoruz.

GLYHO

03.11.2025 tarihli Özel Durum Açıklamamız ile Şirketimizin dolaylı bağlı ortaklığı Global Ports Holding ("GPH")'in, İspanya'nın Ferrol şehrinde yer alan ve Ferrol-San Cibrao Liman Başkanlığı (Autoridad Portuaria de Ferrol-San Cibrao) tarafından yürütülen Ferrol Kruvaziyer Limanı'nın 30 yıl süreyle işletme imtiyazı ihalesi kapsamında vermiş olduğu teklifin en iyi teklif seçildiğini kamuoyuna duyurmuştuk.

GPH, Ferrol-San Cibrao Liman Başkanlığı Yönetim Kurulu tarafından alınan karar doğrultusunda, Ferrol Kruvaziyer Limanı'nın 30 yıl süreyle işletilmesine yönelik imtiyaz hakkının GPH'e verildiğini Şirketimize bildirmiştir.

İmtiyaz hakkının elde edilmesini takiben, GPH tarafından, ilk faza ilişkin inşaat projesinin üç ay içerisinde ilgili otoritelere sunulması ve gerekli izinlerin alınmasını müteakip inşaat çalışmalarına altı ay içerisinde başlanması öngörülmektedir.

BTCIM

Sermaye Piyasası Kanunu'nun 23'ncü maddesi hükmü kapsamında, önemli nitelikte işlem olarak değerlendirilen ve Sermaye Piyasası Kurulu ve ilgili Bakanlık izinlerini içeren Esas Sözleşme'nin "Şirketin Ticaret Unvanı" başlıklı 2'nci maddesinde yapılması öngörülen değişikliğin Olağan Genel Kurul Toplantısı'nda kabul edilmiştir. Tadil metni ekte sunulmuştur.

Şirket yönetim kurulu kararının kamuya açıklandığı 17.04.2025 tarihinde pay sahibi olup genel kurula katılarak olumsuz oy kullanan ve muhalefet şerhini tutanağa geçiren ayrılma hakkına sahip pay sahibi olmamıştır.

OTKAR

29.04.2026 tarihli özel durum açıklamamız ile, Şirketimizin Romanya'da kurulu ve savunma sanayii alanında faaliyet gösteren Automecanica S.A. ("Automecanica") sermayesinin %96,77'sini temsil eden payları devralmasına ilişkin olarak, Şirketimiz ile Automecanica'nın ilgili pay sahipleri arasında Pay Alım Satım Sözleşmesi imzalandığı kamuya duyurulmuştur.

Sözleşmede öngörülen kapanış koşullarının sağlanmasını takiben, pay devrine ilişkin işlemler tamamlanmış ve Automecanica sermayesinin %96,77'sini temsil eden paylar Şirketimiz tarafından devralınmıştır.

Pay alım bedeli olarak Şirketimiz tarafından Satıcılara mutabakat zaptı imza tarihinde ödenen 5.000.000 Avro ve Pay Alım Satım Sözleşmesi imza tarihinde ödenen 5.000.000 Avro'ya ilave olarak, Automecanica'nın teknik değerlendirme sürecinde yapılan düzeltmeler sonrası kesinleşen 31 Aralık 2025 tarihli finansal tablolarındaki net borç ve net işletme sermayesi tutarları dikkate alınarak yapılan hesaplamalar doğrultusunda 46.744.143 Avro tutarında ödeme yapılmıştır. Bakiye 25.000.000 Avro ise, nakdi teminat olarak muhafaza edilecek olup, kapanışı takip eden üç yıl içinde taksitler halinde ödenecektir. Satıcıların teminat mektubu sunmaları halinde bu meblağ Satıcılara ödenmek suretiyle serbest bırakılacaktır. Pay alım bedeli, Automecanica'nın 31 Mayıs 2026 tarihi itibarıyla net borç ve net işletme sermayesi tutarları üzerinden kapanış sonrası düzeltmesine tâbi tutulacaktır.

İşlem sonucunda halihazırda Romanya'da gerekli altyapı, üretim tesisleri ve lisanslara sahip olan Automecanica Şirketimizin bağlı ortaklığı haline gelmiş olup, Romanya 4x4 Taktik Tekerlekli Hafif Zırhlı Araç Projesi kapsamındaki faaliyetler doğrudan Automecanica vasıtasıyla yerine getirilecektir.

SASA

Şirketimizin 3 Haziran 2026 tarihinde (bugün) yapılan Yönetim Kurulu Toplantısında;

Yurtdışında ihraç edilen Paya Dönüştürülebilir Tahvil (PDT) sahiplerinin 01.04.2026-07.05.2026 tarihleri arasında Şirketimize ulaşan paya dönüştürme hak kullanım taleplerinin şarta bağlı sermaye artırımı yapılmak suretiyle karşılanmasına,

Yurtdışında ihraç edilen Paya Dönüştürülebilir Tahvil (PDT) sahiplerinin 01.04.2026-07.05.2026 tarihleri arasında Şirketimize ulaşan paya dönüştürme hak kullanım taleplerinin karşılanmasını teminen şarta bağlı sermaye artırımı yapılmasına,

ihraç edilecek yeni payların tamamının mevcut ortakların yeni pay alma hakları tamamen kısıtlanarak 01.04.2026-07.05.2026 tarihleri arasında dönüştürme hakkını kullanmak isteyen toplam 37.300.000 Euro nominal değerli tahvil sahiplerine tahsis edilmesi ve Şirket çıkarılmış sermayesinin dönüştürme tutarı olan 785.263.157,89 TL artırılarak 46.255.615.356,80 TL'den 47.040.878.514,69 TL'ye yükseltilmesine izin verilmesi, bu kapsamda çıkarılacak ihraç belgesinin onaylanması amacıyla Sermaye Piyasası Kurulu'na başvuruda bulunulmasına karar verilmiştir.

Kar Payı Ödemeleri													
Hisse Kodu	Özet Bilgi	Dağıtım Tarihi	Kapanış Fiyatı (TL)	Brüt (TL)	Net (TL)	Teorik Fiyat (TL)	Kar Payı Verimi	XU030 Ağırlık	XU030'a Yüzdesele Etkisi	XU030'a Puansal Etkisi	XU100 Ağırlık	XU100'e Yüzdesele Etkisi	XU100'e Puansal Etkisi
ATAKP	Kar payı	03.06.2026	56.80	0.70	0.60	56.10	1.23%	Yok	Etkisi bulunmuyor	Etkisi bulunmuyor	Yok	Etkisi bulunmuyor	Etkisi bulunmuyor
TABGD	Kar payı	03.06.2026	278.75	5.00	4.25	273.75	1.79%	Yok	Etkisi bulunmuyor	Etkisi bulunmuyor	0.33%	-0.01%	-0.84

Kaynak: Deniz Yatırım Strateji ve Araştırma, Rasyonel, KAP

Haftalık Genel Kurul Takvimi				
01.Haz.26	02.Haz.26	03.Haz.26	04.Haz.26	05.Haz.26
ONRYT	ALFAS	BTCIM	ADESE	ALTNY
	ATAKP	BSOKE	AAGYO	BASGZ
	GLRMK	BVSAN	FLAP	HRKET
	IZFAS	KLMSN	KMPUR	IMASM
	MOBTL	KLSYN	KCAER	OZSUB
	TABGD	TRILC	KONTR	OZYSR
	VRGYO		LRSHO	SELVA
	YATAS		OYLUM	
			TUREX	

Kaynak: Deniz Yatırım Strateji ve Araştırma, KAP

Gerçekleşmesi beklenen sermaye artışları

Hisse senedi	Bedelli (%)	Bedelsiz (Temettü)	Bedelsiz (Temettü, %)	Bedelsiz (İç Kaynaklardan)	Bedelsiz (İç Kaynaklardan, %)	Bedelli (Nominal)	Bedelli Fiyatı	Sermaye
AKFIS				3,182,920,390	500			636,584,078
ALKLC				1,344,000,000	1,200			112,000,000
ALVES	200			1,440,000,000		3,200,000,000	1	1,600,000,000
ARZUM	100					600,000,000	1	600,000,000
AYES		350,000,000	233					150,000,000
BAGFS	1,000					1,350,000,000	1	135,000,000
BMSTL				150,000,000	100			150,000,000
BTCIM								5,580,000,000
BUCIM	167			2,500,000,000	167	2,500,000,000	1	1,500,000,000
CONSE	100					771,000,000	1	771,000,000
CVKMD	170					2,380,000,000	1	1,400,000,000
DMRGD								1,482,400,000
DMSAS	50					100,000,000	1	200,000,000
DSTKF				5,596,666,667	1,679			333,333,333
ENTRA	19			1,845,000,000	100	350,550,000	1	1,845,000,000
EPLAS	150					285,922,835	1	190,615,223
GOODY				1,250,000,000	463			270,000,000
GZNMI				650,000,000	1,000			65,000,000
HDFGS	100					1,130,000,000	1	1,130,000,000
HEDEF				1,050,544,101	54			1,949,455,899
HUBVC	200					560,000,000	1	280,000,000
IDGYO	250					375,000,000	1	150,000,000
IHLAS	200					3,000,000,000	1	1,500,000,000
IMASM	115					1,063,750,000	1	925,000,000
ISGSY				414,951,159	488			85,048,841
IZINV				232,487,544	1,328			17,512,456
KONTR	200					2,600,000,000	1	1,300,000,000
KRTEK	300					105,301,495	1	35,100,498
KTLEV		4,930,000,000	238					2,070,000,000
LYDYE								1,891,070
MEGAP	100					275,000,000	1	275,000,000
MEGMT				2,279,000,000	860			265,000,000
MERCN				380,741,892	200			190,370,946
BLUME								174,710,256
MIATK								494,000,000
ODINE				1,339,500,000	1,212			110,500,000
ONRYT				188,490,000	300			62,830,000
OSTIM				206,500,000	35			590,000,000
PKART				277,250,000	1,219			22,750,000
REEDR				2,850,000,000	300			950,000,000
RUBNS				737,550,000	900			81,950,000
RYGYO	50			5,000,000,000	250	1,000,000,000	1	2,000,000,000
RYSAS	100			2,000,000,000	100	2,000,000,000	1	2,000,000,000
SAMAT	200					224,800,000	1	112,400,000
SDTTR				580,000,000	1,000			58,000,000
SEGYO	250					2,033,888,208	1	813,555,283
SEKFK	100					100,000,000	1	100,000,000
SKBNK	40					1,000,000,000	1	2,500,000,000
SKYLP								9,500,000
SMART								31,862,500
TDGYO	200					138,000,000	1	69,000,000
TEKTU	100					300,000,000	1	300,000,000
TRHOL	300			30,000,000	100	90,000,000	1	30,000,000
TURSG		10,000,000,000	100					10,000,000,000
ULUFA				540,000,000	100			540,000,000
VAKFN		1,000,000,000	20					5,000,000,000
VKGYO				950,000,000	28			3,450,000,000
VRGYO	100					820,000,000	1	820,000,000
VSNMD		64,350,000	55					117,000,000
YEOTK		208,632,380	59	266,367,620	75			355,000,000
YESIL	200					1,290,000,000	1	645,000,000
YKSLN	100					250,000,000	1	500,000,000

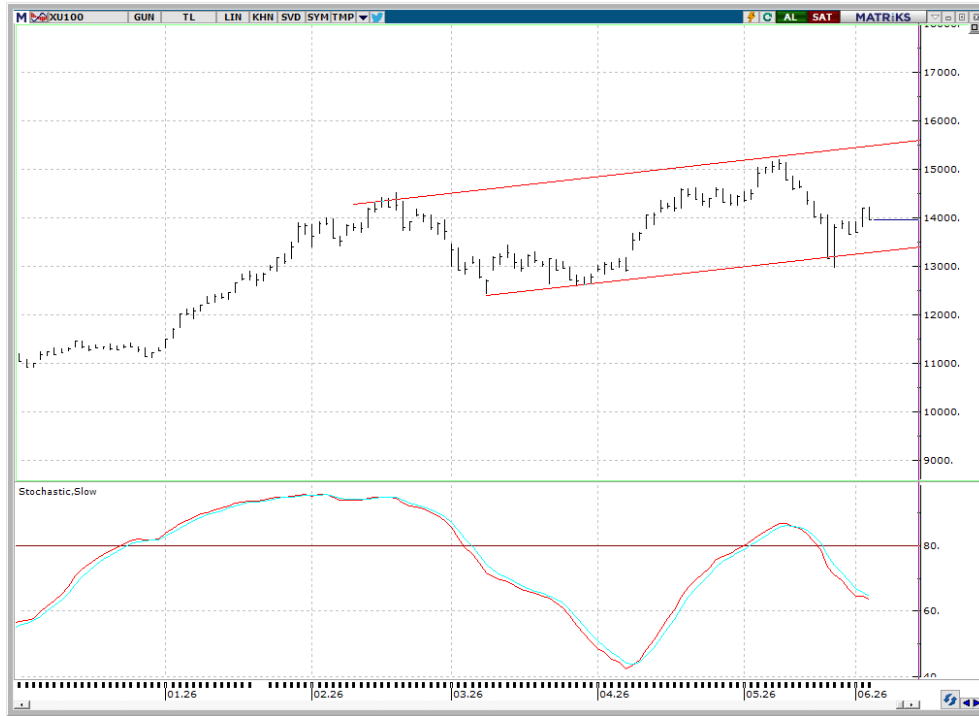
Tabloda yer alan veriler gerçekleşecek olan bedelsiz ve bedelli sermaye artırımlarının tamamını kapsamayabilir. Kullanılan yazılım programı bilgileri sisteme girdiğinde güncelleme gerçekleşmektedir.

Son açıklanan sermaye artırımları yer almamıştır. Yatırımlar, nihai kararları mutlak surette KAP üzerinden gerçekleştirilecekleri kontroller ile kendileri verilmelidir.

Teknik yorum

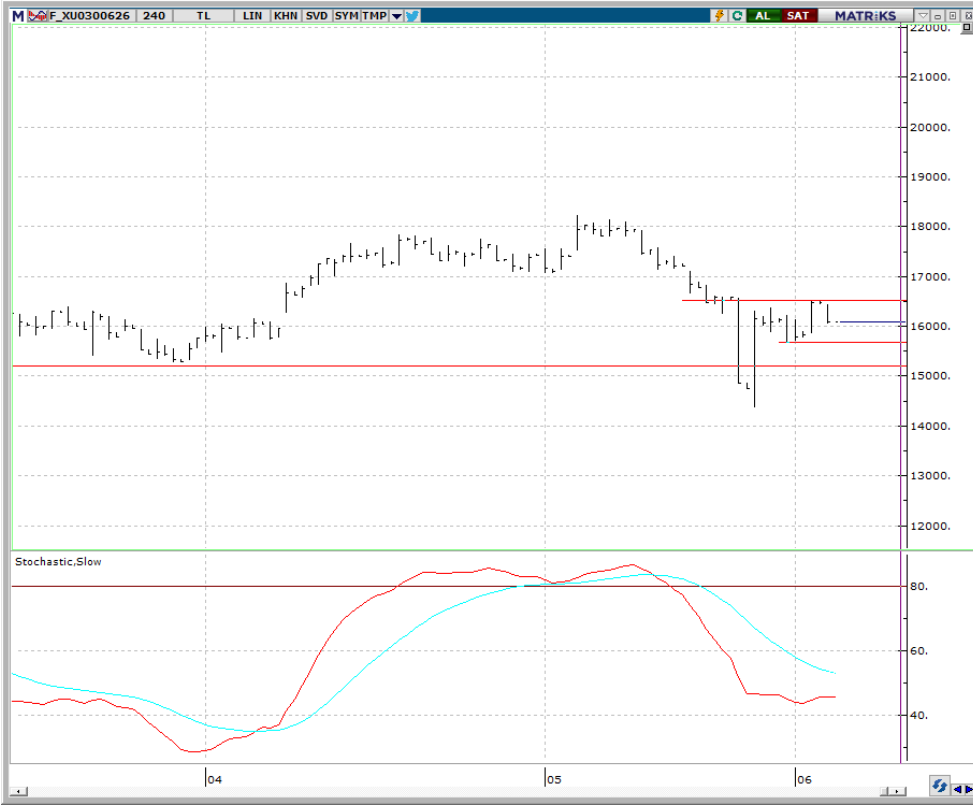
BIST 100 endeksi

Dün endeks -1.65% deęişimle 13965.65 seviyesinde kapattı. İşlem hacmi yüksek seviyede gerçekleşti. 14200 ilk hedef / direnç seviyesini test eden endeks bu seviyeden başlayan satış baskısının kuvvetlenmesiyle negatif kapanış gerçekleştirdi. Kısa vadeli işlem bandını 13520 – 14200 olarak görmeye devam ediyoruz. İlk kritik / kuvvetli destek seviyesi 13700. 5 g Ort. 13884,69 22 g. Ort. 14315.01 seviyesindedir. Destek olarak 13520 ve 13700, direnç olarak 14000 ve 14200 takip ediyoruz. Bu sabah karışık açılış ve sonrasında 13850– 14100 arasında işlem aktivitesi bekliyoruz.



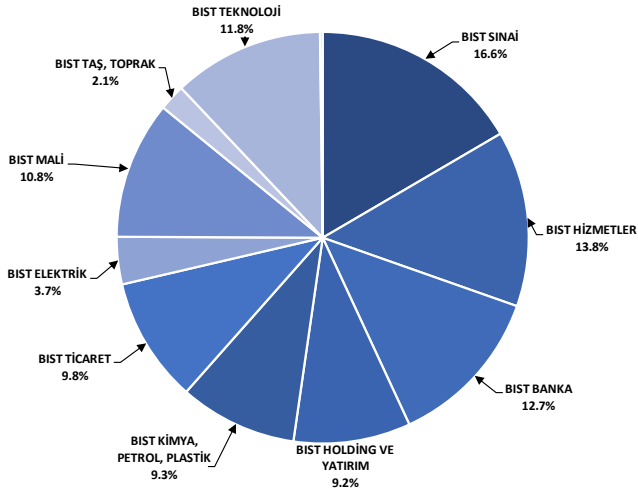
VIOP- X30Y vade teknik analiz

Dün vadeli endeks -2.33% deęişimle günü 16086.00 seviyesinde kapattı. İşlem hacmi yüksek seviyede gerçekleşti. Gün boyu negatif işlem aktivitesi gözlemlediğimiz vadeli endeks günü sert düşüşle tamamladı. Kısa vadeli işlem bandını 15700 – 16500 olarak takip ediyoruz. 5g. Ort. 16038.80 22 g. Ort. 16872.73 seviyesindedir. Destek olarak 15700 ve 16000, direnç olarak ise 16250 ve 16500 takip ediyoruz. Bu sabah karışık açılış ve sonrasında 15700 – 16250 arasında işlem aktivitesi bekliyoruz.



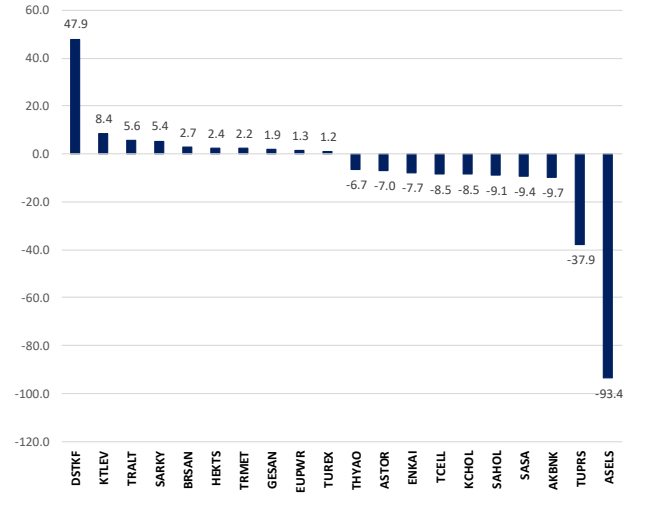
BIST 100 endeks ağırlıkları ve puan katkıları

BIST 100 Endeks Ağırlıkları



Kaynak: Deniz Yatırım Strateji ve Araştırma Bölümü hesaplamaları, Rasyonet

BIST 100 Endeksi Hisse Puan Katkıları



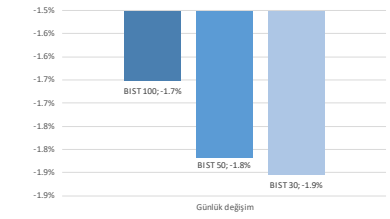
Kaynak: Deniz Yatırım Strateji ve Araştırma Bölümü hesaplamaları, Rasyonet

BIST endekslerine ait performansları

BIST Endeksleri	Endeks Açıklaması	03.06.2026	02.06.2026	Günlük değişim	31.12.2025	Yılı başlangıcından değişim
XU100	BIST 100	13966	14200	-1.7%	11262	24%
XU30	BIST 30	15836	16136	-1.9%	12224	30%
XU50	BIST 50	12409	12639	-1.8%	9770	27%
XBANK	BIST BANKA	15923	16219	-1.8%	16540	-4%
XUTUM	BIST TÜM	17860	18122	-1.4%	14189	26%
XUMAL	BIST MALİ	18610	18727	-0.6%	16355	14%
XG30S	BIST 30 AĞIRLIK SINIRLAMALI 10	16103	16378	-1.7%	12511	29%
X100S	BIST 100 AĞIRLIK SINIRLAMALI 10	13968	14203	-1.7%	11264	24%
XBANA	BIST ANA	62844	63277	-0.6%	51074	23%
XLBSM	BIST BİLİŞİM	9197	9268	-0.8%	5048	82%
XELKT	BIST ELEKTRİK	848	867	-2.1%	661	28%
XFINK	BIST FIN. KIR. FAKTORİNG	59825	55596	7.6%	18467	224%
XGIDA	BIST GIDA, İÇECEK	16240	16535	-1.8%	12458	30%
XGMYO	BIST GAYRİMENKUL Y.O.	6562	6700	-2.1%	5761	14%
XHARZ	BIST HALKA ARZ	326156	323102	0.9%	158055	106%
XHOLD	BIST HOLDİNG VE YATIRIM	13237	13426	-1.4%	12962	2%
XILTM	BIST İLETİŞİM	2772	2830	-2.0%	2460	13%
XINSA	BIST İNŞAAT	23242	23754	-2.2%	17513	33%
XKAGT	BIST ORMAN, KAĞIT, BASIM	9230	9332	-1.1%	6994	32%
XKMYA	BIST KİMYA, PETROL, PLASTİK	16007	16550	-3.3%	12791	25%
XKOBİ	BIST KOBİ SANAYİ	50984	51456	-0.9%	41041	24%
XKURY	BIST KURUMSAL YÖNETİM	13070	13466	-2.9%	10147	29%
XKMDN	BIST MADENÇİLİK	14565	14244	2.2%	12254	19%
XMANA	BIST METAL ANA	27199	27365	-0.6%	17775	53%
XMESY	BIST METAL ESYA, MAKİNA	29958	30168	-0.7%	20196	48%
XSADA	BIST ADANA	43443	45448	-4.4%	45008	-3%
XSANK	BIST ANKARA	50439	52252	-3.5%	33284	52%
XSANT	BIST ANTALYA	17305	17984	-3.8%	12929	34%
XSBAL	BIST BAÜKESİR	13617	13762	-1.1%	10280	32%
XSBRU	BIST BURSA	23816	24288	-1.9%	18316	30%
XSDNZ	BIST DENİZLİ	11879	12488	-4.9%	9153	30%
XSRT	BIST SİĞORTA	76217	77278	-1.4%	68993	10%
XSIST	BIST İSTANBUL	17510	17731	-1.2%	15126	16%
XSIZM	BIST İZMİR	20494	20640	-0.7%	17435	18%
XSKAY	BIST KAYSERİ	44830	45187	-0.8%	37507	20%
XSKOC	BIST KOCAELİ	34859	35689	-2.3%	27930	25%
XSKON	BIST KONYA	9972	10241	-2.6%	11705	-15%
XSPOR	BIST SPOR	2152	2183	-1.4%	2051	5%
XSTKR	BIST TEKİRDAĞ	55420	55315	0.2%	45613	22%
XTAST	BIST TAŞ, TOPRAK	15128	15395	-1.7%	12993	16%
XTCRT	BIST TİCARET	33772	33896	-0.4%	26072	30%
XTEKS	BIST TEKSTİL, DERİ	4710	4769	-1.2%	4818	-2%
XTM25	BIST TEMETTÜ 25	17087	17442	-2.0%	14345	19%
XTMFU	BIST TEMETTÜ	15817	16195	-2.3%	12461	27%
XTRZM	BIST TÜRİZM	2022	2037	-0.7%	1641	23%
XTUMY	BIST TÜM-100	72639	73324	-0.9%	55617	31%
XUHZ	BIST HİZMETLER	12952	13104	-1.2%	10560	23%
XULAS	BIST ULAŞTIRMA	36619	36897	-0.8%	34500	6%
XUSIN	BIST SİNAYİ	18650	18937	-1.5%	14013	33%
XUSRD	BIST SÜRDÜRÜLEBİLİRLİK	17911	18368	-2.5%	15017	19%
XUTEK	BIST TEKNOLOJİ	48644	50872	-4.4%	28711	69%
XYLDZ	BIST YILDIZ	16012	16266	-1.6%	12713	26%
XYORT	BIST MENKUL KIYM.Y.O.	5193	5217	-0.4%	4586	13%
XYUZO	BIST 100-30	22783	23035	-1.1%	20567	11%
X10XB	BIST BANKA DIŞI LİKİT 10	18375	18926	-2.9%	13694	34%
XAKUR	BIST ARACI KURUMLAR	114549	115679	-1.0%	103445	11%
XLBNK	BIST LİKİT BANKA	14151	14423	-1.9%	14849	-5%
XTKJS	BIST TEKNOLOJİ AĞIRLIK SINIRLAMALI	46010	46834	-1.8%	26097	76%

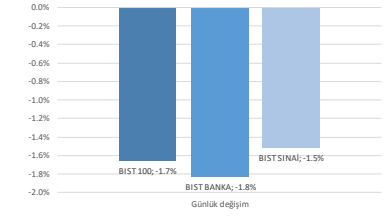
Kaynak: Deniz Yatırım Strateji ve Araştırma, Rasyonet

Seçilmiş BIST Endekslerine Ait Günlük Performanslar

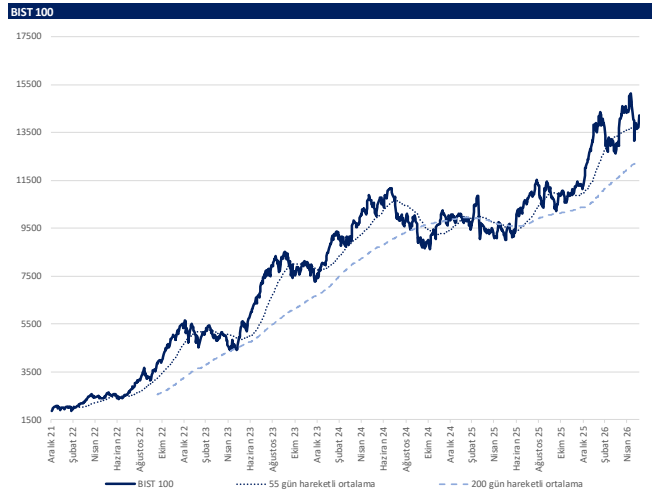


Kaynak: Deniz Yatırım Strateji ve Araştırma Bölümü hesaplamaları, Rasyonet

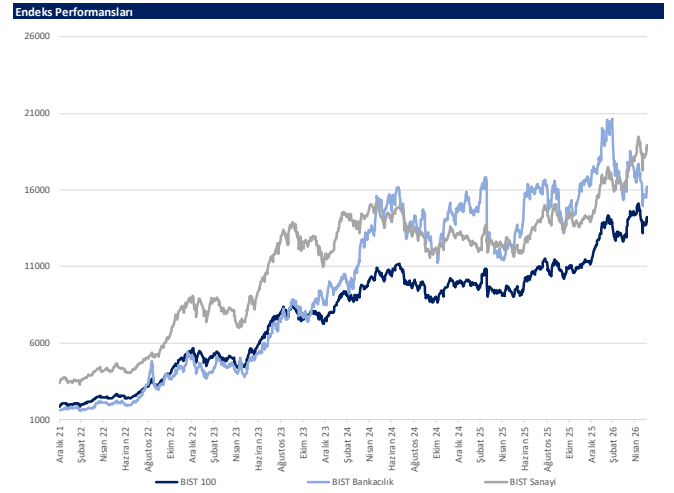
Seçilmiş BIST Endekslerine Ait Günlük Performanslar



Kaynak: Deniz Yatırım Strateji ve Araştırma Bölümü hesaplamaları, Rasyonet



Kaynak: Deniz Yatırım Strateji ve Araştırma, Rasyonet



Kaynak: Deniz Yatırım Strateji ve Araştırma, Rasyonet

Günlük bazda seçilmiş indikatörler puanlama sistemi

Deniz Yatırım

DENİZ YATIRIM STRATEJİ & ARAŞTIRMA | BIST 100 ENDEKSİ GÜNLÜK BAZDA SEÇİLMİŞ İNDİKATÖRLER PUANLAMA SİSTEMİ

Hisse senedi	Son kapanış	Önceki gün kapanış	Değişim	İşlem Hacmi (mn.)	RSI	MACD	İşlem Hacmi > 3 gün ort.	RSI > 5 gün ort.	RSI < 70.0	RSI > 30.0	MACD > 5 gün ort.	MACD > 0	Son Kapanış > 3 gün ort.	Önceki puan	Puan
ASTOR	358.50	363.50	-1.38%	16,655.00	64.66	25.99	✓	✓	✓	✓	✓	✓	✓	87.5	100.0
BALSU	13.75	14.20	-3.17%	128.94	43.70	0.29	✓	✓	✓	✓	✓	✓	✓	87.5	100.0
BIMAS	381.00	380.75	0.07%	3,998.53	50.12	2.16	✓	✓	✓	✓	✓	✓	✓	87.5	100.0
KHOL	188.60	193.30	-2.43%	2,590.63	41.45	-3.33	✓	✓	✓	✓	✓	✓	✓	91.0	100.0
PAHOL	1.65	1.71	-3.51%	533.73	51.03	0.02	✓	✓	✓	✓	✓	✓	✓	87.5	100.0
GSRAY	1.12	1.08	3.70%	679.47	52.30	-0.02	✓	✓	✓	✓	✓	✓	✓	78.5	91.0
PAIYN	210.30	212.40	-0.99%	682.07	38.89	-19.06	✓	✓	✓	✓	✓	✓	✓	87.5	91.0
DAPGM	10.35	10.15	1.97%	881.11	48.79	-0.37	✓	✓	✓	✓	✓	✓	✓	87.5	87.5
ASELS	383.50	407.75	-5.95%	13,011.61	45.12	-0.80	✓	✓	✓	✓	✓	✓	✓	87.5	78.5
GRSEL	318.50	320.50	-0.62%	137.61	52.75	0.50	+	+	+	+	+	+	+	50.0	78.5
GUBRF	540.00	550.50	-1.91%	1,452.11	46.97	3.49	✓	✓	✓	✓	✓	✓	✓	75.0	78.5
PETKM	22.54	23.70	-4.89%	1,248.75	44.47	0.02	✓	✓	✓	✓	✓	✓	✓	53.5	78.5
SKBNK	13.00	13.27	-2.03%	399.83	48.30	0.18	✓	✓	✓	✓	✓	✓	✓	37.5	78.5
TRALT	47.10	45.24	4.11%	6,768.87	55.50	-0.05	✓	✓	✓	✓	✓	✓	✓	53.5	78.5
BRSAN	570.50	541.50	5.36%	3,183.21	56.19	-7.71	+	+	+	+	+	+	+	87.5	75.0
BRYAT	2,005.00	2,001.00	0.20%	415.81	46.59	-32.82	✓	✓	✓	✓	✓	✓	✓	75.0	75.0
ENKAI	95.90	99.20	-3.33%	1,004.21	40.82	-1.05	✓	✓	✓	✓	✓	✓	✓	87.5	75.0
HALKS	47.22	47.64	-1.30%	5,465.18	66.01	1.33	x	✓	✓	✓	✓	✓	✓	100.0	75.0
HEBTS	4.39	4.18	5.02%	3,840.94	59.49	0.18	✓	✓	✓	✓	✓	✓	✓	100.0	75.0
THYAO	297.00	300.00	-1.00%	10,908.14	46.55	-3.96	+	+	+	+	+	+	+	75.0	75.0
EFOR	11.62	11.91	-2.43%	1,082.96	51.50	0.15	x	✓	✓	✓	✓	✓	✓	75.0	66.0
ENUSA	110.00	113.50	-3.08%	201.80	42.40	-1.70	x	✓	✓	✓	✓	✓	✓	50.0	66.0
GRTHO	208.80	215.80	-3.24%	3,117.49	37.69	-9.52	✓	✓	✓	✓	✓	✓	✓	87.5	66.0
ISCTR	13.39	13.63	-1.76%	5,491.04	43.80	-0.24	x	✓	✓	✓	✓	✓	✓	91.0	66.0
ODAS	7.38	7.63	-3.28%	3,244.87	52.33	0.11	✓	✓	✓	✓	✓	✓	✓	66.0	66.0
ALARK	100.40	99.70	0.70%	419.78	59.63	1.31	x	✓	✓	✓	✓	✓	✓	100.0	62.5
CMISA	52.20	53.80	-2.97%	296.10	45.81	-0.61	x	✓	✓	✓	✓	✓	✓	75.0	62.5
TKFEN	150.50	155.00	-2.90%	804.03	60.19	5.55	✓	✓	✓	✓	✓	✓	✓	87.5	62.5
YKBNK	34.38	34.98	-1.72%	6,648.39	43.49	-0.86	x	✓	✓	✓	✓	✓	✓	75.0	62.5
DOHOL	22.66	23.58	-3.90%	6,111.77	48.84	0.21	x	✓	✓	✓	✓	✓	✓	87.5	53.5
FENER	4.68	4.31	5.34%	1,217.65	61.45	0.28	✓	✓	✓	✓	✓	✓	✓	100.0	53.5
MGROS	667.00	676.00	-1.33%	1,063.51	50.63	7.09	x	✓	✓	✓	✓	✓	✓	41.0	53.5
AKBNK	64.85	65.95	-1.67%	11,161.58	38.08	-2.69	x	✓	✓	✓	✓	✓	✓	75.0	50.0
DSYTF	2,200.00	2,023.00	8.75%	925.94	51.37	-61.51	x	✓	✓	✓	✓	✓	✓	25.0	50.0
MIATK	51.00	56.30	-9.41%	3,365.05	56.85	2.71	x	✓	✓	✓	✓	✓	✓	87.5	50.0
REEDR	7.15	7.32	-2.32%	103.51	45.13	-0.14	x	✓	✓	✓	✓	✓	✓	87.5	50.0
TRENI	89.20	89.05	0.17%	47.90	22.09	0.12	✓	✓	✓	✓	✓	✓	✓	62.5	50.0
TSKB	11.65	11.74	-0.77%	168.82	47.41	-0.15	x	✓	✓	✓	✓	✓	✓	50.0	50.0
TURSG	12.62	12.78	-1.25%	630.20	41.54	-0.29	x	✓	✓	✓	✓	✓	✓	75.0	50.0
ALTYN	16.81	17.37	-3.22%	472.72	49.40	0.18	x	✓	✓	✓	✓	✓	✓	62.5	41.0
BSOKE	36.20	37.24	-2.79%	133.21	47.19	0.30	x	✓	✓	✓	✓	✓	✓	28.5	41.0
CCOLA	82.00	84.90	-3.42%	541.70	55.27	1.65	x	✓	✓	✓	✓	✓	✓	87.5	41.0
ECLIC	85.80	87.80	-2.28%	389.46	46.68	-2.03	✓	✓	✓	✓	✓	✓	✓	62.5	41.0
ENERY	8.80	8.98	-2.00%	241.13	49.21	-0.04	x	✓	✓	✓	✓	✓	✓	50.0	41.0
EUPWR	84.30	82.05	2.74%	5,035.60	73.58	8.59	x	✓	✓	✓	✓	✓	✓	87.5	41.0
ISMEN	37.62	38.30	-1.78%	394.68	36.25	-1.22	x	✓	✓	✓	✓	✓	✓	62.5	41.0
KTLEV	135.00	129.80	4.01%	4,827.33	75.99	8.61	x	✓	✓	✓	✓	✓	✓	28.5	41.0
MAVI	42.52	43.00	-1.12%	247.11	50.97	-0.10	x	✓	✓	✓	✓	✓	✓	100.0	41.0
OBAMS	7.76	8.09	-4.08%	313.33	35.52	-0.06	x	✓	✓	✓	✓	✓	✓	87.5	41.0
QUAGR	4.50	4.26	5.63%	1,203.67	65.51	0.12	x	✓	✓	✓	✓	✓	✓	16.0	41.0
TABGD	273.75	273.75	0.00%	135.64	58.37	3.01	x	✓	✓	✓	✓	✓	✓	91.0	41.0
AEFES	20.12	20.18	-0.30%	678.02	56.23	0.24	x	✓	✓	✓	✓	✓	✓	87.5	37.5
AKSEN	80.45	79.30	1.45%	657.45	49.29	-0.73	x	✓	✓	✓	✓	✓	✓	75.0	37.5
ANKSR	28.10	28.50	-1.40%	111.01	46.33	-0.11	x	✓	✓	✓	✓	✓	✓	87.5	37.5
CANTE	1.55	1.58	-1.90%	869.74	41.12	-0.05	✓	✓	✓	✓	✓	✓	✓	75.0	37.5
EREGL	40.30	40.45	-0.37%	4,640.82	63.69	1.66	x	✓	✓	✓	✓	✓	✓	100.0	37.5
FROTO	88.95	88.90	0.06%	3,412.43	41.45	-3.77	x	✓	✓	✓	✓	✓	✓	87.5	37.5
IZENR	10.90	11.05	-1.36%	917.34	49.33	0.24	x	✓	✓	✓	✓	✓	✓	100.0	37.5
KONTR	7.75	8.00	-3.13%	865.44	36.22	-0.59	x	✓	✓	✓	✓	✓	✓	75.0	37.5
KROMD	40.48	41.02	-1.32%	2,644.63	45.15	0.06	x	✓	✓	✓	✓	✓	✓	87.5	37.5
MAGEN	62.70	65.30	-3.98%	353.90	51.59	0.66	x	✓	✓	✓	✓	✓	✓	87.5	37.5
PATEK	24.00	26.04	-7.83%	927.22	54.88	0.69	x	✓	✓	✓	✓	✓	✓	75.0	37.5
PGSUS	170.00	172.20	-1.28%	1,780.12	41.89	-3.67	x	✓	✓	✓	✓	✓	✓	87.5	37.5
PSGYO	3.07	3.17	-3.15%	462.91	50.04	0.06	x	✓	✓	✓	✓	✓	✓	100.0	37.5
TAVHL	262.75	265.50	-1.04%	990.23	43.55	-10.59	x	✓	✓	✓	✓	✓	✓	87.5	37.5
TKOMI	63.90	63.15	-0.40%	2,445.53	51.44	-0.33	x	✓	✓	✓	✓	✓	✓	87.5	37.5
TUKAS	2.44	2.48	-1.61%	325.07	45.87	-0.02	x	✓	✓	✓	✓	✓	✓	75.0	37.5
TUPRS	237.90	250.25	-4.94%	8,183.12	40.41	-4.53	x	✓	✓	✓	✓	✓	✓	75.0	37.5
TUREX	9.07	8.25	9.94%	777.09	58.56	-0.00	x	✓	✓	✓	✓	✓	✓	75.0	37.5
AGHOL	33.58	34.80	-3.51%	198.46	52.21	0.75	x	✓	✓	✓	✓	✓	✓	87.5	28.5
AKSA	10.56	10.86	-2.76%	212.55	48.27	0.00	x	✓	✓	✓	✓	✓	✓	87.5	28.5
BTCM	6.14	6.14	-3.21%	380.51	48.19	-0.03	x	✓	✓	✓	✓	✓	✓	87.5	28.5
CVKMD	45.10	45.88	-1.70%	785.46	62.97	2.68	x	✓	✓	✓	✓	✓	✓	41.0	28.5
CWENE	40.90	43.00	-4.88%	1,623.32	58.64	1.55	x	✓	✓	✓	✓	✓	✓	100.0	28.5
DOAS	186.40	191.80	-2.82%	228.33	52.18	0.32	x	✓	✓	✓	✓	✓	✓	100.0	28.5
EKGYO	19.80	19.97	-0.85%	1,739.91	46.65	-0.36	x	✓	✓	✓	✓	✓	✓	100.0	28.5
GARAN	125.90	128.80	-2.25%	3,583.11	44.15	-2.60	x	✓	✓	✓	✓	✓	✓	75.0	28.5
OYAKC	20.96	21.02	-0.29%	568.56	35.45	-0.90	x	✓	✓	✓	✓	✓	✓	75.0	28.5
PASEU	108.00	109.70	-1.55%	776.59	45.17	-3.02	x	✓	✓	✓	✓	✓	✓	100.0	28.5
SARKY	32.00	30.00	6.67%	1,150.95	59.42	0.48	x	✓	✓	✓	✓	✓	✓	75.0	28.5
SASA	2.63	2.75	-4.36%	8,948.81	42.96	-0.07	x	✓	✓	✓	✓	✓	✓	100.0	28.5
SORKM	49.06	49.36	-0.61%	255.65	44.49	-0.95	x	✓	✓	✓	✓	✓	✓	62.5	28.5
TCELL	105.90	105.80	-2.89%	1,809.07	42.93	-2.31	x	✓	✓	✓	✓	✓	✓	33.0	28.5
ZOREN	3.09	3.14	-1.59%	139.97	48.97	0.00	x	✓	✓	✓	✓	✓	✓	87.5	28.5
ARCLK	105.70	107.70	-1.86%	128.20	41.50	-2.34	x	✓	✓	✓	✓	✓	✓	75.0	25.0
EUREN	4.88	5.00	-2.40%	340.01	45.10	-0.08	x	✓	✓	✓	✓	✓	✓	87.5	25.0
GENIL	8.46	8.67	-2.42%	354.80	41.68	-0.23	x	✓	✓	✓	✓	✓	✓	100.0	25.0
KIRHO	101.00	100.30	0.70%	1,011.91	42.26	-7.20	x	✓	✓	✓	✓	✓	✓	87.5	25.0
MPARK	460.00	468.00	-1.71%	242.90	48.11	-2.20	x	✓	✓	✓	✓	✓	✓	87.5	25.0
TOSAO	299.00	302.50	-1.16%	875.99	50.62	1.33	x	✓	✓	✓	✓	✓	✓	87.5	25.0
TRMET	118.90	115.													

Son 90 güne ait dip-zirve analizi

DenizYatırım

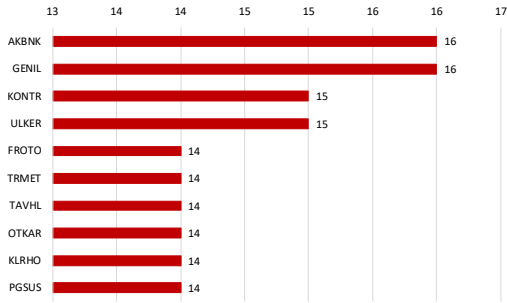
DENİZ YATIRIM STRATEJİ & ARAŞTIRMA | BIST 100 ENDEKSİ DİP-ZİRVE ANALİZİ

Hisse	Son kapanış	Önceki kapanış	Değişim %	Son 90 gün zirvesi	Son 90 gün dip	Zirveye uzaklık	Dibe uzaklık	Zirveyi geçti mi?
AEEFS	20.12	20.18	-0.3%	21.72	16.04	8%	20%	x
AGHOL	33.58	34.80	-3.5%	36.05	26.41	7%	21%	x
AKBNK	64.85	65.95	-1.7%	90.06	62.20	39%	4%	x
AKSA	10.56	10.86	-2.8%	11.44	9.28	8%	12%	x
AKSEN	80.45	79.30	1.5%	88.60	65.70	10%	18%	x
ALARK	100.40	99.70	0.7%	111.94	84.05	11%	16%	x
ALTNV	16.81	17.37	-3.2%	19.48	14.29	16%	15%	x
ANSGR	28.10	28.50	-1.4%	31.00	23.97	10%	15%	x
ARCLK	105.70	107.70	-1.9%	135.30	102.00	28%	4%	x
ASELS	383.50	407.75	-5.9%	434.00	285.00	13%	26%	x
ASTOR	358.50	363.50	-1.4%	363.50	146.70	1%	59%	x
BALSU	13.75	14.20	-3.2%	17.57	13.02	28%	5%	x
BIMAS	381.00	380.75	0.1%	414.00	305.50	9%	20%	x
BRSAN	570.50	541.50	5.4%	769.50	438.00	35%	23%	x
BRYAT	2005.00	2001.00	0.2%	2401.78	1869.00	20%	7%	x
BSOKE	36.20	37.24	-2.8%	39.50	26.40	9%	27%	x
BTÇİM	6.14	6.35	-3.3%	6.93	4.60	13%	25%	x
CANTE	1.55	1.58	-1.9%	1.96	1.45	26%	6%	x
CCOLA	82.00	84.90	-3.4%	86.32	64.58	5%	21%	x
CİMSA	52.20	53.80	-3.0%	59.00	44.38	13%	15%	x
CVKMD	45.10	45.88	-1.7%	47.80	29.08	6%	36%	x
CWENE	40.90	43.00	-4.9%	43.00	27.80	5%	32%	x
DAPGM	10.35	10.15	2.0%	15.40	9.01	49%	13%	x
DOAS	186.40	191.80	-2.8%	224.40	175.57	20%	6%	x
DOHOL	22.66	23.58	-3.9%	24.64	19.42	9%	14%	x
DSTKF	2200.00	2023.00	8.7%	2810.00	657.50	28%	70%	x
ECİLC	85.80	87.80	-2.3%	128.62	76.65	50%	11%	x
EFOR	11.62	11.91	-2.4%	25.58	5.34	120%	54%	x
EKGYO	19.80	19.97	-0.9%	26.22	18.41	32%	7%	x
ENERY	8.80	8.98	-2.0%	10.49	8.23	19%	6%	x
ENİSA	110.00	113.50	-3.1%	127.00	93.43	15%	15%	x
ENKAI	95.90	99.20	-3.3%	111.40	78.64	16%	18%	x
EREGL	40.30	40.45	-0.4%	40.71	25.34	1%	37%	x
EUPWR	84.30	82.05	2.7%	84.55	32.30	0%	62%	x
EUREN	4.88	5.00	-2.4%	6.15	4.46	26%	9%	x
FENER	4.08	4.31	-5.3%	4.32	2.56	6%	37%	x
FROTO	88.95	88.90	0.1%	129.84	82.35	46%	7%	x
GARAN	125.90	128.80	-2.3%	158.59	120.00	26%	5%	x
GENİL	8.46	8.67	-2.4%	11.06	7.17	31%	15%	x
GESAN	82.70	78.10	5.9%	82.70	43.56	-	47%	✓
GLRMK	178.80	178.00	0.4%	244.90	151.60	37%	15%	x
GRSEL	318.50	320.50	-0.6%	395.19	288.75	24%	9%	x
GRTHO	208.80	215.80	-3.2%	281.13	203.45	35%	3%	x
GSRAY	1.12	1.08	3.7%	1.35	1.02	21%	9%	x
GUBRF	540.00	550.50	-1.9%	617.50	403.75	14%	25%	x
HALKB	47.22	47.84	-1.3%	50.35	35.02	7%	26%	x
HEKTS	4.39	4.18	5.0%	4.83	2.80	10%	36%	x
İSCTR	13.39	13.63	-1.8%	17.41	12.41	30%	7%	x
İSMEN	37.62	38.30	-1.8%	49.11	37.18	31%	1%	x
İZENR	10.90	11.05	-1.4%	12.53	8.60	15%	21%	x
KCHOL	188.60	193.30	-2.4%	215.93	180.45	14%	4%	x
KLRHO	101.00	100.30	0.7%	658.50	88.35	552%	13%	x
KONTR	7.75	8.00	-3.1%	14.43	7.71	86%	1%	x
KROMD	40.48	41.02	-1.3%	44.92	28.28	11%	30%	x
KTLEV	135.00	129.80	4.0%	135.00	33.10	-	75%	✓
KUYAS	77.45	79.60	-2.7%	94.20	52.90	22%	32%	x
MAGEN	62.70	65.30	-4.0%	68.25	40.00	9%	36%	x
MAVİ	42.52	43.00	-1.1%	48.17	39.00	13%	8%	x
MGRÖS	667.00	676.00	-1.3%	724.00	567.17	9%	15%	x
MİATK	51.00	56.30	-9.4%	56.30	34.90	10%	32%	x
MİPARK	460.00	468.00	-1.7%	495.00	408.00	8%	11%	x
OBAMS	7.76	8.09	-4.1%	9.20	7.33	19%	6%	x
ODAS	7.38	7.63	-3.3%	8.17	5.15	11%	30%	x
OTKAR	371.50	370.75	0.2%	469.00	352.75	26%	5%	x
OYAKC	20.96	21.02	-0.3%	27.62	20.16	32%	4%	x
PAHOL	1.65	1.71	-3.5%	1.80	1.45	9%	12%	x
PAŞEU	108.00	109.70	-1.5%	175.00	101.00	62%	6%	x
PATEK	24.00	26.04	-7.8%	26.88	17.30	12%	28%	x
PETKM	22.54	23.00	-4.9%	27.14	17.08	20%	24%	x
PGSUS	170.00	172.20	-1.3%	224.00	162.90	32%	4%	x
PSGYO	3.07	3.17	-3.2%	3.54	2.07	15%	33%	x
QUAGR	4.50	4.26	5.6%	4.50	2.62	-	42%	✓
RALYH	210.30	212.40	-1.0%	387.75	135.30	84%	36%	x
REEDR	7.15	7.32	-2.3%	8.93	5.80	25%	19%	x
SAHOL	90.70	93.30	-2.8%	110.82	87.25	22%	4%	x
SARKY	32.00	30.00	6.7%	51.02	25.71	59%	20%	x
SASA	2.63	2.75	-4.4%	3.54	2.18	35%	17%	x
SİSE	46.32	47.10	-1.7%	51.68	38.44	12%	17%	x
SKBNK	13.00	13.27	-2.0%	14.75	7.95	13%	39%	x
SOKM	49.06	49.36	-0.6%	70.00	47.66	43%	3%	x
TABGD	273.75	273.75	0.0%	278.66	233.24	2%	15%	x
TAVHL	262.75	265.50	-1.0%	366.75	244.80	40%	7%	x
TCELL	105.80	108.50	-2.5%	127.50	101.00	21%	5%	x
THYAO	297.00	300.00	-1.0%	347.75	274.00	17%	8%	x
TKFEN	150.50	155.00	-2.9%	157.00	68.60	4%	54%	x
TOASO	299.00	302.50	-1.2%	325.80	252.00	9%	16%	x
TRALT	47.10	45.24	4.1%	61.20	39.54	30%	16%	x
TRENJ	89.20	89.05	0.2%	122.00	80.70	37%	10%	x
TRMET	118.90	115.00	3.4%	168.80	101.30	42%	15%	x
TSKB	11.65	11.74	-0.8%	13.73	11.08	18%	5%	x
TTKOM	62.90	63.15	-0.4%	72.90	57.20	16%	9%	x
TUKAS	2.44	2.48	-1.6%	2.96	2.24	21%	8%	x
TUPRS	237.90	250.25	-4.9%	275.50	205.95	16%	13%	x
TUREK	9.07	8.25	9.9%	9.72	6.72	7%	26%	x
TURSG	12.62	12.78	-1.3%	14.88	11.51	18%	9%	x
ULKER	115.40	118.00	-2.2%	139.10	109.00	21%	6%	x
VAKBN	32.46	33.88	-4.2%	42.22	29.74	30%	8%	x
VESTL	26.20	26.94	-2.7%	33.56	25.56	28%	2%	x
YKBNK	34.38	34.98	-1.7%	44.02	32.12	28%	7%	x
ZOREN	3.09	3.14	-1.6%	3.69	2.74	19%	11%	x

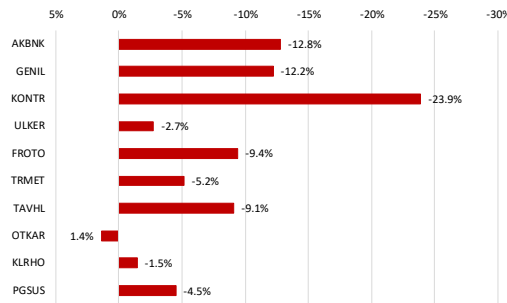
Kaynak: Deniz Yatırım Strateji ve Araştırma Bölümü hesaplamaları, Rasyonel

BIST 100 şirketlerinin son 1 ve 3 aydaki rölatif performans durumları

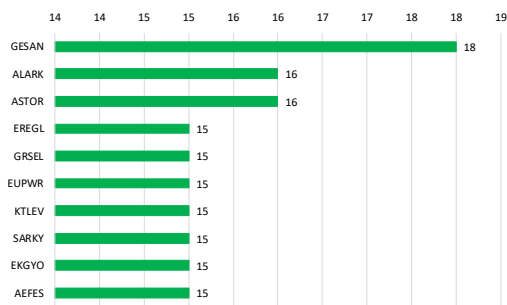
BIST 100'deki şirketlerin son 1 ay negatif rölatif performans gün sayısı



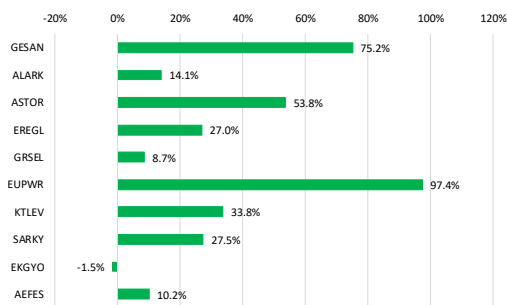
Soldaki grafikte yer alan şirketlerin son 1 ay rölatif performansı



BIST 100'deki şirketlerin son 1 ay pozitif rölatif performans gün sayısı

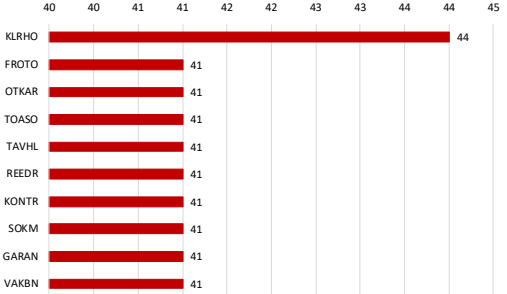


Soldaki grafikte yer alan şirketlerin son 1 ay rölatif performansı

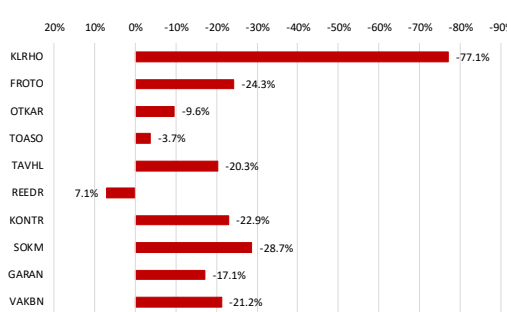


Kaynak: Deniz Yatırım Strateji ve Araştırma Bölümü hesaplamaları, Rasyonet

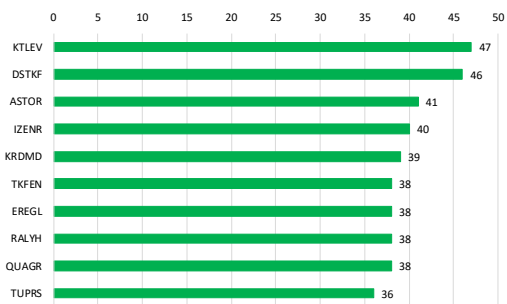
BIST 100'deki şirketlerin son 3 ay negatif rölatif performans gün sayısı



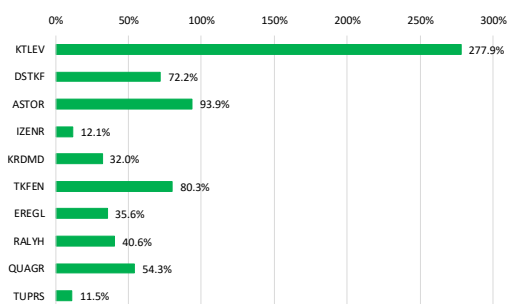
Soldaki grafikte yer alan şirketlerin son 3 ay rölatif performansı



BIST 100'deki şirketlerin son 3 ay pozitif rölatif performans gün sayısı



Soldaki grafikte yer alan şirketlerin son 3 ay rölatif performansı



Kaynak: Deniz Yatırım Strateji ve Araştırma Bölümü hesaplamaları, Rasyonet

Seçilmiş rasyolar

Deniz Yatırım

DENİZ YATIRIM STRATEJİ & ARAŞTIRMA | BIST 100 HIZLI BAKIŞ

Hisse kodu	Şirket ismi	Sektör	F/K	FD/FAVÖK	FD/SATIŞLAR	Özkaynak karlılığı	Piyasa değeri (milyar TL)	Halka açıklık oranı	BIST 100 payı
AEFES	Anadolu Efes Bira	BIRACLILIK VE MESRUBAT	12.40	3.91	0.67	8%	119.1	32%	0.9%
AGHOL	Ag Anadolu Grubu Holding	HOLDING	21.28	2.21	0.22	3%	81.8	34%	0.7%
AKBNK	Akbank	BANKACILIK	5.38			39%	337.2	52%	4.1%
AKSA	Aksa	ENDÜSTRİYEL TEKSTİL	8.54	8.67	1.61	14%	41.0	32%	0.3%
AKSEN	Aksa Enerji	ELEKTRİK	24.29	11.58	3.45	7%	98.7	21%	0.5%
ALARAK	Alarko Holding	İNŞAAT, TAAHHÜT	24.91		5.44	2%	41.9	34%	0.3%
ALTYN	Altın Yatırım Teknolojileri	TEKNOLOJİ	384.11	28.50	5.89	1%	16.8	36%	0.1%
ANSGR	Anadolu Sigorta	SİGORTA	3.92			40%	56.2	35%	0.5%
ARCLK	Arçelik	DAYANIKLI TÜKETİM		7.19	0.43	-13%	71.4	18%	0.3%
ASELS	Aeslan	TEKNOLOJİ	40.23	32.80	8.72	15%	1748.8	26%	11.1%
ASTOR	Astor Enerji	ELEKTRİK	39.48	26.96	8.75	26%	357.8	43%	3.6%
BALSU	Balsu Gıda	GIDA	20.26	9.16	1.28	18%	15.3	25%	0.1%
BIMAS	Bim Birleşik Mağazalar	PERAKENDE	19.52	9.51	0.60	13%	457.2	28%	7.1%
BRSAN	Borusan Boru Sanayi	DEMİR, ÇELİK TEMEL	44.20	16.58	1.13	5%	80.9	20%	0.4%
BRYAT	Borusan Yat. Paz.	HOLDING	12.68		272.81	14%	56.4	13%	0.2%
BSCOE	Bartsöke Çimento	ÇİMENTO		144.63	10.47	-1%	57.9	25%	0.3%
BTCİM	Bati Çimento	ÇİMENTO		29.28	2.78	-1%	34.3	61%	0.5%
CANTE	Can2 Termik	ELEKTRİK		5.99	1.91	-8%	15.5	71%	0.3%
CCOLA	Coca Cola İçecek	BIRACLILIK VE MESRUBAT	12.04	6.46	1.21	24%	229.4	25%	1.4%
CİMSA	Cİmsa	ÇİMENTO	13.34	7.99	1.44	10%	49.4	45%	0.5%
CVKMD	Cvk Maden İşletmeleri	MAĐENÇİLİK		70.96	19.33	0%	63.1	26%	0.4%
CWENE	Cw Enerji Mühendislik	ELEKTRİK	15.73	13.78	2.74	19%	44.1	36%	0.4%
DAPGM	Dap Gayrimenkul Geliştirme	İNŞAAT, TAAHHÜT	23.27	4.38	3.05	7%	27.4	29%	0.2%
DOSAS	Doğuş Otomotiv	OTOMOTİV	12.52	4.10	0.25	4%	41.0	29%	0.4%
DOHOL	Doğan Holding	HOLDING	19.86	1.47	0.32	3%	59.3	36%	0.5%
DSTKF	Destek Finans Faktoring	FINANSAL KIRALAMA, FAKTORİNG	167.41			39%	733.3	25%	3.9%
ECİLÇ	Eczacıbaşı İlaç	SAĞLIK		5.42		-1%	58.8	19%	0.3%
EFOR	Efor Yatırım	GIDA	544.76	13.22	1.83	1%	25.3	31%	0.2%
EKGYO	Emlak G.M.Y.O.	GAYRİMENKUL YATIRIM ORT.	23.16	7.11	1.82	2%	75.2	51%	0.9%
ENERY	Enerya Enerji	ELEKTRİK	14.58	9.84	1.91	10%	79.2	22%	0.4%
ENISA	Enisa Enerji	ELEKTRİK	23.45	4.14	0.79	10%	129.79	12%	0.6%
ENKAI	Enka İnşaat	İNŞAAT, TAAHHÜT	16.10	11.03	2.41	10%	575.4	12%	1.6%
ERGL	Ereğli Demir Çelik	DEMİR, ÇELİK TEMEL	601.15	14.16	1.46	0%	282.1	48%	3.2%
EUPWR	Europower Enerji Ve Otomasyon Teknolojileri	ELEKTRİK	65.28	14.75	3.57	7%	55.6	27%	0.3%
EUREN	European Endüstri İnşaat	İNŞAAT MALZEMELERİ	20.78	11.11	1.32	4%	10.2	49%	0.1%
FENER	Fenerbahçe	SPOR		2.55		-200%	25.5	34%	0.2%
FROTD	Ford Otosan	OTOMOTİV	9.07	7.78	0.47	20%	312.1	18%	1.3%
GARAN	Garanti Bankası	BANKACILIK	4.46			51%	528.8	14%	1.7%
GENIL	Geni İça Ve Sağlık Ürünleri	SAĞLIK	44.64	14.21	1.83	8%	38.1	23%	0.2%
GESAN	Girişim Elektrik Sanayi Taahtüt Ve Ticaret	ELEKTRİK	59.83	8.02	1.75	4%	38.0	28%	0.2%
GLRMK	Gülermak Ağır Sanayi	İNŞAAT, TAAHHÜT	15.21	8.92	1.18	21%	57.7	32%	0.4%
GRSEL	Gür-Sel Turizm Taşınma Ve Servis	TURİZM	9.96	7.41	2.43	30%	32.5	29%	0.2%
GRTHO	Granturk Holding	PERAKENDE	13.24	27.41	3.34	22%	26.1	27%	0.2%
GSAV	Galatiasaray	SPOR		15.13	0.97	-10%	15.1	39%	0.1%
GLBRE	Gübre Fabrikaları	TARIM KİMYASALLARI	34.19	16.27	3.43	20%	180.4	22%	0.9%
HALKB	Halk Bankası	BANKACILIK	11.22			16%	339.3	9%	0.7%
HEKTS	Hektaş	TARIM KİMYASALLARI		7.31		-23%	37.0	41%	0.3%
ISCTR	İş Bankası (Ç)	BANKACILIK	4.44			20%	334.7	31%	2.4%
İSMEN	İş Yatırım	ARACI KURUM	7.48	0.62	0.01	24%	56.4	28%	0.4%
İZENR	İzdemir Enerji Elektrik Üretim	ELEKTRİK	42.72	13.85	2.86	3%	26.6	37%	0.2%
KCHOL	Kçi Holding	HOLDING	17.99	14.45	1.71	4%	478.3	22%	2.5%
KLROH	Kiler Holding	HOLDING	60.43	62.17	22.64	9%	164.1	21%	0.8%
KONTR	Kontrolmatik Teknoloji	ELEKTRİK		62.73	1.24	-18%	10.1	82%	0.2%
KRDMD	Kardemir (D)	DEMİR, ÇELİK TEMEL	401.05	6.20	0.71	0%	31.6	89%	0.7%
KTLEV	Katlım Evim Tasarruf Finansman	ARACI KURUM	25.70			124%	279.5	24%	1.5%
KUYAS	Kuyas Yatırım	İNŞAAT, TAAHHÜT		328.68	27.77	-61%	31.0	95%	0.7%
MAGEN	Margun Enerji	ELEKTRİK		363.51	120.72	-5%	185.0	24%	1.1%
MAVİ	Mavi Giyim	TEKSTİL, ENTEGRE	14.73	3.36	0.62	17%	33.8	73%	0.6%
MIGROS	Migros	PERAKENDE	16.25	4.20	0.28	9%	130.8	51%	1.4%
MIATK	Mia Teknoloji	TEKNOLOJİ		21.00	9.52	-16%	25.2	57%	0.4%
MPARK	Mip Sağlık Hizmetleri	SAĞLIK	14.11	5.78	1.67	17%	87.9	42%	0.9%
OBAMS	Oba Makamçılık	GIDA		761.74	0.79	-27%	22.3	26%	0.1%
ODAS	Odış Elektrik	ELEKTRİK	30.88	2.61	0.85	2%	10.3	73%	0.2%
OTAR	Otar	OTOMOTİV		78.19	1.37	-26%	44.6	27%	0.3%
OYAKC	Oyak Çimento Fabrikaları	ÇİMENTO	12.07	6.08	1.55	13%	101.9	24%	0.6%
PAHOL	Pasifik Holding	HOLDING	10.25	5.29	5.11		33.0	20%	0.2%
PASEU	Pasifik Eurasia Lojistik Dış Ticaret	LOJİSTİK	62.45	947.54	29.53	37%	72.6	42%	0.7%
PATEK	Pasifik Teknoloji	TEKNOLOJİ	30.11		4.67	20%	16.2	43%	0.2%
PETKM	Petkim	PETROL VE PETROL ÜRÜNLERİ		1.02		-10%	57.1	47%	0.6%
PGSUS	Pegasus Hava Taşınma	HAVA YOLLARI VE HİZMETLERİ	9.85	7.08	1.56	8%	85.0	43%	0.8%
PSGYO	Pasifik Gayrimenkul Yatırım Ortaklığı	GAYRİMENKUL YATIRIM ORT.	5.06		156.09	12%	21.2	43%	0.2%
QUAGR	Quas Grant Hayat Yapı	İNŞAAT MALZEMELERİ		7.88		-9%	11.9	55%	0.1%
RALYH	Ral Yatırım Holding	TEKSTİL, ENTEGRE	21.34	38.39	7.54	51%	70.0	37%	0.6%
REEDR	Reeder Teknoloji	TEKNOLOJİ		200.04	3.89	-12%	6.8	57%	0.1%
SAHOL	Sabancı Holding	HOLDING	22.85	27.67	11.30	2%	190.5	51%	2.3%
SARKY	Sarkuysan	İNŞAAT MALZEMELERİ	81.61	15.00	0.45	3%	32.0	83%	0.6%
SASA	Sasa	ENDÜSTRİYEL TEKSTİL		27.19	4.14	-15%	121.7	52%	1.5%
SİSE	Sİşe Cam	CAM	12.77	12.51	1.08	4%	141.9	49%	1.6%
SKBNK	Şekerbank	BANKACILIK	14.74			18%	32.5	48%	0.4%
SOKM	Şok Marketler Ticaret	PERAKENDE		3.63	0.10	-6%	29.1	51%	0.3%
TABGD	Tab Gıda Sanayi	GIDA	26.87	6.63	1.35	11%	72.8	20%	0.3%
TAVHL	Tav Havalimanları	HAVA YOLLARI VE HİZMETLERİ	61.03	7.10	2.13	2%	95.5	48%	1.1%
TELL	Türkecell	İLETİŞİM	11.65	2.74	1.24	7%	232.8	44%	2.4%
THYAO	Türk Hava Yolları	HAVA YOLLARI VE HİZMETLERİ	3.15	5.55	0.91	16%	409.9	50%	4.7%
TKFEN	Tekfen Holding	HOLDING		1.10		-15%	55.7	21%	0.3%
TOASO	Tofaş Otomobil Fab.	OTOMOTİV	12.09	15.72	0.48	20%	149.5	24%	0.8%
TRALT	Türk Altın İşletmeleri	MAĐENÇİLİK	27.61	14.19	5.76	12%	150.8	29%	1.0%
TRENI	Tr Doğal Enerji	ELEKTRİK	19.74	0.01	0.00	9%	23.2	36%	0.2%
TRMET	Tr Anadolu Metal Madencilik	MAĐENÇİLİK	19.32	2.54	0.97	9%	46.1	44%	0.4%
TSKB	T.S.K.B.	BANKACILIK	2.93			27%	32.6	39%	0.3%
TTKOM	Türk Telekom	İLETİŞİM	7.58	2.84	1.22	13%	220.2	13%	0.7%
TUKAS	Tukay	GIDA	189.88	6.50	1.80	0%	11.0	53%	0.1%
TUPRS	Tüpraş	PETROL VE PETROL ÜRÜNLERİ	12.71	5.38	0.40	10%	458.4	49%	5.4%
TUREX	Tureks Turizm	TURİZM	14.37	4.31	1.11	9%	9.8	40%	0.1%
TURSG	Türkiye Sigorta	SİGORTA	5.92			49%	126.2	24%	0.7%
ULKER	Ülker	GIDA	11.24	4.59	0.69	8%	42.6	39%	0.4%
VAKBN	T. Vakıflar Bankası	BANKACILIK	4.95			23%	321.9	6%	0.5%
VESTI	Vestel	DAYANIKLI TÜKETİM		0.82		-71%	4.8	45%	0.1%
YKBNK	Yapı Ve Kredi Bankası	BANKACILIK	5.19			30%	290.4	39%	2.6%
ZOREN	Zorlu Enerji	ELEKTRİK		9.98	1.87	-20%	15.5	36%	0.1%

Kaynak: Deniz Yatırım Strateji ve Araştırma Bölümü hesaplamaları, Rasyolar F/K, FD/FAVÖK ve FD/Satışlar rasyoları son 4 çeyrek verilerine aittir.

En düşük F/K	Şirket
2.93	TSKB
En düşük FD/FAVÖK	Şirket
0.01	TRENI
En düşük FD/SATIŞLAR	Şirket
0.00	TRENI
En düşük özkaynak karlılığı	Şirket
-200%	FENER
En düşük piyasa değeri	Şirket
6.8	REEDR
En düşük halka açıklık oranı	Şirket
6%	VAKBN
En düşük BIST 100 payı	Şirket
0.1%	TUREX

En yüksek F/K	Şirket
601.15	ERGL
En yüksek FD/FAVÖK	Şirket
947.54	PASEU
En yüksek FD/SATIŞLAR	Şirket
272.81	BRYAT
En yüksek özkaynak karlılığı	Şirket
124%	KTLEV
En yüksek piyasa değeri	Şirket
1748.8	ASELS
En yüksek halka açıklık oranı	Şirket
95%	KUFAS
En yüksek BIST 100 payı	Şirket
11.1%	ASELS

Deniz Yatırım model portföy

Deniz Yatırım Model Portföy								
Hisse	Hedef fiyat	Potansiyel	Nominal Δ	YBB	1A Δ	3A Δ	6A Δ	12A Δ
TAVHL	425.50	62%	1000%	-12%	-6%	-11%	-6%	16%
HTTBT	77.00	86%	330%	-1%	-2%	0%	-7%	8%
BIMAS	499.95	31%	538%	42%	3%	17%	45%	57%
CCOLA	108.57	32%	415%	42%	11%	27%	61%	63%
YKBNK	54.30	58%	130%	-5%	-7%	-7%	-7%	26%
TABGD	375.00	37%	39%	33%	4%	14%	27%	67%
GARAN	205.73	63%	8%	-9%	-6%	-5%	-8%	15%
KCHOL	314.00	66%	12%	16%	-7%	3%	13%	30%
AGESA	320.96	37%	15%	9%	-3%	11%	14%	75%
KLKIM	59.35	89%	-10%	-10%	-6%	-15%	4%	12%
MPARK	640.00	39%	19%	21%	3%	7%	43%	41%

MP ortalama potansiyel	55%
MP son güncellemeden Δ	9%
BIST 100 son güncellemeden Δ	19%

MP son 12A	25%	BIST 100 son 12A	51%
MP YBB	12%	BIST 100 YBB	24%
MP 2019-	2368%	BIST 100 2019-	1134%
Rölatif son 12A	-17%		
Rölatif YBB	-9%		
Rölatif 2019-	100%		

Yıl	MP performans	BIST 100	BIST 100 Getiri	Rölatif BIST 100	Rölatif BIST 100 Getiri
2019	56%	25%	30%	25%	20%
2020	53%	29%	31%	19%	17%
2021	37%	26%	30%	9%	6%
2022	205%	197%	206%	3%	0%
2023	52%	36%	39%	12%	9%
2024	44%	32%	35%	10%	7%
2025	2%	15%	17%	-11%	13%
2026	12%	24%	25%	-9%	10%

Kaynak: Deniz Yatırım Strateji ve Araştırma Bölümü hesaplamaları

Deniz Yatırım döngüsel portföy

Deniz Yatırım Döngüsel Portföy											
Hisse senedi	Giriş tarihi	Giriş seviyesi	Son kapanış	Değişim	Rölatif	Portföyde kalma süresi, gün	Yıl başlangıcından değişim	Haftalık değişim	Haftalık rölatif	Haftalık beta	Haftalık korelasyon
ASELS	17.07.2023	36.39	383.50	954%	394%	1053	66%	1%	-1%	0.79	0.42
AKBNK	21.08.2023	25.30	64.85	156%	40%	1018	-4%	1%	-1%	1.30	0.74
DOHOL	09.07.2024	16.02	22.66	41%	10%	695	34%	-4%	-6%	0.75	0.54
ENKAI	02.05.2025	60.13	95.90	59%	4%	398	26%	-5%	-7%	0.80	0.55
TUPRS	18.08.2025	149.41	237.90	59%	24%	290	34%	1%	-1%	0.77	0.51
BIGCH	18.08.2025	9.26	6.92	-25%	-42%	290	-32%	9%	7%	0.84	0.30
ISMEN	27.08.2025	41.21	37.62	-9%	-25%	281	2%	-1%	-3%	1.22	0.74
TRGYO	05.01.2026	70.89	94.70	34%	11%	150	35%	5%	3%	0.82	0.65
MGR0S	30.03.2026	594.16	667.00	12%	2%	66	29%	1%	-1%	0.82	0.59
KRDMD	30.03.2026	29.39	40.48	38%	25%	66	60%	2%	0%	1.45	0.77
ENJSA	30.03.2026	113.14	110.00	-3%	-12%	66	27%	0%	-2%	1.03	0.71

Kaynak: Deniz Yatırım Strateji ve Araştırma Bölümü hesaplamaları, Rasyonet

Deniz Yatırım döngüsel portföy performans

Dönem	Döngüsel Portföy endeks seviyesi	Döngüsel Portföy rölatif (XU100)	Döngüsel Portföy rölatif (XU30)	XU100
03.06.2026	1719	79%	70%	960
19.03.2026	1637	83%	73%	896
31.12.2025	1485	92%	90%	774
31.12.2024	1224	81%	78%	675
29.12.2023	845	65%	65%	513
30.12.2022	539	42%	42%	379
31.12.2021	144	13%	11%	128
21.10.2021	100			100
Haftalık performans (Portföy)	5%			
Yıl başlangıcından performans (Portföy)	16%			
Kurulduğu günden performans (Portföy)	1619%			
Haftalık ortalama beta (Portföy)	0.96			
Haftalık ortalama korelasyon (Portföy)	0.59			
Ortalama gün (Portföy)	398			
Toplam gün (Portföy kuruluşundan)	1686			
XU100 haftalık performans	7%			
XU100 yıl başlangıcından performans	24%			
XU100 Döngüsel Portföy kurulduğu günden performans	860%			
Döngüsel Portföy, XU100 haftalık rölatif	-2%			
Döngüsel Portföy, XU100 yıl başlangıcından rölatif	-7%			
Döngüsel Portföy, XU100 kurulduğu günden rölatif	79%			

Kaynak: Deniz Yatırım Strateji ve Araştırma Bölümü hesaplamaları

Döngüsel Portföy

Döngüsel Portföy, Deniz Yatırım Strateji ve Araştırma Bölümü'nde çalışan analistler tarafından BIST içerisinde yer alan hisse senetlerine yönelik 'döngüsel' beklentileri içeren ve sadece Genel Yatırım Tavsiyesi kapsamında değerlendirilmelidir. Buna göre, Portföy oluşturulurken, herhangi bir hedef fiyat beklentisi, yüzde (%) kazanç önerisi ve zaman kısıtı (hedeflemeleri) bulunmamaktadır.

Portföy, Model Portföy yönetim mantığından farklı çalışmaktadır. Model Portföy, orta-uzun vadeli beklentilerden ve hedef fiyat seviyelerinden oluşurken (12-ay beklentiler); Döngüsel Portföy ise bunlardan bağımsız, şeffaf şekilde yönetilme amaçlı olarak, hesap verilebilir eksende, temel analiz ile beğenilen ve paylaşılan özet düşüncelerden oluşan şirket beklentilerini içerir ve karar aşamasında hedef fiyat ve öneri baz oluşturur. Analistler, Portföy'ün şekillendirilme sürecinde, sektör ve şirketlere yönelik 'döngüsel' gözetmeyi önceliklendirmeye çalışırken, kimi dönemlerde TL ve YP cinsinden fiyatlama seviyelerinin sunduğu iskonto avantajlarını da gözetirler.

Deniz Yatırım Strateji ve Araştırma Bölümü Döngüsel Portföy içerisinde yaptığı güncellemeleri mail ortamında ilgili müşteri temsilcileri ile paylaşmak ve geçmişe dönük veri sınıflandırmasını yapmakla yükümlüdür.

Döngüsel Portföy, hiçbir koşulda sadece teknik analiz bilgisi ve değerlendirmelerine dayalı şekilde oluşturulamaz.

Döngüsel Portföy, herhangi bir müşteri yönlendirmesi içermemektedir. Strateji ve Araştırma Bölümü'nde yer alan analistlerin özet düşüncelerinden oluşan ve son kararın her zaman yatırımcıya bırakıldığını gözetilen bir süreçtir.

Döngüsel Portföy, alım ve satım şeklinde çift yönlü değerlendirme şeklinde çalışmakta ve Portföy içerisindeki hisselerin eşit dağılımı üzerine odaklanmaktadır.

Döngüsel Portföy, Deniz Yatırım Strateji ve Araştırma Bölümü tarafından yapılacak değerlendirmelere göre yıl içerisinde herhangi bir sayı kısıtı olmadan uygun zamanda güncellenebilir.

Taktiksel Alım Önerileri

Hisse	Öneri tarihi	Mail saati	Gönderim fiyatı*	Son kapanış	K/Z	Ortalama endeks seviyesi**	Güncel fiyat	Endeks Δ
ISMEN	17.11.2025	11:24	40.12	37.62	-6.2%	10,680	13,966	30.8%
AKSA	21.11.2025	11:37	10.26	10.56	2.9%	10,880	13,966	28.4%

Kaynak: Deniz Yatırım Strateji ve Araştırma Bölümü hesaplamaları

*Matrikste yer alan grafikte 5 dakikalık barm kapanış fiyatı baz alınmıştır.

**Öneri tarihinde, endekste görülen en düşük ve en yüksek seviyenin ortalaması alınmıştır.

***Taktiksel Alım önerileri, Strateji ve Araştırma Bölümü ekibi tarafından verilmektedir. Herhangi bir hisse senedi için Taktiksel Alım önerisinde bulunulabilmesi için temel kriter, Araştırma kapsamımız içerisinde yer almasıdır. Buna göre, öneri ve hedef fiyat seviyesinden bağımsız, temel analiz kapsamında açıklanması mümkün olmayan gerekçelerle yakın zaman içerisinde piyasa değerinde azalış olan ve fakat Bölüm tarafından beğenilen şirketler bu öneri kapsamında her zaman değerlendirilebilirler. Hedef fiyat ve öneri seviyesi ile Taktiksel Alım önerisi birbirinden bağımsızdır ve doğrudan ilişki kurulamaz. Ekip, öneri için yukarı yönde %5-10 primlenme söz konusu olduğunda öneriyi sonlandırabilir. Benzer şekilde, %5-10 arası eksi performans gerçekleştiğinde Zarar Kes durumu devreye girecektir. Tüm bunlara ek olarak, paylaşılan öneri(ler) kapaması için her zaman piyasa koşulları gözlemlenir ve herhangi bir K/Z seviyesi olmaksızın sonlandırılabilir.

Hisse	Öneri tarihi	Gönderim fiyatı	Kapatma tarihi	Kapatma fiyatı	K/Z	Ortalama endeks seviyesi	Kapatma endeks seviyesi	Endeks değişim	Rölatif
KRDMD	14.11.2025	23.64	11.12.2025	26.44	12%	10,524	11,282	7%	4.3%
TABGD	01.12.2025	214.90	26.12.2025	232.00	8%	10,998	11,265	2%	5.4%
AKGRT	19.11.2025	6.82	19.01.2026	8.38	23%	10,846	12,824	18%	3.9%
				Ortalama	14%			Ortalama	5%
				Medyan	12%			Medyan	4%

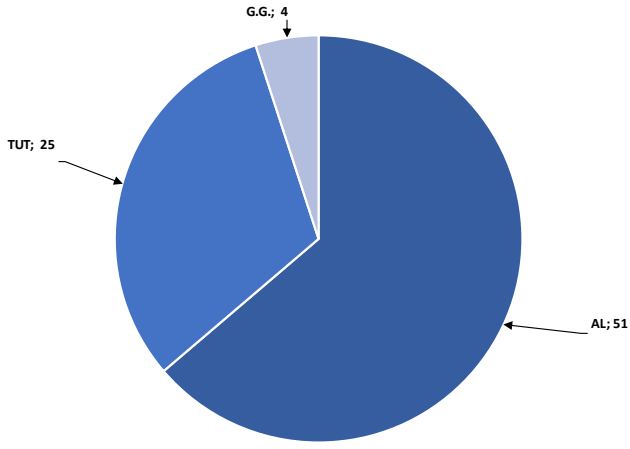
Kaynak: Deniz Yatırım Strateji ve Araştırma Bölümü hesaplamaları

Değerlemeler

	Piyasa Değeri (mn TL)	Piyasa Değeri (mn USD)	BIST 30 Endeksi'ndeki Payı	BIST 100 Endeksi'ndeki Payı	Nominal Hisse Performansı - YBB	Relatif Hisse Performansı - YBB	Hedef Fiyat (TL)	Tavsiye	Kapanış Fiyatı	Yükseliş / Düşüş Potansiyeli
Bankacılık										
Akbank	337,220	7,352	5.6%	4.1%	-4%	-23%	118.20	AL	64.85	82.3%
Albaraka Türk	20,150	439	---	---	6%	-15%	11.94	AL	8.06	48.1%
Garanti Bank	528,780	11,528	2.4%	1.7%	-9%	-26%	205.73	AL	125.90	63.4%
Halkbank	339,265	7,396	---	0.7%	28%	4%	42.60	TUT	47.22	-9.8%
İş Bankası	334,750	7,298	3.3%	2.4%	-1%	-20%	24.46	AL	13.39	82.7%
TSKB	32,620	711	---	0.3%	-1%	-20%	18.66	AL	11.65	60.2%
Vakıf Bank	321,871	7,017	0.6%	0.5%	6%	-15%	42.90	AL	32.46	32.2%
Yapı Kredi Bank	290,410	6,331	3.6%	2.6%	-5%	-23%	54.30	AL	34.38	57.9%
Anacı Kurumlar										
İş Yatırım	56,430	1,230	---	0.4%	2%	-17%	64.73	AL	37.62	72.1%
Varlık Yönetim Şirketleri										
Gelecek Varlık Yönetimi	8,242	180	---	---	-23%	-38%	118.79	AL	59.00	101.3%
Sigorta										
Ageas Hayat Emeklilik	42,192	920	---	---	9%	-12%	320.96	AL	234.40	36.9%
Aksigorta	12,348	269	---	---	13%	-9%	11.00	AL	7.66	43.6%
Anadolu Hayat Emeklilik	44,720	975	---	---	13%	-9%	168.86	AL	104.00	62.4%
Anadolu Sigorta	56,200	1,225	---	0.5%	28%	3%	45.93	AL	28.10	63.4%
Türkiye Sigorta	126,200	2,751	---	0.7%	7%	-14%	20.40	AL	12.62	61.6%
Holdingleer										
Alarka Holding	41,867	913	---	0.3%	2%	-18%	141.82	AL	100.40	41.3%
Doğan Holding	59,301	1,293	---	0.5%	34%	8%	31.90	AL	22.66	40.8%
Enka İnşaat	575,400	12,544	2.2%	1.6%	26%	1%	121.90	TUT	95.90	27.1%
Koç Holding	478,270	10,427	3.4%	2.5%	16%	-7%	314.00	AL	188.60	66.5%
Sabancı Holding	190,504	4,153	3.1%	2.3%	9%	-12%	151.59	AL	90.70	67.1%
Şişecam	141,888	3,093	2.2%	1.6%	22%	-1%	59.41	TUT	46.32	28.3%
Anadolu Grubu Holding	81,779	1,783	---	0.7%	19%	-4%	50.90	AL	33.58	51.6%
Petrol ve Gaz										
Aygaz	53,060	1,157	---	---	27%	3%	362.00	AL	241.40	50.0%
Petkim	57,125	1,245	0.9%	0.6%	39%	12%	21.00	TUT	22.54	-6.8%
Tüpraş	458,385	9,993	7.4%	5.4%	34%	8%	359.00	AL	237.90	50.9%
Enerji										
Akisa Enerji	98,659	2,151	---	0.5%	11%	-11%	114.70	AL	80.45	42.6%
Alfa Solar Enerji	22,779	497	---	---	52%	22%	64.40	G.G.	61.90	4.0%
Biotrend Enerji	8,410	183	---	---	1%	-19%	22.00	TUT	16.82	30.8%
Galata Wind Enerji	14,472	316	---	---	20%	-3%	36.20	TUT	26.80	35.1%
Enerjisa Enerji	129,918	2,832	---	0.6%	27%	2%	125.62	G.G.	110.00	14.2%
Demir Çelik										
Erdemir	282,100	6,150	4.3%	3.2%	71%	38%	42.45	AL	40.30	5.3%
Kardemir (D)	54,862	1,196	0.9%	0.7%	60%	29%	52.00	AL	40.48	28.5%
Kimya, Tarımsal İlaç ve Gübre										
Akisa Akriolik	41,026	894	---	0.3%	13%	-9%	14.70	AL	10.56	39.2%
Altım Kimya	5,166	113	---	---	6%	-25%	23.00	TUT	17.22	33.6%
Hektaş	37,008	807	---	0.3%	43%	16%	4.30	TUT	4.39	-2.1%
Otomotiv ve Otomotiv Yan Sanayi										
Doğuş Otomotiv	41,008	894	---	0.4%	7%	-14%	294.30	TUT	186.40	57.9%
Ford Otosan	312,134	6,805	1.8%	1.3%	-1%	-20%	121.40	TUT	88.95	36.5%
Kordsa	15,416	336	---	---	64%	32%	77.80	TUT	79.25	-1.8%
Tofaş	149,500	3,259	1.1%	0.8%	29%	4%	451.00	AL	299.00	50.8%
Türk Traktor	45,030	982	---	---	-13%	-30%	635.00	TUT	450.00	41.1%
Otokar	44,580	972	---	0.3%	-24%	-38%	540.00	TUT	371.50	45.4%
Brisa	29,886	652	---	---	14%	-8%	109.90	TUT	97.95	12.2%
Sağlık										
Lokman Hekim	3,540	77	---	---	-13%	-30%	25.27	AL	16.39	54.2%
Meditera Tıbbi Malzeme	3,634	79	---	---	6%	-14%	45.50	TUT	30.54	49.0%
MLP Sağlık	87,866	1,916	---	0.9%	21%	-3%	640.00	AL	460.00	39.1%
Selçuk Eczacı Deposu	59,709	1,302	---	---	11%	-10%	109.56	TUT	96.15	13.9%
Perakende ve Toptan										
BİM	457,200	9,967	9.7%	7.1%	42%	15%	499.95	AL	381.00	31.2%
Bizim Toptan	2,226	49	---	---	7%	-14%	36.00	TUT	27.66	30.2%
Ebebek Mağazacılık	13,488	294	---	---	51%	22%	99.00	AL	84.30	17.4%
Mavi Giyim	33,783	736	---	0.6%	2%	-18%	61.23	AL	42.52	44.0%
Migros	120,763	2,633	2.0%	1.4%	29%	4%	946.44	AL	667.00	41.9%
Şok Marketler	29,107	635	---	0.3%	-4%	-23%	80.00	AL	49.06	63.1%
Gıda ve İçecek										
Coca Cola İçecek	229,442	5,002	---	1.4%	42%	14%	108.57	AL	82.00	32.4%
TAB Gıda	72,835	1,588	---	0.3%	33%	7%	375.00	AL	273.75	37.0%
Ülker	42,614	929	---	0.4%	7%	-14%	159.80	TUT	115.40	38.5%
Armada Gıda	32,602	711	---	---	209%	149%	109.60	TUT	123.50	-11.3%
Ofis Yem Gıda	8,607	188	---	---	-15%	-31%	69.30	TUT	58.85	17.8%
Büyük Şeffir Gıda	3,702	81	---	---	-32%	-45%	20.28	AL	6.92	193.1%
Anadolu Efes	119,132	2,597	1.2%	0.9%	29%	4%	29.00	AL	20.12	44.1%
Beyaz Eşya ve Mobilya										
Arçelik	71,424	1,557	---	0.3%	5%	-16%	163.00	AL	105.70	54.2%
Vestel Beyaz Eşya	10,864	237	---	---	-13%	-30%	9.50	TUT	6.79	39.9%
Vestel Elektronik	8,789	192	---	0.1%	-9%	-26%	33.00	TUT	26.20	26.0%
Yataş	6,151	134	---	---	3%	-17%	65.00	AL	41.06	58.3%
Telekom & Teknoloji & Yazılım										
Aztek Teknoloji	5,610	122	---	---	36%	10%	6.00	TUT	5.61	7.0%
Hibit Bilgisayar Hizmetleri	12,420	271	---	---	-1%	-20%	77.00	AL	41.40	86.0%
İndeks Bilgisayar	9,488	207	---	---	61%	30%	14.00	AL	12.65	10.7%
Karel Elektronik	10,436	228	---	---	54%	24%	15.00	AL	12.95	15.8%
Logo Yazılım	14,934	326	---	---	4%	-16%	245.40	AL	157.20	56.1%
Turkcell	232,760	5,074	3.3%	2.4%	14%	-8%	174.40	AL	105.80	64.8%
Türk Telekom	220,150	4,799	0.9%	0.7%	9%	-12%	83.00	AL	62.90	32.0%
Savunma										
Aselsan	1,748,760	38,125	15.1%	11.1%	66%	33%	304.70	TUT	383.50	-20.5%
Yapı Malzemeleri										
Akçansa	41,429	903	---	---	32%	6%	238.12	TUT	216.40	10.0%
Çimsa	49,360	1,076	---	0.5%	14%	-8%	64.26	AL	52.20	23.1%
Kalekim	14,416	314	---	---	-10%	-27%	59.35	AL	31.34	89.4%
Havacılık										
Pegasus	85,000	1,853	1.2%	0.8%	-11%	-28%	305.50	G.G.	170.00	79.7%
TAV Havalimanları	95,452	2,081	1.4%	1.1%	-12%	-29%	425.50	AL	262.75	61.9%
Türk Hava Yolları	409,860	8,935	6.5%	4.7%	11%	-11%	404.90	G.G.	297.00	36.3%
GYO'lar										
Emlak GYO	75,240	1,640	1.2%	0.9%	-3%	-22%	33.40	AL	19.80	68.7%
Torunlar GYO	94,700	2,065	---	---	35%	9%	113.30	AL	94.70	19.6%
Rönesans Gayrimenkul Yatır	64,744	1,411	---	---	42%	14%	310.10	AL	195.60	58.5%
Kaynak: Deniz Yatırım Strateji ve Araştırma Bölümü hesaplamaları										
			85.2%	73.5%						

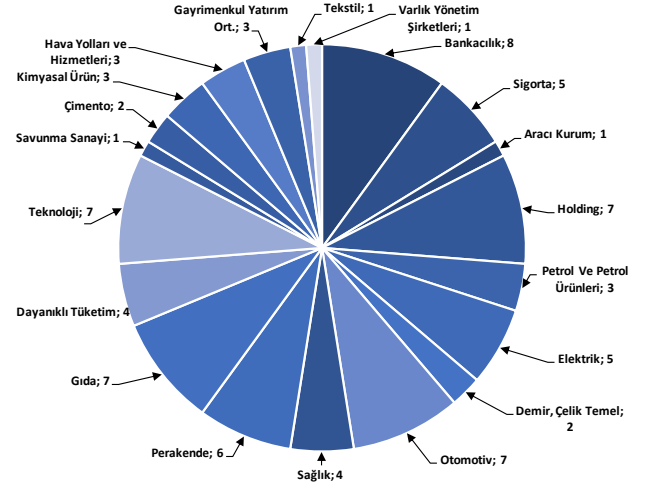
Strateji ve Arařtırma Bölümü kapsamındaki hisselerle ait öneri dağılımı

Arařtırma öneri dağılımı



Kaynak: Deniz Yatırım Strateji ve Arařtırma Bölümü

Arařtırma kapsamı sektörel dağılımı



Kaynak: Deniz Yatırım Strateji ve Arařtırma Bölümü

Haftalık takvim

Haftalık Takvim, 01 - 07 Haziran 2026						
Tarih	Gün	Saat	Ülke	Olay	Beklenti	Önceki
01 Haziran	Pazartesi	10:00	TR	S&P Global/ICI İmalat PMI	--	45.7
		10:00	TR	GSYİH (Yıllık)	3.00%	3.40%
		10:00	TR	GSYİH (Çeyreklik)(M.A.)	0.30%	0.40%
		11:00	EUR	S&P Küresel Euro Bölgesi İmalat PMI	51.4	51.4
		12:00	EUR	İşsizlik Oranı	6.20%	6.20%
		16:45	ABD	S&P Küresel ABD İmalat PMI	55.3	55.3
		17:00	ABD	ISM İmalat	53	52.7
		17:00	ABD	ISM Yeni Siparişler	54.8	54.1
		17:00	ABD	ISM İstihdam	48.4	46.4
02 Haziran	Salı	17:00	ABD	İnşaat Harcamaları (Aylık)	0.30%	0.60%
		12:00	EUR	TÜFE (Yıllık)	3.20%	3.00%
		12:00	EUR	TÜFE (Yıllık)	3.20%	3.00%
		12:00	EUR	TÜFE (Aylık)	0.10%	1.00%
		12:00	EUR	Çekirdek TÜFE (Yıllık)	2.40%	2.20%
03 Haziran	Çarşamba	17:00	ABD	İş İmkanları (JOLTS)	6857k	6866k
		11:00	EUR	S&P Küresel Euro Bölgesi Hizmet PMI	46.4	46.4
		11:00	EUR	S&P Küresel Euro Bölgesi Bileşik PMI	47.5	47.5
		12:00	EUR	ÜFE (Aylık)	0.50%	3.40%
		12:00	EUR	ÜFE (Yıllık)	4.80%	2.10%
		14:30	TR	Yabancı Net Tahvil Yatırımı	--	\$1m
		14:30	TR	Yabancı Net Hisse Senedi Yatırımı	--	-\$285m
		15:15	ABD	ADP Tarım Dışı İstihdam Değişikliği	118k	109k
		16:45	ABD	S&P Küresel ABD Hizmet PMI	50.9	50.9
		16:45	ABD	S&P Küresel ABD Bileşik PMI	51.7	51.7
		17:00	ABD	Fabrika Siparişleri	4.50%	1.50%
		17:00	ABD	ISM Hizmet Endeksi	53.9	53.6
		17:00	ABD	ISM İmalat Dışı İstihdam	48.5	48
04 Haziran	Perşembe	17:00	ABD	Dayanıklı Mal Siparişleri	7.90%	7.90%
		10:00	TR	İşsizlik Oranı	--	8.10%
		12:00	EUR	Perakende Satışlar (Aylık)	-0.30%	-0.10%
		12:00	EUR	Perakende Satışlar (Yıllık)	0.30%	1.20%
		14:30	TR	Efektif Döviz Kuru	--	106.3
		14:30	TR	Yabancı Net Tahvil Yatırımı	--	--
		14:30	TR	Yabancı Net Hisse Senedi Yatırımı	--	--
		15:30	ABD	Tarım Dışı Üretkenlik	0.50%	0.80%
		15:30	ABD	Birim İşçilik Maaliyetleri	2.50%	2.30%
05 Haziran	Cuma	15:30	ABD	İşsizlik Başvurusu Başvuruları	211k	215k
		10:00	TR	TÜFE (Yıllık)	32.50%	32.37%
		10:00	TR	TÜFE (Aylık)	1.65%	4.18%
		10:00	TR	ÜFE (Aylık)	--	3.17%
		10:00	TR	ÜFE (Yıllık)	--	28.59%
		12:00	EUR	Kamu Tüketimi (Çeyreklik)	0.50%	0.50%
		12:00	EUR	Hane Halkı Tüketimi (Çeyreklik)	0.20%	0.40%
		12:00	EUR	GSYİH (Çeyreklik)(M.A.)	0.10%	0.10%
		12:00	EUR	GSYİH (Yıllık)(M.A.)	0.80%	0.80%
		12:00	EUR	İstihdam (Çeyreklik)	--	0.10%
		12:00	EUR	İstihdam (Yıllık)	--	0.50%
		15:30	ABD	Tarım Dışı İstihdam	89k	115k
		15:30	ABD	Özel Tarım Dışı İstihdam	89k	123k
		15:30	ABD	Ortalama Saatlik Kazançlar (Aylık)	0.30%	0.20%
		15:30	ABD	Ortalama Saatlik Kazançlar (Yıllık)	3.40%	3.60%
		15:30	ABD	İşsizlik Oranı	4.30%	4.30%
		15:30	ABD	İşgücü Katılım Oranı	61.90%	61.80%
15:30	ABD	İşsizlik Oranı	--	8.20%		
17:30	TR	Hazine Nakit Dengesi	--	-251.2b		

06 - 07 Haziran Hafta sonu

*(M.A.):Mevsimsellikten arındırılmış

Kaynak: Bloomberg, Deniz Yatırım Strateji ve Araştırma

Yasal Uyarı

Bu rapor/e-posta içerisinde yer alan değerlendirmeler Deniz Yatırım Menkul Kıymetler A.Ş. tarafından, güvenilir olduğuna inanılan kaynaklardan elde edilen bilgi ve veriler kullanılarak genel nitelikte hazırlanmıştır. Raporunda yer alan ifadeler, mali durumunuz ile risk ve getiri tercihlerinize uygun olmayabilir ve hiçbir şekilde alış veya satış yapılması yönünde yönlendirme olarak değerlendirilmemelidir. Deniz Yatırım, bu bilgilerin doğru, eksiksiz ve değişmez olduğunu garanti etmemektedir. Bu sebeple, okuyucuların, bu raporlardan elde edilen bilgilere dayanarak hareket etmeden önce, bilgilerin doğruluğunu teyit etmeleri önerilir ve bu bilgilere dayanarak aldıkları kararlarda sorumluluk okuyucuların kendilerine aittir. Bilgilerin eksikliği ve yanlışlığından Deniz Yatırım hiçbir şekilde sorumlu tutulamaz. Ayrıca, Deniz Yatırım ve DenizBank Finansal Hizmetler Grubu çalışanları ve danışmanlarının, herhangi bir şekilde bu rapor/e-posta içerisinde yer alan bilgiler dolayısıyla ortaya çıkabilecek, doğrudan veya dolaylı zararlarla ilgili herhangi bir sorumluluğu yoktur. Burada yer alan bilgiler sermaye piyasası aracına yönelik bir yatırım tavsiyesi, alım-satım önerisi ya da getiri vaadi değildir ve yatırım danışmanlığı kapsamında yer almamaktadır. Yatırım Danışmanlığı hizmeti; yetkili kuruluşlar tarafından imzalanacak yatırım danışmanlığı sözleşmesi çerçevesinde kişilerin risk ve getiri tercihleri dikkate alınarak kişiye özel sunulmaktadır. Buradaki içeriğin hiçbir bölümü Deniz Yatırım Menkul Kıymetler A.Ş.'nin yazılı izni olmadan çoğaltılamaz, hiçbir şekilde ortamda yayımlanamaz, alıntı yapılamaz ve kullanılamaz. Sadece burada yer alan bilgilere dayanarak yatırım kararı verilmesi beklentilerinize uygun sonuçlar doğurmayabilir.

© DENİZ INVEST 2026

Derecelendirme

Deniz Yatırım Analistleri, her hisse senedi için bir veya birden fazla değerlendirme yöntemi kullanarak 12 aylık hedef değerler (fiyatlar) ve buna bağlı olarak potansiyel getirileri hesaplamaktadır. 12 ay derecelendirme sistemimiz; AL, TUT ve SAT olmak üzere 3 farklı genel yatırım tavsiyesi içerir.

AL: Hisse senedinin gelecek 12 ay toplam potansiyel getirisinin en az %20 ve üzerinde oluşması şeklindeki değerlendirme ifade etmektedir.

TUT: Hisse senedinin gelecek 12 ay toplam potansiyel getirisinin %0-20 aralığında oluşması şeklindeki değerlendirme ifade etmektedir.

SAT: Hisse senedinin gelecek 12 ay toplam potansiyel getirisinin %0'dan daha düşük seviyelerde oluşması şeklindeki değerlendirme ifade etmektedir.

Derecelendirme	Potansiyel Getiri (PG), 12-ay
AL	≥%20
TUT	%0-20
SAT	≤%0

Kaynak: Deniz Yatırım

Deniz Yatırım Analistleri, hisse senetlerini; potansiyel katalizörler, tetikleyici gelişmeler, riskler ile piyasa, sektör ve rakip firma gelişmeleri ışığında değerlendirmektedir. Analistlerimiz, genel yatırım tavsiyesinin kamuoyuyla paylaşılmasını takip eden süreçte hisse senetlerini titizlikle yakından takibe devam etmekte; ancak, hisse senedi fiyatındaki dalgalanmalardan ötürü değerler, derecelendirme sistemimizdeki sınırları aştığı takdirde, hisse senedi hakkında sundukları tavsiyeyi değiştirmemeyi ve/veya Gözden Geçirme (GG) sürecine almayı tercih edebilirler. Olası Gözden Geçirme (GG) durumunda, analistlerimiz açısından derecelendirme ve/öneri güncelleme noktasında herhangi bir zaman kısıtlaması kesinlikle söz konusu değildir. Kimi durumlarda, değerlendirme açısından, matematiksel olarak yükseliş potansiyeli veya düşüş riskinin doğması durumunda, analistlerimiz, AL-TUT-SAT önerilerinin dışında, sektör ve şirket ile ilgili genel gidişatı ve son gelişmeleri gözeterek derecelendirmeye temel oluşturan potansiyel getiri seviyelerinin dışında önerilerde bulunma haklarını saklı tutarlar. Bu gibi durumlarda, bahse konu şirket(ler)in, içerisinde buldukları sektörün genel koşulları, muhtemel risk ve getiri başlıkları, açıklanan son finansallarındaki parametreler, politik ve jeopolitik gibi farklı birçok girdi gözetilerek değerlendirilme bulunabilir. Analistlerimiz, AL-TUT-SAT önerilerini belirlerken, sadece matematiksel değerlerin gözetildiği, mekanik bir süreç yürütmemektedirler.