

günlük bülten

Tarih	BIST 100	Endeks değişim	İşlem hacmi, mio TRY	Hacim değişim
04.06.2026	13872	-0.7%	210,755	8.2%
03.06.2026	13966	-1.7%	194,769	-4.9%
02.06.2026	14200	3.6%	204,709	0.2%
01.06.2026	13704	0.3%	204,326	115.5%
26.05.2026	13663		94,800	

Tarih	BIST 100	Endeks değişim	İşlem hacmi, mio USD	Hacim değişim
04.06.2026	302	-0.7%	4,593	8.2%
03.06.2026	304	-1.7%	4,246	-4.9%
02.06.2026	310	3.6%	4,466	0.2%
01.06.2026	299	-0.1%	4,459	114.6%
26.05.2026	299		2,078	

Kaynak: Deniz Yatırım Strateji ve Araştırma Bölümü hesaplamaları

Piyasa özeti					
Yerel piyasa	Kapanış	Önceki	Değişim	Yıl başlangıcı	Değişim
BIST 30	15678	15836	-1.0%	12224	28.3%
BIST 100	13872	13966	-0.7%	11262	23.2%
USDTRY	46.03	45.96	0.1%	42.96	7.1%
EURTRY	53.51	53.34	0.3%	50.52	5.9%
GBPTRY	61.92	61.73	0.3%	57.92	6.9%
Sepet kur	49.77	49.65	0.2%	46.74	6.5%
2y TR tahvil	43.30%	43.45%	-15	36.84%	646
10y TR tahvil	34.33%	34.82%	-49	28.96%	537
AOFM	40.00%	40.00%	0	38.00%	200
5y CDS	239	241	-2	204	35

FX	Kapanış	Önceki	Değişim	Yıl başlangıcı	Değişim
EURUSD	1.1611	1.1597	0.1%	1.1746	-1.1%
GBPUSD	1.3424	1.3418	0.0%	1.3475	-0.4%
USDJPY	160.02	160.07	0.0%	156.71	2.1%

Emtia	Kapanış	Önceki	Değişim	Yıl başlangıcı	Değişim
Ons altın, USD	4,475	4,435	0.9%	4,319	3.6%
Ons gümüş, USD	73.88	72.71	1.6%	71.66	3.1%
Brent, USD	95.03	97.81	-2.8%	60.85	56.2%

Global endeksler	Kapanış	Önceki	Değişim	Yıl başlangıcı	Değişim
Dow Jones	51562	50687	1.7%	48063	7.3%
S&P 500	7584	7554	0.4%	6846	10.8%
Nasdaq Comp.	26831	26854	-0.1%	23242	15.4%
DAX	24945	24796	0.6%	24490	1.9%
FTSE 100	10360	10332	0.3%	9931	4.3%

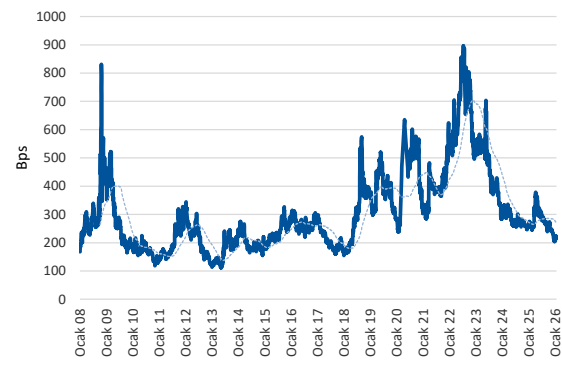
Kaynak: Deniz Yatırım Strateji ve Araştırma Bölümü hesaplamaları

En çok yükselenler & düşenler (BIST 100)

En çok yükselenler	Hisse kodu	Son kapanış	Gün değ.	Hacim, mio TRY
Katlım Tavim Tasarruf Finansman	KTLEV	148.50	10.0%	8,324
Reeder Teknoloji	REEDR	7.86	9.9%	583
Pasifik Gayrimenkul Yatırım Ortaklığı	PSGYO	3.32	8.1%	1,395
Kiler Holding	KLRHO	107.50	6.4%	1,124
Ral Yatırım Holding	RALYH	222.50	5.8%	908
EuroPOWER Enerji Ve Otomasyon Teknolojileri	EUPWR	88.50	5.0%	4,618

En çok düşenler	Hisse kodu	Son kapanış	Gün değ.	Hacim, mio TRY
Astor Enerji	ASTOR	322.75	-10.0%	17,402
Margun Enerji	MAGEN	56.45	-10.0%	5,120
Petkim	PETKM	21.02	-6.7%	1,777
Qua Granit Hayal Yapı	QUAGR	4.22	-6.2%	955
Tureks Turizm	TUREX	8.56	-5.6%	1,794
Aelsan	ASELS	362.25	-5.5%	16,558

5 Yıllık Ülke Risk Primi (CDS) (baz puan)



Piyasa yorumu:

Bu sabah pozitif açılış ve sonrasında 13700 – 14200 arasında işlem aktivitesi bekliyoruz.

Dün endeks -0.67% değişimle 13.872 seviyesinde kapattı. İşlem hacmi yüksek seviyede gerçekleşti

Günlük Bültenimizin ilerleyen sayfalarında detaylı şekilde görebileceğiniz Seçilmiş İndikatörler Puanlama Sistemimize göre bugün öne çıkan ilk 5 hisse senedi: **DSTKF, QUAGR, COLLA, GUBRF ve HALKB**. İlgili sayfada sistemimizin metodolojisini ve uyarı notunu okumanızı önemle belirtmek isteriz.

Son iş günü kapanışına göre, eşit dağıtım oranı ile oluşturulan Deniz Yatırım Model Portföyümüz günlük bazda %0.39, BIST 100 endeksi ise %-0.67 seviyelerinde performans sergilemiştir.

Strateji ve Araştırma Bölümümüzün hazırladığı teknik takip bültenine ulaşmak için lütfen aşağıdaki başlığa tıklayınız.

[BIST Teknik Takip Bülteni, 05.06.2026](#)

Bugünün haberleri:

Piyasa gelişmesi

- **BIST Hacim Takip Analizleri (Hacim Avcıları)**
- **Yabancı Payı**
- **Gıda/İçecek ve Perakende Sektörü: "Sağlıklı Hayata Katkı Fonu" taslak** hazırlığına dair haber / sınırlı olumsuz

Hisse senetleri

- **ANHYT: Mayıs ayı prim üretimi / nötr**
- **MEDTR: Isparta İl Sağlık Müdürlüğü İhalesi Hakkında / sınırlı olumlu**
- **TUPRS: Tüpraş'ta taktiksel olarak 'alım' öneriyoruz**
- **TURSG: Mayıs ayı prim üretimi / nötr**
- **RGYAS: Müşterek Yönetime Tabi Ortaklığın Paylarının Alımı Hk. / Olumlu**

Piyasa notu

Küresel tarafta ABD Başkanı Donald Trump'ın barış umutlarını artıran açıklamaları takip edildi. Trump, İsrail ve Lübnan'ın ateşkes konusunda anlaşmalarını ve durma noktasına gelen İran ile yapılan müzakerelerin hafta sonu yeniden başlayabileceğini belirtti. Jeopolitik tarafta Orta Doğu'daki gelişmeler yatırımcıların odağında olmaya devam ederken, ABD Temsilciler Meclisi Trump yönetiminin İran'a yönelik saldırılarının sona erdirilmesini öngören savaş yetkileri tasarısını kabul etti. Lübnan ve İsrail'in ABD arabuluculuğunda şartlı ateşkesine varması, bölgedeki gerilimin kısa vadede azalabileceğine yönelik iyimserliği artırsa da Hizbullah Genel Sekreteri Naim Kasım, İsrail, Lübnan topraklarından çekilene kadar savaşıma devam edeceklerini açıklayarak ateşkesi reddetmesi temkinli duruşun sürmesine neden oldu.

ABD'li çip üreticisi Broadcom'un beklentilerin altında kalan geliri yarı iletken hisselerini baskımlarken, pay piyasalarında karışık bir seyr izlendi. Dün piyasa kapanışının ardından bilançosunu açıklayan Broadcom'un geliri, üç aylık dönemde yıllık bazda %48 artışla 22,2 milyar dolara yükselmesine rağmen piyasa beklentilerinin altında kaldı. Şirket ayrıca yıl geneline ilişkin yapay zeka çiplerinden elde etmeyi hedeflediği 100 milyar dolarlık satış tahmininde değişikliğe gitmedi. Görünümün yatırımcı beklentilerini karşılayamamasıyla Broadcom hisseleri %12,6 değer kaybetti.

Bu sabah itibarıyla ABD ve Avrupa vadeli endeksleri ile Asya-Pasifik borsalarında negatif bir görünüm hakim. ABD 10 yıllık tahvil faizi %4,47 seviyelerinde fiyatlanırken, dolar endeksi 99,40 seviyesinde işlem görüyor.

Yurt içi tarafta BIST100 endeksi dünkü işlem gününe 96 puanlık artışla başladı. Gün içinde 14.189 puanı test eden endekste buradan itibaren yön aşağı dönerken, gün içerisinde satış baskısının derinleşmesiyle 13.680 puana kadar geri çekilme görüldü. Endeks seansı %0,67 oranında düşüşle 13.872 puandan tamamladı. İşlem hacmi 210,8 milyar TL seviyesine yükselirken, puan bazında endekse en fazla negatif etkiyi ASELS, ASTOR ve BIMAS hisseleri yaptı. Sektör endeksleri arasında en çok kazandıran sektör %2,33 ile finansal kiralama ve faktoring olurken, en fazla kaybettiren sektör %3,57 ile metal eşya makine oldu.

Dün yurt içi ekonomik takvimde TÜİK tarafından açıklanan işsizlik oranı, Nisan ayında %8,2 ile bir önceki aya göre hafif yükseliş gösterirken, yine TÜİK tarafından açıklanan Nisan ayı Hizmet Üretici Fiyat Endeksi aylık bazda %3,23 artış kaydetti. Ticaret Bakanlığı'nın açıkladığı verilere göre Mayıs ayında dış ticaret açığı 5,60 milyar dolar olurken, yılın ilk beş ayındaki toplam açık 42,73 milyar dolara ulaştı. Hazine ve Maliye Bakanı Mehmet Şimşek'in açıklamaları da takip edilen diğer önemli başlıklar arasında yer aldı. Şimşek, büyük şokların yaşandığı bir yılda dahi enflasyondaki düşüş eğiliminin korunduğunu ve yılın %20'li seviyelerin ortasında tamamlanmasının beklendiğini ifade etti.

Diğer taraftan, TCMB tarafından açıklanan menkul kıymet istatistikleri ve rezerv verileri de takip edildi. Verilere göre yabancı yatırımcıların Türk hisse senetlerindeki çıkışı bayram haftasında da devam etti. TCMB verilerine göre yabancı yatırımcılar hisse senetlerinde 91 milyon dolarlık net satış gerçekleştirirken, tahvil tarafında da 135 milyon dolarlık net satış kaydedildi. Türkiye Cumhuriyet Merkez Bankası'nın rezervlerinde düşüş eğilimi 26 Mayıs haftasında da sürdü. Brüt rezervler bir önceki haftadaki 160,2 milyar dolar seviyesinden 159,2 milyar dolara gerilerken, net rezervler 1,2 milyar dolar düşüşle 45,8 milyar dolara indi. Swap hariç net rezervler ise 2,2 milyar dolar azalarak 26,6 milyar dolar seviyesine çekildi.

Tahvil piyasasında sınırlı da olsa geri çekilmeler izlendi. Türkiye'nin 2 yıllık gösterge tahvil faizi 15 baz puan düşüşle %43,30'a, 10 yıllık tahvil faizi ise 49 baz puan gerileyerek %34,33 seviyesine indi. USD/TL kuru bu sabah itibarıyla 46,08 seviyesinde işlem görürken, Türkiye'nin 5 yıllık CDS primi 239 baz puan seviyesinde bulunuyor.

Bugün yurt içinde Mayıs ayı enflasyon ve üretici enflasyonu verilerinin yanı sıra Hazine nakit dengesi takip edilecek. Piyasa beklentisi Mayıs ayı enflasyonunun aylık bazda %1,65 artış göstermesi yönünde bulunuyor. Yurt dışında ise ABD istihdam verilerinin yanı sıra Japonya'da öncü endeks ve Avro Bölgesi büyüme verileri izlenecek.

Piyasa gelişmesi

BIST Hacim Takip Analizleri (Hacim Avcıları)

- BIST30 içerisinde TL bazlı işlem hacmi en yüksek ilk 5 hisse sırasıyla; **17,402 milyon TL ile ASTOR, 16,558 milyon TL ile ASELS, 13,713 milyon TL ile THYAO, 11,734 milyon TL ile AKBNK, 8,346 milyon TL ile SASA** şeklindedir.
- Söz konusu hisselerin TL bazlı yıl başından bugüne ortalama işlem hacimleri sırasıyla; **7,684 milyon TL ile ASTOR, 12,205 milyon TL ile ASELS, 15,919 milyon TL ile THYAO, 9,428 milyon TL ile AKBNK, 9,225 milyon TL ile SASA** şeklindedir.
- Söz konusu hisselerin yıl başından bugüne ortalama hacimlerine uzaklıkları son kapanışları itibarıyla sırasıyla; **ASTOR için 126.5%, ASELS için 35.7%, THYAO için -13.9%, AKBNK için 24.5%, SASA için -9.5%** şeklindedir.
- Yıl başından bu yana ortalama hacim uzaklığının üzerinde kalan ilk 5 hisse; **TTKOM 173.9%, ASTOR, 126.5%, ASELS 35.7%, FROTO 31.2%, EREGL 26.2%** olurken hacim uzaklığının altında kalan 5 hisse ise; **MGROS -32.5%, TAVHL -37.4%, TOASO -41.3%, KCHOL -46.8%, PGSUS -58.8%** olarak karşımıza çıkmaktadır.
- 2026 maksimum hacim seviyesine en yakın ilk 5 hisse sırasıyla; **0% ile TTKOM, -27.6% ile ASTOR, -49.1% ile ENKAI, -51.2% ile VAKBN, -51.8% ile SAHOL** şeklindedir.
- 2026 maksimum hacim seviyesine en uzak ilk 5 hisse sırasıyla; **-78.8% ile EKGYO, -78.9% ile TOASO, -80% ile KCHOL, -87.3% ile PGSUS, -87.9% ile DSTKF** şeklindedir.
- 2026 minimum hacim seviyesine en yakın ilk 5 hisse sırasıyla; **98.1% ile TOASO, 105.2% ile BIMAS, 106.5% ile GUBRF, 145.9% ile KCHOL, 184.8% ile PGSUS** yer almaktadır.
- 2026 minimum hacim seviyesine en uzak ilk 5 hisse sırasıyla; **2660.3% ile DSTKF, 1577.5% ile TTKOM, 884.3% ile ASTOR, 809.5% ile VAKBN, 749.4% ile EREGL** olarak karşımıza çıkmaktadır.

Yabancı Payı

BIST şirketlerine ait yabancı payı değişimleri

- Bugün günlük bazda yabancı oranı en çok artan hisseler; **BJKAS %1.12, ISDMR %0.99, TABGD %0.89, ANELE %0.82, ASTOR %0.7** olurken en çok azalan hisseler; **EKDMR %-4.57, DERHL %-1.84, MAGEN %-1.4, AZTEK %-1.27, ESCAR %-0.7** olarak gerçekleşmiştir.
- Son 10 gün içinde yabancı oranında artış görülen hisseler; **TABGD 9 gün, UFUK 8 gün, YGGYO 8 gün, NETAS 8 gün, DOAS 8 gün** olarak karşımıza çıkmaktadır.
- Son 10 gün içinde yabancı oranında azalış görülen hisseler; **DSTKF 9 gün, SUNTK 9 gün, ZRGYO 9 gün, VERTU 9 gün, VAKBN 9 gün** olarak karşımıza çıkmaktadır.
- Yabancı payı, bir önceki kapanışa göre %33.55 seviyesine işaret etmekte.
- Yabancı pay adedi ise, bir önceki kapanışa göre %16.03 seviyesinde yer almaktadır.

Gıda/İçecek ve Perakende Sektörü: “Sağlıklı Hayata Katkı Fonu” taslak hazırlığına dair haber / sınırlı olumsuz

Ekonomim tarafından aktarılan bilgilere göre Sağlık Bakanlığı'nın, sağlık alanında kamu kurum ve kuruluşlarına kaynak aktarımı ve okullardaki beslenmeyi destekleme amacıyla “Sağlıklı Hayata Katkı Fonu” kurulması için bir taslak hazırladığı öğrenildi.

Sağlık Bakanlığı tarafından hazırlanan Sağlıklı Hayat Fonu kurulmasına yönelik yasa taslağında, tütün ve şekerli içecek, yiyecek sektörüne yönelik pay alınması ana gelir kaynağı olarak önerildi. Bu paylar üreten veya ithal eden gerçek ve tüzel kişilerden tahsil edilecek. **Taslağa** göre pay alınacak ürünler ve pay oranları-tutarları şöyle:

- Şekerli içeceklerde, a)100 mililitredeki şeker 5 ila 7,5 gram ise 100 mililitre başına 1 TL; 7,5 gramdan 11 grama kadar şeker içerenlerde 100 mililitre başına 2 TL; 11 gram ve üzerinde şeker içeren içecekler için 100 mililitre başına 5 Türk lirası.
- Tütün ürünlerinde, b) Paketli tütün ürünlerinde paket başına 20 TL; Paketsiz olarak satılan tütün ürünlerinde kilogram başına 100 TL.
- Atıştırmalıklarda, c) Aşırı tüketimi tavsiye edilmeyen atıştırmalık gıdalarda satış fiyatı üzerinden yüzde 20; ç) İçerdiği şeker miktarına ya da oranına bakılmaksızın nişasta bazlı şeker içeren gıdalardan; içeceklerde (a) bendinde belirlenen en yüksek tutarın (5 TL) iki katı olarak 10 TL; aşırı tüketimi tavsiye edilmeyen atıştırmalık gıdalar için ise (c) bendinde belirlenen oranın (Yüzde 20) iki katı (Yüzde 40) pay alınacak. Paylar aylık olarak ödenecek. Pay ödemeleri 6183 sayılı Amme Alacaklarının Tahsil Usulü Hakkında Kanun hükümlerine tabi olacak. Taslak, Cumhurbaşkanı'na tutar ve oranları yarıya kadar indirmeye ve iki katı kadar artırmaya yetki veriyor. Tutarlar her yıl yeniden değerlendirme oranı kadar artırılabilecek. Fon gelirlerine yurt içi ve yurt dışı nakdi bağış, yardım ve hibeler de dahil edildi.

Öncelikle, ilgili haberin içerğinde taslak vurgusu yapıldığını tekrar belirtmek isteriz. Bununla birlikte, şu aşamada haberin gıda/içecek ve perakende sektörü hisseleri üzerinde “algısal” olarak olumsuz etkisi olabilir. Bu sebeple, haberi sınırlı olumsuz olarak değerlendiriyoruz.

Haber için link | [Ekonomim](#)

Hisse senetleri

ANHYT: Mayıs ayı prim üretimi / nötr

Anadolu Hayat (ANHYT) tarafından aylık prim üretim verileri açıklandı. Şirket'in Ocak-Mayıs 2026 dönemindeki toplam brüt prim üretim rakamı 9,638,692,963 TL seviyesinde gerçekleşti. Mayıs ayı rakamı ise 1,905,037,907 TL oldu. Bir önceki aya göre değişim %-7, yıllık değişim ise %28 seviyelerini işaret ederken, Ocak-Mayıs 2026 dönemindeki toplam rakamın bir önceki yıla kıyasla değişimi ise %60 düzeyinde olmuştur.

İkinci çeyreğe ait ikinci veriyle birlikte prim üretiminde gerçekleşen %60'lık toplam artışı olumlu bulmakla birlikte, aylık bazda enflasyona paralel açılanan prim üretimini nötr olarak değerlendirmekteyiz.

MEDTR: Isparta İl Sağlık Müdürlüğü İhalesi Hakkında / sınırlı olumlu

Şirket'in, Isparta İl Sağlık Müdürlüğü tarafından gerçekleştirilen "242 Kalem Tıbbi Sarf, Biyomedikal ve Diş Malzeme" konulu ihaleye katılım sağladığı duyurulmuştur.

İhaleye verilen teklif tutarı 10.764.400 TL olup, 04/06/2026 tarihi itibarıyla teklif verilen tutarın tamamının Şirket lehine sonuçlandığı bildirilmiştir.

Şirket'in 2025 yıl sonu hasılatının %0,37'sine denk gelen ihalenin kazanımını gelecek dönem finansallarına sağlayacağı katkı dolayısıyla MEDTR payları açısından sınırlı olumlu olarak değerlendirmekteyiz.

TUPRS: Tüpraş'ta taktiksel olarak 'alım' öneriyoruz

ABD-İran savaşının petrol ve türevi olan ürünlerin fiyatlarında neden olduğu yükseliş dolayısıyla en çok olumlu ayrışan hisselerin başında yer alan Tüpraş'ın yakın dönemde baskı altında kaldığını görüyoruz.

Son 1 aylık dönemde, TUPRS, son kapanışa göre %-12 ile BIST 30 içerisinde en kötü performans gösteren 3. hisse konumunda bulunurken, BIST 30 endeksinin de %9 altında performans gösterdi. Ancak, **geldiğimiz noktada, savaşın neden olduğu maliyet artışına karşılık majör ürün karlılıklarının ikinci çeyrek finansalları açısından destekleyici tarafta kalmaya devam etmesinin hissedeki baskının geçici olabileceği ve finansalların açıklanma dönemi yaklaştıkça yatırımcı ilgisini tekrardan çekebileceği düşüncesindeyiz.** Öyle ki, devam eden normalleşmeye karşılık ürün karlılıkları son 5 yıllık dönem ortalamasının üzerinde kalmayı sürdürüyor.

TURSG: Mayıs ayı prim üretimi / nötr

Türkiye Sigorta (TURSG) tarafından aylık prim üretim verileri açıklandı. Şirket'in Ocak-Mayıs 2026 dönemindeki toplam brüt prim üretim rakamı 79,170,556,542 TL seviyesinde gerçekleşti. Mayıs ayı rakamı ise 12,950,507,006 TL oldu. Bir önceki aya göre değişim %4, yıllık değişim ise %31 seviyelerini işaret ederken, Ocak-Mayıs 2026 dönemindeki toplam rakamın bir önceki yıla kıyasla değişimi ise %31 düzeyinde olmuştur.

İkinci çeyreğe ait ikinci veriyle birlikte prim üretiminde gerçekleşen %31'lik toplam artışı, enflasyona paralel seyretmesi dolayısıyla nötr olarak değerlendirmekteyiz.

RGYAS: Müşterek Yönetime Tabi Ortaklığın Paylarının Alımı Hk. / Olumlu

Şirket, 03.06.2026 tarihli ve 2026/21 sayılı toplantısında alınan karar uyarınca, Şirket'in hâlihazırda TRY 50.000,00 nominal değere karşılık gelen %50 oranında pay sahibi olduğu Feriköy Gayrimenkul Yatırım İnşaat Turizm Sanayi ve Ticaret A.Ş.'de ("Feriköy Gayrimenkul"), Euro Crescent Private Limited'e ait TRY 50.000,00 nominal değere karşılık gelen %50 oranındaki payların satın alınmasına ilişkin bir pay devir sözleşmesi ("Sözleşme") imzalanmasına karar vermiştir. Sözleşme 03.06.2026 tarihinde imzalanmış olup payların devri henüz gerçekleşmemiştir. Rekabet Kurulu'nun pay devir işlemine ilişkin izninin alınması pay devrinin gerçekleşmesinin ön koşullarından biridir. Rekabet Kurulu'na izin başvurusu yapılacak olup Kurul karar verdiğinde ayrıca bilgilendirme yapılacaktır. Pay devir sürecinin tamamlanması ile Şirket, daha önceden Euro Crescent Private Limited ile müşterek yönetime tabi olan Feriköy Gayrimenkul Yatırım İnşaat Turizm Sanayi ve Ticaret A.Ş. nezdinde tek pay sahibi sıfatını haiz olacak ve Şirketimizin ilgili ortaklık nezdindeki payları %100'e ulaşmış olacaktır.

Bahsi geçen hisse devrinin tamamlanmasıyla, portföyün önemli varlıklarından olan İstanbul Optimum Premium Outlet Alışveriş Merkezi'nin dolaylı tek mülkiyeti Şirket'e geçecektir. AVM'nin tamamına sahip olunması, Şirket portföyünün ve gelirinin büyümesi açısından önem taşımaktadır. Aşağıdaki tabloda, 2025 yıl sonu rakamlarına göre Optimum İstanbul Alışveriş Merkezi'nin sahiplik durumunun değişmesi sonrasında oluşan gayrimenkul portföyünü bulabilirsiniz.

Endeksler, sektörler ve Araştırma Kapsamımız bazında sıcaklık haritaları

BIST 100 endeksi sıcaklık haritası									
AEFES %2.7	AGHOL %-2.0	AKBNK %3.5	AKSA %1.8	AKSEN %2.9	ALARK %0.7	ALTNY %-1.5	ANSGR %-1.8	ARCLK %-0.2	ASELS %-5.5
ASTOR %-10.0	BALUS %-0.1	BIMAS %-2.1	BRSAN %1.7	BRYAT %-0.4	BSOKE %2.0	BTCIM %2.0	CANTE %0.0	CCOLA %-3.9	CIMSA %-1.5
CVKMD %0.4	CWENE %-2.3	DAPGM %2.8	DOAS %-0.6	DOHOL %0.9	DSTKF %2.6	ECILC %0.3	EFOR %3.7	EKGYO %2.6	ENERY %1.3
ENJSA %-1.6	ENKAI %-1.0	EREGL %-0.5	EUPWR %5.0	EUREN %0.2	FENER %-3.2	FROTO %-0.4	GARAN %2.9	GENIL %-2.4	GESAN %-0.8
GLRMK %0.4	GRSEL %0.5	GRTHO %-1.4	GSRAY %-1.8	GUBRF %-3.2	HALKB %-3.8	HEKTS %0.9	ISCTR %2.5	ISMEN %0.5	IZENR %1.3
KCHOL %1.4	KLRHO %6.4	KONTR %1.3	KRDMD %-2.2	KTLEV %10.0	KUYAS %-2.0	MAGEN %-10.0	MAVI %0.0	MGROS %-0.7	MIATK %-3.1
MPARK %-1.3	OBAMS %-1.9	ODAS %-3.0	OTKAR %2.1	OYAKC %-0.1	PAHOL %0.6	PASEU %-1.5	PATEK %0.8	PETKM %-6.7	PGSUS %0.7
PSGYO %8.1	QUAGR %-6.2	RALYH %5.8	REEDR %9.9	SAHOL %1.4	SARKY %-0.9	SASA %-1.5	SISE %-1.8	SKBNK %-0.5	SOKM %-1.6
TABGD %2.6	TAVHL %0.5	TCELL %2.0	THYAO %0.9	TKFEN %0.8	TOASO %-0.5	TRALT %2.5	TRENJ %2.2	TRMET %0.4	TSKB %0.7
TTKOM %1.2	TUKAS %-0.4	TUPRS %-2.4	TUREX %-5.6	TURSG %1.4	ULKER %-0.2	VAKBN %0.7	VESTL %-0.6	YKBNK %2.4	ZOREN %-1.9

Kaynak: Deniz Yatırım Strateji ve Araştırma hesaplamaları

BIST 30 endeksi sıcaklık haritası									
AEFES %2.7	AKBNK %3.5	ASELS %-5.5	ASTOR %-10.0	BIMAS %-2.1	DSTKF %2.6	EKGYO %2.6	ENKAI %-1.0	EREGL %-0.5	FROTO %-0.4
GARAN %2.9	GUBRF %-3.2	ISCTR %2.5	KCHOL %1.4	KRDMD %-2.2	MGROS %-0.7	PETKM %-6.7	PGSUS %0.7	SAHOL %1.4	SASA %-1.5
SISE %-1.8	TAVHL %0.5	TCELL %2.0	THYAO %0.9	TOASO %-0.5	TRALT %2.5	TTKOM %1.2	TUPRS %-2.4	VAKBN %0.7	YKBNK %2.4

Kaynak: Deniz Yatırım Strateji ve Araştırma hesaplamaları

Endeks ve sektörler bazında sıcaklık haritası									
XU100 %-0.7	XU030 %-1.0	XU050 %-1.0	XBANK %2.3	XUTUM %-0.6	XUMAL %1.6	XBANA %-0.4	XBLSM %-1.9	XELKT %-2.2	XFINK %2.3
XGIDA %-0.6	XGMYO %0.4	XHARZ %0.8	XHOLD %1.0	XILTM %1.8	XINSA %-0.7	XKAGT %-0.7	XKMYA %-1.8	XKOBİ %-0.9	XKURY %-2.0
XMADN %1.3	XMANA %-0.4	XMESY %-3.6	XSGRT %0.1	XSPOR %-2.5	XTAST %-0.3	XTCRT %-1.7	XTEKS %-0.9	XTMTU %-1.2	XTRZM %1.0
XTUMY %-0.4	XUHIZ %-0.8	XULAS %0.7	XUSIN %-1.4	XUSRD %-0.8	XUTEK %-4.4	XYORT %0.2	XYUZO %0.2	XAKUR %-1.1	XUGRA %0.7

Kaynak: Deniz Yatırım Strateji ve Araştırma hesaplamaları

Araştırma kapsamımızdaki şirketler için sıcaklık haritası									
AGESA %0.8	AKBNK %3.5	AKCNS %-1.6	AKGRT %-1.0	AKSA %1.8	AKSEN %2.9	ALARK %0.7	ALBRK %1.7	ALFAS %-5.7	ALKIM %-1.3
ANHYT %-0.5	ANSGR %-1.8	ARCLK %-0.2	ARMGD %1.8	AELS %-5.5	AYGAZ %1.3	AZTEK %-5.7	BIGCH %-1.6	BIMAS %-2.1	BIOEN %1.9
BIZIM %-0.8	BRISA %-1.0	COLA %-3.9	CIMSA %-1.5	DOAS %-0.6	DOHOL %0.9	EBEBK %0.8	EKGYO %2.6	ENJSA %-1.6	ENKAI %-1.0
EREGL %-0.5	FROTO %-0.4	GARAN %2.9	GLCVY %-0.3	GWIND %0.4	HALKB %-3.8	HEKTS %0.9	HTTBT %-0.2	INDES %-1.2	ISCTR %2.5
ISMEN %0.5	KAREL %-1.1	KCHOL %1.4	KLKIM %1.3	KORDS %-3.2	KRDMD %-2.2	LKMNH %0.2	LOGO %-3.9	MAVI %0.0	MEDTR %-1.5
MGROS %-0.7	MPARK %-1.3	OFSYM %1.9	OTKAR %2.1	PETKM %-6.7	PGSUS %0.7	RGYAS %-0.3	SAHOL %1.4	SELEC %-0.3	SISE %-1.8
SOKM %-1.6	TABGD %2.6	TAVHL %0.5	TCELL %2.0	THYAO %0.9	TOASO %-0.5	TRGYO %0.4	TSKB %0.7	TTKOM %1.2	TTRAK %-0.7
TUPRS %-2.4	TURSG %1.4	ULKER %-0.2	VAKBN %0.7	VESBE %-1.0	VESTL %-0.6	YATAS %1.1	YKBNK %2.4		

Kaynak: Deniz Yatırım Strateji ve Araştırma hesaplamaları

KAP haberleri

YKBNK

Bankamız 255,5 milyon ABD Doları ve 482,25 milyon Avro tutarında 367 gün vadeli, 178 milyon ABD Doları ve 65 milyon Avro tutarında 734 gün vadeli, 33,5 milyon ABD Doları tutarında 1101 gün vadeli, beş ayrı dilimden oluşan yaklaşık toplam 1,1 milyar ABD Doları sendikasyon kredisi anlaşması imzalamıştır.

25 ülkeden 49 finansal kurumun katılımı ile sağlanan sendikasyon kredimizin 367 gün vadeli dilimlerinin toplam maliyeti ABD Doları ve Avro için sırasıyla SOFR + %1,25 ve Euribor + %1,10 olarak, 734 gün vadeli dilimlerinin toplam maliyeti ABD Doları ve Avro için sırasıyla SOFR + %1,75 ve Euribor + %1,60 olarak, 1101 gün vadeli dilimin toplam maliyeti ABD Doları için SOFR + %2,00 olarak gerçekleşmiştir.

TRALT

Şirketimiz faaliyetleri, sanayi sicil belgesi kapsamında yürütülen üretim faaliyetlerinden oluşmakta olup, Vergiye tabi kurum kazancı üzerinden tahakkuk ettirilen kurumlar vergisi oranı %25 olarak uygulanmaktaydı.

04.06.2026 tarihli ve Resmî Gazete'de yayımlanan düzenleme ile 5520 sayılı Kurumlar Vergisi Kanunu'nun 32'nci maddesinin sekizinci fıkrası değiştirilmiş olup, sanayi sicil belgesini haiz ve fiilen üretim faaliyetiyle iştigal eden kurumların münhasıran üretim faaliyetlerinden elde ettikleri kazançları ile zirai üretim faaliyetiyle iştigal eden kurumların münhasıran bu faaliyetlerinden elde ettikleri kazançlarına uygulanacak kurumlar vergisi oranı %12,5 olarak belirlenmiştir.

Söz konusu düzenleme, 2027 yılı ve izleyen vergilendirme dönemlerinde elde edilen kazançlara uygulanacak olup, şirketimizin efektif vergi yükü ve net kârlılığı üzerinde olumlu etkiler yaratması beklenmektedir.

GLCVY

Şirketimiz, Türkiye İş Bankası A.Ş.'nin 04.06.2026 tarihinde gerçekleştirdiği tahsili gecikmiş alacak satışında satışa çıkarılan 6 bireysel ve 4 karma portföyden 827,5 milyon TL anapara büyüklüğündeki 2 karma portföyün ihalesini en yüksek teklifi vererek kazanmıştır. Bu ihaleye toplam 17 varlık yönetim şirketi katılmıştır.

İhale sonuçlarının kesinleşmesi ihaleyi açan banka Yönetim Kurulu'nun onayına bağlı olup, onay sonrası sözleşmenin imza süreci ve satışa konu alacakların devir işlemleri başlatılacaktır.

MEDTR

Şirketimiz, İzmir Atatürk Eğitim ve Araştırma Hastanesi tarafından 04/06/2026 (bugün) tarihinde gerçekleştirilen "Hastanemiz Genel Sarf Karşılığı Cihaz Alımı (2 Kısım)" konulu ihaleye katılım sağlamıştır. İhalenin lehimize sonuçlanması halinde, sürece ilişkin gelişmeler kamuoyu ve yatırımcılarımızla paylaşılacaktır.

Kar Payı Ödemeleri

Hisse Kodu	Özet Bilgi	Dağıtım Tarihi	Kapanış Fiyatı (TL)	Brüt (TL)	Net (TL)	Teorik Fiyat (TL)	Kar Payı Verimi	XU030 Ağırlık	XU030'a Yüzdesele Etkisi	XU030'a Puansal Etkisi	XU100 Ağırlık	XU100'e Yüzdesele Etkisi	XU100'e Puansal Etkisi
AVPGY	Kar payı	05.06.2026	62.35	2.50	2.50	59.85	4.01%	Yok	Etkisi bulunmuyor	Etkisi bulunmuyor	Yok	Etkisi bulunmuyor	Etkisi bulunmuyor

Kaynak: Deniz Yatırım Strateji ve Araştırma, Rasyonet, KAP

Haftalık Genel Kurul Takvimi

01.Haz.26	02.Haz.26	03.Haz.26	04.Haz.26	05.Haz.26
ONRYT	ALFAS	BTCIM	ADESE	ALTNY
	ATAKP	BSOKE	AAGYO	BASGZ
	GLRMK	BVSAN	FLAP	HRKET
	IZFAS	KLMSN	KMPUR	IMASM
	MOBTL	KLSYN	KCAER	OZSUB
	TABGD	TRILC	OYLUM	OZYSR
	VRGYO		TUREX	SELVA
	YATAS			

Kaynak: Deniz Yatırım Strateji ve Araştırma, KAP

Halka Açık Ortaklıkların Pay İhraçları

Tarih	Hisse	Şirket	Bulunduğu Endeks	Sektör	Mevcut Sermaye	Yeni Sermaye	Bedelli Sermaye Artırımı	Artırım Oranı	Bedelsiz Sermaye Artırımı		Satış Türü
									İç Kaynaklardan	Kar Payından	
04.06.2026	ULUFA	Ulusal Faktoring	XUMALIS	Finansal Kiralama, Faktoring	540,000,000	1,080,000,000	-	100%	540,000,000	-	-
04.06.2026	IHLAS	İhlas Holding	XUMALIS	Holding	1,500,000,000	3,000,000,000	1,500,000,000	100%	-	-	Halka Arz
04.06.2026	SASA	Sasa	XU030:IS	Endüstriyel Tekstil	46,255,615,357	47,040,878,515	785,263,158	2%	-	-	Tahsisli

Kaynak: Deniz Yatırım Strateji ve Araştırma Bölümü, KAP

Gerçekleşmesi beklenen sermaye artışları

Hisse senedi	Bedelli (%)	Bedelsiz (Temettü)	Bedelsiz (Temettü, %)	Bedelsiz (İç Kaynaklardan)	Bedelsiz (İç Kaynaklardan, %)	Bedelli (Nominal)	Bedelli Fiyatı	Sermaye
AKFIS				3,182,920,390	500			636,584,078
ALKLC				1,344,000,000	1,200			112,000,000
ALVES	200			1,440,000,000		3,200,000,000	1	1,600,000,000
ARZUM	100					600,000,000	1	600,000,000
AYES		350,000,000	233					150,000,000
BAGFS	1,000					1,350,000,000	1	135,000,000
BMSTL				150,000,000	100			150,000,000
BTCIM								5,580,000,000
BUCIM	167			2,500,000,000	167	2,500,000,000	1	1,500,000,000
CONSE	100					771,000,000	1	771,000,000
CVKMD	170					2,380,000,000	1	1,400,000,000
DMRGD								1,482,400,000
DMSAS	50					100,000,000	1	200,000,000
DSTKF				5,596,666,667	1,679			333,333,333
ENTRA	19			1,845,000,000	100	350,550,000	1	1,845,000,000
EPLAS	150					285,922,835	1	190,615,223
GOODY				1,250,000,000	463			270,000,000
GZNMI				650,000,000	1,000			65,000,000
HDFGS	100					1,130,000,000	1	1,130,000,000
HEDEF				1,050,544,101	54			1,949,455,899
HUBVC	200					560,000,000	1	280,000,000
IDGYO	250					375,000,000	1	150,000,000
IHLAS	200					3,000,000,000	1	1,500,000,000
IMASM	115					1,063,750,000	1	925,000,000
ISGSY				414,951,159	488			85,048,841
IZINV				232,487,544	1,328			17,512,456
KONTR	200					2,600,000,000	1	1,300,000,000
KRTEK	300					105,301,495	1	35,100,498
KTLEV		4,930,000,000	238					2,070,000,000
LYDYE								1,891,070
MEGAP	100					275,000,000	1	275,000,000
MEGMT				2,279,000,000	860			265,000,000
MERCN				380,741,892	200			190,370,946
BLUME								174,710,256
MIATK								494,000,000
ODINE				1,339,500,000	1,212			110,500,000
ONRYT				188,490,000	300			62,830,000
OSTIM				206,500,000	35			590,000,000
PKART				277,250,000	1,219			22,750,000
REEDR				2,850,000,000	300			950,000,000
RUBNS				737,550,000	900			81,950,000
RYGYO	50			5,000,000,000	250	1,000,000,000	1	2,000,000,000
RYSAS	100			2,000,000,000	100	2,000,000,000	1	2,000,000,000
SAMAT	200					224,800,000	1	112,400,000
SDTTR				580,000,000	1,000			58,000,000
SEGYO	250					2,033,888,208	1	813,555,283
SEKFK	100					100,000,000	1	100,000,000
SKBNK	40					1,000,000,000	1	2,500,000,000
SKYLP								9,500,000
SMART								31,862,500
TDGYO	200					138,000,000	1	69,000,000
TEKTU	100					300,000,000	1	300,000,000
TRHOL	300			30,000,000	100	90,000,000	1	30,000,000
TURSG		10,000,000,000	100					10,000,000,000
ULUFA				540,000,000	100			540,000,000
VAKFN		1,000,000,000	20					5,000,000,000
VKGYO				950,000,000	28			3,450,000,000
VRGYO	100					820,000,000	1	820,000,000
VSNMD		64,350,000	55					117,000,000
YEOTK		208,632,380	59	266,367,620	75			355,000,000
YESIL	200					1,290,000,000	1	645,000,000
YKSLN	100					250,000,000	1	500,000,000

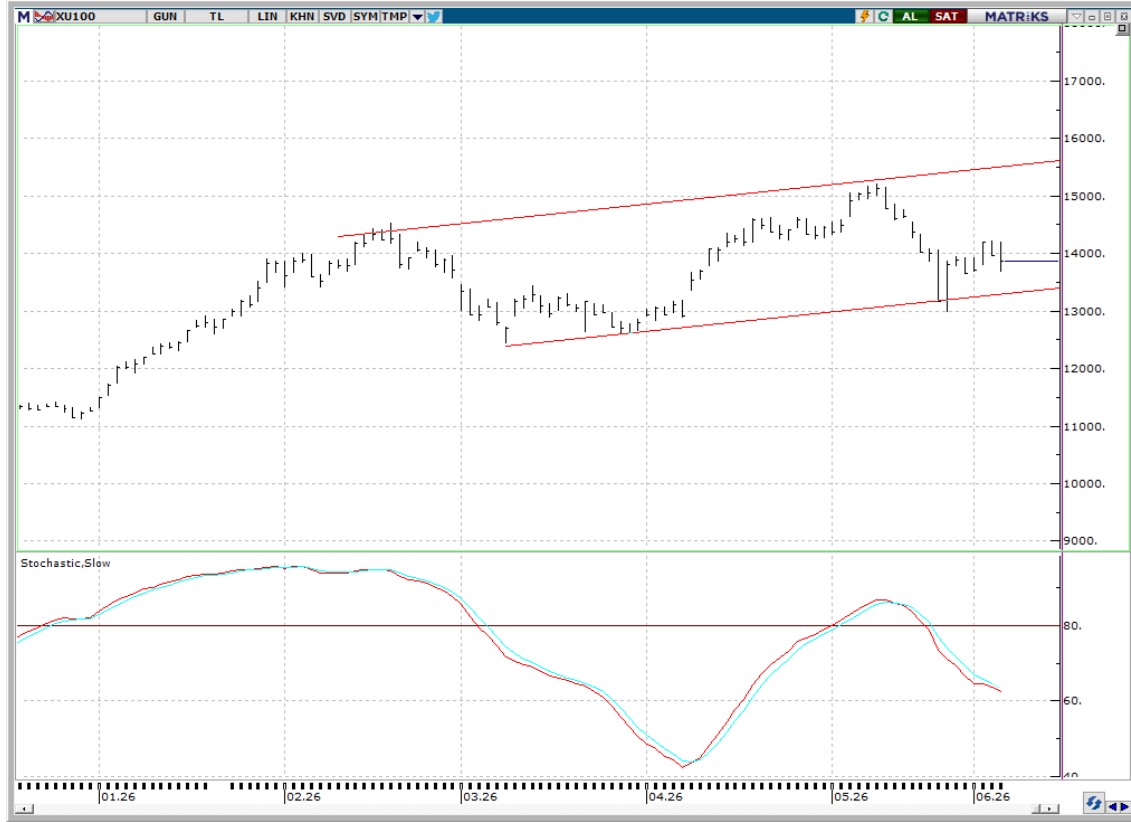
Tabloda yer alan veriler gerçekleşecek olan bedelsiz ve bedelli sermaye artırımlarının tamamını kapsamayabilir. Kullanılan yazılım programı bilgileri sisteme girdiğinde güncelleme gerçekleşmektedir.

Son açıklanan sermaye artırımları yer almamıştır. Yatırımlar, nihai kararları mutlak surette KAP üzerinden gerçekleştirilecekleri kontroller ile kendileri verilmelidir.

Teknik yorum

BIST 100 endeksi

Dün endeks -0.67% değişimle 13872.25 seviyesinde kapattı. İşlem hacmi yüksek seviyede gerçekleşti. Gün boyu satış baskısı ve yüksek volatilité gözlemlendiğimiz endeks negatif kapanış gerçekleştirdi. Kısa vadeli direnç seviyesi 14200 bir kez daha test eden endekste bu seviyeyi kritik direnç olarak görmeye devam ediyoruz. Kısa vadeli işlem bandını 13660 – 14200 olarak güncelliyoruz. 5 g Ort. 13880,96 22 g. Ort. 14294.23 seviyesindedir. Destek olarak 13520 ve 13660, direnç olarak 14000 ve 14200 takip ediyoruz. Bu sabah pozitif açılış ve sonrasında 13700– 14200 arasında işlem aktivitesi bekliyoruz.



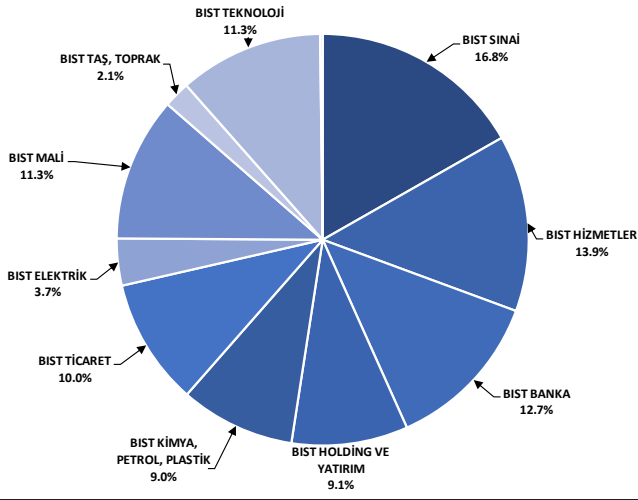
VIOP- X30Y vade teknik analiz

Dün vadeli endeks -0.92% değişimle günü 15939.00 seviyesinde kapattı. İşlem hacmi yüksek seviyede gerçekleşti. Gün boyu satış baskısı ve yüksek volatilité gözlemediğimiz vadeli endeks negatif kapanış gerçekleştirdi. Kısa vadeli işlem bandını 15700 – 16500 olarak görmeye devam ediyoruz. 5g. Ort. 16001.00 22 g. Ort. 16809.50 seviyesindeler. Destek olarak 15700 ve 15800, direnç olarak ise 16070 ve 16500 takip ediyoruz. Bu sabah pozitif açılış ve sonrasında 15800 – 16500 arasında işlem aktivitesi bekliyoruz.



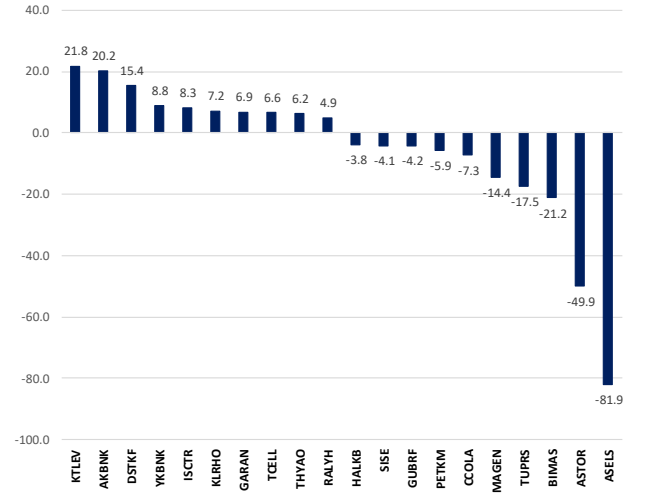
BIST 100 endeks ağırlıkları ve puan katkıları

BIST 100 Endeks Ağırlıkları



Kaynak: Deniz Yatırım Strateji ve Araştırma Bölümü hesaplamaları, Rasyonet

BIST 100 Endeksi Hisse Puan Katkıları



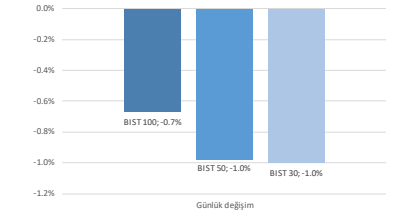
Kaynak: Deniz Yatırım Strateji ve Araştırma Bölümü hesaplamaları, Rasyonet

BIST endekslerine ait performansları

BIST Endeksleri	Endeks Açıklaması	04.06.2026	03.06.2026	Günlük değişim	31.12.2025	Yıl başlangıcından değişim
XU100	BIST 100	13872	13966	-0.7%	11262	23%
XU30	BIST 30	15678	15836	-1.0%	12224	28%
XU50	BIST 50	12287	12409	-1.0%	9770	26%
XBANK	BIST BANKA	16283	15923	2.3%	16540	-2%
XULTUM	BIST TÜM	17756	17860	-0.6%	14189	25%
XUMAL	BIST MALİ	18899	18610	1.6%	16355	16%
XK00S	BIST 30 AĞIRLIK SINIRLAMALI 10	15973	16103	-0.8%	12511	28%
XK10S	BIST 100 AĞIRLIK SINIRLAMALI 10	13875	13968	-0.7%	11264	23%
XBANA	BIST ANA	62590	62844	-0.4%	51074	23%
XBLSM	BIST BİLİŞİM	9018	9197	-1.9%	5048	79%
XELKT	BIST ELEKTRİK	830	848	-2.2%	661	26%
XFINK	BIST FİN. KİR. FAKTORİNG	61230	59825	2.3%	18467	232%
XGIDA	BIST GIDA, İÇECEK	16142	16240	-0.6%	12458	30%
XGMYO	BIST GAYRİMENKUL Y.O.	6591	6562	0.4%	5761	14%
XHARZ	BIST HALKA ARZ	328690	326156	0.8%	158055	108%
XHOLD	BIST HOLDİNG VE YATIRIM	13363	13237	1.0%	12962	3%
XILTM	BIST İLETİŞİM	2822	2772	1.8%	2460	15%
XINSA	BIST İNŞAAT	23086	23242	-0.7%	17513	32%
XKAGT	BIST ORMAN, KAĞIT, BASIM	9166	9230	-0.7%	6994	31%
XKMYA	BIST KİMYA, PETROL, PLASTİK	15717	16007	-1.8%	12791	23%
XK0BI	BIST KOBİ SANAYİ	50532	50984	-0.9%	41041	23%
XKURY	BIST KURUMSAL YÖNETİM	12906	13070	-2.0%	10147	26%
XKADN	BIST MADENCİLİK	14758	14565	1.3%	12254	20%
XMANA	BIST METAL ANA	27101	27199	-0.4%	17775	52%
XMESY	BIST METAL EŞYA, MAKİNA	28890	29958	-3.6%	20196	43%
XSADA	BIST ADANA	42679	43443	-1.8%	45008	-5%
XSANK	BIST ANKARA	48223	50439	-4.4%	33284	45%
XSANT	BIST ANTALYA	16966	17305	-2.0%	12929	31%
XSBAL	BIST BAUKESİR	13413	13617	-1.5%	10280	30%
XSBRU	BIST BURSA	23836	23816	0.1%	18316	30%
XSDNZ	BIST DENİZLİ	11810	11879	-0.6%	9153	29%
XSGRT	BIST SİGORTA	76291	76217	0.1%	68993	11%
XSIST	BIST İSTANBUL	17531	17510	0.1%	15126	16%
XSIZM	BIST İZMİR	20459	20494	-0.2%	17435	17%
XSKAY	BIST KAYSERİ	45161	44830	0.7%	37507	20%
XSKOC	BIST KOCAELİ	34368	34859	-1.4%	27930	23%
XSKON	BIST KONYA	9985	9972	0.1%	11705	-15%
XSPOR	BIST SPOR	2098	2152	-2.5%	2051	2%
XSTKR	BIST TEKİRDAĞ	55315	55420	-0.2%	45613	21%
XTAST	BIST TAŞ, TOPRAK	15078	15128	-0.3%	12993	16%
XTCRT	BIST TİCARET	33214	33772	-1.7%	26072	27%
XTEKS	BIST TEKSTİL, DERİ	4668	4710	-0.9%	4818	-3%
XTM25	BIST TEMETTÜ 25	17068	17087	-0.1%	14345	19%
XTMFU	BIST TEMETTÜ	15625	15817	-1.2%	12461	25%
XTRZM	BIST TURİZM	2041	2022	1.0%	1641	24%
XTUMY	BIST TÜM-100	72378	72639	-0.4%	55617	30%
XUHZ	BIST HİZMETLER	12854	12952	-0.8%	10560	22%
XULAS	BIST ULAŞTIRMA	36879	36619	0.7%	34500	7%
XUSIN	BIST SINAI	18380	18650	-1.4%	14013	31%
XUSRD	BIST SÜRDÜRÜLEBİLİRLİK	17764	17911	-0.8%	15017	18%
XUTEK	BIST TEKNOLOJİ	46488	48644	-4.4%	28711	62%
XYLDZ	BIST YILDIZ	15915	16012	-0.6%	12713	25%
XYORT	BIST MENKUL KIYM.Y.O.	5202	5193	0.2%	4586	13%
XYUZO	BIST 100-30	22834	22783	0.2%	20567	11%
X10XB	BIST BANKA DIŞI LIKİT 10	18007	18375	-2.0%	13694	32%
XAKUR	BIST ARACI KURUMLAR	113298	114549	-1.1%	103445	10%
XLBNK	BIST LIKİT BANKA	14471	14151	2.3%	14849	-3%
XTKJS	BIST TEKNOLOJİ AĞIRLIK SINIRLAMALI	44787	46010	-2.7%	26097	72%

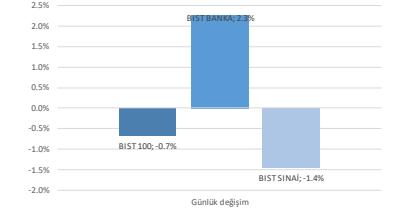
Kaynak: Deniz Yatırım Strateji ve Araştırma, Rasyonet

Seçilmiş BIST Endekslerine Ait Günlük Performanslar

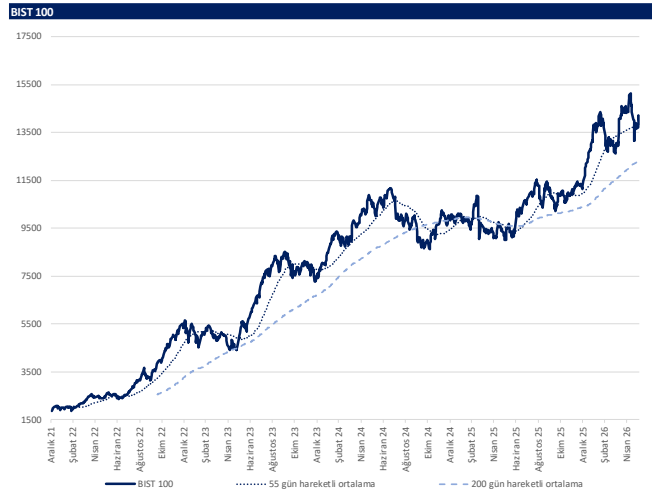


Kaynak: Deniz Yatırım Strateji ve Araştırma Bölümü hesaplamaları, Rasyonet

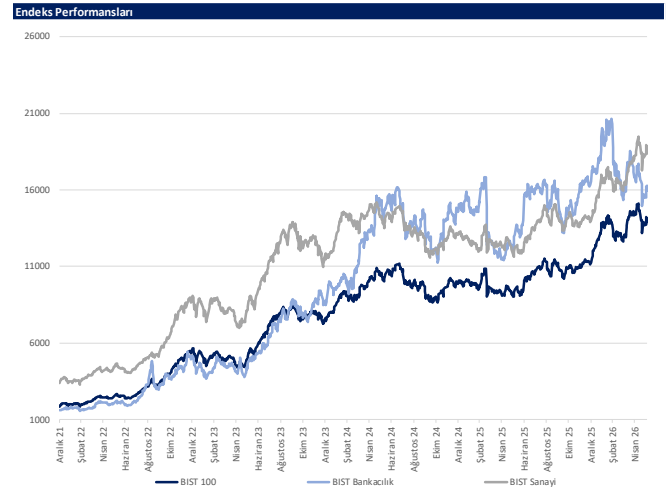
Seçilmiş BIST Endekslerine Ait Günlük Performanslar



Kaynak: Deniz Yatırım Strateji ve Araştırma Bölümü hesaplamaları, Rasyonet



Kaynak: Deniz Yatırım Strateji ve Araştırma, Rasyonet



Kaynak: Deniz Yatırım Strateji ve Araştırma, Rasyonet

Günlük bazda seçilmiş indikatörler puanlama sistemi

Deniz Yatırım

DENİZ YATIRIM STRATEJİ & ARAŞTIRMA | BIST 100 ENDEKSİ GÜNLÜK BAZDA SEÇİLMİŞ İNDİKATÖRLER PUANLAMA SİSTEMİ

Hisse senedi	Son kapanış	Önceki gün kapanış	Değişim	İşlem Hacmi (mn)	RSI	MACD	İşlem Hacmi > 3 gün ort.	RSI > 5 gün ort.	RSI < 70.0	RSI > 30.0	MACD > 5 gün ort.	MACD > 0	Son Kapanış > 3 gün ort.	Önceki Puan	Puan
DSFK	2,257.00	2,200.00	2.59%	1,261.04	53.61	45.82	✓	✓	✓	✓	✓	✓	✓	62.5	100.0
QUAGR	4.22	4.50	-6.22%	955.30	58.36	0.14	✓	✓	✓	✓	✓	✓	✓	16.0	10.0
CCOLA	78.80	82.00	-3.90%	1,048.64	47.41	1.31	✓	✓	✓	✓	✓	✓	✓	28.5	91.0
GLBRF	522.50	540.00	-3.24%	1,030.79	43.01	0.73	✓	✓	✓	✓	✓	✓	✓	66.0	91.0
HALKB	45.42	47.22	-3.81%	3,938.12	60.45	1.47	✓	✓	✓	✓	✓	✓	✓	75.0	91.0
İSMEN	37.80	37.62	0.48%	289.40	37.40	1.22	✓	✓	✓	✓	✓	✓	✓	28.5	91.0
PGSUS	171.20	170.00	0.71%	1,636.17	43.61	3.50	✓	✓	✓	✓	✓	✓	✓	62.5	87.5
THYAO	299.75	297.00	0.93%	13,713.37	48.64	3.47	✓	✓	✓	✓	✓	✓	✓	50.0	87.5
RALYH	222.50	210.30	5.80%	907.95	36.98	20.10	+	+	+	+	+	+	+	28.5	78.5
TKFEN	151.70	150.50	0.80%	1,024.80	60.89	5.84	✓	✓	✓	✓	✓	✓	✓	75.0	78.5
BRIAT	1,996.00	2,005.00	-0.45%	256.71	45.93	31.12	✓	✓	✓	✓	✓	✓	✓	62.5	75.0
DAPGM	10.64	10.35	2.80%	1,074.51	51.96	0.29	+	+	+	+	+	+	+	62.5	75.0
TRENI	91.20	89.20	2.24%	219.69	51.19	1.70	✓	✓	✓	✓	✓	✓	✓	62.5	75.0
ASTOR	322.75	358.50	-9.97%	17,401.77	54.11	23.28	+	+	+	+	+	+	+	75.0	66.0
ECILC	86.10	85.80	0.35%	301.30	47.18	1.84	+	+	+	+	+	+	+	28.5	66.0
GSRAY	1.10	1.12	-1.79%	412.68	48.57	0.01	+	+	+	+	+	+	+	28.5	66.0
ODAS	7.26	7.38	-2.98%	511.28	48.35	0.08	+	+	+	+	+	+	+	66.0	66.0
PETKM	21.02	22.54	-6.74%	1,776.82	37.98	0.17	+	+	+	+	+	+	+	28.5	66.0
TABGD	281.00	273.75	2.65%	204.28	63.58	3.71	+	+	+	+	+	+	+	78.5	66.0
EFOR	12.05	11.62	3.70%	785.70	54.15	0.18	+	+	+	+	+	+	+	41.0	62.5
YKBNK	35.20	34.38	2.39%	6,564.56	47.34	0.77	+	+	+	+	+	+	+	62.5	62.5
AGHOL	32.90	33.58	-2.03%	318.34	49.22	0.62	+	+	+	+	+	+	+	28.5	53.5
ASELS	362.25	383.50	-5.54%	16,558.02	39.56	3.45	+	+	+	+	+	+	+	28.5	53.5
CINVA	51.40	52.20	-1.53%	221.81	43.44	0.67	+	+	+	+	+	+	+	25.0	53.5
DOAS	185.20	186.40	-0.64%	220.42	50.84	0.36	+	+	+	+	+	+	+	41.0	53.5
EKGYO	20.32	19.80	2.63%	2,258.19	50.65	0.29	+	+	+	+	+	+	+	91.0	53.5
EUREN	4.89	4.88	0.20%	203.56	45.66	0.08	+	+	+	+	+	+	+	37.5	53.5
PATEK	24.18	24.00	0.75%	559.51	55.51	0.69	+	+	+	+	+	+	+	100.0	53.5
SKENK	12.94	13.00	-0.46%	317.98	47.66	0.14	+	+	+	+	+	+	+	28.5	53.5
AKBNK	67.15	64.85	3.55%	11,734.34	44.01	2.48	+	+	+	+	+	+	+	50.0	50.0
ENKAI	94.95	95.90	-0.99%	1,359.03	39.42	1.32	+	+	+	+	+	+	+	87.5	50.0
TSXB	11.73	11.65	0.69%	265.94	49.02	0.13	+	+	+	+	+	+	+	62.5	50.0
TURSG	12.80	12.62	1.43%	707.41	43.76	0.29	+	+	+	+	+	+	+	50.0	50.0
BIMAS	373.00	381.00	-2.07%	3,601.57	46.21	1.24	+	+	+	+	+	+	+	62.5	41.0
BSOKS	36.94	36.20	2.04%	39.28	50.26	0.26	+	+	+	+	+	+	+	28.5	41.0
ENERY	8.91	8.80	1.25%	284.72	52.04	0.03	+	+	+	+	+	+	+	16.0	41.0
ENUSA	108.20	110.00	-1.64%	191.89	40.36	1.98	+	+	+	+	+	+	+	16.0	41.0
EUPWR	88.50	84.30	4.98%	4,618.13	75.95	9.11	+	+	+	+	+	+	+	28.5	41.0
GRSEL	320.00	318.50	0.47%	117.84	53.44	0.93	+	+	+	+	+	+	+	16.0	41.0
GRTHD	205.90	208.80	-1.39%	132.72	36.50	9.83	+	+	+	+	+	+	+	28.5	41.0
İSCTR	13.72	13.39	2.46%	6,970.13	48.70	0.21	+	+	+	+	+	+	+	66.0	41.0
KCHOL	191.20	188.60	1.38%	3,131.45	44.37	3.25	+	+	+	+	+	+	+	87.5	41.0
KTLEV	148.50	135.00	10.00%	8,323.94	82.21	9.79	+	+	+	+	+	+	+	16.0	41.0
MAVI	42.50	42.52	-0.05%	249.75	50.90	0.27	+	+	+	+	+	+	+	41.0	41.0
MATK	49.44	51.00	-3.06%	2,963.30	54.21	2.50	+	+	+	+	+	+	+	37.5	41.0
TRALT	48.30	47.10	2.55%	5,761.47	58.02	0.21	+	+	+	+	+	+	+	28.5	41.0
AFESA	20.66	20.12	2.68%	1,045.79	60.23	0.30	+	+	+	+	+	+	+	87.5	37.5
AKSA	10.75	10.56	1.80%	194.65	51.03	0.01	+	+	+	+	+	+	+	28.5	37.5
AKSEN	82.80	80.45	2.92%	666.30	53.77	0.47	+	+	+	+	+	+	+	87.5	37.5
ALARK	101.10	100.40	0.70%	584.36	60.81	1.52	+	+	+	+	+	+	+	75.0	37.5
BRSAN	580.00	570.50	1.67%	3,191.45	57.47	3.06	+	+	+	+	+	+	+	87.5	37.5
BTCM	6.26	6.14	1.95%	365.97	51.05	0.02	+	+	+	+	+	+	+	37.5	37.5
CANTE	1.55	1.55	0.00%	416.20	41.19	0.05	+	+	+	+	+	+	+	87.5	37.5
FROTO	88.60	88.95	-0.39%	2,733.33	40.95	3.52	+	+	+	+	+	+	+	62.5	37.5
KONTR	7.85	7.75	1.29%	713.80	37.65	0.58	+	+	+	+	+	+	+	25.0	37.5
MAGEN	56.45	62.70	-9.97%	5,120.28	41.24	0.14	+	+	+	+	+	+	+	100.0	37.5
REDR	7.86	7.15	9.93%	583.00	56.64	0.08	+	+	+	+	+	+	+	62.5	37.5
TTKOM	63.65	62.65	1.19%	3,651.61	53.58	0.18	+	+	+	+	+	+	+	41.0	37.5
TUREX	8.56	9.07	-5.62%	1,793.72	51.04	0.01	+	+	+	+	+	+	+	87.5	37.5
ALTYN	16.55	16.81	-1.55%	347.53	46.98	0.12	+	+	+	+	+	+	+	28.5	37.5
ANSGR	27.60	28.10	-1.78%	115.02	43.36	0.17	+	+	+	+	+	+	+	50.0	28.5
BALUS	13.73	13.75	-0.15%	93.93	43.44	0.28	+	+	+	+	+	+	+	37.5	28.5
CVKMD	45.30	45.10	0.44%	999.80	63.63	2.61	+	+	+	+	+	+	+	41.0	28.5
CWENE	39.94	40.90	-2.35%	910.05	55.94	1.49	+	+	+	+	+	+	+	41.0	28.5
DOHOL	22.86	22.66	0.88%	204.93	49.95	0.18	+	+	+	+	+	+	+	28.5	28.5
ERGL	40.10	40.30	-0.50%	7,077.53	62.64	1.64	+	+	+	+	+	+	+	75.0	28.5
FENER	3.95	4.08	-3.19%	1,476.78	57.98	0.27	+	+	+	+	+	+	+	41.0	28.5
HEKTS	4.43	4.39	0.91%	3,174.58	60.11	0.19	+	+	+	+	+	+	+	100.0	28.5
İZENR	11.04	10.96	0.73%	1,803.21	51.06	0.21	+	+	+	+	+	+	+	75.0	28.5
KROMD	39.60	40.48	-2.17%	2,422.76	50.94	0.83	+	+	+	+	+	+	+	37.5	28.5
MGROS	662.50	667.00	-0.67%	1,297.65	49.45	5.86	+	+	+	+	+	+	+	41.0	28.5
OBAMS	7.61	7.76	-1.93%	260.80	32.99	0.11	+	+	+	+	+	+	+	41.0	28.5
PAHOL	1.66	1.65	0.61%	655.51	51.81	0.02	+	+	+	+	+	+	+	50.0	28.5
PASEU	106.40	108.00	-1.48%	456.32	44.24	3.13	+	+	+	+	+	+	+	41.0	28.5
PSGYO	3.32	3.07	8.48%	1,395.05	57.21	0.07	+	+	+	+	+	+	+	100.0	28.5
SARBY	31.72	32.00	-0.88%	870.66	58.33	0.62	+	+	+	+	+	+	+	16.0	28.5
SASA	2.59	2.63	-1.52%	8,346.03	41.85	0.07	+	+	+	+	+	+	+	91.0	28.5
SOKM	48.28	49.06	-1.59%	256.24	42.20	0.97	+	+	+	+	+	+	+	28.5	28.5
TAVHL	264.00	262.75	0.48%	581.05	44.46	9.67	+	+	+	+	+	+	+	37.5	28.5
TECELL	107.90	105.80	1.98%	2,293.64	46.45	2.12	+	+	+	+	+	+	+	41.0	28.5
TURKAS	2.43	2.44	-0.41%	355.87	45.29	0.02	+	+	+	+	+	+	+	25.0	28.5
TULPRS	232.20	237.90	-2.40%	7,147.37	37.36	5.27	+	+	+	+	+	+	+	25.0	28.5
ARCLK	105.50	105.70	-0.19%	190.21	41.24	2.29	+	+	+	+	+	+	+	37.5	25.0
GENIL	8.46	8.46	-2.36%	356.72	39.44	0.26	+	+	+	+	+	+	+	100.0	25.0
MPARK	454.00	460.00	-1.30%	213.77	47.13	1.22	+	+	+	+	+	+	+	37.5	25.0
TOASO	297.50	299.00	-0.50%	673.62	49.71	1.11	+	+	+	+	+	+	+	87.5	25.0
TRMET	119.40	118.90	0.42%	557.07	49.27	3.54	+	+	+	+	+	+	+	87.5	25.0
VAKBN	32.70	32.46	0.74%	1,892.79	53.33	0.12	+	+	+	+	+	+	+	37.5	25.0
OTKAR	379.25	371.50	2.09%	565.44	52.59	3.00	+	+	+	+	+	+	+	8.0	20.5
GARAN	129.50	125.90	2.86%	4,423.71	49.09	2.24	+	+	+	+	+	+	+	28.5	16.0
GESAN	82.05	82.70	-0.79%	2,588.72	73.66	7.02	+	+	+	+	+	+	+	28.5	16.0
KIRHO	107.50	101.00	6.44%	1,123.54	46.83	6.18	+	+	+	+	+	+	+	50.0	16.0
KURAS	75.90	77.45	-2.00%	210.96	36.50	2.03	+	+	+	+	+	+	+	16.0	16.0
OYAKC	20.94	20.96	-0.10%	440.82	36.36	0.87	+	+	+	+	+	+	+	41.0	16.0</

Son 90 güne ait dip-zirve analizi

DenizYatırım

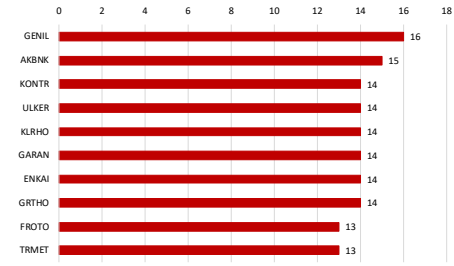
DENİZ YATIRIM STRATEJİ & ARAŞTIRMA | BIST 100 ENDEKSİ DİP-ZİRVE ANALİZİ

Hisse	Son kapanış	Önceki kapanış	Değişim %	Son 90 gün zirvesi	Son 90 gün dip	Zirveye uzaklık	Dibe uzaklık	Zirveyi geçti mi?
AEEFS	20.66	20.12	2.7%	21.72	16.04	5%	22%	x
AGHOL	32.90	33.58	-2.0%	36.05	26.41	10%	20%	x
AKBNK	67.15	64.85	3.5%	90.06	62.20	34%	7%	x
AKSA	10.75	10.56	1.8%	11.44	9.28	6%	14%	x
AKSEN	82.80	80.45	2.9%	88.60	65.70	7%	21%	x
ALARK	101.10	100.40	0.7%	111.94	84.05	11%	17%	x
ALTNV	16.55	16.81	-1.5%	19.48	14.29	18%	14%	x
ANSGR	27.60	28.10	-1.8%	31.00	23.97	12%	13%	x
ARCLK	105.50	105.70	-0.2%	135.30	102.00	28%	3%	x
ASELS	362.25	383.50	-5.5%	434.00	285.00	20%	21%	x
ASTOR	322.75	358.50	-10.0%	363.50	146.70	13%	55%	x
BALSU	13.73	13.75	-0.1%	17.57	13.02	28%	5%	x
BIMAS	373.00	381.00	-2.1%	414.00	305.50	11%	18%	x
BRSAN	580.00	570.50	1.7%	769.50	438.00	33%	24%	x
BRYAT	1996.00	2005.00	-0.4%	2401.78	1869.00	20%	6%	x
BSOKE	36.94	36.20	2.0%	39.50	26.40	7%	29%	x
BTÇİM	6.26	6.14	2.0%	6.93	4.60	11%	27%	x
CANTE	1.55	1.55	0.0%	1.96	1.45	26%	6%	x
CCOLA	78.80	82.00	-3.9%	86.32	64.58	10%	18%	x
CİMSA	51.40	52.20	-1.5%	59.00	44.47	15%	13%	x
CVKMD	45.30	45.10	0.4%	47.80	29.08	6%	36%	x
CWENE	39.94	40.90	-2.3%	43.00	27.80	8%	30%	x
DAPGM	10.64	10.35	2.8%	15.40	9.01	45%	15%	x
DOAS	185.20	186.40	-0.6%	224.40	175.57	21%	5%	x
DOHOL	22.86	22.66	0.9%	24.64	19.42	8%	15%	x
DSTKF	2257.00	2200.00	2.6%	2810.00	672.00	25%	70%	x
ECİLC	86.10	85.80	0.3%	128.62	76.65	49%	11%	x
EFOR	12.05	11.62	3.7%	25.58	5.34	112%	56%	x
EKGYO	20.32	19.80	2.6%	26.22	18.41	29%	9%	x
ENERY	8.91	8.80	1.3%	10.49	8.23	18%	8%	x
ENİSA	108.20	110.00	-1.6%	127.00	94.48	17%	13%	x
ENKAI	94.95	95.90	-1.0%	111.40	78.64	17%	17%	x
EREGL	40.10	40.30	-0.5%	40.71	25.57	2%	36%	x
EUPWR	88.50	84.30	5.0%	88.50	32.30	-	64%	✓
EUREN	4.89	4.88	0.2%	6.15	4.46	26%	9%	x
FENER	3.95	4.08	-3.2%	4.32	2.56	9%	35%	x
FROTO	88.60	88.95	-0.4%	129.84	82.35	47%	7%	x
GARAN	129.50	125.90	2.9%	158.59	120.00	22%	7%	x
GENİL	8.26	8.46	-2.4%	11.06	7.17	34%	13%	x
GESAN	82.05	82.70	-0.8%	82.70	43.56	1%	47%	x
GLRMK	179.60	178.80	0.4%	244.90	151.60	36%	16%	x
GRSEL	320.00	318.50	0.5%	395.19	288.75	23%	10%	x
GRTHO	205.90	208.80	-1.4%	281.13	203.45	37%	1%	x
GSRAY	1.10	1.12	-1.8%	1.35	1.02	23%	7%	x
GUBRF	522.50	540.00	-3.2%	617.50	412.25	18%	21%	x
HALKB	45.42	47.22	-3.8%	50.35	35.02	11%	23%	x
HEKTS	4.43	4.39	0.9%	4.83	2.80	9%	37%	x
İSCTR	13.72	13.39	2.5%	17.41	12.41	27%	10%	x
İSMEN	37.80	37.62	0.5%	49.11	37.18	30%	2%	x
İZENR	11.04	10.90	1.3%	12.53	8.60	13%	22%	x
KCHOL	191.20	188.60	1.4%	215.93	180.45	13%	6%	x
KLRHO	107.50	101.00	6.4%	658.50	88.35	513%	18%	x
KONTR	7.85	7.75	1.3%	14.43	7.71	84%	2%	x
KROMD	39.60	40.48	-2.2%	44.92	28.80	13%	27%	x
KTLEV	148.50	135.00	10.0%	148.50	33.10	-	78%	✓
KUYAS	75.90	77.45	-2.0%	94.20	52.90	24%	30%	x
MAGEN	56.45	62.70	-10.0%	68.25	40.00	21%	29%	x
MAVI	42.50	42.52	0.0%	48.17	39.00	13%	8%	x
MGRÖS	662.50	667.00	-0.7%	724.00	567.17	9%	14%	x
MİATK	49.44	51.00	-3.1%	56.30	34.90	14%	29%	x
MİPARK	454.00	460.00	-1.3%	495.00	408.00	9%	10%	x
OBAMS	7.61	7.76	-1.9%	9.20	7.33	21%	4%	x
ODAS	7.16	7.38	-3.0%	8.17	5.15	14%	28%	x
OTKAR	379.25	371.50	2.1%	469.00	352.75	24%	7%	x
OYAKC	20.94	20.96	-0.1%	27.62	20.16	32%	4%	x
PAHOL	1.66	1.65	0.6%	1.80	1.45	8%	13%	x
PAŞEU	106.40	108.00	-1.5%	175.00	101.00	64%	5%	x
PATEK	24.18	24.00	0.8%	26.88	17.30	11%	28%	x
PETKM	21.02	22.54	-6.7%	27.14	17.08	29%	19%	x
PGSUS	171.20	170.00	0.7%	224.00	162.90	31%	5%	x
PSGYO	3.32	3.07	8.1%	3.54	2.07	7%	38%	x
QUAGR	4.22	4.50	-6.2%	4.50	2.62	7%	38%	x
RALYH	222.50	210.30	5.8%	387.75	135.30	74%	39%	x
REEDR	7.86	7.15	9.9%	8.93	5.80	14%	26%	x
SAHOL	92.00	90.70	1.4%	110.82	87.25	20%	5%	x
SARKY	31.72	32.00	-0.9%	51.02	25.71	61%	19%	x
SASA	2.59	2.63	-1.5%	3.54	2.18	37%	16%	x
SİSE	45.48	46.32	-1.8%	51.68	38.44	14%	15%	x
SKBNK	12.94	13.00	-0.5%	14.75	7.95	14%	39%	x
SOKM	48.28	49.06	-1.6%	70.00	47.66	45%	1%	x
TABGD	281.00	273.75	2.6%	281.00	233.24	-	17%	✓
TAVHL	264.00	262.75	0.5%	366.75	244.80	39%	7%	x
TCELL	107.90	105.80	2.0%	127.50	101.00	18%	6%	x
THYAO	299.75	297.00	0.9%	347.75	274.00	16%	9%	x
TKFEN	151.70	150.50	0.8%	157.00	68.60	3%	55%	x
TOASO	297.50	299.00	-0.5%	325.80	252.00	10%	15%	x
TRALT	48.30	47.10	2.5%	61.20	39.54	27%	18%	x
TRENI	91.20	89.20	2.2%	122.00	80.70	34%	12%	x
TRMET	119.40	118.90	0.4%	168.80	101.30	41%	15%	x
TSKB	11.73	11.65	0.7%	13.73	11.08	17%	6%	x
TTKOM	63.65	62.90	1.2%	72.90	57.20	15%	10%	x
TUKAS	2.43	2.44	-0.4%	2.96	2.24	22%	8%	x
TUPRS	232.20	237.90	-2.4%	275.50	205.95	19%	11%	x
TUREK	8.56	9.07	-5.6%	9.72	6.72	14%	21%	x
TURSG	12.80	12.62	1.4%	14.88	11.51	16%	10%	x
ULKER	115.20	115.40	-0.2%	139.10	109.00	21%	5%	x
VAKBN	32.70	32.46	0.7%	42.22	29.74	29%	9%	x
VESTL	26.04	26.20	-0.6%	33.56	25.56	29%	2%	x
YKBNK	35.20	34.38	2.4%	44.02	32.12	25%	9%	x
ZOREN	3.03	3.09	-1.9%	3.69	2.74	22%	10%	x

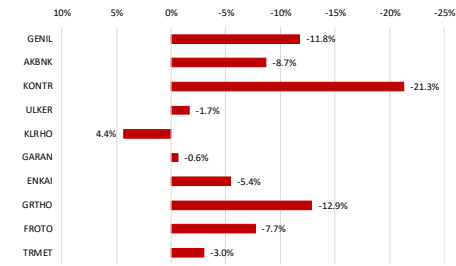
Kaynak: Deniz Yatırım Strateji ve Araştırma Bölümü hesaplamaları, Rasyonel

BIST 100 şirketlerinin son 1 ve 3 aydaki rölatif performans durumları

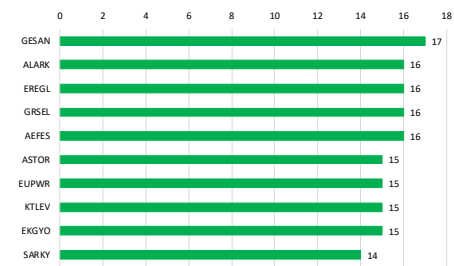
BIST 100'deki şirketlerin son 1 ay negatif rölatif performans gün sayısı



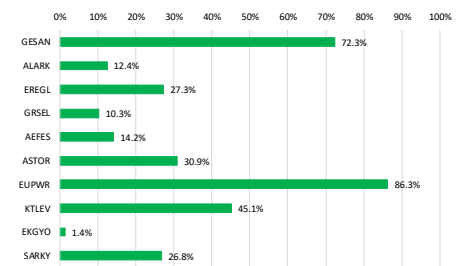
Soldaki grafikte yer alan şirketlerin son 1 ay rölatif performansı



BIST 100'deki şirketlerin son 1 ay pozitif rölatif performans gün sayısı

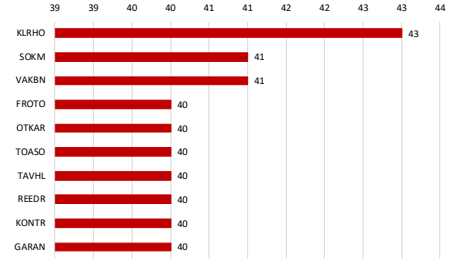


Soldaki grafikte yer alan şirketlerin son 1 ay rölatif performansı

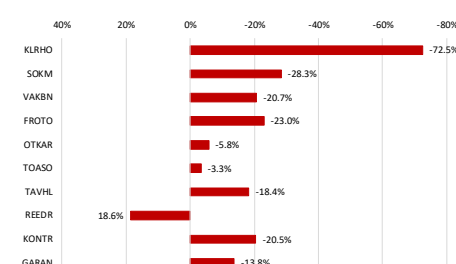


Kaynak: Deniz Yatırım Strateji ve Araştırma Bölümü hesaplamaları, Rasyonet

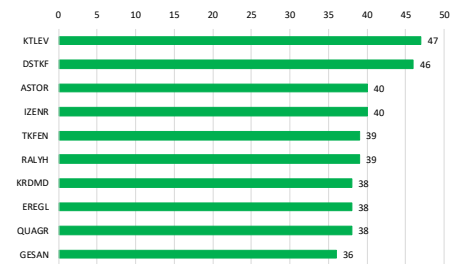
BIST 100'deki şirketlerin son 3 ay negatif rölatif performans gün sayısı



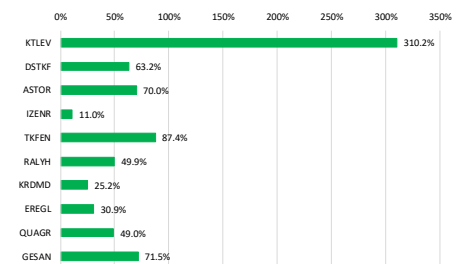
Soldaki grafikte yer alan şirketlerin son 3 ay rölatif performansı



BIST 100'deki şirketlerin son 3 ay pozitif rölatif performans gün sayısı



Soldaki grafikte yer alan şirketlerin son 3 ay rölatif performansı



Kaynak: Deniz Yatırım Strateji ve Araştırma Bölümü hesaplamaları, Rasyonet

Seçilmiş rasyolar

Deniz Yatırım

DENİZ YATIRIM STRATEJİ & ARAŞTIRMA | BIST 100 HIZLI BAKIŞ

Hisse kodu	Şirket ismi	Sektör	F/K	FD/FAVÖK	FD/SATIŞLAR	Özkaynak karlılığı	Piyasa değeri (milyar TL)	Halka açıklık oranı	BIST 100 payı
AEFES	Anadolu Efes Bira	BIRACILIK VE MESRUBAT	12.73	3.98	0.68	8%	122.3	32%	0.9%
AGHOL	Ag Anadolu Grubu Holding	HOLDING	20.85	2.18	0.22	3%	80.1	34%	0.6%
AKBNK	Akbank	BANKACILIK	5.57	31.01	8.24	39%	349.2	52%	4.1%
AKSA	Aksa	ENDÜSTRİYEL TEKSTİL	8.69	8.77	1.63	14%	41.8	32%	0.3%
AKSEN	Aksa Enerji	ELEKTRİK	25.00	11.80	3.51	7%	101.5	21%	0.5%
ALARK	Alarko Holding	İNŞAAT, TAAHHÜT	25.08		5.47	2%	42.2	34%	0.3%
ALTYN	Altın Yatırım Teknolojileri	TEKNOLOJİ	378.17	28.10	5.80	1%	16.6	36%	0.1%
ANSGR	Anadolu Sigorta	SİGORTA	3.86			40%	55.2	35%	0.5%
ARCLK	Arçelik	DAYANIKLI TÜKETİM		7.19	0.43	-13%	71.3	18%	0.3%
ASELS	Aeslan	TEKNOLOJİ	46.51	29.78	2.83	-1%	1651.9	26%	10.6%
ASTOR	Astor Enerji	ELEKTRİK	35.54	24.21	7.86	26%	322.1	43%	3.6%
BALSU	Balsu Gıda	GIDA	20.23	9.16	1.28	18%	15.3	25%	0.1%
BIMAS	Bim Birleşik Mağazalar	PERAKENDE	19.11	9.32	0.59	13%	44.6	68%	7.2%
BRSAN	Borusan Boru Sanayi	DEMİR, ÇELİK TEMEL	44.94	16.84	1.15	5%	82.2	20%	0.4%
BRYAT	Borusan Yat. Paz.	HOLDING	12.62		271.45	14%	56.1	13%	0.2%
BSCOE	Bartsöke Çimento	ÇİMENTO	147.44	10.67	10.67	-1%	59.1	25%	0.3%
BTCIM	Bati Çimento	ÇİMENTO	12.44	4.38	0.25	4%	40.7	39%	0.4%
CANTE	Can2 Termik	ELEKTRİK	5.99	1.91	-8%	-8%	15.5	71%	0.3%
CCOLA	Coca Cola İçecek	BIRACILIK VE MESRUBAT	11.57	6.23	1.17	24%	220.5	25%	1.3%
CİMSA	Cİmsa	ÇİMENTO	13.14	7.91	1.43	10%	48.6	45%	0.5%
CVKMD	Cvk Maden İşletmeleri	MAĐENCİLİK		71.26	19.41	0%	63.4	26%	0.4%
CWENE	Cw Enerji Mühendislik	ELEKTRİK	15.36	13.51	2.69	19%	43.1	36%	0.4%
DAPGM	Dap Gayrimenkul Geliştirme	İNŞAAT, TAAHHÜT	23.92	4.49	3.14	7%	28.2	29%	0.2%
DOAS	Doğuş Otomotiv	OTOMOTİV	23.07	4.10	0.79	4%	127.8	39%	0.4%
DOHOL	Doğan Holding	HOLDING	20.04	1.51	0.33	3%	59.8	36%	0.5%
DSTKF	Destek Finans Faktoring	FINANSAL KIRALAMA, FAKTORİNG	171.75			39%	752.3	25%	4.3%
ECILC	Eczaçbaşı İlaç	SAĞLIK		5.44	1.90	-1%	59.0	19%	0.3%
EFOR	Efor Yatırım	GIDA	564.92	13.69	1.90	1%	26.2	31%	0.2%
EKGYO	Emlak G.M.Y.O.	GAYRİMENKUL YATIRIM ORT.	23.77	7.21	1.84	2%	77.2	51%	0.9%
ENERY	Enerjya Enerji	ELEKTRİK	14.77	9.97	1.94	10%	80.2	22%	0.4%
ENISA	Enisa Enerji	ELEKTRİK	23.07	4.10	0.79	4%	127.8	39%	0.4%
ENKAI	Enka İnşaat	İNŞAAT, TAAHHÜT	15.94	10.87	2.38	10%	569.7	12%	1.6%
ERGL	Ereğli Demir Çelik	DEMİR, ÇELİK TEMEL	598.17	14.10	1.45	0%	280.7	48%	3.2%
EUPWR	Europower Enerji Ve Otomasyon Teknolojileri	ELEKTRİK	68.53	15.45	3.74	7%	58.4	27%	0.3%
EUREN	European Endüstri İnşaat	İNŞAAT MALZEMELERİ	20.83	11.13	1.32	4%	10.3	49%	0.1%
FENER	Fenerbahçe	SPOR		2.48	2.48	-200%	24.7	34%	0.2%
FROTD	Ford Otosan	OTOMOTİV	9.04	7.76	0.47	20%	310.9	18%	1.3%
GARAN	Garanti Bankası	BANKACILIK	4.58			51%	543.9	14%	1.7%
GENIL	Geni İç ve Sağlık Ürünleri	SAĞLIK	43.59	13.91	1.79	8%	37.2	23%	0.2%
GESAN	Girişim Elektrik Sanayi TaaHHüt Ve Ticaret	ELEKTRİK	59.36	7.96	1.74	4%	37.7	28%	0.2%
GLRMK	Gülermak Ağır Sanayi	İNŞAAT, TAAHHÜT	15.27	8.96	1.19	21%	57.9	32%	0.4%
GRSEL	Gür-Sel Turizm Taşınmazlık Ve Servis	TURİZM	10.01	7.44	2.44	30%	32.6	29%	0.2%
GRTHO	Granturk Holding	PERAKENDE	13.06	27.01	3.29	22%	25.7	27%	0.2%
GSAAY	Gatasaray	SPOR	14.90	0.96	-10%	-10%	14.9	39%	0.1%
GLBRE	Gübre Fabrikaları	TARIM KİMYASALLARI	33.08	15.75	3.32	20%	174.5	22%	0.9%
HALKB	Halk Bankası	BANKACILIK	10.79			16%	326.3	9%	0.7%
HEKTS	Hektaş	TARIM KİMYASALLARI		7.36		-23%	37.3	41%	0.4%
ISCTR	İş Bankası (Ç)	BANKACILIK	4.55			20%	343.0	31%	2.4%
İSMEN	İş Yatırım	ARACI KURUM	7.51	0.64	0.01	24%	56.7	28%	0.4%
İZENR	İzdemir Enerji Elektrik Üretim	ELEKTRİK	43.27	14.03	2.89	3%	27.0	37%	0.2%
KCHOL	Kçi Holding	HOLDING	18.24	14.48	1.72	4%	484.9	22%	2.4%
KLRHQ	Kiler Holding	HOLDING	64.32	66.39	24.17	9%	174.7	21%	0.8%
KONTR	Kontrolmatik Teknoloji	ELEKTRİK	63.08	1.25	-18%	-18%	10.2	82%	0.2%
KRDMD	Kardemir (D)	DEMİR, ÇELİK TEMEL	392.33	6.08	0.70	0%	30.9	89%	0.7%
KTLEV	Katlım Evim Tasarruf Finansman	ARACI KURUM	28.27			124%	307.4	24%	1.6%
KUYAS	Kuyas Yatırım	İNŞAAT, TAAHHÜT		322.19	27.23	-61%	30.4	95%	0.7%
MAGEN	Margun Enerji	ELEKTRİK		328.75	109.17	-5%	166.5	24%	1.0%
MAVİ	Mavi Giyim	TEKSTİL, ENTEGRE	14.72	3.36	0.62	17%	33.8	73%	0.6%
MIGROS	Migros	PERAKENDE	16.14	4.18	0.28	9%	119.9	51%	1.4%
MIATK	Mia Teknoloji	TEKNOLOJİ	20.39	9.24	-16%	-16%	24.4	57%	0.3%
MPARK	Mip Sağlık Hizmetleri	SAĞLIK	13.92	5.71	1.66	17%	86.7	42%	0.9%
OBAMS	Oba Makarna	GIDA	745.07	0.77	-27%	-27%	21.9	26%	0.1%
ODAS	Odış Elektrik	ELEKTRİK	29.96	2.52	0.82	2%	10.0	73%	0.2%
OTIAR	Otoar	OTOMOTİV		79.13	1.38	-26%	45.5	27%	0.3%
OYAKC	Oyak Çimento Fabrikaları	ÇİMENTO	12.06	6.07	1.55	13%	101.8	24%	0.6%
PAHOL	Pasifik Holding	HOLDING	10.31	5.32	5.14		33.2	20%	0.2%
PASEU	Pasifik Eurasia Lojistik Dış Ticaret	LOJİSTİK	61.52	933.71	29.10	37%	71.5	42%	0.7%
PATEK	Pasifik Teknoloji	TEKNOLOJİ	30.34		4.72	20%	16.3	43%	0.2%
PETKM	Petkim	PETROL VE PETROL ÜRÜNLERİ		0.99	-10%	-10%	53.3	47%	0.6%
PGSUS	Pegasus Hava Taşınmazlık	HAVA YOLLARI VE HİZMETLERİ	9.92	7.09	1.56	8%	85.6	43%	0.9%
PSGYO	Pasifik Gayrimenkul Yatırım Ortaklığı	GAYRİMENKUL YATIRIM ORT.	5.48		163.78	12%	22.9	43%	0.2%
QUAGR	Quas Grant Hayat Yapı	İNŞAAT MALZEMELERİ		7.51	1.33	-9%	11.1	55%	0.2%
RALYH	Ral Yatırım Holding	TEKSTİL, ENTEGRE	22.58	40.52	7.96	51%	74.1	37%	0.6%
REEDR	Reeder Teknoloji	TEKNOLOJİ	219.19	4.26	-12%	-12%	7.5	57%	0.1%
SAHOL	Sabancı Holding	HOLDING	23.17	27.70	11.31	2%	193.2	51%	2.3%
SARKY	Sarkuysan	İNŞAAT MALZEMELERİ	80.89	14.90	0.45	3%	31.7	83%	0.6%
SASA	Sasa	ENDÜSTRİYEL TEKSTİL		27.00	4.11	-15%	119.8	52%	1.5%
SİSE	Sİşe Cam	CAM	12.54	12.38	1.07	4%	139.3	49%	1.6%
SKBNK	Şekerbank	BANKACILIK	14.67			18%	32.4	48%	0.4%
SOKM	Şok Marketler Ticaret	PERAKENDE		3.58	0.10	-6%	28.6	51%	0.3%
TABGD	Tab Gıda Sanayi	GIDA	27.09	6.69	1.36	11%	73.4	20%	0.3%
TAVHL	Tav Havalimanları	HAVA YOLLARI VE HİZMETLERİ	61.32	7.12	2.13	2%	95.9	48%	1.1%
TCELL	Türkcell	İLETİŞİM	11.89	2.78	1.26	7%	237.4	44%	2.4%
THYAO	Türk Hava Yolları	HAVA YOLLARI VE HİZMETLERİ	3.18	5.58	0.91	16%	413.7	50%	4.8%
TKFEN	Tekfen Holding	HOLDING		1.11	-15%	-15%	56.1	21%	0.3%
TOASO	Tofaş Otomobil Fab.	OTOMOTİV	12.03	15.67	0.47	20%	148.8	24%	0.8%
TRALT	Türk Altın İşletmeleri	MAĐENCİLİK	28.31	14.62	5.94	12%	154.7	29%	1.0%
TRENI	Tr Doğal Enerji	ELEKTRİK	20.18	0.06	0.02	9%	23.7	36%	0.2%
TRMET	Tr Anadolu Metal Madencilik	MAĐENCİLİK	19.40	2.56	0.98	9%	46.3	44%	0.5%
TSKB	T.S.K.B.	BANKACILIK	2.95			27%	32.8	39%	0.3%
TTKOM	Türk Telekom	İLETİŞİM	7.68	2.96	1.23	13%	222.8	13%	0.7%
TUKAS	Tukay	GIDA	189.10	6.48	1.79	0%	10.9	53%	0.1%
TUPRS	Tüpraş	PETROL VE PETROL ÜRÜNLERİ	12.40	5.22	0.39	10%	447.4	49%	5.2%
TUREX	Tureks Turizm	TURİZM	13.56	4.07	1.05	9%	9.2	40%	0.1%
TURSG	Türkiye Sigorta	SİGORTA	6.00			49%	128.0	24%	0.7%
ULKER	Ülker	GIDA	11.22	4.59	0.69	8%	42.5	39%	0.4%
VAKBN	T. Vakıflar Bankası	BANKACILIK	4.98			23%	324.3	6%	0.4%
VESTL	Vestel	DAYANIKLI TÜKETİM		0.82	-71%	-71%	8.7	45%	0.1%
YKBNK	Yapı Ve Kredi Bankası	BANKACILIK	5.31			30%	297.3	39%	2.6%
ZOREN	Zorlu Enerji	ELEKTRİK		9.94	1.86	-20%	15.2	36%	0.1%

Kaynak: Deniz Yatırım Strateji ve Araştırma Bölümü hesaplamaları, Rasyoner F/K, FD/FAVÖK ve FD/Satışlar rasyoları son 4 çeyrek verilerine aittir.

En düşük F/K	Şirket
2.95	TSKB

En düşük FD/FAVÖK	Şirket
0.06	TRENI

En düşük FD/SATIŞLAR	Şirket
0.01	İSMEN

En düşük özkaynak karlılığı	Şirket
-200%	FENER

En düşük piyasa değeri	Şirket
7.5	REEDR

En düşük halka açıklık oranı	Şirket
6%	VAKBN

En düşük BIST 100 payı	Şirket
0.1%	BALSU

En yüksek F/K	Şirket
598.17	ERGL

En yüksek FD/FAVÖK	Şirket
933.71	PASEU

En yüksek FD/SATIŞLAR	Şirket
271.45	BRYAT

En yüksek özkaynak karlılığı	Şirket
124%	KTLEV

En yüksek piyasa değeri	Şirket
1651.9	ASELS

En yüksek halka açıklık oranı	Şirket
95%	KUFAS

En yüksek BIST 100 payı	Şirket
10.6%	ASELS

Deniz Yatırım model portföyü

Deniz Yatırım Model Portföyü								
Hisse	Hedef fiyat	Potansiyel	Nominal Δ	YBB	1A Δ	3A Δ	6A Δ	12A Δ
TAVHL	425.50	62%	1000%	-12%	-6%	-11%	-6%	16%
HTTBT	77.00	86%	330%	-1%	-2%	0%	-7%	8%
BIMAS	499.95	31%	538%	42%	3%	17%	45%	57%
CCOLA	108.57	32%	415%	42%	11%	27%	61%	63%
YKBNK	54.30	58%	130%	-5%	-7%	-7%	-7%	26%
TABGD	375.00	37%	39%	33%	4%	14%	27%	67%
GARAN	205.73	63%	8%	-9%	-6%	-5%	-8%	15%
KCHOL	314.00	66%	12%	16%	-7%	3%	13%	30%
AGESA	320.96	37%	15%	9%	-3%	11%	14%	75%
KLKIM	59.35	89%	-10%	-10%	-6%	-15%	4%	12%
MPARK	640.00	39%	19%	21%	3%	7%	43%	41%

MP ortalama potansiyel	55%
MP son güncellemeden Δ	9%
BIST 100 son güncellemeden Δ	19%

MP son 12A	25%	BIST 100 son 12A	51%
MP YBB	12%	BIST 100 YBB	24%
MP 2019-	2368%	BIST 100 2019-	1134%
Rölatif son 12A	-17%		
Rölatif YBB	-9%		
Rölatif 2019-	100%		

Yıl	MP performans	BIST 100	BIST 100 Getiri	Rölatif BIST 100	Rölatif BIST 100 Getiri
2019	56%	25%	30%	25%	20%
2020	53%	29%	31%	19%	17%
2021	37%	26%	30%	9%	6%
2022	205%	197%	206%	3%	0%
2023	52%	36%	39%	12%	9%
2024	44%	32%	35%	10%	7%
2025	2%	15%	17%	-11%	13%
2026	12%	24%	25%	-9%	10%

Kaynak: Deniz Yatırım Strateji ve Araştırma Bölümü hesaplamaları

Deniz Yatırım döngüsel portföy

Deniz Yatırım Döngüsel Portföy											
Hisse senedi	Giriş tarihi	Giriş seviyesi	Son kapanış	Değişim	Rölatif	Portföyde kalma süresi, gün	Yıl başlangıcından değişim	Haftalık değişim	Haftalık rölatif	Haftalık beta	Haftalık korelasyon
ASELS	17.07.2023	36.39	362.25	896%	369%	1054	56%	-5%	-6%	0.89	0.48
AKBNK	21.08.2023	25.30	67.15	165%	46%	1019	-1%	5%	3%	1.44	0.84
DOHOL	09.07.2024	16.02	22.86	43%	11%	696	35%	-3%	-4%	0.80	0.59
ENKAI	02.05.2025	60.13	94.95	58%	4%	399	24%	-6%	-7%	0.79	0.61
TUPRS	18.08.2025	149.41	232.20	55%	22%	291	31%	-2%	-3%	0.51	0.39
BIGCH	18.08.2025	9.26	6.81	-26%	-42%	291	-33%	7%	6%	0.83	0.32
ISMEN	27.08.2025	41.21	37.80	-8%	-24%	282	3%	-1%	-2%	1.02	0.74
TRGYO	05.01.2026	70.89	95.05	34%	12%	151	35%	6%	4%	0.60	0.56
MGR0S	30.03.2026	594.16	662.50	12%	2%	67	28%	1%	-1%	0.77	0.63
KRDMD	30.03.2026	29.39	39.60	35%	23%	67	57%	0%	-2%	1.32	0.78
ENJSA	30.03.2026	113.14	108.20	-4%	-12%	67	25%	-1%	-3%	0.99	0.68

Kaynak: Deniz Yatırım Strateji ve Araştırma Bölümü hesaplamaları, Rasyonet

Deniz Yatırım döngüsel portföy performans

Dönem	Döngüsel Portföy endeks seviyesi	Döngüsel Portföy rölatif (XU100)	Döngüsel Portföy rölatif (XU30)	XU100
04.06.2026	1705	79%	70%	953
19.03.2026	1637	83%	73%	896
31.12.2025	1485	92%	90%	774
31.12.2024	1224	81%	78%	675
29.12.2023	845	65%	65%	513
30.12.2022	539	42%	42%	379
31.12.2021	144	13%	11%	128
21.10.2021	100			100
Haftalık performans (Portföy)	4%			
Yıl başlangıcından performans (Portföy)	15%			
Kurulduğu günden performans (Portföy)	1605%			
Haftalık ortalama beta (Portföy)	0.91			
Haftalık ortalama korelasyon (Portföy)	0.60			
Ortalama gün (Portföy)	399			
Toplam gün (Portföy kuruluşundan)	1687			
XU100 haftalık performans	6%			
XU100 yıl başlangıcından performans	23%			
XU100 Döngüsel Portföy kurulduğu günden performans	853%			
Döngüsel Portföy, XU100 haftalık rölatif	-2%			
Döngüsel Portföy, XU100 yıl başlangıcından rölatif	-7%			
Döngüsel Portföy, XU100 kurulduğu günden rölatif	79%			

Kaynak: Deniz Yatırım Strateji ve Araştırma Bölümü hesaplamaları

Döngüsel Portföy

Döngüsel Portföy, Deniz Yatırım Strateji ve Araştırma Bölümü'nde çalışan analistler tarafından BIST içerisinde yer alan hisse senetlerine yönelik 'döngüsel' beklentileri içeren ve sadece Genel Yatırım Tavsiyesi kapsamında değerlendirmelerdir. Buna göre, Portföy oluşturulurken, herhangi bir hedef fiyat beklentisi, yüzde (%) kazanç önerisi ve zaman kısıtı (hedeflemeleri) bulunmamaktadır.

Portföy, Model Portföy yönetim mantığından farklı çalışmaktadır. Model Portföy, orta-uzun vadeli beklentilerden ve hedef fiyat seviyelerinden oluşurken (12-ay beklentiler); Döngüsel Portföy ise bunlardan bağımsız, şeffaf şekilde yönetilme amaçlı edinen, hesap verilebilir eksende, temel analiz ile beğenilen ve paylaşılan özet düşüncelerden oluşan şirket beklentilerini içerir ve karar aşamasında hedef fiyat ve öneri baz oluşturur. Analistler, Portföy'ün şekillendirilme sürecinde, sektör ve şirketlere yönelik 'döngüsel' gözetmevi önceliklendirmeye çalışırken, kimi dönemlerde TL ve YP cinsinden fiyatlama seviyelerinin sunduğu iskonto avantajlarını da gözetirler.

Deniz Yatırım Strateji ve Araştırma Bölümü Döngüsel Portföy içerisinde yaptığı güncellemeleri mail ortamında ilgili müşteri temsilcileri ile paylaşmak ve geçmişe dönük veri sınıflandırmasını yapmakla yükümlüdür.

Döngüsel Portföy, hiçbir koşulda sadece teknik analiz bilgisi ve değerlendirmelerine dayalı şekilde oluşturulamaz.

Döngüsel Portföy, herhangi bir müşteri yönlendirmesi içermemektedir. Strateji ve Araştırma Bölümü'nde yer alan analistlerin özet düşüncelerinden oluşan ve son kararın her zaman yatırımcıya bırakıldığını gözetilen bir süreçtir.

Döngüsel Portföy, alım ve satım şeklinde çift yönlü değerlendirme şeklinde çalışmakta ve Portföy içerisindeki hisselerin eşit dağılımı üzerine odaklanmaktadır.

Döngüsel Portföy, Deniz Yatırım Strateji ve Araştırma Bölümü tarafından yapılacak değerlendirmelere göre yıl içerisinde herhangi bir sayı kısıtı olmadan uygun zamanda güncellenebilir.

Taktiksel Alım Önerileri

Hisse	Öneri tarihi	Mail saati	Gönderim fiyatı*	Son kapanış	K/Z	Ortalama endeks seviyesi**	Güncel fiyat	Endeks Δ
ISMEN	17.11.2025	11:24	40.12	37.62	-6.2%	10,680	13,966	30.8%
AKSA	21.11.2025	11:37	10.26	10.56	2.9%	10,880	13,966	28.4%

Kaynak: Deniz Yatırım Strateji ve Araştırma Bölümü hesaplamaları

*Matrikste yer alan grafikte 5 dakikalık barm kapanış fiyatı baz alınmıştır.

**Öneri tarihinde, endekste görülen en düşük ve en yüksek seviyenin ortalaması alınmıştır.

***Taktiksel Alım önerileri, Strateji ve Araştırma Bölümü ekibi tarafından verilmektedir. Herhangi bir hisse senedi için Taktiksel Alım önerisinde bulunulabilmesi için temel kriter, Araştırma kapsamımız içerisinde yer almasıdır. Buna göre, öneri ve hedef fiyat seviyesinden bağımsız, temel analiz kapsamında açıklanması mümkün olmayan gerekçelerle yakın zaman içerisinde piyasa değerinde azalış olan ve fakat Bölüm tarafından beğenilen şirketler bu öneri kapsamında her zaman değerlendirilebilirler. Hedef fiyat ve öneri seviyesi ile Taktiksel Alım önerisi birbirinden bağımsızdır ve doğrudan ilişki kurulamaz. Ekip, öneri için yukarı yönde %5-10 primlenme söz konusu olduğunda öneriyi sonlandırabilir. Benzer şekilde, %5-10 arası eksi performans gerçekleştiğinde Zarar Kes durumu devreye girecektir. Tüm bunlara ek olarak, paylaşılan öneri(ler) kapaması için her zaman piyasa koşulları gözlemlenir ve herhangi bir K/Z seviyesi olmaksızın sonlandırılabilir.

Hisse	Öneri tarihi	Gönderim fiyatı	Kapatma tarihi	Kapatma fiyatı	K/Z	Ortalama endeks seviyesi	Kapatma endeks seviyesi	Endeks değişim	Rölatif
KRDMD	14.11.2025	23.64	11.12.2025	26.44	12%	10,524	11,282	7%	4.3%
TABGD	01.12.2025	214.90	26.12.2025	232.00	8%	10,998	11,265	2%	5.4%
AKGRT	19.11.2025	6.82	19.01.2026	8.38	23%	10,846	12,824	18%	3.9%
				Ortalama	14%			Ortalama	5%
				Medyan	12%			Medyan	4%

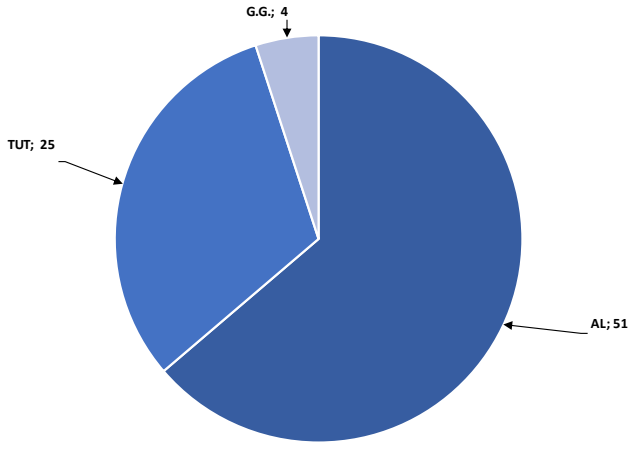
Kaynak: Deniz Yatırım Strateji ve Araştırma Bölümü hesaplamaları

Değerlemeler

	Piyasa Değeri (milyar TL)	Piyasa Değeri (milyar USD)	BIST 30 Endeksi'ndeki Payı	BIST 100 Endeksi'ndeki Payı	Nominal Hisse Performansı - YBB	Relatif Hisse Performansı - YBB	Hedef Fiyat (TL)	Tavsiye	Kapanış Fiyatı	Yükseliş / Düşüş Potansiyeli
Bankacılık										
Akbank	349,180	7,610	5.6%	4.1%	-1%	-19%	118.20	AL	67.15	76.0%
Albaraka Türk	20,500	447	---	---	7%	-13%	11.94	AL	8.20	45.6%
Garanti Bank	543,900	11,853	2.4%	1.7%	-6%	-24%	205.73	AL	129.50	58.9%
Halkbank	326,333	7,112	---	---	0.7%	23%	42.60	TUT	45.42	-6.2%
İş Bankası	343,000	7,475	3.3%	2.4%	2%	-18%	24.46	AL	13.72	78.3%
TSKB	32,844	716	---	---	0.3%	0%	18.66	AL	11.73	59.1%
Vakıf Bank	324,251	7,066	0.6%	0.4%	7%	-13%	42.90	AL	32.70	31.2%
Yapı Kredi Bank	297,336	6,480	3.6%	2.6%	-3%	-21%	54.30	AL	35.20	54.3%
Anacı Kurumlar										
İş Yatırım	56,700	1,236	---	0.4%	3%	-16%	64.73	AL	37.80	71.3%
Varlık Yönetim Şirketleri										
Gelecek Varlık Yönetimi	8,221	179	---	---	-23%	-38%	118.79	AL	58.85	101.9%
Sigorta										
Ageas Hayat Emeklilik	42,534	927	---	---	10%	-10%	320.96	AL	236.30	35.8%
Aksigorta	12,219	266	---	---	11%	-10%	11.00	AL	7.58	45.1%
Anadolu Hayat Emeklilik	44,505	970	---	---	13%	-8%	168.86	AL	103.50	63.2%
Anadolu Sigorta	55,200	1,203	---	0.5%	25%	2%	45.93	AL	27.60	66.4%
Türkiye Sigorta	128,000	2,789	---	0.7%	8%	-12%	20.40	AL	12.80	59.4%
Holdingleer										
Alarka Holding	42,159	919	---	0.3%	3%	-17%	141.82	AL	101.10	40.3%
Doğan Holding	59,825	1,304	---	0.5%	35%	9%	31.90	AL	22.86	39.5%
Enka İnşaat	569,700	12,415	2.2%	1.6%	24%	1%	121.90	TUT	94.95	28.4%
Koç Holding	484,864	10,566	3.4%	2.4%	18%	-5%	314.00	AL	191.20	64.2%
Sabancı Holding	193,235	4,211	3.1%	2.3%	11%	-10%	151.59	AL	92.00	64.8%
Şişecam	139,315	3,036	2.2%	1.6%	20%	-3%	59.41	TUT	45.48	30.6%
Anadolu Grubu Holding	80,123	1,746	---	0.6%	17%	-5%	50.90	AL	32.90	54.7%
Petrol ve Gaz										
Aygaz	53,741	1,171	---	---	29%	5%	362.00	AL	244.50	48.1%
Petkim	53,273	1,161	0.9%	0.6%	30%	5%	21.00	TUT	21.02	-0.1%
Tupras	447,402	9,750	7.2%	5.2%	31%	6%	359.00	AL	232.20	54.6%
Enerji										
Akisa Enerji	101,541	2,213	---	0.5%	14%	-7%	114.70	AL	82.80	38.5%
Alfa Solar Enerji	21,473	468	---	---	43%	16%	64.40	G.G.	58.35	10.4%
Biotrend Enerji	8,570	187	---	---	3%	-17%	22.00	TUT	17.14	28.4%
Galata Wind Enerji	14,537	317	---	---	21%	-2%	36.20	TUT	26.92	34.5%
Enerjisa Enerji	127,792	2,785	---	0.6%	25%	1%	125.62	G.G.	108.20	16.1%
Demir Çelik										
Erdemir	280,700	6,117	4.3%	3.2%	71%	39%	42.45	AL	40.10	5.9%
Kardemir (D)	53,976	1,176	0.9%	0.7%	57%	27%	52.00	AL	39.60	31.3%
Kimya, Tarımsal İlaç ve Gübre										
Akisa Akriolik	41,764	910	---	0.3%	15%	-6%	14.70	AL	10.75	36.7%
Altım Kimya	5,100	111	---	---	-8%	-25%	23.00	TUT	17.00	35.3%
Hektaş	37,345	814	---	0.4%	45%	18%	4.30	TUT	4.43	-2.9%
Otomotiv ve Otomotiv Yan Sanayi										
Doğuş Otomotiv	40,744	888	---	0.4%	6%	-14%	294.30	TUT	185.20	58.9%
Ford Otosan	310,906	6,775	1.8%	1.3%	-1%	-20%	121.40	TUT	88.60	37.0%
Kordsa	14,920	325	---	---	58%	28%	77.80	TUT	76.70	1.4%
Tofaş	148,750	3,242	1.1%	0.8%	29%	5%	451.00	AL	297.50	51.6%
Türk Traktor	44,730	975	---	---	-14%	-30%	635.00	TUT	447.00	42.1%
Otokar	45,510	992	---	0.3%	-22%	-37%	540.00	TUT	379.25	42.4%
Brisa	29,596	645	---	---	13%	-8%	109.90	TUT	97.00	13.3%
Sağlık										
Lokman Hekim	3,547	77	---	---	-13%	-29%	25.27	AL	16.42	53.9%
Meditera Tıbbi Malzeme	3,580	78	---	---	5%	-15%	45.50	TUT	30.08	51.3%
MLP Sağlık	86,720	1,890	---	0.9%	19%	-3%	640.00	AL	454.00	41.0%
Selçuk Eczacı Deposu	59,554	1,298	---	---	11%	-10%	109.56	TUT	95.90	14.2%
Perakende ve Toptan										
BİM	447,600	9,754	9.9%	7.2%	39%	13%	499.95	AL	373.00	34.0%
Bizim Toptan	2,208	48	---	---	6%	-14%	36.00	TUT	27.44	31.2%
Ebebek Mağazacılık	13,600	296	---	---	53%	24%	99.00	AL	85.00	16.5%
Mavi Giyim	33,767	736	---	0.6%	1%	-18%	61.23	AL	42.50	44.1%
Migros	119,948	2,614	2.0%	1.4%	28%	4%	946.44	AL	662.50	42.9%
Şok Marketler	28,644	624	---	0.3%	-5%	-23%	80.00	AL	48.28	65.7%
Gıda ve İçecek										
Coca Cola İçecek	220,489	4,805	---	1.3%	36%	11%	108.57	AL	78.80	37.8%
TAB Gıda	73,423	1,600	---	0.3%	37%	11%	375.00	AL	281.00	33.5%
Ülker	42,541	927	---	0.4%	7%	-13%	159.80	TUT	115.20	38.7%
Armada Gıda	33,182	723	---	---	214%	155%	109.60	TUT	125.70	-12.8%
Ofis Yem Gıda	8,768	191	---	---	-13%	-30%	69.30	TUT	59.95	15.6%
Büyük Şeffir Gıda	3,643	79	---	---	-33%	-45%	20.28	AL	6.81	197.8%
Anadolu Efes	122,329	2,666	1.2%	0.9%	33%	8%	29.00	AL	20.66	40.4%
Beyaz Eşya ve Mobilya										
Arçelik	71,289	1,554	---	0.3%	4%	-15%	163.00	AL	105.50	54.5%
Vestel Beyaz Eşya	10,752	234	---	---	-14%	-30%	9.50	TUT	6.72	41.4%
Vestel Elektronik	8,735	190	---	0.1%	-9%	-26%	33.00	TUT	26.04	26.7%
Yataş	6,217	135	---	---	4%	-15%	65.00	AL	41.50	56.6%
Telekom & Teknoloji & Yazılım										
Aztek Teknoloji	5,290	115	---	---	28%	4%	6.00	TUT	5.29	13.4%
Hitit Bilgisayar Hizmetleri	12,896	270	---	---	-2%	-20%	77.00	AL	41.32	86.4%
İndeks Bilgisayar	9,375	204	---	---	59%	29%	14.00	AL	12.50	12.0%
Karel Elektronik	10,323	225	---	---	53%	24%	15.00	AL	12.81	17.1%
Logo Yazılım	14,345	313	---	---	0%	-19%	245.40	AL	151.00	62.5%
Turkcell	237,380	5,173	3.3%	2.4%	16%	-6%	174.40	AL	107.90	61.6%
Türk Telekom	222,775	4,855	0.9%	0.7%	11%	-10%	83.00	AL	63.65	30.4%
Savunma										
Aselsan	1,651,860	35,998	14.5%	10.6%	56%	27%	304.70	TUT	362.25	-15.9%
Yapı Malzemeleri										
Akçansa	40,759	888	---	---	30%	5%	238.12	TUT	212.90	11.8%
Çimsa	48,603	1,059	---	0.5%	12%	-9%	64.26	AL	51.40	25.0%
Kalekim	14,600	318	---	---	-9%	-26%	59.35	AL	31.74	87.0%
Havacılık										
Pegasus	85,600	1,865	1.2%	0.9%	-11%	-28%	305.50	G.G.	171.20	78.4%
TAV Havalimanları	95,906	2,090	1.5%	1.1%	-11%	-28%	425.50	AL	264.00	61.2%
Türk Hava Yolları	413,655	9,015	6.5%	4.8%	12%	-9%	404.90	G.G.	299.75	35.1%
GYO'lar										
Emlak GYO	77,216	1,683	1.2%	0.9%	-1%	-19%	33.40	AL	20.32	64.4%
Torunlar GYO	95,050	2,071	---	---	35%	10%	113.30	AL	95.05	19.2%
Rönesans Gayrimenkul Yatır	64,545	1,407	---	---	42%	15%	310.10	AL	195.00	59.0%
Kaynak: Deniz Yatırım Strateji ve Araştırma Bölümü hesaplamaları										
			84.6%	73.0%						

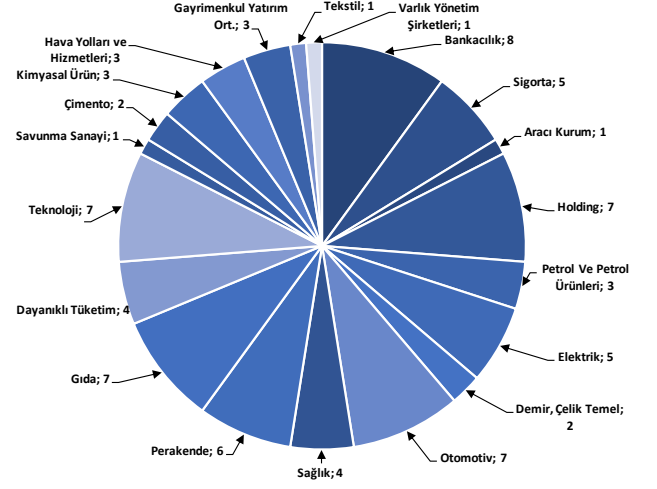
Strateji ve Araştırma Bölümü kapsamındaki hisselerle ait öneri dağılımı

Araştırma öneri dağılımı



Kaynak: Deniz Yatırım Strateji ve Araştırma Bölümü

Araştırma kapsamı sektörel dağılımı



Kaynak: Deniz Yatırım Strateji ve Araştırma Bölümü

Haftalık takvim

Haftalık Takvim, 01 - 07 Haziran 2026						
Tarih	Gün	Saat	Ülke	Olay	Beklenti	Önceki
01 Haziran	Pazartesi	10:00	TR	S&P Global/ICI İmalat PMI	--	45.7
		10:00	TR	GSYİH (Yıllık)	3.00%	3.40%
		10:00	TR	GSYİH (Çeyreklik)(M.A.)	0.30%	0.40%
		11:00	EUR	S&P Küresel Euro Bölgesi İmalat PMI	51.4	51.4
		12:00	EUR	İşsizlik Oranı	6.20%	6.20%
		16:45	ABD	S&P Küresel ABD İmalat PMI	55.3	55.3
		17:00	ABD	ISM İmalat	53	52.7
		17:00	ABD	ISM Yeni Siparişler	54.8	54.1
		17:00	ABD	ISM İstihdam	48.4	46.4
02 Haziran	Salı	17:00	ABD	İnşaat Harcamaları (Aylık)	0.30%	0.60%
		12:00	EUR	TÜFE (Yıllık)	3.20%	3.00%
		12:00	EUR	TÜFE (Yıllık)	3.20%	3.00%
		12:00	EUR	TÜFE (Aylık)	0.10%	1.00%
		12:00	EUR	Çekirdek TÜFE (Yıllık)	2.40%	2.20%
03 Haziran	Çarşamba	17:00	ABD	İş İmkanları (JOLTS)	6857k	6866k
		11:00	EUR	S&P Küresel Euro Bölgesi Hizmet PMI	46.4	46.4
		11:00	EUR	S&P Küresel Euro Bölgesi Bileşik PMI	47.5	47.5
		12:00	EUR	ÜFE (Aylık)	0.50%	3.40%
		12:00	EUR	ÜFE (Yıllık)	4.80%	2.10%
		14:30	TR	Yabancı Net Tahvil Yatırımı	--	\$1m
		14:30	TR	Yabancı Net Hisse Senedi Yatırımı	--	-\$285m
		15:15	ABD	ADP Tarım Dışı İstihdam Değişikliği	118k	109k
		16:45	ABD	S&P Küresel ABD Hizmet PMI	50.9	50.9
		16:45	ABD	S&P Küresel ABD Bileşik PMI	51.7	51.7
		17:00	ABD	Fabrika Siparişleri	4.50%	1.50%
		17:00	ABD	ISM Hizmet Endeksi	53.9	53.6
		17:00	ABD	ISM İmalat Dışı İstihdam	48.5	48
04 Haziran	Perşembe	17:00	ABD	Dayanıklı Mal Siparişleri	7.90%	7.90%
		10:00	TR	İşsizlik Oranı	--	8.10%
		12:00	EUR	Perakende Satışlar (Aylık)	-0.30%	-0.10%
		12:00	EUR	Perakende Satışlar (Yıllık)	0.30%	1.20%
		14:30	TR	Efektif Döviz Kuru	--	106.3
		14:30	TR	Yabancı Net Tahvil Yatırımı	--	--
		14:30	TR	Yabancı Net Hisse Senedi Yatırımı	--	--
		15:30	ABD	Tarım Dışı Üretkenlik	0.50%	0.80%
05 Haziran	Cuma	15:30	ABD	Birim İşçilik Maaliyetleri	2.50%	2.30%
		15:30	ABD	İşsizlik Başvurusu Başvuruları	211k	215k
		10:00	TR	TÜFE (Yıllık)	32.50%	32.37%
		10:00	TR	TÜFE (Aylık)	1.65%	4.18%
		10:00	TR	ÜFE (Aylık)	--	3.17%
		10:00	TR	ÜFE (Yıllık)	--	28.59%
		12:00	EUR	Kamu Tüketimi (Çeyreklik)	0.50%	0.50%
		12:00	EUR	Hane Halkı Tüketimi (Çeyreklik)	0.20%	0.40%
		12:00	EUR	GSYİH (Çeyreklik)(M.A.)	0.10%	0.10%
		12:00	EUR	GSYİH (Yıllık)(M.A.)	0.80%	0.80%
		12:00	EUR	İstihdam (Çeyreklik)	--	0.10%
		12:00	EUR	İstihdam (Yıllık)	--	0.50%
15:30	ABD	Tarım Dışı İstihdam	89k	115k		
15:30	ABD	Özel Tarım Dışı İstihdam	89k	123k		
15:30	ABD	Ortalama Saatlik Kazançlar (Aylık)	0.30%	0.20%		
15:30	ABD	Ortalama Saatlik Kazançlar (Yıllık)	3.40%	3.60%		
15:30	ABD	İşsizlik Oranı	4.30%	4.30%		
15:30	ABD	İşgücü Katılım Oranı	61.90%	61.80%		
15:30	ABD	İşsizlik Oranı	--	8.20%		
17:30	TR	Hazine Nakit Dengesi	--	-251.2b		

06 - 07 Haziran Hafta sonu

*(M.A.):Mevsimsellikten arındırılmış

Kaynak: Bloomberg, Deniz Yatırım Strateji ve Araştırma

Yasal Uyarı

Bu rapor/e-posta içerisinde yer alan değerlendirmeler Deniz Yatırım Menkul Kıymetler A.Ş. tarafından, güvenilir olduğuna inanılan kaynaklardan elde edilen bilgi ve veriler kullanılarak genel nitelikte hazırlanmıştır. Raporunda yer alan ifadeler, mali durumunuz ile risk ve getiri tercihlerinize uygun olmayabilir ve hiçbir şekilde alış veya satış yapılması yönünde yönlendirme olarak değerlendirilmemelidir. Deniz Yatırım, bu bilgilerin doğru, eksiksiz ve değişmez olduğunu garanti etmemektedir. Bu sebeple, okuyucuların, bu raporlardan elde edilen bilgilere dayanarak hareket etmeden önce, bilgilerin doğruluğunu teyit etmeleri önerilir ve bu bilgilere dayanarak aldıkları kararlarda sorumluluk okuyucuların kendilerine aittir. Bilgilerin eksikliği ve yanlışlığından Deniz Yatırım hiçbir şekilde sorumlu tutulamaz. Ayrıca, Deniz Yatırım ve DenizBank Finansal Hizmetler Grubu çalışanları ve danışmanlarının, herhangi bir şekilde bu rapor/e-posta içerisinde yer alan bilgiler dolayısıyla ortaya çıkabilecek, doğrudan veya dolaylı zararlarla ilgili herhangi bir sorumluluğu yoktur. Burada yer alan bilgiler sermaye piyasası aracına yönelik bir yatırım tavsiyesi, alım-satım önerisi ya da getiri vaadi değildir ve yatırım danışmanlığı kapsamında yer almamaktadır. Yatırım Danışmanlığı hizmeti; yetkili kuruluşlar tarafından imzalanacak yatırım danışmanlığı sözleşmesi çerçevesinde kişilerin risk ve getiri tercihleri dikkate alınarak kişiye özel sunulmaktadır. Buradaki içeriğin hiçbir bölümü Deniz Yatırım Menkul Kıymetler A.Ş.'nin yazılı izni olmadan çoğaltılamaz, hiçbir şekilde ortamda yayımlanamaz, alıntı yapılamaz ve kullanılamaz. Sadece burada yer alan bilgilere dayanarak yatırım kararı verilmesi beklentilerinize uygun sonuçlar doğurmayabilir.

© DENİZ INVEST 2026

Derecelendirme

Deniz Yatırım Analistleri, her hisse senedi için bir veya birden fazla değerlendirme yöntemi kullanarak 12 aylık hedef değerler (fiyatlar) ve buna bağlı olarak potansiyel getirileri hesaplamaktadır. 12 ay derecelendirme sistemimiz; AL, TUT ve SAT olmak üzere 3 farklı genel yatırım tavsiyesi içerir.

AL: Hisse senedinin gelecek 12 ay toplam potansiyel getirisinin **en az %20 ve üzerinde** oluşması şeklindeki değerlendirme ifade etmektedir.

TUT: Hisse senedinin gelecek 12 ay toplam potansiyel getirisinin **%0-20 aralığında** oluşması şeklindeki değerlendirme ifade etmektedir.

SAT: Hisse senedinin gelecek 12 ay toplam potansiyel getirisinin **%0'dan daha düşük** seviyelerde oluşması şeklindeki değerlendirme ifade etmektedir.

Derecelendirme	Potansiyel Getiri (PG), 12-ay
AL	≥%20
TUT	%0-20
SAT	≤%0

Kaynak: Deniz Yatırım

Deniz Yatırım Analistleri, hisse senetlerini; potansiyel katalizörler, tetikleyici gelişmeler, riskler ile piyasa, sektör ve rakip firma gelişmeleri ışığında değerlendirmektedir. Analistlerimiz, genel yatırım tavsiyesinin kamuoyuyla paylaşılmasını takip eden süreçte hisse senetlerini titizlikle yakından takibe devam etmekte; ancak, hisse senedi fiyatındaki dalgalanmalardan ötürü değerler, derecelendirme sistemimizdeki sınırları aştığı takdirde, hisse senedi hakkında sundukları tavsiyeyi değiştirmemeyi ve/veya Gözden Geçirme (GG) sürecine almayı tercih edebilirler. Olası Gözden Geçirme (GG) durumunda, analistlerimiz açısından derecelendirme ve/öneri güncelleme noktasında herhangi bir zaman kısıtlaması kesinlikle söz konusu değildir. Kimi durumlarda, değerlendirme açısından, matematiksel olarak yükseliş potansiyeli veya düşüş riskinin doğması durumunda, analistlerimiz, AL-TUT-SAT önerilerinin dışında, sektör ve şirket ile ilgili genel gidişatı ve son gelişmeleri gözeterek derecelendirmeye temel oluşturan potansiyel getiri seviyelerinin dışında önerilerde bulunma haklarını saklı tutarlar. Bu gibi durumlarda, bahse konu şirket(ler)in, içerisinde buldukları sektörün genel koşulları, muhtemel risk ve getiri başlıkları, açıklanan son finansallarındaki parametreler, politik ve jeopolitik gibi farklı birçok girdi gözetilerek değerlendirilme bulunabilir. Analistlerimiz, AL-TUT-SAT önerilerini belirlerken, sadece matematiksel değerlerin gözetildiği, mekanik bir süreç yürütmemektedirler.