

günlük bülten

Tarih	BIST 100	Endeks değişim	İşlem hacmi, mio TRY	Hacim değişim
11.06.2026	13744	0.0%	177,432	17.1%
10.06.2026	13745	0.0%	151,464	-9.5%
09.06.2026	13742	-0.9%	167,388	-2.4%
08.06.2026	13861	1.2%	171,470	-0.2%
05.06.2026	13694		171,813	

Tarih	BIST 100	Endeks değişim	İşlem hacmi, mio USD	Hacim değişim
11.06.2026	298	0.0%	3,852	17.1%
10.06.2026	298	0.0%	3,289	-9.5%
09.06.2026	299	-0.9%	3,636	-2.4%
08.06.2026	301	1.0%	3,726	-0.4%
05.06.2026	298		3,743	

Kaynak: Deniz Yatırım Strateji ve Araştırma Bölümü hesaplamaları

Piyasa özeti					
Yerel piyasa	Kapanış	Önceki	Değişim	Yıl başlangıcı	Değişim
BIST 30	15699	15647	0.3%	12224	28.4%
BIST 100	13744	13745	0.0%	11262	22.0%
USDTRY	46.20	46.13	0.1%	42.96	7.6%
EURTRY	53.55	53.24	0.6%	50.52	6.0%
GBPTRY	62.01	61.72	0.5%	57.92	7.1%
Sepet kur	49.88	49.69	0.4%	46.74	6.7%
2y TR tahvil	43.52%	43.68%	-16	36.84%	668
10y TR tahvil	34.50%	34.79%	-29	28.96%	554
AOFM	40.00%	40.00%	0	38.00%	200
5y CDS	240	241	-1	204	36

FX	Kapanış	Önceki	Değişim	Yıl başlangıcı	Değişim
EURUSD	1.1578	1.1535	0.4%	1.1746	-1.4%
GBPUSD	1.3417	1.3368	0.4%	1.3475	-0.4%
USDJPY	159.93	160.55	-0.4%	156.71	2.1%

Emtia	Kapanış	Önceki	Değişim	Yıl başlangıcı	Değişim
Ons altın, USD	4,212	4,072	3.4%	4,319	-2.5%
Ons gümüş, USD	67.31	63.36	6.2%	71.66	-6.1%
Brent, USD	90.38	93.10	-2.9%	60.85	48.5%

Global endeksler	Kapanış	Önceki	Değişim	Yıl başlangıcı	Değişim
Dow Jones	50849	49919	1.9%	48063	5.8%
S&P 500	7394	7267	1.8%	6846	8.0%
Nasdaq Comp.	25810	25170	2.5%	23242	11.0%
DAX	24210	24195	0.1%	24490	-1.1%
FTSE 100	10304	10255	0.5%	9931	3.8%

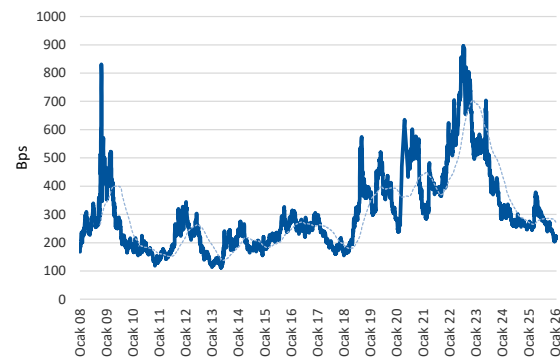
Kaynak: Deniz Yatırım Strateji ve Araştırma Bölümü hesaplamaları

En çok yükselenler & düşenler (BIST 100)

En çok yükselenler	Hisse kodu	Son kapanış	Gün değ.	Hacim, mio TRY
Hektaş	HEKTS	3.87	5.7%	4,630
Sasa	SASA	2.63	5.2%	17,240
Katılmevım Tasarruf Finansman	KTLEV	167.00	3.7%	4,618
Astor Enerji	ASTOR	295.00	3.5%	14,963
Turkcell	TCELL	107.50	2.8%	2,254
Türkiye Şigorta	TURSG	12.89	2.6%	675

En çok düşenler	Hisse kodu	Son kapanış	Gün değ.	Hacim, mio TRY
Ral Yatırım Holding	RALYH	229.50	-10.0%	914
Margun Enerji	MAGEN	33.40	-10.0%	274
Girişim Elektrik Sanayi Taahhüt Ve Ticaret	GESAN	84.50	-5.7%	2,784
Tab Gıda Sanayi	TABGD	256.50	-5.0%	304
Granturk Holding	GRTHO	213.60	-4.5%	417
Cvk Maden İşletmeleri	CVKMD	39.46	-4.0%	1,228

5 Yıllık Ülke Risk Primi (CDS) (baz puan)



Piyasa yorumu:

Bu sabah pozitif açılış ve sonrasında 13600 – 14200 arasında işlem aktivitesi bekliyoruz.

Dün endeks -0.01% değişimle 13.744 seviyesinde kapattı. İşlem hacmi yüksek seviyede gerçekleşti.

Günlük Bültenimizin ilerleyen sayfalarında detaylı şekilde görebileceğiniz **Seçilmiş İndikatörler Puanlama Sistemimize** göre bugün öne çıkan ilk 5 hisse senedi: **AKSEN, ALTNY, CIMSA, DSTKF** ve **EUPWR**. İlgili sayfada sistemimizin metodolojisini ve uyarı notunu okumanızı önemle belirtmek isteriz.

Son iş günü kapanışına göre, eşit dağıtım oranı ile oluşturulan Deniz Yatırım Model Portföyümüz günlük bazda %-0.54, BIST 100 endeksi ise %-0.01 seviyelerinde performans sergilemiştir.

Strateji ve Araştırma Bölümümüzün hazırladığı teknik takip bültenine ulaşmak için lütfen aşağıdaki başlığa tıklayınız.

[BIST Teknik Takip Bülteni, 12.06.2026](#)

Bugünün haberleri:

Piyasa gelişmesi

- BIST Hacim Takip Analizleri (Hacim Avcıları)
- Sektör Raporu: Çimento Sektörü
- Piyasa Gelişmesi: TCMB-PPK, Haziran 2026

Hisse senetleri

- ULKER: Pay alım satım işlemi hk
- PGSUS: Mayıs ayı trafik bilgileri / sınırlı olumsuz

Piyasa notu

Küresel piyasalarda risk iştahı, ABD Başkanı Donald Trump'ın İran'a yönelik planlanan operasyonun iptal edildiğini ve taraflar arasında anlaşmanın onay aşamasına geldiğini açıklamasının ardından güç kazandı. Jeopolitik risklerin azalmasına yönelik beklentiler ve çip hisselerinde devam eden toparlanma ile ABD endeksleri günü yükselişle tamamladı. Dow Jones endeksi %1,86, S&P 500 endeksi %1,75 ve Nasdaq endeksi %2,54 değer kazandı. Trump'ın gün içerisinde İran'a yönelik sert açıklamaları piyasalarda kâr satışlarını beraberinde getirirken, akşam saatlerinde gelen uzlaşma mesajları endekslerdeki yükselişi destekledi.

Makroekonomik veri tarafında ABD'de mayıs ayı ÜFE verisi aylık %1,1 ve yıllık %6,5 artış göstererek beklentilerin üzerinde gerçekleşti. Böylece üretici enflasyonu Kasım 2022'den bu yana en yüksek yıllık artışını kaydetti. Öte yandan, 6 Haziran ile biten haftada ilk kez işsizlik maaşı başvuruları 229 bin kişi ile beklentilerin üzerinde gerçekleşerek iş gücü piyasasında kademeli yavaşlamaya işaret etti.

Avrupa Merkez Bankası, beklentilere paralel olarak üç temel politika faizini 25 baz puan artırırken, mevduat faiz oranını %2,25 seviyesine yükseltti. ECB enflasyonla mücadele vurgusunu korurken büyüme tahminlerini aşağı yönlü revize etti. ECB Başkanı Christine Lagarde, enflasyon görünümüne ilişkin risklerin yukarı yönlü olmaya devam ettiğini ifade etti.

Bu sabah ABD ve Avrupa vadeli endeksleri ile Asya piyasalarında pozitif seyir izlenirken, ABD 10 yıllık tahvil faizi %4,46 seviyesinde, dolar endeksi ise 99,77 seviyesinde bulunuyor.

BIST 100 endeksi günü yatay seyirle 13.743, puandan tamamladı. Bankacılık endeksi %0,62 yükselirken holding endeksi %0,23 geriledi. Gün içerisinde TCMB faiz kararı ve Halkbank'a ilişkin haber akışının desteğiyle 13.889 puan seviyesine kadar yükselen endeks, kapanışa doğru gelen satışlarla kazançlarını geri verdi. Sektör endeksleri arasında en çok kazandıran iletişim sektörü olurken, turizm sektörü en fazla değer kaybeden sektör oldu.

TCMB, politika faizini beklentilere paralel olarak %37 seviyesinde sabit bıraktı. Karar metninde sıkı para politikası duruşunun korunacağı vurgulanırken, iç talepteki zayıf seyrin sürdüğü ve enerji fiyatları ile jeopolitik gelişmelerin enflasyon görünümü açısından risk oluşturmaya devam ettiği belirtildi. Ayrıca, enflasyon görünümünde bozulma yaşanması halinde ilave sıkılaştırma yapılabileceği yönündeki ifade korundu.

Yabancı yatırımcılar 5 Haziran haftasında 856,9 milyon dolar tutarında hisse senedi, 279,6 milyon dolar tutarında DİBS ve 261,1 milyon dolar tutarında özel sektör tahvili satışı gerçekleştirdi. Böylece yabancıların hisse senedi stoku 41,6 milyar dolardan 40,6 milyar dolara geriledi.

Yurt içinde bugün piyasa katılımcıları anketi ve ödemeler dengesi verileri takip edilecek. Yurt dışında ise Japonya sanayi üretimi ve kapasite kullanım oranı, İngiltere büyüme ve sanayi üretimi verileri, Almanya TÜFE ile ABD Michigan Üniversitesi tüketici güven endeksi öne çıkıyor.

Türkiye'nin 2 yıllık gösterge tahvil faizi 17 baz puan azalarak %43,52 seviyesine, 10 yıllık tahvil faizi 29 baz puan azalışla %34,50 seviyesine geriledi. USD/TL kuru bu sabah 46,25 seviyesinde işlem görmekte.

Piyasa gelişmesi

BIST Hacim Takip Analizleri (Hacim Avcıları)

- BIST30 içerisinde TL bazlı işlem hacmi en yüksek ilk 5 hisse sırasıyla; **17,240 milyon TL ile SASA, 14,963 milyon TL ile ASTOR, 10,029 milyon TL ile THYAO, 9,484 milyon TL ile ASELS, 9,093 milyon TL ile AKBNK** şeklindedir.
- Söz konusu hisselerin TL bazlı yıl başından bugüne ortalama işlem hacimleri sırasıyla; **9,209 milyon TL ile SASA, 7,949 milyon TL ile ASTOR, 15,646 milyon TL ile THYAO, 12,093 milyon TL ile ASELS, 9,409 milyon TL ile AKBNK** şeklindedir.
- Söz konusu hisselerin yıl başından bugüne ortalama hacimlerine uzaklıkları son kapanışları itibarıyla sırasıyla; **SASA için 87.2%, ASTOR için 88.2%, THYAO için -35.9%, ASELS için -21.6%, AKBNK için -3.4%** şeklindedir.
- Yıl başından bu yana ortalama hacim uzaklığının üzerinde kalan ilk 5 hisse; **ASTOR 88.2%, SASA, 87.2%, TAVHL 31.6%, TTKOM 22.5%, BIMAS 11.4%** olurken hacim uzaklığının altında kalan 5 hisse ise; **SAHOL -39.7%, KCHOL -49.3%, MGROS -51.9%, TUPRS -52.8%, PGSUS -63.7%** olarak karşımıza çıkmaktadır.
- 2026 maksimum hacim seviyesine en yakın ilk 5 hisse sırasıyla; **-37.7% ile ASTOR, -49.1% ile BIMAS, -53.4% ile SASA, -53.5% ile TAVHL, -53.7% ile TTKOM** şeklindedir.
- 2026 maksimum hacim seviyesine en uzak ilk 5 hisse sırasıyla; **-81.3% ile KCHOL, -83.7% ile MGROS, -84.5% ile TUPRS, -88.3% ile DSTKF, -89.1% ile PGSUS** şeklindedir.
- 2026 minimum hacim seviyesine en yakın ilk 5 hisse sırasıyla; **102.4% ile GUBRF, 112.7% ile TUPRS, 112.7% ile TRALT, 113% ile MGROS, 118.9% ile ASELS** yer almaktadır.
- 2026 minimum hacim seviyesine en uzak ilk 5 hisse sırasıyla; **2561.8% ile DSTKF, 1476.7% ile SASA, 756.7% ile TAVHL, 746.4% ile ASTOR, 700.2% ile VAKBN** olarak karşımıza çıkmaktadır.

Piyasa Gelişmesi: TCMB-PPK, Haziran 2026

- Türkiye Cumhuriyet Merkez Bankası Haziran PPK toplantısında piyasa beklentilerine paralel şekilde (faiz artırımını ile sabit tutulması arasında genel olarak ikiye ayrılmış bir yapı olmasına rağmen) politika setinde herhangi bir değişikliğe gitmedi. Karar ile haftalık repo faizi %37, koridorun alt ve üst bantları da sırasıyla %35.50 ve %40 olarak korundu.
- **PPK metni:**
 - **Enflasyon:** Yılın ilk aylarındaki yükselişinin ardından enerji fiyatlarının da etkisiyle nisan ayında artan enflasyonun ana eğilimi, mayıs ayında bir miktar gerilemiştir. Jeopolitik gelişmeler eşliğindeki belirsizlikler neticesinde enerji fiyatlarında oynaklık ve yüksek seyir sürmektedir. İlk çeyreğe ait veriler iktisadi faaliyetin yavaşlamaya devam ettiğini gösterirken, öncü veriler iç talepteki zayıf seyrin sürdüğüne işaret etmektedir. Jeopolitik gelişmelerin maliyet kanalı, iktisadi faaliyet ve beklenti kanalı üzerinden enflasyon görünümüne etkileri yakından takip edilmektedir.
 - **Para politikası:** Fiyat istikrarı sağlanana kadar sürdürülecek sıkı para politikası duruşu talep, kur ve beklenti kanalları üzerinden dezenflasyon sürecini güçlendirecektir. Kurul politika faizine ilişkin atılacak adımları; enflasyon gerçekleştirmelerini, ana eğilimini ve beklentilerini göz önünde bulundurarak ara hedeflerle uyumlu biçimde dezenflasyonun gerektirdiği sıklığı sağlayacak şekilde belirleyecektir. Para politikası kararları enflasyon görünümü odaklı, toplantı bazlı ve ihtiyatlı bir yaklaşımla alınmaktadır. Enflasyon görünümünde belirgin ve kalıcı bir bozulma olması durumunda para politikası duruşu sıkılaştırılacaktır. Kurul enflasyon üzerindeki yukarı yönlü risklere karşı ihtiyatlı duruşunu vurgulamıştır.
 - **Finansal koşullar:** Kredi ve mevduat piyasalarında öngörülenin dışında gelişmeler olması halinde parasal aktarım mekanizması ilave makroihtiyati adımlarla desteklenecektir. Likidite koşulları yakından izlenmeye ve likidite yönetimi araçları etkili şekilde kullanılmaya devam edilecektir.
 - **Hedef/operasyonel çerçeve:** Kurul, politika kararlarını enflasyonu orta vadede yüzde 5 hedefine ulaştıracak parasal ve finansal koşulları sağlayacak şekilde belirleyecektir. Kurul, kararlarını öngörülebilir, veri odaklı ve şeffaf bir çerçevede alacaktır.
- **Değerlendirmemiz:** PPK notunda, büyümedeki zayıflamaya yapılan atfı TCMB'nin enflasyon-büyüme dengesini gözettiği şeklinde yorumluyoruz. Öte yandan jeopolitik riskler de gözetiliyor. Bu kapsamda gerekmesi durumunda gelişmelerin yakından izlendiği ve aksiyon alınacağı çıkarımını yapıyoruz. Düşüncemiz, son çeyrek ile birlikte, faiz indirimlerinin koşulların izin vermesi durumunda, gündeme gelebileceği şeklinde devam ediyor. Kararın yurt içi piyasalar nezdinde etkisini nötr olarak değerlendiriyoruz.

Sektör Raporu: Çimento Sektörü

Sektörde ayrışma derinleşiyor

AKCNS / TUT – Hedef Fiyat: 250,00 TL (12-ay)

CIMSA / AL – Hedef Fiyat: 71,50 TL (12-ay)

2026 yılının ilk çeyreği, Türkiye çimento sektörü açısından talep koşullarının zayıfladığı, ancak, şirket bazlı ayrışmanın daha belirgin hale geldiği bir dönem oldu. Sert kış koşulları, yüksek faiz ortamı ve deprem bölgesi kaynaklı baz etkisinin normalleşmesi, yurt içi çimento ve klinker tüketimini baskılamakta, Marmara gibi göreceli olarak daha dirençli bölgeler ile ihracat kanalı sonuçlar üzerinde dengeleyici rol üstlendi. Bu çerçevede, sektör geneli için hacim görünümünün yılın tamamında 2025'e kıyasla daha zayıf kalabileceğini, ancak, bölgesel talep farklılıkları, ihracat kabiliyeti ve maliyet yönetimi güçlü şirketlerin görece daha dirençli performans sergileyebileceğini öngörüyoruz.

Fiyatlamada ana kırılmanın devam ettiğini ve 2026'da da fiyatlamada artışlarının enflasyonun gerisinde kalabileceğini düşünüyoruz. Bu nedenle sektör içerisindeki ayrışmanın; maliyet yönetimi, alternatif yakıt kullanımı, enerji verimliliği politikaları ve coğrafi çeşitlilik üzerinden şekilleneceğini düşünüyoruz.

Nisan ayı itibarıyla petrokok fiyatlarında belirgin artış görülmesi yılın geri kalanı için önemli bir risk unsuru olarak öne çıkıyor. Buna karşın Akçansa ve Çimsa'nın alternatif yakıt kullanımını artırması, yenilenebilir enerji yatırımlarını devreye alması ve belirli ölçüde hedge mekanizmaları kullanması, sektör içinde marj dayanıklılığını koruyabilecek şirketlerin ayrışacağını gösteriyor.

Makro tahminlerimiz ve modellerimizde yaptığımız revizyon neticesinde;

- ✓ Akçansa için 238,12 TL olan 12-aylık hedef fiyatımızı 250,00 TL'ye yükseltiyor, TUT yönündeki önerimizi ise sürdürüyoruz. Hisse, 2026 tahminlerimize göre, 41,6x F/K ve 8,2x FD/FAVÖK çarpanlarıyla işlem görmektedir.
- ✓ Çimsa için 64,26 olan 12- aylık hedef fiyatımızı 71,50 TL'ye revize ediyor, önerimizi ise AL yönünde koruyoruz. Hisse, 2026 tahminlerimize göre, 13,9x F/K ve 6,2x FD/ FAVÖK çarpanlarıyla işlem görmektedir.

Riskler.i) hammadde ve enerji fiyatlarının yüksek seyri ii) yüksek faiz ortamı ile yurt içi talepte aşağı yönlü riskler, iii) fiyat-enflasyon makasının olumsuz seyretmesi iv) mevsim normallerinin altında seyreden hava koşulları değerlendirmemiz açısından başlıca risk unsurları arasında bulunmaktadır.

Kapsamlı rapor için link | [Sektör Raporu: Çimento Sektörü](#)

Hisse senetleri

ULKER: Pay alım satım işlemi hk

KAP bildirimlerine göre sırasıyla Murat Ülker ve Fatma Betül Ülker adına aşağıdaki açıklamalar paylaşıldı;

*“11.06.2026 tarihinde, Merkezi Kayıt Sisteminde yer alan paylarıma ilişkin, Ülker Bisküvi Sanayi A.Ş. sermayesinde sahip olduğum sermayenin %3,06'sına karşılık gelen 11.311.268,73 adet pay, **298,41 TL** fiyat üzerinden borsa dışında satış yöntemi ile ortaklık paylarına %91,21 oranında sahibi bulunduğum Kökler Yatırım Holding A.Ş.'ye devredilmiştir. Bu işlemle birlikte Ülker Bisküvi Sanayi A.Ş. sermayesindeki payım %0 oranı olmuştur. Özel Durumlar Tebliğ madde 11 uyarınca iş bu açıklamamıza konu işlemlerin toplam detaylarına ilişkin bilgiler aşağıdaki tabloda verilmiştir.*

Kamuoyuna saygıyla duyurulur.”

*“11.06.2026 tarihinde, Merkezi Kayıt Sisteminde yer alan paylarıma ilişkin, Ülker Bisküvi Sanayi A.Ş. sermayesinde sahip olduğum sermayenin %0,83'üne karşılık gelen 3.073.887,65 adet pay, **298,41 TL** fiyat üzerinden borsa dışında satış yöntemi ile Kökler Yatırım Holding A.Ş.'ye devredilmiştir. Bu işlemle birlikte Ülker Bisküvi Sanayi A.Ş. sermayesindeki payım %0 oranı olmuştur. Özel Durumlar Tebliğ madde 11 uyarınca iş bu açıklamamıza konu işlemlerin toplam detaylarına ilişkin bilgiler aşağıdaki tabloda verilmiştir.*

Kamuoyuna saygıyla duyurulur.”

Hatırlatmak amacıyla daha önceki benzer KAP bildirimlerine dair linkleri de aşağıya ekliyoruz;

26/12/2024 – Pay başına 228,21 TL'lik işleme dair [KAP](#)

24/12/2024 – Pay başına 227,50 TL'lik işleme dair [KAP](#)

Şirket'in hisse fiyatı son kapanış verisine göre 114,50 TL'dir. Yapılan işlemin son kapanışa göre %160,6 primli olarak gerçekleştirildiği görülmektedir.

PGSUS: Mayıs ayı trafik bilgileri / sınırlı olumsuz

Pegasus (PGSUS) tarafından aylık trafik sonuçları verileri açıklandı.

Buna göre, Mayıs 2026 döneminde toplam yolcu sayısı 3.53 milyon olarak gerçekleşirken, yurt dışı yolcu sayısı 2.02 milyon, yurt içi yolcu sayısı ise 1.51 milyon oldu. Yolcu doluluk oranı %82.9 olarak takip edilirken, toplam Arz Edilen Koltuk 6.342 milyon km'ye ulaşmıştır.

Toplam yolcu: Mayıs 2025 döneminde 3.62 milyon olan toplam yolcu sayısı 2026 yılının aynı döneminde %2,5 azalarak 3.53 milyon olarak gerçekleşmiştir.

Toplam doluluk oranı: Mayıs 2025 döneminde %85.9 olan toplam yolcu doluluk oranı 2026 yılının aynı döneminde 3 puan azalarak %82.9'ye geriledi.

Yurt içi yolcu & yurt dışı yolcu: Mayıs 2025 döneminde yurt içi yolcu sayısı 1.31 milyon iken 2026'nın aynı döneminde %15,3 artışla 1.51 milyon olarak gerçekleşmiştir. Yurt dışı yolcu sayısı ise 2025'e göre %12,6 azalarak 2.02 milyon yolcuya düşmüştür.

Toplam Arz Edilen Koltuk (Km): Mayıs 2025 döneminde 6.738 milyon km iken, 2026 yılının aynı döneminde %5,9 azalarak 6.342 milyon km olarak gerçekleşmiştir.

Ocak-Mayıs 2026 döneminde toplam yolcu sayısı 16.64 milyon olarak gerçekleşirken, yurt dışı yolcu sayısı 6.68 milyon, yurt içi yolcu sayısı ise 9.96 milyon oldu. Yolcu doluluk oranı %86.2 olarak takip edilirken, toplam Arz Edilen Koltuk 30.091 milyon km'ye ulaşmıştır.

Toplam yolcu: Ocak-Mayıs 2025 döneminde 16.10 milyon olan toplam yolcu sayısı 2026 yılının aynı döneminde %3 artarak 16.64 milyon olarak gerçekleşmiştir.

Yurt içi yolcu & yurt dışı yolcu: Ocak-Mayıs 2025 döneminde yurt içi yolcu sayısı 5.83 milyon iken 2026'nın aynı döneminde %15 artışla 6.68 milyon olarak gerçekleşmiştir. Yurt dışı yolcu sayısı ise 2025'e göre %3 artarak 9.96 milyon yolcuya geriledi.

Toplam Arz Edilen Koltuk (Km): Ocak-Mayıs 2025 döneminde 29.176 milyon km iken, 2026 yılının aynı döneminde %3 artarak 30.091 milyon km olarak gerçekleşmiştir.

Mayıs ayında yurt dışı yolcu sayısındaki düşüşün yurt içi artışla dengelenmesini kısmen olumlu bulsak da, jeopolitik gerginliklerin gölgesindeki Mayıs verilerini sınırlı olumsuz olarak değerlendiriyoruz.

Genel değerlendirme: Pegasus için 12-aylık hedef fiyatımız 305,50 TL seviyesinde bulunurken, önerimiz Gözden Geçiriliyor yönünde. Hisse, yıl başından itibaren BIST 100 Endeksi'nin %29 gerisinde performans göstermiştir.

Kapsamlı rapor için link | [Pegasus Trafik Sonuçları](#)

Endeksler, sektörler ve Araştırma Kapsamımız bazında sıcaklık haritaları

BIST 100 endeksi sıcaklık haritası									
AEFES %1.3	AGHOL %-0.1	AKBNK %1.1	AKSA %0.6	AKSEN %-0.5	ALARK %0.1	ALTNY %0.8	ANSGR %2.3	ARCLK %-0.5	AELS %0.3
ASTOR %3.5	BALSU %-1.0	BIMAS %0.0	BRSAN %-0.5	BRYAT %-1.2	BSOKE %2.2	BTCIM %-0.9	CANTE %-1.4	CCOLA %-0.8	CIMSA %-1.5
CVKMD %-4.0	CWENE %-2.5	DAPGM %-3.8	DOAS %2.2	DOHOL %0.9	DSTKF %0.0	ECILC %-1.2	EFOR %0.7	EKGYO %0.4	ENERY %0.9
ENJSA %-0.4	ENKAI %-1.1	EREGL %-0.6	EUPWR %-1.3	EUREN %-1.3	FENER %-0.3	FROTO %-1.0	GARAN %0.6	GENIL %-0.7	GESAN %-5.7
GLRMK %-1.8	GRSEL %-0.8	GRTHO %-4.5	GSRAY %0.0	GUBRF %-0.3	HALKB %0.0	HEKTS %5.7	ISCTR %0.1	ISMEN %0.1	IZENR %-2.9
KCHOL %-0.4	KLRHO %0.1	KONTR %-0.8	KRDMD %1.3	KTLEV %3.7	KUYAS %-3.4	MAGEN %-10.0	MAVI %-2.4	MGROS %-0.2	MIATK %-0.1
MPARK %-1.8	OBAMS %-3.2	ODAS %1.6	OTKAR %-1.9	OYAKC %-1.8	PAHOL %-1.2	PASEU %-0.4	PATEK %-2.8	PETKM %-1.2	PGSUS %-0.8
PSGYO %-0.6	QUAGR %-2.6	RALYH %-10.0	REEDR %0.1	SAHOL %0.5	SARKY %-2.2	SASA %5.2	SISE %-1.2	SKBNK %1.1	SOKM %-1.8
TABGD %-5.0	TAVHL %-0.6	TCELL %2.8	THYAO %-0.8	TKFEN %0.9	TOASO %-2.4	TRALT %-1.0	TRENJ %-1.0	TRMET %-1.8	TSKB %-1.2
TTKOM %0.7	TUKAS %-1.7	TUPRS %0.5	TUREX %-1.4	TURSG %2.6	ULKER %-3.0	VAKBN %0.8	VESTL %-1.3	YKBNK %0.6	ZOREN %-2.1

Kaynak: Deniz Yatırım Strateji ve Araştırma hesaplamaları

BIST 30 endeksi sıcaklık haritası									
AEFES %1.3	AKBNK %1.1	AELS %0.3	ASTOR %3.5	BIMAS %0.0	DSTKF %0.0	EKGYO %0.4	ENKAI %-1.1	EREGL %-0.6	FROTO %-1.0
GARAN %0.6	GUBRF %-0.3	ISCTR %0.1	KCHOL %-0.4	KRDMD %1.3	MGROS %-0.2	PETKM %-1.2	PGSUS %-0.8	SAHOL %0.5	SASA %5.2
SISE %-1.2	TAVHL %-0.6	TCELL %2.8	THYAO %-0.8	TOASO %-2.4	TRALT %-1.0	TTKOM %0.7	TUPRS %0.5	VAKBN %0.8	YKBNK %0.6

Kaynak: Deniz Yatırım Strateji ve Araştırma hesaplamaları

Endeks ve sektörler bazında sıcaklık haritası									
XU100 %0.0	XU030 %0.3	XU050 %0.2	XBANK %0.6	XUTUM %0.1	XUMAL %0.6	XBANA %0.7	XBLSM %0.0	XELKT %-1.1	XFINK %0.1
XGIDA %-0.2	XGMYO %0.7	XHARZ %-0.4	XHOLD %-0.2	XILTM %2.3	XINSA %-1.8	XKAGT %0.0	XKMYA %0.8	XKOBI %-2.1	XKURY %0.2
XMADN %-1.7	XMANA %-0.4	XMESY %0.5	XSGRT %1.7	XSPOR %-0.1	XTAST %-1.0	XTCRT %0.0	XTEKS %-0.9	XTMTU %0.3	XTRZM %-3.1
XTUMY %0.3	XUHIZ %-0.6	XULAS %-0.9	XUSIN %0.0	XUSRD %0.1	XUTEK %0.2	XYORT %-1.5	XYUZO %-0.9	XAKUR %6.0	XUGRA %0.0

Kaynak: Deniz Yatırım Strateji ve Araştırma hesaplamaları

Araştırma kapsamımızdaki şirketler için sıcaklık haritası									
AGESA %1.0	AKBNK %1.1	AKCNS %-0.1	AKGRT %-0.4	AKSA %0.6	AKSEN %-0.5	ALARK %0.1	ALBRK %1.4	ALFAS %-4.7	ALKIM %1.9
ANHYT %-0.8	ANSGR %2.3	ARCLK %-0.5	ARMGD %6.7	ASELS %0.3	AYGAZ %-1.1	AZTEK %1.1	BIGCH %-2.4	BIMAS %0.0	BIOEN %3.1
BIZIM %-0.9	BRISA %-0.1	CCOLA %-0.8	CIMSA %-1.5	DOAS %2.2	DOHOL %0.9	EBEBK %0.1	EKGYO %0.4	ENJSA %-0.4	ENKAI %-1.1
EREGL %-0.6	FROTO %-1.0	GARAN %0.6	GLCVY %-0.2	GWIND %-1.0	HALKB %0.0	HEKTS %5.7	HTTBT %0.0	INDES %-1.3	ISCTR %0.1
ISMEN %0.1	KAREL %-2.9	KCHOL %-0.4	KLKIM %0.4	KORDS %-2.5	KRDMD %1.3	LKMNH %-2.1	LOGO %0.5	MAVI %-2.4	MEDTR %-1.5
MGROS %-0.2	MPARK %-1.8	OFSYM %-3.7	OTKAR %-1.9	PETKM %-1.2	PGSUS %-0.8	RGYAS %0.6	SAHOL %0.5	SELEC %6.8	SISE %-1.2
SOKM %-1.8	TABGD %-5.0	TAVHL %-0.6	TCELL %2.8	THYAO %-0.8	TOASO %-2.4	TRGYO %-0.7	TSKB %-1.2	TTKOM %0.7	TTRAK %0.2
TUPRS %0.5	TURSG %2.6	ULKER %-3.0	VAKBN %0.8	VESBE %-1.1	VESTL %-1.3	YATAS %0.3	YKBNK %0.6	AEFES %1.3	AGHOL %-0.1

Kaynak: Deniz Yatırım Strateji ve Araştırma hesaplamaları

KAP haberleri

ISCTR

Bankamız 658,8 milyon ABD Doları ve 520,31 milyon Euro tutarında 367 gün vadeli sürdürülebilir sendikasyon kredisi anlaşmasını imzalamıştır. Sendikasyon kredisinin, en yüksek tutarla katılan bankalara ait bölümünün toplam maliyeti; ABD Doları dilimi için SOFR+%1,25, Euro dilimi için Euribor+%1,10 olarak gerçekleşmiştir.

HALKB

Uluslararası derecelendirme kuruluşu Fitch Ratings, 11 Haziran 2026 tarihinde Bankamızın Finansal Kapasite Notunu "b-"den "b"ye yukarı yönlü revize etmiştir. Uzun Vadeli Yabancı Para ve Uzun Vadeli Yerel Para Notunu "BB-", ilgili notların görünümünü ise "Durağan" olarak teyit etmiştir.

MEDTR

Şirketimiz, Devlet Malzeme Ofisi tarafından 10/06/2026 - 11/06/2026 tarihlerinde gerçekleştirilen "A Grubu Tıbbi Sarf Malzeme Alımı (4 Aylık) Nisan 2026" konulu ihaleye katılım sağlamıştır.

GLCVY

Şirketimiz, Denizbank A.Ş.'nin 11.06.2026 tarihinde gerçekleştirdiği tahsili gecikmiş alacak satışında satışa çıkarılan 10 bireysel portföyden 203,1 milyon TL anapara büyüklüğündeki 1 bireysel portföyün ihalesini en yüksek teklifi vererek kazanmıştır. Bu ihaleye toplam 12 varlık yönetim şirketi katılmıştır.

İhale sonuçlarının kesinleşmesi ihaleyi açan banka Yönetim Kurulu'nun onayına bağlı olup, onay sonrası sözleşmenin imza süreci ve satışa konu alacakların devir işlemleri başlatılacaktır.

KLRHO

31.03.2026 tarihli finansal raporların KAP'a bildiri ile ilgili olarak ek süre verilmesi Sermaye Piyasası Kurulu tarafından uygun görülen şirket aşağıda yer almaktadır.

- Kiler Holding A.Ş. (11.07.2026 (dahil) tarihine kadar).

Haftalık Genel Kurul Takvimi				
08.Haz.26	09.Haz.26	10.Haz.26	11.Haz.26	12.Haz.26
DARDL	AKSEN	ANELE	ALKIM	BRKSN
DENGE	BLCYT	HOROZ	DAGI	
OBAMS	EUKYO		KENT	
ULKER	EUYO		KRSTL	
	ETYAT		NETAS	
	FONET		SILVR	
	FRIGO		SMRTG	
	MANAS			
	MEYSU			

Kaynak: Deniz Yatırım Strateji ve Araştırma, KAP

Pay geri alımları								
Tarih	Hisse	Şirket	Bulduğu endeks	Sektör	Alınan pay senedi	Fiyat aralığı (TL)	Nominal değer	Sermaye oranı (%)
11.06.2026	LOGO	Logo Yazılım	XUTUM:IS	Teknoloji	92,353	141,20 - 144,70	456,679	1.72%

Bazı alınan hisseler Deniz Yatırım Strateji ve Araştırma Bölümü araştırma kapsamıdır.

Gerçekleşmesi beklenen sermaye artışları

Hisse senedi	Bedelli (%)	Bedelsiz (Temettü)	Bedelsiz (Temettü, %)	Bedelsiz (İç Kaynaklardan)	Bedelsiz (İç Kaynaklardan, %)	Bedelli (Nominal)	Bedelli Fiyatı	Sermaye
AKFIS				3,182,920,390	500			636,584,078
ALKLC				1,344,000,000	1,200			112,000,000
ALVES	200			1,440,000,000		3,200,000,000	1	1,600,000,000
ARZUM	100					600,000,000	1	600,000,000
AYES		350,000,000	233					150,000,000
BAGFS	1,000					1,350,000,000	1	135,000,000
BMSTL				150,000,000	100			150,000,000
BTCIM								5,580,000,000
BUCIM	167			2,500,000,000	167	2,500,000,000	1	1,500,000,000
CONSE	100					771,000,000	1	771,000,000
CVKMD	170					2,380,000,000	1	1,400,000,000
DMRGD								1,482,400,000
DMSAS	50					100,000,000	1	200,000,000
DSTKF				5,596,666,667	1,679			333,333,333
ENTRA	19			1,845,000,000	100	350,550,000	1	1,845,000,000
EPLAS	150					285,922,835	1	190,615,223
GOODY				1,250,000,000	463			270,000,000
GZNMİ				650,000,000	1,000			65,000,000
HDFGS	100					1,130,000,000	1	1,130,000,000
HEDEF				1,050,544,101	54			1,949,455,899
HUBVC	200					560,000,000	1	280,000,000
IDGYO	250					375,000,000	1	150,000,000
IHLAS	200					3,000,000,000	1	1,500,000,000
IMASM	115					1,063,750,000	1	925,000,000
ISGSY				414,951,159	488			85,048,841
IZINV				232,487,544	1,328			17,512,456
KONTR	200					2,600,000,000	1	1,300,000,000
KRTEK	300					105,301,495	1	35,100,498
KTLEV		4,930,000,000	238					2,070,000,000
LYDYE								1,891,070
MEGAP	100					275,000,000	1	275,000,000
MEGMT				2,279,000,000	860			265,000,000
MERCN				380,741,892	200			190,370,946
BLUME								174,710,256
MIATK								494,000,000
ODINE				1,339,500,000	1,212			110,500,000
ONRYT				188,490,000	300			62,830,000
OSTİM				206,500,000	35			590,000,000
PKART				277,250,000	1,219			22,750,000
REEDR				2,850,000,000	300			950,000,000
RUBNS				737,550,000	900			81,950,000
RYGYO	50			5,000,000,000	250	1,000,000,000	1	2,000,000,000
RYSAS	100			2,000,000,000	100	2,000,000,000	1	2,000,000,000
SAMAT	200					224,800,000	1	112,400,000
SDTTR				580,000,000	1,000			58,000,000
SEGYO	250					2,033,888,208	1	813,555,283
SEKFK	100					100,000,000	1	100,000,000
SKBNK	40					1,000,000,000	1	2,500,000,000
SKYLP								9,500,000
SMART								31,862,500
TDGYO	200					138,000,000	1	69,000,000
TEKTU	100					300,000,000	1	300,000,000
TRHOL	300			30,000,000	100	90,000,000	1	30,000,000
TURSG		10,000,000,000	100					10,000,000,000
ULUFA				540,000,000	100			540,000,000
VAKFN		1,000,000,000	20					5,000,000,000
VKGYO				950,000,000	28			3,450,000,000
VRGYO	100					820,000,000	1	820,000,000
VSNMD		64,350,000	55					117,000,000
YEOTK		208,632,380	59	266,367,620	75			355,000,000
YESİL	200					1,290,000,000	1	645,000,000
YKSLN	100					250,000,000	1	500,000,000

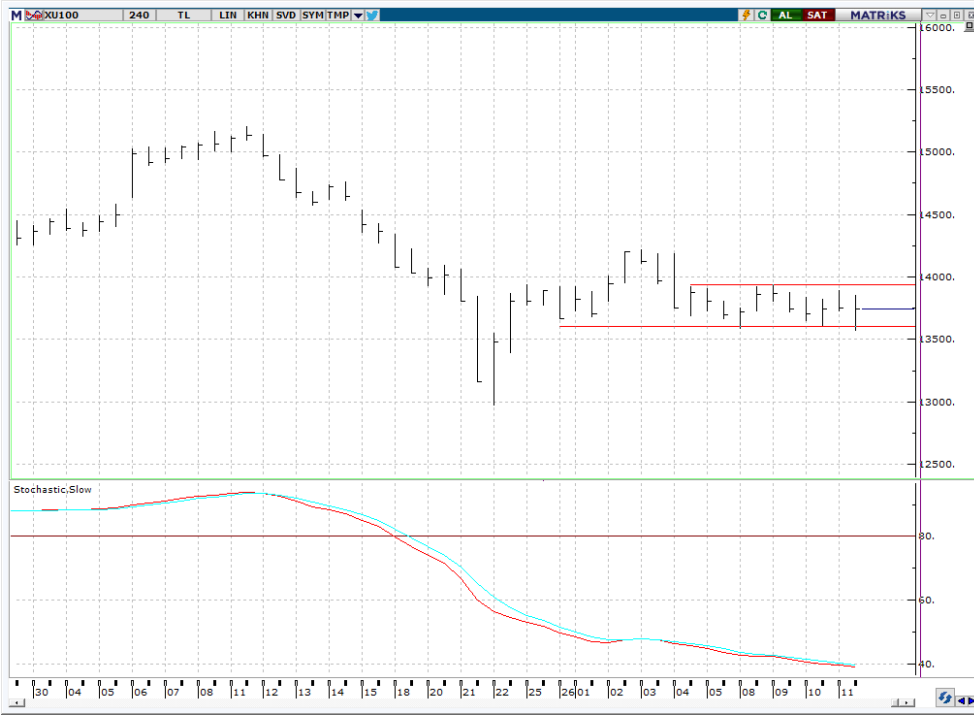
Tabloda yer alan veriler gerçekleşecek olan bedelsiz ve bedelli sermaye artırımlarının tamamını kapsamayabilir. Kullanılan yazılım programı bilgileri sisteme girdiğinde güncelleme gerçekleşmektedir.

Son açıklanan sermaye artırımları yer almamıştır. Yatırımlar, nihai kararlarını mutlak surette KAP üzerinden gerçekleştirecekleri kontroller ile kendileri vermelidir.

Teknik yorum

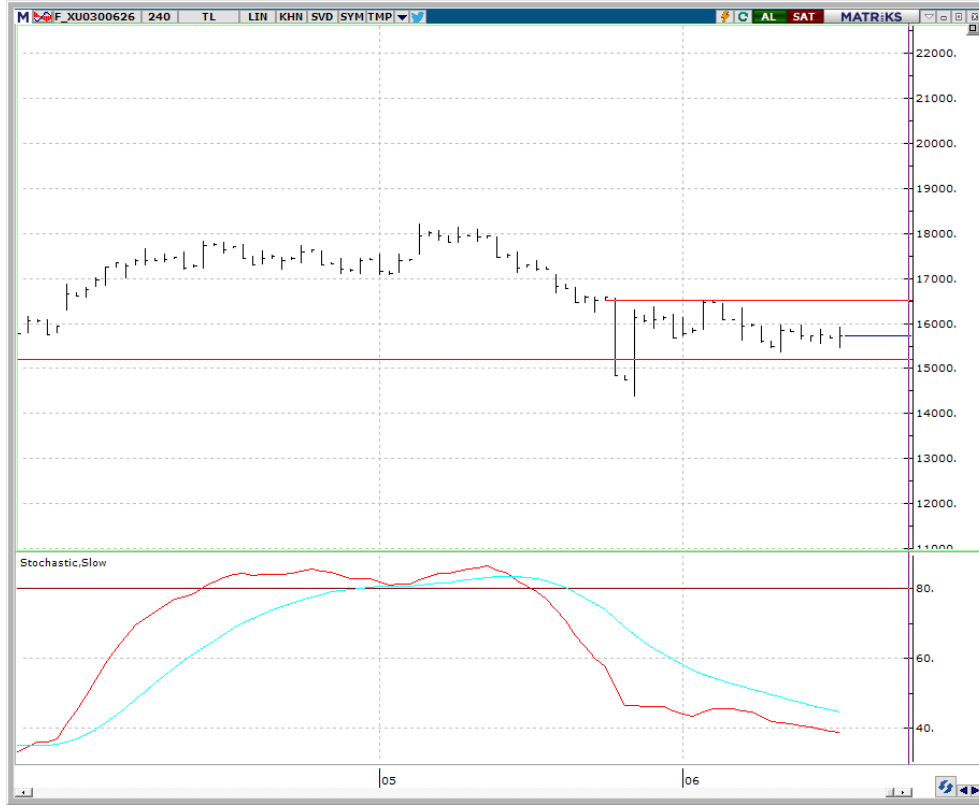
BIST 100 endeksi

Dün endeks -0.01% değişimle 13743.50 seviyesinde kapattı. İşlem hacmi yüksek seviyede gerçekleşti. Gün boyu yüksek volatilité gözlemlendiğimiz endeks yatay kapanış gerçekleştirdi. Kısa vadeli işlem bandını 13600 – 13920 olarak takip ediyoruz. 5 g Ort. 13756,96 22 g. Ort. 14123.70 seviyesindedir. Destek olarak 13600 ve 13700, direnç olarak 13920 ve 14000 takip ediyoruz. Bu sabah pozitif açılış ve sonrasında 13600– 14200 arasında işlem aktivitesi bekliyoruz.



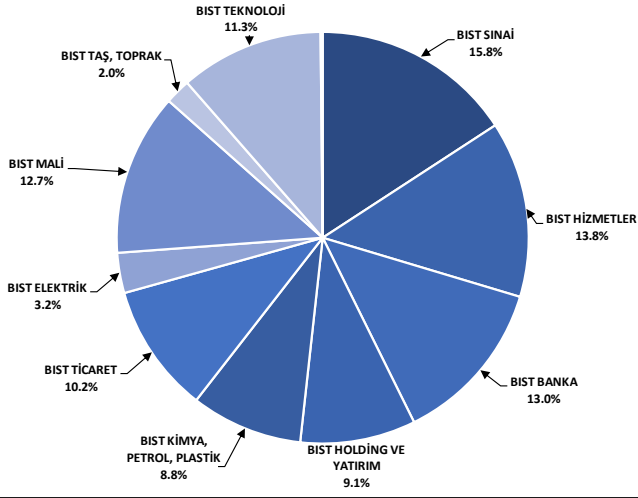
VIOP- X30Y vade teknik analiz

Dün vadeli endeks -0.07% değişimle günü 15737.00 seviyesinde kapattı. İşlem hacmi yüksek seviyede gerçekleşti. Gün boyu yüksek volatilitte gözlemlediğimiz vadeli endeks yatay kapanış gerçekleştirdi. Kısa vadeli işlem bandını 15460 – 16000 olarak izliyoruz. Bu bandın dışına çıkılması durumunda kısa vadeli ana destek 15200, hedef / direnç 16500 olarak güncelliyoruz. 5g. Ort. 15690.80 22 g. Ort. 16415.27 seviyesindeler. Destek olarak 15460 ve 15660, direnç olarak ise 16000 ve 16200 takip ediyoruz. Bu sabah pozitif açılış ve sonrasında 15660 – 16200 arasında işlem aktivitesi bekliyoruz.



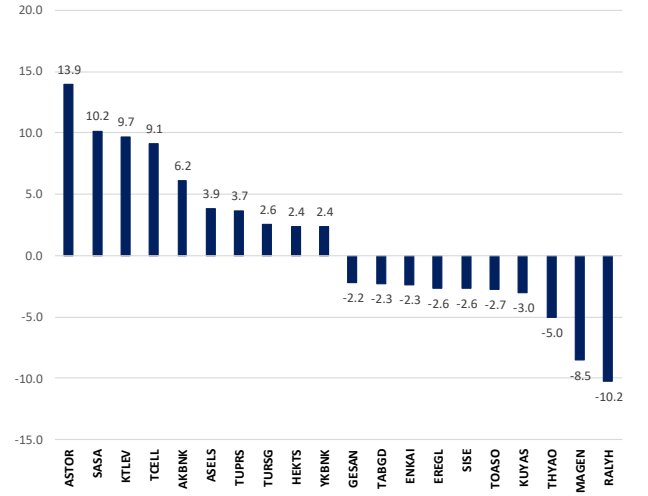
BIST 100 endeks ağırlıkları ve puan katkıları

BIST 100 Endeks Ağırlıkları



Kaynak: Deniz Yatırım Strateji ve Araştırma Bölümü hesaplamaları, Rasyonet

BIST 100 Endeksi Hisse Puan Katkıları



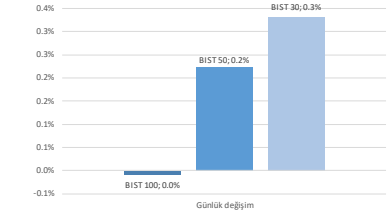
Kaynak: Deniz Yatırım Strateji ve Araştırma Bölümü hesaplamaları, Rasyonet

BIST endekslerine ait performansları

BIST Endeksleri	Endeks Açıklaması	11.06.2026	10.06.2026	Günlük değişim	31.12.2025	Yıl başlangıcından değişim
XU100	BIST 100	13744	13745	0.0%	11262	22%
XU30	BIST 30	15699	15647	0.3%	12224	28%
XU50	BIST 50	12273	12246	0.2%	9770	26%
XBANK	BIST BANKA	16225	16125	0.6%	16540	-2%
XUTUM	BIST TÜM	17601	17588	0.1%	14189	24%
XUMAL	BIST MALİ	19171	19012	0.6%	16355	17%
XO90S	BIST 30 AĞIRLIK SINIRLAMALI 10	15967	15914	0.3%	12511	28%
X100S	BIST 100 AĞIRLIK SINIRLAMALI 10	13746	13747	0.0%	11264	22%
XBANA	BIST ANA	62160	61719	0.7%	51074	22%
XLISM	BIST BÜYÜŞİM	9061	9059	0.0%	5048	80%
XELKT	BIST ELEKTRİK	757	765	-1.1%	661	15%
XFINK	BIST FIN. KIR. FAKTORİNG	69768	69694	0.1%	18467	278%
XGIDA	BIST GIDA, İÇECEK	15859	15897	-0.2%	12458	27%
XGMYO	BIST GAYRİMENKUL Y.O.	6542	6496	0.7%	5761	14%
XHARZ	BIST HALKA ARZ	338157	339399	-0.4%	158055	114%
XHOLD	BIST HOLDİNG VE YATIRIM	13254	13285	-0.2%	12962	2%
XILTM	BIST İLETİŞİM	2795	2732	2.3%	2460	14%
XINSA	BIST İNŞAAT	22662	23079	-1.8%	17513	29%
XKAGT	BIST ORMAN, KAĞIT, BASIM	8908	8906	0.0%	6994	27%
XKMYA	BIST KİMYA, PETROL, PLASTİK	15414	15295	0.8%	12791	21%
XKOBİ	BIST KOBİ SANAYİ	46446	47460	-2.1%	41041	13%
XKURY	BIST KURUMSAL YÖNETİM	12671	12646	0.2%	10147	25%
XKADN	BIST MADENCİLİK	13856	13287	-1.7%	12254	7%
XMANA	BIST METAL ANA	26157	26272	-0.4%	17775	47%
XMESY	BIST METAL ESYA, MAKİNA	27428	27296	0.5%	20196	36%
XSADA	BIST ADANA	42925	41022	4.6%	45008	-5%
XSANK	BIST ANKARA	47492	47635	-0.3%	33284	43%
XSANT	BIST ANTALYA	15397	15751	-2.2%	12929	19%
XSBAL	BIST BAUKESİR	12996	12947	0.4%	10280	26%
XSBR	BIST BURSA	22033	22536	-2.2%	18316	20%
XSDNZ	BIST DENİZLİ	11660	11685	-0.2%	9153	27%
XSGRT	BIST SİĞORTA	76891	7596	1.7%	68993	11%
XSIST	BIST İSTANBUL	17236	17252	-0.1%	15126	14%
XSIZM	BIST İZMİR	19337	19424	-0.4%	17435	11%
XSKAY	BIST KAYSERİ	46143	45842	0.7%	37507	23%
XSKOC	BIST KOCAELİ	33601	33609	0.0%	27930	20%
XSKON	BIST KONYA	9629	9886	-2.6%	11705	-18%
XSPOR	BIST SPOR	1903	1905	-0.1%	2051	-7%
XSTKR	BIST TEKİRDAĞ	53713	54092	-0.7%	45613	18%
XTAST	BIST TAŞ, TOPRAK	14326	14477	-1.0%	12993	10%
XTCRT	BIST TİCARET	33738	33755	0.0%	26072	29%
XTEKS	BIST TEKSTİL, DERİ	4499	4542	-0.9%	4818	-7%
XTM25	BIST TEMETTÜ 25	16995	16968	0.2%	14345	18%
XTMTU	BIST TEMETTÜ	15593	15550	0.3%	12461	25%
XTRZM	BIST TURİZM	1951	2013	-3.1%	1641	19%
XTUMY	BIST TÜM-100	71834	71640	0.3%	55617	29%
XUHZ	BIST HİZMETLER	12546	12624	-0.6%	10560	19%
XULAS	BIST ULAŞTIRMA	36255	36582	-0.9%	34500	5%
XUSIN	BIST SINAI	17694	17692	0.0%	14013	26%
XUSRD	BIST SÜRDÜRÜLEBİLİRLİK	17563	17553	0.1%	15017	17%
XUTEK	BIST TEKNOLOJİ	47861	47747	0.2%	28711	67%
XYLDZ	BIST YILDIZ	15765	15767	0.0%	12713	24%
XYORT	BIST MENKUL KIYIM.Y.O.	5197	5277	-1.5%	4586	13%
XYUZO	BIST 100-30	21974	22184	-0.9%	20567	7%
X10XB	BIST BANKA DIŞI LIKİT 10	18069	18046	0.1%	13694	32%
XAKUR	BIST ARACI KURUMLAR	119064	112377	6.0%	103445	15%
XLBNK	BIST LIKİT BANKA	14410	14329	0.6%	14849	-3%
XTKJS	BIST TEKNOLOJİ AĞIRLIK SINIRLAMALI	45188	45100	0.2%	26097	73%

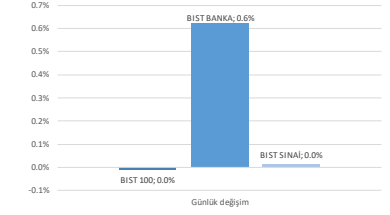
Kaynak: Deniz Yatırım Strateji ve Araştırma, Rasyonet

Seçilmiş BIST Endekslerine Ait Günlük Performanslar

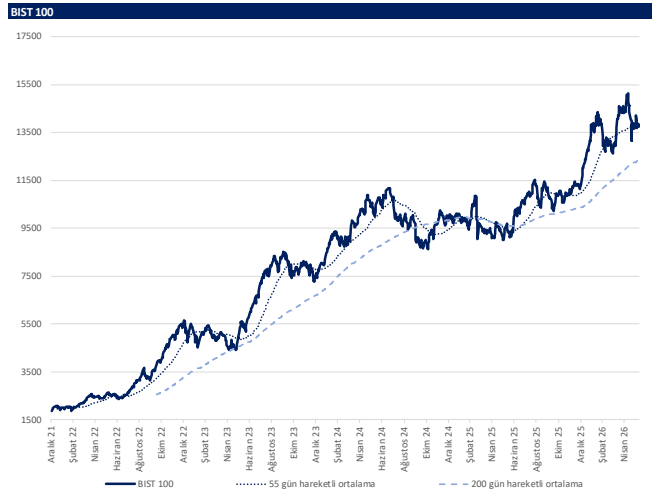


Kaynak: Deniz Yatırım Strateji ve Araştırma Bölümü hesaplamaları, Rasyonet

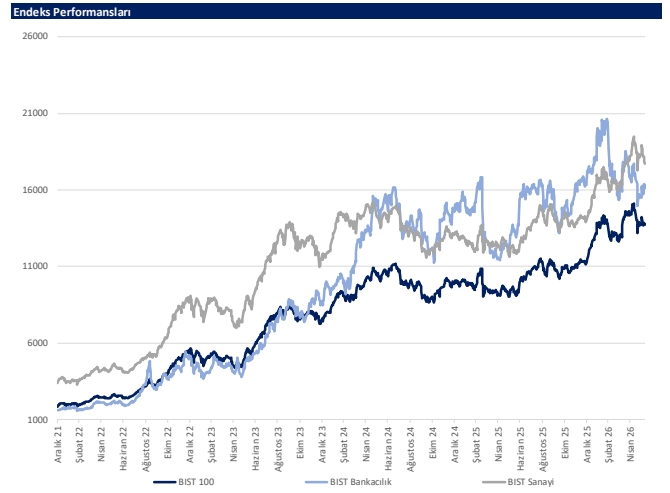
Seçilmiş BIST Endekslerine Ait Günlük Performanslar



Kaynak: Deniz Yatırım Strateji ve Araştırma Bölümü hesaplamaları, Rasyonet



Kaynak: Deniz Yatırım Strateji ve Araştırma, Rasyonet



Kaynak: Deniz Yatırım Strateji ve Araştırma, Rasyonet

Günlük bazda seçilmiş indikatörler puanlama sistemi

Deniz Yatırım

DENİZ YATIRIM STRATEJİ & ARAŞTIRMA | BIST 100 ENDEKSİ GÜNLÜK BAZDA SEÇİLMİŞ İNDİKATÖRLER PUANLAMA SİSTEMİ

Hisse ismi	Son kapanış	Önceki gün kapanış	Değişim	İşlem Hacmi (milyon)	RSI	MACD	İşlem Hacmi > 3 gün ort.	RSI > 5 gün ort.	RSI < 70.0	RSI > 30.0	MACD > 5 gün ort.	MACD > 0	Son Kapanış > 3 gün ort.	Önceki puan	Puan
AKSEN	76.30	76.65	-0.46%	899.24	41.89	-1.05	✓	✓	✓	✓	✓	✓	✓	41.0	91.0
ALTYN	16.10	15.97	0.81%	414.69	43.80	0.12	✓	✓	✓	✓	✓	✓	✓	41.0	91.0
CIMSAS	48.56	49.32	-1.54%	313.59	36.04	1.26	✓	✓	✓	✓	✓	✓	✓	16.0	91.0
DS TKF	2,600.00	2,600.00	0.00%	1,216.04	65.24	65.46	✓	✓	✓	✓	✓	✓	✓	75.0	87.5
EUPWR	95.35	96.60	-1.29%	5,751.81	76.41	10.15	✓	✓	✓	✓	✓	✓	✓	16.0	78.5
GLBRF	468.75	470.25	-0.32%	1,010.54	34.13	16.50	✓	✓	✓	✓	✓	✓	✓	41.0	78.5
HEITS	3.87	3.66	5.74%	4,630.28	48.60	0.07	✓	✓	✓	✓	✓	✓	✓	28.5	78.5
KTLEV	167.00	161.00	3.73%	4,618.06	87.75	14.38	✓	✓	✓	✓	✓	✓	✓	16.0	78.5
OBAMS	6.70	6.92	-3.18%	254.81	21.03	0.35	✓	✓	✓	✓	✓	✓	✓	41.0	78.5
PATEK	23.12	23.78	-2.78%	379.63	49.95	0.50	✓	✓	✓	✓	✓	✓	✓	28.5	78.5
TRENJ	82.20	83.00	-0.96%	218.52	39.42	2.03	✓	✓	✓	✓	✓	✓	✓	50.0	78.5
TSKB	11.46	11.60	-1.21%	213.76	44.89	0.10	✓	✓	✓	✓	✓	✓	✓	28.5	78.5
TUSAS	2.35	2.39	-1.67%	255.29	41.08	0.04	✓	✓	✓	✓	✓	✓	✓	50.0	78.5
AKBNK	66.80	66.10	1.06%	9,093.31	45.14	1.80	✓	✓	✓	✓	✓	✓	✓	28.5	75.0
DOAS	205.40	200.90	2.24%	1,055.21	67.84	2.92	✓	✓	✓	✓	✓	✓	✓	100.0	75.0
EFOR	13.19	13.10	0.69%	727.97	60.09	0.43	✓	✓	✓	✓	✓	✓	✓	75.0	75.0
OYAKC	20.64	21.02	-1.81%	395.00	36.25	0.73	+	✓	✓	✓	✓	✓	✓	78.5	75.0
SARKY	27.40	28.02	-2.21%	166.49	44.55	0.07	✓	✓	✓	✓	✓	✓	✓	16.0	75.0
ARCLK	101.50	102.00	-0.49%	112.05	34.75	2.64	✓	✓	✓	✓	✓	✓	✓	16.0	66.0
ECILC	81.65	82.60	-1.15%	187.04	41.16	1.85	✓	✓	✓	✓	✓	✓	✓	28.5	66.0
GARAN	129.00	128.20	0.62%	3,880.99	48.95	1.26	✓	✓	✓	✓	✓	✓	✓	100.0	66.0
GSRAY	1.06	1.06	0.00%	159.50	40.82	0.01	✓	✓	✓	✓	✓	✓	✓	16.0	66.0
IZENR	9.71	10.00	-2.90%	814.60	38.16	0.16	✓	✓	✓	✓	✓	✓	✓	28.5	66.0
KONTR	6.15	6.20	-0.81%	697.38	26.38	0.82	✓	✓	✓	✓	✓	✓	✓	16.0	66.0
MAYI	42.50	42.50	-2.39%	397.43	48.84	0.26	✓	✓	✓	✓	✓	✓	✓	28.5	66.0
OTKAR	347.00	353.75	-1.91%	246.17	35.19	5.44	✓	✓	✓	✓	✓	✓	✓	41.0	66.0
RYLH	229.50	255.00	-10.00%	914.00	41.66	16.54	✓	✓	✓	✓	✓	✓	✓	87.5	62.5
YKBNK	35.02	34.80	0.63%	6,004.12	47.73	0.52	✓	✓	✓	✓	✓	✓	✓	37.5	62.5
CYKMD	39.46	41.10	-3.99%	1,228.36	44.62	1.17	✓	✓	✓	✓	✓	✓	✓	28.5	53.5
OBAS	7.17	7.05	1.56%	1,486.10	48.46	0.03	✓	✓	✓	✓	✓	✓	✓	91.0	53.5
PSGSO	3.25	3.27	-0.61%	1,072.11	53.77	0.08	✓	✓	✓	✓	✓	✓	✓	41.0	50.0
DHOL	22.00	21.80	0.92%	210.05	46.65	0.17	✓	✓	✓	✓	✓	✓	✓	41.0	50.0
FROTO	86.55	87.45	-1.03%	1,934.87	39.65	2.89	✓	✓	✓	✓	✓	✓	✓	100.0	50.0
GRSEL	305.50	308.00	-0.81%	109.42	45.47	1.10	✓	✓	✓	✓	✓	✓	✓	87.5	50.0
REEDR	7.25	7.24	0.14%	151.93	47.33	0.07	✓	✓	✓	✓	✓	✓	✓	62.5	50.0
SISE	43.66	44.20	-1.22%	2,415.79	41.30	0.63	✓	✓	✓	✓	✓	✓	✓	62.5	50.0
BTMC	5.82	5.87	-0.85%	240.22	41.80	0.09	✓	✓	✓	✓	✓	✓	✓	41.0	41.0
CEWEN	35.80	36.70	-2.45%	491.54	44.86	0.52	✓	✓	✓	✓	✓	✓	✓	28.5	41.0
DAPGM	11.00	11.44	-3.85%	3,319.61	53.27	0.05	✓	✓	✓	✓	✓	✓	✓	75.0	41.0
EKGYO	19.16	19.09	0.37%	2,247.42	43.29	0.36	✓	✓	✓	✓	✓	✓	✓	28.5	41.0
ENKAI	92.80	93.80	-1.07%	914.41	38.05	2.04	✓	✓	✓	✓	✓	✓	✓	28.5	41.0
HAKMB	45.24	45.24	0.00%	4,445.78	57.89	1.65	✓	✓	✓	✓	✓	✓	✓	28.5	41.0
KHOL	184.20	185.00	-0.43%	2,914.47	43.28	3.77	✓	✓	✓	✓	✓	✓	✓	28.5	41.0
SKBNK	13.45	13.30	1.13%	357.54	54.19	0.09	✓	✓	✓	✓	✓	✓	✓	16.0	41.0
TOASO	283.00	290.00	-2.41%	958.62	41.56	1.50	✓	✓	✓	✓	✓	✓	✓	16.0	41.0
VAKBN	31.82	31.58	0.76%	1,665.22	48.74	0.05	✓	✓	✓	✓	✓	✓	✓	28.5	41.0
KRTHO	213.60	223.70	-4.51%	417.10	44.69	7.55	✓	✓	✓	✓	✓	✓	✓	50.0	37.5
SOMM	47.90	48.90	-1.84%	2,794.02	41.22	0.90	✓	✓	✓	✓	✓	✓	✓	50.0	37.5
TUPRS	236.00	234.80	0.51%	3,605.58	43.28	5.70	✓	✓	✓	✓	✓	✓	✓	75.0	37.5
TURSG	12.89	12.56	2.63%	674.78	46.33	0.27	✓	✓	✓	✓	✓	✓	✓	16.0	37.5
AEFES	20.22	19.96	1.30%	664.66	55.22	0.29	✓	✓	✓	✓	✓	✓	✓	28.5	28.5
AKSA	10.85	10.78	0.65%	178.23	51.71	0.05	✓	✓	✓	✓	✓	✓	✓	41.0	28.5
ASTOR	295.00	285.00	3.51%	14,963.28	47.47	7.81	✓	✓	✓	✓	✓	✓	✓	28.5	28.5
BAISU	13.31	13.44	-0.97%	3,172.30	39.89	0.27	✓	✓	✓	✓	✓	✓	✓	28.5	28.5
CCOLA	78.50	79.10	-0.76%	516.24	47.08	0.32	✓	✓	✓	✓	✓	✓	✓	37.5	28.5
ENERY	8.60	8.52	0.94%	101.26	45.58	0.07	✓	✓	✓	✓	✓	✓	✓	16.0	28.5
ENISA	103.90	104.30	-0.38%	234.72	35.47	3.16	✓	✓	✓	✓	✓	✓	✓	16.0	28.5
EUREN	4.50	4.56	-1.32%	173.81	34.73	0.13	✓	✓	✓	✓	✓	✓	✓	16.0	28.5
FENER	3.30	3.31	-0.30%	726.57	43.09	0.07	✓	✓	✓	✓	✓	✓	✓	28.5	28.5
GENL	8.12	8.18	-0.73%	1,469.85	38.91	0.28	✓	✓	✓	✓	✓	✓	✓	16.0	28.5
ISCTR	13.74	13.73	0.07%	6,875.15	49.47	0.11	✓	✓	✓	✓	✓	✓	✓	28.5	28.5
ISIMEN	35.78	35.74	0.11%	259.20	30.06	1.41	✓	✓	✓	✓	✓	✓	✓	16.0	28.5
MIATK	46.86	46.90	-0.09%	2,356.50	50.03	1.09	✓	✓	✓	✓	✓	✓	✓	28.5	28.5
PAHOL	1.62	1.64	-1.22%	553.61	48.09	0.01	✓	✓	✓	✓	✓	✓	✓	16.0	28.5
PETMM	19.71	19.95	-1.20%	1,639.51	33.22	0.82	✓	✓	✓	✓	✓	✓	✓	16.0	28.5
PGSUS	165.50	166.80	-0.78%	1,395.73	38.25	3.54	✓	✓	✓	✓	✓	✓	✓	28.5	28.5
QLAGR	3.75	3.85	-2.60%	281.08	47.44	0.08	✓	✓	✓	✓	✓	✓	✓	62.5	28.5
TABGD	256.50	270.00	-5.00%	304.43	40.98	2.86	✓	✓	✓	✓	✓	✓	✓	53.5	28.5
THYAO	293.25	295.50	-0.76%	10,029.23	44.02	2.85	✓	✓	✓	✓	✓	✓	✓	28.5	28.5
TKFEN	138.10	136.90	0.88%	877.45	50.09	3.04	✓	✓	✓	✓	✓	✓	✓	16.0	28.5
TURKEL	8.03	8.14	-1.35%	1,766.37	46.45	0.08	✓	✓	✓	✓	✓	✓	✓	41.0	28.5
ALARK	106.00	105.90	0.00%	625.24	65.03	2.17	✓	✓	✓	✓	✓	✓	✓	100.0	25.0
ANSGR	27.94	27.32	2.27%	115.89	48.14	0.33	✓	✓	✓	✓	✓	✓	✓	50.0	25.0
ASELS	377.75	376.75	0.27%	9,483.81	46.55	7.54	✓	✓	✓	✓	✓	✓	✓	75.0	25.0
BIMAS	380.50	380.50	0.00%	4,604.96	50.28	0.54	✓	✓	✓	✓	✓	✓	✓	37.5	25.0
BISKE	34.10	33.38	2.16%	109.58	41.92	0.54	✓	✓	✓	✓	✓	✓	✓	16.0	25.0
EREG	38.40	38.64	-0.62%	3,579.98	53.93	1.05	✓	✓	✓	✓	✓	✓	✓	100.0	25.0
GESAN	84.50	89.65	-5.74%	2,784.01	67.09	8.00	✓	✓	✓	✓	✓	✓	✓	16.0	25.0
KROMD	38.56	38.08	1.26%	2,037.71	47.42	0.18	✓	✓	✓	✓	✓	✓	✓	100.0	25.0
KUYAS	70.10	72.55	-3.38%	298.08	28.58	3.24	✓	✓	✓	✓	✓	✓	✓	87.5	25.0
MAGEN	33.40	37.10	-9.97%	273.52	21.46	5.15	✓	✓	✓	✓	✓	✓	✓	87.5	25.0
GLRMC	167.00	170.00	-1.76%	552.79	38.04	5.85	✓	✓	✓	✓	✓	✓	✓	28.5	20.5
AGHOL	32.26	32.26	0.00%	65.57	46.61	0.13	✓	✓	✓	✓	✓	✓	✓	28.5	16.0
BRSAN	616.00	619.00	-0.48%	2,406.67	58.79	17.59	✓	✓	✓	✓	✓	✓	✓	41.0	16.0
BRYAT	1,966.00	1,989.00	-1.16%	130.01	43.33	24.29	✓	✓	✓	✓	✓	✓	✓	28.5	16.0
CANTE	1.44	1.46	-1.37%	356.76	32.43	0.06	✓	✓	✓	✓	✓	✓	✓	16.0	16.0
KLRHO	95.05	95.00	0.05%	434.50	39.08	5.02	✓	✓	✓	✓	✓	✓	✓	87.5	16.0
MGRDS	666.50	668.00	-0.22%	907.72	50.34	3.35	✓	✓	✓	✓	✓	✓	✓	28.5	16.0
MPARK	438.00	446.00	-1.79%	1,191.78	43.22	3.59	✓	✓	✓	✓	✓	✓	✓	16.0	16.0
PASEL	116.50	117.00	-0.43%	1,083.50	53.15	1.40	✓	✓							

Son 90 güne ait dip-zirve analizi

DenizYatırım

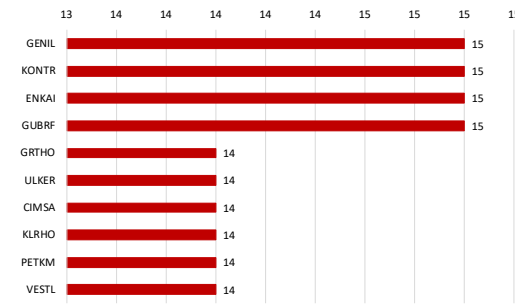
DENİZ YATIRIM STRATEJİ & ARAŞTIRMA | BIST 100 ENDEKSİ DİP-ZİRVE ANALİZİ

Hisse	Son kapanış	Önceki kapanış	Değişim %	Son 90 gün zirvesi	Son 90 gün dip	Zirveye uzaklık	Dibe uzaklık	Zirveyi geçti mi?
AEEF5	20.22	19.96	1.3%	21.72	16.04	7%	21%	x
AGHOL	32.26	32.28	-0.1%	36.05	26.41	12%	18%	x
AKBNK	66.80	66.10	1.1%	90.06	62.20	35%	7%	x
AKSA	10.85	10.78	0.6%	11.44	9.28	5%	14%	x
AKSEN	76.30	76.65	-0.5%	88.60	65.70	16%	14%	x
ALARK	106.00	105.90	0.1%	111.94	84.05	6%	21%	x
ALTNV	16.10	15.97	0.8%	19.48	14.29	21%	11%	x
ANSGR	27.94	27.32	2.2%	31.00	23.97	11%	14%	x
ARCLK	101.50	102.00	-0.5%	135.30	101.50	33%	-	x
ASELS	377.75	376.75	0.3%	434.00	285.00	15%	25%	x
ASTOR	295.00	285.00	3.5%	363.50	152.00	23%	48%	x
BALSU	13.31	13.44	-1.0%	17.57	13.02	32%	2%	x
BIMAS	380.50	380.50	0.0%	414.00	310.50	9%	18%	x
BRSAN	616.00	619.00	-0.5%	769.50	438.00	25%	29%	x
BRYAT	1966.00	1989.00	-1.2%	2401.78	1869.00	22%	5%	x
BSOKE	34.10	33.38	2.2%	39.50	26.78	16%	21%	x
BTÇİM	5.82	5.87	-0.9%	6.93	4.82	19%	17%	x
CANTE	1.44	1.46	-1.4%	1.96	1.44	36%	-	x
CCOLA	78.50	79.10	-0.8%	86.32	64.58	10%	18%	x
CİMSA	48.56	49.32	-1.5%	59.00	46.40	21%	4%	x
CVKMD	39.46	41.10	-4.0%	47.80	29.10	21%	26%	x
CWENE	35.80	36.70	-2.5%	43.00	27.80	20%	22%	x
DAPGM	11.00	11.44	-3.8%	15.40	9.01	40%	18%	x
DOAS	205.40	200.90	2.2%	224.40	175.57	9%	15%	x
DOHOL	22.00	21.80	0.9%	24.64	19.42	12%	12%	x
DSTKF	2600.00	2600.00	0.0%	2810.00	756.50	8%	71%	x
ECİLC	81.65	82.60	-1.2%	128.62	76.65	58%	6%	x
EFOR	13.19	13.10	0.7%	23.96	5.34	82%	60%	x
EKGYO	19.16	19.09	0.4%	26.22	18.41	37%	4%	x
ENERY	8.60	8.52	0.9%	10.49	8.23	22%	4%	x
ENİSA	103.90	104.30	-0.4%	127.00	97.65	22%	6%	x
ENKAI	92.80	93.80	-1.1%	111.40	87.58	20%	6%	x
EREGL	38.40	38.64	-0.6%	40.71	26.54	6%	31%	x
EUPWR	95.35	96.60	-1.3%	96.60	32.30	1%	66%	x
EUREN	4.50	4.56	-1.3%	6.15	4.46	37%	1%	x
FENER	3.30	3.31	-0.3%	4.32	2.56	31%	22%	x
FROTO	86.55	87.45	-1.0%	129.84	82.35	50%	5%	x
GARAN	129.00	128.20	0.6%	158.59	120.00	23%	7%	x
GENİL	8.12	8.18	-0.7%	11.06	7.17	36%	12%	x
GESAN	84.50	89.65	-5.7%	89.65	43.56	6%	48%	x
GLRMK	167.00	170.00	-1.8%	244.90	151.60	47%	9%	x
GRSEL	305.50	308.00	-0.8%	395.19	288.75	29%	5%	x
GRTHO	213.60	223.70	-4.5%	281.13	203.45	32%	5%	x
GSRAY	1.06	1.06	0.0%	1.35	1.02	27%	4%	x
GUBRF	468.75	470.25	-0.3%	617.50	462.75	32%	1%	x
HALKB	45.24	45.24	0.0%	50.35	35.02	11%	23%	x
HEKTS	3.87	3.66	5.7%	4.83	2.80	25%	28%	x
İSCTR	13.74	13.73	0.1%	17.41	12.41	27%	10%	x
İSMEN	35.78	35.74	0.1%	49.11	35.74	37%	0%	x
İZENR	9.71	10.00	-2.9%	12.53	8.60	29%	11%	x
KCHOL	184.20	185.00	-0.4%	215.93	180.45	17%	2%	x
KLRHO	95.05	95.00	0.1%	658.50	88.35	59%	7%	x
KONTR	6.15	6.20	-0.8%	14.43	6.15	135%	-	x
KROMD	28.56	28.08	1.3%	44.92	28.92	16%	25%	x
KTLEV	167.00	161.00	3.7%	167.00	35.64	-	79%	✓
KUYAS	70.10	72.55	-3.4%	94.20	52.90	34%	25%	x
MAGEN	33.40	37.10	-10.0%	68.25	33.40	104%	-	x
MAVİ	42.50	43.54	-2.4%	48.17	39.00	13%	8%	x
MGRÖS	666.50	668.00	-0.2%	724.00	567.17	9%	15%	x
MİATK	46.86	46.90	-0.1%	56.30	35.80	20%	24%	x
MİPARK	438.00	446.00	-1.8%	495.00	408.00	13%	7%	x
OBAMS	6.70	6.92	-3.2%	9.20	6.70	37%	-	x
ODAS	7.17	7.06	1.6%	8.17	5.65	14%	21%	x
OTKAR	347.00	353.75	-1.9%	469.00	347.00	35%	-	x
OYAKC	20.64	21.02	-1.8%	27.62	20.16	34%	2%	x
PAHOL	1.62	1.64	-1.2%	1.80	1.45	11%	10%	x
PAŞEU	116.50	117.00	-0.4%	164.90	101.00	42%	13%	x
PATEK	23.12	23.78	-2.8%	26.88	17.30	16%	25%	x
PETKM	19.71	19.95	-1.2%	27.14	17.29	38%	12%	x
PGSUS	165.50	166.80	-0.8%	224.00	162.90	35%	2%	x
PSGYO	3.25	3.27	-0.6%	3.54	2.07	9%	36%	x
QUAGR	3.75	3.85	-2.6%	4.50	2.62	20%	30%	x
RALYH	229.50	255.00	-10.0%	387.75	135.30	69%	41%	x
REEDR	7.25	7.24	0.1%	8.93	5.80	23%	20%	x
SAHOL	91.60	91.15	0.5%	110.82	87.25	21%	5%	x
SARKY	27.40	28.02	-2.2%	51.02	25.71	86%	6%	x
SASA	2.63	2.50	5.2%	3.54	2.18	35%	17%	x
SİSE	43.66	44.20	-1.2%	51.68	39.88	18%	9%	x
SKBNK	13.45	13.30	1.1%	14.68	8.09	9%	40%	x
SOKM	47.90	48.80	-1.8%	70.00	47.66	46%	1%	x
TABGD	256.50	270.00	-5.0%	289.00	233.24	13%	9%	x
TAVHL	259.00	260.50	-0.6%	366.75	244.80	42%	5%	x
TCELL	107.50	104.60	2.8%	127.50	101.00	19%	6%	x
THYAO	293.25	295.50	-0.8%	347.75	274.00	19%	7%	x
TKFEN	138.10	136.90	0.9%	157.00	68.85	14%	50%	x
TOASO	283.00	290.00	-2.4%	325.80	252.00	15%	11%	x
TRALT	42.58	43.00	-1.0%	61.20	39.54	44%	7%	x
TRENJ	82.20	83.00	-1.0%	121.90	80.70	48%	2%	x
TRMET	106.10	108.00	-1.8%	168.80	101.30	59%	5%	x
TSKB	11.46	11.60	-1.2%	13.73	11.08	20%	3%	x
TTKOM	61.70	61.25	0.7%	72.90	57.20	18%	7%	x
TUKAS	2.35	2.39	-1.7%	2.96	2.24	26%	5%	x
TUPRS	236.00	234.80	0.5%	275.50	205.95	17%	13%	x
TUREK	8.03	8.14	-1.4%	9.72	6.72	21%	16%	x
TURSG	12.89	12.56	2.6%	14.88	11.65	15%	10%	x
ULKER	111.10	114.50	-3.0%	139.10	109.00	25%	2%	x
VAKBN	31.82	31.58	0.8%	42.22	29.74	33%	7%	x
VESTL	24.14	24.46	-1.3%	33.56	24.14	39%	-	x
YKBNK	35.02	34.80	0.6%	44.02	32.12	26%	8%	x
ZOREN	2.85	2.91	-2.1%	3.69	2.74	29%	4%	x

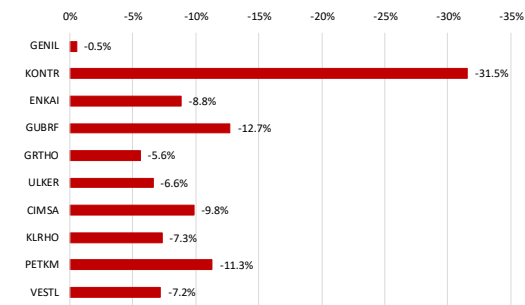
Kaynak: Deniz Yatırım Strateji ve Araştırma Bölümü hesaplamaları, Rasyonet

BIST 100 şirketlerinin son 1 ve 3 aydaki rölatif performans durumları

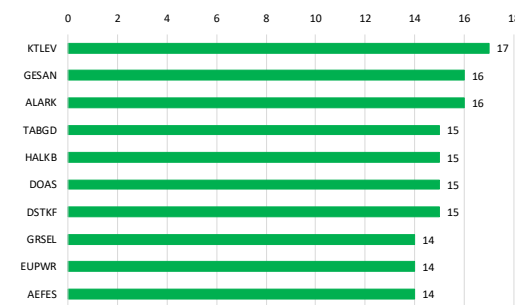
BIST 100'deki şirketlerin son 1 ay negatif rölatif performans gün sayısı



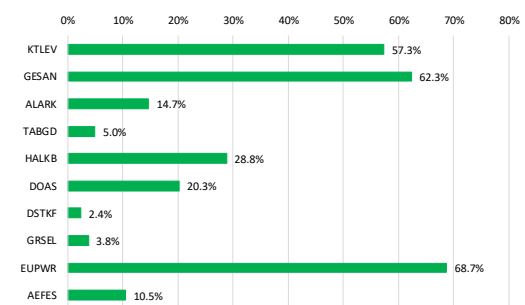
Soldaki grafikte yer alan şirketlerin son 1 ay rölatif performansı



BIST 100'deki şirketlerin son 1 ay pozitif rölatif performans gün sayısı

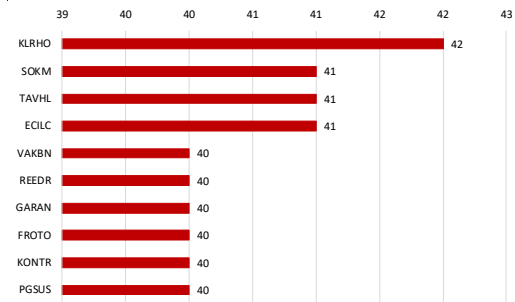


Soldaki grafikte yer alan şirketlerin son 1 ay rölatif performansı

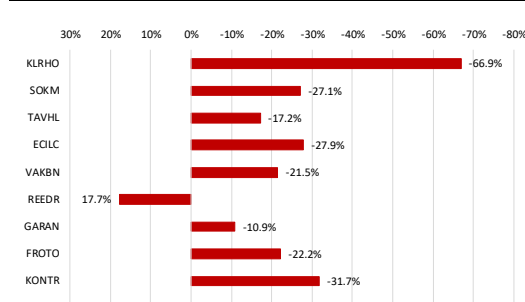


Kaynak: Deniz Yatırım Strateji ve Araştırma Bölümü hesaplamaları, Rasyonet

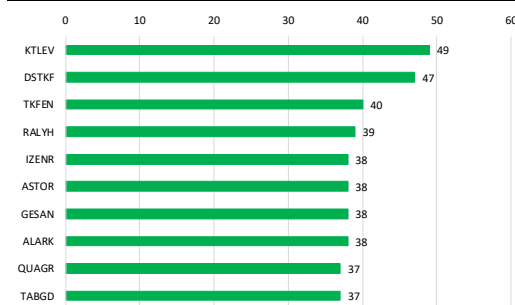
BIST 100'deki şirketlerin son 3 ay negatif rölatif performans gün sayısı



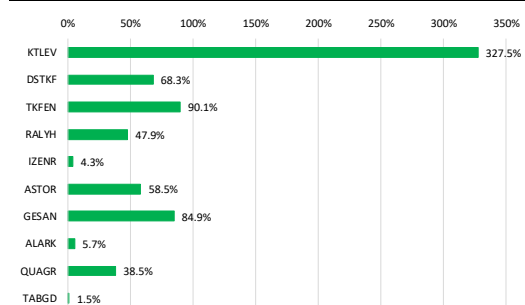
Soldaki grafikte yer alan şirketlerin son 3 ay rölatif performansı



BIST 100'deki şirketlerin son 3 ay pozitif rölatif performans gün sayısı



Soldaki grafikte yer alan şirketlerin son 3 ay rölatif performansı



Kaynak: Deniz Yatırım Strateji ve Araştırma Bölümü hesaplamaları, Rasyonet

Seçilmiş rasyolar

Deniz Yatırım

DENİZ YATIRIM STRATEJİ & ARAŞTIRMA | BIST 100 HIZLI BAKIŞ

Hisse kodu	Şirket ismi	Sektör	F/K	FD/FAVÖK	FD/SATIŞLAR	Özkaynak karlılığı	Piyasa değeri (milyar TL)	Halka açıklık oranı	BIST 100 payı	
AEFES	Anadolu Efes Bira	BIRACILIK VE MESRUBAT	12.46	3.92	0.67	8%	119.7	32%	0.9%	
AGHOL	Ag Anadolu Grubu Holding	HOLDİNG	20.44	2.17	0.22	3%	78.6	34%	0.6%	
AKBNK	Akbank	BANKACILIK	5.54			39%	347.4	52%	4.2%	
AKSA	Aksa	ENDÜSTRİYEL TEKSTİL	8.77	8.83	1.64	14%	42.2	32%	0.3%	
AKSEN	Aksa Enerji	ELEKTRİK	23.04	11.19	3.33	7%	93.6	21%	0.5%	
ALARK	Alarko Holding	İNŞAAT, TAAHHÜT	26.30			5.68	2%	44.2	34%	0.4%
ALTYN	Altın Yatırım Teknolojileri	TEKNOLOJİ	367.89	27.42	5.66	1%	16.1	36%	0.1%	
ANSGR	Anadolu Sigorta	SİGORTA	3.90			40%	55.9	35%	0.5%	
ARCLK	Arçelik	DAYANIKLI TÜKETİM		7.11	0.42	-13%	68.6	18%	0.3%	
ASELS	Aeslan	TEKNOLOJİ	48.50	32.32	8.59	15%	1722.5	26%	10.6%	
ASTOR	Astor Enerji	ELEKTRİK	32.48	22.07	7.16	26%	294.4	43%	2.9%	
BALSU	Balsu Gıda	GIDA	19.61	9.01	1.26	18%	14.8	25%	0.1%	
BIMAS	Bim Birleşik Mağazalar	PERAKENDE	19.49	9.49	0.60	13%	456.6	68%	0.8%	
BRNSAN	Borusan Boru Sanayi	DEMİR, ÇELİK TEMEL	47.73	17.80	1.21	5%	87.3	20%	0.4%	
BRYAT	Borusan Yat. Paz.	HOLDİNG	12.43			266.92	14%	55.3	13%	0.2%
BSCOE	Bırsöke Çimento	ÇİMENTO		208.96	9.08	-9%	54.6	25%	0.3%	
BTCİM	Bati Çimento	ÇİMENTO		32.54	2.43	-4%	32.5	61%	0.5%	
CANTE	Çan2 Termik	ELEKTRİK		5.52	1.76	-8%	14.4	71%	0.2%	
CCOLA	Coca Cola İçecek	BIRACILIK VE MESRUBAT	11.53	6.21	1.17	24%	219.6	25%	1.3%	
CİMSA	Çimsa	ÇİMENTO	12.41	7.61	1.37	10%	45.9	45%	0.5%	
CVKMD	Cvk Maden İşletmeleri	MAĐENCİLİK		62.46	17.01	0%	55.2	26%	0.4%	
CWENE	Cw Enerji Mühendislik	ELEKTRİK	13.77	12.33	2.45	19%	38.6	36%	0.3%	
DAPGM	Dap Gayrimenkul Geliştirme	İNŞAAT, TAAHHÜT	24.73	4.64	3.24	7%	23.2	29%	0.2%	
DOAS	Doğuş Otomotiv	OTOMOTİV	13.80	4.67	0.26	4%	45.2	39%	0.4%	
DOHOL	Doğan Holding	HOLDİNG	19.28	1.34	0.29	3%	57.6	36%	0.5%	
DSTKF	Destek Finans Faktoring	FINANSAL KIRALAMA, FAKTORİNG	197.85			39%	866.7	25%	5.1%	
ECILÇ	Eczacıbaşı İlaç	SAĞLIK		5.15	1.17	-1%	56.0	19%	0.3%	
EFOR	Efor Yatırım	GIDA	618.36	14.94	2.07	1%	28.7	31%	0.2%	
EKGYO	Emlak G.M.Y.O.	GAYRİMENKUL YATIRIM ORT.	22.41	6.99	1.79	2%	72.8	51%	0.9%	
ENERJ	Enerjya Enerji	ELEKTRİK	14.25	9.60	1.86	10%	77.4	22%	0.4%	
ENISA	Enisa Enerji	ELEKTRİK	4.00			4%	122.77	39%	0.6%	
ENKAI	Enka İnşaat	İNŞAAT, TAAHHÜT	15.58	10.50	2.30	10%	556.8	12%	1.6%	
ERGL	Ereğli Demir Çelik	DEMİR, ÇELİK TEMEL	572.81	13.56	1.40	0%	268.8	48%	3.1%	
EUPWR	Europower Enerji Ve Otomasyon Teknolojileri	ELEKTRİK	73.84	16.60	4.02	7%	62.9	27%	0.4%	
EUREN	European Endüstri İnşaat	İNŞAAT MALZEMELERİ	19.16	10.34	1.23	4%	9.5	49%	0.1%	
FENER	Fenerbahçe	SPOR		2.16	2.00	-200%	20.6	34%	0.2%	
FROTD	Ford Otosan	OTOMOTİV	8.83	7.63	0.46	20%	303.7	18%	1.3%	
GARAN	Garanti Bankası	BANKACILIK	4.57			51%	541.8	14%	1.8%	
GENIL	Geni İç ve Sağlık Ürünleri	SAĞLIK	42.85	13.69	1.76	8%	36.5	23%	0.2%	
GESAN	Girişim Elektrik Sanayi Taahhüt Ve Ticaret	ELEKTRİK	61.14	8.18	1.79	4%	38.9	28%	0.3%	
GLRMK	Gülermak Ağır Sanayi	İNŞAAT, TAAHHÜT	14.20	8.36	1.11	21%	53.9	32%	0.4%	
GRSEL	Gür-Sel Turizm Taşınmazlık Ve Servis	TURİZM	9.55	7.09	2.32	30%	31.2	29%	0.2%	
GRTHO	Granturk Holding	PERAKENDE	13.55	28.06	3.42	22%	26.7	27%	0.2%	
GSAV	Galatasaray	SPOR	14.44	14.44	0.93	-10%	14.3	39%	0.1%	
GLBRE	Gübre Fabrikaları	TARIM KİMYASALLARI	19.42	11.00	2.45	26%	156.6	22%	0.8%	
HALKB	Halk Bankası	BANKACILIK	10.75			16%	325.0	9%	0.7%	
HEKTS	Hektaş	TARIM KİMYASALLARI		6.61		-23%	32.6	41%	0.3%	
ISCTR	İş Bankası (Ç)	BANKACILIK	4.56			20%	343.5	31%	2.5%	
İSMEN	İş Yatırım	ARACI KURUM	7.11	0.51	0.01	24%	53.7	28%	0.4%	
İZENR	İzmir Enerji Elektrik Üretim	ELEKTRİK	38.06	12.36	2.55	3%	23.7	37%	0.2%	
KCHOL	Kçi Holding	HOLDİNG	17.57	14.41	1.71	4%	467.3	22%	2.4%	
KLROH	Kiler Holding	HOLDİNG	56.87	58.30	21.23	9%	154.5	21%	0.8%	
KONTR	Kontrolmatik Teknoloji	ELEKTRİK		57.08	1.13	-18%	8.0	82%	0.2%	
KRDMD	Kardemir (D)	DEMİR, ÇELİK TEMEL	382.02	5.93	0.68	0%	30.1	89%	0.6%	
KTLEV	Katılmıvın Tasarruf Finansman	ARACI KURUM	31.79			124%	345.7	24%	1.9%	
KUYAS	Kuyas Yatırım	İNŞAAT, TAAHHÜT		297.93	25.18	-61%	28.0	95%	0.7%	
MAGEN	Margun Enerji	ELEKTRİK		200.53	66.59	-5%	98.5	24%	0.6%	
MAVİ	Mavi Giyim	TEKSTİL, ENTEGRE	16.19	3.17	0.58	14%	3.8	73%	0.6%	
MIGROS	Migros	PERAKENDE	16.24	4.20	0.28	9%	120.7	51%	1.5%	
MIATK	Mia Teknoloji	TEKNOLOJİ	19.37	8.78		-16%	23.1	57%	0.3%	
MPARK	Mip Sağlık Hizmetleri	SAĞLIK	13.43	5.54	1.61	17%	83.7	42%	0.8%	
OBAMS	Oba Makarna	GIDA		643.89	0.66	-27%	19.3	26%	0.1%	
ODAS	Odış Elektrik	ELEKTRİK	30.00	2.53	0.82	2%	10.0	73%	0.2%	
OTCAR	Otocar	OTOMOTİV		75.21	1.32	-26%	41.6	27%	0.3%	
OYAKC	Oyak Çimento Fabrikaları	ÇİMENTO	11.89	5.98	1.52	13%	100.3	24%	0.6%	
PAHOL	Pasifik Holding	HOLDİNG	10.06	5.19	5.02		32.4	20%	0.2%	
PASEU	Pasifik Eurasia Lojistik Dış Ticaret	LOJİSTİK	67.36	1021.03	31.82	37%	78.3	42%	0.8%	
PATEK	Pasifik Teknoloji	TEKNOLOJİ	29.01		4.45	20%	15.6	43%	0.2%	
PETKM	Petkim	PETROL VE PETROL ÜRÜNLERİ		0.95	-10%	50.0	47%	0.6%		
PGSUS	Pegasus Hava Taşınmazlık	HAVA YOLLARI VE HİZMETLERİ	9.59	7.01	1.54	8%	82.8	43%	0.8%	
PSGYO	Pasifik Gayrimenkul Yatırım Ortaklığı	GAYRİMENKUL YATIRIM ORT.	5.36		161.63	12%	22.4	43%	0.2%	
QUAGR	Quas Grant Hayat Yapı	İNŞAAT MALZEMELERİ		6.89	1.22	-9%	9.9	55%	0.1%	
RALYH	Ral Yatırım Holding	TEKSTİL, ENTEGRE	23.29	41.75	8.20	51%	76.4	37%	0.7%	
REEDR	Reeder Teknoloji	TEKNOLOJİ		38.29	3.97	-13%	6.9	57%	0.1%	
SAHOL	Sabancı Holding	HOLDİNG	23.07	27.69	11.31	2%	192.4	51%	2.3%	
SARKY	Sarkuysan	İNŞAAT MALZEMELERİ	69.88	13.38	0.41	3%	27.4	83%	0.5%	
SASA	Sasa	ENDÜSTRİYEL TEKSTİL		27.19	4.14	-15%	121.7	52%	1.4%	
SİSE	Sije Cam	CAM	12.04	12.12	1.05	4%	133.7	49%	1.6%	
SKBNK	Şekerbank	BANKACILIK	15.25			18%	33.6	48%	0.4%	
SOKM	Şok Marketler Ticaret	PERAKENDE		3.56	0.10	-6%	28.4	51%	0.3%	
TABGD	Tab Gıda Sanayi	GIDA	24.73	6.10	1.24	11%	67.0	20%	0.3%	
TAVHL	Tav Havalimanları	HAVA YOLLARI VE HİZMETLERİ	60.16	7.05	2.11	2%	94.1	48%	1.1%	
TELL	Turkcell	İLETİŞİM	11.84	2.78	1.25	7%	236.5	44%	2.4%	
THYAO	Türk Hava Yolları	HAVA YOLLARI VE HİZMETLERİ	3.11	5.52	0.90	16%	404.7	50%	4.8%	
TKFEN	Tekfen Holding	HOLDİNG		1.02		-15%	51.1	21%	0.3%	
TOASO	Tofaş Otomobil Fab.	OTOMOTİV	11.44	15.09	0.46	20%	141.5	24%	0.8%	
TRALT	Türk Altın İşletmeleri	MAĐENCİLİK	24.96	12.57	5.10	12%	136.4	29%	0.9%	
TRENI	Tr Doğal Enerji	ELEKTRİK	18.19			9%	21.4	36%	0.2%	
TRMET	Tr Anadolu Metal Madencilik	MAĐENCİLİK	17.24	1.97	0.76	9%	41.2	44%	0.4%	
TSKB	T.S.K.B.	BANKACILIK	2.88			27%	32.1	39%	0.3%	
TTKOM	Türk Telekom	İLETİŞİM	7.44	2.90	1.21	13%	216.0	13%	0.7%	
TUKAS	Tukay	GIDA	182.87	6.34	1.75	0%	10.6	53%	0.1%	
TUPRS	Tüpraş	PETROL VE PETROL ÜRÜNLERİ	12.61	5.33	0.39	10%	454.7	49%	5.2%	
TUREX	Tureks Turizm	TURİZM	12.72	3.82	0.99	9%	8.7	40%	0.1%	
TURSG	Türkiye Sigorta	SİGORTA	6.04			49%	128.9	24%	0.7%	
ULKER	Ülker	GIDA	10.82	4.51	0.67	8%	41.0	39%	0.4%	
VAKBN	T. Vakıflar Bankası	BANKACILIK	4.85			23%	315.5	6%	0.4%	
VESTI	Vestel	DAYANIKLI TÜKETİM		0.82		-71%	8.1	45%	0.1%	
YKBNK	Yapı Ve Kredi Bankası	BANKACILIK	5.29			30%	295.8	39%	2.7%	
ZOBEN	Zorlu Enerji	ELEKTRİK		9.81	1.84	-20%	14.3	36%	0.1%	

Kaynak: Deniz Yatırım Strateji ve Araştırma Bölümü hesaplamaları, Rasyolar F/K, FD/FAVÖK ve FD/Satışlar rasyoları son 4 çeyrek verilerine aittir.

En düşük F/K	Şirket
2.88	TSKB

En düşük FD/FAVÖK	Şirket
0.51	İSMEN

En düşük FD/SATIŞLAR	Şirket
0.01	İSMEN

En düşük özkaynak karlılığı	Şirket
-200%	FENER

En düşük piyasa değeri	Şirket
6.9	REEDR

En düşük halka açıklık oranı	Şirket
6%	VAKBN

En düşük BIST 100 payı	Şirket
0.1%	TUREX

En yüksek F/K	Şirket
618.36	EFOR

En yüksek FD/FAVÖK	Şirket
1021.03	PASEU

En yüksek FD/SATIŞLAR	Şirket
266.92	BRYAT

En yüksek özkaynak karlılığı	Şirket
124%	KTLEV

En yüksek piyasa değeri	Şirket
1722.5	ASELS

En yüksek halka açıklık oranı	Şirket
95%	KUFAS

En yüksek BIST 100 payı	Şirket
10.6%	ASELS

Deniz Yatırım model portföyü

Deniz Yatırım Model Portföyü								
Hisse	Hedef fiyat	Potansiyel	Nominal Δ	YBB	1A Δ	3A Δ	6A Δ	12A Δ
TAVHL	425.50	64%	984%	-13%	-9%	-14%	-13%	5%
HTTBT	77.00	93%	314%	-5%	-9%	1%	-9%	-1%
BIMAS	499.95	31%	537%	42%	-4%	10%	39%	50%
CCOLA	108.57	38%	393%	36%	-8%	12%	41%	56%
YKBNK	54.30	55%	134%	-3%	-11%	-4%	-2%	23%
TABGD	375.00	46%	30%	25%	-7%	1%	17%	54%
GARAN	205.73	59%	11%	-6%	-6%	-4%	-4%	11%
KCHOL	314.00	70%	10%	13%	-14%	-1%	11%	26%
AGESA	320.96	29%	23%	16%	1%	17%	28%	77%
KLKIM	59.35	96%	-13%	-13%	-11%	-23%	-6%	5%
MPARK	640.00	46%	13%	15%	-11%	0%	25%	27%

MP ortalama potansiyel	57%
MP son güncellemeden Δ	7%
BIST 100 son güncellemeden Δ	17%

MP son 12A	19%	BIST 100 son 12A	42%
MP YBB	11%	BIST 100 YBB	22%
MP 2019-	2334%	BIST 100 2019-	1134%
Rölatif son 12A	-16%		
Rölatif YBB	-9%		
Rölatif 2019-	97%		

Yıl	MP performans	BIST 100	BIST 100 Getiri	Rölatif BIST 100	Rölatif BIST 100 Getiri
2019	56%	25%	30%	25%	20%
2020	53%	29%	31%	19%	17%
2021	37%	26%	30%	9%	6%
2022	205%	197%	206%	3%	0%
2023	52%	36%	39%	12%	9%
2024	44%	32%	35%	10%	7%
2025	2%	15%	17%	-11%	13%
2026	11%	22%	23%	-9%	10%

Kaynak: Deniz Yatırım Strateji ve Araştırma Bölümü hesaplamaları

Deniz Yatırım döngüsel portföy

Deniz Yatırım Döngüsel Portföy											
Hisse senedi	Giriş tarihi	Giriş seviyesi	Son kapanış	Değişim	Rölatif	Portföyde kalma süresi, gün	Yıl başlangıcından değişim	Haftalık değişim	Haftalık rölatif	Haftalık beta	Haftalık korelasyon
ASELS	17.07.2023	36.39	377.75	938%	394%	1061	63%	4%	5%	0.88	0.48
AKBNK	21.08.2023	25.30	66.80	164%	46%	1026	-1%	-1%	0%	1.44	0.84
DOHOL	09.07.2024	16.02	22.00	37%	8%	703	30%	-4%	-3%	0.80	0.59
ENKAI	02.05.2025	60.13	92.80	54%	3%	406	22%	-2%	-1%	0.79	0.61
TUPRS	18.08.2025	149.41	236.00	58%	25%	298	33%	2%	3%	0.51	0.39
BIGCH	18.08.2025	9.26	6.57	-29%	-44%	298	-35%	-4%	-3%	0.83	0.32
ISMEN	27.08.2025	41.21	35.78	-13%	-28%	289	-3%	-5%	-4%	1.02	0.74
TRGYO	05.01.2026	70.89	98.25	39%	17%	158	40%	3%	4%	0.60	0.56
MGR0S	30.03.2026	594.16	666.50	12%	4%	74	29%	1%	2%	0.77	0.63
KRDMD	30.03.2026	29.39	38.56	31%	21%	74	53%	-3%	-2%	1.32	0.78
ENJSA	30.03.2026	113.14	103.90	-8%	-15%	74	20%	-4%	-3%	1.00	0.68

Kaynak: Deniz Yatırım Strateji ve Araştırma Bölümü hesaplamaları, Rasyonel

Deniz Yatırım döngüsel portföy performans

Dönem	Döngüsel Portföy endeks seviyesi	Döngüsel Portföy rölatif (XU100)	Döngüsel Portföy rölatif (XU30)	XU100
11.06.2026	1687	79%	68%	944
19.03.2026	1637	83%	73%	896
31.12.2025	1485	92%	90%	774
31.12.2024	1224	81%	78%	675
29.12.2023	845	65%	65%	513
30.12.2022	539	42%	42%	379
31.12.2021	144	13%	11%	128
21.10.2021	100			100
Haftalık performans (Portföy)	3%			
Yıl başlangıcından performans (Portföy)	14%			
Kurulduğu günden performans (Portföy)	1587%			
Haftalık ortalama beta (Portföy)	0.91			
Haftalık ortalama korelasyon (Portföy)	0.60			
Ortalama gün (Portföy)	406			
Toplam gün (Portföy kuruluşundan)	1694			
XU100 haftalık performans	5%			
XU100 yıl başlangıcından performans	22%			
XU100 Döngüsel Portföy kurulduğu günden performans	844%			
Döngüsel Portföy, XU100 haftalık rölatif	-2%			
Döngüsel Portföy, XU100 yıl başlangıcından rölatif	-7%			
Döngüsel Portföy, XU100 kurulduğu günden rölatif	79%			

Kaynak: Deniz Yatırım Strateji ve Araştırma Bölümü hesaplamaları

Döngüsel Portföy

Döngüsel Portföy, Deniz Yatırım Strateji ve Araştırma Bölümü'nde çalışan analistler tarafından BIST içerisinde yer alan hisse senetlerine yönelik 'döngüsel' beklentileri içeren ve sadece Genel Yatırım Tavsiyesi kapsamında değerlendirmelerdir. Buna göre, Portföy oluşturulurken, herhangi bir hedef fiyat beklentisi, yüzde (%) kazanç önerisi ve zaman kısıtı (hedeflemeleri) bulunmamaktadır.

Portföy, Model Portföy yönetim mantığından farklı çalışmaktadır. Model Portföy, orta-uzun vadeli beklentilerden ve hedef fiyat seviyelerinden oluşurken (12-ay beklentiler); Döngüsel Portföy ise bunlardan bağımsız, şeffaf şekilde yönetilme amaçlı edinen, hesap verilebilir ekseninde, temel analiz ile beğenilen ve paylaşılan özet düşüncelerden oluşan şirket beklentilerini içerir ve karar aşamasında hedef fiyat ve öneri baz oluşturur. Analistler, Portföy'ün şekillendirilme sürecinde, sektör ve şirketlere yönelik 'döngüsel' gözetmevi önceliklendirmeye çalışırken, kimi dönemlerde TL ve YP cinsinden fiyatlama seviyelerinin sunduğu iskonto avantajlarını da gözetirler.

Deniz Yatırım Strateji ve Araştırma Bölümü Döngüsel Portföy içerisinde yaptığı güncellemeleri mail ortamında ilgili müşteri temsilcileri ile paylaşmak ve geçmişe dönük veri sınıflandırmasını yapmakla yükümlüdür.

Döngüsel Portföy, hiçbir koşulda sadece teknik analiz bilgisi ve değerlendirmelerine dayalı şekilde oluşturulamaz.

Döngüsel Portföy, herhangi bir müşteri yönlendirmesi içermemektedir. Strateji ve Araştırma Bölümü'nde yer alan analistlerin özet düşüncelerinden oluşan ve son kararın her zaman yatırımcıya bırakıldığını gözetilen bir süreçtir.

Döngüsel Portföy, alım ve satım şeklinde çift yönlü değerlendirme şeklinde çalışmakta ve Portföy içerisindeki hisselerin eşit dağılımı üzerine odaklanmaktadır.

Döngüsel Portföy, Deniz Yatırım Strateji ve Araştırma Bölümü tarafından yapılacak değerlendirmelere göre yıl içerisinde herhangi bir sayı kısıtı olmadan uygun zamanda güncellenebilir.

Taktiksel Alım Önerileri

Hisse	Öneri tarihi	Mail saati	Gönderim fiyatı*	Son kapanış	K/Z	Ortalama endeks seviyesi**	Güncel fiyat	Endeks Δ
ISMEN	17.11.2025	11:24	40.12	35.78	-10.8%	10,680	13,744	28.7%
AKSA	21.11.2025	11:37	10.26	10.85	5.8%	10,880	13,744	26.3%

Kaynak: Deniz Yatırım Strateji ve Araştırma Bölümü hesaplamaları

*Matrikste yer alan grafikte 5 dakikalık barm kapanış fiyatı baz alınmıştır.

**Öneri tarihinde, endekste görülen en düşük ve en yüksek seviyenin ortalaması alınmıştır.

***Taktiksel Alım önerileri, Strateji ve Araştırma Bölümü ekibi tarafından verilmektedir. Herhangi bir hisse senedi için Taktiksel Alım önerisinde bulunulabilmesi için temel kriter, Araştırma kapsamımız içerisinde yer almasıdır. Buna göre, öneri ve hedef fiyat seviyesinden bağımsız, temel analiz kapsamında açıklanması mümkün olmayan gerekçelerle yakın zaman içerisinde piyasa değerinde azalış olan ve fakat Bölüm tarafından beğenilen şirketler bu öneri kapsamında her zaman değerlendirilebilirler. Hedef fiyat ve öneri seviyesi ile Taktiksel Alım önerisi birbirinden bağımsızdır ve doğrudan ilişki kurulamaz. Ekip, öneri için yukarı yönde %5-10 primlenme söz konusu olduğunda öneriyi sonlandırabilir. Benzer şekilde, %5-10 arası eksi performans gerçekleştiğinde Zarar Kes durumu devreye girecektir. Tüm bunlara ek olarak, paylaşılan öneri(ler) kapaması için her zaman piyasa koşulları gözlemlenir ve herhangi bir K/Z seviyesi olmaksızın sonlandırılabilir.

Hisse	Öneri tarihi	Gönderim fiyatı	Kapatma tarihi	Kapatma fiyatı	K/Z	Ortalama endeks seviyesi	Kapatma endeks seviyesi	Endeks değişim	Rölatif
KRDMD	14.11.2025	23.64	11.12.2025	26.44	12%	10,524	11,282	7%	4.3%
TABGD	01.12.2025	214.90	26.12.2025	232.00	8%	10,998	11,265	2%	5.4%
AKGRT	19.11.2025	6.82	19.01.2026	8.38	23%	10,846	12,824	18%	3.9%
				Ortalama	14%			Ortalama	5%
				Medyan	12%			Medyan	4%

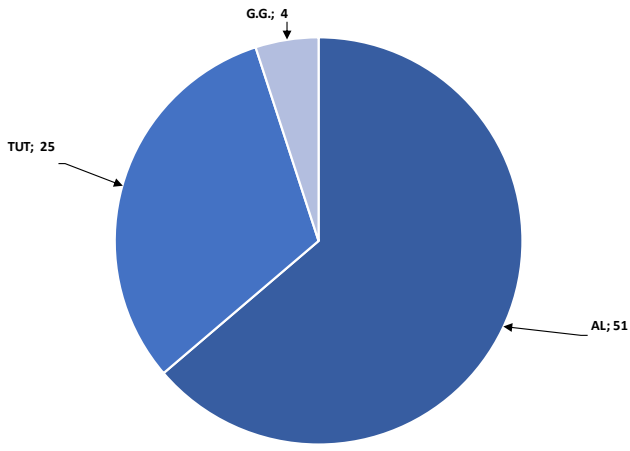
Kaynak: Deniz Yatırım Strateji ve Araştırma Bölümü hesaplamaları

Değerlemeler

	Piyasa Değeri (m TL)	Piyasa Değeri (m USD)	BIST 30 Endeksi'ndeki Payı	BIST 100 Endeksi'ndeki Payı	Nominal Hisse Performansı - YBB	Relatif Hisse Performansı - YBB	Hedef Fiyat (TL)	Tavsiye	Kapanış Fiyatı	Yükseliş / Düşüş Potansiyeli
Bankaçılık										
Akbank	347,360	7,540	5.8%	4.2%	-1%	-19%	118.20	AL	66.80	76.9%
Albaraka Türk	20,025	435	---	---	5%	-14%	11.94	AL	8.01	49.0%
Garanti Bank	541,800	11,761	2.4%	1.8%	-6%	-23%	205.73	AL	129.00	59.5%
Halkbank	325,039	7,056	---	0.7%	23%	1%	42.60	TUT	45.24	-5.8%
İş Bankası	343,500	7,457	3.4%	2.5%	2%	-17%	24.46	AL	13.74	78.0%
TSKB	32,088	697	---	0.3%	-3%	-20%	18.66	AL	11.46	62.9%
Vakıf Bank	315,525	6,849	0.6%	0.4%	4%	-15%	42.90	AL	31.82	34.8%
Yapı Kredi Bank	295,816	6,421	3.7%	2.7%	-3%	-21%	54.30	AL	35.02	55.1%
Araç Kurumlar										
İş Yatırım	53,670	1,165	---	0.4%	-3%	-20%	64.73	AL	35.78	80.9%
Varlık Yönetim Şirketleri										
Gelecek Varlık Yönetimi	7,998	174	---	---	-25%	-39%	118.79	AL	57.25	107.5%
Sigorta										
Ageas Hayat Emeklilik	44,910	975	---	---	16%	-5%	320.96	AL	249.50	28.6%
Aksigorta	11,332	246	---	---	3%	-15%	11.00	AL	7.03	56.5%
Anadolu Hayat Emeklilik	43,258	939	---	---	10%	-10%	168.86	AL	100.60	67.9%
Anadolu Sigorta	55,880	1,213	---	0.5%	27%	4%	45.93	AL	27.94	64.4%
Türkiye Sigorta	128,900	2,798	---	0.7%	9%	-11%	20.40	AL	12.89	58.3%
Holdingler										
Alarko Holding	44,202	960	---	0.4%	8%	-12%	141.82	AL	106.00	33.8%
Doğan Holding	57,574	1,250	---	0.5%	30%	6%	31.90	AL	22.00	45.0%
Enka İnşaat	556,800	12,087	2.2%	1.6%	22%	0%	121.90	TUT	92.80	31.4%
Koç Holding	467,112	10,140	3.3%	2.4%	13%	-7%	214.00	AL	184.20	70.5%
Sabancı Holding	192,394	4,176	3.1%	2.3%	10%	-9%	151.59	AL	91.60	65.5%
Şişecam	133,740	2,903	2.1%	1.6%	15%	-6%	59.41	TUT	43.66	36.1%
Anadolu Grubu Holding	78,564	1,705	---	0.6%	15%	-6%	50.90	AL	32.26	57.8%
Petrol ve Gaz										
Aygaz	49,895	1,083	---	---	20%	-2%	362.00	AL	227.00	59.5%
Petkim	49,953	1,084	0.8%	0.6%	21%	0%	21.00	TUT	19.71	6.5%
Tüpraş	454,724	9,871	7.1%	5.2%	33%	9%	359.00	AL	236.00	52.1%
Enerji										
Aksa Enerji	93,570	2,031	---	0.5%	5%	-14%	114.70	AL	76.30	50.3%
Alfı Solar Enerji	21,822	474	---	---	45%	19%	64.40	G.G.	59.30	8.6%
Biotrend Enerji	8,975	195	---	---	7%	-12%	22.00	TUT	17.95	22.6%
Galata Wind Enerji	14,105	306	---	---	17%	-4%	36.20	TUT	26.12	38.6%
Enerjisa Enerji	122,713	2,664	---	0.6%	20%	-2%	125.62	G.G.	103.90	20.9%
Demir Çelik										
Erdemir	268,800	5,835	4.2%	3.1%	63%	34%	42.45	AL	38.40	10.5%
Kardemir (D)	53,553	1,163	0.9%	0.6%	53%	25%	52.00	AL	38.56	34.9%
Kimya, Tarımsal İlaç ve Gübre										
Aksa Akrilik	42,152	915	---	0.3%	16%	-5%	14.70	AL	10.85	35.5%
Alkim Kimya	5,217	113	---	---	-5%	-23%	23.00	TUT	17.39	32.3%
Hektaş	32,624	708	---	0.3%	26%	4%	4.30	TUT	3.87	11.1%
Otomotiv ve Otomotiv Yan Sanayi										
Doğuş Otomotiv	45,188	981	---	0.4%	18%	-3%	294.30	TUT	205.40	42.3%
Ford Otosan	303,713	6,593	1.8%	1.3%	-3%	-21%	121.40	TUT	86.55	40.3%
Kordisa	16,010	348	---	---	70%	39%	77.80	TUT	82.30	-5.5%
Tofaş	141,500	3,072	1.1%	0.8%	22%	0%	451.00	AL	283.00	59.4%
Türk Traktor	43,629	947	---	---	-16%	-31%	635.00	TUT	436.00	45.6%
Otokar	41,640	904	---	0.3%	-29%	-41%	540.00	TUT	347.00	55.6%
Brisa	27,689	601	---	---	6%	-13%	109.90	TUT	90.75	21.1%
Sağlık										
Lokman Hekim	3,288	71	---	---	-19%	-34%	25.27	AL	15.22	66.0%
Meditera Tıbbi Malzeme	3,572	78	---	---	4%	-14%	45.50	TUT	30.02	51.6%
M.P Sağlık	83,663	1,816	---	0.8%	15%	-6%	640.00	AL	438.00	46.1%
Selçuk Ecza Deposu	68,000	1,476	---	---	26%	4%	109.56	TUT	109.50	0.1%
Perakende ve Toptan										
BİM	456,600	9,912	10.0%	7.3%	42%	16%	499.95	AL	380.50	31.4%
Bizim Toptan	2,154	47	---	---	3%	-15%	36.00	TUT	26.76	34.5%
Ebebek Mağazacılık	13,488	293	---	---	51%	24%	99.00	AL	84.30	17.4%
Mavi Giyim	33,767	733	---	0.6%	1%	-17%	61.23	AL	42.50	44.1%
Migros	120,673	2,620	2.0%	1.5%	29%	5%	946.44	AL	666.50	42.0%
Şok Marketler	28,419	617	---	0.3%	-6%	-23%	80.00	AL	47.90	67.0%
Gıda ve İçecek										
Coca Cola İçecek	219,649	4,768	---	1.3%	36%	11%	108.57	AL	78.50	38.3%
TAB Gıda	67,021	1,455	---	0.3%	25%	2%	375.00	AL	256.50	46.2%
Ülker	41,027	891	---	0.4%	3%	-16%	159.80	TUT	111.10	43.8%
Armada Gıda	35,109	762	---	---	23%	172%	109.60	TUT	133.00	-17.6%
Ofis Yem Gıda	8,775	190	---	---	-13%	-29%	69.30	TUT	60.00	15.5%
Büyük Şefler Gıda	3,515	76	---	---	-35%	-47%	20.28	AL	6.57	208.7%
Anadolu Efes	119,724	2,599	1.2%	0.9%	30%	6%	29.00	AL	20.22	43.4%
Beyaz Eya ve Mobilya										
Arçelik	68,586	1,489	---	0.3%	0%	-18%	163.00	AL	101.50	60.6%
Vestel Beyaz Eya	9,920	215	---	---	-21%	-35%	9.50	TUT	6.20	53.2%
Vestel Elektronik	8,098	176	---	0.1%	-16%	-31%	33.00	TUT	24.14	36.7%
Yataş	5,899	128	---	---	-1%	-19%	65.00	AL	39.38	65.1%
Telekom & Teknoloji & Yazılım										
Aztek Teknoloji	5,310	115	---	---	29%	6%	6.00	TUT	5.31	13.0%
HİTİT Bilgisayar Hizmetleri	11,940	259	---	---	-5%	-22%	77.00	AL	39.80	93.5%
İndeks Bilgisayar	8,393	182	---	---	42%	17%	14.00	AL	11.19	25.1%
Karel Elektronik	9,171	199	---	---	35%	11%	15.00	AL	11.38	31.8%
Logo Yazılım	13,557	294	---	---	-5%	-22%	245.40	AL	142.70	72.0%
Turkcell	236,500	5,134	3.3%	2.4%	15%	-5%	174.40	AL	107.50	62.2%
Türk Telekom	215,950	4,688	0.9%	0.7%	7%	-12%	83.00	AL	61.70	34.5%
Savunma										
Aselsan	1,722,540	37,392	14.4%	10.6%	63%	34%	304.70	TUT	377.75	-19.3%
Yapı Malzemeleri										
Akçansa	41,161	894	---	---	31%	7%	250.00	TUT	215.00	16.3%
Çimsa	45,918	997	---	0.5%	6%	-13%	71.50	AL	48.56	47.2%
Kalekim	13,938	303	---	---	-13%	-29%	59.35	AL	30.30	95.9%
Havacılık										
Pegasus	82,750	1,796	1.2%	0.8%	-14%	-29%	305.50	G.G.	165.50	84.6%
TAV Havalimanları	94,090	2,042	1.5%	1.1%	-13%	-29%	425.50	AL	259.00	64.3%
Türk Hava Yolları	404,685	8,785	6.6%	4.8%	9%	-11%	404.90	G.G.	293.25	38.1%
GYO'lar										
Emlak GYO	72,808	1,580	1.2%	0.9%	-6%	-23%	33.40	AL	19.16	74.3%
Torunlar GYO	98,250	2,133	---	---	40%	15%	113.30	AL	98.25	15.3%
Rönesans Gayrimenkul Yatır	65,836	1,429	---	---	44%	18%	310.10	AL	198.90	55.9%
Kaynak: Deniz Yatırım Strateji ve Araştırma Bölümü hesaplamaları										
			84.7%	73.2%						

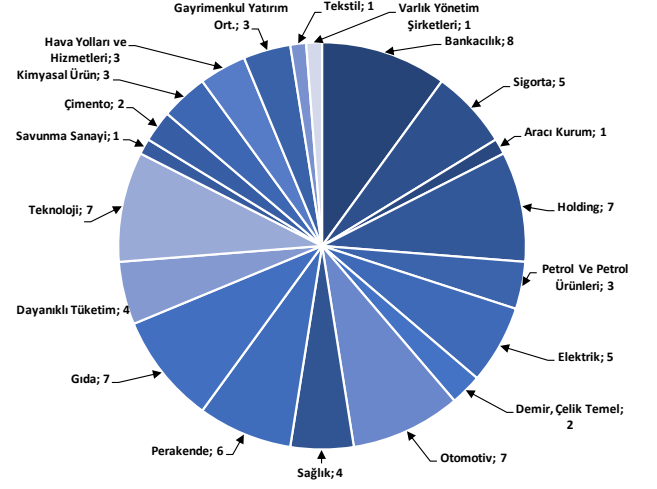
Strateji ve Araştırma Bölümü kapsamındaki hisselerle ait öneri dağılımı

Araştırma öneri dağılımı



Kaynak: Deniz Yatırım Strateji ve Araştırma Bölümü

Araştırma kapsamı sektörel dağılımı



Kaynak: Deniz Yatırım Strateji ve Araştırma Bölümü

Haftalık takvim

Haftalık Takvim, 08 - 14 Haziran 2026							Beklenti	Önceki
Tarih	Gün	Saat	Ülke	Olay				
08 Haziran	Pazartesi	14:30	TR	Efektif Döviz Kuru		--	106.3	
		18:00	ABD	NY Fed 1 Yıllık Enflasyon Beklentileri		--	3.64%	
09 Haziran	Salı	15:30	ABD	Ticaret Dengesi		-\$55.5b	-\$60.3b	
		17:00	ABD	Mevcut Konut Satışları		4.08m	4.02m	
		17:00	ABD	Mevcut Konut Satışları (Aylık)		0.90%	0.20%	
		17:00	ABD	Toptan Satış Stokları (Aylık)		--	0.50%	
10 Haziran	Çarşamba	10:00	TR	Sanayi Üretimi (Aylık)		--	-0.80%	
		10:00	TR	Sanayi Üretimi (Yıllık)		--	-1.10%	
		10:00	TR	Perakende Ticaret (Yıllık)		--	21.20%	
		15:30	ABD	TÜFE (Aylık)		0.50%	0.60%	
		15:30	ABD	TÜFE (Yıllık)		4.20%	3.80%	
11 Haziran	Perşembe	14:00	TR	1 Hafta Vadeli Repo Faiz Oranı		37.00%	37.00%	
		14:30	TR	Yabancı Net Tahvil Yatırımı		--	-\$134m	
		14:30	TR	Yabancı Net Hisse Senedi Yatırımı		--	-\$91m	
		15:15	EUR	ECB Mevduat Oranı		2.25%	2.00%	
		15:15	EUR	ECB Faiz Oranı Kararı		2.40%	2.15%	
		15:15	EUR	ECB Marjinal Borçlanma Oranı		2.65%	2.40%	
		15:30	ABD	İşsizlik Başvurusu Başvuruları		--	225k	
		15:30	ABD	ÜFE (Aylık)		0.70%	1.40%	
		15:30	ABD	Çekirdek ÜFE (Aylık)		0.50%	1.00%	
		15:30	ABD	ÜFE (Yıllık)		--	6.00%	
		15:30	ABD	Çekirdek ÜFE (Yıllık)		--	5.20%	
12 Haziran	Cuma	19:00	ABD	Hane Halkının Net Gelir Değişimi		--	\$2173b	
		10:00	TR	Cari İşlemler Dengesi		-5.72b	-9.67b	
		10:00	TR	Beklenen Enflasyon (Gelecek 12 Ay)		--	23.82%	
		17:00	ABD	Michigan Üni. Tüketici Hissiyatı		46	44.8	
		17:00	ABD	Michigan Üni. Tüketici Beklentileri		--	44.1	

13 - 14 Haziran Hafta sonu

*(M.A.):Mevsimsellikten arındırılmış

Kaynak: Bloomberg, Deniz Yatırım Strateji ve Araştırma

Yasal Uyarı

Bu rapor/e-posta içerisinde yer alan değerlendirmeler Deniz Yatırım Menkul Kıymetler A.Ş. tarafından, güvenilir olduğuna inanılan kaynaklardan elde edilen bilgi ve veriler kullanılarak genel nitelikte hazırlanmıştır. Raporunda yer alan ifadeler, mali durumunuz ile risk ve getiri tercihlerinize uygun olmayabilir ve hiçbir şekilde alış veya satış yapılması yönünde yönlendirme olarak değerlendirilmemelidir. Deniz Yatırım, bu bilgilerin doğru, eksiksiz ve değişmez olduğunu garanti etmemektedir. Bu sebeple, okuyucuların, bu raporlardan elde edilen bilgilere dayanarak hareket etmeden önce, bilgilerin doğruluğunu teyit etmeleri önerilir ve bu bilgilere dayanarak aldıkları kararlarda sorumluluk okuyucuların kendilerine aittir. Bilgilerin eksikliği ve yanlışlığından Deniz Yatırım hiçbir şekilde sorumlu tutulamaz. Ayrıca, Deniz Yatırım ve DenizBank Finansal Hizmetler Grubu çalışanları ve danışmanlarının, herhangi bir şekilde bu rapor/e-posta içerisinde yer alan bilgiler dolayısıyla ortaya çıkabilecek, doğrudan veya dolaylı zararlarla ilgili herhangi bir sorumluluğu yoktur. Burada yer alan bilgiler sermaye piyasası aracına yönelik bir yatırım tavsiyesi, alım-satım önerisi ya da getiri vaadi değildir ve yatırım danışmanlığı kapsamında yer almamaktadır. Yatırım Danışmanlığı hizmeti; yetkili kuruluşlar tarafından imzalanacak yatırım danışmanlığı sözleşmesi çerçevesinde kişilerin risk ve getiri tercihleri dikkate alınarak kişiye özel sunulmaktadır. Buradaki içeriğin hiçbir bölümü Deniz Yatırım Menkul Kıymetler A.Ş.'nin yazılı izni olmadan çoğaltılamaz, hiçbir şekilde ortamda yayımlanamaz, alıntı yapılamaz ve kullanılamaz. Sadece burada yer alan bilgilere dayanarak yatırım kararı verilmesi beklentilerinize uygun sonuçlar doğurmayabilir.

© DENİZ INVEST 2026

Derecelendirme

Deniz Yatırım Analistleri, her hisse senedi için bir veya birden fazla değerlendirme yöntemi kullanarak 12 aylık hedef değerler (fiyatlar) ve buna bağlı olarak potansiyel getirileri hesaplamaktadır. 12 ay derecelendirme sistemimiz; AL, TUT ve SAT olmak üzere 3 farklı genel yatırım tavsiyesi içerir.

AL: Hisse senedinin gelecek 12 ay toplam potansiyel getirisinin en az %20 ve üzerinde oluşması şeklindeki değerlendirme ifade etmektedir.

TUT: Hisse senedinin gelecek 12 ay toplam potansiyel getirisinin %0-20 aralığında oluşması şeklindeki değerlendirme ifade etmektedir.

SAT: Hisse senedinin gelecek 12 ay toplam potansiyel getirisinin %0'dan daha düşük seviyelerde oluşması şeklindeki değerlendirme ifade etmektedir.

Derecelendirme	Potansiyel Getiri (PG), 12-ay
AL	≥%20
TUT	%0-20
SAT	≤%0

Kaynak: Deniz Yatırım

Deniz Yatırım Analistleri, hisse senetlerini; potansiyel katalizörler, tetikleyici gelişmeler, riskler ile piyasa, sektör ve rakip firma gelişmeleri ışığında değerlendirmektedir. Analistlerimiz, genel yatırım tavsiyesinin kamuoyuyla paylaşılmasını takip eden süreçte hisse senetlerini titizlikle yakından takibe devam etmekte; ancak, hisse senedi fiyatındaki dalgalanmalardan ötürü değerler, derecelendirme sistemimizdeki sınırları aştığı takdirde, hisse senedi hakkında sundukları tavsiyeyi değiştirmemeyi ve/veya Gözden Geçirme (GG) sürecine almayı tercih edebilirler. Olası Gözden Geçirme (GG) durumunda, analistlerimiz açısından derecelendirme ve/öneri güncelleme noktasında herhangi bir zaman kısıtlaması kesinlikle söz konusu değildir. Kimi durumlarda, değerlendirme açısından, matematiksel olarak yükseliş potansiyeli veya düşüş riskinin doğması durumunda, analistlerimiz, AL-TUT-SAT önerilerinin dışında, sektör ve şirket ile ilgili genel gidişatı ve son gelişmeleri gözetenerek derecelendirmeye temel oluşturan potansiyel getiri seviyelerinin dışında önerilerde bulunma haklarını saklı tutarlar. Bu gibi durumlarda, bahse konu şirket(ler)in, içerisinde buldukları sektörün genel koşulları, muhtemel risk ve getiri başlıkları, açıklanan son finansallarındaki parametreler, politik ve jeopolitik gibi farklı birçok girdi gözetilerek değerlendirilme bulunabilir. Analistlerimiz, AL-TUT-SAT önerilerini belirlerken, sadece matematiksel değerlerin gözetildiği, mekanik bir süreç yürütmemektedirler.