

## günlük bülten

Tarih	BIST 100	Endeks değişim	İşlem hacmi, mio TRY	Hacim değişim
19.06.2026	14735	-0.6%	198,169	-2.0%
18.06.2026	14827	2.8%	202,263	15.9%
17.06.2026	14421	-0.5%	174,443	-9.1%
16.06.2026	14493	0.3%	191,820	11.9%
15.06.2026	14446		217,807	

Tarih	BIST 100	Endeks değişim	İşlem hacmi, mio USD	Hacim değişim
19.06.2026	318	-0.7%	4,283	-2.1%
18.06.2026	321	2.8%	4,374	15.9%
17.06.2026	312	-0.5%	3,773	-9.1%
16.06.2026	314	0.3%	4,151	12.0%
15.06.2026	313		4,715	

Kaynak: Deniz Yatırım Strateji ve Araştırma Bölümü hesaplamaları

## Piyasa yorumu:

Bu sabah pozitif açılış ve sonrasında 14650 – 15000 arasında işlem aktivitesi bekliyoruz.

Cuma günü endeks -0.63% değişimle 14.735 seviyesinde kapattı. İşlem hacmi yüksek seviyede gerçekleşti.

Günlük Bültenimizin ilerleyen sayfalarında detaylı şekilde görebileceğiniz **Seçilmiş İndikatörler Puanlama Sistemimize** göre bugün öne çıkan ilk 5 hisse senedi: **EUPWR, GUBRF, BIMAS, ECILC ve SAHOL**. İlgili sayfada sistemimizin metodolojisini ve uyarı notunu okumanızı önemle belirtmek isteriz.

Son iş günü kapanışına göre, eşit dağıtım oranı ile oluşturulan Deniz Yatırım Model Portföyümüz günlük bazda %-0.2, BIST 100 endeksi ise %-0.63 seviyelerinde performans sergilemiştir.

*Strateji ve Araştırma Bölümümüzün hazırladığı teknik takip bültenine ulaşmak için lütfen aşağıdaki başlığa tıklayınız.*

[BIST Teknik Takip Bülteni, 22.06.2026](#)

Piyasa özeti					
Yerel piyasa	Kapanış	Önceki	Değişim	Yıl başlangıcı	Değişim
BIST 30	17020	17128	-0.6%	12224	39.2%
BIST 100	14735	14827	-0.6%	11262	30.8%
USDTRY	46.44	46.45	0.0%	42.96	8.1%
EURTRY	53.29	53.21	0.1%	50.52	5.5%
GBPTRY	61.49	61.33	0.3%	57.92	6.2%
Sepet kur	49.86	49.83	0.1%	46.74	6.7%
2y TR tahvil	41.03%	41.12%	-9	36.84%	419
10y TR tahvil	33.29%	33.30%	-1	28.96%	433
AOFM	40.00%	40.00%	0	38.00%	200
5y CDS	220	219	0	204	15

FX	Kapanış	Önceki	Değişim	Yıl başlangıcı	Değişim
EURUSD	1.1471	1.1458	0.1%	1.1746	-2.3%
GBPUSD	1.3232	1.3206	0.2%	1.3475	-1.8%
USDJPY	161.30	161.38	0.0%	156.71	2.9%

Emtia	Kapanış	Önceki	Değişim	Yıl başlangıcı	Değişim
Ons altın, USD	4,156	4,210	-1.3%	4,319	-3.8%
Ons gümüş, USD	64.90	65.67	-1.2%	71.66	-9.4%
Brent, USD	80.57	79.85	0.9%	60.85	32.4%

Global endeksler	Kapanış	Önceki	Değişim	Yıl başlangıcı	Değişim
Dow Jones	51565	51565	0.0%	48063	7.3%
S&P 500	7501	7501	0.0%	6846	9.6%
Nasdaq Comp.	26518	26518	0.0%	23242	14.1%
DAX	24986	25027	-0.2%	24490	2.0%
FTSE 100	10363	10400	-0.4%	9931	4.3%

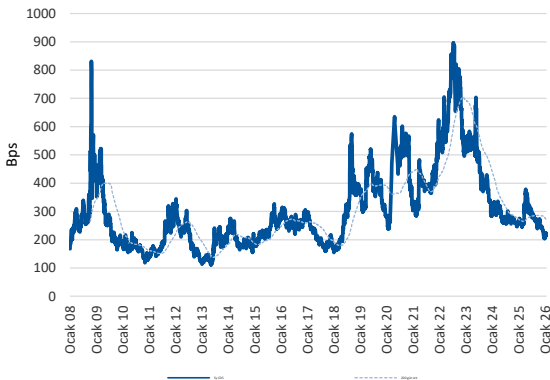
Kaynak: Deniz Yatırım Strateji ve Araştırma Bölümü hesaplamaları

## En çok yükselenler &amp; düşenler ( BIST 100)

En çok yükselenler	Hisse kodu	Son kapanış	Gün değ.	Hacim, mio TRY
Girişim Elektrik Sanayi Taahhüt Ve Ticaret	GESAN	76.70	9.9%	2,930
Efor Yatırım	EFOR	15.75	9.1%	2,402
Margun Enerji	MAGEN	38.18	5.4%	940
Europower Enerji Ve Otomasyon Teknoloji	EUPWR	88.35	5.3%	13,443
Pasifik Gayrimenkul Yatırım Ortaklığı	PSGYO	4.00	4.4%	3,129
Anadolu Sigorta	ANSGR	29.62	4.3%	467

En çok düşenler	Hisse kodu	Son kapanış	Gün değ.	Hacim, mio TRY
Tr Anadolu Metal Madencilik	TRMET	115.00	-5.3%	907
Bera Holding	BERA	17.28	-5.2%	459
Gübre Fabrikaları	GUBRF	490.00	-4.9%	1,646
Vestel	VESTL	24.30	-4.7%	149
Ral Yatırım Holding	RALYH	203.00	-4.6%	460
Doğan Holding	DOHOL	21.40	-4.5%	532

## 5 Yıllık Ülke Risk Primi (CDS) (baz puan)



## Bugünün haberleri:

## Piyasa gelişmesi

- **BIST Hacim Takip Analizleri (Hacim Avcıları)**

## Hisse senetleri

- **ALARK:** Bağlı ortaklığı Alarko Enerji A.Ş.'ye ait Tuzla'daki taşınmazın satışına ilişkin Taşınmaz Satış Vaadi Sözleşmesi imzalanması hakkında /olumlu
- **KRDM:** İhracat faaliyeti hakkında / sınırlı olumlu
- **TOASO:** Araç üretim kapasitesi artışı / olumlu
- **KORDS:** İki adet taşınmazın satışı / olumlu

## Piyasa notu

ABD hisse senedi piyasaları cuma günü tatil nedeniyle kapalıydı. Haftanın son işlem gününde işlem gerçekleşmemesine rağmen, ABD endeksleri haftayı pozitif bölgede tamamladı. Çarşamba günü para politikasının geleceğine yönelik belirsizliklerin etkisiyle görülen satışların ardından perşembe günü özellikle yarı iletken ve çip üreticisi şirket hisselerindeki güçlü yükselişler piyasaların toparlanmasını sağladı.

S&P 500 endeksi haftalık bazda yaklaşık %1 yükselerek son 12 haftanın 11'inde değer kazanmış oldu. Dow Jones, haftayı yaklaşık %1 yükselişle tamamlarken, Nasdaq ise teknoloji hisselerinin desteğiyle %2'nin üzerinde prim yaptı.

Bu sabah ABD ve Avrupa vadeli endeksleri negatif bir görünüm sergilerken, Asya-Pasifik piyasalarında karışık bir seyir izleniyor. ABD 10 yıllık tahvil faizi %4,50 seviyesinde bulunurken, dolar endeksi 100,9 seviyesinde hareket ediyor.

Küresel piyasalarda haftaya, ABD-İran müzakerelerinin ilk turundan gelen olumlu mesajların etkisiyle daha yapıcı ancak temkinli bir risk iştahıyla başlanıyor. Pakistan ve Katar tarafından yapılan ortak açıklamada, görüşmelerin olumlu ve yapıcı bir atmosferde gerçekleştiği, daha ileri teknik görüşmeler için mekanizma oluşturulması da dahil olmak üzere cesaret verici ilerlemeler kaydedildiği belirtildi.

Enerji piyasalarında ise jeopolitik gelişmeler fiyatlamalar üzerinde etkili olmaya devam ediyor. Brent petrol, Katar ve Pakistan'ın ABD ile İranlı yetkililerin 60 gün içerisinde nihai bir anlaşmaya varılmasına yönelik yol haritası üzerinde uzlaştıklarını açıklamalarının ardından bugün geriledi. Brent petrol bu sabah 78 dolar seviyesinde işlem görüyor.

Haftanın en önemli gündem maddelerinden biri, Fed'in tercih ettiği enflasyon göstergesi olan mayıs ayı Kişisel Tüketim Harcamaları Fiyat Endeksi verisi olacak. Veri perşembe günü açıklanacak. Geçtiğimiz hafta gerçekleştirilen Fed toplantısının görece şahin tonda algılanmasının ardından piyasalarda faiz artırım beklentileri ekim ayına kadar öne çekilmiş durumda. Bu nedenle yatırımcılar, Fed'in para politikası görünümüne ilişkin ipucu verebilecek enflasyon verilerini yakından takip edecek.

Yurt içinde ise Borsa İstanbul geçen haftayı güçlü bir performansla tamamladı. Küresel piyasalarda ABD-İran hattındaki gelişmeler ve merkez bankalarının kararları izlenirken, BIST 100 Endeksi 15-19 Haziran haftasında %5,71 yükseliş kaydetti. Endeks haftaya 14.359 puandan başlayıp 14.734 puandan kapanırken, hafta içerisinde en düşük 14.251, en yüksek ise 14.876 puan seviyelerini gördü.

Sektör bazında bakıldığında bankacılık endeksi %9,98 ile en güçlü performansı sergilerken, holding endeksi %4,48 ve sanayi endeksi %2,44 oranında yükseldi. BIST 100 kapsamında haftanın en çok kazandıran hissesi ODAŞ olurken, onu PSGYO ve DSTKF takip etti.

Makro veri tarafında, TCMB tarafından açıklanan verilere göre imalat sanayi genelinde mevsimsellikten arındırılmış kapasite kullanım oranı Haziran ayında bir önceki aya göre 0,2 puan artarak %74,3 seviyesine yükseldi. Mevsimsellikten arındırılmamış kapasite kullanım oranı ise %74,5 olarak gerçekleşti.

Haziran ayına ilişkin reel kesim güven endeksi de 102,0 seviyesine yükselerek önceki aya göre iyileşme gösterdi. Öte yandan, TCMB verilerine göre Türkiye'nin net uluslararası yatırım pozisyonu Nisan ayında -402,3 milyar dolar seviyesine gerilerken, dış yükümlülükler 808,3 milyar dolara yükseldi.

Bu hafta küresel piyasalarda öncü PMI verileri, ABD ilk çeyrek nihai büyüme rakamı ve Mayıs ayı PCE enflasyon verisi yakından takip edilecek. Yurt içinde ise tüketici güven endeksi, sektörel güven endeksleri ve enflasyon beklentilerine ilişkin veriler izlenecek. Bunun yanında Orta Doğu'da yaşanan gelişmeler ve küresel piyasalara olası etkileri gündemin üst sıralarında yer almaya devam edecek.

## Piyasa gelişmesi

### BIST Hacim Takip Analizleri (Hacim Avcıları)

- BIST30 içerisinde TL bazlı işlem hacmi en yüksek ilk 5 hisse sırasıyla; **22,850 milyon TL ile THYAO, 11,137 milyon TL ile AKBNK, 8,984 milyon TL ile ISCTR, 7,826 milyon TL ile ASELS, 6,928 milyon TL ile YKBNK** şeklindedir.
- Söz konusu hisselerin TL bazlı yıl başından bugüne ortalama işlem hacimleri sırasıyla; **15,835 milyon TL ile THYAO, 9,538 milyon TL ile AKBNK, 9,081 milyon TL ile ISCTR, 11,982 milyon TL ile ASELS, 7,108 milyon TL ile YKBNK** şeklindedir.
- Söz konusu hisselerin yıl başından bugüne ortalama hacimlerine uzaklıkları son kapanışları itibarıyla sırasıyla; **THYAO için 44.3%, AKBNK için 16.8%, ISCTR için -1.1%, ASELS için -34.7%, YKBNK için -2.5%** şeklindedir.
- Yıl başından bu yana ortalama hacim uzaklığının üzerinde kalan ilk 5 hisse; **TAVHL 65.5%, DSTKF, 55.6%, TTKOM 49.6%, THYAO 44.3%, GUBRF 33.7%** olurken hacim uzaklığının altında kalan 5 hisse ise; **TOASO-38.9%, SASA -39.5%, SAHOL -42.1%, EKGYO -48.5%, MGROS -63.1%** olarak karşımıza çıkmaktadır.
- 2026 maksimum hacim seviyesine en yakın ilk 5 hisse sırasıyla; **-35.8% ile THYAO, -38.4% ile TAVHL, -41.1% ile TTKOM, -52.1% ile GUBRF, -52.8% ile GARAN** şeklindedir.
- 2026 maksimum hacim seviyesine en uzak ilk 5 hisse sırasıyla; **-79.7% ile AEFES, -81.1% ile PETKM, -85.1% ile SASA, -85.7% ile EKGYO, -87.7% ile MGROS** şeklindedir.
- 2026 minimum hacim seviyesine en yakın ilk 5 hisse sırasıyla; **60.7% ile MGROS, 80.7% ile ASELS, 101.3% ile TOASO, 129.4% ile SAHOL, 130.3% ile BIMAS** yer almaktadır.
- 2026 minimum hacim seviyesine en uzak ilk 5 hisse sırasıyla; **5934% ile DSTKF, 1034.8% ile TAVHL, 887.4% ile TTKOM, 665% ile VAKBN, 582.9% ile THYAO** olarak karşımıza çıkmaktadır.

## Hisse senetleri

### **ALARK: Bağlı ortaklığı Alarko Enerji A.Ş.'ye ait Tuzla'daki taşınmazın satışına ilişkin Taşınmaz Satış Vaadi Sözleşmesi imzalanması hakkında / olumlu**

Bağlı ortaklığı Alarko Enerji Anonim Şirketi ("Alarko Enerji") ile Sınırlı Sorumlu Angim Tuzla Toplu İşyeri Yapı Kooperatifi arasında, Alarko Enerji'ye ait İstanbul ili, Tuzla İlçesi, Merkez Mahallesi, Kanlımandıra Mevkii, 4723 no.lu parselde 23.570,67 metrekare olarak kayıtlı taşınmazın vadeli olarak satışına ilişkin Taşınmaz Satış Vaadi Sözleşmesi imzalanması konusunda mutabakata varıldığı 10.06.2026 tarihinde kamuoyuna duyurulmuştur.

Söz konusu Taşınmaz Satış Vaadi Sözleşmesi KDV hariç 1.737.348.750 TL bedelle 19 Haziran 2026 tarihi itibarıyla imzalanmış olup konuya ilişkin gelişmeler hakkında ayrıca bilgi verilecektir.

**İlgili satış tutarının, Holding'in son 12 aylık net karının %103'üne denk gelmesi ve sağlayacağı nakit girişi dolayısıyla söz konusu gelişmeyi ALARK payları açısından olumlu değerlendiriyoruz.**

### **KRDMD: İhracat faaliyeti hakkında / sınırlı olumlu**

Şirket ile Çek Cumhuriyeti'nde faaliyet gösteren bir müşteri arasında 2.245.377 USD tutarında demiryolu tekeri satış sözleşmesi imzalanmıştır. Sözleşme kapsamındaki ilk sevkiyat 18.06.2026 tarihinde gerçekleştirilmiştir. **İlgili tutar, Şirket'in son 12 aylık ihracatının %5, toplam satışlarının da %0,1'ine denk gelirken, karlılığı görece yüksek tren tekeri ihracatını sınırlı olumlu olarak değerlendiriyoruz.**

### **TOASO: Araç üretim kapasitesi artışı / olumlu**

Bursa'daki üretim tesisinde yürütülen verimlilik artırıcı çalışmalar ve süreç iyileştirmeleri sonucunda, özellikle boya biriminde uygulamaya alınan yeni teknoloji ve optimizasyon faaliyetleri neticesinde, Şirket'in fiili yıllık araç üretim kapasitesi 50.000 adet artarak 500.000 adet seviyesine ulaşmıştır. İlgili mevzuat kapsamında, Şirket'in kapasite raporunun yenilenmesine ilişkin başvuru süreci yetkili merciler nezdinde bugün başlatılmıştır.

**İlgili haberi, Şirket'in faaliyetleriyle doğrudan ilişkili olması ve bunun sonucunda kapasitesinin artacak olması açısından TOASO hisseleri için olumlu olarak değerlendiriyoruz.**

### **KORDS: İki adet taşınmazın satışı / olumlu**

Şirket'in 4 Haziran 2026 tarihli Yönetim Kurulu Kararı toplantısında, mülkiyeti Şirket'e ait ve üretim sahalarının dışında operasyonlarda kullanılmayan Kocaeli ili, İzmit ilçesi, 765 ada, 205 parselde yer alan 65.151 m<sup>2</sup> taşınmaz ile Kocaeli ili, İzmit ilçesi, 765 ada, 211 parselde yer alan 57.249 m<sup>2</sup> taşınmazların, bilanço yapısını sağlıklı yapıya kavuşturabilmek adına toplam 800.000.000 TL bedelle satılmasına karar verilmiştir. Bu kapsamda bugün gerçekleştirilen satış işlemi ile ilgili taşınmazların devri gerçekleştirilmiştir.

Şirket'e ait yukarıda bahsedilen taşınmazların satışının tamamlanmasına ilişkin sürecin içerdiği belirsizlik nedeniyle, Şirket'in meşru çıkarlarının korunmasını teminen, 04.06.2026 tarihli Yönetim Kurulu kararıyla söz konusu bilginin kamuya açıklanmasının ertelenmesine karar verilmiştir.

**İlgili haberi, Şirket'in nakit varlıklarını desteklemesi bakımından KORDS payları için olumlu olarak değerlendiriyoruz. 1Ç26 sonu itibarıyla Şirket'in 14.410 milyon TL'lik net borç pozisyonu bulunmaktadır (8.4x net borç/FAVÖK).**

## Endeksler, sektörler ve Araştırma Kapsamımız bazında sıcaklık haritaları

BIST 100 endeksi sıcaklık haritası									
AEFES %-2.3	AGHOL %-0.7	AKBNK %0.9	AKSA %-3.1	AKSEN %-0.5	ALARK %0.7	ALTNY %0.6	ANSGR %4.3	ARCLK %-0.3	ASELS %-2.0
ASTOR %-1.8	BALSU %0.0	BERA %-5.2	BIMAS %-2.2	BRSAN %-2.2	BRYAT %-1.2	BSOKE %2.9	BTCIM %1.2	CANTE %-1.3	CCOLA %-0.1
CIMSA %-1.9	CVKMD %0.0	CWENE %-0.4	DAPGM %0.6	DOAS %0.9	DOHOL %-4.5	DSTKF %4.1	ECILC %-1.2	EFOR %9.1	EKGYO %-1.7
ENERY %0.0	ENJSA %-2.4	ENKAI %0.1	EREGL %0.1	EUPWR %5.3	EUREN %-0.2	FENER %0.0	FROTO %-0.8	GARAN %-0.2	GENIL %-2.0
GESAN %9.9	GLRMK %-1.6	GRSEL %-2.0	GRTHO %-1.5	GSRAY %-0.9	GUBRF %-4.9	HALKB %-3.3	HEKTS %2.2	ISCTR %-0.7	ISMEN %-1.2
IZENR %2.1	KCHOL %-2.2	KLRHO %0.4	KRDMD %0.9	KTLEV %-2.7	KUYAS %1.3	MAGEN %5.4	MAVI %0.0	MGROS %-1.6	MIATK %0.3
MPARK %2.7	OBAMS %-2.7	ODAS %1.7	OTKAR %-0.3	OYAKC %-1.7	PAHOL %-1.3	PASEU %0.4	PATEK %-1.6	PETKM %-1.5	PGSUS %-0.5
PSGYO %4.4	QUAGR %0.0	RALYH %-4.6	REEDR %1.6	SAHOL %-1.7	SARKY %-1.4	SASA %-1.8	SISE %-2.4	SKBNK %1.3	SOKM %-2.4
TABGD %-0.1	TAVHL %-2.5	TCELL %-2.2	THYAO %-0.5	TKFEN %-1.9	TOASO %-1.3	TRALT %-1.1	TRENJ %-3.5	TRMET %-5.3	TSKB %-1.0
TTKOM %-1.4	TUKAS %-0.4	TUPRS %1.2	TUREX %-0.4	TURSG %-1.7	ULKER %-1.3	VAKBN %-0.5	VESTL %-4.7	YKBNK %1.6	ZOREN %-1.7

Kaynak: Deniz Yatırım Strateji ve Araştırma hesaplamaları

BIST 30 endeksi sıcaklık haritası									
AEFES %-2.3	AKBNK %0.9	ASELS %-2.0	ASTOR %-1.8	BIMAS %-2.2	DSTKF %4.1	EKGYO %-1.7	ENKAI %0.1	EREGL %0.1	FROTO %-0.8
GARAN %-0.2	GUBRF %-4.9	ISCTR %-0.7	KCHOL %-2.2	KRDMD %0.9	MGROS %-1.6	PETKM %-1.5	PGSUS %-0.5	SAHOL %-1.7	SASA %-1.8
SISE %-2.4	TAVHL %-2.5	TCELL %-2.2	THYAO %-0.5	TOASO %-1.3	TRALT %-1.1	TTKOM %-1.4	TUPRS %1.2	VAKBN %-0.5	YKBNK %1.6

Kaynak: Deniz Yatırım Strateji ve Araştırma hesaplamaları

Endeks ve sektörler bazında sıcaklık haritası									
XU100 %-0.6	XU030 %-0.6	XU050 %-0.7	XBANK %0.3	XUTUM %-0.5	XUMAL %0.0	XBANA %-0.2	XBLSM %0.9	XELKT %0.3	XFINK %3.8
XGIDA %-0.8	XGMYO %0.9	XHARZ %0.7	XHOLD %-1.8	XILTM %-2.1	XINSA %0.0	XKAGT %-0.8	XKMYA %-0.3	XKOBI %-1.6	XKURY %-0.7
XMADN %-2.1	XMANA %0.2	XMESY %-1.4	XSGRT %1.0	XSPOR %-0.4	XTAST %-0.4	XTCRT %-1.5	XTEKS %0.0	XTMTU %-1.1	XTRZM %0.6
XTUMY %-0.1	XUHIZ %-0.7	XULAS %-0.4	XUSIN %-0.6	XUSRD %-0.8	XUTEK %-1.1	XYORT %2.5	XYUZO %-0.6	XAKUR %0.1	XUGRA %-1.6

Kaynak: Deniz Yatırım Strateji ve Araştırma hesaplamaları

Araştırma kapsamımızdaki şirketler için sıcaklık haritası									
AGESA %-0.1	AKBNK %0.9	AKCNS %-4.4	AKGRT %-0.4	AKSA %-3.1	AKSEN %-0.5	ALARK %0.7	ALBRK %-2.1	ALFAS %2.2	ALKIM %1.1
ANHYT %5.6	ANSGR %4.3	ARCLK %-0.3	ARMGD %0.5	ASELS %-2.0	AYGAZ %1.1	AZTEK %-3.3	BIGCH %10.0	BIMAS %-2.2	BIOEN %1.4
BIZIM %-0.9	BRISA %0.9	COLA %-0.1	CIMSA %-1.9	DOAS %0.9	DOHOL %-4.5	EBEBK %-4.0	EKGYO %-1.7	ENJSA %-2.4	ENKAI %0.1
EREGL %0.1	FROTO %-0.8	GARAN %-0.2	GLCVY %0.2	GWIND %-2.3	HALKB %-3.3	HEKTS %2.2	HTTBT %1.4	INDES %-0.8	ISCTR %-0.7
ISMEN %-1.2	KAREL %-2.9	KCHOL %-2.2	KLKIM %-0.5	KORDS %5.6	KRDMD %0.9	LKMNH %0.5	LOGO %1.2	MAVI %0.0	MEDTR %0.1
MGROS %-1.6	MPARK %2.7	OFSYM %-3.2	OTKAR %-0.3	PETKM %-1.5	PGSUS %-0.5	RGYAS %0.8	SAHOL %-1.7	SELEC %2.1	SISE %-2.4
SOKM %-2.4	TABGD %-0.1	TAVHL %-2.5	TCELL %-2.2	THYAO %-0.5	TOASO %-1.3	TRGYO %-0.7	TSKB %-1.0	TTKOM %-1.4	TTRAK %2.0
TUPRS %1.2	TURSG %-1.7	ULKER %-1.3	VAKBN %-0.5	VESBE %-3.6	VESTL %-4.7	YATAS %-5.1	YKBNK %1.6	AEFES %-2.3	AGHOL %-0.7

Kaynak: Deniz Yatırım Strateji ve Araştırma hesaplamaları

## KAP haberleri

### ALARK

Bağlı ortaklığımız Alyat Teknoloji Yatırımları Holding A.Ş. Yönetim Kurulu tarafından,

Yurtdışı yatırım faaliyetlerinin daha etkin ve verimli bir şekilde yürütülmesi amacıyla İsviçre'de 100.000 CHF (yüz bin İsviçre frangı) sermayeli bir anonim şirketin ("AG") kurulmasına karar verildiği daha önce kamuya duyurulmuştur.

Söz konusu şirket "Alarko Capital AG" unvanı ile kurulmuş olup, Alarko Capital AG'nin kuruluşu İsviçre Zug Kantonu Ticaret Sicili nezdinde tescil edilmiştir.

Kamuoyuna duyurulur.

### BRSAN

Şirketimizin 18 Aralık 2023 ve 22 Şubat 2024 tarihli özel durum açıklamalarında, Gemlik Tesisleri'nde yalnızca altyapı ve proje iş kolu kapsamında gerçekleştirilen büyük çaplı boru üretiminin yapıldığı arazi ve binaların satışının tamamlandığı söz konusu üretimde kullanılan spiral boru makine ve ekipmanlarının ise satışı veya farklı coğrafyalara taşınması alternatiflerinin değerlendirildiği kamuya açıklanmıştır.

Gelinen aşamada, söz konusu tesiste bulunan makine ve ekipmanların mevcut operasyonel ihtiyaçların gerektirdiği ölçüde kullanılmaya devam edilmesine karar verilmiştir. Ayrıca, anılan makine ve ekipmanların önümüzdeki dönemde Amerika Birleşik Devletleri'nde bulunan Mobile tesisimizin kapasite ve operasyonel verimliliğinin artırılmasına yönelik potansiyel kullanım imkanları da değerlendirilmeye devam edilmektedir.

### SASA

T.C. Enerji ve Tabii Kaynaklar Bakanlığı tarafından, Şirketimiz tarafından Elektrik Piyasasında Lisanssız Elektrik Üretim Yönetmeliği'nin 5. maddesi (1-h) kapsamında yapılan 60 MWe'lik lisanssız üretim başvurusunun olumlu değerlendirildiği ve 26.02.2026 tarihli ve 14353 sayılı T.C. Enerji Piyasası Düzenleme Kurumu (EPDK) kararı doğrultusunda yapılan kapasite tahsis öncelik sıralaması neticesinde Şirketimizin 59,9 MWe kapasite tahsis hakkı kazandığı, Şirketimize tebliğ edilmiştir.

### EUPWR

Şirketimiz, Başkent EDAŞ (Başkent Elektrik Dağıtım A.Ş.) tarafından gerçekleştirilen "HAVALI HÜCRE & KÖŞK STANDART ALIMI" konulu ihaleye girmiş ve en avantajlı teklifi sunmuştur.

Başkent EDAŞ ilgili iş için şirketimize sözleşme davetinde bulunmuş olup, kurum ile 19 Haziran 2026 tarihinde sözleşme imzalanacaktır. Sözleşme baz bedeli 2.980.000 USD'dir.

### ZOREN

21.12.2021 ve 30.09.2022 tarihli özel durum açıklamalarımız çerçevesinde, Şirketimizin %100 bağlı ortaklığı Zorlu Doğal Elektrik Üretimi AŞ'nin Denizli ili Sarayköy ilçesinde işletmekte olduğu 80 MWm / 80 MWe kurulu güce sahip Kızıldere 2 Jeotermal Enerji Santrali üretim lisansımızın, jeotermal enerji santraline entegre olarak güneş enerjisinden elektrik üretmek amacıyla 88,717 MWm/80,00 MWe gücünde Birleşik Yenilenebilir Elektrik Üretim Tesisi (Ana Kaynak JES + Yardımcı Kaynak GES) tadili neticesinde, Kızıldere 2 Jeotermal Enerji Santrali'ne entegre olarak kurulan 8,51136 MWm güneş enerji santralinin 19.06.2026 tarihinde Bakanlık resmi kabulünün yapılmasının ardından, ticari elektrik satışı başlamıştır.

## Haftalık Genel Kurul Takvimi

22.Haz.26	23.Haz.26	24.Haz.26	25.Haz.26	26.Haz.26
BERA	INGRM	CEOEM	BMSCH	ARTMS
	SUNTK	EKSUN	DURKN	BAKAB
		SOKE		DERHL
				IZINV
				KLGYO

Kaynak: Deniz Yatırım Strateji ve Araştırma, KAP

## Pay geri alımları

Tarih	Hisse	Şirket	Bulunduğu endeks	Sektör	Alınan pay senedi	Fiyat aralığı (TL)	Nominal değer	Sermaye oranı (%)
19.06.2026	LOGO	Logo Yazılım	XUTUM:IS	Teknoloji	64,769	142,80-145,90	606,801	1.90%

Baz alınan hisseler Deniz Yatırım Strateji ve Araştırma Bölümü araştırma kapsamıdır.

## Gerçekleşmesi beklenen sermaye artışları

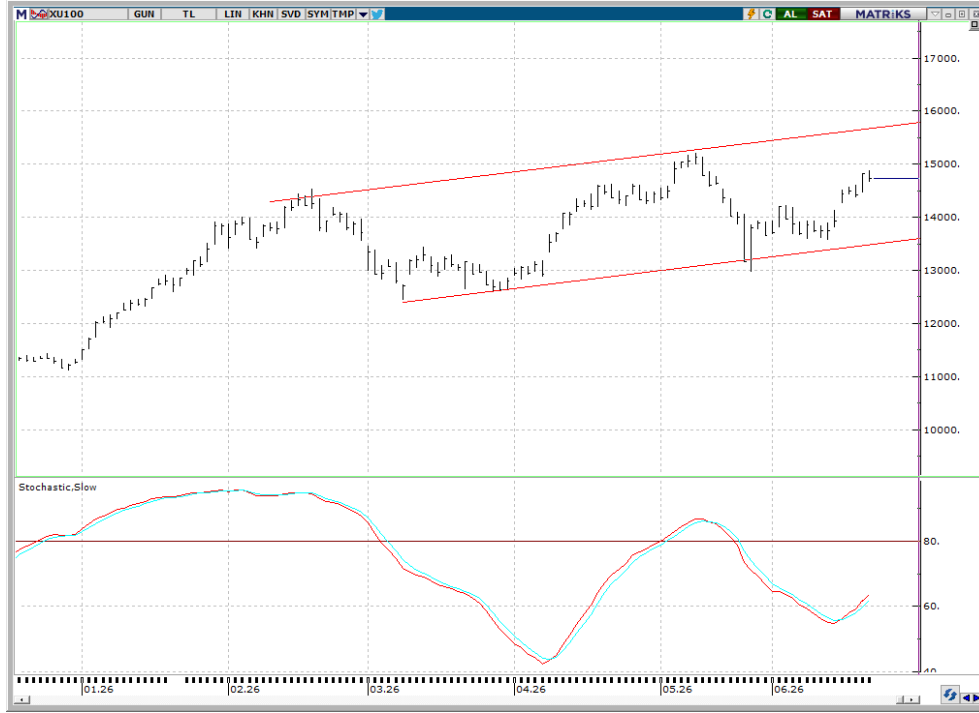
Hisse senedi	Bedelli (%)	Bedelsiz (Temettü)	Bedelsiz (Temettü, %)	Bedelsiz (İç Kaynaklardan)	Bedelsiz (İç Kaynaklardan, %)	Bedelli (Nominal)	Bedelli Fiyatı	Sermaye
AKFIS				3,182,920,390	500			636,584,078
ALGYO	200			1,738,800,000		4,057,200,000	1	2,028,600,000
ALKLC				1,232,000,000	1,100			112,000,000
ALVES	200			1,440,000,000		3,200,000,000	1	1,600,000,000
AYES		350,000,000	233					150,000,000
BAGFS	1,000					1,350,000,000	1	135,000,000
BARMA				537,500,000	205			262,500,000
BLCYT				900,000,000	900			100,000,000
BLUME								174,710,256
BMSTL				150,000,000	100			150,000,000
BTCIM								5,580,000,000
BUCIM	100			1,500,000,000	100	1,500,000,000	1	1,500,000,000
CONSE	100					771,000,000	1	771,000,000
CVKMD	170					2,380,000,000	1	1,400,000,000
DERHL				791,897,760	401			197,281,323
DMRGD								1,482,400,000
DMSAS	50					100,000,000	1	200,000,000
DNISI				400,271,875	334			119,728,125
DSTKF				5,596,666,667	1,679			333,333,333
EPLAS	150					285,922,835	1	190,615,223
GOODY				1,250,000,000	463			270,000,000
GRTHO				1,187,500,000	950			125,000,000
GZNMI				650,000,000	1,000			65,000,000
HDFGS	100					1,130,000,000	1	1,130,000,000
HUBVC	200					560,000,000	1	280,000,000
IDGYO	250					375,000,000	1	150,000,000
IMASM	115					1,063,750,000	1	925,000,000
ISGSY				414,951,159	488			85,048,841
IZINV				232,487,544	1,328			17,512,456
KONTR	200					2,600,000,000	1	1,300,000,000
KRTEK	300					105,301,495	1	35,100,498
KTLEV		4,930,000,000	238					2,070,000,000
KUVVA				418,957,993	1,350			31,042,007
LJFA				530,442,000	52			1,088,802,000
LYDYE								1,891,070
MEGAP	100					275,000,000	1	275,000,000
MEGMT				2,279,000,000	860			265,000,000
MERCN				380,741,892	200			190,370,946
MERKO	100			734,876,628		850,000,000	1	850,000,000
MHRGY				620,250,000	50			1,240,500,000
MIATK								494,000,000
ODINE				1,339,500,000	1,212			110,500,000
ONRYT				188,490,000	300			62,830,000
ORGE				320,000,000	400			80,000,000
OSTIM				206,500,000	35			590,000,000
PKART				277,250,000	1,219			22,750,000
REEDR				2,850,000,000	300			950,000,000
RUBNS				737,550,000	900			81,950,000
RYGYO	50			5,000,000,000	250	1,000,000,000	1	2,000,000,000
RYSAS	100			2,000,000,000	100	2,000,000,000	1	2,000,000,000
SAMAT	200					224,800,000	1	112,400,000
SDTTR				580,000,000	1,000			58,000,000
SEGYO	250					2,033,888,208	1	813,555,283
SEKFK	100					100,000,000	1	100,000,000
SKBNK	40					1,000,000,000	1	2,500,000,000
SKYLP								9,500,000
SMART								31,862,500
TDGYO	200					138,000,000	1	69,000,000
TEKTU	100					300,000,000	1	300,000,000
TRHOL	300			30,000,000	100	90,000,000	1	30,000,000
VAKFN		1,000,000,000	20					5,000,000,000
VKGYO				950,000,000	28			3,450,000,000
VRGYO	100					820,000,000	1	820,000,000
VSNMD		64,350,000	55					117,000,000
YEOTK		208,632,380	59	266,367,620	75			355,000,000
YESIL	200					1,290,000,000	1	645,000,000
YKSLN	100					250,000,000	1	500,000,000

Tabloda yer alan veriler gerçekleşecek olan bedelsiz ve bedelli sermaye artırımlarının tamamını kapsamayabilir. Kullanılan yazılım programı bilgileri sisteme girdiğinde güncelleme gerçekleşmektedir. Son açıklanan sermaye artırımları yer almamıştır. Yatırımcılar, nihai kararlarını mutlak surette KAP üzerinden gerçekleştirecekleri kontroller ile kendileri vermelidir.

## Teknik yorum

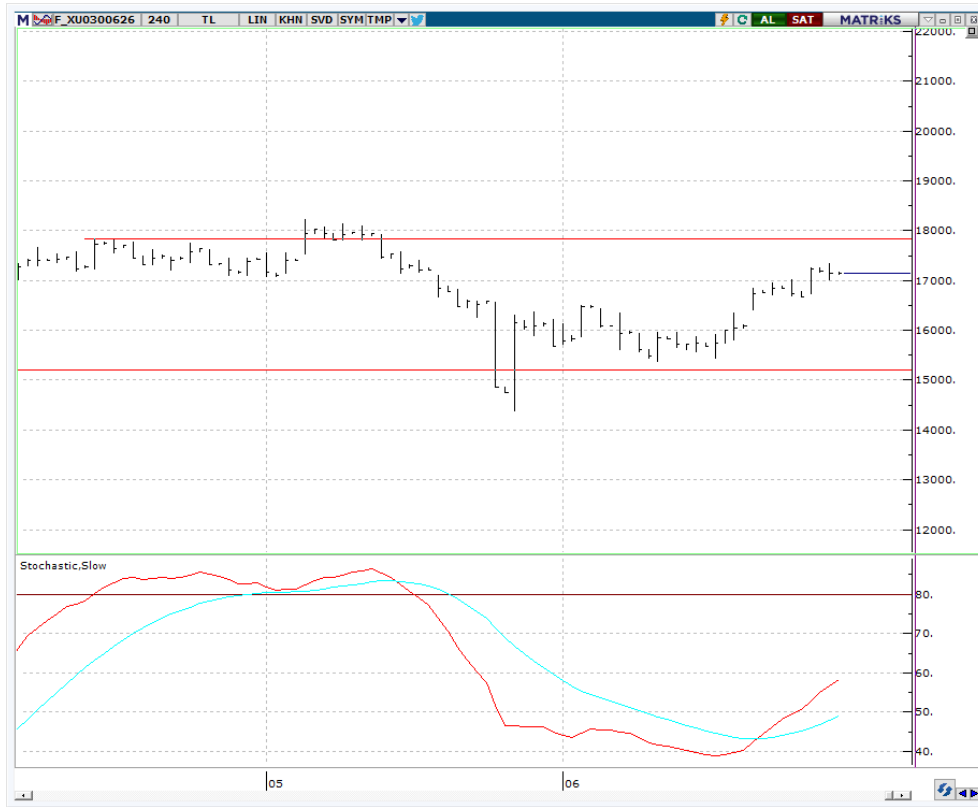
### BIST 100 endeksi

Cuma günü endeks -0.63% değişimle 14734.50 seviyesinde kapattı. İşlem hacmi yüksek seviyede gerçekleşti. Endeks gün boyu süren kar satışlarıyla negatif kapanış gerçekleştirdi. Yükselen kanal içerisinde hareket eden endekste hedef / direnç 15650 görmeye devam ediyoruz. İlk / kritik direnç seviyesi 15200 olarak takip ediyoruz. Geri çekilmeleri orta / uzun vade alım fırsatı olarak görmeye devam ediyoruz. İlk destek seviyesi 14600. 5 g Ort. 14584,50 22 g. Ort. 14014.67 seviyesindedir. Destek olarak 14450 ve 14600, direnç olarak 15000 ve 15200 takip ediyoruz. Bu sabah pozitif açılış ve sonrasında 14650– 15000 arasında işlem aktivitesi bekliyoruz.



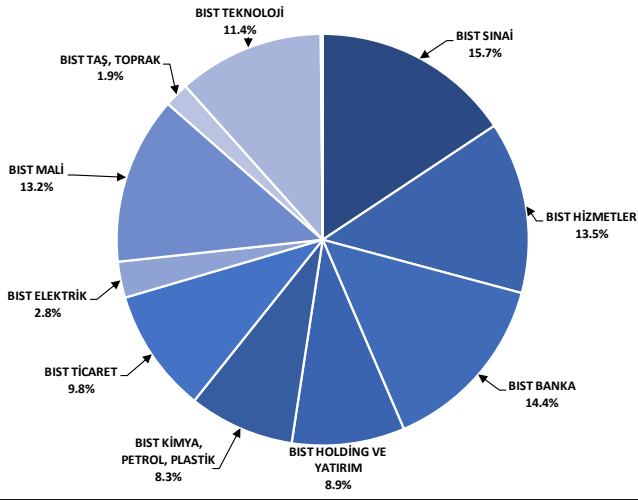
## VIOP- X30Y vade teknik analiz

Cuma günü vadeli endeks -0.49% değişimle günü 17139.00 seviyesinde kapattı. İşlem hacmi yüksek seviyede gerçekleşti. Gün boyu kar satışları gözlemlediğimiz vadeli endeks negatif kapanış gerçekleştirdi. 17080 kritik destek olarak izliyoruz ve bu seviye üstünde kaldıkça yeni hedef / direnç olarak 17830 takip ediyoruz. Ara direnç seviyesi 17250. Kısa vadeli pozisyonlarda ana destek 16650 olarak izliyoruz. 5g. Ort. 16923.00 22 g. Ort. 16197.41 seviyesindedir. Destek olarak 16850 ve 17080, direnç olarak ise 17250 ve 17450 takip ediyoruz. Bu sabah pozitif açılış ve sonrasında 17050 – 17450 arasında işlem aktivitesi bekliyoruz.



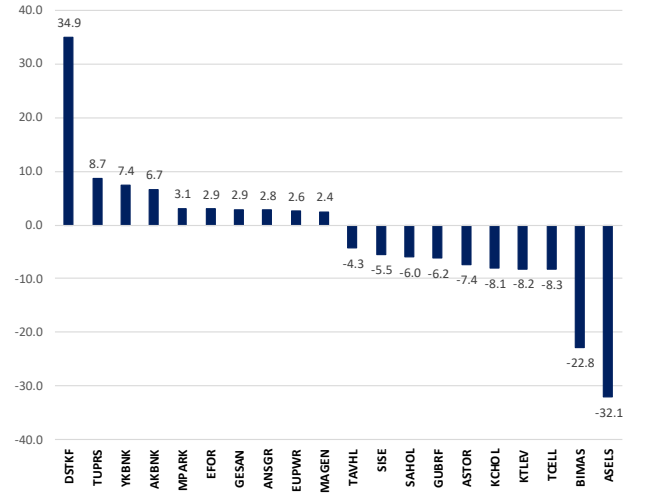
## BIST 100 endeks ağırlıkları ve puan katkıları

BIST 100 Endeks Ağırlıkları



Kaynak: Deniz Yatırım Strateji ve Araştırma Bölümü hesaplamaları, Rasyonet

BIST 100 Endeksi Hisse Puan Katkıları



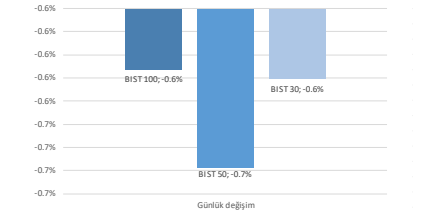
Kaynak: Deniz Yatırım Strateji ve Araştırma Bölümü hesaplamaları, Rasyonet

## BIST endekslerine ait performansları

BIST Endeksleri	Endeks Açıklaması	19.06.2026	18.06.2026	Günlük değişim	31.12.2025	Yıl başlangıcından değişim
XU100	BIST 100	14735	14827	-0.6%	11262	31%
XU30	BIST 30	17020	17128	-0.6%	12224	39%
XU50	BIST 50	13221	13310	-0.7%	9770	35%
XBANK	BIST BANKA	18994	18926	0.3%	16540	15%
XULTUM	BIST TÜM	18668	18759	-0.5%	14189	32%
XUMAL	BIST MALİ	21129	21127	0.0%	16355	29%
XODS	BIST 30 AĞIRLIK SINIRLAMALI 10	17325	17424	-0.6%	12511	38%
X100S	BIST 100 AĞIRLIK SINIRLAMALI 10	14738	14829	-0.6%	11264	31%
XBANA	BIST ANA	63484	63636	-0.2%	51074	24%
XLBSM	BIST BÜLİŞİM	9336	9253	0.9%	5048	85%
XELKT	BIST ELEKTRİK	812	810	0.3%	661	23%
XFINK	BIST FİN. KİR. FAKTORİNG	84552	81475	3.8%	18467	358%
XGIDA	BIST GIDA, İÇECEK	16537	16677	-0.8%	12458	33%
XGMYO	BIST GAYRİMENKUL Y.O.	6961	6898	0.9%	5761	21%
XHARZ	BIST HALKA ARZ	367896	365430	0.7%	158055	133%
XHOLD	BIST HOLDİNG VE YATIRIM	14028	14285	-1.8%	12962	8%
XILTM	BIST İLETİŞİM	2930	2991	-2.1%	2460	19%
XINSA	BIST İNŞAAT	23218	23221	0.0%	17513	33%
XKAGT	BIST ORMAN, KAĞIT, BASIM	9186	9262	-0.8%	6994	31%
XKMYA	BIST KİMYA, PETROL, PLASTİK	15370	15414	-0.3%	12791	20%
XKOBİ	BIST KOBİ SANAYİ	46657	47392	-1.6%	41041	14%
XKURY	BIST KURUMSAL YÖNETİM	13358	13455	-0.7%	10147	32%
XKADN	BIST MADENÇİLİK	14826	15242	-2.1%	12254	22%
XMANA	BIST METAL ANA	27106	27054	0.2%	17775	52%
XMESY	BIST METAL ESYA, MAKİNA	28105	28510	-1.4%	20196	39%
XSADA	BIST ADANA	44584	45375	-1.7%	45008	-1%
XSANK	BIST ANKARA	49155	49919	-1.5%	33284	48%
XSANT	BIST ANTALYA	16935	17001	-0.4%	12929	31%
XSBAL	BIST BAUKESİR	13890	14282	-2.7%	10280	35%
XSBR	BIST BURSA	23766	23993	-0.9%	18316	30%
XSDNZ	BIST DENİZLİ	12145	11949	1.6%	9153	33%
XSGRT	BIST SİĞORTA	79230	78455	1.0%	68993	15%
XSIST	BIST İSTANBUL	18237	18406	-0.9%	15126	21%
XSIZM	BIST İZMİR	20567	20602	-0.2%	17435	18%
XSKAY	BIST KAYSERİ	45756	46665	-1.9%	37507	22%
XSKOC	BIST KOCAELİ	33273	33083	0.6%	27930	19%
XSKON	BIST KONYA	9935	10108	-1.7%	11705	-15%
XSPOR	BIST SPOR	1915	1923	-0.4%	2051	-7%
XSTKR	BIST TEKİRDAĞ	51981	52532	-1.0%	45613	14%
XTAST	BIST TAŞ, TOPRAK	14801	14855	-0.4%	12993	14%
XTCRT	BIST TİCARET	34486	35006	-1.5%	26072	32%
XTEKS	BIST TEKSTİL, DERİ	4438	4439	0.0%	4818	-8%
XTM25	BIST TEMETTÜ 25	17869	17992	-0.7%	14345	25%
XTMTU	BIST TEMETTÜ	16357	16333	-1.1%	12461	31%
XTRZM	BIST TÜRİZM	1950	1940	0.6%	1641	19%
XTUMY	BIST TÜM-100	74164	74241	-0.1%	55617	33%
XUHZ	BIST HİZMETLER	13077	13171	-0.7%	10560	24%
XULAS	BIST ULAŞTIRMA	39493	39663	-0.4%	34500	14%
XUSIN	BIST SINAI	18190	18309	-0.6%	14013	30%
XUSRD	BIST SÜRDÜRÜLEBİLİRLİK	18730	18881	-0.8%	15017	25%
XUTEK	BIST TEKNOLOJİ	50417	50997	-1.1%	28711	76%
XYLDZ	BIST YILDIZ	16818	16903	-0.5%	12713	32%
XYORT	BIST MENKUL KİYM.Y.O.	5461	5326	2.5%	4586	19%
XYUZO	BIST 100-30	22814	22955	-0.6%	20567	11%
X10XB	BIST BANKA DİŞİ LİKİT 10	18946	19175	-1.2%	13694	38%
XAKUR	BIST ARAÇ KURUMLAR	103564	103476	0.1%	103445	0%
XLBNK	BIST LİKİT BANKA	16838	16797	0.2%	14849	13%
XTKJS	BIST TEKNOLOJİ AĞIRLIK SINIRLAMALI	46776	46800	0.0%	26097	79%

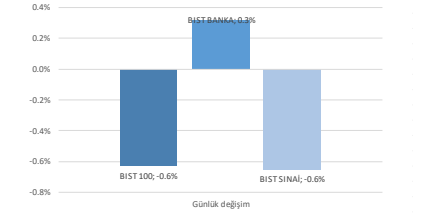
Kaynak: Deniz Yatırım Strateji ve Araştırma, Rasyonet

## Seçilmiş BIST Endekslerine Ait Günlük Performanslar

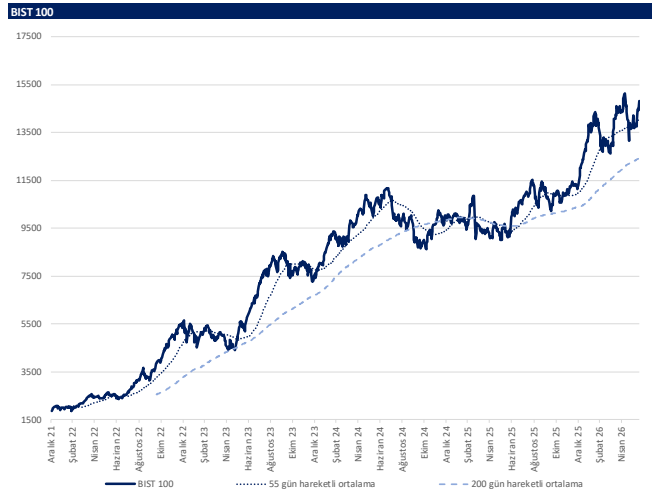


Kaynak: Deniz Yatırım Strateji ve Araştırma Bölümü hesaplamaları, Rasyonet

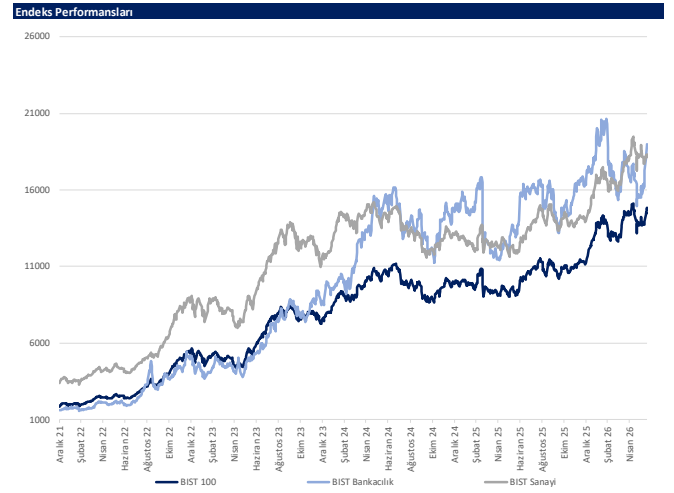
## Seçilmiş BIST Endekslerine Ait Günlük Performanslar



Kaynak: Deniz Yatırım Strateji ve Araştırma Bölümü hesaplamaları, Rasyonet



Kaynak: Deniz Yatırım Strateji ve Araştırma, Rasyonet



Kaynak: Deniz Yatırım Strateji ve Araştırma, Rasyonet



## Son 90 güne ait dip-zirve analizi

## DenizYatırım

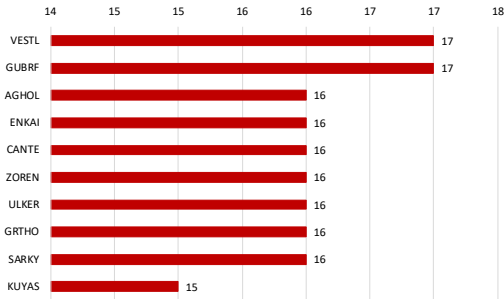
## DENİZ YATIRIM STRATEJİ &amp; ARAŞTIRMA | BIST 100 ENDEKSİ DİP-ZİRVE ANALİZİ

Hisse	Son kapanış	Önceki kapanış	Değişim %	Son 90 gün zirvesi	Son 90 gün dip	Zirveye uzaklık	Dibe uzaklık	Zirveyi geçti mi?
AEEFS	21.02	21.52	-2.3%	21.72	16.04	3%	24%	x
AGHOL	34.10	34.34	-0.7%	36.05	26.41	6%	23%	x
AKBNK	81.85	81.10	0.9%	88.85	62.20	9%	24%	x
AKSA	11.79	12.17	-3.1%	12.54	9.28	6%	21%	x
AKSEN	87.00	87.40	-0.5%	88.60	65.70	2%	24%	x
ALARK	103.60	102.90	0.7%	111.94	84.05	8%	19%	x
ALTNV	16.15	16.05	0.6%	19.48	14.29	21%	12%	x
ANSGR	29.62	28.40	4.3%	31.00	23.97	5%	19%	x
ARCLK	103.50	103.80	-0.3%	135.30	101.50	31%	2%	x
ASEL	402.50	410.75	-2.0%	434.00	285.00	8%	29%	x
ASTOR	294.75	300.00	-1.8%	363.50	153.00	23%	48%	x
BALSU	14.04	14.04	0.0%	17.57	13.02	25%	7%	x
BERA	17.28	18.22	-5.2%	21.10	15.42	22%	11%	x
BIMAS	383.25	391.75	-2.2%	411.85	308.89	7%	19%	x
BRSAN	608.00	621.50	-2.2%	769.50	438.00	27%	28%	x
BRYAT	1978.00	2002.00	-1.2%	2401.78	1869.00	21%	6%	x
BSOKE	35.82	34.82	2.9%	39.50	28.00	10%	22%	x
BTCLM	6.04	5.97	1.2%	6.93	4.82	15%	20%	x
CANTE	1.48	1.50	-1.3%	1.92	1.44	30%	3%	x
CCOLA	80.10	80.15	-0.1%	86.32	64.58	8%	19%	x
CIMSA	49.76	50.70	-1.9%	59.00	46.40	19%	7%	x
CVKMD	43.96	43.94	0.0%	47.80	29.10	9%	34%	x
CWENE	41.12	41.30	-0.4%	43.00	27.80	5%	32%	x
DAPGM	10.80	10.74	0.6%	15.40	9.01	43%	17%	x
DOAS	199.00	197.30	0.9%	224.40	175.52	13%	12%	x
DOHOL	21.40	22.40	-4.5%	24.64	19.42	9%	9%	x
DSTKF	3200.00	3072.50	4.1%	3200.00	852.50	-	73%	✓
ECILC	82.35	83.35	-1.2%	128.62	76.65	56%	7%	x
EFOR	15.75	14.43	9.1%	23.96	5.34	52%	66%	x
EKGYO	21.94	22.32	-1.7%	26.22	18.41	20%	16%	x
ENERY	9.48	9.48	0.0%	10.30	8.23	9%	13%	x
ENJSA	107.90	110.60	-2.4%	127.00	97.84	18%	9%	x
ENKAI	94.40	94.30	0.1%	111.40	87.58	18%	7%	x
EREGL	40.02	40.00	0.1%	40.71	26.54	2%	34%	x
EUPWR	88.35	83.90	5.3%	99.85	32.30	13%	63%	x
EUREN	4.68	4.69	-0.2%	6.15	4.46	31%	5%	x
FENER	3.29	3.29	0.0%	4.32	2.56	31%	22%	x
FROTO	91.10	91.85	-0.8%	129.84	82.35	43%	10%	x
GARAN	143.70	144.00	-0.2%	157.53	120.00	10%	16%	x
GENIL	9.34	9.53	-2.0%	11.06	7.17	18%	23%	x
GESAN	76.70	69.80	9.9%	89.65	43.56	17%	43%	x
GLRMK	180.30	183.30	-1.6%	244.90	151.60	36%	16%	x
GRSEL	308.25	314.50	-2.0%	395.19	288.75	28%	6%	x
GRTHO	248.80	252.50	-1.5%	281.13	203.45	13%	18%	x
GSRAY	1.05	1.06	-0.9%	1.35	1.02	29%	3%	x
GUBRF	490.00	515.50	-4.9%	617.50	462.75	26%	6%	x
HALKB	47.48	49.10	-3.3%	50.35	35.02	6%	26%	x
HEKTS	4.16	4.07	2.2%	4.83	2.80	16%	33%	x
ISCTR	15.36	15.47	-0.7%	17.41	12.41	13%	19%	x
ISMEN	37.48	37.92	-1.2%	49.11	35.74	31%	5%	x
IZENR	10.62	10.40	2.1%	12.53	8.60	18%	19%	x
KCHOL	195.30	199.70	-2.2%	215.93	180.45	11%	8%	x
KLRHO	95.25	94.85	0.4%	115.50	88.35	54%	7%	x
KRDMD	40.78	40.42	0.9%	44.92	28.92	10%	29%	x
KTLEV	181.00	186.00	-2.7%	186.00	35.64	3%	80%	x
KUYAS	72.20	71.25	1.3%	94.20	55.75	30%	23%	x
MAGEN	38.18	36.24	5.4%	68.25	33.40	79%	13%	x
MAVI	42.00	42.00	0.0%	48.17	39.00	15%	7%	x
MGRÖS	687.00	698.00	-1.6%	724.00	567.17	5%	17%	x
MIATK	46.80	46.68	0.3%	56.30	35.80	20%	24%	x
MPARK	454.25	442.50	2.7%	495.00	408.00	9%	10%	x
OBAMS	6.86	7.05	-2.7%	9.20	6.70	34%	2%	x
ODAS	9.20	9.05	1.7%	9.20	-	-	39%	✓
OTKAR	352.00	353.00	-0.3%	469.00	347.00	33%	1%	x
OYAKC	21.60	21.98	-1.7%	27.62	20.16	28%	7%	x
PAHOL	1.56	1.58	-1.3%	1.79	1.45	15%	7%	x
PASEU	118.50	118.00	0.4%	158.90	101.00	34%	15%	x
PATEK	23.22	23.60	-1.6%	26.88	17.30	16%	25%	x
PETKM	20.12	20.42	-1.5%	27.14	17.29	35%	14%	x
PGSUS	183.70	184.70	-0.5%	224.00	162.90	22%	11%	x
PSGYO	4.00	3.83	4.4%	4.00	2.07	-	48%	✓
QUAGR	4.01	4.01	0.0%	4.50	2.63	12%	34%	x
RALYH	203.00	212.80	-4.6%	387.75	135.30	91%	33%	x
REEDR	7.19	7.08	1.6%	8.93	5.80	24%	19%	x
SAHOL	100.80	102.50	-1.7%	110.82	87.25	10%	13%	x
SARKY	28.02	28.42	-1.4%	41.89	25.71	49%	8%	x
SASA	2.73	2.78	-1.8%	3.54	2.18	30%	20%	x
SISE	46.28	47.40	-2.4%	51.68	39.88	12%	14%	x
SKBNK	15.60	15.40	1.3%	15.60	9.05	-	42%	✓
SOKM	48.20	49.40	-2.4%	70.00	47.66	45%	1%	x
TABGD	252.00	252.25	-0.1%	289.00	233.24	15%	7%	x
TAVHL	297.00	304.50	-2.5%	366.75	244.80	23%	18%	x
TCELL	113.40	116.00	-2.2%	127.50	101.00	12%	11%	x
THYAO	326.75	328.50	-0.5%	347.75	274.00	6%	16%	x
TKFEN	136.20	138.90	-1.9%	157.00	68.85	15%	49%	x
TOASO	327.75	332.00	-1.3%	332.00	252.00	1%	23%	x
TRALT	51.25	51.80	-1.1%	61.20	39.54	19%	23%	x
TRENI	90.00	93.30	-3.5%	121.90	80.70	35%	10%	x
TRMET	115.00	121.50	-5.3%	168.80	101.30	47%	12%	x
TSKB	12.40	12.52	-1.0%	13.73	11.08	11%	11%	x
TTKOM	63.10	64.00	-1.4%	72.90	57.20	16%	9%	x
TUKAS	2.39	2.40	-0.4%	2.96	2.24	24%	6%	x
TUPRS	226.90	224.10	1.2%	275.50	205.95	21%	9%	x
TUREK	8.07	8.10	-0.4%	9.72	6.72	20%	17%	x
TURSG	6.45	6.56	-1.7%	7.44	5.90	15%	9%	x
ULKER	109.80	111.27	-1.3%	132.28	103.66	20%	6%	x
VAKBN	35.00	35.16	-0.5%	42.22	29.74	21%	15%	x
VESTL	24.30	25.50	-4.7%	33.56	24.14	38%	1%	x
YKBNK	43.38	42.70	1.6%	44.02	32.12	1%	26%	x
ZOREN	2.91	2.96	-1.7%	3.69	2.74	27%	6%	x

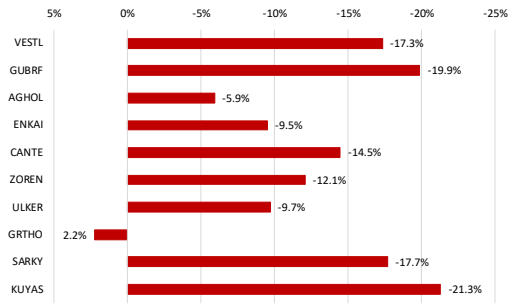
Kaynak: Deniz Yatırım Strateji ve Araştırma Bölümü hesaplamaları, Rasyonet

## BIST 100 şirketlerinin son 1 ve 3 aydaki rölatif performans durumları

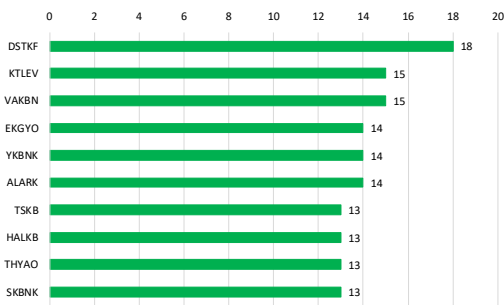
BIST 100'deki şirketlerin son 1 ay negatif rölatif performans gün sayısı



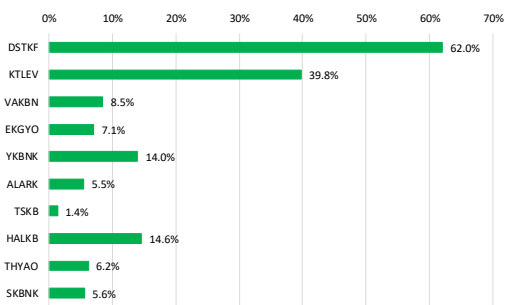
Soldaki grafikte yer alan şirketlerin son 1 ay rölatif performansı



BIST 100'deki şirketlerin son 1 ay pozitif rölatif performans gün sayısı

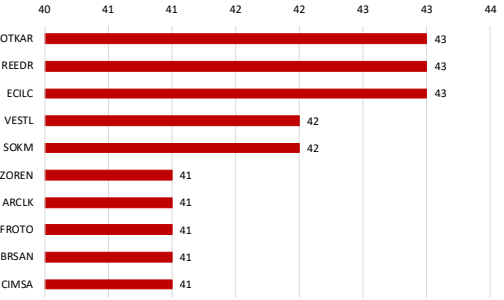


Soldaki grafikte yer alan şirketlerin son 1 ay rölatif performansı

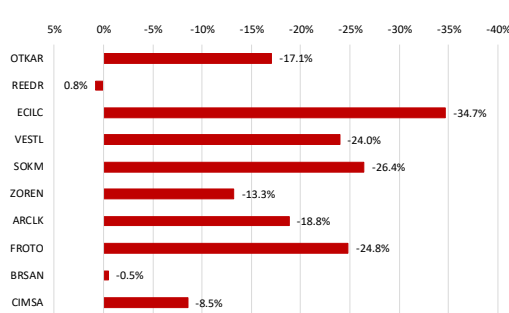


Kaynak: Deniz Yatırım Strateji ve Araştırma Bölümü hesaplamaları, Rasyonet

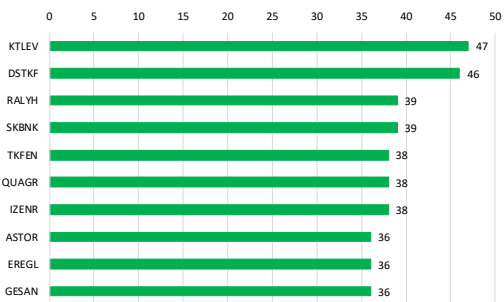
BIST 100'deki şirketlerin son 3 ay negatif rölatif performans gün sayısı



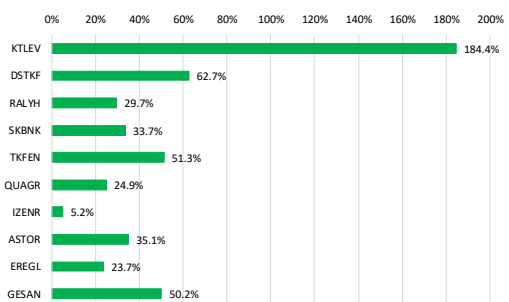
Soldaki grafikte yer alan şirketlerin son 3 ay rölatif performansı



BIST 100'deki şirketlerin son 3 ay pozitif rölatif performans gün sayısı



Soldaki grafikte yer alan şirketlerin son 3 ay rölatif performansı



Kaynak: Deniz Yatırım Strateji ve Araştırma Bölümü hesaplamaları, Rasyonet

## Seçilmiş rasyolar

## Deniz Yatırım

## DENİZ YATIRIM STRATEJİ &amp; ARAŞTIRMA | BIST 100 HIZLI BAKIŞ

Hisse kodu	Şirket ismi	Sektör	F/K	FD/FAVÖK	FD/SATIŞLAR	Özkaynak karlılığı	Piyasa değeri (milyar TL)	Halka açıklık oranı	BIST 100 payı
AEFES	Anadolu Efes Bira	BIRACLILIK VE MESRUBAT	12.95	4.02	0.69	8%	124.5	32%	0.9%
AGHOL	Ag Anadolu Grubu Holding	HOLDING	21.61	2.22	0.22	3%	83.0	34%	0.6%
AKBNK	Akbank	BANKACILIK	6.79	34.41	9.15	39%	425.6	52%	4.9%
AKSA	Aksa	ENDÜSTRİYEL TEKSTİL	9.53	9.36	1.74	14%	45.8	32%	0.3%
AKSEN	Aksa Enerji	ELEKTRİK	26.27	12.19	3.63	7%	106.7	21%	0.5%
ALARK	Alarko Holding	İNŞAAT, TAAHHÜT	25.71		5.57	2%	43.2	34%	0.3%
ALTYN	Altın Yatırım Teknolojileri	TEKNOLOJİ	369.03	27.49	5.68	1%	16.2	36%	0.1%
ANSGR	Anadolu Sigorta	SİGORTA	4.14			40%	59.2	35%	0.4%
ARCLK	Arçelik	DAYANIKLI TÜKETİM		7.15	0.43	-13%	69.9	18%	0.3%
ASELS	Aeslan	TEKNOLOJİ	51.67	34.41	9.15	15%	1835.4	26%	10.8%
ASTOR	Astor Enerji	ELEKTRİK	32.46	22.05	7.16	26%	294.2	43%	2.9%
BALSU	Balsu Gıda	GIDA	20.69	9.27	1.29	18%	15.6	25%	0.1%
BERA	Bera Holding	HOLDING		3.98	0.49	-2%	11.8	64%	0.2%
BIMAS	Bim Birleşik Mağazalar	PERAKENDE	19.63	9.56	0.60	13%	459.9	68%	7.1%
BRNSAN	Borusan Boru Sanayi	DEMİR, ÇELİK TEMEL	47.11	17.58	1.20	5%	86.2	20%	0.4%
BRYAT	Borusan Yat. Paz.	HOLDING	12.51			14%	55.6	13%	0.2%
BSDKE	Balsudök Çimento	ÇİMENTO		218.96	9.52	-9%	57.3	25%	0.3%
BTÇİM	Btı Çimento	ÇİMENTO		33.59	2.51	-4%	33.7	61%	0.5%
CANTE	Çan2 Termik	ELEKTRİK		5.69	1.81	-8%	14.8	71%	0.2%
CCOLA	Coca Cola İçecek	BIRACLILIK VE MESRUBAT	11.76	6.32	1.19	24%	224.1	25%	1.2%
CİMSA	Çimsa	ÇİMENTO	12.72	7.74	1.39	10%	47.1	45%	0.5%
CVKMD	Cvk Maden İşletmeleri	MAĐENCİLİK		69.24	18.86	0%	61.5	26%	0.4%
EWENE	Cw Enerji Mühendislik	ELEKTRİK	15.81	13.85	2.75	19%	44.3	27%	0.3%
DAPÇM	Dap Gayrimenkul Geliştirme	İNŞAAT, TAAHHÜT	24.28	4.56	3.19	7%	26.8	18%	0.2%
DOAS	Doğuş Otomotiv	OTOMOTİV	13.37	4.58	0.26	4%	43.8	39%	0.4%
DOHOL	Doğan Holding	HOLDING	18.76	1.22	0.27	3%	56.0	36%	0.5%
DSTKF	Destek Finans Faktoring	FINANSAL KİRALAMA, FAKTORİNG	243.50			39%	1066.7	25%	5.7%
ECİLÇ	Eczacıbaşı İlaç	SAĞLIK		5.20		-1%	56.4	19%	0.2%
EFOR	Efor Yatırım	GIDA	738.38	17.74	2.46	1%	34.3	31%	0.2%
EKGYO	Emlak G.M.Y.O.	GAYRİMENKUL YATIRIM ORT.	25.66	7.51	1.92	2%	83.4	51%	1.0%
ENERJY	Enerya Enerji	ELEKTRİK	15.71	10.65	2.07	10%	85.3	29%	0.4%
ENISA	Enerya Enerji	ELEKTRİK	23.01	4.09	0.78	5%	127.4	20%	0.6%
ENKAİ	Enka İnşaat	İNŞAAT, TAAHHÜT	15.85	10.78	2.35	10%	566.4	12%	1.5%
EREGL	Ereğli Demir Çelik	DEMİR, ÇELİK TEMEL	596.97	14.07	1.45	0%	280.1	48%	3.0%
EUPWR	Europower Enerji Ve Otomasyon Teknolojileri	ELEKTRİK	68.42	15.43	3.73	7%	58.3	27%	0.3%
EUREN	European Endüstri İnşaat	İNŞAAT MALZEMELERİ	19.93	10.70	1.27	4%	9.8	49%	0.1%
FENER	Fenerbahçe	SPOR		2.15		-200%	20.6	39%	0.2%
FROTO	Ford Otosan	OTOMOTİV	9.29	7.92	0.48	20%	319.7	38%	1.3%
GARAN	Garanti Bankası	BANKACILIK	5.09			51%	603.5	14%	1.9%
GENİL	Gen İlaç Ve Sağlık Ürünleri	SAĞLIK	49.28	15.57	2.00	8%	42.0	23%	0.2%
GESAN	Girişim Elektrik Sanayi Taahhüt Ve Ticaret	ELEKTRİK	55.49	7.50	1.64	4%	35.3	28%	0.2%
GLRMC	Gülermak Ağr Sanayi	İNŞAAT, TAAHHÜT	15.33	9.00	1.19	21%	58.2	26%	0.3%
GRSEL	Gür-Sel Turizm Taahhüt Ve Servis	TURİZM	9.64	7.16	2.35	30%	31.4	22%	0.2%
GRTHO	Granturk Holding	PERAKENDE	15.78	32.85	4.00	22%	31.1	20%	0.1%
GSSRY	Galatasaray	SPOR		14.33	0.92	-10%	14.2	39%	0.1%
GUBRF	Gübre Fabrikaları	TARIM KİMYASALLARI	20.30	11.51	2.57	26%	163.7	22%	0.8%
HALKB	Halk Bankası	BANKACILIK	11.28			16%	341.1	9%	0.7%
HEKTS	Hektaş	TARIM KİMYASALLARI			7.00	-23%	35.1	41%	0.3%
İSCTR	İş Bankası (Ç)	BANKACILIK	5.09			20%	384.0	31%	2.7%
İSMEN	İş Yatırım	ARACI KURUM	7.45	0.62	0.01	24%	56.2	28%	0.4%
İZENR	İzmir Enerji Elektrik Üretim	ELEKTRİK	41.62	13.50	2.79	3%	25.0	37%	0.2%
KCHOL	Koç Holding	HOLDING	18.63	14.52	1.72	4%	495.3	22%	2.5%
KLRHÖ	Kiler Holding	HOLDING	56.99	58.09	21.15	8%	154.8	9%	0.3%
KRDMD	Kardemir (D)	DEMİR, ÇELİK TEMEL	404.02	6.25	0.72	0%	31.8	89%	0.6%
KTLEV	Katlımevrim Tasarruf Finansman	ARACI KURUM	34.46			124%	374.7	24%	2.0%
KUYAS	Kuyas Yatırım	İNŞAAT, TAAHHÜT		306.72	25.92	-61%	28.9	95%	0.6%
MAGEN	Margun Enerji	ELEKTRİK		227.12	75.42	-5%	112.6	13%	0.3%
MAVİ	Mavi Giyim	TEKSTİL, ENTEGRE	16.00	3.12	0.57	14%	33.4	73%	0.5%
MGRÖS	Migros	PERAKENDE	16.74	4.32	0.29	9%	124.4	51%	1.4%
MIATK	Mia Teknoloji	TEKNOLOJİ	19.35	8.77	-16%		23.1	57%	0.3%
MPARK	Mip Sağlık Hizmetleri	SAĞLIK	13.93	5.72	1.66	17%	86.8	42%	0.8%
OBAMS	Oba Makarna	GIDA		661.68	0.68	-27%	19.7	26%	0.1%
ODAS	Odış Elektrik	ELEKTRİK	38.50	3.37	1.10	2%	12.9	73%	0.2%
OTAR	Otar	OTOMOTİV		75.81	1.33	-26%	42.2	27%	0.3%
OYAKC	Oyak Çimento Fabrikaları	ÇİMENTO	12.44	6.28	1.60	13%	165.0	24%	0.6%
PAHOL	Pasifik Holding	HOLDING	9.69	5.00	4.83		31.2	20%	0.1%
PASEU	Pasifik Eurasia Lojistik Dış Ticaret	LOJİSTİK	68.52	1038.32	32.36	37%	79.6	32%	0.6%
PATEK	Pasifik Teknoloji	TEKNOLOJİ	29.14		4.47	20%	15.7	43%	0.2%
PETKM	Petkim	PETROL VE PETROL ÜRÜNLERİ			0.96	-10%	51.0	47%	0.5%
PGSUY	Pegasus Hava Taahhüt	HAVA YOLLARI VE HİZMETLERİ	10.65	7.27	1.60	8%	91.9	43%	0.9%
PSGYO	Pasifik Gayrimenkul Yatırım Ortaklığı	GAYRİMENKUL YATIRIM ORT.	6.60		184.71	12%	27.6	43%	0.3%
QUAGR	Qua Grant Hayat Yapı	İNŞAAT MALZEMELERİ		7.24		-9%	10.6	55%	0.1%
RALYH	Ral Yatırım Holding	TEKSTİL, ENTEGRE	20.60	37.11	7.29	51%	67.6	37%	0.6%
REEDR	Reeder Teknoloji	TEKNOLOJİ	37.99	3.94		-13%	6.8	57%	0.1%
SAHOL	Sabancı Holding	HOLDING	25.39	27.87	11.38	2%	211.7	51%	2.4%
SARKY	Sarkuysan	İNŞAAT MALZEMELERİ	71.46	13.60	0.41	3%	28.0	83%	0.5%
SASA	Sasa	ENDÜSTRİYEL TEKSTİL		27.90	4.25	-15%	128.4	51%	1.5%
SİSE	Sİşe Cam	CAM	12.76	12.50	1.08	4%	141.8	49%	1.6%
SKBNK	Şekerbank	BANKACILIK				18%	39.0	48%	0.4%
SOKM	Şok Marketler Ticaret	PERAKENDE		3.58	0.10	-6%	28.6	51%	0.3%
TABGD	Tab Gıda Sanayi	GIDA	24.29	6.00	1.22	11%	65.8	20%	0.3%
TAVHL	Tav Havalimanları	HAVA YOLLARI VE HİZMETLERİ	68.98	7.58	2.27	2%	107.9	48%	1.2%
TECELL	Turkcell	İLETİŞİM	12.49	2.89	1.30	7%	249.5	44%	2.5%
THYAO	Türk Hava Yolları	HAVA YOLLARI VE HİZMETLERİ	3.47	5.80	0.95	16%	450.9	50%	5.0%
TKFEN	Tekfen Holding	HOLDING			1.01	-15%	50.4	21%	0.2%
TOASO	Tofaş Otomobil Fab.	OTOMOTİV	13.25	16.87	0.51	20%	163.9	24%	0.9%
TRALT	Türk Altın İşletmeleri	MAĐENCİLİK	30.04	15.68	6.37	12%	164.1	29%	1.1%
TRENI	Tr Doğal Enerji	ELEKTRİK	19.92	0.03	0.01	9%	23.4	36%	0.2%
TRMET	Tr Anadolu Metal Madencilik	MAĐENCİLİK	18.69	2.37	0.91	9%	44.6	44%	0.5%
TSKB	T.S.K.B.	BANKACILIK	3.11			27%	34.7	39%	0.3%
TKKOM	Türk Telekom	İLETİŞİM	7.61	2.95	1.23	13%	220.9	13%	0.8%
TUKAS	Tukay	GIDA	185.99	6.41	1.77	0%	10.8	53%	0.1%
TUPRS	Tüpraş	PETROL VE PETROL ÜRÜNLERİ			5.08	10%	437.2	49%	4.7%
TUREX	Tureks Turizm	TURİZM	12.78	3.83	0.99	9%	8.7	40%	0.1%
TURSG	Türkiye Sigorta	SİGORTA	6.05			49%	129.0	24%	0.7%
ULKER	Ülker	GIDA	10.69	4.48	0.67	8%	40.5	44%	0.4%
VAKBN	T. Vakıflar Bankası	BANKACILIK	5.34			23%	347.1	6%	0.5%
VESTİ	Vestel	DAYANIKLI TÜKETİM			0.82	-71%	48.2	45%	0.1%
YKBNK	Yapı Ve Kredi Bankası	BANKACILIK	6.55			30%	366.4	39%	3.1%
ZOBEN	Zorlu Enerji	ELEKTRİK		9.85	1.85	-20%	14.6	36%	0.1%

Kaynak: Deniz Yatırım Strateji ve Araştırma Bölümü hesaplamaları, Rasyoner F/K, FD/FAVÖK ve FD/Satışlar rasyoları son 4 çeyrek verilerine aittir.

En düşük F/K	Şirket
3.11	TSKB

En düşük FD/FAVÖK	Şirket
0.03	TRENI

En düşük FD/SATIŞLAR	Şirket
0.01	İSMEN

En düşük özkaynak karlılığı	Şirket
-200%	FENER

En düşük piyasa değeri	Şirket
6.8	REEDR

En düşük halka açıklık oranı	Şirket
6%	VAKBN

En düşük BIST 100 payı	Şirket
0.1%	TUREX

En yüksek F/K	Şirket
738.38	EFOR

En yüksek FD/FAVÖK	Şirket
1038.32	PASEU

En yüksek FD/SATIŞLAR	Şirket
268.73	BRYAT

En yüksek özkaynak karlılığı	Şirket
124%	KTLEV

En yüksek piyasa değeri	Şirket
1835.4	ASELS

En yüksek halka açıklık oranı	Şirket
95%	KUFAS

En yüksek BIST 100 payı	Şirket
10.8%	ASELS



## Deniz Yatırım model portföy

Deniz Yatırım Model Portföy								
Hisse	Hedef fiyat	Potansiyel	Nominal Δ	YBB	1A Δ	3A Δ	6A Δ	12A Δ
TAVHL	425.50	43%	1143%	0%	18%	4%	-1%	38%
HTTBT	77.00	84%	336%	0%	5%	13%	-1%	13%
BIMAS	497.95	30%	545%	44%	-2%	11%	40%	65%
CCOLA	108.57	36%	403%	38%	-1%	14%	37%	75%
YKBNK	54.30	25%	190%	20%	19%	25%	18%	64%
TABGD	375.00	49%	28%	23%	-10%	0%	12%	57%
GARAN	205.73	43%	23%	4%	11%	11%	5%	33%
KCHOL	314.00	61%	16%	20%	0%	4%	17%	41%
AGESA	320.96	24%	27%	21%	9%	17%	21%	80%
KLKIM	59.35	89%	-9%	-9%	-2%	-19%	-3%	21%
MPARK	640.00	41%	18%	19%	-2%	6%	21%	46%

MP ortalama potansiyel	48%
MP son güncellemeden Δ	14%
BIST 100 son güncellemeden Δ	26%

MP son 12A	39%	BIST 100 son 12A	62%
MP YBB	18%	BIST 100 YBB	31%
MP 2019-	2496%	BIST 100 2019-	1134%
<b>Rölatif son 12A</b>	<b>-14%</b>		
<b>Rölatif YBB</b>	<b>-10%</b>		
<b>Rölatif 2019-</b>	<b>110%</b>		

Yıl	MP performans	BIST 100	BIST 100 Getiri	Rölatif BIST 100	Rölatif BIST 100 Getiri
2019	56%	25%	30%	25%	20%
2020	53%	29%	31%	19%	17%
2021	37%	26%	30%	9%	6%
2022	205%	197%	206%	3%	0%
2023	52%	36%	39%	12%	9%
2024	44%	32%	35%	10%	7%
2025	2%	15%	17%	-11%	13%
2026	18%	31%	32%	-10%	11%

Kaynak: Deniz Yatırım Strateji ve Araştırma Bölümü hesaplamaları

## Deniz Yatırım döngüsel portföy

Deniz Yatırım Döngüsel Portföy											
Hisse senedi	Giriş tarihi	Giriş seviyesi	Son kapanış	Değişim	Rölatif	Portföyde kalma süresi, gün	Yıl başlangıcından değişim	Haftalık değişim	Haftalık rölatif	Haftalık beta	Haftalık korelasyon
ASELS	17.07.2023	36.39	402.50	1006%	391%	1071	74%	8%	3%	0.94	0.59
AKBNK	21.08.2023	25.30	81.85	224%	67%	1036	21%	13%	7%	1.40	0.83
DOHOL	09.07.2024	16.02	21.40	34%	-2%	713	26%	-2%	-8%	0.69	0.57
ENKAI	02.05.2025	60.13	94.40	57%	-3%	416	24%	2%	-4%	0.79	0.63
TUPRS	18.08.2025	149.41	226.90	52%	12%	308	28%	-3%	-8%	0.55	0.44
BIGCH	18.08.2025	9.26	7.70	-17%	-39%	308	-24%	15%	9%	0.90	0.33
ISMEN	27.08.2025	41.21	37.48	-9%	-29%	299	2%	4%	-2%	1.11	0.82
TRGYO	05.01.2026	70.89	98.15	38%	9%	168	40%	0%	-6%	0.65	0.62
MGROS	30.03.2026	594.16	687.00	16%	0%	84	32%	2%	-3%	0.89	0.71
KRDMD	30.03.2026	29.39	40.78	39%	20%	84	61%	4%	-2%	1.22	0.79
ENJSA	30.03.2026	113.14	107.90	-5%	-18%	84	25%	2%	-3%	0.90	0.68

Kaynak: Deniz Yatırım Strateji ve Araştırma Bölümü hesaplamaları, Rasyonet

## Deniz Yatırım döngüsel portföy performans

Dönem	Döngüsel Portföy endeks seviyesi	Döngüsel Portföy rölatif (XU100)	Döngüsel Portföy rölatif (XU30)	XU100
19.06.2026	1770	75%	63%	1012
19.03.2026	1637	83%	73%	896
31.12.2025	1485	92%	90%	774
31.12.2024	1224	81%	78%	675
29.12.2023	845	65%	65%	513
30.12.2022	539	42%	42%	379
31.12.2021	144	13%	11%	128
21.10.2021	100			100
Haftalık performans (Portföy)	8%			
Yıl başlangıcından performans (Portföy)	19%			
Kurulduğu günden performans (Portföy)	1670%			
Haftalık ortalama beta (Portföy)	0.91			
Haftalık ortalama korelasyon (Portföy)	0.64			
Ortalama gün (Portföy)	416			
Toplam gün (Portföy kuruluşundan)	1702			
XU100 haftalık performans	13%			
XU100 yıl başlangıcından performans	31%			
XU100 Döngüsel Portföy kurulduğu günden performans	912%			
Döngüsel Portföy, XU100 haftalık rölatif	-4%			
Döngüsel Portföy, XU100 yıl başlangıcından rölatif	-9%			
Döngüsel Portföy, XU100 kurulduğu günden rölatif	75%			

Kaynak: Deniz Yatırım Strateji ve Araştırma Bölümü hesaplamaları

## Döngüsel Portföy

Döngüsel Portföy, Deniz Yatırım Strateji ve Araştırma Bölümü'nde çalışan analistler tarafından BIST içerisinde yer alan hisse senetlerine yönelik 'döngüsel' beklentileri içeren ve sadece Genel Yatırım Tavsiyesi kapsamında değerlendirilmelidir. Buna göre, Portföy oluşturulurken, herhangi bir hedef fiyat beklentisi, yüzde (%) kazanç önerisi ve zaman kısıtı (hedeflemeleri) bulunmamaktadır.

Portföy, Model Portföy yönetim mantığından farklı çalışmaktadır. Model Portföy, orta-uzun vadeli beklentilerden ve hedef fiyat seviyelerinden oluşurken (12-ay beklentiler); Döngüsel Portföy ise bunlardan bağımsız, şeffaf şekilde yönetilme amaçlı olarak, hesap verilebilir ekseninde, temel analiz ile beğenilen ve paylaşılan özet düşüncelerden oluşan şirket beklentilerini içerir ve karar aşamasında hedef fiyat ve öneri baz oluşturur. Analistler, Portföy'ün şekillendirilme sürecinde, sektör ve şirketlere yönelik 'döngüsel' gözetmeyi önceliklendirmeye çalışırken, kimi dönemlerde TL ve YP cinsinden fiyatlama seviyelerinin sunduğu iskonto avantajlarını da gözetirler.

Deniz Yatırım Strateji ve Araştırma Bölümü Döngüsel Portföy içerisinde yaptığı güncellemeleri mail ortamında ilgili müşteri temsilcileri ile paylaşmak ve geçmişe dönük veri sınıflandırmasını yapmakla yükümlüdür.

Döngüsel Portföy, hiçbir koşulda sadece teknik analiz bilgisi ve değerlendirmelerine dayalı şekilde oluşturulamaz.

Döngüsel Portföy, herhangi bir müşteri yönlendirmesi içermemektedir. Strateji ve Araştırma Bölümü'nde yer alan analistlerin özet düşüncelerinden oluşan ve son kararın her zaman yatırımcıya bırakıldığını gözetilen bir süreçtir.

Döngüsel Portföy, alım ve satım şeklinde çift yönlü değerlendirme şeklinde çalışmakta ve Portföy içerisindeki hisselerin eşit dağılımı üzerine odaklanmaktadır.

Döngüsel Portföy, Deniz Yatırım Strateji ve Araştırma Bölümü tarafından yapılacak değerlendirmelere göre yıl içerisinde herhangi bir sayı kısıtı olmadan uygun zamanda güncellenebilir.

## Taktiksel Alım Önerileri

Hisse	Öneri tarihi	Mail saati	Gönderim fiyatı*	Son kapanış	K/Z	Ortalama endeks seviyesi**	Güncel fiyat	Endeks Δ
ISMEN	17.11.2025	11:24	40.12	37.48	-6.6%	10,680	14,735	38.0%
AKSA	21.11.2025	11:37	10.26	11.79	14.9%	10,880	14,735	35.4%

Kaynak: Deniz Yatırım Strateji ve Araştırma Bölümü hesaplamaları

\*Matrikste yer alan grafikte 5 dakikalık barm kapanış fiyatı baz alınmıştır.

\*\*Öneri tarihinde, endekste görülen en düşük ve en yüksek seviyenin ortalaması alınmıştır.

\*\*\*Taktiksel Alım önerileri, Strateji ve Araştırma Bölümü ekibi tarafından verilmektedir. Herhangi bir hisse senedi için Taktiksel Alım önerisinde bulunulabilmesi için temel kriter, Araştırma kapsamımız içerisinde yer almasıdır. Buna göre, öneri ve hedef fiyat seviyesinden bağımsız, temel analiz kapsamında açıklanması mümkün olmayan gerekçelerle yakın zaman içerisinde piyasa değerinde azalış olan ve fakat Bölüm tarafından beğenilen şirketler bu öneri kapsamında her zaman değerlendirilebilirler. Hedef fiyat ve öneri seviyesi ile Taktiksel Alım önerisi birbirinden bağımsızdır ve doğrudan ilişki kurulamaz. Ekip, öneri için yukarı yönde %5-10 primlenme söz konusu olduğunda öneriyi sonlandırabilir. Benzer şekilde, %5-10 arası eksi performans gerçekleştiğinde Zarar Kes durumu devreye girecektir. Tüm bunlara ek olarak, paylaşılan öneri(ler) kapaması için her zaman piyasa koşulları gözlemlenir ve herhangi bir K/Z seviyesi olmaksızın sonlandırılabilir.

Hisse	Öneri tarihi	Gönderim fiyatı	Kapatma tarihi	Kapatma fiyatı	K/Z	Ortalama endeks seviyesi	Kapatma endeks seviyesi	Endeks değişim	Rölatif
KRDMD	14.11.2025	23.64	11.12.2025	26.44	12%	10,524	11,282	7%	4.3%
TABGD	01.12.2025	214.90	26.12.2025	232.00	8%	10,998	11,265	2%	5.4%
AKGRT	19.11.2025	6.82	19.01.2026	8.38	23%	10,846	12,824	18%	3.9%
				Ortalama	14%			Ortalama	5%
				Medyan	12%			Medyan	4%

Kaynak: Deniz Yatırım Strateji ve Araştırma Bölümü hesaplamaları

## Değerlemeler

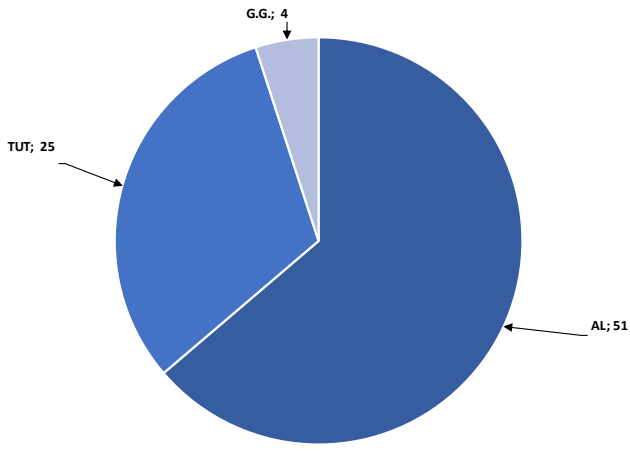
	Piyasa Değeri (milyon TL)	Piyasa Değeri (milyon USD)	BIST 30 Endeksi'ndeki Payı	BIST 100 Endeksi'ndeki Payı	Nominal Hisse Performansı - YBB	Relatif Hisse Performansı - YBB	Hedef Fiyat (TL)	Tavsiye	Kapanış Fiyatı	Yükseliş / Düşüş Potansiyeli
<b>Bankacılık</b>										
Akbank	425,620	9,198	6.5%	4.9%	21%	-8%	118.20	AL	81.85	44.4%
Albaraka Türk	21,500	465	---	---	13%	-14%	11.94	AL	8.60	38.8%
Garanti Bank	603,540	13,043	2.5%	1.9%	4%	-20%	205.73	AL	143.70	43.2%
Halkbank	341,133	7,372	---	0.7%	29%	-1%	42.60	TUT	47.48	-10.3%
İş Bankası	384,000	8,299	3.5%	2.7%	14%	-13%	24.46	AL	15.36	59.2%
TSKB	34,720	750	---	0.3%	5%	-20%	18.66	AL	12.40	50.5%
Vakıf Bank	347,057	7,500	0.6%	0.5%	14%	-13%	42.90	AL	35.00	22.6%
Yapı Kredi Bank	366,433	7,919	4.1%	3.1%	20%	-8%	54.30	AL	43.38	25.2%
<b>Araç Kurumlar</b>										
İş Yatırım	56,220	1,215	---	0.4%	2%	-22%	64.73	AL	37.48	72.7%
<b>Varlık Yönetim Şirketleri</b>										
Gelecek Varlık Yönetimi	8,382	181	---	---	-22%	-40%	118.79	AL	60.00	98.0%
<b>Sigorta</b>										
Ağesa Hayat Emeklilik	46,575	1,007	---	---	21%	-8%	320.96	AL	258.75	24.0%
Aksigorta	11,735	254	---	---	7%	-18%	11.00	AL	7.28	51.1%
Anadolu Hayat Emeklilik	46,311	1,001	---	---	17%	-10%	168.86	AL	107.70	56.8%
Anadolu Sigorta	59,240	1,280	---	0.4%	34%	3%	45.93	AL	29.62	55.0%
Türkiye Sigorta	129,000	2,788	---	0.7%	9%	-17%	10.20	AL	6.45	58.1%
<b>Holdingleer</b>										
Alarko Holding	43,201	934	---	0.3%	5%	-20%	141.82	AL	103.60	36.9%
Doğan Holding	56,004	1,210	---	0.5%	26%	-4%	31.90	AL	21.40	49.1%
Enka İnşaat	566,400	12,241	2.0%	1.5%	24%	-5%	121.90	TUT	94.40	29.1%
Koç Holding	495,261	10,703	3.3%	2.5%	20%	-8%	314.00	AL	195.30	60.8%
Sabancı Holding	211,718	4,575	3.3%	2.4%	22%	-7%	151.59	AL	100.80	50.4%
Şişecam	141,766	3,064	2.1%	1.6%	22%	-7%	59.41	TUT	46.28	28.4%
Anadolu Grubu Holding	83,045	1,795	---	0.6%	21%	-7%	50.90	AL	34.10	49.3%
<b>Petrol ve Gaz</b>										
Aygaz	49,543	1,071	---	---	19%	-9%	362.00	AL	225.40	60.6%
Petkim	50,992	1,102	0.7%	0.5%	24%	-5%	21.00	TUT	20.12	4.4%
Tüpraş	437,190	9,448	6.2%	4.7%	28%	-2%	359.00	AL	226.90	58.2%
<b>Enerji</b>										
Aksa Enerji	106,691	2,306	---	0.5%	20%	-8%	114.70	AL	87.00	31.8%
Alfa Solar Enerji	20,222	437	---	---	35%	3%	64.40	G.G.	54.95	17.2%
Biotrend Enerji	9,255	200	---	---	11%	-15%	22.00	TUT	18.51	18.9%
Galata Wind Enerji	14,450	312	---	---	20%	-8%	36.20	TUT	26.76	35.3%
Enerjisa Enerji	127,437	2,754	---	0.6%	25%	-5%	125.62	G.G.	107.90	16.4%
<b>Demir Çelik</b>										
Erdemir	280,140	6,054	4.0%	3.0%	70%	30%	42.45	AL	40.02	6.1%
Kardemir (D)	56,016	1,211	0.8%	0.6%	61%	23%	52.00	AL	40.78	27.5%
<b>Kimya, Tarımsal İlaç ve Gübre</b>										
Aksa Akrilik	45,804	990	---	0.3%	27%	-3%	14.70	AL	11.79	24.7%
Alkim Kimya	5,760	124	---	---	4%	-20%	23.00	TUT	19.20	19.8%
Hektaş	35,069	758	---	0.3%	36%	4%	4.30	TUT	4.16	3.0%
<b>Otomotiv ve Otomotiv Yan Sanayi</b>										
Doğuş Otomotiv	43,780	946	---	0.4%	14%	-13%	294.30	TUT	199.00	47.9%
Ford Otosan	319,679	6,909	1.7%	1.3%	2%	-22%	121.40	TUT	91.10	33.3%
Kordisa	15,125	327	---	---	60%	23%	77.80	TUT	77.75	0.1%
Tofaş	163,875	3,542	1.2%	0.9%	42%	8%	451.00	AL	327.75	37.6%
Türk Traktor	45,030	973	---	---	-13%	-34%	635.00	TUT	450.00	41.1%
Otokar	42,240	913	---	0.3%	-28%	-45%	540.00	TUT	352.00	53.4%
Brisa	27,201	588	---	---	4%	-21%	109.90	TUT	89.15	23.3%
<b>Sağlık</b>										
Lokman Hekim	3,365	73	---	---	-18%	-37%	25.27	AL	15.58	62.2%
Meditera Tıbbi Malzeme	3,580	77	---	---	5%	-20%	45.50	TUT	30.08	51.3%
MLP Sağlık	86,767	1,875	---	0.8%	19%	-9%	640.00	AL	454.25	40.9%
Selçuk Ecza Deposu	104,080	2,249	---	---	94%	48%	109.56	TUT	167.60	-34.6%
<b>Perakende ve Toptan</b>										
BİM	459,900	9,939	9.4%	7.1%	44%	10%	497.95	AL	383.25	29.9%
Bizim Toptan	2,162	47	---	---	4%	-21%	36.00	TUT	26.86	34.0%
Ebebek Mağazacılık	13,096	283	---	---	47%	12%	99.00	AL	81.85	21.0%
Mavi Giyim	33,370	721	---	0.5%	0%	-23%	61.23	AL	42.00	45.8%
Migros	124,384	2,688	1.9%	1.4%	32%	1%	946.44	AL	687.00	37.8%
Şok Marketler	28,597	618	---	0.3%	-6%	-28%	80.00	AL	48.20	66.0%
<b>Gıda ve İçecek</b>										
Coca Cola İçecek	224,126	4,844	---	1.2%	38%	6%	108.57	AL	80.10	35.5%
TAB Gıda	65,846	1,423	---	0.3%	23%	-6%	375.00	AL	252.00	48.8%
Ülker	40,546	876	---	0.4%	7%	-18%	154.07	TUT	109.80	40.3%
Armada Gıda	43,979	950	---	---	316%	218%	109.60	TUT	166.60	-34.2%
Ofis Yem Gıda	8,790	190	---	---	-13%	-34%	69.30	TUT	60.10	15.3%
Büyük Şefler Gıda	4,120	89	---	---	-24%	-42%	20.28	AL	7.70	163.4%
Anadolu Efes	124,461	2,690	1.2%	0.9%	35%	3%	29.00	AL	21.02	38.0%
<b>Beşerî Eşya ve Mobilya</b>										
Arçelik	69,938	1,511	---	0.3%	2%	-22%	163.00	AL	103.50	57.5%
Vestel Beyaz Eşya	9,968	215	---	---	-20%	-39%	9.50	TUT	6.23	52.5%
Vestel Elektronik	8,152	176	---	0.1%	-15%	-35%	33.00	TUT	24.30	35.8%
Yataş	6,256	135	---	---	5%	-20%	65.00	AL	41.76	55.7%
<b>Telekom &amp; Teknoloji &amp; Yazılım</b>										
Aztek Teknoloji	5,050	109	---	---	23%	-6%	6.00	TUT	5.05	18.8%
Hittit Bilgi Hizmetleri	12,588	272	---	---	0%	-24%	77.00	AL	41.96	83.5%
İndeks Bilgi Hizmetleri	8,603	186	---	---	46%	12%	14.00	AL	11.47	22.1%
Karel Elektronik	8,285	179	---	---	22%	-6%	15.00	AL	10.28	45.9%
Logo Yazılım	13,766	297	---	---	0%	-24%	240.14	AL	144.90	65.7%
Turkcell	249,480	5,392	3.3%	2.5%	22%	-7%	174.40	AL	113.40	53.8%
Türk Telekom	220,850	4,773	0.9%	0.6%	10%	-16%	83.00	AL	63.10	31.5%
<b>Savunma</b>										
Aselsan	1,835,400	39,665	14.3%	10.8%	74%	33%	304.70	TUT	402.50	-24.3%
<b>Yapı Malzemeleri</b>										
Akçansa	38,979	842	---	---	24%	-5%	250.00	TUT	203.60	22.8%
Çimsa	47,053	1,017	---	0.5%	9%	-17%	71.50	AL	49.76	43.7%
Kalekim	14,481	313	---	---	-9%	-31%	59.35	AL	31.48	88.5%
<b>Havacılık</b>										
Pegasus	91,850	1,985	1.2%	0.9%	-4%	-27%	305.50	G.G.	183.70	66.3%
TAV Havalimanları	107,895	2,332	1.6%	1.2%	0%	-24%	425.50	AL	297.00	43.3%
Türk Hava Yolları	450,915	9,745	6.7%	5.0%	22%	-7%	404.90	G.G.	326.75	23.9%
<b>GYO'lar</b>										
Emlak GYO	83,372	1,802	1.3%	1.0%	7%	-18%	33.40	AL	21.94	52.2%
Torunlar GYO	98,150	2,121	---	---	40%	7%	113.30	AL	98.15	15.4%
Rönesans Gayrimenkul Yatırı	66,200	1,431	---	---	45%	11%	310.10	AL	200.00	55.1%

Kaynak: Deniz Yatırım Strateji ve Araştırma Bölümü hesaplamaları

84.2% 74.0%

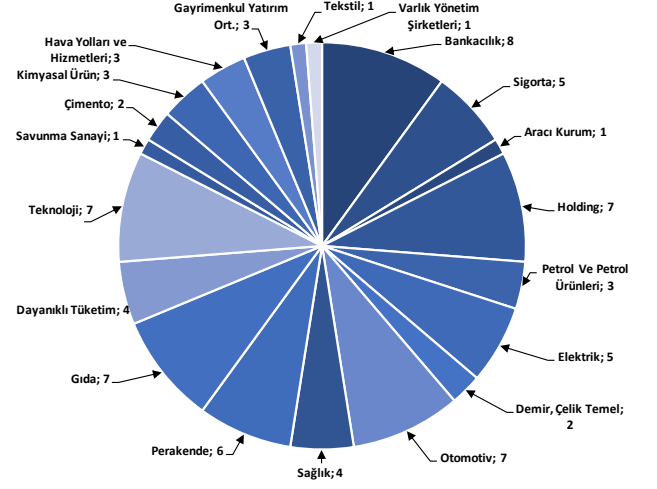
## Strateji ve Araştırma Bölümü kapsamındaki hisselerle ait öneri dağılımı

Araştırma öneri dağılımı



Kaynak: Deniz Yatırım Strateji ve Araştırma Bölümü

Araştırma kapsamı sektörel dağılımı



Kaynak: Deniz Yatırım Strateji ve Araştırma Bölümü

## Haftalık takvim

Haftalık Takvim, 22 - 28 Haziran 2026							
Tarih	Gün	Saat	Ülke	Olay	Beklenti	Önceki	
22 Haziran	Pazartesi	10:00	TR	Tüketici Güveni (M.A.)	--	85.8	
		11:00	TR	Yabancı Turist Girişleri (Yıllık)	--	-9.40%	
		17:00	EUR	Tüketici Güveni	-18	-19	
23 Haziran	Salı	11:00	EUR	S&P Küresel Euro Bölgesi İmalat PMI	51.5	51.6	
		11:00	EUR	S&P Küresel Euro Bölgesi Hizmet PMI	48.9	47.7	
		11:00	EUR	S&P Küresel Euro Bölgesi Bileşik PMI	49.1	48.5	
		16:45	ABD	S&P Küresel ABD İmalat PMI	54.6	55.1	
		16:45	ABD	S&P Küresel ABD Hizmet PMI	51	50.7	
24 Haziran	Çarşamba	16:45	ABD	S&P Küresel ABD Bileşik PMI	--	51.5	
		15:30	ABD	Cari İşlemler Dengesi	-\$227.0b	-\$190.7b	
		17:00	ABD	Yeni Konut Satışları	640k	622k	
25 Haziran	Perşembe	17:00	ABD	Yeni Konut Satışları (Aylık)	3.50%	-6.20%	
		11:00	EUR	ECB Ekonomik Bülteninin Yayınlanması			
		14:30	TR	Yabancı Net Tahvil Yatırımı	--	\$429m	
		14:30	TR	Yabancı Net Hisse Senedi Yatırımı	--	-\$118m	
		15:30	ABD	Kişisel Gelir	0.40%	0.00%	
		15:30	ABD	Kişisel Harcamalar	0.60%	0.50%	
		15:30	ABD	Reel Kişisel Harcamalar	0.30%	0.10%	
		15:30	ABD	Kişisel Tüketim Giderleri Fiyat Endeksi (Aylık)	0.40%	0.40%	
		15:30	ABD	Kişisel Tüketim Giderleri Fiyat Endeksi (Yıllık)	4.10%	3.80%	
		15:30	ABD	Çekirdek Kişisel Tüketim Giderleri Fiyat Endeksi (Aylık)	0.30%	0.20%	
		15:30	ABD	Çekirdek Kişisel Tüketim Giderleri Fiyat Endeksi (Yıllık)	3.40%	3.30%	
		15:30	ABD	GSYH Yıllıklandırılmış (Çeyreklik)	1.70%	1.60%	
		15:30	ABD	Kişisel Tüketim	1.40%	1.40%	
		15:30	ABD	GSYH Fiyat Endeksi	3.50%	3.50%	
		15:30	ABD	Çekirdek Kişisel Tüketim Giderleri Fiyat Endeksi (Çeyreklik)	4.40%	4.40%	
26 Haziran	Cuma	15:30	ABD	İşsizlik Başvurusu Başvuruları	225k	226k	
		15:30	ABD	Dayanıklı Mal Siparişleri	-4.70%	8.00%	
		15:30	ABD	Mal Ticaret Dengesi	-\$85.1b	-\$82.4b	
		15:30	ABD	Perakende Stoklar (Aylık)	--	0.70%	
		15:30	ABD	Toptan Satış Stokları (Aylık)	0.20%	0.60%	
27 - 28 Haziran	Hafta sonu	17:00	ABD	Michigan Üni. Tüketici Hissiyatı	50	48.9	
		17:00	ABD	Michigan Üni. Tüketici Beklentileri	--	49.3	

\*(M.A.):Mevsimsellikten arındırılmış

Kaynak: Bloomberg, Deniz Yatırım Strateji ve Araştırma

## Yasal Uyarı

Bu rapor/e-posta içerisinde yer alan değerlendirmeler Deniz Yatırım Menkul Kıymetler A.Ş. tarafından, güvenilir olduğuna inanılan kaynaklardan elde edilen bilgi ve veriler kullanılarak genel nitelikte hazırlanmıştır. Raporunda yer alan ifadeler, mali durumunuz ile risk ve getiri tercihlerinize uygun olmayabilir ve hiçbir şekilde alış veya satış yapılması yönünde yönlendirme olarak değerlendirilmemelidir. Deniz Yatırım, bu bilgilerin doğru, eksiksiz ve değişmez olduğunu garanti etmemektedir. Bu sebeple, okuyucuların, bu raporlardan elde edilen bilgilere dayanarak hareket etmeden önce, bilgilerin doğruluğunu teyit etmeleri önerilir ve bu bilgilere dayanarak aldıkları kararlarda sorumluluk okuyucuların kendilerine aittir. Bilgilerin eksikliği ve yanlışlığından Deniz Yatırım hiçbir şekilde sorumlu tutulamaz. Ayrıca, Deniz Yatırım ve DenizBank Finansal Hizmetler Grubu çalışanları ve danışmanlarının, herhangi bir şekilde bu rapor/e-posta içerisinde yer alan bilgiler dolayısıyla ortaya çıkabilecek, doğrudan veya dolaylı zararlarla ilgili herhangi bir sorumluluğu yoktur. Burada yer alan bilgiler sermaye piyasası aracına yönelik bir yatırım tavsiyesi, alım-satım önerisi ya da getiri vaadi değildir ve yatırım danışmanlığı kapsamında yer almamaktadır. Yatırım Danışmanlığı hizmeti; yetkili kuruluşlar tarafından imzalanacak yatırım danışmanlığı sözleşmesi çerçevesinde kişilerin risk ve getiri tercihleri dikkate alınarak kişiye özel sunulmaktadır. Buradaki içeriğin hiçbir bölümü Deniz Yatırım Menkul Kıymetler A.Ş.'nin yazılı izni olmadan çoğaltılamaz, hiçbir şekilde ortamda yayımlanamaz, alıntı yapılamaz ve kullanılamaz. Sadece burada yer alan bilgilere dayanarak yatırım kararı verilmesi beklentilerinize uygun sonuçlar doğurmayabilir.

© DENİZ INVEST 2026

## Derecelendirme

Deniz Yatırım Analistleri, her hisse senedi için bir veya birden fazla değerlendirme yöntemi kullanarak 12 aylık hedef değerler (fiyatlar) ve buna bağlı olarak potansiyel getirileri hesaplamaktadır. 12 ay derecelendirme sistemimiz; AL, TUT ve SAT olmak üzere 3 farklı genel yatırım tavsiyesi içerir.

**AL:** Hisse senedinin gelecek 12 ay toplam potansiyel getirisinin **en az %20 ve üzerinde** oluşması şeklindeki değerlendirme ifade etmektedir.

**TUT:** Hisse senedinin gelecek 12 ay toplam potansiyel getirisinin **%0-20 aralığında** oluşması şeklindeki değerlendirme ifade etmektedir.

**SAT:** Hisse senedinin gelecek 12 ay toplam potansiyel getirisinin **%0'dan daha düşük** seviyelerde oluşması şeklindeki değerlendirme ifade etmektedir.

Derecelendirme	Potansiyel Getiri (PG), 12-ay
AL	≥%20
TUT	%0-20
SAT	≤%0

Kaynak: Deniz Yatırım

Deniz Yatırım Analistleri, hisse senetlerini; potansiyel katalizörler, tetikleyici gelişmeler, riskler ile piyasa, sektör ve rakip firma gelişmeleri ışığında değerlendirmektedir. Analistlerimiz, genel yatırım tavsiyesinin kamuoyuyla paylaşılmasını takip eden süreçte hisse senetlerini titizlikle yakından takibe devam etmekte; ancak, hisse senedi fiyatındaki dalgalanmalardan ötürü değerler, derecelendirme sistemimizdeki sınırları aştığı takdirde, hisse senedi hakkında sundukları tavsiyeyi değiştirmemeyi ve/veya Gözden Geçirme (GG) sürecine almayı tercih edebilirler. Olası Gözden Geçirme (GG) durumunda, analistlerimiz açısından derecelendirme ve/öneri güncelleme noktasında herhangi bir zaman kısıtlaması kesinlikle söz konusu değildir. Kimi durumlarda, değerlendirme açısından, matematiksel olarak yükseliş potansiyeli veya düşüş riskinin doğması durumunda, analistlerimiz, AL-TUT-SAT önerilerinin dışında, sektör ve şirket ile ilgili genel gidişatı ve son gelişmeleri gözeterek derecelendirmeye temel oluşturan potansiyel getiri seviyelerinin dışında önerilerde bulunma haklarını saklı tutarlar. Bu gibi durumlarda, bahse konu şirket(ler)in, içerisinde buldukları sektörün genel koşulları, muhtemel risk ve getiri başlıkları, açıklanan son finansallarındaki parametreler, politik ve jeopolitik gibi farklı birçok girdi gözetilerek değerlendirilme bulunabilir. Analistlerimiz, AL-TUT-SAT önerilerini belirlerken, sadece matematiksel değerlerin gözetildiği, mekanik bir süreç yürütmemektedirler.