

günlük bülten

| Tarih | BIST 100 | Endeks değişim | İşlem hacmi, mio TRY | Hacim değişim |
|------------|----------|----------------|----------------------|---------------|
| 22.06.2026 | 14730 | 0.0% | 147,744 | -25.4% |
| 19.06.2026 | 14735 | -0.6% | 198,169 | -2.0% |
| 18.06.2026 | 14827 | 2.8% | 202,263 | 15.9% |
| 17.06.2026 | 14421 | -0.5% | 174,443 | 9.1% |
| 16.06.2026 | 14493 | | 191,820 | |

| Tarih | BIST 100 | Endeks değişim | İşlem hacmi, mio USD | Hacim değişim |
|------------|----------|----------------|----------------------|---------------|
| 22.06.2026 | 318 | -0.3% | 3,186 | -25.6% |
| 19.06.2026 | 318 | -0.7% | 4,283 | -2.1% |
| 18.06.2026 | 321 | 2.8% | 4,374 | 15.9% |
| 17.06.2026 | 312 | -0.5% | 3,773 | 9.1% |
| 16.06.2026 | 314 | | 4,151 | |

Kaynak: Deniz Yatırım Strateji ve Araştırma Bölümü hesaplamaları

| Piyasa özeti | | | | | |
|---------------|---------|--------|---------|----------------|---------|
| Yerel piyasa | Kapanış | Önceki | Değişim | Yıl başlangıcı | Değişim |
| BIST 30 | 17019 | 17020 | 0.0% | 12224 | 39.2% |
| BIST 100 | 14730 | 14735 | 0.0% | 11262 | 30.8% |
| USDTRY | 46.47 | 46.44 | 0.1% | 42.96 | 8.2% |
| EURTRY | 53.12 | 53.29 | -0.3% | 50.52 | 5.2% |
| GBPTRY | 61.61 | 61.49 | 0.2% | 57.92 | 6.4% |
| Sepet kur | 49.79 | 49.86 | -0.1% | 46.74 | 6.5% |
| 2y TR tahvil | 41.13% | 41.03% | 10 | 36.84% | 429 |
| 10y TR tahvil | 33.29% | 33.29% | 0 | 28.96% | 433 |
| AOFM | 40.00% | 40.00% | 0 | 38.00% | 200 |
| 5y CDS | 219 | 220 | -1 | 204 | 15 |

| FX | Kapanış | Önceki | Değişim | Yıl başlangıcı | Değişim |
|--------|---------|--------|---------|----------------|---------|
| EURUSD | 1.1429 | 1.1471 | -0.4% | 1.1746 | -2.7% |
| GBPUSD | 1.3251 | 1.3232 | 0.1% | 1.3475 | -1.7% |
| USDJPY | 161.57 | 161.30 | 0.2% | 156.71 | 3.1% |

| Emtia | Kapanış | Önceki | Değişim | Yıl başlangıcı | Değişim |
|----------------|---------|--------|---------|----------------|---------|
| Ons altın, USD | 4,190 | 4,156 | 0.8% | 4,319 | -3.0% |
| Ons gümüş, USD | 65.09 | 64.90 | 0.3% | 71.66 | -9.2% |
| Brent, USD | 77.90 | 80.57 | -3.3% | 60.85 | 28.0% |

| Global endeksler | Kapanış | Önceki | Değişim | Yıl başlangıcı | Değişim |
|------------------|---------|--------|---------|----------------|---------|
| Dow Jones | 51713 | 51565 | 0.3% | 48063 | 7.6% |
| S&P 500 | 7473 | 7501 | -0.4% | 6846 | 9.2% |
| Nasdaq Comp. | 26167 | 26518 | -1.3% | 23242 | 12.6% |
| DAX | 25140 | 24986 | 0.6% | 24490 | 2.7% |
| FTSE 100 | 10438 | 10363 | 0.7% | 9931 | 5.1% |

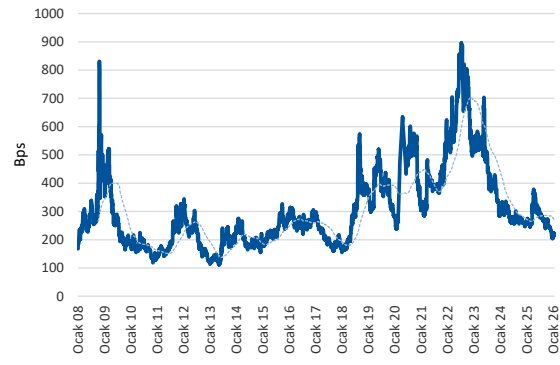
Kaynak: Deniz Yatırım Strateji ve Araştırma Bölümü hesaplamaları

En çok yükselenler & düşenler (BIST 100)

| En çok yükselenler | Hisse kodu | Son kapanış | Gün değ. | Hacim, mio TRY |
|---|------------|-------------|----------|----------------|
| Balsu Gıda | BALSU | 15.44 | 10.0% | 279 |
| Europower Enerji Ve Otomasyon Teknolojileri | EUPWR | 97.15 | 10.0% | 3,389 |
| Girişim Elektrik Sanayi Taahhüt Ve Ticaret | GESAN | 82.55 | 7.6% | 629 |
| Efor Yatırım | EFOR | 16.67 | 5.8% | 2,867 |
| Astor Enerji | ASTOR | 311.50 | 5.7% | 10,376 |
| Aksa | AKSA | 12.33 | 4.6% | 384 |

| En çok düşenler | Hisse kodu | Son kapanış | Gün değ. | Hacim, mio TRY |
|--------------------------------|------------|-------------|----------|----------------|
| Ral Yatırım Holding | RALYH | 186.60 | -8.1% | 674 |
| İzdemir Enerji Elektrik Üretim | IZENR | 10.00 | -5.8% | 590 |
| Kiler Holding | KLRHO | 90.55 | -4.9% | 920 |
| Hektaş | HEKTS | 3.98 | -4.3% | 1,644 |
| Margun Enerji | MAGEN | 36.72 | -3.8% | 1,118 |
| Cw Enerji Mühendislik | CWENE | 39.60 | -3.7% | 443 |

5 Yıllık Ülke Risk Primi (CDS) (baz puan)



Piyasa yorumu:

Bu sabah karışık açılış ve sonrasında 14600 – 14900 arasında işlem aktivitesi bekliyoruz.

Dün endeks -0.03% değişimle 14.730 seviyesinde kapattı. İşlem hacmi ortalama seviyede gerçekleşti.

Günlük Bültenimizin ilerleyen sayfalarında detaylı şekilde görebileceğiniz Seçilmiş İndikatörler Puanlama Sistemimize göre bugün öne çıkan ilk 5 hisse senedi: **ECILC, EKGYO, EUPWR, GLRMK ve MAGEN**. İlgili sayfada sistemimizin metodolojisini ve uyarı notunu okumanızı önemle belirtmek isteriz.

Son iş günü kapanışına göre, eşit dağıtım oranı ile oluşturulan Deniz Yatırım Model Portföyümüz günlük bazda %-0.66, BIST 100 endeksi ise %-0.03 seviyelerinde performans sergilemiştir.

Strateji ve Araştırma Bölümümüzün hazırladığı teknik takip bültenine ulaşmak için lütfen aşağıdaki başlığa tıklayınız.

[BIST Teknik Takip Bülteni, 23.06.2026](#)

Bugünün haberleri:

Piyasa gelişmesi

- BIST Hacim Takip Analizleri (Hacim Avcıları)

Hisse senetleri

- PETKM: Etilen-nafta makası haftalık bazda azalış gösterdi / olumsuz

Piyasa notu

Küresel piyasalarda jeopolitik risklerin azalması risk iştahını desteklese de, Fed'in daha şahin bir duruş sergileyebileceği ve faiz artırımını beklentilerinin yeniden gündeme gelmesi piyasalarda temkinli görünümün korunmasına neden oluyor. Hisse senedi piyasalarında genel yükseliş eğilimi sürerken, özellikle teknoloji hisselerinde satış baskısı ve volatilitenin öne çıktığı bir görünüm hakim.

ABD ve İran heyetleri arasındaki diplomatik temaslarda ilerleme sağlanırken, tarafların 60 gün içinde nihai bir anlaşmaya ulaşmayı hedefleyen bir yol haritası üzerinde mutabakata vardıkları açıklandı. ABD Hazine Bakanı Scott Bessent'in İran petrolünün üretimi, teslimatı ve satışına izin veren 60 günlük geçici genel lisans yayımladığını duyurmasının ardından Brent petrol %3 düşüşle 78,22 dolar, WTI ham petrol ise %2 gerileyerek 75 dolar seviyesini test etti.

Hisseler tarafında ise yakın dönemde Nasdaq'ta işlem görmeye başlayan SpaceX, ilk teminatsız kıdemli tahvil ihracını gerçekleştireceğini ve elde edilecek kaynağın mevcut köprü kredi borçlarının kapatılmasında kullanılacağını açıkladı. Söz konusu gelişmenin ardından şirket hisseleri %16'nın üzerinde gerileyerek halka arz sonrası en sert günlük düşüşünü kaydetti.

Bu sabah itibarıyla ABD ve Avrupa vadeli endekslerinde negatif seyir hakim olurken, Asya piyasalarında da Japonya öncülüğünde satış baskısı izleniyor. ABD 10 yıllık tahvil faizi %4,50 seviyesinde bulunurken, dolar endeksi 101,05 seviyesine yükselmiş durumda.

Yurt içinde BIST100 endeksi haftanın ilk işlem gününe alıcılı başlasa da gün sonuna doğru artan satışlarla günü %0,03 düşüşle 14.730 puandan tamamladı. Endekste ASELS, TUPRS ve BIMAS düşüşe en fazla negatif katkı sağlayan hisseler olurken, DSTKF, ASTOR ve EUPWR ise endeksi destekleyen hisseler olarak öne çıktı. Toplam işlem hacmi 148 milyar TL seviyesinde gerçekleşti. Sektör endeksleri arasında en çok kazandıran %2,76 ile finansal kiralama faktoring, en fazla kaybettiren ise %1,23 ile tekstil deri oldu.

TCMB'nin açıkladığı sektörel enflasyon beklentilerine göre, 12 ay sonrası enflasyon beklentisi piyasa katılımcılarında %23,81, reel sektörde %33,10 ve hane halkında %46,13 olarak gerçekleşti. Hane halkı beklentilerinde gelecek dönemde fiyat artışlarının en çok gıda ile yakıt-enerji grubunda hissedileceği öngörülürken, dolar/TL beklentisi 52,67 TL seviyesine yükseldi. Öte yandan, tüketici güven endeksi Haziran'da aylık bazda %2,5 artışla 87,9 seviyesine yükseldi.

Makro veri tarafında, Yurt Dışı Üretici Fiyat Endeksi Mayıs ayında aylık bazda %1,71, yıllık bazda ise %34,16 artış gösterdi. 12 ay sonrası yıllık enflasyon beklentileri ise piyasa katılımcıları için %23,81'e gerilerken, reel sektör için %33,10 seviyesinde sabit kaldı ve hane halkı için %46,13 seviyesine düştü.

Hazine ve Maliye Bakanlığı verilerine göre merkezi yönetim borç stoku Mayıs ayı sonunda 14,99 trilyon TL'ye ulaşırken, toplam borç stokunun yaklaşık %60'ını iç borçlar oluşturdu.

Tahvil piyasasında Türkiye'nin 2 yıllık gösterge tahvil faizi 10 baz puan yükselerek %41,13 seviyesine çıkarken, 10 yıllık gösterge tahvil faizi yatay seyirle %33,29 seviyesinde gerçekleşti. USD/TL kuru bu sabah 46,47 seviyesinde işlem görürken, Türkiye'nin 5 yıllık CDS primi 219 baz puan seviyesinde bulunuyor.

Bugün yurt içinde finansal hizmetler güven endeksi ile finansal kesim dışındaki firmaların döviz varlık ve yükümlülükleri, yurt dışında ise dünya genelinde açıklanacak imalat sanayi ve hizmet sektörü PMI verileri takip edilecek.

Piyasa gelişmesi

BIST Hacim Takip Analizleri (Hacim Avcıları)

- BIST30 içerisinde TL bazlı işlem hacmi en yüksek ilk 5 hisse sırasıyla; **10,376 milyon TL ile ASTOR, 9,984 milyon TL ile THYAO, 6,543 milyon TL ile SASA, 6,175 milyon TL ile ASELS, 5,911 milyon TL ile AKBNK** şeklindedir.
- Söz konusu hisselerin TL bazlı yıl başından bugüne ortalama işlem hacimleri sırasıyla; **8,156 milyon TL ile ASTOR, 15,784 milyon TL ile THYAO, 9,097 milyon TL ile SASA, 11,932 milyon TL ile ASELS, 9,507 milyon TL ile AKBNK** şeklindedir.
- Söz konusu hisselerin yıl başından bugüne ortalama hacimlerine uzaklıkları son kapanışları itibarıyla sırasıyla; **ASTOR için 27.2%, THYAO için -36.7%, SASA için -28.1%, ASELS için -48.3%, AKBNK için -37.8%** şeklindedir.
- Yıl başından bu yana ortalama hacim uzaklığının üzerinde kalan ilk 5 hisse; **TOASO 78.6%, DSTKF, 69.6%, TTKOM 31.2%, ASTOR 27.2%, GUBRF 22.6%** olurken hacim uzaklığının altında kalan 5 hisse ise; **VAKBN -49.4%, PETKM -52.5%, AEFES -54.2%, PGSUS -63.6%, MGROS -65.4%** olarak karşımıza çıkmaktadır.
- 2026 maksimum hacim seviyesine en yakın ilk 5 hisse sırasıyla; **-37% ile TOASO, -48.2% ile TTKOM, -55% ile ENKAI, -56% ile GUBRF, -56.7% ile TAVHL** şeklindedir.
- 2026 maksimum hacim seviyesine en uzak ilk 5 hisse sırasıyla; **-85.9% ile EKGYO, -86.1% ile AEFES, -87.3% ile PETKM, -88.5% ile MGROS, -89.3% ile PGSUS** şeklindedir.
- 2026 minimum hacim seviyesine en yakın ilk 5 hisse sırasıyla; **42.5% ile ASELS, 49.9% ile MGROS, 62.3% ile BIMAS, 76.4% ile PETKM, 96.7% ile AEFES** yer almaktadır.
- 2026 minimum hacim seviyesine en uzak ilk 5 hisse sırasıyla; **6518.4% ile DSTKF, 768.9% ile TTKOM, 697.5% ile TAVHL, 509.5% ile EREGL, 498.4% ile SASA** olarak karşımıza çıkmaktadır.

Hisse senetleri

PETKM: Etilen-nafta makası haftalık bazda azalış gösterdi / olumsuz

Petkim tarafından paylaşılan verilere göre, etilen-nafta makası 19 Haziran 2026 tarihi itibarıyla haftalık bazda 146,3 USD/ton (%44,6) azalış ile 181,5 USD/ton seviyesinde gerçekleşti. Etilen fiyatlarında 158,5 USD/ton (%15,9) seviyesinde azalış yaşanırken, nafta fiyatında ise 12,3 USD/tonluk (%1,8) bir azalış yaşandı. Hatırlanacağı üzere, makas bir önceki hafta 372,5 USD/ton seviyesinden 327,8 USD/tona toplamda 44,8 USD/ton azalış göstermişti.

Yıl başından itibaren 361,0 dolar/ton seviyesinde gerçekleşen etilen nafta makası 2021, 2022, 2023, 2024 ve 2025 yıllarında sırasıyla 585,6 dolar/ton, 364,9 dolar/ton, 190,4 dolar/ton, 178,4 dolar/ton ve 245,0 dolar/ton seviyelerinde gerçekleşmişti.

Platts Petrokimya endeksi haftalık bazda %6,8 azalışla 967,0 USD/ton seviyesinde gerçekleşti. Yıl başından itibaren 789,4 USD/ton seviyesinde gerçekleşen endeks 2021, 2022, 2023, 2024 ve 2025 yıllarında ise sırasıyla 1103,9 dolar/ton, 1065,1 dolar/ton, 854,0 dolar/ton, 872,1 dolar/ton ve 789,4 dolar/ton seviyelerinde gerçekleşmişti.

Etilen-nafta makası petrokimya endüstrisi için genel bir karlılık metriği olmakla birlikte karlılık görünümü ile ilgili daha sağlıklı yorum yapmak için nihai ürün fiyatlarının takip edilmesi gerekmektedir. Belirli petrokimya ürünlerinin fiyatlarının endeksi olması açısından Platts endeksi da bu açıdan izlenebilir. Ancak söz konusu endeksin Petkim'in ürettiği ürün gamı ile birebir örtüşmediğini belirtelim.

Son altı haftadır daralan etilen-nafta makasına ek olarak, son yedi haftada Platts fiyatlarında görülen düşüşü olumsuz olarak değerlendiriyoruz. Ayrıca, hem etilen-nafta makasının hem de Platts'ın mevcut seviyelerinin bu hafta itibarıyla tarihsel ortalamalarına geri döndüğünü belirtmek isteriz.

Genel değerlendirme: Petkim Petrokimya için 12-aylık hedef fiyatımız 21,00 TL, önerimizi de TUT olarak sürdürüyoruz. Hisse, yıl başından itibaren BIST 100 Endeksi'nin %5 gerisinde performans göstermiştir.

Kapsamlı rapor için link | [Hisse Notu: Etilen-Nafta Verileri](#)

Endeksler, sektörler ve Araştırma Kapsamımız bazında sıcaklık haritaları

| BIST 100 endeksi sıcaklık haritası | | | | | | | | | |
|------------------------------------|----------------|----------------|----------------|----------------|----------------|----------------|----------------|----------------|----------------|
| AEFES %0.2 | AGHOL %-2.2 | AKBNK %0.2 | AKSA %4.6 | AKSEN %-0.8 | ALARK %-1.4 | ALTNY %-1.4 | ANSGR %-1.8 | ARCLK %-0.4 | ASELS %-1.9 |
| ASTOR %5.7 | BALSU %10.0 | BERA %-1.4 | BIMAS %-1.1 | BRSAN %0.6 | BRYAT %-0.3 | BSOKE %1.8 | BTCIM %4.3 | CANTE %0.0 | CCOLA %-3.7 |
| CIMSA %1.8 | CVKMD %-2.5 | CWENE %-3.7 | DAPGM %-2.4 | DOAS %-2.6 | DOHOL %-0.6 | DSTKF %3.1 | ECILC %3.4 | EFOR %5.8 | EKGYO %0.3 |
| ENERY %4.0 | ENJSA %0.2 | ENKAI %-1.8 | EREGL %0.8 | EUPWR %10.0 | EUREN %-0.2 | FENER %-0.9 | FROTO %-1.4 | GARAN %0.0 | GENIL %0.3 |
| GESAN %7.6 | GLRMK %-1.0 | GRSEL %-1.1 | GRTHO %3.2 | GSRAY %0.0 | GUBRF %3.9 | HALKB %-1.3 | HEKTS %-4.3 | ISCTR %0.4 | ISMEN %-1.1 |
| IZENR %-5.8 | KCHOL %1.0 | KLRHO %-4.9 | KRDMD %1.3 | KTLEV %1.4 | KUYAS %-0.6 | MAGEN %-3.8 | MAVI %-2.1 | MGROS %-0.4 | MIATK %-3.2 |
| MPARK %-0.5 | OBAMS %-0.7 | ODAS %3.6 | OTKAR %1.5 | OYAKC %0.3 | PAHOL %-1.9 | PASEU %3.8 | PATEK %-1.5 | PETKM %0.7 | PGSUS %-0.7 |
| PSGYO %0.5 | QUAGR %0.7 | RALYH %-8.1 | REEDR %-2.4 | SAHOL %0.7 | SARKY %1.5 | SASA %0.4 | SISE %0.1 | SKBNK %3.4 | SOKM %0.1 |
| TABGD %-0.7 | TAVHL %-3.0 | TCELL %-0.2 | THYAO %-0.6 | TKFEN %-3.5 | TOASO %1.2 | TRALT %0.3 | TRENJ %1.6 | TRMET %0.9 | TSKB %-0.5 |
| TTKOM %1.2 | TUKAS %-0.4 | TUPRS %-2.7 | TUREX %-0.5 | TURSG %0.2 | ULKER %-0.5 | VAKBN %-0.5 | VESTL %3.9 | YKBNK %1.1 | ZOREN %0.7 |

Kaynak: Deniz Yatırım Strateji ve Araştırma hesaplamaları

| BIST 30 endeksi sıcaklık haritası | | | | | | | | | |
|-----------------------------------|----------------|----------------|----------------|----------------|----------------|---------------|----------------|----------------|----------------|
| AEFES %0.2 | AKBNK %0.2 | ASELS %-1.9 | ASTOR %5.7 | BIMAS %-1.1 | DSTKF %3.1 | EKGYO %0.3 | ENKAI %-1.8 | EREGL %0.8 | FROTO %-1.4 |
| GARAN %0.0 | GUBRF %3.9 | ISCTR %0.4 | KCHOL %1.0 | KRDMD %1.3 | MGROS %-0.4 | PETKM %0.7 | PGSUS %-0.7 | SAHOL %0.7 | SASA %0.4 |
| SISE %0.1 | TAVHL %-3.0 | TCELL %-0.2 | THYAO %-0.6 | TOASO %1.2 | TRALT %0.3 | TTKOM %1.2 | TUPRS %-2.7 | VAKBN %-0.5 | YKBNK %1.1 |

Kaynak: Deniz Yatırım Strateji ve Araştırma hesaplamaları

| Endeks ve sektörler bazında sıcaklık haritası | | | | | | | | | |
|---|----------------|----------------|----------------|----------------|----------------|----------------|----------------|----------------|----------------|
| XU100 %0.0 | XU030 %0.0 | XU050 %-0.1 | XBANK %0.4 | XUTUM %0.1 | XUMAL %0.5 | XBANA %0.4 | XBLSM %0.5 | XELKT %0.3 | XFINK %2.8 |
| XGIDA %-0.2 | XGMYO %0.5 | XHARZ %1.7 | XHOLD %-0.3 | XILTM %0.1 | XINSA %-0.6 | XKAGT %0.7 | XKMYA %-0.9 | XKOBI %-0.1 | XKURY %-0.4 |
| XMADN %0.2 | XMANA %1.1 | XMESY %2.4 | XSGRT %-0.6 | XSPOR %-0.7 | XTAST %1.2 | XTCRT %-0.8 | XTEKS %-1.2 | XTMTU %-0.5 | XTRZM %1.0 |
| XTUMY %0.4 | XUHIZ %-0.4 | XULAS %-0.3 | XUSIN %0.6 | XUSRD %-0.6 | XUTEK %-1.2 | XYORT %-0.4 | XYUZO %-0.1 | XAKUR %-1.0 | XUGRA %-0.7 |

Kaynak: Deniz Yatırım Strateji ve Araştırma hesaplamaları

| Araştırma kapsamımızdaki şirketler için sıcaklık haritası | | | | | | | | | |
|---|----------------|----------------|----------------|----------------|----------------|----------------|----------------|----------------|----------------|
| AGESA %1.0 | AKBNK %0.2 | AKCNS %-3.4 | AKGRT %0.7 | AKSA %4.6 | AKSEN %-0.8 | ALARK %-1.4 | ALBRK %0.8 | ALFAS %0.5 | ALKIM %-1.5 |
| ANHYT %-2.8 | ANSGR %-1.8 | ARCLK %-0.4 | ARMGD %4.6 | ASELS %-1.9 | AYGAZ %-1.7 | AZTEK %-1.4 | BIGCH %2.3 | BIMAS %-1.1 | BIOEN %-1.5 |
| BIZIM %-0.4 | BRISA %2.1 | CCOLA %-3.7 | CIMSA %1.8 | DOAS %-2.6 | DOHOL %-0.6 | EBEBK %-4.8 | EKGYO %0.3 | ENJSA %0.2 | ENKAI %-1.8 |
| EREGL %0.8 | FROTO %-1.4 | GARAN %0.0 | GLCVY %0.8 | GWIND %1.3 | HALKB %-1.3 | HEKTS %-4.3 | HTTBT %-1.3 | INDES %-2.3 | ISCTR %0.4 |
| ISMEN %-1.1 | KAREL %0.7 | KCHOL %1.0 | KLKIM %0.1 | KORDS %1.0 | KRDMD %1.3 | LKMNH %-2.7 | LOGO %0.1 | MAVI %-2.1 | MEDTR %0.3 |
| MGROS %-0.4 | MPARK %-0.5 | OFSYM %-0.4 | OTKAR %1.5 | PETKM %0.7 | PGSUS %-0.7 | RGYAS %-0.2 | SAHOL %0.7 | SELEC %10.0 | SISE %0.1 |
| SOKM %0.1 | TABGD %-0.7 | TAVHL %-3.0 | TCELL %-0.2 | THYAO %-0.6 | TOASO %1.2 | TRGYO %-0.3 | TSKB %-0.5 | TTKOM %1.2 | TTRAK %-2.3 |
| TUPRS %-2.7 | TURSG %0.2 | ULKER %-0.5 | VAKBN %-0.5 | VESBE %2.6 | VESTL %3.9 | YATAS %-1.2 | YKBNK %1.1 | AEFES %0.2 | AGHOL %-2.2 |

Kaynak: Deniz Yatırım Strateji ve Araştırma hesaplamaları

KAP haberleri

CWENE

Şirketimiz tarafından yukarıda belirtilen çeşitli tarihlerde yapılan özel durum açıklamalarında, %100 bağlı ortaklığımız CW Solar Cell Enerji A.Ş. bünyesinde fotovoltaik güneş hücresi üretim yatırımına ilişkin gelişmeler kamuoyu ile paylaşılmıştır.

17.07.2024 tarihli özel durum açıklamamızda belirtildiği üzere, T.C. Sanayi ve Teknoloji Bakanlığı teşvik programı kapsamında entegre güneş hücresi üretim tesisi yatırım süreci ingot üretiminden başlayacak şekilde planlanmıştır. Sonrasında ise, konuya ilişkin KAP açıklamalarımızda da belirtildiği üzere, HIT-30 Yüksek Teknoloji Yatırım Programı kapsamında ingot dilimleme aşamasından başlayarak yıllık 5 GW kapasiteye sahip fotovoltaik güneş hücresi üretimine yönelik yatırım çalışmalarına ilişkin gelişmeler kamuoyu ile paylaşılmıştır.

Hücre üretimi yatırımı kapsamında, Antalya Organize Sanayi Bölgesi'nde bulunan tesislerimizde 1. Fazı tamamlanan ve üretime başlayan yatırımın kalan fazlarına yönelik faaliyetler devam etmektedir. Mevcut üretim tesislerinin bulunduğu yerleşkede ingot üretimi tesisi için de yeterli alan bulunmakla birlikte, ingot üretimi için yatırım alternatifleri değerlendirilmektedir.

Yatırımın kapsamı, kapasitesi, teşvik süreçleri ve diğer önemli hususlara ilişkin somut gelişmelerin ortaya çıkması halinde kamuoyu ayrıca bilgilendirilecektir.

TCELL

28.03.2025 tarihli özel durum açıklamamız çerçevesinde, China Development Bank ("CDB") ile imzalanan toplam 2,46 milyar RMB tutarındaki kredi paketinin, 1,23 milyar RMB'lik ikinci dilimi 700 milyon RMB olarak revize edilmiştir. Bu dilime ait toplam yıllık sabit faiz oranı, masraflar dahil %4,98 seviyesinden %4,30 seviyesine güncellenmiş olup söz konusu oran kullanım miktarı ve takvimine göre değişiklik gösterebilecektir. Kredinin vadesi ve geri ödeme planında herhangi bir değişiklik bulunmamaktadır.

KBORU

Şirketimizin stratejik planı çerçevesinde öngörülen yatırım projeksiyonları doğrultusunda, Güneydoğu Anadolu Bölgesi'nde Gaziantep ilinde termoplastik boru üretim fabrikası kurulumu için çalışmalar başlatılmıştır. Bu doğrultuda, Gaziantep Başpınar Organize Sanayi Bölgesi'nde 8.400 m² kapalı alanı bulunan, toplamda 30.000 m² alana sahip bir tesis ve arsasının kiralanmasına yönelik olarak 10 yıl süreli bir kiralama sözleşmesi imzalanmıştır. Sözleşme bedeli aylık 1.500.000 TL + KDV olarak belirlenmiştir.

Yatırım 2 faz şeklinde gerçekleştirilecek olup Toplam yatırım maliyeti 10 milyon USD olması öngörülmektedir. 1. fazın 2026 yıl sonuna kadar, 2. fazın 2027 de tamamlanması hedeflenmektedir.

TRALT

Daha önce kamuoyunun bilgilerine sunulduğu üzere, Ankara 24. Ağır Ceza Mahkemesi'nin 2020/20 E. sayılı davasına ilişkin olarak bir sonraki duruşma 09.07.2026 tarihine ertelenmişti. Söz konusu davaya ilişkin olarak Ankara 24. Ağır Ceza Mahkemesi tarafından bugün resen gerçekleştirilen duruşma neticesinde; Ankara Adli Yargı İlk Derece Mahkemesi Adalet Komisyonu Başkanlığı'nın 18.06.2026 tarihli ve 2026/9005 sayılı yazısı kapsamında, NATO Zirvesi süresince alınacak güvenlik tedbirleri nedeniyle avukatlar ve vatandaşların duruşmalara katılımında yaşanabilecek olası aksaklıklar dikkate alınarak, duruşmanın 05.11.2026 tarihine ertelenmesine karar verilmiştir.

ECILC

Şirketimizin %25 oranında payına sahip olduğu iştirakimiz Vitra Karo Sanayi ve Ticaret A.Ş.'nin 3.650.000.000 TL olan mevcut sermayesinin, 1.100.000.000 TL artırılmak suretiyle 4.750.000.000 TL'ye çıkarılmasına ilişkin 11.06.2026 tarihli genel kurul kararı bugün (22.06.2026) tescil edilmiştir. Nakit olarak artırılan tutarın Şirketimizin payına düşen kısımdan 68.750.000 TL, 16.06.2026 tarihinde ödenmiş olup, kalan 206.250.000 TL'lik en geç 24 ay içerisinde ödenecektir.

VAKBN

Bankamızın bağlı ortaklığı Vakıf Enerji ve Madencilik AŞ'nin, tüm aktif ve pasifi ile kül halinde diğer bağlı ortaklığımız Vakıf Pazarlama Sanayi ve Ticaret AŞ tarafından devralınması suretiyle birleştirilmesi işlemi, 22 Haziran 2026 tarihinde her iki şirket nezdinde gerçekleştirilen Olağanüstü Genel Kurul toplantılarında onaylanmıştır.

| Haftalık Genel Kurul Takvimi | | | | |
|------------------------------|-----------|-----------|-----------|-----------|
| 22.Haz.26 | 23.Haz.26 | 24.Haz.26 | 25.Haz.26 | 26.Haz.26 |
| BERA | INGRM | CEOEM | BMSCH | ARTMS |
| | SUNTK | EKSUN | DURKN | BAKAB |
| | | SOKE | | DERHL |
| | | | | IZINV |
| | | | | KLGYO |

Kaynak: Deniz Yatırım Strateji ve Araştırma, KAP

| Kar Payı Ödemeleri | | | | | | | | | | | | | |
|--------------------|------------|----------------|---------------------|-----------|----------|-------------------|-----------------|---------------|--------------------------|------------------------|---------------|--------------------------|------------------------|
| Hisse Kodu | Özet Bilgi | Dağıtım Tarihi | Kapanış Fiyatı (TL) | Brüt (TL) | Net (TL) | Teorik Fiyat (TL) | Kar Payı Verimi | XU030 Ağırlık | XU030'a Yüzdesele Etkisi | XU030'a Puansal Etkisi | XU100 Ağırlık | XU100'e Yüzdesele Etkisi | XU100'e Puansal Etkisi |
| KTLEV | Kar payı | 23.06.2026 | 183.60 | 0.10 | 0.08 | 183.50 | 0.05% | Yok | Etkisi bulunmuyor | Etkisi bulunmuyor | 2.00% | -0.001% | -0.16 |
| SVGYO | Kar payı | 23.06.2026 | 21.26 | 0.008 | 0.008 | 21.25 | 0.04% | Yok | Etkisi bulunmuyor | Etkisi bulunmuyor | Yok | Etkisi bulunmuyor | Etkisi bulunmuyor |

Kaynak: Deniz Yatırım Strateji ve Araştırma, Rasyonel, KAP

Gerçekleşmesi beklenen sermaye artışları

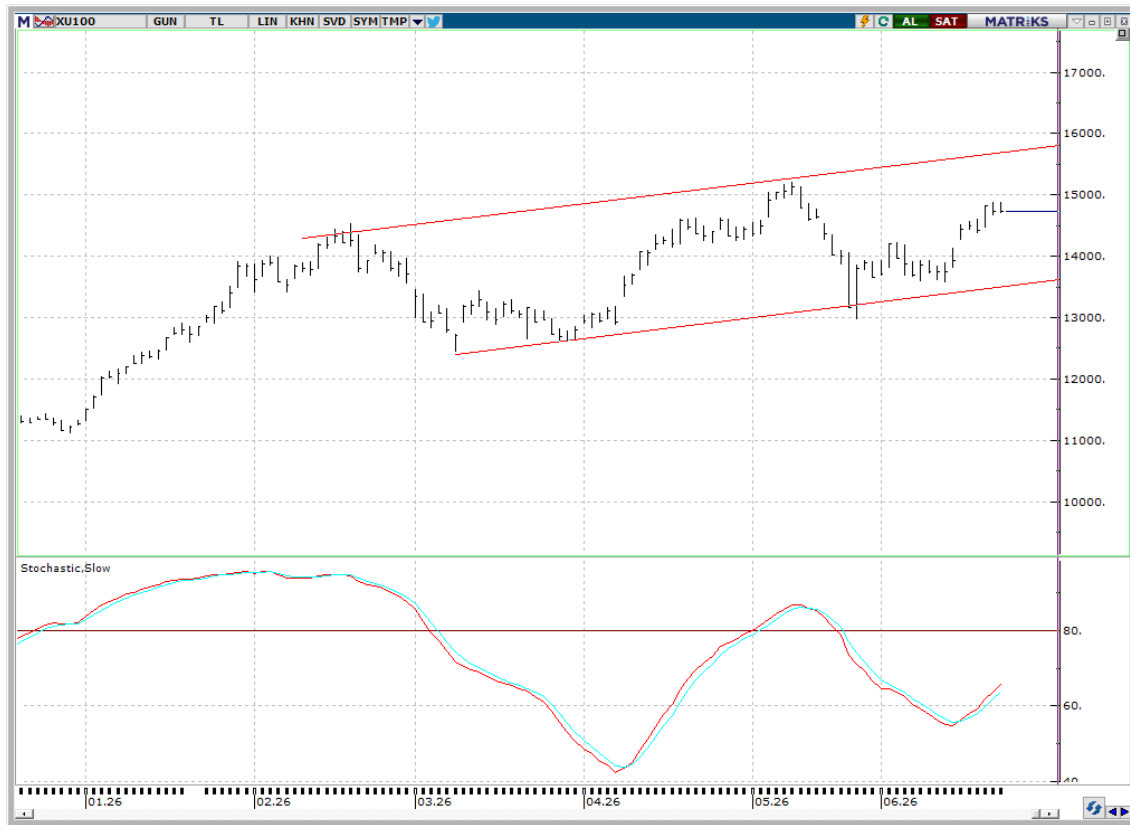
| Hisse senedi | Bedelli (%) | Bedelsiz (Temettü) | Bedelsiz (Temettü, %) | Bedelsiz (İç Kaynaklardan) | Bedelsiz (İç Kaynaklardan, %) | Bedelli (Nominal) | Bedelli Fiyatı | Sermaye |
|--------------|-------------|--------------------|-----------------------|----------------------------|-------------------------------|-------------------|----------------|---------------|
| AKFIS | | | | 3,182,920,390 | 500 | | | 636,584,078 |
| ALGYO | 200 | | | 1,738,800,000 | | 4,057,200,000 | 1 | 2,028,600,000 |
| ALKLC | | | | 1,232,000,000 | 1,100 | | | 112,000,000 |
| ALVES | 200 | | | 1,440,000,000 | | 3,200,000,000 | 1 | 1,600,000,000 |
| AYES | | 350,000,000 | 233 | | | | | 150,000,000 |
| BAGFS | 1,000 | | | | | 1,350,000,000 | 1 | 135,000,000 |
| BARMA | | | | 537,500,000 | 205 | | | 262,500,000 |
| BLCYT | | | | 900,000,000 | 900 | | | 100,000,000 |
| BLUME | | | | | | | | 174,710,256 |
| BMSTL | | | | 150,000,000 | 100 | | | 150,000,000 |
| BTCIM | | | | | | | | 5,580,000,000 |
| BUCIM | 100 | | | 1,500,000,000 | 100 | 1,500,000,000 | 1 | 1,500,000,000 |
| CONSE | 100 | | | | | 771,000,000 | 1 | 771,000,000 |
| CVKMD | 170 | | | | | 2,380,000,000 | 1 | 1,400,000,000 |
| DERHL | | | | 791,897,760 | 401 | | | 197,281,323 |
| DMRGD | | | | | | | | 1,482,400,000 |
| DMSAS | 50 | | | | | 100,000,000 | 1 | 200,000,000 |
| DNISI | | | | 400,271,875 | 334 | | | 119,728,125 |
| DSTKF | | | | 5,596,666,667 | 1,679 | | | 333,333,333 |
| EPLAS | 150 | | | | | 285,922,835 | 1 | 190,615,223 |
| GOODY | | | | 1,250,000,000 | 463 | | | 270,000,000 |
| GRTHO | | | | 1,187,500,000 | 950 | | | 125,000,000 |
| GZNMI | | | | 650,000,000 | 1,000 | | | 65,000,000 |
| HDFGS | 100 | | | | | 1,130,000,000 | 1 | 1,130,000,000 |
| HUBVC | 200 | | | | | 560,000,000 | 1 | 280,000,000 |
| IDGYO | 250 | | | | | 375,000,000 | 1 | 150,000,000 |
| IMASM | 115 | | | | | 1,063,750,000 | 1 | 925,000,000 |
| ISGSY | | | | 414,951,159 | 488 | | | 85,048,841 |
| IZINV | | | | 232,487,544 | 1,328 | | | 17,512,456 |
| KONTR | 200 | | | | | 2,600,000,000 | 1 | 1,300,000,000 |
| KRTEK | 300 | | | | | 105,301,495 | 1 | 35,100,498 |
| KTLEV | | 4,930,000,000 | 238 | | | | | 2,070,000,000 |
| KUVVA | | | | 418,957,993 | 1,350 | | | 31,042,007 |
| LJFA | | | | 530,442,000 | 52 | | | 1,088,802,000 |
| LYDYE | | | | | | | | 1,891,070 |
| MEGAP | 100 | | | | | 275,000,000 | 1 | 275,000,000 |
| MEGMT | | | | 2,279,000,000 | 860 | | | 265,000,000 |
| MERCN | | | | 380,741,892 | 200 | | | 190,370,946 |
| MERKO | 100 | | | 734,876,628 | | 850,000,000 | 1 | 850,000,000 |
| MHRGY | | | | 620,250,000 | 50 | | | 1,240,500,000 |
| MIATK | | | | | | | | 494,000,000 |
| ODINE | | | | 1,339,500,000 | 1,212 | | | 110,500,000 |
| ONRYT | | | | 188,490,000 | 300 | | | 62,830,000 |
| ORGE | | | | 320,000,000 | 400 | | | 80,000,000 |
| OSTIM | | | | 206,500,000 | 35 | | | 590,000,000 |
| PKART | | | | 277,250,000 | 1,219 | | | 22,750,000 |
| REEDR | | | | 2,850,000,000 | 300 | | | 950,000,000 |
| RUBNS | | | | 737,550,000 | 900 | | | 81,950,000 |
| RYGYO | 50 | | | 5,000,000,000 | 250 | 1,000,000,000 | 1 | 2,000,000,000 |
| RYSAS | 100 | | | 2,000,000,000 | 100 | 2,000,000,000 | 1 | 2,000,000,000 |
| SAMAT | 200 | | | | | 224,800,000 | 1 | 112,400,000 |
| SDTTR | | | | 580,000,000 | 1,000 | | | 58,000,000 |
| SEGYO | 250 | | | | | 2,033,888,208 | 1 | 813,555,283 |
| SEKFK | 100 | | | | | 100,000,000 | 1 | 100,000,000 |
| SKBNK | 40 | | | | | 1,000,000,000 | 1 | 2,500,000,000 |
| SKYLP | | | | | | | | 9,500,000 |
| SMART | | | | | | | | 31,862,500 |
| TDGYO | 200 | | | | | 138,000,000 | 1 | 69,000,000 |
| TEKTU | 100 | | | | | 300,000,000 | 1 | 300,000,000 |
| TRHOL | 300 | | | 30,000,000 | 100 | 90,000,000 | 1 | 30,000,000 |
| VAKFN | | 1,000,000,000 | 20 | | | | | 5,000,000,000 |
| VKGYO | | | | 950,000,000 | 28 | | | 3,450,000,000 |
| VRGYO | 100 | | | | | 820,000,000 | 1 | 820,000,000 |
| VSNMD | | 64,350,000 | 55 | | | | | 117,000,000 |
| YEOTK | | 208,632,380 | 59 | 266,367,620 | 75 | | | 355,000,000 |
| YESIL | 200 | | | | | 1,290,000,000 | 1 | 645,000,000 |
| YKSLN | 100 | | | | | 250,000,000 | 1 | 500,000,000 |

Tabloda yer alan veriler gerçekleşecek olan bedelsiz ve bedelli sermaye artırımlarının tamamını kapsamayabilir. Kullanılan yazılım programı bilgileri sisteme girdiğinde güncelleme gerçekleşmektedir. Son açıklanan sermaye artırımları yer almamıştır. Yatırımcılar, nihai kararlarını mutlak surette KAP üzerinden gerçekleştirecekleri kontroller ile kendileri vermelidir.

Teknik yorum

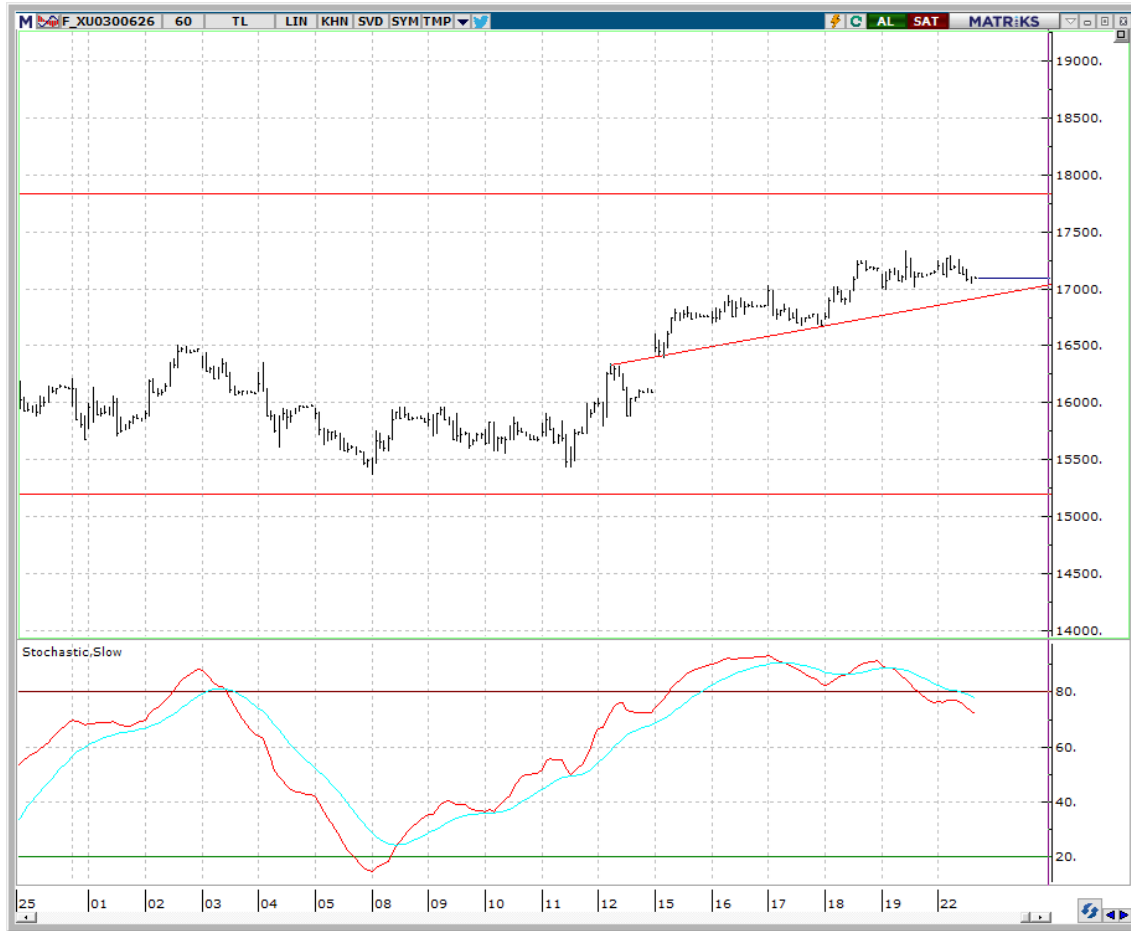
BIST 100 endeksi

Dün endeks -0.03% değişimle 14729.65 seviyesinde kapattı. İşlem hacmi ortalama seviyede gerçekleşti. Endeks gün boyu dar bantta işlem gördü ve yatay kapanış gerçekleştirdi. 14850-14900 kritik direnç olarak takip ediyoruz. Bu seviye üstünde hedef / direnç 15650 görmeye devam ediyoruz. İlk / kritik direnç seviyesi 15200 olarak takip ediyoruz. Kısa vadeli kritik / kuvvetli destek 14600. Bu seviye altında satış baskısının ivme kazanma riskini göz ardı etmiyoruz. 5 g Ort. 14641,15 22 g. Ort. 14031.13 seviyesindedir. Destek olarak 14450 ve 14600, direnç olarak 14900 ve 15200 takip ediyoruz. Bu sabah karışık açılış ve sonrasında 14600– 14900 arasında işlem aktivitesi bekliyoruz.



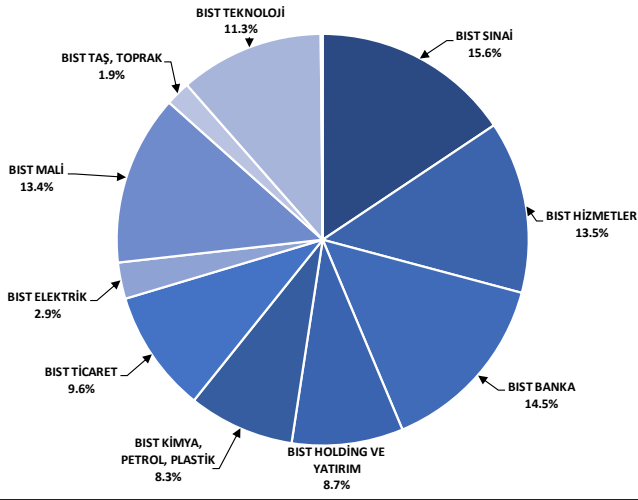
VIOP- X30Y vade teknik analiz

Dün vadeli endeks -0.10% değişimle günü 17099.00 seviyesinde kapattı. İşlem hacmi ortalama seviyede gerçekleşti. Gün boyu dar bantta işlem gören vadeli endeks yatay kapanış gerçekleştirdi. 17250 kritik direnç olarak izliyoruz ve bu seviye üstünde hedef / direnç olarak 17830 takip etmeye devam ediyoruz. Kısa vadeli, gün içi , pozisyonlarda kritik destek 16900 olarak izliyoruz ve bu seviye altında satış baskısının ivme kazanma riskini göz ardı etmiyoruz. 5g. Ort. 16991.00 22 g. Ort. 162111.91 seviyesindedir. Destek olarak 16700 ve 16900, direnç olarak ise 17250 ve 17450 takip ediyoruz. Bu sabah pozitif açılış ve sonrasında 17050 – 17450 arasında işlem aktivitesi bekliyoruz.



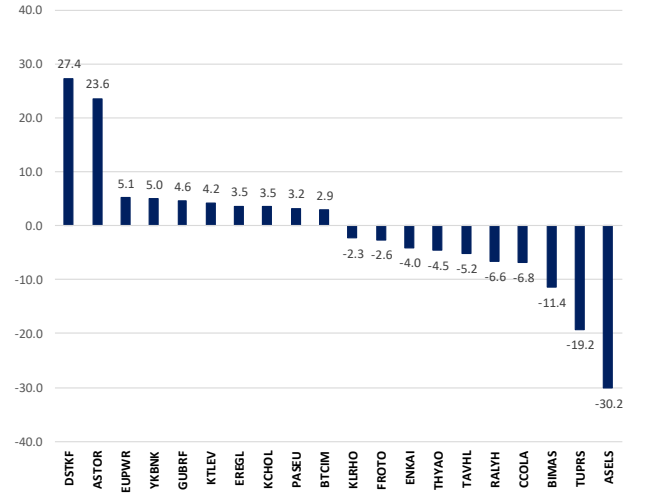
BIST 100 endeks ağırlıkları ve puan katkıları

BIST 100 Endeks Ağırlıkları



Kaynak: Deniz Yatırım Strateji ve Araştırma Bölümü hesaplamaları, Rasyonet

BIST 100 Endeksi Hisse Puan Katkıları



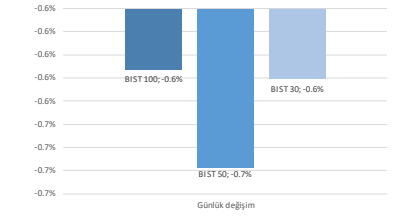
Kaynak: Deniz Yatırım Strateji ve Araştırma Bölümü hesaplamaları, Rasyonet

BIST endekslerine ait performansları

| BIST Endeksleri | Endeks Açıklaması | 19.06.2026 | 18.06.2026 | Günlük değişim | 31.12.2025 | Yıl başlangıcından değişim |
|-----------------|------------------------------------|------------|------------|----------------|------------|----------------------------|
| XU100 | BIST 100 | 14735 | 14827 | -0.6% | 11262 | 31% |
| XU30 | BIST 30 | 17020 | 17128 | -0.6% | 12224 | 39% |
| XU50 | BIST 50 | 13221 | 13310 | -0.7% | 9770 | 35% |
| XBANK | BIST BANKA | 18994 | 18926 | 0.3% | 16540 | 15% |
| XULTUM | BIST TÜM | 18668 | 18759 | -0.5% | 14189 | 32% |
| XUMAL | BIST MALİ | 21129 | 21127 | 0.0% | 16355 | 29% |
| XODS | BIST 30 AĞIRLIK SINIRLAMALI 10 | 17325 | 17424 | -0.6% | 12511 | 38% |
| X100S | BIST 100 AĞIRLIK SINIRLAMALI 10 | 14738 | 14829 | -0.6% | 11264 | 31% |
| XBANA | BIST ANA | 63484 | 63636 | -0.2% | 51074 | 24% |
| XBLSM | BIST BÜLİŞİM | 9336 | 9253 | 0.9% | 5048 | 85% |
| XELKT | BIST ELEKTRİK | 812 | 810 | 0.3% | 661 | 23% |
| XFINK | BIST FIN. KIR. FAKTORİNG | 84552 | 81475 | 3.8% | 18467 | 358% |
| XGIDA | BIST GIDA, İÇECEK | 16537 | 16677 | -0.8% | 12458 | 33% |
| XGMYO | BIST GAYRİMENKUL Y.O. | 6961 | 6898 | 0.9% | 5761 | 21% |
| XHARZ | BIST HALKA ARZ | 367896 | 365430 | 0.7% | 158055 | 133% |
| XHOLD | BIST HOLDİNG VE YATIRIM | 14028 | 14285 | -1.8% | 12962 | 8% |
| XILTM | BIST İLETİŞİM | 2930 | 2991 | -2.1% | 2460 | 19% |
| XINSA | BIST İNŞAAT | 23218 | 23221 | 0.0% | 17513 | 33% |
| XKAGT | BIST ORMAN, KAĞIT, BASIM | 9186 | 9262 | -0.8% | 6994 | 31% |
| XKMYA | BIST KİMYA, PETROL, PLASTİK | 15370 | 15414 | -0.3% | 12791 | 20% |
| XKOBİ | BIST KOBİ SANAYİ | 46657 | 47392 | -1.6% | 41041 | 14% |
| XKURY | BIST KURUMSAL YÖNETİM | 13358 | 13455 | -0.7% | 10147 | 32% |
| XKADN | BIST MADENÇİLİK | 14826 | 15242 | -2.1% | 12254 | 22% |
| XMANA | BIST METAL ANA | 27106 | 27054 | 0.2% | 17775 | 52% |
| XMESY | BIST METAL ESYA, MAKİNA | 28105 | 28510 | -1.4% | 20196 | 39% |
| XSADA | BIST ADANA | 44584 | 45375 | -1.7% | 45008 | -1% |
| XSANK | BIST ANKARA | 49155 | 49919 | -1.5% | 33284 | 48% |
| XSANT | BIST ANTALYA | 16935 | 17001 | -0.4% | 12929 | 31% |
| XSBAL | BIST BAUKESİR | 13890 | 14282 | -2.7% | 10280 | 35% |
| XSBR | BIST BURSA | 23766 | 23993 | -0.9% | 18316 | 30% |
| XSDNZ | BIST DENİZLİ | 12145 | 11949 | 1.6% | 9153 | 33% |
| XSGRT | BIST SİĞORTA | 79230 | 78455 | 1.0% | 68993 | 15% |
| XSIST | BIST İSTANBUL | 18237 | 18406 | -0.9% | 15126 | 21% |
| XSIZM | BIST İZMİR | 20567 | 20602 | -0.2% | 17435 | 18% |
| XSKAY | BIST KAYSERİ | 45756 | 46665 | -1.9% | 37507 | 22% |
| XSKOC | BIST KOCAELİ | 33273 | 33083 | 0.6% | 27930 | 19% |
| XSKON | BIST KONYA | 9935 | 10108 | -1.7% | 11705 | -15% |
| XSPOR | BIST SPOR | 1915 | 1923 | -0.4% | 2051 | -7% |
| XSTKR | BIST TEKİRDAĞ | 51981 | 52532 | -1.0% | 45613 | 14% |
| XTAST | BIST TAŞ, TOPRAK | 14801 | 14855 | -0.4% | 12993 | 14% |
| XTCRT | BIST TİCARET | 34486 | 35006 | -1.5% | 26072 | 32% |
| XTEKS | BIST TEKSTİL, DERİ | 4438 | 4439 | 0.0% | 4818 | -8% |
| XTM25 | BIST TEMETTÜ 25 | 17869 | 17992 | -0.7% | 14345 | 25% |
| XTMTU | BIST TEMETTÜ | 16357 | 16333 | -1.1% | 12461 | 31% |
| XTRZM | BIST TÜRİZM | 1950 | 1940 | 0.6% | 1641 | 19% |
| XTUMY | BIST TÜM-100 | 74164 | 74241 | -0.1% | 55617 | 33% |
| XUHZ | BIST HİZMETLER | 13077 | 13171 | -0.7% | 10560 | 24% |
| XULAS | BIST ULAŞTIRMA | 39493 | 39663 | -0.4% | 34500 | 14% |
| XUSIN | BIST SINAI | 18190 | 18309 | -0.6% | 14013 | 30% |
| XUSRD | BIST SÜRDÜRÜLEBİLİRLİK | 18730 | 18881 | -0.8% | 15017 | 25% |
| XUTEK | BIST TEKNOLOJİ | 50417 | 50997 | -1.1% | 28711 | 76% |
| XYLDZ | BIST YILDIZ | 16818 | 16903 | -0.5% | 12713 | 32% |
| XYORT | BIST MENKUL KIYM.Y.O. | 5461 | 5326 | 2.5% | 4586 | 19% |
| XYUZO | BIST 100-30 | 22814 | 22955 | -0.6% | 20567 | 11% |
| X10XB | BIST BANKA DİŞİ LİKİT 10 | 18946 | 19175 | -1.2% | 13694 | 38% |
| XAKUR | BIST ARACI KURUMLAR | 103564 | 103476 | 0.1% | 103445 | 0% |
| XLBNK | BIST LİKİT BANKA | 16838 | 16797 | 0.2% | 14849 | 13% |
| XTKJS | BIST TEKNOLOJİ AĞIRLIK SINIRLAMALI | 46776 | 46800 | 0.0% | 26097 | 79% |

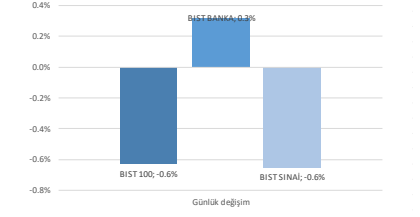
Kaynak: Deniz Yatırım Strateji ve Araştırma, Rasyonet

Seçilmiş BIST Endekslerine Ait Günlük Performanslar

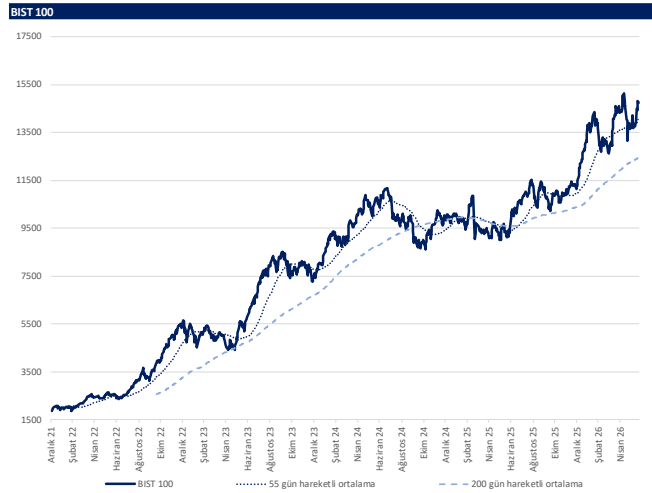


Kaynak: Deniz Yatırım Strateji ve Araştırma Bölümü hesaplamaları, Rasyonet

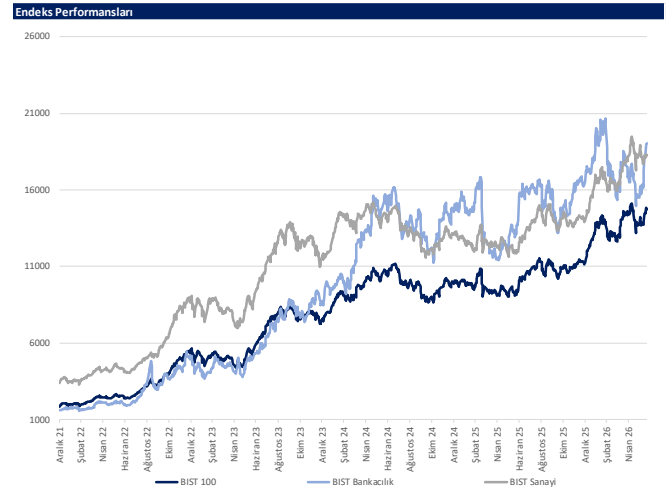
Seçilmiş BIST Endekslerine Ait Günlük Performanslar



Kaynak: Deniz Yatırım Strateji ve Araştırma Bölümü hesaplamaları, Rasyonet



Kaynak: Deniz Yatırım Strateji ve Araştırma, Rasyonet



Kaynak: Deniz Yatırım Strateji ve Araştırma, Rasyonet

Günlük bazda seçilmiş indikatörler puanlama sistemi

Deniz Yatırım

DENİZ YATIRIM STRATEJİ & ARAŞTIRMA | BIST 100 ENDEKSİ GÜNLÜK BAZDA SEÇİLMİŞ İNDİKATÖRLER PUANLAMA SİSTEMİ

| Hissesenedi | Son kapanış | Önceki gün kapanış | Değişim | İşlem Hacmi (mn) | RSI | MACD | İşlem Hacmi > 3 gün ort. | RSI > 5 gün ort. | RSI < 70.0 | RSI > 30.0 | MACD > 5 gün ort. | MACD > 0 | Son Kapanış > 3 gün ort. | Önceki Puan | Puan |
|-------------|-------------|--------------------|---------|------------------|-------|--------|--------------------------|------------------|------------|------------|-------------------|----------|--------------------------|-------------|-------|
| ECLC | 25.15 | 22.35 | 3.40% | 603.03 | 50.17 | 1.24 | x | ✓ | ✓ | ✓ | ✓ | ✓ | ✓ | 28.5 | 100.0 |
| EKGYO | 22.00 | 21.94 | 0.27% | 1,504.64 | 62.29 | 0.39 | ✓ | ✓ | ✓ | ✓ | ✓ | ✓ | ✓ | 53.5 | 100.0 |
| EUPWR | 97.15 | 88.35 | 9.96% | 3,389.18 | 65.04 | 7.95 | ✓ | ✓ | ✓ | ✓ | ✓ | ✓ | ✓ | 75.0 | 100.0 |
| GLRMK | 178.50 | 180.30 | -1.00% | 689.75 | 48.80 | 2.42 | ✓ | ✓ | ✓ | ✓ | ✓ | ✓ | ✓ | 37.5 | 100.0 |
| MAGEN | 36.72 | 38.18 | -3.82% | 1,118.14 | 31.64 | 6.49 | ✓ | ✓ | ✓ | ✓ | ✓ | ✓ | ✓ | 62.5 | 100.0 |
| OTKAR | 357.25 | 352.00 | 1.49% | 676.50 | 45.40 | 5.81 | ✓ | ✓ | ✓ | ✓ | ✓ | ✓ | ✓ | 16.0 | 100.0 |
| DAPGM | 10.54 | 10.90 | -2.41% | 2,715.61 | 48.82 | 0.03 | ✓ | x | ✓ | ✓ | ✓ | ✓ | ✓ | 100.0 | 91.0 |
| PSGYO | 4.02 | 4.00 | 0.50% | 6,158.28 | 73.17 | 0.20 | ✓ | x | ✓ | ✓ | ✓ | ✓ | ✓ | 66.0 | 91.0 |
| RALYH | 186.60 | 203.00 | -8.08% | 873.85 | 34.59 | 20.39 | ✓ | x | ✓ | ✓ | ✓ | ✓ | ✓ | 16.0 | 91.0 |
| TCELL | 113.20 | 113.40 | -0.18% | 1,651.91 | 54.05 | 0.75 | ✓ | ✓ | ✓ | ✓ | ✓ | ✓ | ✓ | 41.0 | 91.0 |
| ISCTR | 15.42 | 15.36 | 0.39% | 4,862.85 | 66.60 | 0.35 | ✓ | ✓ | ✓ | ✓ | ✓ | ✓ | ✓ | 62.5 | 87.5 |
| KUPAS | 71.80 | 72.20 | -0.55% | 768.24 | 38.93 | 3.15 | ✓ | ✓ | ✓ | ✓ | ✓ | ✓ | ✓ | 87.5 | 87.5 |
| TIKOM | 63.85 | 63.10 | 1.19% | 1,841.69 | 52.81 | 0.28 | ✓ | ✓ | ✓ | ✓ | ✓ | ✓ | ✓ | 16.0 | 87.5 |
| VAKBN | 34.82 | 35.00 | -0.51% | 825.47 | 61.42 | 0.68 | ✓ | ✓ | ✓ | ✓ | ✓ | ✓ | ✓ | 62.5 | 87.5 |
| ZOREN | 2.93 | 2.91 | 0.69% | 82.67 | 45.46 | 0.05 | ✓ | ✓ | ✓ | ✓ | x | ✓ | ✓ | 28.5 | 87.5 |
| KTLEV | 183.50 | 180.90 | 1.44% | 5,220.90 | 80.47 | 17.19 | ✓ | x | ✓ | ✓ | ✓ | ✓ | ✓ | 33.0 | 83.0 |
| HALKB | 46.84 | 47.48 | -1.35% | 2,337.86 | 57.05 | 1.85 | ✓ | x | ✓ | ✓ | ✓ | ✓ | ✓ | 16.0 | 78.5 |
| MRTK | 45.32 | 46.80 | -3.16% | 944.01 | 46.17 | 0.19 | ✓ | ✓ | ✓ | ✓ | ✓ | ✓ | ✓ | 28.5 | 78.5 |
| PGSUS | 182.50 | 183.70 | -0.65% | 1,375.69 | 57.08 | 1.24 | ✓ | x | ✓ | ✓ | ✓ | ✓ | ✓ | 87.5 | 78.5 |
| REEDR | 7.02 | 7.19 | -2.36% | 68.47 | 44.81 | 0.09 | ✓ | x | ✓ | ✓ | x | ✓ | ✓ | 50.0 | 78.5 |
| SOKM | 48.26 | 48.20 | 0.12% | 183.12 | 44.49 | 0.50 | ✓ | x | ✓ | ✓ | x | ✓ | ✓ | 28.5 | 78.5 |
| LUKER | 109.20 | 109.80 | -0.55% | 443.91 | 44.72 | 1.37 | ✓ | x | ✓ | ✓ | x | ✓ | ✓ | 28.5 | 78.5 |
| BSDCK | 36.48 | 35.82 | 1.84% | 106.81 | 54.02 | 0.35 | ✓ | ✓ | ✓ | ✓ | x | ✓ | ✓ | 87.5 | 75.0 |
| GSBRY | 1.05 | 1.05 | 0.00% | 98.35 | 40.68 | 0.02 | ✓ | ✓ | ✓ | ✓ | ✓ | ✓ | ✓ | 28.5 | 75.0 |
| IZENR | 10.00 | 10.62 | -5.84% | 589.54 | 43.98 | 0.15 | ✓ | ✓ | ✓ | ✓ | x | ✓ | ✓ | 50.0 | 75.0 |
| YKBNK | 43.84 | 43.38 | 1.06% | 3,815.09 | 73.49 | 1.66 | x | ✓ | ✓ | ✓ | ✓ | ✓ | ✓ | 50.0 | 75.0 |
| ENKAI | 92.70 | 94.40 | -1.80% | 1,202.67 | 41.32 | 1.85 | ✓ | x | ✓ | ✓ | x | ✓ | ✓ | 8.0 | 70.5 |
| CVKMD | 42.88 | 43.96 | -2.46% | 563.28 | 52.13 | 0.97 | ✓ | x | ✓ | ✓ | x | ✓ | ✓ | 66.0 | 66.0 |
| FRUTD | 88.85 | 91.10 | -1.97% | 1,828.78 | 48.28 | 0.97 | x | x | ✓ | ✓ | ✓ | ✓ | ✓ | 28.5 | 66.0 |
| MGRBS | 684.50 | 687.00 | -0.36% | 1,539.56 | 53.69 | 7.08 | ✓ | ✓ | ✓ | ✓ | ✓ | ✓ | ✓ | 41.0 | 66.0 |
| SAHOL | 101.50 | 100.80 | 0.69% | 2,278.00 | 61.69 | 1.74 | x | x | ✓ | ✓ | ✓ | ✓ | ✓ | 41.0 | 66.0 |
| SASA | 2.74 | 2.73 | 0.37% | 6,543.40 | 50.71 | 0.03 | x | x | ✓ | ✓ | ✓ | ✓ | ✓ | 28.5 | 66.0 |
| TURSG | 6.46 | 6.45 | 0.16% | 236.26 | 47.63 | 0.07 | x | x | ✓ | ✓ | ✓ | ✓ | ✓ | 37.5 | 66.0 |
| BALSU | 15.44 | 14.04 | 9.97% | 278.75 | 65.71 | 0.03 | x | ✓ | ✓ | ✓ | x | ✓ | ✓ | 62.5 | 62.5 |
| HEKTS | 3.98 | 4.16 | -4.33% | 1,643.68 | 50.44 | 0.04 | x | ✓ | ✓ | ✓ | x | ✓ | ✓ | 25.0 | 62.5 |
| VESTI | 25.24 | 24.30 | 3.87% | 150.07 | 44.58 | 0.72 | x | ✓ | ✓ | ✓ | ✓ | ✓ | ✓ | 28.5 | 62.5 |
| AEFES | 21.06 | 21.02 | 0.19% | 468.42 | 59.04 | 0.45 | x | ✓ | ✓ | ✓ | ✓ | ✓ | ✓ | 41.0 | 53.5 |
| ALNTY | 15.92 | 16.15 | -1.42% | 185.57 | 42.55 | 0.21 | ✓ | x | ✓ | ✓ | x | ✓ | ✓ | 62.5 | 53.5 |
| ARCLK | 103.10 | 103.50 | -0.39% | 209.79 | 41.87 | 1.69 | x | x | ✓ | ✓ | x | ✓ | ✓ | 28.5 | 53.5 |
| BERA | 17.04 | 17.28 | -1.39% | 368.82 | 47.54 | 0.14 | x | x | ✓ | ✓ | x | ✓ | ✓ | 41.0 | 53.5 |
| DSIFE | 3,200.00 | 3,200.00 | 3.13% | 3,023.60 | 81.37 | 227.27 | ✓ | ✓ | ✓ | ✓ | ✓ | ✓ | ✓ | 91.0 | 53.5 |
| ENISA | 108.10 | 107.90 | 0.19% | 210.91 | 45.73 | 1.91 | x | x | ✓ | ✓ | x | ✓ | ✓ | 62.5 | 53.5 |
| GARAN | 143.70 | 143.70 | 0.00% | 3,421.74 | 64.45 | 3.02 | x | x | ✓ | ✓ | x | ✓ | ✓ | 28.5 | 53.5 |
| PAHOL | 1.53 | 1.56 | -1.92% | 676.50 | 40.67 | 0.02 | x | x | ✓ | ✓ | ✓ | ✓ | ✓ | 16.0 | 53.5 |
| PATEK | 22.88 | 23.22 | -1.46% | 229.20 | 48.42 | 0.18 | x | x | ✓ | ✓ | x | ✓ | ✓ | 28.5 | 53.5 |
| TRMET | 116.00 | 115.00 | 0.87% | 430.72 | 49.45 | 1.45 | x | ✓ | ✓ | x | ✓ | ✓ | ✓ | 66.0 | 53.5 |
| ISMEN | 37.08 | 37.48 | -1.07% | 352.99 | 42.06 | 0.83 | x | ✓ | ✓ | ✓ | ✓ | ✓ | ✓ | 50.0 | 53.5 |
| AKSA | 12.33 | 11.79 | 4.58% | 383.93 | 62.97 | 0.38 | x | ✓ | ✓ | ✓ | ✓ | ✓ | ✓ | 41.0 | 41.0 |
| BIMAS | 379.00 | 383.25 | -1.11% | 2,848.24 | 49.32 | 1.60 | x | x | ✓ | ✓ | ✓ | ✓ | ✓ | 41.0 | 41.0 |
| BRSAN | 611.50 | 608.00 | 0.58% | 1,136.58 | 56.00 | 19.05 | x | x | ✓ | ✓ | ✓ | ✓ | ✓ | 28.5 | 41.0 |
| CWENE | 39.60 | 41.12 | -3.70% | 442.60 | 53.55 | 0.81 | x | x | ✓ | ✓ | ✓ | ✓ | ✓ | 87.5 | 41.0 |
| EFOR | 16.67 | 15.75 | 5.84% | 2,866.95 | 74.10 | 0.97 | x | ✓ | ✓ | ✓ | ✓ | ✓ | ✓ | 91.0 | 41.0 |
| GURBF | 509.00 | 490.00 | 3.88% | 1,511.91 | 47.36 | 10.73 | x | ✓ | ✓ | ✓ | ✓ | ✓ | ✓ | 50.0 | 41.0 |
| OYAKC | 21.66 | 21.60 | 0.28% | 222.40 | 48.53 | 0.25 | x | ✓ | ✓ | ✓ | ✓ | ✓ | ✓ | 28.5 | 41.0 |
| QUAGR | 4.04 | 4.01 | 0.75% | 242.49 | 52.96 | 0.07 | x | ✓ | ✓ | ✓ | ✓ | ✓ | ✓ | 28.5 | 41.0 |
| TABGO | 250.25 | 252.00 | -0.69% | 124.56 | 40.09 | 3.37 | x | x | ✓ | ✓ | ✓ | ✓ | ✓ | 41.0 | 41.0 |
| TAVHL | 288.00 | 297.00 | -3.03% | 1,141.24 | 55.14 | 4.78 | x | ✓ | ✓ | ✓ | ✓ | ✓ | ✓ | 41.0 | 41.0 |
| TKFEN | 131.50 | 136.20 | -3.45% | 833.62 | 44.82 | 0.15 | x | x | ✓ | ✓ | ✓ | ✓ | ✓ | 28.5 | 41.0 |
| TURAS | 2.38 | 2.38 | 0.42% | 302.81 | 45.18 | 0.03 | x | ✓ | ✓ | ✓ | ✓ | ✓ | ✓ | 16.0 | 41.0 |
| AKSEN | 86.30 | 87.00 | -0.80% | 287.19 | 59.99 | 0.99 | x | ✓ | ✓ | ✓ | ✓ | ✓ | ✓ | 75.0 | 37.5 |
| ANSGR | 29.08 | 29.62 | -1.82% | 80.93 | 56.15 | 0.06 | x | ✓ | ✓ | ✓ | ✓ | ✓ | ✓ | 87.5 | 37.5 |
| ASTOR | 311.50 | 294.75 | 5.68% | 10,376.27 | 53.26 | 0.51 | x | ✓ | ✓ | ✓ | x | ✓ | ✓ | 50.0 | 37.5 |
| BTICM | 6.30 | 6.04 | 4.30% | 892.37 | 57.62 | 0.04 | x | ✓ | ✓ | ✓ | ✓ | ✓ | ✓ | 87.5 | 37.5 |
| CANTN | 1.48 | 1.48 | 0.00% | 525.75 | 40.70 | 0.04 | x | ✓ | ✓ | ✓ | ✓ | ✓ | ✓ | 37.5 | 37.5 |
| CIRSA | 50.65 | 49.76 | 1.79% | 304.28 | 47.08 | 0.80 | x | ✓ | ✓ | ✓ | ✓ | ✓ | ✓ | 28.5 | 37.5 |
| EREGL | 40.34 | 40.02 | 0.80% | 5,078.52 | 60.80 | 0.93 | x | ✓ | ✓ | ✓ | ✓ | ✓ | ✓ | 28.5 | 37.5 |
| EUREN | 4.67 | 4.68 | -0.21% | 116.44 | 44.17 | 0.09 | x | ✓ | ✓ | ✓ | ✓ | ✓ | ✓ | 62.5 | 37.5 |
| GESAN | 82.55 | 76.70 | 7.63% | 629.30 | 58.66 | 4.60 | x | ✓ | ✓ | ✓ | ✓ | ✓ | ✓ | 37.5 | 37.5 |
| GRSEL | 305.00 | 308.25 | -1.05% | 86.67 | 44.65 | 0.71 | x | ✓ | ✓ | ✓ | ✓ | ✓ | ✓ | 50.0 | 37.5 |
| KROMD | 41.32 | 40.78 | 1.32% | 1,812.32 | 57.39 | 0.44 | x | ✓ | ✓ | ✓ | ✓ | ✓ | ✓ | 75.0 | 37.5 |
| MPARK | 452.00 | 454.25 | -0.50% | 1,897.77 | 50.47 | 4.04 | x | ✓ | ✓ | ✓ | ✓ | ✓ | ✓ | 62.5 | 37.5 |
| PETKM | 20.26 | 20.12 | 0.70% | 892.86 | 40.71 | 0.85 | x | ✓ | ✓ | ✓ | ✓ | ✓ | ✓ | 37.5 | 37.5 |
| SARKY | 28.44 | 28.02 | 1.50% | 176.18 | 48.78 | 0.10 | x | ✓ | ✓ | ✓ | ✓ | ✓ | ✓ | 16.0 | 37.5 |
| TOASO | 331.75 | 327.75 | 1.22% | 2,014.41 | 65.06 | 7.85 | x | ✓ | ✓ | ✓ | ✓ | ✓ | ✓ | 41.0 | 37.5 |
| TREN1 | 91.40 | 90.00 | 1.56% | 124.51 | 53.38 | 0.19 | x | ✓ | ✓ | ✓ | x | ✓ | ✓ | 28.5 | 37.5 |
| AGHOL | 33.36 | 34.10 | -2.17% | 118.90 | 50.52 | 0.29 | x | ✓ | ✓ | ✓ | ✓ | ✓ | ✓ | 28.5 | 28.5 |
| AKBNK | 82.00 | 81.85 | 0.18% | 5,910.98 | 70.57 | 2.45 | x | ✓ | ✓ | ✓ | ✓ | ✓ | ✓ | 91.0 | 28.5 |
| ALARK | 102.20 | 103.60 | -1.35% | 279.02 | 53.12 | 2.03 | x | ✓ | ✓ | ✓ | ✓ | ✓ | ✓ | 53.5 | 28.5 |
| CCOLA | 77.15 | 80.10 | -3.68% | 442.29 | 42.49 | 0.08 | x | ✓ | ✓ | ✓ | x | ✓ | ✓ | 28.5 | 28.5 |
| DOHOL | 21.28 | 21.40 | -0.56% | 412.07 | 42.70 | 0.22 | x | ✓ | ✓ | ✓ | x | ✓ | ✓ | 16.0 | 28.5 |
| FENER | 3.26 | 3.29 | -0.91% | 256.25 | 42.36 | 0.06 | x | ✓ | ✓ | ✓ | ✓ | ✓ | ✓ | 16.0 | 28.5 |
| GENIL | 9.37 | 9.34 | 0.32% | 619.14 | 56.24 | 0.04 | x | ✓ | ✓ | ✓ | ✓ | ✓ | ✓ | 28.5 | 28.5 |
| KOHOL | 197.20 | 195.30 | 0.97% | 3,683.61 | 52.89 | 0.27 | x | ✓ | ✓ | ✓ | ✓ | ✓ | ✓ | 28.5 | 28.5 |
| KLRHO | 90.55 | 95.25 | -4.93% | 920.44 | 40.17 | 1.42 | x | ✓ | ✓ | ✓ | ✓ | ✓ | ✓ | 28.5 | 28.5 |
| OBAMS | 6.81 | 6.86 | -0.73% | 163.67 | 33.29 | 0.34 | x | ✓ | ✓ | ✓ | ✓ | ✓ | ✓ | 28.5 | 28.5 |
| ODAS | 9.53 | 9.20 | 3.59% | 1,697.14 | 76.54 | 0.43 | x | ✓ | ✓ | ✓ | ✓ | ✓ | ✓ | 91.0 | 28.5 |
| SKBNK | 16.13 | 15.60 | 3.40% | 436.76 | 74.32 | 0.61 | x | ✓ | ✓ | ✓ | ✓ | ✓ | ✓ | 91.0 | 28.5 |
| THFAD | 324.75 | 326.75 | -0.61% | 9,983.55 | 62.14 | 5.74 | x | ✓ | ✓ | ✓ | ✓ | ✓ | ✓ | 75.5 | 28.5 |
| TSKB | 12.34 | 12.40 | -0.48% | 147.99 | 58.21 | 0.13 | x | ✓ | ✓ | ✓ | ✓ | ✓ | ✓ | 75.0 | 28.5 |
| TUREX | 8.03 | 8.07 | -0.50% | 141.01 | 44.83 | 0.10 | x | ✓ | ✓ | ✓ | ✓ | ✓ | ✓ | 75.0 | 28.5 |
| PASEU | 123.00 | 118.50 | 3.80% | 466.62 | 59.31 | 0.98 | x | ✓ | | | | | | | |

Son 90 güne ait dip-zirve analizi

DenizYatırım

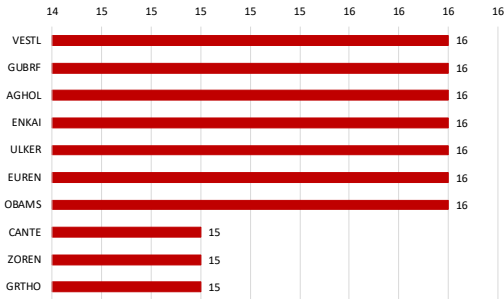
DENİZ YATIRIM STRATEJİ & ARAŞTIRMA | BIST 100 ENDEKSİ DİP-ZİRVE ANALİZİ

| İşim | Son kapanış | Önceki kapanış | Değişim % | Son 90 gün zirve d | Son 90 gün dip | Zirveye uzaklık | Dibe uzaklık | Zirveye geçimi? |
|--------|-------------|----------------|-----------|--------------------|----------------|-----------------|--------------|-----------------|
| AİSES | 21.06 | 21.02 | 0.2% | 21.72 | 16.04 | 3% | 24% | x |
| AIGIOL | 33.36 | 34.10 | -2.2% | 36.05 | 26.41 | 8% | 21% | x |
| AKBNK | 82.00 | 81.85 | 0.2% | 88.85 | 62.20 | 8% | 24% | x |
| AKSA | 12.33 | 11.79 | 4.6% | 12.54 | 9.28 | 2% | 25% | x |
| AKSEN | 86.30 | 87.00 | -0.8% | 88.60 | 65.70 | 3% | 24% | x |
| ALARK | 102.20 | 103.60 | -1.4% | 111.94 | 84.05 | 10% | 18% | x |
| ALTRY | 15.92 | 16.15 | -1.4% | 19.48 | 14.29 | 22% | 10% | x |
| ANEGR | 29.08 | 29.62 | -1.8% | 31.00 | 23.97 | 7% | 18% | x |
| ARCIK | 103.10 | 103.50 | -0.4% | 105.30 | 101.50 | 3% | 2% | x |
| ASELS | 294.75 | 402.50 | -1.9% | 404.00 | 288.00 | 10% | 27% | x |
| ASTOR | 311.50 | 284.75 | 5.7% | 363.50 | 152.00 | 17% | 51% | x |
| BALSU | 15.44 | 14.04 | 10.0% | 17.57 | 13.02 | 14% | 16% | x |
| BİBA | 17.04 | 17.28 | -1.4% | 21.10 | 15.42 | 24% | 10% | x |
| BİBLS | 379.00 | 383.25 | -1.2% | 411.85 | 308.89 | 9% | 18% | x |
| BİRGAN | 611.50 | 608.00 | 0.6% | 629.50 | 438.00 | 20% | 28% | x |
| BRYAT | 1925.00 | 1978.00 | -0.3% | 2413.38 | 1889.00 | 22% | 5% | x |
| BSCOM | 36.48 | 35.82 | 1.8% | 39.50 | 28.20 | 8% | 23% | x |
| BTCOM | 6.30 | 6.08 | 4.3% | 6.48 | 4.83 | 10% | 23% | x |
| CANTE | 1.48 | 1.46 | 0.0% | 1.90 | 1.44 | 30% | 3% | x |
| CCOLA | 77.15 | 80.10 | -3.7% | 86.32 | 64.58 | 12% | 16% | x |
| CİMBA | 50.05 | 49.76 | 1.8% | 59.00 | 46.40 | 16% | 8% | x |
| CUMAD | 42.88 | 43.96 | -2.5% | 47.80 | 29.10 | 12% | 32% | x |
| CWENE | 39.60 | 41.12 | -3.7% | 43.00 | 27.80 | 9% | 30% | x |
| DAPGM | 10.54 | 10.80 | -2.4% | 15.40 | 9.01 | 40% | 15% | x |
| DDAS | 193.80 | 199.00 | -2.6% | 204.40 | 175.57 | 10% | 9% | x |
| DOHOL | 21.28 | 21.40 | -0.6% | 24.64 | 19.42 | 10% | 9% | x |
| DOYU | 3300.00 | 3300.00 | 3.1% | 3300.00 | 852.50 | - | 74% | ✓ |
| ECLC | 85.15 | 82.35 | 3.4% | 108.62 | 76.05 | 5% | 10% | x |
| EFOR | 16.67 | 15.75 | 5.8% | 23.96 | 5.34 | 64% | 68% | x |
| ENGYO | 22.00 | 21.94 | 0.3% | 26.22 | 18.41 | 19% | 16% | x |
| ENERJ | 9.86 | 9.48 | 4.0% | 10.30 | 8.23 | 4% | 17% | x |
| ENUSA | 108.10 | 107.90 | 0.2% | 127.00 | 97.84 | 17% | 9% | x |
| ENVA | 92.70 | 94.40 | -1.8% | 111.40 | 87.58 | 20% | 6% | x |
| ERGL | 40.34 | 40.02 | 0.8% | 40.71 | 26.54 | 1% | 34% | x |
| EUWAT | 97.15 | 88.35 | 10.0% | 99.85 | 32.30 | 3% | 67% | x |
| EUREN | 4.67 | 4.48 | -0.2% | 4.85 | 4.46 | 32% | 4% | x |
| FINER | 3.26 | 3.20 | -0.9% | 4.32 | 2.56 | 33% | 21% | x |
| FROTO | 89.85 | 91.10 | -1.4% | 109.84 | 82.35 | 8% | 8% | x |
| GARAN | 143.70 | 143.70 | 0.0% | 157.53 | 120.00 | 10% | 16% | x |
| GENL | 9.37 | 9.36 | 0.3% | 11.06 | 7.17 | 18% | 23% | x |
| GESAN | 82.55 | 76.70 | 7.6% | 89.05 | 43.56 | 9% | 47% | x |
| GIRVAK | 178.50 | 180.30 | -1.0% | 244.90 | 151.60 | 37% | 15% | x |
| GRSEL | 305.00 | 308.25 | -1.1% | 365.19 | 288.75 | 30% | 5% | x |
| GRTIOL | 256.75 | 268.80 | 3.2% | 311.13 | 203.45 | 9% | 21% | x |
| GRYAY | 1.05 | 1.05 | 0.0% | 1.35 | 1.02 | 29% | 3% | x |
| GUBRF | 509.00 | 460.00 | 3.9% | 627.50 | 462.75 | 2% | 9% | x |
| HAJIK | 46.84 | 47.68 | -1.3% | 50.35 | 35.02 | 7% | 25% | x |
| HIDTS | 3.98 | 4.36 | -4.3% | 4.48 | 2.80 | 2% | 30% | x |
| ISCTR | 15.42 | 15.36 | 0.4% | 17.41 | 12.41 | 13% | 20% | x |
| ISMEN | 37.08 | 37.48 | -1.2% | 49.11 | 35.74 | 32% | 4% | x |
| ISNBL | 10.00 | 10.62 | -5.8% | 12.53 | 8.60 | 25% | 14% | x |
| KCHOL | 197.20 | 195.30 | 1.0% | 215.93 | 180.45 | 9% | 8% | x |
| KURIO | 90.55 | 95.25 | -4.9% | 105.50 | 88.35 | 53% | 2% | x |
| KROMD | 41.32 | 40.78 | 1.3% | 44.92 | 28.92 | 9% | 30% | x |
| KTIEV | 183.50 | 180.90 | 1.4% | 195.90 | 155.62 | 1% | 81% | x |
| KUYAS | 71.80 | 72.20 | -0.6% | 84.20 | 55.75 | 31% | 22% | x |
| MAGEN | 36.72 | 38.18 | -3.8% | 48.25 | 33.40 | 80% | 9% | x |
| MAVI | 41.10 | 42.00 | -2.2% | 48.17 | 39.00 | 17% | 5% | x |
| MEROS | 694.50 | 677.00 | -0.4% | 714.00 | 567.17 | 6% | 17% | x |
| MIBAK | 45.32 | 46.80 | -3.2% | 56.30 | 35.80 | 24% | 21% | x |
| MIFARK | 452.00 | 454.25 | -0.5% | 485.00 | 408.00 | 10% | 10% | x |
| OBANS | 6.81 | 6.46 | -0.7% | 6.90 | 6.70 | 35% | 2% | x |
| ODNG | 9.53 | 9.30 | 3.6% | 9.90 | 5.68 | - | 40% | ✓ |
| OTKAR | 357.25 | 322.00 | 1.5% | 409.00 | 347.00 | 31% | 3% | x |
| OYAKC | 21.66 | 21.60 | 0.3% | 23.62 | 20.16 | 20% | 7% | x |
| PANOL | 1.53 | 1.56 | -1.9% | 1.78 | 1.45 | 17% | 5% | x |
| PAGSU | 124.00 | 118.50 | 3.8% | 158.90 | 101.00 | 29% | 18% | x |
| PATEK | 22.88 | 23.22 | -1.5% | 26.88 | 17.30 | 17% | 24% | x |
| PETKM | 20.26 | 20.12 | 0.7% | 21.14 | 17.29 | 34% | 15% | x |
| PQSUS | 182.50 | 183.70 | -0.7% | 204.00 | 162.90 | 23% | 11% | x |
| PQYCO | 4.02 | 4.00 | 0.5% | 4.40 | 2.07 | - | 49% | ✓ |
| QIAGR | 4.04 | 4.08 | 0.7% | 4.50 | 2.63 | 12% | 35% | x |
| RALYH | 186.60 | 203.00 | -8.2% | 217.75 | 135.30 | 100% | 77% | x |
| REEDR | 7.02 | 7.39 | -2.4% | 8.40 | 5.80 | 27% | 17% | x |
| SAHOL | 101.50 | 100.80 | 0.7% | 110.82 | 87.25 | 9% | 14% | x |
| SARBY | 28.44 | 28.02 | 1.5% | 41.89 | 25.71 | 47% | 10% | x |
| SASA | 2.74 | 2.73 | 0.4% | 3.58 | 2.18 | 29% | 20% | x |
| SESE | 46.32 | 46.28 | 0.1% | 51.68 | 39.88 | 12% | 14% | x |
| SIBNK | 16.13 | 15.60 | 3.4% | 16.13 | 9.05 | - | 44% | ✓ |
| SOKM | 48.26 | 48.20 | 0.1% | 70.00 | 47.66 | 45% | 1% | x |
| TARIGD | 250.25 | 252.00 | -0.7% | 289.00 | 233.24 | 15% | 7% | x |
| TAVIL | 288.00 | 287.00 | -3.0% | 366.75 | 244.80 | 27% | 15% | x |
| TCELL | 113.20 | 113.80 | -0.2% | 127.50 | 101.00 | 13% | 11% | x |
| TIYALO | 324.75 | 306.75 | -0.6% | 367.75 | 274.00 | 7% | 16% | x |
| TNTEN | 131.50 | 136.20 | -3.5% | 157.00 | 108.85 | 19% | 48% | x |
| TOAGO | 331.75 | 327.75 | 1.2% | 382.00 | 252.00 | 0% | 24% | x |
| TRAIT | 51.40 | 51.25 | 0.3% | 61.20 | 39.54 | 19% | 23% | x |
| TRENU | 91.40 | 90.00 | 1.6% | 121.90 | 80.70 | 33% | 12% | x |
| TRMET | 116.00 | 115.00 | 0.9% | 138.80 | 101.30 | 46% | 13% | x |
| TSOB | 12.34 | 12.40 | -0.5% | 13.73 | 11.08 | 12% | 10% | x |
| TTKOM | 63.85 | 63.10 | 1.2% | 72.90 | 57.20 | 14% | 10% | x |
| TUKAS | 2.38 | 2.39 | -0.4% | 2.96 | 2.24 | 24% | 6% | x |
| TUPRS | 220.70 | 206.90 | -2.7% | 275.50 | 205.95 | 25% | 7% | x |
| TUREK | 8.03 | 8.07 | -0.5% | 9.30 | 6.72 | 23% | 16% | x |
| TURSG | 6.46 | 6.45 | 0.2% | 7.48 | 5.90 | 15% | 9% | x |
| ULKER | 109.20 | 109.80 | -0.5% | 132.28 | 103.66 | 2% | 5% | x |
| VAKBN | 34.82 | 35.00 | -0.5% | 42.22 | 29.74 | 23% | 15% | x |
| VESTE | 25.24 | 24.30 | 3.9% | 33.56 | 24.14 | 33% | 4% | x |
| YKBNK | 43.84 | 43.38 | 1.1% | 44.02 | 32.12 | 0% | 27% | x |
| ZOREN | 2.93 | 2.98 | 0.7% | 3.48 | 2.74 | 20% | 6% | x |

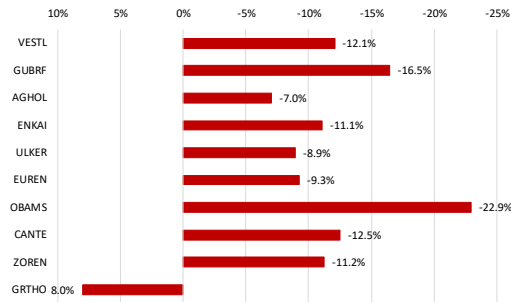
Kaynak: Deniz Yatırım Strateji ve Araştırma Bölümü (denizyatirim.com.tr)

BIST 100 şirketlerinin son 1 ve 3 aydaki rölatif performans durumları

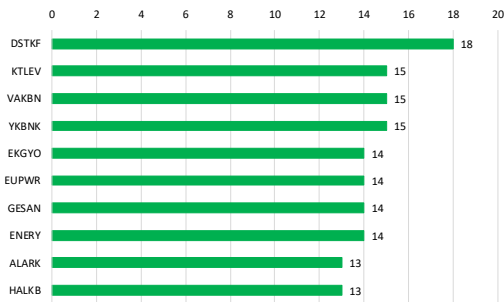
BIST 100'deki şirketlerin son 1 ay negatif rölatif performans gün sayısı



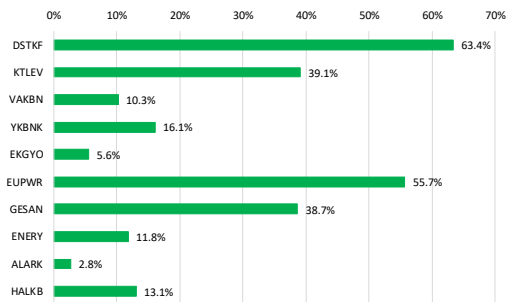
Soldaki grafikte yer alan şirketlerin son 1 ay rölatif performansı



BIST 100'deki şirketlerin son 1 ay pozitif rölatif performans gün sayısı

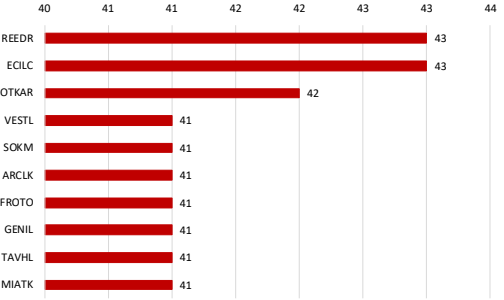


Soldaki grafikte yer alan şirketlerin son 1 ay rölatif performansı

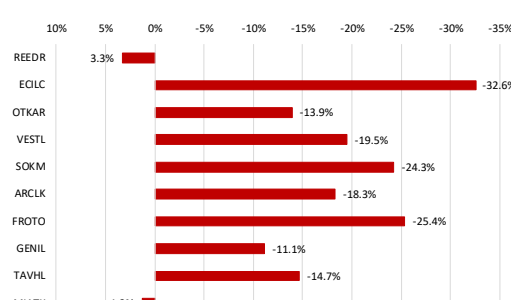


Kaynak: Deniz Yatırım Strateji ve Araştırma Bölümü hesaplamaları, Rasyonet

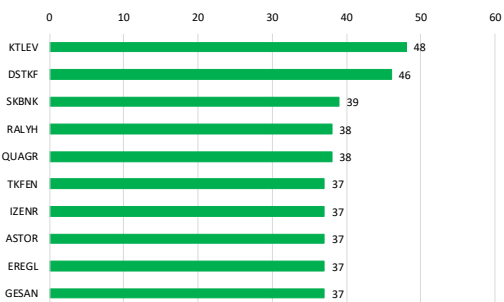
BIST 100'deki şirketlerin son 3 ay negatif rölatif performans gün sayısı



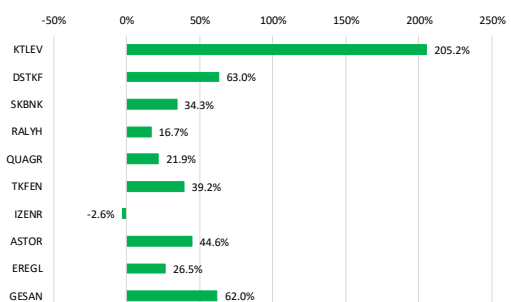
Soldaki grafikte yer alan şirketlerin son 3 ay rölatif performansı



BIST 100'deki şirketlerin son 3 ay pozitif rölatif performans gün sayısı



Soldaki grafikte yer alan şirketlerin son 3 ay rölatif performansı



Kaynak: Deniz Yatırım Strateji ve Araştırma Bölümü hesaplamaları, Rasyonet

Seçilmiş rasyolar

Deniz Yatırım

DENİZ YATIRIM STRATEJİ & ARAŞTIRMA | BIST 100 HIZLI BAKIŞ

| Hisse kodu | Şirket ismi | Sektör | F/K | FD/FAVÖK | FD/SATIŞLAR | Özkaynak karlılığı | Piyasa değeri (milyar TL) | Halka açıklık oranı | BIST 100 payı | |
|------------|---|------------------------------|--------|----------|-------------|--------------------|---------------------------|---------------------|---------------|------|
| AEEFES | Anadolu Efes Bira | BIRACILIK VE MESRUBAT | 12.98 | 4.03 | 0.69 | 8% | 124.7 | 32% | 0.9% | |
| AGHOL | Ag Anadolu Grubu Holding | HOLDING | 21.14 | 2.20 | 0.22 | 3% | 81.2 | 34% | 0.6% | |
| AKBNK | Akbank | BANKACILIK | 6.80 | | | 39% | 426.4 | 52% | 4.9% | |
| AKSA | Aksa | ENDÜSTRİYEL TEKSTİL | 9.97 | 9.66 | 1.79 | 14% | 47.9 | 32% | 0.3% | |
| AKSEN | Aksa Enerji | ELEKTRİK | 26.05 | 12.13 | 3.61 | 7% | 105.8 | 21% | 0.5% | |
| ALARK | Alarko Holding | İNŞAAT, TAAHHÜT | 25.36 | | | 5.52 | 2% | 42.6 | 34% | 0.3% |
| ALTYN | Altın Yatırım Teknolojileri | TEKNOLOJİ | 363.78 | 27.14 | 5.61 | 1% | 15.9 | 36% | 0.1% | |
| ANSGR | Anadolu Sigorta | SİGORTA | 4.06 | | | 40% | 58.2 | 35% | 0.5% | |
| ARCLK | Arçelik | DAYANIKLI TÜKETİM | | 7.14 | 0.42 | -13% | 69.7 | 18% | 0.3% | |
| ASELS | Aeslan | TEKNOLOJİ | 50.68 | 33.75 | 8.97 | 15% | 1800.1 | 26% | 10.6% | |
| ASTOR | Astor Enerji | ELEKTRİK | 34.30 | 23.34 | 7.58 | 26% | 310.9 | 43% | 2.8% | |
| BALSU | Balsu Gıda | GIDA | 22.75 | 9.75 | 1.36 | 18% | 17.2 | 25% | 0.1% | |
| BERA | Bera Holding | HOLDING | | 3.92 | 0.48 | -2% | 11.6 | 64% | 0.2% | |
| BIMAS | Bim Birleşik Mağazalar | PERAKENDE | 19.42 | 9.46 | 0.59 | 13% | 454.8 | 68% | 7.0% | |
| BRNSAN | Borusan Boru Sanayi | DEMİR, ÇELİK TEMEL | 47.38 | 17.68 | 1.20 | 5% | 86.7 | 20% | 0.4% | |
| BRYAT | Borusan Yat. Paz. | HOLDING | 12.48 | | | 267.98 | 14% | 55.5 | 13% | 0.2% |
| BSDKE | Baldıoğlu Çimento | ÇİMENTO | 16.34 | 11.11 | 9.69 | -9% | 58.4 | 25% | 0.3% | |
| BTCLM | Btı Çimento | ÇİMENTO | | 34.83 | 2.60 | -4% | 35.2 | 61% | 0.5% | |
| CANTE | Çan2 Termik | ELEKTRİK | | 5.69 | 1.81 | -8% | 14.8 | 71% | 0.2% | |
| CCOLA | Coca Cola İçecek | BIRACILIK VE MESRUBAT | 11.33 | 6.11 | 1.15 | 24% | 215.9 | 25% | 1.2% | |
| CİMSA | Çimsa | ÇİMENTO | 12.95 | 7.83 | 1.41 | 10% | 47.9 | 45% | 0.5% | |
| CVKMD | Cvk Maden İşletmeleri | MAĐENCİLİK | | 67.61 | 18.42 | 0% | 60.0 | 26% | 0.4% | |
| CWENE | Cw Enerji Mühendislik | ELEKTRİK | 15.23 | 13.41 | 2.67 | 19% | 42.7 | 27% | 0.3% | |
| DAPCA | Dap Gayrimenkul Geliştirme | İNŞAAT, TAAHHÜT | 23.70 | 4.45 | 3.11 | 7% | 27.9 | 29% | 0.2% | |
| DOAS | Doğuş Otomotiv | OTOMOTİV | 13.02 | 4.50 | 0.25 | 4% | 42.6 | 39% | 0.4% | |
| DOHOL | Doğan Holding | HOLDING | 18.65 | 1.20 | 0.26 | 3% | 55.7 | 36% | 0.4% | |
| DSTKF | Destek Finans Faktoring | FİNANSAL KİRALAMA, FAKTORİNG | 251.11 | | | 39% | 1100.0 | 25% | 5.9% | |
| ECLIC | Eczacıbaşı İlaç | SAĞLIK | | | | 5.38 | -1% | 58.3 | 19% | 0.2% |
| EFOR | Efor Yatırım | GIDA | 781.51 | 18.75 | 2.60 | 1% | 36.3 | 31% | 0.2% | |
| EKGYO | Emlak G.M.Y.O. | GAYRİMENKUL YATIRIM ORT. | 25.73 | 7.52 | 1.92 | 2% | 83.6 | 51% | 0.9% | |
| ENERJ | Enersa Enerji | ELEKTRİK | 16.11 | 11.11 | 2.16 | 16% | 88.7 | 26% | 0.4% | |
| ENISA | Enersa Enerji | ELEKTRİK | 23.05 | 4.10 | 0.79 | 5% | 127.7 | 20% | 0.6% | |
| ENKAİ | Enka İnşaat | İNŞAAT, TAAHHÜT | 15.57 | 10.49 | 2.29 | 10% | 556.2 | 12% | 1.5% | |
| ERGL | Ereğli Demir Çelik | DEMİR, ÇELİK TEMEL | 601.75 | 14.17 | 1.46 | 0% | 282.4 | 48% | 3.0% | |
| EUPWR | Europower Enerji Ve Otomasyon Teknolojileri | ELEKTRİK | 75.23 | 16.90 | 4.09 | 7% | 64.1 | 27% | 0.4% | |
| EUREN | Europen Endüstri İnşaat | İNŞAAT MALZEMELERİ | 19.89 | 10.68 | 1.27 | 4% | 9.8 | 49% | 0.1% | |
| FENER | Fenerbahçe Spor | SPOR | | 2.14 | 2.00 | -200% | 20.4 | 34% | 0.2% | |
| FROTO | Ford Otosan | OTOMOTİV | 9.16 | 7.84 | 0.47 | 20% | 315.3 | 18% | 1.3% | |
| GARAN | Garanti Bankası | BANKACILIK | 5.09 | | | 51% | 603.5 | 14% | 1.9% | |
| GENIL | Gen İlaç Ve Sağlık Ürünleri | SAĞLIK | 49.44 | 15.62 | 2.01 | 8% | 42.2 | 23% | 0.2% | |
| GESAN | Girişim Elektrik Sanayi Taahhüt Ve Ticaret | ELEKTRİK | 59.73 | 8.01 | 1.75 | 4% | 38.0 | 28% | 0.2% | |
| GLRMC | Gülermak Ağr Sanayi | İNŞAAT, TAAHHÜT | 15.18 | 8.91 | 1.18 | 21% | 57.6 | 26% | 0.3% | |
| GRSEL | Gür-Sel Turizm Turizm | TURİZM | 9.54 | 7.08 | 2.32 | 30% | 31.1 | 22% | 0.2% | |
| GRTHO | Granturk Holding | PERAKENDE | 16.29 | 33.93 | 4.13 | 22% | 32.1 | 20% | 0.1% | |
| GSSRY | Galatasaray | SPOR | | 14.33 | 0.92 | -10% | 14.2 | 39% | 0.1% | |
| GUBRF | Gübre Fabrikaları | TARIM KİMYASALLARI | 21.08 | 11.97 | 2.67 | 26% | 170.0 | 22% | 0.8% | |
| HALKB | Halk Bankası | BANKACILIK | 11.13 | | | 16% | 336.5 | 9% | 0.7% | |
| HEKTS | Hektaş | TARIM KİMYASALLARI | | | | 6.76 | -23% | 33.6 | 41% | 0.3% |
| ISCTR | İş Bankası (C) | BANKACILIK | 5.11 | | | 20% | 385.5 | 31% | 2.7% | |
| İSMEN | İş Yatırım | ARACI KURUM | 7.37 | 0.59 | 0.01 | 24% | 55.6 | 28% | 0.4% | |
| İZENR | İzmir Enerji Elektrik Üretim | ELEKTRİK | 39.19 | 12.72 | 2.63 | 3% | 214.4 | 37% | 0.2% | |
| KCHOL | Koç Holding | HOLDING | 18.81 | 14.54 | 1.72 | 4% | 500.1 | 22% | 2.4% | |
| KLWHO | Kiler Holding | HOLDING | 90.03 | 48.13 | 17.35 | 5% | 147.1 | 9% | 0.3% | |
| KRDMD | Kardemir (D) | DEMİR, ÇELİK TEMEL | 409.37 | 6.32 | 0.72 | 0% | 32.2 | 89% | 0.6% | |
| KTLEV | Katılmemiv Tasarruf Finansman | ARACI KURUM | 34.95 | | | 124% | 380.1 | 24% | 2.0% | |
| KUYAS | Kuyas Yatırım | İNŞAAT, TAAHHÜT | | 305.04 | 25.78 | -61% | 28.7 | 95% | 0.6% | |
| MAGEN | Margun Enerji | ELEKTRİK | | 218.99 | 72.72 | -5% | 108.3 | 13% | 0.8% | |
| MAVİ | Mavi Giyim | TEKSTİL, ENTEGRE | 15.66 | 3.05 | 0.55 | 14% | 32.7 | 73% | 0.5% | |
| MGROS | Migros | PERAKENDE | 16.68 | 4.31 | 0.29 | 9% | 123.9 | 51% | 1.4% | |
| MIATK | Mia Teknoloji | TEKNOLOJİ | 18.77 | 8.51 | -16% | 22.4 | 57% | 0.3% | | |
| MPARK | Mip Sağlık Hizmetleri | SAĞLIK | 13.86 | 5.69 | 1.65 | 17% | 86.3 | 42% | 0.8% | |
| OBAMS | Oba Makarna | GIDA | | 656.12 | 0.68 | -27% | 19.6 | 26% | 0.1% | |
| ODAS | Odış Elektrik | ELEKTRİK | 39.88 | 3.51 | 1.14 | 2% | 13.3 | 73% | 0.2% | |
| OTCAR | Otocar | OTOMOTİV | | 76.45 | 1.34 | -26% | 42.9 | 27% | 0.3% | |
| OYAKC | Oyak Çimento Fabrikaları | ÇİMENTO | 12.47 | 6.30 | 1.60 | 13% | 165.3 | 24% | 0.6% | |
| PAHOL | Pasifik Holding | HOLDING | 9.50 | 4.90 | 4.74 | | 30.6 | 20% | 0.1% | |
| PASEU | Pasifik Eurasia Lojistik Dış Ticaret | LOJİSTİK | 71.12 | 1077.22 | 33.58 | 37% | 82.7 | 32% | 0.6% | |
| PATEK | Pasifik Teknoloji | TEKNOLOJİ | 28.71 | | | 4.39 | 20% | 15.4 | 43% | 0.2% |
| PETKM | Petkim | PETROL VE PETROL ÜRÜNLERİ | | | | 0.97 | -10% | 51.3 | 47% | 0.5% |
| PGSUY | Pegasus Hava Taşımacılığı | HAVA YOLLARI VE HİZMETLERİ | 10.58 | 7.25 | 1.60 | 8% | 91.3 | 43% | 0.9% | |
| PSGYO | Pasifik Gayrimenkul Yatırım Ortaklığı | GAYRİMENKUL YATIRIM ORT. | 6.63 | | | 185.32 | 12% | 27.7 | 43% | 0.3% |
| QUAGR | Qua Grant Hayat Yapı | İNŞAAT MALZEMELERİ | | 7.28 | 1.28 | -9% | 10.7 | 55% | 0.1% | |
| RALHY | Ral Yatırım Holding | TEKSTİL, ENTEGRE | 18.94 | 34.24 | 6.73 | 51% | 62.1 | 37% | 0.6% | |
| REEDR | Reeder Teknoloji | TEKNOLOJİ | 37.12 | 3.85 | -13% | 6.7 | 57% | 0.1% | | |
| SAHOL | Sabancı Holding | HOLDING | 25.57 | 27.88 | 11.38 | 2% | 213.2 | 51% | 2.4% | |
| SARKY | Sarkuysan | İNŞAAT MALZEMELERİ | 72.53 | 13.75 | 0.42 | 3% | 28.4 | 83% | 0.5% | |
| SASA | Sasa | ENDÜSTRİYEL TEKSTİL | | 27.95 | 4.25 | -15% | 128.9 | 51% | 1.5% | |
| SISE | Sije Cam | CAM | 12.77 | 12.51 | 1.08 | 4% | 141.9 | 49% | 1.5% | |
| SKBNK | Şekerbank | BANKACILIK | 18.28 | | | 18% | 40.3 | 48% | 0.4% | |
| SOKM | Şok Marketler Ticaret | PERAKENDE | | 3.58 | 0.10 | -6% | 28.6 | 51% | 0.3% | |
| TABGD | Tab Gıda Sanayi | GIDA | 24.13 | 5.96 | 1.21 | 11% | 65.4 | 20% | 0.3% | |
| TAVHL | Tav Havalimanları | HAVA YOLLARI VE HİZMETLERİ | 66.89 | 7.46 | 2.24 | 2% | 104.6 | 48% | 1.2% | |
| TECLL | Turkcell | İLETİŞİM | 12.47 | 2.88 | 1.30 | 7% | 249.0 | 44% | 2.4% | |
| THYAO | Türk Hava Yolları | HAVA YOLLARI VE HİZMETLERİ | 3.45 | 5.78 | 0.94 | 16% | 448.2 | 50% | 5.0% | |
| TKFEN | Tekfen Holding | HOLDING | | | | 0.97 | -15% | 48.7 | 21% | 0.2% |
| TOASO | Tofaş Otomobil Fab. | OTOMOTİV | 13.41 | 17.03 | 0.52 | 20% | 165.9 | 24% | 0.9% | |
| TRALT | Türk Altın İşletmeleri | MAĐENCİLİK | 30.13 | 15.73 | 6.39 | 12% | 164.6 | 29% | 1.1% | |
| TRENI | Tr Doğal Enerji | ELEKTRİK | 20.23 | 0.07 | 0.03 | 9% | 23.7 | 36% | 0.2% | |
| TRMET | Tr Anadolu Metal Madencilik | MAĐENCİLİK | 18.85 | 2.41 | 0.93 | 9% | 45.0 | 44% | 0.4% | |
| TSKB | T.S.K.B. | BANKACILIK | 3.10 | | | 27% | 34.6 | 39% | 0.3% | |
| TTKOM | Türk Telekom | İLETİŞİM | 7.70 | 2.97 | 1.24 | 13% | 223.5 | 13% | 0.8% | |
| TUKAS | Tukay | GIDA | 185.21 | 6.40 | 1.77 | 0% | 10.7 | 53% | 0.1% | |
| TUPRS | Tüpraş | PETROL VE PETROL ÜRÜNLERİ | 11.79 | 4.91 | 0.36 | 10% | 425.2 | 49% | 4.8% | |
| TUREX | Tureks Turizm | TURİZM | 12.72 | 3.82 | 0.99 | 9% | 8.7 | 40% | 0.1% | |
| TURSG | Türkiye Sigorta | SİGORTA | 6.06 | | | 49% | 129.2 | 24% | 0.7% | |
| ULKER | Ülker | GIDA | 10.64 | 4.47 | 0.67 | 8% | 40.3 | 44% | 0.4% | |
| VAKBN | T. Vakıflar Bankası | BANKACILIK | 5.31 | | | 23% | 346.3 | 6% | 0.5% | |
| VESTI | Vestel | DAYANIKLI TÜKETİM | | | | 0.82 | -71% | 8.5 | 45% | 0.1% |
| YKBNK | Yapı Ve Kredi Bankası | BANKACILIK | 6.62 | | | 30% | 370.3 | 39% | 3.2% | |
| ZOREN | Zorlu Enerji | ELEKTRİK | | 9.87 | 1.85 | -20% | 14.7 | 36% | 0.1% | |

Kaynak: Deniz Yatırım Strateji ve Araştırma Bölümü hesaplamaları, Rasyolar F/K, FD/FAVÖK ve FD/Satışlar rasyoları son 4 çeyrek verilerine aittir.

| | |
|--------------|--------|
| En düşük F/K | Şirket |
| 3.10 | TSKB |

| | |
|-------------------|--------|
| En düşük FD/FAVÖK | Şirket |
| 0.07 | TRENI |

| | |
|----------------------|--------|
| En düşük FD/SATIŞLAR | Şirket |
| 0.01 | İSMEN |

| | |
|-----------------------------|--------|
| En düşük özkaynak karlılığı | Şirket |
| -200% | FENER |

| | |
|------------------------|--------|
| En düşük piyasa değeri | Şirket |
| 6.7 | REEDR |

| | |
|------------------------------|--------|
| En düşük halka açıklık oranı | Şirket |
| 6% | VAKBN |

| | |
|------------------------|--------|
| En düşük BIST 100 payı | Şirket |
| 0.1% | TUREX |

| | |
|---------------|--------|
| En yüksek F/K | Şirket |
| 781.51 | EFOR |

| | |
|--------------------|--------|
| En yüksek FD/FAVÖK | Şirket |
| 1077.22 | PASEU |

| | |
|-----------------------|--------|
| En yüksek FD/SATIŞLAR | Şirket |
| 267.98 | BRYAT |

| | |
|------------------------------|--------|
| En yüksek özkaynak karlılığı | Şirket |
| 124% | KTLEV |

| | |
|-------------------------|--------|
| En yüksek piyasa değeri | Şirket |
| 1800.1 | ASELS |

| | |
|-------------------------------|--------|
| En yüksek halka açıklık oranı | Şirket |
| 95% | KUFAS |

| | |
|-------------------------|--------|
| En yüksek BIST 100 payı | Şirket |
| 10.6% | ASELS |

Deniz Yatırım model portföyü

| Deniz Yatırım Model Portföyü | | | | | | | | |
|------------------------------|-------------|------------|-----------|-----|------|------|------|-------|
| Hisse | Hedef fiyat | Potansiyel | Nominal Δ | YBB | 1A Δ | 3A Δ | 6A Δ | 12A Δ |
| TAVHL | 425.50 | 48% | 1106% | -3% | 18% | 1% | -3% | 30% |
| HTTBT | 77.00 | 86% | 331% | -1% | 8% | 12% | -2% | 12% |
| BIMAS | 497.95 | 31% | 538% | 42% | 1% | 10% | 41% | 65% |
| CCOLA | 108.57 | 41% | 385% | 33% | -3% | 10% | 30% | 69% |
| YKBNK | 54.30 | 24% | 194% | 21% | 36% | 26% | 18% | 63% |
| TABGD | 375.00 | 50% | 27% | 22% | -2% | -1% | 12% | 51% |
| GARAN | 205.73 | 43% | 23% | 4% | 20% | 11% | 4% | 30% |
| KCHOL | 314.00 | 59% | 17% | 21% | 8% | 5% | 22% | 40% |
| AGESA | 320.96 | 23% | 28% | 22% | 14% | 18% | 22% | 85% |
| KLKIM | 59.35 | 88% | -9% | -9% | 5% | -19% | -2% | 20% |
| MPARK | 640.00 | 42% | 17% | 19% | 2% | 5% | 24% | 48% |

| | |
|------------------------------|-----|
| MP ortalama potansiyel | 49% |
| MP son güncellemeden Δ | 14% |
| BIST 100 son güncellemeden Δ | 26% |

| | | | |
|------------------------|-------------|------------------|-------|
| MP son 12A | 36% | BIST 100 son 12A | 60% |
| MP YBB | 17% | BIST 100 YBB | 31% |
| MP 2019- | 2478% | BIST 100 2019- | 1134% |
| Rölatif son 12A | -15% | | |
| Rölatif YBB | -10% | | |
| Rölatif 2019- | 109% | | |

| Yıl | MP performans | BIST 100 | BIST 100 Getiri | Rölatif BIST 100 | Rölatif BIST 100 Getiri |
|------|---------------|----------|-----------------|------------------|-------------------------|
| 2019 | 56% | 25% | 30% | 25% | 20% |
| 2020 | 53% | 29% | 31% | 19% | 17% |
| 2021 | 37% | 26% | 30% | 9% | 6% |
| 2022 | 205% | 197% | 206% | 3% | 0% |
| 2023 | 52% | 36% | 39% | 12% | 9% |
| 2024 | 44% | 32% | 35% | 10% | 7% |
| 2025 | 2% | 15% | 17% | -11% | 13% |
| 2026 | 17% | 31% | 32% | -10% | 11% |

Kaynak: Deniz Yatırım Strateji ve Araştırma Bölümü hesaplamaları

Deniz Yatırım döngüsel portföy

| Deniz Yatırım Döngüsel Portföy | | | | | | | | | | | |
|--------------------------------|--------------|----------------|-------------|---------|---------|-----------------------------|----------------------------|------------------|------------------|---------------|---------------------|
| Hisse senedi | Giriş tarihi | Giriş seviyesi | Son kapanış | Değişim | Rölatif | Portföyde kalma süresi, gün | Yıl başlangıcından değişim | Haftalık değişim | Haftalık rölatif | Haftalık beta | Haftalık korelasyon |
| ASELS | 17.07.2023 | 36.39 | 394.75 | 985% | 382% | 1072 | 70% | 5% | 3% | 0.82 | 0.49 |
| AKBNK | 21.08.2023 | 25.30 | 82.00 | 224% | 68% | 1037 | 21% | 7% | 5% | 1.45 | 0.82 |
| DOHOL | 09.07.2024 | 16.02 | 21.28 | 33% | -2% | 714 | 26% | -8% | -10% | 0.58 | 0.51 |
| ENKAI | 02.05.2025 | 60.13 | 92.70 | 54% | -4% | 417 | 22% | -4% | -5% | 0.85 | 0.62 |
| TUPRS | 18.08.2025 | 149.41 | 220.70 | 48% | 9% | 309 | 25% | -5% | -7% | 0.51 | 0.40 |
| BIGCH | 18.08.2025 | 9.26 | 7.88 | -15% | -37% | 309 | -22% | 16% | 14% | 0.74 | 0.27 |
| ISMEN | 27.08.2025 | 41.21 | 37.08 | -10% | -30% | 300 | 1% | -1% | -3% | 1.27 | 0.84 |
| TRGYO | 05.01.2026 | 70.89 | 97.90 | 38% | 9% | 169 | 39% | -3% | -5% | 0.80 | 0.66 |
| MGROS | 30.03.2026 | 594.16 | 684.50 | 15% | -1% | 85 | 32% | -2% | -4% | 0.71 | 0.61 |
| KRDMD | 30.03.2026 | 29.39 | 41.32 | 41% | 21% | 85 | 64% | 1% | -1% | 1.30 | 0.79 |
| ENJSA | 30.03.2026 | 113.14 | 108.10 | -4% | -18% | 85 | 25% | 0% | -2% | 0.84 | 0.70 |

Kaynak: Deniz Yatırım Strateji ve Araştırma Bölümü hesaplamaları, Rasyonet

Deniz Yatırım döngüsel portföy performans

| Dönem | Döngüsel Portföy endeks seviyesi | Döngüsel Portföy rölatif (XU100) | Döngüsel Portföy rölatif (XU30) | XU100 |
|--|----------------------------------|----------------------------------|---------------------------------|-------|
| 22.06.2026 | 1762 | 74% | 62% | 1012 |
| 19.03.2026 | 1637 | 83% | 73% | 896 |
| 31.12.2025 | 1485 | 92% | 90% | 774 |
| 31.12.2024 | 1224 | 81% | 78% | 675 |
| 29.12.2023 | 845 | 65% | 65% | 513 |
| 30.12.2022 | 539 | 42% | 42% | 379 |
| 31.12.2021 | 144 | 13% | 11% | 128 |
| 21.10.2021 | 100 | | | 100 |
| Haftalık performans (Portföy) | 8% | | | |
| Yıl başlangıcından performans (Portföy) | 19% | | | |
| Kurulduğu günden performans (Portföy) | 1662% | | | |
| Haftalık ortalama beta (Portföy) | 0.90 | | | |
| Haftalık ortalama korelasyon (Portföy) | 0.61 | | | |
| Ortalama gün (Portföy) | 417 | | | |
| Toplam gün (Portföy kuruluşundan) | 1705 | | | |
| XU100 haftalık performans | 13% | | | |
| XU100 yıl başlangıcından performans | 31% | | | |
| XU100 Döngüsel Portföy kurulduğu günden performans | 912% | | | |
| Döngüsel Portföy, XU100 haftalık rölatif | -5% | | | |
| Döngüsel Portföy, XU100 yıl başlangıcından rölatif | -9% | | | |
| Döngüsel Portföy, XU100 kurulduğu günden rölatif | 74% | | | |

Kaynak: Deniz Yatırım Strateji ve Araştırma Bölümü hesaplamaları

Döngüsel Portföy

Döngüsel Portföy, Deniz Yatırım Strateji ve Araştırma Bölümü'nde çalışan analistler tarafından BIST içerisinde yer alan hisse senetlerine yönelik 'döngüsel' beklentileri içeren ve sadece Genel Yatırım Tavsiyesi kapsamında değerlendirmelerdir. Buna göre, Portföy oluşturulurken, herhangi bir hedef fiyat beklentisi, yüzde (%) kazanç önerisi ve zaman kısıtı (hedeflemeleri) bulunmamaktadır.

Portföy, Model Portföy yönetim mantığından farklı çalışmaktadır. Model Portföy, orta-uzun vadeli beklentilerden ve hedef fiyat seviyelerinden oluşurken (12-ay beklentiler); Döngüsel Portföy ise bunlardan bağımsız, şeffaf şekilde yönetilme amaçlı edinen, hesap verilebilir ekseninde, temel analiz ile beğenilen ve paylaşılan özet düşüncelerden oluşan şirket beklentilerini içerir ve karar aşamasında hedef fiyat ve öneri baz oluşturur. Analistler, Portföy'ün şekillendirilme sürecinde, sektör ve şirketlere yönelik 'döngüsel' gözetmeyi önceliklendirmeye çalışırken, kimi dönemlerde TL ve YP cinsinden fiyatlama seviyelerinin sunduğu iskonto avantajlarını da gözetirler.

Deniz Yatırım Strateji ve Araştırma Bölümü Döngüsel Portföy içerisinde yaptığı güncellemeleri mail ortamında ilgili müşteri temsilcileri ile paylaşmak ve geçmişe dönük veri sınıflandırmasını yapmakla yükümlüdür.

Döngüsel Portföy, hiçbir koşulda sadece teknik analiz bilgisi ve değerlendirmelerine dayalı şekilde oluşturulamaz.

Döngüsel Portföy, herhangi bir müşteri yönlendirmesi içermemektedir. Strateji ve Araştırma Bölümü'nde yer alan analistlerin özet düşüncelerinden oluşan ve son kararın her zaman yatırımcıya bırakıldığını gözetilen bir süreçtir.

Döngüsel Portföy, alım ve satım şeklinde çift yönlü değerlendirme şeklinde çalışmakta ve Portföy içerisindeki hisselerin eşit dağılımı üzerine odaklanmaktadır.

Döngüsel Portföy, Deniz Yatırım Strateji ve Araştırma Bölümü tarafından yapılacak değerlendirmelere göre yıl içerisinde herhangi bir sayı kısıtı olmadan uygun zamanda güncellenebilir.

Taktiksel Alım Önerileri

| Hisse | Öneri tarihi | Mail saati | Gönderim fiyatı* | Son kapanış | K/Z | Ortalama endeks seviyesi** | Güncel fiyat | Endeks Δ |
|-------|--------------|------------|------------------|-------------|-------|----------------------------|--------------|----------|
| ISMEN | 17.11.2025 | 11:24 | 40.12 | 37.08 | -7.6% | 10,680 | 14,730 | 37.9% |
| AKSA | 21.11.2025 | 11:37 | 10.26 | 12.33 | 20.2% | 10,880 | 14,730 | 35.4% |

Kaynak: Deniz Yatırım Strateji ve Araştırma Bölümü hesaplamaları

*Matrikste yer alan grafikte 5 dakikalık barm kapanış fiyatı baz alınmıştır.

**Öneri tarihinde, endekste görülen en düşük ve en yüksek seviyenin ortalaması alınmıştır.

***Taktiksel Alım önerileri, Strateji ve Araştırma Bölümü ekibi tarafından verilmektedir. Herhangi bir hisse senedi için Taktiksel Alım önerisinde bulunulabilmesi için temel kriter, Araştırma kapsamımız içerisinde yer almasıdır. Buna göre, öneri ve hedef fiyat seviyesinden bağımsız, temel analiz kapsamında açıklanması mümkün olmayan gerekçelerle yakın zaman içerisinde piyasa değerinde azalış olan ve fakat Bölüm tarafından beğenilen şirketler bu öneri kapsamında her zaman değerlendirilebilirler. Hedef fiyat ve öneri seviyesi ile Taktiksel Alım önerisi birbirinden bağımsızdır ve doğrudan ilişki kurulamaz. Ekip, öneri için yukarı yönde %5-10 primlenme söz konusu olduğunda öneriyi sonlandırabilir. Benzer şekilde, %5-10 arası eksi performans gerçekleştiğinde Zarar Kes durumu devreye girecektir. Tüm bunlara ek olarak, paylaşılan öneri(ler) kapaması için her zaman piyasa koşulları gözlemlenir ve herhangi bir K/Z seviyesi olmaksızın sonlandırılabilir.

| Hisse | Öneri tarihi | Gönderim fiyatı | Kapatma tarihi | Kapatma fiyatı | K/Z | Ortalama endeks seviyesi | Kapatma endeks seviyesi | Endeks değişim | Rölatif |
|-------|--------------|-----------------|----------------|----------------|-----|--------------------------|-------------------------|----------------|---------|
| KRDMD | 14.11.2025 | 23.64 | 11.12.2025 | 26.44 | 12% | 10,524 | 11,282 | 7% | 4.3% |
| TABGD | 01.12.2025 | 214.90 | 26.12.2025 | 232.00 | 8% | 10,998 | 11,265 | 2% | 5.4% |
| AKGRT | 19.11.2025 | 6.82 | 19.01.2026 | 8.38 | 23% | 10,846 | 12,824 | 18% | 3.9% |
| | | | | Ortalama | 14% | | | Ortalama | 5% |
| | | | | Medyan | 12% | | | Medyan | 4% |

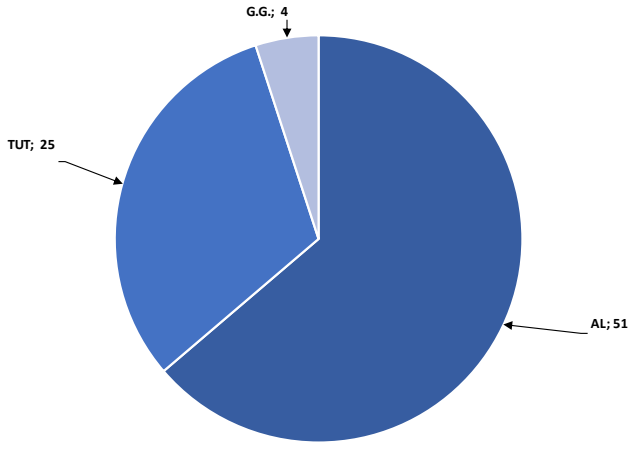
Kaynak: Deniz Yatırım Strateji ve Araştırma Bölümü hesaplamaları

Değerlemeler

| | Piyasa Değeri (milyon TL) | Piyasa Değeri (milyon USD) | BIST 30 Endeksi'ndeki Payı | BIST 100 Endeksi'ndeki Payı | Nominal Hisse Performansı - YBB | Relatif Hisse Performansı - YBB | Hedef Fiyat (TL) | Tavsiye | Kapanış Fiyatı | Yükseliş / Düşüş Potansiyeli |
|---|------------------------------|-------------------------------|-------------------------------|--------------------------------|------------------------------------|------------------------------------|---------------------|---------|-------------------|---------------------------------|
| Bankacılık | | | | | | | | | | |
| Akbank | 426,400 | 9,194 | 6.6% | 4.9% | 21% | -7% | 118.20 | AL | 82.00 | 44.1% |
| Albaraka Türk | 21,675 | 467 | --- | --- | 14% | -13% | 11.94 | AL | 8.67 | 37.7% |
| Garanti Bank | 603,540 | 13,014 | 2.5% | 1.9% | 4% | -20% | 205.73 | AL | 143.70 | 43.2% |
| Halkbank | 336,535 | 7,257 | --- | 0.7% | 27% | -3% | 42.60 | TUT | 46.84 | -9.1% |
| İş Bankası | 385,500 | 8,313 | 3.5% | 2.7% | 14% | -13% | 24.46 | AL | 15.42 | 58.6% |
| TSKB | 34,552 | 745 | --- | 0.3% | 5% | -20% | 18.66 | AL | 12.34 | 51.2% |
| Vakıf Bank | 345,272 | 7,445 | 0.6% | 0.5% | 13% | -13% | 42.90 | AL | 34.82 | 23.2% |
| Yapı Kredi Bank | 370,319 | 7,985 | 4.2% | 3.2% | 21% | -7% | 54.30 | AL | 43.84 | 23.9% |
| Aracı Kurumlar | | | | | | | | | | |
| İş Yatırım | 55,620 | 1,199 | --- | 0.4% | 1% | -23% | 64.73 | AL | 37.08 | 74.6% |
| Varlık Yönetim Şirketleri | | | | | | | | | | |
| Gelecek Varlık Yönetimi | 8,452 | 182 | --- | --- | -21% | -40% | 118.79 | AL | 60.50 | 96.4% |
| Sigorta | | | | | | | | | | |
| Agessa Hayat Emeklilik | 47,025 | 1,014 | --- | --- | 22% | -7% | 320.96 | AL | 261.25 | 22.9% |
| Aksigorta | 11,816 | 255 | --- | --- | 8% | -18% | 11.00 | AL | 7.33 | 50.1% |
| Anadolu Hayat Emeklilik | 45,021 | 971 | --- | --- | 14% | -13% | 168.86 | AL | 104.70 | 61.3% |
| Anadolu Sigorta | 58,160 | 1,254 | --- | 0.5% | 3% | 1% | 45.93 | AL | 29.08 | 57.9% |
| Türkiye Sigorta | 129,200 | 2,786 | --- | 0.7% | 9% | -16% | 10.20 | AL | 6.46 | 57.9% |
| Holdingleer | | | | | | | | | | |
| Akbank Holding | 42,617 | 919 | --- | 0.3% | 4% | -21% | 141.82 | AL | 102.20 | 38.8% |
| Doğan Holding | 55,680 | 1,201 | --- | 0.4% | 25% | -4% | 31.90 | AL | 21.28 | 49.8% |
| Enka İnşaat | 556,200 | 11,993 | 2.0% | 1.5% | 22% | -7% | 121.90 | TUT | 92.70 | 31.5% |
| Koç Holding | 500,079 | 10,783 | 3.2% | 2.4% | 21% | -7% | 314.00 | AL | 197.20 | 59.2% |
| Sabancı Holding | 213,188 | 4,597 | 3.2% | 2.4% | 22% | -6% | 151.59 | AL | 101.50 | 49.3% |
| Şişecam | 141,888 | 3,060 | 2.1% | 1.5% | 22% | -7% | 59.41 | TUT | 46.32 | 28.3% |
| Anadolu Grubu Holding | 81,243 | 1,752 | --- | 0.6% | 19% | -9% | 50.90 | AL | 33.36 | 52.6% |
| Petrol ve Gaz | | | | | | | | | | |
| Aygaz | 48,686 | 1,050 | --- | --- | 17% | -11% | 362.00 | AL | 221.50 | 63.4% |
| Petkim | 51,347 | 1,107 | 0.7% | 0.5% | 25% | -5% | 21.00 | TUT | 20.26 | 3.7% |
| Tüpraş | 425,244 | 9,170 | 6.3% | 4.8% | 25% | -5% | 359.00 | AL | 220.70 | 62.7% |
| Enerji | | | | | | | | | | |
| Akisa Enerji | 105,833 | 2,282 | --- | 0.5% | 19% | -9% | 114.70 | AL | 86.30 | 32.9% |
| Alfa Solar Enerji | 20,314 | 438 | --- | --- | 35% | 3% | 64.40 | G.G. | 55.20 | 16.7% |
| Biotrend Enerji | 9,115 | 197 | --- | --- | 9% | -17% | 22.00 | TUT | 18.23 | 20.7% |
| Galata Wind Enerji | 14,645 | 316 | --- | --- | 21% | -7% | 36.20 | TUT | 27.12 | 33.5% |
| Enerjisa Enerji | 127,674 | 2,753 | --- | 0.6% | 25% | -5% | 125.62 | G.G. | 108.10 | 16.2% |
| Demir-Çelik | | | | | | | | | | |
| Erdemir | 282,380 | 6,089 | 4.0% | 3.0% | 72% | 31% | 42.45 | AL | 40.34 | 5.2% |
| Kardemir (D) | 56,911 | 1,227 | 0.8% | 0.6% | 64% | 25% | 52.00 | AL | 41.32 | 25.8% |
| Kimya, Tarımsal İlaç ve Gübre | | | | | | | | | | |
| Akisa Akirlik | 47,902 | 1,033 | --- | 0.3% | 32% | 1% | 14.70 | AL | 12.33 | 19.2% |
| Alkim Kimya | 5,673 | 122 | --- | --- | 3% | -21% | 23.00 | TUT | 18.91 | 21.6% |
| Hektaş | 33,551 | 723 | --- | 0.3% | 30% | -1% | 4.30 | TUT | 3.98 | 8.0% |
| Otomotiv ve Otomotiv Yan Sanayi | | | | | | | | | | |
| Doğuş Otomotiv | 42,636 | 919 | --- | 0.4% | 11% | -15% | 294.30 | TUT | 193.80 | 51.9% |
| Ford Otosan | 315,293 | 6,799 | 1.7% | 1.3% | 0% | -23% | 121.40 | TUT | 89.85 | 35.1% |
| Kordsa | 15,271 | 329 | --- | --- | 62% | 24% | 77.80 | TUT | 78.50 | -0.9% |
| Tofaş | 165,875 | 3,577 | 1.2% | 0.9% | 44% | 10% | 451.00 | AL | 331.75 | 35.9% |
| Türk Traktor | 43,979 | 948 | --- | --- | -15% | -35% | 635.00 | TUT | 439.50 | 44.5% |
| Otokar | 42,870 | 924 | --- | 0.3% | -26% | -44% | 540.00 | TUT | 357.25 | 51.2% |
| Brisa | 27,781 | 599 | --- | --- | 6% | -19% | 109.90 | TUT | 91.05 | 20.7% |
| Sağlık | | | | | | | | | | |
| Lokman Hekim | 3,275 | 71 | --- | --- | -20% | -39% | 25.27 | AL | 15.16 | 66.7% |
| Mediterra Tıbbi Malzeme | 3,589 | 77 | --- | --- | 5% | -20% | 45.50 | TUT | 30.16 | 50.9% |
| MIP Sağlık | 86,338 | 1,862 | --- | 0.8% | 19% | -9% | 640.00 | AL | 452.00 | 41.6% |
| Selçuk Eczacıları | 114,450 | 2,468 | --- | --- | 113% | 63% | 109.56 | TUT | 184.30 | -40.6% |
| Perakende ve Toptan | | | | | | | | | | |
| BİM | 454,800 | 9,807 | 9.3% | 7.0% | 42% | 9% | 497.95 | AL | 379.00 | 31.4% |
| Bizim Toptan | 2,154 | 46 | --- | --- | 3% | -21% | 36.00 | TUT | 26.76 | 34.5% |
| Ebebek Mağazacılık | 12,464 | 269 | --- | --- | 40% | 7% | 99.00 | AL | 77.90 | 27.1% |
| Mavi Giyim | 32,654 | 704 | --- | 0.5% | -2% | -25% | 61.23 | AL | 41.10 | 49.0% |
| Migros | 123,932 | 2,672 | 1.9% | 1.4% | 32% | 1% | 946.44 | AL | 684.50 | 38.3% |
| Şok Marketler | 28,632 | 617 | --- | 0.3% | -5% | -28% | 80.00 | AL | 48.26 | 65.8% |
| Gıda ve İçecek | | | | | | | | | | |
| Coca Cola İçecek | 215,872 | 4,655 | --- | 1.2% | 33% | 2% | 108.57 | AL | 77.15 | 40.7% |
| TAB Gıda | 65,388 | 1,410 | --- | 0.3% | 22% | -7% | 375.00 | AL | 250.25 | 49.9% |
| Ülker | 40,325 | 870 | --- | 0.4% | 6% | -19% | 154.07 | TUT | 109.20 | 41.1% |
| Armada Gıda | 46,012 | 992 | --- | --- | 336% | 233% | 109.60 | TUT | 174.30 | -37.1% |
| Ofis Yem Gıda | 8,753 | 189 | --- | --- | -13% | -34% | 69.30 | TUT | 59.85 | 15.8% |
| Büyük Şeffir Gıda | 4,216 | 91 | --- | --- | -22% | -40% | 20.28 | AL | 7.88 | 157.4% |
| Anadolu Efes | 124,697 | 2,689 | 1.2% | 0.9% | 35% | 3% | 29.00 | AL | 21.06 | 37.7% |
| Beyaz Eşya ve Mobilya | | | | | | | | | | |
| Arçelik | 69,668 | 1,502 | --- | 0.3% | 2% | -22% | 163.00 | AL | 103.10 | 58.1% |
| Vestel Beyaz Eşya | 10,224 | 220 | --- | --- | -18% | -37% | 9.50 | TUT | 6.39 | 48.7% |
| Vestel Elektronik | 8,467 | 183 | --- | 0.1% | -12% | -33% | 33.00 | TUT | 25.24 | 30.7% |
| Yataş | 6,181 | 133 | --- | --- | 4% | -21% | 65.00 | AL | 41.26 | 57.5% |
| Telekom & Teknoloji & Yazılım | | | | | | | | | | |
| Aztek Teknoloji | 4,980 | 107 | --- | --- | 21% | -8% | 6.00 | TUT | 4.98 | 20.5% |
| Hibit Bilgisayar Hizmetleri | 12,426 | 268 | --- | --- | -1% | -25% | 77.00 | AL | 41.42 | 85.9% |
| İndeks Bilgisayar | 8,408 | 181 | --- | --- | 43% | 9% | 14.00 | AL | 11.21 | 24.9% |
| Karel Elektronik | 8,341 | 180 | --- | --- | 23% | -6% | 15.00 | AL | 10.35 | 44.9% |
| Logo Yazılım | 13,775 | 297 | --- | --- | 0% | -24% | 240.14 | AL | 145.00 | 65.6% |
| Turkcell | 249,040 | 5,370 | 3.3% | 2.4% | 22% | -7% | 174.40 | AL | 113.20 | 54.1% |
| Türk Telekom | 223,475 | 4,819 | 0.9% | 0.6% | 11% | -15% | 83.00 | AL | 63.85 | 30.0% |
| Savunma | | | | | | | | | | |
| Aselsan | 1,800,060 | 38,815 | 14.1% | 10.6% | 70% | 30% | 304.70 | TUT | 394.75 | -22.8% |
| Yapı Malzemeleri | | | | | | | | | | |
| Akçansa | 37,638 | 812 | --- | --- | 20% | -8% | 250.00 | TUT | 196.60 | 27.2% |
| Çimsa | 47,894 | 1,033 | --- | 0.5% | 11% | -15% | 71.50 | AL | 50.65 | 41.2% |
| Kalekim | 14,490 | 312 | --- | --- | -9% | -31% | 59.35 | AL | 31.50 | 88.4% |
| Havacılık | | | | | | | | | | |
| Pegasus | 91,250 | 1,968 | 1.2% | 0.9% | -5% | -27% | 305.50 | G.G. | 182.50 | 67.4% |
| TAV Havalimanları | 104,625 | 2,256 | 1.5% | 1.2% | -3% | -26% | 425.50 | AL | 288.00 | 47.7% |
| Türk Hava Yolları | 448,155 | 9,664 | 6.7% | 5.0% | 21% | -8% | 404.90 | G.G. | 324.75 | 24.7% |
| GYO lar | | | | | | | | | | |
| Emlak GYO | 83,600 | 1,803 | 1.3% | 0.9% | 8% | -18% | 33.40 | AL | 22.00 | 51.8% |
| Toruşlar GYO | 97,900 | 2,111 | --- | --- | 39% | 6% | 113.30 | AL | 97.90 | 15.7% |
| Rünesans Gayrimenkul Yatır | 66,035 | 1,424 | --- | --- | 45% | 11% | 310.10 | AL | 199.50 | 55.4% |
| Kaynak: Deniz Yatırım Strateji ve Araştırma Bölümü hesaplamaları | | | | | | | | | | |
| | | | 83.9% | 73.8% | | | | | | |

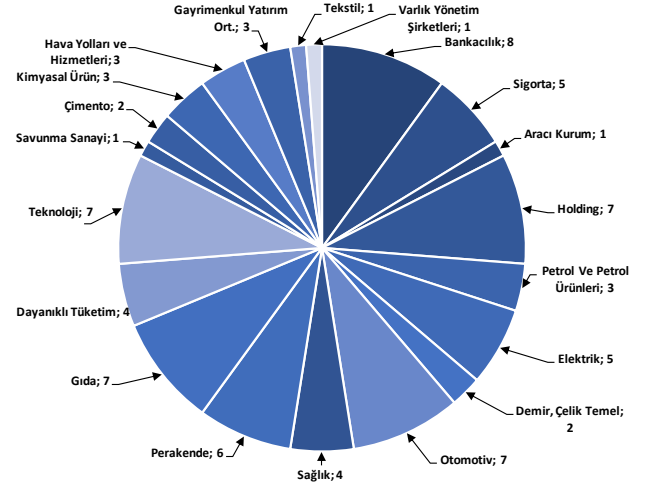
Strateji ve Araştırma Bölümü kapsamındaki hisselerle ait öneri dağılımı

Araştırma öneri dağılımı



Kaynak: Deniz Yatırım Strateji ve Araştırma Bölümü

Araştırma kapsamı sektörel dağılımı



Kaynak: Deniz Yatırım Strateji ve Araştırma Bölümü

Haftalık takvim

| Haftalık Takvim, 22 - 28 Haziran 2026 | | | | | | | |
|---------------------------------------|------------|-------|------|--|-----------|-----------|--|
| Tarih | Gün | Saat | Ülke | Olay | Beklenti | Önceki | |
| 22 Haziran | Pazartesi | 10:00 | TR | Tüketici Güveni (M.A.) | -- | 85.8 | |
| | | 11:00 | TR | Yabancı Turist Girişleri (Yıllık) | -- | -9.40% | |
| | | 17:00 | EUR | Tüketici Güveni | -18 | -19 | |
| 23 Haziran | Salı | 11:00 | EUR | S&P Küresel Euro Bölgesi İmalat PMI | 51.5 | 51.6 | |
| | | 11:00 | EUR | S&P Küresel Euro Bölgesi Hizmet PMI | 48.9 | 47.7 | |
| | | 11:00 | EUR | S&P Küresel Euro Bölgesi Bileşik PMI | 49.1 | 48.5 | |
| | | 16:45 | ABD | S&P Küresel ABD İmalat PMI | 54.6 | 55.1 | |
| | | 16:45 | ABD | S&P Küresel ABD Hizmet PMI | 51 | 50.7 | |
| 24 Haziran | Çarşamba | 16:45 | ABD | S&P Küresel ABD Bileşik PMI | -- | 51.5 | |
| | | 15:30 | ABD | Cari İşlemler Dengesi | -\$227.0b | -\$190.7b | |
| | | 17:00 | ABD | Yeni Konut Satışları | 640k | 622k | |
| 25 Haziran | Perşembe | 17:00 | ABD | Yeni Konut Satışları (Aylık) | 3.50% | -6.20% | |
| | | 11:00 | EUR | ECB Ekonomik Bülteninin Yayımlanması | | | |
| | | 14:30 | TR | Yabancı Net Tahvil Yatırımı | -- | \$429m | |
| | | 14:30 | TR | Yabancı Net Hisse Senedi Yatırımı | -- | -\$118m | |
| | | 15:30 | ABD | Kişisel Gelir | 0.40% | 0.00% | |
| | | 15:30 | ABD | Kişisel Harcamalar | 0.60% | 0.50% | |
| | | 15:30 | ABD | Reel Kişisel Harcamalar | 0.30% | 0.10% | |
| | | 15:30 | ABD | Kişisel Tüketim Giderleri Fiyat Endeksi (Aylık) | 0.40% | 0.40% | |
| | | 15:30 | ABD | Kişisel Tüketim Giderleri Fiyat Endeksi (Yıllık) | 4.10% | 3.80% | |
| | | 15:30 | ABD | Çekirdek Kişisel Tüketim Giderleri Fiyat Endeksi (Aylık) | 0.30% | 0.20% | |
| | | 15:30 | ABD | Çekirdek Kişisel Tüketim Giderleri Fiyat Endeksi (Yıllık) | 3.40% | 3.30% | |
| | | 15:30 | ABD | GSYH Yıllıklandırılmış (Çeyreklik) | 1.70% | 1.60% | |
| | | 15:30 | ABD | Kişisel Tüketim | 1.40% | 1.40% | |
| | | 15:30 | ABD | GSYH Fiyat Endeksi | 3.50% | 3.50% | |
| | | 15:30 | ABD | Çekirdek Kişisel Tüketim Giderleri Fiyat Endeksi (Çeyreklik) | 4.40% | 4.40% | |
| 26 Haziran | Cuma | 15:30 | ABD | İşsizlik Başvurusu Başvuruları | 225k | 226k | |
| | | 15:30 | ABD | Dayanıklı Mal Siparişleri | -4.70% | 8.00% | |
| | | 15:30 | ABD | Mal Ticaret Dengesi | -\$85.1b | -\$82.4b | |
| | | 15:30 | ABD | Perakende Stoklar (Aylık) | -- | 0.70% | |
| | | 15:30 | ABD | Toptan Satış Stokları (Aylık) | 0.20% | 0.60% | |
| 27 - 28 Haziran | Hafta sonu | 17:00 | ABD | Michigan Üni. Tüketici Hissiyatı | 50 | 48.9 | |
| | | 17:00 | ABD | Michigan Üni. Tüketici Beklentileri | -- | 49.3 | |

*(M.A.):Mevsimsellikten arındırılmış

Kaynak: Bloomberg, Deniz Yatırım Strateji ve Araştırma

Yasal Uyarı

Bu rapor/e-posta içerisinde yer alan değerlendirmeler Deniz Yatırım Menkul Kıymetler A.Ş. tarafından, güvenilir olduğuna inanılan kaynaklardan elde edilen bilgi ve veriler kullanılarak genel nitelikte hazırlanmıştır. Raporda yer alan ifadeler, mali durumunuz ile risk ve getiri tercihlerinize uygun olmayabilir ve hiçbir şekilde alış veya satış yapılması yönünde yönlendirme olarak değerlendirilmemelidir. Deniz Yatırım, bu bilgilerin doğru, eksiksiz ve değişmez olduğunu garanti etmemektedir. Bu sebeple, okuyucuların, bu raporlardan elde edilen bilgilere dayanarak hareket etmeden önce, bilgilerin doğruluğunu teyit etmeleri önerilir ve bu bilgilere dayanarak aldıkları kararlarda sorumluluk okuyucuların kendilerine aittir. Bilgilerin eksikliği ve yanlışlığından Deniz Yatırım hiçbir şekilde sorumlu tutulamaz. Ayrıca, Deniz Yatırım ve DenizBank Finansal Hizmetler Grubu çalışanları ve danışmanlarının, herhangi bir şekilde bu rapor/e-posta içerisinde yer alan bilgiler dolayısıyla ortaya çıkabilecek, doğrudan veya dolaylı zararlarla ilgili herhangi bir sorumluluğu yoktur. Burada yer alan bilgiler sermaye piyasası aracına yönelik bir yatırım tavsiyesi, alım-satım önerisi ya da getiri vaadi değildir ve yatırım danışmanlığı kapsamında yer almamaktadır. Yatırım Danışmanlığı hizmeti; yetkili kuruluşlar tarafından imzalanacak yatırım danışmanlığı sözleşmesi çerçevesinde kişilerin risk ve getiri tercihleri dikkate alınarak kişiye özel sunulmaktadır. Buradaki içeriğin hiçbir bölümü Deniz Yatırım Menkul Kıymetler A.Ş.'nin yazılı izni olmadan çoğaltılamaz, hiçbir şekilde ve ortamda yayımlanamaz, alıntı yapılamaz ve kullanılamaz. Sadece burada yer alan bilgilere dayanarak yatırım kararı verilmesi beklentilerinize uygun sonuçlar doğurmayabilir.

© DENİZ INVEST 2026

Derecelendirme

Deniz Yatırım Analistleri, her hisse senedi için bir veya birden fazla değerlendirme yöntemi kullanarak 12 aylık hedef değerler (fiyatlar) ve buna bağlı olarak potansiyel getirileri hesaplamaktadır. 12 ay derecelendirme sistemimiz; AL, TUT ve SAT olmak üzere 3 farklı genel yatırım tavsiyesi içerir.

AL: Hisse senedinin gelecek 12 ay toplam potansiyel getirisinin **en az %20 ve üzerinde** oluşması şeklindeki değerlendirme ifade etmektedir.

TUT: Hisse senedinin gelecek 12 ay toplam potansiyel getirisinin **%0-20 aralığında** oluşması şeklindeki değerlendirme ifade etmektedir.

SAT: Hisse senedinin gelecek 12 ay toplam potansiyel getirisinin **%0'dan daha düşük** seviyelerde oluşması şeklindeki değerlendirme ifade etmektedir.

| Derecelendirme | Potansiyel Getiri (PG), 12-ay |
|----------------|-------------------------------|
| AL | ≥%20 |
| TUT | %0-20 |
| SAT | ≤%0 |

Kaynak: Deniz Yatırım

Deniz Yatırım Analistleri, hisse senetlerini; potansiyel katalizörler, tetikleyici gelişmeler, riskler ile piyasa, sektör ve rakip firma gelişmeleri ışığında değerlendirmektedir. Analistlerimiz, genel yatırım tavsiyesinin kamuoyuyla paylaşılmasını takip eden süreçte hisse senetlerini titizlikle yakından takibe devam etmekte; ancak, hisse senedi fiyatındaki dalgalanmalardan ötürü değerler, derecelendirme sistemimizdeki sınırları aştığı takdirde, hisse senedi hakkında sundukları tavsiyeyi değiştirmemeyi ve/veya Gözden Geçirme (GG) sürecine almayı tercih edebilirler. Olası Gözden Geçirme (GG) durumunda, analistlerimiz açısından derecelendirme ve/öneri güncelleme noktasında herhangi bir zaman kısıtlaması kesinlikle söz konusu değildir. Kimi durumlarda, değerlendirme açısından, matematiksel olarak yükseliş potansiyeli veya düşüş riskinin doğması durumunda, analistlerimiz, AL-TUT-SAT önerilerinin dışında, sektör ve şirket ile ilgili genel gidişatı ve son gelişmeleri gözeterek derecelendirmeye temel oluşturan potansiyel getiri seviyelerinin dışında önerilerde bulunma haklarını saklı tutarlar. Bu gibi durumlarda, bahse konu şirket(ler)in, içerisinde buldukları sektörün genel koşulları, muhtemel risk ve getiri başlıkları, açıklanan son finansallarındaki parametreler, politik ve jeopolitik gibi farklı birçok girdi gözetilerek değerlendirilme bulunabilir. Analistlerimiz, AL-TUT-SAT önerilerini belirlerken, sadece matematiksel değerlerin gözetildiği, mekanik bir süreç yürütmemektedirler.