

## günlük bülten

Tarih	BIST 100	Endeks değişim	İşlem hacmi, mio TRY	Hacim değişim
25.06.2026	14260	-0.5%	188,018	-3.9%
24.06.2026	14331	-1.4%	139,359	-2.3%
23.06.2026	14540	-1.3%	142,653	-3.4%
22.06.2026	14730	0.0%	147,744	-5.4%
19.06.2026	14735		198,169	

Tarih	BIST 100	Endeks değişim	İşlem hacmi, mio USD	Hacim değişim
25.06.2026	307	-0.5%	4,049	-3.9%
24.06.2026	309	-1.5%	3,003	-2.3%
23.06.2026	313	-1.3%	3,075	-3.5%
22.06.2026	318	-0.3%	3,186	-5.6%
19.06.2026	318		4,283	

Kaynak: Deniz Yatırım Strateji ve Araştırma Bölümü hesaplamaları

Piyasa özeti					
Yerel piyasa	Kapanış	Önceki	Değişim	Yıl başlangıcı	Değişim
BIST 30	16553	16588	-0.2%	12224	35.4%
BIST 100	14260	14331	-0.5%	11262	26.6%
USDTRY	46.56	46.50	0.1%	42.96	8.4%
EURTRY	53.01	52.85	0.3%	50.52	4.9%
GBPTRY	61.55	61.30	0.4%	57.92	6.3%
Sepet kur	49.78	49.67	0.2%	46.74	6.5%
2y TR tahvil	40.65%	40.93%	-28	36.84%	381
10y TR tahvil	33.14%	33.31%	-17	28.96%	418
AOFM	40.00%	40.00%	0	38.00%	200
5y CDS	221	224	-3	204	17

FX	Kapanış	Önceki	Değişim	Yıl başlangıcı	Değişim
EURUSD	1.1370	1.1358	0.1%	1.1746	-3.2%
GBPUSD	1.3192	1.3168	0.2%	1.3475	-2.1%
USDJPY	161.79	161.78	0.0%	156.71	3.2%

Emtia	Kapanış	Önceki	Değişim	Yıl başlangıcı	Değişim
Ons altın, USD	4,027	3,999	0.7%	4,319	-6.8%
Ons gümüş, USD	57.86	57.42	0.8%	71.66	-19.3%
Brent, USD	75.26	73.74	2.1%	60.85	23.7%

Global endeksler	Kapanış	Önceki	Değişim	Yıl başlangıcı	Değişim
Dow Jones	51921	51849	0.1%	48063	8.0%
S&P 500	7357	7358	0.0%	6846	7.5%
Nasdaq Comp.	25359	25477	-0.5%	23242	9.1%
DAX	24995	24740	1.0%	24490	2.1%
FTSE 100	10530	10462	0.7%	9931	6.0%

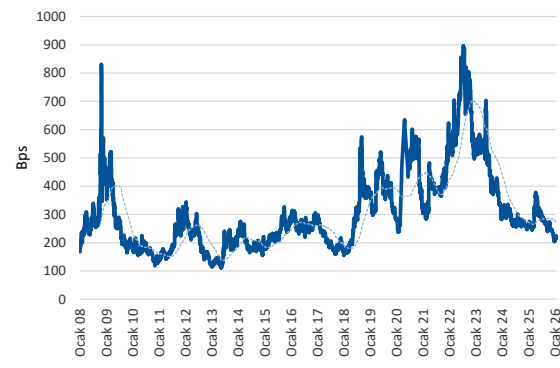
Kaynak: Deniz Yatırım Strateji ve Araştırma Bölümü hesaplamaları

## En çok yükselenler &amp; düşenler ( BIST 100)

En çok yükselenler	Hisse kodu	Son kapanış	Gün değ.	Hacim, mio TRY
Balsu Gıda	BALSU	20.52	9.9%	2,607
Altnay Savunma Teknolojileri	ALTNY	16.10	4.9%	486
Pasifik Gayrimenkul Yatırım Ortaklığı	PSGYO	3.59	4.7%	2,838
Tekfen Holding	TKFEN	132.80	4.2%	728
Coca Cola İçecek	CCOLA	79.15	2.9%	387
Destek Finans Faktoring	DSTKF	3,420.00	2.7%	1,566

En çok düşenler	Hisse kodu	Son kapanış	Gün değ.	Hacim, mio TRY
Ral Yatırım Holding	RALYH	144.00	-10.0%	697
Granturk Holding	GRTHO	230.90	-8.0%	672
Europower Enerji Ve Otomasyon Teknolojiler	EUPWR	80.25	-6.8%	3,073
Heктаş	HEKTS	3.43	-6.0%	7,429
Kiler Holding	KLRHO	88.15	-5.7%	356
Yapı Ve Kredi Bankası	YKBNK	40.50	-5.2%	9,566

## 5 Yıllık Ülke Risk Primi (CDS) (baz puan)



## Piyasa yorumu:

Bu sabah negatif açılış ve sonrasında 14000 – 14330 arasında işlem aktivitesi bekliyoruz.

Dün endeks -0.50% değişimle 14.260 seviyesinde kapattı. İşlem hacmi ortalama seviyede gerçekleşti.

Günlük Bültenimizin ilerleyen sayfalarında detaylı şekilde görebileceğiniz **Seçilmiş İndikatörler Puanlama Sistemimize** göre bugün öne çıkan ilk 5 hisse senedi: **AKSA, EKGYO, GSRAY, IZENR ve EFOR**. İlgili sayfada sistemimizin metodolojisini ve uyarı notunu okumanızı önemle belirtmek isteriz.

Son iş günü kapanışına göre, eşit dağıtım oranı ile oluşturulan Deniz Yatırım Model Portföyümüz günlük bazda %-0.99, BIST 100 endeksi ise %-0.5 seviyelerinde performans sergilemiştir.

*Strateji ve Araştırma Bölümümüzün hazırladığı teknik takip bültenine ulaşmak için lütfen aşağıdaki başlığa tıklayınız.*

[BIST Teknik Takip Bülteni, 26.06.2026](#)

## Bugünün haberleri:

## Piyasa gelişmesi

- **BIST Hacim Takip Analizleri (Hacim Avcıları)**
- **Sektör Raporu: Beyaz Eşya Sektörü**
- **Cam Sektörü: Cam elyafı ithalatında dumping önlemleri güncellendi / sınırlı olumlu**

## Piyasa notu

ABD piyasaları teknoloji hisselerindeki satış baskısının etkisiyle günü karışık bir görünümle tamamladı. Bu sabah itibariyle ABD vadeli endeksleri ve Avrupa vadeli endekslerinde ise negatif seyir hakim. Asya-Pasifik borsalarında sert kayıplar söz konusu. ABD 10 yıllık tahvil faizi %4,37 seviyesinde bulunurken, dolar endeksi 101,35 seviyesinde yer alıyor.

Makroekonomik veri tarafında ABD ekonomisi yılın ilk çeyreğinde yıllıklandırılmış bazda %2,1 büyüyerek beklentilerin üzerinde performans gösterdi. Mayıs ayında kişisel tüketim harcamaları fiyat endeksi aylık bazda %0,4 artışla beklentilerin altında gerçekleşirken, yıllık bazda %4,1 ile Nisan 2023'ten bu yana en yüksek seviyesine ulaştı. Fed'in yakından takip ettiği çekirdek PCE verisi ise aylık %0,3 ve yıllık %3,4 artışla beklentilere paralel açıklanırken, yıllık artış Ekim 2023'ten bu yana en yüksek seviyesini gördü.

Yurt içinde BIST 100 endeksi güne 14.450 puandan başladı. Gün içerisinde 14.583 seviyesini test eden endeks, artan satış baskısıyla 14.212 puana kadar geriledikten sonra günü %0,5 düşüyle 14.260 puandan tamamladı. İşlem hacmi 183,5 milyar TL ile son bir haftalık ortalamanın üzerinde gerçekleşirken, endeksin piyasa değeri 13,9 trilyon TL, dolar bazında ise 299,9 milyar dolar oldu. Bankacılık endeksi %3,76, holding endeksi %0,79 değer kaybetti.

TCMB Başkanı Fatih Karahan'ın Londra'daki yatırımcı sunumunda, 23 Temmuz'daki PPK toplantısı öncesinde haftalık repo ihalelerine başlamakta acele etmeyeceklerini söylediğine dair haber akışı, endekslerde baskıya neden oldu. Açıklamaların ardından özellikle bankacılık endeksi %3,76 düşüş gösterdi.

BDDK verilerine göre 19 Haziran haftasında Kur Korumalı Mevduat (KKM) bakiyesi 30 milyon TL azalarak 249 milyon TL seviyesine geriledi. Böylece Ağustos 2023'te ulaşılan 3,4 trilyon TL'lik zirveden bu yana KKM bakiyesi neredeyse tamamen sistemden çıkmış oldu.

TCMB verilerine göre aynı haftada brüt döviz rezervleri 6,39 milyar dolar artışla 59,5 milyar dolara yükselirken, altın rezervleri 1,27 milyar dolar azalarak 97,7 milyar dolara geriledi. Böylece toplam brüt rezervler haftalık bazda 5,12 milyar dolar artarak 157,2 milyar dolar seviyesine ulaştı.

Yurt içi yerleşiklerin döviz mevduatları haftalık bazda 158 milyon dolar artarak 222,1 milyar dolara yükselirken, yabancı yatırımcılar aynı dönemde hisse senedi piyasasında 465,7 milyon dolar, DİBS tarafında ise 339,7 milyon dolar net alım gerçekleştirdi. Böylece yabancıların yılbaşından bu yana hisse senedi tarafındaki net alımı 1,16 milyar dolara ulaşırken, DİBS tarafında yılbaşından bu yana net pozisyon 1,51 milyar dolar satış yönünde kalmaya devam etti.

## Piyasa gelişmesi

### BIST Hacim Takip Analizleri (Hacim Avcıları)

- BIST30 içerisinde TL bazlı işlem hacmi en yüksek ilk 5 hisse sırasıyla; **17,578 milyon TL ile THYAO, 11,518 milyon TL ile ASELS, 9,566 milyon TL ile YKBNK, 9,167 milyon TL ile AKBNK, 7,612 milyon TL ile ISCTR** şeklindedir.
- Söz konusu hisselerin TL bazlı yıl başından bugüne ortalama işlem hacimleri sırasıyla; **17,748 milyon TL ile THYAO, 11,858 milyon TL ile ASELS, 7,076 milyon TL ile YKBNK, 9,453 milyon TL ile AKBNK, 8,991 milyon TL ile ISCTR** şeklindedir.
- Söz konusu hisselerin yıl başından bugüne ortalama hacimlerine uzaklıkları son kapanışları itibarıyla sırasıyla; **THYAO için 11.6%, ASELS için -2.9%, YKBNK için 35.2%, AKBNK için -3%, ISCTR için -15.3%** şeklindedir.
- Yıl başından bu yana ortalama hacim uzaklığının üzerinde kalan ilk 5 hisse; **TTKOM 41.6%, YKBNK, 35.2%, GUBRF 23%, THYAO 11.6%, TRALT 6.2%** olurken hacim uzaklığının altında kalan 5 hisse ise; **PGSUS -34.5%, MGROS -39.9%, AEFES -49%, SASA -51.5%, PETKM -55.9%** olarak karşımıza çıkmaktadır.
- 2026 maksimum hacim seviyesine en yakın ilk 5 hisse sırasıyla; **-43.7% ile TTKOM, -46.4% ile YKBNK, -50.6% ile THYAO, -55.7% ile GUBRF, -57.2% ile ENKAI** şeklindedir.
- 2026 maksimum hacim seviyesine en uzak ilk 5 hisse sırasıyla; **-81% ile PGSUS, -84.6% ile AEFES, -85% ile DSTKF, -88.2% ile SASA, -88.3% ile PETKM** şeklindedir.
- 2026 minimum hacim seviyesine en yakın ilk 5 hisse sırasıyla; **3327.6% ile DSTKF, 844.1% ile TTKOM, 683.8% ile VAKBN, 544.7% ile TAVHL, 468.4% ile EREGL** yer almaktadır.
- 2026 minimum hacim seviyesine en uzak ilk 5 hisse sırasıyla; **62% ile PETKM, 112% ile BIMAS, 117.4% ile AEFES, 150.6% ile FROTO, 157.3% ile MGROS** olarak karşımıza çıkmaktadır.

## Sektör Raporu: Beyaz Eşya Sektörü

Zorlu dönem devam ediyor

ARCLK / AL – Hedef Fiyat: 152,00 TL (12-ay)

VESBE / TUT – Hedef Fiyat: 8,90 TL (12-ay)

VESTL / TUT – Hedef Fiyat: 31,50 TL (12-ay)

Sektörde şu ana kadar açıklanan veriler ve finansallar zorlu 2025 yılının ardından 2026 yılının daha da çetin geçeceğine işaret ederken, bu raporumuz ile birlikte sektörün son durumu ve Araştırma kapsamımızdaki sektör şirketlerine yönelik düşüncelerimizi paylaştık.

- Çin'den sonra dünyanın en büyük ikinci, Avrupa'nın ise en büyük üreticisi konumunda bulunan Türk beyaz eşya sektörünün üretimi 2025 yılındaki %9'luk azalışın ardından 2026 yılının ilk 5 ayında da %17 daralma kaydetti. İhracat ve iç satışlarda da benzer şekilde daralmalar olduğunu takip ediyoruz. **Yılın geri kalanı için ihracat açısından başta Avrupa olmak üzere merkez bankası politikaları ve halihazırda yumuşayan Asyalı rakiplerin dış pazarlardaki satış politikaları, içeride ise maliyet ve talep baskısının gelişimi önemli olacak.**
- **Arçelik.**
- **Vestel Beyaz Eşya ve Vestel Elektronik.**
- **Riskler. i) ham madde fiyatlarındaki hızlı yükseliş ii) EURUSD paritesinde USD lehine güçlenme iii) beklenenden yavaş büyüme ve tüketim iv) beklentimizin altında satış hacmi ve karlılık** değerlemelerimiz açısından başlıca risk unsurları konumunda bulunuyor.

Kapsamlı rapor için link | [Sektör Raporu: Beyaz Eşya Sektörü](#)

## Cam Sektörü: Cam elyafı ithalatında dumping önlemleri güncellendi / sınırlı olumlu

Ticaret Bakanlığı, Mısır ve Bahreyn menşeli bazı cam elyafı ürünlerine uygulanan dumpinge karşı önlem oranlarını yeniden düzenledi. Rüzgâr türbini kanadı üretiminde kullanılan belirli cam elyafı ürünleri ise ek belge şartıyla önlem kapsamı dışında bırakıldı.

Ticaret Bakanlığı, cam elyafı ürünlerinin ithalatına yönelik dumpinge karşı önlemlerde değişikliğe gitti. Resmî Gazete'de yayımlanarak yürürlüğe giren düzenlemeyle, Mısır ve Bahreyn menşeli bazı ürünlere uygulanacak önlem oranları güncellendi. Buna göre, Mısır menşeli ve 7019.11 gümrük tarife pozisyonunda yer alan kırılmış cam lifi ipliklerinin Jushi Egypt for Fiberglass Industry S.A.E. tarafından yapılan ithalatında CIF bedelin yüzde 9,58'i, diğer firmalar tarafından yapılan ithalatında ise yüzde 14,63'ü oranında dumpinge karşı kesin önlem uygulanacak.

Bahreyn menşeli, 7019.15 tarife pozisyonundaki kimyasal olarak bağlanmış takviye tabakalarının CPIC Abahsain Fiberglass W.L.L. tarafından yapılan ithalatında önlem oranı yüzde 20 olarak belirlendi. 7019.19 tarife pozisyonundaki diğer cam elyafı ürünlerinin diğer firmalardan ithalatında ise dumpinge karşı önlem oranı yüzde 23,61 olacak.

Düzenlemeyle, rüzgar türbini kanadı üretiminde kullanılan cam elyaftan dokunmuş mensucatta kullanılan fitiller, dumpinge karşı önlem kapsamı dışında bırakıldı. Ancak bu istisnadan yararlanabilmesi için ithalat sırasında daha önce istenen Üretici/İhracatçı Belgesine ek olarak, üretim konusu bölümünde "cam elyaftan mensucat (rüzgar türbinlerinin kompozit kanatlarında kullanılan)" ibaresinin yer aldığı geçerli Sanayi Sicil Belgesinin de gümrük idarelerine sunulması gerekecek.

Yeni düzenleme, Resmî Gazete'de yayımlanmasıyla birlikte yürürlüğe girdi.

Haber için link | [Resmî Gazete](#)

Haber için link | [CNBC-e](#)

## Endeksler, sektörler ve Araştırma Kapsamımız bazında sıcaklık haritaları

BIST 100 endeksi sıcaklık haritası									
AEFES %0.4	AGHOL %-1.3	AKBNK %-4.6	AKSA %-0.9	AKSEN %-2.1	ALARK %-0.5	ALTNY %4.9	ANSGR %-1.3	ARCLK %-0.7	ASELS %1.6
ASTOR %0.3	BALSU %9.9	BERA %0.3	BIMAS %0.4	BRSAN %-5.1	BRYAT %-1.8	BSOKE %-0.1	BTCIM %-2.1	CANTE %-0.7	CCOLA %2.9
CIMSA %-0.6	CVKMD %0.7	CWENE %-2.6	DAPGM %2.3	DOAS %-0.9	DOHOL %0.2	DSTKF %2.7	ECILC %-1.8	EFOR %0.7	EKGYO %-0.3
ENERY %0.7	ENJSA %-0.7	ENKAI %0.4	EREGL %1.0	EUPWR %-6.8	EUREN %-0.7	FENER %0.7	FROTO %-0.1	GARAN %-2.0	GENIL %-0.8
GESAN %-3.4	GLRMK %-0.2	GRSEL %1.5	GRTHO %-8.0	GSRAY %0.0	GUBRF %2.2	HALKB %-0.9	HEKTS %-6.0	ISCTR %-3.4	ISMEN %-1.2
IZENR %-0.1	KCHOL %1.0	KLRHO %-5.7	KRDMD %-3.0	KTLEV %-4.4	KUYAS %-3.1	MAGEN %0.7	MAVI %-0.6	MGROS %-0.5	MIATK %-4.2
MPARK %-2.4	OBAMS %-1.5	ODAS %0.4	OTKAR %0.2	OYAKC %-0.6	PAHOL %0.7	PASEU %2.2	PATEK %0.9	PETKM %-0.7	PGSUS %2.1
PSGYO %4.7	QUAGR %1.0	RALYH %-10.0	REEDR %-1.5	SAHOL %-2.8	SARKY %-2.9	SASA %-1.2	SISE %-1.9	SKBNK %-0.1	SOKM %-1.2
TABGD %-3.9	TAVHL %-0.8	TCELL %0.1	THYAO %1.2	TKFEN %4.2	TOASO %-1.6	TRALT %-2.3	TRENJ %-1.6	TRMET %-0.6	TSKB %-3.0
TTKOM %-0.8	TUKAS %-0.4	TUPRS %1.1	TUREX %-1.9	TURSG %-0.6	ULKER %-1.6	VAKBN %-2.9	VESTL %-1.7	YKBNK %-5.2	ZOREN %-3.2

Kaynak: Deniz Yatırım Strateji ve Araştırma hesaplamaları

BIST 30 endeksi sıcaklık haritası									
AEFES %0.4	AKBNK %-4.6	ASELS %1.6	ASTOR %0.3	BIMAS %0.4	DSTKF %2.7	EKGYO %-0.3	ENKAI %0.4	EREGL %1.0	FROTO %-0.1
GARAN %-2.0	GUBRF %2.2	ISCTR %-3.4	KCHOL %1.0	KRDMD %-3.0	MGROS %-0.5	PETKM %-0.7	PGSUS %2.1	SAHOL %-2.8	SASA %-1.2
SISE %-1.9	TAVHL %-0.8	TCELL %0.1	THYAO %1.2	TOASO %-1.6	TRALT %-2.3	TTKOM %-0.8	TUPRS %1.1	VAKBN %-2.9	YKBNK %-5.2

Kaynak: Deniz Yatırım Strateji ve Araştırma hesaplamaları

Endeks ve sektörler bazında sıcaklık haritası									
XU100 %-0.5	XU030 %-0.2	XU050 %-0.3	XBANK %-3.8	XUTUM %-0.5	XUMAL %-1.4	XBANA %-0.2	XBLSM %1.3	XELKT %-0.3	XFINK %2.5
XGIDA %1.0	XGMYO %-1.5	XHARZ %1.3	XHOLD %-0.8	XILTM %-0.1	XINSA %-0.7	XKAGT %-0.7	XKMYA %0.1	XKOBI %-1.2	XKURY %-0.1
XMADN %-1.3	XMANA %-0.5	XMESY %-0.5	XSGRT %-0.6	XSPOR %0.5	XTAST %-0.7	XTCRT %-0.2	XTEKS %-0.6	XTMTU %-0.4	XTRZM %-1.9
XTUMY %-0.3	XUHIZ %-0.2	XULAS %1.0	XUSIN %-0.2	XUSRD %-0.5	XUTEK %1.5	XYORT %-0.8	XYUZO %-1.4	XAKUR %0.6	XUGRA %-0.2

Kaynak: Deniz Yatırım Strateji ve Araştırma hesaplamaları

Araştırma kapsamımızdaki şirketler için sıcaklık haritası									
AGESA %1.0	AKBNK %-4.6	AKCNS %-0.1	AKGRT %-1.3	AKSA %-0.9	AKSEN %-2.1	ALARK %-0.5	ALBRK %-2.6	ALFAS %-3.2	ALKIM %-0.9
ANHYT %0.2	ANSGR %-1.3	ARCLK %-0.7	ARMGD %0.1	ASELS %1.6	AYGAZ %-1.0	AZTEK %0.4	BIGCH %-0.1	BIMAS %0.4	BIOEN %-1.1
BIZIM %-2.0	BRISA %-1.7	CCOLA %2.9	CIMSA %-0.6	DOAS %-0.9	DOHOL %0.2	EBEBK %-1.0	EKGYO %-0.3	ENJSA %-0.7	ENKAI %0.4
EREGL %1.0	FROTO %-0.1	GARAN %-2.0	GLCVY %-1.7	GWIND %-1.5	HALKB %-0.9	HEKTS %-6.0	HTTBT %-1.5	INDES %-0.4	ISCTR %-3.4
ISMEN %-1.2	KAREL %3.1	KCHOL %1.0	KLKIM %-0.3	KORDS %0.3	KRDMD %-3.0	LKMNH %0.3	LOGO %0.0	MAVI %-0.6	MEDTR %-1.7
MGROS %-0.5	MPARK %-2.4	OFSYM %-0.5	OTKAR %0.2	PETKM %-0.7	PGSUS %2.1	RGYAS %-1.0	SAHOL %-2.8	SELEC %-2.3	SISE %-1.9
SOKM %-1.2	TABGD %-3.9	TAVHL %-0.8	TCELL %0.1	THYAO %1.2	TOASO %-1.6	TRGYO %1.2	TSKB %-3.0	TTKOM %-0.8	TTRAK %0.2
TUPRS %1.1	TURSG %-0.6	ULKER %-1.6	VAKBN %-2.9	VESBE %-1.8	VESTL %-1.7	YATAS %0.5	YKBNK %-5.2	AEFES %0.4	AGHOL %-1.3

Kaynak: Deniz Yatırım Strateji ve Araştırma hesaplamaları

## KAP haberleri

### AEFES

Şirketimizin 01.01.2026-30.06.2026 dönemine ait finansal raporlarının 11 Ağustos 2026 Salı günü kamuya duyurulması planlanmaktadır.

### ALARK

Daha önce kamuoyuna duyurulduğu üzere, bağlı ortaklığımız Alarko Enerji A.Ş. ("Alarko Enerji") ile Cengiz Enerji Sanayii ve Ticaret Anonim Şirketi'nin ("Cengiz Enerji") müşterek yönetimine tabi ortaklığımız Alcen Enerji Dağıtım ve Perakende Satış Hizmetleri Anonim Şirketi'nin ("Alcen") kontrolünde yer alan Cenal Karabiga Termik Santrali'nin Cengiz Enerji'nin uhdesinde; Alcen'in kontrolünde yer alan elektrik dağıtım (MEDAŞ), elektrik satış (MEPAŞ ve MESAŞ) ve ilgili diğer alanlarda faaliyet gösteren şirketlerin paylarının tamamının ise Alarko Enerji'nin uhdesinde bulunmasının öngörüldüğü bir yapı oluşturulması amacıyla, Alarko Enerji ve Cengiz Enerji arasında bir ön protokol imzalanmıştı. Alcen'in 16.06.2026 tarihinde gerçekleştirilen Olağanüstü Genel Kurul Toplantısı'nda, bu işlemlerin yapılmasına ilişkin karar alınarak bu karar uyarınca; yeni kurulacak şirketlerden Almeram Enerji Dağıtım ve Perakende Satış Hizmetleri Anonim Şirketi'nin sermaye paylarının tamamının Alarko Enerji'ye ve yeni kurulacak şirketlerden Bigacen Enerji Yatırımları Anonim Şirketi'nin sermaye paylarının tamamının Cengiz Enerji'ye ait olacağı öngörülmüştü.

Söz konusu genel kurul kararı bugün itibarıyla ticaret siciline tescil edilmiş olup bu işlem, ticaret siciline tescil ile geçerlilik kazanmıştır.

### VAKBN

İlgi: 03.09.2024 tarihli Özel Durum Açıklaması

İlgide kayıtlı özel durum açıklamamız ile Bankamızın Global Medium Term Note programı sözleşmesel boyutunun 10 Milyar ABD Dolarına yükseltildiği duyurulmuştur.

Bankamız uluslararası piyasalarda artan etkinliğine paralel olarak MTN programının yurtdışı için sözleşmesel boyutu 15 milyar ABD Dolarına yükseltilmiştir.

### BIOEN

BİOTREND ÇEVRE VE ENERJİ YATIRIMLARI A.Ş. ("Şirket") ortaklarından Doğanlar Yatırım Holding A.Ş. sahip olduğu Şirket sermayesinin %14,90 'nına karşılık gelen 74.500.000 TL nominal değerli payların Borsa İstanbul A.Ş. Toptan Alış Satış İşlemlerine İlişkin Prosedür kapsamında yatırımcılara satışı planlanmaktadır. Söz konusu payların, 1,00 TL nominal değerli pay için 18,10 TL fiyat üzerinden satışa konu edilmesi öngörülmektedir. İşlemden satıcı üye TRIVE YATIRIM MENKUL DEĞERLER A.Ş. olup, alıcı taraf bilgileri ekte yer almaktadır. İşlem TRIVE YATIRIM MENKUL DEĞERLER A.Ş. aracılığıyla gerçekleştirilecektir. Satışa konu paylar Borsa'da işlem görmeyen nitelikte olup, işlem günü itibarıyla Borsa'da işlem gören niteliğe dönüşüm işlemleri tamamlanacaktır. Talep edilen işlem tarihi 29.06.2026'dır. Söz konusu işlemde satış fiyatı, Borsa İstanbul A.Ş. Toptan Alış Satış İşlemlerine İlişkin Prosedür hükümleri dikkate alınarak belirlenmiştir. İşlem takasının Pay Piyasası takas süreci dışında gerçekleştirilmesi öngörülmektedir. Satışa konu paylar üzerinde devir veya satışı engelleyici rehin, haciz, teminat veya benzeri herhangi bir kısıtlama bulunmamaktadır. Söz konusu işlemin Borsa İstanbul A.Ş. Toptan Alış Satış İşlemleri Prosedürü kapsamında gerçekleştirilmesi amacıyla 25.06.2026 tarihinde Borsa İstanbul'a başvuruda bulunulmuştur.

## Haftalık Genel Kurul Takvimi

22.Haz.26	23.Haz.26	24.Haz.26	25.Haz.26	26.Haz.26
BERA	INGRM	CEOEM	BMSCH	ARTMS
	SUNTK	EKSUN	DURKN	BAKAB
		SOKE		DERHL
				IZINV
				KLGYO

Kaynak: Deniz Yatırım Strateji ve Araştırma, KAP

## Kar Payı Ödemeleri

Hisse Kodu	Özet Bilgi	Dağıtım Tarihi	Kapanış Fiyatı (TL)	Brüt (TL)	Net (TL)	Teorik Fiyat (TL)	Kar Payı Verimi	XU030 Ağırlık	XU030'a Yüzdesele Etkisi	XU030'a Puansal Etkisi	XU100 Ağırlık	XU100'e Yüzdesele Etkisi	XU100'e Puansal Etkisi
EGEGY	Kar payı	26.06.2026	28.56	0.30	0.30	28.26	1.05%	Yok	Etkisi bulunmuyor	Etkisi bulunmuyor	Yok	Etkisi bulunmuyor	Etkisi bulunmuyor
HLGYO	Kar payı	26.06.2026	6.48	0.58	0.58	5.90	8.88%	Yok	Etkisi bulunmuyor	Etkisi bulunmuyor	Yok	Etkisi bulunmuyor	Etkisi bulunmuyor
ISKPL	Kar payı	26.06.2026	7.02	0.00043	0.00037	7.02	0.01%	Yok	Etkisi bulunmuyor	Etkisi bulunmuyor	Yok	Etkisi bulunmuyor	Etkisi bulunmuyor
PSGYO	Kar payı	26.06.2026	3.60	0.01	0.01	3.59	0.28%	Yok	Etkisi bulunmuyor	Etkisi bulunmuyor	0.23%	-0.001%	-0.09

Kaynak: Deniz Yatırım Strateji ve Araştırma, Rasyonet, KAP

## Pay geri alımları

Tarih	Hisse	Şirket	Bulunduğu endeks	Sektör	Alınan pay senedi	Fiyat aralığı (TL)	Nominal değer	Sermaye oranı (%)
25.06.2026	LOGO	Logo Yazılım	XUTUM:IS	Teknoloji	92,810	137,70-140,00	865,611	2.18%

Baz alınan hisseler Deniz Yatırım Strateji ve Araştırma Bölümü araştırma kapsamıdır.

## Gerçekleşmesi beklenen sermaye artışları

Hisse senedi	Bedelli (%)	Bedelsiz (Temettü)	Bedelsiz (Temettü, %)	Bedelsiz (İç Kaynaklardan)	Bedelsiz (İç Kaynaklardan, %)	Bedelli (Nominal)	Bedelli Fiyatı	Sermaye
AKFIS				3,182,920,390	500			636,584,078
ALGYO	200			1,738,800,000		4,057,200,000	1	2,028,600,000
ALKLC				1,232,000,000	1,100			112,000,000
ALVES	200			1,440,000,000		3,200,000,000	1	1,600,000,000
AYES		350,000,000	233					150,000,000
BAGFS	1,000					1,350,000,000	1	135,000,000
BARMA				537,500,000	205			262,500,000
BLCYT				900,000,000	900			100,000,000
BLUME								174,710,256
BMSTL				150,000,000	100			150,000,000
BTCIM								5,580,000,000
BUCIM	100			1,500,000,000	100	1,500,000,000	1	1,500,000,000
CONSE	100					771,000,000	1	771,000,000
CVKMD	170					2,380,000,000	1	1,400,000,000
DERHL				791,897,760	401			197,281,323
DMRGD								1,482,400,000
DMSAS	50					100,000,000	1	200,000,000
DNISI				400,271,875	334			119,728,125
DSTKF				5,596,666,667	1,679			333,333,333
EPLAS	150					285,922,835	1	190,615,223
GOODY				1,250,000,000	463			270,000,000
GRTHO				1,187,500,000	950			125,000,000
GZNMI				650,000,000	1,000			65,000,000
HDFGS	100					1,130,000,000	1	1,130,000,000
HUBVC	200					560,000,000	1	280,000,000
IDGYO	250					375,000,000	1	150,000,000
IMASM	115					1,063,750,000	1	925,000,000
ISGSY				414,951,159	488			85,048,841
IZINV				232,487,544	1,328			17,512,456
KONTR	200					2,600,000,000	1	1,300,000,000
KRTEK	300					105,301,495	1	35,100,498
KTLEV		4,930,000,000	238					2,070,000,000
KUVVA				418,957,993	1,350			31,042,007
LJFA				530,442,000	52			1,088,802,000
LYDYE								1,891,070
MEGAP	100					275,000,000	1	275,000,000
MEGMT				2,279,000,000	860			265,000,000
MERCN				380,741,892	200			190,370,946
MERKO	100			734,876,628		850,000,000	1	850,000,000
MHRGY				620,250,000	50			1,240,500,000
MIATK								494,000,000
ODINE				1,339,500,000	1,212			110,500,000
ONRYT				188,490,000	300			62,830,000
ORGE				320,000,000	400			80,000,000
OSTIM				206,500,000	35			590,000,000
PKART				277,250,000	1,219			22,750,000
REEDR				2,850,000,000	300			950,000,000
RUBNS				737,550,000	900			81,950,000
RYGYO	50			5,000,000,000	250	1,000,000,000	1	2,000,000,000
RYSAS	100			2,000,000,000	100	2,000,000,000	1	2,000,000,000
SAMAT	200					224,800,000	1	112,400,000
SDTTR				580,000,000	1,000			58,000,000
SEGYO	250					2,033,888,208	1	813,555,283
SEFKK	100					100,000,000	1	100,000,000
SKBNK	40					1,000,000,000	1	2,500,000,000
SKYLP								9,500,000
SMART								31,862,500
TDGYO	200					138,000,000	1	69,000,000
TEKTU	100					300,000,000	1	300,000,000
TRHOL	300			30,000,000	100	90,000,000	1	30,000,000
VAKFN		1,000,000,000	20					5,000,000,000
VKGYO				950,000,000	28			3,450,000,000
VRGYO	100					820,000,000	1	820,000,000
VSNMD		64,350,000	55					117,000,000
YEOTK		208,632,380	59	266,367,620	75			355,000,000
YESIL	200					1,290,000,000	1	645,000,000
YKSLN	100					250,000,000	1	500,000,000

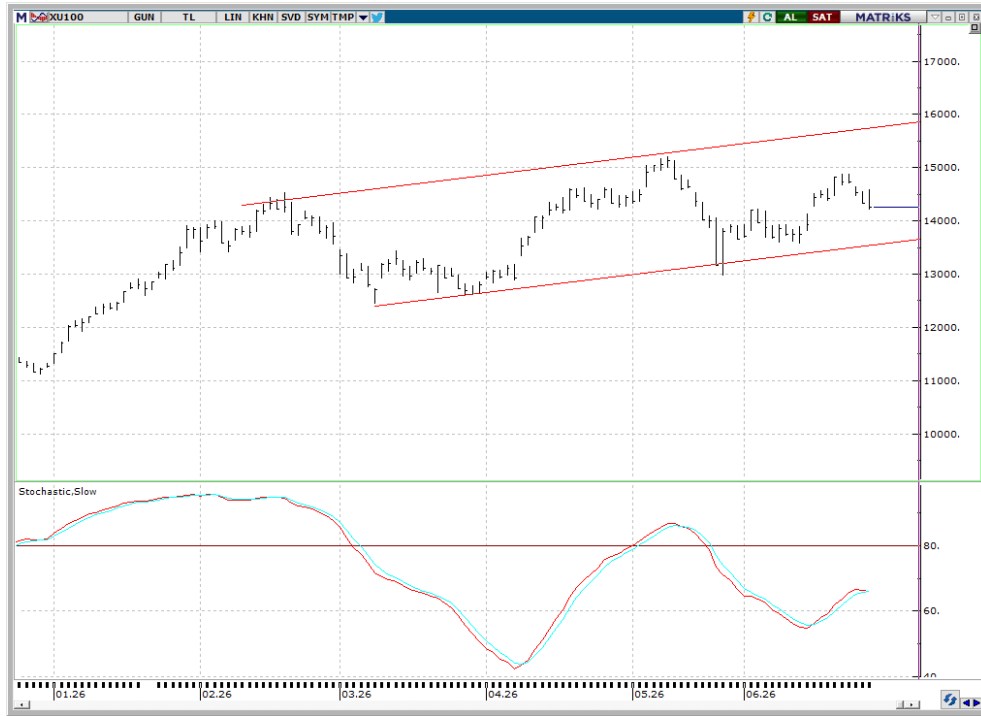
Tabloda yer alan veriler gerçekleşecek olan bedelsiz ve bedelli sermaye artırımlarının tamamını kapsamayabilir. Kullanılan yazılım programı bilgileri sisteme girildiğinde güncelleme gerçekleşmektedir.

Son açıklanan sermaye artırımları yer almamıştır. Yatırımcılar, nihai kararlarını mutlak surette KAP üzerinden gerçekleştirecekleri kontroller ile kendileri vermelidir.

## Teknik yorum

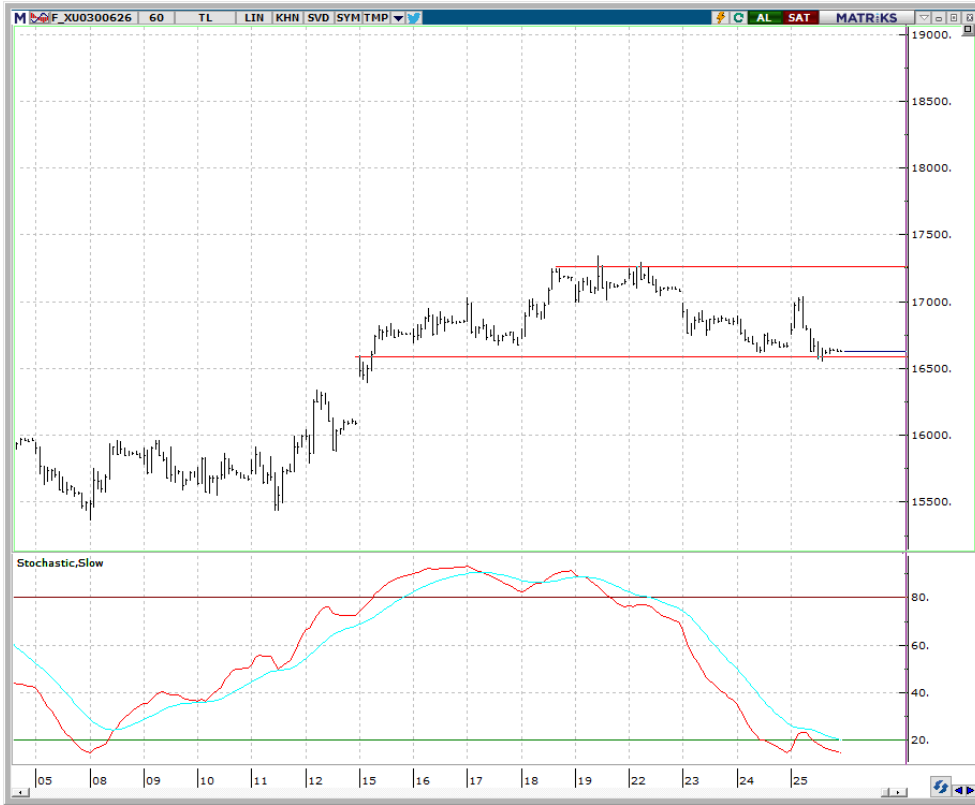
### BIST 100 endeksi

Dün endeks -0.50% değişimle 14259.75 seviyesinde kapattı. İşlem hacmi ortalama seviyede gerçekleşti. Güne pozitif başlangıç yapan endeks günün ikinci yarısında gelen sert satış dalgasıyla negatif kapanış gerçekleştirdi. Gün içerisindeki en düşük seviyeden kapanış gerçekleştiren endekste 14200 kritik destek olarak takip ediyoruz ve 14330 üstünde kalıcı olmadıkça satış baskısının devam etme riskini göz ardı etmiyoruz. 5 g Ort. 14518,94 22 g. Ort. 14118.63 seviyesindedir. Destek olarak 14000 ve 14200, direnç olarak 14330 ve 14420 takip ediyoruz. Bu sabah negatif açılış ve sonrasında 14000– 14330 arasında işlem aktivitesi bekliyoruz.



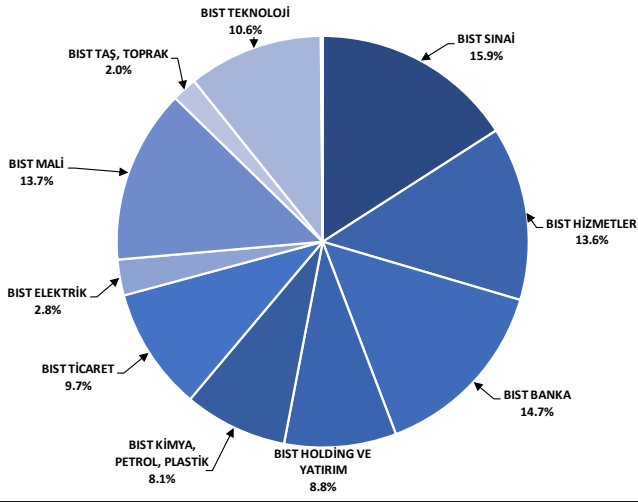
## VIOP- X30Y vade teknik analiz

Dün vadeli endeks -0.41% değişimle günü 16622.00 seviyesinde kapattı. İşlem hacmi ortalama seviyede gerçekleşti. Güne pozitif başlangıç yapan endeks günün ikinci yarısında gelen sert satış dalgasıyla negatif kapanış gerçekleştirdi. Kısa vadeli ana destek seviyesi 16580 olarak görmeye devam ediyoruz ve bu seviye altında satış baskısının ivme kazanma riskini göz ardı etmiyoruz. 5g. Ort. 16877.20 22 g. Ort. 16312.68 seviyesindedir. Destek olarak 16420 ve 16580, direnç olarak ise 16650 ve 16740 takip ediyoruz. Bu sabah negatif açılış ve sonrasında 16420 – 16740 arasında işlem aktivitesi bekliyoruz.



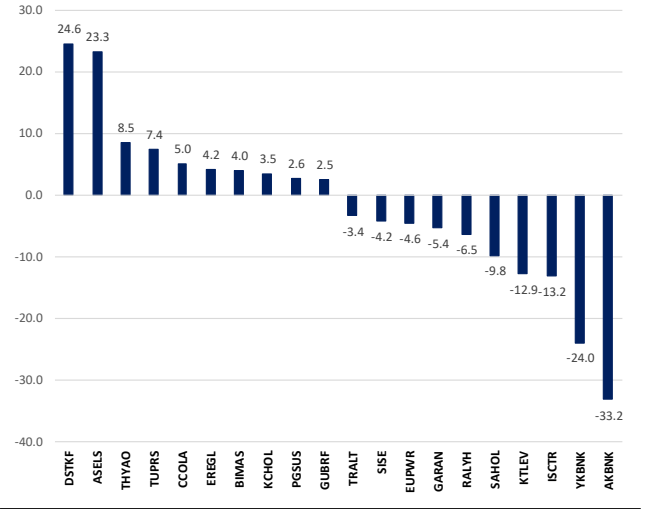
## BIST 100 endeks ağırlıkları ve puan katkıları

BIST 100 Endeks Ağırlıkları



Kaynak: Deniz Yatırım Strateji ve Araştırma Bölümü hesaplamaları, Rasyonet

BIST 100 Endeksi Hisse Puan Katkıları



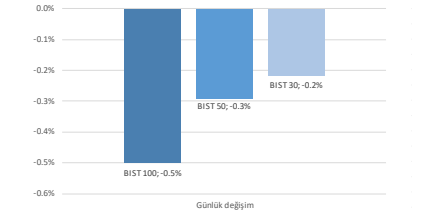
Kaynak: Deniz Yatırım Strateji ve Araştırma Bölümü hesaplamaları, Rasyonet

## BIST endekslerine ait performansları

BIST Endeksleri	Endeks Açıklaması	25.06.2026	24.06.2026	Günlük değişim	31.12.2025	Yıl başlangıcından değişim
XU100	BIST 100	14260	14331	-0.5%	11262	27%
XU30	BIST 30	16553	16588	-0.2%	12224	35%
XU50	BIST 50	12832	12869	-0.3%	9770	31%
XBANK	BIST BANKA	17977	18679	-3.8%	16540	9%
XUTUM	BIST TÜM	18211	18295	-0.5%	14189	28%
XUMAL	BIST MALİ	20664	20962	-1.4%	16355	26%
XO90S	BIST 30 AĞIRLIK SINIRLAMALI 10	16890	16929	-0.3%	12511	35%
X100S	BIST 100 AĞIRLIK SINIRLAMALI 10	14267	14341	-0.5%	11264	27%
XBANA	BIST ANA	63314	63465	-0.2%	51074	24%
XLBSM	BIST BİLİŞİM	9440	9322	1.3%	5048	87%
XELKT	BIST ELEKTRİK	787	789	-0.3%	661	19%
XFINK	BIST FİN. KIR. FAKTORİNG	89744	87572	2.5%	18467	386%
XGIDA	BIST GIDA, İÇECEK	16493	16335	1.0%	12458	32%
XGMYO	BIST GAYRİMENKUL Y.O.	6745	6850	-1.5%	5761	17%
XHARZ	BIST HALKA ARZ	374041	369263	1.3%	158055	137%
XHOLD	BIST HOLDİNG VE YATIRIM	13749	13858	-0.8%	12962	6%
XILTM	BIST İLETİŞİM	2847	2850	-0.1%	2460	16%
XINSA	BIST İNŞAAT	22321	22472	-0.7%	17513	27%
XKAGT	BIST ORMAN, KAĞIT, BASIM	9089	9154	-0.7%	6994	30%
XKMYA	BIST KİMYA, PETROL, PLASTİK	14730	14715	0.1%	12791	15%
XKOBİ	BIST KOBİ SANAYİ	45477	46012	-1.2%	41041	11%
XKURY	BIST KURUMSAL YÖNETİM	12862	12878	-0.1%	10147	27%
XKADN	BIST MADENCİLİK	13867	14055	-1.3%	12254	13%
XMANA	BIST METAL ANA	26758	26897	-0.5%	17775	51%
XMESY	BIST METAL ESYA, MAKİNA	27895	28023	-0.5%	20196	38%
XSADA	BIST ADANA	41151	41648	-1.2%	45008	-9%
XSANK	BIST ANKARA	46518	46382	0.3%	33284	40%
XSANT	BIST ANTALYA	15905	16238	-2.0%	12929	23%
XSBAL	BIST BAUKESİR	13842	13880	1.2%	10280	35%
XSBR	BIST BURSA	23433	23681	-1.0%	18316	28%
XSDNZ	BIST DENİZLİ	12404	12375	0.2%	9153	36%
XSGRT	BIST SİĞORTA	76512	76937	-0.6%	68993	11%
XSIST	BIST İSTANBUL	18009	18020	-0.1%	15126	19%
XSIZM	BIST İZMİR	19843	20080	-1.2%	17435	14%
XSKAY	BIST KAYSERİ	43863	44205	-0.8%	37507	17%
XSKOC	BIST KOCAELİ	31882	31873	0.0%	27930	14%
XSKON	BIST KONYA	9569	9546	0.2%	11705	-18%
XSPOR	BIST SPOR	1834	1826	0.5%	2051	-11%
XSTKR	BIST TEKRİDAĞ	51102	51860	-1.5%	45613	12%
XTAST	BIST TAŞ, TOPRAK	14471	14569	-0.7%	12993	11%
XTCRT	BIST TİCARET	34064	34124	-0.2%	26072	31%
XTEKS	BIST TEKSTİL, DERİ	4200	4228	-0.6%	4818	-13%
XTMZS	BIST TEMETTÜ 25	17361	17468	-0.6%	14345	21%
XTMU	BIST TEMETTÜ	15773	15834	-0.4%	12461	27%
XTRZM	BIST TÜRİZM	1862	1897	-1.9%	1641	13%
XTUMY	BIST TÜM-100	73846	74104	-0.3%	55617	33%
XUHZ	BIST HİZMETLER	12812	12836	-0.2%	10560	21%
XULAS	BIST ULAŞTIRMA	39523	39119	1.0%	34500	15%
XUSIN	BIST SINAI	17776	17809	-0.2%	14013	27%
XUSRD	BIST SÜRDÜRÜLEBİLİRLİK	18050	18141	-0.5%	15017	20%
XUTEK	BIST TEKNOLOJİ	48090	47361	1.5%	28711	67%
XYLDZ	BIST YILDIZ	16361	16438	-0.5%	12713	29%
XYORT	BIST MENKUL KİYM.Y.O.	5382	5425	-0.8%	4586	17%
XYUZO	BIST 100-30	21752	22050	-1.4%	20567	6%
X10XB	BIST BANKA DİŞİ LİKİT 10	18297	18134	0.9%	13694	34%
XAKUR	BIST ARAÇI KURUMLAR	105452	104850	0.6%	103445	2%
XLBNK	BIST LİKİT BANKA	15851	16483	-3.8%	14849	7%
XTKJS	BIST TEKNOLOJİ AĞIRLIK SINIRLAMALI	45847	45412	1.0%	26097	76%

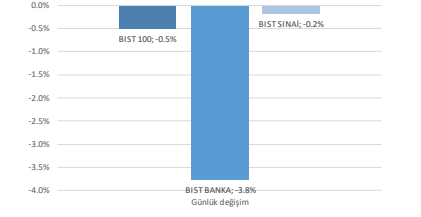
Kaynak: Deniz Yatırım Strateji ve Araştırma, Rasyonet

## Seçilmiş BIST Endekslerine Ait Günlük Performanslar

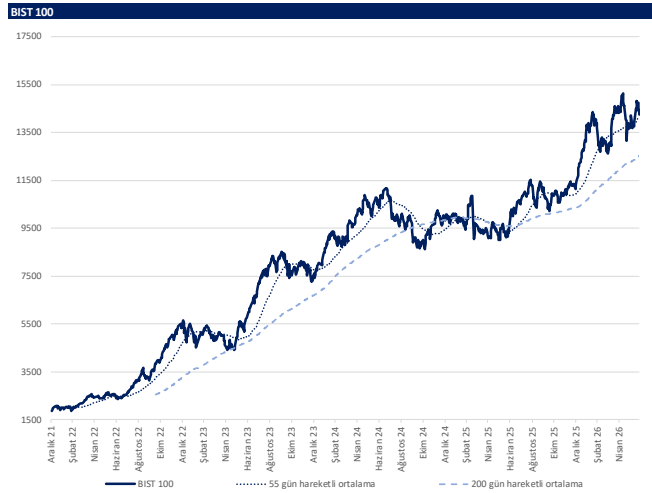


Kaynak: Deniz Yatırım Strateji ve Araştırma Bölümü hesaplamaları, Rasyonet

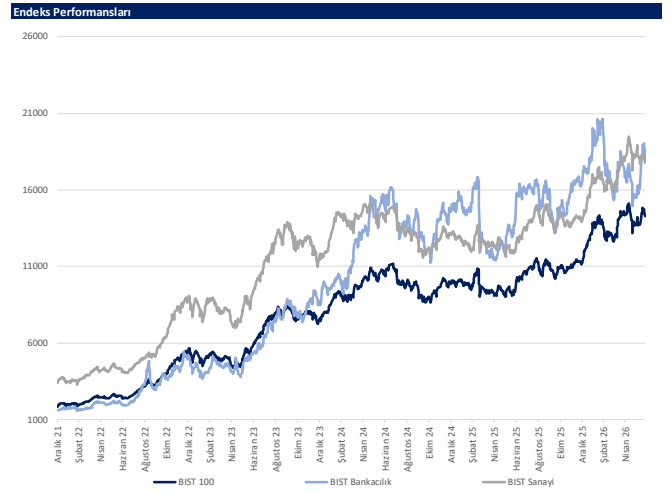
## Seçilmiş BIST Endekslerine Ait Günlük Performanslar



Kaynak: Deniz Yatırım Strateji ve Araştırma Bölümü hesaplamaları, Rasyonet



Kaynak: Deniz Yatırım Strateji ve Araştırma, Rasyonet



Kaynak: Deniz Yatırım Strateji ve Araştırma, Rasyonet



## Son 90 güne ait dip-zirve analizi

## Deniz Yatırım

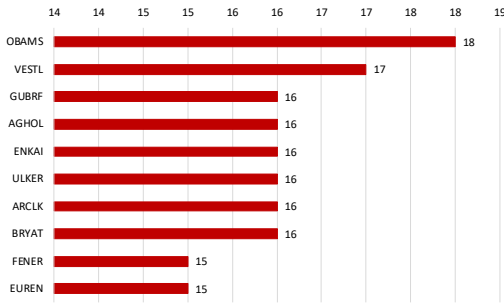
## DENİZ YATIRIM STRATEJİ &amp; ARAŞTIRMA | BIST 100 ENDEKSİ DİP-ZİRVE ANALİZİ

Hisse	Son kapanış	Önceki kapanış	Değişim %	Son 90 gün zirvesi	Son 90 gün dip	Zirveye uzaklık	Dibe uzaklık	Zirveyi geçti mi?
AEEF5	20.72	20.64	0.4%	21.72	16.04	5%	23%	x
AGHOL	32.34	32.78	-1.3%	36.05	26.41	11%	18%	x
AKBNK	77.20	80.95	-4.6%	88.85	62.20	15%	19%	x
AKSA	11.50	11.61	-0.9%	12.54	9.28	9%	19%	x
AKSEN	81.25	83.00	-2.1%	88.60	65.70	9%	19%	x
ALARK	101.50	102.00	-0.5%	111.94	84.05	10%	17%	x
ALTNY	16.10	15.35	4.9%	19.48	14.29	21%	11%	x
ANSGR	28.02	28.40	-1.3%	31.00	23.97	11%	14%	x
ARCLK	100.10	100.80	-0.7%	135.30	100.10	35%	-	x
ASELS	373.50	367.50	1.6%	434.00	294.00	16%	21%	x
ASTOR	298.75	298.00	0.3%	363.50	167.00	22%	44%	x
BALSU	20.52	18.67	9.9%	20.52	13.02	-	37%	✓
BERA	16.22	16.17	0.3%	20.90	15.42	29%	5%	x
BIMAS	375.50	374.00	0.4%	411.85	308.89	10%	18%	x
BRSAN	548.50	578.00	-5.1%	768.50	438.00	40%	20%	x
BRYAT	1862.00	1896.00	-1.8%	2401.78	1862.00	29%	-	x
BSOKE	36.12	36.14	-0.1%	39.50	28.50	9%	21%	x
BTCIM	5.99	6.12	-2.1%	6.93	4.92	16%	18%	x
CANTE	1.39	1.40	-0.7%	1.92	1.39	38%	-	x
CCOLA	79.15	76.95	2.9%	86.32	64.58	9%	18%	x
CIMSA	49.02	49.30	-0.6%	59.00	46.40	20%	5%	x
CVKMD	40.18	39.90	0.7%	47.80	29.10	19%	28%	x
CWENE	37.52	38.54	-2.6%	43.00	27.80	15%	26%	x
DAPGM	10.28	10.05	2.3%	15.40	9.01	50%	12%	x
DOAS	185.00	186.60	-0.9%	224.40	175.57	21%	5%	x
DOHOL	20.88	20.84	0.2%	24.64	19.42	18%	7%	x
DSTKF	3420.00	3330.00	2.7%	3420.00	866.00	-	75%	✓
ECILC	78.50	79.95	-1.8%	128.62	76.65	64%	2%	x
EFOR	16.56	16.45	0.7%	23.96	5.34	45%	68%	x
EKGYO	20.80	20.86	-0.3%	25.49	17.90	23%	14%	x
ENERY	9.88	9.81	0.7%	10.30	8.23	4%	17%	x
ENJSA	103.30	104.00	-0.7%	127.00	97.84	23%	5%	x
ENKAI	89.70	89.30	0.4%	111.40	87.58	24%	2%	x
EREGL	40.32	39.94	1.0%	40.71	26.54	1%	34%	x
EUPWR	80.25	86.15	-6.8%	99.85	32.30	24%	60%	x
EUREN	4.45	4.48	-0.7%	6.15	4.45	38%	-	x
FENER	3.06	3.04	0.7%	4.32	2.56	41%	16%	x
FROTO	86.35	86.45	-0.1%	129.84	82.35	50%	5%	x
GARAN	137.60	140.40	-2.0%	157.53	120.00	14%	13%	x
GENIL	9.54	9.62	-0.8%	11.06	7.17	16%	25%	x
GESAN	69.75	72.20	-3.4%	89.65	43.56	29%	38%	x
GLRMK	177.90	178.30	-0.2%	244.90	151.60	38%	15%	x
GRSEL	312.50	308.00	1.5%	395.19	288.75	26%	8%	x
GRTHO	230.90	251.00	-8.0%	281.13	203.45	22%	12%	x
GSRAY	1.03	1.03	0.0%	1.35	1.02	31%	1%	x
GUBRF	477.50	467.25	2.2%	617.50	462.75	29%	3%	x
HALKB	43.10	43.50	-0.9%	50.35	35.02	17%	19%	x
HEKTS	3.43	3.65	-6.0%	4.83	2.80	41%	18%	x
ISCTR	14.58	15.10	-3.4%	17.41	12.41	19%	15%	x
ISMEN	36.72	37.16	-1.2%	49.11	35.74	34%	3%	x
IZENR	10.04	10.05	-0.1%	12.53	8.60	25%	14%	x
KCHOL	194.90	193.00	1.0%	215.93	180.45	11%	7%	x
KLRHO	88.15	93.45	-5.7%	529.00	88.15	500%	-	x
KRDMD	39.40	40.60	-3.0%	44.92	28.92	14%	27%	x
KTLEV	170.40	178.30	-4.4%	185.90	35.62	9%	79%	x
KUYAS	69.75	72.00	-3.1%	94.20	62.60	35%	10%	x
MAGEN	36.00	35.74	0.7%	68.25	33.40	90%	7%	x
MAVI	39.40	39.62	-0.6%	48.17	39.00	22%	1%	x
MGRÖS	694.00	697.50	-0.5%	724.00	567.17	4%	18%	x
MIATK	40.00	41.76	-4.2%	56.30	35.80	41%	11%	x
MPARK	426.50	437.00	-2.4%	495.00	408.00	16%	4%	x
OBAMS	6.50	6.60	-1.5%	9.20	6.50	42%	-	x
ODAS	8.59	8.56	0.4%	9.53	5.68	11%	34%	x
OTKAR	358.25	357.50	0.2%	469.00	347.00	31%	3%	x
OYAKC	20.58	20.70	-0.6%	27.62	20.16	34%	2%	x
PAHOL	1.51	1.50	0.7%	1.79	1.45	19%	4%	x
PASEU	127.70	125.00	2.2%	144.80	101.00	13%	21%	x
PATEK	22.28	22.08	0.9%	26.88	17.30	21%	22%	x
PETKM	19.32	19.46	-0.7%	27.14	17.29	40%	11%	x
PGSUS	180.70	177.00	2.1%	224.00	162.90	24%	10%	x
PSGYO	3.59	3.43	4.7%	4.01	2.06	12%	43%	x
QUAGR	3.86	3.82	1.0%	4.50	2.63	17%	32%	x
RALYH	144.00	160.00	-10.0%	387.75	135.30	169%	6%	x
REEDR	6.69	6.79	-1.5%	8.93	5.80	33%	13%	x
SAHOL	97.00	99.80	-2.8%	110.82	87.25	14%	10%	x
SARKY	27.26	28.08	-2.9%	41.27	25.71	51%	6%	x
SASA	2.51	2.54	-1.2%	3.54	2.18	41%	13%	x
SISE	44.24	45.10	-1.9%	51.68	39.88	17%	10%	x
SKBNK	16.92	16.93	-0.1%	16.93	10.08	0%	40%	x
SOKM	47.00	47.56	-1.2%	70.00	47.00	49%	-	x
TABGD	227.60	236.90	-3.9%	289.00	227.60	27%	-	x
TAVHL	284.25	286.50	-0.8%	365.00	244.80	28%	14%	x
TCELL	110.50	110.40	0.1%	127.50	101.00	15%	9%	x
THYAO	328.50	324.75	1.2%	347.75	274.00	6%	17%	x
TKFEN	132.80	127.40	4.2%	157.00	68.85	18%	48%	x
TOASO	335.50	341.00	-1.6%	345.00	252.00	3%	25%	x
TRALT	47.18	48.30	-2.3%	61.20	39.54	30%	16%	x
TRENJ	84.60	86.00	-1.6%	121.90	80.70	44%	5%	x
TRMET	108.50	109.20	-0.6%	168.80	101.30	56%	7%	x
TSKB	11.77	12.14	-3.0%	13.73	11.08	17%	6%	x
TTKOM	60.70	61.20	-0.8%	72.90	57.20	20%	6%	x
TUKAS	2.31	2.32	-0.4%	2.96	2.24	28%	3%	x
TUPRS	219.20	216.80	1.1%	275.50	207.40	26%	5%	x
TUREK	7.63	7.78	-1.9%	9.72	6.72	27%	12%	x
TURSG	6.32	6.36	-0.6%	7.44	6.02	18%	5%	x
ULKER	102.20	103.90	-1.6%	132.28	102.20	29%	-	x
VAKBN	32.26	33.24	-2.9%	42.22	29.74	31%	8%	x
VESTL	23.68	24.08	-1.7%	33.56	23.68	42%	-	x
YKBNK	40.50	42.72	-5.2%	44.02	32.12	9%	21%	x
ZOREN	2.73	2.82	-3.2%	3.69	2.73	35%	-	x

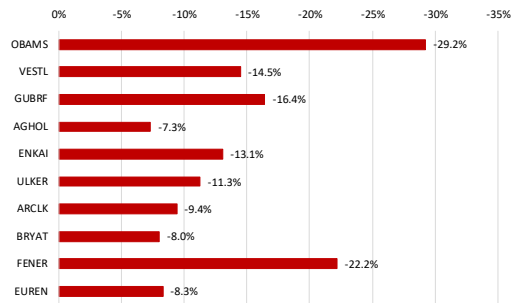
Kaynak: Deniz Yatırım Strateji ve Araştırma Bölümü hesaplamaları, Rasyonet

## BIST 100 şirketlerinin son 1 ve 3 aydaki rölatif performans durumları

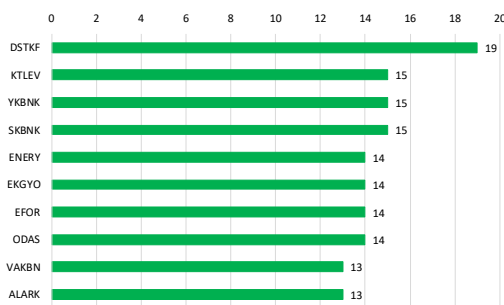
BIST 100'deki şirketlerin son 1 ay negatif rölatif performans gün sayısı



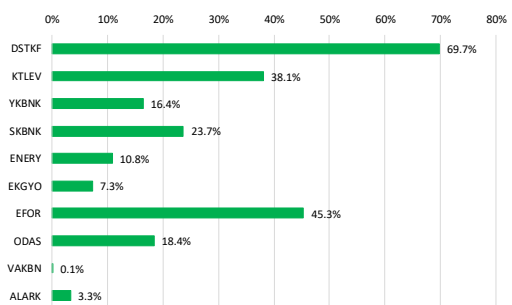
Soldaki grafikte yer alan şirketlerin son 1 ay rölatif performansı



BIST 100'deki şirketlerin son 1 ay pozitif rölatif performans gün sayısı

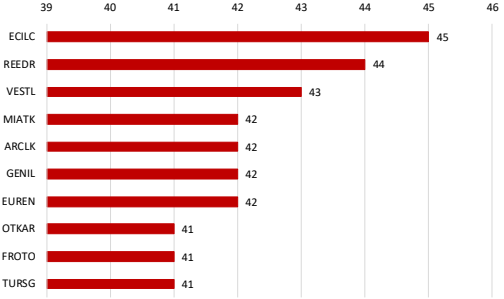


Soldaki grafikte yer alan şirketlerin son 1 ay rölatif performansı

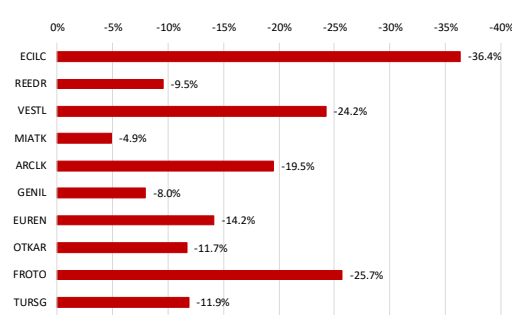


Kaynak: Deniz Yatırım Strateji ve Araştırma Bölümü hesaplamaları, Rasyonet

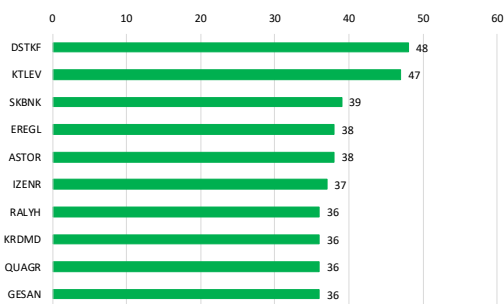
BIST 100'deki şirketlerin son 3 ay negatif rölatif performans gün sayısı



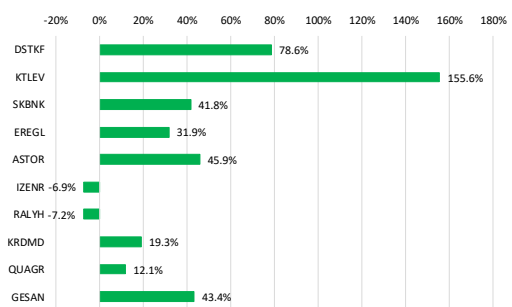
Soldaki grafikte yer alan şirketlerin son 3 ay rölatif performansı



BIST 100'deki şirketlerin son 3 ay pozitif rölatif performans gün sayısı



Soldaki grafikte yer alan şirketlerin son 3 ay rölatif performansı



Kaynak: Deniz Yatırım Strateji ve Araştırma Bölümü hesaplamaları, Rasyonet

## Seçilmiş rasyolar

## Deniz Yatırım

## DENİZ YATIRIM STRATEJİ &amp; ARAŞTIRMA | BIST 100 HIZLI BAKIŞ

Hisse kodu	Şirket ismi	Sektör	F/K	FD/FAVÖK	FD/SATIŞLAR	Özkaynak karlılığı	Piyasa değeri (milyar TL)	Halka açıklık oranı	BIST 100 payı	
AEEFES	Anadolu Efes Bira	BIRACLILIK VE MESRUBAT	12.77	3.98	0.68	8%	122.7	32%	0.9%	
AGHOL	Ag Anadolu Grubu Holding	HOLDING	20.49	2.17	0.22	3%	78.8	34%	0.6%	
AKBNK	Akbank	BANKACILIK	6.40			39%	401.4	52%	5.0%	
AKSA	Aksa	ENDÜSTRİYEL TEKSTİL	9.30	9.19	1.71	14%	44.7	32%	0.3%	
AKSEN	Aksa Enerji	ELEKTRİK	24.53	11.65	3.47	7%	99.6	21%	0.5%	
ALARAK	Alarko Holding	İNŞAAT, TAAHHÜT	25.18			5.49	2%	42.3	34%	0.3%
ALTYN	Altın Yatırım Teknolojileri	TEKNOLOJİ	367.89	27.42	5.66	1%	16.1	36%	0.1%	
ANSGR	Anadolu Sigorta	SİGORTA	3.91			40%	56.0	35%	0.5%	
ARCLK	Arçelik	DAYANIKLI TÜKETİM		7.08	0.42	-13%	67.6	18%	0.3%	
ASELS	Aeslan	TEKNOLOJİ	47.05	31.96	8.50	15%	1703.2	26%	10.0%	
ASTOR	Astor Enerji	ELEKTRİK	32.90	22.36	7.26	26%	298.2	43%	2.9%	
BALSU	Balsu Gıda	GIDA	30.24	11.53	1.61	18%	22.8	25%	0.1%	
BERA	Bera Holding	HOLDING		3.70	0.46	-2%	11.1	64%	0.2%	
BIMAS	Bim Birleşik Mağazalar	PERAKENDE	19.24	9.38	0.59	13%	450.6	68%	7.0%	
BRNSAN	Borusan Boru Sanayi	DEMİR, ÇELİK TEMEL	42.50	16.00	1.09	5%	77.8	20%	0.4%	
BRYAT	Borusan Yat. Paz.	HOLDING	11.77			251.23	14%	52.4	13%	
BSDKE	Balsöke Çimento	ÇİMENTO		220.70	9.50	-9%	57.8	25%	0.3%	
BTÇİM	Bati Çimento	ÇİMENTO		33.25	2.49	-4%	33.4	61%	0.5%	
CANTE	Çan2 Termik	ELEKTRİK		5.31	1.69	-8%	13.9	71%	0.2%	
CCOLA	Coca Cola İçecek	BIRACLILIK VE MESRUBAT	11.62	6.26	1.17	24%	221.5	25%	1.2%	
CİMSA	Çimsa	ÇİMENTO	12.53	7.66	1.38	10%	46.4	45%	0.5%	
CVKMD	Cvk Maden İşletmeleri	MADENCİLİK		63.54	17.31	0%	56.3	26%	0.3%	
CWENE	Cw Enerji Mühendislik	ELEKTRİK	14.43	12.82	2.55	19%	40.5	27%	0.3%	
DAPÇM	Dap Gayrimenkul Geliştirme	İNŞAAT, TAAHHÜT	23.11	4.25	3.03	7%	27.2	29%	0.2%	
DOAS	Doğuş Otomotiv	OTOMOTİV	12.43	4.38	0.25	4%	40.7	39%	0.4%	
DOHOL	Doğan Holding	HOLDING	18.30	1.12	0.24	3%	54.6	36%	0.4%	
DSTKF	Destek Finans Faktoring	FINANSAL KİRALAMA, FAKTORİNG		260.24		39%	1140.0	25%	6.3%	
ECLIC	Eczacıbaşı İlaç	SAĞLIK			4.95	-1%	53.8	19%	0.2%	
EFOR	Efor Yatırım	GIDA	776.35	18.63	2.58	1%	36.1	31%	0.3%	
EKGYO	Emlak G.M.Y.O.	GAYRİMENKUL YATIRIM ORT.	24.33	7.29	1.86	2%	79.0	51%	0.9%	
ENERJ	Enersa Enerji	ELEKTRİK		11.13	2.16	18%	88.8	16%	0.4%	
ENISA	Enersa Enerji	ELEKTRİK	22.03	3.98	0.76	5%	122.0	20%	0.6%	
ENKAİ	Enka İnşaat	İNŞAAT, TAAHHÜT	15.06	9.98	2.18	10%	538.2	12%	1.5%	
ERGL	Ereğli Demir Çelik	DEMİR, ÇELİK TEMEL	601.45	14.17	1.46	0%	282.2	48%	3.1%	
EUPWR	europower Enerji Ve Otomasyon Teknolojileri	ELEKTRİK	62.14	14.07	3.40	7%	53.0	36%	0.5%	
EUREN	European Endüstri İnşaat	İNŞAAT MALZEMELERİ	18.95	10.23	1.21	4%	9.3	49%	0.1%	
FENER	Fenerbahçe Spor	SPOR		2.04	-200%		191.1	38%	0.1%	
FROTO	Ford Otosan	OTOMOTİV	8.81	7.61	0.46	20%	393.0	18%	1.2%	
GARAN	Garanti Bankası	BANKACILIK	4.87			51%	577.9	14%	1.9%	
GENİL	Gen İlaç Ve Sağlık Ürünleri	SAĞLIK	50.34	15.88	2.04	8%	42.9	23%	0.2%	
GESAN	Girişim Elektrik Sanayi Taahhüt Ve Ticaret	ELEKTRİK	50.47	6.90	1.51	4%	32.1	38%	0.3%	
GLRMC	Gülermak Ağır Sanayi	İNŞAAT, TAAHHÜT	15.13	8.88	1.17	21%	57.4	26%	0.3%	
GRSEL	Gür-Sel Turizm Turizm	TURİZM	9.77	7.26	2.38	30%	31.9	22%	0.2%	
GRTHO	Granturk Holding	PERAKENDE	14.65	30.41	3.70	22%	28.9	20%	0.1%	
GSSRY	Galatasaray	SPOR		14.10	0.90	-10%	13.8	39%	0.1%	
GUBRF	Gübre Fabrikaları	TARIM KİMYASALLARI	19.78	11.21	2.50	26%	159.5	22%	0.8%	
HALKB	Halk Bankası	BANKACILIK	10.24			16%	309.7	9%	0.6%	
HEKTS	Hektaş	TARIM KİMYASALLARI			6.01	-23%	28.9	41%	0.3%	
ISCTR	İş Bankası (Ç)	BANKACILIK	4.84			20%	364.5	31%	2.7%	
İSMEN	İş Yatırım	ARACI KURUM	7.30	0.57	0.01	24%	55.1	28%	0.4%	
İZENR	İzmir Enerji Elektrik Üretim	ELEKTRİK	39.35	12.77	2.64	3%	24.5	37%	0.2%	
KCHOL	Koç Holding	HOLDING	18.59	14.52	1.72	4%	494.2	22%	2.5%	
KLWHO	Kiler Holding	HOLDING	87.65	46.80	16.87	5%	143.2	9%	0.3%	
KRDMD	Kardemir (D)	DEMİR, ÇELİK TEMEL	390.35	6.05	0.69	0%	30.7	89%	0.6%	
KTLEV	Katılmıvım Tasarruf Finansman	ARACI KURUM	32.44			124%	352.7	24%	2.0%	
KUYAS	Kuyas Yatırım	İNŞAAT, TAAHHÜT		296.47	25.05	-61%	27.9	95%	0.6%	
MAGEN	Margun Enerji	ELEKTRİK		214.99	71.39	-5%	106.2	13%	0.3%	
MAVİ	Mavi Giyim	TEKSTİL, ENTEGRE	15.01	2.91	0.53	14%	31.3	73%	0.5%	
MIGROS	Migros	PERAKENDE	16.91	4.36	0.29	9%	125.7	51%	1.5%	
MIATK	Mia Teknoloji	TEKNOLOJİ	16.67	7.56	-16%	-16%	19.8	57%	0.3%	
MPARK	Mip Sağlık Hizmetleri	SAĞLIK	13.08	5.42	1.57	17%	81.5	42%	0.8%	
OBAMS	Oba Makarna	GIDA	621.66	0.64	-27%	-27%	18.7	26%	0.1%	
ODAS	Odış Elektrik	ELEKTRİK	35.95	3.12	1.01	2%	12.0	73%	0.2%	
OTCAR	Otocar	OTOMOTİV		76.58	1.34	-26%	43.0	27%	0.3%	
OYAKC	Oyak Çimento Fabrikaları	ÇİMENTO	11.85	5.96	1.52	13%	100.1	24%	0.6%	
PAHOL	Pasifik Holding	HOLDING	9.38	4.84	4.68		30.2	20%	0.1%	
PASEU	Pasifik Eurasia Lojistik Dış Ticaret	LOJİSTİK	73.84	1117.86	34.84	37%	85.8	32%	0.6%	
PATEK	Pasifik Teknoloji	TEKNOLOJİ	27.96		4.24	20%	15.0	43%	0.1%	
PETKM	Petkim	PETROL VE PETROL ÜRÜNLERİ			0.94	-10%	49.0	47%	0.5%	
PGSUY	Pegasus Hava Taahhüt	HAVA YOLLARI VE HİZMETLERİ	10.47	7.23	1.59	8%	90.4	43%	0.9%	
PSGYO	Pasifik Gayrimenkul Yatırım Ortaklığı	GAYRİMENKUL YATIRIM ORT.	5.94		172.40	12%	24.8	43%	0.2%	
QUAGR	Qua Grant Hayat Yapı	İNŞAAT MALZEMELERİ		7.04	1.24	-9%	10.2	55%	0.1%	
RALYH	Ral Yatırım Holding	TEKSTİL, ENTEGRE	14.61	26.78	5.26	51%	48.0	37%	0.5%	
REEDR	Reeder Teknoloji	TEKNOLOJİ		35.43	3.67	-13%	6.4	57%	0.1%	
SAHOL	Sabancı Holding	HOLDING	24.43	27.79	11.35	2%	203.7	51%	2.4%	
SARKY	Sarkuysan	İNŞAAT MALZEMELERİ	69.52	13.33	0.40	3%	27.3	83%	0.5%	
SASA	Sasa	ENDÜSTRİYEL TEKSTİL		26.82	4.08	-15%	118.1	51%	1.4%	
SİSE	Sije Cam	CAM	12.20	12.20	1.06	4%	135.5	49%	1.5%	
SKBNK	Şekerbank	BANKACILIK	19.18			18%	42.3	48%	0.5%	
SOKM	Şok Marketler Ticaret	PERAKENDE		3.50	0.10	-6%	27.9	51%	0.3%	
TABGD	Tab Gıda Sanayi	GIDA	21.94	5.42	1.10	11%	59.5	20%	0.3%	
TAVHL	Tav Havalimanları	HAVA YOLLARI VE HİZMETLERİ	66.02	7.40	2.22	2%	103.3	48%	1.1%	
TELL	Turkcell	İLETİŞİM	12.17	2.83	1.28	7%	243.1	44%	2.4%	
THYAO	Türk Hava Yolları	HAVA YOLLARI VE HİZMETLERİ	3.49	5.81	0.95	16%	453.3	50%	5.1%	
TKFEN	Tekfen Holding	HOLDING		0.98		-15%	49.1	21%	0.2%	
TOASO	Tofaş Otomobil Fab.	OTOMOTİV	13.57	17.18	0.52	20%	167.8	24%	0.9%	
TRALT	Türk Altın İşletmeleri	MADENCİLİK	27.66	14.22	5.77	12%	151.1	29%	1.0%	
TRENI	Tr Doğal Enerji	ELEKTRİK	18.72			9%	22.0	36%	0.2%	
TRMET	Tr Anadolu Metal Madencilik	MADENCİLİK	17.63	2.08	0.80	9%	42.1	44%	0.4%	
TSKB	T.S.K.B.	BANKACILIK	2.96			27%	33.0	39%	0.3%	
TTKOM	Türk Telekom	İLETİŞİM	7.32	2.87	1.20	13%	212.5	13%	0.8%	
TUKAS	Tukay	GIDA	179.76	6.28	1.73	0%	10.4	53%	0.1%	
TUPRS	Tüpraş	PETROL VE PETROL ÜRÜNLERİ	11.71	4.87	0.36	10%	422.4	49%	4.7%	
TUREX	Tureks Turizm	TURİZM	12.08	3.63	0.94	9%	8.2	40%	0.1%	
TURSG	Türkiye Sigorta	SİGORTA	5.93			49%	126.4	24%	0.7%	
ULKER	Ülker	GIDA	9.95	4.33	0.65	8%	37.7	44%	0.4%	
VAKBN	T. Vakıflar Bankası	BANKACILIK	4.92			23%	319.9	6%	0.5%	
VESTI	Vestel	DAYANIKLI TÜKETİM			0.82	-71%	7.9	45%	0.1%	
YKBNK	Yapı Ve Kredi Bankası	BANKACILIK	6.11			30%	342.1	39%	3.2%	
ZOBEN	Zorlu Enerji	ELEKTRİK		9.73	1.82	-20%	13.7	36%	0.1%	

Kaynak: Deniz Yatırım Strateji ve Araştırma Bölümü hesaplamaları, Rasyolar F/K, FD/FAVÖK ve FD/Satışlar rasyoları son 4 çeyrek verilerine aittir.

En düşük F/K	Şirket
2.96	TSKB

En düşük FD/FAVÖK	Şirket
0.57	İSMEN

En düşük FD/SATIŞLAR	Şirket
0.01	İSMEN

En düşük özkaynak karlılığı	Şirket
-200%	FENER

En düşük piyasa değeri	Şirket
6.4	REEDR

En düşük halka açıklık oranı	Şirket
6%	VAKBN

En düşük BIST 100 payı	Şirket
0.1%	TUREX

En yüksek F/K	Şirket
776.35	EFOR

En yüksek FD/FAVÖK	Şirket
1117.86	PASEU

En yüksek FD/SATIŞLAR	Şirket
251.23	BRYAT

En yüksek özkaynak karlılığı	Şirket
124%	KTLEV

En yüksek piyasa değeri	Şirket
1703.2	ASELS

En yüksek halka açıklık oranı	Şirket
95%	KUFAS

En yüksek BIST 100 payı	Şirket
10.0%	ASELS



## Deniz Yatırım model portföyü

Deniz Yatırım Model Portföyü								
Hisse	Hedef fiyat	Potansiyel	Nominal Δ	YBB	1A Δ	3A Δ	6A Δ	12A Δ
TAVHL	425.50	50%	1090%	-5%	13%	-7%	-3%	15%
HTTBT	77.00	92%	317%	-4%	1%	5%	-7%	3%
BIMAS	497.95	33%	532%	41%	-4%	7%	38%	61%
CCOLA	108.57	37%	397%	37%	-2%	17%	33%	67%
YKBNK	54.30	34%	171%	12%	23%	19%	13%	45%
TABGD	375.00	65%	15%	11%	-12%	-7%	3%	33%
GARAN	205.73	50%	18%	0%	13%	10%	2%	20%
KCHOL	314.00	61%	16%	20%	2%	4%	18%	40%
AGESA	320.96	27%	24%	18%	7%	16%	15%	76%
KLKIM	59.35	94%	-12%	-12%	-1%	-21%	-9%	22%
MPARK	640.00	50%	10%	12%	-9%	2%	13%	32%

MP ortalama potansiyel	54%
MP son güncellemeden Δ	10%
BIST 100 son güncellemeden Δ	22%

MP son 12A	26%	BIST 100 son 12A	51%
MP YBB	13%	BIST 100 YBB	27%
MP 2019-	2392%	BIST 100 2019-	1134%
<b>Rölatif son 12A</b>	<b>-17%</b>		
<b>Rölatif YBB</b>	<b>-10%</b>		
<b>Rölatif 2019-</b>	<b>102%</b>		

Yıl	MP performans	BIST 100	BIST 100 Getiri	Rölatif BIST 100	Rölatif BIST 100 Getiri
2019	56%	25%	30%	25%	20%
2020	53%	29%	31%	19%	17%
2021	37%	26%	30%	9%	6%
2022	205%	197%	206%	3%	0%
2023	52%	36%	39%	12%	9%
2024	44%	32%	35%	10%	7%
2025	2%	15%	17%	-11%	13%
2026	13%	27%	28%	-10%	12%

Kaynak: Deniz Yatırım Strateji ve Araştırma Bölümü hesaplamaları

## Deniz Yatırım döngüsel portföy

Deniz Yatırım Döngüsel Portföy											
Hisse senedi	Giriş tarihi	Giriş seviyesi	Son kapanış	Değişim	Rölatif	Portföyde kalma süresi, gün	Yıl başlangıcından değişim	Haftalık değişim	Haftalık rölatif	Haftalık beta	Haftalık korelasyon
ASELS	17.07.2023	36.39	373.50	926%	371%	1075	61%	-9%	-5%	0.92	0.50
AKBNK	21.08.2023	25.30	77.20	205%	63%	1040	14%	-5%	-1%	1.51	0.85
DOHOL	09.07.2024	16.02	20.88	30%	-1%	717	23%	-7%	-3%	0.78	0.59
ENKAI	02.05.2025	60.13	89.70	49%	-4%	420	18%	-5%	-1%	0.76	0.61
TUPRS	18.08.2025	149.41	219.20	47%	12%	312	24%	-2%	2%	0.44	0.35
BIGCH	18.08.2025	9.26	7.38	-20%	-39%	312	-27%	5%	10%	0.79	0.32
ISMEN	27.08.2025	41.21	36.72	-11%	-28%	303	0%	-3%	1%	1.00	0.74
TRGYO	05.01.2026	70.89	99.15	40%	14%	172	41%	0%	4%	0.55	0.54
MGR0S	30.03.2026	594.16	694.00	17%	4%	88	34%	-1%	3%	0.75	0.63
KRDMD	30.03.2026	29.39	39.40	34%	19%	88	56%	-3%	1%	1.27	0.77
ENJSA	30.03.2026	113.14	103.30	-9%	-19%	88	19%	-7%	-3%	1.00	0.69

Kaynak: Deniz Yatırım Strateji ve Araştırma Bölümü hesaplamaları, Rasyonel

## Deniz Yatırım döngüsel portföy performans

Dönem	Döngüsel Portföy endeks seviyesi	Döngüsel Portföy rölatif (XU100)	Döngüsel Portföy rölatif (XU30)	XU100
25.06.2026	1714	75%	62%	980
19.03.2026	1637	83%	73%	896
31.12.2025	1485	92%	90%	774
31.12.2024	1224	81%	78%	675
29.12.2023	845	65%	65%	513
30.12.2022	539	42%	42%	379
31.12.2021	144	13%	11%	128
21.10.2021	100			100
Haftalık performans (Portföy)	5%			
Yıl başlangıcından performans (Portföy)	15%			
Kurulduğu günden performans (Portföy)	1614%			
Haftalık ortalama beta (Portföy)	0.89			
Haftalık ortalama korelasyon (Portföy)	0.60			
Ortalama gün (Portföy)	420			
Toplam gün (Portföy kuruluşundan)	1708			
XU100 haftalık performans	9%			
XU100 yıl başlangıcından performans	27%			
XU100 Döngüsel Portföy kurulduğu günden performans	880%			
Döngüsel Portföy, XU100 haftalık rölatif	-4%			
Döngüsel Portföy, XU100 yıl başlangıcından rölatif	-9%			
Döngüsel Portföy, XU100 kurulduğu günden rölatif	75%			

Kaynak: Deniz Yatırım Strateji ve Araştırma Bölümü hesaplamaları

## Döngüsel Portföy

Döngüsel Portföy, Deniz Yatırım Strateji ve Araştırma Bölümü'nde çalışan analistler tarafından BIST içerisinde yer alan hisse senetlerine yönelik 'döngüsel' beklentileri içeren ve sadece Genel Yatırım Tavsiyesi kapsamında değerlendirmelerdir. Buna göre, Portföy oluşturulurken, herhangi bir hedef fiyat beklentisi, yüzde (%) kazanç önerisi ve zaman kısıtı (hedeflemeleri) bulunmamaktadır.

Portföy, Model Portföy yönetim mantığından farklı çalışmaktadır. Model Portföy, orta-uzun vadeli beklentilerden ve hedef fiyat seviyelerinden oluşurken (12-ay beklentiler); Döngüsel Portföy ise bunlardan bağımsız, şeffaf şekilde yönetilme amaçlı edinen, hesap verilebilir eksende, temel analiz ile beğenilen ve paylaşılan özet düşüncelerden oluşan şirket beklentilerini içerir ve karar aşamasında hedef fiyat ve öneri baz oluşturur. Analistler, Portföy'ün şekillendirilme sürecinde, sektör ve şirketlere yönelik 'döngüsel' gözetmevi önceliklendirmeye çalışırken, kimi dönemlerde TL ve YP cinsinden fiyatlama seviyelerinin sunduğu iskonto avantajlarını da gözetirler.

Deniz Yatırım Strateji ve Araştırma Bölümü Döngüsel Portföy içerisinde yaptığı güncellemeleri mail ortamında ilgili müşteri temsilcileri ile paylaşmak ve geçmişe dönük veri sınıflandırmasını yapmakla yükümlüdür.

Döngüsel Portföy, hiçbir koşulda sadece teknik analiz bilgisi ve değerlendirmelerine dayalı şekilde oluşturulamaz.

Döngüsel Portföy, herhangi bir müşteri yönlendirmesi içermemektedir. Strateji ve Araştırma Bölümü'nde yer alan analistlerin özet düşüncelerinden oluşan ve son kararın her zaman yatırımcıya bırakıldığını gözetilen bir süreçtir.

Döngüsel Portföy, alım ve satım şeklinde çift yönlü değerlendirme şeklinde çalışmakta ve Portföy içerisindeki hisselerin eşit dağılımı üzerine odaklanmaktadır.

Döngüsel Portföy, Deniz Yatırım Strateji ve Araştırma Bölümü tarafından yapılacak değerlendirmelere göre yıl içerisinde herhangi bir sayı kısıtı olmadan uygun zamanda güncellenebilir.

## Taktiksel Alım Önerileri

Hisse	Öneri tarihi	Mail saati	Gönderim fiyatı*	Son kapanış	K/Z	Ortalama endeks seviyesi**	Güncel fiyat	Endeks Δ
ISMEN	17.11.2025	11:24	40.12	36.72	-8.5%	10,680	14,260	33.5%
AKSA	21.11.2025	11:37	10.26	11.50	12.1%	10,880	14,260	31.1%

Kaynak: Deniz Yatırım Strateji ve Araştırma Bölümü hesaplamaları

\*Matrikste yer alan grafikte 5 dakikalık barm kapanış fiyatı baz alınmıştır.

\*\*Öneri tarihinde, endekste görülen en düşük ve en yüksek seviyenin ortalaması alınmıştır.

\*\*\*Taktiksel Alım önerileri, Strateji ve Araştırma Bölümü ekibi tarafından verilmektedir. Herhangi bir hisse senedi için Taktiksel Alım önerisinde bulunulabilmesi için temel kriter, Araştırma kapsamımız içerisinde yer almasıdır. Buna göre, öneri ve hedef fiyat seviyesinden bağımsız, temel analiz kapsamında açıklanması mümkün olmayan gerekçelerle yakın zaman içerisinde piyasa değerinde azalış olan ve fakat Bölüm tarafından beğenilen şirketler bu öneri kapsamında her zaman değerlendirilebilirler. Hedef fiyat ve öneri seviyesi ile Taktiksel Alım önerisi birbirinden bağımsızdır ve doğrudan ilişki kurulamaz. Ekip, öneri için yukarı yönde %5-10 primlenme söz konusu olduğunda öneriyi sonlandırabilir. Benzer şekilde, %5-10 arası eksi performans gerçekleştiğinde Zarar Kes durumu devreye girecektir. Tüm bunlara ek olarak, paylaşılan öneri(ler) kapaması için her zaman piyasa koşulları gözlemlenir ve herhangi bir K/Z seviyesi olmaksızın sonlandırılabilir.

Hisse	Öneri tarihi	Gönderim fiyatı	Kapatma tarihi	Kapatma fiyatı	K/Z	Ortalama endeks seviyesi	Kapatma endeks seviyesi	Endeks değişim	Rölatif
KRDMD	14.11.2025	23.64	11.12.2025	26.44	12%	10,524	11,282	7%	4.3%
TABGD	01.12.2025	214.90	26.12.2025	232.00	8%	10,998	11,265	2%	5.4%
AKGRT	19.11.2025	6.82	19.01.2026	8.38	23%	10,846	12,824	18%	3.9%
				Ortalama	14%			Ortalama	5%
				Medyan	12%			Medyan	4%

Kaynak: Deniz Yatırım Strateji ve Araştırma Bölümü hesaplamaları

## Değerlemeler

	Piyasa Değeri (milyon TL)	Piyasa Değeri (milyon USD)	BIST 30 Endeksi'ndeki Payı	BIST 100 Endeksi'ndeki Payı	Nominal Hisse Performansı - YBB	Relatif Hisse Performansı - YBB	Hedef Fiyat (TL)	Tavsiye	Kapanış Fiyatı	Yükseliş / Düşüş Potansiyeli
<b>Bankacılık</b>										
Akbank	401,440	8,646	6.7%	5.0%	14%	-10%	118.20	AL	77.20	53.1%
Albaraka Türk	20,700	446	---	---	8%	-14%	11.94	AL	8.28	44.2%
Garanti Bank	577,920	12,447	2.5%	1.9%	0%	-21%	205.73	AL	137.60	49.5%
Halkbank	309,664	6,669	---	0.6%	17%	-7%	42.60	TUT	43.10	-1.2%
İş Bankası	364,500	7,850	3.6%	2.7%	8%	-15%	24.46	AL	14.58	67.8%
TSKB	32,956	710	---	0.3%	0%	-21%	18.66	AL	11.77	58.6%
Vakıf Bank	319,888	6,890	0.6%	0.5%	5%	-17%	42.90	AL	32.26	33.0%
Yapı Kredi Bank	342,106	7,368	4.3%	3.2%	12%	-12%	54.30	AL	40.50	34.1%
<b>Araç Kurumlar</b>										
İş Yatırım	55,080	1,186	---	0.4%	0%	-21%	64.73	AL	36.72	76.3%
<b>Varlık Yönetim Şirketleri</b>										
Gelecek Varlık Yönetimi	8,263	178	---	---	-23%	-39%	118.79	AL	59.15	100.8%
<b>Sigorta</b>										
Agessa Hayat Emeklilik	45,450	979	---	---	18%	-7%	320.96	AL	252.50	27.1%
Aksigorta	11,332	244	---	---	3%	-18%	11.00	AL	7.03	56.5%
Anadolu Hayat Emeklilik	44,075	949	---	---	12%	-12%	168.86	AL	102.50	64.7%
Anadolu Sigorta	56,040	1,207	---	0.5%	27%	0%	45.93	AL	28.02	63.9%
Türkiye Sigorta	126,400	2,722	---	0.7%	7%	-15%	10.20	AL	6.32	61.4%
<b>Holdingle</b>										
Alarko Holding	42,326	912	---	0.3%	3%	-19%	141.82	AL	101.50	39.7%
Dağın Holding	54,643	1,177	---	0.4%	23%	-3%	31.90	AL	20.88	52.8%
Enka İnşaat	538,200	11,592	2.0%	1.5%	18%	-7%	121.90	TUT	89.70	35.9%
Koç Holding	494,247	10,645	3.3%	2.5%	20%	-5%	314.00	AL	194.90	61.1%
Sabancı Holding	203,736	4,388	3.3%	2.4%	17%	-8%	151.59	AL	97.00	56.3%
Şişecam	135,517	2,919	2.1%	1.5%	17%	-8%	59.41	TUT	44.24	34.3%
Anadolu Grubu Holding	78,759	1,696	---	0.6%	15%	-9%	50.90	AL	32.34	57.4%
<b>Petrol ve Gaz</b>										
Aygaz	46,378	999	---	---	11%	-12%	362.00	AL	211.00	71.6%
Petkim	48,965	1,055	0.7%	0.5%	19%	-6%	21.00	TUT	19.32	8.7%
Tüpraş	422,354	9,097	6.2%	4.7%	24%	-2%	359.00	AL	219.20	63.8%
<b>Enerji</b>										
Akisa Enerji	99,640	2,146	---	0.5%	12%	-11%	114.70	AL	81.25	41.2%
Alfa Solar Enerji	18,135	391	---	---	21%	-5%	64.40	G.G.	49.28	30.7%
Biotrend Enerji	8,800	190	---	---	5%	-17%	22.00	TUT	17.60	25.0%
Galata Wind Enerji	14,148	305	---	---	17%	-7%	36.20	TUT	26.20	38.2%
Enerjisa Enerji	122,004	2,628	---	0.6%	19%	-6%	125.62	G.G.	103.30	21.6%
<b>Demir Çelik</b>										
Erdemir	282,240	6,079	4.1%	3.1%	72%	35%	42.45	AL	40.32	5.3%
Kardemir (D)	55,449	1,194	0.9%	0.6%	56%	23%	52.00	AL	39.40	32.0%
<b>Kimya, Tarımsal İlaç ve Gübre</b>										
Akisa Akriolik	44,678	962	---	0.3%	23%	-3%	15.50	AL	11.50	34.8%
Altım Kimya	5,460	118	---	---	-1%	-22%	23.00	TUT	18.20	26.4%
Hektaş	28,915	623	---	0.3%	12%	-11%	4.30	TUT	3.43	25.4%
<b>Otomotiv ve Otomotiv Yan Sanayi</b>										
Doğuş Otomotiv	40,700	877	---	0.4%	6%	-16%	294.30	TUT	185.00	59.1%
Ford Otosan	303,011	6,526	1.7%	1.2%	-4%	-24%	121.40	TUT	86.35	40.6%
Kordsa	14,201	306	---	---	51%	19%	77.80	TUT	73.00	6.6%
Tofaş	167,750	3,613	1.2%	0.9%	45%	15%	451.00	AL	335.50	34.4%
Türk Traktor	43,704	941	---	---	-16%	-34%	635.00	TUT	436.75	45.4%
Otokar	42,990	926	---	0.3%	-26%	-42%	540.00	TUT	358.25	50.7%
Brisa	26,240	565	---	---	0%	-21%	109.90	TUT	86.00	27.8%
<b>Sağlık</b>										
Lokman Hekim	3,253	70	---	---	-20%	-37%	25.27	AL	15.06	67.8%
Meditera Tıbbi Malzeme	3,496	75	---	---	2%	-19%	45.50	TUT	29.38	54.9%
MLP Sağlık	81,467	1,755	---	0.8%	12%	-11%	640.00	AL	426.50	50.1%
Selçuk Ecza Deposu	133,453	2,874	---	---	148%	96%	109.56	TUT	214.90	-49.0%
<b>Perakende ve Toptan</b>										
BİM	450,600	9,705	9.3%	7.0%	41%	11%	497.95	AL	375.50	32.6%
Bizim Toptan	2,083	45	---	---	0%	-21%	36.00	TUT	25.88	39.1%
Ebebek Mağazacılık	12,096	261	---	---	36%	7%	99.00	AL	75.60	31.0%
Mavi Giyim	31,304	674	---	0.5%	-6%	-26%	61.23	AL	39.40	55.4%
Migros	125,652	2,706	2.0%	1.5%	34%	6%	946.44	AL	694.00	36.4%
Şok Marketler	27,885	601	---	0.3%	-8%	-27%	80.00	AL	47.00	70.2%
<b>Gıda ve İçecek</b>										
Coca Cola İçecek	221,468	4,770	---	1.2%	37%	8%	108.57	AL	79.15	37.2%
TAB Gıda	59,470	1,281	---	0.3%	11%	-12%	375.00	AL	227.60	64.8%
Ülker	37,740	813	---	0.4%	0%	-21%	154.07	TUT	102.20	50.8%
Armada Gıda	44,956	968	---	---	326%	236%	109.60	TUT	170.30	-35.6%
Ofis Yem Gıda	8,387	181	---	---	-17%	-34%	69.30	TUT	57.35	20.8%
Büyük Şeffir Gıda	3,948	85	---	---	-27%	-42%	20.28	AL	7.38	174.8%
Anadolu Efes	122,684	2,642	1.2%	0.9%	33%	5%	29.00	AL	20.72	40.0%
<b>Beyaz Eşya ve Mobilya</b>										
Arçelik	67,640	1,457	---	0.3%	-1%	-22%	152.00	AL	100.10	51.8%
Vestel Beyaz Eşya	9,792	211	---	---	-22%	-38%	8.90	TUT	6.12	45.4%
Vestel Elektronik	7,944	171	---	0.1%	-17%	-35%	31.50	TUT	23.68	33.0%
Yataş	5,971	129	---	---	0%	-21%	65.00	AL	39.86	63.1%
<b>Telekom &amp; Teknoloji &amp; Yazılım</b>										
Aztek Teknoloji	4,820	104	---	---	17%	-8%	6.00	TUT	4.82	24.5%
Hitit Bilgisayar Hizmetleri	12,030	259	---	---	-4%	-25%	77.00	AL	40.10	92.0%
İndeks Bilgisayar	8,475	183	---	---	44%	14%	14.00	AL	11.30	23.9%
Karel Elektronik	8,349	180	---	---	23%	-3%	15.00	AL	10.36	44.8%
Logo Yazılım	13,110	282	---	---	-5%	-25%	240.14	AL	138.00	74.0%
Turkcell	243,100	5,236	3.2%	2.4%	19%	-6%	174.40	AL	110.50	57.8%
Türk Telekom	212,450	4,576	0.8%	0.6%	6%	-17%	83.00	AL	60.70	36.7%
<b>Savınma</b>										
Aselsan	1,703,160	36,682	13.2%	10.0%	61%	27%	304.70	TUT	373.50	-18.4%
<b>Yapı Malzemeleri</b>										
Akçansa	37,217	802	---	---	19%	-6%	250.00	TUT	194.40	28.6%
Çimsa	46,353	998	---	0.5%	7%	-15%	71.50	AL	49.02	45.9%
Kalekim	14,076	303	---	---	-12%	-30%	59.35	AL	30.60	93.9%
<b>Havacılık</b>										
Pegasus	90,350	1,946	1.2%	0.9%	-6%	-26%	305.50	G.G.	180.70	69.1%
TAV Havalimanları	103,263	2,224	1.5%	1.1%	-5%	-25%	425.50	AL	284.25	49.7%
Türk Hava Yolları	453,330	9,764	6.8%	5.1%	22%	-3%	404.90	G.G.	328.50	23.3%
<b>GYO'lar</b>										
Emlak GYO	79,040	1,702	1.2%	0.9%	5%	-17%	32.80	AL	20.80	57.7%
Toruşlar GYO	99,150	2,135	---	---	41%	11%	113.30	AL	99.15	14.3%
Rönesans Gayrimenkul Yatır	64,479	1,389	---	---	41%	12%	310.10	AL	194.80	59.2%

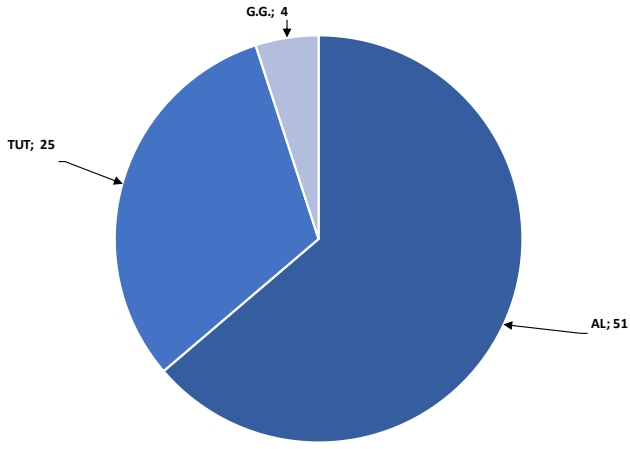
Kaynak: Deniz Yatırım Strateji ve Araştırma Bölümü hesaplamaları

83.4%

73.3%

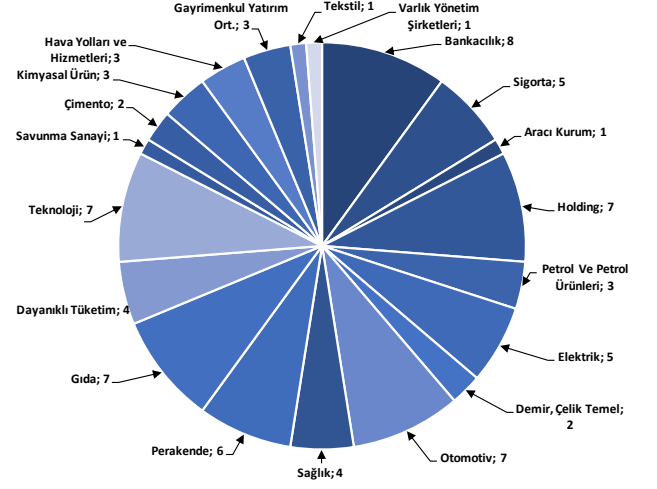
## Strateji ve Araştırma Bölümü kapsamındaki hisselerle ait öneri dağılımı

Araştırma öneri dağılımı



Kaynak: Deniz Yatırım Strateji ve Araştırma Bölümü

Araştırma kapsamı sektörel dağılımı



Kaynak: Deniz Yatırım Strateji ve Araştırma Bölümü

## Haftalık takvim

Haftalık Takvim, 22 - 28 Haziran 2026						
Tarih	Gün	Saat	Ülke	Olay	Beklenti	Önceki
22 Haziran	Pazartesi	10:00	TR	Tüketici Güveni (M.A.)	--	85.8
		11:00	TR	Yabancı Turist Girişleri (Yıllık)	--	-9.40%
		17:00	EUR	Tüketici Güveni	-18	-19
23 Haziran	Salı	11:00	EUR	S&P Küresel Euro Bölgesi İmalat PMI	51.5	51.6
		11:00	EUR	S&P Küresel Euro Bölgesi Hizmet PMI	48.9	47.7
		11:00	EUR	S&P Küresel Euro Bölgesi Bileşik PMI	49.1	48.5
		16:45	ABD	S&P Küresel ABD İmalat PMI	54.6	55.1
		16:45	ABD	S&P Küresel ABD Hizmet PMI	51	50.7
		16:45	ABD	S&P Küresel ABD Bileşik PMI	--	51.5
24 Haziran	Çarşamba	15:30	ABD	Cari İşlemler Dengesi	-\$227.0b	-\$190.7b
		17:00	ABD	Yeni Konut Satışları	640k	622k
		17:00	ABD	Yeni Konut Satışları (Aylık)	3.50%	-6.20%
25 Haziran	Perşembe	11:00	EUR	ECB Ekonomik Bülteninin Yayınlanması		
		14:30	TR	Yabancı Net Tahvil Yatırımı	--	\$429m
		14:30	TR	Yabancı Net Hisse Senedi Yatırımı	--	-\$118m
		15:30	ABD	Kişisel Gelir	0.40%	0.00%
		15:30	ABD	Kişisel Harcamalar	0.60%	0.50%
		15:30	ABD	Reel Kişisel Harcamalar	0.30%	0.10%
		15:30	ABD	Kişisel Tüketim Giderleri Fiyat Endeksi (Aylık)	0.40%	0.40%
		15:30	ABD	Kişisel Tüketim Giderleri Fiyat Endeksi (Yıllık)	4.10%	3.80%
		15:30	ABD	Çekirdek Kişisel Tüketim Giderleri Fiyat Endeksi (Aylık)	0.30%	0.20%
		15:30	ABD	Çekirdek Kişisel Tüketim Giderleri Fiyat Endeksi (Yıllık)	3.40%	3.30%
		15:30	ABD	GSYH Yıllıklandırılmış (Çeyreklik)	1.70%	1.60%
		15:30	ABD	Kişisel Tüketim	1.40%	1.40%
		15:30	ABD	GSYH Fiyat Endeksi	3.50%	3.50%
		15:30	ABD	Çekirdek Kişisel Tüketim Giderleri Fiyat Endeksi (Çeyreklik)	4.40%	4.40%
		15:30	ABD	İşsizlik Başvurusu Başvuruları	225k	226k
15:30	ABD	Dayanıklı Mal Siparişleri	-4.70%	8.00%		
26 Haziran	Cuma	15:30	ABD	Mal Ticaret Dengesi	-\$85.1b	-\$82.4b
		15:30	ABD	Perakende Stoklar (Aylık)	--	0.70%
		15:30	ABD	Toptan Satış Stokları (Aylık)	0.20%	0.60%
		17:00	ABD	Michigan Üni. Tüketici Hissiyatı	50	48.9
		17:00	ABD	Michigan Üni. Tüketici Beklentileri	--	49.3
27 - 28 Haziran		Hafta sonu				

\*(M.A.):Mevsimsellikten arındırılmış

Kaynak: Bloomberg, Deniz Yatırım Strateji ve Araştırma

## Yasal Uyarı

Bu rapor/e-posta içerisinde yer alan değerlendirmeler Deniz Yatırım Menkul Kıymetler A.Ş. tarafından, güvenilir olduğuna inanılan kaynaklardan elde edilen bilgi ve veriler kullanılarak genel nitelikte hazırlanmıştır. Raporda yer alan ifadeler, mali durumunuz ile risk ve getiri tercihlerinize uygun olmayabilir ve hiçbir şekilde alış veya satış yapılması yönünde yönlendirme olarak değerlendirilmemelidir. Deniz Yatırım, bu bilgilerin doğru, eksiksiz ve değişmez olduğunu garanti etmemektedir. Bu sebeple, okuyucuların, bu raporlardan elde edilen bilgilere dayanarak hareket etmeden önce, bilgilerin doğruluğunu teyit etmeleri önerilir ve bu bilgilere dayanılarak aldıkları kararlarda sorumluluk okuyucuların kendilerine aittir. Bilgilerin eksikliği ve yanlışlığından Deniz Yatırım hiçbir şekilde sorumlu tutulamaz. Ayrıca, Deniz Yatırım ve DenizBank Finansal Hizmetler Grubu çalışanları ve danışmanlarının, herhangi bir şekilde bu rapor/e-posta içerisinde yer alan bilgiler dolayısıyla ortaya çıkabilecek, doğrudan veya dolaylı zararlarla ilgili herhangi bir sorumluluğu yoktur. Burada yer alan bilgiler sermaye piyasası aracına yönelik bir yatırım tavsiyesi, alım-satım önerisi ya da getiri vaadi değildir ve yatırım danışmanlığı kapsamında yer almamaktadır. Yatırım Danışmanlığı hizmeti; yetkili kuruluşlar tarafından imzalanacak yatırım danışmanlığı sözleşmesi çerçevesinde kişilerin risk ve getiri tercihleri dikkate alınarak kişiye özel sunulmaktadır. Buradaki içeriğin hiçbir bölümü Deniz Yatırım Menkul Kıymetler A.Ş.'nin yazılı izni olmadan çoğaltılamaz, hiçbir şekilde ve ortamda yayımlanamaz, alıntı yapılamaz ve kullanılamaz. Sadece burada yer alan bilgilere dayanarak yatırım kararı verilmesi beklentilerinize uygun sonuçlar doğurmayabilir.

© DENİZ INVEST 2026

## Derecelendirme

Deniz Yatırım Analistleri, her hisse senedi için bir veya birden fazla değerlendirme yöntemi kullanarak 12 aylık hedef değerler (fiyatlar) ve buna bağlı olarak potansiyel getirileri hesaplamaktadır. 12 ay derecelendirme sistemimiz; AL, TUT ve SAT olmak üzere 3 farklı genel yatırım tavsiyesi içerir.

**AL:** Hisse senedinin gelecek 12 ay toplam potansiyel getirisinin en az %20 ve üzerinde oluşması şeklindeki değerlendirme ifade etmektedir.

**TUT:** Hisse senedinin gelecek 12 ay toplam potansiyel getirisinin %0-20 aralığında oluşması şeklindeki değerlendirme ifade etmektedir.

**SAT:** Hisse senedinin gelecek 12 ay toplam potansiyel getirisinin %0'dan daha düşük seviyelerde oluşması şeklindeki değerlendirme ifade etmektedir.

Derecelendirme	Potansiyel Getiri (PG), 12-ay
AL	≥%20
TUT	%0-20
SAT	≤%0

Kaynak: Deniz Yatırım

Deniz Yatırım Analistleri, hisse senetlerini; potansiyel katalizörler, tetikleyici gelişmeler, riskler ile piyasa, sektör ve rakip firma gelişmeleri ışığında değerlendirmektedir. Analistlerimiz, genel yatırım tavsiyesinin kamuoyuyla paylaşılmasını takip eden süreçte hisse senetlerini titizlikle yakından takibe devam etmekte; ancak, hisse senedi fiyatındaki dalgalanmalardan ötürü değerler, derecelendirme sistemimizdeki sınırları aştığı takdirde, hisse senedi hakkında sundukları tavsiyeyi değiştirmemeyi ve/veya Gözden Geçirme (GG) sürecine almayı tercih edebilirler. Olası Gözden Geçirme (GG) durumunda, analistlerimiz açısından derecelendirme ve/öneri güncelleme noktasında herhangi bir zaman kısıtlaması kesinlikle söz konusu değildir. Kimi durumlarda, değerlendirme açısından, matematiksel olarak yükseliş potansiyeli veya düşüş riskinin doğması durumunda, analistlerimiz, AL-TUT-SAT önerilerinin dışında, sektör ve şirket ile ilgili genel gidişatı ve son gelişmeleri gözeterek derecelendirmeye temel oluşturan potansiyel getiri seviyelerinin dışında önerilerde bulunma haklarını saklı tutarlar. Bu gibi durumlarda, bahse konu şirket(ler)in, içerisinde buldukları sektörün genel koşulları, muhtemel risk ve getiri başlıkları, açıklanan son finansallarındaki parametreler, politik ve jeopolitik gibi farklı birçok girdi gözetilerek değerlendirilme bulunabilir. Analistlerimiz, AL-TUT-SAT önerilerini belirlerken, sadece matematiksel değerlerin gözetildiği, mekanik bir süreç yürütmemektedirler.