

günlük bülten

Tarih	BIST 100	Endeks değişim	İşlem hacmi, mio TRY	Hacim değişim
30.06.2026	14122	-0.4%	187,999	33.8%
29.06.2026	14183	-0.6%	137,426	1.8%
26.06.2026	14274	0.1%	134,953	8.2%
25.06.2026	14260	-0.5%	188,018	31.9%
24.06.2026	14331		139,359	

Tarih	BIST 100	Endeks değişim	İşlem hacmi, mio USD	Hacim değişim
30.06.2026	303	-0.5%	4,037	35.7%
29.06.2026	305	-0.9%	2,952	1.6%
26.06.2026	307	0.1%	2,905	8.3%
25.06.2026	307	-0.5%	4,049	31.9%
24.06.2026	309		3,003	

Kaynak: Deniz Yatırım Strateji ve Araştırma Bölümü hesaplamaları

Piyasa özeti					
Yerel piyasa	Kapanış	Önceki	Değişim	Yıl başlangıcı	Değişim
BIST 30	16340	16428	-0.5%	12224	33.7%
BIST 100	14122	14183	-0.4%	11262	25.4%
USDTRY	46.66	46.64	0.0%	42.96	8.6%
EURTRY	53.31	53.30	0.0%	50.52	5.5%
GBPTRY	61.91	61.87	0.1%	57.92	6.9%
Sepet kur	49.98	49.97	0.0%	46.74	6.9%
2y TR tahvil	40.21%	40.06%	15	36.84%	337
10y TR tahvil	33.17%	33.17%	0	28.96%	421
AOFM	40.00%	40.00%	0	38.00%	200
5y CDS	221	221	0	204	17

FX	Kapanış	Önceki	Değişim	Yıl başlangıcı	Değişim
EURUSD	1.1422	1.1422	0.0%	1.1746	-2.8%
GBPUSD	1.3262	1.3258	0.0%	1.3475	-1.6%
USDJPY	162.55	161.94	0.4%	156.71	3.7%

Emtia	Kapanış	Önceki	Değişim	Yıl başlangıcı	Değişim
Ons altın, USD	4,008	4,016	-0.2%	4,319	-7.2%
Ons gümüş, USD	58.60	58.26	0.6%	71.66	-18.2%
Brent, USD	72.92	73.15	-0.3%	60.85	19.8%

Global endeksler	Kapanış	Önceki	Değişim	Yıl başlangıcı	Değişim
Dow Jones	52319	52183	0.3%	48063	8.9%
S&P 500	7499	7440	0.8%	6846	9.6%
Nasdaq Comp.	26214	25820	1.5%	23242	12.8%
DAX	24996	24627	1.5%	24490	2.1%
FTSE 100	10497	10484	0.1%	9931	5.7%

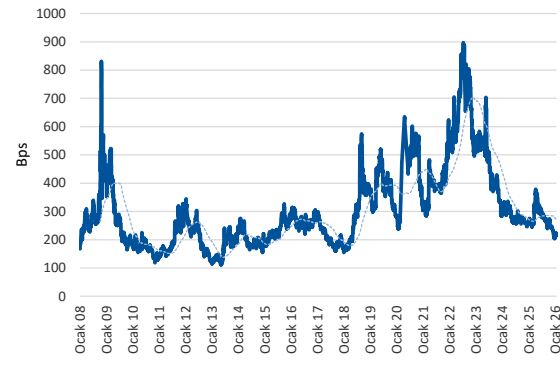
Kaynak: Deniz Yatırım Strateji ve Araştırma Bölümü hesaplamaları

En çok yükselenler & düşenler (BIST 100)

En çok yükselenler	Hisse kodu	Son kapanış	Gün değ.	Hacim, mio TRY
Kuyas Yatırım	KUYAS	73.15	10.0%	915
Ral Yatırım Holding	RALYH	191.60	10.0%	1,287
Enerya Enerji	ENERY	10.75	9.9%	1,376
Cw Enerji Mühendislik	CWENE	38.00	4.2%	1,092
Tr Doğal Enerji	TRENE	86.45	4.2%	151
Işıklar Enerji Ve Yapı Holding	IEVHO	152.00	4.1%	2,555

En çok düşenler	Hisse kodu	Son kapanış	Gün değ.	Hacim, mio TRY
Vestel	VESTL	25.78	-10.0%	1,155
Pasifik Eurasia Lojistik Dış Ticaret	PASEU	103.40	-9.9%	6,524
Mia Teknoloji	MIATK	36.70	-9.4%	1,413
Zorlu Enerji	ZOREN	2.76	-8.6%	624
Pasifik Teknoloji	PATEK	22.54	-6.3%	803
Tekfen Holding	TKFEN	134.80	-4.7%	867

5 Yıllık Ülke Risk Primi (CDS) (baz puan)



Piyasa yorumu:

Bu sabah karışık açılış ve sonrasında 14000 – 14300 arasında işlem aktivitesi bekliyoruz.

Dün endeks -0.43% değişimle 14.121 seviyesinde kapattı. İşlem hacmi ortalama seviyede gerçekleşti.

Günlük Bültenimizin ilerleyen sayfalarında detaylı şekilde görebileceğiniz Seçilmiş İndikatörler Puanlama Sistemimize göre bugün öne çıkan ilk 5 hisse senedi: **AKSEN, ISMEN, ALARK, ALTNY ve BRSAN**. İlgili sayfada sistemimizin metodolojisini ve uyarı notunu okumanızı önemle belirtmek isteriz.

Son iş günü kapanışına göre, eşit dağıtım oranı ile oluşturulan Deniz Yatırım Model Portföyümüz günlük bazda %-0.38, BIST 100 endeksi ise %-0.43 seviyelerinde performans sergilemiştir.

Strateji ve Araştırma Bölümümüzün hazırladığı teknik takip bültenine ulaşmak için lütfen aşağıdaki başlığa tıklayınız.

[BIST Teknik Takip Bülteni, 01.07.2026](#)

Bugünün haberleri:

Piyasa gelişmesi

- BIST Hacim Takip Analizleri (Hacim Avcıları)
- BIST Günlük Açığa Satış İşlemleri
- Demir Çelik Sektörü: AB'de çelik sektöründe yeni dönem başlıyor
- Bankacılık Sektörü: TCMB'den zorunlu karşılık düzenlemesi

Hisse senetleri

- TABGD: ELQ Investors VIII Pay Satış İşlemleri Hakkında

Piyasa notu

Küresel piyasalarda ABD ile İran arasında son dönemde devam eden gerilimin ardından tarafların operasyonları sonlandırmaya yönelik adımlar atması ve diplomatik girişimler küresel risk iştahını desteklemeye devam ederken, petrol fiyatlarının gerilim öncesi seviyelere yakın seyretmesi de Fed'in ilave faiz artırımı ihtimaline yönelik endişeleri hafifletti. Yılın ilk yarısını geride bırakan S&P 500 ve Nasdaq endeksleri, Orta Doğu'daki gerilime rağmen 2020'den bu yana en güçlü çeyreklik performanslarını kaydetti. Ancak İran'ın dün, çatışmaların başlamasının ardından bölgeye gelen üst düzey ABD temsilcileriyle görüşmeyeceğini açıklaması, kalıcı barışa yönelik beklentileri zayıflattı.

Gelen açıklamaların da etkisiyle bu sabah itibarıyla ABD ve Avrupa vadeli endeksleri ağırlıklı olarak satıcı seyrederken, Asya piyasalarında karışık bir görünüm öne çıkıyor. ABD 10 yıllık tahvil faizi %4,46 seviyesinde bulunurken, dolar endeksi 101,29 seviyesinde işlem görüyor.

Makroekonomik veri tarafında ABD'de JOLTS açık iş sayısı mayısta 7 milyon 594 bine yükselerek hem beklentilerin üzerinde gerçekleşti hem de Mayıs 2024'ten bu yana en yüksek seviyesine ulaştı. Conference Board Tüketici Güven Endeksi ise Haziran'da 91,2'ye yükselmesine rağmen piyasa beklentilerini karşılayamadı.

Yurt içi tarafta BIST 100 endeksi, dün küresel risk iştahındaki artışın desteğiyle güne yükselişle başlasa da gün içinde etkili olan satışlarla %0,43 değer kaybederek 14.122 puandan kapanış gerçekleştirdi. İşlem hacmi 188 milyar TL olurken, endeksi en fazla aşağı çeken hisseler ASELS, BIMAS ve PASEU oldu. Sektör endeksleri arasında en çok kazandıran %1,95 ile finansal kiralama faktoring, en fazla kaybettiren ise %1,96 ile iletişim oldu.

Yurt içinde açıklanan verilere göre Mayıs ayında dış ticaret açığı 5,61 milyar dolar, yılın ilk beş ayındaki açık ise 42,72 milyar dolar olarak gerçekleşti. İşsizlik oranı Mayıs'ta %8,2 ile değişmezken, atıl işsizlik oranı %31,0'a yükseldi. Ayrıca ilk çeyrekte konsolide genel yönetim bütçe açığı 526,8 milyar TL oldu.

Öte yandan TCMB, finansal istikrarı desteklemek amacıyla döviz cinsinden mevduat ve katılım fonları için TL cinsinden %2,5 ilave zorunlu karşılık uygulamasını kaldırdı. Buna karşılık, yabancı para mevduat ve katılım fonlarına uygulanan zorunlu karşılık oranları vadesiz ve 1 aya kadar vadeli hesaplarda %30'dan %32'ye, daha uzun vadeli hesaplarda ise %26'dan %28'e yükseltildi. Yeni oranlar üzerinden zorunlu karşılık tesisine 17 Temmuz 2026 tarihinde başlanacak.

Tahvil piyasasında Türkiye'nin 2 yıllık gösterge tahvil faizi 15 baz puan artışla %40,21'e yükselirken, 10 yıllık gösterge tahvil faizi sınırlı artışla %33,17 seviyesinde gerçekleşti. USD/TL kuru bu sabah 46,67 seviyesinde işlem görürken, Türkiye'nin 5 yıllık CDS primi 221 baz puan seviyesinde bulunuyor.

Bugün yurt içinde imalat sanayi PMI verisi takip edilirken, yurt dışında küresel imalat PMI verileri, büyük merkez bankası başkanlarının açıklamaları ve ABD'de açıklanacak ADP özel sektör istihdam verisi piyasaların odağında olacak.

Piyasa gelişmesi

BIST Hacim Takip Analizleri (Hacim Avcıları)

- BIST30 içerisinde TL bazlı işlem hacmi en yüksek ilk 5 hisse sırasıyla; **15,919 milyon TL ile ASELS, 15,308 milyon TL ile THYAO, 08,358 milyon TL ile AKBNK, 7,372 milyon TL ile EREGL, 6,604 milyon TL ile TUPRS** şeklindedir.
- Söz konusu hisselerin TL bazlı yıl başından bugüne ortalama işlem hacimleri sırasıyla; **11,869 milyon TL ile ASELS, 15,696 milyon TL ile THYAO, 9,384 milyon TL ile AKBNK, 5,561 milyon TL ile EREGL, 7,338 milyon TL ile TUPRS** şeklindedir.
- Söz konusu hisselerin yıl başından bugüne ortalama hacimlerine uzaklıkları son kapanışları itibarıyla sırasıyla; **ASELS için 34.1%, THYAO için -2.5%, AKBNK için -10.9%, EREGL için 32.6%, TUPRS için -10%** şeklindedir.
- Yıl başından bu yana ortalama hacim uzaklığının üzerinde kalan ilk 5 hisse; **DSTKF 155.3%, GUBRF, 76%, TTKOM 54.6%, ENKAI 42.1%, ASELS 34.1%** olurken hacim uzaklığının altında kalan 5 hisse ise; **ISCTR -29.6%, ASTOR -30.6%, SASA -38.7%, EKGYO -44.5%, PGSUS -50.9% olarak karşımıza çıkmaktadır.**
- 2026 maksimum hacim seviyesine en yakın ilk 5 hisse sırasıyla; **-36.2% ile GUBRF, -38.1% ile TTKOM, -41.5% ile ENKAI, -43.6% ile BIMAS, -44% ile TCELL** şeklindedir.
- 2026 maksimum hacim seviyesine en uzak ilk 5 hisse sırasıyla; **-79.3% ile PETKM, -80.2% ile SISE, -85% ile EKGYO, -85.3% ile SASA, -85.9% ile PGSUS** şeklindedir.
- 2026 minimum hacim seviyesine en yakın ilk 5 hisse sırasıyla; **174% ile ISCTR, 180.1% ile GARAN, 188.2% ile SISE, 188.3% ile PETKM, 190.5% ile BIMAS** yer almaktadır.
- 2026 minimum hacim seviyesine en uzak ilk 5 hisse sırasıyla; **9957.3% ile DSTKF, 937.8% ile TTKOM, 784.8% ile EREGL, 624.8% ile TAVHL, 583.1% ile VAKBN** olarak karşımıza çıkmaktadır.

BIST Günlük Açığa Satış İşlemleri

- Toplam açığa satış 36,198,219,132 TL olmuştur. Toplam açığa satış hacmi, BIST 100 işlem hacmine oranla %19 seviyesinde gerçekleşti.
- Açığa satılan hisselerin toplam işlem hacmi 150,325,085,074 TL, açığa satılan hisselerin toplam işlem adedi ise 5,231,138,392 olmuştur. Toplam açığa satılan işlem adedi 1,028,163,851 olarak kaydedildi.
- Dün en yüksek açığa satış hacmi **ASELS** hissesinde gerçekleşirken, açığa satış hacmi 4,542,697,718 TL olarak kaydedilmiştir. ASELS hissesinin toplam açığa satış içerisindeki payı ise %12.5 seviyesinde gerçekleşmiştir.
- Dün en düşük açığa satış hacmi **BTCIM** hissesinde gerçekleşirken, açığa satış hacmi 8,506,629 TL seviyesinde yer aldı. BTCIM hissesinin toplam açığa satış içerisindeki payı ise %0.024 olarak gerçekleşti.

Kapsamlı rapor için link | [BIST Günlük Açığa Satış İşlemleri](#)

Demir Çelik Sektörü: AB'de çelik sektöründe yeni dönem başlıyor

Avrupa Birliği (AB), küresel çelik üretimindeki kapasite fazlasının yerli üreticiler üzerindeki olumsuz etkilerini azaltmak amacıyla çelik ithalat kotalarını düşüren ve kota aşımında uygulanacak gümrük vergilerini artıran yeni düzenlemeyi yarın yürürlüğe koyacak.

AB Komisyonu, yeni çelik tüzüğü kapsamında hazırlanan ve çelik ithalatına uygulanacak tarife kotalarının ticaret ortakları arasında dağıtımını belirleyen uygulama düzenlemesini yayımladı. Buna göre, AB'nin mevcut çelik koruma önlemlerinin sona ermesinin ardından 1 Temmuz'dan itibaren çelik ithalatında toplam gümrüksüz tarife kotası azaltılacak, kota aşımında uygulanacak gümrük vergisi ise artırılabilecek.

Düzenleme kapsamında, AB'ye yılda 18,3 milyon ton çelik ürününün gümrüksüz ithal edilmesine izin verilecek. Söz konusu ithalat kotasının yarısı tercihli ticaret anlaşması ortaklarına ayrılırken, kalan kısmı tüm ticaret ortaklarına açık tutulacak. Kotanın aşılması halinde, 26 farklı çelik ürün kategorisinde yüzde 50 gümrük vergisi uygulanacak.

Yeni düzenleme, ithal edilen çeliğin üretiminde eritme ve döküm işleminin hangi ülkede gerçekleştirildiğine ilişkin bilgi verilmesini zorunlu kılacak. Böylece, çelik tedarik zincirinde izlenebilirlik artacak.

AB, düzenleme ile küresel kapasite fazlasının uluslararası piyasalarda yol açtığı bozulmaları gidermeyi, AB'deki çelik üretimini ve istihdamı korumayı, Avrupalı üreticilere daha temiz ve yenilikçi üretim teknolojilerine yatırım yapabilecekleri bir ortam sağlamayı amaçlıyor.

Çelik, savunma dahil olmak üzere stratejik açıdan önemli birçok sektörde kullanılması nedeniyle AB ekonomisi için temel ürünler arasında yer alıyor. AB çelik sektörü 300 bin kişiye doğrudan, 2,5 milyon kişiye de dolaylı istihdam sağlıyor. Sektör, sıklıkla AB'den koruma önlemleri talep ediyor.

Değerlendirmemiz. Yılın ilk dört aylık dönemde çelik ürünleri ihracatı, miktar bazında %3,3 azalışla 4,8 milyon tona gerilerken, Avrupa Birliği'nin çelik ithalatına yönelik koruma tedbirleri kapsamında attığı adımlar ve SKDM uygulamaları nedeniyle AB'ye ihracat miktar bazında %16,3, değer bazında da %17,5 oranında düştü. Söz konusu adımı ülkemizin çelik ihracatı açısından sınırlayıcı bir gelişme olarak değerlendiriyoruz. İlgili gelişmenin ihracatı düşük olan Kardemir'de majör etki yaratmasını beklemeyizken, mevcut durumda canlanan iç pazara yönelen Erdemir tarafında da sınırlı etki yaratacağı düşüncesindeyiz.

Haber için link | [Bloomberg HT](#)

Bankacılık Sektörü: TCMB'den zorunlu karşılık düzenlemesi

Türkiye Cumhuriyet Merkez Bankası makrofinansal istikrarı güçlendirmek ve parasal aktarım mekanizmasını desteklemek amacıyla aşağıdaki sadeleşme adımlarının atılmasına karar vermiştir.

- 2023 yılında yürürlüğe alınan ve mevcut durumda yüzde 2,5 oranında uygulanan döviz cinsinden mevduat/katılım fonu için Türk lirası cinsinden ilave zorunlu karşılık tesisi uygulaması yürürlükten kaldırılmıştır.
- Yabancı para mevduat/katılım fonuna uygulanan zorunlu karşılık oranları ise aşağıdaki şekilde değiştirilmiştir.

Yabancı para mevduat/katılım fonu	Önceki Oran	Yeni Oran
Vadesiz ve 1 aya kadar vadeli	%30	%32
Daha uzun vadeli	%26	%28

Yeni oranlar üzerinden zorunlu karşılık tesisi 17 Temmuz 2026 tarihinde yapılacaktır.

Düşüncemiz: TCMB, döviz mevduatlarına yönelik ilave TL zorunlu karşılık uygulamasını kaldırarak sadeleşmeye giderken, kısa ve uzun vadeli yabancı para zorunlu karşılık oranlarını 2'şer puan artırarak piyasadaki döviz likiditesinde sıkı duruşun devam etmesini sağlamıştır.

Haber için link | [TCMB](#)

Hisse senetleri

TABGD: ELQ Investors VIII Pay Satış İşlemleri Hakkında

Bloomberg Terminal’de yer alan habere göre, ELQ Investors VIII Ltd, sahip olduğu 14,7 milyon adet TAB Gıda payını hisse başına 208,00 TL fiyattan satmak üzere hızlandırılmış talep toplama süreci başlattı. Satış fiyatı son kapanış fiyatına göre %7,88 iskonto içermektedir.

Değerlendirmemiz: İlgili işlem, geçtiğimiz hafta EBRD’nin %3,52’lik payının tamamını satmasının ardından gelen ikinci önemli blok satış niteliğindedir. Kısa vadede TFI tarafından devredilen paylarla artan arz ve blok satışlardaki iskontonun hisse üzerinde baskı oluşturmasını beklemekle birlikte, blok satışların tamamlanmasının ardından oluşabilecek arz belirsizliğinin azalması ve artan fiili dolaşımın hisse likiditesi ile uluslararası yatırımcı erişimini desteklemesini orta vadede olumlu değerlendirmeye devam ediyoruz.

Endeksler, sektörler ve Araştırma Kapsamımız bazında sıcaklık haritaları

BIST 100 endeksi sıcaklık haritası									
AEFES %-1.4	AGHOL %3.6	AKBNK %-0.3	AKSA %2.6	AKSEN %-2.6	ALARK %0.2	ALTNY %0.9	ANSGR %-0.9	ARCLK %-2.2	ASELS %-3.5
ASTOR %-0.5	BALSU %0.6	BERA %-0.9	BIMAS %-1.5	BRSAN %-0.9	BRYAT %-0.7	BSOKE %1.4	BTCIM %0.5	CANTE %-0.7	CCOLA %0.1
CIMSA %-1.8	CVKMD %-3.5	CWENE %4.2	DAPGM %-2.9	DOAS %-2.0	DOHOL %-2.5	DSTKF %2.0	ECILC %-0.6	EFOR %-4.6	EKGYO %-0.6
ENERY %9.9	ENJSA %-3.0	ENKAI %-1.0	EREGL %-1.7	EUPWR %3.5	EUREN %-0.9	FENER %-2.0	FROTO %-1.1	GARAN %0.5	GENIL %0.1
GESAN %0.7	GLRMK %-0.1	GRSEL %0.2	GRTHO %0.0	GSRAY %0.0	GUBRF %-1.8	HALKB %-0.6	HEKTS %0.9	ISCTR %0.8	ISMEN %-1.3
IZENR %-0.2	KCHOL %-1.1	KLRHO %-2.0	KRDMD %-0.8	KTLEV %1.0	KUYAS %10.0	MAGEN %2.2	MAVI %-3.3	MGROS %-0.4	MIATK %-9.4
MPARK %-0.6	OBAMS %-3.1	ODAS %-1.4	OTKAR %0.3	OYAKC %-1.6	PAHOL %0.7	PASEU %-9.9	PATEK %-6.3	PETKM %-0.5	PGSUS %-1.1
PSGYO %0.3	QUAGR %-0.3	RALYH %10.0	REEDR %-1.1	SAHOL %0.0	SARKY %0.5	SASA %0.0	SISE %-1.4	SKBNK %-0.8	SOKM %-2.2
TABGD %0.0	TAVHL %0.8	TCELL %-2.0	THYAO %-0.9	TKFEN %-4.7	TOASO %-1.8	TRALT %2.5	TRENJ %4.2	TRMET %3.5	TSKB %-1.4
TTKOM %-1.8	TUKAS %-0.4	TUPRS %3.7	TUREX %0.0	TURSG %0.5	ULKER %-2.6	VAKBN %0.2	VESTL %-10.0	YKBNK %0.1	ZOREN %-8.6

Kaynak: Deniz Yatırım Strateji ve Araştırma hesaplamaları

BIST 30 endeksi sıcaklık haritası									
AEFES %-1.4	AKBNK %-0.3	ASELS %-3.5	ASTOR %-0.5	BIMAS %-1.5	DSTKF %2.0	EKGYO %-0.6	ENKAI %-1.0	EREGL %-1.7	FROTO %-1.1
GARAN %0.5	GUBRF %-1.8	ISCTR %0.8	KCHOL %-1.1	KRDMD %-0.8	MGROS %-0.4	PETKM %-0.5	PGSUS %-1.1	SAHOL %0.0	SASA %0.0
SISE %-1.4	TAVHL %0.8	TCELL %-2.0	THYAO %-0.9	TOASO %-1.8	TRALT %2.5	TTKOM %-1.8	TUPRS %3.7	VAKBN %0.2	YKBNK %0.1

Kaynak: Deniz Yatırım Strateji ve Araştırma hesaplamaları

Endeks ve sektörler bazında sıcaklık haritası									
XU100 %-0.4	XU030 %-0.5	XU050 %-0.6	XBANK %0.1	XUTUM %-0.1	XUMAL %0.7	XBANA %0.4	XBLSM %0.0	XELKT %0.6	XFINK %2.0
XGIDA %-0.7	XGMYO %-0.1	XHARZ %0.3	XHOLD %1.0	XILTM %-2.0	XINSA %1.0	XKAGT %-1.2	XKMYA %1.7	XKOBI %1.7	XKURY %-0.7
XMADN %1.5	XMANA %-0.8	XMESY %-1.1	XSGRT %-0.1	XSPOR %-0.7	XTAST %0.1	XTCRT %-1.3	XTEKS %0.6	XTMTU %-0.6	XTRZM %0.8
XTUMY %0.6	XUHIZ %-0.6	XULAS %-1.6	XUSIN %0.0	XUSRD %-0.8	XUTEK %-2.3	XYORT %-0.5	XYUZO %-0.1	XAKUR %1.8	XUGRA %1.2

Kaynak: Deniz Yatırım Strateji ve Araştırma hesaplamaları

Araştırma kapsamımızdaki şirketler için sıcaklık haritası									
AGESA %-1.1	AKBNK %-0.3	AKCNS %10.0	AKGRT %-0.6	AKSA %2.6	AKSEN %-2.6	ALARK %0.2	ALBRK %-0.1	ALFAS %-0.3	ALKIM %0.0
ANHYT %0.6	ANSGR %-0.9	ARCLK %-2.2	ARMGD %-3.8	ASELS %-3.5	AYGAZ %2.3	AZTEK %-5.1	BIGCH %-2.5	BIMAS %-1.5	BIOEN %1.8
BIZIM %-1.0	BRISA %-0.9	COLA %0.1	CIMSA %-1.8	DOAS %-2.0	DOHOL %-2.5	EBEBK %0.9	EKGYO %-0.6	ENJSA %-3.0	ENKAI %-1.0
EREGL %-1.7	FROTO %-1.1	GARAN %0.5	GLCVY %-2.8	GWIND %-2.2	HALKB %-0.6	HEKTS %0.9	HTTBT %-1.3	INDES %0.5	ISCTR %0.8
ISMEN %-1.3	KAREL %3.6	KCHOL %-1.1	KLKIM %-0.1	KORDS %2.7	KRDMD %-0.8	LKMNH %2.4	LOGO %-0.5	MAVI %-3.3	MEDTR %-1.3
MGROS %-0.4	MPARK %-0.6	OFSYM %-2.3	OTKAR %0.3	PETKM %-0.5	PGSUS %-1.1	RGYAS %0.7	SAHOL %0.0	SELEC %-2.5	SISE %-1.4
SOKM %-2.2	TABGD %0.0	TAVHL %0.8	TCELL %-2.0	THYAO %-0.9	TOASO %-1.8	TRGYO %1.0	TSKB %-1.4	TTKOM %-1.8	TTRAK %0.5
TUPRS %3.7	TURSG %0.5	ULKER %-2.6	VAKBN %0.2	VESBE %-10.0	VESTL %-10.0	YATAS %0.7	YKBNK %0.1	AEFES %-1.4	AGHOL %3.6

Kaynak: Deniz Yatırım Strateji ve Araştırma hesaplamaları

KAP haberleri

ASELS

ASELSAN, artan sipariş hacmini karşılamak ve üretim altyapısını güçlendirmek amacıyla stratejik yatırımlarını hayata geçirmeye devam etmektedir.

Bu kapsamda, 40 milyon ABD Doları yatırımla tamamlanan 17.360 m² kapalı alana sahip "Akıllı Mühimmat ve Sualtı Sistemleri İlave Üretim ve Test Merkezleri" devreye alınmıştır.

Devreye alınan tesislerle birlikte, Hava ve Deniz Savunma Sistemlerinin üretiminde robotik ve otomasyon altyapısı önemli ölçüde güçlendirilmiş; teslimat kapasitesi, hız ve kalite kabiliyeti artırılmıştır.

VESTL

Vestel Elektronik Sanayi ve Ticaret A.Ş., Vestel Beyaz Eşya Sanayi ve Ticaret A.Ş. ve Vestel Mobilite Sanayi ve Ticaret A.Ş. şirketlerimiz ile Türk Metal Sendikası arasında 01.01.2026 - 31.12.2027 tarihleri arasında geçerli olacak 2. Dönem Toplu İş sözleşmesi 30 Haziran 2026 tarihinde imzalanmıştır.

LILAK

Şirketimizin 01.01.2026 – 30.06.2026 hesap dönemine ilişkin konsolide finansal sonuçlarının 5 Ağustos 2026 tarihinde Borsa İstanbul seans kapanışı sonrasında kamuya açıklanması planlanmaktadır.

Haftalık Genel Kurul Takvimi

29.Haz.26	30.Haz.26	01.Tem.26	02.Tem.26	03.Tem.26
FORTE	ADESE	GOODY	MANAS	IZFAS
KLRHO	BAHKM			KTSKR
KUYAS	CEMAS			
YBTAS	LRSHO			
	EGEPO			

Kaynak: Deniz Yatırım Strateji ve Araştırma, KAP

Kar Payı Ödemeleri

Hisse Kodu	Özet Bilgi	Dağıtım Tarihi	Kapanış Fiyatı (TL)	Brüt (TL)	Net (TL)	Teorik Fiyat (TL)	Kar Payı Verimi	XU030 Ağırlık	XU030'a Yüzdesele Etkisi	XU030'a Puansal Etkisi	XU100 Ağırlık	XU100'e Yüzdesele Etkisi	XU100'e Puansal Etkisi
INDES	Kar payı	01.07.2026	11.37	0.22	0.18	11.15	1.91%	Yok	Etkisi bulunmuyor	Etkisi bulunmuyor	Yok	Etkisi bulunmuyor	Etkisi bulunmuyor
KCAER	Kar payı	01.07.2026	15.00	0.17	0.14	14.83	1.13%	Yok	Etkisi bulunmuyor	Etkisi bulunmuyor	Yok	Etkisi bulunmuyor	Etkisi bulunmuyor

Kaynak: Deniz Yatırım Strateji ve Araştırma, Rasyonel, KAP

Bedelsiz Sermaye Artışı

Hisse	Tarih	Kapanış Fiyatı (TL)	Rüçhan Hakkı Kullanımı Oranı	Rüçhan Hakkı Kullandırma Fiyatı (TL)	Rüçhan Hakkı Referans Fiyatı (TL)	Teorik Fiyat (TL)	Bedelsiz Oranı	Mevcut Sermaye	Yeni Sermaye
BMSTL	01.07.2026	90.90				45.45	100%	150,000,000	300,000,000

Kaynak: Deniz Yatırım Strateji ve Araştırma, Rasyonel, KAP

Pay geri alımları

Tarih	Hisse	Şirket	Bulunduğu endeks	Sektör	Alınan pay senedi	Fiyat aralığı (TL)	Nominal değer	Sermaye oranı (%)
30.06.2026	LOGO	Logo Yazılım	XUTUM:IS	Teknoloji	10,469	137,10-137,80	926,822	2.24%

Baz alınan hisseler Deniz Yatırım Strateji ve Araştırma Bölümü araştırma kapsamıdır.

Gerçekleşmesi beklenen sermaye artışları

Hisse senedi	Bedelli (%)	Bedelsiz (Temettü)	Bedelsiz (Temettü, %)	Bedelsiz (İç Kaynaklardan)	Bedelsiz (İç Kaynaklardan, %)	Bedelli (Nominal)	Bedelli Fiyatı	Sermaye
AKFIS				3,182,920,390	500			636,584,078
ALGYO	200			1,738,800,000		4,057,200,000	1	2,028,600,000
ALKLC				1,232,000,000	1,100			112,000,000
ALVES	200			1,440,000,000		3,200,000,000	1	1,600,000,000
AYES		350,000,000	233					150,000,000
BAGFS	1,000					1,350,000,000	1	135,000,000
BARMA				537,500,000	205			262,500,000
BLCYT				900,000,000	900			100,000,000
BMSTL				150,000,000	100			150,000,000
BTCIM								5,580,000,000
BUCIM	100			1,500,000,000	100	1,500,000,000	1	1,500,000,000
CONSE	100					771,000,000	1	771,000,000
CVKMD	170					2,380,000,000	1	1,400,000,000
DERHL				791,897,760	401			197,281,323
DMRGD								1,482,400,000
DMSAS	50					100,000,000	1	200,000,000
DNISI				400,271,875	334			119,728,125
DSTKF				5,596,666,667	1,679			333,333,333
EPLAS	150					285,922,835	1	190,615,223
FLAP				306,250,000	327			93,750,000
GOODY				1,250,000,000	463			270,000,000
GRTHO				1,187,500,000	950			125,000,000
GZNMI				650,000,000	1,000			65,000,000
HDFGS	100					1,130,000,000	1	1,130,000,000
HLGYO		2,160,000,000	56					3,840,000,000
HRKET				1,497,600,000	1,300			115,200,000
HUBVC	200					560,000,000	1	280,000,000
IDGYO	250					375,000,000	1	150,000,000
IMASM	115					1,063,750,000	1	925,000,000
ISGSY				414,951,159	488			85,048,841
IZINV				232,487,544	1,328			17,512,456
KONTR	200					2,600,000,000	1	1,300,000,000
KRTEK	300					105,301,495	1	35,100,498
KTLEV		4,930,000,000	238					2,070,000,000
KUVVA				418,957,993	1,350			31,042,007
LIDFA				530,442,000	52			1,088,802,000
LYDYE								1,891,070
MEGAP	100					275,000,000	1	275,000,000
MEGMT				2,279,000,000	860			265,000,000
MERCN				380,741,892	200			190,370,946
MERKO	100			734,876,628		850,000,000	1	850,000,000
BLUME								174,710,256
MHRGY				620,250,000	50			1,240,500,000
MIATK								494,000,000
ODINE				1,339,500,000	1,212			110,500,000
ONRYT				188,490,000	300			62,830,000
ORGE				320,000,000	400			80,000,000
PKART				277,250,000	1,219			22,750,000
REEDR				2,850,000,000	300			950,000,000
RUBNS				737,550,000	900			81,950,000
RYGYO	50			5,000,000,000	250	1,000,000,000	1	2,000,000,000
RYSAS	100			2,000,000,000	100	2,000,000,000	1	2,000,000,000
SAMAT	200					224,800,000	1	112,400,000
SDTTR				580,000,000	1,000			58,000,000
SEGYO	250					2,033,888,208	1	813,555,283
SEKFK	100					100,000,000	1	100,000,000
SKBNK	40					1,000,000,000	1	2,500,000,000
SKYLP								9,500,000
SMART								31,862,500
TDGYO	200					138,000,000	1	69,000,000
TEKTU	100					300,000,000	1	300,000,000
TRHOL	300			30,000,000	100	90,000,000	1	30,000,000
VAKFN		1,000,000,000	20					5,000,000,000
VKGYO				950,000,000	28			3,450,000,000
VRGYO	100					820,000,000	1	820,000,000
VSNMD		64,350,000	55					117,000,000
YEOTK		208,632,380	59	266,367,620	75			355,000,000
YESIL	200					1,290,000,000	1	645,000,000
YKSLN	100					250,000,000	1	500,000,000

Deniz Yatırım Strateji ve Araştırma

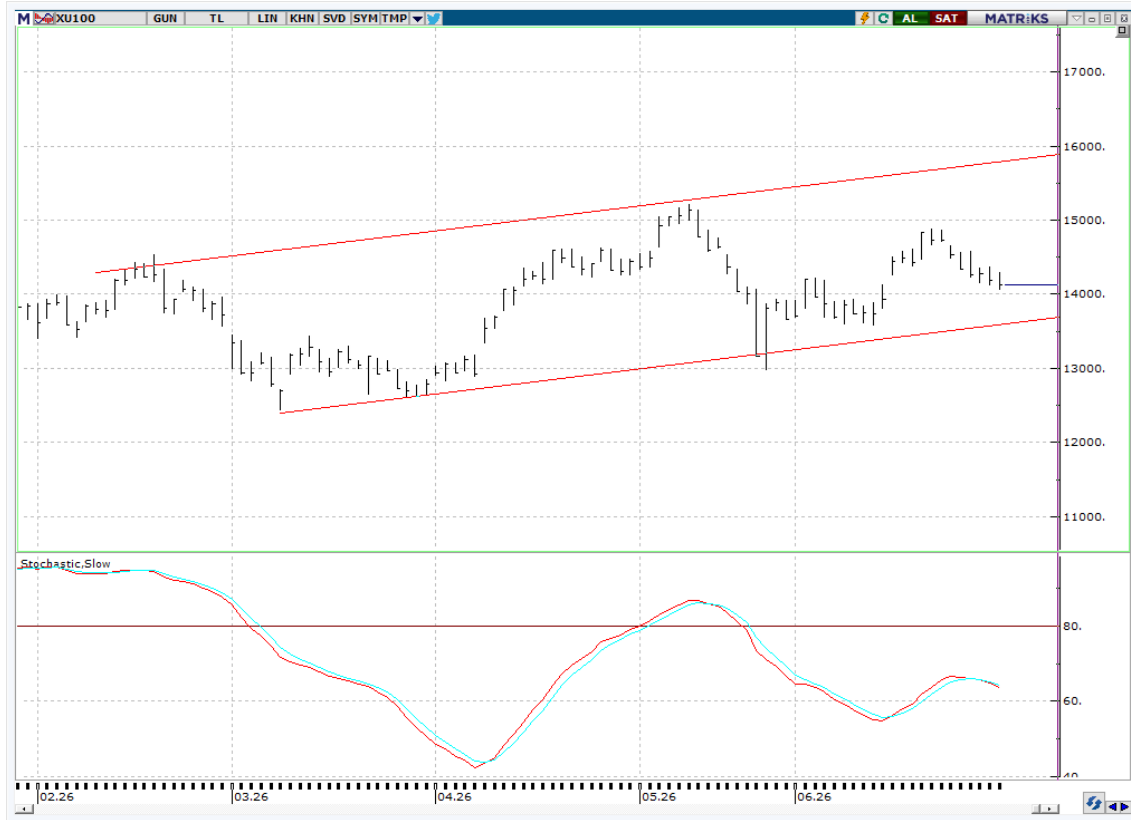
Tabloda yer alan veriler gerçekleşecek olan bedelsiz ve bedelli sermaye artırımlarının tamamını kapsamayabilir. Kullanılan yazılım programı bilgileri sisteme girdiğinde güncelleme gerçekleşmektedir.

Son açıklanan sermaye artırımları yer almamıştır. Yatırımlar, nihai kararlarını mutlak surette KAP üzerinden gerçekleştirilecekleri kontroller ile kendileri vermelidir.

Teknik yorum

BIST 100 endeksi

Dün endeks -0.43% değişimle 14121.83 seviyesinde kapattı. İşlem hacmi ortalama seviyede gerçekleşti. Endeks volatil günün sonunda negatif kapanış gerçekleştirdi. Endekste 13950 – 14000 bandını kritik destek olarak görmeye devam ediyoruz ve bu seviyeden / yaklaştıkça tepki alımlarının gelebileceği düşüncesindeyiz. İlk kritik direnç seviyesi 14420 ve bu seviye üstünde kalıcı olmadıkça kısa vadeli satış baskısının sona erdiğini söylemenin erken olacağı düşüncesindeyiz. 5 g Ort. 14234,00 22 g. Ort. 14173.96 seviyesindedir. Destek olarak 13950 ve 14000, direnç olarak 14200 ve 14420 takip ediyoruz. Bu sabah karışık açılış ve sonrasında 14000 – 14300 arasında işlem aktivitesi bekliyoruz.



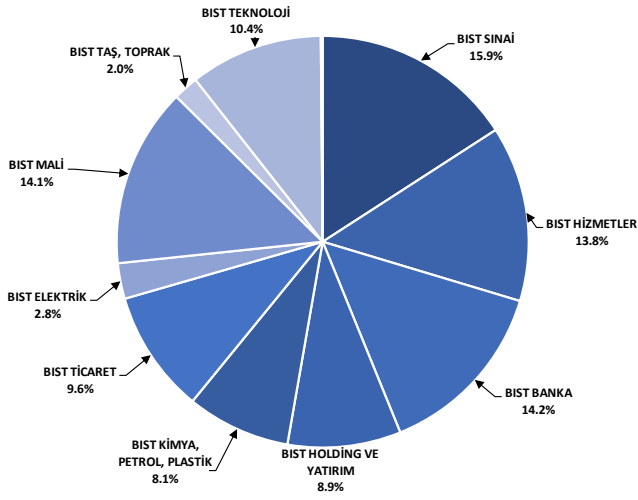
VIOP- X30Y vade teknik analiz

Dün vadeli endeks -0.98% değişimle günü 17198.00 seviyesinde kapattı. İşlem hacmi ortalama seviyede gerçekleşti. Gün boyu volatil işlem aktivitesi gözlemediğimiz vadeli endeks negatif kapanış gerçekleştirdi. Kısa vadeli ana destek seviyesi 16900 – 17000 bandı olarak takip ediyoruz ve bu seviyeden / yaklaştıkça tepki alımlarının gelebileceği düşüncesindeyiz. Kritik direnç seviyesi 17380 olarak takip ediyoruz ve bu seviye üstünde kalıcı olmadıkça kısa vadeli satış baskısının sona erdiğini söylemenin erken olacağı düşüncesindeyiz. 5g. Ort. 17320.40 22 g. Ort. 17212.18 seviyesindedir. Destek olarak 16900 ve 17000, direnç olarak ise 17380 takip ediyoruz. Bu sabah karışık açılış ve sonrasında 17000 – 17380 arasında işlem aktivitesi bekliyoruz.



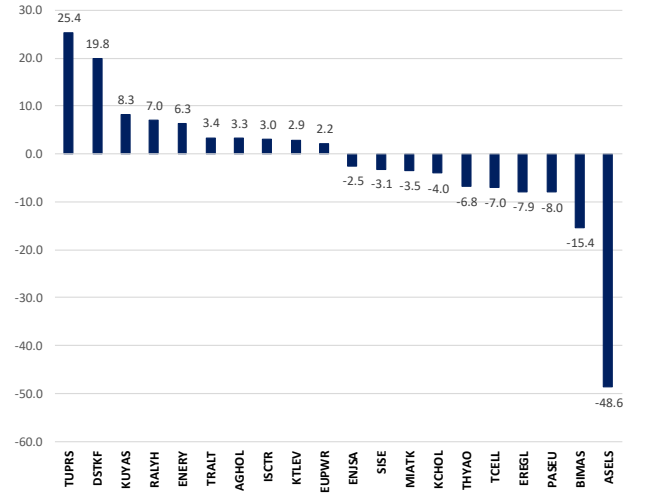
BIST 100 endeks ağırlıkları ve puan katkıları

BIST 100 endeks ağırlıkları



Kaynak: Deniz Yatırım Strateji ve Araştırma Bölümü hesaplamaları

BIST 100 endeksi hisse puan katkıları



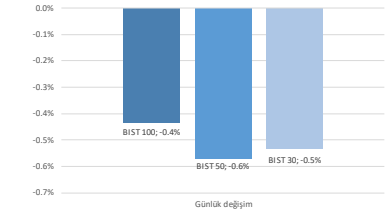
Kaynak: Deniz Yatırım Strateji ve Araştırma Bölümü hesaplamaları

BIST endekslerine ait performansları

BIST endeksi	Endeks açıklaması	30.06.2026	29.06.2026	Günlük değişim	31.12.2025	Yıl başlangıcından değişim
XU100	BIST 100	14122	14183	-0.4%	11262	25%
XU50	BIST 50	16340	16428	-0.5%	12224	34%
XU50	BIST 50	12669	12742	-0.6%	9770	30%
XBANK	BIST BANKA	17967	17941	0.1%	16540	9%
XUTUM	BIST TÜM	18142	18167	-0.1%	14189	28%
XUMAL	BIST MALİ	20995	20850	0.7%	16355	28%
XGDS	BIST 30 AĞIRLIK SINIRLAMALI 10	16705	16776	-0.4%	12511	34%
X100S	BIST 100 AĞIRLIK SINIRLAMALI 10	14136	14194	-0.4%	11264	25%
XBANA	BIST ANA	64132	63897	0.4%	51074	26%
XBLSM	BIST BİLİŞİM	9680	9677	0.0%	5048	92%
XELKT	BIST ELEKTRİK	791	786	0.6%	661	20%
XFINK	BIST FİN. KİR. FAKTORİNG	94538	92729	2.0%	18467	412%
XGIDA	BIST GIDA, İÇECEK	16627	16739	-0.7%	12458	33%
XGMYO	BIST GAYRİMENKUL Y.O.	6720	6730	-0.1%	5761	17%
XHARZ	BIST HALKA ARZ	384816	383741	0.3%	158055	143%
XHOLD	BIST HOLDİNG VE YATIRIM	14114	13979	1.0%	12962	9%
XILTM	BIST İLETİŞİM	2790	2846	-2.0%	2460	13%
XINSA	BIST İNŞAAT	22530	22312	1.0%	17513	29%
XKAGT	BIST ORMAN, KAĞIT, BASIM	9158	9270	-1.2%	6994	31%
XKMYA	BIST KİMYA, PETROL, PLASTİK	14828	14578	1.7%	12791	16%
XKDBI	BIST KOBİ SANAYİ	46629	45864	1.7%	41041	14%
XKURY	BIST KURUMSAL YÖNETİM	12619	12710	-0.7%	10147	24%
XMDN	BIST MADENCİLİK	13853	13653	1.5%	12254	13%
XMANA	BIST METAL ANA	27047	27270	-0.8%	17775	52%
XMESY	BIST METAL EŞYA, MAKİNA	26810	27107	-1.1%	20196	33%
XSDA	BIST ADANA	40346	40481	-0.3%	45008	-10%
XSANK	BIST ANKARA	44296	45163	-1.9%	33284	33%
XSANT	BIST ANTALYA	15990	15546	2.9%	12929	24%
XSAL	BIST BAUKESİR	13301	13536	-1.7%	10280	29%
XSBR	BIST BURSA	22634	22974	-1.5%	18316	24%
XSDNZ	BIST DENİZLİ	12062	12511	-3.6%	9153	32%
XSGRT	BIST SİGORTA	75184	75292	-0.1%	68993	9%
XSIST	BIST İSTANBUL	18213	18148	0.4%	15126	20%
XSIZM	BIST İZMİR	19646	19607	0.2%	17435	13%
XSKAY	BIST KAYSERİ	43345	43500	-0.4%	37507	16%
XSKOC	BIST KOCAELİ	32309	31700	1.9%	27930	16%
XSKON	BIST KONYA	9429	9468	-0.4%	11705	-19%
XSPOR	BIST SPOR	1813	1827	-0.7%	2051	-12%
XSTKR	BIST TEKRİDAĞ	50155	50426	-0.5%	45613	10%
XTAST	BIST TAŞ, TOPRAK	14505	14496	0.1%	12993	12%
XTCRT	BIST TİCARET	33164	33611	-1.3%	26072	27%
XTEKS	BIST TEKSTİL, DERİ	4124	4099	0.6%	4818	-14%
XTMZS	BIST TEMETTÜ 25	17299	17345	-0.3%	14345	21%
XMTU	BIST TEMETTÜ	15498	15593	-0.6%	12461	24%
XTRZM	BIST TURİZM	1835	1820	0.8%	1641	12%
XTUMY	BIST TÜM-100	74667	74224	0.6%	55617	34%
XUHZ	BIST HİZMETLER	12610	12692	-0.6%	10560	19%
XULAS	BIST ULASTIRMA	38509	39146	-1.6%	34500	12%
XUSIN	BIST SİNAİ	17705	17701	0.0%	14013	26%
XUSRD	BIST SÜRDÜRÜLEBİLİRLİK	17803	17942	-0.8%	15017	19%
XUTEK	BIST TEKNOLOJİ	46071	47132	-2.3%	28711	60%
XYLDZ	BIST YILDIZ	16257	16296	-0.2%	12713	28%
XYORT	BIST MENKUL KIYM.Y.O.	5386	5414	-0.5%	4586	17%
XYUZB	BIST 100-30	21755	21780	-0.1%	20567	6%
X10XB	BIST BANKA DIŞI LİKİT 10	17857	18047	-1.1%	13694	30%
XAKUR	BIST ARACI KURUMLAR	107299	105450	1.8%	103445	4%
XLBNK	BIST LİKİT BANKA	15873	15838	0.2%	14849	7%
XTKJS	BIST TEKNOLOJİ AĞIRLIK SINIRLAMALI	46021	46399	-0.8%	26097	76%

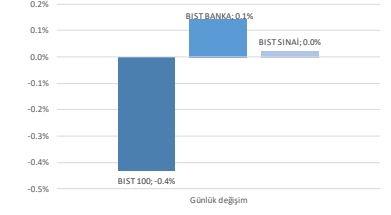
Kaynak: Deniz Yatırım Strateji ve Araştırma

Seçilmiş BIST endekslerine ait günlük performanslar

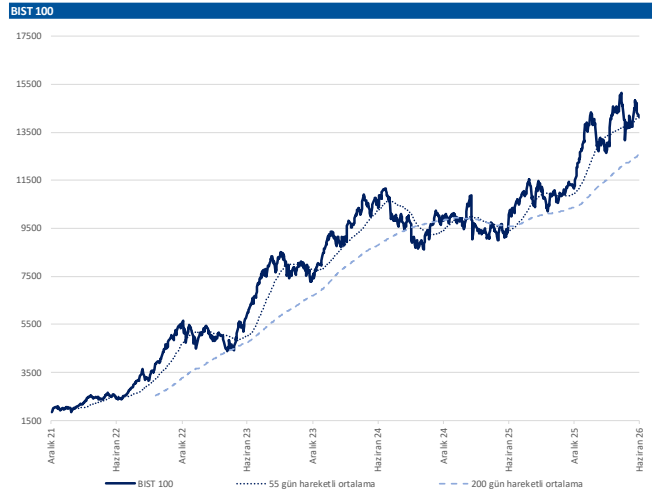


Kaynak: Deniz Yatırım Strateji ve Araştırma Bölümü hesaplamaları

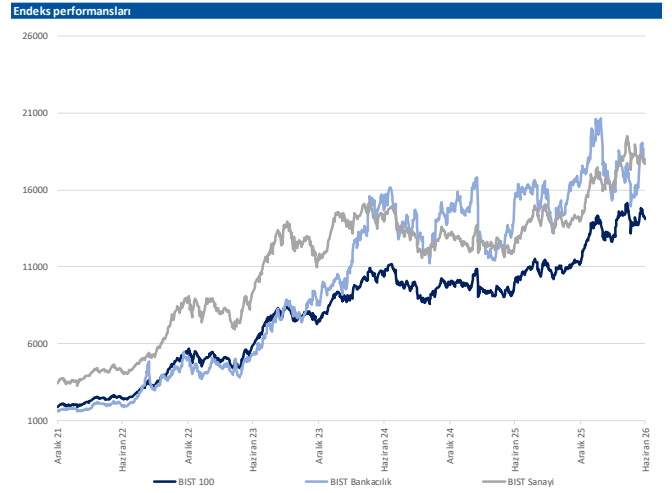
Seçilmiş BIST endekslerine ait günlük performanslar



Kaynak: Deniz Yatırım Strateji ve Araştırma Bölümü hesaplamaları



Kaynak: Deniz Yatırım Strateji ve Araştırma



Kaynak: Deniz Yatırım Strateji ve Araştırma

Günlük bazda seçilmiş indikatörler puanlama sistemi

Deniz Yatırım

DENİZ YATIRIM STRATEJİ & ARAŞTIRMA | BIST 100 ENDEKSİ GÜNLÜK BAZDA SEÇİLMİŞ İNDİKATÖRLER PUANLAMA SİSTEMİ

Hisse İsmi	Son Kapanış	Önceki gün kapanış	Değişim	İşlem Hacmi (mn)	RSI	MACD	İşlem Hacmi > 3 gün ort.	RSI > 5 gün ort.	RSI < 70.0	RSI > 30.0	MACD > 5 gün ort.	MACD > 0	Son Kapanış > 3 gün ort.	Önceki Puan	Puan
AKSEN	83.25	83.40	-2.58%	237.66	48.64	0.55	✓	✓	✓	✓	✓	✓	✓	27.5	91.0
ISMEN	36.10	36.56	-1.26%	151.20	37.13	-0.73	✓	✓	✓	✓	✓	✓	✓	28.5	91.0
ALARK	107.70	107.50	0.19%	532.47	61.64	1.90	✓	✓	✓	✓	✓	✓	✓	100.0	87.5
ALINY	16.70	16.55	0.91%	797.68	55.26	-0.12	✓	✓	✓	✓	✓	✓	✓	87.5	87.5
BRSAN	565.00	570.00	-0.88%	1,153.52	47.18	1.27	✓	✓	✓	✓	✓	✓	✓	75.0	87.5
SASA	2.45	2.45	0.00%	5,654.58	38.18	-0.07	✓	✓	✓	✓	✓	✓	✓	75.0	87.5
AKBNK	77.00	77.20	-0.26%	8,357.51	56.13	2.13	✓	✓	✓	✓	✓	✓	✓	28.5	78.5
CCOLA	83.05	82.95	0.12%	297.74	59.01	0.39	✓	✓	✓	✓	✓	✓	✓	100.0	78.5
EGLIC	74.90	75.35	-0.60%	174.33	34.39	-2.52	✓	✓	✓	✓	✓	✓	✓	91.0	78.5
RALYH	191.60	174.20	9.99%	1,287.17	44.16	-23.88	✓	✓	✓	✓	✓	✓	✓	16.0	78.5
SOVM	46.30	47.36	-2.24%	342.88	38.49	-0.81	✓	✓	✓	✓	✓	✓	✓	16.0	78.5
TOASO	308.00	313.50	-1.75%	1,479.11	46.84	6.46	✓	✓	✓	✓	✓	✓	✓	28.5	78.5
TURSG	6.17	6.14	0.49%	290.01	40.41	-0.10	✓	✓	✓	✓	✓	✓	✓	16.0	78.5
BRYAT	1,872.00	1,886.00	-0.74%	77.59	37.06	-38.92	✓	✓	✓	✓	✓	✓	✓	75.0	75.0
FENER	2.96	3.02	-1.99%	236.75	34.03	-0.13	✓	✓	✓	✓	✓	✓	✓	75.0	75.0
SKBNK	15.55	15.67	-0.77%	363.42	58.62	0.72	✓	✓	✓	✓	✓	✓	✓	28.5	75.0
ENRKA	90.50	91.40	-0.98%	1,563.50	39.74	-2.17	✓	✓	✓	✓	✓	✓	✓	16.0	66.0
GARAN	138.00	137.30	0.51%	3,598.96	53.85	2.06	✓	✓	✓	✓	✓	✓	✓	75.0	66.0
GLBNK	171.60	171.80	-0.12%	333.09	42.07	-2.43	✓	✓	✓	✓	✓	✓	✓	53.5	66.0
IZENR	10.00	10.02	-0.20%	573.01	44.00	-0.16	✓	✓	✓	✓	✓	✓	✓	16.0	66.0
PAHOL	1.52	1.51	0.66%	518.77	41.76	-0.03	✓	✓	✓	✓	✓	✓	✓	28.5	66.0
PATEK	22.54	24.06	-6.32%	802.82	47.87	-0.05	✓	✓	✓	✓	✓	✓	✓	28.5	66.0
PETKM	19.11	19.20	-0.47%	1,459.22	34.62	-0.82	✓	✓	✓	✓	✓	✓	✓	50.0	66.0
TAVHL	282.25	283.00	0.26%	1,037.19	51.39	2.81	✓	✓	✓	✓	✓	✓	✓	66.0	66.0
TUKAS	2.26	2.27	-0.44%	130.25	34.62	-0.05	✓	✓	✓	✓	✓	✓	✓	16.0	66.0
TUREK	7.39	7.39	0.00%	88.93	33.00	-0.22	✓	✓	✓	✓	✓	✓	✓	16.0	66.0
KTELEV	174.50	172.70	1.04%	3,544.77	66.45	12.18	✓	✓	✓	✓	✓	✓	✓	28.5	62.5
ARCLK	99.35	101.60	-2.21%	321.10	37.94	-1.80	✓	✓	✓	✓	✓	✓	✓	37.5	53.5
FRDIO	84.55	85.45	-1.05%	2,074.26	37.18	-1.55	✓	✓	✓	✓	✓	✓	✓	28.5	53.5
GENEL	9.21	9.21	0.11%	303.56	47.47	-1.04	✓	✓	✓	✓	✓	✓	✓	16.0	50.0
MAGEN	31.36	30.68	2.22%	977.09	28.19	-5.99	✓	✓	✓	✓	✓	✓	✓	41.0	53.5
PSGOY	3.48	3.47	0.29%	956.56	51.62	0.11	✓	✓	✓	✓	✓	✓	✓	28.5	53.5
YKBNK	40.14	40.08	0.15%	6,169.85	54.89	1.28	✓	✓	✓	✓	✓	✓	✓	28.5	53.5
DSTKF	3,622.50	3,550.00	2.04%	4,594.65	86.27	315.63	✓	✓	✓	✓	✓	✓	✓	62.5	50.0
ENERY	10.75	9.78	9.92%	1,375.85	72.46	0.32	✓	✓	✓	✓	✓	✓	✓	62.5	50.0
TREN1	86.45	83.00	4.16%	150.84	47.47	-1.04	✓	✓	✓	✓	✓	✓	✓	37.5	50.0
VAKBN	32.72	32.64	0.25%	1,421.61	48.83	0.21	✓	✓	✓	✓	✓	✓	✓	53.5	50.0
ASTOR	276.50	278.00	-0.54%	5,601.37	43.70	-3.50	✓	✓	✓	✓	✓	✓	✓	16.0	41.0
DAPGM	9.80	10.09	-2.87%	981.76	40.74	-0.14	✓	✓	✓	✓	✓	✓	✓	16.0	41.0
GSRAY	1.02	1.02	0.00%	128.81	33.67	-0.02	✓	✓	✓	✓	✓	✓	✓	91.0	41.0
MRTK	36.70	40.52	-9.43%	1,432.60	30.52	-1.77	✓	✓	✓	✓	✓	✓	✓	28.5	41.0
TKKOM	61.40	62.50	-1.76%	2,199.78	46.40	-0.22	✓	✓	✓	✓	✓	✓	✓	50.0	41.0
AKSA	12.10	11.79	2.63%	386.76	58.72	0.27	✓	✓	✓	✓	✓	✓	✓	87.5	37.5
CANTE	1.37	1.38	-0.72%	351.54	30.41	-0.05	✓	✓	✓	✓	✓	✓	✓	75.0	37.5
CVKMD	38.84	40.26	-3.53%	379.39	41.38	-0.24	✓	✓	✓	✓	✓	✓	✓	28.5	37.5
GESAN	71.50	71.00	0.70%	215.27	48.13	0.86	✓	✓	✓	✓	✓	✓	✓	41.0	37.5
GRESL	305.00	305.50	0.16%	55.19	46.53	-1.49	✓	✓	✓	✓	✓	✓	✓	66.0	37.5
GRHO	250.00	250.00	0.00%	321.53	56.57	5.42	✓	✓	✓	✓	✓	✓	✓	87.5	37.5
KLRHO	88.90	90.70	-1.98%	346.65	40.48	-4.41	✓	✓	✓	✓	✓	✓	✓	87.5	37.5
PASEU	103.40	114.80	-9.93%	6,523.65	38.22	0.97	✓	✓	✓	✓	✓	✓	✓	75.0	37.5
QUAGR	3.80	3.81	-0.26%	163.36	46.13	0.00	✓	✓	✓	✓	✓	✓	✓	50.0	37.5
TARBD	225.80	225.80	0.00%	313.46	29.50	-10.14	✓	✓	✓	✓	✓	✓	✓	28.5	37.5
TKFN	134.80	141.40	-4.67%	867.36	48.57	0.23	✓	✓	✓	✓	✓	✓	✓	62.5	37.5
ENISA	102.40	105.60	-3.03%	169.98	38.82	-2.37	✓	✓	✓	✓	✓	✓	✓	8.0	33.0
OTKAR	375.75	374.50	0.33%	263.07	59.96	-0.83	✓	✓	✓	✓	✓	✓	✓	8.0	33.0
AEFES	21.04	21.34	-1.41%	908.83	56.43	0.35	✓	✓	✓	✓	✓	✓	✓	100.0	28.5
CIMSA	47.10	47.94	-1.75%	334.34	34.87	-1.07	✓	✓	✓	✓	✓	✓	✓	16.0	28.5
EUPWR	83.85	81.00	3.52%	1,531.13	51.66	3.05	✓	✓	✓	✓	✓	✓	✓	16.0	28.5
ELBEN	4.43	4.47	-0.89%	56.99	35.17	-0.11	✓	✓	✓	✓	✓	✓	✓	16.0	28.5
HEKTS	3.30	3.27	0.92%	2,419.70	37.21	-0.13	✓	✓	✓	✓	✓	✓	✓	62.5	28.5
KCHOL	193.50	195.70	-1.12%	4,137.72	48.80	-0.02	✓	✓	✓	✓	✓	✓	✓	62.5	28.5
ODAS	8.33	8.45	-1.42%	621.86	54.13	0.34	✓	✓	✓	✓	✓	✓	✓	66.0	28.5
OYAKC	20.50	20.84	-1.63%	362.79	39.10	-0.36	✓	✓	✓	✓	✓	✓	✓	16.0	28.5
PSGUS	175.10	177.10	-1.13%	1,805.56	47.32	0.66	✓	✓	✓	✓	✓	✓	✓	16.0	28.5
SARBY	26.56	26.42	0.53%	153.52	40.56	-0.48	✓	✓	✓	✓	✓	✓	✓	16.0	28.5
TECELL	107.40	109.60	-2.01%	3,491.58	43.97	-0.04	✓	✓	✓	✓	✓	✓	✓	66.0	28.5
THYAO	326.00	329.00	-0.91%	15,308.31	60.13	6.68	✓	✓	✓	✓	✓	✓	✓	62.5	28.5
TSXB	11.88	12.05	-1.41%	208.32	48.39	0.07	✓	✓	✓	✓	✓	✓	✓	53.5	28.5
ZOREN	2.76	3.02	-8.61%	624.34	41.57	-0.05	✓	✓	✓	✓	✓	✓	✓	87.5	28.5
AGHOL	34.58	33.38	3.59%	231.24	58.11	0.14	✓	✓	✓	✓	✓	✓	✓	87.5	25.0
BIMAS	365.25	371.00	-1.55%	5,066.70	40.98	-1.71	✓	✓	✓	✓	✓	✓	✓	75.0	25.0
CVENE	38.00	36.48	4.17%	1,091.67	49.16	0.04	✓	✓	✓	✓	✓	✓	✓	87.5	25.0
EFOR	14.59	15.30	-4.64%	2,393.32	53.29	1.04	✓	✓	✓	✓	✓	✓	✓	87.5	25.0
KRDMO	39.80	40.12	-0.80%	2,759.86	49.91	0.24	✓	✓	✓	✓	✓	✓	✓	75.0	25.0
MKROS	669.50	672.00	-0.37%	2,042.98	46.59	4.11	✓	✓	✓	✓	✓	✓	✓	16.0	25.0
TRALT	46.62	2.46%	5,117.26	49.40	0.56	✓	✓	✓	✓	✓	✓	✓	✓	62.5	25.0
TRNET	111.00	107.20	3.54%	773.94	46.63	-2.17	✓	✓	✓	✓	✓	✓	✓	16.0	25.0
TUPRS	227.50	219.30	3.74%	6,604.01	45.61	-6.60	✓	✓	✓	✓	✓	✓	✓	62.5	25.0
VESTL	25.78	28.64	-9.99%	1,155.30	49.77	-0.25	✓	✓	✓	✓	✓	✓	✓	62.5	25.0
ULKER	99.30	102.00	-2.65%	751.02	29.15	-2.89	✓	✓	✓	✓	✓	✓	✓	16.0	20.5
ANSGR	27.36	27.60	-0.87%	152.72	41.94	-0.11	✓	✓	✓	✓	✓	✓	✓	16.0	16.0
ASGLS	345.00	357.50	-3.50%	15,018.61	35.50	-7.57	✓	✓	✓	✓	✓	✓	✓	16.0	16.0
BALSU	17.60	17.50	0.57%	10,608.05	61.32	1.04	✓	✓	✓	✓	✓	✓	✓	41.0	16.0
BERA	15.94	16.09	-0.93%	89.22	39.52	-0.25	✓	✓	✓	✓	✓	✓	✓	16.0	16.0
BSOKE	37.68	37.16	1.40%	155.71	59.99	0.18	✓	✓	✓	✓	✓	✓	✓	16.0	16.0
BTICM	6.01	5.98	0.50%	196.09	47.56	-0.03	✓	✓	✓	✓	✓	✓	✓	16.0	16.0
DOAS	179.30	183.00	-2.02%	2,899.79	38.34	-0.86	✓	✓	✓	✓	✓	✓	✓	41.0	16.0
DODOL	20.50	21.02	-2.47%	469.51	38.49	-0.46	✓	✓	✓	✓	✓	✓	✓	16.0	16.0
EKGYO	20.68	20.80	-0.58%	1,602.47	54.53	0.34	✓	✓	✓	✓	✓	✓	✓	25.0	16.0
ERGLD	40.48	41.20	-1.75%	7,372.34	56.47	0.88	✓	✓	✓	✓					

Son 90 güne ait dip-zirve analizi

Deniz Yatırım

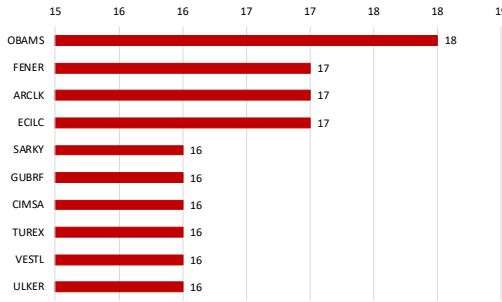
DENİZ YATIRIM STRATEJİ & ARAŞTIRMA | BIST 100 ENDEKSİ DİP-ZİRVE ANALİZİ

Hisse	Son kapanış	Öncesi kapanış	Değişim %	Son 90 gün zirvesi	Son 90 gün dip	Zirveye uzaklık	Dibe uzaklık	Zirveyi geçti mi?
AEFFES	21.04	21.34	-1.4%	21.64	16.04	3%	24%	x
AGHOL	34.58	33.38	3.6%	88.85	62.20	15%	19%	x
AKBNK	77.00	77.20	-0.3%	12.54	9.28	4%	23%	x
AKSA	12.10	11.79	2.6%	88.60	65.70	9%	19%	x
AKSEN	81.25	83.40	-2.6%	111.94	84.05	4%	22%	x
ALARK	107.70	107.50	0.2%	19.48	14.29	17%	14%	x
ALTNY	16.70	16.55	0.9%	31.00	23.97	13%	12%	x
ANSGR	27.36	27.60	-0.9%	135.30	99.35	36%	-	x
ARCLK	99.35	101.60	-2.2%	434.00	294.00	26%	15%	x
ASELS	345.00	357.50	-3.5%	363.50	167.00	31%	40%	x
ASTOR	276.50	278.00	-0.5%	20.52	13.02	17%	26%	x
BALSU	17.60	17.50	0.6%	20.90	15.42	31%	3%	x
BERA	15.94	16.09	-0.9%	411.85	308.89	13%	15%	x
BIMAS	365.25	371.00	-1.5%	721.50	438.00	28%	22%	x
BRSAN	565.00	570.00	-0.9%	2401.78	1862.00	28%	1%	x
BRYAT	1872.00	1886.00	-0.7%	39.50	28.50	5%	24%	x
BSOKE	37.68	37.16	1.4%	6.93	4.92	15%	18%	x
BT CIM	6.01	5.98	0.5%	1.92	1.37	40%	-	x
CANTE	1.37	1.38	-0.7%	86.32	64.58	4%	22%	x
CCOLA	83.05	82.95	0.1%	59.00	46.40	25%	1%	x
CIMSA	47.10	47.94	-1.8%	47.80	29.10	23%	25%	x
CVKMD	38.84	40.26	-3.5%	43.00	27.80	13%	27%	x
CWENE	38.00	36.48	4.2%	15.40	9.01	57%	8%	x
DAPGM	9.80	10.09	-2.9%	224.40	175.57	25%	2%	x
DOAS	179.30	183.00	-2.0%	24.64	19.42	20%	5%	x
DOHOL	20.50	21.02	-2.5%	3622.50	987.50	-	73%	✓
DSTKF	3622.50	3550.00	2.0%	128.62	74.90	72%	-	x
ECILC	74.90	75.35	-0.6%	23.96	5.34	64%	63%	x
EFOR	14.59	15.30	-4.6%	25.49	17.90	23%	13%	x
EKGYO	20.68	20.80	-0.6%	10.75	8.23	-	23%	✓
ENERY	10.75	9.78	9.9%	127.00	97.84	24%	4%	x
ENJSA	102.40	105.60	-3.0%	111.40	87.58	23%	3%	x
ENKAI	90.50	91.40	-1.0%	42.12	26.54	4%	34%	x
EREGL	40.48	41.20	-1.7%	4.74	3.63	30%	1%	x
EUPWR	83.85	81.00	3.5%	99.85	32.30	19%	61%	x
EUREN	4.43	4.47	-0.9%	6.15	4.43	39%	-	x
FENER	2.96	3.02	-2.0%	4.32	2.56	46%	14%	x
FROTO	84.55	85.45	-1.1%	129.84	82.35	54%	3%	x
GARAN	138.00	137.30	0.5%	157.53	120.00	14%	13%	x
GENIL	9.21	9.20	0.1%	11.06	7.17	20%	22%	x
GESAN	71.50	71.00	0.7%	89.65	43.56	25%	39%	x
GLRMK	171.60	171.80	-0.1%	244.90	151.60	43%	12%	x
GRSEL	306.00	305.50	0.2%	395.19	288.75	29%	6%	x
GRTHO	250.00	250.00	0.0%	281.13	203.45	12%	19%	x
GSRAY	1.02	1.02	0.0%	1.35	1.02	32%	-	x
GURRF	442.75	451.00	-1.8%	617.50	442.75	39%	-	x
HALKB	42.94	43.22	-0.6%	50.35	35.02	17%	18%	x
HEKTS	3.30	3.27	0.9%	4.83	2.80	46%	15%	x
ISCTR	14.81	14.69	0.8%	152.00	79.25	-	48%	✓
ISMEN	36.10	36.56	-1.3%	17.04	12.41	15%	16%	x
IZENR	10.00	10.02	-0.2%	49.11	35.74	36%	1%	x
KCHOL	193.50	195.70	-1.1%	12.53	8.60	25%	14%	x
KLRHD	88.90	90.70	-2.0%	215.93	180.45	12%	7%	x
KRDMD	39.80	40.12	-0.8%	529.00	88.15	495%	1%	x
KTLEV	174.50	172.70	1.0%	44.92	28.92	13%	27%	x
KUYAS	73.15	66.50	10.0%	185.90	35.62	7%	80%	x
MAGEN	31.36	30.68	2.2%	94.20	66.50	29%	9%	x
MAVI	37.64	38.94	-3.3%	68.25	30.68	118%	2%	x
MGRDS	669.50	672.00	-0.4%	48.12	37.64	28%	-	x
MIAATK	36.70	40.52	-9.4%	724.00	567.17	8%	15%	x
MPARK	430.00	432.75	-0.6%	56.30	35.80	53%	2%	x
OBAMS	6.02	6.21	-3.1%	495.00	408.00	15%	5%	x
ODAS	8.33	8.45	-1.4%	9.20	6.02	53%	-	x
OTKAR	375.75	374.50	0.3%	9.53	5.68	14%	32%	x
OYAKC	20.50	20.84	-1.6%	1919.00	397.00	-	79%	✓
PAHOL	1.52	1.51	0.7%	431.50	347.00	15%	8%	x
PASEU	103.40	114.80	-9.9%	27.62	20.16	35%	2%	x
PATEK	22.54	24.06	-6.3%	1.79	1.45	18%	5%	x
PETKM	19.11	19.20	-0.5%	144.80	101.00	40%	2%	x
PGSUS	175.10	177.10	-1.1%	26.88	17.30	19%	23%	x
PSGYO	3.48	3.47	0.3%	27.14	17.29	42%	10%	x
QUAGR	3.80	3.81	-0.3%	224.00	162.90	28%	7%	x
RALYH	191.60	174.20	10.0%	4.01	2.06	15%	41%	x
REEDR	6.49	6.56	-1.1%	4.50	2.63	18%	31%	x
SAHOL	97.50	97.50	0.0%	387.75	135.30	102%	29%	x
SARKY	26.56	26.42	0.5%	8.93	5.80	38%	11%	x
SASA	2.45	2.45	0.0%	110.82	87.25	14%	11%	x
SISE	44.30	44.94	-1.4%	38.80	25.71	46%	3%	x
SKBNK	15.55	15.67	-0.8%	3.54	2.18	44%	11%	x
SOKM	46.30	47.36	-2.2%	51.68	39.88	17%	10%	x
TABGD	225.80	225.80	0.0%	16.93	10.08	9%	35%	x
TAVHL	282.25	280.00	0.8%	70.00	46.30	51%	-	x
TCELL	107.40	109.60	-2.0%	365.00	244.80	29%	13%	x
THYAO	326.00	329.00	-0.9%	127.50	101.00	19%	6%	x
TKFEN	134.80	141.40	-4.7%	347.75	274.00	7%	16%	x
TOASO	308.00	313.50	-1.8%	157.00	68.85	16%	49%	x
TRALT	46.62	45.50	2.5%	345.00	252.00	12%	18%	x
TRENI	86.45	83.00	4.2%	61.20	39.54	31%	15%	x
TRMET	111.00	107.20	3.5%	121.90	80.70	41%	7%	x
TSKB	11.88	12.05	-1.4%	168.80	101.30	52%	9%	x
TTKOM	61.40	62.50	-1.8%	13.73	11.08	16%	7%	x
TUKAS	2.26	2.27	-0.4%	72.90	57.20	19%	7%	x
TUPRS	227.50	219.30	3.7%	2.96	2.24	31%	1%	x
TUREX	7.39	7.39	0.0%	275.50	207.40	21%	9%	x
TURSG	6.17	6.14	0.5%	7.44	6.02	21%	2%	x
ULKER	99.30	102.00	-2.6%	131.90	99.30	33%	-	x
VAKBN	32.72	32.64	0.2%	42.22	29.74	29%	9%	x
VESTL	25.78	28.64	-10.0%	33.56	23.68	30%	8%	x
YKBNK	40.14	40.08	0.1%	44.02	32.12	10%	20%	x
ZOREN	2.76	3.02	-8.6%	3.69	2.73	34%	1%	x

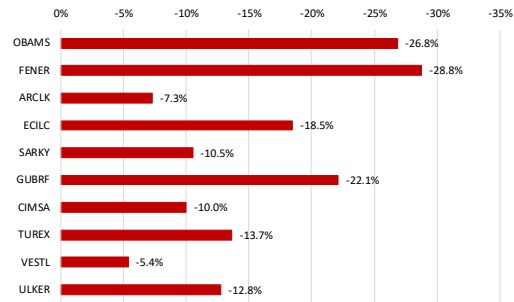
Kaynak: Deniz Yatırım Strateji ve Araştırma Bölümü hesaplamaları, Rasyonel

BIST 100 şirketlerinin son 1 ve 3 aydaki rölatif performans durumları

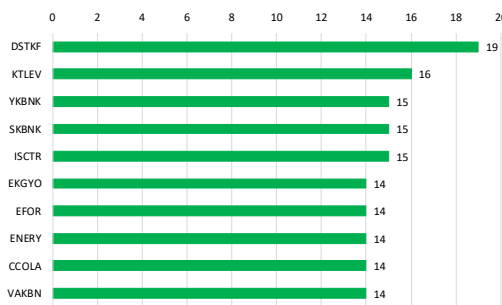
BIST 100'deki şirketlerin son 1 ay negatif rölatif performans gün sayısı



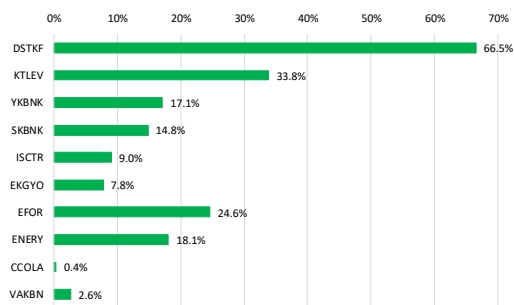
Soldaki grafikte yer alan şirketlerin son 1 ay rölatif performansı



BIST 100'deki şirketlerin son 1 ay pozitif rölatif performans gün sayısı

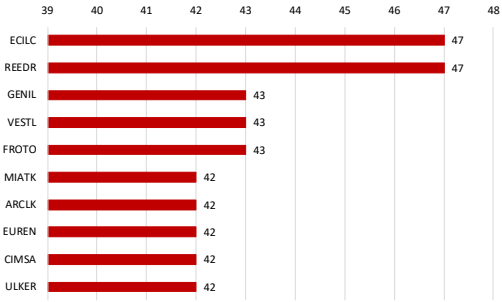


Soldaki grafikte yer alan şirketlerin son 1 ay rölatif performansı

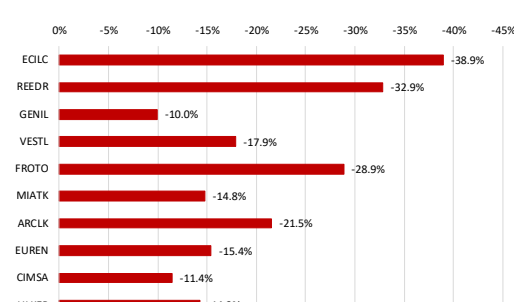


Kaynak: Deniz Yatırım Strateji ve Araştırma Bölümü hesaplamaları, Rasyonet

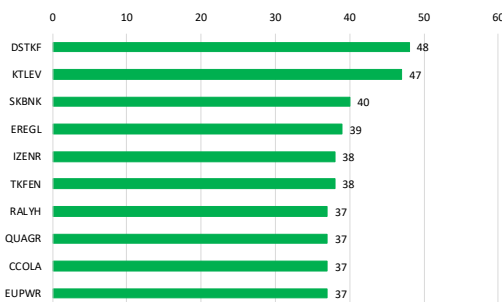
BIST 100'deki şirketlerin son 3 ay negatif rölatif performans gün sayısı



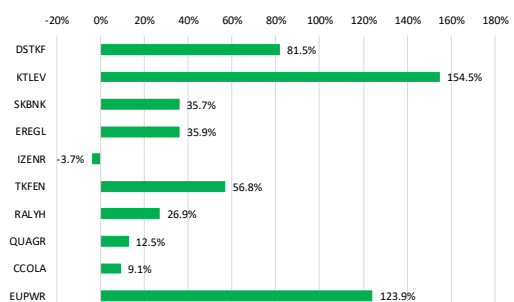
Soldaki grafikte yer alan şirketlerin son 3 ay rölatif performansı



BIST 100'deki şirketlerin son 3 ay pozitif rölatif performans gün sayısı



Soldaki grafikte yer alan şirketlerin son 3 ay rölatif performansı



Kaynak: Deniz Yatırım Strateji ve Araştırma Bölümü hesaplamaları, Rasyonet

Seçilmiş rasyolar

Deniz Yatırım

DENİZ YATIRIM STRATEJİ & ARAŞTIRMA | BIST 100 HIZLI BAKIŞ

Hisse kodu	Şirket ismi	Sektör	F/K	FD/FAVÖK	FD/SATIŞLAR	Özkaynak karlılığı	Piyasa değeri (milyar TL)	Halka açıklık oranı	BIST 100 payı		
AEFES	Anadolu Efes Bira	Bira	12.97	4.02	0.69	8%	124.6	32%	0.9%		
AGHOL	Ag Anadolu Grubu Holding	Holding	21.91	2.24	0.22	3%	84.2	34%	0.6%		
AKBNK	Akbank	Bankacılık	16.39	6.12	1.12	39%	400.4	52%	4.8%		
AKSA	Aksa	Endüstriyel Tekstil	9.78	9.53	1.77	14%	47.0	32%	0.3%		
AKSEN	Aksa Enerji	Elektrik	24.53	11.65	3.47	7%	99.6	21%	0.5%		
ALARAK	Alarko Holding	İnşaat, Taahhüt	26.72	2.22	5.75	2%	44.9	34%	0.4%		
ALTRY	Altray Savunma Teknolojileri	Teknoloji	381.60	28.33	5.85	1%	16.7	36%	0.1%		
ANSGR	Anadolu Sigorta	Sigorta	3.82	7.06	0.42	40%	54.7	35%	0.4%		
ARCLK	Arçelik	Dayanıklı Tüketim	44.29	29.55	7.86	15%	1573.2	26%	9.8%		
ASELS	Asetlan	Teknoloji	30.45	20.64	6.70	26%	275.9	43%	2.8%		
ASTOR	Astor Enerji	Elektrik	25.93	10.51	1.47	18%	19.6	25%	0.1%		
BALSU	Balsu Gıda	Gıda	3.63	0.45	-2%	10.9	64%	0.2%			
BERA	Bera Holding	Holding	18.71	9.14	0.57	13%	438.3	68%	7.0%		
BIMAS	Bim Birleşik Mağazalar	Perakende	43.78	16.44	1.12	5%	80.1	20%	0.4%		
BRSAN	Borusan Boru Sanayi	Demir, Çelik Temel	11.84	252.74	24%	52.7	13%	0.2%			
BRYAT	Borusan Yat. Paz.	Holding	229.77	9.99	-9%	60.3	25%	0.3%			
BSOKE	Batıçim Çimento	Çimento	33.45	2.50	-4%	33.5	21%	0.5%			
BTÇİM	Batıçim Batı Anadolu	Çimento	5.22	1.66	-8%	13.7	71%	0.2%			
CANTE	Çağış	Elektrik	12.20	6.53	1.23	24%	232.4	25%	1.3%		
CCOLA	Coca Cola İçecek	Bira	12.04	7.46	1.34	10%	44.5	45%	0.5%		
CİMSA	Cimsa	Çimento	61.52	16.76	0%	54.4	26%	0.3%			
CVMDM	Cv Maden İşletmeleri	Madenlik	14.61	12.96	2.58	19%	41.0	27%	0.2%		
CWENE	Cw Enerji Mühendislik	Elektrik	22.03	4.16	2.90	7%	26.0	29%	0.2%		
DAPGM	Dap Gayrimenkul Geliştirme	İnşaat, Taahhüt	12.04	4.30	0.24	4%	39.4	39%	0.4%		
DOAS	Doğuş Otomotiv	Holding	17.97	1.05	0.23	3%	53.6	36%	0.5%		
DOHOL	Doğan Holding	Holding	275.65			39%	1207.5	25%	6.8%		
DSTFK	Destek Finans Faktoring	Finansal Kiralama, Faktoring				4.73	-1%	51.3	19%	0.2%	
ECILC	Eczacıbaşı İlaç	Sağlık	684.00	16.47	2.28	1%	31.8	31%	0.2%		
EFOR	Efor Yatırım	Gıda	24.19	7.27	1.86	2%	78.6	51%	0.9%		
EKGYO	Emlak G.M.Y.O.	Gayrimenkul Yatırım Ort.	17.81	12.18	2.37	10%	96.8	22%	0.4%		
ENERY	Enerjisa Enerji	Elektrik	21.83	3.96	0.76	5%	120.9	20%	0.6%		
ENISA	Enerjisa Enerji	Elektrik	15.20	10.12	2.21	10%	543.0	12%	1.5%		
ENKAİ	Enka İnşaat	İnşaat, Taahhüt	603.83	14.22	1.46	0%	283.4	48%	3.2%		
ERİGL	Eniç Demir Çelik	Demir, Çelik Temel	64.93	14.67	3.55	7%	55.3	36%	0.4%		
EUPWR	Europower Enerji Ve Otomasyon Teknolojileri	Elektrik	18.87	10.19	1.21	4%	9.3	49%	0.1%		
EUREN	European Endüstri İnşaat	İnşaat Malzemeleri	1.99	-200%			18.5	34%	0.1%		
FENER	Fenerbahçe	Spor	8.62	7.50	0.45	20%	296.7	18%	1.2%		
FROTO	Ford Otosan	Otomotiv	4.89	51%			579.6	14%	1.9%		
GARAN	Garanti Bankası	Bankacılık	48.60	15.37	1.98	8%	41.4	23%	0.2%		
GENİL	Gen İş ve Sağlık Ürünleri	Sağlık	51.73	7.05	1.54	4%	32.9	38%	0.3%		
GESAN	Girişim Elektrik Sanayi Taahhüt Ve Ticaret	Elektrik	14.59	8.58	1.13	21%	55.4	26%	0.3%		
GLRMC	Gülermak Ağır Sanayi	İnşaat, Taahhüt	9.57	7.10	2.33	30%	31.2	22%	0.2%		
GRSEL	Gür-Sel Turizm Taşınaklı Ve Servis	Turizm	15.86	33.01	4.02	22%	31.3	20%	0.1%		
GRTHO	Granturk Holding	Perakende	13.98	0.90	-10%	13.8	39%	0.3%			
GSRAY	Galatasaray	Spor	18.34	10.37	2.31	26%	147.9	22%	0.8%		
GUBRF	Gübre Fabrikaları	Tarım Kimyasalları	10.20			39%	306.5	9%	0.6%		
HALKB	Halk Bankası	Bankacılık			5.84	-23%	27.8	41%	0.3%		
HEKTS	Hektaş	Tarım Kimyasalları	4.91			20%	370.2	31%	2.6%		
ISCTR	İş Bankası (Ç)	Bankacılık	7.17	0.53	0.01	24%	54.2	28%	0.4%		
ISMEN	İş Yatırım	Araç Kurum	39.19	12.72	2.63	3%	24.4	37%	0.2%		
IZENR	İzdemir Enerji Elektrik Üretim	Elektrik	18.46	14.50	1.72	4%	490.7	22%	2.5%		
KCHOL	Koç Holding	Holding	86.39	47.22	17.02	5%	144.5	9%	0.3%		
KLHHD	Kiler Holding	Holding	304.21	6.11	0.70	0%	31.1	89%	0.6%		
KRMDM	Kardemir (Ç)	Demir, Çelik Temel	33.22			124%	361.2	24%	2.0%		
KTLEV	Katlım Yatırım Finansman	Araç Kurum	310.69	26.25	-61%	29.3	95%	0.6%			
KUYAS	Kuyas Yatırım	İnşaat, Taahhüt	189.18	62.82	-5%	92.5	13%	0.3%			
MAGEN	Margun Enerji	Elektrik	14.34	2.76	0.50	14%	29.9	73%	0.5%		
MAVİ	Mavi Giyim	Tekstil, Entegre	16.31	4.22	0.28	9%	121.2	51%	1.4%		
MGRDS	Migros	Perakende	15.37	6.27	1.65	1%	18.1	57%	0.3%		
MATK	Mata Teknoloji	Sağlık	13.19	5.46	1.58	17%	82.1	42%	0.8%		
MPARK	Mip Sağlık Hizmetleri	Sağlık	568.29	0.59	-27%	17.3	26%	0.1%			
OBAMS	Oba Makarna	Gıda	34.86	3.01	0.98	2%	11.7	73%	0.2%		
ODAS	Odaj Elektrik	Elektrik	78.71	1.38	-26%	45.1	27%	0.3%			
OTKAR	Otokar	Otomotiv	11.81	5.93	1.51	13%	99.7	24%	0.6%		
OYAKC	Oyak Çimento Fabrikaları	Çimento	9.44	4.87	4.71		30.4	20%	0.1%		
PASOL	Pasifik Holding	Holding	59.79	907.77	28.29	37%	69.5	32%	0.6%		
PASEU	Pasifik Eurasia Lojistik Ticaret	Lojistik	28.28			4.30	20%	0.2%			
PATEK	Pasifik Teknoloji	Teknoloji				0.94	-10%	48.4	47%	0.5%	
PETKM	Petkim	Petrol Ve Petrol Ürünleri	10.15	7.15	1.57	8%	87.6	43%	0.9%		
PGSUS	Pegasus Hava Taşınaklı	Hava Yolları Ve Hizmetleri	5.74		168.71	12%	24.0	43%	0.2%		
PSGÖD	Pasifik Gayrimenkul Yatırım Ortaklığı	Gayrimenkul Yatırım Ort.	6.96	1.23	-9%	10.0	55%	0.1%			
QUAGR	Qua Granit Haya Yapı	İnşaat Malzemeleri	19.44	35.11	6.90	51%	63.8	37%	0.5%		
RALYH	Ral Yatırım Holding	Tekstil, Entegre	34.41	3.57	-13%	6.2	57%	0.1%			
REEDR	Reeder Teknoloji	Teknoloji	24.56	27.80	11.35	2%	204.8	51%	2.4%		
SAHOL	Sabano Holding	Holding	67.74	13.08	0.40	3%	26.6	83%	0.5%		
SARKY	Sarkuysan	İnşaat Malzemeleri	26.52	4.04	-15%	115.3	51%	1.4%			
SASA	Sasa	Endüstriyel Tekstil	12.21	12.21	1.06	4%	135.7	49%	1.6%		
SİSE	Şişe Cam	Cam	17.63			18%	38.9	48%	0.4%		
SKBNK	Şekerbank	Bankacılık	3.45	0.10	-6%	27.5	51%	0.3%			
SQXMM	Şok Marketler Ticaret	Perakende	21.77	5.38	1.09	11%	59.0	20%	0.3%		
TABGD	Tab Gıda Sanayi	Gıda	65.56	7.37	2.21	2%	102.5	48%	1.1%		
TAVHL	Tav Havalimanları	Hava Yolları Ve Hizmetleri	11.83	2.77	1.25	7%	236.3	44%	2.5%		
TCELL	Turkcell	İletişim	3.46	5.79	0.95	16%	449.9	50%	5.2%		
THYAO	THY Hava Yolları	Hava Yolları Ve Hizmetleri			1.00	-15%	46.9	21%	0.3%		
TKFEN	Tekfen Holding	Holding	12.45	16.08	0.49	20%	154.0	24%	0.9%		
TOASO	Tofaş Otomobil Fab.	Otomotiv	27.33	14.02	5.69	12%	149.3	29%	1.0%		
TRALT	Türk Alın İşletmeleri	Madenlik	19.13			9%	22.5	36%	0.2%		
TRENI	Tr Doğal Enerji	Elektrik	18.04	2.19	0.84	9%	43.1	44%	0.4%		
TRMET	Tr Anadolu Metal Madencilik	Madenlik	2.98			27%	33.3	39%	0.3%		
TSKB	T.S.K.B.	Bankacılık	7.40	2.89	1.20	13%	214.9	13%	0.7%		
TTKOM	Türk Telekom	İletişim	175.87	6.19	1.71	0%	10.2	53%	0.1%		
TUKAS	Tukas	Gıda	12.15	5.10	0.38	10%	438.3	49%	4.8%		
TUPRS	Tupras	Petrol Ve Petrol Ürünleri	11.70	3.51	0.91	9%	8.0	40%	0.1%		
TUREX	Tureks Turizm	Turizm	5.78			49%	123.4	24%	0.7%		
TURSG	Turkiye Sigorta	Sigorta	9.67	4.27	0.64	8%	36.7	44%	0.4%		
ULKER	Ulker	Gıda	4.99			23%	324.4	6%	0.4%		
VAKBN	T. Vakıflar Bankası	Bankacılık			0.82	-71%	8.6	45%	0.1%		
VESTL	Vestel	Dayanıklı Tüketim	6.06			30%	339.1	39%	3.1%		
YKBNK	Yapı Ve Kredi Bankası	Bankacılık				9.75	1.83	-20%	13.8	36%	0.1%
ZOREN	Zorlu Enerji	Elektrik									

Kaynak: Deniz Yatırım Strateji ve Araştırma Bölümü hesaplamaları
F/K, FD/FAVÖK ve FD/Satışlar rasyoları son 4 çeyrek verilerine aittir.

En düşük F/K	Şirket
2.98	TSKB

En düşük FD/FAVÖK	Şirket
0.53	İSMEN

En düşük FD/SATIŞLAR	Şirket
0.01	İSMEN

En düşük özkaynak karlılığı	Şirket
-200%	FENER

En düşük piyasa değeri	Şirket
6.2	REEDR

En düşük halka açıklık oranı	Şirket
6%	VAKBN

En düşük BIST 100 payı	Şirket
0.1%	TUREX

En yüksek F/K	Şirket
684.00	EFOR

En yüksek FD/FAVÖK	Şirket
907.77	PASEU

En yüksek FD/SATIŞLAR	Şirket
252.74	BRYAT

En yüksek özkaynak karlılığı	Şirket
124%	KTLEV

En yüksek piyasa değeri	Şirket
1573.2	ASELS

En yüksek halka açıklık oranı	Şirket
95%	KUYAS

En yüksek BIST 100 payı	Şirket
9.8%	ASELS

Deniz Yatırım model portföyü

Deniz Yatırım Model Portföyü									
Hisse	Hedef fiyat	Potansiyel	Nominal Δ	YBB	1A Δ	3A Δ	6A Δ	12A Δ	
TAVHL	425.50	51%	1081%	-5%	12%	-4%	-7%	7%	
HTTBT	77.00	96%	308%	-6%	-3%	8%	-6%	-4%	
BIMAS	497.95	36%	515%	37%	-2%	8%	36%	51%	
CCOLA	108.57	31%	422%	44%	4%	29%	44%	72%	
YKBNK	54.30	35%	169%	11%	21%	23%	12%	27%	
TABGD	375.00	66%	15%	10%	-14%	-6%	8%	30%	
GARAN	205.73	49%	18%	0%	12%	14%	1%	6%	
KCHOL	314.00	62%	15%	19%	2%	0%	19%	30%	
AGESA	320.96	28%	23%	17%	9%	15%	20%	64%	
KLKIM	59.35	98%	-13%	-14%	-4%	-18%	-12%	13%	
MPARK	640.00	49%	11%	13%	-5%	2%	16%	26%	

MP ortalama potansiyel	55%
MP son güncellemeden Δ	9%
BIST 100 son güncellemeden Δ	21%

MP son 12A	18%	BIST 100 son 12A	42%
MP YBB	13%	BIST 100 YBB	25%
MP 2019-	2381%	BIST 100 2019-	1134%
Rölatif son 12A	-17%		
Rölatif YBB	-10%		
Rölatif 2019-	101%		

Yıl	MP performans	BIST 100	BIST 100 Getiri	Rölatif BIST 100	Rölatif BIST 100 Getiri
2019	56%	25%	30%	25%	20%
2020	53%	29%	31%	19%	17%
2021	37%	26%	30%	9%	6%
2022	205%	197%	206%	3%	0%
2023	52%	36%	39%	12%	9%
2024	44%	32%	35%	10%	7%
2025	2%	15%	17%	-11%	13%
2026	13%	25%	27%	-10%	11%

Kaynak: Deniz Yatırım Strateji ve Araştırma Bölümü hesaplamaları

Deniz Yatırım döngüsel portföy

Deniz Yatırım Döngüsel Portföy											
Hisse senedi	Giriş tarihi	Giriş seviyesi	Son kapanış	Değişim	Rölatif	Portföyde kalma süresi, gün	Yıl başlangıcından değişim	Haftalık değişim	Haftalık rölatif	Haftalık beta	Haftalık korelasyon
ASELS	17.07.2023	36.39	345.00	848%	339%	1080	49%	-12%	-9%	1.06	0.52
AKBNK	21.08.2023	25.30	77.00	204%	64%	1045	14%	-4%	-2%	1.36	0.78
DOHOL	09.07.2024	16.02	20.50	28%	-2%	722	21%	-2%	1%	0.79	0.58
ENKAI	02.05.2025	60.13	90.50	51%	-2%	425	19%	0%	3%	0.94	0.66
TUPRS	18.08.2025	149.41	227.50	52%	17%	317	28%	3%	6%	0.68	0.49
BIGCH	18.08.2025	9.26	6.99	-25%	-42%	317	-31%	-7%	-4%	0.81	0.30
ISMEN	27.08.2025	41.21	36.10	-12%	-29%	308	-2%	-2%	1%	1.23	0.80
TRGYO	05.01.2026	70.89	100.00	41%	16%	177	42%	3%	6%	0.73	0.60
MGR0S	30.03.2026	594.16	669.50	13%	1%	93	29%	-4%	-1%	0.67	0.55
KRDMD	30.03.2026	29.39	39.80	35%	22%	93	58%	-1%	2%	1.37	0.78
ENJSA	30.03.2026	113.14	102.40	-9%	-19%	93	18%	-3%	0%	0.95	0.75

Kaynak: Deniz Yatırım Strateji ve Araştırma Bölümü hesaplamaları, Rasyonel

Deniz Yatırım döngüsel portföy performans

Dönem	Döngüsel Portföy endeks seviyesi	Döngüsel Portföy rölatif (XU100)	Döngüsel Portföy rölatif (XU30)	XU100
30.06.2026	1709	76%	64%	970
19.03.2026	1637	83%	73%	896
31.12.2025	1485	92%	90%	774
31.12.2024	1224	81%	78%	675
29.12.2023	845	65%	65%	513
30.12.2022	539	42%	42%	379
31.12.2021	144	13%	11%	128
21.10.2021	100			100
Haftalık performans (Portföy)	4%			
Yıl başlangıcından performans (Portföy)	15%			
Kurulduğu günden performans (Portföy)	1609%			
Haftalık ortalama beta (Portföy)	0.96			
Haftalık ortalama korelasyon (Portföy)	0.62			
Ortalama gün (Portföy)	425			
Toplam gün (Portföy kuruluşundan)	1713			
XU100 haftalık performans	8%			
XU100 yıl başlangıcından performans	25%			
XU100 Döngüsel Portföy kurulduğu günden performans	870%			
Döngüsel Portföy, XU100 haftalık rölatif	-4%			
Döngüsel Portföy, XU100 yıl başlangıcından rölatif	-8%			
Döngüsel Portföy, XU100 kurulduğu günden rölatif	76%			

Kaynak: Deniz Yatırım Strateji ve Araştırma Bölümü hesaplamaları

Döngüsel Portföy

Döngüsel Portföy, Deniz Yatırım Strateji ve Araştırma Bölümü'nde çalışan analistler tarafından BIST içerisinde yer alan hisse senetlerine yönelik 'döngüsel' beklentileri içeren ve sadece Genel Yatırım Tavsiyesi kapsamında değerlendirmelerdir. Buna göre, Portföy oluşturulurken, herhangi bir hedef fiyat beklentisi, yüzde (%) kazanç önerisi ve zaman kısıtı (hedeflemeleri) bulunmamaktadır.

Portföy, Model Portföy yönetim mantığından farklı çalışmaktadır. Model Portföy, orta-uzun vadeli beklentilerden ve hedef fiyat seviyelerinden oluşurken (12-ay beklentiler); Döngüsel Portföy ise bunlardan bağımsız, şeffaf şekilde yönetilme amaç edinen, hesap verilebilir ekseninde, temel analiz ile beğenilen ve paylaşılan özet düşüncelerden oluşan şirket beklentilerini içerir ve karar aşamasında hedef fiyat ve öneri baz oluşturur. Analistler, Portföy'ün şekillendirilme sürecinde, sektör ve şirketlere yönelik 'döngüsel' gözetmeyi önceliklendirmeye çalışırken, kimi dönemlerde TL ve YP cinsinden fiyatlama seviyelerinin sunduğu iskonto avantajlarını da gözetirler.

Deniz Yatırım Strateji ve Araştırma Bölümü Döngüsel Portföy içerisinde yaptığı güncellemeleri mail ortamında ilgili müşteri temsilcileri ile paylaşmak ve geçmişe dönük veri sınıflandırmasını yapmakla yükümlüdür.

Döngüsel Portföy, hiçbir koşulda sadece teknik analiz bilgisi ve değerlendirmelerine dayalı şekilde oluşturulamaz.

Döngüsel Portföy, herhangi bir müşteri yönlendirmesi içermemektedir. Strateji ve Araştırma Bölümü'nde yer alan analistlerin özet düşüncelerinden oluşan ve son kararın her zaman yatırımcıya bırakıldığını gözetilen bir süreçtir.

Döngüsel Portföy, alım ve satım şeklinde çift yönlü değerlendirme şeklinde çalışmakta ve Portföy içerisindeki hisselerin eşit dağılımı üzerine odaklanmaktadır.

Döngüsel Portföy, Deniz Yatırım Strateji ve Araştırma Bölümü tarafından yapılacak değerlendirmelere göre yıl içerisinde herhangi bir sayı kısıtı olmadan uygun zamanda güncellenebilir.

Taktiksel Alım Önerileri

Hisse	Öneri tarihi	Mail saati	Gönderim fiyatı*	Son kapanış	K/Z	Ortalama endeks seviyesi**	Güncel fiyat	Endeks Δ
ISMEN	17.11.2025	11:24	40.12	36.10	-10.0%	10,680	14,122	32.2%
AKSA	21.11.2025	11:37	10.26	12.10	17.9%	10,880	14,122	29.8%

Kaynak: Deniz Yatırım Strateji ve Araştırma Bölümü hesaplamaları

*Matrikste yer alan grafikte 5 dakikalık barm kapanış fiyatı baz alınmıştır.

**Öneri tarihinde, endekste görülen en düşük ve en yüksek seviyenin ortalaması alınmıştır.

***Taktiksel Alım önerileri, Strateji ve Araştırma Bölümü ekibi tarafından verilmektedir. Herhangi bir hisse senedi için Taktiksel Alım önerisinde bulunulabilmesi için temel kriter, Araştırma kapsamımız içerisinde yer almasıdır. Buna göre, öneri ve hedef fiyat seviyesinden bağımsız, temel analiz kapsamında açıklanması mümkün olmayan gerekçelerle yakın zaman içerisinde piyasa değerinde azalış olan ve fakat Bölüm tarafından beğenilen şirketler bu öneri kapsamında her zaman değerlendirilebilirler. Hedef fiyat ve öneri seviyesi ile Taktiksel Alım önerisi birbirinden bağımsızdır ve doğrudan ilişki kurulamaz. Ekip, öneri için yukarı yönde %5-10 primlenme söz konusu olduğunda öneriyi sonlandırabilir. Benzer şekilde, %5-10 arası eksi performans gerçekleştiğinde Zarar Kes durumu devreye girecektir. Tüm bunlara ek olarak, paylaşılan öneri(ler) kapaması için her zaman piyasa koşulları gözlemlenir ve herhangi bir K/Z seviyesi olmaksızın sonlandırılabilir.

Hisse	Öneri tarihi	Gönderim fiyatı	Kapatma tarihi	Kapatma fiyatı	K/Z	Ortalama endeks seviyesi	Kapatma endeks seviyesi	Endeks değişim	Rölatif
KRDMD	14.11.2025	23.64	11.12.2025	26.44	12%	10,524	11,282	7%	4.3%
TABGD	01.12.2025	214.90	26.12.2025	232.00	8%	10,998	11,265	2%	5.4%
AKGRT	19.11.2025	6.82	19.01.2026	8.38	23%	10,846	12,824	18%	3.9%
				Ortalama	14%			Ortalama	5%
				Medyan	12%			Medyan	4%

Kaynak: Deniz Yatırım Strateji ve Araştırma Bölümü hesaplamaları

Değerlemeler

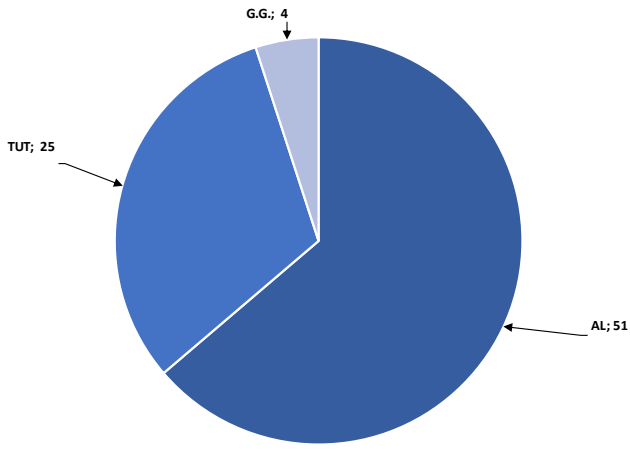
	Piyasa Değeri (m TL)	Piyasa Değeri (m USD)	BIST 30 Endeksi'ndeki Payı	BIST 100 Endeksi'ndeki Payı	Nominal Hisse Performansı - YBB	Relatif Hisse Performansı - YBB	Hedef Fiyat (TL)	Tavsiye	Kapanış Fiyatı	Yükseliş / Düşüş Potansiyeli
Bankacılık										
Akbank	400,400	8,597	6.4%	4.8%	14%	-9%	118.20	AL	77.00	53.5%
Albaraka Türk	20,250	435	---	---	6%	-15%	11.94	AL	8.10	47.4%
Garanti Bank	579,600	12,445	2.5%	1.9%	0%	-20%	205.73	AL	138.00	49.1%
Halkbank	308,514	6,624	---	0.6%	17%	-7%	42.60	TUT	42.94	-0.8%
İş Bankası	370,250	7,950	3.5%	2.6%	10%	-13%	24.46	AL	14.81	65.2%
TSKB	33,264	714	---	0.3%	1%	-20%	18.66	AL	11.88	57.1%
Vakıf Bank	324,449	6,966	0.6%	0.4%	7%	-15%	42.90	AL	32.72	31.1%
Yapı Kredi Bank	339,065	7,280	4.1%	3.1%	11%	-12%	54.30	AL	40.14	35.3%
Aracı Kurumlar										
İş Yatırım	54,150	1,163	---	0.4%	-2%	-22%	64.73	AL	36.10	79.3%
Varlık Yönetim Şirketleri										
Gelecek Varlık Yönetimi	8,172	175	---	---	-24%	-39%	118.79	AL	58.50	103.1%
Sigorta										
Agessa Hayat Emeklilik	45,045	967	---	---	17%	-7%	320.96	AL	250.25	28.3%
Aksigorta	11,429	245	---	---	4%	-17%	11.00	AL	7.09	55.1%
Anadolu Hayat Emeklilik	44,247	950	---	---	12%	-10%	168.86	AL	102.90	64.1%
Anadolu Sigorta	54,720	1,175	---	0.4%	24%	-1%	45.93	AL	27.36	67.9%
Türkiye Sigorta	123,400	2,650	---	0.7%	4%	-17%	10.20	AL	6.17	65.3%
Holdingler										
Akarko Holding	44,911	964	---	0.4%	9%	-13%	141.82	AL	107.70	31.7%
Doğan Holding	53,648	1,152	---	0.5%	21%	-4%	31.90	AL	20.50	55.6%
Enka İnşaat	543,000	11,669	2.0%	1.5%	19%	-5%	121.90	TUT	90.50	34.7%
Koç Holding	490,696	10,536	3.4%	2.5%	19%	-5%	314.00	AL	193.50	62.3%
Sabancı Holding	204,787	4,397	3.2%	2.4%	18%	-6%	151.59	AL	97.50	55.5%
Şişecam	135,700	2,914	2.1%	1.6%	17%	-7%	59.41	TUT	44.30	34.1%
Anadolu Grubu Holding	84,214	1,808	---	0.6%	23%	-2%	50.90	AL	34.58	47.2%
Petrol ve Gaz										
Aygaz	46,927	1,008	---	---	13%	-10%	362.00	AL	213.50	69.6%
Petkim	48,432	1,040	0.7%	0.5%	18%	-6%	21.00	TUT	19.11	9.9%
Tüpraş	438,346	9,412	6.4%	4.8%	28%	2%	359.00	AL	227.50	57.8%
Enerji										
Akisa Enerji	99,640	2,139	---	0.5%	12%	-11%	114.70	AL	81.25	41.2%
Alfa Solar Enerji	17,362	373	---	---	16%	-8%	64.40	G.G.	47.18	36.5%
Biotrend Enerji	9,555	205	---	---	14%	-9%	22.00	TUT	19.11	15.1%
Galata Wind Enerji	13,759	295	---	---	14%	-9%	36.20	TUT	25.48	42.1%
Enerjisa Enerji	120,941	2,597	---	0.6%	18%	-6%	125.62	G.G.	102.40	22.7%
Demir-Çelik										
Erdemir	283,360	6,084	4.3%	3.2%	72%	37%	42.45	AL	40.48	4.9%
Kardemir (D)	57,262	1,229	0.9%	0.6%	58%	26%	52.00	AL	39.80	30.7%
Kimya, Tarımsal İlaç ve Gübre										
Akisa Akirlik	47,009	1,009	---	0.3%	30%	4%	15.50	AL	12.10	28.1%
Alkim Kimya	5,352	115	---	---	-3%	-23%	23.00	TUT	17.84	28.9%
Hektaş	27,819	597	---	0.3%	8%	-14%	4.30	TUT	3.30	30.3%
Otomotiv ve Otomotiv Yan Sanayi										
Doğuş Otomotiv	39,446	847	---	0.4%	3%	-18%	294.30	TUT	179.30	64.1%
Ford Otosan	296,694	6,370	1.7%	1.2%	-6%	-25%	121.40	TUT	84.55	43.6%
Kordsa	14,084	302	---	---	49%	19%	77.80	TUT	72.40	7.5%
Tofaş	154,000	3,307	1.2%	0.9%	33%	6%	451.00	AL	308.00	46.4%
Türk Traktor	43,879	942	---	---	-16%	-33%	635.00	TUT	438.50	44.8%
Otokar	45,090	968	---	0.3%	-23%	-38%	540.00	TUT	375.75	43.7%
Brisa	26,240	563	---	---	0%	-20%	109.90	TUT	86.00	27.8%
Sağlık										
Lokman Hekim	3,365	72	---	---	-18%	-34%	25.27	AL	15.58	62.2%
Mediterra Tıbbi Malzeme	3,361	72	---	---	-2%	-22%	45.50	TUT	28.24	61.1%
MİP Sağlık	82,135	1,764	---	0.8%	13%	-10%	640.00	AL	430.00	48.8%
Selçuk Eczacıları	130,224	2,796	---	---	142%	93%	109.56	TUT	209.70	-47.8%
Perakende ve Toptan										
BİM	438,300	9,411	9.3%	7.0%	37%	9%	497.95	AL	365.25	36.3%
Bizim Toptan	2,067	44	---	---	-1%	-21%	36.00	TUT	25.68	40.2%
Ebebek Mağazacılık	11,944	256	---	---	34%	7%	99.00	AL	74.65	32.6%
Mavi Giyim	29,905	642	---	0.5%	-10%	-28%	61.23	AL	37.64	62.7%
Migros	121,216	2,603	1.9%	1.4%	29%	3%	946.44	AL	669.50	41.4%
Şok Marketler	27,469	590	---	0.3%	-9%	-28%	80.00	AL	46.30	72.8%
Gıda ve İçecek										
Coca Cola İçecek	232,380	4,989	---	1.3%	44%	14%	108.57	AL	83.05	30.7%
TAB Gıda	59,000	1,267	---	0.3%	10%	-12%	375.00	AL	225.80	66.1%
Ülker	36,669	787	---	0.4%	-3%	-23%	154.07	TUT	99.30	55.2%
Armada Gıda	44,877	964	---	---	325%	239%	109.60	TUT	170.00	-35.5%
Ofis Yem Gıda	8,080	173	---	---	-20%	-36%	69.30	TUT	55.25	25.4%
Büyük Şeffler Gıda	3,740	80	---	---	-31%	-45%	20.28	AL	6.99	190.1%
Anadolu Efes	124,579	2,675	1.2%	0.9%	35%	8%	29.00	AL	21.04	37.8%
Beyaz Eşya ve Mobilya										
Arçelik	67,134	1,441	---	0.3%	-2%	-22%	152.00	AL	99.35	53.0%
Vestel Beyaz Eşya	10,656	229	---	---	-15%	-32%	8.90	TUT	6.66	33.6%
Vestel Elektronik	8,648	186	---	0.1%	-10%	-28%	31.50	TUT	25.78	22.2%
Yataş	5,974	128	---	---	0%	-20%	65.00	AL	39.88	63.0%
Telekom & Teknoloji & Yazılım										
Aztek Teknoloji	4,820	103	---	---	17%	-7%	6.00	TUT	4.82	24.5%
Hibit Bilgisayar Hizmetleri	11,784	253	---	---	-6%	-25%	77.00	AL	39.28	96.0%
İndeks Bilgisayar	8,528	183	---	---	45%	15%	13.78	AL	11.15	23.6%
Karel Elektronik	9,066	195	---	---	34%	7%	15.00	AL	11.25	33.3%
Logo Yazılım	13,053	280	---	---	-5%	-24%	233.60	AL	137.40	70.0%
Turkcell	236,280	5,073	3.3%	2.5%	15%	-8%	174.40	AL	107.40	62.4%
Türk Telekom	214,900	4,614	0.9%	0.7%	7%	-15%	83.00	AL	61.40	35.2%
Savunma										
Aselsan	1,573,200	33,778	13.0%	9.8%	49%	19%	304.70	TUT	345.00	-11.7%
Yapı Malzemeleri										
Akçansa	43,592	936	---	---	39%	11%	250.00	TUT	227.70	9.8%
Çimsa	44,537	956	---	0.5%	3%	-18%	71.50	AL	47.10	51.8%
Kalekim	13,800	296	---	---	-14%	-31%	59.35	AL	30.00	97.8%
Havacılık										
Pegasus	87,550	1,880	1.2%	0.9%	-9%	-27%	305.50	G.G.	175.10	74.5%
TAV Havalimanları	102,536	2,202	1.5%	1.1%	-5%	-25%	425.50	G.G.	282.25	50.8%
Türk Hava Yolları	449,880	9,659	7.0%	5.2%	21%	-3%	404.90	G.G.	326.00	24.2%
GYO lar										
Emlak GYO	78,584	1,687	1.2%	0.9%	4%	-17%	32.80	AL	20.68	58.6%
Toruşlar GYO	100,000	2,147	---	---	42%	13%	113.30	AL	100.00	13.3%
Rünesans Gayrimenkul Yatır	64,015	1,374	---	---	40%	12%	310.10	AL	193.40	60.3%

Kaynak: Deniz Yatırım Strateji ve Araştırma Bölümü hesaplamaları

83.1% 73.3%

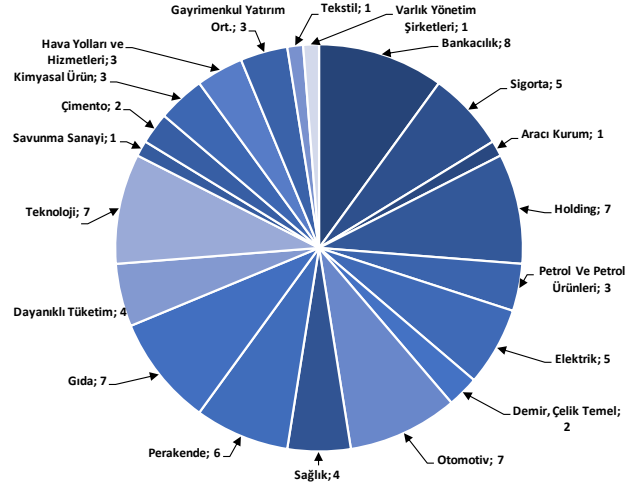
Strateji ve Araştırma Bölümü kapsamındaki hisselerle ait öneri dağılımı

Araştırma öneri dağılımı



Kaynak: Deniz Yatırım Strateji ve Araştırma Bölümü

Araştırma kapsamı sektörel dağılımı



Kaynak: Deniz Yatırım Strateji ve Araştırma Bölümü

Haftalık takvim

Haftalık Takvim, 29 Haziran - 05 Temmuz 2026									
Tarih	Gün	Saat	Ülke	Olay	Beklenti	Önceki			
29 Haziran	Pazartesi	10:00	TR	Ekonomik Güven	--	97.2			
		12:00	EUR	Ekonomik Güven	94.3	93.5			
		12:00	EUR	Endüstriyel Güven	-7.2	-8			
		12:00	EUR	Hizmet Güveni	2.8	2.2			
		12:00	EUR	Tüketici Güveni	--	-17.7			
		17:30	ABD	Dallas Fed İmalat Aktivitesi	--	0.4			
30 Haziran	Salı	10:00	TR	İşsizlik Oranı	--	8.20%			
		10:00	TR	Ticaret Dengesi	-5.60b	-8.50b			
		16:45	ABD	MNI Chicago PMI	--	62.7			
		17:00	ABD	CB Tüketici Güveni	94.3	93.1			
		17:00	ABD	İş İmkanları (JOLTS)	7275k	7618k			
01 Temmuz	Çarşamba	10:00	TR	S&P Global/ICI İmalat PMI	--	49.8			
		11:00	EUR	S&P Küresel Euro Bölgesi İmalat PMI	51.3	51.3			
		12:00	EUR	TÜFE (Yıllık)	3.00%	3.20%			
		12:00	EUR	TÜFE (Yıllık)	3.00%	3.20%			
		12:00	EUR	TÜFE (Aylık)	0.10%	0.10%			
		12:00	EUR	Çekirdek TÜFE (Yıllık)	2.60%	2.60%			
		15:15	ABD	ADP Tarım Dışı İstihdam Değişikliği	118k	122k			
		16:45	ABD	S&P Küresel ABD İmalat PMI	--	55.7			
		17:00	ABD	ISM İmalat	53.8	54			
		17:00	ABD	ISM Yeni Siparişler	--	56.8			
		17:00	ABD	ISM İstihdam	--	48.6			
		17:00	ABD	İnşaat Harcamaları (Aylık)	--	0.40%			
		02 Temmuz	Perşembe	12:00	EUR	İşsizlik Oranı	6.30%	6.30%	
				14:30	TR	Yabancı Net Tahvil Yatırımı	--	\$340m	
14:30	TR			Yabancı Net Hisse Senedi Yatırımı	--	\$466m			
15:30	ABD			Tarım Dışı İstihdam	115k	172k			
15:30	ABD			Özel Sektör Tarım Dışı İstihdam	125k	120k			
15:30	ABD			Ortalama Saatlik Kazançlar (Aylık)	0.30%	0.30%			
15:30	ABD			Ortalama Saatlik Kazançlar (Yıllık)	3.50%	3.40%			
15:30	ABD			İşsizlik Oranı	4.30%	4.30%			
15:30	ABD			İşgücü Katılım Oranı	61.80%	61.80%			
15:30	ABD			İşsizlik Oranı	--	8.10%			
15:30	ABD			İşsizlik Maaşı Başvuruları	220k	215k			
17:00	ABD			Fabrika Siparişleri	--	4.80%			
17:00	ABD			Dayanıklı Mal Siparişleri	--	-4.50%			
03 Temmuz	Cuma			10:00	TR	TÜFE (Yıllık)	32.05%	32.61%	
		10:00	TR	TÜFE (Aylık)	0.90%	1.71%			
		10:00	TR	ÜFE (Aylık)	--	2.75%			
		10:00	TR	ÜFE (Yıllık)	--	28.93%			
		11:00	EUR	S&P Küresel Euro Bölgesi Hizmet PMI	48.9	48.9			
		11:00	EUR	S&P Küresel Euro Bölgesi Bileşik PMI	49.5	49.5			

04 - 05 Temmuz Hafta sonu

*(M.A.):Mevsimsellikten arındırılmış

Kaynak: Bloomberg, Deniz Yatırım Strateji ve Araştırma

Yasal Uyarı

Bu rapor/e-posta içerisinde yer alan değerlendirmeler Deniz Yatırım Menkul Kıymetler A.Ş. tarafından, güvenilir olduğuna inanılan kaynaklardan elde edilen bilgi ve veriler kullanılarak genel nitelikte hazırlanmıştır. Raporda yer alan ifadeler, mali durumunuz ile risk ve getiri tercihlerinize uygun olmayabilir ve hiçbir şekilde alış veya satış yapılması yönünde yönlendirme olarak değerlendirilmemelidir. Deniz Yatırım, bu bilgilerin doğru, eksiksiz ve değişmez olduğunu garanti etmemektedir. Bu sebeple, okuyucuların, bu raporlardan elde edilen bilgilere dayanarak hareket etmeden önce, bilgilerin doğruluğunu teyit etmeleri önerilir ve bu bilgilere dayanılarak aldıkları kararlarda sorumluluk okuyucuların kendilerine aittir. Bilgilerin eksikliği ve yanlışlığından Deniz Yatırım hiçbir şekilde sorumlu tutulamaz. Ayrıca, Deniz Yatırım ve DenizBank Finansal Hizmetler Grubu çalışanları ve danışmanlarının, herhangi bir şekilde bu rapor/e-posta içerisinde yer alan bilgiler dolayısıyla ortaya çıkabilecek, doğrudan veya dolaylı zararlarla ilgili herhangi bir sorumluluğu yoktur. Burada yer alan bilgiler sermaye piyasası aracına yönelik bir yatırım tavsiyesi, alım-satım önerisi ya da getiri vaadi değildir ve yatırım danışmanlığı kapsamında yer almamaktadır. Yatırım Danışmanlığı hizmeti; yetkili kuruluşlar tarafından imzalanacak yatırım danışmanlığı sözleşmesi çerçevesinde kişilerin risk ve getiri tercihleri dikkate alınarak kişiye özel sunulmaktadır. Buradaki içeriğin hiçbir bölümü Deniz Yatırım Menkul Kıymetler A.Ş.'nin yazılı izni olmadan çoğaltılamaz, hiçbir şekilde ve ortamda yayımlanamaz, alıntı yapılamaz ve kullanılamaz. Sadece burada yer alan bilgilere dayanarak yatırım kararı verilmesi beklentilerinize uygun sonuçlar doğurmayabilir.

© DENİZ INVEST 2026

Derecelendirme

Deniz Yatırım Analistleri, her hisse senedi için bir veya birden fazla değerlendirme yöntemi kullanarak 12 aylık hedef değerler (fiyatlar) ve buna bağlı olarak potansiyel getirileri hesaplamaktadır. 12 ay derecelendirme sistemimiz; AL, TUT ve SAT olmak üzere 3 farklı genel yatırım tavsiyesi içerir.

AL: Hisse senedinin gelecek 12 ay toplam potansiyel getirisinin **en az %20 ve üzerinde** oluşması şeklindeki değerlendirme ifade etmektedir.

TUT: Hisse senedinin gelecek 12 ay toplam potansiyel getirisinin **%0-20 aralığında** oluşması şeklindeki değerlendirme ifade etmektedir.

SAT: Hisse senedinin gelecek 12 ay toplam potansiyel getirisinin **%0'dan daha düşük** seviyelerde oluşması şeklindeki değerlendirme ifade etmektedir.

Derecelendirme	Potansiyel Getiri (PG), 12-ay
AL	≥%20
TUT	%0-20
SAT	≤%0

Kaynak: Deniz Yatırım

Deniz Yatırım Analistleri, hisse senetlerini; potansiyel katalizörler, tetikleyici gelişmeler, riskler ile piyasa, sektör ve rakip firma gelişmeleri ışığında değerlendirmektedir. Analistlerimiz, genel yatırım tavsiyesinin kamuoyuyla paylaşılmasını takip eden süreçte hisse senetlerini titizlikle yakından takibe devam etmekte; ancak, hisse senedi fiyatındaki dalgalanmalardan ötürü değerler, derecelendirme sistemimizdeki sınırları aştığı takdirde, hisse senedi hakkında sundukları tavsiyeyi değiştirmemeyi ve/veya Gözden Geçirme (GG) sürecine almayı tercih edebilirler. Olası Gözden Geçirme (GG) durumunda, analistlerimiz açısından derecelendirme ve/öneri güncelleme noktasında herhangi bir zaman kısıtlaması kesinlikle söz konusu değildir. Kimi durumlarda, değerlendirme açısından, matematiksel olarak yükseliş potansiyeli veya düşüş riskinin doğması durumunda, analistlerimiz, AL-TUT-SAT önerilerinin dışında, sektör ve şirket ile ilgili genel gidişatı ve son gelişmeleri gözeterek derecelendirmeye temel oluşturan potansiyel getiri seviyelerinin dışında önerilerde bulunma haklarını saklı tutarlar. Bu gibi durumlarda, bahse konu şirket(ler)in, içerisinde buldukları sektörün genel koşulları, muhtemel risk ve getiri başlıkları, açıklanan son finansallarındaki parametreler, politik ve jeopolitik gibi farklı birçok girdi gözetilerek değerlendirilme bulunabilir. Analistlerimiz, AL-TUT-SAT önerilerini belirlerken, sadece matematiksel değerlerin gözetildiği, mekanik bir süreç yürütmemektedirler.