

günlük bülten

Tarih	BIST 100	Endeks değişim	İşlem hacmi, mio TRY	Hacim değişim
01.07.2026	14351	1.6%	193,528	1.9%
30.06.2026	14122	-0.4%	187,999	36.8%
29.06.2026	14183	-0.6%	137,426	1.8%
26.06.2026	14274	0.1%	134,953	18.2%
25.06.2026	14260		188,018	

Tarih	BIST 100	Endeks değişim	İşlem hacmi, mio USD	Hacim değişim
01.07.2026	308	1.6%	4,154	1.9%
30.06.2026	303	-0.5%	4,037	35.7%
29.06.2026	305	-0.9%	2,952	1.6%
26.06.2026	307	0.1%	2,905	18.3%
25.06.2026	307		4,049	

Kaynak: Deniz Yatırım Strateji ve Araştırma Bölümü hesaplamaları

Piyasa özeti					
Yerel piyasa	Kapanış	Önceki	Değişim	Yıl başlangıcı	Değişim
BIST 30	16661	16340	2.0%	12224	36.3%
BIST 100	14351	14122	1.6%	11262	27.4%
USDTRY	46.65	46.66	0.0%	42.96	8.6%
EURTRY	53.10	53.31	-0.4%	50.52	5.1%
GBPTRY	61.97	61.91	0.1%	57.92	7.0%
Sepet kur	49.88	49.98	-0.2%	46.74	6.7%
2y TR tahvil	40.06%	40.21%	-15	36.84%	322
10y TR tahvil	33.17%	33.17%	0	28.96%	421
AOFM	40.00%	40.00%	0	38.00%	200
5y CDS	223	221	2	204	19

FX	Kapanış	Önceki	Değişim	Yıl başlangıcı	Değişim
EURUSD	1.1377	1.1422	-0.4%	1.1746	-3.1%
GBPUSD	1.3275	1.3262	0.1%	1.3475	-1.5%
USDJPY	162.58	162.55	0.0%	156.71	3.7%

Emtia	Kapanış	Önceki	Değişim	Yıl başlangıcı	Değişim
Ons altın, USD	4,031	4,008	0.6%	4,319	-6.7%
Ons gümüş, USD	59.15	58.60	0.9%	71.66	-17.5%
Brent, USD	71.57	72.92	-1.9%	60.85	17.6%

Global endeksler	Kapanış	Önceki	Değişim	Yıl başlangıcı	Değişim
Dow Jones	52305	52319	0.0%	48063	8.8%
S&P 500	7483	7499	-0.2%	6846	9.3%
Nasdaq Comp.	26040	26214	-0.7%	23242	12.0%
DAX	25040	24996	0.2%	24490	2.2%
FTSE 100	10478	10497	-0.2%	9931	5.5%

Kaynak: Deniz Yatırım Strateji ve Araştırma Bölümü hesaplamaları

En çok yükselenler & düşenler (BIST 100)

En çok yükselenler	Hisse kodu	Son kapanış	Gün değ.	Hacim, mio TRY
Şekerbank	SKBNK	16.87	8.5%	934
Aselsan	ASELS	371.25	7.6%	18,555
Ral Yatırım Holding	RALYH	203.40	6.2%	2,778
Tekfen Holding	TKFEN	141.90	5.3%	793
Enerjya Enerji	ENERY	11.30	5.1%	2,138
Sarkuysan	SARKY	27.80	4.7%	210

En çok düşenler	Hisse kodu	Son kapanış	Gün değ.	Hacim, mio TRY
Pasifik Eurasia Lojistik Dış Ticaret	PASEU	94.20	-8.9%	922
Otokar	OTKAR	363.00	-3.4%	585
Granturk Holding	GRTHO	242.50	-3.0%	176
Oba Makarnacılık	OBAMS	5.84	-3.0%	305
Çan2 Termik	CANTE	1.33	-2.9%	684
Alarko Holding	ALARK	105.30	-2.2%	554

5 Yıllık Ülke Risk Primi (CDS) (baz puan)



Piyasa yorumu:

Bu sabah karışık açılış ve sonrasında 14100 – 14500 arasında işlem aktivitesi bekliyoruz.

Dün endeks +1.62% değişimle 14.351 seviyesinde kapattı. İşlem hacmi yüksek seviyede gerçekleşti.

Günlük Bültenimizin ilerleyen sayfalarında detaylı şekilde görebileceğiniz **Seçilmiş İndikatörler Puanlama Sistemimize** göre bugün öne çıkan ilk 5 hisse senedi: **AKSEN, RALYH, SOKM, AKBNK ve BRSAN**. İlgili sayfada sistemimizin metodolojisini ve uyarı notunu okumanızı önemle belirtmek isteriz.

Son iş günü kapanışına göre, eşit dağıtım oranı ile oluşturulan Deniz Yatırım Model Portföyümüz günlük bazda %-0.22, BIST 100 endeksi ise %1.62 seviyelerinde performans sergilemiştir.

Strateji ve Araştırma Bölümümüzün hazırladığı teknik takip bültenine ulaşmak için lütfen aşağıdaki başlığa tıklayınız.

[BIST Teknik Takip Bülteni, 02.07.2026](#)

Bugünün haberleri:

Piyasa gelişmesi

- BIST Hacim Takip Analizleri (Hacim Avcıları)
- BIST Günlük Açığa Satış İşlemleri
- Çeyrekse Enerji Bülteni, 2Ç26
- Aylık Enerji Takip Bülteni, Haziran 2026 Verileri

Hisse senetleri

- TABGD: Çeyreklik şube sayısı bildirim- 2Ç26 / sınırlı olumlu
- TUPRS: Petrol fiyat farklarında iyileşme / sınırlı olumlu
- EBEBK: Çeyreklik mağaza sayısı bildirim – 2Ç26 / sınırlı olumlu
- KRDM: İhracat faaliyeti hakkında / sınırlı olumlu
- OTKAR: Romanya Sözleşmesi ile ilgili Ödeme Taleplerinin İptali Davalarındaki Gelişmeler / olumlu

Piyasa notu

ABD piyasaları çarşamba gününü satıcılı tamamladı. Gün içerisinde 423 puana kadar yükselerek rekor seviyeleri test eden Dow Jones endeksi, kazançlarını geri vererek yatay kapanış yaparken, S&P 500 %0,2, Nasdaq ise %0,7 değer kaybetti. Özellikle çip üreticisi hisselerinde görülen satışlar endeksler üzerinde baskı oluşturdu. Açıklanan ADP özel sektör istihdam verisi haziran ayında 98 bin kişi ile beklentilerin altında kalırken, JOLTS açık iş sayısı verisi ise Mayıs ayında son iki yılın en yüksek seviyesine işaret ederek iş gücü piyasasına ilişkin karışık sinyaller verdi. Fed Başkanı Kevin Warsh, Avrupa Merkez Bankası'nın Portekiz'de düzenlediği Merkez Bankacılığı Forumu'nda yaptığı konuşmada faiz patikasına ilişkin yönlendirmede bulunmazken, enflasyonu %2 hedefine döndürme konusundaki kararlılıklarını yineledi.

Bu sabah ABD vadeli endeksleri hafif pozitif seyretse de Avrupa vadeli endeksleri ağırlıklı olarak satıcılı, Asya piyasaları ise karışık bir görünüm sergiliyor. ABD 10 yıllık tahvil faizi %4,49 seviyesinde bulunurken, dolar endeksi 101,32 seviyesinde işlem görüyor.

Piyasaların odağında bugün açıklanacak ABD Haziran ayı tarım dışı istihdam verisi bulunuyor. Tarım dışı istihdamın 114 bin kişi artması beklenirken, Mayıs ayında bu rakam 172 bin olarak gerçekleşmişti. İşsizlik oranının %4,3 seviyesinde kalacağı, ortalama saatlik kazançların ise aylık %0,3, yıllık bazda %3,5 artacağı tahmin ediliyor. Veriler, Fed'in faiz indirimi beklentileri açısından yakından takip edilecek.

Yurt içinde BIST 100 endeksi güne 11,37 puanlık düşüşle başlamasına rağmen gün içerisinde gelen alımlarla yükselişe geçti. Özellikle ASELSAN ve Tüpraş öncülüğünde güç kazanan endeks 14.395 puanı test ettikten sonra günü %1,62 yükselişle 14.350,60 puandan tamamladı. Toplam işlem hacmi 193,5 milyar TL olarak gerçekleşirken, bankacılık endeksi %1,35, sanayi endeksi %0,79 yükseldi. Endekse puan bazında en yüksek katkıyı ASELSAN, Tüpraş, Akbank ve Enka İnşaat, Destek Finans hisseleri sağladı. Sektör endeksleri arasında en güçlü performansı %3,23 ile finansal kiralama ve faktoring gösterirken, sigorta endeksi %1,38 geriledi.

Makroekonomik veri tarafında, İstanbul Sanayi Odası'nın açıkladığı Haziran ayı İmalat PMI verisi 49,8'den 47,1'e gerileyerek imalat sektöründeki daralmanın hızlandığına işaret etti. Alt sektörlerde gıda, giyim ve deri ürünleri ile metalik olmayan mineral ürünleri zayıf bir görünüm sergilerken, kimyasal, plastik ve kauçuk ürünleri 50 eşik seviyesinin üzerine çıkan tek sektör oldu. İstanbul Ticaret Odası'nın açıkladığı İstanbul Tüketici Fiyat Endeksi ise haziran ayında aylık %1,14, yıllık %35,94 artış gösterdi.

Hazine ve Maliye Bakanlığı Temmuz ayı borçlanma programına bugün gerçekleştireceği 2 yıl vadeli altın tahvili ve 2 yıl vadeli altına dayalı kira sertifikası doğrudan satışlarıyla başlayacak. Temmuz ayında 638,7 milyar TL'lik iç borç servisine karşılık 606,8 milyar TL borçlanma planlanırken, bunun 330 milyar TL'lik kısmının doğrudan satışlarla karşılanması hedefleniyor. Ağustos ayında ise 627 milyar TL'lik iç borçlanma öngörülüyor.

Tahvil piyasasında Türkiye'nin 2 yıllık gösterge tahvil faizi 15 baz puan azalışla %40,06 seviyesine, 10 yıllık gösterge tahvil faizi %33,17 seviyesinde gerçekleşti. USD/TL kuru bu sabah 46,68 seviyesinde işlem görürken, Türkiye'nin 5 yıllık CDS primi 223 baz puan seviyesinde bulunuyor.

Bugün yurt içinde haftalık para ve banka istatistikleri, yurt dışında ise başta ABD tarım dışı istihdam verisi olmak üzere yoğun veri gündemi piyasaların odağında yer alacak.

Piyasa gelişmesi

BIST Hacim Takip Analizleri (Hacim Avcıları)

- BIST30 içerisinde TL bazlı işlem hacmi en yüksek ilk 5 hisse sırasıyla; **19,675 milyon TL ile THYAO, 18,555 milyon TL ile ASELS, 10,707 milyon TL ile AKBNK, 7,995 milyon TL ile YKBNK, 7,744 milyon TL ile ISCTR** şeklindedir.
- Söz konusu hisselerin TL bazlı yıl başından bugüne ortalama işlem hacimleri sırasıyla; **15,728 milyon TL ile THYAO, 11,924 milyon TL ile ASELS, 9,395 milyon TL ile AKBNK, 7,043 milyon TL ile YKBNK, 8,880 milyon TL ile ISCTR** şeklindedir.
- Söz konusu hisselerin yıl başından bugüne ortalama hacimlerine uzaklıkları son kapanışları itibarıyla sırasıyla; **THYAO için 25.1%, ASELS için 55.6%, AKBNK için 14%, YKBNK için 13.5%, ISCTR için-12.8%** şeklindedir.
- Yıl başından bu yana ortalama hacim uzaklığının üzerinde kalan ilk 5 hisse; **KRDMD 139.5%, TTKOM, 84.2%, ASELS 55.6%, ENKAI 55.4%, THYAO 25.1%** olurken hacim uzaklığının altında kalan 5 hisse ise; **PETKM-25.4%, SISE-33.6%, AEFES-38.3%, SASA-40.9%, PGSUS-46.4%** olarak karşımıza çıkmaktadır.
- 2026 maksimum hacim seviyesine en yakın ilk 5 hisse sırasıyla; **-25.8% ile TTKOM, -26.4% ile KRDM, -35.7% ile ENKAI, -44.7% ile THYAO, -46.1% ile ASELS** şeklindedir.
- 2026 maksimum hacim seviyesine en uzak ilk 5 hisse sırasıyla; **-81.1% ile DSTKF, -81.5% ile AEFES, -81.6% ile SISE, -84.7% ile PGSUS, -85.8% ile SASA** şeklindedir.
- 2026 minimum hacim seviyesine en yakın ilk 5 hisse sırasıyla; **138.4% ile BIMAS, 160.8% ile AEFES, 166.5% ile SISE, 170.5% ile PETKM, 182.7% ile GUBRF** yer almaktadır.
- 2026 minimum hacim seviyesine en uzak ilk 5 hisse sırasıyla; **4216.7% ile DSTKF, 1145.2% ile TTKOM, 989.3% ile KRDM, 624.2% ile VAKBN, 572.8% ile TAVHL** olarak karşımıza çıkmaktadır.

BIST Günlük Açığa Satış İşlemleri

- Toplam açığa satış 42,092,454,932 TL olmuştur. Toplam açığa satış hacmi, BIST 100 işlem hacmine oranla %22 seviyesinde gerçekleşti.
- Açığa satılan hisselerin toplam işlem hacmi 163,507,041,102 TL, açığa satılan hisselerin toplam işlem adedi ise 5,352,445,893 olmuştur. Toplam açığa satılan işlem adedi 1,262,313,492 olarak kaydedildi.
- Dün en yüksek açığa satış hacmi ASELS hissesinde gerçekleşirken, açığa satış hacmi 4,778,714,434 TL olarak kaydedilmiştir. ASELS hissesinin toplam açığa satış içerisindeki payı ise %11.4 seviyesinde gerçekleşmiştir.
- Dün en düşük açığa satış hacmi BTCIM hissesinde gerçekleşirken, açığa satış hacmi 13,276,749 TL seviyesinde yer aldı. BTCIM hissesinin toplam açığa satış içerisindeki payı ise %0.032 olarak gerçekleşti.

Kapsamlı rapor için link | [BIST Günlük Açığa Satış İşlemleri](#)

Çeyrekse Enerji Bülteni, 2Ç26

Araştırma kapsamımızda yer alan enerji şirketlerine ait elektrik üretim verileri, bu veriler paralelinde ciro hesaplamamızın detaylarını ve enerji sektöründeki son verileri ilerleyen sayfalarda bulabilirsiniz.

Daha önce yayımladığımız raporlardaki gibi, bu raporda da ALARK, AKSEN, CONSE ve ENKAI için ciro tahmini yapılmamıştır. Ciro hesaplamasında bulunmamamızın nedenleri; ALARK ve ENKAI tarafında enerji grubunun konsolide rakamlar içinde payının az olması, AKSEN tarafında satış gelirinin ağırlıklı olarak yurt dışı santrallerinden elde edilmesi ve CONSE tarafında ise dağıtık enerji iş kolunun toplam MW içindeki payının yüksek olması kaynaklıdır.

2Ç26 döneminde enerji sektörü görünümü:

- T.C. Enerji ve Tabii Kaynaklar Bakanlığı verilerine göre, 2026 yılı Mayıs ayı sonu itibarıyla ülkemiz kurulu gücü **125.598 MW'a** ulaşmıştır.
- EPIAŞ verilerine göre, 2Ç26 döneminde elektrik üretimi geçen yılın aynı dönemine göre %0,5 azalış göstererek **72.861.145** MWh olarak gerçekleşmiştir. Toplam üretimin; %35,1'i barajlı, %11,9'u linyit, %11,5'i rüzgar, %11,3'ü akarsu, %10,1'i doğal gaz, %9,2'si ithal kömür, %3,5'i jeotermal, %3,1'i güneş ve %4,2 diğer kaynaklardan oluşmaktadır.
- 2Ç26 döneminde, geçen yılın aynı dönemine göre TL bazında PTF fiyatlarının %61, USD bazında ise %67 oranında azalış gösterdiği görülmektedir. USD bazında PTF fiyatları; Nisan ayındaki %44'lük düşüşün ardından, Mayıs ayında %37 oranında düşüş ile tarihi dip seviyelere gerilemiş, Haziran ayında ise %105 artış kaydetmiştir. Ortalama dolar kuru ise bu dönemde %17,3 artış göstermiştir.
- **1Ç26 döneminde yıllık bazda elektrik üretimi artış gösteren şirketler;**
ENKAI, AYDEM ve CONSE
- **1Ç26 döneminde çeyreklik bazda elektrik üretimi artış gösteren şirketler;**
ENKAI, AYDEM ve CONSE
- **Bu çeyrekte, raporumuzda baz aldığımız yenilenebilir enerji şirketlerinin, elektrik üretim verilerinde güçlü bir dönem geçirdiği ve bu paralelde 1Ç26 döneminde önemli satış geliri rakamları elde ettikleri gözlemlenmiştir.**

Yenilenebilir enerji tarafında, Biotrend Enerji (BIOEN TI) için 12-aylık hedef fiyatımız 22,00 TL önerimiz TUT yönünde, Galata Wind Enerji (GWIND TI) için 12- aylık hedef fiyatımız 36,20 TL olup, önerimiz TUT yönünde. Aydem Yenilenebilir Enerji, Tatlıpınar Enerji ve Consus Enerji şirketlerine, Deniz Yatırım Strateji ve Araştırma Bölümü olarak değerlendirme ve araştırma kapsamı çalışmalarımız mevcut değildir. Aksa Enerji (AKSEN TI) için 12-aylık hedef fiyatımız 114,70 TL, önerimiz AL yönünde, Alarko Holding (ALARK TI) için 12-aylık hedef fiyatımız 141,82 TL olup, önerimiz AL yönünde ve Enka İnşaat (ENKAI TI) için 12-aylık hedef fiyatımız 121,90 TL olup, önerimiz AL yönünde.

Kapsamlı rapor için link | [Çeyrekse Dönem Enerji Takip Bülteni](#)

Aylık Enerji Takip Bülteni, Haziran 2026 Verileri

Aylık bazda takibi yapılan seçilmiş şirketlere ait üretim rakamlarını içeren çalışmamıza aşağıda yer alan link üzerinden ulaşabilirsiniz.

Kapsamlı rapor için link | [Aylık Enerji Takip Bülteni](#)

Hisse senetleri

TABGD: Çeyreklik şube sayısı bildirim-i- 2Ç26 / sınırlı olumlu

Şirket, 2026 yılının ikinci çeyreğinde sistem genelinde 40, yıl başından itibaren ise 78 yeni restoran açarken, 30 Haziran 2026 itibarıyla kendi işlettiği 1.181 ve franchise'lar tarafından işletilen 919 olmak üzere toplam 2.100 restorana ulaşmıştır.

Şirket'in franchise ve kendi restoran sayısında artışın devam etmesiyle birlikte toplam restoran büyüme ivmesinin korunmasını, operasyonel genişlemenin devam etmesi açısından olumlu değerlendirmekle birlikte, TABGD hissesi üzerinde sınırlı olumlu bir etki yaratacağını düşünüyoruz.

TUPRS: Petrol fiyat farklarında iyileşme / sınırlı olumlu

Tüpraş, Haziran ayına ilişkin ürün karlılığı bilgilerini içeren Temmuz ayı yatırımcı sunumunu paylaştı.

- Buna göre, Brent petrol fiyatı Mayıs ayında ortalama 107,6 USD /varil iken Haziran ayında 85,5 USD/varil olarak gerçekleşti.
- **Dizel ürün karlılığı** aylık bazda 1,8 dolar/varil azalışla 45,8 dolar/varil seviyesine geriledi (Haziran 2025: 20,0 dolar/varil). Hafifçe gerileyen karlılık son 5 yıllık ortalamasının üzerinde yer almaya devam ediyor. **Jet yakıt marjı** aylık 6,5 dolar/varil azalarak 42,1 dolar/varil seviyesine geriledi (Haziran 2025: 17,1 dolar/varil). Karlılık son 5 yıllık ortalamasının üzerinde bulunuyor. **Benzin ürün karlılığı** aylık bazda 0,1 dolar/varil artarak 31,4 dolar/varil seviyesinde gerçekleşti (Haziran 2025: 16,9 dolar/varil). Karlılık son 5 yıllık ortalamasının üzerinde kalmaya devam etti.
- **Şirket'in 2026 yılı için net rafineri marjı beklentisi 6,0-7,0 USD/varil seviyesinde bulunurken, 2025 yılı tamamında 7,0 USD/varil seviyesinde tamamlanmıştı.**
- **Haziran ayı rakamlarında, dizel ve jet yakıt marjlarındaki normalleşmenin yavaşlayan hızda devam ettiğini izlerken, benzin marjında güçlü seviyelerin korunduğunu görüyoruz. Ayrıca, Hürmüz Boğazı'ndan geçişlerin artması ile petrol fiyat farklarında Şirket lehine yaşanan iyileşmeyi sınırlı olumlu olarak değerlendiriyoruz. Ek olarak, majör ürün karlılıklarının önceki çeyrek ve geçen yılın aynı döneminin üzerinde gerçekleştiğini ve 2Ç26 finansalları açısından destekleyici olduğunu unutmamak gerekir.**
- **Tüpraş için 12-aylık hedef fiyatımız 359,00 TL, önerimiz AL yönünde.** Hisse, yılbaşından bu yana BIST 100 endeksinin %2 üzerinde performans göstermiştir. Geriye dönük 12 aylık verilere göre hisse 12,2x F/K ve 5,1x FD/FAVÖK çarpanlarıyla işlem görmektedir.

Sunumdan önemli notlara linkteki raporumuzdan ulaşabilirsiniz.

Rapor için link | [Tüpraş – Ürün Karlılıkları Haziran 2026](#)

EBEBK: Çeyreklik mağaza sayısı bildirim-i- 2Ç26 / sınırlı olumlu

31 Mayıs 2026 tarihi itibarıyla 282 tanesi standart, 27 tanesi ise mini mağaza konseptinde olmak üzere Türkiye'de toplam 309 mağazaya sahip olan şirketin mağaza sayısı 30 Haziran 2026 tarihi itibarıyla 282 tanesi standart, 29 tanesi mini olmak üzere 311'e ulaşmıştır. 1 Haziran – 30 Haziran 2026 tarihleri arasında; İzmir'de 1 ve Bursa'da 1 mağaza olmak üzere toplam 2 mağaza açılmıştır. Şirket, 30 Haziran 2026 tarihi itibarıyla Birleşik Krallık'ta 3 ve Kuzey Irak'ta 1 mağazaya sahiptir.

Mağaza açılış ivmesinin korunmasını gelecek dönem finansallarına katkısı açısından önemli buluyor, ilgili gelişmenin EBEBK payları açısından etkisini ise sınırlı olumlu olarak değerlendiriyoruz.

KRDMD: İhracat faaliyeti hakkında / sınırlı olumlu

Şirket ile Çek Cumhuriyeti'nde faaliyet gösteren bir müşteri arasında 2.933.845 USD tutarında demiryolu tekeri satış sözleşmesi imzalanmıştır. **İlgili tutar, Şirket'in son 12 aylık ihracatının %7, toplam satışlarının da %0,2'sine denk gelirken, karlılığı görece yüksek tren tekeri ihracatını sınırlı olumlu olarak değerlendiriyoruz.**

OTKAR: Romanya Sözleşmesi ile İlgili Ödeme Taleplerinin İptali Davalarındaki Gelişmeler / olumlu

Şirket'in 16.03.2026 tarihli özel durum açıklamasında, Romanya mahkemelerince Şirket'in, .N. Romtehnica S.A.'nın 4x4 Taktik Tekerlekli Hafif Zırhlı araç alımı ihalesi kapsamındaki ödeme taleplerine karşı açtığı iptal davalarının birleştirilerek görülmesine ve ayrıca karşı tarafın temyiz hakkı açık olmak üzere, 230.217.479 Rumen Leyi tutarındaki ödeme talebinin yürütmesinin dava süreci kesin olarak sonuçlanana kadar durdurulmasına karar verildiği, 5 Mayıs tarihinde kamuya açıklanan finansal tablo dipnotlarında ise karşı tarafın temyiz hakkını kullandığının öğrenildiği kamuya duyurulmuştur.

Temyiz incelemesi sonucunda, ilgili mahkeme tarafından Şirketimiz lehine karar verilerek C.N. Romtehnica S.A.'nın temyiz talebi reddedilmiştir.

Yargılama sürecine ilişkin gelişmeler konunun önemine göre özel durum açıklaması ve/veya faaliyet raporları aracılığıyla kamuya duyurulacaktır.

İlgili temyiz gelişmesinin Otokar'ın lehine sonuçlanmasını "algısal" olarak kısa vadede hisseye olumlu yansıtacağını düşünüyoruz. Ayrıca, 7 – 8 Temmuz tarihlerinde Ankara'da gerçekleştirilecek NATO zirvesinin de savunma şirketleri üzerinde yine "algı" açısından kısa vadede olumlu fiyatlama yaratabileceğini belirtmek isteriz

Endeksler, sektörler ve Arařtırma Kapsamımız bazında sıcaklık haritaları

BIST 100 endeksi sıcaklık haritası									
AEFES %-0.9	AKBNK %1.1	AKSA %-1.6	AKSEN %0.3	ALARK %-2.2	ALTNY %3.4	ANSGR %-1.0	ARCLK %0.5	ASELS %7.6	ASTOR %0.2
BALUS %-0.6	BERA %0.3	BIMAS %-0.2	BRSAN %-0.8	BRYAT %0.7	BSOKE %-0.6	BTCIM %1.0	CANTE %-2.9	CCOLA %-1.3	CIMSA %1.3
CVKMD %0.9	CWENE %2.4	DAPGM %-1.4	DOAS %3.0	DOHOL %-0.6	DSTKF %3.5	ECILC %0.0	EFOR %0.3	EKGYO %3.1	ENERY %5.1
ENJSA %0.5	ENKAI %3.4	EREGL %-0.1	ESEN %1.4	EUPWR %1.5	EUREN %-0.5	FENER %-0.3	FROTO %0.8	GARAN %0.4	GENIL %-0.4
GESAN %2.0	GLRMK %-1.7	GRSEL %0.0	GRTHO %-3.0	GSRAY %0.0	GUBRF %0.9	HALKB %2.9	HEKTS %-1.8	IEYHO %-2.0	ISCTR %0.8
ISMEN %-0.1	IZENR %1.0	KCHOL %0.8	KLRHO %1.8	KRDMD %-0.6	KTLEV %0.9	KUYAS %0.5	MAGEN %-0.2	MAVI %2.1	MGROS %-1.6
MIATK %0.8	MPARK %-0.7	OBAMS %-3.0	ODAS %2.3	ODINE %2.0	OTKAR %-3.4	OYAKC %1.7	PAHOL %0.0	PASEU %-8.9	PATEK %2.2
PETKM %-0.6	PGSUS %0.9	PSGYO %0.6	QUAGR %2.6	RALYH %6.2	REEDR %-0.5	SAHOL %0.6	SARKY %4.7	SASA %-0.8	SISE %1.3
SKBNK %8.5	SOKM %0.6	TAVHL %1.2	TCELL %1.2	THYAO %0.8	TKFEN %5.3	TOASO %-1.0	TRALT %2.7	TRENJ %2.8	TRMET %2.5
TSKB %1.5	TTKOM %-1.2	TUKAS %0.0	TUPRS %3.9	TURSG %-1.9	ULKER %0.2	VAKBN %1.7	VESTL %-1.0	YKBNK %1.1	ZOREN %-0.7

Kaynak: Deniz Yatırım Strateji ve Arařtırma hesaplamaları

BIST 30 endeksi sıcaklık haritası									
AEFES %-0.9	AKBNK %1.1	ASELS %7.6	ASTOR %0.2	BIMAS %-0.2	DSTKF %3.5	EKGYO %3.1	ENKAI %3.4	EREGL %-0.1	FROTO %0.8
GARAN %0.4	GUBRF %0.9	ISCTR %0.8	KCHOL %0.8	KRDMD %-0.6	MGROS %-1.6	PETKM %-0.6	PGSUS %0.9	SAHOL %0.6	SASA %-0.8
SISE %1.3	TAVHL %1.2	TCELL %1.2	THYAO %0.8	TOASO %-1.0	TRALT %2.7	TTKOM %-1.2	TUPRS %3.9	VAKBN %1.7	YKBNK %1.1

Kaynak: Deniz Yatırım Strateji ve Arařtırma hesaplamaları

Endeks ve sektörler bazında sıcaklık haritası									
XU100 %1.6	XU030 %2.0	XU050 %1.7	XBANK %1.4	XUTUM %1.2	XUMAL %1.1	XBANA %0.9	XBLSM %1.4	XELKT %0.4	XFINK %3.2
XGIDA %0.0	XGMYO %0.1	XHARZ %1.4	XHOLD %0.6	XILTM %0.7	XINSA %1.5	XKAGT %1.6	XKMYA %1.9	XKOBI %1.6	XKURY %2.1
XMADN %2.1	XMANA %0.0	XMESY %0.4	XSGRT %-1.4	XSPOR %-0.2	XTAST %0.9	XCRT %-0.3	XTEKS %-0.2	XTMTU %1.7	XTRZM %-0.3
XTUMY %0.2	XUHIZ %0.1	XULAS %0.0	XUSIN %0.8	XUSRD %1.5	XUTEK %5.4	XYORT %0.7	XYUZO %0.6	XAKUR %1.4	XUGRA %0.8

Kaynak: Deniz Yatırım Strateji ve Arařtırma hesaplamaları

Arařtırma kapsamımızdaki řirketler için sıcaklık haritası									
AGESA %-2.2	AKBNK %1.1	AKCNS %-2.3	AKGRT %0.7	AKSA %-1.6	AKSEN %0.3	ALARK %-2.2	ALBRK %0.9	ALFAS %1.0	ALKIM %-1.0
ANHYT %-0.5	ANSGR %-1.0	ARCLK %0.5	ARMGD %2.5	ASELS %7.6	AYGAZ %0.7	AZTEK %-1.5	BIGCH %-4.6	BIMAS %-0.2	BIOEN %-2.0
BİZİM %0.0	BRISA %1.2	CCOLA %-1.3	CIMSA %1.3	DOAS %3.0	DOHOL %-0.6	EBEBK %4.3	EKGYO %3.1	ENJSA %0.5	ENKAI %3.4
EREGL %-0.1	FROTO %0.8	GARAN %0.4	GLCVY %-0.7	GWIND %-0.2	HALKB %2.9	HEKTS %-1.8	HTTBT %-1.5	İNDES %1.9	ISCTR %0.8
ISMEN %-0.1	KAREL %1.0	KCHOL %0.8	KLKIM %-0.2	KORDS %-2.8	KRDMD %-0.6	LKMNH %0.4	LOGO %0.0	MAVI %2.1	MEDTR %2.4
MGROS %-1.6	MPARK %-0.7	OFSYM %2.8	OTKAR %-3.4	PETKM %-0.6	PGSUS %0.9	RGYAS %-0.9	SAHOL %0.6	SELEC %-4.6	SISE %1.3
SOKM %0.6	TABGD %0.1	TAVHL %1.2	TCELL %1.2	THYAO %0.8	TOASO %-1.0	TRGYO %-0.5	TSKB %1.5	TTKOM %-1.2	TTRAK %0.1
TUPRS %3.9	TURSG %-1.9	ULKER %0.2	VAKBN %1.7	VESBE %-2.7	VESTL %-1.0	YATAS %0.4	YKBNK %1.1	AEFES %-0.9	AGHOL %-1.5

Kaynak: Deniz Yatırım Strateji ve Arařtırma hesaplamaları

KAP haberleri

KTLEV

Şirketimiz Katılımevım Tasarruf Finansman A.Ş. tarafından 2026 yılı Haziran ayında toplam 39.646.200.399,00 TL tutarında sözleşme büyüklüğü gerçekleştirilmiştir.

ALTNY

Şirketimiz %100 bağılı ortaklığı olan Dasal Havacılık Teknolojileri A.Ş., sürü yetenekli insansız hava aracı teknolojilerinin geliştirilmesine yönelik 580.000,00 USD (KDV Hariç) tutarında sözleşme imzalamıştır.

SASA

Şirketimizin 2026 yılı Haziran ayında satış miktarı 148 kiloton, satış tutarı ise 200 milyon ABD doları olarak gerçekleşmiştir. Bu satışlar içerisinde ihracatın payı 82 milyon ABD dolarıdır. 2025 yılı Haziran ayında ise satış miktarı 116 Kiloton, satış tutarı 132 milyon ABD doları olarak gerçekleşmiştir. Aynı dönemde ihracat ise 52 milyon ABD dolarıdır. Buna göre, 2026 Haziran ayında 2025 yılının aynı dönemine göre toplam ciroda % 52 artış ihracat tutarında ise %58 artış kaydedilmiştir.

Haftalık Genel Kurul Takvimi

29.Haz.26	30.Haz.26	01.Tem.26	02.Tem.26	03.Tem.26
FORTE	ADESE	GOODY	MANAS	IZFAS
KLRHO	BAHKM			KTSKR
KUYAS	CEMAS			
YBTAS	LRSHO			
	EGEPO			

Kaynak: Deniz Yatırım Strateji ve Araştırma, KAP

Bedelsiz Sermaye Artışı

Hisse	Tarih	Kapanış Fiyatı (TL)	Rüçhan Hakkı Kullanımı Oranı	Rüçhan Hakkı Kullandırma Fiyatı (TL)	Rüçhan Hakkı Referans Fiyatı (TL)	Teorik Fiyat (TL)	Bedelsiz Oranı	Mevcut Sermaye	Yeni Sermaye
GOODY	02.07.2026	17.62				3.13	462.96%	270,000,000	1,520,000,000

Kaynak: Deniz Yatırım Strateji ve Araştırma, Rasyonel, KAP

Kar Payı Ödemeleri

Hisse Kodu	Özet Bilgi	Dağıtım Tarihi	Kapanış Fiyatı (TL)	Brüt (TL)	Net (TL)	Teorik Fiyat (TL)	Kar Payı Verimi	XU030 Ağırlık	XU030'a Yüzdesele Etkisi	XU030'a Puansal Etkisi	XU100 Ağırlık	XU100'e Yüzdesele Etkisi	XU100'e Puansal Etkisi
DOFER	Kar payı	01.07.2026	31.80	0.19	0.16	31.61	0.60%	Yok	Etkisi bulunmuyor	Etkisi bulunmuyor	Yok	Etkisi bulunmuyor	Etkisi bulunmuyor

Kaynak: Deniz Yatırım Strateji ve Araştırma, Rasyonel, KAP

İlk Halka Arzlar

Tarih	Ortaklık	Mevcut Sermaye	Yeni Sermaye	Sermaye Artırımı Bedelli	Mevcut Pay Satışı	Ek Pay Satışı	Satış Fiyatı	Halka Arz Büyüklüğü	
01.07.2026	Şa-Ra Enerji İnşaat Ticaret ve Sanayi A.Ş.	400,000,000	444,500,000	44,500,000	-	44,500,000	€70.00	€6,230,000,000	
01.07.2026	Saat ve Saat Sanayi ve Ticaret A.Ş.	620,222,018	660,388,991	40,166,973	-	26,777,982	13,388,991	€56.00	€3,748,917,480

Kaynak: Deniz Yatırım Strateji ve Araştırma Bölümü, KAP

Halka Açık Ortaklıkların Pay İhraçları

Tarih	Hisse	Şirket	Bulunduğu Endeks	Sektör	Mevcut Sermaye	Yeni Sermaye	Bedelli Sermaye Artırımı	Artırım Oranı	Bedelsiz Sermaye Artırımı		Satış Türü
									İç Kaynaklardan	Kar Payından	
01.07.2026	SASA	Sasa	XU030:IS	Endüstriyel Tekstil	47,040,878,515	52,501,931,146	5,461,052,632	12%	-	-	Tahsisli

Kaynak: Deniz Yatırım Strateji ve Araştırma Bölümü, KAP

Gerçekleşmesi beklenen sermaye artışları

Hisse senedi	Bedelli (%)	Bedelsiz (Temettü)	Bedelsiz (Temettü, %)	Bedelsiz (İç Kaynaklardan)	Bedelsiz (İç Kaynaklardan, %)	Bedelli (Nominal)	Bedelli Fiyatı	Sermaye
AKFIS				3,182,920,390	500			636,584,078
ALGYO	200			1,738,800,000		4,057,200,000	1	2,028,600,000
ALKLC				1,232,000,000	1,100			112,000,000
ALVES	200			1,440,000,000		3,200,000,000	1	1,600,000,000
AYES		350,000,000	233					150,000,000
BAGFS	1,000					1,350,000,000	1	135,000,000
BARMA				537,500,000	205			262,500,000
BLCYT				900,000,000	900			100,000,000
BMSTL				150,000,000	100			150,000,000
BTCIM								5,580,000,000
BUCIM	100			1,500,000,000	100	1,500,000,000	1	1,500,000,000
CONSE	100					771,000,000	1	771,000,000
CVKMD	170					2,380,000,000	1	1,400,000,000
DERHL				791,897,760	401			197,281,323
DMRGD								1,482,400,000
DMSAS	50					100,000,000	1	200,000,000
DNISI				400,271,875	334			119,728,125
DSTKF				5,596,666,667	1,679			333,333,333
EPLAS	150					285,922,835	1	190,615,223
FLAP				306,250,000	327			93,750,000
GOODY				1,250,000,000	463			270,000,000
GRTHO				1,187,500,000	950			125,000,000
GZNMI				650,000,000	1,000			65,000,000
HDFGS	100					1,130,000,000	1	1,130,000,000
HLGYO		2,160,000,000	56					3,840,000,000
HRKET				1,497,600,000	1,300			115,200,000
HUBVC	200					560,000,000	1	280,000,000
IDGYO	250					375,000,000	1	150,000,000
IMASM	115					1,063,750,000	1	925,000,000
ISGSY				414,951,159	488			85,048,841
IZINV				232,487,544	1,328			17,512,456
KONTR	200					2,600,000,000	1	1,300,000,000
KRTEK	300					105,301,495	1	35,100,498
KTLEV		4,930,000,000	238					2,070,000,000
KUVVA				418,957,993	1,350			31,042,007
LIDFA				530,442,000	52			1,088,802,000
LYDYE								1,891,070
MEGAP	100					275,000,000	1	275,000,000
MEGMT				2,279,000,000	860			265,000,000
MERCN				380,741,892	200			190,370,946
MERKO	100			734,876,628		850,000,000	1	850,000,000
BLUME								174,710,256
MHRGY				620,250,000	50			1,240,500,000
MIATK								494,000,000
ODINE				1,339,500,000	1,212			110,500,000
ONRYT				188,490,000	300			62,830,000
ORGE				320,000,000	400			80,000,000
PKART				277,250,000	1,219			22,750,000
REEDR				2,850,000,000	300			950,000,000
RUBNS				737,550,000	900			81,950,000
RYGYO	50			5,000,000,000	250	1,000,000,000	1	2,000,000,000
RYSAS	100			2,000,000,000	100	2,000,000,000	1	2,000,000,000
SAMAT	200					224,800,000	1	112,400,000
SDTTR				580,000,000	1,000			58,000,000
SEGYO	250					2,033,888,208	1	813,555,283
SEKFK	100					100,000,000	1	100,000,000
SKBNK	40					1,000,000,000	1	2,500,000,000
SKYLP								9,500,000
SMART								31,862,500
TDGYO	200					138,000,000	1	69,000,000
TEKTU	100					300,000,000	1	300,000,000
TRHOL	300			30,000,000	100	90,000,000	1	30,000,000
VAKFN		1,000,000,000	20					5,000,000,000
VKGYO				950,000,000	28			3,450,000,000
VRGYO	100					820,000,000	1	820,000,000
VSNMD		64,350,000	55					117,000,000
YEOTK		208,632,380	59	266,367,620	75			355,000,000
YESIL	200					1,290,000,000	1	645,000,000
YKSLN	100					250,000,000	1	500,000,000

Deniz Yatırım Strateji ve Araştırma

Tabloda yer alan veriler gerçekleşecek olan bedelsiz ve bedelli sermaye artırımlarının tamamını kapsamayabilir. Kullanılan yazılım programı bilgileri sisteme girdiğinde güncelleme gerçekleşmektedir.

Son açıklanan sermaye artırımları yer almamıştır. Yatırımlar, nihai kararlarını mutlak surette KAP üzerinden gerçekleştirecekleri kontroller ile kendileri vermelidir.

Teknik yorum

BIST 100 endeksi

Dün endeks +1.62% deęişimle 14350.60 seviyesinde kapattı. İşlem hacmi yüksek seviyede gerçekleşti. Endeks volatil günün sonunda pozitif kapanış gerçekleştirdi. Endekste 14100 bandını kritik destek olarak görüyoruz ve bu seviyeden / yaklaşıtkça tepki alımlarının gelebileceęi düşünceindeyiz. İlk kritik direnç seviyesi 14420 ve bu seviye üstünde kalıcı olmadıkça kısa vadeli satış baskısının sona erdiğini söylemenin erken olacağı düşünceindeyiz. 5 g Ort. 14237,88 22 g. Ort. 14203.35 seviyesindedir. Destek olarak 14100 ve 14250, direnç olarak 14420 ve 14530 takip ediyoruz. Bu sabah karışık açılış ve sonrasında 14100 – 14500 arasında işlem aktivitesi bekliyoruz.



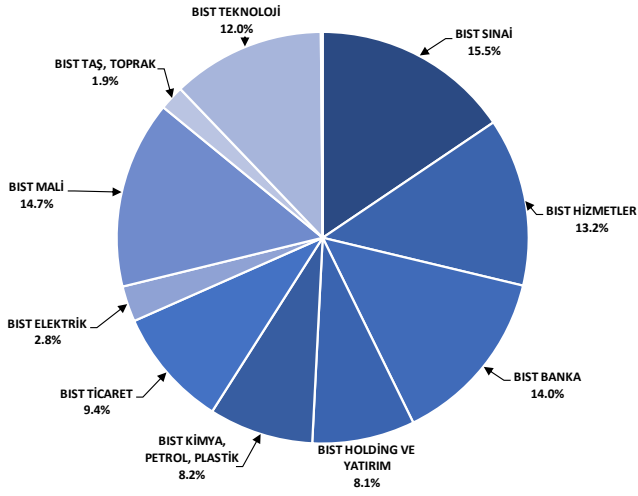
VIOP- X30Y vade teknik analiz

Dün vadeli endeks +1.73% deęişimle günü 17479.00 seviyesinde kapattı. İşlem hacmi yüksek seviyede gerçekleşti. Gün boyu volatil işlem aktivitesi gözlemlediğimiz vadeli endeks pozitif kapanış gerçekleştirdi. Kısa vadeli ana destek seviyesi 17200 olarak takip ediyoruz ve bu seviyeden/yaklaştıkça tepki alımlarının gelebileceęi düşüncesindeyiz. Kritik direnç seviyesi 17650 olarak takip ediyoruz ve bu seviye üstünde kalıcı olmadıkça kısa vadeli satış baskısının sona erdiğini söylemenin erken olacağı düşüncesindeyiz. 5g. Ort. 17306.60 22 g. Ort. 17560.82 seviyesindedir. Destek olarak 17200 ve 17300, direnç olarak ise 17650 ve 17800 takip ediyoruz. Bu sabah karışık açılış ve sonrasında 17200 – 17650 arasında işlem aktivitesi bekliyoruz.



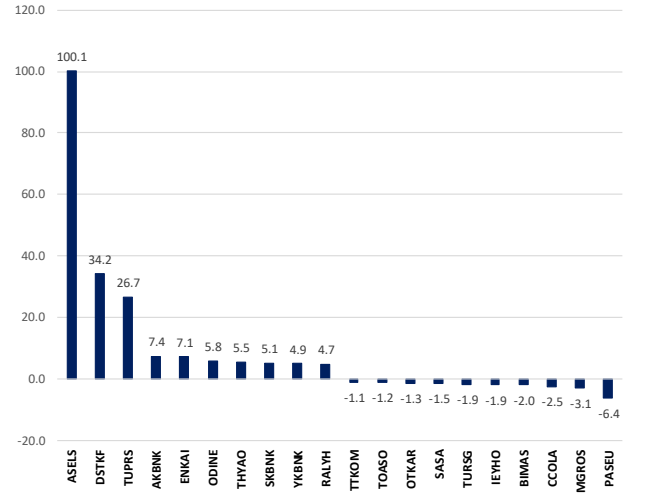
BIST 100 endeks ağırlıkları ve puan katkıları

BIST 100 endeks ağırlıkları



Kaynak: Deniz Yatırım Strateji ve Araştırma Bölümü hesaplamaları

BIST 100 endeksi hisse puan katkıları



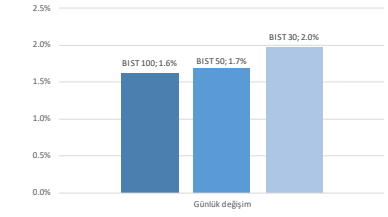
Kaynak: Deniz Yatırım Strateji ve Araştırma Bölümü hesaplamaları

BIST endekslerine ait performansları

BIST endeksi	Endeks açıklaması	01.07.2026	30.06.2026	Günlük değişim	31.12.2025	Yıl başlangıcından değişim
XU100	BIST 100	14351	14122	1.6%	11262	27%
XU30	BIST 30	16661	16340	2.0%	12224	36%
XU50	BIST 50	12883	12669	1.7%	9770	32%
XBANK	BIST BANKA	18210	17967	1.4%	16540	10%
XUTUM	BIST TÜM	18365	18142	1.2%	14189	29%
XUMAL	BIST MALİ	21225	20995	1.1%	16355	30%
XO30S	BIST 30 AĞIRLIK SINIRLAMALI 10	17005	16705	1.8%	12511	36%
X100S	BIST 100 AĞIRLIK SINIRLAMALI 10	14365	14136	1.6%	11264	28%
XBANA	BIST ANA	64698	64132	0.9%	51074	27%
XBLSM	BIST BÜYÜŞİM	9812	9680	1.4%	5048	94%
XELKT	BIST ELEKTRİK	794	791	0.4%	661	20%
XFINK	BIST FİN. KİR. FAKTORİNG	97595	94538	3.2%	18467	428%
XGIDA	BIST GIDA, İÇECEK	16619	16627	0.0%	12458	33%
XGMYO	BIST GAYRİMENKUL Y.O.	6730	6720	0.1%	5761	17%
XHARZ	BIST HALKA ARZ	390285	384816	1.4%	158055	147%
XHOLD	BIST HOLDİNG VE YATIRIM	14195	14114	0.6%	12962	10%
XILTM	BIST İLETİŞİM	2810	2790	0.7%	2460	14%
XINSA	BIST İNŞAAT	22863	22530	1.5%	17513	31%
XKAGT	BIST ORMAN, KAĞIT, BASIM	9303	9158	1.6%	6994	33%
XKMYA	BIST KİMYA, PETROL, PLASTİK	15104	14828	1.9%	12791	18%
XKOBİ	BIST KOBİ SANAYİ	47362	46529	1.6%	41091	15%
XKURY	BIST KURUMSAL YÖNETİM	12079	12019	2.1%	10147	27%
XMDN	BIST MADENCİLİK	14148	13853	2.1%	12254	15%
XMANA	BIST METAL ANA	27034	27047	0.0%	17775	52%
XMESY	BIST METAL ESYA, MAKİNA	26922	26810	0.4%	20196	33%
XSDA	BIST ADANA	40065	40346	-0.7%	45008	-11%
XSANK	BIST ANKARA	45924	44296	3.7%	33284	38%
XSANT	BIST ANTALYA	16177	15990	1.2%	12929	25%
XSAL	BIST BALIKESİR	13239	13301	-0.5%	10280	29%
XSBR	BIST BURSA	22523	22634	-0.5%	18316	23%
XSDNZ	BIST DENİZLİ	12145	12062	0.7%	9153	33%
XSGRT	BIST SİGORTA	74146	75184	-1.4%	68993	7%
XSIS	BIST İSTANBUL	18316	18213	0.6%	15126	21%
XSIZM	BIST İZMİR	19871	19646	1.1%	17435	14%
XSKAY	BIST KAYSERİ	43521	43345	0.4%	37507	16%
XSKOC	BIST KOCAELİ	33138	32309	2.6%	27930	19%
XSKON	BIST KONYA	9538	9429	1.1%	11705	-19%
XSPOR	BIST SPOR	1810	1813	-0.2%	2051	-12%
XSTKR	BIST TEKİRDAĞ	50686	50155	1.1%	45613	11%
XTAST	BIST TAŞ, TOPRAK	14641	14505	0.9%	12993	13%
XTERT	BIST TİCARET	33079	33164	-0.3%	26072	27%
XTEKS	BIST TEKSTİL, DERİ	4114	4124	-0.2%	4818	-15%
XTM25	BIST TEMETTÜ 25	17430	17299	0.8%	14345	22%
XTMTU	BIST TEMETTÜ	15764	15498	1.7%	12461	27%
XTRZM	BIST TURİZM	1830	1835	-0.3%	1641	12%
XTUMY	BIST TÜM-100	74814	74667	0.2%	55617	35%
XUHZ	BIST HİZMETLER	12628	12610	0.1%	10560	20%
XULAS	BIST ULASTIRMA	38500	38509	0.0%	34500	12%
XUSIN	BIST SİNAİ	17846	17705	0.8%	14013	27%
XUSRD	BIST SÜRDÜRÜLEBİLİRLİK	18072	17803	1.5%	15017	20%
XUTEK	BIST TEKNOLOJİ	48562	46071	5.4%	28711	69%
XYLDZ	BIST YILDIZ	16466	16257	1.3%	12713	30%
XYORT	BIST MENKUL KIYM.Y.O.	5425	5386	0.7%	4586	18%
XYUZO	BIST 100-30	21895	21755	0.6%	20567	6%
X10XB	BIST BANKA DIŞI LİKİT 10	18377	17857	2.9%	13694	34%
XAKUR	BIST ARACI KURUMLAR	108840	107299	1.4%	103445	5%
XLBNK	BIST LİKİT BANKA	16039	15873	1.1%	14849	8%
XTKJS	BIST TEKNOLOJİ AĞIRLIK SINIRLAMALI	47204	46021	2.6%	26097	81%

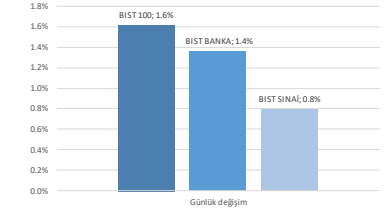
Kaynak: Deniz Yatırım Strateji ve Araştırma

Seçilmiş BIST endekslerine ait günlük performanslar



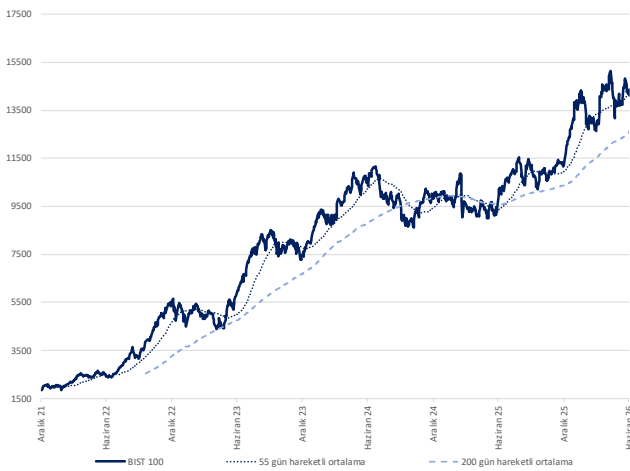
Kaynak: Deniz Yatırım Strateji ve Araştırma Bölümü hesaplamaları

Seçilmiş BIST endekslerine ait günlük performanslar



Kaynak: Deniz Yatırım Strateji ve Araştırma Bölümü hesaplamaları

BIST 100



Kaynak: Deniz Yatırım Strateji ve Araştırma

Endeks performansları



Kaynak: Deniz Yatırım Strateji ve Araştırma

Günlük bazda seçilmiş indikatörler puanlama sistemi

Deniz Yatırım

DENİZ YATIRIM STRATEJİ & ARAŞTIRMA | BIST 100 ENDEKSİ GÜNLÜK BAZDA SEÇİLMİŞ İNDİKATÖRLER PUANLAMA SİSTEMİ

Hisse senedi	Son kapanış	Önceki gün kapanış	Değişim	İşlem Hacmi (milyon)	RSI	MACD	İşlem Hacmi > 3 gün ort.	RSI > 5 gün ort.	RSI < 70.0	RSI > 30.0	MACD > 5 gün ort.	MACD > 0	Son Kapanış > 3 gün ort.	Önceki puan	Puan
AKSEN	81.50	81.25	0.31%	172.40	49.10	0.44	✓	✓	✓	✓	✓	✓	✓	28.5	91.0
RALYH	203.40	191.60	6.16%	2,777.56	47.68	-20.87	✓	✓	✓	✓	✓	✓	✓	16.0	91.0
SOKM	46.60	46.30	0.65%	281.55	40.19	-0.84	✓	✓	✓	✓	✓	✓	✓	16.0	91.0
AKBNK	77.85	77.00	1.10%	10,707.40	57.92	2.03	+	✓	✓	✓	✓	✓	✓	28.5	87.5
BRSAN	560.50	565.00	-0.80%	919.97	46.21	-0.26	✓	✓	✓	✓	✓	✓	✓	25.0	87.5
BRFAT	1,885.00	1,872.00	0.69%	115.59	39.27	-38.88	✓	✓	✓	✓	✓	✓	✓	75.0	87.5
CVKMD	39.20	38.84	0.93%	455.34	42.82	-0.38	✓	✓	✓	✓	✓	✓	✓	87.5	87.5
ESEN	3.70	3.65	1.37%	115.82	43.44	-0.06	✓	✓	✓	✓	✓	✓	✓	62.5	87.5
FROTO	85.20	84.55	0.77%	1,917.25	39.33	-1.58	✓	✓	✓	✓	✓	✓	✓	78.5	87.5
KCHOL	195.00	193.50	0.78%	4,955.69	50.50	0.02	✓	✓	✓	✓	✓	✓	✓	28.5	87.5
KTLEV	176.00	174.50	0.86%	3,733.97	67.45	11.57	✓	✓	✓	✓	✓	✓	✓	87.5	87.5
ODINE	1,957.00	1,919.00	1.98%	530.65	81.18	160.73	✓	✓	✓	✓	✓	✓	✓	16.0	87.5
PSGNY	3.50	3.48	0.57%	647.12	52.23	0.10	✓	✓	✓	✓	✓	✓	✓	28.5	87.5
TOASO	305.00	308.00	-0.97%	1,406.22	45.26	4.79	✓	✓	✓	✓	✓	✓	✓	78.5	87.5
YKBNK	40.60	40.14	1.15%	7,995.37	56.62	1.20	✓	✓	✓	✓	✓	✓	✓	53.5	87.5
ARCLK	99.80	99.35	0.45%	173.32	39.21	-1.85	✓	✓	✓	✓	✓	✓	✓	16.0	78.5
CCOLA	81.95	83.05	-1.32%	690.30	55.36	0.47	✓	✓	✓	✓	✓	✓	✓	41.0	78.5
CHSA	47.70	47.10	1.27%	346.04	38.24	-1.11	✓	✓	✓	✓	✓	✓	✓	16.0	78.5
ECLC	74.90	74.90	0.00%	387.20	34.23	-2.69	✓	✓	✓	✓	✓	✓	✓	41.0	78.5
GESAN	72.95	71.50	2.03%	1,418.64	49.79	0.70	✓	✓	✓	✓	✓	✓	✓	75.0	78.5
GRESL	306.00	306.00	0.00%	116.51	46.54	-1.57	✓	✓	✓	✓	✓	✓	✓	75.0	78.5
IEYHO	149.00	152.00	-1.97%	2,307.91	85.32	9.39	✓	✓	✓	✓	✓	✓	✓	16.0	78.5
MAGEN	31.30	31.36	-0.19%	496.26	28.14	-5.88	✓	✓	✓	✓	✓	✓	✓	41.0	78.5
ODAS	8.52	8.33	2.28%	984.59	56.74	0.32	✓	✓	✓	✓	✓	✓	✓	91.0	78.5
SABRY	27.80	26.56	4.67%	1,010.19	48.23	0.43	✓	✓	✓	✓	✓	✓	✓	16.0	78.5
ASELS	371.25	345.00	7.61%	18,555.45	46.89	-7.13	✓	✓	✓	✓	✓	✓	✓	16.0	75.0
ISKEN	36.08	36.10	-0.06%	142.93	36.96	-0.74	✓	✓	✓	✓	✓	✓	✓	28.5	75.0
SKBNK	16.87	15.55	8.49%	934.15	67.29	0.78	✓	✓	✓	✓	✓	✓	✓	87.5	75.0
TUPRS	236.30	227.50	3.87%	7,268.58	53.80	-5.22	✓	✓	✓	✓	✓	✓	✓	87.5	75.0
ALARK	105.30	107.70	-2.23%	554.32	56.15	1.86	✓	✓	✓	✓	✓	✓	✓	75.0	66.0
DSITK	3,750.00	3,622.00	3.52%	1,912.09	87.80	331.09	✓	✓	✓	✓	✓	✓	✓	87.5	66.0
ENKAI	93.55	90.50	3.37%	1,717.12	48.13	-1.89	✓	✓	✓	✓	✓	✓	✓	16.0	66.0
GARAN	138.50	138.00	0.36%	4,836.19	54.57	1.93	✓	✓	✓	✓	✓	✓	✓	28.5	66.0
PATEK	23.04	22.54	2.22%	519.53	50.21	-0.05	✓	✓	✓	✓	✓	✓	✓	16.0	66.0
PEKFM	19.00	19.11	-0.58%	1,369.36	33.82	-0.82	✓	✓	✓	✓	✓	✓	✓	16.0	66.0
TURSG	6.05	6.17	-1.94%	548.24	36.96	-0.11	+	✓	✓	✓	✓	✓	✓	41.0	66.0
AKSA	11.91	12.10	-1.57%	283.94	55.82	0.26	✓	✓	✓	✓	✓	✓	✓	87.5	62.5
ALTNY	17.27	16.70	3.41%	693.46	60.68	-0.02	✓	✓	✓	✓	✓	✓	✓	62.5	62.5
CANTE	1.33	1.37	-2.92%	683.65	26.83	-0.06	✓	✓	✓	✓	✓	✓	✓	87.5	62.5
EREGL	40.44	40.48	-0.10%	5,061.12	56.18	0.83	✓	✓	✓	✓	✓	✓	✓	66.0	62.5
ELPWR	85.10	83.85	1.49%	1,800.39	52.80	2.77	✓	✓	✓	✓	✓	✓	✓	16.0	62.5
KLHO	90.50	1.80%	322.62	42.93	-4.21	✓	✓	✓	✓	✓	✓	✓	✓	16.0	62.5
QLAGR	3.90	3.80	2.63%	205.12	49.49	0.00	✓	✓	✓	✓	✓	✓	✓	87.5	62.5
SASA	2.43	2.45	-0.82%	5,242.63	37.33	-0.08	✓	✓	✓	✓	✓	✓	✓	50.0	62.5
ASTOR	277.00	276.50	0.18%	7,696.83	43.91	-4.38	✓	✓	✓	✓	✓	✓	✓	16.0	53.5
PGSUS	176.60	175.10	0.86%	1,961.96	49.28	0.52	✓	✓	✓	✓	✓	✓	✓	16.0	53.5
TKFN	141.90	134.80	5.27%	793.15	54.49	0.21	✓	✓	✓	✓	✓	✓	✓	37.5	53.5
TURAS	2.26	2.26	0.00%	150.53	34.59	-0.05	✓	✓	✓	✓	✓	✓	✓	16.0	53.5
BSOKE	37.46	37.68	-0.58%	83.08	58.46	0.26	✓	✓	✓	✓	✓	✓	✓	41.0	50.0
EFOR	14.64	14.59	0.34%	1,494.90	53.70	0.92	✓	✓	✓	✓	✓	✓	✓	87.5	50.0
KRDMO	39.58	39.80	-0.55%	5,028.82	48.85	-1.18	✓	✓	✓	✓	✓	✓	✓	75.0	50.0
TRMET	113.80	111.00	2.52%	783.80	49.54	-1.85	✓	✓	✓	✓	✓	✓	✓	75.0	50.0
VAKBN	33.28	32.72	1.73%	1,507.06	52.12	0.20	✓	✓	✓	✓	✓	✓	✓	62.5	50.0
AEFES	20.86	21.04	-0.86%	620.39	53.94	0.32	✓	✓	✓	✓	✓	✓	✓	28.5	41.0
BTMCM	6.07	6.01	1.00%	269.24	49.55	-0.02	✓	✓	✓	✓	✓	✓	✓	16.0	41.0
DOAS	184.60	179.30	2.96%	207.97	45.33	-1.16	✓	✓	✓	✓	✓	✓	✓	28.5	41.0
HEKTS	3.24	3.30	-1.82%	991.35	36.02	-0.15	✓	✓	✓	✓	✓	✓	✓	28.5	41.0
KUYAS	73.55	73.15	0.55%	1,353.89	49.62	-2.14	✓	✓	✓	✓	✓	✓	✓	8.0	41.0
MAVI	38.44	37.64	2.13%	1,351.17	35.70	-0.99	✓	✓	✓	✓	✓	✓	✓	16.0	41.0
MRTK	36.98	36.70	0.76%	1,906.53	31.53	-2.05	✓	✓	✓	✓	✓	✓	✓	28.5	41.0
REDR	6.46	6.49	-0.46%	77.74	35.76	-0.22	✓	✓	✓	✓	✓	✓	✓	53.5	41.0
TKKOM	60.65	61.40	-1.22%	2,639.25	44.16	-0.32	✓	✓	✓	✓	✓	✓	✓	16.0	41.0
ENERY	11.30	10.75	5.12%	2,138.44	76.77	0.41	✓	✓	✓	✓	✓	✓	✓	37.5	37.5
GRTHO	242.50	250.00	-3.00%	176.39	52.47	4.97	✓	✓	✓	✓	✓	✓	✓	87.5	37.5
PASEJ	94.20	103.40	-8.90%	922.43	32.79	-0.85	✓	✓	✓	✓	✓	✓	✓	25.0	37.5
TSKB	12.06	11.88	1.52%	152.31	51.50	0.07	✓	✓	✓	✓	✓	✓	✓	87.5	37.5
OTKAR	363.00	375.75	-3.39%	585.38	49.07	-0.80	✓	✓	✓	✓	✓	✓	✓	8.0	33.0
EUREN	4.41	4.43	-0.45%	115.70	34.25	-0.12	✓	✓	✓	✓	✓	✓	✓	16.0	28.5
GENIL	9.17	9.21	-0.43%	232.85	51.73	0.10	✓	✓	✓	✓	✓	✓	✓	16.0	28.5
IZENL	10.10	10.00	1.00%	297.57	46.07	-0.15	✓	✓	✓	✓	✓	✓	✓	16.0	28.5
TECLL	180.70	121.26	1.21%	2,313.26	46.67	-0.17	✓	✓	✓	✓	✓	✓	✓	66.0	28.5
BIMAS	364.50	365.25	-0.21%	4,104.01	2.46	-2.46	✓	✓	✓	✓	✓	✓	✓	75.0	25.0
CWENE	38.90	38.00	2.37%	3,141.23	52.23	0.08	✓	✓	✓	✓	✓	✓	✓	62.5	25.0
FENER	2.95	2.96	-0.34%	257.96	33.73	-0.14	✓	✓	✓	✓	✓	✓	✓	75.0	25.0
MGRDS	659.00	669.50	-1.57%	1,368.31	42.94	-2.01	✓	✓	✓	✓	✓	✓	✓	25.0	25.0
SISE	44.86	44.30	1.26%	2,079.53	47.35	-0.32	✓	✓	✓	✓	✓	✓	✓	28.5	25.0
THFD	328.50	326.00	0.77%	19,674.89	61.94	6.60	✓	✓	✓	✓	✓	✓	✓	28.5	25.0
TRALT	47.90	46.62	2.75%	5,120.76	52.78	0.56	✓	✓	✓	✓	✓	✓	✓	87.5	25.0
LUKER	99.50	99.30	0.20%	853.16	29.73	-3.10	✓	✓	✓	✓	✓	✓	✓	8.0	20.5
ANSGR	27.10	27.36	-0.95%	135.63	39.81	-0.18	✓	✓	✓	✓	✓	✓	✓	16.0	16.0
BALSU	17.50	17.60	-0.57%	3,093.73	60.60	1.02	✓	✓	✓	✓	✓	✓	✓	66.0	16.0
BERA	15.99	15.94	0.31%	91.52	40.11	-0.28	✓	✓	✓	✓	✓	✓	✓	16.0	16.0
DAPDM	9.66	9.80	-1.43%	555.44	38.87	-0.18	✓	✓	✓	✓	✓	✓	✓	16.0	16.0
DOHOL	20.38	20.50	-0.59%	295.87	37.70	-0.50	✓	✓	✓	✓	✓	✓	✓	16.0	16.0
EKGYO	21.32	20.68	3.09%	2,247.73	60.15	0.37	✓	✓	✓	✓	✓	✓	✓	16.0	16.0
GLRMC	168.70	171.60	-1.69%	621.96	39.18	-2.75	✓	✓	✓	✓	✓	✓	✓	53.5	16.0
GSRAY	1.02	1.02	0.00%	174.27	33.51	-0.02	✓	✓	✓	✓	✓	✓	✓	16.0	16.0
GURBF	446.75	442.75	0.90%	1,411.25	37.08	-19.80	✓	✓	✓	✓	✓	✓	✓	16.0	16.0
HAKKB	44.20	42.94	2.93%	2,619.84	48.63	0.29	✓	✓	✓	✓	✓	✓	✓	28.5	16.0
ISCTR	14.93	14.81	0.81%	7,744.04	56.86	0.25	✓	✓	✓	✓					

Son 90 güne ait dip-zirve analizi

DenizYatırım

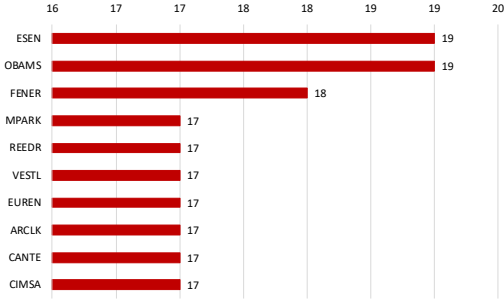
DENİZ YATIRIM STRATEJİ & ARAŞTIRMA | BIST 100 ENDEKSİ DİP-ZİRVE ANALİZİ

Hisse	Son kapanış	Önceki kapanış	Değişim %	Son 90 gün zirvesi	Son 90 gün dip	Zirveye uzaklık	Dibe uzaklık	Zirveye geçti mi?
AFFES	20.86	21.04	-0.9%	21.52	16.04	3%	23%	x
AKBNK	77.85	77.00	1.1%	88.85	62.20	14%	20%	x
AKSA	11.91	12.10	-1.6%	12.54	9.28	5%	22%	x
AKSEN	81.50	81.25	0.3%	88.60	65.70	9%	19%	x
ALARK	105.30	107.70	-2.2%	109.40	84.05	4%	20%	x
ALTNY	17.27	16.70	3.4%	19.48	14.29	13%	17%	x
ANSGR	27.10	27.36	-1.0%	31.00	23.97	14%	12%	x
ARCLK	99.80	99.25	0.5%	131.90	99.35	32%	0%	x
ASELS	371.25	345.00	7.6%	434.00	294.00	17%	21%	x
ASTOR	277.00	276.50	0.2%	363.50	167.00	31%	40%	x
BALSU	17.50	17.60	-0.6%	20.52	13.02	17%	26%	x
BERA	15.99	15.94	0.3%	20.90	15.42	31%	4%	x
BIMAS	364.50	365.25	-0.2%	411.85	308.89	13%	15%	x
BRSAN	560.50	565.00	-0.8%	721.50	438.00	29%	22%	x
BRYAT	1885.00	1872.00	0.7%	2401.78	1862.00	27%	1%	x
BSOKE	37.46	37.68	-0.6%	39.50	28.50	5%	24%	x
BTÇİM	6.07	6.01	1.0%	6.93	4.92	14%	19%	x
CANTE	1.33	1.37	-2.9%	1.91	1.33	44%	-	x
CCOLA	81.95	83.05	-1.3%	86.32	64.58	5%	21%	x
CİMSA	47.70	47.10	1.3%	59.00	46.40	24%	3%	x
CVKMD	39.20	38.84	0.9%	47.24	29.10	21%	26%	x
CWENE	38.90	38.00	2.4%	43.00	27.80	11%	29%	x
DAPGM	9.66	9.80	-1.4%	15.40	9.01	59%	7%	x
DOAS	184.60	179.30	3.0%	224.40	175.57	22%	5%	x
DOHOL	20.38	20.50	-0.6%	24.64	19.42	21%	5%	x
DSTKF	3750.00	3622.50	3.5%	3750.00	1080.00	-	71%	✓
ECİLC	74.90	74.90	0.0%	128.62	74.90	72%	-	x
EFOR	14.64	14.59	0.3%	23.96	5.34	64%	64%	x
EKGYO	21.32	20.68	3.1%	25.49	17.90	20%	16%	x
ENERY	11.30	10.75	5.1%	11.30	8.23	-	27%	✓
ENİSA	102.90	102.40	0.5%	127.00	97.84	23%	5%	x
ENKAI	93.55	90.50	3.4%	111.40	87.58	19%	6%	x
EREGL	40.44	40.48	-0.1%	42.12	26.54	4%	34%	x
ESEN	3.70	3.65	1.4%	4.74	3.63	28%	2%	x
EUPWR	85.10	83.85	1.5%	99.85	32.30	17%	62%	x
EUREN	4.41	4.43	-0.5%	6.15	4.41	39%	-	x
FENER	2.95	2.96	-0.3%	4.32	2.56	46%	13%	x
FROTO	85.20	84.55	0.8%	123.56	82.35	45%	3%	x
GARAN	138.50	138.00	0.4%	157.53	120.00	14%	13%	x
GENİL	9.17	9.21	-0.4%	11.06	7.17	21%	22%	x
GESAN	72.95	71.50	2.0%	89.65	43.56	23%	40%	x
GLRMK	168.70	171.60	-1.7%	244.90	151.60	45%	10%	x
GRSEL	306.00	306.00	0.0%	395.19	288.75	29%	6%	x
GRTHO	242.50	250.00	-3.0%	281.13	203.45	16%	16%	x
GSRAY	1.02	1.02	0.0%	1.35	1.02	32%	-	x
GUBRF	446.75	442.75	0.9%	617.50	442.75	38%	1%	x
HALKB	44.20	42.94	2.9%	50.35	35.02	14%	21%	x
HEKTS	3.24	3.30	-1.8%	4.83	2.80	49%	14%	x
İEYHO	149.00	152.00	-2.0%	152.00	80.00	2%	46%	x
İSCTR	14.93	14.81	0.8%	16.82	12.41	13%	17%	x
İSMEN	36.08	36.10	-0.1%	49.11	35.74	36%	1%	x
İZENR	10.10	10.00	1.0%	12.53	8.60	24%	15%	x
KCHOL	195.00	193.50	0.8%	213.00	180.45	9%	7%	x
KLRHO	90.50	88.90	1.8%	529.00	88.15	485%	3%	x
KRDMD	39.58	39.80	-0.6%	44.92	28.92	13%	27%	x
KTLEV	176.00	174.50	0.9%	185.90	35.62	6%	80%	x
KUYAS	73.55	73.15	0.5%	94.20	66.50	28%	10%	x
MAGEN	31.30	31.36	-0.2%	68.25	30.68	118%	2%	x
MAVİ	38.44	37.64	2.1%	47.23	37.64	23%	2%	x
MGRÖS	659.00	669.50	-1.6%	724.00	567.17	10%	14%	x
MIATK	36.98	36.70	0.8%	56.30	35.80	52%	3%	x
MPARK	427.00	430.00	-0.7%	495.00	408.00	16%	4%	x
OBAMS	5.84	6.02	-3.0%	9.20	5.84	58%	-	x
ODAS	8.52	8.33	2.3%	9.53	5.68	12%	33%	x
ODİNE	1957.00	1919.00	2.0%	1957.00	436.50	-	78%	✓
OTKAR	363.00	375.75	-3.4%	431.50	347.00	19%	4%	x
OYAKC	20.84	20.50	1.7%	26.94	20.16	29%	3%	x
PAHOL	1.52	1.52	0.0%	1.79	1.45	18%	5%	x
PAŞEU	94.20	103.40	-8.9%	144.80	94.20	54%	-	x
PATEK	23.04	22.54	2.2%	26.88	17.30	17%	25%	x
PETKM	19.00	19.11	-0.6%	27.14	17.29	43%	9%	x
PGSUS	176.60	175.10	0.9%	223.00	162.90	26%	8%	x
PSGYO	3.50	3.48	0.6%	4.01	2.06	15%	41%	x
QUAGR	3.90	3.80	2.6%	4.50	2.63	15%	33%	x
RALYH	203.40	191.60	6.2%	387.75	135.30	91%	33%	x
REEDR	6.46	6.49	-0.5%	8.93	5.80	38%	10%	x
SAHOL	98.10	97.50	0.6%	108.26	87.25	10%	11%	x
SARKY	27.80	26.56	4.7%	38.80	25.71	40%	8%	x
SASA	2.43	2.45	-0.8%	3.54	2.18	46%	10%	x
SİSE	44.86	44.30	1.3%	51.68	39.88	15%	11%	x
SKBNK	16.87	15.55	8.5%	16.93	10.08	0%	40%	x
SOKM	46.60	46.30	0.6%	70.00	46.30	50%	1%	x
TAVHL	285.75	282.25	1.2%	361.25	244.80	26%	14%	x
TCELL	108.70	107.40	1.2%	126.00	101.00	16%	7%	x
THYAO	328.50	326.00	0.8%	345.00	274.00	5%	17%	x
TKFEN	141.90	134.80	5.3%	157.00	68.85	11%	51%	x
TOASO	305.00	308.00	-1.0%	345.00	252.00	13%	17%	x
TRALT	47.90	46.62	2.7%	61.20	39.54	28%	17%	x
TRENI	88.90	86.45	2.8%	121.90	80.70	37%	9%	x
TRMET	113.80	111.00	2.5%	168.80	101.30	48%	11%	x
TSKB	12.06	11.88	1.5%	13.55	11.08	12%	8%	x
TTKOM	60.65	61.40	-1.2%	72.90	57.20	20%	6%	x
TUKAS	2.26	2.26	0.0%	2.95	2.24	31%	1%	x
TUPRS	236.30	227.50	3.9%	275.50	207.40	17%	12%	x
TURSG	6.05	6.17	-1.9%	7.44	6.02	23%	0%	x
ULKER	99.50	99.30	0.2%	131.24	99.30	32%	0%	x
VAKBN	33.28	32.72	1.7%	42.22	29.74	27%	11%	x
VESTL	25.52	25.78	-1.0%	33.10	23.68	30%	7%	x
YKBNK	40.60	40.14	1.1%	44.02	32.12	8%	21%	x
ZOREN	2.74	2.76	-0.7%	3.69	2.73	35%	0%	x

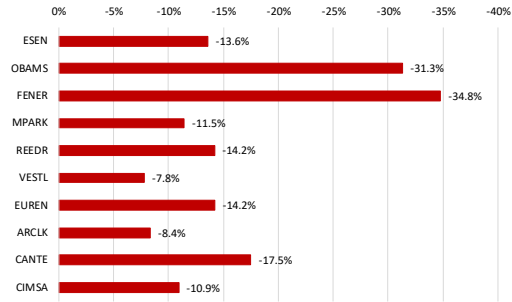
Kaynak: Deniz Yatırım Strateji ve Araştırma Bölümü hesaplamaları, Rasyonet

BIST 100 Őirketlerinin son 1 ve 3 aydaki rölatif performans durumları

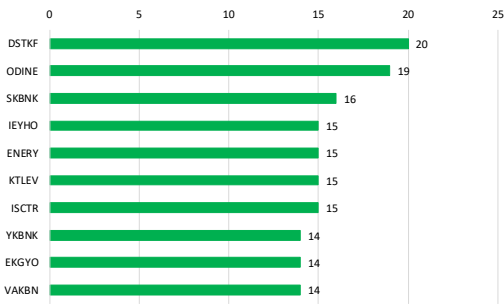
BIST 100'deki Őirketlerin son 1 ay negatif rölatif performans gün sayısı



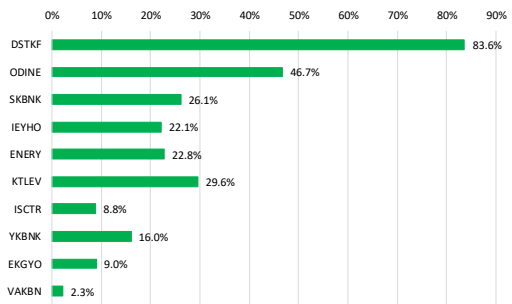
Soldaki grafikte yer alan Őirketlerin son 1 ay rölatif performansı



BIST 100'deki Őirketlerin son 1 ay pozitif rölatif performans gün sayısı

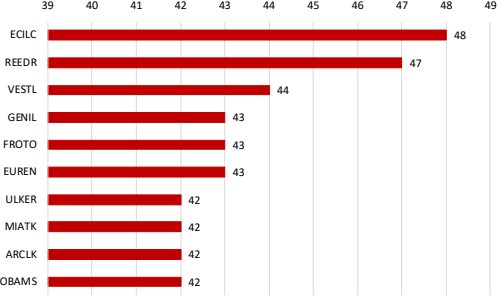


Soldaki grafikte yer alan Őirketlerin son 1 ay rölatif performansı

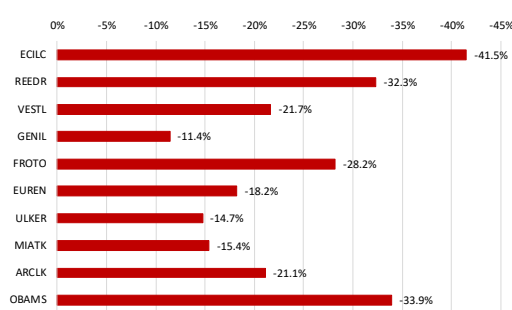


Kaynak: Deniz Yatırım Strateji ve Arařtırma Bölümü hesaplamaları, Rasyonet

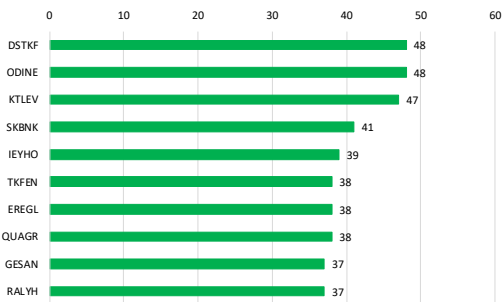
BIST 100'deki Őirketlerin son 3 ay negatif rölatif performans gün sayısı



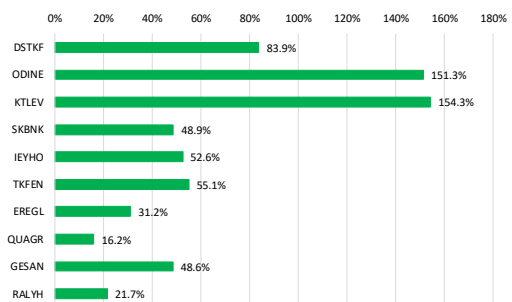
Soldaki grafikte yer alan Őirketlerin son 3 ay rölatif performansı



BIST 100'deki Őirketlerin son 3 ay pozitif rölatif performans gün sayısı



Soldaki grafikte yer alan Őirketlerin son 3 ay rölatif performansı



Kaynak: Deniz Yatırım Strateji ve Arařtırma Bölümü hesaplamaları, Rasyonet

Seçilmiş rasyolar

DenizYatırım

DENİZ YATIRIM STRATEJİ & ARAŞTIRMA | BIST 100 HIZLI BAKIŞ

Hisse kodu	Şirket İsmi	Sektör	F/K	FD/FAVÖK	FD/SATIŞLAR	Özkaynak karlılığı	Piyasa değeri (milyar TL)	Halka açıklık oranı	BIST 100 payı
AEEFES	Anadolu Efes Biraçılık	Biraçılık Ve Meşrubat	12.85	4.00	0.69	8%	123.5	32%	0.9%
AKBNK	Akbank	Bankacılık	6.46	9.42	1.75	39%	404.8	52%	4.7%
AKSA	Aksa	Endüstriyel Tekstil	9.63	11.08	2.47	14%	46.3	32%	0.3%
AKSEN	Aksa Enerji	Elektrik	24.61	11.08	2.47	7%	99.9	21%	0.5%
ALARK	Alarko Holding	İnşaat, Taahhüt	26.13	5.65	2%	2%	43.9	34%	0.3%
ALTYN	Altın Yatırım Teknolojileri	Teknoloji	394.63	29.20	6.03	1%	17.3	36%	0.1%
ANSGR	Anadolu Sigorta	Sigorta	3.79			40%	54.2	35%	0.4%
ARCLK	Arçelik	Dayanıklı Tüketim		7.07	0.42	-11%	67.4	18%	0.3%
ASELS	Aselesan	Teknoloji	47.66	31.77	8.45	15%	1692.9	26%	9.3%
ASTOR	Astor Enerji	Elektrik	30.50	20.68	6.71	26%	276.4	43%	2.7%
BALSU	Balsu Gıda	Gıda	25.79	10.47	1.46	18%	19.5	25%	0.1%
BERA	Bera Holding	Holdin	3.64	0.45	-2%	-2%	10.9	64%	0.2%
BIMAS	Bim Birleşik Mağazalar	Perakende	18.67	9.12	0.57	13%	437.4	68%	6.8%
BORSAN	Borsan Boru Sanayi	Demir, Çelik Temel	43.43	16.32	1.11	5%	79.5	20%	0.4%
BRYAT	Borusan Yat. Paz.	Holdin	11.92		254.70	14%	53.0	13%	0.2%
BSOKE	Batıçım Çimento	Çimento		228.49	9.93	-9%	59.9	25%	0.3%
BTÇİM	Batıçım Bari Anadol	Çimento		33.73	2.52	-4%	33.9	61%	0.5%
CANTE	Çanç Termik	Elektrik		5.05	1.61	-8%	13.3	71%	0.2%
CCOLA	Coca Cola İçecek	Biraçılık Ve Meşrubat	12.03	6.45	1.21	24%	229.3	25%	1.3%
CİMSA	Cimsa	Çimento	12.19	7.52	1.36	10%	45.1	45%	0.5%
CVVMD	Çvk Maden İşletmeleri	Madencilik		62.07	16.91	0%	54.9	26%	0.3%
EWENE	Cw Enerji Mühendislik	Elektrik	14.96	13.21	2.63	19%	41.9	27%	0.3%
DAPÇİM	Dap Gayrimenkul Geliştirme	İnşaat, Taahhüt	21.72	4.10	2.86	7%	25.6	34%	0.2%
DOAS	Doğuş Otomotiv	Otomotiv	12.40	4.37	0.25	4%	40.6	39%	0.4%
DOHOL	Doğan Holding	Holdin	17.86	1.03	0.22	3%	53.3	36%	0.4%
DSTKF	Destek Finans Faktoring	Finansal Kiralama, Faktoring	285.35			39%	1250.0	25%	6.9%
ECİLLC	Eczaobaşı İlaç	Sağlık			4.73	-1%	51.3	19%	0.2%
EFOR	Efor Yatırım	Gıda	686.34	16.53	2.29	1%	31.9	31%	0.2%
EKGYD	Ekim Gıda M.M.Ö.	Gayrimenkul Yatırım Ort.	24.94	7.39	1.89	2%	81.0	51%	0.9%
ENERJ	Enerji Enerji	Elektrik	18.73	12.84	2.49	10%	101.7	22%	0.5%
ENISA	Enerjisa Enerji	Elektrik	21.94	3.97	0.76	5%	121.5	20%	0.6%
ENKAI	Enka İnşaat	İnşaat, Taahhüt	15.71	10.63	2.32	10%	561.3	12%	1.5%
EREGL	Ereğli Demir Çelik	Demir, Çelik Temel	603.24	14.20	1.46	0%	283.1	48%	3.1%
ESEN	Esenboğa Elektrik Üretim	Elektrik		30.29	9.25	-3%	6.7	45%	0.1%
EUPWR	Europower Enerji Ve Otomasyon Teknolojileri	Elektrik	65.90	14.88	3.60	7%	56.2	36%	0.5%
EUREN	Eurogen Endüstri İnşaat	İnşaat Hizmetleri	18.78	10.15	1.20	4%	9.3	49%	0.1%
FENER	Fenerbahçe	Spor			1.98	-200%	18.4	34%	0.1%
FROTO	Ford Otosan	Otomotiv	8.69	7.54	0.45	20%	299.0	18%	1.2%
GARAN	Garanti Bankası	Bankacılık	4.90			51%	581.7	14%	1.8%
GENİL	Gen İlaç Ve Sağlık Ürünleri	Sağlık	48.39	15.31	1.97	8%	41.3	23%	0.2%
GESAN	Girişim Elektrik Sanayi Taahhüt Ve Ticaret	Elektrik	52.78	7.18	1.57	4%	33.6	36%	0.3%
GİSİM	Gülsim İnşaat Sanayi	İnşaat, Taahhüt	14.35	8.44	1.12	21%	54.4	26%	0.3%
GRESEL	Gür-Sel Turizm Taahhütçü Ve Servis	Turizm	9.57	7.10	2.33	30%	31.2	22%	0.2%
GRTHO	Granturk Holding	Perakende	15.38	31.99	3.90	22%	30.3	20%	0.1%
GSRAY	Galatasaray	Spor		13.98	0.90	-10%	13.8	39%	0.1%
GUBRF	Gübre Fabrikaları	Tam Kimyasallar	18.51	10.46	2.33	26%	149.2	22%	0.7%
HALKB	Halk Bankası	Bankacılık	10.50			16%	317.6	9%	0.6%
HEKTS	Hecks	Tam Kimyasallar			5.75	-2%	37.3	41%	0.3%
İEYHO	İşkar Enerji Ve Yapı Holding	Holdin			35.90	-28%	81.0	36%	0.7%
İSCTR	İş Bankası (Ç)	Bankacılık	4.95			20%	373.2	31%	2.6%
İSMEN	İş Yatırım	Araç Kurum	7.17	0.53	0.01	24%	54.1	28%	0.3%
İZENR	İzdemir Enerji Elektrik Üretim	Elektrik	39.58	12.85	2.65	3%	24.7	31%	0.2%
KCHOL	Koç Holding	Holdin	18.60	14.52	1.72	4%	494.5	22%	2.5%
KLPHO	Kiler Holding	Holdin	89.98	48.10	17.34	5%	147.1	9%	0.3%
KREMDİ	Kardemir (İ)	Demir, Çelik Temel	302.13	6.08	0.70	0%	30.9	89%	0.6%
KTELY	Katlım Yatırım Finansman	Araç Kurum	33.51			124%	364.3	24%	2.0%
KUYAS	Kuyas Yatırım	İnşaat, Taahhüt		312.36	26.39	-61%	29.4	25%	0.6%
MAGEN	Margun Enerji	Elektrik		188.84	62.71	-5%	92.3	13%	0.3%
MAVİ	Mavi Giyim	Tekstil, Entegre	14.64	2.82	0.51	14%	30.5	73%	0.5%
MİGROS	Migros	Perakende	16.06	4.16	0.28	9%	119.3	51%	1.4%
MAKTK	MakTK Teknoloji	Teknoloji		15.48	7.02	-6%	18.3	57%	0.2%
MPARK	Mip Sağlık Hizmetleri	Sağlık	13.09	5.42	1.57	17%	81.6	42%	0.8%
OBAMS	Oba Makarnaçılık	Gıda		548.28	0.57	-27%	16.8	26%	0.1%
ODAS	Odak Elektrik	Elektrik	35.65	3.09	1.00	2%	11.9	73%	0.2%
ODINE	Odine Solutions Teknoloji	Teknoloji	7621.26	3611.56	93.89	1%	216.2	43%	2.1%
OTKAR	Otokar	Otomotiv	77.15	1.35	-26%	-26%	43.6	27%	0.3%
DYAKAK	Oyak Çimento Fabrikaları	Çimento	12.00	6.04	1.54	13%	101.3	24%	0.5%
PANOL	Pasifik Holding	Holdin	9.44	4.87	4.71		30.4	20%	0.1%
PAŞELU	Pasifik Eurasia Lojistik Dağıtım	Lojistik	54.47	828.23	25.81	37%	63.3	32%	0.5%
PATEK	Pasifik Teknoloji	Teknoloji	28.91		4.43	20%	15.6	43%	0.1%
PETKM	Petkim	Petrol Ve Petrol Ürünleri			0.93	-10%	48.2	47%	0.5%
PGSUY	Pegasus Hava Taahhütçü	Hava Yolları Ve Hizmetleri	10.24	7.17	1.58	8%	88.3	43%	0.9%
PGSVO	Pasifik Gayrimenkul Yatırım Ortaklığı	Gayrimenkul Yatırım Ort.	5.77		169.32	12%	24.2	43%	0.2%
QUAGR	Quas Grant Havalı Yapı	İnşaat Hizmetleri		7.09	1.25	-9%	10.3	55%	0.1%
RALYH	Ral Yatırım Holding	Tekstil, Entegre	20.64	37.18	7.31	51%	67.7	37%	0.5%
REEDR	Reeder Teknoloji	Teknoloji		34.26	3.55	-13%	6.1	57%	0.1%
SAHOL	Sabancı Holding	Holdin	24.71	27.82	11.36	2%	206.0	51%	2.4%
SARKY	Sarkuysan	İnşaat Malzemeleri	70.90	13.52	0.41	3%	27.8	83%	0.5%
SASA	Sasa	Endüstriyel Tekstil		26.42	4.02	-15%	114.3	51%	1.3%
SİŞE	Şişe Cam	Cam	12.37	12.29	1.07	4%	137.4	49%	1.5%
SKBNK	Şekerbank	Bankacılık	19.12			18%	42.2	48%	0.4%
SOKM	Şok Marketler Ticaret	Perakende		3.47	0.10	-6%	27.6	51%	0.3%
TAVHL	Tav Havalimanları	Hava Yolları Ve Hizmetleri	66.37	7.42	2.23	2%	103.8	48%	1.1%
TCELL	Turkcell	İletişim	11.97	2.80	1.26	7%	239.1	44%	2.4%
THYAO	Türk Hava Yolları	Hava Yolları Ve Hizmetleri	3.49	5.81	0.95	16%	453.3	50%	5.1%
TKFEN	Tekfen Holding	Holdin			1.04	-15%	52.5	21%	0.2%
TOASO	Tofaş Otomobil Fab.	Otomotiv	12.33	15.96	0.48	20%	152.5	24%	0.8%
TRALT	Türk Altın İşletmeleri	Madencilik	28.08	14.48	5.88	12%	153.4	29%	1.0%
TRENI	Tr Doğal Enerji	Elektrik	19.67			9%	23.1	36%	0.2%
TRMET	Tr Anadolu Metal Madencilik	Madencilik	18.49	2.31	0.89	9%	44.2	44%	0.4%
TSKB	T.S.K.B.	Bankacılık	3.03			27%	33.8	39%	0.3%
TTKOM	Türk Telekom	İletişim	7.31	2.87	1.19	13%	212.3	13%	0.6%
TUKAS	Tuğay	Gıda	175.87	6.19	1.71	0%	10.2	53%	0.1%
TUPRS	Tuğraş	Petrol Ve Petrol Ürünleri	12.62	5.34	0.39	10%	455.3	49%	4.9%
TURSG	Turkiye Sigorta	Sigorta	5.67			49%	121.0	24%	0.7%
ULKER	Ulker	Gıda	9.69	4.27	0.64	8%	36.7	44%	0.4%
VAKBN	T. Vakıflar Bankası	Bankacılık	5.07			23%	330.0	6%	0.4%
VESTL	Vestel	Dayanıklı Tüketim			0.82	-71%	8.6	45%	0.1%
YBNBK	Yapı Ve Kredi Bankası	Bankacılık	6.13			30%	343.0	39%	3.0%
ZOREN	Zorlu Enerji	Elektrik		9.73	1.82	-20%	13.7	36%	0.1%

Kaynak: Deniz Yatırım Strateji ve Araştırma Bölümü hesaplamaları
F/K, FD/FAVÖK ve FD/Satışlar rasyoları son 4 çeyrek verilerine aittir.

En düşük F/K	Şirket
3.03	TSKB

En düşük FD/FAVÖK	Şirket
0.53	İSMEN

En düşük FD/SATIŞLAR	Şirket
0.01	İSMEN

En düşük özkaynak karlılığı	Şirket
-200%	FENER

En düşük piyasa değeri	Şirket
6.1	REEDR

En düşük halka açıklık oranı	Şirket
6%	VAKBN

En düşük BIST 100 payı	Şirket
0.1%	ESEN

En yüksek F/K	Şirket
7621.26	ODINE

En yüksek FD/FAVÖK	Şirket
3611.56	ODINE

En yüksek FD/SATIŞLAR	Şirket
254.70	BRYAT

En yüksek özkaynak karlılığı	Şirket
124%	KTELY

En yüksek piyasa değeri	Şirket
1692.9	ASELS

En yüksek halka açıklık oranı	Şirket
95%	KUYAS

En yüksek BIST 100 payı	Şirket
9.3%	ASELS

Deniz Yatırım model portföy

Deniz Yatırım Model Portföy								
Hisse	Hedef fiyat	Potansiyel	Nominal Δ	YBB	1A Δ	3A Δ	6A Δ	12A Δ
TAVHL	425.50	49%	1096%	-4%	14%	-7%	-4%	7%
HTTBT	77.00	99%	302%	-8%	-4%	4%	-8%	-5%
BIMAS	497.95	37%	513%	37%	-2%	7%	37%	50%
CCOLA	108.57	32%	415%	42%	2%	18%	42%	66%
YKBNK	54.30	34%	172%	12%	22%	23%	12%	27%
TABGD	375.00	66%	15%	10%	-14%	-5%	10%	23%
GARAN	205.73	49%	19%	0%	13%	14%	0%	5%
KCHOL	314.00	61%	16%	20%	3%	0%	20%	29%
AGESA	320.96	31%	20%	14%	6%	7%	14%	60%
KLKIM	59.35	98%	-14%	-14%	-4%	-16%	-14%	9%
MPARK	640.00	50%	11%	12%	-6%	0%	12%	23%

MP ortalama potansiyel	55%
MP son güncellemeden Δ	9%
BIST 100 son güncellemeden Δ	23%

MP son 12A	16%	BIST 100 son 12A	42%
MP YBB	13%	BIST 100 YBB	27%
MP 2019-	2376%	BIST 100 2019-	1134%
Rölatif son 12A	-19%		
Rölatif YBB	-12%		
Rölatif 2019-	101%		

Yıl	MP performans	BIST 100	BIST 100 Getiri	Rölatif BIST 100	Rölatif BIST 100 Getiri
2019	56%	25%	30%	25%	20%
2020	53%	29%	31%	19%	17%
2021	37%	26%	30%	9%	6%
2022	205%	197%	206%	3%	0%
2023	52%	36%	39%	12%	9%
2024	44%	32%	35%	10%	7%
2025	2%	15%	17%	-11%	-13%
2026	13%	27%	29%	-12%	-13%

Kaynak: Deniz Yatırım Strateji ve Araştırma Bölümü hesaplamaları

Deniz Yatırım döngüsel portföy

Deniz Yatırım Döngüsel Portföy											
Hisse senedi	Giriş tarihi	Giriş seviyesi	Son kapanış	Değişim	Rölatif	Portföyde kalma süresi, gün	Yıl başlangıcından değişim	Haftalık değişim	Haftalık rölatif	Haftalık beta	Haftalık korelasyon
ASELS	17.07.2023	36.39	371.25	920%	365%	1081	60%	1%	1%	0.80	0.43
AKBNK	21.08.2023	25.30	77.85	208%	63%	1046	15%	-4%	-4%	1.35	0.73
DOHOL	09.07.2024	16.02	20.38	27%	-4%	723	20%	-2%	-2%	0.76	0.54
ENKAI	02.05.2025	60.13	93.55	56%	-1%	426	23%	5%	5%	0.78	0.53
TUPRS	18.08.2025	149.41	236.30	58%	20%	318	33%	9%	9%	0.73	0.48
BIGCH	18.08.2025	9.26	6.67	-28%	-45%	318	-34%	-10%	-10%	0.80	0.28
ISMEN	27.08.2025	41.21	36.08	-12%	-30%	309	-2%	-3%	-3%	1.22	0.75
TRGYO	05.01.2026	70.89	99.45	40%	14%	178	41%	1%	1%	0.78	0.62
MGR0S	30.03.2026	594.16	659.00	11%	-2%	94	27%	-6%	-6%	0.81	0.58
KRDMD	30.03.2026	29.39	39.58	35%	19%	94	57%	-3%	-3%	1.43	0.77
ENJSA	30.03.2026	113.14	102.90	-9%	-20%	94	19%	-1%	-1%	1.03	0.71

Kaynak: Deniz Yatırım Strateji ve Araştırma Bölümü hesaplamaları, Rasyonel

Deniz Yatırım döngüsel portföy performans

Dönem	Döngüsel Portföy endeks seviyesi	Döngüsel Portföy rölatif (XU100)	Döngüsel Portföy rölatif (XU30)	XU100
01.07.2026	1708	73%	61%	986
19.03.2026	1637	83%	73%	896
31.12.2025	1485	92%	90%	774
31.12.2024	1224	81%	78%	675
29.12.2023	845	65%	65%	513
30.12.2022	539	42%	42%	379
31.12.2021	144	13%	11%	128
21.10.2021	100			100
Haftalık performans (Portföy)	4%			
Yıl başlangıcından performans (Portföy)	15%			
Kurulduğu günden performans (Portföy)	1608%			
Haftalık ortalama beta (Portföy)	0.95			
Haftalık ortalama korelasyon (Portföy)	0.58			
Ortalama gün (Portföy)	426			
Toplam gün (Portföy kuruluşundan)	1714			
XU100 haftalık performans	10%			
XU100 yıl başlangıcından performans	27%			
XU100 Döngüsel Portföy kurulduğu günden performans	886%			
Döngüsel Portföy, XU100 haftalık rölatif	-5%			
Döngüsel Portföy, XU100 yıl başlangıcından rölatif	-10%			
Döngüsel Portföy, XU100 kurulduğu günden rölatif	73%			

Kaynak: Deniz Yatırım Strateji ve Araştırma Bölümü hesaplamaları

Döngüsel Portföy

Döngüsel Portföy, Deniz Yatırım Strateji ve Araştırma Bölümü'nde çalışan analistler tarafından BIST içerisinde yer alan hisse senetlerine yönelik 'döngüsel' beklentileri içeren ve sadece Genel Yatırım Tavsiyesi kapsamında değerlendirmelerdir. Buna göre, Portföy oluşturulurken, herhangi bir hedef fiyat beklentisi, yüzde (%) kazanç önerisi ve zaman kısıtı (hedeflemeleri) bulunmamaktadır.

Portföy, Model Portföy yönetim mantığından farklı çalışmaktadır. Model Portföy, orta-uzun vadeli beklentilerden ve hedef fiyat seviyelerinden oluşurken (12-ay beklentiler); Döngüsel Portföy ise bunlardan bağımsız, şeffaf şekilde yönetilmeyi amaç edinen, hesap verilebilir ekseninde, temel analiz ile beğenilen ve paylaşılan özet düşüncelerden oluşan şirket beklentilerini içerir ve karar aşamasında hedef fiyat ve öneri baz oluşturur. Analistler, Portföy'ün şekillendirilme sürecinde, sektör ve şirketlere yönelik 'döngüsel' gözetmeyi önceliklendirmeye çalışırken, kimi dönemlerde TL ve YP cinsinden fiyatlamaları sunduğu iskonto avantajlarını da gözetirler.

Deniz Yatırım Strateji ve Araştırma Bölümü Döngüsel Portföy içerisinde yaptığı güncellemeleri mail ortamında ilgili müşteri temsilcileri ile paylaşmak ve geçmişe dönük veri sınıflandırmasını yapmakla yükümlüdür.

Döngüsel Portföy, hiçbir koşulda sadece teknik analiz bilgisi ve değerlendirmelerine dayalı şekilde oluşturulamaz.

Döngüsel Portföy, herhangi bir müşteri yönlendirmesi içermemektedir. Strateji ve Araştırma Bölümü'nde yer alan analistlerin özet düşüncelerinden oluşan ve son kararın her zaman yatırımcıya bırakıldığını gözetilen bir süreçtir.

Döngüsel Portföy, alım ve satım şeklinde çift yönlü değerlendirme şeklinde çalışmakta ve Portföy içerisindeki hisselerin eşit dağılımı üzerine odaklanmaktadır.

Döngüsel Portföy, Deniz Yatırım Strateji ve Araştırma Bölümü tarafından yapılacak değerlendirmelere göre yıl içerisinde herhangi bir sayı kısıtı olmadan uygun zamanda güncellenebilir.

Taktiksel Alım Önerileri

Hisse	Öneri tarihi	Mail saati	Gönderim fiyatı*	Son kapanış	K/Z	Ortalama endeks seviyesi**	Güncel fiyat	Endeks Δ
ISMEN	17.11.2025	11:24	40.12	36.08	-10.1%	10,680	14,351	34.4%
AKSA	21.11.2025	11:37	10.26	11.91	16.1%	10,880	14,351	31.9%

Kaynak: Deniz Yatırım Strateji ve Araştırma Bölümü hesaplamaları

*Matrikste yer alan grafikte 5 dakikalık barm kapanış fiyatı baz alınmıştır.

**Öneri tarihinde, endekste görülen en düşük ve en yüksek seviyenin ortalaması alınmıştır.

***Taktiksel Alım önerileri, Strateji ve Araştırma Bölümü ekibi tarafından verilmektedir. Herhangi bir hisse senedi için Taktiksel Alım önerisinde bulunulabilmesi için temel kriter, Araştırma kapsamımız içerisinde yer almasıdır. Buna göre, öneri ve hedef fiyat seviyesinden bağımsız, temel analiz kapsamında açıklanması mümkün olmayan gerekçelerle yakın zaman içerisinde piyasa değerinde azalış olan ve fakat Bölüm tarafından beğenilen şirketler bu öneri kapsamında her zaman değerlendirilebilirler. Hedef fiyat ve öneri seviyesi ile Taktiksel Alım önerisi birbirinden bağımsızdır ve doğrudan ilişki kurulamaz. Ekip, öneri için yukarı yönde %5-10 primlenme söz konusu olduğunda öneriyi sonlandırabilir. Benzer şekilde, %5-10 arası eksi performans gerçekleştiğinde Zarar Kes durumu devreye girecektir. Tüm bunlara ek olarak, paylaşılan öneri(ler) kapaması için her zaman piyasa koşulları gözlemlenir ve herhangi bir K/Z seviyesi olmaksızın sonlandırılabilir.

Hisse	Öneri tarihi	Gönderim fiyatı	Kapatma tarihi	Kapatma fiyatı	K/Z	Ortalama endeks seviyesi	Kapatma endeks seviyesi	Endeks değişim	Rölatif
KRDMD	14.11.2025	23.64	11.12.2025	26.44	12%	10,524	11,282	7%	4.3%
TABGD	01.12.2025	214.90	26.12.2025	232.00	8%	10,998	11,265	2%	5.4%
AKGRT	19.11.2025	6.82	19.01.2026	8.38	23%	10,846	12,824	18%	3.9%
				Ortalama	14%			Ortalama	5%
				Medyan	12%			Medyan	4%

Kaynak: Deniz Yatırım Strateji ve Araştırma Bölümü hesaplamaları

Değerlemeler

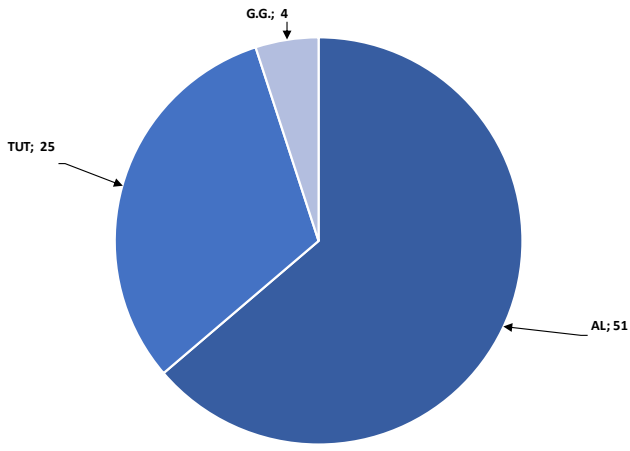
	Piyasa Değeri (m TL)	Piyasa Değeri (m USD)	BIST 30 Endeksi'ndeki Payı	BIST 100 Endeksi'ndeki Payı	Nominal Hisse Performansı - YBB	Relatif Hisse Performansı - YBB	Hedef Fiyat (TL)	Tavsiye	Kapanış Fiyatı	Yükseliş / Düşüş Potansiyeli
Bankaçılık										
Akbank	404,820	8,690	6.4%	4.7%	15%	-10%	118.20	AL	77.85	51.8%
Albaraka Türk	20,425	438	---	---	7%	-16%	11.94	AL	8.17	46.1%
Garanti Bank	581,700	12,486	2.5%	1.8%	0%	-21%	205.73	AL	138.50	48.5%
Halkbank	317,567	6,817	---	0.6%	20%	-6%	42.60	TUT	44.20	-3.6%
İş Bankası	373,250	8,012	3.5%	2.6%	10%	-13%	24.46	AL	14.93	63.8%
TSKB	33,768	725	---	0.3%	2%	-20%	18.66	AL	12.06	54.8%
Vakıf Bank	330,002	7,084	0.6%	0.4%	8%	-15%	42.90	AL	33.28	28.9%
Yapı Kredi Bank	342,950	7,362	4.1%	3.0%	12%	-12%	54.30	AL	40.60	33.7%
Araç Kurumlar										
İş Yatırım	54,120	1,162	---	0.3%	-2%	-23%	64.73	AL	36.08	79.4%
Varlık Yönetim Şirketleri										
Gelecek Varlık Yönetimi	8,117	174	---	---	-24%	-41%	118.79	AL	58.10	104.5%
Sigorta										
AgeSa Hayat Emeklilik	44,064	946	---	---	14%	-10%	320.96	AL	244.80	31.1%
Aksigorta	11,510	247	---	---	5%	-18%	11.00	AL	7.14	54.1%
Anadolu Hayat Emeklilik	44,032	945	---	---	12%	-12%	168.86	AL	102.40	64.9%
Anadolu Sigorta	54,200	1,163	---	0.4%	23%	-3%	45.93	AL	27.10	69.5%
Türkiye Sigorta	121,000	2,597	---	0.7%	2%	-20%	10.20	AL	6.05	68.6%
Holdingler										
Alarko Holding	43,910	943	---	0.3%	7%	-16%	141.82	AL	105.30	34.7%
Doğan Holding	53,334	1,145	---	0.4%	20%	-6%	31.90	AL	20.38	56.5%
Enka İnşaat	561,300	12,049	2.0%	1.5%	23%	-4%	121.90	TUT	93.55	30.3%
Koç Holding	494,500	10,615	3.3%	2.5%	20%	-6%	314.00	AL	195.00	61.0%
Sabancı Holding	206,047	4,423	3.2%	2.4%	18%	-7%	151.59	AL	98.10	54.5%
Şişecam	137,416	2,950	2.1%	1.5%	18%	-7%	59.41	TUT	44.86	32.4%
Anadolu Grubu Holding	82,948	1,781	---	---	21%	-5%	50.90	AL	34.06	49.4%
Petrol ve Gaz										
Aygaz	47,279	1,015	---	---	14%	-11%	362.00	AL	215.10	68.3%
Petkim	48,154	1,034	0.7%	0.5%	17%	-8%	21.00	TUT	19.00	10.5%
Tüpraş	455,302	9,773	6.6%	4.9%	33%	5%	359.00	AL	236.30	51.9%
Enerji										
Aksa Enerji	99,947	2,145	---	0.5%	12%	-12%	114.70	AL	81.50	40.7%
Alfa Solar Enerji	53,334	376	---	---	17%	-8%	64.40	G.G.	47.64	35.2%
Birolend Enerji	9,360	201	---	---	12%	-12%	22.00	TUT	18.72	17.5%
Galata Wind Enerji	13,738	295	---	---	14%	-11%	36.20	TUT	25.44	42.3%
Enerjisa Enerji	121,532	2,609	---	0.6%	19%	-7%	125.62	G.G.	102.90	22.1%
Demir-Çelik										
Erdemir	283,080	6,076	4.2%	3.1%	72%	35%	42.45	AL	40.44	5.0%
Kardemir (D)	56,528	1,213	0.9%	0.6%	57%	23%	52.00	AL	39.58	31.4%
Kimya, Tarımsal İlaç ve Gübre										
Aksa Akrilik	46,270	993	---	0.3%	28%	0%	15.50	AL	11.91	30.1%
Alkim Kimya	5,301	114	---	---	-4%	-25%	23.00	TUT	17.67	30.2%
Hektaş	27,313	586	---	0.3%	6%	-17%	4.30	TUT	3.24	32.7%
Otomotiv ve Otomotiv Yan Sanayi										
Doğuş Otomotiv	40,612	872	---	0.4%	6%	-17%	294.30	TUT	184.60	59.4%
Ford Otosan	298,975	6,418	1.6%	1.2%	-5%	-25%	121.40	TUT	85.20	42.5%
Kordisa	13,695	294	---	---	45%	14%	77.80	TUT	70.40	10.5%
Tofaş	152,500	3,273	1.1%	0.8%	32%	4%	451.00	AL	305.00	47.9%
Türk Traktor	43,904	942	---	---	-16%	-34%	635.00	TUT	438.75	44.7%
Otokar	43,560	935	---	0.3%	-25%	-41%	540.00	TUT	363.00	48.8%
Brisa	26,545	570	---	---	1%	-21%	109.90	TUT	87.00	26.3%
Sağlık										
Lokman Hekim	3,380	73	---	---	-17%	-35%	25.27	AL	15.65	61.5%
Meditera Tıbbi Malzeme	3,441	74	---	---	1%	-21%	45.50	TUT	28.92	57.3%
M.P Sağlık	81,562	1,751	---	0.8%	12%	-12%	640.00	AL	427.00	49.9%
Selçuk Ecza Deposu	124,200	2,666	---	---	131%	81%	109.56	TUT	200.00	-45.2%
Perakende ve Toptan										
BİM	437,400	9,389	9.2%	6.8%	37%	7%	497.95	AL	364.50	36.6%
Bizim Toptan	2,067	44	---	---	-1%	-22%	36.00	TUT	25.68	40.2%
Ebebek Mağazacılık	12,456	267	---	---	40%	10%	99.00	AL	77.85	27.2%
Mavi Giyim	30,541	656	---	0.5%	-8%	-28%	61.23	AL	38.44	59.3%
Migros	119,315	2,561	1.9%	1.4%	27%	0%	946.44	AL	659.00	43.6%
Şok Marketler	27,647	593	---	0.3%	-9%	-28%	80.00	AL	46.60	71.7%
Gıda ve İçecek										
Coca Cola İçecek	229,303	4,922	---	1.3%	42%	11%	108.57	AL	81.95	32.5%
TAB Gıda	59,078	1,268	---	---	10%	-14%	375.00	AL	226.10	65.9%
Ülker	36,743	789	---	0.4%	-3%	-24%	154.07	TUT	99.50	54.8%
Armada Gıda	46,012	988	---	---	336%	242%	109.60	TUT	174.30	-37.1%
Ofis Yem Gıda	8,307	178	---	---	-18%	-35%	69.30	TUT	56.80	22.0%
Büyük Şefler Gıda	3,568	77	---	---	-34%	-48%	20.28	AL	6.67	204.0%
Anadolu Efes	123,513	2,651	1.2%	0.9%	34%	5%	29.00	AL	20.86	39.0%
Beyaz Eşya ve Mobilya										
Arçelik	67,438	1,448	---	0.3%	-1%	-22%	152.00	AL	99.80	52.3%
Vestel Beyaz Eşya	10,368	223	---	---	-17%	-35%	8.90	TUT	6.48	37.3%
Vestel Elektronik	8,561	184	---	0.1%	-11%	-30%	31.50	TUT	25.52	23.4%
Yataş	5,998	129	---	---	1%	-21%	65.00	AL	40.04	62.3%
Telekom & Teknoloji & Yazılım										
Aztek Teknoloji	4,750	102	---	---	15%	-10%	6.00	TUT	4.75	26.3%
Hitit Bilgisayar Hizmetleri	11,610	249	---	---	-8%	-28%	77.00	AL	38.70	59.0%
İndeks Bilgisayar	8,528	183	---	---	47%	16%	13.78	AL	11.37	21.2%
Karel Elektronik	9,155	197	---	---	35%	6%	15.00	AL	11.36	32.0%
Logo Yazılım	13,053	280	---	---	-5%	-26%	233.60	AL	137.40	70.0%
Turkcell	239,140	5,133	3.2%	2.4%	17%	-8%	174.40	AL	108.70	60.4%
Türk Telekom	212,275	4,557	0.9%	0.6%	5%	-17%	83.00	AL	60.65	36.9%
Savunma										
Aselsan	1,692,900	36,339	12.6%	9.3%	60%	26%	304.70	TUT	371.25	-17.9%
Yapı Malzemeleri										
Akçansa	42,597	914	---	---	36%	6%	250.00	TUT	222.50	12.4%
Çimsa	45,105	968	---	0.5%	4%	-18%	71.50	AL	47.70	49.9%
Kalekim	13,772	296	---	---	-14%	-32%	59.35	AL	29.94	98.2%
Havacılık										
Pegasus	88,300	1,895	1.2%	0.9%	-8%	-28%	305.50	G.G.	176.60	73.0%
TAV Havalimanları	103,808	2,228	1.5%	1.1%	-4%	-25%	425.50	AL	285.75	48.9%
Türk Hava Yolları	453,330	9,731	6.9%	5.1%	22%	-4%	404.90	G.G.	328.50	23.3%
GYO'lar										
Emlak GYO	81,016	1,739	1.2%	0.9%	7%	-16%	32.80	AL	21.32	53.8%
Torunlar GYO	99,450	2,135	---	---	41%	11%	113.30	AL	99.45	13.9%
Rönesans Gayrimenkul Yatır	63,453	1,362	---	---	39%	9%	310.10	AL	191.70	61.8%

Kaynak: Deniz Yatırım Strateji ve Araştırma Bölümü hesaplamaları

82.9% 70.7%

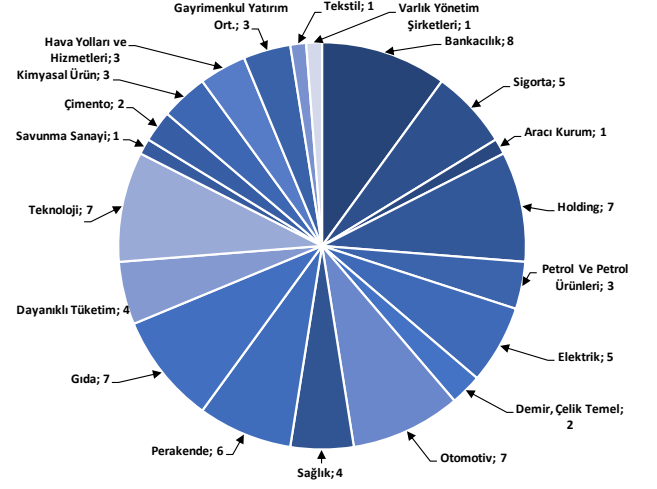
Strateji ve Arařtırma Bölümü kapsamındaki hisselerle ait öneri dağılımı

Arařtırma öneri dağılımı



Kaynak: Deniz Yatırım Strateji ve Arařtırma Bölümü

Arařtırma kapsamı sektörel dağılımı



Kaynak: Deniz Yatırım Strateji ve Arařtırma Bölümü

Haftalık takvim

Haftalık Takvim, 29 Haziran - 05 Temmuz 2026

Tarih	Gün	Saat	Ülke	Olay	Beklenti	Önceki		
29 Haziran	Pazartesi	10:00	TR	Ekonomik Güven	--	97.2		
		12:00	EUR	Ekonomik Güven	94.3	93.5		
		12:00	EUR	Endüstriyel Güven	-7.2	-8		
		12:00	EUR	Hizmet Güveni	2.8	2.2		
		12:00	EUR	Tüketici Güveni	--	-17.7		
		17:30	ABD	Dallas Fed İmalat Aktivitesi	--	0.4		
30 Haziran	Salı	10:00	TR	İşsizlik Oranı	--	8.20%		
		10:00	TR	Ticaret Dengesi	-5.60b	-8.50b		
		16:45	ABD	MNI Chicago PMI	--	62.7		
		17:00	ABD	CB Tüketici Güveni	94.3	93.1		
		17:00	ABD	İş İmkanları (JOLTS)	7275k	7618k		
01 Temmuz	Çarşamba	10:00	TR	S&P Global/ICI İmalat PMI	--	49.8		
		11:00	EUR	S&P Küresel Euro Bölgesi İmalat PMI	51.3	51.3		
		12:00	EUR	TÜFE (Yıllık)	3.00%	3.20%		
		12:00	EUR	TÜFE (Yıllık)	3.00%	3.20%		
		12:00	EUR	TÜFE (Aylık)	0.10%	0.10%		
		12:00	EUR	Çekirdek TÜFE (Yıllık)	2.60%	2.60%		
		15:15	ABD	ADP Tarım Dışı İstihdam Değişikliği	118k	122k		
		16:45	ABD	S&P Küresel ABD İmalat PMI	--	55.7		
		17:00	ABD	ISM İmalat	53.8	54		
		17:00	ABD	ISM Yeni Siparişler	--	56.8		
		17:00	ABD	ISM İstihdam	--	48.6		
		17:00	ABD	İnşaat Harcamaları (Aylık)	--	0.40%		
		02 Temmuz	Perşembe	12:00	EUR	İşsizlik Oranı	6.30%	6.30%
				14:30	TR	Yabancı Net Tahvil Yatırımı	--	\$340m
14:30	TR			Yabancı Net Hisse Senedi Yatırımı	--	\$466m		
15:30	ABD			Tarım Dışı İstihdam	115k	172k		
15:30	ABD			Özel Sektör Tarım Dışı İstihdam	125k	120k		
15:30	ABD			Ortalama Saatlik Kazançlar (Aylık)	0.30%	0.30%		
15:30	ABD			Ortalama Saatlik Kazançlar (Yıllık)	3.50%	3.40%		
15:30	ABD			İşsizlik Oranı	4.30%	4.30%		
15:30	ABD			İşgücü Katılım Oranı	61.80%	61.80%		
15:30	ABD			İşsizlik Oranı	--	8.10%		
15:30	ABD			İşsizlik Maaşı Başvuruları	220k	215k		
17:00	ABD			Fabrika Siparişleri	--	4.80%		
17:00	ABD			Dayanıklı Mal Siparişleri	--	-4.50%		
03 Temmuz	Cuma			10:00	TR	TÜFE (Yıllık)	32.05%	32.61%
		10:00	TR	TÜFE (Aylık)	0.90%	1.71%		
		10:00	TR	ÜFE (Aylık)	--	2.75%		
		10:00	TR	ÜFE (Yıllık)	--	28.93%		
		11:00	EUR	S&P Küresel Euro Bölgesi Hizmet PMI	48.9	48.9		
		11:00	EUR	S&P Küresel Euro Bölgesi Bileşik PMI	49.5	49.5		

04 - 05 Temmuz Hafta sonu

*(M.A.):Mevsimsellikten arındırılmış

Kaynak: Bloomberg, Deniz Yatırım Strateji ve Araştırma

Yasal Uyarı

Bu rapor/e-posta içerisinde yer alan değerlendirmeler Deniz Yatırım Menkul Kıymetler A.Ş. tarafından, güvenilir olduğuna inanılan kaynaklardan elde edilen bilgi ve veriler kullanılarak genel nitelikte hazırlanmıştır. Raporda yer alan ifadeler, mali durumunuz ile risk ve getiri tercihlerinize uygun olmayabilir ve hiçbir şekilde alış veya satış yapılması yönünde yönlendirme olarak değerlendirilmemelidir. Deniz Yatırım, bu bilgilerin doğru, eksiksiz ve değişmez olduğunu garanti etmemektedir. Bu sebeple, okuyucuların, bu raporlardan elde edilen bilgilere dayanarak hareket etmeden önce, bilgilerin doğruluğunu teyit etmeleri önerilir ve bu bilgilere dayanarak aldıkları kararlarda sorumluluk okuyucuların kendilerine aittir. Bilgilerin eksikliği ve yanlışlığından Deniz Yatırım hiçbir şekilde sorumlu tutulamaz. Ayrıca, Deniz Yatırım ve DenizBank Finansal Hizmetler Grubu çalışanları ve danışmanlarının, herhangi bir şekilde bu rapor/e-posta içerisinde yer alan bilgiler dolayısıyla ortaya çıkabilecek, doğrudan veya dolaylı zararlarla ilgili herhangi bir sorumluluğu yoktur. Burada yer alan bilgiler sermaye piyasası aracına yönelik bir yatırım tavsiyesi, alım-satım önerisi ya da getiri vaadi değildir ve yatırım danışmanlığı kapsamında yer almamaktadır. Yatırım Danışmanlığı hizmeti; yetkili kuruluşlar tarafından imzalanacak yatırım danışmanlığı sözleşmesi çerçevesinde kişilerin risk ve getiri tercihleri dikkate alınarak kişiye özel sunulmaktadır. Buradaki içeriğin hiçbir bölümü Deniz Yatırım Menkul Kıymetler A.Ş.'nin yazılı izni olmadan çoğaltılamaz, hiçbir şekilde ortamda yayımlanamaz, alıntı yapılamaz ve kullanılamaz. Sadece burada yer alan bilgilere dayanarak yatırım kararı verilmesi beklentilerinize uygun sonuçlar doğurmayabilir.

© DENİZ INVEST 2026

Derecelendirme

Deniz Yatırım Analistleri, her hisse senedi için bir veya birden fazla değerlendirme yöntemi kullanarak 12 aylık hedef değerler (fiyatlar) ve buna bağlı olarak potansiyel getirileri hesaplamaktadır. 12 ay derecelendirme sistemimiz; AL, TUT ve SAT olmak üzere 3 farklı genel yatırım tavsiyesi içerir.

AL: Hisse senedinin gelecek 12 ay toplam potansiyel getirisinin en az %20 ve üzerinde oluşması şeklindeki değerlendirme ifade etmektedir.

TUT: Hisse senedinin gelecek 12 ay toplam potansiyel getirisinin %0-20 aralığında oluşması şeklindeki değerlendirme ifade etmektedir.

SAT: Hisse senedinin gelecek 12 ay toplam potansiyel getirisinin %0'dan daha düşük seviyelerde oluşması şeklindeki değerlendirme ifade etmektedir.

Derecelendirme	Potansiyel Getiri (PG), 12-ay
AL	≥%20
TUT	%0-20
SAT	≤%0

Kaynak: Deniz Yatırım

Deniz Yatırım Analistleri, hisse senetlerini; potansiyel katalizörler, tetikleyici gelişmeler, riskler ile piyasa, sektör ve rakip firma gelişmeleri ışığında değerlendirmektedir. Analistlerimiz, genel yatırım tavsiyesinin kamuoyuyla paylaşılmasını takip eden süreçte hisse senetlerini titizlikle yakından takibe devam etmekte; ancak, hisse senedi fiyatındaki dalgalanmalardan ötürü değerler, derecelendirme sistemimizdeki sınırları aştığı takdirde, hisse senedi hakkında sundukları tavsiyeyi değiştirmemeyi ve/veya Gözden Geçirme (GG) sürecine almayı tercih edebilirler. Olası Gözden Geçirme (GG) durumunda, analistlerimiz açısından derecelendirme ve/öneri güncelleme noktasında herhangi bir zaman kısıtlaması kesinlikle söz konusu değildir. Kimi durumlarda, değerlendirme açısından, matematiksel olarak yükseliş potansiyeli veya düşüş riskinin doğması durumunda, analistlerimiz, AL-TUT-SAT önerilerinin dışında, sektör ve şirket ile ilgili genel gidişatı ve son gelişmeleri gözeterek derecelendirmeye temel oluşturan potansiyel getiri seviyelerinin dışında önerilerde bulunma haklarını saklı tutarlar. Bu gibi durumlarda, bahse konu şirket(ler)in, içerisinde buldukları sektörün genel koşulları, muhtemel risk ve getiri başlıkları, açıklanan son finansallarındaki parametreler, politik ve jeopolitik gibi farklı birçok girdi gözetilerek değerlendirme yapılabilir. Analistlerimiz, AL-TUT-SAT önerilerini belirlerken, sadece matematiksel değerlerin gözetildiği, mekanik bir süreç yürütmemektedirler.