

Öneri ve Hedef Fiyatlar

	Fiyat, TL		Yükselme Potansiyeli	Öneri
	Cari	Hedef		
AKBNK	66.45	90.00	35%	AL
GARAN	132.30	178.50	35%	AL
HALKB	18.33	21.10	15%	TUT
ISCTR	14.50	21.30	47%	AL
VAKBN	25.92	31.80	23%	AL
YKBNK	32.46	46.00	42%	AL
TSKB	13.59	18.20	34%	AL

Kaynak: Deniz Yatırım Araştırma

Cari Fiyatlar 24 Ocak itibarı ile

Net Kar Tahminleri , BDDK solo, milyon TL

	2023	y/y	2024T	y/y	2025T	y/y
AKBNK	66,479	11%	45,986	-31%	90,477	97%
GARAN	87,332	49%	93,251	7%	136,113	46%
HALKB	10,112	-31%	15,301	51%	20,968	37%
ISCTR	72,265	17%	49,018	-32%	84,070	72%
VAKBN	25,046	4%	38,760	55%	73,263	89%
YKBNK	68,009	29%	31,579	-54%	64,318	104%
TSKB	7,041	74%	9,631	37%	10,170	6%

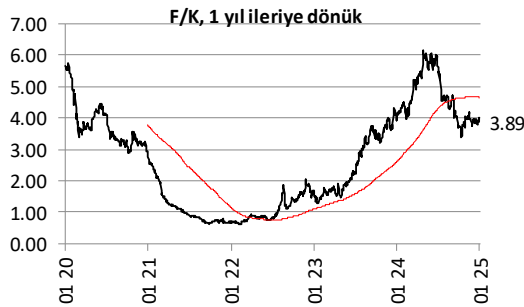
Kaynak: Şirketler ve Deniz Yatırım Araştırma

Değerleme Çarpanları

	F/K		F/DD		Karlılık	
	2024T	2025T	2024T	2025T	2024T	2025T
AKBNK	7.51	3.82	1.42	1.06	20.7%	32.3%
GARAN	5.96	4.08	1.69	1.23	33.0%	36.1%
HALKB	8.61	6.28	0.93	0.81	11.3%	13.9%
ISCTR	7.40	4.31	1.19	0.94	17.2%	24.9%
VAKBN	6.63	3.51	1.21	0.90	20.2%	30.2%
YKBNK	8.68	4.26	1.37	1.06	16.9%	27.9%
TSKB	3.95	3.74	1.20	0.94	36.4%	28.6%

Kaynak: Deniz Yatırım Araştırma

Cari Fiyatlar 24 Ocak itibarı ile



Bankacılık Sektörü

Haftalık değerlendirme notu

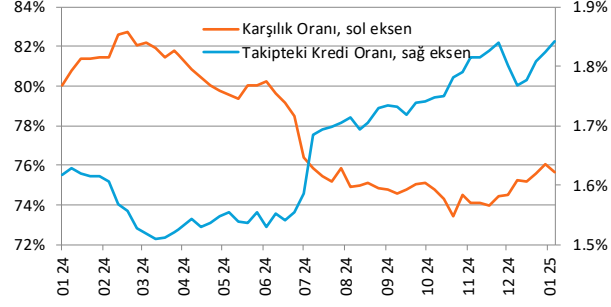
Bankacılık endeksi geçen hafta bir önceki haftaya göre %1.1 değer kazanırken sanayi endeksinin de %0.5 üzerinde performans sergiledi. Sene başından bu yana ise %5.4 değer kazancı ile sanayi endeksine göre %5.7 daha iyi performans sergiledi. 1 yıl ileriye dönük beklentilerimize göre çarpanlar F/K (3.89x) ve F/DD (1.01x) seviyelerinde. Banka hisselerinde kar verimi (1/(F/K)) %26 ile son beş yıllık ortalamasının gerisinde olmasına rağmen, 2025 yılında devam etmesi beklenen faiz indirim süreci ile mevcut çarpanların cazibesinin artabileceğini düşünüyoruz. 4Ç24 finansallarının açıklanmaya başlayacağı bu hafta gerek bilanço içi yabancı para pozisyonunun gerilemesi, gerekse de TL kredi/mevduat faiz makasının toparlaması ile yılın son çeyreğinde daha yüksek bir net faiz marjı yakalayabileceğini düşünüyoruz. Kredi kalitesindeki zayıflamanın bireysel segment ile sınırlı kalacağı ve yüksek karşılıklar sayesinde gelir tablosu üzerinde önemli bir negatif etkisi olmayacağı fikrindeyiz. Komisyon gelirlerinin faaliyet giderlerine kıyasla daha hızlı artışı da karlılıklara olumlu yönde destek verecektir. Cazip değerlemeler ve 4Ç24'teki, kar momentumu ile banka hisselerine ilginin devam etmesini bekliyoruz.

TL kredi/mevduat faiz makası pozitif seyrini korurken, sene başından bu yana YP kredi büyümesi %1.0 ile %0.3 olan TL kredi büyümesinin üzerinde gerçekleşti. TL'nin stabil seyri ile ticari krediler daha ağırlıklı olarak YP cinsinden büyürken, bireysel segmentte ise genel amaçlı tüketici ve kredi kartı kredilerinin artış hızı daha yüksek seyretmekte. 17 Ocak verilerine göre tüketici kredisi faizi %68.3, ticari kredi faizi %59.1, 1-3 ay vadeli mevduat faizi ise %55.0 seviyesinde. Haftalık kredi/mevduat faiz makası %5.2, 13 haftalık ortalama da %3.1 ile pozitif seyrin devamına işaret ediyor. Yaz başlarında zayıf seyreden TL kredi büyüme hızı 13 haftalık yıllıklandırılmış ortalamalara göre %32.0 seviyesine doğru yükselirken, YP kredi büyüme hızı ise aynı dönemde %70'li seviyelerden %16.3'e gerilemiş durumda. 17 Ocak itibarı ile 13 haftalık yıllıklandırılmış ve kur etkisinden arındırılmış kredi büyüme hızı %26.2, KOBİ kredilerinde %36.0 olarak gerçekleşti. 13 haftalık yıllıklandırılmış ve kur etkisinden arındırılmış mevduat büyümesi ise %26.4 seviyesinde. Kur korumalı mevduat 17 Ocak itibarı ile 29.7 milyar \$ seviyesinde (1,047 milyar TL). TL mevduatlar ise yılbaşından bu yana %2.1 artarken, YP Mevduat/Toplam Mevduat ise %34.67 seviyesindedir. Vadesiz mevduatın toplam mevduat içerisindeki payı ise %33.3 ile 2024 yıl ortalamasının hafif gerisindedir.

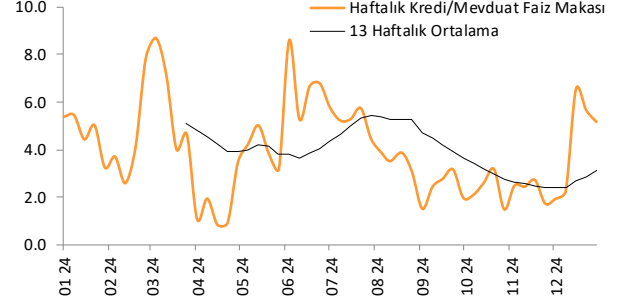
Takipteki kredi oranı %1.84 seviyesinde. Takipteki krediler için ayrılan karşılık oranı ise %75.7 ile yüksek. Reel sektörün YP kredi riskinin 2018 yılı Mayıs ayından bu yana gerilemiş olması önemli bir kazanım. Kredi faizlerindeki yükseliş ile bireysel kredilerde takibe intikal kısmen hızlanabilir. Bunun tolere edilebilir seviyede kalacağını ve bankaların yüksek karşılık oranları ile oldukça korunaklı olduklarını düşünüyoruz. 2023'te 2022'ye göre daha düşük bir kredi risk maliyeti gerçekleşirken, 2024 yılında kredi risk maliyetinde sınırlı bir artış olabilir.

Bankacılık Sektörü Seçilmiş Göstergeler

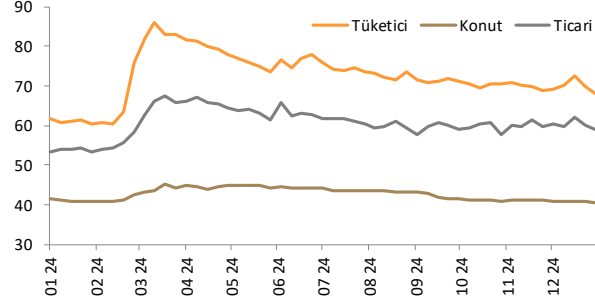
Takipteki Kredi Oranı ve Takipteki Kredi Kaşılık Oranı, Sektör



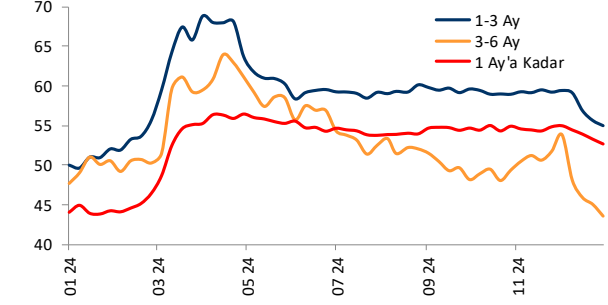
Haftalık Kredi/Mevduat Faiz Makası



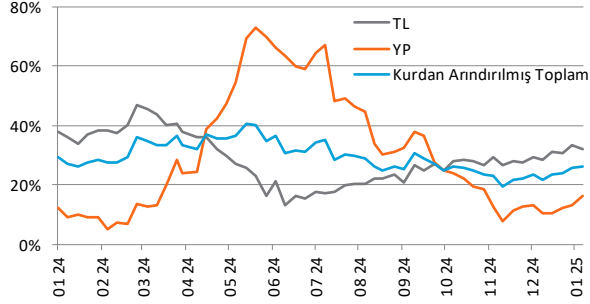
Kredi Faiz Oranları, %



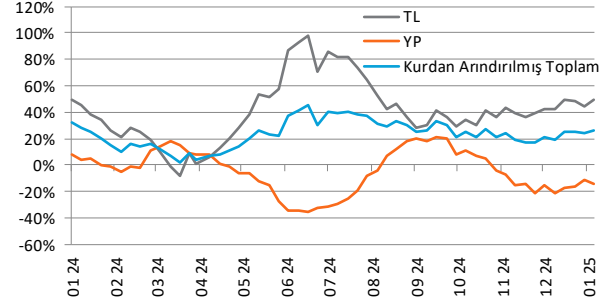
Mevduat Faiz Oranları, %



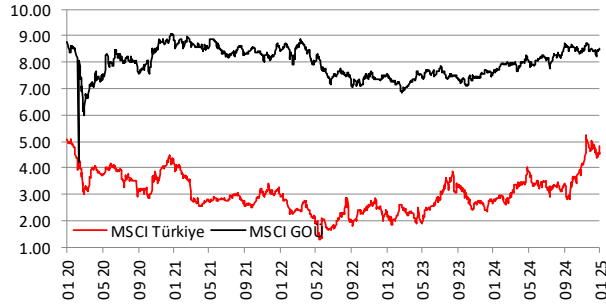
Kredi Büyümesi, 13 haftalık yıllıklandırılmış



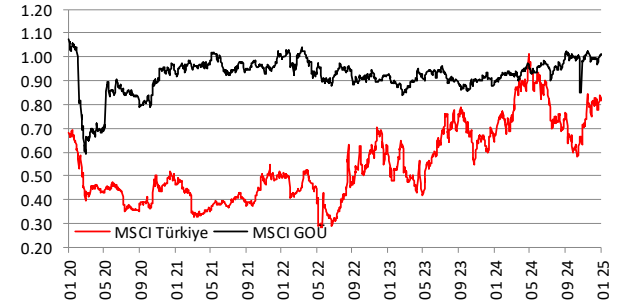
Mevduat Büyümesi, 13 haftalık yıllıklandırılmış



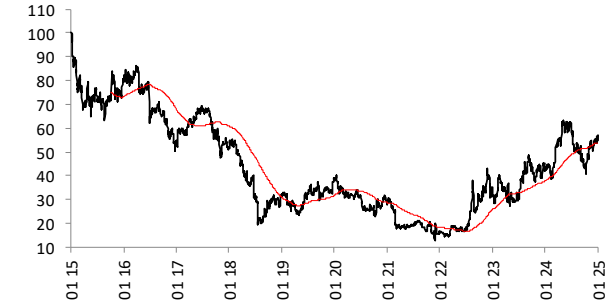
F/K Kıyaslaması



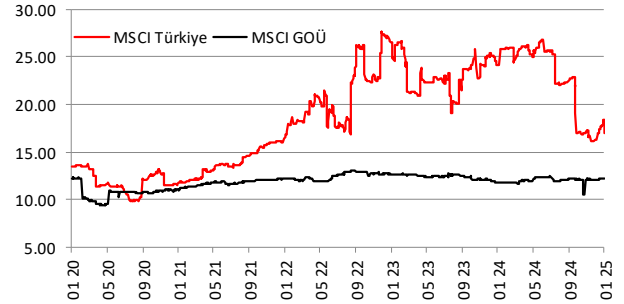
F/DD Kıyaslaması



Türk ve GOP Banka Endeksleri Göreli, MSCI,Ş bazlı, Uzun Dönem



Özsermaye Karlılığı Kıyaslaması, %



Kaynak: BDDK ve Deniz Yatırım Araştırma

Bankacılık Sektörü Seçilmiş Bilanço Kalemleri ve Finansal Oranlar

Son Veri: 17 Ocak 2025	1Ç25	Haftalık	Aylık	1Ç25	4Ç24	3Ç24	2Ç24	1Ç24	YBB	Yıllık
Krediler	16,057	0.2%	2.4%	0.8%	6.7%	8.2%	7.2%	10.7%	0.8%	36.8%
TL	10,082	-0.3%	2.4%	0.3%	7.1%	5.8%	3.9%	8.8%	0.3%	28.1%
YP	5,975	1.0%	2.4%	1.7%	6.0%	12.5%	13.7%	14.7%	1.7%	54.6%
YP, \$ mlr	169	0.6%	1.3%	1.0%	2.6%	8.0%	12.4%	4.6%	1.0%	31.6%
Bireysel Krediler	3,818	-1.2%	2.9%	-0.4%	10.9%	8.2%	6.5%	12.4%	-0.4%	42.0%
Tüketici Kredileri	2,021	-0.4%	1.9%	0.3%	10.1%	6.1%	6.3%	7.3%	0.3%	33.5%
Konut	518	0.3%	2.2%	1.1%	10.0%	4.2%	0.6%	1.4%	1.1%	18.6%
Oto	72	-2.7%	-4.2%	-4.6%	-4.7%	-13.2%	-2.3%	-3.1%	-4.6%	-23.8%
Genel Amaçlı	1,432	-0.6%	2.2%	0.2%	11.0%	8.2%	9.4%	10.9%	0.2%	45.6%
Kredi Kartı Kredileri	1,797	-2.0%	3.9%	-1.2%	11.8%	10.7%	6.7%	19.2%	-1.2%	53.0%
Ticari Krediler	12,239	0.6%	2.2%	1.2%	5.4%	8.2%	7.4%	10.2%	1.2%	35.3%
TL	6,268	0.3%	2.0%	0.7%	4.9%	4.4%	2.5%	7.0%	0.7%	20.9%
YP	5,971	1.0%	2.4%	1.7%	6.0%	12.5%	13.7%	14.7%	1.7%	54.6%
YP, \$ mlr	169	0.6%	1.3%	1.0%	2.6%	8.0%	12.4%	4.6%	1.0%	31.5%
Taksitli Ticari Krediler	2,267	1.0%	4.9%	3.3%	14.2%	12.4%	7.4%	15.0%	3.3%	60.9%
KOBİ Kredileri	4,238	0.7%	3.0%	1.7%	7.5%	5.9%	2.9%	12.0%	1.7%	32.9%
Kurumsal Kredi Kartları	584	0.3%	2.2%	-0.9%	8.8%	7.9%	3.7%	18.1%	-0.9%	40.4%
Takipteki Krediler	301	1.3%	6.8%	3.7%	11.1%	21.1%	9.4%	3.2%	3.7%	55.2%
Bireysel	122	2.5%	12.0%	7.5%	25.8%	32.1%	26.6%	20.5%	7.5%	154.5%
Tüketici	62	2.5%	11.0%	7.0%	27.0%	23.4%	14.2%	10.7%	7.0%	101.7%
Konut	1	0.8%	3.1%	3.1%	13.0%	18.6%	13.5%	-3.0%	3.1%	51.2%
Oto	0	-27.2%	-25.7%	-25.3%	41.5%	22.5%	22.3%	4.1%	-25.3%	61.3%
Genel Amaçlı	61	2.7%	11.3%	7.2%	27.1%	23.5%	14.2%	11.0%	7.2%	102.6%
Kredi Kartı	60	2.5%	13.2%	8.0%	24.6%	42.4%	45.5%	39.1%	8.0%	250.7%
Ticari	179	0.4%	3.5%	1.3%	3.3%	16.0%	2.9%	-2.1%	1.3%	22.6%
Taksitli Ticari	42	0.8%	7.9%	3.5%	3.6%	30.3%	5.8%	-3.4%	3.5%	44.6%
KOBİ	91	0.5%	8.9%	4.0%	19.8%	20.4%	7.3%	-2.4%	4.0%	58.9%
Kurumsal Kredi Kartları	9	1.2%	10.6%	5.5%	44.1%	25.5%	17.8%	11.2%	5.5%	145.2%
Değişim, bps										
Takipteki Kredi Oranı	1.84%	2	8	5	7	18	3	-11	5	21
Bireysel	3.10%	11	25	22	33	45	33	12	22	135
Tüketici	3.00%	8	24	18	37	34	14	6	18	99
Konut	0.14%	0	0	0	0	2	1	0	0	3
Oto	0.32%	-11	-9	-9	13	8	4	1	-9	17
Genel Amaçlı	4.12%	13	32	26	47	41	12	0	26	112
Kredi Kartı	3.22%	14	25	27	29	58	55	22	27	179
Ticari	1.44%	0	2	0	-3	10	-6	-18	0	-15
Taksitli Ticari	1.82%	0	5	0	-18	27	-3	-33	0	-20
KOBİ	2.09%	0	11	4	21	22	7	-22	4	34
Kurumsal Kredi Kartları	1.53%	1	12	9	35	15	11	-5	9	65
Takipteki Kredi Karşılık Oranı	75.7%	-37	40	28	58	-434	-229	281	28	-509
Değişim, bps										
Mevduatlar	19,127	1.6%	3.1%	1.6%	5.4%	8.7%	6.4%	4.2%	1.6%	27.2%
TL	12,491	2.0%	4.0%	2.1%	9.5%	8.4%	18.6%	-2.1%	2.1%	40.1%
Vadesiz	1,966	14.5%	6.8%	5.9%	0.9%	5.4%	23.0%	3.6%	5.9%	50.7%
Vadeli	10,525	-0.1%	3.5%	1.4%	11.2%	9.0%	17.8%	-3.2%	1.4%	38.3%
YP	6,636	1.0%	1.6%	0.7%	-1.5%	9.1%	-9.4%	13.5%	0.7%	8.5%
Vadesiz	4,402	0.5%	0.3%	-0.6%	1.0%	12.4%	-8.5%	19.8%	-0.6%	20.4%
Vadeli	2,233	2.0%	4.1%	3.2%	-6.4%	3.5%	-10.8%	4.2%	3.2%	-9.2%
YP, \$ mlr	188	0.6%	0.5%	0.0%	-4.7%	4.7%	-10.3%	3.6%	0.0%	-7.7%
Vadesiz, \$ mlr	125	0.1%	-0.7%	-1.2%	-2.2%	7.8%	-9.5%	9.4%	-1.2%	2.5%
Vadeli, \$ mlr	63	1.6%	3.1%	2.5%	-9.3%	-0.8%	-11.7%	-4.9%	2.5%	-22.7%
Gerçek Kişi Mevduatları	11,475	1.0%	2.0%	1.5%	4.2%	8.7%	7.0%	7.8%	1.5%	30.0%
TL	7,196	1.3%	2.4%	1.9%	7.3%	7.4%	19.5%	0.8%	1.9%	39.0%
YP	4,278	0.5%	1.5%	0.7%	-0.7%	10.7%	-8.2%	17.7%	0.7%	17.3%
YP, \$ mlr	122	0.2%	0.5%	0.0%	-3.8%	6.2%	-9.1%	7.4%	0.0%	-0.2%
Ticari Mevduatlar	6,381	0.1%	3.1%	0.1%	9.0%	8.8%	2.9%	1.4%	0.1%	23.7%
TL	4,202	-0.8%	3.7%	-0.4%	16.7%	10.3%	15.4%	-3.2%	-0.4%	47.6%
YP	2,179	2.0%	2.0%	1.0%	-3.4%	6.4%	-12.0%	7.3%	1.0%	-5.7%
YP, \$ mlr	62	1.6%	1.0%	0.4%	-6.4%	2.1%	-12.9%	-2.1%	0.4%	-19.7%
Kamu Kurumları Mevduatı	1,271	16.4%	14.5%	11.1%	-1.9%	8.2%	19.9%	-12.1%	11.1%	20.7%
TL	1,093	19.6%	17.8%	13.9%	-2.4%	8.4%	25.0%	-15.7%	13.9%	22.3%
YP	179	0.1%	-2.2%	-3.3%	0.7%	7.2%	-1.2%	7.3%	-3.3%	11.9%
YP, \$ mlr	5	-0.2%	-3.2%	-4.0%	-2.5%	2.6%	-2.1%	-2.2%	-4.0%	-4.9%
Değişim, bps										
Vadesiz / Toplam Mevduat	33.3%	89	-29	-8	-145	48	-243	356	-8	29
TL	15.7%	173	41	57	-130	-47	60	91	57	111
YP	66.3%	-34	-82	-83	169	188	59	331	-83	656
Değişim, bps										
Mevduatın Krediyeye Dönüşüm Oranı	83.9%	-121	-64	-64	105	-38	64	493	-64	589
TL	80.7%	-183	-129	-143	-183	-207	-1,221	987	-143	-756
YP	90.0%	0	69	89	632	246	1,631	64	89	2,688
Değişim, bps										
Bilanço İçi Döviz Pozisyonu, \$ mlr	-17.5	-18.2	-17.0	-17.5	-20.2	-20.3	-19.1	-52.5	-52.5	-35.2
Bilanço İçi Döviz Pozisyonu / Yasal Özsermaye	-17.8%	-18.8%	-17.6%	-17.8%	-20.8%	-21.7%	-20.9%	-61.6%	-61.6%	-42.4%
Bilanço Dışı Döviz Pozisyonu, \$ mlr	18.1	19.2	18.0	18.1	21.2	22.5	21.1	55.8	55.8	38.3
Net Döviz Pozisyonu, \$ mlr	0.7	1.0	1.0	0.7	1.1	2.2	2.1	3.3	3.3	3.1
Net Döviz Pozisyonu / Yasal Özsermaye	0.7%	1.0%	1.1%	0.7%	1.1%	2.3%	2.2%	3.9%	3.9%	3.7%

Kaynak: BDDK ve Deniz Yatırım Araştırma

Kamu Bankaları Seçilmiş Bilanço Kalemleri ve Finansal Oranlar										
Son Veri: 17 Ocak 2025	1Ç25	Haftalık	Aylık	1Ç25	4Ç24	3Ç24	2Ç24	1Ç24	YBB	Yıllık
Krediler	5,978	0.0%	2.6%	1.2%	7.6%	7.5%	4.8%	7.6%	1.2%	31.5%
TL	3,899	-0.7%	2.7%	0.7%	8.4%	4.8%	-0.1%	3.9%	0.7%	19.7%
YP	2,079	1.3%	2.3%	2.2%	6.1%	12.9%	16.0%	17.6%	2.2%	61.1%
YP, \$ mlr	59	0.9%	1.2%	1.4%	2.7%	8.0%	15.1%	7.2%	1.4%	36.9%
Bireysel Krediler	955	-2.9%	4.1%	-0.2%	14.6%	4.0%	0.6%	8.6%	-0.2%	31.1%
Tüketici Kredileri	598	-1.6%	2.3%	-0.1%	13.6%	2.0%	0.2%	2.3%	-0.1%	21.1%
Konut	245	0.0%	1.2%	0.5%	5.2%	-4.0%	-4.0%	-3.9%	0.5%	-5.5%
Oto	19	-4.2%	-6.8%	-6.3%	-8.4%	-16.3%	2.7%	-11.1%	-6.3%	-32.1%
Genel Amaçlı	334	-2.6%	3.7%	-0.2%	22.4%	9.7%	4.3%	11.7%	-0.2%	61.6%
Kredi Kartı Kredileri	358	-5.1%	7.1%	-0.3%	16.4%	7.5%	1.4%	22.3%	-0.3%	51.9%
Ticari Krediler	5,023	0.6%	2.3%	1.5%	6.3%	8.2%	5.6%	7.5%	1.5%	31.5%
TL	2,944	0.1%	2.3%	1.0%	6.5%	5.1%	-0.3%	2.5%	1.0%	16.5%
YP	2,079	1.3%	2.3%	2.2%	6.1%	12.9%	16.0%	17.6%	2.2%	61.1%
YP, \$ mlr	59	0.9%	1.2%	1.4%	2.7%	8.0%	15.1%	7.2%	1.4%	36.9%
Taksitli Ticari Krediler	1,236	1.1%	5.5%	4.0%	14.0%	14.5%	3.3%	7.7%	4.0%	50.7%
KOBİ Kredileri	1,865	0.4%	3.5%	1.8%	8.4%	8.0%	0.6%	7.9%	1.8%	29.2%
Kurumsal Kredi Kartları	226	-2.3%	2.0%	-2.3%	6.4%	3.9%	-2.4%	14.1%	-2.3%	19.6%
Takipteki Krediler	93	0.4%	8.8%	3.4%	6.8%	29.4%	11.5%	4.3%	3.4%	66.7%
Bireysel	22	1.2%	12.5%	6.5%	18.5%	41.5%	28.4%	11.1%	6.5%	149.7%
Tüketici	12	1.6%	13.5%	7.4%	35.9%	31.2%	12.8%	0.3%	7.4%	117.3%
Konut	0	-0.4%	0.3%	0.7%	16.8%	-2.7%	-2.0%	-11.5%	0.7%	0.5%
Oto	0	2.9%	6.7%	5.7%	13.4%	11.2%	-0.2%	-1.9%	5.7%	32.2%
Genel Amaçlı	12	1.7%	13.8%	7.5%	36.3%	32.2%	13.3%	0.8%	7.5%	121.7%
Kredi Kartı	10	0.6%	11.4%	5.4%	3.1%	52.1%	49.6%	30.0%	5.4%	203.1%
Ticari	71	0.1%	7.7%	2.5%	3.7%	26.5%	8.1%	3.1%	2.5%	50.8%
Taksitli Ticari	24	0.6%	7.2%	3.0%	-9.6%	37.2%	7.8%	0.6%	3.0%	40.0%
KOBİ	41	0.6%	12.6%	5.0%	26.7%	20.7%	15.9%	5.9%	5.0%	98.8%
Kurumsal Kredi Kartları	4	0.8%	9.7%	3.6%	58.5%	21.3%	19.4%	8.7%	3.6%	163.0%
Değişim, bps										
Takipteki Kredi Oranı	1.53%	1	9	3	-1	25	8	-4	3	32
Bireysel	2.30%	9	17	14	7	55	33	3	14	108
Tüketici	2.00%	6	19	14	30	34	13	-2	14	87
Konut	0.07%	0	0	0	1	0	0	-1	0	0
Oto	0.17%	1	2	2	3	3	0	1	2	8
Genel Amaçlı	3.46%	14	30	24	32	48	19	-24	24	91
Kredi Kartı	2.80%	15	11	15	-33	85	67	9	15	138
Ticari	1.39%	-1	7	1	-3	20	3	-5	1	17
Taksitli Ticari	1.91%	-1	3	-2	-49	39	8	-14	-2	-14
KOBİ	2.15%	0	17	6	30	19	21	-3	6	74
Kurumsal Kredi Kartları	1.70%	5	12	9	52	15	17	-4	9	92
Takipteki Kredi Karşılık Oranı	71.7%	33	-344	-136	-152	-735	-245	91	-136	-1,455
Değişim, bps										
Mevduatlar	8,273	3.7%	3.7%	2.3%	6.6%	10.1%	8.1%	1.2%	2.3%	29.3%
TL	5,696	4.8%	4.7%	2.9%	11.7%	11.3%	20.6%	-5.3%	2.9%	45.4%
Vadesiz	906	24.0%	11.5%	8.6%	-1.2%	12.0%	28.8%	2.3%	8.6%	59.7%
Vadeli	4,790	1.8%	3.5%	1.9%	14.4%	11.1%	19.0%	-6.6%	1.9%	43.0%
YP	2,578	1.4%	1.5%	0.9%	-3.1%	7.9%	-9.0%	11.6%	0.9%	3.9%
Vadesiz	1,463	0.6%	0.0%	-1.0%	2.4%	16.8%	-7.7%	21.5%	-1.0%	29.1%
Vadeli	1,115	2.4%	3.6%	3.5%	-9.8%	-1.2%	-10.2%	3.3%	3.5%	-17.3%
YP, \$ mlr	73	1.0%	0.5%	0.2%	-6.2%	3.2%	-9.7%	1.7%	0.2%	-11.7%
Vadesiz, \$ mlr	42	0.2%	-1.0%	-1.7%	-0.9%	11.6%	-8.4%	10.8%	-1.7%	9.7%
Vadeli, \$ mlr	32	2.0%	2.5%	2.8%	-12.7%	-5.4%	-11.0%	-5.9%	2.8%	-29.7%
Gerçek Kişi Mevduatları	4,503	1.5%	1.4%	1.3%	7.1%	10.8%	9.8%	9.8%	1.3%	41.3%
TL	2,903	2.0%	1.3%	1.6%	11.5%	9.5%	22.1%	4.9%	1.6%	53.6%
YP	1,600	0.6%	1.6%	0.8%	-0.1%	13.1%	-5.9%	16.8%	0.8%	23.3%
YP, \$ mlr	45	0.2%	0.6%	0.0%	-3.3%	8.1%	-6.6%	6.4%	0.0%	4.8%
Ticari Mevduatlar	2,788	3.2%	3.5%	1.6%	9.9%	7.9%	1.3%	-3.3%	1.6%	18.3%
TL	1,956	3.2%	4.0%	1.4%	20.1%	13.0%	14.7%	-9.8%	1.4%	50.0%
YP	832	3.1%	2.4%	2.0%	-8.6%	-0.2%	-14.6%	5.6%	2.0%	-20.9%
YP, \$ mlr	24	2.7%	1.3%	1.3%	-11.5%	-4.5%	-15.3%	-3.7%	1.3%	-32.8%
Kamu Kurumları Mevduatı	982	17.0%	16.0%	9.6%	-4.4%	12.7%	23.0%	-18.5%	9.6%	14.9%
TL	836	20.6%	20.4%	12.2%	-4.8%	14.0%	29.2%	-23.4%	12.2%	15.8%
YP	146	0.0%	-3.9%	-3.3%	-2.2%	6.8%	0.4%	6.8%	-3.3%	10.4%
YP, \$ mlr	4	-0.3%	-4.9%	-3.9%	-5.4%	2.2%	-0.6%	-2.7%	-3.9%	-6.2%
Değişim, bps										
Vadesiz / Toplam Mevduat	28.6%	125	12	5	-156	128	-133	362	5	205
TL	15.9%	246	97	82	-197	11	108	118	82	142
YP	56.7%	-42	-86	-109	311	417	68	406	-109	1,108
Değişim, bps										
Mevduatın Krediyeye Dönüşüm Oranı	72.3%	-267	-79	-80	70	-172	-239	461	-80	118
TL	68.5%	-376	-132	-154	-215	-444	-1,584	817	-154	-1,470
YP	80.7%	-7	60	98	692	323	1,499	277	98	2,865
Değişim, bps										
Bilanço İçi Döviz Pozisyonu, \$ mlr	-2.2	-3.0	-3.0	-2.2	-3.3	-5.3	-4.2	-17.0	-17.0	-13.3
Bilanço İçi Döviz Pozisyonu / Yasal Özsermaye	-7.6%	-10.5%	-10.5%	-7.6%	-11.5%	-18.8%	-15.4%	-67.5%	-67.5%	-54.3%
Bilanço Dışı Döviz Pozisyonu, \$ mlr	3.5	4.4	4.1	3.5	4.6	6.9	5.7	18.2	18.2	14.4
Net Döviz Pozisyonu, \$ mlr	1.3	1.4	1.0	1.3	1.2	1.6	1.5	1.2	1.2	1.1
Net Döviz Pozisyonu / Yasal Özsermaye	4.4%	4.8%	3.7%	4.4%	4.2%	5.8%	5.4%	5.0%	5.0%	4.6%

Kaynak: BDDK ve Deniz Yatırım Araştırma

Yerli Özel Sektör Bankaları Seçilmiş Bilanço Kalemleri ve Finansal Oranlar

Son Veri: 17 Ocak 2025	1Ç25	Haftalık	Aylık	1Ç25	4Ç24	3Ç24	2Ç24	1Ç24	YBB	Yıllık
Krediler	4,401	0.0%	2.3%	0.4%	5.3%	7.5%	11.4%	14.1%	0.4%	42.8%
TL	2,942	-0.4%	1.8%	-0.3%	5.5%	6.1%	8.3%	13.4%	-0.3%	36.5%
YP	1,458	0.9%	3.3%	1.9%	5.0%	10.5%	18.6%	15.5%	1.9%	57.5%
YP, \$ mlr	41	0.6%	2.2%	1.2%	1.7%	6.3%	17.2%	5.5%	1.2%	34.2%
Bireysel Krediler	1,544	-1.2%	2.6%	-0.7%	8.2%	8.7%	9.8%	15.1%	-0.7%	45.6%
Tüketici Kredileri	782	-0.3%	2.1%	0.3%	8.0%	6.8%	10.5%	10.1%	0.3%	39.5%
Konut	151	0.6%	3.1%	1.7%	15.2%	14.6%	10.1%	13.0%	1.7%	65.1%
Oto	22	-2.2%	-3.3%	-4.1%	-4.7%	-14.6%	-0.7%	-0.5%	-4.1%	-22.1%
Genel Amaçlı	608	-0.5%	2.0%	0.1%	6.9%	6.3%	11.3%	10.2%	0.1%	38.1%
Kredi Kartı Kredileri	762	-2.1%	3.1%	-1.7%	8.4%	10.6%	9.0%	20.6%	-1.7%	52.4%
Ticari Krediler	2,857	0.7%	2.1%	1.0%	3.8%	6.9%	12.2%	13.5%	1.0%	41.4%
TL	1,400	0.4%	0.9%	0.1%	2.6%	3.4%	6.9%	11.9%	0.1%	27.8%
YP	1,457	0.9%	3.3%	1.9%	4.9%	10.6%	18.5%	15.5%	1.9%	57.5%
YP, \$ mlr	41	0.6%	2.2%	1.2%	1.7%	6.3%	17.1%	5.5%	1.2%	34.1%
Taksitli Ticari Krediler	556	0.7%	3.6%	2.4%	12.7%	7.6%	12.9%	26.4%	2.4%	71.7%
KOBİ Kredileri	943	0.9%	2.1%	1.8%	7.9%	4.5%	6.9%	20.2%	1.8%	44.5%
Kurumsal Kredi Kartları	191	1.1%	1.0%	-0.8%	5.6%	5.2%	9.2%	22.7%	-0.8%	44.9%
Takipteki Krediler	105	2.2%	5.6%	4.5%	11.5%	20.5%	8.1%	2.6%	4.5%	54.0%
Bireysel	52	3.9%	12.5%	8.9%	32.2%	28.7%	21.2%	23.7%	8.9%	157.2%
Tüketici	28	4.3%	10.1%	7.6%	29.2%	19.0%	9.9%	14.2%	7.6%	95.0%
Konut	0	2.2%	5.3%	6.7%	10.6%	21.9%	31.6%	1.8%	6.7%	87.8%
Oto	0	1.4%	1.7%	4.2%	9.1%	35.9%	32.9%	6.0%	4.2%	112.6%
Genel Amaçlı	27	4.3%	10.1%	7.6%	29.5%	18.9%	9.7%	14.3%	7.6%	95.0%
Kredi Kartı	25	3.5%	15.4%	10.5%	35.7%	42.9%	42.4%	46.9%	10.5%	301.4%
Ticari	52	0.6%	-0.6%	0.3%	-2.6%	15.5%	1.4%	-5.6%	0.3%	9.6%
Taksitli Ticari	9	1.4%	8.7%	5.9%	37.2%	28.9%	4.9%	-15.6%	5.9%	68.8%
KOBİ	20	1.0%	5.1%	3.4%	14.6%	18.1%	1.4%	-4.8%	3.4%	36.8%
Kurumsal Kredi Kartları	2	1.4%	11.5%	7.2%	39.9%	35.0%	18.8%	15.7%	7.2%	164.7%
Değişim, bps										
Takipteki Kredi Oranı	2.32%	5	7	9	12	22	-6	-21	9	16
Bireysel	3.29%	16	28	28	53	38	19	13	28	140
Tüketici	3.43%	15	24	22	51	27	-1	8	22	95
Konut	0.15%	0	0	1	-1	1	2	-1	1	2
Oto	0.37%	1	2	3	4	11	5	1	3	24
Genel Amaçlı	4.32%	19	31	29	68	35	-4	11	29	122
Kredi Kartı	3.14%	16	32	34	55	50	41	24	34	192
Ticari	1.79%	0	-5	-1	-12	14	-19	-39	-1	-51
Taksitli Ticari	1.63%	1	7	5	28	21	-8	-57	5	-3
KOBİ	2.03%	0	6	3	12	21	-9	-45	3	-11
Kurumsal Kredi Kartları	1.20%	0	11	9	27	18	5	-4	9	54
Takipteki Kredi Karşılık Oranı	75.3%	-114	31	-50	369	-590	-450	679	-50	-279
Değişim, bps										
Mevduatlar	5,316	1.0%	2.7%	1.3%	3.8%	7.7%	5.4%	8.4%	1.3%	28.1%
TL	3,356	1.0%	3.3%	1.6%	7.7%	6.2%	16.9%	3.0%	1.6%	41.2%
Vadesiz	562	8.4%	2.9%	5.0%	-0.1%	-3.2%	21.8%	7.2%	5.0%	47.6%
Vadeli	2,795	-0.4%	3.3%	1.0%	9.4%	8.5%	15.8%	2.1%	1.0%	40.0%
YP	1,960	1.1%	1.9%	0.8%	-2.2%	10.1%	-8.8%	15.9%	0.8%	10.6%
Vadesiz	1,410	0.5%	0.7%	-0.2%	-0.3%	12.1%	-8.5%	19.6%	-0.2%	17.4%
Vadeli	550	2.5%	4.9%	3.7%	-7.1%	5.4%	-9.5%	8.2%	3.7%	-3.8%
YP, \$ mlr	56	0.8%	0.8%	0.2%	-5.3%	5.9%	-9.9%	5.8%	0.2%	-5.8%
Vadesiz, \$ mlr	40	0.2%	-0.3%	-0.9%	-3.4%	7.9%	-9.3%	-0.9%	-0.9%	0.0%
Vadeli, \$ mlr	16	2.2%	3.9%	3.0%	-10.0%	1.4%	-10.7%	-1.2%	3.0%	-18.0%
Gerçek Kişi Mevduatları	3,574	1.0%	2.6%	1.9%	3.0%	7.8%	6.9%	7.1%	1.9%	28.0%
TL	2,181	1.3%	3.4%	2.6%	5.8%	5.8%	20.1%	-0.7%	2.6%	36.9%
YP	1,393	0.6%	1.4%	0.7%	-1.1%	10.9%	-8.2%	17.8%	0.7%	16.2%
YP, \$ mlr	40	0.3%	0.4%	0.1%	-4.2%	6.6%	-9.3%	7.5%	0.1%	-1.0%
Ticari Mevduatlar	1,635	0.2%	2.6%	-1.2%	5.3%	9.3%	1.7%	10.3%	-1.2%	26.1%
TL	1,074	-0.8%	2.4%	-2.3%	11.4%	9.9%	10.6%	9.2%	-2.3%	47.5%
YP	561	2.3%	3.1%	1.1%	-5.0%	8.4%	-10.2%	11.7%	1.1%	-1.3%
YP, \$ mlr	16	2.0%	2.0%	0.4%	-8.0%	4.3%	-11.4%	2.0%	0.4%	-15.9%
Kamu Kurumları Mevduatı	107	15.4%	8.4%	27.9%	11.3%	-20.6%	16.0%	23.1%	27.9%	78.9%
TL	102	16.3%	9.3%	30.1%	11.6%	-21.9%	17.6%	22.5%	30.1%	84.2%
YP	6	2.0%	-5.8%	-1.8%	6.4%	2.4%	-6.3%	31.5%	-1.8%	17.8%
YP, \$ mlr	0	1.6%	-6.8%	-2.6%	3.1%	-1.6%	-7.2%	20.4%	-2.6%	0.4%
Değişim, bps										
Vadesiz / Toplam Mevduat	37.1%	59	-51	-4	-151	-9	-253	280	-4	-102
TL	16.7%	115	-5	55	-128	-170	78	72	55	73
YP	71.9%	-39	-81	-77	143	129	23	214	-77	419
Değişim, bps										
Mevduatın Krediyeye Dönüşüm Oranı	82.8%	-83	-37	-75	116	-18	439	390	-75	852
TL	87.7%	-123	-124	-167	-194	-14	-727	907	-167	-301
YP	74.4%	-13	98	75	504	26	1,582	-15	75	2,217
Değişim, bps										
Bilanço İçi Döviz Pozisyonu, \$ mlr	-10.8	-10.2	-9.9	-10.8	-10.9	-9.9	-10.3	-20.6	-20.6	-15.2
Bilanço İçi Döviz Pozisyonu / Yasal Özsermaye	-37.9%	-35.5%	-34.3%	-37.9%	-38.0%	-34.8%	-35.9%	-75.3%	-75.3%	-57.4%
Bilanço Dışı Döviz Pozisyonu, \$ mlr	10.3	9.8	9.7	10.3	10.7	9.9	10.4	21.0	21.0	16.0
Net Döviz Pozisyonu, \$ mlr	-0.6	-0.4	-0.2	-0.6	-0.3	0.0	0.2	0.4	0.4	0.8
Net Döviz Pozisyonu / Yasal Özsermaye	-2.0%	-1.4%	-0.7%	-2.0%	-0.9%	0.0%	0.6%	1.4%	1.4%	3.0%

Kaynak: BDDK ve Deniz Yatırım Araştırma

Yabancı Özel Sektör Bankaları Seçilmiş Bilanço Kalemleri ve Finansal Oranlar

Son Veri: 17 Ocak 2025	1Ç25	Haftalık	Aylık	1Ç25	4Ç24	3Ç24	2Ç24	1Ç24	YBB	Yıllık
Krediler	3,357	0.5%	2.6%	0.7%	8.0%	9.0%	7.3%	12.9%	0.7%	40.9%
TL	2,218	0.4%	2.9%	0.6%	9.9%	8.1%	7.0%	13.5%	0.6%	41.7%
YP	1,139	0.8%	2.1%	0.9%	4.4%	10.7%	8.1%	11.6%	0.9%	39.3%
YP, \$ mlr	32	0.5%	1.1%	0.2%	1.1%	6.3%	6.7%	1.8%	0.2%	18.5%
Bireysel Krediler	1,205	0.1%	2.4%	-0.2%	12.2%	11.4%	8.3%	13.2%	-0.2%	50.3%
Tüketici Kredileri	553	0.6%	1.6%	0.8%	10.9%	10.5%	9.8%	10.5%	0.8%	47.7%
Konut	72	0.9%	4.1%	2.3%	20.3%	18.3%	5.0%	9.2%	2.3%	66.4%
Oto	15	-1.8%	-2.0%	-3.7%	7.6%	-7.3%	0.9%	-2.9%	-3.7%	-3.4%
Genel Amaçlı	466	0.6%	1.3%	0.7%	9.8%	10.2%	10.9%	11.4%	0.7%	47.8%
Kredi Kartı Kredileri	652	-0.4%	3.1%	-1.0%	13.2%	12.2%	6.9%	15.5%	-1.0%	52.7%
Ticari Krediler	2,152	0.7%	2.7%	1.2%	5.7%	7.8%	6.9%	12.7%	1.2%	36.1%
TL	1,015	0.7%	3.4%	1.5%	7.3%	4.5%	5.7%	13.9%	1.5%	32.7%
YP	1,136	0.7%	2.1%	0.9%	4.4%	10.8%	8.0%	11.6%	0.9%	39.3%
YP, \$ mlr	32	0.5%	1.1%	0.3%	1.0%	6.4%	6.6%	1.8%	0.3%	18.5%
Taksitli Ticari Krediler	357	1.3%	5.2%	3.0%	16.0%	14.1%	11.8%	27.0%	3.0%	82.9%
KOBİ Kredileri	753	1.3%	3.3%	2.2%	7.3%	4.3%	5.7%	11.6%	2.2%	36.4%
Kurumsal Kredi Kartları	125	1.9%	2.3%	0.6%	14.3%	19.0%	9.7%	14.2%	0.6%	65.0%
Takipteki Krediler	81	1.1%	6.6%	3.2%	15.1%	15.4%	10.3%	1.4%	3.2%	49.0%
Bireysel	45	1.8%	11.0%	6.3%	22.1%	30.9%	32.1%	22.7%	6.3%	153.1%
Tüketici	21	1.2%	11.0%	6.2%	19.4%	24.8%	20.5%	13.2%	6.2%	102.2%
Konut	0	0.2%	2.9%	1.6%	12.8%	40.7%	16.5%	8.6%	1.6%	101.0%
Oto	0	0.2%	6.9%	5.7%	-10.4%	14.3%	14.0%	16.3%	5.7%	35.2%
Genel Amaçlı	21	1.2%	11.1%	6.3%	19.5%	24.7%	20.6%	13.3%	6.3%	102.5%
Kredi Kartı	24	2.3%	10.9%	6.5%	24.6%	36.9%	46.1%	36.7%	6.5%	224.5%
Ticari	36	0.3%	1.6%	-0.5%	7.8%	2.8%	-2.8%	-8.2%	-0.5%	-1.8%
Taksitli Ticari	8	0.6%	9.2%	2.1%	19.2%	6.6%	-0.8%	-5.5%	2.1%	24.2%
KOBİ	19	-0.4%	6.0%	2.0%	11.4%	17.8%	-1.1%	-14.3%	2.0%	13.2%
Kurumsal Kredi Kartları	2	1.1%	11.2%	6.2%	30.9%	18.2%	12.8%	8.5%	6.2%	93.3%
Değişim, bps										
Takipteki Kredi Oranı	2.34%	1	9	6	14	12	5	-22	6	12
Bireysel	3.59%	6	27	21	27	45	47	17	21	143
Tüketici	3.65%	2	30	18	24	36	25	6	18	96
Konut	0.36%	0	0	0	-2	6	3	0	0	6
Oto	0.29%	1	2	3	-5	6	3	4	3	8
Genel Amaçlı	4.24%	2	36	21	32	42	26	5	21	111
Kredi Kartı	3.54%	9	24	24	29	53	65	28	24	184
Ticari	1.63%	-1	-2	-3	3	-8	-17	-42	-3	-62
Taksitli Ticari	2.08%	-1	8	-2	6	-14	-27	-82	-2	-95
KOBİ	2.40%	-4	6	0	9	26	-14	-65	0	-48
Kurumsal Kredi Kartları	1.88%	-1	15	10	22	-1	4	-8	10	27
Takipteki Kredi Karşılık Oranı	78.5%	-23	431	327	16	53	25	55	327	296
Değişim, bps										
Mevduatlar	3,777	-0.8%	2.3%	1.1%	4.8%	8.0%	6.5%	6.2%	1.1%	26.0%
TL	2,570	-1.4%	3.3%	1.7%	7.8%	7.7%	20.6%	-0.2%	1.7%	38.8%
Vadesiz	359	6.0%	5.1%	4.6%	4.7%	1.5%	14.1%	6.6%	4.6%	41.6%
Vadeli	2,212	-2.6%	3.0%	1.2%	8.4%	8.8%	21.9%	-1.4%	1.2%	38.4%
YP	1,207	0.5%	0.3%	-0.2%	-1.1%	8.7%	-13.2%	16.5%	-0.2%	5.3%
Vadesiz	983	0.6%	-0.2%	-0.5%	0.4%	9.8%	-9.9%	19.9%	-0.5%	14.7%
Vadeli	224	0.3%	2.6%	1.4%	-7.4%	4.4%	-23.9%	6.5%	1.4%	-22.5%
YP, \$ mlr	34	0.2%	-0.7%	-0.8%	-4.3%	4.4%	-14.1%	6.4%	-0.8%	-10.3%
Vadesiz, \$ mlr	28	0.3%	-1.2%	-1.1%	-2.9%	5.5%	-10.9%	-2.9%	-1.1%	-2.3%
Vadeli, \$ mlr	6	0.1%	1.6%	0.7%	-10.3%	0.4%	-24.9%	-2.8%	0.7%	-34.0%
Gerçek Kişi Mevduatları	2,452	0.4%	2.6%	1.4%	2.3%	8.0%	6.2%	6.1%	1.4%	24.0%
TL	1,691	0.4%	3.2%	1.9%	4.5%	8.3%	18.5%	-0.6%	1.9%	33.4%
YP	761	0.2%	1.2%	0.5%	-2.3%	7.3%	-12.3%	18.0%	0.5%	7.2%
YP, \$ mlr	22	-0.1%	0.2%	-0.2%	-5.4%	3.0%	-13.3%	7.8%	-0.2%	-8.6%
Ticari Mevduatlar	1,244	-4.5%	1.2%	-1.2%	9.1%	9.0%	6.2%	5.9%	-1.2%	26.7%
TL	803	-7.3%	2.5%	-1.2%	14.3%	7.5%	24.3%	-0.2%	-1.2%	45.8%
YP	440	1.0%	-1.1%	-1.3%	0.7%	11.4%	-14.6%	13.9%	-1.3%	2.2%
YP, \$ mlr	13	0.7%	-2.1%	-1.9%	-2.5%	7.0%	-15.5%	4.0%	-1.9%	-12.9%
Kamu Kurumları Mevduatı	82	29.4%	13.8%	34.9%	23.0%	-7.8%	30.0%	17.3%	34.9%	113.0%
TL	76	31.0%	15.7%	38.7%	24.4%	-9.0%	40.9%	16.6%	38.7%	134.0%
YP	6	11.7%	-5.8%	-0.5%	11.3%	2.7%	-24.5%	21.3%	-0.5%	-1.4%
YP, \$ mlr	0	11.5%	-6.8%	-1.1%	7.9%	-1.2%	-25.9%	10.8%	-1.1%	-16.1%
Değişim, bps										
Vadesiz / Toplam Mevduat	35.5%	97	-40	-10	-116	-15	-431	372	-10	-152
TL	14.0%	98	24	39	-41	-85	-85	100	39	27
YP	81.4%	4	-41	-28	124	80	286	218	-28	666
Değişim, bps										
Mevduatın Krediyeye Dönüşüm Oranı	88.9%	116	24	-35	266	77	66	505	-35	939
TL	86.3%	155	-36	-93	164	33	-1,091	1,163	-93	176
YP	94.3%	22	162	98	495	161	1,706	-308	98	2,303
Değişim, bps										
1Ç25	Haftalık	Aylık	1Ç25	4Ç24	3Ç24	2Ç24	1Ç24	YBB	Yıllık	
Bilanço İçi Döviz Pozisyonu, \$ mlr	-6.0	-6.0	-4.4	-6.0	-5.9	-4.5	-3.8	-11.0	-11.0	-4.7
Bilanço İçi Döviz Pozisyonu / Yasal Özsermaye	-24.3%	-25.4%	-18.6%	-24.3%	-24.9%	-19.9%	-17.8%	-52.8%	-52.8%	-23.7%
Bilanço Dışı Döviz Pozisyonu, \$ mlr	6.2	6.3	4.8	6.2	6.3	5.1	4.3	12.5	12.5	5.6
Net Döviz Pozisyonu, \$ mlr	0.2	0.3	0.4	0.2	0.4	0.6	0.5	1.4	1.4	0.9
Net Döviz Pozisyonu / Yasal Özsermaye	0.8%	1.0%	1.6%	0.8%	1.7%	2.5%	2.1%	6.9%	6.9%	4.4%

Kaynak: BDDK ve Deniz Yatırım Araştırma

Özel Sektör Bankaları Seçilmiş Bilanço Kalemleri ve Finansal Oranlar

Son Veri: 17 Ocak 2025	1Ç25	Haftalık	Aylık	1Ç25	4Ç24	3Ç24	2Ç24	1Ç24	YBB	Yıllık
Krediler	7,757	0.2%	2.4%	0.5%	6.4%	8.1%	9.6%	13.5%	0.5%	42.0%
TL	5,160	-0.1%	2.3%	0.1%	7.3%	6.9%	7.7%	13.5%	0.1%	38.7%
YP	2,597	0.8%	2.7%	1.4%	4.7%	10.6%	13.7%	13.7%	1.4%	49.0%
YP, \$ mlr	74	0.6%	1.7%	0.8%	1.4%	6.3%	12.3%	3.8%	0.8%	26.8%
Bireysel Krediler	2,749	-0.7%	2.5%	-0.5%	9.9%	9.8%	9.1%	14.3%	-0.5%	47.6%
Tüketici Kredileri	1,335	0.0%	1.9%	0.5%	9.2%	8.3%	10.3%	10.3%	0.5%	42.8%
Konut	223	0.7%	3.5%	1.8%	16.7%	15.7%	8.5%	11.8%	1.8%	65.5%
Oto	37	-2.0%	-2.8%	-3.9%	0.0%	-12.0%	-0.2%	-1.4%	-3.9%	-15.3%
Genel Amaçlı	1,074	0.0%	1.7%	0.4%	8.1%	7.9%	11.1%	10.7%	0.4%	42.1%
Kredi Kartı Kredileri	1,414	-1.3%	3.1%	-1.4%	10.6%	11.3%	8.0%	18.3%	-1.4%	52.5%
Ticari Krediler	5,008	0.7%	2.4%	1.1%	4.6%	7.3%	9.9%	13.2%	1.1%	39.1%
TL	2,415	0.6%	2.0%	0.7%	4.5%	3.9%	6.4%	12.7%	0.7%	29.8%
YP	2,593	0.8%	2.8%	1.5%	4.7%	10.7%	13.6%	13.7%	1.5%	48.9%
YP, \$ mlr	74	0.6%	1.7%	0.8%	1.4%	6.4%	12.2%	3.7%	0.8%	26.8%
Taksitli Ticari Krediler	914	0.9%	4.2%	2.6%	14.0%	10.0%	12.5%	26.6%	2.6%	75.9%
KOBİ Kredileri	1,696	1.1%	2.6%	2.0%	7.6%	4.4%	6.3%	16.2%	2.0%	40.8%
Kurumsal Kredi Kartları	316	1.4%	1.5%	-0.2%	8.9%	10.0%	9.4%	19.6%	-0.2%	52.3%
Takipteki Krediler	185	1.7%	6.0%	3.9%	13.1%	18.3%	9.1%	2.1%	3.9%	51.8%
Bireysel	97	2.9%	11.8%	7.7%	27.3%	29.8%	26.2%	23.3%	7.7%	155.3%
Tüketici	49	2.9%	10.5%	7.0%	24.7%	21.6%	14.4%	13.8%	7.0%	98.0%
Konut	0	1.1%	4.0%	4.0%	11.8%	31.3%	23.6%	5.3%	4.0%	94.5%
Oto	0	1.0%	3.4%	4.7%	1.4%	26.4%	23.9%	10.6%	4.7%	77.0%
Genel Amaçlı	48	2.9%	10.5%	7.0%	25.0%	21.4%	14.2%	13.9%	7.0%	98.1%
Kredi Kartı	49	2.9%	13.2%	8.5%	29.9%	39.7%	44.4%	41.4%	8.5%	259.4%
Ticari	88	0.4%	0.3%	0.0%	1.4%	10.3%	-0.4%	-6.7%	0.0%	4.7%
Taksitli Ticari	17	1.0%	8.9%	4.1%	28.3%	16.8%	1.7%	-10.3%	4.1%	45.2%
KOBİ	38	0.3%	5.5%	2.7%	13.0%	18.0%	0.1%	-9.9%	2.7%	24.2%
Kurumsal Kredi Kartları	5	1.3%	11.4%	6.7%	35.2%	25.6%	15.3%	11.5%	6.7%	122.8%
Değişim, bps										
Takipteki Kredi Oranı	2.33%	3	8	7	13	18	-1	-21	7	15
Bireysel	3.42%	11	28	25	42	41	31	15	25	141
Tüketici	3.52%	9	26	21	40	31	9	8	21	96
Konut	0.22%	0	0	0	-1	3	2	-1	0	3
Oto	0.34%	1	2	3	0	9	4	2	3	18
Genel Amaçlı	4.29%	12	33	25	52	38	8	8	25	117
Kredi Kartı	3.32%	13	29	29	44	52	51	25	29	189
Ticari	1.72%	0	-3	-2	-5	5	-18	-40	-2	-55
Taksitli Ticari	1.80%	0	8	3	19	9	-16	-66	3	-37
KOBİ	2.20%	-2	6	2	10	23	-11	-55	2	-29
Kurumsal Kredi Kartları	1.47%	0	13	9	27	14	5	-7	9	46
Takipteki Kredi Karşılık Oranı	76.7%	-75	205	114	217	-310	-244	407	114	-27
Değişim, bps										
Mevduatlar	9,094	0.2%	2.6%	1.2%	4.2%	7.9%	5.9%	7.4%	1.2%	27.2%
TL	5,927	-0.1%	3.3%	1.6%	7.8%	6.9%	18.5%	1.6%	1.6%	40.2%
Vadesiz	921	7.5%	3.8%	4.9%	1.7%	-1.4%	18.9%	7.0%	4.9%	45.2%
Vadeli	5,006	-1.4%	3.2%	1.1%	8.9%	8.6%	18.4%	0.6%	1.1%	39.3%
YP	3,167	0.9%	1.3%	0.5%	-1.8%	9.6%	-10.6%	16.1%	0.5%	8.5%
Vadesiz	2,393	0.5%	0.4%	-0.3%	0.0%	11.2%	-9.1%	19.7%	-0.3%	16.3%
Vadeli	774	1.9%	4.2%	3.0%	-7.2%	5.1%	-14.3%	7.6%	3.0%	-10.1%
YP, \$ mlr	90	0.6%	0.3%	-0.2%	-4.9%	5.3%	-11.6%	6.0%	-0.2%	-7.6%
Vadesiz, \$ mlr	68	0.2%	-0.6%	-1.0%	-3.2%	6.9%	-10.2%	6.0%	-1.0%	-0.9%
Vadeli, \$ mlr	22	1.6%	3.2%	2.3%	-10.1%	1.1%	-15.4%	-1.7%	2.3%	-23.4%
Gerçek Kişi Mevduatları	6,026	0.7%	2.6%	1.7%	2.7%	7.9%	6.6%	6.7%	1.7%	26.3%
TL	3,872	0.9%	3.3%	2.3%	5.2%	6.9%	19.4%	-0.6%	2.3%	35.3%
YP	2,154	0.5%	1.4%	0.7%	-1.5%	9.6%	-9.8%	17.9%	0.7%	12.9%
YP, \$ mlr	61	0.1%	0.3%	0.0%	-4.6%	5.3%	-10.8%	7.6%	0.0%	-3.9%
Ticari Mevduatlar	2,878	-1.9%	2.0%	-1.2%	6.9%	9.2%	3.6%	8.4%	-1.2%	26.4%
TL	1,877	-3.7%	2.4%	-1.8%	12.6%	8.9%	16.0%	5.3%	-1.8%	46.8%
YP	1,002	1.7%	1.2%	0.1%	-2.5%	9.7%	-12.1%	12.7%	0.1%	0.2%
YP, \$ mlr	28	1.4%	0.2%	-0.6%	-5.6%	5.5%	-13.2%	2.8%	-0.6%	-14.6%
Kamu Kurumları Mevduatı	189	21.1%	10.7%	30.8%	15.9%	-16.0%	20.7%	21.1%	30.8%	92.2%
TL	178	22.1%	11.9%	33.6%	16.6%	-17.4%	24.9%	20.6%	33.6%	102.6%
YP	12	6.7%	-5.8%	-1.2%	8.8%	2.5%	-16.3%	25.7%	-1.2%	7.2%
YP, \$ mlr	0	6.4%	-6.8%	-1.9%	5.4%	-1.4%	-17.4%	15.0%	-1.9%	-8.7%
Değişim, bps										
Vadesiz / Toplam Mevduat	36.4%	76	-46	-6	-137	-11	-326	318	-6	-123
TL	15.5%	109	8	48	-90	-134	6	86	48	54
YP	75.6%	-24	-69	-61	138	107	116	217	-61	505
Değişim, bps										
Mevduatın Krediyeye Dönüşüm Oranı	85.3%	-2	-12	-59	179	22	287	434	-59	886
TL	87.1%	0	-86	-135	-39	4	-885	1,019	-135	-92
YP	82.0%	-2	115	79	505	72	1,610	-129	79	2,228
Değişim, bps										
Bilanço İçi Döviz Pozisyonu, \$ mlr	-16.8	-16.2	-14.3	-16.8	-16.8	-14.4	-14.1	-31.7	-31.7	-19.9
Bilanço İçi Döviz Pozisyonu / Yasal Özsermaye	-31.6%	-30.9%	-27.2%	-31.6%	-32.1%	-28.2%	-28.1%	-65.6%	-65.6%	-42.9%
Bilanço Dışı Döviz Pozisyonu, \$ mlr	16.4	16.0	14.4	16.4	17.0	15.0	14.8	33.5	33.5	21.6
Net Döviz Pozisyonu, \$ mlr	-0.4	-0.1	0.2	-0.4	0.2	0.6	0.6	1.8	1.8	1.7
Net Döviz Pozisyonu / Yasal Özsermaye	-0.7%	-0.3%	0.3%	-0.7%	0.3%	1.1%	1.2%	3.8%	3.8%	3.6%

Kaynak: BDDK ve Deniz Yatırım Araştırma

Katılım Bankaları Seçilmiş Bilanço Kalemleri ve Finansal Oranlar

Son Veri: 17 Ocak 2025	1Ç25	Haftalık	Aylık	1Ç25	4Ç24	3Ç24	2Ç24	1Ç24	YBB	Yıllık
Krediler	1,186	0.4%	2.1%	1.0%	6.9%	8.3%	3.1%	8.7%	1.0%	30.7%
TL	648	0.2%	1.8%	0.0%	3.6%	3.6%	-3.8%	5.0%	0.0%	8.8%
YP	537	0.8%	2.4%	2.3%	11.2%	15.3%	15.2%	15.9%	2.3%	72.6%
YP, \$ mlr	15	0.4%	1.3%	1.6%	7.8%	10.6%	14.0%	5.8%	1.6%	47.3%
Bireysel Krediler	101	0.5%	1.4%	-0.8%	6.3%	5.0%	-2.9%	6.5%	-0.8%	15.2%
Tüketici Kredileri	76	-0.6%	-0.3%	-0.8%	1.5%	0.8%	-4.3%	2.8%	-0.8%	0.3%
Konut	49	0.0%	1.3%	0.4%	6.5%	6.4%	-0.1%	1.8%	0.4%	16.5%
Oto	14	-2.7%	-4.4%	-4.1%	-10.9%	-12.2%	-11.9%	3.8%	-4.1%	-31.3%
Genel Amaçlı	12	-0.8%	-1.5%	-1.6%	-0.1%	1.0%	-5.8%	4.3%	-1.6%	-1.8%
Kredi Kartı Kredileri	25	4.3%	7.1%	-0.6%	24.8%	24.8%	4.7%	30.7%	-0.6%	111.1%
Ticari Krediler	1,085	0.4%	2.1%	1.2%	7.0%	8.7%	3.7%	9.0%	1.2%	32.3%
TL	548	0.1%	1.9%	0.1%	3.1%	3.4%	-4.0%	4.8%	0.1%	7.7%
YP	537	0.8%	2.4%	2.3%	11.2%	15.3%	15.2%	15.9%	2.3%	72.6%
YP, \$ mlr	15	0.4%	1.3%	1.6%	7.8%	10.6%	14.0%	5.8%	1.6%	47.3%
Taksitli Ticari Krediler	115	1.0%	4.2%	1.0%	18.6%	9.2%	12.2%	17.9%	1.0%	70.3%
KOBİ Kredileri	489	0.7%	2.5%	0.9%	4.7%	3.6%	-0.8%	12.7%	0.9%	20.9%
Kurumsal Kredi Kartları	42	5.8%	9.7%	2.2%	24.0%	17.9%	2.2%	40.1%	2.2%	116.0%
Takipteki Krediler	17	1.2%	9.8%	5.9%	20.9%	17.3%	7.1%	10.0%	5.9%	71.5%
Bireysel	2	2.8%	26.4%	13.6%	60.5%	36.3%	29.0%	26.1%	13.6%	276.3%
Tüketici	1	2.0%	14.9%	11.7%	46.1%	17.6%	16.9%	15.9%	11.7%	146.4%
Konut	0	3.7%	5.9%	5.0%	10.5%	-0.5%	8.8%	-15.8%	5.0%	7.6%
Oto	0	1.7%	13.9%	11.5%	30.1%	25.0%	36.1%	25.1%	11.5%	198.8%
Genel Amaçlı	1	1.9%	15.5%	12.2%	50.2%	19.0%	16.7%	12.2%	12.2%	163.5%
Kredi Kartı	1	3.6%	40.6%	15.6%	79.2%	71.3%	59.9%	65.1%	15.6%	709.7%
Ticari	16	1.1%	8.4%	5.2%	18.2%	16.2%	6.1%	9.3%	5.2%	62.6%
Taksitli Ticari	1	1.2%	7.7%	4.6%	40.1%	57.8%	22.0%	33.3%	4.6%	242.1%
KOBİ	9	1.2%	9.8%	5.7%	30.0%	36.5%	15.9%	11.3%	5.7%	162.2%
Kurumsal Kredi Kartları	0	3.6%	11.6%	10.3%	28.4%	65.6%	39.4%	44.1%	10.3%	352.9%
Değişim, bps										
Takipteki Kredi Oranı	1.45%	1	10	7	16	9	4	1	7	34
Bireysel	1.55%	3	30	19	45	21	17	8	19	107
Tüketici	1.04%	3	14	12	28	9	10	5	12	62
Konut	0.08%	0	0	0	0	-1	1	-2	0	-1
Oto	0.29%	1	5	4	8	5	4	1	4	23
Genel Amaçlı	5.43%	14	76	64	155	48	52	28	64	334
Kredi Kartı	3.08%	-2	72	42	79	50	47	19	42	226
Ticari	1.44%	1	8	5	13	8	3	0	5	26
Taksitli Ticari	1.07%	0	3	4	16	27	5	6	4	54
KOBİ	1.89%	1	12	9	35	35	16	-1	9	101
Kurumsal Kredi Kartları	1.08%	-2	2	8	3	28	18	1	8	56
Takipteki Kredi Karşılık Oranı	82.9%	-52	284	-88	-604	-447	-120	-506	-88	-1,518
Değişim, bps										
Mevduatlar	1,760	-0.7%	3.6%	0.0%	5.7%	6.7%	1.5%	1.5%	0.0%	18.0%
TL	869	-1.6%	4.4%	-0.8%	7.1%	2.0%	9.6%	-6.4%	-0.8%	12.4%
Vadesiz	140	7.8%	-1.4%	-3.6%	8.5%	13.4%	18.5%	-10.5%	-3.6%	34.6%
Vadeli	729	-3.2%	5.6%	-0.3%	6.9%	0.1%	8.2%	-5.7%	-0.3%	8.9%
YP	891	0.1%	2.7%	0.8%	4.4%	11.6%	-5.9%	9.9%	0.8%	24.1%
Vadesiz	547	-0.4%	1.0%	-0.4%	1.8%	6.8%	-7.8%	16.5%	-0.4%	17.1%
Vadeli	344	1.1%	5.6%	2.8%	8.9%	21.2%	-1.7%	-2.0%	2.8%	37.1%
YP, \$ mlr	25	-0.2%	1.7%	0.2%	1.1%	7.1%	-6.9%	0.3%	0.2%	5.9%
Vadesiz, \$ mlr	15	-0.7%	0.1%	-1.0%	-1.4%	2.6%	-9.0%	6.3%	-1.0%	-0.1%
Vadeli, \$ mlr	10	0.8%	4.5%	2.1%	5.5%	16.1%	-2.6%	-10.5%	2.1%	17.0%
Gerçek Kişi Mevduatları	945	0.7%	1.3%	0.9%	0.4%	4.4%	-1.3%	6.2%	0.9%	9.0%
TL	421	1.1%	0.9%	1.3%	-0.5%	-0.5%	7.8%	-7.3%	-1.3%	-1.1%
YP	525	0.3%	1.6%	0.6%	1.1%	8.6%	-8.2%	19.5%	0.6%	18.6%
YP, \$ mlr	15	0.0%	0.6%	-0.1%	-2.1%	4.3%	-9.3%	9.1%	-0.1%	1.1%
Ticari Mevduatlar	715	-3.1%	6.1%	-0.7%	14.8%	10.4%	6.9%	-6.7%	-0.7%	36.5%
TL	369	-5.8%	8.3%	-2.7%	20.8%	4.8%	15.8%	-9.1%	-2.7%	39.7%
YP	345	0.0%	3.8%	1.6%	8.8%	16.7%	-1.6%	-4.3%	1.6%	33.3%
YP, \$ mlr	10	-0.3%	2.8%	0.9%	5.5%	12.0%	-2.7%	-12.6%	0.9%	13.8%
Kamu Kurumları Mevduatı	100	3.7%	7.7%	-3.4%	-0.9%	6.1%	-1.8%	8.5%	-3.4%	-0.2%
TL	79	5.5%	6.0%	-3.1%	-5.5%	4.6%	-1.6%	10.3%	-3.1%	-5.7%
YP	21	-2.4%	14.6%	-4.6%	20.3%	13.8%	-3.2%	0.0%	-4.6%	27.0%
YP, \$ mlr	1	-2.7%	13.3%	-5.3%	16.5%	9.0%	-4.0%	-8.7%	-5.3%	8.4%
Değişim, bps										
Vadesiz / Toplam Mevduat	39.0%	73	-117	-41	-100	50	-218	372	-41	74
TL	16.1%	141	-94	-46	21	163	111	-62	-46	266
YP	61.4%	-35	-103	-75	-157	-288	-141	387	-75	-365
Değişim, bps										
Mevduatın Krediyeye Dönüşüm Oranı	67.4%	78	-99	68	74	101	100	426	68	651
TL	74.6%	133	-190	63	-251	118	-1,049	932	63	-249
YP	60.3%	37	-23	85	368	179	987	230	85	1,693
Değişim, bps										
Bilanço İçi Döviz Pozisyonu, \$ mlr	2.3	1.3	0.4	2.3	0.3	-0.3	-0.3	-2.8	-2.8	-0.8
Bilanço İçi Döviz Pozisyonu / Yasal Özsermaye	32.8%	18.4%	5.5%	32.8%	4.7%	-4.6%	-4.7%	-49.3%	-49.3%	-12.2%
Bilanço Dışı Döviz Pozisyonu, \$ mlr	-2.5	-1.5	-0.6	-2.5	-0.6	0.2	0.2	2.8	2.8	0.8
Net Döviz Pozisyonu, \$ mlr	-0.2	-0.2	-0.2	-0.2	-0.3	-0.1	-0.1	0.0	0.0	0.1
Net Döviz Pozisyonu / Yasal Özsermaye	-2.7%	-2.7%	-2.4%	-2.7%	-3.7%	-1.1%	-1.6%	0.4%	0.4%	1.1%

Kaynak: BDDK ve Deniz Yatırım Araştırma

Kalkınma ve Yatırım Bankaları Seçilmiş Bilanço Kalemleri ve Finansal Oranlar											
Son Veri: 17 Ocak 2025	1Ç25	Haftalık	Aylık	1Ç25	4Ç24	3Ç24	2Ç24	1Ç24	YBB	Yıllık	
Krediler	1,136	0.5%	1.1%	0.3%	3.5%	11.8%	8.3%	11.4%	0.3%	38.9%	
TL	374	0.0%	0.9%	-0.8%	-1.9%	4.3%	10.9%	13.2%	-0.8%	25.3%	
YP	762	0.7%	1.2%	0.9%	6.4%	16.3%	6.8%	10.4%	0.9%	46.6%	
YP, \$ mlr	22	0.5%	0.2%	0.4%	3.1%	12.0%	5.0%	0.5%	0.4%	24.8%	
Bireysel Krediler	13	1.8%	1.9%	2.2%	1.4%	7.9%	7.8%	12.4%	2.2%	28.1%	
Tüketici Kredileri	13	1.9%	2.0%	2.3%	1.4%	7.9%	7.9%	12.4%	2.3%	28.3%	
Konut	0	-1.0%	-1.8%	-1.4%	-15.5%	-4.6%	-3.5%	5.4%	-1.4%	-25.7%	
Oto	1	-1.3%	-3.5%	-3.1%	-7.0%	-5.6%	-7.4%	-0.7%	-3.1%	-21.1%	
Genel Amaçlı	12	2.2%	2.6%	2.9%	2.4%	9.9%	10.5%	15.0%	2.9%	37.4%	
Kredi Kartı Kredileri	0	-2.1%	-4.1%	-4.7%	1.5%	-8.9%	-4.1%	-9.1%	-4.7%	-19.0%	
Ticari Krediler	1,123	0.4%	1.1%	0.3%	3.5%	11.8%	8.3%	11.4%	0.3%	39.0%	
TL	361	-0.1%	0.8%	-0.9%	-2.0%	4.2%	11.0%	13.3%	-0.9%	25.2%	
YP	762	0.7%	1.2%	0.9%	6.4%	16.3%	6.8%	10.4%	0.9%	46.6%	
YP, \$ mlr	22	0.5%	0.2%	0.4%	3.1%	12.0%	5.0%	0.5%	0.4%	24.8%	
Taksitli Ticari Krediler	3	-3.9%	16.5%	-2.9%	27.7%	6.0%	-6.0%	7.9%	-2.9%	34.5%	
KOBİ Kredileri	188	0.8%	2.8%	1.4%	5.1%	6.3%	6.1%	15.7%	1.4%	37.2%	
Kurumsal Kredi Kartları	0	n.m.	n.m.	n.m.	n.m.	n.m.	n.m.	n.m.	n.m.	n.m.	
Takipteki Krediler	6	0.7%	-6.3%	-3.0%	-3.2%	1.0%	-0.2%	3.2%	-3.0%	-6.4%	
Bireysel	1	-7.6%	1.5%	-2.9%	25.5%	42.6%	23.7%	-19.9%	-2.9%	70.3%	
Tüketici	1	-7.6%	1.5%	-3.0%	25.5%	42.7%	23.8%	-19.6%	-3.0%	71.4%	
Konut	0	-100.0%	-100.0%	-100.0%	0.0%	0.0%	37.1%	0.0%	-100.0%	-100.0%	
Oto	0	-74.1%	-74.5%	-74.2%	174.1%	18.0%	28.1%	-13.5%	-74.2%	-8.6%	
Genel Amaçlı	1	3.9%	16.5%	10.3%	14.1%	45.1%	23.4%	-20.1%	10.3%	78.2%	
Kredi Kartı	0	3.2%	6.7%	4.2%	1.7%	14.3%	8.8%	-58.7%	4.2%	-45.8%	
Ticari	5	2.1%	-7.4%	-3.0%	-6.3%	-2.2%	-1.6%	5.0%	-3.0%	-12.3%	
Taksitli Ticari	0	n.m.	n.m.	n.m.	n.m.	n.m.	n.m.	n.m.	n.m.	n.m.	
KOBİ	2	0.5%	-0.9%	-0.1%	-7.5%	9.1%	-5.0%	-0.1%	-0.1%	-4.3%	
Kurumsal Kredi Kartları	0	n.m.	n.m.	n.m.	n.m.	n.m.	n.m.	n.m.	n.m.	n.m.	
					Değişim, bps						
Takipteki Kredi Oranı	0.51%	0	-4	-2	-4	-6	-5	-5	-2	-25	
Bireysel	5.54%	-53	-2	-28	106	111	45	-123	-28	131	
Tüketici	5.53%	-53	-3	-28	106	111	45	-121	-28	133	
Konut	0.00%	-916	-892	-896	128	33	206	-27	-896	-513	
Oto	2.46%	-631	-625	-621	555	61	68	-27	-621	33	
Genel Amaçlı	5.85%	9	66	37	53	115	38	-143	37	128	
Kredi Kartı	8.46%	40	79	67	2	148	71	-595	67	-367	
Ticari	0.45%	1	-4	-2	-5	-7	-6	-4	-2	-26	
Taksitli Ticari	0.00%	0	0	0	0	0	0	0	0	0	
KOBİ	1.04%	0	-4	-2	-14	3	-14	-20	-2	-45	
Kurumsal Kredi Kartları	0.00%	0	0	0	0	0	0	0	0	0	
Takipteki Kredi Karşılık Oranı	84.2%	20	254	247	104	235	18	598	247	703	
	1Ç25	Haftalık	Aylık	1Ç25	4Ç24	3Ç24	2Ç24	1Ç24	YBB	Yıllık	
Bilanço İçi Döviz Pozisyonu, \$ mlr	-0.7	-0.3	-0.1	-0.7	-0.3	-0.3	-0.5	-1.1	-1.1	-1.2	
Bilanço İçi Döviz Pozisyonu / Yasal Özsermaye	-8.2%	-3.0%	-1.3%	-8.2%	-3.5%	-4.0%	-6.4%	-17.3%	-17.3%	-20.4%	
Bilanço Dışı Döviz Pozisyonu, \$ mlr	0.6	0.2	0.1	0.6	0.3	0.3	0.5	1.2	1.2	1.4	
Net Döviz Pozisyonu, \$ mlr	-0.1	-0.1	0.0	-0.1	0.0	0.0	0.0	0.2	0.2	0.2	
Net Döviz Pozisyonu / Yasal Özsermaye	-1.0%	-0.7%	-0.1%	-1.0%	-0.5%	0.2%	0.6%	3.0%	3.0%	3.4%	

Kaynak: BDDK ve Deniz Yatırım Araştırma

Yasal Uyarı

Bu rapor/e-posta içerisinde yer alan değerlendirmeler Deniz Yatırım Menkul Kıymetler A.Ş. tarafından, güvenilir olduğuna inanılan kaynaklardan elde edilen bilgi ve veriler kullanılarak genel nitelikte hazırlanmıştır. Raporda yer alan ifadeler, mali durumunuz ile risk ve getiri tercihlerinize uygun olmayabilir ve hiçbir şekilde alış veya satış yapılması yönünde yönlendirme olarak değerlendirilmemelidir. Deniz Yatırım, bu bilgilerin doğru, eksiksiz ve değişmez olduğunu garanti etmemektedir. Bu sebeple, okuyucuların, bu raporlardan elde edilen bilgilere dayanarak hareket etmeden önce, bilgilerin doğruluğunu teyit etmeleri önerilir ve bu bilgilere dayanarak aldıkları kararlarda sorumluluk okuyucuların kendilerine aittir. Bilgilerin eksikliği ve yanlışlığından Deniz Yatırım hiçbir şekilde sorumlu tutulamaz. Ayrıca, Deniz Yatırım ve DenizBank Finansal Hizmetler Grubu çalışanları ve danışmanlarının, herhangi bir şekilde bu rapor/e-posta içerisinde yer alan bilgiler dolayısıyla ortaya çıkabilecek, doğrudan veya dolaylı zararlarla ilgili herhangi bir sorumluluğu yoktur. Burada yer alan bilgiler sermaye piyasası aracına yönelik bir yatırım tavsiyesi, alım-satım önerisi ya da getiri vaadi değildir ve yatırım danışmanlığı kapsamında yer almamaktadır. Yatırım Danışmanlığı hizmeti; yetkili kuruluşlar tarafından imzalanacak yatırım danışmanlığı sözleşmesi çerçevesinde kişilerin risk ve getiri tercihleri dikkate alınarak kişiye özel sunulmaktadır. Buradaki içeriğin hiçbir bölümü Deniz Yatırım Menkul Kıymetler A.Ş.'nin yazılı izni olmadan çoğaltılamaz, hiçbir şekilde ve ortamda yayımlanamaz, alıntı yapılamaz ve kullanılamaz. Sadece burada yer alan bilgilere dayanarak yatırım kararı verilmesi beklentilerinize uygun sonuçlar doğurmayabilir.

© DENİZ INVEST 2025

Derecelendirme

Deniz Yatırım Analistleri, her hisse senedi için bir veya birden fazla değerlendirme yöntemi kullanarak 12 aylık hedef değerler (fiyatlar) ve buna bağlı olarak potansiyel getirileri hesaplamaktadır. 12 ay derecelendirme sistemimiz; AL, TUT ve SAT olmak üzere 3 farklı genel yatırım tavsiyesi içerir.

AL: Hisse senedinin gelecek 12 ay toplam potansiyel getirisinin **en az %20 ve üzerinde** oluşması şeklindeki değerlendirme ifade etmektedir.

TUT: Hisse senedinin gelecek 12 ay toplam potansiyel getirisinin **%0-20 aralığında** oluşması şeklindeki değerlendirme ifade etmektedir.

SAT: Hisse senedinin gelecek 12 ay toplam potansiyel getirisinin **%0'dan daha düşük** seviyelerde oluşması şeklindeki değerlendirme ifade etmektedir.

Derecelendirme	Potansiyel Getiri (PG), 12-ay
AL	$\geq\%20$
TUT	$\%0-20$
SAT	$\leq\%0$

Kaynak: Deniz Yatırım

Deniz Yatırım Analistleri hisse senetlerini potansiyel katalizörler, tetikleyici gelişmeler, riskler ile piyasa, sektör ve rakip firma gelişmeleri ışığında değerlendirmektedir. Analistlerimiz genel yatırım tavsiyesinin kamuoyuyla paylaşılmasını takip eden süreçte hisse senetlerini titizlikle yakından takip etmeye devam etmekte; ancak, hisse senedi fiyatındaki dalgalanmalardan ötürü değerler, derecelendirme sistemimizdeki sınırları aştığı takdirde, analistlerimiz hisse senedi hakkında sundukları tavsiyeyi değiştirmemeyi ve/veya Gözden Geçirme (GG) sürecine almayı tercih edebilirler.