
BIST Teknik Takip Bülteni

Kapanış fiyatları ve hareketli ortalamalar

Kapanış fiyatı seviyesine göre		Son kapanış>3 gün ort.	Son kapanış>5 gün ort.	3 gün ort.>5 gün ort.	Son kapanış>22 gün ort.	Son kapanış>55 gün ort.	Son kapanış>200 gün ort.	55 gün ort.>200 gün ort.
Seçilmiş endeks	Endeks ismi							
XU100	Bist 100	H	H	H	H	H	H	H
XU030	Bist 30	H	H	H	H	H	H	H
XU050	Bist 50	H	H	H	H	H	H	H
XBANK	Bist Banka	E	H	H	H	E	E	E
XUSIN	Bist Sınai	H	H	H	H	H	H	H
XUTUM	Bist Tüm	H	H	H	H	H	H	E
XUMAL	Bist Mali	H	H	H	H	H	E	E
XBLSM	Bist Bilişim	H	H	H	H	H	H	H
XELKT	Bist Elektrik	H	H	H	H	H	H	H
XFINK	Bist Fin. Kir. Faktoring	E	E	H	E	E	E	E
XGIDA	Bist Gıda, İçecek	H	H	H	H	H	H	H
XGMYO	Bist Gayrimenkul Y.O.	H	H	H	H	E	E	E
XHARZ	Bist Halka Arz	E	E	H	H	E	E	E
XHOLD	Bist Holding Ve Yatırım	H	H	H	H	H	H	H
XILTM	Bist İletişim	H	H	H	E	E	E	E
XINSA	Bist İnşaat	H	H	H	H	H	E	E
XKAGT	Bist Orman, Kağıt, Basım	H	H	H	H	H	H	H
XKMYA	Bist Kimya, Petrol, Plastik	H	H	H	H	H	H	H
XMADN	Bist Madencilik	H	H	H	H	H	E	E
XMANA	Bist Metal Ana	H	H	H	H	H	H	H
XMESY	Bist Metal Eşya, Makina	H	H	H	H	H	H	H
XSGRT	Bist Sigorta	E	H	H	H	E	E	E
XTAST	Bist Taş, Toprak	H	H	H	H	E	E	E
XTCRT	Bist Ticaret	H	H	H	E	E	E	H
XTEKS	Bist Tekstil, Deri	H	H	H	H	H	H	H
XTRZM	Bist Turizm	H	H	H	H	H	H	H
XUHIZ	Bist Hizmetler	H	H	H	H	E	E	E
XULAS	Bist Ulaştırma	H	H	H	H	E	E	E
XUTEK	Bist Teknoloji	H	H	H	E	E	E	E
XYORT	Bist Menkul Kıym.Y.O.	H	H	H	H	H	H	H
XAKUR	Bist Araç Kurumlar	E	H	H	H	E	E	E

Kaynak: Deniz Yatırım Strateji ve Araştırma Bölümü hesaplamaları, Rasyonel

RSI

RSI seviyesine göre

Seçilmiş endeks	Endeks ismi	Son kapanış>70	Son kapanış<30	t-1>70	t-1<30	5 gün ort.>70	5 gün ort.<30	5 gün ort.=>60=<70	RSI Fiyat Uyumu
XU100	Bist 100	H	H	H	H	H	H	H	E
XU030	Bist 30	H	H	H	H	H	H	H	E
XU050	Bist 50	H	H	H	H	H	H	H	E
XBANK	Bist Banka	H	H	H	H	H	H	H	E
XUSIN	Bist Sınai	H	H	H	H	H	H	H	E
XUTUM	Bist Tüm	H	H	H	H	H	H	H	E
XUMAL	Bist Mali	H	H	H	H	H	H	H	E
XBLSM	Bist Bilişim	H	H	H	H	H	H	H	E
XELKT	Bist Elektrik	H	H	H	H	H	H	H	E
XFINK	Bist Fin. Kir. Faktoring	H	H	H	H	H	H	H	E
XGIDA	Bist Gıda, İçecek	H	H	H	H	H	H	H	E
XGMYO	Bist Gayrimenkul Y.O.	H	H	H	H	H	H	H	E
XHARZ	Bist Halka Arz	H	H	H	H	H	H	H	E
XHOLD	Bist Holding Ve Yatırım	H	H	H	H	H	H	H	E
XILTM	Bist İletişim	H	H	H	H	H	H	E	E
XINSA	Bist İnşaat	H	H	H	H	H	H	H	E
XKAGT	Bist Orman, Kağıt, Basım	H	H	H	H	H	H	H	E
XKMYA	Bist Kimya, Petrol, Plastik	H	H	H	H	H	H	H	E
XMADN	Bist Madencilik	H	H	H	H	H	H	H	E
XMANA	Bist Metal Ana	H	H	H	H	H	H	H	E
XMESY	Bist Metal Eşya, Makina	H	H	H	H	H	H	H	E
XSGRT	Bist Sigorta	H	H	H	H	H	H	H	E
XTAST	Bist Taş, Toprak	H	H	H	H	H	H	H	E
XTCRT	Bist Ticaret	H	H	H	H	H	H	H	E
XTEKS	Bist Tekstil, Deri	H	E	H	E	H	H	H	E
XTRZM	Bist Turizm	H	H	H	H	H	H	H	E
XUHIZ	Bist Hizmetler	H	H	H	H	H	H	H	E
XULAS	Bist Ulaştırma	H	H	H	H	H	H	E	E
XUTEK	Bist Teknoloji	H	H	H	H	H	H	E	E
XYORT	Bist Menkul Kıym.Y.O.	H	E	H	E	H	H	H	E
XAKUR	Bist Aracı Kurumlar	H	H	H	H	H	H	H	E

Kaynak: Deniz Yatırım Strateji ve Araştırma Bölümü hesaplamaları, Rasyonet

MACD

MACD seviyesine göre

Seçilmiş endeks	Endeks ismi	Son kapanış>0	t-1>0	Son kapanış>t-1	Son kapanış>3 gün ort.	3 gün ort.>0	5 gün ort.>0
XU100	Bist 100	E	E	H	H	E	E
XU030	Bist 30	E	E	H	H	E	E
XU050	Bist 50	E	E	H	H	E	E
XBANK	Bist Banka	E	E	H	H	E	E
XUSIN	Bist Sınai	H	H	H	H	H	H
XUTUM	Bist Tüm	E	E	H	H	E	E
XUMAL	Bist Mali	H	E	H	H	E	E
XBLSM	Bist Bilişim	H	H	H	H	H	H
XELKT	Bist Elektrik	H	H	H	H	H	H
XFINK	Bist Fin. Kir. Faktoring	E	E	E	H	E	E
XGIDA	Bist Gıda, İçecek	H	H	H	H	H	H
XGMYO	Bist Gayrimenkul Y.O.	E	E	H	H	E	E
XHARZ	Bist Halka Arz	E	E	H	H	E	E
XHOLD	Bist Holding Ve Yatırım	H	H	H	H	H	H
XILTM	Bist İletişim	E	E	H	H	E	E
XINSA	Bist İnşaat	H	H	H	H	E	E
XKAGT	Bist Orman, Kağıt, Basım	H	E	H	H	E	E
XKMYA	Bist Kimya, Petrol, Plastik	H	H	H	H	H	H
XMADN	Bist Madencilik	E	E	H	H	E	E
XMANA	Bist Metal Ana	H	H	H	H	H	H
XMESY	Bist Metal Eşya, Makina	H	H	H	H	H	H
XSGRT	Bist Sigorta	E	E	H	H	E	E
XTAST	Bist Taş, Toprak	E	E	H	H	E	E
XTCRT	Bist Ticaret	E	E	H	H	E	E
XTEKS	Bist Tekstil, Deri	H	H	H	H	H	H
XTRZM	Bist Turizm	H	H	H	H	H	H
XUHIZ	Bist Hizmetler	E	E	H	H	E	E
XULAS	Bist Ulaştırma	E	E	H	H	E	E
XUTEK	Bist Teknoloji	E	E	H	H	E	E
XYORT	Bist Menkul Kıym.Y.O.	H	H	H	H	H	H
XAKUR	Bist Aracı Kurumlar	E	E	H	H	E	E

Kaynak: Deniz Yatırım Strateji ve Araştırma Bölümü hesaplamaları, Rasyonel

İşlem hacmi

İşlem hacmine göre

Seçilmiş endeks	Endeks ismi	Son kapanış>3 gün ort.	Son kapanış>5 gün ort.	3 gün ort.>5 gün ort.	Son kapanış>22 gün ort.	Son kapanış>55 gün ort.	Son kapanış>200 gün ort.	55 gün ort.>200 gün ort.
XU100	Bist 100	E	E	E	E	E	E	E
XU030	Bist 30	E	E	E	E	E	E	E
XU050	Bist 50	E	E	E	E	E	E	E
XBANK	Bist Banka	H	E	E	E	E	E	E
XUSIN	Bist Sınai	E	H	H	H	H	H	H
XUTUM	Bist Tüm	E	E	E	E	E	E	H
XUMAL	Bist Mali	E	E	E	E	E	E	E
XBLSM	Bist Bilişim	H	H	H	H	H	H	H
XELKT	Bist Elektrik	H	H	E	H	H	H	H
XFINK	Bist Fin. Kir. Faktoring	E	E	E	E	E	E	E
XGIDA	Bist Gıda, İçecek	H	H	H	H	H	H	E
XGMYO	Bist Gayrimenkul Y.O.	E	E	E	H	H	E	E
XHARZ	Bist Halka Arz	E	H	H	H	H	H	H
XHOLD	Bist Holding Ve Yatırım	H	H	H	E	E	E	E
XILTM	Bist İletişim	E	E	E	H	E	E	E
XINSA	Bist İnşaat	H	H	H	E	E	E	E
XKAGT	Bist Orman, Kağıt, Basım	H	H	H	H	H	H	H
XKMYA	Bist Kimya, Petrol, Plastik	H	H	H	H	H	H	H
XMADN	Bist Madencilik	H	H	H	H	H	H	H
XMANA	Bist Metal Ana	E	E	E	E	E	H	H
XMESY	Bist Metal Eşya, Makina	H	H	E	E	E	H	H
XSGRT	Bist Sigorta	E	E	E	E	E	E	E
XTAST	Bist Taş, Toprak	E	E	H	H	H	E	E
XTCRT	Bist Ticaret	H	H	H	H	H	H	H
XTEKS	Bist Tekstil, Deri	H	H	H	H	H	H	H
XTRZM	Bist Turizm	H	H	E	H	H	H	H
XUHIZ	Bist Hizmetler	E	H	H	E	E	E	H
XULAS	Bist Ulaştırma	E	E	E	E	E	E	H
XUTEK	Bist Teknoloji	E	H	H	H	H	H	H
XYORT	Bist Menkul Kıym.Y.O.	H	H	H	H	H	H	H
XAKUR	Bist Araç Kurumlar	E	E	H	H	H	H	E

Kaynak: Deniz Yatırım Strateji ve Araştırma Bölümü hesaplamaları, Rasyonel

Bollinger Band

Bollinger Band seviyelerine göre

Seçilmiş endeks	Endeks ismi	Son kapanış>BB üst bant	Son kapanış>BB alt bant	Son kapanış>BB orta nokta	Son kapanışın BB üst banda uzaklığı	Son kapanışın BB alt banda uzaklığı	Son kapanışın BB orta noktaya uzaklığı
XU100	Bist 100	H	E	H	-4%	1%	-1%
XU030	Bist 30	H	E	H	-4%	2%	-1%
XU050	Bist 50	H	E	H	-4%	2%	-1%
XBANK	Bist Banka	H	E	H	-7%	4%	-2%
XUSIN	Bist Sınai	H	H	H	-6%	0%	-3%
XUTUM	Bist Tüm	H	E	H	-4%	1%	-2%
XUMAL	Bist Mali	H	E	H	-6%	1%	-3%
XBLSM	Bist Bilişim	H	E	H	-5%	1%	-2%
XELKT	Bist Elektrik	H	H	H	-9%	0%	-5%
XFINK	Bist Fin. Kir. Faktoring	H	E	E	-3%	4%	0%
XGIDA	Bist Gıda, İçecek	H	E	H	-5%	0%	-2%
XGMYO	Bist Gayrimenkul Y.O.	H	E	H	-3%	1%	-1%
XHARZ	Bist Halka Arz	H	E	H	-4%	1%	-1%
XHOLD	Bist Holding Ve Yatırım	H	H	H	-8%	0%	-5%
XILTM	Bist İletişim	H	E	E	-5%	16%	5%
XINSA	Bist İnşaat	H	E	H	-5%	2%	-2%
XKAGT	Bist Orman, Kağıt, Basım	H	H	H	-9%	0%	-5%
XKMYA	Bist Kimya, Petrol, Plastik	H	E	H	-7%	0%	-4%
XMADN	Bist Madencilik	H	E	H	-10%	2%	-4%
XMANA	Bist Metal Ana	H	E	H	-6%	1%	-3%
XMESY	Bist Metal Eşya, Makina	H	E	H	-5%	0%	-2%
XSGRT	Bist Sigorta	H	E	H	-7%	6%	-1%
XTAST	Bist Taş, Toprak	H	E	H	-5%	4%	-1%
XTCRT	Bist Ticaret	H	E	E	-3%	5%	1%
XTEKS	Bist Tekstil, Deri	H	H	H	-10%	-1%	-6%
XTRZM	Bist Turizm	H	E	H	-4%	0%	-2%
XUHIZ	Bist Hizmetler	H	E	H	-3%	3%	0%
XULAS	Bist Ulaştırma	H	E	H	-5%	4%	-1%
XUTEK	Bist Teknoloji	H	E	E	-3%	8%	2%
XYORT	Bist Menkul Kıym.Y.O.	H	E	H	-9%	0%	-4%
XAKUR	Bist Aracı Kurumlar	H	E	H	-6%	3%	-2%

Kaynak: Deniz Yatırım Strateji ve Araştırma Bölümü hesaplamaları, Rasyonel

Average True Range (ATR)

Average True Range (ATR) seviyelerine göre

Seçilmiş endeks	Endeks ismi	Son kapanış>t-1	Son kapanış>t-2	Son kapanış>t-3	Son kapanış>5 gün ort.
XU100	Bist 100	H	E	E	E
XU030	Bist 30	H	E	E	E
XU050	Bist 50	H	E	E	E
XBANK	Bist Banka	E	E	E	E
XUSIN	Bist Sınai	H	E	E	E
XUTUM	Bist Tüm	H	E	E	E
XUMAL	Bist Mali	E	E	E	E
XBLSM	Bist Bilişim	E	E	E	E
XELKT	Bist Elektrik	H	E	E	E
XFINK	Bist Fin. Kir. Faktoring	E	E	E	E
XGIDA	Bist Gıda, İçecek	E	E	E	E
XGMYO	Bist Gayrimenkul Y.O.	H	E	E	E
XHARZ	Bist Halka Arz	E	E	E	E
XHOLD	Bist Holding Ve Yatırım	H	E	E	E
XILTM	Bist İletişim	E	E	E	H
XINSA	Bist İnşaat	H	E	E	E
XKAGT	Bist Orman, Kağıt, Basım	H	E	E	E
XKMYA	Bist Kimya,Petrol,Plastik	H	E	E	E
XMADN	Bist Madencilik	H	E	E	E
XMANA	Bist Metal Ana	E	E	E	E
XMESY	Bist Metal Eşya, Makina	H	E	E	E
XSGRT	Bist Sigorta	E	E	E	H
XTAST	Bist Taş, Toprak	H	H	H	H
XCRT	Bist Ticaret	H	E	H	E
XTEKS	Bist Tekstil, Deri	H	E	E	E
XTRZM	Bist Turizm	E	H	H	E
XUHIZ	Bist Hizmetler	H	E	E	E
XULAS	Bist Ulaştırma	E	E	E	E
XUTEK	Bist Teknoloji	H	H	H	H
XYORT	Bist Menkul Kıym.Y.O.	H	E	E	E
XAKUR	Bist Aracı Kurumlar	H	H	H	E

Kaynak: Deniz Yatırım Strateji ve Araştırma Bölümü hesaplamaları, Rasyonet

Average Directional Index (ADX)

Average Directional Index (ADX) seviyelerine göre

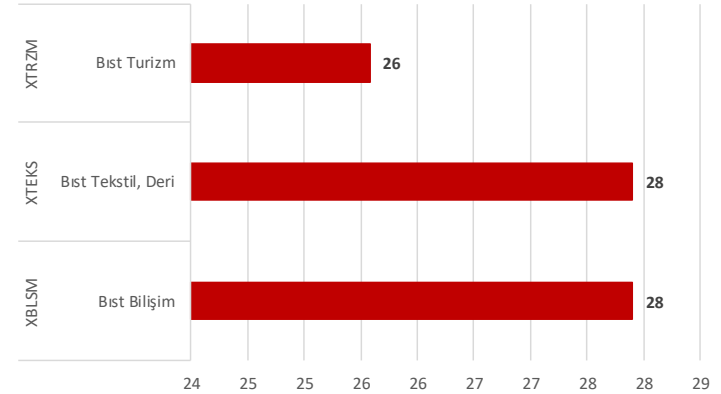
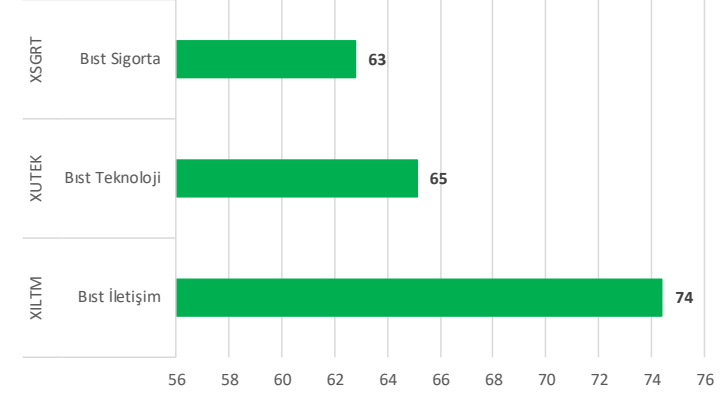
Seçilmiş endeks	Endeks ismi	ADX>20	ADX<20	ADX=>20-40	ADX>40	Son kapanış>t-1	Son kapanış>t-2	Son kapanış>t-3	Son kapanış>5 gün ort.
XU100	Bist 100	H	E	H	H	H	H	H	H
XU030	Bist 30	H	E	H	H	H	H	H	H
XU050	Bist 50	H	E	H	H	H	H	H	H
XBANK	Bist Banka	H	H	E	H	H	H	H	H
XUSIN	Bist Sınai	H	E	H	H	E	E	E	E
XUTUM	Bist Tüm	H	E	H	H	E	E	H	E
XUMAL	Bist Mali	H	E	H	H	H	E	E	H
XBLSM	Bist Bilişim	H	E	H	H	E	E	E	E
XELKT	Bist Elektrik	H	E	H	H	E	E	E	E
XFINK	Bist Fin. Kir. Faktoring	H	E	H	H	H	H	H	H
XGIDA	Bist Gıda, İçecek	E	H	E	H	E	E	E	E
XGMYO	Bist Gayrimenkul Y.O.	H	E	H	H	H	E	H	H
XHARZ	Bist Halka Arz	H	E	H	H	H	E	E	H
XHOLD	Bist Holding Ve Yatırım	H	E	H	H	E	E	E	E
XILTM	Bist İletişim	E	H	E	H	H	E	E	E
XINSA	Bist İnşaat	H	E	H	H	E	E	E	E
XKAGT	Bist Orman, Kağıt, Basım	H	H	H	H	H	H	H	H
XKMYA	Bist Kimya, Petrol, Plastik	E	H	E	H	E	E	E	E
XMADN	Bist Madencilik	H	E	H	H	H	E	H	H
XMANA	Bist Metal Ana	E	H	E	H	H	H	H	H
XMESY	Bist Metal Eşya, Makina	H	E	H	H	E	E	E	E
XSGRT	Bist Sigorta	E	H	E	H	H	H	H	H
XTAST	Bist Taş, Toprak	E	H	E	E	H	H	H	H
XCRT	Bist Ticaret	H	E	H	H	H	H	E	E
XTEKS	Bist Tekstil, Deri	E	E	E	H	E	E	E	E
XTRZM	Bist Turizm	H	E	H	H	H	H	H	H
XUHIZ	Bist Hizmetler	H	E	H	H	H	H	H	H
XULAS	Bist Ulaştırma	H	E	H	H	H	H	H	H
XUTEK	Bist Teknoloji	E	H	E	E	H	H	H	H
XYORT	Bist Menkul Kıym.Y.O.	E	H	E	H	E	E	E	E
XAKUR	Bist Aracı Kurumlar	H	E	H	H	H	H	H	H

Kaynak: Deniz Yatırım Strateji ve Araştırma Bölümü hesaplamaları, Rasyonet

Puanlama sistemi & en yüksek 3 – en düşük 3

Endeks Kodu	Endeks İsmi	Puan	Toplam	100 Puan
XILTM	Bist İletişim	32	43	74
XUTEK	Bist Teknoloji	28	43	65
XSGRT	Bist Sigorta	27	43	63
XTAST	Bist Taş, Toprak	27	43	63
XFINK	Bist Fin. Kir. Faktoring	27	43	63
XBANK	Bist Banka	24	43	56
XULAS	Bist Ulaştırma	23	43	53
XUTUM	Bist Tüm	23	43	53
XAKUR	Bist Aracı Kurumlar	22	43	51
XUMAL	Bist Mali	22	43	51
XGMYO	Bist Gayrimenkul Y.O.	22	43	51
XINSA	Bist İnşaat	21	43	49
XTCRT	Bist Ticaret	20	43	47
XUHIZ	Bist Hizmetler	20	43	47
XU030	Bist 30	20	43	47
XU050	Bist 50	20	43	47
XU100	Bist 100	20	43	47
XHARZ	Bist Halka Arz	20	43	47
XKMYA	Bist Kimya,Petrol,Plastik	16	43	37
XHOLD	Bist Holding Ve Yatırım	16	43	37
XGIDA	Bist Gıda, İçecek	16	43	37
XMADN	Bist Madencilik	16	43	37
XMESY	Bist Metal Eşya, Makina	16	43	37
XMANA	Bist Metal Ana	16	43	37
XYORT	Bist Menkul Kıym.Y.O.	14	43	33
XUSIN	Bist Sınai	13	43	30
XELKT	Bist Elektrik	13	43	30
XKAGT	Bist Orman, Kağıt, Basım	12	43	28
XBLSM	Bist Bilişim	12	43	28
XTEKS	Bist Tekstil, Deri	12	43	28
XTRZM	Bist Turizm	11	43	26
	Ortalama	19		45
	Medyan	20		47

Kaynak: Deniz Yatırım Strateji ve Araştırma Bölümü hesaplamaları



Karşılaştırmalı 5 günlük takip

Puanlama		29.01.2025	30.01.2025	31.01.2025	03.02.2025	04.02.2025	Seyir
Endeks Kodu	Endeks İsmi						
XU100	Bist 100	77	63	51	42	47	■ ■ ■ ■ ■
XU030	Bist 30	77	70	58	44	47	■ ■ ■ ■ ■
XU050	Bist 50	74	72	56	42	47	■ ■ ■ ■ ■
XBANK	Bist Banka	67	60	58	56	56	■ ■ ■ ■ ■
XUSIN	Bist Sınai	33	40	28	30	30	■ ■ ■ ■ ■
XUTUM	Bist Tüm	56	47	40	42	53	■ ■ ■ ■ ■
XUMAL	Bist Mali	58	47	51	49	51	■ ■ ■ ■ ■
XBLSM	Bist Bilişim	26	26	26	30	28	■ ■ ■ ■ ■
XELKT	Bist Elektrik	26	23	33	28	30	■ ■ ■ ■ ■
XFINK	Bist Fin. Kir. Faktoring	53	47	40	33	63	■ ■ ■ ■ ■
XGIDA	Bist Gıda, İcecek	44	60	49	35	37	■ ■ ■ ■ ■
XGMYO	Bist Gayrimenkul Y.O.	40	44	49	42	51	■ ■ ■ ■ ■
XHARZ	Bist Halka Arz	35	40	40	37	47	■ ■ ■ ■ ■
XHOLD	Bist Holding Ve Yatırım	44	49	40	37	37	■ ■ ■ ■ ■
XILTM	Bist İletişim	65	65	74	67	74	■ ■ ■ ■ ■
XINSA	Bist İnşaat	47	56	49	37	49	■ ■ ■ ■ ■
XKAGT	Bist Orman, Kağıt, Basım	35	47	44	33	28	■ ■ ■ ■ ■
XKMYA	Bist Kimya,Petrol,Plastik	37	47	40	42	37	■ ■ ■ ■ ■
XMADN	Bist Madencilik	49	42	44	35	37	■ ■ ■ ■ ■
XMANA	Bist Metal Ana	47	53	40	28	37	■ ■ ■ ■ ■
XMESY	Bist Metal Eşya, Makina	35	40	35	35	37	■ ■ ■ ■ ■
XSGRT	Bist Sigorta	79	79	72	63	63	■ ■ ■ ■ ■
XTAST	Bist Taş, Toprak	58	58	60	51	63	■ ■ ■ ■ ■
XTCRT	Bist Ticaret	60	63	72	58	47	■ ■ ■ ■ ■
XTEKS	Bist Tekstil, Deri	26	21	26	23	28	■ ■ ■ ■ ■
XTRZM	Bist Turizm	37	30	28	35	26	■ ■ ■ ■ ■
XUHIZ	Bist Hizmetler	77	77	74	53	47	■ ■ ■ ■ ■
XULAS	Bist Ulaştırma	72	79	77	67	53	■ ■ ■ ■ ■
XUTEK	Bist Teknoloji	58	60	60	60	65	■ ■ ■ ■ ■
XYORT	Bist Menkul Kıym.Y.O.	30	42	35	35	33	■ ■ ■ ■ ■
XAKUR	Bist Aracı Kurumlar	47	44	42	51	51	■ ■ ■ ■ ■

Kaynak: Deniz Yatırım Strateji ve Araştırma Bölümü hesaplamaları

Kapanış performansı		29.01.2025	30.01.2025	31.01.2025	03.02.2025	04.02.2025	Seyir
Endeks Kodu	Endeks İsmi						
XU100	Bist 100	-0.4%	0.1%	-0.8%	-2.3%	0.3%	■ ■ ■ ■ ■
XU030	Bist 30	-0.2%	0.0%	-0.8%	-2.4%	0.2%	■ ■ ■ ■ ■
XU050	Bist 50	-0.4%	0.0%	-0.8%	-2.4%	0.3%	■ ■ ■ ■ ■
XBANK	Bist Banka	-1.1%	-1.0%	-2.0%	-2.9%	2.2%	■ ■ ■ ■ ■
XUSIN	Bist Sınai	-1.2%	0.5%	-0.9%	-1.9%	0.4%	■ ■ ■ ■ ■
XUTUM	Bist Tüm	-0.7%	0.0%	-0.7%	-2.1%	0.4%	■ ■ ■ ■ ■
XUMAL	Bist Mali	-1.2%	-0.4%	-1.4%	-2.7%	1.2%	■ ■ ■ ■ ■
XBLSM	Bist Bilişim	-0.9%	-0.5%	-0.2%	-1.9%	1.0%	■ ■ ■ ■ ■
XELKT	Bist Elektrik	-1.5%	-0.7%	0.3%	-3.2%	0.4%	■ ■ ■ ■ ■
XFINK	Bist Fin. Kir. Faktoring	-0.9%	-0.1%	-1.9%	-2.6%	4.4%	■ ■ ■ ■ ■
XGIDA	Bist Gıda, İcecek	-0.3%	0.8%	-1.3%	-2.2%	1.0%	■ ■ ■ ■ ■
XGMYO	Bist Gayrimenkul Y.O.	-1.4%	-0.1%	0.5%	-1.6%	0.4%	■ ■ ■ ■ ■
XHARZ	Bist Halka Arz	-1.1%	-0.3%	-0.3%	-1.0%	1.1%	■ ■ ■ ■ ■
XHOLD	Bist Holding Ve Yatırım	-1.3%	0.0%	-1.3%	-3.0%	0.2%	■ ■ ■ ■ ■
XILTM	Bist İletişim	-0.8%	-0.6%	0.6%	-1.8%	0.9%	■ ■ ■ ■ ■
XINSA	Bist İnşaat	-1.0%	0.7%	-0.5%	-2.4%	0.9%	■ ■ ■ ■ ■
XKAGT	Bist Orman, Kağıt, Basım	-1.5%	0.6%	0.4%	-2.5%	-0.3%	■ ■ ■ ■ ■
XKMYA	Bist Kimya,Petrol,Plastik	-0.9%	0.7%	-0.6%	-1.8%	0.0%	■ ■ ■ ■ ■
XMADN	Bist Madencilik	-3.4%	-0.7%	0.1%	-3.4%	0.8%	■ ■ ■ ■ ■
XMANA	Bist Metal Ana	-0.6%	0.3%	-1.1%	-2.6%	1.1%	■ ■ ■ ■ ■
XMESY	Bist Metal Eşya, Makina	-1.1%	0.7%	-1.2%	-1.4%	0.2%	■ ■ ■ ■ ■
XSGRT	Bist Sigorta	-0.4%	-0.4%	-1.5%	-2.0%	1.3%	■ ■ ■ ■ ■
XTAST	Bist Taş, Toprak	-2.7%	0.1%	-0.7%	-0.8%	0.4%	■ ■ ■ ■ ■
XTCRT	Bist Ticaret	3.3%	0.7%	-0.2%	-2.2%	0.0%	■ ■ ■ ■ ■
XTEKS	Bist Tekstil, Deri	-2.0%	0.5%	-1.9%	-2.2%	0.2%	■ ■ ■ ■ ■
XTRZM	Bist Turizm	-0.3%	-0.1%	-0.1%	-0.3%	-0.5%	■ ■ ■ ■ ■
XUHIZ	Bist Hizmetler	0.6%	0.0%	0.3%	-1.8%	-0.6%	■ ■ ■ ■ ■
XULAS	Bist Ulaştırma	0.0%	-0.3%	1.0%	-0.8%	-3.0%	■ ■ ■ ■ ■
XUTEK	Bist Teknoloji	-1.2%	0.1%	-0.2%	-1.2%	0.5%	■ ■ ■ ■ ■
XYORT	Bist Menkul Kıym.Y.O.	-1.7%	0.0%	-1.5%	-1.9%	0.7%	■ ■ ■ ■ ■
XAKUR	Bist Aracı Kurumlar	-2.4%	0.4%	-0.7%	-1.7%	1.1%	■ ■ ■ ■ ■

Kaynak: Deniz Yatırım Strateji ve Araştırma Bölümü hesaplamaları

Nasıl okumalıyız?

- **Kapanış fiyatları ve hareketli ortalamalar** | Seçilmiş BIST endeksleri için son kapanış fiyatlarını; 3, 5, 22, 55 ve 200 günlük hareketli ortalamalar ile karşılaştırdık ve puanlama tabi tuttuk.
- **RSI** | Momentum göstergesidir. $60 < X < 70$ değerini «trend takip bölgesi» olarak belirledik ve 5 günlük hareketli ortalamalar ile farklı RSI değerlerini karşılaştırdık. Tablonun son kısmında, RSI ve fiyat uyumunu gözettilik.
- **MACD** | Uzun vadeli grafiklerde trend takibi için kullanılır. Son kapanış değeri ile 3 ve 5 günlük ortalamaları hesaplayarak incelemeye çalıştık.
- **Bollinger Band** | Alt ve üst bant değerleri ile orta nokta kapanışlarını karşılaştırdık.
- **ATR** | Oynaklık ölçümü ve takibinde kullanılır. Son kapanış değeri ile 3 ve 5 günlük ortalamaları hesaplayarak incelemeye çalıştık.
- **ADX** | Trend ölçümü ve takibinde kullanılır. Son kapanış değeri ile 3 ve 5 günlük ortalamaları hesaplayarak incelemeye çalıştık. Ayrıca, >20 , <20 , >40 , $20-40$, >40 gibi belirlediğimiz seviyeler üzerinden karşılaştırdık.
- **Puanlama** | 7 ana gösterge ve toplam 43 kriter üzerinden ilerledik. Oluşan puan seviyesini 100 üzerinden karşılaştırdık.
- Tablolarda yer alan **E: Evet H: Hayır** anlamına gelmektedir.

Yasal Uyarı

Uyarı Notu:

Bu rapor/e-posta içerisinde yer alan değerlendirmeler Deniz Yatırım Menkul Kıymetler A.Ş. tarafından, güvenilir olduğuna inanılan kaynaklardan elde edilen bilgi ve veriler kullanılarak hazırlanmıştır. Raporda yer alan ifadeler, mali durumunuz ile risk ve getiri tercihlerinize uygun olmayabilir ve hiçbir şekilde alış veya satış yapılması yönünde yönlendirme olarak değerlendirilmemelidir. Deniz Yatırım, bu bilgilerin doğru, eksiksiz ve değişmez olduğunu garanti etmemektedir. Bu sebeple, okuyucuların, bu raporlardan elde edilen bilgilere dayanarak hareket etmeden önce, bilgilerin doğruluğunu teyit etmeleri önerilir ve bu bilgilere dayanılarak aldıkları kararlarda sorumluluk okuyucuların kendilerine aittir. Bilgilerin eksikliği ve yanlışlığından Deniz Yatırım hiçbir şekilde sorumlu tutulamaz. Ayrıca, Deniz Yatırım ve DenizBank Finansal Hizmetler Grubu çalışanları ve danışmanlarının, herhangi bir şekilde bu rapor/e-posta içerisinde yer alan bilgiler dolayısıyla ortaya çıkabilecek, doğrudan veya dolaylı zararlarla ilgili herhangi bir sorumluluğu yoktur. Burada yer alan bilgiler sermaye piyasası aracına yönelik bir yatırım tavsiyesi, alım-satım önerisi ya da getiri vaadi değildir ve yatırım danışmanlığı kapsamında yer almamaktadır. Yatırım Danışmanlığı hizmeti; yetkili kuruluşlar tarafından imzalanacak yatırım danışmanlığı sözleşmesi çerçevesinde kişilerin risk ve getiri tercihleri dikkate alınarak kişiye özel sunulmaktadır. Buradaki içeriğin hiçbir bölümü Deniz Yatırım Menkul Kıymetler A.Ş.'nin yazılı izni olmadan çoğaltılamaz, hiçbir şekil ve ortamda yayınlanamaz, alıntı yapılamaz ve kullanılamaz.

Disclaimer:

Assessments included in this report/e-mail have been prepared based on information and data obtained from sources deemed to be reliable by Deniz Yatırım Menkul Kıymetler A.Ş. The statements in the report may not be suitable with your financial status, risk or income preferences and must not be evaluated as a form of guidance towards carrying out sales or purchases in any way. Deniz Yatırım does not guarantee the accuracy, completeness and permanence of these data. Therefore, readers are recommended to verify the accuracy of these data before they act based on information in these reports, and the responsibility of decisions taken as per these information belongs to the reader. Deniz Yatırım cannot in any way be held liable for the incompleteness or inaccuracy of this information. Also, employees and consultants of Deniz Yatırım and DenizBank Financial Services Group have no direct or indirect responsibility with regards to any losses to be incurred due to information given in this report/e-mail. This information does not constitute an investment recommendation, buy-sell proposal or promise of income in relation to any capital market instruments and does not fall in scope of investment consultancy. Investment Consultancy services are tailor-made for persons based on their risk and income preferences in scope of investment consultancy agreements signed with authorized institutions. None of this content can be copied without the written permission of Deniz Yatırım Menkul Kıymetler A.Ş., published in any form or environment, given reference or utilized.

© DENİZ YATIRIM 2025