
BIST Teknik Takip Bülteni

Kapanış fiyatları ve hareketli ortalamalar

Kapanış fiyatı seviyesine göre

Seçilmiş endeks	Endeks ismi	Son kapanış>3 gün ort.	Son kapanış>5 gün ort.	3 gün ort.>5 gün ort.	Son kapanış>22 gün ort.	Son kapanış>55 gün ort.	Son kapanış>200 gün ort.	55 gün ort.>200 gün ort.
XU100	Bist 100	E	E	E	E	H	E	E
XU030	Bist 30	E	E	E	E	E	E	E
XU050	Bist 50	E	E	E	E	H	E	E
XBANK	Bist Banka	E	E	E	H	H	H	E
XUSIN	Bist Sınai	E	E	E	E	E	E	E
XUTUM	Bist Tüm	E	E	E	E	E	E	E
XUMAL	Bist Mali	E	E	E	E	H	E	E
XBLSM	Bist Bilişim	H	E	E	E	E	E	E
XELKT	Bist Elektrik	E	E	E	E	E	E	E
XFINK	Bist Fin. Kir. Faktoring	E	E	E	E	E	E	E
XGIDA	Bist Gıda, İçecek	E	E	E	E	H	E	E
XGMYO	Bist Gayrimenkul Y.O.	E	E	E	E	E	E	E
XHARZ	Bist Halka Arz	E	E	E	E	E	E	E
XHOLD	Bist Holding Ve Yatırım	E	E	E	E	H	E	E
XILTM	Bist İletişim	E	E	E	E	H	E	E
XINSA	Bist İnşaat	E	E	E	E	E	E	E
XKAGT	Bist Orman, Kağıt, Basım	E	E	E	E	E	E	E
XKMYA	Bist Kimya, Petrol, Plastik	E	E	E	E	E	E	E
XMADN	Bist Madencilik	E	E	E	H	H	E	E
XMANA	Bist Metal Ana	E	E	E	E	E	E	E
XMESY	Bist Metal Eşya, Makina	E	E	E	E	H	E	E
XSGRT	Bist Sigorta	E	H	H	H	H	E	E
XTAST	Bist Taş, Toprak	E	E	E	E	E	E	E
XTCRT	Bist Ticaret	H	E	E	E	E	E	E
XTEKS	Bist Tekstil, Deri	E	E	E	E	E	E	E
XTRZM	Bist Turizm	E	E	E	E	E	E	E
XUHIZ	Bist Hizmetler	E	E	E	E	E	E	E
XULAS	Bist Ulaştırma	E	E	E	E	H	H	E
XUTEK	Bist Teknoloji	E	E	E	E	E	E	E
XYORT	Bist Menkul Kıym.Y.O.	E	E	E	H	H	E	E
XAKUR	Bist Aracı Kurumlar	E	E	H	E	E	E	E

Kaynak: Deniz Yatırım Strateji ve Araştırma Bölümü hesaplamaları, Rasyonet

RSI

RSI seviyesine göre

Seçilmiş endeks	Endeks ismi	Son kapanış>70	Son kapanış<30	t-1>70	t-1<30	5 gün ort.>70	5 gün ort.<30	5 gün ort.=>60=<70	RSI Fiyat Uyumu
XU100	Bist 100	H	H	H	H	H	H	H	E
XU030	Bist 30	H	H	H	H	H	H	H	E
XU050	Bist 50	H	H	H	H	H	H	H	E
XBANK	Bist Banka	H	H	H	H	H	H	H	E
XUSIN	Bist Sınai	H	H	H	H	H	H	H	E
XUTUM	Bist Tüm	H	H	H	H	H	H	H	E
XUMAL	Bist Mali	H	H	H	H	H	H	H	E
XBLSM	Bist Bilişim	H	H	H	H	H	H	E	E
XELKT	Bist Elektrik	H	H	H	H	H	H	E	E
XFINK	Bist Fin. Kir. Faktoring	E	H	E	H	E	H	H	E
XGIDA	Bist Gıda, İçecek	H	H	H	H	H	H	H	E
XGMYO	Bist Gayrimenkul Y.O.	H	H	H	H	H	H	H	E
XHARZ	Bist Halka Arz	E	H	E	H	E	H	H	E
XHOLD	Bist Holding Ve Yatırım	H	H	H	H	H	H	H	E
XILTM	Bist İletişim	H	H	H	H	H	H	H	E
XINSA	Bist İnşaat	H	H	H	H	H	H	H	E
XKAGT	Bist Orman, Kağıt, Basım	H	H	H	H	H	H	H	E
XKMYA	Bist Kimya,Petrol,Plastik	H	H	H	H	H	H	H	E
XMADN	Bist Madencilik	H	H	H	H	H	H	H	E
XMANA	Bist Metal Ana	H	H	H	H	H	H	H	E
XMESY	Bist Metal Eşya, Makina	H	H	H	H	H	H	H	E
XSGRT	Bist Sigorta	H	H	H	H	H	H	H	E
XTAST	Bist Taş, Toprak	H	H	H	H	H	H	H	E
XTCRT	Bist Ticaret	H	H	H	H	H	H	H	E
XTEKS	Bist Tekstil, Deri	H	H	H	H	H	H	H	E
XTRZM	Bist Turizm	H	H	H	H	H	H	E	E
XUHIZ	Bist Hizmetler	H	H	H	H	H	H	H	E
XULAS	Bist Ulaştırma	H	H	H	H	H	H	H	E
XUTEK	Bist Teknoloji	H	H	H	H	H	H	H	E
XYORT	Bist Menkul Kıym.Y.O.	H	H	H	H	H	H	H	E
XAKUR	Bist Aracı Kurumlar	H	H	H	H	H	H	E	E

Kaynak: Deniz Yatırım Strateji ve Araştırma Bölümü hesaplamaları, Rasyonet

MACD

MACD seviyesine göre

Seçilmiş endeks	Endeks ismi	Son kapanış>0	t-1>0	Son kapanış>t-1	Son kapanış>3 gün ort.	3 gün ort.>0	5 gün ort.>0
XU100	Bist 100	H	H	E	E	H	H
XU030	Bist 30	H	H	E	E	H	H
XU050	Bist 50	H	H	E	E	H	H
XBANK	Bist Banka	H	H	E	E	H	H
XUSIN	Bist Sınai	H	H	E	E	H	H
XUTUM	Bist Tüm	H	H	E	E	H	H
XUMAL	Bist Mali	H	H	E	E	H	H
XBLSM	Bist Bilişim	E	E	H	H	E	E
XELKT	Bist Elektrik	E	E	E	E	E	E
XFINK	Bist Fin. Kir. Faktoring	E	E	H	H	E	E
XGIDA	Bist Gıda, İçecek	H	H	E	E	H	H
XGMYO	Bist Gayrimenkul Y.O.	E	E	E	E	E	E
XHARZ	Bist Halka Arz	E	E	E	E	E	E
XHOLD	Bist Holding Ve Yatırım	H	H	E	E	H	H
XILTM	Bist İletişim	H	H	E	E	H	H
XINSA	Bist İnşaat	E	E	E	E	E	E
XKAGT	Bist Orman, Kağıt, Basım	E	E	E	E	E	E
XKMYA	Bist Kimya, Petrol, Plastik	E	E	E	E	E	E
XMADN	Bist Madencilik	H	H	E	E	H	H
XMANA	Bist Metal Ana	H	H	E	E	H	H
XMESY	Bist Metal Eşya, Makina	H	H	E	E	H	H
XSGRT	Bist Sigorta	H	H	H	H	H	H
XTAST	Bist Taş, Toprak	E	E	E	E	E	E
XTCRT	Bist Ticaret	E	E	E	E	E	H
XTEKS	Bist Tekstil, Deri	E	H	E	E	H	H
XTRZM	Bist Turizm	E	E	E	E	E	H
XUHIZ	Bist Hizmetler	E	E	E	E	E	H
XULAS	Bist Ulaştırma	H	H	E	E	H	H
XUTEK	Bist Teknoloji	E	E	E	H	E	E
XYORT	Bist Menkul Kıym.Y.O.	H	H	E	E	H	H
XAKUR	Bist Aracı Kurumlar	E	E	H	H	E	E

Kaynak: Deniz Yatırım Strateji ve Araştırma Bölümü hesaplamaları, Rasyonet

İşlem hacmi

İşlem hacmine göre

Seçilmiş endeks	Endeks ismi	Son kapanış>3 gün ort.	Son kapanış>5 gün ort.	3 gün ort.>5 gün ort.	Son kapanış>22 gün ort.	Son kapanış>55 gün ort.	Son kapanış>200 gün ort.	55 gün ort.>200 gün ort.
XU100	Bist 100	E	E	H	H	H	H	E
XU030	Bist 30	E	E	H	H	H	H	E
XU050	Bist 50	E	H	H	H	H	H	E
XBANK	Bist Banka	E	E	H	H	H	H	E
XUSIN	Bist Sınai	E	H	H	E	H	E	E
XUTUM	Bist Tüm	E	E	H	E	H	E	E
XUMAL	Bist Mali	E	E	H	E	H	E	E
XBLSM	Bist Bilişim	H	H	H	H	H	E	E
XELKT	Bist Elektrik	E	E	E	E	E	E	E
XFINK	Bist Fin. Kir. Faktoring	E	E	H	H	H	H	H
XGIDA	Bist Gıda, İçecek	E	H	H	E	H	E	E
XGMYO	Bist Gayrimenkul Y.O.	E	E	E	E	E	E	E
XHARZ	Bist Halka Arz	H	H	E	H	E	E	E
XHOLD	Bist Holding Ve Yatırım	E	E	H	E	H	E	E
XILTM	Bist İletişim	E	H	H	H	H	H	E
XINSA	Bist İnşaat	H	H	E	H	H	H	E
XKAGT	Bist Orman, Kağıt, Basım	H	H	E	E	H	H	H
XKMYA	Bist Kimya,Petrol,Plastik	E	H	H	H	H	E	E
XMADN	Bist Madencilik	H	H	H	H	H	H	E
XMANA	Bist Metal Ana	E	E	E	E	E	E	E
XMESY	Bist Metal Eşya, Makina	H	H	H	H	H	H	E
XSGRT	Bist Sigorta	H	H	H	H	H	H	E
XTAST	Bist Taş, Toprak	E	E	E	E	E	E	E
XCRT	Bist Ticaret	E	E	E	H	H	H	E
XTEKS	Bist Tekstil, Deri	H	H	H	E	H	H	H
XTRZM	Bist Turizm	H	E	E	E	E	E	E
XUHIZ	Bist Hizmetler	H	H	H	E	H	H	E
XULAS	Bist Ulaştırma	E	H	H	H	H	H	E
XUTEK	Bist Teknoloji	H	H	H	H	H	H	E
XYORT	Bist Menkul Kıym.Y.O.	E	H	H	E	H	H	E
XAKUR	Bist Aracı Kurumlar	H	H	H	H	H	H	H

Kaynak: Deniz Yatırım Strateji ve Araştırma Bölümü hesaplamaları, Rasyonet

Bollinger Band

Bollinger Band seviyelerine göre

Seçilmiş endeks	Endeks ismi	Son kapanış>BB üst bant	Son kapanış>BB alt bant	Son kapanış>BB orta nokta	Son kapanışın BB üst bantta uzaklığı	Son kapanışın BB alt bantta uzaklığı	Son kapanışın BB orta noktaya uzaklığı
XU100	Bist 100	H	E	E	-2%	4%	1%
XU030	Bist 30	H	E	E	-2%	5%	1%
XU050	Bist 50	H	E	E	-2%	4%	1%
XBANK	Bist Banka	H	E	H	-9%	8%	-1%
XUSIN	Bist Sınai	H	E	E	-1%	4%	1%
XUTUM	Bist Tüm	H	E	E	-1%	4%	2%
XUMAL	Bist Mali	H	E	E	-1%	5%	2%
XBLSM	Bist Bilişim	H	E	E	-3%	14%	5%
XELKT	Bist Elektrik	E	E	E	0%	9%	4%
XFINK	Bist Fin. Kir. Faktoring	H	E	E	0%	14%	7%
XGIDA	Bist Gıda, İçecek	H	E	E	-1%	3%	1%
XGMYO	Bist Gayrimenkul Y.O.	H	E	E	-1%	8%	3%
XHARZ	Bist Halka Arz	H	E	E	0%	17%	8%
XHOLD	Bist Holding Ve Yatırım	H	E	E	-1%	5%	2%
XILTM	Bist İletişim	H	E	E	-3%	4%	0%
XINSA	Bist İnşaat	H	E	E	-1%	10%	4%
XKAGT	Bist Orman, Kağıt, Basım	H	E	E	-1%	10%	4%
XKMYA	Bist Kimya,Petrol,Plastik	H	E	E	-2%	6%	2%
XMADN	Bist Madencilik	H	E	H	-17%	12%	-5%
XMANA	Bist Metal Ana	E	E	E	0%	9%	4%
XMESY	Bist Metal Eşya, Makina	H	E	E	-3%	3%	0%
XSGRT	Bist Sigorta	H	E	H	-8%	3%	-3%
XTAST	Bist Taş, Toprak	H	E	E	-2%	4%	1%
XCRT	Bist Ticaret	H	E	E	-2%	5%	1%
XTEKS	Bist Tekstil, Deri	H	E	E	0%	7%	3%
XTRZM	Bist Turizm	E	E	E	1%	12%	6%
XUHIZ	Bist Hizmetler	H	E	E	0%	5%	2%
XULAS	Bist Ulaştırma	H	E	E	-1%	3%	1%
XUTEK	Bist Teknoloji	H	E	E	-3%	8%	2%
XYORT	Bist Menkul Kıym.Y.O.	H	E	H	-5%	3%	-1%
XAKUR	Bist Aracı Kurumlar	H	E	E	-3%	11%	3%

Kaynak: Deniz Yatırım Strateji ve Araştırma Bölümü hesaplamaları, Rasyonet

Average True Range (ATR)

Average True Range (ATR) seviyelerine göre

Seçilmiş endeks	Endeks ismi	Son kapanış>t-1	Son kapanış>t-2	Son kapanış>t-3	Son kapanış>5 gün ort.
XU100	Bist 100	H	H	H	E
XU030	Bist 30	H	H	H	E
XU050	Bist 50	H	H	H	E
XBANK	Bist Banka	H	H	H	E
XUSIN	Bist Sınai	H	H	H	E
XUTUM	Bist Tüm	H	H	H	E
XUMAL	Bist Mali	H	H	H	E
XBLSM	Bist Bilişim	H	H	H	H
XELKT	Bist Elektrik	E	H	H	E
XFINK	Bist Fin. Kir. Faktoring	H	H	H	H
XGIDA	Bist Gıda, İçecek	H	H	H	E
XGMYO	Bist Gayrimenkul Y.O.	H	H	H	E
XHARZ	Bist Halka Arz	H	H	H	H
XHOLD	Bist Holding Ve Yatırım	H	H	H	E
XILTM	Bist İletişim	H	H	H	E
XINSA	Bist İnşaat	E	E	H	E
XKAGT	Bist Orman, Kağıt, Basım	H	H	H	E
XKMYA	Bist Kimya,Petrol,Plastik	H	H	H	E
XMADN	Bist Madencilik	H	H	H	E
XMANA	Bist Metal Ana	E	E	E	E
XMESY	Bist Metal Eşya, Makina	H	H	H	E
XSGRT	Bist Sigorta	H	H	H	E
XTAST	Bist Taş, Toprak	E	H	H	E
XCRT	Bist Ticaret	H	H	H	E
XTEKS	Bist Tekstil, Deri	E	H	H	E
XTRZM	Bist Turizm	H	H	H	E
XUHIZ	Bist Hizmetler	H	H	H	E
XULAS	Bist Ulaştırma	H	H	H	E
XUTEK	Bist Teknoloji	E	H	E	E
XYORT	Bist Menkul Kıym.Y.O.	H	H	H	E
XAKUR	Bist Aracı Kurumlar	H	H	H	H

Kaynak: Deniz Yatırım Strateji ve Araştırma Bölümü hesaplamaları, Rasyonet

Average Directional Index (ADX)

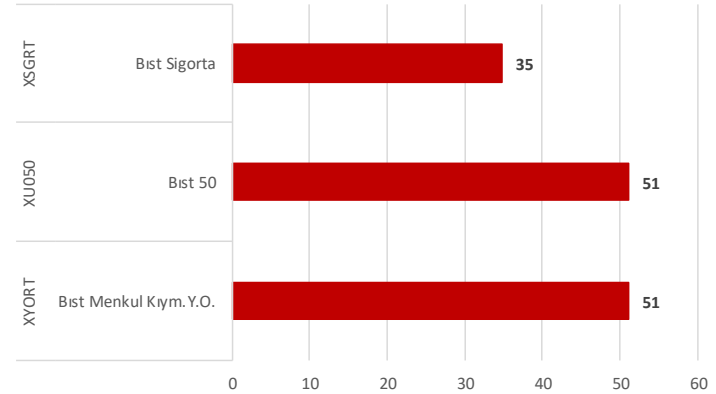
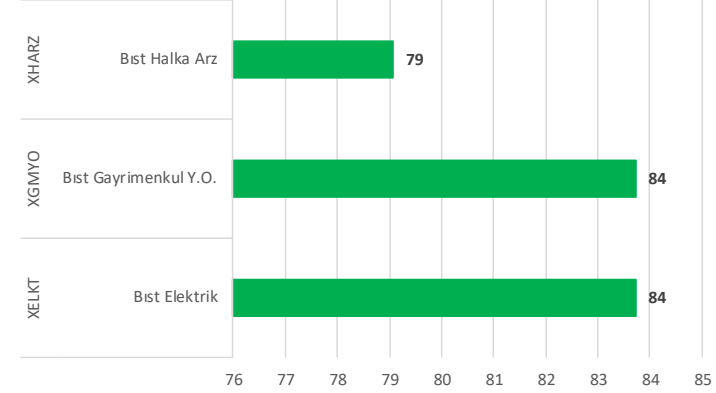
Average Directional Index (ADX) seviyelerine göre									
Seçilmiş endeks	Endeks ismi	ADX>20	ADX<20	ADX=>20-40	ADX>40	Son kapanış>t-1	Son kapanış>t-2	Son kapanış>t-3	Son kapanış>5 gün ort.
XU100	Bist 100	E	H	E	H	H	H	H	H
XU030	Bist 30	H	E	H	H	H	H	H	H
XU050	Bist 50	H	E	H	H	H	H	H	H
XBANK	Bist Banka	E	H	E	H	H	H	H	H
XUSIN	Bist Sınai	H	E	H	H	H	H	E	H
XUTUM	Bist Tüm	H	E	H	H	H	H	H	H
XUMAL	Bist Mali	E	H	E	H	H	H	H	H
XBLSM	Bist Bilişim	E	H	E	H	E	E	E	E
XELKT	Bist Elektrik	H	E	H	H	E	E	E	E
XFINK	Bist Fin. Kir. Faktoring	E	H	E	H	E	E	E	E
XGIDA	Bist Gıda, İçecek	E	H	E	H	H	H	H	H
XGMYO	Bist Gayrimenkul Y.O.	H	E	H	H	E	E	E	E
XHARZ	Bist Halka Arz	E	H	H	E	E	E	E	E
XHOLD	Bist Holding Ve Yatırım	E	H	H	H	E	E	E	E
XILTM	Bist İletişim	E	H	E	H	H	H	E	E
XINSA	Bist İnşaat	H	E	H	H	E	H	H	H
XKAGT	Bist Orman, Kağıt, Basım	H	E	H	H	E	E	E	E
XKMYA	Bist Kimya,Petrol,Plastik	H	E	H	H	H	H	H	H
XMADN	Bist Madencilik	E	H	E	H	H	E	E	E
XMANA	Bist Metal Ana	E	H	E	H	H	H	E	H
XMESY	Bist Metal Eşya, Makina	H	H	E	H	H	E	E	E
XSGRT	Bist Sigorta	H	E	H	H	H	H	H	H
XTAST	Bist Taş, Toprak	H	E	H	H	H	H	H	H
XTCRT	Bist Ticaret	H	E	H	H	H	H	H	H
XTEKS	Bist Tekstil, Deri	H	E	H	H	H	H	H	H
XTRZM	Bist Turizm	H	E	H	H	H	H	E	E
XUHIZ	Bist Hizmetler	H	E	H	H	H	H	E	H
XULAS	Bist Ulaştırma	E	H	E	H	H	H	E	H
XUTEK	Bist Teknoloji	E	H	E	H	E	E	E	E
XYORT	Bist Menkul Kıym.Y.O.	H	E	H	H	H	H	E	H
XAKUR	Bist Aracı Kurumlar	E	H	H	E	E	E	E	E

Kaynak: Deniz Yatırım Strateji ve Araştırma Bölümü hesaplamaları, Rasyonel

Puanlama sistemi & en yüksek 3 – en düşük 3

Endeks Kodu	Endeks İsmi	Puan	Toplam	100 Puan
XELKT	Bist Elektrik	36	43	84
XGMYO	Bist Gayrimenkul Y.O.	36	43	84
XHARZ	Bist Halka Arz	34	43	79
XBLSM	Bist Bilişim	34	43	79
XTRZM	Bist Turizm	33	43	77
XAKUR	Bist Aracı Kurumlar	32	43	74
XKAGT	Bist Orman, Kağıt, Basım	31	43	72
XHOLD	Bist Holding Ve Yatırım	31	43	72
XTAST	Bist Taş, Toprak	31	43	72
XUTEK	Bist Teknoloji	30	43	70
XFINK	Bist Fin. Kir. Faktoring	30	43	70
XMANA	Bist Metal Ana	28	43	65
XKMYA	Bist Kimya,Petrol,Plastik	28	43	65
XUMAL	Bist Mali	28	43	65
XGIDA	Bist Gıda, İçecek	27	43	63
XILTM	Bist İletişim	27	43	63
XUHIZ	Bist Hizmetler	27	43	63
XCRT	Bist Ticaret	27	43	63
XINSA	Bist İnşaat	26	43	60
XU100	Bist 100	26	43	60
XMESY	Bist Metal Eşya, Makina	26	43	60
XUSIN	Bist Sınai	26	43	60
XUTUM	Bist Tüm	26	43	60
XMADN	Bist Madencilik	25	43	58
XULAS	Bist Ulaştırma	25	43	58
XU030	Bist 30	24	43	56
XBANK	Bist Banka	23	43	53
XTEKS	Bist Tekstil, Deri	22	43	51
XYORT	Bist Menkul Kıym.Y.O.	22	43	51
XU050	Bist 50	22	43	51
XSGRT	Bist Sigorta	15	43	35
	Ortalama	28		64
	Medyan	27		63

Kaynak: Deniz Yatırım Strateji ve Araştırma Bölümü hesaplamaları



Karşılaştırmalı 5 günlük takip

Puanlama							
Endeks Kodu	Endeks İsmi	31.03.2026	01.04.2026	02.04.2026	03.04.2026	06.04.2026	Seyir
XU100	Bist 100	63	65	67	58	60	■ ■ ■ ■ ■
XU030	Bist 30	51	51	56	47	56	■ ■ ■ ■ ■
XU050	Bist 50	49	56	60	49	51	■ ■ ■ ■ ■
XBANK	Bist Banka	51	60	58	53	53	■ ■ ■ ■ ■
XUSIN	Bist Sınai	53	58	63	56	60	■ ■ ■ ■ ■
XUTUM	Bist Tüm	53	60	63	51	60	■ ■ ■ ■ ■
XUMAL	Bist Mali	63	77	65	60	65	■ ■ ■ ■ ■
XBLSM	Bist Bilişim	86	88	91	79	79	■ ■ ■ ■ ■
XELKT	Bist Elektrik	72	74	79	72	84	■ ■ ■ ■ ■
XFINK	Bist Fin. Kir. Faktoring	58	56	60	63	70	■ ■ ■ ■ ■
XGIDA	Bist Gıda, İçecek	58	58	60	60	63	■ ■ ■ ■ ■
XGMYO	Bist Gayrimenkul Y.O.	56	65	51	70	84	■ ■ ■ ■ ■
XHARZ	Bist Halka Arz	70	77	70	86	79	■ ■ ■ ■ ■
XHOLD	Bist Holding Ve Yatırım	72	74	63	60	72	■ ■ ■ ■ ■
XILTM	Bist İletişim	56	58	60	60	63	■ ■ ■ ■ ■
XINSA	Bist İnşaat	65	60	58	67	60	■ ■ ■ ■ ■
XKAGT	Bist Orman, Kağıt, Basım	60	58	67	74	72	■ ■ ■ ■ ■
XKMYA	Bist Kimya, Petrol, Plastik	67	72	79	63	65	■ ■ ■ ■ ■
XMADN	Bist Madencilik	56	60	65	58	58	■ ■ ■ ■ ■
XMANA	Bist Metal Ana	70	60	63	77	65	■ ■ ■ ■ ■
XMESY	Bist Metal Eşya, Makina	37	44	60	58	60	■ ■ ■ ■ ■
XSGRT	Bist Sigorta	49	44	40	42	35	■ ■ ■ ■ ■
XTAST	Bist Taş, Toprak	44	65	72	56	72	■ ■ ■ ■ ■
XTCRT	Bist Ticaret	51	56	67	56	63	■ ■ ■ ■ ■
XTEKS	Bist Tekstil, Deri	47	63	56	65	51	■ ■ ■ ■ ■
XTRZM	Bist Turizm	60	65	65	70	77	■ ■ ■ ■ ■
XUHIZ	Bist Hizmetler	53	60	65	58	63	■ ■ ■ ■ ■
XULAS	Bist Ulaştırma	56	56	60	58	58	■ ■ ■ ■ ■
XUTEK	Bist Teknoloji	56	65	74	70	70	■ ■ ■ ■ ■
XYORT	Bist Menkul Kıym.Y.O.	53	53	53	51	51	■ ■ ■ ■ ■
XAKUR	Bist Aracı Kurumlar	72	67	58	56	74	■ ■ ■ ■ ■

Kaynak: Deniz Yatırım Strateji ve Araştırma Bölümü hesaplamaları

Kapanış performansı							
Endeks Kodu	Endeks İsmi	31.03.2026	01.04.2026	02.04.2026	03.04.2026	06.04.2026	Seyir
XU100	Bist 100	1.3%	1.1%	0.9%	-0.9%	1.4%	■ ■ ■ ■ ■
XU030	Bist 30	1.4%	1.2%	1.3%	-0.8%	1.4%	■ ■ ■ ■ ■
XU050	Bist 50	1.4%	1.1%	1.1%	-0.9%	1.5%	■ ■ ■ ■ ■
XBANK	Bist Banka	0.8%	2.3%	1.3%	-0.3%	1.9%	■ ■ ■ ■ ■
XUSIN	Bist Sınai	1.8%	1.0%	0.6%	-0.4%	1.4%	■ ■ ■ ■ ■
XUTUM	Bist Tüm	1.2%	1.2%	0.7%	-0.6%	1.4%	■ ■ ■ ■ ■
XUMAL	Bist Mali	1.1%	1.7%	0.1%	-0.3%	1.5%	■ ■ ■ ■ ■
XBLSM	Bist Bilişim	0.5%	1.6%	0.5%	-0.8%	0.4%	■ ■ ■ ■ ■
XELKT	Bist Elektrik	0.6%	0.7%	1.0%	-0.1%	2.0%	■ ■ ■ ■ ■
XFINK	Bist Fin. Kir. Faktoring	1.4%	2.0%	1.6%	0.2%	0.8%	■ ■ ■ ■ ■
XGIDA	Bist Gıda, İçecek	3.0%	0.3%	0.6%	-0.5%	0.3%	■ ■ ■ ■ ■
XGMYO	Bist Gayrimenkul Y.O.	0.8%	1.4%	-1.1%	1.2%	1.7%	■ ■ ■ ■ ■
XHARZ	Bist Halka Arz	1.5%	1.5%	1.8%	0.0%	1.4%	■ ■ ■ ■ ■
XHOLD	Bist Holding Ve Yatırım	1.3%	2.2%	-0.5%	-1.1%	1.4%	■ ■ ■ ■ ■
XILTM	Bist İletişim	0.8%	1.3%	-0.5%	0.6%	1.0%	■ ■ ■ ■ ■
XINSA	Bist İnşaat	0.4%	0.5%	-0.7%	0.4%	3.1%	■ ■ ■ ■ ■
XKAGT	Bist Orman, Kağıt, Basım	1.0%	0.5%	1.9%	-0.2%	0.6%	■ ■ ■ ■ ■
XKMYA	Bist Kimya, Petrol, Plastik	3.1%	0.0%	0.6%	-0.7%	1.1%	■ ■ ■ ■ ■
XMADN	Bist Madencilik	1.1%	2.4%	3.5%	-2.0%	1.0%	■ ■ ■ ■ ■
XMANA	Bist Metal Ana	2.1%	1.9%	-1.1%	1.7%	2.5%	■ ■ ■ ■ ■
XMESY	Bist Metal Eşya, Makina	0.4%	1.1%	0.8%	-0.7%	1.4%	■ ■ ■ ■ ■
XSGRT	Bist Sigorta	1.1%	-1.1%	-0.7%	-0.2%	0.6%	■ ■ ■ ■ ■
XTAST	Bist Taş, Toprak	-1.1%	2.4%	0.8%	-1.6%	2.0%	■ ■ ■ ■ ■
XTCRT	Bist Ticaret	1.2%	1.2%	1.6%	-1.7%	0.3%	■ ■ ■ ■ ■
XTEKS	Bist Tekstil, Deri	0.7%	2.0%	0.6%	0.7%	2.5%	■ ■ ■ ■ ■
XTRZM	Bist Turizm	1.6%	3.9%	1.1%	0.4%	0.9%	■ ■ ■ ■ ■
XUHIZ	Bist Hizmetler	1.0%	1.0%	0.7%	-0.8%	1.2%	■ ■ ■ ■ ■
XULAS	Bist Ulaştırma	1.9%	1.3%	0.1%	-1.2%	0.7%	■ ■ ■ ■ ■
XUTEK	Bist Teknoloji	0.1%	0.4%	3.8%	-1.5%	1.5%	■ ■ ■ ■ ■
XYORT	Bist Menkul Kıym.Y.O.	2.5%	-0.4%	0.6%	0.1%	0.1%	■ ■ ■ ■ ■
XAKUR	Bist Aracı Kurumlar	1.7%	-2.7%	-0.2%	0.0%	1.1%	■ ■ ■ ■ ■

Kaynak: Deniz Yatırım Strateji ve Araştırma Bölümü hesaplamaları

Nasıl okumalıyız?

- **Kapanış fiyatları ve hareketli ortalamalar** | Seçilmiş BIST endeksleri için son kapanış fiyatlarını; 3, 5, 22, 55 ve 200 günlük hareketli ortalamalar ile karşılaştırdık ve puanlama tabi tuttuk.
- **RSI** | Momentum göstergesidir. $60 < X < 70$ değerini «trend takip bölgesi» olarak belirledik ve 5 günlük hareketli ortalamalar ile farklı RSI değerlerini karşılaştırdık. Tablonun son kısmında, RSI ve fiyat uyumunu gözettik.
- **MACD** | Uzun vadeli grafiklerde trend takibi için kullanılır. Son kapanış değeri ile 3 ve 5 günlük ortalamaları hesaplayarak incelemeye çalıştık.
- **Bollinger Band** | Alt ve üst bant değerleri ile orta nokta kapanışlarını karşılaştırdık.
- **ATR** | Oynaklık ölçümü ve takibinde kullanılır. Son kapanış değeri ile 3 ve 5 günlük ortalamaları hesaplayarak incelemeye çalıştık.
- **ADX** | Trend ölçümü ve takibinde kullanılır. Son kapanış değeri ile 3 ve 5 günlük ortalamaları hesaplayarak incelemeye çalıştık. Ayrıca, >20 , <20 , >40 , $20-40$, >40 gibi belirlediğimiz seviyeler üzerinden karşılaştırdık.
- **Puanlama** | 7 ana gösterge ve toplam 43 kriter üzerinden ilerledik. Oluşan puan seviyesini 100 üzerinden karşılaştırdık.
- Tablolarda yer alan **E: Evet H: Hayır** anlamına gelmektedir.

Yasal Uyarı

Uyarı Notu:

Bu rapor/e-posta içerisinde yer alan değerlendirmeler Deniz Yatırım Menkul Kıymetler A.Ş. tarafından, güvenilir olduğuna inanılan kaynaklardan elde edilen bilgi ve veriler kullanılarak hazırlanmıştır. Raporunda yer alan ifadeler, mali durumunuz ile risk ve getiri tercihlerinize uygun olmayabilir ve hiçbir şekilde alış veya satış yapılması yönünde yönlendirme olarak değerlendirilmemelidir. Deniz Yatırım, bu bilgilerin doğru, eksiksiz ve değişmez olduğunu garanti etmemektedir. Bu sebeple, okuyucuların, bu raporlardan elde edilen bilgilere dayanarak hareket etmeden önce, bilgilerin doğruluğunu teyit etmeleri önerilir ve bu bilgilere dayanarak aldıkları kararlarda sorumluluk okuyucuların kendilerine aittir. Bilgilerin eksikliği ve yanlışlığından Deniz Yatırım hiçbir şekilde sorumlu tutulamaz. Ayrıca, Deniz Yatırım ve DenizBank Finansal Hizmetler Grubu çalışanları ve danışmanlarının, herhangi bir şekilde bu rapor/e-posta içerisinde yer alan bilgiler dolayısıyla ortaya çıkabilecek, doğrudan veya dolaylı zararlarla ilgili herhangi bir sorumluluğu yoktur. Burada yer alan bilgiler sermaye piyasası aracına yönelik bir yatırım tavsiyesi, alım-satım önerisi ya da getiri vaadi değildir ve yatırım danışmanlığı kapsamında yer almamaktadır. Yatırım Danışmanlığı hizmeti; yetkili kuruluşlar tarafından imzalanacak yatırım danışmanlığı sözleşmesi çerçevesinde kişilerin risk ve getiri tercihleri dikkate alınarak kişiye özel sunulmaktadır. Buradaki içeriğin hiçbir bölümü Deniz Yatırım Menkul Kıymetler A.Ş.'nin yazılı izni olmadan çoğaltılamaz, hiçbir şekil ve ortamda yayınlanamaz, alıntı yapılamaz ve kullanılamaz.

Disclaimer:

Assessments included in this report/e-mail have been prepared based on information and data obtained from sources deemed to be reliable by Deniz Yatırım Menkul Kıymetler A.Ş. The statements in the report may not be suitable with your financial status, risk or income preferences and must not be evaluated as a form of guidance towards carrying out sales or purchases in any way. Deniz Yatırım does not guarantee the accuracy, completeness and permanence of these data. Therefore, readers are recommended to verify the accuracy of these data before they act based on information in these reports, and the responsibility of decisions taken as per these information belongs to the reader. Deniz Yatırım cannot in any way be held liable for the incompleteness or inaccuracy of this information. Also, employees and consultants of Deniz Yatırım and DenizBank Financial Services Group have no direct or indirect responsibility with regards to any losses to be incurred due to information given in this report/e-mail. This information does not constitute an investment recommendation, buy-sell proposal or promise of income in relation to any capital market instruments and does not fall in scope of investment consultancy. Investment Consultancy services are tailor-made for persons based on their risk and income preferences in scope of investment consultancy agreements signed with authorized institutions. None of this content can be copied without the written permission of Deniz Yatırım Menkul Kıymetler A.Ş., published in any form or environment, given reference or utilized.

© DENİZ YATIRIM 2026