

günlük bülten

Tarih	BIST 100	Endeks değişim	İşlem hacmi, mio TRY	Hacim değişim
31.03.2026	12791	1.3%	148,796	85.6%
30.03.2026	12626	1.3%	109,584	9.6%
27.03.2026	12698	-0.1%	121,207	7.0%
26.03.2026	12727	-1.8%	130,375	22.2%
25.03.2026	12964		167,626	

Tarih	BIST 100	Endeks değişim	İşlem hacmi, mio USD	Hacim değişim
31.03.2026	288	1.3%	3,352	85.7%
30.03.2026	284	0.8%	2,469	9.8%
27.03.2026	287	-0.1%	2,737	7.0%
26.03.2026	287	-1.8%	2,944	22.2%
25.03.2026	293		3,785	

Kaynak: Deniz Yatırım Strateji ve Araştırma Bölümü hesaplamaları

Piyasa özeti					
Yerel piyasa	Kapanış	Önceki	Değişim	Yıl başlangıcı	Değişim
BIST 30	14518	14319	1.4%	12224	18.8%
BIST 100	12791	12626	1.3%	11262	13.6%
USDTRY	44.46	44.44	0.0%	42.96	3.5%
EURTRY	51.38	50.96	0.8%	50.52	1.7%
GBPTRY	58.85	58.62	0.4%	57.92	1.6%
Sepet kur	47.92	47.70	0.5%	46.74	2.5%
2y TR tahvil	42.05%	42.75%	-70	36.84%	521
10y TR tahvil	33.54%	34.17%	-63	28.96%	458
AOFM	40.00%	40.00%	0	38.00%	200
5y CDS	305	313	-8	204	100

FX	Kapanış	Önceki	Değişim	Yıl başlangıcı	Değişim
EURUSD	1.1553	1.1465	0.8%	1.1746	-1.6%
GBPUSD	1.3227	1.3186	0.3%	1.3475	-1.8%
USDJPY	158.72	159.71	-0.6%	156.71	1.3%

Emtia	Kapanış	Önceki	Değişim	Yıl başlangıcı	Değişim
Ons altın, USD	4,668	4,511	3.5%	4,319	8.1%
Ons gümüş, USD	75.17	70.08	7.3%	71.66	4.9%
Brent, USD	118.35	112.78	4.9%	60.85	94.5%

Global endeksler	Kapanış	Önceki	Değişim	Yıl başlangıcı	Değişim
Dow Jones	46342	45216	2.5%	48063	-3.6%
S&P 500	6529	6344	2.9%	6846	-4.6%
Nasdaq Comp.	21591	20795	3.8%	23242	-7.1%
DAX	22680	22563	0.5%	24490	-7.4%
FTSE 100	10176	10128	0.5%	9931	2.5%

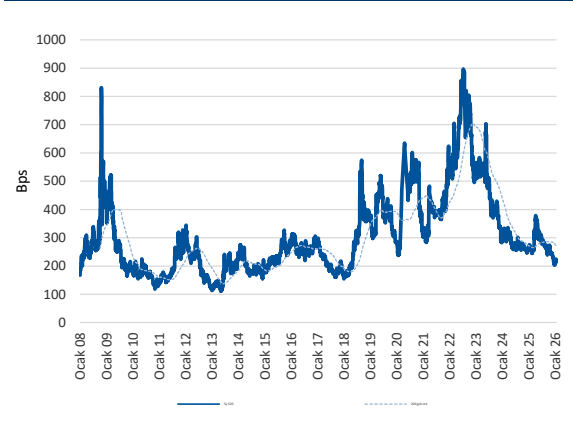
Kaynak: Deniz Yatırım Strateji ve Araştırma Bölümü hesaplamaları

En çok yükselenler & düşenler (BIST 100)

En çok yükselenler	Hisse kodu	Son kapanış	Gün deę.	Hacim, mio TRY
Reeder Teknoloji	REEDR	7.71	10.0%	492
Kiler Holding	KLRHO	129.40	9.9%	961
Coca Cola İçecek	CCOLA	70.45	7.3%	604
Gen İlaç Ve Sağlık Ürünleri	GENIL	10.70	6.3%	753
Kardemir (D)	KRDMD	30.90	6.1%	2,814
Tav Havalimanları	TAVHL	307.75	5.2%	941

En çok düşenler	Hisse kodu	Son kapanış	Gün deę.	Hacim, mio TRY
Ral Yatırım Holding	RALYH	201.60	-10.0%	1,049
Batı Çimento	BTMIM	5.95	-5.1%	786
İzdemir Enerji Elektrik Üretim	IZENR	9.41	-4.0%	313
Vestel	VESTL	27.94	-2.4%	230
Dap Gayrimenkul Geliştirme	DAPGM	14.40	-2.1%	459
Aksa Enerji	AKSEN	77.10	-2.1%	854

5 Yıllık Ülke Risk Primi (CDS) (baz puan)



24 yılın ardından Dünya Kupası'na katılmaya hak kazanan A Milli Futbol Takımımızı günden tebrik ediyoruz.

Piyasa yorumu:

Bu sabah pozitif açılış ve sonrasında 12700 – 13050 arasında işlem aktivitesi bekliyoruz.

Dün endeks +1.30% değişimle 12.791 seviyesinde kapattı. İşlem hacmi ortalama seviyede gerçekleşti.

Günlük Bültenimizin ilerleyen sayfalarında detaylı şekilde görebileceğiniz Seçilmiş İndikatörler Puanlama Sistemimize göre bugün öne çıkan ilk 5 hisse senedi: AKSEN, EUPWR, GRSEL, KRDM ve SAHOL. İlgili sayfada sistemimizin metodolojisini ve uyarı notunu okumanızı önemle belirtmek isteriz.

Son iş günü kapanışına göre, eşit dağıtım oranı ile oluşturulan Deniz Yatırım Model Portföyümüz günlük bazda %1.73, BIST 100 endeksi ise %1.3 seviyelerinde performans sergilemiştir.

Strateji ve Araştırma Bölümümüzün hazırladığı teknik takip bültenine ulaşmak için lütfen aşağıdaki başlığa tıklayınız.

[BIST Teknik Takip Bülteni, 01.04.2026](#)

Bugünün haberleri:

Piyasa gelişmesi

- BIST Hacim Takip Analizleri (Hacim Avcıları)
- Beyaz Eşya Sektörü: Şubat ayı beyaz eşya satışları / olumsuz
- İhracatçıya kurumlar vergisi indirimi planlanıyor

Sektör Notu

- BDDK Aylık Verileri, Şubat 2026

Hisse senetleri

- ARMGD: Şirket Güncelleme Notu
- KCHOL & SAHOL: Net Aktif Değer (NAD) Tablosu

Piyasa notu

Orta Doğu'da süren ABD/İsrail-İran gerginliklerine ilişkin haber akışı yatırımcıların odağında kalmaya devam ederken, bölgede gerilimin azalabileceğine yönelik artan beklentiler küresel risk iştahını destekledi ve pay piyasalarında pozitif bir seyir izlendi.

Washington ile Tahran'ın diplomatik çözüm yollarını değerlendirdiğine yönelik haberler ve İran Cumhurbaşkanı Mesud Pezeşkiyan'ın gerekli güvencelerin sağlanması halinde savaşı sonlandırmaya açık olduğu yönündeki açıklamalar iyimserliği güçlendirirken, ABD Başkanı Donald Trump'ın savaşın "2-3 hafta içinde sona erebileceği" ve ABD'nin bölgeden çekilebileceği yönündeki ifadeleri bu görünümü destekledi. Söz konusu gelişmelerle birlikte ABD borsalarında güçlü yükselişler kaydedilirken, Dow Jones %2,49, S&P 500 %2,91 ve Nasdaq %3,83 yükselişle Mayıs ayından bu yana en iyi günlük performanslarını sergiledi.

Bu sabah itibarıyla ABD, Avrupa vadelilerinde ve Asya-Pasifik borsalarında gelen haber akışıyla güçlü alıcılı seyir hakim.

Makro veri tarafında ise ABD'de JOLTS açık iş sayısı şubat ayında 6 milyon 882 bine gerileyerek beklentilerin altında kalırken, işe alım sayısı da aynı dönemde 498 bin azalışla 4 milyon 849 bine düşerek Nisan 2020'den bu yana en düşük seviyesini kaydetti.

Yurt dışı piyasaların iyimser seyrine paralel olarak Borsa İstanbul dün güne yukarı yönlü bir eğilimle başlarken kapanışı da %1,3 yükselişle gerçekleşti. BIST 100 endeksi 164,63 puan artışla günü tamamlarken, toplam işlem hacmi 148,8 milyar TL olarak gerçekleşti; bankacılık endeksi %0,82 ve holding endeksi %1,25 yükselirken, sektörler bazında en güçlü performans %3,08 ile petrol-kimya-plastik tarafında görülürken tek negatif ayrılan sektör %1,10 düşüşle taş-toprak oldu.

Makroekonomik veriler tarafında, Türkiye'de işsizlik oranı Şubat'ta aylık 0,3 puan artışla %8,5 seviyesine yükselirken, ihracat yıllık %1,5 artışla 21,0 milyar dolar, ithalat ise %5,5 artışla 30,1 milyar dolar olarak gerçekleşti. Hizmet Üretici Fiyat Endeksi aylık %2,1 ve yıllık %33,58 artış kaydetti. Ayrıca Hazine ve Maliye Bakanlığı'nın açıkladığı borçlanma programına göre Nisan-Haziran döneminde 1,395 trilyon TL iç borç servisine karşılık 1,369 trilyon TL borçlanma planlanırken, Nisan ayında 505,4 milyar TL'lik servise karşılık 480,1 milyar TL, Mayıs ayında ise 335,3 milyar TL'lik servise karşılık 362,1 milyar TL borçlanma öngörülüyor.

Tahvil piyasasında, 2 yıllık tahvil faizi 70 baz puan azalışla %42,05'e, 10 yıllık tahvil faizi ise 65 baz puan azalışla %33,52 seviyesine geriledi. Dolar/TL kuru ise bu sabah 44,48 seviyesinde işlem görüyor.

Piyasa gelişmesi

BIST Hacim Takip Analizleri (Hacim Avcıları)

- Yıl başından bu yana ortalama hacim uzaklığının üzerinde kalan ilk 5 hisse; **KRDMD 77.5%, TUPRS, 68.5%, PETKM 54.8%, VAKBN 20%, TAVHL 6.6%** olurken hacim uzaklığının altında kalan 5 hisse ise; **GUBRF-47.8%, YKBNK -48%, PGSUS-48.5%, SASA -57.2%, ASELS -57.4%** olarak karşımıza çıkmaktadır.
- BIST30 içerisinde TL bazlı işlem hacmi en yüksek ilk 5 hisse sırasıyla; **13,244 milyon TL ile TUPRS, 12,656 milyon TL ile THYAO, 7,985 milyon TL ile AKBNK, 6,352 milyon TL ile ISCTR, 5,787 milyon TL ile ASELS** şeklindedir.
- Söz konusu hisselerin TL bazlı yıl başından bugüne ortalama işlem hacimleri sırasıyla; **7,859 milyon TL ile TUPRS, 16,834 milyon TL ile THYAO, 9,305 milyon TL ile AKBNK, 10,381 milyon TL ile ISCTR, 13,598 milyon TL ile ASELS** şeklindedir.
- Söz konusu hisselerin yıl başından bugüne ortalama hacimlerine uzaklıkları son kapanışları itibarıyla sırasıyla; **TUPRS için 68.5%, THYAO için -24.8%, AKBNK için -14.2%, ISCTR için -38.8%, ASELS için -57.4%** şeklindedir.
- 2026 maksimum hacim seviyesine en yakın ilk 5 hisse sırasıyla; **-26.1% ile KRDMD, -32.3% ile TUPRS, -49.3% ile TTKOM, -52.8% ile FROTO, -53.1% ile VAKBN** şeklindedir.
- 2026 maksimum hacim seviyesine en uzak ilk 5 hisse sırasıyla; **-80.1% ile PGSUS, -80.3% ile AEFES, -81.3% ile EKGYO, -83.2% ile ASELS, -84.6% ile SASA** şeklindedir.
- 2026 minimum hacim seviyesine en yakın ilk 5 hisse sırasıyla; **33.3% ile ASELS, 38.8% ile GUBRF, 61.8% ile BIMAS, 78.4% ile KCHOL, 95.4% ile ENKAI** yer almaktadır.
- 2026 minimum hacim seviyesine en uzak ilk 5 hisse sırasıyla; **773.8% ile VAKBN, 681.1% ile TUPRS, 557.7% ile TAVHL, 509.5% ile KRDMD, 487.4% ile TTKOM** olarak karşımıza çıkmaktadır.

Endeksler, sektörler ve Araştırma Kapsamımız bazında sıcaklık haritaları

BIST 100 endeksi sıcaklık haritası									
AEFES %3.8	AGHOL %1.7	AKBNK %0.6	AKSA %2.5	AKSEN %-2.1	ALARK %0.7	ALTNY %-0.5	ANSGR %1.2	ARCLK %0.6	ASELS %-0.1
ASTOR %-0.1	BALUSU %0.9	BIMAS %0.9	BRSAN %-0.7	BRYAT %2.2	BSOKE %-1.2	BTCIM %-5.1	CANTE %-0.6	CCOLA %7.3	CIMSA %0.2
CWENE %-0.8	DAPGM %-2.1	DOAS %1.8	DOHOL %-2.0	DSTKF %1.6	ECILC %-2.1	EFOR %0.0	EGEEN %-1.6	EKGYO %0.2	ENERY %3.7
ENJSA %-1.5	ENKAI %0.0	EREGL %2.3	EUPWR %1.6	FENER %1.2	FROTO %1.1	GARAN %0.8	GENIL %6.3	GESAN %2.0	GLRMK %5.1
GRSEL %0.4	GRTHO %-0.2	GSRAY %2.9	GUBRF %1.8	HALKB %-1.8	HEKTS %2.1	ISCTR %1.8	ISMEN %1.2	IZENR %-4.0	KCAER %1.4
KCHOL %0.4	KLRHO %9.9	KONTR %0.5	KRDMD %6.1	KTLEV %3.4	KUYAS %1.4	MAGEN %2.4	MAVI %2.7	MGROS %1.3	MIATK %0.5
MPARK %0.7	OBAMS %5.1	ODAS %-0.5	OTKAR %-1.2	OYAKC %-0.9	PASEU %5.1	PATEK %1.4	PETKM %3.5	PGSUS %0.5	QUAGR %2.1
RALYH %-10.0	REEDR %10.0	SAHOL %0.6	SASA %0.4	SISE %2.0	SKBNK %2.1	SOKM %-0.2	TABGD %-1.6	TAVHL %5.2	TCELL %1.2
THYAO %1.9	TKFEN %1.8	TOASO %0.8	TRALT %2.2	TRENJ %0.1	TRMET %1.0	TSKB %0.3	TSPOR %1.1	TTKOM %-0.8	TRAK %0.1
TUKAS %1.3	TUPRS %4.6	TUREX %1.0	TURSG %0.8	ULKER %4.7	VAKBN %-0.3	VESTL %-2.4	YEOTK %0.1	YKBNK %0.9	ZOREN %0.4

Kaynak: Deniz Yatırım Strateji ve Araştırma hesaplamaları

BIST 30 endeksi sıcaklık haritası									
AEFES %3.8	AKBNK %0.6	ASELS %-0.1	ASTOR %-0.1	BIMAS %0.9	DSTKF %1.6	EKGYO %0.2	ENKAI %0.0	EREGL %2.3	FROTO %1.1
GARAN %0.8	GUBRF %1.8	ISCTR %1.8	KCHOL %0.4	KRDMD %6.1	MGROS %1.3	PETKM %3.5	PGSUS %0.5	SAHOL %0.6	SASA %0.4
SISE %2.0	TAVHL %5.2	TCELL %1.2	THYAO %1.9	TOASO %0.8	TRALT %2.2	TTKOM %-0.8	TUPRS %4.6	ULKER %4.7	YKBNK %0.9

Kaynak: Deniz Yatırım Strateji ve Araştırma hesaplamaları

Endeks ve sektörler bazında sıcaklık haritası									
XU100 %1.3	XU030 %1.4	XU050 %1.4	XBANK %0.8	XUTUM %1.2	XUMAL %1.1	XBANA %0.7	XBLSM %0.5	XELKT %0.6	XFINK %1.4
XGIDA %3.0	XGMYO %0.8	XHARZ %1.5	XHOLD %1.3	XILTM %0.8	XINSA %0.4	XKAGT %1.0	XKMYA %3.1	XKOBI %-0.6	XKURY %1.2
XMADN %1.1	XMANA %2.1	XMESY %0.4	XSGRT %1.1	XSPOR %1.6	XTAST %-1.1	XTCRT %1.2	XTEKS %0.7	XTMTU %1.2	XTRZM %1.6
XTUMY %0.8	XUHIZ %1.0	XULAS %1.9	XUSIN %1.8	XUSRD %1.2	XUTEK %0.1	XYORT %2.5	XYUZO %1.1	XAKUR %1.7	XUGRA %1.2

Kaynak: Deniz Yatırım Strateji ve Araştırma hesaplamaları

Araştırma kapsamımızdaki şirketler için sıcaklık haritası									
AGESA %4.5	AKBNK %0.6	AKCNS %-0.3	AKGRT %1.4	AKSA %2.5	AKSEN %-2.1	ALARK %0.7	ALBRK %2.3	ALFAS %0.4	ALKIM %-0.2
ANHYT %-1.3	ANSGR %1.2	ARCLK %0.6	ARMGD %4.2	ASELS %-0.1	AYGAZ %1.5	AZTEK %1.0	BIGCH %5.3	BIMAS %0.9	BIOEN %-3.3
BIZIM %1.2	BRISA %1.0	CCOLA %7.3	CIMSA %0.2	DOAS %1.8	DOHOL %-2.0	EBEBK %-0.8	EKGYO %0.2	ENJSA %-1.5	ENKAI %0.0
EREGL %2.3	FROTO %1.1	GARAN %0.8	GLCVY %0.2	GWIND %2.0	HALKB %-1.8	HEKTS %2.1	HTTBT %1.6	INDES %-0.1	ISCTR %1.8
ISMEN %1.2	KAREL %1.2	KCHOL %0.4	KLKIM %-1.8	KORDS %-1.1	KRDMD %6.1	LKMNH %1.1	LOGO %-0.2	MAVI %2.7	MEDTR %-1.0
MGROS %1.3	MPARK %0.7	OFSYM %-0.7	OTKAR %-1.2	PETKM %3.5	PGSUS %0.5	RGYAS %0.7	SAHOL %0.6	SELEC %0.4	SISE %2.0
SOKM %-0.2	TABGD %-1.6	TAVHL %5.2	TCELL %1.2	THYAO %1.9	TOASO %0.8	TRGYO %1.8	TSKB %0.3	TTKOM %-0.8	TTRAK %0.1
TUPRS %4.6	TURSG %0.8	ULKER %4.7	VAKBN %-0.3	VESBE %0.0	VESTL %-2.4	YATAS %-1.2	YKBNK %0.9		

Kaynak: Deniz Yatırım Strateji ve Araştırma hesaplamaları

Beyaz Eşya Sektörü: Şubat ayı beyaz eşya satışları / olumsuz

TÜRKBESD Şubat ayı beyaz eşya sektör verilerine göre, 6 ana ürün grubunda, yurt içi satışlar yıllık bazda %10, ihracat da yıllık %20 azalış kaydetti. Ocak ayında yurt içi satışlar yıllık %18, ihracat da %19 azalış göstermişti. İç satışlarda daralma ilk 2 ayda %14 olurken, ihracattaki yıllık daralma eğilimi 10. ayda da devam etti. Ayrıca, ihracat yaklaşık son 2 yılın en sert yıllık daralmasını kaydederken, yıllıklandırılmış ihracat hacmi 2016 yılı seviyelerine geriledi.

Türkiye beyaz eşya sektöründe toplam satışların yaklaşık %30'unu yurt içi, %70'ini de yurt dışı satışlar oluşturmaktadır. Hem iç satış hem de ihracattaki çift haneli daralma dolayısıyla söz konusu verinin beyaz eşya sektörü hisselerinde olumsuz bir etki yaratacağını değerlendiriyoruz.

İhracatçıya kurumlar vergisi indirimi planlanıyor

Bloomberg'e bilgi veren kaynaklara göre hükümet ihracatçı firmalar için %20 olan kurumlar vergisini düşürmeyi değerlendiriyor. Yeni oran konusunda çalışmaların devam ettiğini belirten kaynaklar, oranın yüzde kaçta düşürüleceği konusunda bilgi vermedi.

2025 yılında yaklaşık 275 milyar dolara ulaşan Türkiye'nin ihracat rakamı, Gayri safi yurtiçi hasılanın %17'sine karşılık geliyor. Bir ayı geride bırakan İran savaşı Türkiye'de ihracatçıyı da derinden etkiliyor.

Bloomberg'e konuşan Türkiye İhracatçılar Meclisi Başkanı Mustafa Gültepe, hammadde maliyetlerinde yüzde 20'ye ulaşan oranlarda maliyet artışı görüldüğünü, lojistik maliyetlerinde de ciddi dalgalanmalar yaşandığını söyledi. Körfez ülkelerine yapılan ihracatın yıllık 30 milyar dolara ulaştığını, ancak bunun da son 1 ayda %40 civarında düştüğünü belirten Gültepe, bu anlamda ihracatçıyı destekleyecek adımlar beklediklerini söyledi.

Türkiye Cumhuriyet Merkez Bankası, ayrıca ihracatçı firmalara %3'lük döviz dönüşüm desteği sağlıyor. Bu desteğin süresi ise 30 Nisan'da sona eriyor. Desteğin ihracatta rekabeçliğin korunması açısından önemli olduğunu söyleyen Gültepe, "Yüzde 3'ün en azından yüzde 8'e çıkması büyük önem taşıyor. Çünkü maliyetlendirme konusunda çoğu sektörümüz sorun yaşıyor" dedi.

Gültepe, tekstil, hazır giyim, deri ve mobilya imalat sektörlerinde uygulanan 3.500 TL'lik istihdam desteğinin 6.000 TL'ye çıkartılması, asgari ücret desteğinin de 1.270 TL'den 2.500 TL'ye yükseltilmesi gibi taleplerini de hükümete ilettikleri, bunların da bütçe dengeleri gözetilerek ele alınmasını beklediklerini söyledi. Mustafa Gültepe, "Özellikle Eximbank üzerinden kullanılan reeskont kredilerinde %26 civarında olan maliyetin de %20'lere inmesi sektöre destek olur" diye ekledi.

XUSIN İhracat oranları							
ULUSE	99%	MEGMT	57%	SEYKM	29%	SAFKR	10%
HATSN	98%	CCOLA	57%	PRKAB	29%	OYAKC	9%
FRIGO	98%	SARKY	56%	KUTPO	28%	IZFAS	9%
EGEEN	90%	YIGIT	56%	BVSAN	27%	DARDL	8%
AVOD	90%	AKSA	53%	EGSER	26%	AKHAN	8%
SUNTK	89%	AEFES	53%	TATGD	26%	KONKA	8%
MARBL	88%	OZRDN	52%	TTRAK	25%	OYLUM	8%
OZYSR	85%	ARMGD	51%	DMSAS	25%	KNFRT	8%
HATEK	85%	TUCLK	51%	AKCNS	24%	PINSU	7%
BRSAN	85%	SAYAS	50%	AYGAZ	24%	ONCSM	7%
MERKO	83%	TEZOL	50%	IHEVA	23%	SEGMN	7%
ACSEL	79%	FMIZP	49%	EREGL	23%	YKSLN	7%
OZATD	78%	CELHA	48%	SOKE	23%	HEKTS	7%
MEKAG	78%	CUSAN	48%	ISDMR	23%	BESLR	7%
KCAER	78%	YYLGD	45%	CEMAS	22%	PNSUT	7%
FROTO	78%	YUNSA	45%	KBORU	22%	PNLSN	7%
JANTS	76%	GENTS	45%	IZMDC	22%	MNDTR	6%
ULUUN	75%	RNPOL	44%	BARMA	21%	BANVT	6%
GOKNR	75%	DURKN	44%	POLTK	20%	CGCAM	6%
PENGD	74%	NUHCM	44%	GENKM	20%	DYOBY	6%
BAKAB	73%	FRMPL	44%	IZINV	20%	YATAS	6%
BMSTL	72%	SNICA	44%	DNISI	19%	ADEL	6%
DOKTA	72%	PETKM	44%	KLSEK	19%	TARKM	5%
ELITE	71%	IMASM	43%	MAKIM	19%	DMRGD	5%
LUKSK	71%	VKING	43%	BUCIM	19%	MEYSU	5%
KRVGD	71%	DURDO	42%	TMPOL	19%	RODRG	5%
PARSN	70%	GOLTS	42%	KARTN	19%	KRSTL	4%
VESBE	68%	BOSSA	42%	ALCAR	18%	ATAKP	4%
KLMSN	68%	BURCE	42%	HKTM	18%	AFYON	4%
ARCLK	68%	TCKRC	41%	SANFM	18%	ALVES	4%
KATMR	68%	SELVA	41%	TUPRS	17%	DGNMO	4%
OTKAR	67%	EMKEL	41%	BMSCH	17%	TRMET	3%
LILAK	67%	ASTOR	40%	DAGI	17%	TRENJ	3%
ERCB	65%	BSOKE	39%	BIENY	17%	BFREN	3%
CVKMD	65%	MNDRS	39%	ALKA	17%	KRDMD	3%
OBAMS	65%	QUAGR	38%	MERCN	17%	KRDMA	3%
BURVA	65%	KRTEK	37%	EPLAS	17%	KRDDB	3%
BRKSN	65%	CEMTS	36%	EKSUN	16%	MRSHL	3%
BAGFS	64%	SASA	36%	KAPLM	15%	TRILC	2%
CIMSA	64%	BALSU	36%	KLSYN	13%	TBORG	2%
ISSEN	64%	KLKIM	36%	OFSYM	13%	TMSN	2%
MEDTR	63%	GOODY	35%	TUKAS	13%	GIPTA	2%
AGROT	62%	GEDZA	33%	EUPWR	13%	PETUN	2%
KARSN	61%	BRISA	32%	DESA	13%	BORSK	2%
EUREN	61%	ASUZU	32%	EGPRO	12%	RUBNS	1%
ISKPL	61%	ENSRI	31%	SERNT	12%	CEMZY	1%
FADE	60%	EKOS	31%	TOASO	11%	KOPOL	1%
GEREL	60%	BTCIM	31%	BNTAS	11%	KRPLS	1%
ANGEN	59%	ULKER	30%	SEKUR	11%	FORMT	1%
SKTAS	57%	OZSUB	30%	GUBRF	10%	ALKLC	1%
VESTL	57%	KMPUR	29%	BLCYT	10%	DOFER	1%

Kaynak: Deniz Yatırım Strateji ve Araştırma

Sektör Notu

BDDK Aylık Verileri, Şubat 2026

- BDDK tarafından yayımlanan aylık verilere göre, bankacılık sektörü **Şubat ayında 82 milyar lira seviyesinde net kar rakamı gerçekleştirdi. Böylece Ocak-Şubat döneminde toplamda 169.4 milyar lira net kar oluştu.**
- Şubat 2025'te net kar rakamı 70.8 milyar seviyesinde, Ocak-Şubat 2025'te ise toplamda 118.2 milyar seviyesinde net kar takip edilmişti.
- Net kar kaleminde aylık %6 azalış olurken, yıllık bazda %16 artış gerçekleşti. Ocak-Şubat ortalaması 84.7 milyar lira, bir önceki çeyreğin ortalaması ise 90.1 milyar lira düzeyinde oluşmuştu. 1 ay eksik veri ile bir önceki çeyrek ortalamasına uzaklık %-6.
- Kırılım bazında baktığımızda, aylık en yüksek net kar artışı %98 ile katılım bankalarında gerçekleşirken, kalkınma ve yatırım bankaları %17, mevduat-kamu tarafı ise %11 artış sergiledi. Mevduat-yerli özel %-33, mevduat-yabancı ise %-20 oldu.
- Aynı kırılımları yıllık bazda incelediğimizde en yüksek artış %77 ile kalkınma ve yatırım bankalarında olurken, sırasıyla, %42 artışla mevduat-yabancı, %19 artışla mevduat-yerli özel ve %6 artışla mevduat-kamu takip etti. Katılım bankaları %-37 performans sergiledi.
- Net faiz/kar payı geliri 188.7 milyar lira seviyesinde gerçekleşti. Aylık bazda %7 azalış, yıllıkta ise %88 artış söz konusu.**
- Net komisyon gelirleri sektör genelinde 86 milyar lira seviyesinde gerçekleşti. Aylık bazda %4 azalış, yıllıkta ise %38 artış söz konusu.**
- Ticari K/Z kalemi -20.4 milyar lira seviyesinde gerçekleşti. Aylık bazda %35 artış söz konusu.**
- Toplam gelirler 308.6 milyar lira seviyesinde gerçekleşti. Aylık bazda %14 azalış, yıllıkta ise %41 artış söz konusu.**
- Faaliyet giderleri 138 milyar lira seviyesinde gerçekleşti. Aylık bazda %1, yıllıkta ise %60 artış söz konusu.**
- Karşılıklar öncesi kar 170.5 milyar lira aylık bazda %23 azalırken, yıllıkta ise %28 arttı. Bir önceki çeyrek ortalamasına göre %7 azalış olurken; karşılıklar, 104 milyar lira seviyesinden (Ocak) 63.5 milyar seviyesine geriledi. 2025 4Ç döneminde ortalama 55.2 milyar lira karşılık ayrılmıştı.**
- Sektör için VÖK veri döneminde 106.9 milyar lira ile aylık %9 azalış, yıllıkta ise %19 artışa işaret etti. Ocak-Şubat döneminde toplam rakam 223.9 milyar lira seviyesinde oluştu.**
- Vergi provizyonu 82.1 milyar lira ile bir önceki çeyrek ortalaması olan 90.1 milyar liranın %9 aşağısında oluştu.**

BDDK Aylık Rapor (mio TRY)	Ç-1						28.02.2026			Ç-1	
	28.02.2026	31.01.2026	31.12.2025	30.11.2025	31.10.2025	Çeyrek ortalaması	Aylık Δ	Aylık veri, yıllık Δ	Çeyrek ort. göre Δ	Çeyrek %	Çeyrek toplam, yıllık Δ
Net faiz (kar payı) gelir (gideri)	188,748	202,018	225,297	191,614	176,951	197,954	-7%	88%	-5%	593,863	84%
Net komisyon gelirleri	86,086	89,723	102,025	86,766	87,927	92,239	-4%	38%	-7%	276,718	48%
Ticari K/Z	-20,493	-15,182	-16,442	-29,190	-18,693	-21,442	35%	a.d.	-4%	-64,325	a.d.
Sermaye piyasası işlem K/Z	-85,635	113,660	35,895	-22,348	-36,158	-7,537	a.d.	a.d.	1036%	-22,611	6%
Kambiyo K/Z	65,143	-128,841	-52,337	-6,842	17,466	-13,904	a.d.	570%	a.d.	-41,713	a.d.
Alınan kar payları (temettü)	2,634	3,581	7,697	3,811	2,872	4,793	-26%	17%	-45%	14,380	43%
Diğer gelirler	51,651	78,224	51,732	28,852	20,429	33,671	-34%	16%	53%	101,013	21%
Aktif satış geliri	2,825	6,130	3,898	1,268	762	1,976	-54%	4%	43%	5,927	-7%
Diğer faiz dışı gelir	48,825	72,095	47,834	27,585	19,667	31,695	-32%	17%	54%	95,086	24%
Toplam gelirler	308,627	358,364	370,310	281,853	269,486	307,216	-14%	41%	0%	921,649	52%
Faaliyet giderleri	138,094	137,212	138,907	114,065	116,132	123,035	1%	60%	12%	369,104	55%
Karşılıklar öncesi kar	170,532	221,152	231,403	167,788	153,354	184,182	-23%	28%	-7%	552,545	50%
Karşılıklar	63,597	104,095	70,381	48,579	46,886	55,282	-39%	47%	-4%	165,845	46%
Takipteki alacaklar özel provizyonu	39,371	47,138	41,979	30,350	29,952	34,094	-16%	77%	15%	102,281	122%
Genel karşılık provizyonu	20,710	41,559	14,144	11,659	11,531	12,445	-50%	25%	66%	37,334	-5%
Diğer provizyonlar	4,423	8,163	14,720	7,912	6,650	9,761	-46%	-3%	-55%	29,282	-5%
Menkul değerler değer azalma provizyonu	-906	7,235	-462	-1,342	-1,248	-1,017	a.d.	370%	-11%	-3,052	39%
VÖK	106,929	117,052	161,015	119,203	106,473	128,897	-9%	19%	-17%	386,691	52%
Vergi provizyonu	24,777	29,803	63,677	28,004	24,503	38,728	-17%	31%	-36%	116,184	112%
Net K/Z	82,152	87,249	97,338	91,199	81,970	90,169	-6%	16%	-9%	270,507	35%

Kaynak: Deniz Yatırım Strateji ve Araştırma Bölümü hesaplamaları, BDDK

Hisse senetleri

ARMGD: Şirket Güncelleme Notu

Armada Gıda'ya ilişkin 2026 yılı ve ilerisine yönelik beklentilerimizi güncelledik. Söz konusu güncelleme detayları ve 2026 yılında öne çıkacağını düşündüğümüz başlıklar aşağıda yer almaktadır.

Armada Gıda için mevcut hedef fiyatımızı 55,00 TL'den 109,60 TL'ye revize ediyor, TUT olan önerimizi (4Ç finansallarından bu yana Gözden Geçiriliyor (G.G.) ise son kapanış fiyatı itibarıyla sunduğu sınırlı yükseliş potansiyeli nedeniyle aynı şekilde devam ettiriyor. Şirket'in katma değerli ürün odağı, 2026 yılı içerisinde kademeli olarak devreye alınan Armada-3 yatırımının etkisi ve Talya Foods katkısına ek olarak mevcut jeopolitik gelişmeler ile emtia fiyatlarındaki yukarı yönlü risklerin bu potansiyeli desteklediğini değerlendiriyoruz

Kapsamlı rapor için link | [Hisse Notu: ARMGD – Şirket Güncelleme Notu](#)

KCHOL & SAHOL: Net Aktif Değer (NAD) Tablosu

Raporda Koç Holding ve Sabancı Holding'in son paylaşılan verilere dayalı hazırlanan Net Aktif Değer (NAD) tabloları yer almaktadır.

Söz konusu rapora linkten ulaşabilirsiniz.

Rapor için link | [Koç Holding & Sabancı Holding – Net Aktif Değer \(NAD\) Tablosu Nisan 2026](#)

KAP haberleri

ARMGD

Şirketimiz Yönetim Kurulu'nun 20.03.2025 tarihli kararı ile, ülkemiz sermaye piyasalarında yaşanan gelişmeler çerçevesinde, pay sahiplerinin korunması ve pay fiyatının istikrarlı ve gerçek değerine uygun oluşumuna katkı sağlanması amacıyla, Sermaye Piyasası Kurulu'nun 19.03.2025 tarih ve 2025/16 sayılı bülteninde yer alan ilke kararı kapsamında Pay Geri Alım Programı başlatılmış ve aynı tarihli özel durum açıklaması ile kamuya duyurulmuştur.

Gerici alım programı süresince toplam 120.000 adet pay, 31,9183 TL fiyatından Borsa İstanbul'da geri alınmıştır. Yukarıda belirtilen Yönetim Kurulu kararı kapsamında gerçekleştirilen alımlar, belirlenen sürenin tamamlanması ile sona ermiştir.

TRALT

Sermaye Piyasası Kurulu'nun 11.04.2019 tarih ve 21/500 sayılı kararı kapsamında, sermaye piyasasında yapılacak değerlendirme hizmetlerinde; maden arama, maden kaynak ve maden rezerv tahmin sonuçlarının raporlanmasında, maden ruhsatının değerlendirilmesinde, maden kaynak ve maden rezervlerinin değerlendirilmesinde, Ulusal Maden Kaynak ve Rezerv Raporlama Komisyonu (UMREK) tarafından yetkilendirilmiş yetkin kişiler tarafından Umrek Standartları çerçevesinde hazırlanan raporların esas alınacağı, Sermaye Piyasası Kurulu tarafından duyurulmuştur.

Ulusal Maden Kaynak ve Rezerv Raporlama Kodu'na (UMREK Kodu) uyumlu olarak hazırlanan Şirketimize ait 2025 yılı Maden Rezerv ve Kaynak Raporları ektedir.

Ayrıca 2025 yılı Umrek Raporu'nda detayları bulunan, altın rezerv ve kaynakları özet bilgileri aşağıda kamuoyunun bilgisine sunulmuştur.

- 2024 Yılı Umrek Raporu'nda açıklanan toplam Cevher Rezerv Miktarı: 2,551,416 Altın Ons iken, 2025 Yılı Umrek Raporu'nda açıklanan toplam Cevher Rezerv miktarı %13.1 artarak 2,886,403 Altın Ons'a yükselmiştir.

2025 Yılı içinde gerçekleşen 102,496 Altın Ons maden üretimi dikkate alındığında, 2024 yılı efektif Maden rezervlerindeki artış 186,900 Altın Ons iken, 2025 yılında toplam efektif Maden Rezerv Miktar Artışı 437,483 Altın Ons olmuştur.

- 2024 Yılı Umrek Raporu'nda açıklanan Ölçülmüş ve Belirlenmiş kaynak kategorilerindeki toplam Maden Kaynak Miktarı (Maden Rezervleri dahil) 3,662,000 Altın Ons ve Mümkün kategorisindeki Maden Kaynak Miktarı 5,404,000 Altın Ons iken,

2025 Yılı Umrek Raporu'nda açıklanan Ölçülmüş ve Belirlenmiş Maden Kaynak Miktarı (Maden Rezervleri dahil) %8.8 artarak 3,985,000 Altın Ons'a, Mümkün kaynak kategorisindeki Maden Kaynak Miktarı ise %6.5 artarak 5,755,000 Altın Ons'a yükselmiştir.

Ayrıca,

Türkiye Varlık Fonu iştiraki Türkiye Maden Sanayi ve Ticaret A.Ş. uhdesinde bulunan ve Şirketimiz ile devir sözleşmesi imzalanmış olan, Balıkesir ili İvrindi ilçesi sınırları içerisindeki 202401328 ruhsat sicil ve 3517628 erişim numaralı Güneş Ruhsat Sahasına ait Maden Kaynağı ve Maden Rezervi, söz konusu miktarlara dahil edilmemiştir.

KLRHO

Şirketimizin iştiraki olan Doğu Aras Yatırımları A.Ş.'nin bağlı ortaklığı konumunda bulunan Aras Elektrik Dağıtım A.Ş.'nin paylarının ilk halka arzı kapsamında hazırlanan izahnamenin onaylanması amacıyla, 30.03.2026 tarihinde Sermaye Piyasası Kurulu'na başvuruda bulunulmuştur.

THYAO

29 Nisan'da piyasa kapanışından sonra 2026 yılının 1. çeyrek sonuçlarını açıklayacağız, ardından 30 Nisan'da İstanbul saatiyle 17:00'de Kazanç Çağrısı düzenleyeceğiz. Web yayını canlı olarak yayınlanacak ve erişim bağlantısı Yatırımcı İlişkileri web sitemizde mevcut olacaktır.

LKMNH

Şirketimiz Yönetim Kurulu'nun 13.03.2026 tarihinde almış olduğu karar doğrultusunda; aşağıda detayları yer alan operasyonel yapılandırma süreci, Şirketimizin meşru çıkarlarının korunması amacıyla SPK'nın II-15.1 sayılı Özel Durumlar Tebliği'nin 6. maddesi kapsamında kamuya açıklanması geçici olarak ertelenmiştir. Söz konusu sürece ilişkin resmi ve operasyonel hazırlıklar tamamlandığı için erteleme sebebi ortadan kalkmış olup, konuya ilişkin detaylar aşağıda sunulmaktadır:

Şirketimizin bağlı ortaklığı Lokman Hekim Van A.Ş. bünyesinde, Van ilinde faaliyet gösteren iki hastanemizin operasyonlarının tek bir çatı altında toplanmasına karar verilmiştir. Bu kapsamda, "Lokman Hekim Hayat Hastanesi"ne ait tüm operasyonel süreçler, verimliliğin artırılması ve kaynakların daha etkin yönetilmesi amacıyla "Lokman Hekim Van Hastanesi" bünyesinde birleştirilecektir.

Söz konusu yapılanmanın, yönetsel odaklanmayı güçlendirmesinin yanı sıra operasyonel verimlilik artışı sağlayarak Şirketimizin kârlılığına olumlu katkı sağlaması beklenmektedir.

EREGL

Şirketimizin 31 Mart 2023 tarihli ve 79 no.lu Olağan Genel Kurul Toplantısı'nda onaylanan "Pay Geri Alım Programı"nın süresi, 31.03.2026 tarihi itibarıyla sona ermiştir.

"Pay Geri Alım Programı"nın yürürlükte olduğu süre boyunca, Şirketimiz sermayesinin %0,892'sini temsil eden toplam 31.225.000 adet pay, 1.198.789.655 TL bedelle geri alınmış olup, geri alım işlemleri en yüksek 46,76 TL ve ortalama 38,39 TL fiyat seviyelerinden gerçekleştirilmiştir. Geri alımların finansmanında Şirketimizin iç kaynakları kullanılmıştır.

Program kapsamında gerçekleştirilen işlemlere ilişkin detaylı bilgiler, ayrıca Şirketimizin yapılacak ilk genel kurul toplantısında pay sahiplerinin bilgisine sunulacaktır.

Bu bilgilere ek olarak, "Pay Geri Alım Programı" süresi içerisinde Şirketimizin çıkarılmış sermayesi %100 oranında artırılarak 7.000.000.000 TL'ye yükseltilmiştir.

Haftalık Genel Kurul Takvimi					
30.Mar.26	31.Mar.26	01.Nis.26	02.Nis.26	03.Nis.26	04.Nis.26
AFYON	AKSA		BNTAS	HURGZ	YGGYO
ALCAR	AYCES		DZGYO		
ANSGR	BUCIM		GWIND		
ASGYO	DYOBY		MEDTR		
BASCM	GENIL				
CRDFA	SAHOL				
CIMSA	HDFGS				
DENGE	ICBCT				
GARFA	ISBIR				
HATSN	ISSEN				
ISMEN	KONYA				
KORDS	KUTPO				
MNDRS	OYAKC				
PSDTC	OZGYO				
SEKFK	PGSUS				
SEGYO	PETUN				
SKYMD	PINSU				
	PNSUT				
	PRKAB				
	GARAN				
	ISCTR				
	VIKING				

Kaynak: Deniz Yatırım Strateji ve Araştırma, KAP

Bedelli Sermaye Artışı									
Hisse	Tarih	Kapanış Fiyatı (TL)	Rüçhan Hakkı Kullanımı Oranı	Rüçhan Hakkı Kullandırma Fiyatı (TL)	Rüçhan Hakkı Referans Fiyatı (TL)	Teorik Fiyat (TL)	Bedelsiz Oranı	Mevcut Sermaye	Yeni Sermaye
QNBFK	01.04.2026	51.00	25%	₺1.00	10.00	41.00		2,000,000,000	2,500,000,000

Kaynak: Deniz Yatırım Strateji ve Araştırma, Rasyonet, KAP

Kar Payı Ödemeleri													
Hisse Kodu	Özet Bilgi	Dağıtım Tarihi	Kapanış Fiyatı (TL)	Brüt (TL)	Net (TL)	Teorik Fiyat (TL)	Kar Payı Verimi	XU030 Ağırlık	XU030'a Yüzdesele Etkisi	XU030'a Puansal Etkisi	XU100 Ağırlık	XU100'e Yüzdesele Etkisi	XU100'e Puansal Etkisi
AFYON	Kar payı	01.04.2026	16.49	1.50	1.28	14.99	9.10%	Yok	Etkisi bulunmuyor	Etkisi bulunmuyor	Yok	Etkisi bulunmuyor	Etkisi bulunmuyor
ANSGR	Kar payı	01.04.2026	27.26	1.38	1.17	25.89	5.04%	Yok	Etkisi bulunmuyor	Etkisi bulunmuyor	0.49%	-0.02%	-3.19
ASGYO	Kar payı	01.04.2026	10.55	0.17	0.17	10.38	1.60%	Yok	Etkisi bulunmuyor	Etkisi bulunmuyor	Yok	Etkisi bulunmuyor	Etkisi bulunmuyor
CIMSA	Kar payı	01.04.2026	48.70	0.74	0.63	47.96	1.52%	Yok	Etkisi bulunmuyor	Etkisi bulunmuyor	0.54%	-0.01%	-1.05
ISMEN	Kar payı	01.04.2026	43.16	3.17	2.69	39.99	7.34%	Yok	Etkisi bulunmuyor	Etkisi bulunmuyor	0.47%	-0.03%	-4.40
ISCTR	Kar payı	01.04.2026	13.17	0.54	0.46	12.63	4.10%	3.56%	-0.15%	-21.16	2.63%	-0.11%	-13.76
SAHOL	Kar payı	01.04.2026	89.40	1.41	1.34	87.99	1.58%	3.38%	-0.05%	-7.76	2.49%	-0.04%	-5.04

Kaynak: Deniz Yatırım Strateji ve Araştırma, Rasyonet, KAP

Pay geri alımları								
Tarih	Hisse	Şirket	Bulunduğu endeks	Sektör	Alınan pay senedi	Fiyat aralığı (TL)	Nominal değer	Sermaye oranı (%)
31.03.2026	GWIND	Galata Wind Enerji	XUHIZ:IS	Elektrik	462,810	29,14 – 30,08	820,810	0.15%

Kaynak: Deniz Yatırım Strateji ve Araştırma Bölümü, KAP

Baz alınan hisseler Deniz Yatırım Strateji ve Araştırma Bölümü araştırma kapsamıdır.

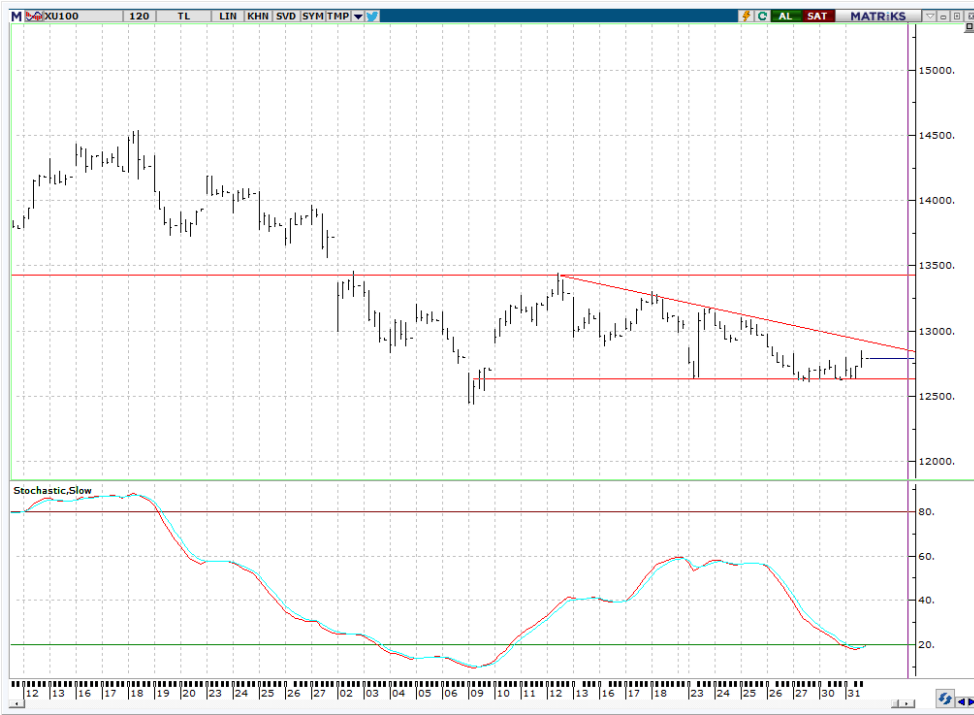
Gerçekleşmesi beklenen sermaye artışları

Hisse senedi	Bedelli (%)	Sermaye Azaltm (%)	Bedelsiz (Temettü)	Bedelsiz (Temettü, %)	Bedelsiz (İç Kaynaklardan)	Bedelsiz (İç Kaynaklardan, %)	Bedelli (Nominal)	Bedelli Fiyatı	Sermaye Azaltm	Sermaye
A1YEN					545,000,000	991				55,000,000
ALARK		4							18,000,000	435,000,000
ARZUM	100						600,000,000	1		600,000,000
BAGFS	1,000						1,350,000,000	1		135,000,000
BIMAS					600,000,000	100				600,000,000
BTCJM										5,580,000,000
BUCJM	167				2,500,000,000	167	2,500,000,000	1		1,500,000,000
CEMZY					1,898,000,000	472				402,000,000
CRDFA					200,000,000	200				100,000,000
CVKMD	170						2,380,000,000	1		1,400,000,000
DMSAS	50						100,000,000	1		200,000,000
DSTKF					5,666,666,667	1,700				333,333,333
EFOR										2,178,000,000
ENTRA	19				1,845,000,000	100	350,550,000	1		1,845,000,000
EPLAS	150						285,922,835	1		190,615,223
ETYAT					40,000,000	200				20,000,000
EUKYO					40,000,000	200				20,000,000
EUYO					40,000,000	200				20,000,000
FRIGO					555,795,050	189	147,102,475			294,204,950
GOODY					1,250,000,000	463				270,000,000
GZNMİ					650,000,000	1,000				65,000,000
HEDEF					1,050,544,101	54				1,949,455,899
IDGYO	250						375,000,000	1		150,000,000
IHLAS	200						3,000,000,000	1		1,500,000,000
ISGSY					414,951,159	488				85,048,841
KRTEK	300						105,301,495	1		35,100,498
LYDYE										1,891,070
MEGAP	100						275,000,000	1		275,000,000
MERKO					734,876,628	638				115,123,372
BLUME										174,710,256
MIATK										494,000,000
OZYSR					319,920,000	310				103,200,000
PKART					277,250,000	1,219				22,750,000
QNBFK	25						500,000,000	1		2,000,000,000
REEDR					2,850,000,000	300				950,000,000
RUBNS					737,550,000	900				81,950,000
RYGYO	50				2,000,000,000	100	1,000,000,000	1		2,000,000,000
RYSAS	100				1,000,000,000	50	2,000,000,000	1		2,000,000,000
SEGYO	250						2,033,888,208	1		813,555,283
SEKFK	100						100,000,000	1		100,000,000
SMART										31,862,500
SMRVA					482,000,000	408				118,000,000
TDGYO	200						138,000,000	1		69,000,000
TRHOL	300				30,000,000	100	90,000,000	1		30,000,000
TRILC					875,195,000	541				161,805,000
TURSG			10,000,000,000	100						10,000,000,000
VKGYO					950,000,000	28				3,450,000,000
VRGYO	100						820,000,000	1		820,000,000
YEOTK			208,632,380	59	266,367,620	75				355,000,000
YESİL	200						1,290,000,000	1		645,000,000

Teknik yorum

BIST 100 endeksi

Dün endeks +1.30% değişimle 12790.98 seviyesinde kapattı. İşlem hacmi ortalama seviyede gerçekleşti. Gün boyu volatil işlem aktivitesi gözlemediğimiz endeks 12600 kritik destek seviyesinden aldığı kuvvetle pozitif kapanış gerçekleştirdi. 12900 kritik direnç seviyesi olarak takip ediyoruz ve bu seviye üstünde kısa vadeli satış baskısının sona ereceği ve tepki alımlarının kuvvetlenebileceği düşüncesindeyiz. 5 g Ort. 12761,29 22 g. Ort. 13023.26 seviyesindedir. Destek olarak 12600 ve 12750, direnç olarak 12900 ve 13050 takip ediyoruz. Bu sabah pozitif açılış ve sonrasında 12700– 13050 arasında işlem aktivitesi bekliyoruz.



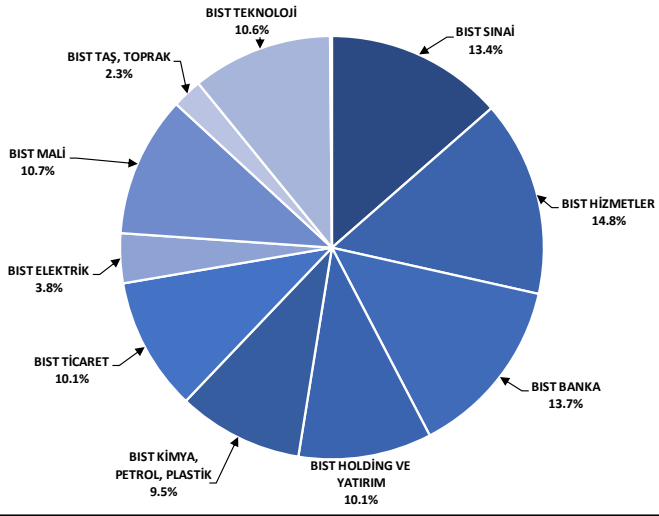
VIOP - X30Y vade teknik analiz

Dün vadeli endeks +1.53% değişimle günü 14800.00 seviyesinde kapattı. İşlem hacmi ortalama seviyede gerçekleşti. Gün boyu volatil işlem aktivitesi gözlemlendiğimiz vadeli endeks pozitif kapanış gerçekleştirdi.14700 üstünde kaldıkça pozitif işlem aktivitesinin devamını bekliyoruz. 15000 – 15100 kritik / düşen kanal direnci olarak takip ediyoruz ve bu seviyenin bir kerede geçilemeyeceği, kar satışlarının görülebileceği düşüncesindeyiz. 5g. Ort. 14768.60 22 g. Ort. 15198.18 seviyesindedir. Destek olarak 14550 ve 14700, direnç olarak ise 15000 ve 15100 takip ediyoruz. Bu sabah pozitif açılış ve sonrasında 14700 – 15100 arasında işlem aktivitesi bekliyoruz.



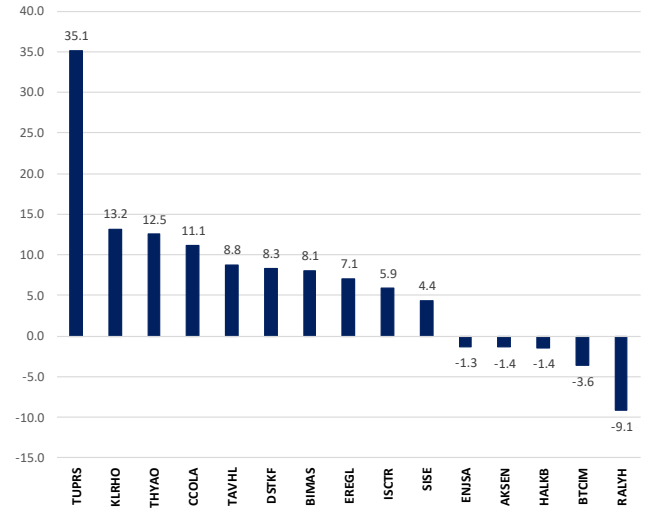
BIST 100 endeks ağırlıkları ve puan katkıları

BIST 100 Endeks Ağırlıkları



Kaynak: Deniz Yatırım Strateji ve Araştırma Bölümü hesaplamaları, Rasyonet

BIST 100 Endeksi Hisse Puan Katkıları



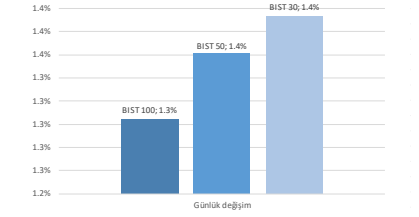
Kaynak: Deniz Yatırım Strateji ve Araştırma Bölümü hesaplamaları, Rasyonet

BIST endekslerine ait performanslar

BIST Endeksleri	Endeks Açıklaması	31.03.2026	30.03.2026	Günlük değişim	31.12.2025	Yıl başlangıcından değişim
XU100	BIST 100	12791	12626	1.3%	11262	14%
XU30	BIST 30	14518	14319	1.4%	12224	19%
XU50	BIST 50	14426	14272	1.4%	9770	17%
XBANK	BIST BANKA	15469	15343	0.8%	16540	-6%
XUTUM	BIST TÜM	16167	15979	1.2%	14189	14%
XUMAL	BIST MALİ	17824	17623	1.1%	16355	9%
XG30S	BIST 30 AĞIRLIK SINIRLAMALI 10	14818	14610	1.4%	12511	18%
XI00S	BIST 100 AĞIRLIK SINIRLAMALI 10	12794	12629	1.3%	11264	14%
XBANA	BIST ANA	58576	58150	0.7%	51074	15%
XBLSM	BIST BİLİŞİM	6684	6648	0.5%	5048	32%
XELKT	BIST ELEKTRİK	740	736	0.6%	661	12%
XFINK	BIST FIN. KIR. FAKTORİNG	51598	50873	1.4%	18467	179%
XGIDA	BIST GIDA, İÇECEK	14129	13724	3.0%	12458	13%
XGMYO	BIST GAYRİMENKULY.O.	6410	6357	0.8%	5761	11%
XHARZ	BIST HALKA ARZ	251476	247780	1.5%	158055	59%
XHOLD	BIST HOLDİNG VE YATIRIM	12531	12376	1.3%	12962	-3%
XILTM	BIST İLETİŞİM	2727	2705	0.8%	2460	11%
XINSA	BIST İNŞAAT	21177	21088	0.4%	17513	21%
XXAGT	BIST ORMAN, KAĞIT, BASIM	7664	7586	1.0%	6994	10%
XKMYA	BIST KİMYA,PETROL,PLASTİK	15814	15342	3.1%	12791	24%
XKOBI	BIST KOBI SANAYİ	42663	42917	-0.6%	41041	4%
XKURY	BIST KURUMSAL YÖNETİM	11754	11610	1.2%	10147	16%
XKADN	BIST MADENCİLİK	12890	12840	1.1%	12254	6%
XMANA	BIST METAL ANA	20661	20242	2.1%	17775	16%
XMESY	BIST METAL ESYA, MAKİNA	22694	22610	0.4%	20196	12%
XSADA	BIST ADANA	39186	38906	0.7%	45008	-13%
XSANK	BIST ANKARA	41497	41466	0.1%	33284	25%
XSANT	BIST ANTALYA	13162	13108	0.4%	12929	2%
XSBAL	BIST BAUKESİR	12142	12313	-1.4%	10280	18%
XSBR	BIST BURSA	20006	19857	0.7%	18316	9%
XSONZ	BIST DENİZLİ	11181	10960	2.0%	9153	22%
XSGRT	BIST SİĞORTA	75603	74748	1.1%	68993	10%
XSIST	BIST İSTANBUL	15993	15765	1.4%	15126	6%
XSIZM	BIST İZMİR	18641	18599	0.2%	17435	7%
XSKAY	BIST KAYSERİ	46476	45901	1.3%	37507	24%
XSKOC	BIST KOCAELİ	35471	34372	3.2%	27930	27%
XSKON	BIST KONYA	10076	9952	1.2%	11705	-14%
XSPOR	BIST SPOR	1722	1695	1.6%	2051	-16%
XSTRK	BIST TEKİRDAĞ	55097	54085	1.9%	45613	21%
XTAST	BIST TAŞ, TOPRAK	14832	14997	-1.1%	12993	14%
XTCRT	BIST TİCARET	30598	30247	1.2%	26072	17%
XTEKS	BIST TEKSTİL, DERİ	4756	4723	0.7%	4818	-1%
XTM25	BIST TEMETTÜ 25	16296	16039	1.6%	14345	14%
XTMTU	BIST TEMETTÜ	14435	14259	1.2%	12461	16%
XTRZM	BIST TÜRİZM	1786	1758	1.6%	1641	9%
XTUMY	BIST TÜM-100	63828	63290	0.8%	55617	15%
XLUHZ	BIST HİZMETLER	11890	11772	1.0%	10560	13%
XULAS	BIST ULAŞTIRMA	36159	35502	1.9%	34500	5%
XUSIN	BIST SİNAİ	16218	15935	1.8%	14013	16%
XUSRD	BIST SÜRDÜRÜLEBİLİRLİK	16817	16612	1.2%	15017	12%
XUTEK	BIST TEKNOLOJİ	39061	39036	0.1%	28711	36%
XYLDD	BIST YILDIZ	14454	14277	1.2%	12713	14%
XYORT	BIST MENKUL KIYMY.O.	4730	4613	2.5%	4586	3%
XYUZO	BIST 100-30	20819	20602	1.1%	20567	1%
X10XB	BIST BANKA DIŞI LIKİT 10	16817	16588	1.4%	13694	23%
XAKUR	BIST ARACI KURUMLAR	170100	167293	1.7%	103445	64%
XLBNK	BIST LIKİT BANKA	13733	13621	0.8%	14849	-8%
XTKJS	BIST TEKNOLOJİ AĞIRLIK SINIRLAMALI	34426	34303	0.4%	26097	32%

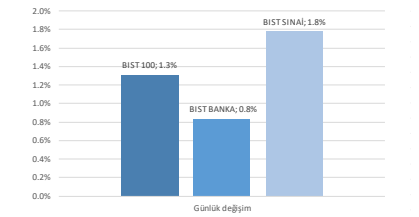
Kaynak: Deniz Yatırım Strateji ve Araştırma, Rasyonet

Seçilmiş BIST Endekslerine Ait Günlük Performanslar



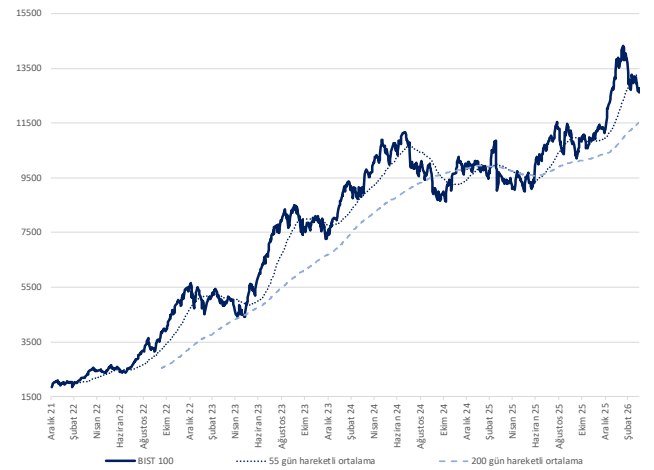
Kaynak: Deniz Yatırım Strateji ve Araştırma Bölümü hesaplamaları, Rasyonet

Seçilmiş BIST Endekslerine Ait Günlük Performanslar



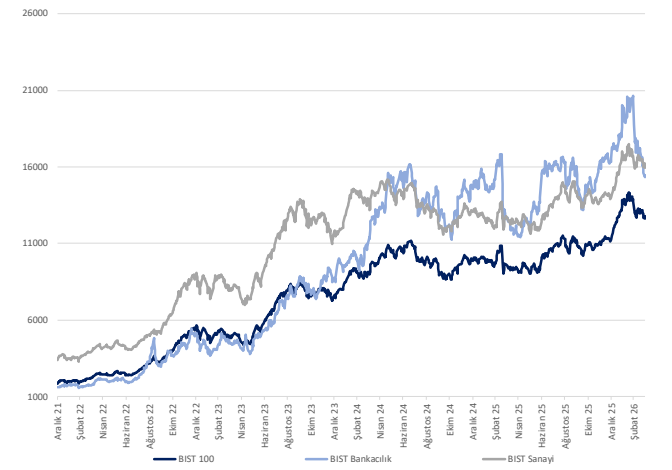
Kaynak: Deniz Yatırım Strateji ve Araştırma Bölümü hesaplamaları, Rasyonet

BIST 100



Kaynak: Deniz Yatırım Strateji ve Araştırma, Rasyonet

Endeks Performansları



Kaynak: Deniz Yatırım Strateji ve Araştırma, Rasyonet

Günlük bazda seçilmiş indikatörler puanlama sistemi



DENİZ YATIRIM STRATEJİ & ARAŞTIRMA | BİST 100 ENDEKSİ GÜNLÜK BAZDA SEÇİLMİŞ İNDİKATÖRLER PUANLAMA SİSTEMİ

Hisse ismi	Son kapanış	Önceki gün kapanış	Değişim	İşlem Hacmi (mn.)	RSI	MACD	İşlem Hacmi > 3 gün ort.	RSI > 5 gün ort.	RSI < 70.0	RSI > 30.0	MACD > 5 gün ort.	MACD > 0	Son Kapanış > 3 gün ort.	Önceki puan	Puan
AKSEN	77.10	78.75	-2.10%	654.27	56.48	1.60	✓	✓	✓	✓	✓	✓	✓	87.5	100.0
ELIPIR	41.14	40.50	1.58%	641.45	65.58	0.41	✓	✓	✓	✓	✓	✓	✓	100.0	100.0
GRSEL	309.50	308.25	0.41%	85.40	36.30	-12.80	✓	✓	✓	✓	✓	✓	✓	16.0	100.0
KROMD	30.90	29.12	6.11%	2,813.64	54.03	-0.19	✓	✓	✓	✓	✓	✓	✓	16.0	100.0
SAHOL	87.99	87.49	0.56%	3,145.08	37.57	-2.62	✓	✓	✓	✓	✓	✓	✓	50.0	100.0
FRDIO	101.10	100.00	1.10%	1,616.18	39.70	-2.04	✓	✓	✓	✓	✓	✓	✓	16.0	91.0
TRNET	118.00	117.80	1.02%	560.68	32.20	-6.50	✓	✓	✓	✓	✓	✓	✓	20.5	91.0
ANSGR	25.89	25.58	1.19%	122.48	50.59	0.15	✓	✓	✓	✓	✓	✓	✓	28.5	87.5
BRSAN	516.50	520.00	-0.67%	904.27	41.20	-27.29	✓	✓	✓	✓	✓	✓	✓	87.5	87.5
BRIAT	2,102.00	2,057.00	2.19%	100.25	39.83	-59.34	✓	✓	✓	✓	✓	✓	✓	16.0	87.5
EREGL	28.22	27.58	2.32%	3,836.07	48.25	-0.36	✓	✓	✓	✓	✓	✓	✓	62.5	87.5
GESAN	45.90	45.00	2.00%	276.83	48.43	-1.13	✓	✓	✓	✓	✓	✓	✓	28.5	87.5
KCHOL	194.80	194.00	0.41%	4,773.55	56.29	-0.45	✓	✓	✓	✓	✓	✓	✓	16.0	87.5
MAVI	42.10	41.00	2.68%	276.10	44.19	-0.75	✓	✓	✓	✓	✓	✓	✓	28.5	87.5
PASEU	124.00	118.00	5.08%	673.45	48.38	-3.20	✓	✓	✓	✓	✓	✓	✓	41.0	87.5
SARKY	26.98	26.40	2.20%	264.73	36.32	-2.15	✓	✓	✓	✓	✓	✓	✓	28.5	87.5
TAVHL	307.75	292.50	5.21%	941.13	51.84	-5.89	✓	✓	✓	✓	✓	✓	✓	75.0	87.5
ALYNY	14.31	14.38	-0.49%	219.20	34.42	-0.46	✓	✓	✓	✓	✓	✓	✓	16.0	78.5
CHISA	47.96	47.86	0.21%	434.84	45.78	-0.33	✓	✓	✓	✓	✓	✓	✓	16.0	78.5
KONTR	8.62	8.58	0.47%	330.71	38.38	-0.24	✓	✓	✓	✓	✓	✓	✓	8.0	78.5
OYAKC	23.24	23.46	-0.94%	402.48	41.10	-0.35	✓	✓	✓	✓	✓	✓	✓	16.0	78.5
PATEK	17.92	17.68	1.36%	172.24	44.82	-0.37	✓	✓	✓	✓	✓	✓	✓	16.0	78.5
ZOREN	2.78	2.77	0.36%	101.85	32.30	-0.12	✓	✓	✓	✓	✓	✓	✓	8.0	78.5
AEPFS	16.78	16.17	3.77%	663.43	39.40	-0.54	✓	✓	✓	✓	✓	✓	✓	16.0	75.0
BIMAS	683.00	677.00	0.89%	2,638.39	51.82	-3.32	✓	✓	✓	✓	✓	✓	✓	33.5	75.0
DOAS	192.90	189.50	1.79%	302.65	40.40	-5.79	✓	✓	✓	✓	✓	✓	✓	16.0	75.0
ISCTR	12.63	12.41	1.78%	6,352.37	33.15	-0.67	✓	✓	✓	✓	✓	✓	✓	16.0	75.0
KLRHO	129.40	117.70	9.94%	961.25	32.62	-62.52	✓	✓	✓	✓	✓	✓	✓	16.0	75.0
TECELL	105.90	104.60	1.24%	2,801.73	40.96	-2.29	✓	✓	✓	✓	✓	✓	✓	91.0	75.0
TUPRS	256.25	247.00	4.55%	13,243.93	63.35	-7.36	✓	✓	✓	✓	✓	✓	✓	28.5	75.0
YOKB	33.02	32.72	0.92%	4,000.57	38.20	-1.57	✓	✓	✓	✓	✓	✓	✓	33.5	75.0
AGHOL	27.42	26.96	1.71%	184.80	29.95	-1.38	✓	✓	✓	✓	✓	✓	✓	8.0	66.0
AKSA	10.83	10.57	2.46%	195.53	52.38	0.09	✓	✓	✓	✓	✓	✓	✓	28.5	66.0
DAPGM	14.40	14.71	-2.11%	458.75	58.09	0.69	✓	✓	✓	✓	✓	✓	✓	78.5	66.0
DOHOL	19.97	20.38	-2.01%	302.03	41.41	-0.03	✓	✓	✓	✓	✓	✓	✓	28.5	66.0
DSTRF	1,882.00	1,852.00	1.62%	1,406.75	78.52	-149.41	✓	✓	✓	✓	✓	✓	✓	45.5	66.0
ECILC	104.80	107.00	-2.06%	2,066.30	56.30	-1.62	✓	✓	✓	✓	✓	✓	✓	16.0	66.0
GENIL	10.70	10.07	6.26%	753.45	77.15	0.37	✓	✓	✓	✓	✓	✓	✓	91.0	66.0
IZENR	9.41	9.80	-3.98%	313.39	45.99	0.10	✓	✓	✓	✓	✓	✓	✓	28.5	66.0
QUAGR	2.88	2.82	2.13%	194.09	46.58	0.01	✓	✓	✓	✓	✓	✓	✓	75.0	66.0
RALYH	201.60	224.00	-10.00%	1,049.10	65.65	10.11	✓	✓	✓	✓	✓	✓	✓	87.5	66.0
SDRHM	48.32	49.04	-0.24%	421.82	24.34	-3.55	✓	✓	✓	✓	✓	✓	✓	16.0	66.0
TSKB	11.11	11.08	0.27%	346.97	35.23	-0.29	✓	✓	✓	✓	✓	✓	✓	20.5	66.0
VESTL	27.94	28.62	-2.38%	229.65	42.11	-0.42	✓	✓	✓	✓	✓	✓	✓	78.5	66.0
ENKAI	93.45	93.45	0.00%	953.46	48.36	-0.42	✓	✓	✓	✓	✓	✓	✓	75.0	62.5
GARAN	126.50	125.50	0.80%	3,725.83	32.44	-5.88	✓	✓	✓	✓	✓	✓	✓	16.0	62.5
GLMMK	181.70	172.90	5.09%	562.92	58.51	1.08	✓	✓	✓	✓	✓	✓	✓	16.0	62.5
MGRDS	602.50	594.50	1.35%	1,535.85	48.89	-9.03	✓	✓	✓	✓	✓	✓	✓	8.0	62.5
MPARK	425.50	422.50	0.71%	210.09	45.74	-4.90	✓	✓	✓	✓	✓	✓	✓	41.0	62.5
OBAMS	8.79	8.36	5.14%	988.27	60.05	0.08	✓	✓	✓	✓	✓	✓	✓	16.0	62.5
REEDR	7.71	7.01	9.99%	492.45	57.07	0.25	✓	✓	✓	✓	✓	✓	✓	16.0	62.5
TRALT	41.90	40.98	2.24%	5,131.26	33.26	-2.99	✓	✓	✓	✓	✓	✓	✓	28.5	62.5
ASTOR	195.00	195.20	-0.10%	4,737.44	54.97	-6.25	✓	✓	✓	✓	✓	✓	✓	41.0	53.5
FNUSA	114.50	116.20	-1.46%	752.50	51.77	-2.31	✓	✓	✓	✓	✓	✓	✓	28.5	53.5
FENER	2.59	2.56	1.17%	126.45	35.91	-0.14	✓	✓	✓	✓	✓	✓	✓	16.0	53.5
PAHOL	1.49	1.48	0.68%	382.93	44.55	-0.02	✓	✓	✓	✓	✓	✓	✓	28.5	53.5
SASA	2.34	2.33	0.43%	2,563.12	45.38	-0.02	✓	✓	✓	✓	✓	✓	✓	16.0	53.5
TKKOM	58.05	58.50	-0.77%	1,245.03	37.04	-1.87	✓	✓	✓	✓	✓	✓	✓	16.0	53.5
ALARK	88.40	87.75	0.74%	435.35	35.47	-3.83	✓	✓	✓	✓	✓	✓	✓	87.5	50.0
CCGLA	70.45	65.65	7.31%	604.17	49.92	-0.68	✓	✓	✓	✓	✓	✓	✓	75.0	50.0
CWENE	29.36	29.60	-0.81%	592.82	47.91	-0.29	✓	✓	✓	✓	✓	✓	✓	62.5	50.0
GUBRF	473.25	465.00	1.77%	692.89	42.55	-8.61	✓	✓	✓	✓	✓	✓	✓	33.0	50.0
HEKTS	2.86	2.80	2.14%	249.49	43.01	-0.07	✓	✓	✓	✓	✓	✓	✓	16.0	50.0
ISMEN	39.99	39.51	1.22%	486.49	39.92	-0.88	✓	✓	✓	✓	✓	✓	✓	91.0	50.0
SKBNK	10.62	10.40	2.12%	411.66	51.22	-0.04	✓	✓	✓	✓	✓	✓	✓	28.5	50.0
TREN1	91.25	91.15	0.11%	138.93	33.21	-4.61	✓	✓	✓	✓	✓	✓	✓	16.0	50.0
VAKBN	30.00	30.10	-0.33%	1,818.37	29.55	-1.68	✓	✓	✓	✓	✓	✓	✓	16.0	45.5
AKBNK	66.00	65.60	0.61%	7,985.47	32.14	-3.45	✓	✓	✓	✓	✓	✓	✓	16.0	41.0
ARCLK	108.60	108.00	0.56%	365.58	40.09	-1.67	✓	✓	✓	✓	✓	✓	✓	16.0	41.0
BTCIM	5.95	6.27	-5.10%	786.48	49.71	-2.99	✓	✓	✓	✓	✓	✓	✓	28.5	41.0
GRTHD	226.00	226.50	-0.22%	64.89	38.95	-2.29	✓	✓	✓	✓	✓	✓	✓	41.0	41.0
KTEVL	70.20	75.20	-3.44%	8,054.59	65.53	-7.71	✓	✓	✓	✓	✓	✓	✓	28.5	41.0
ODAS	5.74	5.77	-0.52%	307.99	43.85	-0.01	✓	✓	✓	✓	✓	✓	✓	8.0	41.0
PSGYO	2.46	2.51	-1.99%	575.47	52.13	0.05	✓	✓	✓	✓	✓	✓	✓	28.5	41.0
BALSU	14.20	14.07	0.92%	72.92	41.41	-0.39	✓	✓	✓	✓	✓	✓	✓	37.5	37.5
GSRAY	1.05	1.02	2.94%	93.22	36.66	-0.04	✓	✓	✓	✓	✓	✓	✓	41.0	37.5
THIRD	294.25	288.75	1.90%	12,655.78	48.30	-3.03	✓	✓	✓	✓	✓	✓	✓	65.0	37.5
ULKER	117.80	112.50	4.71%	1,295.53	52.09	-2.96	✓	✓	✓	✓	✓	✓	✓	16.0	37.5
HALKB	35.12	35.78	-1.84%	1,756.19	29.77	-2.51	✓	✓	✓	✓	✓	✓	✓	16.0	33.0
ASELS	320.25	320.50	-0.08%	5,787.12	47.01	-4.66	✓	✓	✓	✓	✓	✓	✓	28.5	28.5
BSCOKE	32.40	32.80	-1.22%	314.74	54.62	0.95	✓	✓	✓	✓	✓	✓	✓	28.5	28.5
CANTE	1.64	1.65	-0.61%	473.87	51.24	-0.00	✓	✓	✓	✓	✓	✓	✓	78.5	28.5
EFOR	9.65	9.65	0.00%	1,002.86	20.13	-3.09	✓	✓	✓	✓	✓	✓	✓	65.0	28.5
EKGYO	19.21	19.17	0.21%	1,987.60	33.24	-0.95	✓	✓	✓	✓	✓	✓	✓	16.0	28.5
KUYAS	76.65	75.60	1.39%	941.76	58.33	-2.69	✓	✓	✓	✓	✓	✓	✓	37.5	28.5
OTKAR	364.00	368.25	-1.15%	161.42	38.11	-9.57	✓	✓	✓	✓	✓	✓	✓	16.0	28.5
PGSUS	175.50	174.60	0.52%	2,548.50	36.50	-4.97	✓	✓	✓	✓	✓	✓	✓	28.5	28.5
TURSG	12.70	12.60	0.79%	175.30	49.64	0.11	✓	✓	✓	✓	✓	✓	✓	41.0	28.5
ENERY	8.90	8.58	3.73%	139.71	46.55	-0.23	✓	✓	✓	✓	✓	✓	✓	75.0	25.0
MAGEN	52.45	51.20	2.44%	705.95	67.19	1.54	✓	✓	✓	✓					

Son 90 güne ait dip-zirve analizi



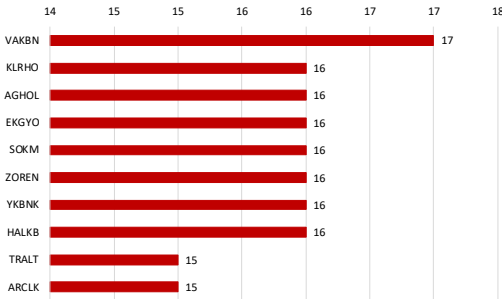
DENİZ YATIRIM STRATEJİ & ARAŞTIRMA | BIST 100 ENDEKSİ DİP-ZİRVE ANALİZİ

Hisse	Son kapanış	Öncesi kapanış	Değişim %	Son 90 gün zirvesi	Son 90 gün dip	Zirveye uzaklık	Dibe uzaklık	Zirveyi geçti mi?
AEFES	16.78	16.17	3.8%	21.90	15.58	31%	7%	x
AGHOL	27.42	26.96	1.7%	36.26	26.96	32%	2%	x
AKBNK	66.00	65.60	0.6%	90.06	60.95	36%	8%	x
AKSA	10.83	10.57	2.5%	11.31	9.71	4%	10%	x
AKSEN	77.10	78.75	-2.1%	79.25	51.00	3%	34%	x
ALARK	88.40	87.75	0.7%	115.80	86.95	31%	2%	x
ALTNY	14.31	14.38	-0.5%	18.14	14.29	27%	0%	x
ANSGR	25.89	25.58	1.2%	27.48	21.00	6%	19%	x
ARCLK	108.60	108.00	0.6%	135.30	101.00	25%	7%	x
ASELS	320.25	320.50	-0.1%	353.25	180.10	10%	44%	x
ASTOR	195.00	195.20	-0.1%	209.20	90.60	7%	54%	x
BALSU	14.20	14.07	0.9%	18.83	13.91	33%	2%	x
BIMAS	683.00	677.00	0.9%	716.00	509.96	5%	25%	x
BRSAN	516.50	520.00	-0.7%	769.50	442.75	49%	14%	x
BRYAT	2102.00	2057.00	2.2%	2597.50	2057.00	24%	2%	x
BSOKE	32.40	32.80	-1.2%	34.82	14.46	7%	55%	x
BTICM	5.95	6.27	-5.1%	6.93	3.40	16%	43%	x
CANTE	1.64	1.65	-0.6%	1.96	1.47	20%	10%	x
CCOLA	70.45	65.65	7.3%	79.90	51.00	13%	28%	x
CIMSA	47.96	47.86	0.2%	54.46	44.14	14%	8%	x
CVKMD	31.36	31.96	-1.9%	47.80	16.98	52%	46%	x
CWENE	29.36	29.60	-0.8%	35.08	24.70	19%	16%	x
DAPGM	14.40	14.71	-2.1%	15.40	10.32	7%	28%	x
DOAS	192.90	189.50	1.8%	242.20	180.50	26%	6%	x
DOHOL	19.97	20.38	-2.0%	22.24	16.95	11%	15%	x
DSTKF	1882.00	1852.00	1.6%	1882.00	532.50	-	72%	✓
ECILC	104.80	107.00	-2.1%	131.30	80.05	25%	24%	x
EFOR	9.65	9.65	0.0%	31.98	9.14	231%	5%	x
EKGYO	19.21	19.17	0.2%	26.22	19.17	36%	0%	x
ENERY	8.90	8.58	3.7%	11.35	8.47	28%	5%	x
ENJSA	114.50	116.20	-1.5%	124.60	77.90	9%	32%	x
ENKAI	93.45	93.45	0.0%	103.00	76.36	10%	18%	x
EREGL	28.22	27.58	2.3%	32.66	23.64	16%	16%	x
EUPWR	41.14	40.50	1.6%	43.68	28.02	6%	32%	x
EUREN	4.47	4.46	0.2%	7.63	4.46	71%	0%	x
FENER	2.59	2.56	1.2%	4.50	2.56	74%	1%	x
FROTO	101.10	100.00	1.1%	129.84	85.46	28%	15%	x
GARAN	126.50	125.50	0.8%	165.00	125.50	30%	1%	x
GENIL	10.70	10.07	6.3%	13.27	7.17	24%	33%	x
GESAN	45.90	45.00	2.0%	60.25	43.06	31%	6%	x
GLNKM	181.70	172.90	5.1%	200.00	151.60	10%	17%	x
GRSEL	309.50	308.25	0.4%	397.00	306.00	28%	1%	x
GRTHO	226.00	226.50	-0.2%	324.00	214.00	43%	5%	x
GSRAY	1.05	1.02	2.9%	1.38	1.02	31%	3%	x
GUBRF	473.25	465.00	1.8%	556.50	304.50	18%	36%	x
HALKB	35.12	35.78	-1.8%	50.35	30.02	43%	15%	x
HEKTS	2.86	2.80	2.1%	3.51	2.80	23%	2%	x
ISCTR	12.63	12.41	1.8%	17.41	12.32	38%	2%	x
ISMEN	39.99	39.51	1.2%	49.11	36.71	23%	8%	x
IZENR	9.41	9.80	-4.0%	11.80	8.60	25%	9%	x
KCHOL	194.80	194.00	0.4%	215.93	161.37	11%	17%	x
KLRHO	129.40	117.70	9.9%	658.50	102.40	409%	21%	x
KONTR	8.62	8.58	0.5%	17.77	8.27	106%	4%	x
KRDMD	30.90	29.12	6.1%	32.52	24.92	5%	19%	x
KTLEV	78.20	75.60	3.4%	78.20	14.28	-	82%	✓
KUYAS	76.65	75.60	1.4%	80.50	40.96	5%	47%	x
MAGEN	52.45	51.20	2.4%	52.45	31.02	-	41%	✓
MAVI	42.10	41.00	2.7%	50.05	36.72	19%	13%	x
MGRDS	602.50	594.50	1.3%	695.00	508.50	15%	16%	x
MIAATK	41.58	41.36	0.5%	43.10	34.82	4%	16%	x
MPARK	425.50	422.50	0.7%	478.50	320.75	12%	25%	x
OBAMS	8.79	8.36	5.1%	9.20	6.43	5%	27%	x
ODAS	5.74	5.77	-0.5%	6.40	5.04	11%	12%	x
OTKAR	364.00	368.25	-1.2%	530.00	359.75	46%	1%	x
OYAKC	23.24	23.46	-0.9%	27.62	21.96	19%	6%	x
PAHOL	1.49	1.48	0.7%	1.81	1.45	21%	3%	x
PASEU	124.00	118.00	5.1%	175.00	117.40	41%	5%	x
PATEK	17.92	17.68	1.4%	29.16	17.30	63%	3%	x
PETKM	21.22	20.50	3.5%	21.22	16.22	-	24%	✓
PGSUS	175.50	174.60	0.5%	224.00	173.60	28%	1%	x
PSGYO	2.46	2.51	-2.0%	2.94	2.07	20%	16%	x
QUAGR	2.88	2.82	2.1%	3.85	2.45	34%	15%	x
RALYH	201.60	224.00	-10.0%	231.20	135.30	15%	33%	x
REEDR	7.71	7.01	10.0%	8.93	5.80	16%	25%	x
SAHOL	87.99	87.49	0.6%	110.82	78.93	26%	10%	x
SARKY	26.98	26.40	2.2%	51.60	14.90	91%	45%	x
SASA	2.34	2.33	0.4%	3.11	2.18	33%	7%	x
SISE	43.98	43.10	2.0%	50.80	36.26	16%	18%	x
SKBNK	10.62	10.40	2.1%	12.46	7.38	17%	31%	x
SOKM	48.92	49.04	-0.2%	70.00	44.86	43%	8%	x
TABGD	241.20	245.00	-1.6%	280.00	209.10	16%	13%	x
TAVHL	307.75	292.50	5.2%	366.75	271.00	19%	12%	x
TCELL	105.90	104.60	1.2%	127.50	91.83	20%	13%	x
THYAO	294.25	288.75	1.9%	347.75	264.50	18%	10%	x
TKFEN	98.00	96.30	1.8%	98.00	67.08	-	32%	✓
TOASO	273.75	271.50	0.8%	325.80	212.83	19%	22%	x
TRALT	41.90	40.98	2.2%	61.20	34.40	46%	18%	x
TRENI	91.25	91.15	0.1%	122.00	74.15	34%	19%	x
TRMET	119.00	117.80	1.0%	168.80	94.00	42%	21%	x
TSKB	11.11	11.08	0.3%	13.73	11.08	24%	0%	x
TTKOM	58.05	58.50	-0.8%	72.90	55.55	26%	4%	x
TUKAS	2.27	2.24	1.3%	2.96	2.24	30%	1%	x
TUPRS	258.25	247.00	4.6%	259.00	175.89	0%	32%	x
TUREX	7.11	7.04	1.0%	8.33	6.72	17%	5%	x
TURSG	12.70	12.60	0.8%	13.95	11.03	10%	13%	x
ULKER	117.80	112.50	4.7%	139.10	107.50	18%	9%	x
VAKBN	30.00	30.10	-0.3%	42.22	27.10	41%	10%	x
VESTL	27.94	28.62	-2.4%	35.20	27.60	26%	1%	x
YKBNK	33.02	32.72	0.9%	44.02	32.72	33%	1%	x
ZOREN	2.78	2.77	0.4%	3.69	2.74	33%	1%	x

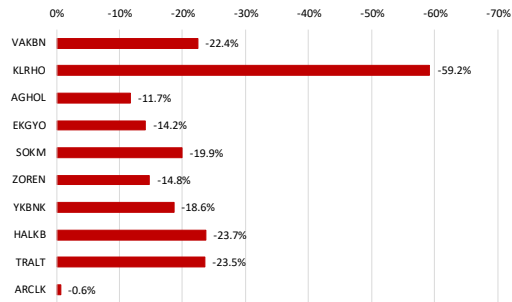
Kaynak: Deniz Yatırım Strateji ve Araştırma Bölümü hesaplamaları, Rasyonet

BIST 100 şirketlerinin son 1 ve 3 aydaki rölatif performans durumları

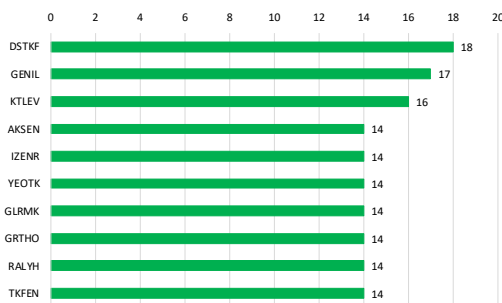
BIST 100'deki şirketlerin son 1 ay negatif rölatif performans gün sayısı



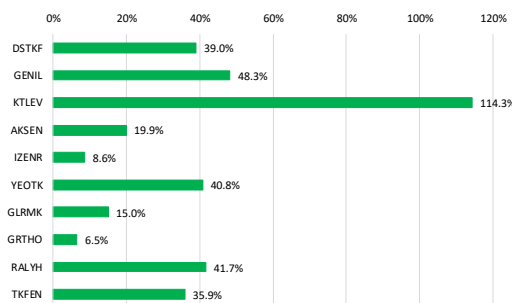
Soldaki grafikte yer alan şirketlerin son 1 ay rölatif performansı



BIST 100'deki şirketlerin son 1 ay pozitif rölatif performans gün sayısı

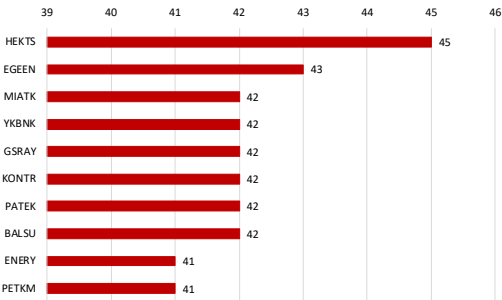


Soldaki grafikte yer alan şirketlerin son 1 ay rölatif performansı

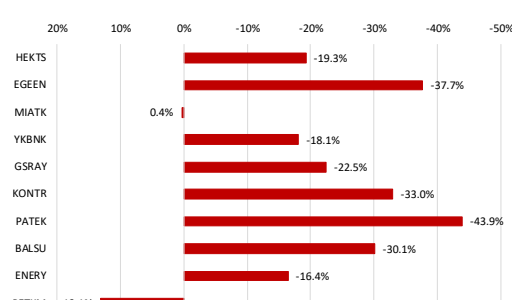


Kaynak: Deniz Yatırım Strateji ve Araştırma Bölümü hesaplamaları, Rasyonet

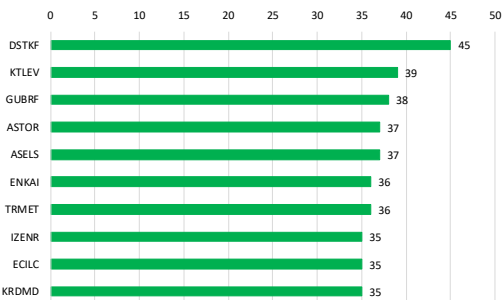
BIST 100'deki şirketlerin son 3 ay negatif rölatif performans gün sayısı



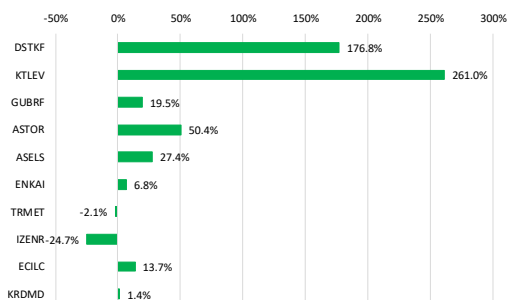
Soldaki grafikte yer alan şirketlerin son 3 ay rölatif performansı



BIST 100'deki şirketlerin son 3 ay pozitif rölatif performans gün sayısı



Soldaki grafikte yer alan şirketlerin son 3 ay rölatif performansı



Kaynak: Deniz Yatırım Strateji ve Araştırma Bölümü hesaplamaları, Rasyonet

Seçilmiş rasyolar



DENİZ YATIRIM STRATEJİ & ARAŞTIRMA | BIST 100 HIZLI BAKIŞ

Hisse kodu	Şirket İsmi	Sektör	F/K	FD/FAVÖK	FD/SATIŞLAR	Özkaynak karlılığı	Piyasa değeri (milyar TL)	Halka açıklık oranı	BIST 100 payı
AEEF	Anadolu Efes Biraoluk	BİRACILIK VE MİSRUBAT	11.09	3.91	0.63	8%	99.4	32%	0.8%
AGHOL	Ag Anadolu Grubu Holding	HOLDİNG	26.65	2.07	0.20	2%	66.8	34%	0.6%
AKBNK	Akbank	BANKACILIK	6.00			39%	343.2	52%	4.6%
AKSA	Aksa	ENDÜSTRİYEL TEKSTİL	10.48	11.00	1.94	13%	42.1	32%	0.3%
AKSEN	Aksa Enerji	ELEKTRİK	25.89	11.83	3.36	7%	94.6	21%	0.5%
ALARK	Alarko Holding	İNŞAAT, TAAHHÜT			6.11	-2%	38.5	37%	0.4%
ALTNY	Altınay Savunma Teknolojileri	TEKNOLOJİ	87.56	21.61	5.06	4%	14.3	36%	0.1%
ANSGR	Anadolu Sigorta	SİGORTA	4.28			38%	54.5	35%	0.5%
ARCLK	Arçelik	DAYANIKLI TÜKETİM		6.99	0.40	-11%	73.4	18%	0.3%
ASELS	Aselesan	TEKNOLOJİ	48.76	31.15	8.17	15%	1460.3	26%	9.9%
ASTOR	Astoria Enerji	ELEKTRİK	25.38	16.81	5.29	26%	194.6	37%	1.9%
BALSU	Balsu Gıda	GIDA		17.14	1.62		15.8	25%	0.1%
BIMAS	Bim Birleşik Mağazalar	PERAKENDE	21.99	10.31	0.62	12%	409.8	68%	7.2%
BRNSAN	Borusan Boru Sanayi	DEMİR, ÇELİK TEMEL	57.58	16.97	1.13	4%	73.2	20%	0.4%
BRYAT	Borusan Yat. Paz.	HOLDİNG	12.74		601.09	16%	59.1	13%	0.2%
BSCOKE	Batsöke Çimento	ÇİMENTO		130.18	9.42	-1%	51.8	25%	0.3%
BTCİM	Bati Çimento	ÇİMENTO		28.50	2.71	-1%	33.2	61%	0.6%
CANTE	Çan2 Termik	ELEKTRİK		7.65	2.69	-6%	116.4	71%	0.3%
CCOLA	Coca Cola İçecek	BİRACILIK VE MİSRUBAT	14.01	6.77	1.19	19%	197.1	25%	1.2%
CİMSA	CİMSA	ÇİMENTO	14.84	7.95	1.43	10%	46.1	45%	0.5%
CVKMD	Çvk Maden İşletmeleri	MAĐENÇİLİK	310.47	52.89	13.70	2%	43.9	26%	-
CWENE	Cw Enerji Mühendislik	ELEKTRİK	14.29	12.19	2.37	17%	31.7	36%	0.3%
DAPGM	Dap Gayrimenkul Geliştirme	İNŞAAT, TAAHHÜT	36.57	7.07	4.95	7%	38.2	29%	0.3%
DOAS	Doğuş Otomotiv	OTOMOTİV	13.51	4.59	0.26	5%	42.4	39%	0.4%
DONOL	Doğuş Holding	HOLDİNG	29.16	1.42	0.27	22%	567.3	36%	0.5%
DSTKF	Destek Finans Faktoring	FİNANSAL KİRALAMA, FAKTORİNG	166.59			40%	627.3	25%	4.0%
EGİLÇ	Eczacıbaşı İlaç	SAĞLIK	34.38		7.10	3%	71.8	19%	0.4%
EFOR	Efor Yatırım	GIDA	9347.92	11.84	1.72	0%	21.0	31%	0.2%
EKGYO	Emlak G.M.Y.Ö.	GAYRİMENKUL YATIRIM ORT.	15.26	6.80	1.63	4%	73.0	51%	1.0%
ENERY	Enerya Enerji	ELEKTRİK	20.07	14.35	2.39	10%	80.1	22%	0.4%
ENISA	Eniyasa Enerji	ELEKTRİK	42.64	4.61	0.86	3%	135.2	20%	0.7%
ENKAI	Enka İnşaat	İNŞAAT, TAAHHÜT	15.50	10.24	2.22	11%	567.3	36%	1.8%
ERGL	Ereğli Demir Çelik	DEMİR, ÇELİK TEMEL	385.97	11.75	1.15	0%	197.5	48%	2.4%
EUPWR	Europower Enerji Ve Otomasyon Teknolojileri	ELEKTRİK	45.22	12.45	2.27	6%	27.2	27%	0.2%
EUREN	European Endüstri İnşaat	İNŞAAT MALZEMELERİ	11.24	10.72	1.48	8%	9.4	49%	-
FENER	Fenerbahçe	SPOR		1.76			16.2	34%	0.1%
FROTO	Ford Otosan	OTOMOTİV	10.44	8.71	0.55	22%	354.8	18%	1.7%
GARAN	Garanti Bankası	BANKACILIK	4.80		53%		531.3	14%	1.9%
GENIL	Gen İçaç Ve Sağlık Ürünleri	SAĞLIK	59.12	25.76	2.56	8%	48.2	23%	0.3%
GESAN	Girişim Elektrik Sanayi Taahhüt Ve Ticaret	ELEKTRİK	23.37	6.50	1.18	7%	21.1	28%	0.2%
GLRMK	Gülermak Ağır Sanayi	İNŞAAT, TAAHHÜT	13.70	9.50	1.27	28%	58.6	12%	0.2%
GRSEL	Gür-Sel Turizm Taşımacılık Ve Servis	TURİZM	10.93	8.00	2.59	32%	31.6	29%	0.2%
GRTHO	Granturk Holding	PERAKENDE	15.73	34.89	3.77	24%	28.3	27%	0.2%
GSRAY	Galatasaray	SPOR		15.80	1.05	-6%	14.2	39%	0.1%
GÜBRF	Gübre Fabrikaları	TARIM KİMYASALLARI	22.40	16.44	2.29	30%	158.1	22%	0.9%
HALKB	Halk Bankası	BANKACILIK	9.30			15%	252.3	9%	0.6%
HEKTS	Hektaş	TARIM KİMYASALLARI		5.26	-25%		24.1	41%	0.3%
ISCTR	İş Bankası (C)	BANKACILIK	4.88			19%	329.2	31%	2.6%
İSMEN	İş Yatırım	ARACI KURUM	8.70	2.48	0.03	25%	64.7	28%	0.5%
İZENR	İzdemir Enerji Elektrik Üretim	ELEKTRİK	33.08	11.03	2.45	4%	23.0	37%	0.2%
KCHOL	Koç Holding	HOLDİNG	22.45	16.03	1.85	3%	494.0	22%	2.8%
KLKHO	Kiler Holding	HOLDİNG	110.35	35.60	14.36	7%	210.3	21%	1.1%
KONTR	Kontrolmatik Teknoloji	ELEKTRİK		72.58	1.51	-12%	11.2	63%	0.2%
KRDMD	Kardemir (D)	DEMİR, ÇELİK TEMEL	6.00	0.61	-3%		24.1	89%	0.5%
KTELV	Katılamem Tasarruf Finansman	ARACI KURUM	18.78			135%	161.9	24%	1.0%
KUYAS	Kuyas Yatırım	İNŞAAT, TAAHHÜT		294.34	26.32	-52%	30.7	95%	0.8%
MAGEN	Margun Enerji	ELEKTRİK		316.87	115.42	-11%	154.7	24%	0.9%
MAVİ	Mavi Giyim	TEKSTİL, ENTEGRE	14.58	3.32	0.62	17%	33.4	73%	0.6%
MGROS	Migros	PERAKENDE	16.87	4.14	0.27	8%	109.1	51%	1.4%
MIATK	Mia Teknoloji	TEKNOLOJİ		17.67	7.59	-12%	20.5	57%	0.3%
MPARK	Mip Sağlık Hizmetleri	SAĞLIK	14.68	6.08	1.69	17%	81.3	42%	0.9%
OBAMS	Oba Makarnaçılık	GIDA		111.46	0.95	-17%	25.3	26%	0.2%
ODAS	Odış Elektrik	ELEKTRİK	17.20	2.64	0.95	3%	8.0	73%	0.2%
OTKAR	Otokar	OTOMOTİV		33.21	1.38	-15%	43.7	27%	0.3%
DYAKK	Oyak Çimento Fabrikaları	ÇİMENTO	12.89	6.99	1.81	15%	113.0	24%	0.7%
PANOL	Pasifik Holding	HOLDİNG	6.53	3.91	3.82		29.8	20%	-
PASEU	Pasifik Eurasia Lojistik Dış Ticaret	LOJİSTİK	75.79	933.22	34.26	41%	83.3	32%	0.7%
PATEK	Pasifik Teknoloji	TEKNOLOJİ		10.37	2.79	60%	12.1	43%	0.1%
PETKM	Petkim	PETROL VE PETROL ÜRÜNLERİ			1.13	-14%	53.8	47%	0.6%
PGSYO	Pegasus Hava Taşımacılığı	HAVA YOLLARI VE HİZMETLERİ	6.38	6.72	1.62	14%	87.8	43%	1.0%
PSGYO	Pasifik Gayrimenkul Yatırım Ortaklığı	GAYRİMENKUL YATIRIM ORT.	5.86		94.91	10%	17.0	43%	
QUAGR	Qua Grantı Havalı Yapı	İNŞAAT MALZEMELERİ		6.14	1.14	-12%	7.6	55%	0.1%
RALYH	Ral Yatırım Holding	TEKSTİL, ENTEGRE	28.97	38.82	10.91	45%	67.1	37%	0.7%
REEDR	Reeder Teknoloji	TEKNOLOJİ			3.54	-14%	7.3	57%	0.1%
SAHOL	Sabancı Holding	HOLDİNG	49.50	30.46	12.05	1%	187.8	51%	2.5%
SARKY	Sarkuysan	İNŞAAT MALZEMELERİ	77.77	18.78	0.46	3%	27.0	83%	-
SASA	Sasa	ENDÜSTRİYEL TEKSTİL		34.30	4.22	-15%	102.5	47%	1.3%
SİSE	Şişe Cam	CAM	13.64	13.57	1.14	4%	134.7	49%	1.7%
SKBNK	Şekerbank	BANKACILIK	12.77			18%	25.6	48%	0.3%
SOKM	Şok Marketler Ticaret	PERAKENDE		4.39	0.12	-5%	29.0	51%	0.4%
TABGD	Tab Gıda Sanayi	GIDA	23.98	6.48	1.32	12%	63.0	20%	0.3%
TAVHL	Tav Havalimanları	HAVA YOLLARI VE HİZMETLERİ	39.70	6.85	2.11	4%	111.8	48%	1.3%
TCELL	Turkcell	İLETİŞİM	13.23	2.72	1.25	7%	233.0	44%	2.7%
THYAO	Türk Hava Yolları	HAVA YOLLARI VE HİZMETLERİ	3.44	5.70	0.94	15%	406.1	50%	5.2%
TKFEN	Tekfen Holding	HOLDİNG			0.78	-16%	36.3	21%	0.2%
TOASO	Tofaş Otomobil Fab.	OTOMOTİV	16.38	17.04	0.53	15%	136.9	24%	0.9%
TRALT	Türk Altın İşletmeleri	MAĐENÇİLİK	32.69	23.10	6.83	10%	134.2	29%	1.0%
TRENU	Tr Doğal Enerji	ELEKTRİK	33.59	1.23	0.34	6%	23.7	36%	0.2%
TRMET	Tr Anadolu Metal Madencilik	MAĐENÇİLİK	23.66	5.60	1.56	8%	46.2	44%	0.5%
TSKB	T.S.K.B.	BANKACILIK	2.73			29%	31.1	39%	0.3%
TTKOM	Türk Telekom	İLETİŞİM	8.84	2.64	1.08	11%	203.2	13%	0.7%
TUKAS	Tukay	GIDA	19.94	6.72	1.85	3%	10.2	53%	0.1%
TURPS	Tipasa	PETROL VE PETROL ÜRÜNLERİ	16.85	7.10	0.53	8%	497.6	49%	6.1%
TUREK	Tureks Turizm	TURİZM	12.61	3.62	0.96	9%	7.7	40%	0.1%
TURSG	Türkiye Sigorta	SİGORTA	6.54			51%	127.0	18%	0.6%
ULKER	Ülker	GIDA	8.92	4.21	0.69	12%	43.5	39%	0.4%
VAKBN	T. Vakıflar Bankası	BANKACILIK	4.25			27%	297.5	6%	0.5%
VESTL	Vestel	DAYANIKLI TÜKETİM			0.72	-67%	9.4	45%	0.1%
YKBNK	Yapı Ve Kredi Bankası	BANKACILIK	5.92			27%	278.9	39%	2.8%
ZOREN	Zorlu Enerji	ELEKTRİK		9.18	1.77	-21%	13.9	36%	0.1%

Kaynak: Deniz Yatırım Strateji ve Araştırma Bölümü Hesaplamaları, Rasyolar

F/K, FD/FAVÖK ve FD/Satışlar rasyoları son 4 çeyrek verilerine aittir.

En düşük F/K	Şirket
2.73	TSKB

En düşük FD/FAVÖK	Şirket
1.23	TRENU

En düşük FD/SATIŞLAR	Şirket
0.03	İSMEN

En düşük özkaynak karlılığı	Şirket
-67%	VESTL

En düşük piyasa değeri	Şirket
7.3	REEDR

En düşük halka açıklık oranı	Şirket
6%	VAKBN

En düşük BIST 100 payı	Şirket
0.1%	TUREX

En yüksek F/K	Şirket
9347.92	EFOR

En yüksek FD/FAVÖK	Şirket
933.22	PASEU

En yüksek FD/SATIŞLAR	Şirket
601.09	BRYAT

En yüksek özkaynak karlılığı	Şirket
135%	KTELV

En yüksek piyasa değeri	Şirket
1460.3	ASELS

En yüksek halka açıklık oranı	Şirket
95%	KUYAS

En yüksek BIST 100 payı	Şirket
9.9%	ASELS

Deniz Yatırım model portföyü

Deniz Yatırım Model Portföyü								
Hisse	Hedef fiyat	Potansiyel	Nominal Δ	YBB	1A Δ	3A Δ	6A Δ	12A Δ
TAVHL	454.40	48%	1188%	3%	0%	2%	28%	27%
HTTBT	77.00	108%	286%	-12%	-11%	-10%	-23%	-20%
BIMAS	873.00	28%	472%	27%	2%	29%	27%	51%
COLA	97.60	39%	336%	20%	-1%	21%	53%	35%
YKBNK	54.30	64%	121%	-9%	-24%	-8%	-3%	37%
TABGD	380.00	58%	20%	15%	-7%	12%	3%	47%
GARAN	211.00	67%	4%	-12%	-21%	-11%	-10%	7%
KCHOL	289.17	48%	16%	20%	1%	21%	17%	29%
AGESA	320.96	41%	12%	7%	4%	7%	28%	84%
KLKIM	60.00	64%	3%	3%	-9%	6%	8%	8%
MPARK	640.00	50%	10%	12%	-3%	14%	28%	34%

MP ortalama potansiyel	56%
MP son güncellemeden Δ	4%
BIST 100 son güncellemeden Δ	9%

MP son 12A	16%	BIST 100 son 12A	32%
MP YBB	8%	BIST 100 YBB	14%
MP 2019-	2271%	BIST 100 2019-	1134%
Rölatif son 12A	-13%		
Rölatif YBB	-5%		
Rölatif 2019-	92%		

Yıl	MP performans	BIST 100	BIST 100 Getiri	Rölatif BIST 100	Rölatif BIST 100 Getiri
2019	56%	25%	30%	25%	20%
2020	53%	29%	31%	19%	17%
2021	37%	26%	30%	9%	6%
2022	205%	197%	206%	3%	0%
2023	52%	36%	39%	12%	9%
2024	44%	32%	35%	10%	7%
2025	2%	15%	17%	-11%	13%
2026	8%	14%	14%	-5%	-6%

Kaynak: Deniz Yatırım Strateji ve Araştırma Bölümü hesaplamaları

Deniz Yatırım döngüsel portföy

Deniz Yatırım Döngüsel Portföy											
Hisse senedi	Giriş tarihi	Giriş seviyesi	Son kapanış	Değişim	Rölatif	Portföyde kalma süresi, gün	Yıl başlangıcından değişim	Haftalık değişim	Haftalık rölatif	Haftalık beta	Haftalık korelasyon
ASELS	17.07.2023	36.39	320.25	780%	350%	989	-38%	-9%	-8%	0.83	0.43
AKBNK	21.08.2023	25.30	66.00	161%	55%	954	-2%	-3%	-2%	1.35	0.79
DOHOL	09.07.2024	16.02	19.97	25%	6%	631	18%	-4%	-3%	0.73	0.56
ENKAI	02.05.2025	61.51	93.45	52%	9%	334	20%	0%	1%	1.00	0.69
TUPRS	18.08.2025	149.41	258.25	73%	47%	226	46%	0%	1%	0.78	0.55
BIGCH	18.08.2025	9.26	6.76	-27%	-38%	226	-33%	3%	4%	0.81	0.28
ISMEN	27.08.2025	41.21	39.99	-3%	-13%	217	9%	-4%	-3%	1.27	0.80
TRGYO	05.01.2026	74.62	85.40	14%	4%	86	15%	0%	2%	0.88	0.68
MGRÖS	30.03.2026	598.18	602.50	1%	0%	2	15%	3%	4%	0.65	0.51
KRDMD	30.03.2026	29.39	30.90	5%	4%	2	22%	6%	7%	1.46	0.82
ENJSA	30.03.2026	117.95	114.50	-3%	-4%	2	27%	0%	1%	0.98	0.76

Kaynak: Deniz Yatırım Strateji ve Araştırma Bölümü hesaplamaları, Rasyonet

Deniz Yatırım döngüsel portföy performans

Dönem	Döngüsel Portföy endeks seviyesi	Döngüsel Portföy rölatif (XU100)	Döngüsel Portföy rölatif (XU30)	XU100
31.03.2026	1586	80%	71%	879
19.03.2026	1637	83%	73%	896
31.12.2025	1485	92%	90%	774
31.12.2024	1224	81%	78%	675
29.12.2023	845	65%	65%	513
30.12.2022	539	42%	42%	379
31.12.2021	144	13%	11%	128
21.10.2021	100			100
Haftalık performans (Portföy)		-3%		
Yıl başlangıcından performans (Portföy)		7%		
Kurulduğu gündən performans (Portföy)		1486%		
Haftalık ortalama beta (Portföy)		0.98		
Haftalık ortalama korelasyon (Portföy)		0.62		
Ortalama gün (Portföy)		334		
Toplam gün (Portföy kuruluşundan)		1622		
XU100 haftalık performans		-2%		
XU100 yıl başlangıcından performans		14%		
XU100 Döngüsel Portföy kurulduğu gündən performans		779%		
Döngüsel Portföy, XU100 haftalık rölatif		-1%		
Döngüsel Portföy, XU100 yıl başlangıcından rölatif		-6%		
Döngüsel Portföy, XU100 kurulduğu gündən rölatif		80%		

Kaynak: Deniz Yatırım Strateji ve Araştırma Bölümü hesaplamaları

Döngüsel Portföy

Döngüsel Portföy, Deniz Yatırım Strateji ve Araştırma Bölümü'nde çalışan analistler tarafından BIST içerisinde yer alan hisse senetlerine yönelik 'döngüsel' beklentileri içeren ve sadece Genel Yatırım Tavsiyesi kapsamında değerlendirmelerdir. Buna göre, Portföy oluşturulurken, herhangi bir hedef fiyat beklentisi, yüzde (%) kazanç önerisi ve zaman kısıtı (hedeflemeleri) bulunmamaktadır.

Portföy, Model Portföy yönetim mantığından farklı çalışmaktadır. Model Portföy, orta-uzun vadeli beklentilerden ve hedef fiyat seviyelerinden oluşurken (12-ay beklentiler); Döngüsel Portföy ise bunlardan bağımsız, şeffaflıkla yönetilmeyi amaç edinen, hesap verilebilir eksende, temel analiz ile beğenilen ve paylaşılan özet düşüncelerden oluşan şirket beklentilerini içerir ve karar aşamasında hedef fiyat ve öneri baz oluşturur. Analistler, Portföy'ün şekillendirilme sürecinde, sektör ve şirketlere yönelik 'döngüsel' gözetmeyi önceliklendirmeye çalışırken, kimi dönemlerde TL ve YP cinsinden fiyatlamaya seviyelerinin sunduğu iskonto avantajlarını da gözetirler.

Deniz Yatırım Strateji ve Araştırma Bölümü Döngüsel Portföy içerisinde yaptığı güncellemeleri mail ortamında ilgili müşteri temsilcileri ile paylaşmak ve geçmişe dönük veri sınıflandırmasını yapmakla yükümlüdür.

Döngüsel Portföy, hiçbir koşulda sadece teknik analiz bilgisi ve değerlendirmelerine dayalı şekilde oluşturulamaz.

Döngüsel Portföy, herhangi bir müşteri yönlendirmesi içermemektedir. Strateji ve Araştırma Bölümü'nde yer alan analistlerin özet düşüncelerinden oluşan ve son kararın her zaman yatırımcıya bırakıldığını gözetilen bir süreçtir.

Döngüsel Portföy, alım ve satım şeklinde çift yönlü değerlendirme şeklinde çalışmakta ve Portföy içerisindeki hisselerin eşit dağılımı üzerine odaklanmaktadır.

Döngüsel Portföy, Deniz Yatırım Strateji ve Araştırma Bölümü tarafından yapılacak değerlendirmelere göre yıl içerisinde herhangi bir sayı kısıtı olmadan uygun zamanda güncellenebilir.

Taktiksel Alım Önerileri

Hisse	Öneri tarihi	Mail saati	Gönderim fiyatı*	Son kapanış	K/Z	Ortalama endeks seviyesi**	Güncel fiyat	Endeks Δ
ISMEN	17.11.2025	11:24	40.12	39.99	-0.3%	10,680	12,791	19.8%
AKSA	21.11.2025	11:37	10.26	10.83	5.6%	10,880	12,791	17.6%

Kaynak: Deniz Yatırım Strateji ve Araştırma Bölümü hesaplamaları

*Matrikste yer alan grafikte 5 dakikalık barm kapanış fiyatı baz alınmıştır.

**Öneri tarihinde, endekste görülen en düşük ve en yüksek seviyenin ortalaması alınmıştır.

***Taktiksel Alım önerileri, Strateji ve Araştırma Bölümü ekibi tarafından verilmektedir. Herhangi bir hisse senedi için Taktiksel Alım önerisinde bulunulabilmesi için temel kriter, Araştırma kapsamımız içerisinde yer almasıdır. Buna göre, öneri ve hedef fiyat seviyesinden bağımsız, temel analiz kapsamında açıklanması mümkün olmayan gerekçelerle yakın zaman içerisinde piyasa değerinde azalış olan ve fakat Bölüm tarafından beğenilen şirketler bu öneri kapsamında her zaman değerlendirilebilirler. Hedef fiyat ve öneri seviyesi ile Taktiksel Alım önerisi birbirinden bağımsızdır ve doğrudan ilişki kurulamaz. Ekip, öneri için yukarı yönde %5-10 primlenme söz konusu olduğunda öneriyi sonlandırabilir. Benzer şekilde, %5-10 arası eksi performans gerçekleştiğinde Zarar Kes durumu devreye girecektir. Tüm bunlara ek olarak, paylaşılan öneri(ler) kapaması için her zaman piyasa koşulları gözetilir ve herhangi bir K/Z seviyesi olmaksızın sonlandırılabilir.

Hisse	Öneri tarihi	Gönderim fiyatı	Kapatma tarihi	Kapatma fiyatı	K/Z	Ortalama endeks seviyesi	Kapatma endeks seviyesi	Endeks değişim	Rölatif
KRDMD	14.11.2025	23.64	11.12.2025	26.44	12%	10,524	11,282	7%	4.3%
TABGD	01.12.2025	214.90	26.12.2025	232.00	8%	10,998	11,265	2%	5.4%
AKGRT	19.11.2025	6.82	19.01.2026	8.38	23%	10,846	12,824	18%	3.9%
			Ortalama		14%			Ortalama	5%
			Medyan		12%			Medyan	4%

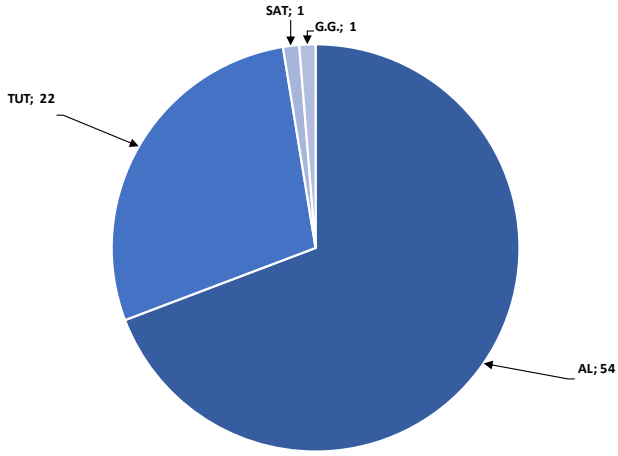
Kaynak: Deniz Yatırım Strateji ve Araştırma Bölümü hesaplamaları

Değerlemeler

	Piyasa Değeri (mn TL)	Piyasa Değeri (mn USD)	BIST 30 Endeksi/İndeksi Payı	BIST 100 Endeksi/İndeksi Payı	Nominal Hisse Performansı - Y8B	Relatif Hisse Performansı - Y8B	Hedef Fiyat (TL)	Tavsiye	Kapanış Fiyatı	Yükseliş / Düşüş Potansiyeli
Bankacılık										
Akbank	343,200	7,730	6.3%	4.6%	-2%	-14%	118.20	AL	66.00	79.1%
Albaraka Türk	20,100	453	---	---	2%	-10%	12.20	AL	8.04	51.7%
Garanti Bank	531,300	11,967	2.6%	1.9%	-12%	-22%	211.00	AL	126.50	66.8%
Halikbank	252,329	5,684	---	0.6%	-5%	-16%	42.60	TUT	35.12	21.3%
İş Bankası	329,250	7,416	3.6%	2.6%	-7%	-18%	24.46	AL	12.63	93.7%
TSKB	31,108	701	---	0.3%	-6%	-17%	18.66	AL	11.11	68.0%
Vakıf Bank	297,478	6,701	---	0.5%	-2%	-14%	42.80	AL	30.00	43.0%
Yapı Kredi Bank	278,922	6,283	3.8%	2.8%	-9%	-20%	54.30	AL	33.02	64.4%
Aracı Kurumlar										
İş Yatırım	64,740	1,458	---	0.5%	9%	-4%	64.73	AL	39.99	61.9%
Varlık Yönetim Şirketleri										
Gelecek Varlık Yönetimi	8,599	194	---	---	-23%	-32%	121.30	AL	61.55	97.1%
Sigorta										
Agessa Hayat Emeklilik	41,076	925	---	---	7%	-6%	320.96	AL	228.20	40.6%
Aksigorta	11,639	262	---	---	6%	-7%	11.00	AL	7.22	52.4%
Anadolu Hayat Emeklilik	46,655	1,051	---	---	18%	4%	168.86	AL	108.50	55.6%
Anadolu Sigorta	54,520	1,228	---	0.5%	18%	3%	45.93	AL	25.89	77.4%
Türkiye Sigorta	127,000	2,861	---	0.6%	8%	-5%	16.00	AL	12.70	26.0%
Holdingleer										
Alarka Holding	38,454	866	---	0.4%	-13%	-24%	145.00	AL	88.40	64.0%
Doğan Holding	52,261	1,177	---	0.5%	18%	4%	28.00	AL	19.97	40.2%
Enka İnşaat	560,700	12,629	2.4%	1.8%	20%	5%	124.00	AL	93.45	32.7%
Koç Holding	493,993	11,127	3.8%	2.8%	20%	5%	289.17	AL	194.80	48.4%
Sabancı Holding	187,774	4,230	---	3.4%	6%	-7%	151.59	AL	87.99	72.3%
Şişecam	134,720	3,035	2.3%	1.7%	15%	1%	60.00	TUT	43.98	36.4%
Petrol ve Gaz										
Aygaz	51,258	1,155	---	---	23%	8%	295.45	AL	233.20	26.7%
Pekşim	53,780	1,211	0.9%	0.6%	31%	15%	21.00	TUT	21.22	-1.0%
Tüpraş	497,505	11,208	8.3%	6.1%	46%	28%	276.62	AL	258.25	7.1%
Enerji										
Aksa Enerji	94,551	2,130	---	0.5%	6%	-6%	95.00	AL	77.10	23.2%
Alfa Solar Enerji	13,447	303	---	---	-10%	-21%	64.40	TUT	36.54	76.2%
Biotrend Enerji	8,295	187	---	---	-1%	-13%	22.00	TUT	16.59	32.6%
Galeta Wind Enerji	15,768	355	---	---	---	---	36.20	TUT	29.20	24.0%
Enerjisa Enerji	135,232	3,046	---	0.7%	27%	12%	130.70	AL	114.50	14.1%
Demir Çelik										
Erdemir	197,540	4,449	3.3%	2.4%	18%	4%	34.00	TUT	28.22	20.5%
Kardemir (D)	38,206	861	0.7%	0.5%	22%	8%	41.00	AL	30.90	32.7%
Kimya, Tarımsal İlaç ve Gübre										
Akalkim Kimya	42,075	948	---	0.3%	10%	-3%	13.30	TUT	10.83	22.8%
Altım Kimya	5,109	115	---	---	-7%	-19%	23.00	TUT	17.08	35.1%
Hektaş	24,110	543	---	0.3%	-7%	-18%	3.60	SAT	2.86	25.9%
Otomotiv ve Otomotiv Yan Sanayi										
Doğuş Otomotiv	42,438	956	---	0.4%	3%	-10%	309.30	TUT	192.90	60.3%
Ford Otosan	354,770	7,991	2.2%	1.7%	13%	-1%	132.16	TUT	101.10	30.7%
Kordas	10,884	245	---	---	15%	2%	77.80	TUT	55.95	39.1%
Tofaş	136,875	3,083	1.2%	0.9%	18%	4%	368.00	AL	273.75	34.4%
Türk Traktör	44,480	1,002	---	0.3%	-14%	-25%	702.00	TUT	446.50	57.9%
Otokar	43,680	984	---	0.3%	-25%	-34%	687.50	AL	364.00	88.9%
Brisa	25,340	571	---	---	-3%	-15%	109.90	TUT	83.05	32.3%
Sağlık										
Lokman Hekim	3,262	73	---	---	-21%	-31%	25.50	AL	15.10	68.9%
Meditera Tıbbi Malzeme	3,227	73	---	---	-6%	-17%	45.50	TUT	27.12	67.8%
MLP Sağlık	81,276	1,831	---	0.9%	12%	-2%	640.00	AL	425.50	50.4%
Selçuk Ecza Deposu	49,991	1,126	---	---	-7%	-19%	110.00	TUT	80.50	36.6%
Perakende ve Toptan										
BİM	409,800	9,231	9.8%	7.2%	27%	12%	873.00	AL	683.00	27.8%
Bizim Toptan	2,084	47	---	---	0%	-12%	36.00	G.G.	25.90	39.0%
Ebebek Mağazacılık	9,152	206	---	---	3%	-10%	99.00	AL	57.20	73.1%
Mavi Giyim	33,449	753	---	0.6%	-3%	-15%	62.90	AL	42.10	49.4%
Migros	109,085	2,457	1.9%	1.4%	15%	2%	951.00	AL	602.50	57.8%
Şok Marketler	29,024	654	---	0.4%	-4%	-16%	80.00	AL	48.92	63.5%
Gıda ve İçecek										
Coca Cola İçecek	197,125	4,440	---	1.2%	20%	5%	97.60	AL	70.45	38.5%
TAB Gıda	63,024	1,420	---	0.3%	15%	2%	380.00	AL	241.20	57.5%
Ülker	43,501	980	0.6%	0.4%	9%	-4%	169.70	AL	117.80	44.1%
Armada Gıda	24,022	541	---	---	127%	100%	109.60	TUT	91.00	20.4%
Ofis Yem Gıda	8,702	196	---	---	-14%	-24%	76.70	TUT	59.50	28.9%
Büyük Şefler Gıda	3,617	81	---	---	-33%	-41%	20.28	AL	6.76	200.0%
Beşerî Eya ve Mobilya										
Arçelik	73,384	1,653	---	0.3%	8%	-5%	175.00	AL	108.60	61.1%
Vestel Beyaz Eya	11,136	251	---	---	-11%	-21%	11.80	TUT	6.96	69.5%
Vestel Elektronik	9,373	211	---	0.1%	-3%	-14%	36.00	TUT	27.94	28.8%
Yataş	6,456	145	---	---	8%	-5%	65.00	AL	43.10	50.8%
Telekom & Teknoloji & Yazılım										
Ateak Teknoloji	3,900	88	---	---	-5%	-17%	6.00	AL	3.90	53.8%
Hittit Bilgisayar Hizmetleri	11,130	251	---	---	-12%	-22%	77.00	AL	37.10	107.5%
İndeks Bilgisayar	6,525	147	---	---	11%	-3%	14.00	AL	8.70	60.9%
Karel Elektronik	6,866	155	---	---	1%	-11%	15.00	AL	8.52	76.1%
Logo Yazılım	12,521	282	---	---	-12%	-23%	245.40	AL	131.80	86.2%
Turkcell	232,980	5,248	3.6%	2.7%	14%	0%	174.40	AL	105.90	64.7%
Türk Telekom	203,175	4,576	0.9%	0.7%	1%	-11%	83.00	AL	58.05	43.0%
Savınma										
Aselsan	1,460,340	32,893	13.5%	9.9%	38%	22%	304.70	TUT	320.25	-4.9%
Yapı Malzemeleri										
Akçansa	38,136	859	---	---	20%	6%	240.00	TUT	199.20	20.5%
Çimsa	46,050	1,037	---	0.5%	5%	-8%	64.26	AL	47.96	34.0%
Kalekim	16,790	378	---	---	3%	-9%	60.00	AL	36.50	64.4%
Havacılık										
Pegasus	87,750	1,977	1.3%	1.0%	-8%	-19%	305.50	AL	175.50	74.1%
TAV Havalimanları	111,800	2,518	1.8%	1.3%	3%	-9%	454.40	AL	307.75	47.7%
Türk Hava Yolları	406,065	9,146	7.1%	5.2%	10%	-4%	404.90	AL	294.25	37.6%
GYO'lar										
Emlak GYO	72,998	1,644	1.3%	1.0%	-6%	-17%	33.40	AL	19.21	73.9%
Torunlar GYO	85,400	1,924	---	---	15%	2%	118.30	AL	85.40	38.5%
Rönesans Gayrimenkul Yatırım Ortaklığı	52,066	1,173	---	---	14%	1%	310.10	AL	157.30	97.1%
Kaynak: Deniz Yatırım Strateji ve Araştırma, Rasyonel										
			86.6%	75.0%						

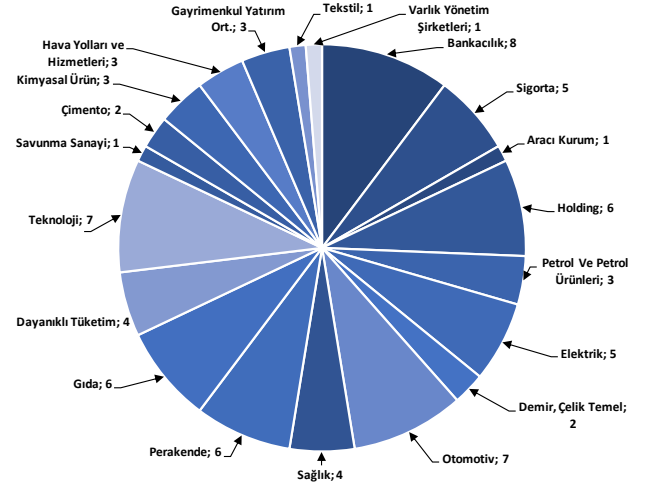
Strateji ve Araştırma Bölümü kapsamındaki hisselerle ait öneri dağılımı

Araştırma öneri dağılımı



Kaynak: Deniz Yatırım Strateji ve Araştırma Bölümü

Araştırma kapsamı sektörel dağılımı



Kaynak: Deniz Yatırım Strateji ve Araştırma Bölümü

Haftalık takvim

Haftalık Takvim, 30 Mart - 05 Nisan 2026						
Tarih	Gün	Saat	Ülke	Olay	Beklenti	Önceki
30 Mart	Pazartesi	10:00	TR	Ekonomik Güven	--	100.7
		12:00	EUR	Ekonomik Güven	96.8	98.3
		12:00	EUR	Endüstriyel Güven	-9.1	-7.1
		12:00	EUR	Hizmet Güveni	3	5
		12:00	EUR	Tüketici Güveni	--	-16.3
		17:30	ABD	Dallas Fed İmalat Aktivitesi	--	0.2
31 Mart	Salı	10:00	TR	İşsizlik Oranı	--	8.10%
		10:00	TR	Ticaret Dengesi	-9.20b	-8.38b
		12:00	EUR	TÜFE (Yıllık)	2.60%	1.90%
		12:00	EUR	TÜFE (Aylık)	1.30%	0.60%
		12:00	EUR	Çekirdek TÜFE (Yıllık)	2.40%	2.40%
		16:45	ABD	MNI Chicago PMI	--	57.7
		17:00	ABD	CB Tüketici Güveni	88	91.2
		17:00	ABD	İş İmkanları (JOLTS)	--	6946k
01 Nisan	Çarşamba	10:00	TR	S&P Global/ICI İmalat PMI	--	49.3
		11:00	EUR	S&P Küresel Euro Bölgesi İmalat PMI	51.4	51.4
		12:00	EUR	İşsizlik Oranı	6.10%	6.10%
		15:15	ABD	ADP Tarım Dışı İstihdam Değişikliği	40k	63k
		15:30	ABD	Perakende Satışlar (Aylık)	0.40%	-0.20%
		15:30	ABD	Çekirdek Perakende Satışlar (Aylık)	0.30%	0.00%
		16:45	ABD	S&P Küresel ABD İmalat PMI	--	52.4
		17:00	ABD	ISM İmalat	52.3	52.4
		17:00	ABD	ISM Yeni Siparişler	--	55.8
		17:00	ABD	ISM İstihdam	--	48.8
		02 Nisan	Perşembe	11:00	EUR	ECB Ekonomik Bülteni
14:30	TR			Yabancı Net Hisse Senedi Yatırımı	--	-\$138m
15:30	ABD			Ticaret Dengesi	-\$66.0b	-\$54.5b
15:30	ABD			İşsizlik Başvurusu Başvuruları	--	210k
03 Nisan	Cuma	10:00	TR	TÜFE (Yıllık)	31.40%	31.53%
		10:00	TR	TÜFE (Aylık)	2.35%	2.96%
		10:00	TR	ÜFE (Aylık)	--	2.43%
		10:00	TR	ÜFE (Yıllık)	--	27.56%
		15:30	ABD	Tarım Dışı İstihdam	51k	-92k
		15:30	ABD	Özel Tarım Dışı İstihdam	49k	-86k
		15:30	ABD	Ortalama Saatlik Kazançlar (Aylık)	0.30%	0.40%
		15:30	ABD	Ortalama Saatlik Kazançlar (Yıllık)	--	3.80%
		15:30	ABD	İşsizlik Oranı	4.40%	4.40%
		15:30	ABD	İşgücü Katılım Oranı	62.10%	62.00%
		15:30	ABD	İşsizlik Oranı	--	7.90%
		16:45	ABD	S&P Küresel ABD Hizmet PMI	--	51.1
		16:45	ABD	S&P Küresel ABD Bileşik PMI	--	51.4
04 - 05 Nisan		Hafta sonu				

*(M.A.):Mevsimsellikten arındırılmış

Kaynak: Bloomberg, Deniz Yatırım Strateji ve Araştırma

Yasal Uyarı

Bu rapor/e-posta içerisinde yer alan değerlendirmeler Deniz Yatırım Menkul Kıymetler A.Ş. tarafından, güvenilir olduğuna inanılan kaynaklardan elde edilen bilgi ve veriler kullanılarak genel nitelikte hazırlanmıştır. Raporunda yer alan ifadeler, mali durumunuz ile risk ve getiri tercihlerinize uygun olmayabilir ve hiçbir şekilde alış veya satış yapılması yönünde yönlendirme olarak değerlendirilmemelidir. Deniz Yatırım, bu bilgilerin doğru, eksiksiz ve değişmez olduğunu garanti etmemektedir. Bu sebeple, okuyucuların, bu raporlardan elde edilen bilgilere dayanarak hareket etmeden önce, bilgilerin doğruluğunu teyit etmeleri önerilir ve bu bilgilere dayanarak aldıkları kararlarda sorumluluk okuyucuların kendilerine aittir. Bilgilerin eksikliği ve yanlışlığından Deniz Yatırım hiçbir şekilde sorumlu tutulamaz. Ayrıca, Deniz Yatırım ve DenizBank Finansal Hizmetler Grubu çalışanları ve danışmanlarının, herhangi bir şekilde bu rapor/e-posta içerisinde yer alan bilgiler dolayısıyla ortaya çıkabilecek, doğrudan veya dolaylı zararlarla ilgili herhangi bir sorumluluğu yoktur. Burada yer alan bilgiler sermaye piyasası aracına yönelik bir yatırım tavsiyesi, alım-satım önerisi ya da getiri vaadi değildir ve yatırım danışmanlığı kapsamında yer almamaktadır. Yatırım Danışmanlığı hizmeti; yetkili kuruluşlar tarafından imzalanacak yatırım danışmanlığı sözleşmesi çerçevesinde kişilerin risk ve getiri tercihleri dikkate alınarak kişiye özel sunulmaktadır. Buradaki içeriğin hiçbir bölümü Deniz Yatırım Menkul Kıymetler A.Ş.'nin yazılı izni olmadan çoğaltılamaz, hiçbir şekilde ortamda yayınlanamaz, alıntı yapılamaz ve kullanılamaz. Sadece burada yer alan bilgilere dayanarak yatırım kararı verilmesi beklentilerinize uygun sonuçlar doğurmayabilir.

© DENİZ INVEST 2026

Derecelendirme

Deniz Yatırım Analistleri, her hisse senedi için bir veya birden fazla değerlendirme yöntemi kullanarak 12 aylık hedef değerler (fiyatlar) ve buna bağlı olarak potansiyel getirileri hesaplamaktadır. 12 ay derecelendirme sistemimiz; AL, TUT ve SAT olmak üzere 3 farklı genel yatırım tavsiyesi içerir.

AL: Hisse senedinin gelecek 12 ay toplam potansiyel getirisinin en az %20 ve üzerinde oluşması şeklindeki değerlendirme ifade etmektedir.

TUT: Hisse senedinin gelecek 12 ay toplam potansiyel getirisinin %0-20 aralığında oluşması şeklindeki değerlendirme ifade etmektedir.

SAT: Hisse senedinin gelecek 12 ay toplam potansiyel getirisinin %0'dan daha düşük seviyelerde oluşması şeklindeki değerlendirme ifade etmektedir.

Derecelendirme	Potansiyel Getiri (PG), 12-ay
AL	≥%20
TUT	%0-20
SAT	≤%0

Kaynak: Deniz Yatırım

Deniz Yatırım Analistleri, hisse senetlerini; potansiyel katalizörler, tetikleyici gelişmeler, riskler ile piyasa, sektör ve rakip firma gelişmeleri ışığında değerlendirmektedir. Analistlerimiz, genel yatırım tavsiyesinin kamuoyuyla paylaşılmasını takip eden süreçte hisse senetlerini titizlikle yakından takibe devam etmekte; ancak, hisse senedi fiyatındaki dalgalanmalardan ötürü değerler, derecelendirme sistemimizdeki sınırları aştığı takdirde, hisse senedi hakkında sundukları tavsiyeyi değiştirmemeyi ve/veya Gözden Geçirme (GG) sürecine almayı tercih edebilirler. Olası Gözden Geçirme (GG) durumunda, analistlerimiz açısından derecelendirme ve/öneri güncelleme noktasında herhangi bir zaman kısıtlaması kesinlikle söz konusu değildir. Kimi durumlarda, değerlendirme açısından, matematiksel olarak yükseliş potansiyeli veya düşüş riskinin doğması durumunda, analistlerimiz, AL-TUT-SAT önerilerinin dışında, sektör ve şirket ile ilgili genel gidişatı ve son gelişmeleri gözeterek derecelendirmeye temel oluşturan potansiyel getiri seviyelerinin dışında önerilerde bulunma haklarını saklı tutarlar. Bu gibi durumlarda, bahse konu şirket(ler)in, içerisinde buldukları sektörün genel koşulları, muhtemel risk ve getiri başlıkları, açıklanan son finansallarındaki parametreler, politik ve jeopolitik gibi farklı birçok girdi gözetilerek değerlendirilme bulunabilir. Analistlerimiz, AL-TUT-SAT önerilerini belirlerken, sadece matematiksel değerlerin gözetildiği, mekanik bir süreç yürütmemektedirler.