

## Otomotiv Sektörü – OSD Verileri (FROTO TI – TOASO TI)

### Toplam ihracat Kasım ayında %5,1 azaldı

### Değerlendirme: Olumsuz

Otomotiv Sanayi Derneği'nin paylaştığı verilere göre, 2024 yılı Kasım ayında toplam üretim %15,4, otomobil üretimi bir önceki yılın aynı ayına göre %17,4 azaldı. Toplam üretim 117.377 adet, otomobil üretimi ise 80.058 adet düzeyinde gerçekleşti. 2024 yılı Kasım ayında bir önceki yılın aynı ayına göre, toplam otomotiv ihracatı %5,7 azalırken, otomobil ihracatı ise %1,1 oranında arttı. Bu dönemde, toplam ihracat 89.187 adet, otomobil ihracatı ise 61.882 adet düzeyinde gerçekleşti.

2024 yılı Ocak-Kasım döneminde bir önceki yılın aynı dönemine göre, toplam otomotiv üretimi %8,9, otomobil üretimi ise %7,3 oranında azaldı. Bu dönemde, toplam üretim 1.359.258 adet, otomobil üretimi ise 898.777 adet düzeyinde gerçekleşti. 2024 yılı Ocak-Kasım döneminde ise bir önceki yılın aynı dönemine göre, toplam otomotiv ihracatı %1,3, otomobil ihracatı ise %1,2 oranında azaldı. Bu dönemde, toplam ihracat 1.007.594 adet, otomobil ihracatı ise 655.111 adet düzeyinde gerçekleşti.

Açıklanan verileri, ihracat ve üretim pazarında hem 11 aylık dönemde hemde aylık bazda azalış gösteren pazar verilerini, otomotiv sektörü açısından olumsuz olarak değerlendiriyoruz.

- **Ford Otosan'ın** ihracat adetleri Kasım ayında 24.780 adet olarak gerçekleşmiştir. Bir önceki yılın aynı ayına göre ihracat satışları %12,1 azalmıştır.
- **Tofaş'ın** ihracat adetleri Kasım ayında 2.586 adet olarak gerçekleşmiştir. Bir önceki yılın aynı ayına göre ihracat satışları %57,3 azalmıştır.

#### Genel değerlendirme:

- **Ford Otosan için 12-aylık hedef fiyatımız 1.385,75 TL, önerimizi de AL olarak sürdürüyoruz.** Hisse, yıl başından itibaren BIST 100 Endeksi'nin %4,1 üzerinde performans göstermiştir. Geriye dönük 12 aylık verilere göre hisse 6,8x F/K ve 12,7x FD/FAVÖK çarpanlarıyla işlem görmektedir.
- **Tofaş Otomobil için 12-aylık hedef fiyatımız 296,60 TL, önerimizi de TUT olarak sürdürüyoruz** Hisse, yıl başından itibaren BIST 100 Endeksi'nin %22,7 gerisinde performans göstermiştir. Geriye dönük 12 aylık verilere göre hisse 8,5x F/K ve 6,6x FD/FAVÖK çarpanlarıyla işlem görmektedir.

#### Hisse Verileri

Bloomberg Hisse Kodu	FROTO		
Mevcut Fiyat (TL)	992.50		
Hedef Fiyat (TL)	1385.75		
Getiri Potansiyeli (%)	40%		
Son 12 Ay Hisse Fiyat Aralığı (TL)	692.30	1231.50	
3 Aylık Ortalama Hacim (mln TL)	1,115		
Sermaye (mln TL)	351		
Pazar	Yıldız Pazar		

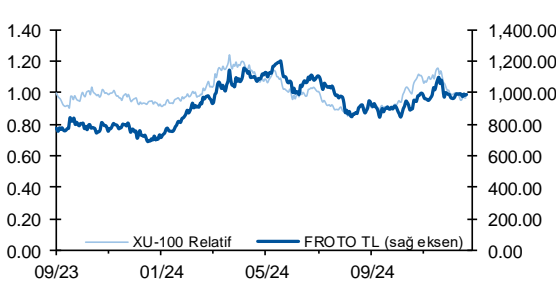
#### Hisse Verileri (mln TL)

Piyasa Değeri	348,278		
Hedeflenen Piyasa Değeri	486,274		
Net Borç	99,196		
Firma Değeri	447,474		

#### Hisse Performansı

	1 Ay	3 Ay	12 Ay	YBB
Nominal Getiri	-6%	14%	35%	41%
BIST100 Rölatif Getiri	-14%	7%	4%	4%

#### Hisse Performansı



Kaynak: Deniz Yatırım Araştırma Strateji ve Araştırma, Rasyonel Fiyatlar 13 Aralık 2024 tarihi itibarıyla.

#### Hisse Verileri

Bloomberg Hisse Kodu	TOASO		
Mevcut Fiyat (TL)	204.10		
Hedef Fiyat (TL)	296.60		
Getiri Potansiyeli (%)	45%		
Son 12 Ay Hisse Fiyat Aralığı (TL)	179.50	353.75	
3 Aylık Ortalama Hacim (mln TL)	911		
Sermaye (mln TL)	500		
Pazar	Yıldız Pazar		

#### Hisse Verileri (mln TL)

Piyasa Değeri	102,050		
Hedeflenen Piyasa Değeri	148,300		
Net Borç	-1,771		
Firma Değeri	100,279		

#### Hisse Performansı

	1 Ay	3 Ay	12 Ay	YBB
Nominal Getiri	6%	-5%	-3%	5%
BIST100 Rölatif Getiri	-4%	-11%	-25%	-23%

#### Hisse Performansı



Kaynak: Deniz Yatırım Araştırma Strateji ve Araştırma, Rasyonel Fiyatlar 13 Aralık 2024 tarihi itibarıyla.

Deniz Yatırım Menkul Kıymetler A.Ş. Büyükdere Cad. No: 141 Kat: 19 34394 Esentepe, İstanbul TÜRKİYE

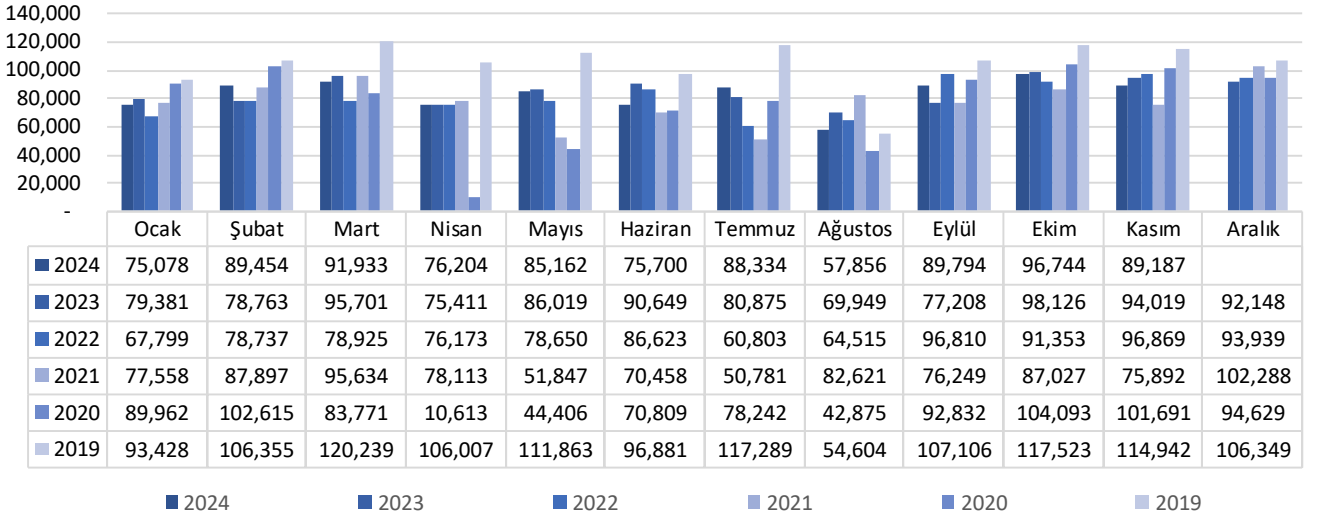
Burada yer alan yatırım bilgi, yorum ve tavsiyeleri yatırım danışmanlığı kapsamında değildir. Yatırım danışmanlığı hizmeti; aracı kurumlar, portföy yönetim şirketleri, mevduat kabul etmeyen bankalar ile müşteri arasında imzalanacak yatırım danışmanlığı sözleşmesi çerçevesinde sunulmaktadır. Burada yer alan yorum ve tavsiyeler, yorum ve tavsiyede bulunanların kişisel görüşlerine dayanmaktadır. Bu görüşler mali durumunuz ile risk ve getiri tercihlerinize uygun olmayabilir. Bu nedenle, sadece yer alan bilgilere burada dayanılarak yatırım kararı verilmesi beklentilerinize uygun sonuçlar doğurmayabilir.

## Aylık Araç İhracat Verileri

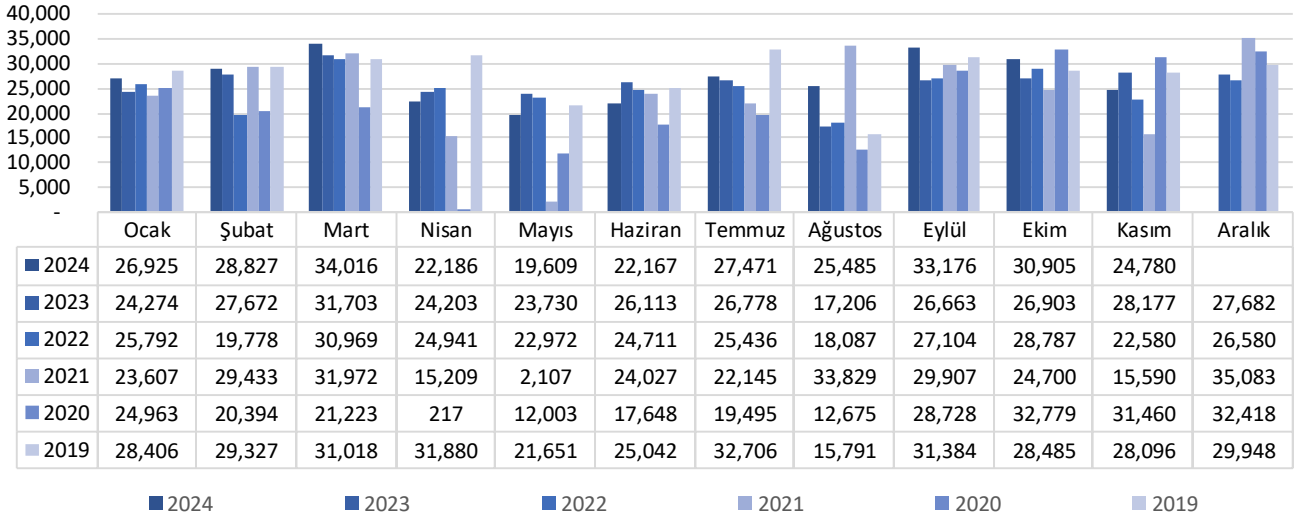
	Kasım 2023	Kasım 2024	Aylık Değişim	Yıllık Değişim	2022	2023	2024
Ford	27,682	24,780	12%	-10%	297,828	311,104	295,547
Tofaş	6,057	2,586	87%	-57%	121,477	60,479	31,847
<b>Toplam</b>	<b>94,019</b>	<b>89,187</b>	<b>4%</b>	<b>-5%</b>	<b>970,124</b>	<b>1,018,247</b>	<b>915,446</b>

Kaynak: Deniz Yatırım Strateji ve Araştırma Bölümü, OSD

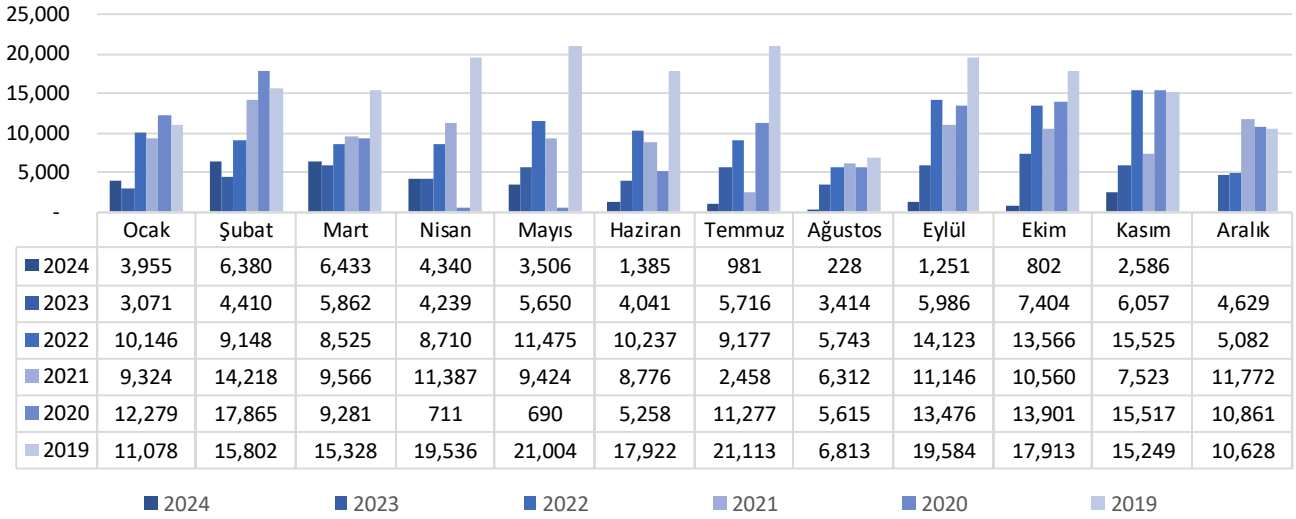
## Toplam İhracat (adet)



Kaynak: OSD (Otomotiv Sanayii Derneği)

**Ford Otosan İhracat (adet)**

Kaynak: OSD (Otomotiv Sanayii Derneği)

**Tofaş İhracat (adet)**

Kaynak: OSD (Otomotiv Sanayii Derneği)

## Yasal Uyarı

Bu rapor/e-posta içerisinde yer alan değerlendirmeler Deniz Yatırım Menkul Kıymetler A.Ş. tarafından, güvenilir olduğuna inanılan kaynaklardan elde edilen bilgi ve veriler kullanılarak genel nitelikte hazırlanmıştır. Raporda yer alan ifadeler, mali durumunuz ile risk ve getiri tercihlerinize uygun olmayabilir ve hiçbir şekilde alış veya satış yapılması yönünde yönlendirme olarak değerlendirilmemelidir. Deniz Yatırım, bu bilgilerin doğru, eksiksiz ve değişmez olduğunu garanti etmemektedir. Bu sebeple, okuyucuların, bu raporlardan elde edilen bilgilere dayanarak hareket etmeden önce, bilgilerin doğruluğunu teyit etmeleri önerilir ve bu bilgilere dayanarak aldıkları kararlarda sorumluluk okuyucuların kendilerine aittir. Bilgilerin eksikliği ve yanlışlığından Deniz Yatırım hiçbir şekilde sorumlu tutulamaz. Ayrıca, Deniz Yatırım ve DenizBank Finansal Hizmetler Grubu çalışanları ve danışmanlarının, herhangi bir şekilde bu rapor/e-posta içerisinde yer alan bilgiler dolayısıyla ortaya çıkabilecek, doğrudan veya dolaylı zararlarla ilgili herhangi bir sorumluluğu yoktur. Burada yer alan bilgiler sermaye piyasası aracına yönelik bir yatırım tavsiyesi, alım-satım önerisi ya da getiri vaadi değildir ve yatırım danışmanlığı kapsamında yer almamaktadır. Yatırım Danışmanlığı hizmeti; yetkili kuruluşlar tarafından imzalanacak yatırım danışmanlığı sözleşmesi çerçevesinde kişilerin risk ve getiri tercihleri dikkate alınarak kişiye özel sunulmaktadır. Buradaki içeriğin hiçbir bölümü Deniz Yatırım Menkul Kıymetler A.Ş.'nin yazılı izni olmadan çoğaltılamaz, hiçbir şekilde ortamda yayımlanamaz, alıntı yapılamaz ve kullanılamaz. Sadece burada yer alan bilgilere dayanarak yatırım kararı verilmesi beklentilerinize uygun sonuçlar doğurmayabilir.

© DENİZ INVEST 2024

## Derecelendirme

Deniz Yatırım Analistleri, her hisse senedi için bir veya birden fazla değerlendirme yöntemi kullanarak 12 aylık hedef değerler (fiyatlar) ve buna bağlı olarak potansiyel getirileri hesaplamaktadır. 12 ay derecelendirme sistemimiz; AL, TUT ve SAT olmak üzere 3 farklı genel yatırım tavsiyesi içerir.

**AL:** Hisse senedinin gelecek 12 ay toplam potansiyel getirisinin **en az %20 ve üzerinde** oluşması şeklindeki değerlendirme ifade etmektedir.

**TUT:** Hisse senedinin gelecek 12 ay toplam potansiyel getirisinin **%0-20 aralığında** oluşması şeklindeki değerlendirme ifade etmektedir.

**SAT:** Hisse senedinin gelecek 12 ay toplam potansiyel getirisinin **%0'dan daha düşük** seviyelerde oluşması şeklindeki değerlendirme ifade etmektedir.

Derecelendirme	Potansiyel Getiri (PG), 12-ay
AL	$\geq\%20$
TUT	$\%0-20$
SAT	$\leq\%0$

Kaynak: Deniz Yatırım

Deniz Yatırım Analistleri hisse senetlerini potansiyel katalizörler, tetikleyici gelişmeler, riskler ile piyasa, sektör ve rakip firma gelişmeleri ışığında değerlendirmektedir. Analistlerimiz genel yatırım tavsiyesinin kamuoyuyla paylaşılmasını takip eden süreçte hisse senetlerini titizlikle yakından takip etmeye devam etmekte; ancak, hisse senedi fiyatındaki dalgalanmalardan ötürü değerler, derecelendirme sistemimizdeki sınırları aştığı takdirde, analistlerimiz hisse senedi hakkında sundukları tavsiyeyi değiştirmemeyi ve/veya Gözden Geçirme (GG) sürecine almayı tercih edebilirler.