

Otomotiv Sektörü – OSD Verileri (FROTO TI – TOASO TI)

Toplam ihracat Ocak ayında %17 azaldı

Değerlendirme: Olumsuz

Otomotiv Sanayi Derneği'nin paylaştığı verilere göre, 2026 yılı Ocak ayında toplam üretim %5,2, otomobil üretimi ise bir önceki yılın aynı ayına göre %17,2 azalış gösterdi. Toplam üretim 99.247 adet, otomobil üretimi ise 55.504 adet düzeyinde gerçekleşti. 2026 yılı Ocak ayında bir önceki yılın aynı ayına göre, toplam otomotiv ihracatı %27,6, otomobil ihracatı ise %17,2 oranında azalış gösterdi. Bu dönemde, toplam ihracat 64.725 adet, otomobil ihracatı ise 34.250 adet düzeyinde gerçekleşti.

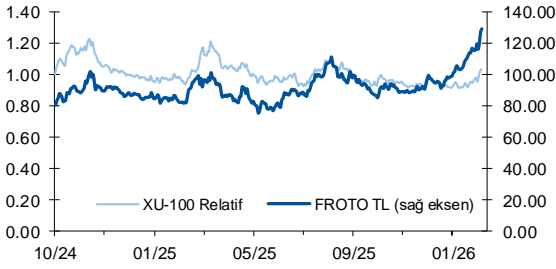
- **Ford Otosan'ın** ihracat adetleri Ocak ayında 25.823 adet olarak gerçekleşmiştir. Bir önceki yılın aynı ayına göre ihracat satışları %14 azalış gösterdi.
- **Tofaş'ın** ihracat adetleri Ocak ayında 3.168 adet olarak gerçekleşmiştir. Bir önceki yılın aynı ayına göre ihracat satışları %2247 artmıştır.

Açıklanan sektör verisini, aylık bazda üretim ve ihracat rakamlarıyla değerlendirdiğimizde olumsuz olarak okuyoruz. Buna ek olarak, Tofaş için açıklanan veriyi olumlu, Ford Otosan için olumsuz olarak değerlendiriyoruz.

Genel değerlendirme:

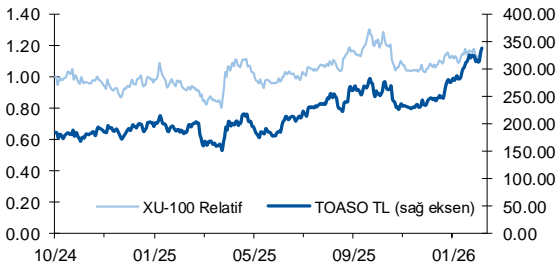
- **Ford Otosan için 12-aylık hedef fiyatımız 135,80 TL, önerimizi de TUT olarak sürdürüyoruz.** Hisse, yıl başından itibaren BIST 100 Endeksi'nin %11 üzerinde performans göstermiştir. Geriye dönük 12 aylık verilere göre hisse 13,3x F/K ve 10,6x FD/FAVÖK çarpanlarıyla işlem görmektedir.
- **Tofaş Otomobil için 12-aylık hedef fiyatımız 388,00 TL, önerimizi de AL olarak sürdürüyoruz.** Hisse, yıl başından itibaren BIST 100 Endeksi'nin %9 üzerinde performans göstermiştir. Geriye dönük 12 aylık verilere göre hisse 20,3x F/K ve 20,3x FD/FAVÖK çarpanlarıyla işlem görmektedir.

Hisse Verileri				
Bloomberg Hisse Kodu	FROTO			
Mevcut Fiyat (TL)	129.00			
Hedef Fiyat (TL)	135.80			
Getiri Potansiyeli (%)	5.3%			
Son 12 Ay Hisse Fiyat Aralığı (TL)	73.99 - 129.00			
3 Aylık Ortalama Hacim (mln TL)	1,797			
Sermaye (mln TL)	3,509			
Pazar	Yıldız Pazar			
Hisse Verileri (mln TL)				
Piyasa Değeri	452,674			
Hedeflenen Piyasa Değeri	476,536			
Net Borç	99,194			
Firma Değeri	551,867			
Hisse Performansı				
	1 Ay	3 Ay	12 Ay	YBB
Nominal Getiri	28%	45%	53%	39%
BIST100 Rölatif Getiri	12%	9%	7%	11%
Hisse Performansı				



Kaynak: Deniz Yatırım Strateji ve Araştırma
Fiyatlar 13 Şubat 2026 tarihi itibarıyla.

Hisse Verileri				
Bloomberg Hisse Kodu	TOASO			
Mevcut Fiyat (TL)	338.50			
Hedef Fiyat (TL)	388.00			
Getiri Potansiyeli (%)	14.6%			
Son 12 Ay Hisse Fiyat Aralığı (TL)	150.10 - 338.50			
3 Aylık Ortalama Hacim (mln TL)	1,188			
Sermaye (mln TL)	500			
Pazar	Yıldız Pazar			
Hisse Verileri (mln TL)				
Piyasa Değeri	169,250			
Hedeflenen Piyasa Değeri	194,000			
Net Borç	33,530			
Firma Değeri	202,780			
Hisse Performansı				
	1 Ay	3 Ay	12 Ay	YBB
Nominal Getiri	20%	43%	76%	37%
BIST100 Rölatif Getiri	4%	7%	23%	9%
Hisse Performansı				



Kaynak: Deniz Yatırım Strateji ve Araştırma
Fiyatlar 13 Şubat 2026 tarihi itibarıyla.

Deniz Yatırım Menkul Kıymetler A.Ş. Büyükdere Cad. No: 141 Kat: 19 34394 Esentepe, İstanbul TÜRKİYE

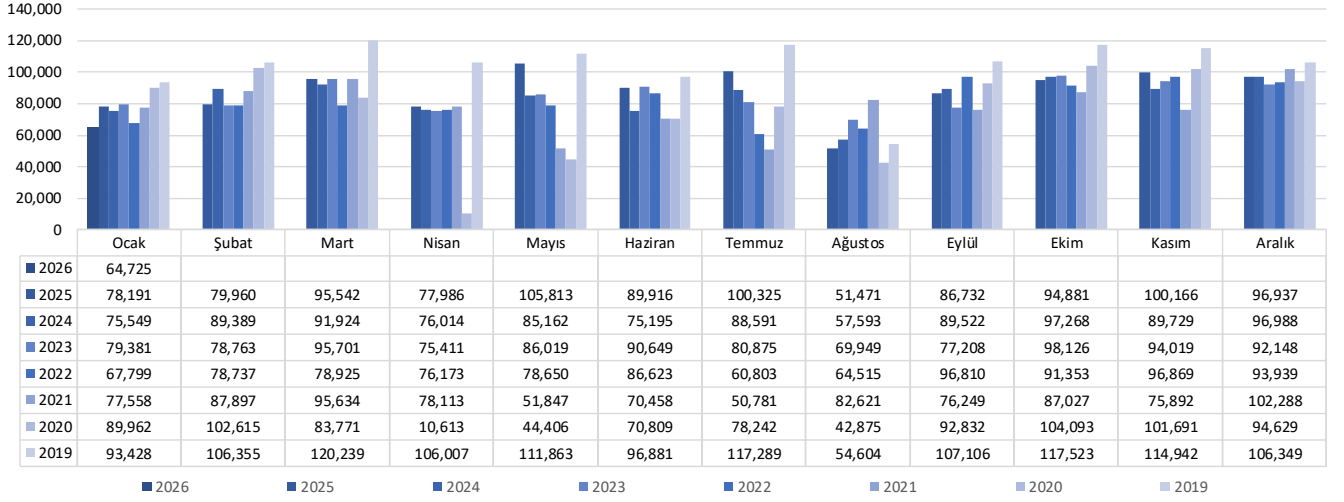
Burada yer alan yatırım bilgi, yorum ve tavsiyeleri yatırım danışmanlığı kapsamında değildir. Yatırım danışmanlığı hizmeti; aracı kurumlar, portföy yönetim şirketleri, mevduat kabul etmeyen bankalar ile müşteri arasında imzalanacak yatırım danışmanlığı sözleşmesi çerçevesinde sunulmaktadır. Burada yer alan yorum ve tavsiyeler, yorum ve tavsiyede bulunanların kişisel görüşlerine dayanmaktadır. Bu görüşler mali durumunuz ile risk ve getiri tercihlerinize uygun olmayabilir. Bu nedenle, sadece yer alan bilgilere burada dayanılarak yatırım kararı verilmesi beklentilerinize uygun sonuçlar doğurmayabilir.

Aylık Araç İhracat Verileri

	Ocak 2025	Ocak 2026	Aylık Değişim	Yıllık Değişim	2023	2024	2025
Ford	30,050	25,823	-29%	-14%	311,104	332,806	399,718
Tofaş	135	3,168	-60%	2247%	60,479	33,668	51,398
Toplam	78,191	64,725	-33%	-17%	1,018,247	1,013,034	1,057,920

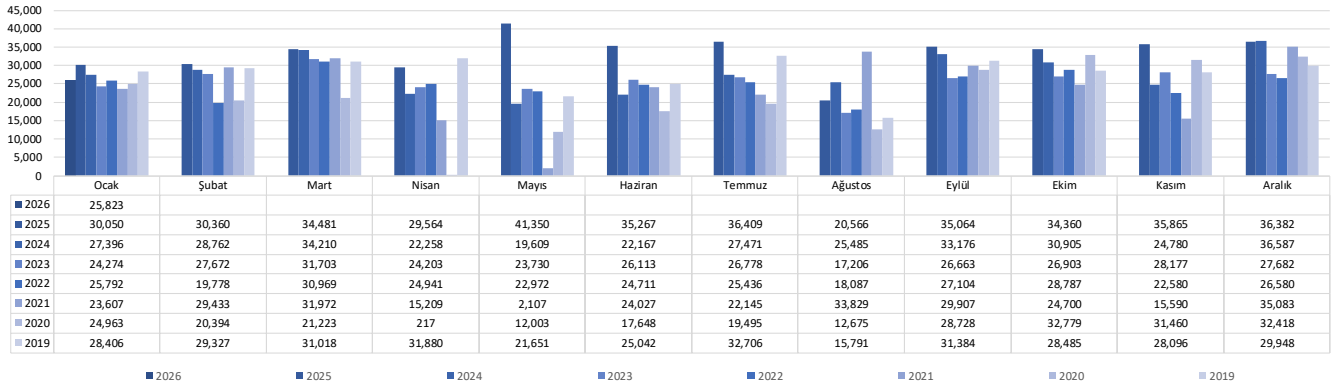
Kaynak: Deniz Yatırım Strateji ve Araştırma Bölümü, OSD

Toplam İhracat (adet)



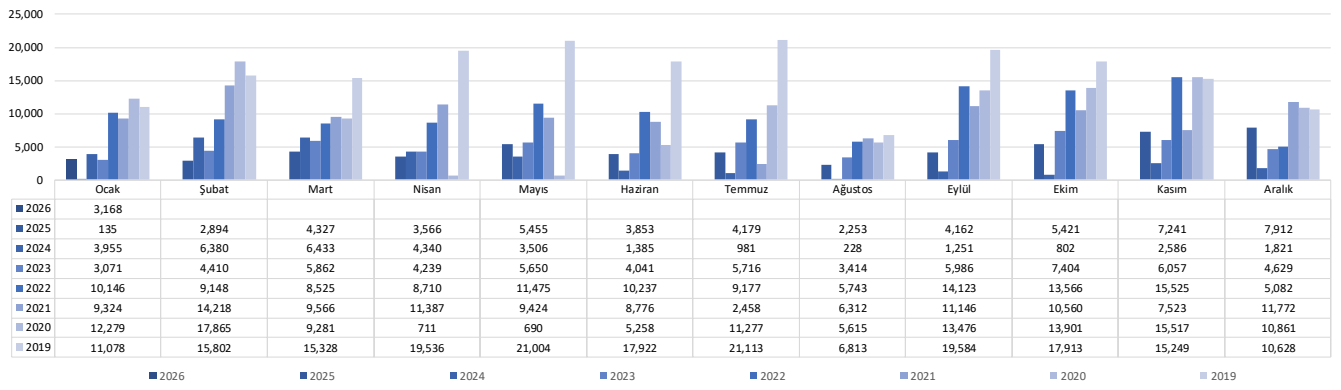
Kaynak: OSD (Otomotiv Sanayii Derneği)

Ford Otosan İhracat (adet)



Kaynak: OSD (Otomativ Sanayii Derneği)

Tofaş İhracat (adet)



Kaynak: OSD (Otomativ Sanayii Derneği)

Yasal Uyarı

Bu rapor/e-posta içerisinde yer alan değerlendirmeler Deniz Yatırım Menkul Kıymetler A.Ş. tarafından, güvenilir olduğuna inanılan kaynaklardan elde edilen bilgi ve veriler kullanılarak genel nitelikte hazırlanmıştır. Raporunda yer alan ifadeler, mali durumunuz ile risk ve getiri tercihlerinize uygun olmayabilir ve hiçbir şekilde alış veya satış yapılması yönünde yönlendirme olarak değerlendirilmemelidir. Deniz Yatırım, bu bilgilerin doğru, eksiksiz ve değişmez olduğunu garanti etmemektedir. Bu sebeple, okuyucuların, bu raporlardan elde edilen bilgilere dayanarak hareket etmeden önce, bilgilerin doğruluğunu teyit etmeleri önerilir ve bu bilgilere dayanarak aldıkları kararlarda sorumluluk okuyucuların kendilerine aittir. Bilgilerin eksikliği ve yanlışlığından Deniz Yatırım hiçbir şekilde sorumlu tutulamaz. Ayrıca, Deniz Yatırım ve DenizBank Finansal Hizmetler Grubu çalışanları ve danışmanlarının, herhangi bir şekilde bu rapor/e-posta içerisinde yer alan bilgiler dolayısıyla ortaya çıkabilecek, doğrudan veya dolaylı zararlarla ilgili herhangi bir sorumluluğu yoktur. Burada yer alan bilgiler sermaye piyasası aracına yönelik bir yatırım tavsiyesi, alım-satım önerisi ya da getiri vaadi değildir ve yatırım danışmanlığı kapsamında yer almamaktadır. Yatırım Danışmanlığı hizmeti; yetkili kuruluşlar tarafından imzalanacak yatırım danışmanlığı sözleşmesi çerçevesinde kişilerin risk ve getiri tercihleri dikkate alınarak kişiye özel sunulmaktadır. Buradaki içeriğin hiçbir bölümü Deniz Yatırım Menkul Kıymetler A.Ş.'nin yazılı izni olmadan çoğaltılamaz, hiçbir şekilde ve ortamda yayımlanamaz, alıntı yapılamaz ve kullanılamaz. Sadece burada yer alan bilgilere dayanarak yatırım kararı verilmesi beklentilerinize uygun sonuçlar doğurmayabilir.

© DENİZ INVEST 2026

Derecelendirme

Deniz Yatırım Analistleri, her hisse senedi için bir veya birden fazla değerlendirme yöntemi kullanarak 12 aylık hedef değerler (fiyatlar) ve buna bağlı olarak potansiyel getirileri hesaplamaktadır. 12 ay derecelendirme sistemimiz; AL, TUT ve SAT olmak üzere 3 farklı genel yatırım tavsiyesi içerir.

AL: Hisse senedinin gelecek 12 ay toplam potansiyel getirisinin **en az %20 ve üzerinde** oluşması şeklindeki değerlendirme ifade etmektedir.

TUT: Hisse senedinin gelecek 12 ay toplam potansiyel getirisinin **%0-20 aralığında** oluşması şeklindeki değerlendirme ifade etmektedir.

SAT: Hisse senedinin gelecek 12 ay toplam potansiyel getirisinin **%0'dan daha düşük** seviyelerde oluşması şeklindeki değerlendirme ifade etmektedir.

Derecelendirme	Potansiyel Getiri (PG), 12-ay
AL	≥%20
TUT	%0-20
SAT	≤%0

Kaynak: Deniz Yatırım

Deniz Yatırım Analistleri, hisse senetlerini; potansiyel katalizörler, tetikleyici gelişmeler, riskler ile piyasa, sektör ve rakip firma gelişmeleri ışığında değerlendirmektedir. Analistlerimiz, genel yatırım tavsiyesinin kamuoyuyla paylaşılmasını takip eden süreçte hisse senetlerini titizlikle yakından takibe devam etmekte; ancak, hisse senedi fiyatındaki dalgalanmalardan ötürü değerler, derecelendirme sistemimizdeki sınırları aştığı takdirde, hisse senedi hakkında sundukları tavsiyeyi değiştirmemeyi ve/veya Gözden Geçirme (GG) sürecine almayı tercih edebilirler. Olası Gözden Geçirme (GG) durumunda, analistlerimiz açısından derecelendirme ve/öneri güncelleme noktasında herhangi bir zaman kısıtlaması kesinlikle söz konusu değildir. Kimi durumlarda, değerlendirme açısından, matematiksel olarak yükseliş potansiyeli veya düşüş riskinin doğması durumunda, analistlerimiz, AL-TUT-SAT önerilerinin dışında, sektör ve şirket ile ilgili genel gelişmeleri gözetenerek derecelendirmeye temel oluşturan potansiyel getiri seviyelerinin dışında önerilerde bulunma haklarını saklı tutarlar. Bu gibi durumlarda, bahse konu şirket(ler)in, içerisinde buldukları sektörün genel koşulları, muhtemel risk ve getiri başlıkları, açıklanan son finansallarındaki parametreler, politik ve jeopolitik gibi farklı birçok girdi gözetilerek değerlendirilme bulunabilir. Analistlerimiz, AL-TUT-SAT önerilerini belirlerken, sadece matematiksel değerlerin gözetildiği, mekanik bir süreç yürütmemektedirler.