

# Otomotiv Sektörü – ODMD Verileri (DOAS TI – FROTO TI – TOASO TI)

## Temmuz ayında %17,5'lik azalış

### Değerlendirme: Olumsuz

Türkiye Otomotiv Distribütörleri ve Mobilite Derneği'nin paylaştığı verilere göre, Temmuz ayı otomobil ve hafif ticari araç pazarı 2023 yılı Temmuz ayına göre %17,5 azalarak 94.037 adet oldu. 2024 Temmuz ayında otomobil satışları bir önceki yılın aynı ayına göre %16,04 azalarak 73.396 adet olurken, hafif ticari araç pazarı %22,2 azalarak 20.641 adet oldu. Otomobil ve hafif ticari araç pazarı 10 yıllık Temmuz ayı ortalama satışlara göre %43,2 arttı.

- Doğuş Otomotiv**, Temmuz ayı toplam araç satışları yıllık %11,2 azalarak 16.480 adet seviyesinde gerçekleşirken, Şirket'in pazar payı 1,2 puan artarak %17,5 seviyesinde gerçekleşti.
- Ford Otosan'ın** Temmuz ayı toplam araç satışları yıllık %31,3 azalarak 8.010 adet seviyesinde gerçekleşirken, Şirket'in pazar payı 1,7 puan azalarak %8,5 seviyesinde gerçekleşti.
- Tofaş Otomobil**, Temmuz ayı toplam araç satışları yıllık %40,4 azalarak 11.429 adet seviyesinde gerçekleşirken, Şirket'in pazar payı 4,9 puan azalarak %12,2 seviyesinde gerçekleşti.

#### Genel değerlendirme:

- Doğuş Otomotiv için 12-aylık hedef fiyatımız 389,50 TL, önerimizi de TUT olarak sürdürüyoruz.** Hisse, yıl başından itibaren BIST 100 Endeksi'nin %27,0 gerisinde performans göstermiştir. Geriye dönük 12 aylık verilere göre hisse 3,2x F/K ve 2,3x FD/FAVÖK çarpanlarıyla işlem görmektedir.
- Ford Otosan için 12-aylık hedef fiyatımız 1880,00 TL, önerimizi de AL olarak sürdürüyoruz.** Hisse, yıl başından itibaren BIST 100 Endeksi'nin %4,3 gerisinde performans göstermiştir. Geriye dönük 12 aylık verilere göre hisse 6,9x F/K ve 10,0x FD/FAVÖK çarpanlarıyla işlem görmektedir.
- Tofaş Otomobil için 12-aylık hedef fiyatımız 448,80 TL, önerimizi de G.G. olarak sürdürüyoruz.** Hisse, yıl başından itibaren BIST 100 Endeksi'nin %2,0 gerisinde performans göstermiştir. Geriye dönük 12 aylık verilere göre hisse 14,2x F/K ve 9,2x FD/FAVÖK çarpanlarıyla işlem görmektedir.

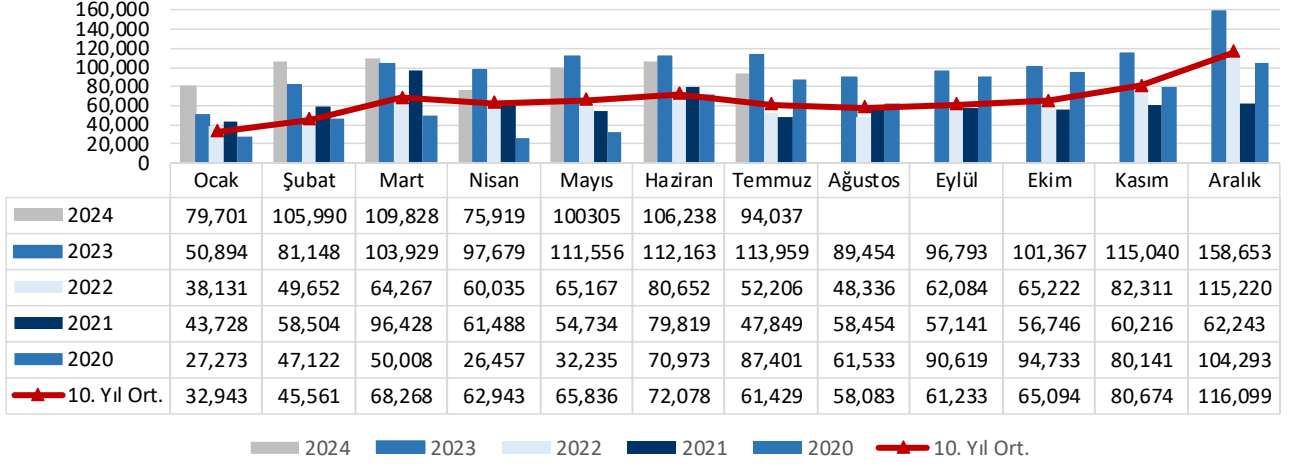
Hisse Verileri				
Bloomberg Hisse Kodu				DOAS
Mevcut Fiyat (TL)				242.80
Hedef Fiyat (TL)				389.50
Getiri Potansiyeli (%)				60%
Son 12 Ay Hisse Fiyat Aralığı (TL)	200.70			371.78
3 Aylık Ortalama Hacim (mln TL)				698
Sermaye (mln TL)				220
Pazar				Yıldız Pazar
Hisse Verileri (mln TL)				
Piyasa Değeri				53,416
Hedeflenen Piyasa Değeri				85,690
Net Borç				-2,599
Firma Değeri				50,817
Hisse Performansı				
	1 Ay	3 Ay	12 Ay	YBB
Nominal Getiri	-5%	-14%	14%	6%
BIST100 Rölatif Getiri	-9%	-20%	-23%	-27%

Hisse Verileri				
Bloomberg Hisse Kodu				FROTO
Mevcut Fiyat (TL)				986.50
Hedef Fiyat (TL)				1880.00
Getiri Potansiyeli (%)				91%
Son 12 Ay Hisse Fiyat Aralığı (TL)	702.14			1249.00
3 Aylık Ortalama Hacim (mln TL)				1,108
Sermaye (mln TL)				351
Pazar				Yıldız Pazar
Hisse Verileri (mln TL)				
Piyasa Değeri				346,173
Hedeflenen Piyasa Değeri				659,711
Net Borç				63,177
Firma Değeri				409,350
Hisse Performansı				
	1 Ay	3 Ay	12 Ay	YBB
Nominal Getiri	-10%	-11%	10%	38%
BIST100 Rölatif Getiri	-14%	-18%	-26%	-4%

Hisse Verileri				
Bloomberg Hisse Kodu				TOASO
Mevcut Fiyat (TL)				275.75
Hedef Fiyat (TL)				448.80
Getiri Potansiyeli (%)				63%
Son 12 Ay Hisse Fiyat Aralığı (TL)	188.79			353.75
3 Aylık Ortalama Hacim (mln TL)				1,398
Sermaye (mln TL)				500
Pazar				Yıldız Pazar
Hisse Verileri (mln TL)				
Piyasa Değeri				137,875
Hedeflenen Piyasa Değeri				224,400
Net Borç				-663
Firma Değeri				137,212
Hisse Performansı				
	1 Ay	3 Ay	12 Ay	YBB
Nominal Getiri	-19%	0%	-1%	42%
BIST100 Rölatif Getiri	-22%	-7%	-34%	-2%

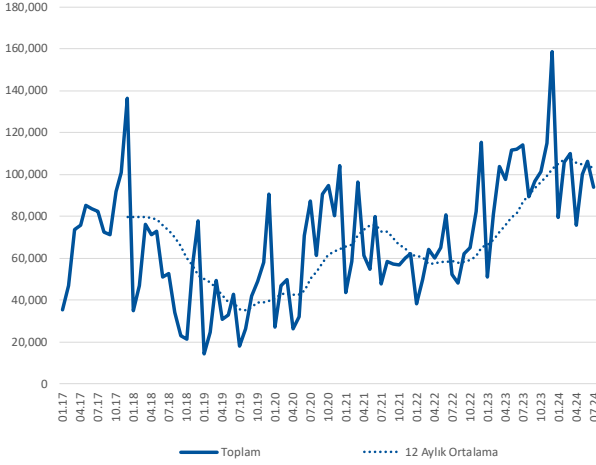
## Aylık Araç Satış Verileri

### Aylık Araç Satışları (adet)

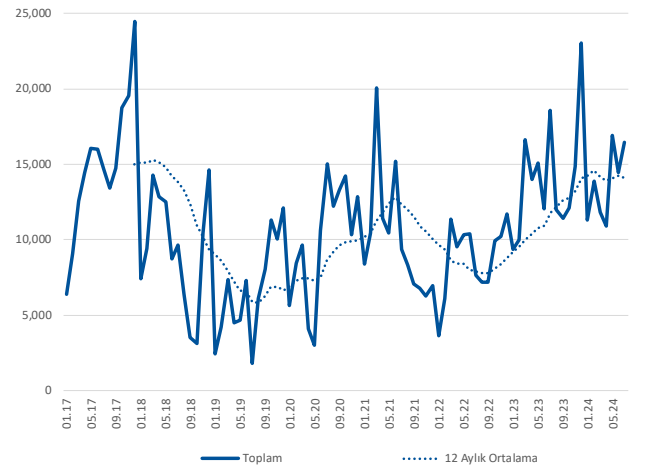


Kaynak: Deniz Yatırım Strateji ve Araştırma Bölümü, ODMD

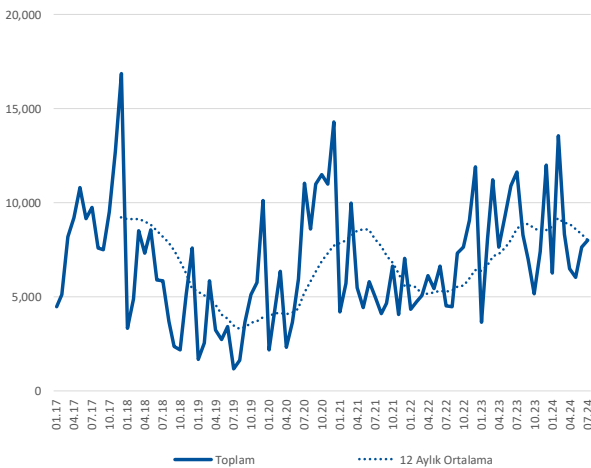
### Aylık Araç Satışları (adet)



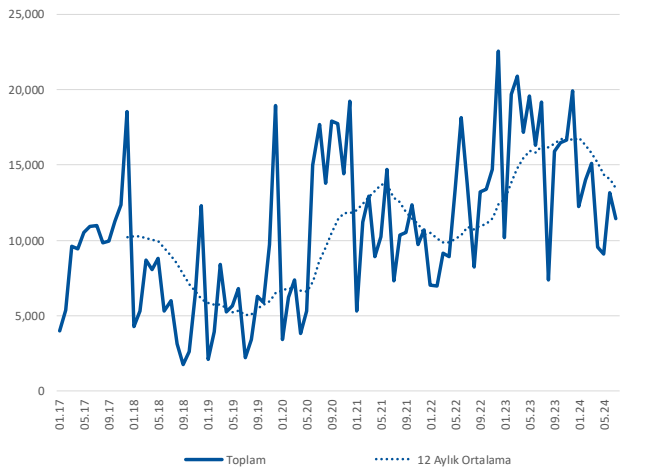
### DOAS Aylık Araç Satışları (adet)



### FROTO Aylık Araç Satışları (adet)



### TOASO Aylık Araç Satışları (adet)



Kaynak: ODMD (Otomotiv Distribütörleri & Mobilite Derneği)

## Yasal Uyarı

Bu rapor/e-posta içerisinde yer alan değerlendirmeler Deniz Yatırım Menkul Kıymetler A.Ş. tarafından, güvenilir olduğuna inanılan kaynaklardan elde edilen bilgi ve veriler kullanılarak genel nitelikte hazırlanmıştır. Raporunda yer alan ifadeler, mali durumunuz ile risk ve getiri tercihlerinize uygun olmayabilir ve hiçbir şekilde alış veya satış yapılması yönünde yönlendirme olarak değerlendirilmemelidir. Deniz Yatırım, bu bilgilerin doğru, eksiksiz ve değişmez olduğunu garanti etmemektedir. Bu sebeple, okuyucuların, bu raporlardan elde edilen bilgilere dayanarak hareket etmeden önce, bilgilerin doğruluğunu teyit etmeleri önerilir ve bu bilgilere dayanarak aldıkları kararlarda sorumluluk okuyucuların kendilerine aittir. Bilgilerin eksikliği ve yanlışlığından Deniz Yatırım hiçbir şekilde sorumlu tutulamaz. Ayrıca, Deniz Yatırım ve DenizBank Finansal Hizmetler Grubu çalışanları ve danışmanlarının, herhangi bir şekilde bu rapor/e-posta içerisinde yer alan bilgiler dolayısıyla ortaya çıkabilecek, doğrudan veya dolaylı zararlarla ilgili herhangi bir sorumluluğu yoktur. Burada yer alan bilgiler sermaye piyasası aracına yönelik bir yatırım tavsiyesi, alım-satım önerisi ya da getiri vaadi değildir ve yatırım danışmanlığı kapsamında yer almamaktadır. Yatırım Danışmanlığı hizmeti; yetkili kuruluşlar tarafından imzalanacak yatırım danışmanlığı sözleşmesi çerçevesinde kişilerin risk ve getiri tercihleri dikkate alınarak kişiye özel sunulmaktadır. Buradaki içeriğin hiçbir bölümü Deniz Yatırım Menkul Kıymetler A.Ş.'nin yazılı izni olmadan çoğaltılamaz, hiçbir şekilde ve ortamda yayımlanamaz, alıntı yapılamaz ve kullanılamaz. Sadece burada yer alan bilgilere dayanarak yatırım kararı verilmesi beklentilerinize uygun sonuçlar doğurmayabilir.

© DENİZ INVEST 2024

## Derecelendirme

Deniz Yatırım Analistleri, her hisse senedi için bir veya birden fazla değerlendirme yöntemi kullanarak 12 aylık hedef değerler (fiyatlar) ve buna bağlı olarak potansiyel getirileri hesaplamaktadır. 12 ay derecelendirme sistemimiz; AL, TUT ve SAT olmak üzere 3 farklı genel yatırım tavsiyesi içerir.

**AL:** Hisse senedinin gelecek 12 ay toplam potansiyel getirisinin **en az %20 ve üzerinde** oluşması şeklindeki değerlendirme ifade etmektedir.

**TUT:** Hisse senedinin gelecek 12 ay toplam potansiyel getirisinin **%0-20 aralığında** oluşması şeklindeki değerlendirme ifade etmektedir.

**SAT:** Hisse senedinin gelecek 12 ay toplam potansiyel getirisinin **%0'dan daha düşük** seviyelerde oluşması şeklindeki değerlendirme ifade etmektedir.

Derecelendirme	Potansiyel Getiri (PG), 12-ay
AL	≥%20
TUT	%0-20
SAT	≤%0

Kaynak: Deniz Yatırım

Deniz Yatırım Analistleri hisse senetlerini potansiyel katalizörler, tetikleyici gelişmeler, riskler ile piyasa, sektör ve rakip firma gelişmeleri ışığında değerlendirmektedir. Analistlerimiz genel yatırım tavsiyesinin kamuoyuyla paylaşılmasını takip eden süreçte hisse senetlerini titizlikle yakından takip etmeye devam etmekte; ancak, hisse senedi fiyatındaki dalgalanmalardan ötürü değerler, derecelendirme sistemimizdeki sınırları aştığı takdirde, analistlerimiz hisse senedi hakkında sundukları tavsiyeyi değiştirmeyi ve/veya Gözden Geçirme (GG) sürecine almayı tercih edebilirler.