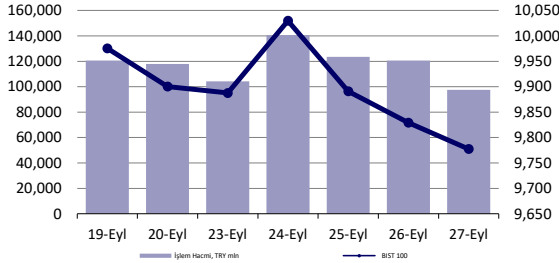


Hisse Senedi Piyasası



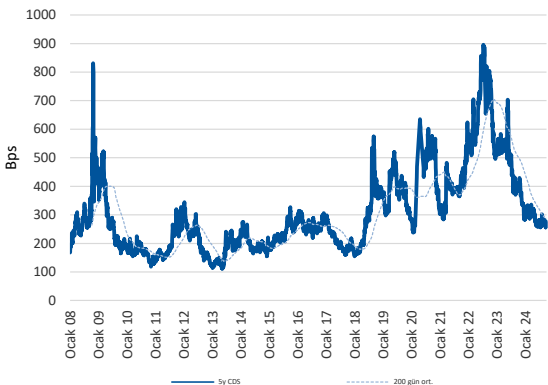
Endeksler, para piyasaları ve emtia

	Kapanış	Önceki	1 Gün	1 Ay	Yıl Baş.
BIST100	9,777	9,829	-0.5%	-0.6%	30.9%
İşlem Hacmi, TL mln	97,460	120,512	-19.1%	-18.6%	5.1%
Türkiye 2032 (13.10.2032)	25.86%	25.63%	23 bps	1528 bps	341 bps
Türkiye 2032	5.42%	5.45%	-2 bps	-31 bps	-118 bps
TCMB karışık fonlama mlyt	50.00%	50.00%	0 bps	-279 bps	750 bps
USD/TRY	34.17	34.15	0.0%	0.3%	15.7%
EUR/TRY	38.16	38.25	-0.2%	1.1%	17.3%
Sepet (50/50)	36.16	36.20	-0.1%	0.7%	16.5%
DOW	42,313	42,175	0.3%	2.4%	12.3%
S&P500	5,738	5,745	-0.1%	2.6%	20.3%
FTSE	8,321	8,285	0.4%	-0.7%	7.6%
MSCI EM	1,175	1,163	1.0%	7.3%	14.7%
MSCI EE	47.16	46.91	0.5%	0.8%	5.3%
Shanghai SE Comp	3,088	3,001	2.9%	9.4%	3.8%
Nikkei	39,830	38,926	2.3%	3.8%	19.0%
Petrol (Brent)	72.35	71.98	0.5%	-3.9%	-3.9%
Altın	2,658	2,672	-0.5%	5.4%	28.9%

En Çok Yükselen & Düşenler (BIST 100)

	Hisse Kodu	Son Kapanış	Gün Değ.	Hacim, TRY bin
En çok yükselenler				
Agrotech Yüksek Teknoloji Ve Yatırım	AGROT	15.06	5.0%	715,807
Kontrolmatik Teknoloji	KONTR	43.90	4.6%	1,009,767
Konya Çimento	KONYA	6,775.00	4.4%	158,355
Ege Endüstri	EGEEN	10,967.50	4.4%	279,629
Doğan Holding	DOHOL	15.29	4.0%	404,231
Enerjisa Enerji	ENJSA	60.30	4.0%	313,437
En çok düşenler				
Bim Birleşik Mağazalar	BIMAS	498.00	-7.5%	5,267,522
Tekfen Holding	TKFEN	54.85	-4.6%	400,767
T. Vakıflar Bankası	VAKBN	22.34	-3.5%	656,577
Aksa	AKSA	9.22	-3.2%	149,036
Katılımemim Tasarruf Finansman	KTLEV	51.20	-2.8%	287,014
Migros	MGROS	463.00	-2.8%	1,349,824

5 Yıllık Ülke Risk Primi (CDS) (baz puan)



günlük bülten

Piyasa yorumu:

Bu sabah karışık açılış ve sonrasında 9700 – 9870 arasında işlem aktivitesi bekliyoruz.

Cuma günü endeks -0.53% değişimle 9777,46 seviyesinde kapattı. İşlem hacmi ortalama seviyede gerçekleşti.

Günlük Bültenimizin ilerleyen sayfalarında detaylı şekilde görebileceğiniz Seçilmiş İndikatörler Puanlama Sistemimize göre bugün öne çıkan ilk 5 hisse senedi: **EKGYO, EREGL, SAHOL, AGROT ve DOHOL**. [İlgili sayfada sistemimizin metodolojisini ve uyarı notunu okumanızı önemle belirtmek isteriz.](#)

Önemli hatırlatma: Strateji ve Araştırma Bölümü olarak yaptığımız tüm kapsamlı analizlerimize denizyatirim.com adresi üzerinde yer alan Analiz-Araştırma Raporları sekmeleri üzerinden 7/24 geriye dönük değerlendirmemiz de dahil olmak üzere "Müşteri Girişi" yaparak ulaşabilirsiniz.

Bugünün haberleri:

Piyasa gelişmesi

- Petrol Sektörü:** Türkiye'nin ham petrol ithalatı Temmuz'da %8,10 arttı / nötr
- Beyaz Eşya Sektörü:** Ağustos ayı beyaz eşya satışları / sınırlı negatif
- Demir Çelik Sektörü Haftalık Bilgilendirme 30 Eylül 2024**
- Demir Çelik Sektörü:** Türkiye'nin ham çelik üretimi Ağustos'ta yıllık bazda yüzde 13,9 arttı- birçok Avrupa ülkesinde rekor ihracat artışlarına imza attı / sınırlı olumlu

Hisse senetleri

- ALKIM:** Bilanço değerlendirmesi / nötr
- TEZOL:** Bağlı ortaklığın dava sonucu hk. / sınırlı olumlu
- YATAS:** Bilanço değerlendirmesi / olumsuz

Piyasalarda bugün

Haftanın son işlem gününde, küresel hisse senetlerine baktığımızda Dow Jones endeksinde %0,33 artış görülürken, S&P 500 %0,13 ve Nasdaq %0,32 azalış yaşandı. ABD'de açıklanan verilere göre, kişisel tüketim harcamaları, Ağustos ayında aylık %0,2 ile beklentilerin altında artış kaydetti. Kişisel tüketim harcamaları fiyat endeksi de Ağustos ayında %0,1 ve yıllık % 2,2 ile beklentilerin altında arttı.

Çin, emlak sektörünü desteklemek için son girişiminde 5,3 trilyon dolara kadar mortgage için borçlanma maliyetlerini düşürme adımları attığını açıkladı.

Petrol fiyatlarının, Orta Doğu'daki gerginliğin etkisiyle yükselişe geçtiğini görüyoruz. Brent petrol %0,53 artışla 72,3 dolar seviyelerinde karşımıza çıkmakta.

BIST 100 endeksi, bu hafta en düşük 9.696 ve en yüksek 10.108 puanı görerek haftayı tamamlarken, Cuma günü ise zayıf performans sergileyerek 0.53% kayıpla 9.777 seviyesinden tamamladı. İkinci çeyrek bilanço dönemi ek süre talebinde bulunan şirketler dışında bugün sona erecek. Sektör endeksleri arasında sanayi ve bankacılık endeksinde %0,41 azalış kaydedildi. En çok düşen sektör endeksi ise %4,4 ile ticaret endeksi olurken, En fazla yükseliş yaşayan sektör ise %1,7 ile metal ana endeksi oldu. Cuma günü en çok artan hisseler baktığımızda ise %4,8 ile PSGYO karşımıza çıkarken, %7,5 azalışla BIMAS en çok düşen hisse oldu.

Cumhurbaşkanı Yardımcısı Cevdet Yılmaz, katıldığı bir televizyon programında Suudi Arabistan merkezli bir şirketin Türkiye'ye 5 milyar dolarlık bir yatırım hazırlığında olduğunu duyurdu.

Haftanın ilk, Eylül ayının son günü yurt içinde hizmet üretici fiyat endeksi, brüt ve net dış borç stoku, bankacılık sektör raporu ile Hazine İç Borçlanma Stratejisi raporu takip edilecek. Yurt dışında İngiltere GSYH ve Almanya tüketici fiyatlarının yanı sıra, Avrupa Merkez Bankası (ECB) Başkanı Christine Lagarde ve ABD Merkez Bankası (Fed) Başkanı Jerome Powell'in konuşmaları yakından izlenecek.

Piyasa gelişmesi

Petrol Sektörü: Türkiye'nin ham petrol ithalatı Temmuz'da %8,10 arttı / nötr

Türkiye'nin ham petrol ithalatı, 2024 yılı Temmuz ayında geçen yılın aynı ayına göre %8,10 artarak 2 milyon 615 bin 90 ton oldu.

Enerji Piyasası Düzenleme Kurumu (EPDK), Temmuz ayına ilişkin "Petrol Piyasası Sektör Raporu"nu yayımladı.

EPDK'dan yapılan açıklamada şöyle denildi:

2024 yılı Temmuz ayında 2023 yılı Temmuz ayına göre toplam rafineri petrol ürünleri üretimi %3,48 artarak 3.264.777,73 ton olarak gerçekleşmiştir. Motorin türleri üretimi %3,33 artarak 1.355.874,16 ton olarak gerçekleşmiştir. Benzin türleri üretimi %6,26 artarak 471.173,62 ton olarak gerçekleşmiştir. Havacılık yakıtları üretimi %10,32 artarak 620.238,24 ton olarak gerçekleşmiştir. Denizcilik yakıtları üretimi %48,89 artarak 141.010,25 ton olarak gerçekleşmiştir.

2024 yılı Temmuz ayında 2023 yılı Temmuz ayına göre toplam ithalat %5,15 artarak 4.335.611,31 ton olarak gerçekleşmiştir. Ham petrol ithalatı %8,19 artarak 2.615.090,27 ton olarak gerçekleşmiştir. Motorin türleri ithalatı %1,33 azalarak 1.250.026,39 ton olarak gerçekleşmiştir.

2024 yılı Temmuz ayında 2023 yılı Temmuz ayına göre toplam ihracat %13,48 artarak 1.145.231,41 ton olarak gerçekleşmiştir. Benzin türleri ihracatı %66,69 artarak 13.219,31 ton olarak gerçekleşmiştir. Motorin türleri ihracatı %33,27 azalarak 31.019,22 ton olarak gerçekleşmiştir. Havacılık yakıtları ihracatı %13,86 artarak 538.318,76 ton olarak gerçekleşmiştir. Denizcilik yakıtları ihracatı %48,40 artarak 165.177,12 ton olarak gerçekleşmiştir.

2024 yılı Temmuz ayında 2023 yılı Temmuz ayına göre toplam petrol ürünü satışları %8,03 azalarak 2.967.659,72 ton olarak gerçekleşmiştir. Benzin türleri satışları %8,87 artarak 461.469,75 ton olarak gerçekleşmiştir. Motorin türleri satışları %11,91 azalarak 2.338.059,66 ton olarak gerçekleşmiştir."

İlgili haberi nötr olarak değerlendiriyoruz.

Beyaz Eşya Sektörü: Ağustos ayı beyaz eşya satışları / sınırlı negatif

TÜRKBESD Ağustos ayı beyaz eşya sektör verilerine göre, yurt içi satışlar yıllık bazda %15, ihracat da yıllık %4 azalış kaydetti. Temmuz ayında yurt içi satışlar yıllık %3, ihracat da %14 artış göstermişti.

Türkiye beyaz eşya sektöründe toplam satışların yaklaşık %30'unu yurt içi, %70'ini de yurt dışı satışlar oluşturmaktadır. Satışlardaki azalış dolayısıyla söz konusu verinin beyaz eşya sektörü hisselerinde sınırlı olumsuz bir etki yaratacağını değerlendiriyoruz.

Demir Çelik Sektörü Haftalık Bilgilendirme 30 Eylül 2024

Rapor içerisinde, Türkiye ve küresel demir çelik ve ham madde fiyat değişimleri, Bloomberg Demir Çelik Endeksi performansı, benzer şirketler (peer) karşılaştırılmalı performans ve çarpan değerleri analizimiz mevcuttur.

Kapsamlı rapor için link | [Hisse Notu: Demir Çelik Sektörü Haftalık Bilgilendirme](#)

Demir Çelik Sektörü: Türkiye'nin ham çelik üretimi Ağustos'ta yıllık bazda yüzde 13,9 arttı- birçok Avrupa ülkesinde rekor ihracat artışlarına imza attı / sınırlı olumlu

Türkiye Çelik Üreticileri Derneği (TÇÜD), Ağustos ayına ilişkin çelik üretimi, tüketimi ve dış ticaret verilerini açıkladı.

Buna göre, söz konusu ayda Türkiye'nin ham çelik üretimi, geçen yılın aynı ayına kıyasla yüzde 13,9 artarak 3,1 milyon tona çıktı. Ocak-Ağustos döneminde ise üretim yüzde 14,8 artışla 24,8 milyon ton seviyesinde gerçekleşti. Nihai mamul tüketimi Ağustos'ta yüzde 7,8 artarak 3,1 milyon tona, Ocak-Ağustos döneminde 2023'ün aynı dönemine kıyasla yüzde 4,7 gerileyerek 24,9 milyon tona düştü.

Çelik ürünleri ihracatı, Ağustos'ta miktar yönünden yüzde 11,8 artışla 1,2 milyon ton, değer yönünden ise yüzde 9,3 yükselişle 844,7 milyon dolar oldu. Ağustos ayı ihracatındaki yavaşlama sebebiyle, Ocak-Temmuz döneminde yüzde 45,3 olan çelik ürünleri ihracatındaki artış, sekiz aylık dönemde yüzde 39,8 seviyesine geriledi. Değer itibarıyla yüzde 22,8 artışla, 6,5 milyar dolar seviyesinde gerçekleşti.

İthalat Ağustos'ta geçen yılın aynı ayına göre miktar bakımından yüzde 0,7 azalışla 1,3 milyon ton, değer yönünden ise yüzde 9,2 düşüşle 1 milyar dolar olarak hesaplandı. Ocak-Ağustos döneminde 2023'ün aynı dönemine kıyasla ithalat, miktar bazında yüzde 13,3 azalışla 10,7 milyon ton, değer itibarıyla yüzde 19,7 gerileyerek 8,5 milyar dolar seviyesinde gerçekleşti.

Haber için link | [Dünya](#)

Ağustos ayında büyüme kaydeden demir-çelik sektörü Avrupa'nın ilgi odağı oldu. Artan siparişleri değere çeviren sektör, İtalya, Birleşik Krallık, İspanya başta olmak üzere birçok Avrupa ülkesinde rekor ihracat artışlarına imza attı.

ADMİB Başkanı Fuat Tosyalı, çelik sektörü ihracatındaki kesintisiz büyümeye dikkat çekerken, yılın ikinci yarısında demir ve demir dışı metaller ihracatında da pozitif bir ivmenin yakalandığının altını çizdi. Tosyalı, "En büyük pazarımız olan Avrupa'dan aldığımız siparişler ve gösterdiğimiz ihracat artışları moral verici. Yılı en iyi şekilde kapatıp, gelecek yıl daha iyi performans göstermeyi arzu ediyoruz. Hedefimiz ihracatta en iyi yılımız olan 2021 performansını yakalamak, hatta geçmek olmalı. Sektör olarak var gücümüzle en iyi seviyelere ulaşmayı hedefliyoruz" dedi.

Haber için link | [Foreks](#)

Söz konusu gelişmeleri demir çelik sektörü açısından sınırlı olumlu olarak değerlendiriyoruz.

Şirket haberleri

ALKİM: Bilanço değerlendirmesi / nötr

Alkim Kimya 2Ç24'te 1.002 milyon TL gelir (Deniz Yatırım: 1.014 milyon TL), 112 milyon TL FAVÖK (Deniz Yatırım: 123 milyon TL) ve 81 milyon TL net kar (Deniz Yatırım: 8 milyon TL net zarar) açıkladı. Enflasyon muhasebesi nedeniyle 2Ç24 finansallarında, parasal kazanç/kayıp kalemi altında 167 milyon TL'lik olumsuz etki oluştu.

2Ç24 finansallarında, FAVÖK ve net kar yıllık bazda azalış gösterirken, geçen çeyreğin aksine net kar açıklandı. Açıklanan finansal sonuçları hisse performansı açısından nötr olarak değerlendiriyoruz. Hatırlatmak gerekirse, Şirket'in %80 oranındaki bağlı ortaklığı Alkim Kâğıt (ALKA)'ın açıklanan finansalları sonrası ALKİM da zayıf performans göstermişti.

TEZOL: Bağlı ortaklığın dava sonucu hk. / sınırlı olumlu

Şirket'in paylarının ilk halka arzına ilişkin izahnamenin 23.7. bölümünde yer alan ve Şirket'in bağlı ortaklığı TZE Global Dış Ticaret A.Ş. tarafından Amerika Birleşik Devletleri'nde mukim Papers Unlimited Inc. aleyhine açılmış olan alacakla ilgili dava, Şirket'in bağlı ortaklığı lehine sonuçlanmış olup, bu kapsamda tüm talepleri mahkeme tarafından haklı bulunmuş ve Şirket 950.000 Amerikan Doları tutarında tazminat hakkı elde etmiştir.

İlgili gelişmeyi Şirket'in finansallarına hafif pozitif katkısına rağmen, tahsilatın ne zaman gerçekleşeceğine dair herhangi bir bilgi olmaması sebebiyle TEZOL payları açısından sınırlı olumlu olarak değerlendiriyoruz.

YATAS: Bilanço değerlendirmesi / olumsuz

Enflasyon muhasebesi uygulanmış verilere göre, Yataş, 2Ç24'te 3.621 milyon TL satış geliri, 291 milyon TL FAVÖK ve 13 milyon TL net kar açıkladı. Muhasebe değişikliği nedeniyle 2Ç24 döneminde finansallarında, parasal kazanç/kayıp kalemi altında 54 milyon TL'lik olumlu etki oluştu.

Enflasyon muhasebesi etkilerini içeren 2Ç24 finansallarında, yıllık bazda satış geliri, FAVÖK ve net kar tarafında azalış gerçekleşmiştir. Finansman giderinde ve borçlulukta görülen artışa ek olarak marjlarda yaşanan kayıplar göz önüne alındığında açıklanan finansal sonuçları olumsuz olarak değerlendirmekteyiz.

KAP haberleri

Bedelli/Bedelsiz Sermaye Artışı									
Hisse	Tarih	Kapanış Fiyatı	Rüçhan Hakkı Kullanımı Oranı	Rüçhan Hakkı Kullandırma Fiyatı	Rüçhan Hakkı Referans Fiyatı	Teorik Fiyat	Bedelsiz Oranı	Mevcut Sermaye	Yeni Sermaye
GEREL	30.09.2024	₺32.84				₺10.95	200.00%	80,000,000	240,000,000

Kaynak: Deniz Yatırım Strateji ve Araştırma, Rasyonet, KAP

Kar Payı Ödemeleri												
Hisse Kodu	Özet Bilgi	Dağıtım Tarihi	Kapanış Fiyatı	Pay Başına Kar (Brüt TL)	Pay Başına Kar (Net TL)	Teorik Fiyat	Kar Payı Verimi	XU030 Ağırlık	XU030'a Yüzdesele Etkisi	XU030'a Puansal Etkisi	XU100 Ağırlık	XU100'e Yüzdesele Etkisi
AYEN	Kar payı	30.09.2024	₺30.76	0.61	0.55	₺30.15	1.99%	Yok	Etkisi bulunmuyor	Etkisi bulunmuyor	Yok	Etkisi bulunmuyor
BUCIM	Kar payı	30.09.2024	₺7.48	0.07	0.06	₺7.41	0.89%	Yok	Etkisi bulunmuyor	Etkisi bulunmuyor	Yok	Etkisi bulunmuyor
EYGYO	Kar payı	30.09.2024	₺7.72	0.06	0.06	₺7.66	0.77%	Yok	Etkisi bulunmuyor	Etkisi bulunmuyor	Yok	Etkisi bulunmuyor

Kaynak: Deniz Yatırım Strateji ve Araştırma, Rasyonet, KAP

Genel Kurullar				
1. hafta				
30 Eylül 2024 Pazartesi	01 Ekim 2024 Salı	02 Ekim 2024 Çarşamba	03 Ekim 2024 Perşembe	04 Ekim 2024 Cuma
OTTO / 11:00	QNBFB / 11:00	BJKAS / 10:30	ARSAN / 14:00	SEYKM / 10:00
SOKE / 14:00		HKTM / 14:00		GLRYH / 11:00
				BAYRK / 14:00
				ULUUN / 14:30
2. hafta				
07 Ekim 2024 Pazartesi	08 Ekim 2024 Salı	09 Ekim 2024 Çarşamba	10 Ekim 2024 Perşembe	11 Ekim 2024 Cuma
KATMR / 11:00	BRKSN / 11:00	ULUSE / 14:00		DCTTR / 10:00
				RGYAS / 14:30
3. hafta				
14 Ekim 2024 Pazartesi	15 Ekim 2024 Salı	16 Ekim 2024 Çarşamba	17 Ekim 2024 Perşembe	18 Ekim 2024 Cuma
	FENER / 14:00			
4. hafta				
21 Ekim 2024 Pazartesi	22 Ekim 2024 Salı	23 Ekim 2024 Çarşamba	24 Ekim 2024 Perşembe	25 Ekim 2024 Cuma
QNBFL / 11:00		ULAS / 14:00	LIDER / 10:30	
			ENSRI / 11:00	
			TMSN / 11:00	
			PCILT / 14:00	
5. hafta				
28 Ekim 2024 Pazartesi	29 Ekim 2024 Salı	30 Ekim 2024 Çarşamba		
		EUHOL / 12:00		

Kaynak: Deniz Yatırım Strateji ve Araştırma, KAP

KAP Haberleri	
Hisse	Haber

EGEEN

Kar Payı Avansı Dağıtım Kararı; 28.05.2024 tarihinde yapılan Olağan Genel Kurul toplantısında, Yönetim Kurulumuza verilen Kar Payı Avansı dağıtımına karar verme yetkisine istinaden, bu hesap dönemi için Kar Payı Avansı dağıtılmamasına karar verilmiştir.

Kaynak: Deniz Yatırım Strateji ve Araştırma, KAP

Pay Geri Alımları								
Tarih	Hisse	Şirket	Bulunduğu endeks	Sektör	Alınan pay senedi	Fiyat aralığı (TL)	Nominal değer (TL)	Sermaye oranı (%)
27.09.2024	FRIGO	Frido Pak Gıda	XUSIN:IS	Gıda	500,000	7.20-7.38	1,300,000	0.09%
27.09.2024	LKMNH	Lokman Hekim	XUHIZ:IS	Sağlık	34,387	17.53	3,463,831	1.60%
27.09.2024	TKFEN	Tekfen Holding	XU100:IS	Holding	32,500	53.85-54.95	1,068,650	0.29%
27.09.2024	KRVGD	Kervan Gıda Sanayi	XUSIN:IS	Gıda	225,000	2.23-2.24	20,791,000	0.96%
27.09.2024	MHRGY	Mhr Gayrimenkul Yatırım Ortaklığı	XUMAL:IS	Gayrimenkul Yatırım Ort.	1,100,000	4.81-4.84	16,640,000	2.01%
27.09.2024	OBAMS	Oba Makarnacılık	XU100:IS	Gıda	610,000	31.94-32.90	3,400,000	0.71%
27.09.2024	VERUS	Verusa Holding	XUMAL:IS	Holding	1,239	305.50-307.50	3,198,825	4.57%

Kaynak: Deniz Yatırım Strateji ve Araştırma Bölümü, KAP

Teknik yorum

BIST 100 endeksi

Cuma günü endeks -0.53% değişimle 9777,46 seviyesinde kapattı. İşlem hacmi ortalama seviyede gerçekleşti. Endeksin 9750 seviyesinde destek bulunduğunu düşünüyoruz ve tepki alımlarının gelebileceği düşüncesindeyiz. Bu durumda ilk hedef / direnç 9870 olarak izliyoruz. 5 g Ort. 9883.03 22 g. Ort. 9807.55 seviyesindedir. Destek olarak 9570 ve 9750, direnç olarak 9800 ve 9870 takip ediyoruz. Bu sabah karışık açılış ve sonrasında 9700 – 9870 arasında işlem aktivitesi bekliyoruz.

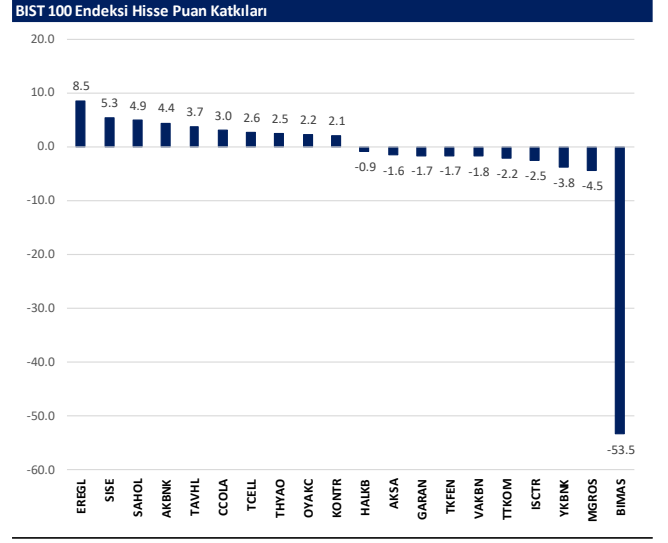
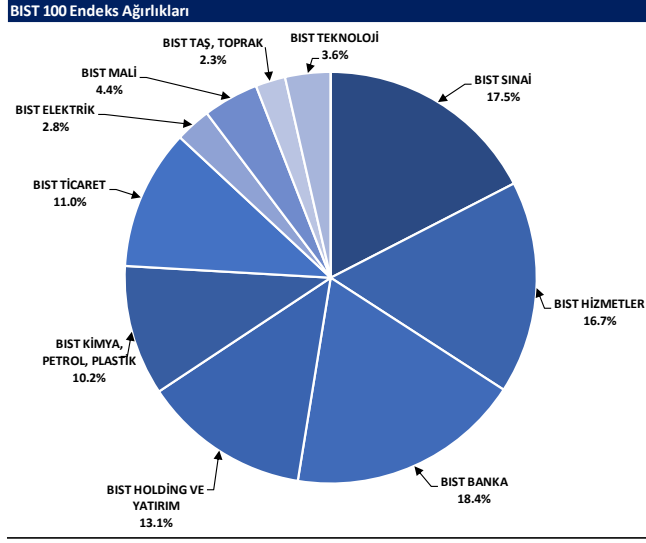


VIOP- X30Y vade teknik analiz

Cuma günü vadeli endeks günü -0.25% değişimle 11265.50 seviyesinde kapattı. İşlem hacmi ortalama seviyede gerçekleşti. Vadeli endeks volatil bir günün sonunda negatif kapanış gerçekleştirdi. Kritik direnç seviyesi 11480 olarak izliyoruz. 5g. Ort. 11401,65 22 g Ort. 11329,30 seviyesindedir. Destek olarak 11150, direnç olarak ise 11350 ve 11480. Bu sabah karışık açılış ve sonrasında 11200 – 11480 arasında işlem aktivitesi bekliyoruz.



BIST 100 endeks ağırlıkları ve puan katkıları

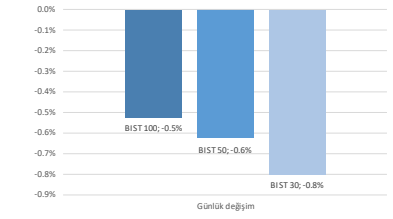


BIST endekslerine ait performanslar

BIST Endeksleri	Endeks Açıklaması	27.09.2024	26.09.2024	Günlük değişim	29.12.2023	Yıl başlangıcından değişim
XU100	BIST 100	9777	9829	-0.5%	7470	31%
XU30	BIST 30	10888	10976	-0.8%	8021	36%
XU50	BIST 50	8721	8776	-0.6%	6572	33%
XBANK	BIST BANKA	14564	14625	-0.4%	8717	67%
XUTUM	BIST TÜM	11163	11203	-0.4%	8577	30%
XUMAL	BIST MALİ	11426	11405	0.2%	7888	45%
XG30S	BIST 30 AĞIRLIK SINIRLAMALI 10	11138	11259	-0.8%	8193	36%
X100S	BIST 100 AĞIRLIK SINIRLAMALI 10	9779	9811	-0.5%	7472	31%
XBANA	BIST ANA	28303	28270	0.1%	23113	22%
XBLSM	BIST BİLİŞİM	4816	4829	-0.3%	3706	30%
XELKT	BIST ELEKTRİK	478	474	0.9%	452	6%
XFINK	BIST FIN. KIR. FAKTORİNG	3546	3556	-0.3%	3198	11%
XGIDA	BIST GIDA, İÇECEK	11534	11473	0.5%	8837	31%
XGMYO	BIST GAYRİMENKUL Y.O.	3233	3221	0.4%	2449	32%
XHARZ	BIST HALKA ARZ	83547	83239	0.4%	79702	5%
XHOLD	BIST HOLDİNG VE YATIRIM	8923	8842	0.9%	6642	34%
XILTM	BIST İLETİŞİM	2462	2460	0.1%	1391	77%
XINSA	BIST İNŞAAT	10398	10329	0.7%	8943	16%
XKAGT	BIST ORMAN, KAĞIT, BASIM	5263	5282	-0.4%	5267	0%
XKMYA	BIST KİMYA, PETROL, PLASTİK	11908	12290	-3.1%	11439	4%
XKOBI	BIST KOBI SANAYİ	23851	23747	0.4%	22204	7%
XKURY	BIST KURUMSAL YÖNETİM	8163	8211	-0.6%	6264	30%
XMADN	BIST MADENCİLİK	6813	6843	-0.4%	5363	27%
XMANA	BIST METAL ANA	16872	16593	1.7%	14826	14%
XMESY	BIST METAL EŞYA, MAKİNA	20420	20304	0.6%	18075	9%
XSDA	BIST ADANA	63173	62517	1.0%	66137	-4%
XSANK	BIST ANKARA	16286	16277	0.1%	12998	25%
XANT	BIST ANTALYA	9469	9368	1.1%	11026	-14%
XSAL	BIST BALIKESİR	8938	9044	-1.2%	8036	11%
XSBR	BIST BURSA	15739	15751	-0.1%	14349	10%
XSDNZ	BIST DENİZLİ	8169	8089	1.0%	6224	31%
XSGRT	BIST SİĞORTA	51109	51748	-1.2%	33697	52%
XSIST	BIST İSTANBUL	12660	12558	0.8%	9479	34%
XSIZM	BIST İZMİR	15394	15333	0.4%	13131	17%
XSKAY	BIST KAYSERİ	30661	30323	1.1%	28581	7%
XSKOC	BIST KOCAELİ	25216	26192	-3.7%	23577	7%
XSKON	BIST KONYA	9126	8927	2.2%	7870	16%
XSPOR	BIST SPOR	3603	3598	0.1%	3668	-2%
XSTKR	BIST TEKİRDAĞ	38340	37839	1.3%	39257	-2%
XTAST	BIST TAŞ, TOPRAK	12347	12239	0.9%	10958	13%
XTCRT	BIST TİCARET	24031	25149	-4.4%	16660	44%
XTEKS	BIST TEKSTİL, DERİ	3511	3504	0.2%	2994	17%
XTM2S	BIST TEMETTÜ 2S	13839	13939	-0.7%	9394	47%
XTMTU	BIST TEMETTÜ	10479	10530	-0.5%	7491	40%
XTRZM	BIST TÜRİZM	1222	1214	0.6%	997	23%
XTUMY	BIST TÜM-100	32958	32890	0.2%	25772	28%
XUHZ	BIST HİZMETLER	9312	9406	-1.0%	6839	36%
XULAS	BIST ULAŞTIRMA	34442	34291	0.4%	24695	39%
XUSIN	BIST SINAI	12920	12973	-0.4%	11532	12%
XUSRD	BIST SÜRDÜRÜLEBİLİRLİK	13468	13559	-0.7%	9694	39%
XUTEK	BIST TEKNOLOJİ	12730	12740	-0.1%	9541	33%
XYLDZ	BIST YILDIZ	10478	10519	-0.4%	8042	30%
XYORT	BIST MENKUL KIY.M.Y.O.	3327	3337	-0.3%	3385	-2%
X100B	BIST 100-30	16750	16710	0.2%	14042	19%
X10XB	BIST BANKA DIŞI LİKİT 10	11840	11889	-0.4%	9883	20%
XAKUR	BIST ARACI KURUMLAR	38269	38412	-0.4%	36746	4%
XLBNK	BIST LİKİT BANKA	12938	13011	-0.6%	7700	68%
XTKJS	BIST TEKNOLOJİ AĞIRLIK SINIRLAMALI	19255	19318	-0.1%	14089	37%

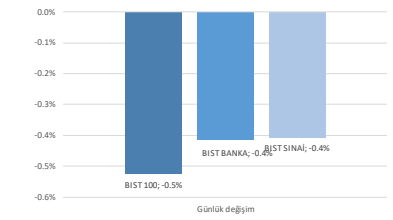
Kaynak: Deniz Yatırım Strateji ve Araştırma, Rasyonet

Seçilmiş BIST Endekslerine Ait Günlük Performanslar

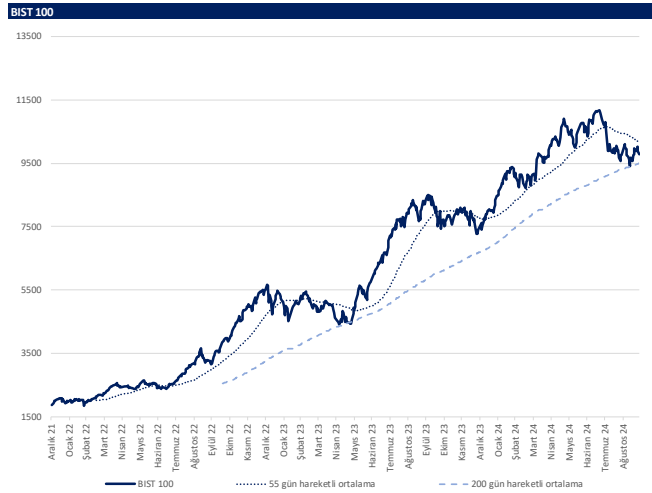


Kaynak: Deniz Yatırım Strateji ve Araştırma Bölümü hesaplamaları, Rasyonet

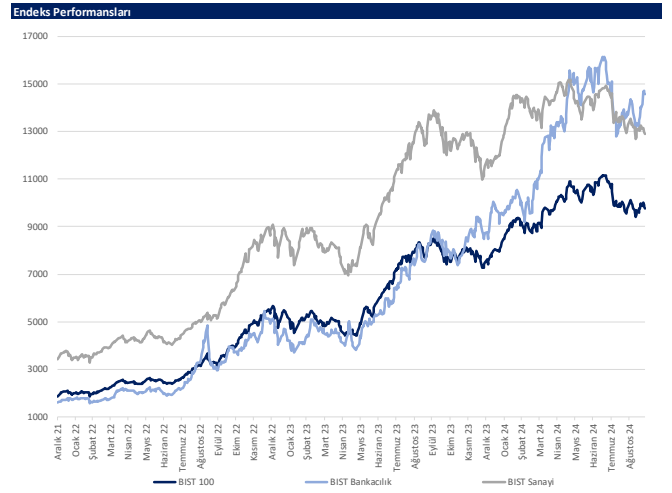
Seçilmiş BIST Endekslerine Ait Günlük Performanslar



Kaynak: Deniz Yatırım Strateji ve Araştırma Bölümü hesaplamaları, Rasyonet



Kaynak: Deniz Yatırım Strateji ve Araştırma, Rasyonet



Kaynak: Deniz Yatırım Strateji ve Araştırma, Rasyonet

Son 90 güne ait dip-zirve analizi



DENİZ YATIRIM STRATEJİ & ARAŞTIRMA | BIST 100 ENDEKSİ DİP-ZİRVE ANALİZİ

Hisse	Son kapanış	Önceki kapanış	Değişim %	Son 90 gün zirvesi	Son 90 gün dip	Zirveye uzaklık	Dibe uzaklık	Zirveye geçti mi?
AEFES	200.40	199.90	0.3%	301.75	192.40	51%	4%	x
AGHOL	328.00	331.00	-0.9%	466.50	317.25	42%	3%	x
AGROT	15.06	14.34	5.0%	30.90	13.61	105%	10%	x
AKBNK	63.55	63.10	0.7%	69.80	52.95	10%	17%	x
AKFYG	2.08	2.04	2.0%	2.58	2.02	24%	3%	x
AKFYE	19.17	18.65	2.8%	29.00	18.65	51%	3%	x
AKSA	9.22	9.52	-3.2%	12.38	8.99	34%	9%	x
AKSEN	39.42	39.54	-0.3%	48.14	36.06	22%	9%	x
ALARK	94.30	93.90	0.4%	122.50	89.35	30%	5%	x
ALFAS	53.25	53.00	0.5%	85.96	52.00	61%	2%	x
ARCLK	147.90	146.20	1.2%	195.00	133.90	32%	9%	x
ARDYZ	35.98	36.20	-0.6%	41.95	34.78	17%	3%	x
ASELS	59.25	59.25	0.0%	65.00	54.50	10%	8%	x
ASTOR	78.05	77.20	1.1%	107.52	71.10	38%	9%	x
BERA	15.22	15.11	0.7%	20.10	14.65	32%	4%	x
BFREN	713.00	707.00	0.8%	969.50	689.00	36%	3%	x
BIMAS	498.00	538.50	-7.5%	625.50	465.90	26%	6%	x
BINHO	374.00	382.50	-2.2%	507.50	364.25	36%	3%	x
BRSAN	470.00	475.75	-1.2%	575.00	349.00	22%	26%	x
BRYAT	2009.00	1985.00	1.2%	2812.50	1718.00	40%	14%	x
BTCIM	176.00	177.10	-0.6%	247.70	132.00	41%	25%	x
CANTE	1.62	1.60	1.3%	2.41	1.60	49%	1%	x
CCOLA	59.20	58.00	2.1%	81.59	56.65	38%	4%	x
CIMSA	35.74	35.68	0.2%	37.54	29.34	5%	18%	x
CWENE	176.50	174.90	0.9%	250.56	174.90	42%	1%	x
DOAS	222.20	218.30	1.8%	297.05	215.60	34%	3%	x
DOHOL	15.29	14.70	4.0%	17.32	14.03	13%	8%	x
ECILC	46.68	46.40	0.6%	59.48	46.40	27%	1%	x
ECZYT	197.70	196.00	0.9%	264.76	192.60	34%	3%	x
EGEN	10967.50	10510.00	4.4%	14042.81	9900.00	28%	10%	x
EKGYO	12.22	12.00	1.8%	12.70	8.53	4%	30%	x
ENERY	205.60	203.80	0.9%	222.50	165.30	8%	20%	x
ENJSA	60.30	58.00	4.0%	71.15	55.35	18%	8%	x
ENKAI	45.32	45.02	0.7%	51.70	37.90	14%	16%	x
EREGL	52.60	51.20	2.7%	59.40	46.22	13%	12%	x
EUPWR	85.75	84.95	0.9%	141.50	83.20	65%	3%	x
EUREN	12.70	12.62	0.6%	15.90	12.62	25%	1%	x
FROTO	931.50	928.00	0.4%	1222.00	859.50	31%	8%	x
GARAN	123.00	123.80	-0.6%	132.90	95.85	8%	22%	x
GESAN	42.44	41.86	1.4%	69.00	39.60	63%	7%	x
GOLTS	446.00	438.00	1.8%	553.50	420.00	24%	6%	x
GURBF	201.40	201.70	-0.1%	203.30	132.00	1%	34%	x
HALKB	16.80	17.20	-2.3%	19.82	15.22	18%	9%	x
HEKTS	4.31	4.37	-1.4%	5.84	3.89	36%	10%	x
ISCTR	14.14	14.23	-0.6%	17.62	12.48	25%	12%	x
ISGYO	17.56	17.56	0.0%	18.14	14.58	3%	17%	x
ISMEN	35.20	35.46	-0.7%	43.00	33.80	22%	4%	x
IZENR	19.15	19.18	-0.2%	26.58	19.00	39%	1%	x
KAYSE	22.00	22.26	-1.2%	32.22	22.00	46%	-	x
KCAER	39.48	39.06	1.1%	57.19	38.66	45%	2%	x
KCHOL	187.20	186.50	0.4%	263.75	172.00	41%	8%	x
KLSE	39.10	39.06	0.1%	57.56	39.06	47%	0%	x
KONTR	43.90	41.96	4.6%	69.58	41.96	58%	4%	x
KONYA	6775.00	6490.00	4.4%	9515.00	6342.50	40%	6%	x
KOZAA	67.75	67.55	0.3%	74.00	48.68	9%	28%	x
KOZAL	23.64	23.68	-0.2%	28.68	19.95	21%	16%	x
KRDMD	26.76	26.22	2.1%	32.90	22.30	23%	17%	x
KTLEV	51.20	52.70	-2.8%	87.85	38.30	72%	25%	x
LMKDC	23.16	23.06	0.4%	27.28	19.50	18%	16%	x
MAVI	91.05	90.00	1.2%	136.20	90.00	50%	1%	x
MGRGS	463.00	476.50	-2.8%	581.50	458.10	26%	1%	x
MIAATK	43.94	43.98	-0.1%	67.10	43.38	53%	1%	x
OBAMS	32.38	32.98	-1.8%	41.64	32.18	29%	1%	x
ODAS	6.80	6.72	1.2%	9.89	6.38	45%	6%	x
OTKAR	444.50	448.25	-0.8%	659.00	434.00	48%	2%	x
OYAKC	65.15	63.15	3.2%	79.25	57.95	22%	11%	x
PEKGY	4.69	4.68	0.2%	9.49	4.68	102%	0%	x
PETKM	22.74	22.62	0.5%	25.98	20.38	14%	10%	x
PGSUS	244.70	242.70	0.8%	257.00	198.40	5%	19%	x
QUAGR	2.95	2.94	0.3%	4.08	2.84	38%	4%	x
REEDR	26.24	26.20	0.2%	47.42	26.20	81%	0%	x
SAHOL	101.00	99.75	1.3%	109.70	85.95	9%	15%	x
SASA	4.28	4.23	1.2%	6.13	4.14	43%	3%	x
SDTTR	236.80	240.00	-1.3%	312.34	226.00	32%	5%	x
SISE	42.68	41.70	2.4%	54.50	39.62	28%	7%	x
SKBNK	4.51	4.52	-0.2%	4.65	3.60	3%	20%	x
SMRTG	39.26	39.00	0.7%	55.95	39.00	43%	1%	x
SOKM	48.36	46.66	3.6%	67.01	45.66	39%	6%	x
TABGD	141.00	140.80	0.1%	208.98	139.40	48%	1%	x
TAVHL	250.00	244.10	2.4%	290.75	233.30	16%	7%	x
TECELL	96.35	95.75	0.6%	114.80	87.10	19%	10%	x
THYAO	292.25	291.25	0.3%	323.50	277.00	11%	5%	x
TKFEN	54.85	57.50	-4.6%	59.40	49.38	8%	10%	x
TKNSA	26.30	25.96	1.3%	43.92	25.18	67%	4%	x
TMSAN	130.40	129.00	1.1%	161.00	108.60	23%	17%	x
TOASO	220.80	221.80	-0.5%	350.50	205.50	59%	7%	x
TSKB	11.81	12.03	-1.8%	13.12	10.74	11%	9%	x
TTKOM	50.90	52.25	-2.6%	54.85	43.46	8%	15%	x
TRAK	715.50	718.50	-0.4%	1063.00	690.00	49%	4%	x
TUKAS	7.32	7.18	1.9%	9.60	6.99	31%	5%	x
TUPRS	158.60	158.06	0.3%	181.21	142.91	14%	10%	x
TURSG	12.30	12.29	0.1%	18.54	11.80	51%	4%	x
ULKER	143.80	143.50	0.2%	187.30	136.50	30%	5%	x
VAKBN	22.34	23.16	-3.5%	25.20	18.10	13%	19%	x
VESBE	17.58	17.64	-0.3%	23.27	16.67	32%	5%	x
VESTL	66.25	65.75	0.8%	100.30	59.35	51%	10%	x
YEOTK	162.00	159.40	1.6%	218.80	159.40	35%	2%	x
YKBNK	30.80	31.12	-1.0%	37.96	27.20	23%	12%	x
YILGD	10.44	10.31	1.3%	14.06	10.31	35%	1%	x
ZOREN	4.31	4.36	-1.1%	6.35	4.18	47%	3%	x

Kaynak: Deniz Yatırım Strateji ve Araştırma Bölümü hesaplamaları, Rasyonel

Seçilmiş rasyolar



DENİZ YATIRIM STRATEJİ & ARAŞTIRMA | BIST 100 HIZLI BAKIŞ

Hisse kodu	Şirket İsmi	Sektör	F/K	FD/FAVÖK	FD/SATIŞLAR	Özkaynak karlılığı	Piyasa değeri (milyar TL)	Halka açıklık oranı	BIST 100 payı
AEFES	Anadolu Efes Biraçılık	BİRACILIK VE MESRUBAT	4.61	4.34	0.71	42%	118.7	32%	1.4%
AGHOL	Ag Anadolu Grubu Holding	HOLDING	4.24	2.73	0.23	34%	79.9	34%	1.0%
AGROT	Agrotech Yüksek Teknoloji Ve Yatırım	TEKNOLOJİ	153.60	187.02	7.79	2%	18.1	25%	0.2%
AKBNK	Akbank	BANKACILIK	5.55			30%	330.5	52%	4.0%
AKGYI	Akfen G.M.Y.Ö.	GAYRİMENKUL YATIRIM ORT.		8.91	7.89	-1%	8.1		0.1%
AKPYE	Akfen Yenilenebilir Enerji	ELEKTRİK	3.55	8.67	5.49	31%	19.5	31%	0.2%
AKSA	Aksa	ENDÜSTRİYEL TEKSTİL	13.30	7.46	1.34	19%	35.8	37%	0.4%
AKSEN	Aksa Enerji	ELEKTRİK	9.86	9.85	2.22	16%	48.3	21%	0.6%
ALARAK	Alarko Holding	İNŞAAT, TAHHÜT	12.20		4.80	9%	41.0	37%	0.5%
ALFAS	Alfa Solar Enerji	ELEKTRİK	28.82	16.23	2.29	26%	19.6	20%	0.2%
ARCLK	Arçelik	DAYANIKLI TÜKETİM	15.25	7.89	0.51	12%	99.9	15%	1.2%
ARDYZ	Ard Grup Bilgi Teknolojileri	TEKNOLOJİ	9.23	5.15	3.70	41%	6.1	75%	0.1%
ASELS	Aselesan	İLETİŞİM Cihazları	23.88	14.26	3.12	14%	270.2	26%	3.3%
ASTOR	Astor Enerji	ELEKTRİK	12.34	8.95	3.05	52%	77.9	28%	0.9%
BERA	Bera Holding	HOLDING	2.92	4.06	0.65	30%	10.4	64%	0.1%
BFREN	Bosch Fren Sistemleri	OTOMOTİV PARÇASI	206.70	213.14	13.08	85%	21.8	15%	0.3%
BIMAS	Bim Birleşik Mağazalar	PERAKEDE	13.30	18.48	0.76	36%	302.4	60%	3.6%
BINHO	1000 Yatırımlar Holding	HOLDING	21.11	4.38	4.24	7%	17.6	20%	0.2%
BRSAN	Borusan Boru Sanayi	DEMİR, ÇELİK TEMEL	30.21	18.08	1.40	9%	66.6	37%	0.8%
BRYAT	Borusan Yat. Paz.	HOLDING	31.37		528.45	8%	56.5	13%	0.7%
BTÇİM	Bati Çimento	ÇİMENTO	18.34	19.51	2.90	29%	31.7	42%	0.4%
CANTE	Çan2 Termik	ELEKTRİK		5.43	1.90	-3%	11.3	51%	0.1%
CCOLA	Coca Cola İçecek	BİRACILIK VE MESRUBAT	6.35	8.27	1.50	64%	165.6	25%	2.0%
CİMSA	Çimsa	ÇİMENTO	10.69	9.03	1.57	19%	33.8	45%	0.4%
CWENE	Cw Enerji Mühendislik	ELEKTRİK	46.57	10.64	2.29	8%	21.8	24%	0.3%
DOAS	Doğuş Otomotiv	OTOMOTİV	2.83	2.36	0.31	44%	48.9	34%	0.9%
DOHOL	Doğan Holding	HOLDING		3.03	0.44	-11%	40.0	36%	0.5%
ECLC	Eczacıbaşı İlaç	SAĞLIK	9.19	29.60	4.61	13%	32.0	10%	0.4%
ECZYT	Eczacıbaşı Yatırım	HOLDING	16.22			10%	20.8	22%	0.2%
EGEEN	Ege Endüstri	OTOMOTİV PARÇASI	54.84	34.33	7.73	16%	34.5	34%	0.4%
EKGYO	Emlak G.M.Y.Ö.	GAYRİMENKUL YATIRIM ORT.		8.52	2.17	-2%	46.4	51%	0.6%
ENERY	Enerya Enerji	ELEKTRİK	6.42	21.34	1.60	29%	29.8	27%	0.4%
ENİSA	Enisya Enerji	ELEKTRİK	20.20	4.56	0.62	7%	71.2	28%	0.9%
ENKAİ	Enka İnşaat	İNŞAAT, TAHHÜT	12.50	9.80	2.04	10%	271.9	12%	3.3%
ERGL	Ereğli Demir Çelik	DEMİR, ÇELİK TEMEL	10.27	10.13	1.33	10%	184.1	48%	2.2%
EUPWR	Europower Enerji Ve Otomasyon Teknolojileri	ELEKTRİK	439.97	8.77	2.04	1%	18.9	27%	0.2%
EUREN	Europen Endüstri İnşaat	İNŞAAT MALZEMELERİ	8.99	12.51	2.08	25%	9.7	30%	0.1%
FROTO	Ford Otosan	OTOMOTİV	5.69	9.45	0.84	86%	326.9	18%	3.9%
GARAN	Garanti Bankası	BANKACILIK	5.27			41%	516.6	34%	6.2%
GESAN	Gürsün Elektrik Sanayi Taahhüt Ve Ticaret	ELEKTRİK	23.93	4.61	1.30	13%	13.5	28%	0.2%
GOLTS	Göltepe Çimento	ÇİMENTO	3.73	6.14	1.53	47%	8.0	68%	0.1%
GUBRF	Gübre Fabrikaları	TARIM KİMYASALLARI		16.19	1.72	-2%	67.3	22%	0.8%
HALKB	Halk Bankası	BANKACILIK	9.00			11%	120.7	9%	1.5%
HEKTS	Hektaş	TARIM KİMYASALLARI			9.45	-23%	36.3	41%	0.4%
İSCIR	İş Bankası (Ç)	BANKACILIK	5.06			28%	353.5	31%	4.3%
İSYO	İş G.M.Y.Ö.	GAYRİMENKUL YATIRIM ORT.	7.34	19.54	8.76	6%	16.8	38%	0.2%
İSMEN	İş Yatırım	ARACI KURUM	9.33	2.89	0.08	41%	52.8	8%	0.6%
İZENR	İzdemir Enerji Elektrik Üretim	ELEKTRİK	21.53	13.11	1.63	6%	11.0	24%	0.1%
KAYSE	Kayseri Şeker Fabrikası	GIDA	78.53	35.11	1.33	1%	15.5	20%	0.2%
KCAER	Kocaer Çelik	DEMİR, ÇELİK TEMEL	26.11	13.60	1.65	15%	26.0	24%	0.3%
KCHOL	Koç Holding	HOLDING	8.54	9.81	1.50	15%	474.7	22%	5.7%
KLSER	Kaleseramik Çanakçile Kalebodur Seramik	SERAMİK		1126.94	2.06	-9%	20.1	21%	0.2%
KONTR	Kontrmühendislik Teknoloji	ELEKTRİK	33.89	29.47	5.31	29%	28.5	46%	0.3%
KONYA	Konya Çimento	ÇİMENTO	71.02	46.09	6.48	23%	33.0	15%	0.4%
KOZAA	Koza Anadolu Metal	MADENCİLİK	66.24	4.13	1.52	4%	26.3	44%	0.3%
KOZAL	Koza Altın İşletmeleri	MADENCİLİK		15.73	6.66	-2%	75.7	29%	0.9%
KRDMD	Kardemir (D)	DEMİR, ÇELİK TEMEL	22.67	16.98	0.91	4%	20.9	89%	0.3%
KTLEV	Katlımve Tasarruf Finansman	ARACI KURUM	6.74			115%	9.2	31%	0.1%
LWDC	Limak Doğuş Anadolu Çimento	ÇİMENTO	6.96	6.72	3.03		12.0	30%	0.1%
MAVI	Mavi Giyim	TEKSTİL, ENTREPRE	14.00	5.01	0.97	40%	36.2	30%	0.4%
MNGRS	Migros	PERAKEDE	11.05	17.24	0.34	26%	83.8	51%	1.0%
MIATK	Mia Teknoloji	TEKNOLOJİ	19.21	13.70	9.54	59%	21.7	57%	0.3%
OBAMS	Oba Makarnacılık	GIDA	9.16	19.99	0.51		15.5	20%	0.2%
ODAS	Odaş Elektrik	ELEKTRİK	2.15	3.30	1.26	50%	9.5	73%	0.1%
OTKAR	Otokar	OTOMOTİV	42.16	36.15	1.98	20%	53.3	27%	0.6%
OYAKC	Oyak Çimento Fabrikaları	ÇİMENTO	13.94	7.09	1.95	23%	81.2	24%	1.0%
PEKGY	Peker G.M.Y.Ö.	GAYRİMENKUL YATIRIM ORT.	2.14		67.81	53%	3.1	51%	0.0%
PETKM	Petkim	PETROL VE PETROL ÜRÜNLERİ	3.25	617.07	1.19	40%	57.6	47%	0.7%
PGSUS	Pegasus Hava Taahhüdü	HAVA YOLLARI VE HİZMETLERİ	6.09	8.78	2.42	43%	122.4	43%	1.5%
QUAGR	Qua Granit Hayat Yapı	İNŞAAT MALZEMELERİ		5.97	1.37	-3%	7.8	32%	0.1%
REEDR	Reeder Teknoloji	TEKNOLOJİ	40.22	20.05	8.76	19%	24.9	23%	0.3%
SAHOL	Sabancı Holding	HOLDING	264.97	18.32	11.37	0%	212.1	51%	2.6%
SASA	Sasa	ENDÜSTRİYEL TEKSTİL	5.10	23.32	5.16	58%	185.2	24%	2.2%
SOTR	Sdt Uzay Ve Savunma Teknolojileri	TEKNOLOJİ	44.16	27.79	7.48	24%	13.7	27%	0.2%
SISE	Siye Cam	CAM	8.37	12.58	1.14	11%	130.7	49%	1.6%
SKBNK	Şekerbank	BANKACILIK	4.40			34%	11.3	48%	0.1%
SMRTG	Smart Güneş Enerjisi Teknolojileri	ELEKTRİK	28.87	15.11	2.67	39%	23.8	25%	0.3%
SOKM	Şok Marketler Ticaret	PERAKEDE	6.83	18.02	0.17	25%	28.7	51%	0.3%
TABGD	Tab Gıda Sanayi	GIDA	19.91	6.41	1.36	23%	36.8	20%	0.4%
TAVHL	Tav Havalimanları	HAVA YOLLARI VE HİZMETLERİ	8.76	9.21	2.81	24%	90.8	48%	1.1%
TECEL	Tekelci	İLETİŞİM	9.41	4.12	1.92	21%	212.0	54%	2.6%
THYAO	Türk Hava Yolları	HAVA YOLLARI VE HİZMETLERİ	2.21	5.01	0.99	43%	403.3	50%	4.9%
TKFEN	Tekfen Holding	HOLDING	51.38	51.83	0.47	2%	20.3	48%	0.2%
TKNSA	Teknosa	PERAKEDE	6.13	0.11	-9%		5.3	50%	0.1%
TMSN	Tümosan Motor Ve Traktör	OTOMOTİV	20.09	10.77	1.98	17%	15.0	29%	0.2%
TOASO	Tofaş Otomobil Fab.	OTOMOTİV	8.20	5.56	0.77	42%	110.4	24%	1.3%
TSXB	T.S.K.B.	BANKACILIK	4.00			39%	33.1	39%	0.4%
TKOM	Türk Telekom	İLETİŞİM	7.04	5.08	1.79	31%	118.2	13%	2.1%
TRAK	Türk Traktör	OTOMOTİV	6.90	4.75	1.04	85%	71.6	24%	0.9%
TUKAS	Tuğaç	GIDA	7.51	6.05	1.66	22%	10.8	39%	0.1%
TUPRS	Tüpraş	PETROL VE PETROL ÜRÜNLERİ	5.11	2.64	0.29	35%	305.6	49%	3.7%
TURSG	Türkiye Sigorta	SİGORTA	6.24			64%	61.5	18%	0.7%
ULKER	Ülker	GIDA	6.74	5.37	1.04	48%	53.1	39%	0.6%
VAKBN	T. Vakıflar Bankası	BANKACILIK	5.72			23%	221.5	6%	2.7%
VESEB	Vestel Beyaz Eya	DAYANIKLI TÜKETİM	5.96	3.57	0.49	25%	28.1	19%	0.3%
VESTL	Vestel	DAYANIKLI TÜKETİM	7.09	4.90	0.51	10%	22.2	45%	0.3%
YEOTI	Yeo Teknoloji Enerji Ve Endüstri	ELEKTRİK	23.15	11.03	2.11	70%	15.6	36%	0.2%
YKBNK	Yapı Ve Kredi Bankası	BANKACILIK	4.24			36%	260.2	39%	3.1%
YLLGD	Yayla Agro Gıda	GIDA		8.75	1.19	-11%	11.3	31%	0.1%
ZOREN	Zorlu Enerji	ELEKTRİK	1.81	11.74	2.28	31%	21.6	36%	0.3%

Kaynak: Deniz Yatırım Strateji ve Araştırma Bölümü hesaplamaları, Rasyoner F/K, FAVÖK ve FD/Satışlar rasyoları son 4 peyrek verilmiştir.

En düşük F/K	Şirket
1.81	ZOREN

En düşük FD/FAVÖK	Şirket
2.36	DOAS

En düşük FD/SATIŞLAR	Şirket
0.08	İSMEN

En düşük özkaynak karlılığı	Şirket
-23%	HEKTS

En düşük piyasa değeri	Şirket
3.1	PEKGY

En düşük halka açıklık oranı	Şirket
6%	VAKBN

En düşük BIST 100 payı	Şirket
0.0%	PEKGY

En yüksek F/K	Şirket
439.97	EUPWR

En yüksek FD/FAVÖK	Şirket
1126.94	KLSER

En yüksek FD/SATIŞLAR	Şirket
528.45	BRYAT

En yüksek özkaynak karlılığı	Şirket
115%	KTLEV

En yüksek piyasa değeri	Şirket
516.6	GARAN

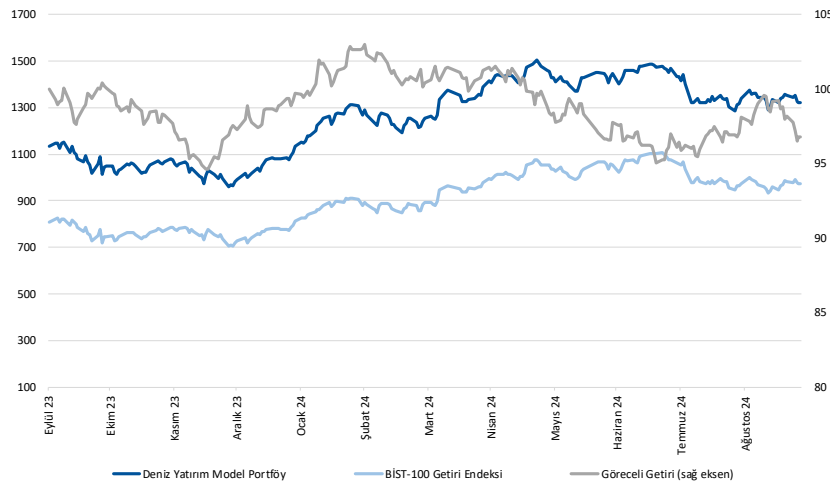
En yüksek halka açıklık oranı	Şirket
89%	KRDMD

En yüksek BIST 100 payı	Şirket
6.2%	GARAN

Deniz Yatırım model portföy

Deniz Yatırım Model Portföy					
Hisse	Portföye giriş tarihi	Hedef fiyat	Potansiyel	Nominal getiri (Portföye girişten itibaren)	BIST-100'e rölatif getiri (Portföye girişten itibaren)
SISE	04.09.2020	76.98	80%	639%	-18%
TAVHL	10.05.2021	425.50	70%	946%	56%
TUPRS	21.03.2022	228.06	44%	607%	57%
FROTO	07.09.2022	1400.00	50%	209%	7%
HTTBT	03.11.2022	121.00	38%	289%	63%
KAREL	30.11.2022	21.00	100%	-2%	-50%
PGSUS	27.12.2022	340.00	39%	136%	32%
BIMAS	16.01.2023	747.00	50%	305%	111%
CCOLA	16.01.2023	99.80	69%	258%	87%
SAHOL	12.05.2023	138.00	37%	143%	21%
CIMSA	21.06.2023	51.30	44%	125%	21%
YKBNK	21.08.2023	41.30	34%	106%	61%
GWIND	09.07.2024	41.19	61%	-20%	-11%
TABGD	18.07.2024	356.60	153%	-31%	-21%
GARAN	02.08.2024	153.00	24%	-2%	6%

Yıl	Nominal getiri	BIST-100 Endeksi'ne göre rölatif getiri	BIST-100 Getiri Endeksi'ne göre rölatif getiri
2019	56%	27%	25%
2020	50%	16%	15%
2021	43%	13%	10%
2022	205%	3%	0%
2023	52%	12%	9%
12A	20%	1%	-2%
YBB	33%	2%	-1%
2019'dan bugüne	1963%	93%	64%



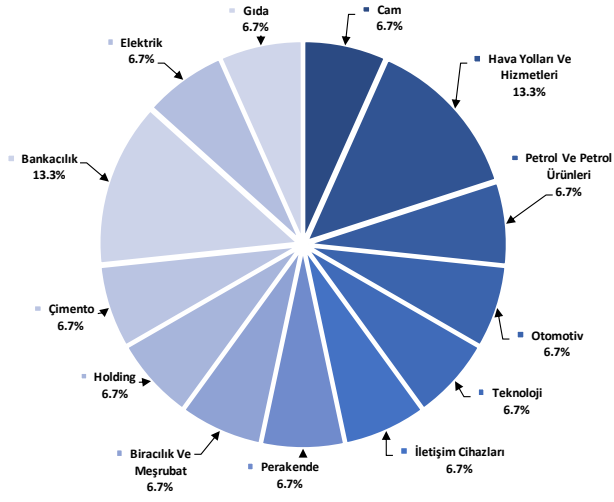
Kaynak: Deniz Yatırım Strateji ve Araştırma Bölümü hesaplamaları, Rasyonet

Deniz Yatırım Model Portföy

Deniz Yatırım Model Portföy, Deniz Yatırım Strateji ve Araştırma Bölümü tarafından, temel analiz kriterlerine göre hazırlanmış, orta-uzun vadeli hisse senedi tavsiye listesidir. Alınan pozisyonlar sadece uzun yönlüdür (long only). Herhangi bir rakamsal/yüzesel getiri hedefi söz konusu değildir. Herhangi bir şirket sayısı sınırı söz konusu değildir. Herhangi bir sıklıkta/takvim dahilinde değişiklik yapma zorunluluğu söz konusu değildir. Strateji ve Araştırma Bölümü analistleri portföyü takvim yılı içerisinde piyasa koşulları izin vermez ise değiştirmeme hakkına sahiptirler. Portföy içerisinde yer alan şirketler için temel analiz açısından getiri potansiyeli kalmamış dahi olsa da (değerleme olarak) şirket markasına olan geçmiş ve gelecek dönem güveni ile liste içerisinde kalmaya devam edebilirler. Portföyde yer alan şirketler için AL tavsiyesi bulunması zorunluluğu söz konusu değildir. Bölüm analistleri, TUT ve/veya Gözden Geçiriliyor önerileri ile de liste içerisinde şirket tercihinde bulunabilirler.

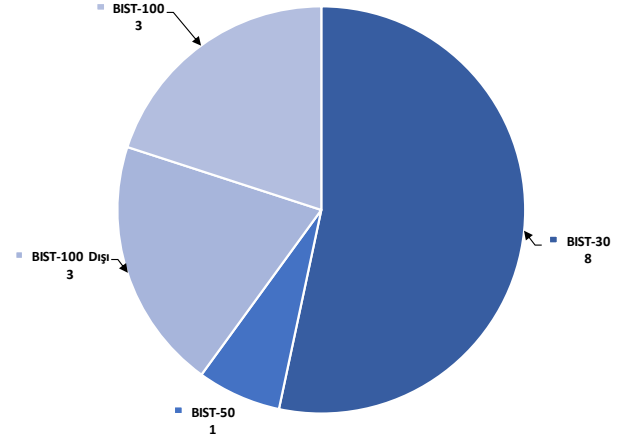
Deniz Yatırım model portföy | sektörel ve endeks dağılımları

Model portföy sektörel dağılımı



Kaynak: Deniz Yatırım Strateji ve Araştırma Bölümü hesaplamaları

Model portföy endeks dağılımı



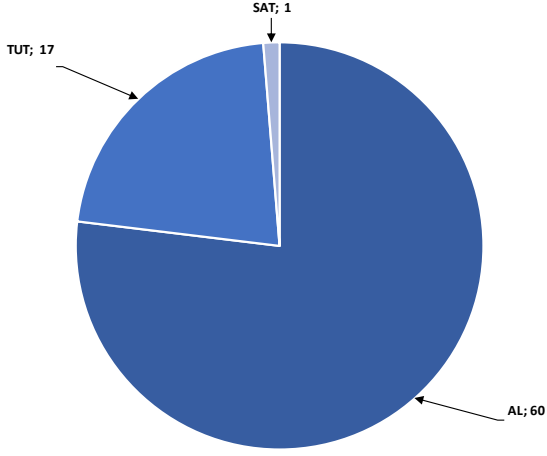
Kaynak: Deniz Yatırım Strateji ve Araştırma Bölümü hesaplamaları

Değerlemeler

	Piyasa Değeri (milyar TL)	Piyasa Değeri (milyar USD)	BIST 30 Endeksi'ndeki Payı	BIST 100 Endeksi'ndeki Payı	Nominal Hisse Performansı - YBB	Relatif Hisse Performansı - YBB	Hedef Fiyat (TL)	Tavsiye	Kapanış Fiyatı	Yükseliş / Düşüş Potansiyeli
Finansallar										
AgeSa Hayat Emeklilik	21,618	634	---	---	101%	54%	157.30	AL	120.10	31.0%
Akbank	330,460	9,694	8.6%	6.3%	82%	39%	90.40	AL	63.55	42.3%
Aksigorta	9,092	267	---	---	7%	-18%	8.20	AL	5.64	45.4%
Anadolu Hayat Emeklilik	45,021	1,321	---	---	189%	121%	148.00	AL	104.70	41.4%
Anadolu Sigorta	39,250	1,151	---	---	31%	0%	106.00	TUT	78.50	35.0%
Garanti Bank	516,600	15,154	3.7%	2.7%	120%	68%	153.00	AL	123.00	24.4%
Halkbank	120,704	3,541	---	0.4%	40%	7%	20.80	TUT	16.80	23.8%
İş Bankası	353,500	10,370	5.5%	4.1%	55%	19%	19.00	AL	14.14	34.4%
İş Yatırım	52,800	1,549	---	0.5%	13%	-14%	50.00	AL	35.20	42.0%
TSKB	33,068	970	---	0.5%	80%	38%	17.30	AL	11.81	46.5%
Türkiye Sigorta	61,500	1,804	---	0.4%	33%	1%	16.46	TUT	12.30	33.8%
Vakıf Bank	221,522	6,498	---	0.5%	74%	33%	27.80	AL	22.34	24.4%
Yapı Kredi Bank	260,169	7,632	5.2%	3.8%	64%	26%	41.30	AL	30.80	34.1%
Holdingler										
Alarko Holding	41,021	1,203	0.8%	0.6%	5%	-20%	147.00	AL	94.30	55.9%
Doğan Holding	40,014	1,174	---	0.5%	39%	6%	18.65	AL	15.29	22.0%
Enka İnşaat	271,920	7,977	1.6%	1.2%	40%	7%	62.00	AL	45.32	36.8%
Koç Holding	474,720	13,925	5.2%	3.8%	37%	5%	320.00	AL	187.20	70.9%
Sabancı Holding	212,138	6,223	5.4%	3.9%	73%	32%	138.00	AL	101.00	36.6%
Şişecam	130,738	3,835	3.1%	2.3%	-6%	-28%	76.98	AL	42.68	80.4%
Tekfen Holding	20,295	595	---	0.4%	49%	14%	47.30	TUT	54.85	-13.8%
Petrol ve Gaz										
AYgaz	33,476	982	---	---	18%	-10%	265.00	AL	152.30	74.0%
Petkim	57,632	1,691	1.4%	1.0%	25%	-5%	22.00	TUT	22.74	-3.3%
Tupras	305,590	8,964	8.1%	5.9%	27%	-3%	228.06	AL	158.60	43.8%
Enerji										
Akisa Enerji	48,342	1,418	---	0.4%	36%	4%	49.40	TUT	39.42	25.3%
Alfa Solar Enerji	19,596	575	---	0.1%	-36%	-51%	93.58	TUT	53.25	75.7%
Biotrend Enerji	7,850	230	---	---	-9%	-30%	31.80	AL	15.70	102.5%
Galata Wind Enerji	13,792	405	---	---	21%	-8%	41.19	AL	25.54	61.3%
Enerjisa Enerji	71,218	2,089	---	0.5%	38%	5%	86.00	AL	60.30	42.6%
Demir Çelik										
Erdemir	184,100	5,400	4.3%	3.2%	30%	-1%	62.50	AL	52.60	18.8%
Kardemir (D)	27,685	812	0.9%	0.7%	13%	-14%	38.00	AL	26.76	42.0%
Kimya, Tarımsal İlaç ve Gübre										
Akisa Akrilik	35,820	1,051	---	0.5%	13%	-14%	12.80	AL	9.22	38.8%
Allkim Kimya	4,836	142	---	---	-5%	-28%	49.00	AL	32.24	52.0%
Hektaş	36,333	1,066	0.8%	0.6%	-40%	-54%	5.20	SAT	4.31	20.7%
Kimteks Polüretan	9,481	278	---	---	-32%	-48%	47.73	AL	19.50	144.8%
Otomotiv ve Otomotiv Yan Sanayi										
Doğuş Otomotiv	48,884	1,434	0.8%	0.6%	1%	-23%	330.00	TUT	222.20	48.5%
Ford Otosan	326,873	9,589	2.9%	2.2%	31%	0%	1400.00	AL	931.50	50.3%
Kordsa	14,979	439	---	---	-1%	-24%	128.00	AL	77.00	66.2%
Tofaş	110,400	3,238	1.3%	1.0%	-13%	-13%	357.70	TUT	220.80	62.0%
Türk Traktor	71,598	2,100	---	0.6%	7%	-18%	1423.20	AL	715.50	98.9%
Otokar	53,340	1,565	---	0.5%	6%	-19%	633.60	TUT	444.50	42.5%
Brisa	28,681	841	---	---	25%	-4%	131.91	AL	94.00	40.3%
Sağlık										
Lokman Hekim	3,791	111	---	---	65%	26%	24.72	AL	17.55	40.8%
Meditera Tıbbi Malzeme	5,236	154	---	---	58%	21%	59.20	AL	44.00	34.5%
M.P Sağlık	68,236	2,002	---	---	120%	68%	449.00	AL	328.00	36.9%
Gen İlaç ve Sağlık Ürünleri	27,240	799	---	---	96%	50%	96.53	AL	90.80	6.3%
Selçuk Ecza Deposu	43,470	1,275	---	---	14%	-13%	57.80	TUT	70.00	-17.4%
Perakende ve Toptan										
BİM	302,386	8,870	9.9%	7.2%	66%	27%	747.00	AL	498.00	50.0%
Bizim Toptan	2,353	69	---	---	-21%	-40%	41.80	TUT	29.24	43.0%
Mavi Giyim	36,170	1,061	---	1.0%	60%	22%	184.80	AL	91.05	103.0%
Migros	83,828	2,459	---	1.6%	40%	7%	774.90	AL	463.00	67.4%
Şok Marketler	28,692	842	---	0.5%	-8%	-30%	77.60	TUT	48.36	60.5%
Gıda ve İçecek										
Coca Cola İçecek	165,646	4,859	---	1.5%	25%	-4%	99.80	AL	59.20	68.6%
TAB Gıda	36,842	1,081	---	0.3%	21%	-8%	356.60	AL	141.00	152.9%
Ülker Bisküvi	53,102	1,558	---	0.8%	76%	34%	232.50	AL	143.80	61.7%
Büyük Şeffler Gıda	2,729	80	---	---	---	---	52.46	AL	25.50	105.7%
Beyaz Eşya ve Mobilya										
Arçelik	99,940	2,932	---	0.5%	15%	-12%	215.00	TUT	147.90	45.4%
Vestel Beyaz Eşya	28,128	825	---	0.2%	14%	-1%	26.50	AL	17.58	50.7%
Vestel Elektronik	22,224	652	---	0.4%	43%	9%	90.00	TUT	66.25	35.8%
Yataş	4,167	122	---	---	15%	-12%	46.30	AL	27.82	66.4%
Telekom & Teknoloji & Yazılım										
Aztek Teknoloji	5,380	158	---	---	-46%	-59%	109.90	AL	53.80	104.3%
Hittit Bilgişayar Hizmetleri	11,220	329	---	---	55%	18%	121.00	AL	88.00	37.5%
İndeks Bilgişayar	5,205	153	---	---	21%	-7%	12.15	AL	6.94	89.5%
Karel Elektronik	8,462	248	---	---	-10%	-31%	21.00	AL	10.50	100.0%
Kontrolmatik Teknoloji	28,535	837	0.6%	0.5%	-35%	-50%	101.80	AL	43.90	131.9%
Logo Yazılım	9,400	276	---	---	33%	2%	139.00	TUT	94.00	47.0%
Turkcell	211,970	6,218	5.7%	4.2%	72%	31%	148.80	AL	96.35	54.4%
Türk Telekom	178,150	5,226	---	0.9%	109%	60%	76.60	AL	50.90	50.5%
Savunma										
Aselsan	270,180	7,925	3.5%	2.6%	32%	1%	89.70	AL	59.25	51.4%
Yapı Malzemeleri										
Akçansa	29,847	876	---	---	14%	-13%	199.00	TUT	155.90	27.6%
Çimsa	33,795	991	---	0.6%	26%	-4%	51.30	AL	35.74	43.5%
Kalekim	12,760	374	---	---	30%	-1%	42.00	AL	27.74	51.4%
Havacılık										
Pegasus	122,350	3,589	2.6%	1.9%	84%	41%	340.00	AL	244.70	38.9%
TAV Havalimanları	90,820	2,664	---	1.6%	133%	78%	425.50	AL	250.00	70.2%
Türk Hava Yolları	403,305	11,831	10.1%	7.4%	28%	-2%	448.00	AL	292.25	53.3%
Kağıt ve Kağıt Ürünleri										
Europap Tezol Kağıt	8,268	243	---	---	5%	-20%	31.22	AL	18.79	66.2%
GYO'lar										
Emlak GYO	46,436	1,362	1.2%	0.9%	78%	36%	17.30	AL	12.22	41.6%
Ozak GYO	16,176	475	---	---	45%	11%	14.00	AL	11.11	26.0%
Toruşlar GYO	51,250	1,503	---	---	69%	29%	69.15	AL	51.25	34.9%
Kaynak: Deniz Yatırım Strateji ve Araştırma, Rasyonel										
			93.3%	84.1%						

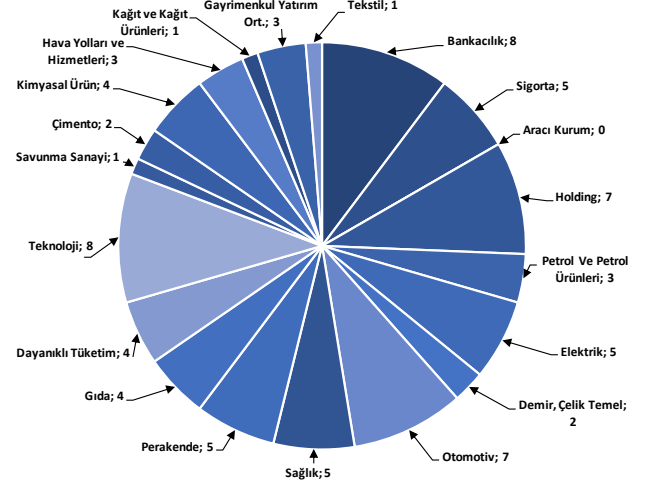
Strateji ve Araştırma Bölümü kapsamındaki hisselerle ait öneri dağılımı

Araştırma öneri dağılımı



Kaynak: Deniz Yatırım Strateji ve Araştırma Bölümü

Araştırma kapsamı sektörel dağılımı



Kaynak: Deniz Yatırım Strateji ve Araştırma Bölümü

Haftalık takvim

Haftalık Takvim, 30 Eylül - 06 Ekim 2024						
Tarih	Gün	Saat	Ülke	Olay	Beklenti	Önceki
30 Eylül	Pazartesi	16:45	ABD	MNI Chicago PMI	46.8	46.1
		17:30	ABD	Dallas Fed İmalat Aktivitesi	-10.6	-9.7
1 Ekim	Salı	10:00	TR	S&P Global/ICI İmalat PMI	--	47.8
		11:00	EUR	HCOB Euro Bölgesi İmalat PMI	44.8	44.8
		12:00	EUR	TÜFE Tahmini (Yıllık)	2.00%	2.20%
		12:00	EUR	TÜFE (Aylık)	0.10%	0.10%
		12:00	EUR	TÜFE (Yıllık)	2.80%	2.80%
		16:45	ABD	S&P Küresel ABD İmalat PMI	47	47
		17:00	ABD	İnşaat Harcamaları (Aylık)	0.10%	-0.30%
		17:00	ABD	İş İmkanları (JOLTS)	--	7673k
		17:00	ABD	ISM İmalat	47.6	47.2
		17:00	ABD	ISM Yeni Siparişler	--	44.6
		17:00	ABD	ISM İstihdam	--	46
2 Ekim	Çarşamba	12:00	EUR	İşsizlik Oranı	6.40%	6.40%
		15:15	ABD	ADP Tarım Dışı İstihdam Değişikliği	123k	99k
3 Ekim	Perşembe	09:00	TR	TÜFE (Aylık)	2.15%	2.47%
		09:00	TR	TÜFE (Yıllık)	48.26%	51.97%
		09:00	TR	Çekirdek TÜFE Endeksi (Yıllık)	47.95%	51.56%
		09:00	TR	ÜFE (Aylık)	--	1.68%
		09:00	TR	ÜFE (Yıllık)	--	35.75%
		11:00	EUR	Euro Bölgesi Hizmetler PMI	50.5	50.5
		11:00	EUR	Euro Bölgesi Bileşik PMI	48.9	48.9
		12:00	EUR	ÜFE (Aylık)	0.30%	0.80%
		12:00	EUR	ÜFE (Yıllık)	-2.40%	-2.10%
		14:30	TR	Yabancı Net Hisse Senedi Yatırımı	--	\$96m
		15:30	ABD	İşsizlik Başvurusu Başvuruları	--	218k
		16:45	ABD	S&P Küresel ABD Hizmet PMI	--	55.4
		16:45	ABD	S&P Küresel ABD Bileşik PMI	--	54.4
		17:00	ABD	Fabrika Siparişleri	0.20%	5.00%
17:00	ABD	Dayanıklı Mal Siparişleri	--	0.00%		
17:00	ABD	ISM Hizmet Endeksi	51.5	51.5		
17:00	ABD	ISM İmalat Dışı İstihdam	--	50.2		
4 Ekim	Cuma	14:30	TR	Efektif Döviz Kuru	--	62.34
		15:30	ABD	Tarım Dışı İstihdam	140k	142k
		15:30	ABD	Özel Tarım Dışı İstihdam	120k	118k
		15:30	ABD	İşsizlik Oranı	4.20%	4.20%
		15:30	ABD	Ortalama Saatlik Kazançlar (Aylık)	0.30%	0.40%
		15:30	ABD	Ortalama Saatlik Kazançlar (Yıllık)	3.70%	3.80%
		15:30	ABD	İşgücü Katılım Oranı	--	62.70%
		15:30	ABD	İşsizlik Oranı	--	7.90%
05 - 06 Ekim	Haftasonu	-	-	-	-	

*(M.A.):Mevsimsellikten arındırılmış

Kaynak: Bloomberg, Deniz Yatırım Strateji ve Araştırma

Beklenen Finansal Açıklamalar

Tarih	Şirket
9 Ağustos	Bankaların konsolide olmayan sonuçları için son gün
19 Ağustos	Bankaların konsolide sonuçları için son gün
20 Eylül	Şirketlerin konsolide olmayan sonuçları için son gün
30 Eylül	Şirketlerin konsolide sonuçları için son gün

Kaynak: Research Turkey, Deniz Yatırım Strateji ve Araştırma

Yasal Uyarı

Bu rapor/e-posta içerisinde yer alan değerlendirmeler Deniz Yatırım Menkul Kıymetler A.Ş. tarafından, güvenilir olduğuna inanılan kaynaklardan elde edilen bilgi ve veriler kullanılarak genel nitelikte hazırlanmıştır. Raporunda yer alan ifadeler, mali durumunuz ile risk ve getiri tercihlerinize uygun olmayabilir ve hiçbir şekilde alış veya satış yapılması yönünde yönlendirme olarak değerlendirilmemelidir. Deniz Yatırım, bu bilgilerin doğru, eksiksiz ve değişmez olduğunu garanti etmemektedir. Bu sebeple, okuyucuların, bu raporlardan elde edilen bilgilere dayanarak hareket etmeden önce, bilgilerin doğruluğunu teyit etmeleri önerilir ve bu bilgilere dayanılarak aldıkları kararlarda sorumluluk okuyucuların kendilerine aittir. Bilgilerin eksikliği ve yanlışlığından Deniz Yatırım hiçbir şekilde sorumlu tutulamaz. Ayrıca, Deniz Yatırım ve DenizBank Finansal Hizmetler Grubu çalışanları ve danışmanlarının, herhangi bir şekilde bu rapor/e-posta içerisinde yer alan bilgiler dolayısıyla ortaya çıkabilecek, doğrudan veya dolaylı zararlarla ilgili herhangi bir sorumluluğu yoktur. Burada yer alan bilgiler sermaye piyasası aracına yönelik bir yatırım tavsiyesi, alım-satım önerisi ya da getiri vaadi değildir ve yatırım danışmanlığı kapsamında yer almamaktadır. Yatırım Danışmanlığı hizmeti; yetkili kuruluşlar tarafından imzalanacak yatırım danışmanlığı sözleşmesi çerçevesinde kişilerin risk ve getiri tercihleri dikkate alınarak kişiye özel sunulmaktadır. Buradaki içeriğin hiçbir bölümü Deniz Yatırım Menkul Kıymetler A.Ş.'nin yazılı izni olmadan çoğaltılamaz, hiçbir şekilde ve ortamda yayımlanamaz, alıntı yapılamaz ve kullanılamaz. Sadece burada yer alan bilgilere dayanarak yatırım kararı verilmesi beklentilerinize uygun sonuçlar doğurmayabilir.

© DENİZ INVEST 2024

Derecelendirme

Deniz Yatırım Analistleri, her hisse senedi için bir veya birden fazla değerlendirme yöntemi kullanarak 12 aylık hedef değerler (fiyatlar) ve buna bağlı olarak potansiyel getirileri hesaplamaktadır. 12 ay derecelendirme sistemimiz; AL, TUT ve SAT olmak üzere 3 farklı genel yatırım tavsiyesi içerir.

AL: Hisse senedinin gelecek 12 ay toplam potansiyel getirisinin **en az %20 ve üzerinde** oluşması şeklindeki değerlendirme ifade etmektedir.

TUT: Hisse senedinin gelecek 12 ay toplam potansiyel getirisinin **%0-20 aralığında** oluşması şeklindeki değerlendirme ifade etmektedir.

SAT: Hisse senedinin gelecek 12 ay toplam potansiyel getirisinin **%0'dan daha düşük** seviyelerde oluşması şeklindeki değerlendirme ifade etmektedir.

Derecelendirme	Potansiyel Getiri (PG), 12-ay
AL	≥%20
TUT	%0-20
SAT	≤%0

Kaynak: Deniz Yatırım

Deniz Yatırım Analistleri hisse senetlerini potansiyel katalizörler, tetikleyici gelişmeler, riskler ile piyasa, sektör ve rakip firma gelişmeleri ışığında değerlendirmektedir. Analistlerimiz genel yatırım tavsiyesinin kamuoyuyla paylaşılmasını takip eden süreçte hisse senetlerini titizlikle yakından takip etmeye devam etmekte; ancak, hisse senedi fiyatındaki dalgalanmalardan ötürü değerler, derecelendirme sistemimizdeki sınırları aştığı takdirde, analistlerimiz hisse senedi hakkında sundukları tavsiyeyi değiştirmemeyi ve/veya Gözden Geçirme (GG) sürecine almayı tercih edebilirler.