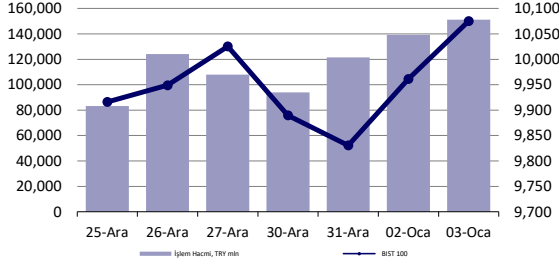


S&P 500
%1.26Brent Petrol
-%0.25USD Endeks
-%0.40

günlük bülten

Hisse Senedi Piyasası



Endeksler, para piyasaları ve emtia

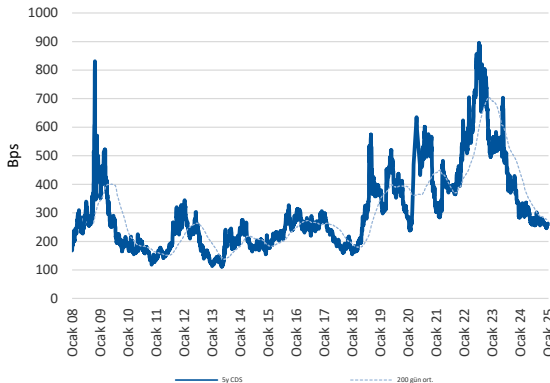
	Kapanış	Önceki	1 Gün	1 Ay	Yıl Baş.
BIST100	10,075	9,961	1.1%	1.4%	2.5%
İşlem Hacmi, TL mln	151,190	139,164	8.6%	27.3%	24.5%
Türkiye 2032 (13.10.2032)	26.98%	27.14%	-16 bps	25 bps	-16 bps
Türkiye 2032	5.97%	5.98%	-1 bps	26 bps	-2 bps
TCMB Karşılık Fonlama mlyt	48.75%	49.38%	-63 bps	-125 bps	0 bps
USD/TRY	35.36	35.37	0.0%	1.9%	0.0%
EUR/TRY	36.48	36.37	0.3%	-0.9%	-0.4%
Sepet (50/50)	35.92	35.87	0.1%	0.4%	-0.2%

DOW	42,732	42,392	0.8%	-4.5%	0.4%
S&P500	5,942	5,869	1.3%	-2.2%	1.0%
FTSE	8,224	8,260	-0.4%	-1.5%	0.6%
MSCI EM	1,073	1,071	0.2%	-2.6%	-0.2%
MSCI EE	42.50	42.15	0.8%	-4.4%	1.1%
Shanghai SE Comp	3,211	3,263	-1.6%	-4.7%	-4.2%
Nikkei	39,895	40,281	-1.0%	1.3%	0.0%
Petrol (Brent)	76.32	76.51	-0.2%	2.3%	2.3%
Altın	2,640	2,658	-0.7%	0.3%	0.6%

En Çok Yükselen & Düşenler (BIST 100)

	Hisse Kodu	Son Kapanış	Gün Değ.	Hacim, TRY bin
En çok yükselenler				
Trabzonspor	TSPOR	1.21	10.0%	1,347,141
Hektaş	HEKTS	4.22	7.9%	2,625,750
Tümosan Motor Ve Traktör	TMSN	127.10	6.2%	359,305
İşıklar Enerji Ve Yapı Holding	IEYHO	11.77	6.0%	281,131
Yeo Teknoloji Enerji Ve Endüstri	YEOTK	56.40	5.7%	517,767
Selçuk Eczacı Deposu	SELEC	82.20	4.7%	248,968
En çok düşenler				
Ldr Turizm	LIDER	137.20	-7.4%	123,580
Smart Güneş Enerjisi Teknolojileri	SMRTG	41.28	-6.0%	399,597
Türkiye Sigorta	TURSG	16.05	-5.5%	569,527
Anadolu Sigorta	ANSGR	101.40	-3.2%	289,893
İş Yatırım	ISMEN	46.02	-2.9%	350,824
Mavi Giyim	MAVI	85.50	-2.8%	630,506

5 Yıllık Ülke Risk Primi (CDS) (baz puan)



Piyasa yorumu:

Bu sabah karışık açılış ve sonrasında 10000 – 10150 arasında işlem aktivitesi bekliyoruz.

Cuma endeks +1.14% değişimle 10.075 seviyesinde kapattı. İşlem hacmi yüksek seviyede gerçekleşti.

Günlük Bültenimizin ilerleyen sayfalarında detaylı şekilde görebileceğiniz **Seçilmiş İndikatörler Puanlama Sistemimize** göre bugün öne çıkan ilk 5 hisse senedi: **AKBNK, AKFYE, ARCLK, ASELS ve BERA**. İlgili sayfada sistemimizin metodolojisini ve uyarı notunu okumanızı önemle belirtmek isteriz.

Son iş günü kapanışına göre, eşit dağıtım oranı ile oluşturulan Deniz Yatırım Model Portföyümüz günlük bazda %-0.7, BIST 100 endeksi ise %1.14 seviyelerinde performans sergilemiştir.

Bugünün haberleri:

Piyasa gelişmesi

- Bankacılık Sektörü: TCMB Makroihtiyati Çerçeve Adımları

Hisse senetleri

- ASELS: Sözleşme İmzalanması / olumlu

Piyasalarda bugün

2025 başladı. Son derece zorlu geçen 2024'ün ardından koca bir yılı nasıl ve hangi temalar etrafında şekillendireceğimiz üzerine kafa yoruyoruz. Genel düşüncelerimizi detaylı şekilde 1 hafta içerisinde yayımlamayı planladığımız 2025 Strateji Raporumuz ile paylaşacağız. Ancak, ilk izlenimlerimiz, Aralık ayından bu yana iletişimini kurmaya çalıştığımız üzere, fiyatlamalar açısından 2025'in çok kolay olmayacağı şeklinde oluşuyor. Özellikle yılın ilk yarısı.

2024'ün son birkaç haftasında takip edilen fiyatlama eğilimlerine çok fazla önem atfetmeyi doğru bulmuyoruz. Gerek yurt içi gerekse yurt dışı için bu düşüncemiz geçerli. Fonların yıl sonu kapanışlarını portföylerinde bulundukları hisse senetleri üzerinden olabildiğince yüksekte kapatma istekleri, yılı tamamlarken "haddinden fazla iyimser", yıl başlangıcında ise "haddinden fazla kötümser" fiyatlama davranışlarının görülmesine ve volatilitenin artmasına zemin hazırladı. Bunu doğru ve sağlıklı bulmuyoruz. Model ve Döngüsel Portföylerimizde taşıdığımız hisse senetlerinin de söz konusu eğilimden etkilendiğini gördük. Gelen ve gelmesi muhtemel tüm sorulara cevaben bir kez daha hatırlatmakta fayda görüyoruz: kısa vadeli fiyatlama davranışlarındaki bozulmaları şirketlerin finansal yapıları ve hikayeleri nezdinde kayda değer bir değişiklik görmedikçe önemsemiyoruz. Elbette fiyat seviyelerini izliyoruz. Ancak, temelde bakış açımızı etkileyecek bir durum oluşmadıkça önem derecesini düşük tutmayı çok daha doğru ve sağlıklı buluyoruz.

Yıla Amerikan dolarındaki alıcılı seyrin korunması ile başladık. Geride kalan haftada dolar endeksi 109 bölgesinin üzerini test etti. Kasım başlangıcındaki ABD seçimlerinden bu yana muazzam bir USD rallisi yaşanıyor. Buna yönelik uyarılarımızı çok öncesinde, Eylül-Ekim geçişinde yapmaya çalışmıştık. Kabaca 103 bölgesinden başlayan bir hareketten söz ediyoruz. USD çaprazındaki birçok önemli üyenin aldığı ciddi hasarlar var. Mesela bu sabah yuan konuşabiliriz. Spottaki 7.30 bölgesine olan eğilime karşı PBOC'nin beklentilerden çok daha düşük seviyelerde (güçlenme anlamına geliyor) belirlediği orta noktadan yine söz ediyoruz, 7.1876. Son 50 günde fixing kur ortalamada 7.1774'te oluşurken, offshore işlemlerde bu ortalama 7.2564 oldu. Makas açılmaya devam ediyor.

Türk varlıkları. Son derece sürpriz bir Aralık enflasyonu takip ettik. Kısa vadeli trend olarak takip ettiğimiz yıllıklandırılmış enflasyon eğilimi %28'e gerilemiş durumda. 1Ç'de <%40 senaryosu ciddi anlamda güçlendi. Yıl kapanışı için geniş bir bandı konuşur pozisyonundan henüz uzaklaşmadık. Zamana ihtiyacımız var. TCMB'nin gelecek 2 toplantıda -500bp faiz indirimi atmasını bekliyoruz. BIST 100'de 9700-10300 bandındaki sıkışma beşinci haftasını geride bıraktı. En son benzer eğilimi 9 Ağustos-27 Eylül arası dönemde takip etmiştik ki kırılım 8800 dibinin oluşmasına yol açmıştı. Aynı noktada mıyız? Bize göre hayır. Algıda ve konuşulan başlıklarda toparlanma söz konusu. Ancak, yılın ilk 2 işlem günündeki fiyatlama eğilimlerinde bir şeylerin eksik olduğunu düşünüyoruz. Ana endeks hisselerinde görmek istediğimiz ivme henüz mevcut değil.

Piyasa gelişmesi

Bankacılık Sektörü: TCMB Makroihtiyati Çerçeve Adımları

Türkiye Cumhuriyet Merkez Bankası, kredi büyümesi ve kompozisyonunun dezenflasyon patikası ile uyumlu seyrini temin etmek amacıyla kredi büyümesine dayalı zorunlu karşılık uygulamasında değişiklik yapmıştır. Bu doğrultuda;

- Yabancı para ticari krediler için yüzde 1,5 olan aylık büyüme sınırı yüzde 1'e indirilmiştir.
- Türk lirası ticari kredilerde yüzde 2 olan aylık büyüme sınırı aşağıdaki şekilde farklılaştırılmıştır:
 - KOBİ kredileri için yüzde 2,5;
 - Diğer ticari krediler için yüzde 1,5.

Ayrıca KOBİ'lere, KOSGEB desteğiyle veya uluslararası kalkınma finansmanı kuruluşlarından sağlanan kaynaklarla sürdürülebilirlik kapsamında kullanılan Türk lirası kredilerin kredi büyüme sınırından muaf tutulmasına karar vermiştir.

Şirket haberleri

ASELS: Sözleşme İmzalanması / olumlu

ASELSAN ile DEARSAN-DESAN-ÖZATA İş Ortaklığı arasında deniz platformlarına yönelik; Elektronik Harp, Radar, Haberleşme, Seyrüsefer, Silah, Elektro-Optik ve Sualtı Sistemlerinin tedariki kapsamında toplam 210.182.574 Avro tutarında sözleşme imzalanmıştır. Sözleşme kapsamında teslimatlar 2025 ile 2029 yılları arasında gerçekleştirilecektir. Sözleşmelerin satış gelirlerine sağlayacağı pozitif katkı dolayısıyla, ilgili gelişmeyi ASELS payları açısından olumlu olarak değerlendiriyoruz.

- Şirket'in Eylül 2024 sonu itibari ile bakiye siparişi 12,6 milyar USD'dir. Açıklanan sözleşme bedeli son açıklanan bakiye siparişinin yaklaşık %1,7'sine denk gelmektedir.
- Açıklanan sözleşme bedeli 2023 yıl sonu cirosunun yaklaşık %10.5'ine denk gelmektedir.

KAP haberleri

Kar Payı Ödemeleri													
Hisse Kodu	Özet Bilgi	Dağıtım Tarihi	Kapanış Fiyatı (TL)	Brüt (TL)	Net (TL)	Teorik Fiyat (TL)	Kar Payı Verimi	XU030 Ağırlık	XU030'a Yüzdesele Etkisi	XU030'a Puansal Etkisi	XU100 Ağırlık	XU100'e Yüzdesele Etkisi	XU100'e Puansal Etkisi
NUHCM	Kar payı	06.01.2025	303.00	2.90	2.47	300.10	0.96%	Yok	Etkisi bulunmuyor	Etkisi bulunmuyor	Yok	Etkisi bulunmuyor	Etkisi bulunmuyor

Kaynak: Deniz Yatırım Strateji ve Araştırma, Rasyonet, KAP

Genel Kurullar							
1. hafta							
30 Aralık 2024 Pazartesi	31 Aralık 2024 Salı	01 Ocak 2025 Çarşamba	02 Ocak 2025 Perşembe	03 Ocak 2025 Cuma	04 Ocak 2025 Cumartesi	05 Ocak 2025 Pazar	
2. hafta							
06 Ocak 2025 Pazartesi	07 Ocak 2025 Salı	08 Ocak 2025 Çarşamba	09 Ocak 2025 Perşembe	10 Ocak 2025 Cuma	11 Ocak 2025 Cumartesi	12 Ocak 2025 Pazar	
		IEYHO / 10:00	KNFRT / 11:00	TSPOR / 14:00			
3. hafta							
13 Ocak 2025 Pazartesi	14 Ocak 2025 Salı	15 Ocak 2025 Çarşamba	16 Ocak 2025 Perşembe	17 Ocak 2025 Cuma	18 Ocak 2025 Cumartesi	19 Ocak 2025 Pazar	
MARTI / 11:00							
4. hafta							
20 Ocak 2025 Pazartesi	21 Ocak 2025 Salı	22 Ocak 2025 Çarşamba	23 Ocak 2025 Perşembe	24 Ocak 2025 Cuma	25 Ocak 2025 Cumartesi	26 Ocak 2025 Pazar	
MMCAS / 11:00		AEFES / 13:00	SKYMD / 10:30	SAMAT / 11:00			
		ATEKS / 14:00	SEFKK / 11:30				
5. hafta							
27 Ocak 2025 Pazartesi	28 Ocak 2025 Salı	29 Ocak 2025 Çarşamba	30 Ocak 2025 Perşembe	31 Ocak 2025 Cuma			
BIGCH / 14:00							

Kaynak: Deniz Yatırım Strateji ve Araştırma, KAP

KAP Haberleri	
Hisse	Haber
MGROS	Aralık 2024 Mağaza Açılışları; Şirketimiz, 18 adet Migros, 8 adet Migros Jet, 5 adet Macrocenter ve kozmetik mağazacılığı formatında 3 adet Mion olmak üzere toplam 34 yeni mağazayı ve 3 adet dağıtım merkezini Aralık ayı içerisinde hizmete açmıştır. 31 Aralık 2024 itibarıyla Şirketimizin toplam mağaza sayısı 3.621'dir. Şirketimizin toplam net satış alanı 2 milyon 32 bin metrekareye ulaşmıştır.
TKFEN	Rusya Operasyonlarımız Hakkında; Yatırımcılarımızdan gelen sorular nedeniyle aşağıdaki açıklamanın yapılması gerekli görülmüştür. Tekfen Holding ve iştiraklerinin mevcut durum itibarıyla Rusya'da devam eden bir projesi bulunmamaktadır. Kharampur projesi demobilizasyon aşamasındadır.
GENIL	Biogen Inc. ile Distribütörlük Süreci Hk.; GEN'in en önemli stratejik hedeflerinden biri, üretim ve ihracat odaklı ekonomik büyümedir. Bu hedef doğrultusunda, daha çok kendi üretimini ihracatına odaklanmak isteyen GEN, Biogen Inc. firması ile olan distribütörlük ilişkisini sona erdirmeye yönelik olarak bir geçiş sözleşmesi imzalamıştır. Öngörülen geçiş sürecinde, Biogen Inc. tarafından üretilen ve şirketimiz adına ruhsatlandırılmış ilaçların ruhsat devirleri gerçekleştirilene kadar bu ilaçların satışına GEN tarafından devam edecektir. Ruhsat devir sürecine dair çalışmalar ve resmi işlemlere yakın zamanda başlanacaktır. Ruhsat devirleri gerçekleştirilince ilgili duyurular SPK II-15.1 Özel Durumlar Tebliği hükümlerine göre yapılacaktır. Bu sürecin GEN'in 2025 yılı faaliyetleri, satışları ve finansal sonuçları üzerinde bir etkisinin olmayacağı değerlendirilmektedir.

Kaynak: Deniz Yatırım Strateji ve Araştırma, KAP

Pay geri alımları								
Tarih	Hisse	Şirket	Bulunduğu endeks	Sektör	Alınan pay senedi	Fiyat aralığı (TL)	Nominal değer (TL)	Sermaye oranı (%)
03.01.2025	AGESA	Agesa Hayat Emeklilik	XUMAL:IS	Sigorta	30,000	139.10-140.00	1,663,946	0.92%
03.01.2025	LKMNH	Lokman Hekim	XUHIZ:IS	Sağlık	17,000	18.22-18.30	6,275,548	2.91%
03.01.2025	TKFEN	Tekfen Holding	XU100:IS	Holdings	55,278	64.55-64.85	10,808,612	2.92%

Kaynak: Deniz Yatırım Strateji ve Araştırma Bölümü, KAP

Baz alınan hisseler Deniz Yatırım Strateji ve Araştırma Bölümü araştırma kapsamıdır.

Teknik yorum

BIST 100 endeksi

Cuma günü endeks +1.14% değişimle 10075.17 seviyesinde kapattı. İşlem hacmi yüksek seviyede gerçekleşti. 10020 kritik direnç seviyesi üstünde kalıcı olmayı başaran endekste 10000 üstünde kaldıkça pozitif işlem aktivitesinin devamını bekliyoruz. Bu durumda ilk hedef / direnç 10260 olarak görüyoruz. Ara direnç seviyesi 10150. 5 g. Ort. 9956.45 22 g. Ort. 9948.32 seviyesindedir. Destek olarak 9960 ve 10020, direnç olarak 10150 ve 10260 takip ediyoruz. Bu sabah karışık açılış ve sonrasında 10000 – 10150 arasında işlem aktivitesi bekliyoruz.

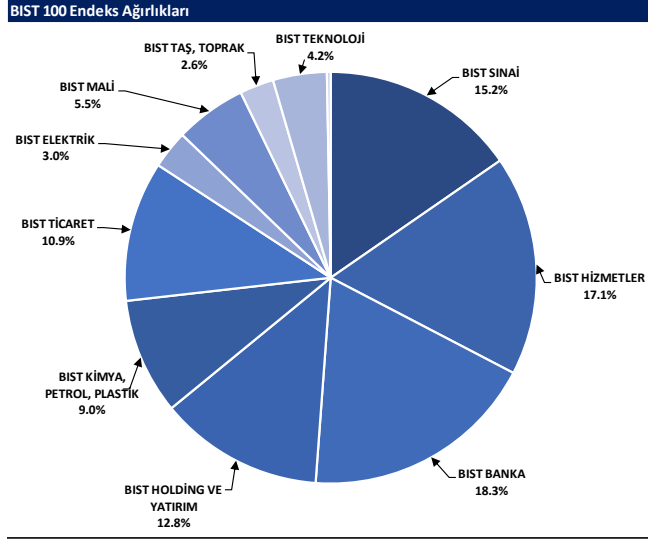


VIOP - X30Y vade teknik analiz

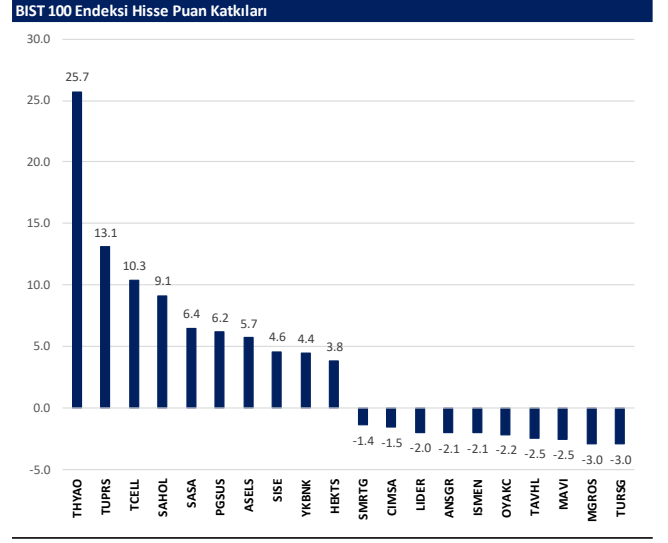
Cuma vadeli endeks günü +1.65% değişimle 11704.00 seviyesinde kapattı. İşlem hacmi yüksek seviyede gerçekleşti. Vadeli endeks güne düşen kanal direnci üstünde başladı ve kapanış gerçekleştirdi.11500 üstünde kaldıkça pozitif işlem aktivitesinin devamı beklenebilir. Bu durumda ilk direnç 11800, hedef / direnç 12000 olarak takip ediyoruz. 5g. Ort. 11469,60 22 g. Ort. 11692,73 seviyesindedir. Destek olarak 11500 ve 11630, direnç olarak ise 11800 ve 11850 takip ediyoruz. Bu sabah karışık açılış ve sonrasında 11630- 11850 arasında işlem aktivitesi bekliyoruz.



BIST 100 endeks ağırlıkları ve puan katkıları



Kaynak: Deniz Yatırım Strateji ve Araştırma Bölümü hesaplamaları, Rasyonet



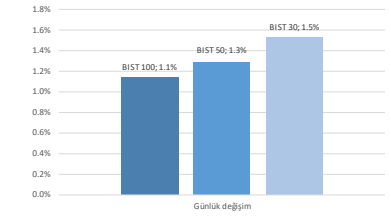
Kaynak: Deniz Yatırım Strateji ve Araştırma Bölümü hesaplamaları, Rasyonet

BIST endekslerine ait performanslar

BIST Endeksi	Endeks Açıklaması	03.01.2025	02.01.2025	Günlük değişim	31.12.2024	Yıl başlangıcından değişim
XU100	BIST 100	10075	9961	1.1%	9831	2%
XU30	BIST 30	11127	10959	1.5%	10756	3%
XU50	BIST 50	8915	8801	1.3%	8657	3%
XBANK	BIST BANKA	15076	14998	0.5%	14555	4%
XUTUM	BIST TUM	11692	11582	1.0%	11454	2%
XUMAL	BIST MALI	12028	11978	0.5%	11758	2%
XD30S	BIST 30 AĞIRLIK SINIRLAMALI 10	11383	11211	1.5%	11004	3%
X100S	BIST 100 AĞIRLIK SINIRLAMALI 10	10077	9963	1.1%	9833	2%
XBANA	BIST ANA	31191	30913	0.9%	30646	2%
XBLSM	BIST BİLİŞİM	4821	4828	-0.1%	4875	-1%
XELKT	BIST ELEKTRİK	524	522	0.5%	512	2%
XFINK	BIST FIN. KIR. FAKTORİNG	3960	3890	1.8%	3875	2%
XGIDA	BIST GIDA, İÇECEK	11339	11215	1.1%	11496	-1%
XGMYO	BIST GAYRİMENKUL Y.O.	3622	3610	0.3%	3588	1%
XHARZ	BIST HALKA ARZ	95126	94596	0.6%	93305	2%
XHOLD	BIST HOLDİNG VE YATIRIM	9172	9078	1.0%	8914	3%
XILTM	BIST İLETİŞİM	2464	2401	2.6%	2326	6%
XINSA	BIST İNŞAAT	11888	11643	2.1%	11506	3%
XKAGT	BIST ORMAN, KAĞIT, BASIM	5762	5759	0.1%	5624	2%
XKMYA	BIST KİMYA, PETROL, PLASTİK	11931	11666	2.3%	11536	3%
XKOBI	BIST KOBI SANAYİ	26340	26124	0.8%	26006	1%
XKURY	BIST KURUMSAL YÖNETİM	8410	8327	1.0%	8254	2%
XKMDN	BIST MADENLİK	6954	6941	0.2%	7052	-1%
XKMAN	BIST METAL ANA	16686	16505	1.1%	16396	2%
XKMEY	BIST METAL EŞYA, MAKİNA	21459	21315	0.7%	21119	2%
XSDA	BIST ADANA	62782	62044	4.2%	59941	5%
XSANK	BIST ANKARA	18721	18566	0.8%	18440	2%
XSAK	BIST ANTALYA	10094	10078	0.2%	9914	2%
XSAL	BIST BALIKESİR	10193	10150	0.4%	10126	1%
XSBR	BIST BURSA	15284	15287	0.0%	15042	2%
XSDNZ	BIST DENİZLİ	7774	7548	3.0%	7453	4%
XSGRT	BIST SİĞORTA	62387	64864	-3.8%	66509	-6%
XSIST	BIST İSTANBUL	13124	12914	1.6%	12784	3%
XSIZM	BIST İZMİR	14785	14598	1.3%	14591	1%
XSKAY	BIST KAYSERİ	33284	33128	0.5%	33099	1%
XSKOC	BIST KOCAELİ	24580	24095	2.0%	23606	4%
XSKON	BIST KONYA	9117	8931	2.1%	8768	4%
XSPOR	BIST SPOR	3532	3348	5.5%	3162	12%
XSTKR	BIST TEKİRDAĞ	45575	44722	1.8%	43602	5%
XTAST	BIST TAŞ, TOPRAK	14176	14292	-0.8%	14103	1%
XTCRT	BIST TİCARET	25316	25364	-0.2%	25386	0%
XTEKS	BIST TEKSTİL, DERİ	3784	3783	0.0%	3757	1%
XTM25	BIST TEMETTÜ 25	14256	14166	0.6%	13926	2%
XTMTU	BIST TEMETTÜ	10979	10899	0.7%	10754	2%
XTRZM	BIST TÜRİZM	1327	1323	0.3%	1301	2%
XTUMY	BIST TUM-100	36383	36256	0.4%	36091	1%
XUHZ	BIST HİZMETLER	9834	9694	1.4%	9589	3%
XULAS	BIST ULAŞTIRMA	35675	34555	3.2%	33949	5%
XUSIN	BIST SINAI	13247	13110	1.0%	13054	1%
XUSRD	BIST SÜRDÜRÜLEBİLİRLİK	13827	13680	1.1%	13486	3%
XUTEK	BIST TEKNOLOJİ	14098	13981	0.8%	13943	1%
XYLDZ	BIST YILDIZ	10957	10850	1.0%	10726	2%
XYORT	BIST MENKUL KIYMY.O.	3492	3524	-0.9%	3567	-2%
XY100	BIST 100-30	17655	17637	0.1%	17660	0%
X10XB	BIST BANKA DIŞI LIKİT 10	11833	11611	1.9%	11395	4%
XAKUR	BIST ARACI KURUMLAR	48209	48817	-1.2%	49719	-3%
XLBNK	BIST LIKİT BANKA	13368	13296	0.5%	12876	4%
XTKJS	BIST TEKNOLOJİ AĞIRLIK SINIRLAMALI	19980	19934	0.2%	20007	0%

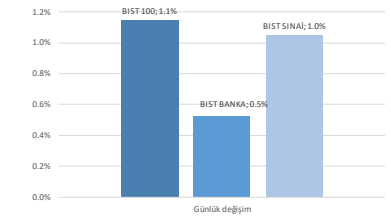
Kaynak: Deniz Yatırım Strateji ve Araştırma, Rasyonet

Seçilmiş BIST Endekslerine Ait Günlük Performanslar



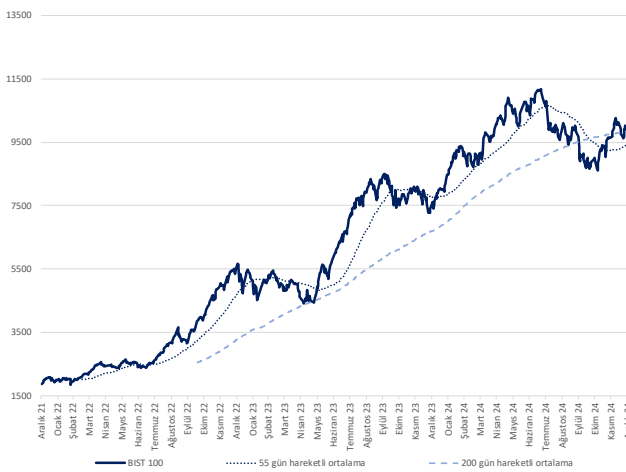
Kaynak: Deniz Yatırım Strateji ve Araştırma Bölümü hesaplamaları, Rasyonet

Seçilmiş BIST Endekslerine Ait Günlük Performanslar



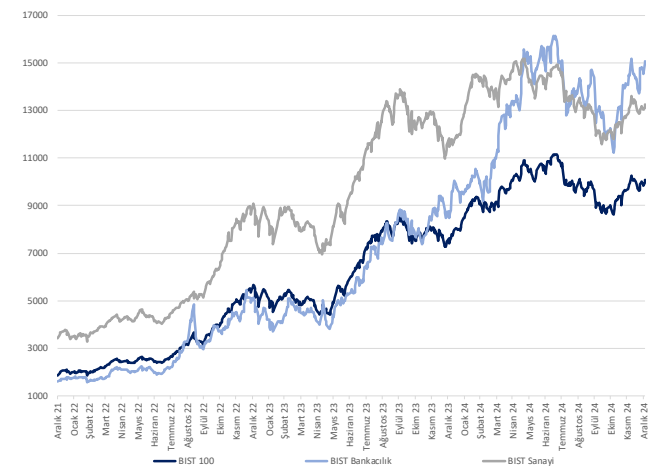
Kaynak: Deniz Yatırım Strateji ve Araştırma Bölümü hesaplamaları, Rasyonet

BIST 100



Kaynak: Deniz Yatırım Strateji ve Araştırma, Rasyonet

Endeks Performansları



Kaynak: Deniz Yatırım Strateji ve Araştırma, Rasyonet

Günlük bazda seçilmiş indikatörler puanlama sistemi



DENİZ YATIRIM STRATEJİ & ARAŞTIRMA | BIST 100 ENDEKSİ GÜNLÜK BAZDA SEÇİLMİŞ İNDİKATÖRLER PUANLAMA SİSTEMİ

Hisse senedi	Son kapanış	Önceki gün kapanış	Değişim	İşlem Hacmi (mn.)	RSI	MACD	İşlem Hacmi > 3 gün ort.	RSI > 5 gün ort.	RSI < 70.0	RSI > 30.0	MACD > 5 gün ort.	MACD > 0	Son Kapanış > 3 gün ort.	Önceki Puan	Puan
AKBNK	66.20	66.20	0.00%	6,340.74	63.03	1.68	✓	✓	✓	✓	✓	✓	✓	91.0	100.0
AKYF	20.42	19.99	2.15%	168.96	65.15	0.32	✓	✓	✓	✓	✓	✓	✓	100.0	100.0
ARCLK	145.00	144.00	0.69%	335.42	54.12	0.18	✓	✓	✓	✓	✓	✓	✓	87.5	100.0
ASELS	74.85	73.50	1.84%	2,066.76	66.77	1.59	✓	✓	✓	✓	✓	✓	✓	78.5	100.0
BERA	15.66	15.54	0.77%	126.96	57.55	0.13	✓	✓	✓	✓	✓	✓	✓	100.0	100.0
FENER	49.22	48.30	1.90%	782.47	62.09	0.63	✓	✓	✓	✓	✓	✓	✓	100.0	100.0
GESBN	49.10	47.06	4.33%	255.12	55.03	0.19	✓	✓	✓	✓	✓	✓	✓	53.5	100.0
HALKB	17.28	16.58	4.22%	1,038.83	60.73	0.14	✓	✓	✓	✓	✓	✓	✓	87.5	100.0
HEKTS	4.22	3.91	7.93%	2,625.75	61.84	0.02	✓	✓	✓	✓	✓	✓	✓	50.0	100.0
ISCTR	14.08	14.05	0.21%	8,241.97	61.62	0.15	✓	✓	✓	✓	✓	✓	✓	100.0	100.0
MAGEN	21.10	21.16	-0.28%	256.81	63.36	0.16	✓	✓	✓	✓	✓	✓	✓	100.0	100.0
SASA	4.27	4.09	4.40%	5,698.51	57.22	0.01	✓	✓	✓	✓	✓	✓	✓	41.0	100.0
SELEC	82.20	78.50	4.71%	248.97	61.95	0.60	✓	✓	✓	✓	✓	✓	✓	75.0	100.0
SOMM	42.00	41.08	2.24%	370.55	57.42	0.01	✓	✓	✓	✓	✓	✓	✓	28.5	100.0
THYAO	298.00	287.50	3.65%	11,915.18	58.55	0.06	✓	✓	✓	✓	✓	✓	✓	75.0	100.0
TMSN	127.10	119.70	6.18%	359.30	66.53	0.93	✓	✓	✓	✓	✓	✓	✓	100.0	100.0
TOASO	209.40	212.20	-1.32%	1,675.33	58.90	1.97	✓	✓	✓	✓	✓	✓	✓	100.0	100.0
TSKB	12.79	12.66	1.03%	366.05	57.53	0.02	✓	✓	✓	✓	✓	✓	✓	87.5	100.0
UEKFR	121.50	118.40	2.62%	1,032.32	62.45	1.05	✓	✓	✓	✓	✓	✓	✓	50.0	100.0
VAKBN	24.24	24.06	0.75%	1,036.90	61.98	0.24	✓	✓	✓	✓	✓	✓	✓	100.0	100.0
YEDTK	56.40	53.35	5.72%	517.77	63.87	0.17	✓	✓	✓	✓	✓	✓	✓	87.5	100.0
YKBNK	32.18	31.80	1.19%	6,119.01	64.50	0.64	✓	✓	✓	✓	✓	✓	✓	100.0	100.0
AKSEN	40.84	39.50	3.39%	240.50	75.41	1.10	✓	✓	✓	✓	✓	✓	✓	91.0	91.0
ASTOR	120.60	119.40	1.01%	1,693.12	77.27	5.94	✓	✓	✓	✓	✓	✓	✓	91.0	91.0
TSFRM	1.21	1.10	10.00%	1,247.14	85.50	0.04	✓	✓	✓	✓	✓	✓	✓	65.0	91.0
ALARK	96.95	92.90	4.36%	631.70	56.57	0.45	✓	✓	✓	✓	✓	✓	✓	90.0	87.5
CANTE	1.70	1.66	2.41%	322.43	56.41	0.02	✓	✓	✓	✓	✓	✓	✓	28.5	87.5
CLEBI	1,944.00	1,913.00	1.62%	158.63	45.84	31.11	✓	✓	✓	✓	✓	✓	✓	87.5	87.5
CVNEN	21.36	21.30	0.28%	136.58	36.83	0.74	✓	✓	✓	✓	✓	✓	✓	50.0	87.5
DOHOL	15.01	14.64	2.53%	512.63	53.88	0.16	✓	✓	✓	✓	✓	✓	✓	53.5	87.5
EOLC	48.28	47.36	1.94%	1,350.31	55.74	0.49	✓	✓	✓	✓	✓	✓	✓	53.5	87.5
EĞEEN	10,150.00	9,837.50	3.18%	204.45	46.91	181.13	✓	✓	✓	✓	✓	✓	✓	16.0	87.5
ELPWR	33.84	33.36	1.44%	206.33	49.99	0.41	✓	✓	✓	✓	✓	✓	✓	62.5	87.5
FROTO	951.50	940.50	1.17%	929.84	45.57	11.72	✓	✓	✓	✓	✓	✓	✓	66.0	87.5
IEYHO	11.77	11.10	6.04%	281.13	61.04	0.22	✓	✓	✓	✓	✓	✓	✓	28.5	87.5
KAFSN	12.22	12.14	0.66%	235.12	35.44	0.30	✓	✓	✓	✓	✓	✓	✓	62.5	87.5
KCHOL	186.50	184.90	0.87%	4,349.45	48.40	1.77	✓	✓	✓	✓	✓	✓	✓	75.0	87.5
KLSER	36.42	35.64	2.19%	88.61	52.57	0.06	✓	✓	✓	✓	✓	✓	✓	75.0	87.5
KROMD	28.36	27.80	2.01%	1,072.07	53.47	0.12	✓	✓	✓	✓	✓	✓	✓	87.5	87.5
PGSUS	223.70	215.60	3.76%	3,103.44	53.19	2.20	✓	✓	✓	✓	✓	✓	✓	50.0	87.5
SDTRT	214.80	213.30	0.70%	70.29	41.35	4.26	✓	✓	✓	✓	✓	✓	✓	53.5	87.5
SKBNK	4.93	4.81	2.49%	265.61	59.87	0.08	✓	✓	✓	✓	✓	✓	✓	78.5	87.5
TUSAS	2.27	6.98	2.72%	1,116.15	55.84	0.05	✓	✓	✓	✓	✓	✓	✓	53.5	87.5
TUPRS	150.00	146.10	2.67%	3,178.95	57.68	0.79	✓	✓	✓	✓	✓	✓	✓	87.5	87.5
ZOREN	4.49	4.43	1.35%	382.38	56.65	0.04	✓	✓	✓	✓	✓	✓	✓	8.0	87.5
EKOYO	13.93	13.81	0.87%	4,375.59	59.51	0.41	✓	✓	✓	✓	✓	✓	✓	53.5	78.5
BIMAS	531.00	531.00	0.00%	2,085.50	63.50	9.24	✓	✓	✓	✓	✓	✓	✓	100.0	75.0
ENRER	254.75	254.50	1.07%	85.20	46.42	2.99	✓	✓	✓	✓	✓	✓	✓	16.0	75.0
ENISA	62.55	62.00	0.89%	395.97	56.21	0.24	✓	✓	✓	✓	✓	✓	✓	100.0	75.0
EREGL	24.72	24.50	0.90%	4,766.67	43.51	0.22	✓	✓	✓	✓	✓	✓	✓	41.0	75.0
KCAER	14.12	13.85	1.95%	108.71	49.79	0.03	✓	✓	✓	✓	✓	✓	✓	25.0	75.0
KONTR	39.42	38.66	1.97%	1,202.64	36.02	1.83	✓	✓	✓	✓	✓	✓	✓	41.0	75.0
KONYA	6,762.50	6,670.00	1.39%	91.60	44.39	71.29	✓	✓	✓	✓	✓	✓	✓	16.0	75.0
MARKT	42.74	41.94	1.91%	322.85	47.08	0.43	✓	✓	✓	✓	✓	✓	✓	41.0	75.0
ODAS	6.28	6.15	2.11%	441.78	48.77	0.04	✓	✓	✓	✓	✓	✓	✓	66.0	75.0
PETKM	18.35	18.00	1.94%	1,396.96	46.75	0.12	✓	✓	✓	✓	✓	✓	✓	41.0	75.0
SAHOL	102.10	99.70	2.41%	1,673.46	61.92	2.05	✓	✓	✓	✓	✓	✓	✓	87.5	75.0
TABDG	157.30	155.40	1.22%	154.79	60.36	2.14	✓	✓	✓	✓	✓	✓	✓	62.5	75.0
TECLL	98.50	96.05	2.55%	2,317.83	64.59	1.13	✓	✓	✓	✓	✓	✓	✓	100.0	75.0
TKKON	45.58	44.20	3.12%	2,498.83	49.97	0.44	✓	✓	✓	✓	✓	✓	✓	65.0	75.0
NTMOL	43.58	43.62	-0.09%	62.52	38.32	0.96	✓	✓	✓	✓	✓	✓	✓	50.0	66.0
SMRTG	41.28	43.90	-5.97%	399.60	54.13	0.56	✓	✓	✓	✓	✓	✓	✓	100.0	66.0
BRSAN	434.50	431.25	0.75%	240.07	43.23	6.72	✓	✓	✓	✓	✓	✓	✓	53.5	62.5
CVKMD	291.25	291.25	0.00%	151.35	57.54	1.32	✓	✓	✓	✓	✓	✓	✓	62.5	62.5
GARAN	129.10	128.80	0.23%	2,840.44	56.14	2.04	✓	✓	✓	✓	✓	✓	✓	87.5	62.5
KODAL	22.54	22.46	0.36%	1,210.01	51.89	0.08	✓	✓	✓	✓	✓	✓	✓	87.5	62.5
PAŞEL	29.68	29.22	1.57%	82.06	62.20	0.75	✓	✓	✓	✓	✓	✓	✓	28.5	62.5
REDR	14.49	14.52	-0.21%	372.61	41.78	0.44	✓	✓	✓	✓	✓	✓	✓	62.5	62.5
SISE	42.54	41.68	2.06%	1,642.17	52.25	0.35	✓	✓	✓	✓	✓	✓	✓	28.5	62.5
ARDYZ	40.36	39.66	1.77%	85.89	54.64	1.28	✓	✓	✓	✓	✓	✓	✓	28.5	53.5
BTFCM	138.50	139.00	-0.36%	142.69	45.22	1.28	✓	✓	✓	✓	✓	✓	✓	28.5	53.5
LIDER	137.20	148.10	-7.36%	123.58	49.51	8.29	✓	✓	✓	✓	✓	✓	✓	65.0	53.5
MAVİ	85.50	87.95	-2.79%	630.51	50.35	0.87	✓	✓	✓	✓	✓	✓	✓	75.0	53.5
TAVHL	272.50	276.50	-1.45%	506.30	45.23	2.11	✓	✓	✓	✓	✓	✓	✓	53.5	53.5
DOAS	196.20	192.90	1.71%	440.29	40.40	4.81	✓	✓	✓	✓	✓	✓	✓	16.0	50.0
ENKAI	50.65	49.84	1.63%	680.45	46.35	0.47	✓	✓	✓	✓	✓	✓	✓	41.0	50.0
GOLTS	430.00	435.00	-1.15%	116.16	44.82	6.96	✓	✓	✓	✓	✓	✓	✓	75.0	50.0
VESTI	71.40	71.95	-0.76%	247.42	61.98	1.52	✓	✓	✓	✓	✓	✓	✓	100.0	50.0
AGHOL	328.50	325.50	0.92%	346.77	43.34	0.55	✓	✓	✓	✓	✓	✓	✓	28.5	41.0
AKSA	12.29	12.48	-1.52%	173.33	64.38	0.67	✓	✓	✓	✓	✓	✓	✓	41.0	41.0
BRYAT	2,026.00	2,017.00	0.45%	129.48	41.36	13.37	✓	✓	✓	✓	✓	✓	✓	41.0	41.0
BSOKE	11.83	11.98	-1.25%	100.79	33.48	0.64	✓	✓	✓	✓	✓	✓	✓	41.0	41.0
CIMSA	47.26	48.28	-2.11%	530.80	67.88	1.86	✓	✓	✓	✓	✓	✓	✓	91.0	41.0
ISMEN	46.02	47.40	-2.91%	350.82	58.78	1.61	✓	✓	✓	✓	✓	✓	✓	41.0	41.0
KOZAA	70.95	71.10	-0.21%	255.63	54.60	0.86	✓	✓	✓	✓	✓	✓	✓	41.0	41.0
MGROS	529.50	538.50	-1.67%	704.91	59.39	13.41	✓	✓	✓	✓	✓	✓	✓	66.0	41.0
TKFEN	64.50	64.85	-0.54%	964.45	32.57	2.50	✓	✓	✓	✓	✓	✓	✓	41.0	41.0
TURSG	16.05	16.98	-5.48%	569.53	57.73	0.92	✓	✓	✓	✓	✓	✓	✓	41.0	41.0
ALFAS	67.85	68.95	-1.60%	368.37	72.02	3.52	✓	✓	✓	✓	✓	✓	✓	66.0	33.0
AGROT	10.56	10.64	-0.												

Son 90 güne ait dip-zirve analizi



DENİZ YATIRIM STRATEJİ & ARAŞTIRMA | BIST 100 ENDEKSİ DİP-ZİRVE ANALİZİ

Hisse	Son kapanış	Önceki kapanış	Değişim %	Son 90 gün zirvesi	Son 90 gün dip	Zirveye uzaklık	Dibe uzaklık	Zirveyi geçti mi?
AEFES	175.50	172.80	1.6%	237.50	172.80	35%	2%	x
AGHOL	328.50	325.50	0.9%	379.50	275.00	16%	16%	x
AGROT	10.56	10.64	-0.8%	16.62	10.35	57%	2%	x
AKBNK	66.20	66.20	0.0%	66.35	46.40	0%	30%	x
AKFYE	20.42	19.99	2.2%	22.42	16.98	10%	17%	x
AKSA	12.29	12.48	-1.5%	12.94	8.05	5%	34%	x
AKSEN	40.84	39.50	3.4%	40.84	32.34	-	21%	✓
ALARK	96.95	92.90	4.4%	101.00	82.70	4%	15%	x
ALFAS	67.85	68.95	-1.6%	68.95	46.84	2%	31%	x
ALTNY	82.80	83.70	-1.1%	105.30	82.20	27%	1%	x
ANHYT	103.10	105.00	-1.8%	113.60	82.30	10%	20%	x
ANSGR	101.40	104.70	-3.2%	105.10	73.00	4%	28%	x
ARCLK	145.00	144.00	0.7%	151.50	123.70	4%	15%	x
ARDYZ	40.36	39.66	1.8%	42.44	29.60	5%	27%	x
ASELS	74.85	73.50	1.8%	74.85	54.81	-	27%	✓
ASTOR	120.60	119.40	1.0%	120.60	65.25	-	46%	✓
BERA	15.66	15.54	0.8%	16.60	12.38	6%	21%	x
BIMAS	531.00	531.00	0.0%	605.70	440.57	14%	17%	x
BRSAN	434.50	431.25	0.8%	575.00	349.00	32%	20%	x
BRYAT	2026.00	2017.00	0.4%	2369.00	1702.00	17%	16%	x
BSOKE	11.83	11.98	-1.3%	22.62	11.83	91%	-	x
BTJIM	138.50	139.00	-0.4%	247.70	129.20	79%	7%	x
CANTE	1.70	1.66	2.4%	1.76	1.39	4%	18%	x
CCOLA	59.10	58.60	0.9%	67.40	45.12	14%	24%	x
CIMSA	47.26	48.28	-2.1%	48.28	29.88	2%	37%	x
CLEBI	1944.00	1913.00	1.6%	2225.00	1665.00	14%	14%	x
CVKMD	291.25	291.25	0.0%	543.00	244.60	86%	16%	x
CWENE	21.36	21.30	0.3%	26.36	18.95	23%	11%	x
DOAS	196.20	192.90	1.7%	233.00	191.20	19%	3%	x
DOHOL	15.01	14.64	2.5%	16.09	12.62	7%	16%	x
ECILC	48.28	47.36	1.9%	49.98	37.26	4%	23%	x
EGEEN	10150.00	9837.50	3.2%	11820.00	8992.50	16%	11%	x
EKGYO	13.93	13.81	0.9%	14.13	9.45	1%	32%	x
ENERY	258.75	254.50	1.7%	295.25	193.40	14%	25%	x
ENISA	62.55	62.00	0.9%	64.10	52.75	2%	16%	x
ENKAI	50.65	49.84	1.6%	56.20	42.60	11%	16%	x
EREGL	24.72	24.50	0.9%	27.00	23.10	9%	7%	x
EUPWR	33.84	33.36	1.4%	36.84	25.84	9%	24%	x
FENER	49.22	48.30	1.9%	61.05	40.20	24%	18%	x
FROTO	951.50	940.50	1.2%	1101.35	847.46	16%	11%	x
GARAN	129.10	128.80	0.2%	133.30	97.75	3%	24%	x
GESAN	49.10	47.06	4.3%	53.00	37.92	8%	23%	x
GOLTS	430.00	435.00	-1.1%	519.50	345.75	21%	20%	x
GURRF	281.75	286.00	-1.5%	287.00	167.30	2%	41%	x
HALKB	17.28	16.58	4.2%	17.45	14.33	1%	17%	x
HEKTS	4.22	3.91	7.9%	4.54	3.36	8%	20%	x
IEYHO	11.77	11.10	6.0%	12.26	7.52	4%	36%	x
ISCTR	14.08	14.05	0.2%	14.28	10.99	1%	22%	x
ISMEN	46.02	47.40	-2.9%	49.00	31.32	6%	32%	x
KARSN	12.22	12.14	0.7%	18.53	12.11	52%	1%	x
KCAER	14.12	13.85	1.9%	15.46	11.88	9%	16%	x
KCHOL	186.50	184.90	0.9%	201.00	161.70	8%	13%	x
KLSER	36.42	35.64	2.2%	43.56	32.10	20%	12%	x
KONTR	39.42	38.66	2.0%	50.50	37.80	28%	4%	x
KONYA	6762.50	6670.00	1.4%	7800.00	5820.00	15%	14%	x
KOZAA	70.95	71.10	-0.2%	75.15	54.90	6%	23%	x
KOZAL	22.54	22.46	0.4%	25.58	18.75	13%	17%	x
KRDMD	28.36	27.80	2.0%	30.48	22.30	7%	21%	x
LIDER	137.20	148.10	-7.4%	164.50	79.65	20%	42%	x
MAGEN	21.10	21.16	-0.3%	23.30	18.81	10%	11%	x
MAVI	85.50	87.95	-2.8%	107.60	73.25	26%	14%	x
MGROS	529.50	538.50	-1.7%	547.00	395.47	3%	25%	x
MIATK	42.74	41.94	1.9%	49.78	36.74	16%	14%	x
MPARK	361.25	359.50	0.5%	420.75	289.25	16%	20%	x
NTHOL	43.58	43.62	-0.1%	54.24	39.07	24%	10%	x
ODAS	6.28	6.15	2.1%	7.48	5.56	19%	11%	x
OTKAR	473.75	473.75	0.0%	496.25	413.25	5%	13%	x
OYAKC	23.54	24.06	-2.2%	24.06	13.79	2%	41%	x
PASEU	29.68	29.22	1.6%	29.68	20.21	-	32%	✓
PETKM	18.35	18.00	1.9%	23.88	17.14	30%	7%	x
PGSUS	223.70	215.60	3.8%	253.25	213.00	13%	5%	x
REEDR	14.49	14.52	-0.2%	33.92	14.10	134%	3%	x
SAHOL	102.10	99.70	2.4%	102.10	79.00	-	23%	✓
SASA	4.27	4.09	4.4%	4.98	3.69	17%	14%	x
SDTTR	214.80	213.30	0.7%	255.90	210.10	19%	2%	x
SELEC	82.20	78.50	4.7%	85.00	52.80	3%	36%	x
SİSE	42.54	41.68	2.1%	44.28	37.66	4%	11%	x
SKBNK	4.93	4.81	2.5%	4.99	3.84	1%	22%	x
SMRTG	41.28	43.90	-6.0%	44.52	33.32	8%	19%	x
SOKM	42.00	41.08	2.2%	53.84	37.74	28%	10%	x
TABGD	157.30	155.40	1.2%	160.00	128.70	2%	18%	x
TAVHL	272.50	276.50	-1.4%	291.50	210.00	7%	23%	x
TCELL	98.50	96.05	2.6%	98.50	79.85	-	19%	✓
THYAO	298.00	287.50	3.7%	308.50	257.75	4%	14%	x
TKFEN	64.50	64.85	-0.5%	83.05	47.08	29%	27%	x
TMSN	127.10	119.70	6.2%	138.40	107.50	9%	15%	x
TOASO	209.40	212.20	-1.3%	244.00	179.80	17%	14%	x
TSKB	12.79	12.66	1.0%	13.13	10.65	3%	17%	x
TSPOR	1.21	1.10	10.0%	1.38	0.88	14%	27%	x
TTKOM	45.58	44.20	3.1%	54.85	43.48	20%	5%	x
TRAK	720.00	724.00	-0.6%	780.50	647.98	8%	10%	x
TUKAS	7.17	6.98	2.7%	8.30	6.22	16%	13%	x
TUPRS	150.00	146.10	2.7%	158.90	140.80	6%	6%	x
TURSG	16.05	16.98	-5.5%	18.33	11.48	14%	28%	x
ULKER	121.50	118.40	2.6%	157.00	99.80	29%	18%	x
VAKBN	24.24	24.06	0.7%	25.52	18.92	5%	22%	x
VESTL	71.40	71.95	-0.8%	74.70	54.75	5%	23%	x
YEOTK	56.40	53.35	5.7%	58.41	39.97	4%	29%	x
YKBNK	32.18	31.80	1.2%	33.06	23.04	3%	28%	x
ZOREN	4.49	4.43	1.4%	4.61	3.89	3%	13%	x

Kaynak: Deniz Yatırım Strateji ve Araştırma Bölümü hesaplamaları, Rasyonel

Seçilmiş rasyolar



DENİZ YATIRIM STRATEJİ & ARAŞTIRMA | BIST 100 HIZLI BAKIŞ

Hisse kodu	Şirket İsmi	Sektör	F/K	FD/FAVÖK	FD/SATISLAR	Özkaynak karlılığı	Piyasa değeri (milyar TL)	Halka açıklık oranı	BIST 100 payı
AEFES	Anadolu Efes Biracılık	BIRACILIK VE MESRUBAT	5.27	3.60	0.57	27%	103.9	32%	1.2%
AGHOL	Ag Anadolu Grubu Holding	HOLDING	6.12	2.28	0.20	18%	80.0	34%	0.9%
AGROT	Agrotech Yüksek Teknoloji Ve Yatırım	TEKNOLOJİ	37.53	300.90	4.83	6%	12.7	32%	0.1%
AKBNK	Akbank	BANKACILIK	7.15			23%	344.2	52%	3.9%
AKFEY	Akfen Yenilenebilir Enerji	ELEKTRİK	4.21	10.39	6.21	25%	24.4	28%	0.3%
AKSA	Aksa	ENDÜSTRİYEL TEKSTİL	14.17	10.11	1.79	19%	47.7	37%	0.5%
AKSEN	Aksa Enerji	ELEKTRİK	9.64	11.03	2.39	15%	50.1	21%	0.6%
ALARK	Alarko Holding	İNŞAAT, TAHHÜT	8.52		5.29	11%	42.2	37%	0.5%
ALFAS	Alfa Solar Enerji	ELEKTRİK	54.83	30.17	3.17	15%	25.0	20%	0.3%
ALTYN	Altın Yatırım	TEKNOLOJİ	28.42	22.23	10.89		19.5	25%	0.2%
ANHYT	Anadolu Hayat Emek.	SİGORTA	12.30			53%	44.3	17%	0.5%
ANGSR	Anadolu Sigorta	SİGORTA	6.06			41%	50.7	35%	0.6%
ARCLK	Arçelik	DAYANIKLI TÖKETİM	109.91	9.02	0.50	1%	98.0	25%	1.1%
ARDYZ	Ard Grup Bilgi Teknolojileri	TEKNOLOJİ	25.90	5.43	3.85	13%	6.9	75%	0.1%
AESL	Aselsan	İLETİŞİM CHAZLARI	29.02	15.82	3.45	12%	341.3	26%	3.9%
ASTOR	Astor Enerji	ELEKTRİK	16.37	14.39	4.49	50%	120.4	28%	1.4%
BERA	Bera Holding	HOLDING	2.16	4.67	0.58	29%	10.7	64%	0.1%
BIMAS	Bim Birleşik Mağazalar	PERAKENDE	14.97	19.94	0.70	27%	322.4	60%	3.6%
BRNSN	Borusan Boru Sanayi	DEMİR, ÇELİK TEMEL	46.61	22.85	1.25	5%	61.6	17%	0.7%
BRIAT	Borusan Yat. Paz.	HOLDING	33.55	24.17	6.16	7%	97.0	13%	0.6%
BSOKE	Batsöke Çimento	ÇİMENTO	10.65	41.28	4.68	40%	38.0	25%	0.2%
BTCIM	Bati Çimento	ÇİMENTO	7.45	15.13	2.11	29%	24.9	42%	0.3%
CANTE	Çan2 Termik	ELEKTRİK	5.47	2.02	-8%	-8%	11.9	51%	0.1%
CCOLA	Coca Cola İçecek	BIRACILIK VE MESRUBAT	8.19	8.12	1.45	43%	165.4	25%	1.9%
CİMSA	Çimsa	ÇİMENTO	9.70	8.77	1.82	23%	44.7	45%	0.5%
CLBİ	Çelbi	HAVA YOLLARI VE HİZMETLERİ	16.17	10.10	2.88	58%	47.2	12%	0.5%
CVKMD	Çuk Madeni İşletmeleri	MAĐENÇİLİK	19.01	12.94	3.96	15%	122.2	26%	0.1%
CWENE	Cw Enerji Mühendislik	ELEKTRİK	116.59	13.21	2.37	3%	21.4	29%	0.2%
DOAS	Doğuş Otomotiv	OTOMOTİV	4.14	3.13	0.31	22%	43.2	39%	0.5%
DOHOL	Doğan Holding	HOLDING	11.86	2.88	0.35	6%	39.3	36%	0.4%
ECILC	Eczaçbaşı İlaç	SAĞLIK	8.58	46.12	4.12	10%	33.1	19%	0.4%
EĞEEN	Ege Endüstri	OTOMOTİV PARÇASI	35.92	35.53	7.08	19%	32.0	34%	0.4%
EKOYO	Emlak G. M.Y.Ö.	GAYRİMENKUL YATIRIM ÖRT.	16.48	7.90	2.20	5%	52.9	51%	0.6%
ENERY	Enerya Enerji	ELEKTRİK	5.07	24.17	1.96	30%	37.5	27%	0.4%
ENISA	Enerjisa Enerji	ELEKTRİK	4.41	0.62	-9%	-9%	73.9	20%	0.8%
ENKAİ	Enka İnşaat	İNŞAAT, TAHHÜT	12.50	10.31	2.21	11%	303.9	12%	3.4%
EREGL	Ereğli Demir Çelik	DEMİR, ÇELİK TEMEL	9.26	10.25	1.23	9%	173.0	48%	2.0%
EUPWR	Eurowatt Enerji Ve Otomasyon Teknolojileri	ELEKTRİK	34.04	11.14	2.32	11%	22.3	27%	0.3%
FENER	Fenerbahçe	SPOR	6.54	12.24	0.79	61%	12.3	34%	0.1%
FROTO	Ford Otosan	OTOMOTİV	5.61			61%	333.9	18%	3.8%
GARAN	Garanti Bankası	BANKACILIK	5.61			37%	542.2	14%	6.1%
GESAN	Görsim Elektrik Sanayi Taahhüt Ve Ticaret	ELEKTRİK	19.87	5.15	1.46	15%	22.6	28%	0.3%
GOLTS	Göltas Çimento	ÇİMENTO	3.48	6.94	1.51	37%	7.7	68%	0.1%
GUBRF	Gübre Fabrikaları	TARIM KİMYASALLARI	125.79	21.29	2.15	6%	94.1	22%	1.1%
HalkB	Halk Bankası	BANKACILIK	9.35			10%	124.2	9%	1.4%
HEKTS	Hektas	TARIM KİMYASALLARI	25.01	19.12	1.90	-44%	35.6	41%	0.4%
İEHÖD	İşkar Enerji Ve Yapı Holding	HOLDING	6.41			12%	6.4	30%	0.1%
İSCTR	İş Bankası (Ç)	BANKACILIK	6.41			20%	352.0	31%	4.0%
İSMEN	İş Yatırım	ARACI KURUM	14.07	3.06	0.06	25%	69.0	28%	0.8%
KARSN	Karsan Otomotiv	OTOMOTİV	19.72	1.75	-22%	-22%	11.0	39%	0.1%
KCAER	Kocaeli Çelik	DEMİR, ÇELİK TEMEL	24.99	10.53	1.68	13%	27.0	24%	0.3%
KCHOL	Koç Holding	HOLDING	10.91	14.70	1.54	10%	472.9	22%	5.3%
KLSER	Kaleseramik Çanakçile Kalebodur Seramik	SERAMİK	53.37	25.18	4.28	13%	25.6	46%	0.3%
KONTR	Kontrolmatik Teknoloji	ELEKTRİK	13.80	5.01	6.90	30%	34.0	28%	0.4%
KONYA	Konya Çimento	ÇİMENTO	145.62	56.42	6.32	9%	33.0	15%	0.4%
KOZAA	Koza Anadolu Metal	MAĐENÇİLİK	889.49	3.89	1.48	0%	27.5	44%	0.3%
KOZAL	Koza Altın İşletmeleri	MAĐENÇİLİK	29.97	16.50	6.54	10%	72.2	29%	0.8%
KRDMD	Kardemir (D)	DEMİR, ÇELİK TEMEL	17.77	12.71	0.82	5%	22.1	89%	0.3%
LİDER	Lider Turizm	TURİZM	61.58	86.68	9.61	9%	22.6	31%	0.3%
MAGEN	Margun Enerji	ELEKTRİK	17.97	57.92	29.17	12%	24.9	14%	0.3%
MAYİ	Mavi Giyim	TEKSTİL, PAKETİNGE	13.80	5.01	6.90	30%	34.0	28%	0.4%
MİGROS	Migros	PERAKENDE	15.07	9.02	0.34	16%	95.9	51%	1.1%
MIATK	Mia Teknoloji	TEKNOLOJİ	18.12	13.46	9.46	47%	21.1	57%	0.2%
MPARK	Mip Sağlık Hizmetleri	SAĞLIK	9.51	7.44	2.01	50%	69.0	27%	0.8%
NTHOL	Net Holding	TURİZM	4.83	4.75	1.74	12%	21.8	22%	0.2%
ODAS	Odaş Elektrik	ELEKTRİK	2.28	0.98	-32%	-32%	8.8	73%	0.1%
OTKAR	Otokar	OTOMOTİV	139.16	73.21	2.11	5%	56.9	27%	0.6%
OYAKC	Oyak Çimento Fabrikaları	ÇİMENTO	13.90	8.83	2.51	26%	114.4	24%	1.3%
PAŞEL	Paşifac Eurasia Lojistik Dış Ticaret	LOJİSTİK	44.72	157.72	21.63	34%	19.9	32%	0.2%
PETKM	Petkim	PETROL VE PETROL ÜRÜNLERİ	2.39			1.07	36%	46.5	0.5%
PGSUA	Pegasus Hava Taahhüdü	HAVA YOLLARI VE HİZMETLERİ	4.82	7.39	2.08	41%	111.9	43%	1.3%
REEDR	Reeder Teknoloji	TEKNOLOJİ	14.05	5.14	-6%	-6%	13.8	34%	0.2%
SAHOL	Sabancı Holding	HOLDING	30.27	23.08	11.16	3%	214.4	51%	2.4%
SASA	Sasa	ENDÜSTRİYEL TEKSTİL	5.63	24.68	5.65	40%	187.1	23%	2.1%
SDTR	Sdt Yatırım Ve Savunma Teknolojileri	TEKNOLOJİ	31.25	22.51	5.92	26%	12.5	27%	0.1%
SELEC	Selçuk Eczacı Deposu	SAĞLIK	38.33	8.88	0.37	8%	51.0	15%	0.6%
SİSE	Şişe Cam	CAM	7.05	15.47	1.12	12%	130.3	49%	1.5%
SKBNK	Şekerbank	BANKACILIK	4.99			30%	12.3	48%	0.1%
SMRTG	Smart Güneş Enerjisi Teknolojileri	ELEKTRİK	30.39	25.35	2.78	32%	25.0	25%	0.3%
SOKM	Şok Marketler Ticaret	PERAKENDE	0.15	0%	0%	0%	24.9	51%	0.3%
TABGD	Tab Gıda Sanayi	GIDA	23.38	6.52	1.41	18%	41.1	20%	0.5%
TAHVL	Tav Havacılık	HAVA YOLLARI VE HİZMETLERİ	11.27	8.45	2.59	18%	99.0	48%	1.1%
TCCELL	Türkcell	İLETİŞİM	5.00	3.57	1.63	32%	216.7	54%	2.5%
THYAO	Türk Hava Yolları	HAVA YOLLARI VE HİZMETLERİ	2.26	5.30	0.99	37%	411.2	50%	4.7%
TKFEN	Tekfen Holding	HOLDING	19.67	37.18	0.49	5%	23.9	48%	0.3%
TMSN	Tümosan Motor Ve Traktör	OTOMOTİV	21.75	2.33	-7%	-7%	14.6	29%	0.2%
TOAŞO	Tofaş Otomobil Fab.	OTOMOTİV	8.71	6.74	0.76	31%	104.7	24%	1.2%
TSİB	T. S. K. B.	BANKACILIK	3.96			38%	35.8	39%	0.4%
TSPOR	Traabzanspor	SPOR				6.36		49%	0.1%
TKOM	Türk Telekom	İLETİŞİM	6.21	4.01	1.47	24%	159.5	13%	1.8%
TRAK	Türk Traktör	OTOMOTİV	7.43	5.30	1.06	63%	72.0	24%	0.8%
TUKAS	Tuğay	GIDA	7.97	7.63	1.86	16%	10.6	39%	0.1%
TUPRS	Tüpraş	PETROL VE PETROL ÜRÜNLERİ	4.59	3.30	0.27	30%	289.0	49%	3.3%
TURSG	Turkiye Sigorta	SİGORTA	7.50			58%	80.3	18%	0.9%
ULKER	Ulker	GIDA	7.47	4.84	0.89	28%	44.9	39%	0.5%
VAKBN	T. Vakıflar Bankası	BANKACILIK	6.45			21%	240.4	6%	2.7%
VESTL	Vestel	DAYANIKLI TÖKETİM	5.23	0.55	-2%	-2%	24.0	45%	0.3%
YEOTK	Yeo Teknoloji Enerji Ve Endüstri	ELEKTRİK	21.47	9.64	2.24	57%	20.0	36%	0.2%
YKBNK	Yapı Ve Kredi Bankası	BANKACILIK	6.52			23%	271.8	39%	3.1%
ZOREN	Zorlu Enerji	ELEKTRİK	1.56	11.55	2.25	30%	22.5	36%	0.3%

Kaynak: Deniz Yatırım Strateji ve Araştırma Bölümü hesaplamaları, Rasyoner F/K, FD/FAVÖK ve FD/Satışlar rasyoları son 4 paylık verilere aittir.

En düşük F/K	Şirket
1.56	ZOREN

En düşük FD/FAVÖK	Şirket
2.28	AGHOL

En düşük FD/SATISLAR	Şirket
0.06	İSMEN

En düşük özkaynak karlılığı	Şirket
-44%	HEKTS

En düşük piyasa değeri	Şirket
6.4	İEHYO

En düşük halka açıklık oranı	Şirket
6%	VAKBN

En düşük BIST 100 payı	Şirket
0.1%	İEHYO

En yüksek F/K	Şirket
889.49	KOZAA

En yüksek FD/FAVÖK	Şirket
300.90	AGROT

En yüksek FD/SATISLAR	Şirket
626.16	BRYAT

En yüksek özkaynak karlılığı	Şirket
63%	TRAK

En yüksek piyasa değeri	Şirket
542.2	GARAN

En yüksek halka açıklık oranı	Şirket
90%	İEHYO

En yüksek BIST 100 payı	Şirket
6.1%	GARAN

Seçilmiş karşılaştırma analizleri

Deniz Yatırım		DENİZ YATIRIM STRATEJİ & ARAŞTIRMA BIST 100 SEÇİLMİŞ KARŞILAŞTIRMA ANALİZLERİ					
Hissedar	Sektör	Şirket	Haftalık Ortalama	Aylık Ortalama	1 Ocak	31 Ocak	Değişim
AKOL	AKOL	AKOL	0.57	0.57	0.54	0.81	0.23
AKOL	AKOL	AKOL	0.54	0.47	1.00	0.72	0.18
AKOL	AKOL	AKOL	0.52	0.58	0.86	0.86	0.34
AKOL	AKOL	AKOL	0.71	0.38	1.34	1.13	0.38
AKOL	AKOL	AKOL	0.44	0.71	0.44	0.74	0.30
AKOL	AKOL	AKOL	0.61	0.61	1.40	1.01	0.40
AKOL	AKOL	AKOL	0.53	0.83	0.74	0.74	-0.05
AKOL	AKOL	AKOL	0.76	0.97	0.79	0.79	-0.04
AKOL	AKOL	AKOL	0.52	0.65	0.98	1.16	0.17
AKOL	AKOL	AKOL	0.59	0.77	0.69	2.63	-0.02
AKOL	AKOL	AKOL	0.47	0.69	0.69	2.74	0.34
AKOL	AKOL	AKOL	0.79	0.76	1.11	1.03	-0.08
AKOL	AKOL	AKOL	0.72	0.80	0.59	1.22	0.42
AKOL	AKOL	AKOL	0.59	1.65	1.44	-0.02	-0.59
AKOL	AKOL	AKOL	0.52	0.94	0.94	0.94	0.42
AKOL	AKOL	AKOL	0.68	0.72	1.07	1.40	-0.21
AKOL	AKOL	AKOL	0.56	1.20	1.20	0.94	-0.26
AKOL	AKOL	AKOL	0.65	0.82	0.66	0.64	0.11
AKOL	AKOL	AKOL	0.50	0.83	0.75	0.75	0.25
AKOL	AKOL	AKOL	0.54	0.32	0.63	0.11	-0.43
AKOL	AKOL	AKOL	0.39	1.06	0.89	0.21	-0.68
AKOL	AKOL	AKOL	0.34	0.98	1.17	0.13	-0.84
AKOL	AKOL	AKOL	0.46	0.86	0.76	0.02	-0.44
AKOL	AKOL	AKOL	0.42	0.87	1.06	-0.02	-0.66
AKOL	AKOL	AKOL	0.46	0.60	0.96	0.67	0.21
AKOL	AKOL	AKOL	0.54	1.08	1.21	0.21	-0.28
AKOL	AKOL	AKOL	0.31	0.69	1.43	0.10	-1.12
AKOL	AKOL	AKOL	0.55	0.70	0.76	1.22	0.46
AKOL	AKOL	AKOL	0.85	0.79	1.06	1.06	0.26
AKOL	AKOL	AKOL	0.78	0.57	1.05	0.96	-0.07
AKOL	AKOL	AKOL	0.55	0.40	0.83	0.17	-0.68
AKOL	AKOL	AKOL	0.42	0.70	0.42	1.08	0.12
AKOL	AKOL	AKOL	0.68	0.68	1.08	0.88	-0.20
AKOL	AKOL	AKOL	0.48	0.41	1.14	0.07	-0.24
AKOL	AKOL	AKOL	0.72	0.86	0.91	1.14	0.02
AKOL	AKOL	AKOL	0.57	0.57	1.17	-0.05	-0.67
AKOL	AKOL	AKOL	0.68	0.57	0.68	-0.21	-0.38
AKOL	AKOL	AKOL	0.52	0.84	0.84	0.38	-0.14
AKOL	AKOL	AKOL	0.42	0.75	0.72	0.65	0.02
AKOL	AKOL	AKOL	0.78	0.78	0.89	0.89	-0.11
AKOL	AKOL	AKOL	0.70	0.67	1.83	1.11	-0.07
AKOL	AKOL	AKOL	0.51	1.09	1.09	0.88	-0.21
AKOL	AKOL	AKOL	0.47	1.11	1.04	-0.11	-0.02
AKOL	AKOL	AKOL	0.56	0.61	0.77	1.10	0.04
AKOL	AKOL	AKOL	0.68	0.74	0.84	0.74	-0.09
AKOL	AKOL	AKOL	0.54	0.65	1.03	0.65	-0.35
AKOL	AKOL	AKOL	0.78	0.78	0.78	1.11	-0.33
AKOL	AKOL	AKOL	0.43	1.43	1.17	0.31	-0.39
AKOL	AKOL	AKOL	0.51	0.71	0.57	0.57	-0.26
AKOL	AKOL	AKOL	0.58	0.33	1.24	0.67	-0.65
AKOL	AKOL	AKOL	0.62	0.68	1.24	1.02	-0.12
AKOL	AKOL	AKOL	0.52	0.64	2.80	2.82	0.02
AKOL	AKOL	AKOL	0.72	0.78	1.17	1.25	-0.02
AKOL	AKOL	AKOL	0.70	1.04	1.11	1.11	-0.13
AKOL	AKOL	AKOL	0.39	0.51	0.99	0.94	-0.04
AKOL	AKOL	AKOL	0.53	0.86	0.86	1.40	0.16
AKOL	AKOL	AKOL	0.88	1.27	0.99	0.99	-0.08
AKOL	AKOL	AKOL	0.39	0.62	2.01	1.24	-0.68
AKOL	AKOL	AKOL	0.58	0.70	1.48	1.43	-0.05
AKOL	AKOL	AKOL	0.58	0.70	1.08	2.38	0.34
AKOL	AKOL	AKOL	0.65	0.65	1.09	1.09	-0.11
AKOL	AKOL	AKOL	0.88	0.88	0.88	0.95	-0.05
AKOL	AKOL	AKOL	0.70	0.65	1.27	0.96	-0.27
AKOL	AKOL	AKOL	0.66	0.67	1.12	1.12	0.05
AKOL	AKOL	AKOL	0.67	0.56	1.08	0.89	-0.20
AKOL	AKOL	AKOL	0.70	0.65	0.98	0.98	-0.12
AKOL	AKOL	AKOL	0.72	0.69	0.69	0.56	-0.35
AKOL	AKOL	AKOL	0.71	0.64	0.71	2.86	0.76
AKOL	AKOL	AKOL	0.47	0.74	1.13	1.71	0.58
AKOL	AKOL	AKOL	0.54	0.65	0.70	1.05	0.38
AKOL	AKOL	AKOL	0.47	0.31	0.68	0.11	-0.20
AKOL	AKOL	AKOL	0.51	1.13	1.39	1.39	-0.54
AKOL	AKOL	AKOL	0.96	0.74	1.12	0.95	-0.11
AKOL	AKOL	AKOL	0.72	0.77	1.30	1.30	-0.17
AKOL	AKOL	AKOL	0.34	0.46	0.46	0.46	-0.01
AKOL	AKOL	AKOL	0.81	0.91	1.03	0.98	0.05
AKOL	AKOL	AKOL	0.44	0.51	1.44	1.04	-0.40
AKOL	AKOL	AKOL	0.43	0.43	1.39	0.23	-0.28
AKOL	AKOL	AKOL	0.60	0.61	0.61	-0.01	-0.11
AKOL	AKOL	AKOL	0.56	0.45	1.16	0.15	-0.13
AKOL	AKOL	AKOL	0.40	0.47	1.81	0.17	-0.28
AKOL	AKOL	AKOL	0.52	0.52	0.72	0.68	0.13
AKOL	AKOL	AKOL	0.55	0.47	3.86	2.39	-0.09
AKOL	AKOL	AKOL	0.80	0.76	1.89	1.84	-0.04
AKOL	AKOL	AKOL	0.72	0.72	0.98	0.98	-0.02
AKOL	AKOL	AKOL	0.79	0.77	0.98	1.14	0.24
AKOL	AKOL	AKOL	0.74	0.74	1.17	1.17	-0.05
AKOL	AKOL	AKOL	0.72	1.03	0.96	0.96	0.00
AKOL	AKOL	AKOL	0.67	0.67	1.49	0.67	-0.09
AKOL	AKOL	AKOL	0.58	0.73	0.93	1.14	0.00
AKOL	AKOL	AKOL	0.60	0.60	1.20	1.20	0.12
AKOL	AKOL	AKOL	0.55	0.50	1.23	0.67	-0.15
AKOL	AKOL	AKOL	0.72	0.75	0.89	1.07	0.17
AKOL	AKOL	AKOL	0.54	0.53	1.03	1.03	0.00
AKOL	AKOL	AKOL	0.75	0.60	0.94	0.94	0.00
AKOL	AKOL	AKOL	0.67	1.11	1.50	1.50	0.00
AKOL	AKOL	AKOL	0.42	0.57	1.02	2.32	0.38
AKOL	AKOL	AKOL	0.70	0.70	1.18	1.18	0.28
AKOL	AKOL	AKOL	0.52	0.85	1.20	0.85	-0.02
AKOL	AKOL	AKOL	0.54	0.57	1.40	0.86	0.12

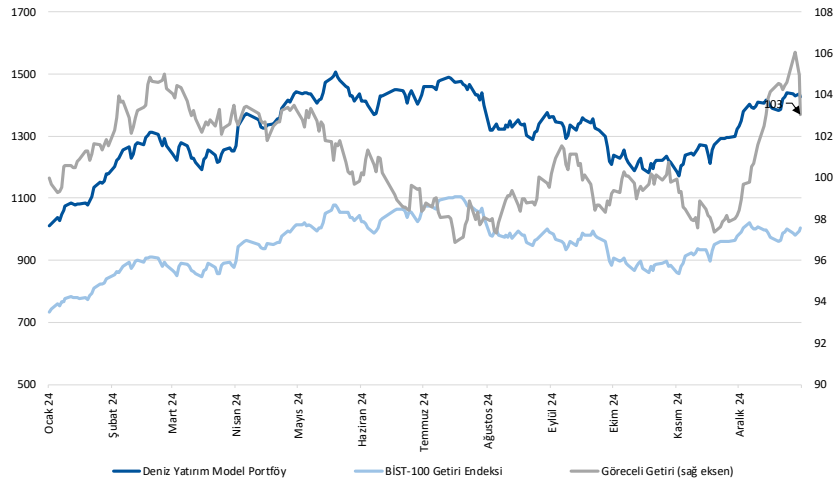
Kaynak: Çeşitli Yatırım Araçları ve Anonimlik Bilgileri, Borsa İstanbul

En düşük haftalık hareketlilik	Şirket	En yüksek haftalık hareketlilik	Şirket
-0.10	ESPOVA	0.75	SAHOL
En düşük aylık hareketlilik	Şirket	En yüksek aylık hareketlilik	Şirket
0.12	ESPOVA	0.91	SAHOL
En düşük haftalık beta	Şirket	En yüksek haftalık beta	Şirket
-0.30	ESPOVA	1.36	YATIR
En düşük aylık beta	Şirket	En yüksek aylık beta	Şirket
0.04	COCLA	2.71	AKFAS
En düşük haftalık sharp	Şirket	En yüksek haftalık sharp	Şirket
-0.24	AKFAS	0.26	AKFAS
En düşük aylık sharp	Şirket	En yüksek aylık sharp	Şirket
-0.60	KLSER	0.43	ASTOR

Deniz Yatırım model portföyü

Deniz Yatırım Model Portföyü					
Hisse	Portföye giriş tarihi	Hedef fiyat	Potansiyel	Nominal getiri (Portföye girişten itibaren)	BIST-100'e rölatif getiri (Portföye girişten itibaren)
TAVHL	10.05.2021	425.50	56%	1041%	65%
FROTO	07.09.2022	1385.75	46%	221%	8%
HTTBT	03.11.2022	51.43	23%	334%	76%
KAREL	30.11.2022	17.00	70%	-7%	-54%
PGSUS	27.12.2022	340.00	52%	116%	17%
BIMAS	16.01.2023	739.00	39%	339%	122%
CCOLA	16.01.2023	82.40	39%	258%	81%
SAHOL	12.05.2023	130.00	27%	146%	19%
CIMSA	21.06.2023	51.30	9%	198%	55%
YKBNK	21.08.2023	36.50	13%	115%	63%
GWIND	09.07.2024	44.60	43%	-2%	6%
TABGD	18.07.2024	320.00	103%	-23%	-15%
GARAN	02.08.2024	154.30	20%	3%	8%
ANSGR	29.11.2024	174.30	72%	10%	6%

Yıl	Nominal getiri	BIST-100 Endeksi'ne göre rölatif getiri	BIST-100 Getiri Endeksi'ne göre rölatif getiri
2019	56%	27%	25%
2020	50%	16%	15%
2021	43%	13%	10%
2022	205%	3%	0%
2023	52%	12%	9%
2024	44%	10%	7%
12A	42%	5%	2%
YBB	0%	-3%	-3%
2019'dan bugüne	2127%	102%	71%



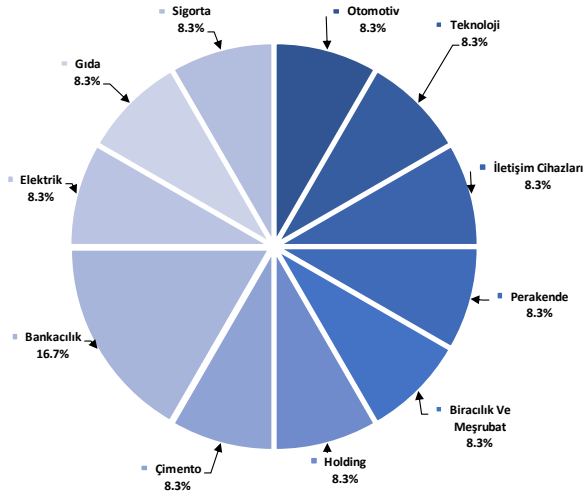
Kaynak: Deniz Yatırım Strateji ve Araştırma Bölümü hesaplamaları, Rasyonet

Deniz Yatırım Model Portföyü

Deniz Yatırım Model Portföyü, Deniz Yatırım Strateji ve Araştırma Bölümü tarafından, temel analiz kriterlerine göre hazırlanmış, orta-uzun vadeli hisse senedi tavsiye listesidir. Alınan pozisyonlar sadece uzun yönlüdür (long only). Herhangi bir rakamsal/yüzdese getiri hedefi söz konusu değildir. Herhangi bir şirket sayısı sınırlıdır. Herhangi bir sıklıkta/takvim dahilinde değişiklik yapma zorunluluğu söz konusu değildir. Strateji ve Araştırma Bölümü analistleri portföyü takvim yılı içerisinde piyasa koşulları izin vermez ise değiştirmeme hakkına sahiptirler. Portföy içerisinde yer alan şirketler için temel analiz açısından getiri potansiyeli kalmamış dahi olsa da (değerleme olarak) şirket markasına olan geçmiş ve gelecek dönem güveni ile liste içerisinde kalmaya devam edebilirler. Portföyde yer alan şirketler için AL tavsiyesi bulunması zorunluluğu söz konusu değildir. Bölüm analistleri, TUT ve/veya Gözden Geçiriliyor önerileri ile de liste içerisinde şirket tercihinde bulunabilirler.

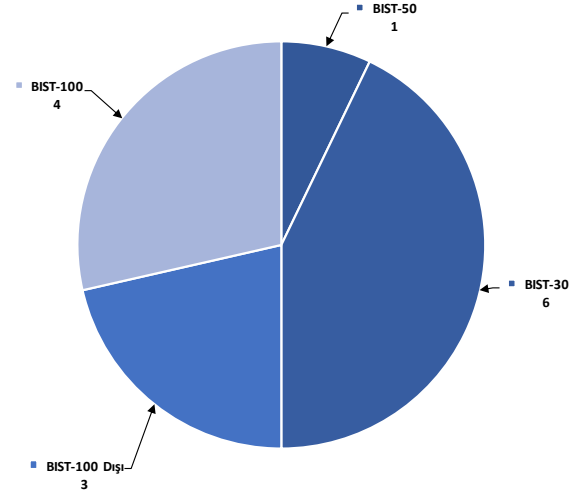
Deniz Yatırım model portföy | sektörel ve endeks dağılımları

Model portföy sektörel dağılımı



Kaynak: Deniz Yatırım Strateji ve Araştırma Bölümü hesaplamaları

Model portföy endeks dağılımı



Kaynak: Deniz Yatırım Strateji ve Araştırma Bölümü hesaplamaları

Değerlemeler

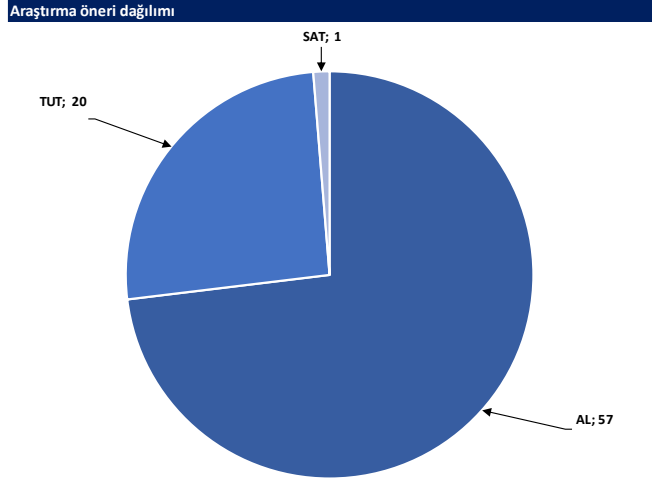
	Piyasa Değeri (mn TL)	Piyasa Değeri (mn USD)	BIST 30 Endeksi'ndeki Payı	BIST 100 Endeksi'ndeki Payı	Nominal Hisse Performansı - YBB	Relatif Hisse Performansı - YBB	Hedef Fiyat (TL)	Tavsiye	Kapanış Fiyatı	Yükseliş / Düşüş Potansiyeli
Finansallar										
AgeSa Hayat Emeklilik	25,038	710	---	---	-15%	-17%	157.30	AL	139.10	13.1%
Akbank	344,240	9,760	8.8%	6.4%	2%	0%	82.00	AL	66.20	23.9%
Aksigorta	11,848	336	---	---	-4%	-6%	8.30	AL	7.35	12.9%
Anadolu Hayat Emeklilik	44,333	1,257	---	0.3%	-1%	-3%	148.00	AL	103.10	43.5%
Anadolu Sigorta	50,700	1,437	---	0.7%	-2%	-5%	174.30	AL	101.40	71.9%
Garanti Bank	542,220	15,373	3.7%	2.7%	4%	1%	154.30	AL	129.10	19.5%
Halkbank	124,153	3,520	---	0.4%	7%	4%	21.10	TUT	17.28	22.1%
İş Bankası	352,000	9,980	5.3%	3.9%	4%	1%	16.50	AL	14.08	17.2%
İş Yatırım	69,030	1,957	---	0.7%	-6%	-8%	50.00	AL	46.02	8.6%
TSKB	35,812	1,015	---	0.5%	5%	2%	18.00	AL	12.79	40.7%
Türkiye Sigorta	80,250	2,275	---	0.5%	-12%	-15%	18.60	AL	16.05	15.9%
Vakıf Bank	240,362	6,815	---	0.5%	4%	1%	28.70	AL	24.24	18.4%
Yapı Kredi Bank	271,826	7,707	5.1%	3.7%	5%	3%	36.50	AL	32.18	13.4%
Holdingler										
Alarko Holding	42,173	1,196	0.7%	0.5%	5%	3%	140.00	AL	96.95	44.4%
Doğan Holding	39,281	1,114	---	0.5%	4%	1%	21.00	AL	15.01	39.9%
Enka İnşaat	303,900	8,616	1.8%	1.3%	4%	2%	70.00	AL	50.65	38.2%
Koç Holding	472,945	13,409	5.0%	3.7%	4%	2%	280.00	AL	186.50	50.1%
Sabancı Holding	214,448	6,080	5.2%	3.8%	6%	4%	130.00	AL	102.10	27.3%
Şişecam	130,309	3,695	3.1%	2.2%	2%	0%	52.30	TUT	42.54	22.9%
Tekfen Holding	23,865	677	---	0.4%	-10%	-13%	64.40	TUT	64.50	-0.2%
Petrol ve Gaz										
Aygaz	37,542	1,064	---	---	-3%	-6%	250.00	AL	170.80	46.4%
Petkim	46,506	1,319	1.0%	0.8%	1%	-1%	22.00	TUT	18.35	19.9%
Tupras	289,019	8,194	6.7%	4.9%	6%	3%	228.06	AL	150.00	52.0%
Enerji										
Aksa Enerji	50,084	1,420	---	0.4%	4%	2%	49.40	TUT	40.84	20.9%
Alfa Solar Enerji	24,969	708	---	0.2%	0%	-3%	82.00	TUT	67.85	20.9%
Biotrend Enerji	8,430	239	---	---	-1%	-3%	27.00	AL	16.86	60.1%
Galata Wind Enerji	16,891	479	---	---	-8%	-10%	44.60	AL	31.28	42.6%
Enerjisa Enerji	73,876	2,095	---	0.5%	6%	4%	86.00	AL	62.55	37.5%
Demir Çelik										
Erdemir	173,040	4,906	4.0%	2.9%	1%	-1%	34.50	AL	24.72	39.6%
Kardemir (D)	32,222	914	0.9%	0.7%	5%	2%	40.00	AL	28.36	41.0%
Kimya, Tarımsal İlaç ve Gübre										
Aksa Kimlik	47,747	1,354	---	0.6%	-5%	-7%	12.00	AL	12.29	-2.4%
Allkim Kimya	5,976	169	---	---	5%	2%	22.50	AL	19.92	13.0%
Hektaş	35,575	1,009	0.7%	0.5%	9%	6%	4.30	SAT	4.22	1.9%
Kimteks Polüretan	9,442	268	---	---	2%	0%	36.00	AL	19.42	85.4%
Otomotiv ve Otomotiv Yan Sanayi										
Doğuş Otomotiv	43,164	1,224	---	0.6%	1%	-1%	294.70	TUT	196.20	50.2%
Ford Otosan	333,891	9,466	2.9%	2.1%	2%	-1%	1385.75	AL	951.50	45.6%
Kordsa	14,512	411	---	---	4%	2%	96.00	TUT	74.60	28.7%
Tofaş	104,700	2,968	1.2%	0.9%	2%	0%	296.60	TUT	209.40	41.6%
Türk Traktor	72,048	2,043	---	0.6%	-4%	-6%	1235.02	AL	720.00	71.5%
Otokar	56,850	1,612	---	0.5%	-2%	-5%	633.60	TUT	473.75	33.7%
Brisa	27,781	788	---	---	0%	-2%	131.91	AL	91.05	44.9%
Sağlık										
Lokman Hekim	3,961	112	---	---	2%	-1%	24.72	AL	18.34	34.8%
Meditera Tıbbi Malzeme	6,069	172	---	---	-4%	-6%	58.91	TUT	51.00	15.5%
MİP Sağlık	69,003	1,956	---	0.7%	-5%	-8%	489.02	AL	361.25	35.4%
Gen İlaç ve Sağlık Ürünleri	35,430	1,005	---	---	-2%	-4%	102.10	TUT	118.10	-13.5%
Selçuk Ecza Deposu	51,046	1,447	---	0.3%	3%	0%	73.20	TUT	82.20	-10.9%
Perakende ve Tıptan										
BİM	322,423	9,141	9.5%	6.9%	0%	-2%	739.00	AL	531.00	39.2%
Bizim Tıptan	2,403	68	---	---	3%	0%	36.00	TUT	29.86	20.6%
Mavi Giyim	33,965	963	---	0.9%	-2%	-4%	154.20	AL	85.50	80.4%
Migros	95,868	2,718	2.4%	1.8%	-3%	-6%	772.03	AL	529.50	45.8%
Şok Marketler	24,918	706	---	0.4%	2%	-1%	58.50	TUT	42.00	39.3%
Gıda ve İçecek										
Coca Cola İçecek	165,366	4,688	---	1.5%	-1%	-4%	82.40	AL	59.10	39.4%
TAB Gıda	41,101	1,165	---	0.3%	5%	2%	320.00	AL	157.30	103.4%
Ülker Bisküvi	44,867	1,272	0.8%	0.6%	3%	1%	198.00	AL	121.50	63.0%
Büyük Şeffler Gıda	3,189	90	---	---	---	---	52.46	AL	29.80	76.0%
Beyaz Eşya ve Mobilya										
Arçelik	97,981	2,778	---	0.5%	2%	0%	190.00	TUT	145.00	31.0%
Vestel Beyaz Eşya	27,184	771	---	---	0%	-2%	24.00	TUT	16.99	41.3%
Vestel Elektronik	23,952	679	---	0.4%	0%	-2%	80.00	TUT	71.40	12.0%
Yataş	4,218	120	---	---	2%	0%	38.80	AL	28.16	37.8%
Telekom & Teknoloji & Yazılım										
Aztek Teknoloji	4,750	135	---	---	2%	-1%	109.90	AL	47.50	131.4%
Hittit Bilgişayar Hizmetleri	12,528	355	---	---	-19%	-21%	51.43	AL	41.76	23.1%
İndeks Bilgişayar	5,858	166	---	---	2%	0%	10.80	AL	7.81	38.3%
Karel Elektronik	8,059	228	---	---	-2%	-4%	17.00	AL	10.00	70.0%
Kontrolmatik Teknoloji	25,623	726	0.6%	0.4%	2%	0%	88.00	AL	39.42	123.2%
Logo Yazılım	10,688	303	---	---	4%	2%	144.84	TUT	112.50	28.7%
Turkcell	216,700	6,144	5.6%	4.1%	6%	4%	145.95	AL	98.50	48.2%
Türk Telekom	159,530	4,523	1.0%	0.7%	5%	2%	76.60	AL	45.58	68.1%
Savunma										
Aselsan	341,316	9,677	4.3%	3.1%	3%	1%	89.59	AL	74.85	19.7%
Yapı Malzemeleri										
Akçansa	34,001	964	---	---	-1%	-4%	199.00	TUT	177.60	12.0%
Çimsa	44,689	1,267	---	0.7%	1%	-1%	51.30	AL	47.26	8.5%
Kalekim	15,116	429	---	---	5%	3%	49.00	AL	32.86	49.1%
Havacılık										
Pegasus	111,850	3,171	2.3%	1.7%	5%	2%	340.00	AL	223.70	52.0%
TAV Havalimanları	98,994	2,807	---	1.7%	-1%	-3%	425.50	AL	272.50	56.1%
Türk Hava Yolları	411,240	11,659	9.7%	7.1%	6%	3%	448.00	AL	298.00	50.3%
Kağıt ve Kağıt Ürünleri										
Europap Tezol Kağıt	7,930	225	---	---	2%	0%	24.20	AL	15.86	52.6%
GYO'lar										
Emlak GYO	52,934	1,501	1.3%	1.0%	2%	0%	17.30	AL	13.93	24.2%
Ozak GYO	19,598	556	---	---	-4%	-6%	17.85	AL	13.46	32.6%
Tarunlar GYO	62,700	1,778	---	---	-2%	-4%	69.15	AL	62.70	10.3%

Kaynak: Deniz Yatırım Strateji ve Araştırma, Rasyonel

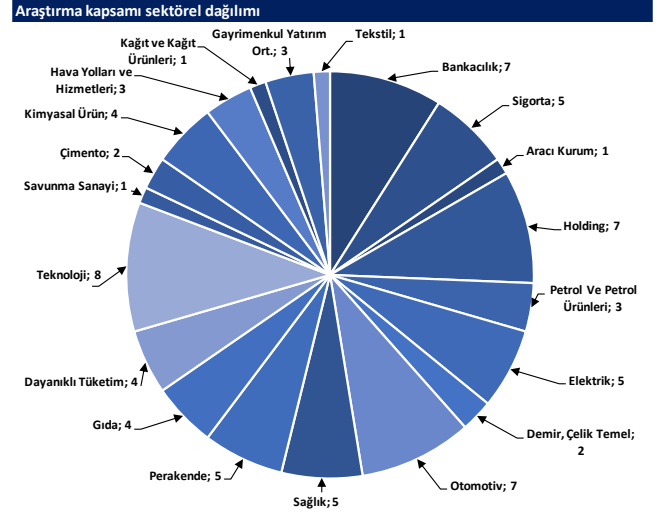
93.7%

83.7%

Strateji ve Araştırma Bölümü kapsamındaki hisselerle ait öneri dağılımı



Kaynak: Deniz Yatırım Strateji ve Araştırma Bölümü



Kaynak: Deniz Yatırım Strateji ve Araştırma Bölümü

Haftalık takvim

Haftalık Takvim, 06 - 12 Ocak 2025							
Tarih	Gün	Saat	Ülke	Olay	Beklenti	Önceki	
6 Ocak	Pazartesi	12:00	EUR	Euro Bölgesi Bileşik PMI	49.5	49.5	
		12:00	EUR	Euro Bölgesi Hizmetler PMI	51.4	51.4	
		14:30	TR	Efektif Döviz Kuru	--	67.03	
		17:45	ABD	S&P Küresel ABD Hizmet PMI	58.5	58.5	
		17:45	ABD	S&P Küresel ABD Bileşik PMI	--	56.6	
		18:00	ABD	Fabrika Siparişleri	-0.30%	0.20%	
		18:00	ABD	Dayanıklı Mal Siparişleri	-0.30%	-1.10%	
7 Ocak	Salı	13:00	EUR	TÜFE Tahmini (Yıllık)	2.40%	2.20%	
		13:00	EUR	TÜFE (Aylık)	0.40%	-0.30%	
		13:00	EUR	TÜFE (Yıllık)	2.70%	2.70%	
		13:00	EUR	İşsizlik Oranı	6.30%	6.30%	
		16:30	ABD	Ticaret Dengesi	-\$78.2b	-\$73.8b	
		18:00	ABD	İş İmkanları (JOLTS)	7700k	7744k	
		18:00	ABD	ISM Hizmet Endeksi	53	52.1	
		18:00	ABD	ISM İmalat Dışı İstihdam	--	51.5	
8 Ocak	Çarşamba	13:00	EUR	Tüketici Güveni	--	-14.5	
		13:00	EUR	Hizmet Güveni	5.7	5.3	
		13:00	EUR	Endüstriyel Güven	-11.6	-11.1	
		13:00	EUR	Ekonomik Güven	95.9	95.8	
		13:00	EUR	ÜFE (Aylık)	--	0.40%	
		13:00	EUR	ÜFE (Yıllık)	--	-3.20%	
		16:15	ABD	ADP Tarım Dışı İstihdam Değişikliği	130k	146k	
		17:30	TR	Hazine Nakit Dengesi	--	-62.2b	
		22:00	ABD	FOMC Toplantı Tutanaqları	--	--	
		23:00	ABD	Tüketici kredisi	\$9.100b	\$19.239b	
9 Ocak	Perşembe	12:00	EUR	ECB Ekonomik Bülteninin Yayımlanması	--	--	
		13:00	EUR	Perakende Satışlar (Aylık)	0.50%	-0.50%	
		13:00	EUR	Perakende Satışlar (Yıllık)	--	1.90%	
		14:30	TR	Yabancı Net Hisse Senedi Yatırımı	--	--	
		16:30	ABD	İşsizlik Başvurusu Başvuruları	--	211k	
		18:00	ABD	Toptan Satış Stokları (Aylık)	--	-0.20%	
10 Ocak	Cuma	10:00	TR	İşsizlik Oranı	--	8.80%	
		10:00	TR	Sanayi Üretimi (Aylık)	--	-0.90%	
		10:00	TR	Sanayi Üretimi (Yıllık)	--	-3.10%	
		16:30	ABD	Ortalama Saatlik Kazançlar (Yıllık)	4.00%	4.00%	
		16:30	ABD	Ortalama Saatlik Kazançlar (Aylık)	0.30%	0.40%	
		16:30	ABD	İşsizlik Oranı	--	7.80%	
		16:30	ABD	İşgücü Katılım Oranı	--	62.50%	
		16:30	ABD	Tarım Dışı İstihdam	153k	227k	
		16:30	ABD	İşsizlik Oranı	4.20%	4.20%	
		16:30	ABD	Özel Tarım Dışı İstihdam	133k	194k	
		18:00	ABD	Michigan Üni. Tüketici Hissiyatı	--	74	
		18:00	ABD	Michigan Üni. Tüketici Beklentileri	--	73.3	
		11 - 12 Ocak	Haftasonu	-	-		

*(M.A.):Mevsimsellikten arındırılmış

Kaynak: Bloomberg, Deniz Yatırım Strateji ve Araştırma

Yasal Uyarı

Bu rapor/e-posta içerisinde yer alan değerlendirmeler Deniz Yatırım Menkul Kıymetler A.Ş. tarafından, güvenilir olduğuna inanılan kaynaklardan elde edilen bilgi ve veriler kullanılarak genel nitelikte hazırlanmıştır. Raporda yer alan ifadeler, mali durumunuz ile risk ve getiri tercihlerinize uygun olmayabilir ve hiçbir şekilde alış veya satış yapılması yönünde yönlendirme olarak değerlendirilmemelidir. Deniz Yatırım, bu bilgilerin doğru, eksiksiz ve değişmez olduğunu garanti etmemektedir. Bu sebeple, okuyucuların, bu raporlardan elde edilen bilgilere dayanarak hareket etmeden önce, bilgilerin doğruluğunu teyit etmeleri önerilir ve bu bilgilere dayanılarak aldıkları kararlarda sorumluluk okuyucuların kendilerine aittir. Bilgilerin eksikliği ve yanlışlığından Deniz Yatırım hiçbir şekilde sorumlu tutulamaz. Ayrıca, Deniz Yatırım ve DenizBank Finansal Hizmetler Grubu çalışanları ve danışmanlarının, herhangi bir şekilde bu rapor/e-posta içerisinde yer alan bilgiler dolayısıyla ortaya çıkabilecek, doğrudan veya dolaylı zararlarla ilgili herhangi bir sorumluluğu yoktur. Burada yer alan bilgiler sermaye piyasası aracına yönelik bir yatırım tavsiyesi, alım-satım önerisi ya da getiri vaadi değildir ve yatırım danışmanlığı kapsamında yer almamaktadır. Yatırım Danışmanlığı hizmeti; yetkili kuruluşlar tarafından imzalanacak yatırım danışmanlığı sözleşmesi çerçevesinde kişilerin risk ve getiri tercihleri dikkate alınarak kişiye özel sunulmaktadır. Buradaki içeriğin hiçbir bölümü Deniz Yatırım Menkul Kıymetler A.Ş.'nin yazılı izni olmadan çoğaltılamaz, hiçbir şekilde ve ortamda yayınlanamaz, alıntı yapılamaz ve kullanılamaz. Sadece burada yer alan bilgilere dayanarak yatırım kararı verilmesi beklentilerinize uygun sonuçlar doğurmayabilir.

© DENİZ INVEST 2025

Derecelendirme

Deniz Yatırım Analistleri, her hisse senedi için bir veya birden fazla değerlendirme yöntemi kullanarak 12 aylık hedef değerler (fiyatlar) ve buna bağlı olarak potansiyel getirileri hesaplamaktadır. 12 ay derecelendirme sistemimiz; AL, TUT ve SAT olmak üzere 3 farklı genel yatırım tavsiyesi içerir.

AL: Hisse senedinin gelecek 12 ay toplam potansiyel getirisinin **en az %20 ve üzerinde** oluşması şeklindeki değerlendirme ifade etmektedir.

TUT: Hisse senedinin gelecek 12 ay toplam potansiyel getirisinin **%0-20 aralığında** oluşması şeklindeki değerlendirme ifade etmektedir.

SAT: Hisse senedinin gelecek 12 ay toplam potansiyel getirisinin **%0'dan daha düşük** seviyelerde oluşması şeklindeki değerlendirme ifade etmektedir.

Derecelendirme	Potansiyel Getiri (PG), 12-ay
AL	≥%20
TUT	%0-20
SAT	≤%0

Kaynak: Deniz Yatırım

Deniz Yatırım Analistleri hisse senetlerini potansiyel katalizörler, tetikleyici gelişmeler, riskler ile piyasa, sektör ve rakip firma gelişmeleri ışığında değerlendirmektedir. Analistlerimiz genel yatırım tavsiyesinin kamuoyuyla paylaşılmasını takip eden süreçte hisse senetlerini titizlikle yakından takip etmeye devam etmekte; ancak, hisse senedi fiyatındaki dalgalanmalardan ötürü değerler, derecelendirme sistemimizdeki sınırları aştığı takdirde, analistlerimiz hisse senedi hakkında sundukları tavsiyeyi değiştirmemeyi ve/veya Gözden Geçirme (GG) sürecine almayı tercih edebilirler.