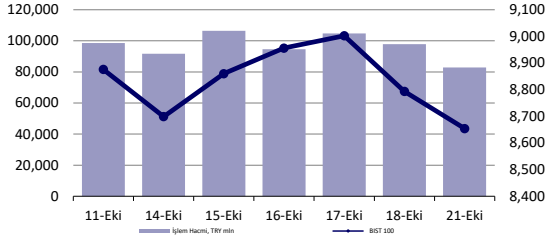


Hisse Senedi Piyasası



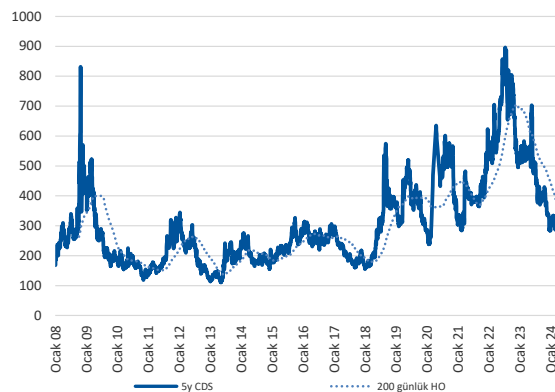
Endeksler, para piyasaları ve emtia

	Kapanış	Önceki	1 Gün	1 Ay	Yıl Baş.
BIST100	8,654	8,794	-1.6%	-12.6%	15.9%
İşlem Hacmi, TL mln	82,803	97,783	-15.3%	-29.8%	-10.7%
Türkiye 2032 (13.10.2032)	26.95%	26.92%	3 bps	56 bps	450 bps
Türkiye 2032	5.79%	5.69%	10 bps	25 bps	-81 bps
TCMB karışık fonlama mlyt	50.00%	50.00%	0 bps	0 bps	750 bps
USD/TRY	34.24	34.23	0.0%	0.3%	15.9%
EUR/TRY	37.06	37.23	-0.5%	-2.8%	13.9%
Sepet (50/50)	35.65	35.73	-0.2%	-1.3%	14.9%
DOW	42,932	43,276	-0.8%	2.1%	13.9%
S&P500	5,854	5,865	-0.2%	2.7%	22.7%
FTSE	8,318	8,358	-0.5%	1.1%	7.6%
MSCI EM	1,148	1,155	-0.6%	3.8%	12.2%
MSCI EE	43.70	44.38	-1.5%	-3.9%	-2.4%
Shanghai SE Comp	3,268	3,262	0.2%	19.4%	9.9%
Nikkei	38,955	38,982	-0.1%	3.3%	16.4%
Petrol (Brent)	73.96	74.29	-0.4%	-1.4%	-1.4%
Altın	2,720	2,721	-0.1%	3.7%	31.8%

En Çok Yükselen & Düşenler (BIST 100)

Hisse Kodu	Son Kapanış	Gün Değ.	Hacim, TRY bin	
En çok yükselenler				
Yeo Teknoloji Enerji Ve Endüstri	YEOTK	167.50	10.0%	216,307
Borusan Boru Sanayi	BRSAN	486.50	6.2%	1,386,553
Katılımım Tasarruf Finansman	KTLEV	52.45	2.7%	163,338
Mlp Sağlık Hizmetleri	MPARK	327.50	2.7%	313,702
Borusan Yat. Paz.	BRYAT	1,993.00	2.6%	447,919
Akfen Yenilenebilir Enerji	AKFYE	17.75	2.2%	155,325
En çok düşenler				
Fenerbahçe	FENER	94.95	-8.0%	296,458
Arçelik	ARCLK	139.00	-5.4%	286,044
Enerya Enerji	ENERY	220.00	-5.1%	175,398
Otokar	OTKAR	441.00	-4.6%	141,655
Sabancı Holding	SAHOL	79.00	-4.5%	1,804,444
İş Bankası (C)	ISCTR	11.28	-4.1%	4,071,935

5 Yıllık Ülke Risk Primi (CDS) (baz puan)



günlük bülten

Piyasa yorumu:

Bu sabah karışık açılış ve sonrasında 8540 – 8870 arasında işlem aktivitesi bekliyoruz.

Dün endeks -1.58% değişimle 8654,39 seviyesinde kapattı. İşlem hacmi düşük seviyede gerçekleşti.

Günlük Bültenimizin ilerleyen sayfalarında detaylı şekilde görebileceğiniz **Seçilmiş İndikatörler Puanlama Sistemimize** göre bugün öne çıkan ilk 5 hisse senedi: **KTLEV, PGSUS, AGROT, AKFYE ve BERA**. **İlgili sayfada sistemimizin metodolojisini ve uyarı notunu okumanızı önemle belirtmek isteriz.**

Son iş günü kapanışına göre, eşit dağıtım oranı ile oluşturulan Deniz Yatırım Model Portföyümüz günlük bazda %-1.29, BIST 100 endeksi ise %-1.58 seviyelerinde performans sergilemiştir.

3Ç24 kar tahmin raporumuzu yayımladık: [3Ç24 Kar Tahminlerimiz](#)

Bugünün haberleri:

Piyasa gelişmesi

- **Enerji Sektörü:** Yenilenebilir Enerjide 2035 Yol Haritası

Hisse senetleri

- **ALFAS:** Finansal duran varlık edinimi hk. / olumlu
- **BIGCH:** 3Ç24 tahminlerimiz
- **AYGAZ & TUPRS:** 3Ç24 tahminlerimiz
- **FROTO:** 3Ç24 tahminlerimiz
- **PETKM:** Etilen-nafta makası haftalık bazda artış gösterdi / olumlu

3Ç24 Beklentileri

- **EREGL 3Ç24 Beklentisi:** Ereğli Demir Çelik bugün piyasa kapanışının ardından 3Ç24 finansal sonuçlarını açıklayacak. Beklentimiz Şirket'in 47431 milyon TL satış geliri, 4261 milyon TL FAVÖK ve -169 milyon TL net kar açıklaması yönünde. Piyasa beklentisi ise yer almamaktadır.

Piyasalarda bugün

Hafta başlangıcında küresel ve yerel risk iştahı zayıf seyretti. Lokal varlık fiyatlamaları için bu duruma özellikle son 2-3 aylık dönemi baz aldığımızda, fazlasıyla alışkınız. Yurt dışı tarafta ABD’de endekslerin zirve değerlerinden hafif geri çekildiği bir seans takip ettik. Bilançoların yakından izlendiği bu hafta içerisinde, S&P 500’deki şirketlerin %20’si finansallarına dair açıklamalar gerçekleştirecek. Teknik açıdan aşırı alım bölgesine yaklaşan endekslerdeki sınırlı geri çekilmeyi, bugün itibarıyla tam olarak 2 hafta kalan ABD seçimleri öncesinde izlemeyi doğru buluyoruz. Zira geçtiğimiz hafta parantez açtığımız ABD tahvillerindeki oynaklık durumu artarak devam ediyor. Dün, 2y vadeli kıymetteki faiz değişimi +8bp olurken, 10y vadeli ise +11bp ile trade etti. Tahvillerin oynaklığını ölçümlemede benchmark olarak kullanılan MOVE endeksi ise 128.95 seviyesindeki kapanışı ile 7 Aralık 2023’ten bu yana en yüksek noktada takip edilmekte. Seçimler öncesi, riskli varlıklardaki pozisyonların azaltılma ihtimali, tahvillere ve USD cephesine talep yaratabilir. Öte yandan Trump’ın olası seçim zaferi ise mali taraftaki açılım sürecini hızlandıracağı beklentisi ile faizleri satış yönlü yukarı doğru baskılayabilir. Bunun da risk iştahını etkileyebileceğini değerlendiriyoruz.

Bu sabah Asya’da hisse senetleri ikinci günde de eksi seyreliyor. Gösterge bölge endeksi %-1 ile işlem görürken, zayıf yen ile birlikte USDJPY paritesi 151 sınırında karşımıza çıkmakta. Yine Asya’da tahvillerin de satış baskısı altında olduğunu, bunun da Fed’e dair beklentilerdeki yeniden ayarlama kaynaklı olduğunu ekleyelim. Swap piyasası işlemlerinde bizim gördüğümüz, Kasım ve Aralık ayları için toplamda -57bp indirim fiyatlaması olduğu.

Yerel varlıklar cephesinde ise XBANK’taki satış baskısı tüm hızıyla devam ediyor. Karlılık görünümüne dair beklentilerin genel olarak satıcı seyirde etkili olduğu yorumları yapılsa da -ki biz de katılıyoruz- şu detayın gözden kaçırılmaması da gerek: yerel yatırımcılarda uzun yılların bir davranış biçimi olarak banka trade’i fazlasıyla tercih edilen bir davranış değildir. Bununla birlikte kurumsallardaki -yatırım ve emeklilik fonları- satış eğiliminden ise söz etmek mümkündür. Yine unutulmasın ki yabancı yatırımcı işlemlerinin de bir süredir banka hisse senetlerinde çıkış yönlü gerçekleştiği gerçeği de söz konusu. Örneğin, BIST’in açıkladığı son veri setinde, Eylül ayı işlemlerinde, BIST’in tamamında +46 milyon dolarlık çok sınırlı bir yabancı pozisyonlanması olurken, BIST 30’da -161 milyon dolar, BIST 30 içerisindeki bankalarda ise -219 milyon dolarlık bir çıkış eğilimi söz konusuydu. Tüm bunların neticesinde, XBANK, dün gerçekleştirdiği kapanış seviyesi ile birlikte, tam olarak 250 günlük ortalamasında bulunuyor. Temmuz’da endeksin test ettiği zirvesinden geri çekilme ise %28’e ulaştı. Bu denli satış baskısını, özellikle Eylül sonundan bu yana bir miktar fazla bulmakla birlikte, 2025 beklentilerine yönelik yeniden fiyatlama eğiliminin ne denli ve ne noktaya dek devam edebileceğini de yakından izlemek gerektiğini düşünüyoruz. Dezenflasyon sürecinin seyrine göre ötelenebilecek faiz indirimi döngüsü burada XBANK başta olmak üzere, şirketlerin 2025 ve 2026 kar beklentilerinde yeniden aşağı yönlü revizyonlara ve satışın derinleşmesine zemin hazırlayabilir.

Piyasa gelişmesi

Enerji Sektörü: Yenilenebilir Enerjide 2035 Yol Haritası

Yenilenebilir enerjide 2035 yol haritası belli oldu. Enerji ve Tabii Kaynaklar Bakanı Alparslan Bayraktar, 2035'te rüzgâr ve güneşte 120 bin megavatlık kurulu güce ulaşmayı hedeflediklerini belirterek yarışma modeliyle her yıl 2 bin megavatlık RES ve GES ihalesine çıkacaklarını açıkladı.

Yeni modeldeki ilk ihalenin duyurusunu yapan Bakan Bayraktar, bu alanda 48 ayı bulan izin süreçlerini 2 yıl ve altına indirmek istediklerini söyledi. Bayraktar, kurulu güç ve yatırımlar için güçlü ve modern bir altyapıya ihtiyaç bulunduğunu anlatarak 40 bin megavatlık bir altyapıyla şebekeyi şampiyonlar liginde çıkartacaklarını bildirdi. Bayraktar, tüm bu yatırımlar için 108 milyar dolarlık yeni bir yatırım ve reform süreci başlattıklarını kaydederek ilgili tüm tarafların seferberlik bilinciyle çalışması gerektiğini vurguladı.

Bayraktar, 2005 yılında 12 bin 975 megavat ile toplam kurulu güç içerisindeki payı yüzde 33 olan yenilenebilir enerji kurulu gücünün 2024 Eylül itibarıyla 67 bin 400 megavat ile yüzde 59'a ulaştığını açıkladı.

Bayraktar, YEKA ihalelerinde yarışma modeline geçeceklerini, her yıl güneş ve rüzgârda 2 bin megavatlık ihale yapacaklarını belirterek 28 Ekim'de bin 200 megavatlık 5 RES, 4 Kasım'da da toplam 800 megavatlık 6 GES ihalesini duyuracaklarını söyledi. Bunları yaparken ÇED gibi süreçleri süper izin mekanizmasıyla kısaltacaklarını kaydeden Bayraktar, 48 ayı bulan süreçleri 2 yılın altına indireceklerini anlattı.

Şirket haberleri

ALFAS: Finansal duran varlık edinimi hk. / olumlu

Alfa Solar Enerji Sanayi ve Ticaret A.Ş.'nin bağlı ortaklığı Alfa Solar Romania S.R.L. tarafından güneş enerjisinden elektrik üretimi ve satışı gerçekleştirilmesi planlanan BST ENERGY PROD DISTRIB S.R.L, VALEA CAMPULUI GREEN ENERGY S.R.L ve ELCOMPROD GREEN ENERGY S.R.L unvanlarına sahip 3 şirketin sermayesinin %100'ü sırasıyla yaklaşık olarak 490.000, 308.000 ve 351.000 Euro devir bedeli karşılığında satın alınmıştır. BST ENERGY PROD DISTRIB S.R.L, VALEA CAMPULUI GREEN ENERGY S.R.L ve ELCOMPROD GREEN ENERGY S.R.L unvanlarına sahip 3 şirketin bünyesinde kurulması planlanan sırasıyla 3460, 2675 ve 3103 kWp elektrik gücüne sahip santral bulunmaktadır. Bu 3 şirketin yatırım maliyetlerinin toplamının yaklaşık olarak 5.252.000 Euro olması beklenmektedir. Yakın zamanda yatırımların sonlanması, elektrik üretimi ve satışının gerçekleştirilmesi hedeflenmektedir.

İlgili haberi Şirket'in yeni faaliyet kollarında gösterdiği gelişim sebebiyle ALFAS payları açısından olumlu olarak değerlendiriyoruz.

BIGCH: 3Ç24 tahminlerimiz

Enflasyon Muhasebesi uygulamasının BIST'e kote şirketlerin büyük çoğunluğunda yürürlüğe girmesi nedeniyle Araştırma kapsamımızdaki şirketler için alışıktığımız düzen ve kapsamda kar tahminleri yapamadığımızı, önceki çeyreklerde olduğu üzere, bu dönem özelinde de bir kez daha hatırlatmak isteriz..

Öncelikle, tahminlerimizin enflasyon muhasebesinin etkilerini içerdiğini belirtelim. 3Ç24 dönemi görünümünden bahsetmek gerekirse; harcanabilir gelir tarafında hissedilen olumsuz gelişmeler neticesinde etkilenen perakende sektörüne rağmen fiş sayısının büyük ölçüde korunması ve Şirket'in organizasyonuna kattığı yeni şubeler sayesinde cironun güçlü seyrettiğini değerlendirmekteyiz.

Beklentimiz, Şirket'in 927 milyon TL satış geliri, 194 milyon TL FAVÖK ve 51 milyon TL net kar kaydedebileceği yönünde. Hatırlatmak gerekirse, Büyük Şefler Gıda, 3Ç23 döneminde ise TMS 29 etkileri hariç bırakıldığında 468 milyon TL satış geliri, 103 milyon TL FAVÖK ve 55 milyon TL net kar açıklamıştı.

Büyük Şefler Gıda için 12-aylık hedef fiyatımız 52,46 TL seviyesinde bulunurken, önerimiz AL yönünde. Hisse, yılbaşından itibaren BIST 100 endeksinin %16 gerisinde performans sergilemiştir. Geriye dönük 12 aylık verilere göre hisse 22,4x F/K ve 4,3x FD/FAVÖK çarpanlarından işlem görmektedir.

AYGAZ & TUPRS: 3Ç24 tahminlerimiz

Enflasyon Muhasebesi uygulamasının BIST'e kote şirketlerin büyük çoğunluğunda yürürlüğe girmesi nedeniyle Araştırma kapsamımızdaki şirketler için alışık olduğumuz düzen ve kapsamda kar tahminleri yapamadığımızı, önceki çeyreklerde olduğu üzere, bu dönem özelinde de bir kez daha hatırlatmak isteriz.

Öncelikle, tahminlerimizin enflasyon muhasebesinin etkilerini içerdiğini belirtelim. 3Ç24 dönemi görünümünden bahsetmek gerekirse; Aygaz tarafında, yüksek sezon ve iyileşen dağıtıcı marjlarına ek olarak yükselen LPG fiyatları kaynaklı stok karı eşliğinde geçen çeyreğin üzerinde FAVÖK ve net kar kaydedilebileceğini tahmin ediyoruz. Tüpraş tarafında ise yüksek sezon ile birlikte güçlü satış hacmi beklerken, zayıflayan ürün marjları nedeniyle karlılıkta belirgin toparlanma olmayacağını ve parasal kayıp kaleminin baskısının kısmen hissedilmeye devam edeceğini öngörüyoruz.

Beklentimiz, Aygaz'ın 20.354 milyon TL satış geliri, 804 milyon TL FAVÖK ve 682 milyon TL net kar; Tüpraş'ın ise 201.754 milyon TL satış geliri, 12.848 milyon TL FAVÖK ve 6.235 milyon TL net kar kaydedebileceği yönünde. Her iki şirket de 3Ç24 finansallarını 5 Kasım tarihinde açıklayacak. Hatırlatmak gerekirse, Aygaz, 3Ç23 döneminde TMS 29 etkileri hariç bırakıldığında 14.280 milyon TL satış geliri, 627 milyon TL FAVÖK ve 2.422 milyon TL net kar; Tüpraş da 185.137 milyon TL satış geliri, 29.358 milyon TL FAVÖK ve 21.306 milyon TL net kar açıklamıştı.

Aygaz ve Tüpraş için 12-aylık hedef fiyatlarımız sırasıyla 265,00 TL ve 228,06 TL seviyelerinde bulunurken, önerimiz her iki hisse senedi için de AL yönünde. AYGAZ ve TUPRS, yılbaşıdan itibaren sırasıyla BIST 100 endeksinin %1 ve %2 altında performans sergilemiştir.

FROTO: 3Ç24 tahminlerimiz

Enflasyon Muhasebesi uygulamasının BIST'e kote şirketlerin büyük çoğunluğunda yürürlüğe girmesi nedeniyle Araştırma kapsamımızdaki şirketler için alışık olduğumuz düzen ve kapsamda kar tahminleri yapamadığımızı, önceki çeyreklerde olduğu üzere, bu dönem özelinde de bir kez daha hatırlatmak isteriz.

Öncelikle, tahminlerimizin enflasyon muhasebesinin etkilerini içerdiğini belirtelim. 3Ç24 dönemi görünümünden bahsetmek gerekirse; ODMD ile paylaşılan verilere göre Temmuz-Eylül 2024 döneminde yurt içi araç satışının geçen yılın aynı dönemine göre %12,8 azalarak 23.520 adet olarak gerçekleştiği görülmektedir. İhracat tarafı ise bu dönemin öne çıkan başlığıdır. Şirket tarafından paylaşılan sunumda yer alan bilgilere göre, Ocak-Eylül döneminde toplam ihracat geçen yılın aynı döneminde göre %8 artış göstererek 395.717 adet olarak gerçekleşmiştir. Bu veriler ışığında 3Ç24 döneminde reel büyüme beklentimize ek marjların da bir önceki çeyreğe göre iyileşme göstermesini bekliyoruz.

Beklentimiz, Şirket'in 136.460 milyon TL satış geliri, 9.940 milyon TL FAVÖK ve 7.592 milyon TL net kar kaydedebileceği yönünde. Şirket, 3Ç24 finansallarını 5 Kasım tarihinde açıklamayı planlıyor. Hatırlatmak gerekirse, Ford Otomotiv, 3Ç23 döneminde ise TMS 29 etkileri hariç bırakıldığında 86.106 milyon TL satış geliri, 11.975 milyon TL FAVÖK ve 13.014 milyon TL net kar açıklamıştı.

Ford Otomotiv için 12-aylık hedef fiyatımız 1.400,00 TL seviyesinde bulunurken, önerimiz AL yönünde. Hisse, yılbaşıdan itibaren BIST 100 endeksinin %16 üzerinde performans sergilemiştir. Geriye dönük 12 aylık verilere göre hisse 5,9x F/K ve 9,7x FD/FAVÖK çarpanlarından işlem görmektedir.

PETKM: Etilen-nafta makası haftalık bazda artış gösterdi / olumlu

Etilen-nafta makasının geçen haftaki azalışın ardından bu hafta artış göstermiş olmasını Petkim açısından sınırlı olumlu olarak değerlendiriyoruz. Petkim tarafından paylaşılan verilere göre, etilen-nafta makası 18 Ekim 2024 tarihi itibarıyla haftalık bazda 33,0 USD/ton (%13,3) artış ile 281,0 USD/ton seviyesinde gerçekleşti. Etilen fiyatlarında 22,0 USD/ton (%2,4) seviyesinde bir azalış yaşanırken, nafta fiyatında ise 55,0 USD/tonluk (%8,3) bir azalış yaşandı. Hatırlanacağı üzere, makas bir önceki hafta 239,0 USD/ton seviyesinden 248,0 USD/tona toplamda 9,0 USD/ton artış göstermişti. Etilen-nafta makasının geçen haftaki artışın ardından bu hafta artış göstermiş olmasını Petkim açısından olumlu olarak değerlendiriyoruz.

KAP haberleri

Genel Kurullar				
1. hafta				
30 Eylül 2024 Pazartesi	01 Ekim 2024 Salı	02 Ekim 2024 Çarşamba	03 Ekim 2024 Perşembe	04 Ekim 2024 Cuma
OTTO / 11:00	QNBFB / 11:00	BJKAS / 10:30	ARSAN / 14:00	SEYKM / 10:00
SOKE / 14:00		HKTM / 14:00		GLRYH / 11:00
				BAYRK / 14:00
				ULUUN / 14:30
2. hafta				
07 Ekim 2024 Pazartesi	08 Ekim 2024 Salı	09 Ekim 2024 Çarşamba	10 Ekim 2024 Perşembe	11 Ekim 2024 Cuma
KATMR / 11:00	BRKSN / 11:00	ULUSE / 14:00		DCTTR / 10:00
				RGYAS / 14:30
3. hafta				
14 Ekim 2024 Pazartesi	15 Ekim 2024 Salı	16 Ekim 2024 Çarşamba	17 Ekim 2024 Perşembe	18 Ekim 2024 Cuma
	FENER / 14:00			
4. hafta				
21 Ekim 2024 Pazartesi	22 Ekim 2024 Salı	23 Ekim 2024 Çarşamba	24 Ekim 2024 Perşembe	25 Ekim 2024 Cuma
QNBFL / 11:00		ULAS / 14:00	LIDER / 10:30	BJKAS / 10:30
			ENSRI / 11:00	ACSEL / 11:00
			TMSN / 11:00	
			PCILT / 14:00	
5. hafta				
28 Ekim 2024 Pazartesi	29 Ekim 2024 Salı	30 Ekim 2024 Çarşamba	31 Ekim 2024 Perşembe	
		EUHOL / 12:00	BSOKE / 11:00	
		VERTU / 12:00	VERUS / 12:00	
		PAMEL / 14:00	INVS / 14:00	
			TNZTP / 15:00	
			BTCIM / 15:30	

Kaynak: Deniz Yatırım Strateji ve Araştırma, KAP

Kar Payı Ödemeleri													
Hisse Kodu	Özet Bilgi	Dağıtım Tarihi	Kapanış Fiyatı	Pay Başına Kar (Brüt TL)	Pay Başına Kar (Net TL)	Teorik Fiyat	Kar Payı Verimi	XU030 Ağırlık	XU030'a Yüzdesele Etkisi	XU030'a Puansal Etkisi	XU100 Ağırlık	XU100'e Yüzdesele Etkisi	XU100'e Puansal Etkisi
BRKSN	Kar payı	22.10.2024	₺24.76	0.08	0.07	₺24.68	0.34%	Yok	Etkisi bulunmuyor	Etkisi bulunmuyor	Yok	Etkisi bulunmuyor	Etkisi bulunmuyor
LIDER	Kar payı	22.10.2024	₺1.70	0.13	0.11	₺81.58	0.15%	Yok	Etkisi bulunmuyor	Etkisi bulunmuyor	Yok	Etkisi bulunmuyor	Etkisi bulunmuyor
MSGYO	Kar payı	22.10.2024	₺12.79	0.25	0.25	₺12.54	1.94%	Yok	Etkisi bulunmuyor	Etkisi bulunmuyor	Yok	Etkisi bulunmuyor	Etkisi bulunmuyor

Kaynak: Deniz Yatırım Strateji ve Araştırma, Rasyonet, KAP

KAP Haberleri	
Hisse	Haber
AGHOL	2024 3. Çeyrek Finansal Takvim; Şirketimizin 2024 yılı 3. çeyrek Finansal Sonuçları 07.11.2024 Perşembe günü KAP'ta yayınlanacaktır.

Kaynak: Deniz Yatırım Strateji ve Araştırma, KAP

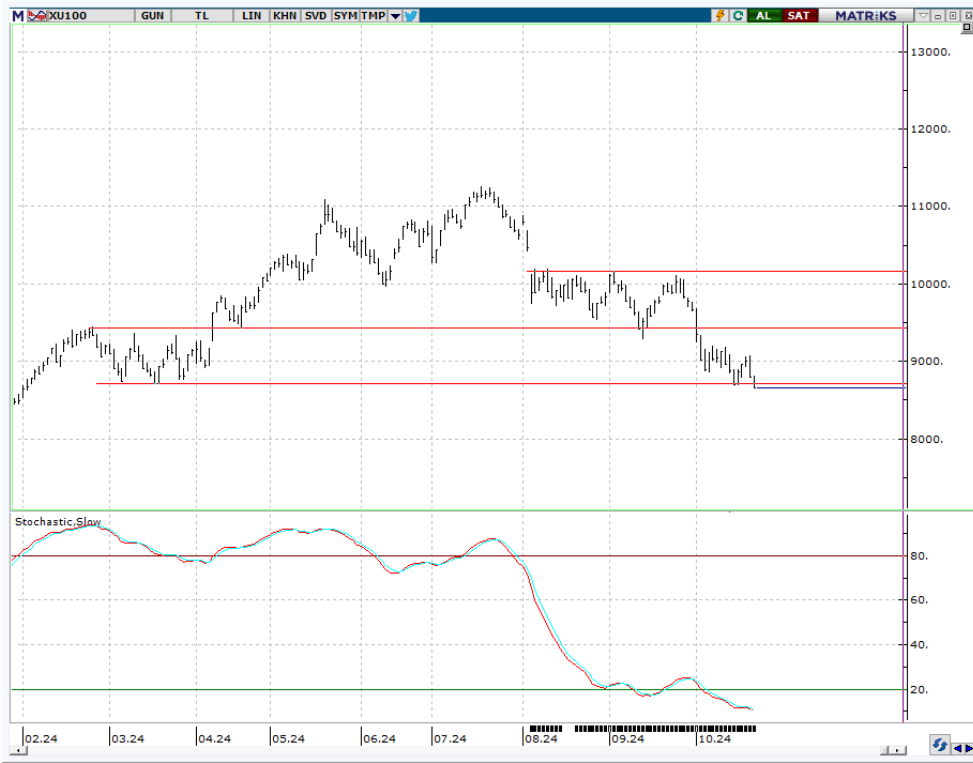
Pay Geri Alımları									
Tarih	Hisse	Şirket	Bulunduğu endeks	Sektör	Alınan pay senedi	Fiyat aralığı (TL)	Nominal değer (TL)	Sermaye oranı (%)	
21.10.2024	LKMNH	Lokman Hekim	XUHIZ:IS	Sağlık	189,574	13.72-14.56	4,443,879	2.06%	
21.10.2024	TABGD	Tab Gıda Sanayi	XU100:IS	Gıda	10,000	130.00-130.30	91,245	0.03%	
21.10.2024	TKFEN	Tekfen Holding	XU100:IS	Holding	200,000	69.80-70.10	4,150,000	1.12%	

Kaynak: Deniz Yatırım Strateji ve Araştırma Bölümü, KAP

Teknik yorum

BIST 100 endeksi

Dün endeks -1.58% değişimle 8654,39 seviyesinde kapattı. İşlem hacmi düşük seviyede gerçekleşti. Endeks yoğun satış baskısıyla günü sert düşüşle tamamladı. 8700 kısa vadeli ana destek seviyesi altında kaldıkça satış baskısının sona erdiğini söylemenin zor olduğu düşüncesindeyiz. Kısa vadeli ilk destek 8540 olarak takip ediyoruz. 5 g Ort. 8853.33 22 g. Ort. 9243.99 seviyesindedir. Destek olarak 8420 ve 8540, direnç olarak 8700 ve 8870 takip ediyoruz. Bu sabah karışık açılış ve sonrasında 8540 – 8870 arasında işlem aktivitesi bekliyoruz.

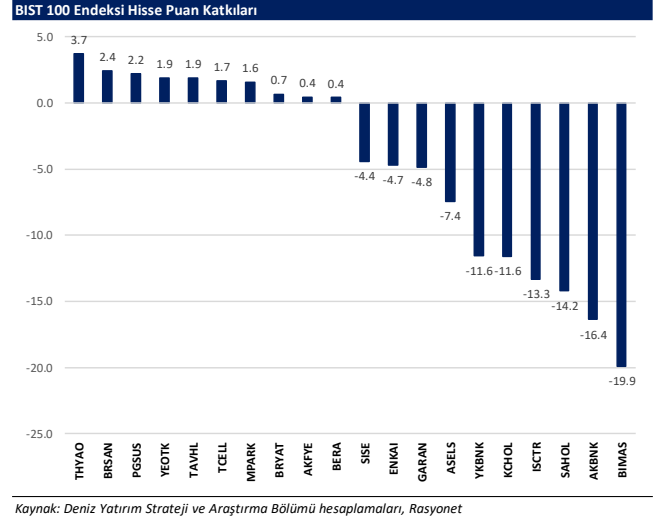
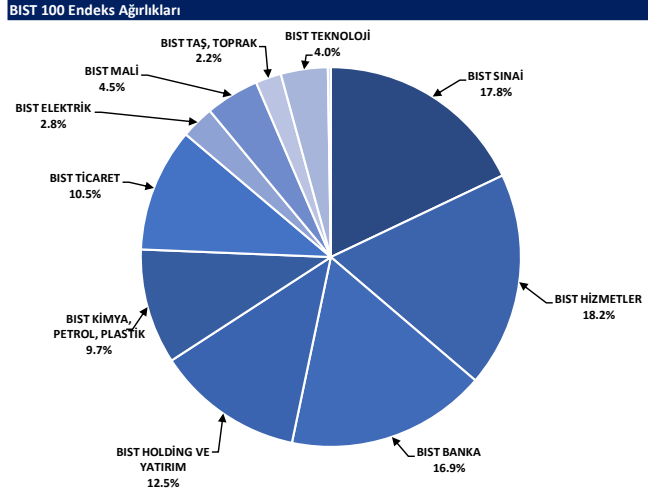


VIOP - X30Y vade teknik analiz

Dün vadeli endeks günü -1.88% değişimle 9671.00 seviyesinde kapattı. İşlem hacmi ortalama seviyede gerçekleşti. Vadeli endeks gün boyu süren satış baskısı sonunda günü sert düşüşle tamamladı. 10000 kritik destek seviyesi altında kaldıkça satış baskısının devam etme riskini göz ardı etmiyoruz. 5g. Ort. 9972,50 22 g. Ort. 10540,56 seviyesindedir. Destek olarak 9430 ve 9550, direnç olarak ise 9880 ve 10000. Bu sabah karışık açılış ve sonrasında 9550–9880 arasında işlem aktivitesi bekliyoruz.



BIST 100 endeks ağırlıkları ve puan katkıları

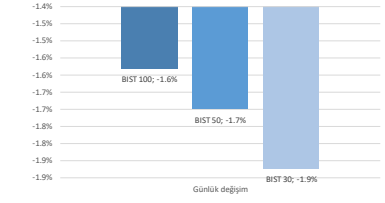


BIST endekslerine ait performanslar

BIST Endeksleri	Endeks Açıklaması	21.10.2024	18.10.2024	Günlük değişim	29.12.2023	Yıl başlangıcından değişim
XU100	BIST 100	8654	8794	-1.6%	7470	16%
XU30	BIST 30	9584	9767	-1.9%	8021	19%
XU50	BIST 50	7686	7819	-1.7%	6572	17%
XBANK	BIST BANKA	11807	12182	-3.1%	8717	35%
XUTUM	BIST TÜM	9991	10139	-1.5%	8577	16%
XUMAL	BIST MALİ	9784	10014	-2.3%	7888	24%
XO30S	BIST 30 AĞIRLIK SINIRLAMALI 10	9804	9992	-1.9%	8193	20%
X100S	BIST 100 AĞIRLIK SINIRLAMALI 10	8656	8795	-1.6%	7472	16%
XBANA	BIST ANA	26852	27030	-0.7%	23113	16%
XBLSM	BIST BÜLİŞİM	4403	4440	-0.8%	3706	19%
XELKT	BIST ELEKTRİK	447	454	-1.7%	452	-1%
XFINK	BIST FIN. KİR. FAKTORİNG	3167	3196	-0.9%	3198	-1%
XGIDA	BIST GIDA, İÇECEK	10240	10327	-0.8%	8837	16%
XGMYO	BIST GAYRİMENKULY.O.	2857	2890	-1.1%	2449	17%
XHARZ	BIST HALKA ARZ	76982	77807	-1.1%	79702	-3%
XHOLD	BIST HOLDİNG VE YATIRIM	7876	8029	-1.9%	6642	19%
XITM	BIST İLETİŞİM	2189	2181	0.4%	1391	57%
XINSA	BIST İNŞAAT	10148	10419	-2.6%	8943	13%
XXAGT	BIST ORMAN, KAĞIT, BASIM	4828	4895	-1.4%	5367	-8%
XMYA	BIST KİMYA,PETROL,PLASTİK	10756	10864	-1.0%	11439	-6%
XXOBI	BIST KOBİ SANAYİ	22675	22770	-0.4%	22204	2%
XKURY	BIST KURUMSAL YÖNETİM	7438	7539	-1.3%	6264	19%
XMADN	BIST MADENCİLİK	5818	5826	-0.1%	5363	8%
XMANA	BIST METAL ANA	15650	15793	-0.9%	14826	6%
XMESY	BIST METAL EŞYA, MAKİNA	19275	19511	-1.2%	18675	3%
XSADA	BIST ADANA	57538	58237	-1.2%	66137	-13%
XSANK	BIST ANKARA	14849	15080	-1.5%	12998	14%
XSANT	BIST ANTALYA	8931	8965	-0.4%	11026	-19%
XSBAU	BIST BALIKESİR	8122	8202	-1.0%	8036	1%
XSBRU	BIST BURSA	14350	14471	-0.8%	14349	0%
XSONZ	BIST DENİZLİ	7521	7652	-1.7%	6224	21%
XSGRT	BIST SİĞORTA	47765	49000	-2.5%	33697	42%
XSIST	BIST İSTANBUL	11514	11617	-0.9%	9479	21%
XSIZM	BIST İZMİR	13641	13749	-0.8%	13131	4%
XSKAY	BIST KAYSERİ	27024	27448	-1.5%	28581	-5%
XSKOC	BIST KOCAELİ	23559	23836	-0.7%	23577	0%
XSKON	BIST KONYA	7928	7924	0.1%	7870	1%
XSPOR	BIST SPOR	3096	3232	-4.2%	3668	-16%
XSTKR	BIST TEKİRDAĞ	38600	38868	-0.7%	39257	-2%
XTAŞ	BIST TAŞ, TOPRAK	11011	11137	-1.1%	10958	0%
XTCRT	BIST TİCARET	21397	21940	-2.5%	16660	28%
XTEKS	BIST TEKSTİL, DERİ	3274	3338	-1.9%	2994	9%
XTM25	BIST TEMETTÜ 25	11912	12220	-2.5%	9394	27%
XTMU	BIST TEMETTÜ	9183	9395	-2.3%	7491	23%
XTRZM	BIST TÜRİZM	1176	1179	-0.2%	997	18%
XTUMY	BIST TÜM-100	30586	30911	-1.1%	25772	19%
XUHZ	BIST HİZMETLER	8542	8618	-0.9%	6839	25%
XULAS	BIST ULAŞTIRMA	32194	32004	0.6%	24695	30%
XUSIN	BIST SİNAI	11775	11896	-1.0%	11532	2%
XUSRD	BIST SÜRDÜRÜLEBİLİRLİK	11958	12168	-1.7%	9694	23%
XUTEK	BIST TEKNOLOJİ	11956	12197	-2.0%	9541	25%
XYLDZ	BIST YILDIZ	9344	9485	-1.5%	8042	16%
XYORT	BIST MENKUL KİMYA.Y.O.	3224	3353	-3.8%	3385	-5%
XYUZO	BIST 100-30	15056	15173	-0.8%	14042	7%
X10XB	BIST BANKA DIŞI LIKİT 10	10791	10863	-0.7%	9883	9%
XAKJR	BIST ARACI KURUMLAR	35399	36433	-2.8%	36746	-4%
XLBNK	BIST LIKİT BANKA	10477	10824	-3.2%	7700	36%
XTKJS	BIST TEKNOLOJİ AĞIRLIK SINIRLAMALI	17835	18106	-1.5%	14089	27%

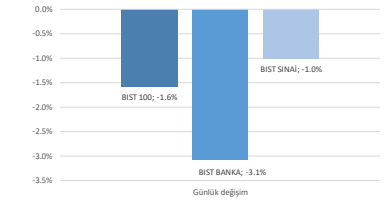
Kaynak: Deniz Yatırım Strateji ve Araştırma, Rasyonet

Seçilmiş BIST Endekslerine Ait Günlük Performanslar



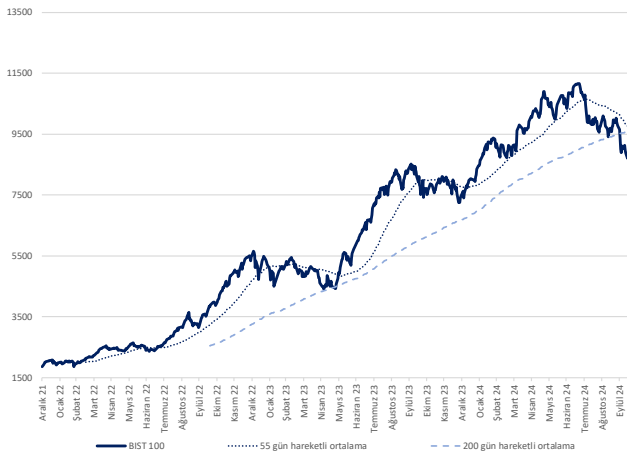
Kaynak: Deniz Yatırım Strateji ve Araştırma Bölümü hesaplamaları, Rasyonet

Seçilmiş BIST Endekslerine Ait Günlük Performanslar



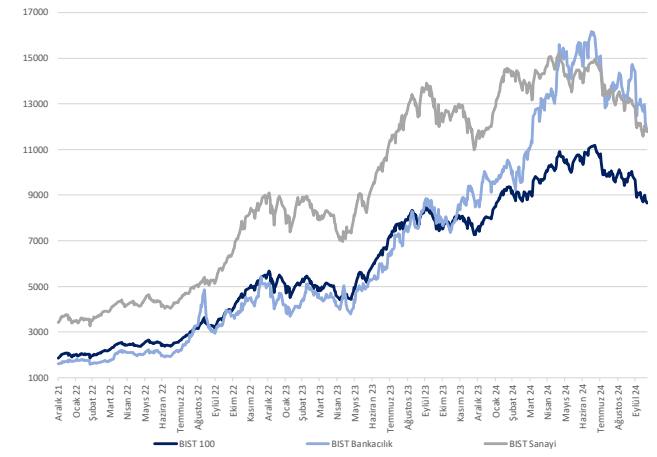
Kaynak: Deniz Yatırım Strateji ve Araştırma Bölümü hesaplamaları, Rasyonet

BIST 100



Kaynak: Deniz Yatırım Strateji ve Araştırma, Rasyonet

Endeks Performansları



Kaynak: Deniz Yatırım Strateji ve Araştırma, Rasyonet

Son 90 güne ait dip-zirve analizi



DENİZ INVEST STRATEGY & RESEARCH | BIST 100 INDEX BOTTOM-PEAK ANALYSIS

Equity	Last close	Previous close	Change %	Last 90 day peak	Last 90 day bottom	Distance to peak	Distance to bottom	Is it above the peak value?
ADEL	35.14	36.02	-2.4%	58.21	32.84	66%	7%	x
AEFES	176.20	178.90	-1.5%	301.75	176.20	71%	-	x
AGHOL	290.50	287.50	1.0%	466.50	287.50	61%	1%	x
AGROT	12.94	12.83	0.9%	22.18	11.75	71%	9%	x
AKBNK	48.46	50.15	-3.4%	69.30	48.46	43%	-	x
AKFGY	1.82	1.84	-1.1%	2.58	1.81	42%	1%	x
AKFYE	17.75	17.36	2.2%	29.00	16.98	63%	4%	x
AKSA	8.07	8.30	-2.8%	12.38	8.07	53%	-	x
AKSEN	33.50	34.18	-2.0%	48.14	33.50	44%	-	x
ALARK	84.50	86.00	-1.7%	114.70	82.70	36%	2%	x
ALFAS	47.12	47.52	-0.8%	73.78	46.84	57%	1%	x
ALTYM	85.90	88.30	-2.7%	123.40	73.90	44%	14%	x
ANKSGR	76.95	78.35	-1.8%	113.30	73.00	47%	5%	x
ARCLK	139.00	147.00	-5.4%	190.00	133.90	37%	4%	x
ARDVZ	30.00	30.30	-1.0%	41.95	29.60	40%	1%	x
ASELS	57.60	59.35	-2.9%	65.00	54.50	13%	5%	x
ASTOR	67.60	67.85	-0.4%	102.39	65.25	51%	3%	x
BERA	12.93	12.66	2.1%	19.96	12.40	54%	4%	x
BIMAS	445.75	461.00	-3.3%	620.33	445.75	39%	-	x
BINHO	284.75	287.50	-1.0%	461.25	277.00	62%	3%	x
BIKAS	4.83	5.01	-3.6%	7.80	4.73	61%	2%	x
BRSAN	486.50	458.25	6.2%	575.00	349.00	18%	28%	x
BRYAT	1993.00	1942.00	2.6%	2425.00	1702.00	22%	15%	x
BTCIM	146.80	146.90	-0.1%	247.70	140.00	69%	5%	x
CANTE	1.41	1.44	-2.1%	2.28	1.41	62%	-	x
CCOLA	49.40	49.32	0.2%	81.59	47.46	65%	4%	x
CIMSA	30.08	30.72	-2.1%	37.54	29.34	25%	2%	x
CLEBI	1770.00	1772.00	-0.1%	2595.00	1665.00	47%	6%	x
CWENE	155.00	155.80	-0.5%	250.56	153.10	62%	1%	x
DOAS	213.50	214.00	-0.2%	269.74	206.40	26%	3%	x
DOHOL	12.82	12.92	-0.8%	17.32	12.62	35%	2%	x
ECILC	37.38	38.12	-1.9%	59.10	37.26	58%	0%	x
EGEEN	10015.00	9905.00	1.1%	13900.00	8992.50	39%	10%	x
EKGYO	9.49	9.76	-2.8%	12.70	8.66	34%	9%	x
ENERY	220.00	231.90	-5.1%	241.00	165.40	10%	25%	x
ENISA	53.10	53.80	-1.3%	71.15	52.75	34%	1%	x
ENKAI	45.92	47.74	-3.8%	53.70	39.60	13%	14%	x
EREGL	47.52	48.06	-1.1%	59.40	46.22	25%	3%	x
EUPWR	25.84	26.06	-0.8%	37.40	25.84	45%	-	x
FENER	94.95	103.20	-8.0%	195.40	94.95	106%	-	x
FROTO	962.50	967.50	-0.5%	1131.00	859.50	18%	11%	x
GARAN	108.60	110.90	-2.1%	132.90	102.70	22%	5%	x
GESAN	39.22	40.08	-2.1%	54.10	37.92	38%	3%	x
GOLTS	369.25	364.00	1.4%	538.01	345.75	46%	6%	x
GUBRF	183.00	188.80	-3.1%	205.50	132.00	12%	28%	x
HALKB	15.77	15.95	-1.1%	19.82	15.22	26%	3%	x
HEKTS	3.60	3.69	-2.4%	4.85	3.60	35%	-	x
ISCTR	11.28	11.76	-4.1%	17.62	11.28	56%	-	x
ISMEN	31.32	32.60	-3.9%	43.00	31.32	37%	-	x
KARSN	14.22	14.54	-2.2%	18.53	11.36	30%	20%	x
KCAER	35.20	35.80	-1.7%	57.19	34.60	62%	2%	x
KCHOL	170.70	176.50	-3.3%	235.00	170.70	38%	-	x
KLSEK	32.82	33.24	-1.3%	53.50	32.14	63%	2%	x
KONTR	40.60	40.22	0.9%	64.39	37.80	59%	7%	x
KONYA	6295.00	6287.50	0.1%	8450.00	5820.00	34%	8%	x
KOZAA	56.55	57.10	-1.0%	74.00	50.85	31%	10%	x
KOZAL	20.06	19.98	0.4%	28.68	19.40	43%	3%	x
KRDMD	25.20	26.04	-3.2%	32.90	22.30	31%	12%	x
KTLEV	52.45	51.05	2.7%	56.00	38.30	7%	27%	x
LMKDC	20.62	21.16	-2.6%	27.28	19.50	32%	5%	x
MAVI	77.10	77.50	-0.5%	136.20	77.10	77%	-	x
MGRS	403.50	411.50	-1.9%	581.50	403.50	44%	-	x
MIATK	38.40	38.16	0.6%	67.10	36.74	75%	4%	x
MPARK	327.50	319.00	2.7%	421.22	289.25	29%	12%	x
OBAMS	37.20	37.02	0.5%	39.09	31.35	5%	16%	x
ODAS	5.68	5.66	0.4%	9.05	5.57	59%	2%	x
OTKAR	441.00	462.50	-4.6%	659.00	415.25	49%	6%	x
OYAKC	54.85	56.20	-2.4%	79.25	54.85	44%	-	x
PAPIL	74.10	77.25	-4.1%	157.43	67.95	112%	8%	x
PEKGY	4.05	4.06	-0.2%	9.49	3.98	134%	2%	x
PETKM	18.62	19.08	-2.4%	25.98	18.62	40%	-	x
PGSUS	239.50	236.60	1.2%	257.00	208.60	7%	13%	x
REEDR	21.08	21.62	-2.5%	40.02	20.02	90%	5%	x
RGYAS	102.60	103.00	-0.4%	132.40	101.50	29%	1%	x
SAHOL	79.00	82.70	-4.5%	109.70	79.00	39%	-	x
SASA	3.90	3.95	-1.3%	5.96	3.80	53%	3%	x
SISE	38.82	39.64	-2.1%	51.60	37.66	33%	3%	x
SKBNK	4.07	4.10	-0.7%	4.65	3.60	14%	12%	x
SMRTG	34.00	34.60	-1.7%	55.70	33.32	64%	2%	x
SOKM	40.06	41.00	-2.3%	65.34	40.06	63%	-	x
TABGD	130.40	131.80	-1.1%	208.98	130.40	60%	-	x
TAVHL	227.20	224.20	1.3%	290.75	210.00	28%	8%	x
TCELL	85.50	85.10	0.5%	114.80	82.35	34%	4%	x
THYAO	269.50	268.00	0.6%	316.50	257.75	17%	4%	x
TKFEN	69.50	69.85	-0.5%	70.80	47.08	2%	32%	x
TMSN	114.50	113.00	1.3%	143.60	107.50	25%	6%	x
TOASO	193.70	196.60	-1.5%	350.50	185.00	81%	4%	x
TSKB	11.51	11.54	-0.3%	13.12	10.65	14%	7%	x
TTKOM	45.74	45.72	0.0%	54.85	43.78	20%	4%	x
TRAK	719.00	724.00	-0.7%	967.50	672.00	35%	7%	x
TUKAS	6.40	6.43	-0.5%	9.60	6.22	50%	3%	x
TURPS	144.70	145.00	-0.2%	161.88	142.91	12%	1%	x
TURSG	11.92	12.19	-2.2%	18.26	11.48	53%	4%	x
ULKER	122.50	125.80	-2.6%	187.30	122.50	53%	-	x
VAKBN	21.34	21.30	0.2%	25.20	18.10	18%	15%	x
VESBE	17.61	17.99	-2.1%	22.47	16.67	28%	5%	x
VESTL	58.45	59.30	-1.4%	87.70	56.60	50%	3%	x
YEOTK	167.50	152.30	10.0%	218.80	147.80	31%	12%	x
YKBNK	24.12	25.10	-3.9%	34.56	24.12	43%	-	x
ZOREN	4.15	4.19	-1.0%	5.88	3.89	42%	6%	x

Source: Deniz Invest Strategy and Research Department calculations, Rasyonet

Seçilmiş karşılaştırma analizleri

Main table titled 'DENİZ YATIRIM STRATEJİ & ARAŞTIRMA | BIST 100 SEÇİLMİŞ KARŞILAŞTIRMA ANALİZLERİ' containing columns for company names, sectors, and various financial metrics.

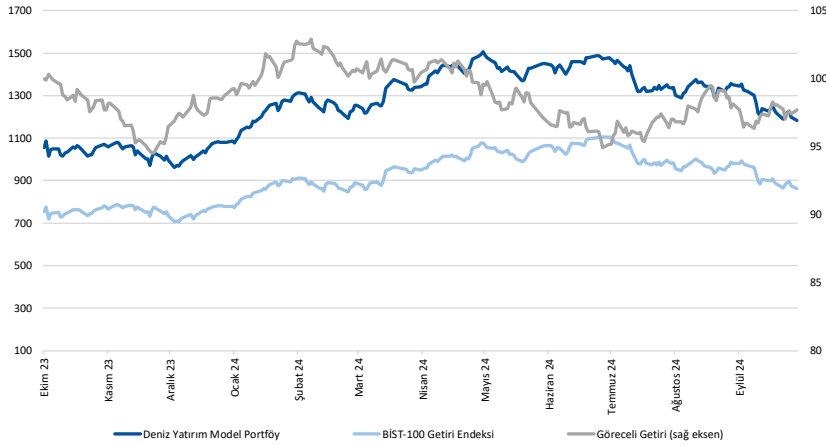
Kaynak: Deniz Yatırım Strateji ve Araştırma Bölümü, Ekim 2024

Summary comparison tables for 'En güçlü portföyler', 'En güçlü portföyler', 'En güçlü portföyler', 'En güçlü portföyler', 'En güçlü portföyler', and 'En güçlü portföyler'.

Deniz Yatırım model portföyü

Deniz Yatırım Model Portföyü					
Hisse	Portföye giriş tarihi	Hedef fiyat	Potansiyel	Nominal getiri (Portföye girişten itibaren)	BIST-100'e rölatif getiri (Portföye girişten itibaren)
SISE	04.09.2020	76.98	98%	572%	-16%
TAVHL	10.05.2021	425.50	87%	851%	60%
TUPRS	21.03.2022	228.06	58%	545%	61%
FROTO	07.09.2022	1400.00	45%	220%	25%
HTTBT	03.11.2022	121.00	45%	269%	74%
KAREL	30.11.2022	21.00	126%	-13%	-50%
PGSUS	27.12.2022	340.00	42%	131%	46%
BIMAS	16.01.2023	743.00	67%	266%	115%
CCOLA	16.01.2023	99.80	102%	199%	76%
SAHOL	12.05.2023	138.00	75%	90%	7%
CIMSA	21.06.2023	51.30	71%	90%	15%
YKBNK	21.08.2023	41.30	71%	62%	42%
GWIND	09.07.2024	41.19	80%	-28%	-10%
TABGD	18.07.2024	356.60	173%	-36%	-18%
GARAN	02.08.2024	153.00	41%	-14%	5%

Yıl	Nominal getiri	BIST-100 Endeksi'ne göre rölatif getiri	BIST-100 Getiri Endeksi'ne göre rölatif getiri
2019	56%	27%	25%
2020	50%	16%	15%
2021	43%	13%	10%
2022	205%	3%	0%
2023	52%	12%	9%
12A	16%	1%	-2%
YBB	19%	3%	1%
2019'dan bugüne	1746%	95%	65%



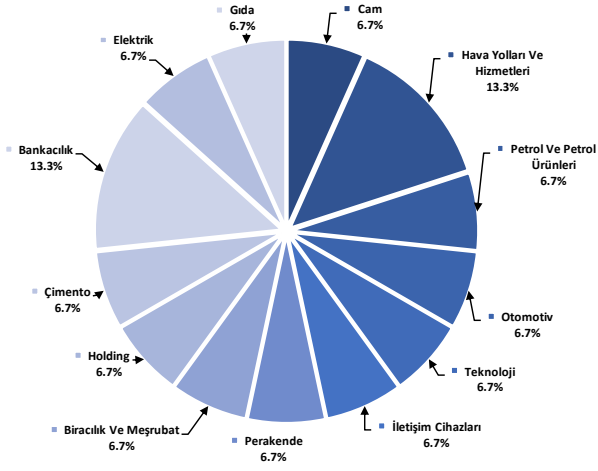
Kaynak: Deniz Yatırım Strateji ve Araştırma Bölümü hesaplamaları, Rasyonet

Deniz Yatırım Model Portföyü

Deniz Yatırım Model Portföyü, Deniz Yatırım Strateji ve Araştırma Bölümü tarafından, temel analiz kriterlerine göre hazırlanmış, orta-uzun vadeli hisse senedi tavsiye listesidir. Alınan pozisyonlar sadece uzun yönlüdür (long only). Herhangi bir rakamsal/yüzdese getiri hedefi söz konusu değildir. Herhangi bir şirket sayısı sınırı söz konusu değildir. Herhangi bir sıklıkta/takvim dahilinde değişiklik yapma zorunluluğu söz konusu değildir. Strateji ve Araştırma Bölümü analistleri portföyü takvim yılı içerisinde piyasa koşulları izin vermez ise değiştirmeme hakkına sahiptirler. Portföy içerisinde yer alan şirketler için temel analiz açısından getiri potansiyeli kalmamış dahi olsa da (değerleme olarak) şirket markasına olan geçmiş ve gelecek dönem güveni ile liste içerisinde kalmaya devam edebilirler. Portföyde yer alan şirketler için AL tavsiyesi bulunması zorunluluğu söz konusu değildir. Bölüm analistleri, TUT ve/veya Gözden Geçiriliyor önerileri ile de liste içerisinde şirket tercihinde bulunabilirler.

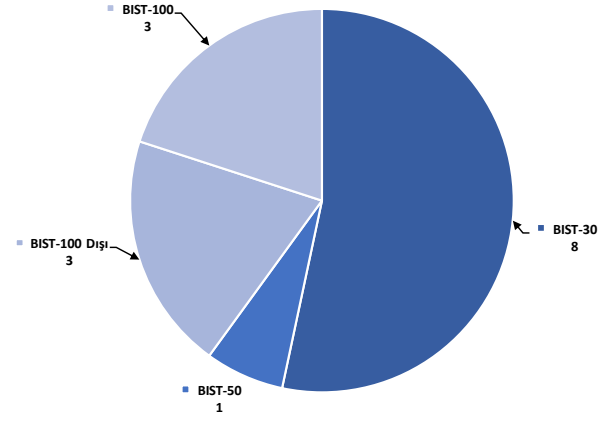
Deniz Yatırım model portföy | sektörel ve endeks dağılımları

Model portföy sektörel dağılımı



Kaynak: Deniz Yatırım Strateji ve Araştırma Bölümü hesaplamaları

Model portföy endeks dağılımı



Kaynak: Deniz Yatırım Strateji ve Araştırma Bölümü hesaplamaları

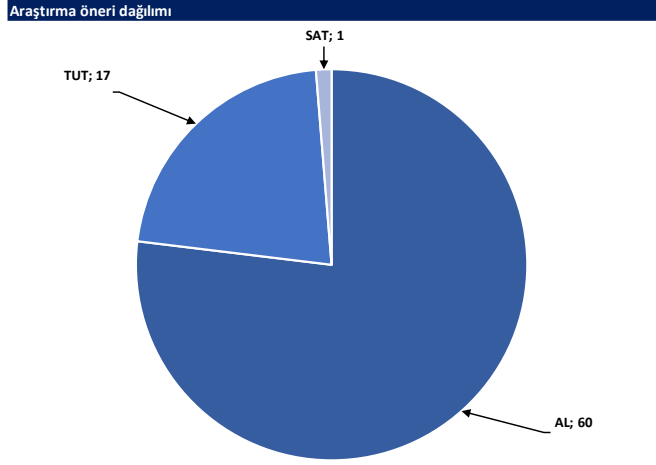
Değerlemeler

	Piyasa Değeri (milyon TL)	Piyasa Değeri (milyon USD)	BIST 30 Endeksi/ndeki Payı	BIST 100 Endeksi/ndeki Payı	Nominal Hisse Performansı - YBB	Relatif Hisse Performansı - YBB	Hedef Fiyat (TL)	Tavsiye	Kapanış Fiyatı	Yükseliş / Düşüş Potansiyeli
Finansallar										
Agesa Hayat Emeklilik	17,928	525	---	---	67%	44%	157.30	AL	99.60	57.9%
Akbank	251,992	7,373	7.5%	5.5%	38%	20%	90.40	AL	48.46	86.5%
Aksigorta	8,769	257	---	---	4%	-11%	8.20	AL	5.44	50.7%
Anadolu Hayat Emeklilik	39,883	1,167	---	---	156%	121%	148.00	AL	92.75	59.6%
Anadolu Sigorta	38,475	1,126	---	---	0.6%	28%	106.00	TUT	76.95	37.8%
Garanti Bank	456,120	13,345	3.6%	2.7%	95%	68%	153.00	AL	108.60	40.9%
Halkbank	113,304	3,315	---	0.4%	32%	14%	20.80	TUT	15.77	31.9%
İş Bankası	282,000	8,251	5.1%	3.7%	24%	7%	19.00	AL	11.28	68.4%
İş Yatırım	46,980	1,375	---	0.6%	0%	-13%	50.00	AL	31.32	59.6%
TSKB	32,228	943	---	0.5%	76%	52%	17.30	AL	11.51	50.3%
Türkiye Sigorta	59,600	1,744	---	0.4%	29%	11%	16.46	TUT	11.92	38.1%
Vakıf Bank	211,606	6,191	---	0.5%	56%	43%	27.80	AL	21.34	30.3%
Yapı Kredi Bank	203,743	5,961	4.6%	3.4%	29%	11%	41.30	AL	24.12	71.2%
Holdingleler										
Alarko Holding	36,758	1,075	0.8%	0.6%	-6%	-19%	147.00	AL	84.50	74.0%
Doğan Holding	33,550	982	---	0.5%	16%	0%	18.65	AL	12.82	45.5%
Enka İnşaat	275,520	8,061	1.9%	1.4%	42%	22%	62.00	AL	45.92	35.0%
Koç Holding	432,878	12,665	5.5%	4.0%	25%	8%	320.00	AL	170.70	87.5%
Sabancı Holding	165,930	4,855	---	4.9%	3.6%	35%	138.00	AL	79.00	74.7%
Şişecam	118,914	3,479	3.3%	2.4%	-14%	-26%	76.98	AL	38.82	98.3%
Tekfen Holding	25,715	752	---	0.5%	88%	62%	47.30	TUT	69.50	-31.9%
Petrol ve Gaz										
Aygaz	32,970	965	---	---	16%	0%	265.00	AL	150.00	76.7%
Pekim	29,191	1,381	1.3%	0.9%	2%	-12%	22.00	TUT	18.62	18.2%
Tüpraş	278,807	8,157	7.6%	5.6%	16%	0%	228.06	AL	144.70	57.6%
Enerji										
Aksa Enerji	41,082	1,202	---	0.4%	16%	0%	49.40	TUT	33.50	47.4%
Alfa Solar Enerji	17,340	507	---	0.1%	-43%	-51%	93.58	TUT	47.12	98.6%
Biotrend Enerji	9,330	273	---	---	8%	-6%	31.80	AL	18.66	70.4%
Galeta Wind Enerji	12,377	362	---	---	8%	-6%	41.19	AL	22.92	79.7%
Enerjisa Enerji	62,715	1,835	---	0.5%	22%	5%	86.00	AL	53.10	62.0%
Demir Çelik										
Erdemir	166,320	4,866	4.5%	3.3%	17%	1%	62.50	AL	47.52	31.5%
Kardemir (D)	26,528	776	1.0%	0.7%	6%	-8%	38.00	AL	25.20	50.8%
Kimya, Tarımsal İlaç ve Gübre										
Aksa Akrikol	31,352	917	---	0.5%	-1%	-15%	12.80	AL	8.07	58.6%
Alkim Kimya	4,743	139	---	---	-7%	-20%	49.00	AL	31.62	55.0%
Heptaş	30,348	888	0.7%	0.5%	-50%	-57%	5.20	SAT	3.60	44.5%
Kimteks Polüretan	8,066	236	---	---	-42%	-50%	47.73	AL	16.59	187.7%
Otomotiv ve Otomotiv Yan Sanayi										
Doğuş Otomotiv	46,970	1,374	0.9%	0.7%	-3%	-16%	330.00	TUT	213.50	54.6%
Ford Otosan	337,751	9,882	3.4%	2.5%	35%	16%	1400.00	AL	962.50	45.5%
Kordsa	13,889	406	---	---	-8%	-20%	128.00	AL	71.40	79.3%
Tofaş	96,850	2,834	1.3%	1.0%	-1%	-14%	357.70	TUT	193.70	84.7%
Türk Traktor	71,948	2,105	---	0.7%	8%	-7%	1423.20	AL	719.00	97.9%
Otokar	52,920	1,548	---	0.6%	5%	-9%	633.60	TUT	441.00	43.7%
Brisa	25,126	735	---	---	10%	-5%	131.91	AL	82.35	60.2%
Sağlık										
Lokman Hekim	3,015	88	---	---	31%	13%	24.72	AL	13.96	77.1%
Meditera Tıbbi Malzeme	5,355	157	---	---	62%	40%	59.20	AL	45.00	31.6%
MIP Sağlık	62,556	1,830	---	0.7%	102%	74%	489.02	AL	327.50	49.3%
Gen İlaç ve Sağlık Ürünleri	26,295	769	---	---	90%	64%	96.16	AL	87.65	9.7%
Selçuk Ecza Deposu	37,353	1,093	---	---	-2%	-15%	57.80	TUT	60.15	-3.9%
Perakende ve Toptan										
BİM	270,659	7,919	9.3%	6.8%	50%	29%	743.00	AL	445.75	66.7%
Bizim Toptan	2,121	62	---	---	-29%	-39%	41.80	TUT	26.36	58.6%
Mavi Giyim	30,628	896	---	0.9%	35%	17%	184.80	AL	77.10	139.7%
Migros	73,065	2,137	2.1%	1.5%	22%	6%	774.90	AL	403.50	92.0%
Şok Marketler	23,767	695	---	0.5%	-22%	-33%	76.76	TUT	40.06	91.6%
Gıda ve İçecek										
Coca Cola İçecek	138,225	4,044	---	1.4%	4%	-10%	99.80	AL	49.40	102.0%
TAB Gıda	34,072	997	---	0.3%	12%	-4%	356.60	AL	130.40	173.5%
Ülker Bisküvi	45,236	1,324	1.0%	0.7%	50%	29%	232.50	AL	122.50	89.8%
Büyük Şefler Gıda	2,320	68	---	---	---	---	52.46	AL	21.68	142.0%
Beşerî Eya ve Mobilya										
Arçelik	93,926	2,748	---	0.6%	8%	-7%	215.00	TUT	139.00	54.7%
Vestel Beyaz Eya	28,176	824	---	0.2%	14%	-2%	26.50	AL	17.61	50.5%
Vestel Elektronik	19,607	574	---	0.4%	26%	9%	90.00	TUT	58.45	54.0%
Yataş	3,706	108	---	---	2%	-12%	46.30	AL	24.74	87.1%
Telekom & Teknoloji & Yazılım										
Aztek Teknoloji	4,604	135	---	---	-54%	-60%	109.90	AL	46.04	138.7%
Hittit Bilgisayar Hizmetleri	10,634	311	---	---	46%	26%	121.00	AL	83.40	45.1%
İndeks Bilgisayar	4,530	133	---	---	5%	-9%	10.80	AL	6.04	78.8%
Karel Elektronik	7,479	219	---	---	-20%	-31%	21.00	AL	9.28	126.3%
Kontrolmatik Teknoloji	26,390	772	0.7%	0.5%	-39%	-48%	101.80	AL	40.60	150.7%
Logo Yazılım	10,120	296	---	---	43%	24%	139.00	TUT	101.20	37.4%
Türkcell	198,100	5,503	5.6%	4.1%	52%	32%	148.80	AL	85.50	74.0%
Türk Telekom	160,090	4,684	1.2%	0.8%	88%	62%	76.60	AL	45.74	67.5%
Savunma										
Aselsan	262,656	7,685	3.9%	2.9%	28%	11%	89.70	AL	57.60	55.7%
Yapı Malzemeleri										
Akçın	28,889	845	---	---	10%	-5%	199.00	TUT	150.90	31.9%
Çimsa	28,443	832	---	0.5%	6%	-9%	51.30	AL	30.08	70.5%
Kalekim	13,110	384	---	---	33%	15%	42.00	AL	28.50	47.4%
Havacılık										
Pegasus	119,750	3,504	2.8%	2.1%	80%	56%	340.00	AL	239.50	42.0%
TAV Havalimanları	82,538	2,415	---	1.6%	111%	82%	425.50	AL	227.20	87.3%
Türk Hava Yolları	371,910	10,881	10.3%	7.5%	18%	2%	448.00	AL	269.50	66.2%
Kağıt ve Kağıt Ürünleri										
Europap Tezol Kağıt	7,660	224	---	---	-3%	-16%	31.22	AL	17.41	79.3%
GYO'lar										
Emlak GYO	36,062	1,055	1.0%	0.8%	38%	19%	17.30	AL	9.49	82.3%
Otak GYO	13,162	385	---	---	18%	2%	14.00	AL	9.04	54.9%
Torunlar GYO	44,800	1,311	---	---	48%	27%	69.15	AL	44.80	54.4%

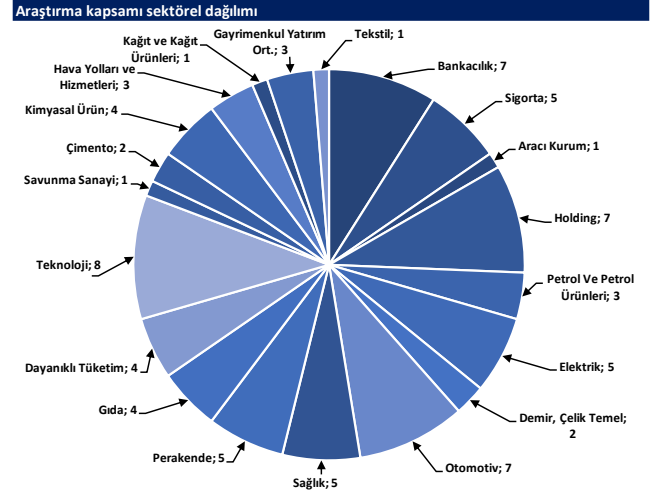
Kaynak: Deniz Yatırım Strateji ve Araştırma, Rasyonet

95.6% 84.2%

Strateji ve Araştırma Bölümü kapsamındaki hisselerle ait öneri dağılımı



Kaynak: Deniz Yatırım Strateji ve Araştırma Bölümü



Kaynak: Deniz Yatırım Strateji ve Araştırma Bölümü

Haftalık takvim

Haftalık Takvim, 21 Ekim - 27 Ekim 2024						
Tarih	Gün	Saat	Ülke	Olay	Beklenti	Önceki
23 Ekim	Çarşamba	10:00	TR	Tüketici Güveni (M.A.)	--	78.2
		17:00	EUR	Tüketici Güveni	-12.1	-12.9
		17:00	ABD	Mevcut Konut Satışları	3.90m	3.86m
24 Ekim	Perşembe	17:00	ABD	Mevcut Konut Satışları (Aylık)	1.00%	-2.50%
		11:00	EUR	HCOB Euro Bölgesi İmalat PMI	45.1	45
		11:00	EUR	Euro Bölgesi Hizmetler PMI	51.5	51.4
		11:00	EUR	Euro Bölgesi Bileşik PMI	49.6	49.6
		14:30	TR	Yabancı Net Hisse Senedi Yatırımı	--	-\$126m
		15:30	ABD	İşsizlik Başvurusu Başvuruları	--	241k
		16:45	ABD	S&P Küresel ABD İmalat PMI	--	47.3
		16:45	ABD	S&P Küresel ABD Hizmet PMI	--	55.2
		16:45	ABD	S&P Küresel ABD Bileşik PMI	--	54
		17:00	ABD	Yeni Konut Satışları	713k	716k
25 Ekim	Cuma	17:00	ABD	Yeni Konut Satışları (Aylık)	-0.40%	-4.70%
		10:00	TR	Reel Sektör Güven Endeksi (M.A.)	--	99.2
		10:00	TR	Reel Sektör Güven Endeksi (M. Arındırılmamış)	--	98.8
		10:00	TR	Kapasite Kullanım Oranı	--	74.90%
		15:30	ABD	Dayanıklı Mal Siparişleri	-1.00%	0.00%
		17:00	ABD	Michigan Üni. Tüketici Hissiyatı	69.5	68.9
		17:00	ABD	Michigan Üni. Tüketici Beklentileri	--	72.9
26 - 27 Ekim	Haftasonu	-	-			

*(M.A.):Mevsimsellikten arındırılmış

Kaynak: Bloomberg, Deniz Yatırım Strateji ve Araştırma

Beklenen Finansal Açıklamalar

Tarih	Şirket
11 Kasım	Bankaların konsolide olmayan sonuçları için son gün
19 Kasım	Bankaların konsolide sonuçları için son gün
30 Ekim	Şirketlerin konsolide olmayan sonuçları için son gün
11 Kasım	Şirketlerin konsolide sonuçları için son gün

Beklenen Finansal Açıklamalar

Tarih	Şirket	Çeyrek	Konsensus Net Kar Beklentisi	Deniz Yatırım Net Kar Beklentisi
22 Ekim	EREGL	3Ç24	-	TRY -169 mln
23 Ekim	TAVHL	3Ç24	-	TRY 121,3 mln
	TURSG	3Ç24	-	TRY 3,069 mln
24 Ekim	AKBNK	3Ç24	-	TRY 9,182 mln
	TTRAK	3Ç24	-	-
25 Ekim	ARCLK	3Ç24	-	TRY 1,650 mln
	ANHYT	3Ç24	-	TRY 693 mln

Kaynak: Research Turkey, Deniz Yatırım Strateji ve Araştırma

Sayılar milyon TL ifade etmektedir.

Yasal Uyarı

Bu rapor/e-posta içerisinde yer alan değerlendirmeler Deniz Yatırım Menkul Kıymetler A.Ş. tarafından, güvenilir olduğuna inanılan kaynaklardan elde edilen bilgi ve veriler kullanılarak genel nitelikte hazırlanmıştır. Raporunda yer alan ifadeler, mali durumunuz ile risk ve getiri tercihlerinize uygun olmayabilir ve hiçbir şekilde alış veya satış yapılması yönünde yönlendirme olarak değerlendirilmemelidir. Deniz Yatırım, bu bilgilerin doğru, eksiksiz ve değişmez olduğunu garanti etmemektedir. Bu sebeple, okuyucuların, bu raporlardan elde edilen bilgilere dayanarak hareket etmeden önce, bilgilerin doğruluğunu teyit etmeleri önerilir ve bu bilgilere dayanılarak aldıkları kararlarda sorumluluk okuyucuların kendilerine aittir. Bilgilerin eksikliği ve yanlışlığından Deniz Yatırım hiçbir şekilde sorumlu tutulamaz. Ayrıca, Deniz Yatırım ve DenizBank Finansal Hizmetler Grubu çalışanları ve danışmanlarının, herhangi bir şekilde bu rapor/e-posta içerisinde yer alan bilgiler dolayısıyla ortaya çıkabilecek, doğrudan veya dolaylı zararlarla ilgili herhangi bir sorumluluğu yoktur. Burada yer alan bilgiler sermaye piyasası aracına yönelik bir yatırım tavsiyesi, alım-satım önerisi ya da getiri vaadi değildir ve yatırım danışmanlığı kapsamında yer almamaktadır. Yatırım Danışmanlığı hizmeti; yetkili kuruluşlar tarafından imzalanacak yatırım danışmanlığı sözleşmesi çerçevesinde kişilerin risk ve getiri tercihleri dikkate alınarak kişiye özel sunulmaktadır. Buradaki içeriğin hiçbir bölümü Deniz Yatırım Menkul Kıymetler A.Ş.'nin yazılı izni olmadan çoğaltılamaz, hiçbir şekilde ortamda yayımlanamaz, alıntı yapılamaz ve kullanılamaz. Sadece burada yer alan bilgilere dayanarak yatırım kararı verilmesi beklentilerinize uygun sonuçlar doğurmayabilir.

© DENİZ INVEST 2024

Derecelendirme

Deniz Yatırım Analistleri, her hisse senedi için bir veya birden fazla değerlendirme yöntemi kullanarak 12 aylık hedef değerler (fiyatlar) ve buna bağlı olarak potansiyel getirileri hesaplamaktadır. 12 ay derecelendirme sistemimiz; AL, TUT ve SAT olmak üzere 3 farklı genel yatırım tavsiyesi içerir.

AL: Hisse senedinin gelecek 12 ay toplam potansiyel getirisinin en az %20 ve üzerinde oluşması şeklindeki değerlendirme ifade etmektedir.

TUT: Hisse senedinin gelecek 12 ay toplam potansiyel getirisinin %0-20 aralığında oluşması şeklindeki değerlendirme ifade etmektedir.

SAT: Hisse senedinin gelecek 12 ay toplam potansiyel getirisinin %0'dan daha düşük seviyelerde oluşması şeklindeki değerlendirme ifade etmektedir.

Derecelendirme	Potansiyel Getiri (PG), 12-ay
AL	≥%20
TUT	%0-20
SAT	≤%0

Kaynak: Deniz Yatırım

Deniz Yatırım Analistleri hisse senetlerini potansiyel katalizörler, tetikleyici gelişmeler, riskler ile piyasa, sektör ve rakip firma gelişmeleri ışığında değerlendirmektedir. Analistlerimiz genel yatırım tavsiyesinin kamuoyuyla paylaşılmasını takip eden süreçte hisse senetlerini titizlikle yakından takip etmeye devam etmekte; ancak, hisse senedi fiyatındaki dalgalanmalardan ötürü değerler, derecelendirme sistemimizdeki sınırları aştığı takdirde, analistlerimiz hisse senedi hakkında sundukları tavsiyeyi değiştirmemeyi ve/veya Gözden Geçirme (GG) sürecine almayı tercih edebilirler.