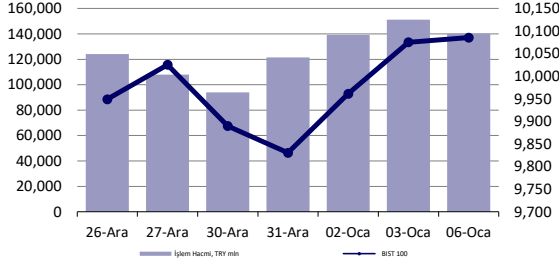


S&P 500
%0.55Brent Petrol
-%0.03USD Endeks
-%0.64

günlük bülten

Hisse Senedi Piyasası



Endeksler, para piyasaları ve emtia

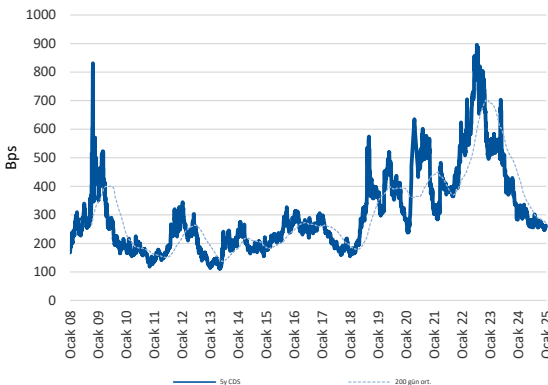
	Kapanış	Önceki	1 Gün	1 Ay	Yıl Baş.
BIST100	10,086	10,075	0.1%	0.0%	2.6%
İşlem Hacmi, TL mln	140,214	151,190	-7.3%	-1.6%	15.4%
Türkiye 2032 (13.10.2032)	26.98%	27.14%	-16 bps	25 bps	-16 bps
Türkiye 2032	6.02%	5.97%	5 bps	35 bps	3 bps
TCMB karışık fonlama mlyt	48.75%	49.38%	-63 bps	-125 bps	0 bps
USD/TRY	35.30	35.36	-0.2%	1.6%	-0.1%
EUR/TRY	36.70	36.48	0.6%	-0.1%	0.2%
Sepet (50/50)	36.00	35.92	0.2%	0.7%	0.0%

DOW	42,707	42,732	-0.1%	-4.3%	0.4%
S&P500	5,975	5,942	0.6%	-1.9%	1.6%
FTSE	8,250	8,224	0.3%	-0.7%	0.9%
MSCI EM	1,079	1,073	0.5%	-2.4%	0.3%
MSCI EE	43.01	42.50	1.2%	-3.2%	2.4%
Shanghai SE Comp	3,207	3,211	-0.1%	-5.8%	-4.3%
Nikkei	39,307	39,895	-1.5%	0.6%	-1.5%
Petrol (Brent)	76.28	76.30	0.0%	2.2%	2.2%
Altın	2,636	2,640	-0.1%	0.1%	0.5%

En Çok Yükselen & Düşenler (BIST 100)

	Hisse Kodu	Son Kapanış	Gün Değ.	Hacim, TRY bin
En çok yükselenler				
Ldr Turizm	LIDER	146.50	6.8%	168,540
Çan2 Termik	CANTE	1.80	5.9%	745,141
Reeder Teknoloji	REEDR	15.20	4.9%	908,113
Odaş Elektrik	ODAS	6.58	4.8%	484,922
Petkim	PETKM	19.14	4.3%	3,477,101
Zorlu Enerji	ZOREN	4.63	3.1%	788,552
En çok düşenler				
Trabzonspor	TSPOR	1.16	-4.1%	1,977,669
Çimsa	CIMSAA	45.44	-3.9%	729,263
Fenerbahçe	FENER	47.50	-3.5%	412,934
Ag Anadolu Grubu Holding	AGHOL	318.00	-3.2%	409,635
Oyak Çimento Fabrikaları	OYAKC	22.86	-2.9%	607,633
Ülker	ULKER	118.00	-2.9%	1,102,397

5 Yıllık Ülke Risk Primi (CDS) (baz puan)



Piyasa yorumu:

Bu sabah karışık açılış ve sonrasında 10000 – 10150 arasında işlem aktivitesi bekliyoruz.

Dün endeks +0.10% değişimle 10086 seviyesinde kapattı. İşlem hacmi ortalama seviyede gerçekleşti.

Günlük Bültenimizin ilerleyen sayfalarında detaylı şekilde görebileceğiniz **Seçilmiş İndikatörler Puanlama Sistemimize** göre bugün öne çıkan ilk 5 hisse senedi: **BERA, CANTE, CVKMD, HEKTS** ve **KLSE**. İlgili sayfada sistemimizin metodolojisini ve uyarı notunu okumanızı önemle belirtmek isteriz.

Son iş günü kapanışına göre, eşit dağıtım oranı ile oluşturulan Deniz Yatırım Model Portföyümüz günlük bazda %0,02, BIST 100 endeksi ise %0,1 seviyelerinde performans sergilemiştir.

Bugünün haberleri:

Piyasa gelişmesi

- Bankacılık Sektörü:** Haftalık Verilerin Değerlendirmesi
- Otomotiv Sektörü:** Toplam araç satışı 2024 yılını %0,5 oranında artarak rekor seviyede kapattı

Hisse senetleri

- ASELS:** Sözleşme İmzalanması / olumlu
- PETKM:** Etilen-nafta makası haftalık bazda azalış gösterdi / olumsuz

Piyasalarda bugün

ABD'de yeni yönetimin gelecek dönemde izleyeceği ekonomi politikalarına ilişkin belirsizlik sürerken, pay piyasalarında da karışık bir seyir izlendi. Yapay zekâ ve çip şirket hisselerindeki yaşanan yükselişler Nasdaq ve S&P 500 endekslerindeki yukarı yönlü seyri destekledi. Dow Jones endeksi ise hafif negatif kapanış gerçekleştirdi.

Altın, önceki kapanışlarından daha düşük seviyelerde kapanış yapmasının ardından 2.634 dolara yakın bir seviyede kaldı. Politika hamleleriyle ilgili belirsizlik, Pazartesi günü 10 yıllık Hazine tahvillerinin getirilerinin Mayıs ayından bu yana en yüksek seviyeye ulaşmasına neden oldu. Son dönemdeki kuvvetli görünümün ardından dolar endeksinin 108 seviyesine yaklaşarak belirgin bir baskı yaşaması dikkat çekti.

ABD'de görevi devralacak olan Trump'ın gümrük vergilerine yönelik açıklamaları küresel piyasalarda dalgalanmaya neden oldu. Trump'ın uygulayacağını açıkladığı ilave gümrük vergilerinin beklendiği kadar agresif olmayacağına ilişkin yayımlanan haber sonrası Avrupa piyasalarında özellikle otomotiv şirketlerinin hisselerinde güçlü artışlar görüldü. Ancak Trump'ın söz konusu haberin doğru olmadığını açıklamasının ardından, bu kazanımların bir kısmı kaybedildi. Almanya'da ise yıllık enflasyon, Aralık 2024'te beklentilerin üzerinde artış göstererek %2,6 oldu.

Güne alımlarla başlayan BIST 100 endeksi, 10.062 ile 10.160 seviyeleri arasında işlem görerek günü %0,10 artışla 10.086 puandan kapattı. Endekste 57 hisse değer kazanırken, 42 hisse geriledi. Sektör endekslerinden banka endeksi %0,2 ve sınai endeksi ise %0,1 yükseldi. Borsa İstanbul'un işlem hacmi bir önceki güne göre %10,0 azalarak 103,4 milyar TL oldu.

TÜİK, Aralık ayı mevsim etkilerinden arındırılmış TÜFE verisini açıkladı. Mevsim etkisinden arındırılmış TÜFE Aralık ayında %1,87 artış gösterdi. Arındırılmış aylık TÜFE Kasım ayında %2,86 artış göstermişti. TÜFE 2023 Mayıs'tan bu yana en düşük düzeyde gerçekleşti.

Piyasa gelişmesi

Bankacılık Sektörü: Haftalık Verilerin Değerlendirmesi

Bankacılık endeksi geçen hafta bir önceki haftaya göre %1,5 değer kazanırken sanayi endeksinin de %1,1 üzerinde performans sergiledi. 2024 yılında ise %67,0 değer kazancı ile sanayi endeksine göre %47,5 daha iyi performans sergiledi. 1 yıl ileriye dönük beklentilerimize göre çarpanlar F/K (4.01x) ve F/DD (0.97x) seviyelerinde. Banka hisselerinde kar verimi (1/(F/K)) %25 ile son beş yıllık ortalamasının gerisinde olmasına rağmen, 2025 yılında devam etmesi beklenen faiz indirim süreci ile mevcut çarpanların cazibesinin artabileceğini düşünüyoruz. Ocak-Eylül dönemini zayıf bir marj ile kapatan bankacılık sektörünün gerek bilanço içi yabancı para pozisyonunun gerilemesi (1Ç24: 52,5 milyar \$, 3Ç24: 20,3 milyar \$) gerekse de TL kredi/mevduat faiz makasının toparlaması ile yılın son çeyreğinde daha yüksek bir net faiz marjı yakalayabileceğini düşünüyoruz. Kredi kalitesindeki zayıflamanın bireysel segment ile sınırlı kalacağı ve yüksek karşılıklar sayesinde gelir tablosu üzerinde önemli bir negatif etkisi olmayacağı fikrindeyiz. Komisyon gelirlerinin faaliyet giderlerine kıyasla daha hızlı artışı da karlılıklara olumlu yönde destek verecektir. Cazip değerlemeler ve 4Ç24'teki, kar momentumu ile banka hisselerine ilginin artmasını bekliyoruz.

- TL kredi/mevduat faiz makası pozitif seyrini korurken, 2024 yılında YP kredi büyümesi %30,2 ile %27,9 olan TL kredi büyümesinin üzerinde gerçekleşti.
- Takipteki kredi oranı %1,78 seviyesinde.

Otomotiv Sektörü: Toplam araç satışı 2024 yılını %0,5 oranında artarak rekor seviyede kapattı

Türkiye Otomotiv Distribütörleri ve Mobilite Derneği'nin paylaştığı verilere göre, Türkiye otomobil ve hafif ticari araç toplam pazarı, 2024 yılı Ocak-Aralık döneminde bir önceki yılın aynı dönemine göre %0,5 oranında artarak 1.238.509 adet olarak gerçekleşti. Otomobil satışları, 2024 yılı Ocak-Aralık döneminde geçen yıla göre %1,3 oranında artarak 980.341 adet, hafif ticari araç pazarı ise %2,7 azalarak 258.168 adet oldu.

Şirket haberleri

ASELS: Sözleşme İmzalanması / olumlu

ASELSAN, uluslararası müşterilerinin kullanımına yönelik olarak elektronik harp, haberleşme, radar, elektro-optik ve uzaktan komutalı silah sistemlerinin ihracatına ilişkin toplam tutarı 46,1 Milyon ABD Doları olan ihracat sözleşmeleri imzalamıştır. Sözleşmelerin satış gelirlerine sağlayacağı pozitif katkı dolayısıyla, ilgili gelişmeyi ASELS payları açısından olumlu olarak değerlendiriyoruz.

- Şirket'in Eylül 2024 sonu itibari ile bakiye siparişi 12,6 milyar USD'dir. Açıklanan sözleşme bedeli son açıklanan bakiye siparişinin yaklaşık %0,4'üne denk gelmektedir.
- Açıklanan sözleşme bedeli 2023 yıl sonu cirosunun yaklaşık %2.2'sine denk gelmektedir.

PETKM: Etilen-nafta makası haftalık bazda azalış gösterdi / olumsuz

Petkim tarafından paylaşılan verilere göre, etilen-nafta makası 03 Ocak 2025 tarihi itibarıyla haftalık bazda 49,3 USD/ton (%38,4) azalış ile 79,0 USD/ton seviyesinde gerçekleşti. Etilen fiyatlarında 16,5 USD/ton (%2,2) seviyesinde bir azalış yaşanırken, nafta fiyatında ise 32,8 USD/tonluk (%5,3) bir artış yaşandı. Hatırlanacağı üzere, makas bir önceki hafta 133,5 USD/ton seviyesinden 128,3 USD/tona toplamda 5,3 USD/ton azalış göstermişti. Etilen-nafta makasının geçen haftaki azalışın ardından bu hafta azalış göstermiş olmasını Petkim açısından olumsuz olarak değerlendiriyoruz.

KAP haberleri

Bedelli/Bedelsiz Sermaye Artışı									
Hisse	Tarih	Kapanış Fiyatı (TL)	Rüçhan Hakkı Kullanımı Oranı	Rüçhan Hakkı Kullandırma Fiyatı (TL)	Rüçhan Hakkı Referans Fiyatı (TL)	Teorik Fiyat (TL)	Bedelsiz Oranı	Mevcut Sermaye	Yeni Sermaye
KZBGY	07.01.2025	28.86				7.22	300%	300,000,000	1,200,000,000

Kaynak: Deniz Yatırım Strateji ve Araştırma, Rasyonel, KAP

Genel Kurullar							
1. hafta							
30 Aralık 2024 Pazartesi	31 Aralık 2024 Salı	01 Ocak 2025 Çarşamba	02 Ocak 2025 Perşembe	03 Ocak 2025 Cuma	04 Ocak 2025 Cumartesi	05 Ocak 2025 Pazar	
2. hafta							
06 Ocak 2025 Pazartesi	07 Ocak 2025 Salı	08 Ocak 2025 Çarşamba	09 Ocak 2025 Perşembe	10 Ocak 2025 Cuma	11 Ocak 2025 Cumartesi	12 Ocak 2025 Pazar	
		IEYHO / 10:00	KNFRT / 11:00	TSPOR / 14:00			
3. hafta							
13 Ocak 2025 Pazartesi	14 Ocak 2025 Salı	15 Ocak 2025 Çarşamba	16 Ocak 2025 Perşembe	17 Ocak 2025 Cuma	18 Ocak 2025 Cumartesi	19 Ocak 2025 Pazar	
		MARTI / 11:00					
4. hafta							
20 Ocak 2025 Pazartesi	21 Ocak 2025 Salı	22 Ocak 2025 Çarşamba	23 Ocak 2025 Perşembe	24 Ocak 2025 Cuma	25 Ocak 2025 Cumartesi	26 Ocak 2025 Pazar	
		MMCAS / 11:00	AEFES / 13:00	SKYMD / 10:30	SAMAT / 11:00		
		ATEKS / 14:00	SEKFK / 11:30				
5. hafta							
27 Ocak 2025 Pazartesi	28 Ocak 2025 Salı	29 Ocak 2025 Çarşamba	30 Ocak 2025 Perşembe	31 Ocak 2025 Cuma			
			BIGCH / 14:00				

Kaynak: Deniz Yatırım Strateji ve Araştırma, KAP

Pay geri alımları									
Tarih	Hisse	Şirket	Bulunduğu endeks	Sektör	Alınan pay senedi	Fiyat aralığı (TL)	Nominal değer (TL)	Sermaye oranı (%)	
06.01.2025	ALARK	Alarko Holding	XU030:IS	İnşaat, Taahhüt	257,000	97,55 - 96,80	3,794,343	2.16%	
06.01.2025	LKMNH	Lokman Hekim	XUHIZ:IS	Sağlık	18,019	18.59-18.72	6,293,567	2.91%	
06.01.2025	TKFEN	Tekfen Holding	XU100:IS	Holding	53,135	65,45-65,75	10,861,747	2.94%	

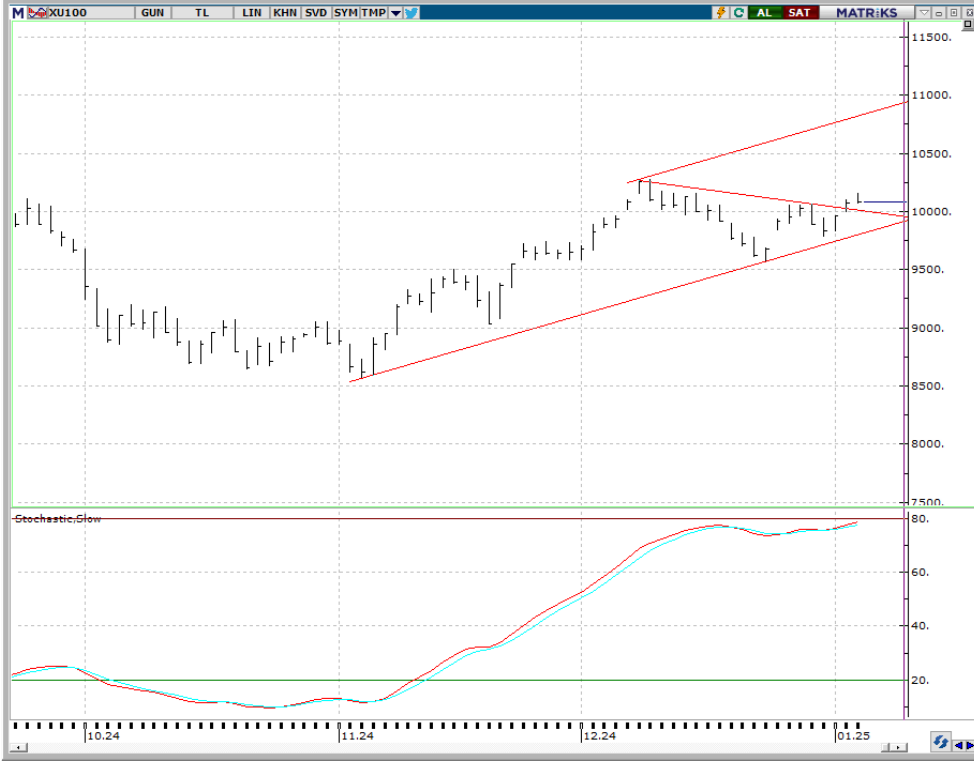
Kaynak: Deniz Yatırım Strateji ve Araştırma Bölümü, KAP

Baz alınan hisseler Deniz Yatırım Strateji ve Araştırma Bölümü araştırma kapsamıdır.

Teknik yorum

BIST 100 endeksi

Dün endeks +0.10% değişimle 10085,50 seviyesinde kapattı. İşlem hacmi ortalama seviyede gerçekleşti. Endeks 10150 direnç seviyesini test etti ve bu seviyeden gelen kar satışlarıyla günü tamamladı. 10000 üstünde kaldıkça pozitif işlem aktivitesinin devamı beklenebilir. Bu durumda ilk direnç 10150, hedef / direnç 10260 görmeye devam ediyoruz. 5 g Ort. 9968.45 22 g. Ort. 9957.39 seviyesindedir. Destek olarak 9940 ve 10000, direnç olarak 10150 ve 10260 takip ediyoruz. Bu sabah karışık açılış ve sonrasında 10000 – 10150 arasında işlem aktivitesi bekliyoruz.

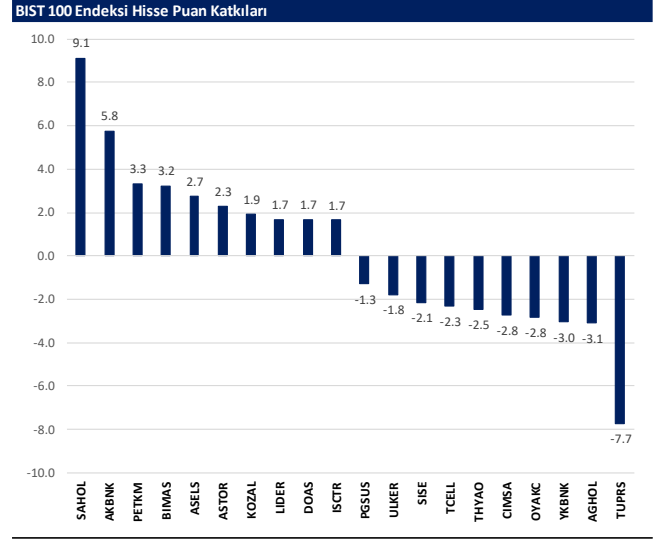
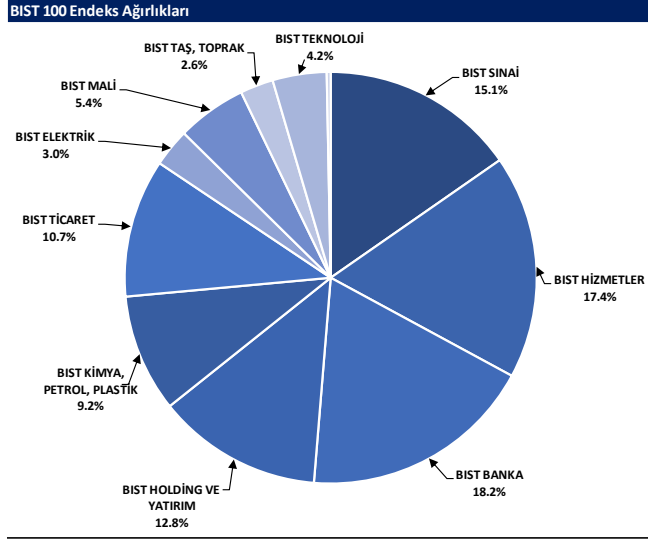


VIOP - X30Y vade teknik analiz

Dün vadeli endeks günü +0.04% değişimle 11700,00 seviyesinde kapattı. İşlem hacmi ortalama seviyede gerçekleşti. Vadeli endeks 11850 direnç seviyesine yaklaştı ve bu seviyeden gelen kar satışlarıyla günü tamamladı. 11500 üstünde kaldıkça pozitif işlem aktivitesinin devamı beklenebilir. Kısa vadeli ilk destek 11630 olarak takip ediyoruz ve bu seviyeden tepki alımları gelebileceği düşüncesindeyiz. 5g. Ort. 11508,60 22 g Ort. 11686,00 seviyesindedir. Destek olarak 11500 ve 11630, direnç olarak ise 11800 ve 11850 takip ediyoruz. Bu sabah karışık açılış ve sonrasında 11600– 11800 arasında işlem aktivitesi bekliyoruz.



BIST 100 endeks ağırlıkları ve puan katkıları

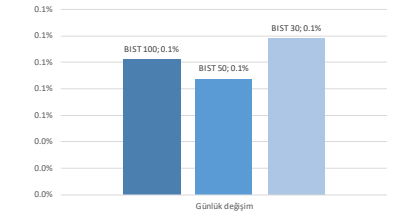


BIST endekslerine ait performanslar

BIST Endeksi	Endeks Açıklaması	06.01.2025	03.01.2025	Günlük değişim	31.12.2024	Yıl başlangıcından değişim
XU100	BIST 100	10086	10075	0.1%	9831	3%
XU30	BIST 30	11140	11127	0.1%	10756	4%
XU50	BIST 50	8923	8915	0.1%	8657	3%
XBANK	BIST BANKA	15127	15076	0.3%	14555	4%
XUTUM	BIST TUM	11729	11692	0.3%	11454	2%
XUMAL	BIST MALI	12093	12038	0.5%	11758	3%
XD30S	BIST 30 AĞIRLIK SINIRLAMALI 10	11396	11383	0.1%	11004	4%
XI00S	BIST 100 AĞIRLIK SINIRLAMALI 10	10088	10077	0.1%	9833	3%
XBANA	BIST ANA	31732	31191	1.7%	30646	4%
XBLSM	BIST BİLİŞİM	4912	4821	1.9%	4875	1%
XELKT	BIST ELEKTRİK	532	524	1.5%	512	4%
XFIND	BIST FIN. KIR. FAKTORİNG	4154	3960	4.9%	3875	7%
XGIDA	BIST GIDA, İÇECEK	11351	11339	0.1%	11496	-1%
XGMYO	BIST GAYRİMENKUL Y.O.	3655	3622	0.9%	3588	2%
XHARZ	BIST HALKA ARZ	96308	95126	1.2%	93305	3%
XHOLD	BIST HOLDİNG VE YATIRIM	9214	9172	0.5%	8914	3%
XILTM	BIST İLETİŞİM	2460	2464	-0.2%	2326	6%
XINSA	BIST İNŞAAT	11802	11888	-0.7%	11506	3%
XKAGT	BIST ORMAN, KAĞIT, BASIM	5875	5762	2.0%	5624	4%
XKMYA	BIST KİMYA, PETROL, PLASTİK	11925	11931	0.0%	11536	3%
XKOBI	BIST KOBI SANAYİ	26706	26340	1.4%	26006	3%
XKURY	BIST KURUMSAL YÖNETİM	8389	8410	-0.2%	8254	2%
XKMDN	BIST MADENCİLİK	7094	6954	2.0%	7052	1%
XMANA	BIST METAL ANA	16718	16686	0.2%	16396	2%
XMESY	BIST METAL EŞYA, MAKİNA	21542	21459	0.4%	21119	2%
XSDA	BIST ADANA	63249	62782	0.7%	59941	6%
XSANK	BIST ANKARA	18817	18721	0.5%	18440	2%
XSANT	BIST ANTALYA	10271	10094	1.8%	9914	4%
XSBAU	BIST BALIKESİR	10272	10193	0.8%	10126	1%
XSBRU	BIST BURSA	15404	15284	0.8%	15042	2%
XSDNZ	BIST DENİZLİ	7928	7774	2.0%	7453	6%
XSGRT	BIST SİĞORTA	61889	62387	-0.8%	66509	-7%
XSIST	BIST İSTANBUL	13141	13124	0.1%	12784	3%
XSIZM	BIST İZMİR	15012	14785	1.5%	14591	3%
XSKAY	BIST KAYSERİ	33794	33284	1.5%	33099	2%
XSKOC	BIST KOCAELİ	24398	24580	-0.7%	23606	3%
XSKON	BIST KONYA	9338	9117	2.4%	8768	7%
XSPOR	BIST SPOR	3401	3532	-3.7%	3162	8%
XSTKR	BIST TEKİRDAĞ	46701	45575	2.5%	43602	7%
XTAST	BIST TAŞ, TOPRAK	14029	14176	-1.0%	14103	-1%
XTCRT	BIST TİCARET	25417	25316	0.4%	25386	0%
XTEKS	BIST TEKSTİL, DERİ	3829	3784	1.2%	3757	2%
XTM25	BIST TEMETTÜ 25	14283	14256	0.2%	13926	3%
XTMTU	BIST TEMETTÜ	11007	10979	0.3%	10754	2%
XTRZM	BIST TURİZM	1334	1327	0.5%	1301	2%
XTUMY	BIST TUM-100	36750	36383	1.0%	36091	2%
XUHZ	BIST HİZMETLER	9848	9834	0.1%	9589	3%
XULAS	BIST ULAŞTIRMA	35506	35675	-0.5%	33949	5%
XUSIN	BIST SINAI	13267	13247	0.1%	13054	2%
XUSRD	BIST SÜRDÜRÜLEBİLİRLİK	13834	13827	0.1%	13486	3%
XUTEK	BIST TEKNOLOJİ	14290	14098	1.4%	13943	2%
XYLDZ	BIST YILDIZ	10975	10957	0.2%	10726	2%
XYORT	BIST MENKUL KIY.M.Y.O.	3506	3492	0.4%	3567	-2%
XYU02	BIST 100-30	17666	17655	0.1%	17660	0%
XI0XB	BIST BANKA DIŞI LIKİT 10	11822	11833	-0.1%	11395	4%
XAKUR	BIST ARACI KURUMLAR	48194	48209	0.0%	49719	-3%
XLBNK	BIST LIKİT BANKA	13389	13368	0.2%	12876	4%
XTKJS	BIST TEKNOLOJİ AĞIRLIK SINIRLAMALI	20312	19980	1.7%	20007	2%

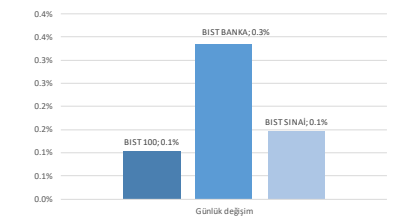
Kaynak: Deniz Yatırım Strateji ve Araştırma, Rasyonet

Seçilmiş BIST Endekslerine Ait Günlük Performanslar



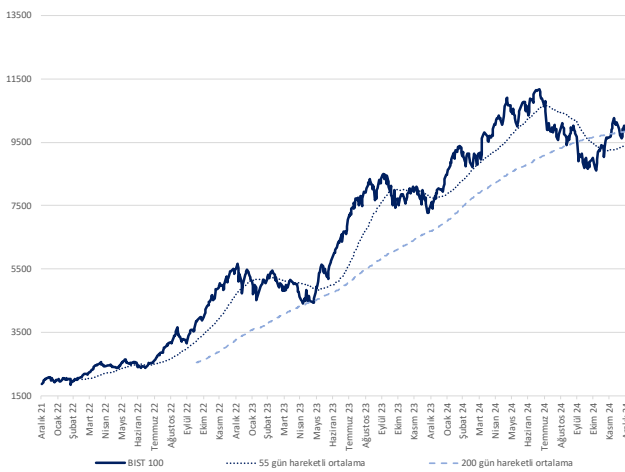
Kaynak: Deniz Yatırım Strateji ve Araştırma Bölümü hesaplamaları, Rasyonet

Seçilmiş BIST Endekslerine Ait Günlük Performanslar



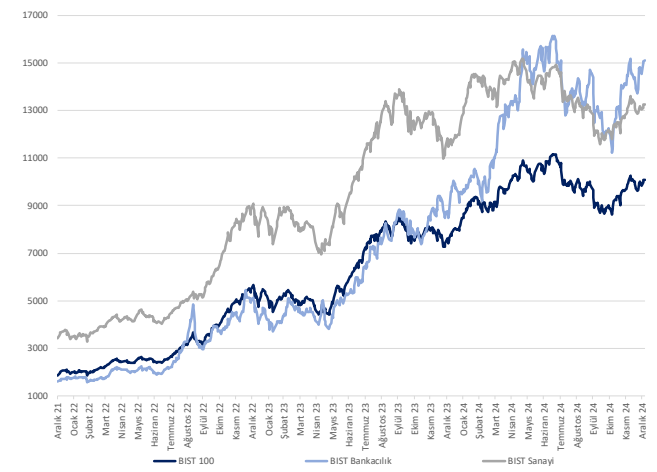
Kaynak: Deniz Yatırım Strateji ve Araştırma Bölümü hesaplamaları, Rasyonet

BIST 100



Kaynak: Deniz Yatırım Strateji ve Araştırma, Rasyonet

Endeks Performansları



Kaynak: Deniz Yatırım Strateji ve Araştırma, Rasyonet

Günlük bazda seçilmiş indikatörler puanlama sistemi



DENİZ YATIRIM STRATEJİ & ARAŞTIRMA | BIST 100 ENDEKSİ GÜNLÜK BAZDA SEÇİLMİŞ İNDİKATÖRLER PUANLAMA SİSTEMİ

Hisse senedi	Son kapanış	Önceki gün kapanış	Değişim	İşlem Hacmi (mn.)	RSI	MACD	İşlem Hacmi > 3 gün ort.	RSI > 5 gün ort.	RSI < 70.0	RSI > 30.0	MACD > 5 gün ort.	MACD > 0	Son Kapanış > 3 gün ort.	Önceki Puan	Puan
BETA	16.02	15.66	2.30%	164.68	61.00	0.18	✓	✓	✓	✓	✓	✓	✓	100.0	100.0
CANKE	1.80	1.70	5.80%	745.14	66.36	0.03	✓	✓	✓	✓	✓	✓	✓	87.5	100.0
CVKMD	300.00	291.25	3.00%	228.68	63.56	0.14	✓	✓	✓	✓	✓	✓	✓	62.5	100.0
HEKTS	4.14	4.22	-1.90%	1,772.07	57.81	0.03	✓	✓	✓	✓	✓	✓	✓	100.0	100.0
KLSER	37.12	36.42	1.92%	89.94	56.05	0.04	✓	✓	✓	✓	✓	✓	✓	87.5	100.0
KOZAL	23.12	22.54	2.57%	1,875.85	57.54	0.12	✓	✓	✓	✓	✓	✓	✓	62.5	100.0
KRDMD	28.50	28.36	0.49%	1,203.09	54.40	0.14	✓	✓	✓	✓	✓	✓	✓	87.5	100.0
SAHOL	104.50	102.10	2.35%	2,338.23	65.06	2.38	✓	✓	✓	✓	✓	✓	✓	75.0	100.0
SASA	4.30	4.27	0.70%	7,952.61	58.60	0.02	✓	✓	✓	✓	✓	✓	✓	100.0	100.0
TMSN	129.30	127.10	1.73%	294.58	68.68	1.73	✓	✓	✓	✓	✓	✓	✓	100.0	100.0
TUKAS	7.19	7.17	0.28%	96.99	56.37	0.05	✓	✓	✓	✓	✓	✓	✓	87.5	100.0
YEDTK	57.05	56.40	1.15%	423.55	66.26	0.52	✓	✓	✓	✓	✓	✓	✓	100.0	100.0
ZOREN	4.63	4.49	3.12%	788.55	63.32	0.05	✓	✓	✓	✓	✓	✓	✓	100.0	100.0
KOZAA	71.60	70.95	0.92%	443.07	56.08	0.91	✓	✓	✓	✓	✓	✓	✓	41.0	91.0
AGROT	10.68	10.56	1.14%	346.44	36.89	-0.60	✓	✓	✓	✓	✓	✓	✓	28.5	87.5
BRSAN	436.00	434.50	0.35%	334.61	44.50	-6.21	✓	✓	✓	✓	✓	✓	✓	62.5	87.5
CLBI	2,003.00	1,944.00	3.03%	137.36	55.10	-23.61	✓	✓	✓	✓	✓	✓	✓	87.5	87.5
CWENE	21.96	21.36	2.81%	171.49	44.43	-0.66	✓	✓	✓	✓	✓	✓	✓	87.5	87.5
ODAS	201.70	196.20	2.80%	634.71	47.67	-4.21	✓	✓	✓	✓	✓	✓	✓	50.0	87.5
ECILC	48.46	48.28	0.37%	134.12	56.68	0.49	✓	✓	✓	✓	✓	✓	✓	87.5	87.5
ENERY	263.00	258.75	1.64%	96.82	49.92	-2.57	✓	✓	✓	✓	✓	✓	✓	75.0	87.5
EUPWR	34.26	33.84	1.24%	196.45	52.64	-0.31	✓	✓	✓	✓	✓	✓	✓	87.5	87.5
FROTO	947.00	951.50	-0.47%	1,237.52	44.02	-11.10	✓	✓	✓	✓	✓	✓	✓	87.5	87.5
KARSN	12.48	12.22	2.13%	274.24	44.31	-0.26	✓	✓	✓	✓	✓	✓	✓	87.5	87.5
KOHLK	187.20	186.30	0.38%	4,635.00	50.45	-1.47	✓	✓	✓	✓	✓	✓	✓	87.5	87.5
MIAK	43.10	42.74	0.84%	592.54	49.45	-0.36	✓	✓	✓	✓	✓	✓	✓	75.0	87.5
ODAS	6.58	6.28	4.78%	484.92	57.67	-0.02	✓	✓	✓	✓	✓	✓	✓	75.0	87.5
PETKM	19.14	18.35	4.31%	3,477.10	56.99	-0.05	✓	✓	✓	✓	✓	✓	✓	75.0	87.5
REEDR	15.20	14.49	4.90%	908.11	52.62	-0.35	✓	✓	✓	✓	✓	✓	✓	62.5	87.5
SDTR	218.70	214.80	1.82%	111.20	47.51	-3.74	✓	✓	✓	✓	✓	✓	✓	87.5	87.5
AUFAS	68.85	67.85	1.47%	2,318.82	73.75	-3.54	✓	✓	✓	✓	✓	✓	✓	33.0	83.0
TSPOR	1.16	1.21	-4.13%	1,977.67	75.31	0.04	✓	✓	✓	✓	✓	✓	✓	91.0	83.0
LIDER	146.50	137.20	6.78%	168.54	56.38	7.65	✓	✓	✓	✓	✓	✓	✓	53.5	78.5
SISE	42.14	42.54	-0.94%	1,820.87	49.62	0.29	✓	✓	✓	✓	✓	✓	✓	62.5	78.5
AKBNK	66.80	66.20	0.91%	5,110.17	64.51	1.74	✓	✓	✓	✓	✓	✓	✓	100.0	75.0
AKFYE	20.42	20.42	0.00%	127.84	66.03	0.36	✓	✓	✓	✓	✓	✓	✓	100.0	75.0
ARCLK	145.40	145.40	-0.41%	52.48	52.48	0.23	✓	✓	✓	✓	✓	✓	✓	100.0	75.0
ASELS	75.50	74.85	0.87%	1,607.91	68.49	1.68	✓	✓	✓	✓	✓	✓	✓	100.0	75.0
BIMAS	533.50	531.00	0.47%	1,679.08	65.00	9.71	✓	✓	✓	✓	✓	✓	✓	75.0	75.0
ENUSA	62.95	62.55	0.64%	224.89	57.26	0.36	✓	✓	✓	✓	✓	✓	✓	75.0	75.0
EREGL	24.66	24.72	-0.24%	3,892.90	42.61	-0.22	✓	✓	✓	✓	✓	✓	✓	75.0	75.0
GESAN	48.84	49.10	-0.53%	178.26	54.03	0.25	✓	✓	✓	✓	✓	✓	✓	100.0	75.0
HAKKB	17.21	17.28	-0.41%	449.10	59.76	0.18	✓	✓	✓	✓	✓	✓	✓	100.0	75.0
IEHVO	11.50	11.77	-2.29%	133.40	56.60	0.23	✓	✓	✓	✓	✓	✓	✓	87.5	75.0
ISCTR	14.14	14.08	0.43%	7,546.72	62.47	0.18	✓	✓	✓	✓	✓	✓	✓	100.0	75.0
KONYA	6,770.00	6,762.50	0.11%	90.46	44.50	-70.80	✓	✓	✓	✓	✓	✓	✓	75.0	75.0
MAGEN	21.32	21.10	1.04%	113.92	64.73	0.26	✓	✓	✓	✓	✓	✓	✓	100.0	75.0
NTHOR	43.70	43.58	0.28%	56.61	30.02	-0.95	✓	✓	✓	✓	✓	✓	✓	66.0	75.0
SELEC	83.55	82.20	1.64%	341.26	64.66	0.90	✓	✓	✓	✓	✓	✓	✓	100.0	75.0
SIBNK	4.98	4.93	1.01%	274.58	61.88	0.09	✓	✓	✓	✓	✓	✓	✓	87.5	75.0
SOKM	41.84	42.00	-0.38%	321.46	55.88	0.07	✓	✓	✓	✓	✓	✓	✓	100.0	75.0
TABGD	155.70	157.30	-1.02%	156.23	57.42	2.16	✓	✓	✓	✓	✓	✓	✓	75.0	75.0
TECLL	97.95	98.50	-0.56%	1,663.94	62.62	1.31	✓	✓	✓	✓	✓	✓	✓	75.0	75.0
THHAD	297.00	298.00	-0.34%	8,631.72	57.33	0.61	✓	✓	✓	✓	✓	✓	✓	100.0	75.0
TSKB	13.06	12.79	2.11%	100.99	62.10	0.06	✓	✓	✓	✓	✓	✓	✓	100.0	75.0
VESTL	72.05	71.40	0.91%	307.44	63.61	1.59	✓	✓	✓	✓	✓	✓	✓	50.0	75.0
AKSEN	40.86	40.84	0.05%	208.31	75.42	1.22	✓	✓	✓	✓	✓	✓	✓	91.0	66.0
ASTOR	122.90	120.60	1.91%	1,512.68	79.00	6.29	✓	✓	✓	✓	✓	✓	✓	100.0	66.0
LUKER	118.00	121.50	-2.88%	1,102.40	55.22	1.14	✓	✓	✓	✓	✓	✓	✓	100.0	66.0
ALARK	96.00	96.95	-0.98%	381.50	53.73	-0.27	✓	✓	✓	✓	✓	✓	✓	62.5	62.5
ARDYZ	41.22	40.36	2.13%	84.64	58.76	0.87	✓	✓	✓	✓	✓	✓	✓	53.5	62.5
DOHOL	14.90	15.01	-0.73%	362.13	51.65	0.14	✓	✓	✓	✓	✓	✓	✓	87.5	62.5
EGEEN	10,667.50	10,150.00	-0.81%	103.54	44.47	-166.54	✓	✓	✓	✓	✓	✓	✓	87.5	62.5
GARAN	129.50	129.10	0.31%	2,637.36	56.75	2.02	✓	✓	✓	✓	✓	✓	✓	62.5	62.5
KONTR	39.46	39.42	0.10%	629.24	36.07	-1.78	✓	✓	✓	✓	✓	✓	✓	75.0	62.5
PGSUS	222.00	223.70	-0.76%	1,480.15	50.65	-1.81	✓	✓	✓	✓	✓	✓	✓	62.5	62.5
TTKOM	46.44	45.58	1.89%	1,458.93	54.47	-0.30	✓	✓	✓	✓	✓	✓	✓	75.0	62.5
BTCLM	139.50	138.50	0.72%	104.25	47.17	-1.19	✓	✓	✓	✓	✓	✓	✓	53.5	53.5
CCOLA	58.95	59.10	-0.25%	286.49	52.67	1.08	✓	✓	✓	✓	✓	✓	✓	28.5	53.5
CMISA	45.44	47.26	-3.85%	729.26	57.29	1.90	✓	✓	✓	✓	✓	✓	✓	41.0	53.5
EKYVO	13.88	13.93	-0.36%	2,668.33	58.65	0.39	✓	✓	✓	✓	✓	✓	✓	78.5	53.5
GUBRG	284.00	281.75	0.80%	1,169.20	65.12	10.56	✓	✓	✓	✓	✓	✓	✓	28.5	53.5
OTKAR	478.25	473.75	0.95%	117.57	51.11	3.20	✓	✓	✓	✓	✓	✓	✓	28.5	53.5
PASEU	29.28	29.68	-1.35%	426.16	58.11	0.70	✓	✓	✓	✓	✓	✓	✓	62.5	53.5
TAVHL	272.00	272.50	-0.18%	472.07	44.58	1.42	✓	✓	✓	✓	✓	✓	✓	53.5	53.5
ALTNY	83.40	82.80	0.72%	363.05	36.93	-1.90	✓	✓	✓	✓	✓	✓	✓	25.0	50.0
BRYAT	2,039.00	2,026.00	0.64%	109.79	43.06	-15.78	✓	✓	✓	✓	✓	✓	✓	41.0	50.0
BSOKE	11.90	11.83	0.59%	81.92	34.57	-0.64	✓	✓	✓	✓	✓	✓	✓	41.0	50.0
KCAER	13.98	14.12	-0.99%	117.51	47.12	-0.04	✓	✓	✓	✓	✓	✓	✓	75.0	50.0
TOASO	208.60	209.40	-0.38%	1,238.60	57.94	2.29	✓	✓	✓	✓	✓	✓	✓	100.0	50.0
VAKBN	24.14	24.24	-0.41%	547.84	60.72	0.27	✓	✓	✓	✓	✓	✓	✓	100.0	50.0
YKBNK	31.92	32.18	-0.81%	4,834.59	62.33	0.69	✓	✓	✓	✓	✓	✓	✓	100.0	50.0
FENER	47.50	49.22	-3.49%	412.99	56.38	0.70	✓	✓	✓	✓	✓	✓	✓	100.0	41.0
SMRTG	41.04	41.28	-0.58%	166.62	52.97	0.52	✓	✓	✓	✓	✓	✓	✓	66.0	41.0
TKFEN	65.30	64.50	1.24%	365.70	34.82	-2.69	✓	✓	✓	✓	✓	✓	✓	41.0	41.0
GOLTS	432.00	430.00	0.47%	125.66	45.67	-6.62	✓	✓	✓	✓	✓	✓	✓	50.0	37.5
TUPRS	147.70	150.00	-1.53%	2,263.43	52.14	-0.58	✓	✓	✓	✓	✓	✓	✓	87.5	37.5
AEFES	175.80	175.50	0.17%	3,600.11	29.75	-6.76	✓	✓	✓	✓	✓	✓	✓	8.0	33.0
AKSA	12.15	12.29	-1.14%	115.12	62.04	0.63	✓	✓	✓	✓	✓	✓	✓	41.0	28.5
ANHYT	101.80	103.10	-1.26%	40.9											

Son 90 güne ait dip-zirve analizi



DENİZ YATIRIM STRATEJİ & ARAŞTIRMA | BIST 100 ENDEKSİ DİP-ZİRVE ANALİZİ

Hisse	Son kapanış	Önceki kapanış	Değişim %	Son 90 gün zirvesi	Son 90 gün dip	Zirveye uzaklık	Dibe uzaklık	Zirveyi geçti mi?
AEFES	175.80	175.50	0.2%	237.50	172.80	35%	2%	x
AGHOL	318.00	328.50	-3.2%	379.50	275.00	19%	14%	x
AGROT	10.68	10.56	1.1%	16.62	10.35	56%	3%	x
AKBNK	66.80	66.20	0.9%	66.80	46.40	-	31%	✓
AKFYE	20.42	20.42	0.0%	22.42	16.98	10%	17%	x
AKSA	12.15	12.29	-1.1%	12.94	8.05	7%	34%	x
AKSEN	40.86	40.84	0.0%	40.86	32.34	-	21%	✓
ALARK	96.00	96.95	-1.0%	101.00	82.70	5%	14%	x
ALFAS	68.85	67.85	1.5%	68.95	46.84	0%	32%	x
ALTNY	83.40	82.80	0.7%	105.30	82.20	26%	1%	x
ANHYT	101.80	103.10	-1.3%	113.60	82.30	12%	19%	x
ANSGR	100.60	101.40	-0.8%	105.10	73.00	4%	27%	x
ARCLK	144.40	145.00	-0.4%	151.50	123.70	5%	14%	x
ARDYZ	41.22	40.36	2.1%	42.44	29.60	3%	28%	x
ASELS	75.50	74.85	0.9%	75.50	54.81	-	27%	✓
ASTOR	122.90	120.60	1.9%	122.90	65.25	-	47%	✓
BERA	16.02	15.66	2.3%	16.60	12.38	4%	23%	x
BIMAS	533.50	531.00	0.5%	605.70	440.57	14%	17%	x
BRSAN	436.00	434.50	0.3%	575.00	378.50	32%	13%	x
BRYAT	2039.00	2026.00	0.6%	2369.00	1702.00	16%	17%	x
BSOKE	11.90	11.83	0.6%	22.62	11.83	90%	1%	x
BTÇİM	139.50	138.50	0.7%	247.70	129.20	78%	7%	x
CANTE	1.80	1.70	5.9%	1.80	1.39	-	23%	✓
CCOLA	58.95	59.10	-0.3%	67.40	45.12	14%	23%	x
CIMSA	45.44	47.26	-3.9%	48.28	29.88	6%	34%	x
CLEBİ	2003.00	1944.00	3.0%	2225.00	1665.00	11%	17%	x
CVKMD	300.00	291.25	3.0%	543.00	244.60	81%	18%	x
CWENE	21.96	21.36	2.8%	26.36	18.95	20%	14%	x
DOAS	201.70	196.20	2.8%	233.00	191.20	16%	5%	x
DOHOL	14.90	15.01	-0.7%	16.09	12.62	8%	15%	x
ECILC	48.46	48.28	0.4%	49.98	37.26	3%	23%	x
EĞEEN	10067.50	10150.00	-0.8%	11820.00	8992.50	17%	11%	x
EKGYO	13.88	13.93	-0.4%	14.13	9.45	2%	32%	x
ENERY	263.00	258.75	1.6%	295.25	193.40	12%	26%	x
ENISA	62.95	62.55	0.6%	64.10	52.75	2%	16%	x
ENKAI	50.15	50.65	-1.0%	56.20	42.60	12%	15%	x
EREGL	24.66	24.72	-0.2%	27.00	23.10	9%	6%	x
EUPWR	34.26	33.84	1.2%	36.84	25.84	8%	25%	x
FENER	47.50	49.22	-3.5%	61.05	40.20	29%	15%	x
FROTO	947.00	951.50	-0.5%	1101.35	847.46	16%	11%	x
GARAN	129.50	129.10	0.3%	133.30	97.75	3%	25%	x
GESAN	48.84	49.10	-0.5%	53.00	37.92	9%	22%	x
GOLTS	432.00	430.00	0.5%	519.50	345.75	20%	20%	x
GURB	284.00	281.75	0.8%	287.00	169.70	1%	40%	x
HALKB	17.21	17.28	-0.4%	17.45	14.33	1%	17%	x
HEKTS	4.14	4.22	-1.9%	4.54	3.36	10%	19%	x
İEYHO	11.50	11.77	-2.3%	12.26	7.52	7%	35%	x
İSCTR	14.14	14.08	0.4%	14.28	10.99	1%	22%	x
İSMEN	45.60	46.02	-0.9%	49.00	31.32	7%	31%	x
KARSN	12.48	12.22	2.1%	18.53	12.11	48%	3%	x
KCAER	13.98	14.12	-1.0%	15.46	11.88	11%	15%	x
KCHOL	187.20	186.50	0.4%	201.00	161.70	7%	14%	x
KILSR	37.12	36.42	1.9%	43.56	32.10	17%	14%	x
KONTR	39.46	39.42	0.1%	50.50	37.80	28%	4%	x
KONYA	6770.00	6762.50	0.1%	7800.00	5820.00	15%	14%	x
KOZAA	71.60	70.95	0.9%	75.15	54.90	5%	23%	x
KOZAL	23.12	22.54	2.6%	25.58	18.75	11%	19%	x
KRDMD	28.50	28.36	0.5%	30.48	22.30	7%	22%	x
LİDER	146.50	137.20	6.8%	164.50	79.65	12%	46%	x
MAGEN	21.32	21.10	1.0%	23.30	18.81	9%	12%	x
MAVİ	84.95	85.50	-0.6%	107.60	73.25	27%	14%	x
MGRÖS	527.50	529.50	-0.4%	547.00	395.47	4%	25%	x
MIATK	43.10	42.74	0.8%	49.78	36.74	15%	15%	x
MPARK	360.00	361.25	-0.3%	420.75	289.25	17%	20%	x
NTHOL	43.70	43.58	0.3%	54.24	39.07	24%	11%	x
ODAS	6.58	6.28	4.8%	7.37	5.56	12%	16%	x
OTKAR	478.25	473.75	0.9%	496.25	413.25	4%	14%	x
OYAKC	22.86	23.54	-2.9%	24.06	13.79	5%	40%	x
PASEU	29.28	29.68	-1.3%	29.68	20.21	1%	31%	x
PETKM	19.14	18.35	4.3%	23.88	17.14	25%	10%	x
PGSUS	222.00	223.70	-0.8%	253.25	213.00	14%	4%	x
REEDR	15.20	14.49	4.9%	33.92	14.10	123%	7%	x
SAHOL	104.50	102.10	2.4%	104.50	79.00	-	24%	✓
SASA	4.30	4.27	0.7%	4.98	3.69	16%	14%	x
SDTTR	218.70	214.80	1.8%	255.90	210.10	17%	4%	x
SELEC	83.55	82.20	1.6%	85.00	54.50	2%	35%	x
SİSE	42.14	42.54	-0.9%	44.28	37.66	5%	11%	x
SKBNK	4.98	4.93	1.0%	4.99	3.84	0%	23%	x
SMRTG	41.04	41.28	-0.6%	44.52	33.32	8%	19%	x
SOKM	41.84	42.00	-0.4%	53.84	37.74	29%	10%	x
TABGD	155.70	157.30	-1.0%	160.00	128.70	3%	17%	x
TAVHL	272.00	272.50	-0.2%	291.50	210.00	7%	23%	x
TECELL	97.95	98.50	-0.6%	98.50	79.85	1%	18%	x
THYAO	297.00	298.00	-0.3%	308.50	257.75	4%	13%	x
TKFEN	65.30	64.50	1.2%	83.05	47.08	27%	28%	x
TMSN	129.30	127.10	1.7%	138.40	107.50	7%	17%	x
TOASO	208.60	209.40	-0.4%	244.00	179.80	17%	14%	x
TSKB	13.06	12.79	2.1%	13.13	10.65	1%	18%	x
TSPOR	1.16	1.21	-4.1%	1.38	0.88	19%	24%	x
TTKOM	46.44	45.58	1.9%	54.85	43.48	18%	6%	x
TRAK	717.00	720.00	-0.4%	780.50	647.98	9%	10%	x
TUKAS	7.19	7.17	0.3%	8.30	6.22	15%	13%	x
TUPRS	147.70	150.00	-1.5%	158.90	140.80	8%	5%	x
TURSG	15.98	16.05	-0.4%	18.33	11.48	15%	28%	x
ULKER	118.00	121.50	-2.9%	157.00	99.80	33%	15%	x
VAKBN	24.14	24.24	-0.4%	25.52	18.92	6%	22%	x
VESTL	72.05	71.40	0.9%	74.70	54.75	4%	24%	x
YEOTK	57.05	56.40	1.2%	58.41	39.97	2%	30%	x
YKBNK	31.92	32.18	-0.8%	33.06	23.04	4%	28%	x
ZÖREN	4.63	4.49	3.1%	4.63	3.89	-	16%	✓

Kaynak: Deniz Yatırım Strateji ve Araştırma Bölümü hesaplamaları, Rasyonel

Seçilmiş rasyolar



DENİZ YATIRIM STRATEJİ & ARAŞTIRMA | BIST 100 HIZLI BAKIŞ

Hisse kodu	Şirket ismi	Sektör	F/K	FD/FAVÖK	FD/SATIŞLAR	Özkaynak karlılığı	Piyasa değeri (milyar TL)	Halka açıklık oranı	BIST 100 payı
AEFES	Anadolu Efes Biraçılık	BIRAÇILIK VE MEŞRUBAT	5.28	3.61	0.57	27%	104.1	32%	1.2%
AGHOL	Ag Anadolu Grubu Holding	HOLDING	5.93	2.22	0.20	18%	77.4	34%	0.9%
AGROT	Agrotech Yüksek Teknoloji Ve Yatırım	TEKNOLOJİ	37.95	304.61	4.89	6%	12.8	32%	0.1%
AKBNK	AKBNK	BANKACILIK	7.21	2.21	2.23	23%	347.4	52%	3.9%
AKFYE	Akfen Yenilenebilir Enerji	ELEKTRİK	4.21	10.39	6.21	25%	24.4	28%	0.3%
AKSA	Aksa	ENDÜSTRİYEL TEKSTİL	14.01	10.01	1.77	19%	47.2	37%	0.5%
AKSEN	Aksa Enerji	ELEKTRİK	9.65	11.04	2.39	15%	50.1	21%	0.6%
ALARK	Alarko Holding	İNŞAAT, TAAHHÜT	8.44	5.24	1.11	11%	41.8	37%	0.5%
ALFAS	Alfa Solar Enerji	ELEKTRİK	55.63	30.61	3.22	15%	25.3	20%	0.3%
ALTYN	Altın Yatırım Teknolojileri	TEKNOLOJİ	28.63	22.40	10.97	15%	19.6	25%	0.2%
ANKHT	Anadolu Hayat Emek	SİGORTA	12.15	4.11	0.53	53%	43.8	17%	0.5%
ANSOR	Anadolu Sigorta	SİGORTA	6.01	1.11	0.11	41%	50.3	35%	0.6%
ARCLK	Argelik	DAYANIKLI TÜKETİM	109.45	9.00	0.50	1%	97.6	15%	1.1%
ARYZ	Ard Grup Bilgi Teknolojileri	TEKNOLOJİ	26.46	5.54	3.93	13%	7.0	75%	0.1%
ASELS	Aselsan	İLETİŞİM ÇİHAZLARI	29.27	15.95	3.48	12%	344.3	26%	3.9%
ASTOR	Astor Enerji	ELEKTRİK	16.68	14.68	4.58	50%	122.7	28%	1.4%
BERA	Bera Holding	HOLDING	2.21	4.79	0.59	29%	30.9	64%	0.1%
BIMAS	Bim Birlik Mağazalar	PERAKENDE	15.04	20.03	0.70	27%	323.9	60%	3.7%
BRSAN	Borusan Boru Sanayi	DEMİR, ÇELİK TEMEL	46.77	22.92	1.26	5%	61.8	17%	0.7%
BRYAT	Borusan Yat. Paz.	HOLDING	33.76	630.20	7%	7%	57.3	13%	0.6%
BSOKE	Batsöke Çimento	ÇİMENTO	10.71	41.49	4.70	40%	19.0	25%	0.2%
BTMCM	Bati Çimento	ÇİMENTO	7.51	15.22	2.12	29%	25.1	42%	0.3%
CANTE	Çan2 Termik	ELEKTRİK	5.79	2.14	-8%	-8%	12.6	51%	0.1%
CCOLA	Coca Cola İçecek	BIRAÇILIK VE MEŞRUBAT	8.17	8.10	1.44	43%	164.9	25%	1.9%
CINSA	Çinisa	ÇİMENTO	9.33	8.45	1.75	23%	43.0	45%	0.5%
CLEBI	Çelebi	HAVA YOLLARI VE HİZMETLERİ	16.67	10.40	2.97	58%	48.7	12%	0.5%
CVKMD	Cvk Maden İşletmeleri	MADENÇİLİK	19.58	13.34	4.09	15%	12.6	26%	0.1%
CWENE	Cw Enerji Mühendislik	ELEKTRİK	119.86	13.54	2.43	3%	22.0	29%	0.2%
DOAS	Doğuş Otomotiv	OTOMOTİV	4.26	3.20	0.31	22%	44.4	39%	0.5%
DOHOL	Doğan Holding	HOLDING	11.77	2.85	0.34	6%	39.0	36%	0.4%
ECLC	Eczacıbaşı İlaç	SAĞLIK	8.61	46.29	4.13	10%	33.2	19%	0.4%
EGSEN	Ege Endüstriyel	OTOMOTİV PARÇASI	35.63	35.24	7.02	19%	21.7	34%	0.4%
EKOYO	Emak G.M.Y.Ö.	GAYRİMENKUL YATIRIM ÖRT.	16.42	7.88	2.19	5%	52.7	51%	0.6%
ENERY	Enerya Enerji	ELEKTRİK	5.15	24.56	1.99	39%	38.1	27%	0.4%
ENJSA	Eneryisa Enerji	ELEKTRİK	4.43	0.63	-9%	-9%	74.3	20%	0.8%
ENKAI	Enka İnşaat	İNŞAAT, TAAHHÜT	12.38	10.15	2.18	11%	300.9	12%	3.4%
EREGL	Ereğli Demir Çelik	DEMİR, ÇELİK TEMEL	9.24	10.23	1.23	9%	172.6	48%	2.0%
EUPWR	Europower Enerji Ve Otomasyon Teknolojileri	ELEKTRİK	34.46	11.29	2.35	11%	22.6	27%	0.3%
FENER	Fenerbahçe	SPOR	2.11	2.11	2.11	2.11	2.11	34%	0.13%
FROTO	Ford Otosan	OTOMOTİV	6.51	12.20	0.78	61%	332.3	18%	3.8%
GARAN	Garanti Bankası	BANKACILIK	5.63	1.45	1.45	37%	543.9	14%	6.1%
GESAN	Girsım Elektrik Sanayi Taahhüt Ve Ticaret	ELEKTRİK	19.76	5.13	1.45	15%	22.5	28%	0.3%
GOLTS	Göltay Çimento	ÇİMENTO	3.50	6.96	1.51	37%	7.8	68%	0.1%
GUBRF	Gübre Fabrikaları	TARIM KİMYASALLARI	126.80	21.45	2.16	6%	94.9	22%	1.1%
HAKKB	Halk Bankası	BANKACILIK	9.31	1.45	1.45	10%	123.7	9%	1.4%
HEKTS	Hektay	TARIM KİMYASALLARI	9.61	-44%	-44%	-44%	34.9	41%	0.4%
IEYHO	İşıklar Enerji Ve Yapı Holding	HOLDING	24.43	18.70	1.86	11%	6.3	90%	0.1%
ISCTR	İş Bankası (C)	BANKACILIK	6.44	2.06	2.06	20%	353.5	31%	4.0%
İSMEN	İş Yatırım	ARACI KURUM	13.94	3.02	0.06	25%	68.4	28%	0.8%
KARSN	Karsan Otomotiv	OTOMOTİV	20.00	1.77	-22%	-22%	11.2	39%	0.1%
KCAER	Kocaeli Çelik	DEMİR, ÇELİK TEMEL	24.75	10.44	1.67	13%	26.8	24%	0.3%
KCHOL	Koc Holding	HOLDING	10.95	14.71	1.54	10%	474.7	22%	5.4%
KLSE	Kaleseramik Çanak Çamaşır ve Seramik	SERAMİK	2.23	-32%	-32%	-32%	33.1	21%	0.2%
KONTR	Kontrolmatik Teknoloji	ELEKTRİK	53.42	26.21	4.29	13%	25.6	46%	0.3%
KONYA	Konya Çimento	ÇİMENTO	145.78	56.48	6.33	9%	33.0	15%	0.4%
KOZAA	Koza Anadolu Metal	MADENÇİLİK	897.63	3.96	1.50	0%	27.8	44%	0.3%
KOZAL	Koza Altın İşletmeleri	MADENÇİLİK	30.74	17.01	6.74	10%	74.0	29%	0.8%
KRDM	Kardemir (D)	DEMİR, ÇELİK TEMEL	17.86	12.77	0.83	5%	22.2	89%	0.3%
LİBER	Liber Yatırım	TURİZM	65.76	93.05	10.31	9%	24.2	31%	0.3%
MARGEN	Margen Enerji	ELEKTRİK	18.15	58.45	29.44	12%	25.2	14%	0.3%
MAVİ	Mavi Giyim	TEKSTİL, ENTEGRE	13.24	4.80	0.86	33%	33.7	73%	0.4%
MGROS	Migros	PERAKENDE	15.01	8.99	0.34	16%	95.5	51%	1.1%
MIATK	Mia Teknoloji	TEKNOLOJİ	18.28	13.58	9.54	47%	21.3	57%	0.2%
MPARK	Mip Sağlık Hizmetleri	SAĞLIK	9.48	7.42	2.00	50%	68.8	27%	0.8%
NTHOL	Nes Holding	TURİZM	4.84	4.76	1.75	12%	21.9	22%	0.2%
ODAS	Odas Elektrik	ELEKTRİK	2.41	1.04	-13%	-13%	9.2	73%	0.1%
OTKAR	Otokar	OTOMOTİV	140.48	73.74	2.12	5%	57.4	27%	0.6%
OYAKC	Oyak Çimento Fabrikaları	ÇİMENTO	13.50	8.56	2.44	26%	111.1	24%	1.3%
PASEU	Pasifik Eurasia Lojistik Dış Ticaret	LOJİSTİK	44.11	155.59	21.33	34%	19.7	32%	0.2%
PETKM	Petkim	PETROL VE PETROL ÜRÜNLERİ	2.49	1.09	36%	36%	48.5	47%	0.5%
PGSUS	Pegasus Hava Taahhüdü	HAVA YOLLARI VE HİZMETLERİ	4.79	7.37	2.08	41%	111.0	43%	1.3%
REEDR	Reeder Teknoloji	TEKNOLOJİ	14.69	5.38	-6%	-6%	14.4	34%	0.2%
SAHOL	Sabancı Holding	HOLDING	30.98	23.14	11.19	3%	219.5	51%	2.5%
SASA	Sasa	ENDÜSTRİYEL TEKSTİL	5.67	24.80	5.68	40%	188.4	23%	2.1%
SDTR	Sdt Uçay Ve Savunma Teknolojileri	TEKNOLOJİ	31.82	22.93	6.03	26%	12.7	27%	0.1%
SELEC	Selçuk Eczacı Deposu	SAĞLIK	38.96	9.05	0.38	8%	51.9	15%	0.6%
SISE	Şişe Cam	CAM	6.99	15.37	1.12	12%	129.1	49%	1.5%
SKBNK	Şekerbank	BANKACILIK	5.04	30%	30%	30%	12.5	48%	0.1%
SMARTG	Smart Güneş Enerjisi Teknolojileri	ELEKTRİK	30.21	25.23	2.77	32%	24.9	25%	0.3%
SOKM	Sok Marketler Ticaret	PERAKENDE	0.15	0%	0%	0%	24.8	51%	0.3%
TABGD	Tab Gıda Sanayi	GIDA	23.14	6.45	1.40	16%	40.7	20%	0.5%
TAVHL	Tav Havalimanları	HAVA YOLLARI VE HİZMETLERİ	11.25	8.44	2.58	18%	98.8	48%	1.1%
TCELL	Türkcell	İLETİŞİM	4.97	3.55	1.62	32%	215.5	54%	2.4%
THYAO	Türk Hava Yolları	HAVA YOLLARI VE HİZMETLERİ	2.25	5.29	0.99	37%	409.9	50%	4.6%
TKFN	Tekfen Holding	HOLDING	19.92	37.58	0.49	5%	24.2	48%	0.3%
TMSN	Tümsan Motor Ve Traktör	OTOMOTİV	22.08	2.37	-7%	-7%	14.9	29%	0.2%
TOASO	Tofaş Otomobil Fab.	OTOMOTİV	8.67	6.71	0.76	31%	104.3	24%	1.2%
TSKB	T. S. K. B.	BANKACILIK	4.04	38%	38%	38%	36.6	39%	0.4%
TSPOR	Trabzonspor	SPOR	5.78	8.7	49%	49%	8.7	49%	0.1%
TKOM	Türk Telekom	İLETİŞİM	6.33	4.06	1.49	24%	162.5	13%	1.8%
ITRAK	Türk Traktör	OTOMOTİV	7.40	5.28	1.06	63%	71.7	24%	0.8%
TUKAS	Tukay	GIDA	7.99	7.64	1.86	16%	10.6	39%	0.1%
TURPS	Tüpraş	PETROL VE PETROL ÜRÜNLERİ	4.52	3.23	0.27	30%	284.6	49%	3.2%
TURSG	Turkiye Sigorta	SİGORTA	7.47	58%	58%	58%	79.9	18%	0.9%
ULKER	Ülker	GIDA	7.26	4.75	0.87	28%	43.6	39%	0.5%
VAKBN	T. Vakıflar Bankası	BANKACILIK	6.43	21%	21%	21%	239.4	6%	2.7%
VESTL	Vestel	DAYANIKLI TÜKETİM	5.25	0.55	-2%	-2%	24.2	45%	0.3%
YEOTK	Yeo Teknoloji Enerji Ve Endüstri	ELEKTRİK	21.72	9.75	2.26	57%	20.3	36%	0.2%
YKBNK	Yapı Ve Kredi Bankası	BANKACILIK	6.46	23%	23%	23%	269.6	39%	3.0%
ZOREN	Zorlu Enerji	ELEKTRİK	1.61	11.68	2.27	30%	23.2	36%	0.3%

Kaynak: Deniz Yatırım Strateji ve Araştırma Bölümü hesaplamaları, Rasyoların F/K, FD/FAVÖK ve FD/Satışlar rasyoları san 4 payız verilerine aittir.

En düşük F/K	Şirket
1.61	ZOREN

En düşük FD/FAVÖK	Şirket
2.22	AGHOL

En düşük FD/SATIŞLAR	Şirket
0.06	İSMEN

En düşük özkaynak karlılığı	Şirket
-44%	HEKTS

En düşük piyasa değeri	Şirket
6.3	İEYHO

En düşük halka açıklık oranı	Şirket
6%	VAKBN

En düşük BIST 100 payı	Şirket
0.1%	İEYHO

En yüksek F/K	Şirket
897.63	KOZAA

En yüksek FD/FAVÖK	Şirket
304.61	AGROT

En yüksek FD/SATIŞLAR	Şirket
630.20	BRYAT

En yüksek özkaynak karlılığı	Şirket
63%	TTRAK

En yüksek piyasa değeri	Şirket
543.9	GARAN

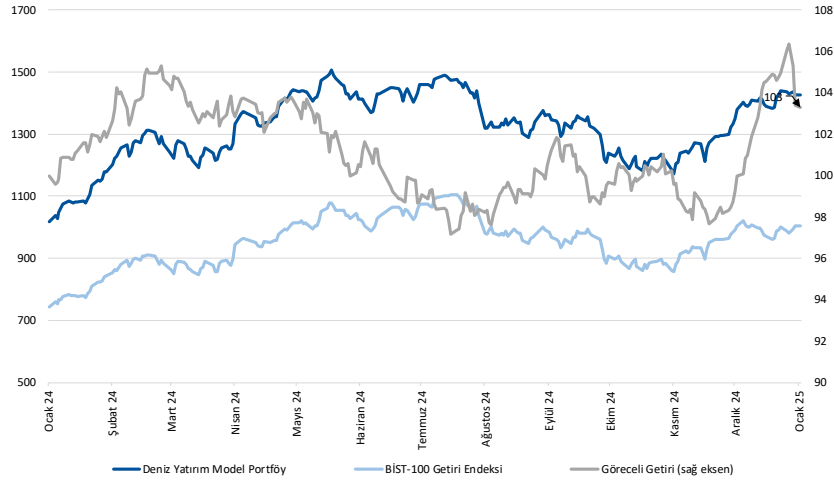
En yüksek halka açıklık oranı	Şirket
90%	İEYHO

En yüksek BIST 100 payı	Şirket
6.1%	GARAN

Deniz Yatırım model portföyü

Deniz Yatırım Model Portföyü					
Hisse	Portföye giriş tarihi	Hedef fiyat	Potansiyel	Nominal getiri (Portföye girişten itibaren)	BIST-100'e rölatif getiri (Portföye girişten itibaren)
TAVHL	10.05.2021	425.50	56%	1039%	64%
FROTO	07.09.2022	1385.75	46%	219%	7%
HTTBT	03.11.2022	51.43	21%	343%	79%
KAREL	30.11.2022	17.00	65%	-4%	-53%
PGSUS	27.12.2022	340.00	53%	114%	16%
BIMAS	16.01.2023	739.00	39%	341%	123%
CCOLA	16.01.2023	82.40	40%	257%	80%
SAHOL	12.05.2023	130.00	24%	152%	21%
CIMSA	21.06.2023	51.30	13%	186%	49%
YKBNK	21.08.2023	36.50	14%	114%	61%
GWIND	09.07.2024	44.60	42%	-1%	6%
TABGD	18.07.2024	320.00	106%	-24%	-16%
GARAN	02.08.2024	154.30	19%	3%	8%
ANSGR	29.11.2024	174.30	73%	10%	5%

Yıl	Nominal getiri	BIST-100 Endeksi'ne göre rölatif getiri	BIST-100 Getiri Endeksi'ne göre rölatif getiri
2019	56%	27%	25%
2020	50%	16%	15%
2021	43%	13%	10%
2022	205%	3%	0%
2023	52%	12%	9%
2024	44%	10%	7%
12A	40%	6%	3%
YBB	0%	-3%	-3%
2019'dan bugüne	2127%	102%	71%



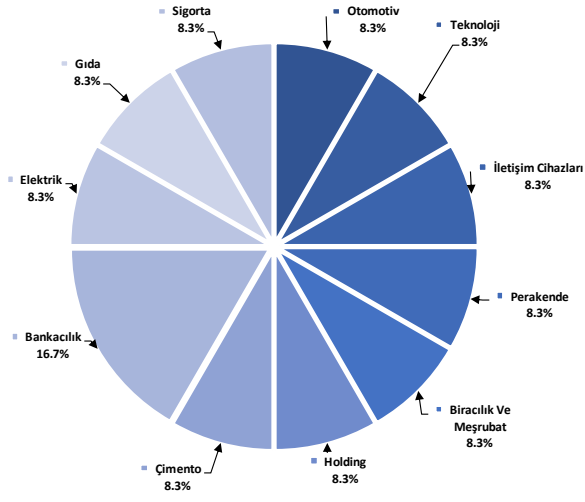
Kaynak: Deniz Yatırım Strateji ve Araştırma Bölümü hesaplamaları, Rasyonet

Deniz Yatırım Model Portföyü

Deniz Yatırım Model Portföyü, Deniz Yatırım Strateji ve Araştırma Bölümü tarafından, temel analiz kriterlerine göre hazırlanmış, orta-uzun vadeli hisse senedi tavsiye listesidir. Alınan pozisyonlar sadece uzun yönlüdür (long only). Herhangi bir rakamsal/yüzdese getiri hedefi söz konusu değildir. Herhangi bir şirket sayısı sınırı söz konusu değildir. Herhangi bir sıklıkta/takvim dahilinde değişiklik yapma zorunluluğu söz konusu değildir. Strateji ve Araştırma Bölümü analistleri portföyü takvim yılı içerisinde piyasa koşulları izin vermez ise değiştirmeme hakkına sahiptirler. Portföy içerisinde yer alan şirketler için temel analiz açısından getiri potansiyeli kalmamış dahi olsa da (değerleme olarak) şirket markasına olan geçmiş ve gelecek dönem güveni ile liste içerisinde kalmaya devam edebilirler. Portföyde yer alan şirketler için AL tavsiyesi bulunması zorunluluğu söz konusu değildir. Bölüm analistleri, TUT ve/veya Gözden Geçiriliyor önerileri ile de liste içerisinde şirket tercihinde bulunabilirler.

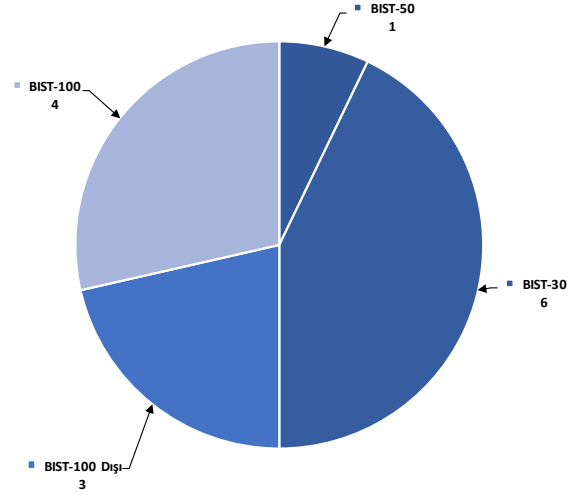
Deniz Yatırım model portföy | sektörel ve endeks dağılımları

Model portföy sektörel dağılımı



Kaynak: Deniz Yatırım Strateji ve Araştırma Bölümü hesaplamaları

Model portföy endeks dağılımı



Kaynak: Deniz Yatırım Strateji ve Araştırma Bölümü hesaplamaları

Deniz Yatırım döngüsel portföy

Deniz Yatırım Döngüsel Portföy											
Hisse senedi	Giriş tarihi	Giriş seviyesi	Son kapanış	Değişim	Rölatif	Portföyde kalma süresi, gün	Yıl başlangıcından değişim	Haftalık değişim	Haftalık rölatif	Haftalık beta	Haftalık korelasyon
THYAO	25.01.2022	26.05	297.00	1040%	117%	1078	6%	5%	3%	0.94	0.72
TCELL	10.10.2022	22.42	97.95	337%	55%	820	6%	5%	3%	0.96	0.72
ULKER	13.12.2022	38.36	118.00	208%	60%	756	0%	-1%	-3%	0.88	0.50
MPARK	16.01.2023	85.43	360.00	321%	113%	722	-6%	-5%	-7%	0.67	0.47
MAVI	12.05.2023	27.42	84.95	210%	50%	606	-3%	-1%	-3%	0.79	0.57
ASELS	17.07.2023	36.43	75.50	107%	34%	540	4%	3%	1%	0.97	0.70
AKBNK	21.08.2023	26.69	66.80	150%	89%	505	3%	2%	0%	1.42	0.75
MGRS	19.12.2023	323.98	527.50	63%	25%	385	-4%	-2%	-4%	0.72	0.57
KRDMD	05.04.2024	23.03	28.50	24%	16%	277	5%	5%	3%	1.17	0.71
DOHOL	09.07.2024	16.28	14.90	-8%	-2%	182	3%	2%	0%	1.12	0.77
AGESA	02.09.2024	102.30	138.40	35%	34%	127	-15%	-13%	-15%	0.55	0.35
LKMNH	16.09.2024	15.02	18.75	25%	19%	113	4%	3%	1%	0.45	0.29

Kaynak: Deniz Yatırım Strateji ve Araştırma Bölümü hesaplamaları, Rasyonet

Deniz Yatırım döngüsel portföy performans

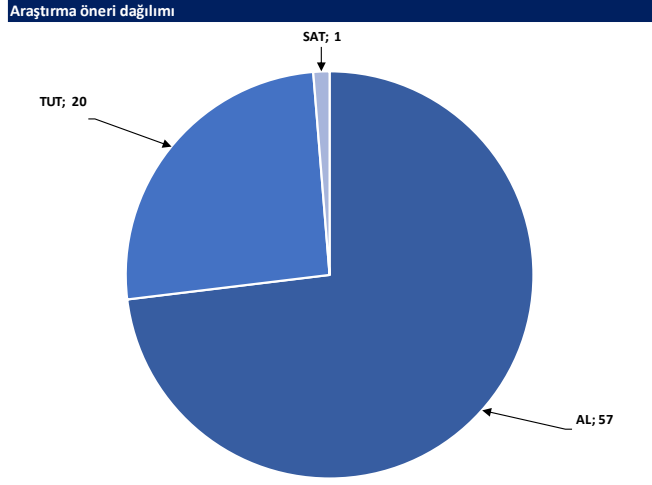
Dönem	Döngüsel Portföy endeks seviyesi	Döngüsel Portföy rölatif (XU100)	Döngüsel Portföy rölatif (XU30)	XU100
06.01.2025	1228	77%	77%	693
30.12.2024	1226	80%	80%	680
31.12.2024	1224	81%	81%	675
29.12.2023	845	65%	65%	513
30.12.2022	539	42%	42%	379
31.12.2021	144	13%	13%	128
21.10.2021	100			100
Haftalık performans (Portföy)	0%			
Yıl başlangıcından performans (Portföy)	0%			
Kurulduğu günden performans (Portföy)	1128%			
Haftalık ortalama beta (Portföy)	0.89			
Haftalık ortalama korelasyon (Portföy)	0.59			
Ortalama gün (Portföy)	509			
Toplam gün (Portföy kuruluşundan)	1173			
XU100 haftalık performans	2%			
XU100 yıl başlangıcından performans	3%			
XU100 Döngüsel Portföy kurulduğu günden performans	593%			
Döngüsel Portföy, XU100 haftalık rölatif	-2%			
Döngüsel Portföy, XU100 yıl başlangıcından rölatif	-2%			
Döngüsel Portföy, XU100 kurulduğu günden rölatif	77%			

Kaynak: Deniz Yatırım Strateji ve Araştırma Bölümü hesaplamaları

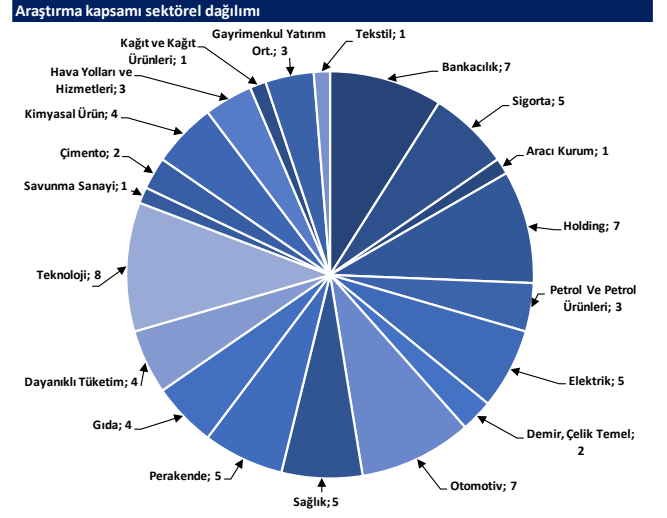
Değerlemeler

	Piyasa Değeri (mn TL)	Piyasa Değeri (mn USD)	BIST 30 Endeksi'ndeki Payı	BIST 100 Endeksi'ndeki Payı	Nominal Hisse Performansı - YBB	Relatif Hisse Performansı - YBB	Hedef Fiyat (TL)	Tavsiye	Kapanış Fiyatı	Yükseliş / Düşüş Potansiyeli
Finansallar										
Ağesa Hayat Emeklilik	24,912	706	---	---	-15%	-17%	157.30	AL	138.40	13.7%
Akbank	347,360	9,843	8.6%	6.3%	3%	0%	82.00	AL	66.80	22.8%
Aksigorta	11,671	331	---	---	-5%	-8%	8.30	AL	7.24	14.6%
Anadolu Hayat Emeklilik	43,774	1,240	---	0.3%	-2%	-5%	148.00	AL	101.80	45.4%
Anadolu Sigorta	50,300	1,425	---	0.6%	-3%	-6%	174.30	AL	100.60	73.3%
Garanti Bank	543,900	15,413	3.7%	2.7%	4%	1%	154.30	AL	129.50	19.2%
Halkbank	123,650	3,504	---	0.4%	6%	4%	21.10	TUT	17.21	22.6%
İş Bankası	353,500	10,017	5.3%	3.8%	4%	2%	16.50	AL	14.14	16.7%
İş Yatırım	68,400	1,938	---	0.7%	-7%	-9%	50.00	AL	45.60	9.6%
TSKB	36,568	1,036	---	0.5%	7%	4%	18.00	AL	13.06	37.8%
Türkiye Sigorta	79,900	2,264	---	0.5%	-13%	-15%	18.60	AL	15.98	16.4%
Vakıf Bank	239,370	6,783	---	0.5%	4%	1%	28.70	AL	24.14	18.9%
Yapı Kredi Bank	269,630	7,641	5.1%	3.7%	4%	2%	36.50	AL	31.92	14.3%
Holdingler										
Alarko Holding	41,760	1,183	0.8%	0.6%	4%	2%	140.00	AL	96.00	45.8%
Doğan Holding	38,993	1,105	---	0.5%	3%	0%	21.00	AL	14.90	40.9%
Enka İnşaat	300,900	8,527	1.8%	1.3%	3%	1%	70.00	AL	50.15	39.6%
Koç Holding	474,720	13,452	5.0%	3.7%	5%	2%	280.00	AL	187.20	49.6%
Sabancı Holding	219,489	6,220	5.3%	3.9%	9%	6%	130.00	AL	104.50	24.4%
Şişecam	129,084	3,658	3.1%	2.3%	1%	-1%	52.30	TUT	42.14	24.1%
Tekfen Holding	24,161	685	---	0.4%	-9%	-12%	64.40	TUT	65.30	-1.4%
Petrol ve Gaz										
Aygaz	37,586	1,065	---	---	-3%	-6%	250.00	AL	171.00	46.2%
Petkim	48,508	1,375	1.1%	0.8%	6%	3%	22.00	TUT	19.14	14.9%
Tupras	284,588	8,064	6.8%	5.0%	4%	1%	228.06	AL	147.70	54.4%
Enerji										
Aksa Enerji	50,108	1,420	---	0.4%	4%	2%	49.40	TUT	40.86	20.9%
Alfa Solar Enerji	25,337	718	---	0.2%	1%	-1%	82.00	TUT	68.85	19.1%
Biotrend Enerji	8,550	242	---	---	0%	-2%	27.00	AL	17.10	57.9%
Galata Wind Enerji	16,913	479	---	---	-7%	-10%	44.60	AL	31.32	42.4%
Enerjisa Enerji	74,348	2,107	---	0.5%	7%	4%	86.00	AL	62.95	36.6%
Demir Çelik										
Erdemir	172,620	4,892	4.0%	2.9%	1%	-1%	34.50	AL	24.66	39.9%
Kardemir (D)	32,209	913	0.9%	0.7%	5%	3%	40.00	AL	28.50	40.4%
Kimya, Tarımsal İlaç ve Gübre										
Aksa Akelik	47,203	1,338	---	0.6%	-6%	-8%	12.00	AL	12.15	-1.2%
Alkim Kimya	5,853	166	---	---	2%	0%	22.50	AL	19.51	15.3%
Hektaş	34,900	989	0.7%	0.5%	7%	4%	4.30	SAT	4.14	3.9%
Kimteks Polüretan	9,632	273	---	---	4%	2%	36.00	AL	19.81	81.7%
Otomotiv ve Otomotiv Yan Sanayi										
Doğuş Otomotiv	44,374	1,257	---	0.6%	4%	1%	294.70	TUT	201.70	46.1%
Ford Otosan	332,312	9,417	2.9%	2.1%	1%	-1%	1385.75	AL	947.00	46.3%
Kordsa	14,891	422	---	---	7%	4%	96.00	TUT	76.55	25.4%
Tofaş	104,300	2,956	1.2%	0.9%	2%	-1%	296.60	TUT	208.60	42.2%
Türk Traktor	71,748	2,033	---	0.6%	-4%	-7%	1235.02	AL	717.00	72.2%
Otokar	57,390	1,626	---	0.5%	-1%	-4%	633.60	TUT	478.25	32.5%
Brisa	27,918	791	---	---	1%	-2%	131.91	AL	91.50	44.2%
Sağlık										
Lokman Hekim	4,050	115	---	---	4%	1%	24.72	AL	18.75	31.8%
Meditera Tıbbi Malzeme	6,117	173	---	---	-3%	-5%	58.91	TUT	51.40	14.6%
M.P Sağlık	68,764	1,949	---	0.7%	-6%	-8%	489.02	AL	360.00	35.8%
Gen İlaç ve Sağlık Ürünleri	35,100	995	---	---	-5%	-3%	102.10	TUT	117.00	-12.7%
Selçuk Eczacı Deposu	51,885	1,470	---	0.3%	4%	2%	73.20	TUT	83.55	-12.4%
Perakende ve Toptan										
BLM	323,941	9,180	9.3%	6.8%	1%	-2%	739.00	AL	533.50	38.5%
Bizim Toptan	2,416	68	---	---	4%	1%	36.00	TUT	30.02	19.9%
Mavi Giyim	33,747	956	---	0.9%	-3%	-5%	154.20	TUT	84.95	81.5%
Migros	95,506	2,706	2.4%	1.7%	-4%	-6%	772.03	AL	527.50	46.4%
Şok Marketler	24,823	703	---	0.4%	2%	-1%	58.50	TUT	41.84	39.8%
Gıda ve İçecek										
Coca Cola İçecek	164,947	4,674	---	1.5%	-2%	-4%	82.40	AL	58.95	39.8%
TAB Gıda	40,683	1,153	---	0.3%	4%	1%	320.00	AL	155.70	105.5%
Ülker Bisküvi	43,575	1,235	0.8%	0.6%	0%	-2%	198.00	AL	118.00	67.8%
Büyük Şeffler Gıda	3,178	90	---	---	---	---	52.46	AL	29.70	76.6%
Beyaz Eşya ve Mobilya										
Arçelik	97,575	2,765	---	0.5%	2%	-1%	190.00	TUT	144.40	31.6%
Vestel Beyaz Eşya	27,392	776	---	---	1%	-2%	24.00	TUT	17.12	40.2%
Vestel Elektronik	24,170	685	---	0.4%	1%	-2%	80.00	TUT	72.05	11.0%
Yataş	4,299	122	---	---	4%	2%	38.80	AL	28.70	35.2%
Telekom & Teknoloji & Yazılım										
Aztek Teknoloji	4,866	138	---	---	4%	1%	109.90	AL	48.66	125.9%
Hittit Bilgisayar Hizmetleri	12,774	362	---	---	-17%	-19%	51.43	AL	42.58	20.8%
İndeks Bilgisayar	6,023	171	---	---	5%	2%	10.80	AL	8.03	34.5%
Karel Elektronik	8,317	236	---	---	1%	-1%	17.00	AL	10.32	64.7%
Kontrolmatik Teknoloji	25,649	727	0.6%	0.4%	2%	0%	88.00	AL	39.46	123.0%
Logo Yazılım	10,811	306	---	---	5%	3%	144.84	TUT	113.80	27.3%
Turkcell	215,490	6,106	5.6%	4.1%	6%	3%	145.95	AL	97.95	49.0%
Türk Telekom	162,540	4,606	4.0%	2.9%	7%	4%	76.60	AL	46.44	64.9%
Savunma										
Aselsan	344,280	9,756	4.3%	3.1%	4%	2%	89.59	AL	75.50	18.7%
Yapı Malzemeleri										
Akçansa	33,618	953	---	---	-2%	-5%	199.00	TUT	175.60	13.3%
Çimsa	42,968	1,218	---	0.7%	-2%	-5%	51.30	AL	45.44	12.9%
Kalekim	15,235	432	---	---	6%	3%	49.00	AL	33.12	47.9%
Havacılık										
Pegasus	111,000	3,145	2.3%	1.7%	4%	2%	340.00	AL	222.00	53.2%
TAV Havalimanları	98,813	2,800	---	1.7%	-1%	-3%	425.50	AL	272.00	56.4%
Türk Hava Yolları	409,860	11,614	9.9%	7.3%	6%	3%	448.00	AL	297.00	50.8%
Kağıt ve Kağıt Ürünleri										
Europap Tezöl Kağıt	8,100	230	---	---	4%	2%	24.20	AL	16.20	49.4%
GYO'lar										
Emlak GYO	52,744	1,495	1.3%	1.0%	2%	-1%	17.30	AL	13.88	24.6%
Ozak GYO	19,510	553	---	---	-4%	-7%	17.85	AL	13.40	33.2%
Orunlar GYO	62,400	1,768	---	---	-2%	-5%	69.15	AL	62.40	10.8%
Kaynak: Deniz Yatırım Strateji ve Araştırma, Rasyonet										
			93.7%	83.7%						

Strateji ve Araştırma Bölümü kapsamındaki hisselerle ait öneri dağılımı



Kaynak: Deniz Yatırım Strateji ve Araştırma Bölümü



Kaynak: Deniz Yatırım Strateji ve Araştırma Bölümü

Haftalık takvim

Haftalık Takvim, 06 - 12 Ocak 2025							
Tarih	Gün	Saat	Ülke	Olay	Beklenti	Önceki	
6 Ocak	Pazartesi	12:00	EUR	Euro Bölgesi Bileşik PMI	49.5	49.5	
		12:00	EUR	Euro Bölgesi Hizmetler PMI	51.4	51.4	
		14:30	TR	Efektif Döviz Kuru	--	67.03	
		17:45	ABD	S&P Küresel ABD Hizmet PMI	58.5	58.5	
		17:45	ABD	S&P Küresel ABD Bileşik PMI	--	56.6	
		18:00	ABD	Fabrika Siparişleri	-0.30%	0.20%	
		18:00	ABD	Dayanıklı Mal Siparişleri	-0.30%	-1.10%	
7 Ocak	Salı	13:00	EUR	TÜFE Tahmini (Yıllık)	2.40%	2.20%	
		13:00	EUR	TÜFE (Aylık)	0.40%	-0.30%	
		13:00	EUR	TÜFE (Yıllık)	2.70%	2.70%	
		13:00	EUR	İşsizlik Oranı	6.30%	6.30%	
		16:30	ABD	Ticaret Dengesi	-\$78.2b	-\$73.8b	
		18:00	ABD	İş İmkanları (JOLTS)	7700k	7744k	
		18:00	ABD	ISM Hizmet Endeksi	53	52.1	
		18:00	ABD	ISM İmalat Dışı İstihdam	--	51.5	
8 Ocak	Çarşamba	13:00	EUR	Tüketici Güveni	--	-14.5	
		13:00	EUR	Hizmet Güveni	5.7	5.3	
		13:00	EUR	Endüstriyel Güven	-11.6	-11.1	
		13:00	EUR	Ekonomik Güven	95.9	95.8	
		13:00	EUR	ÜFE (Aylık)	--	0.40%	
		13:00	EUR	ÜFE (Yıllık)	--	-3.20%	
		16:15	ABD	ADP Tarım Dışı İstihdam Değişikliği	130k	146k	
		17:30	TR	Hazine Nakit Dengesi	--	-62.2b	
		22:00	ABD	FOMC Toplantı Tutanaqları	--	--	
		23:00	ABD	Tüketici kredisi	\$9.100b	\$19.239b	
9 Ocak	Perşembe	12:00	EUR	ECB Ekonomik Bülteninin Yayımlanması	--	--	
		13:00	EUR	Perakende Satışlar (Aylık)	0.50%	-0.50%	
		13:00	EUR	Perakende Satışlar (Yıllık)	--	1.90%	
		14:30	TR	Yabancı Net Hisse Senedi Yatırımı	--	--	
		16:30	ABD	İşsizlik Başvurusu Başvuruları	--	211k	
		18:00	ABD	Toptan Satış Stokları (Aylık)	--	-0.20%	
10 Ocak	Cuma	10:00	TR	İşsizlik Oranı	--	8.80%	
		10:00	TR	Sanayi Üretimi (Aylık)	--	-0.90%	
		10:00	TR	Sanayi Üretimi (Yıllık)	--	-3.10%	
		16:30	ABD	Ortalama Saatlik Kazançlar (Yıllık)	4.00%	4.00%	
		16:30	ABD	Ortalama Saatlik Kazançlar (Aylık)	0.30%	0.40%	
		16:30	ABD	İşsizlik Oranı	--	7.80%	
		16:30	ABD	İşgücü Katılım Oranı	--	62.50%	
		16:30	ABD	Tarım Dışı İstihdam	153k	227k	
		16:30	ABD	İşsizlik Oranı	4.20%	4.20%	
		16:30	ABD	Özel Tarım Dışı İstihdam	133k	194k	
		18:00	ABD	Michigan Üni. Tüketici Hissiyatı	--	74	
		18:00	ABD	Michigan Üni. Tüketici Beklentileri	--	73.3	
		11 - 12 Ocak	Haftasonu	-	-		

*(M.A.):Mevsimsellikten arındırılmış

Kaynak: Bloomberg, Deniz Yatırım Strateji ve Araştırma

Yasal Uyarı

Bu rapor/e-posta içerisinde yer alan değerlendirmeler Deniz Yatırım Menkul Kıymetler A.Ş. tarafından, güvenilir olduğuna inanılan kaynaklardan elde edilen bilgi ve veriler kullanılarak genel nitelikte hazırlanmıştır. Raporda yer alan ifadeler, mali durumunuz ile risk ve getiri tercihlerinize uygun olmayabilir ve hiçbir şekilde alış veya satış yapılması yönünde yönlendirme olarak değerlendirilmemelidir. Deniz Yatırım, bu bilgilerin doğru, eksiksiz ve değişmez olduğunu garanti etmemektedir. Bu sebeple, okuyucuların, bu raporlardan elde edilen bilgilere dayanarak hareket etmeden önce, bilgilerin doğruluğunu teyit etmeleri önerilir ve bu bilgilere dayanarak aldıkları kararlarda sorumluluk okuyucuların kendilerine aittir. Bilgilerin eksikliği ve yanlışlığından Deniz Yatırım hiçbir şekilde sorumlu tutulamaz. Ayrıca, Deniz Yatırım ve DenizBank Finansal Hizmetler Grubu çalışanları ve danışmanlarının, herhangi bir şekilde bu rapor/e-posta içerisinde yer alan bilgiler dolayısıyla ortaya çıkabilecek, doğrudan veya dolaylı zararlarla ilgili herhangi bir sorumluluğu yoktur. Burada yer alan bilgiler sermaye piyasası aracına yönelik bir yatırım tavsiyesi, alım-satım önerisi ya da getiri vaadi değildir ve yatırım danışmanlığı kapsamında yer almamaktadır. Yatırım Danışmanlığı hizmeti; yetkili kuruluşlar tarafından imzalanacak yatırım danışmanlığı sözleşmesi çerçevesinde kişilerin risk ve getiri tercihleri dikkate alınarak kişiye özel sunulmaktadır. Buradaki içeriğin hiçbir bölümü Deniz Yatırım Menkul Kıymetler A.Ş.'nin yazılı izni olmadan çoğaltılamaz, hiçbir şekilde ortamda yayımlanamaz, alıntı yapılamaz ve kullanılamaz. Sadece burada yer alan bilgilere dayanarak yatırım kararı verilmesi beklentilerinize uygun sonuçlar doğurmayabilir.

© DENİZ INVEST 2025

Derecelendirme

Deniz Yatırım Analistleri, her hisse senedi için bir veya birden fazla değerlendirme yöntemi kullanarak 12 aylık hedef değerler (fiyatlar) ve buna bağlı olarak potansiyel getirileri hesaplamaktadır. 12 ay derecelendirme sistemimiz; AL, TUT ve SAT olmak üzere 3 farklı genel yatırım tavsiyesi içerir.

AL: Hisse senedinin gelecek 12 ay toplam potansiyel getirisinin **en az %20 ve üzerinde** oluşması şeklindeki değerlendirme ifade etmektedir.

TUT: Hisse senedinin gelecek 12 ay toplam potansiyel getirisinin **%0-20 aralığında** oluşması şeklindeki değerlendirme ifade etmektedir.

SAT: Hisse senedinin gelecek 12 ay toplam potansiyel getirisinin **%0'dan daha düşük** seviyelerde oluşması şeklindeki değerlendirme ifade etmektedir.

Derecelendirme	Potansiyel Getiri (PG), 12-ay
AL	≥%20
TUT	%0-20
SAT	≤%0

Kaynak: Deniz Yatırım

Deniz Yatırım Analistleri hisse senetlerini potansiyel katalizörler, tetikleyici gelişmeler, riskler ile piyasa, sektör ve rakip firma gelişmeleri ışığında değerlendirmektedir. Analistlerimiz genel yatırım tavsiyesinin kamuoyuyla paylaşılmasını takip eden süreçte hisse senetlerini titizlikle yakından takip etmeye devam etmekte; ancak, hisse senedi fiyatındaki dalgalanmalardan ötürü değerler, derecelendirme sistemimizdeki sınırları aştığı takdirde, analistlerimiz hisse senedi hakkında sundukları tavsiyeyi değiştirmemeyi ve/veya Gözden Geçirme (GG) sürecine almayı tercih edebilirler.