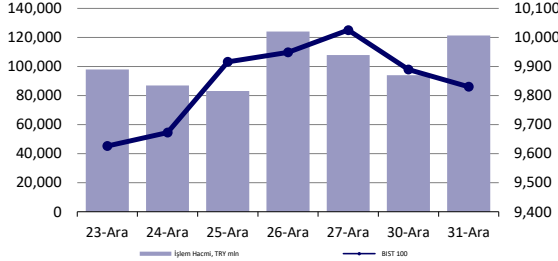


S&P 500  
-%0.43Brent Petrol  
%0.28USD Endeks  
%0.33

## günlük bülten

## Hisse Senedi Piyasası



## Endeksler, para piyasaları ve emtia

	Kapanış	Önceki	1 Gün	1 Ay	Yıl Baş.
BIST100	9,831	9,890	-0.6%	1.8%	0.0%
İşlem Hacmi, TL mln	121,464	94,009	29.2%	-16.2%	0.0%
Türkiye 2032 (13.10.2032)	27.14%	26.97%	17 bps	40 bps	0 bps
Türkiye 2032	5.99%	5.99%	0 bps	25 bps	0 bps
TCMB karışık fonlama mlyt	48.75%	49.38%	-63 bps	-125 bps	0 bps
USD/TRY	35.37	35.35	0.0%	1.9%	0.0%
EUR/TRY	36.65	36.64	0.0%	-0.2%	0.0%
Sepet (50/50)	36.01	36.00	0.0%	0.8%	0.0%

DOW	42,544	42,574	-0.1%	-5.3%	0.0%
S&P500	5,882	5,907	-0.4%	-2.5%	0.0%
FTSE	8,173	8,121	0.6%	-1.4%	0.0%
MSCI EM	1,077	1,075	0.1%	-0.2%	0.1%
MSCI EE	42.02	42.02	0.0%	-0.7%	0.0%
Shanghai SE Comp	3,352	3,407	-1.6%	0.8%	0.0%
Nikkei	39,895	40,281	-1.0%	4.4%	0.0%
Petrol (Brent)	74.84	74.64	0.3%	0.3%	0.3%
Altın	2,625	2,607	0.7%	-0.7%	0.0%

## En Çok Yükselen &amp; Düşenler (BIST 100)

	Hisse Kodu	Son Kapanış	Gün Değ.	Hacim, TRY bin
<b>En çok yükselenler</b>				
Tekfen Holding	TKFEN	72.05	6.7%	438,996
Aksa	AKSA	12.94	6.7%	434,368
İş Yatırım	ISMEN	49.00	6.0%	657,496
Koza Anadolu Metal	KOZAA	74.25	5.0%	782,794
Gübre Fabrikaları	GUBRF	287.00	4.9%	2,209,401
Türk Traktör	TTRAK	750.00	4.3%	257,509
<b>En çok düşenler</b>				
Anadolu Efes Biracılık	AEFES	191.60	-10.0%	554,507
Ag Anadolu Grubu Holding	AGHOL	313.00	-8.4%	1,664,981
Enerjisa Enerji	ENJSA	58.90	-5.9%	260,633
Odaş Elektrik	ODAS	6.03	-3.7%	420,313
Emlak G.M.Y.O.	EKGYO	13.62	-3.6%	2,252,957
Enka İnşaat	ENKAI	48.60	-3.5%	984,639

## 5 Yıllık Ülke Risk Primi (CDS) (baz puan)



## Piyasa yorumu:

Bu sabah karışık açılış ve sonrasında 9750 – 9920 arasında işlem aktivitesi bekliyoruz.

Salı günü endeks -0.60% değişimle 9830.56 seviyesinde kapattı. İşlem hacmi ortalama seviyede gerçekleşti.

Günlük Bültenimizin ilerleyen sayfalarında detaylı şekilde görebileceğiniz **Seçilmiş İndikatörler Puanlama Sistemimize** göre bugün öne çıkan ilk 5 hisse senedi: **BIMAS, KOZAA, MAVI, MGROS ve TOASO**. İlgili sayfada sistemimizin metodolojisini ve uyarı notunu okumanızı önemle belirtmek isteriz.

iş günü kapanışına göre, eşit dağıtım oranı ile oluşturulan Deniz Yatırım Model Portföyümüz günlük bazda %0.28, BIST 100 endeksi ise %0.6 seviyelerinde performans sergilemiştir.

## Bugünün haberleri:

## Piyasa gelişmesi

- Bankacılık Sektörü:** Resmi Gazete'de yayımlanan TCMB kararları
- Bankacılık Sektörü:** BDDK Kasım Verileri Değerlendirmesi

## Hisse senetleri

- ASELS:** Sözleşme İmzalanması / olumlu
- SISE:** Rusya operasyonları hakkında açıklama

## Piyasalarda bugün

Küresel piyasalarda yeni yılda ABD yönetimini devralacak Trump'ın olası ekonomi politikaları yatırımcıların gündeminde üst sıralarda yer almayı sürdürürken enflasyonla mücadelenin tahmin edilenden daha uzun sürebileceği ve ABD Merkez Bankası'nın parasal gevşeme sürecinde daha temkinli davranacağı yönündeki beklentiler de risk algısının zayıflamasına neden olmaya devam ediyor. ABD piyasaları yılın son gününü negatif kapanışlarla tamamladı. S&P 500 endeksi %0,43, Nasdaq endeksi %0,90 ve Dow Jones endeksi %0,07 değer kaybetti.

Petrol piyasası, özellikle Çin ekonomisinin zayıflığı nedeniyle son aylarda baskı altındaydı. Pandemi sonrası talep toparlanmasının durması, ABD ile OPEC dışı üreticilerin daha fazla ham petrol pompalaması nedeniyle petrol fiyatları 2024'te %3 civarında düştü ve art arda ikinci yılda da geriledi. Bu yıl da petrol fiyatlarında baskının süreceği öngörülüyor.

Avrupa'da yılın son işlem gününde bazı borsalarda işlemler gerçekleştirilmezken açık olanlarda yılın son gününde pozitif kapanışlar gözlemledik. FTSE 100 endeksi %0,64 ve CAC 40 endeksi ise %0,92 değer artışıyla yılın son gününü tamamladı.

Asya tarafında, Trump yönetimi döneminde olası ek ticari tarifelerin gelebileceği ihtimali piyasalarda risk algısını yükseltmeye devam ediyor. Asya'da yılın son işlem gününde bazı borsalarda işlem gerçekleştirilmezken, açık olanlarda negatif seyir izlendi. Ülkede zayıf iç talep ve gayrimenkul sorunu ana ekonomik gündem maddelerinden olmayı sürdürürken, imalat sanayisindeki dalgalanma yatırımcılar tarafından yakından takip edilmeye devam ediyor.

BIST 100 endeksi, yılın son işlem gününü %0,60 değer kaybederek 9.830,56 puandan tamamladı. BIST 100 endeksi, önceki kapanışa göre 59,15 puan azalırken, toplam işlem hacmi 85,8 milyar lira oldu. Bankacılık endeksi %0,62, holding endeksi %1,24 değer kaybetti. Sektör endeksleri arasında en çok kazandıran %2,97 ile madencilik, en çok kaybettiren %2,86 ile gıda içecek oldu.

2025 yılı para politikası metninde kur korumalı mevduatın sonlandırılacağını açıklayan Merkez Bankası, KKM ile ilgili yeni bir düzenleme yaptı. Resmi Gazete'de yayımlanan tebliğle, döviz yükümlülüğü olan firmaların döviz ve TL cinsinden hesaplarına sağlanan kur korumalı desteği kaldırıldı.

## Piyasa gelişmesi

### Bankacılık Sektörü: Resmi Gazete'de yayımlanan TCMB kararları

TCMB tarafından hazırlanan "Mal ve Hizmet Tedarikinde Geç Ödemelerde Uygulanacak Temerrüt Faiz Oranı ve Alacağın Tahsili Masrafları İçin Talep Edilebilecek Asgari Giderim Tutarı Hakkında Tebliğ", Resmi Gazete'de yayımlandı. Bu kapsamda, ticari işletmeler arasındaki mal ve hizmet tedarikinde alacaklıya yapılan geç ödemelere ilişkin temerrüt faiz oranı sözleşmede öngörülmediği veya ilgili hükümlerin geçersiz olduğu hallerde yıllık yüzde 53,25 olarak belirlendi. Söz konusu oran 2024 başında yüzde 48'di. Öte yandan, alacak tahsili masrafları için talep edilecek asgari giderim tutarı da 1.475 lira olarak tespit edildi.

Haber için link | [BloombergHT](#)

TCMB, döviz yükümlülüğü bulunan şirketlere KKM desteğini sonlandırdı. Türkiye Cumhuriyet Merkez Bankası'nın konuya ilişkin tebliği Resmi Gazete'de yayımlandı. Tebliğ ile döviz yükümlülüğü olan tüzel kişilere yönelik bir karar açıklandı. Buna göre döviz yükümlülüğü olan tüzel kişilerin döviz veya Türk Lirası cinsinden mevduat ve katılma hesaplarına sağlanacak desteğin kaldırıldığı ifade edildi.

Haber için link | [BloombergHT](#)

## Bankacılık Sektörü: BDDK Kasım Verileri Deęerlendirmesi

Kasım ayında sektörün net kar rakamı 67.5 milyar TL ile aylık bazda %22, geçen yılın aynı ayına göre ise %37 artmış, özsermaye karlılığı ise %27.4 olmuştur. 3Ç24 aylık ortalamaya göre ise sektörün net kar rakamı net faiz gelirlerindeki artış sayesinde %26 artmıştır. Ekim ayından sonra Kasım'da da net faiz marjı önceki ayların üzerinde gerçekleşmiş, kredi karşılık giderleri ise 3Ç24'e göre paralel bir seyir izlemiştir. Ekonomik aktivitedeki yavaşlamaya baęlı olarak özellikle bireysel segment kaynaklı takibe intikal artışı takipteki kredi oranını bir önceki döneme göre 9 baz puan kadar yukarı çekerek %1.82 seviyesine, kredi risk oranını ise 3Ç24'teki %1.3 seviyesinden %1.0 seviyesine gerilemiştir. Takipteki krediler için ayrılan karşılık oranı ise 25 baz puan artarak %75.6 seviyesinde gerçekleşmiştir. Çekirdek sermaye yeterlilik oranı sektörde 16 baz puan artış ile 3Ç24'e göre sınırlı bir artış göstermiştir.

Kasım ayı rakamları VAKBN, HALKB, GARAN ve TSKB için daha olumlu deęerlendirilebilir.

## Şirket haberleri

### ASELS: Sözleşme İmzalanması / olumlu

ASELSAN ile Türkiye Cumhuriyeti Cumhurbaşkanlığı Savunma Sanayii Başkanlığı arasında Petrol ve Doğal Gaz Boru Hatları Güvenliğine yönelik 105.500.000 ABD Doları tutarında sözleşme imzalanmıştır. Söz konusu sözleşme kapsamında teslimatlar 2025 ve 2028 yılları arasında gerçekleştirilecektir. Sözleşmelerin satış gelirlerine sağlayacağı pozitif katkı dolayısıyla, ilgili gelişmeyi ASELS payları açısından olumlu olarak deęerlendiriyoruz.

Şirket'in Eylül 2024 sonu itibari ile bakiye siparişi 12,6 milyar USD'dir. Açıklanan sözleşme bedeli son açıklanan bakiye siparişinin yaklaşık %0,8'ine denk gelmektedir.

Açıklanan sözleşme bedeli 2023 yıl sonu cirosunun yaklaşık %5'ine denk gelmektedir.

### SISE: Rusya operasyonları hakkında açıklama

Şişecam Rusya operasyonları hakkında KAP bildiriminde bulundu. Açıklamanın detaylarını aşağıda bulabilirsiniz.

"Rusya'da Cam Ambalaj, Cam Ev Eşyası, Mimari Cam ve Otocam olmak üzere 4 ana iş kolumuzda 8 tesisimizle yönettiğimiz üretim ve satış operasyonlarımızı aralıksız ve kesintisiz olarak sürdürmekteyiz. Şirketimiz, Rusya'da yerleşik tüm iştiraklerinin yönetim ve kontrolünü kendi bünyesinde bulundurmakta olup, aynı zamanda "dost ülkeler" tanımında yer alan şirketlerden biridir. Bu nedenle, Şirketimiz bölgede yaşanan gelişmelerden herhangi bir şekilde olumsuz yönde etkilenmemektedir. Bu kapsamda, Şirketimizle ilgili olarak tarafımızca bilinen herhangi bir olumsuz gelişme bulunmamaktadır. Yeni gelişmeler olması durumunda, her zaman olduğu üzere, Kamuyu Aydınlatma Platformu üzerinden tarafımızca bilgilendirme yapılacaktır. Şirketimizle ilgili güncel, doğru ve şeffaf bilgiler Kamuyu Aydınlatma Platformu ve internet sitemizde yatırımcılarımız ile paylaşılmakta olup, bunlar dışındaki bilgilere itibar edilmemelidir."

## KAP haberleri

Genel Kurullar						
1. hafta						
30 Aralık 2024 Pazartesi	31 Aralık 2024 Salı	01 Ocak 2025 Çarşamba	02 Ocak 2025 Perşembe	03 Ocak 2025 Cuma	04 Ocak 2025 Cumartesi	05 Ocak 2025 Pazar
2. hafta						
06 Ocak 2025 Pazartesi	07 Ocak 2025 Salı	08 Ocak 2025 Çarşamba	09 Ocak 2025 Perşembe	10 Ocak 2025 Cuma	11 Ocak 2025 Cumartesi	12 Ocak 2025 Pazar
IEYHO / 10:00		KNFRT / 11:00		TSPOR / 14:00		
3. hafta						
13 Ocak 2025 Pazartesi	14 Ocak 2025 Salı	15 Ocak 2025 Çarşamba	16 Ocak 2025 Perşembe	17 Ocak 2025 Cuma	18 Ocak 2025 Cumartesi	19 Ocak 2025 Pazar
MARTI / 11:00						
4. hafta						
20 Ocak 2025 Pazartesi	21 Ocak 2025 Salı	22 Ocak 2025 Çarşamba	23 Ocak 2025 Perşembe	24 Ocak 2025 Cuma	25 Ocak 2025 Cumartesi	26 Ocak 2025 Pazar
MMCAS / 11:00		AEFES / 13:00		SKYMD / 10:30		SAMAT / 11:00
		ATEKS / 14:00		SEFKK / 11:30		
5. hafta						
27 Ocak 2025 Pazartesi	28 Ocak 2025 Salı	29 Ocak 2025 Çarşamba	30 Ocak 2025 Perşembe	31 Ocak 2025 Cuma		
BIGCH / 14:00						

Kaynak: Deniz Yatırım Strateji ve Araştırma, KAP

KAP Haberleri	
Hisse	Haber

## ISCTR İlgili Şirket SISE

Türkiye Şişe ve Cam Fabrikaları A.Ş. Pay Alım İşlemleri Hakkında; 31.12.2024 tarihinde Türkiye Şişe ve Cam Fabrikaları A.Ş. payları ile ilgili olarak 41,50 - 42,38 TL fiyat aralığından 2.500.000 TL toplam nominal tutarlı alım işlemi Ortaklığımızca gerçekleştirilmiştir. Bu işlemle birlikte Türkiye Şişe ve Cam Fabrikaları A.Ş. sermayesindeki paylarımız %52,12 sınırına ulaşmıştır. Yönetim kontrolüne sahip olduğumuz Anadolu Hayat Emeklilik A.Ş.'nin Şirkette sahip olduğu toplam % 0,05 oranındaki paylar da Ortaklığımızın kontrolü altındadır.

Kaynak: Deniz Yatırım Strateji ve Araştırma, KAP

Pay geri alımları								
Tarih	Hisse	Şirket	Bulunduğu endeks	Sektör	Alınan pay senedi	Fiyat aralığı (TL)	Nominal değer (TL)	Sermaye oranı (%)
31.12.2024	ALARK	Alarko Holding	XU030:IS	İnşaat, Taahhüt	215,000	91.50-93.20	3,537,343	2.10%
31.12.2024	LKMNH	Lokman Hekim	XUHIZ:IS	Sağlık	45,000	18.19-18.42	6,238,048	2.89%
31.12.2024	TKFEN	Tekfen Holding	XU100:IS	Holding	153,000	65.40-66.00	10,603,334	2.87%

Kaynak: Deniz Yatırım Strateji ve Araştırma Bölümü, KAP

Baz alınan hisseler Deniz Yatırım Strateji ve Araştırma Bölümü araştırma kapsamıdır.

## Teknik yorum

### BIST 100 endeksi

Salı günü endeks -0.60% deęişimle 9830.56 seviyesinde kapattı. İşlem hacmi ortalama seviyede gerçekleşti. 10000 – 10180 kritik direnç bandı üstünde kalıcı olamayan endekste kar satışlarının devamını gözlemledik. Kısa vadeli pozisyonlarda 9700 – 9850 bandını geri alım yönünde takip etmeye devam ediyoruz. Gün içi pozisyonlarda ilk direnç 9920.5 g Ort. 9922.19 22 g. Ort. 9924.31 seviyesindedir. Destek olarak 9670 ve 9750, direnç olarak 9920 ve 10000 takip ediyoruz. Bu sabah karışık açılış ve sonrasında 9750 – 9920 arasında işlem aktivitesi bekliyoruz.

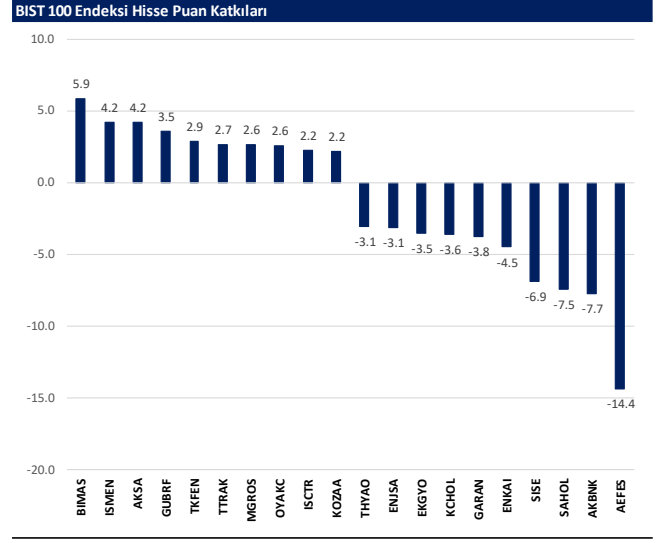
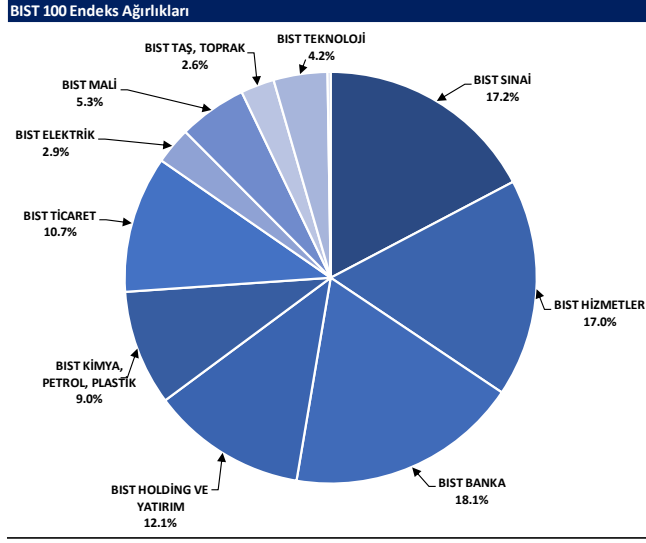


## VIOP - X30Y vade teknik analiz

Salı günü vadeli endeks günü -0.46% deęişimle 11277.00 seviyesinde kapattı. İşlem hacmi ortalama seviyede gerçekleşti. Şubat vadeli endekste 11135 – 11524 arasındaki sıkışmayı dikkatle takip ediyoruz ve bu iki seviyeden birinin geçilmesiyle işlem aktivitesinde artış ve alım / satımda hızlanma olabileceęi düşüncesindeyiz. 5g. Ort. 11458,40 22 g. Ort. 11699,86 seviyesindeler. Destek olarak 11000 ve 11135, direnç olarak ise 11400 ve 11520 takip ediyoruz. Bu sabah karışık açılış ve sonrasında 11200– 11500 arasında işlem aktivitesi bekliyoruz.



## BIST 100 endeks ağırlıkları ve puan katkıları

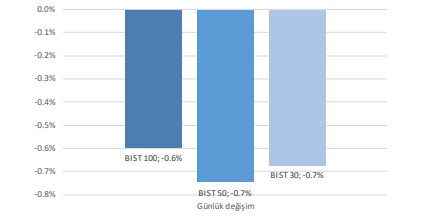


## BIST endekslerine ait performanslar

BIST Endeksi	Endeks Açıklaması	31.12.2024	30.12.2024	Günlük Değişim	29.12.2023	Yıl başlangıcından değişim
XU100	BIST 100	9831	9890	-0.6%	7470	32%
XU30	BIST 30	10756	10829	-0.7%	8021	34%
XU50	BIST 50	8657	8722	-0.7%	6572	32%
XBANK	BIST BANKA	14555	14645	-0.6%	8717	67%
XUTUM	BIST TÜM	11454	11495	-0.4%	8577	34%
XUMAL	BIST MALİ	11759	11842	-0.7%	7888	49%
XD30S	BIST 30 AĞIRLIK SINIRLAMALI 10	11004	11078	-0.7%	8193	34%
X100S	BIST 100 AĞIRLIK SINIRLAMALI 10	9833	9892	-0.6%	7472	32%
XBANA	BIST ANA	30646	30654	0.0%	23113	33%
XBLSM	BIST BİLİŞİM	4875	4892	-0.3%	3706	32%
XELKT	BIST ELEKTRİK	512	519	-1.4%	452	13%
XFINK	BIST FİN. KİR. FAKTORİNG	3875	3901	-0.7%	3198	21%
XGIDA	BIST GIDA, İÇECEK	11496	11834	-2.9%	8837	30%
XGMYO	BIST GAYRİMENKUL Y.O.	3588	3615	-0.8%	2449	46%
XHARZ	BIST HALKA ARZ	93305	93109	0.2%	79702	17%
XHOLD	BIST HOLDİNG VE YATIRIM	8914	9026	-1.2%	6642	34%
XILTM	BIST İLETİŞİM	2326	2343	-0.7%	1391	67%
XINSA	BIST İNŞAAT	11506	11707	-1.7%	8943	29%
XKAGT	BIST ORMAN, KAĞIT, BASIM	5624	5654	-0.5%	5267	7%
XKMYA	BIST KİMYA, PETROL, PLASTİK	11536	11485	0.4%	11439	1%
XKOBI	BIST KOBI SANAYİ	26006	25657	1.4%	22204	17%
XKURY	BIST KURUMSAL YÖNETİM	8254	8341	-1.0%	6264	32%
XMADMN	BIST MADENCİLİK	7052	6849	3.0%	5363	31%
XMANA	BIST METAL ANA	16396	16456	-0.4%	14826	11%
XMESY	BIST METAL EŞYA, MAKİNA	21119	21072	0.2%	18075	13%
XSDA	BIST ADANA	59941	60521	-1.0%	66137	-9%
XSANK	BIST ANKARA	18440	18360	0.4%	12998	42%
XSANT	BIST ANTALYA	9914	9964	-0.5%	11026	-10%
XSBAL	BIST BALIKESİR	10126	10015	1.1%	8036	26%
XSBR	BIST BURSA	15042	14930	0.7%	14349	5%
XSDNZ	BIST DENİZLİ	7453	7540	-1.2%	6224	20%
XSGRT	BIST SİĞORTA	66509	65842	1.0%	33697	97%
XSIST	BIST İSTANBUL	12784	12922	-1.1%	9479	35%
XSIZM	BIST İZMİR	14591	14598	0.0%	13131	11%
XSKAY	BIST KAYSERİ	33099	32915	0.6%	28581	16%
XSKOC	BIST KOCAELİ	23606	23701	-0.4%	23577	0%
XSKON	BIST KONYA	8768	8750	0.2%	7870	11%
XSPOR	BIST SPOR	3162	3239	-2.4%	3668	-14%
XSTKR	BIST TEKİRDAĞ	43602	43678	-0.2%	39257	11%
XTAST	BIST TAŞ, TOPRAK	14103	13925	1.3%	10958	29%
XTCRT	BIST TİCARET	25386	25141	1.0%	16660	52%
XTEKS	BIST TEKSTİL, DERİ	3757	3769	-0.3%	2994	25%
XTM25	BIST TEMETTÜ 25	13926	14018	-0.7%	9394	48%
XTMTU	BIST TEMETTÜ	10754	10827	-0.7%	7491	44%
XTRZM	BIST TÜRİZM	1301	1303	-0.2%	997	30%
XULM	BIST TÜM-100	36091	35955	0.4%	25772	40%
XULHZ	BIST HİZMETLER	9589	9607	-0.2%	6839	40%
XULAS	BIST ULAŞTIRMA	33949	34090	-0.4%	24695	37%
XULSN	BIST SINAI	13054	13063	-0.1%	11532	13%
XUSRD	BIST SÜRDÜRÜLEBİLİRLİK	13486	13573	-0.6%	9694	39%
XUTEK	BIST TEKNOLOJİ	13943	14040	-0.7%	9541	46%
XYLDZ	BIST YILDIZ	10726	10767	-0.4%	8042	33%
XYORT	BIST MENKUL KIYIM Y.O.	3567	3568	0.0%	3385	5%
XY100	BIST 100-30	17660	17731	-0.4%	14042	26%
X10XB	BIST BANKA DIŞI LİKİT 10	11395	11471	-0.7%	9883	15%
XAKUR	BIST ARACI KURUMLAR	49719	47834	3.9%	36746	35%
XLBNK	BIST LİKİT BANKA	12876	12954	-0.6%	7700	67%
XTKJS	BIST TEKNOLOJİ AĞIRLIK SINIRLAMALI	20007	20119	-0.6%	14089	42%

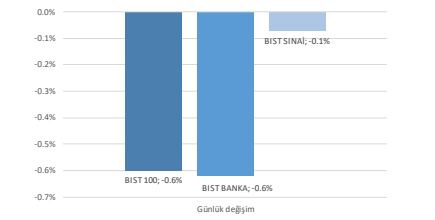
Kaynak: Deniz Yatırım Strateji ve Araştırma, Rasyonet

## Seçilmiş BIST Endekslerine Ait Günlük Performanslar

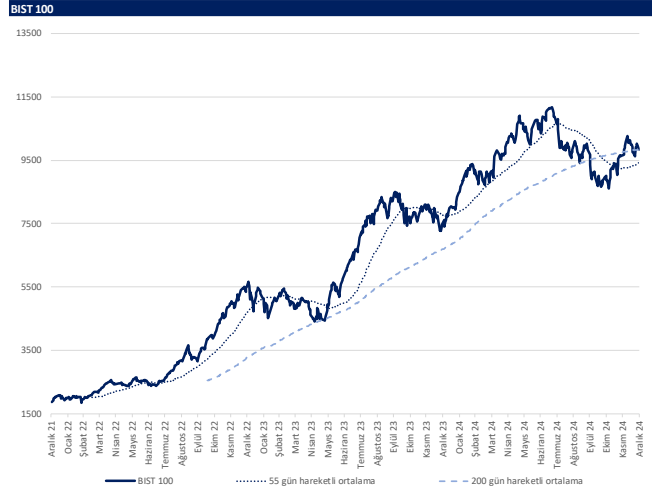


Kaynak: Deniz Yatırım Strateji ve Araştırma Bölümü hesaplamaları, Rasyonet

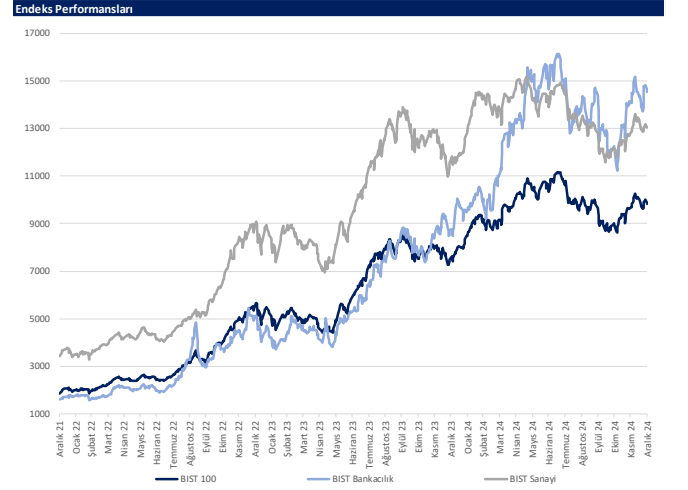
## Seçilmiş BIST Endekslerine Ait Günlük Performanslar



Kaynak: Deniz Yatırım Strateji ve Araştırma Bölümü hesaplamaları, Rasyonet



Kaynak: Deniz Yatırım Strateji ve Araştırma, Rasyonet



Kaynak: Deniz Yatırım Strateji ve Araştırma, Rasyonet



## Günlük bazda seçilmiş indikatörler puanlama sistemi



## DENİZ YATIRIM STRATEJİ &amp; ARAŞTIRMA | BİST 100 ENDEKSİ GÜNLÜK BAZDA SEÇİLMİŞ İNDİKATÖRLER PUANLAMA SİSTEMİ

Hisse senedi	Son kapanış	Önceki gün kapanış	Değişim	İşlem Hacmi [mn]	RSI	MACD	İşlem Hacmi > 3 gün ort.	RSI > 5 gün ort.	RSI < 70.0	RSI > 30.0	MACD > 5 gün ort.	MACD > 0	Son Kapanış > 3 gün ort.	Önceki Puan	Puan
BIMAS	528.50	524.00	0.86%	2,782.10	62.24	8.01								100.0	100.0
KOZAA	74.25	70.70	5.02%	782.79	64.47	0.81	✓	✓	✓	✓	✓	✓	✓	75.0	100.0
MAVI	87.20	85.70	1.75%	358.94	54.86	0.95	✓	✓	✓	✓	✓	✓	✓	41.0	100.0
MGROS	547.00	539.00	1.48%	1,595.69	69.88	13.69	✓	✓	✓	✓	✓	✓	✓	100.0	100.0
TOASO	205.10	200.90	2.09%	1,129.07	56.64	0.53	✓	✓	✓	✓	✓	✓	✓	41.0	100.0
AKSA	12.94	12.13	6.68%	434.37	75.52	0.69	✓	✓	✓	✓	✓	✓	✓	53.5	91.0
İSİMEN	49.00	46.22	6.01%	657.50	74.92	1.66	✓	✓	x	✓	✓	✓	✓	91.0	91.0
LİDER	164.50	163.10	0.86%	60.36	84.56	10.72	✓	✓	x	✓	✓	✓	✓	91.0	91.0
TURSG	18.33	17.98	1.95%	2,675.41	88.02	1.00	✓	✓	x	✓	✓	✓	✓	91.0	91.0
ANHYT	104.00	103.30	0.68%	108.62	58.68	2.03	✓	✓	✓	✓	x	✓	✓	78.5	87.5
CVKMD	287.00	277.50	3.42%	393.60	54.56	3.56	✓	✓	✓	✓	x	✓	✓	62.5	87.5
GLBRF	287.00	273.10	4.94%	2,209.40	69.85	11.61	✓	✓	✓	✓	✓	✓	✓	53.5	87.5
KOZAL	22.58	22.12	2.08%	1,626.34	52.41	0.08	✓	✓	✓	✓	x	✓	✓	62.5	87.5
MPARK	382.00	379.00	0.79%	313.78	52.55	2.39	✓	✓	✓	✓	x	✓	✓	75.0	87.5
PASEU	29.56	28.92	2.21%	576.23	62.84	0.80	✓	✓	✓	✓	x	✓	✓	53.5	87.5
TMSN	118.40	114.40	3.50%	220.27	54.82	0.23	✓	✓	✓	✓	x	✓	✓	75.0	87.5
TIRAK	750.00	719.00	4.31%	2,571.51	56.66	5.70	✓	✓	✓	✓	x	✓	✓	37.5	87.5
ANSGR	104.00	105.10	-1.05%	610.80	67.33	3.43	✓	x	✓	✓	x	✓	✓	78.5	78.5
AKSEN	39.20	38.86	0.87%	206.12	69.37	0.85	x	✓	✓	✓	✓	✓	✓	75.0	75.0
KCAER	13.98	13.84	1.01%	131.05	46.59	0.02	✓	✓	✓	✓	x	x	✓	50.0	75.0
SELEC	80.00	78.00	2.56%	108.35	57.45	0.35	x	✓	✓	✓	✓	✓	✓	62.5	75.0
TKFN	72.05	67.50	6.74%	439.00	44.47	1.69	✓	✓	✓	✓	x	x	✓	16.0	75.0
UKER	117.70	119.40	-1.42%	1,098.58	55.83	0.28	✓	✓	✓	✓	x	x	✓	62.5	75.0
VESTL	71.30	70.50	1.13%	323.97	62.78	1.36	x	✓	✓	✓	✓	✓	✓	100.0	75.0
AKBNK	64.85	65.65	-1.22%	3,940.87	59.62	1.59	✓	x	✓	✓	✓	✓	x	50.0	66.0
ALFAS	67.95	68.05	-0.15%	162.65	75.93	3.44	x	✓	x	✓	✓	✓	✓	66.0	66.0
CMISA	46.60	46.36	0.52%	338.37	70.13	1.74	x	✓	x	✓	✓	✓	✓	50.0	66.0
ENISA	58.90	62.60	-5.91%	760.63	43.69	0.00	✓	x	✓	✓	✓	✓	x	100.0	66.0
İSİREN	13.54	13.46	0.59%	4,784.01	53.30	0.08	✓	x	✓	✓	✓	✓	✓	75.0	66.0
OTKAR	484.50	494.00	-1.92%	287.03	55.15	5.87	✓	x	✓	✓	✓	✓	x	75.0	66.0
TSPOR	1.00	1.00	0.00%	467.92	70.08	0.01	x	✓	x	✓	✓	✓	✓	100.0	66.0
YAKBN	23.32	23.46	-0.60%	755.30	53.19	0.13	✓	x	✓	✓	✓	✓	x	41.0	66.0
YKBNK	30.62	30.76	-0.46%	3,441.94	56.71	0.46	✓	x	✓	✓	✓	✓	x	50.0	66.0
BTDM	141.50	140.40	0.78%	133.52	50.28	1.31	x	✓	✓	✓	✓	✓	✓	37.5	62.5
EUPWR	33.18	33.12	0.18%	350.68	45.64	0.52	✓	✓	✓	✓	✓	x	✓	75.0	62.5
REDR	14.35	14.68	-2.25%	422.37	38.98	0.52	✓	✓	✓	✓	✓	✓	✓	87.5	62.5
SOKM	41.20	41.06	0.34%	337.69	52.34	0.11	✓	✓	✓	✓	✓	x	x	62.5	62.5
AGHOL	313.00	341.75	-8.41%	1,664.98	36.72	3.24	✓	x	✓	✓	x	x	x	53.5	53.5
ARDYZ	41.00	41.50	-1.20%	110.64	59.65	1.13	✓	x	✓	✓	✓	✓	x	87.5	53.5
ASELS	72.50	73.20	-0.96%	2,035.92	59.19	1.52	✓	x	✓	✓	✓	✓	x	41.0	53.5
CCOLA	60.95	60.80	-1.40%	1,441.08	57.25	1.59	✓	x	✓	✓	✓	✓	✓	62.5	53.5
DOHOL	14.49	14.67	-1.23%	517.91	44.48	0.21	✓	x	✓	✓	✓	✓	x	53.5	53.5
GARAN	124.40	126.20	-1.43%	2,710.88	48.84	2.13	✓	x	✓	✓	✓	x	x	28.5	53.5
KARSN	12.11	12.19	-0.66%	144.62	30.77	0.32	✓	x	✓	✓	✓	x	x	37.5	53.5
SAHOL	96.00	97.95	-1.99%	2,528.23	51.95	1.74	✓	x	✓	✓	x	x	x	41.0	53.5
SİSE	41.52	42.80	-2.99%	2,518.58	45.80	0.50	✓	x	✓	✓	x	x	✓	28.5	53.5
TARSO	149.80	150.70	-0.60%	382.82	49.77	1.79	✓	x	✓	✓	✓	✓	x	28.5	53.5
TAVHL	274.00	273.75	0.09%	374.51	46.50	3.49	✓	x	✓	✓	✓	✓	x	53.5	53.5
TCELL	92.80	93.15	-0.38%	2,830.28	50.82	0.66	✓	x	✓	✓	✓	✓	x	28.5	53.5
AKFYE	19.61	19.83	-1.11%	68.79	57.70	0.24	x	✓	✓	✓	✓	✓	x	100.0	50.0
FENER	46.90	48.20	-2.70%	317.80	56.57	0.11	x	✓	✓	✓	✓	✓	✓	62.5	50.0
YKSR	35.32	34.84	1.38%	98.96	46.45	0.10	✓	x	✓	✓	✓	✓	✓	66.0	50.0
OYAKC	24.00	23.38	2.65%	441.41	74.23	1.49	✓	x	✓	✓	✓	✓	✓	33.0	45.5
ALARK	92.00	92.40	-0.43%	490.86	42.34	0.77	✓	x	✓	✓	✓	x	x	25.0	41.0
ARCLK	142.00	142.70	-0.49%	236.55	47.24	0.02	✓	x	✓	✓	x	x	x	62.5	41.0
DOAS	193.80	196.90	-1.57%	773.56	36.08	4.81	✓	x	✓	✓	x	x	x	37.5	41.0
EGEEN	9,807.50	9,927.50	-1.21%	121.40	34.69	202.52	✓	x	✓	✓	x	x	x	25.0	41.0
ENKA	48.60	50.35	-3.48%	984.64	37.17	0.37	✓	x	✓	✓	x	x	x	41.0	41.0
ENGL	24.40	24.60	-0.81%	3,900.52	38.56	0.18	✓	x	✓	✓	✓	x	x	16.0	41.0
FROTO	937.00	939.50	-0.27%	760.68	39.39	12.90	✓	x	✓	✓	x	x	x	28.5	41.0
KCHOL	178.60	180.40	-1.00%	3,487.96	35.41	2.24	✓	x	✓	✓	✓	✓	x	16.0	41.0
NTHOL	43.48	43.70	-0.50%	47.53	37.79	0.93	✓	x	✓	✓	✓	✓	x	41.0	41.0
ODAS	6.03	6.26	-3.67%	420.31	39.10	0.04	✓	x	✓	✓	x	x	x	50.0	41.0
PETKM	18.10	18.39	-1.58%	766.39	41.98	0.09	✓	x	✓	✓	✓	✓	x	28.5	41.0
PGSUS	213.00	214.20	-0.56%	1,584.30	34.91	2.84	✓	x	✓	✓	✓	✓	x	16.0	41.0
SASA	4.07	4.11	-0.97%	1,527.60	45.25	0.00	✓	x	✓	✓	✓	✓	x	28.5	41.0
SMRTG	40.64	41.10	-1.12%	111.34	54.53	0.33	x	✓	✓	✓	✓	✓	x	75.0	41.0
THYAO	281.00	282.25	-0.44%	7,512.98	39.70	0.75	✓	x	✓	✓	x	x	x	16.0	41.0
TKMOM	43.48	44.68	-2.69%	951.39	36.00	0.49	✓	x	✓	✓	✓	✓	x	28.5	41.0
TUPRS	141.90	142.50	-0.42%	1,819.27	36.77	1.48	✓	x	✓	✓	✓	✓	x	15.0	41.0
ZOREN	4.36	4.50	-3.11%	318.41	49.03	0.04	x	✓	✓	✓	✓	✓	x	8.0	41.0
AGROT	10.68	10.85	-1.57%	545.71	36.09	0.64	x	✓	✓	✓	✓	✓	x	50.0	37.5
MAGEN	19.25	19.60	-1.79%	127.79	47.53	0.09	x	✓	✓	✓	✓	✓	x	75.0	37.5
YEOTK	51.70	52.60	-1.71%	203.74	50.38	0.40	x	✓	✓	✓	✓	✓	x	87.5	37.5
ASTOR	113.90	115.60	-1.47%	1,488.62	70.87	5.27	x	✓	✓	✓	✓	✓	x	66.0	33.0
AEFES	191.60	191.60	-9.96%	554.51	33.64	2.05	x	✓	✓	✓	✓	✓	x	53.5	28.5
BERA	14.93	15.08	-0.99%	79.98	49.48	0.06	x	✓	✓	✓	✓	✓	x	62.5	28.5
BRSAN	431.00	432.50	-0.35%	207.99	40.43	7.25	x	✓	✓	✓	✓	✓	x	37.5	28.5
CANTE	1.66	1.67	-0.60%	165.89	50.91	0.03	x	✓	✓	✓	✓	✓	x	28.5	28.5
ECLIC	47.60	47.74	-0.29%	76.30	51.55	0.59	x	✓	✓	✓	✓	✓	x	28.5	28.5
EKGYO	13.62	14.13	-3.61%	2,252.96	56.96	0.42	x	✓	✓	✓	✓	✓	x	75.0	28.5
GESAN	47.18	48.00	-1.71%	1,781.21	48.71	0.15	x	✓	✓	✓	✓	✓	x	50.0	28.5
HALKB	16.20	16.30	-0.61%	439.72	48.03	0.08	x	✓	✓	✓	✓	✓	x	28.5	28.5
IEYHO	11.02	11.20	-1.61%	102.16	51.62	0.21	x	✓	✓	✓	✓	✓	x	62.5	28.5
KRMDM	27.10	27.22	-0.44%	876.25	43.76	0.12	x	✓	✓	✓	✓	✓	x	28.5	28.5
SDTR	213.20	214.20	-0.47%	59.17	38.61	4.56	x	✓	✓	✓	✓	✓	x	37.5	28.5
SKBNK	4.76	4.79	-1.04%	354.13	50.70	0.08	x	✓	✓	✓	✓	✓	x	28.5	28.5
TUKAS	7.02	7.11	-1.27%	55.23	50.70	0.05	x	✓	✓	✓	✓	✓	x	62.5	28.5
CWENE	21.04	21.18	-0.66%	117.75	32.43	0.78	x	✓	✓	✓	✓	✓	x	75.0	25.0
ENERY	256.75	261.00	-1.63%	53.79	44.19	2.76	x	✓	✓	✓	✓	✓	x	75.0	25.0
ALITNY	82.20	83.45	-1.50%	237.27	30.49	1.79	x	✓	✓	✓	✓	✓	x	16.0	16.0</

## Son 90 güne ait dip-zirve analizi



## DENİZ YATIRIM STRATEJİ &amp; ARAŞTIRMA | BIST 100 ENDEKSİ DİP-ZİRVE ANALİZİ

Hisse	Son kapanış	Önceki kapanış	Değişim %	Son 90 gün zirvesi	Son 90 gün dip	Zirveye uzaklık	Dibe uzaklık	Zirveyi geçti mi?
AEFES	191.60	212.80	-10.0%	237.50	176.20	24%	8%	x
AGHOL	313.00	341.75	-8.4%	379.50	275.00	21%	12%	x
AGROT	10.68	10.85	-1.6%	16.62	10.35	56%	3%	x
AKBNK	64.85	65.65	-1.2%	66.35	46.40	24%	28%	x
AKFYE	19.61	19.83	-1.1%	22.42	16.98	14%	13%	x
AKSA	12.94	12.13	6.7%	12.94	8.05	-	38%	✓
AKSEN	39.20	38.86	0.9%	40.02	32.34	2%	18%	x
ALARK	92.00	92.40	-0.4%	101.00	82.70	10%	10%	x
ALFAS	67.95	68.05	-0.1%	68.05	46.84	0%	31%	x
ALTY	82.20	83.45	-1.5%	105.30	82.20	28%	-	x
ANHYT	104.00	103.30	0.7%	113.60	82.30	9%	21%	x
ANSGR	104.00	105.10	-1.0%	105.10	73.00	1%	30%	x
ARCLK	142.00	142.70	-0.5%	151.50	123.70	7%	13%	x
ARDYZ	41.00	41.50	-1.2%	42.44	29.60	4%	28%	x
ASELS	72.50	73.20	-1.0%	74.40	54.41	3%	25%	x
ASTOR	113.90	115.60	-1.5%	115.60	65.25	1%	43%	x
BERA	14.93	15.08	-1.0%	16.60	12.38	11%	17%	x
BIMAS	528.50	524.00	0.9%	605.70	440.57	15%	17%	x
BRSAN	431.00	432.50	-0.3%	575.00	349.00	33%	19%	x
BRYAT	2039.00	2055.00	-0.8%	2369.00	1702.00	16%	17%	x
BSOKE	11.94	11.95	-0.1%	22.62	11.94	89%	-	x
BTJIM	141.50	140.40	0.8%	247.70	129.20	75%	9%	x
CANTE	1.66	1.67	-0.6%	1.76	1.39	6%	16%	x
CCOLA	59.95	60.80	-1.4%	67.40	45.12	12%	25%	x
CIMSA	46.60	46.36	0.5%	46.60	29.88	-	36%	✓
CLEBI	1892.00	1923.00	-1.6%	2225.00	1665.00	18%	12%	x
CVKMD	287.00	277.50	3.4%	558.00	244.60	94%	15%	x
CWENE	21.04	21.18	-0.7%	26.36	18.95	25%	10%	x
DOAS	193.80	196.90	-1.6%	233.00	191.20	20%	1%	x
DOHOL	14.49	14.67	-1.2%	16.09	12.62	11%	13%	x
ECILC	47.60	47.74	-0.3%	49.98	37.26	5%	22%	x
EĞEEN	9807.50	9927.50	-1.2%	11820.00	8992.50	21%	8%	x
EKGYO	13.62	14.13	-3.6%	14.13	9.45	4%	31%	x
ENERY	256.75	261.00	-1.6%	295.25	192.80	15%	25%	x
ENISA	58.90	62.60	-5.9%	64.10	52.75	9%	10%	x
ENKAI	48.60	50.35	-3.5%	56.20	42.60	16%	12%	x
ERGL	24.40	24.60	-0.8%	27.00	23.10	11%	5%	x
EUPWR	33.18	33.12	0.2%	36.84	25.84	11%	22%	x
FENER	46.90	48.20	-2.7%	61.05	40.20	30%	14%	x
FROTO	937.00	939.50	-0.3%	1101.35	847.46	18%	10%	x
GARAN	124.40	126.20	-1.4%	133.30	97.75	7%	21%	x
GESAN	47.18	48.00	-1.7%	53.00	37.92	12%	20%	x
GOLTS	420.00	420.50	-0.1%	519.50	345.75	24%	18%	x
GUBRF	287.00	273.50	4.9%	287.00	163.10	-	43%	✓
HALKB	16.20	16.30	-0.6%	17.45	14.33	8%	12%	x
HEKTS	3.87	3.89	-0.5%	4.54	3.36	17%	13%	x
İEYHO	11.02	11.20	-1.6%	12.26	7.52	11%	32%	x
İSCTR	13.54	13.46	0.6%	14.28	10.99	5%	36%	✓
İSMEN	49.00	46.22	6.0%	49.00	31.32	-	-	x
KARSN	12.11	12.19	-0.7%	18.53	12.11	53%	-	x
KCAER	13.98	13.84	1.0%	15.46	11.88	11%	15%	x
KCHOL	178.60	180.40	-1.0%	201.00	161.70	13%	9%	x
KILSR	35.32	34.84	1.4%	43.56	32.10	23%	9%	x
KONTR	38.58	39.20	-1.6%	50.50	37.80	31%	2%	x
KONYA	6700.00	6660.00	0.6%	7800.00	5820.00	16%	13%	x
KOZAA	74.25	70.70	5.0%	75.15	54.90	1%	26%	x
KOZAL	22.58	22.12	2.1%	26.36	18.75	17%	17%	x
KRDMD	27.10	27.22	-0.4%	30.48	22.30	12%	18%	x
LİDER	164.50	163.10	0.9%	164.50	79.65	-	52%	✓
MAGEN	19.25	19.60	-1.8%	23.30	18.81	21%	2%	x
MAVI	87.20	85.70	1.8%	107.60	73.25	23%	16%	x
MGROS	547.00	539.00	1.5%	547.00	395.47	-	28%	✓
MIATK	42.14	42.34	-0.5%	49.78	36.74	18%	13%	x
MPARK	382.00	379.00	0.8%	420.75	289.25	10%	24%	x
NTHOL	43.48	43.70	-0.5%	54.24	39.07	25%	10%	x
ODAS	6.03	6.26	-3.7%	7.53	5.56	25%	8%	x
OTKAR	484.50	494.00	-1.9%	496.25	413.25	2%	15%	x
OYAKC	24.00	23.38	2.7%	24.00	13.79	-	43%	✓
PASEU	29.56	28.92	2.2%	29.56	20.21	-	32%	✓
PETKM	18.10	18.39	-1.6%	23.88	17.14	32%	5%	x
PGSUS	213.00	214.20	-0.6%	253.25	208.60	19%	2%	x
REEDR	14.35	14.68	-2.2%	33.92	14.10	136%	2%	x
SAHOL	96.00	97.95	-2.0%	101.00	79.00	5%	18%	x
SASA	4.07	4.11	-1.0%	4.98	3.69	22%	9%	x
SDTTR	213.20	214.20	-0.5%	255.90	210.10	20%	1%	x
SELEC	80.00	78.00	2.6%	85.00	49.90	6%	38%	x
SİSE	41.52	42.80	-3.0%	44.28	37.66	7%	9%	x
SKBNK	4.74	4.79	-1.0%	4.99	3.84	5%	19%	x
SMRTG	40.64	41.10	-1.1%	44.52	33.32	10%	18%	x
SOKM	41.20	41.06	0.3%	53.84	37.74	31%	8%	x
TABGD	149.80	150.70	-0.6%	160.00	128.70	7%	14%	x
TAVHL	274.00	273.75	0.1%	291.50	210.00	6%	23%	x
TECELL	92.80	93.15	-0.4%	97.25	79.85	5%	14%	x
THYAO	281.00	282.25	-0.4%	308.50	257.75	10%	8%	x
TKFEN	72.05	67.50	6.7%	83.05	47.08	15%	35%	x
TMSN	118.40	114.40	3.5%	138.40	107.50	17%	9%	x
TOASO	205.10	200.90	2.1%	244.00	179.80	19%	12%	x
TSKB	12.22	12.30	-0.7%	13.13	10.65	7%	13%	x
TSPOR	1.00	1.00	0.0%	1.50	0.88	50%	12%	x
TTKOM	43.48	44.68	-2.7%	54.85	43.48	26%	-	x
TRAK	750.00	719.00	4.3%	780.50	647.98	4%	14%	x
TUKAS	7.02	7.11	-1.3%	8.30	6.22	18%	11%	x
TUPRS	141.90	142.50	-0.4%	158.90	140.80	12%	1%	x
TURSG	18.33	17.98	1.9%	18.33	11.48	-	37%	✓
ULKER	117.70	119.40	-1.4%	157.00	99.80	33%	15%	x
VAKBN	23.32	23.46	-0.6%	25.52	18.92	9%	19%	x
VESTL	71.30	70.50	1.1%	74.70	54.75	5%	23%	x
YEOTK	51.70	52.60	-1.7%	58.41	39.97	13%	23%	x
YKBNK	30.62	30.76	-0.5%	33.06	23.04	8%	25%	x
ZOREN	4.36	4.50	-3.1%	4.61	3.89	6%	11%	x

Kaynak: Deniz Yatırım Strateji ve Araştırma Bölümü hesaplamaları, Rasyonel

## Seçilmiş rasyolar



## DENİZ YATIRIM STRATEJİ &amp; ARAŞTIRMA | BIST 100 HIZLI BAKIŞ

Hisse kodu	Şirket İsmi	Sektör	F/K	FD/FAVÖK	FD/SATIŞLAR	Özkaynak karlılığı	Piyasa değeri (milyar TL)	Halka açıklık oranı	BIST 100 pay	
AEFES	Anadolu Efes Biraçılık	BIRAÇILIK VE MEŞRUBAT	5.75	3.88	0.62	27%	113.4	32%	1.3%	
AGHOL	Ag Anadolu Grubu Holding	HOLDING	5.83	2.20	0.19	18%	76.2	34%	0.9%	
AGROT	Agrotech Yüksek Teknoloji Ve Yatırım	TEKNOLOJİ	37.95	304.61	4.89	6%	12.8	32%	0.1%	
AKBNK	Akbank	BANKACILIK	7.00	10.07	6.02	23%	337.2	52%	3.9%	
AKFYE	Akfen Yenilenebilir Enerji	ELEKTRİK	4.04	10.07	6.02	23%	23.5	28%	0.3%	
AKSA	Aksa	ENDÜSTRİYEL TEKSTİL	14.92	10.60	1.88	19%	50.3	37%	0.6%	
AKSEN	Aksa Enerji	ELEKTRİK	9.26	10.73	2.33	15%	48.1	21%	0.6%	
ALARKO	Alarko Holding	İNŞAAT, TAAHHÜT	8.09		5.03	11%	40.0	37%	0.5%	
ALFAS	Alfa Solar Enerji	ELEKTRİK	54.91	30.21	3.17	15%	25.0	20%	0.3%	
ALTYN	Altın Yatırım Teknolojileri	TEKNOLOJİ	28.21	22.07	10.81		19.3	25%	0.2%	
ANKHFT	Anadolu Hayat Emek	SİGORTA	12.41			53%	44.7	17%	0.5%	
ANSOR	Anadolu Sigorta	SİGORTA	6.22			41%	52.0	35%	0.6%	
ARCLK	Argelik	DAYANIKLI TÜKETİM	107.63	8.93	0.50	1%	96.0	15%	1.1%	
ARYZ	Ard Grup Bilgi Teknolojileri	TEKNOLOJİ	26.32	5.51	3.91	13%	7.0	75%	0.1%	
ASEL	Aselsan	İLETİŞİM CİHAZLARI	28.11	15.36	3.35	12%	330.6	26%	3.8%	
ASTOR	Astor Enerji	ELEKTRİK	15.46	13.55	4.23	50%	113.7	28%	1.3%	
BERA	Bera Holding	HOLDING	2.06	4.43	0.55	29%	10.2	64%	0.1%	
BİMSAS	Bim Birlik Majazalar	PERAKENDE	14.90	19.85	0.69	27%	203.9	60%	3.7%	
BRSAN	Borusan Boru Sanayi	DEMİR, ÇELİK TEMEL	46.24	22.70	1.25	5%	61.1	17%	0.7%	
BRYAT	Borusan Yat. Paz.	HOLDING	33.76		630.20	7%	57.3	13%	0.7%	
BSOKE	Batsöke Çimento	ÇİMENTO	10.75	41.61	4.72	40%	19.1	25%	0.2%	
BTICM	Bati Çimento	ÇİMENTO	7.62	15.41	2.15	29%	25.5	42%	0.3%	
CANTE	Çan2 Termik	ELEKTRİK	5.34		1.97	-8%	11.6	51%	0.1%	
CCOLA	Coca Cola İçecek	BIRAÇILIK VE MEŞRUBAT	8.31	8.22	1.46	43%	167.7	25%	1.9%	
CİMSA	Çimsa	ÇİMENTO	9.57	8.65	1.79	23%	44.1	45%	0.5%	
CLEBI	Çelebi	HAVA YOLLARI VE HİZMETLERİ	15.74	9.85	2.81	58%	46.0	12%	0.5%	
CVKMD	Cvk Maden İşletmeleri	MADENÇİLİK	18.73	12.75	3.91	15%	12.1	26%	0.1%	
CWENE	Cw Enerji Mühendislik	ELEKTRİK	114.84	13.04	2.34	3%	21.0	29%	0.2%	
DOAS	Doğuş Otomotiv	OTOMOTİV	4.09	3.10	0.30	22%	42.6	39%	0.5%	
DOHOL	Doğan Holding	HOLDING	11.45	2.70	0.33	6%	37.9	36%	0.4%	
EOLIC	Ezecabıçığı İşletme	SAĞLIK	8.46	45.50	4.06	10%	32.6	19%	0.4%	
ESEN	Ege Endüstriyel	OTOMOTİV PARÇASI	34.71	34.33	6.84	19%	30.9	34%	0.4%	
EKOYO	Emek G.M.Y.O.	GAYRİMENKUL YATIRIM ORT.	15.11	7.74	2.15	5%	51.8	5%	0.6%	
ENERY	Enerjya Enerji	ELEKTRİK	5.03	23.99	1.94	39%	37.2	27%	0.4%	
ENJSA	Enerjisa Enerji	ELEKTRİK	4.24		0.60	-9%	69.6	20%	0.8%	
ENKAI	Enka İnşaat	İNŞAAT, TAAHHÜT	12.00	9.67	2.08	11%	291.6	12%	3.4%	
EREGL	Ereğli Demir Çelik	DEMİR, ÇELİK TEMEL	9.14	10.15	1.22	9%	170.8	48%	2.0%	
EUPWR	Eurowatt Enerji Ve Otomasyon Teknolojileri	ELEKTRİK	33.37	10.92	2.27	11%	21.9	27%	0.3%	
FENER	Fenerbahçe	SPOR					31.7	34%	0.1%	
FROTO	Ford Otosan	OTOMOTİV	6.44	12.10	0.78	61%	328.8	18%	3.8%	
GARAN	Garanti Bankası	BANKACILIK	5.40			37%	522.5	14%	6.1%	
GESAN	Girsım Elektrik Sanayi Taahhüt Ve Ticaret	ELEKTRİK	19.09	4.95	1.40	15%	21.7	28%	0.3%	
GOLTS	Göltay Çimento	ÇİMENTO	3.40	6.80	1.48	37%	7.6	68%	0.1%	
GUBRF	Gübre Fabrikaları	TARIM KİMYASALLARI	128.14	21.66	2.19	6%	95.9	22%	1.1%	
HAKKB	Halk Bankası	BANKACILIK	8.76			10%	116.4	9%	1.3%	
HEKTS	Heptay	TARIM KİMYASALLARI				9.06	-44%	32.6	41%	0.4%
IEYHO	İşıklar Enerji Ve Yapı Holding	HOLDING	23.41	17.95	1.78	11%	6.0	90%	0.1%	
ISCTR	İş Bankası (C)	BANKACILIK	6.17			20%	338.5	31%	3.9%	
İSMEN	İş Yatırım	ARACI KURUM	14.98	3.30	0.07	25%	73.5	28%	0.9%	
KARSAN	Karsan Otomotiv	OTOMOTİV	19.60	1.74	-22%		10.9	39%	0.1%	
KCAER	Kocaeli Enerji	DEMİR, ÇELİK TEMEL	24.75	10.44	1.67	13%	26.8	24%	0.3%	
KOHOL	Kocaeli Holding	HOLDING	10.45	14.58	1.53	10%	452.9	22%	5.2%	
KLSE	Kaleseramik Çanaklık Kalebodur Seramik	SERAMİK		2.14	-32%		38.2	21%	0.2%	
KONTR	Kontrolmatik Teknoloji	ELEKTRİK	52.23	25.73	4.21	13%	25.1	46%	0.3%	
KONYA	Konya Çimento	ÇİMENTO	144.27	55.91	6.26	9%	32.7	15%	0.4%	
KOZAA	Koza Anadolu Metal	MADENÇİLİK	930.86	4.23	1.61	0%	28.8	44%	0.3%	
KOZAL	Koza Altın İşletmeleri	MADENÇİLİK	30.02	16.54	6.55	10%	72.3	29%	0.8%	
KRDMD	Kardemir (D)	DEMİR, ÇELİK TEMEL	16.98	12.16	0.79	5%	21.1	89%	0.2%	
LİREN	Lütfiye Turizm	TURİZM	73.94	105.39	11.68	90%	271.1	58%	0.3%	
MARGEN	Margen Enerji	ELEKTRİK	16.39	53.38	26.89	12%	22.7	14%	0.3%	
MAVİ	Mavi Giyim	TEKSTİL, ENTEGRE	14.07	5.12	0.92	32%	34.6	73%	0.4%	
MGROS	Migros	PERAKENDE	15.57	9.34	0.35	16%	99.0	51%	1.1%	
MIATK	Mia Teknoloji	TEKNOLOJİ	17.87	13.27	9.32	47%	20.8	57%	0.2%	
MPARK	Mip Sağlık Hizmetleri	SAĞLIK	10.06	7.85	2.12	50%	73.0	27%	0.8%	
NTHOL	Net Holding	TURİZM	4.81	4.75	1.74	12%	21.7	22%	0.3%	
ODAS	Odas Elektrik	ELEKTRİK	2.17		0.93	-12%	8.4	73%	0.1%	
OTKAR	Otokar	OTOMOTİV	142.32	74.48	2.14	5%	58.1	27%	0.7%	
OYAKC	Oyak Çimento Fabrikaları	ÇİMENTO	14.17	9.02	2.57	26%	116.7	24%	1.4%	
PASEU	Pasifik Eurasia Lojistik Dış Ticaret	LOJİSTİK	44.53	157.08	21.54	34%	19.9	32%	0.2%	
PETKM	Petkim	PETROL VE PETROL ÜRÜNLERİ	2.36		1.06	36%	45.9	47%	0.5%	
PGSUS	Pegasus Hava Taahhütçü	HAVA YOLLARI VE HİZMETLERİ	4.59	7.21	2.03	41%	106.5	43%	1.2%	
REEDR	Reeder Teknoloji	TEKNOLOJİ	13.92		5.09	-6%	13.6	34%	0.2%	
SAHOL	Sabancı Holding	HOLDING	28.46	22.94	11.09	3%	201.6	51%	2.3%	
SASA	Sasa	ENDÜSTRİYEL TEKSTİL	5.37	23.91	5.47	40%	178.3	23%	2.1%	
SDTR	Sdt Üzay Ve Savunma Teknolojileri	TEKNOLOJİ	31.02	22.34	5.87	26%	12.4	27%	0.1%	
SELEC	Selçuk Ecza Deposu	SAĞLIK	37.30	8.61	0.36	8%	49.7	15%	0.6%	
SISE	Şişe Cam	CAM	6.89	15.23	1.11	12%	127.2	49%	1.5%	
SKBNK	Şekerbank	BANKACILIK	4.79			30%	11.9	48%	0.1%	
SMRTG	Smart Enerji Enerji Teknolojileri	ELEKTRİK	29.92	25.03	2.75	32%	24.6	25%	0.3%	
SOMM	Sok Marketler Ticaret	PERAKENDE			0.15	0%	24.4	51%	0.3%	
TABGD	Tab Gıda Sanayi	GIDA	22.27	6.20	1.34	16%	39.1	20%	0.5%	
TAVHL	Tav Havalimanları	HAVA YOLLARI VE HİZMETLERİ	11.33	8.48	2.60	18%	99.5	48%	1.2%	
TCELL	Türkcell	İLETİŞİM	4.71	3.38	1.54	32%	204.2	54%	2.4%	
THVAO	Türk Hava Yolları	HAVA YOLLARI VE HİZMETLERİ	2.13	5.13	0.96	37%	387.8	50%	4.5%	
TKFN	Tekfen Holding	HOLDING	21.98	41.01	0.54	5%	26.7	48%	0.3%	
TMSN	Tümösan Motor Ve Traktör	OTOMOTİV	20.46		2.20	-7%	11.6	29%	0.2%	
TOASO	Tofaş Otomobil Fab.	OTOMOTİV	8.53	6.60	0.75	31%	102.6	24%	1.2%	
TSKB	T.S.K.B.	BANKACILIK	3.78			38%	34.2	39%	0.4%	
TSPOR	Trabzonspor	SPOR			5.57		7.5	49%	0.1%	
TKOM	Türk Telekom	İLETİŞİM	5.93	3.87	1.42	24%	152.2	13%	1.8%	
ITRAK	Türk Traktör	OTOMOTİV	7.74	5.51	1.10	63%	75.1	24%	0.9%	
TUKAS	Tuğay	GIDA	7.80	7.49	1.83	16%	10.3	39%	0.1%	
TURPS	Türpaz	PETROL VE PETROL ÜRÜNLERİ	4.34	3.07	0.25	30%	273.4	49%	3.2%	
TURSG	Turkiye Sigorta	SİGORTA	8.57			58%	91.7	18%	1.1%	
ULKER	Ülker	GIDA	7.24	4.74	0.87	28%	43.5	39%	0.5%	
VAKBN	T. Vakıflar Bankası	BANKACILIK	6.21		2.11	21%	231.2	6%	2.7%	
VESTL	Vestel	DAYANIKLI TÜKETİM		5.23	0.55	-2%	23.9	45%	0.3%	
YEOTK	Yeo Teknoloji Enerji Ve Endüstri	ELEKTRİK	19.68	8.88	2.06	57%	18.4	36%	0.2%	
YKBNK	Yapı Ve Kredi Bankası	BANKACILIK	6.20			23%	258.6	39%	3.0%	
ZOREN	Zorlu Enerji	ELEKTRİK	1.52	11.42	2.22	30%	21.8	36%	0.3%	

Kaynak: Deniz Yatırım Strateji ve Araştırma Bölümü hesaplamaları, Rasyolar F/K, FD/FAVÖK ve FD/Satışlar rasyoları son 4 periyot verilerine aittir.

En düşük F/K	Şirket
1.52	ZOREN

En düşük FD/FAVÖK	Şirket
2.17	ODAS

En düşük FD/SATIŞLAR	Şirket
0.07	İSMEN

En düşük özkaynak karlılığı	Şirket
-44%	HEKTS

En düşük piyasa değeri	Şirket
6.0	İEYHO

En düşük halka açıklık oranı	Şirket
6%	VAKBN

En düşük BIST 100 payı	Şirket
0.1%	İEYHO

En yüksek F/K	Şirket
930.86	KOZAA

En yüksek FD/FAVÖK	Şirket
304.61	AGROT

En yüksek FD/SATIŞLAR	Şirket
630.20	BRYAT

En yüksek özkaynak karlılığı	Şirket
63%	TTRAK

En yüksek piyasa değeri	Şirket
522.5	GARAN

En yüksek halka açıklık oranı	Şirket
90%	İEYHO

En yüksek BIST 100 payı	Şirket
6.1%	GARAN

# Seçilmiş karşılaştırma analizleri

DENİZ YATIRIM STRATEJİ & ARAŞTIRMA   BIST 100 SEÇİLMİŞ KARŞILAŞTIRMA ANALİZLERİ									
Hisse Kodu	Şirket İsmi	Sektör	Haftalık Korumaya	Aylık Korumaya	1 Ocak	1 Ocak	Hesaplanan	Periyot	Periyot
AHDL	Anadoluhisari Enerji	BİRCİLİK VE HİDROJEN	0.54	0.57	0.53	0.54	0.58	0.58	0.58
AHDL	Ay Anadolu Grubu Holding	HOLDING	0.05	0.49	0.04	0.78	0.08	0.17	0.17
AKBFT	Ağaçtech Yüksek Teknoloji Ve Yatırım	TENLÖJİ	0.27	0.31	1.20	1.86	0.08	0.36	0.36
AKBNK	Akbank	BANKACILIK	0.76	0.80	1.16	1.25	0.12	0.22	0.22
AKYVE	Akfen Yenilenebilir Enerji	ELEKTRİK	0.26	0.89	0.72	1.48	0.00	-0.12	-0.12
AKSA	Aktaş	ENDÜSTRİYEL TEKSTİL	0.59	0.63	0.63	0.64	0.00	0.00	0.00
AKSEN	Aksa Enerji	ELEKTRİK	0.79	0.55	1.09	0.79	-0.03	-0.06	-0.06
AKSRE	Aktaş Holding	İNŞAAT TAHHÜT	0.76	0.80	0.80	0.86	0.00	0.00	0.00
AKSAR	Aktaş Sektör Enerji	ELEKTRİK	0.32	0.49	1.88	0.12	0.17	0.17	0.17
ALNTY	Alntay Sarayma Teknolojileri	TENLÖJİ	0.18	0.38	0.27	0.78	0.00	0.14	0.14
ALNTY	Alntay İnşaat Grubu	SİGORTA	0.47	0.53	0.84	1.08	0.06	0.11	0.11
ANGOR	Anadoluhisari Sigorta	SİGORTA	0.43	0.52	0.78	1.15	0.36	0.39	0.39
ANKER	Ankarbank	DAYANILIR TEKİRLEMİ	0.82	0.75	1.24	1.05	-0.05	-0.05	-0.05
ANDYZ	And Grup Bilgiye Teknolojileri	TENLÖJİ	0.54	0.63	1.09	1.43	0.08	0.10	0.10
ARSEL	Arçelik	EVYERİNE ELEKTRİK	0.76	0.76	1.06	1.06	0.00	0.00	0.00
ASTOR	Astor Enerji	ELEKTRİK	0.38	0.56	0.86	1.14	0.32	0.26	0.26
BEKA	Beira Holding	HOLDING	0.60	0.46	0.46	1.28	0.00	0.00	0.00
BİMAL	Bim Birleşik Mağazalar	PERAKENDE	0.00	0.75	0.62	0.07	0.07	0.11	0.11
BİSAN	Borsaolan Borsa Yatırım	DEMİR, ÇELİK, TEMEL	0.40	0.27	0.27	0.80	0.33	0.25	0.25
BRVAY	Bravay Yat. Yat.	HOLDING	0.49	0.56	0.56	1.28	0.26	0.26	0.26
BROKİ	Brokita Çimento	ÇİMENTO	0.34	0.34	0.39	0.39	0.10	0.26	0.26
BTCUL	Btcül Yatırım	ÇİMENTO	0.33	0.63	0.63	0.69	0.00	0.17	0.17
CAKFE	Çağrı Farmak	ELEKTRİK	0.38	0.38	0.71	0.83	-0.05	-0.09	-0.09
CCOLA	Çoca Cola İçecek	BİRCİLİK VE HİDROJEN	0.51	0.74	0.62	0.62	0.00	0.00	0.00
CMISA	Çimisa	ÇİMENTO	0.36	0.41	1.32	1.13	0.00	0.20	0.20
CELEP	Çelebi	HAVA YOLLARI VE HİZMETLERİ	0.60	0.69	0.99	0.86	0.09	0.09	0.09
ÇOMOD	Çukurova Yatırım	HOLDING	0.38	0.66	0.99	2.05	0.06	0.06	0.06
ÇOBEN	Çob Enerji Mühendislik	ELEKTRİK	0.54	0.53	1.54	1.37	-0.03	-0.22	-0.22
ÇOKEL	Çokel Çimento	ÇİMENTO	0.54	0.78	1.04	1.04	0.08	0.08	0.08
DOHOL	Doğuş Holding	HOLDING	0.79	0.80	1.05	1.21	0.02	0.05	0.05
EDİGİ	Ediç Holding	SAGLIK	0.76	0.76	0.76	0.76	0.00	0.00	0.00
ESENİ	Ege Endüstri	OTOMOTİV PARÇASI	0.37	0.51	0.58	1.05	0.00	0.11	0.11
ERENCO	Erenkoll Enerji Y.O.	GAYRİMENKUL YATIRIMCIYI	0.89	0.81	1.81	1.08	0.08	0.11	0.11
ENERGY	Energy Enerji	ELEKTRİK	0.50	0.50	0.50	0.50	0.00	0.00	0.00
ENSA	Enersa Enerji	ELEKTRİK	0.78	0.80	1.03	1.07	0.00	0.00	0.00
ENKAİ	Enka İnşaat	İNŞAAT TAHHÜT	0.64	0.64	0.86	0.86	-0.02	-0.02	-0.02
ERGOL	Enrji Demir Çelik	DEMİR, ÇELİK, TEMEL	0.71	0.66	0.97	0.76	-0.22	-0.28	-0.28
ELPİBA	Euphor Energy Ve Çözümler Teknolojileri	ÇİMENTO	0.54	0.54	1.17	1.16	0.00	0.00	0.00
FENER	Fenerbahçe	SPOR	0.37	0.36	0.36	0.64	0.02	0.05	0.05
FİDYO	Ford Otomobil	OTOMOTİV	0.71	0.66	0.99	0.79	-0.02	-0.02	-0.02
GARAN	Garanti Bankası	BANKACILIK	0.67	0.68	0.94	1.17	0.12	0.23	0.23
GELEN	Gençim Elektrik Sanayi Yatırım Ve Ticaret	ELEKTRİK	0.50	0.59	1.12	1.00	0.09	0.10	0.10
GÖZTE	Göztepe Çimento	ÇİMENTO	0.30	0.30	0.30	0.30	0.00	0.00	0.00
GÜBEP	Gübre Fabrikaları	TARIM KİMYASALLARI	0.36	0.46	1.22	0.91	0.02	0.02	0.02
HİSAR	Hisarbank	BANKACILIK	0.70	0.70	1.01	1.01	0.00	-0.00	-0.00
HİSST	Hissat	TARIM KİMYASALLARI	0.30	0.48	1.35	0.84	-0.05	-0.13	-0.13
İEHL	İşler Enerji Ve Yatırım Holding	HOLDING	0.53	0.66	1.09	1.10	0.12	0.21	0.21
İCTEK	İçişleri Bakanlığı	BANKACILIK	0.68	0.68	1.13	1.15	0.10	0.10	0.10
İSREN	İş Yatırım	ARACI KURUM	0.63	0.69	1.17	1.14	0.12	0.20	0.20
KARON	Karadeniz Otomotiv	OTOMOTİV	0.62	0.62	0.62	0.62	-0.04	-0.04	-0.04
KICER	Kocaeli Çelik	DEMİR, ÇELİK, TEMEL	0.52	0.63	1.11	1.30	0.04	0.08	0.08
KOZAL	Koç Holding	HOLDING	0.78	1.03	1.15	1.15	0.00	0.00	0.00
KLER	Katıksız Çamaşır Makinesi	PERAKENDE	0.39	0.43	1.40	0.86	0.02	0.12	0.12
KONTR	Kontr İnşaat	İNŞAAT	0.39	0.39	2.01	2.01	0.00	0.00	0.00
KONVA	Konya Çimento	ÇİMENTO	0.46	0.46	1.11	1.14	0.07	0.13	0.13
KOZDA	Koza Anadolu Metal	0.63	0.63	1.29	0.91	-0.01	-0.06	-0.06	-0.06
KOZAL	Koza Altın İşletmeleri	MADENLİK	0.60	0.60	1.50	1.50	0.00	0.00	0.00
KOZMO	Kozaçkar Sanayi	DEMİR, ÇELİK, TEMEL	0.68	0.68	1.35	0.84	-0.04	-0.10	-0.10
LERE	Leke Sanayi	PERAKENDE	0.51	0.51	0.90	0.90	0.00	0.00	0.00
MAGEN	Mergen Enerji	ELEKTRİK	0.43	0.50	1.33	1.33	0.06	0.06	0.06
MAYİS	Maysa Holding	TEKSTİL, BERBERİ	0.67	0.67	0.67	0.67	0.00	0.00	0.00
MAGOS	Magros	PERAKENDE	0.66	0.66	0.81	0.95	0.14	0.22	0.22
MAKTE	Makta Teknoloji	TENLÖJİ	0.82	0.87	0.46	1.75	0.12	0.21	0.21
MARAK	Mp Sağlık Hizmetleri	SAGLIK	0.52	0.51	0.70	0.81	0.13	0.26	0.26
MİTEL	Mit Holding	TURİZM	0.57	0.52	0.88	0.91	0.02	0.04	0.04
ONAK	Onak Enerji	ELEKTRİK	0.77	0.80	1.59	0.87	0.00	0.00	0.00
ÖFKA	Öfka	OTOMOTİV	0.64	0.64	1.16	0.94	0.09	0.09	0.09
OTMAG	Oyak Çimento Fabrikaları	ÇİMENTO	0.50	0.50	0.60	0.60	0.00	0.00	0.00
PASRI	Paçelik Enerji İnşaat Ve Ticaret	LİDİSTİK	0.38	0.74	0.95	1.07	0.12	0.26	0.26
PETAM	Petrol	PETROL VE PETROL ÜRÜNLERİ	0.80	0.82	1.20	1.21	-0.07	-0.14	-0.14
PETRO	Petrol Holding	TENLÖJİ	0.29	0.71	0.94	1.16	0.12	0.12	0.12
REOR	Reaktor Enerji	TENLÖJİ	0.35	0.89	2.46	2.44	0.05	0.07	0.07
SANOL	Sabancı Holding	HOLDING	0.76	0.87	1.12	1.12	0.00	0.00	0.00
SASA	Sasa	ENDÜSTRİYEL TEKSTİL	0.51	0.51	0.95	0.92	0.02	0.02	0.02
SOTRE	Sakarya Holding	HOLDING	0.68	0.68	0.68	0.68	0.00	0.00	0.00
SELIC	Selçuk Enerji Yatırım	SAGLIK	0.49	0.45	0.68	0.68	0.07	0.11	0.11
SİRE	Sire Enerji	ÇAMAŞIR	0.61	0.61	0.86	0.86	0.00	0.00	0.00
SİRENE	Sirene	BANKACILIK	0.56	0.57	1.01	1.01	0.06	0.13	0.13
SMBTG	Sınaiyat Enerji Yatırım	ELEKTRİK	0.58	0.47	1.11	1.10	0.10	0.17	0.17
SOHA	Sok Holding	PERAKENDE	0.40	0.76	0.92	0.92	-0.02	-0.04	-0.04
TABSD	Taş Gıda Sanayi	GIDA	0.44	0.69	0.72	1.38	-0.03	-0.11	-0.11
TAVAY	Tav Hava Yatırım	HAVA YOLLARI VE HİZMETLERİ	0.70	0.70	0.80	0.80	0.07	0.25	0.25
TESEL	Teşevli	LETİŞİM	0.68	0.77	0.83	1.15	0.02	0.04	0.04
THYAO	THY Hava Yatırım	HAVA YOLLARI VE HİZMETLERİ	0.80	0.76	1.19	1.19	0.00	0.00	0.00
TİVEN	Tiğren Holding	HOLDING	0.51	0.51	1.27	0.80	0.00	0.00	0.00
TİMOS	Timonas Motor Ve Fuarlar	OTOMOTİV	0.40	0.82	0.80	0.80	0.07	0.13	0.13
TOKSO	Tokso Otomotiv Fab.	OTOMOTİV	0.60	0.72	0.88	0.72	-0.07	-0.07	-0.07
TSEB	T.S.E.B.	BANKACILIK	0.74	0.70	1.02	1.32	0.09	0.18	0.18
TUBSAP	Tubşap	SPOR	0.40	0.77	1.03	1.03	-0.06	-0.16	-0.16
TYKOM	Türk Telekom	LETİŞİM	0.83	0.88	0.94	1.08	0.03	0.07	0.07
TIKAT	Türk Telekom	OTOMOTİV	0.89	0.79	1.25	1.25	0.07	0.13	0.13
TUKAS	Tukasa	GIDA	0.50	0.94	1.00	1.00	0.03	0.07	0.07
TURPS	Turps	PETROL VE PETROL ÜRÜNLERİ	0.70	0.72	0.96	1.08	0.05	0.11	0.11
TURGO	Turkay Sigorta	SİGORTA	0.50	0.60	1.18	1.18	0.00	0.00	0.00
ULKER	Ulker	GIDA	0.64	0.64	1.18	1.08	0.08	0.15	0.15
YAKRES	T. Vakıflar Bankası	BANKACILIK	0.70	0.70	1.00	1.00	0.07	0.12	0.12
VESTI	Yeni Yatırım	DAYANILIR TEKİRLEMİ	0.79	0.45	1.02	1.07	-0.01	-0.05	-0.05
YOTRE	Yeni Teknoloji Enerji Ve Endüstri	ELEKTRİK	0.47	0.56	1.08	1.24	0.12	0.25	0.25
YUNIK	Yığılma Yatırım Bankası	BANKACILIK	0.67	0.75	1.06	1.23	0.00	0.19	0.19
ZEMEN	Zorlu Enerji	ELEKTRİK	0.69	0.81	1.01	1.01	0.00	0.04	0.04

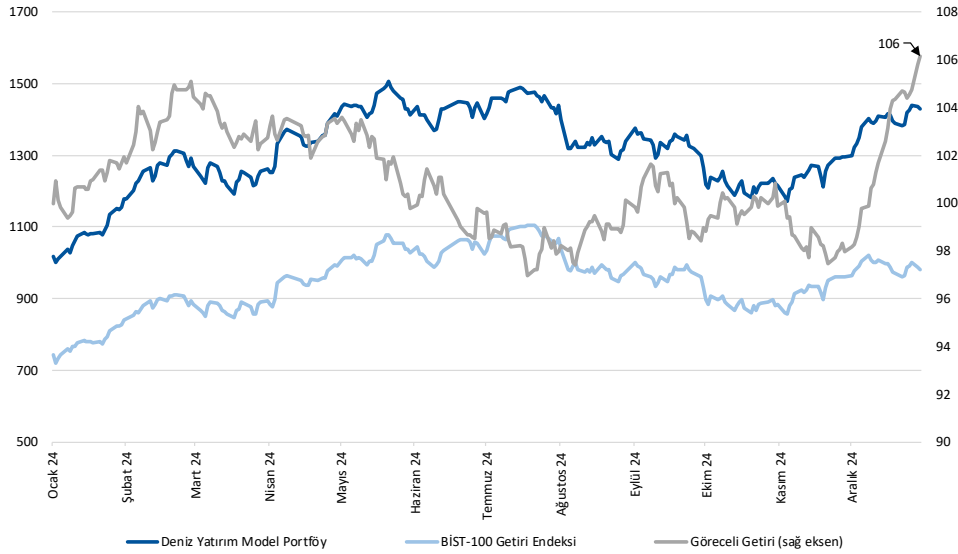
Kaynak: Borsa Yatırım Komisyonu ve Anadoluhisari Enerji, Research

En düşük haftalık korumaya	AKBANK	En yüksek haftalık korumaya	AKSAR
En düşük aylık korumaya	ELPİBA	En yüksek aylık korumaya	YAKRES
En düşük haftalık beta	AKSAR	En yüksek haftalık beta	REOR
En düşük aylık beta	AKSAR	En yüksek aylık beta	REOR
En düşük haftalık sharp	AKSAR	En yüksek haftalık sharp	AKSAR
En düşük aylık sharp	AKSAR	En yüksek aylık sharp	AKSAR

## Deniz Yatırım model portföyü

Deniz Yatırım Model Portföyü					
Hisse	Portföye giriş tarihi	Hedef fiyat	Potansiyel	Nominal getiri (Portföye girişten itibaren)	BİST-100'e rölatif getiri (Portföye girişten itibaren)
TAVHL	10.05.2021	425.50	55%	1047%	70%
FROTO	07.09.2022	1385.75	48%	216%	9%
HTTBT	03.11.2022	51.43	0%	436%	123%
KAREL	30.11.2022	17.00	67%	-5%	-52%
PGSUS	27.12.2022	340.00	60%	106%	15%
BIMAS	16.01.2023	739.00	40%	337%	126%
CCOLA	16.01.2023	82.40	37%	263%	88%
SAHOL	12.05.2023	130.00	35%	131%	14%
CIMSA	21.06.2023	51.30	10%	194%	57%
YKBNK	21.08.2023	36.50	19%	105%	59%
GWIND	09.07.2024	44.60	32%	6%	17%
TABGD	18.07.2024	320.00	114%	-27%	-17%
GARAN	02.08.2024	154.30	24%	-1%	6%
ANSGR	29.11.2024	174.30	68%	13%	11%

Yıl	Nominal getiri	BİST-100 Endeksi'ne göre rölatif getiri	BİST-100 Getiri Endeksi'ne göre rölatif getiri
2019	56%	27%	25%
2020	50%	16%	15%
2021	43%	13%	10%
2022	205%	3%	0%
2023	52%	12%	9%
2024	44%	10%	7%
<b>12A</b>	<b>44%</b>	<b>10%</b>	<b>7%</b>
<b>YBB</b>	<b>0%</b>	<b>0%</b>	<b>0%</b>
<b>2019'dan bugüne</b>	<b>2136%</b>	<b>108%</b>	<b>76%</b>



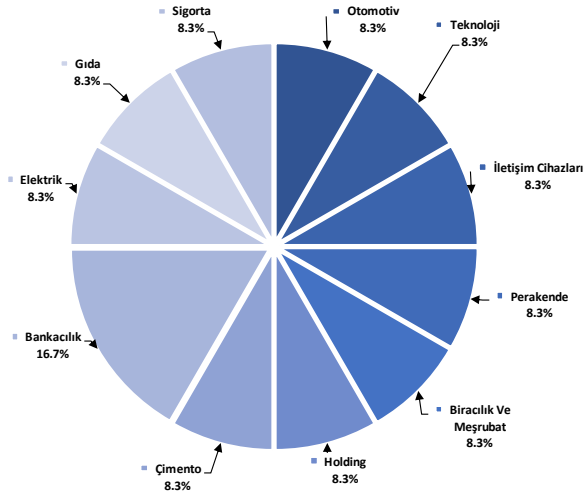
Kaynak: Deniz Yatırım Strateji ve Araştırma Bölümü hesaplamaları, Rasyonel

## Deniz Yatırım Model Portföyü

Deniz Yatırım Model Portföyü, Deniz Yatırım Strateji ve Araştırma Bölümü tarafından, temel analiz kriterlerine göre hazırlanmış, orta-uzun vadeli hisse senedi tavsiye listesidir. Alınan pozisyonlar sadece uzun yönlüdür (long only). Herhangi bir rakamsal/yüzdesele getiri hedefi söz konusu değildir. Herhangi bir şirket sayısı sınırı söz konusu değildir. Herhangi bir sıklıkta/takvim dahilinde değişiklik yapma zorunluluğu söz konusu değildir. Strateji ve Araştırma Bölümü analistleri portföyü takvim yılı içerisinde piyasa koşulları izin vermez ise değiştirmeme hakkına sahiptirler. **Portföy içerisinde yer alan şirketler için temel analiz açısından getiri potansiyeli kalmamış dahi olsa da (değerleme olarak) şirket markasına olan geçmiş ve gelecek dönem güveni ile liste içerisinde kalmaya devam edebilirler. Portföyde yer alan şirketler için AL tavsiyesi bulunması zorunluluğu söz konusu değildir. Bölüm analistleri, TUT ve/veya Gözden Geçiriliyor önerileri ile de liste içerisinde şirket tercihinde bulunabilirler.**

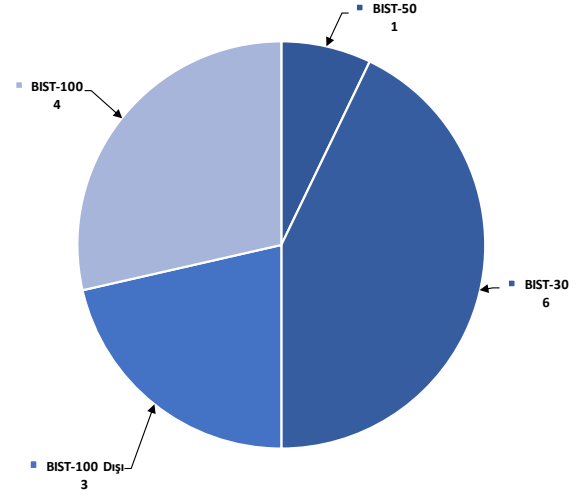
## Deniz Yatırım model portföy | sektörel ve endeks dağılımları

Model portföy sektörel dağılımı



Kaynak: Deniz Yatırım Strateji ve Araştırma Bölümü hesaplamaları

Model portföy endeks dağılımı



Kaynak: Deniz Yatırım Strateji ve Araştırma Bölümü hesaplamaları

## Deniz Yatırım döngüsel portföy

Deniz Yatırım Döngüsel Portföy											
Hisse senedi	Giriş tarihi	Giriş seviyesi	Son kapanış	Değişim	Rölatif	Portföyde kalma süresi, gün	Yıl başlangıcından değişim	Haftalık değişim	Haftalık rölatif	Haftalık beta	Haftalık korelasyon
THYAO	25.01.2022	26.05	281.00	979%	110%	1073	23%	-2%	-3%	0.97	0.73
TCELL	10.10.2022	22.42	92.80	314%	51%	815	71%	1%	-1%	0.83	0.63
ULKER	13.12.2022	38.36	117.70	207%	64%	751	44%	8%	6%	1.08	0.60
MPARK	16.01.2023	85.43	382.00	347%	132%	717	135%	7%	5%	0.72	0.52
MAVI	12.05.2023	27.42	87.20	218%	58%	601	53%	5%	4%	0.82	0.61
ASELS	17.07.2023	36.43	72.50	99%	32%	535	61%	0%	-2%	0.97	0.67
AKBNK	21.08.2023	26.69	64.85	143%	88%	500	85%	8%	6%	1.28	0.73
MGR0S	19.12.2023	323.98	547.00	69%	32%	380	67%	11%	9%	0.81	0.62
KRDMD	05.04.2024	23.03	27.10	18%	13%	272	14%	-5%	-6%	1.30	0.67
DOHOL	09.07.2024	16.28	14.49	-11%	-2%	177	31%	-6%	-8%	1.13	0.75
AGESA	02.09.2024	102.30	162.70	59%	62%	122	172%	7%	5%	0.57	0.37
LKMNH	16.09.2024	15.02	18.01	20%	18%	108	70%	11%	10%	0.48	0.29

Kaynak: Deniz Yatırım Strateji ve Araştırma Bölümü hesaplamaları, Rasyonet

## Deniz Yatırım döngüsel portföy performans

Dönem	Döngüsel Portföy endeks seviyesi	Döngüsel Portföy rölatif (XU100)	Döngüsel Portföy rölatif (XU30)	XU100
31.12.2024	1224	81%	81%	675
24.12.2024	1181	78%	78%	665
31.12.2024	1224	81%	81%	675
29.12.2023	845	65%	65%	513
30.12.2022	539	42%	42%	379
31.12.2021	144	13%	13%	128
21.10.2021	100			100
Haftalık performans (Portföy)	4%			
Yıl başlangıcından performans (Portföy)	45%			
Kurulduğu günden performans (Portföy)	1124%			
Haftalık ortalama beta (Portföy)	0.91			
Haftalık ortalama korelasyon (Portföy)	0.60			
Ortalama gün (Portföy)	504			
Toplam gün (Portföy kuruluşundan)	1167			
XU100 haftalık performans	2%			
XU100 yıl başlangıcından performans	32%			
XU100 Döngüsel Portföy kurulduğu günden performans	575%			
Döngüsel Portföy, XU100 haftalık rölatif	2%			
Döngüsel Portföy, XU100 yıl başlangıcından rölatif	10%			
Döngüsel Portföy, XU100 kurulduğu günden rölatif	81%			

Kaynak: Deniz Yatırım Strateji ve Araştırma Bölümü hesaplamaları

## Döngüsel Portföy

Döngüsel Portföy, Deniz Yatırım Strateji ve Araştırma Bölümü'nde çalışan analistler tarafından BIST içerisinde yer alan hisse senetlerine yönelik 'döngüsel' beklentileri içeren ve sadece Genel Yatırım Tavsiyesi kapsamında değerlendirmelerdir. Buna göre, Portföy oluşturulurken, herhangi bir hedef fiyat beklentisi, yüzde (%) kazanç önerisi ve zaman kısıtı (hedeflemeleri) bulunmamaktadır.

Portföy, Model Portföy yönetim mantığından farklı çalışmaktadır. Model Portföy, orta-uzun vadeli beklentilerden ve hedef fiyat seviyelerinden oluşurken (12-ay beklentiler); Döngüsel Portföy ise bunlardan bağımsız, şeffaf şekilde yönetilmeyi amaç edinen, hesap verilebilir ekseninde, temel analiz ile beğenilen ve paylaşılan özet düşüncelerden oluşan şirket beklentilerini içermektedir.

Deniz Yatırım Strateji ve Araştırma Bölümü Döngüsel Portföy içerisinde yaptığı güncellemeleri mail ortamında ilgili müşteri temsilcileri ile paylaşmak ve geçmişe dönük veri sınıflandırmasını yapmakla yükümlüdür.

Döngüsel Portföy, hiçbir koşulda sadece teknik analiz bilgisi ve değerlendirmelerine dayalı şekilde oluşturulamaz.

Döngüsel Portföy, herhangi bir müşteri yönlendirmesi içermemektedir. Strateji ve Araştırma Bölümü'nde yer alan analistlerin özet düşüncelerinden oluşan ve son kararın her zaman yatırımcıya bıraktığını gözetilen bir süreçtir.

Döngüsel Portföy, alım ve satım şeklinde çift yönlü değerlendirme şeklinde çalışmakta ve Portföy içerisindeki hisselerin eşit dağılımı üzerine odaklanmaktadır.

Döngüsel Portföy, Deniz Yatırım Strateji ve Araştırma Bölümü tarafından yapılacak değerlendirmelere göre yıl içerisinde herhangi bir sayı kısıtı olmadan uygun zamanda güncellenebilir.

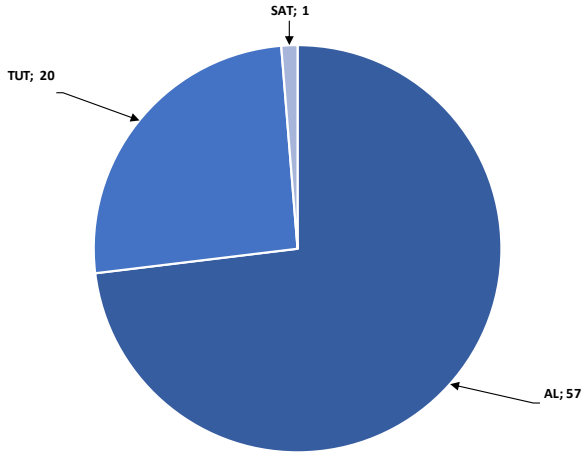
## Değerlemeler

	Piyasa Değeri (m TL)	Piyasa Değeri (m USD)	BIST 30 Endeksi'ndeki Payı	BIST 100 Endeksi'ndeki Payı	Nominal Hisse Performansı - YBB	Relatif Hisse Performansı - YBB	Hedef Fiyat (TL)	Tavsiye	Kapanış Fiyatı	Yükseliş / Düşüş Potansiyeli
<b>Finansallar</b>										
Ağsa Hayat Emeklilik	29,286	830	---	---	172%	107%	157.30	AL	162.70	-3.3%
Akbank	337,220	9,558	8.9%	6.4%	85%	41%	82.00	AL	64.85	26.4%
Aksigorta	12,316	349	---	---	46%	11%	8.30	AL	7.64	8.6%
Anadolu Hayat Emeklilik	44,720	1,268	---	---	187%	118%	148.00	AL	104.00	42.3%
Anadolu Sigorta	52,000	1,474	---	0.7%	73%	31%	174.30	AL	104.00	67.6%
Garanti Bank	522,480	14,809	3.7%	2.7%	123%	69%	154.30	AL	124.40	24.0%
Halkbank	116,393	3,299	---	0.4%	35%	3%	21.10	TUT	16.20	30.2%
İş Bankası	338,500	9,595	5.2%	3.8%	49%	13%	16.50	AL	13.54	21.9%
İş Yatırım	73,500	2,083	---	0.7%	57%	19%	50.00	AL	49.00	2.0%
TSKB	34,216	970	---	0.5%	87%	42%	18.00	AL	12.22	47.3%
Türkiye Sigorta	91,650	2,598	---	0.6%	98%	50%	18.60	AL	18.33	1.5%
Vakıf Bank	231,239	6,554	---	0.5%	82%	38%	28.70	AL	23.32	23.1%
Yapı Kredi Bank	258,649	7,331	5.1%	3.7%	64%	24%	36.50	AL	30.62	19.2%
<b>Holdingler</b>										
Alarko Holding	40,020	1,134	0.7%	0.5%	2%	-22%	140.00	AL	92.00	52.2%
Doğan Holding	37,920	1,075	---	0.5%	31%	0%	21.00	AL	14.49	44.9%
Enka İnşaat	291,600	8,265	1.8%	1.3%	50%	14%	70.00	AL	48.60	44.0%
Koç Holding	452,911	12,838	5.0%	3.6%	31%	-1%	280.00	AL	178.60	56.8%
Sabancı Holding	201,636	5,715	5.2%	3.8%	64%	25%	130.00	AL	96.00	35.4%
Şişecam	127,185	3,605	3.2%	2.3%	-8%	-30%	52.30	TUT	41.52	26.0%
Tekfen Holding	26,659	756	---	0.4%	95%	48%	64.40	TUT	72.05	-10.6%
<b>Petrol ve Gaz</b>										
Aygaz	38,883	1,102	---	---	37%	4%	250.00	AL	176.90	41.3%
Petkim	45,873	1,300	1.1%	0.8%	-1%	-24%	22.00	TUT	18.10	21.5%
Tüpraş	273,412	7,750	6.7%	4.9%	13%	-14%	228.06	AL	141.90	60.7%
<b>Enerji</b>										
Aksa Enerji	48,072	1,363	---	0.4%	36%	3%	49.40	TUT	39.20	26.0%
Alfa Solar Enerji	25,006	709	---	0.2%	-18%	-38%	82.00	TUT	67.95	20.7%
Biotrend Enerji	8,520	241	---	---	-1%	-25%	27.00	AL	17.04	58.5%
Galata Wind Enerji	18,263	518	---	---	60%	22%	44.60	AL	33.82	31.9%
Enerjisa Enerji	69,565	1,972	---	0.5%	35%	2%	86.00	AL	58.90	46.0%
<b>Demir Çelik</b>										
Erdemir	170,800	4,841	4.1%	3.0%	20%	-8%	34.50	AL	24.40	41.4%
Kardemir (D)	31,167	883	0.9%	0.7%	14%	-13%	40.00	AL	27.10	47.6%
<b>Kimya, Tarımsal İlaç ve Gübre</b>										
Aksa Akriolik	50,272	1,425	---	0.6%	59%	21%	12.00	AL	12.94	-7.3%
Alkim Kimya	5,712	162	---	---	12%	-15%	22.50	AL	19.04	18.2%
Hektaş	32,624	925	0.7%	0.5%	-46%	-59%	4.30	SAT	3.87	11.1%
Kimteks Polüüretan	9,238	262	---	---	-34%	-50%	36.00	AL	19.00	89.5%
<b>Otomotiv ve Otomotiv Yan Sanayi</b>										
Doğuş Otomotiv	42,636	1,208	0.8%	0.6%	-12%	-33%	294.70	TUT	193.80	52.1%
Ford Otosan	328,803	9,320	3.0%	2.1%	33%	1%	1385.75	AL	937.00	47.9%
Kordsa	13,928	395	---	---	-8%	-30%	96.00	TUT	71.60	34.1%
Tofaş	102,550	2,907	1.2%	0.9%	5%	-20%	296.60	TUT	205.10	44.6%
Türk Traktor	75,050	2,127	---	0.6%	17%	-11%	1235.02	AL	750.00	64.7%
Otokar	58,140	1,648	---	0.6%	15%	-12%	633.60	TUT	484.50	30.8%
Brisa	27,689	785	---	---	21%	-8%	131.91	AL	90.75	45.4%
<b>Sağlık</b>										
Lokman Hekim	3,890	110	---	---	70%	29%	24.72	AL	18.01	37.2%
Meditera Tıbbi Malzeme	6,295	178	---	---	91%	45%	58.91	TUT	52.90	11.4%
M.P Sağlık	72,967	2,068	---	0.7%	135%	79%	489.02	AL	382.00	28.0%
Gen İlaç ve Sağlık Ürünleri	36,000	1,020	---	---	160%	98%	102.10	TUT	120.00	-14.9%
Selçuk Ecza Deposu	49,680	1,408	---	---	30%	-1%	73.20	TUT	80.00	-8.5%
<b>Perakende ve Toptan</b>										
BİM	320,905	9,096	9.5%	6.9%	79%	36%	739.00	AL	528.50	39.8%
Bizim Toptan	2,334	66	---	---	-22%	-41%	36.00	TUT	29.00	24.1%
Mavi Giyim	34,641	982	---	0.9%	53%	16%	154.20	AL	87.20	76.8%
Migros	99,037	2,807	2.5%	1.8%	67%	27%	772.03	AL	547.00	41.1%
Şok Marketler	24,444	693	---	0.4%	-20%	-39%	58.50	TUT	41.20	42.0%
<b>Gıda ve İçecek</b>										
Coca Cola İçecek	167,745	4,755	---	1.5%	27%	-4%	82.40	AL	59.95	37.4%
TAB Gıda	39,142	1,109	---	0.3%	28%	-3%	320.00	AL	149.80	113.6%
Ülker Bisküvi	43,464	1,232	0.9%	0.6%	44%	9%	198.00	AL	117.70	68.2%
Büyük Şeffler Gıda	3,296	93	---	---	---	---	52.46	AL	30.80	70.3%
<b>Be Yaz ve Mobilya</b>										
Arçelik	95,953	2,720	---	0.5%	11%	-16%	190.00	TUT	142.00	33.8%
Vestel Beyaz Eşya	27,120	769	---	0.2%	9%	-17%	24.00	TUT	16.95	41.6%
Vestel Elektronik	23,918	678	---	0.4%	54%	17%	80.00	TUT	71.30	12.2%
Yataş	4,128	117	---	---	14%	-14%	38.80	AL	27.56	40.8%
<b>Telekom &amp; Teknoloji &amp; Yazılım</b>										
Aztek Teknoloji	4,674	132	---	---	-53%	-65%	109.90	AL	46.74	135.1%
Hitit Bilgisayar Hizmetleri	15,465	438	---	---	113%	62%	51.43	AL	51.55	-0.2%
İndeks Bilgisayar	5,738	163	---	---	34%	1%	10.80	AL	7.65	41.2%
Karel Elektronik	8,220	233	---	---	-12%	-33%	17.00	AL	10.20	66.7%
Kontrolmatik Teknoloji	25,077	711	0.6%	0.4%	-43%	-56%	88.00	AL	38.58	128.1%
Logo Yazılım	10,251	291	---	---	45%	10%	144.84	TUT	107.90	34.2%
Turkcell	204,160	5,787	5.5%	4.0%	71%	30%	145.95	AL	92.80	57.3%
Türk Telekom	152,180	4,313	1.0%	0.7%	78%	36%	76.60	AL	43.48	76.2%
<b>Savunma</b>										
Aselsan	330,600	9,371	4.3%	3.1%	61%	23%	89.59	AL	72.50	23.6%
<b>Yapı Malzemeleri</b>										
Akçansa	34,460	977	---	---	32%	0%	199.00	TUT	180.00	10.6%
Çimsa	44,065	1,249	---	0.7%	64%	25%	51.30	AL	46.60	10.1%
Kalekim	14,352	407	---	---	46%	11%	49.00	AL	31.20	57.1%
<b>Havacılık</b>										
Pegasus	106,500	3,019	2.3%	1.7%	60%	22%	340.00	AL	213.00	59.6%
TAV Havalimanları	99,539	2,821	---	1.7%	155%	94%	425.50	AL	274.00	55.3%
Türk Hava Yolları	387,780	10,991	9.7%	7.0%	23%	-7%	448.00	AL	281.00	59.4%
<b>Kağıt ve Kağıt Ürünleri</b>										
Europap Tezol Kağıt	7,775	220	---	---	-1%	-25%	24.20	AL	15.55	55.6%
<b>GYO'lar</b>										
Emlak GYO	51,756	1,467	1.4%	1.0%	98%	50%	17.30	AL	13.62	27.0%
Ozak GYO	20,369	577	---	---	82%	38%	17.85	AL	13.99	27.6%
Torunlar GYO	63,750	1,807	---	---	110%	60%	69.15	AL	63.75	8.5%
<b>Kaynak: Deniz Yatırım Strateji ve Araştırma, Rasyonet</b>										
			95.3%	83.5%						



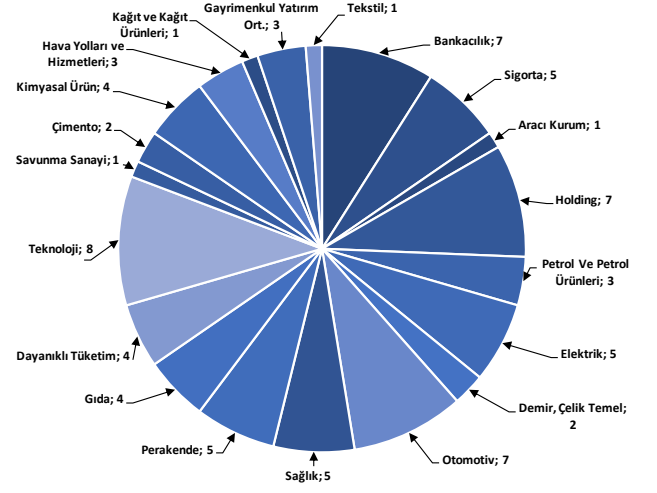
## Strateji ve Arařtırma Bölümü kapsamındaki hisselerle ait öneri dağılımı

Arařtırma öneri dağılımı



Kaynak: Deniz Yatırım Strateji ve Arařtırma Bölümü

Arařtırma kapsamı sektörel dağılımı



Kaynak: Deniz Yatırım Strateji ve Arařtırma Bölümü

## Haftalık takvim

Haftalık Takvim, 30 Aralık 2024 - 05 Ocak 2025						
Tarih	Gün	Saat	Ülke	Olay	Beklenti	Önceki
30 Aralık	Pazartesi	10:00	TR	Ekonomik Güven	--	97.1
		17:45	ABD	MNI Chicago PMI	42.8	40.2
		18:00	ABD	Devam Eden Konut Satışları (Aylık)	0.90%	2.00%
		18:00	ABD	Devam Eden Konut Satışları NSA (Yıllık)	7.90%	6.60%
		18:30	ABD	Dallas Fed İmalat Aktivitesi	-1.5	-2.7
31 Aralık	Salı	10:00	TR	Ticaret Dengesi	-7.40b	-5.91b
		17:00	ABD	S&P/CS Konut Fiyat Endeksi Bileşik - (20 M.A) (Aylık)	0.20%	0.18%
		17:00	ABD	S&P/CS Konut Fiyat Endeksi Bileşik - (20 M.A) (Yıllık)	4.11%	4.57%
2 Ocak	Perşembe	10:00	TR	S&P Global/ICI İmalat PMI	--	48.3
		12:00	EUR	HCOB Euro Bölgesi İmalat PMI	45.2	45.2
		14:30	TR	Yabancı Net Hisse Senedi Yatırımı	--	-\$169m
		16:30	ABD	İşsizlik Başvurusu Başvuruları	--	219k
		17:45	ABD	S&P Küresel ABD İmalat PMI	48.3	48.3
		18:00	ABD	İnşaat Harcamaları (Aylık)	0.30%	0.40%
		18:00	ABD	İnşaat Harcamaları (Yıllık)	0.30%	0.40%
3 Ocak	Cuma	10:00	TR	TÜFE (Aylık)	1.64%	2.24%
		10:00	TR	TÜFE (Yıllık)	45.20%	47.09%
		10:00	TR	Çekirdek TÜFE Endeksi (Yıllık)	45.80%	47.13%
		10:00	TR	ÜFE (Aylık)	--	0.66%
		10:00	TR	ÜFE (Yıllık)	--	29.47%
		18:00	ABD	ISM İmalat	48.3	48.4
		18:00	ABD	ISM Yeni Siparişler	--	50.4
		18:00	ABD	ISM İstihdam	--	48.1
04 - 05 Ocak	Haftasonu	-	-	-	-	

\*(M.A.):Mevsimsellikten arındırılmış

Kaynak: Bloomberg, Deniz Yatırım Strateji ve Araştırma

## Yasal Uyarı

Bu rapor/e-posta içerisinde yer alan değerlendirmeler Deniz Yatırım Menkul Kıymetler A.Ş. tarafından, güvenilir olduğuna inanılan kaynaklardan elde edilen bilgi ve veriler kullanılarak genel nitelikte hazırlanmıştır. Raporunda yer alan ifadeler, mali durumunuz ile risk ve getiri tercihlerinize uygun olmayabilir ve hiçbir şekilde alış veya satış yapılması yönünde yönlendirme olarak değerlendirilmemelidir. Deniz Yatırım, bu bilgilerin doğru, eksiksiz ve değişmez olduğunu garanti etmemektedir. Bu sebeple, okuyucuların, bu raporlardan elde edilen bilgilere dayanarak hareket etmeden önce, bilgilerin doğruluğunu teyit etmeleri önerilir ve bu bilgilere dayanılarak aldıkları kararlarda sorumluluk okuyucuların kendilerine aittir. Bilgilerin eksikliği ve yanlışlığından Deniz Yatırım hiçbir şekilde sorumlu tutulamaz. Ayrıca, Deniz Yatırım ve DenizBank Finansal Hizmetler Grubu çalışanları ve danışmanlarının, herhangi bir şekilde bu rapor/e-posta içerisinde yer alan bilgiler dolayısıyla ortaya çıkabilecek, doğrudan veya dolaylı zararlarla ilgili herhangi bir sorumluluğu yoktur. Burada yer alan bilgiler sermaye piyasası aracına yönelik bir yatırım tavsiyesi, alım-satım önerisi ya da getiri vaadi değildir ve yatırım danışmanlığı kapsamında yer almamaktadır. Yatırım Danışmanlığı hizmeti; yetkili kuruluşlar tarafından imzalanacak yatırım danışmanlığı sözleşmesi çerçevesinde kişilerin risk ve getiri tercihleri dikkate alınarak kişiye özel sunulmaktadır. Buradaki içeriğin hiçbir bölümü Deniz Yatırım Menkul Kıymetler A.Ş.'nin yazılı izni olmadan çoğaltılamaz, hiçbir şekilde ortamda yayımlanamaz, alıntı yapılamaz ve kullanılamaz. Sadece burada yer alan bilgilere dayanarak yatırım kararı verilmesi beklentilerinize uygun sonuçlar doğurmayabilir.

© DENİZ YATIRIM 2025

## Derecelendirme

Deniz Yatırım Analistleri, her hisse senedi için bir veya birden fazla değerlendirme yöntemi kullanarak 12 aylık hedef değerler (fiyatlar) ve buna bağlı olarak potansiyel getirileri hesaplamaktadır. 12 ay derecelendirme sistemimiz; AL, TUT ve SAT olmak üzere 3 farklı genel yatırım tavsiyesi içerir.

**AL:** Hisse senedinin gelecek 12 ay toplam potansiyel getirisinin en az %20 ve üzerinde oluşması şeklindeki değerlendirme ifade etmektedir.

**TUT:** Hisse senedinin gelecek 12 ay toplam potansiyel getirisinin %0-20 aralığında oluşması şeklindeki değerlendirme ifade etmektedir.

**SAT:** Hisse senedinin gelecek 12 ay toplam potansiyel getirisinin %0'dan daha düşük seviyelerde oluşması şeklindeki değerlendirme ifade etmektedir.

Derecelendirme	Potansiyel Getiri (PG), 12-ay
AL	≥%20
TUT	%0-20
SAT	≤%0

Kaynak: Deniz Yatırım

Deniz Yatırım Analistleri hisse senetlerini potansiyel katalizörler, tetikleyici gelişmeler, riskler ile piyasa, sektör ve rakip firma gelişmeleri ışığında değerlendirmektedir. Analistlerimiz genel yatırım tavsiyesinin kamuoyuyla paylaşılmasını takip eden süreçte hisse senetlerini titizlikle yakından takip etmeye devam etmekte; ancak, hisse senedi fiyatındaki dalgalanmalardan ötürü değerler, derecelendirme sistemimizdeki sınırları aştığı takdirde, analistlerimiz hisse senedi hakkında sundukları tavsiyeyi değiştirmemeyi ve/veya Gözden Geçirme (GG) sürecine almayı tercih edebilirler.