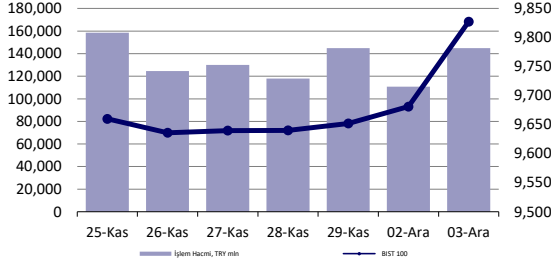


S&P 500
%0.05Brent Petrol
%0.27USD Endeks
-%0.08

günlük bülten

Hisse Senedi Piyasası



Endeksler, para piyasaları ve emtia

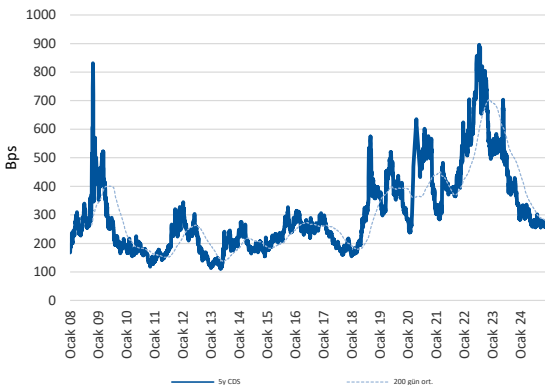
	Kapanış	Önceki	1 Gün	1 Ay	Yıl Baş.
BIST100	9,827	9,681	1.5%	10.6%	31.6%
İşlem Hacmi, TL mln	144,893	110,816	30.8%	39.4%	56.3%
Türkiye 2032 (13.10.2032)	26.73%	26.74%	-1 bps	-64 bps	428 bps
Türkiye 2032	5.67%	5.68%	-1 bps	-16 bps	-94 bps
TCMB Karşık Fonlama mlyt	50.00%	50.00%	0 bps	0 bps	750 bps
USD/TRY	34.73	34.72	0.0%	1.2%	17.6%
EUR/TRY	36.54	36.48	0.2%	-1.9%	12.3%
Sepet (50/50)	35.63	35.60	0.1%	-0.4%	14.8%

DOW	44,706	44,782	-0.2%	6.3%	18.6%
S&P500	6,050	6,047	0.0%	5.6%	26.8%
FTSE	8,359	8,313	0.6%	2.2%	8.1%
MSCI EM	1,098	1,086	1.0%	-2.2%	7.2%
MSCI EE	42.89	42.84	0.1%	0.9%	-4.2%
Shanghai SE Comp	3,379	3,364	0.4%	3.3%	13.6%
Nikkei	39,249	38,513	1.9%	3.1%	17.3%
Petrol (Brent)	73.82	73.62	0.3%	-0.8%	-0.8%
Altın	2,643	2,639	0.2%	-3.4%	28.1%

En Çok Yükselen & Düşenler (BIST 100)

	Hisse Kodu	Son Kapanış	Gün Değ.	Hacim, TRY bin
En çok yükselenler				
Papillon Savunma Teknoloji Ve Ticaret	PAPIL	15.81	9.9%	187,693
Emlak G.M.Y.O.	EKGYO	13.61	9.9%	5,586,320
Peker G.M.Y.O.	PEKGY	5.33	9.9%	470,789
Aksa	AKSA	10.62	7.4%	297,342
Sasa	SASA	4.24	4.7%	2,735,708
Yapi Ve Kredi Bankasi	YKBNK	30.18	4.1%	9,214,526
En çok düşenler				
Mlp Sağlık Hizmetleri	MPARK	392.00	-3.9%	154,748
Fenerbahçe	FENER	108.10	-3.9%	410,259
Yeo Teknoloji Enerji Ve End	YEOTK	52.10	-2.6%	285,326
Tumosan Motor Ve Traktor	TMSN	111.70	-1.7%	152,464
Cimsa	CIMSA	40.02	-1.6%	437,290
Türk Traktor	TTRAK	768.00	-1.6%	303,428

5 Yıllık Ülke Risk Primi (CDS) (baz puan)



Piyasa yorumu:

Bu sabah karışık açılış ve sonrasında 9730 – 9880 arasında işlem aktivitesi bekliyoruz.

Dün endeks +1.51% değişimle 9827,23 seviyesinde kapattı. İşlem hacmi yüksek seviyede gerçekleşti.

Günlük Bültenimizin ilerleyen sayfalarında detaylı şekilde görebileceğiniz **Seçilmiş İndikatörler Puanlama Sistemimize** göre bugün öne çıkan ilk 5 hisse senedi: **AKFGY, ALARK, BIMAS, CANTE ve DOHOL**. İlgili sayfada sistemimizin metodolojisini ve uyarı notunu okumanızı önemle belirtmek isteriz.

Son iş günü kapanışına göre, eşit dağıtım oranı ile oluşturulan Deniz Yatırım Model Portföyümüz günlük bazda %1.62, BIST 100 endeksi ise %1.51 seviyelerinde performans sergilemiştir.

Bugünün haberleri:

Piyasa gelişmesi

- Demir Çelik Sektörü:** AB, çelik ithalatına sınırlama getiren tedbirleri genişletmeyi değerlendirecek / nötr

Hisse senetleri

- GENIL:** SGK yurt dışından ilaç temin hakkında kanun teklifi / sınırlı olumlu

Piyasalarda bugün

Yavaş yavaş yılı tamamlamaya hazırlanırken, global çapta artan siyasi belirsizlikler ve jeopolitik tansiyon, zaten son derece zorlayıcı koşullara sahip olan 2024 açısından işleri iyice içerisinden çıkılmaz bir hale sokuyor. Hafta sonu yakın coğrafyadaki gelişmeleri yakından izlemiş ve Pazartesi sabahı da sizlerle paylaşmaya çalışmıştık. Neydi bunlar? Suriye’de bir anda muhalefetin genişleyen ilerleyişi, Gürcistan ve Romanya’daki artan siyasi tansiyon. Dün ise “olmayacak işler” serisinde yer alacak bir gelişme söz konusu oldu ve Güney Kore’de gün ortasında sıkı yönetim ilan edildi. Açıkçası bizim, lokal piyasalar odaklı iş akışımız nedeniyle, tam olarak ne olup bittiğini tam olarak anlama şansımız pek olmadığı sıralarda, ilerleyen saatlerde muhalefetin parlamentodaki oylaması ile sıkı yönetim ilanının kaldırıldığı bilgisi geldi. Devlet Başkanı ile muhalefet arasındaki son 2 yılda artan siyasi gerginlik, özellikle parlamentodaki yasa tasarılarının geçirilmesi/bloke edilmesi noktasında kilitlenirken; gelişmekte olan ülke piyasalarının daha ziyade stabilitesi ile göz bebeği konumunda olan Güney Kore’den bu tarz bir haber akışının gelmesi, genel bakış açısının GOÜ piyasaları için “uzun vadede sorgulanması” riskini bir kez daha karşımıza çıkardı. Hatırlayalım: Ukrayna savaşı öncesinde, Rusya piyasası ve Merkez Bankası da uluslararası yatırımcıların yine parlayan yıldızı, göz bebeği konumundaydı. Biz de birçok kez strateji notlarımızda Rusya varlıklarına, para politikasına, enflasyonla mücadelesine atıfta bulunmuştuk. Ancak, alınan genel çaplı yaptırım kararları, uluslararası yatırımcıların Rusya özelinde bloke kalmasına neden olmuş, ciddi sıkıntılar ortaya çıkarmıştı.

Güney Kore’de yaşanan hadiselerin ABD’nin bölgedeki en ciddi müttefiki olması nedeniyle uzun soluklu ve kalıcı bir erozyon ile sonuçlanacağı kanaatinde değiliz. Yine hatırlatalım: Güney Kore tahvilleri 2025’te global endekslere dahil olma sürecini halihazırda koruyor. Eğer burada bir değişiklik söz konusu olur ise o vakit daha farklı şeyler konuşabiliriz. Kanaatimiz, kısa vadeli dalgalanma boyutunun da ciddi noktalara ulaşmaması şeklinde. Ancak, global likiditenin neden özellikle son yıllardaki artan ivmesi ile birlikte gelişmekte olan ülke piyasalarını geçmişe kıyasla daha az tercih eder konumda yer aldığını yine bu tarz öngörülemez son dakika golleri ile birlikte okumanın ciddi fayda sağlayacağını da ekleyelim.

İçeriye de konuşmak gerek. Nihayetinde fokusumuz burası. Dün, sabah notumuzda, beklenti etrafındaki bir TÜFE gerçekleşmesinin BIST 100’ü 9800-9900 aralığına taşıma potansiyelinden söz etmiştik. Kapanış, bu bandın alt kısmında gerçekleşti. Enflasyonda gördüğümüz tablo şu: manşet, Haziran’dan bu yana en düşüğe geldi. Çekirdek C, aylık %1.53 artışla manşetin ciddi gerisinde kaldı. Alt çekirdek kalemlerinde gıda tarafı yukarı baskılarken, genel olarak kısmi iyileşme var. Hizmet kırılımında kira hala daha ciddi yüksek, ancak, müdahale ile gerilemesi kolay değil. 2024’ü %46-47 aralığında tamamlama olasılığımız %2.15’lik Aralık enflasyonu gelmedikçe neredeyse kesin. TCMB’de hala daha Aralık’ta faiz indirimi adımı atma isteğinin korunduğu kanaatindeyiz. Ancak, yineleyelim: bu süreç, seri faiz indirimi adımlarından ziyade 1-2 ay sonra durma ihtimalinin de olduğu, zorlu bir yol olarak şekillenecek. Enflasyon hala sıkıntılı.

Piyasa gelişmesi

Demir Çelik Sektörü: AB, çelik ithalatına sınırlama getiren tedbirleri genişletmeyi değerlendirecek / nötr

AB Komisyonu Başkan Yardımcısı Stephane Sejourne, Komisyon'un karbondan arındırma sürecinde sektörü korumaya yönelik genel planın bir parçası olarak çelik ithalatını sınırlandırmaya yönelik tedbirleri genişletmenin yollarını arayacağını söyledi.

Avrupa Birliği'nin sanayi politikasından sorumlu Fransız Komisyon Üyesi Sejourne, görevinin başlangıcında önceliğin çelik ve diğer metallere yönelik bir plan olacağını söyledi.

Göreve 1 Aralık'ta başlayan AB yürütme organının bir parçası olan Sejourne, planın yüksek enerji maliyetlerini hafifletmeyi ve AB çelik üreticileri AB'nin 2050 karbon nötrlüğü hedefine ulaşmak için karbon emisyonlarını azaltırken Çin'in aşırı kapasitesine karşı koruma sağlamayı amaçlayacağını söyledi.

AB, ABD Başkanı Donald Trump'ın çelik tarifelerinin ABD pazarını etkili bir şekilde kapatmasının ardından ithalatın artmasını önlemek için 2018'de bloğa giren gümrüksüz çelik miktarını sınırlamak için koruma önlemlerini uygulamaya koydu.

Dünya Ticaret Örgütü kuralları uyarınca, koruma önlemleri en fazla sekiz yıl süreyle uygulanabilir; bu da Trump'ın 2026 ortasındaki ikinci döneminde sona erecekleri anlamına gelmekte. Trump, 27 ülkeli AB'nin yeterince Amerikan ihracatı almadığı için "büyük bir bedel ödemek" zorunda kalacağını söyledi.

Sejourne, "Avrupa, sanayilerimize karşı rekabet içinde kapasite fazlasının aktıldığı tek kıta olamaz" dedi. Sektörün geçiş sürecinde sürekli korunmaya ihtiyacı olduğunu söyledi.

Sejourne, "Tamamen aynı etkiye sahip olacak, DTÖ ile uyumlu benzer maddeleri araştırıyoruz" diye konuştu.

Mevcut durumda, söz konusu gelişmeyi nötr olarak değerlendiriyoruz. Diğer yandan, Türk çelik üreticileri satışlarını ağırlıklı olarak yurt içine gerçekleştirmekle birlikte mevcut kotaların düşürülmesi ve olası yeni ek vergilerin getirilmesi gibi tedbirlerin genişletilmesi ihracatın olumsuz etkilenmesine neden olabilir.

Haber için link | [Foreks](#)

Şirket haberleri

GENIL: SGK yurt dışından ilaç temin hakkında kanun teklifi / sınırlı olumlu

Türkiye Büyük Millet Meclisi'ne sunulan teklifte, Sosyal Güvenlik Kurumu (SGK) tarafından yurt dışından gerçekleştirilecek beşeri tıbbi ürün alımları ve bunlara ilişkin hizmet alımlarının Kamu İhale Yasası'ndan istisna tutulması öngörülmüştür.

Hizmet alımları, yurt dışı ilaçların temin ve dağıtım süreçleri kapsamında ilgili mevzuat hükümleri ve fiilî gereklilikler sebebiyle alımı mecburi olan ancak ihale ile alımında güçlük yaşanan, ilaç transferi, gümrükleme, farmakovijilans ve karekodlama işlemleriyle ilgili hizmetlerin alımlarından ibaret olacaktır.

Haber için link | [Ekonomim](#)

İlgili kanun teklifini, henüz yasalaşma sürecinin devam etmesini de dikkate alarak, Şirket'in NPP ilaç operasyonel süreçlerini kolaylaştırması bakımından GENIL payları açısından sınırlı olumlu olarak değerlendiriyoruz. Ayrıca, ilgili teklif, NPP ilaçlarla ilgili olduğu için depoculuk vs. gibi diğer ilaç iş kolları üzerinde olumlu/olumsuz etki yaratmayacağını düşünüyoruz.

KAP haberleri

Bedelli/Bedelsiz Sermaye Artışı									
Hisse	Tarih	Kapanış Fiyatı	Rüçhan Hakkı Kullanımı Oranı	Rüçhan Hakkı Kullandırma Fiyatı	Rüçhan Hakkı Referans Fiyatı	Teorik Fiyat	Bedelsiz Oranı	Mevcut Sermaye	Yeni Sermaye
CWENE	04.12.2024	₺211.40				₺26.16	708.08%	123,750,000	1,000,000,000

Kaynak: Deniz Yatırım Strateji ve Araştırma, Rasyonel, KAP

Genel Kurullar						
1. hafta						
02 Aralık 2024 Pazartesi	03 Aralık 2024 Salı	04 Aralık 2024 Çarşamba	05 Aralık 2024 Perşembe	06 Aralık 2024 Cuma	07 Aralık 2024 Cumartesi	08 Aralık 2024 Pazar
KTLEV / 10:00	BORSK / 14:00		TUREX / 13:00			
ATATP / 14:00						
2. hafta						
09 Aralık 2024 Pazartesi	10 Aralık 2024 Salı	11 Aralık 2024 Çarşamba	12 Aralık 2024 Perşembe	13 Aralık 2024 Cuma	14 Aralık 2024 Cumartesi	15 Aralık 2024 Pazar
UFUK / 11:00	TRCAS / 09:30	SELGD / 15:00	ZEDUR / 11:00	DRKAN / 10:30		MMCAS / 11:00
			IEYHO / 13:00			
3. hafta						
16 Aralık 2024 Pazartesi	17 Aralık 2024 Salı	18 Aralık 2024 Çarşamba	19 Aralık 2024 Perşembe	20 Aralık 2024 Cuma	21 Aralık 2024 Cumartesi	22 Aralık 2024 Pazar
DAPGM / 11:00	CANTE / 10:00	ODAS / 10:00	MEGAP / 14:00	SEGMN / 10:00		
		LOGO / 11:00		ALKLC / 11:00		
		SOKTS / 12:00		GSRAY / 14:00		
		SURGY / 13:00		SMART / 14:00		
4. hafta						
23 Aralık 2024 Pazartesi	24 Aralık 2024 Salı	25 Aralık 2024 Çarşamba	26 Aralık 2024 Perşembe	27 Aralık 2024 Cuma	28 Aralık 2024 Cumartesi	29 Aralık 2024 Pazar
	ARZUM / 10:00	BMSCH / 10:00		TLMAN / 10:30	LINK / 10:00	ULKER / 12:00
		IDGYO / 10:00		CRDFA / 11:00		
		KRVGD / 11:00		EUHOL / 11:00		
		CEMENT / 11:30				

Kaynak: Deniz Yatırım Strateji ve Araştırma, KAP

Pay geri alımları								
Tarih	Hisse	Şirket	Bulduğu endeks	Sektör	Alınan pay senedi	Fiyat aralığı (TL)	Nominal değer (TL)	Sermaye oranı (%)
03.12.2024	LKMNH	Lokman Hekim	XUHIZ:IS	Sağlık	21,000	17.08-17.16	5,708,521	2.64%
03.12.2024	TKFEN	Tekfen Holding	XU100:IS	Holding	100,000	81.65-82.00	8,716,565	2.36%

Kaynak: Deniz Yatırım Strateji ve Araştırma Bölümü, KAP

Teknik yorum

BIST 100 endeksi

Dün endeks +1.51% değişimle 9827,23 seviyesinde kapattı. İşlem hacmi yüksek seviyede gerçekleşti. Güne sert yükselişle başlayan endekste pozitif işlem aktivitesi gün boyu devam etti.9730 üstünde kaldıkça hedef / direnç 10100 görmeye devam ediyoruz. Ara direnç seviyesi 9880. İlk destek seviyesi 9730 olarak takip ediyoruz ve bu seviye test edilmesi durumunda tepki alımları gelmesi beklenebilir. 5 g Ort. 9688.04 22 g. Ort. 9327.44 seviyesindedir. Destek olarak 9570 ve 9730, direnç olarak 9880 ve 10100 takip ediyoruz. Bu sabah karışık açılış ve sonrasında 9730 – 9880 arasında işlem aktivitesi bekliyoruz.

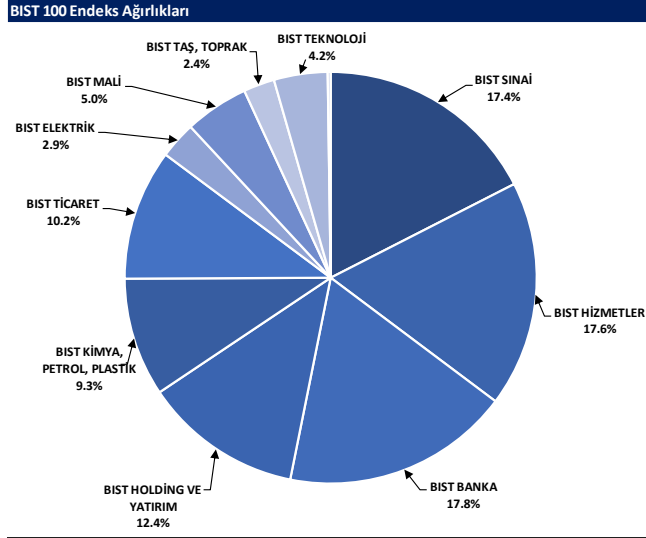


VIOP - X30Y vade teknik analiz

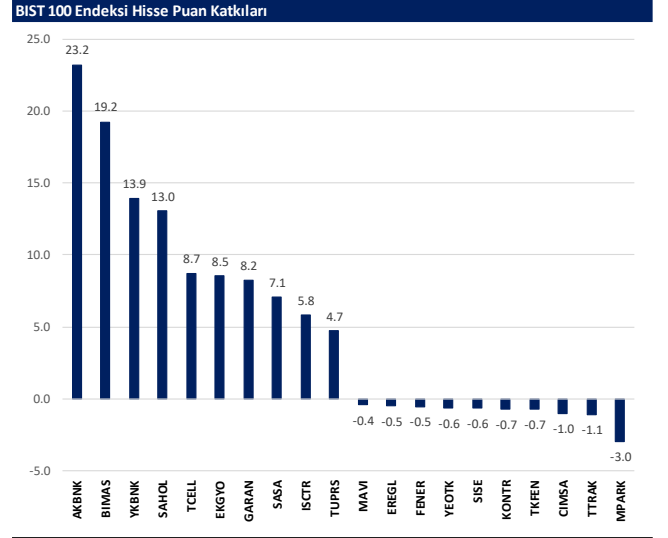
Dün vadeli endeks günü +2.01% değişimle 11165.00 seviyesinde kapattı. İşlem hacmi yüksek seviyede gerçekleşti. Güne sert yükselişle başlayan vadeli endekste pozitif işlem aktivitesi gün boyu devam etti.11060 üstünde kaldıkça pozitif hedef / direnç 11360 görmeye devam ediyoruz. 5g. Ort. 10985,80 22 g. Ort. 10666,38 seviyesindedir. Destek olarak 10870 ve 11060, direnç olarak ise 11180 ve 11360 takip ediyoruz. Bu sabah karışık açılış ve sonrasında 11060– 11260 arasında işlem aktivitesi bekliyoruz.



BIST 100 endeks ağırlıkları ve puan katkıları



Kaynak: Deniz Yatırım Strateji ve Araştırma Bölümü hesaplamaları, Rasyonet



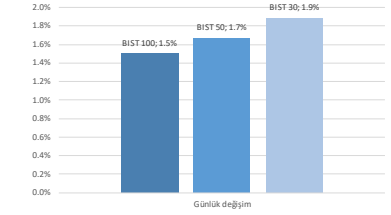
Kaynak: Deniz Yatırım Strateji ve Araştırma Bölümü hesaplamaları, Rasyonet

BIST endekslerine ait performanslar

BIST Endeksi	Endeks Açıklaması	03.12.2024	02.12.2024	Günlük değişim	29.12.2023	Yıl başlangıcından değişim
XU100	BIST 100	9827	9681	1.5%	7470	32%
XU30	BIST 30	10845	10644	1.9%	8021	35%
XU50	BIST 50	8694	8551	1.7%	6572	32%
XBANK	BIST BANKA	14497	14077	3.0%	8717	66%
XUTUM	BIST TÜM	11365	11212	1.4%	8577	33%
XUMAL	BIST MALİ	11738	11486	2.2%	7888	49%
XD30S	BIST 30 AĞIRLIK SINIRLAMALI 10	11055	10889	1.9%	8193	35%
X100S	BIST 100 AĞIRLIK SINIRLAMALI 10	9829	9683	1.5%	7472	32%
XBANA	BIST ANA	30662	30325	1.1%	23113	33%
XBLSM	BIST BİLİŞİM	4810	4768	0.9%	3706	30%
XELKT	BIST ELEKTRİK	496	492	0.7%	452	10%
XFINK	BIST FIN. KIR. FAKTORİNG	3610	3561	1.4%	3198	13%
XGIDA	BIST GIDA, İÇECEK	11164	11099	0.6%	8837	26%
XGMYO	BIST GAYRİMENKUL Y.O.	3613	3488	3.6%	2449	48%
XHARZ	BIST HALKA ARZ	89640	89066	0.6%	79702	12%
XHOLD	BIST HOLDİNG VE YATIRIM	9115	9006	1.2%	6642	37%
XILTM	BIST İLETİŞİM	2372	2324	2.1%	1391	71%
XINSA	BIST İNŞAAT	11819	11665	1.3%	8943	32%
XKAGT	BIST ORMAN, KAĞIT, BASIM	5380	5331	0.9%	5267	2%
XKMYA	BIST KİMYA, PETROL, PLASTİK	11656	11463	1.7%	11439	2%
XKOBI	BIST KOBI SANAYİ	24565	24774	-0.8%	22204	11%
XKURY	BIST KURUMSAL YÖNETİM	8289	8189	1.2%	6264	32%
XMADN	BIST MADENCİLİK	7036	6959	1.1%	5363	31%
XMANA	BIST METAL ANA	16922	16889	0.2%	14826	14%
XMESY	BIST METAL EŞYA, MAKİNA	20903	20806	0.5%	18075	12%
XSDA	BIST ADANA	62964	60225	4.5%	66137	-5%
XSANK	BIST ANKARA	17361	17290	0.4%	12998	34%
XSANT	BIST ANTALYA	10754	10567	1.8%	11026	-2%
XSBAL	BIST BALIKESİR	9273	9143	1.4%	8036	15%
XSBR	BIST BURSA	14748	14756	-0.1%	14349	3%
XSDNZ	BIST DENİZLİ	7805	7776	0.4%	6224	25%
XSGRT	BIST SİĞORTA	55948	55484	0.8%	33697	66%
XSIST	BIST İSTANBUL	12930	12824	0.8%	9479	36%
XSIZM	BIST İZMİR	14809	14731	0.5%	13131	13%
XSKAY	BIST KAYSERİ	30838	31310	-1.5%	28581	8%
XSKOC	BIST KOCAELİ	24765	24478	1.2%	23577	5%
XSKON	BIST KONYA	9152	9080	0.8%	7870	16%
XSPOR	BIST SPOR	3171	3188	-0.5%	3668	-14%
XSTKR	BIST TEKİRDAĞ	42826	42079	1.8%	39257	9%
XTAŞ	BIST TAŞ, TOPRAK	13091	13079	0.1%	10958	19%
XTCRT	BIST TİCARET	24225	23720	2.1%	16660	45%
XTEKS	BIST TEKSTİL, DERİ	3658	3647	0.3%	2994	22%
XTM25	BIST TEMETTÜ 25	13845	13553	2.2%	9394	47%
XTMTU	BIST TEMETTÜ	10653	10462	1.8%	7491	42%
XTRZM	BIST TURİZM	1292	1288	0.3%	997	30%
XTURM	BIST TÜM-100	34908	34584	0.9%	25772	36%
XUHZ	BIST HİZMETLER	9461	9354	1.1%	6839	38%
XULAS	BIST ULAŞTIRMA	34157	33968	0.6%	24695	38%
XULIN	BIST SINAI	12955	12855	0.8%	11532	12%
XUSRD	BIST SÜRDÜRÜLEBİLİRLİK	13510	13306	1.5%	9694	39%
XUTEK	BIST TEKNOLOJİ	13688	13639	0.4%	9541	43%
XYLDZ	BIST YILDIZ	10639	10494	1.4%	8042	32%
XYORT	BIST MENKUL KIY.M.Y.O.	3404	3323	2.4%	3385	1%
X100B	BIST 100-30	17258	17172	0.5%	14042	23%
X10XB	BIST BANKA DIŞI LİKİT 10	11771	11635	1.2%	9883	19%
XAKUR	BIST ARACI KURUMLAR	43490	42774	1.7%	36746	18%
XLBNK	BIST LİKİT BANKA	12844	12465	3.0%	7700	67%
XTKJS	BIST TEKNOLOJİ AĞIRLIK SINIRLAMALI	19786	19678	0.5%	14089	40%

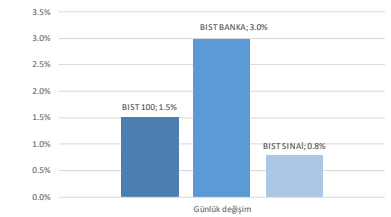
Kaynak: Deniz Yatırım Strateji ve Araştırma, Rasyonet

Seçilmiş BIST Endekslerine Ait Günlük Performanslar

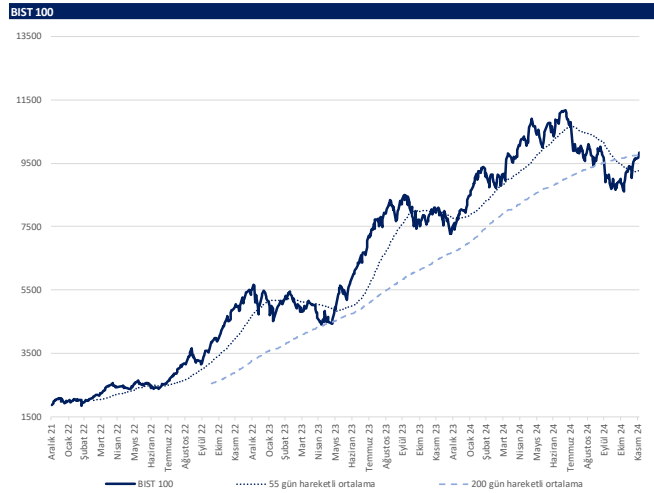


Kaynak: Deniz Yatırım Strateji ve Araştırma Bölümü hesaplamaları, Rasyonet

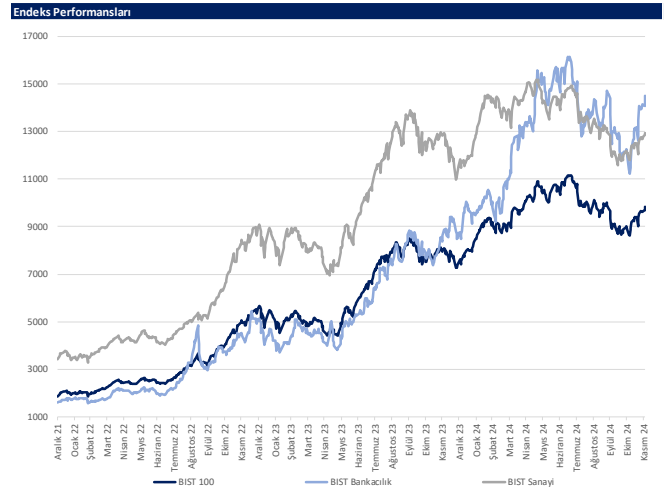
Seçilmiş BIST Endekslerine Ait Günlük Performanslar



Kaynak: Deniz Yatırım Strateji ve Araştırma Bölümü hesaplamaları, Rasyonet



Kaynak: Deniz Yatırım Strateji ve Araştırma, Rasyonet



Kaynak: Deniz Yatırım Strateji ve Araştırma, Rasyonet

Son 90 güne ait dip-zirve analizi



DENİZ YATIRIM STRATEJİ & ARAŞTIRMA | BİST 100 ENDEKSİ DİP-ZİRVE ANALİZİ

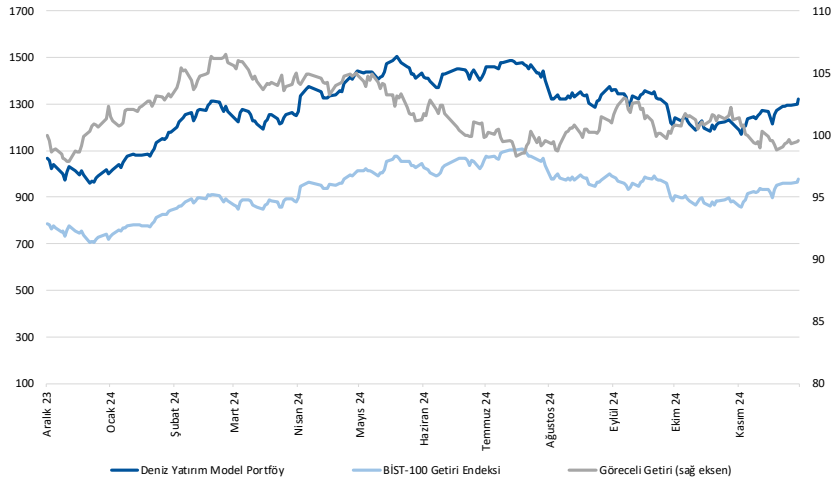
Hisse	Son kapanış	Önceki kapanış	Değişim %	Son 90 gün zirvesi	Son 90 gün dip	Zirveye uzaklık	Dibe uzaklık	Zirveye geçti mi?
ADEL	34.80	34.88	-0.2%	58.21	32.84	67%	6%	x
AEFES	205.20	203.80	0.7%	270.00	176.20	32%	14%	x
AGHOL	333.00	321.25	3.7%	433.50	275.00	30%	17%	x
AGROT	13.99	13.95	0.3%	21.62	11.58	55%	17%	x
AKBNK	63.40	61.00	3.9%	64.65	46.40	2%	27%	x
AKFGY	2.28	2.25	1.3%	2.41	1.81	6%	21%	x
AKFYE	18.48	18.50	-0.1%	24.12	16.98	31%	8%	x
AKSA	10.62	9.89	7.4%	10.65	8.05	0%	24%	x
AKSEN	36.26	35.88	1.1%	43.80	32.34	21%	11%	x
ALARK	98.50	96.15	2.4%	106.80	82.70	8%	16%	x
ALFAS	50.30	50.10	0.4%	69.05	46.84	37%	7%	x
ALTNY	89.95	90.80	-0.9%	123.40	85.80	37%	5%	x
ANSGR	92.60	91.85	0.8%	101.60	73.00	10%	21%	x
ARCLK	142.80	143.00	-0.1%	183.00	123.70	28%	13%	x
ARDYZ	37.06	37.32	-0.7%	41.06	29.60	11%	20%	x
ASELS	70.20	70.20	0.0%	70.20	54.41	-	22%	✓
ASTOR	94.60	93.60	1.1%	99.85	65.25	6%	31%	x
BERA	15.88	16.01	-0.8%	17.41	12.38	10%	22%	x
BIMAS	502.00	487.25	3.0%	620.33	444.00	24%	12%	x
BINHO	301.00	298.25	0.9%	461.25	272.75	53%	9%	x
BIKAS	4.62	4.56	1.3%	7.58	4.18	64%	10%	x
BRSAN	457.25	452.50	1.0%	575.00	349.00	26%	24%	x
BRYAT	2225.00	2251.00	-1.2%	2369.00	1702.00	6%	24%	x
BTCTM	145.90	146.50	-0.4%	247.70	129.20	70%	11%	x
CANTE	1.57	1.56	0.6%	1.90	1.39	21%	11%	x
CCOLA	54.15	54.20	-0.1%	80.86	45.12	49%	17%	x
CIMSA	40.02	40.68	-1.6%	40.68	29.88	7%	25%	x
CLEBI	2086.00	2083.00	0.1%	2225.00	1665.00	2%	20%	x
CWENE	26.16	25.64	2.0%	30.28	18.95	16%	28%	x
DOAS	222.70	224.00	-0.6%	234.47	202.40	5%	9%	x
DOHOL	14.27	14.21	0.4%	17.30	12.62	21%	12%	x
ECILC	48.38	47.84	1.1%	56.75	37.26	17%	23%	x
EGEEN	10575.00	10580.00	0.0%	12450.00	8992.50	18%	15%	x
EKGYO	13.61	12.38	9.9%	13.61	9.45	-	31%	✓
ENERY	270.50	272.25	-0.6%	279.00	185.20	3%	32%	x
ENJSA	62.45	62.65	-0.3%	71.15	52.75	14%	16%	x
ENKAI	53.45	52.60	1.6%	55.00	42.60	3%	20%	x
EREGL	26.00	26.04	-0.2%	28.63	23.10	10%	11%	x
EUPWR	35.38	35.70	-0.9%	36.72	25.84	4%	27%	x
FENER	108.10	112.50	-3.9%	156.90	94.95	45%	12%	x
FROTO	994.50	976.00	1.9%	1101.35	847.46	11%	15%	x
GARAN	124.70	120.80	3.2%	128.60	97.75	3%	22%	x
GESAN	45.72	45.82	-0.2%	53.00	37.92	16%	17%	x
GOLTS	490.00	478.50	2.4%	490.00	345.75	-	29%	✓
GUBRF	254.50	252.50	0.8%	254.50	161.50	-	37%	✓
HALKB	16.51	16.38	0.8%	17.89	14.33	8%	13%	x
HEKTS	4.12	4.06	1.5%	4.54	3.36	10%	18%	x
ISCTR	13.87	13.66	1.5%	15.54	10.99	12%	21%	x
ISMEN	41.78	41.26	1.3%	41.78	31.32	-	25%	✓
KARSN	13.01	13.07	-0.5%	18.53	12.39	42%	5%	x
KCAER	14.40	14.25	1.1%	16.28	11.88	13%	17%	x
KCHOL	194.70	194.50	0.1%	218.50	161.70	12%	17%	x
KLSEK	34.68	34.30	1.1%	48.50	32.10	40%	7%	x
KONTR	45.72	46.28	-1.4%	64.39	37.80	41%	17%	x
KONYA	7060.00	7090.00	-0.4%	7900.00	5820.00	12%	18%	x
KOZAA	70.20	70.50	-0.4%	75.15	54.90	7%	22%	x
KOZAL	23.60	22.92	3.0%	28.68	18.75	22%	21%	x
KRDMD	27.70	27.56	0.5%	30.78	22.30	11%	19%	x
KTLEV	60.15	60.60	-0.7%	61.25	38.30	2%	36%	x
LMKDC	26.54	26.40	0.5%	27.28	20.38	3%	23%	x
MAVI	83.50	83.90	-0.5%	112.80	73.25	35%	12%	x
MGRGS	495.50	486.25	1.9%	542.53	395.47	9%	20%	x
MIAFK	43.62	43.80	-0.4%	62.10	36.74	42%	16%	x
MPARK	392.00	408.00	-3.9%	411.69	289.25	5%	26%	x
OBAMS	44.74	43.18	3.6%	44.74	31.35	-	30%	✓
ODAS	6.28	6.17	1.8%	8.37	5.56	33%	11%	x
OTKAR	487.50	472.00	3.3%	610.50	413.25	25%	15%	x
OYAKC	73.45	73.45	0.0%	79.25	53.80	8%	27%	x
PAPIL	15.81	14.38	9.9%	25.33	9.94	60%	37%	x
PEKGY	5.33	4.85	9.9%	6.14	3.98	15%	25%	x
PETKM	18.84	18.82	0.1%	25.98	17.14	38%	9%	x
PGSUS	220.40	218.90	0.7%	253.25	208.60	15%	5%	x
REEDR	14.78	14.83	-0.3%	39.02	14.28	164%	3%	x
RGYAS	124.00	121.50	2.1%	124.90	101.50	1%	18%	x
SAHOL	93.40	90.00	3.8%	103.70	79.00	11%	15%	x
SASA	4.24	4.05	4.7%	5.88	3.69	39%	13%	x
SISE	41.10	41.22	-0.3%	47.80	37.66	16%	8%	x
SKBNK	4.60	4.58	0.4%	4.79	3.72	4%	19%	x
SMRTG	39.36	39.24	0.3%	53.95	33.32	37%	15%	x
SOKM	41.30	41.52	-0.5%	61.60	37.74	49%	9%	x
TABGD	146.30	145.10	0.8%	188.80	128.70	29%	12%	x
TAVHL	277.00	272.25	1.7%	280.50	210.00	1%	24%	x
TCELL	93.90	91.85	2.2%	107.50	82.35	14%	12%	x
THYAO	287.00	285.50	0.5%	308.50	257.75	7%	10%	x
TKFEN	81.65	82.80	-1.4%	83.05	47.08	2%	42%	x
TMSN	111.70	113.60	-1.7%	138.40	107.50	24%	4%	x
TOASO	197.20	197.70	-0.3%	280.00	179.80	42%	9%	x
TSKB	12.70	12.55	1.2%	13.12	10.65	3%	16%	x
TTKOM	46.18	45.64	1.2%	54.85	43.78	19%	5%	x
TRAK	768.00	780.50	-1.6%	780.50	647.98	2%	16%	x
TUKAS	6.88	6.85	0.4%	9.60	6.22	40%	10%	x
TUPRS	148.70	147.30	1.0%	158.90	140.80	7%	5%	x
TURSG	13.26	13.00	2.0%	13.76	11.48	4%	13%	x
ULKER	114.30	111.50	2.5%	172.40	99.80	51%	13%	x
VAKBN	23.40	23.14	1.1%	25.52	18.10	9%	23%	x
VESBE	17.10	17.10	0.0%	21.00	16.50	23%	4%	x
VESTL	63.80	64.50	-1.1%	72.90	54.75	14%	14%	x
YEOTK	52.10	53.50	-2.6%	59.17	39.97	14%	23%	x
YKBNK	30.18	29.00	4.1%	33.06	23.04	10%	24%	x
ZOREN	4.40	4.35	1.1%	5.59	3.89	27%	12%	x

Kaynak: Deniz Yatırım Strateji ve Araştırma Bölümü hesaplamaları, Rasyonet

Deniz Yatırım model portföy

Deniz Yatırım Model Portföy					
Hisse	Portföye giriş tarihi	Hedef fiyat	Potansiyel	Nominal getiri (Portföye girişten itibaren)	BIST-100'e rölatif getiri (Portföye girişten itibaren)
TAVHL	10.05.2021	425.50	54%	1059%	72%
FROTO	07.09.2022	1385.75	39%	235%	15%
HTTBT	03.11.2022	51.43	42%	278%	57%
KAREL	30.11.2022	21.00	128%	-14%	-57%
PGSUS	27.12.2022	340.00	54%	113%	19%
BIMAS	16.01.2023	743.00	48%	312%	113%
CCOLA	16.01.2023	82.40	52%	228%	70%
SAHOL	12.05.2023	130.00	39%	125%	11%
CIMSA	21.06.2023	51.30	28%	152%	35%
YKBNK	21.08.2023	36.50	21%	102%	57%
GWIND	09.07.2024	41.19	53%	-15%	-7%
TABGD	18.07.2024	320.00	119%	-29%	-19%
GARAN	02.08.2024	154.30	24%	-1%	7%
ANSGR	29.11.2024	174.30	88%	1%	-1%

Yıl	Nominal getiri	BIST-100 Endeksi'ne göre rölatif getiri	BIST-100 Getiri Endeksi'ne göre rölatif getiri
2019	56%	27%	25%
2020	50%	16%	15%
2021	43%	13%	10%
2022	205%	3%	0%
2023	52%	12%	9%
12A	25%	2%	0%
YBB	33%	1%	-1%
2019'dan bugüne	1965%	92%	63%



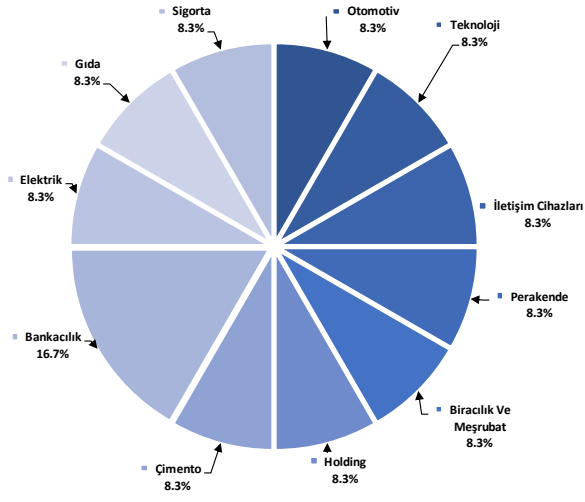
Kaynak: Deniz Yatırım Strateji ve Araştırma Bölümü hesaplamaları, Rasyonel

Deniz Yatırım Model Portföy

Deniz Yatırım Model Portföy, Deniz Yatırım Strateji ve Araştırma Bölümü tarafından, temel analiz kriterlerine göre hazırlanmış, orta-uzun vadeli hisse senedi tavsiye listesidir. Alınan pozisyonlar sadece uzun yönlüdür (long only). Herhangi bir rakamsal/yüzesel getiri hedefi söz konusu değildir. Herhangi bir şirket sayısı sınırı söz konusu değildir. Herhangi bir sıklıkta/takvim dahilinde değişiklik yapma zorunluluğu söz konusu değildir. Strateji ve Araştırma Bölümü analistleri portföyü takvim yılı içerisinde piyasa koşulları izin vermez ise değiştirmeye hakkına sahiptirler. Portföy içerisinde yer alan şirketler için temel analiz açısından getiri potansiyeli kalmamış dahi olsa da (değerleme olarak) şirket markasına olan geçmiş ve gelecek dönem güveni ile liste içerisinde kalmaya devam edebilirler. Portföyde yer alan şirketler için AL tavsiyesi bulunması zorunluluğu söz konusu değildir. Bölüm analistleri, TUT ve/veya Gözden Geçiriliyor önerileri ile de liste içerisinde şirket tercihinde bulunabilirler.

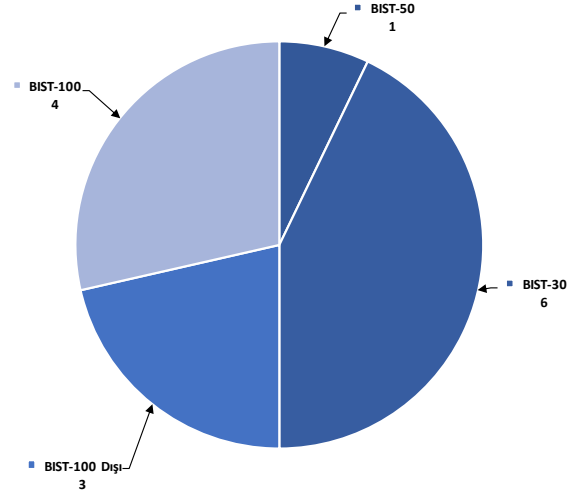
Deniz Yatırım model portföy | sektörel ve endeks dağılımları

Model portföy sektörel dağılımı



Kaynak: Deniz Yatırım Strateji ve Araştırma Bölümü hesaplamaları

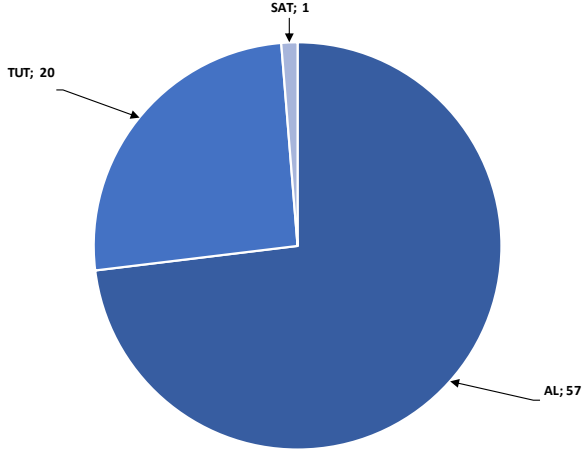
Model portföy endeks dağılımı



Kaynak: Deniz Yatırım Strateji ve Araştırma Bölümü hesaplamaları

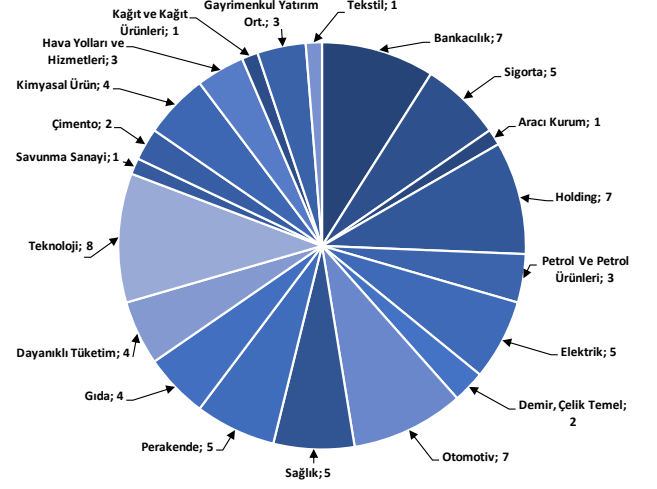
Strateji ve Araştırma Bölümü kapsamındaki hisselerle ait öneri dağılımı

Araştırma öneri dağılımı



Kaynak: Deniz Yatırım Strateji ve Araştırma Bölümü

Araştırma kapsamı sektörel dağılımı



Kaynak: Deniz Yatırım Strateji ve Araştırma Bölümü

Haftalık takvim

Haftalık Takvim, 02 - 08 Aralık 2024							
Tarih	Gün	Saat	Ülke	Olay	Beklenti	Önceki	
2 Aralık	Pazartesi	10:00	TR	S&P Global/ICI İmalat PMI	--	45.8	
		12:00	EUR	HCOB Euro Bölgesi İmalat PMI	45.2	45.2	
		13:00	EUR	İşsizlik Oranı	6.30%	6.30%	
		17:45	ABD	S&P Küresel ABD İmalat PMI	48.8	48.8	
		18:00	ABD	İnşaat Harcamaları (Aylık)	0.20%	0.10%	
		18:00	ABD	ISM İmalat	47.6	46.5	
		18:00	ABD	ISM Yeni Siparişler	--	47.1	
		18:00	ABD	ISM İstihdam	--	44.4	
		3 Aralık	Salı	10:00	TR	TÜFE (Aylık)	1.88%
10:00	TR			TÜFE (Yıllık)	46.50%	48.58%	
10:00	TR			Çekirdek TÜFE Endeksi (Yıllık)	47.95%	47.75%	
10:00	TR			ÜFE (Aylık)	--	1.29%	
10:00	TR			ÜFE (Yıllık)	--	32.24%	
18:00	ABD			İş İmkanları (JOLTS)	7510k	7443k	
4 Aralık	Çarşamba	12:00	EUR	Euro Bölgesi Hizmetler PMI	49.2	49.2	
		12:00	EUR	Euro Bölgesi Bileşik PMI	48.1	48.1	
		13:00	EUR	ÜFE (Aylık)	0.30%	-0.60%	
		13:00	EUR	ÜFE (Yıllık)	-3.30%	-3.40%	
		14:00	EUR	OECD Ekonomik Görünümün Yayınlanması			
		14:30	TR	Efektif Döviz Kuru	--	64.82	
		16:15	ABD	ADP Tarım Dışı İstihdam Değişikliği	165k	233k	
		17:45	ABD	S&P Küresel ABD Hizmet PMI	--	57	
		17:45	ABD	S&P Küresel ABD Bileşik PMI	--	55.3	
		18:00	ABD	Fabrika Siparişleri	0.30%	-0.50%	
		18:00	ABD	ISM Hizmet Endeksi	55.5	56	
		18:00	ABD	Dayanıklı Mal Siparişleri	--	0.20%	
		18:00	ABD	ISM İmalat Dışı İstihdam	--	53	
5 Aralık	Perşembe	13:00	EUR	Perakende Satışlar (Aylık)	-0.30%	0.50%	
		13:00	EUR	Perakende Satışlar (Yıllık)	1.90%	2.90%	
		14:30	TR	Yabancı Net Hisse Senedi Yatırımı	--	-\$272m	
		16:30	ABD	Ticaret Dengesi	-\$75.0b	-\$84.4b	
		16:30	ABD	İşsizlik Başvurusu Başvuruları	--	213k	
6 Aralık	Cuma	13:00	EUR	GSYİH (Çeyreklik)(M.A.)	0.40%	0.40%	
		13:00	EUR	GSYİH (Yıllık)(M.A.)	0.90%	0.90%	
		13:00	EUR	Kamu Tüketimi (Çeyreklik)	--	0.60%	
		13:00	EUR	Hane Halkı Tüketimi (Çeyreklik)	--	-0.10%	
		13:00	EUR	İstihdam (Çeyreklik)	--	0.20%	
		13:00	EUR	İstihdam (Yıllık)	--	1.00%	
		16:30	ABD	Tarım Dışı İstihdam	200k	12k	
		16:30	ABD	Özel Tarım Dışı İstihdam	200k	-28k	
		16:30	ABD	İşsizlik Oranı	4.20%	4.10%	
		16:30	ABD	Ortalama Saatlik Kazançlar (Aylık)	0.30%	0.40%	
		16:30	ABD	Ortalama Saatlik Kazançlar (Yıllık)	3.90%	4.00%	
		16:30	ABD	İşgücü Katılım Oranı	--	62.60%	
		16:30	ABD	İşsizlik Oranı	--	7.70%	
		17:30	TR	Hazine Nakit Dengesi	--	-167.3b	
		18:00	ABD	Michigan Üni. Tüketici Hissiyatı	73	71.8	
		18:00	ABD	Michigan Üni. Tüketici Beklentileri	--	76.9	
23:00	ABD	Tüketici kredisi	\$10.000b	\$6.002b			
07 - 08 Aralık	Haftasonu	-	-				

*(M.A.):Mevsimsellikten arındırılmış

Kaynak: Bloomberg, Deniz Yatırım Strateji ve Araştırma

Yasal Uyarı

Bu rapor/e-posta içerisinde yer alan değerlendirmeler Deniz Yatırım Menkul Kıymetler A.Ş. tarafından, güvenilir olduğuna inanılan kaynaklardan elde edilen bilgi ve veriler kullanılarak genel nitelikte hazırlanmıştır. Raporda yer alan ifadeler, mali durumunuz ile risk ve getiri tercihlerinize uygun olmayabilir ve hiçbir şekilde alış veya satış yapılması yönünde yönlendirme olarak değerlendirilmemelidir. Deniz Yatırım, bu bilgilerin doğru, eksiksiz ve değişmez olduğunu garanti etmemektedir. Bu sebeple, okuyucuların, bu raporlardan elde edilen bilgilere dayanarak hareket etmeden önce, bilgilerin doğruluğunu teyit etmeleri önerilir ve bu bilgilere dayanarak aldıkları kararlarda sorumluluk okuyucuların kendilerine aittir. Bilgilerin eksikliği ve yanlışlığından Deniz Yatırım hiçbir şekilde sorumlu tutulamaz. Ayrıca, Deniz Yatırım ve DenizBank Finansal Hizmetler Grubu çalışanları ve danışmanlarının, herhangi bir şekilde bu rapor/e-posta içerisinde yer alan bilgiler dolayısıyla ortaya çıkabilecek, doğrudan veya dolaylı zararlarla ilgili herhangi bir sorumluluğu yoktur. Burada yer alan bilgiler sermaye piyasası aracına yönelik bir yatırım tavsiyesi, alım-satım önerisi ya da getiri vaadi değildir ve yatırım danışmanlığı kapsamında yer almamaktadır. Yatırım Danışmanlığı hizmeti; yetkili kuruluşlar tarafından imzalanacak yatırım danışmanlığı sözleşmesi çerçevesinde kişilerin risk ve getiri tercihleri dikkate alınarak kişiye özel sunulmaktadır. Buradaki içeriğin hiçbir bölümü Deniz Yatırım Menkul Kıymetler A.Ş.'nin yazılı izni olmadan çoğaltılamaz, hiçbir şekilde ortamda yayımlanamaz, alıntı yapılamaz ve kullanılamaz. Sadece burada yer alan bilgilere dayanarak yatırım kararı verilmesi beklentilerinize uygun sonuçlar doğurmayabilir.

© DENİZ INVEST 2024

Derecelendirme

Deniz Yatırım Analistleri, her hisse senedi için bir veya birden fazla değerlendirme yöntemi kullanarak 12 aylık hedef değerler (fiyatlar) ve buna bağlı olarak potansiyel getirileri hesaplamaktadır. 12 ay derecelendirme sistemimiz; AL, TUT ve SAT olmak üzere 3 farklı genel yatırım tavsiyesi içerir.

AL: Hisse senedinin gelecek 12 ay toplam potansiyel getirisinin **en az %20 ve üzerinde** oluşması şeklindeki değerlemeyi ifade etmektedir.

TUT: Hisse senedinin gelecek 12 ay toplam potansiyel getirisinin **%0-20 aralığında** oluşması şeklindeki değerlemeyi ifade etmektedir.

SAT: Hisse senedinin gelecek 12 ay toplam potansiyel getirisinin **%0'dan daha düşük** seviyelerde oluşması şeklindeki değerlemeyi ifade etmektedir.

Derecelendirme	Potansiyel Getiri (PG), 12-ay
AL	≥%20
TUT	%0-20
SAT	≤%0

Kaynak: Deniz Yatırım

Deniz Yatırım Analistleri hisse senetlerini potansiyel katalizörler, tetikleyici gelişmeler, riskler ile piyasa, sektör ve rakip firma gelişmeleri ışığında değerlendirmektedir. Analistlerimiz genel yatırım tavsiyesinin kamuoyuyla paylaşılmasını takip eden süreçte hisse senetlerini titizlikle yakından takip etmeye devam etmekte; ancak, hisse senedi fiyatındaki dalgalanmalardan ötürü değerler, derecelendirme sistemimizdeki sınırları aştığı takdirde, analistlerimiz hisse senedi hakkında sundukları tavsiyeyi değiştirmemeyi ve/veya Gözden Geçirme (GG) sürecine almayı tercih edebilirler.