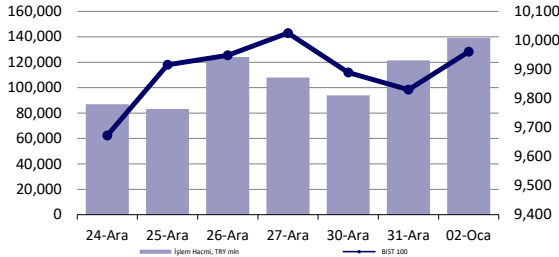


S&P 500
-%0.22Brent Petrol
%0.30USD Endeks
%0.84

günlük bülten

Hisse Senedi Piyasası



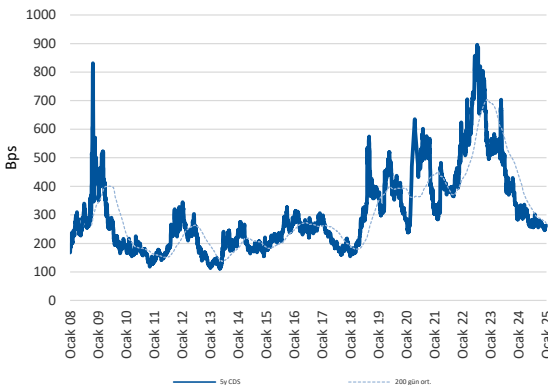
Endeksler, para piyasaları ve emtia

	Kapanış	Önceki	1 Gün	1 Ay	Yıl Baş.
BIST100	9,961	9,831	1.3%	2.9%	1.3%
İşlem Hacmi, TL mln	139,164	121,464	14.6%	25.6%	14.6%
Türkiye 2032 (13.10.2032)	26.98%	27.14%	-16 bps	24 bps	-16 bps
Türkiye 2032	5.98%	5.99%	-1 bps	24 bps	-1 bps
TCMB karışık fonlama mlyt	48.75%	49.38%	-63 bps	-125 bps	0 bps
USD/TRY	35.35	35.37	-0.1%	1.8%	0.0%
EUR/TRY	36.37	36.65	-0.8%	-0.3%	-0.7%
Sepet (50/50)	35.86	36.01	-0.4%	0.7%	-0.4%
DOW	42,392	42,544	-0.4%	-5.3%	-0.4%
S&P500	5,869	5,882	-0.2%	-3.0%	-0.2%
FTSE	8,260	8,173	1.1%	-0.6%	1.1%
MSCI EM	1,071	1,077	-0.5%	-1.4%	-0.4%
MSCI EE	42.15	42.02	0.3%	-1.6%	0.3%
Shanghai SE Comp	3,263	3,352	-2.7%	-3.0%	-2.7%
Nikkei	39,895	40,281	-1.0%	3.6%	0.0%
Petrol (Brent)	76.16	75.93	0.3%	2.0%	2.0%
Altın	2,658	2,625	1.3%	0.7%	1.3%

En Çok Yükselen & Düşenler (BIST 100)

	Hisse Kodu	Son Kapanış	Gün Değ.	Hacim, TRY bin
En çok yükselenler				
Trabzonspor	TSPOR	1.10	10.0%	328,598
Margun Enerji	MAGEN	21.16	9.9%	362,731
Smart Güneş Enerjisi Teknolojileri	SMRTG	43.90	8.0%	129,936
Enerjisa Enerji	ENJSA	62.00	5.3%	375,668
Astor Enerji	ASTOR	119.40	4.8%	1,742,889
Bera Holding	BERA	15.54	4.1%	109,482
En çok düşenler				
Tekfen Holding	TKFEN	64.85	-10.0%	788,697
Ldr Turizm	LIDER	148.10	-10.0%	175,558
Anadolu Efes Biraçılık	AEFES	172.80	-9.8%	10,367,991
Türkiye Sigorta	TURSG	16.98	-7.4%	624,518
Mlp Sağlık Hizmetleri	MPARK	359.50	-5.9%	335,994
Koza Anadolu Metal	KOZAA	71.10	-4.2%	506,671

5 Yıllık Ülke Risk Primi (CDS) (baz puan)



Piyasa yorumu:

Bu sabah pozitif açılış ve sonrasında 9850 – 10180 arasında işlem aktivitesi bekliyoruz.

Dün endeks +1.33% değişimle 9961,34 seviyesinde kapattı. İşlem hacmi ortalama seviyede gerçekleşti.

Günlük Bültenimizin ilerleyen sayfalarında detaylı şekilde görebileceğiniz **Seçilmiş İndikatörler Puanlama Sistemimize** göre bugün öne çıkan ilk 5 hisse senedi: **AKFYE, BERA, BIMAS, ENJSA** ve **FENER**. **İlgili sayfada sistemimizin metodolojisini ve uyarı notunu okumanızı önemle belirtmek isteriz.**

Son iş günü kapanışına göre, eşit dağıtım oranı ile oluşturulan Deniz Yatırım Model Portföyümüz günlük bazda %0.31, BIST 100 endeksi ise %1.33 seviyelerinde performans sergilemiştir.

Bugünün haberleri:

Hisse senetleri

- **TUPRS:** Ürün karlılıklarında ağırlıklı düşüş / sınırlı olumsuz

Piyasalarda bugün

Küresel tarafta, tahvil getirileri ve Dolar endeksi Perşembe günü yükselmeye devam etti. 10 yıllık Hazine getirisi yaklaşık 2 baz puan artarak %4,57 civarındaydı. Aynı zamanda Dolar endeksi 109'un üzerine çıkarak Kasım 2022'den bu yana en yüksek seviyesine ulaştığını izledik. Altın vadeli işlemleri %1'den fazla artarak Aralık ortasından bu yana en yüksek seviyesi olan 2.670 doların üzerinde seyir izledi.

Fed'in beklenenden daha az faiz indirimi öngörerek piyasaları sarsması ve Trump'ın politikalarının enflasyonist olabileceğine dair endişelerin artmasıyla, tahvil getirilerinde ve dolarda artış görülürken, ABD hisse senetlerinde negatif seyir izlendi.

Avrupa piyasaları 2025 işlemlerine karışık bir başlangıç yapmasının ardından Perşembe gününü yükselişle kapattı. Petrol ve gaz hisseleri %2,3 artışla kazançlara öncülük ederken, kamu hizmetleri %1,6 yükseldi.

Çin Ulusal Kalkınma ve Reform Komisyonu yetkilisi Yuan Da, Pekin'in duraksayan ekonomiyi canlandırmak için mali teşvikleri artırırken, Çin'in 2025 yılında iş yatırımlarını ve tüketiciyi artırıcı girişimleri teşvik etmek için ultra uzun hazine bonolarından sağlanan fonları keskin bir şekilde artıracığını söyledi.

Yerel tarafta BIST 100 endeksi günü %1,33 artarak 9.961,34 puandan tamamladı. Bankacılık endeksi %3,05, sinai endeksi %0,43 değer kazandı. Sektör endeksleri arasında en çok artış gösteren %5,9 ile spor endeksi olurken, en çok azalış %2,5 ile sigorta endeksinde yaşandı. Hisse senetleri açısından günün en önemli konu başlığını Aralık ayı TÜFE rakamı oluşturuyor. Piyasa beklentisine paralel ya da daha iyimser bir sonuç görmemiz durumunda faiz indirimine dair beklentilerin ve risk iştahının desteklediğini görebiliriz. PMI imalat endeksi açıklandı. 48,3'ten 49,1'e yükselen endeks 8 ayın en yüksek seviyesine çıktı. İmalat göstergesi, sektörde daralmanın yavaşladığına işaret etti. Merkez Bankası PPK toplantısının özetlerini açıklayacak. Özetlerdeki detaylar, piyasaların bugün odaklanacağı konu başlıkları arasında yer alıyor.

Şirket haberleri

TUPRS: Ürün karlılıklarında ağırlıklı düşüş / sınırlı olumsuz

Tüpraş, Aralık ayına ilişkin ürün karlılığı bilgilerini içeren Ocak ayı yatırımcı sunumunu paylaştı.

- Buna göre, Brent petrol fiyatı Kasım ayında ortalama 74,5 USD /varil iken Aralık ayında 73,9 USD/varil olarak gerçekleşti.
- Dizel ürün karlılığı aylık bazda 1,1 dolar/varil azalışla 16,1 dolar/varil seviyesine geriledi (Aralık 2023: 25,2 dolar/varil). Karlılık aylık bazda gerilemesine ek olarak son 5 yıllık ortalamasının hafifçe altında seyrediyor. Jet yakıt marjı aylık 2,4 dolar/varil azalarak 12,1 dolar/varil seviyesine geriledi (Aralık 2023: 25,2 dolar/varil). Karlılık son 5 yıllık ortalamasının hafifçe altında bulunuyor. Benzin ürün karlılığı aylık bazda 0,1 dolar/varil yükselerek 11,0 dolar/varil seviyesinde gerçekleşti (Aralık 2023: 14,1 dolar/varil). Karlılık son 5 yıllık ortalamasının üzerinde yer alıyor.
- Şirket'in 2024 yılı için net rafineri marjı beklentisi yaklaşık 12,0 USD/varil seviyesinde bulunurken, 9A24'te 11,7 USD/varil düzeyinde gerçekleşmişti. Enflasyon muhasebesi etkileri hariç bakıldığında 2022 ve 2023 yıllarında ise sırasıyla 16,5 USD/varil ve 12,7 USD/varil seviyelerinde gerçekleşmişti.
- Petrol fiyat farklarındaki daralmaya ek olarak ürün karlılıklarında ağırlıklı düşüş olması dolayısıyla Aralık ayı rakamlarını Tüpraş açısından sınırlı olumsuz olarak değerlendiriyoruz.

Sunumdan önemli notlara linkteki raporumuzdan ulaşabilirsiniz.

Rapor için link | [Tüpraş – Ürün Karlılıkları Aralık 2024](#)

KAP haberleri

Genel Kurullar						
1. hafta						
30 Aralık 2024 Pazartesi	31 Aralık 2024 Salı	01 Ocak 2025 Çarşamba	02 Ocak 2025 Perşembe	03 Ocak 2025 Cuma	04 Ocak 2025 Cumartesi	05 Ocak 2025 Pazar
2. hafta						
06 Ocak 2025 Pazartesi	07 Ocak 2025 Salı	08 Ocak 2025 Çarşamba	09 Ocak 2025 Perşembe	10 Ocak 2025 Cuma	11 Ocak 2025 Cumartesi	12 Ocak 2025 Pazar
		IEYHO / 10:00	KNFRT / 11:00	TSPOR / 14:00		
3. hafta						
13 Ocak 2025 Pazartesi	14 Ocak 2025 Salı	15 Ocak 2025 Çarşamba	16 Ocak 2025 Perşembe	17 Ocak 2025 Cuma	18 Ocak 2025 Cumartesi	19 Ocak 2025 Pazar
		MARTI / 11:00				
4. hafta						
20 Ocak 2025 Pazartesi	21 Ocak 2025 Salı	22 Ocak 2025 Çarşamba	23 Ocak 2025 Perşembe	24 Ocak 2025 Cuma	25 Ocak 2025 Cumartesi	26 Ocak 2025 Pazar
MMCAS / 11:00	AEFES / 13:00		SKYMD / 10:30		SAMAT / 11:00	
	ATEKS / 14:00		SEKFK / 11:30			
5. hafta						
27 Ocak 2025 Pazartesi	28 Ocak 2025 Salı	29 Ocak 2025 Çarşamba	30 Ocak 2025 Perşembe	31 Ocak 2025 Cuma		
			BIGCH / 14:00			

Kaynak: Deniz Yatırım Strateji ve Araştırma, KAP

KAP Haberleri	
Hisse	Haber
BIGCH	Türkiye'de 28 şehirde 120 şube, yurt dışında 9 ülkede 12 şube, toplam 132 şubeye sahip olan şirketimizin, 2 Ocak 2025 tarihi itibarıyla şube sayısı, Türkiye'de 29 şehirde 122 şube, yurt dışında 9 ülkede 12 şube olmak üzere, toplamda 134'e ulaşmıştır. 1 Aralık 2024 – 31 Aralık 2024 tarihleri arasında; Tema İstanbul, Canpark, Çerkezköy, Gaziantep Kavaklık Bigchefs, Buselik Tema İstanbul ve Kaicy olmak üzere toplamda 6 şube açılırken, aynı tarihlerde Bodrum, Brandvadi Bigchefs, Buselik Tuzla ve Buselik Anthaven şubeleri operasyonel verimlilik çalışmaları kapsamında kapanmıştır.
TABGD	Şirketimiz, 2024 yılının dördüncü çeyreğinde sistem genelinde 64, yılın tamamında ise 246 yeni restoran açarken, 31 Aralık 2024 itibarıyla kendi işlettiği 1.010 ve franchise'lar tarafından işletilen 820 olmak üzere toplam 1.830 restorana ulaşmıştır.

Kaynak: Deniz Yatırım Strateji ve Araştırma, KAP

Pay geri alımları								
Tarih	Hisse	Şirket	Bulunduğu endeks	Sektör	Alınan pay senedi	Fiyat aralığı (TL)	Nominal değer (TL)	Sermaye oranı (%)
02.01.2025	LKMNH	Lokman Hekim	XUHIZ:IS	Sağlık	20,500	17.83-17.91	6,258,548	2.90%
02.01.2025	TKFEN	Tekfen Holding	XU100:IS	Holding	150,000	64.85-66.95	10,753,334	2.91%

Kaynak: Deniz Yatırım Strateji ve Araştırma Bölümü, KAP

Baz alınan hisseler Deniz Yatırım Strateji ve Araştırma Bölümü araştırma kapsamıdır.

Teknik yorum

BIST 100 endeksi

Dün endeks +1.33% değişimle 9961,34 seviyesinde kapattı. İşlem hacmi ortalama seviyede gerçekleşti. 9700-9850 destek ve geri alım bandını test eden endeks bir kez daha 10.000 – 10180 direnç bandı sınırında kapanış gerçekleştirdi. 10020 kritik direnç olarak takip ediyoruz ve bu seviyenin geçilmesi durumunda işlem aktivitesinde artış görülebileceği düşüncesindeyiz. Kısa vadeli pozisyonlarda ilk ve kritik destek seviyesi 9780. 5 g Ort. 9931.22 22 g Ort. 9937.05 seviyesindedir. Destek olarak 9780 ve 9850, direnç olarak 10020 ve 10180 takip ediyoruz. Bu sabah pozitif açılış ve sonrasında 9850 – 10180 arasında işlem aktivitesi bekliyoruz.

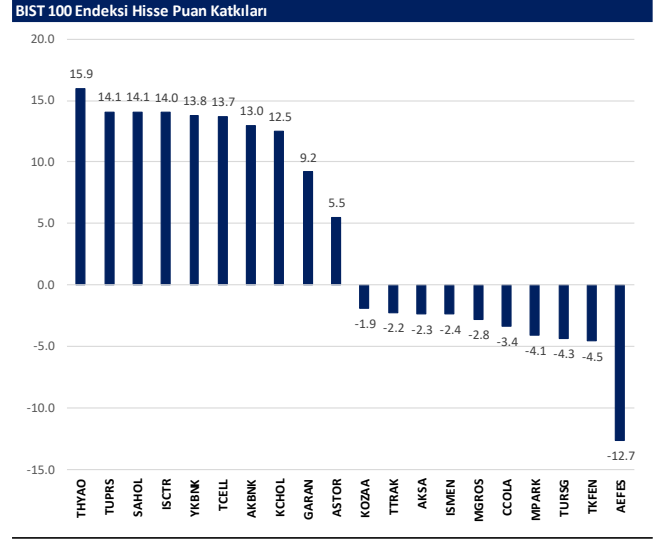
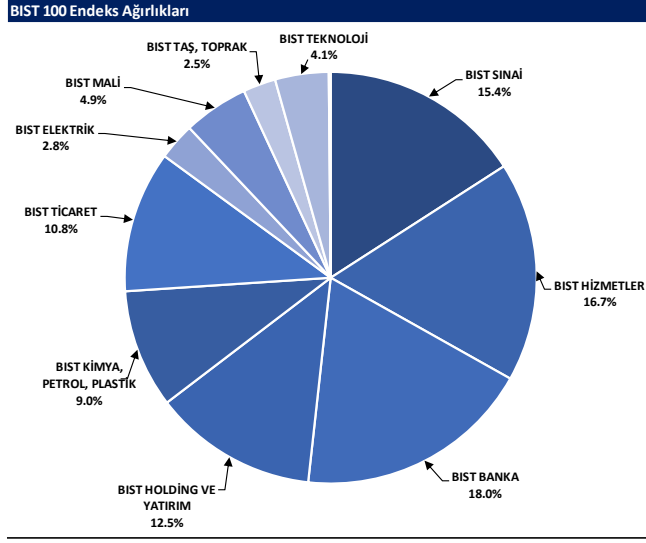


VIOP - X30Y vade teknik analiz

Dün vadeli endeks günü +2.04% değişimle 11512,00 seviyesinde kapattı. İşlem hacmi ortalama seviyede gerçekleşti. Şubat vadeli endeks tam kritik direnç seviyesinde 11524 kapanış gerçekleştirdi. Bu seviyenin geçilmesiyle işlem aktivitesinde artış ve alımlarda hızlanma görülebilir. Bu durumda ilk direnç 11680 takip ediyoruz. 5g. Ort. 11434,40 22 g. Ort. 11696,32 seviyesindedir. Destek olarak 11320 ve 11440, direnç olarak ise 11480 ve 11680 takip ediyoruz. Bu sabah pozitif açılış ve sonrasında 11440- 11680 arasında işlem aktivitesi bekliyoruz.



BIST 100 endeks ağırlıkları ve puan katkıları

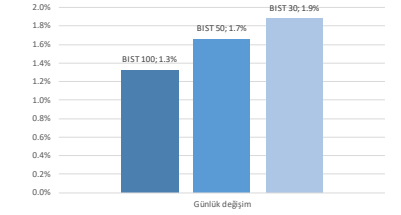


BIST endekslerine ait performanslar

BIST Endeksleri	Endeks Açıklaması	02.01.2025	31.12.2024	Günlük değişim	29.12.2023	Yılı başlangıcından değişim
XU100	BIST 100	9961	9831	1.3%	7470	33%
XU30	BIST 30	10959	10756	1.9%	8021	37%
XU50	BIST 50	8801	8657	1.7%	6572	34%
XBANK	BIST BANKA	14998	14555	3.0%	8717	72%
XUTUM	BIST TÜM	11582	11454	1.1%	8577	35%
XUMAL	BIST MALİ	11978	11758	1.9%	7888	52%
XD30S	BIST 30 AĞIRLIK SINIRLAMALI 10	11211	11004	1.9%	8193	37%
X100S	BIST 100 AĞIRLIK SINIRLAMALI 10	9963	9833	1.3%	7472	33%
XBANA	BIST ANA	30913	30646	0.9%	23113	34%
XBLSM	BIST BİLİŞİM	4828	4875	-1.0%	3706	30%
XELKT	BIST ELEKTRİK	522	512	1.8%	452	15%
XFINK	BIST FIN. KIR. FAKTORİNG	3890	3875	0.4%	3198	22%
XGIDA	BIST GIDA, İÇECEK	11215	11496	-2.4%	8837	27%
XGMYO	BIST GAYRİMENKUL Y.O.	3610	3588	0.6%	2449	47%
XHARZ	BIST HALKA ARZ	94596	93305	1.4%	79702	19%
XHOLD	BIST HOLDİNG VE YATIRIM	9078	8914	1.8%	6642	37%
XILTM	BIST İLETİŞİM	2401	2326	3.2%	1391	73%
XINSA	BIST İNŞAAT	11643	11506	1.2%	8943	30%
XKAGT	BIST ORMAN, KAĞIT, BASIM	5759	5624	2.4%	5267	9%
XKMYA	BIST KİMYA, PETROL, PLASTİK	11666	11536	1.1%	11439	2%
XKOBI	BIST KOBI SANAYİ	26124	26006	0.5%	22204	18%
XKURY	BIST KURUMSAL YÖNETİM	8327	8254	0.9%	6264	33%
XMADM	BIST MADENCİLİK	6941	7052	-1.6%	5363	29%
XMANA	BIST METAL ANA	16505	16396	0.7%	14826	11%
XMESY	BIST METAL EŞYA, MAKİNA	21315	21119	0.9%	18075	14%
XSDA	BIST ADANA	60244	59941	0.5%	66137	-9%
XSANK	BIST ANKARA	18566	18440	0.7%	12998	43%
XSAK	BIST ANTALYA	10078	9914	1.7%	11026	-9%
XSBAL	BIST BALIKESİR	10150	10126	0.2%	8036	26%
XSBR	BIST BURSA	15287	15042	1.6%	14349	7%
XSDNZ	BIST DENİZLİ	7548	7453	1.3%	6224	21%
XSGRT	BIST SİĞORTA	64864	66509	-2.5%	33697	92%
XSIST	BIST İSTANBUL	12914	12784	1.0%	9479	36%
XSIZM	BIST İZMİR	14598	14591	0.0%	13131	11%
XSKAY	BIST KAYSERİ	33128	33099	0.1%	28581	16%
XSKOC	BIST KOCAELİ	24095	23606	2.1%	23577	2%
XSKON	BIST KONYA	8931	8768	1.9%	7870	13%
XSPOR	BIST SPOR	3348	3162	5.9%	3668	-9%
XSTKR	BIST TEKİRDAĞ	44772	43602	2.7%	39257	14%
XTAST	BIST TAŞ, TOPRAK	14292	14103	1.3%	10958	30%
XTCRT	BIST TİCARET	25364	25386	-0.1%	16660	52%
XTEKS	BIST TEKSTİL, DERİ	3783	3757	0.7%	2994	26%
XTM25	BIST TEMETTÜ 25	14166	13926	1.7%	9394	51%
XTMTU	BIST TEMETTÜ	10899	10754	1.3%	7491	46%
XTRZM	BIST TİRİZİM	1323	1301	1.7%	997	33%
XTLRM	BIST TÜM-100	36256	36091	0.5%	25772	41%
XLUHZ	BIST HİZMETLER	9694	9589	1.1%	6839	42%
XULAS	BIST ULAŞTIRMA	34555	33949	1.8%	24695	40%
XULIN	BIST SINAI	13110	13054	0.4%	11532	14%
XUSRD	BIST SÜRDÜRÜLEBİLİRLİK	13680	13486	1.4%	9694	41%
XUTEK	BIST TEKNOLOJİ	13981	13943	0.3%	9541	47%
XYLDZ	BIST YILDIZ	10850	10726	1.2%	8042	35%
XYORT	BIST MENKUL KIYIM Y.O.	3524	3567	-1.2%	3385	4%
X100B	BIST 100-30	17637	17660	-0.1%	14042	26%
X10XB	BIST BANKA DIŞI LIKİT 10	11611	11395	1.9%	9883	17%
XAKUR	BIST ARACI KURUMLAR	48817	49719	-1.8%	36746	33%
XLBNK	BIST LIKİT BANKA	13296	12876	3.3%	7700	73%
XTKJS	BIST TEKNOLOJİ AĞIRLIK SINIRLAMALI	19934	20007	-0.4%	14089	41%

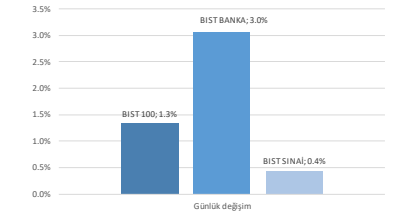
Kaynak: Deniz Yatırım Strateji ve Araştırma, Rasyonet

Seçilmiş BIST Endekslerine Ait Günlük Performanslar

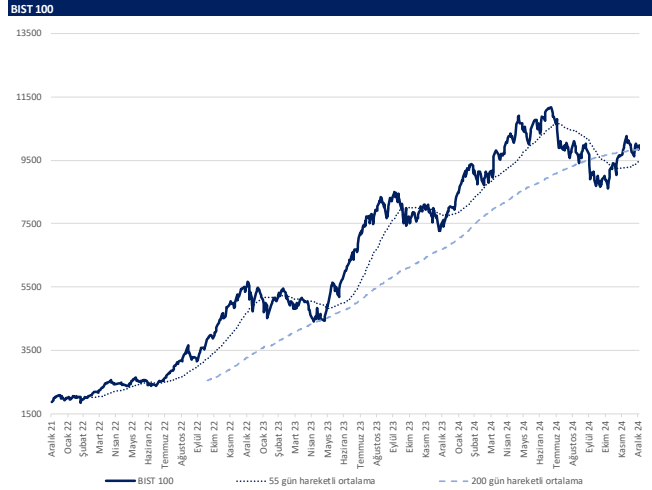


Kaynak: Deniz Yatırım Strateji ve Araştırma Bölümü hesaplamaları, Rasyonet

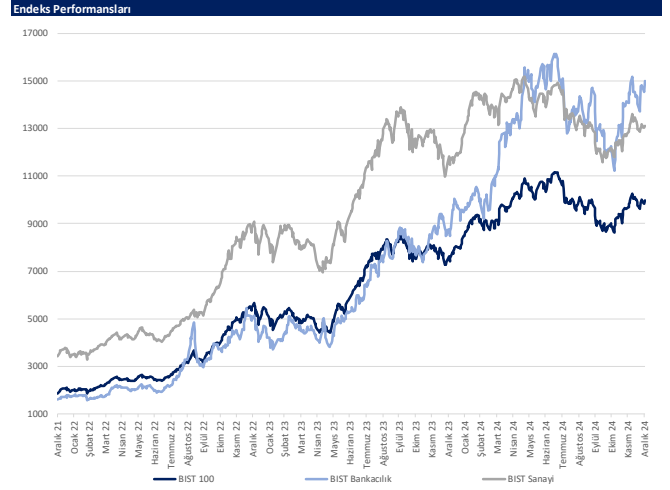
Seçilmiş BIST Endekslerine Ait Günlük Performanslar



Kaynak: Deniz Yatırım Strateji ve Araştırma Bölümü hesaplamaları, Rasyonet



Kaynak: Deniz Yatırım Strateji ve Araştırma, Rasyonet



Kaynak: Deniz Yatırım Strateji ve Araştırma, Rasyonet

Günlük bazda seçilmiş indikatörler puanlama sistemi



DENİZ YATIRIM STRATEJİ & ARAŞTIRMA | BIST 100 ENDEKSİ GÜNLÜK BAZDA SEÇİLMİŞ İNDİKATÖRLER PUANLAMA SİSTEMİ

Hisse senedi	Son kapanış	Önceki gün kapanış	Değişim	İşlem Hacmi (mn.)	RSI	MACD	İşlem Hacmi > 3 gün ort.	RSI > 5 gün ort.	RSI < 70.0	RSI > 30.0	MACD > 5 gün ort.	MACD > 0	Son Kapanış > 3 gün ort.	Önceki Puan	Puan
AKFYE	19.99	19.61	1.94%	126.35	62.05	0.27	✓	✓	✓	✓	✓	✓	✓	50.0	100.0
BİRA	15.54	14.93	4.00%	100.48	56.36	0.09	✓	✓	✓	✓	✓	✓	✓	28.5	100.0
BIMAS	531.00	528.50	0.47%	2,669.85	63.33	8.76	✓	✓	✓	✓	✓	✓	✓	100.0	100.0
ENISA	62.00	58.90	5.26%	375.67	54.62	0.11	✓	✓	✓	✓	✓	✓	✓	66.0	100.0
FENER	48.30	46.90	2.99%	733.14	59.99	0.37	✓	✓	✓	✓	✓	✓	✓	50.0	100.0
İSCTR	14.05	13.54	3.77%	9,452.46	61.28	0.12	✓	✓	✓	✓	✓	✓	✓	66.0	100.0
MAGEN	21.16	19.25	9.92%	362.73	64.08	0.05	✓	✓	✓	✓	✓	✓	✓	37.5	100.0
SMART	43.90	40.64	8.02%	129.94	68.90	0.57	✓	✓	✓	✓	✓	✓	✓	41.0	100.0
TECELL	96.05	92.80	3.50%	2,402.66	59.55	0.82	✓	✓	✓	✓	✓	✓	✓	53.5	100.0
TMSN	119.70	118.40	1.10%	177.94	56.94	0.11	✓	✓	✓	✓	✓	✓	✓	87.5	100.0
TOASO	212.20	205.10	3.46%	1,656.05	62.25	1.47	✓	✓	✓	✓	✓	✓	✓	100.0	100.0
VAKBN	24.06	23.32	3.17%	771.39	60.30	0.19	✓	✓	✓	✓	✓	✓	✓	66.0	100.0
VESTI	71.95	71.30	0.91%	485.19	64.39	1.48	✓	✓	✓	✓	✓	✓	✓	75.0	100.0
YKBNK	31.80	30.62	3.85%	5,355.71	63.81	0.55	✓	✓	✓	✓	✓	✓	✓	65.0	100.0
AKBNK	66.20	64.85	2.08%	7,767.25	63.04	1.65	✓	✓	✓	✓	✓	✓	✓	66.0	91.0
AKSEN	39.50	39.20	0.77%	223.61	70.62	0.94	✓	✓	✓	✓	✓	✓	✓	75.0	91.0
ASTOR	119.40	113.90	4.83%	1,742.89	76.21	1.63	✓	✓	✓	✓	✓	✓	✓	33.0	91.0
ÇİMSA	48.28	46.60	3.61%	911.14	75.06	1.86	✓	✓	✓	✓	✓	✓	✓	66.0	91.0
ARCLK	144.00	142.00	1.41%	387.33	51.96	0.05	✓	✓	✓	✓	✓	✓	✓	41.0	87.5
CLERİ	1,913.00	1,892.00	1.11%	91.14	40.00	34.58	✓	✓	✓	✓	✓	✓	✓	16.0	87.5
GARAN	128.80	124.40	3.54%	3,511.02	55.64	2.08	✓	✓	✓	✓	✓	✓	✓	53.5	87.5
HALKB	16.58	16.20	2.35%	666.00	53.10	0.08	✓	✓	✓	✓	✓	✓	✓	28.5	87.5
KOZAL	22.46	22.58	-0.53%	1,758.98	51.03	0.07	✓	✓	✓	✓	✓	✓	✓	87.5	87.5
KRDMD	27.80	27.10	2.58%	1,140.51	49.41	0.10	✓	✓	✓	✓	✓	✓	✓	28.5	87.5
SANMD	99.70	96.00	3.85%	2,030.92	58.40	1.82	✓	✓	✓	✓	✓	✓	✓	41.0	87.5
TSKR	12.66	12.22	3.60%	332.61	55.26	0.01	✓	✓	✓	✓	✓	✓	✓	16.0	87.5
TUPRS	146.10	141.90	2.96%	3,250.28	49.36	1.26	✓	✓	✓	✓	✓	✓	✓	41.0	87.5
YEOTK	53.35	51.70	3.19%	278.67	55.85	0.21	✓	✓	✓	✓	✓	✓	✓	37.5	87.5
ASELS	73.50	72.50	1.38%	1,937.35	62.63	1.51	✓	✓	✓	✓	✓	✓	✓	53.5	78.5
SKBNK	4.81	4.74	1.48%	303.61	54.43	0.08	✓	✓	✓	✓	✓	✓	✓	28.5	78.5
ALTIN	83.70	82.30	1.69%	322.43	36.80	1.83	✓	✓	✓	✓	✓	✓	✓	16.0	75.0
ANHYT	105.00	104.00	0.96%	70.49	60.49	2.07	✓	✓	✓	✓	✓	✓	✓	87.5	75.0
GOLTS	435.00	420.00	3.57%	186.22	46.71	7.09	✓	✓	✓	✓	✓	✓	✓	16.0	75.0
KCHOL	184.90	178.60	3.53%	3,907.01	46.93	2.06	✓	✓	✓	✓	✓	✓	✓	41.0	75.0
KISER	35.64	35.32	0.91%	79.21	48.29	0.11	✓	✓	✓	✓	✓	✓	✓	50.0	75.0
MAVI	87.95	87.20	0.86%	270.82	56.44	1.01	✓	✓	✓	✓	✓	✓	✓	100.0	75.0
SELEK	78.50	80.50	-1.88%	1,393.52	51.87	0.33	✓	✓	✓	✓	✓	✓	✓	75.0	75.0
THYAO	287.50	281.00	2.31%	7,265.84	48.32	0.74	✓	✓	✓	✓	✓	✓	✓	41.0	75.0
OYAKK	24.06	24.00	0.25%	976.85	74.45	1.48	✓	✓	✓	✓	✓	✓	✓	45.5	70.5
ALFAS	68.95	67.95	1.47%	183.37	77.37	3.56	✓	✓	✓	✓	✓	✓	✓	66.0	70.5
FROTO	940.50	937.00	0.37%	844.83	40.99	12.78	✓	✓	✓	✓	✓	✓	✓	41.0	66.0
LIBER	148.10	154.50	-9.97%	175.56	59.86	9.88	✓	✓	✓	✓	✓	✓	✓	91.0	66.0
MGRKS	538.50	547.00	-1.55%	1,205.18	64.55	14.00	✓	✓	✓	✓	✓	✓	✓	100.0	66.0
ODAS	6.15	6.03	1.99%	329.24	44.02	0.05	✓	✓	✓	✓	✓	✓	✓	41.0	66.0
TSPOR	1.10	1.00	10.00%	328.60	80.82	0.02	✓	✓	✓	✓	✓	✓	✓	66.0	66.0
TTKOM	44.20	43.48	1.66%	1,298.67	41.41	0.52	✓	✓	✓	✓	✓	✓	✓	41.0	66.0
ANSGR	104.70	104.00	0.67%	178.70	68.62	3.42	✓	✓	✓	✓	✓	✓	✓	78.5	62.5
CVKMD	291.25	287.00	1.48%	218.42	57.35	2.32	✓	✓	✓	✓	✓	✓	✓	87.5	62.5
EUPWR	33.36	33.18	0.54%	328.56	46.73	0.48	✓	✓	✓	✓	✓	✓	✓	62.5	62.5
KARSN	12.14	12.11	0.25%	136.98	32.15	0.31	✓	✓	✓	✓	✓	✓	✓	53.5	62.5
REERD	14.52	14.35	1.18%	379.22	41.99	0.47	✓	✓	✓	✓	✓	✓	✓	62.5	62.5
TARGD	155.40	149.80	3.74%	151.10	58.06	1.92	✓	✓	✓	✓	✓	✓	✓	53.5	62.5
BRSAN	431.25	431.00	0.06%	290.46	40.67	7.13	✓	✓	✓	✓	✓	✓	✓	28.5	53.5
DOPOL	14.64	14.49	1.04%	275.24	47.49	0.17	✓	✓	✓	✓	✓	✓	✓	53.5	53.5
ECILC	47.36	47.60	-0.50%	105.64	49.98	0.50	✓	✓	✓	✓	✓	✓	✓	28.5	53.5
EKGYO	13.81	13.62	1.40%	3,607.09	58.33	0.41	✓	✓	✓	✓	✓	✓	✓	28.5	53.5
GESAN	47.06	47.18	-0.25%	194.82	48.29	0.09	✓	✓	✓	✓	✓	✓	✓	28.5	53.5
GURRF	286.00	287.00	-0.35%	1,418.56	68.65	11.49	✓	✓	✓	✓	✓	✓	✓	87.5	53.5
MPARK	359.50	382.00	-5.89%	335.99	43.55	3.30	✓	✓	✓	✓	✓	✓	✓	87.5	53.5
SBRTR	213.30	213.20	0.05%	78.28	38.81	4.48	✓	✓	✓	✓	✓	✓	✓	28.5	53.5
TAVHL	276.50	274.00	0.91%	317.33	49.53	2.90	✓	✓	✓	✓	✓	✓	✓	53.5	53.5
TRAKR	724.00	750.00	-3.47%	192.69	47.40	5.44	✓	✓	✓	✓	✓	✓	✓	87.5	53.5
TUKAS	6.98	7.02	-0.57%	76.51	49.28	0.04	✓	✓	✓	✓	✓	✓	✓	28.5	53.5
ALARK	92.90	92.00	0.98%	365.74	45.33	0.77	✓	✓	✓	✓	✓	✓	✓	41.0	50.0
ÇWENE	21.30	21.04	1.24%	111.30	35.97	0.76	✓	✓	✓	✓	✓	✓	✓	25.0	50.0
HEİTS	3.91	1.03%	3.87	557.81	40.00	0.01	✓	✓	✓	✓	✓	✓	✓	16.0	50.0
NTHOL	43.62	43.48	0.32%	44.10	38.67	0.95	✓	✓	✓	✓	✓	✓	✓	41.0	50.0
PGSUS	215.60	213.00	1.22%	1,256.54	40.33	2.84	✓	✓	✓	✓	✓	✓	✓	41.0	50.0
ULKER	118.40	117.70	0.59%	921.82	57.97	0.58	✓	✓	✓	✓	✓	✓	✓	75.0	50.0
AKSA	12.48	12.94	-3.55%	243.81	67.74	0.69	✓	✓	✓	✓	✓	✓	✓	91.0	41.0
BRVAT	2,017.00	2,039.00	-1.08%	98.33	40.21	8.88	✓	✓	✓	✓	✓	✓	✓	16.0	41.0
BKSKK	11.98	11.94	0.34%	50.40	34.50	0.62	✓	✓	✓	✓	✓	✓	✓	16.0	41.0
ENKAI	49.84	48.60	2.55%	755.98	42.88	0.46	✓	✓	✓	✓	✓	✓	✓	41.0	41.0
ERGLI	24.50	24.40	0.41%	2,937.12	40.09	0.21	✓	✓	✓	✓	✓	✓	✓	41.0	41.0
İSMEN	47.40	49.00	-3.27%	256.49	65.57	1.70	✓	✓	✓	✓	✓	✓	✓	91.0	41.0
KONTR	38.66	38.58	0.21%	727.15	31.54	1.87	✓	✓	✓	✓	✓	✓	✓	16.0	41.0
KOZAA	71.10	74.25	-4.24%	506.67	55.03	0.85	✓	✓	✓	✓	✓	✓	✓	100.0	41.0
MRTK	41.94	42.14	-0.47%	302.05	41.25	0.46	✓	✓	✓	✓	✓	✓	✓	16.0	41.0
PETKM	18.00	18.10	-0.55%	1,172.52	40.85	0.12	✓	✓	✓	✓	✓	✓	✓	41.0	41.0
SASA	4.09	4.07	0.49%	1,905.87	46.71	0.01	✓	✓	✓	✓	✓	✓	✓	41.0	41.0
TKFEN	64.85	72.05	-9.99%	788.70	32.99	2.14	✓	✓	✓	✓	✓	✓	✓	75.0	41.0
TURSG	16.98	18.33	-7.36%	624.52	67.71	1.00	✓	✓	✓	✓	✓	✓	✓	91.0	41.0
AGROT	30.56	30.68	-0.37%	237.27	35.76	0.63	✓	✓	✓	✓	✓	✓	✓	37.5	41.0
ASEFES	172.80	191.60	-9.81%	10,367.99	27.66	1.81	✓	✓	✓	✓	✓	✓	✓	28.5	33.0
AGHOL	325.50	313.00	3.99%	751.95	42.13	1.00	✓	✓	✓	✓	✓	✓	✓	53.5	28.5
ARDYZ	39.66	41.00	-3.27%	108.07	50.89	0.97	✓	✓	✓	✓	✓	✓	✓	53.5	28.5
BTICM	139.00	141.50	-1.77%	103.73	46.00	1.28	✓	✓	✓	✓	✓	✓	✓	62.5	28.5
CANTE	1.66	1.66	0.00%	176.19	50.94	0.02	✓	✓	✓	✓	✓	✓	✓	28.5	28.5
CCOLA	58.60	59.95	-2.25%	323.59	51.72	1.37	✓	✓	✓	✓	✓	✓	✓	53.5	28.5
İEYHO	11.10	11.02	0.73%	83.55	52.70	0.19</									

Son 90 güne ait dip-zirve analizi



DENİZ YATIRIM STRATEJİ & ARAŞTIRMA | BIST 100 ENDEKSİ DİP-ZİRVE ANALİZİ

Hisse	Son kapanış	Önceki kapanış	Değişim %	Son 90 gün zirvesi	Son 90 gün dip	Zirveye uzaklık	Dibe uzaklık	Zirveyi geçti mi?
AEFES	172.80	191.60	-9.8%	237.50	172.80	37%		x
AGHOL	325.50	313.00	4.0%	379.50	275.00	17%	16%	x
AGROT	10.64	10.68	-0.4%	16.62	10.35	56%	3%	x
AKBNK	66.20	64.85	2.1%	66.35	46.40	0%	30%	x
AKFYE	19.99	19.61	1.9%	22.42	16.98	12%	15%	x
AKSA	12.48	12.94	-3.6%	12.94	8.05	4%	35%	x
AKSEN	39.50	39.20	0.8%	40.02	32.34	1%	18%	x
ALARK	92.90	92.00	1.0%	101.00	82.70	9%	11%	x
ALFAS	68.95	67.95	1.5%	68.95	46.84	-	32%	✓
ALTNY	83.70	82.20	1.8%	105.30	82.20	26%	2%	x
ANHYT	105.00	104.00	1.0%	113.60	82.30	8%	22%	x
ANSGR	104.70	104.00	0.7%	105.10	73.00	0%	30%	x
ARCLK	144.00	142.00	1.4%	151.50	123.70	5%	14%	x
ARDYZ	39.66	41.00	-3.3%	42.44	29.60	7%	25%	x
ASELS	73.50	72.50	1.4%	74.40	54.81	1%	25%	x
ASTOR	119.40	113.90	4.8%	119.40	65.25	-	45%	✓
BERA	15.54	14.93	4.1%	16.60	12.38	7%	20%	x
BIMAS	531.00	528.50	0.5%	605.70	440.57	14%	17%	x
BRSAN	431.25	431.00	0.1%	575.00	349.00	33%	19%	x
BRYAT	2017.00	2039.00	-1.1%	2369.00	1702.00	17%	16%	x
BSOKE	11.98	11.94	0.3%	22.62	11.94	89%	0%	x
BTJIM	139.00	141.50	-1.8%	247.70	129.20	78%	7%	x
CANTE	1.66	1.66	0.0%	1.76	1.39	6%	16%	x
CCOLA	58.60	59.95	-2.3%	67.40	45.12	15%	23%	x
CIMSA	48.28	46.60	3.6%	48.28	29.88	-	38%	✓
CLEBI	1913.00	1892.00	1.1%	2225.00	1665.00	16%	13%	x
CVKMD	291.25	287.00	1.5%	553.50	244.60	90%	16%	x
CWENE	21.30	21.04	1.2%	26.36	18.95	24%	11%	x
DOAS	192.90	193.80	-0.5%	233.00	191.20	21%	1%	x
DOHOL	14.64	14.49	1.0%	16.09	12.62	10%	14%	x
ECILC	47.36	47.60	-0.5%	49.98	37.26	6%	21%	x
EGEEN	9837.50	9807.50	0.3%	11820.00	8992.50	20%	9%	x
EKGYO	13.81	13.62	1.4%	14.13	9.45	2%	32%	x
ENERY	254.50	256.75	-0.9%	295.25	193.40	16%	24%	x
ENISA	62.00	58.90	5.3%	64.10	52.75	3%	15%	x
ENKAI	49.84	48.60	2.6%	56.20	42.60	13%	15%	x
EREGL	24.50	24.40	0.4%	27.00	23.10	10%	6%	x
EUPWR	33.36	33.18	0.5%	36.84	25.84	10%	23%	x
FENER	48.30	46.90	3.0%	61.05	40.20	26%	17%	x
FROTO	940.50	937.00	0.4%	1101.35	847.46	17%	10%	x
GARAN	128.80	124.40	3.5%	133.30	97.75	3%	24%	x
GESAN	47.06	47.18	-0.3%	53.00	37.92	13%	19%	x
GOLTS	435.00	420.00	3.6%	519.50	345.75	19%	21%	x
GURB	286.00	287.00	-0.3%	287.00	166.50	0%	42%	x
HALKB	16.58	16.20	2.3%	17.45	14.33	5%	14%	x
HEKTS	3.91	3.87	1.0%	4.54	3.36	16%	14%	x
IEYHO	11.10	11.02	0.7%	12.26	7.52	10%	32%	x
ISCTR	14.05	13.54	3.8%	14.28	10.99	2%	22%	x
ISMEN	47.40	49.00	-3.3%	49.00	31.32	3%	34%	x
KARSN	12.14	12.11	0.2%	18.53	12.11	53%	0%	x
KCAER	13.85	13.98	-0.9%	15.46	11.88	12%	14%	x
KCHOL	184.90	178.60	3.5%	201.00	161.70	9%	13%	x
KLSER	35.64	35.32	0.9%	43.56	32.10	22%	10%	x
KONTR	38.66	38.58	0.2%	50.50	37.80	31%	2%	x
KONYA	6670.00	6700.00	-0.4%	7800.00	5820.00	17%	13%	x
KOZAA	71.10	74.25	-4.2%	75.15	54.90	6%	23%	x
KOZAL	22.46	22.58	-0.5%	25.80	18.75	15%	17%	x
KRDMD	27.80	27.10	2.6%	30.48	22.30	10%	20%	x
LIDER	148.10	164.50	-10.0%	164.50	79.65	11%	46%	x
MAGEN	21.16	19.25	9.9%	23.30	18.81	10%	11%	x
MAVI	87.95	87.20	0.9%	107.60	73.25	22%	17%	x
MGROS	538.50	547.00	-1.6%	547.00	395.47	2%	27%	x
MIATK	41.94	42.14	-0.5%	49.78	36.74	19%	12%	x
MPARK	359.50	382.00	-5.9%	420.75	289.25	17%	20%	x
NTHOL	43.62	43.48	0.3%	54.24	39.07	24%	10%	x
ODAS	6.15	6.03	2.0%	7.53	5.56	22%	10%	x
OTKAR	473.75	484.50	-2.2%	496.25	413.25	5%	13%	x
OYAKC	24.06	24.00	0.2%	24.06	13.79	-	43%	✓
PASEU	29.22	29.56	-1.2%	29.56	20.21	1%	31%	x
PETKM	18.00	18.10	-0.6%	23.88	17.14	33%	5%	x
PGSUS	215.60	213.00	1.2%	253.25	213.00	17%	1%	x
REEDR	14.52	14.35	1.2%	33.92	14.10	134%	3%	x
SAHOL	99.70	96.00	3.9%	101.00	79.00	1%	21%	x
SASA	4.09	4.07	0.5%	4.98	3.69	22%	10%	x
SDTTR	213.30	213.20	0.0%	255.90	210.10	20%	2%	x
SELEC	78.50	80.00	-1.9%	85.00	52.80	8%	33%	x
SISE	41.68	41.52	0.4%	44.28	37.66	6%	10%	x
SKBNK	4.81	4.74	1.5%	4.99	3.84	4%	20%	x
SMRTG	43.90	40.64	8.0%	44.52	33.32	1%	24%	x
SOKM	41.08	41.20	-0.3%	53.84	37.74	31%	8%	x
TABGD	155.40	149.80	3.7%	160.00	128.70	3%	17%	x
TAVHL	276.50	274.00	0.9%	291.50	210.00	5%	24%	x
TECELL	96.05	92.80	3.5%	97.25	79.85	1%	17%	x
THYAO	287.50	281.00	2.3%	308.50	257.75	7%	10%	x
TKFEN	64.85	72.05	-10.0%	83.05	47.08	28%	27%	x
TMSN	119.70	118.40	1.1%	138.40	107.50	16%	10%	x
TOASO	212.20	205.10	3.5%	244.00	179.80	15%	15%	x
TSKB	12.66	12.22	3.6%	13.13	10.65	4%	16%	x
TSPOR	1.10	1.00	10.0%	1.38	0.88	25%	20%	x
TTKOM	44.20	43.48	1.7%	54.85	43.48	24%	2%	x
TRAK	724.00	750.00	-3.5%	780.50	647.98	8%	10%	x
TUKAS	6.98	7.02	-0.6%	8.30	6.22	19%	11%	x
TUPRS	146.10	141.90	3.0%	158.90	140.80	9%	4%	x
TURSG	16.98	18.33	-7.4%	18.33	11.48	8%	32%	x
ULKER	118.40	117.70	0.6%	157.00	99.80	33%	16%	x
VAKBN	24.06	23.32	3.2%	25.52	18.92	6%	21%	x
VESTL	71.95	71.30	0.9%	74.70	54.75	4%	24%	x
YEOTK	53.35	51.70	3.2%	58.41	39.97	9%	25%	x
YKBNK	31.80	30.62	3.9%	33.06	23.04	4%	28%	x
ZOREN	4.43	4.36	1.6%	4.61	3.89	4%	12%	x

Kaynak: Deniz Yatırım Strateji ve Araştırma Bölümü hesaplamaları, Rasyonel

Seçilmiş rasyolar



DENİZ YATIRIM STRATEJİ & ARAŞTIRMA | BIST 100 HIZLI BAKIŞ

Hisse kodu	Şirket İsmi	Sektör	F/K	FD/FAVÖK	FD/SATIŞLAR	Özkaynak karlılığı	Piyasa değeri (milyar TL)	Halka açıklık oranı	BIST 100 pay	
AEPES	Anadolu Efes Biraçılık	BIRAÇILIK VE MEŞRUBAT	5.39	3.56	0.57	27%	102.3	32%	1.2%	
AGHOL	Ag Anadolu Grubu Holding	HOLDING	6.07	2.26	0.20	18%	79.3	34%	0.9%	
AGROT	Agrotech Yüksek Teknoloji Ve Yatırım	TEKNOLOJİ	37.81	303.37	4.87	6%	12.8	32%	0.1%	
AKBNK	AKBNK	BANKACILIK	7.15			23%	344.2	52%	3.9%	
AKFYE	Akfen Yenilenebilir Enerji	ELEKTRİK	4.12	10.22	6.11	23%	23.0	28%	0.3%	
AKSA	Aksa	ENDÜSTRİYEL TEKSTİL	14.39	10.25	1.82	19%	48.5	37%	0.6%	
AKSEN	Aksa Enerji	ELEKTRİK	9.33	10.79	2.34	15%	48.4	21%	0.6%	
ALARKO	Alarko Holding	İNŞAAT, TAAHHÜT	8.17			5.08	11%	40.4	37%	0.5%
ALFAS	Alfa Solar Enerji	ELEKTRİK	55.72	30.65	3.22	15%	25.4	20%	0.3%	
ALTYN	Altın Yatırım Teknolojileri	TEKNOLOJİ	28.73	22.48	11.01		19.7	25%	0.2%	
ANKHFT	Anadolu Hayat Emek	SİGORTA	12.53			53%	45.2	17%	0.5%	
ANSOR	Anadolu Sigorta	SİGORTA	6.25			41%	52.4	35%	0.6%	
ARCLK	Argelik	DAYANIKLI TÜKETİM	109.15	8.99	0.50	1%	97.3	15%	1.1%	
ARYZ	Ard Grup Bilgi Teknolojileri	TEKNOLOJİ	25.46	5.34	3.79	13%	6.7	75%	0.1%	
ASELS	Aselsan	İLETİŞİM ÇİHAZLARI	28.49	15.56	3.39	12%	335.2	26%	3.8%	
ASTOR	Astor Enerji	ELEKTRİK	16.21	14.24	4.45	50%	119.2	28%	1.4%	
BERA	Bera Holding	HOLDING	2.14	4.63	0.57	29%	10.6	64%	0.1%	
BIMAS	Bim Birlik Mağazalar	PERAKENDE	14.97	19.94	0.70	27%	322.4	60%	3.7%	
BRSAN	Borusan Boru Sanayi	DEMİR, ÇELİK TEMEL	46.26	22.71	1.25	5%	61.1	17%	0.7%	
BRYAT	Borusan Yat. Paz.	HOLDING	33.40			623.37	7%	56.7	13%	0.6%
BSOKE	Batsöke Çimento	ÇİMENTO	10.79	41.74	4.73	40%	19.2	25%	0.2%	
BTICM	Bati Çimento	ÇİMENTO	7.48	15.18	2.12	29%	25.0	42%	0.3%	
CANTE	Çan2 Termik	ELEKTRİK		5.34	1.97	-8%	11.6	51%	0.1%	
CCOLA	Coca Cola İçecek	BIRAÇILIK VE MEŞRUBAT	8.12	8.06	1.44	43%	164.0	25%	1.9%	
CINSA	Çinisa	ÇİMENTO	9.91	8.94	1.85	23%	45.7	45%	0.5%	
CLEBI	Çelebi	HAVA YOLLARI VE HİZMETLERİ	15.92	9.95	2.84	58%	46.5	12%	0.5%	
CVKMD	Cvk Maden İşletmeleri	MADENÇİLİK	19.01	12.94	3.96	15%	12.2	26%	0.1%	
CWENE	Cw Enerji Mühendislik	ELEKTRİK	116.26	13.18	2.36	3%	21.3	29%	0.2%	
DOAS	Doğuş Otomotiv	OTOMOTİV	4.07	3.09	0.30	22%	42.4	39%	0.5%	
DOHOL	Doğan Holding	HOLDING	11.57	2.76	0.33	6%	38.3	36%	0.4%	
EOLC	Ezencebaşı İlaç	SAĞLIK	8.41	45.28	4.04	10%	32.5	19%	0.4%	
EGSEN	Ege Endüstriyel	OTOMOTİV PARÇASI	34.62	34.44	6.86	19%	31.0	34%	0.4%	
EKGYO	Emak G.M.Y.O.	GAYRİMENKUL YATIRIM ÖRT.	16.34	7.84	2.18	5%	52.5	5%	0.6%	
ENERY	Enerjya Enerji	ELEKTRİK	4.98	23.79	1.93	39%	36.9	27%	0.4%	
ENJSA	Enerjisa Enerji	ELEKTRİK		4.38	0.62	-9%	73.2	20%	0.8%	
ENKAI	Enka İnşaat	İNŞAAT, TAAHHÜT	12.30	10.05	2.16	11%	299.0	12%	3.4%	
EREGL	Ereğli Demir Çelik	DEMİR, ÇELİK TEMEL	9.18	10.18	1.23	9%	171.5	48%	2.0%	
EUPWR	Europower Enerji Ve Otomasyon Teknolojileri	ELEKTRİK	33.55	10.98	2.28	11%	22.0	27%	0.3%	
FENER	Fenerbahçe	SPOR					22.4	34%	0.1%	
FROTO	Ford Otosan	OTOMOTİV	6.46	12.13	0.78	61%	330.0	18%	3.8%	
GARAN	Garanti Bankası	BANKACILIK	5.59			37%	541.0	14%	6.2%	
GESAN	Girsım Elektrik Sanayi Taahhüt Ve Ticaret	ELEKTRİK	19.04	4.93	1.40	15%	21.6	28%	0.2%	
GOLTS	Göltaş Çimento	ÇİMENTO	3.52	7.01	1.52	37%	7.8	68%	0.1%	
GUBRF	Gübre Fabrikaları	TARIM KİMYASALLARI	127.69	21.59	2.18	6%	95.5	22%	1.1%	
HAKKB	Halk Bankası	BANKACILIK	8.97			10%	119.1	9%	1.4%	
HEKTS	Hektas	TARIM KİMYASALLARI				9.14	-44%	33.0	41%	0.4%
IEYHO	Işıklar Enerji Ve Yapı Holding	HOLDING	23.58	18.08	1.80	11%	6.0	90%	0.1%	
ISCTR	İş Bankası (C)	BANKACILIK	6.40			20%	351.2	31%	4.0%	
İSMEN	İş Yatırım	ARACI KURUM	14.49	3.17	0.07	25%	71.1	28%	0.8%	
KARNS	Karsan Otomotiv	OTOMOTİV		19.64	1.74	-22%	10.9	39%	0.1%	
KCAER	Kocaeli Çelik	DEMİR, ÇELİK TEMEL	24.52	10.35	1.65	13%	26.5	24%	0.3%	
KCHOL	Koc Holding	HOLDING	10.81	14.68	1.54	10%	468.9	22%	5.4%	
KLSEK	Kaleseramik Çanakçile Kalebodur Seramik	SERAMİK		2.15	-32%		38.3	21%	0.2%	
KONTR	Kontrolmatik Teknoloji	ELEKTRİK	52.34	25.78	4.22	13%	25.1	46%	0.3%	
KONYA	Konya Çimento	ÇİMENTO	143.62	55.67	6.23	9%	32.5	15%	0.4%	
KOZAA	Koza Anadolu Metal	MADENÇİLİK	891.37	3.90	1.48	0%	27.6	44%	0.3%	
KOZAL	Koza Altın İşletmeleri	MADENÇİLİK	29.86	16.43	6.51	10%	71.9	29%	0.8%	
KRDMD	Kardemir (D)	DEMİR, ÇELİK TEMEL	17.42	12.46	0.81	5%	21.7	89%	0.2%	
LİREN	Liri Yatırım	TURİZM	66.48	94.15	10.43	9%	24.4	10%	0.3%	
MARGEN	Margen Enerji	ELEKTRİK	18.02	58.06	29.24	12%	25.0	14%	0.3%	
MAVİ	Mavi Giyim	TEKSTİL, ENTEGRE	13.71	4.98	0.90	33%	34.9	73%	0.4%	
MGROS	Migros	PERAKENDE	15.33	9.18	0.35	16%	97.5	51%	1.1%	
MIATK	Mia Teknoloji	TEKNOLOJİ	17.79	13.21	9.28	47%	20.7	57%	0.2%	
MPARK	Mip Sağlık Hizmetleri	SAĞLIK	9.47	7.41	2.00	50%	68.7	27%	0.8%	
NTHOL	Net Holding	TURİZM	4.83	4.76	1.74	12%	21.8	22%	0.2%	
ODAS	Odas Elektrik	ELEKTRİK		2.22	0.96	-32%	8.6	73%	0.1%	
OTKAR	Otokar	OTOMOTİV	139.16	73.21	2.11	5%	56.9	27%	0.6%	
OYAKC	Oyak Çimento Fabrikaları	ÇİMENTO	14.21	9.04	2.57	26%	117.0	24%	1.3%	
PASEU	Pasifik Eurasia Lojistik Dış Ticaret	LOJİSTİK	44.02	155.27	21.29	34%	19.6	32%	0.2%	
PETKM	Petkim	PETROL VE PETROL ÜRÜNLERİ	2.34			1.05	36%	45.6	47%	0.5%
PGSUS	Pegasus Hava Taahhüdü	HAVA YOLLARI VE HİZMETLERİ	4.65	7.25	2.04	41%	107.8	43%	1.2%	
REEDR	Reeder Teknoloji	TEKNOLOJİ	14.08			-6%	13.8	34%	0.2%	
SAHOL	Sabancı Holding	HOLDING	29.56	23.03	11.13	3%	209.4	51%	2.4%	
SASA	Sasa	ENDÜSTRİYEL TEKSTİL	5.40	23.98	5.49	40%	179.2	23%	2.0%	
SDTR	Sdt Uçay Ve Savunma Teknolojileri	TEKNOLOJİ	31.03	22.35	5.88	26%	12.4	27%	0.1%	
SELEC	Selçuk Ecza Deposu	SAĞLIK	36.60	8.43	0.35	8%	48.7	15%	0.6%	
SISE	Şişe Cam	CAM	6.91	15.27	1.11	12%	127.7	49%	1.5%	
SKBNK	Şekerbank	BANKACILIK	4.86			30%	12.0	48%	0.1%	
SMARTG	Smart Şeker Enerji Teknolojileri	ELEKTRİK	32.32	26.66	2.92	32%	26.6	25%	0.3%	
SOKM	Sok Marketler Ticaret	PERAKENDE				0.14	0%	24.4	51%	0.3%
TABGD	Tab Gıda Sanayi	GIDA	23.10	6.44	1.39	16%	40.6	20%	0.5%	
TAVHL	Tav Havalimanları	HAVA YOLLARI VE HİZMETLERİ	11.43	8.53	2.61	18%	100.4	48%	1.1%	
TCELL	Türkcell	İLETİŞİM	4.88	3.49	1.59	32%	211.3	54%	2.4%	
THVAO	Türk Hava Yolları	HAVA YOLLARI VE HİZMETLERİ	2.18	5.19	0.97	37%	396.8	50%	4.5%	
TKFN	Tekfen Holding	HOLDING	19.78	37.36	0.49	5%	24.0	48%	0.3%	
TMSN	Tümsan Motor Ve Traktör	OTOMOTİV	20.55	2.22	-7%		13.8	29%	0.2%	
TOASO	Tofaş Otomobil Fab.	OTOMOTİV	8.82	6.83	0.77	31%	106.1	24%	1.2%	
TSKB	T. S. K. B.	BANKACILIK	3.92			38%	35.4	39%	0.4%	
TRSPOR	Trabzonspor	SPOR				5.57		8.3	49%	0.1%
TKOM	Türk Telekom	İLETİŞİM	6.03	3.92	1.44	24%	154.7	13%	1.8%	
ITRAK	Türk Traktör	OTOMOTİV	7.47	5.33	1.07	63%	72.4	24%	0.8%	
TUKAS	Tuğay	GIDA	7.76	7.46	1.82	16%	10.3	39%	0.1%	
TURPS	Tüppas	PETROL VE PETROL ÜRÜNLERİ	4.47	3.19	0.26	30%	281.5	49%	3.2%	
TURSG	Turkiye Sigorta	SİGORTA	7.94			58%	84.9	18%	1.0%	
ULKER	Ülker	GIDA	7.28	4.76	0.87	28%	43.7	39%	0.5%	
VAKBN	T. Vakıflar Bankası	BANKACILIK	6.41			21%	238.6	6%	2.7%	
VESTL	Vestel	DAYANIKLI TÜKETİM		5.25	0.55	-2%	24.1	45%	0.3%	
YEOTK	Yeo Teknoloji Enerji Ve Endüstri	ELEKTRİK	20.31	9.15	2.12	57%	18.9	36%	0.2%	
YKBNK	Yapı Ve Kredi Bankası	BANKACILIK	6.44			23%	268.6	39%	3.1%	
ZOREN	Zorlu Enerji	ELEKTRİK	1.54	11.49	2.23	30%	22.2	36%	0.3%	

Kaynak: Deniz Yatırım Strateji ve Araştırma Bölümü hesaplamaları, Rasyolar F/K, FD/FAVÖK ve FD/Satışlar rasyoları son 4 geyrek verilerine aittir.

En düşük F/K	Şirket
1.54	ZOREN

En düşük FD/FAVÖK	Şirket
2.22	ODAS

En düşük FD/SATIŞLAR	Şirket
0.07	İSMEN

En düşük özkaynak karlılığı	Şirket
-44%	HEKTS

En düşük piyasa değeri	Şirket
6.0	İEYHO

En düşük halka açıklık oranı	Şirket
6%	VAKBN

En düşük BIST 100 payı	Şirket
0.1%	İEYHO

En yüksek F/K	Şirket
891.37	KOZAA

En yüksek FD/FAVÖK	Şirket
303.37	AGROT

En yüksek FD/SATIŞLAR	Şirket
623.37	BRYAT

En yüksek özkaynak karlılığı	Şirket
63%	TTRAK

En yüksek piyasa değeri	Şirket
541.0	GARAN

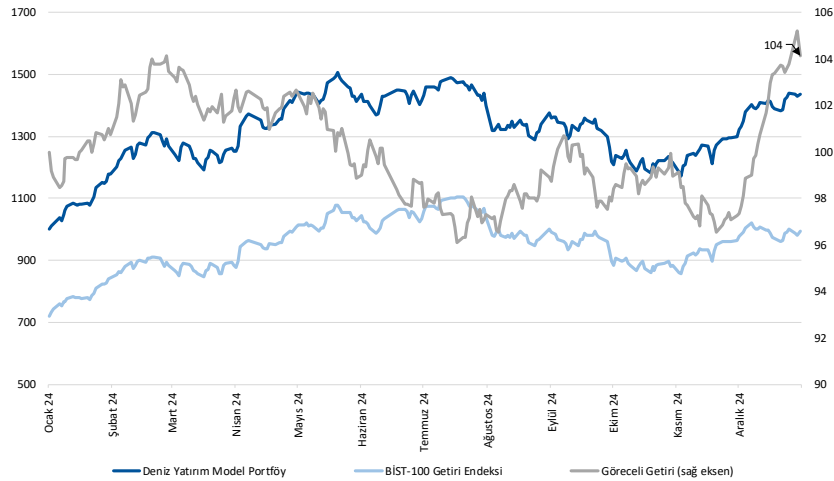
En yüksek halka açıklık oranı	Şirket
90%	İEYHO

En yüksek BIST 100 payı	Şirket
6.2%	GARAN

Deniz Yatırım model portföyü

Deniz Yatırım Model Portföyü					
Hisse	Portföye giriş tarihi	Hedef fiyat	Potansiyel	Nominal getiri (Portföye girişten itibaren)	BIST-100'e rölatif getiri (Portföye girişten itibaren)
TAVHL	10.05.2021	425.50	54%	1057%	69%
FROTO	07.09.2022	1385.75	47%	217%	8%
HTTBT	03.11.2022	51.43	11%	382%	98%
KAREL	30.11.2022	17.00	68%	-5%	-53%
PGSUS	27.12.2022	340.00	58%	108%	14%
BIMAS	16.01.2023	739.00	39%	339%	124%
CCOLA	16.01.2023	82.40	41%	255%	81%
SAHOL	12.05.2023	130.00	30%	140%	17%
CIMSA	21.06.2023	51.30	6%	204%	60%
YKBNK	21.08.2023	36.50	15%	113%	63%
GWIND	09.07.2024	44.60	39%	1%	10%
TABGD	18.07.2024	320.00	106%	-24%	-15%
GARAN	02.08.2024	154.30	20%	2%	9%
ANSGR	29.11.2024	174.30	66%	14%	11%

Yıl	Nominal getiri	BIST-100 Endeksi'ne göre rölatif getiri	BIST-100 Getiri Endeksi'ne göre rölatif getiri
2019	56%	27%	25%
2020	50%	16%	15%
2021	43%	13%	10%
2022	205%	3%	0%
2023	52%	12%	9%
2024	44%	10%	7%
12A	41%	8%	5%
YBB	0%	-1%	-1%
2019'dan bugüne	2142%	105%	74%



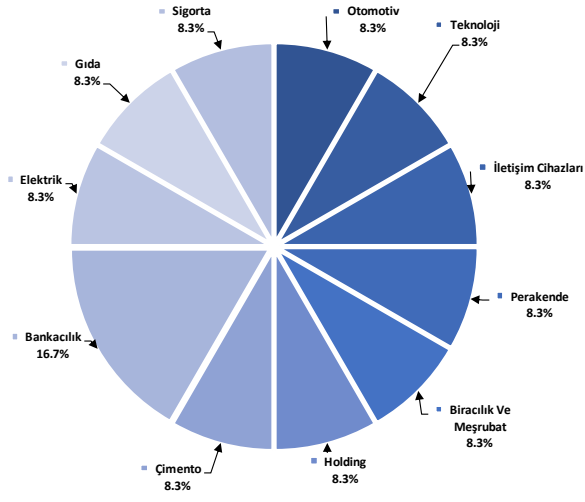
Kaynak: Deniz Yatırım Strateji ve Araştırma Bölümü hesaplamaları, Rasyonel

Deniz Yatırım Model Portföyü

Deniz Yatırım Model Portföyü, Deniz Yatırım Strateji ve Araştırma Bölümü tarafından, temel analiz kriterlerine göre hazırlanmış, orta-uzun vadeli hisse senedi tavsiye listesidir. Alınan pozisyonlar sadece uzun yönlüdür (long only). Herhangi bir rakamsal/yüzdese getiri hedefi söz konusu değildir. Herhangi bir şirket sayısı sınırı söz konusu değildir. Herhangi bir sıklıkta/takvim dahilinde değişiklik yapma zorunluluğu söz konusu değildir. Strateji ve Araştırma Bölümü analistleri portföyü takvim yılı içerisinde piyasa koşulları izin vermez ise değiştirmeye hakkına sahiptirler. **Portföy içerisinde yer alan şirketler için temel analiz açısından getiri potansiyeli kalmamış dahi olsa da (değerleme olarak) şirket markasına olan geçmiş ve gelecek dönem güveni ile liste içerisinde kalmaya devam edebilirler.** Portföyde yer alan şirketler için AL tavsiyesi bulunması zorunluluğu söz konusu değildir. Bölüm analistleri, TUT ve/veya Gözden Geçiriliyor önerileri ile de liste içerisinde şirket tercihinde bulunabilirler.

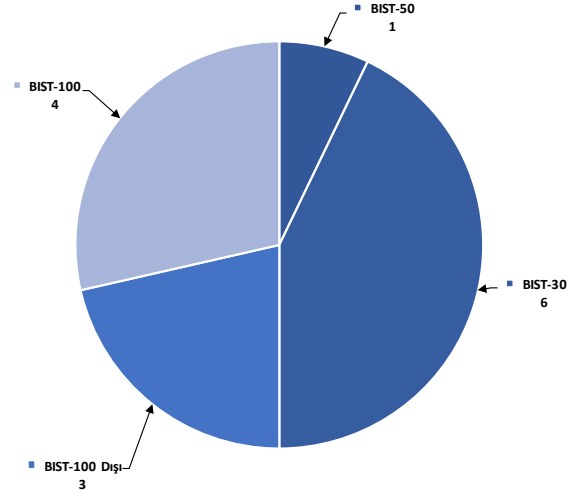
Deniz Yatırım model portföy | sektörel ve endeks dağılımları

Model portföy sektörel dağılımı



Kaynak: Deniz Yatırım Strateji ve Araştırma Bölümü hesaplamaları

Model portföy endeks dağılımı



Kaynak: Deniz Yatırım Strateji ve Araştırma Bölümü hesaplamaları

Deniz Yatırım döngüsel portföy

Deniz Yatırım Döngüsel Portföy											
Hisse senedi	Giriş tarihi	Giriş seviyesi	Son kapanış	Değişim	Rölatif	Portföyde kalma süresi, gün	Yıl başlangıcından değişim	Haftalık değişim	Haftalık rölatif	Haftalık beta	Haftalık korelasyon
THYAO	25.01.2022	26.05	287.50	1003%	112%	1074	26%	-1%	-1%	1.01	0.76
TCELL	10.10.2022	22.42	96.05	328%	54%	816	77%	3%	3%	0.91	0.66
ULKER	13.12.2022	38.36	118.40	209%	62%	752	45%	3%	3%	0.93	0.52
MPARK	16.01.2023	85.43	359.50	321%	115%	718	122%	2%	2%	0.72	0.51
MAVI	12.05.2023	27.42	87.95	221%	57%	602	54%	0%	0%	0.84	0.58
ASELS	17.07.2023	36.43	73.50	102%	32%	536	64%	-1%	-1%	0.87	0.65
AKBNK	21.08.2023	26.69	66.20	148%	90%	501	89%	1%	1%	1.34	0.76
MGRS	19.12.2023	323.98	538.50	66%	29%	381	64%	3%	2%	0.93	0.67
KRDMD	05.04.2024	23.03	27.80	21%	14%	273	17%	-1%	-1%	1.00	0.67
DOHOL	09.07.2024	16.28	14.64	-10%	-2%	178	33%	-5%	-5%	1.02	0.74
AGESA	02.09.2024	102.30	154.50	51%	52%	123	159%	1%	1%	0.65	0.41
LKMNH	16.09.2024	15.02	17.82	19%	15%	109	68%	5%	4%	0.50	0.31

Kaynak: Deniz Yatırım Strateji ve Araştırma Bölümü hesaplamaları, Rasyonet

Deniz Yatırım döngüsel portföy performans

Dönem	Döngüsel Portföy endeks seviyesi	Döngüsel Portföy rölatif (XU100)	Döngüsel Portföy rölatif (XU30)	XU100
02.01.2025	1225	79%	79%	684
26.12.2024	1216	78%	78%	684
31.12.2024	1224	81%	81%	675
29.12.2023	845	65%	65%	513
30.12.2022	539	42%	42%	379
31.12.2021	144	13%	13%	128
21.10.2021	100			100
Haftalık performans (Portföy)	1%			
Yıl başlangıcından performans (Portföy)	0%			
Kurulduğu günden performans (Portföy)	1125%			
Haftalık ortalama beta (Portföy)	0.89			
Haftalık ortalama korelasyon (Portföy)	0.60			
Ortalama gün (Portföy)	505			
Toplam gün (Portföy kuruluşundan)	1169			
XU100 haftalık performans	0%			
XU100 yıl başlangıcından performans	33%			
XU100 Döngüsel Portföy kurulduğu günden performans	584%			
Döngüsel Portföy, XU100 haftalık rölatif	1%			
Döngüsel Portföy, XU100 yıl başlangıcından rölatif	-25%			
Döngüsel Portföy, XU100 kurulduğu günden rölatif	79%			

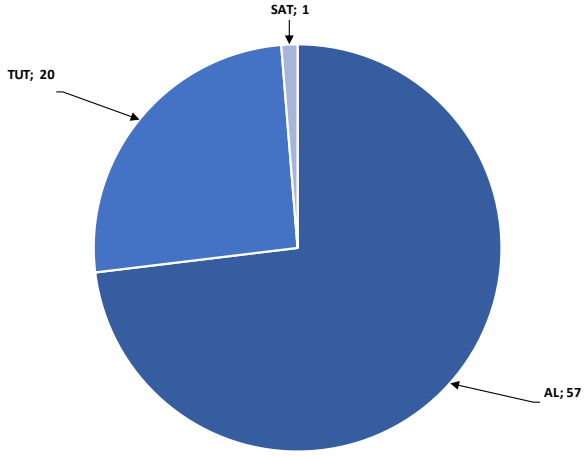
Kaynak: Deniz Yatırım Strateji ve Araştırma Bölümü hesaplamaları

Değerlemeler

	Piyasa Değeri (mn TL)	Piyasa Değeri (mn USD)	BIST 30 Endeksi'ndeki Payı	BIST 100 Endeksi'ndeki Payı	Nominal Hisse Performansı - YBB	Relatif Hisse Performansı - YBB	Hedef Fiyat (TL)	Tavsiye	Kapanış Fiyatı	Yükseliş / Düşüş Potansiyeli
Finansallar										
Ağsa Hayat Emeklilik	27,810	789	---	---	159%	94%	157.30	AL	154.50	1.8%
Akbank	344,240	9,765	8.7%	6.3%	89%	42%	82.00	AL	66.20	23.9%
Aksigorta	11,913	338	---	---	41%	6%	8.30	AL	7.39	12.3%
Anadolu Hayat Emeklilik	45,150	1,281	---	0.3%	190%	117%	148.00	AL	105.00	41.0%
Anadolu Sigorta	52,350	1,485	---	0.7%	74%	31%	174.30	AL	104.70	66.5%
Garanti Bank	540,960	15,345	3.6%	2.6%	131%	73%	154.30	AL	128.80	19.8%
Halkbank	119,124	3,379	---	0.4%	38%	4%	21.10	TUT	16.58	27.3%
İş Bankası	351,250	9,964	5.2%	3.8%	54%	16%	16.50	AL	14.05	17.4%
İş Yatırım	71,100	2,017	---	0.7%	52%	14%	50.00	AL	47.40	5.5%
TSKB	35,448	1,006	---	0.5%	93%	45%	18.00	AL	12.66	42.2%
Türkiye Sigorta	84,900	2,408	---	0.6%	83%	37%	18.60	AL	16.98	9.5%
Vakıf Bank	238,577	6,768	---	0.5%	87%	41%	28.70	AL	24.06	19.3%
Yapı Kredi Bank	268,616	7,620	5.0%	3.6%	70%	27%	36.50	AL	31.80	14.8%
Holdingler										
Alarko Holding	40,412	1,146	0.7%	0.5%	3%	-22%	140.00	AL	92.90	50.7%
Doğan Holding	38,313	1,087	---	0.5%	33%	0%	21.00	AL	14.64	43.4%
Enka İnşaat	299,040	8,483	1.7%	1.3%	54%	15%	70.00	AL	49.84	40.4%
Koç Holding	468,888	13,301	5.0%	3.6%	35%	2%	280.00	AL	184.90	51.4%
Sabancı Holding	209,407	5,940	5.1%	3.7%	70%	28%	130.00	AL	99.70	30.4%
Şişecam	127,675	3,622	3.1%	2.3%	-8%	-31%	52.30	TUT	41.68	25.5%
Tekfen Holding	23,995	681	---	0.5%	76%	32%	64.40	TUT	64.85	-0.7%
Petrol ve Gaz										
Aygaz	37,476	1,063	---	---	32%	-1%	250.00	AL	170.50	46.6%
Petkim	45,619	1,294	---	0.8%	-1%	-26%	22.00	TUT	18.00	22.2%
Tüpraş	281,505	7,985	6.7%	4.8%	17%	-12%	228.06	AL	146.10	56.1%
Enerji										
Aksa Enerji	48,440	1,374	---	0.4%	37%	2%	49.40	TUT	39.50	25.1%
Alfa Solar Enerji	25,374	720	---	0.2%	-17%	-38%	82.00	TUT	68.95	18.9%
Biotrend Enerji	8,435	239	---	---	-2%	-26%	27.00	AL	16.87	60.0%
Galata Wind Enerji	17,345	492	---	---	52%	14%	44.60	AL	32.12	38.9%
Enerjisa Enerji	73,226	2,077	---	0.5%	42%	6%	86.00	AL	62.00	38.7%
Demir Çelik										
Erdemir	171,500	4,865	4.1%	3.0%	21%	-9%	34.50	AL	24.50	40.8%
Kardemir (D)	31,819	903	0.9%	0.7%	17%	-12%	40.00	AL	27.80	43.9%
Kimya, Tarımsal İlaç ve Gübre										
Aksa Akelik	48,485	1,375	---	0.7%	53%	15%	12.00	AL	12.48	-3.8%
Allkim Kimya	6,006	170	---	---	17%	-12%	22.50	AL	20.02	12.4%
Hektaş	32,961	935	0.7%	0.5%	-46%	-59%	4.30	SAT	3.91	10.0%
Kimteks Polüretan	9,350	265	---	---	-33%	-50%	36.00	AL	19.23	87.2%
Otomotiv ve Otomotiv Yan Sanayi										
Doğuş Otomotiv	42,438	1,204	---	0.6%	-12%	-34%	294.70	TUT	192.90	52.8%
Ford Otosan	330,031	9,362	3.0%	2.1%	34%	0%	1385.75	AL	940.50	47.3%
Kordsa	14,395	408	---	---	-5%	-28%	96.00	TUT	74.00	29.7%
Tofaş	106,100	3,010	1.2%	0.9%	9%	-18%	296.60	TUT	212.20	39.8%
Türk Traktor	72,448	2,055	---	0.7%	13%	-16%	1235.02	AL	724.00	70.6%
Otokar	56,850	1,613	---	0.6%	13%	-15%	633.60	TUT	473.75	33.7%
Brisa	27,506	780	---	---	20%	-10%	131.91	AL	90.15	46.3%
Sağlık										
Lokman Hekim	3,849	109	---	---	68%	26%	24.72	AL	17.82	38.7%
Meditera Tıbbi Malzeme	6,170	175	---	---	87%	41%	58.91	TUT	51.85	13.6%
MLP Sağlık	68,669	1,948	---	0.7%	122%	66%	489.02	AL	359.50	36.0%
Gen İlaç ve Sağlık Ürünleri	35,700	1,013	---	---	158%	93%	102.10	TUT	119.00	-14.2%
Selçuk Ecza Deposu	48,749	1,383	---	0.3%	28%	-4%	73.20	TUT	78.50	-6.8%
Perakende ve Toptan										
BLM	322,423	9,146	9.6%	7.0%	80%	35%	739.00	AL	531.00	39.2%
Bizim Toptan	2,356	67	---	---	-21%	-41%	36.00	TUT	29.28	23.0%
Mavi Giyim	34,939	991	---	0.9%	54%	16%	154.20	AL	87.95	75.3%
Migros	97,498	2,766	2.5%	1.8%	64%	23%	772.03	AL	538.50	43.4%
Şok Marketler	24,372	691	---	0.5%	-20%	-40%	58.50	TUT	41.08	42.4%
Gıda ve İçecek										
Coca Cola İçecek	163,967	4,651	---	1.5%	24%	-7%	82.40	AL	58.60	40.6%
TAB Gıda	40,605	1,152	---	0.3%	33%	0%	320.00	AL	155.40	105.9%
Ülker Bisküvi	43,722	1,240	0.8%	0.6%	45%	8%	198.00	AL	118.40	67.2%
Büyük Şeffir Gıda	3,212	91	---	---	---	---	52.46	AL	30.02	74.8%
Beyaz Eşya ve Mobilya										
Arçelik	97,305	2,760	---	0.5%	12%	-16%	190.00	TUT	144.00	31.9%
Vestel Beyaz Eşya	27,232	772	---	---	10%	-18%	24.00	AL	17.02	41.0%
Vestel Elektronik	24,136	685	---	0.4%	56%	17%	80.00	TUT	71.95	11.2%
Yataş	4,107	117	---	---	13%	-15%	38.80	AL	27.42	41.5%
Telekom & Teknoloji & Yazılım										
Aztek Teknoloji	4,708	134	---	---	-52%	-65%	109.90	AL	47.08	133.4%
Hittit Bilgisayar Hizmetleri	13,920	395	---	---	92%	44%	51.43	AL	46.40	10.8%
İndeks Bilgisayar	5,745	163	---	---	34%	0%	10.80	AL	7.66	41.0%
Karel Elektronik	8,164	232	---	---	-13%	-35%	17.00	AL	10.13	67.8%
Kontrolmatik Teknoloji	25,129	713	0.6%	0.4%	-42%	-57%	88.00	AL	38.66	127.6%
Logo Yazılım	10,773	306	---	---	53%	15%	144.84	TUT	113.40	27.7%
Turkcell	211,310	5,994	5.5%	4.0%	77%	32%	145.95	AL	96.05	51.9%
Türk Telekom	154,700	4,388	1.0%	0.7%	81%	36%	76.60	AL	44.20	73.3%
Savunma										
Aselsan	335,160	9,507	4.3%	3.1%	64%	23%	89.59	AL	73.50	21.9%
Yapı Malzemeleri										
Akçansa	34,556	980	---	---	32%	-1%	199.00	TUT	180.50	10.2%
Çimsa	45,653	1,295	---	0.7%	70%	27%	51.30	AL	48.28	6.3%
Kalekim	15,346	435	---	---	56%	17%	49.00	AL	33.36	46.9%
Havacılık										
Pegasus	107,800	3,058	2.3%	1.7%	62%	22%	340.00	AL	215.60	57.7%
TAV Havalimanları	100,447	2,849	---	1.7%	157%	93%	425.50	AL	276.50	53.9%
Türk Hava Yolları	396,750	11,255	9.7%	7.0%	26%	-6%	448.00	AL	287.50	55.8%
Kağıt ve Kağıt Ürünleri										
Europap Tezöl Kağıt	7,845	223	---	---	-1%	-25%	24.20	AL	15.69	54.2%
GYO'lar										
Emlak GYO	52,478	1,489	1.3%	1.0%	101%	51%	17.30	AL	13.81	25.3%
Ozak GYO	20,151	572	---	---	80%	35%	17.85	AL	13.84	28.0%
Toruñlar GYO	62,200	1,764	---	---	105%	54%	69.15	AL	62.20	11.2%
Kaynak: Deniz Yatırım Strateji ve Araştırma, Rasyonet										
			93.5%	83.4%						

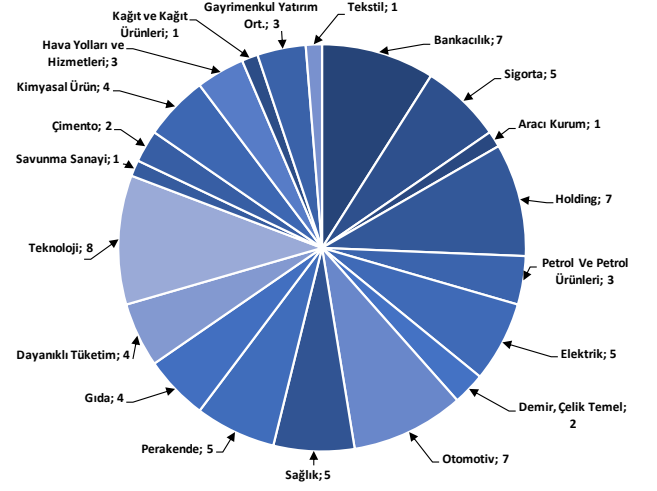
Strateji ve Araştırma Bölümü kapsamındaki hisselerle ait öneri dağılımı

Araştırma öneri dağılımı



Kaynak: Deniz Yatırım Strateji ve Araştırma Bölümü

Araştırma kapsamı sektörel dağılımı



Kaynak: Deniz Yatırım Strateji ve Araştırma Bölümü

Haftalık takvim

Haftalık Takvim, 30 Aralık 2024 - 05 Ocak 2025						
Tarih	Gün	Saat	Ülke	Olay	Beklenti	Önceki
30 Aralık	Pazartesi	10:00	TR	Ekonomik Güven	--	97.1
		17:45	ABD	MNI Chicago PMI	42.8	40.2
		18:00	ABD	Devam Eden Konut Satışları (Aylık)	0.90%	2.00%
		18:00	ABD	Devam Eden Konut Satışları NSA (Yıllık)	7.90%	6.60%
		18:30	ABD	Dallas Fed İmalat Aktivitesi	-1.5	-2.7
31 Aralık	Salı	10:00	TR	Ticaret Dengesi	-7.40b	-5.91b
		17:00	ABD	S&P/CS Konut Fiyat Endeksi Bileşik - (20 M.A) (Aylık)	0.20%	0.18%
		17:00	ABD	S&P/CS Konut Fiyat Endeksi Bileşik - (20 M.A) (Yıllık)	4.11%	4.57%
2 Ocak	Perşembe	10:00	TR	S&P Global/ICI İmalat PMI	--	48.3
		12:00	EUR	HCOB Euro Bölgesi İmalat PMI	45.2	45.2
		14:30	TR	Yabancı Net Hisse Senedi Yatırımı	--	-\$169m
		16:30	ABD	İşsizlik Başvurusu Başvuruları	--	219k
		17:45	ABD	S&P Küresel ABD İmalat PMI	48.3	48.3
		18:00	ABD	İnşaat Harcamaları (Aylık)	0.30%	0.40%
		18:00	ABD	İnşaat Harcamaları (Yıllık)	0.30%	0.40%
3 Ocak	Cuma	10:00	TR	TÜFE (Aylık)	1.64%	2.24%
		10:00	TR	TÜFE (Yıllık)	45.20%	47.09%
		10:00	TR	Çekirdek TÜFE Endeksi (Yıllık)	45.80%	47.13%
		10:00	TR	ÜFE (Aylık)	--	0.66%
		10:00	TR	ÜFE (Yıllık)	--	29.47%
		18:00	ABD	ISM İmalat	48.3	48.4
		18:00	ABD	ISM Yeni Siparişler	--	50.4
		18:00	ABD	ISM İstihdam	--	48.1
04 - 05 Ocak	Haftasonu	-	-			

*(M.A.):Mevsimsellikten arındırılmış

Kaynak: Bloomberg, Deniz Yatırım Strateji ve Araştırma

Yasal Uyarı

Bu rapor/e-posta içerisinde yer alan değerlendirmeler Deniz Yatırım Menkul Kıymetler A.Ş. tarafından, güvenilir olduğuna inanılan kaynaklardan elde edilen bilgi ve veriler kullanılarak genel nitelikte hazırlanmıştır. Raporda yer alan ifadeler, mali durumunuz ile risk ve getiri tercihlerinize uygun olmayabilir ve hiçbir şekilde alış veya satış yapılması yönünde yönlendirme olarak değerlendirilmemelidir. Deniz Yatırım, bu bilgilerin doğru, eksiksiz ve değişmez olduğunu garanti etmemektedir. Bu sebeple, okuyucuların, bu raporlardan elde edilen bilgilere dayanarak hareket etmeden önce, bilgilerin doğruluğunu teyit etmeleri önerilir ve bu bilgilere dayanılarak aldıkları kararlarda sorumluluk okuyucuların kendilerine aittir. Bilgilerin eksikliği ve yanlışlığından Deniz Yatırım hiçbir şekilde sorumlu tutulamaz. Ayrıca, Deniz Yatırım ve DenizBank Finansal Hizmetler Grubu çalışanları ve danışmanlarının, herhangi bir şekilde bu rapor/e-posta içerisinde yer alan bilgiler dolayısıyla ortaya çıkabilecek, doğrudan veya dolaylı zararlarla ilgili herhangi bir sorumluluğu yoktur. Burada yer alan bilgiler sermaye piyasası aracına yönelik bir yatırım tavsiyesi, alım-satım önerisi ya da getiri vaadi değildir ve yatırım danışmanlığı kapsamında yer almamaktadır. Yatırım Danışmanlığı hizmeti; yetkili kuruluşlar tarafından imzalanacak yatırım danışmanlığı sözleşmesi çerçevesinde kişilerin risk ve getiri tercihleri dikkate alınarak kişiye özel sunulmaktadır. Buradaki içeriğin hiçbir bölümü Deniz Yatırım Menkul Kıymetler A.Ş.'nin yazılı izni olmadan çoğaltılamaz, hiçbir şekilde ortamda yayımlanamaz, alıntı yapılamaz ve kullanılamaz. Sadece burada yer alan bilgilere dayanarak yatırım kararı verilmesi beklentilerinize uygun sonuçlar doğurmayabilir.

© DENİZ INVEST 2025

Derecelendirme

Deniz Yatırım Analistleri, her hisse senedi için bir veya birden fazla değerlendirme yöntemi kullanarak 12 aylık hedef değerler (fiyatlar) ve buna bağlı olarak potansiyel getirileri hesaplamaktadır. 12 ay derecelendirme sistemimiz; AL, TUT ve SAT olmak üzere 3 farklı genel yatırım tavsiyesi içerir.

AL: Hisse senedinin gelecek 12 ay toplam potansiyel getirisinin **en az %20 ve üzerinde** oluşması şeklindeki değerlemeyi ifade etmektedir.

TUT: Hisse senedinin gelecek 12 ay toplam potansiyel getirisinin **%0-20 aralığında** oluşması şeklindeki değerlemeyi ifade etmektedir.

SAT: Hisse senedinin gelecek 12 ay toplam potansiyel getirisinin **%0'dan daha düşük** seviyelerde oluşması şeklindeki değerlemeyi ifade etmektedir.

Derecelendirme	Potansiyel Getiri (PG), 12-ay
AL	≥%20
TUT	%0-20
SAT	≤%0

Kaynak: Deniz Yatırım

Deniz Yatırım Analistleri hisse senetlerini potansiyel katalizörler, tetikleyici gelişmeler, riskler ile piyasa, sektör ve rakip firma gelişmeleri ışığında değerlendirmektedir. Analistlerimiz genel yatırım tavsiyesinin kamuoyuyla paylaşılmasını takip eden süreçte hisse senetlerini titizlikle yakından takip etmeye devam etmekte; ancak, hisse senedi fiyatındaki dalgalanmalardan ötürü değerler, derecelendirme sistemimizdeki sınırları aştığı takdirde, analistlerimiz hisse senedi hakkında sundukları tavsiyeyi değiştirmemeyi ve/veya Gözden Geçirme (GG) sürecine almayı tercih edebilirler.