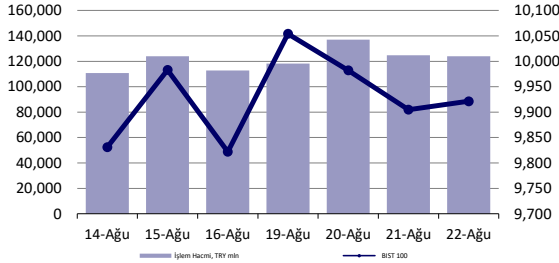


S&P 500
-%0.89Brent Petrol
%0.04USD Endeks
%0.46

Hisse Senedi Piyasası



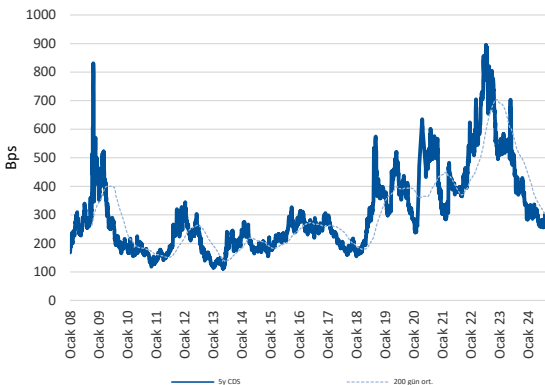
Endeksler, para piyasaları ve emtia

	Kapanış	Önceki	1 Gün	1 Ay	Yıl Baş.
BIST100	9,921	9,905	0.2%	-11.2%	32.8%
İşlem Hacmi, TL mln	123,903	124,779	-0.7%	-18.1%	33.7%
Türkiye 2032 (13.10.2032)	25.53%	25.78%	-25 bps	9 bps	308 bps
Türkiye 2032	5.74%	5.73%	0 bps	-32 bps	-87 bps
TCMB karışık fonlama mlyt	50.00%	50.00%	0 bps	0 bps	750 bps
USD/TRY	33.93	33.88	0.1%	3.1%	14.9%
EUR/TRY	37.78	37.79	0.0%	5.3%	16.1%
Sepet (50/50)	35.85	35.83	0.1%	4.2%	15.5%
DOW	40,713	40,890	-0.4%	0.7%	8.0%
S&P500	5,571	5,621	-0.9%	0.1%	16.8%
FTSE	8,288	8,283	0.1%	1.1%	7.2%
MSCI EM	1,101	1,101	0.0%	1.4%	7.5%
MSCI EE	46.98	47.19	-0.4%	-1.2%	4.9%
Shanghai SE Comp	2,849	2,857	-0.3%	-3.9%	-4.2%
Nikkei	38,211	37,952	0.7%	-3.5%	14.2%
Petrol (Brent)	77.28	77.22	0.1%	2.3%	2.3%
Altın	2,485	2,513	-1.1%	3.7%	20.4%

En Çok Yükselen & Düşenler (BIST 100)

	Hisse Kodu	Son Kapanış	Gün Değ.	Hacim, TRY bin
En çok yükselenler				
Koza Altın İşletmeleri	KOZAL	28.68	6.6%	6,301,929
Enka İnşaat	ENKAI	48.70	5.1%	1,019,967
Smart Güneş Enerjisi Teknolojileri	SMRTG	44.52	4.3%	833,121
Aksa Enerji	AKSEN	39.24	3.9%	829,259
T.S.K.B.	TSKB	11.77	3.6%	169,902
Batı Çimento	BTCIM	211.00	3.4%	541,634
En çok düşenler				
Teknosa	TKNSA	31.04	-6.2%	566,953
Anadolu Efes Biraçılık	AEFES	233.50	-4.6%	1,114,438
Türk Telekom	TTKOM	48.18	-4.1%	1,075,626
Kaleseramik Canakkale Kalebodur Seramik	KLSEK	44.70	-3.7%	196,143
Turkcell	TCELL	95.00	-3.3%	2,701,338
Bera Holding	BERA	15.92	-2.0%	113,545

5 Yıllık Ülke Risk Primi (CDS) (baz puan)



günlük bülten

Piyasa yorumu:

Bu sabah karışık açılış ve sonrasında 9800 – 10000 arasında işlem aktivitesi bekliyoruz.

Dün endeks +0.17% değişimle 9921,40 seviyesinde kapattı. İşlem hacmi yüksek seviyede gerçekleşti.

Günlük Bültenimizin ilerleyen sayfalarında detaylı şekilde görebileceğiniz Seçilmiş İndikatörler Puanlama Sistemimize göre bugün öne çıkan ilk 5 hisse senedi: **EKGYO, ENKAI, AKBNK, AKSEN ve BRSAN**. [İlgili sayfada sistemimizin metodolojisini ve uyarı notunu okumanızı önemle belirtmek isteriz.](#)

Önemli hatırlatma: Strateji ve Araştırma Bölümü olarak yaptığımız tüm kapsamlı analizlerimize denizyatirim.com adresi üzerinde yer alan Analiz-Araştırma Raporları sekmeleri üzerinden 7/24 geriye dönük değerlendirmelerimiz de dahil olmak üzere "Müşteri Girişi" yaparak ulaşabilirsiniz.

Bugünün haberleri:

Piyasa gelişmesi

- Demir Çelik Sektörü:** Dünyada ham çelik üretimi düştü, Türkiye'de artış devam etti / nötr

Hisse senetleri

- ALKIM:** 2Ç24 tahminlerimiz
- TURSG:** Temmuz ayı prim üretimi / nötr
- KLKIM:** Güneş Enerjisi Yatırımının Tam Kapasite ile Devreye Alınması / olumlu

Piyasalarda bugün

En kritik, en meşhur, en merak edilen gündeyiz: olmaktan korktuğumuz yerde, Fed Başkanı Powell'ın gerçekleştireceği Jackson Hole konuşmasını bekler vaziyetteyiz. Bugün TSI 17.00'de verilecek olan mesajlar, küresel ve yerel piyasaların kısa vadede nasıl bir patikada ilerleyeceklerinin de belirleyicisi olacak. Genel kanı, Fed'in Eylül'de faiz indirim sürecini başlatması, Başkan Powell'ın da Eylül sonrası için izlenecek olan patikaya dair mesaj vermesi. Ne kadar detay elde etme şansımız olur bilemiyoruz. Beklentileri karşılamaktan uzak bir konuşma, satın alınan hikâyenin geri verilmesini tetikleyebilir. Bu riski uzak bulmuyoruz. O nedenle dikkatli olunmalı. Hali hazırda enflasyon seviyeleri yüksek seyrini koruyor ve Fed'in hızlı bir süreç içerisinde olacağı düşüncesi bize mantıklı gelmiyor. Temkin!

Perşembe günü işlemlerinde, az önce bahsettiğimiz senaryonun küçük bir fragmanına ait fiyatlama eğilimleri görüldü. ABD'de kısa ve uzun vadeli tahvil faizleri birlikte yükseldi. 2y vadelide +7bp ile %4 seviyesinde kapanış izledik. Amerikan doları da 4 gün sonra ilk kez değer kazandı, DXY %0.46 primle günü tamamladı. Global hisse senetleri %-0.57, S&P 500 %-0.89 ve Nasdaq %-1.67 ile trade ettiler. Gelişmekte olan ülke para birimleri üçüncü günde de gerilerken, %-0.53 ile izledik. ABD'de imalat PMI 49,0 seviyesinden 48.6'ya gerilerken, devam eden konut satışları Temmuz'da 5 ay sonra ilk kez yükseldi. Yani, makro taraftaki tablo, karışık seyrini koruyor. Net bir okuma yapmak kolay ve mümkün değil.

Bu sabah Asya seansındaki tablo da net değil. USDJPY paritesi yeniden 145'li seviyelere gerilerken, BOJ Başkanı Ueda, Parlamento sunumunda, mevcut politika patikasıyla sapma olmayacağına dair sinyal verdi. Vadeli ABD endeksleri Powell'ı pozitif bölgede beklerken, DXY 101.30'larda işlem görüyor.

Yerel taraftaki görüntü de farklı değil. Türk hisse senetlerindeki baskı tüm hızıyla devam ediyor. Keza yabancı çıkışı da. TCMB'nin paylaştığı veriler, 17 Mayıs haftasından bu yana yabancıların Türk hisse senetlerindeki satış rakamında 2,8 milyar dolar seviyesine geldiklerini gösteriyor. 16 Ağustos haftasında -300 milyon dolar, Ağustos ayında -790 milyon dolar, son 4 haftada ise -919 milyon dolar seviyeleri söz konusu. Ciddi anlamda yüklü, algısı bozuk ve seri şekilde çıkış eğilimi izliyoruz. Burada ne kadarlık kısım realizasyon ne kadarlık kısım pozisyon değişimi düşüncesidir bilmek güç. Net olan kısım, Türk hisselerinin şu aşamada portföyler içerisinde yer almadığı, mevcudun da azaltıldığı. Öte yandan DİBS tarafında ise haftalık bazda +1,4 milyar dolar, 2024'te +12,3 milyar dolarlık trend izliyoruz. Para politikasındaki sıkılaşma ve kurdaki reel değerlenme, sürpriz olmayacak şekilde yabancı girişinde tercihin bir kez daha tahvil kanalından gerçekleşmesini sağlıyor. Diğer yandan ise BIST 100'deki sıkışık seyir için önemli bir detaydan söz ederek tamamlayalım: XBANK/XUSIN rasyosu 1.03x'e yükseldi ve 9 Ağustos'taki 0.94x dibinden toparlanma gösterdi. 50 günlük ortalamaya çok yakınız. %9'luk XBANK yükselişine YKBNK %14, AKBNK ise %12 ile önderlik etti. Performans olarak geride kalan GARAN'ın da katılım sağlamasını bekleriz.

Piyasa gelişmesi

Demir Çelik Sektörü: Dünyada ham çelik üretimi düştü, Türkiye'de artış devam etti / nötr

Dünya Çelik Birliği (Worldsteel), Temmuz ayında küresel ham çelik üretiminin düştüğünü bildirdi; Türkiye'nin artışı diğer ülkeleri geride bıraktı.

Worldsteel tarafından açıklanan verilerine göre, küresel ham çelik üretimi Temmuz ayında geçen yılın aynı ayı ile karşılaştırıldığında %4,7 düşüşle 152,8 milyon ton oldu. Dünyanın en büyük çelik üreticisi Çin'in ham çelik üretimi %9,0 düşüşle 82,9 milyon ton olarak gerçekleşti. Aynı ayda Hindistan'ın üretimi %6,8 artışla 12,3 milyon ton, Japonya'nın üretimi %3,8 düşüşle 7,1 milyon ton, ABD'nin üretimi %2,1 artışla 6,9 milyon ton, Rusya'nın üretimi %3,1 düşüşle 6,3 milyon ton, Güney Kore'nin üretimi %3,4 düşüşle 5,5 milyon ton ve Almanya'nın üretimi %4,8 artışla 3,2 milyon ton oldu.

Türkiye'nin üretimi ise %4,0 artışla 3,1 milyon ton seviyesinde gerçekleşti.

Üretimde yaşanan artışa karşılık son dönemde tüketimde gözlenen yavaşlama dolayısıyla söz konusu haberin önemli bir etki yaratmayacağı düşüncesindeyiz. Hatırlanacağı üzere, tüketim tarafında Nisan, Mayıs ve Haziran aylarında sırasıyla %14, %16 ve %13 olmak üzere yaşanan üst üste yıllık daralmalar sonucunda tüketim 6A24'te %4 azalışla 19 milyon ton seviyesine gerilemişti.

Haber için link | [Foreks](#)

Şirket haberleri

ALKİM: 2Ç24 tahminlerimiz

Enflasyon Muhasebesi uygulamasının BIST'e kote şirketlerin büyük çoğunluğunda yürürlüğe girmesi nedeniyle Araştırma kapsamımızdaki şirketler için alışık olduğumuz düzen ve kapsamda kar tahminleri yapamadığımızı, 4Ç23 ve 1Ç24 rakamlarında olduğu üzere, bu dönem özelinde de bir kez daha hatırlatmak isteriz.

Öncelikle, tahminlerimizin enflasyon muhasebesinin etkilerini içerdiğini belirtelim. 2Ç24 dönemi görünümünden bahsetmek gerekirse; hacim tarafında zayıflık devam ederken, enflasyon muhasebesinin finansallar üzerindeki kısmi baskının süreceği düşüncesindeyiz.

Beklentimiz, Şirket'in 1.014 milyon TL satış geliri, 123 milyon TL FAVÖK ve 8 milyon TL net zarar kaydedebileceği yönünde. Şirket'in 2Ç24 finansallarını 11 veya 12 Eylül tarihinde açıklaması planlanıyor. Hatırlatmak gerekirse, Alkim Kimya, 2Ç23 döneminde ise TMS 29 etkileri hariç bırakıldığında 760 milyon TL satış geliri, 141 milyon TL FAVÖK ve 136 milyon TL net kar açıklamıştı.

Alkim Kimya için 12-aylık hedef fiyatımız 49,00 TL seviyesinde bulunurken, önerimiz AL yönünde. Hisse, yılbaşından itibaren BIST 100 endeksinin %26 altında performans sergilemiştir. Geriye dönük 12 aylık verilere göre hisse 17,2x F/K ve 6,5x FD/FAVÖK çarpanlarından işlem görmektedir.

TURSG: Temmuz ayı prim üretimi / nötr

Türkiye Sigorta (TURSG) tarafından aylık prim üretim verileri açıklandı. Buna göre, Şirket'in, Ocak-Temmuz dönemindeki toplam brüt prim üretim rakamı 56.748.573.319 TL seviyesinde gerçekleşti. Temmuz ayındaki rakam ise 6.338.015.918 TL oldu. Bir önceki aya göre değişim %-12, yıllık değişim ise %59 seviyelerini işaret ederken, Ocak-Temmuz 2024 dönemindeki toplam rakamın bir önceki yıla kıyasla değişimi ise %100 düzeyinde olmuştur.

Şirket'in açıkladığı veride, geçen yılın aynı dönemine oranla sağlık alanında %253, genel zararlar branşında %129 ve yangın- doğal afetler branşında %153 artış yaşanmıştır.

Aylık verideki %12 azalışı olumsuz olarak değerlendirirken, Ocak - Temmuz dönemi toplam değişimde %100 ve yıllık değişimde %59 artış yaşanması dengeleyici unsur olarak karşımıza çıkmaktadır. Türkiye Sigorta açısından Temmuz ayı prim üretim rakamlarını nötr olarak okumaktayız. Ayrıca, 3Ç24 dönemine ait rakamlarının tamamının henüz gelmediğini hatırlamak isteriz.

KLKİM: Güneş Enerjisi Yatırımının Tam Kapasite ile Devreye Alınması / olumlu

Daha önce devreye alınan ve toplam kapasitenin %77'sini karşılayan GES II ve GES III santrallerinin ardından, GES I için TEDAŞ ile kabul işlemleri tamamlanmış ve ilgili GES'in bağlı olduğu Organize Sanayi ile bağlantı anlaşması imzalanarak devreye alınmıştır. Böylelikle, Yerköy'de bulunan Güneş Enerji Santralleri, %100 kapasite ile çalışmaya başlamıştır. Sürdürülebilirlik hedeflerimize katkıda bulunacak bu yatırımın, ayrıca enerji maliyetlerimizi iyileştirmesi ve yıllık bazda FAVÖK marjımıza 100 baz puan katkıda bulunması beklenmektedir.

Düşüncemiz: Açıklanan bu haberle enerji ihtiyacını karşılayacak olan GES yatırımını hem sürdürülebilirlik hem de olası FAVÖK katkısı dolayısıyla KLKİM payları için olumlu olarak değerlendiriyoruz.

KAP haberleri

Genel Kurullar				
1. hafta				
29 Temmuz 2024 Pazartesi	30 Temmuz 2024 Salı	31 Temmuz 2024 Çarşamba	01 Ağustos 2024 Perşembe	02 Ağustos 2024 Cuma
AYDEM / 11:00	BINHO / 11:00	IZINV / 10:00	YIGIT / 10:00	
VANGD / 11:00	TTBORG / 11:00	SKYLP / 10:30	FZLGY / 11:00	VRGYO / 14:00
2. hafta				
05 Ağustos 2024 Pazartesi	06 Ağustos 2024 Salı	07 Ağustos 2024 Çarşamba	08 Ağustos 2024 Perşembe	09 Ağustos 2024 Cuma
ATSYH / 14:00		OZYSR / 10:30	KIMMR / 14:00	USAK / 09:30
		AVOD / 14:00		AGROT / 11:30
3. hafta				
12 Ağustos 2024 Pazartesi	13 Ağustos 2024 Salı	14 Ağustos 2024 Çarşamba	15 Ağustos 2024 Perşembe	16 Ağustos 2024 Cuma
ARASE / 11:00	KONTR / 10:30	ODINE / 10:00	DIRIT / 13:00	
HUBVC / 11:00	RTALB / 11:00		BORLS / 14:00	GLYHO / 14:00
4. hafta				
19 Ağustos 2024 Pazartesi	20 Ağustos 2024 Salı	21 Ağustos 2024 Çarşamba	22 Ağustos 2024 Perşembe	23 Ağustos 2024 Cuma
DARDL / 11:00	SNPAM / 11:00	IDGYO / 10:30	NTHOL / 14:00	
AYES / 14:00	SONME / 13:30			
KUVVA / 14:00				
5. hafta				
26 Ağustos 2024 Pazartesi	27 Ağustos 2024 Salı	28 Ağustos 2024 Çarşamba	29 Ağustos 2024 Perşembe	
TUCLK / 11:00	CEMAS / 10:00	KZGYO / 11:00	GOKNR / 10:00	
	AVHOL / 14:00		GRTRK / 11:00	
	TETMT / 14:00		DERHL / 14:00	
	OYLUM / 14:30		ELITE / 14:00	
	SANKO / 15:00			

Kaynak: Deniz Yatırım Strateji ve Araştırma, KAP

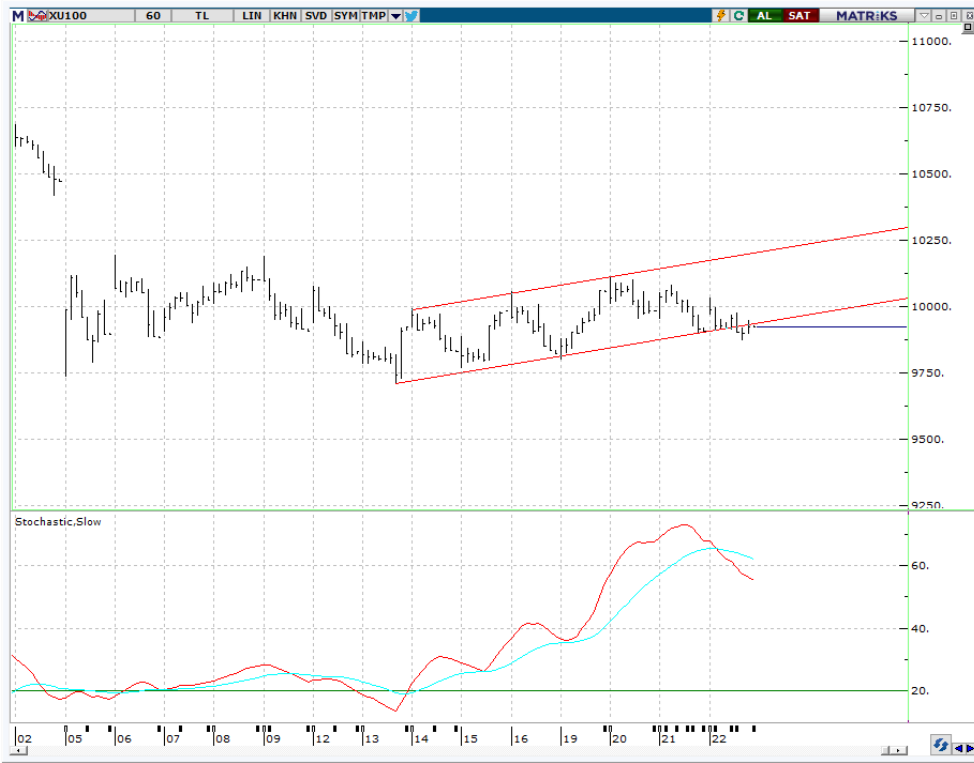
KAP Haberleri	
Hisse	Haber
TAVHL	Kuveyt Uluslararası Havalimanı Terminal 2 İşletme ve Bakım Hizmeti ihalesi; Şirketimiz, Kuveyt Sivil Havacılık İdaresi tarafından düzenlenen, Kuveyt Uluslararası Havalimanı Terminal 2 işletme ve bakım hizmeti ihalesine 23 Haziran 2024 tarihinde teklif sunmuştu. Söz konusu ihale süreci devam etmektedir.
TCELL	2. Çeyrek 2024 Finansal Sonuç Açıklaması Takvimi; Şirketimizin 1 Nisan 2024 - 30 Haziran 2024 dönemine ilişkin finansal sonuçlarının 12 Eylül 2024 tarihinde Borsa İstanbul seans kapanışı sonrasında kamuya açıklanması planlanmaktadır.

Kaynak: Deniz Yatırım Strateji ve Araştırma, KAP

Teknik yorum

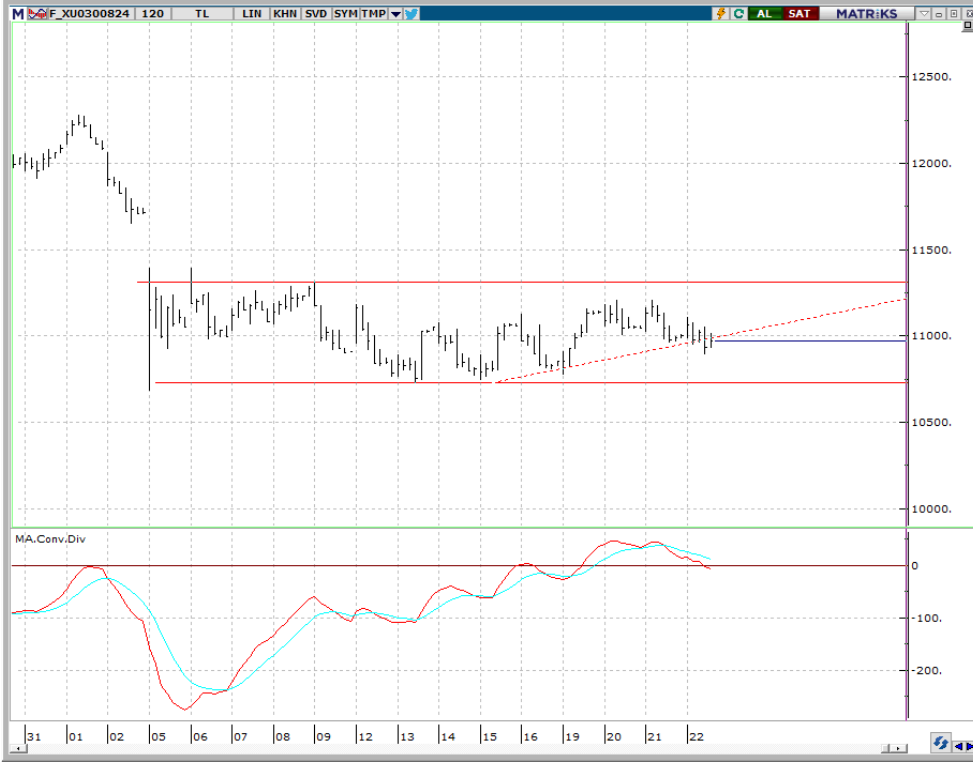
BIST 100 endeksi

Dün endeks +0.17% değişimle 9921,40 seviyesinde kapattı. İşlem hacmi yüksek seviyede gerçekleşti. Güne pozitif başlayan endeks 10000 üstünde kalıcı olamadı ve bu seviyeden başlayan satış baskısıyla kritik destek seviyesi 9890 yakın bir seviyeden kapanış gerçekleştirdi. 9890 altında satış baskısının ivme kazanma ihtimalini göz ardı etmiyoruz. Bu durumda hedef / destek 9750 olur görüşünderiz. 5 g Ort. 10233.75 22 g. Ort. 9936.93 seviyesindeler. Destek olarak 9750 ve 9890, direnç olarak 10000 ve 10100 takip ediyoruz. Bu sabah karışık açılış ve sonrasında 9800 – 10000 arasında işlem aktivitesi bekliyoruz.

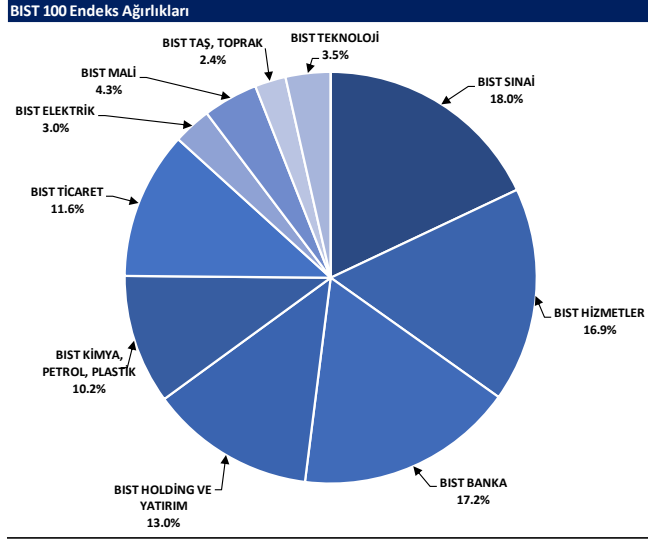


VIOP- X30Y vade teknik analiz

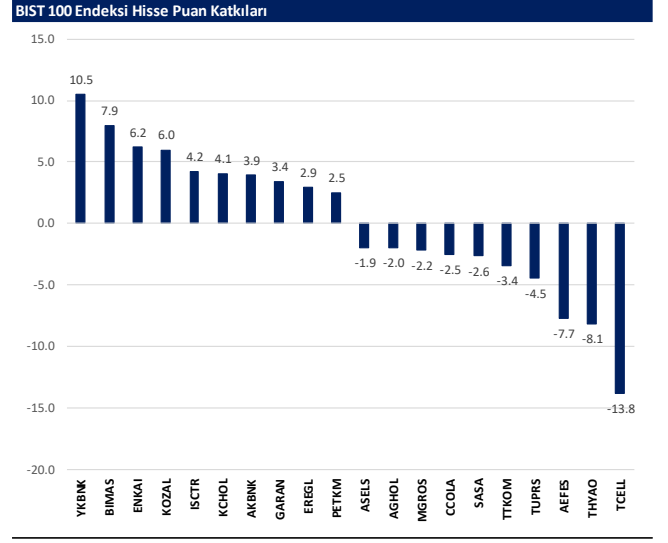
Dün vadeli endeks günü -0.15% değişimle 10971.75 seviyesinde kapattı . İşlem hacmi yüksek seviyede gerçekleşti. Volatil bir gün sonunda vadeli endeks günü düşüşle tamamladı. Vadeli endeksin 11000 üstünde kalıcı olmasını pozitif işlem aktivitesinin devamı açısından önemle takip ediyoruz. Kısa vadeli ilk destek 10910, ana destek seviyesi 10730 olarak görmeye devam ediyoruz. 5g. Ort. 11002,05 22 g Ort. 11401,78 seviyesindedir. Destek olarak 10810 ve 10910, direnç olarak ise 11000 ve 11170 takip ediyoruz. Bu sabah karışık açılış ve sonrasında 10810 – 11100 arasında işlem aktivitesi bekliyoruz.



BIST 100 endeks ağırlıkları ve puan katkıları



Kaynak: Deniz Yatırım Strateji ve Araştırma Bölümü hesaplamaları, Rasyonet



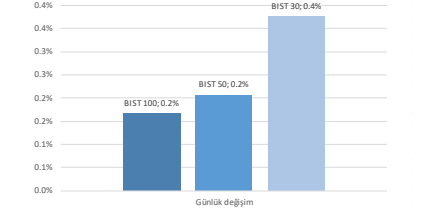
Kaynak: Deniz Yatırım Strateji ve Araştırma Bölümü hesaplamaları, Rasyonet

BIST endekslerine ait performanslar

BIST Endeksleri	Endeks Açıklaması	22.08.2024	21.08.2024	Günlük değişim	29.12.2023	Yıl başlangıcından değişim
XU100	BIST 100	9921	9905	0.2%	7470	33%
XU30	BIST 30	10908	10867	0.4%	8021	36%
XU50	BIST 50	8799	8781	0.2%	6572	34%
XBANK	BIST BANKA	13332	13737	1.4%	8717	60%
XUFLM	BIST TÜM	11361	11355	0.1%	8577	32%
XUMAL	BIST MALİ	11142	11055	0.8%	7888	41%
XG30S	BIST 30 AĞIRLIK SINIRLAMALI 10	11158	11116	0.4%	8193	36%
X100S	BIST 100 AĞIRLIK SINIRLAMALI 10	9923	9907	0.2%	7472	33%
XBANA	BIST ANA	29162	29150	0.0%	23113	26%
XBLSM	BIST BİLİŞİM	5365	5374	-0.2%	3706	45%
XELKT	BIST ELEKTRİK	515	512	0.5%	452	14%
XFINK	BIST FIN. KIR. FAKTORİNG	3622	3641	-0.5%	3198	13%
XGIDA	BIST GIDA, İÇECEK	12555	12745	-1.5%	8837	42%
XGMYO	BIST GAYRİMENKUL Y.O.	2994	2977	0.6%	2449	22%
XHARZ	BIST HALKA ARZ	89190	89690	-0.6%	79702	12%
XHOLD	BIST HOLDİNG VE YATIRIM	8945	8908	0.4%	6642	35%
XILTM	BIST İLETİŞİM	2411	2496	-3.4%	1391	73%
XINSA	BIST İNŞAAT	10605	10278	3.2%	8943	19%
XKAGT	BIST ORMAN, KAĞIT, BASIM	5742	5785	-0.7%	5267	9%
XKMYA	BIST KİMYA, PETROL, PLASTİK	12474	12475	0.0%	11439	9%
XKOBI	BIST KOBI SANAYİ	25591	25163	1.7%	22204	15%
XKURY	BIST KURUMSAL YÖNETİM	8227	8226	0.0%	6264	31%
XMADN	BIST MADENCİLİK	8240	7938	3.8%	5363	54%
XMANA	BIST METAL ANA	16716	16061	1.0%	14826	9%
XMESY	BIST METAL EŞYA, MAKİNA	21019	21122	-0.5%	18075	13%
XSDA	BIST ADANA	73234	74261	-1.4%	66137	11%
XSANK	BIST ANKARA	16838	16892	-0.3%	12998	30%
XSANT	BIST ANTALYA	10390	10490	-0.9%	11026	-6%
XSBAL	BIST BALIKESİR	10199	10334	-1.3%	8036	27%
XSBRU	BIST BURSA	17341	17402	-0.4%	14349	21%
XSDNZ	BIST DENİZLİ	8461	8481	-0.2%	6224	36%
XSGRT	BIST SİĞORTA	50532	50714	-0.4%	33697	50%
XSIST	BIST İSTANBUL	12693	12762	-0.5%	9479	34%
XSIZM	BIST İZMİR	16947	16590	2.2%	13131	29%
XSKAY	BIST KAYSERİ	30877	30913	-0.1%	28581	8%
XSKOC	BIST KOCAELİ	25934	26060	-0.5%	23577	10%
XSKON	BIST KONYA	9121	9247	-1.4%	7870	16%
XSPOR	BIST SPOR	4309	4310	0.0%	3668	17%
XSTKR	BIST TEKİRDAĞ	40375	40155	0.5%	39257	3%
XTAST	BIST TAŞ, TOPRAK	12958	12942	0.1%	10958	18%
XTCRT	BIST TİCARET	26418	26305	0.4%	16660	59%
XTEKS	BIST TEKSTİL, DERİ	3766	3798	-0.8%	2994	26%
XTM2S	BIST TEMETTÜ 2S	13992	13935	0.4%	9394	49%
XTMTU	BIST TEMETTÜ	10555	10531	0.2%	7491	41%
XTRZM	BIST TÜRİZM	1330	1356	-1.9%	997	33%
XTUMY	BIST TÜM-100	33854	33962	-0.3%	25772	31%
XUHZ	BIST HİZMETLER	9683	9736	-0.5%	6839	42%
XULAS	BIST ULAŞTIRMA	33901	34228	-1.0%	24695	37%
XULIN	BIST SINAI	13490	13499	-0.1%	11532	17%
XUSRD	BIST SÜRDÜRÜLEBİLİRLİK	13588	13594	0.0%	9694	40%
XUTEK	BIST TEKNOLOJİ	13127	13205	-0.6%	9541	38%
XYLDZ	BIST YILDIZ	10656	10650	0.1%	8042	33%
XYORT	BIST MENKUL KIYIM Y.O.	3582	3609	-0.8%	3385	6%
XYU30	BIST 100-30	17584	17650	-0.4%	14042	25%
X10XB	BIST BANKA DIŞI LIKİT 10	11709	11784	-0.6%	9883	18%
XAKUR	BIST ARACI KURUMLAR	40823	40756	0.2%	36746	11%
XLBNK	BIST LIKİT BANKA	12394	12202	1.6%	7700	61%
XTKJS	BIST TEKNOLOJİ AĞIRLIK SINIRLAMALI	20571	20677	-0.5%	14089	46%

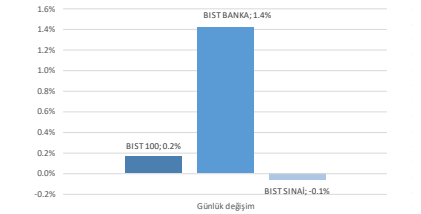
Kaynak: Deniz Yatırım Strateji ve Araştırma, Rasyonet

Seçilmiş BIST Endekslerine Ait Günlük Performanslar

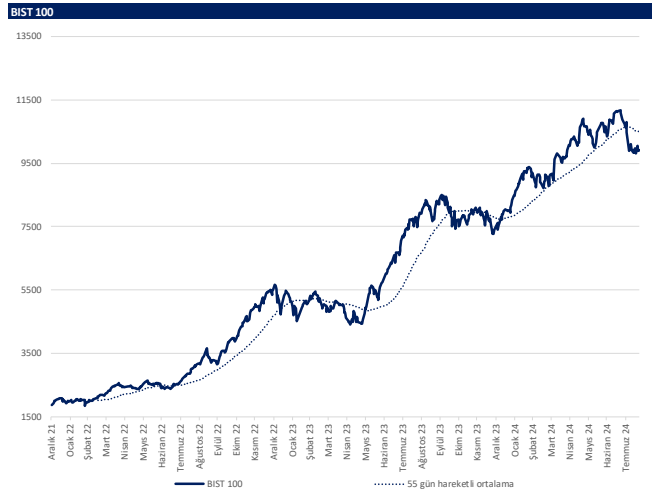


Kaynak: Deniz Yatırım Strateji ve Araştırma Bölümü hesaplamaları, Rasyonet

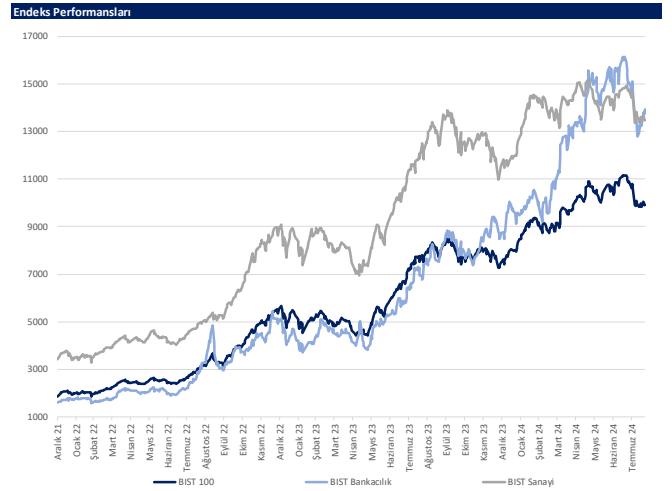
Seçilmiş BIST Endekslerine Ait Günlük Performanslar



Kaynak: Deniz Yatırım Strateji ve Araştırma Bölümü hesaplamaları, Rasyonet



Kaynak: Deniz Yatırım Strateji ve Araştırma, Rasyonet



Kaynak: Deniz Yatırım Strateji ve Araştırma, Rasyonet

Son 90 güne ait dip-zirve analizi



DENİZ YATIRIM STRATEJİ & ARAŞTIRMA | BIST 100 ENDEKSİ DİP-ZİRVE ANALİZİ

Hisse	Son kapanış	Önceki kapanış	Değişim %	Son 90 gün zirvesi	Son 90 gün dip	Zirveye uzaklık	Dibe uzaklık	Zirveyi geçti mi?
AEFES	233.50	244.70	-4.6%	301.75	156.91	29%	33%	x
AGHOL	328.50	335.00	-1.9%	466.50	285.31	42%	13%	x
AGROT	16.70	17.01	-1.8%	36.04	13.61	116%	19%	x
AKBNK	59.55	59.15	0.7%	69.80	52.95	17%	11%	x
AKFGY	2.19	2.14	2.3%	2.58	2.07	18%	5%	x
AKFYE	22.00	22.06	-0.3%	29.00	21.94	32%	0%	x
AKSA	9.26	9.40	-1.5%	12.38	8.29	34%	11%	x
AKSEN	39.24	37.76	3.9%	48.14	35.37	23%	10%	x
ALARK	98.85	98.35	0.5%	142.83	98.35	44%	1%	x
ALFAS	59.70	60.05	-0.6%	103.47	59.08	73%	1%	x
ARCLK	148.80	150.50	-1.1%	195.00	147.00	31%	1%	x
ARDYZ	35.84	36.40	-1.5%	50.22	34.90	40%	3%	x
ASELS	56.15	56.60	-0.8%	65.00	56.15	16%	-	x
ASTOR	74.20	74.75	-0.7%	109.00	73.30	47%	1%	x
BERA	15.92	16.25	-2.0%	20.98	15.92	32%	-	x
BFREN	737.00	740.00	-0.4%	1088.00	724.50	48%	2%	x
BIMAS	562.00	556.00	1.1%	625.50	366.49	11%	35%	x
BINHO	398.00	400.25	-0.6%	546.00	364.25	37%	8%	x
BRSAN	379.75	370.50	2.5%	636.00	362.25	67%	5%	x
BRYAT	1826.00	1794.00	1.8%	3669.38	1784.00	101%	2%	x
BTCIM	211.00	204.00	3.4%	211.00	128.80	-	38%	✓
CANTE	1.71	1.69	1.2%	2.72	1.69	59%	1%	x
CCOLA	60.80	61.80	-1.6%	81.59	58.95	34%	3%	x
CIMSA	33.66	33.50	0.5%	36.74	29.34	9%	13%	x
CWENE	213.00	213.00	0.0%	306.00	196.70	44%	8%	x
DOAS	234.80	233.80	0.4%	357.68	225.00	52%	4%	x
DOHOL	16.16	15.81	2.2%	17.32	13.17	7%	19%	x
ECILC	51.95	51.25	1.4%	59.48	48.31	14%	7%	x
ECZYT	205.20	200.60	2.3%	264.76	200.60	29%	2%	x
EGEN	10557.50	10420.00	1.3%	17367.44	10420.00	65%	1%	x
EKGYO	12.03	11.73	2.6%	12.40	8.53	3%	29%	x
ENERY	196.00	194.00	1.0%	198.50	163.70	1%	16%	x
ENJSA	61.80	62.05	-0.4%	71.15	56.40	15%	9%	x
ENKAI	48.70	46.32	5.1%	48.70	33.42	-	31%	✓
EREGL	49.40	48.92	1.0%	59.40	40.12	20%	19%	x
EUPWR	89.90	89.80	0.1%	161.20	86.45	79%	4%	x
EUREN	14.79	14.42	2.6%	16.20	13.53	10%	9%	x
FROTO	937.50	938.00	-0.1%	1222.00	863.00	30%	8%	x
GARAN	114.00	112.40	1.4%	132.90	70.60	17%	38%	x
GESAN	44.68	44.58	0.2%	79.40	44.22	78%	1%	x
GOLTS	439.50	444.00	-1.0%	603.00	420.00	37%	4%	x
GUBRF	175.20	171.50	2.2%	175.20	132.00	-	25%	✓
HALKB	16.43	16.20	1.4%	19.82	14.18	21%	14%	x
HEKTS	11.72	11.56	1.4%	16.25	11.22	39%	4%	x
ISCTR	13.49	13.34	1.1%	17.62	12.16	31%	10%	x
ISGYO	15.28	15.30	-0.1%	18.14	14.58	19%	5%	x
ISMEN	37.78	37.94	-0.4%	43.00	31.51	14%	17%	x
IZENR	21.42	21.48	-0.3%	28.22	21.04	32%	2%	x
KAYSE	26.24	26.30	-0.2%	34.80	23.18	33%	12%	x
KCAER	42.70	43.12	-1.0%	63.11	41.50	48%	3%	x
KCHOL	193.00	191.00	1.0%	263.75	181.40	37%	6%	x
KLSE	44.70	46.44	-3.7%	63.63	40.66	42%	9%	x
KONTR	48.32	48.88	-1.1%	83.26	47.06	72%	3%	x
KONYA	6600.00	6670.00	-1.0%	12072.50	6600.00	83%	-	x
KOZAA	72.20	71.45	1.0%	74.00	47.18	2%	35%	x
KOZAL	28.68	26.90	6.6%	28.68	19.95	-	30%	✓
KRDMD	25.36	24.66	2.8%	32.90	23.16	30%	9%	x
KTLEV	46.02	46.90	-1.9%	192.50	38.30	318%	17%	x
LMKDC	24.34	24.80	-1.9%	29.16	19.50	20%	20%	x
MAVI	106.10	105.40	0.7%	136.20	78.09	28%	26%	x
MGRGS	492.00	498.50	-1.3%	581.50	405.64	18%	18%	x
MIAATK	49.70	50.05	-0.7%	67.10	47.40	35%	5%	x
OBAMS	35.02	35.32	-0.8%	49.48	34.62	41%	1%	x
ODAS	7.85	7.72	1.7%	10.02	7.51	28%	4%	x
OTKAR	501.00	502.00	-0.2%	659.00	484.75	32%	3%	x
OYAKC	67.50	67.20	0.4%	79.25	55.95	17%	17%	x
PEKGY	5.20	5.27	-1.3%	11.75	5.20	126%	-	x
PETKM	24.58	24.00	2.4%	25.98	19.50	6%	21%	x
PGSUS	216.20	218.50	-1.1%	257.00	171.45	19%	21%	x
QUAGR	3.03	3.03	0.0%	4.71	3.00	55%	1%	x
REEDR	33.16	33.40	-0.7%	49.98	32.50	51%	2%	x
SAHOL	91.60	91.15	0.5%	109.70	80.84	20%	12%	x
SASA	4.96	5.03	-1.4%	6.18	4.89	24%	2%	x
SDTTR	259.75	263.75	-1.5%	353.72	241.00	36%	7%	x
SISE	43.22	43.10	0.3%	54.50	42.36	26%	2%	x
SKBNK	4.26	4.30	-0.9%	4.60	3.59	8%	16%	x
SMRTG	44.52	42.70	4.3%	61.40	42.38	38%	5%	x
SOKM	55.55	55.90	-0.6%	67.01	54.31	21%	2%	x
TABGD	166.90	169.40	-1.5%	208.98	131.41	25%	21%	x
TAVHL	241.00	241.50	-0.2%	290.75	193.30	21%	20%	x
TECELL	95.00	98.20	-3.3%	114.80	73.25	21%	23%	x
THYAO	294.50	297.75	-1.1%	330.00	277.00	12%	6%	x
TKFEN	55.05	53.45	3.0%	59.40	39.08	8%	29%	x
TKNSA	31.04	33.08	-6.2%	44.16	29.26	42%	6%	x
TMSN	114.20	115.60	-1.2%	191.40	114.20	68%	-	x
TOASO	247.40	248.10	-0.3%	350.50	230.50	42%	7%	x
TSKB	11.77	11.36	3.6%	13.12	9.30	11%	21%	x
TTKOM	48.18	50.25	-4.1%	54.30	35.60	13%	26%	x
TRAK	716.50	717.50	-0.1%	1063.00	708.50	48%	1%	x
TUKAS	8.34	8.25	1.1%	9.60	6.99	15%	16%	x
TUPRS	163.60	164.90	-0.8%	204.00	153.70	25%	6%	x
TURSG	12.92	13.03	-0.8%	18.84	12.35	46%	4%	x
ULKER	151.30	150.30	0.7%	187.30	109.30	24%	28%	x
VAKBN	19.66	19.34	1.7%	25.20	15.77	28%	20%	x
VESBE	18.21	18.21	0.0%	23.36	18.21	28%	-	x
VESTL	72.20	70.15	2.9%	103.00	66.35	43%	8%	x
YEOTK	178.80	178.30	0.3%	236.30	168.00	32%	6%	x
YKBNK	31.14	30.26	2.9%	37.96	27.20	22%	13%	x
YILGD	11.95	11.93	0.2%	14.58	11.32	22%	5%	x
ZOREN	4.76	4.74	0.4%	6.75	4.70	42%	1%	x

Kaynak: Deniz Yatırım Strateji ve Araştırma Bölümü hesaplamaları, Rasyonel

Seçilmiş karşılaştırma analizleri

Main table with columns: Hisse kodu, Şirket ismi, Sektör, Nüfus konsantrasyonu, Ağırlık konsantrasyonu, Nüfus beası, Ağırlık beası, Nüfus change, Ağırlık change. Includes a small 'Deniz Yatırım' logo at the top left.

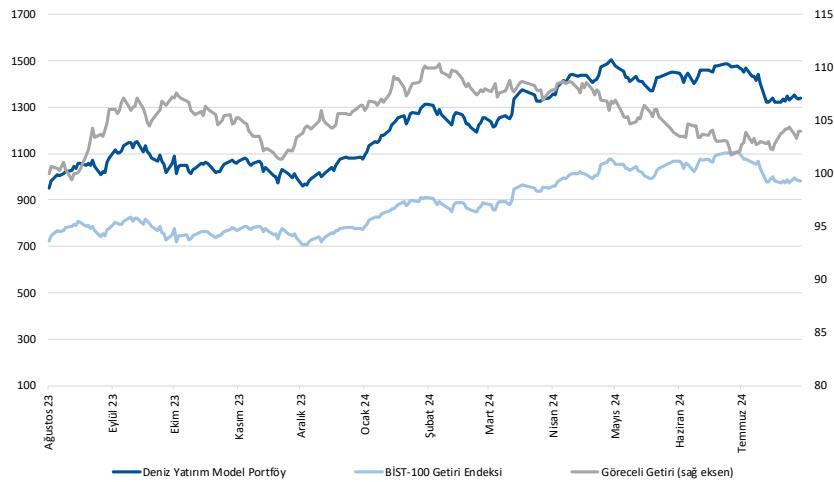
Comparison analysis tables for various sectors like 'En düşük nüfus konsantrasyonu', 'En yüksek nüfus konsantrasyonu', 'En düşük ağırlık beası', etc.

Kaynak: Deniz Yatırım Strateji ve Araştırma Bölümü, Raporlar

Deniz Yatırım model portföy

Deniz Yatırım Model Portföy						
Hisse	Portföye giriş tarihi	Hedef fiyat	Potansiyel	Nominal getiri (Portföye girişten itibaren)	BIST-100'e rölatif getiri (Portföye girişten itibaren)	
SISE	04.09.2020	76.98	78%	648%	-18%	
TAVHL	10.05.2021	425.50	77%	909%	48%	
TUPRS	21.03.2022	240.00	47%	578%	48%	
FROTO	07.09.2022	1400.00	49%	211%	6%	
HTTBT	03.11.2022	121.00	44%	271%	53%	
KAREL	30.11.2022	21.00	57%	25%	-38%	
PGSUS	27.12.2022	340.00	57%	109%	15%	
BIMAS	16.01.2023	661.00	18%	357%	135%	
CCOLA	16.01.2023	99.80	64%	268%	89%	
SAHOL	12.05.2023	138.00	51%	120%	8%	
CIMSA	21.06.2023	51.30	52%	112%	12%	
YKBNK	21.08.2023	41.30	33%	109%	60%	
GWIND	09.07.2024	42.00	35%	-5%	4%	
TABGD	18.07.2024	356.60	114%	-18%	-8%	
GARAN	02.08.2024	153.00	34%	-9%	-4%	

Yıl	Nominal getiri	BIST-100 Endeksi'ne göre rölatif getiri	BIST-100 Getiri Endeksi'ne göre rölatif getiri
2019	56%	27%	25%
2020	50%	16%	15%
2021	43%	13%	10%
2022	205%	3%	0%
2023	52%	12%	9%
12A	35%	6%	3%
YBB	35%	2%	0%
2019'dan bugüne	1992%	92%	64%



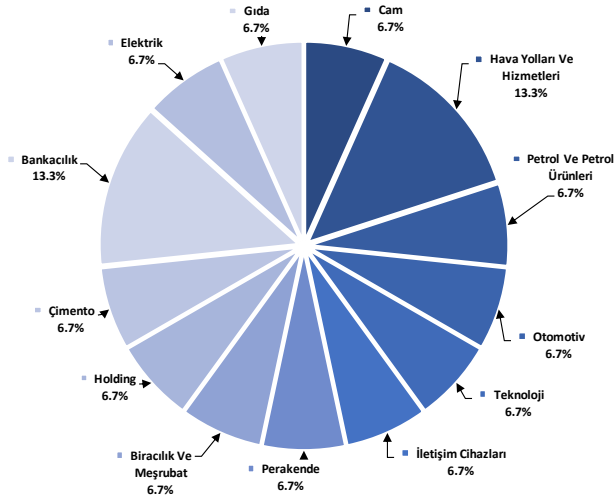
Kaynak: Deniz Yatırım Strateji ve Araştırma Bölümü hesaplamaları, Rasyonet

Deniz Yatırım Model Portföy

Deniz Yatırım Model Portföy, Deniz Yatırım Strateji ve Araştırma Bölümü tarafından, temel analiz kriterlerine göre hazırlanmış, orta-uzun vadeli hisse senedi tavsiye listesidir. Alınan pozisyonlar sadece uzun yönlüdür (long only). Herhangi bir rakamsal/yüzdesele getiri hedefi söz konusu değildir. Herhangi bir şirket sayısı sınırı söz konusu değildir. Herhangi bir sıklıkta/takvim dahilinde değişiklik yapma zorunluluğu söz konusu değildir. Strateji ve Araştırma Bölümü analistleri portföyü takvim yılı içerisinde piyasa koşulları izin vermez ise değiştirmeme hakkına sahiptirler. Portföy içerisinde yer alan şirketler için temel analiz açısından getiri potansiyeli kalmamış dahi olsa da (değerleme olarak) şirket markasına olan geçmiş ve gelecek dönem güveni ile liste içerisinde kalmaya devam edebilirler. Portföyde yer alan şirketler için AL tavsiyesi bulunması zorunluluğu söz konusu değildir. Bölüm analistleri, TUT ve/veya Gözden Geçiriliyor önerileri ile de liste içerisinde şirket tercinde bulunabilirler.

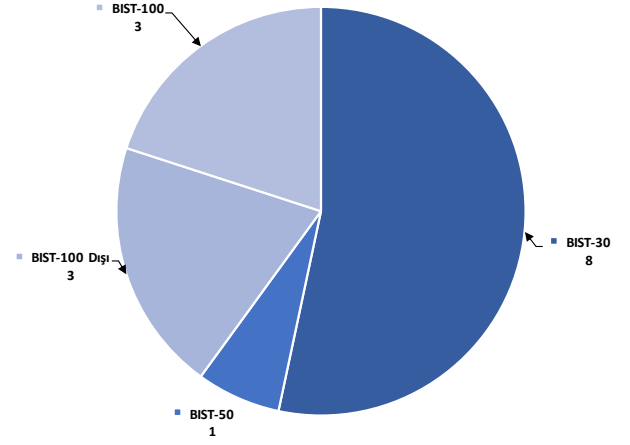
Deniz Yatırım model portföy | sektörel ve endeks dağılımları

Model portföy sektörel dağılımı



Kaynak: Deniz Yatırım Strateji ve Araştırma Bölümü hesaplamaları

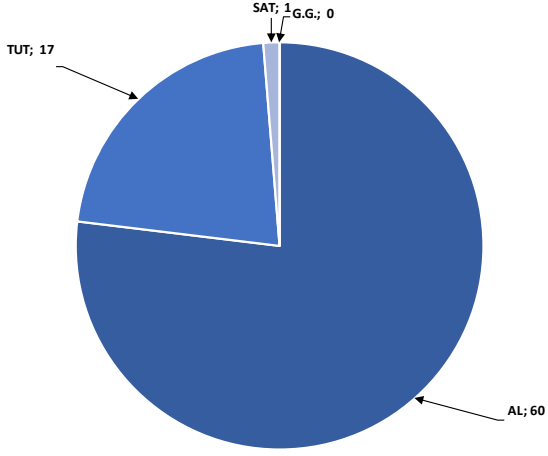
Model portföy endeks dağılımı



Kaynak: Deniz Yatırım Strateji ve Araştırma Bölümü hesaplamaları

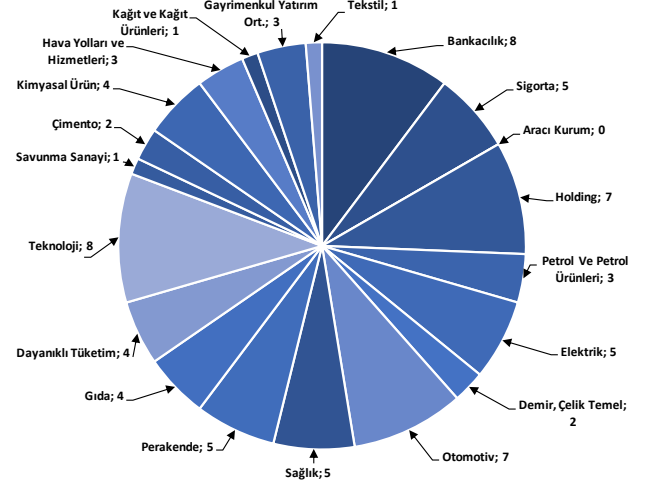
Strateji ve Araştırma Bölümü kapsamındaki hisselerle ait öneri dağılımı

Araştırma öneri dağılımı



Kaynak: Deniz Yatırım Strateji ve Araştırma Bölümü

Araştırma kapsamı sektörel dağılımı



Kaynak: Deniz Yatırım Strateji ve Araştırma Bölümü

Haftalık takvim

Haftalık Takvim, 19 Ağustos 2024 - 25 Ağustos 2024						
Tarih	Gün	Saat	Ülke	Olay	Beklenti	Önceki
20 Ağustos	Salı	11:00	EUR	ECB Cari İşlemler Dengesi (M.A.)	--	36.7b
		12:00	EUR	TÜFE (Aylık)	0.00%	0.00%
		12:00	EUR	TÜFE (Yıllık)	2.60%	2.60%
		12:00	EUR	TÜFE (Yıllık)	2.90%	2.90%
		14:00	TR	Bir Hafta Vadeli Repo Faiz Oranı	50.00%	50.00%
21 Ağustos	Çarşamba	21:00	ABD	FOMC Toplantı Tutanaqları	--	--
22 Ağustos	Perşembe	10:00	TR	Tüketici Güveni (M.A.)	--	75.9
		11:00	EUR	HCOB Euro Bölgesi İmalat PMI	45.6	45.8
		11:00	EUR	Euro Bölgesi Hizmetler PMI	51.5	51.9
		11:00	EUR	Euro Bölgesi Bileşik PMI	50.1	50.2
		14:30	TR	Yabancı Net Hisse Senedi Yatırımı	--	-\$324m
		15:30	ABD	İşsizlik Başvurusu Başvuruları	--	227k
		16:45	ABD	S&P Küresel ABD İmalat PMI	--	49.6
		16:45	ABD	S&P Küresel ABD Hizmet PMI	--	55
		16:45	ABD	S&P Küresel ABD Bileşik PMI	--	54.3
		17:00	EUR	Tüketici Güveni	-12.5	-13
23 Ağustos	Cuma	17:00	ABD	Mevcut Konut Satışları	3.90m	3.89m
		17:00	ABD	Mevcut Konut Satışları (Aylık)	0.30%	-5.40%
		11:00	TR	Yabancı Turist Girişleri (Yıllık)	--	5.00%
		17:00	ABD	Yeni Konut Satışları	631k	617k
		17:00	ABD	Yeni Konut Satışları (Aylık)	2.30%	-0.60%
24 - 25 Ağustos	Haftasonu	-	-			

*(M.A.):Mevsimsellikten arındırılmış

Kaynak: Bloomberg, Deniz Yatırım Strateji ve Araştırma

Beklenen Finansal Açıklamalar

Tarih	Şirket
9 Ağustos	Bankaların konsolide olmayan sonuçları için son gün
19 Ağustos	Bankaların konsolide sonuçları için son gün
20 Eylül	Şirketlerin konsolide olmayan sonuçları için son gün
30 Eylül	Şirketlerin konsolide sonuçları için son gün

Beklenen Finansal Açıklamalar

Tarih	Şirket	Çeyrek	Konsensus Net Kar Beklentisi	Deniz Yatırım Net Kar Beklentisi
19 Ağustos	CCOLA	2Ç24	TRY 5,241 mln	TRY 5,162 mln
20 Ağustos	MGROS	2Ç24	TRY 1,764 mln	TRY 1,662 mln
21 Ağustos	BIGCH	2Ç24	-	TRY 58 mln
	BRISA	2Ç24	-	TRY 157 mln
	KORDS	2Ç24	TRY 14 mln	TRY 55 mln
	MPARK	2Ç24	TRY 870 mln	TRY 963 mln

Kaynak: Research Turkey, Deniz Yatırım Strateji ve Araştırma

Sayılar milyon TL ifade etmektedir.

Yasal Uyarı

Bu rapor/e-posta içerisinde yer alan değerlendirmeler Deniz Yatırım Menkul Kıymetler A.Ş. tarafından, güvenilir olduğuna inanılan kaynaklardan elde edilen bilgi ve veriler kullanılarak genel nitelikte hazırlanmıştır. Raporunda yer alan ifadeler, mali durumunuz ile risk ve getiri tercihlerinize uygun olmayabilir ve hiçbir şekilde alış veya satış yapılması yönünde yönlendirme olarak değerlendirilmemelidir. Deniz Yatırım, bu bilgilerin doğru, eksiksiz ve değişmez olduğunu garanti etmemektedir. Bu sebeple, okuyucuların, bu raporlardan elde edilen bilgilere dayanarak hareket etmeden önce, bilgilerin doğruluğunu teyit etmeleri önerilir ve bu bilgilere dayanılarak aldıkları kararlarda sorumluluk okuyucuların kendilerine aittir. Bilgilerin eksikliği ve yanlışlığından Deniz Yatırım hiçbir şekilde sorumlu tutulamaz. Ayrıca, Deniz Yatırım ve DenizBank Finansal Hizmetler Grubu çalışanları ve danışmanlarının, herhangi bir şekilde bu rapor/e-posta içerisinde yer alan bilgiler dolayısıyla ortaya çıkabilecek, doğrudan veya dolaylı zararlarla ilgili herhangi bir sorumluluğu yoktur. Burada yer alan bilgiler sermaye piyasası aracına yönelik bir yatırım tavsiyesi, alım-satım önerisi ya da getiri vaadi değildir ve yatırım danışmanlığı kapsamında yer almamaktadır. Yatırım Danışmanlığı hizmeti; yetkili kuruluşlar tarafından imzalanacak yatırım danışmanlığı sözleşmesi çerçevesinde kişilerin risk ve getiri tercihleri dikkate alınarak kişiye özel sunulmaktadır. Buradaki içeriğin hiçbir bölümü Deniz Yatırım Menkul Kıymetler A.Ş.'nin yazılı izni olmadan çoğaltılamaz, hiçbir şekilde ortamda yayımlanamaz, alıntı yapılamaz ve kullanılamaz. Sadece burada yer alan bilgilere dayanarak yatırım kararı verilmesi beklentilerinize uygun sonuçlar doğurmayabilir.

© DENİZ INVEST 2024

Derecelendirme

Deniz Yatırım Analistleri, her hisse senedi için bir veya birden fazla değerlendirme yöntemi kullanarak 12 aylık hedef değerler (fiyatlar) ve buna bağlı olarak potansiyel getirileri hesaplamaktadır. 12 ay derecelendirme sistemimiz; AL, TUT ve SAT olmak üzere 3 farklı genel yatırım tavsiyesi içerir.

AL: Hisse senedinin gelecek 12 ay toplam potansiyel getirisinin **en az %20 ve üzerinde** oluşması şeklindeki değerlendirme ifade etmektedir.

TUT: Hisse senedinin gelecek 12 ay toplam potansiyel getirisinin **%0-20 aralığında** oluşması şeklindeki değerlendirme ifade etmektedir.

SAT: Hisse senedinin gelecek 12 ay toplam potansiyel getirisinin **%0'dan daha düşük** seviyelerde oluşması şeklindeki değerlendirme ifade etmektedir.

Derecelendirme	Potansiyel Getiri (PG), 12-ay
AL	≥%20
TUT	%0-20
SAT	≤%0

Kaynak: Deniz Yatırım

Deniz Yatırım Analistleri hisse senetlerini potansiyel katalizörler, tetikleyici gelişmeler, riskler ile piyasa, sektör ve rakip firma gelişmeleri ışığında değerlendirmektedir. Analistlerimiz genel yatırım tavsiyesinin kamuoyuyla paylaşılmasını takip eden süreçte hisse senetlerini titizlikle yakından takip etmeye devam etmekte; ancak, hisse senedi fiyatındaki dalgalanmalardan ötürü değerler, derecelendirme sistemimizdeki sınırları aştığı takdirde, analistlerimiz hisse senedi hakkında sundukları tavsiyeyi değiştirmemeyi ve/veya Gözden Geçirme (GG) sürecine almayı tercih edebilirler.