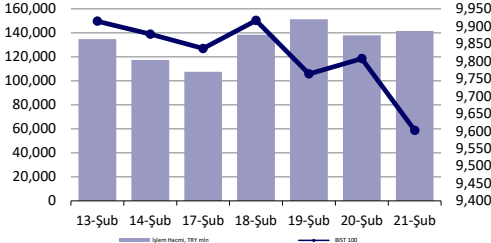


Hisse Senedi Piyasası



Endeksler, para piyasaları ve emtia

	Kapanış	Önceki	1 Gün	1 Ay	Yıl Baş.
BIST100	9,602	9,808	-2.1%	-5.0%	-2.3%
İşlem Hacmi, TL mln	141,556	137,978	2.6%	-3.1%	16.5%
Türkiye 2032 (13.10.2032)	25.70%	26.06%	-36 bps	-27 bps	-144 bps
Türkiye 2032	6.12%	6.08%	4 bps	-16 bps	13 bps
TCMB karışık fonlama mlyt	45.00%	45.00%	0 bps	-250 bps	-313 bps
USD/TRY	36.46	36.43	0.1%	2.3%	3.1%
EUR/TRY	38.15	38.17	-0.1%	2.6%	4.1%
Sepet (50/50)	37.30	37.30	0.0%	2.4%	3.6%
DOW	43,428	44,177	-1.7%	-2.6%	2.1%
S&P500	6,013	6,118	-1.7%	-1.7%	2.2%
FTSE	8,659	8,663	0.0%	1.1%	6.0%
MSCI EM	1,147	1,132	1.3%	6.1%	6.7%
MSCI EE	50.98	51.13	-0.3%	10.7%	21.3%
Shanghai SE Comp	3,379	3,351	0.8%	4.6%	0.8%
Nikkei	38,777	38,678	0.3%	-3.0%	-2.8%
Petrol (Brent)	74.33	74.43	-0.1%	0.1%	0.1%
Altın	2,936	2,939	-0.1%	6.6%	11.9%

En Çok Yükselen & Düşenler (BIST 100)

	Hisse Kodu	Son Kapanış	Gün Değ.	Hacim, TRY bin
En çok yükselenler				
Bera Holding	BERA	17.46	3.2%	403,344
Tofaş Otomobil Fab.	TOASO	202.70	1.2%	2,074,508
Pasifik Eurasia Lojistik Dış Ticaret	PASEU	33.98	1.1%	165,233
Ldr Turizm	LIDER	146.00	1.1%	19,717
Reeder Teknoloji	REEDR	13.20	0.9%	1,001,451
Koç Holding	KCHOL	150.60	0.5%	6,617,521
En çok düşenler				
Alfa Solar Enerji	ALFAS	57.55	-9.9%	660,775
Koza Anadolu Metal	KOZAA	71.55	-6.8%	761,675
Koza Altın İşletmeleri	KOZAL	23.24	-6.6%	1,965,247
Çimsa	CIMSA	47.90	-5.6%	1,038,076
Çelebi	CLEBI	2,120.00	-5.0%	192,522
Tab Gıda Sanayi	TABGD	156.00	-4.6%	111,191

5 Yıllık Ülke Risk Primi (CDS) (baz puan)



günlük bülten

Piyasa yorumu:

Bu sabah karışık açılış ve sonrasında 9480 – 9750 arasında işlem aktivitesi bekliyoruz.

Cuma günü endeks -2.09% değişimle 9.602 seviyesinde kapattı. İşlem hacmi yüksek seviyede gerçekleşti.

Günlük Bültenimizin ilerleyen sayfalarında detaylı şekilde görebileceğiniz **Seçilmiş İndikatörler Puanlama Sistemimize** göre bugün öne çıkan ilk 5 hisse senedi: **PASEU, ANHYT, ANSGR, REEDR ve SAHOL**. İlgili sayfada sistemimizin metodolojisini ve uyarı notunu okumanızı önemle belirtmek isteriz.

Son iş günü kapanışına göre, eşit dağıtım oranı ile oluşturulan Deniz Yatırım Model Portföyümüz günlük bazda % -2.51, BIST 100 endeksi ise % -2.09 seviyelerinde performans sergilemiştir.

Strateji ve Araştırma Bölümümüzün hazırladığı teknik takip bültenine ulaşmak için lütfen aşağıdaki başlığa tıklayınız.

[BIST Teknik Takip Bülteni, 24.02.2025](#)

4Ç24 kar tahmin raporumuzu yayınladık: [4Ç24 Kar Tahminlerimiz](#)

Bugünün haberleri:

Piyasa gelişmesi

- Sigorta Sektörü:** Hızlı bakış: Ocak ayı verileri
- Hastane Sektörü (MPARK & LKMNH):** SUT değişikliği / nötr
- FTSE Endeks Değişiklikleri**

Hisse senetleri

- KCHOL:** KCHOL/SAHOL rasyosunda son durum
- TURSG:** Ocak ayı prim üretimi / olumlu

Piyasalarda bugün

Volatilite artışı her yerde. Cuma günü, başta ABD endeksleri olmak üzere, Latin Amerika ve lokal varlıklarda farlı sebeplerle de olsa hisse senetlerindeki satış baskısı genele yayılarak şiddetini artırdı. ABD’de; ekonominin geleceğine dair artan endişelerin, politikadaki belirsizliğin, enflasyon beklentilerindeki yükselişin ve Asya’dan gelen “yeni virüs endişelerine” dair haber akışının satış baskısında fazlasıyla etkili olduğu görüldü. Nasdaq endeksi satışta %2’yi geçerken, Dow Jones ve S&P 500’de ise %2’ye yaklaştı. ABD’de aşı üreticisi hisse senetleri olan Moderna, BioNTech, Pfizer ve Novavax’ta primlenme gözlenirken, bu sabah itibarıyla konunun genel trendi bozabilecek bir tehlikeye işaret ettiğini konuşmak için henüz oldukça erken. Bu arada, aşı üretimi gerçekleştiren şirketlerin, doğal yatırımcı davranışı gereği, Çin ve Güney Kore’de de alıcılı konumda olduğunu not düşelim. Cuma günü için ABD odaklı iki önemli gördüğümüz haber başlığından birisi, Michigan’ın ölçümlediği 5-10y vadeli tüketici enflasyon beklentilerinde %3.3’ten %3.5’e gelinmesi ve bunun da 1995’ten bu yana en yüksek beklenti düzeyine işaret etmesi. Diğer husus ise, PMI rakamlarındaki bozulma, hizmetin 49.7’ye gerilemesi, bileşik PMI’da ise 50.4 rakamının karşılanması. Girdi fiyatlarındaki artış, alt kalemler nezdinde dikkat çekerken, tarife artışları ve arz kaynaklı fiyat artışlarının etkisinden söz etmek fazlasıyla mümkün. Bu sabah spot Asya işlemlerinde Japonya kapalı konumda olduğundan işlem geçmiyor. Diğer bölge endeksleri ise satıcı. Vadeli endeksler yükselişe işaret ederken, Avrupa’da DAX’ın %1 primle açılması bekleniyor. Almanya’da dün gerçekleştirilen seçimlerden CDU/CSU bloğu %28.6 ile ilk sırada yer alırken, Scholz’un partisi SPD, 2.Dünya Savaşı’ndan bu yana en düşük performansı %16.4 ile sergiledi ve blok ile koalisyon görüşmelerine katılmayacağını açıkladı. Seçimin galibi Merz ise en kısa sürede hükümeti kurmak istediğini belirtti. EURUSD paritesi 1.05’in üzerinde işlem görüyor ve dolar endeksi G10 FX çaprazlarında zayıflamaya işaret ediyor.

Lokal varlıklar Cuma günü sert değer kayıplarına işaret etti. BIST 100’de %2.09 düşüş olurken, USD karşısında lira performansı %0.4 oldu. 5y vadeli CDS ise %3.65 yükseldi. Banka, sigorta ve iletişim gibi son dönemde sık sık öne çıkardığımız endekslerdeki değer kayıplarının sınırlı kalmasını bir kez daha önemle not düşmek istiyoruz. Kısa vadeli volatilite artışının yatırımcıları fazlasıyla zorladığının farkındayız. Ancak, elimizden geldiğince ileri vadedeki beklentilere odaklanmaya çalışıyoruz. Bugün yerel varlıklarda yukarı yönlü tepki görmeyi bekliyoruz. 100 günlük hareketli ortalamanın geçtiği 9580 seviyesini yakından izleyeceğiz.

Hafta sonu Resmi Gazete ile birlikte Sağlık Uygulama Tebliği (SUT)’da bir kez daha değişikliğe gidildi ve Ocak’taki fiyat artışlarının neredeyse tamamı geri alındı. Konu önemli; zira Ocak enflasyonuna TCMB Başkanı Karahan’ın ifadesiyle +0.6 puanlık yükseltici yönde katkıda bulunmuştu. Şimdi bu etkinin Şubat enflasyonunda terse dönmesini ve hatta 0.3/0.4 puan gibi düşürücü yönde katkıda bulunmasını bekleyebiliriz. Bu da Şubat enflasyonu için %3 etrafında, belki de sınırlı da olsa aşağısında tablo oluşumuna imkan tanıyabilir. Neden? Hatırlatalım: yakın zamanda açıklanan Piyasa Katılımcıları Anketi’nde Şubat enflasyonu için ortaya çıkan beklenti %3.23 olmuştu ve SUT değişikliği henüz bilinmiyordu. Şayet Piyasa Katılımcıları Anketi’ndeki beklentiyi baz alacak olursak, yıllık TÜFE %40.35’e gerileyecek. %3 gibi bir senaryoda ise %40.04 ile %40 sınırına gelmiş olacak. Şimdi veriye doğru ilerlerken beklentilerde değişim olma ihtimalini göz ardı etmemek gerekiyor. Bu da kuşkusuz TCMB açısından oyun alanını genişletici bir durum. Başkan Karahan, İstanbul’da düzenlenen yılın ilk Enflasyon Raporu sunumunda Ocak’taki SUT değişimi kaynaklı Şubat ayı için de sarkma olabileceği ihtimalinden söz etmişti. TÜİK’te yer alan data setine göre, sepetteki sağlık kalemi ağırlığı %4.0872. Bunun içerisinde ise ayakta tedavi hizmetleri kalemi %0.6546 gibi bir paya sahip. Diğer kalemlerin de ağırlıkları aşağı yukarı buralarda. Şubat verisi için birkaç hatırlatma daha yapalım: ortalama Brent petrol değişimini %-4, sepet kuru ise %1.93 olarak hesaplıyoruz. Elbette gıda ve hizmetler tarafını kestirmek kolay değil, sapma payını yukarı çeken bir faktör, ancak, pozitif gelişmelerin sürpriz olduğunu ekleyelim.

Piyasa gelişmesi

Sigorta Sektörü: Hızlı bakış: Ocak ayı verileri

Sektör verileri henüz açıklanmamış olsa da Araştırma kapsamımızda yer alan sigorta şirketlerinin 2025 yılına ait ilk verilerini, bugün itibariyle görmüş bulunuyoruz. 2025 yılına ait ilk verilerde hem hayat hem de hayat dışı sigorta şirketlerinin geçen yılın üzerinde prim üretimi elde ettiğini görmekteyiz. Kısaca özetleyecek olursak:

- Hayat tarafında **ANHYT**, hayat dışı tarafta ise **ANSGR** rakiplerinin üzerinde prim üretimiyle karşımıza çıkmaktadır.
- Aylık karşılaştırmada; hayat tarafında **AGESA**'nın, hayat dışı tarafta ise **TURSG**'nin Aralık ayı prim üretiminin üzerinde rakamlar elde ettiğini görmekteyiz. *Her ayın dinamiklerinin farklı olması nedeniyle, prim üretiminde aylık değişim oranlarının sağlıklı bir gösterge olmadığını düşündüğümüzün altını çizmek isteriz.*

Hayat tarafında:

- **AGESA**'nın, Ocak ayındaki toplam brüt prim üretim rakamı 1.520.852.764 TL seviyesinde gerçekleşmiştir. Bir önceki aya göre değişim %7, yıllık değişim ise %53 seviyelerini işaret etmektedir.
- **ANHYT**'nin, Ocak ayında toplam brüt prim üretim rakamı 1.251.099.903TL seviyesinde gerçekleşmiştir. Bir önceki aya göre değişim %-4, yıllık değişim ise %84 seviyesine işaret etmektedir.

Hayat dışı tarafında:

- **ANSGR**'nin, Ocak ayında toplam brüt prim üretim rakamı 9.417.405.581 TL seviyesinde gerçekleşmiştir. Bir önceki aya göre değişim %-20, yıllık değişim ise %61 seviyelerine işaret etmektedir.
- **AKGRT**'nin, Ocak ayında toplam brüt prim üretim rakamı 3.452.718.000 TL seviyesinde gerçekleşmiştir. Bir önceki aya göre değişim %-20, yıllık değişim ise %7 seviyelerine işaret etmektedir.
- **TURSG**'nin, Ocak ayında toplam brüt prim üretim rakamı 15.494.123.657 TL seviyesinde gerçekleşmiştir. Bir önceki aya göre değişim %29, yıllık değişim ise %49 seviyelerine işaret etmektedir.

Hastane Sektörü (MPARK & LKMNH): SUT değişikliği / nötr

SGK tarafından SUT Tebliğinde değişikliğe gidildi. Buna göre, ikinci ve üçüncü basamak özel sağlık sunucuları katılım payları hariç diğer katılım payları düşürüldü.

Haber için link | [Resmi Gazete](#)

Portföyünde az sayıda üniversite hastanesi bulunan MPARK ve LKMNH için ilgili gelişmenin etkilerinin çok sınırlı olacağını ve dolayısıyla nötr etki olacağını değerlendiriyoruz.

FTSE Endeks Değişiklikleri

FTSE Russell bünyesinde yer alan FTSE Global Gelişmekte Olan Avrupa Bölgesel Endekslerine Mart ayında eklenecek ve çıkarılacak hisseler belirlendi.

FTSE Global Gelişmekte Olan Avrupa Bölgesel Large Cap Endeksine Türkiye'den Gübre Fabrikaları, İş Yatırım, Torunlar GYO ve Ziraat GYO eklenirken, Doğuş Otomotiv ve Petkim çıkarıldı.

Mid Cap endeksine AgeSA, Doğuş Otomotiv, Escar, LDR Turizm, Lydia Holding Lydia Yeşil Enerji, Net Holding, Petkim ve Ufuk Yatırım eklendi. Çıkarılan şirketler Gübre Fabrikaları, İş Yatırım, İzdemir, Kimpur, ODAŞ, Oyak Yatırım, Sarkuysan, Torunlar GYO ve Ziraat Yatırım oldu.

Small Cap Endeksine ise Hitit Bilgisayar, İzdemir, Kimpur, Metemteks, ODAS, Odine, Oyak Yatırım Menkul Değerler, Pasifik Teknoloji Pasifik Eurasia ve Sarkuysan eklenirken, Escar, LDR Turizm, Lydia Yeşil Enerji ve Net Holding çıkarıldı.

Endekse eklenen hisselerle fon girişinin muhtemel olması dolayısıyla hareketlilik yaşanabileceğini düşünüyoruz. İlgili gelişme için detaylı habere aşağıda yer alan link üzerinden ulaşabilirsiniz.

Haber için link | [Foreks](#)

Şirket haberleri

KCHOL: KCHOL/SAHOL rasyosunda son durum

Geçtiğimiz yılın son döneminin ardından bu yıl da zayıf seyrini sürdüren Koç Holding hakkında kısa bir bilgilendirme yapmak istedik.

Son kapanış itibariyle, KCHOL/SAHOL rasyosu (piyasa değerleri bazında) 1,78x ile Mayıs 2018'den bu yana en düşük seviyeye gerilemiş durumda. Halka açık iştiraklerine göre iskonto/prim durumlarına baktığımızda ise KCHOL'de %36, SAHOL'de %46 iskonto oranları hesaplıyoruz. **Özellikle KCHOL'ün iskontosunun uzun vadeli ortalamasının belirgin bir şekilde üzerinde olduğunu belirtmek isteriz.**

Bu çerçevede, mevcut seviyeleri göz önünde bulundurduğumuzda, hızlı son dönem geri çekilişini de gözettiğimizde, SAHOL'den KCHOL'e geçiş ve/veya yeni hisse arayışındaki yatırımcı tercihleri dolayısıyla KCHOL hissesinde kısa-orta vadede bir miktar tepki hareketi olabileceği ihtimalinin göz ardı edilmemesi kanaatindeyiz. Ancak, şunu da eklemek gerekir ki KCHOL portföyündeki sanayi şirketlerinin finansalları dipten dönüş ya da kayda değer bir toparlanma sinyali vermedikçe yatırımcı kesimindeki ikna durumu zayıf kalabilir. Bizim genel beklentimiz, sanayi şirketleri için yılın ikinci yarısının çok daha şanslı olabileceği şeklinde. Söz konusu düşüncemizi Ocak ayında yayımladığımız Strateji Raporumuzda da paylaşmıştık.

TURSG: Ocak ayı prim üretimi / olumlu

Türkiye Sigorta (TURSG) tarafından aylık prim üretim verileri açıklandı. Buna göre, Şirket'in, Ocak ayında toplam prim üretimi 15.494.123.657 TL seviyesinde gerçekleşti. Bir önceki aya göre değişim %29, yıllık değişim ise %49 seviyelerine işaret etmekte.

Şirket'in açıkladığı veride, geçen yılın aynı dönemine göre sağlık alanında %217, genel zararlar branşında %90 ve yangın- doğal afetler branşında %41 artış yaşanmıştır.

2025 yılına ait ilk veride, prim üretiminde yıllık bazda %49'luk artışı, TURSG açısından olumlu olarak değerlendirmekteyiz.

KAP haberleri

Bedelli/Bedelsiz Sermaye Artışı

Hisse	Tarih	Kapanış Fiyatı (TL)	Rüçhan Hakkı Kullanımı Oranı	Rüçhan Hakkı Kullandırma Fiyatı (TL)	Rüçhan Hakkı Referans Fiyatı (TL)	Teorik Fiyat (TL)	Bedelsiz Oranı	Mevcut Sermaye	Yeni Sermaye
KLNMA	24.02.2025	13.46	81.82%	1.00	5.61	7.85		5,500,000,000	10,000,000,000

Kaynak: Deniz Yatırım Strateji ve Araştırma, Rasyonet, KAP

Genel Kurullar

1. hafta						
03 Şubat 2025 Pazartesi	04 Şubat 2025 Salı	05 Şubat 2025 Çarşamba	06 Şubat 2025 Perşembe	07 Şubat 2025 Cuma	08 Şubat 2025 Cumartesi	09 Şubat 2025 Pazar
HATSN / 10:00						
2. hafta						
10 Şubat 2025 Pazartesi	11 Şubat 2025 Salı	12 Şubat 2025 Çarşamba	13 Şubat 2025 Perşembe	14 Şubat 2025 Cuma	15 Şubat 2025 Cumartesi	16 Şubat 2025 Pazar
BAHKM / 14:00 MERKO / 15:00						
3. hafta						
17 Şubat 2025 Pazartesi	18 Şubat 2025 Salı	19 Şubat 2025 Çarşamba	20 Şubat 2025 Perşembe	21 Şubat 2025 Cuma	22 Şubat 2025 Cumartesi	23 Şubat 2025 Pazar
FORTE / 10:00 FENER / 14:00						
4. hafta						
24 Şubat 2025 Pazartesi	25 Şubat 2025 Salı	26 Şubat 2025 Çarşamba	27 Şubat 2025 Perşembe	28 Şubat 2025 Cuma		
CMBTN / 09:30 ALMAD / 11:00 CMET / 11:30						

Kaynak: Deniz Yatırım Strateji ve Araştırma, KAP

KAP Haberleri

Hisse	Haber
ADEL	Şirketin 01.01.2024 – 31.12.2024 dönemine ait konsolide olmayan finansal tabloları, bunlara ilişkin açıklama ve dipnotları 03.03.2025 tarihinde kamuya açıklanması planlanmaktadır.
KONTR	Şirketimiz Kontrolmatik Teknoloji Enerji ve Mühendislik A.Ş. ("Kontrolmatik") nezdinde pay sahibi ve yönetim kurulu başkanı Sami Aslanhan ile pay sahibi ve yönetim kurulu başkan vekili Ömer Ünsalan tarafından, eşit oranlarda pay sahipliğiyle KMT Teknolojik ve Finansal Yatırımlar A.Ş. ("KMT Yatırım") kurulmuştur. KMT Yatırım'ın sermayesi, %50 Sami Aslanhan ve %50 Ömer Ünsalan tarafından temsil edilmektedir. KMT Yatırım, şirketimize orta-uzun vadeli uluslararası finansman imkanlarını daha uygun koşullarda sağlama çalışmalarının bir parçası olarak ve gerektiğinde bu kapsamda teminat olarak kullanılabilmesi için, Sami Aslanhan'dan 19.500.000 adet ve Ömer Ünsalan'dan 19.500.000 adet olmak üzere toplam 39.000.000 adet Kontrolmatik payını 21.02.2025 tarihi itibarıyla devralmıştır. Bu paylar, Borsa İstanbul A.Ş.'de işlem görmeyen nitelikte olup, Kontrolmatik'in toplam çıkarılmış sermayesinin %6'sına karşılık gelmektedir. Söz konusu pay devri, Sami Aslanhan ve Ömer Ünsalan'ın KMT Yatırım bünyesinde gerçekleştirdiği bir işlem olup, şirketimizin dolaylı pay sahipliği yapısında herhangi bir değişiklik meydana getirmemektedir. Bu adım, yurt dışı finansman çalışmalarımızın bir parçası olarak planlanmış ve mevcut yapıyı güçlendirmeyi hedeflemektedir.

Kaynak: Deniz Yatırım Strateji ve Araştırma, KAP

Pay geri alımları

Tarih	Hisse	Şirket	Bulunduğu endeks	Sektör	Alınan pay senedi	Fiyat aralığı (TL)	Nominal değer (TL)	Sermaye oranı (%)
21.02.2025	BIGCH	Büyük Şefler Gıda Turz. Tekstil Dan. Org.	XUHIZ:IS	Turizm	200,000	33.34	772,649	0.72%
21.02.2025	LKMNH	Lokman Hekim	XUHIZ:IS	Sağlık	100,000	19.48 - 19.84	764,600	0.35%

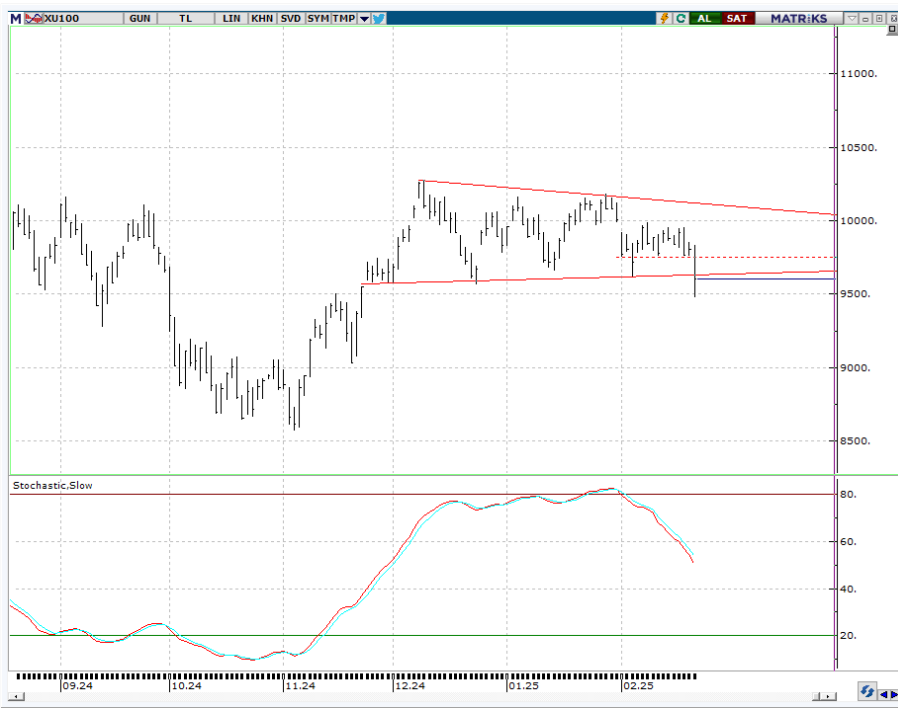
Kaynak: Deniz Yatırım Strateji ve Araştırma Bölümü, KAP

Baz alınan hisseler Deniz Yatırım Strateji ve Araştırma Bölümü araştırma kapsamıdır.

Teknik yorum

BIST 100 endeksi

Cuma günü endeks -2.09% değişimle 9602.16 seviyesinde kapattı. İşlem hacmi yüksek seviyede gerçekleşti. Günün ikinci yarısında gelen güçlü satış baskısı ile endeks sert düşüşle kapanış gerçekleştirdi. 9620 – 9630 üstünde kalıcı olamaması durumunda endekste satış baskısının devamı beklenebilir. Bu durumda 9480 güçlü destek olarak takip ediyoruz. Kısa vadeli satış baskısının ancak 9750 üstünde sona erebileceği düşüncesindeyiz. 5 g Ort. 9785,34 22 g. Ort. 9901,05 seviyesindedir. Destek olarak 9480 ve 9570, direnç olarak 9660 ve 9750 takip ediyoruz. Bu sabah karışık açılış ve sonrasında 9480 – 9750 arasında işlem aktivitesi bekliyoruz.

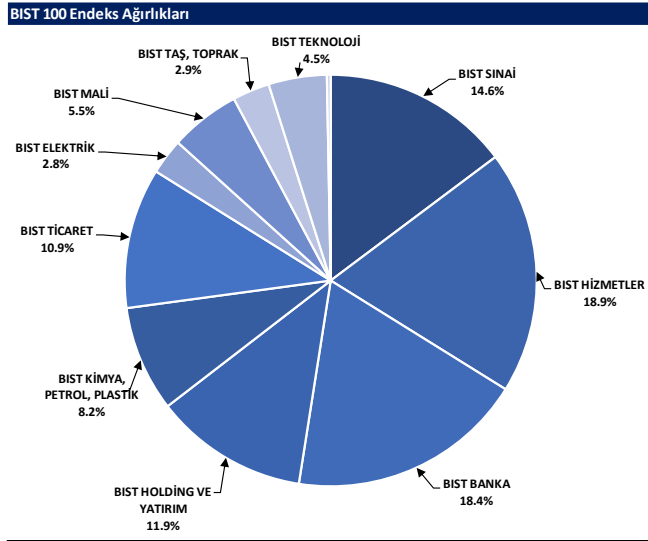


VIOP - X30Y vade teknik analiz

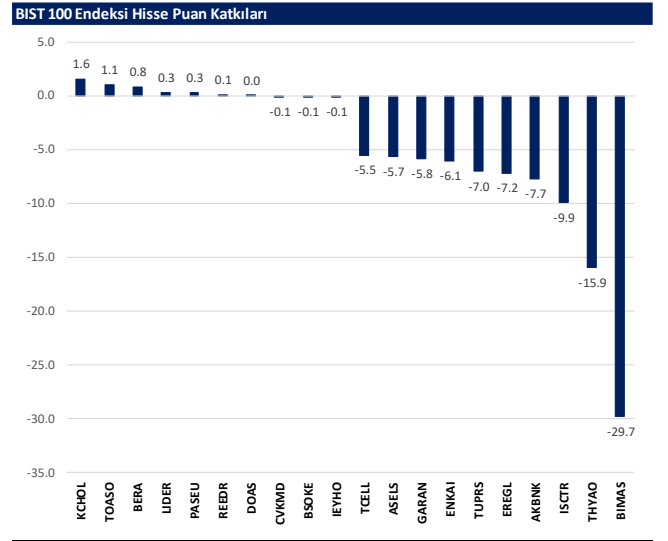
Cuma günü vadeli endeks -2.29% değişimle 10734.00 seviyesinde kapattı. İşlem hacmi yüksek seviyede gerçekleşti. Günün ikinci yarısında güçlü satış baskısıyla düşen vadeli endeks kritik 10860 destek seviyesinin altında kapanış gerçekleştirdi. Bu seviye altında kaldıkça kısa vadeli satış baskısının sona erdiğini söylemenin erken olacağı düşüncesindeyiz. Kısa vadeli pozisyonlarda ana destek 10500. 5g. Ort. 10979,20 22 g. Ort. 11240,77 seviyesindedir. Destek olarak 10500 ve 10650, direnç olarak ise 10860 ve 11040 takip ediyoruz. Bu sabah karışık açılış ve sonrasında 10500– 10860 arasında işlem aktivitesi bekliyoruz.



BIST 100 endeks ağırlıkları ve puan katkıları



Kaynak: Deniz Yatırım Strateji ve Araştırma Bölümü hesaplamaları, Rasyonet



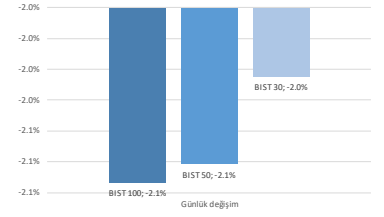
Kaynak: Deniz Yatırım Strateji ve Araştırma Bölümü hesaplamaları, Rasyonet

BIST endekslerine ait performanslar

BIST Endeksleri	Endeks Açıklaması	21.02.2025	20.02.2025	Günlük değişim	31.12.2024	Yıl başlangıcından değişim
XU100	BIST 100	9602	9808	-2.1%	9831	-2%
XU30	BIST 30	10689	10910	-2.0%	10756	-1%
XU50	BIST 50	8536	8697	-2.1%	8657	-2%
XBANK	BIST BANKA	14610	14869	-1.7%	14555	0%
XUTUM	BIST TÜM	11158	11378	-1.9%	11454	-3%
XUMAL	BIST MALİ	11485	11647	-1.4%	11758	-2%
XG30S	BIST 30 AĞIRLIK SINIRLAMALI 10	10935	11161	-2.0%	11004	-1%
XI00S	BIST 100 AĞIRLIK SINIRLAMALI 10	9604	9810	-2.1%	9833	-2%
XBANA	BIST ANA	29322	29840	-1.7%	30646	-4%
XBLSM	BIST BİLİŞİM	4473	4587	-2.5%	4875	-8%
XELKT	BIST ELEKTRİK	473	483	-2.2%	512	-8%
XFINK	BIST FIN. KIR. FAKTORİNG	5363	5146	4.2%	3875	38%
XGIDA	BIST GIDA, İÇECEK	10452	10738	-2.7%	11496	-9%
XGMYO	BIST GAYRİMENKUL Y.O.	3475	3520	-1.3%	3588	-3%
XHARZ	BIST HALKA ARZ	93407	94678	-1.3%	93305	0%
XHOLD	BIST HOLDİNG VE YATIRIM	8450	8551	-1.2%	8914	-5%
XILTM	BIST İLETİŞİM	2639	2683	-1.6%	2326	13%
XINSA	BIST İNŞAAT	11650	12045	-3.3%	11506	1%
XKAGT	BIST ORMAN, KAĞIT, BASIM	5642	5725	-1.4%	5624	0%
XKMYA	BIST KİMYA, PETROL, PLASTİK	10433	10636	-1.9%	11536	-10%
XKOBI	BIST KOBI SANAYİ	24381	24655	-1.1%	26006	-6%
XKURY	BIST KURUMSAL YÖNETİM	7878	8037	-2.0%	8254	-5%
XMADN	BIST MADENÇİLİK	7196	7609	-5.4%	7052	2%
XMANA	BIST METAL ANA	15413	15779	-2.3%	16396	-6%
XMESY	BIST METAL EŞYA, MAKİNA	19291	19522	-1.2%	21119	-9%
XSDA	BIST ADANA	52697	54349	-3.0%	59941	-12%
XSANK	BIST ANKARA	19577	19895	-1.6%	18440	6%
XSAANT	BIST ANTALYA	8643	8824	-2.0%	9914	-13%
XSBAL	BIST BALIKESİR	9431	9629	-2.1%	10126	-7%
XSBR	BIST BURSA	14197	14261	-0.4%	15042	-6%
XSDNZ	BIST DENİZLİ	6926	7002	-1.1%	7453	-7%
XSGRT	BIST SİĞORTA	65134	65893	-1.2%	66509	-2%
XSIST	BIST İSTANBUL	12491	12718	-1.8%	12784	-2%
XSIZM	BIST İZMİR	13702	14090	-2.8%	14591	-6%
XSKAY	BIST KAYSERİ	27746	28109	-1.3%	33099	-16%
XSKOC	BIST KOCAELİ	21685	22076	-1.8%	23606	-8%
XSKON	BIST KONYA	8636	8701	-0.8%	8768	-2%
XSPOR	BIST SPOR	3115	3192	-2.4%	3162	-2%
XSTKR	BIST TEKİRDAĞ	42749	43281	-1.2%	43602	-2%
XTAST	BIST TAŞ, TOPRAK	13811	14160	-2.5%	14103	-2%
XTCRT	BIST TİCARET	24175	24999	-3.3%	25386	-5%
XTEKS	BIST TEKSTİL, DERİ	3490	3536	-1.3%	3757	-7%
XTM25	BIST TEMETTÜ 25	13562	13826	-1.9%	13926	-3%
XTMTU	BIST TEMETTÜ	10528	10734	-1.9%	10754	-3%
XTRZM	BIST TURİZM	1281	1316	-2.7%	1301	-2%
XTUMY	BIST TÜM-100	34855	35369	-1.5%	36091	-3%
XUHIZ	BIST HİZMETLER	9700	9936	-2.4%	9589	1%
XULAS	BIST ULAŞTIRMA	37091	37779	-1.8%	33949	9%
XUSIN	BIST SINAI	12117	12381	-2.1%	13054	-7%
XUSRD	BIST SÜRDÜRÜLEBİLİRLİK	13217	13488	-2.0%	13486	-2%
XUTEK	BIST TEKNOLOJİ	14261	14560	-2.1%	13943	2%
XYLDZ	BIST YILDIZ	10477	10689	-2.0%	10726	-2%
XYORT	BIST MENKUL KIYIM Y.O.	2989	3031	-1.4%	3567	-16%
XU100	BIST 100-30	16460	16845	-2.3%	17660	-7%
XU10B	BIST BANKA DIŞI LIKİT 10	11376	11639	-2.3%	11395	0%
XAKUR	BIST ARACI KURUMLAR	42273	43628	-3.1%	49719	-15%
XLBNK	BIST LIKİT BANKA	12986	13221	-1.8%	12876	1%
XTKJS	BIST TEKNOLOJİ AĞIRLIK SINIRLAMALI	19079	19541	-2.4%	20007	-5%

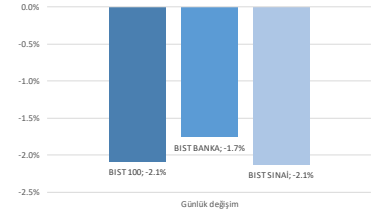
Kaynak: Deniz Yatırım Strateji ve Araştırma, Rasyonet

Seçilmiş BIST Endekslerine Ait Günlük Performanslar

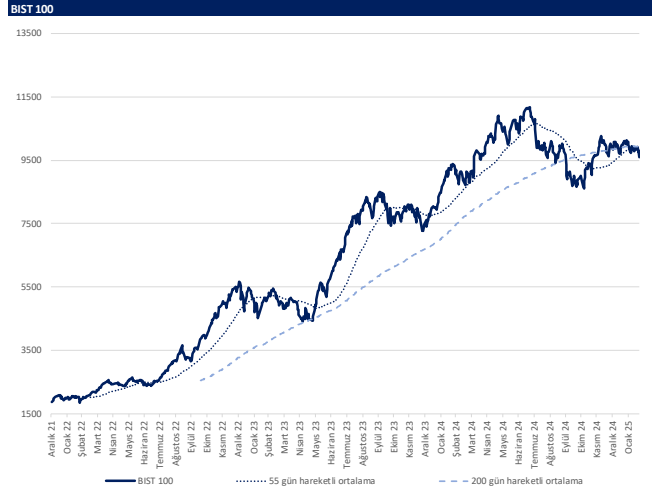


Kaynak: Deniz Yatırım Strateji ve Araştırma Bölümü hesaplamaları, Rasyonet

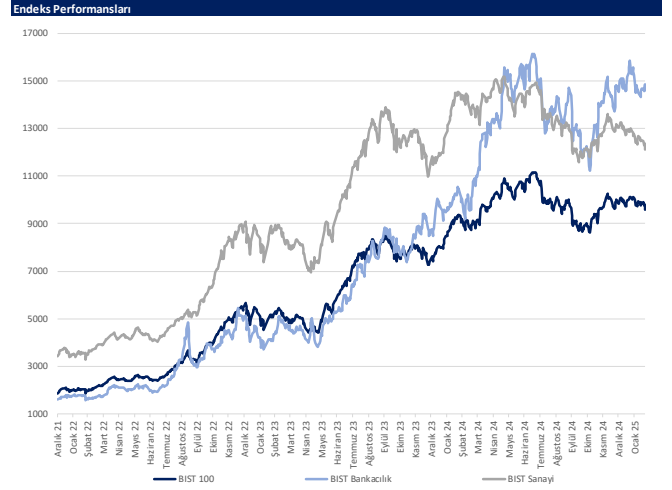
Seçilmiş BIST Endekslerine Ait Günlük Performanslar



Kaynak: Deniz Yatırım Strateji ve Araştırma Bölümü hesaplamaları, Rasyonet



Kaynak: Deniz Yatırım Strateji ve Araştırma, Rasyonet



Kaynak: Deniz Yatırım Strateji ve Araştırma, Rasyonet

Günlük bazda seçilmiş indikatörler puanlama sistemi



DENİZ YATIRIM STRATEJİ & ARAŞTIRMA | BİST 100 ENDEKSİ GÜNLÜK BAZDA SEÇİLMİŞ İNDİKATÖRLER PUANLAMA SİSTEMİ

Hisse Adı	Son kapanış	Önceki gün kapanış	Değişim	İşlem Hacmi (milyon)	RSI	MACD	İşlem Hacmi > 3 gün ort.	RSI > 5 gün ort.	RSI < 70.0	RSI > 30.0	MACD > 3 gün ort.	MACD > 0	Son Kapanış > 3 gün ort.	Önceki Puan	Puan
PAŞA	33.58	33.60	1.13%	265.23	39.41	0.56	x	✓	✓	✓	✓	✓	✓	62.5	100.0
ANHT	104.20	105.10	-0.86%	120.26	56.89	0.31	+				✓	✓	✓	100.0	87.5
ANSGR	115.60	116.60	-0.86%	288.11	61.20	1.73	+	✓	✓	✓	✓	✓	✓	100.0	87.5
REEDR	13.20	13.08	0.92%	1,001.45	49.88	-0.25	✓				✓	✓	✓	62.5	87.5
SAHOL	100.40	101.40	-0.99%	3,417.47	52.72	0.39	+	x	✓	✓	✓	✓	✓	100.0	78.5
BERA	17.46	16.92	3.19%	403.34	60.00	0.30	x	✓	✓	✓	✓	✓	✓	41.0	75.0
ECILC	44.18	44.94	-1.69%	347.82	51.64	0.58	+	✓	✓	✓	✓	✓	✓	87.5	75.0
AKSA	13.04	13.10	-0.46%	556.56	71.99	0.33	x	✓	x	✓	✓	✓	✓	91.0	66.0
TOASO	202.70	200.20	1.25%	2,074.51	44.21	-1.95	✓	x	✓	✓	x	x	✓	16.0	66.0
NTHOL	41.88	42.72	-1.97%	57.64	43.25	-0.74	x	✓	✓	✓	x	x	✓	75.0	62.5
LİDER	146.00	144.40	1.11%	19.72	49.44	0.64	x	x	✓	✓	x	✓	✓	28.5	53.5
ÖYAKC	27.00	27.30	-1.10%	452.64	63.80	0.67	x	✓	✓	✓	✓	✓	x	75.0	50.0
ASELS	82.75	84.10	-1.61%	1,738.97	53.55	0.55	x	✓	✓	✓	✓	✓	✓	75.0	41.0
CLERİ	2,120.00	2,232.00	-5.02%	192.52	57.09	63.16	x	✓	✓	✓	✓	✓	x	41.0	41.0
DOAS	184.80	184.70	0.05%	355.61	38.64	-2.17	✓	x	✓	✓	✓	x	x	16.0	41.0
ISCTR	14.46	14.82	-2.43%	5,664.13	55.04	0.10	x	x	✓	✓	✓	✓	x	75.0	41.0
TKFN	67.75	69.30	-2.24%	238.66	54.81	0.60	x	x	✓	✓	✓	✓	x	75.0	41.0
BRSAN	384.75	389.25	-1.16%	164.13	38.02	-7.61	x	✓	✓	✓	✓	x	x	62.5	37.5
BSOKE	13.05	13.10	-0.38%	70.78	50.34	0.17	x	✓	✓	✓	x	x	=	78.5	37.5
İEHO	9.92	9.98	-0.60%	91.04	49.52	-0.20	x	✓	✓	✓	✓	x	x	62.5	37.5
OTKAR	390.00	398.75	-2.19%	72.81	35.11	-11.03	x	✓	✓	✓	✓	x	x	62.5	37.5
SASA	3.51	3.64	-3.57%	3,047.94	41.22	-0.09	x	✓	✓	✓	✓	x	x	87.5	37.5
SELEC	66.55	67.85	-1.92%	153.74	39.63	-2.06	x	✓	✓	✓	✓	x	x	62.5	37.5
TCELL	105.50	106.90	-1.22%	2,587.90	53.03	1.26	x	✓	✓	✓	✓	✓	x	62.5	37.5
KHOL	150.60	149.80	0.53%	6,617.52	27.08	-6.40	x	✓	x	✓	✓	✓	✓	8.0	33.0
MAGEN	26.82	27.16	-1.25%	178.46	73.92	1.11	x	x	✓	✓	✓	✓	x	66.0	33.0
AEFES	164.50	169.70	-3.06%	958.90	43.29	-1.92	x	x	✓	✓	✓	✓	x	28.5	28.5
AGHOL	310.75	318.50	-2.43%	151.37	49.08	-0.17	x	x	✓	✓	✓	x	x	62.5	28.5
AGROT	9.19	9.43	-2.55%	283.03	31.82	-0.33	x	x	✓	✓	✓	✓	x	62.5	28.5
AKBNK	64.80	65.60	-1.22%	6,250.20	50.80	0.02	x	x	✓	✓	✓	✓	x	41.0	28.5
BIMAS	512.00	535.00	-4.30%	3,776.69	40.45	4.61	x	x	✓	✓	✓	✓	x	28.5	28.5
BRYAT	1,800.00	1,847.00	-2.54%	72.93	43.09	-29.65	x	x	✓	✓	✓	✓	x	62.5	28.5
CANTE	1.42	1.46	-2.74%	144.46	33.79	-0.04	x	x	✓	✓	✓	✓	x	62.5	28.5
CINSA	47.90	50.75	-5.62%	1,038.08	36.99	0.20	x	x	✓	✓	✓	x	x	28.5	28.5
ENERY	216.00	224.40	-3.74%	87.48	40.79	-5.20	x	x	✓	✓	✓	✓	x	37.5	28.5
ENKAI	49.78	52.15	-4.54%	608.62	47.16	0.45	x	x	✓	✓	✓	✓	x	41.0	28.5
FENER	48.66	49.90	-2.48%	343.95	50.79	0.47	x	x	✓	✓	✓	✓	x	66.0	28.5
FROTO	904.00	917.00	-1.42%	1,355.80	43.76	-4.00	x	x	✓	✓	✓	✓	x	28.5	28.5
GARAN	128.00	130.80	-2.14%	3,318.24	47.80	-0.06	x	x	✓	✓	✓	✓	x	100.0	28.5
GESAN	48.18	49.94	-3.52%	221.93	42.75	0.60	x	x	✓	✓	✓	✓	x	62.5	28.5
HALKB	18.85	19.24	-2.03%	728.46	50.43	0.23	x	x	✓	✓	✓	✓	x	62.5	28.5
KOZAA	71.55	76.80	-6.84%	761.68	47.07	1.07	x	x	✓	✓	✓	✓	x	75.0	28.5
KOZAL	23.24	24.88	-6.59%	1,965.25	45.14	0.41	x	x	✓	✓	✓	✓	x	41.0	28.5
KROMD	27.32	28.46	-4.01%	1,197.22	47.51	0.25	x	x	✓	✓	✓	✓	x	100.0	28.5
MAVI	68.20	69.80	-2.29%	793.83	36.85	-1.80	x	x	✓	✓	✓	✓	x	87.5	28.5
MGRDS	554.00	567.00	-2.29%	877.28	43.47	4.89	x	x	✓	✓	✓	✓	x	53.5	28.5
PSUS	240.00	243.30	-1.36%	1,517.67	56.33	4.76	x	x	✓	✓	✓	✓	x	41.0	28.5
SKBNK	3.72	3.81	-2.36%	1,533.80	30.12	-0.20	x	x	✓	✓	✓	✓	x	87.5	28.5
TABGD	156.00	163.50	-4.59%	1,111.19	40.32	0.65	x	x	✓	✓	✓	✓	x	28.5	28.5
THYAO	309.25	315.75	-2.06%	12,215.40	47.65	3.80	x	x	✓	✓	✓	✓	x	28.5	28.5
TTKOM	48.76	50.70	-3.83%	1,001.80	49.05	0.51	x	x	✓	✓	✓	✓	x	62.5	28.5
TURSG	17.22	17.53	-1.77%	130.45	49.45	0.20	x	x	✓	✓	✓	✓	x	87.5	28.5
ULKER	117.80	117.40	-3.89%	1,391.62	37.45	0.16	x	x	✓	✓	✓	✓	x	28.5	28.5
VAKBN	24.94	25.62	-2.65%	649.52	45.85	0.01	x	x	✓	✓	✓	✓	x	62.5	28.5
CVKMD	8.90	8.95	-0.56%	179.75	43.27	-0.16	x	x	✓	✓	✓	✓	x	50.0	25.0
AKFYE	16.55	17.13	-3.39%	60.40	30.29	-0.55	x	x	✓	✓	✓	✓	x	87.5	16.0
AKSEN	36.34	37.22	-2.36%	101.43	32.13	-0.68	x	x	✓	✓	✓	✓	x	16.0	16.0
ALFAS	57.55	63.90	-9.94%	660.78	34.79	-2.06	x	x	✓	✓	✓	✓	x	50.0	16.0
ARKUC	124.60	127.40	-2.20%	357.39	39.62	-1.88	x	x	✓	✓	✓	✓	x	87.5	16.0
ASTOR	107.70	108.00	-0.28%	1,688.81	38.66	-2.43	x	x	✓	✓	✓	✓	x	25.0	16.0
BTGIM	4.15	4.25	-2.35%	49.77	40.50	-0.05	x	x	✓	✓	✓	✓	x	62.5	16.0
DHOLH	13.22	13.72	-3.64%	345.65	38.37	-0.17	x	x	✓	✓	✓	✓	x	62.5	16.0
EGEEN	9,100.00	9,310.00	-2.26%	125.89	42.08	-124.19	x	x	✓	✓	✓	✓	x	87.5	16.0
EKOYO	13.85	14.05	-1.42%	3,389.02	45.98	-0.03	x	x	✓	✓	✓	✓	x	16.0	16.0
ENISA	59.25	60.75	-2.47%	238.32	43.27	-0.17	x	x	✓	✓	✓	✓	x	41.0	16.0
ERGL	22.38	22.98	-2.61%	4,827.65	41.55	-0.13	x	x	✓	✓	✓	✓	x	28.5	16.0
EUPWR	33.50	34.38	-2.56%	116.74	40.14	-0.03	x	x	✓	✓	✓	✓	x	28.5	16.0
GOLTS	384.50	402.00	-4.35%	136.14	31.51	-7.46	x	x	✓	✓	✓	✓	x	16.0	16.0
GUBRF	259.50	265.25	-2.17%	832.32	36.63	-2.51	x	x	✓	✓	✓	✓	x	16.0	16.0
HEKTS	3.38	3.49	-3.15%	990.76	33.38	-0.09	x	x	✓	✓	✓	✓	x	87.5	16.0
ISREN	40.40	41.52	-2.70%	1,701.27	31.81	0.35	x	x	✓	✓	✓	✓	x	16.0	16.0
KLSER	31.58	32.10	-1.62%	34.27	31.02	-0.75	x	x	✓	✓	✓	✓	x	41.0	16.0
KONTR	32.10	33.40	-3.89%	804.80	32.08	-1.38	x	x	✓	✓	✓	✓	x	87.5	16.0
KONYA	5,905.00	6,020.00	-1.91%	62.09	37.02	-131.05	x	x	✓	✓	✓	✓	x	50.0	16.0
MPARK	364.00	367.75	-1.02%	121.05	41.08	-2.81	x	x	✓	✓	✓	✓	x	16.0	16.0
ODAS	5.28	5.48	-3.65%	215.62	35.30	-0.12	x	x	✓	✓	✓	✓	x	16.0	16.0
PETKM	16.33	16.43	-0.61%	1,701.27	31.81	0.35	x	x	✓	✓	✓	✓	x	16.0	16.0
SDTR	182.20	188.40	-3.29%	47.92	31.23	-5.98	x	x	✓	✓	✓	✓	x	62.5	16.0
SISE	36.02	36.50	-1.32%	1,480.57	32.74	-0.82	x	x	✓	✓	✓	✓	x	28.5	16.0
SMRTG	39.90	40.10	-0.50%	108.06	45.39	-0.10	x	x	✓	✓	✓	✓	x	16.0	16.0
SOKM	37.60	38.70	-2.84%	412.61	39.82	-0.30	x	x	✓	✓	✓	✓	x	66.0	16.0
TMEN	108.50	111.60	-2.78%	71.48	36.61	-1.60	x	x	✓	✓	✓	✓	x	75.0	16.0
TSIB	11.97	12.27	-2.44%	233.67	32.85	-0.25	x	x	✓	✓	✓	✓	x	50.0	16.0
TSPOR	1.00	1.04	-3.85%	281.35	39.92	-0.02	x	x	✓	✓	✓	✓	x	62.5	16.0
TRAK	649.00	655.00	-0.92%	97.29	34.27	-11.19	x	x	✓	✓	✓	✓	x	16.0	16.0
TUKAS	1.91	1.98	-3.54%	61.91	32.30	-0.06	x	x	✓	✓	✓	✓	x	87.5	16.0
VESTL	57.25	59.00	-2.97%	155.94	31.95	-1.64	x	x	✓	✓	✓	✓	x	16.0	16.0
YEDTK	50.35	50.85	-0.98%	206.22	40.01	-0.58	x	x	✓	✓	✓	✓	x	16.0	16.0
YKBNK	28.10	28.42	-1.13%	8,536.76	36.37	0.68	x	x	✓	✓	✓	✓	x	75.0	16.0
ZOREN	3.76	3.86	-2.59%	298.60	32.18	-0.10	x	x	✓	✓	✓	✓	x	66.0	16.0
ALARK	77.65	81.00	-4.14%	733.86	27.53	-2.51	x	x	✓	✓	✓	✓	x	16.0	8.0
ALTYN	67.70	70.50	-3.97%	165.46	29.48	-2.60	x	x	✓						

Son 90 güne ait dip-zirve analizi



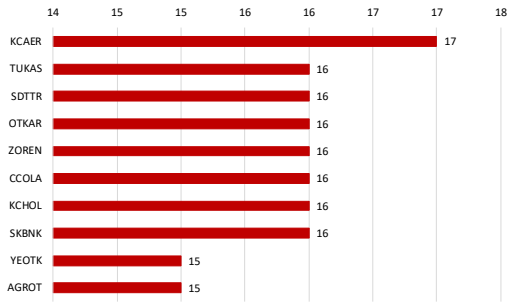
DENİZ YATIRIM STRATEJİ & ARAŞTIRMA | BIST 100 ENDEKSİ DİP-ZİRVE ANALİZİ

Hisse	Son kapanış	Önceki kapanış	Değişim %	Son 90 gün zirvesi	Son 90 gün dip	Zirveye uzaklık	Dibe uzaklık	Zirveyi geçti mi?
AEFES	164.50	169.70	-3.1%	237.50	157.60	44%	4%	x
AGHOL	310.75	318.50	-2.4%	379.50	275.00	22%	12%	x
AGROT	9.19	9.43	-2.5%	15.09	9.19	64%	-	x
AKBNK	64.80	65.60	-1.2%	69.60	46.40	7%	28%	x
AKFYE	16.55	17.13	-3.4%	20.70	16.55	25%	-	x
AKSA	13.04	13.10	-0.5%	13.10	8.05	0%	38%	x
AKSEN	36.34	37.22	-2.4%	42.58	32.34	17%	11%	x
ALARK	77.65	81.00	-4.1%	101.00	77.65	30%	-	x
ALFAS	57.55	63.90	-9.9%	84.85	47.12	47%	18%	x
ALTNY	67.70	70.50	-4.0%	100.70	67.70	49%	-	x
ANHYT	104.20	105.10	-0.9%	107.30	82.30	3%	21%	x
ANSGR	115.60	116.60	-0.9%	116.60	76.95	1%	33%	x
ARCLK	124.60	127.40	-2.2%	151.50	123.70	22%	1%	x
ARDYZ	30.70	31.92	-3.8%	42.44	30.00	38%	2%	x
ASELS	82.75	84.10	-1.6%	89.65	57.51	8%	31%	x
ASTOR	107.70	108.00	-0.3%	128.00	67.60	19%	37%	x
BERA	17.46	16.92	3.2%	17.60	12.38	1%	29%	x
BIMAS	512.00	535.00	-4.3%	579.50	440.57	13%	14%	x
BRSAN	384.75	389.25	-1.2%	509.00	381.00	32%	1%	x
BRYAT	1800.00	1847.00	-2.5%	2270.00	1750.00	26%	3%	x
BSOKE	13.05	13.10	-0.4%	16.16	10.09	24%	23%	x
BTCIM	4.15	4.25	-2.4%	5.22	3.90	26%	6%	x
CANTE	1.42	1.46	-2.7%	1.80	1.39	27%	2%	x
CCOLA	51.00	52.80	-3.4%	63.15	45.12	24%	12%	x
CIMSA	47.90	50.75	-5.6%	56.50	29.88	18%	38%	x
CLEBI	2120.00	2232.00	-5.0%	2240.00	1709.00	6%	19%	x
CVKMD	8.90	8.95	-0.6%	10.41	7.76	17%	13%	x
CWENE	17.70	18.22	-2.9%	26.36	17.70	49%	-	x
DOAS	184.80	184.70	0.1%	229.80	182.30	24%	1%	x
DOHOL	13.22	13.72	-3.6%	15.59	12.70	18%	4%	x
ECILC	44.18	44.94	-1.7%	49.98	37.38	13%	15%	x
EGEEN	9100.00	9310.00	-2.3%	11820.00	9052.50	30%	1%	x
EKGYO	13.85	14.05	-1.4%	15.27	9.45	10%	32%	x
ENERY	216.00	224.40	-3.7%	295.25	205.90	37%	5%	x
ENISA	59.25	60.75	-2.5%	64.10	53.10	8%	10%	x
ENKAI	49.78	52.15	-4.5%	56.20	45.92	13%	8%	x
EREGL	22.38	22.98	-2.6%	27.00	21.68	21%	3%	x
EUPWR	33.50	34.38	-2.6%	38.90	25.84	16%	23%	x
FENER	48.66	49.90	-2.5%	52.50	40.20	8%	17%	x
FROTO	904.00	917.00	-1.4%	1101.35	884.00	22%	2%	x
GARAN	128.00	130.80	-2.1%	137.80	97.75	8%	24%	x
GESAN	48.18	49.94	-3.5%	53.50	39.22	11%	19%	x
GOLTS	384.50	402.00	-4.4%	519.50	364.00	35%	5%	x
GURBF	259.50	265.25	-2.2%	291.00	183.00	12%	29%	x
HALKB	18.85	19.24	-2.0%	20.52	14.33	9%	24%	x
HEKTS	3.38	3.49	-3.2%	4.29	3.36	27%	1%	x
IEYHO	9.92	9.98	-0.6%	12.26	7.66	24%	23%	x
ISCTR	14.46	14.82	-2.4%	14.83	10.99	3%	24%	x
ISMEN	40.40	41.52	-2.7%	49.00	31.32	21%	22%	x
KARSN	10.41	10.63	-2.1%	15.62	10.41	50%	-	x
KCAER	10.28	10.69	-3.8%	15.46	10.28	50%	-	x
KCHOL	150.60	149.80	0.5%	201.00	149.80	33%	1%	x
KLSER	31.58	32.10	-1.6%	40.20	31.58	27%	-	x
KONTR	32.10	33.40	-3.9%	50.50	32.10	57%	-	x
KONYA	5905.00	6020.00	-1.9%	7800.00	5905.00	32%	-	x
KOZAA	71.55	76.80	-6.8%	76.80	56.55	7%	21%	x
KOZAL	23.24	24.88	-6.6%	25.50	18.75	10%	19%	x
KRDMD	27.32	28.46	-4.0%	30.48	24.02	12%	12%	x
LIDER	146.00	144.40	1.1%	164.50	81.42	13%	44%	x
MAGEN	26.82	27.16	-1.3%	27.16	18.81	1%	30%	x
MAVI	68.20	69.80	-2.3%	91.20	68.20	34%	-	x
MGROS	554.00	567.00	-2.3%	593.50	395.47	7%	29%	x
MIATK	33.24	34.70	-4.2%	46.92	33.24	41%	-	x
MPARK	364.00	367.75	-1.0%	420.75	310.75	16%	15%	x
NTHOL	41.88	42.72	-2.0%	54.24	40.62	30%	3%	x
ODAS	5.28	5.48	-3.6%	6.83	5.27	29%	0%	x
OTKAR	390.00	398.75	-2.2%	496.25	389.00	27%	0%	x
OYAKC	27.00	27.30	-1.1%	27.30	13.79	1%	49%	x
PASEU	33.98	33.60	1.1%	36.38	22.00	7%	35%	x
PETKM	16.33	16.43	-0.6%	19.58	16.33	20%	-	x
PGSUS	240.00	243.30	-1.4%	247.10	210.30	3%	12%	x
REEDR	13.20	13.08	0.9%	24.30	12.45	84%	6%	x
SAHOL	100.40	101.40	-1.0%	104.50	79.00	4%	21%	x
SASA	3.51	3.64	-3.6%	4.46	3.46	27%	1%	x
SDTTR	182.20	188.40	-3.3%	255.90	182.20	40%	-	x
SELEC	66.55	67.85	-1.9%	85.00	60.15	28%	10%	x
SİSE	36.02	36.50	-1.3%	44.28	36.02	23%	-	x
SKBNK	3.72	3.81	-2.4%	5.54	3.72	49%	-	x
SMRTG	39.90	40.10	-0.5%	44.14	34.00	11%	15%	x
SOKM	37.60	38.70	-2.8%	43.22	37.60	15%	-	x
TABGD	156.00	163.50	-4.6%	169.70	128.70	9%	18%	x
TAVHL	244.00	248.30	-1.7%	291.50	221.00	19%	9%	x
TECELL	105.50	106.80	-1.2%	108.90	81.02	3%	23%	x
THYAO	309.25	315.75	-2.1%	325.00	267.75	5%	13%	x
TKFEN	67.75	69.30	-2.2%	83.05	59.65	23%	12%	x
TMSN	108.50	111.60	-2.8%	129.30	108.50	19%	-	x
TOASO	202.70	200.20	1.2%	230.20	179.80	14%	11%	x
TSKB	11.97	12.27	-2.4%	13.85	11.51	16%	4%	x
TSPOR	1.00	1.04	-3.8%	1.21	0.88	21%	12%	x
TTKOM	48.76	50.70	-3.8%	51.20	43.48	5%	11%	x
TRAK	649.00	655.00	-0.9%	780.50	649.00	20%	-	x
TUKAS	1.91	1.98	-3.5%	2.44	1.91	28%	-	x
TUPRS	125.60	127.70	-1.6%	154.50	125.60	23%	-	x
TURSG	17.22	17.53	-1.8%	18.33	11.92	6%	31%	x
ULKER	112.80	117.40	-3.9%	131.40	99.80	16%	12%	x
VAKBN	24.94	25.62	-2.7%	27.64	19.31	11%	23%	x
VESTL	57.25	59.00	-3.0%	74.70	54.75	30%	4%	x
YEOTK	50.35	50.85	-1.0%	58.41	41.19	16%	18%	x
YKBNK	28.10	28.42	-1.1%	33.32	23.04	19%	18%	x
ZOREN	3.76	3.86	-2.6%	4.63	3.76	23%	-	x

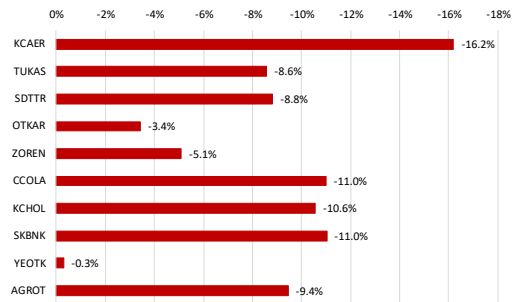
Kaynak: Deniz Yatırım Strateji ve Araştırma Bölümü hesaplamaları, Rasyonel

BIST 100 şirketlerinin son 1 ve 3 aydaki rölatif performans durumları

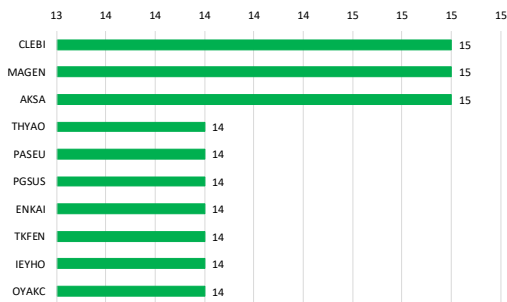
BIST 100'deki şirketlerin son 1 ay negatif rölatif performans gün sayısı



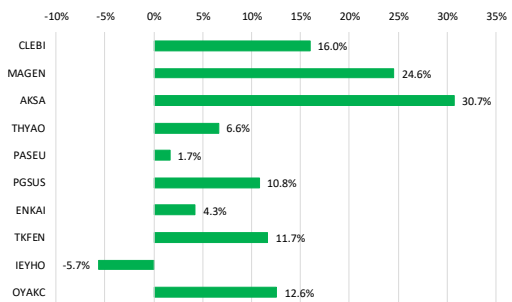
Soldaki grafikte yer alan şirketlerin son 1 ay rölatif performansı



BIST 100'deki şirketlerin son 1 ay pozitif rölatif performans gün sayısı

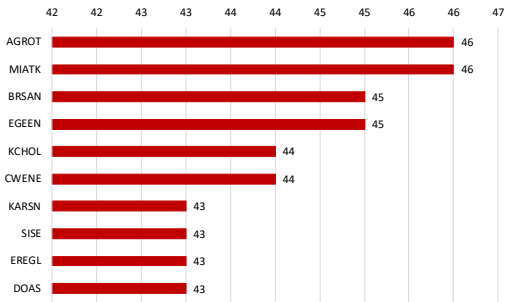


Soldaki grafikte yer alan şirketlerin son 1 ay rölatif performansı

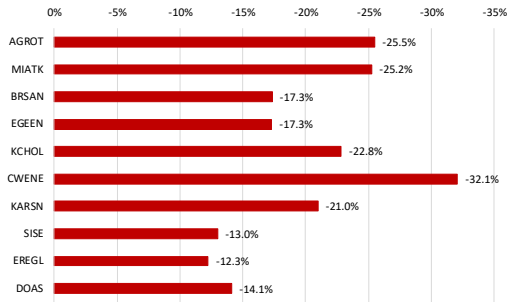


Kaynak: Deniz Yatırım Strateji ve Araştırma Bölümü hesaplamaları, Rasyonet

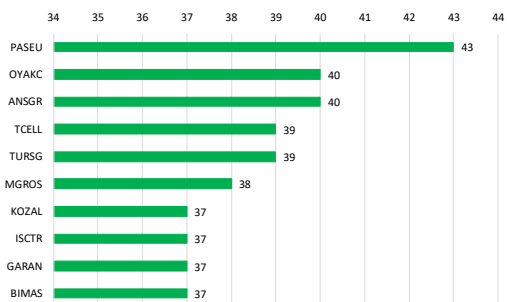
BIST 100'deki şirketlerin son 3 ay negatif rölatif performans gün sayısı



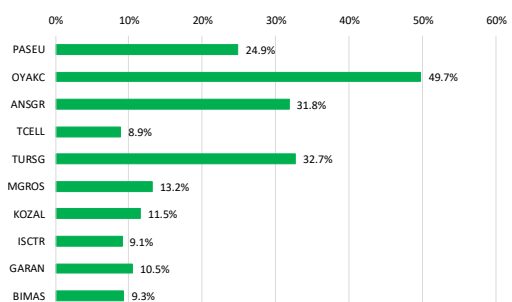
Soldaki grafikte yer alan şirketlerin son 3 ay rölatif performansı



BIST 100'deki şirketlerin son 3 ay pozitif rölatif performans gün sayısı



Soldaki grafikte yer alan şirketlerin son 3 ay rölatif performansı



Kaynak: Deniz Yatırım Strateji ve Araştırma Bölümü hesaplamaları, Rasyonet

Seçilmiş rasyolar



DENİZ YATIRIM STRATEJİ & ARAŞTIRMA | BIST 100 HIZLI BAKIŞ

Hisse kodu	Şirket İsmi	Sektör	F/K	FD/FAVÖK	FD/SATIŞLAR	Özkaynak karlılığı	Piyasa değeri (milyar TL)	Halka açıklık oranı	BIST 100 payı	
AEFES	Anadolu Efes Biraçılık	BIRAÇILIK VE MEŞRUBAT	4.94	3.41	0.54	27%	97.4	32%	1.2%	
AGHOL	Ag Anadolu Grubu Holding	HOLDING	5.79	2.19	0.19	18%	75.7	34%	0.9%	
AGROT	Agrotech Yüksek Teknoloji Ve Yatırım	TEKNOLOJİ	32.66	258.57	4.15	6%	11.0	32%	0.1%	
AKBNK	Akbank	BANKACILIK	7.95			19%	337.0	52%	4.0%	
AKFYE	Akfen Yenilenebilir Enerji	ELEKTRİK	3.41	8.88	5.31	25%	19.8	28%	0.2%	
AKSA	Aksa	ENDÜSTRİYEL TEKSTİL	44.57	12.03	1.90	5%	50.7	37%	0.6%	
AKSEN	Aksa Enerji	ELEKTRİK	8.58	10.21	2.21	15%	44.6	21%	0.5%	
ALARK	Alarko Holding	İNŞAAT, TAAHHÜT	6.83		4.30	11%	33.8	37%	0.4%	
ALFAS	Alfa Solar Enerji	ELEKTRİK	46.50	25.61	2.69	15%	21.2	20%	0.3%	
ALTYN	Altın Yatırım Teknolojileri	TEKNOLOJİ	23.24	18.11	8.87		15.9	25%	0.2%	
ANKHT	Anadoluyat Emek	SİGORTA	11.01			53%	44.8	17%	0.5%	
ANSOR	Anadolu Sigorta	SİGORTA	5.31			47%	57.8	35%	0.7%	
ARCLK	Argelik	DAYANIKLI TÜKETİM	49.85	7.69	0.40	2%	84.2	15%	1.0%	
ARYZ	Ard Grup Bilgi Teknolojileri	TEKNOLOJİ	19.70	4.23	3.00	13%	5.2	75%	0.1%	
ASELS	Aselsan	İLETİŞİM CİHAZLARI	32.08	17.36	3.78	12%	377.3	26%	4.5%	
ASTOR	Astor Enerji	ELEKTRİK	14.62	12.78	3.99	50%	107.5	28%	1.3%	
BERA	Bera Holding	HOLDING	2.41	5.27	0.65	29%	31.9	64%	0.1%	
BIMAS	Bim Birleşik Mağazalar	PERAKENDE	14.44	19.25	0.57	27%	310.9	60%	3.7%	
BRSAN	Borusan Boru Sanayi	DEMİR, ÇELİK TEMEL	27.33	1.17	-1%		54.5	20%	0.6%	
BRYAT	Borusan Yat. Paz.	HOLDING	29.81			7%	50.6	13%	0.6%	
BSOKE	Batsöke Çimento	ÇİMENTO	11.75	45.02	5.10	40%	20.9	25%	0.2%	
BTICM	Bati Çimento	ÇİMENTO	6.92	14.22	1.98	29%	23.2	49%	0.3%	
CANTE	Çan2 Termik	ELEKTRİK	4.57	1.69	-8%		9.9	51%	0.1%	
CCOLA	Coca Cola İçecek	BIRAÇILIK VE MEŞRUBAT	7.07	7.15	1.27	43%	142.7	25%	1.7%	
CINSA	Çinisa	ÇİMENTO	9.84	8.88	1.84	23%	45.3	34%	0.5%	
CLEBI	Çelebi	HAVA YOLLARI VE HİZMETLERİ	17.64	10.98	3.13	58%	51.5	12%	0.6%	
CVKMD	Cvk Maden İşletmeleri	MADENÇİLİK	19.36	13.19	4.04	15%	12.5	26%	0.1%	
CWENE	Cw Enerji Mühendislik	ELEKTRİK	96.61	11.25	2.02	3%	17.7	29%	0.2%	
DOAS	Doğuş Otomotiv	OTOMOTİV	3.90	2.98	0.29	22%	40.7	39%	0.5%	
DOHOL	Doğan Holding	HOLDING	10.45	2.26	0.27	6%	34.6	36%	0.4%	
ECLIC	Eczacıbaşı İlaç	SAĞLIK	7.85	42.36	3.78	10%	30.3	19%	0.4%	
EGSEN	Ege Endüstriyel	OTOMOTİV PARÇASI	32.21	31.86	6.35	19%	28.7	34%	0.3%	
EKGYO	Emak G.M.Y.O.	GAYRİMENKUL YATIRIM ORT.	16.38	7.86	2.19	5%	52.6	15%	0.6%	
ENERY	Enerjya Enerji	ELEKTRİK	4.23	20.29	1.64	39%	31.3	27%	0.4%	
ENJSA	Enerjisa Enerji	ELEKTRİK	4.26	0.60	-9%		70.0	20%	0.8%	
ENKAI	Enka İnşaat	İNŞAAT, TAAHHÜT	12.29	10.04	2.16	11%	298.7	12%	3.5%	
EREGL	Ereğli Demir Çelik	DEMİR, ÇELİK TEMEL	11.62	10.48	1.08	6%	156.7	48%	1.9%	
EUPWR	Europower Enerji Ve Otomasyon Teknolojileri	ELEKTRİK	33.70	11.03	2.29	11%	22.1	27%	0.3%	
FENER	Fenerbahçe	SPOR					21.8	32%	0.1%	
FROTO	Ford Otosan	OTOMOTİV	8.16	10.50	0.70	39%	317.2	18%	3.8%	
GARAN	Garanti Bankası	BANKACILIK	5.83			33%	537.6	14%	6.4%	
GESAN	Girsım Elektrik Sanayi Taahhüt Ve Ticaret	ELEKTRİK	19.49	5.05	1.43	15%	22.2	28%	0.3%	
GOLTS	Göltaş Çimento	ÇİMENTO	3.11	6.30	1.37	37%	6.9	68%	0.1%	
GUBRF	Gübre Fabrikaları	TARIM KİMYASALLARI	115.86	19.69	1.99	6%	86.7	22%	1.0%	
HALKB	Halk Bankası	BANKACILIK	10.20			10%	135.4	9%	1.6%	
HEKTS	Hektas	TARIM KİMYASALLARI				8.07	-44%	38.5	41%	0.3%
IYHO	İşklar Enerji Ve Yapı Holding	HOLDING	21.08	16.25	1.62	11%	5.4	90%	0.1%	
ISCTR	İş Bankası (C)	BANKACILIK	7.94			16%	361.5	31%	4.3%	
İSMEN	İş Yatırım	ARACI KURUM	12.35	2.60	0.05	25%	60.6	28%	0.7%	
KARSN	Karsan Otomotiv	OTOMOTİV	17.79	1.58	-22%		9.4	39%	0.1%	
KCAER	Kocaeli Çelik	DEMİR, ÇELİK TEMEL	18.20	7.98	1.27	13%	139.7	24%	0.2%	
KCHOL	Koc Holding	HOLDING	292.42	17.87	1.51	0%	301.9	22%	4.5%	
KLSE	Kaleseramik Çanaklıke Kalebodur Seramik	SERAMİK				1.94	-32%	16.3	21%	0.2%
KONTR	Kontrolmatik Teknoloji	ELEKTRİK	43.46	22.26	3.64	13%	20.9	46%	0.2%	
KONYA	Konya Çimento	ÇİMENTO	127.15	49.41	5.53	9%	28.8	15%	0.3%	
KOZAA	Koza Anadolu Metal	MADENÇİLİK	897.01	3.95	1.50	0%	27.8	44%	0.3%	
KOZAL	Koza Altın İşletmeleri	MADENÇİLİK	30.90	17.11	6.78	10%	74.4	29%	0.9%	
KRDM	Kardemir (D)	DEMİR, ÇELİK TEMEL	17.12	12.26	0.79	5%	21.3	89%	0.3%	
LİBER	Lider Yatırım	TURİZM	65.53	92.71	10.27	9%	241.9	31%	0.3%	
MARGN	Margun Enerji	ELEKTRİK	22.84	71.93	36.23	12%	31.6	14%	0.4%	
MAVİ	Mavi Giyim	TEKSTİL, ENTEGRE	11.01	3.94	0.71	32%	27.1	73%	0.3%	
MGROS	Migros	PERAKENDE	15.77	9.46	0.36	16%	100.3	51%	1.2%	
MIATK	Mia Teknoloji	TEKNOLOJİ	14.10	10.46	7.35	47%	16.4	57%	0.2%	
MPARK	Mip Sağlık Hizmetleri	SAĞLIK	9.59	7.50	2.03	50%	69.5	27%	0.8%	
NTHOL	Nes Holding	TURİZM	4.64	4.61	1.69	12%	20.9	22%	0.2%	
ODAS	Odas Elektrik	ELEKTRİK	1.84	0.79	-32%		7.4	73%	0.1%	
OTKAR	Otokar	OTOMOTİV				1.97	-34%	46.8	27%	0.6%
OYAKC	Oyak Çimento Fabrikaları	ÇİMENTO	15.94	10.23	2.91	26%	131.3	24%	1.6%	
PASEU	Pasifik Eurasia Lojistik Dış Ticaret	LOJİSTİK	51.19	180.64	24.77	34%	22.8	32%	0.3%	
PETKM	Petkim	PETROL VE PETROL ÜRÜNLERİ	2.13			1.00	36%	41.4	47%	0.5%
PGSUS	Pegasus Hava Taahhüdü	HAVA YOLLARI VE HİZMETLERİ	5.18	7.68	2.16	41%	120.0	43%	1.4%	
REEDR	Reeder Teknoloji	TEKNOLOJİ	12.89	4.71	-6%		12.5	34%	0.1%	
SAHOL	Sabancı Holding	HOLDING	29.76	23.04	11.14	3%	210.9	51%	2.5%	
SASA	Sasa	ENDÜSTRİYEL TEKSTİL	4.63	21.73	4.97	40%	153.8	23%	1.8%	
SDTR	Sdt Uçay Ve Savunma Teknolojileri	TEKNOLOJİ	26.51	19.01	5.00	26%	10.6	27%	0.1%	
SELEC	Selçuk Eczacı Deposu	SAĞLIK	31.03	6.97	0.29	8%	41.3	15%	0.5%	
SISE	Şişecam	CAM	5.97	13.97	1.02	12%	110.3	49%	1.3%	
SKBNK	Şekerbank	BANKACILIK	4.59			22%	9.3	48%	0.1%	
SMARTG	Smart Energy Enerji Teknolojileri	ELEKTRİK	29.37	24.66	2.70	32%	24.2	25%	0.3%	
SOMM	Sok Marketler Ticaret	PERAKENDE				0.13	0%	22.3	51%	0.3%
TABGD	Tab Gıda Sanayi	GIDA	23.19	6.47	1.40	16%	40.8	20%	0.5%	
TAVHL	Tav Havalimanları	HAVA YOLLARI VE HİZMETLERİ	13.52	8.21	2.33	12%	88.6	48%	1.0%	
TCELL	Türkcell	İLETİŞİM	5.36	3.81	1.73	32%	232.1	54%	2.7%	
THYAO	Türk Hava Yolları	HAVA YOLLARI VE HİZMETLERİ	2.34	5.42	1.02	37%	426.8	50%	5.0%	
TKFN	Tekfen Holding	HOLDING	20.67	38.83	0.51	5%	25.1	48%	0.3%	
TMSN	Tümsan Motor Ve Traktör	OTOMOTİV	18.99	2.04	-7%		12.5	29%	0.1%	
TOASO	Tofaş Otomobil Fab.	OTOMOTİV	19.41	11.79	0.91	12%	101.4	24%	1.2%	
TSKB	T. S. K. B.	BANKACILIK	3.31			38%	33.5	39%	0.4%	
TSPOR	Trabzonspor	SPOR				3.59	-124%	7.5	49%	0.1%
TKOM	Türk Telekom	İLETİŞİM	6.65	4.22	1.55	24%	170.7	13%	2.0%	
ITRAK	Türk Traktör	OTOMOTİV	11.31	6.94	1.02	33%	64.9	24%	0.8%	
TUKAS	Tuğay	GIDA	6.49	6.45	1.57	16%	8.6	39%	0.1%	
TURPS	Tüpraş	PETROL VE PETROL ÜRÜNLERİ	13.21	3.70	0.23	7%	242.0	49%	2.9%	
TURSG	Turkiye Sigorta	SİGORTA	6.77			59%	86.1	18%	1.0%	
ULKER	Ülker	GIDA	6.94	4.61	0.85	28%	41.7	39%	0.5%	
VAKBN	T. Vakıflar Bankası	BANKACILIK	6.13			21%	247.3	6%	2.9%	
VESTL	Vestel	DAYANIKLI TÜKETİM	4.91	0.51	-2%		19.2	45%	0.2%	
YEOTK	Yeo Teknoloji Enerji Ve Endüstri	ELEKTRİK	19.17	8.66	2.01	57%	17.9	36%	0.2%	
YKBNK	Yapı Ve Kredi Bankası	BANKACILIK	8.18			16%	237.4	39%	2.8%	
ZOREN	Zorlu Enerji	ELEKTRİK	1.31	10.85	2.11	30%	18.8	36%	0.2%	

Kaynak: Deniz Yatırım Strateji ve Araştırma Bölümü hesaplamaları, Rasyolar F/K, FD/FAVÖK ve FD/Satışlar rasyoları son 4 geyrek verilerine aittir.

En düşük F/K	Şirket
1.31	ZOREN

En düşük FD/FAVÖK	Şirket
1.84	ODAS

En düşük FD/SATIŞLAR	Şirket
0.05	İSMEN

En düşük özkaynak karlılığı	Şirket
-124%	TSPOR

En düşük piyasa değeri	Şirket
5.2	ARYZ

En düşük halka açıklık oranı	Şirket
6%	VAKBN

En düşük BIST 100 payı	Şirket
0.1%	ARYZ

En yüksek F/K	Şirket
897.01	KOZAA

En yüksek FD/FAVÖK	Şirket
258.57	AGROT

En yüksek FD/SATIŞLAR	Şirket
555.96	BRYAT

En yüksek özkaynak karlılığı	Şirket
59%	TURSG

En yüksek piyasa değeri	Şirket
537.6	GARAN

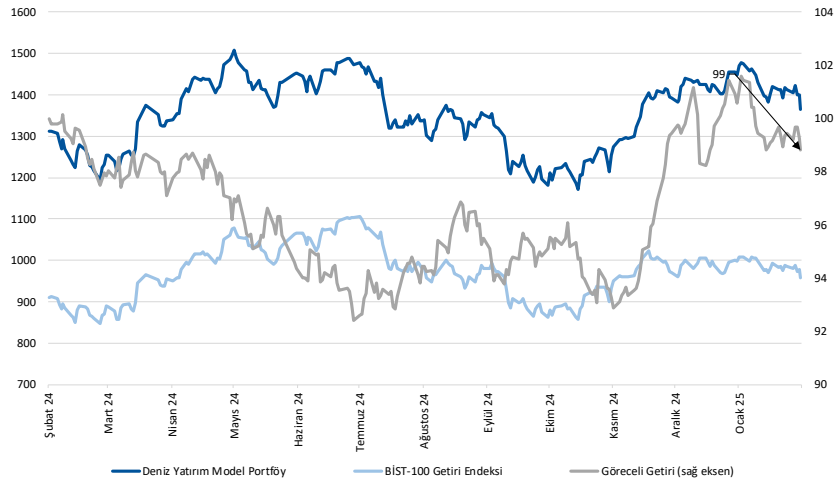
En yüksek halka açıklık oranı	Şirket
90%	İEYHO

En yüksek BIST 100 payı	Şirket
6.4%	GARAN

Deniz Yatırım model portföyü

Deniz Yatırım Model Portföyü					
Hisse	Portföye giriş tarihi	Hedef fiyat	Potansiyel	Nominal getiri (Portföye girişten itibaren)	BIST-100'e rölatif getiri (Portföye girişten itibaren)
TAVHL	10.05.2021	460.00	89%	921%	55%
FROTO	07.09.2022	1600.00	77%	205%	7%
HTTBT	03.11.2022	73.50	86%	310%	75%
KAREL	30.11.2022	17.00	102%	-21%	-59%
PGSUS	27.12.2022	362.50	51%	132%	32%
BIMAS	16.01.2023	755.50	48%	323%	125%
CCOLA	16.01.2023	82.40	62%	209%	64%
SAHOL	12.05.2023	153.30	53%	142%	23%
CIMSA	21.06.2023	68.40	43%	202%	65%
YKBNK	21.08.2023	46.00	64%	88%	49%
GWIND	09.07.2024	44.60	63%	-14%	-3%
TABGD	18.07.2024	320.00	105%	-24%	-11%
GARAN	02.08.2024	183.00	43%	2%	12%
ANSGR	29.11.2024	174.30	51%	26%	27%

Yıl	Nominal getiri	BIST-100 Endeksi'ne göre rölatif getiri	BIST-100 Getiri Endeksi'ne göre rölatif getiri
2019	56%	27%	25%
2020	50%	16%	15%
2021	43%	13%	10%
2022	205%	3%	0%
2023	52%	12%	9%
2024	44%	10%	7%
12A	5%	2%	-1%
YBB	-5%	-2%	-2%
2019'dan bugüne	2033%	103%	72%

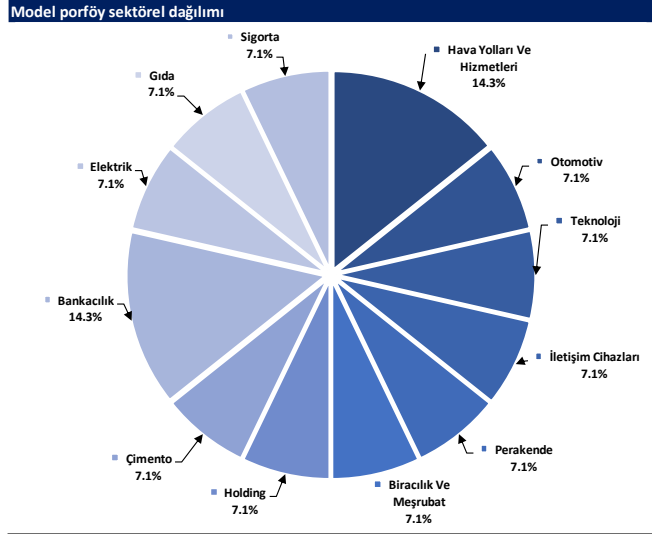


Kaynak: Deniz Yatırım Strateji ve Araştırma Bölümü hesaplamaları, Rasyonet

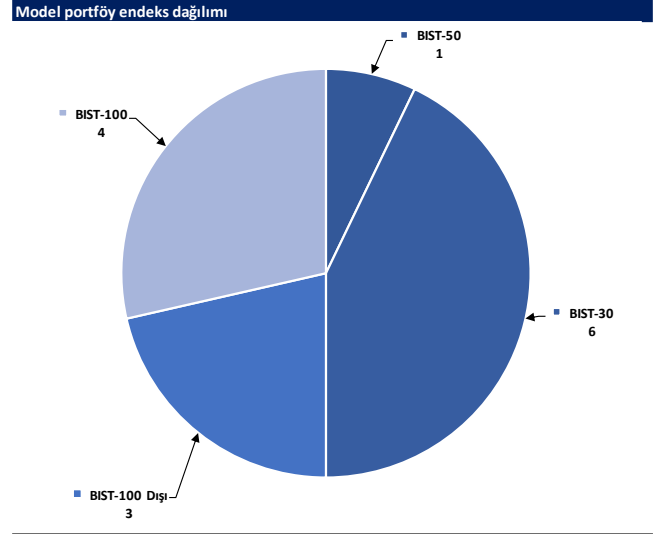
Deniz Yatırım Model Portföyü

Deniz Yatırım Model Portföyü, Deniz Yatırım Strateji ve Araştırma Bölümü tarafından, temel analiz kriterlerine göre hazırlanmış, orta-uzun vadeli hisse senedi tavsiye listesidir. Alınan pozisyonlar sadece uzun yönlüdür (long only). Herhangi bir rakamsal/yüzdese getiri hedefi söz konusu değildir. Herhangi bir şirket sayısı sınırı söz konusu değildir. Herhangi bir sıklıkta/takvim dahilinde değişiklik yapma zorunluluğu söz konusu değildir. Strateji ve Araştırma Bölümü analistleri portföyü takvim yılı içerisinde piyasa koşulları izin vermez ise değiştirmeye hakkına sahiptirler. Portföy içerisinde yer alan şirketler için temel analiz açısından getiri potansiyeli kalmamış dahi olsa da (değerleme olarak) şirket markasına olan geçmiş ve gelecek dönem güveni ile liste içerisinde kalmaya devam edebilirler. Portföyde yer alan şirketler için AL tavsiyesi bulunması zorunluluğu söz konusu değildir. Bölüm analistleri, TUT ve/veya Gözden Geçiriliyor önerileri ile de liste içerisinde şirket tercihinde bulunabilirler.

Deniz Yatırım model portföy | sektörel ve endeks dağılımları



Kaynak: Deniz Yatırım Strateji ve Araştırma Bölümü hesaplamaları



Kaynak: Deniz Yatırım Strateji ve Araştırma Bölümü hesaplamaları

Deniz Yatırım döngüsel portföy

Deniz Yatırım Döngüsel Portföy											
Hisse senedi	Giriş tarihi	Giriş seviyesi	Son kapanış	Değişim	Rölatif	Portföyde kalma süresi, gün	Yıl başlangıcından değişim	Haftalık değişim	Haftalık rölatif	Haftalık beta	Haftalık korelasyon
THYAO	25.01.2022	26.05	309.25	1087%	137%	1125	10%	-2%	0%	0.96	0.74
TCELL	10.10.2022	22.42	105.50	371%	76%	867	14%	-1%	2%	1.03	0.71
ULKER	13.12.2022	38.36	112.80	194%	60%	803	-4%	-8%	-6%	0.83	0.46
MPARK	16.01.2023	85.43	364.00	326%	126%	769	-5%	-5%	-3%	0.75	0.50
MAVI	12.05.2023	27.42	68.20	149%	26%	653	-22%	-3%	0%	0.84	0.57
ASELS	17.07.2023	36.43	82.75	127%	55%	587	14%	4%	7%	0.89	0.62
AKBNK	21.08.2023	26.69	64.80	143%	93%	552	0%	0%	3%	1.43	0.72
MGRS	19.12.2023	323.98	554.00	71%	37%	432	1%	-5%	-2%	0.92	0.64
KRDMD	05.04.2024	23.03	27.32	19%	17%	324	1%	-3%	0%	1.03	0.64
DOHOL	09.07.2024	16.28	13.22	-19%	-8%	229	-9%	-4%	-1%	0.98	0.70
AGESA	02.09.2024	102.30	143.40	40%	46%	174	-12%	4%	7%	0.75	0.44
LKMNH	16.09.2024	15.02	19.57	30%	31%	160	9%	-4%	-2%	0.49	0.29
ISCTR	08.01.2025	14.04	14.46	3%	7%	46	7%	0%	3%	1.55	0.72
ANHYT	06.02.2025	102.05	104.20	2%	4%	17	0%	5%	8%	0.85	0.49

Kaynak: Deniz Yatırım Strateji ve Araştırma Bölümü hesaplamaları, Rasyonet

Deniz Yatırım döngüsel portföy performans

Dönem	Döngüsel Portföy endeks seviyesi	Döngüsel Portföy rölatif (XU100)	Döngüsel Portföy rölatif (XU30)	XU100
21.02.2025	1227	86%	86%	660
14.02.2025	1247	84%	84%	679
31.12.2024	1224	81%	81%	675
29.12.2023	845	65%	65%	513
30.12.2022	539	42%	42%	379
31.12.2021	144	13%	13%	128
21.10.2021	100			100
Haftalık performans (Portföy)	-2%			
Yıl başlangıcından performans (Portföy)	0%			
Kurulduğu günden performans (Portföy)	1127%			
Haftalık ortalama beta (Portföy)	0.95			
Haftalık ortalama korelasyon (Portföy)	0.59			
Ortalama gün (Portföy)	481			
Toplam gün (Portföy kurulduğundan)	1219			
XU100 haftalık performans	-3%			
XU100 yıl başlangıcından performans	-2%			
XU100 Döngüsel Portföy kurulduğu günden performans	560%			
Döngüsel Portföy, XU100 haftalık rölatif	1%			
Döngüsel Portföy, XU100 yıl başlangıcından rölatif	3%			
Döngüsel Portföy, XU100 kurulduğu günden rölatif	86%			

Kaynak: Deniz Yatırım Strateji ve Araştırma Bölümü hesaplamaları

Döngüsel Portföy

Döngüsel Portföy, Deniz Yatırım Strateji ve Araştırma Bölümü'nde çalışan analistler tarafından BIST içerisinde yer alan hisse senetlerine yönelik 'döngüsel' beklentileri içeren ve sadece Genel Yatırım Tavsiyesi kapsamında değerlendirilmelidir. Buna göre, Portföy oluşturulurken, herhangi bir hedef fiyat beklentisi, yüzde (%) kazanç önerisi ve zaman kısıtı (hedflemeleri) bulunmamaktadır.

Portföy, Model Portföy yönetim mantığından farklı çalışmaktadır. Model Portföy, orta-uzun vadeli beklentilerden ve hedef fiyat seviyelerinden oluşurken (12-ay beklentiler); Döngüsel Portföy ise bunlardan bağımsız, şeffaf şekilde yönetilme amaçlı olarak, hesap verilebilir eksende, temel analiz ile beğenilen ve paylaşılan özet düşüncelerden oluşan şirket beklentilerini içermektedir.

Deniz Yatırım Strateji ve Araştırma Bölümü Döngüsel Portföy içerisinde yaptığı güncellemeleri mail ortamında ilgili müşteri temsilcileri ile paylaşmak ve geçmişe dönük veri sınıflandırmasını yapmakla yükümlüdür.

Döngüsel Portföy, hiçbir koşulda sadece teknik analiz bilgisi ve değerlendirmelerine dayalı şekilde oluşturulamaz.

Döngüsel Portföy, herhangi bir müşteri yönlendirmesi içermemektedir. Strateji ve Araştırma Bölümü'nde yer alan analistlerin özet düşüncelerinden oluşan ve son kararın her zaman yatırımcıya bırakıldığını gözetilen bir süreçtir.

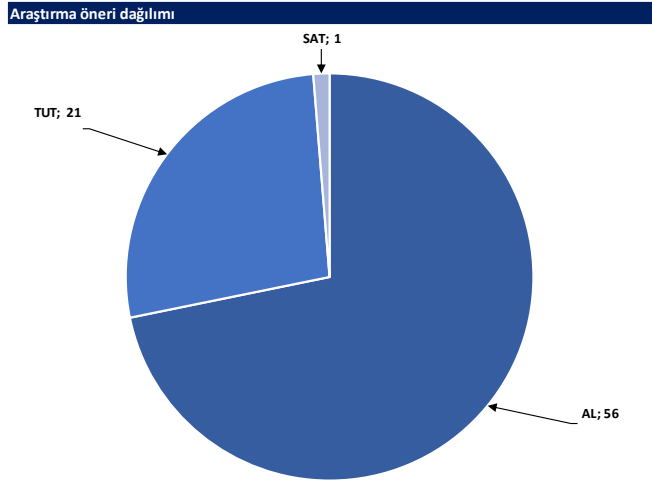
Döngüsel Portföy, alım ve satım şeklinde çift yönlü değerlendirme şeklinde çalışmakta ve Portföy içerisindeki hisselerin eşit dağılımı üzerine odaklanmaktadır.

Döngüsel Portföy, Deniz Yatırım Strateji ve Araştırma Bölümü tarafından yapılacak değerlendirmelere göre yıl içerisinde herhangi bir sayı kısıtı olmadan uygun zamanda güncellenebilir.

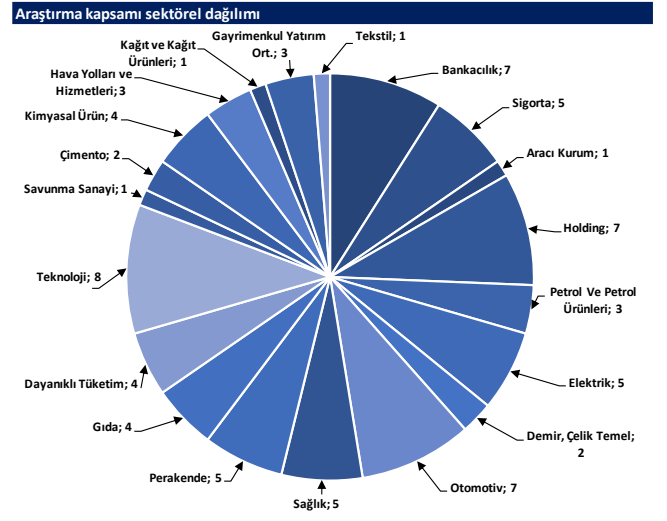
Değerlemeler

	Piyasa Değeri (m TL)	Piyasa Değeri (m USD)	BIST 30 Endeksi'ndeki Payı	BIST 100 Endeksi'ndeki Payı	Nominal Hisse Performansı - YBB	Relatif Hisse Performansı - YBB	Hedef Fiyat (TL)	Tavsiye	Kapanış Fiyatı	Yükseliş / Düşüş Potansiyeli
Finansallar										
AgeSa Hayat Emeklilik	25,812	711	---	---	-12%	-10%	212.30	AL	143.40	48.0%
Akbank	336,960	9,281	8.7%	6.4%	0%	2%	91.60	AL	64.80	41.4%
Aksigorta	11,155	307	---	---	-9%	-7%	10.40	AL	6.92	50.3%
Anadolu Hayat Emeklilik	44,806	1,234	---	0.3%	0%	3%	158.30	AL	104.20	51.9%
Anadolu Sigorta	57,800	1,592	---	0.7%	11%	14%	174.30	AL	115.60	50.8%
Garanti Bank	537,600	14,807	3.8%	2.8%	3%	5%	183.00	AL	128.00	43.0%
Halkbank	135,433	3,730	---	0.5%	16%	19%	21.10	TUT	18.85	11.9%
İş Bankası	361,500	9,957	5.6%	4.2%	7%	9%	21.80	AL	14.46	50.8%
İş Yatırım	60,600	1,669	---	0.6%	-18%	-16%	64.60	AL	40.40	59.9%
TSKB	33,516	923	---	0.5%	-2%	0%	18.70	AL	11.97	56.2%
Türkiye Sigorta	86,100	2,372	---	0.6%	-6%	-4%	25.00	AL	17.22	45.2%
Vakıf Bank	247,303	6,812	---	0.6%	7%	9%	32.40	AL	24.94	29.9%
Yapı Kredi Bank	237,362	6,538	4.6%	3.4%	-8%	-6%	46.00	AL	28.10	63.7%
Holdingler										
Alarko Holding	33,778	930	0.6%	0.5%	-16%	-14%	140.00	AL	77.65	80.3%
Doğan Holding	34,597	953	---	0.5%	-9%	-7%	21.00	AL	13.22	58.9%
Enka İnşaat	298,680	8,227	1.8%	1.4%	2%	5%	74.00	AL	49.78	48.7%
Koç Holding	381,906	10,519	4.1%	3.0%	-16%	-14%	298.80	AL	150.60	98.4%
Sabancı Holding	210,878	5,808	5.3%	3.9%	5%	7%	153.30	AL	100.40	52.7%
Şişecam	110,337	3,039	2.7%	2.0%	-13%	-11%	52.30	TUT	36.02	45.2%
Tekfen Holding	25,068	690	---	0.4%	-6%	-4%	73.10	TUT	67.75	7.9%
Petrol ve Gaz										
Aygaz	31,849	877	---	---	-18%	-16%	253.00	AL	144.90	74.6%
Pertkim	41,387	1,140	1.0%	0.7%	-10%	-8%	22.00	TUT	16.33	34.7%
Tüpraş	242,006	6,666	5.9%	4.4%	-11%	-9%	233.00	AL	125.60	85.5%
Enerji										
Akisa Enerji	44,565	1,227	---	0.3%	-7%	-5%	52.20	TUT	36.34	43.6%
Alfa Solar Enerji	21,178	583	---	0.2%	-15%	-13%	82.00	TUT	57.55	42.5%
Biotrend Enerji	7,815	215	---	---	-8%	-6%	24.20	AL	15.63	54.8%
Galata Wind Enerji	14,764	407	---	---	-19%	-17%	44.60	AL	27.34	63.1%
Enerjisa Enerji	69,978	1,927	---	0.5%	1%	3%	97.60	AL	59.25	64.7%
Demir Çelik										
Erdemir	156,660	4,315	3.8%	2.8%	-8%	-6%	37.00	AL	22.38	65.3%
Kardemir (D)	33,161	913	1.0%	0.7%	1%	3%	43.00	AL	27.32	57.4%
Kimya, Tarımsal İlaç ve Gübre										
Akisa Akrilik	50,660	1,395	---	0.7%	1%	3%	14.50	TUT	13.04	11.2%
Allkim Kimya	4,860	134	---	---	-15%	-13%	24.50	TUT	16.20	51.2%
Hektaş	28,493	785	0.6%	0.4%	-13%	-11%	4.80	SAT	3.38	42.0%
Kimteks Polüretan	8,509	234	---	---	-8%	-6%	33.00	AL	17.50	88.6%
Otomotiv ve Otomotiv Yan Sanayi										
Doğuş Otomotiv	40,656	1,120	---	0.6%	-5%	-2%	266.60	TUT	184.80	44.3%
Ford Otosan	317,223	8,737	2.8%	2.1%	-4%	-1%	1600.00	AL	904.00	77.0%
Kordsa	12,294	339	---	---	-12%	-10%	90.60	TUT	63.20	43.4%
Tofaş	101,350	2,792	1.2%	0.9%	-1%	1%	232.00	TUT	202.70	14.5%
Türk Traktor	64,943	1,789	---	0.6%	-13%	-11%	990.00	AL	649.00	52.5%
Otokar	46,800	1,289	---	0.5%	-20%	-18%	633.60	TUT	390.00	62.5%
Brisa	24,638	679	---	---	-11%	-9%	124.20	AL	80.75	53.8%
Sağlık										
Lokman Hekim	4,227	116	---	---	9%	11%	27.00	AL	19.57	38.0%
Meditera Tıbbi Malzeme	5,296	146	---	---	-16%	-14%	68.90	AL	44.50	54.8%
MİP Sağlık	69,528	1,915	---	0.7%	-5%	-2%	532.30	AL	364.00	46.2%
Gen İlaç ve Sağlık Ürünleri	42,510	1,171	---	---	18%	21%	104.00	TUT	141.70	-26.6%
Selçuk Ecza Deposu	41,328	1,138	---	0.2%	-17%	-15%	85.00	TUT	66.55	27.7%
Perakende ve Toptan										
BİM	310,886	8,563	9.6%	7.1%	-3%	-1%	755.50	AL	512.00	47.6%
Bizim Toptan	2,133	59	---	---	-9%	-6%	36.00	TUT	26.50	35.8%
Mavi Giyim	27,093	746	---	0.7%	-22%	-20%	138.00	AL	68.20	102.3%
Migros	100,304	2,763	2.6%	1.9%	1%	4%	800.00	AL	554.00	44.4%
Şok Marketler	22,308	614	---	0.4%	-9%	-7%	58.50	TUT	37.60	55.6%
Gıda ve İçecek										
Coca Cola İçecek	142,702	3,931	---	1.3%	-15%	-13%	82.40	AL	51.00	61.6%
TAB Gıda	40,762	1,123	---	0.3%	4%	7%	320.00	AL	156.00	105.1%
Ülker Bisküvi	41,654	1,147	0.8%	0.6%	-4%	-2%	167.90	AL	112.80	48.8%
Büyük Şeffler Gıda	3,638	100	---	---	---	---	52.46	AL	34.00	54.3%
Beyaz Eşya ve Mobilya										
Arçelik	84,196	2,319	---	0.5%	-12%	-10%	205.00	AL	124.60	64.5%
Vestel Beyaz Eşya	22,240	613	---	---	-18%	-16%	24.50	TUT	13.90	76.3%
Vestel Elektronik	19,205	529	---	0.3%	-20%	-18%	87.00	TUT	57.25	52.0%
Yataş	3,895	107	---	---	-6%	-3%	36.50	AL	26.00	40.4%
Telekom & Teknoloji & Yazılım										
Aztek Teknoloji	4,086	113	---	---	-13%	-11%	98.90	AL	40.86	142.0%
Hittit Bilgisayar Hizmetleri	11,838	326	---	---	-23%	-22%	73.50	AL	39.46	86.3%
İndeks Bilgisayar	5,715	157	---	---	0%	2%	10.80	AL	7.62	41.7%
Karel Elektronik	6,777	187	---	---	-18%	-16%	17.00	AL	8.41	102.1%
Kontrolmatik Teknoloji	20,865	575	0.5%	0.4%	-17%	-15%	64.00	TUT	32.10	99.4%
Logo Yazılım	10,004	276	---	---	-2%	0%	144.84	TUT	105.30	37.5%
Turkcell	232,100	6,393	6.2%	4.6%	14%	16%	192.00	AL	105.50	82.0%
Türk Telekom	170,660	4,701	1.1%	0.8%	12%	15%	91.00	AL	48.76	86.6%
Savunma										
Aselsan	377,340	10,393	4.9%	3.6%	14%	17%	110.00	AL	82.75	32.9%
Yapı Malzemeleri										
Akçansa	33,408	920	---	---	-3%	-1%	255.50	TUT	174.50	46.4%
Çimsa	45,294	1,248	---	0.8%	3%	5%	68.40	AL	47.90	42.8%
Kalekim	12,981	358	---	---	-10%	-7%	55.80	AL	28.22	97.7%
Havacılık										
Pegasus	120,000	3,305	2.6%	1.9%	13%	15%	362.50	AL	240.00	51.0%
TAV Havalimanları	88,641	2,441	---	1.6%	-11%	-9%	460.00	AL	244.00	88.5%
Türk Hava Yolları	426,765	11,755	10.7%	7.9%	10%	13%	454.00	AL	309.25	46.8%
Kağıt ve Kağıt Ürünleri										
Europap Tezol Kağıt	10,020	276	---	---	29%	32%	23.00	AL	20.04	14.8%
GYO'lar										
Emlak GYO	52,630	1,450	1.3%	1.0%	2%	4%	19.30	AL	13.85	39.4%
Ozak GYO	15,521	428	---	---	-24%	-22%	21.70	AL	10.66	103.6%
Toruşlar GYO	51,450	1,417	---	---	-19%	-17%	86.50	AL	51.45	68.1%
Kaynak: Deniz Yatırım Strateji ve Araştırma, Rasyonel										
			94.0%	84.0%						

Strateji ve Araştırma Bölümü kapsamındaki hisselerle ait öneri dağılımı



Kaynak: Deniz Yatırım Strateji ve Araştırma Bölümü



Kaynak: Deniz Yatırım Strateji ve Araştırma Bölümü

4Ç24 finans dışı kar tahminlerimiz: AKSA, ALARK, AYGAZ, ENKAI, HEKTS, KRDM, KCHOL, SAHOL, BRISA, TUPRS, FROTO, TOASO, ULKER, MPARK, TTRAK, ASELS, TABGD, COLA

Şirket	3Ç24	4Ç24	Çeyreksel Değişim	Açıklanma Tarihi	Tahmin
AKSA	3Ç24	4Ç24	Çeyreksel Değişim	Açıklanma Tarihi: 17 Şubat	
Net Satış Geliri	6,078	7,181	18%		
FAVÖK	867	1,299	50%		Satış hacmindeki kısmi toparlanma ile finansallarda çeyreksel bazda artış bekliyoruz.
Net Kar	286	339	18%		
ALARK	3Ç24	4Ç24	Çeyreksel Değişim	Açıklanma Tarihi: 7-11 Mart	
Net Kar	1,427	2,386	67%		Özkaynak yöntemiyle değerlendirilen yatırımlardan kardaki artış ile net karın da çeyreksel bazda büyüme kaydedeceğini öngörüyoruz.
AYGAZ	3Ç24	4Ç24	Çeyreksel Değişim	Açıklanma Tarihi: 17 Şubat	
Net Satış Geliri	20,123	19,709	-2%		
FAVÖK	830	597	-28%		Dağıtım marjlarındaki hafif zayıflama nedeniyle operasyonel karın azalacağını ve Tüpraş'ın katkısındaki düşüş ile birlikte net karın da daralacağını tahmin ediyoruz.
Net Kar	1,046	641	-39%		
ENKAI	3Ç24	4Ç24	Çeyreksel Değişim	Açıklanma Tarihi: 5 Mart	
Net Satış Geliri	26,940	27,610	2%		
FAVÖK	5,848	6,067	4%		Finansalların önceki çeyreğe benzer seviyelerde gerçekleşmesini bekliyoruz.
Net Kar	6,307	6,572	4%		
HEKTS	3Ç24	4Ç24	Çeyreksel Değişim	Açıklanma Tarihi: Mart ilk hafta (tahmini)	
Net Satış Geliri	928	1,023	10%		
FAVÖK	-766	-611	a.d.		Stoklar ve enflasyon muhasebesi kaynaklı devam eden baskılar nedeniyle zayıf finansallar açıklayacağını öngörüyoruz.
Net Kar	-901	-734	a.d.		
KRDM	3Ç24	4Ç24	Çeyreksel Değişim	Açıklanma Tarihi: 3-11 Mart	
Net Satış Geliri	14,550	12,609	-13%		
FAVÖK	765	1,311	71%		Satış hacminin 575 bin ton seviyesinde gerçekleşmesini ve çelik fiyatlarındaki zayıflığa ham madde fiyatlarının da eşlik etmesiyle şirketin kısmen daha olumlu karlılık performansı kaydedeceğini bekliyoruz.
Net Kar	-971	280	a.d.		
KCHOL	3Ç24	4Ç24	Çeyreksel Değişim	Açıklanma Tarihi: 18 Şubat	
Net Kar	-3,682	-485	a.d.		Bir önceki çeyreklere kıyasla azalış göstermesine karşın devam enflasyon muhasebesi baskısı nedeniyle net zarar açıklayacağını tahmin ediyoruz.
SAHOL	3Ç24	4Ç24	Çeyreksel Değişim	Açıklanma Tarihi: 3 Mart	
Net Kar	-2,816	-3,495	a.d.		Banka dışı işkollarında geçen çeyreğe kıyasla durgunluk gözlemlenirken, enflasyon muhasebesinin baskıları devam ediyor.
BRISA	3Ç24	4Ç24	Çeyreksel Değişim	Açıklanma Tarihi: Şubat son hafta	
Net Satış Geliri	7,609	9,692	27%		
FAVÖK	769	1,842	139%		Yıl genelinde gördüğümüz tüketici segmentindeki daralmanın bu çeyrekte de devam etmesi bekliyoruz ancak, yapılan fiyat zamları hem ciro tarafını hem de operasyonel karlılığı destekleyecektir. Operasyonel karlılıktan gelen güçlü sonuçlara ek olarak azalan finansman baskısı net kar tarafında önemli sonuçlar görmemizi sağlayacaktır.
Net Kar	-307	1,071	a.d.		
TUPRS	3Ç24	4Ç24	Çeyreksel Değişim	Açıklanma Tarihi: 17 Şubat	
Net Satış Geliri	196,223	184,158	-6%		
FAVÖK	15,003	9,216	-39%		Düşük sezon ve ürün karlılıklarındaki zayıflık nedeniyle FAVÖK ve net kar rakamlarında çeyreksel bazda daralmalar görülmesini bekliyoruz.
Net Kar	7,744	5,028	-35%		
FROTO	3Ç24	4Ç24	Çeyreksel Değişim	Açıklanma Tarihi: 17 Şubat	
Net Satış Geliri	141,729	162,421	15%		
FAVÖK	9,719	11,170	15%		Açıklanan beklentiler paralelinde yılı tamamlamaya hazırlanan Ford Otosan'da karlılık tarafında baskıyı görmeye devam edeceğiz.
Net Kar	8,562	9,768	14%		
TOASO	3Ç24	4Ç24	Çeyreksel Değişim	Açıklanma Tarihi: 12 Şubat	
Net Satış Geliri	21,448	30,406	42%		
FAVÖK	266	845	218%		Finansalların önceki çeyreğe benzer şekilde zayıf gerçekleşmesini bekliyoruz.
Net Kar	312	364	17%		
ULKER	3Ç24	4Ç24	Çeyreksel Değişim	Açıklanma Tarihi: 10 Mart	
Net Satış Geliri	18,196	21,461	18%		
FAVÖK	2,902	3,820	32%		Son çeyrekle beraber Ülker Bisküvi'nin yılı, paylaştığı beklentilerin hafif üzerinde tamamlamasını öngörüyoruz. Bu çeyrekte operasyonel karlılık tarafında artan maliyetlerin etkisini görmeye devam ederken finansman giderinin kur hareketi dolayısıyla net karı destekleyeceğini düşünüyoruz.
Net Kar	470	2,791	493%		
MPARK	3Ç24	4Ç24	Çeyreksel Değişim	Açıklanma Tarihi: 6-7 Mart	
Net Satış Geliri	9,782	10,454	7%		
FAVÖK	2,620	2,614	0%		Sağlık ve ilişkili sektörler açısından 4Ç döneminin güçlü olması ve TSS katkısı sayesinde ciro yaratımının güçlü sonuçlandığını değerlendiriyoruz. Net kar tarafında ise 2Ç ve 3Ç dönemlerinde görülen tek seferlik etkinin bu çeyrekte görülmemesi sebebiyle normalleşme görülecektir.
Net Kar	2,091	950	-55%		
TTRAK	3Ç24	4Ç24	Çeyreksel Değişim	Açıklanma Tarihi: 13 Şubat	
Net Satış Geliri	12,900	13,934	8%		
FAVÖK	2,021	2,160	7%		Zayıf geçen 3Ç dönemine kıyasla, finansalların 4Ç'de normalleşmeye yaklaşmasını bekliyoruz.
Net Kar	927	1,254	35%		
ASELS	3Ç24	4Ç24	Çeyreksel Değişim	Açıklanma Tarihi: 25 Şubat	
Net Satış Geliri	21,811	52,239	140%		
FAVÖK	4,925	13,187	168%		Yeni alınan sözleşme bedelinde ve bakiye siparişlerinde artış görmeyi beklendiğimiz bu çeyrekte 2024 beklentilerinin üzerinde operasyonel marj elde etmeye devam etmesini öngörüyoruz. Tahsilatlarda yaşanan imvemin net borcu pozitif yönde etkilemesini beklemekteyiz.
Net Kar	2,004	6,453	222%		
TABGD	3Ç24	4Ç24	Çeyreksel Değişim	Açıklanma Tarihi: 3-7 Mart	
Net Satış Geliri	8,015	7,513	-6%		
FAVÖK	1,832	1,597	-13%		En güçlü sezonu olan 3Ç24 döneminin ardından, ekonomik paketlerde yapılan yoğun kampanyaların başarılı sonuçlanmasıyla, şirketin 4Ç24 dönemini hedefleriyle uyumlu şekilde tamamladığını değerlendirmekteyiz.
Net Kar	540	460	-15%		
COLA	3Ç24	4Ç24	Çeyreksel Değişim	Açıklanma Tarihi: 4 Mart	
Net Satış Geliri	36,711	24,857	-32%		
FAVÖK	7,364	7,119	-7%		Şirket, satış hacmini 4Ç24 döneminde yıllık bazda yurt içinde %18,4, uluslararası operasyonlarda ise %1,4 artırdı. Konsolide olarak ise artış %7,3 seviyesinde gerçekleşti. Bununla birlikte, fiyatlama tarafındaki zorlukların marjları olumsuz etkilemesi ve enflasyon muhasebesinin finansallarda yarattığı etkiden dolayı net zarar pozisyonuna geçildiğini değerlendiriyoruz.
Net Kar	5,173	-103	a.d.		

Kaynak: Deniz Yatırım Strateji ve Araştırma, Rasyonel

Haftalık takvim

Haftalık Takvim, 24 Şubat - 02 Mart 2025						
Tarih	Gün	Saat	Ülke	Olay	Beklenti	Önceki
24 Şubat	Pazartesi	10:00	TR	Reel Sektör Güven Endeksi (M.A.)	--	102.6
		10:00	TR	Reel Sektör Güven Endeksi (M. Arındırılmamış)	--	100.9
		10:00	TR	Kapasite Kullanım Oranı	--	74.60%
		13:00	EUR	TÜFE (Yıllık)	--	2.50%
		13:00	EUR	TÜFE (Aylık)	--	-0.30%
		13:00	EUR	TÜFE (Yıllık)	--	2.70%
25 Şubat	Salı	18:30	ABD	Dallas Fed İmalat Aktivitesi	--	14.1
		17:00	ABD	Konut Satınalma Fiyatı Endeksi (Çeyreklik)	--	0.70%
		17:00	ABD	S&P/CS Konut Fiyat Endeksi Bileşik - (20 M.A) (Aylık)	--	0.41%
		17:00	ABD	S&P/CS Konut Fiyat Endeksi Bileşik - (20 M.A) (Yıllık)	--	4.33%
26 Şubat	Çarşamba	18:00	ABD	Yeni Konut Satışları	678k	698k
		18:00	ABD	Yeni Konut Satışları (Aylık)	-2.90%	3.60%
27 Şubat	Perşembe	10:00	TR	Ekonomik Güven	--	99.7
		10:00	TR	Ticaret Dengesi	--	-8.78b
		13:00	EUR	Tüketici Güveni	--	-13.6
		13:00	EUR	Ekonomik Güven	--	95.2
		13:00	EUR	Endüstriyel Güven	--	-12.9
		13:00	EUR	Hizmet Güveni	--	6.6
		14:30	TR	Yabancı Net Hisse Senedi Yatırımı	--	\$108m
		16:30	ABD	GSYH Yıllıklandırılmış (Çeyreklik)	2.30%	2.30%
		16:30	ABD	Kişisel Tüketim	--	4.20%
		16:30	ABD	GSYİH Fiyat Endeksi	--	2.20%
		16:30	ABD	Dayanıklı Mal Siparişleri	1.80%	-2.20%
		16:30	ABD	İşsizlik Başvurusu Başvuruları	--	219k
		18:00	ABD	Devam Eden Konut Satışları (Aylık)	-1.20%	-5.50%
		18:00	ABD	Devam Eden Konut Satışları NSA (Yıllık)	--	-2.90%
28 Şubat	Cuma	10:00	TR	İşsizlik Oranı	--	8.50%
		10:00	TR	GSYİH (Yıllık)	3.00%	2.10%
		10:00	TR	GSYİH (Çeyreklik)(M.A.)	--	-0.20%
		16:30	ABD	Mal Ticaret Dengesi	-\$114.8b	-\$122.1b
		16:30	ABD	Perakende Stoklar (Aylık)	--	-0.30%
		16:30	ABD	Kişisel Gelir	0.30%	0.40%
		16:30	ABD	Kişisel Harcamalar	0.20%	0.70%
		16:30	ABD	Reel Kişisel Harcamalar	--	0.40%
		16:30	ABD	Toptan Satış Stokları (Aylık)	--	-0.50%
		17:45	ABD	MNI Chicago PMI	--	39.5
01 - 02 Mart	Haftasonu	-	-			

*(M.A.):Mevsimsellikten arındırılmış

Kaynak: Bloomberg, Deniz Yatırım Strateji ve Araştırma

Beklenen Finansal Açıklamalar

Tarih	Şirket
3 Mart	Bankaların konsolide olmayan sonuçları için son gün
11 Mart	Bankaların konsolide sonuçları için son gün
3 Mart	Şirketlerin konsolide olmayan sonuçları için son gün
11 Mart	Şirketlerin konsolide sonuçları için son gün

Beklenen Finansal Açıklamalar

Tarih	Şirket	Konsensus Net Kar Beklentisi	Deniz Yatırım Net Kar Beklentisi
25 Şubat	AELS	TRY 6.637 mln	TRY 6.453 mln
26 Şubat	BIGCH	-	-
	BRISA	-	TRY 1.071 mln
	ENJSA	TRY 87 mln	-
27 Şubat	GWIND	TRY 134 mln	-
	TCELL	TRY 3.840 mln	TRY 3.773 mln
	SISE	TRY 358 mln	-
	CIMSA	TRY 860 mln	-
	KORDS	TRY -253 mln	TRY -695 mln
28 Şubat	THYAO	TRY 23.711 mln	TRY 25.763 mln
	DOAS	TRY 637 mln	-

Kaynak: Research Turkey, Deniz Yatırım Strateji ve Araştırma

Sayılar milyon TL ifade etmektedir.

Yasal Uyarı

Bu rapor/e-posta içerisinde yer alan değerlendirmeler Deniz Yatırım Menkul Kıymetler A.Ş. tarafından, güvenilir olduğuna inanılan kaynaklardan elde edilen bilgi ve veriler kullanılarak genel nitelikte hazırlanmıştır. Raporunda yer alan ifadeler, mali durumunuz ile risk ve getiri tercihlerinize uygun olmayabilir ve hiçbir şekilde alış veya satış yapılması yönünde yönlendirme olarak değerlendirilmemelidir. Deniz Yatırım, bu bilgilerin doğru, eksiksiz ve değişmez olduğunu garanti etmemektedir. Bu sebeple, okuyucuların, bu raporlardan elde edilen bilgilere dayanarak hareket etmeden önce, bilgilerin doğruluğunu teyit etmeleri önerilir ve bu bilgilere dayanılarak aldıkları kararlarda sorumluluk okuyucuların kendilerine aittir. Bilgilerin eksikliği ve yanlışlığından Deniz Yatırım hiçbir şekilde sorumlu tutulamaz. Ayrıca, Deniz Yatırım ve DenizBank Finansal Hizmetler Grubu çalışanları ve danışmanlarının, herhangi bir şekilde bu rapor/e-posta içerisinde yer alan bilgiler dolayısıyla ortaya çıkabilecek, doğrudan veya dolaylı zararlarla ilgili herhangi bir sorumluluğu yoktur. Burada yer alan bilgiler sermaye piyasası aracına yönelik bir yatırım tavsiyesi, alım-satım önerisi ya da getiri vaadi değildir ve yatırım danışmanlığı kapsamında yer almamaktadır. Yatırım Danışmanlığı hizmeti; yetkili kuruluşlar tarafından imzalanacak yatırım danışmanlığı sözleşmesi çerçevesinde kişilerin risk ve getiri tercihleri dikkate alınarak kişiye özel sunulmaktadır. Buradaki içeriğin hiçbir bölümü Deniz Yatırım Menkul Kıymetler A.Ş.'nin yazılı izni olmadan çoğaltılamaz, hiçbir şekilde ve ortamda yayımlanamaz, alıntı yapılamaz ve kullanılamaz. Sadece burada yer alan bilgilere dayanarak yatırım kararı verilmesi beklentilerinize uygun sonuçlar doğurmayabilir.

© DENİZ INVEST 2025

Derecelendirme

Deniz Yatırım Analistleri, her hisse senedi için bir veya birden fazla değerlendirme yöntemi kullanarak 12 aylık hedef değerler (fiyatlar) ve buna bağlı olarak potansiyel getirileri hesaplamaktadır. 12 ay derecelendirme sistemimiz; AL, TUT ve SAT olmak üzere 3 farklı genel yatırım tavsiyesi içerir.

AL: Hisse senedinin gelecek 12 ay toplam potansiyel getirisinin en az %20 ve üzerinde oluşması şeklindeki değerlendirme ifade etmektedir.

TUT: Hisse senedinin gelecek 12 ay toplam potansiyel getirisinin %0-20 aralığında oluşması şeklindeki değerlendirme ifade etmektedir.

SAT: Hisse senedinin gelecek 12 ay toplam potansiyel getirisinin %0'dan daha düşük seviyelerde oluşması şeklindeki değerlendirme ifade etmektedir.

Derecelendirme	Potansiyel Getiri (PG), 12-ay
AL	≥%20
TUT	%0-20
SAT	≤%0

Kaynak: Deniz Yatırım

Deniz Yatırım Analistleri hisse senetlerini potansiyel katalizörler, tetikleyici gelişmeler, riskler ile piyasa, sektör ve rakip firma gelişmeleri ışığında değerlendirmektedir. Analistlerimiz genel yatırım tavsiyesinin kamuoyuyla paylaşılmasını takip eden süreçte hisse senetlerini titizlikle yakından takip etmeye devam etmekte; ancak, hisse senedi fiyatındaki dalgalanmalardan ötürü değerler, derecelendirme sistemimizdeki sınırları aştığı takdirde, analistlerimiz hisse senedi hakkında sundukları tavsiyeyi değiştirmemeyi ve/veya Gözden Geçirme (GG) sürecine almayı tercih edebilirler.