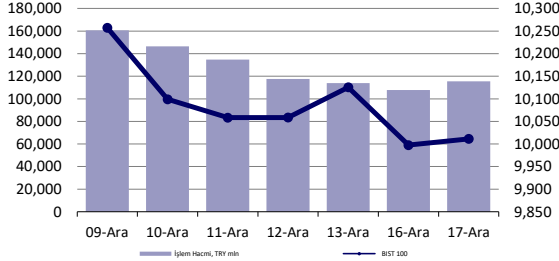


S&P 500
-%0.39Brent Petrol
%0.07USD Endeks
%0.09

günlük bülten

Hisse Senedi Piyasası



Endeksler, para piyasaları ve emtia

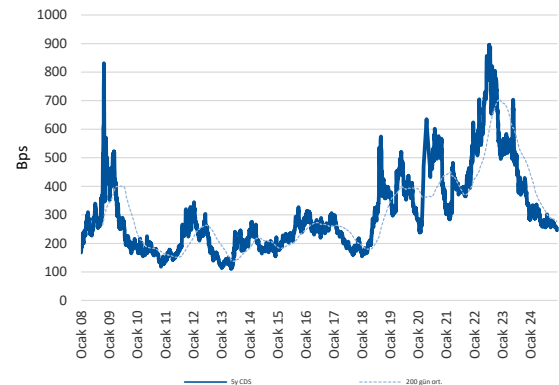
	Kapanış	Önceki	1 Gün	1 Ay	Yıl Baş.
BIST100	10,011	9,998	0.1%	6.6%	34.0%
İşlem Hacmi, TL mln	115,520	107,726	7.2%	2.7%	24.6%
Türkiye 2032 (13.10.2032)	27.49%	27.47%	2 bps	10 bps	504 bps
Türkiye 2032	5.73%	5.71%	3 bps	0 bps	-87 bps
TCMB karışık fonlama mlyt	50.00%	50.00%	0 bps	0 bps	750 bps
USD/TRY	34.98	34.95	0.1%	1.6%	18.5%
EUR/TRY	36.71	36.77	-0.1%	1.1%	12.8%
Sepet (50/50)	35.85	35.86	0.0%	1.3%	15.5%

DOW	43,450	43,717	-0.6%	0.0%	15.3%
S&P500	6,051	6,074	-0.4%	3.1%	26.9%
FTSE	8,195	8,262	-0.8%	1.6%	6.0%
MSCI EM	1,093	1,103	-0.9%	0.8%	6.8%
MSCI EE	42.87	43.87	-2.3%	2.0%	-4.3%
Shanghai SE Comp	3,361	3,386	-0.7%	0.9%	13.0%
Nikkei	39,365	39,457	-0.2%	1.9%	17.6%
Petrol (Brent)	73.24	73.19	0.1%	-1.5%	-1.5%
Altın	2,647	2,653	-0.2%	3.3%	28.3%

En Çok Yükselen & Düşenler (BIST 100)

	Hisse Kodu	Son Kapanış	Gün Değ.	Hacim, TRY bin
En çok yükselenler				
Aksa	AKSA	11.81	4.1%	287,645
Halk Bankası	HALKB	16.91	3.3%	1,286,135
Bera Holding	BERA	16.06	2.8%	206,244
Enka İnşaat	ENKAI	54.65	2.5%	898,394
Oba Makarnaçlık	OBAMS	51.45	2.5%	242,541
Eczacıbaşı İlaç	ECILC	49.98	2.4%	138,617
En çok düşenler				
Enerjya Enerji	ENERY	272.00	-6.4%	525,601
Fenerbahçe	FENER	43.08	-5.2%	422,796
Tofaş Otomobil Fab.	TOASO	194.40	-2.7%	903,855
Kaleseramik Canakkale Kalebodur Seramik	KLSE	38.36	-2.5%	119,235
Tekfen Holding	TKFEN	74.85	-2.5%	172,143
Beşiktaş Futbol Yat.	BJKAS	4.55	-2.4%	114,527

5 Yıllık Ülke Risk Primi (CDS) (baz puan)



Piyasa yorumu:

Bu sabah karışık açılış ve sonrasında 9920 – 10130 arasında işlem aktivitesi bekliyoruz.

Dün endeks +0.14% değişimle 10011,27 seviyesinde kapattı. İşlem hacmi yüksek seviyede gerçekleşti.

Günlük Bültenimizin ilerleyen sayfalarında detaylı şekilde görebileceğiniz **Seçilmiş İndikatörler Puanlama Sistemimize** göre bugün öne çıkan ilk 5 hisse senedi: **BERA, CANTE, HALKB, ODAS ve SAHOL**. İlgili sayfada sistemimizin metodolojisini ve uyarı notunu okumanızı önemle belirtmek isteriz.

Son iş günü kapanışına göre, eşit dağıtım oranı ile oluşturulan Deniz Yatırım Model Portföyümüz günlük bazda %0,66, BIST 100 endeksi ise %0.14 seviyelerinde performans sergilemiştir.

Bugünün haberleri:

Hisse senetleri

- BIGCH:** Yeni lüks segment restoranın faaliyete geçmesi / nötr
- HTTBT:** Drukair (Royal Bhutan Airlines) ile sözleşme imzalanması / olumlu

Piyasalarda bugün

Yılı tamamlamaya çalıştığımız bir sıkıcı işlem gününü daha geride bıraktık. Kısa vadede global fiyatlamalar açısından tek eğlenceli başlığımız (!), bugün gerçekleştirilecek olan FOMC toplantısı. Fed'in -25bp ile faiz indirimlerine devam etmesi beklentimiz mevcut. Piyasa konsensüsü ile paraleliz. Ancak, hemen bir kez daha söyleyelim: ilk faiz indirimi adımının -50bp ile atılması ve bunun da iletişimi kurulmadan gerçekleştirilmesi de hatalıydı, sonrasında -25bp patikasına geçilmesi de. Şimdi gelinen noktada Fed'in şayet durma eğilimi mevcut ise buna yönelik iletişimi muallak bir hava yaratmadan yapması gerekiyor. Bu, artık zorunluluk. Kaldı ki siyaseten yaşanan değişiklik, muhtemelen ilk çeyrekte buna yönelik bir adım atılmasını zaruri kılacak. O nedenle Fed'in siyasi gölge oluşmadan uygun zemini hazırlaması kendi kredibilitesi için de doğru bir karar olabilir. Gelelim işin teknik kısmına: projeksiyonları her zamanki gibi her şeyin önünde tutuyoruz. Başkan Powell'ın yapacağı yönlendirmeyi tahmin etmek güç değil: dot plot, katılımcıların kendi görüşlerini temsil eder ve resmi yönlendirme anlamına gelmez. Hem evet hem hayır. Fed'in iletişimde önemli bir yeri olduğunu ve piyasa oyuncularının da bu tarafa baktığını biliyoruz. Gelecek yılın büyüme-enflasyon-işsizlik oranı tahminlerinin yanında, federal fonlama faizi patikası da kritik önemde. Swap piyasaları bu sabah itibarıyla Ekim 2025'te %3,88 faiz oranı öngörüsüne sahip. Fed funds futures ise Aralık 2025'te %3,84'ü işaret ediyor. Fiyatlamaların yarın sabaha nasıl değişeceğini izleyeceğiz.

Amerika kıtasından devam edelim. Dün sabah Arjantin'e parantez açmıştık. Bugün de Brezilya'ya bakalım istiyoruz. Mali tarafa yönelik endişeler Brezilya para birimi reali baskılarken, diğer finansal varlıkların da satış görmesine neden oluyor. Brezilya reali bu yıl %21 değer kaybederek Arjantin pezosu ile birlikte GOÜ para birimleri arasında zayıflamada ilk 2 sırada yer aldı. Sadece bu ay %2, son çeyrekte ise %11 değer kaybetti. Liranın performansı ise YBB %-16 ve üçüncü sırada. Son çeyrekte %-2 ile trade etti. Brezilya'da CDS Aralık'ta +12bp ile kendi grubu içerisinde ilk sırada negatif tarafta ayrıştı.

Yerel varlıklar. Salı günü notumuzda kısa vadeli işlemlerde 9900 puan bölgesinin aşağı yönde yakından izlenmesi gerektiğinden bahsetmiştik. Şimdilik buna yönelik bir eğilim olmadı. İşlem hacmindeki kıpırdanma ile birlikte, banka ve ulaştırma sektörü hisselerinin desteği BIST 100'de yeniden 10k bölgesini karşımıza çıkardı. Şimdilik aklımızdaki bant aralığından çıkma söz konusu değil. korunması hem iyi hem kötü. İyi; ekstra negatif akış yok. Kötü; bant işlemleri sıkıcıdır, yön arayışı isteğinin artması durumunda kırılım riski de yükselir.

Şirket haberleri

BIGCH: Yeni lüks segment restoranın faaliyete geçmesi / nötr

Şirket'in 16.09.2024 tarihli KAP açıklamasında, büyüme hedefleri doğrultusunda, İstanbul'da açılacak lüks segment bir restoran için çalışmalara başlandığı bildirilmiştir.

Şirket'in bünyesinde faaliyet gösterecek olan lüks segment restoran Kaicy İstanbul, 17.12.2024 itibarıyla, Tarabya İstanbul'da hizmet vermeye başlamıştır.

İlgili gelişmeyi Şirket'in cirosuna ve karlılığına olumlu yansımalarını beklerken, daha önceki açıklamanın devamı olması sebebiyle BIGCH payları açısından nötr olarak değerlendiriyoruz.

HTTBT: Drukair (Royal Bhutan Airlines) ile sözleşme imzalanması / olumlu

Butan Krallığı'nın ulusal havayolu firması olan Drukair (Royal Bhutan Airlines) ile 17 Aralık günü anlaşma imzalanmıştır. Havayolu firması, sistem geçişinin tamamlanması itibarıyla 5 (beş) yıl boyunca Şirketimizin yolcu hizmet sistemleri, operasyonel planlama, muhasebe ve kargo çözümlerini kullanacaktır.

Düşüncemiz: Royal Bhutan Airlines, 1981 yılında kurulmuş olup bugün 5 uçakla hizmet vermektedir. Hitit Bilgisayar dengeli müşteri portföyü sayesinde herhangi bir havayolunun iş modeline veya pazara özel ihtiyaçlara kolayca uyum sağlayabilmeye ve her ölçekte havayolu şirketlerine yönelik sunduğu çözümlerle ön plana çıkmaya devam etmektedir. Bu çerçevede ilgili haberi Şirket'in düşük maliyetli (low cost) havayolu taşımacılığına verdiği önem kapsamında, coğrafi dağılımı da gözetmeye devam etmesi ile birlikte, HTTBT payları açısından olumlu olarak değerlendiriyoruz.

KAP haberleri

Kar Payı Ödemeleri													
Hisse Kodu	Özet Bilgi	Dağıtım Tarihi	Kapanış Fiyatı (TL)	Brüt (TL)	Net (TL)	Teorik Fiyat (TL)	Kar Payı Verimi	XU030 Ağırlık	XU030'a Yüzdesele Etkisi	XU030'a Puansal Etkisi	XU100 Ağırlık	XU100'e Yüzdesele Etkisi	XU100'e Puansal Etkisi
ATATP	Kar payı	18.12.2024	101.50	0.32	0.29	101.18	0.31%	Yok	Etkisi bulunmuyor	Etkisi bulunmuyor	Yok	Etkisi bulunmuyor	Etkisi bulunmuyor
BIMAS	Kar payı	18.12.2024	518.50	4.00	3.60	514.50	0.77%	6.75%	0.05%	5.21	6.75%	0.05%	5.21

Kaynak: Deniz Yatırım Strateji ve Araştırma, Rasyonet, KAP

Genel Kurullar						
1. hafta						
02 Aralık 2024 Pazartesi	03 Aralık 2024 Salı	04 Aralık 2024 Çarşamba	05 Aralık 2024 Perşembe	06 Aralık 2024 Cuma	07 Aralık 2024 Cumartesi	08 Aralık 2024 Pazar
KTLEV / 10:00	BORSK / 14:00		TUREX / 13:00			
ATATP / 14:00						
2. hafta						
09 Aralık 2024 Pazartesi	10 Aralık 2024 Salı	11 Aralık 2024 Çarşamba	12 Aralık 2024 Perşembe	13 Aralık 2024 Cuma	14 Aralık 2024 Cumartesi	15 Aralık 2024 Pazar
UFUK / 11:00	TRCAS / 09:30	SELGD / 15:00	ZEDUR / 11:00	DRKAN / 10:30		MMCAS / 11:00
			IEYHO / 13:00			
3. hafta						
16 Aralık 2024 Pazartesi	17 Aralık 2024 Salı	18 Aralık 2024 Çarşamba	19 Aralık 2024 Perşembe	20 Aralık 2024 Cuma	21 Aralık 2024 Cumartesi	22 Aralık 2024 Pazar
DAPGM / 11:00	CANTE / 10:00	ODAS / 10:00	MEGAP / 14:00	SEGMN / 10:00		
		LOGO / 11:00		ALKLC / 11:00		
		SOKTS / 12:00		GSRAY / 14:00		
		SURGY / 13:00		SMART / 14:00		
4. hafta						
23 Aralık 2024 Pazartesi	24 Aralık 2024 Salı	25 Aralık 2024 Çarşamba	26 Aralık 2024 Perşembe	27 Aralık 2024 Cuma	28 Aralık 2024 Cumartesi	29 Aralık 2024 Pazar
	ARZUM / 10:00	BMSCH / 10:00		TLMAN / 10:30	LINK / 10:00	ULKER / 12:00
		IDGYO / 10:00		CRDFA / 11:00		
		KRVGD / 11:00		EUHOL / 11:00		
		CMEN / 11:30				
5. hafta						
30 Aralık 2024 Pazartesi	31 Aralık 2024 Salı					
AHSGY / 11:00	BRSAN / 09:00					
PSGYO / 11:00						

Kaynak: Deniz Yatırım Strateji ve Araştırma, KAP

KAP Haberleri	
Hisse	Haber
KCHOL	Bağlı Ortaklık Sermaye Artırımına Katılım; Sermayesinde yaklaşık %43,2 oranında pay sahibi olduğumuz bağlı ortaklığımız RMK Marine Gemi Yapım Sanayii ve Deniz Taşımacılığı İşletmesi A.Ş.'nin ("RMK Marine") bugün gerçekleştirilen olağanüstü genel kurul toplantısında 50.900.000-TL tutarındaki mevcut sermayenin 64.400.000-TL artırırlarak 115.300.000-TL'ye yükseltilmesine ve sermaye artırımında rüçhan haklarının DRT Kurumsal Finans Danışmanlık Hizmetleri A.Ş. tarafından takdir edilen şirket değeri dikkate alınarak 0,01 TL nominal değerli paylar için yaklaşık 0,30 TL üzerinden kullanılmasına karar verilmiştir. Koç Holding tarafından söz konusu sermaye artırımına, RMK Marine sermayesinde sahip olduğumuz paylara tekbül eden rüçhan haklarının yanı sıra, diğer pay sahipleri tarafından kullanılan rüçhan haklarının da kullanılması suretiyle toplam 1.872.534.381,14 TL ile iştirak edilmesine ve tutarın tamamının 31.12.2024 tarihine kadar nakden ödenmesine karar verilmiştir. Sermaye artırımının sonucunda şirketimizin RMK Marine sermayesindeki payı yaklaşık %74,9'a ulaşacaktır.
ISCTR	Türkiye Şişe ve Cam Fabrikaları A.Ş. Pay Alım İşlemleri Hakkında; 17.12.2024 tarihinde Türkiye Şişe ve Cam Fabrikaları A.Ş. payları ile ilgili olarak 40,98 - 41,30 TL fiyat aralığından 5.000.000 TL toplam nominal tutarlı alım işlemi Ortaklığımızca gerçekleştirilmiştir. Bu işlemle birlikte Türkiye Şişe ve Cam Fabrikaları A.Ş. sermayesindeki paylarımız %51,22 sınırına ulaşmıştır. Yönetim kontrolüne sahip olduğumuz Anadolu Hayat Emeklilik A.Ş.'nin Şirkette sahip olduğu toplam % 0,05 oranındaki paylar da Ortaklığımızın kontrolü altındadır.
YKBNK	2024 Finansal Takvim; Bankamızın 01.01.2024 - 31.12.2024 dönemine ilişkin finansal raporlarının 31.01.2025 tarihinde kamuya açıklanması planlanmaktadır.
VESTL	23.10.2024 tarihli özel durum açıklaması ile ilgili olarak; Şirket aktifine kayıtlı bir kısım malvarlığı unsurlarının aktif ve pasifleriyle birlikte, işletme bütünlüğünü bozmayacak şekilde, "iştirak modeliyle kısmi bölünme yöntemi" ile %100 bağlı ortaklıklarından Vestel Mobilite Sanayi ve Ticaret A.Ş.'ne devredilmesine ilişkin 30.06.2024 finansal tabloları esas alınarak Sermaye Piyasası Kurulu'na yapılan başvurunun, 31.12.2024 tarihine kadar mevzuat uyarınca aranan işlemlerin tamamlanamayacağı öngörüldüğünden geri çekilmesine karar verilmiştir.

Kaynak: Deniz Yatırım Strateji ve Araştırma, KAP

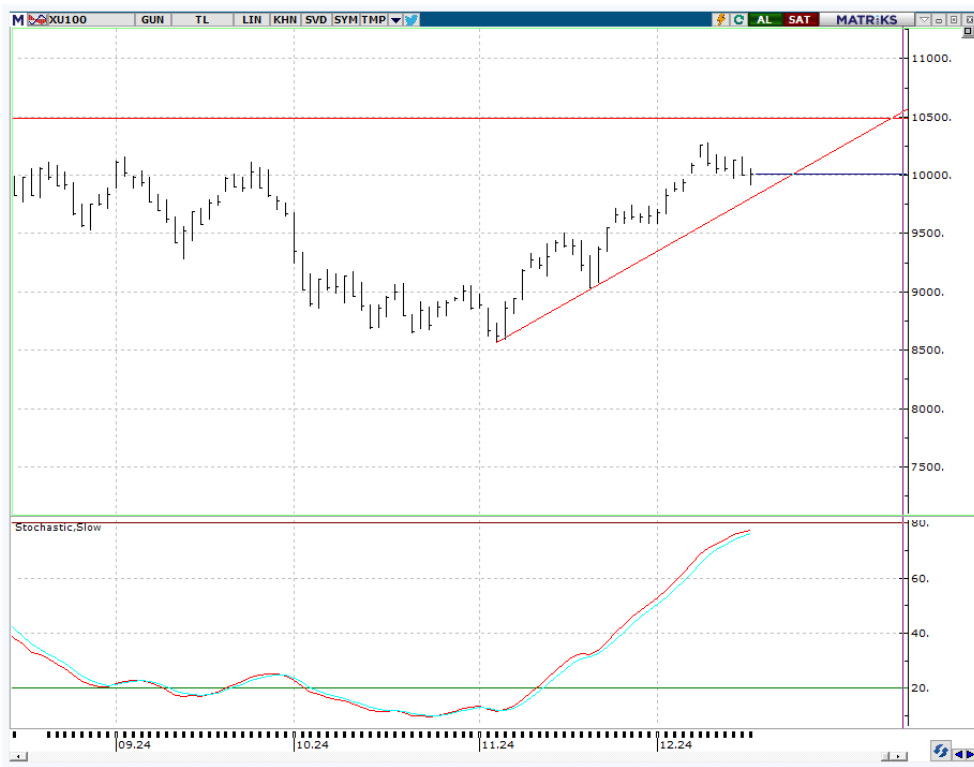
Pay geri alımları								
Tarih	Hisse	Şirket	Bulunduğu endeks	Sektör	Alınan pay senedi	Fiyat aralığı (TL)	Nominal değer (TL)	Sermaye oranı (%)
17.12.2024	AGESA	Agesa Hayat Emeklilik	XUMAL:IS	Sigorta	12,740	146.80-147.20	1,513,946	0.84%
17.12.2024	LKMNH	Lokman Hekim	XUHIZ:IS	Sağlık	19,000	17.22-17.38	5,886,697	2.73%
17.12.2024	TKFEN	Tekfen Holding	XU100:IS	Holding	67,500	74.50-75.60	9,778,809	2.64%

Kaynak: Deniz Yatırım Strateji ve Araştırma Bölümü, KAP

Teknik yorum

BIST 100 endeksi

Dün endeks +0.14% değişimle 10011,27 seviyesinde kapattı. İşlem hacmi yüksek seviyede gerçekleşti. Gün boyu volatil ve zayıf işlem aktivitesi gözlemlendiğimiz endeksin 10.000 üstünde kapanış yapmasını pozitif görüyoruz. 10.000 üstünde kaldıkça endeksin kuvvetlenmesi ve tepki alımlarının gelmesi beklenebilir. Bu durumda ilk direnç 10130, hedef / direnç 10400 olarak takip ediyoruz. Ara direnç seviyesi 10250. Kısa vadeli pozisyonlarda ana destek seviyesini 9850 olarak güncelliyoruz. 5 g Ort. 10050.30 22 g Ort. 9764.77 seviyesindedir. Destek olarak 9850 ve 9920, direnç olarak 10130 ve 10250 takip ediyoruz. Bu sabah karışık açılış ve sonrasında 9920 – 10130 arasında işlem aktivitesi bekliyoruz.

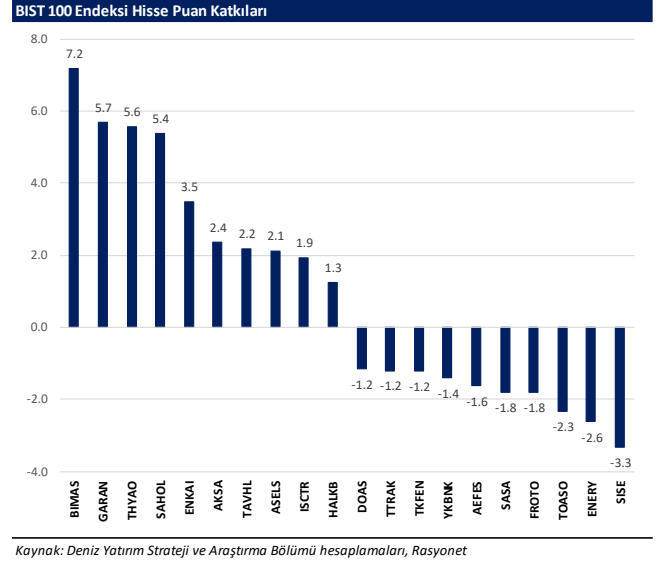
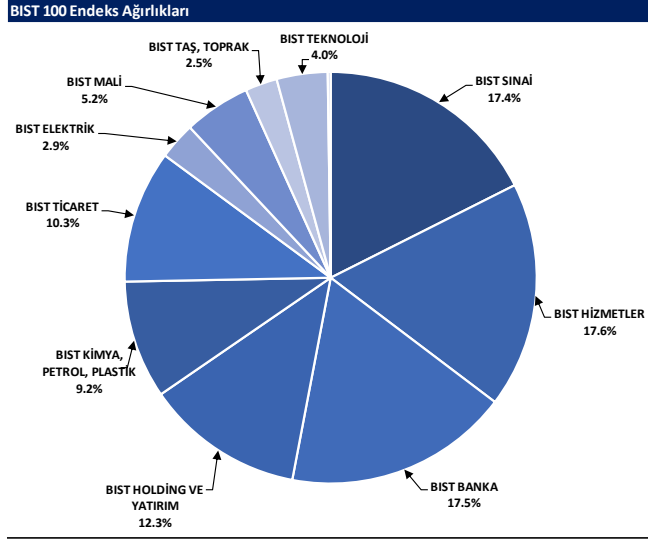


VIOP- X30Y vade teknik analiz

Dün vadeli endeks günü +0.18% değişimle 11109,00 seviyesinde kapattı. İşlem hacmi yüksek seviyede gerçekleşti. Gün boyu volatil bir seyir hâkim olan vadeli endekste 11100 üstünde kalıcı olması halinde tepki alımlarının kuvvetlenebileceği düşüncesindeyiz. Bu durumda ilk direnç 11300 olarak izliyoruz. Kısa vadeli pozisyonlarda ilk destek 11.000, ana destek olarak 10800 takip ediyoruz. 5g. Ort. 11201,00 22 g Ort. 11032,82 seviyesindedir. Destek olarak 10900 ve 11000, direnç olarak ise 11180 ve 11300 takip ediyoruz. Bu sabah karışık açılış ve sonrasında 11050– 11220 arasında işlem aktivitesi bekliyoruz.



BIST 100 endeks ağırlıkları ve puan katkıları

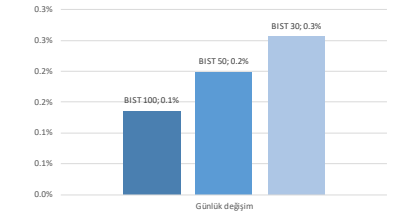


BIST endekslerine ait performanslar

BIST Endeksleri	Endeks Açıklaması	17.12.2024	16.12.2024	Günlük değişim	29.12.2023	Yıl başlangıcından değişim
XU100	BIST 100	10011	9998	0.1%	7470	34%
XU30	BIST 30	10961	10933	0.3%	8021	37%
XU50	BIST 50	8832	8815	0.2%	6572	34%
XBANK	BIST BANKA	14390	14323	0.5%	8717	65%
XUFLM	BIST TÜM	11612	11601	0.1%	8577	35%
XUMAL	BIST MALİ	11868	11833	0.3%	7888	50%
XD30S	BIST 30 AĞIRLIK SINIRLAMALI 10	11214	11185	0.3%	8193	37%
X100S	BIST 100 AĞIRLIK SINIRLAMALI 10	10013	10000	0.1%	7472	34%
XBANA	BIST ANA	31321	31457	-0.4%	23113	36%
XBLSM	BIST BİLİŞİM	4972	4976	-0.1%	3706	34%
XELKT	BIST ELEKTRİK	516	519	-0.6%	452	14%
XFINK	BIST FIN. KIR. FAKTORİNG	3921	3920	0.0%	3198	23%
XGIDA	BIST GIDA, İÇECEK	11931	12033	-0.8%	8837	35%
XGMYO	BIST GAYRİMENKUL Y.O.	3589	3556	0.9%	2449	47%
XHARZ	BIST HALKA ARZ	92913	93391	-0.5%	79702	17%
XHOLD	BIST HOLDİNG VE YATIRIM	9329	9323	0.1%	6642	40%
XILTM	BIST İLETİŞİM	2419	2423	-0.2%	1391	74%
XINSA	BIST İNŞAAT	12505	12251	2.1%	8943	40%
XKAGT	BIST ORMAN, KAĞIT, BASIM	5482	5533	-0.9%	5267	4%
XKMYA	BIST KİMYA, PETROL, PLASTİK	11838	11844	-0.1%	11439	3%
XKOBI	BIST KOBI SANAYİ	25570	25556	0.1%	22204	15%
XKURY	BIST KURUMSAL YÖNETİM	8431	8420	0.1%	6264	35%
XMADM	BIST MADENLİK	7040	7042	0.0%	5363	31%
XMANA	BIST METAL ANA	17356	17337	0.1%	14826	17%
XMESY	BIST METAL EŞYA, MAKİNA	21119	21306	-0.9%	18075	13%
XSDA	BIST ADANA	62700	63293	-1.1%	66137	-5%
XSANK	BIST ANKARA	17707	17726	-0.1%	12998	36%
X SANT	BIST ANTALYA	10497	10576	-0.7%	11026	-5%
XSAL	BIST BALIKESİR	9885	9764	1.2%	8036	23%
XSBR	BIST BURSA	14725	14962	-1.6%	14349	3%
XSDNZ	BIST DENİZLİ	7804	7873	-0.9%	6224	25%
XSGRT	BIST SİĞORTA	60442	60989	-0.9%	33697	79%
XSIST	BIST İSTANBUL	13314	13311	0.0%	9479	40%
XSIZM	BIST İZMİR	14934	15032	-0.7%	13131	14%
XSKAY	BIST KAYSERİ	33144	33041	0.3%	28581	16%
XSKOC	BIST KOCAELİ	24670	24752	-0.3%	23577	5%
XSKON	BIST KONYA	9211	9178	0.4%	7870	17%
XSPOR	BIST SPOR	3008	3085	-2.5%	3668	-18%
XSTKR	BIST TEKİRDAĞ	46236	46655	-0.9%	39257	18%
XTAST	BIST TAŞ, TOPRAK	13730	13854	-0.9%	10958	25%
XTCRT	BIST TİCARET	24952	24807	0.6%	16660	50%
XTEKS	BIST TEKSTİL, DERİ	3712	3720	-0.2%	2994	24%
XTM2S	BIST TEMETTÜ 2S	14019	13981	0.3%	9394	49%
XTMTU	BIST TEMETTÜ	10813	10796	0.2%	7491	44%
XTRZM	BIST TİRİZİM	1363	1380	-1.3%	997	37%
XTUMY	BIST TÜM-100	36085	36101	0.0%	25772	40%
XUHZ	BIST HİZMETLER	9774	9735	0.4%	6839	43%
XULAS	BIST ULAŞTIRMA	35636	35294	1.0%	24695	44%
XULIN	BIST SINAI	13291	13350	-0.4%	11532	15%
XUSRD	BIST SÜRDÜRÜLEBİLİRLİK	13749	13719	0.2%	9694	42%
XUTEK	BIST TEKNOLOJİ	13687	13655	0.2%	9541	43%
XYLDZ	BIST YILDIZ	10863	10849	0.1%	8042	35%
XYORT	BIST MENKUL KIYIM Y.O.	3492	3454	1.1%	3385	3%
X100B	BIST 100-30	17954	17986	-0.2%	14042	28%
X10XB	BIST BANKA DIŞI LIKİT 10	11884	11860	0.2%	9883	20%
XAKUR	BIST ARACI KURUMLAR	47167	46939	0.5%	36746	28%
XLBNK	BIST LIKİT BANKA	12742	12669	0.6%	7700	65%
XTKJS	BIST TEKNOLOJİ AĞIRLIK SINIRLAMALI	20103	20108	0.0%	14089	43%

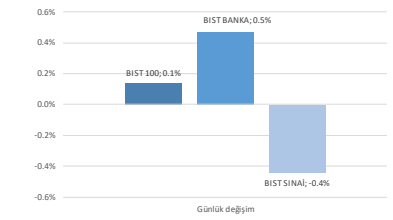
Kaynak: Deniz Yatırım Strateji ve Araştırma, Rasyonet

Seçilmiş BIST Endekslerine Ait Günlük Performanslar

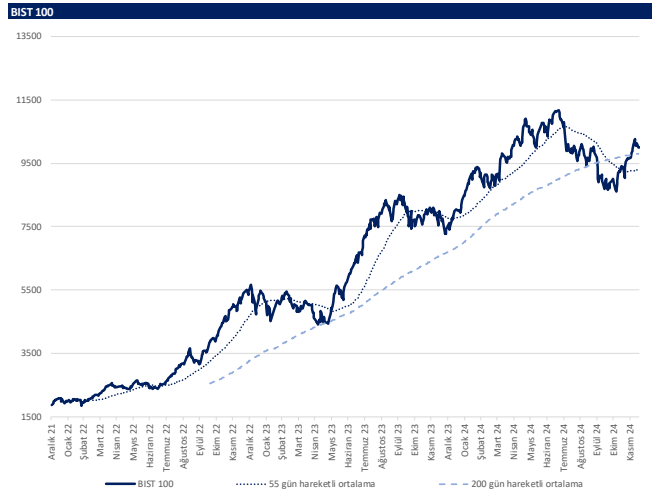


Kaynak: Deniz Yatırım Strateji ve Araştırma Bölümü hesaplamaları, Rasyonet

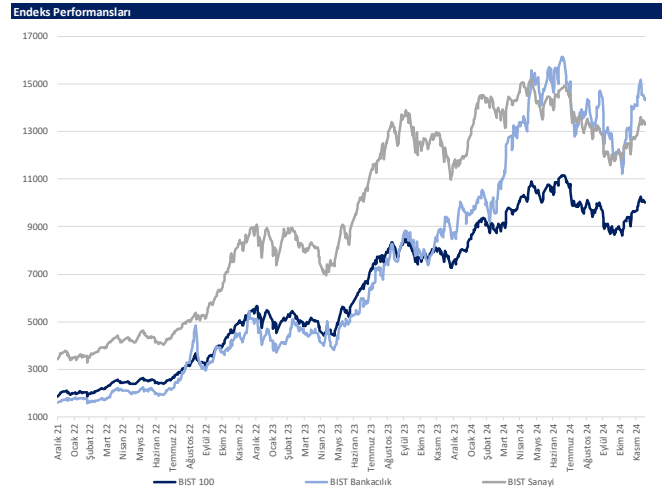
Seçilmiş BIST Endekslerine Ait Günlük Performanslar



Kaynak: Deniz Yatırım Strateji ve Araştırma Bölümü hesaplamaları, Rasyonet



Kaynak: Deniz Yatırım Strateji ve Araştırma, Rasyonet



Kaynak: Deniz Yatırım Strateji ve Araştırma, Rasyonet

Son 90 güne ait dip-zirve analizi



DENİZ YATIRIM STRATEJİ & ARAŞTIRMA | BIST 100 ENDEKSİ DİP-ZİRVE ANALİZİ

Hisse	Son kapanış	Önceki kapanış	Değişim %	Son 90 gün zirvesi	Son 90 gün dip	Zirveye uzaklık	Dibe uzaklık	Zirveye geçti mi?
ADEL	35.52	36.14	-1.7%	58.21	32.84	64%	8%	x
AEFES	220.70	223.10	-1.1%	261.75	176.20	19%	20%	x
AGHOL	372.00	372.50	-0.1%	376.00	275.00	1%	26%	x
AGROT	12.65	12.87	-1.7%	18.64	11.58	47%	8%	x
AKBNK	62.70	62.70	0.0%	66.35	46.40	6%	26%	x
AKFGY	2.19	2.20	-0.5%	2.28	1.81	4%	17%	x
AKFYE	19.63	19.82	-1.0%	22.72	16.98	16%	13%	x
AKSA	11.81	11.35	4.1%	11.81	8.05	-	32%	✓
AKSEN	36.00	36.08	-0.2%	40.02	32.34	11%	10%	x
ALARK	98.10	97.65	0.5%	103.70	82.70	6%	16%	x
ALFAS	63.95	63.10	1.3%	63.95	46.84	-	27%	✓
ALTVY	89.30	90.90	-1.8%	114.20	85.80	28%	4%	x
ANSGR	100.60	101.40	-0.8%	101.90	73.00	1%	27%	x
ARCLK	148.80	150.20	-0.9%	153.60	123.70	3%	17%	x
ARDYZ	41.70	41.38	0.8%	41.70	29.60	-	29%	✓
ASELS	68.05	67.55	0.7%	71.25	54.41	5%	20%	x
ASTOR	104.90	105.00	-0.1%	107.20	65.25	2%	38%	x
BERA	16.06	15.62	2.8%	17.00	12.38	6%	23%	x
BIMAS	514.50	509.04	1.1%	605.70	440.57	18%	14%	x
BINHO	347.75	351.75	-1.1%	412.75	272.75	19%	22%	x
BIKAS	4.55	4.66	-2.4%	7.47	4.18	64%	8%	x
BRSAN	449.00	452.00	-0.7%	575.00	349.00	28%	22%	x
BRYAT	2090.00	2114.00	-1.1%	2369.00	1702.00	13%	19%	x
BT CIM	138.80	140.60	-1.3%	247.70	129.20	78%	7%	x
CANT	1.72	1.70	1.2%	1.75	1.39	2%	19%	x
CCOLA	60.35	60.75	-0.7%	69.35	45.12	15%	25%	x
CIMSA	43.94	43.58	0.8%	45.10	29.88	3%	32%	x
CLEBI	1955.00	1980.00	-1.3%	2225.00	1665.00	14%	15%	x
CWENE	23.26	23.40	-0.6%	27.51	18.95	18%	19%	x
DOAS	203.70	208.00	-2.1%	233.00	202.40	14%	1%	x
DOHOL	15.26	15.33	-0.5%	16.16	12.62	6%	17%	x
ECILC	49.98	48.80	2.4%	54.60	37.26	9%	25%	x
EGEN	10300.00	10400.00	-1.0%	11820.00	8992.50	15%	13%	x
EKGYO	13.61	13.55	0.4%	13.72	9.45	1%	31%	x
ENERY	272.00	290.75	-6.4%	295.25	190.20	9%	30%	x
ENISA	62.10	61.95	0.2%	65.30	52.75	5%	15%	x
ENKAI	54.65	53.30	2.5%	56.20	42.60	3%	22%	x
EREGL	26.16	26.06	0.4%	27.00	23.10	3%	12%	x
EUPWR	35.92	36.14	-0.6%	36.84	25.84	3%	28%	x
FENER	43.08	45.43	-5.2%	61.95	40.85	44%	5%	x
FROTO	973.00	981.00	-0.8%	1101.35	847.46	13%	13%	x
GARAN	130.50	127.80	2.1%	132.00	97.75	1%	25%	x
GESAN	51.95	51.35	1.2%	53.00	37.92	2%	27%	x
GOLTS	454.50	463.25	-1.9%	519.50	345.75	14%	24%	x
GLBRF	273.75	272.00	0.6%	273.75	162.70	-	41%	✓
HALKB	16.91	16.37	3.3%	17.45	14.33	3%	15%	x
HEKTS	4.13	4.18	-1.2%	4.54	3.36	10%	19%	x
ISCTR	13.40	13.33	0.5%	14.28	10.99	7%	18%	x
ISMEN	45.94	45.74	0.4%	46.22	31.32	1%	32%	x
KARSN	12.68	12.58	0.8%	18.53	12.39	46%	2%	x
KCAER	15.25	15.26	-0.1%	15.46	11.88	1%	22%	x
KCHOL	194.00	194.30	-0.2%	201.00	161.70	4%	17%	x
KLSE	38.36	39.36	-2.5%	46.44	32.10	21%	16%	x
KONTR	46.38	47.10	-1.5%	51.70	37.80	11%	18%	x
KONYA	7150.00	7297.50	-2.0%	7800.00	5820.00	9%	19%	x
KOZAA	70.20	70.35	-0.2%	75.15	54.90	7%	22%	x
KOZAL	23.54	23.50	0.2%	28.68	18.75	22%	20%	x
KRDMD	29.92	29.82	0.3%	30.48	22.30	2%	25%	x
KTLEV	60.75	62.15	-2.3%	63.40	43.30	4%	29%	x
LMKDC	30.00	30.06	-0.2%	31.24	20.38	4%	32%	x
MAVI	88.00	87.45	0.6%	108.90	73.25	24%	17%	x
MGRS	524.00	524.00	0.0%	528.00	395.47	1%	25%	x
MIAATK	44.76	45.18	-0.9%	51.70	36.74	16%	18%	x
MPARK	379.75	383.25	-0.9%	420.75	289.25	11%	24%	x
OBAMS	51.45	50.20	2.5%	51.45	31.35	-	39%	✓
ODAS	6.77	6.74	0.4%	7.85	5.56	16%	18%	x
OTKAR	487.00	478.00	1.9%	537.50	413.25	10%	15%	x
OYAKC	21.10	21.30	-0.9%	21.60	13.79	2%	35%	x
PAPIL	13.13	13.34	-1.6%	22.92	9.94	75%	24%	x
PEKGY	1.55	1.57	-1.3%	1.66	1.07	7%	31%	x
PETKM	19.02	18.95	0.4%	24.58	17.14	29%	10%	x
PGSUS	225.50	224.70	0.4%	253.25	208.60	12%	7%	x
REEDR	14.76	14.83	-0.5%	35.88	14.28	143%	3%	x
RGYAS	124.30	123.90	0.3%	133.00	101.50	7%	18%	x
SAHOL	98.85	97.45	1.4%	101.00	79.00	2%	20%	x
SASA	4.26	4.31	-1.2%	5.54	3.69	30%	13%	x
SISE	41.18	41.80	-1.5%	43.66	37.66	6%	9%	x
SKBNK	4.93	4.94	-0.2%	4.99	3.72	1%	25%	x
SMRTG	41.44	41.06	0.9%	44.52	33.32	7%	20%	x
SOKM	40.82	41.12	-0.7%	58.41	37.74	43%	8%	x
TABGD	154.30	154.00	0.2%	182.90	128.70	19%	17%	x
TAVHL	291.50	288.00	1.2%	291.50	210.00	-	28%	✓
TCELL	95.80	96.05	-0.3%	103.08	79.85	8%	17%	x
THYAO	297.75	295.50	0.8%	308.50	257.75	4%	13%	x
TKFEN	74.85	76.75	-2.5%	83.05	47.08	11%	37%	x
TMSN	118.20	120.00	-1.5%	138.40	107.50	17%	9%	x
TOASO	194.40	199.80	-2.7%	251.50	179.80	29%	8%	x
TSKB	12.76	12.69	0.6%	13.13	10.65	3%	17%	x
TTKOM	47.04	46.90	0.3%	54.85	43.78	17%	7%	x
TRAK	734.00	748.00	-1.9%	780.50	647.98	6%	12%	x
TUKAS	7.21	7.24	-0.4%	8.63	6.22	20%	14%	x
TUPRS	148.50	148.60	-0.1%	158.90	140.80	7%	5%	x
TURSG	14.66	14.61	0.3%	14.70	11.48	0%	22%	x
ULKER	112.90	114.60	-1.5%	166.10	99.80	47%	12%	x
VAKBN	22.66	22.40	1.2%	25.52	18.10	13%	20%	x
VESBE	17.76	17.85	-0.5%	19.28	16.50	9%	7%	x
VESTL	69.50	68.95	0.8%	74.70	54.75	7%	21%	x
YEOTK	52.95	54.00	-1.9%	58.41	39.97	10%	25%	x
YKBNK	29.54	29.66	-0.4%	33.06	23.04	12%	22%	x
ZOREN	4.40	4.38	0.5%	4.84	3.89	10%	12%	x

Kaynak: Deniz Yatırım Strateji ve Araştırma Bölümü hesaplamaları, Rasyonel

Seçilmiş karşılaştırma analizleri



DENİZ YATIRIM STRATEJİ & ARAŞTIRMA | BIST 100 SEÇİLMİŞ KARŞILAŞTIRMA ANALİZLERİ

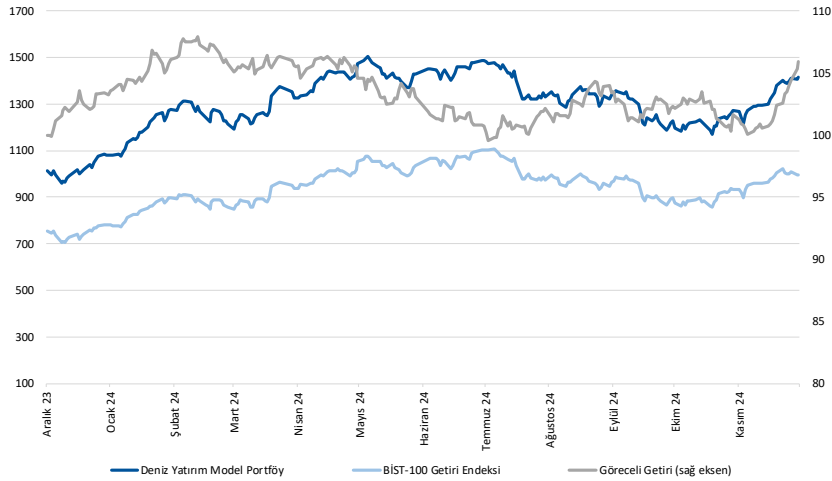
Hissis Kodu	Şirket İsmi	Sektör	Havfluk koefisyenti	Aylık koefisyenti	0.56	2.37	0.12	Pahalılık
AFLD	Aflon Yatırım	FİNANSMAN	0.10	0.05	0.06	0.11	0.10	0.30
AFRİ	Arslan Enerji Yatırım	ENERJİ	0.13	0.02	0.02	0.11	0.10	0.20
AGOR	AgroTech Yatırım	TEKNOLOJİ	0.15	0.04	0.04	0.11	0.10	0.11
AKG	Akıllık Enerji	BANKACILIK	0.15	0.03	0.03	0.11	0.10	0.10
AKFOT	Akfen Enerji	GAYİMENKUL YATIRIM ORTAKLIĞI	0.16	0.05	0.05	0.11	0.10	0.11
AKT	Akfen Enerji	ENERJİ	0.16	0.04	0.04	0.11	0.10	0.11
AKTA	Akfen Enerji	ENERJİ	0.16	0.04	0.04	0.11	0.10	0.11
AKEN	Akfen Enerji	ENERJİ	0.16	0.04	0.04	0.11	0.10	0.11
AKR	Akfen Enerji	ENERJİ	0.16	0.04	0.04	0.11	0.10	0.11
ALFAS	Alfa Soler Enerji	ENERJİ	0.16	0.04	0.04	0.11	0.10	0.11
ALTNY	Altiny Yatırım	ENERJİ	0.16	0.04	0.04	0.11	0.10	0.11
ANGS	Angora Yatırım	ENERJİ	0.16	0.04	0.04	0.11	0.10	0.11
ANIKU	Anık Enerji	ENERJİ	0.16	0.04	0.04	0.11	0.10	0.11
ANDI	And Group Yatırım	ENERJİ	0.16	0.04	0.04	0.11	0.10	0.11
ANIL	Anıl Enerji	ENERJİ	0.16	0.04	0.04	0.11	0.10	0.11
ANM	Anadolu Yatırım	ENERJİ	0.16	0.04	0.04	0.11	0.10	0.11
ANSO	Anadolu Yatırım	ENERJİ	0.16	0.04	0.04	0.11	0.10	0.11
ANSS	Anadolu Yatırım	ENERJİ	0.16	0.04	0.04	0.11	0.10	0.11
ANYS	Anadolu Yatırım	ENERJİ	0.16	0.04	0.04	0.11	0.10	0.11
ARAY	Aray Enerji	ENERJİ	0.16	0.04	0.04	0.11	0.10	0.11
ASIS	Asil Enerji	ENERJİ	0.16	0.04	0.04	0.11	0.10	0.11
ASL	Asil Enerji	ENERJİ	0.16	0.04	0.04	0.11	0.10	0.11
ASTO	Astoria Enerji	ENERJİ	0.16	0.04	0.04	0.11	0.10	0.11
ATTO	Atatürk Yatırım	ENERJİ	0.16	0.04	0.04	0.11	0.10	0.11
BANA	Banque Paribas Yatırım	ENERJİ	0.16	0.04	0.04	0.11	0.10	0.11
BAND	Banque Paribas Yatırım	ENERJİ	0.16	0.04	0.04	0.11	0.10	0.11
BANK	Bank Asya Yatırım	ENERJİ	0.16	0.04	0.04	0.11	0.10	0.11
BANK	Banque Paribas Yatırım	ENERJİ	0.16	0.04	0.04	0.11	0.10	0.11
BEAS	Beaş Enerji	ENERJİ	0.16	0.04	0.04	0.11	0.10	0.11
BERA	Bera Enerji	ENERJİ	0.16	0.04	0.04	0.11	0.10	0.11
BIRG	Birgün Yatırım	ENERJİ	0.16	0.04	0.04	0.11	0.10	0.11
BKNO	BKNO Yatırım	ENERJİ	0.16	0.04	0.04	0.11	0.10	0.11
BKAL	BKAL Yatırım	ENERJİ	0.16	0.04	0.04	0.11	0.10	0.11
BRAN	BRAN Yatırım	ENERJİ	0.16	0.04	0.04	0.11	0.10	0.11
BRAT	BRAT Yatırım	ENERJİ	0.16	0.04	0.04	0.11	0.10	0.11
BRYA	BRYA Yatırım	ENERJİ	0.16	0.04	0.04	0.11	0.10	0.11
BULU	BULU Yatırım	ENERJİ	0.16	0.04	0.04	0.11	0.10	0.11
CAKZ	CAKZ Yatırım	ENERJİ	0.16	0.04	0.04	0.11	0.10	0.11
CCOL	CCOL Yatırım	ENERJİ	0.16	0.04	0.04	0.11	0.10	0.11
CGMA	CGMA Yatırım	ENERJİ	0.16	0.04	0.04	0.11	0.10	0.11
CEER	CEER Yatırım	ENERJİ	0.16	0.04	0.04	0.11	0.10	0.11
CHSE	CHSE Yatırım	ENERJİ	0.16	0.04	0.04	0.11	0.10	0.11
CHOL	CHOL Yatırım	ENERJİ	0.16	0.04	0.04	0.11	0.10	0.11
CHOL	CHOL Yatırım	ENERJİ	0.16	0.04	0.04	0.11	0.10	0.11
CHOL	CHOL Yatırım	ENERJİ	0.16	0.04	0.04	0.11	0.10	0.11
CHOL	CHOL Yatırım	ENERJİ	0.16	0.04	0.04	0.11	0.10	0.11
CHOL	CHOL Yatırım	ENERJİ	0.16	0.04	0.04	0.11	0.10	0.11

En düşük havfluk koefisyenti	0.10	Altiny
En yüksek havfluk koefisyenti	0.30	AFD
En düşük aylık koefisyenti	0.02	ALTNY
En yüksek aylık koefisyenti	0.05	AGOR
En düşük haliyat baha	0.10	ALTNY
En yüksek haliyat baha	0.11	BEAS
En düşük aylık baha	0.10	ALTNY
En yüksek aylık baha	0.11	BEAS
En düşük havfluk ağırlık	0.12	AGOR
En yüksek havfluk ağırlık	0.20	AGOR
En düşük aylık ağırlık	0.10	ALTNY
En yüksek aylık ağırlık	0.11	ALTNY

Deniz Yatırım model portföyü

Deniz Yatırım Model Portföyü						
Hisse	Portföye giriş tarihi	Hedef fiyat	Potansiyel	Nominal getiri (Portföye girişten itibaren)	BIST-100'e rölatif getiri (Portföye girişten itibaren)	
TAVHL	10.05.2021	425.50	46%	1120%	77%	
FROTO	07.09.2022	1385.75	42%	228%	11%	
HTTBT	03.11.2022	51.43	21%	341%	80%	
KAREL	30.11.2022	17.00	64%	-3%	-52%	
PGSUS	27.12.2022	340.00	51%	118%	19%	
BIMAS	16.01.2023	739.00	44%	325%	116%	
CCOLA	16.01.2023	82.40	37%	265%	86%	
SAHOL	12.05.2023	130.00	32%	138%	16%	
CIMSA	21.06.2023	51.30	17%	177%	45%	
YKBNK	21.08.2023	36.50	24%	98%	50%	
GWIND	09.07.2024	44.60	42%	-1%	7%	
TABGD	18.07.2024	320.00	107%	-25%	-16%	
GARAN	02.08.2024	154.30	18%	4%	9%	
ANSGR	29.11.2024	174.30	73%	10%	6%	

Yıl	Nominal getiri	BIST-100 Endeksi'ne göre rölatif getiri	BIST-100 Getiri Endeksi'ne göre rölatif getiri
2019	56%	27%	25%
2020	50%	16%	15%
2021	43%	13%	10%
2022	205%	3%	0%
2023	52%	12%	9%
12A	37%	10%	7%
YBB	43%	6%	4%
2019'dan bugüne	2111%	102%	71%



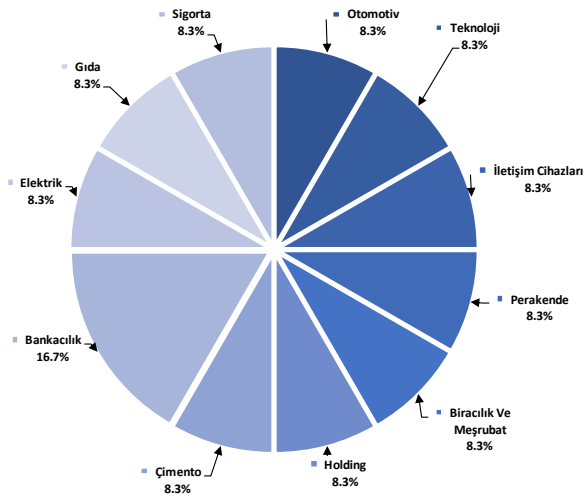
Kaynak: Deniz Yatırım Strateji ve Araştırma Bölümü hesaplamaları, Rasyonel

Deniz Yatırım Model Portföyü

Deniz Yatırım Model Portföyü, Deniz Yatırım Strateji ve Araştırma Bölümü tarafından, temel analiz kriterlerine göre hazırlanmış, orta-uzun vadeli hisse senedi tavsiye listesidir. Alınan pozisyonlar sadece uzun yönlüdür (long only). Herhangi bir rakamsal/yüzesel getiri hedefi söz konusu değildir. Herhangi bir şirket sayısı sınırı söz konusu değildir. Herhangi bir sıklıkta/takvim dahilinde değişiklik yapma zorunluluğu söz konusu değildir. Strateji ve Araştırma Bölümü analistleri portföyü takvim yılı içerisinde piyasa koşulları izin vermez ise değiştirmeme hakkına sahiptirler. Portföy içerisinde yer alan şirketler için temel analiz açısından getiri potansiyeli kalmamış dahi olsa da (değerleme olarak) şirket markasına olan geçmiş ve gelecek dönem güveni ile liste içerisinde kalmaya devam edebilirler. Portföyde yer alan şirketler için AL tavsiyesi bulunması zorunluluğu söz konusu değildir. Bölüm analistleri, TUT ve/veya Gözden Geçiriliyor önerileri ile de liste içerisinde şirket tercihinde bulunabilirler.

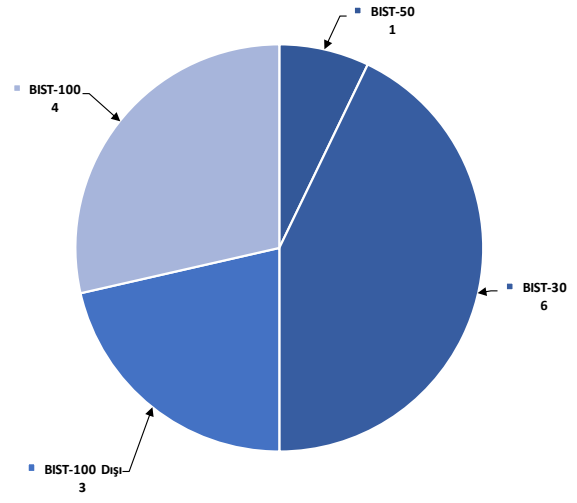
Deniz Yatırım model portföy | sektörel ve endeks dağılımları

Model portföy sektörel dağılımı



Kaynak: Deniz Yatırım Strateji ve Araştırma Bölümü hesaplamaları

Model portföy endeks dağılımı



Kaynak: Deniz Yatırım Strateji ve Araştırma Bölümü hesaplamaları

Deniz Yatırım döngüsel portföy

Deniz Yatırım Döngüsel Portföy											
Hisse senedi	Giriş tarihi	Giriş seviyesi	Son kapanış	Değişim	Rölatif	Portföyde kalma süresi, gün	Yıl başlangıcından değişim	Haftalık değişim	Haftalık rölatif	Haftalık beta	Haftalık korelasyon
THYAO	25.01.2022	26.05	297.75	1043%	119%	1058	30%	-1%	0%	0.97	0.73
TCELL	10.10.2022	22.42	95.80	327%	53%	800	76%	2%	3%	0.83	0.62
ULKER	13.12.2022	38.36	112.90	194%	54%	736	38%	-4%	-3%	1.08	0.60
MPARK	16.01.2023	85.43	379.75	345%	126%	702	134%	-9%	-9%	0.72	0.51
MAVI	12.05.2023	27.42	88.00	221%	56%	586	54%	0%	1%	0.81	0.61
ASELS	17.07.2023	36.43	68.05	87%	22%	520	52%	-4%	-3%	0.98	0.69
AKBNK	21.08.2023	26.69	62.70	135%	79%	485	79%	-4%	-3%	1.28	0.73
MGROS	19.12.2023	323.98	524.00	62%	25%	365	60%	2%	3%	0.81	0.62
KRDMD	05.04.2024	23.03	29.92	30%	22%	257	26%	6%	7%	1.30	0.67
KMPUR	22.04.2024	32.89	19.79	-40%	-41%	240	-31%	3%	4%	0.95	0.46
DOHOL	09.07.2024	16.28	15.26	-6%	1%	162	38%	3%	4%	1.14	0.76
AGESA	02.09.2024	102.30	146.80	43%	43%	107	146%	1%	2%	0.58	0.38
LKMNH	16.09.2024	15.02	17.47	16%	12%	93	64%	-2%	-1%	0.47	0.29

Kaynak: Deniz Yatırım Strateji ve Araştırma Bölümü hesaplamaları, Rasyonet

Deniz Yatırım döngüsel portföy performans

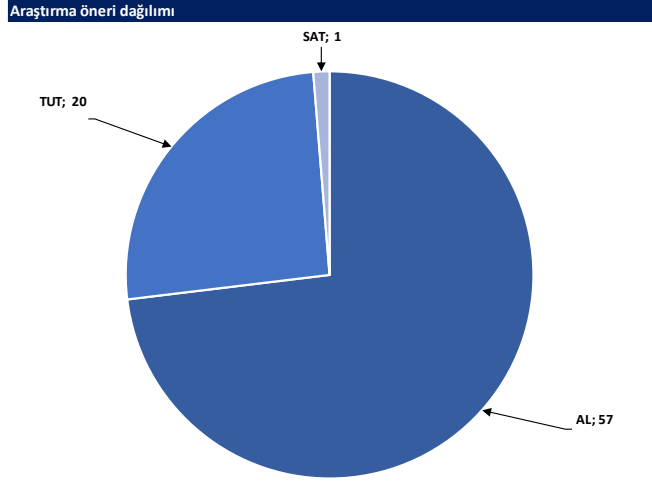
Dönem	Döngüsel Portföy endeks seviyesi	Döngüsel Portföy rölatif (XU100)	Döngüsel Portföy rölatif (XU30)	XU100
17.12.2024	1220	77%	77%	688
10.12.2024	1226	77%	77%	694
29.12.2023	845	65%	65%	513
30.12.2022	539	42%	42%	379
31.12.2021	144	13%	13%	128
21.10.2021	100			100
Haftalık performans (Portföy)	0%			
Yıl başlangıcından performans (Portföy)	44%			
Kurulduğu günden performans (Portföy)	1120%			
Haftalık ortalama beta (Portföy)	0.92			
Haftalık ortalama korelasyon (Portföy)	0.59			
Ortalama gün (Portföy)	470			
Toplam gün (Portföy kuruluşundan)	1153			
XU100 haftalık performans	-1%			
XU100 yıl başlangıcından performans	34%			
XU100 Döngüsel Portföy kurulduğu günden performans	588%			
Döngüsel Portföy, XU100 haftalık rölatif	0%			
Döngüsel Portföy, XU100 yıl başlangıcından rölatif	8%			
Döngüsel Portföy, XU100 kurulduğu günden rölatif	77%			

Kaynak: Deniz Yatırım Strateji ve Araştırma Bölümü hesaplamaları

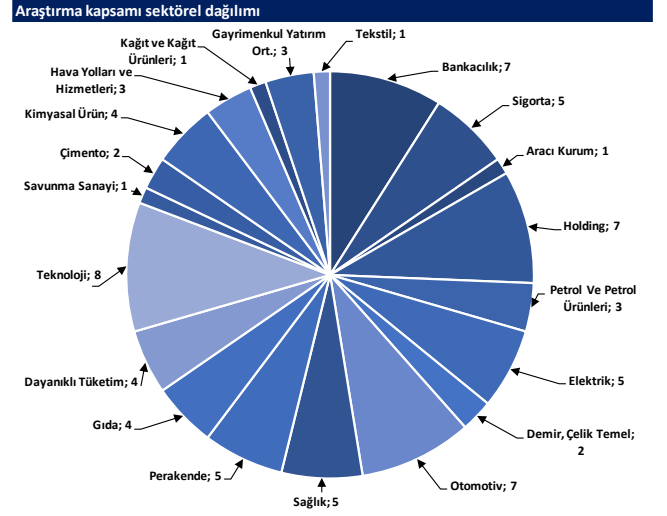
Değerlemeler

	Piyasa Değeri (mn TL)	Piyasa Değeri (mn USD)	BIST 30 Endeksi'ndeki Payı	BIST 100 Endeksi'ndeki Payı	Nominal Hisse Performansı - YBB	Relatif Hisse Performansı - YBB	Hedef Fiyat (TL)	Tavsiye	Kapanış Fiyatı	Yükseliş / Düşüş Potansiyeli
Finansallar										
Ağsa Hayat Emeklilik	26,424	757	---	---	146%	83%	157.30	AL	146.80	7.2%
Akbank	326,040	9,336	8.4%	6.1%	79%	34%	82.00	AL	62.70	30.8%
Aksigorta	11,477	329	---	---	36%	1%	8.30	AL	7.12	16.6%
Anadolu Hayat Emeklilik	43,559	1,247	---	---	180%	109%	148.00	AL	101.30	46.1%
Anadolu Sigorta	50,300	1,440	---	0.6%	67%	25%	174.30	AL	100.60	73.3%
Garanti Bank	548,100	15,695	3.7%	2.7%	134%	74%	154.30	AL	130.50	18.2%
Halkbank	121,495	3,479	---	0.4%	41%	5%	21.10	TUT	16.91	24.8%
İş Bankası	335,000	9,593	5.1%	3.7%	47%	10%	16.50	AL	13.40	23.1%
İş Yatırım	68,910	1,973	---	0.7%	47%	10%	50.00	AL	45.94	8.8%
TSKB	35,728	1,023	---	0.5%	95%	45%	18.00	AL	12.76	41.1%
Türkiye Sigorta	73,300	2,099	---	0.5%	58%	18%	18.60	AL	14.66	26.9%
Vakıf Bank	224,695	6,434	---	0.5%	76%	32%	28.70	AL	22.66	26.7%
Yapı Kredi Bank	249,526	7,145	4.8%	3.5%	58%	18%	36.50	AL	29.54	23.6%
Holdingler										
Alarko Holding	42,674	1,222	0.8%	0.6%	9%	-19%	140.00	AL	98.10	42.7%
Doğan Holding	39,935	1,144	---	0.5%	38%	3%	21.00	AL	15.26	37.6%
Enka İnşaat	327,900	9,390	1.9%	1.4%	69%	26%	70.00	AL	54.65	28.1%
Koç Holding	491,964	14,088	5.4%	3.9%	42%	6%	280.00	AL	194.00	44.3%
Sabancı Holding	207,622	5,945	5.2%	3.7%	69%	26%	130.00	AL	98.85	31.5%
Şişecam	126,143	3,612	3.1%	2.2%	-9%	-32%	52.30	TUT	41.18	27.0%
Tekfen Holding	27,695	793	---	0.5%	103%	51%	64.40	TUT	74.85	-14.0%
Petrol ve Gaz										
AYGaz	38,201	1,094	---	---	35%	0%	250.00	AL	173.80	43.8%
Petkim	48,204	1,380	1.1%	0.8%	4%	-22%	22.00	TUT	19.02	15.7%
Tüpraş	286,129	8,193	7.0%	5.0%	19%	-11%	228.06	AL	148.50	53.6%
Enerji										
Akisa Enerji	44,148	1,264	---	0.3%	24%	-7%	49.40	TUT	36.00	37.2%
Alfa Solar Enerji	23,534	674	---	0.2%	-23%	-42%	82.00	TUT	63.95	28.2%
Biotrend Enerji	8,335	239	---	---	-3%	-28%	27.00	AL	16.67	62.0%
Galata Wind Enerji	16,999	487	---	---	49%	11%	44.60	AL	31.48	41.7%
Enerjisa Enerji	73,344	2,100	---	0.5%	42%	6%	86.00	AL	62.10	38.5%
Demir Çelik										
Erdemir	183,120	5,244	4.3%	3.1%	29%	-4%	34.50	AL	26.16	31.9%
Kardemir (D)	34,054	975	1.0%	0.7%	26%	-6%	40.00	AL	29.92	33.7%
Kimya, Tarımsal İlaç ve Gübre										
Akisa Akrilik	45,882	1,314	---	0.6%	45%	8%	12.00	AL	11.81	1.6%
Allkim Kimya	5,235	150	---	---	2%	-24%	22.50	AL	17.45	28.9%
Hektaş	34,816	997	0.7%	0.5%	-43%	-57%	4.30	SAT	4.13	4.1%
Kimteks Polüretan	9,622	276	---	---	-31%	-49%	36.00	AL	19.79	81.9%
Otomotiv ve Otomotiv Yan Sanayi										
Doğuş Otomotiv	44,814	1,283	0.8%	0.6%	-8%	-31%	294.70	TUT	203.70	44.7%
Ford Otosan	341,435	9,777	3.1%	2.2%	38%	3%	1385.75	AL	973.00	42.4%
Kordsa	14,667	420	---	---	-3%	-27%	96.00	TUT	75.40	27.3%
Tofaş	97,200	2,783	1.2%	0.9%	0%	-26%	296.60	TUT	194.40	52.6%
Türk Traktor	73,449	2,103	---	0.6%	14%	-15%	1235.02	AL	734.00	68.3%
Otokar	58,440	1,673	---	0.6%	16%	-13%	633.60	TUT	487.00	30.1%
Brisa	27,293	782	---	---	19%	-11%	131.91	AL	89.45	47.5%
Sağlık										
Lokman Hekim	3,774	108	---	---	64%	23%	24.72	AL	17.47	41.5%
Meditera Tıbbi Malzeme	5,424	155	---	---	65%	23%	58.91	TUT	45.58	29.2%
MIP Sağlık	72,537	2,077	---	0.7%	134%	75%	489.02	AL	379.75	28.8%
Gen İlaç ve Sağlık Ürünleri	33,390	956	---	---	141%	80%	102.10	TUT	111.30	-8.3%
Selçuk Ecza Deposu	50,084	1,434	---	---	32%	-2%	73.20	TUT	80.65	-9.2%
Perakende ve Tıptan										
BİM	314,833	9,015	9.3%	6.7%	74%	30%	739.00	AL	514.50	43.6%
Bizim Tıptan	2,332	67	---	---	-22%	-42%	36.00	TUT	28.98	24.2%
Mavi Giyim	34,959	1,001	---	0.9%	54%	15%	154.20	AL	88.00	75.2%
Migros	94,872	2,717	2.4%	1.7%	60%	19%	772.03	AL	524.00	47.3%
Şok Marketler	24,218	693	---	0.4%	-21%	-41%	58.50	TUT	40.82	43.3%
Gıda ve İçecek										
Coca Cola İçecek	168,864	4,835	---	1.5%	28%	-5%	82.40	AL	60.35	36.5%
TAB Gıda	40,317	1,155	---	0.3%	32%	-1%	320.00	AL	154.30	107.4%
Ülker Bisküvi	41,691	1,194	0.8%	0.6%	38%	3%	198.00	AL	112.90	75.4%
Büyük Şeffler Gıda	3,240	93	---	---	---	---	52.46	AL	30.28	73.3%
Beyaz Eşya ve Mobilya										
Arçelik	100,548	2,879	---	0.5%	16%	-14%	190.00	TUT	148.80	27.7%
Vestel Beyaz Eşya	28,416	814	---	0.2%	15%	-14%	24.00	TUT	17.76	35.1%
Vestel Elektronik	23,314	668	---	0.4%	50%	12%	80.00	TUT	69.50	15.1%
Yataş	4,146	119	---	---	14%	-15%	38.80	AL	27.68	40.2%
Telekom & Teknoloji & Yazılım										
Aztek Teknoloji	4,920	141	---	---	-51%	-63%	109.90	AL	49.20	123.4%
Hittit Bilgisayar Hizmetleri	12,720	364	---	---	75%	31%	51.43	AL	42.40	21.3%
İndeks Bilgisayar	5,520	158	---	---	28%	-4%	10.80	AL	7.36	46.7%
Karel Elektronik	8,373	240	---	---	-11%	-33%	17.00	AL	10.39	63.6%
Kontrolmatik Teknoloji	30,147	863	0.7%	0.5%	-31%	-48%	88.00	AL	46.38	89.7%
Logo Yazılım	12,510	358	---	---	77%	32%	139.00	TUT	125.10	11.1%
Turkcell	210,760	6,035	5.7%	4.1%	76%	31%	145.95	AL	95.80	52.3%
Türk Telekom	164,640	4,715	1.1%	0.8%	93%	44%	76.60	AL	47.04	62.8%
Savunma										
Aselsan	310,308	8,886	4.0%	2.9%	52%	13%	89.59	AL	68.05	31.7%
Yapı Malzemeleri										
Akçansa	34,020	974	---	---	30%	-3%	199.00	TUT	177.70	12.0%
Çimsa	41,549	1,190	---	0.7%	55%	15%	51.30	AL	43.94	16.8%
Kalekim	14,444	414	---	---	47%	10%	49.00	AL	31.40	56.1%
Havacılık										
Pegasus	112,750	3,229	2.4%	1.7%	70%	27%	340.00	AL	225.50	50.8%
TAV Havalimanları	105,896	3,032	---	1.8%	171%	102%	425.50	AL	291.50	46.0%
Türk Hava Yolları	410,895	11,766	10.1%	7.3%	30%	-3%	448.00	AL	297.75	50.5%
Kağıt ve Kağıt Ürünleri										
Europap Tezol Kağıt	7,740	222	---	---	-2%	-27%	24.20	AL	15.48	56.3%
GYO'lar										
Emlak GYO	51,718	1,481	1.3%	0.9%	98%	48%	17.30	AL	13.61	27.1%
Ozak GYO	18,884	541	---	---	69%	26%	17.85	AL	12.97	37.6%
Toruşlar GYO	59,700	1,710	---	---	97%	47%	69.15	AL	59.70	15.8%
Kaynak: Deniz Yatırım Strateji ve Araştırma, Rasyonel										
			95.3%	83.3%						

Strateji ve Araştırma Bölümü kapsamındaki hisselerle ait öneri dağılımı



Kaynak: Deniz Yatırım Strateji ve Araştırma Bölümü



Kaynak: Deniz Yatırım Strateji ve Araştırma Bölümü

Haftalık takvim

Haftalık Takvim, 16 - 22 Aralık 2024							
Tarih	Gün	Saat	Ülke	Olay	Beklenti	Önceki	
16 Aralık	Pazartesi	11:00	TR	Merkezi Hükümet Bütçe Dengesi	--	-186.3b	
		12:00	EUR	Euro Bölgesi Bileşik PMI	48.4	48.3	
		12:00	EUR	HCOB Euro Bölgesi İmalat PMI	45.3	45.2	
		12:00	EUR	Euro Bölgesi Hizmetler PMI	49.5	49.5	
		13:00	EUR	İşçilik Maliyetleri (Yıllık)	--	4.70%	
		16:30	ABD	Empire State İmalat Endeksi	5.8	31.2	
		17:45	ABD	S&P Küresel ABD İmalat PMI	--	49.7	
		17:45	ABD	S&P Küresel ABD Hizmet PMI	--	56.1	
		17:45	ABD	S&P Küresel ABD Bileşik PMI	--	54.9	
		17 Aralık	Salı	10:00	TR	Konut Fiyat Endeksi (Yıllık)	--
10:00	TR			Konut Fiyat Endeksi (Aylık)	--	2.10%	
13:00	EUR			ZEW Ekonomik Hissiyatı	--	12.5	
13:00	EUR			Ticaret Dengesi (M.A.)	12.0b	13.6b	
13:00	EUR			Ticaret Dengesi (Mevsimsellikten Arındırılmamış)	--	12.5b	
16:30	ABD			Perakende Satışlar (Aylık)	0.50%	0.40%	
16:30	ABD			Çekirdek Perakende Satışlar (Aylık)	0.40%	0.10%	
17:15	ABD			Sanayi Üretimi (Aylık)	0.20%	-0.30%	
17:15	ABD			Kapasite Kullanım Oranı	77.30%	77.10%	
18:00	ABD			İşletme Stokları	0.20%	0.10%	
18 Aralık	Çarşamba	10:00	TR	Konut Satışları	--	165.1k	
		10:00	TR	Konut Satışları (Yıllık)	--	76.10%	
		13:00	EUR	TÜFE (Yıllık)	2.30%	2.00%	
		13:00	EUR	TÜFE (Aylık)	-0.30%	-0.30%	
		13:00	EUR	TÜFE (Yıllık)	2.70%	2.70%	
		16:30	ABD	İnşaat İzinleri	1430k	1416k	
		16:30	ABD	Konut Başlangıçları	1344k	1311k	
		16:30	ABD	Konut Başlangıçları (Aylık)	2.50%	-3.10%	
		16:30	ABD	İnşaat İzinleri (Aylık)	1.00%	-0.60%	
		16:30	ABD	Cari İşlemler Dengesi	-\$287.1b	-\$266.8b	
22:00	ABD	FOMC Oran Kararı (Üst Sınır)	4.50%	4.75%			
22:00	ABD	FOMC Oran Kararı (Alt Sınır)	4.25%	4.50%			
19 Aralık	Perşembe	12:00	EUR	ECB Cari İşlemler Dengesi (M.A.)	--	37.0b	
		14:30	TR	Yabancı Net Hisse Senedi Yatırımı	--	-\$158m	
		16:30	ABD	GSYH Yıllıklandırılmış (Çeyreklik)	2.80%	2.80%	
		16:30	ABD	Kişisel Tüketim	--	3.50%	
		16:30	ABD	GSYİH Fiyat Endeksi	1.90%	1.90%	
		16:30	ABD	İşsizlik Başvurusu Başvuruları	--	242k	
		18:00	ABD	Mevcut Konut Satışları	4.09m	3.96m	
		18:00	ABD	Mevcut Konut Satışları (Aylık)	3.30%	3.40%	
20 Aralık	Cuma	00:00	ABD	TIC Net Uzun Vadeli İşlemler	--	\$216.1b	
		10:00	TR	Beklenen Enflasyon (Gelecek 12 Ay)	--	27.20%	
		10:00	TR	Tüketici Güveni (M.A.)	--	79.8	
		16:30	ABD	Kişisel Gelir	0.40%	0.60%	
		16:30	ABD	Kişisel Harcamalar	0.50%	0.40%	
		16:30	ABD	Reel Kişisel Harcamalar	--	0.10%	
		18:00	EUR	Tüketici Güveni	-13.9	-13.7	
		18:00	ABD	Michigan Üni. Tüketici Hissiyatı	--	74	
18:00	ABD	Michigan Üni. Tüketici Beklentileri	--	71.6			
21 - 22 Aralık	Haftasonu	-	-				

*(M.A.):Mevsimsellikten arındırılmış

Kaynak: Bloomberg, Deniz Yatırım Strateji ve Araştırma

Yasal Uyarı

Bu rapor/e-posta içerisinde yer alan değerlendirmeler Deniz Yatırım Menkul Kıymetler A.Ş. tarafından, güvenilir olduğuna inanılan kaynaklardan elde edilen bilgi ve veriler kullanılarak genel nitelikte hazırlanmıştır. Raporda yer alan ifadeler, mali durumunuz ile risk ve getiri tercihlerinize uygun olmayabilir ve hiçbir şekilde alış veya satış yapılması yönünde yönlendirme olarak değerlendirilmemelidir. Deniz Yatırım, bu bilgilerin doğru, eksiksiz ve değişmez olduğunu garanti etmemektedir. Bu sebeple, okuyucuların, bu raporlardan elde edilen bilgilere dayanarak hareket etmeden önce, bilgilerin doğruluğunu teyit etmeleri önerilir ve bu bilgilere dayanılarak aldıkları kararlarda sorumluluk okuyucuların kendilerine aittir. Bilgilerin eksikliği ve yanlışlığından Deniz Yatırım hiçbir şekilde sorumlu tutulamaz. Ayrıca, Deniz Yatırım ve DenizBank Finansal Hizmetler Grubu çalışanları ve danışmanlarının, herhangi bir şekilde bu rapor/e-posta içerisinde yer alan bilgiler dolayısıyla ortaya çıkabilecek, doğrudan veya dolaylı zararlarla ilgili herhangi bir sorumluluğu yoktur. Burada yer alan bilgiler sermaye piyasası aracına yönelik bir yatırım tavsiyesi, alım-satım önerisi ya da getiri vaadi değildir ve yatırım danışmanlığı kapsamında yer almamaktadır. Yatırım Danışmanlığı hizmeti; yetkili kuruluşlar tarafından imzalanacak yatırım danışmanlığı sözleşmesi çerçevesinde kişilerin risk ve getiri tercihleri dikkate alınarak kişiye özel sunulmaktadır. Buradaki içeriğin hiçbir bölümü Deniz Yatırım Menkul Kıymetler A.Ş.'nin yazılı izni olmadan çoğaltılamaz, hiçbir şekilde ortamda yayımlanamaz, alıntı yapılamaz ve kullanılamaz. Sadece burada yer alan bilgilere dayanarak yatırım kararı verilmesi beklentilerinize uygun sonuçlar doğurmayabilir.

© DENİZ INVEST 2024

Derecelendirme

Deniz Yatırım Analistleri, her hisse senedi için bir veya birden fazla değerlendirme yöntemi kullanarak 12 aylık hedef değerler (fiyatlar) ve buna bağlı olarak potansiyel getirileri hesaplamaktadır. 12 ay derecelendirme sistemimiz; AL, TUT ve SAT olmak üzere 3 farklı genel yatırım tavsiyesi içerir.

AL: Hisse senedinin gelecek 12 ay toplam potansiyel getirisinin **en az %20 ve üzerinde** oluşması şeklindeki değerlendirme ifade etmektedir.

TUT: Hisse senedinin gelecek 12 ay toplam potansiyel getirisinin **%0-20 aralığında** oluşması şeklindeki değerlendirme ifade etmektedir.

SAT: Hisse senedinin gelecek 12 ay toplam potansiyel getirisinin **%0'dan daha düşük** seviyelerde oluşması şeklindeki değerlendirme ifade etmektedir.

Derecelendirme	Potansiyel Getiri (PG), 12-ay
AL	≥%20
TUT	%0-20
SAT	≤%0

Kaynak: Deniz Yatırım

Deniz Yatırım Analistleri hisse senetlerini potansiyel katalizörler, tetikleyici gelişmeler, riskler ile piyasa, sektör ve rakip firma gelişmeleri ışığında değerlendirmektedir. Analistlerimiz genel yatırım tavsiyesinin kamuoyuyla paylaşılmasını takip eden süreçte hisse senetlerini titizlikle yakından takip etmeye devam etmekte; ancak, hisse senedi fiyatındaki dalgalanmalardan ötürü değerler, derecelendirme sistemimizdeki sınırları aştığı takdirde, analistlerimiz hisse senedi hakkında sundukları tavsiyeyi değiştirmemeyi ve/veya Gözden Geçirme (GG) sürecine almayı tercih edebilirler.