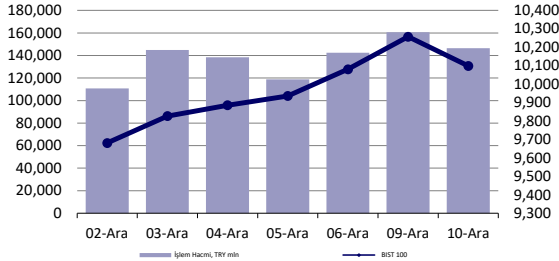


## Hisse Senedi Piyasası



## Endeksler, para piyasaları ve emtia

	Kapanış	Önceki	1 Gün	1 Ay	Yıl Baş.
BIST100	10,099	10,257	-1.5%	10.0%	35.2%
İşlem Hacmi, TL mln	146,462	160,725	-8.9%	15.1%	58.0%
Türkiye 2032 (13.10.2032)	26.90%	26.90%	0 bps	-105 bps	445 bps
Türkiye 2032	5.62%	5.58%	4 bps	-21 bps	-98 bps
TCMB karışık fonlama mlyt	50.00%	50.00%	0 bps	0 bps	750 bps
USD/TRY	34.86	34.83	0.1%	1.4%	18.0%
EUR/TRY	36.71	36.78	-0.2%	-0.3%	12.8%
Sepet (50/50)	35.78	35.80	-0.1%	0.5%	15.3%

DOW	44,248	44,402	-0.3%	0.6%	17.4%
S&P500	6,035	6,053	-0.3%	0.7%	26.5%
FTSE	8,280	8,352	-0.9%	2.6%	7.1%
MSCI EM	1,112	1,114	-0.2%	-2.1%	8.6%
MSCI EE	44.59	44.80	-0.5%	0.9%	-0.5%
Shanghai SE Comp	3,423	3,403	0.6%	-0.9%	15.0%
Nikkei	39,368	39,161	0.5%	-0.3%	17.6%
Petrol (Brent)	72.55	72.19	0.5%	-2.5%	-2.5%
Altın	2,694	2,660	1.3%	0.4%	30.6%

## En Çok Yükselen &amp; Düşenler (BIST 100)

	Hisse Kodu	Son Kapanış	Gün Değ.	Hacim, TRY bin
<b>En çok yükselenler</b>				
Limak Doğu Anadolu Çimento	LMKDC	30.60	4.9%	3,004,471
Agrotech Yüksek Teknoloji Ve Yatırım	AGROT	14.35	3.5%	1,515,564
Kaleseramik Canakkale Kalebodur Seramik	KLSER	40.20	3.2%	543,927
1000 Yatırımlar Holding	BINHO	361.75	2.9%	601,120
Coca Cola İçecek	CCOLA	63.15	2.4%	723,919
Gübre Fabrikaları	GUBRF	268.25	2.0%	1,973,424
<b>En çok düşenler</b>				
Göltaş Çimento	GOLTS	488.50	-6.0%	445,630
Koza Altın İşletmeleri	KOZAL	23.04	-5.3%	1,881,108
Rönesans G.M.Y.O	RGYAS	126.00	-5.3%	114,380
Çimsa	CIMSA	42.84	-5.0%	3,025,220
Peker G.M.Y.O.	PEKGY	1.52	-5.0%	375,241
Konya Çimento	KONYA	7,412.50	-5.0%	409,515

## 5 Yıllık Ülke Risk Primi (CDS) (baz puan)



## günlük bülten

## Piyasa yorumu:

Bu sabah karışık açılış ve sonrasında 9950 – 10200 arasında işlem aktivitesi bekliyoruz.

Dün endeks -1.54% değişimle 10099,03 seviyesinde kapattı. İşlem hacmi yüksek seviyede gerçekleşti.

Günlük Bültenimizin ilerleyen sayfalarında detaylı şekilde görebileceğiniz **Seçilmiş İndikatörler Puanlama Sistemimize** göre bugün öne çıkan ilk 5 hisse senedi: **AGROT, AKFYE, ALFAS, BIMAS** ve **KLSER**. İlgili sayfada sistemimizin metodolojisini ve uyarı notunu okumanızı önemle belirtmek isteriz.

Son iş günü kapanışına göre, eşit dağıtım oranı ile oluşturulan Deniz Yatırım Model Portföyümüz günlük bazda %-0.8, BIST 100 endeksi ise %-1.54 seviyelerinde performans sergilemiştir.

## Bugünün haberleri:

## Hisse senetleri

- **AKGRT:** Kasım ayı prim üretimi / sınırlı olumsuz
- **TAVHL:** Kasım ayı trafik bilgileri / olumlu
- **KONTR:** Yeni iş ilişkisi kurulması / olumlu
- **THYAO:** Kasım ayı trafik bilgileri / olumlu

## Piyasalarda bugün

Yılın bu dönemleri, eğer rutinin dışına çıkılmıyorsa, çoğunlukla sıkıcı geçer ve sabah notlarında yazacak, konuşacak başlık bulmakta zorlanırsınız. Genellikle gelecek yılın planlamaları üzerine yoğunlaşmaya başladığımız günlerdir. O nedenle sabah notlarının boyutu kısalmış, içeriği azalmış. Muhtemelen bugünlerimiz içerik olarak en iyi günlerimiz. Aralık ayının ikinci yarısı çok daha sıkıcı geçer.

Kısa bir yurt dışı toparlaması ile başlayalım. ABD seansında hisse senetleri değer kaybederken, tahvil faizleri hafif yükseldi. Geçtiğimiz günlerde bahsettiğimiz işlem hacmi sorunsal olarak belirmese de kısmen yürürlükte. Endekslerde son 1 ay ortalamalarına kıyasla S&P hariç geride kalma durumu söz konusu. Ancak, yine de her koşulda ABD hisse senetleri için son derece güçlü bir yıl. 2000'li yıllarda S&P ilk kez iki yıl üst üste %20'nin üzerinde performans sergilemiş durumda. Muazzam. Bugün ABD'de enflasyon verisi açıklanacak. Öncesindeki piyasa beklentisini anlamak mümkün. Piyasa beklentisi, manşette %0.3, yıllıkta ise %2.7 artış olması yönünde. Çekidek enflasyonun ise %3.3'te sabit kalması bekleniyor. Piyasa tepkisi son veriler nezdinde çoğunlukla sakin kalmaktan yanaydı. Öyle olma ihtimali yüksek.

Bu sabah spot Asya işlemleri karışık-yatay. Keza vadeli endeksler de. DXY>106 pozisyonunu korurken, EURUSD paritesi 1.05'lerde. Türkiye'de ihracatçı konumundaki şirketlerin son çeyrek bilançolarında, bilhassa EUR ağırlıklı olanlarda parite etkisini fazlasıyla hissedeceğiz.

İçeriye gelelim. Hafta başlangıcındaki "Suriye'nin yeniden inşası" temalı hızlı ve spekülasyon fiyatlandırma ortamı dün devam etmekte zorlandı. Son 2 günde hep aynı noktada durmaya çalıştık: kısa vadede tek bir başlık üzerinden, üstelik zaman alacak bir tema ile fiyatlandırma yapmak bizim yatırım felsefemizle örtüşmüyor. Ancak, uzun vadeli sektör hikayelerinin içerisinde olmayı her zaman çok sevdi. Yine dün sabah verdiğimiz örnek ile ilerleyelim: CIMSA, 21 Haziran 2023'ten bu yana Model Portföyümüzde yer alıyor ve 2024'ün en zorlu dönemlerinde dahi güncelleme ihtiyacı duymadık. Üstelik uzun bir dönem portföyümüzün rölatif performansını baskılamış olsa da. Bu gibi uzun soluklu hikayelerde sürekli hikayenin içerisinde kalmaya çalışmayı diğer her şeyden bir adım önde tutmak ve doğru sektörde yer almak istiyoruz. BIST 100'de kısmen yorulma emareleri görmeye başladık. 9800-10000 aralığına geri çekilip dinlenmek istemesi sürpriz olmaz.

## Şirket haberleri

### AKGRT: Kasım ayı prim üretimi / sınırlı olumsuz

Aksigorta (AKGRT) tarafından aylık prim üretim verileri açıklandı. Buna göre, Şirket'in, Ocak-Kasım dönemindeki toplam brüt prim üretim rakamı 30.560.866.000 TL seviyesinde gerçekleşti. Kasım ayı rakamı ise 2.353.988.000 TL oldu. Bir önceki aya göre değişim %-26 yıllık değişim ise +%5 seviyelerini işaret ederken, Ocak- Kasım 2024 dönemindeki toplam rakamın bir önceki yıla kıyasla değişimi ise %37 düzeyinde olmuştur.

Şirket'in açıkladığı veriyi branş bazlı incelediğimizde; 11A24 döneminde geçen yılın aynı dönemine kıyasla, sağlık grubunda %74 büyüme görülürken, yangın ve doğal afetler grubunda %52 ve kazada %103 artış yaşanmıştır.

4Ç24 dönemine ait ikinci veride; aylık bazda %26 düşüş gözlenirken, yıllık bazda %5'lik artış görüldü. Aylık bazdaki azalışa rağmen toplam değişimde %37 artış görülmesini destekleyici unsur görmekle beraber açıklanan prim rakamlarını AKGRT açısından sınırlı olumsuz olarak değerlendirmekteyiz.

### TAVHL: Kasım ayı trafik bilgileri / olumlu

TAV Havalimanları (TAVHL) tarafından aylık trafik sonuçları verileri açıklandı. Buna göre, Kasım 2024 döneminde toplam yolcu sayısı 6.717.271 adet olarak gerçekleşirken, yurt içi yolcu sayısı 2.855.698, yurt dışı yolcu sayısı ise 3.861.573 oldu.

Hatırlayacak olursak TAV Havalimanları'nın 2024 yılı toplam yolcu beklentisi 100-110 milyon aralığındaydı. TAV Havalimanları'nın Ocak-Kasım ayında hizmet verdiği yolcu sayısı 100.336.198'e ulaşmıştır.

### KONTR: Yeni iş ilişkisi kurulması / olumlu

Şirket'in %51 ortağı olduğu Kontrolmatik Teknoloji Enerji ve Mühendislik A.Ş. ve Joule Global Enerji A.Ş. İş Ortaklığı ile Almanya'da yerleşik bir müşteri arasında toplam bedeli 9.333.439,48 Euro olan, Almanya'da kurulacak 600 MW gücündeki Kombine Çevrim Santralinin gaz türbini, jeneratör paketi, buhar türbini ve ekipmanlarının mekanik montajını kapsayan sözleşme 09.12.2024 tarihi itibarıyla imzalanmıştır.

Proje, Almanya'daki mevcut bir kömür santralının doğal gaz santraline dönüştürülmesini ve 2030'lerden itibaren yeşil hidrojenle çalışan bir elektrik üretim tesisine geçiş yapmayı hedefleyen kapsamlı bir enerji dönüşüm projesidir. Santral, toplamda 1.300 MW elektrik üretim kapasitesine ulaşacak ve iki ayrı santral sahasında faaliyet gösterecektir. Bu kapasite, yaklaşık 2,4 milyon Alman hanesine (ortalama üç kişilik haneler baz alınarak) enerji sağlamak için yeterli olacak ve santral, ara yük enerji santrali olarak operasyon gösterecektir.

Proje aynı zamanda Avrupa Birliği ve Almanya'nın 2050 yılına kadar karbon azaltım hedefleri doğrultusunda, bölgesel ısıtmayı teşvik ederek enerji verimliliği, sürdürülebilirlik, yenilenebilir enerji kullanımı ve fosil yakıtların azaltılması gibi hedeflere ulaşılmasını desteklemektedir.

Söz konusu projeyi Şirket'in gelir büyümesini desteklemesi dolayısıyla olumlu olarak değerlendiriyoruz.

**THYAO: Kasım ayı trafik bilgileri / olumlu**

Türk Hava Yolları (THYAO) tarafından aylık trafik sonuçları verileri açıklandı. Buna göre, Kasım 2024 döneminde toplam yolcu sayısı 6.489.561 olarak gerçekleşirken, yurt içi yolcu sayısı 2.284.736, yurt dışı yolcu sayısı 4.204.825 oldu. Yolcu doluluk oranı ise %81,9 olarak takip edilirken, toplam Arz Edilen Koltuk Km (AKK) 20.186.832'ye ulaşmıştır. Taşınan Kargo-Posta, 166.196 ton olarak gerçekleşmiştir. 2024 Kasım ayı sonunda filodaki uçak sayısı 489 olmuştur.

2024 yılının ilk çeyreğinde deprem baz etkisinin de etkisiyle geçen yılın üzerinde trafik sonuçları görmüştük. İkinci çeyrekte bayramların desteklemesi ile yine geçen yılın aynı döneminin üzerinde yolcu rakamları takip etmiştik. Ekim ayında ilk defa geçen yılın aynı dönemine göre azalış gösteren yolcu rakamlarını takip ederken, Kasım ayında tekrar toplam yolcu sayısında artış gördük.

Ocak-Kasım 2024 verilerine baktığımızda toplam yolcu sayısı geçen yılın aynı döneminin %1,9 üzerindedir. Ocak-Kasım 2024 döneminde %10,7 azalış gösteren Orta Doğu yolcu sayısı, Kasım ayında %4,1'lik toparlanma göstermiştir.

## KAP haberleri

## Bedelli/Bedelsiz Sermaye Artışı

Hisse	Tarih	Kapanış Fiyatı (TL)	Rüçhan Hakkı Kullanımı Oranı	Rüçhan Hakkı Kullandırma Fiyatı (TL)	Rüçhan Hakkı Referans Fiyatı (TL)	Teorik Fiyat (TL)	Bedelsiz Oranı	Mevcut Sermaye	Yeni Sermaye
QNBFK	11.12.2024	100.20	100%	1.00	49.60	50.60		1,000,000,000	2,000,000,000
KRGYO	11.12.2024	50.00				10.00	400%	66,000,000	330,000,000
TEZOL	11.12.2024	17.66				15.54	13.64%	440,000,000	500,000,000

Kaynak: Deniz Yatırım Strateji ve Araştırma, Rasyonel, KAP

## Kar Payı Ödemeleri

Hisse Kodu	Özet Bilgi	Dağıtım Tarihi	Kapanış Fiyatı (TL)	Pay Başına Brüt (TL)	Pay Başına Net (TL)	Teorik Fiyat (TL)	Kar Payı Verimi	XU030 Ağırlık	XU030'a Yüzselsel Etkisi	XU030'a Puansal Etkisi	XU100 Ağırlık	XU100'e Yüzselsel Etkisi	XU100'e Puansal Etkisi
ELITE	Kar payı	11.12.2024	44.22	0.050	0.045	44.17	0.11%	Yok	Etkisi bulunmuyor	Etkisi bulunmuyor	Yok	Etkisi bulunmuyor	Etkisi bulunmuyor
FORTE	Kar payı	11.12.2024	52.95	0.113	0.101	52.84	0.21%	Yok	Etkisi bulunmuyor	Etkisi bulunmuyor	Yok	Etkisi bulunmuyor	Etkisi bulunmuyor

Kaynak: Deniz Yatırım Strateji ve Araştırma, Rasyonel, KAP

## Genel Kurullar

1. hafta							
02 Aralık 2024 Pazartesi	03 Aralık 2024 Salı	04 Aralık 2024 Çarşamba	05 Aralık 2024 Perşembe	06 Aralık 2024 Cuma	07 Aralık 2024 Cumartesi	08 Aralık 2024 Pazar	
KTLEV / 10:00	BORSK / 14:00		TUREX / 13:00				
ATATP / 14:00							
2. hafta							
09 Aralık 2024 Pazartesi	10 Aralık 2024 Salı	11 Aralık 2024 Çarşamba	12 Aralık 2024 Perşembe	13 Aralık 2024 Cuma	14 Aralık 2024 Cumartesi	15 Aralık 2024 Pazar	
UFUK / 11:00	TRCAS / 09:30	SELGD / 15:00	ZEDUR / 11:00	DRKAN / 10:30		MMCAS / 11:00	
			IEYHO / 13:00				
3. hafta							
16 Aralık 2024 Pazartesi	17 Aralık 2024 Salı	18 Aralık 2024 Çarşamba	19 Aralık 2024 Perşembe	20 Aralık 2024 Cuma	21 Aralık 2024 Cumartesi	22 Aralık 2024 Pazar	
DAPGM / 11:00	CANTE / 10:00	ODAS / 10:00	MEGAP / 14:00	SEGMN / 10:00			
		LOGO / 11:00		ALKLC / 11:00			
		SOKTS / 12:00		GSRAY / 14:00			
		SURGY / 13:00		SMART / 14:00			
4. hafta							
23 Aralık 2024 Pazartesi	24 Aralık 2024 Salı	25 Aralık 2024 Çarşamba	26 Aralık 2024 Perşembe	27 Aralık 2024 Cuma	28 Aralık 2024 Cumartesi	29 Aralık 2024 Pazar	
	ARZUM / 10:00	BMSCH / 10:00	TLMAN / 10:30	LINK / 10:00		ULKER / 12:00	
		IDGYO / 10:00		CRDFA / 11:00			
		KRVGD / 11:00		EUHOL / 11:00			
		CMEN / 11:30					
5. hafta							
30 Aralık 2024 Pazartesi	31 Aralık 2024 Salı						
AHSGY / 11:00	BRSAN / 09:00						
PSGYO / 11:00							

Kaynak: Deniz Yatırım Strateji ve Araştırma, KAP

## KAP Haberleri

Hisse	Haber
HALKB	Banka Yönetim Kurulu tarafından; Türkiye Halk Bankası Anonim Şirketi olarak, KOBİ ve finansal tüketiciler başta olmak üzere tabana yaygın müşteri potansiyeli ile Ülkenin finansal ekosistemini geliştirmek ve dijitalleşme hedeflerine katkıda bulunmak amacıyla, Dijital Bankaların Faaliyet Esasları ile Servis Modeli Bankacılığı Hakkında Yönetmelik hükümleri kapsamında "Halk Katılım Bankası Anonim Şirketi" ünvanı ile katılım bankacılığı alanında faaliyet göstermek üzere Bankanın %100 bağlı ortaklığı olarak bir dijital banka kurulması, şirket kuruluşuna ilişkin gerekli başvuruların yapılması, yasal izinlerin alınması ve diğer tüm işlemlerin yerine getirilmesi kararı alınmıştır.
HALKB	Banka Yönetim Kurulu tarafından; yenilenebilir enerji kaynakları ile Ülkenin enerji üretiminin desteklenmesi, Orta Vadeli Programda belirtilen karbon salınımının azaltılması ve enerjide sürdürülebilirliğin gerçekleştirilmesi hedeflerinin desteklenmesi ile Bankanın enerji ihtiyacının karşılanması, enerji maliyetlerinin azaltılarak enerji giderlerinde tasarruf sağlanması amacıyla Bankanın %100 bağlı ortaklığı olarak faaliyet göstermek üzere bir yenilenebilir enerji üretim şirketi kurulması kararı alınmıştır.

Kaynak: Deniz Yatırım Strateji ve Araştırma, KAP

## Pay geri alımları

Tarih	Hisse	Şirket	Bulunduğu endeks	Sektör	Alınan pay senedi	Fiyat aralığı (TL)	Nominal değer (TL)	Sermaye oranı (%)
10.12.2024	AGESA	Agesa Hayat Emeklilik	XUMAL:IS	Sigorta	3,000	143,70	1,485,712	0.83%
10.12.2024	BIMAS	Bim Birlesik Magazalar	XU030:IS	Perakende	270,000	527.917	12,020,383	1.98%
10.12.2024	LKMINH	Lokman Hekim	XUHIZ:IS	Sağlık	20,000	17.79-17.83	5,788,197	2.68%
10.12.2024	TKFEN	Tekfen Holding	XU100:IS	Holding	145,000	79.30-80.55	9,434,935	2.55%

Kaynak: Deniz Yatırım Strateji ve Araştırma Bölümü, KAP

## Teknik yorum

### BIST 100 endeksi

Dün endeks -1.54% değişimle 10099,03 seviyesinde kapattı. İşlem hacmi yüksek seviyede gerçekleşti. Gün boyu satış baskısı hissedilen endeks kritik destek seviyesi 10100'de kapanış gerçekleştirdi. 10100 seviyesini kritik önemde görüyoruz ve bu seviye altında satış baskısının devam etme riskini göz ardı etmiyoruz. Bu durumda hedef / destek 9650 olur görüşünderiz. Ara-ilk destek seviyesi: 9950. 5 g. Ort. 10051.89, 22 g. Ort. 9599.43 seviyesindeler. Destek olarak 9950 ve 10100, direnç olarak 10150 ve 10250 takip ediyoruz. Bu sabah karışık açılış ve sonrasında 9950 – 10200 arasında işlem aktivitesi bekliyoruz.

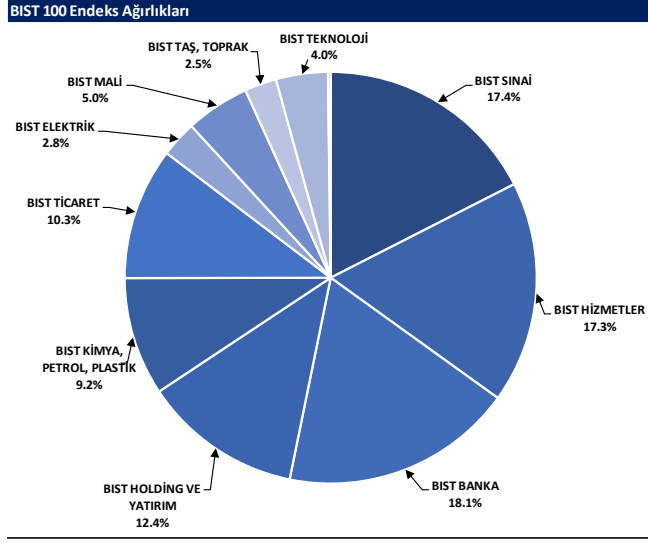


## VIOP - X30Y vade teknik analiz

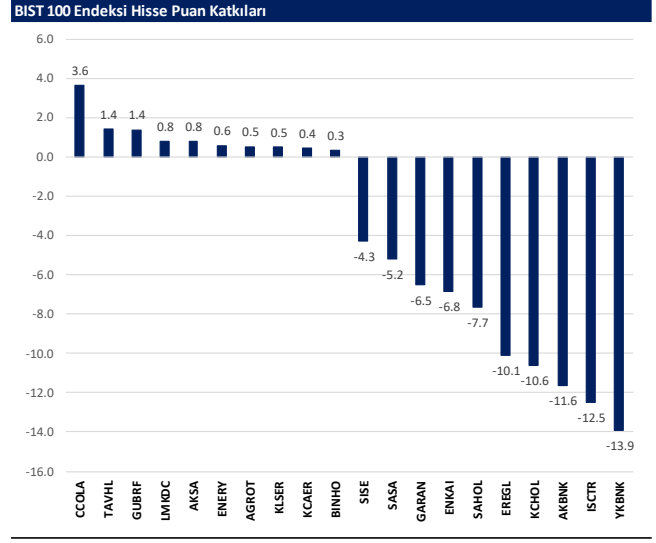
Dün vadeli endeks günü -1.78% değişimle 11336.00 seviyesinde kapattı. İşlem hacmi yüksek seviyede gerçekleşti. Gün boyu satış baskısı hissedilen vadeli endeks kritik destek seviyesi 11420 altında kapanış gerçekleştirdi. 11420 altında kaldıkça satış baskısının devamı beklenebilir. Kısa vadeli yükselen kanal destek seviyesi 11235 olarak görüyoruz ve bu seviyeden tepki alımları gelebileceği düşüncesindeyiz. 5g. Ort. 11351,40 22 g. Ort. 10922,63 seviyesindedir. Destek olarak 11235 ve 11330, direnç olarak ise 11420 ve 11530 takip ediyoruz. Bu sabah karışık açılış ve sonrasında 11235– 11440 arasında işlem aktivitesi bekliyoruz.



## BIST 100 endeks ağırlıkları ve puan katkıları



Kaynak: Deniz Yatırım Strateji ve Araştırma Bölümü hesaplamaları, Rasyonet



Kaynak: Deniz Yatırım Strateji ve Araştırma Bölümü hesaplamaları, Rasyonet

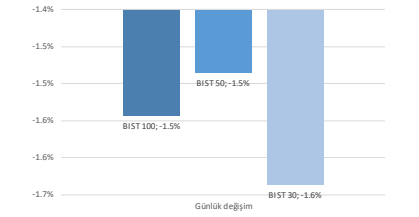


## BIST endekslerine ait performanslar

BIST Endeksi	Endeks Açıklaması	10.12.2024	09.12.2024	Günlük değişim	29.12.2023	Yıl başlangıcından değişim
XU100	BIST 100	10099	10257	-1.5%	7470	35%
XU30	BIST 30	11091	11276	-1.6%	8021	38%
XU50	BIST 50	8936	9070	-1.5%	6572	36%
XBANK	BIST BANKA	14789	15194	-2.7%	8717	70%
XUTUM	BIST TÜM	11658	11834	-1.5%	8577	36%
XUMAL	BIST MALİ	11953	12201	-2.0%	7888	52%
XD30S	BIST 30 AĞIRLIK SINIRLAMALI 10	11346	11535	-1.6%	8193	38%
XI00S	BIST 100 AĞIRLIK SINIRLAMALI 10	10101	10259	-1.5%	7472	35%
XBANA	BIST ANA	31181	31580	-1.3%	23113	35%
XBLSM	BIST BİLİŞİM	4943	5051	-2.1%	3706	33%
XELKT	BIST ELEKTRİK	511	515	-0.8%	452	13%
XFIND	BIST FİN. KIR. FAKTORİNG	3851	3851	0.0%	3198	20%
XGIDA	BIST GIDA, İÇECEK	12225	12230	0.0%	8837	38%
XGMYO	BIST GAYRİMENKUL Y.O.	3519	3583	-1.8%	2449	44%
XHARZ	BIST HALKA ARZ	92249	92813	-0.6%	79702	16%
XHOLD	BIST HOLDİNG VE YATIRIM	9345	9498	-1.6%	6642	41%
XILTM	BIST İLETİŞİM	2373	2381	-0.4%	1391	71%
XINSA	BIST İNŞAAT	11993	12293	-2.4%	8943	34%
XKAGT	BIST ORMAN, KAĞIT, BASIM	5493	5541	-0.9%	5267	4%
XKMYA	BIST KİMYA, PETROL, PLASTİK	11958	12083	-1.0%	11439	5%
XKOBI	BIST KOBI SANAYİ	25304	25779	-1.8%	22204	14%
XKURY	BIST KURUMSAL YÖNETİM	8504	8647	-1.7%	6264	36%
XKMDN	BIST MADENLİK	6983	7233	-3.5%	5363	30%
XKMAN	BIST METAL ANA	17202	17653	-2.6%	14826	16%
XKMEY	BIST METAL EŞYA, MAKİNA	21193	21557	-1.7%	18075	13%
XKSDA	BIST ADANA	64240	66190	-2.9%	66137	-3%
XKANK	BIST ANKARA	17809	17986	-1.0%	12998	37%
XKANT	BIST ANTALYA	10660	10767	-1.0%	11026	-3%
XSBAL	BIST BALIKESİR	9438	9425	0.1%	8036	17%
XSBUR	BIST BURSA	14961	15320	-2.3%	14349	4%
XSDNZ	BIST DENİZLİ	8006	8128	-1.5%	6224	29%
XSGRT	BIST SİĞORTA	58598	59301	-1.2%	33697	74%
XSIST	BIST İZMİR	13326	13470	-1.1%	9479	41%
XKIZM	BIST İZMİR	15002	15446	-2.9%	13131	14%
XKSKY	BIST KAYSERİ	31859	32179	-1.0%	28581	11%
XKOC	BIST KOCAELİ	25223	25501	-1.1%	23577	7%
XKSKN	BIST KONYA	9126	9495	-3.9%	7870	16%
XSPOR	BIST SPOR	3081	3115	-1.1%	3668	-16%
XSTKR	BIST TEKİRDAĞ	45346	45688	-0.7%	39257	16%
XTAST	BIST TAŞ, TOPRAK	13940	14374	-3.0%	10958	27%
XTCRT	BIST TİCARET	25136	25286	-0.6%	16660	51%
XTEKS	BIST TEKSTİL, DERİ	3803	3844	-1.1%	2994	27%
XTM2S	BIST TEMETTÜ 2S	14204	14477	-1.9%	9394	51%
XTMTU	BIST TEMETTÜ	10948	11140	-1.7%	7491	46%
XTRZM	BIST TIRIZM	1346	1349	-0.2%	997	35%
XTUMY	BIST TÜM-100	35690	36150	-1.3%	25772	38%
XUHZ	BIST HİZMETLER	9719	9795	-0.8%	6839	42%
XULAS	BIST ULAŞTIRMA	35345	35545	-0.6%	24695	43%
XULIN	BIST SINAI	13399	13611	-1.6%	11532	16%
XUSRD	BIST SÜRDÜRÜLEBİLİRLİK	13884	14106	-1.6%	9694	43%
XUTEK	BIST TEKNOLOJİ	13927	14103	-1.2%	9541	46%
XYLDZ	BIST YILDIZ	10917	11083	-1.5%	8042	36%
XYORT	BIST MENKUL KIYMY.O.	3425	3464	-1.1%	3385	1%
XYU03	BIST 100-30	17966	18203	-1.3%	14042	28%
XI0XB	BIST BANKA DIŞI LİKİT 10	11971	12125	-1.3%	9883	21%
XAKUR	BIST ARACI KURUMLAR	46315	46949	-1.3%	36746	26%
XLBNK	BIST LİKİT BANKA	13098	13472	-2.8%	7700	70%
XTKJS	BIST TEKNOLOJİ AĞIRLIK SINIRLAMALI	20195	20545	-1.7%	14089	43%

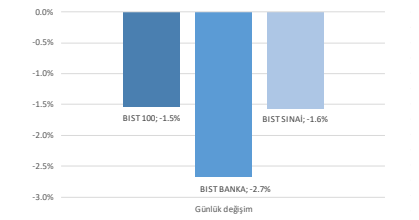
Kaynak: Deniz Yatırım Strateji ve Araştırma, Rasyonet

## Seçilmiş BIST Endekslerine Ait Günlük Performanslar

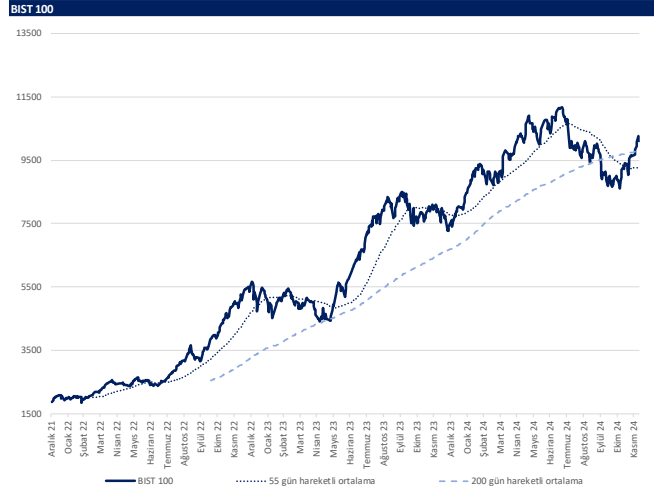


Kaynak: Deniz Yatırım Strateji ve Araştırma Bölümü hesaplamaları, Rasyonet

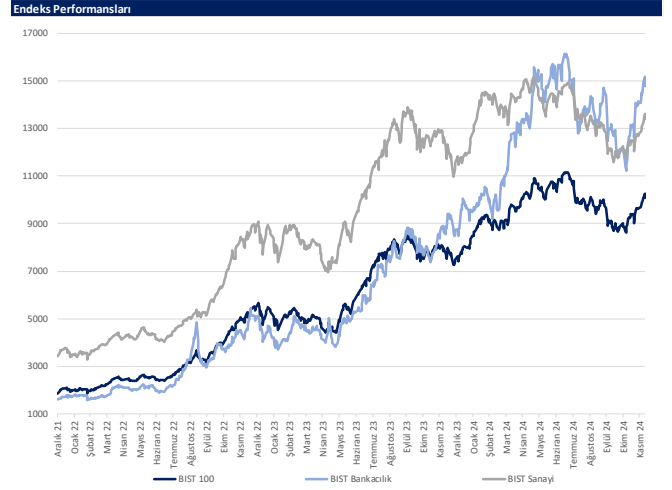
## Seçilmiş BIST Endekslerine Ait Günlük Performanslar



Kaynak: Deniz Yatırım Strateji ve Araştırma Bölümü hesaplamaları, Rasyonet



Kaynak: Deniz Yatırım Strateji ve Araştırma, Rasyonet



Kaynak: Deniz Yatırım Strateji ve Araştırma, Rasyonet

## Günlük bazda seçilmiş indikatörler puanlama sistemi



## DENİZ YATIRIM STRATEJİ &amp; ARAŞTIRMA | BIST 100 ENDEKSİ GÜNLÜK BAZDA SEÇİLMİŞ İNDİKATÖRLER PUANLAMA SİSTEMİ

Hisse senedi	Son kapanış	Önceki gün kapanış	Değişim	İşlem Hacmi (mn.)	RSI	MACD	İşlem Hacmi > 3 gün ort.	RSI > 5 gün ort.	RSI < 70.0	RSI > 30.0	MACD > 5 gün ort.	MACD > 0	Son Kapanış > 3 gün ort.	Önceki Puan	Puan
AGROT	14.35	13.86	3.54%	1,515.56	62.73	0.25	✓	✓	✓	✓	✓	✓	✓	100.0	100.0
ANKYT	19.25	19.25	0.00%	171.91	60.76	0.25	✓	✓	✓	✓	✓	✓	✓	75.0	100.0
ALFAS	56.95	56.50	0.80%	493.17	65.85	0.24	✓	✓	✓	✓	✓	✓	✓	87.5	100.0
BIMAS	526.00	526.00	0.00%	2,034.05	67.20	10.61	✓	✓	✓	✓	✓	✓	✓	75.0	100.0
KLSER	40.20	38.94	3.24%	543.93	69.04	0.71	✓	✓	✓	✓	✓	✓	✓	100.0	100.0
TABGO	154.00	153.20	0.52%	214.15	65.49	3.21	✓	✓	✓	✓	✓	✓	✓	100.0	100.0
TUPRS	154.00	154.50	-0.32%	3,479.40	62.85	1.56	✓	✓	✓	✓	✓	✓	✓	100.0	100.0
BNHO	361.75	351.50	2.92%	601.12	72.58	8.00	✓	✓	✓	✓	✓	✓	✓	91.0	91.0
GUBRF	268.25	263.00	2.00%	1,973.42	81.51	15.66	✓	✓	✓	✓	✓	✓	✓	91.0	91.0
ISMEN	45.50	46.22	-1.56%	382.14	76.15	2.36	✓	✓	✓	✓	✓	✓	✓	91.0	91.0
KCAER	15.46	15.20	1.71%	365.55	78.02	0.50	✓	✓	✓	✓	✓	✓	✓	91.0	91.0
LMKDC	30.60	29.16	4.94%	3,004.47	75.45	1.10	✓	✓	✓	✓	✓	✓	✓	66.0	91.0
MKRS	513.50	513.50	-0.19%	639.74	72.80	16.65	✓	✓	✓	✓	✓	✓	✓	66.0	91.0
OYAKC	21.00	20.92	0.38%	2,680.50	89.81	1.08	✓	✓	✓	✓	✓	✓	✓	66.0	91.0
ENERY	280.75	276.50	1.54%	176.38	69.58	7.15	✓	✓	✓	✓	✓	✓	✓	87.5	87.5
AKSA	10.48	10.33	1.45%	158.07	72.24	0.48	✓	✓	✓	✓	✓	✓	✓	33.0	83.0
TAVHL	281.75	279.50	0.81%	748.15	69.23	9.63	✓	✓	✓	✓	✓	✓	✓	28.5	78.5
TEFES	230.60	233.50	-1.24%	988.02	64.90	6.12	✓	✓	✓	✓	✓	✓	✓	75.0	75.0
ASTOR	100.70	101.00	-0.40%	1,506.10	65.79	3.13	✓	✓	✓	✓	✓	✓	✓	87.5	75.0
MPARK	419.00	418.50	0.12%	89.13	68.48	16.87	✓	✓	✓	✓	✓	✓	✓	100.0	75.0
ODAS	6.74	6.83	-1.32%	287.28	64.13	0.15	✓	✓	✓	✓	✓	✓	✓	100.0	75.0
SAHOL	98.80	100.80	-1.98%	1,242.82	66.05	2.92	✓	✓	✓	✓	✓	✓	✓	91.0	75.0
SMRTG	40.80	41.02	-0.54%	159.47	59.26	0.45	✓	✓	✓	✓	✓	✓	✓	100.0	75.0
THYAO	299.25	300.50	-0.42%	12,178.83	61.92	4.37	✓	✓	✓	✓	✓	✓	✓	75.0	75.0
ALARK	100.30	101.00	-0.69%	495.60	64.11	2.51	✓	✓	✓	✓	✓	✓	✓	100.0	66.0
ARDYZ	38.60	38.90	-0.77%	133.67	63.55	1.29	✓	✓	✓	✓	✓	✓	✓	75.0	66.0
CCOLA	63.15	61.70	2.35%	723.92	77.83	2.74	✓	✓	✓	✓	✓	✓	✓	66.0	66.0
CIMSAA	42.84	45.10	-5.01%	3,025.22	64.73	1.71	✓	✓	✓	✓	✓	✓	✓	91.0	66.0
ENUSA	63.50	64.10	-0.94%	402.48	65.15	1.61	✓	✓	✓	✓	✓	✓	✓	100.0	66.0
GOLTS	488.50	519.50	-5.97%	445.63	59.39	20.70	✓	✓	✓	✓	✓	✓	✓	91.0	66.0
KONYA	7,412.50	7,400.00	-4.97%	60.23	170.30	1.28	✓	✓	✓	✓	✓	✓	✓	91.0	66.0
KOZAL	23.04	24.32	-5.26%	1,881.11	58.73	0.88	✓	✓	✓	✓	✓	✓	✓	91.0	66.0
MAVİ	87.60	91.20	-3.95%	919.38	61.51	2.24	✓	✓	✓	✓	✓	✓	✓	66.0	66.0
VESTL	74.70	74.40	0.40%	460.95	78.68	3.24	✓	✓	✓	✓	✓	✓	✓	91.0	66.0
GESAN	47.42	48.04	-1.29%	281.72	53.32	0.48	✓	✓	✓	✓	✓	✓	✓	87.5	62.5
ULKER	117.90	118.90	-0.84%	690.73	55.62	0.37	✓	✓	✓	✓	✓	✓	✓	87.5	62.5
BERA	15.26	15.92	-4.15%	109.72	56.45	0.52	✓	✓	✓	✓	✓	✓	✓	75.0	53.5
CEBI	2,058.00	2,110.00	-2.46%	135.17	49.76	37.29	✓	✓	✓	✓	✓	✓	✓	87.5	53.5
KTEVL	58.50	60.90	-3.94%	1,173.35	53.54	1.26	✓	✓	✓	✓	✓	✓	✓	75.0	53.5
OTKAR	480.00	487.75	-1.59%	151.93	59.29	10.53	✓	✓	✓	✓	✓	✓	✓	66.0	53.5
PGSUS	220.30	224.70	-1.96%	2,774.50	42.12	3.09	✓	✓	✓	✓	✓	✓	✓	62.5	53.5
TTRAK	75.50	77.00	-1.95%	212.66	52.09	11.28	✓	✓	✓	✓	✓	✓	✓	87.5	53.5
AGHOL	353.00	359.00	-1.67%	243.62	64.33	9.82	✓	✓	✓	✓	✓	✓	✓	100.0	50.0
SISE	42.40	43.20	-1.85%	1,305.79	60.70	0.53	✓	✓	✓	✓	✓	✓	✓	100.0	50.0
TCCELL	93.85	93.80	0.05%	1,787.49	61.74	1.36	✓	✓	✓	✓	✓	✓	✓	100.0	50.0
AKBNK	66.15	66.35	-1.81%	3,365.43	69.39	3.00	✓	✓	✓	✓	✓	✓	✓	66.0	41.0
AKSEN	36.52	37.06	-1.46%	112.71	60.24	0.60	✓	✓	✓	✓	✓	✓	✓	100.0	41.0
ANSGR	98.60	99.60	-1.00%	200.04	68.99	3.97	✓	✓	✓	✓	✓	✓	✓	66.0	41.0
ARKCK	147.00	150.00	-2.00%	379.66	60.28	2.46	✓	✓	✓	✓	✓	✓	✓	100.0	41.0
CANTE	1.66	1.71	-2.92%	218.87	62.40	0.04	✓	✓	✓	✓	✓	✓	✓	66.0	41.0
DOHOL	14.84	15.19	-2.30%	300.85	63.01	0.33	✓	✓	✓	✓	✓	✓	✓	66.0	41.0
ENKAI	53.55	56.20	-4.72%	715.57	55.52	1.12	✓	✓	✓	✓	✓	✓	✓	100.0	41.0
EREGL	26.16	27.00	-3.11%	6,596.21	57.57	0.44	✓	✓	✓	✓	✓	✓	✓	100.0	41.0
PROJTD	979.00	991.50	-1.26%	424.58	46.47	0.29	✓	✓	✓	✓	✓	✓	✓	28.5	41.0
GARAN	128.90	132.00	-2.35%	1,963.08	66.73	4.22	✓	✓	✓	✓	✓	✓	✓	91.0	41.0
HEKTS	4.17	4.29	-2.80%	552.86	62.37	0.15	✓	✓	✓	✓	✓	✓	✓	100.0	41.0
ISCTR	13.83	14.28	-3.15%	5,435.47	60.70	0.43	✓	✓	✓	✓	✓	✓	✓	91.0	41.0
KROMD	28.26	29.36	-3.75%	2,108.00	59.51	0.61	✓	✓	✓	✓	✓	✓	✓	100.0	41.0
MATK	45.32	46.92	-3.41%	482.48	56.30	0.77	✓	✓	✓	✓	✓	✓	✓	75.0	41.0
PAPIL	13.73	14.30	-3.99%	336.51	58.58	0.76	✓	✓	✓	✓	✓	✓	✓	41.0	41.0
PENSI	1.52	1.50	1.33%	68.90	62.24	0.11	✓	✓	✓	✓	✓	✓	✓	33.0	41.0
PETKM	18.99	19.48	-2.52%	775.32	53.67	0.08	✓	✓	✓	✓	✓	✓	✓	100.0	41.0
RGYAS	126.00	133.00	-5.26%	114.38	62.46	5.22	✓	✓	✓	✓	✓	✓	✓	91.0	41.0
SASA	4.32	4.46	-3.14%	1,894.83	58.21	0.10	✓	✓	✓	✓	✓	✓	✓	100.0	41.0
SKBNK	4.76	4.86	-2.06%	424.58	63.73	0.15	✓	✓	✓	✓	✓	✓	✓	75.0	41.0
SOHW	42.69	43.22	-1.43%	265.06	56.73	0.39	✓	✓	✓	✓	✓	✓	✓	100.0	41.0
TMSN	117.40	121.40	-3.06%	167.66	62.63	0.41	✓	✓	✓	✓	✓	✓	✓	75.0	41.0
TSKB	12.71	13.13	-3.20%	212.66	55.69	0.20	✓	✓	✓	✓	✓	✓	✓	75.0	41.0
TTKOM	46.48	47.64	-2.43%	1,066.81	50.09	0.10	✓	✓	✓	✓	✓	✓	✓	75.0	41.0
TUKAS	7.19	7.46	-3.62%	121.08	61.78	0.13	✓	✓	✓	✓	✓	✓	✓	66.0	41.0
TURSG	13.64	13.89	-1.80%	220.94	60.02	0.25	✓	✓	✓	✓	✓	✓	✓	75.0	41.0
VESSB	17.45	17.83	-2.13%	106.36	54.09	2.05	✓	✓	✓	✓	✓	✓	✓	100.0	41.0
YBNK	31.24	32.42	-3.64%	5,157.75	62.70	1.28	✓	✓	✓	✓	✓	✓	✓	66.0	41.0
ZOREN	4.42	4.48	-1.34%	396.36	58.74	0.06	✓	✓	✓	✓	✓	✓	✓	100.0	41.0
OBAMS	47.94	48.22	-0.58%	254.16	80.94	2.60	✓	✓	✓	✓	✓	✓	✓	66.0	33.0
ADEL	35.50	36.22	-1.99%	59.67	39.47	1.08	✓	✓	✓	✓	✓	✓	✓	62.5	28.5
AKFGY	2.18	2.23	-2.24%	61.77	53.71	0.05	✓	✓	✓	✓	✓	✓	✓	53.5	28.5
ASLS	71.00	71.25	-0.35%	2,016.21	66.79	1.95	✓	✓	✓	✓	✓	✓	✓	87.5	28.5
BİKAS	4.45	4.59	-3.05%	68.58	45.03	0.05	✓	✓	✓	✓	✓	✓	✓	62.5	28.5
BRSAN	459.50	470.50	-2.34%	429.65	49.36	0.96	✓	✓	✓	✓	✓	✓	✓	87.5	28.5
BRYAT	2,185.00	2,270.00	-3.74%	140.43	58.14	73.57	✓	✓	✓	✓	✓	✓	✓	100.0	28.5
BTICM	142.80	149.50	-4.48%	293.62	45.70	0.82	✓	✓	✓	✓	✓	✓	✓	87.5	28.5
CWENE	24.80	25.14	-1.35%	164.01	53.17	0.62	✓	✓	✓	✓	✓	✓	✓	78.5	28.5
DDAS	215.50	220.80	-2.40%	811.08	49.24	3.03	✓	✓	✓	✓	✓	✓	✓	66.0	28.5
ECILC	47.06	48.40	-2.77%	123.26	58.83	1.55	✓	✓	✓	✓	✓	✓	✓	53.5	28.5
EGEEN	10,620.00	11,002.50	-3.48%	229.77	48.09	10.55	✓	✓	✓	✓	✓	✓	✓	87.5	28.5
EKGYO	13.18	13.42	-1.79%	2,930.01	63.14	0.66	✓	✓	✓	✓	✓	✓	✓	91.0	28.5
ELUPWR	35.88	36.84	-2.61%	239.16	55.26	0.82	✓	✓	✓	✓	✓	✓	✓	87.5	28.5
FENER	104.30	104.50	-0.19%	163.51	47.55	0.56	✓	✓	✓	✓	✓	✓	✓	53.5	28.5
HAKKB	16.11	16.60	-2.95%	801.6											

## Son 90 güne ait dip-zirve analizi



## DENİZ YATIRIM STRATEJİ &amp; ARAŞTIRMA | BIST 100 ENDEKSİ DİP-ZİRVE ANALİZİ

Hisse	Son kapanış	Önceki kapanış	Değişim %	Son 90 gün zirvesi	Son 90 gün dip	Zirveye uzaklık	Dibe uzaklık	Zirveye geçti mi?
ADEL	35.50	36.22	-2.0%	58.21	32.84	64%	7%	x
AEFES	230.60	233.50	-1.2%	261.75	176.20	14%	24%	x
AGHOL	353.00	359.00	-1.7%	401.50	275.00	14%	22%	x
AGROT	14.35	13.86	3.5%	19.69	11.58	37%	19%	x
AKBNK	65.15	66.35	-1.8%	66.35	46.40	2%	29%	x
AKFGY	2.18	2.23	-2.2%	2.28	1.81	5%	17%	x
AKFYE	19.25	19.25	0.0%	23.28	16.98	21%	12%	x
AKSA	10.48	10.33	1.5%	10.66	8.05	2%	23%	x
AKSEN	36.52	37.06	-1.5%	40.02	32.34	10%	11%	x
ALARK	100.30	101.00	-0.7%	105.60	82.70	5%	18%	x
ALFAS	56.95	56.50	0.8%	65.00	46.84	14%	18%	x
ALTNV	88.95	90.10	-1.3%	121.10	85.80	36%	4%	x
ANSGR	98.60	99.60	-1.0%	100.00	73.00	1%	26%	x
ARCLK	147.00	150.00	-2.0%	159.70	123.70	9%	16%	x
ARDYZ	38.60	38.90	-0.8%	39.80	29.60	3%	23%	x
ASELS	71.00	71.25	-0.4%	71.25	54.41	0%	23%	x
ASTOR	100.70	101.10	-0.4%	101.10	65.25	0%	35%	x
BERA	15.26	15.92	-4.1%	17.07	12.38	12%	19%	x
BIMAS	526.00	526.00	0.0%	610.41	444.00	16%	16%	x
BINHO	361.75	351.50	2.9%	445.75	272.75	23%	25%	x
BIKAS	4.45	4.59	-3.1%	7.58	4.18	70%	6%	x
BRSAN	459.50	470.50	-2.3%	575.00	349.00	25%	24%	x
BRYAT	2185.00	2270.00	-3.7%	2369.00	1702.00	8%	22%	x
BTCIM	142.80	149.50	-4.5%	247.70	129.20	73%	10%	x
CANTE	1.66	1.71	-2.9%	1.80	1.39	8%	16%	x
CCOLA	63.15	61.70	2.4%	72.45	45.12	15%	29%	x
CIMSA	42.84	45.10	-5.0%	45.10	29.88	5%	30%	x
CLEBI	2058.00	2110.00	-2.5%	2225.00	1665.00	8%	19%	x
CWENE	24.80	25.14	-1.4%	27.51	18.95	11%	24%	x
DOAS	215.50	220.80	-2.4%	233.00	202.40	8%	6%	x
DOHOL	14.84	15.19	-2.3%	16.70	12.62	13%	15%	x
ECILC	47.06	48.40	-2.8%	54.60	37.26	16%	21%	x
EGENE	10620.00	11002.50	-3.5%	11820.00	8992.50	11%	15%	x
EKGYO	13.18	13.42	-1.8%	13.72	9.45	4%	28%	x
ENERY	280.75	276.50	1.5%	280.75	185.20	-	34%	✓
ENISA	63.50	64.10	-0.9%	67.30	52.75	6%	17%	x
ENKAI	53.55	56.20	-4.7%	56.20	42.60	5%	20%	x
EREGL	26.16	27.00	-3.1%	27.00	23.10	3%	12%	x
EUPWR	35.88	36.84	-2.6%	36.84	25.84	3%	28%	x
FENER	104.30	104.50	-0.2%	146.50	94.95	40%	9%	x
FROTO	979.00	991.50	-1.3%	1101.35	847.46	12%	13%	x
GARAN	128.90	132.00	-2.3%	132.00	97.75	2%	24%	x
GESAN	47.42	48.04	-1.3%	53.00	37.92	12%	20%	x
GOLTS	488.50	519.50	-6.0%	519.50	345.75	6%	29%	x
GLBRF	268.25	263.00	2.0%	268.25	161.90	-	40%	✓
HALKB	16.11	16.60	-3.0%	17.45	14.33	8%	11%	x
HEKTS	4.17	4.29	-2.8%	4.54	3.36	9%	19%	x
ISCTR	13.83	14.28	-3.2%	14.28	10.99	3%	21%	x
ISMEN	45.50	46.22	-1.6%	46.22	31.32	2%	31%	x
KARSN	12.71	13.14	-3.3%	18.53	12.39	46%	3%	x
KCAER	15.46	15.20	1.7%	15.46	11.88	-	23%	✓
KCHOL	195.40	200.70	-2.6%	201.00	161.70	3%	17%	x
KLSEK	40.20	38.94	3.2%	46.44	32.10	16%	20%	x
KONTR	45.16	46.46	-2.8%	53.50	37.80	18%	16%	x
KONYA	7412.50	7800.00	-5.0%	7800.00	5820.00	5%	21%	x
KOZAA	70.45	71.90	-1.2%	75.15	54.90	7%	22%	x
KOZAL	23.04	24.32	-5.3%	28.68	18.75	24%	19%	x
KRDMD	28.26	29.36	-3.7%	29.36	22.30	4%	21%	x
KTLEV	58.50	60.90	-3.9%	61.25	38.30	5%	35%	x
LMKDC	30.60	29.16	4.9%	30.60	20.38	-	33%	✓
MAVI	87.60	91.20	-3.9%	108.90	73.25	24%	16%	x
MGROS	512.50	513.50	-0.2%	529.12	395.47	3%	23%	x
MIAAT	45.32	46.92	-3.4%	55.00	36.74	21%	19%	x
MPARK	419.00	418.50	0.1%	419.00	289.25	-	31%	✓
OBAMS	47.94	48.22	-0.6%	48.32	31.35	1%	35%	x
ODAS	6.74	6.83	-1.3%	7.92	5.56	18%	18%	x
OTKAR	480.00	487.75	-1.6%	548.00	413.25	14%	14%	x
OYAKC	21.00	20.92	0.4%	21.00	13.79	-	34%	✓
PAPIL	13.73	14.30	-4.0%	24.55	9.94	79%	28%	x
PEKGY	1.52	1.60	-5.0%	1.66	1.07	9%	30%	x
PETKM	18.99	19.48	-2.5%	24.58	17.14	29%	10%	x
PGSUS	220.30	224.70	-2.0%	253.25	208.60	15%	5%	x
REEDR	15.13	15.70	-3.6%	35.88	14.28	137%	6%	x
RGYAS	126.00	133.00	-5.3%	133.00	101.50	6%	19%	x
SAHOL	98.80	100.80	-2.0%	101.00	79.00	2%	20%	x
SASA	4.32	4.46	-3.1%	5.74	3.69	33%	15%	x
SISE	42.40	43.20	-1.9%	44.36	37.66	5%	11%	x
SKBNK	4.76	4.86	-2.1%	4.88	3.72	3%	22%	x
SMRTG	40.80	41.02	-0.5%	45.60	33.32	12%	18%	x
SOKM	42.60	43.22	-1.4%	58.41	37.74	37%	11%	x
TABGD	154.00	153.20	0.5%	182.90	128.70	19%	16%	x
TAVHL	281.75	279.50	0.8%	281.75	210.00	-	25%	✓
TCELL	93.85	93.80	0.1%	103.08	79.85	10%	15%	x
THYAO	299.25	300.50	-0.4%	308.50	257.75	3%	14%	x
TKFEN	78.30	80.90	-3.2%	83.05	47.08	6%	40%	x
TMSN	117.40	121.10	-3.1%	138.40	107.50	18%	8%	x
TOASO	201.10	206.40	-2.6%	251.50	179.80	25%	11%	x
TSKB	12.71	13.13	-3.2%	13.13	10.65	3%	16%	x
TTKOM	46.48	47.64	-2.4%	54.85	43.78	18%	6%	x
TRAK	755.50	770.50	-1.9%	780.50	647.98	3%	14%	x
TUKAS	7.19	7.46	-3.6%	9.60	6.22	34%	13%	x
TUPRS	154.00	154.50	-0.3%	158.90	140.80	3%	9%	x
TURSG	13.64	13.89	-1.8%	13.91	11.48	2%	16%	x
ULKER	117.90	118.90	-0.8%	169.90	99.80	44%	15%	x
VAKBN	22.82	23.62	-3.4%	25.52	18.10	12%	21%	x
VESBE	17.45	17.83	-2.1%	20.04	16.50	15%	5%	x
VESTL	74.70	74.40	0.4%	74.70	54.75	-	27%	✓
YEOTK	51.50	52.90	-2.6%	58.41	39.97	13%	22%	x
YKBNK	31.24	32.42	-3.6%	33.06	23.04	6%	26%	x
ZOREN	4.42	4.48	-1.3%	5.04	3.89	14%	12%	x

Kaynak: Deniz Yatırım Strateji ve Araştırma Bölümü hesaplamaları, Rasyonel

## Seçilmiş rasyolar



## DENİZ YATIRIM STRATEJİ &amp; ARAŞTIRMA | BIST 100 HIZLI BAKIŞ

Hisse kodu	Şirket ismi	Sektör	F/K	FD/FAVÖK	FD/SATIŞLAR	Özkaynak karlılığı	Piyasa değeri (milyar TL)	Halka açıklık oranı	BIST 100 payı
ADEL	Adel Kalemçilik	KIRTASIYE	26.71	28.21	4.25	27%	9.2	28%	0.1%
ADEFES	Anadolu Efes Bira	BIRACLILIK VE MESRUBAT	6.92	4.54	0.72	27%	136.5	32%	1.6%
AGHOL	Ağ Anadolu Grubu Holding	HOLDING	6.58	2.41	0.21	18%	86.0	34%	1.0%
AGROT	Agrotech Yüksek Teknoloji Ve Yatırım	TEKNOLOJİ	51.00	418.01	6.72	6%	17.2	25%	0.2%
AKBNK	Akbank	BANKACILIK	7.03			23%	338.8	52%	3.9%
AKFYE	Akfen G.M.Y.O.	GAYRİMENKUL YATIRIM ORT.		9.48	8.46	-3%	8.5	45%	0.1%
AKFYE	Akfen Yenilenebilir Enerji	ELEKTRİK	3.97	9.93	5.94	25%	23.0	28%	0.3%
AKSA	Aksa	ENDÜSTRİYEL TEKSTİL	12.08	8.75	1.55	19%	40.7	37%	0.5%
AKSEN	Aksa Enerji	ELEKTRİK	8.62	10.24	2.22	15%	44.8	21%	0.5%
ALARAK	Alarko Holding	İNŞAAT, TAAHHÜT	8.82		5.46	11%	43.6	37%	0.5%
ALFAS	Alfa Solar Enerji	ELEKTRİK	46.02	25.34	2.66	15%	21.0	20%	0.2%
ALTNY	Altay Savunma Teknolojileri	TEKNOLOJİ	30.53	23.91	11.71		20.9	25%	0.2%
ANSGR	Anadolu Sigorta	SİGORTA	5.89			41%	49.3	35%	0.6%
ARCLK	Arçelik	DAYANIKLI TÜKETİM	111.42	9.09	0.50	11%	99.3	15%	1.1%
ARDYZ	Ard Grup Bilgi Teknolojileri	TEKNOLOJİ	24.78	5.21	3.70	13%	6.6	75%	0.1%
ASELS	Aselesan	İLETİŞİM CİHAZLARI	27.52	15.07	3.28	12%	323.8	26%	3.7%
ASTOR	Astor Enerji	ELEKTRİK	13.67	11.91	3.72	50%	100.5	28%	1.1%
BEERA	Bera Holding	HOLDING	2.11	4.54	0.56	29%	10.4	64%	0.1%
BIMAS	Bim Birleşik Mağazalar	PERAKENDE	14.83	19.76	0.69	27%	319.4	50%	3.6%
BINHO	1000 Yatırımlar Holding	HOLDING		2.85	2.76	-5%	17.0	20%	0.2%
BIKAS	Beşiktaş Futbol Yat.	SPOR	125.63		2.12		5.3	45%	0.1%
BRNSAN	Borusan Boru Sanayi	DEMİR, ÇELİK TEMEL	49.29	23.94	1.31	5%	65.1	17%	0.7%
BRYAT	Borusan Yat. Paz.	HOLDING	36.18		675.55	7%	61.5	13%	0.7%
BTCIM	Bati Çimento	ÇİMENTO	7.68	15.53	2.17	29%	25.7	42%	0.3%
CAKTE	Çağış Termik	ELEKTRİK	5.34	1.97		-8%	11.6	51%	0.1%
CCOLA	Coca Cola İçecek	BIRACLILIK VE MESRUBAT	8.75	8.60	1.53	43%	117.5	24%	2.0%
CIMSA	Çimsa	ÇİMENTO	8.80	8.00	1.66	23%	40.5	45%	0.5%
CLBIB	Celebi	HAVA YOLLARI VE HİZMETLERİ	17.12	10.67	3.05	58%	50.0	12%	0.6%
CWENE	Cw Enerji Mühendislik	ELEKTRİK	135.36	15.06	2.70	3%	24.8	29%	0.3%
DOAS	Doğuş Otomotiv	OTOMOTİV	4.55	3.38	0.33	22%	47.4	34%	0.5%
DOHOL	Doğan Holding	HOLDING	11.73	2.83	0.34	6%	38.8	36%	0.4%
ELIC	Etiler Enerji	SAĞLIK	8.36	45.00	4.02	10%	32.2	19%	0.6%
EGENE	Ege Endüstri	OTOMOTİV PARÇASI	37.59	37.16	7.40	19%	117.5	34%	0.4%
EKGYO	Emlak G.M.Y.O.	GAYRİMENKUL YATIRIM ORT.	15.59	7.50	2.09	5%	50.1	51%	0.6%
ENERY	Enerya Enerji	ELEKTRİK	5.50	26.17	2.12	39%	40.7	27%	0.5%
ENISA	Enerya Enerji	ELEKTRİK		4.45	0.63	-9%	75.0	20%	0.9%
ENKAI	Enka İnşaat	İNŞAAT, TAAHHÜT	13.22	11.21	2.41	11%	321.3	12%	3.7%
EREG	Ereğli Demir Çelik	DEMİR, ÇELİK TEMEL	9.80	10.67	1.29	9%	183.1	48%	2.1%
EUPWR	europower Enerji Ve Otomsyon Teknolojileri	ELEKTRİK	36.09	11.84	2.46	11%	23.7	27%	0.3%
FENER	Fenerbahçe	SPOR			2.06		10.3	34%	0.1%
FROTO	Ford Otosan	OTOMOTİV	6.73	12.52	0.80	61%	343.5	18%	3.9%
GARAN	Garanti Bankası	BANKACILIK	5.60			37%	541.4	14%	6.2%
GESAN	Güresim Elektrik Sanayi Taahhüt Ve Ticaret	ELEKTRİK	19.19	4.97	1.41	15%	21.8	28%	0.2%
GOLTS	Göltaş Çimento	ÇİMENTO	3.96	7.75	1.69	37%	8.8	68%	0.1%
GUBRF	Gübre Fabrikaları	TARIM KİMYASALLARI	119.77	20.32	2.05	6%	89.6	22%	1.0%
HALKB	Halk Bankası	BANKACILIK	8.72			10%	115.7	9%	1.3%
HEKTS	Hecks	TARIM KİMYASALLARI			9.67	-44%	35.2	41%	0.4%
ISCTR	İş Bankası (C)	BANKACILIK	6.30			20%	345.7	31%	3.9%
İSMEN	İş Yatırım	ARACI KURUM	13.91	3.02	0.06	25%	68.3	28%	0.8%
KARSAN	Karsan Otomotiv	OTOMOTİV		20.24	1.79	-22%	11.4	39%	0.1%
KCAER	Kocaeli Çelik	DEMİR, ÇELİK TEMEL	27.37	11.42	1.83	13%	29.6	24%	0.3%
KCHOL	Koç Holding	HOLDING	11.43	14.84	1.56	10%	495.5	22%	5.6%
KLSER	Kaleseramik Çamaşık Kâğıt ve Seramik	SERAMİK			2.39	-30%	20.7	21%	0.2%
KONTR	Kontrolmatik Teknoloji	ELEKTRİK	61.14	29.25	4.78	13%	29.4	46%	0.3%
KONYA	Konya Çimento	ÇİMENTO	159.61	61.74	6.91	9%	36.1	15%	0.4%
KOZAA	Koza Anadolu Metal	MADENCİLİK	883.22	3.83	1.46	0%	27.3	44%	0.3%
KOZAL	Koza Altın İşletmeleri	MADENCİLİK	30.63	16.94	6.71	10%	73.8	29%	0.8%
KRDMD	Kardemir (D)	DEMİR, ÇELİK TEMEL	17.71	12.66	0.82	5%	22.0	89%	0.3%
KTLEV	Katimevim Tasarruf Finansman	ARACI KURUM	6.47			108%	10.5	38%	0.1%
LMDCK	Limak Doğu Anadolu Çimento	ÇİMENTO	8.98	7.82	3.64	60%	15.8	10%	0.2%
MAVL	Mavi Giyim	TEKSTİL, ENTEGRE	13.66	4.96	0.89	33%	34.8	73%	0.4%
MGROS	Migros	PERAKENDE	14.59	8.72	0.33	16%	92.8	51%	1.1%
MIATK	Mia Teknoloji	TEKNOLOJİ	19.22	14.28	10.03	47%	22.4	57%	0.3%
MPARK	Mip Sağlık Hizmetleri	SAĞLIK	11.03	8.57	2.32	50%	80.0	27%	0.9%
OBAMS	Oba Makarna	GIDA	9.88	23.55	0.80	20%	23.0	20%	0.3%
ODAS	Odış Elektrik	ELEKTRİK		2.48	1.07	-32%	9.4	73%	0.1%
OTIKAR	Otokar	OTOMOTİV	141.00	73.95	2.13	5%	57.6	27%	0.7%
OYAKC	Oyak Çimento Fabrikaları	ÇİMENTO	12.40	7.81	2.22	26%	102.1	24%	1.2%
PAPIL	Papillon Savunma Teknoloji Ve Ticaret	TEKNOLOJİ		122.15	19.61	-4%	2.8	89%	0.0%
PEKGY	Peker G.M.Y.O.	GAYRİMENKUL YATIRIM ORT.	2.53		57.19	48%	3.8	61%	0.0%
PETKM	Petkim	PETROL VE PETROL ÜRÜNLERİ	2.47		1.09	36%	48.1	47%	0.5%
PGSUS	Pegasus Hava Taahhüt	HAVA YOLLARI VE HİZMETLERİ	4.75	7.34	2.07	41%	110.2	43%	1.3%
REEDR	Reeder Teknoloji	TEKNOLOJİ		14.63	5.35	-6%	14.4	34%	0.2%
RDFAS	Rönesans G.M.Y.O.	GAYRİMENKUL YATIRIM ORT.	1.71	12.52	7.62	30%	41.7	10%	0.5%
SAHOL	Sabancı Holding	HOLDING	29.29	23.00	11.12	3%	207.5	51%	2.4%
SASA	Sasa	ENDÜSTRİYEL TEKSTİL	5.63	24.67	5.65	40%	187.0	24%	2.1%
SISE	Şişe Cam	CAM	7.03	15.43	1.12	12%	129.9	49%	1.5%
SKBNK	Şekerbank	BANKACILIK	4.81			30%	11.9	48%	0.1%
SMRTG	Smart Güneş Enerjisi Teknolojileri	ELEKTRİK	30.03	25.11	2.75	32%	24.7	25%	0.3%
SOKM	Şok Marketler Ticaret	PERAKENDE			0.15	0%	25.3	51%	0.3%
TABSD	Tab Gıda Sanayi	GIDA	22.89	6.38	1.38	16%	40.2	20%	0.5%
TAVHL	Tav Havalimanları	HAVA YOLLARI VE HİZMETLERİ	11.65	8.65	2.65	18%	102.4	48%	1.2%
TCELL	Türkcell	İLETİŞİM	4.77	3.42	1.56	32%	206.5	54%	2.3%
THYAO	Türk Hava Yolları	HAVA YOLLARI VE HİZMETLERİ	2.26	5.32	1.00	37%	413.0	50%	4.7%
TKFEN	Tekfen Holding	HOLDING	23.88	44.18	0.58	5%	29.0	48%	0.3%
TMSN	Tümosan Motor Ve Traktör	OTOMOTİV		20.31	2.18	-7%	13.5	29%	0.2%
TDASO	Tofaş Otomobil Fab.	OTOMOTİV	8.36	6.47	0.73	31%	100.6	24%	1.1%
TSIB	T.S.İ.Ç.İ.	BANKACILIK	3.93			38%	25.6	39%	0.4%
TKROM	Türk Telekom	İLETİŞİM	6.34	4.07	1.49	24%	162.7	13%	1.9%
TRAK	Türk Traktör	OTOMOTİV	7.80	5.55	1.11	63%	75.6	24%	0.9%
TUKAS	Tuğay	GIDA	7.99	7.64	1.86	16%	10.6	39%	0.1%
TUPRS	Tüpraş	PETROL VE PETROL ÜRÜNLERİ	4.71	3.40	0.28	30%	296.7	49%	3.4%
TURSG	Türkiye Sigorta	SİGORTA			6.38	58%	68.2	18%	0.8%
ULKER	Ülker	GIDA	7.25	4.75	0.87	28%	43.5	39%	0.5%
VAKBN	T. Vakıflar Bankası	BANKACILIK	6.08			21%	226.3	6%	2.6%
VESBE	Vestel Beyaz Eşya	DAYANIKLI TÜKETİM	17.56	5.09	0.52	7%	27.9	19%	0.3%
VESTL	Vestel	DAYANIKLI TÜKETİM		5.31	0.56	-2%	25.1	45%	0.3%
YEOTK	Yeo Teknoloji Enerji Ve Endüstri	ELEKTRİK	19.60	8.85	2.05	57%	18.3	36%	0.2%
YKBNK	Yapı Ve Kredi Bankası	BANKACILIK	6.33			23%	263.9	39%	3.0%
ZOREN	Zorlu Enerji	ELEKTRİK	1.54	11.48	2.23	30%	22.1	36%	0.3%

Kaynak: Deniz Yatırım Strateji ve Araştırma Bölümü hesaplamaları, Rasyonel F/K, FD/FAVÖK ve FD/Satışlar rasyoları son 4 periyot verilerine aittir.

En düşük F/K

1.54 ZOREN

En düşük FD/FAVÖK

2.41 AGHOL

En düşük FD/SATIŞLAR

0.06 İSMEN

En düşük özkaynak karlılığı

-44% HEKTS

En düşük piyasa değeri

2.8 PAPIL

En düşük halka açıklık oranı

6% VAKBN

En düşük BIST 100 payı

0.0% PAPIL

En yüksek F/K

883.22 KOZAA

En yüksek FD/FAVÖK

418.01 AGROT

En yüksek FD/SATIŞLAR

675.55 BRYAT

En yüksek özkaynak karlılığı

108% KTLEV

En yüksek piyasa değeri

541.4 GARAN

En yüksek halka açıklık oranı

89% KRDMD

En yüksek BIST 100 payı

6.2% GARAN

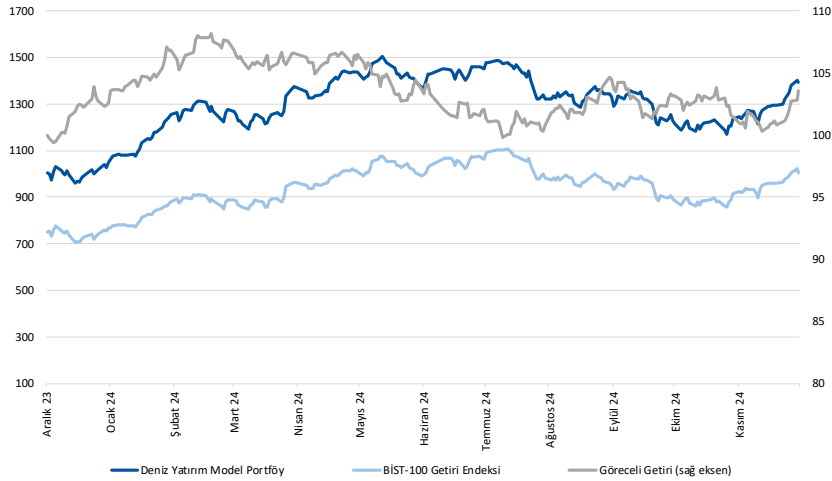


## Deniz Yatırım model portföyü

Deniz Yatırım Model Portföyü						
Hisse	Portföye giriş tarihi	Hedef fiyat	Potansiyel	Nominal getiri (Portföye girişten itibaren)	BIST-100'e rölatif getiri (Portföye girişten itibaren)	
TAVHL	10.05.2021	425.50	51%	1079%	70%	
FROTO	07.09.2022	1385.75	42%	230%	10%	
HTTBT	03.11.2022	51.43	30%	310%	66%	
KAREL	30.11.2022	17.00	69%	-6%	-54%	
PGSUS	27.12.2022	340.00	54%	113%	15%	
BIMAS	16.01.2023	743.00	41%	331%	118%	
CCOLA	16.01.2023	82.40	30%	282%	93%	
SAHOL	12.05.2023	130.00	32%	138%	15%	
CIMSA	21.06.2023	51.30	20%	170%	40%	
YKBNK	21.08.2023	36.50	17%	109%	58%	
GWIND	09.07.2024	44.60	58%	-11%	-5%	
TABGD	18.07.2024	320.00	108%	-25%	-17%	
GARAN	02.08.2024	154.30	20%	3%	7%	
ANSGR	29.11.2024	174.30	77%	7%	3%	

Yıl	Nominal getiri	BIST-100 Endeksi'ne göre rölatif getiri	BIST-100 Getiri Endeksi'ne göre rölatif getiri
2019	56%	27%	25%
2020	50%	16%	15%
2021	43%	13%	10%
2022	205%	3%	0%
2023	52%	12%	9%
<b>12A</b>	<b>35%</b>	<b>6%</b>	<b>3%</b>
<b>YBB</b>	<b>40%</b>	<b>4%</b>	<b>1%</b>
<b>2019'dan bugüne</b>	<b>2076%</b>	<b>97%</b>	<b>67%</b>



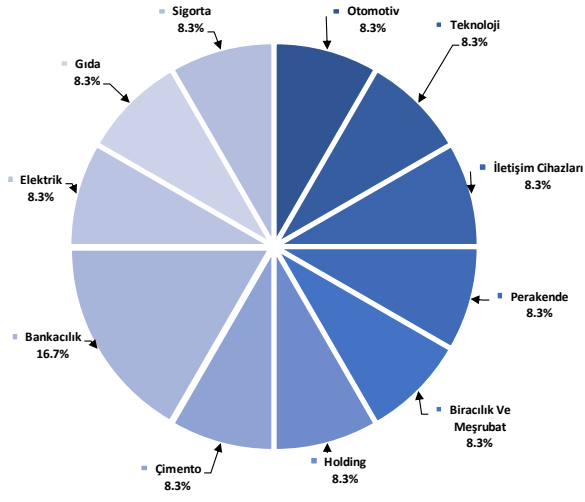
Kaynak: Deniz Yatırım Strateji ve Araştırma Bölümü hesaplamaları, Rasyonel

## Deniz Yatırım Model Portföyü

Deniz Yatırım Model Portföyü, Deniz Yatırım Strateji ve Araştırma Bölümü tarafından, temel analiz kriterlerine göre hazırlanmış, orta-uzun vadeli hisse senedi tavsiye listesidir. Alınan pozisyonlar sadece uzun yönlüdür (long only). Herhangi bir rakamsal/yüzesel getiri hedefi söz konusu değildir. Herhangi bir şirket sayısı sınırı söz konusu değildir. Herhangi bir sıklıkta/takvim dahilinde değişiklik yapma zorunluluğu söz konusu değildir. Strateji ve Araştırma Bölümü analistleri portföyü takvim yılı içerisinde piyasa koşulları izin vermez ise değiştirmeme hakkına sahiptirler. Portföy içerisinde yer alan şirketler için temel analiz açısından getiri potansiyeli kalmamış dahi olsa da (değerleme olarak) şirket markasına olan geçmiş ve gelecek dönem güveni ile liste içerisinde kalmaya devam edebilirler. Portföyde yer alan şirketler için AL tavsiyesi bulunması zorunluluğu söz konusu değildir. Bölüm analistleri, TUT ve/veya Gözden Geçiriliyor önerileri ile de liste içerisinde şirket tercihinde bulunabilirler.

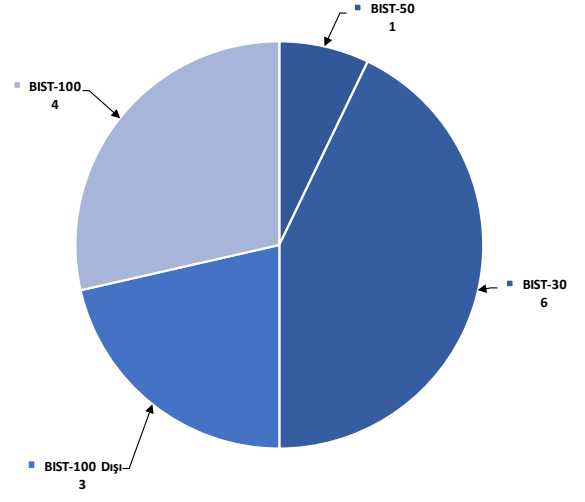
## Deniz Yatırım model portföy | sektörel ve endeks dağılımları

Model portföy sektörel dağılımı



Kaynak: Deniz Yatırım Strateji ve Araştırma Bölümü hesaplamaları

Model portföy endeks dağılımı



Kaynak: Deniz Yatırım Strateji ve Araştırma Bölümü hesaplamaları

## Deniz Yatırım döngüsel portföy

Deniz Yatırım Döngüsel Portföy											
Hisse senedi	Giriş tarihi	Giriş seviyesi	Son kapanış	Değişim	Rölatif	Portföyde kalma süresi, gün	Yıl başlangıcından değişim	Haftalık değişim	Haftalık rölatif	Haftalık beta	Haftalık korelasyon
THYAO	25.01.2022	26.05	299.25	1049%	118%	1051	31%	4%	1%	0.97	0.73
TCELL	10.10.2022	22.42	93.85	319%	49%	793	73%	3%	0%	0.83	0.62
ULKER	13.12.2022	38.36	117.90	207%	59%	729	44%	3%	0%	1.08	0.60
MPARK	16.01.2023	85.43	419.00	390%	147%	695	158%	7%	4%	0.71	0.51
MAVI	12.05.2023	27.42	87.60	219%	54%	579	54%	5%	2%	0.81	0.61
ASELS	17.07.2023	36.43	71.00	95%	26%	513	58%	1%	-2%	0.98	0.68
AKBNK	21.08.2023	26.69	65.15	144%	84%	478	86%	3%	0%	1.27	0.73
MGR0S	19.12.2023	323.98	512.50	58%	21%	358	56%	3%	1%	0.81	0.62
KRDMD	05.04.2024	23.03	28.26	23%	15%	250	19%	2%	-1%	1.31	0.67
KMPUR	22.04.2024	32.89	19.14	-42%	-44%	233	-34%	0%	-2%	0.96	0.46
DOHOL	09.07.2024	16.28	14.84	-9%	-2%	155	35%	4%	1%	1.14	0.76
AGESA	02.09.2024	102.30	145.60	42%	41%	100	144%	6%	3%	0.58	0.38
LKMNH	16.09.2024	15.02	17.82	19%	13%	86	68%	4%	1%	0.47	0.28

Kaynak: Deniz Yatırım Strateji ve Araştırma Bölümü hesaplamaları, Rasyonet

## Deniz Yatırım döngüsel portföy performans

Dönem	Döngüsel Portföy endeks seviyesi	Döngüsel Portföy rölatif (XU100)	Döngüsel Portföy rölatif (XU30)	XU100
10.12.2024	1226	77%	77%	694
03.12.2024	1184	75%	75%	675
29.12.2023	845	65%	65%	513
30.12.2022	539	42%	42%	379
31.12.2021	144	13%	13%	128
21.10.2021	100			100
Haftalık performans (Portföy)	4%			
Yıl başlangıcından performans (Portföy)	45%			
Kurulduğu gündən performans (Portföy)	1126%			
Haftalık ortalama beta (Portföy)	0.92			
Haftalık ortalama korelasyon (Portföy)	0.59			
Ortalama gün (Portföy)	463			
Toplam gün (Portföy kuruluşundan)	1146			
XU100 haftalık performans	3%			
XU100 yıl başlangıcından performans	35%			
XU100 Döngüsel Portföy kurulduğu gündən performans	594%			
Döngüsel Portföy, XU100 haftalık rölatif	1%			
Döngüsel Portföy, XU100 yıl başlangıcından rölatif	7%			
Döngüsel Portföy, XU100 kurulduğu gündən rölatif	77%			

Kaynak: Deniz Yatırım Strateji ve Araştırma Bölümü hesaplamaları

## Döngüsel Portföy

Döngüsel Portföy, Deniz Yatırım Strateji ve Araştırma Bölümü'nde çalışan analistler tarafından BIST içerisinde yer alan hisse senetlerine yönelik 'döngüsel' beklentileri içeren ve sadece Genel Yatırım Tavsiyesi kapsamında değerlendirmelerdir. Buna göre, Portföy oluşturulurken, herhangi bir hedef fiyat beklentisi, yüzde (%) kazanç önerisi ve zaman kısıtı (hedeflemeleri) bulunmamaktadır.

Portföy, Model Portföy yönetim mantığından farklı çalışmaktadır. Model Portföy, orta-uzun vadeli beklentilerden ve hedef fiyat seviyelerinden oluşurken (12-ay beklentiler); Döngüsel Portföy ise bunlardan bağımsız, şeffaf şekilde yönetilmeyi amaç edinen, hesap verilebilir ekseninde, temel analiz ile beğenilen ve paylaşılan özet düşüncelerden oluşan şirket beklentilerini içermektedir.

Deniz Yatırım Strateji ve Araştırma Bölümü Döngüsel Portföy içerisinde yaptığı güncellemeleri mail ortamında ilgili müşteri temsilcileri ile paylaşmak ve geçmişe dönük veri sınıflandırmasını yapmakla yükümlüdür.

Döngüsel Portföy, hiçbir koşulda sadece teknik analiz bilgisi ve değerlendirmelerine dayalı şekilde oluşturulamaz.

Döngüsel Portföy, herhangi bir müşteri yönlendirmesi içermemektedir. Strateji ve Araştırma Bölümü'nde yer alan analistlerin özet düşüncelerinden oluşan ve son kararın her zaman yatırımcıya bırakıldığını gözetilen bir süreçtir.

Döngüsel Portföy, alım ve satım şeklinde çift yönlü değerlendirme şeklinde çalışmakta ve Portföy içerisindeki hisselerin eşit dağılımı üzerine odaklanmaktadır.

Döngüsel Portföy, Deniz Yatırım Strateji ve Araştırma Bölümü tarafından yapılacak değerlendirmelere göre yıl içerisinde herhangi bir sayı kısıtı olmadan uygun zamanda güncellenebilir.



## Değerlemeler

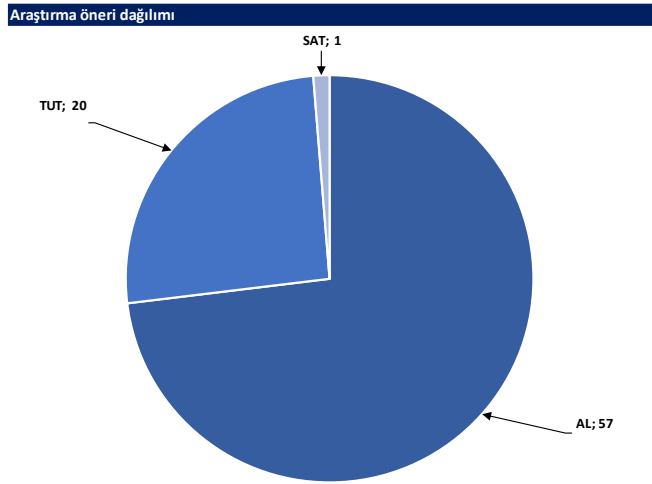
	Piyasa Değeri (milyon TL)	Piyasa Değeri (milyon USD)	BIST 30 Endeksi'ndeki Payı	BIST 100 Endeksi'ndeki Payı	Nominal Hisse Performansı - YBB	Relatif Hisse Performansı - YBB	Hedef Fiyat (TL)	Tavsiye	Kapanış Fiyatı	Yükseliş / Düşüş Potansiyeli
<b>Finansallar</b>										
Ağsa Hayat Emeklilik	26,208	754	---	---	144%	80%	157.30	AL	145.60	8.0%
Akbank	338,780	9,741	8.6%	6.3%	86%	38%	82.00	AL	65.15	25.9%
Aksigorta	11,800	339	---	---	39%	3%	8.30	AL	7.32	13.4%
Anadolu Hayat Emeklilik	42,871	1,233	---	---	175%	104%	148.00	AL	99.70	48.4%
Anadolu Sigorta	49,300	1,417	---	0.6%	64%	21%	174.30	AL	98.60	76.8%
Garanti Bank	541,380	15,566	3.7%	2.7%	131%	71%	154.30	AL	128.90	19.7%
Halkbank	115,747	3,328	---	0.4%	34%	-1%	21.10	TUT	16.11	31.0%
İş Bankası	345,750	9,941	5.3%	3.9%	52%	12%	16.50	AL	13.83	19.3%
İş Yatırım	68,250	1,962	---	0.7%	46%	8%	50.00	AL	45.50	9.9%
TSKB	35,588	1,023	---	0.5%	94%	44%	18.00	AL	12.71	41.6%
Türkiye Sigorta	68,200	1,961	---	0.4%	47%	9%	18.60	AL	13.64	36.4%
Vakıf Bank	226,281	6,506	---	0.5%	78%	31%	28.70	AL	22.82	25.8%
Yapı Kredi Bank	263,886	7,587	5.1%	3.7%	67%	23%	36.50	AL	31.24	16.8%
<b>Holdingler</b>										
Alarko Holding	43,631	1,254	0.8%	0.6%	12%	-17%	140.00	AL	100.30	39.6%
Doğan Holding	38,836	1,117	---	0.5%	35%	0%	21.00	AL	14.84	41.5%
Enka İnşaat	321,300	9,238	1.9%	1.4%	65%	22%	70.00	AL	53.55	30.7%
Koç Holding	495,514	14,247	5.4%	3.9%	43%	6%	280.00	AL	195.40	43.3%
Sabancı Holding	207,517	5,967	5.2%	3.8%	69%	25%	130.00	AL	98.80	31.6%
Şişecam	129,880	3,734	3.1%	2.3%	-6%	-31%	52.30	TUT	42.40	23.3%
Tekfen Holding	28,971	833	---	0.5%	112%	57%	64.40	TUT	78.30	-17.8%
<b>Petrol ve Gaz</b>										
Aygaz	39,542	1,137	---	---	39%	3%	250.00	AL	179.90	39.0%
Petkim	48,128	1,384	1.1%	0.8%	4%	-23%	22.00	TUT	18.99	15.9%
Tupras	296,727	8,532	7.0%	5.1%	23%	-9%	228.06	AL	154.00	48.1%
<b>Enerji</b>										
Aksa Enerji	44,786	1,288	---	0.3%	26%	-7%	49.40	TUT	36.52	35.3%
Alfa Solar Enerji	20,958	603	---	0.1%	-31%	-49%	82.00	TUT	56.95	44.0%
Biotrend Enerji	8,440	243	---	---	-2%	-27%	27.00	AL	16.88	60.0%
Galata Wind Enerji	15,228	438	---	---	33%	-1%	44.60	AL	28.20	58.2%
Enerjisa Enerji	74,998	2,156	---	0.5%	45%	8%	86.00	AL	63.50	35.4%
<b>Demir Çelik</b>										
Erdemir	183,120	5,265	4.4%	3.2%	29%	-4%	34.50	AL	26.16	31.9%
Kardemir (D)	31,326	901	1.0%	0.7%	19%	-12%	40.00	AL	28.26	41.5%
<b>Kimya, Tarımsal İlaç ve Gübre</b>										
Aksa Akelik	40,715	1,171	---	0.5%	29%	-5%	12.00	AL	10.48	14.5%
Alkim Kimya	5,151	148	---	---	1%	-25%	22.50	AL	17.17	31.0%
Hektaş	35,153	1,011	0.7%	0.5%	-42%	-57%	4.30	SAT	4.17	3.1%
Kimteks Polüretan	9,306	268	---	---	-34%	-51%	36.00	AL	19.14	88.1%
<b>Otomotiv ve Otomotiv Yan Sanayi</b>										
Doğuş Otomotiv	47,410	1,363	0.8%	0.6%	-2%	-28%	294.70	TUT	215.50	36.8%
Ford Otosan	343,541	9,878	3.0%	2.2%	39%	3%	1385.75	AL	979.00	41.5%
Kordsa	14,385	414	---	---	-5%	-29%	96.00	TUT	73.95	29.8%
Tofaş	100,550	2,891	1.2%	0.9%	3%	-24%	296.60	TUT	201.10	47.5%
Türk Traktor	75,601	2,174	---	0.6%	18%	-13%	1235.02	AL	755.50	63.5%
Otokar	57,600	1,656	---	0.6%	14%	-15%	633.60	TUT	480.00	32.0%
Brisa	29,261	841	---	---	28%	-6%	131.91	AL	95.90	37.5%
<b>Sağlık</b>										
Lokman Hekim	3,849	111	---	---	68%	24%	24.72	AL	17.82	38.7%
Meditera Tıbbi Malzeme	5,950	171	---	---	81%	34%	58.91	TUT	50.00	17.8%
M.P Sağlık	80,034	2,301	---	0.8%	158%	91%	489.02	AL	419.00	16.7%
Gen İlaç ve Sağlık Ürünleri	33,000	949	---	---	138%	76%	102.10	TUT	110.00	-7.2%
Selçuk Ecza Deposu	50,612	1,455	---	---	33%	-2%	73.20	TUT	81.50	-10.2%
<b>Perakende ve Toptan</b>										
BLM	319,387	9,183	9.2%	6.7%	77%	31%	743.00	AL	526.00	41.3%
Bizim Toptan	2,397	69	---	---	-20%	-41%	36.00	TUT	29.78	20.9%
Mavi Giyim	34,800	1,001	---	0.9%	54%	14%	154.20	AL	87.60	76.0%
Migros	92,790	2,668	2.3%	1.7%	56%	16%	772.03	AL	512.50	50.6%
Şok Marketler	25,274	727	---	0.5%	-17%	-39%	58.50	TUT	42.60	37.3%
<b>Gıda ve İçecek</b>										
Coca Cola İçecek	176,699	5,081	---	1.5%	34%	-1%	82.40	AL	63.15	30.5%
TAB Gıda	40,239	1,157	---	0.3%	32%	-3%	320.00	AL	154.00	107.8%
Ülker Bisküvi	43,538	1,252	0.8%	0.6%	44%	7%	198.00	AL	117.90	67.9%
Büyük Şeffler Gıda	3,304	95	---	---	---	---	52.46	AL	30.88	69.9%
<b>Beyaz Eşya ve Mobilya</b>										
Arçelik	99,332	2,856	---	0.5%	14%	-15%	190.00	TUT	147.00	29.3%
Vestel Beyaz Eşya	27,920	803	---	0.2%	13%	-17%	24.00	TUT	17.45	37.5%
Vestel Elektronik	25,059	720	---	0.4%	62%	19%	80.00	TUT	74.70	7.1%
Yataş	4,185	120	---	---	15%	-15%	38.80	AL	27.94	38.9%
<b>Telekom &amp; Teknoloji &amp; Yazılım</b>										
Aztek Teknoloji	4,880	140	---	---	-51%	-64%	109.90	AL	48.80	125.2%
Hittit Bilgisayar Hizmetleri	11,844	341	---	---	63%	21%	51.43	AL	39.48	30.3%
İndeks Bilgisayar	5,393	155	---	---	26%	-7%	10.80	AL	7.19	50.2%
Karel Elektronik	8,083	232	---	---	-14%	-36%	17.00	AL	10.03	69.5%
Kontrolmatik Teknoloji	29,354	844	0.7%	0.5%	-33%	-50%	88.00	AL	45.16	94.9%
Logo Yazılım	12,250	352	---	---	74%	28%	139.00	TUT	122.50	13.5%
Turkcell	206,470	5,937	5.4%	3.9%	73%	28%	145.95	AL	93.85	55.5%
Türk Telekom	162,680	4,677	1.0%	0.8%	91%	41%	76.60	AL	46.48	64.8%
<b>Savunma</b>										
Aselsan	323,760	9,309	4.1%	2.9%	58%	17%	89.59	AL	71.00	26.2%
<b>Yapı Malzemeleri</b>										
Akçansa	34,384	989	---	---	31%	-3%	199.00	TUT	179.60	10.8%
Çimsa	40,509	1,165	---	0.7%	51%	12%	51.30	AL	42.84	19.7%
Kalekim	14,886	428	---	---	51%	12%	49.00	AL	32.36	51.4%
<b>Havacılık</b>										
Pegasus	110,150	3,167	2.3%	1.7%	66%	23%	340.00	AL	220.30	54.3%
TAV Havalimanları	102,354	2,943	---	1.7%	162%	94%	425.50	AL	281.75	51.0%
Türk Hava Yolları	412,965	11,874	10.0%	7.2%	31%	-3%	448.00	AL	299.25	49.7%
<b>Kağıt ve Kağıt Ürünleri</b>										
Europap Tezol Kağıt	7,770	223	---	---	-1%	-27%	24.20	AL	15.54	55.7%
<b>GYO'lar</b>										
Emlak GYO	50,084	1,440	1.2%	0.9%	92%	42%	17.30	AL	13.18	31.3%
Ozak GYO	18,025	518	---	---	61%	19%	14.00	AL	12.38	13.1%
Toruñlar GYO	60,100	1,728	---	---	98%	47%	69.15	AL	60.10	15.1%

Kaynak: Deniz Yatırım Strateji ve Araştırma, Rasyo.net

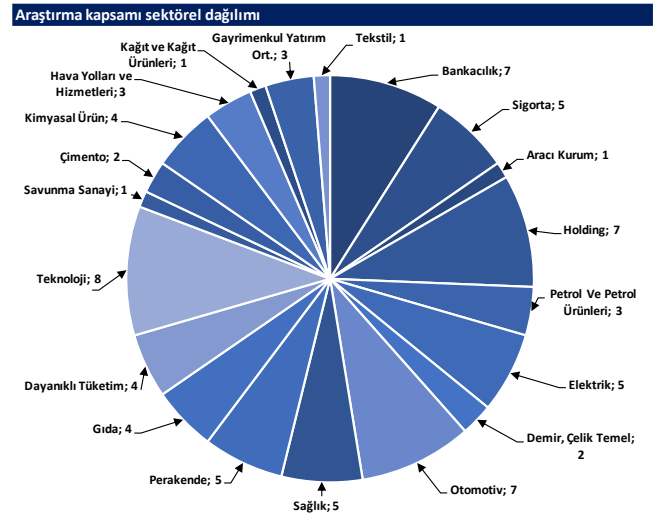
95.3%

83.5%

## Strateji ve Araştırma Bölümü kapsamındaki hisselerle ait öneri dağılımı



Kaynak: Deniz Yatırım Strateji ve Araştırma Bölümü



Kaynak: Deniz Yatırım Strateji ve Araştırma Bölümü

## Haftalık takvim

Haftalık Takvim, 09 - 15 Aralık 2024							
Tarih	Gün	Saat	Ülke	Olay	Beklenti	Önceki	
9 Aralık	Pazartesi	18:00	ABD	Toptan Satış Stokları (Aylık)	--	0.20%	
		19:00	ABD	NY Fed 1 Yıllık Enflasyon Beklentileri	--	2.87%	
10 Aralık	Salı	10:00	TR	İşsizlik Oranı	--	8.60%	
		10:00	TR	Sanayi Üretimi (Aylık)	--	1.60%	
		10:00	TR	Sanayi Üretimi (Yıllık)	--	-2.40%	
		16:30	ABD	Tarım Dışı Üretkenlik	2.20%	2.20%	
		16:30	ABD	Birim İşçilik Maaliyetleri	1.40%	1.90%	
11 Aralık	Çarşamba	10:00	TR	Perakende Ticaret (Yıllık)	--	15.90%	
		16:30	ABD	TÜFE (Aylık)	0.30%	0.20%	
		16:30	ABD	Çekirdek TÜFE (Aylık)	0.30%	0.30%	
		16:30	ABD	TÜFE (Yıllık)	2.70%	2.60%	
		16:30	ABD	Çekirdek TÜFE (Yıllık)	3.30%	3.30%	
		16:30	ABD	TÜFE (Mevsim Etkisinden Arındırılmamış)	315.341	315.664	
		16:30	ABD	TÜFE (Mevsim Etkisinden Arındırılmış)	--	321.666	
12 Aralık	Perşembe	10:00	TR	Cari İşlemler Dengesi	1.30b	2.99b	
		14:30	TR	Yabancı Net Hisse Senedi Yatırımı	--	\$280m	
		16:15	EUR	ECB Mevduat Oranı	3.00%	3.25%	
		16:15	EUR	ECB Faiz Oranı Kararı	3.15%	3.40%	
		16:15	EUR	ECB Marjinal Borçlanma Oranı	3.40%	3.65%	
		16:30	ABD	Çekirdek ÜFE (Aylık)	0.20%	0.00%	
		16:30	ABD	ÜFE (Aylık)	0.30%	0.20%	
		16:30	ABD	ÜFE (Yıllık)	--	2.40%	
		16:30	ABD	Çekirdek ÜFE (Yıllık)	--	3.10%	
		16:30	ABD	İşsizlik Başvurusu Başvuruları	--	224k	
		20:00	ABD	Hane Halkının Net Gelir Değişimi	--	\$2760b	
		13 Aralık	Cuma	13:00	EUR	Sanayi Üretimi (Mevsimsellikten Arındırılmış) (Aylık)	-0.10%
13:00	EUR			Sanayi Üretimi (Yıllık)	-2.30%	-2.80%	
16:30	ABD			İthalat Fiyat Endeksi (Aylık)	-0.30%	0.30%	
16:30	ABD			İthalat Fiyat Endeksi (Yıllık)	--	0.80%	
16:30	ABD			İhracat Fiyat Endeksi (Aylık)	-0.30%	0.80%	
16:30	ABD			İhracat Fiyat Endeksi (Yıllık)	--	-0.10%	
14 - 15 Aralık	Haftasonu	-	-				

\*(M.A.):Mevsimsellikten arındırılmış

Kaynak: Bloomberg, Deniz Yatırım Strateji ve Araştırma

## Yasal Uyarı

Bu rapor/e-posta içerisinde yer alan değerlendirmeler Deniz Yatırım Menkul Kıymetler A.Ş. tarafından, güvenilir olduğuna inanılan kaynaklardan elde edilen bilgi ve veriler kullanılarak genel nitelikte hazırlanmıştır. Raporda yer alan ifadeler, mali durumunuz ile risk ve getiri tercihlerinize uygun olmayabilir ve hiçbir şekilde alış veya satış yapılması yönünde yönlendirme olarak değerlendirilmemelidir. Deniz Yatırım, bu bilgilerin doğru, eksiksiz ve değişmez olduğunu garanti etmemektedir. Bu sebeple, okuyucuların, bu raporlardan elde edilen bilgilere dayanarak hareket etmeden önce, bilgilerin doğruluğunu teyit etmeleri önerilir ve bu bilgilere dayanılarak aldıkları kararlarda sorumluluk okuyucuların kendilerine aittir. Bilgilerin eksikliği ve yanlışlığından Deniz Yatırım hiçbir şekilde sorumlu tutulamaz. Ayrıca, Deniz Yatırım ve DenizBank Finansal Hizmetler Grubu çalışanları ve danışmanlarının, herhangi bir şekilde bu rapor/e-posta içerisinde yer alan bilgiler dolayısıyla ortaya çıkabilecek, doğrudan veya dolaylı zararlarla ilgili herhangi bir sorumluluğu yoktur. Burada yer alan bilgiler sermaye piyasası aracına yönelik bir yatırım tavsiyesi, alım-satım önerisi ya da getiri vaadi değildir ve yatırım danışmanlığı kapsamında yer almamaktadır. Yatırım Danışmanlığı hizmeti; yetkili kuruluşlar tarafından imzalanacak yatırım danışmanlığı sözleşmesi çerçevesinde kişilerin risk ve getiri tercihleri dikkate alınarak kişiye özel sunulmaktadır. Buradaki içeriğin hiçbir bölümü Deniz Yatırım Menkul Kıymetler A.Ş.'nin yazılı izni olmadan çoğaltılamaz, hiçbir şekilde ve ortamda yayımlanamaz, alıntı yapılamaz ve kullanılamaz. Sadece burada yer alan bilgilere dayanarak yatırım kararı verilmesi beklentilerinize uygun sonuçlar doğurmayabilir.

© DENİZ INVEST 2024

## Derecelendirme

Deniz Yatırım Analistleri, her hisse senedi için bir veya birden fazla değerlendirme yöntemi kullanarak 12 aylık hedef değerler (fiyatlar) ve buna bağlı olarak potansiyel getirileri hesaplamaktadır. 12 ay derecelendirme sistemimiz; AL, TUT ve SAT olmak üzere 3 farklı genel yatırım tavsiyesi içerir.

**AL:** Hisse senedinin gelecek 12 ay toplam potansiyel getirisinin en az %20 ve üzerinde oluşması şeklindeki değerlendirme ifade etmektedir.

**TUT:** Hisse senedinin gelecek 12 ay toplam potansiyel getirisinin %0-20 aralığında oluşması şeklindeki değerlendirme ifade etmektedir.

**SAT:** Hisse senedinin gelecek 12 ay toplam potansiyel getirisinin %0'dan daha düşük seviyelerde oluşması şeklindeki değerlendirme ifade etmektedir.

Derecelendirme	Potansiyel Getiri (PG), 12-ay
AL	≥%20
TUT	%0-20
SAT	≤%0

Kaynak: Deniz Yatırım

Deniz Yatırım Analistleri hisse senetlerini potansiyel katalizörler, tetikleyici gelişmeler, riskler ile piyasa, sektör ve rakip firma gelişmeleri ışığında değerlendirmektedir. Analistlerimiz genel yatırım tavsiyesinin kamuoyuyla paylaşılmasını takip eden süreçte hisse senetlerini titizlikle yakından takip etmeye devam etmekte; ancak, hisse senedi fiyatındaki dalgalanmalardan ötürü değerler, derecelendirme sistemimizdeki sınırları aştığı takdirde, analistlerimiz hisse senedi hakkında sundukları tavsiyeyi değiştirmemeyi ve/veya Gözden Geçirme (GG) sürecine almayı tercih edebilirler.