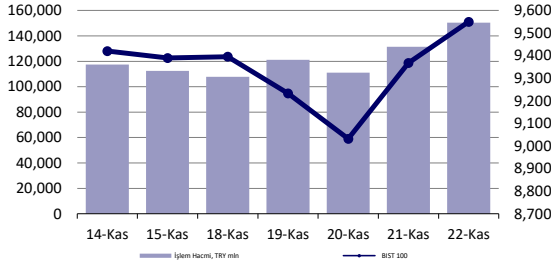


Hisse Senedi Piyasası



Endeksler, para piyasaları ve emtia

	Kapanış	Önceki	1 Gün	1 Ay	Yıl Baş.
BIST100	9,550	9,368	1.9%	7.6%	27.8%
İşlem Hacmi, TL mln	150,369	131,367	14.5%	77.2%	62.2%
Türkiye 2032 (13.10.2032)	26.85%	27.12%	-27 bps	-42 bps	440 bps
Türkiye 2032	5.81%	5.81%	0 bps	15 bps	-80 bps
TCMB karışık fonlama mlyt	50.00%	50.00%	0 bps	0 bps	750 bps
USD/TRY	34.54	34.57	-0.1%	0.8%	17.0%
EUR/TRY	36.02	36.21	-0.5%	-3.1%	10.7%
Sepet (50/50)	35.28	35.39	-0.3%	-1.2%	13.7%

DOW	44,297	43,870	1.0%	4.5%	17.5%
S&P500	5,969	5,949	0.3%	2.7%	25.1%
FTSE	8,262	8,149	1.4%	-0.1%	6.8%
MSCI EM	1,087	1,085	0.2%	-4.2%	6.2%
MSCI EE	41.77	41.88	-0.3%	-3.1%	-6.8%
Shanghai SE Comp	3,267	3,370	-3.1%	-0.4%	9.8%
Nikkei	38,284	38,026	0.7%	0.4%	14.4%
Petrol (Brent)	74.63	75.17	-0.7%	-0.1%	-0.1%
Altın	2,716	2,670	1.7%	-0.7%	31.7%

En Çok Yükselen & Düşenler (BIST 100)

	Hisse Kodu	Son Kapanış	Gün Değ.	Hacim, TRY bin
En çok yükselenler				
Hektaş	HEKTS	3.81	9.8%	1,309,436
Anadolu Efes Biraçılık	AEFES	212.00	8.4%	1,257,121
Mlp Sağlık Hizmetleri	MPARK	383.00	6.9%	255,369
Sasa	SASA	4.17	6.6%	4,386,152
Akbank	AKBNK	60.60	6.5%	8,226,605
Gübre Fabrikaları	GUBRF	229.50	6.3%	3,467,877
En çok düşenler				
Turkcell	TCELL	93.15	-3.0%	2,771,831
Girisim Elektrik Sanayi Taahhut Ve Ticaret	GESAN	48.60	-2.6%	307,083
Kontrolmatik Teknoloji	KONTR	47.94	-2.3%	639,050
Europower Enerji Ve Otomasyon Teknolojileri	EUPWR	35.92	-2.2%	263,561
Anadolu Sigorta	ANSGR	81.85	-1.7%	208,184
Astor Enerji	ASTOR	96.55	-1.2%	1,017,444

5 Yıllık Ülke Risk Primi (CDS) (baz puan)



günlük bülten

Piyasa yorumu:

Bu sabah pozitif açılış ve sonrasında 9400 – 9680 arasında işlem aktivitesi bekliyoruz.

Cuma endeks günü +1.94% değişimle 9549,89 seviyesinde kapattı. İşlem hacmi yüksek seviyede gerçekleşti.

Günlük Bültenimizin ilerleyen sayfalarında detaylı şekilde görebileceğiniz **Seçilmiş İndikatörler Puanlama Sistemimize** göre bugün öne çıkan ilk 5 hisse senedi: **AGHOL, AKBNK, AKFGY, AKSA ve ALARK**. İlgili sayfada sistemimizin metodolojisini ve uyarı notunu okumanızı önemle belirtmek isteriz.

Son iş günü kapanışına göre, eşit dağıtım oranı ile oluşturulan Deniz Yatırım Model Portföyümüz günlük bazda %1.54, BIST 100 endeksi ise %1.94 seviyelerinde performans sergilemiştir.

Bugünün haberleri:

Piyasa gelişmesi

- Demir Çelik Sektörü:** Global ham çelik üretimi Ekim'de %0,4, Türkiye'de %0,7 arttı / nötr
- Yapı Malzemeleri Üreticileri:** Kentsel dönüşüm hk. / olumlu

Hisse senetleri

- ASELS:** Sözleşme Değişikliği İmzalanması / olumlu
- LOGO:** Pay geri alım programı hk. / olumlu

Piyasalarda bugün

Genel olarak meşhur deyimle "Trump trading" eğiliminin korunduğu, hisse senetlerindeki risk alma iştahının yüksek seyrettiği, bununla birlikte Amerikan dolarının da sekizinci hafta içerisinde alıcılı seyrini koruyarak son 1 yılın en uzun rallisi içerisinde seyrettiği işlemlerle dolu haftayı geride bıraktık. Küresel hisse senetleri %1'in hemen üzerinde primle kapanış yaparken, gelişmekte olan ülke varlıklarındaki iyimserlik çok daha sınırlı kalarak yatay seyretti. Dolar endeksi %1 primlenirken, Bloomberg emtia endeksini petrol ve altındaki hareketlilikle %3 yükselişte takip ettik. Böylece Nisan'dan bu yana en güçlü hafta kapanışı da gerçekleşmiş oldu. Hatırlayalım; Brent tipi petrolde %6, ons altında ise benzer şekilde yine %6'lık değer artışları söz konusu oldu. ABD'de daha az regülasyonlar eşliğinde piyasa dostu bir dönemin olacağı fikri hisseleri desteklerken, small cap grubunda Russell 2000 endeksi Cuma gününü %1.8, haftayı ise %4.5 ile sonlandırdı. Dow Jones endeksinde bankaların katkısı yukarı yönlü harekette etkili olurken, KBW banka endeksi haftanın son işlem gününde %1.56, Kasım'da %13, 4Ç'de ise %20 artış gösterdi. KBW detayını neden paylaştığımızı da açıklayalım: BIST 100'de banka ağırlığı %17'lerde ve bir süredir olası yukarı yönlü dönüş için XBANK'ın devreye girmesi gerektiği şeklinde fikir beyan ediyoruz. TCMB'nin faiz indirim sürecine gireceğini işaret etmesinin hemen öncesi ve sonrasında XBANK ağırlığı fazlasıyla hissediliyor. Geçtiğimiz hafta endeks, %7.53 yükselişle üçüncü haftayı da artıda tamamladı. Bu, Ağustos'tan bu yana ilk kez süre açısından en uzun dönemi işaret ediyor. Güç kazanımı var. Dış cephedeki sektör eğilimi/talebi bu gibi dipten dönüş ve hikaye arayışı süreçlerinde etkili olabilir.

ABD'de Hazine Bakanı olarak Scott Bessent ismi duyuruldu. Hedge fon yöneticisi kariyeri olan Bessent, piyasaların bildiği isim olması nedeniyle "piyasa dostu" etki yarattı. Bu sabah spot Asya ve vadeli endekslerdeki pozitif görüntünün kaynağı kendisi. Dolar endeksi Cuma günü 108.07'yi, EURUSD ise 1.0335'i test ederken, her ikisi de bu sabah sırasıyla 106.90 ve 1.0470'lerde işlem görüyor. Yani, USD açısından zayıflama var. ABD'de Şükran Günü tatili nedeniyle kısa hafta olacak. İşlem aktivitesi ve risk alma iştahında zayıflama bekleriz.

Yurt içinde ise TCMB beklentileri etkili oluyor. Küresel USD hareketine ve carry trade çıkışına olabilen en dengeli şekilde tepki vermeye çalışan TCMB, geçtiğimiz hafta liranın %-0.38 ile haftalık performans sergilemesine zemin hazırladı. Nispeten doğru bir yaklaşım. Global hareketler karşısında lira, dezenflasyon sürecinde sapmaya uğratmayan şekilde trade etmeli. Piyasa koşulları da gözetilerek. 2y vadeli TL gösterge tahvilin faizi -212bp ile haftayı kapatırken, son 2 haftada -249bp geri çekildi. Yani, faizin maliyeti ikincil piyasada önden fiyatlamaya girdi. 1 trilyon liranın üzerinde para piyasası fonlarına getirilen %10 DİBS alım zorunluluğu bu haftanın en popüler tartışma başlığı olmaya aday. Karar için Şubat'a dek süre tanındı. Genel olarak risk alma iştahındaki artışın devamını bekliyoruz. Temkinli-iyimser kalır duruşumuzda değişiklik yok. Şu detay mutlak surette gözetilmeli: seri şekilde faiz indirim döngüsü içerisinde girmeme ihtimalimiz bize göre son derece yüksek. Daha ziyade aylık enflasyon momentumu gözetilirken, yıllık enflasyona göre "teknik ayarlamalar" yapılacak.

Piyasa gelişmesi

Demir Çelik Sektörü: Global ham çelik üretimi Ekim'de %0,4, Türkiye'de %0,7 arttı / nötr

Dünya Çelik Birliği (Worldsteel), küresel ham çelik üretiminin, Ekim ayında bir önceki yılın aynı ayına göre %0,4 artışla 151,2 milyon ton seviyesine çıktığını açıkladı.

Worldsteel tarafından açıklanan verilerine göre, dünyanın en büyük çelik üreticisi Çin'in ham çelik üretimi %2,9 artışla 81,9 milyon ton oldu ve global artışta en fazla etkiyi yapan üretici oldu. Aynı ayda Hindistan'ın üretimi %1,7 artışla 12,5 milyon ton, Japonya'nın üretimi %7,8 düşüşle 6,9 milyon ton, ABD'nin üretimi %2,0 düşüşle 6,6 milyon ton, Rusya'nın üretimi %15,2 düşüşle 5,6 milyon ton, Güney Kore'nin üretimi 18,3 düşüşle 4,5 milyon ton ve Almanya'nın üretimi %14,7 artışla 3,2 milyon ton olarak gerçekleşti.

Türkiye'nin üretimi ise %0,7 artışla 3,0 milyon ton seviyesinde gerçekleşti.

Yılın ilk 10 ayında global ham çelik üretimi %1,6 düşüşle 1 milyar 546,6 milyon ton oldu. Söz konusu dönemde Çin'de üretim %3,0 düşüşle 850,7 milyon ton seviyesinde kalırken, Hindistan'da %5,6 artışla 123,0 milyon ton oldu.

Türkiye üretimini %12,4 yukarı çekerek, en fazla artış gösteren ülkelerin başında yer aldı. Böylece üretim 30,9 milyon ton seviyesine çıktı.

Söz konusu gelişmenin sektör hisselerinde önemli bir etki yaratmayacağı düşüncesindeyiz.

Haber için link | [Foreks](#)

Yapı Malzemeleri Üreticileri: Kentsel dönüşüm hk. / olumlu

Ülkenin en önemli gündem maddeleri arasında yer alan kentsel dönüşüm ile ilgili önemli bir adım atıldı. Deprem kuşağında olan Türkiye'de, kentsel dönüşümün hızlandırılması ve sağlıklı bina stokunun oluşturulması amacıyla hazırlanan kanun teklifi, TBMM Bayındırlık, İmar, Ulaştırma ve Turizm Komisyonunda kabul edildi.

İlgili kanun teklifinin kabul edilmesinin, başta çimento sektöründe faaliyet gösteren şirketler olmak üzere, faaliyet aktivitesini hızlandırması bakımından yapı malzemeleri üreticilerini olumlu yönde etkileyeceğini değerlendirilmekteyiz.

Haber için link | [Ekonomim](#)

Şirket haberleri

ASELS: Sözleşme Değişikliği İmzalanması / olumlu

ASELSAN ile Türkiye Cumhuriyeti Savunma Sanayii Başkanlığı arasında Hava Savunma Sistemlerinin üretimine yönelik 135.106.534 Avro ve 1.635.406.910 TL tutarında sözleşme imzalanmıştır. Söz konusu sözleşme kapsamında teslimatlar 2026 ve 2029 yılları arasında gerçekleştirilecektir.

Sözleşmenin satış gelirlerine sağlayacağı pozitif katkı dolayısıyla, ilgili gelişmeyi ASELS payları açısından olumlu olarak değerlendiriyoruz.

- Şirket'in Eylül 2024 sonu itibari ile bakiye siparişi 12,6 milyar USD'dir.
- Açıklanan yeni sözleşmelerin toplam bedeli 2023 yıl sonu cirosunun yaklaşık %8.5'ine denk gelmektedir.

LOGO: Pay geri alım programı hk. / olumlu

Logo Yazılım Sanayi ve Ticaret Anonim Şirketi ("Şirket") 22 Kasım 2024 tarihli ve 2024/39 sayılı Yönetim Kurulu Kararı ile:

- 6102 sayılı Türk Ticaret Kanunu'nun 379'uncu maddesi, 6362 sayılı Sermaye Piyasası Kanunu'nun 22'nci maddesi, Sermaye Piyasası Kurulu'nun 3 Ocak 2014 tarih ve 28871 sayılı Resmi Gazete'de yayımlanan II-22.1 sayılı Geri Alınan Paylar Tebliği hükümleri ile Geri Alınan Paylar Tebliği'nin hükümlerinin uygulamasına yönelik olarak Sermaye Piyasası Kurulu tarafından alınan i-SPK.22.8 (1 Ağustos 2024 tarih ve 41/1198 s.k.) sayılı İlke Kararı'na dayanılarak; Yönetim Kurulu tarafından hazırlanan Logo Yazılım Sanayi ve Ticaret Anonim Şirketi Pay Geri Alım Programı Önerisi'nin (" Öneri ") 18 Aralık 2024 tarihinde gerçekleştirilecek Olağanüstü Genel Kurul Toplantısı'nda genel kurulun onayına sunulmasına;
- Öneri kapsamında pay geri alım süresinin pay geri alımının onaylandığı genel kurul tarihinden itibaren azami 3 (üç) yıl olmasına;
- Öneri kapsamında pay geri alımına konu edilebilecek azami pay sayısının 8.299.326 lot ve azami fon tutarının ise en fazla 600.000.000-TL olarak belirlenmesine ve bu fonun Şirket'in kendi iç kaynaklarından karşılanmasına;
- İşlemler için Finans Başkanı (CFO) Gülnur Anlaş'ın yetkilendirilmesine,

Karar vermiştir.

İlgili gelişme sonucunda yatırımcı algısının pozitif etkileyeceğini değerlendirdiğimiz için LOGO payları üzerinde olumlu etkisinin olacağını düşünüyoruz.

KAP haberleri

Kar Payı Ödemeleri													
Hisse Kodu	Özet Bilgi	Dağıtım Tarihi	Kapanış Fiyatı	Pay Başına Kar (Brüt TL)	Pay Başına Kar (Net TL)	Teorik Fiyat	Kar Payı Verimi	XU030 Ağırlık	XU030'a Yüzdesele Etkisi	XU030'a Puansal Etkisi	XU100 Ağırlık	XU100'e Yüzdesele Etkisi	XU100'e Puansal Etkisi
AELS	Kar payı	25.11.2024	₺68.50	0.11	0.10	₺68.39	0.16%	4.17%	0.01%	0.72	3.04%	0.00%	0.47
SDTR	Kar payı	25.11.2024	₺233.20	0.84	0.76	₺232.36	0.36%	Yok	Etkisi bulunmuyor	Etkisi bulunmuyor	Yok	Etkisi bulunmuyor	Etkisi bulunmuyor

Kaynak: Deniz Yatırım Strateji ve Araştırma, Rasyonet, KAP

Genel Kurullar				
1. hafta				
04 Kasım 2024 Pazartesi	05 Kasım 2024 Salı	06 Kasım 2024 Çarşamba	07 Kasım 2024 Perşembe	08 Kasım 2024 Cuma
	NTHOL / 14:00	KATMR / 11:00		
		RALYH / 11:00		
		TTRAK / 13:00		
2. hafta				
11 Kasım 2024 Pazartesi	12 Kasım 2024 Salı	13 Kasım 2024 Çarşamba	14 Kasım 2024 Perşembe	15 Kasım 2024 Cuma
	KOTON / 09:30		MERKO / 15:00	
3. hafta				
18 Kasım 2024 Pazartesi	19 Kasım 2024 Salı	20 Kasım 2024 Çarşamba	21 Kasım 2024 Perşembe	22 Kasım 2024 Cuma
		FROTO / 11:00	SMART / 14:00	KOCMT / 11:00
4. hafta				
25 Kasım 2024 Pazartesi	26 Kasım 2024 Salı	27 Kasım 2024 Çarşamba	28 Kasım 2024 Perşembe	29 Kasım 2024 Cuma
	GUBRF / 10:00	BMSCH / 11:00		SEKUR / 14:00
	CMET / 11:30			

Kaynak: Deniz Yatırım Strateji ve Araştırma, KAP

KAP Haberleri	
Hisse	Haber
GUBRF	Bağlı ortaklığımız Razi Petrochemical Co. (Razi) aleyhine açılan davaya ilişkin açıklama hakkında; 04.11.2024 tarihinde yaptığımız duyuruda özetle; Bağlı ortaklığımız Razi Petrochemical Co. (Razi) aleyhine açılmış davada, bağlı ortaklığımızın gayri meşru yoldan kazanç sağlama suçlamasından beraat ettiğine, bu kapsamda cezai yaptırımların ortadan kalktığına, 329.356.740 USD tutarlı dava bedelinin 59.379.352 USD olarak ödeneceğine ilişkin mahkemece karar alındığı duyurulmuştur. Kararın bağlı ortaklığımız Razi'ye tebliği sonrası, Razi tarafından yasal süresi içerisinde istinaf kanun yoluna başvurulmuştur.

Kaynak: Deniz Yatırım Strateji ve Araştırma, KAP

Pay Geri Alımları									
Tarih	Hisse	Şirket	Bulunduğu endeks	Sektör	Alınan pay senedi	Fiyat aralığı (TL)	Nominal değer (TL)	Sermaye oranı (%)	
22.11.2024	LKMNH	Lokman Hekim	XUHIZ:IS	Sağlık	26,030	17.14-17.25	5,547,589	2.57%	
22.11.2024	TKFEN	Tekfen Holding	XU100:IS	Holdıng	123,068	81.50-82.90	7,840,388	2.12%	

Kaynak: Deniz Yatırım Strateji ve Araştırma Bölümü, KAP

Teknik yorum

BIST 100 endeksi

Cuma endeks günü +1.94% değişimle 9549,89 seviyesinde kapattı. İşlem hacmi yüksek seviyede gerçekleşti. Endeks gün boyu süren alımlarla 9500 kritik direnç seviyesi üstünde kapanış gerçekleştirdi. Geri çekilmeleri alım yönünde takip ediyoruz. Endeksin 9500 üstünde kalıcı olmasını yükselişin devamı açısından önemli görüyoruz ve bu durumda yeni işlem bandını 9500 – 10100 olarak takip ediyoruz. Ara direnç seviyesi: 9680. 5 g Ort. 9315.55 22 g. Ort. 9075.67. seviyesindedir. Destek olarak 9380 ve 9500, direnç olarak 9680 ve 9800 takip ediyoruz. Bu sabah pozitif açılış ve sonrasında 9400 – 9680 arasında işlem aktivitesi bekliyoruz.

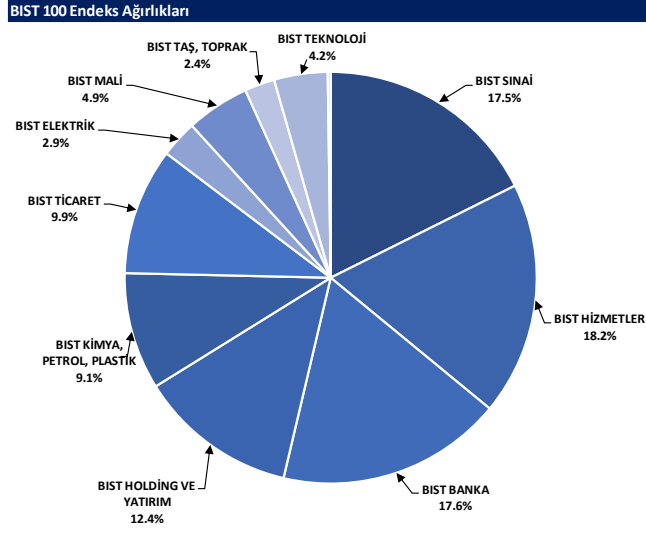


VIOP - X30Y vade teknik analiz

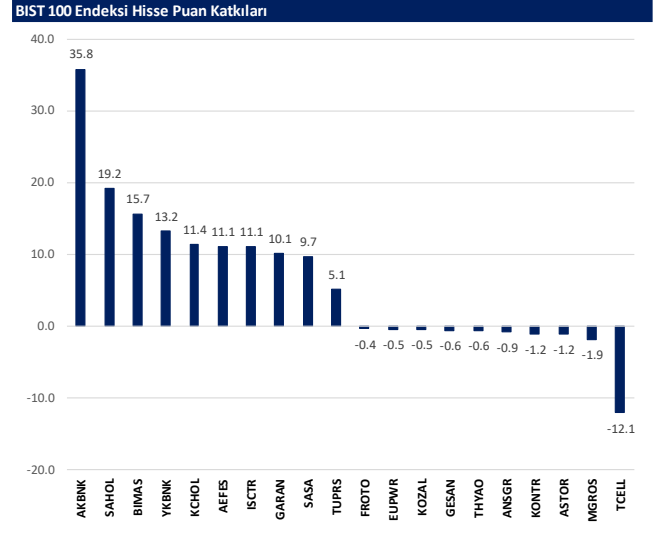
Cuma vadeli endeks günü +2.13% değişimle 10866.75 seviyesinde kapattı. İşlem hacmi yüksek seviyede gerçekleşti. Gün boyu pozitif işlem aktivitesi gözlemediğimiz vadeli endeks düşen kanal direnci üstünde kapanış gerçekleştirdi. Kısa vadeli işlemlerde ilk direnç 10900, hedef / direnç 11150 olarak takip ediyoruz. 5g. Ort. 10615,55 22 g. Ort. 10471,30 seviyesindedir. Destek olarak 10600 ve 10730, direnç olarak ise 10900 ve 11150 takip ediyoruz. Bu sabah pozitif açılış ve sonrasında 10730– 11000 arasında işlem aktivitesi bekliyoruz.



BIST 100 endeks ağırlıkları ve puan katkıları



Kaynak: Deniz Yatırım Strateji ve Araştırma Bölümü hesaplamaları, Rasyonet



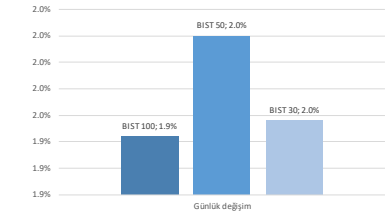
Kaynak: Deniz Yatırım Strateji ve Araştırma Bölümü hesaplamaları, Rasyonet

BIST endekslerine ait performanslar

BIST Endeksleri	Endeks Açıklaması	22.11.2024	21.11.2024	Günlük değişim	29.12.2023	Yıl başlangıcından değişim
XU100	BIST 100	9550	9368	1.9%	7470	28%
XU30	BIST 30	10541	10338	2.0%	8021	31%
XU50	BIST 50	8454	8287	2.0%	6572	29%
XBANK	BIST BANKA	14067	13477	4.4%	8717	61%
XUFLM	BIST TÜM	11025	10834	1.8%	8577	29%
XUMAL	BIST MALİ	11343	11025	2.9%	7888	44%
XD30S	BIST 30 AĞIRLIK SINIRLAMALI 10	10783	10576	2.0%	8193	32%
X100S	BIST 100 AĞIRLIK SINIRLAMALI 10	9552	9370	1.9%	7472	28%
XBANA	BIST ANA	28928	28728	0.7%	23113	25%
XBLSM	BIST BİLİŞİM	4609	4599	0.2%	3706	24%
XELKT	BIST ELEKTRİK	489	481	1.8%	452	8%
XFIND	BIST FIN. KIR. FAKTORİNG	3608	3533	2.1%	3198	13%
XGIDA	BIST GIDA, İÇECEK	10709	10396	3.0%	8837	21%
XGMYO	BIST GAYRİMENKUL Y.O.	3394	3376	0.5%	2449	39%
XHARZ	BIST HALKA ARZ	87098	86300	0.9%	79702	9%
XHOLD	BIST HOLDİNG VE YATIRIM	8892	8666	2.6%	6642	34%
XILTM	BIST İLETİŞİM	2360	2419	-2.4%	1391	70%
XINSA	BIST İNŞAAT	11507	11370	1.2%	8943	29%
XKAGT	BIST ORMAN, KAĞIT, BASIM	5190	5142	0.9%	5267	-1%
XKMYA	BIST KİMYA,PETROL,PLASTİK	11296	11000	2.7%	11439	-1%
XKOBI	BIST KOBI SANAYİ	24603	24379	0.9%	22204	11%
XKURY	BIST KURUMSAL YÖNETİM	8083	7964	1.5%	6264	29%
XMADN	BIST MADENÇİLİK	6843	6774	1.0%	5363	28%
XMANA	BIST METAL ANA	16395	16231	1.0%	14826	11%
XMESY	BIST METAL EŞYA, MAKİNA	20907	20817	0.4%	18075	12%
XSDA	BIST ADANA	61491	57673	6.6%	66137	-7%
XSANK	BIST ANKARA	16956	16867	0.5%	12998	30%
XSANT	BIST ANTALYA	10698	10257	4.3%	11026	-3%
XSBAL	BIST BALIKESİR	8862	8823	0.4%	8036	10%
XSBR	BIST BURSA	14921	14567	2.4%	14349	4%
XSDNZ	BIST DENİZLİ	7819	7759	0.8%	6224	26%
XSGRT	BIST SİĞORTA	51232	50953	0.5%	33697	52%
XSIST	BIST İSTANBUL	12648	12470	1.4%	9479	33%
XSIZM	BIST İZMİR	14355	14118	1.7%	13131	9%
XSKAY	BIST KAYSERİ	30822	30307	1.7%	28581	8%
XSKOC	BIST KOCAELİ	24391	24186	0.8%	23577	3%
XSKON	BIST KONYA	8601	8436	2.0%	7870	9%
XSPOR	BIST SPOR	3185	3138	1.5%	3668	-13%
XSTKR	BIST TEKİRDAĞ	40460	40104	0.9%	39257	3%
XTAŞ	BIST TAŞ, TOPRAK	12601	12386	1.7%	10958	15%
XTERT	BIST TİCARET	22751	22306	2.0%	16660	37%
XTEKS	BIST TEKSTİL, DERİ	3564	3500	1.8%	2994	19%
XTM25	BIST TEMETTÜ 25	13437	13068	2.8%	9394	43%
XTMTU	BIST TEMETTÜ	10349	10101	2.5%	7491	38%
XTRZM	BIST TÜRİZM	1279	1272	0.6%	997	28%
XTURM	BIST TÜM-100	33756	33355	1.2%	25772	31%
XUHZ	BIST HİZMETLER	9174	9109	0.7%	6839	34%
XULAS	BIST ULAŞTIRMA	33443	33456	0.0%	24695	35%
XUSIN	BIST SINAI	12618	12405	1.7%	11532	9%
XUSRD	BIST SÜRDÜRÜLEBİLİRLİK	13137	12880	2.0%	9694	36%
XUTEK	BIST TEKNOLOJİ	13270	13205	0.5%	9541	39%
XYLDZ	BIST YILDIZ	10332	10147	1.8%	8042	28%
XYORT	BIST MENKUL KIYIM.Y.O.	3342	3344	0.0%	3385	-1%
X100-30	BIST 100-30	16764	16449	1.9%	14042	19%
X10XB	BIST BANKA DIŞI LİKİT 10	11511	11449	0.5%	9883	16%
XAKUR	BIST ARACI KURUMLAR	41817	41893	-0.2%	36746	14%
XLBNK	BIST LİKİT BANKA	12474	11963	4.3%	7700	62%
XTKJS	BIST TEKNOLOJİ AĞIRLIK SINIRLAMALI	19116	19039	0.4%	14089	36%

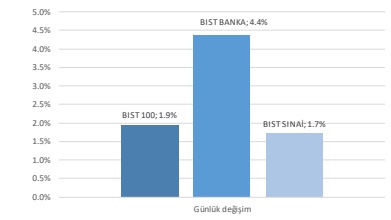
Kaynak: Deniz Yatırım Strateji ve Araştırma, Rasyonet

Seçilmiş BIST Endekslerine Ait Günlük Performanslar

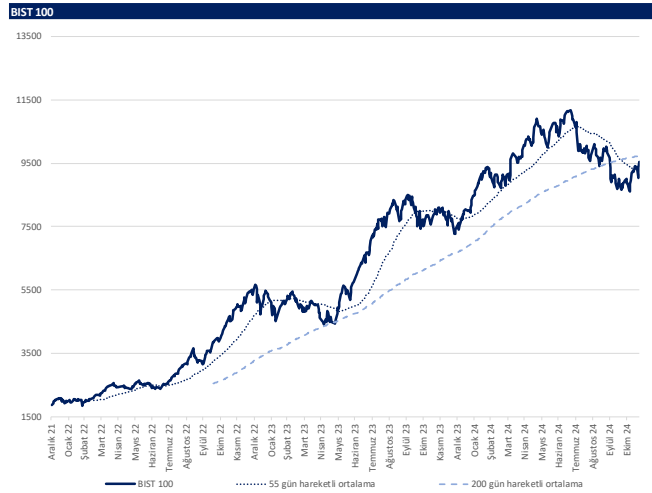


Kaynak: Deniz Yatırım Strateji ve Araştırma Bölümü hesaplamaları, Rasyonet

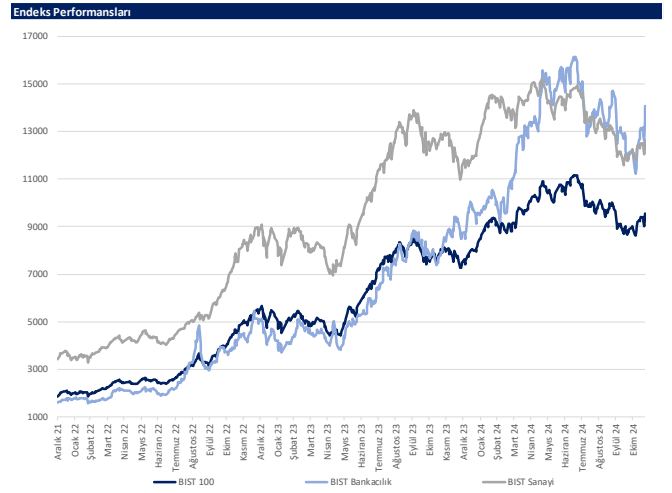
Seçilmiş BIST Endekslerine Ait Günlük Performanslar



Kaynak: Deniz Yatırım Strateji ve Araştırma Bölümü hesaplamaları, Rasyonet



Kaynak: Deniz Yatırım Strateji ve Araştırma, Rasyonet



Kaynak: Deniz Yatırım Strateji ve Araştırma, Rasyonet

Günlük bazda seçilmiş indikatörler puanlama sistemi



DENİZ YATIRIM STRATEJİ & ARAŞTIRMA | BİST 100 ENDEKSİ GÜNLÜK BAZDA SEÇİLMİŞ İNDİKATÖRLER PUANLAMA SİSTEMİ

Hisse Sembeli	Son Kapanış	Önceki gün kapanış	Değişim	İşlem Hacmi (mln)	RSI	MACD	İşlem Hacmi > 3 gün ort.	RSI > 5 gün ort.	RSI < 70.0	RSI > 30.0	MACD > 3 gün ort.	MACD > 0	Son Kapanış > 3 gün ort.	Önceki Puan	Puan
AGHOL	334.00	328.00	1.83%	255.34	62.93	7.18	✓	✓	✓	✓	✓	✓	✓	100.0	100.0
AKBNK	60.60	56.90	6.50%	8,226.60	67.62	0.90	✓	✓	✓	✓	✓	✓	✓	100.0	100.0
AKFGY	2.23	2.21	0.90%	93.39	68.07	0.06	✓	✓	✓	✓	✓	✓	✓	100.0	100.0
AKSA	9.06	8.93	1.46%	103.01	59.79	0.10	✓	✓	✓	✓	✓	✓	✓	100.0	100.0
ALARK	96.35	94.95	1.47%	433.71	61.88	1.58	✓	✓	✓	✓	✓	✓	✓	100.0	100.0
ARDYZ	36.18	35.50	1.92%	78.37	64.69	0.76	✓	✓	✓	✓	✓	✓	✓	100.0	100.0
BERA	14.74	14.39	2.43%	138.81	63.43	0.23	✓	✓	✓	✓	✓	✓	✓	100.0	100.0
DOHOL	14.23	13.88	2.52%	470.89	61.50	0.09	✓	✓	✓	✓	✓	✓	✓	100.0	100.0
ECILC	46.02	45.56	1.01%	266.54	66.45	1.11	✓	✓	✓	✓	✓	✓	✓	100.0	100.0
ENISA	60.00	59.50	0.84%	241.28	59.80	0.79	✓	✓	✓	✓	✓	✓	✓	100.0	100.0
FENER	113.00	109.40	3.29%	379.15	61.99	0.92	✓	✓	✓	✓	✓	✓	✓	100.0	100.0
GARAN	119.50	114.70	4.18%	4,869.26	62.12	0.64	✓	✓	✓	✓	✓	✓	✓	100.0	100.0
GOLTS	446.75	436.25	2.41%	2,102.23	62.07	8.33	✓	✓	✓	✓	✓	✓	✓	100.0	100.0
HALKB	16.41	16.15	1.61%	1,128.67	61.62	0.11	✓	✓	✓	✓	✓	✓	✓	100.0	100.0
ISCTR	13.60	13.20	3.03%	10,614.39	66.26	0.21	✓	✓	✓	✓	✓	✓	✓	100.0	100.0
KCAER	39.78	39.04	1.90%	255.54	60.83	0.27	✓	✓	✓	✓	✓	✓	✓	100.0	100.0
KCHOL	194.30	188.60	3.02%	5,495.51	66.98	3.49	✓	✓	✓	✓	✓	✓	✓	100.0	100.0
MPARK	383.00	358.25	6.91%	255.37	63.45	8.70	✓	✓	✓	✓	✓	✓	✓	100.0	100.0
SKBNK	4.27	4.18	2.15%	486.20	57.31	0.01	✓	✓	✓	✓	✓	✓	✓	100.0	100.0
TABGO	144.00	142.70	0.91%	145.41	56.02	1.29	✓	✓	✓	✓	✓	✓	✓	100.0	100.0
TOASO	207.50	200.70	3.39%	1,226.75	60.46	0.27	✓	✓	✓	✓	✓	✓	✓	100.0	100.0
TSXB	12.68	12.48	1.60%	184.60	62.73	0.18	✓	✓	✓	✓	✓	✓	✓	100.0	100.0
YKBNK	29.20	28.08	3.99%	9,932.44	66.48	0.45	✓	✓	✓	✓	✓	✓	✓	100.0	100.0
CANTE	1.55	1.54	0.65%	225.00	57.93	0.02	✓	✓	✓	✓	✓	✓	✓	91.0	91.0
GLBBF	229.50	216.00	6.25%	3,467.88	71.83	6.26	✓	✓	✓	✓	✓	✓	✓	91.0	91.0
KOZAA	75.15	74.70	0.60%	3,330.53	79.71	2.79	✓	✓	✓	✓	✓	✓	✓	91.0	91.0
RGVYS	117.40	114.00	2.98%	131.26	71.20	2.48	✓	✓	✓	✓	✓	✓	✓	91.0	91.0
AEFES	212.00	195.60	8.38%	1,257.12	57.28	3.11	✓	✓	✓	✓	✓	✓	✓	87.5	87.5
AKSEN	34.92	33.66	3.74%	168.86	55.84	0.24	✓	✓	✓	✓	✓	✓	✓	87.5	87.5
ASELS	68.39	67.94	0.66%	2,547.55	65.17	2.07	✓	✓	✓	✓	✓	✓	✓	87.5	87.5
BNHDO	288.50	281.75	2.40%	134.86	44.61	8.95	✓	✓	✓	✓	✓	✓	✓	87.5	87.5
BRYAT	1,998.00	1,930.00	3.52%	197.49	55.49	8.16	✓	✓	✓	✓	✓	✓	✓	87.5	87.5
BTCLM	143.70	137.00	4.89%	219.97	46.22	6.12	✓	✓	✓	✓	✓	✓	✓	87.5	87.5
CCOLA	49.78	49.10	1.38%	421.97	51.80	0.90	✓	✓	✓	✓	✓	✓	✓	87.5	87.5
DOAS	210.00	208.00	0.96%	265.83	49.66	1.73	✓	✓	✓	✓	✓	✓	✓	87.5	87.5
EGEEN	10,760.00	10,585.00	1.65%	204.39	50.22	82.17	✓	✓	✓	✓	✓	✓	✓	87.5	87.5
ERGEL	50.10	49.80	0.60%	5,403.30	53.97	0.30	✓	✓	✓	✓	✓	✓	✓	87.5	87.5
HEKTS	3.81	3.47	9.80%	1,309.44	59.99	0.06	✓	✓	✓	✓	✓	✓	✓	87.5	87.5
KLSEK	36.16	35.30	2.44%	430.36	57.22	0.33	✓	✓	✓	✓	✓	✓	✓	87.5	87.5
KONYA	6,780.00	6,557.50	3.39%	147.66	53.49	9.55	✓	✓	✓	✓	✓	✓	✓	87.5	87.5
KOZAL	21.40	21.56	-0.74%	5,996.10	59.99	0.05	✓	✓	✓	✓	✓	✓	✓	87.5	87.5
MATK	43.14	43.00	0.33%	438.92	53.72	0.46	✓	✓	✓	✓	✓	✓	✓	87.5	87.5
PAPIL	62.10	59.65	4.11%	246.14	36.78	3.95	✓	✓	✓	✓	✓	✓	✓	87.5	87.5
PETKM	18.35	17.62	4.14%	1,812.30	47.58	0.47	✓	✓	✓	✓	✓	✓	✓	87.5	87.5
SAHOL	91.70	86.70	5.77%	2,447.86	60.46	0.14	✓	✓	✓	✓	✓	✓	✓	87.5	87.5
SASA	4.17	3.91	6.65%	4,386.15	62.13	0.02	✓	✓	✓	✓	✓	✓	✓	87.5	87.5
SISE	40.74	40.18	1.39%	1,180.61	53.85	0.08	✓	✓	✓	✓	✓	✓	✓	87.5	87.5
TITKOM	46.72	46.56	0.34%	1,091.12	52.29	0.37	✓	✓	✓	✓	✓	✓	✓	87.5	87.5
TUKAS	6.64	6.55	1.37%	91.59	49.37	0.06	✓	✓	✓	✓	✓	✓	✓	87.5	87.5
UPRIS	146.40	144.90	1.04%	3,130.42	50.39	0.85	✓	✓	✓	✓	✓	✓	✓	87.5	87.5
YEOTEK	207.80	208.50	-0.34%	518.82	62.51	9.84	✓	✓	✓	✓	✓	✓	✓	87.5	87.5
ZOREN	4.26	4.22	0.95%	322.54	53.09	0.01	✓	✓	✓	✓	✓	✓	✓	87.5	87.5
ENERY	279.00	274.00	1.82%	196.71	72.86	12.66	✓	✓	✓	✓	✓	✓	✓	78.5	78.5
SMRTG	38.14	38.20	-0.16%	112.26	48.98	0.13	✓	✓	✓	✓	✓	✓	✓	78.5	78.5
TTRAK	748.50	742.00	0.88%	213.91	57.99	14.38	✓	✓	✓	✓	✓	✓	✓	78.5	78.5
ALTYN	88.90	88.20	0.79%	437.56	44.34	0.80	✓	✓	✓	✓	✓	✓	✓	75.0	75.0
ARCLK	142.50	138.30	3.04%	189.30	57.63	0.10	✓	✓	✓	✓	✓	✓	✓	75.0	75.0
BIMAS	468.25	456.25	2.63%	2,754.87	47.83	7.03	✓	✓	✓	✓	✓	✓	✓	75.0	75.0
BRSAK	458.00	451.75	1.38%	373.89	48.42	2.00	✓	✓	✓	✓	✓	✓	✓	75.0	75.0
KARSA	12.91	12.71	1.57%	272.67	54.92	0.68	✓	✓	✓	✓	✓	✓	✓	75.0	75.0
KROMD	26.88	26.32	2.13%	1,608.99	57.08	0.20	✓	✓	✓	✓	✓	✓	✓	75.0	75.0
LMKDC	26.70	26.32	1.44%	161.11	68.91	0.99	✓	✓	✓	✓	✓	✓	✓	75.0	75.0
MAVI	77.30	74.55	3.69%	434.43	46.31	1.63	✓	✓	✓	✓	✓	✓	✓	75.0	75.0
OYAKC	66.95	67.25	-0.45%	175.76	66.79	1.75	✓	✓	✓	✓	✓	✓	✓	75.0	75.0
TMSN	113.90	111.60	1.16%	87.41	45.18	1.74	✓	✓	✓	✓	✓	✓	✓	75.0	75.0
TURSG	12.47	12.41	0.48%	194.70	45.55	0.00	✓	✓	✓	✓	✓	✓	✓	75.0	75.0
UKER	103.30	102.30	0.98%	774.81	32.74	6.86	✓	✓	✓	✓	✓	✓	✓	75.0	75.0
VESBE	16.98	16.78	1.19%	78.01	46.45	0.14	✓	✓	✓	✓	✓	✓	✓	75.0	75.0
AGROT	11.77	11.75	0.17%	162.02	36.22	0.50	✓	✓	✓	✓	✓	✓	✓	66.0	66.0
AKFYE	18.85	19.00	-0.79%	103.24	58.55	0.17	✓	✓	✓	✓	✓	✓	✓	66.0	66.0
CIRKA	39.54	39.54	0.00%	372.79	71.17	1.55	✓	✓	✓	✓	✓	✓	✓	66.0	66.0
CLEB	2,208.00	2,221.00	-0.59%	184.96	79.82	95.31	✓	✓	✓	✓	✓	✓	✓	66.0	66.0
CVNEE	213.00	200.50	6.23%	212.06	70.98	7.53	✓	✓	✓	✓	✓	✓	✓	66.0	66.0
EKGYO	12.12	12.07	0.41%	2,586.41	65.47	0.43	✓	✓	✓	✓	✓	✓	✓	66.0	66.0
ISMEN	39.88	40.04	-0.40%	206.60	74.50	1.46	✓	✓	✓	✓	✓	✓	✓	66.0	66.0
MGRGS	464.75	470.50	-1.22%	862.41	59.05	9.35	✓	✓	✓	✓	✓	✓	✓	66.0	66.0
OBAMA	39.00	39.00	0.00%	348.76	61.77	0.72	✓	✓	✓	✓	✓	✓	✓	66.0	66.0
ODAS	6.34	6.16	2.92%	212.22	57.69	0.09	✓	✓	✓	✓	✓	✓	✓	66.0	66.0
OTKAR	458.25	458.25	0.00%	79.81	57.96	3.48	✓	✓	✓	✓	✓	✓	✓	66.0	66.0
TAVHL	270.00	267.75	0.84%	388.27	73.07	8.20	✓	✓	✓	✓	✓	✓	✓	66.0	66.0
TCELL	93.15	96.00	-2.97%	2,771.83	54.16	1.48	✓	✓	✓	✓	✓	✓	✓	66.0	66.0
VAKBN	25.52	24.94	2.33%	810.73	70.75	0.86	✓	✓	✓	✓	✓	✓	✓	66.0	66.0
BIKAS	4.27	4.24	0.73%	73.56	33.08	0.24	✓	✓	✓	✓	✓	✓	✓	62.5	62.5
ENKAI	51.30	50.05	2.50%	710.74	53.42	1.01	✓	✓	✓	✓	✓	✓	✓	62.5	62.5
SOKM	39.88	39.28	1.53%	226.33	45.82	0.96	✓	✓	✓	✓	✓	✓	✓	62.5	62.5
THAIO	279.50	279.75	-0.09%	6,929.37	49.92	0.91	✓	✓	✓	✓	✓	✓	✓	62.5	62.5
VESTL	60.90	58.75	3.66%	197.60	54.60	0.17	✓	✓	✓	✓	✓	✓	✓	62.5	62.5
AUFAS	52.90	53.20	-0.56%	109.10	49.54	0.29	✓	✓	✓	✓	✓	✓	✓	53.5	53.5
AKSOR	81.85	83.25	-1.68%	308.18	47.75	0.61	✓	✓	✓	✓	✓	✓	✓	53.5	53.5
FROYO	1,001.00	1,00													

Son 90 güne ait dip-zirve analizi



DENİZ YATIRIM STRATEJİ & ARAŞTIRMA | BIST 100 ENDEKSİ DİP-ZİRVE ANALİZİ

Hisse	Son kapanış	Önceki kapanış	Değişim %	Son 90 gün zirvesi	Son 90 gün dip	Zirveye uzaklık	Dibe uzaklık	Zirveye geçti mi?
ADEL	36.06	35.94	0.3%	58.21	32.84	61%	9%	x
AEFES	212.00	195.60	8.4%	293.00	176.20	38%	17%	x
AGHOL	334.00	328.00	1.8%	455.50	275.00	36%	18%	x
AGROT	11.77	11.75	0.2%	22.18	11.60	88%	1%	x
AKBNK	60.60	56.90	6.5%	69.30	46.40	14%	23%	x
AKFGY	2.23	2.21	0.9%	2.58	1.81	16%	19%	x
AKFYE	18.85	19.00	-0.8%	25.42	16.98	35%	10%	x
AKSA	9.06	8.93	1.5%	12.38	8.05	37%	11%	x
AKSEN	34.92	33.66	3.7%	43.90	32.34	26%	7%	x
ALARK	96.35	94.95	1.5%	106.80	82.70	11%	14%	x
ALFAS	52.90	53.20	-0.6%	69.05	46.84	31%	11%	x
ALTNV	88.90	88.20	0.8%	123.40	85.80	39%	3%	x
ANSGR	81.85	83.25	-1.7%	111.60	73.00	36%	11%	x
ARCLK	142.50	138.30	3.0%	190.80	123.70	34%	13%	x
ARDYZ	36.18	35.50	1.9%	41.06	29.60	13%	18%	x
ASELS	68.39	67.94	0.7%	68.39	54.41	-	20%	✓
ASTOR	96.55	97.75	-1.2%	97.75	65.25	1%	32%	x
BERA	14.74	14.39	2.4%	18.85	12.38	28%	16%	x
BIMAS	468.25	456.25	2.6%	620.33	444.00	32%	5%	x
BINHO	288.50	281.75	2.4%	461.25	272.75	60%	5%	x
BIKAS	4.27	4.24	0.7%	7.58	4.19	78%	2%	x
BRSAN	458.00	451.75	1.4%	575.00	349.00	26%	24%	x
BRYAT	1998.00	1930.00	3.5%	2369.00	1702.00	19%	15%	x
BT CIM	143.70	137.00	4.9%	247.70	129.20	72%	10%	x
CANTE	1.55	1.54	0.6%	1.96	1.39	63%	10%	x
CCOLA	49.78	49.10	1.4%	81.05	45.12	26%	9%	x
CIMSA	39.54	39.54	0.0%	39.54	29.88	-	24%	✓
CLEBI	2208.00	2221.00	-0.6%	2419.00	1665.00	10%	25%	x
CWENE	213.00	200.50	6.2%	250.56	153.10	18%	28%	x
DOAS	210.00	208.00	1.0%	255.60	202.40	22%	4%	x
DOHOL	14.23	13.88	2.5%	17.30	12.62	22%	11%	x
ECILC	46.02	45.56	1.0%	59.10	37.26	19%	28%	x
EGENE	10760.00	10585.00	1.7%	13900.00	8992.50	29%	16%	x
EKGYO	12.12	12.07	0.4%	12.70	9.45	5%	22%	x
ENERY	279.00	274.00	1.8%	279.00	180.28	-	35%	✓
ENISA	60.00	59.50	0.8%	71.15	52.75	19%	12%	x
ENKAI	51.30	50.05	2.5%	55.00	42.60	7%	17%	x
EREGL	50.10	49.80	0.6%	59.40	46.20	19%	8%	x
EUPWR	35.92	36.72	-2.2%	36.72	25.84	2%	28%	x
FENER	113.00	109.40	3.3%	171.00	94.95	51%	16%	x
FROTO	1001.00	1002.75	-0.2%	1101.35	847.46	10%	15%	x
GARAN	119.50	114.70	4.2%	131.20	97.75	10%	18%	x
GESAN	48.60	49.90	-2.6%	53.00	37.92	9%	22%	x
GOLTS	446.75	436.25	2.4%	507.39	345.75	14%	23%	x
GLBRF	229.50	216.00	6.3%	229.50	153.20	-	33%	✓
HALKB	16.41	16.15	1.6%	19.41	14.33	18%	13%	x
HEKTS	3.81	3.47	9.8%	4.81	3.36	26%	12%	x
ISCTR	13.60	13.20	3.0%	17.57	10.99	29%	19%	x
ISMEN	39.88	40.04	-0.4%	43.00	31.32	8%	21%	x
KARSN	12.91	12.71	1.6%	18.53	12.39	44%	4%	x
KCAER	39.78	39.04	1.9%	51.05	34.60	28%	13%	x
KCHOL	194.30	188.60	3.0%	230.00	161.70	18%	17%	x
KLSEK	36.16	35.30	2.4%	52.20	32.10	44%	11%	x
KONTR	47.94	49.06	-2.3%	64.39	37.80	34%	21%	x
KONYA	6780.00	6557.50	3.4%	8442.50	5820.00	25%	14%	x
KOZAA	75.15	74.70	0.6%	75.15	54.90	-	27%	✓
KOZAL	21.40	21.56	-0.7%	28.68	18.75	34%	12%	x
KRDMD	26.88	26.32	2.1%	32.12	22.30	19%	17%	x
KTLEV	55.60	56.00	-0.7%	61.25	38.30	10%	31%	x
LMKDC	26.70	26.32	1.4%	27.28	20.38	2%	24%	x
MAVI	77.30	74.55	3.7%	130.00	73.25	68%	5%	x
MGROS	464.75	470.50	-1.2%	577.81	395.47	24%	15%	x
MIAATK	43.14	43.00	0.3%	66.20	36.74	53%	15%	x
MPARK	383.00	358.25	6.9%	421.22	289.25	10%	24%	x
OBAMS	39.00	39.00	0.0%	39.30	31.35	1%	20%	x
ODAS	6.34	6.16	2.9%	8.75	5.56	38%	12%	x
OTKAR	458.25	458.25	0.0%	620.50	413.25	35%	10%	x
OYAKC	66.95	67.25	-0.4%	79.25	53.80	18%	20%	x
PAPIL	62.10	59.65	4.1%	152.00	59.65	145%	4%	x
PEKGY	4.20	4.16	1.0%	6.77	3.98	61%	5%	x
PETKM	18.35	17.62	4.1%	25.98	17.14	42%	7%	x
PGSUS	221.00	221.50	-0.2%	253.25	208.60	15%	6%	x
REEDR	14.28	14.41	-0.9%	39.02	14.28	173%	-	x
RGYAS	117.40	114.00	3.0%	126.10	101.50	7%	14%	x
SAHOL	91.70	86.70	5.8%	109.70	79.00	20%	14%	x
SASA	4.17	3.91	6.6%	5.88	3.69	41%	12%	x
SISE	40.74	40.18	1.4%	50.20	37.66	23%	8%	x
SKBNK	4.27	4.18	2.2%	4.65	3.72	9%	13%	x
SMRTG	38.14	38.20	-0.2%	53.95	33.32	41%	13%	x
SOKM	39.88	39.28	1.5%	65.34	37.74	64%	5%	x
TABGD	144.00	142.70	0.9%	203.60	128.70	41%	11%	x
TAVHL	270.00	267.75	0.8%	284.75	210.00	5%	22%	x
TCELL	93.15	96.00	-3.0%	114.80	82.35	23%	12%	x
THYAO	279.50	279.75	-0.1%	316.50	257.75	13%	8%	x
TKFEN	82.45	81.40	1.3%	83.05	47.08	1%	43%	x
TMSN	112.90	111.60	1.2%	143.00	107.50	27%	5%	x
TOASO	207.50	200.70	3.4%	305.50	179.80	47%	13%	x
TSKB	12.68	12.48	1.6%	13.12	10.65	3%	16%	x
TTKOM	46.72	46.56	0.3%	54.85	43.78	17%	6%	x
TRAK	748.50	742.00	0.9%	802.27	647.98	7%	13%	x
TUKAS	6.64	6.55	1.4%	9.60	6.22	45%	6%	x
TUPRS	146.40	144.90	1.0%	158.90	140.80	9%	4%	x
TURSG	12.47	12.41	0.5%	15.65	11.48	25%	8%	x
ULKER	103.30	102.30	1.0%	178.60	99.80	73%	3%	x
YAKBN	25.52	24.94	2.3%	25.52	18.10	-	29%	✓
VESBE	16.98	16.78	1.2%	22.47	16.50	32%	3%	x
VESTL	60.90	58.75	3.7%	77.90	54.75	28%	10%	x
YEOTK	207.80	208.50	-0.3%	218.80	147.80	5%	29%	x
YKBNK	29.20	28.08	4.0%	33.06	23.04	13%	21%	x
ZOREN	4.26	4.22	0.9%	5.88	3.89	38%	9%	x

Kaynak: Deniz Yatırım Strateji ve Araştırma Bölümü hesaplamaları, Rasyonel

Seçilmiş rasyolar



DENİZ YATIRIM STRATEJİ & ARAŞTIRMA | BIST 100 HIZLI BAKIŞ

Hisse kodu	Şirket ismi	Sektör	F/K	FD/FAVÖK	FD/SATISLAR	Özkaynak karlılığı	Piyasa değeri (milyar TL)	Halka açıklık oranı	BIST 100 payı
ADEL	Adel Kalemci	KIRTASIYE	27.13	28.60	4.31	27%	9.4	28%	0.1%
AEFES	Anadolu Efes Bira	BIRACLILIK VE MESRUBAT	6.37	4.23	0.67	27%	125.5	32%	1.5%
AGHOL	Ağ Anadolu Grubu Holding	HOLDING	6.22	2.31	0.20	18%	81.3	34%	1.0%
AGROT	Agrotech Yüksek Teknoloji Ve Yatırım	TEKNOLOJİ	41.83	338.29	5.43	6%	14.1	25%	0.2%
AKBNK	Akbank	BANKACILIK	6.54			23%	315.1	52%	3.8%
AKFYE	Akfen G.M.Y.O.	GAYRİMENKUL YATIRIM ORT.		9.66	8.62	-3%	8.7	45%	0.1%
AKYE	Akfen Yenilenebilir Enerji	ELEKTRİK	3.30	8.67	5.19	25%	19.2	31%	0.2%
AKSA	Aksa	ENDÜSTRİYEL TEKSTİL	10.45	7.68	1.36	19%	35.2	37%	0.4%
AKSEN	Aksa Enerji	ELEKTRİK	8.25	9.95	2.16	15%	42.8	21%	0.5%
ALARAK	Alarko Holding	İNŞAAT, TAAHHÜT	8.47		5.26	11%	41.9	37%	0.5%
ALFAS	Alfa Solar Enerji	ELEKTRİK	42.75	23.55	2.47	15%	19.5	20%	0.2%
ALTNY	Altiny Savunma Teknolojileri	TEKNOLOJİ	30.51	23.67	11.70	27%	20.9	25%	0.2%
ANSGR	Anadolu Sigorta	SİGORTA	4.89			41%	40.9	35%	0.5%
ARCLK	Arçelik	DAYANIKLI TÜKETİM	108.01	8.95	0.50	1%	96.3	15%	1.1%
ARDYZ	Ard Grup Bilgi Teknolojileri	TEKNOLOJİ	23.22	4.91	3.48	13%	6.2	75%	0.1%
ASELS	Aselesan	İLETİŞİM CİHAZLARI	26.56	14.59	3.18	12%	312.4	26%	3.7%
ASTOR	Astör Enerji	ELEKTRİK	13.11	11.39	3.56	50%	96.4	28%	1.2%
BEBA	Bera Holding	HOLDING	2.03	4.37	0.54	29%	10.1	64%	0.1%
BIMAS	Bim Birlik Mağazalar	PERAKENDE	13.20	17.68	0.62	27%	289.2	50%	3.4%
BINHO	1000 Yatırımlar Holding	HOLDING		2.27	2.20	-5%	13.6	20%	0.2%
BIKAS	Beşiktaş Futbol Yat.	SPOR	120.55		2.07		5.1	45%	0.1%
BRNSN	Borusan Boru Sanayi	DEMİR, ÇELİK TEMEL	49.13	23.88	1.31	5%	64.9	17%	0.8%
BRYAT	Borusan Yat. Paz.	HOLDING	33.08		617.47	7%	56.2	13%	0.7%
BTCIM	Bati Çimento	ÇİMENTO	7.75	16.26	2.28	39%	25.9	42%	0.3%
ÇANTE	Çanta Termik	ELEKTRİK	4.99		1.84	-8%	10.9	51%	0.1%
CCOLA	Coca Cola İçecek	BIRACLILIK VE MESRUBAT	6.90	7.01	1.25	43%	133.3	25%	1.7%
CIMSA	Çimsa	ÇİMENTO	8.12	7.43	1.54	23%	37.4	45%	0.4%
CLBBI	Celebi	HAVA YOLLARI VE HİZMETLERİ	18.37	11.41	3.26	58%	53.7	12%	0.6%
CWENE	Cw Enerji Mühendislik	ELEKTRİK	143.87	15.90	2.85	3%	26.4	29%	0.3%
DOAS	Doğuş Otomotiv	OTOMOTİV	4.43	3.31	0.33	22%	46.2	34%	0.6%
DOHOL	Doğan Holding	HOLDING	11.24	2.61	0.32	6%	37.2	36%	0.4%
ECLIC	Eçecobaşı İlaç	SAĞLIK	8.18	44.05	3.93	10%	31.5	19%	0.4%
EGEEN	Ege Endüstri	OTOMOTİV PARÇASI	38.08	37.65	7.50	19%	11.2	34%	0.4%
EKGYO	Emlak G.M.Y.O.	GAYRİMENKUL YATIRIM ORT.	14.34	6.93	1.93	5%	46.1	51%	0.5%
ENERY	Enery Enerji	ELEKTRİK	5.46	26.01	2.11	39%	40.5	27%	0.5%
ENUSA	Enersa Enerji	ELEKTRİK		4.29	0.61	-9%	70.9	20%	0.8%
ENKAI	Enka İnşaat	İNŞAAT, TAAHHÜT	12.66	10.51	2.26	11%	307.8	12%	3.7%
EREGL	Ereğli Demir Çelik	DEMİR, ÇELİK TEMEL	9.38	10.34	1.25	9%	175.4	48%	2.1%
EUPWR	europower Enerji Ve Ötomsyön Teknolojiler	ELEKTRİK	36.13	11.86	2.47	11%	23.7	27%	0.3%
FENEX	Fenerbahçe	SPOR			2.20		11.2	34%	0.1%
FROTO	Ford Otosan	OTOMOTİV	6.88	12.73	0.82	61%	351.3	18%	4.2%
GARAN	Garanti Bankası	BANKACILIK	5.19			37%	501.9	14%	6.0%
GESAN	Güresm Elektrik Sanayi Taahhüt Ve Ticaret	ELEKTRİK	19.66	5.10	1.45	15%	22.4	28%	0.3%
GOLTS	Göltaş Çimento	ÇİMENTO	3.62	7.17	1.56	37%	8.0	68%	0.1%
GÜBRE	Gübre Fabrikaları	TARIM KİMYASALLARI	102.47	17.53	1.77	6%	76.7	22%	0.9%
HALKB	Halk Bankası	BANKACILIK	8.88			10%	117.9	9%	1.4%
HEKTS	HeKtaş	TARIM KİMYASALLARI			8.94	-44%	32.1	41%	0.4%
ISCTR	İş Bankası (C)	BANKACILIK	6.19			20%	340.0	31%	4.1%
ISMEN	İş Yatırım	ARACI KÜRUM	12.19	2.56	0.05	25%	59.8	28%	0.7%
KARNS	Karsan Otomotiv	OTOMOTİV		20.46	1.81	-22%	11.6	39%	0.1%
KCAER	Kocaeli Çelik	DEMİR, ÇELİK TEMEL	24.18	10.23	1.63	13%	26.2	24%	0.3%
KCHOL	Koç Holding	HOLDING	11.36	14.82	1.56	10%	492.7	22%	5.9%
KLSER	Kaleseramik Çamaşıkale Kaplama Seramik	SERAMİK			2.18	-32%	31.6	21%	0.2%
KONTR	Kontrolmatik Teknoloji	ELEKTRİK	64.90	30.75	5.03	13%	31.2	46%	0.4%
KONYA	Konya Çimento	ÇİMENTO	145.99	56.57	6.34	9%	33.0	15%	0.4%
KOZAA	Koza Anadolu Metal	MADENCİLİK	942.14	4.33	1.64	0%	29.2	44%	0.3%
KOZAL	Koza Altın İşletmeleri	MADENCİLİK	28.45	15.51	6.15	10%	68.5	29%	0.8%
KRDMD	Kardemir (D)	DEMİR, ÇELİK TEMEL	16.85	16.95	1.10	5%	21.0	89%	0.3%
KTLEV	Katılımveim Tasarım Finansman	ARACI KÜRUM	6.15			108%	10.0	38%	0.1%
LMDKC	Limak Doğru Çimento	ÇİMENTO	8.02	7.77	3.50		13.8	70%	0.2%
MAVIL	Mavi Giyim	TEKSTİL, ENTEGRE	11.89	4.17	0.80	40%	30.7	73%	0.4%
MGROS	Migros	PERAKENDE	13.23	7.87	0.30	16%	84.1	51%	1.0%
MIATK	Mia Teknoloji	TEKNOLOJİ	18.29	13.59	9.55	47%	21.3	57%	0.3%
MPARK	Mip Sağlık Hizmetleri	SAĞLIK	10.09	7.87	2.13	50%	73.2	27%	0.9%
OBAMS	Oba Makarna	GIDA	8.04	18.85	0.64		18.7	20%	0.2%
ODAS	Odış Elektrik	ELEKTRİK		2.31	0.99	-32%	8.9	73%	0.1%
OTIKAR	Otokar	OTOMOTİV	134.61	71.39	2.05	5%	55.0	27%	0.7%
OYAKC	Oyak Çimento Fabrikaları	ÇİMENTO	10.14	6.26	1.78	26%	83.5	24%	1.0%
PAPIL	Papillon Savunma Teknoloji Ve Ticaret	TEKNOLOJİ		89.29	14.33	-4%	2.1	89%	0.0%
PEKGY	Peker G.M.Y.O.	GAYRİMENKUL YATIRIM ORT.	1.87		48.92	48%	2.8	61%	0.0%
PETKM	Petkim	PETROL VE PETROL ÜRÜNLERİ	2.39		1.07	36%	46.5	47%	0.6%
PGSUS	Pegasus Hava Taşımacılığı	HAVA YOLLARI VE HİZMETLERİ	4.77	7.35	2.07	41%	110.5	43%	1.3%
REEDR	Reeder Teknoloji	TEKNOLOJİ		13.86	5.07	-6%	13.6	94%	0.2%
RGNAS	Rönesans G.M.Y.O.	GAYRİMENKUL YATIRIM ORT.	1.59	11.86	7.24		38.9	10%	0.5%
SAHOL	Sabancı Holding	HOLDING	27.18	22.83	11.04	3%	192.6	51%	2.3%
SASA	Sasa	ENDÜSTRİYEL TEKSTİL	5.43	24.10	5.51	40%	180.5	24%	2.2%
SISE	Şişe Cam	CAM	6.76	15.05	1.09	12%	124.8	49%	1.5%
SKBNK	Şekerbank	BANKACILIK	4.32			30%	10.7	48%	0.1%
SMRTG	Smart Güneş Enerjisi Teknolojileri	ELEKTRİK	28.08	23.78	2.61	32%	23.1	25%	0.3%
SOKM	Şok Marketler Ticaret	PERAKENDE			0.14	0%	23.7	51%	0.3%
TABSD	Tab Gıda Sanayi	GIDA	21.41	6.05	1.29	16%	37.6	20%	0.4%
TAYVH	Tav Havalimanları	HAVA YOLLARI VE HİZMETLERİ	11.16	8.39	2.57	18%	98.1	18%	1.2%
TCCELL	Türkcell	İLETİŞİM	4.73	3.39	1.54	32%	204.9	54%	2.4%
THYAO	Türk Hava Yolları	HAVA YOLLARI VE HİZMETLERİ	2.12	5.11	0.96	37%	385.7	50%	4.6%
TKFEN	Tekfen Holding	HOLDING	25.15	46.29	0.61	5%	30.5	48%	0.4%
TMSN	Tümsan Motor Ve Traktör	OTOMOTİV	17.39	9.45	1.73	17%	13.0	29%	0.2%
TDASO	Tofaş Otomobil Fab.	OTOMOTİV	8.63	6.68	0.76	31%	103.8	24%	1.2%
TSXB	T.S.B.	BANKACILIK	3.92			38%	25.5	39%	0.4%
TKROM	Türk Telekom	İLETİŞİM	6.37	4.08	1.50	24%	163.5	13%	2.0%
TRAK	Türk Traktör	OTOMOTİV	7.73	5.50	1.10	63%	74.9	24%	0.9%
TUKAS	Tukaş	GIDA	7.38	7.16	1.74	16%	9.8	39%	0.1%
TUPRS	Tüpraş	PETROL VE PETROL ÜRÜNLERİ	4.48	3.20	0.26	30%	282.1	49%	3.4%
TURSG	Türkiye Sigorta	SİGORTA		5.83		58%	62.4	18%	0.7%
ULKER	Ulker	GIDA	6.35	4.37	0.80	28%	88.1	39%	0.5%
VAKBN	T. Vakıflar Bankası	BANKACILIK	6.80			21%	253.1	9%	3.0%
VESBE	Vestel Beyaz Eya	DAYANIKLI TÜKETİM	17.08	4.99	0.51	7%	27.2	19%	0.3%
VESTL	Vestel	DAYANIKLI TÜKETİM		4.99	0.52	-2%	20.4	45%	0.2%
YEOTK	Yeo Teknoloji Enerji Ve Endüstri	ELEKTRİK	21.39	9.61	2.23	57%	19.9	36%	0.2%
YKBNK	Yapı Ve Kredi Bankası	BANKACILIK	5.91			23%	246.7	39%	2.9%
ZOREN	Zorlu Enerji	ELEKTRİK	1.48	11.33	2.20	30%	21.3	36%	0.3%

Kaynak: Deniz Yatırım Strateji ve Araştırma Bölümü hesaplamaları, Rasyolar
F/K, FD/FAVÖK ve FD/Satılar rasyoları son 4 periyot verilmesine aittir.

En düşük F/K	Şirket
1.48	ZOREN

En düşük FD/FAVÖK	Şirket
2.27	BINHO

En düşük FD/SATISLAR	Şirket
0.05	ISMEN

En düşük özkaynak karlılığı	Şirket
-44%	HEKTS

En düşük piyasa değeri	Şirket
2.1	PAPIL

En düşük halka açıklık oranı	Şirket
6%	VAKBN

En düşük BIST 100 payı	Şirket
0.0%	PAPIL

En yüksek F/K	Şirket
942.14	KOZAA

En yüksek FD/FAVÖK	Şirket
338.29	AGROT

En yüksek FD/SATISLAR	Şirket
617.47	BRYAT

En yüksek özkaynak karlılığı	Şirket
108%	KTLEV

En yüksek piyasa değeri	Şirket
501.9	GARAN

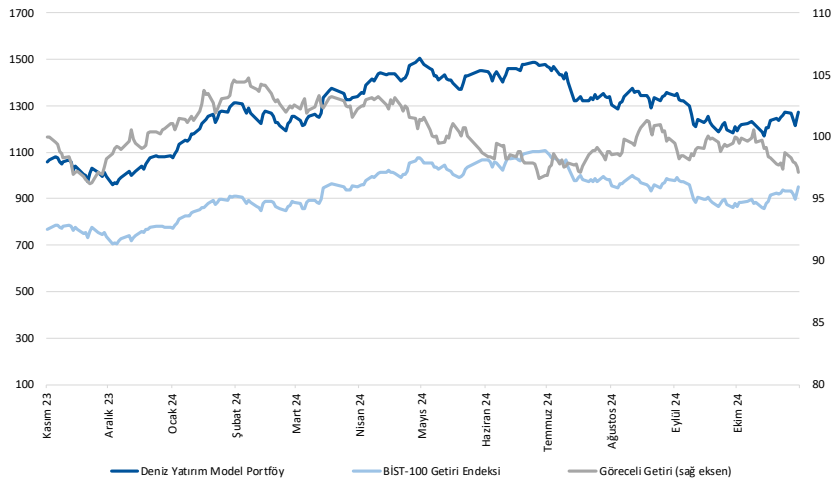
En yüksek halka açıklık oranı	Şirket
89%	KRDMD

En yüksek BIST 100 payı	Şirket
6.0%	GARAN

Deniz Yatırım model portföy

Deniz Yatırım Model Portföy						
Hisse	Portföye giriş tarihi	Hedef fiyat	Potansiyel	Nominal getiri (Portföye girişten itibaren)	BIST-100'e rölatif getiri (Portföye girişten itibaren)	
TAVHL	10.05.2021	425.50	58%	1030%	72%	
TUPRS	21.03.2022	228.06	56%	553%	48%	
FROTO	07.09.2022	1385.75	38%	237%	19%	
HTTBT	03.11.2022	121.00	51%	253%	51%	
KAREL	30.11.2022	21.00	137%	-17%	-57%	
PGSUS	27.12.2022	340.00	54%	114%	22%	
BIMAS	16.01.2023	743.00	59%	284%	105%	
CCOLA	16.01.2023	82.40	66%	201%	61%	
SAHOL	12.05.2023	130.00	42%	121%	13%	
CIMSA	21.06.2023	51.30	30%	149%	37%	
YKBNK	21.08.2023	36.50	25%	96%	56%	
GWIND	09.07.2024	41.19	67%	-22%	-12%	
TABGD	18.07.2024	320.00	122%	-30%	-18%	
GARAN	02.08.2024	154.30	29%	-5%	5%	

Yıl	Nominal getiri	BIST-100 Endeksi'ne göre rölatif getiri	BIST-100 Getiri Endeksi'ne göre rölatif getiri
2019	56%	27%	25%
2020	50%	16%	15%
2021	43%	13%	10%
2022	205%	3%	0%
2023	52%	12%	9%
12A	20%	0%	-2%
YBB	28%	0%	-2%
2019'dan bugüne	1890%	90%	61%



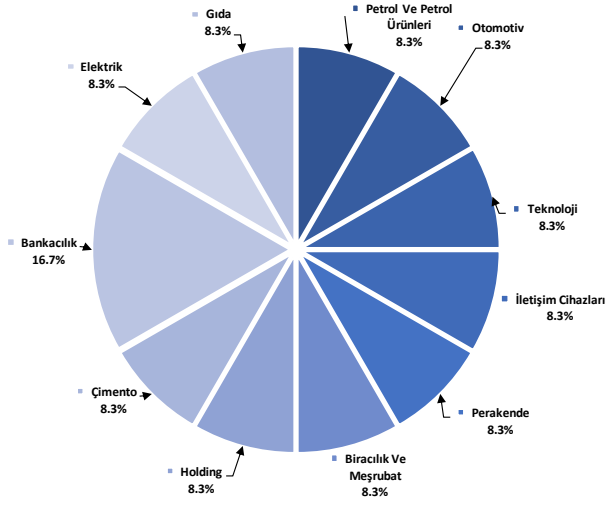
Kaynak: Deniz Yatırım Strateji ve Araştırma Bölümü hesaplamaları, Rasyonel

Deniz Yatırım Model Portföy

Deniz Yatırım Model Portföy, Deniz Yatırım Strateji ve Araştırma Bölümü tarafından, temel analiz kriterlerine göre hazırlanmış, orta-uzun vadeli hisse senedi tavsiye listesidir. Alınan pozisyonlar sadece uzun yönlüdür (long only). Herhangi bir rakamsal/yüzesel getiri hedefi söz konusu değildir. Herhangi bir şirket sayısı sınırı söz konusu değildir. Herhangi bir sıklıkta/takvim dahilinde değişiklik yapma zorunluluğu söz konusu değildir. Strateji ve Araştırma Bölümü analistleri portföyü takvim yılı içerisinde piyasa koşulları izin vermez ise değiştirmeme hakkına sahiptirler. Portföy içerisinde yer alan şirketler için temel analiz açısından getiri potansiyeli kalmamış dahi olsa da (değerleme olarak) şirket markasına olan geçmiş ve gelecek dönem güveni ile liste içerisinde kalmaya devam edebilirler. Portföyde yer alan şirketler için AL tavsiyesi bulunması zorunluluğu söz konusu değildir. Bölüm analistleri, TUT ve/veya Gözden Geçiriliyor önerileri ile de liste içerisinde şirket tercihinde bulunabilirler.

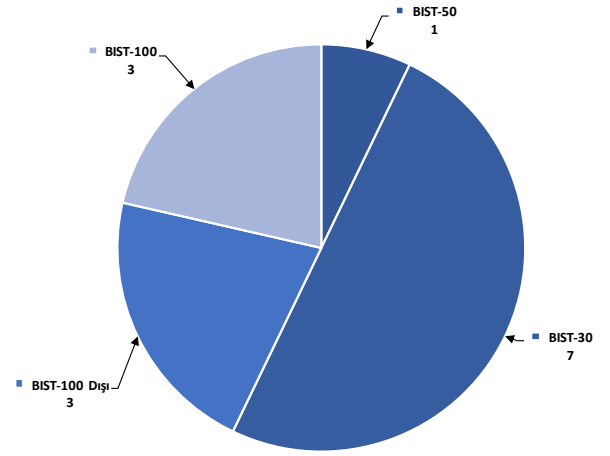
Deniz Yatırım model portföy | sektörel ve endeks dağılımları

Model portföy sektörel dağılımı



Kaynak: Deniz Yatırım Strateji ve Araştırma Bölümü hesaplamaları

Model portföy endeks dağılımı

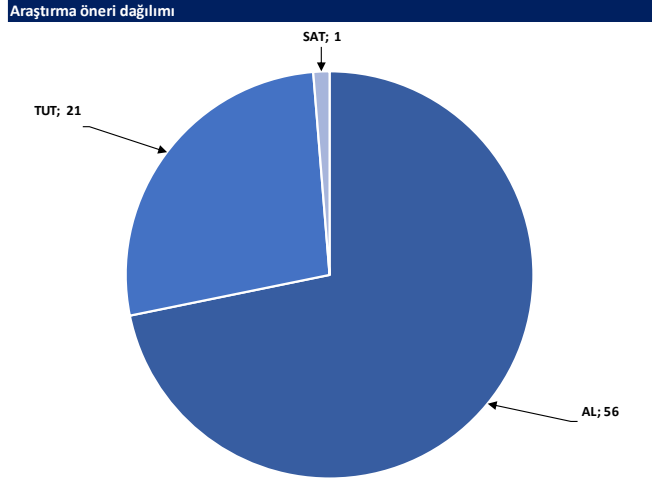


Kaynak: Deniz Yatırım Strateji ve Araştırma Bölümü hesaplamaları

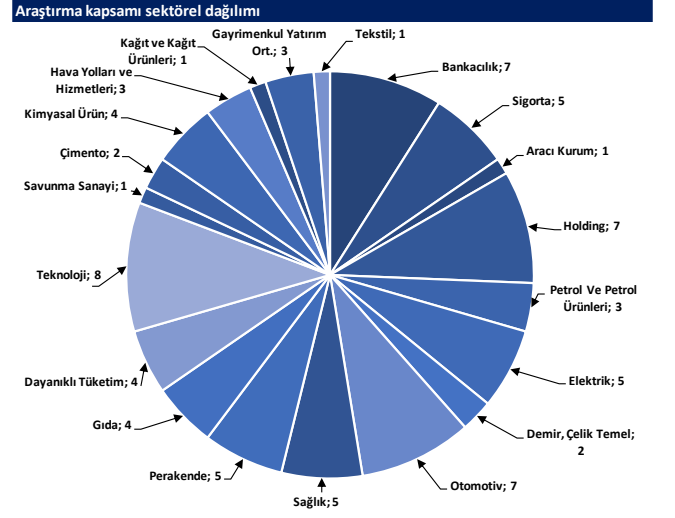
Değerlemeler

	Piyasa Değeri (milyon TL)	Piyasa Değeri (milyon USD)	BIST 30 Endeksi'ndeki Payı	BIST 100 Endeksi'ndeki Payı	Nominal Hisse Performansı - YBB	Relatif Hisse Performansı - YBB	Hedef Fiyat (TL)	Tavsiye	Kapanış Fiyatı	Yükseliş / Düşüş Potansiyeli
Finansallar										
Ağsa Hayat Emeklilik	23,760	689	---	---	121%	73%	157.30	AL	132.00	19.2%
Akbank	315,120	9,143	8.1%	5.9%	73%	35%	82.00	AL	60.60	35.3%
Aksigorta	9,398	273	---	---	11%	-13%	8.30	AL	5.83	42.4%
Anadolu Hayat Emeklilik	39,130	1,135	---	---	151%	97%	148.00	AL	91.00	62.6%
Anadolu Sigorta	40,925	1,187	---	0.6%	36%	7%	107.00	TUT	81.85	30.7%
Garanti Bank	501,900	14,563	3.5%	2.6%	114%	68%	154.30	AL	119.50	29.1%
Halkbank	117,902	3,421	---	0.4%	37%	7%	21.10	TUT	16.41	28.6%
İş Bankası	340,000	9,865	5.4%	3.9%	49%	17%	16.50	AL	13.60	21.3%
İş Yatırım	59,820	1,736	---	0.6%	28%	0%	50.00	AL	39.88	25.4%
TSKB	35,504	1,030	---	0.5%	94%	51%	18.00	AL	12.68	42.0%
Türkiye Sigorta	62,350	1,809	---	0.4%	34%	5%	18.60	AL	12.47	49.2%
Vakıf Bank	253,054	7,343	---	0.6%	99%	55%	28.70	AL	25.52	12.5%
Yapı Kredi Bank	246,654	7,157	4.8%	3.5%	56%	22%	36.50	AL	29.20	25.0%
Holdingle										
Alarko Holding	41,912	1,216	0.8%	0.6%	7%	-16%	140.00	AL	96.35	45.3%
Doğan Holding	37,240	1,081	---	0.5%	29%	1%	18.65	AL	14.23	31.1%
Enka İnşaat	307,800	8,931	1.9%	1.4%	58%	24%	70.00	AL	51.30	36.5%
Koç Holding	492,725	14,297	5.5%	4.0%	42%	11%	280.00	AL	194.30	44.1%
Sabancı Holding	192,604	5,589	4.9%	3.5%	57%	23%	130.00	AL	91.70	41.8%
Şişecam	124,795	3,621	3.2%	2.3%	-10%	-29%	52.30	TUT	40.74	28.4%
Tekfen Holding	30,507	885	---	0.6%	123%	75%	64.40	TUT	82.45	-21.9%
Petrol ve Gaz										
AYGAZ	39,125	1,135	---	---	38%	8%	250.00	AL	178.00	40.4%
Petkim	46,506	1,349	1.1%	0.8%	1%	-21%	22.00	TUT	18.35	19.9%
Tüpraş	282,083	8,185	7.2%	5.2%	17%	-8%	228.06	AL	146.40	55.8%
Enerji										
Aksa Enerji	42,824	1,243	---	0.3%	21%	-6%	49.40	TUT	34.92	41.5%
Alfa Solar Enerji	19,467	565	---	0.1%	-36%	-50%	82.00	TUT	52.90	55.0%
Biotrend Enerji	9,035	262	---	---	5%	-18%	27.00	AL	18.07	49.4%
Galata Wind Enerji	13,338	387	---	---	17%	-9%	41.19	AL	24.70	66.8%
Enerjisa Enerji	70,864	2,056	---	0.5%	37%	7%	86.00	AL	60.00	43.3%
Demir Çelik										
Erdemir	175,350	5,088	4.4%	3.2%	24%	-3%	69.00	AL	50.10	37.7%
Kardemir (D)	29,730	863	1.0%	0.7%	13%	-12%	40.00	AL	26.88	48.8%
Kimya, Tarımsal İlaç ve Gübre										
Aksa Akrilik	35,198	1,021	---	0.5%	11%	-13%	12.00	AL	9.06	32.5%
Altım Kimya	4,956	144	---	---	3%	24%	45.00	AL	33.04	36.2%
Hektaş	32,118	932	0.6%	0.5%	-47%	-59%	4.30	SAT	3.81	12.9%
Kimteks Polüretan	8,985	261	---	---	-36%	-50%	36.00	AL	18.48	94.8%
Otomotiv ve Otomotiv Yan Sanayi										
Doğuş Otomotiv	46,200	1,341	0.8%	0.6%	-5%	-25%	294.70	TUT	210.00	40.3%
Ford Otosan	351,261	10,192	3.4%	2.5%	42%	11%	1385.75	AL	1001.00	38.4%
Kordsa	14,055	408	---	---	-7%	-27%	96.00	TUT	72.25	32.9%
Tofaş	103,750	3,010	1.3%	0.9%	7%	-17%	296.60	TUT	207.50	42.9%
Türk Traktor	74,900	2,173	---	0.7%	16%	-9%	1235.02	AL	748.50	65.0%
Otokar	54,990	1,596	---	0.6%	9%	-15%	633.60	TUT	458.25	38.3%
Brisa	29,291	850	---	---	28%	0%	131.91	AL	96.00	37.4%
Sağlık										
Lokman Hekim	3,726	108	---	---	62%	27%	24.72	AL	17.25	43.3%
Meditera Tıbbi Malzeme	6,069	176	---	---	84%	44%	58.91	TUT	51.00	15.5%
MFP Sağlık	73,158	2,123	---	0.7%	136%	85%	489.02	AL	383.00	27.7%
Gen İlaç ve Sağlık Ürünleri	31,680	919	---	---	129%	79%	102.10	TUT	105.60	-3.3%
Selçuk Ecza Deposu	49,494	1,436	---	---	30%	2%	73.20	TUT	79.70	-8.2%
Perakende ve Toptan										
BİM	284,321	8,250	8.7%	6.4%	58%	23%	743.00	AL	468.25	58.7%
Bizim Toptan	2,244	65	---	---	-25%	-41%	36.00	TUT	27.88	29.1%
Mavi Giyim	30,708	891	---	0.8%	36%	6%	184.80	AL	77.30	139.1%
Migros	84,145	2,442	2.3%	1.7%	42%	11%	772.03	AL	464.75	66.1%
Şok Marketler	23,660	687	---	0.5%	-23%	-40%	58.50	TUT	39.88	46.7%
Gıda ve İçecek										
Coca Cola İçecek	139,288	4,042	---	1.3%	5%	-18%	82.40	AL	49.78	65.5%
TAB Gıda	37,626	1,092	---	0.3%	23%	-4%	320.00	AL	144.00	122.2%
Ülker Bisküvi	38,146	1,107	0.8%	0.6%	26%	-1%	198.00	AL	103.30	91.7%
Büyük Şeffir Gıda	3,184	92	---	---	---	---	52.46	AL	29.76	76.3%
Beyaz Eşya ve Mobilya										
Arçelik	96,291	2,794	---	0.5%	11%	-13%	190.00	TUT	142.50	33.3%
Vestel Beyaz Eşya	27,168	788	---	0.2%	10%	-14%	24.00	TUT	16.98	41.3%
Vestel Elektronik	20,429	593	---	0.3%	32%	3%	80.00	TUT	60.90	31.4%
Yataş	3,988	116	---	---	10%	-14%	38.80	AL	26.62	45.8%
Telekom & Teknoloji & Yazılım										
Aztek Teknoloji	4,720	137	---	---	-53%	-63%	109.90	AL	47.20	132.8%
Hitit Bilgişayar Hizmetleri	10,187	296	---	---	40%	10%	121.00	AL	79.50	51.4%
İndeks Bilgişayar	5,138	149	---	---	20%	-6%	10.80	AL	6.85	57.7%
Karel Elektronik	7,148	207	---	---	-24%	-40%	21.00	AL	8.87	136.8%
Kontrolmatik Teknoloji	31,161	904	0.8%	0.6%	-29%	-44%	88.00	AL	47.94	83.6%
Logo Yazılım	10,960	318	---	---	55%	22%	139.00	TUT	109.60	26.8%
Turkcell	204,930	5,946	6.0%	4.4%	66%	30%	148.80	AL	93.15	59.7%
Türk Telekom	163,520	4,745	1.1%	0.8%	92%	50%	76.60	AL	46.72	64.0%
Savunma										
Aselsan	312,360	9,063	4.2%	3.1%	52%	19%	89.99	AL	68.39	31.0%
Yapı Malzemeleri										
Akçansa	30,459	884	---	---	16%	-9%	199.00	TUT	159.10	25.1%
Çimsa	37,389	1,085	---	0.6%	39%	9%	51.30	AL	39.54	29.7%
Kalekim	14,481	420	---	---	47%	15%	49.00	AL	31.48	55.7%
Havacılık										
Pegasus	110,500	3,206	2.5%	1.8%	66%	30%	340.00	AL	221.00	53.8%
TAV Havalimanları	98,086	2,846	---	1.8%	151%	96%	425.50	AL	270.00	57.6%
Türk Hava Yolları	385,710	11,192	10.1%	7.4%	22%	-4%	448.00	AL	279.50	60.3%
Kağıt ve Kağıt Ürünleri										
Europap Tezol Kağıt	7,568	220	---	---	-4%	-25%	27.50	AL	17.20	59.9%
GYÖ lar										
Emlak GYO	46,056	1,336	1.2%	0.9%	76%	38%	17.30	AL	12.12	42.7%
Ozak GYO	18,287	531	---	---	64%	28%	14.00	AL	12.56	11.5%
Tarunlar GYO	58,000	1,683	---	---	91%	50%	69.15	AL	58.00	19.2%
Kaynak: Deniz Yatırım Strateji ve Araştırma, Rasyonel			95.4%	83.6%						

Strateji ve Araştırma Bölümü kapsamındaki hisselerle ait öneri dağılımı



Kaynak: Deniz Yatırım Strateji ve Araştırma Bölümü



Kaynak: Deniz Yatırım Strateji ve Araştırma Bölümü

Haftalık takvim

Haftalık Takvim, 25 - 29 Kasım 2024						
Tarih	Gün	Saat	Ülke	Olay	Beklenti	Önceki
25 Kasım	Pazartesi	10:00	TR	Reel Sektör Güven Endeksi (M.A.)	--	102.2
		10:00	TR	Reel Sektör Güven Endeksi (M. Arındırılmamış)	--	100.9
		10:00	TR	Kapasite Kullanım Oranı	--	74.90%
		18:30	ABD	Dallas Fed İmalat Aktivitesi	-1.8	-3
26 Kasım	Salı	17:00	ABD	Konut Satınalma Fiyatı Endeksi (Çeyreklik)	--	0.90%
		17:00	ABD	S&P/CS Konut Fiyat Endeksi Bileşik - (20 M.A) (Aylık)	--	0.35%
		17:00	ABD	S&P/CS Konut Fiyat Endeksi Bileşik - (20 M.A) (Yıllık)	--	5.20%
		18:00	ABD	Yeni Konut Satışları	722k	738k
		18:00	ABD	Yeni Konut Satışları (Aylık)	-2.20%	4.10%
		18:00	ABD	CB Tüketici Güveni	112.5	108.7
27 Kasım	Çarşamba	22:00	ABD	FOMC Toplantı Tutanakları	--	--
		16:30	ABD	GSYH Yıllıklandırılmış (Çeyreklik)	2.80%	2.80%
		16:30	ABD	Kişisel Tüketim	--	3.70%
		16:30	ABD	GSYİH Fiyat Endeksi	--	1.80%
		16:30	ABD	Mal Ticaret Dengesi	-\$99.3b	-\$108.2b
		16:30	ABD	Toptan Satış Stokları (Aylık)	--	-0.20%
		16:30	ABD	Perakende Stoklar (Aylık)	--	0.80%
		16:30	ABD	Dayanıklı Mal Siparişleri	0.50%	-0.70%
		16:30	ABD	İşsizlik Başvurusu Başvuruları	--	213k
		17:45	ABD	MNI Chicago PMI	--	41.6
		18:00	ABD	Kişisel Gelir	0.30%	0.30%
		18:00	ABD	Kişisel Harcamalar	0.40%	0.50%
		18:00	ABD	Reel Kişisel Harcamalar	--	0.40%
		18:00	ABD	Devam Eden Konut Satışları (Aylık)	-2.10%	7.40%
		18:00	ABD	Devam Eden Konut Satışları NSA (Yıllık)	--	2.20%
28 Kasım	Perşembe	10:00	TR	Ekonomik Güven	--	98
		10:00	TR	Ticaret Dengesi	--	-5.13b
		13:00	EUR	Tüketici Güveni	--	-13.7
		13:00	EUR	Hizmet Güveni	--	7.1
		13:00	EUR	Endüstriyel Güven	-12.8	-13
		13:00	EUR	Ekonomik Güven	95.7	95.6
		14:30	TR	Yabancı Net Hisse Senedi Yatırımı	--	\$139m
29 Kasım	Cuma	10:00	TR	GSYİH (Yıllık)	2.30%	2.50%
		10:00	TR	GSYİH (Çeyreklik)(M.A.)	-0.20%	0.10%
		13:00	EUR	TÜFE Tahmini (Yıllık)	2.30%	2.00%
		13:00	EUR	TÜFE (Aylık)	-0.20%	0.30%
		13:00	EUR	TÜFE (Yıllık)	2.80%	2.70%
30 - 01 Aralık	Haftasonu	-	-			

*(M.A.):Mevsimsellikten arındırılmış

Kaynak: Bloomberg, Deniz Yatırım Strateji ve Araştırma

Yasal Uyarı

Bu rapor/e-posta içerisinde yer alan değerlendirmeler Deniz Yatırım Menkul Kıymetler A.Ş. tarafından, güvenilir olduğuna inanılan kaynaklardan elde edilen bilgi ve veriler kullanılarak genel nitelikte hazırlanmıştır. Raporunda yer alan ifadeler, mali durumunuz ile risk ve getiri tercihlerinize uygun olmayabilir ve hiçbir şekilde alış veya satış yapılması yönünde yönlendirme olarak değerlendirilmemelidir. Deniz Yatırım, bu bilgilerin doğru, eksiksiz ve değişmez olduğunu garanti etmemektedir. Bu sebeple, okuyucuların, bu raporlardan elde edilen bilgilere dayanarak hareket etmeden önce, bilgilerin doğruluğunu teyit etmeleri önerilir ve bu bilgilere dayanarak aldıkları kararlarda sorumluluk okuyucuların kendilerine aittir. Bilgilerin eksikliği ve yanlışlığından Deniz Yatırım hiçbir şekilde sorumlu tutulamaz. Ayrıca, Deniz Yatırım ve DenizBank Finansal Hizmetler Grubu çalışanları ve danışmanlarının, herhangi bir şekilde bu rapor/e-posta içerisinde yer alan bilgiler dolayısıyla ortaya çıkabilecek, doğrudan veya dolaylı zararlarla ilgili herhangi bir sorumluluğu yoktur. Burada yer alan bilgiler sermaye piyasası aracına yönelik bir yatırım tavsiyesi, alım-satım önerisi ya da getiri vaadi değildir ve yatırım danışmanlığı kapsamında yer almamaktadır. Yatırım Danışmanlığı hizmeti; yetkili kuruluşlar tarafından imzalanacak yatırım danışmanlığı sözleşmesi çerçevesinde kişilerin risk ve getiri tercihleri dikkate alınarak kişiye özel sunulmaktadır. Buradaki içeriğin hiçbir bölümü Deniz Yatırım Menkul Kıymetler A.Ş.'nin yazılı izni olmadan çoğaltılamaz, hiçbir şekilde ortamda yayımlanamaz, alıntı yapılamaz ve kullanılamaz. Sadece burada yer alan bilgilere dayanarak yatırım kararı verilmesi beklentilerinize uygun sonuçlar doğurmayabilir.

© DENİZ INVEST 2024

Derecelendirme

Deniz Yatırım Analistleri, her hisse senedi için bir veya birden fazla değerlendirme yöntemi kullanarak 12 aylık hedef değerler (fiyatlar) ve buna bağlı olarak potansiyel getirileri hesaplamaktadır. 12 ay derecelendirme sistemimiz; AL, TUT ve SAT olmak üzere 3 farklı genel yatırım tavsiyesi içerir.

AL: Hisse senedinin gelecek 12 ay toplam potansiyel getirisinin **en az %20 ve üzerinde** oluşması şeklindeki değerlendirme ifade etmektedir.

TUT: Hisse senedinin gelecek 12 ay toplam potansiyel getirisinin **%0-20 aralığında** oluşması şeklindeki değerlendirme ifade etmektedir.

SAT: Hisse senedinin gelecek 12 ay toplam potansiyel getirisinin **%0'dan daha düşük** seviyelerde oluşması şeklindeki değerlendirme ifade etmektedir.

Derecelendirme	Potansiyel Getiri (PG), 12-ay
AL	≥%20
TUT	%0-20
SAT	≤%0

Kaynak: Deniz Yatırım

Deniz Yatırım Analistleri hisse senetlerini potansiyel katalizörler, tetikleyici gelişmeler, riskler ile piyasa, sektör ve rakip firma gelişmeleri ışığında değerlendirmektedir. Analistlerimiz genel yatırım tavsiyesinin kamuoyuyla paylaşılmasını takip eden süreçte hisse senetlerini titizlikle yakından takip etmeye devam etmekte; ancak, hisse senedi fiyatındaki dalgalanmalardan ötürü değerler, derecelendirme sistemimizdeki sınırları aştığı takdirde, analistlerimiz hisse senedi hakkında sundukları tavsiyeyi değiştirmemeyi ve/veya Gözden Geçirme (GG) sürecine almayı tercih edebilirler.