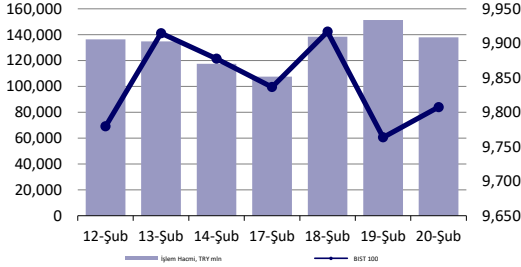


S&P 500
-%0.43Brent Petrol
-%0.08USD Endeksi
-%0.75

günlük bülten

Hisse Senedi Piyasası



Endeksler, para piyasaları ve emtia

	Kapanış	Önceki	1 Gün	1 Ay	Yıl Baş.
BIST100	9,808	9,764	0.4%	-2.2%	-0.2%
İşlem Hacmi, TL mln	137,978	151,362	-8.8%	5.4%	13.6%
Türkiye 2032 (13.10.2032)	26.06%	26.18%	-12 bps	-15 bps	-108 bps
Türkiye 2032	6.08%	6.09%	-1 bps	-31 bps	9 bps
TCMB karşılık fonlama mlyt	45.00%	45.00%	0 bps	-250 bps	-313 bps
USD/TRY	36.29	36.30	0.0%	2.0%	2.6%
EUR/TRY	38.17	37.87	0.8%	2.9%	4.2%
Sepet (50/50)	37.23	37.08	0.4%	2.5%	3.4%
DOW	44,177	44,628	-1.0%	1.6%	3.8%
S&P500	6,118	6,144	-0.4%	2.0%	4.0%
FTSE	8,663	8,713	-0.6%	1.7%	6.0%
MSCI EM	1,132	1,137	-0.4%	4.8%	5.3%
MSCI EE	51.13	51.12	0.0%	12.9%	21.7%
Shanghai SE Comp	3,351	3,352	0.0%	3.3%	0.0%
Nikkei	38,678	39,165	-1.2%	-0.6%	-3.0%
Petrol (Brent)	76.41	76.48	-0.1%	2.9%	2.9%
Altın	2,939	2,933	0.2%	8.5%	12.0%

En Çok Yükselen & Düşenler (BIST 100)

	Hisse Kodu	Son Kapanış	Gün Değ.	Hacim, TRY bin
En çok yükselenler				
Alfa Solar Enerji	ALFAS	63.90	4.9%	173,744
Sasa	SASA	3.64	4.9%	4,586,844
Net Holding	NTHOL	42.72	4.2%	77,300
Aksa	AKSA	13.10	4.1%	865,476
Eczaobaşı İlaç	ECILC	44.94	4.1%	165,098
İş Bankası (C)	ISCTR	14.82	3.3%	7,284,732
En çok düşenler				
Astor Enerji	ASTOR	108.00	-5.2%	2,185,779
Girisim Elektrik Sanayi Taahhut Ve Ticaret	GESAN	49.94	-4.9%	346,086
Bera Holding	BERA	16.92	-3.9%	563,152
Bim Birleşik Mağazalar	BIMAS	535.00	-3.6%	8,629,245
Mlp Sağlık Hizmetleri	MPARK	367.75	-2.3%	233,135
Coca Cola İçecek	CCOLA	52.80	-2.0%	589,317

5 Yıllık Ülke Risk Primi (CDS) (baz puan)



Piyasa yorumu:

Bu sabah yatay açılış ve sonrasında 9780 – 9880 arasında işlem aktivitesi bekliyoruz.

Dün endeks +0.45% değişimle 9,808 seviyesinde kapattı. İşlem hacmi ortalama seviyede gerçekleşti.

Günlük Bültenimizin ilerleyen sayfalarında detaylı şekilde görebileceğiniz Seçilmiş İndikatörler Puanlama Sistemimize göre bugün öne çıkan ilk 5 hisse senedi: **ANHYT, GARAN, KRDM, SAHOL ve AKSA**. İlgili sayfada sistemimizin metodolojisini ve uyarı notunu okumanızı önemle belirtmek isteriz.

Son iş günü kapanışına göre, eşit dağıtım oranı ile oluşturulan Deniz Yatırım Model Portföyümüz günlük bazda %0, BIST 100 endeksi ise %0.45 seviyelerinde performans sergilemiştir.

Strateji ve Araştırma Bölümümüzün hazırladığı teknik takip bültenine ulaşmak için lütfen aşağıdaki başlığa tıklayınız.

[BIST Teknik Takip Bülteni, 21.02.2025](#)

4Ç24 kar tahmin raporumuzu yayınladık: [4Ç24 Kar Tahminlerimiz](#)

Bugünün haberleri:

Hisse senetleri

- AKSA:** Aksa Akrilik Mali İşler Direktörü Sn. Erdiç Kazak'ın açıklamaları
- HTTBT:** Sunrise Airways ile Acente Dağıtım Sistemi sözleşmesi imzalanması / olumlu
- KONTR:** Yeni iş ilişkisi kurulması / olumlu
- TTRAK:** Kayhan Ertuğrul Makina ve Terramak Tarım Makinaları paylarının devralınmasına ilişkin Rekabet Kurulu izni hk. / sınırlı olumlu

Piyasalarda bugün

ABD’de tüketici harcamaları ve bunun ikincil yansımalarına yönelik endişeler hisse senetlerinin baskılanmasına ve günü değer kayıpları ile tamamlamasına zemin hazırladı. Walmart CFO’sundan gelen açıklamalar, iç tüketim kanalı üzerinde, perakende satışlar ve tüketici güveni gibi kritik verilerin son dönemde işaret ettiği zayıflama üzerine şekillenirken, artan kredi talebi ile birlikte bankacılık sektörüne de olası etkileri yatırımcıların odak noktasında yer aldı. Gün sonunda Dow %-1 ile kapanış yaparken, S&P ve Nasdaq %-0.4’te takip edildiler. Walmart’taki değer kaybı %7’ye yaklaşırken, Aralık 2023’ten bu yana en zayıf günlük kapanışı gerçekleştirdi. Bankalar tarafında, JP ve Goldman %4 değer kaybederken, ekonominin dinamosu konumundaki iç tüketime yönelik beklentiler, finansörü olan bankacılık sektörünü de günlük performansta etkiledi. Bu düşüncenin ne kadar daha etkili olabileceği konusunu konuşmak için henüz erken. Haftanın son işlem gününde Asya’da, ABD seansının aksine, Walmart’ın yarattığı zayıf etkiyi Alibaba’nın son 1 yılın en kuvvetli gelir rakamları telafi etmeye çalışıyor. Hang Seng’de teknoloji grubu %5 artıda. Asya seansında dolar endeksi 100 günlük hareketli ortalamasına gelirken, EURUSD paritesi de doğal etkisiyle 1.05’te. Hafta sonu Almanya’da seçimler var!

İç piyasada, bir gün önceki satış, bu kez yerini hisse senetleri için değer kazanımına bıraktı. Önceki güne ait satış eğilimi için nispeten açıklamamız var; yerel haber akışı. Ancak, kısa sürede gelen toparlama için maalesef yok. Dar bantta, yönsüz ve volatil seyir devam ediyor. Dün sabah ve uzun bir süredir tüm notlarımızda bahsetmeye çalıştığımız, bankacılık, sigortacılık ve iletişim sektörleri, BIST genelinde güçlü kalmaya ve ana endeksi sürüklemeye devam ediyor. Perşembe günü, her 3 endeksin de %2 civarında değer kazandığını gördük. Unutmadan: gelen finansallar arasında Model Portföyümüzde de yer alan TAVHL için piyasa işlemcilerinde görülen negatif tepkiyi anlamakta bir kez daha zorlandığımızı dile getirmek isteriz. 2025’in, uzun yılların yatırım döngüsünde hafifleme ve artık meyvelerini toplama yılı olmaya devam edeceği şeklindeki düşüncemizde hiçbir değişiklik yok.

BIST 100, 250 gün hareketli (9800 civarı) ortalaması etrafında, sinir bozan sıkışıklık sergiliyor. Bu gibi zorlayıcı fiyatlamaya süreçlerini yönetmek hiç kolay değil. Yatırımcıları, elimizden geldiğince anlamaya çalışıyoruz. Böylesi dönemlerde stres yönetimi ve sahip olunan pozisyonları korumak, yatırım deneyimi süresi ile paralellik gösterir. Bizim görebildiğimiz, momentumun güçlü kalmaya devam ettiği ve en azından gelecek 6 ay vadede sektör ve şirket ile ilgili öngörülebilirliğin mümkün olduğu noktalarda yer almak ya da mevcut konumları korumak. Bu tarz süreçlerin diğer problemleri yanı sıra günlük bazda fiyat seviyelerini takip etmek ve alternatif getirilerin yarattığı baskı altında yanlış kararlar almaktır. Çok zor olduğunu biliyoruz; ancak, bir şekilde optimumu “portföy çeşitliliği” düşüncesi ile yakalamaya çalışmak gerekiyor. Tüm gayemiz bu.

Şirket haberleri

AKSA: Aksa Akrilik Mali İşler Direktörü Sn. Erdinç Kazak'ın açıklamaları

Bloomberg HT yayınına katılan Aksa Akrilik Mali İşler Direktörü Sn.Erdinç Kazak'ın açıklamaları;

- Genel piyasa koşulları içerisinde Aksa Akrilik açısından iyi bir yıl geçirdiklerini ve %82-83 kapasite kullanım oranına ulaştıklarını açıkladı. Ürün grupları içerisinde katma değerli ürün grubunun daha yüksek performans gösterdiğini ve bunun da Şirket için olumlu olduğunu belirtti.
- İnorganik tarafta dışarıda oluşan fırsatları takip etmeye çalıştıklarını ve Epsilon Kompozit'in satın alınmasıyla entegre iş modeline girdiklerini belirtti. Epsilon Kompozit'in havacılık ve savunma sanayi alanında önemli tedarikçi konumuna geldiği ifade etti.
- DowAksa tarafında yatırımların uzun süredir devam ettiğini özellikle rüzgar tribünlerinde yüksek oranda satış hacmine sahip olduklarını belirtti.
- "Akkök grubu olarak Kimya ve İleri Malzemeler Grup Başkanlığı ile birlikte daha fazla yeni malzemeler ve daha fazla yurt dışı fırsatları için kolları sıvamış durumdayız. Düzenli olarak ne yapabiliriz iç ve dış paydaşlarla birlikte potansiyel şirketlerle görüşmeler yaparak ilerliyoruz. " ifadelerini kullandı.
- Enerji tarafında 155 MW kapasiteli santrale sahip olduklarını, Aksa ve grup şirketlerinin birincil enerji ihtiyacını buradan karşıladığını ifade etti. Enerji yatırımları alanında ayrı bir enerji şirketi olarak faaliyetlerine devam edeceğini belirtti.
- Bilanço tarafında özkaynaklardaki değişime, faaliyet karlılığına ve vergi öncesi karlılığa göre değerlendirme yapmanın önemli olduğunu vurguladı.
- Borçluluk oranlarının kabul edilebilir seviyede olduğunu söyledi.
- Net borç/ FAVÖK oranının yüzde 1'in altında olduğunu dile getirdi.
- Finansman maliyeti konusunda çok zorlanmadıklarını bu yıl finansman maliyetlerinde azalma görülse de yüksek oranların devam ettiğini dile getirdi.
- Katma değeri yüksek ve niş alanlardaki işleri takip ettiklerini açıkladı.

HTTBT: Sunrise Airways ile Acenta Dağıtım Sistemi sözleşmesi imzalanması / olumlu

Hitit'in Partner havayolları arasında bulunan ve 17 Temmuz 2024 itibarıyla Şirket'in yolcu hizmet sistemleri, tarife planlama, muhasebe ve kargo çözümleri ile operasyonlarını sürdürmeye başlayan Haiti menşeli Sunrise Airways ile 20 Şubat 2025 itibarıyla Acenta Dağıtım Sistemi çözümü olan Crane ADS'nin kullanımı için anlaşma yapılmış olup, Sunrise Airways Hitit'in acenta dağıtım sistemi konusunda anlaşma yaptığı Karayip Bölgesi'nden ilk havayolu olmuştur.

Sunrise Airways, Karayipler'de hizmet veren ve Port-au-Prince, Haiti merkezli bölgesel bir havayolu şirkettir. Port-au-Prince'ten uçtuğu noktalar arasında Curacao, Havana, Miami, Orlando, Santiago de Cuba ve Santo Domingo bulunmaktadır. Uçuşlar Airbus A320 ve Boeing 737-800 ile gerçekleştirilmektedir. 17 Temmuz 2024 tarihinde Sunrise Havayolları'nın Ticari İşlerden Sorumlu Genel Müdür Yardımcısı Claudio Buncamper, teknoloji partneri olarak Hitit'i tercih etmeleri konusunda şu açıklamalarda bulunmuştu: "Sunrise Airways olarak, yakın zamanda Kuzey ve Orta Amerika ile Karayipler bölgesine doğru genişlettiğimiz yeni rotalar ve destinasyonlarla büyüme sürecine girdik. Bu geniş uluslararası lokasyonlar yelpazesinde, yolcularımıza en iyi hizmeti sunmak amacıyla Hitit ile anlaştık. Hitit'in yenilikçi teknolojiler içeren dinamik yazılım çözümleri, satış, rezervasyon ve müşteri hizmetleri kapasitemizi mükemmel sektör öncüsü standartlara ulaştırıyor. Yolcularımız ve geleceğin havacılığı için büyük çaba harcadığımız Karayipler bölgesine ulaşımın iyileştirilmesi hususunda, bu iş ortaklığı ezberleri bozacak nitelikte..."

Düşüncemiz: Hitit Bilgisayar'ı Araştırma kapsamımıza dahil ettiğimiz ilk raporumuzda ADS sisteminin öneminden ve gelir yaratma potansiyelinden bahsetmiştik. 2023 yılında SaaS geliri içinde yaklaşık %9'luk paya sahip olan bu sistemdeki gelir, Pakistan International Airlines (PIA) ile pilot proje kaynaklıydı. Şirket, aynı yıl, ADS sistemi tarafında, 2 önemli KAP bildiriminde bulunmuştu. Bunlarda ilki 12 milyon USD değerinde 5 yıllık yatırım kararıydı. Şirket, bu KAP bildiri ile ADS tarafındaki büyüme hedeflerini göstermişti. Kısa bir süre sonra ise Türk Hava Yolları ile Şirket'in, Crane Acenta Portalı ("Crane APP") teknoloji platformu ve dağıtım altyapısının kullanımına istinaden "Dağıtım Hizmetleri Sözleşmesi" imzaladığını açıklamıştı. 2024 yılında ise yine bu alanda APG Airlines ile sözleşme yaptığını duyurmuştu. 9A24 döneminde SaaS geliri içinde ADS payının yaklaşık %5'e gerilediğini görmüştük. Bu noktada Şirket, 3Ç24 finansalları ardından gerçekleştirdiği toplantısında, "ADS tarafında yeni partner gelecek mi?" sorusuna, yeni standartlara uygun modeller üzerinde çalıştıklarını, bu sistemlerin hazır olmasıyla yavaşlatılmış olan büyüme hedefinin tekrar agresifleştirileceği bilgisine yer vermişti. Bugün bir yenisi eklenen bu sözleşmeyle, ADS tarafındaki büyüme hedefi ve var olan potansiyel tekrar dikkat çekmektedir. Büyüme sürecinde olan Sunrise Airways'ın Hitit çözümlerini kullanacak olması Şirket'in Karayip Bölgesi'nde bilgi birikimini güçlendirecek olmasıyla önem taşıırken, Şirket finansallarına orta vadeli perspektifte pozitif katkı sağlayacaktır. Dolayısıyla ilgili haberi HTTBT payları açısından uzun vadede olumlu olarak değerlendiriyoruz. Hitit Bilgisayar'ı 3 Kasım 2022'den bu yana "barındırdığı uzun vadeli hikaye ve kurumsal yönetim bakış açısı" kapsamında Model Portföyümüzde taşıyoruz.

KONTR: Yeni iş ilişkisi kurulması / olumlu

Yenilenebilir enerji alanında kurulu gücü 300 MW'ın üzerinde olan ve Avrupa'da 1.500 MW'ı aşkın proje portföyüne sahip Fortis Enerji'nin, Kuzey Makedonya'daki termik enerji santrallerinin yenilenebilir enerji santrallerine dönüşümü kapsamında gerçekleştirilen Oslomej 80 MWp güneş enerji santraline bağlanacak 62MW / 104MWh Enerji Depolama Sistemi'nin temini ve kurulumu işi kapsamında, Şirket'in bağlı ortaklığı Pomega Enerji Depolama Teknolojileri A.Ş. ("POMEGA") ile müşteri arasında vergiler hariç 19.650.000 USD tutarında bir satış sözleşmesi imzalanmıştır.

Bu tutara, Şirket'in kendi üretimi olan lityum pil hücreleri, batarya yönetim sistemi ve batarya paketleri, enerji depolama sistemi, enerji yönetim sistemi, güç dönüşüm sistemi, saha işleri ve kurulum hizmetleri dahildir. Proje iki faz halinde gerçekleştirilecek olup, 2025 yılının 3. ve 4. çeyreklerinde tamamlanması planlanmaktadır.

Söz konusu projenin ciroya katkısı dolayısıyla KONTR payları açısından olumlu olarak değerlendiriyoruz.

TTRAK: Kayhan Ertuğrul Makina ve Terramak Tarım Makinaları paylarının devralınmasına ilişkin Rekabet Kurulu izni hk. / sınırlı olumlu

31.10.2024 tarihinde kamuya açıklanan; Kayhan Ertuğrul Tarım Sanayi ve Ticaret A.Ş.'nin paylarının tamamına sahip olan Kayhan Ertuğrul Makina Sanayi ve Ticaret A.Ş. ile Terramak Tarım Makinaları Dış Ticaret A.Ş.'nin paylarının tamamının devralınması işlemine Rekabet Kurumu tarafından izin verildiği öğrenilmiştir.

Daha önce açıklanan yatırım için otorite tarafından onay alınmasını TTRAK payları için sınırlı olumlu olarak değerlendiriyoruz.

KAP haberleri

Halka Açık Ortaklıkların Pay İhraçları											
Tarih	Hisse	Şirket	Bulunduğu Endeks	Sektör	Mevcut Sermaye	Yeni Sermaye	Bedelli Sermaye Artırımı	Artırım Oranı	Bedelsiz Sermaye Artırımı		Satış Türü
									İç Kaynaklardan	Kar Payından	
20.02.2025	BNTAS	Bantaş Bandırma Ambalaj	XUSIN:IS	Kimyasal Ürün	120,937,500	241,875,000	120,937,500	100.00%	-	-	Halka Arz
20.02.2025	ESCOM	Escort Computer	XUTUM:IS	Teknoloji	49,992,100	704,842,185	-	1309.91%	654,850,085	-	-
20.02.2025	SELVA	Selva Gıda Sanayi	XUSIN:IS	Gıda	78,000,000	468,000,000	-	500.00%	390,000,000	-	-
20.02.2025	ARZUM	Arzum Ev Aletleri	XUHIZ:IS	Dayanıklı Tüketim	32,210,000	300,000,000	-	831.39%	267,790,000	-	-
20.02.2025	TNZTP	Tapdi Oksijen Özel Sağlık Ve Eğt. Hizm.	XUHIZ:IS	Sağlık	128,000,000	218,499,097	-	70.70%	90,499,097	-	-

Kaynak: Deniz Yatırım Strateji ve Araştırma Bölümü, KAP

Genel Kurullar						
1. hafta						
03 Şubat 2025 Pazartesi	04 Şubat 2025 Salı	05 Şubat 2025 Çarşamba	06 Şubat 2025 Perşembe	07 Şubat 2025 Cuma	08 Şubat 2025 Cumartesi	09 Şubat 2025 Pazar
HATSN / 10:00						
2. hafta						
10 Şubat 2025 Pazartesi	11 Şubat 2025 Salı	12 Şubat 2025 Çarşamba	13 Şubat 2025 Perşembe	14 Şubat 2025 Cuma	15 Şubat 2025 Cumartesi	16 Şubat 2025 Pazar
BAHKM / 14:00						
MERKO / 15:00						
3. hafta						
17 Şubat 2025 Pazartesi	18 Şubat 2025 Salı	19 Şubat 2025 Çarşamba	20 Şubat 2025 Perşembe	21 Şubat 2025 Cuma	22 Şubat 2025 Cumartesi	23 Şubat 2025 Pazar
FORTE / 10:00						
FENER / 14:00						
4. hafta						
24 Şubat 2025 Pazartesi	25 Şubat 2025 Salı	26 Şubat 2025 Çarşamba	27 Şubat 2025 Perşembe	28 Şubat 2025 Cuma		
CMBTN / 09:30						
ALMAD / 11:00						
CMEN / 11:30						

Kaynak: Deniz Yatırım Strateji ve Araştırma, KAP

KAP Haberleri	
Hisse	Haber
AKGRT	Şirketimiz iştiraki Medisa Sigorta A.Ş.'nin ("Medisa") %20 oranındaki pay devir işlemleri 20.12.2024 tarihi itibarıyla tamamlanmış ve Şirketimizin Medisa'da ortaklık payı kalmamıştır. Söz konusu satış sebebiyle 2024 yılı 4. Çeyrek mali tablolarını da kapsayacak şekilde finansal tablolarımız solo olarak yayınlanacaktır.
AKSEN	Daha önce kamuoyuyla paylaşıldığı üzere, Depolamalı Güneş ve Rüzgâr Enerji Santrali yatırımları kapsamında, Türkiye'de 10 ilde 13 adet olmak üzere 891,41 MW kurulu güçte depolamalı güneş ve rüzgâr enerji santrali projelerine ilişkin ön lisanslarımız bulunmaktadır. Bu kapsamdaki projelere ilişkin çalışmalarımız yoğun bir şekilde yürütülmekte olup, tüm süreç ve işlemlerin hızlı bir şekilde tamamlanarak lisanslama ve yatırım aşamalarına geçilmesi amaçlanmaktadır. Bu çerçevede, 118,04 MWe kurulu güce sahip olacak Balıkesir depolamalı RES projemizin Çevresel Etki Değerlendirme (ÇED) süreci olumlu olarak tamamlanmıştır. Diğer projelere ilişkin ÇED izin süreçleri planlandığı gibi ilerlemektedir. Aksa Enerji olarak, "Sürdürülebilir Yüksek Büyüme" stratejimiz doğrultusunda üretim portföyümüzün kaynak çeşitliliğine önem veriyor, 2030 hedeflerimiz kapsamında yenilenebilir enerji teknolojilerine yatırımlarımıza hız kesmeden devam ediyoruz. Konuyla ilgili gelişmeler oldukça kamuoyuna gerekli açıklamalar yapılacaktır.
BRISA	Şirketin 31 Aralık 2024 tarihinde sona eren hesap dönemine ilişkin bağımsız denetimden geçmiş finansal raporlarının 26 Şubat 2025 tarihinde seans sonrası Kamuyu Aydınlatma Platformu'nda ilan edilmesi planlanmaktadır.
GEDİK	Şirketin 01.01.2024 - 31.12.2024 dönemine ilişkin konsolide finansal raporlarının 24.02.2025 tarihinde kamuya açıklanması planlanmaktadır.
KOZAL	Sermaye Piyasası Kurulu'nun Geri Alınan Paylar Tebliği ve 14.02.2023 tarih ve 2023/10 sayılı bülteninde yer alan pay geri alım işlemlerine ilişkin Kurul Karar Organ'ının i-SPK.22.7 (14.02.2023 tarih ve 9/177 s.k.) sayılı İlke Kararı çerçevesinde, Şirketimizin 20.02.2023 tarihli Yönetim Kurulu Kararı ile başlatılan Pay Geri Alım Programının 20.02.2025 itibarı ile sonlandırılmasına, Şirketimizin 20.02.2023 tarihli Yönetim Kurulu kararı ile başlatılan Pay Geri Alım Programı kapsamında; Şirketimizce Borsa İstanbul A.Ş. (Borsa İstanbul) nezdinde 1 TL nominal değerli pay başına 20,74 TL ortalama fiyatla, toplam 75.000.000 TL nominal değerli pay geri alım işlemi gerçekleştirilmiş ve geri alınan payların şirket sermayesine oranı % 2,34'e ulaşmış olup, şirketimizce yapılacak ilk genel kurul toplantısında pay sahiplerinin bilgisine sunulmasına karar verilmiştir.
SISE	Şirketin 2024 yıllık finansal sonuçlarının 27 Şubat 2025 tarihinde Kamuyu Aydınlatma Platformu'nda yayınlanması planlanmaktadır.

Kaynak: Deniz Yatırım Strateji ve Araştırma, KAP

Pay geri alımları								
Tarih	Hisse	Şirket	Bulunduğu endeks	Sektör	Alınan pay senedi	Fiyat aralığı (TL)	Nominal değer (TL)	Sermaye oranı (%)
20.02.2025	BIGCH	Büyük Şefler Gıda Turz. Tekstil Dan. Org.	XUHIZ:IS	Turizm	197,649	32.76	572,649	0.54%
20.02.2025	LKMNH	Lokman Hekim	XUHIZ:IS	Sağlık	250,000	18.74 - 19.98	664,600	0.31%

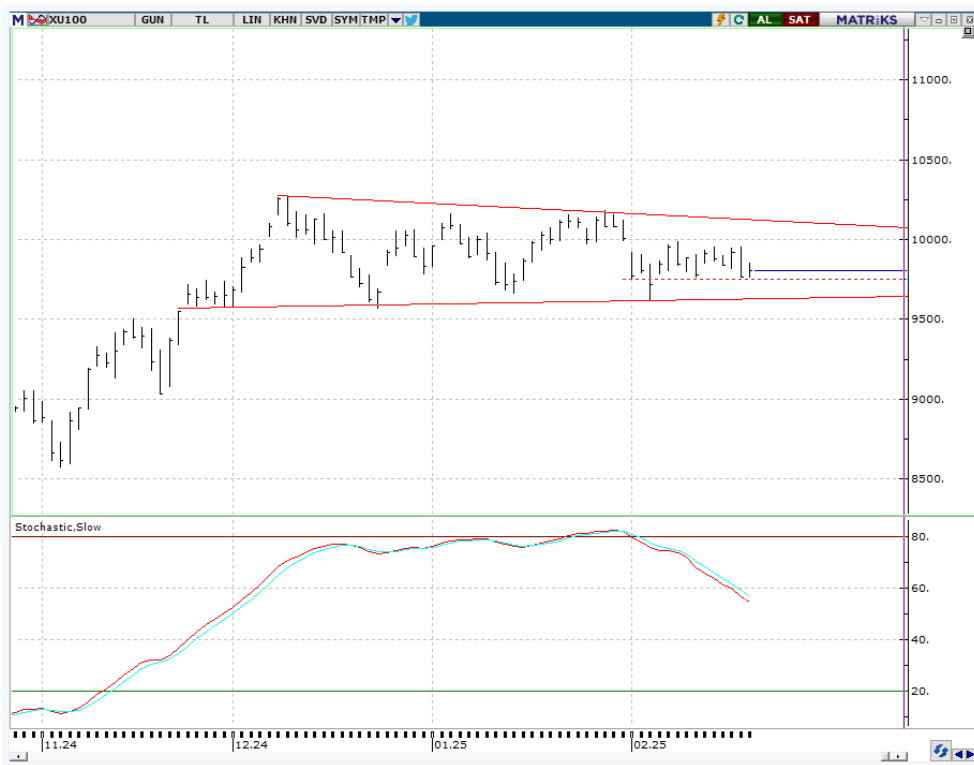
Kaynak: Deniz Yatırım Strateji ve Araştırma Bölümü, KAP

Baz alınan hisseler Deniz Yatırım Strateji ve Araştırma Bölümü araştırma kapsamıdır.

Teknik yorum

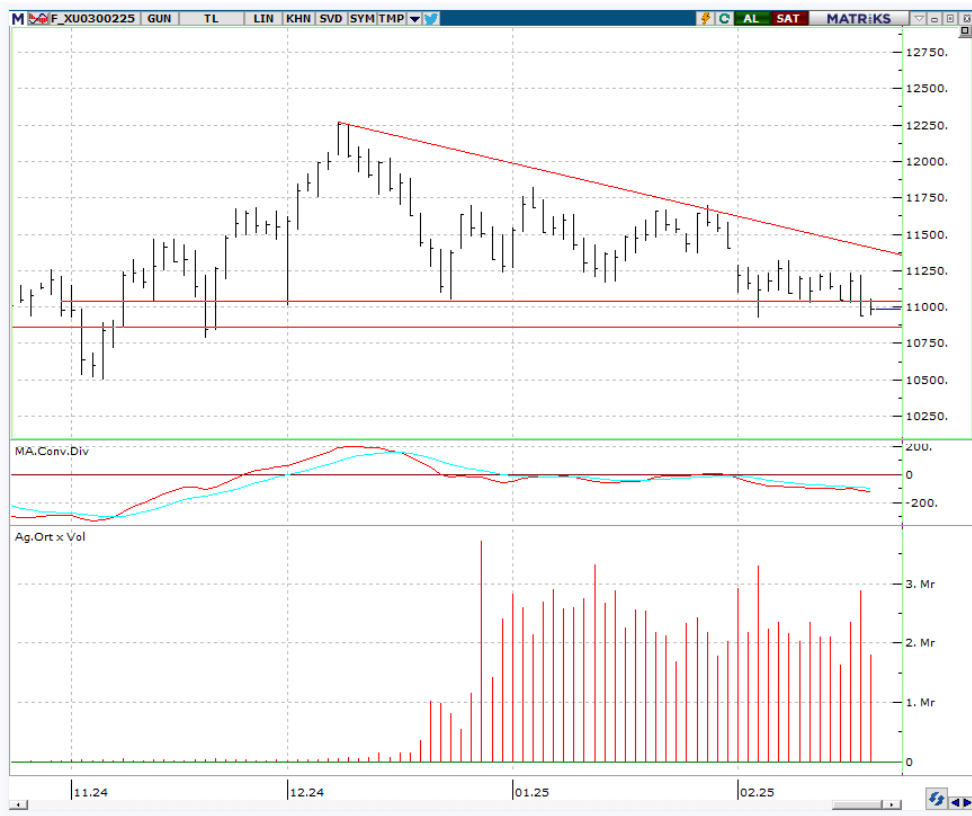
BIST 100 endeksi

Dün endeks +0.45% değişimle 9807.50 seviyesinde kapattı. İşlem hacmi ortalama seviyede gerçekleşti. Gün boyunca sakin ve pozitif işlem gören endekste 9750 üstünde kaldıkça pozitif işlem aktivitesinin devamı beklenebilir. 9820 gün içi pozisyonlarda ilk direnç seviyesi olarak izliyoruz ve bu seviyenin geçilmesi durumunda alımların ivme kazanması beklenebilir. Bu durumda ilk hedef / direnç 9950 olarak takip ediyoruz. Kısa vadeli pozisyonlarda ana destek ve stop loss seviyesi 9750 görmeye devam ediyoruz. 5 g Ort. 9840,43 22 g. Ort. 9923,92 seviyesindedir. Destek olarak 9750 ve 9780, direnç olarak 9820 ve 9900 takip ediyoruz. Bu sabah yatay açılış ve sonrasında 9780 – 9880 arasında işlem aktivitesi bekliyoruz

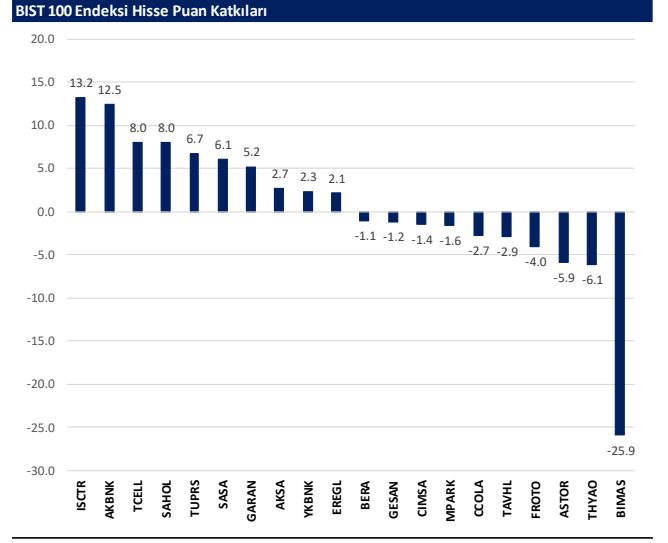
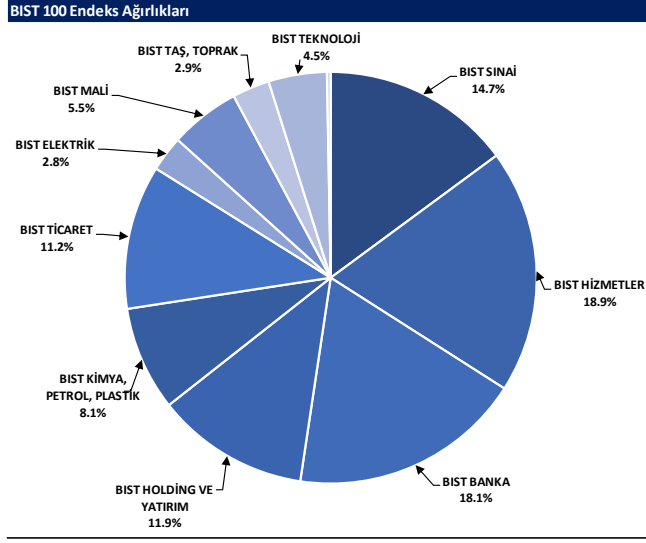


VIOP - X30Y vade teknik analiz

Dün vadeli endeks günü +0.06% değişimle 10987.00 seviyesinde kapattı. İşlem hacmi yüksek seviyede gerçekleşti. Gün boyunca sakin ve pozitif işlem gören vadeli endekste 11040 kritik direnç seviyesi olarak görüyoruz ve bu seviye üstünde kısa vadeli satış baskısının yerinin tepki alımlarına bırakacağı düşüncesindeyiz. 10860 ve 11040 işlem aktivitesinin yönünü belirleyebilecek iki kritik seviye olarak takip etmeye devam ediyoruz. 5g. Ort. 11058,20 22 g. Ort. 11282,18 seviyesindedir. Destek olarak 10860 ve 10930, direnç olarak ise 11040 ve 11120 takip ediyoruz. Bu sabah yatay açılış ve sonrasında 10930– 11100 arasında işlem aktivitesi bekliyoruz.



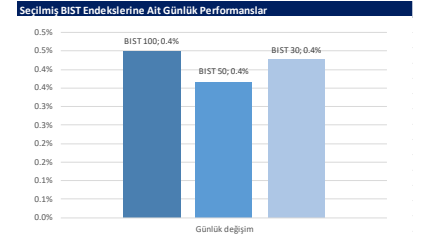
BIST 100 endeks ağırlıkları ve puan katkıları



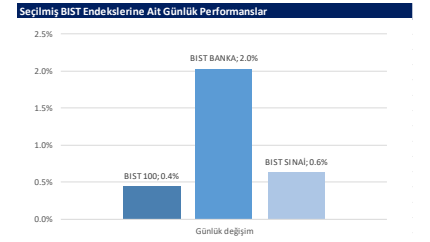
BIST endekslerine ait performanslar

BIST Endeksi	Endeks Açıklaması	20.02.2025	19.02.2025	Günlük değişim	31.12.2024	Yıl başlangıcından değişim
XU100	BIST 100	9808	9764	0.4%	9831	0%
XU30	BIST 30	10910	10864	0.4%	10756	1%
XU50	BIST 50	8697	8666	0.4%	8657	0%
XBANK	BIST BANKA	14869	14575	2.0%	14555	2%
XUTUM	BIST TÜM	11378	11302	0.7%	11454	-1%
XUMAL	BIST MALİ	11647	11485	1.4%	11758	-1%
XD30S	BIST 30 AĞIRLIK SINIRLAMALI 10	11161	11114	0.4%	11004	1%
X100S	BIST 100 AĞIRLIK SINIRLAMALI 10	9810	9766	0.4%	9833	0%
XBANA	BIST ANA	29840	29500	1.2%	30646	-3%
XBLSM	BIST BİLİŞİM	4587	4534	1.2%	4875	-6%
XELKT	BIST ELEKTRİK	483	479	0.9%	512	-6%
XFINK	BIST FIN. KIR. FAKTORİNG	5146	4902	5.0%	3875	33%
XGIDA	BIST GIDA, İÇECEK	10738	10732	0.1%	11496	-7%
XGMYO	BIST GAYRİMENKULY.O.	3520	3507	0.4%	3588	-2%
XHARZ	BIST HALKA ARZ	94678	93441	1.3%	93305	1%
XHOLD	BIST HOLDİNG VE YATIRIM	8551	8466	1.0%	8914	-4%
XILTM	BIST İLETİŞİM	2683	2632	1.9%	2326	15%
XINSA	BIST İNŞAAT	12045	12000	0.4%	11506	5%
XKAGT	BIST ORMAN, KAĞIT, BASIM	5725	5659	1.2%	5624	2%
XKMYA	BIST KİMYA,PETROL,PLASTİK	10636	10451	1.8%	11536	-8%
XKOBI	BIST KOBI SANAYİ	24655	24444	0.9%	26006	-5%
XKURY	BIST KURUMSAL YÖNETİM	8037	7984	0.7%	8254	-3%
XMADN	BIST MADENCİLİK	7609	7568	0.5%	7052	8%
XMANA	BIST METAL ANA	15779	15620	1.0%	16396	-4%
XMESY	BIST METAL EŞYA, MAKİNA	19322	19533	-0.7%	21119	-8%
XSDA	BIST ADANA	54349	51802	4.9%	59941	-9%
XSANK	BIST ANKARA	19895	19809	0.4%	18440	9%
XSAANT	BIST ANTALYA	8824	8782	0.5%	9914	-11%
XSBAL	BIST BALIKESİR	9629	9551	0.8%	10126	-5%
XSBR	BIST BURSA	14261	14256	0.0%	15042	-5%
XSDNZ	BIST DENİZLİ	7002	6876	1.8%	7453	-6%
XSGRT	BIST SİĞORTA	65893	64549	2.1%	66509	-1%
XSIST	BIST İSTANBUL	12718	12644	0.6%	12784	-1%
XSIZM	BIST İZMİR	14090	14005	0.6%	14591	-3%
XSKAY	BIST KAYSERİ	28109	27878	0.8%	33099	-15%
XSKOC	BIST KOCAELİ	22076	21920	0.7%	23606	-6%
XSKON	BIST KONYA	8701	8726	-0.3%	8768	-1%
XSPOR	BIST SPOR	3192	3141	1.6%	3162	1%
XSTKR	BIST TEKİRDAĞ	43281	42026	3.0%	43602	-1%
XTAST	BIST TAŞ, TOPRAK	14160	14104	0.4%	14103	0%
XTCRT	BIST TİCARET	24999	25392	-1.5%	25386	-2%
XTEKS	BIST TEKSTİL, DERİ	3536	3488	1.4%	3757	-6%
XTM25	BIST TEMETTÜ 25	13826	13761	0.5%	13926	-1%
XTMTU	BIST TEMETTÜ	10734	10675	0.6%	10754	0%
XTRZM	BIST TURİZM	1316	1310	0.5%	1301	1%
XTUMY	BIST TÜM-100	35369	34809	1.4%	36091	-2%
XULHZ	BIST HİZMETLER	9936	9948	-0.1%	9589	4%
XULAS	BIST ULAŞTIRMA	37779	37882	-0.3%	33949	11%
XULIN	BIST SINAI	12381	12303	0.6%	13054	-5%
XUSRD	BIST SÜRDÜRÜLEBİLİRLİK	13488	13421	0.5%	13486	0%
XUTEK	BIST TEKNOLOJİ	14560	14455	0.7%	13943	4%
XYLDZ	BIST YILDIZ	10689	10623	0.6%	10726	0%
XYORT	BIST MENKUL KIYMY.O.	3031	3030	0.0%	3567	-15%
XY100	BIST 100-30	16845	16759	0.5%	17660	-5%
X10XB	BIST BANKA DIŞI LİKİT 10	11639	11662	-0.2%	11395	2%
XAKUR	BIST ARACI KURUMLAR	43628	43708	-0.2%	49719	-12%
XLBNK	BIST LİKİT BANKA	13221	12955	2.1%	12876	3%
XTKJS	BIST TEKNOLOJİ AĞIRLIK SINIRLAMALI	19541	19350	1.0%	20007	-2%

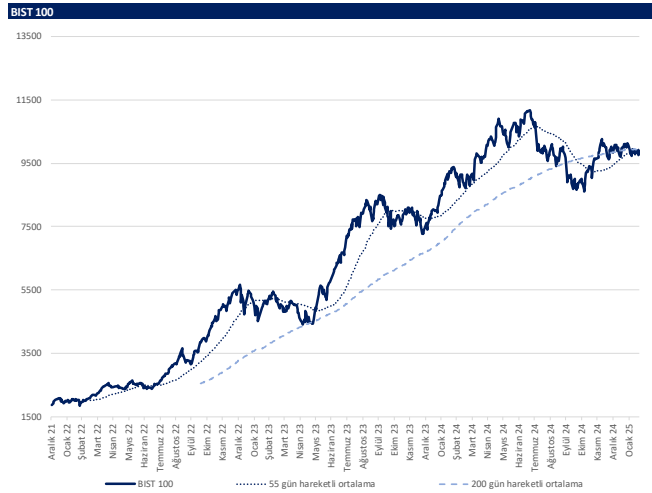
Kaynak: Deniz Yatırım Strateji ve Araştırma, Rasyonet



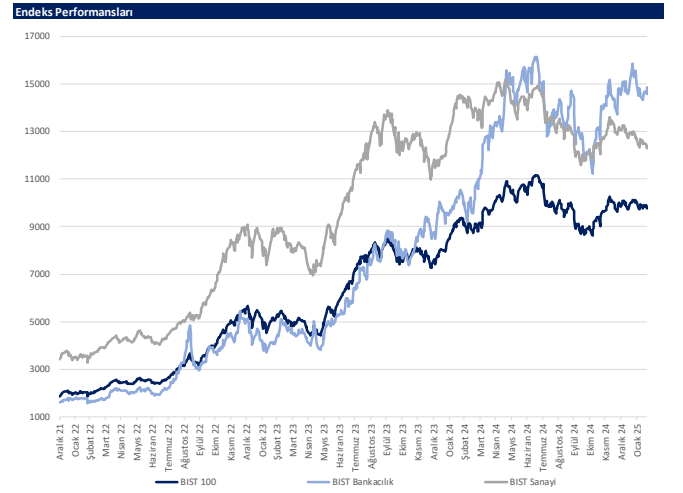
Kaynak: Deniz Yatırım Strateji ve Araştırma Bölümü hesaplamaları, Rasyonet



Kaynak: Deniz Yatırım Strateji ve Araştırma Bölümü hesaplamaları, Rasyonet



Kaynak: Deniz Yatırım Strateji ve Araştırma, Rasyonet



Kaynak: Deniz Yatırım Strateji ve Araştırma, Rasyonet

Günlük bazda seçilmiş indikatörler puanlama sistemi



DENİZ YATIRIM STRATEJİ & ARAŞTIRMA | BIST 100 ENDEKSİ GÜNLÜK BAZDA SEÇİLMİŞ İNDİKATÖRLER PUANLAMA SİSTEMİ

Hisse senedi	Son kapanış	Önceki gün kapanış	Değişim	İşlem Hacmi (mn.)	RSI	MACD	İşlem Hacmi > 3 gün ort.	RSI > 5 gün ort.	RSI < 70.0	RSI > 30.0	MACD > 5 gün ort.	MACD > 0	Son Kapanış > 3 gün ort.	Önceki Puan	Puan
ANHYT	105.10	102.20	2.94%	139.56	59.55	0.12	✓	✓	✓	✓	✓	✓	✓	62.5	100.0
GARAN	130.80	128.30	1.95%	4,488.98	53.56	0.04	✓	✓	✓	✓	✓	✓	✓	16.0	100.0
KROMD	28.46	28.34	0.42%	1,645.88	57.72	0.33	✓	✓	✓	✓	✓	✓	✓	75.0	100.0
SAHOL	101.40	99.30	2.11%	2,676.87	55.32	0.36	✓	✓	✓	✓	✓	✓	✓	41.0	100.0
AKSA	13.10	12.58	4.13%	865.48	73.38	0.27	✓	✓	✓	✓	✓	✓	✓	100.0	91.0
AKBNK	65.60	64.30	2.02%	5,698.77	54.16	-0.04	✓	✓	✓	✓	✓	✓	✓	28.5	87.5
AKFYE	17.13	16.80	1.96%	51.29	36.26	-0.53	✓	✓	✓	✓	✓	✓	✓	8.0	87.5
ARCLK	127.40	125.90	1.19%	351.58	44.36	-1.75	✓	✓	✓	✓	✓	✓	✓	28.5	87.5
ECLIC	44.94	43.18	4.08%	165.10	56.20	-0.71	✓	✓	✓	✓	✓	✓	✓	62.5	87.5
EGENE	9,310.00	9,092.50	2.39%	150.35	46.54	-117.13	✓	✓	✓	✓	✓	✓	✓	16.0	87.5
HEKTS	3.49	3.43	1.75%	1,268.86	39.53	-0.09	✓	✓	✓	✓	✓	✓	✓	28.5	87.5
KONTR	33.40	32.58	2.52%	572.82	37.51	-1.34	✓	✓	✓	✓	✓	✓	✓	16.0	87.5
MAVİ	68.80	68.80	1.45%	558.00	40.88	-1.77	✓	✓	✓	✓	✓	✓	✓	28.5	87.5
SASA	3.64	3.47	4.90%	4,586.84	48.70	-0.09	✓	✓	✓	✓	✓	✓	✓	28.5	87.5
SKBNK	3.81	3.74	1.87%	237.94	33.18	-0.20	✓	✓	✓	✓	✓	✓	✓	20.5	87.5
TUKAS	1.98	1.95	1.54%	65.07	38.21	-0.05	✓	✓	✓	✓	✓	✓	✓	16.0	87.5
TURSG	17.53	17.23	1.74%	215.91	54.36	0.24	✓	✓	✓	✓	✓	✓	✓	28.5	87.5
BSOKE	13.10	13.00	0.77%	85.34	51.02	0.20	✓	✓	✓	✓	✓	✓	✓	53.5	78.5
ANKGR	116.60	113.80	2.46%	213.99	63.98	1.59	✓	✓	✓	✓	✓	✓	✓	75.0	75.0
ASELS	84.10	83.80	0.36%	2,624.71	55.77	0.61	✓	✓	✓	✓	✓	✓	✓	62.5	75.0
ISCTR	14.82	14.34	3.35%	7,284.73	62.19	0.09	✓	✓	✓	✓	✓	✓	✓	100.0	75.0
KOZAA	76.80	76.00	1.05%	381.56	63.14	1.38	✓	✓	✓	✓	✓	✓	✓	75.0	75.0
NTHOL	42.72	41.00	4.20%	77.30	47.37	-0.76	✓	✓	✓	✓	✓	✓	✓	41.0	75.0
OYAKC	27.30	27.12	0.66%	560.44	67.15	0.66	✓	✓	✓	✓	✓	✓	✓	100.0	75.0
TKFN	69.30	68.30	1.47%	1,176.45	61.44	0.58	✓	✓	✓	✓	✓	✓	✓	16.0	75.0
TNFSN	111.60	109.70	1.73%	88.14	42.66	-1.37	✓	✓	✓	✓	✓	✓	✓	16.0	75.0
YKBNK	28.42	28.22	0.71%	7,979.74	38.46	-0.67	✓	✓	✓	✓	✓	✓	✓	16.0	75.0
FENER	49.90	49.44	0.93%	306.63	54.98	0.54	✓	✓	✓	✓	✓	✓	✓	41.0	66.0
MAGEN	27.16	26.52	2.41%	110.76	78.12	1.05	✓	✓	✓	✓	✓	✓	✓	66.0	66.0
SOKM	38.70	37.78	2.44%	536.08	45.31	-0.19	✓	✓	✓	✓	✓	✓	✓	16.0	66.0
ZORNB	3.86	3.82	1.05%	324.80	37.22	0.09	✓	✓	✓	✓	✓	✓	✓	16.0	66.0
AGHOL	318.50	315.75	0.87%	147.64	55.50	-0.13	✓	✓	✓	✓	✓	✓	✓	28.5	62.5
AGROT	9.43	9.30	1.40%	110.18	36.08	-0.32	✓	✓	✓	✓	✓	✓	✓	28.5	62.5
BRSAN	389.25	382.00	1.90%	181.02	41.76	-7.98	✓	✓	✓	✓	✓	✓	✓	28.5	62.5
BRYAT	1,847.00	1,804.00	2.38%	85.21	48.98	-30.34	✓	✓	✓	✓	✓	✓	✓	66.0	62.5
BTMCI	4.25	4.22	0.71%	33.95	45.84	-0.04	✓	✓	✓	✓	✓	✓	✓	28.5	62.5
CAITE	1.46	1.43	2.10%	334.57	38.83	-0.04	✓	✓	✓	✓	✓	✓	✓	28.5	62.5
DOHOL	13.72	13.58	1.03%	253.09	46.68	-0.15	✓	✓	✓	✓	✓	✓	✓	28.5	62.5
HALKB	19.24	18.90	1.80%	819.03	54.69	0.27	✓	✓	✓	✓	✓	✓	✓	28.5	62.5
IEYHO	9.98	9.98	0.00%	232.80	50.81	-0.23	✓	✓	✓	✓	✓	✓	✓	87.5	62.5
OTKAR	398.75	392.00	1.72%	76.36	40.54	-11.34	✓	✓	✓	✓	✓	✓	✓	87.5	62.5
PASER	33.60	33.20	1.20%	55.19	57.30	0.53	✓	✓	✓	✓	✓	✓	✓	28.5	62.5
RECOR	13.98	13.88	1.55%	332.74	47.88	-0.30	✓	✓	✓	✓	✓	✓	✓	75.0	62.5
SDTR	188.40	186.60	0.96%	34.59	36.79	-5.73	✓	✓	✓	✓	✓	✓	✓	28.5	62.5
SELEC	67.85	66.35	2.26%	93.42	43.59	-2.19	✓	✓	✓	✓	✓	✓	✓	37.5	62.5
TCELL	106.80	104.90	1.81%	2,008.56	57.27	1.41	✓	✓	✓	✓	✓	✓	✓	53.5	62.5
TSPOR	1.04	1.01	2.97%	192.56	46.39	-0.02	✓	✓	✓	✓	✓	✓	✓	25.0	62.5
TRKDN	50.70	49.46	2.51%	1,184.10	59.33	0.63	✓	✓	✓	✓	✓	✓	✓	53.5	62.5
VAKBN	25.62	25.10	2.07%	540.75	51.57	0.05	✓	✓	✓	✓	✓	✓	✓	28.5	62.5
MGRGS	567.00	564.00	0.53%	1,135.58	49.87	7.00	✓	✓	✓	✓	✓	✓	✓	28.5	53.5
ALFAS	63.90	60.90	4.93%	173.74	42.78	-1.51	✓	✓	✓	✓	✓	✓	✓	16.0	50.0
ALTNY	70.50	69.70	1.15%	117.31	35.02	-2.44	✓	✓	✓	✓	✓	✓	✓	16.0	50.0
CVKMD	8.95	9.02	-0.78%	99.58	44.06	-0.15	✓	✓	✓	✓	✓	✓	✓	75.0	50.0
KONVA	6,020.00	5,907.50	1.90%	52.16	40.67	-125.87	✓	✓	✓	✓	✓	✓	✓	16.0	50.0
TSKB	12.27	12.27	1.49%	344.82	37.77	-0.23	✓	✓	✓	✓	✓	✓	✓	16.0	50.0
BERA	16.92	17.60	-3.86%	563.15	55.52	0.26	✓	✓	✓	✓	✓	✓	✓	100.0	41.0
CLBFI	2,232.00	2,240.00	-0.36%	123.98	73.77	68.30	✓	✓	✓	✓	✓	✓	✓	91.0	41.0
ENISA	60.75	60.00	1.25%	221.17	49.56	-0.06	✓	✓	✓	✓	✓	✓	✓	16.0	41.0
ENKAI	52.15	51.60	1.07%	567.75	56.62	0.60	✓	✓	✓	✓	✓	✓	✓	41.0	41.0
KCAR	10.69	10.48	2.00%	56.35	28.86	-0.62	✓	✓	✓	✓	✓	✓	✓	8.0	41.0
KLSE	32.10	31.84	0.82%	20.74	34.51	-0.71	✓	✓	✓	✓	✓	✓	✓	16.0	41.0
KOZAL	24.88	24.90	-0.08%	1,380.10	60.21	0.54	✓	✓	✓	✓	✓	✓	✓	41.0	41.0
PGSUS	243.30	242.40	0.37%	1,444.03	60.79	5.11	✓	✓	✓	✓	✓	✓	✓	41.0	41.0
ENERY	224.40	222.00	1.08%	74.79	46.85	-5.12	✓	✓	✓	✓	✓	✓	✓	28.5	37.5
AFES	169.70	169.10	0.35%	967.13	49.06	-1.79	✓	✓	✓	✓	✓	✓	✓	28.5	28.5
BIMAS	535.00	555.00	-3.60%	8,629.24	47.27	8.17	✓	✓	✓	✓	✓	✓	✓	28.5	28.5
CIMS4	50.75	51.70	-1.84%	628.29	46.41	0.57	✓	✓	✓	✓	✓	✓	✓	53.5	28.5
EURL	22.98	22.80	0.79%	3,031.23	47.35	-0.08	✓	✓	✓	✓	✓	✓	✓	28.5	28.5
EUPWR	34.38	35.04	-1.88%	191.39	44.10	0.14	✓	✓	✓	✓	✓	✓	✓	28.5	28.5
FROTO	917.00	935.00	-1.93%	1,263.31	47.39	-3.08	✓	✓	✓	✓	✓	✓	✓	28.5	28.5
GEAN	48.94	52.50	-4.88%	346.09	48.50	0.91	✓	✓	✓	✓	✓	✓	✓	41.0	28.5
LIDER	144.40	145.80	-0.96%	20.13	48.58	0.80	✓	✓	✓	✓	✓	✓	✓	16.0	28.5
SISE	36.50	36.42	0.22%	1,014.17	35.55	-0.79	✓	✓	✓	✓	✓	✓	✓	28.5	28.5
TABGD	163.50	163.40	0.06%	108.96	51.52	1.37	✓	✓	✓	✓	✓	✓	✓	41.0	28.5
THYAO	315.75	318.25	-0.79%	10,620.68	54.11	4.73	✓	✓	✓	✓	✓	✓	✓	28.5	28.5
ULKER	117.40	117.60	-0.17%	873.35	45.32	0.79	✓	✓	✓	✓	✓	✓	✓	28.5	28.5
ASTOR	108.00	113.90	-5.18%	2,185.78	38.96	-2.20	✓	✓	✓	✓	✓	✓	✓	75.0	25.0
MATK	34.70	35.34	-1.81%	465.82	29.56	-1.21	✓	✓	✓	✓	✓	✓	✓	87.5	20.5
AKSEN	37.22	37.20	0.05%	118.68	36.70	-0.57	✓	✓	✓	✓	✓	✓	✓	16.0	16.0
ALARK	81.00	81.00	0.00%	504.10	33.42	-2.22	✓	✓	✓	✓	✓	✓	✓	16.0	16.0
CCOLA	52.80	53.90	-2.04%	589.32	34.60	-0.96	✓	✓	✓	✓	✓	✓	✓	16.0	16.0
CWENE	18.22	18.18	0.22%	47.65	30.26	-0.69	✓	✓	✓	✓	✓	✓	✓	8.0	16.0
DOAS	184.70	185.50	-0.43%	236.97	38.34	-2.04	✓	✓	✓	✓	✓	✓	✓	16.0	16.0
EKOYO	14.05	13.90	1.08%	3,479.75	48.14	0.01	✓	✓	✓	✓	✓	✓	✓	41.0	16.0
GOLTS	402.00	400.25	0.44%	63.83	38.52	-5.69	✓	✓	✓	✓	✓	✓	✓	16.0	16.0
GUBRF	265.25	268.50	-1.21%	666.09	41.36	-1.77	✓	✓	✓	✓	✓	✓	✓	41.0	16.0
ISMEN	41.52	41.74	-0.53%	124.31	41.33	-0.67	✓	✓	✓	✓	✓	✓	✓	16.0	16.0
KARSN	10.63	10.54	0.85%	84.88	26.06	-0.41	✓	✓	✓	✓	✓	✓	✓	8.0	16.0
MPARK	367.75	376.25	-2.26%	233.14	42.56	-1.71	✓	✓	✓	✓	✓	✓	✓	16.0	16.0
ODAS	5.48	5.39	1.67%	394.49	40.76	-0.10	✓	✓	✓	✓	✓	✓	✓	2	

Son 90 güne ait dip-zirve analizi



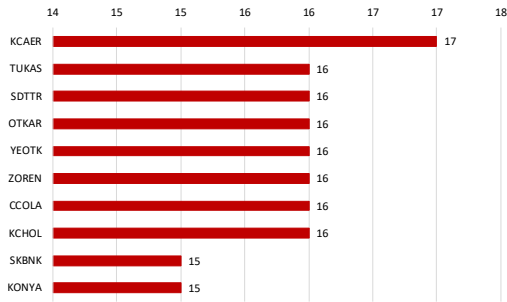
DENİZ YATIRIM STRATEJİ & ARAŞTIRMA | BIST 100 ENDEKSİ DİP-ZİRVE ANALİZİ

Hisse	Son kapanış	Önceki kapanış	Değişim %	Son 90 gün zirvesi	Son 90 gün dip	Zirveye uzaklık	Dibe uzaklık	Zirveyi geçti mi?
AEFES	169.70	169.10	0.4%	237.50	157.60	40%	7%	x
AGHOL	318.50	315.75	0.9%	379.50	275.00	19%	14%	x
AGROT	9.43	9.30	1.4%	15.09	9.30	60%	1%	x
AKBNK	65.60	64.30	2.0%	69.60	46.40	6%	29%	x
AKFYE	17.13	16.80	2.0%	20.70	16.80	21%	2%	x
AKSA	13.10	12.58	4.1%	13.10	8.05	-	39%	✓
AKSEN	37.22	37.20	0.1%	42.58	32.34	14%	13%	x
ALARK	81.00	81.00	0.0%	101.00	81.00	25%	-	x
ALFAS	63.90	60.90	4.9%	84.85	47.12	33%	26%	x
ALTYN	70.50	69.70	1.1%	100.70	69.70	43%	1%	x
ANHYT	105.10	102.20	2.8%	107.30	82.30	2%	22%	x
ANSGR	116.60	113.80	2.5%	116.60	76.95	-	34%	✓
ARCLK	127.40	125.90	1.2%	151.50	123.70	19%	3%	x
ARDYZ	31.92	31.70	0.7%	42.44	30.00	33%	6%	x
ASELS	84.10	83.80	0.4%	89.65	56.96	7%	32%	x
ASTOR	108.00	113.90	-5.2%	128.00	67.60	19%	37%	x
BERA	16.92	17.60	-3.9%	17.60	12.38	4%	27%	x
BIMAS	535.00	555.00	-3.6%	579.50	440.57	8%	18%	x
BRSAN	389.25	382.00	1.9%	509.00	381.00	31%	2%	x
BRYAT	1847.00	1804.00	2.4%	2270.00	1750.00	23%	5%	x
BSOKE	13.10	13.00	0.8%	16.16	10.09	23%	23%	x
BTCIM	4.25	4.22	0.7%	5.22	3.90	23%	8%	x
CANTE	1.46	1.43	2.1%	1.80	1.39	23%	5%	x
CCOLA	52.80	53.90	-2.0%	63.15	45.12	20%	15%	x
CIMSA	50.75	51.70	-1.8%	56.50	29.88	11%	41%	x
CLEBI	2232.00	2240.00	-0.4%	2240.00	1709.00	0%	23%	x
CVKMD	8.95	9.02	-0.8%	10.41	7.76	16%	13%	x
CWENE	18.22	18.18	0.2%	26.36	18.18	45%	0%	x
DOAS	184.70	185.50	-0.4%	229.80	182.30	24%	1%	x
DOHOL	13.72	13.58	1.0%	15.59	12.70	14%	7%	x
ECILC	44.94	43.18	4.1%	49.98	37.38	11%	17%	x
EGEEN	9310.00	9092.50	2.4%	11820.00	9052.50	27%	3%	x
EKGYO	14.05	13.90	1.1%	15.27	9.45	9%	33%	x
ENERY	224.40	222.00	1.1%	295.25	205.90	32%	8%	x
ENISA	60.75	60.00	1.3%	64.10	53.10	6%	13%	x
ENKAI	52.15	51.60	1.1%	56.20	44.98	8%	14%	x
EREGL	22.98	22.80	0.8%	27.00	21.68	17%	6%	x
EUPWR	34.38	35.04	-1.9%	38.90	25.84	13%	25%	x
FENER	49.90	49.44	0.9%	52.50	40.20	5%	19%	x
FROTO	917.00	935.00	-1.9%	1101.35	884.00	20%	4%	x
GARAN	130.80	128.30	1.9%	137.80	97.75	5%	25%	x
GESAN	49.94	52.50	-4.9%	53.50	39.22	7%	21%	x
GOLTS	402.00	400.25	0.4%	519.50	364.00	29%	9%	x
GURBF	265.25	268.50	-1.2%	291.00	183.00	10%	31%	x
HALKB	19.24	18.90	1.8%	20.52	14.33	7%	26%	x
HEKTS	3.49	3.43	1.7%	4.29	3.36	23%	4%	x
IEYHO	9.98	9.98	0.0%	12.26	7.66	23%	23%	x
ISCTR	14.82	14.34	3.3%	14.83	10.99	0%	26%	x
ISMEN	41.52	41.74	-0.5%	49.00	31.32	18%	25%	x
KARSN	10.63	10.54	0.9%	15.62	10.54	47%	1%	x
KCAER	10.69	10.48	2.0%	15.46	10.48	45%	2%	x
KCHOL	149.80	150.00	-0.1%	201.00	149.80	34%	-	x
KLSER	32.10	31.84	0.8%	40.20	31.84	25%	1%	x
KONTR	33.40	32.58	2.5%	50.50	32.58	51%	2%	x
KONYA	6020.00	5907.50	1.9%	7800.00	5907.50	30%	2%	x
KOZAA	76.80	76.00	1.1%	76.80	56.05	-	27%	✓
KOZAL	24.88	24.90	-0.1%	25.50	18.75	2%	25%	x
KRDMD	28.46	28.34	0.4%	30.48	24.02	7%	16%	x
LIDER	144.40	145.80	-1.0%	164.50	81.42	14%	44%	x
MAGEN	27.16	26.52	2.4%	27.16	18.81	-	31%	✓
MAVI	69.80	68.80	1.5%	91.20	68.80	31%	1%	x
MGROS	567.00	564.00	0.5%	593.50	395.47	5%	30%	x
MIATK	34.70	35.34	-1.8%	46.92	34.70	35%	-	x
MPARK	367.75	376.25	-2.3%	420.75	306.25	14%	17%	x
NTHOL	42.72	41.00	4.2%	54.24	40.62	27%	5%	x
ODAS	5.48	5.39	1.7%	6.83	5.27	25%	4%	x
OTKAR	398.75	392.00	1.7%	496.25	389.00	24%	2%	x
OYAKC	27.30	27.12	0.7%	27.30	13.79	-	49%	✓
PASEU	33.60	33.20	1.2%	36.38	22.00	8%	35%	x
PETKM	16.43	16.50	-0.4%	19.58	16.43	19%	-	x
PGSUS	243.30	242.40	0.4%	247.10	210.30	2%	14%	x
REEDR	13.08	12.88	1.6%	24.30	12.45	86%	5%	x
SAHOL	101.40	99.30	2.1%	104.50	79.00	3%	22%	x
SASA	3.64	3.47	4.9%	4.46	3.46	23%	5%	x
SDTTR	188.40	186.60	1.0%	255.90	186.60	36%	1%	x
SELEC	67.85	66.35	2.3%	85.00	60.15	25%	11%	x
SISE	36.50	36.42	0.2%	44.28	36.42	21%	0%	x
SKBNK	3.81	3.74	1.9%	5.54	3.74	45%	2%	x
SMRTG	40.10	40.08	0.0%	44.14	34.00	10%	15%	x
SOKM	38.70	37.78	2.4%	43.22	37.74	12%	2%	x
TABGD	163.50	163.40	0.1%	169.70	128.70	4%	21%	x
TAVHL	248.30	253.00	-1.9%	291.50	221.00	17%	11%	x
TCELL	106.80	104.90	1.8%	108.90	81.02	2%	24%	x
THYAO	315.75	318.25	-0.8%	325.00	267.75	3%	15%	x
TKFEN	69.30	68.50	1.2%	83.05	59.65	20%	14%	x
TMSN	111.60	109.70	1.7%	129.30	108.60	16%	3%	x
TOASO	200.20	202.30	-1.0%	230.20	179.80	15%	10%	x
TSKB	12.27	12.09	1.5%	13.85	11.14	13%	9%	x
TSPOR	1.04	1.01	3.0%	1.21	0.88	16%	15%	x
TTKOM	50.70	49.46	2.5%	51.20	43.48	1%	14%	x
TRAK	655.00	650.50	0.7%	780.50	650.50	19%	1%	x
TUKAS	1.98	1.95	1.5%	2.44	1.94	23%	2%	x
TUPRS	127.70	125.70	1.6%	154.50	125.70	21%	2%	x
TURSG	17.53	17.23	1.7%	18.33	11.92	5%	32%	x
ULKER	117.40	117.60	-0.2%	131.40	99.80	12%	15%	x
VAKBN	25.62	25.10	2.1%	27.64	19.31	8%	25%	x
VESTL	59.00	58.30	1.2%	74.70	54.75	27%	7%	x
YEOTK	50.85	51.20	-0.7%	58.41	41.19	15%	19%	x
YKBNK	28.42	28.22	0.7%	33.32	23.04	17%	19%	x
ZOREN	3.86	3.82	1.0%	4.63	3.82	20%	1%	x

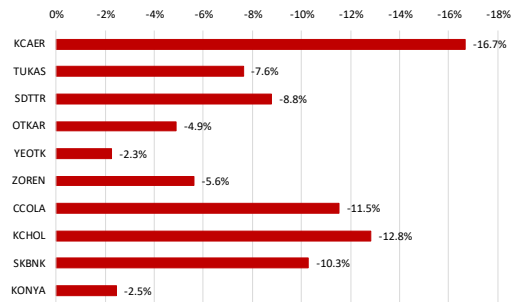
Kaynak: Deniz Yatırım Strateji ve Araştırma Bölümü hesaplamaları, Rasyonel

BIST 100 şirketlerinin son 1 ve 3 aydaki rölatif performans durumları

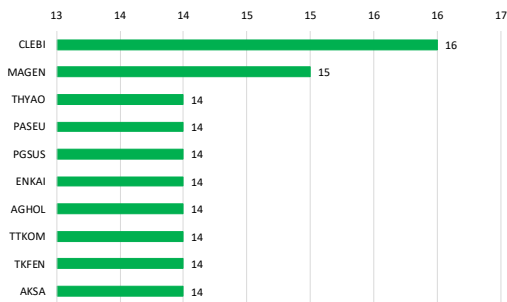
BIST 100'deki şirketlerin son 1 ay negatif rölatif performans gün sayısı



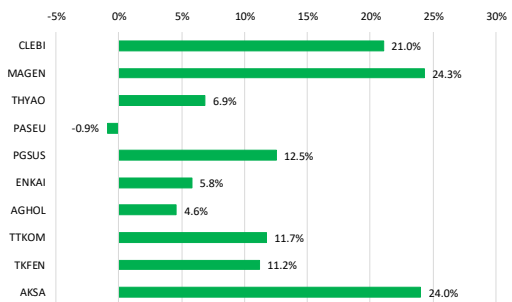
Soldaki grafikte yer alan şirketlerin son 1 ay rölatif performansı



BIST 100'deki şirketlerin son 1 ay pozitif rölatif performans gün sayısı

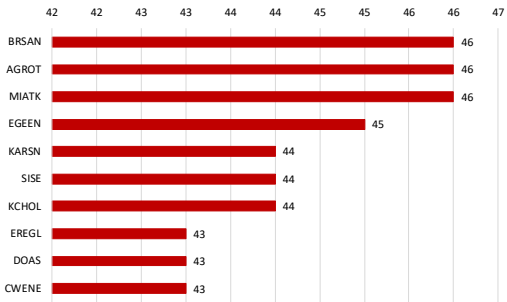


Soldaki grafikte yer alan şirketlerin son 1 ay rölatif performansı

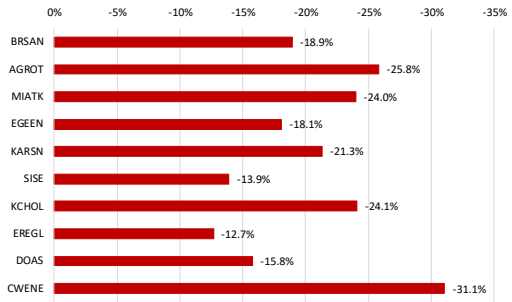


Kaynak: Deniz Yatırım Strateji ve Araştırma Bölümü hesaplamaları, Rasyonet

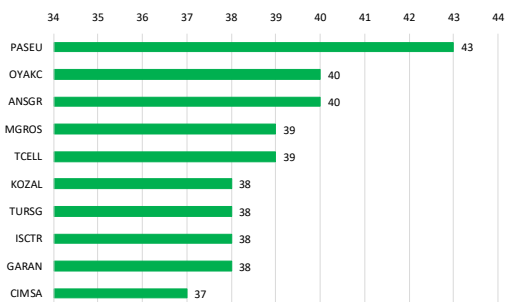
BIST 100'deki şirketlerin son 3 ay negatif rölatif performans gün sayısı



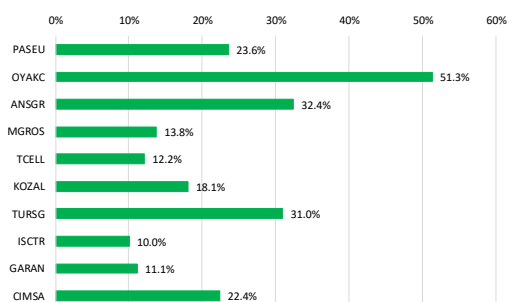
Soldaki grafikte yer alan şirketlerin son 3 ay rölatif performansı



BIST 100'deki şirketlerin son 3 ay pozitif rölatif performans gün sayısı



Soldaki grafikte yer alan şirketlerin son 3 ay rölatif performansı



Kaynak: Deniz Yatırım Strateji ve Araştırma Bölümü hesaplamaları, Rasyonet

Seçilmiş rasyolar



DENİZ YATIRIM STRATEJİ & ARAŞTIRMA | BIST 100 HIZLI BAKIŞ

Hisse kodu	Şirket İsmi	Sektör	F/K	FD/FAVÖK	FD/SATIŞLAR	Özkaynak karlılığı	Piyasa değeri (milyar TL)	Halka açıklık oranı	BIST 100 payı	
AEFES	Anadolu Efes Biraçılık	BIRAÇILIK VE MEŞRUBAT	5.30	3.50	0.56	27%	100.5	32%	1.2%	
AGHOL	Ag Anadolu Grubu Holding	HOLDING	5.94	2.23	0.20	18%	77.6	34%	0.9%	
AGROT	Agrotech Yüksek Teknoloji Ve Yatırım	TEKNOLOJİ	33.51	265.98	4.27	6%	11.3	32%	0.1%	
AKBNK	Akbank	BANKACILIK	8.05			19%	341.1	52%	3.9%	
AKFYE	Akfen Yenilenebilir Enerji	ELEKTRİK	3.53	9.11	5.45	25%	20.5	28%	0.2%	
AKSA	Aksa	ENDÜSTRİYEL TEKSTİL	44.78	12.08	1.91	5%	50.9	37%	0.6%	
AKSEN	Aksa Enerji	ELEKTRİK	8.79	10.37	2.25	15%	45.6	21%	0.5%	
ALARK	Alarko Holding	İNŞAAT, TAAHHÜT	7.12		4.47	11%	35.2	37%	0.4%	
ALFAS	Alfa Solar Enerji	ELEKTRİK	51.63	28.42	2.99	15%	23.5	20%	0.3%	
ALTYN	Altın Yatırım Teknolojileri	TEKNOLOJİ	24.20	18.88	9.24		16.6	25%	0.2%	
ANKHT	Anadoluyat Emek.	SİGORTA	11.10			53%	45.2	17%	0.5%	
ANSOR	Anadolu Sigorta	SİGORTA	5.36			47%	58.3	35%	0.7%	
ARCLK	Argelik	DAYANIKLI TÜKETİM	50.97	7.77	0.40	2%	86.1	15%	1.0%	
ARYZ	Ard Grup Bilgi Teknolojileri	TEKNOLOJİ	20.49	4.38	3.11	13%	5.4	75%	0.1%	
ASELS	Aselsan	İLETİŞİM CİHAZLARI	32.60	17.62	3.84	12%	383.5	26%	4.4%	
ASTOR	Astor Enerji	ELEKTRİK	14.66	12.82	4.00	50%	107.8	28%	1.2%	
BERA	Bera Holding	HOLDING	2.33	5.09	0.63	29%	11.6	64%	0.1%	
BIMAS	Bim Birlik Mağazalar	PERAKENDE	15.09	20.08	0.70	27%	324.9	60%	3.8%	
BRSAN	Borusan Boru Sanayi	DEMİR, ÇELİK TEMEL	41.76	20.89	1.15	5%	55.2	20%	0.6%	
BRYAT	Borusan Yat. Paz.	HOLDING	30.58			570.56	7%	51.9	13%	0.6%
BSOKE	Batsöke Çimento	ÇİMENTO	11.80	45.17	5.12	40%	21.0	25%	0.2%	
BTICM	Bati Çimento	ÇİMENTO	7.09	14.50	2.02	29%	23.7	49%	0.3%	
CANTE	Çan2 Termik	ELEKTRİK	4.70		1.74	-8%	10.2	51%	0.1%	
CCOLA	Coca Cola İçecek	BIRAÇILIK VE MEŞRUBAT	7.32	7.37	1.31	43%	147.7	25%	1.7%	
CINSA	Çinisa	ÇİMENTO	10.42	9.37	1.94	23%	48.0	45%	0.6%	
CLEBI	Çelebi	HAVA YOLLARI VE HİZMETLERİ	18.57	11.53	3.29	58%	54.2	12%	0.6%	
CVKMD	Cvk Maden İşletmeleri	MADENÇİLİK	19.47	13.27	4.06	15%	12.5	26%	0.1%	
CWENE	Cw Enerji Mühendislik	ELEKTRİK	99.45	11.52	2.07	3%	18.2	29%	0.2%	
DOAS	Doğuş Otomotiv	OTOMOTİV	3.90	2.98	0.29	22%	40.6	39%	0.5%	
DOHOL	Doğan Holding	HOLDING	10.84	2.44	0.29	6%	35.9	36%	0.4%	
EOLIC	Eczacıbaşı İlaç	SAĞLIK	7.98	43.06	3.84	10%	30.8	19%	0.4%	
EGSEN	Ege Endüstriyel	OTOMOTİV PARÇASI	32.95	32.60	6.49	19%	23.9	34%	0.3%	
EKOYO	Emak G.M.Y.Ö.	GAYRİMENKUL YATIRIMORT.	16.62	7.97	2.22	5%	53.4	51%	0.6%	
ENERY	Enerjya Enerji	ELEKTRİK	4.39	21.06	1.70	39%	32.5	27%	0.4%	
ENISA	Enerjisa Enerji	ELEKTRİK		4.33	0.61	-9%	71.7	20%	0.8%	
ENKAI	Enka İnşaat	İNŞAAT, TAAHHÜT	12.87	10.77	2.32	11%	312.9	12%	3.6%	
EREGL	Ereğli Demir Çelik	DEMİR, ÇELİK TEMEL	11.93	10.68	1.10	6%	160.9	48%	1.9%	
EUPWR	Europower Enerji Ve Otomasyon Teknolojileri	ELEKTRİK	34.58	11.33	2.36	11%	22.7	27%	0.3%	
FENER	Fenerbahçe	SPOR					21.23	34%	0.1%	
FROTO	Ford Otosan	OTOMOTİV	8.28	10.62	0.71	39%	321.8	18%	3.7%	
GARAN	Garanti Bankası	BANKACILIK	5.96			33%	549.4	14%	6.4%	
GESAN	Girsım Elektrik Sanayi Taahhüt Ve Ticaret	ELEKTRİK	20.21	5.24	1.49	15%	23.0	28%	0.3%	
GOLTS	Göltaş Çimento	ÇİMENTO	3.26	6.54	1.42	37%	7.2	68%	0.1%	
GUBRF	Gübre Fabrikaları	TARIM KİMYASALLARI	118.43	20.10	2.03	6%	88.6	22%	1.0%	
HAKKB	Halk Bankası	BANKACILIK	10.41			10%	138.2	9%	1.6%	
HEKTS	Hektas	TARIM KİMYASALLARI				8.29	-44%	29.4	41%	0.3%
IEYHO	Işık Enerji Ve Yapı Holding	HOLDING	21.20	16.34	1.62	11%	5.4	90%	0.1%	
ISCTR	İş Bankası (C)	BANKACILIK	8.14			16%	370.5	31%	4.3%	
İSMEN	İş Yatırım	ARACI KURUM	12.69	2.69	0.06	25%	62.3	28%	0.7%	
KARSN	Karsan Otomotiv	OTOMOTİV		18.03	1.60	-22%	9.6	39%	0.1%	
KCAER	Kocaeli Çelik	DEMİR, ÇELİK TEMEL	18.92	8.25	1.32	13%	20.5	24%	0.2%	
KCHOL	Koc Holding	HOLDING	290.87	17.86	1.51	0%	379.9	22%	4.4%	
KLSE	Kaleseramik Çanakçile Kalebodur Seramik	SERAMİK			1.97	-32%	16.5	21%	0.2%	
KONTR	Kontrolmatik Teknoloji	ELEKTRİK	45.22	22.96	3.75	13%	21.7	46%	0.3%	
KONYA	Konya Çimento	ÇİMENTO	129.63	50.35	5.64	9%	29.3	15%	0.3%	
KOZAA	Koza Anadolu Metal	MADENÇİLİK	962.83	4.50	1.71	0%	29.8	44%	0.3%	
KOZAL	Koza Altın İşletmeleri	MADENÇİLİK	33.08	18.54	7.35	10%	79.7	29%	0.9%	
KRDMZ	Kardemir (D)	DEMİR, ÇELİK TEMEL	17.84	12.75	0.82	5%	22.2	89%	0.3%	
LİBER	Libi Yatırım	TURİZM	64.82	91.61	10.15	6%	23.8	31%	0.3%	
MAGEN	Margen Enerji	ELEKTRİK	23.13	72.76	36.65	12%	32.0	14%	0.4%	
MAVİ	Mavi Giyim	TEKSTİL, ENTEGRE	11.27	4.04	0.73	32%	27.7	73%	0.3%	
MGROS	Migros	PERAKENDE	16.14	9.69	0.37	16%	102.7	51%	1.2%	
MIATK	Mia Teknoloji	TEKNOLOJİ	14.72	10.92	7.67	47%	17.1	57%	0.2%	
MPARK	Mip Sağlık Hizmetleri	SAĞLIK	9.68	7.57	2.05	50%	70.2	27%	0.8%	
NTHOL	Nes Holding	TURİZM	4.73	4.68	1.72	12%	21.4	22%	0.2%	
ODAS	Odas Elektrik	ELEKTRİK		1.93	0.83	-32%	7.7	73%	0.1%	
OTKAR	Otokar	OTOMOTİV			2.00	-34%	47.9	27%	0.6%	
OYAKC	Oyak Çimento Fabrikaları	ÇİMENTO	16.12	10.35	2.95	26%	132.7	24%	1.5%	
PASEU	Pasifik Eurasia Lojistik Dış Ticaret	LOJİSTİK	50.62	178.61	24.49	34%	22.6	32%	0.3%	
PETKM	Petkim	PETROL VE PETROL ÜRÜNLERİ	2.14		1.00	36%	41.6	47%	0.5%	
PGSUS	Pegasus Hava Taahhüdü	HAVA YOLLARI VE HİZMETLERİ	5.25	7.73	2.18	41%	121.7	43%	1.4%	
REEDR	Reeder Teknoloji	TEKNOLOJİ		12.78	4.68	-6%	12.4	34%	0.1%	
SAHOL	Sabancı Holding	HOLDING	30.06	23.07	11.15	3%	213.0	51%	2.5%	
SASA	Sasa	ENDÜSTRİYEL TEKSTİL	4.80	22.24	5.09	40%	159.5	23%	1.8%	
SDTR	Sdt Üzay Ve Savunma Teknolojileri	TEKNOLOJİ	27.41	19.67	5.17	26%	10.9	27%	0.1%	
SELEC	Selçuk Eczacı Deposu	SAĞLIK	31.64	7.13	0.30	8%	42.1	15%	0.5%	
SISE	Şişecam	CAM	6.05	14.08	1.02	12%	111.8	49%	1.3%	
SKBNK	Şekerbank	BANKACILIK	4.70			22%	9.5	48%	0.1%	
SMARTG	Smart Enerji Enerji Teknolojileri	ELEKTRİK	29.52	24.76	2.72	32%	24.3	25%	0.3%	
SOMM	Sok Marketler Ticaret	PERAKENDE			0.14	0%	23.0	51%	0.3%	
TABGD	Tab Gıda Sanayi	GIDA	24.30	6.80	1.47	16%	42.7	20%	0.5%	
TAVHL	Tav Havalimanları	HAVA YOLLARI VE HİZMETLERİ	13.75	8.31	2.36	12%	90.2	48%	1.0%	
TCELL	Türkcell	İLETİŞİM	5.42	3.85	1.75	32%	235.0	54%	2.7%	
THYAO	Türk Hava Yolları	HAVA YOLLARI VE HİZMETLERİ	2.39	5.49	1.03	37%	435.7	50%	5.0%	
TKFN	Tekfen Holding	HOLDING	21.14	39.61	0.52	5%	25.6	48%	0.3%	
TMSN	Tümsan Motor Ve Traktör	OTOMOTİV	19.45	2.09		-7%	11.8	29%	0.1%	
TOASO	Tofaş Otomobil Fab.	OTOMOTİV	19.17	11.66	0.90	12%	100.1	24%	1.2%	
TSKB	T. S. K. B.	BANKACILIK	3.39			38%	34.4	39%	0.4%	
TSPOR	Trabzonspor	SPOR			3.74	-124%	7.8	49%	0.1%	
TTKOM	Türk Telekom	İLETİŞİM	6.91	4.34	1.60	24%	177.5	13%	2.1%	
ITRAK	Türk Traktör	OTOMOTİV	11.42	7.00	1.03	33%	65.5	24%	0.8%	
TUKAS	Tuğay	GIDA	6.73	6.64	1.62	16%	8.9	39%	0.1%	
TURPS	Tüppör	PETROL VE PETROL ÜRÜNLERİ	13.43	3.78	0.24	7%	246.1	49%	2.8%	
TURSG	Turkiye Sigorta	SİGORTA	6.89			59%	87.7	18%	1.0%	
ULKER	Ülker	GIDA	7.22	4.73	0.87	28%	43.4	39%	0.5%	
VAKBN	T. Vakıflar Bankası	BANKACILIK	6.29			21%	254.0	6%	2.9%	
VESTL	Vestel	DAYANIKLI TÜKETİM		4.95	0.52	-2%	19.8	45%	0.2%	
YEOTK	Yeo Teknoloji Enerji Ve Endüstri	ELEKTRİK	19.36	8.75	2.03	57%	18.1	36%	0.2%	
YKBNK	Yapı Ve Kredi Bankası	BANKACILIK	8.27			16%	240.1	39%	2.8%	
ZOREN	Zorlu Enerji	ELEKTRİK	1.35	10.95	2.13	30%	19.3	36%	0.2%	

Kaynak: Deniz Yatırım Strateji ve Araştırma Bölümü hesaplamaları, Rasyolar F/K, FD/FAVÖK ve FD/Satışlar rasyoları son 4 geyrek verilerine aittir.

En düşük F/K	Şirket
1.35	ZOREN

En düşük FD/FAVÖK	Şirket
1.93	ODAS

En düşük FD/SATIŞLAR	Şirket
0.06	İSMEN

En düşük özkaynak karlılığı	Şirket
-124%	TSPOR

En düşük piyasa değeri	Şirket
5.4	IEYHO

En düşük halka açıklık oranı	Şirket
6%	VAKBN

En düşük BIST 100 payı	Şirket
0.1%	IEYHO

En yüksek F/K	Şirket
962.83	KOZAA

En yüksek FD/FAVÖK	Şirket
265.98	AGROT

En yüksek FD/SATIŞLAR	Şirket
570.56	BRYAT

En yüksek özkaynak karlılığı	Şirket
59%	TURSG

En yüksek piyasa değeri	Şirket
549.4	GARAN

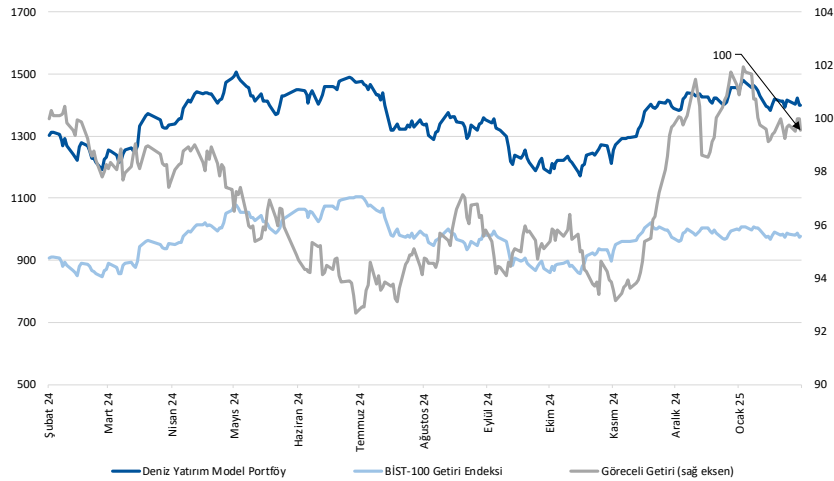
En yüksek halka açıklık oranı	Şirket
90%	IEYHO

En yüksek BIST 100 payı	Şirket
6.4%	GARAN

Deniz Yatırım model portföyü

Deniz Yatırım Model Portföyü					
Hisse	Portföye giriş tarihi	Hedef fiyat	Potansiyel	Nominal getiri (Portföye girişten itibaren)	BIST-100'e rölatif getiri (Portföye girişten itibaren)
TAVHL	10.05.2021	460.00	85%	939%	54%
FROTO	07.09.2022	1600.00	74%	209%	6%
HTTBT	03.11.2022	73.50	82%	320%	75%
KAREL	30.11.2022	17.00	99%	-20%	-60%
PGSUS	27.12.2022	362.50	49%	135%	31%
BIMAS	16.01.2023	755.50	41%	342%	130%
CCOLA	16.01.2023	82.40	56%	220%	66%
SAHOL	12.05.2023	153.30	51%	144%	21%
CIMSA	21.06.2023	68.40	35%	220%	71%
YKBNK	21.08.2023	46.00	62%	90%	48%
GWIND	09.07.2024	44.60	57%	-11%	-1%
TABGD	18.07.2024	320.00	96%	-20%	-9%
GARAN	02.08.2024	183.00	40%	4%	12%
ANSGR	29.11.2024	174.30	49%	27%	25%

Yıl	Nominal getiri	BIST-100 Endeksi'ne göre rölatif getiri	BIST-100 Getiri Endeksi'ne göre rölatif getiri
2019	56%	27%	25%
2020	50%	16%	15%
2021	43%	13%	10%
2022	205%	3%	0%
2023	52%	12%	9%
2024	44%	10%	7%
12A	8%	3%	0%
YBB	-2%	-2%	-2%
2019'dan bugüne	2088%	104%	73%

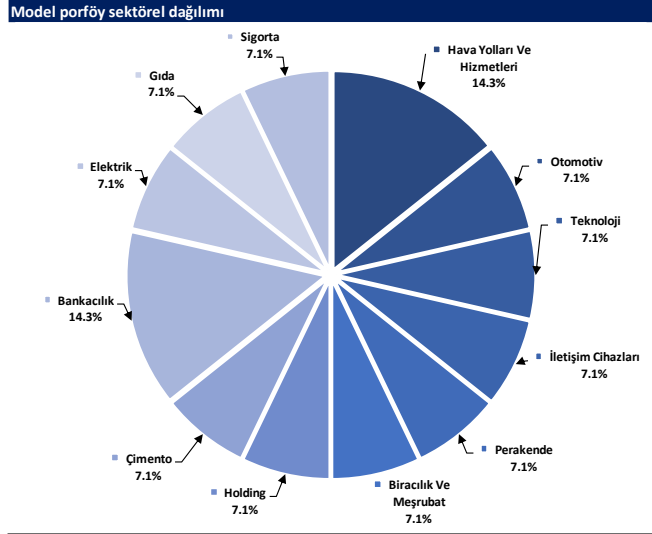


Kaynak: Deniz Yatırım Strateji ve Araştırma Bölümü hesaplamaları, Rasyonet

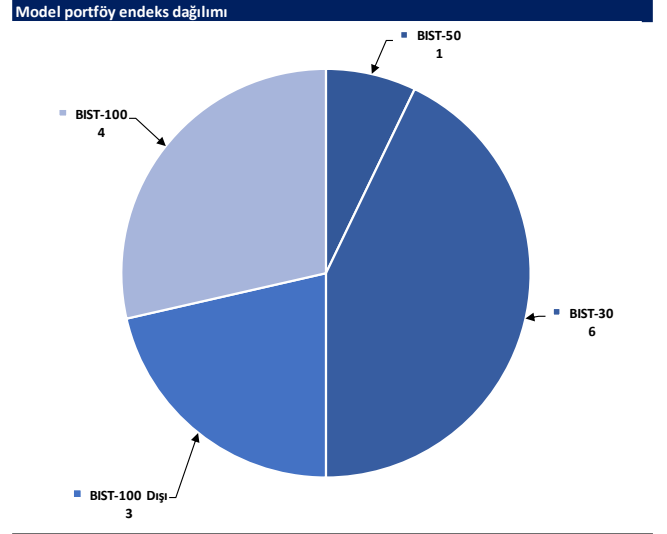
Deniz Yatırım Model Portföyü

Deniz Yatırım Model Portföyü, Deniz Yatırım Strateji ve Araştırma Bölümü tarafından, temel analiz kriterlerine göre hazırlanmış, orta-uzun vadeli hisse senedi tavsiye listesidir. Alınan pozisyonlar sadece uzun yönlüdür (long only). Herhangi bir rakamsal/yüzdese getiri hedefi söz konusu değildir. Herhangi bir şirket sayısı sınırı söz konusu değildir. Herhangi bir sıklıkta/takvim dahilinde değişiklik yapma zorunluluğu söz konusu değildir. Strateji ve Araştırma Bölümü analistleri portföyü takvim yılı içerisinde piyasa koşulları izin vermez ise değiştirmeme hakkına sahiptirler. Portföy içerisinde yer alan şirketler için temel analiz açısından getiri potansiyeli kalmamış dahi olsa da (değerleme olarak) şirket markasına olan geçmiş ve gelecek dönem güveni ile liste içerisinde kalmaya devam edebilirler. Portföyde yer alan şirketler için AL tavsiyesi bulunması zorunluluğu söz konusu değildir. Bölüm analistleri, TUT ve/veya Gözden Geçiriliyor önerileri ile de liste içerisinde şirket tercihinde bulunabilirler.

Deniz Yatırım model portföy | sektörel ve endeks dağılımları



Kaynak: Deniz Yatırım Strateji ve Araştırma Bölümü hesaplamaları



Kaynak: Deniz Yatırım Strateji ve Araştırma Bölümü hesaplamaları

Deniz Yatırım döngüsel portföy

Deniz Yatırım Döngüsel Portföy											
Hisse senedi	Giriş tarihi	Giriş seviyesi	Son kapanış	Değişim	Rölatif	Portföyde kalma süresi, gün	Yıl başlangıcından değişim	Haftalık değişim	Haftalık rölatif	Haftalık beta	Haftalık korelasyon
THYAO	25.01.2022	26.05	315.75	1112%	137%	1122	12%	-1%	0%	1.00	0.76
TCELL	10.10.2022	22.42	106.80	376%	74%	864	15%	-1%	1%	0.91	0.65
ULKER	13.12.2022	38.36	117.40	206%	63%	800	0%	-5%	-4%	0.93	0.52
MPARK	16.01.2023	85.43	367.75	330%	124%	766	-4%	-4%	-3%	0.72	0.51
MAVI	12.05.2023	27.42	69.80	155%	26%	650	-20%	-1%	0%	0.85	0.58
ASELS	17.07.2023	36.43	84.10	131%	54%	584	16%	6%	7%	0.86	0.63
AKBNK	21.08.2023	26.69	65.60	146%	91%	549	1%	2%	4%	1.34	0.76
MGROS	19.12.2023	323.98	567.00	75%	38%	429	-4%	-4%	-3%	0.92	0.67
KRDMD	05.04.2024	23.03	28.46	24%	19%	321	5%	1%	2%	1.00	0.66
DOHOL	09.07.2024	16.28	13.72	-16%	-7%	226	-5%	-2%	-1%	1.02	0.74
AGESA	02.09.2024	102.30	144.00	41%	43%	171	-11%	4%	5%	0.64	0.40
LKMNH	16.09.2024	15.02	19.97	33%	31%	157	11%	-1%	0%	0.50	0.31
ISCTR	08.01.2025	14.04	14.82	6%	7%	43	9%	5%	6%	1.48	0.74
ANHYT	06.02.2025	102.05	105.10	3%	3%	14	1%	6%	8%	0.71	0.42

Kaynak: Deniz Yatırım Strateji ve Araştırma Bölümü hesaplamaları, Rasyonel

Deniz Yatırım döngüsel portföy performans

Dönem	Döngüsel Portföy endeks seviyesi	Döngüsel Portföy rölatif (XU100)	Döngüsel Portföy rölatif (XU30)	XU100
20.02.2025	1253	86%	86%	674
13.02.2025	1248	83%	83%	681
31.12.2024	1224	81%	81%	675
29.12.2023	845	65%	65%	513
30.12.2022	539	42%	42%	379
31.12.2021	144	13%	13%	128
21.10.2021	100			100
Haftalık performans (Portföy)	0%			
Yıl başlangıcından performans (Portföy)	2%			
Kurulduğu günden performans (Portföy)	1153%			
Haftalık ortalama beta (Portföy)	0.92			
Haftalık ortalama korelasyon (Portföy)	0.60			
Ortalama gün (Portföy)	478			
Toplam gün (Portföy kuruluşundan)	1218			
XU100 haftalık performans	-1%			
XU100 yıl başlangıcından performans	0%			
XU100 Döngüsel Portföy kurulduğu günden performans	574%			
Döngüsel Portföy, XU100 haftalık rölatif	1%			
Döngüsel Portföy, XU100 yıl başlangıcından rölatif	3%			
Döngüsel Portföy, XU100 kurulduğu günden rölatif	86%			

Kaynak: Deniz Yatırım Strateji ve Araştırma Bölümü hesaplamaları

Döngüsel Portföy

Döngüsel Portföy, Deniz Yatırım Strateji ve Araştırma Bölümü'nde çalışan analistler tarafından BIST içerisinde yer alan hisse senetlerine yönelik 'döngüsel' beklentileri içeren ve sadece Genel Yatırım Tavsiyesi kapsamında değerlendirilmelidir. Buna göre, Portföy oluşturulurken, herhangi bir hedef fiyat beklentisi, yüzde (%) kazanç önerisi ve zaman kısıtı (hedeflemeleri) bulunmamaktadır.

Portföy, Model Portföy yönetim mantığından farklı çalışmaktadır. Model Portföy, orta-uzun vadeli beklentilerden ve hedef fiyat seviyelerinden oluşurken (12-ay beklentiler); Döngüsel Portföy ise bunlardan bağımsız, şeffaflıkla yönetilme amaçlı olarak, hesap verilebilir eksende, temel analiz ile beğenilen ve paylaşılan özet düşüncelerden oluşan şirket beklentilerini içermektedir.

Deniz Yatırım Strateji ve Araştırma Bölümü Döngüsel Portföy içerisinde yaptığı güncellemeleri mail ortamında ilgili müşteri temsilcileri ile paylaşmak ve geçmişe dönük veri sınıflandırmasını yapmakla yükümlüdür.

Döngüsel Portföy, hiçbir koşulda sadece teknik analiz bilgisi ve değerlendirmelerine dayalı şekilde oluşturulamaz.

Döngüsel Portföy, herhangi bir müşteri yönlendirmesi içermemektedir. Strateji ve Araştırma Bölümü'nde yer alan analistlerin özet düşüncelerinden oluşan ve son kararın her zaman yatırımcıya bırakıldığını gözetilen bir süreçtir.

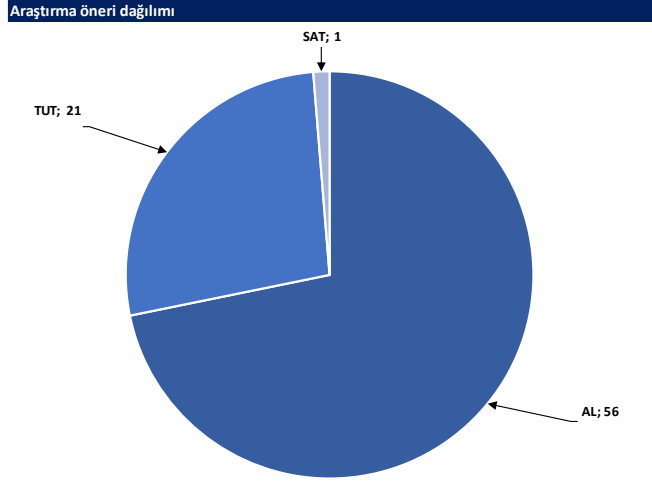
Döngüsel Portföy, alım ve satım şeklinde çift yönlü değerlendirme şeklinde çalışmakta ve Portföy içerisindeki hisselerin eşit dağılımı üzerine odaklanmaktadır.

Döngüsel Portföy, Deniz Yatırım Strateji ve Araştırma Bölümü tarafından yapılacak değerlendirmelere göre yıl içerisinde herhangi bir sayı kısıtı olmadan uygun zamanda güncellenebilir.

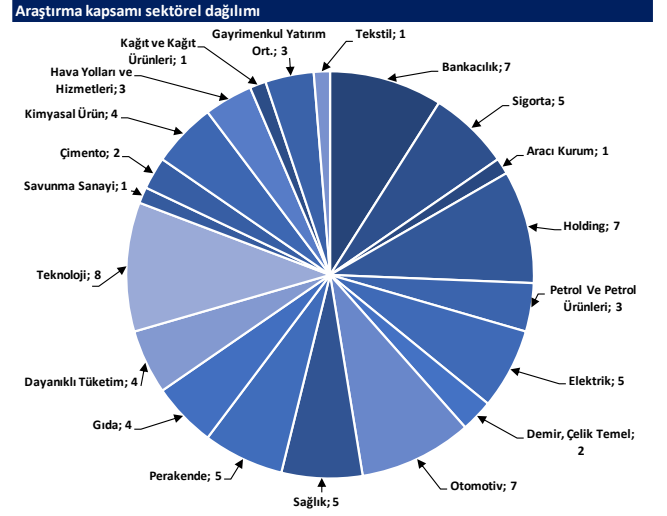
Değerlemeler

	Piyasa Değeri (mn TL)	Piyasa Değeri (mn USD)	BIST 30 Endeksi'ndeki Payı	BIST 100 Endeksi'ndeki Payı	Nominal Hisse Performansı - YBB	Relatif Hisse Performansı - YBB	Hedef Fiyat (TL)	Tavsiye	Kapanış Fiyatı	Yükseliş / Düşüş Potansiyeli
Finansallar										
Ağsa Hayaat Emeklilik	25,920	715	---	---	-11%	-11%	212.30	AL	144.00	47.4%
Akbank	341,120	9,411	8.6%	6.3%	1%	1%	91.60	AL	65.60	39.6%
Aksigorta	11,687	322	---	---	-5%	-5%	10.40	AL	7.25	43.4%
Anadolu Hayaat Emeklilik	45,193	1,247	---	0.3%	1%	1%	158.30	AL	105.10	50.6%
Anadolu Sigorta	58,300	1,608	---	0.7%	12%	12%	174.30	AL	116.60	49.5%
Garanti Bank	549,360	15,156	3.7%	2.7%	5%	5%	183.00	AL	130.80	39.9%
Halkbank	138,235	3,814	---	0.4%	19%	19%	21.10	TUT	19.24	9.7%
İş Bankası	370,500	10,221	5.5%	4.0%	9%	10%	21.80	AL	14.82	47.1%
İş Yatırım	62,280	1,718	---	0.6%	-15%	-15%	64.60	AL	41.52	55.6%
TSKB	34,356	948	---	0.5%	0%	1%	18.70	AL	12.27	52.4%
Türkiye Sigorta	87,650	2,418	---	0.6%	-4%	-4%	25.00	AL	17.53	42.6%
Vakıf Bank	254,046	7,009	---	0.5%	10%	10%	32.40	AL	25.62	26.5%
Yapı Kredi Bank	240,065	6,623	4.6%	3.4%	-7%	-7%	46.00	AL	28.42	61.9%
Holdingler										
Alarko Holding	35,235	972	0.6%	0.5%	-12%	-12%	140.00	AL	81.00	72.8%
Doğan Holding	35,905	991	---	0.5%	-5%	-5%	21.00	AL	13.72	53.1%
Enka İnşaat	312,900	8,632	1.8%	1.4%	7%	8%	74.00	AL	52.15	41.9%
Koç Holding	379,878	10,480	4.1%	3.0%	-16%	-16%	298.80	AL	149.80	99.5%
Sabancı Holding	212,978	5,876	5.2%	3.9%	6%	6%	153.30	AL	101.40	51.2%
Şişecam	111,807	3,085	2.7%	2.0%	-12%	-12%	52.30	TUT	36.50	43.3%
Tekfen Holding	25,641	707	---	0.4%	-4%	-4%	73.10	TUT	69.30	5.5%
Petrol ve Gaz										
Aygaz	32,355	893	---	---	-17%	-17%	253.00	AL	147.20	71.9%
Petkim	41,640	1,149	1.0%	0.7%	-9%	-9%	22.00	TUT	16.43	33.9%
Tüpraş	246,052	6,788	5.9%	4.3%	-10%	-10%	233.00	AL	127.70	82.5%
Enerji										
Aksa Enerji	45,644	1,259	---	0.3%	-5%	-5%	52.20	TUT	37.22	40.2%
Alfa Solar Enerji	23,515	649	---	0.2%	-6%	-6%	82.00	TUT	63.90	28.3%
Biotrend Enerji	7,995	221	---	---	-6%	-6%	24.20	AL	15.99	51.3%
Galata Wind Enerji	15,347	423	---	---	-16%	-16%	44.60	AL	28.42	56.9%
Enerjisa Enerji	71,750	1,979	---	0.5%	3%	3%	97.60	AL	60.75	60.7%
Demir Çelik										
Erdemir	160,860	4,438	3.8%	2.8%	-6%	-6%	37.00	AL	22.98	61.0%
Kardemir (D)	34,093	941	1.0%	0.7%	5%	5%	43.00	AL	28.46	51.1%
Kimya, Tarımsal İlaç ve Gübre										
Aksa Akrilik	50,894	1,404	---	0.7%	1%	1%	14.50	TUT	13.10	10.7%
Allkim Kimya	5,082	140	---	---	-11%	-11%	24.50	TUT	16.94	44.6%
Hektaş	29,421	812	0.6%	0.4%	-10%	-10%	4.80	SAT	3.49	37.5%
Kimteks Polüretan	8,674	239	---	---	-6%	-6%	33.00	AL	17.84	85.0%
Otomotiv ve Otomotiv Yan Sanayi										
Doğuş Otomotiv	40,634	1,121	---	0.6%	-5%	-4%	266.60	TUT	184.70	44.3%
Ford Otosan	321,784	8,877	2.9%	2.1%	-2%	-2%	1600.00	AL	917.00	74.5%
Kordsa	12,479	344	---	---	-10%	-10%	90.60	TUT	64.15	41.2%
Tofaş	100,100	2,762	1.2%	0.9%	-2%	-2%	232.00	TUT	200.20	15.9%
Türk Traktor	65,544	1,808	---	0.6%	-13%	-12%	990.00	AL	655.00	51.1%
Otokar	47,850	1,320	---	0.5%	-18%	-18%	633.60	TUT	398.75	58.9%
Brisa	24,928	688	---	---	-10%	-10%	124.20	AL	81.70	52.0%
Sağlık										
Lokman Hekim	4,314	119	---	---	11%	11%	27.00	AL	19.97	35.2%
Meditera Tıbbi Malzeme	5,348	148	---	---	-15%	-15%	68.90	AL	44.94	53.3%
M.P Sağlık	70,245	1,938	---	0.7%	-4%	-4%	532.30	AL	367.75	44.7%
Gen İlaç ve Sağlık Ürünleri	41,250	1,138	---	---	15%	15%	104.00	TUT	137.50	-24.4%
Selçuk Ecza Deposu	42,135	1,162	---	0.2%	-15%	-15%	85.00	TUT	67.85	25.3%
Perakende ve Toptan										
BİM	324,852	8,962	10.0%	7.3%	1%	1%	755.50	AL	535.00	41.2%
Bizim Toptan	2,192	60	---	---	-6%	-6%	36.00	TUT	27.24	32.2%
Mavi Giyim	27,728	765	---	0.7%	-20%	-20%	138.00	AL	69.80	97.7%
Migros	102,658	2,832	2.6%	1.9%	4%	4%	800.00	AL	567.00	41.1%
Şok Marketler	22,960	633	---	0.4%	-6%	-6%	58.50	TUT	38.70	51.2%
Gıda ve İçecek										
Coca Cola İçecek	147,739	4,076	---	1.4%	-12%	-12%	82.40	AL	52.80	56.1%
TAB Gıda	42,721	1,179	---	0.3%	9%	9%	320.00	AL	163.50	95.7%
Ülker Bisküvi	43,353	1,196	0.8%	0.6%	0%	0%	167.90	AL	117.40	43.0%
Büyük Şeffler Gıda	3,548	98	---	---	---	---	52.46	AL	33.16	58.2%
Beyaz Eşya ve Mobilya										
Arçelik	86,088	2,375	---	0.5%	-10%	-10%	205.00	AL	127.40	60.9%
Vestel Beyaz Eşya	22,656	625	---	---	-16%	-16%	24.50	TUT	14.16	73.0%
Vestel Elektronik	19,792	546	---	0.3%	-17%	-17%	87.00	TUT	59.00	47.5%
Yataş	3,985	110	---	---	-3%	-3%	36.50	AL	26.60	37.2%
Telekom & Teknoloji & Yazılım										
Aztek Teknoloji	4,246	117	---	---	-9%	-9%	98.90	AL	42.46	132.9%
Hittit Bilgişayar Hizmetleri	12,120	334	---	---	-22%	-21%	73.50	AL	40.40	81.9%
İndeks Bilgişayar	5,858	162	---	---	2%	2%	10.80	AL	7.81	38.3%
Karel Elektronik	6,882	190	---	---	-16%	-16%	17.00	AL	8.54	99.1%
Kontrolmatik Teknoloji	21,710	599	0.5%	0.4%	-13%	-13%	64.00	TUT	33.40	91.6%
Logo Yazılım	10,422	288	---	---	2%	2%	144.84	TUT	109.70	32.0%
Turkcell	234,960	6,482	6.2%	4.5%	15%	15%	192.00	AL	106.80	79.8%
Türk Telekom	177,450	4,896	1.1%	0.8%	17%	17%	91.00	AL	50.70	79.5%
Savunma										
Aselsan	383,496	10,580	4.9%	3.6%	16%	16%	110.00	AL	84.10	30.8%
Yapı Malzemeleri										
Akçansa	34,422	950	---	---	0%	0%	255.50	TUT	179.80	42.1%
Çimsa	47,989	1,324	---	0.8%	9%	9%	68.40	AL	50.75	34.9%
Kalekim	13,248	365	---	---	-8%	-7%	55.80	AL	28.80	93.8%
Havacılık										
Pegasus	121,650	3,356	2.6%	1.9%	14%	14%	362.50	AL	243.30	49.0%
TAV Havalimanları	90,203	2,489	---	1.6%	-9%	-9%	460.00	AL	248.30	85.3%
Türk Hava Yolları	435,735	12,021	10.8%	8.0%	12%	13%	454.00	AL	315.75	43.8%
Kağıt ve Kağıt Ürünleri										
Europap Tezol Kağıt	10,000	276	---	---	29%	29%	23.00	AL	20.00	15.0%
GYO'lar										
Emlak GYO	53,390	1,473	1.3%	1.0%	3%	3%	19.30	AL	14.05	37.4%
Ozak GYO	16,045	443	---	---	-21%	-21%	21.70	AL	11.02	96.9%
Toruşlar GYO	52,150	1,439	---	---	-18%	-18%	86.50	AL	52.15	65.9%
Kaynak: Deniz Yatırım Strateji ve Araştırma, Rasyonel										
			94.0%	84.0%						

Strateji ve Araştırma Bölümü kapsamındaki hisselerle ait öneri dağılımı



Kaynak: Deniz Yatırım Strateji ve Araştırma Bölümü



Kaynak: Deniz Yatırım Strateji ve Araştırma Bölümü

4Ç24 finans dışı kar tahminlerimiz: AKSA, ALARK, AYGAZ, ENKAI, HEKTS, KRDM, KCHOL, SAHOL, BRISA, TUPRS, FROTO, TOASO, ULKER, MPARK, TTRAK, ASELS, TABGD, CCOLA

Şirket	3Ç24	4Ç24	Çeyreksel Değişim	Açıklanma Tarihi	Notlar
AKSA	3Ç24	4Ç24	Çeyreksel Değişim	Açıklanma Tarihi: 17 Şubat	
Net Satış Geliri	6,078	7,181	18%		
FAVÖK	867	1,299	50%		Satış hacmindeki kısmi toparlanma ile finansallarda çeyreksel bazda artış bekliyoruz.
Net Kar	286	339	18%		
ALARK	3Ç24	4Ç24	Çeyreksel Değişim	Açıklanma Tarihi: 7-11 Mart	
Net Kar	1,427	2,386	67%		Özkaynak yöntemiyle değerlendirilen yatırımlardan kardaki artış ile net karın da çeyreksel bazda büyüme kaydedeceğini öngörüyoruz.
AYGAZ	3Ç24	4Ç24	Çeyreksel Değişim	Açıklanma Tarihi: 17 Şubat	
Net Satış Geliri	20,123	19,709	-2%		
FAVÖK	830	597	-28%		Dağıtım marjlarındaki hafif zayıflama nedeniyle operasyonel karın azalacağını ve Tüpraş'ın katkısındaki düşüş ile birlikte net karın da daralacağını tahmin ediyoruz.
Net Kar	1,046	641	-39%		
ENKAI	3Ç24	4Ç24	Çeyreksel Değişim	Açıklanma Tarihi: 5 Mart	
Net Satış Geliri	26,940	27,610	2%		
FAVÖK	5,848	6,067	4%		Finansalların önceki çeyreğe benzer seviyelerde gerçekleşmesini bekliyoruz.
Net Kar	6,307	6,572	4%		
HEKTS	3Ç24	4Ç24	Çeyreksel Değişim	Açıklanma Tarihi: Mart ilk hafta (tahmini)	
Net Satış Geliri	928	1,023	10%		
FAVÖK	-766	-611	a.d.		Stoklar ve enflasyon muhasebesi kaynaklı devam eden baskılar nedeniyle zayıf finansallar açıklayacağını öngörüyoruz.
Net Kar	-901	-734	a.d.		
KRDM	3Ç24	4Ç24	Çeyreksel Değişim	Açıklanma Tarihi: 3-11 Mart	
Net Satış Geliri	14,550	12,609	-13%		
FAVÖK	765	1,311	71%		Satış hacminin 575 bin ton seviyesinde gerçekleşmesini ve çelik fiyatlarındaki zayıflığa ham madde fiyatlarının da eşik etmesiyle şirketin kısmen daha olumlu karlılık performansı kaydedeceğini bekliyoruz.
Net Kar	-971	280	a.d.		
KCHOL	3Ç24	4Ç24	Çeyreksel Değişim	Açıklanma Tarihi: 18 Şubat	
Net Kar	-3,682	-485	a.d.		Bir önceki çeyreklerle kıyasla azalış göstermesine karşın devam enflasyon muhasebesi baskısı nedeniyle net zarar açıklayacağını tahmin ediyoruz.
SAHOL	3Ç24	4Ç24	Çeyreksel Değişim	Açıklanma Tarihi: 3 Mart	
Net Kar	-2,816	-3,495	a.d.		Banka dışı işkollarında geçen çeyreğe kıyasla durgunluk gözlemlenirken, enflasyon muhasebesinin baskıları devam ediyor.
BRISA	3Ç24	4Ç24	Çeyreksel Değişim	Açıklanma Tarihi: Şubat son hafta	
Net Satış Geliri	7,609	9,692	27%		
FAVÖK	769	1,842	139%		Yıl genelinde gördüğümüz tüketici segmentindeki daralmanın bu çeyrekte de devam etmesi bekliyoruz ancak, yapılan fiyat zamları hem ciro tarafını hem de operasyonel karlılığı destekleyecektir. Operasyonel karlılıktan gelen güçlü sonuçlara ek olarak azalan finansman baskısı net kar tarafında önemli sonuçlar görmemizi sağlayacaktır.
Net Kar	-307	1,071	a.d.		
TUPRS	3Ç24	4Ç24	Çeyreksel Değişim	Açıklanma Tarihi: 17 Şubat	
Net Satış Geliri	196,223	184,158	-6%		
FAVÖK	15,003	9,216	-39%		Düşük sezon ve ürün karlılıklarındaki zayıflık nedeniyle FAVÖK ve net kar rakamlarında çeyreksel bazda daralmalar görülmesini bekliyoruz.
Net Kar	7,744	5,028	-35%		
FROTO	3Ç24	4Ç24	Çeyreksel Değişim	Açıklanma Tarihi: 17 Şubat	
Net Satış Geliri	141,729	162,421	15%		
FAVÖK	9,719	11,170	15%		Açıklanan beklentiler paralelinde yılı tamamlamaya hazırlanan Ford Otosan'da karlılık tarafında baskıyı görmeye devam edeceğiz.
Net Kar	8,562	9,768	14%		
TOASO	3Ç24	4Ç24	Çeyreksel Değişim	Açıklanma Tarihi: 12 Şubat	
Net Satış Geliri	21,448	30,406	42%		
FAVÖK	266	845	218%		Finansalların önceki çeyreğe benzer şekilde zayıf gerçekleşmesini bekliyoruz.
Net Kar	312	364	17%		
ULKER	3Ç24	4Ç24	Çeyreksel Değişim	Açıklanma Tarihi: 10 Mart	
Net Satış Geliri	18,196	21,461	18%		
FAVÖK	2,902	3,820	32%		Son çeyrekle beraber Ülker Bisküvi'nin yılı, paylaştığı beklentilerin hafif üzerinde tamamlamasını öngörüyoruz. Bu çeyrekte operasyonel karlılık tarafında artan maliyetlerin etkisini görmeye devam ederken finansman giderinin kur hareketi dolayısıyla net karı destekleyeceğini düşünüyoruz.
Net Kar	470	2,791	493%		
MPARK	3Ç24	4Ç24	Çeyreksel Değişim	Açıklanma Tarihi: 6-7 Mart	
Net Satış Geliri	9,782	10,454	7%		
FAVÖK	2,620	2,614	0%		Sağlık ve ilişkili sektörler açısından 4Ç döneminin güçlü olması ve TSS katkısı sayesinde ciro yaratımının güçlü sonuçlandığını değerlendiriyoruz. Net kar tarafında ise 2Ç ve 3Ç dönemlerinde görülen tek seferlik etkinin bu çeyrekte görülmemesi sebebiyle normalleşme görülecektir.
Net Kar	2,091	950	-55%		
TTRAK	3Ç24	4Ç24	Çeyreksel Değişim	Açıklanma Tarihi: 13 Şubat	
Net Satış Geliri	12,900	13,934	8%		
FAVÖK	2,021	2,160	7%		Zayıf geçen 3Ç dönemine kıyasla, finansalların 4Ç'de normalleşmeye yaklaşmasını bekliyoruz.
Net Kar	927	1,254	35%		
ASELS	3Ç24	4Ç24	Çeyreksel Değişim	Açıklanma Tarihi: 25 Şubat	
Net Satış Geliri	21,811	52,239	140%		
FAVÖK	4,925	13,187	168%		Yeni alınan sözleşme bedelinde ve bakiye siparişlerinde artış görmeyi beklediğimiz bu çeyrekte 2024 beklentilerinin üzerinde operasyonel marj elde etmeye devam etmesini öngörüyoruz. Tahsilatlarla yaşanan imvnen net borcu pozitif yönde etkilemesini beklemekteyiz.
Net Kar	2,004	6,453	222%		
TABGD	3Ç24	4Ç24	Çeyreksel Değişim	Açıklanma Tarihi: 3-7 Mart	
Net Satış Geliri	8,015	7,513	-6%		
FAVÖK	1,832	1,597	-13%		En güçlü sezonu olan 3Ç24 döneminin ardından, ekonomik paketlerde yapılan yoğun kampanyaların başarılı sonuçlanmasıyla, şirketin 4Ç24 dönemini hedefleriyle uyumlu şekilde tamamladığını değerlendirilmekteyiz.
Net Kar	540	460	-15%		
CCOLA	3Ç24	4Ç24	Çeyreksel Değişim	Açıklanma Tarihi: 4 Mart	
Net Satış Geliri	36,711	24,857	-32%		
FAVÖK	7,364	1,719	-77%		Şirket, satış hacmini 4Ç24 döneminde yıllık bazda yurt içinde %18,4, uluslararası operasyonlarda ise %1,4 artırdı. Konsolide olarak ise artış %7,3 seviyesinde gerçekleşti. Bununla birlikte, fiyatlama tarafındaki zorlukların marjları olumsuz etkilemesi ve enflasyon muhasebesinin finansallarda yarattığı etkiden dolayı net zarar pozisyonuna geçildiğini değerlendiriyoruz.
Net Kar	5,173	-103	a.d.		

Kaynak: Deniz Yatırım Strateji ve Araştırma, Rasyonel

Haftalık takvim

Haftalık Takvim, 17 Şubat - 23 Şubat 2025						
Tarih	Gün	Saat	Ülke	Olay	Beklenti	Önceki
17 Şubat	Pazartesi	11:00	TR	Merkezi Hükümet Bütçe Dengesi	--	-829.2b
		13:00	EUR	Ticaret Dengesi (M.A.)	14.0b	12.9b
		13:00	EUR	Ticaret Dengesi (Mevsimsellikten Arındırılmamış)	--	16.4b
18 Şubat	Salı	10:00	TR	Konut Fiyat Endeksi (Yıllık)	--	29.40%
		10:00	TR	Konut Fiyat Endeksi (Aylık)	--	2.00%
		13:00	EUR	ZEW Ekonomik Hissiyatı	--	18
		16:30	ABD	Empire State İmalat Endeksi	-1	-12.6
19 Şubat	Çarşamba	00:00	ABD	TIC Net Uzun Vadeli İşlemler	--	\$79.0b
		12:00	EUR	ECB Cari İşlemler Dengesi (M.A.)	--	27.0b
		16:30	ABD	Konut Başlangıçları	1394k	1499k
		16:30	ABD	Konut Başlangıçları (Aylık)	-7.00%	15.80%
		16:30	ABD	İnşaat İzinleri	1448k	1482k
		16:30	ABD	İnşaat İzinleri (Aylık)	-2.30%	-0.70%
		22:00	ABD	FOMC Toplantı Tutanaqları	--	--
		20 Şubat	Perşembe	10:00	TR	Tüketici Güveni (M.A.)
14:30	TR	Yabancı Net Hisse Senedi Yatırımı		--	-\$50m	
16:30	ABD	İşsizlik Başvurusu Başvuruları		--	213k	
18:00	EUR	Tüketici Güveni		-13.9	-14.2	
21 Şubat	Cuma	11:00	TR	Yabancı Turist Girişleri (Yıllık)	--	4.20%
		12:00	EUR	Euro Bölgesi Bileşik PMI	50.4	50.2
		12:00	EUR	HCOB Euro Bölgesi İmalat PMI	47	46.6
		12:00	EUR	Euro Bölgesi Hizmetler PMI	51.5	51.3
		17:45	ABD	S&P Küresel ABD İmalat PMI	--	51.2
		17:45	ABD	S&P Küresel ABD Hizmet PMI	--	52.9
		17:45	ABD	S&P Küresel ABD Bileşik PMI	--	52.7
		18:00	ABD	Michigan Üni. Tüketici Hissiyatı	--	67.8
		18:00	ABD	Michigan Üni. Tüketici Beklentileri	--	67.3
		18:00	ABD	Mevcut Konut Satışları	4.15m	4.24m
18:00	ABD	Mevcut Konut Satışları (Aylık)	-2.10%	2.20%		
22 - 23 Şubat	Haftasonu	-	-			

*(M.A.):Mevsimsellikten arındırılmış

Kaynak: Bloomberg, Deniz Yatırım Strateji ve Araştırma

Beklenen Finansal Açıklamalar

Tarih	Şirket
3 Mart	Bankaların konsolide olmayan sonuçları için son gün
11 Mart	Bankaların konsolide sonuçları için son gün
3 Mart	Şirketlerin konsolide olmayan sonuçları için son gün
11 Mart	Şirketlerin konsolide sonuçları için son gün

Beklenen Finansal Açıklamalar

Tarih	Şirket	Konsensus Net Kar Beklentisi	Deniz Yatırım Net Kar Beklentisi
17 Şubat	TUPRS	TRY 5.145 mln	TRY 5.028 mln
	AYGAZ	TRY 672 mln	TRY 641 mln
	AKSA	TRY 348 mln	TRY 339 mln
	FROTO	TRY 8.904 mln	TRY 9.768 mln
18 Şubat	TAVHL	TRY 143 mln	TRY 160 mln
	KCHOL	TRY -821 mln	TRY -485 mln

Kaynak: Research Turkey, Deniz Yatırım Strateji ve Araştırma

Sayılar milyon TL ifade etmektedir.

Yasal Uyarı

Bu rapor/e-posta içerisinde yer alan değerlendirmeler Deniz Yatırım Menkul Kıymetler A.Ş. tarafından, güvenilir olduğuna inanılan kaynaklardan elde edilen bilgi ve veriler kullanılarak genel nitelikte hazırlanmıştır. Raporda yer alan ifadeler, mali durumunuz ile risk ve getiri tercihlerinize uygun olmayabilir ve hiçbir şekilde alış veya satış yapılması yönünde yönlendirme olarak değerlendirilmemelidir. Deniz Yatırım, bu bilgilerin doğru, eksiksiz ve değişmez olduğunu garanti etmemektedir. Bu sebeple, okuyucuların, bu raporlardan elde edilen bilgilere dayanarak hareket etmeden önce, bilgilerin doğruluğunu teyit etmeleri önerilir ve bu bilgilere dayanılarak aldıkları kararlarda sorumluluk okuyucuların kendilerine aittir. Bilgilerin eksikliği ve yanlışlığından Deniz Yatırım hiçbir şekilde sorumlu tutulamaz. Ayrıca, Deniz Yatırım ve DenizBank Finansal Hizmetler Grubu çalışanları ve danışmanlarının, herhangi bir şekilde bu rapor/e-posta içerisinde yer alan bilgiler dolayısıyla ortaya çıkabilecek, doğrudan veya dolaylı zararlarla ilgili herhangi bir sorumluluğu yoktur. Burada yer alan bilgiler sermaye piyasası aracına yönelik bir yatırım tavsiyesi, alım-satım önerisi ya da getiri vaadi değildir ve yatırım danışmanlığı kapsamında yer almamaktadır. Yatırım Danışmanlığı hizmeti; yetkili kuruluşlar tarafından imzalanacak yatırım danışmanlığı sözleşmesi çerçevesinde kişilerin risk ve getiri tercihleri dikkate alınarak kişiye özel sunulmaktadır. Buradaki içeriğin hiçbir bölümü Deniz Yatırım Menkul Kıymetler A.Ş.'nin yazılı izni olmadan çoğaltılamaz, hiçbir şekilde ve ortamda yayımlanamaz, alıntı yapılamaz ve kullanılamaz. Sadece burada yer alan bilgilere dayanarak yatırım kararı verilmesi beklentilerinize uygun sonuçlar doğurmayabilir.

© DENİZ INVEST 2025

Derecelendirme

Deniz Yatırım Analistleri, her hisse senedi için bir veya birden fazla değerlendirme yöntemi kullanarak 12 aylık hedef değerler (fiyatlar) ve buna bağlı olarak potansiyel getirileri hesaplamaktadır. 12 ay derecelendirme sistemimiz; AL, TUT ve SAT olmak üzere 3 farklı genel yatırım tavsiyesi içerir.

AL: Hisse senedinin gelecek 12 ay toplam potansiyel getirisinin en az %20 ve üzerinde oluşması şeklindeki değerlendirme ifade etmektedir.

TUT: Hisse senedinin gelecek 12 ay toplam potansiyel getirisinin %0-20 aralığında oluşması şeklindeki değerlendirme ifade etmektedir.

SAT: Hisse senedinin gelecek 12 ay toplam potansiyel getirisinin %0'dan daha düşük seviyelerde oluşması şeklindeki değerlendirme ifade etmektedir.

Derecelendirme	Potansiyel Getiri (PG), 12-ay
AL	≥%20
TUT	%0-20
SAT	≤%0

Kaynak: Deniz Yatırım

Deniz Yatırım Analistleri hisse senetlerini potansiyel katalizörler, tetikleyici gelişmeler, riskler ile piyasa, sektör ve rakip firma gelişmeleri ışığında değerlendirmektedir. Analistlerimiz genel yatırım tavsiyesinin kamuoyuyla paylaşılmasını takip eden süreçte hisse senetlerini titizlikle yakından takip etmeye devam etmekte; ancak, hisse senedi fiyatındaki dalgalanmalardan ötürü değerler, derecelendirme sistemimizdeki sınırları aştığı takdirde, analistlerimiz hisse senedi hakkında sundukları tavsiyeyi değiştirmemeyi ve/veya Gözden Geçirme (GG) sürecine almayı tercih edebilirler.