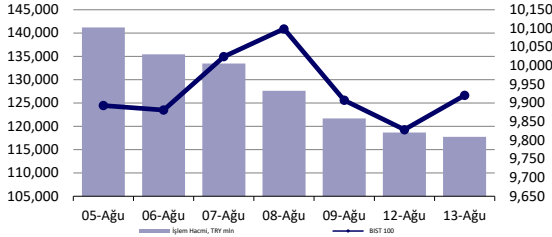


Hisse Senedi Piyasası



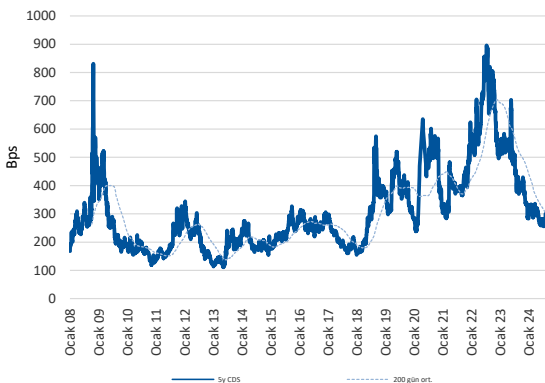
Endeksler, para piyasaları ve emtia

	Kapanış	Önceki	1 Gün	1 Ay	Yıl Baş.
BIST100	9,921	9,829	0.9%	-10.3%	32.8%
İşlem Hacmi, TL mln	117,740	118,665	-0.8%	-11.6%	27.0%
Türkiye 2032 (13.10.2032)	25.60%	25.61%	-1 bps	-	315 bps
Türkiye 2032	5.94%	5.95%	0 bps	-	-67 bps
TCMB karışık fonlama mlyt	50.00%	50.00%	0 bps	0 bps	750 bps
USD/TRY	33.54	33.58	-0.1%	1.5%	13.6%
EUR/TRY	36.89	36.70	0.5%	2.4%	13.4%
Sepet (50/50)	35.22	35.14	0.2%	2.0%	13.5%
DOW	39,766	39,357	1.0%	-0.6%	5.5%
S&P500	5,434	5,344	1.7%	-3.2%	13.9%
FTSE	8,235	8,210	0.3%	-0.2%	6.5%
MSCI EM	1,071	1,069	0.2%	-4.7%	4.6%
MSCI EE	45.02	45.05	-0.1%	-7.6%	0.5%
Shanghai SE Comp	2,868	2,858	0.3%	-3.5%	-3.6%
Nikkei	36,233	35,025	3.4%	-12.0%	8.3%
Petrol (Brent)	81.19	80.69	0.6%	7.4%	7.4%
Altın	2,465	2,473	-0.3%	2.2%	19.5%

En Çok Yükselen & Düşenler (BIST 100)

Hisse Kodu	Son Kapanış	Gün Değ.	Hacim, TRY bin	
En çok yükselenler				
Reeder Teknoloji	REEDR	35.88	10.0%	266,558
Agrotech Yüksek Teknoloji Ve Yatırım	AGROT	18.64	5.6%	1,621,129
Tofaş Otomobil Fab.	TOASO	241.90	4.9%	1,295,644
Batı Çimento	BTM	196.00	4.5%	928,477
T. Vakıflar Bankası	VAKBN	18.92	4.5%	704,281
Otokar	OTKAR	537.50	4.3%	145,070
En çok düşenler				
Tuğuş	TUKAS	8.20	-5.0%	327,805
Borusan Yat. Paz.	BRYAT	1,843.00	-4.3%	237,978
Oba Makarnacılık	OBAMS	36.00	-3.5%	209,442
Sasa	SASA	5.37	-3.1%	2,028,506
Aksa Enerji	AKSEN	37.00	-2.7%	192,986
Kaleseramik Canakkale Kalebodur Seramik	KLSE	41.70	-2.6%	144,215

5 Yıllık Ülke Risk Primi (CDS) (baz puan)



günlük bülten

Piyasa yorumu:

Bu sabah pozitif açılış ve sonrasında 9850 – 10150 arasında işlem aktivitesi bekliyoruz.

Dün endeks +0.94% değişimle 9920,61 seviyesinde kapattı. İşlem hacmi yüksek seviyede gerçekleşti.

Günlük Bültenimizin ilerleyen sayfalarında detaylı şekilde görebileceğiniz Seçilmiş İndikatörler Puanlama Sistemimize göre bugün öne çıkan ilk 5 hisse senedi: **BTCIM, AGROT, DOAS, PGSUS ve SOKM**. [İlgili sayfada sistemimizin metodolojisini ve uyarı notunu okumanızı önemle belirtmek isteriz.](#)

Önemli hatırlatma: Strateji ve Araştırma Bölümü olarak yaptığımız tüm kapsamlı analizlerimize denizyatirim.com adresi üzerinde yer alan Analiz-Araştırma Raporları sekmeleri üzerinden 7/24 geriye dönük değerlendirmelerimiz de dahil olmak üzere "Müşteri Girişi" yaparak ulaşabilirsiniz.

Bugünün haberleri:

Hisse senetleri

- AGESA: Temmuz ayı prim üretimi / olumlu
- KONTR: Kontrolmatik iştiraki Ziraat Portföy ile yatırım turuna çıkıyor / olumlu

Piyasalarda bugün

Küresel taraftaki toparlanma isteğinde değişiklik yok. MSCI dünya endeksini 4.günde de artı bölgede, %1.46 ile takip ettik. ABD'yi eleyerek daha çekirdek hale getirdiğimiz global hisse sepeti için de aynı durum geçerli: %1.02 primle, 3.işlem gününü artıda tamamladılar. Gelişmekte olan ülke varlıklarındaki ivme düşük; ancak, yine de pozitif bölgede. Amerikan doları zayıf; DXY %-0.56 performans sergiledi. Nisan'dan bu yana en zayıf USD fiyatlamasını görüyoruz.

ABD'de gerilemeye devam eden tahvil faizleri risk iştahını destekliyor. 2y vadelide -9bp, 10y vadelide ise -6bp ile günü tamamladılar. Beklentilerden zayıf gelen ÜFE, bugün açıklanacak olan ve merakla beklenen TÜFE açısından heyecanlı bekleyiş yaratıyor. Hatırlayalım: aylık bazda %0,1, yıllıkta ise %2,2 ile ÜFE performansı izledik. Bugün izlenecek olan TÜFE'nin beklentilerden zayıf gelmesi ya da beklenti etrafında oluşması, Eylül FOMC toplantısı için faiz indirimi beklentilerini "volatilitenin arttığı ortamda" yukarı çekeceği için, risk iştahında da artışa neden olabilir. Swap piyasası işlemleri Eylül için -40bp, 2024'ün tamamına ise -105bp'lık fiyatlamaya işaret ediyor. Kismen abartılı bulmaya devam ediyoruz.

Bu sabah spot Asya işlemleri karışık. Yeni Zelanda'dan gelen sürpriz -25bp'lık faiz indirimi hamlesi ve toplantıda -50bp için de tartışma yürütüldüğünün belirtilmesi, kısmen diğer bölge endekslerini destekliyor. NZD %-1'de. Politika faizinin %5.25'te belirlenmesi, Asya FX işlemlerine yönelik beklentileri hareketlendirebilir. Öte yandan Çin'deki sorunlu görüntü tüm hızıyla devam ediyor. Krediler, Temmuz 2024 döneminde, Temmuz 2005'ten bu yana ilk kez daralma gösterdi. -77 milyar yuanlık tablo, aynı zamanda, zayıflayan talebin de teyidi.

İçeriye döndüğümüzde, liranın %0.10 yükseldiği, CDS'in ise %1.12 primle 283bp seviyesinde günü tamamladığını görüyoruz. BIST 100'de sıkışık, isteksiz ve kararsız görüntü, dip arayışı sürecinin uzamasına neden olurken, 212 puanlık bantta hareket etmesi ve 100 günlük ortalamasından çok uzakta olmaması, nispeten bardağın dolu tarafı. Yüksek hacimle geri çekilme olsaydı, biraz daha endişeli olabilirdik. Yine de temkinli olmakta fayda var. Neden? Yeni alıcı bulmakta zorlanma süreci daha gergin fiyatlama ortamı oluşturabilir. Son düşüş sürecinde, portföylerin aldıkları hasar yüksek olduğundan, toparlanması da zaman alacak. %0.94'lük yükselişte, bankaların oyuna dahil olması gerektiğine dair düşüncemizin çalışması etkiliydi. Bunun yanında, kısmen holding, savunma ve otomotiv gibi sektörler de toparlanmaya katkı sağladılar. 132 günlük hareketli ortalama etrafındaki endeks, nispeten orta vadeli trendinde denge aradığını gösteriyor. Ancak, 10100-10200 bandını geçmeden rahat bir nefes alınmasını beklemiyoruz. Neden daha fazla teknik seviye konuştuğumuz günlerden geçiyoruz? Zira morallerin bozulduğu ve temel taraftan destek bulmanın kolay olmadığı, artan stres dönemlerinde, yatırımcı psikolojisi genellikle aynı rakamlar etrafında oluşur. Bunun önemli olduğuna inanıyoruz.

Şirket haberleri

AGESA: Temmuz ayı prim üretimi / olumlu

Agesa Hayat ve Emeklilik (AGESA) tarafından aylık prim üretim verileri açıklandı. Buna göre, Şirket'in, Ocak-Temmuz dönemindeki toplam brüt prim üretim rakamı 7.728.014.037 TL seviyesinde gerçekleşirken, Temmuz ayındaki rakam ise 1.245.726.342 TL oldu. Bir önceki aya göre değişim %11, yıllık değişim ise %95 seviyelerini işaret ederken, Ocak-Temmuz 2024 dönemindeki toplam rakamın bir önceki yıla kıyasla değişimi ise %101 düzeyinde olmuştur. Şirket'in açıkladığı veride, Ocak-Temmuz dönemine ait kırılımlara baktığımızda, hayat dalı 7.584.783.406 TL olurken, hayat dışı taraf ise 143.230.631 TL seviyesinde gerçekleşmiştir.

Aylık veride %11, yıllık değişimde %95 ve toplam yıllık değişimde %101 artış görülmesi sebebiyle, AGESA için Temmuz ayı prim üretim rakamlarını olumlu olarak değerlendirmekteyiz. Ayrıca, 3Ç24 dönemine ait rakamlarının tamamının henüz gelmediğini hatırlamak isteriz.

KONTR: Kontrolmatik iştiraki Ziraat Portföy ile yatırım turuna çıkıyor / olumlu

Bloomberg'de yer alan habere göre, Kontrolmatik Enerji ve Mühendislik A.Ş.'nin Ankara merkezli uydu ve uzay teknolojisi birimi Plan-S ilk yatırım turunda 400 milyon dolar değerlemeye ulaşmayı hedefliyor.

Kontrolmatik Yönetim Kurulu Başkanı Sami Aslanhan, Pazartesi günü İstanbul'da Bloomberg'e verdiği demeçte, Ziraat Portföy tarafından sunulan tek varlık fonunun, Plan-S için Türkiye ve yurtdışındaki nitelikli yatırımcılardan 40 milyon dolara kadar yatırım toplamayı hedeflediğini söyledi. Aslanhan, Plan-S'nin ilk yatırım turundan elde edilen gelirin, araştırma ve geliştirme çalışmalarının finanse edilmesine ve Şirket'in alçak dünya yörüngesindeki mevcut beş test modelinden oluşan uydu filosunun Temmuz 2025'e kadar 22'ye ve 2030'a kadar 200'ün üzerine çıkarılmasına yardımcı olacağını söyledi. Türkiye'de üretilen ve Elon Musk'ın SpaceX şirketi tarafından fırlatılan uydular, dünya gözlemi ve Nesnelerin İnterneti olarak adlandırılan cihazların birbirine bağlanması için kullanılıyor. Kontrolmatik'in %25 hissesine ek olarak kişisel olarak Plan-S'nin %44,5'ine sahip olan Aslanhan, anlaşmanın Eylül ayında tamamlanmasını bekliyor. Aslanhan, Plan-S'in 2027-2028 yıllarında Nasdaq'a kote edilmesinin hedeflendiğini de sözlerine ekledi. Türkiye, 2022 yılında astronot yetiştirmeyi ve on yılın sonuna kadar kendi uzay üssünü geliştirmeyi içeren bir Milli Uzay Programı açıklamıştı.

Henüz kesinlik içermemesine karşılık Şirket'in yatırım programı ve hedeflerinin planlanan şekilde devam ediyor olması dolayısıyla ilgili haberin yatırımcı algılamasında olumlu etki yaratabileceği düşüncesindeyiz.

KAP haberleri

Bedelli/Bedelsiz Sermaye Artışı									
Hisse	Tarih	Kapanış Fiyatı	Rüçhan Hakkı Kullanımı Oranı	Rüçhan Hakkı Kullandırma Fiyatı	Rüçhan Hakkı Referans Fiyatı	Teorik Fiyat	Bedelsiz Oranı	Mevcut Sermaye	Yeni Sermaye
GLBMD	14.08.2024	₺35.98				₺12.20	195.00%	40,000,000	118,000,000
IDGYO	14.08.2024	₺5.98	200%	₺1.00	₺3.32	₺2.33		50,000,000	150,000,000

Kaynak: Deniz Yatırım Strateji ve Araştırma, Rasyonet, KAP

Kar Payı Ödemeleri												
Hisse Kodu	Özet Bilgi	Dağıtım Tarihi	Kapanış Fiyatı	Pay Başına Kar (Brüt TL)	Pay Başına Kar (Net TL)	Teorik Fiyat	Kar Payı Verimi	XU030 Ağırlık	XU030'a Yüzdesel Etkisi	XU030'a Puansal Etkisi	XU100 Ağırlık	XU100'e Yüzdesel Etkisi
ALFAS	Kar payı	14.08.2024	₺59.90	0.82	0.73	₺59.08	1.36%	Yok	Etkisi bulunmuyor	Etkisi bulunmuyor	0.16%	0.00%

Kaynak: Deniz Yatırım Strateji ve Araştırma, Rasyonet, KAP

Genel Kurullar					
1. hafta					
29 Temmuz 2024 Pazartesi	30 Temmuz 2024 Salı	31 Temmuz 2024 Çarşamba	01 Ağustos 2024 Perşembe	02 Ağustos 2024 Cuma	
AYDEM / 11:00	BINHO / 11:00	IZINV / 10:00	YIGIT / 10:00		
VANGD / 11:00	TTBORG / 11:00	SKYLP / 10:30	FZLGY / 11:00		
			VRGYO / 14:00		
2. hafta					
05 Ağustos 2024 Pazartesi	06 Ağustos 2024 Salı	07 Ağustos 2024 Çarşamba	08 Ağustos 2024 Perşembe	09 Ağustos 2024 Cuma	
ATSYH / 14:00		OZYSR / 10:30	KIMMR / 14:00	USAK / 09:30	
		AVOD / 14:00		AGROT / 11:30	
3. hafta					
12 Ağustos 2024 Pazartesi	13 Ağustos 2024 Salı	14 Ağustos 2024 Çarşamba	15 Ağustos 2024 Perşembe	16 Ağustos 2024 Cuma	
ARASE / 11:00	KONTR / 10:30	ODINE / 10:00	DIRIT / 13:00		
HUBVC / 11:00	RTALB / 11:00		BORLS / 14:00		
			GLYHO / 14:00		
4. hafta					
19 Ağustos 2024 Pazartesi	20 Ağustos 2024 Salı	21 Ağustos 2024 Çarşamba	22 Ağustos 2024 Perşembe	23 Ağustos 2024 Cuma	
DARDL / 11:00	SNPAM / 11:00	IDGYO / 10:30	NTHOL / 14:00		
AYES / 14:00	SONME / 13:30				
KUVVA / 14:00					
5. hafta					
26 Ağustos 2024 Pazartesi	27 Ağustos 2024 Salı	28 Ağustos 2024 Çarşamba	29 Ağustos 2024 Perşembe		
TUCLK / 11:00	CEMAS / 10:00	KZGYO / 11:00	GOKNR / 10:00		
	AVHOL / 14:00		GRTRK / 11:00		
	TETMT / 14:00		DERHL / 14:00		
	OYLUM / 14:30		ELITE / 14:00		
	SANKO / 15:00				

Kaynak: Deniz Yatırım Strateji ve Araştırma, KAP

KAP Haberleri	
Hisse	Haber
DOAS	Finansal Takvim - 2.Çeyrek; Şirketimizin 01.01.2024 – 30.06.2024 ara hesap dönemine ilişkin finansal raporlarının 28 Ağustos 2024 tarihinde kamuya açıklanması planlanmaktadır.
KRVGD	Şirket Yönetim Kurulumuzun aldığı karar ile Şirketimizin elektrik üretimi yatırımlarının tamamlayıcısı olarak "Elektrik Piyasasında Depolama Faaliyetleri Yönetmeliği" kapsamında elektrik depolama faaliyetlerinde bulunmak üzere sermayesinin tamamına sahip olduğu CRY Cereyan Elektrik Depolama A.Ş. isimli şirket kurulumu gerçekleştirilmiştir.
KOZAL	Şirket Yönetim Kurulumuzun aldığı karar ile Şirketimizin elektrik üretimi yatırımlarının tamamlayıcısı olarak "Elektrik Piyasasında Depolama Faaliyetleri Yönetmeliği" kapsamında elektrik depolama faaliyetlerinde bulunmak üzere sermayesinin tamamına sahip olduğu CRY Cereyan Elektrik Depolama A.Ş. isimli şirket kurulumu gerçekleştirilmiştir.
TTKOM	2024 2. Çeyrek Finansal Takvim; Şirketimizin 01.04.2024 – 30.06.2024 hesap dönemine ilişkin finansal raporlarının 16.09.2024 tarihinde kamuya açıklanması planlanmaktadır.

Kaynak: Deniz Yatırım Strateji ve Araştırma, KAP

Teknik yorum

BIST 100 endeksi

Dün endeks +0.94% değişimle 9920,61 seviyesinde kapattı. İşlem hacmi yüksek seviyede gerçekleşti. Gün boyu satış baskısı hissedilen endeks son bir saatte gelen alımlarla günü yükselişle tamamladı. Kısa vadeli ana destek olarak 9750 takip ediyoruz. İlk hedef / direnç 10150. 5 g Ort. 9955.87 22 g. Ort. 10615.47 seviyesindedir. Destek olarak 9650 ve 9750, direnç olarak 10000 ve 10150 takip ediyoruz. Bu sabah pozitif açılış ve sonrasında 9850 – 10150 arasında işlem aktivitesi bekliyoruz.

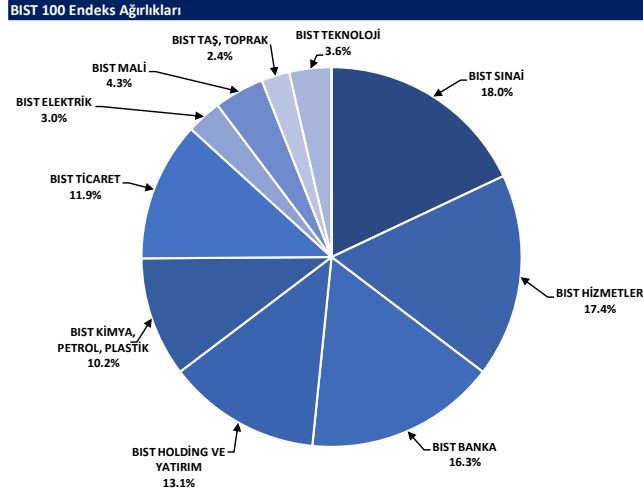


VIOP- X30Y vade teknik analiz

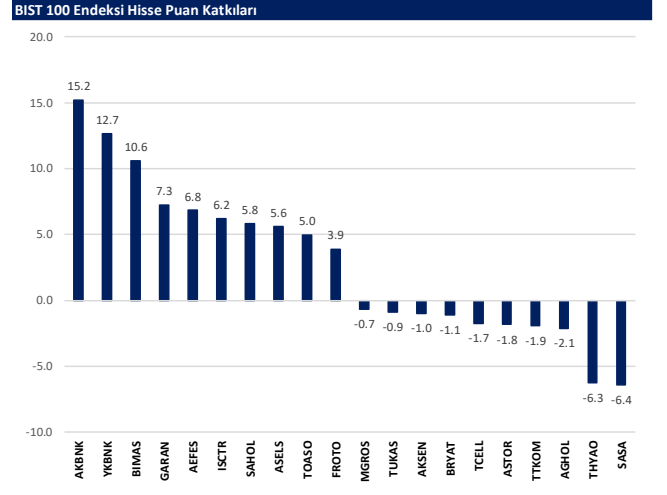
Dün vadeli endeks günü +1.49 değişimle 11004,25 seviyesinde kapattı. İşlem hacmi yüksek seviyede gerçekleşti. Güne satış baskısıyla başlayan vadeli endeks son bir saatte gelen alımlarla günü yükselişle tamamladı. 11.000 üstünde kalıcı olması halinde kısa vadeli satış baskısının sona ermesi beklenebilir. 5g. Ort. 11018,45 22 g. Ort. 11950,91 seviyesindedir. Destek olarak 10850 ve 11000, direnç olarak ise 11120 ve 11250 takip ediyoruz. Bu sabah pozitif açılış ve sonrasında 11000 – 11250 arasında işlem aktivitesi bekliyoruz.



BIST 100 endeks ağırlıkları ve puan katkıları



Kaynak: Deniz Yatırım Strateji ve Araştırma Bölümü hesaplamaları, Rasyonet



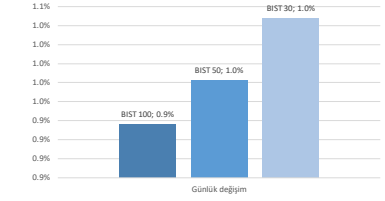
Kaynak: Deniz Yatırım Strateji ve Araştırma Bölümü hesaplamaları, Rasyonet

BIST endekslerine ait performanslar

BIST Endeksleri	Endeks Açıklaması	13.08.2024	12.08.2024	Günlük değişim	29.12.2023	Yıl başlangıcından değişim
XUI00	BIST 100	9921	9929	0.9%	7470	33%
XU030	BIST 30	10823	10711	1.0%	8021	35%
XU050	BIST 50	8772	8687	1.0%	6572	33%
XBANK	BIST BANKA	13304	12948	2.7%	8717	53%
XUTUM	BIST TUM	11352	11266	0.8%	8577	32%
XUMAL	BIST MALI	10876	10748	1.2%	7888	38%
XO30S	BIST 30 AĞIRLIK SINIRLAMALI 10	11071	10956	1.1%	8193	35%
XI00S	BIST 100 AĞIRLIK SINIRLAMALI 10	9923	9831	0.9%	7472	33%
XBANA	BIST ANA	28935	29009	-0.3%	23113	25%
XBLSM	BIST BULISIM	5466	5369	1.8%	3706	48%
XELKT	BIST ELEKTRIK	508	506	0.2%	452	12%
FXNK	BIST FIN. KIR. FAKTORING	3612	3632	-0.6%	3198	13%
XGIDA	BIST GIDA, ICECEK	13320	13184	1.0%	8837	51%
XGMYO	BIST GAYRIMENKULY.O.	2898	2887	0.4%	2449	18%
XHARZ	BIST HALKA ARZ	89347	89403	-0.1%	79702	12%
XHOLD	BIST HOLDING VE YATIRIM	8895	8874	0.2%	6642	34%
XITM	BIST İLETİSİM	2601	2619	-0.7%	1391	87%
XINSA	BIST İNŞAAT	10091	9977	1.1%	8943	13%
XXAGT	BIST ORMAN, KAĞIT, BASIM	5837	5840	-0.1%	5367	11%
XMYA	BIST KIMYA,PETROL,PLASTIK	12354	12382	-0.2%	11439	8%
XKOBI	BIST KOBİ SANAYİ	25533	25378	0.6%	22204	15%
XKURY	BIST KURUMSAL YÖNETİM	8263	8160	1.3%	6264	32%
XMADN	BIST MADENÇİLİK	7038	6966	1.0%	5363	31%
XMANA	BIST METAL ANA	16234	16252	-0.1%	14826	9%
XMESY	BIST METAL EŞYA, MAKİNA	20811	20528	1.4%	18675	11%
XSADA	BIST ADANA	78931	81369	-3.0%	66137	19%
XSANK	BIST ANKARA	17081	16969	0.7%	12998	31%
XSANT	BIST ANTALYA	10057	9953	1.0%	11026	-9%
XSBAU	BIST BALIKESİR	9766	9772	-0.1%	8036	22%
XSBRU	BIST BURSA	16868	16526	2.1%	14349	18%
XSONZ	BIST DENİZLİ	8441	8375	0.8%	6224	36%
XSGRT	BIST SİĞORTA	51645	51859	-0.4%	33697	53%
XSIST	BIST İSTANBUL	12925	12884	0.3%	9479	36%
XSIZM	BIST İZMİR	15723	15527	1.3%	13131	20%
XSKAY	BIST KAYSERİ	29986	30148	-0.7%	28581	5%
XSKOC	BIST KOCAELİ	25563	25374	0.7%	23577	8%
XSKON	BIST KONYA	9605	9464	1.5%	7870	22%
XSPOR	BIST SPOR	4450	4393	1.3%	3668	21%
XSTRK	BIST TEKİRDAĞ	39721	40392	-1.7%	39257	1%
XTAŞ	BIST TAŞ, TOPRAK	13035	12818	1.7%	10958	19%
XTCRT	BIST TİCARET	26912	26666	0.9%	16660	62%
XTEKS	BIST TEKSTİL, DERİ	3725	3749	-0.6%	2994	24%
XTM25	BIST TEMETTÜ 25	13908	13695	1.6%	9394	48%
XTMU	BIST TEMETTÜ	10558	10421	1.3%	7491	41%
XTRZM	BIST TÜRİZM	1365	1349	1.2%	997	37%
XTUMY	BIST TUM-100	33753	33690	0.2%	25772	31%
XUHZ	BIST HİZMETLER	9876	9842	0.3%	6839	44%
XULAS	BIST ULAŞTIRMA	34673	34718	-0.1%	24695	40%
XUSIN	BIST SİNAI	13474	13396	0.6%	11532	17%
XUSRD	BIST SÜRDÜRÜLEBİLİRLİK	13642	13517	0.9%	9694	41%
XUTEK	BIST TEKNOLOJİ	13588	13350	1.8%	9541	42%
XYLDZ	BIST YILDIZ	10649	10561	0.8%	8042	32%
XKORT	BIST MENKUL KURUMSAL Y.O.	3990	3889	2.6%	3385	18%
XYUZO	BIST 100-30	17933	17816	0.7%	14042	28%
XI0XB	BIST BANKA DIŞI LIKİT 10	11912	11896	0.1%	9883	21%
XAKUR	BIST ARACI KURUMLAR	39905	40008	-0.3%	36746	9%
XLBNK	BIST LIKİT BANKA	11848	11521	2.8%	7700	54%
XTKJS	BIST TEKNOLOJİ AĞIRLIK SINIRLAMALI	21263	20928	1.6%	14089	51%

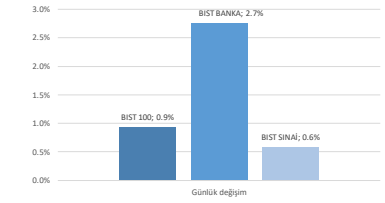
Kaynak: Deniz Yatırım Strateji ve Araştırma, Rasyonet

Seçilmiş BIST Endekslerine Ait Günlük Performanslar



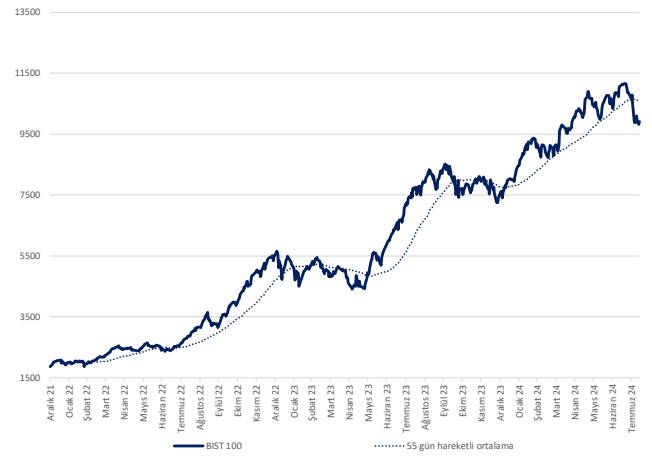
Kaynak: Deniz Yatırım Strateji ve Araştırma Bölümü hesaplamaları, Rasyonet

Seçilmiş BIST Endekslerine Ait Günlük Performanslar



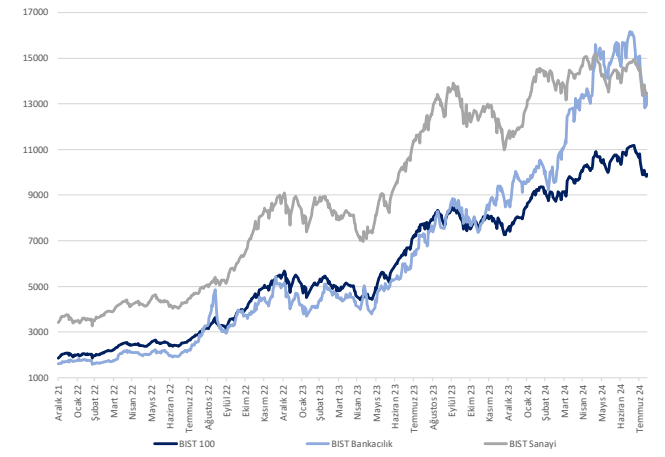
Kaynak: Deniz Yatırım Strateji ve Araştırma Bölümü hesaplamaları, Rasyonet

BIST 100



Kaynak: Deniz Yatırım Strateji ve Araştırma, Rasyonet

Endeks Performansları



Kaynak: Deniz Yatırım Strateji ve Araştırma, Rasyonet

Günlük bazda seçilmiş indikatörler puanlama sistemi



DENİZ YATIRIM STRATEJİ & ARAŞTIRMA | BIST 100 ENDEKSİ GÜNLÜK BAZDA SEÇİLMİŞ İNDİKATÖRLER PUANLAMA SİSTEMİ

Hissia İsmi	Son Kapanış	Önceki gün kapanış	Değişim	İşlem Hacmi (milyon)	RSI	MACD	İşlem Hacmi > 3 gün ort.	RSI > 5 gün ort.	RSI < 70.0	RSI > 30.0	MACD > 5 gün ort.	MACD > 0	Son Kapanış > 3 gün ort.	Önceki Puan	Puan
BTCM	196.00	187.50	4.53%	928.48	71.00	5.70	✓	✓	✓	✓	✓	✓	✓	91.0	91.0
AGROT	18.64	17.65	5.61%	1,621.13	49.09	0.13	✓	✓	✓	✓	✓	✓	✓	87.5	87.5
DOAS	233.50	225.00	3.78%	390.38	38.05	9.23	✓	✓	✓	✓	✓	✓	✓	87.5	87.5
PGSUS	235.50	230.70	2.08%	3,134.83	54.02	0.68	✓	✓	✓	✓	✓	✓	✓	87.5	87.5
SCOM	59.45	59.20	0.42%	592.83	43.20	1.01	✓	✓	✓	✓	✓	✓	✓	87.5	87.5
ASELS	58.35	57.05	2.28%	1,985.90	43.09	1.02	✓	✓	✓	✓	✓	✓	✓	75.0	75.0
FROTO	880.00	863.00	1.97%	1,300.42	30.14	49.93	✓	✓	✓	✓	✓	✓	✓	75.0	75.0
GARAN	116.20	112.80	3.01%	2,475.12	45.95	1.15	✓	✓	✓	✓	✓	✓	✓	75.0	75.0
GÖTTS	443.00	430.75	2.84%	276.00	39.03	17.30	✓	✓	✓	✓	✓	✓	✓	75.0	75.0
HALKB	15.74	15.29	2.94%	716.92	36.04	0.79	✓	✓	✓	✓	✓	✓	✓	75.0	75.0
KCAER	43.12	41.50	3.90%	326.67	38.16	2.06	✓	✓	✓	✓	✓	✓	✓	75.0	75.0
KONYA	7,100.00	6,870.00	3.35%	253.08	36.43	339.81	✓	✓	✓	✓	✓	✓	✓	75.0	75.0
OTMAR	537.50	515.50	4.27%	145.07	36.00	22.11	✓	✓	✓	✓	✓	✓	✓	75.0	75.0
SKBNK	3.78	3.72	1.61%	209.64	37.51	0.08	✓	✓	✓	✓	✓	✓	✓	75.0	75.0
TABGD	172.90	172.00	0.52%	215.86	36.24	5.35	✓	✓	✓	✓	✓	✓	✓	75.0	75.0
TOASO	241.90	230.50	4.95%	1,295.64	33.16	18.63	✓	✓	✓	✓	✓	✓	✓	75.0	75.0
EGENE	10,695.00	10,597.50	0.92%	252.50	30.08	561.23	✓	✓	✓	✓	✓	✓	✓	66.0	66.0
İSYYO	15.02	14.71	2.11%	125.23	33.74	0.48	✓	✓	✓	✓	✓	✓	✓	66.0	66.0
BIMAS	570.50	562.50	1.42%	1,172.91	48.93	0.21	✓	✓	✓	✓	✓	✓	✓	62.5	62.5
EKGYO	11.14	10.89	2.30%	1,616.64	51.21	0.06	✓	✓	✓	✓	✓	✓	✓	62.5	62.5
GURBP	163.80	163.70	0.06%	620.35	55.30	2.94	✓	✓	✓	✓	✓	✓	✓	62.5	62.5
RECON	35.88	32.62	9.99%	266.56	51.92	0.54	✓	✓	✓	✓	✓	✓	✓	62.5	62.5
TKNSA	30.10	29.38	2.45%	101.40	42.73	0.81	✓	✓	✓	✓	✓	✓	✓	62.5	62.5
VESTL	68.45	67.80	0.96%	179.60	38.76	2.78	✓	✓	✓	✓	✓	✓	✓	62.5	62.5
ALARK	102.90	102.40	0.49%	436.80	46.23	1.06	✓	✓	✓	✓	✓	✓	✓	53.5	53.5
BINHO	393.25	371.75	5.78%	1,416.20	40.16	1.13	✓	✓	✓	✓	✓	✓	✓	53.5	53.5
ENERY	192.90	190.20	1.42%	85.71	54.65	1.86	✓	✓	✓	✓	✓	✓	✓	53.5	53.5
ENKAI	44.78	44.00	1.77%	421.13	51.89	0.70	✓	✓	✓	✓	✓	✓	✓	53.5	53.5
OBAMS	36.00	37.32	-3.54%	209.44	44.87	0.18	✓	✓	✓	✓	✓	✓	✓	53.5	53.5
DYHAC	71.65	69.80	2.65%	269.90	47.56	0.54	✓	✓	✓	✓	✓	✓	✓	53.5	53.5
TIKOM	49.80	49.85	-2.98%	818.72	49.22	0.20	✓	✓	✓	✓	✓	✓	✓	53.5	53.5
TUKAS	8.20	8.63	-4.98%	327.80	45.08	0.25	✓	✓	✓	✓	✓	✓	✓	53.5	53.5
AEEFS	258.75	248.80	4.00%	912.56	50.27	2.15	✓	✓	✓	✓	✓	✓	✓	50.0	50.0
AKBNK	55.75	54.20	2.86%	2,124.33	35.46	2.76	✓	✓	✓	✓	✓	✓	✓	50.0	50.0
AKFOT	21.23	21.07	2.90%	105.12	38.33	0.08	✓	✓	✓	✓	✓	✓	✓	50.0	50.0
CCOLA	69.35	69.14	0.31%	360.89	34.95	1.66	✓	✓	✓	✓	✓	✓	✓	50.0	50.0
İSCTR	13.30	13.08	1.68%	4,601.74	32.00	0.75	✓	✓	✓	✓	✓	✓	✓	50.0	50.0
MAVI	105.70	105.80	-0.09%	257.90	35.05	3.68	✓	✓	✓	✓	✓	✓	✓	50.0	50.0
MGRSS	523.00	525.00	-0.38%	608.64	43.72	4.32	✓	✓	✓	✓	✓	✓	✓	50.0	50.0
SAHOL	91.70	90.20	1.66%	1,340.01	38.33	2.60	✓	✓	✓	✓	✓	✓	✓	50.0	50.0
TSKB	11.33	11.16	1.52%	154.13	41.46	0.21	✓	✓	✓	✓	✓	✓	✓	50.0	50.0
VAKBN	18.92	18.10	4.53%	704.28	37.43	1.07	✓	✓	✓	✓	✓	✓	✓	50.0	50.0
YKBNK	28.26	27.20	3.90%	3,024.37	38.58	1.07	✓	✓	✓	✓	✓	✓	✓	50.0	50.0
AGHOL	369.00	376.00	-1.86%	255.51	35.88	6.57	✓	✓	✓	✓	✓	✓	✓	41.0	41.0
AKSEN	37.00	38.04	-2.73%	192.99	32.14	1.46	✓	✓	✓	✓	✓	✓	✓	41.0	41.0
ARCLK	149.20	147.40	1.22%	348.37	36.64	5.74	✓	✓	✓	✓	✓	✓	✓	41.0	41.0
ARDYZ	35.52	34.90	1.78%	114.29	40.89	0.63	✓	✓	✓	✓	✓	✓	✓	41.0	41.0
CANTE	1.71	1.70	0.59%	203.86	33.09	0.06	✓	✓	✓	✓	✓	✓	✓	41.0	41.0
DONOL	16.02	15.95	0.44%	294.97	44.73	0.06	✓	✓	✓	✓	✓	✓	✓	41.0	41.0
ECZYT	201.90	202.20	-0.15%	87.28	34.13	6.25	✓	✓	✓	✓	✓	✓	✓	41.0	41.0
EREGL	49.40	49.32	0.16%	5,879.03	37.50	1.01	✓	✓	✓	✓	✓	✓	✓	41.0	41.0
HEKTS	11.54	11.55	-0.09%	320.09	37.65	0.40	✓	✓	✓	✓	✓	✓	✓	41.0	41.0
İSMEN	37.12	37.08	0.11%	176.61	43.36	0.41	✓	✓	✓	✓	✓	✓	✓	41.0	41.0
KLKER	41.70	42.80	-2.57%	144.22	34.45	1.41	✓	✓	✓	✓	✓	✓	✓	41.0	41.0
KONTR	49.00	48.32	1.41%	971.94	39.60	1.21	✓	✓	✓	✓	✓	✓	✓	41.0	41.0
KRDMD	25.76	25.96	-0.77%	917.15	33.23	1.14	✓	✓	✓	✓	✓	✓	✓	41.0	41.0
MIAKTR	51.05	50.45	1.19%	1,124.80	35.98	1.96	✓	✓	✓	✓	✓	✓	✓	41.0	41.0
ODAS	7.53	7.58	-0.66%	262.58	33.88	0.25	✓	✓	✓	✓	✓	✓	✓	41.0	41.0
SISE	43.00	42.78	0.51%	974.24	31.26	1.61	✓	✓	✓	✓	✓	✓	✓	41.0	41.0
SMFTG	43.30	42.78	1.22%	215.63	32.94	1.74	✓	✓	✓	✓	✓	✓	✓	41.0	41.0
TANHL	238.40	240.40	-0.82%	650.49	35.47	5.31	✓	✓	✓	✓	✓	✓	✓	41.0	41.0
TCELL	103.30	103.70	-0.39%	1,259.89	46.89	0.20	✓	✓	✓	✓	✓	✓	✓	41.0	41.0
ULKER	157.20	155.00	1.42%	1,314.52	40.66	1.53	✓	✓	✓	✓	✓	✓	✓	41.0	41.0
VEDTK	184.00	185.60	-0.86%	313.95	40.00	1.26	✓	✓	✓	✓	✓	✓	✓	41.0	41.0
KTEV	47.28	47.10	0.38%	1,242.55	40.64	1.36	✓	✓	✓	✓	✓	✓	✓	37.5	37.5
ASTOR	75.15	76.95	-2.34%	1,314.17	21.39	3.90	✓	✓	✓	✓	✓	✓	✓	33.0	33.0
BFREN	732.50	738.50	-0.81%	55.57	29.30	33.06	✓	✓	✓	✓	✓	✓	✓	33.0	33.0
BRSAN	368.75	375.75	-1.86%	299.38	25.15	19.81	✓	✓	✓	✓	✓	✓	✓	33.0	33.0
BRHAT	3,843.00	3,925.00	-4.36%	237.96	26.46	99.99	✓	✓	✓	✓	✓	✓	✓	33.0	33.0
KAYSE	23.38	23.82	-1.85%	67.23	23.59	0.99	✓	✓	✓	✓	✓	✓	✓	33.0	33.0
KCHOL	186.30	186.20	0.05%	2,806.83	25.90	9.69	✓	✓	✓	✓	✓	✓	✓	33.0	33.0
TRAK	711.00	710.50	0.07%	259.66	21.02	40.74	✓	✓	✓	✓	✓	✓	✓	33.0	33.0
BESA	16.60	16.70	-0.24%	106.61	38.67	0.44	✓	✓	✓	✓	✓	✓	✓	28.5	28.5
KOZAA	64.60	63.90	1.10%	591.56	57.42	2.09	✓	✓	✓	✓	✓	✓	✓	28.5	28.5
KOZAL	23.24	22.96	1.22%	1,457.94	50.96	0.35	✓	✓	✓	✓	✓	✓	✓	28.5	28.5
LMKDC	23.88	23.94	-0.25%	175.77	45.84	0.47	✓	✓	✓	✓	✓	✓	✓	28.5	28.5
PENGY	5.50	5.52	-0.36%	176.23	35.39	0.49	✓	✓	✓	✓	✓	✓	✓	28.5	28.5
QUAGR	3.06	3.08	-0.65%	51.53	39.30	0.08	✓	✓	✓	✓	✓	✓	✓	28.5	28.5
SDTR	285.00	289.91	-1.69%	264.52	51.32	4.30	✓	✓	✓	✓	✓	✓	✓	28.5	28.5
THYAO	297.75	300.25	-0.83%	7,819.08	48.32	2.49	✓	✓	✓	✓	✓	✓	✓	28.5	28.5
TURPS	162.20	161.80	0.25%	2,780.99	46.41	1.65	✓	✓	✓	✓	✓	✓	✓	28.5	28.5
TURSG	12.65	12.56	0.72%	75.61	26.36	1.01	✓	✓	✓	✓	✓	✓	✓	28.5	28.5
PETKM	21.50	21.10	1.90%	974.08	40.93	0.44	✓	✓	✓	✓	✓	✓	✓	25.0	25.0
AKFYE	22.26	22.18	0.36%	58.64	31.54	0.87	✓	✓	✓	✓	✓	✓	✓	16.0	16.0
AKSA	9.81	9.79	0.20%	80.43	35.70	0.33	✓	✓	✓	✓	✓	✓	✓	16.0	16.0
ALFAS	59.08	59.48	-0.66%	116.22	30.36	2.11	✓	✓	✓	✓	✓	✓	✓	16.0	16.0
CIMSA	32.20	31.60	1.90%	250.76	43.77	0.24	✓	✓	✓	✓	✓	✓	✓	16.0	16.0
CWENE	202.70	202.90	-0.10%	148.57	38.80	2.85	✓	✓	✓	✓	✓	✓	✓	16.0	16.0
EGELC	50.80	50.10	1.40%	115.58	42.23	0.69	✓	✓	✓	✓	✓	✓	✓	16.0	16.0
ENISA	61.50	61.85	-0.57%	205.08	35.10	0.65									

Son 90 güne ait dip-zirve analizi



DENİZ YATIRIM STRATEJİ & ARAŞTIRMA | BIST 100 ENDEKSİ DİP-ZİRVE ANALİZİ

Hisse	Son kapanış	Önceki kapanış	Değişim %	Son 90 gün zirvesi	Son 90 gün dip	Zirveye uzaklık	Dibe uzaklık	Zirveye geçti mi?
AEFES	258.75	248.80	4.0%	301.75	149.49	17%	42%	x
AGHOL	369.00	376.00	-1.9%	466.50	267.96	26%	27%	x
AGROT	18.64	17.65	5.6%	40.94	13.61	120%	27%	x
AKBNK	55.75	54.20	2.9%	69.80	46.78	25%	16%	x
AKFGY	2.13	2.07	2.9%	2.58	2.06	21%	3%	x
AKFYE	22.26	22.18	0.4%	29.00	21.18	30%	5%	x
AKSA	9.81	9.79	0.2%	12.38	7.50	26%	24%	x
AKSEN	37.00	38.04	-2.7%	48.14	32.96	30%	11%	x
ALARK	102.90	102.40	0.5%	142.83	99.45	39%	3%	x
ALFAS	59.08	59.48	-0.7%	103.47	59.08	75%	-	x
ARCLK	149.20	147.40	1.2%	195.00	147.40	31%	1%	x
ARDYZ	35.52	34.90	1.8%	50.22	34.90	41%	2%	x
ASELS	58.35	57.05	2.3%	65.00	52.45	11%	10%	x
ASTOR	75.15	76.95	-2.3%	109.00	75.15	45%	-	x
BERA	16.66	16.70	-0.2%	20.98	16.39	26%	2%	x
BFFREN	732.50	738.50	-0.8%	1088.00	732.50	49%	-	x
BIMAS	570.50	562.50	1.4%	625.50	350.30	10%	39%	x
BIMHO	393.25	399.75	-1.6%	546.00	364.25	39%	7%	x
BRSAN	368.75	375.75	-1.9%	636.00	368.75	72%	-	x
BRYAT	1843.00	1925.00	-4.3%	3669.38	1843.00	99%	-	x
BTOM	196.00	187.50	4.5%	196.00	122.50	-	38%	✓
CANTE	1.71	1.70	0.6%	2.72	1.70	59%	1%	x
CCOLA	69.35	69.14	0.3%	81.59	50.58	18%	27%	x
CIMSA	32.20	31.60	1.9%	36.74	28.65	14%	11%	x
CWFENE	202.70	202.90	-0.1%	306.00	196.70	51%	3%	x
DOAS	233.50	225.00	3.8%	357.68	225.00	53%	4%	x
DOHOL	16.02	15.95	0.4%	17.32	12.50	8%	22%	x
ECILK	50.80	50.10	1.4%	59.48	44.40	17%	13%	x
ECZYT	201.90	202.20	-0.1%	264.76	201.90	31%	-	x
EGEEN	10695.00	10597.50	0.9%	17367.44	10597.50	62%	1%	x
EKGYO	11.14	10.89	2.3%	12.40	8.53	11%	23%	x
ENERY	192.90	190.20	1.4%	198.04	155.22	3%	20%	x
ENISA	61.50	61.85	-0.6%	71.15	53.37	16%	13%	x
ENKAI	44.78	44.00	1.8%	47.64	32.34	6%	28%	x
EREGL	49.40	49.32	0.2%	59.40	37.82	20%	23%	x
EUPWR	86.45	86.85	-0.5%	161.20	86.45	86%	-	x
EUREN	14.57	14.83	-1.8%	16.22	13.53	11%	7%	x
FROTO	880.00	863.00	2.0%	1222.00	863.00	39%	2%	x
GARAN	116.20	112.80	3.0%	132.90	68.38	14%	41%	x
GESAN	44.40	44.22	0.4%	79.40	44.22	79%	0%	x
GOLTS	443.00	430.75	2.8%	603.00	374.00	36%	16%	x
GUBRF	163.80	163.70	0.1%	170.50	132.00	4%	19%	x
HALKB	15.74	15.29	2.9%	19.82	12.99	26%	17%	x
HEKTS	11.54	11.55	-0.1%	17.10	11.22	48%	3%	x
ISCTR	13.30	13.08	1.7%	17.62	10.95	32%	18%	x
ISGYO	15.02	14.71	2.1%	18.14	14.19	21%	6%	x
ISMEN	37.12	37.08	0.1%	43.00	29.03	16%	22%	x
IZENR	21.46	21.52	-0.3%	28.22	21.46	32%	-	x
KAYSE	23.38	23.82	-1.8%	34.80	23.38	49%	-	x
KCAER	43.12	41.50	3.9%	63.11	41.50	46%	4%	x
KCHOL	186.30	186.20	0.1%	263.75	185.90	42%	0%	x
KLSEK	41.70	42.80	-2.6%	63.63	40.66	53%	2%	x
KONTR	49.00	48.32	1.4%	83.26	47.94	70%	2%	x
KONYA	7100.00	6870.00	3.3%	12072.50	6810.00	70%	4%	x
KOZAA	64.60	63.90	1.1%	67.45	45.62	4%	29%	x
KOZAL	23.24	22.96	1.2%	24.72	19.95	6%	14%	x
KRDMD	25.76	25.96	-0.8%	32.90	21.08	28%	18%	x
KTLEV	47.28	47.10	0.4%	192.50	38.30	307%	19%	x
LMKDC	23.88	23.94	-0.3%	32.08	19.50	34%	18%	x
MAVI	105.70	105.80	-0.1%	136.20	68.95	29%	35%	x
MGRGS	523.00	525.00	-0.4%	581.50	402.19	11%	23%	x
MIATK	51.05	50.45	1.2%	68.35	47.40	34%	7%	x
OBAMS	36.00	37.32	-3.5%	49.48	34.62	37%	4%	x
ODAS	7.53	7.58	-0.7%	10.02	7.53	33%	-	x
OTKAR	537.50	515.50	4.3%	659.00	432.00	23%	20%	x
OYAKC	71.65	69.80	2.7%	79.25	54.50	11%	24%	x
PEKGY	5.50	5.52	-0.4%	13.83	5.36	151%	3%	x
PETRM	21.50	21.10	1.9%	25.98	18.44	21%	14%	x
PGSUS	235.50	230.70	2.1%	257.00	162.35	9%	31%	x
QUAGR	3.06	3.08	-0.6%	4.71	3.00	54%	2%	x
REEDR	35.88	32.62	10.0%	50.80	32.50	42%	9%	x
SAHOL	91.70	90.20	1.7%	109.70	78.95	20%	14%	x
SASA	5.37	5.54	-3.1%	6.18	4.73	15%	12%	x
SDTTR	285.00	289.91	-1.7%	353.72	241.00	24%	15%	x
SISE	43.00	42.78	0.5%	54.50	42.78	27%	1%	x
SKBNK	3.78	3.72	1.6%	4.60	3.24	22%	14%	x
SMRTG	43.30	42.78	1.2%	61.40	42.78	42%	1%	x
SOKM	59.45	59.20	0.4%	67.01	54.31	13%	9%	x
TABGD	172.90	172.00	0.5%	208.98	129.42	21%	25%	x
TAVHL	239.40	240.40	-0.4%	290.75	178.00	21%	26%	x
TCELL	103.30	103.70	-0.4%	114.80	67.00	11%	35%	x
THYAO	297.75	300.25	-0.8%	330.00	277.00	11%	7%	x
TKFEN	51.55	50.80	1.5%	59.40	38.28	15%	26%	x
TKNSA	30.10	29.38	2.5%	44.16	29.26	47%	3%	x
TMSN	118.30	118.70	-0.3%	191.40	118.30	62%	-	x
TOASO	241.90	230.50	4.9%	350.50	230.50	45%	5%	x
TSKB	11.33	11.16	1.5%	13.12	8.47	16%	25%	x
TTKOM	49.80	50.95	-2.3%	52.85	30.00	6%	40%	x
TTRAK	711.00	710.50	0.1%	1063.00	710.50	50%	0%	x
TUKAS	8.20	8.63	-5.0%	9.60	6.99	17%	15%	x
TUPRS	162.20	161.80	0.2%	204.00	153.70	26%	5%	x
TURSG	12.65	12.56	0.7%	18.84	11.51	49%	9%	x
LUKER	157.20	155.00	1.4%	187.30	99.70	19%	37%	x
VAKBN	18.92	18.10	4.5%	25.20	14.30	33%	24%	x
VESBE	18.82	19.00	-0.9%	23.36	18.44	24%	2%	x
VESTL	68.45	67.80	1.0%	103.00	66.35	20%	3%	x
YEOTK	184.00	185.60	-0.9%	236.30	168.00	28%	9%	x
YKBNK	28.26	27.20	3.9%	37.96	26.20	34%	7%	x
YYIGD	11.79	12.00	-1.8%	14.58	11.32	24%	4%	x
ZOREN	4.78	4.84	-1.2%	6.75	4.78	41%	-	x

Kaynak: Deniz Yatırım Strateji ve Araştırma Bölümü hesaplamaları, Rasyonel

Seçilmiş rasyolar



DENİZ YATIRIM STRATEJİ & ARAŞTIRMA | BIST 100 HIZLI BAKIŞ

Hisse kodu	Şirket İsmi	Sektör	F/K	FD/FAVÖK	FD/SATIŞLAR	Özkaynak karlılığı	Piyasa değeri (milyar TL)	Halka açıklık oranı	BIST 100 payı
AEFES	Anadolü Eleş Biraçılık	BIRAÇILIK VE MESRUBAT	6.89	6.83	1.13	46%	153.2	32%	1.8%
AGHOL	Ağ Anadolu Grubu Holding	HOLDING	4.99	3.79	0.33	43%	89.9	34%	1.1%
AGROT	Agrotech Yüksek Teknoloji Ve Yatırım	TEKNOLOJİ	14.88	86.77	12.18	33%	22.4	25%	0.3%
AKBNK	Akbank	BANKACILIK	4.87			30%	289.9	52%	3.5%
AKFYG	Akfen G.M.Y.O.	GAYRİMENKUL YATIRIM ORT.	10.74	10.32	9.23	6%	8.3	45%	0.1%
AKFYE	Akfen Yenilenebilir Enerji	ELEKTRİK	4.36	10.98	7.25	40%	22.6	31%	0.3%
AKSA	Aksa	ENDÜSTRİYEL TEKSTİL	19.13	8.78	1.64	18%	38.1	37%	0.5%
AKSEN	Aksa Enerji	ELEKTRİK	9.83	9.96	2.31	17%	45.4	21%	0.5%
ALARAK	Alarko Holding	İNŞAAT, TAHHÜT	9.72		5.63	15%	44.8	37%	0.5%
ALFAS	Alfa Solar Enerji	ELEKTRİK	61.07	24.34	3.06	18%	22.0	20%	0.3%
ARCLK	Arçelik	DAYANIKLI TÜKETİM	21.65	10.24	0.63	9%	100.8	15%	1.2%
ARZOY	Ard Grup Bilgi Teknolojileri	TEKNOLOJİ	11.70	6.17	4.78	40%	5.0	75%	0.1%
ASELS	Aselesan	İLETİŞİM ÇHAZLARI	27.55	17.73	3.85	14%	266.1	26%	3.2%
ASTOR	Astor Enerji	ELEKTRİK	14.86	10.87	3.67	53%	75.0	28%	0.9%
BERA	Bera Holding	HOLDING	3.66	5.09	0.83	26%	11.4	64%	0.1%
BFREN	Bosch Fren Sistemleri	OTOMOTİV PARÇASI	12.65	437.08	17.42	-36%	22.4	15%	0.3%
BINBAS	Bim Bütün Mağazalar	PERAKENDE	19.08		1.06	37%	346.4	50%	4.1%
BINHO	1000 Yatırımlar Holding	HOLDING	7.40		5.94	25%	18.5	20%	0.2%
BRSAN	Borusan Boru Sanayi	DEMİR, ÇELİK TEMEL	23.71	14.79	1.15	9%	52.3	17%	0.6%
BRYAT	Borusan Yat. Paz.	HOLDING	28.78		484.73	8%	51.8	13%	0.6%
BTCIM	Bibi Çimento	ÇİMENTO	24.31	24.72	3.69	25%	35.3	31%	0.6%
CANTE	Çağrı Termik	ELEKTRİK		6.49	1.37	-4%	12.37	51%	0.1%
CCOLA	Coca Cola İçecek	BIRAÇILIK VE MESRUBAT	9.65	11.99	2.12	58%	194.0	25%	2.3%
CIMSA	Çimsa	ÇİMENTO	12.01	9.85	1.63	20%	30.4	45%	0.4%
CWENE	Cw Enerji Mühendislik	ELEKTRİK	129.68	12.05	2.48	4%	25.1	24%	0.3%
DDAS	Doğuş Otomotiv	OTOMOTİV	3.04	2.18	2.02	54%	51.4	31%	0.5%
DOHOL	Doğan Holding	HOLDING	17.50	3.38	0.63	6%	41.9	36%	0.5%
ECLLC	Eczacıbaşı İlaç	SAĞLIK	11.35	36.06	5.79	11%	34.8	19%	0.4%
ECZYT	Eczacıbaşı Yatırım	HOLDING	18.71		9%	21.2	22%	0.3%	
EGENE	Ege Endüstri	OTOMOTİV PARÇASI	43.21	37.46	8.77	25%	43.7	34%	0.4%
EKGYO	Enka G.M.Y.O.	GAYRİMENKUL YATIRIM ORT.	17.17	1.99	1.99	-1%	7.99	42%	0.5%
ENERY	Enerjya Enerji	ELEKTRİK	8.85	17.17	1.51	25%	28.0	27%	0.3%
ENUSA	Enerjisa Enerji	ELEKTRİK	17.17	5.09	0.69	10%	72.6	20%	0.9%
ENKAİ	Enka İnşaat	İNŞAAT, TAHHÜT	15.05	10.67	2.16	10%	268.7	12%	3.2%
ERGLI	Ereğli Demir Çelik	DEMİR, ÇELİK TEMEL	18.12	10.47	1.33	6%	172.9	48%	2.1%
EURPW	Europower Enerji Ve Otomasyon Teknolojileri	İNŞAAT MALZEMELERİ	24.08	11.55	2.64	28%	11.55	27%	0.2%
EUREN	European Endüstri İnşaat	İNŞAAT MALZEMELERİ	12.11	18.94	2.98	27%	11.1	30%	0.1%
FROTO	Ford Otosan	OTOMOTİV	6.81	11.85	1.01	67%	308.8	18%	3.7%
GARAN	Garanti Bankası	BANKACILIK	4.98		41%	488.0	14%	5.8%	
GESAN	Girsun Elektrik Sanayi Taahhüt Ve Ticaret	ELEKTRİK	32.00	5.87	1.64	13%	20.4	28%	0.2%
GOLTS	Götsche Çimento	ÇİMENTO	4.53	7.25	1.80	52%	8.0	68%	0.1%
GUBRF	Gübre Fabrikaları	TARIM KİMYASALLARI		25.50	1.78	-5%	54.7	22%	0.7%
HALKB	Halk Bankası	BANKACILIK	8.43		11%	113.1	9%	1.4%	
HEKTS	Hektaş	TARIM KİMYASALLARI			7.81	-24%	29.2	41%	0.3%
ISCTR	İş Bankası (Ç)	BANKACILIK	4.76		28%	332.5	4%	4.0%	
ISGYO	İş G.M.Y.O.	GAYRİMENKUL YATIRIM ORT.	5.90	23.14	14.62	11%	14.4	38%	0.2%
İSMEN	İş Yatırım	ARACI KURUM	11.54	3.51	0.09	35%	55.7	28%	0.7%
İZENR	İzdemir Enerji Elektrik Üretim	ELEKTRİK	25.13	10.34	1.99	8%	12.3	24%	0.1%
KAYSE	Kayıseri Şeker Fabrikası	GIDA	3.91	11.89	2.10	31%	16.5	20%	0.2%
KZLAR	Koçtaş Çelik	DEMİR, ÇELİK TEMEL	21.95	12.51	2.02	22%	28.4	22%	0.2%
KOHLI	Koç Holding	HOLDING	12.53	13.23	1.86	10%	472.4	22%	5.7%
KLSEK	Kaleseramik Çanakçile Kalebodur Seramik	SERAMİK			2.55	-10%	21.5	21%	0.3%
KONTR	Kontrolmatik Teknoloji	ELEKTRİK	53.26	76.65	8.98	26%	31.9	46%	0.4%
KONYA	Konya Çimento	ÇİMENTO	59.37	50.43	7.97	39%	34.6	15%	0.4%
KOZAA	Koza Anadolu Metal	MADENÇİLİK	71.26	4.23	1.61	4%	42.0	23%	0.5%
KOZAL	Koza Altın İşletmeleri	MADENÇİLİK	126.92	18.99	7.73	3%	74.4	29%	0.9%
KRDMD	Kardemir (D)	DEMİR, ÇELİK TEMEL	11.77	7.31	0.76	10%	20.1	89%	0.2%
KTLEV	Katılım Yatırım Finansman	ARACI KURUM	6.22		115%	8.5	31%	0.1%	
LWDCO	Limak Doğuş Anadolu Çimento	ÇİMENTO	8.00	9.55	3.94	79%	12.3	30%	0.1%
MAVİ	Mavi Giyim	TEKSTİL, ENTEGRE	18.08	6.89	1.37	48%	11.7	27%	0.2%
MGROS	Migros	PERAKENDE	12.34	32.83	0.50	37%	94.7	51%	1.1%
MIATK	Mia Teknoloji	TEKNOLOJİ	23.04	18.08	12.47	76%	25.2	57%	0.3%
OBAMS	Oba Makarnacılık	GIDA	11.49	26.91	0.66	28%	17.3	20%	0.2%
ODAS	Odış Elektrik	ELEKTRİK	2.74	4.19	1.65	43%	10.5	73%	0.1%
OTKAR	Otokar	OTOMOTİV	82.87	53.05	2.84	12%	64.5	27%	0.8%
OYAKC	Oyak Çimento Fabrikaları	ÇİMENTO	10.48	9.43	2.69	46%	89.3	24%	1.1%
PEKGY	Peker G.M.Y.O.	GAYRİMENKUL YATIRIM ORT.	3.78	7.11	3.99	3%	3.7	61%	0.0%
PETKM	Petkim	PETROL VE PETROL ÜRÜNLERİ	4.71		1.40	33%	54.5	47%	0.7%
PGSUS	Pegasus Hava Taahhütlü	HAVA YOLLARI VE HİZMETLERİ	5.85	8.60	2.37	43%	117.8	43%	1.4%
QUAGR	Qua Grant Havalı Yapı	İNŞAAT MALZEMELERİ		7.04	1.62	-4%	8.1	32%	0.1%
REEDR	Reeder Teknoloji	TEKNOLOJİ	69.74	31.58	13.86	15%	34.1	23%	0.4%
SAHOL	Sabano Holding	HOLDING	15.51	16.95	12.46	7%	192.6	51%	2.3%
SASA	Sasa	ENDÜSTRİYEL TEKSTİL	9.57	31.92	7.05	53%	232.4	24%	2.8%
SDTR	Sdt Uztay Ve Savunma Teknolojileri	TEKNOLOJİ	59.04	44.61	12.97	26%	16.5	21%	0.2%
SISE	Şişe Cam	CAM	9.31	12.04	1.28	12%	131.7	49%	1.6%
SKBNK	Şekerbank	BANKACILIK	3.69		34%	9.5	48%	0.1%	
SMRTG	Smart Güneş Enerjisi Teknolojileri	ELEKTRİK	19.45	15.42	3.37	82%	26.2	25%	0.3%
SOMM	Şok Marketler Ticaret	PERAKENDE	10.41	15.79	0.27	27%	35.3	51%	0.4%
TABGD	Tab Gıda Sanayi	GIDA	31.66	9.99	2.15	21%	45.2	20%	0.5%
TAVHL	Tav Havalimanları	HAVA YOLLARI VE HİZMETLERİ	8.39	8.96	2.73	24%	87.0	48%	1.0%
TCELL	Türkcell	İLETİŞİM	14.70	5.40	2.52	19%	227.3	54%	2.7%
THYAO	Türk Hava Yolları	HAVA YOLLARI VE HİZMETLERİ	2.26	5.07	1.00	43%	410.9	50%	4.9%
TKEFN	Tekfen Holding	HOLDING	90.43	26.53	0.42	1%	19.1	48%	0.2%
TNSA	Tekosa	PERAKENDE	16.70	6.38	0.14	20%	6.1	50%	0.1%
TMSN	Tümösan Motor Ve Traktör	OTOMOTİV	19.88	10.61	1.94	20%	13.6	29%	0.2%
TOASO	Tofaş Otomobil Fab.	OTOMOTİV	12.44	8.10	1.08	31%	121.0	24%	1.4%
TSXB	T.S.K.B.	BANKACILIK	3.83		39%	31.7	39%	0.4%	
TTKOM	Türk Telekom	İLETİŞİM	10.74	6.52	2.22	27%	174.3	13%	2.1%
TTTRK	Türk Traktör	OTOMOTİV	8.83	6.01	1.30	66%	71.1	24%	0.9%
TUKAS	Tuğtaş	GIDA	9.29	7.46	2.02	26%	12.1	39%	0.1%
TUPRS	Tüpraş	PETROL VE PETROL ÜRÜNLERİ	6.72	3.62	0.37	27%	312.5	49%	3.7%
TURSG	Türkiye Sigorta	SİGORTA	6.42		7.07	64%	63.3	18%	0.8%
ÜLKER	Ülker	GIDA	8.24		1.38	43%	58.1	39%	0.7%
VAKBN	T. Vakıflar Bankası	BANKACILIK	4.84		23%	187.6	6%	2.2%	
VESEB	Vestel Beyaz Eşya	DAYANIKLI TÜKETİM	7.12	4.13	0.62	29%	30.1	19%	0.4%
VESTL	Vestel	DAYANIKLI TÜKETİM	14.32	4.99	0.54	7%	23.0	45%	0.3%
YEOYK	Yeo Teknoloji Enerji Ve Endüstri	ELEKTRİK	29.06	14.08	2.71	63%	17.7	36%	0.2%
YKDNK	Yapı Ve Kredi Bankası	BANKACILIK	3.89		36%	238.7	3%	2.9%	
YYLGD	Yayla Agro Gıda	GIDA	25.00	11.39	1.39	11%	12.8	31%	0.2%
ZOREN	Zorlu Enerji	ELEKTRİK	2.31	11.85	2.65	34%	23.9	36%	0.3%

Kaynak: Deniz Yatırım Strateji ve Araştırma Bölümü hesaplamaları, Rasyoner

En düşük F/K Şirket

2.26 THYAO

En düşük FD/FAVÖK Şirket

2.18 ODAS

En düşük FD/SATIŞLAR Şirket

0.09 İSMEN

En düşük Özkaynak karlılığı Şirket

-36% BFREN

En düşük piyasa değeri Şirket

3.7 PEKGY

En düşük halka açıklık oranı Şirket

8% VAKBN

En düşük BIST 100 payı Şirket

0.0% PEKGY

En yüksek F/K Şirket

126.92 KOZAL

En yüksek FD/FAVÖK Şirket

437.08 BFREN

En yüksek FD/SATIŞLAR Şirket

484.73 BRYAT

En yüksek Özkaynak karlılığı Şirket

115% KTLEV

En yüksek piyasa değeri Şirket

458.0 GARAN

En yüksek halka açıklık oranı Şirket

89% KRDMO

En yüksek BIST 100 payı Şirket

5.8% GARAN

Seçilmiş karşılaştırma analizleri

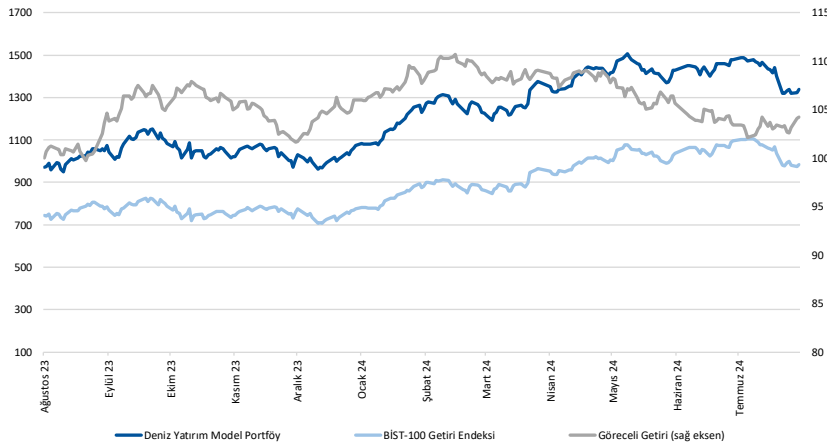
Main table titled 'DENİZ YATIRIM STRATEJİ & ARAŞTIRMA | BİST 100 SEÇİLMİŞ KARŞILAŞTIRMA ANALİZLERİ'. It lists various companies and their performance metrics across different categories.

Summary tables for 'En düşük hıfzalı koruyucu', 'En düşük vade koruyucu', 'En düşük vade hıfzalı', 'En düşük vade vade', 'En düşük vade vade', and 'En düşük vade vade'.

Deniz Yatırım model portföyü

Deniz Yatırım Model Portföyü					
Hisse	Portföye giriş tarihi	Hedef fiyat	Potansiyel	Nominal getiri (Portföye girişten itibaren)	BIST-100'e rölatif getiri (Portföye girişten itibaren)
SISE	04.09.2020	76.98	79%	644%	-19%
TAVHL	10.05.2021	425.50	78%	902%	47%
TUPRS	21.03.2022	240.00	48%	572%	47%
FROTO	07.09.2022	1400.00	59%	192%	0%
HTTBT	03.11.2022	121.00	56%	243%	41%
KAREL	30.11.2022	21.00	54%	27%	-37%
PGSUS	27.12.2022	340.00	44%	128%	25%
BIMAS	16.01.2023	661.00	16%	364%	138%
CCOLA	16.01.2023	99.80	44%	320%	116%
SAHOL	12.05.2023	138.00	50%	121%	8%
CIMSA	21.06.2023	51.30	59%	103%	7%
YKBNK	21.08.2023	41.30	46%	89%	45%
GWIND	09.07.2024	42.00	36%	-5%	3%
TABGD	18.07.2024	356.60	106%	-16%	-5%
GARAN	02.08.2024	153.00	32%	-8%	-2%

Yıl	Nominal getiri	BIST-100 Endeksi'ne göre rölatif getiri	BIST-100 Getiri Endeksi'ne göre rölatif getiri
2019	56%	27%	25%
2020	50%	16%	15%
2021	43%	13%	10%
2022	205%	3%	0%
2023	52%	12%	9%
12A	37%	7%	4%
YBB	35%	2%	0%
2019'dan bugüne	1989%	92%	64%



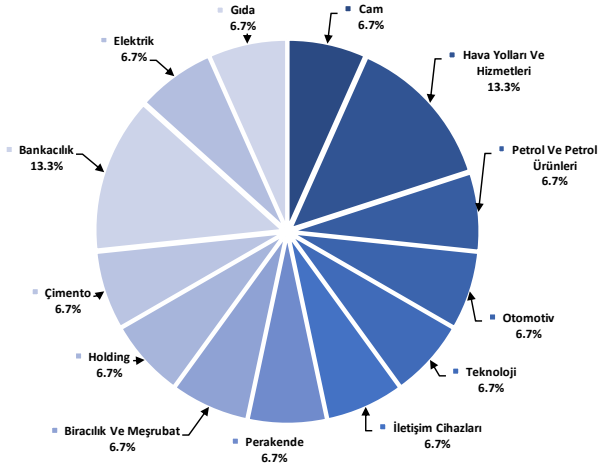
Kaynak: Deniz Yatırım Strateji ve Araştırma Bölümü hesaplamaları, Rasyonet

Deniz Yatırım Model Portföyü

Deniz Yatırım Model Portföyü, Deniz Yatırım Strateji ve Araştırma Bölümü tarafından, temel analiz kriterlerine göre hazırlanmış, orta-uzun vadeli hisse senedi tavsiye listesidir. Alınan pozisyonlar sadece uzun yönlüdür (long only). Herhangi bir rakamsal/yüzesel getiri hedefi söz konusu değildir. Herhangi bir şirket sayısı sınırı söz konusu değildir. Herhangi bir sıklıkta/takvim dahilinde değişiklik yapma zorunluluğu söz konusu değildir. Strateji ve Araştırma Bölümü analistleri portföyü takvim yılı içerisinde piyasa koşulları izin vermez ise değiştirmeme hakkına sahiptirler. Portföy içerisinde yer alan şirketler için temel analiz açısından getiri potansiyeli kalmamış dahi olsa da (değerleme olarak) şirket markasına olan geçmiş ve gelecek dönem güveni ile liste içerisinde kalmaya devam edebilirler. Portföyde yer alan şirketler için AL tavsiyesi bulunması zorunluluğu söz konusu değildir. Bölüm analistleri, TUT ve/veya Gözden Geçiriliyor önerileri ile de liste içerisinde şirket tercihinde bulunabilirler.

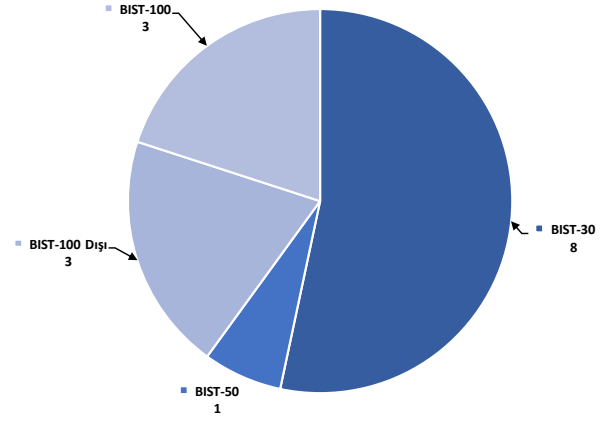
Deniz Yatırım model portföy | sektörel ve endeks dağılımları

Model portföy sektörel dağılımı



Kaynak: Deniz Yatırım Strateji ve Araştırma Bölümü hesaplamaları

Model portföy endeks dağılımı



Kaynak: Deniz Yatırım Strateji ve Araştırma Bölümü hesaplamaları

Değerlemeler

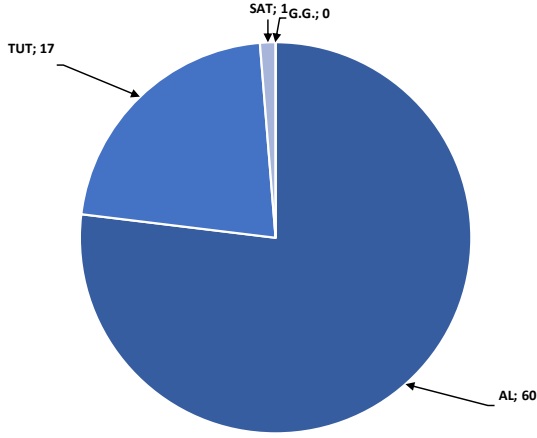
	Piyasa Değeri (milyon TL)	Piyasa Değeri (milyon USD)	BIST 30 Endeksi/ndeki Payı	BIST 100 Endeksi/ndeki Payı	Nominal Hisse Performansı - YBB	Relatif Hisse Performansı - YBB	Hedef Fiyat (TL)	Tavsiye	Kapanış Fiyatı	Yükseliş / Düşüş Potansiyeli
Finansallar										
Agesa Hayat Emeklilik	21,042	628	---	---	96%	47%	149.70	TUT	116.90	28.1%
Akbank	289,900	8,656	7.6%	5.4%	59%	20%	90.40	AL	55.75	62.2%
Akisgorta	9,076	271	---	---	7%	-19%	8.20	AL	5.63	45.6%
Anadolu Hayat Emeklilik	42,463	1,268	---	---	173%	105%	125.00	TUT	98.75	26.6%
Anadolu Sigorta	40,450	1,208	---	---	35%	1%	106.00	TUT	80.90	31.0%
Garanti Bank	488,040	14,571	3.4%	2.4%	108%	57%	153.00	AL	116.20	31.7%
Halkbank	113,088	3,376	---	0.4%	31%	-1%	20.80	TUT	15.74	32.1%
İş Bankası	332,500	9,927	5.2%	3.7%	46%	10%	19.00	AL	13.30	42.9%
İş Yatırım	55,680	1,662	---	0.6%	19%	-10%	50.00	AL	37.12	34.7%
TSKB	31,724	947	---	0.5%	73%	30%	17.30	AL	11.33	52.7%
Türkiye Sigorta	63,250	1,888	---	0.4%	34%	1%	16.66	TUT	12.65	31.7%
Vakıf Bank	187,609	5,601	---	0.4%	47%	11%	27.80	AL	18.92	46.9%
Yapı Kredi Bank	238,714	7,127	4.6%	3.3%	51%	14%	41.30	AL	28.26	46.1%
Holdingleler										
Alarko Holding	44,762	1,336	0.9%	0.6%	15%	-14%	162.00	AL	102.90	57.4%
Doğan Holding	41,924	1,252	---	0.6%	45%	9%	18.65	AL	16.02	16.4%
Enka İnşaat	268,680	8,022	1.6%	1.2%	38%	4%	52.75	AL	44.78	17.8%
Koç Holding	472,438	14,106	5.4%	3.8%	36%	3%	320.00	AL	186.30	71.8%
Sabancı Holding	192,604	5,751	5.0%	3.6%	57%	18%	138.00	AL	91.70	50.5%
Şişecam	131,718	3,933	3.3%	2.4%	-5%	-28%	76.98	AL	43.00	79.0%
Tekfen Holding	19,074	569	---	0.3%	40%	5%	47.30	TUT	51.55	-8.2%
Petrol ve Gaz										
Aygaz	33,871	1,011	---	---	19%	-10%	265.00	AL	154.10	72.0%
Pekim	54,480	1,627	1.3%	0.9%	18%	-11%	22.00	TUT	21.50	2.3%
Tüpraş	312,526	9,331	7.9%	5.6%	21%	-9%	240.00	AL	162.20	48.0%
Enerji										
Aksa Enerji	45,375	1,355	---	0.4%	28%	-4%	49.40	TUT	37.00	33.5%
Alfa Solar Enerji	22,043	658	---	0.2%	-29%	-46%	93.58	TUT	59.08	58.4%
Biotrend Enerji	9,495	283	---	---	10%	-17%	31.80	AL	18.99	67.5%
Gaia Wind Enerji	16,686	498	---	---	42%	7%	42.00	AL	30.90	35.9%
Enerjisa Enerji	72,636	2,169	---	0.5%	41%	6%	98.80	AL	61.50	60.7%
Demir Çelik										
Erdemir	172,900	5,162	4.3%	3.1%	22%	-8%	62.50	AL	49.40	26.5%
Kardemir (D)	27,139	810	0.9%	0.7%	8%	-18%	42.00	AL	25.76	63.0%
Kimya, Tarımsal İlaç ve Gübre										
Akca Akçelik	38,112	1,138	---	0.5%	20%	-9%	13.33	AL	9.81	35.9%
Akim Kimya	4,917	147	---	---	-4%	-28%	49.00	AL	32.78	49.5%
Hehtaş	29,196	872	0.6%	0.4%	-43%	-57%	15.00	SAT	11.54	30.0%
Kimteks Polüretan	11,503	343	---	---	-18%	-38%	95.46	AL	47.32	101.7%
Otomotiv ve Otomotiv Yan Sanayi										
Doğuş Otomotiv	51,370	1,534	0.9%	0.6%	2%	-24%	389.50	TUT	233.50	66.8%
Ford Otosan	308,801	9,220	2.8%	2.0%	23%	-7%	1400.00	AL	880.00	59.1%
Kordsa	16,730	499	---	---	11%	-16%	128.00	AL	86.00	48.8%
Tofaş	120,950	3,611	1.4%	1.0%	24%	-6%	357.70	TUT	241.90	47.9%
Türk Traktor	71,148	2,124	---	0.6%	7%	-20%	1423.20	AL	711.00	100.2%
Otokar	64,500	1,926	---	0.6%	28%	-4%	633.60	TUT	537.50	17.9%
Brisa	29,978	895	---	---	31%	-2%	131.91	AL	98.25	34.3%
Sağlık										
Lokman Hekim	3,346	100	---	---	46%	10%	148.31	AL	92.95	59.6%
Meditera Tıbbi Malzeme	4,879	146	---	---	47%	11%	59.20	AL	41.00	44.4%
MLP Sağlık	74,009	2,210	---	---	139%	80%	398.00	AL	355.75	11.9%
Gen İlaç ve Sağlık Ürünleri	22,800	681	---	---	64%	23%	96.53	AL	76.00	27.0%
Selçuk Ecza Deposu	36,577	1,092	---	---	4%	-28%	65.40	TUT	58.90	11.0%
Perakende ve Toptan										
BİM	346,408	10,343	10.6%	7.6%	90%	43%	661.00	AL	570.50	15.9%
Bizim Toptan	3,142	94	---	---	5%	-21%	46.40	TUT	39.04	18.9%
Mavi Giyim	41,990	1,254	---	1.1%	86%	40%	184.80	AL	105.70	74.8%
Migros	94,691	2,827	---	1.8%	58%	19%	713.20	AL	523.00	36.4%
Şok Marketler	35,271	1,053	---	0.7%	13%	-15%	109.57	AL	59.45	84.3%
Gıda ve İçecek										
Coca Cola İçecek	194,047	5,794	---	1.8%	47%	10%	99.80	AL	69.35	43.9%
TAB Gıda	45,177	1,349	---	0.3%	48%	11%	356.60	AL	172.90	106.2%
Ülker Bisküvi	58,050	1,733	---	0.8%	92%	45%	232.50	AL	157.20	47.9%
Büyük Şefler Gıda	3,563	106	---	---	---	---	52.46	AL	33.30	57.5%
Beşer Eya ve Mobilya										
Argelik	100,819	3,010	---	0.6%	16%	-13%	215.00	TUT	149.20	44.1%
Vestel Beyaz Eşya	30,112	899	---	0.2%	22%	-8%	28.27	AL	18.82	50.2%
Vestel Elektronik	22,962	686	---	0.4%	48%	11%	118.00	AL	68.45	72.4%
Yataş	4,335	129	---	---	19%	-10%	46.30	AL	28.94	60.0%
Telekom & Teknoloji & Yazılım										
Aztek Teknoloji	5,730	171	---	---	43%	-57%	109.90	AL	57.30	91.8%
Hibit Bilgisayar Hizmetleri	9,907	296	---	---	36%	3%	121.00	AL	77.70	55.7%
İndeks Bilgisayar	5,700	170	---	---	33%	0%	13.15	AL	7.60	73.1%
Karel Elektronik	10,960	327	---	---	17%	-12%	21.00	AL	13.60	54.4%
Kontrolmatik Teknoloji	31,850	951	0.7%	0.5%	-27%	-45%	101.85	AL	49.00	107.8%
Logo Yazılım	11,400	340	---	---	62%	22%	139.00	TUT	114.00	21.9%
Turkcell	227,260	6,785	6.4%	4.5%	84%	39%	148.80	AL	103.30	44.0%
Türk Telekom	174,300	5,204	---	0.9%	104%	54%	76.60	AL	49.80	53.8%
Savunma										
Aselsan	266,076	7,944	3.5%	2.5%	30%	-2%	89.70	AL	58.35	53.7%
Yapı Malzemeleri										
Akçansa	28,698	857	---	---	10%	-17%	199.00	TUT	149.90	32.8%
Çimsa	30,448	909	---	0.5%	13%	-15%	51.30	AL	32.20	59.3%
Kalekim	11,500	343	---	---	17%	-12%	39.06	AL	25.00	56.2%
Havacılık										
Pegasus	117,750	3,516	2.6%	1.8%	77%	33%	340.00	AL	235.50	44.4%
TAV Havalimanları	86,970	2,597	---	1.5%	123%	68%	425.50	AL	239.40	77.7%
Türk Hava Yolları	410,895	12,268	10.7%	7.7%	30%	-2%	448.00	AL	297.75	50.5%
Kağıt ve Kağıt Ürünleri										
Europap Tezol Kağıt	8,004	239	---	---	1%	-24%	31.22	AL	18.19	71.6%
GYO'lar										
Emlak GYO	42,332	1,264	1.1%	0.8%	62%	22%	13.00	AL	11.14	16.7%
Ozak GYO	15,142	452	---	---	35%	2%	14.00	AL	10.40	34.6%
Torunlar GYO	44,780	1,337	---	---	48%	11%	69.15	AL	44.78	54.4%

Kaynak: Deniz Yatırım Strateji ve Araştırma, Rasyonet

92.7% 82.8%

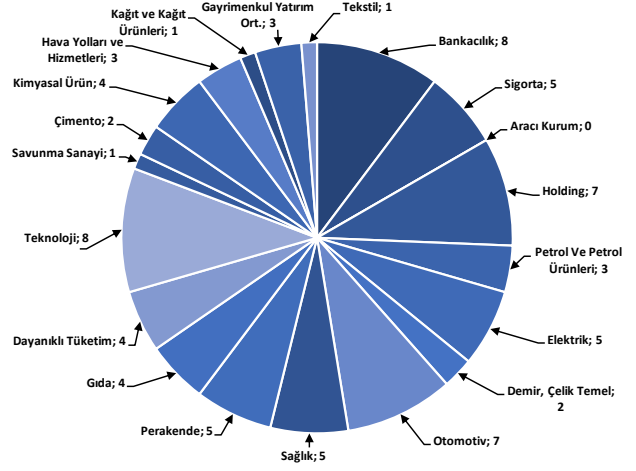
Strateji ve Araştırma Bölümü kapsamındaki hisselerle ait öneri dağılımı

Araştırma öneri dağılımı



Kaynak: Deniz Yatırım Strateji ve Araştırma Bölümü

Araştırma kapsamı sektörel dağılımı



Kaynak: Deniz Yatırım Strateji ve Araştırma Bölümü

Haftalık takvim

Haftalık Takvim, 12 Ağustos 2024 - 18 Ağustos 2024						
Tarih	Gün	Saat	Ülke	Olay	Beklenti	Önceki
12 Ağustos	Pazartesi	10:00	TR	İşsizlik Oranı	--	8.40%
		10:00	TR	Perakende Ticaret (Yıllık)	--	5.80%
		18:00	ABD	NY Fed 1 Yıllık Enflasyon Beklentileri	--	3.02%
		21:00	ABD	Aylık Bütçe Dengesi	--	-\$66.0b
13 Ağustos	Salı	10:00	TR	Cari İşlemler Dengesi	0.25b	-1.24b
		10:00	TR	Konut Satışları	--	79.3k
		10:00	TR	Konut Satışları (Yıllık)	--	-5.20%
		12:00	EUR	ZEW Ekonomik Hissiyatı	--	43.7
		15:30	ABD	ÜFE (Aylık)	0.20%	0.20%
		15:30	ABD	Çekirdek ÜFE (Aylık)	0.20%	0.40%
		15:30	ABD	ÜFE (Yıllık)	--	2.60%
		15:30	ABD	Çekirdek ÜFE (Yıllık)	--	3.00%
		15:30	ABD	Çekirdek ÜFE (Yıllık)	0.30%	0.30%
14 Ağustos	Çarşamba	12:00	EUR	GSYİH (Çeyreklik)(M.A.)	0.60%	0.60%
		12:00	EUR	GSYİH (Yıllık)(M.A.)	--	0.30%
		12:00	EUR	İstihdam (Çeyreklik)	--	1.00%
		12:00	EUR	İstihdam (Yıllık)	--	1.00%
		12:00	EUR	Sanayi Üretimi (Mevsimsellikten Arındırılmış) (Aylık)	0.60%	-0.60%
		12:00	EUR	Sanayi Üretimi (Yıllık)	-2.60%	-2.90%
		15:30	ABD	TÜFE (Aylık)	0.20%	-0.10%
		15:30	ABD	Çekirdek TÜFE (Aylık)	0.20%	0.10%
		15:30	ABD	TÜFE (Yıllık)	3.00%	3.00%
		15:30	ABD	Çekirdek TÜFE (Yıllık)	3.20%	3.30%
		15:30	ABD	TÜFE (Mevsim Etkisinden Arındırılmamış)	314.772	314.175
		15:30	ABD	TÜFE (Mevsim Etkisinden Arındırılmış)	--	318.346
		15 Ağustos	Perşembe	11:00	TR	Merkezi Hükümet Bütçe Dengesi
14:30	TR			Yabancı Net Hisse Senedi Yatırımı	--	-\$169m
15:30	ABD			Empire State İmalat Endeksi	-6	-6.6
15:30	ABD			Perakende Satışlar (Aylık)	0.30%	0.00%
15:30	ABD			Çekirdek Perakende Satışlar (Aylık)	0.10%	0.40%
15:30	ABD			İşsizlik Başvurusu Başvuruları	--	233k
15:30	ABD			İthalat Fiyat Endeksi (Aylık)	-0.10%	0.00%
15:30	ABD			İthalat Fiyat Endeksi (Yıllık)	--	1.60%
15:30	ABD			İhracat Fiyat Endeksi (Aylık)	--	-0.50%
15:30	ABD			İhracat Fiyat Endeksi (Yıllık)	--	0.70%
16:15	ABD			Sanayi Üretimi (Aylık)	0.00%	0.60%
16:15	ABD			Kapasite Kullanım Oranı	78.70%	78.80%
17:00	ABD			İşletme Stokları	0.30%	0.50%
23:00	ABD			TIC Net Uzun Vadeli İşlemler	--	-\$54.6b
16 Ağustos	Cuma			10:00	TR	Konut Fiyat Endeksi (Yıllık)
		10:00	TR	Konut Fiyat Endeksi (Aylık)	--	1.26%
		10:00	TR	Beklenen Enflasyon (Gelecek 12 Ay)	--	30.02%
		12:00	EUR	Ticaret Dengesi (M.A.)	--	12.3b
		12:00	EUR	Ticaret Dengesi (Mevsimsellikten Arındırılmamış)	--	13.9b
		15:30	ABD	Konut Başlangıçları	1342k	1353k
		15:30	ABD	İnşaat İzinleri	1436k	1446k
		15:30	ABD	Konut Başlangıçları (Aylık)	-0.90%	3.00%
		15:30	ABD	İnşaat İzinleri (Aylık)	-0.70%	3.40%
		17:00	ABD	Michigan Üni. Tüketici Hissiyatı	67.2	66.4
17:00	ABD	Michigan Üni. Tüketici Beklentileri	--	68.8		
17 - 18 Ağustos	Haftasonu	-	-			

*(M.A.):Mevsimsellikten arındırılmış

Kaynak: Bloomberg, Deniz Yatırım Strateji ve Araştırma

Beklenen Finansal Açıklamalar

Tarih	Şirket
9 Ağustos	Bankaların konsolide olmayan sonuçları için son gün
19 Ağustos	Bankaların konsolide sonuçları için son gün
20 Eylül	Şirketlerin konsolide olmayan sonuçları için son gün
30 Eylül	Şirketlerin konsolide sonuçları için son gün

Beklenen Finansal Açıklamalar

Tarih	Şirket	Çeyrek	Konsensus Net Kar Beklentisi	Deniz Yatırım Net Kar Beklentisi
12 Ağustos	PGSUS	2Ç24	TRY 2.413 mln	TRY 2.480 mln
	ULKER	2Ç24	TRY 1,664 mln	TRY 1,268 mln
12-16 Ağustos	HALKB	2Ç24	TRY 2,895 ml	TRY 3,001 mln
15 Ağustos	AKSA	2Ç24	-	TRY 708 mln
	EREGL	2Ç24	TRY 2,907 ml	TRY 2,491 mln
16-19 Ağustos	ENKAI	2Ç24	TRY 4.455 mln	TRY 5.329 mln

Kaynak: Research Turkey, Deniz Yatırım Strateji ve Araştırma

Sayılar milyon TL ifade etmektedir.

Yasal Uyarı

Bu rapor/e-posta içerisinde yer alan değerlendirmeler Deniz Yatırım Menkul Kıymetler A.Ş. tarafından, güvenilir olduğuna inanılan kaynaklardan elde edilen bilgi ve veriler kullanılarak genel nitelikte hazırlanmıştır. Raporunda yer alan ifadeler, mali durumunuz ile risk ve getiri tercihlerinize uygun olmayabilir ve hiçbir şekilde alış veya satış yapılması yönünde yönlendirme olarak değerlendirilmemelidir. Deniz Yatırım, bu bilgilerin doğru, eksiksiz ve değişmez olduğunu garanti etmemektedir. Bu sebeple, okuyucuların, bu raporlardan elde edilen bilgilere dayanarak hareket etmeden önce, bilgilerin doğruluğunu teyit etmeleri önerilir ve bu bilgilere dayanılarak aldıkları kararlarda sorumluluk okuyucuların kendilerine aittir. Bilgilerin eksikliği ve yanlışlığından Deniz Yatırım hiçbir şekilde sorumlu tutulamaz. Ayrıca, Deniz Yatırım ve DenizBank Finansal Hizmetler Grubu çalışanları ve danışmanlarının, herhangi bir şekilde bu rapor/e-posta içerisinde yer alan bilgiler dolayısıyla ortaya çıkabilecek, doğrudan veya dolaylı zararlarla ilgili herhangi bir sorumluluğu yoktur. Burada yer alan bilgiler sermaye piyasası aracına yönelik bir yatırım tavsiyesi, alım-satım önerisi ya da getiri vaadi değildir ve yatırım danışmanlığı kapsamında yer almamaktadır. Yatırım Danışmanlığı hizmeti; yetkili kuruluşlar tarafından imzalanacak yatırım danışmanlığı sözleşmesi çerçevesinde kişilerin risk ve getiri tercihleri dikkate alınarak kişiye özel sunulmaktadır. Buradaki içeriğin hiçbir bölümü Deniz Yatırım Menkul Kıymetler A.Ş.'nin yazılı izni olmadan çoğaltılamaz, hiçbir şekilde ortamda yayımlanamaz, alıntı yapılamaz ve kullanılamaz. Sadece burada yer alan bilgilere dayanarak yatırım kararı verilmesi beklentilerinize uygun sonuçlar doğurmayabilir.

© DENİZ INVEST 2024

Derecelendirme

Deniz Yatırım Analistleri, her hisse senedi için bir veya birden fazla değerlendirme yöntemi kullanarak 12 aylık hedef değerler (fiyatlar) ve buna bağlı olarak potansiyel getirileri hesaplamaktadır. 12 ay derecelendirme sistemimiz; AL, TUT ve SAT olmak üzere 3 farklı genel yatırım tavsiyesi içerir.

AL: Hisse senedinin gelecek 12 ay toplam potansiyel getirisinin **en az %20 ve üzerinde** oluşması şeklindeki değerlendirme ifade etmektedir.

TUT: Hisse senedinin gelecek 12 ay toplam potansiyel getirisinin **%0-20 aralığında** oluşması şeklindeki değerlendirme ifade etmektedir.

SAT: Hisse senedinin gelecek 12 ay toplam potansiyel getirisinin **%0'dan daha düşük** seviyelerde oluşması şeklindeki değerlendirme ifade etmektedir.

Derecelendirme	Potansiyel Getiri (PG), 12-ay
AL	≥%20
TUT	%0-20
SAT	≤%0

Kaynak: Deniz Yatırım

Deniz Yatırım Analistleri hisse senetlerini potansiyel katalizörler, tetikleyici gelişmeler, riskler ile piyasa, sektör ve rakip firma gelişmeleri ışığında değerlendirmektedir. Analistlerimiz genel yatırım tavsiyesinin kamuoyuyla paylaşılmasını takip eden süreçte hisse senetlerini titizlikle yakından takip etmeye devam etmekte; ancak, hisse senedi fiyatındaki dalgalanmalardan ötürü değerler, derecelendirme sistemimizdeki sınırları aştığı takdirde, analistlerimiz hisse senedi hakkında sundukları tavsiyeyi değiştirmemeyi ve/veya Gözden Geçirme (GG) sürecine almayı tercih edebilirler.