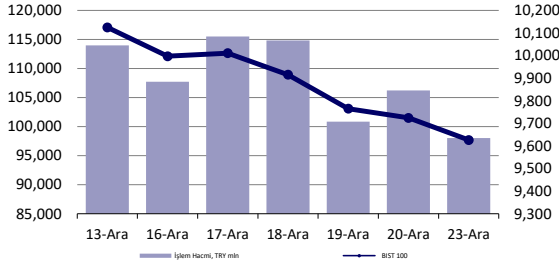


Hisse Senedi Piyasası



Endeksler, para piyasaları ve emtia

	Kapanış	Önceki	1 Gün	1 Ay	Yıl Baş.
BIST100	9,627	9,725	-1.0%	0.8%	28.9%
İşlem Hacmi, TL mln	98,029	106,242	-7.7%	-34.8%	5.8%
Türkiye 2032 (13.10.2032)	27.68%	27.49%	19 bps	-	523 bps
Türkiye 2032	5.96%	5.91%	4 bps	12 bps	-65 bps
TCMB karışık fonlama mlyt	50.00%	50.00%	0 bps	0 bps	750 bps
USD/TRY	35.21	35.18	0.1%	1.9%	19.3%
EUR/TRY	36.73	36.74	0.0%	2.0%	12.9%
Sepet (50/50)	35.97	35.96	0.0%	1.9%	15.9%

DOW	42,907	42,840	0.2%	-3.1%	13.8%
S&P500	5,974	5,931	0.7%	0.1%	25.2%
FTSE	8,103	8,085	0.2%	-1.9%	4.8%
MSCI EM	1,082	1,072	0.9%	-0.5%	5.7%
MSCI EE	42.36	42.28	0.2%	1.4%	-5.4%
Shanghai SE Comp	3,351	3,368	-0.5%	2.6%	12.6%
Nikkei	39,161	38,702	1.2%	2.3%	17.0%
Petrol (Brent)	72.97	72.63	0.5%	-1.9%	-1.9%
Altın	2,613	2,623	-0.4%	-3.8%	26.6%

En Çok Yükselen & Düşenler (BIST 100)

	Hisse Kodu	Son Kapanış	Gün Değ.	Hacim, TRY bin
En çok yükselenler				
Oyak Çimento Fabrikaları	OYAK	22.84	6.1%	1,179,429
Mlp Sağlık Hizmetleri	MPARK	376.00	3.4%	194,872
Rönesans G.M.Y.O	RGVAS	124.80	3.2%	95,530
Aselsan	ASELS	72.05	3.2%	3,215,988
Türkiye Sigorta	TURSG	15.60	3.2%	716,773
Koza Anadolu Metal	KOZAA	66.70	2.5%	376,792
En çok düşenler				
Beşiktaş Futbol Yat.	BJKAS	4.30	-6.5%	279,542
1000 Yatırımlar Holding	BINHO	311.00	-5.2%	134,344
Katılmevrim Tasarruf Finansman	KTLEV	53.25	-4.9%	357,034
Borusan Yat. Paz.	BRYAT	2,134.00	-4.7%	150,071
Fenerbahçe	FENER	40.20	-4.3%	164,127
Europower Enerji Ve Otomasyon Teknolojii	EUPWR	31.74	-4.3%	139,815

5 Yıllık Ülke Risk Primi (CDS) (baz puan)



günlük bülten

Piyasa yorumu:

Bu sabah karışık açılış ve sonrasında 9500 – 9850 arasında işlem aktivitesi bekliyoruz.

Dün endeks -1.01% değişimle 9626.56 seviyesinde kapattı. İşlem hacmi yüksek seviyede gerçekleşti.

Günlük Bültenimizin ilerleyen sayfalarında detaylı şekilde görebileceğiniz **Seçilmiş İndikatörler Puanlama Sistemimize** göre bugün öne çıkan ilk 5 hisse senedi: **ASELS, ASTOR, SISE, OBAMS ve OYAKC**. İlgili sayfada sistemimizin metodolojisini ve uyarı notunu okumanızı önemle belirtmek isteriz.

Son iş günü kapanışına göre, eşit dağıtım oranı ile oluşturulan Deniz Yatırım Model Portföyümüz günlük bazda %-0.68, BIST 100 endeksi ise %-1.01 seviyelerinde performans sergilemiştir.

Bugünün haberleri:

Hisse senetleri

- KONTR:** Progresiva Enerji Yatırımları Ticaret A.Ş.'nin Çevresel Etki Değerlendirmesi olumlu kararı / nötr
- PETKM:** Etilen-nafta makası haftalık bazda azalış gösterdi / olumsuz
- KRDMD:** Ocak-Mart dönemi satış duyurusu / nötr
- KCHOL:** Fenerbahçe Kalamış Yat Limanı ihalesi için sözleşmeye davet / nötr

Piyasalarda bugün

Küresel piyasalarda, Noel tatili öncesi yön arayışı devam ederken hafta boyunca tatil nedeniyle piyasaların nispeten sakin seyrini beklemek mümkün. Geçtiğimiz hafta başta Fed olmak üzere merkez bankalarının faiz kararları takip edilirken, dünya genelinde enflasyon ve resesyon ikilemi yeniden fiyatlamalara dahil oldu.

Fed'in enflasyonu düşürmek için politika faizini öngörülenden uzun süre yüksek tutabileceğine dair endişelerle artan satış baskısının ardından ABD piyasaları sınırlı da olsa yatışmış durumda. Piyasalar, haftanın ilk işlem gününü teknoloji hisseleri öncülüğünde değer kazancıyla tamamladı. Kapanışta Dow Jones %0,16, S&P 500 %0,73 ve Nasdaq %0,98 kazançla günü tamamladı.

Avrupa borsaları Noel tatili öncesi negatif bir seyir izlerken bazı borsaların erken kapanması ve Noel günü de kapalı kalacak olması nedeniyle hafta başlangıcında işlem hacimlerinin zayıf olması dikkat çekti. Stoxx Europe 600 %0,14 değer kazanırken, CAC 40 %0,03 ve DAX 40 %0,18 değer kaybıyla günü tamamladı.

Japon otomobil üreticileri Honda ve Nissan'ın birleşme görüşmelerine başladıklarını doğrulamasıyla birlikte başlayan düşüş trendi, şirketin hisselerinin dörtte birine kadarını piyasadan geri alacağını duyurmasıyla terse döndü. Honda hisselerinde %16 yükseliş yaşandı.

Yurt içi tarafta BIST 100 endeksi yeni haftanın ilk iş gününde %1 değer kaybederek 9.626,56 puandan kapanış yaptı. Bankacılık ve holding endekslerindeki değer kaybının %1'i geçtiği görülürken, en çok kazandıran %1,44 ile sigorta sektörü oldu. Yurt dışı piyasaların tatil öncesi durgun bir eğilim sergilemesi öngörülürken içeride ise gözler asgari ücret ve PPK toplantısı gibi önemli konu başlıklarına çevrilmiş durumda.

Şirket haberleri

KONTR: Progresiva Enerji Yatırımları Ticaret A.Ş.'nin Çevresel Etki Değerlendirmesi olumlu kararı / nötr

Bağlı ortaklığı Progresiva Enerji Yatırımları Ticaret A.Ş. tarafından Tekirdağ ili Muratlı ve Süleymanpaşa ilçeleri sınırlarında hayata geçirilmesi planlanan Çorlu Rüzgar Enerji Santrali (Çorlu RES) ve Enerji Depolama Tesisi projeleri için Çevre, Şehircilik ve İklim Değişikliği Bakanlığı'na sunulan Çevresel Etki Değerlendirmesi Raporu, İnceleme ve Değerlendirme Komisyonu tarafından değerlendirilmiş ve "ÇED Olumlu" kararı verilmiştir.

Proje 250MW rüzgar ve 1.000 MWh enerji depolama kapasitesine sahip olacaktır. Bu özelliğiyle Türkiye'nin en büyük şebeke ölçekli enerji depolama projesidir. Ülkemizin ilk GWh kapasitesine sahip enerji depolama tesisi ile birlikte yıllık yaklaşık 875 milyon kWh elektrik üretim kapasiteli bir rüzgâr enerji santralini de içermektedir.

Proje kapsamında, yasal mevzuat çerçevesindeki tüm süreçlere uygun olarak gerekli izinler alınmakta ve inşaat öncesi hazırlıklar sürdürülmektedir. ÇED Olumlu Karar tarihinden itibaren her iki ayda bir yatırım sürecine ilişkin gelişmeleri içeren Proje İlerleme Raporları, ilgili Bakanlığa sunulacaktır.

İlgili gelişmeyi KONTR payları açısından nötr olarak değerlendiriyoruz.

PETKM: Etilen-nafta makası haftalık bazda azalış gösterdi / olumsuz

20 Aralık 2024 tarihi itibarıyla haftalık bazda 11,3 USD/ton (%7,8) azalış ile 133,5 USD/ton seviyesinde gerçekleşti. Etilen fiyatlarında 3,5 USD/ton (%0,5) seviyesinde bir azalış yaşanırken, nafta fiyatında ise 7,8 USD/tonluk (%1,3) bir artış yaşandı. Hatırlanacağı üzere, makas bir önceki hafta 170,5 USD/ton seviyesinden 144,8 USD/tona toplamda 25,8 USD/ton azalış göstermişti. Etilen-nafta makasının geçen haftaki azalışın ardından bu hafta azalış göstermiş olmasını Petkim açısından olumsuz olarak değerlendiriyoruz.

KRDMD: Ocak-Mart dönemi satış duyurusu / nötr

Kardemir, Ocak-Mart 2025 döneminde planlanan satış programını açıkladı. Buna göre, yıllık bazda %34 azalışla 194 bin ton kütük, %14 daralmayla 101 bin ton profil, %23 artışla 134 bin ton kangal&çubuk ve %61 büyümeye 156 bin ton nervürlü inşaat demiri olmak üzere toplamda %5 azalışla 585 bin ton satış planlanıyor. Planlanan satışların çeyrek bazda %5 artış, yıllık bazda ise %5 azalışa işaret etmesi dolayısıyla söz konusu gelişmeyi Kardemir payları açısından nötr olarak değerlendiriyoruz.

KCHOL: Fenerbahçe Kalamış Yat Limanı ihalesi için sözleşmeye davet / nötr

16 Temmuz 2024 tarihli açıklamasında, bağlı ortaklığı Tek-Art Kalamış ve Fenerbahçe Marmara Turizm Tesisleri A.Ş.'nin (Tek-Art), T.C. Hazine ve Maliye Bakanlığı Özelleştirme İdaresi Başkanlığı (ÖİB) tarafından ilan edilen Fenerbahçe-Kalamış Yat Limanı'nın 40 yıl süreyle "işletme hakkının verilmesi" yöntemi ile özelleştirilmesine yönelik ihaleye katılacağı ve ihalenin kazanılması halinde konuyla ilgili bilgilerin yatırımcılarla paylaşılacağı kamuya duyurulmuştu.

ÖİB tarafından iletilen yazıda 15.09.2024 tarihli ve 32663 sayılı Resmi Gazete'de yayımlanan 14.09.2024 tarihli ve 8967 sayılı Cumhurbaşkanlığı Kararı ile ihaleye en yüksek teklif veren ilk üç teklif sahibinin onaylandığı ve ihale Şartnamesi hükümleri gereği teklif sahiplerinin sırasıyla sözleşme imzalamaya davet edilmekte olduğu belirtilmiş olup, ihaleye 504.000.000 ABD Doları ile en yüksek ikinci teklifi veren Teklif Sahibi olarak Tek-Art 5 Şubat 2025'de sözleşme imzasına davet edilmiştir.

Konuya ilişkin değerlendirmeler devam etmekte olup, önemli gelişmeler kamuya açıklanacaktır.

Değerlendirmelerin devam etmesi ve gelir içinde düşük bir paya sahip olması dolayısıyla söz konusu haberin önemli bir etki yaratmayacağı düşüncesindeyiz.

KAP haberleri

Kar Payı Ödemeleri													
Hisse Kodu	Özet Bilgi	Dağıtım Tarihi	Kapanış Fiyatı (TL)	Brüt (TL)	Net (TL)	Teorik Fiyat (TL)	Kar Payı Verimi	XU030 Ağırlık	XU030'a Yüzdesele Etkisi	XU030'a Puansal Etkisi	XU100 Ağırlık	XU100'e Yüzdesele Etkisi	XU100'e Puansal Etkisi
PAGYO	Kar payı	24.12.2024	64.65	0.56	0.56	64.09	0.87%	Yok	Etkisi bulunmuyor	Etkisi bulunmuyor	Yok	Etkisi bulunmuyor	Etkisi bulunmuyor

Kaynak: Deniz Yatırım Strateji ve Araştırma, Rasyonel, KAP

Genel Kurullar						
1. hafta						
02 Aralık 2024 Pazartesi	03 Aralık 2024 Salı	04 Aralık 2024 Çarşamba	05 Aralık 2024 Perşembe	06 Aralık 2024 Cuma	07 Aralık 2024 Cumartesi	08 Aralık 2024 Pazar
KTLEV / 10:00	BORSK / 14:00	TUREX / 13:00				
ATATP / 14:00						
2. hafta						
09 Aralık 2024 Pazartesi	10 Aralık 2024 Salı	11 Aralık 2024 Çarşamba	12 Aralık 2024 Perşembe	13 Aralık 2024 Cuma	14 Aralık 2024 Cumartesi	15 Aralık 2024 Pazar
UFUK / 11:00	TRCAS / 09:30	SELGD / 15:00	ZEDUR / 11:00	DRKAN / 10:30	MMCAS / 11:00	
IEYHO / 13:00						
3. hafta						
16 Aralık 2024 Pazartesi	17 Aralık 2024 Salı	18 Aralık 2024 Çarşamba	19 Aralık 2024 Perşembe	20 Aralık 2024 Cuma	21 Aralık 2024 Cumartesi	22 Aralık 2024 Pazar
DAPGM / 11:00	CANTE / 10:00	ODAS / 10:00	LOGO / 11:00	SEGMM / 10:00	ALKLC / 11:00	
SOKTS / 12:00						
SURGY / 13:00						
GSRAY / 14:00						
SMART / 14:00						
4. hafta						
23 Aralık 2024 Pazartesi	24 Aralık 2024 Salı	25 Aralık 2024 Çarşamba	26 Aralık 2024 Perşembe	27 Aralık 2024 Cuma	28 Aralık 2024 Cumartesi	29 Aralık 2024 Pazar
ARZUM / 10:00		BMSCH / 10:00	MEGAP / 14:00	TLMAN / 10:30	LINK / 10:00	ULKER / 12:00
IDGYO / 10:00						
KRVGD / 11:00						
CMET / 11:30						
5. hafta						
30 Aralık 2024 Pazartesi	31 Aralık 2024 Salı					
AHSGY / 11:00	BRSAN / 09:00					
PSGYO / 11:00						

Kaynak: Deniz Yatırım Strateji ve Araştırma, KAP

KAP Haberleri	
Hisse	Haber
BRSAN	ABD'de Yapılacak Üretim Teknolojisi Yatırımı Hakkında; Yönetim Kurulumuz toplanarak, Amerika Birleşik Devletleri'nde (ABD) kurulu bağlı ortaklığımız Borusan Berg Pipe Holding Corp. çatısı altında faaliyet gösteren Panama City tesisimizde, düz dikişli çelik boru üretiminde kullanılan ileri bir form verme teknolojisine 2025 ve 2026 yıllarında toplam 68 Milyon ABD Doları tutarında yatırım yapılmasına karar vermiştir. Bu yatırım, düz çelik plakaların sırasıyla 'J' şekline, ardından 'C' şekline ve son olarak 'O' şekline dönüştürülmesi aşamalarıyla büyük çaplı boruların şekillendirilmesini sağlayacak bir teknolojiyi içermektedir. Böylece ürün portföyümüz, daha küçük çaplı ve daha kalın duvarlı borularla genişletilecektir. Bu gelişmiş teknoloji, ürünlerimizin uzun mesafeli enerji taşımacılığı projelerinin yanı sıra açık deniz boru hattı projelerinde ve rüzgar enerjisi gibi yenilenebilir enerji odaklı platformlarda kullanılmasına da olanak sağlayacaktır. 2027 yılında faaliyete geçecek bu yatırım ile, ABD çelik boru pazarında bu teknoloji kullanılarak imal edilen borularda tek yerli üretici olarak konumlanılması ve yıllık yaklaşık 150 bin tonluk ek pazar potansiyeli sunduğu öngörülen ithal alternatiflere kıyasla yerel üretimin avantajlarından faydalanılarak pazar konumunun güçlendirilmesi hedeflenmektedir.
ECILC	Eczacıbaşı-Monrol'deki %50 Payımızın Satışına İlişkin Rekabet Kurulu Kararı; 05.04.2024 tarihli açıklamamız ile, Eczacıbaşı Monrol Nükleer Ürünler Sanayi ve Ticaret Anonim Şirketi'nin ödenmiş sermayesindeki %50'lik payımızın Curium International Trading B.V. tarafından satın alınmasına ilişkin bir Pay Devir Sözleşmesi imzalandığı, 08.08.2024 tarihli açıklamada ise anılan işlemle ilgili ön koşullar arasında yer alan Rekabet Kurulu izni konusunda yapılan değerlendirmeler sonucunda, Rekabet Kurulu tarafından ilgili işlemin 4054 sayılı Rekabetin Korunması Hakkında Kanun'un (Kanun) 10. maddesinin birinci fıkrası uyarınca nihai incelemeye alınmasına karar verildiği ve sürecin devam ettiği kamuya duyurulmuştur. Bu defa Rekabet Kurulu tarafından yürütülen nihai incelemenin altı aylık süresinin sona ereceği 27.01.2025 tarihinde tamamlanamayacağı anlaşıldığından, Kanun'un 43. maddesi uyarınca söz konusu nihai inceleme süresinin 27.01.2025 tarihinden itibaren altı ay uzatılmasına karar verildiği bilgisi Şirketimize iletilmiştir. Bu kapsamda süreç devam etmekte olup, konuyla ilgili gelişmeler Sermaye Piyasası Mevzuatı çerçevesinde yatırımcılarımız ile paylaşılacaktır.
ISCTR İlgili Şirket SİSE	Türkiye Şişe ve Cam Fabrikaları A.Ş. Pay Alım İşlemleri Hakkında; 23.12.2024 tarihinde Türkiye Şişe ve Cam Fabrikaları A.Ş. payları ile ilgili olarak 43,46-44,98 TL fiyat aralığından 2.000.000 TL toplam nominal tutarlı alım işlemi Ortaklığımızca gerçekleştirilmiştir. Bu işlemle birlikte Türkiye Şişe ve Cam Fabrikaları A.Ş. sermayesindeki paylarımız %51,88 sınırına ulaşmıştır. Yönetim kontrolüne sahip olduğumuz Anadolu Hayat Emeklilik A.Ş.'nin Şirkette sahip olduğu toplam % 0,05 oranındaki paylar da Ortaklığımızın kontrolü altındadır.

Kaynak: Deniz Yatırım Strateji ve Araştırma, KAP

Pay geri alımları								
Tarih	Hisse	Şirket	Bulunduğu endeks	Sektör	Alınan pay senedi	Fiyat aralığı (TL)	Nominal değer (TL)	Sermaye oranı (%)
23.12.2024	LKMNH	Lokman Hekim	XUHIZ:IS	Sağlık	17,500	16.48-16.61	6,089,359	2.82%
23.12.2024	TKFEN	Tekfen Holding	XU100:IS	Holding	220,996	71.00-73.00	10,144,805	2.74%

Kaynak: Deniz Yatırım Strateji ve Araştırma Bölümü, KAP

Baz alınmış hisseler Deniz Yatırım Strateji ve Araştırma Bölümü araştırma kapsamıdır.

Teknik yorum

BIST 100 endeksi

Dün endeks -1.01% değişimle 9626.56 seviyesinde kapattı. İşlem hacmi yüksek seviyede gerçekleşti. Endekste gün boyu satış baskısı hissedildi. Ancak kısa vadeli hedef / destek 9550 olarak izliyoruz ve bu seviyeden / yaklaştıkça tepki alımlarının gelebileceği düşüncesindeyiz. 9000 – 9550 bandını orta / uzun vade alım fırsatı olarak görüyoruz. 5 g Ort. 9808.64 22 g. Ort. 9855.86 seviyesindedir. Destek olarak 9500 ve 9550, direnç olarak 9750 ve 9850 takip ediyoruz. Bu sabah karışık açılış ve sonrasında 9500 – 9850 arasında işlem aktivitesi bekliyoruz.

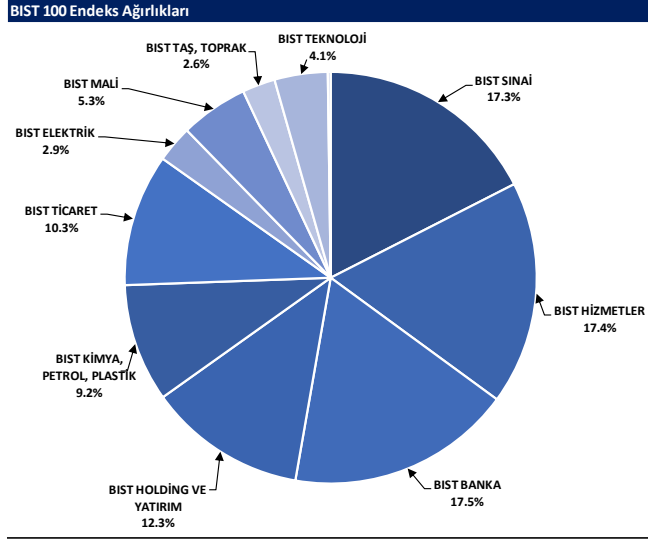


VIOP - X30Y vade teknik analiz

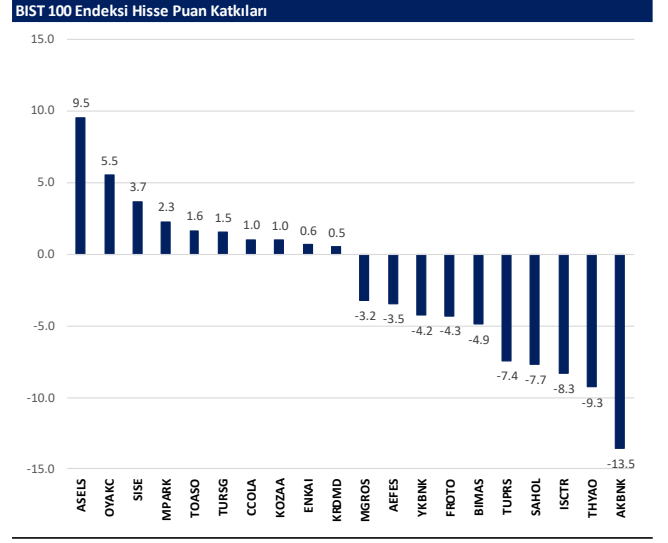
Dün vadeli endeks günü -1.18% değişimle 10582.00 seviyesinde kapattı. İşlem hacmi yüksek seviyede gerçekleşti. Vadeli endekste kısa vadeli ana destek seviyesinin kırılmasıyla başlayan satış baskısı dün de devam etti. Hedef / destek olarak 10500 takip ediyoruz ve bu seviyeden / yaklaştıkça tepki alımlarının geleceği düşüncesindeyiz. 10900 üstünde kalıcı olmadıkça / kapanış gerçekleştirilmedikçe satış baskısının sona erdiğini söylemenin erken olacağı düşüncesindeyiz. 5g. Ort. 10826,80 22 g. Ort. 11069,82 seviyesindedir. Destek olarak 10350 ve 10500, direnç olarak ise 10900 ve 11000 takip ediyoruz. Bu sabah karışık açılış ve sonrasında 10500– 10800 arasında işlem aktivitesi bekliyoruz.



BIST 100 endeks ağırlıkları ve puan katkıları



Kaynak: Deniz Yatırım Strateji ve Araştırma Bölümü hesaplamaları, Rasyonet



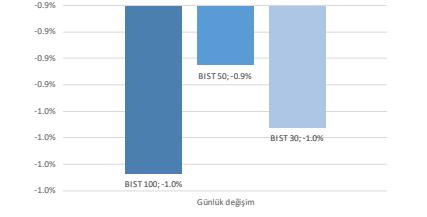
Kaynak: Deniz Yatırım Strateji ve Araştırma Bölümü hesaplamaları, Rasyonet

BIST endekslerine ait performanslar

BIST Endeksi	Endeks Açıklaması	23.12.2024	20.12.2024	Günlük değişim	29.12.2023	Yıl başlangıcından değişim
XU100	BIST 100	9627	9725	-1.0%	7470	29%
XU30	BIST 30	10503	10606	-1.0%	8021	31%
XU50	BIST 50	8494	8573	-0.9%	6572	29%
XBANK	BIST BANKA	13736	13954	-1.6%	8717	58%
XUTUM	BIST TÜM	11188	11296	-1.0%	8577	30%
XUMAL	BIST MALİ	11423	11558	-1.2%	7888	45%
XD30S	BIST 30 AĞIRLIK SINIRLAMALI 10	10745	10850	-1.0%	8193	31%
X100S	BIST 100 AĞIRLIK SINIRLAMALI 10	9629	9726	-1.0%	7472	29%
XBANA	BIST ANA	30338	30688	-1.1%	23113	31%
XBISM	BIST BİLİŞİM	4768	4827	-1.2%	3706	29%
XELKT	BIST ELEKTRİK	497	506	-1.8%	452	10%
XFINK	BIST FIN. KIR. FAKTORİNG	3754	3818	-1.7%	3198	17%
XGIDA	BIST GIDA, İÇECEK	11731	11869	-1.2%	8837	33%
XGMYO	BIST GAYRİMENKULY.O.	3460	3487	-0.7%	2449	41%
XHARZ	BIST HALKA ARZ	90517	91380	-0.9%	79702	14%
XHOLD	BIST HOLDİNG VE YATIRIM	9002	9110	-1.2%	6642	36%
XILTM	BIST İLETİŞİM	2288	2306	-0.8%	1391	65%
XINSA	BIST İNŞAAT	11564	11738	-1.5%	8943	29%
XKAGT	BIST ORMAN, KAĞIT, BASIM	5307	5321	-0.3%	5267	1%
XKMYA	BIST KİMYA,PETROL,PLASTİK	11405	11543	-1.2%	11439	0%
XKOBI	BIST KOBİ SANAYİ	24925	25292	-1.5%	22204	12%
XKURY	BIST KURUMSAL YÖNETİM	8202	8253	-0.6%	6264	31%
XMADN	BIST MADENÇİLİK	6625	6661	-0.5%	5363	24%
XMANA	BIST METAL ANA	16554	16639	-0.5%	14826	12%
XMESY	BIST METAL EŞYA, MAKİNA	20360	20504	-1.2%	18075	9%
XSDA	BIST ADANA	59731	59523	0.4%	66137	-10%
XSANK	BIST ANKARA	17691	17522	1.0%	12998	36%
XSANT	BIST ANTALYA	9848	10147	-2.9%	11026	-11%
XSBAL	BIST BAUKESİR	9747	9645	1.1%	8036	21%
XSBR	BIST BURSA	14325	14360	-0.2%	14349	0%
XSDNZ	BIST DENİZLİ	7417	7563	-1.9%	6224	19%
XSGRT	BIST SİĞORTA	61825	60949	1.4%	33697	83%
XSIST	BIST İSTANBUL	12838	12989	-1.2%	9479	35%
XSIZM	BIST İZMİR	14314	14521	-1.4%	13131	9%
XSKAY	BIST KAYSERİ	31689	32381	-2.1%	28581	11%
XSKOC	BIST KOCAELİ	23531	23912	-1.6%	23577	0%
XSKON	BIST KONYA	8627	8858	-2.6%	7870	10%
XSPOR	BIST SPOR	2864	2952	-3.0%	3668	-22%
XSTKR	BIST TEKİRDAĞ	45160	45924	-1.7%	39257	15%
XTAST	BIST TAŞ, TOPRAK	13623	13548	0.5%	10958	24%
XTCRT	BIST TİCARET	23636	23919	-1.2%	16660	42%
XTEKS	BIST TEKSTİL, DERİ	3561	3583	-0.6%	2994	19%
XTM2S	BIST TEMETTÜ 2S	13439	13600	-1.2%	9394	43%
XTMTU	BIST TEMETTÜ	10424	10517	-0.9%	7491	39%
XTRZM	BIST TÜRİZM	1290	1323	-2.4%	997	29%
XTUMY	BIST TÜM-100	34990	35268	-0.8%	25772	36%
XUHZ	BIST HİZMETLER	9331	9437	-1.1%	6839	36%
XULAS	BIST ULAŞTIRMA	34461	34889	-1.2%	24695	40%
XUSIN	BIST SINAI	12851	12959	-0.8%	11532	11%
XUSRD	BIST SÜRDÜRÜLEBİLİRLİK	13716	13442	-0.9%	9694	36%
XUTEK	BIST TEKNOLOJİ	13783	13654	0.9%	9541	44%
XYLDZ	BIST YILDIZ	10465	10563	-0.9%	8042	30%
XYORT	BIST MENKUL KIYMY.O.	3551	3503	1.4%	3385	5%
X10030	BIST 100-30	17422	17615	-1.1%	14042	24%
X10XB	BIST BANKA DIŞI LIKİT 10	11440	11516	-0.7%	9883	16%
XAKUR	BIST ARACI KURUMLAR	45198	45276	-0.2%	36746	23%
XLBNK	BIST LIKİT BANKA	12188	12365	-1.4%	7700	58%
XTKJS	BIST TEKNOLOJİ AĞIRLIK SINIRLAMALI	19722	19772	-0.3%	14089	40%

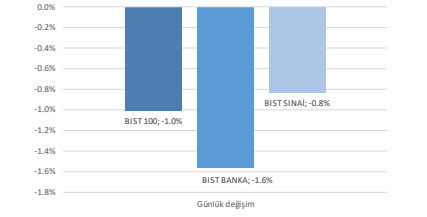
Kaynak: Deniz Yatırım Strateji ve Araştırma, Rasyonet

Seçilmiş BIST Endekslerine Ait Günlük Performanslar



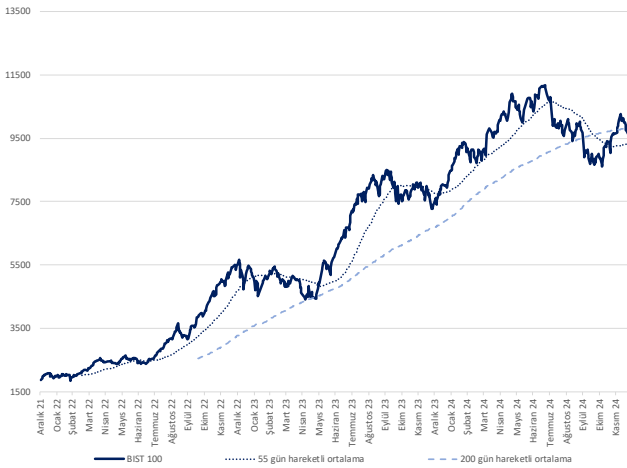
Kaynak: Deniz Yatırım Strateji ve Araştırma Bölümü hesaplamaları, Rasyonet

Seçilmiş BIST Endekslerine Ait Günlük Performanslar



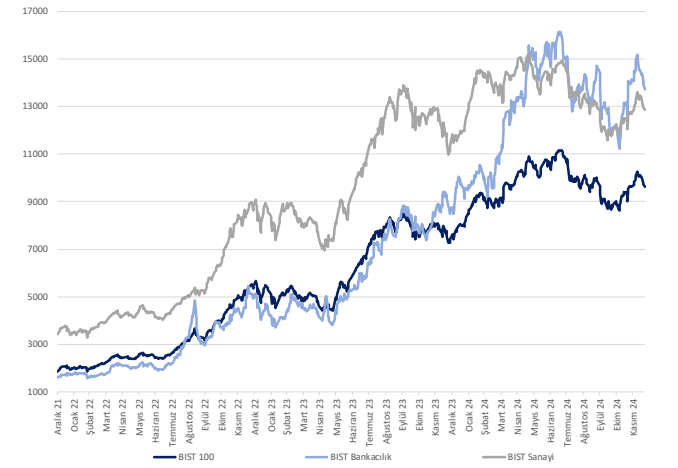
Kaynak: Deniz Yatırım Strateji ve Araştırma Bölümü hesaplamaları, Rasyonet

BIST 100



Kaynak: Deniz Yatırım Strateji ve Araştırma, Rasyonet

Endeks Performansları



Kaynak: Deniz Yatırım Strateji ve Araştırma, Rasyonet

Son 90 güne ait dip-zirve analizi



DENİZ YATIRIM STRATEJİ & ARAŞTIRMA | BIST 100 ENDEKSİ DİP-ZİRVE ANALİZİ

Hisse	Son kapanış	Önceki kapanış	Değişim %	Son 90 gün zirvesi	Son 90 gün dip	Zirveye uzaklık	Dibe uzaklık	Zirveye geçti mi?
ADEL	34.72	35.04	-0.9%	58.21	32.84	68%	5%	x
AEFES	229.50	234.60	-2.2%	259.00	176.20	13%	23%	x
AGHOL	351.75	362.75	-3.0%	375.50	275.00	7%	22%	x
AGROT	10.45	10.70	-2.3%	17.84	10.45	71%	-	x
AKBNK	59.30	60.70	-2.3%	66.35	46.40	12%	22%	x
AKFGY	2.10	2.13	-1.4%	2.28	1.81	9%	14%	x
AKFYE	18.83	18.88	-0.3%	22.70	16.98	21%	10%	x
AKSA	11.44	11.41	0.3%	12.01	8.05	5%	30%	x
AKSEN	35.42	35.96	-1.5%	40.02	32.34	13%	9%	x
ALARK	90.95	94.70	-4.0%	101.00	82.70	11%	9%	x
ALFAS	61.90	62.95	-1.7%	63.95	46.84	3%	24%	x
ALTNY	86.30	89.05	-3.1%	106.00	85.80	23%	1%	x
ANSGR	101.50	100.90	0.6%	101.90	73.00	0%	28%	x
ARCLK	139.40	142.10	-1.9%	153.60	123.70	10%	11%	x
ARDYZ	40.14	41.54	-3.4%	42.44	29.60	6%	26%	x
ASELS	72.05	69.80	3.2%	72.05	54.41	-	24%	✓
ASTOR	107.10	107.00	0.1%	107.20	65.25	0%	39%	x
BERA	14.40	14.83	-2.9%	16.87	12.38	17%	14%	x
BIMAS	491.00	494.75	-0.8%	605.70	440.57	23%	10%	x
BINHO	311.00	328.00	-5.2%	412.75	272.75	33%	12%	x
BIKAS	4.30	4.60	-6.5%	7.47	4.18	74%	3%	x
BRSAN	421.25	435.25	-3.2%	575.00	349.00	36%	17%	x
BRYAT	2134.00	2240.00	-4.7%	2369.00	1702.00	11%	20%	x
BTCIM	135.00	136.00	-0.7%	247.70	129.20	83%	4%	x
CANTE	1.69	1.75	-3.4%	1.76	1.39	4%	18%	x
CCOLA	58.75	58.35	0.7%	67.40	45.12	15%	23%	x
CIMSA	43.98	44.76	-1.7%	45.10	29.88	3%	32%	x
CLEBI	1883.00	1917.00	-1.8%	2225.00	1665.00	18%	12%	x
CWENE	21.30	21.98	-3.1%	27.51	18.95	29%	11%	x
DOAS	193.70	201.20	-3.7%	233.00	193.70	20%	-	x
DOHOL	15.25	15.12	0.9%	16.16	12.62	6%	17%	x
ECILC	47.86	48.82	-2.0%	54.60	37.26	14%	22%	x
EGENE	9945.00	10200.00	-2.5%	11820.00	8992.50	19%	10%	x
EKGYO	12.86	13.00	-1.1%	13.72	9.45	7%	27%	x
ENERY	255.50	266.50	-4.1%	295.25	190.70	16%	25%	x
ENISA	58.65	59.70	-1.8%	65.30	52.75	11%	10%	x
ENKAI	51.10	50.85	0.5%	56.20	42.60	10%	17%	x
EREGL	24.96	25.10	-0.6%	27.00	23.10	8%	7%	x
EUPWR	31.74	33.16	-4.3%	36.84	25.84	16%	19%	x
FENER	40.20	42.00	-4.3%	61.05	40.20	52%	-	x
FROTO	930.50	949.50	-2.0%	1101.35	847.46	18%	9%	x
GARAN	125.40	125.40	0.0%	132.00	97.75	5%	22%	x
GESAN	46.00	47.40	-3.0%	53.00	37.92	15%	18%	x
GOLTS	418.25	428.75	-2.4%	519.50	345.75	24%	17%	x
GUBRF	278.75	281.00	-0.8%	283.00	163.10	2%	41%	x
HALKB	16.07	16.17	-0.6%	17.45	14.33	9%	11%	x
HEKTS	3.72	3.72	0.0%	4.54	3.36	22%	10%	x
ISCTR	12.85	13.15	-2.3%	14.28	10.99	11%	14%	x
ISMEN	43.84	43.84	0.0%	46.22	31.32	5%	29%	x
KARSN	12.22	12.53	-2.5%	18.53	12.22	52%	-	x
KCAER	14.23	14.20	0.2%	15.46	11.88	9%	17%	x
KCHOL	180.50	182.00	-0.8%	201.00	161.70	11%	10%	x
KLSEK	35.34	35.98	-1.8%	46.44	32.10	31%	9%	x
KONTR	39.00	40.00	-2.5%	51.70	37.80	33%	3%	x
KONYA	6840.00	7010.00	-2.4%	7800.00	5820.00	14%	15%	x
KOZAA	66.70	65.10	2.5%	75.15	54.90	13%	18%	x
KOZAL	21.90	22.36	-2.1%	28.68	18.75	31%	14%	x
KRDMD	28.16	27.96	0.7%	30.48	22.30	8%	21%	x
KTLEV	53.25	56.00	-4.9%	63.40	43.30	19%	19%	x
LMKDC	30.60	30.90	-1.0%	31.24	20.38	2%	33%	x
MAVI	82.30	85.30	-3.5%	107.60	73.25	31%	11%	x
MGROS	487.50	497.25	-2.0%	528.00	395.47	8%	19%	x
MIAATK	41.90	43.00	-2.6%	51.50	36.74	23%	12%	x
MPARK	376.00	363.75	3.4%	420.75	289.25	12%	23%	x
OBAMS	53.25	53.00	0.5%	53.25	31.35	-	41%	✓
ODAS	6.12	6.31	-3.0%	7.85	5.56	28%	9%	x
OTKAR	472.00	471.75	0.1%	518.00	413.25	10%	12%	x
OYAKC	22.84	21.52	6.1%	22.84	13.79	-	40%	✓
PAPIL	13.45	13.33	0.9%	22.92	9.94	70%	26%	x
PEKGY	1.58	1.59	-0.6%	1.66	1.07	5%	33%	x
PETKM	18.34	18.61	-1.5%	24.58	17.14	34%	7%	x
PGSUS	217.30	221.30	-1.8%	253.25	208.60	17%	4%	x
REEDR	14.24	14.38	-1.0%	34.48	14.24	142%	-	x
RGYAS	124.80	120.90	3.2%	133.00	101.50	7%	19%	x
SAHOL	92.00	94.00	-2.1%	101.00	79.00	10%	14%	x
SASA	4.05	4.04	0.2%	5.11	3.69	26%	9%	x
SISE	44.28	43.60	1.6%	44.28	37.66	-	15%	✓
SKBNK	4.74	4.82	-1.7%	4.99	3.84	5%	19%	x
SMRTG	38.82	40.00	-3.0%	44.52	33.32	15%	14%	x
SOKM	39.58	39.92	-0.9%	57.48	37.74	45%	5%	x
TABGD	150.00	154.20	-2.7%	174.00	128.70	16%	14%	x
TAVHL	281.50	285.75	-1.5%	291.50	210.00	4%	25%	x
TCELL	90.70	91.45	-0.8%	103.08	79.85	14%	12%	x
THYAO	286.00	289.75	-1.3%	308.50	257.75	8%	10%	x
TKFEN	71.15	73.85	-3.7%	83.05	47.08	17%	34%	x
TMSN	112.40	115.90	-3.0%	138.40	107.50	23%	4%	x
TOASO	190.70	186.90	2.0%	251.50	179.80	32%	6%	x
TSKB	12.01	12.15	-1.2%	13.13	10.65	9%	11%	x
TTKOM	44.24	44.50	-0.6%	54.85	43.78	24%	1%	x
TRAK	693.50	705.50	-1.7%	780.50	647.98	13%	7%	x
TUKAS	6.78	6.99	-3.0%	8.34	6.22	23%	8%	x
TUPRS	143.30	145.50	-1.5%	158.90	140.80	11%	2%	x
TURSG	15.60	15.12	3.2%	15.60	11.48	-	26%	✓
ULKER	105.80	108.10	-2.1%	157.70	99.80	49%	6%	x
VAKBN	22.70	22.54	0.7%	25.52	18.92	12%	17%	x
VESBE	16.93	17.13	-1.2%	19.18	16.50	13%	3%	x
VESTL	65.85	66.90	-1.6%	74.70	54.75	13%	17%	x
YEOTK	49.04	50.10	-2.1%	58.41	39.97	19%	18%	x
YKBNK	28.24	28.60	-1.3%	33.06	23.04	17%	18%	x
ZOREN	4.29	4.37	-1.8%	4.82	3.89	12%	9%	x

Kaynak: Deniz Yatırım Strateji ve Araştırma Bölümü hesaplamaları, Rasyonel

Seçilmiş rasyolar



DENİZ YATIRIM STRATEJİ & ARAŞTIRMA | BIST 100 HIZLI BAKIŞ

Hisse kodu	Şirket İsmi	Sektör	F/K	FD/FAVÖK	FD/SATIŞLAR	Özkaynak karlılığı	Piyasa değeri (milyar TL)	Halka açıklık oranı	BIST 100 payı
ADEL	Adel Kalemlik	KIRTASIYE	26.12	27.66	4.17	27%	9.0	28%	0.1%
AEFES	Anadolu Efes Biraçılık	BIRAÇILIK VE MESRUBAT	6.89	4.53	0.72	27%	135.9	32%	1.6%
AGHOL	Ag Anadolu Grubu Holding	HOLDING	6.56	2.40	0.21	18%	85.7	34%	1.0%
AGROT	Agrotch Yüksek Teknoloji Ve Yatırım	TEKNOLOJİ	37.14	297.50	4.78	6%	12.5	25%	0.1%
AKBNK	Akbank	BANKACILIK	6.40			23%	308.4	52%	3.7%
AKGYF	Akfen G.M.Y.O.	GAYRİMENKUL YATIRIM ORT.		9.20	8.21	-3%	8.2	45%	0.1%
AKFYE	Akfen Yenilenebilir Enerji	ELEKTRİK	3.88	9.77	5.84	25%	22.5	28%	0.3%
AKSA	Aksa	ENDÜSTRİYEL TEKSTİL	13.19	9.47	1.68	19%	44.4	37%	0.5%
AKSEN	Aksa Enerji	ELEKTRİK	8.36	10.04	2.18	15%	44.4	21%	0.5%
ALARK	Alarko Holding	İNŞAAT, TAAHHÜT	8.00		4.98	11%	39.6	37%	0.5%
ALFAS	Alfa Solar Enerji	ELEKTRİK	50.02	27.53	2.89	15%	22.8	20%	0.3%
ALTYN	Altın Yatırım Teknolojileri	TEKNOLOJİ	29.52	23.19	11.35		20.3	25%	0.2%
ANSGR	Anadolu Sigorta	SİGORTA	6.07			41%	50.8	35%	0.6%
ARCLK	Arçelik	DAYANIKLI TÜKETİM	105.66	8.85	0.49	1%	94.2	15%	1.1%
ARDYZ	Ard Grup Bilişim Teknolojileri	TEKNOLOJİ	25.76	5.40	3.84	13%	6.8	75%	0.1%
ASELS	Aselesan	İLETİŞİM CİHAZLARI	27.93	15.28	3.33	12%	328.5	26%	3.9%
ASTOR	Astor Enerji	ELEKTRİK	14.54	12.71	3.97	50%	106.9	28%	1.3%
BETA	Bera Holding	HOLDING	1.99	4.25	0.53	29%	9.8	64%	0.1%
BIMAS	Bim Birleşik Mağazalar	PERAKENDE	13.85	18.50	0.65	27%	298.1	60%	3.5%
BINHO	1000 Yatırımlar Holding	HOLDING		2.45	2.37	-5%	14.6	20%	0.2%
BİKAS	Beşiktaş Futbol Yat.	SPOR	784.87		2.22		5.2	45%	0.1%
BRNSAN	Borusan Boru Sanayi	DEMİR, ÇELİK TEMEL	45.19	22.28	1.22	5%	59.7	17%	0.7%
BRYAT	Borusan Yat. Paz.	HOLDING	35.34		659.71	7%	60.0	13%	0.7%
BTÇİM	Batı Çimento	ÇİMENTO	7.27	14.80	2.06	29%	24.3	42%	0.3%
CANTE	Çanta Termik	ELEKTRİK		5.44	2.01	-8%	31.8	51%	0.1%
CCOLA	Coca Cola İçecek	BIRAÇILIK VE MESRUBAT	8.14	8.08	1.44	43%	154.4	25%	2.0%
CİMSA	Cimsa	ÇİMENTO	9.03	8.20	1.70	23%	41.6	45%	0.5%
CLBİ	Celebi	HAVA YOLLARI VE HİZMETLERİ	15.67	9.80	2.80	58%	45.8	12%	0.5%
CWENE	Cw Enerji Mühendislik	ELEKTRİK	116.26	13.18	2.36	3%	21.3	29%	0.3%
DOAS	Doğuş Otomotiv	OTOMOTİV	4.09	3.10	0.30	22%	42.6	39%	0.5%
DOHOL	Doğan Holding	HOLDING	12.05	2.97	0.36	6%	39.9	36%	0.5%
EDCL	Edebiyat İşletim	SAĞLIK	8.50	45.74	4.08	10%	32.8	19%	0.4%
EĞEN	Ege Endüstri	OTOMOTİV PARÇASI	35.20	34.81	6.93	19%	31.3	34%	0.4%
EKGYO	Emlak G.M.Y.O.	GAYRİMENKUL YATIRIM ORT.	15.21	7.33	2.04	5%	48.9	51%	0.6%
ENERY	Enerjya Enerji	ELEKTRİK	5.00	23.88	1.93	39%	37.0	27%	0.4%
ENJSA	Enerjisa Enerji	ELEKTRİK		4.23	0.60	-9%	69.3	20%	0.8%
ENKAİ	Enka İnşaat	İNŞAAT, TAAHHÜT	12.62	10.45	2.25	11%	306.6	12%	3.6%
ERELG	Ereğli Demir Çelik	DEMİR, ÇELİK TEMEL	9.35	10.32	1.24	9%	174.7	48%	2.1%
EUPOWER	Europower Enerji Ve Otomasyon Teknolojileri	ELEKTRİK	31.93	10.42	2.17	11%	20.9	27%	0.2%
FENER	Fenerbahçe	SPOR			2.16		10.1	34%	0.1%
FROTO	Ford Otosan	OTOMOTİV	6.39	12.04	0.77	61%	326.5	18%	3.9%
GARAN	Garanti Bankası	BANKACILIK	5.45			37%	526.7	14%	6.3%
GESAN	Görsüm Elektrik Sanayi Taahhüt Ve Ticaret	ELEKTRİK	18.61	4.82	1.37	15%	21.2	28%	0.3%
GOLTS	Göltaş Çimento	ÇİMENTO	3.39	6.77	1.47	37%	7.5	68%	0.1%
GÜBRF	Gübre Fabrikaları	TARIM KİMYASALLARI	124.46	21.07	2.13	6%	53.1	22%	1.1%
HALKB	Halk Bankası	BANKACILIK	8.69			10%	115.5	9%	1.4%
HEKTS	Hecktaş	TARIM KİMYASALLARI			8.76	-44%	31.4	41%	0.4%
İSCTR	İş Bankası (C)	BANKACILIK	5.85			20%	321.2	21%	3.8%
İSMEN	İş Yatırım	ARACI KURUM	13.40	2.88	0.06	25%	65.8	38%	0.8%
KARNS	Karsan Otomotiv	OTOMOTİV		19.72	1.75	-22%	11.0	39%	0.1%
KCAER	Kocaeli Çelik	DEMİR, ÇELİK TEMEL	25.19	10.61	1.69	13%	27.3	24%	0.3%
KCHOL	Koc Holding	HOLDING	10.56	14.61	1.53	10%	457.7	22%	5.4%
KLSE	Kaleseramik Çanakçile Kalebodur Seramik	SERAMİK			2.14	-32%	38.2	21%	0.2%
KONTR	Kontrolmatik Teknoloji	ELEKTRİK	52.80	25.96	4.25	13%	25.4	46%	0.3%
KONYA	Konya Çimento	ÇİMENTO	147.28	57.06	6.39	9%	33.3	15%	0.4%
KOZAA	Koza Anadolu Metal	MADENCİLİK	836.20	3.44	1.31	0%	25.9	44%	0.3%
KOZAL	Koza Altın İşletmeleri	MADENCİLİK	29.12	15.94	6.32	10%	70.1	29%	0.8%
KRDMD	Kardemir (I)	DEMİR, ÇELİK TEMEL	17.65	12.62	0.82	5%	22.0	89%	0.3%
KTLEV	Katılımın Yatırım Finansman	ARACI KURUM	5.89			100%	9.6	48%	0.1%
LMKDC	Limak Doğru Anadolu Çimento	ÇİMENTO	8.98	7.82	3.64	65%	15.8	30%	0.2%
MAVİ	Mavi Giyim	TEKSTİL, ENTEGRE	13.28	4.81	0.87	32%	32.7	73%	0.4%
MGROS	Migros	PERAKENDE	13.88	8.27	0.31	16%	88.3	51%	1.0%
MIATK	Mia Teknoloji	TEKNOLOJİ	17.77	13.20	9.27	47%	20.7	57%	0.2%
MPARK	Mip Sağlık Hizmetleri	SAĞLIK	9.90	7.73	2.09	50%	71.8	27%	0.9%
OBAMS	Oba Makamarcılık	GIDA	72.28	85.58	1.02	5%	25.5	20%	0.3%
ODAS	Odas Elektrik	ELEKTRİK		2.21	0.95	-32%	8.6	73%	0.1%
OTKAR	Otokar	OTOMOTİV	138.65	73.01	2.10	5%	56.6	27%	0.7%
OYAKC	Oyak Çimento Fabrikaları	ÇİMENTO	13.49	8.55	2.43	26%	111.0	24%	1.3%
PAPIL	Papillon Savunma Teknoloji Ve Ticaret	TEKNOLOJİ		119.43	19.17	-4%	2.8	89%	0.0%
PEKGY	Peker G.M.Y.O.	GAYRİMENKUL YATIRIM ORT.	2.63		58.44	48%	4.0	61%	0.0%
PETKM	Petkim	PETROL VE PETROL ÜRÜNLERİ	2.39		1.07	36%	46.5	47%	0.6%
PGSUS	Pegasus Hava Taahhütçü	HAVA YOLLARI VE HİZMETLERİ	4.69	7.28	2.05	41%	108.7	43%	1.3%
REEDR	Reeder Teknoloji	TEKNOLOJİ		13.82	5.06	-6%	13.5	34%	0.2%
RGYAS	Rönesans G.M.Y.O.	GAYRİMENKUL YATIRIM ORT.	1.69	12.43	7.57		41.3	10%	0.5%
SAHOL	Sabancı Holding	HOLDING	27.27	22.84	11.04	3%	193.2	51%	2.3%
SASA	Sasa	ENDÜSTRİYEL TEKSTİL	5.34	23.83	5.45	40%	177.5	23%	2.1%
SİSE	Şişe Cam	CAM	7.34	15.87	1.15	12%	135.6	49%	1.6%
SKBNK	Şekerbank	BANKACILIK	4.79			30%	11.9	48%	0.1%
SMRTG	Smart Güneş Enerjisi Teknolojileri	ELEKTRİK	28.58	24.12	2.65	32%	23.5	25%	0.3%
SQKİM	Sokik Marketler Ticaret	PERAKENDE			0.14	0%	23.5	51%	0.3%
TABGD	Tab Gıda Sanayi	GIDA	22.30	6.21	1.34	16%	39.2	20%	0.5%
TAVHL	Tav Havalimanları	HAVA YOLLARI VE HİZMETLERİ	11.64	8.64	2.65	18%	102.3	48%	1.2%
TECELL	Turkcell	İLETİŞİM	4.61	3.31	1.51	32%	199.5	54%	2.4%
THYAO	Türk Hava Yolları	HAVA YOLLARI VE HİZMETLERİ	2.16	5.18	0.97	37%	394.7	50%	4.7%
TKFEN	Tekfen Holding	HOLDING	21.70	40.55	0.53	5%	26.3	48%	0.3%
TMSN	Tümsan Motor Ve Traktör	OTOMOTİV	19.57	2.10	-7%		12.9	29%	0.2%
TOASO	Tofaş Otomobil Fab.	OTOMOTİV	7.93	6.13	0.69	31%	95.4	24%	1.1%
TSKB	T.S.K.B.	BANKACILIK	3.72			38%	33.6	39%	0.4%
TTKOM	Türk Telekom	İLETİŞİM	6.03	3.92	1.44	24%	154.8	13%	1.8%
TRAKT	Türk Traktör	OTOMOTİV	7.16	5.11	1.02	63%	69.4	24%	0.8%
TUKAS	Tuğaç	GIDA	7.54	7.28	1.77	16%	10.0	39%	0.1%
TUPRS	Tupras	PETROL VE PETROL ÜRÜNLERİ	4.39	3.11	0.26	30%	276.1	49%	3.3%
TURSG	Turkish Sigorta	SİGORTA	7.29			58%	78.0	38%	0.9%
ULKER	Ülker	GIDA	6.51	4.43	0.81	28%	39.1	28%	0.5%
VAKBN	T. Vakıflar Bankası	BANKACILIK	6.04			21%	225.1	6%	2.7%
VESBE	Vestel Beyaz Eşya	DAYANIKLI TÜKETİM	17.03	4.98	0.51	7%	27.1	19%	0.3%
VESTL	Vestel	DAYANIKLI TÜKETİM		5.11	0.54	-2%	22.1	45%	0.3%
YEOTK	Yeo Teknoloji Enerji Ve Endüstri	ELEKTRİK	18.67	8.45	1.96	57%	17.4	36%	0.2%
YKBNK	Yapı Ve Kredi Bankası	BANKACILIK	5.72			23%	238.5	39%	2.8%
ZOREN	Zorlu Enerji	ELEKTRİK	1.49	11.36	2.21	30%	21.5	36%	0.3%

Kaynak: Deniz Yatırım Strateji ve Araştırma Bölümü hesaplamaları, Rasyolar F/K, FD/FAVÖK ve FD/Satışlar rasyoları son 4 geyrek verilerine aittir.

En düşük F/K	Şirket
1.49	ZOREN

En düşük FD/FAVÖK	Şirket
2.21	ODAS

En düşük FD/SATIŞLAR	Şirket
0.06	HEKTS

En düşük özkaynak karlılığı	Şirket
-44%	HEKTS

En düşük piyasa değeri	Şirket
2.8	PAPIL

En düşük halka açıklık oranı	Şirket
6%	VAKBN

En düşük BIST 100 payı	Şirket
0.0%	PAPIL

En yüksek F/K	Şirket
836.20	KOZAA

En yüksek FD/FAVÖK	Şirket
297.50	AGROT

En yüksek FD/SATIŞLAR	Şirket
659.71	BRYAT

En yüksek özkaynak karlılığı	Şirket
108%	KTLEV

En yüksek piyasa değeri	Şirket
526.7	GARAN

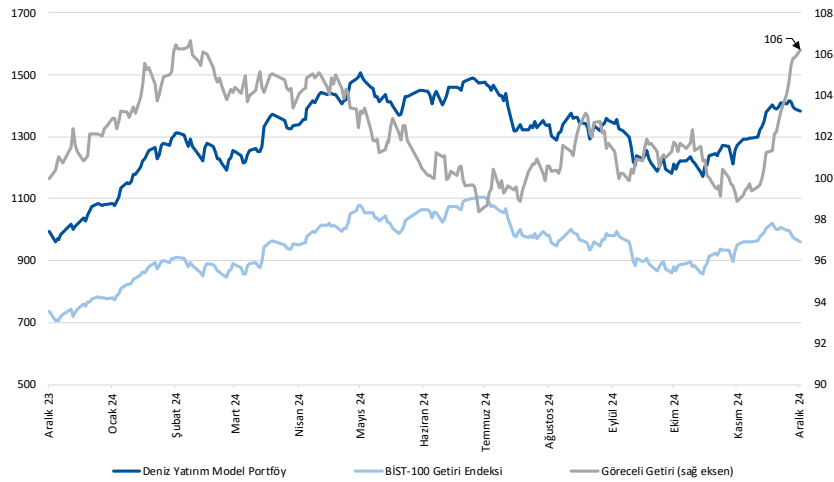
En yüksek halka açıklık oranı	Şirket
89%	KRDMD

En yüksek BIST 100 payı	Şirket
6.3%	GARAN

Deniz Yatırım model portföyü

Deniz Yatırım Model Portföyü						
Hisse	Portföye giriş tarihi	Hedef fiyat	Potansiyel	Nominal getiri (Portföye girişten itibaren)	BIST-100'e rölatif getiri (Portföye girişten itibaren)	
TAVHL	10.05.2021	425.50	51%	1078%	78%	
FROTO	07.09.2022	1385.75	49%	213%	10%	
HTTBT	03.11.2022	51.43	13%	374%	101%	
KAREL	30.11.2022	17.00	64%	-3%	-50%	
PGSUS	27.12.2022	340.00	56%	110%	19%	
BIMAS	16.01.2023	739.00	51%	306%	115%	
CCOLA	16.01.2023	82.40	40%	256%	88%	
SAHOL	12.05.2023	130.00	41%	121%	12%	
CIMSA	21.06.2023	51.30	17%	177%	51%	
YKBNK	21.08.2023	36.50	29%	89%	50%	
GWIND	09.07.2024	44.60	48%	-5%	7%	
TABGD	18.07.2024	320.00	113%	-27%	-15%	
GARAN	02.08.2024	154.30	23%	0%	9%	
ANSGR	29.11.2024	174.30	72%	11%	11%	

Yıl	Nominal getiri	BIST-100 Endeksi'ne göre rölatif getiri	BIST-100 Getiri Endeksi'ne göre rölatif getiri
2019	56%	27%	25%
2020	50%	16%	15%
2021	43%	13%	10%
2022	205%	3%	0%
2023	52%	12%	9%
12A	39%	9%	6%
YBB	39%	8%	5%
2019'dan bugüne	2059%	105%	73%



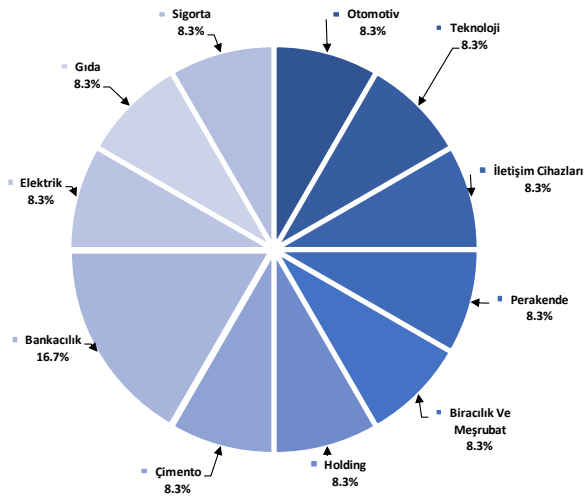
Kaynak: Deniz Yatırım Strateji ve Araştırma Bölümü hesaplamaları, Rasyonel

Deniz Yatırım Model Portföyü

Deniz Yatırım Model Portföyü, Deniz Yatırım Strateji ve Araştırma Bölümü tarafından, temel analiz kriterlerine göre hazırlanmış, orta-uzun vadeli hisse senedi tavsiye listesidir. Alınan pozisyonlar sadece uzun yönlüdür (long only). Herhangi bir rakamsal/yüzdesele getiri hedefi söz konusu değildir. Herhangi bir şirket sayısı sınırı söz konusu değildir. Herhangi bir sıklıkta/takvim dahilinde değişiklik yapma zorunluluğu söz konusu değildir. Strateji ve Araştırma Bölümü analistleri portföyü takvim yılı içerisinde piyasa koşulları izin vermez ise değiştirmeme hakkına sahiptirler. Portföy içerisinde yer alan şirketler için temel analiz açısından getiri potansiyeli kalmamış dahi olsa da (değerleme olarak) şirket markasına olan geçmiş ve gelecek dönem güveni ile liste içerisinde kalmaya devam edebilirler. Portföyde yer alan şirketler için AL tavsiyesi bulunması zorunluluğu söz konusu değildir. Bölüm analistleri, TUT ve/veya Gözden Geçiriyor önerileri ile de liste içerisinde şirket tercihinde bulunabilirler.

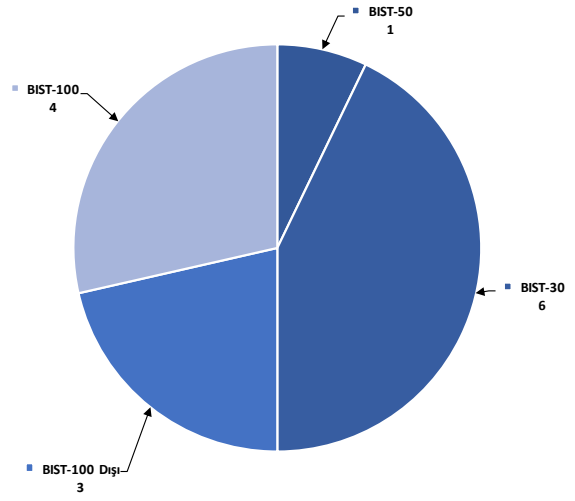
Deniz Yatırım model portföy | sektörel ve endeks dağılımları

Model portföy sektörel dağılımı



Kaynak: Deniz Yatırım Strateji ve Araştırma Bölümü hesaplamaları

Model portföy endeks dağılımı



Kaynak: Deniz Yatırım Strateji ve Araştırma Bölümü hesaplamaları

Deniz Yatırım döngüsel portföy

Deniz Yatırım Döngüsel Portföy											
Hisse senedi	Giriş tarihi	Giriş seviyesi	Son kapanış	Değişim	Rölatif	Portföyde kalma süresi, gün	Yıl başlangıcından değişim	Haftalık değişim	Haftalık rölatif	Haftalık beta	Haftalık korelasyon
THYAO	25.01.2022	26.05	286.00	998%	119%	1064	25%	-3%	1%	0.94	0.72
TCELL	10.10.2022	22.42	90.70	305%	51%	806	67%	-6%	-2%	0.96	0.72
ULKER	13.12.2022	38.36	105.80	176%	50%	742	29%	-8%	-4%	0.88	0.50
MPARK	16.01.2023	85.43	376.00	340%	133%	708	132%	-2%	2%	0.68	0.47
MAVI	12.05.2023	27.42	82.30	200%	52%	592	44%	-6%	-2%	0.79	0.57
ASELS	17.07.2023	36.43	72.05	98%	34%	526	60%	7%	11%	0.97	0.70
AKBNK	21.08.2023	26.69	59.30	122%	76%	491	69%	-5%	-2%	1.41	0.75
MGROS	19.12.2023	323.98	487.50	50%	21%	371	49%	-7%	-3%	0.71	0.58
KRDMD	05.04.2024	23.03	28.16	22%	20%	263	19%	-6%	-2%	1.17	0.71
KMPUR	22.04.2024	32.89	18.15	-45%	-44%	246	-37%	-9%	-5%	1.02	0.55
DOHOL	09.07.2024	16.28	15.25	-6%	5%	168	38%	-1%	3%	1.12	0.77
AGESA	02.09.2024	102.30	149.60	46%	52%	113	150%	1%	4%	0.56	0.36
LKMNH	16.09.2024	15.02	16.50	10%	10%	99	55%	-6%	-3%	0.44	0.28

Kaynak: Deniz Yatırım Strateji ve Araştırma Bölümü hesaplamaları, Rasyonet

Deniz Yatırım döngüsel portföy performans

Dönem	Döngüsel Portföy endeks seviyesi	Döngüsel Portföy rölatif (XU100)	Döngüsel Portföy rölatif (XU30)	XU100
23.12.2024	1176	78%	78%	661
16.12.2024	1223	78%	78%	687
29.12.2023	845	65%	65%	513
30.12.2022	539	42%	42%	379
31.12.2021	144	13%	13%	128
21.10.2021	100			100
Haftalık performans (Portföy)	-4%			
Yıl başlangıcından performans (Portföy)	39%			
Kurulduğu günden performans (Portföy)	1076%			
Haftalık ortalama beta (Portföy)	0.90			
Haftalık ortalama korelasyon (Portföy)	0.59			
Ortalama gün (Portföy)	476			
Toplam gün (Portföy kuruluşundan)	1159			
XU100 haftalık performans	-4%			
XU100 yıl başlangıcından performans	29%			
XU100 Döngüsel Portföy kurulduğu günden performans	561%			
Döngüsel Portföy, XU100 haftalık rölatif	0%			
Döngüsel Portföy, XU100 yıl başlangıcından rölatif	8%			
Döngüsel Portföy, XU100 kurulduğu günden rölatif	78%			

Kaynak: Deniz Yatırım Strateji ve Araştırma Bölümü hesaplamaları

Döngüsel Portföy

Döngüsel Portföy, Deniz Yatırım Strateji ve Araştırma Bölümü'nde çalışan analistler tarafından BIST içerisinde yer alan hisse senetlerine yönelik 'döngüsel' beklentileri içeren ve sadece Genel Yatırım Tavsiyesi kapsamında değerlendirilmelidir. Buna göre, Portföy oluşturulurken, herhangi bir hedef fiyat beklentisi, yüzde (%) kazanç önerisi ve zaman kısıtı (hedeflemeleri) bulunmamaktadır.

Portföy, Model Portföy yönetim mantığından farklı çalışmaktadır. Model Portföy, orta-uzun vadeli beklentilerden ve hedef fiyat seviyelerinden oluşurken (12-ay beklentiler); Döngüsel Portföy ise bunlardan bağımsız, şeffaf şekilde yönetilmeyi amaç edinen, hesap verilebilir eksende, temel analiz ile beğenilen ve paylaşılan özet düşüncelerden oluşan şirket beklentilerini içermektedir.

Deniz Yatırım Strateji ve Araştırma Bölümü Döngüsel Portföy içerisinde yaptığı güncellemeleri mail ortamında ilgili müşteri temsilcileri ile paylaşmak ve geçmişe dönük veri sınıflandırmasını yapmakla yükümlüdür.

Döngüsel Portföy, hiçbir koşulda sadece teknik analiz bilgisi ve değerlendirmelerine dayalı şekilde oluşturulamaz.

Döngüsel Portföy, herhangi bir müşteri yönlendirmesi içermemektedir. Strateji ve Araştırma Bölümü'nde yer alan analistlerin özet düşüncelerinden oluşan ve son kararın her zaman yatırımcıya bırakıldığını gözetten bir süreçtir.

Döngüsel Portföy, alım ve satım şeklinde çift yönlü değerlendirme şeklinde çalışmakta ve Portföy içerisindeki hisselerin eşit dağılımı üzerine odaklanmaktadır.

Döngüsel Portföy, Deniz Yatırım Strateji ve Araştırma Bölümü tarafından yapılacak değerlendirmelere göre yıl içerisinde herhangi bir sayı kısıtı olmadan uygun zamanda güncellenebilir.

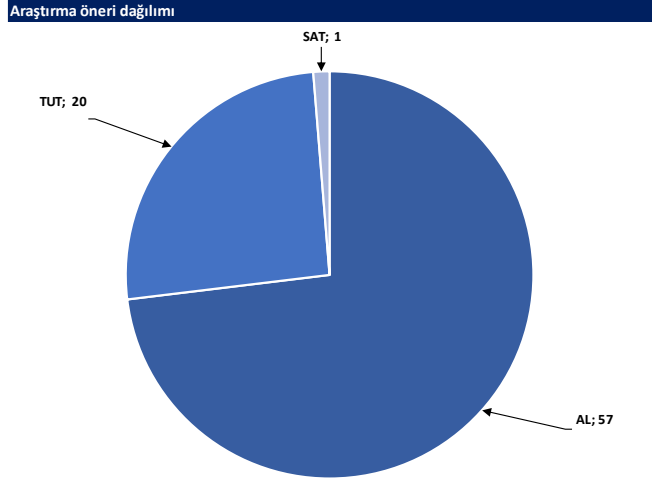
Değerlemeler

	Piyasa Değeri (mn TL)	Piyasa Değeri (mn USD)	BIST 30 Endeksi'ndeki Payı	BIST 100 Endeksi'ndeki Payı	Nominal Hisse Performansı - YBB	Relatif Hisse Performansı - YBB	Hedef Fiyat (TL)	Tavsiye	Kapanış Fiyatı	Yükseliş / Düşüş Potansiyeli
Finansallar										
Ağsa Hayat Emeklilik	26,928	767	---	---	150%	94%	157.30	AL	149.60	5.1%
Akbank	308,360	8,784	8.4%	6.0%	69%	31%	82.00	AL	59.30	38.3%
Aksigorta	11,268	321	---	---	33%	3%	8.30	AL	6.99	18.7%
Anadolu Hayat Emeklilik	44,333	1,263	---	---	185%	121%	148.00	AL	103.10	43.5%
Anadolu Sigorta	50,750	1,446	---	0.6%	69%	31%	174.30	AL	101.50	71.7%
Garanti Bank	526,680	15,002	3.8%	2.7%	125%	74%	154.30	AL	125.40	23.0%
Halkbank	115,459	3,289	---	0.4%	34%	4%	21.10	TUT	16.07	31.3%
İş Bankası	321,250	9,151	5.2%	3.7%	41%	9%	16.50	AL	12.85	28.4%
İş Yatırım	65,760	1,873	---	0.7%	41%	9%	50.00	AL	43.84	14.1%
TSKB	33,628	958	---	0.5%	83%	42%	18.00	AL	12.01	49.9%
Türkiye Sigorta	78,000	2,222	---	0.5%	68%	31%	18.60	AL	15.60	19.2%
Vakıf Bank	225,091	6,412	---	0.5%	77%	37%	28.70	AL	22.70	26.4%
Yapı Kredi Bank	238,545	6,795	4.8%	3.5%	51%	17%	36.50	AL	28.24	29.2%
Holdingler										
Alarko Holding	39,563	1,127	0.8%	0.6%	1%	-21%	140.00	AL	90.95	53.9%
Doğan Holding	39,909	1,137	---	0.5%	38%	7%	21.00	AL	15.25	37.7%
Enka İnşaat	306,600	8,733	1.9%	1.3%	58%	22%	70.00	AL	51.10	37.0%
Koç Holding	457,730	13,038	5.2%	3.7%	32%	3%	280.00	AL	180.50	55.1%
Sabancı Holding	193,235	5,504	5.1%	3.7%	22%	3%	130.00	AL	92.00	41.3%
Şişecam	135,639	3,864	3.3%	2.4%	-2%	-24%	52.30	TUT	44.28	18.1%
Tekfen Holding	26,326	750	---	0.5%	93%	50%	64.40	TUT	71.15	-9.5%
Petrol ve Gaz										
Aygaz	35,718	1,017	---	---	26%	-2%	250.00	AL	162.50	53.8%
Petkim	46,481	1,324	1.1%	0.8%	1%	-22%	22.00	TUT	18.34	20.0%
Tüpraş	276,110	7,865	7.0%	5.1%	15%	-11%	228.06	AL	143.30	59.2%
Enerji										
Aksa Enerji	43,437	1,237	---	0.3%	22%	-5%	49.40	TUT	35.42	39.5%
Alfa Solar Enerji	22,779	649	---	0.2%	-25%	-42%	82.00	TUT	61.90	32.5%
Biotrend Enerji	8,680	247	---	---	1%	-22%	27.00	AL	17.36	55.5%
Galata Wind Enerji	16,254	463	---	---	42%	11%	44.60	AL	30.10	48.2%
Enerjisa Enerji	69,270	1,973	---	0.5%	34%	4%	86.00	AL	58.65	46.6%
Demir Çelik										
Erdemir	174,720	4,977	4.3%	3.1%	23%	-4%	34.50	AL	24.96	38.2%
Kardemir (D)	31,867	908	1.0%	0.7%	19%	-8%	40.00	AL	28.16	42.0%
Kimya, Tarımsal İlaç ve Gübre										
Aksa Aklilik	44,444	1,266	---	0.6%	40%	9%	12.00	AL	11.44	4.9%
Allkim Kimya	5,415	154	---	---	6%	-18%	22.50	AL	18.05	24.7%
Hektaş	31,360	893	0.7%	0.5%	-49%	-60%	4.30	SAT	3.72	15.6%
Kimteks Polüretan	8,825	251	---	---	-37%	-51%	36.00	AL	18.15	98.3%
Otomotiv ve Otomotiv Yan Sanayi										
Doğuş Otomotiv	42,614	1,214	0.9%	0.6%	-12%	-32%	294.70	TUT	193.70	52.1%
Ford Otosan	326,522	9,301	3.1%	2.2%	32%	3%	1385.75	AL	930.50	48.9%
Kordsa	13,909	396	---	---	-8%	-28%	96.00	TUT	71.50	34.3%
Tofaş	95,350	2,716	1.1%	0.8%	-2%	-24%	296.60	TUT	190.70	55.5%
Türk Traktor	69,396	1,977	---	0.6%	8%	-16%	1235.02	AL	693.50	78.1%
Otokar	56,640	1,613	---	0.6%	12%	-13%	633.60	TUT	472.00	34.2%
Brisa	26,240	747	---	---	14%	-11%	131.91	AL	86.00	53.4%
Sağlık										
Lokman Hekim	3,564	102	---	---	55%	21%	24.72	AL	16.50	49.8%
Meditera Tıbbi Malzeme	5,583	159	---	---	70%	32%	58.91	TUT	46.92	25.5%
MHP Sağlık	71,821	2,046	---	0.7%	132%	80%	489.02	AL	376.00	30.1%
Gen İlaç ve Sağlık Ürünleri	33,270	948	---	---	140%	86%	102.10	TUT	110.90	-7.9%
Selçuk Ecza Deposu	47,507	1,353	---	---	25%	-3%	73.20	TUT	76.50	-4.3%
Perakende ve Toptan										
BİM	298,135	8,492	9.2%	6.6%	66%	29%	739.00	AL	491.00	50.5%
Bizim Toptan	2,223	63	---	---	-26%	-42%	36.00	TUT	27.62	30.3%
Mavi Giyim	32,694	931	---	0.9%	44%	12%	154.20	AL	82.30	87.4%
Migros	88,264	2,514	2.3%	1.7%	49%	15%	772.03	AL	487.50	58.4%
Şok Marketler	23,482	669	---	0.4%	-23%	-40%	58.50	TUT	39.58	47.8%
Gıda ve İçecek										
Coca Cola İçecek	164,387	4,683	---	1.5%	24%	-4%	82.40	AL	58.75	40.3%
TAB Gıda	39,194	1,116	---	0.3%	28%	0%	320.00	AL	150.00	113.3%
Ülker Bisküvi	39,069	1,113	0.8%	0.6%	29%	0%	198.00	AL	105.80	87.1%
Büyük Şeffler Gıda	3,283	94	---	---	---	---	52.46	AL	30.68	71.0%
Beyaz Eşya ve Mobilya										
Arçelik	94,197	2,683	---	0.5%	8%	-16%	190.00	TUT	139.40	36.3%
Vestel Beyaz Eşya	27,088	772	---	0.2%	9%	-15%	24.00	TUT	16.93	41.8%
Vestel Elektronik	22,090	629	---	0.4%	42%	11%	80.00	TUT	65.85	21.5%
Yataş	3,898	111	---	---	7%	-17%	38.80	AL	26.02	49.1%
Telekom & Teknoloji & Yazılım										
Aztek Teknoloji	4,612	131	---	---	-54%	-64%	109.90	AL	46.12	138.3%
Hittit Bilgişayar Hizmetleri	13,686	390	---	---	88%	46%	51.43	AL	45.62	12.7%
İndeks Bilgişayar	5,438	155	---	---	27%	-2%	10.80	AL	7.25	49.0%
Karel Elektronik	8,341	238	---	---	-11%	-31%	17.00	AL	10.35	64.3%
Kontrolmatik Teknoloji	25,350	722	0.6%	0.4%	-42%	-55%	88.00	AL	39.00	125.6%
Logo Yazılım	10,697	305	---	---	52%	18%	144.84	TUT	112.60	28.6%
Turkcell	199,540	5,684	5.5%	4.0%	67%	29%	145.95	AL	90.70	60.9%
Türk Telekom	154,840	4,411	1.0%	0.7%	82%	41%	76.60	AL	44.24	73.1%
Savunma										
Aselsan	328,548	9,359	4.2%	3.0%	60%	25%	89.59	AL	72.05	24.3%
Yapı Malzemeleri										
Akçansa	33,771	962	---	---	29%	0%	199.00	TUT	176.40	12.8%
Çimsa	41,587	1,185	---	0.7%	55%	20%	51.30	AL	43.98	16.9%
Kalekim	13,892	396	---	---	41%	10%	49.00	AL	30.20	62.3%
Havacılık										
Pegasus	108,650	3,095	2.4%	1.8%	64%	27%	340.00	AL	217.30	56.5%
TAV Havalimanları	102,264	2,913	---	1.8%	162%	103%	425.50	AL	281.50	51.2%
Türk Hava Yolları	394,680	11,242	10.2%	7.4%	25%	-3%	448.00	AL	286.00	56.6%
Kağıt ve Kağıt Ürünleri										
Europap Tezol Kağıt	7,245	206	---	---	-8%	-29%	24.20	AL	14.49	67.0%
GYO'lar										
Emlak GYO	48,868	1,392	1.3%	0.9%	87%	45%	17.30	AL	12.86	34.5%
Ozak GYO	18,185	518	---	---	63%	26%	17.85	AL	12.49	42.9%
Tarunlar GYO	60,000	1,709	---	---	98%	53%	69.15	AL	60.00	15.3%

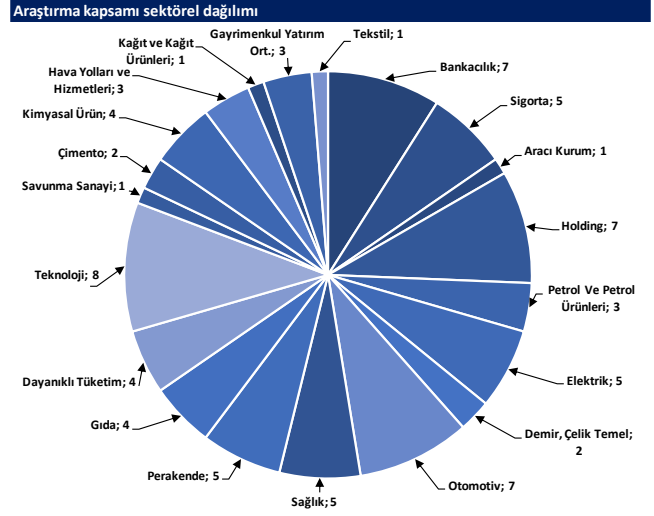
Kaynak: Deniz Yatırım Strateji ve Araştırma, Rasyonel

95.3% 83.2%

Strateji ve Araştırma Bölümü kapsamındaki hisselerle ait öneri dağılımı



Kaynak: Deniz Yatırım Strateji ve Araştırma Bölümü



Kaynak: Deniz Yatırım Strateji ve Araştırma Bölümü

Haftalık takvim

Haftalık Takvim, 23 - 29 Aralık 2024						
Tarih	Gün	Saat	Ülke	Olay	Beklenti	Önceki
23 Aralık	Pazartesi	18:00	ABD	CB Tüketici Güveni	113	111.7
24 Aralık	Salı	16:00	ABD	İnşaat İzinleri	--	1505k
		16:00	ABD	İnşaat İzinleri (Aylık)	--	6.10%
		16:30	ABD	Dayanıklı Mal Siparişleri	-0.30%	0.30%
		18:00	ABD	Yeni Konut Satışları	665k	610k
		18:00	ABD	Yeni Konut Satışları (Aylık)	9.00%	-17.30%
25 Aralık	Çarşamba	10:00	TR	Reel Sektör Güven Endeksi (M.A.)	--	103.4
		10:00	TR	Reel Sektör Güven Endeksi (M. Arındırılmamış)	--	100.4
		10:00	TR	Kapasite Kullanım Oranı	--	76.10%
26 Aralık	Perşembe	14:00	TR	Bir Hafta Vadeli Repo Faiz Oranı	48.50%	50.00%
		14:30	TR	Yabancı Net Hisse Senedi Yatırımı	--	\$319m
		16:30	ABD	İşsizlik Başvurusu Başvuruları	--	220k
27 Aralık	Cuma	16:30	ABD	Mal Ticaret Dengesi	-\$101.1b	-\$99.1b
		16:30	ABD	Toptan Satış Stokları (Aylık)	--	0.20%
		16:30	ABD	Perakende Stoklar (Aylık)	--	0.10%
28 - 29 Aralık	Haftasonu	-	-			

*(M.A.):Mevsimsellikten arındırılmış

Kaynak: Bloomberg, Deniz Yatırım Strateji ve Araştırma

Yasal Uyarı

Bu rapor/e-posta içerisinde yer alan değerlendirmeler Deniz Yatırım Menkul Kıymetler A.Ş. tarafından, güvenilir olduğuna inanılan kaynaklardan elde edilen bilgi ve veriler kullanılarak genel nitelikte hazırlanmıştır. Raporunda yer alan ifadeler, mali durumunuz ile risk ve getiri tercihlerinize uygun olmayabilir ve hiçbir şekilde alış veya satış yapılması yönünde yönlendirme olarak değerlendirilmemelidir. Deniz Yatırım, bu bilgilerin doğru, eksiksiz ve değişmez olduğunu garanti etmemektedir. Bu sebeple, okuyucuların, bu raporlardan elde edilen bilgilere dayanarak hareket etmeden önce, bilgilerin doğruluğunu teyit etmeleri önerilir ve bu bilgilere dayanarak aldıkları kararlarda sorumluluk okuyucuların kendilerine aittir. Bilgilerin eksikliği ve yanlışlığından Deniz Yatırım hiçbir şekilde sorumlu tutulamaz. Ayrıca, Deniz Yatırım ve DenizBank Finansal Hizmetler Grubu çalışanları ve danışmanlarının, herhangi bir şekilde bu rapor/e-posta içerisinde yer alan bilgiler dolayısıyla ortaya çıkabilecek, doğrudan veya dolaylı zararlarla ilgili herhangi bir sorumluluğu yoktur. Burada yer alan bilgiler sermaye piyasası aracına yönelik bir yatırım tavsiyesi, alım-satım önerisi ya da getiri vaadi değildir ve yatırım danışmanlığı kapsamında yer almamaktadır. Yatırım Danışmanlığı hizmeti; yetkili kuruluşlar tarafından imzalanacak yatırım danışmanlığı sözleşmesi çerçevesinde kişilerin risk ve getiri tercihleri dikkate alınarak kişiye özel sunulmaktadır. Buradaki içeriğin hiçbir bölümü Deniz Yatırım Menkul Kıymetler A.Ş.'nin yazılı izni olmadan çoğaltılamaz, hiçbir şekilde ve ortamda yayınlanamaz, alıntı yapılamaz ve kullanılamaz. Sadece burada yer alan bilgilere dayanarak yatırım kararı verilmesi beklentilerinize uygun sonuçlar doğurmayabilir.

© DENİZ INVEST 2024

Derecelendirme

Deniz Yatırım Analistleri, her hisse senedi için bir veya birden fazla değerlendirme yöntemi kullanarak 12 aylık hedef değerler (fiyatlar) ve buna bağlı olarak potansiyel getirileri hesaplamaktadır. 12 ay derecelendirme sistemimiz; AL, TUT ve SAT olmak üzere 3 farklı genel yatırım tavsiyesi içerir.

AL: Hisse senedinin gelecek 12 ay toplam potansiyel getirisinin **en az %20 ve üzerinde** oluşması şeklindeki değerlendirme ifade etmektedir.

TUT: Hisse senedinin gelecek 12 ay toplam potansiyel getirisinin **%0-20 aralığında** oluşması şeklindeki değerlendirme ifade etmektedir.

SAT: Hisse senedinin gelecek 12 ay toplam potansiyel getirisinin **%0'dan daha düşük** seviyelerde oluşması şeklindeki değerlendirme ifade etmektedir.

Derecelendirme	Potansiyel Getiri (PG), 12-ay
AL	≥%20
TUT	%0-20
SAT	≤%0

Kaynak: Deniz Yatırım

Deniz Yatırım Analistleri hisse senetlerini potansiyel katalizörler, tetikleyici gelişmeler, riskler ile piyasa, sektör ve rakip firma gelişmeleri ışığında değerlendirmektedir. Analistlerimiz genel yatırım tavsiyesinin kamuoyuyla paylaşılmasını takip eden süreçte hisse senetlerini titizlikle yakından takip etmeye devam etmekte; ancak, hisse senedi fiyatındaki dalgalanmalardan ötürü değerler, derecelendirme sistemimizdeki sınırları aştığı takdirde, analistlerimiz hisse senedi hakkında sundukları tavsiyeyi değiştirmemeyi ve/veya Gözden Geçirme (GG) sürecine almayı tercih edebilirler.