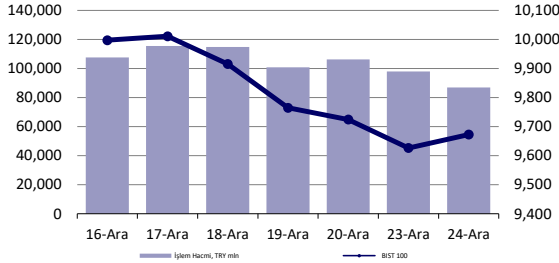


Hisse Senedi Piyasası



Endeksler, para piyasaları ve emtia

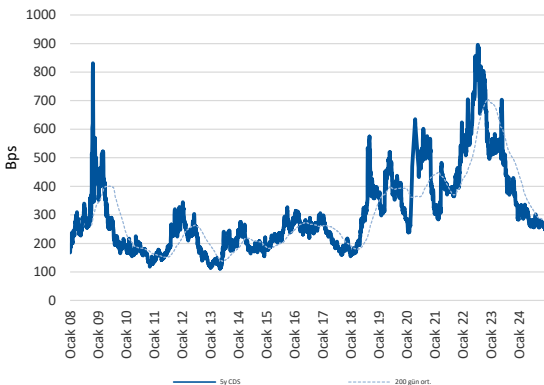
	Kapanış	Önceki	1 Gün	1 Ay	Yıl Baş.
BIST100	9,673	9,627	0.5%	1.3%	29.5%
İşlem Hacmi, TL mln	87,008	98,029	-11.2%	-42.1%	-6.1%
Türkiye 2032 (13.10.2032)	27.68%	27.49%	19 bps	-	523 bps
Türkiye 2032	5.95%	5.96%	0 bps	11 bps	-65 bps
TCMB karışık fonlama mlyt	50.00%	50.00%	0 bps	0 bps	750 bps
USD/TRY	35.09	35.21	-0.4%	1.5%	18.8%
EUR/TRY	36.65	36.73	-0.2%	1.8%	12.6%
Sepet (50/50)	35.87	35.97	-0.3%	1.6%	15.6%

DOW	43,297	42,907	0.9%	-2.3%	14.9%
S&P500	6,040	5,974	1.1%	1.2%	26.6%
FTSE	8,137	8,103	0.4%	-1.5%	5.2%
MSCI EM	1,085	1,082	0.3%	-0.2%	6.0%
MSCI EE	42.49	42.36	0.3%	1.7%	-5.1%
Shanghai SE Comp	3,394	3,351	1.3%	3.9%	14.1%
Nikkei	39,037	39,161	-0.3%	2.0%	16.7%
Petrol (Brent)	73.58	73.58	0.0%	-1.1%	-1.1%
Altın	2,617	2,613	0.2%	-3.7%	26.8%

En Çok Yükselen & Düşenler (BIST 100)

	Hisse Kodu	Son Kapanış	Gün Değ.	Hacim, TRY bin
En çok yükselenler				
Fenerbahçe	FENER	42.52	5.8%	530,204
Oyak Çimento Fabrikaları	OYAKC	23.92	4.7%	1,049,772
Katılmevimi Tasarruf Finansman	KTLEV	55.50	4.2%	285,706
Emlak G.M.Y.O.	EKGYO	13.36	3.9%	2,032,502
Ülker	ULKER	109.40	3.4%	820,546
Aksa Enerji	AKSEN	36.40	2.8%	346,771
En çok düşenler				
Mlp Sağlık Hizmetleri	MPARK	358.00	-4.8%	246,828
Oba Makarnacılık	OBAMS	50.90	-4.4%	340,060
Papillon Savunma Teknoloji Ve Ticaret	PAPIL	13.11	-2.5%	82,077
Kocaer Çelik	KCAER	13.93	-2.1%	71,467
Şişe Cam	SISE	43.38	-2.0%	2,171,852
Gırsım Elektrik Sanayi Taahhüt Ve Ticaret	GESAN	45.12	-1.9%	309,346

5 Yıllık Ülke Risk Primi (CDS) (baz puan)



günlük bülten

Piyasa yorumu:

Bu sabah pozitif açılış ve sonrasında 9600 – 9870 arasında işlem aktivitesi bekliyoruz.

Dün endeks +0.48% değişimle 9672,75 seviyesinde kapattı. İşlem hacmi ortalama seviyede gerçekleşti.

Günlük Bültenimizin ilerleyen sayfalarında detaylı şekilde görebileceğiniz **Seçilmiş İndikatörler Puanlama Sistemimize** göre bugün öne çıkan ilk 5 hisse senedi: **ASELS, OYAKC, AKFYE, AKSEN** ve **CIMSA**. **İlgili sayfada sistemimizin metodolojisini ve uyarı notunu okumanızı önemle belirtmek isteriz.**

Son iş günü kapanışına göre, eşit dağıtım oranı ile oluşturulan Deniz Yatırım Model Portföyümüz günlük bazda %0.43, BIST 100 endeksi ise %0.48 seviyelerinde performans sergilemiştir.

Bugünün haberleri:

Hisse senetleri

- TURSG:** Kasım ayı prim üretimi / olumlu
- KONTR:** Yeni iş ilişkisi kurulması / olumlu
- ASELS:** Elektro-Optik FLIR Üretim Tesisi Yatırımı Hakkında / olumlu
- BIMAS:** Pay geri alım program başvurusu hk. / olumlu
- AKSA:** Çin menşeli 'akrilik elyaf' ürününe yönelik dumping soruşturması açıldı / sınırlı olumlu

Piyasalarda bugün

Yurt dışı piyasalarda Christmas tatilleri başladı. Bugün ve yarın ABD'den Avrupa ve Asya'ya dek geniş yelpazede piyasalar kapalı konumda olacak. Dün ABD'de gerçekleşen son seansta genel olarak iyimser bir hava hakimdi; ancak, işlem hacimleri sürpriz olmayacak şekilde son 1 ay ortalamalarının %60 gerisinde şekillendi. Keza Avrupa seansında çok daha kötü bir tabloyu takip ettik. Stoxx 50'de işlem hacmi azalışı aynı hesaplama ile %92'de oluştu. Bir önemli detaydan bahsedip bu kısmı tamamlayalım: Biden yönetimi, görevi devretmeye hazırlanırken, Çin ve çip başlıkları üzerinden yürüttüğü soruşturmalara bir yenisini ekledi. Buradaki gelişmeleri Trump döneminde de sık sık konuşacağımızı belirtelim. Amerikan doları hala alıcılı, EURUSD paritesi hala zayıf, ABD tahvil faizleri hala yüksek. Yılı tamamlamaya hazırlanırken artık fiyatlamalarda önemli bir değişiklik olacağını düşünmüyoruz. Bu tablo ile 2025'e merhaba diyeceğiz.

2025 demişken. Yıllık Strateji Raporumuza yönelik hazırlıklarımız devam ediyor. Geçmiş yıllardaki yayınlama takvimimize paralel ilerliyoruz. Ocak ortası gibi yayımlama planımız var. Araştırma kapsamımızda yer alan 78 şirketle görüşüyor, sektör-şirket bazlı değerlendirmelerimizin üzerinden geçiyoruz. Genel düşünce yapımızda şu ana dek önemli bir farklılaşma söz konusu değil. 2025'i farklı vadeler içerisinde değerlendirmekten başka bir şansımız olduğunu düşünmüyoruz. Daha fazla detayı raporumuzda paylaşacağız. Kendi özleştirelimizi de yaparak 2025'i planlamaya çalışıyoruz.

Asgari ücret ve PPK. Dün sürpriz bir şekilde asgari ücret konusunda önemli gelişmeler yaşandı. Merakla beklenen artış oranı %30 olarak belirlendi. Bu, yaklaşık 1 aydır şirketler ile kurduğumuz temaslarda aldığımız genel beklentiler ile son derece paralel. En kötü senaryo olarak %35'in değerlendirildiğini ve bütçe tahminlerinde yer verildiği bilgisini de almıştık. Enflasyonla mücadele ve ikna süreci kapsamında beklentileri çıpalamak adına açıklanan artış oranını olumlu buluyoruz. Öte yandan çalışanların önemli bir kesimini temsil eden dilim için satın alma gücünde çok ciddi bir değişiklik olmayacağını da ekleyelim. Bunun için dezenflasyon sürecinin kararlılıkla yürütülmesi gerek. O vakit doğal döngüde satın alma gücü de desteklenmiş olacak. Şirketler cephesinde ise asgari ücretin beklenti paralelinde açıklanması, maliyet yönetimi olarak negatif sürpriz etkisini masadan kaldırdı. Fiyatlamalara döndüğümüzde, BIST için ilk etaptaki tepkinin pozitif olmasını değerlendiriyoruz. Burada kilit nokta, enflasyonla mücadele sürecini tehlikeye atacak bir adımın gelmemiş olması. Talebin bir süre daha baskı altında kalacağı varsayımı da canlılığını koruyor. Bu da iç tüketim kanalından ilerleyen şirketlerde rahatlatma için vadeyi uzatan bir detay. Ayrıca, PPK'nın da belirlenmiş bir asgari ücret rakamı ile toplanacağı unutulmasın. Sınırlı bir faiz indirimi adımı beklentimizi hala daha koruyoruz. 100-150bp gibi aşağı yönlü ayarlamadan yana oy hakkımızı kullanmak isteriz. Faiz indirimi döngüsünden uzak, enflasyon patikası ile değerlendirilen bir indirim sürecinin ağır bastığı kanaatindeyiz.

Şirket haberleri

TURSG: Kasım ayı prim üretimi / olumlu

Türkiye Sigorta (TURSG) tarafından aylık prim üretim verileri açıklandı. Buna göre, Şirket'in, Ocak-Kasım dönemindeki toplam brüt prim üretim rakamı 89.329.795.370 TL seviyesinde gerçekleşti. Kasım ayındaki rakam ise 9.363.727.346 TL oldu. Bir önceki aya göre değişim %27, yıllık değişim ise %42 seviyelerini işaret ederken, Ocak- Kasım 2024 dönemindeki toplam rakamın bir önceki yıla kıyasla değişimi ise %76 düzeyinde olmuştur.

Şirket'in açıkladığı veride, geçen yılın aynı dönemine oranla sağlık alanında %187, genel zararlar branşında %97 ve yangın- doğal afetler branşında %107 artış yaşanmıştır.

4Ç24 dönemine ait ikinci veride; aylık bazda %27, yıllık bazda %42 artış görülmesine ek olarak toplam değişimde %76 artış görülmesini TURSG açısından olumlu olarak değerlendirmekteyiz.

KONTR: Yeni iş ilişkisi kurulması / olumlu

Şirket, Afrika kıtasında yerleşik bir müşteriyle her biri farklı bir bölgede bulunan 5 adet 220kV trafo merkezinin mühendislik, enerji dağıtım sistemlerinin koruma, kontrol ve otomasyon alt yapısının yenilenmesini kapsayan, toplam 19.415.645 Euro değerinde bir sözleşme imzalamıştır.

Proje, ülkenin enerji altyapısının yenilenerek enerji tedarik güvenilirliğini artırma açısından büyük önem taşımaktadır. Tamamlandığında, yaklaşık 1.000.000 kişiye kesintisiz ve sürdürülebilir enerji sağlanması hedeflenmektedir.

Açıklanan sözleşme bedeli 2023 yıl sonu cirosunun yaklaşık %18'ine denk gelmektedir.

Söz konusu gelişmeyi ciroya katkısı dolayısıyla olumlu olarak değerlendiriyoruz.

ASELS: Elektro-Optik FLIR Üretim Tesisi Yatırımı Hakkında / olumlu

ASELSAN, 40 milyon USD yatırımla hayata geçirdiği Elektro-Optik FLIR Üretim Tesisi ile önemli bir kapasite artışı sağlamıştır. 7 bin metrekarelik üretim alanına sahip bu modern tesis, Avrupa'nın tek çatı altında en büyük temiz odasına sahip olma özelliği ile öne çıkmaktadır. Artan talebe yanıt vermek amacıyla devreye alınan tesiste, ASELSAN, TOYGUN ve KARAT ürün aileleri başta olmak üzere hava araçları için geliştirilen elektro-optik sistemlerin üretimi gerçekleştirilecektir.

ASELSAN'da yürütülen aselsaneXt Dönüşüm Programının 5 ana hedefinden birisi seri üretimi artırmaktır. Bu doğrultuda, FLIR üretim tesisine önümüzdeki 3 yıl içinde 30 milyon USD daha yatırım yapılması planlanmaktadır. Kilogram başına ihracat değeri 20 bin USD'yi aşan bu yüksek teknoloji ürünlerinin seri üretimi, ASELSAN'ın küresel rekabet gücünü artıracak, nitelikli istihdamı destekleyecek ve Şirket'in sürdürülebilir büyüme hedeflerine ulaşmasında kritik bir rol oynayacaktır.

İlgili gelişmeyi, Şirket'in sürdürülebilir büyüme hedeflerini desteklemesi dolayısıyla ASELS payları açısından olumlu olarak değerlendiriyoruz.

BIMAS: Pay geri alım program başvurusu hk. / olumlu

Şirket Yönetim Kurulu 24.12.2024 tarihinde;

Şirket'in Borsa İstanbul'da işlem gören payları ile ilgili olarak Sermaye Piyasası Kurulu'nun II-22.1 Geri Alınan Paylar Tebliği 5. Maddesinin 6. Fıkrasında yer alan "Beşinci fıkrada belirtilen haller dışında yönetim kurulu kararı ile geri alım yapılabilmesi için, ortaklık tarafından işlem öncesinde Kurulun onayının alınması gereklidir" hükmü gereği; Borsa İstanbul'da işlem gören paylarının fiyatının Şirket'in faaliyetlerinin gerçek performansını yansıtmaması sebebiyle pay sahiplerini korumak, pay fiyatımızın istikrarlı olarak gerçek değerine uygun oluşumunu sağlamak amacıyla, Şirket tarafından pay geri alım işlemlerinin yapılmasına ilişkin Sermaye Piyasası Kurulu'ndan gerekli izinlerin alınması için Kurul'a gerekli başvurunun yapılmasına,

Sermaye Piyasası Kurulu'nun izni halinde;

- 1) Şirket paylarının Borsa'dan geri alım yapılabilmesine,
- 2) Geri alıma konu edilebilecek azami pay sayısının 2.000.000 adet (2.000.000 TL nominal) olarak belirlenmesine,
- 3) Geri alınacak fonun, Şirket iç kaynaklardan karşılanmak üzere en fazla 1.000.000.000 TL olarak belirlenmesine,
- 4) Pay geri alım programının ve program kapsamında yapılacak alımların ilk Genel Kurul toplantısında ortakların bilgisine sunulmasına,
- 5) İşlemler için Mali İşler Başkanı (CFO) Fatih Meriç'in yetkilendirilmesine

karar vermiştir.

İlgili gelişmenin yatırımcı algısını üzerinde olumlu etkisinin olacağını düşünüyoruz. Bununla birlikte, henüz başvurusu aşamasında olduğu için BIMAS payları üzerinde sınırlı olumlu etkisi olacağını değerlendiriyoruz.

AKSA: Çin menşeli 'akrilik elyaf' ürününe yönelik dumping soruşturması açıldı / sınırlı olumlu

Ticaret Bakanlığı'nın Resmi Gazete'de yayımlanan tebliği ile; yerli üretici Aksa Akrilik Kimya Sanayii A.Ş. firması tarafından yapılan başvuruya istinaden Çin menşeli 5501.30.00.00 gümrük tarife istatistik pozisyonu altında sınıflandırılan "akrilik veya modakrilik olanlar" eşya tanımlı "akrilik elyaf" ürününe yönelik bir dumping soruşturması açıldı ve açılan soruşturmanın usul ve esaslarının belirlendi. Sürecin devam etmesi dolayısıyla söz konusu gelişmeyi sınırlı olumlu olarak değerlendiriyoruz.

KAP haberleri

Kar Payı Ödemeleri													
Hisse Kodu	Özet Bilgi	Dağıtım Tarihi	Kapanış Fiyatı (TL)	Brüt (TL)	Net (TL)	Teorik Fiyat (TL)	Kar Payı Verimi	XU030 Ağırlık	XU030'a Yüzselsel Etkisi	XU030'a Puansal Etkisi	XU100 Ağırlık	XU100'e Yüzselsel Etkisi	XU100'e Puansal Etkisi
TRCAS	Kar payı	25.12.2024	26.88	0.567	0.482	26.31	2.11%	Yok	Etkisi bulunmuyor	Etkisi bulunmuyor	Yok	Etkisi bulunmuyor	Etkisi bulunmuyor

Kaynak: Deniz Yatırım Strateji ve Araştırma, Rasyonet, KAP

Genel Kurullar							
1. hafta							
02 Aralık 2024 Pazartesi	03 Aralık 2024 Salı	04 Aralık 2024 Çarşamba	05 Aralık 2024 Perşembe	06 Aralık 2024 Cuma	07 Aralık 2024 Cumartesi	08 Aralık 2024 Pazar	
KTLEV / 10:00	BORSK / 14:00		TUREX / 13:00				
ATATP / 14:00							
2. hafta							
09 Aralık 2024 Pazartesi	10 Aralık 2024 Salı	11 Aralık 2024 Çarşamba	12 Aralık 2024 Perşembe	13 Aralık 2024 Cuma	14 Aralık 2024 Cumartesi	15 Aralık 2024 Pazar	
UFUK / 11:00	TRCAS / 09:30	SELGD / 15:00	ZEDUR / 11:00	DRKAN / 10:30		MMCAS / 11:00	
			IEYHO / 13:00				
3. hafta							
16 Aralık 2024 Pazartesi	17 Aralık 2024 Salı	18 Aralık 2024 Çarşamba	19 Aralık 2024 Perşembe	20 Aralık 2024 Cuma	21 Aralık 2024 Cumartesi	22 Aralık 2024 Pazar	
DAPGM / 11:00	CANTE / 10:00	ODAS / 10:00		SEGMN / 10:00			
		LOGO / 11:00		ALKLC / 11:00			
		SOKTS / 12:00		GSRAY / 14:00			
		SURGY / 13:00		SMART / 14:00			
4. hafta							
23 Aralık 2024 Pazartesi	24 Aralık 2024 Salı	25 Aralık 2024 Çarşamba	26 Aralık 2024 Perşembe	27 Aralık 2024 Cuma	28 Aralık 2024 Cumartesi	29 Aralık 2024 Pazar	
	ARZUM / 10:00	BMSCH / 10:00	MEGAP / 14:00	TLMAN / 10:30	LINK / 10:00	ULKER / 12:00	
		IDGYO / 10:00		CRDFA / 11:00			
		KRVGD / 11:00		EUHOL / 11:00			
		CEMENT / 11:30					
5. hafta							
30 Aralık 2024 Pazartesi	31 Aralık 2024 Salı						
AHSGY / 11:00	BRSAN / 09:00						
PSGYO / 11:00							

Kaynak: Deniz Yatırım Strateji ve Araştırma, KAP

KAP Haberleri	
Hisse	Haber
AYGAZ	Kredi Anlaşması; Şirketimiz tarafından yatırım ve faaliyetlerinin gerektirdiği finansman ihtiyacının karşılanması, borçlanma yapısının çeşitlendirilmesi ve vadeye yayılması amacıyla 20.000.000 Amerikan Doları (USD) tutarında, üç yıl iki hafta vadeli, anapara vade sonu ödemeli kredi sözleşmesi imzalanmış olup, faiz oranı SOFR + %2,5 olarak belirlenmiştir. Kredinin yıl sonuna kadar çekilmesi öngörülmektedir.
ISCTR İlgili Şirket SİSE	Türkiye Şişe ve Cam Fabrikaları A.Ş. Pay Alım İşlemleri Hakkında; 24.12.2024 tarihinde Türkiye Şişe ve Cam Fabrikaları A.Ş. payları ile ilgili olarak 43,70-44,14 TL fiyat aralığından 2.700.000 TL toplam nominal tutarlı alım işlemi Ortaklığımıza gerçekleştirilmiştir. Bu işlemle birlikte Türkiye Şişe ve Cam Fabrikaları A.Ş. sermayesindeki paylarımız %51,97 sınırına ulaşmıştır. Yönetim kontrolüne sahip olduğumuz Anadolu Hayat Emeklilik A.Ş.'nin Şirkette sahip olduğu toplam % 0,05 oranındaki paylar da Ortaklığımızın kontrolü altındadır.
TSKB	IFC ile İmzalanan Kredi Sözleşmesi Hakkında; Bankamız, Uluslararası Finans Kurumu (International Finance Corporation – IFC) ile, Türkiye genelinde özel sektörde yer alan, kadınları istihdama katılmasını destekleyen ve çalışma ortamında cinsiyet eşitliğini gözeten firmalara finansman sağlanması amacıyla, 100 milyon ABD doları tutarındaki "IFC Kadın İstihdam" kredi sözleşmesi 24.12.2024 tarihinde imzalanmıştır.

Kaynak: Deniz Yatırım Strateji ve Araştırma, KAP

Pay geri alımları								
Tarih	Hisse	Şirket	Bulunduğu endeks	Sektör	Alınan pay senedi	Fiyat aralığı (TL)	Nominal değer (TL)	Sermaye oranı (%)
24.12.2024	ALARK	Alarko Holding	XU030:IS	İnşaat, Taahhüt	165,000	90,04-91,05	2,947,343	1.97%
24.12.2024	LKMNH	Lokman Hekim	XUHIZ:IS	Sağlık	31,500	16.06-16.25	6,120,859	2.83%
24.12.2024	TKFEN	Tekfen Holding	XU100:IS	Holdıng	39,000	70.45-70.85	10,183,805	2.75%

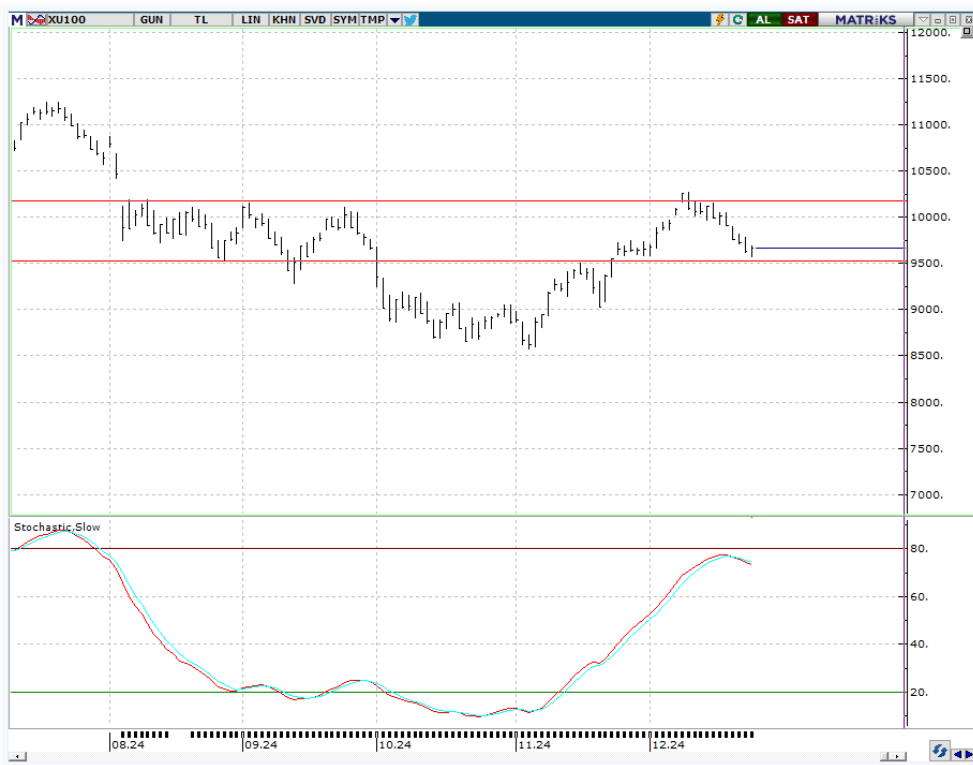
Kaynak: Deniz Yatırım Strateji ve Araştırma Bölümü, KAP

Baz alınan hisseler Deniz Yatırım Strateji ve Araştırma Bölümü araştırma kapsamıdır.

Teknik yorum

BIST 100 endeksi

Dün endeks +0.48% değişimle 9672,75 seviyesinde kapattı. İşlem hacmi ortalama seviyede gerçekleşti. Gün boyu satış baskısı altında işlem gören endeks son 45 dakikada gelen alımlarla pozitif kapanış gerçekleştirdi. Kısa vadeli ana destek 9550 olarak görmeye devam ediyoruz ve bu seviyeden gelen tepki alımlarının bugün de devam edebileceği düşüncesindeyiz. Kısa vadeli pozisyonlarda ilk direnç 9720, hedef / direnç 9870 olarak takip ediyoruz. 5 g Ort. 9740.94 22 g Ort. 9861.44 seviyesindedir. Destek olarak 9500 ve 9550, direnç olarak 9720 ve 9870 takip ediyoruz. Bu sabah pozitif açılış ve sonrasında 9600 – 9870 arasında işlem aktivitesi bekliyoruz.

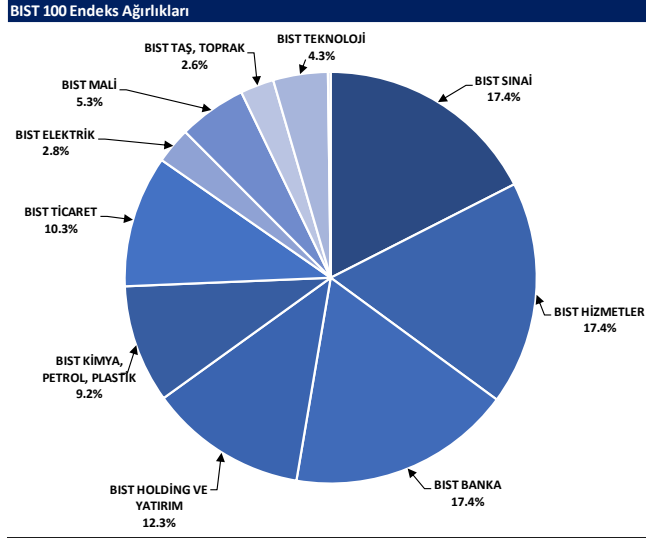


VIOP- X30Y vade teknik analiz

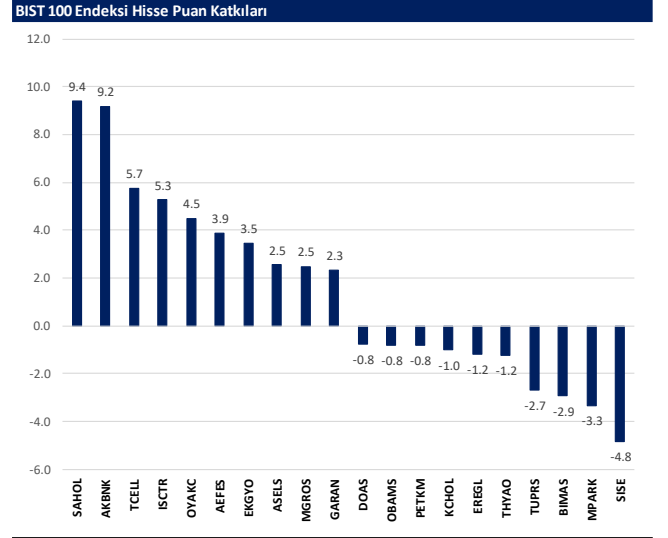
Dün vadeli endeks günü +0.48% değişimle 10629,00 seviyesinde kapattı. İşlem hacmi ortalama seviyede gerçekleşti. Gün boyu satış baskısı altında işlem gören vadeli endeks,10500 ana destek seviyesinden son 45 dakikada gelen tepki alımlarıyla pozitif kapanış gerçekleştirdi. Tepki alımlarının bugün de devam etmesini beklediğimiz vadeli endekste kısa vadeli kritik direnç olarak 10850 takip ediyoruz ve bu seviyenin de bir kerede yukarı geçilmeyeceği düşüncesindeyiz. 5g. Ort. 10729,00 22 g Ort. 11059,30 seviyesindedir. Destek olarak 10500 ve 10600, direnç olarak ise 10710 ve 10870 takip ediyoruz. Bu sabah pozitif açılış ve sonrasında 10550– 10870 arasında işlem aktivitesi bekliyoruz.



BIST 100 endeks ağırlıkları ve puan katkıları



Kaynak: Deniz Yatırım Strateji ve Araştırma Bölümü hesaplamaları, Rasyonet



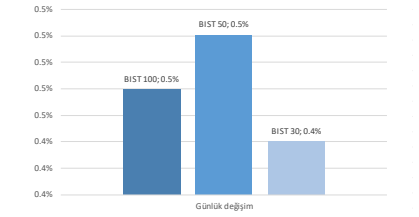
Kaynak: Deniz Yatırım Strateji ve Araştırma Bölümü hesaplamaları, Rasyonet

BIST endekslerine ait performanslar

BIST Endeksleri	Endeks Açıklaması	24.12.2024	23.12.2024	Günlük değişim	29.12.2023	Yıl başlangıcından değişim
XU100	BIST 100	9673	9627	0.5%	7470	29%
XU30	BIST 30	10549	10503	0.4%	8021	32%
XU50	BIST 50	8538	8494	0.5%	6572	30%
XBANK	BIST BANKA	13399	13736	1.2%	8717	59%
XUTUM	BIST TÜM	11232	11188	0.4%	8577	31%
XUMAL	BIST MALİ	11500	11423	0.7%	7888	46%
XD35	BIST 30 AĞIRLIK SINIRLAMALI 10	10792	10745	0.4%	8193	32%
X100S	BIST 100 AĞIRLIK SINIRLAMALI 10	9675	9629	0.5%	7472	29%
XBANA	BIST ANA	30279	30338	-0.2%	23113	31%
XBLSM	BIST BİLİŞİM	4765	4768	-0.1%	3706	29%
XELKT	BIST ELEKTRİK	498	497	0.2%	452	10%
XFINK	BIST FIN. KIR. FAKTORİNG	3811	3754	1.5%	3198	19%
XGIDA	BIST GIDA, İÇECEK	11836	11731	0.9%	8837	34%
XGMYO	BIST GAYRİMENKULY.O.	3497	3460	1.1%	2449	43%
XHARZ	BIST HALKA ARZ	90357	90517	-0.2%	79702	13%
XHOLD	BIST HOLDİNG VE YATIRIM	9009	9002	0.1%	6642	36%
XILTM	BIST İLETİŞİM	2314	2288	1.1%	1391	66%
XINSA	BIST İNŞAAT	11606	11564	0.4%	8943	30%
XKAGT	BIST ORMAN, KAĞIT, BASIM	5287	5307	-0.4%	5267	0%
XKMYA	BIST KİMYA, PETROL, PLASTİK	11362	11405	-0.4%	11439	-1%
XKOBI	BIST KOBI SANAYİ	24959	24925	0.1%	22204	12%
XKURY	BIST KURUMSAL YÖNETİM	8228	8202	0.3%	6264	31%
XMADN	BIST MADENCİLİK	6606	6625	-0.3%	5363	23%
XMANA	BIST METAL ANA	16608	16554	0.3%	14826	12%
XMESY	BIST METAL EŞYA, MAKİNA	20454	20360	0.5%	18075	10%
XSDA	BIST ADANA	59522	59731	-0.3%	66137	-10%
XSANK	BIST ANKARA	17785	17691	0.5%	12998	37%
XSANT	BIST ANTALYA	9931	9948	0.8%	11026	-10%
XSBAL	BIST BALIKESİR	9652	9747	-1.0%	8036	20%
XSBR	BIST BURSA	14550	14325	1.6%	14349	1%
XSDNZ	BIST DENİZLİ	7489	7417	1.0%	6224	20%
XSGRT	BIST SİĞORTA	62210	61825	0.6%	33697	85%
XSIST	BIST İSTANBUL	12874	12838	0.3%	9479	36%
XSIZM	BIST İZMİR	14249	14314	-0.5%	13131	9%
XSKAY	BIST KAYSERİ	31980	31689	0.9%	28581	12%
XSKOC	BIST KOCAELİ	23517	23531	-0.1%	23577	0%
XSKON	BIST KONYA	8630	8627	0.0%	7870	10%
XSPOR	BIST SPOR	2947	2864	2.9%	3668	-20%
XSTKR	BIST TEKİRDAĞ	43877	45160	-2.8%	39257	12%
XTAST	BIST TAŞ, TOPRAK	13903	13623	2.1%	10958	27%
XTCRT	BIST TİCARET	23623	23636	-0.1%	16660	42%
XTEKS	BIST TEKSTİL, DERİ	3568	3561	0.2%	2994	19%
XTM25	BIST TEMETTÜ 25	13538	13439	0.7%	9394	44%
XTMTU	BIST TEMETTÜ	10493	10424	0.7%	7491	40%
XTRZM	BIST TÜRİZM	1287	1290	-0.2%	997	29%
XTUMY	BIST TÜM-100	35025	34990	0.1%	25772	36%
XUHZ	BIST HİZMETLER	9338	9331	0.1%	6839	37%
XULAS	BIST ULAŞTIRMA	34426	34461	-0.1%	24695	39%
XUSIN	BIST SINAI	12900	12851	0.4%	11532	12%
XUSRD	BIST SÜRDÜRÜLEBİLİRLİK	13280	13216	0.5%	9694	37%
XUTEK	BIST TEKNOLOJİ	13825	13783	0.3%	9541	45%
XYLDZ	BIST YILDIZ	10510	10465	0.4%	8042	31%
XYORT	BIST MENKUL KIYMY.O.	3544	3551	-0.2%	3385	5%
X100B	BIST 100-30	17523	17422	0.6%	14042	25%
X10XB	BIST BANKA DIŞI LIKİT 10	11456	11440	0.1%	9883	16%
XAKUR	BIST ARACI KURUMLAR	45168	45198	-0.1%	36746	23%
XLBNK	BIST LIKİT BANKA	12327	12188	1.1%	7700	60%
XTKJS	BIST TEKNOLOJİ AĞIRLIK SINIRLAMALI	19726	19722	0.0%	14089	40%

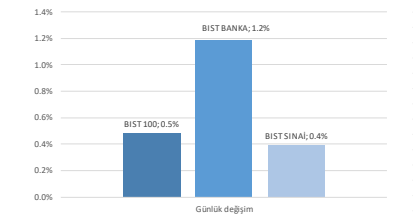
Kaynak: Deniz Yatırım Strateji ve Araştırma, Rasyonet

Seçilmiş BIST Endekslerine Ait Günlük Performanslar



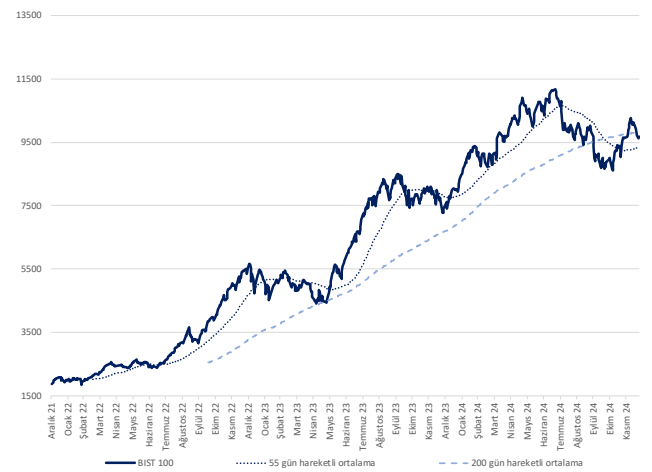
Kaynak: Deniz Yatırım Strateji ve Araştırma Bölümü hesaplamaları, Rasyonet

Seçilmiş BIST Endekslerine Ait Günlük Performanslar



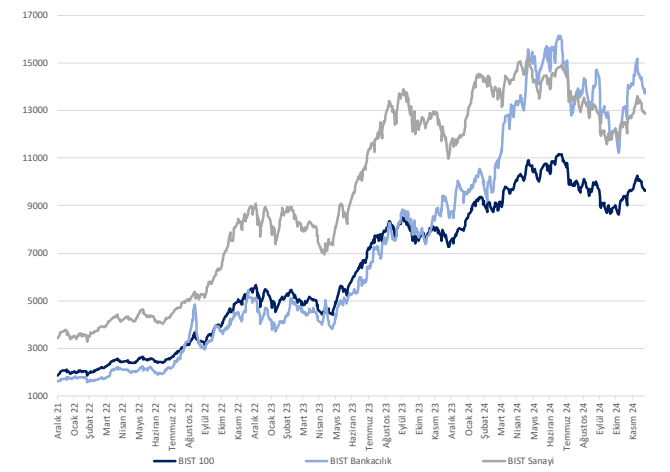
Kaynak: Deniz Yatırım Strateji ve Araştırma Bölümü hesaplamaları, Rasyonet

BIST 100



Kaynak: Deniz Yatırım Strateji ve Araştırma, Rasyonet

Endeks Performansları



Kaynak: Deniz Yatırım Strateji ve Araştırma, Rasyonet

Son 90 güne ait dip-zirve analizi



DENİZ YATIRIM STRATEJİ & ARAŞTIRMA | BIST 100 ENDEKSİ DİP-ZİRVE ANALİZİ

Hisse	Son kapanış	Önceki kapanış	Değişim %	Son 90 gün zirvesi	Son 90 gün dip	Zirveye uzaklık	Dibe uzaklık	Zirveye geçti mi?
ADEL	34.32	34.72	-1.2%	58.21	32.84	70%	4%	x
AEFES	235.20	229.50	2.5%	259.00	176.20	10%	25%	x
AGHOL	352.75	351.75	0.3%	375.50	275.00	6%	22%	x
AGROT	10.38	10.45	-0.7%	17.84	10.38	72%	-	x
AKBNK	60.25	59.30	1.6%	66.35	46.40	10%	23%	x
AKFGY	2.12	2.10	1.0%	2.28	1.81	8%	15%	x
AKFYE	19.20	18.83	2.0%	22.70	16.98	18%	12%	x
AKSA	11.50	11.44	0.5%	12.01	8.05	4%	30%	x
AKSEN	36.40	35.42	2.8%	40.02	32.34	10%	11%	x
ALARK	90.60	90.95	-0.4%	101.00	82.70	11%	9%	x
ALFAS	61.90	61.90	0.0%	63.95	46.84	3%	24%	x
ALTYN	84.65	86.30	-1.9%	106.00	84.65	25%	-	x
ANSGR	102.70	101.50	1.2%	102.70	73.00	-	29%	✓
ARCLK	141.30	139.40	1.4%	153.60	123.70	9%	12%	x
ARDYZ	40.20	40.14	0.1%	42.44	29.60	6%	26%	x
ASELS	72.65	72.05	0.8%	72.65	54.41	-	25%	✓
ASTOR	106.50	107.10	-0.6%	107.20	65.25	1%	39%	x
BERA	14.50	14.40	0.7%	16.87	12.38	16%	15%	x
BIMAS	488.75	491.00	-0.5%	605.70	440.57	24%	10%	x
BINHO	306.25	311.00	-1.5%	412.75	272.75	35%	11%	x
BIKAS	4.34	4.30	0.9%	7.47	4.18	72%	4%	x
BRSAN	429.25	421.25	1.9%	575.00	349.00	34%	19%	x
BRYAT	2155.00	2134.00	1.0%	2369.00	1702.00	10%	21%	x
BTCIM	137.30	135.00	1.7%	247.70	129.20	80%	6%	x
CANTE	1.67	1.69	-1.2%	1.76	1.39	5%	17%	x
CCOLA	59.30	58.75	0.9%	67.40	45.12	14%	24%	x
CIMSA	45.06	43.98	2.5%	45.10	29.88	0%	34%	x
CLEBI	1879.00	1883.00	-0.2%	2225.00	1665.00	18%	11%	x
CWENE	21.52	21.30	1.0%	27.51	18.95	28%	12%	x
DOAS	191.20	193.70	-1.3%	233.00	191.20	22%	-	x
DOHOL	15.44	15.25	1.2%	16.16	12.62	5%	18%	x
ECILC	47.56	47.86	-0.6%	53.50	37.26	12%	22%	x
EGEEN	9927.50	9945.00	-0.2%	11820.00	8992.50	19%	9%	x
EKGYO	13.36	12.86	3.9%	13.72	9.45	3%	29%	x
ENERY	253.50	255.50	-0.8%	295.25	190.70	16%	25%	x
ENJSA	58.50	58.65	-0.3%	64.50	52.75	10%	10%	x
ENKAI	51.10	51.10	0.0%	56.20	42.60	10%	17%	x
EREGL	24.86	24.96	-0.4%	27.00	23.10	9%	7%	x
EUPWR	31.72	31.74	-0.1%	36.84	25.84	16%	19%	x
FENER	42.52	40.20	5.8%	61.05	40.20	44%	5%	x
FROTO	932.50	930.50	0.2%	1101.35	847.46	18%	9%	x
GARAN	126.50	125.40	0.9%	132.00	97.75	4%	23%	x
GESAN	45.12	46.00	-1.9%	53.00	37.92	17%	16%	x
GOLTS	429.00	418.25	2.6%	519.50	345.75	21%	19%	x
GUBRF	276.75	278.75	-0.7%	283.00	163.10	2%	41%	x
HALKB	16.17	16.07	0.6%	17.45	14.33	8%	11%	x
HEKTS	3.76	3.72	1.1%	4.54	3.36	21%	11%	x
ISCTR	13.04	12.85	1.5%	14.28	10.99	10%	16%	x
ISMEN	43.84	43.84	0.0%	46.22	31.32	5%	29%	x
KARSN	12.23	12.22	0.1%	18.53	12.22	52%	0%	x
KCAER	13.93	14.23	-2.1%	15.46	11.88	11%	15%	x
KCHOL	180.00	180.50	-0.3%	201.00	161.70	12%	10%	x
KLSEK	35.06	35.34	-0.8%	46.44	32.10	32%	8%	x
KONTR	39.90	39.00	2.3%	51.70	37.80	30%	5%	x
KONYA	6805.00	6840.00	-0.5%	7800.00	5820.00	15%	14%	x
KOZAA	66.50	66.70	-0.3%	75.15	54.90	13%	17%	x
KOZAL	21.72	21.90	-0.8%	28.68	18.75	32%	14%	x
KRDMD	28.46	28.16	1.1%	30.48	22.30	7%	22%	x
KTLEV	55.50	53.25	4.2%	63.40	43.30	14%	22%	x
LMKDC	31.32	30.60	2.4%	31.32	20.38	-	35%	✓
MAVI	82.70	82.30	0.5%	107.60	73.25	30%	11%	x
MGRS	495.00	487.50	1.5%	528.00	395.47	7%	20%	x
MIAATK	41.96	41.90	0.1%	51.50	36.74	23%	12%	x
MPARK	358.00	376.00	-4.8%	420.75	289.25	18%	19%	x
OBAMS	50.90	53.25	-4.4%	53.25	31.35	5%	38%	x
ODAS	6.13	6.12	0.2%	7.85	5.56	28%	9%	x
OTKAR	476.50	472.00	1.0%	518.00	413.25	9%	13%	x
OYAKC	23.92	22.84	4.7%	23.92	13.79	-	42%	✓
PAPIL	13.11	13.45	-2.5%	22.50	9.94	72%	24%	x
PEKGY	1.56	1.58	-1.3%	1.66	1.07	6%	32%	x
PETKM	18.15	18.34	-1.0%	24.58	17.14	35%	6%	x
PGSUS	216.90	217.30	-0.2%	253.25	208.60	17%	4%	x
REEDR	14.16	14.24	-0.6%	34.48	14.16	144%	-	x
RGYAS	125.40	124.80	0.5%	133.00	101.50	6%	19%	x
SAHOL	94.45	92.00	2.7%	101.00	79.00	7%	16%	x
SASA	4.04	4.05	-0.2%	5.11	3.69	26%	9%	x
SISE	43.38	44.28	-2.0%	44.28	37.66	2%	13%	x
SKBNK	4.82	4.74	1.7%	4.99	3.84	4%	20%	x
SMRTG	39.10	38.82	0.7%	44.52	33.32	14%	15%	x
SOKM	39.38	39.58	-0.5%	57.48	37.74	46%	4%	x
TABGD	149.00	150.00	-0.7%	173.50	128.70	16%	14%	x
TAVHL	280.75	281.50	-0.3%	291.50	210.00	4%	25%	x
TCELL	92.05	90.70	1.5%	103.08	79.85	12%	13%	x
THYAO	285.50	286.00	-0.2%	308.50	257.75	8%	10%	x
TKFEN	71.60	71.15	0.6%	83.05	47.08	16%	34%	x
TMSN	113.20	112.40	0.7%	138.40	107.50	22%	5%	x
TOASO	194.50	190.70	2.0%	251.50	179.80	29%	8%	x
TSKB	12.03	12.01	0.2%	13.13	10.65	9%	11%	x
TTKOM	43.90	44.24	-0.8%	54.85	43.78	25%	0%	x
TRAK	698.50	693.50	0.7%	780.50	647.98	12%	7%	x
TUKAS	6.93	6.78	2.2%	8.34	6.22	20%	10%	x
TUPRS	142.50	143.30	-0.6%	158.90	140.80	12%	1%	x
TURSG	15.60	15.60	0.0%	15.60	11.48	-	26%	✓
ULKER	109.40	105.80	3.4%	157.40	99.80	44%	9%	x
VAKBN	22.94	22.70	1.1%	25.52	18.92	11%	18%	x
VESBE	16.93	16.93	0.0%	19.08	16.50	13%	3%	x
VESTL	66.95	65.85	1.7%	74.70	54.75	12%	18%	x
YEOTK	49.30	49.04	0.5%	58.41	39.97	18%	19%	x
YKBNK	28.42	28.24	0.6%	33.06	23.04	16%	19%	x
ZOREN	4.34	4.29	1.2%	4.82	3.89	11%	10%	x

Kaynak: Deniz Yatırım Strateji ve Araştırma Bölümü hesaplamaları, Rasyonet

Seçilmiş rasyolar



DENİZ YATIRIM STRATEJİ & ARAŞTIRMA | BIST 100 HIZLI BAKIŞ

Hisse kodu	Şirket İsmi	Sektör	F/K	FD/FAVÖK	FD/SATIŞLAR	Özkaynak karlılığı	Piyasa değeri (milyar TL)	Halka açıklık oranı	BIST 100 payı
ADEL	Adel Kalemlik	KIRTASIYE	25.82	27.37	4.12	27%	8.9	28%	0.1%
AEFES	Anadolu Efes Biraçılık	BIRAÇILIK VE MŞRUBAT	7.06	4.62	0.73	27%	139.3	32%	1.6%
AGHOL	Ag Anadolu Grubu Holding	HOLDİNG	6.57	2.41	0.21	18%	85.9	34%	1.0%
AGROT	Agrotch Yüksek Teknoloji Ve Yatırım	TEKNOLOJİ	36.89	295.34	4.74	6%	12.5	25%	0.1%
AKBNK	Akbank	BANKACILIK	6.51			23%	313.3	52%	3.7%
AKGY	Akfen G.M.Y.O.	GAYRİMENKUL YATIRIM ORT.		9.27	8.27	-3%	8.3	45%	0.1%
AKFYE	Akfen Yenilenebilir Enerji	ELEKTRİK	3.95	9.91	5.93	25%	23.0	28%	0.3%
AKSA	Aksa	ENDÜSTRİYEL TEKSTİL	13.26	9.52	1.69	19%	44.7	37%	0.5%
AKSEN	Aksa Enerji	ELEKTRİK	8.59	10.22	2.22	15%	44.6	21%	0.5%
ALARK	Alarko Holding	İNŞAAT, TAAHHÜT	7.97		4.96	11%	39.4	37%	0.5%
ALFAS	Alfa Solar Enerji	ELEKTRİK	50.02	27.53	2.89	15%	22.8	20%	0.3%
ALTYN	Altın Yatırım Teknolojileri	TEKNOLOJİ	29.05	22.74	11.13		19.9	25%	0.2%
ANSGR	Anadolu Sigorta	SİGORTA	6.14			41%	51.4	35%	0.6%
ARCLK	Arçelik	DAYANIKLI TÜKETİM	107.10	8.91	0.49	1%	95.5	15%	1.1%
ARDYZ	Ard Grup Bilişim Teknolojileri	TEKNOLOJİ	25.80	5.41	3.84	13%	6.8	75%	0.1%
ASELS	Aselesan	İLETİŞİM CİHAZLARI	28.16	15.39	3.35	12%	331.3	26%	3.9%
ASTOR	Astor Enerji	ELEKTRİK	14.46	12.63	3.95	50%	106.3	28%	1.3%
BERA	Bera Holding	HOLDİNG	2.00	4.29	0.53	29%	3.9	64%	0.1%
BIMAS	Bim Birleşik Mağazalar	PERAKENDE	13.78	18.42	0.64	27%	296.8	60%	3.5%
BINHO	1000 Yatırımlar Holding	HOLDİNG		2.41	2.34	-5%	14.4	20%	0.2%
BİKAS	Beşiktaş Futbol Yat.	SPOR	122.53		2.09	5%	5.2	45%	0.1%
BRNSAN	Borusan Boru Sanayi	DEMİR, ÇELİK TEMEL	46.05	22.63	1.24	5%	60.8	17%	0.7%
BRYAT	Borusan Yat. Paz.	HOLDİNG	35.68		666.24	7%	60.6	13%	0.7%
BTÇİM	Batı Çimento	ÇİMENTO	7.39	15.02	2.09	29%	24.7	42%	0.3%
CANTE	Çanta Termik	ELEKTRİK	5.37		1.99	-8%	11.7	51%	0.1%
CCOLA	Coca Cola İçecek	BIRAÇILIK VE MŞRUBAT	8.22	8.14	1.45	43%	165.9	25%	2.0%
CİMSA	Cimsa	ÇİMENTO	9.25	8.39	1.74	23%	42.6	45%	0.5%
CLBİ	Çelebi	HAVA YOLLARI VE HİZMETLERİ	15.63	9.78	2.79	58%	45.7	12%	0.5%
CWENE	Cw Enerji Mühendislik	ELEKTRİK	117.46	13.30	2.38	3%	21.5	29%	0.3%
DOAS	Doğuş Otomotiv	OTOMOTİV	4.03	3.06	0.30	22%	42.1	39%	0.5%
DOHOL	Doğan Holding	HOLDİNG	12.20	3.03	0.37	6%	40.4	36%	0.5%
ECLC	Eczacıbaşı İlaç	SAĞLIK	8.45	45.46	4.06	10%	22.6	19%	0.4%
EĞEN	Ege Endüstri	OTOMOTİV PARÇASI	35.14	34.75	6.92	19%	31.3	34%	0.4%
EKGYO	Emlak G.M.Y.O.	GAYRİMENKUL YATIRIM ORT.	15.80	7.60	2.11	5%	50.8	51%	0.6%
ENERY	Enerjya Enerji	ELEKTRİK	4.96	23.70	1.92	39%	36.8	27%	0.4%
ENJSA	Enerjisa Enerji	ELEKTRİK		4.22	0.60	-9%	69.1	20%	0.8%
ENKAI	Enka İnşaat	İNŞAAT, TAAHHÜT	12.62	10.45	2.25	11%	306.6	12%	3.6%
ERELG	Ereğli Demir Çelik	DEMİR, ÇELİK TEMEL	9.31	10.29	1.24	9%	174.0	48%	2.1%
EUPWR	Europower Enerji Ve Otomasyon Teknolojileri	ELEKTRİK	31.91	10.42	2.17	11%	20.9	27%	0.2%
FENER	Fenerbahçe	SPOR			2.11		10.6	34%	0.1%
FROTO	Ford Otosan	OTOMOTİV	6.41	12.05	0.77	61%	327.2	18%	3.9%
GARAN	Garanti Bankası	BANKACILIK	5.49			37%	531.3	14%	6.3%
GESAN	Grsim Elektrik Sanayi Taahhüt Ve Ticaret	ELEKTRİK	18.26	4.72	1.34	15%	20.8	28%	0.2%
GOLTS	Göltaş Çimento	ÇİMENTO	3.48	6.92	1.51	37%	7.7	68%	0.1%
GÜBRF	Gübre Fabrikaları	TARIM KİMYASALLARI	123.56	20.93	2.11	6%	92.4	22%	1.1%
HALKB	Halk Bankası	BANKACILIK	8.75			10%	116.2	9%	1.4%
HEKTS	Hektaş	TARIM KİMYASALLARI			8.84	-44%	31.7	41%	0.4%
İSCTR	İş Bankası (C)	BANKACILIK	5.94			20%	326.0	31%	3.9%
İSMEN	İş Yatırım	ARACI KURUM	13.40	2.88	0.06	25%	65.8	28%	0.8%
KARNS	Karsan Otomotiv	OTOMOTİV		19.73	1.75	-22%	11.0	39%	0.1%
KCAER	Kocaeli Çelik	DEMİR, ÇELİK TEMEL	24.66	10.41	1.66	13%	26.7	24%	0.3%
KCHOL	Koc Holding	HOLDİNG	10.53	14.60	1.53	10%	465.5	22%	5.4%
KLSE	Kaleseramik Çanakçile Kalebodur Seramik	SERAMİK			2.12	-32%	18.0	21%	0.2%
KONTR	Kontrolmatik Teknoloji	ELEKTRİK	54.02	26.44	4.32	13%	25.9	46%	0.3%
KONYA	Konya Çimento	ÇİMENTO	146.53	56.77	6.36	9%	33.2	15%	0.4%
KOZAA	Koza Anadolu Metal	MADENÇİLİK	833.70	3.42	1.30	0%	25.8	44%	0.3%
KOZAL	Koza Altın İşletmeleri	MADENÇİLİK	28.88	15.79	6.26	10%	69.6	29%	0.8%
KRDMD	Kardemir (I)	DEMİR, ÇELİK TEMEL	17.84	12.75	0.82	5%	22.2	89%	0.3%
KTELE	Katılımın Yatırım Finansman	ARACI KURUM	6.13			100%	30.0	48%	0.1%
LMKDC	Limak Doğu Anadolu Çimento	ÇİMENTO	9.19	8.01	3.73	65%	16.2	30%	0.2%
MAVİ	Mavi Giyim	TEKSTİL, ENTEGRE	12.89	4.67	0.84	33%	32.9	73%	0.4%
MGROS	Migros	PERAKENDE	14.09	8.41	0.32	16%	89.6	51%	1.1%
MIATK	Mia Teknoloji	TEKNOLOJİ	17.79	13.22	9.28	47%	20.7	57%	0.2%
MPARK	Mip Sağlık Hizmetleri	SAĞLIK	9.43	7.38	1.99	50%	68.4	27%	0.8%
OBAMS	Oba Makarnacılık	GIDA	69.09	81.51	0.98	5%	24.4	20%	0.3%
ODAS	Odas Elektrik	ELEKTRİK		2.22	0.95	-32%	8.6	73%	0.1%
OTKAR	Otokar	OTOMOTİV	139.97	73.54	2.12	5%	57.2	27%	0.7%
OYAKC	Oyak Çimento Fabrikaları	ÇİMENTO	14.13	8.99	2.56	26%	116.3	24%	1.4%
PAPIL	Papilon Savunma Teknoloji Ve Ticaret	TEKNOLOJİ		116.12	18.64	-4%	2.7	89%	0.0%
PEKGY	Peker G.M.Y.O.	GAYRİMENKUL YATIRIM ORT.	2.60		58.02	48%	3.9	61%	0.0%
PETKM	Petkim	PETROL VE PETROL ÜRÜNLERİ	2.36		1.06	36%	46.0	47%	0.5%
PGSUS	Pegasus Hava Taymacılığı	HAVA YOLLARI VE HİZMETLERİ	4.68	7.28	2.05	41%	108.5	43%	1.3%
REEDR	Reeder Teknoloji	TEKNOLOJİ		13.75	5.03	-6%	13.5	34%	0.2%
RGYAS	Rönesans G.M.Y.O.	GAYRİMENKUL YATIRIM ORT.	1.70	12.47	7.59		41.5	10%	0.5%
SAHOL	Sabancı Holding	HOLDİNG	28.00	22.90	11.07	3%	198.4	51%	2.3%
SASA	Sasa	ENDÜSTRİYEL TEKSTİL	5.33	23.79	5.44	40%	177.0	23%	2.1%
SİSE	Şişe Cam	CAM	7.19	15.66	1.14	12%	132.9	49%	1.6%
SKBNK	Şekerbank	BANKACILIK	4.87			30%	12.1	48%	0.1%
SMRTG	Smart Enerji Enerji Teknolojileri	ELEKTRİK	28.78	24.26	2.66	32%	23.7	25%	0.3%
SQKIM	Sok Marketler Ticaret	PERAKENDE			0.14	0%	23.4	51%	0.3%
TABGD	Tab Gıda Sanayi	GIDA	22.15	6.16	1.33	16%	38.9	20%	0.5%
TAVHL	Tav Havalimanları	HAVA YOLLARI VE HİZMETLERİ	11.61	8.63	2.64	18%	102.0	48%	1.2%
TCELL	Türkcell	İLETİŞİM	4.68	3.36	1.53	32%	202.5	54%	2.4%
THVAO	Türk Hava Yolları	HAVA YOLLARI VE HİZMETLERİ	2.16	5.17	0.97	37%	394.0	50%	4.7%
TKFN	Tekfen Holding	HOLDİNG	21.84	40.78	0.54	5%	26.5	48%	0.3%
TMSN	Tümsan Motor Ve Traktör	OTOMOTİV	19.69	2.11	-7%		13.0	29%	0.2%
TOASO	Tofaş Otomobil Fab.	OTOMOTİV	8.09	6.25	0.71	31%	97.3	24%	1.2%
TSKB	T.S.K.B.	BANKACILIK	3.72			38%	33.7	39%	0.4%
TTKOM	Türk Telekom	İLETİŞİM	5.98	3.90	1.43	24%	153.7	13%	1.8%
TRAKT	Türk Traktör	OTOMOTİV	7.21	5.14	1.03	63%	69.9	24%	0.8%
TUKAS	Tuğaç	GIDA	7.70	7.41	1.81	16%	10.2	39%	0.1%
TUPRS	Tupras	PETROL VE PETROL ÜRÜNLERİ	4.36	3.09	0.26	30%	274.6	49%	3.2%
TURSG	Turkish Sigorta	SİGORTA	7.29		5.86		78.0	38%	0.9%
ULKER	Ülker	GIDA	6.73	4.53	0.83	28%	40.4	39%	0.5%
VAKBN	T. Vakıflar Bankası	BANKACILIK	6.11			21%	227.5	6%	2.7%
VESBE	Vestel Beyaz Eşya	DAYANIKLI TÜKETİM	17.03	4.98	0.51	7%	27.1	19%	0.3%
VESTL	Vestel	DAYANIKLI TÜKETİM		5.13	0.54	-2%	22.5	45%	0.3%
YEOTK	Yeo Teknoloji Enerji Ve Endüstri	ELEKTRİK	18.77	8.50	1.97	57%	17.5	36%	0.2%
YKBNK	Yapı Ve Kredi Bankası	BANKACILIK	5.76			23%	240.1	39%	2.8%
ZOREN	Zorlu Enerji	ELEKTRİK	1.51	11.40	2.22	30%	21.7	36%	0.3%

Kaynak: Deniz Yatırım Strateji ve Araştırma Bölümü hesaplamaları, Rasyolar
F/K, FD/FAVÖK ve FD/Satışlar rasyoları son 4 geyrek verilerine aittir.

En düşük F/K	Şirket
1.51	ZOREN

En düşük FD/FAVÖK	Şirket
2.22	ODAS

En düşük FD/SATIŞLAR	Şirket
0.06	HEKTS

En düşük özkaynak karlılığı	Şirket
-44%	HEKTS

En düşük piyasa değeri	Şirket
2.7	PAPIL

En düşük halka açıklık oranı	Şirket
6%	VAKBN

En düşük BIST 100 payı	Şirket
0.0%	PAPIL

En yüksek F/K	Şirket
833.70	KOZAA

En yüksek FD/FAVÖK	Şirket
295.34	AGROT

En yüksek FD/SATIŞLAR	Şirket
666.24	BRYAT

En yüksek özkaynak karlılığı	Şirket
108%	KTELE

En yüksek piyasa değeri	Şirket
531.3	GARAN

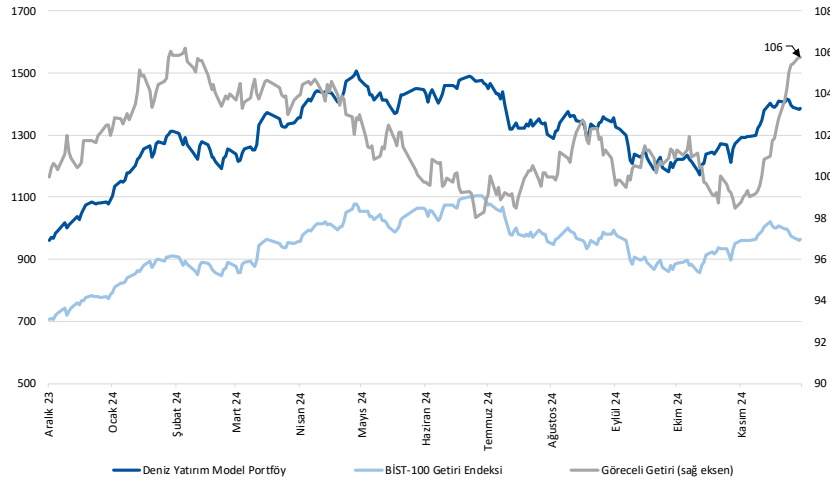
En yüksek halka açıklık oranı	Şirket
89%	KRDMD

En yüksek BIST 100 payı	Şirket
6.3%	GARAN

Deniz Yatırım model portföyü

Deniz Yatırım Model Portföyü						
Hisse	Portföye giriş tarihi	Hedef fiyat	Potansiyel	Nominal getiri (Portföye girişten itibaren)	BIST-100'e rölatif getiri (Portföye girişten itibaren)	
TAVHL	10.05.2021	425.50	52%	1075%	77%	
FROTO	07.09.2022	1385.75	49%	214%	10%	
HTTBT	03.11.2022	51.43	12%	376%	101%	
KAREL	30.11.2022	17.00	65%	-4%	-51%	
PGSUS	27.12.2022	340.00	57%	110%	19%	
BIMAS	16.01.2023	739.00	51%	304%	113%	
CCOLA	16.01.2023	82.40	39%	259%	89%	
SAHOL	12.05.2023	130.00	38%	127%	14%	
CIMSA	21.06.2023	51.30	14%	184%	54%	
YKBNK	21.08.2023	36.50	28%	90%	50%	
GWIND	09.07.2024	44.60	50%	-6%	5%	
TABGD	18.07.2024	320.00	115%	-27%	-16%	
GARAN	02.08.2024	154.30	22%	1%	10%	
ANSGR	29.11.2024	174.30	70%	12%	12%	

Yıl	Nominal getiri	BIST-100 Endeksi'ne göre rölatif getiri	BIST-100 Getiri Endeksi'ne göre rölatif getiri
2019	56%	27%	25%
2020	50%	16%	15%
2021	43%	13%	10%
2022	205%	3%	0%
2023	52%	12%	9%
12A	39%	9%	6%
YBB	40%	8%	5%
2019'dan bugüne	2068%	105%	73%



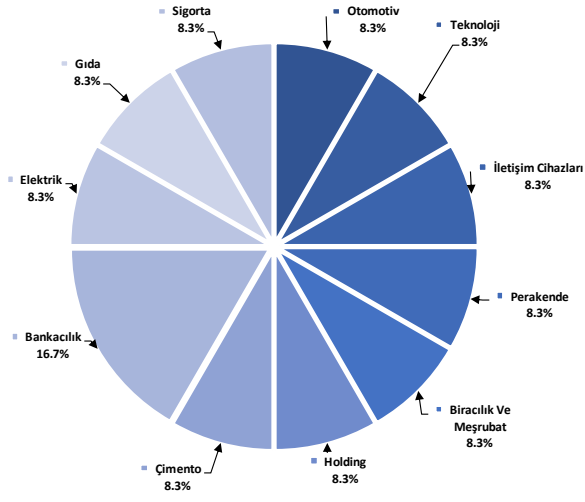
Kaynak: Deniz Yatırım Strateji ve Araştırma Bölümü hesaplamaları, Rasyonel

Deniz Yatırım Model Portföyü

Deniz Yatırım Model Portföyü, Deniz Yatırım Strateji ve Araştırma Bölümü tarafından, temel analiz kriterlerine göre hazırlanmış, orta-uzun vadeli hisse senedi tavsiye listesidir. Alınan pozisyonlar sadece uzun yönlüdür (long only). Herhangi bir rakamsal/yüzesel getiri hedefi söz konusu değildir. Herhangi bir şirket sayısı sınırı söz konusu değildir. Herhangi bir sıklıkta/takvim dahilinde değişiklik yapma zorunluluğu söz konusu değildir. Strateji ve Araştırma Bölümü analistleri portföyü takvim yılı içerisinde piyasa koşulları izin vermez ise değiştirmeye hakkına sahiptirler. **Portföy içerisinde yer alan şirketler için temel analiz açısından getiri potansiyeli kalmamış dahi olsa da (değerleme olarak) şirket markasına olan geçmiş ve gelecek dönem güveni ile liste içerisinde kalmaya devam edebilirler.** Portföyde yer alan şirketler için AL tavsiyesi bulunması zorunluluğu söz konusu değildir. Bölüm analistleri, TUT ve/veya Gözden Geçiriliyor önerileri ile de liste içerisinde şirket tercihinde bulunabilirler.

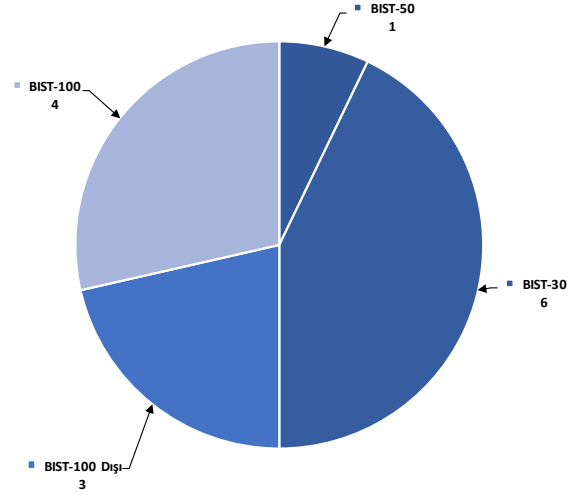
Deniz Yatırım model portföy | sektörel ve endeks dağılımları

Model portföy sektörel dağılımı



Kaynak: Deniz Yatırım Strateji ve Araştırma Bölümü hesaplamaları

Model portföy endeks dağılımı



Kaynak: Deniz Yatırım Strateji ve Araştırma Bölümü hesaplamaları

Deniz Yatırım döngüsel portföy

Deniz Yatırım Döngüsel Portföy											
Hisse senedi	Giriş tarihi	Giriş seviyesi	Son kapanış	Değişim	Rölatif	Portföyde kalma süresi, gün	Yıl başlangıcından değişim	Haftalık değişim	Haftalık rölatif	Haftalık beta	Haftalık korelasyon
THYAO	25.01.2022	26.05	285.50	996%	117%	1065	25%	-4%	-1%	0.97	0.73
TCELL	10.10.2022	22.42	92.05	311%	52%	807	69%	-4%	-1%	0.83	0.63
ULKER	13.12.2022	38.36	109.40	185%	54%	743	34%	-3%	0%	1.08	0.60
MPARK	16.01.2023	85.43	358.00	319%	121%	709	121%	-6%	-2%	0.72	0.52
MAVI	12.05.2023	27.42	82.70	202%	52%	593	45%	-6%	-3%	0.82	0.61
ASELS	17.07.2023	36.43	72.65	99%	35%	527	62%	7%	10%	0.97	0.67
AKBNK	21.08.2023	26.69	60.25	126%	78%	492	72%	-4%	-1%	1.28	0.73
MGROS	19.12.2023	323.98	495.00	53%	22%	372	51%	-6%	-2%	0.81	0.63
KRDMD	05.04.2024	23.03	28.46	24%	21%	264	20%	-5%	-2%	1.30	0.67
KMPUR	22.04.2024	32.89	18.18	-45%	-44%	247	-37%	-8%	-5%	0.96	0.47
DOHOL	09.07.2024	16.28	15.44	-5%	6%	169	40%	1%	5%	1.13	0.76
AGESA	02.09.2024	102.30	152.00	49%	54%	114	154%	4%	7%	0.57	0.37
LKMNH	16.09.2024	15.02	16.17	8%	7%	100	52%	-7%	-4%	0.48	0.29

Kaynak: Deniz Yatırım Strateji ve Araştırma Bölümü hesaplamaları, Rasyonet

Deniz Yatırım döngüsel portföy performans

Dönem	Döngüsel Portföy endeks seviyesi	Döngüsel Portföy rölatif (XU100)	Döngüsel Portföy rölatif (XU30)	XU100
24.12.2024	1181	78%	78%	665
17.12.2024	1220	77%	77%	688
29.12.2023	845	65%	65%	513
30.12.2022	539	42%	42%	379
31.12.2021	144	13%	13%	128
21.10.2021	100			100
Haftalık performans (Portföy)	-3%			
Yıl başlangıcından performans (Portföy)	40%			
Kurulduğu günden performans (Portföy)	1081%			
Haftalık ortalama beta (Portföy)	0.92			
Haftalık ortalama korelasyon (Portföy)	0.59			
Ortalama gün (Portföy)	477			
Toplam gün (Portföy kuruluşundan)	1160			
XU100 haftalık performans	-3%			
XU100 yıl başlangıcından performans	29%			
XU100 Döngüsel Portföy kurulduğu günden performans	565%			
Döngüsel Portföy, XU100 haftalık rölatif	0%			
Döngüsel Portföy, XU100 yıl başlangıcından rölatif	8%			
Döngüsel Portföy, XU100 kurulduğu günden rölatif	78%			

Kaynak: Deniz Yatırım Strateji ve Araştırma Bölümü hesaplamaları

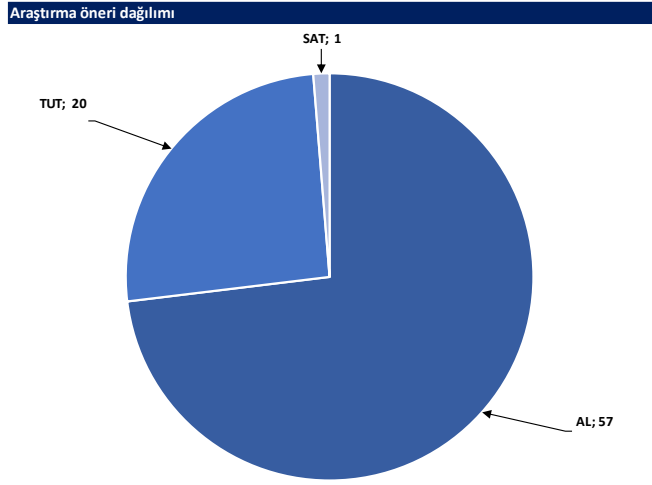
Değerlemeler

	Piyasa Değeri (mn TL)	Piyasa Değeri (mn USD)	BIST 30 Endeksi'ndeki Payı	BIST 100 Endeksi'ndeki Payı	Nominal Hisse Performansı - YBB	Relatif Hisse Performansı - YBB	Hedef Fiyat (TL)	Tavsiye	Kapanış Fiyatı	Yükseliş / Düşüş Potansiyeli
Finansallar										
Ağsa Hayat Emeklilik	27,360	778	---	---	154%	96%	157.30	AL	152.00	3.5%
Akbank	313,300	8,905	8.3%	6.0%	72%	33%	82.00	AL	60.25	36.1%
Aksigorta	11,236	319	---	---	33%	3%	8.30	AL	6.97	19.1%
Anadolu Hayat Emeklilik	44,634	1,269	---	---	187%	121%	148.00	AL	103.80	42.6%
Anadolu Sigorta	51,350	1,460	---	0.7%	71%	32%	174.30	AL	102.70	69.7%
Garanti Bank	531,300	15,102	3.8%	2.7%	127%	75%	154.30	AL	126.50	22.0%
Halkbank	116,178	3,302	---	0.4%	35%	4%	21.10	TUT	16.17	30.5%
İş Bankası	326,000	9,266	5.1%	3.7%	43%	11%	16.50	AL	13.04	26.5%
İş Yatırım	65,760	1,869	---	0.7%	41%	9%	50.00	AL	43.84	14.1%
TSKB	33,684	957	---	0.5%	84%	42%	18.00	AL	12.03	49.6%
Türkiye Sigorta	78,000	2,217	---	0.5%	68%	30%	18.60	AL	15.60	19.2%
Vakıf Bank	227,471	6,466	---	0.5%	79%	38%	28.70	AL	22.94	25.1%
Yapı Kredi Bank	240,065	6,824	4.8%	3.5%	52%	17%	36.50	AL	28.42	28.4%
Holdingler										
Alarko Holding	39,411	1,120	0.8%	0.5%	1%	-22%	140.00	AL	90.60	54.5%
Doğan Holding	40,406	1,149	---	0.5%	40%	8%	21.00	AL	15.44	36.0%
Enka İnşaat	306,600	8,715	1.9%	1.4%	58%	22%	70.00	AL	51.10	37.0%
Koç Holding	456,462	12,975	5.2%	3.7%	32%	2%	280.00	AL	180.00	55.6%
Sabancı Holding	198,381	5,639	5.1%	3.7%	61%	25%	130.00	AL	94.45	37.6%
Şişecam	132,882	3,777	3.4%	2.5%	-4%	-26%	52.30	TUT	43.38	20.6%
Tekfen Holding	26,492	753	---	0.5%	94%	50%	64.40	TUT	71.60	-10.1%
Petrol ve Gaz										
Aygaz	35,981	1,023	---	---	27%	-2%	250.00	AL	163.70	52.7%
Petkim	45,999	1,307	1.1%	0.8%	0%	-23%	22.00	TUT	18.15	21.2%
Tüpraş	274,568	7,804	7.0%	5.0%	14%	-12%	228.06	AL	142.50	60.0%
Enerji										
Aksa Enerji	44,639	1,269	---	0.3%	26%	-3%	49.40	TUT	36.40	35.7%
Alfa Solar Enerji	22,779	647	---	0.2%	-25%	-42%	82.00	TUT	61.90	32.5%
Biotrend Enerji	8,380	238	---	---	-3%	-25%	27.00	AL	16.76	61.1%
Galata Wind Enerji	16,092	457	---	---	41%	9%	44.60	AL	29.80	49.7%
Enerjisa Enerji	69,093	1,964	---	0.5%	34%	3%	86.00	AL	58.50	47.0%
Demir Çelik										
Erdemir	174,020	4,946	4.3%	3.1%	23%	-5%	34.50	AL	24.86	38.8%
Kardemir (D)	32,283	918	1.0%	0.7%	20%	-7%	40.00	AL	28.46	40.5%
Kimya, Tarımsal İlaç ve Gübre										
Akca Aklilik	44,678	1,270	---	0.6%	41%	9%	12.00	AL	11.50	4.3%
Alkim Kimya	5,355	152	---	---	5%	-19%	22.50	AL	17.85	26.1%
Hektaş	31,697	901	0.7%	0.5%	-48%	-60%	4.30	SAT	3.76	14.4%
Kimteks Polüüretan	8,839	251	---	---	-37%	-51%	36.00	AL	18.18	98.0%
Otomotiv ve Otomotiv Yan Sanayi										
Doğuş Otomotiv	42,064	1,196	0.9%	0.6%	-13%	-33%	294.70	TUT	191.20	54.1%
Ford Otosan	327,224	9,301	3.0%	2.2%	33%	2%	1385.75	AL	932.50	48.6%
Kordsa	13,734	390	---	---	-9%	-30%	96.00	TUT	70.60	36.0%
Tofaş	97,250	2,764	1.2%	0.9%	0%	-23%	296.60	TUT	194.50	52.5%
Türk Traktor	69,897	1,987	---	0.6%	9%	-16%	1235.02	AL	698.50	76.8%
Otokar	57,180	1,625	---	0.6%	14%	-12%	633.60	TUT	476.50	33.0%
Brisa	26,301	748	---	---	15%	-11%	131.91	AL	86.20	53.0%
Sağlık										
Lokman Hekim	3,493	99	---	---	52%	18%	24.72	AL	16.17	52.9%
Meditera Tıbbi Malzeme	5,936	169	---	---	80%	39%	58.91	TUT	49.88	18.1%
MLP Sağlık	68,382	1,944	---	0.7%	121%	70%	489.02	AL	358.00	36.6%
Gen İlaç ve Sağlık Ürünleri	32,880	935	---	---	137%	83%	102.10	TUT	109.60	-6.8%
Selçuk Eczacı Deposu	47,538	1,351	---	---	25%	-4%	73.20	TUT	76.55	-4.4%
Perakende ve Toptan										
BLM	296,769	8,435	9.2%	6.6%	66%	28%	739.00	AL	488.75	51.2%
Bizim Toptan	2,253	64	---	---	-25%	-42%	36.00	TUT	28.00	28.6%
Mavi Giyim	32,853	934	---	0.9%	45%	12%	154.20	AL	82.70	86.5%
Migros	89,622	2,547	2.3%	1.7%	51%	17%	772.03	AL	495.00	56.0%
Şok Marketler	23,364	664	---	0.4%	-24%	-41%	58.50	TUT	39.38	48.6%
Gıda ve İçecek										
Coca Cola İçecek	165,926	4,716	---	1.5%	25%	-3%	82.40	AL	59.30	39.0%
TAB Gıda	38,933	1,107	---	0.3%	28%	-2%	320.00	AL	149.00	114.8%
Ülker Bisküvi	40,399	1,148	0.8%	0.6%	34%	3%	198.00	AL	109.40	81.0%
Büyük Şeffler Gıda	3,210	91	---	---	---	---	52.46	AL	30.00	74.9%
Beyaz Eşya ve Mobilya										
Arçelik	95,480	2,714	---	0.5%	10%	-15%	190.00	TUT	141.30	34.5%
Vestel Beyaz Eşya	27,088	770	---	0.2%	9%	-16%	24.00	TUT	16.93	41.8%
Vestel Elektronik	22,459	638	---	0.4%	45%	12%	80.00	TUT	66.95	19.5%
Yataş	3,970	113	---	---	9%	-16%	38.80	AL	26.50	46.4%
Telekom & Teknoloji & Yazılım										
Aztek Teknoloji	4,720	134	---	---	-52%	-64%	109.90	AL	47.20	132.8%
Hittit Bilgisayar Hizmetleri	13,722	390	---	---	89%	46%	51.43	AL	45.74	12.4%
İndeks Bilgisayar	5,543	158	---	---	29%	0%	10.80	AL	7.39	46.1%
Karel Elektronik	8,293	236	---	---	-11%	-32%	17.00	AL	10.29	65.2%
Kontrolmatik Teknoloji	25,935	737	0.6%	0.4%	-41%	-54%	88.00	AL	39.90	120.6%
Logo Yazılım	10,621	302	---	---	51%	16%	144.84	TUT	111.80	29.6%
Turkcell	202,510	5,756	5.6%	4.0%	69%	31%	145.95	AL	92.05	58.6%
Türk Telekom	153,650	4,367	1.0%	0.7%	80%	39%	76.60	AL	43.90	74.5%
Savunma										
Aselsan	331,284	9,416	4.4%	3.2%	62%	25%	89.59	AL	72.65	23.3%
Yapı Malzemeleri										
Akçansa	33,580	954	---	---	28%	-1%	199.00	TUT	175.40	13.5%
Çimsa	42,608	1,211	---	0.7%	59%	23%	51.30	AL	45.06	13.8%
Kalekim	14,048	399	---	---	43%	10%	49.00	AL	30.54	60.4%
Havacılık										
Pegasus	108,450	3,083	2.4%	1.7%	63%	26%	340.00	AL	216.90	56.8%
TAV Havalimanları	101,991	2,899	---	1.8%	161%	102%	425.50	AL	280.75	51.6%
Türk Hava Yolları	393,990	11,199	10.2%	7.3%	25%	-4%	448.00	AL	285.50	56.9%
Kağıt ve Kağıt Ürünleri										
Europap Tezol Kağıt	7,130	203	---	---	-10%	-30%	24.20	AL	14.26	69.7%
GYO'lar										
Emlak GYO	50,768	1,443	1.3%	0.9%	94%	50%	17.30	AL	13.36	29.5%
Ozak GYO	18,549	527	---	---	66%	28%	17.85	AL	12.74	40.1%
Toruñlar GYO	60,450	1,718	---	---	99%	54%	69.15	AL	60.45	14.4%

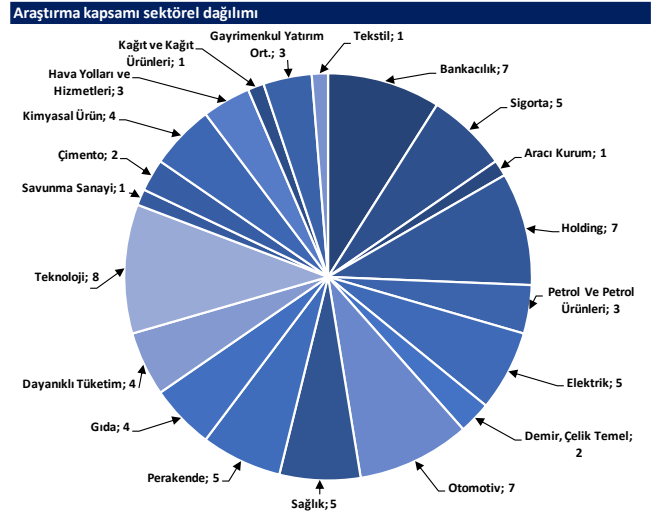
Kaynak: Deniz Yatırım Strateji ve Araştırma, Rasyoent

95.3% 83.2%

Strateji ve Araştırma Bölümü kapsamındaki hisselerle ait öneri dağılımı



Kaynak: Deniz Yatırım Strateji ve Araştırma Bölümü



Kaynak: Deniz Yatırım Strateji ve Araştırma Bölümü

Haftalık takvim

Haftalık Takvim, 23 - 29 Aralık 2024						
Tarih	Gün	Saat	Ülke	Olay	Beklenti	Önceki
23 Aralık	Pazartesi	18:00	ABD	CB Tüketici Güveni	113	111.7
24 Aralık	Salı	16:00	ABD	İnşaat İzinleri	--	1505k
		16:00	ABD	İnşaat İzinleri (Aylık)	--	6.10%
		16:30	ABD	Dayanıklı Mal Siparişleri	-0.30%	0.30%
		18:00	ABD	Yeni Konut Satışları	665k	610k
		18:00	ABD	Yeni Konut Satışları (Aylık)	9.00%	-17.30%
25 Aralık	Çarşamba	10:00	TR	Reel Sektör Güven Endeksi (M.A.)	--	103.4
		10:00	TR	Reel Sektör Güven Endeksi (M. Arındırılmamış)	--	100.4
		10:00	TR	Kapasite Kullanım Oranı	--	76.10%
26 Aralık	Perşembe	14:00	TR	Bir Hafta Vadeli Repo Faiz Oranı	48.50%	50.00%
		14:30	TR	Yabancı Net Hisse Senedi Yatırımı	--	\$319m
		16:30	ABD	İşsizlik Başvurusu Başvuruları	--	220k
27 Aralık	Cuma	16:30	ABD	Mal Ticaret Dengesi	-\$101.1b	-\$99.1b
		16:30	ABD	Toptan Satış Stokları (Aylık)	--	0.20%
		16:30	ABD	Perakende Stoklar (Aylık)	--	0.10%
28 - 29 Aralık	Haftasonu	-	-			

*(M.A.):Mevsimsellikten arındırılmış

Kaynak: Bloomberg, Deniz Yatırım Strateji ve Araştırma

Yasal Uyarı

Bu rapor/e-posta içerisinde yer alan değerlendirmeler Deniz Yatırım Menkul Kıymetler A.Ş. tarafından, güvenilir olduğuna inanılan kaynaklardan elde edilen bilgi ve veriler kullanılarak genel nitelikte hazırlanmıştır. Raporunda yer alan ifadeler, mali durumunuz ile risk ve getiri tercihlerinize uygun olmayabilir ve hiçbir şekilde alış veya satış yapılması yönünde yönlendirme olarak değerlendirilmemelidir. Deniz Yatırım, bu bilgilerin doğru, eksiksiz ve değişmez olduğunu garanti etmemektedir. Bu sebeple, okuyucuların, bu raporlardan elde edilen bilgilere dayanarak hareket etmeden önce, bilgilerin doğruluğunu teyit etmeleri önerilir ve bu bilgilere dayanılarak aldıkları kararlarda sorumluluk okuyucuların kendilerine aittir. Bilgilerin eksikliği ve yanlışlığından Deniz Yatırım hiçbir şekilde sorumlu tutulamaz. Ayrıca, Deniz Yatırım ve DenizBank Finansal Hizmetler Grubu çalışanları ve danışmanlarının, herhangi bir şekilde bu rapor/e-posta içerisinde yer alan bilgiler dolayısıyla ortaya çıkabilecek, doğrudan veya dolaylı zararlarla ilgili herhangi bir sorumluluğu yoktur. Burada yer alan bilgiler sermaye piyasası aracına yönelik bir yatırım tavsiyesi, alım-satım önerisi ya da getiri vaadi değildir ve yatırım danışmanlığı kapsamında yer almamaktadır. Yatırım Danışmanlığı hizmeti; yetkili kuruluşlar tarafından imzalanacak yatırım danışmanlığı sözleşmesi çerçevesinde kişilerin risk ve getiri tercihleri dikkate alınarak kişiye özel sunulmaktadır. Buradaki içeriğin hiçbir bölümü Deniz Yatırım Menkul Kıymetler A.Ş.'nin yazılı izni olmadan çoğaltılamaz, hiçbir şekilde ve ortamda yayımlanamaz, alıntı yapılamaz ve kullanılamaz. Sadece burada yer alan bilgilere dayanarak yatırım kararı verilmesi beklentilerinize uygun sonuçlar doğurmayabilir.

© DENİZ INVEST 2024

Derecelendirme

Deniz Yatırım Analistleri, her hisse senedi için bir veya birden fazla değerlendirme yöntemi kullanarak 12 aylık hedef değerler (fiyatlar) ve buna bağlı olarak potansiyel getirileri hesaplamaktadır. 12 ay derecelendirme sistemimiz; AL, TUT ve SAT olmak üzere 3 farklı genel yatırım tavsiyesi içerir.

AL: Hisse senedinin gelecek 12 ay toplam potansiyel getirisinin en az %20 ve üzerinde oluşması şeklindeki değerlemeyi ifade etmektedir.

TUT: Hisse senedinin gelecek 12 ay toplam potansiyel getirisinin %0-20 aralığında oluşması şeklindeki değerlemeyi ifade etmektedir.

SAT: Hisse senedinin gelecek 12 ay toplam potansiyel getirisinin %0'dan daha düşük seviyelerde oluşması şeklindeki değerlemeyi ifade etmektedir.

Derecelendirme	Potansiyel Getiri (PG), 12-ay
AL	≥%20
TUT	%0-20
SAT	≤%0

Kaynak: Deniz Yatırım

Deniz Yatırım Analistleri hisse senetlerini potansiyel katalizörler, tetikleyici gelişmeler, riskler ile piyasa, sektör ve rakip firma gelişmeleri ışığında değerlendirmektedir. Analistlerimiz genel yatırım tavsiyesinin kamuoyuyla paylaşılmasını takip eden süreçte hisse senetlerini titizlikle yakından takip etmeye devam etmekte; ancak, hisse senedi fiyatındaki dalgalanmalardan ötürü değerler, derecelendirme sistemimizdeki sınırları aştığı takdirde, analistlerimiz hisse senedi hakkında sundukları tavsiyeyi değiştirmemeyi ve/veya Gözden Geçirme (GG) sürecine almayı tercih edebilirler.