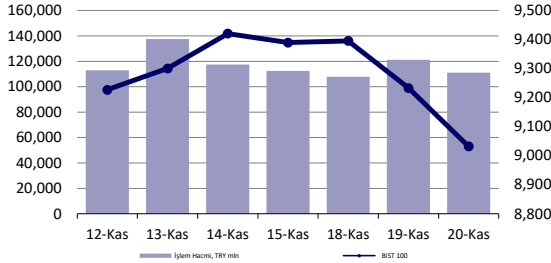


Hisse Senedi Piyasası



Endeksler, para piyasaları ve emtia

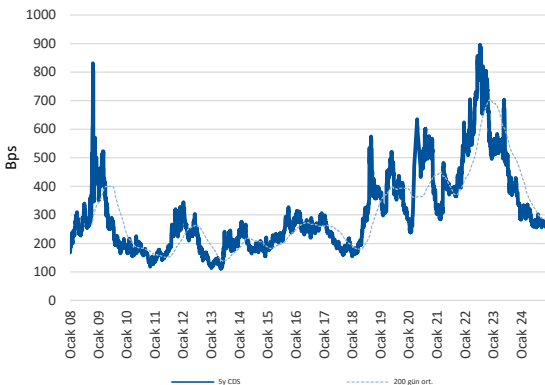
	Kapanış	Önceki	1 Gün	1 Ay	Yıl Baş.
BIST100	9,032	9,233	-2.2%	2.7%	20.9%
İşlem Hacmi, TL mln	111,133	121,111	-8.2%	13.7%	19.9%
Türkiye 2032 (13.10.2032)	26.85%	27.12%	-27 bps	-33 bps	440 bps
Türkiye 2032	5.82%	5.80%	2 bps	13 bps	-79 bps
TCMB karışık fonlama mlyt	50.00%	50.00%	0 bps	0 bps	750 bps
USD/TRY	34.47	34.49	-0.1%	0.7%	16.7%
EUR/TRY	36.36	36.54	-0.5%	-2.3%	11.7%
Sepet (50/50)	35.41	35.52	-0.3%	-0.9%	14.1%

DOW	43,408	43,269	0.3%	0.3%	15.2%
S&P500	5,917	5,917	0.0%	0.9%	24.1%
FTSE	8,085	8,099	-0.2%	-3.3%	4.5%
MSCI EM	1,094	1,095	-0.1%	-5.3%	6.8%
MSCI EE	41.51	41.43	0.2%	-6.5%	-7.3%
Shanghai SE Comp	3,368	3,346	0.7%	3.3%	13.2%
Nikkei	38,352	38,414	-0.2%	-1.6%	14.6%
Petrol (Brent)	72.97	72.81	0.2%	-2.3%	-2.3%
Altın	2,651	2,632	0.7%	-2.6%	28.5%

En Çok Yükselen & Düşenler (BIST 100)

	Hisse Kodu	Son Kapanış	Gün Değ.	Hacim, TRY bin
En çok yükselenler				
İş Yatırım	ISMEN	38.58	2.6%	307,037
Koza Anadolu Metal	KOZAA	67.95	1.7%	1,291,708
Turkcell	TCELL	94.00	1.7%	2,627,494
T. Vakıflar Bankası	VAKBN	23.88	1.4%	790,963
Ard Grup Bilişim Teknolojileri	ARDYZ	34.86	1.2%	61,980
Batı Çimento	BTCIM	137.70	1.0%	83,658
En çok düşenler				
Emlak G.M.Y.O.	EKGYO	11.21	-6.9%	3,081,646
Odaş Elektrik	ODAS	6.07	-6.8%	254,710
Pegasus Hava Taşımacılığı	PGSUS	219.70	-6.1%	3,993,358
Ford Otosan	FROTO	990.00	-5.7%	2,013,196
Fenerbahçe	FENER	105.10	-5.1%	170,663
Anadolu Efes Biraçılık	AEFES	196.70	-4.7%	755,367

5 Yıllık Ülke Risk Primi (CDS) (baz puan)



günlük bülten

Piyasa yorumu:

Bu sabah karışık açılış ve sonrasında 8900 – 9150 arasında işlem aktivitesi bekliyoruz.

Dün endeks -2.18% değişimle 9031,82 seviyesinde kapattı. İşlem hacmi yüksek seviyede gerçekleşti.

Günlük Bültenimizin ilerleyen sayfalarında detaylı şekilde görebileceğiniz **Seçilmiş İndikatörler Puanlama Sistemimize** göre bugün öne çıkan ilk 5 hisse senedi: **ISMEN, KOZAA, TCELL, VAKBN** ve **BTCIM**. İlgili sayfada sistemimizin metodolojisini ve uyarı notunu okumanızı önemle belirtmek isteriz.

Son iş günü kapanışına göre, eşit dağıtım oranı ile oluşturulan Deniz Yatırım Model Portföyümüz günlük bazda %-2.25, BIST 100 endeksi ise %-2.18 seviyelerinde performans sergilemiştir.

Bugünün haberleri:

Hisse senetleri

- ARCLK:** Beko'nun İtalya'da yeniden yapılanma kapsamında işgücünü yaklaşık 2.000 kişi azaltacağı bildirildi / nötr
- MEDTR:** İhale katılımı hk. / nötr
- PGSUS:** Esas Holding A.Ş pay satışı
- KRDMD:** Filyos Limanı'na demir yolu hattı için ihale düzenlenecek/ sınırlı olumlu

Piyasalarda bugün

Genel ve yerel risk alma iřtahını bölgeye has jeopolitik riskler etkilemeye devam ediyor. ABD'nin Ukrayna'ya verdiđi iznin ardından kullanılan ilk balistik füzeyi takiben benzer şekilde dün de İngiltere'ye ait bir diđer füzenin Rus topraklarına yönelik saldırıda kullanıldıđı şeklinde haber akışı yakından izlendi. Günün ikinci yarısında takip edilen gelişme, Avrupa varlıklarını ve özellikle de Türk hisse senetlerini etkilerken, gün sonu kapanışında bizim dışımızdaki diđer üyelerde önemli bir hasar yaratmadı. Dolar endeksi %0.45 yükselişle takip edilirken, EURUSD paritesi ise 1.0550 bölgesi etrafında dalgalandı. Bu sabah spot Asya işlemleri ve vadeli endeksler genel olarak satıcı. Takip edilen 2 önemli başlık söz konusu: beklentileri karşılayamayan Nvidia bilançosu ve Adani Group ile ilgili haber akışı ve buna paralel planladıđı borçlanmayı gerçekleştirememiş olması. Nvidia ise geç işlemlerde %2'ye yakın değer kaybederken, bu sabah vadeli Nasdaq işlemleri %-0,3 civarında karşımıza çıkmakta.

Hafta ortasında Türk lirası USD karşısında %0.03'lük sınırlı yükselişle günü tamamladı. Burada kısmen TCMB'nin devam ettiđini düşündüğümüz carry çıkışına karşı arz yönlü pozisyona geçmesinin etkisi olabilir. Bununla birlikte, genel EMFX sepetinin ise Dođu Avrupa para birimleri önderliğinde USD karşısında zayıf konumda trade ettiđi notunu düşelim. Ancak, bunun aksine, EURUSD paritesi hareketi kaynaklı açılan alanla birlikte, EUR karşısında da Dođu Avrupa ve Güney Kore para birimleri hariç değer kazanımları olduđu ayrıntısını belirtelim. Yani, liranın sepet performansı da dün hiç fena değildi. TCMB'nin bu gibi kısa vadeli portföy akımlarının çıkış gösterdiđi dönemlerde satıcı tarafa yakın dönem örnekleri ölçeđi ve amacında olmasa da geçmesinden řu aşamada rahatsızlık duymuyoruz. Zira mevcut FX piyasası koşulları geređince TCMB arzı sađlayan pozisyonda yer alıyor. Burada yakın gelecekte de önemli bir deđişlik olması beklentisi ve düşüncesinde deđiliz.

Bugün yurt içindeki en önemli gündem maddesi TCMB'nin gerçekleştireceđi PPK toplantısı olacak. Beklentimiz, řayet Aralık'ta, yıl bitiminden hemen önce, politika faizinde ařađı yönlü bir adım atılacak ise, mutlak surette PPK metni nezdinde resmi iletişimin kurulmaya başlanması. Bir süredir sık sık belirttiđimiz üzere, buna, tüm kesimlerin yol haritası amacıyla ihtiyacı var. Türk hisse senetlerinin ciddi anlamda sıkışma pozisyonunda olduđunu düşünmeye devam ediyoruz. Yeni likidite ve hikâye ihtiyacı yükseliş denemelerinin trend şeklinde dönüşümüne engel oluyor. Bu nedenle kısa vadede TCMB dışında önemli bir "destekleyici yakıt" bulmakta güçlük çekiyoruz. Paydařların da bu şekilde düşündüđu kanaatindeyiz ki fiyatlama davranışları bu düşüncemizi fazlasıyla teyit ediyor. 5 Kasım'da ABD seçimlerini takiben başlayan ve 14 Kasım'a dek devam eden süreçte %9,3 yükselen BIST 100 endeksi, 14-20 Kasım arasında ise %4,1 geriledi. Yani nette ABD seçimlerinden bu yana oluşan etki %4,79 yükseliş. Yine bu süreçte 250 gün hareketli ortalama etrafındaki "flört etme" durumu ise bir kez daha terse dönmüş halde ve endeks 22 günlük ortalamasına son derece yakın seyrediyor. Test edilmesi ya da ařađıya sarkması durumunda satış baskısı hızlanacaktır.

Şirket haberleri

ARCLK: Beko'nun İtalya'da yeniden yapılanma kapsamında işgücünü yaklaşık 2.000 kişi azaltacağı bildirildi / nötr

İşçi sendikaları yaptıkları açıklamada, Arçelik'in sahibi olduğu ev aletleri markası Beko'nun İtalya'daki işgücünü neredeyse yarı yarıya azaltarak yaklaşık 2.000 kişi ile yollarını ayırmayı planladığını duyurdu.

Fim, Fiom, Uilm ve Uglm sendikaları tarafından yapılan ortak açıklamada, şirketin İtalya Sanayi Bakanlığı'nın ev sahipliğinde düzenlenen bir toplantıda toplam 4.440 çalışandan 1.935'ini kapsayan böyle bir kararı duyurduğu belirtildi.

Beko Europe yaptığı açıklamada, İtalya'daki operasyonların "Asya'daki oyuncuların artan rekabeti ve zayıflayan talep de dahil olmak üzere zorlu bir endüstri bağlamının sonucu olarak finansal olarak düşük performans gösterdiğini" söyleyerek kesintileri doğruladı.

Fabrika kapasite kullanım oranlarının %40'ın altında olmasının sürdürülemez olduğu belirtilen açıklamada, şirketin İtalya'daki varlığını yeniden şekillendirmek ve uzun vadede sürdürülebilir bir ayak izi yaratmak için 110 milyon euro yatırım yapılacağı ifade edildi.

Sanayi bakanlığı ise yaptığı açıklamada Beko yöneticileri tarafından öne sürülen planın kabul edilemez olduğunu belirterek, hükümetin istihdamı korumak için elindeki tüm imkanları kullanacağını söyledi.

Planlanan en büyük kesinti- 541 istihdam- kuzeydeki Varese eyaletindeki bir buzdolabı fabrikasını kapsıyor, ancak burada üç üretim hattı korunacak.

Siena'da bir dondurucu fabrikası ve Marche bölgesinde çamaşır makinesi ve kurutucu fabrikası olmak üzere iki tesis daha kapanacak ve toplam 610 kişi işini kaybedecek.

Beko, geçen yıl AB tarafından onaylanan Whirlpool'un Avrupa ev aletleri işini satın almasının bir parçası olarak İtalya operasyonlarını üstlenmişti.

Söz konusu gelişme artan rekabet ve zayıf talep ortamına işaret etmesi karşısında Şirket'in daha önce belirttiği üzere Whirlpool operasyonlarının verimliliğini artırmak üzere attığı bir adım olması açısından dengeleyici unsur olabileceğini düşünüyoruz.

Haber için link | [Reuters](#)

MEDTR: İhale katılımı hk. / nötr

Şirket, Gazi Üniversitesi Sağlık Araştırma ve Uygulama Hastanesi tarafından 20/11/2024 tarihinde gerçekleştirilen, 2024/1417030 İKN'li "12 Aylık Hastabaşı Puan Karşılığı Otomatik İnfüzyon Kemoterapisi İlaç Hazırlama ve Uygulama Sistemi" konulu ihaleye ve Ankara Bilkent Şehir Hastanesi tarafından 20/11/2024 gerçekleştirilen, 2024/1276888 İKN'li "2024 Yılı 20 Kalem Tıbbi Sarf Malzeme İhalesi" konulu ihaleye katılım sağlamıştır.

İhalelerin lehte sonuçlanması halinde, sürece ilişkin gelişmeler kamuoyu ve yatırımcılarla paylaşılacaktır.

İlgili gelişmeleri henüz sonuçlanmaması ve herhangi bir parasal miktar belirtilmemesi nedeniyle MEDTR payları üzerinde nötr etkisinin olacağını düşünüyoruz.

PGSUS: Esas Holding A.Ş pay satışı

Esas Holding A.Ş., Pegasus Hava Taşımacılığı A.Ş. sermayesinin yaklaşık %3,85'ini temsil eden yaklaşık 19,2 milyon adet payın satışını gerçekleştirmiştir. İşlem pay başına 217,53 TL fiyatla, PGSUS'un işlem öncesi son kapanış fiyatına oranla %7 iskonto ile fiyatlanmış ve Şirket tarafından yaklaşık 4,2 milyar TL brüt gelir elde etmiştir.

Satış, Türkiye dışında yerleşik iki uluslararası Kurumsal yatırımcı ile bir uluslararası Finansal yatırımcıya kendilerinden gelen doğrudan talep üzerine gerçekleştirilmiştir. PGSUS sermayesinin yaklaşık %56,7'sini doğrudan mülkiyetinde bulunduran Esas Holding'in, işlem sonrasında pay sahipliği oranının yaklaşık %52,8 olması beklenmektedir.

Son dönemde benzer şekilde gerçekleştirilen pay say satışlarında %10-15 aralığında gördüğümüz iskonto oranının, PGSUS pay satışında %7 ile sınırlı kalması pozitif anlamda dikkat çekmektedir. İlgili gelişme doğrultusunda kısa vadede hisse performansı üzerinde baskı görme olasılığını değerlendirmekle birlikte, dolaşımdaki payın artacak olması ve kurumsal yatırımcı tabanını destekleyecek olması açısından orta vadede bu işlemi Şirket için önemli ve pozitif görmekteyiz.

KRDMD: Filyos Limanı'na demir yolu hattı için ihale düzenlenecek/ sınırlı olumlu

Ulaştırma ve Altyapı Bakanlığı, Zonguldak'taki Filyos Limanı'na demir yolu iltisak hattı için ihale gerçekleştirecek.

Bakanlığın, Resmi Gazete'de yayımlanan ilanına göre, Ulaştırma ve Altyapı Bakanlığı, Demiryolu Lojistik Geliştirme Projesi'nin finansmanı için Dünya Bankasından kaynak aldı. Bakanlık bu kaynağın bir kısmını, Zonguldak'taki Filyos Limanı'nın sanayi tesislerine bağlantısı amacıyla kara ve demir yollarının inşaatı kapsamındaki ödemelerde kullanmayı planlıyor. İhale süreci, Dünya Bankasının tedarik yönetmeliklerine uygun olarak yürütülecek.

Altyapı Yatırımları Genel Müdürlüğü (AYGM), Filyos Limanı ve Filyos Sanayi Bölgesi'ne gidiş/dönüş demir yolu ve kara yolu altyapı bağlantı inşaatı için isteklilerden kapalı zarfla tekliflerini alacak. Tasarım hızı saatte 50 kilometre olan demir yolu hattının toplam uzunluğu 2 köprü dahil, yaklaşık 13 kilometre olacak.

İhale, "tek aşamalı iki zarf" usulüne göre gerçekleştirilecek ve tüm isteklilere açık olacak. Teklifler, Altyapı Yatırımları Genel Müdürlüğü, Demiryolu Yapım Dairesi Başkanlığının Ankara-Emek'teki adresine 8 Ocak 2025'e kadar teslim edilebilecek. Elektronik teklifler kabul edilmeyecek. Tüm teklifler, 1 milyon 500 bin dolar veya eşdeğeri geçici teminatla sunulacak.

Demir yolu hattı yapımından kaynaklı ortaya çıkması beklenen olası talep ve limana ilişkin geliştirme çalışmalarının devam etmesi dolayısıyla KRDMD payları açısından potansiyel olumlu değerlendiriyoruz.

Haber için link | [Anadolu Ajansı](#)

KAP haberleri

Genel Kurullar				
1. hafta				
04 Kasım 2024 Pazartesi	05 Kasım 2024 Salı	06 Kasım 2024 Çarşamba	07 Kasım 2024 Perşembe	08 Kasım 2024 Cuma
NTHOL / 14:00		KATMR / 11:00		
		RALYH / 11:00		
		TTRAK / 13:00		
2. hafta				
11 Kasım 2024 Pazartesi	12 Kasım 2024 Salı	13 Kasım 2024 Çarşamba	14 Kasım 2024 Perşembe	15 Kasım 2024 Cuma
KOTON / 09:30		MERKO / 15:00		
3. hafta				
18 Kasım 2024 Pazartesi	19 Kasım 2024 Salı	20 Kasım 2024 Çarşamba	21 Kasım 2024 Perşembe	22 Kasım 2024 Cuma
		FROTO / 11:00	SMART / 14:00	KOCMT / 11:00
4. hafta				
25 Kasım 2024 Pazartesi	26 Kasım 2024 Salı	27 Kasım 2024 Çarşamba	28 Kasım 2024 Perşembe	29 Kasım 2024 Cuma
GUBRF / 10:00	BMSCH / 11:00		SEKUR / 14:00	

Kaynak: Deniz Yatırım Strateji ve Araştırma, KAP

KAP Haberleri	
Hisse	Haber
ISCTR	Bankamız 494,9 milyon Euro ve 584,5 milyon ABD Doları tutarında 371 gün vadeli sürdürülebilir sendikasyon kredisi anlaşmasını imzalamıştır. Sendikasyon kredisinin, en yüksek tutarla katılan bankalara ait bölümünün toplam maliyeti; Euro dilimi için Euribor+%1,50, ABD Doları dilimi için Sofra+%1,75 olarak gerçekleşmiştir.
KOZAA-KOZAL-IPEKE	Şirketimizin uzun dönem stratejileri, madencilik ve enerji sektöründe yaratılacak sinerji de düşünülerek, Şirketimizin Koza Anadolu Metal Madencilik İşletmeleri A.Ş. ve İpek Doğal Enerji Kaynakları Araştırma Ve Üretim A.Ş. ile, 6362 Nolu Sermaye Piyasası Kanunu, Sermaye Piyasası Kurulu'nun Seri:II, N 23.1 sayılı Önemli Nitelikteki İşlemlere İlişkin Ortak Esaslar ve Ayrılma Hakkı Tebliği, Sermaye Piyasası Kurulu'nun Seri: II, No. 23.2 sayılı Birleşme ve Bölünme Tebliği, 6102 sayılı Türk Ticaret Kanunu, 5520 sayılı Kurumlar Vergisi Kanunu ve ilgili diğer mevzuat hükümleri çerçevesinde birleştirilmesine yönelik danışmanlık firmasıyla anlaşılmasına, firmayla gerekli işlemleri yürütme ve sözleşme imzalama yetkisinin, Yönetim Kurulu Üyesi (CEO) Mahmut Çelik'e verilmesine karar verilmiştir.
KOZAL	Şirketimiz ortaklarından Koza-İpek Holding A.Ş., sahip olduğu şirket sermayesinin %3'üne karşılık gelen toplam 96.075.000 TL nominal değerli Koza Altın İşletmeleri A.Ş. paylarını, 1 TL nominal değerli pay için 20,00 TL fiyatla, %45,01'lik pay sahibi Atp İnşaat ve Ticaret A.Ş.'ye satışına, Ziraat Yatırım Menkul Değerler A.Ş. (alıc ve satıcı üye) aracılığıyla toptan alış satış işlemlerine ilişkin prosedür kapsamında gerçekleştirmeye karar vermiştir.Söz konusu işlemde nakit ve menkul kıymet takası Pay Piyasası takas süreci dışında yapılacaktır. Yapılacak işlemler sonrası, şirketimiz ortaklık yapısında, Koza-İpek Holding A.Ş.'nin sahip olduğu pay %21,99 ve Atp İnşaat ve Ticaret A.Ş.'nin sahip olduğu pay %48,01 olacaktır.
KLKIM	Şirketin faaliyet gösterdiği alanlarda üretim, satış ve pazarlama yapmak üzere Romanya'da şirket kurulması için gerekli araştırma ve çalışmaların yapılmasına, ilgili tüm işlemlerin yapılması için Şirketimiz Yönetim Kurulu üyelerinden Sn. Timur Karaoğlu, Sn. Bimen Kadioğlu, Sn. Abdullah Çereççi ve Kalekim İştirakler, İş Geliştirme ve Stratejik Planlama direktörü Sn. Aziz Çağlar Erdoğan'dan herhangi ikisinin müştereken yetkilendirilmesine karar verilmiştir.

Kaynak: Deniz Yatırım Strateji ve Araştırma, KAP

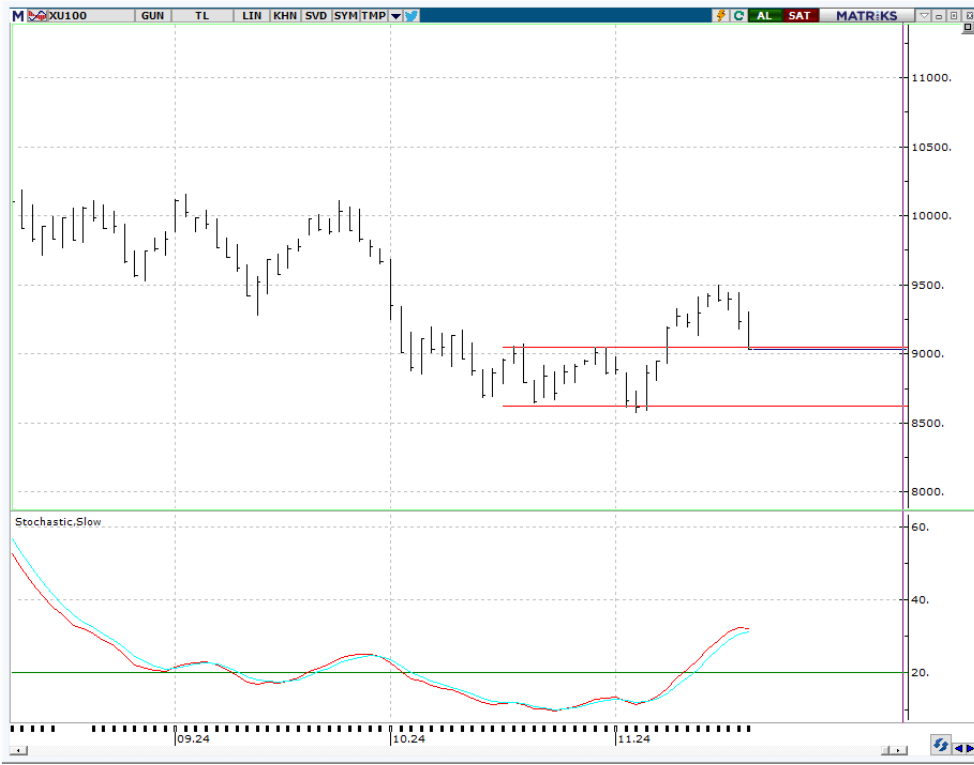
Pay Geri Alımları								
Tarih	Hisse	Şirket	Bulunduğu endeks	Sektör	Alınan pay senedi	Fiyat aralığı (TL)	Nominal değer (TL)	Sermaye oranı (%)
20.11.2024	BIMAS	Bim Birleşik Mağazalar	XU030:IS	Perakende	100,000	457.124	11,321,352	1.86%
20.11.2024	LKMNH	Lokman Hekim	XUHIZ:IS	Sağlık	42,025	16.44-16.77	5,491,559	2.54%
20.11.2024	TKFEN	Tekfen Holding	XU100:IS	Holdingle	205,647	81.20-83.00	7,338,809	1.98%

Kaynak: Deniz Yatırım Strateji ve Araştırma Bölümü, KAP

Teknik yorum

BIST 100 endeksi

Dün endeks -2.18% deęişimle 9031,82 seviyesinde kapattı. İşlem hacmi yüksek seviyede gerçekleşti. Gün boyu hissedilen satış baskısı son 1 saatte ivme kazandı ve endeks günü en düşük seviyede tamamladı. 9050 kritik destek seviyesi olarak takip ediyoruz ancak bu seviye altında satış baskısının devam etme riskini göz ardı etmiyoruz. Bu durumda yeni işlem bandı yeni işlem 8620 – 9050 olur görüşündeyiz. 5 g Ort. 9294.03 22 g. Ort. 9010.91 seviyesindedir. Destek olarak 8870 ve 9050, direnç olarak 9150 ve 9180 takip ediyoruz. Bu sabah karışık açılış ve sonrasında 8900 – 9150 arasında işlem aktivitesi bekliyoruz.

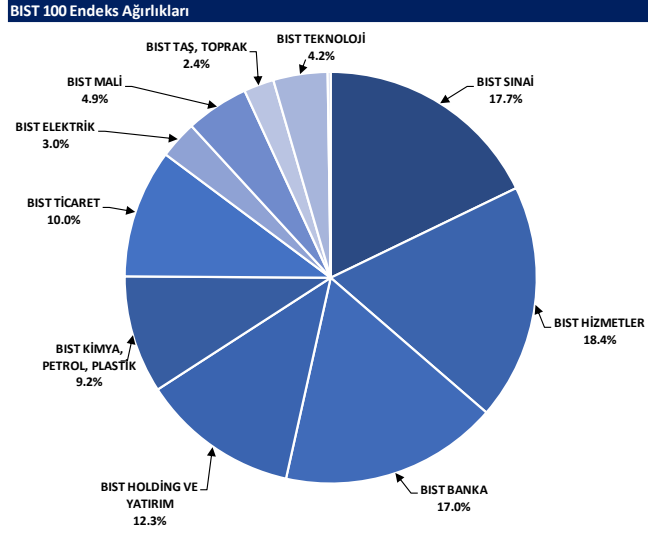


VIOP - X30Y vade teknik analiz

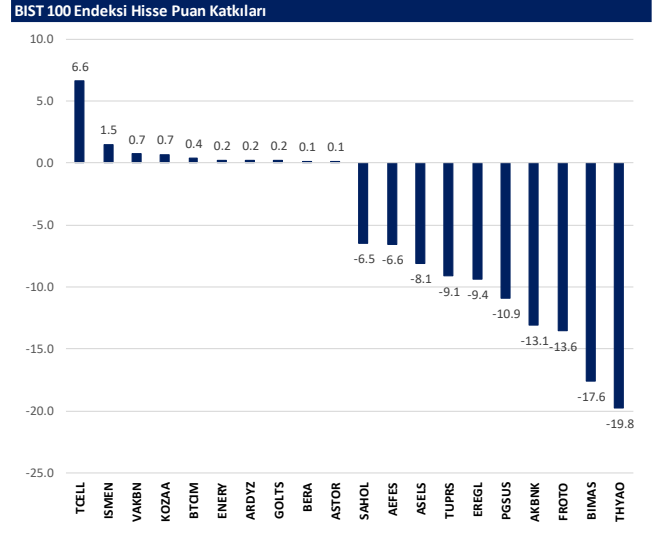
Dün vadeli endeks günü -3.00% deęişimle 10231.00 seviyesinde kapattı. İşlem hacmi yüksek seviyede gerçekleşti. Gün boyu hissedilen satış baskısı son 1 saatte ivme kazandı ve vadeli endeks günü sert satışla tamamladı.9890 ana destek seviyesi olarak takip ediyoruz. Kısa vadeli satış baskısının ancak 10500 üstünde sona ereceęi düşüncesindeyiz. 5g. Ort. 10619,10 22 g. Ort. 10435,88 seviyesindeler. Destek olarak 9890 ve 10100, direnç olarak ise 10300 ve 10500 takip ediyoruz. Bu sabah karışık açılış ve sonrasında 10000– 10350 arasında işlem aktivitesi bekliyoruz.



BIST 100 endeks ağırlıkları ve puan katkıları



Kaynak: Deniz Yatırım Strateji ve Araştırma Bölümü hesaplamaları, Rasyonet



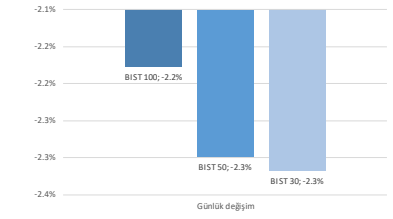
Kaynak: Deniz Yatırım Strateji ve Araştırma Bölümü hesaplamaları, Rasyonet

BIST endekslerine ait performanslar

BIST Endeksi	Endeks Açıklaması	20.11.2024	19.11.2024	Günlük Değişim	29.12.2023	Yıl başlangıcından değişim
XU100	BIST 100	9032	9233	-2.2%	7470	21%
XU30	BIST 30	9928	10164	-2.3%	8021	24%
XU50	BIST 50	7972	8159	-2.3%	6572	21%
XBANK	BIST BANKA	12522	12844	-1.7%	8717	45%
XUFLM	BIST TÜM	10479	10695	-2.0%	8577	22%
XUMAL	BIST MALİ	10512	10696	-1.7%	7888	33%
XD30S	BIST 30 AĞIRLIK SINIRLAMALI 10	10157	10398	-2.3%	8193	24%
X100S	BIST 100 AĞIRLIK SINIRLAMALI 10	9034	9235	-2.2%	7472	21%
XBANA	BIST ANA	28231	28639	-1.4%	23113	22%
XBLSM	BIST BİLİŞİM	4522	4620	-2.1%	3706	22%
XELKT	BIST ELEKTRİK	471	484	-2.6%	452	4%
XFINK	BIST FİN. KİR. FAKTORİNG	3423	3492	-2.0%	3198	7%
XGIDA	BIST GIDA, İÇECEK	10228	10536	-2.9%	8837	16%
XGMYO	BIST GAYRİMENKUL Y.O.	3249	3332	-2.5%	2449	33%
XHARZ	BIST HALKA ARZ	84697	86008	-1.5%	79702	6%
XHOLD	BIST HOLDİNG VE YATIRIM	8352	8499	-1.7%	6642	26%
XILTM	BIST İLETİŞİM	2359	2331	1.2%	1391	70%
XINSA	BIST İNŞAAT	11170	11491	-2.8%	8943	25%
XKAGT	BIST ORMAN, KAĞIT, BASIM	5036	5192	-3.0%	5267	-4%
XKMYA	BIST KİMYA, PETROL, PLASTİK	10683	10886	-1.9%	11439	-7%
XKOBI	BIST KOBI SANAYİ	24133	24332	-0.8%	22204	9%
XKURY	BIST KURUMSAL YÖNETİM	7705	7905	-2.5%	6264	23%
XKMDN	BIST MADENCİLİK	6210	6224	-0.2%	5363	16%
XKMAN	BIST METAL ANA	15651	16050	-2.5%	14626	6%
XKMEY	BIST METAL EŞYA, MAKİNA	20280	20897	-3.0%	18075	9%
XSDA	BIST ADANA	56119	56479	-0.6%	66137	-15%
XSANK	BIST ANKARA	16438	16710	-1.6%	12998	26%
XSAANT	BIST ANTALYA	10122	10318	-1.9%	11026	-8%
XSBAL	BIST BALIKESİR	8610	8785	-2.0%	8036	7%
XSBR	BIST BURSA	14053	14435	-2.6%	14349	-2%
XSDNZ	BIST DENİZLİ	7598	7819	-2.8%	6224	22%
XSGRT	BIST SİĞORTA	49785	50072	-0.6%	33697	48%
XSIST	BIST İSTANBUL	12123	12364	-2.0%	9479	28%
XSIZM	BIST İZMİR	13673	13932	-1.9%	13131	4%
XSKAY	BIST KAYSERİ	29664	30372	-2.3%	28581	4%
XSKOC	BIST KOCAELİ	23543	24228	-2.8%	23577	0%
XSKON	BIST KONYA	8200	8363	-2.0%	7870	4%
XSPOR	BIST SPOR	3063	3156	-3.0%	3668	-17%
XSTKR	BIST TEKİRDAĞ	39055	39911	-2.0%	39257	0%
XTAST	BIST TAŞ, TOPRAK	12110	12187	-0.6%	10958	11%
XTCRT	BIST TİCARET	21768	22292	-2.4%	16660	31%
XTEKS	BIST TEKSTİL, DERİ	3420	3501	-2.3%	2994	14%
XTM25	BIST TEMETTÜ 25	12528	12790	-2.1%	9394	33%
XTMTU	BIST TEMETTÜ	9717	9915	-2.0%	7491	30%
XTRZM	BIST TÜRİZM	1253	1277	-1.9%	997	26%
XTURM	BIST TÜM-100	32501	33099	-1.5%	25772	26%
XUHZ	BIST HİZMETLER	8905	9095	-2.1%	6839	30%
XULAS	BIST ULAŞTIRMA	32671	33695	-3.0%	24695	32%
XULIN	BIST SINAI	12052	12323	-2.2%	11532	5%
XUSRD	BIST SÜRDÜRÜLEBİLİRLİK	12412	12684	-2.1%	9694	28%
XUTEK	BIST TEKNOLOJİ	12903	13234	-2.5%	9541	35%
XYLDZ	BIST YILDIZ	9805	10010	-2.1%	8042	22%
XYORT	BIST MENKUL KIYMY.O.	3282	3286	-0.1%	3385	-3%
XY100	BIST 100-30	16028	16322	-1.8%	14042	14%
X10XB	BIST BANKA DIŞI LİKİT 10	11104	11340	-2.1%	9883	12%
XAKUR	BIST ARACI KURUMLAR	40512	40025	1.2%	36746	10%
XLBNK	BIST LİKİT BANKA	11217	11408	-1.7%	7700	46%
XTKJS	BIST TEKNOLOJİ AĞIRLIK SINIRLAMALI	18676	19126	-2.3%	14089	33%

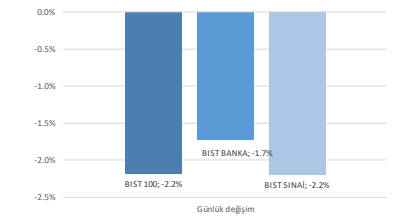
Kaynak: Deniz Yatırım Strateji ve Araştırma, Rasyonet

Seçilmiş BIST Endekslerine Ait Günlük Performanslar



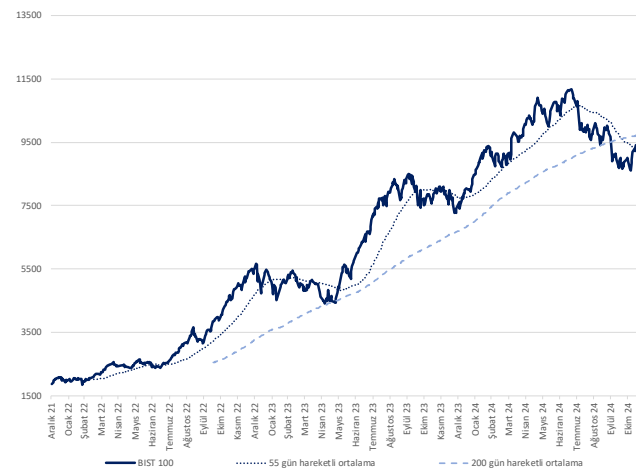
Kaynak: Deniz Yatırım Strateji ve Araştırma Bölümü hesaplamaları, Rasyonet

Seçilmiş BIST Endekslerine Ait Günlük Performanslar



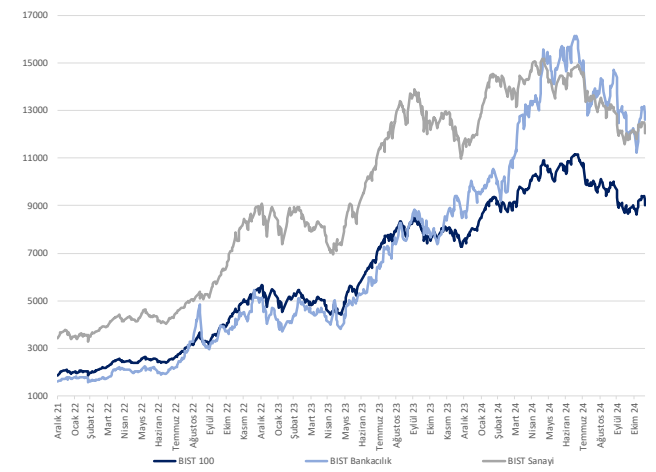
Kaynak: Deniz Yatırım Strateji ve Araştırma Bölümü hesaplamaları, Rasyonet

BIST 100



Kaynak: Deniz Yatırım Strateji ve Araştırma, Rasyonet

Endeks Performansları



Kaynak: Deniz Yatırım Strateji ve Araştırma, Rasyonet

Son 90 güne ait dip-zirve analizi



DENİZ YATIRIM STRATEJİ & ARAŞTIRMA | BIST 100 ENDEKSİ DİP-ZİRVE ANALİZİ

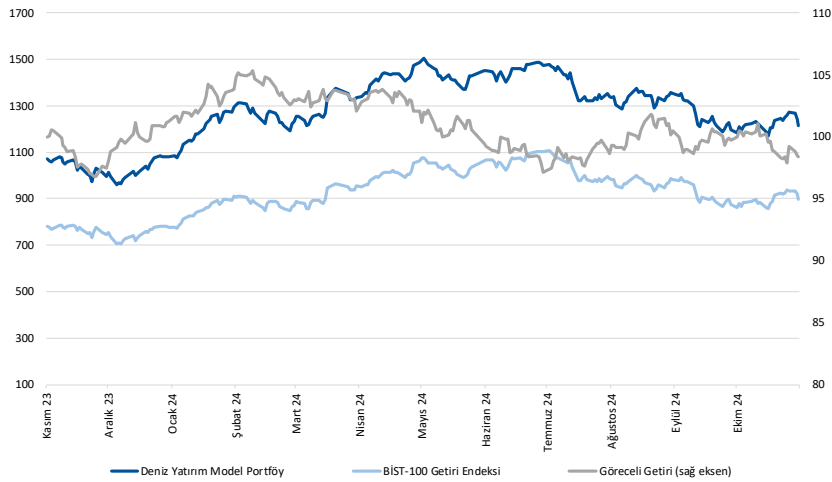
Hisse	Son kapanış	Önceki kapanış	Değişim %	Son 90 gün zirvesi	Son 90 gün dip	Zirveye uzaklık	Dibe uzaklık	Zirveye geçti mi?
ADEL	36.38	38.00	-4.3%	58.21	32.84	60%	10%	x
AEFES	196.70	206.40	-4.7%	301.75	176.20	53%	10%	x
AGHOL	318.75	324.75	-1.8%	466.50	275.00	46%	14%	x
AGROT	11.60	11.97	-3.1%	22.18	11.60	91%	-	x
AKBNK	52.20	53.55	-2.5%	69.30	46.40	33%	11%	x
AKFGY	2.11	2.20	-4.1%	2.58	1.81	22%	14%	x
AKFYE	18.31	18.90	-3.1%	25.42	16.98	39%	7%	x
AKSA	8.62	8.83	-2.4%	12.38	8.05	44%	7%	x
AKSEN	32.92	33.98	-3.1%	44.98	32.34	37%	2%	x
ALARK	90.80	92.85	-2.2%	106.80	82.70	18%	9%	x
ALFAS	52.30	53.55	-2.3%	69.05	46.84	32%	10%	x
ALTNV	86.95	89.90	-3.3%	123.40	78.00	42%	10%	x
ANSGR	82.50	82.90	-0.5%	112.50	73.00	36%	12%	x
ARCLK	132.50	136.60	-3.0%	190.80	123.70	44%	7%	x
ARDYZ	34.86	34.44	1.2%	41.06	29.60	18%	15%	x
ASELS	66.00	67.90	-2.8%	68.35	54.50	4%	17%	x
ASTOR	95.65	95.55	0.1%	97.70	65.25	2%	32%	x
BERA	13.91	13.84	0.5%	18.85	12.38	36%	11%	x
BIMAS	444.00	457.50	-3.0%	620.33	444.00	40%	-	x
BINHO	272.75	283.00	-3.6%	461.25	272.75	69%	-	x
BIKAS	4.19	4.30	-2.6%	7.58	4.19	81%	-	x
BRSAN	437.75	452.00	-3.2%	575.00	349.00	31%	20%	x
BRYAT	1877.00	1931.00	-2.8%	2369.00	1702.00	26%	9%	x
BTCIM	137.70	136.30	1.0%	247.70	129.20	80%	6%	x
CANTE	1.53	1.57	-2.5%	1.96	1.39	28%	9%	x
CCOLA	47.26	48.38	-2.3%	81.59	45.12	73%	5%	x
CIMSA	38.58	39.04	-1.2%	39.04	29.88	1%	23%	x
CLEBI	2105.00	2109.00	-0.2%	2439.00	1665.00	16%	21%	x
CWENE	198.10	201.10	-1.5%	250.56	153.10	26%	23%	x
DOAS	202.40	206.50	-2.0%	258.96	202.40	28%	-	x
DOHOL	13.32	13.55	-1.7%	17.30	12.62	30%	5%	x
ECILC	44.56	45.44	-1.9%	59.10	37.26	33%	16%	x
EGENE	10350.00	10700.00	-3.3%	13900.00	8992.50	34%	13%	x
EKGYO	11.21	12.04	-6.9%	12.70	9.45	13%	16%	x
ENERY	272.75	271.25	0.6%	276.25	180.28	1%	34%	x
ENJSA	57.45	59.50	-3.4%	71.15	52.75	24%	8%	x
ENKAI	48.96	51.15	-4.3%	55.00	42.60	12%	13%	x
EREGL	47.98	49.54	-3.1%	59.40	46.20	24%	4%	x
EUPWR	35.88	35.88	0.0%	36.52	25.84	2%	28%	x
FENER	105.10	110.70	-5.1%	177.50	94.95	69%	10%	x
FROTO	990.00	1050.00	-5.7%	1117.00	859.50	13%	13%	x
GARAN	109.00	110.80	-1.6%	132.90	97.75	22%	10%	x
GESAN	51.80	53.00	-2.3%	53.00	37.92	2%	27%	x
GOLTS	418.00	414.00	1.0%	533.15	345.75	28%	17%	x
GUBRF	208.30	209.90	-0.8%	215.50	153.20	3%	26%	x
HALKB	15.51	15.64	-0.8%	19.45	14.33	25%	8%	x
HEKTS	3.37	3.51	-4.0%	4.81	3.36	43%	0%	x
ISCTR	12.47	12.68	-1.7%	17.62	10.99	41%	12%	x
ISMEN	38.58	37.60	2.6%	43.00	31.32	11%	19%	x
KARSN	12.39	12.72	-2.6%	18.53	12.39	50%	-	x
KCAER	37.12	37.40	-0.7%	51.05	34.60	38%	7%	x
KCHOL	183.60	185.80	-1.2%	230.00	161.70	25%	12%	x
KLSEK	32.10	33.18	-3.3%	53.50	32.10	67%	-	x
KONTR	47.00	48.10	-2.3%	64.39	37.80	37%	20%	x
KONYA	6387.50	6615.00	-3.4%	8442.50	5820.00	32%	9%	x
KOZAA	67.95	66.80	1.7%	74.00	54.90	9%	19%	x
KOZAL	19.60	19.84	-1.2%	28.68	18.75	46%	4%	x
KRDMD	25.06	25.90	-3.2%	32.90	22.30	31%	11%	x
KTLEV	54.80	56.00	-2.1%	61.25	38.30	12%	30%	x
LMKDC	25.60	25.98	-1.5%	27.28	20.38	7%	20%	x
MAVI	73.25	74.15	-1.2%	136.20	73.25	86%	-	x
MGROS	460.50	469.25	-1.9%	577.81	395.47	25%	14%	x
MIAATK	41.82	42.98	-2.7%	66.20	36.74	58%	12%	x
MPARK	357.50	365.00	-2.1%	421.22	289.25	18%	19%	x
OBAMS	38.84	39.30	-1.2%	39.30	31.35	1%	19%	x
ODAS	6.07	6.51	-6.8%	9.03	5.56	49%	8%	x
OTKAR	455.00	462.00	-1.5%	623.00	413.25	37%	9%	x
OYAKC	66.15	66.25	-0.2%	79.25	53.80	20%	19%	x
PAPIL	60.80	62.45	-2.6%	152.00	60.80	150%	-	x
PEKGY	4.07	4.24	-4.0%	6.84	3.98	68%	2%	x
PETKM	17.14	17.70	-3.2%	25.98	17.14	52%	-	x
PGSUS	219.70	233.90	-6.1%	257.00	208.60	17%	5%	x
REEDR	14.28	14.67	-2.7%	39.02	14.28	173%	-	x
RGYAS	112.70	113.80	-1.0%	126.10	101.50	12%	10%	x
SAHOL	80.95	82.65	-2.1%	109.70	79.00	36%	2%	x
SASA	3.81	3.83	-0.5%	5.88	3.69	54%	3%	x
SISE	38.94	39.92	-2.5%	50.65	37.66	30%	3%	x
SKBNK	4.03	4.07	-1.0%	4.65	3.72	15%	8%	x
SMRTG	37.24	38.60	-3.5%	53.95	33.32	45%	11%	x
SOKM	37.74	38.92	-3.0%	65.34	37.74	73%	-	x
TABGD	138.00	141.80	-2.7%	203.60	128.70	48%	7%	x
TAVHL	257.50	258.75	-0.5%	290.75	210.00	13%	18%	x
TCELL	94.00	92.45	1.7%	114.80	82.35	22%	12%	x
THYAO	271.00	279.00	-2.9%	316.50	257.75	17%	5%	x
TKFEN	80.60	83.05	-3.0%	83.05	47.08	3%	42%	x
TMSN	108.60	111.20	-2.3%	143.00	107.50	32%	1%	x
TOASO	191.00	196.00	-2.6%	306.50	179.80	60%	6%	x
TSKB	11.91	12.04	-1.1%	13.12	10.65	10%	11%	x
TTKOM	44.36	45.00	-1.4%	54.85	43.78	24%	1%	x
TRAK	735.50	746.50	-1.5%	809.98	647.98	10%	12%	x
TUKAS	6.38	6.55	-2.6%	9.60	6.22	50%	3%	x
TUPRS	140.80	143.50	-1.9%	158.90	140.80	13%	-	x
TURSG	12.21	12.60	-3.1%	15.80	11.48	29%	6%	x
ULKER	99.80	103.10	-3.2%	187.30	99.80	88%	-	x
VAKBN	23.88	23.54	1.4%	24.14	18.10	1%	24%	x
VESBE	16.50	16.95	-2.7%	22.47	16.50	36%	-	x
VESTL	56.25	58.75	-4.3%	78.20	54.75	39%	3%	x
YEOTK	200.40	204.00	-1.8%	218.80	147.80	9%	26%	x
YKBNK	26.26	26.66	-1.5%	33.06	23.04	26%	12%	x
ZOREN	4.09	4.22	-3.1%	5.88	3.89	44%	5%	x

Kaynak: Deniz Yatırım Strateji ve Araştırma Bölümü hesaplamaları, Rasyonel

Deniz Yatırım model portföyü

Deniz Yatırım Model Portföyü						
Hisse	Portföye giriş tarihi	Hedef fiyat	Potansiyel	Nominal getiri (Portföye girişten itibaren)	BIST-100'e rölatif getiri (Portföye girişten itibaren)	
TAVHL	10.05.2021	425.50	65%	978%	74%	
TUPRS	21.03.2022	228.06	62%	528%	50%	
FROTO	07.09.2022	1400.00	41%	229%	23%	
HTTBT	03.11.2022	121.00	52%	253%	60%	
KAREL	30.11.2022	21.00	143%	-19%	-56%	
PGSUS	27.12.2022	340.00	55%	112%	29%	
BIMAS	16.01.2023	743.00	67%	264%	105%	
CCOLA	16.01.2023	82.40	74%	186%	61%	
SAHOL	12.05.2023	130.00	61%	95%	5%	
CIMSA	21.06.2023	51.30	33%	143%	41%	
YKBNK	21.08.2023	36.50	39%	76%	48%	
GWIND	09.07.2024	41.19	73%	-25%	-10%	
TABGD	18.07.2024	320.00	132%	-33%	-17%	
GARAN	02.08.2024	154.30	42%	-13%	1%	

Yıl	Nominal getiri	BIST-100 Endeksi'ne göre rölatif getiri	BIST-100 Getiri Endeksi'ne göre rölatif getiri
2019	56%	27%	25%
2020	50%	16%	15%
2021	43%	13%	10%
2022	205%	3%	0%
2023	52%	12%	9%
12A	14%	0%	-2%
YBB	22%	1%	-1%
2019'dan bugüne	1796%	92%	63%



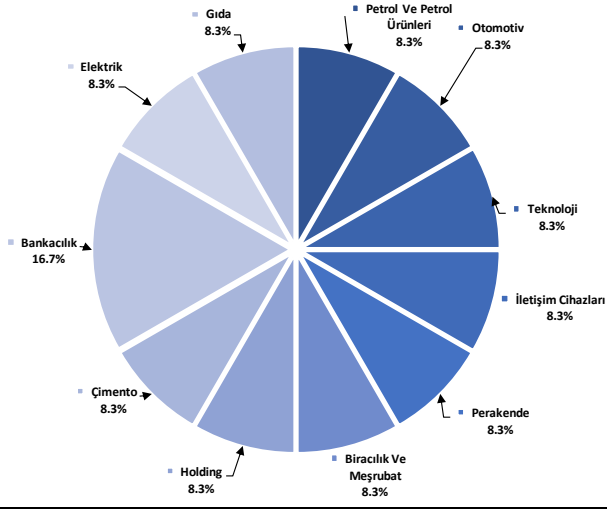
Kaynak: Deniz Yatırım Strateji ve Araştırma Bölümü hesaplamaları, Rasyonel

Deniz Yatırım Model Portföyü

Deniz Yatırım Model Portföyü, Deniz Yatırım Strateji ve Araştırma Bölümü tarafından, temel analiz kriterlerine göre hazırlanmış, orta-uzun vadeli hisse senedi tavsiye listesidir. Alınan pozisyonlar sadece uzun yönlüdür (long only). Herhangi bir rakamsal/yüzesel getiri hedefi söz konusu değildir. Herhangi bir şirket sayısı sınırı söz konusu değildir. Herhangi bir sıklıkta/takvim dahilinde değişiklik yapma zorunluluğu söz konusu değildir. Strateji ve Araştırma Bölümü analistleri portföyü takvim yılı içerisinde piyasa koşulları izin vermez ise değiştirmeme hakkına sahiptirler. Portföy içerisinde yer alan şirketler için temel analiz açısından getiri potansiyeli kalmamış dahi olsa da (değerleme olarak) şirket markasına olan geçmiş ve gelecek dönem güveni ile liste içerisinde kalmaya devam edebilirler. Portföyde yer alan şirketler için AL tavsiyesi bulunması zorunluluğu söz konusu değildir. Bölüm analistleri, TUT ve/veya Gözden Geçiriliyor önerileri ile de liste içerisinde şirket tercihinde bulunabilirler.

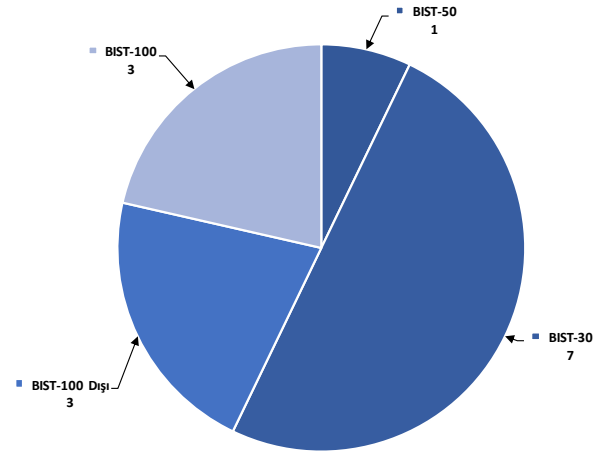
Deniz Yatırım model portföy | sektörel ve endeks dağılımları

Model portföy sektörel dağılımı



Kaynak: Deniz Yatırım Strateji ve Araştırma Bölümü hesaplamaları

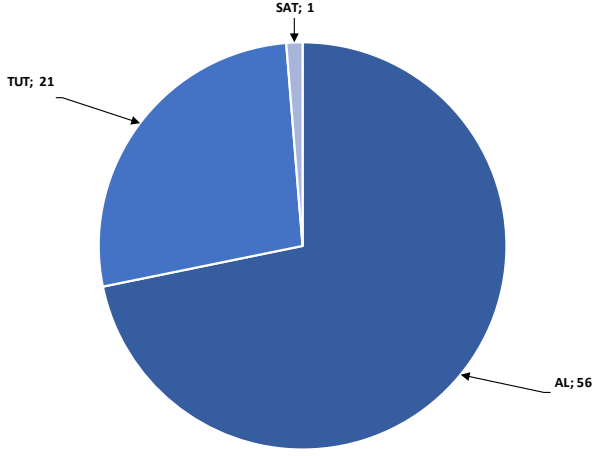
Model portföy endeks dağılımı



Kaynak: Deniz Yatırım Strateji ve Araştırma Bölümü hesaplamaları

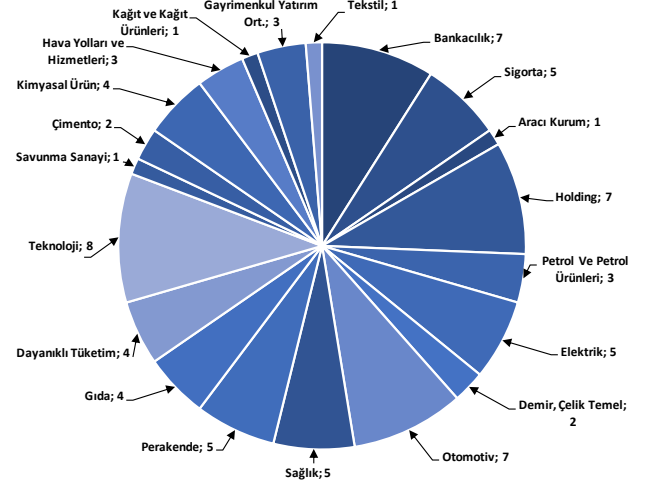
Strateji ve Arařtırma Bölümü kapsamındaki hisselerle ait öneri dağılımı

Arařtırma öneri dağılımı



Kaynak: Deniz Yatırım Strateji ve Arařtırma Bölümü

Arařtırma kapsamı sektörel dağılımı



Kaynak: Deniz Yatırım Strateji ve Arařtırma Bölümü

Haftalık takvim

Haftalık Takvim, 18 - 24 Kasım 2024						
Tarih	Gün	Saat	Ülke	Olay	Beklenti	Önceki
18 Kasım	Pazartesi	10:00	TR	Konut Fiyat Endeksi (Yıllık)	--	27.00%
		10:00	TR	Konut Fiyat Endeksi (Aylık)	--	1.00%
		13:00	EUR	Ticaret Dengesi (M.A.)	--	11.0b
		13:00	EUR	Ticaret Dengesi (Mevsimsellikten Arındırılmamış)	--	4.6b
19 Kasım	Salı	00:00	ABD	TIC Net Uzun Vadeli İşlemler	--	\$111.4b
		12:00	EUR	ECB Cari İşlemler Dengesi (M.A.)	--	31.5b
		13:00	EUR	TÜFE (Yıllık)	2.00%	2.00%
		13:00	EUR	TÜFE (Aylık)	0.30%	0.30%
		13:00	EUR	TÜFE (Yıllık)	2.70%	2.70%
		16:30	ABD	Konut Başlangıçları	1338k	1354k
		16:30	ABD	İnşaat İzinleri	1442k	1428k
		16:30	ABD	Konut Başlangıçları (Aylık)	-1.20%	-0.50%
		16:30	ABD	İnşaat İzinleri (Aylık)	1.20%	-2.90%
21 Kasım	Perşembe	10:00	TR	Tüketici Güveni (M.A.)	--	80.6
		14:00	TR	Bir Hafta Vadeli Repo Faiz Oranı	50.00%	50.00%
		14:30	TR	Yabancı Net Hisse Senedi Yatırımı	--	-\$164m
		16:30	ABD	İşsizlik Başvurusu Başvuruları	--	217k
		18:00	EUR	Tüketici Güveni	-12.3	-12.5
		18:00	ABD	Mevcut Konut Satışları	3.88m	3.84m
		18:00	ABD	Mevcut Konut Satışları (Aylık)	1.00%	-1.00%
		22 Kasım	Cuma	11:00	TR	Yabancı Turist Girişleri (Yıllık)
12:00	EUR			HCOB Euro Bölgesi İmalat PMI	46	46
12:00	EUR			Euro Bölgesi Hizmetler PMI	51.6	51.6
12:00	EUR			Euro Bölgesi Bileşik PMI	50	50
17:45	ABD			S&P Küresel ABD İmalat PMI	--	48.5
17:45	ABD			S&P Küresel ABD Hizmet PMI	--	55
17:45	ABD			S&P Küresel ABD Bileşik PMI	--	54.1
18:00	ABD			Michigan Üni. Tüketici Hissiyatı	72	73
18:00	ABD			Michigan Üni. Tüketici Beklentileri	--	78.5
23 - 24 Kasım	Haftasonu			-	-	

*(M.A.):Mevsimsellikten arındırılmış

Kaynak: Bloomberg, Deniz Yatırım Strateji ve Araştırma

Yasal Uyarı

Bu rapor/e-posta içerisinde yer alan değerlendirmeler Deniz Yatırım Menkul Kıymetler A.Ş. tarafından, güvenilir olduğuna inanılan kaynaklardan elde edilen bilgi ve veriler kullanılarak genel nitelikte hazırlanmıştır. Raporda yer alan ifadeler, mali durumunuz ile risk ve getiri tercihlerinize uygun olmayabilir ve hiçbir şekilde alış veya satış yapılması yönünde yönlendirme olarak değerlendirilmemelidir. Deniz Yatırım, bu bilgilerin doğru, eksiksiz ve değişmez olduğunu garanti etmemektedir. Bu sebeple, okuyucuların, bu raporlardan elde edilen bilgilere dayanarak hareket etmeden önce, bilgilerin doğruluğunu teyit etmeleri önerilir ve bu bilgilere dayanılarak aldıkları kararlarda sorumluluk okuyucuların kendilerine aittir. Bilgilerin eksikliği ve yanlışlığından Deniz Yatırım hiçbir şekilde sorumlu tutulamaz. Ayrıca, Deniz Yatırım ve DenizBank Finansal Hizmetler Grubu çalışanları ve danışmanlarının, herhangi bir şekilde bu rapor/e-posta içerisinde yer alan bilgiler dolayısıyla ortaya çıkabilecek, doğrudan veya dolaylı zararlarla ilgili herhangi bir sorumluluğu yoktur. Burada yer alan bilgiler sermaye piyasası aracına yönelik bir yatırım tavsiyesi, alım-satım önerisi ya da getiri vaadi değildir ve yatırım danışmanlığı kapsamında yer almamaktadır. Yatırım Danışmanlığı hizmeti; yetkili kuruluşlar tarafından imzalanacak yatırım danışmanlığı sözleşmesi çerçevesinde kişilerin risk ve getiri tercihleri dikkate alınarak kişiye özel sunulmaktadır. Buradaki içeriğin hiçbir bölümü Deniz Yatırım Menkul Kıymetler A.Ş.'nin yazılı izni olmadan çoğaltılamaz, hiçbir şekilde ortamda yayımlanamaz, alıntı yapılamaz ve kullanılamaz. Sadece burada yer alan bilgilere dayanarak yatırım kararı verilmesi beklentilerinize uygun sonuçlar doğurmayabilir.

© DENİZ INVEST 2024

Derecelendirme

Deniz Yatırım Analistleri, her hisse senedi için bir veya birden fazla değerlendirme yöntemi kullanarak 12 aylık hedef değerler (fiyatlar) ve buna bağlı olarak potansiyel getirileri hesaplamaktadır. 12 ay derecelendirme sistemimiz; AL, TUT ve SAT olmak üzere 3 farklı genel yatırım tavsiyesi içerir.

AL: Hisse senedinin gelecek 12 ay toplam potansiyel getirisinin **en az %20 ve üzerinde** oluşması şeklindeki değerlendirme ifade etmektedir.

TUT: Hisse senedinin gelecek 12 ay toplam potansiyel getirisinin **%0-20 aralığında** oluşması şeklindeki değerlendirme ifade etmektedir.

SAT: Hisse senedinin gelecek 12 ay toplam potansiyel getirisinin **%0'dan daha düşük** seviyelerde oluşması şeklindeki değerlendirme ifade etmektedir.

Derecelendirme	Potansiyel Getiri (PG), 12-ay
AL	≥%20
TUT	%0-20
SAT	≤%0

Kaynak: Deniz Yatırım

Deniz Yatırım Analistleri hisse senetlerini potansiyel katalizörler, tetikleyici gelişmeler, riskler ile piyasa, sektör ve rakip firma gelişmeleri ışığında değerlendirmektedir. Analistlerimiz genel yatırım tavsiyesinin kamuoyuyla paylaşılmasını takip eden süreçte hisse senetlerini titizlikle yakından takip etmeye devam etmekte; ancak, hisse senedi fiyatındaki dalgalanmalardan ötürü değerler, derecelendirme sistemimizdeki sınırları aştığı takdirde, analistlerimiz hisse senedi hakkında sundukları tavsiyeyi değiştirmemeyi ve/veya Gözden Geçirme (GG) sürecine almayı tercih edebilirler.