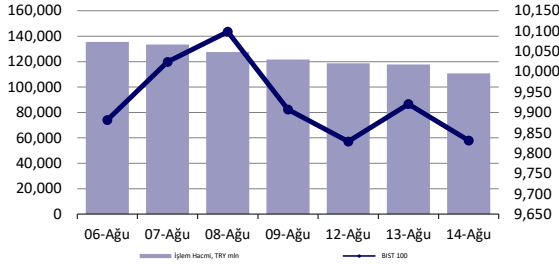


Hisse Senedi Piyasası



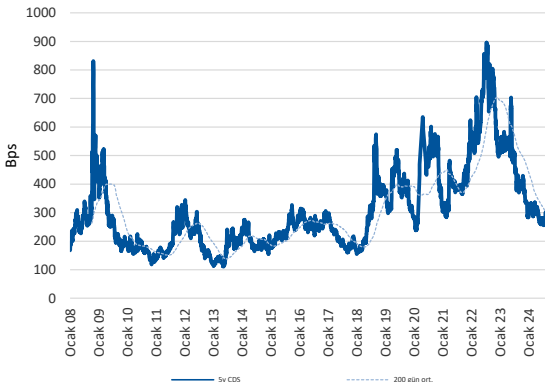
Endeksler, para piyasaları ve emtia

	Kapanış	Önceki	1 Gün	1 Ay	Yıl Baş.
BIST100	9,831	9,921	-0.9%	-11.2%	31.6%
İşlem Hacmi, TL mln	110,692	117,740	-6.0%	-16.9%	19.4%
Türkiye 2032 (13.10.2032)	25.60%	25.60%	0 bps	-	315 bps
Türkiye 2032	5.88%	5.94%	-6 bps	-	-73 bps
TCMB karışık fonlama mlyt	50.00%	50.00%	0 bps	0 bps	750 bps
USD/TRY	33.61	33.54	0.2%	1.7%	13.8%
EUR/TRY	37.02	36.89	0.3%	2.7%	13.8%
Sepet (50/50)	35.31	35.22	0.3%	2.3%	13.8%
DOW	40,008	39,766	0.6%	0.0%	6.2%
S&P500	5,455	5,434	0.4%	-2.9%	14.4%
FTSE	8,281	8,235	0.6%	0.3%	7.1%
MSCI EM	1,077	1,071	0.5%	-4.2%	5.2%
MSCI EE	45.54	45.02	1.2%	-6.5%	1.7%
Shanghai SE Comp	2,851	2,868	-0.6%	-4.1%	-4.2%
Nikkei	36,442	36,233	0.6%	-11.5%	8.9%
Petrol (Brent)	79.84	79.76	0.1%	5.7%	5.7%
Altın	2,448	2,465	-0.7%	1.5%	18.7%

En Çok Yükselen & Düşenler (BIST 100)

	Hisse Kodu	Son Kapanış	Gün Değ.	Hacim, TRY bin
En çok yükselenler				
Katımevrim Tasarruf Finansman	KTLEV	52.00	10.0%	1,192,584
Tab Gıda Sanayi	TABGD	182.90	5.8%	225,866
1000 Yatırımlar Holding	BINHO	411.75	4.7%	695,266
Batı Çimento	BTCIM	204.60	4.4%	724,526
Ülker	ULKER	164.00	4.3%	990,730
Koza Anadolu Metal	KOZAA	67.20	4.0%	1,203,968
En çok düşenler				
Sasa	SASA	5.11	-4.8%	1,570,168
Agrotech Yüksek Teknoloji Ve Yatırım	AGROT	17.94	-3.8%	884,803
T.S.K.B.	TSKB	10.94	-3.4%	161,997
Borusan Yat. Paz.	BRYAT	1,784.00	-3.2%	169,838
Pegasus Hava Taşımacılığı	PGSUS	228.00	-3.2%	1,798,463
Kardemir (D)	KRDMD	24.94	-3.2%	1,356,102

5 Yıllık Ülke Risk Primi (CDS) (baz puan)



günlük bülten

Piyasa yorumu:

Bu sabah karışık açılış ve sonrasında 9750 – 9900 arasında işlem aktivitesi bekliyoruz.

Dün endeks -0.90% değişimle 9830,94 seviyesinde kapattı. İşlem hacmi yüksek seviyede gerçekleşti.

Günlük Bültenimizin ilerleyen sayfalarında detaylı şekilde görebileceğiniz Seçilmiş İndikatörler Puanlama Sistemimize göre bugün öne çıkan ilk 5 hisse senedi: **ENERY, BTCIM, BERA, BINHO ve EKGYO**. [İlgili sayfada sistemimizin metodolojisini ve uyarı notunu okumanızı önemle belirtmek isteriz.](#)

Önemli hatırlatma: Strateji ve Araştırma Bölümü olarak yaptığımız tüm kapsamlı analizlerimize denizyatirim.com adresi üzerinde yer alan Analiz-Araştırma Raporları sekmeleri üzerinden 7/24 geriye dönük değerlendirmemiz de dahil olmak üzere "Müşteri Girişi" yaparak ulaşabilirsiniz.

Bugünün haberleri:

Hisse senetleri

- BIOEN:** Yatırım yeri tahsisi hk. / nötr
- ALARK:** Bağlı ortaklığı Alsim Alarko Sanayi Tesisleri ve Ticaret Anonim Şirketi'ndeki hisselerle ilişkin farklı stratejik alternatiflerin değerlendirilmesi sürecinin durdurulması hakkında / nötr
- BIGCH:** 2Ç24 tahminlerimiz
- VESBE & VESTL:** 2Ç24 tahminlerimiz
- SAHOL:** 2Ç24 tahminlerimiz
- KRDMD:** Maden sahaları hakkında / sınırlı olumlu
- ASELS:** Sözleşme imzalanması / olumlu

2Ç24 Beklentiler:

- **AKSA 2Ç24 Beklentisi:** Aksa bugün piyasa kapanışının ardından 2Ç24 finansal sonuçlarını açıklayacak. Beklentimiz Şirket'in 6.317 milyon TL satış geliri, 1.209 milyon TL FAVÖK ve 708 milyon TL net kar açıklaması yönünde. Piyasa beklentisi ise yer almamaktadır.
- **EREGL 2Ç24 Beklentisi:** Ereğli Demir Çelik bugün piyasa kapanışının ardından 2Ç24 finansal sonuçlarını açıklayacak. Beklentimiz Şirket'in 53.175 milyon TL satış geliri, 6.189 milyon TL FAVÖK ve 2.491 milyon TL net kar açıklaması yönünde. Piyasa beklentisi ise Şirket'in 51.976 milyon TL satış geliri, 6.450 milyon TL FAVÖK ve 2.907 milyon TL net kar açıklaması yönünde.

Piyasalarda bugün

Yurtdışında dün en önemli haber başlığı ABD TÜFE verisiydi. Piyasa beklentisine paralel olarak Temmuz ayında %0,2 artış gösterirken yıllık rakam %2,9 seviyesine geriledi. Mart 2021'den bu yana en düşük seviyesinde olan bu oran, faiz indirimi beklentilerini desteklemeye devam ediyor. Dow Jones endeksi günü %0,61 artışla 40.008,39 puanda tamamlarken, S&P 500 endeksi %0,38 ve Nasdaq endeksi %0,03 artış gösterdi. Vadeli endeksler, S&P 500 ve Nasdaq tarafında pozitif seyrin devam edeceği yönünde. Ons altın 2.447 dolar seviyesinde kapatırken, Brent petrol ise 79,41 dolar seviyesinde kapanış gerçekleştirdi. Japonya ekonomisi bir önceki çeyrekteki daralmanın ardından toparlanma göstererek, Nisan-Haziran döneminde yıllık %3,1 büyüme gösterdi. GSYH ikinci çeyrekte, %0,5'lik artış ile beklentilerin üzerinde büyüme yakaladı.

Yurtiçinde ise gündem Merkezi Yönetim bütçe rakamları ve tarım ürünleri üretici fiyatları verileri ön plandayken, yurt dışında İngiltere GSYH, sanayi üretimi ve ABD perakende satışlar öncelikli olarak öne çıkmaktadır. Endeks günü %0,90 azalışla tamamlarken, XBANK %0,83 ve XUSIN %0,64 azalış gösterdi. Dün Merkez Bankasından yeni bir likitide adımı geldi. Sterilizasyon araçlarının çeşitliliğinin artırılması çerçevesinde, Takasbank Para Piyasası'nda gecelik vadede kendi borç alma faiz oranından alış emri girebilecek.

Şirket haberleri

BIOEN: Yatırım yeri tahsisi hk. / nötr

24 Kasım 2023 tarihli ve 7885 sayılı Cumhurbaşkanlığı Kararına istinaden sağlanan yatırım yeri tahsisi kapsamında Çevre, Şehircilik ve İklim Değişikliği Bakanlığına bağlı İzmir Çevre, Şehircilik ve İklim Değişikliği İl Müdürlüğü'nün 12 Ağustos 2024 tarihli tescil bildirim gereğince İzmir İli Aliağa İlçesi Kabalak Mahallesi 149/ Ada 11 Parsel de yer alan 544.870,93 m2 hazine taşınmazının 120.000 m2 kısmı için Biotrend İleri Dönüşüm ve Yenilenebilir Enerji Teknolojileri Sanayi A.Ş. lehine 49 yıllığa irtifak hakkı tesis edilmiştir.

Söz konusu haberi daha önceki gelişmelerin devamı olması bakımından BIOEN payları açısından nötr olarak değerlendiriyoruz.

ALARK: Bağlı ortaklığı Alsim Alarko Sanayi Tesisleri ve Ticaret Anonim Şirketi'ndeki hisselerle ilişkin farklı stratejik alternatiflerin değerlendirilmesi sürecinin durdurulması hakkında / nötr

Bağlı ortaklığı Alsim Alarko Sanayi Tesisleri ve Ticaret Anonim Şirketi'ndeki payların kısmen veya tamamen satışı dahil, farklı stratejik alternatifler yoluyla değerlendirilmesi amacıyla potansiyel yatırımcılarla görüşmelere başlandığı daha önce kamuoyuna duyurulmuştu.

Yapılan görüşme ve değerlendirmeler sonucunda bağlı ortaklığı Alsim Alarko Sanayi Tesisleri ve Ticaret Anonim Şirketi'ndeki payların kısmen veya tamamen satışı veya farklı stratejik alternatifler yoluyla değerlendirilmesi sürecinin devam ettirilmemesine karar verilmiştir.

Haberin ilk kez açıklanması sonrasında olumlu etkinin oldukça sınırlı kaldığını göz önünde bulundurarak söz konusu haberin de önemli bir etki yaratmayacağını düşünüyoruz.

BIGCH: 2Ç24 tahminlerimiz

Enflasyon Muhasebesi uygulamasının BIST'e kote şirketlerin büyük çoğunluğunda yürürlüğe girmesi nedeniyle Araştırma kapsamımızdaki şirketler için alışık olduğumuz düzen ve kapsamda kar tahminleri yapamadığımızı, 4Ç23 ve 1Ç24 rakamlarında olduğu üzere, bu dönem özelinde de bir kez daha hatırlatmak isteriz.

Öncelikle, tahminlerimizin enflasyon muhasebesinin etkilerini içerdiğini belirtelim. 2Ç24 dönemi görünümünden bahsetmek gerekirse; kendi şubelerindeki fiş sayılarının olumlu seyrine devam etmesinin etkisiyle gelir tarafında güçlü büyümeyi öngörürken, ilk çeyrekteki maliyet baskısının hafiflemesi ile birlikte FAVÖK marjında iyileşme görüleceğini değerlendiriyoruz.

Beklentimiz, Şirket'in 823 milyon TL satış geliri, 182 milyon TL FAVÖK ve 58 milyon TL net kar kaydedebileceği yönünde. Hatırlatmak gerekirse, Büyük Şefler Gıda, 2Ç23 döneminde ise TMS 29 etkileri hariç bırakıldığında 424 milyon TL satış geliri, 123 milyon TL FAVÖK ve 62 milyon TL net kar açıklamıştı.

Büyük Şefler Gıda için 12-aylık hedef fiyatımız 52,46 TL seviyesinde bulunurken, önerimiz de AL yönünde. Hisse, yılbaşından itibaren BIST 100 endeksinin %12 üzerinde performans sergilemiştir. Geriye dönük 12 aylık verilere göre hisse 24,7x F/K ve 7,4x FD/FAVÖK çarpanlarından işlem görmektedir.

VESBE & VESTL: 2Ç24 tahminlerimiz

Enflasyon Muhasebesi uygulamasının BIST'e kote şirketlerin büyük çoğunluğunda yürürlüğe girmesi nedeniyle Araştırma kapsamımızdaki şirketler için alışıktığımız düzen ve kapsamda kar tahminleri yapamadığımızı, 4Ç23 ve 1Ç24 rakamlarında olduğu üzere, bu dönem özelinde de bir kez daha hatırlatmak isteriz.

Öncelikle, tahminlerimizin enflasyon muhasebesinin etkilerini içerdiğini belirtelim. 2Ç24 dönemi görünümünden bahsetmek gerekirse; yurt içi beyaz eşya talebinde zayıflama gözlenirken, ihracat tarafında kısmi toparlanma yaşandı. Karlılık tarafında ise zayıf satış hacimleri ve enflasyonun etkisi ile daralma söz konusu.

Beklentimiz, Vestel Beyaz Eşya'nın 16.795 milyon TL satış geliri, 1.318 milyon TL FAVÖK ve 34 milyon TL net kar; Vestel Elektronik'in ise 31.612 milyon TL satış geliri, 2.723 milyon TL FAVÖK ve 296 milyon TL net kar kaydedebileceği yönünde. Hatırlatmak gerekirse, Vestel Beyaz Eşya, 2Ç23 döneminde TMS 29 etkileri hariç bırakıldığında 11.399 milyon TL satış geliri, 1.797 milyon TL FAVÖK ve 597 milyon TL net kar; Vestel Elektronik ise 20.472 milyon TL satış geliri, 3.419 milyon TL FAVÖK ve 616 milyon TL net zarar açıklamıştı.

Vestel Beyaz Eşya ve Vestel Elektronik için 12-aylık hedef fiyatlarımız sırasıyla 28,27 TL ve 118,00 TL seviyelerinde bulunurken, önerimiz her iki hisse senedi için de AL yönünde. VESBE ve VESTL, yılbaşından itibaren sırasıyla BIST 100 endeksinin %8 altında ve %11 üzerinde performans sergilemiştir.

SAHOL: 2Ç24 tahminlerimiz

Enflasyon Muhasebesi uygulamasının BIST'e kote şirketlerin büyük çoğunluğunda yürürlüğe girmesi nedeniyle Araştırma kapsamımızdaki şirketler için alışıktığımız düzen ve kapsamda kar tahminleri yapamadığımızı, 4Ç23 ve 1Ç24 rakamlarında olduğu üzere, bu dönem özelinde de bir kez daha hatırlatmak isteriz.

Öncelikle, tahminlerimizin enflasyon muhasebesinin etkilerini içerdiğini belirtelim. 2Ç24 dönemi görünümünden bahsetmek gerekirse; zayıflayan banka segmentine ek olarak parasal kayıp kazanç kaleminin önceki döneme benzer şekilde net kar açısından baskılayıcı konumda kalmaya devam edebileceği varsayımıyla net zarar açıklayacağını düşünüyoruz.

Beklentimiz, Şirket'in 2.961 milyon TL net zarar kaydedebileceği yönünde. Şirket 2Ç24 finansallarını 28 Ağustos tarihinde açıklayacak. Hatırlatmak gerekirse, Sabancı Holding, 2Ç23 döneminde ise TMS 29 etkileri hariç bırakıldığında 13.313 milyon TL net kar açıklamıştı.

Sabancı Holding için 12-aylık hedef fiyatımız 138,00 TL seviyesinde bulunurken, önerimiz AL yönünde. Hisse, yılbaşından itibaren BIST 100 endeksinin %18 üzerinde performans sergilemiştir. Geriye dönük 12 aylık verilere göre hisse 13,1x F/K ve 0,8x PD/DD çarpanlarından işlem görmektedir.

KRDMD: Maden sahaları hakkında / sınırlı olumlu

Maden ve Petrol İşleri Genel Müdürlüğü (MAPEG) tarafından ilan edilen 289. Grup ihale listesinde yer alan ;

- ✓ Balıkesir ilinde bulunan bir maden sahası için yapılan ihaleye katılım sağlanmış, 2.000.000 TL bedel ile,
- ✓ -Kırıkkale ilinde bulunan sekiz adet maden sahası için yapılan ihaleye katılım sağlanmış, 820.000-1.050.000 TL bedel ile,
- ✓ -Kütahya ilinde bulunan bir maden sahası için yapılan ihaleye katılım sağlanmış, 8.200.000 TL bedel ile,
- ✓ Sivas ilinde bulunan bir maden sahası için yapılan ihaleye katılım sağlanmış, 4.250.000 TL bedel ile ihaleler Şirket tarafından kazanılmıştır.

Henüz ihaleye ilişkin detaylar tam paylaşılmamış olması ve finansallara olası yansımalarının zaman alacak olmasına karşılık yatırımcı algılamasında sınırlı olumlu etki yaratabileceği düşüncesindeyiz.

ASELS: Sözleşme İmzalanması / olumlu

ASELSAN ve Anadolu Deniz İnşaat Kızakları Sanayi ve Ticaret A.Ş. arasında Yeni Tip Süratli Çıkarma Gemileri ihtiyacı için ASELSAN Savaş Sistemleri satışına ilişkin 32.000.000 Avro tutarında sözleşme imzalanmıştır. Söz konusu sözleşme kapsamında teslimatlar 2025-2026 yılları içerisinde gerçekleştirilecektir.

Açıklanan yeni sözleşme bedeli 2023 yıl sonu cirosunun yaklaşık %1,4'üne denk gelmektedir. Bu doğrultuda ilgili haberi ASELS payları açısından olumlu değerlendiriyoruz.

KAP haberleri

Kar Payı Ödemeleri												
Hisse Kodu	Özet Bilgi	Dağıtım Tarihi	Kapanış Fiyatı	Pay Başına Kar (Brüt TL)	Pay Başına Kar (Net TL)	Teorik Fiyat	Kar Payı Verimi	XU030 Ağırlık	XU030'a Yüzdesele Etkisi	XU030'a Puansal Etkisi	XU100 Ağırlık	XU100'e Yüzdesele Etkisi
ISSEN	Kar payı	15.08.2024	₺10.60	0.06	0.05	₺10.54	0.57%	Yok	Etkisi bulunmuyor	Etkisi bulunmuyor	Yok	Etkisi bulunmuyor

Kaynak: Deniz Yatırım Strateji ve Araştırma, Rasyonet, KAP

Genel Kurullar				
1. hafta				
29 Temmuz 2024 Pazartesi	30 Temmuz 2024 Salı	31 Temmuz 2024 Çarşamba	01 Ağustos 2024 Perşembe	02 Ağustos 2024 Cuma
AYDEM / 11:00	BINHO / 11:00	IZINV / 10:00	YIGIT / 10:00	
VANGD / 11:00	TTBORG / 11:00	SKYLP / 10:30	FZLGY / 11:00	VRGYO / 14:00
2. hafta				
05 Ağustos 2024 Pazartesi	06 Ağustos 2024 Salı	07 Ağustos 2024 Çarşamba	08 Ağustos 2024 Perşembe	09 Ağustos 2024 Cuma
ATSYH / 14:00		OZYSR / 10:30	KIMMR / 14:00	USAK / 09:30
		AVOD / 14:00		AGROT / 11:30
3. hafta				
12 Ağustos 2024 Pazartesi	13 Ağustos 2024 Salı	14 Ağustos 2024 Çarşamba	15 Ağustos 2024 Perşembe	16 Ağustos 2024 Cuma
ARASE / 11:00	KONTR / 10:30	ODINE / 10:00	DIRIT / 13:00	
HUBVC / 11:00	RTALB / 11:00		BORLS / 14:00	GLYHO / 14:00
4. hafta				
19 Ağustos 2024 Pazartesi	20 Ağustos 2024 Salı	21 Ağustos 2024 Çarşamba	22 Ağustos 2024 Perşembe	23 Ağustos 2024 Cuma
DARDL / 11:00	SNPAM / 11:00	IDGYO / 10:30	NTHOL / 14:00	
AYES / 14:00	SONME / 13:30			
KUVVA / 14:00				
5. hafta				
26 Ağustos 2024 Pazartesi	27 Ağustos 2024 Salı	28 Ağustos 2024 Çarşamba	29 Ağustos 2024 Perşembe	
TUCLK / 11:00	CEMAS / 10:00	KZGYO / 11:00	GOKNR / 10:00	
	AVHOL / 14:00		GRTRK / 11:00	
	TETMT / 14:00		DERHL / 14:00	
	OYLUM / 14:30		ELITE / 14:00	
	SANKO / 15:00			

Kaynak: Deniz Yatırım Strateji ve Araştırma, KAP

KAP Haberleri	
Hisse	Haber
KCAER	Yeni İş Bağlantısı; Şirketimiz son 35 günde MENA bölgesi başta olmak üzere, Amerika, Avrupa ve Türkiye'den toplam 50.349.123 Amerikan dolarında çelik profil siparişi almıştır

Kaynak: Deniz Yatırım Strateji ve Araştırma, KAP

Teknik yorum

BIST 100 endeksi

Dün endeks -0.90% deęişimle 9830,94 seviyesinde kapattı. İşlem hacmi yüksek seviyede gerçekleşti. Volatil ve satış baskılı günün sonunda endeks düşüşle kapanış gerçekleştirdi. Kısa vadeli ana destek olarak 9750 takip ediyoruz. İlk direnç 9900 olarak izliyoruz ve satış baskısının ancak bu seviye üstünde azalacağı düşüncesindeyiz. 5 g Ort. 9917.19 22 g. Ort. 10559.38 seviyesindedir. Destek olarak 9650 ve 9750, direnç olarak 9900 ve 10000 takip ediyoruz. Bu sabah karışık açılış ve sonrasında 9750 – 9900 arasında işlem aktivitesi bekliyoruz.

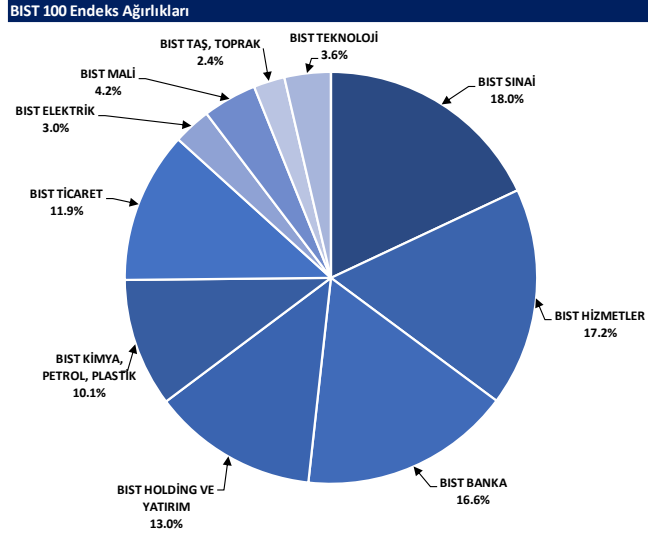


VIOP- X30Y vade teknik analiz

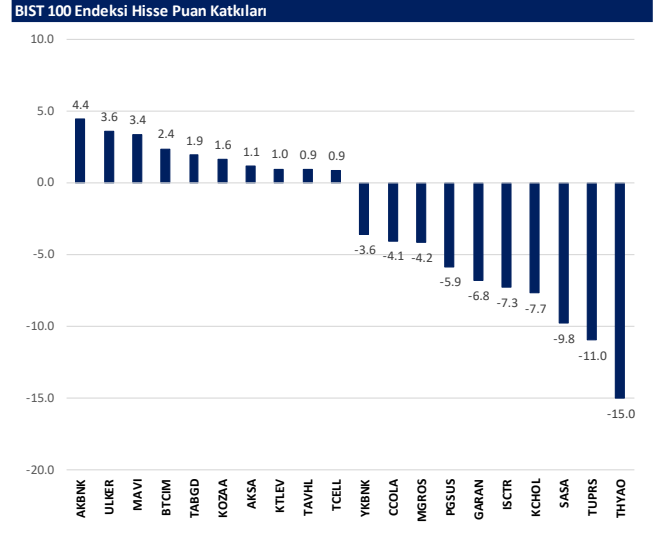
Dün vadeli endeks günü -1.45 deęişimle 10845.00 seviyesinde kapattı. İşlem hacmi yüksek seviyede gerçekleşti. Volatil ve satış baskılı günün sonunda endeks düşüşle kapanış gerçekleştirdi. Kısa vadeli ana destek seviyesi 10725 olarak takip ediyoruz ve bu seviyeye yaklaştıkça tepki alımlarının gelebileceęi düşüncesindeyiz. Satış baskısının ancak 11050 üstünde kalıcı olması halinde sona ereceęi düşüncesindeyiz. 5g. Ort. 10971,40 22 g Ort. 11865,23 seviyesindedeler. Destek olarak 10725 direnç olarak ise 10900 ve 11050 takip ediyoruz. Bu sabah karışık açılış ve sonrasında 10725 – 11000 arasında işlem aktivitesi bekliyoruz.



BIST 100 endeks ağırlıkları ve puan katkıları



Kaynak: Deniz Yatırım Strateji ve Araştırma Bölümü hesaplamaları, Rasyonet



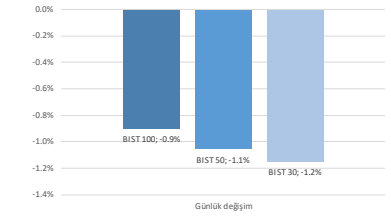
Kaynak: Deniz Yatırım Strateji ve Araştırma Bölümü hesaplamaları, Rasyonet

BIST endekslerine ait performanslar

BIST Endeksi	Endeks Açıklaması	14.08.2024	13.08.2024	Günlük değişim	29.12.2023	Yıl başlangıcından değişim
XU100	BIST 100	9831	9921	-0.9%	7470	32%
XU30	BIST 30	10698	10823	-1.2%	8021	33%
XU50	BIST 50	8680	8772	-1.1%	6572	32%
XBANK	BIST BANKA	13193	13304	-0.8%	8717	51%
XUTUM	BIST TÜM	11272	11352	-0.7%	8577	31%
XUMAL	BIST MALİ	10794	10876	-0.8%	7888	37%
XG30S	BIST 30 AĞIRLIK SINIRLAMALI 10	10944	11071	-1.1%	8193	34%
X100S	BIST 100 AĞIRLIK SINIRLAMALI 10	9833	9923	-0.9%	7472	32%
XBANA	BIST ANA	28916	28935	-0.1%	23113	25%
XBLSM	BIST BİLİŞİM	5465	5466	0.0%	3706	47%
XELKT	BIST ELEKTRİK	505	508	-0.5%	452	12%
XFINK	BIST FIN. KIR. FAKTORİNG	3581	3612	-0.8%	3198	12%
XGIDA	BIST GIDA, İÇECEK	13330	13320	0.1%	8837	51%
XGMYO	BIST GAYRİMENKUL Y.O.	2886	2898	-0.4%	2449	18%
XHARZ	BIST HALKA ARZ	90105	89347	0.8%	79702	13%
XHOLD	BIST HOLDİNG VE YATIRIM	8825	8895	-0.8%	6642	33%
XILTM	BIST İLETİŞİM	2602	2601	0.0%	1391	87%
XINSA	BIST İNŞAAT	10046	10091	-0.4%	8943	12%
XKAGT	BIST ORMAN, KAĞIT, BASIM	5848	5837	0.2%	5267	11%
XKMYA	BIST KİMYA, PETROL, PLASTİK	12145	12354	-1.7%	11439	6%
XKOBI	BIST KOBI SANAYİ	25433	25533	-0.4%	22204	15%
XKURY	BIST KURUMSAL YÖNETİM	8170	8263	-1.1%	6264	30%
XKMDN	BIST MADENLİK	7241	7038	2.9%	5363	35%
XKMAN	BIST METAL ANA	16083	16234	-0.9%	14626	8%
XKMEY	BIST METAL EŞYA, MAKİNA	20712	20811	-0.5%	18075	11%
XSDA	BIST ADANA	75342	78921	-4.5%	66137	14%
XSANK	BIST ANKARA	17122	17061	0.2%	12998	32%
XSAANT	BIST ANTALYA	10075	10057	0.2%	11026	-9%
XSBAL	BIST BALIKESİR	9793	9766	0.3%	8036	22%
XSBR	BIST BURSA	16917	16868	0.3%	14349	18%
XSDNZ	BIST DENİZLİ	8491	8441	0.6%	6224	36%
XSGRT	BIST SİĞORTA	50586	51645	-2.1%	33697	50%
XSIST	BIST İSTANBUL	12814	12925	-0.9%	9479	35%
XSIZM	BIST İZMİR	15777	15723	0.3%	13131	20%
XSKAY	BIST KAYSERİ	29816	29936	-0.4%	28581	4%
XSKOC	BIST KOCAELİ	25209	25563	-1.4%	23577	7%
XSKON	BIST KONYA	9500	9605	-1.1%	7870	21%
XSPOR	BIST SPOR	4248	4450	-4.5%	3668	16%
XSTKR	BIST TEKİRDAĞ	40058	39721	0.8%	39257	2%
XTAST	BIST TAŞ, TOPRAK	13008	13035	-0.2%	10958	19%
XTCRT	BIST TİCARET	26791	26912	-0.5%	16660	61%
XTEKS	BIST TEKSTİL, DERİ	3737	3725	0.3%	2994	25%
XTM2S	BIST TEMETTÜ 2S	13823	13908	-0.6%	9394	47%
XTMTU	BIST TEMETTÜ	10491	10558	-0.6%	7491	40%
XTRZM	BIST TURİZM	1407	1365	3.0%	997	41%
XTUMY	BIST TÜM-100	33734	33753	-0.1%	25772	31%
XUHZ	BIST HİZMETLER	9802	9876	-0.7%	6839	43%
XULAS	BIST ULAŞTIRMA	33987	34673	-2.0%	24695	38%
XULIN	BIST SINAI	13388	13474	-0.6%	11532	16%
XUSRD	BIST SÜRDÜRÜLEBİLİRLİK	13502	13442	-1.0%	9694	39%
XUTEK	BIST TEKNOLOJİ	13529	13588	-0.4%	9541	42%
XYLDZ	BIST YILDIZ	10570	10649	-0.7%	8042	31%
XYORT	BIST MENKUL KIYIM Y.O.	3893	3990	-2.4%	3385	15%
X10XB	BIST 100-30	17883	17933	-0.3%	14042	27%
X10XB	BIST BANKA DİSİ LİKİT 10	11725	11912	-1.6%	9883	19%
XAKUR	BIST ARACI KURUMLAR	40057	39905	0.4%	36746	9%
XLBNK	BIST LİKİT BANKA	11718	11848	-1.1%	7700	52%
XTKJS	BIST TEKNOLOJİ AĞIRLIK SINIRLAMALI	21244	21263	-0.1%	14089	51%

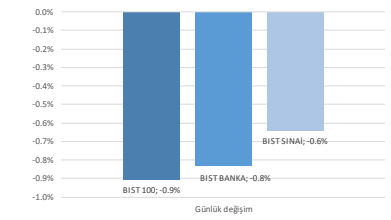
Kaynak: Deniz Yatırım Strateji ve Araştırma, Rasyonel

Seçilmiş BIST Endekslerine Ait Günlük Performanslar

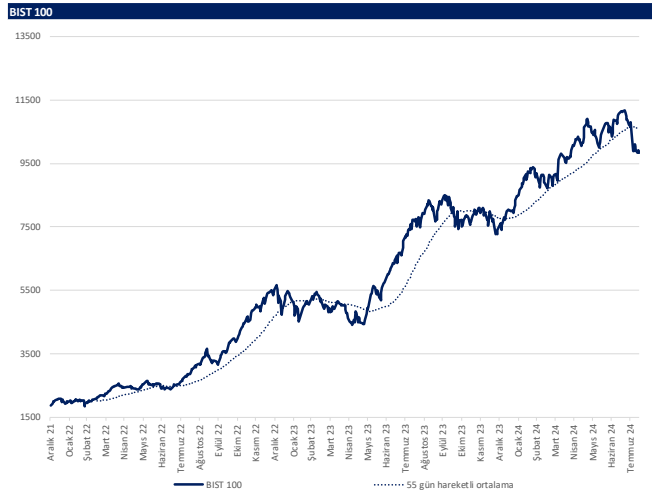


Kaynak: Deniz Yatırım Strateji ve Araştırma Bölümü hesaplamaları, Rasyonel

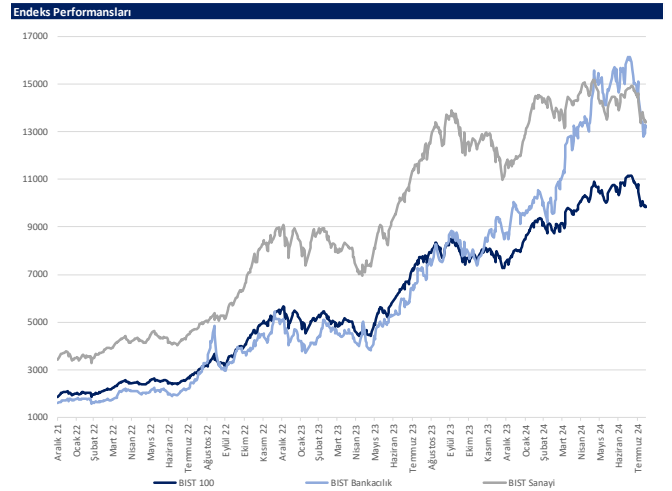
Seçilmiş BIST Endekslerine Ait Günlük Performanslar



Kaynak: Deniz Yatırım Strateji ve Araştırma Bölümü hesaplamaları, Rasyonel



Kaynak: Deniz Yatırım Strateji ve Araştırma, Rasyonel



Kaynak: Deniz Yatırım Strateji ve Araştırma, Rasyonel

Son 90 güne ait dip-zirve analizi



DENİZ YATIRIM STRATEJİ & ARAŞTIRMA | BIST 100 ENDEKSİ DİP-ZİRVE ANALİZİ

Hisse	Son kapanış	Önceki kapanış	Değişim %	Son 90 gün zirvesi	Son 90 gün dip	Zirveye uzaklık	Dibe uzaklık	Zirveyi geçti mi?
AEFES	258.75	258.75	0.0%	301.75	150.78	17%	42%	x
AGHOL	366.75	369.00	-0.6%	466.50	267.96	27%	24%	x
AGROT	17.94	18.64	-3.8%	40.94	13.61	128%	24%	x
AKBNK	56.20	55.75	0.8%	69.80	46.78	24%	17%	x
AKFYG	2.16	2.13	1.4%	2.58	2.06	19%	5%	x
AKFYE	21.94	22.26	-1.4%	29.00	21.18	32%	3%	x
AKSA	10.03	9.81	2.2%	12.38	7.50	23%	25%	x
AKSEN	36.06	37.00	-2.5%	48.14	32.96	33%	9%	x
ALARK	103.70	102.90	0.8%	142.83	99.45	38%	4%	x
ALFAS	59.15	59.08	0.1%	103.47	59.08	75%	0%	x
ARCLK	147.00	149.20	-1.5%	195.00	147.00	33%	-	x
ARDYZ	35.98	35.52	1.3%	50.22	34.90	40%	3%	x
ASELS	57.55	58.35	-1.4%	65.00	52.45	13%	9%	x
ASTOR	74.00	75.15	-1.5%	109.00	74.00	47%	-	x
BERA	16.99	16.66	2.0%	20.98	16.39	23%	4%	x
BFREN	724.50	732.50	-1.1%	1088.00	724.50	50%	-	x
BIMAS	568.00	570.50	-0.4%	625.50	359.77	10%	37%	x
BINHO	411.75	393.25	4.7%	546.00	364.25	33%	12%	x
BRSAN	362.25	368.75	-1.8%	636.00	362.25	76%	-	x
BRYAT	1784.00	1843.00	-3.2%	3669.38	1784.00	106%	-	x
BTCIM	204.60	196.00	4.4%	204.60	127.00	-	38%	✓
CANTE	1.69	1.71	-1.2%	2.72	1.69	61%	-	x
CCOLA	67.75	69.35	-2.3%	81.59	52.02	20%	23%	x
CIMSA	31.38	32.20	-2.5%	36.74	28.65	17%	9%	x
CWENE	202.80	202.70	0.0%	306.00	196.70	51%	3%	x
DOAS	231.50	233.50	-0.9%	357.68	225.00	55%	3%	x
DOHOL	15.73	16.02	-1.8%	17.32	12.50	10%	21%	x
ECILC	51.55	50.80	1.5%	59.48	44.40	15%	14%	x
ECZYT	202.30	201.90	0.2%	264.76	201.90	31%	0%	x
EGENE	10500.00	10695.00	-1.8%	17367.44	10500.00	65%	-	x
EKGYO	11.05	11.14	-0.8%	12.40	8.53	12%	23%	x
ENERY	196.80	192.90	2.0%	198.04	155.22	1%	21%	x
ENJSA	61.50	61.50	0.0%	71.15	53.37	16%	13%	x
ENKAI	44.64	44.78	-0.3%	47.64	32.34	7%	28%	x
EREGL	49.24	49.40	-0.3%	59.40	37.82	21%	23%	x
EUPWR	87.50	86.45	1.2%	161.20	86.45	84%	1%	x
EUREN	14.29	14.57	-1.9%	16.22	13.53	14%	5%	x
FROTO	880.00	880.00	0.0%	1222.00	863.00	39%	2%	x
GARAN	113.00	116.20	-2.8%	132.90	68.50	18%	39%	x
GESAN	44.22	44.40	-0.4%	79.40	44.22	80%	-	x
GOLTS	439.00	443.00	-0.9%	603.00	374.00	37%	15%	x
GURBF	162.70	163.80	-0.7%	170.50	132.00	5%	19%	x
HALKB	15.78	15.74	0.3%	19.82	12.99	26%	18%	x
HEKTS	11.41	11.54	-1.1%	16.85	11.22	48%	2%	x
ISCTR	13.04	13.30	-2.0%	17.62	11.10	35%	15%	x
ISGYO	14.58	15.02	-2.9%	18.14	14.19	24%	3%	x
ISMEN	37.60	37.12	1.3%	43.00	29.03	14%	23%	x
IZENR	21.04	21.46	-2.0%	28.22	21.04	34%	-	x
KAYSE	23.18	23.38	-0.9%	34.80	23.18	50%	-	x
KCAER	42.50	43.12	-1.4%	63.11	41.50	48%	2%	x
KCHOL	182.50	186.30	-2.0%	263.75	182.50	45%	-	x
KLSEK	42.10	41.70	1.0%	63.63	40.66	51%	3%	x
KONTR	48.00	49.00	-2.0%	83.26	47.94	73%	0%	x
KONYA	6925.00	7100.00	-2.5%	12072.50	6810.00	74%	2%	x
KOZAA	67.20	64.60	4.0%	67.45	45.62	0%	32%	x
KOZAL	23.48	23.24	1.0%	24.72	19.95	5%	15%	x
KRDMD	24.94	25.76	-3.2%	32.90	21.08	32%	15%	x
KTLEV	52.00	47.28	10.0%	192.50	38.30	270%	26%	x
LMKDC	24.38	23.88	2.1%	32.08	19.50	32%	20%	x
MAVI	108.90	105.70	3.0%	136.20	70.85	25%	35%	x
MGRGS	510.50	523.00	-2.4%	581.50	405.64	14%	21%	x
MIAATK	50.50	51.05	-1.1%	68.35	47.40	35%	6%	x
OBAMS	35.66	36.00	-0.9%	49.48	34.62	39%	3%	x
ODAS	7.51	7.53	-0.3%	10.02	7.51	33%	-	x
OTKAR	521.50	537.50	-3.0%	659.00	432.00	26%	17%	x
OYAKC	71.10	71.65	-0.8%	79.25	54.50	11%	23%	x
PEKGY	5.39	5.50	-2.0%	13.83	5.36	157%	1%	x
PETKM	21.28	21.50	-1.0%	25.98	18.44	22%	13%	x
PGSUS	228.00	235.50	-3.2%	257.00	162.35	13%	29%	x
QUAGR	3.03	3.06	-1.0%	4.71	3.00	55%	1%	x
REEDR	35.80	35.88	-0.2%	50.80	32.50	42%	9%	x
SAHOL	91.35	91.70	-0.4%	109.70	78.95	20%	14%	x
SASA	5.11	5.37	-4.8%	6.18	4.73	21%	8%	x
SDTTR	278.50	285.00	-2.3%	353.72	241.00	27%	13%	x
SISE	42.36	43.00	-1.5%	54.50	42.36	29%	-	x
SKBNK	3.80	3.78	0.5%	4.60	3.24	21%	15%	x
SMRTG	42.52	43.30	-1.8%	61.40	42.52	44%	-	x
SOKM	57.80	59.45	-2.8%	67.01	54.31	16%	6%	x
TABGD	182.90	172.90	5.8%	208.98	129.42	14%	29%	x
TAVHL	240.90	239.40	0.6%	290.75	179.30	21%	26%	x
TECELL	103.50	103.30	0.2%	114.80	67.00	11%	35%	x
THYAO	291.75	297.75	-2.0%	330.00	277.00	13%	5%	x
TKFEN	50.95	51.55	-1.2%	59.40	38.28	17%	25%	x
TKNSA	29.52	30.10	-1.9%	44.16	29.26	50%	1%	x
TMSN	116.90	118.30	-1.2%	191.40	116.90	64%	-	x
TOASO	242.10	241.90	0.1%	350.50	230.50	45%	5%	x
TSKB	10.94	11.33	-3.4%	13.12	8.49	20%	22%	x
TTKOM	49.38	49.80	-0.8%	52.85	30.00	7%	39%	x
TRAK	708.50	711.00	-0.4%	1063.00	708.50	50%	-	x
TUKAS	8.41	8.20	2.6%	9.60	6.99	14%	17%	x
TUPRS	159.00	162.20	-2.0%	204.00	153.70	28%	3%	x
TURSG	12.46	12.65	-1.5%	18.84	11.85	51%	5%	x
ULKER	164.00	157.20	4.3%	187.30	99.70	14%	39%	x
VAKBN	18.99	18.92	0.4%	25.20	14.30	33%	25%	x
VESBE	18.97	18.82	0.8%	23.36	18.44	23%	3%	x
VESTL	67.80	68.45	-0.9%	103.00	66.35	52%	2%	x
YEOTK	183.30	184.00	-0.4%	236.30	168.00	29%	8%	x
YKBNK	27.96	28.26	-1.1%	37.96	26.20	26%	6%	x
YILGD	11.72	11.79	-0.6%	14.58	11.32	24%	3%	x
ZOREN	4.72	4.78	-1.3%	6.75	4.72	43%	-	x

Kaynak: Deniz Yatırım Strateji ve Araştırma Bölümü hesaplamaları, Rasyonel

Seçilmiş karşılaştırma analizleri

Main table with columns: Hisse kodu, Şirket İsmi, Sektör, Haftalık korelasyon, Aylık korelasyon, Haftalık beta, Aylık beta, Haftalık alpha, Aylık alpha. Contains 100 rows of stock data.

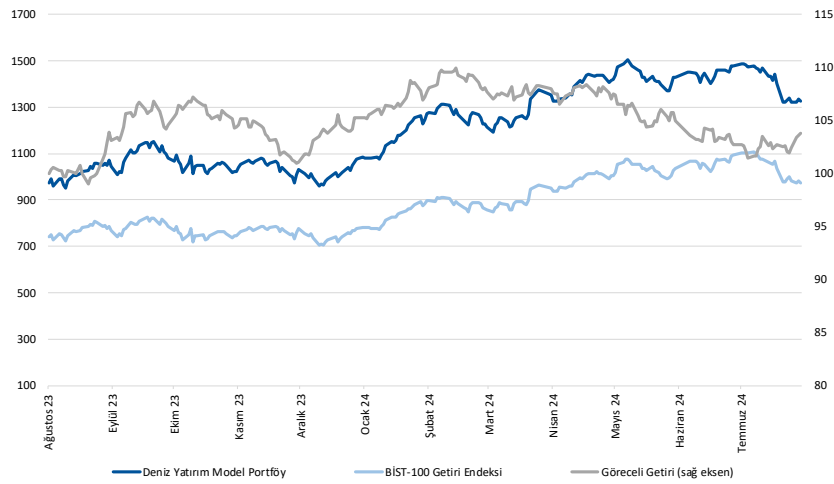
Summary comparison tables for various sectors: En düşük haftalık korelasyon (0.11), En yüksek haftalık korelasyon (0.89), En düşük aylık korelasyon (-0.55), En yüksek aylık korelasyon (0.77), En düşük haftalık beta (-0.39), En yüksek haftalık beta (0.87), En düşük aylık beta (-0.96), En yüksek aylık beta (0.29), En düşük haftalık alpha (-0.34), En yüksek haftalık alpha (0.84), En düşük aylık alpha (-2.72), En yüksek aylık alpha (0.54).

Kaynak: Deniz Yatırım Strateji ve Araştırma A.Ş. Verileri

Deniz Yatırım model portföyü

Deniz Yatırım Model Portföyü						
Hisse	Portföye giriş tarihi	Hedef fiyat	Potansiyel	Nominal getiri (Portföye girişten itibaren)	BIST-100'e rölatif getiri (Portföye girişten itibaren)	
SISE	04.09.2020	76.98	82%	633%	-19%	
TAVHL	10.05.2021	425.50	77%	908%	49%	
TUPRS	21.03.2022	240.00	51%	559%	45%	
FROTO	07.09.2022	1400.00	59%	192%	1%	
HTTBT	03.11.2022	121.00	51%	253%	47%	
KAREL	30.11.2022	21.00	56%	26%	-37%	
PGSUS	27.12.2022	340.00	49%	120%	23%	
BIMAS	16.01.2023	661.00	16%	362%	139%	
CCOLA	16.01.2023	99.80	47%	310%	113%	
SAHOL	12.05.2023	138.00	51%	120%	9%	
CIMSA	21.06.2023	51.30	63%	98%	6%	
YKBNK	21.08.2023	41.30	48%	87%	45%	
GWIND	09.07.2024	42.00	39%	-8%	2%	
TABGD	18.07.2024	356.60	95%	-11%	2%	
GARAN	02.08.2024	153.00	35%	-10%	-3%	

Yıl	Nominal getiri	BIST-100 Endeksi'ne göre rölatif getiri	BIST-100 Getiri Endeksi'ne göre rölatif getiri
2019	56%	27%	25%
2020	50%	16%	15%
2021	43%	13%	10%
2022	205%	3%	0%
2023	52%	12%	9%
12A	35%	6%	4%
YBB	34%	2%	0%
2019'dan bugüne	1975%	93%	64%



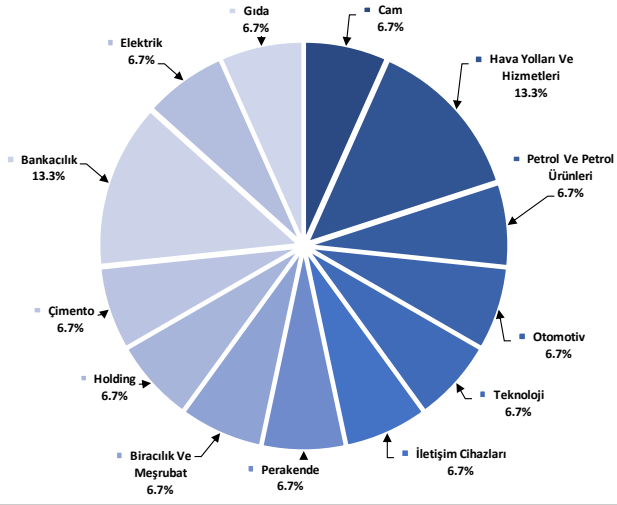
Kaynak: Deniz Yatırım Strateji ve Araştırma Bölümü hesaplamaları, Rasyonet

Deniz Yatırım Model Portföyü

Deniz Yatırım Model Portföyü, Deniz Yatırım Strateji ve Araştırma Bölümü tarafından, temel analiz kriterlerine göre hazırlanmış, orta-uzun vadeli hisse senedi tavsiye listesidir. Alınan pozisyonlar sadece uzun yönlüdür (long only). Herhangi bir rakamsal/yüzdesele getiri hedefi söz konusu değildir. Herhangi bir şirket sayısı sınırı söz konusu değildir. Herhangi bir sıklıkta/takvim dahilinde değişiklik yapma zorunluluğu söz konusu değildir. Strateji ve Araştırma Bölümü analistleri portföyü takvim yılı içerisinde piyasa koşulları izin vermez ise değiştirmeme hakkına sahiptirler. Portföy içerisinde yer alan şirketler için temel analiz açısından getiri potansiyeli kalmamış dahi olsa da (değerleme olarak) şirket markasına olan geçmiş ve gelecek dönem güveni ile liste içerisinde kalmaya devam edebilirler. Portföyde yer alan şirketler için AL tavsiyesi bulunması zorunluluğu söz konusu değildir. Bölüm analistleri, TUT ve/veya Gözden Geçiriliyor önerileri ile de liste içerisinde şirket tercinde bulunabilirler.

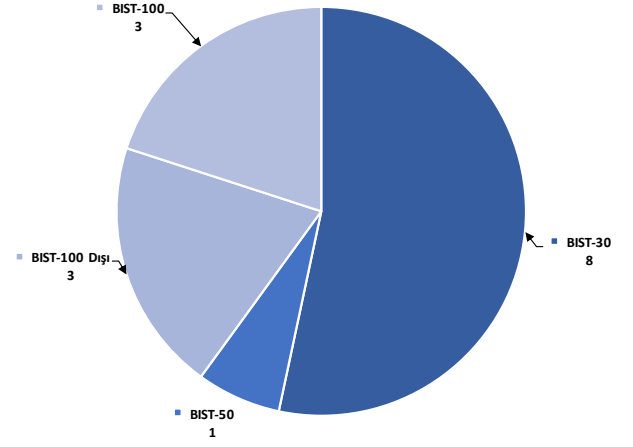
Deniz Yatırım model portföy | sektörel ve endeks dağılımları

Model portföy sektörel dağılımı



Kaynak: Deniz Yatırım Strateji ve Araştırma Bölümü hesaplamaları

Model portföy endeks dağılımı



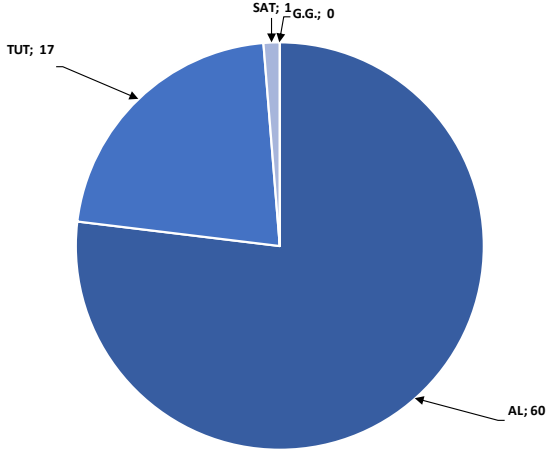
Kaynak: Deniz Yatırım Strateji ve Araştırma Bölümü hesaplamaları

Değerlemeler

	Piyasa Değeri (mn TL)	Piyasa Değeri (mn USD)	BIST 30 Endeksi'ndeki Payı	BIST 100 Endeksi'ndeki Payı	Nominal Hisse Performansı - YBB	Relatif Hisse Performansı - YBB	Hedef Fiyat (TL)	Tavsiye	Kapanış Fiyatı	Yükseliş / Düşüş Potansiyeli
Finansallar										
Ağsa Hayat Emeklilik	20,394	609	---	---	90%	44%	149.70	TUT	113.30	32.1%
Akbank	292,240	8,728	7.7%	5.5%	61%	22%	90.40	AL	56.20	60.9%
Aksigorta	8,818	263	---	---	4%	-21%	8.20	AL	5.47	49.9%
Anadolu Hayat Emeklilik	41,259	1,232	---	---	165%	101%	125.00	TUT	95.95	30.3%
Anadolu Sigorta	39,575	1,182	---	---	32%	0%	106.00	TUT	79.15	33.9%
Garanti Bank	474,600	14,174	3.5%	2.5%	102%	54%	153.00	AL	113.00	35.4%
Halkbank	113,376	3,386	---	---	0.4%	32%	20.80	TUT	15.78	31.8%
İş Bankası	326,000	9,736	5.3%	3.8%	43%	9%	19.00	AL	13.04	45.7%
İş Yatırım	56,400	1,684	---	---	0.6%	21%	50.00	AL	37.60	33.0%
TSKB	30,632	915	---	---	0.5%	67%	17.30	AL	10.94	58.1%
Türkiye Sigorta	62,300	1,861	---	---	0.4%	32%	16.66	TUT	12.46	33.7%
Vakıf Bank	188,303	5,624	---	---	0.4%	48%	27.80	AL	18.99	46.4%
Yapı Kredi Bank	236,180	7,053	4.8%	3.4%	49%	13%	41.30	AL	27.96	47.7%
Holdingler										
Alarko Holding	45,110	1,347	0.8%	0.6%	15%	-12%	162.00	AL	103.70	56.2%
Doğan Holding	41,165	1,229	---	---	0.6%	43%	18.65	AL	15.73	18.6%
Enka İnşaat	267,840	7,999	1.6%	1.2%	38%	5%	52.75	AL	44.64	18.2%
Koç Holding	462,801	13,821	5.3%	3.8%	34%	2%	320.00	AL	182.50	75.3%
Sabancı Holding	191,869	5,730	5.0%	3.6%	56%	19%	138.00	AL	91.35	51.1%
Şişecam	129,758	3,875	3.3%	2.4%	-6%	-29%	76.98	AL	42.36	81.7%
Tekfen Holding	18,852	563	---	---	0.3%	38%	47.30	TUT	50.95	-7.2%
Petrol ve Gaz										
Aygaz	33,146	990	---	---	17%	-11%	265.00	AL	150.80	75.7%
Peikim	53,932	1,611	1.3%	0.9%	17%	-11%	22.00	TUT	21.28	3.4%
Tüpraş	306,361	9,149	7.8%	5.6%	18%	-10%	240.00	AL	159.00	50.9%
Enerji										
Aksa Enerji	44,222	1,321	---	---	0.3%	25%	49.40	TUT	36.06	37.0%
Alfa Solar Enerji	21,767	650	---	---	0.2%	-29%	93.58	TUT	59.15	58.2%
Biotrend Enerji	9,830	294	---	---	---	-13%	31.80	AL	19.66	61.7%
Galata Wind Enerji	16,308	487	---	---	---	39%	42.00	AL	30.20	39.1%
Enerjisa Enerji	72,636	2,169	---	---	0.5%	41%	98.80	AL	61.50	60.7%
Demir Çelik										
Erdemir	172,340	5,147	4.2%	3.0%	22%	-8%	62.50	AL	49.24	26.9%
Kardemir (D)	26,355	787	0.9%	0.7%	5%	-20%	42.00	AL	24.94	68.4%
Kimya, Tarımsal İlaç ve Gübre										
Aksa Akriklük	38,967	1,164	---	---	0.5%	23%	13.33	AL	10.03	32.9%
Alkim Kimya	4,800	143	---	---	---	-6%	49.00	AL	32.00	53.1%
Hektaş	28,867	862	0.6%	0.4%	-43%	-57%	15.00	SAT	11.41	31.5%
Kimteks Polüretan	11,567	345	---	---	-17%	-37%	95.46	AL	47.58	100.6%
Otomotiv ve Otomotiv Yan Sanayi										
Doğuş Otomotiv	50,930	1,521	0.9%	0.6%	1%	-24%	389.50	TUT	231.50	68.3%
Ford Otosan	308,801	9,222	2.8%	2.0%	23%	-6%	1400.00	AL	880.00	59.1%
Kordsa	16,603	496	---	---	---	-16%	128.00	AL	85.35	50.0%
Tofaş	121,050	3,615	1.5%	1.1%	24%	-6%	357.70	TUT	242.10	47.7%
Türk Traktor	70,897	2,117	---	---	0.6%	6%	1423.20	AL	708.50	100.9%
Otokar	62,580	1,869	---	---	0.6%	24%	633.60	TUT	521.50	21.5%
Brisa	29,490	881	---	---	29%	-2%	131.91	AL	96.65	36.5%
Sağlık										
Lokman Hekim	3,420	102	---	---	---	49%	148.31	AL	95.00	56.1%
Meditera Tıbbi Malzeme	5,117	153	---	---	---	54%	59.20	AL	43.00	37.7%
MLP Sağlık	75,049	2,241	---	---	---	142%	398.00	AL	360.75	10.3%
Gen İlaç ve Sağlık Ürünleri	23,700	708	---	---	---	29%	96.53	AL	79.00	22.2%
Selçuk Ecza Deposu	36,391	1,087	---	---	---	-4%	65.40	TUT	58.60	11.6%
Perakende ve Toptan										
BİM	344,890	10,300	10.6%	7.6%	90%	44%	661.00	AL	568.00	16.4%
Bizim Toptan	3,126	93	---	---	---	-21%	46.40	TUT	38.84	19.5%
Mavi Giyim	43,261	1,292	---	---	1.1%	91%	184.80	AL	108.90	69.7%
Migros	92,428	2,760	---	---	1.8%	55%	713.20	AL	510.50	39.7%
Şok Marketler	34,292	1,024	---	---	0.7%	10%	109.57	AL	57.80	89.6%
Gıda ve İçecek										
Coca Cola İçecek	189,570	5,661	---	---	1.8%	43%	99.80	AL	67.75	47.3%
TAB Gıda	47,790	1,427	---	---	0.3%	57%	356.60	AL	182.90	95.0%
Ülker Bisküvi	60,561	1,809	---	---	0.8%	100%	232.50	AL	164.00	41.8%
Büyük Şeffir Gıda	3,533	106	---	---	---	---	52.46	AL	33.02	58.9%
Beyaz Eya ve Mobilya										
Arçelik	99,332	2,966	---	---	0.6%	14%	215.00	TUT	147.00	46.3%
Vestel Beyaz Eya	30,352	906	---	---	0.2%	22%	28.27	AL	18.97	49.0%
Vestel Elektronik	22,744	679	---	---	0.4%	47%	118.00	AL	67.80	74.0%
Yataş	4,329	129	---	---	---	19%	46.30	AL	28.90	60.2%
Telekom & Teknoloji & Yazılım										
Aztek Teknoloji	5,700	170	---	---	---	-43%	109.90	AL	57.00	92.8%
Hitt Bilgisayar Hizmetleri	10,194	304	---	---	---	40%	121.00	AL	79.95	51.3%
İndeks Bilgisayar	5,700	170	---	---	---	33%	13.15	AL	7.60	73.1%
Karel Elektronik	10,839	324	---	---	---	16%	21.00	AL	13.45	56.1%
Kontrolmatik Teknoloji	31,200	932	0.7%	0.5%	-29%	-46%	101.85	AL	48.00	112.2%
Logo Yazılım	10,990	328	---	---	---	56%	139.00	TUT	109.90	26.5%
Turkcell	227,700	6,800	6.3%	4.5%	84%	40%	148.80	AL	103.50	43.8%
Türk Telekom	172,830	5,161	---	---	0.8%	103%	76.60	AL	49.38	55.1%
Savunma										
Aselsan	262,428	7,837	3.5%	2.5%	28%	-3%	89.70	AL	57.55	55.9%
Yapı Malzemeleri										
Akçansa	38,736	858	---	---	---	10%	199.00	TUT	150.10	32.6%
Çimsa	29,673	886	---	---	0.5%	10%	51.30	AL	31.38	63.5%
Kalekim	11,500	343	---	---	---	17%	39.06	AL	25.00	56.2%
Havacılık										
Pegasus	114,000	3,405	2.6%	1.9%	72%	30%	340.00	AL	228.00	49.1%
TAV Havalimanları	87,514	2,614	---	---	1.5%	124%	425.50	AL	240.90	76.6%
Türk Hava Yolları	402,615	12,024	10.5%	7.5%	28%	-3%	448.00	AL	291.75	53.6%
Kağıt ve Kağıt Ürünleri										
Europap Tezol Kağıt	7,916	236	---	---	0%	-24%	31.22	AL	17.99	73.5%
GYO'lar										
Emlak GYO	41,990	1,254	1.1%	0.8%	61%	22%	13.00	AL	11.05	17.6%
Ozak GYO	15,011	448	---	---	---	2%	14.00	AL	10.31	35.8%
Tonulnar GYO	45,860	1,370	---	---	---	51%	69.15	AL	45.86	50.8%
Kaynak: Deniz Yatırım Strateji ve Araştırma, Rasyonet										
			92.8%	82.9%						

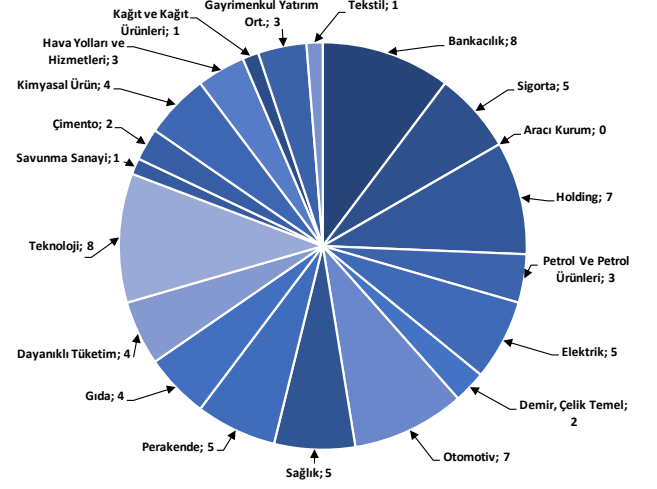
Strateji ve Arařtırma Bölümü kapsamındaki hisselerle ait öneri dağılımı

Arařtırma öneri dağılımı



Kaynak: Deniz Yatırım Strateji ve Arařtırma Bölümü

Arařtırma kapsamı sektörel dağılımı



Kaynak: Deniz Yatırım Strateji ve Arařtırma Bölümü

Haftalık takvim

Haftalık Takvim, 12 Ağustos 2024 - 18 Ağustos 2024						
Tarih	Gün	Saat	Ülke	Olay	Beklenti	Önceki
12 Ağustos	Pazartesi	10:00	TR	İşsizlik Oranı	--	8.40%
		10:00	TR	Perakende Ticaret (Yıllık)	--	5.80%
		18:00	ABD	NY Fed 1 Yıllık Enflasyon Beklentileri	--	3.02%
		21:00	ABD	Aylık Bütçe Dengesi	--	-\$66.0b
13 Ağustos	Salı	10:00	TR	Cari İşlemler Dengesi	0.25b	-1.24b
		10:00	TR	Konut Satışları	--	79.3k
		10:00	TR	Konut Satışları (Yıllık)	--	-5.20%
		12:00	EUR	ZEW Ekonomik Hissiyatı	--	43.7
		15:30	ABD	ÜFE (Aylık)	0.20%	0.20%
		15:30	ABD	Çekirdek ÜFE (Aylık)	0.20%	0.40%
		15:30	ABD	ÜFE (Yıllık)	--	2.60%
		15:30	ABD	Çekirdek ÜFE (Yıllık)	--	3.00%
		14 Ağustos	Çarşamba	12:00	EUR	GSYİH (Çeyreklik)(M.A.)
12:00	EUR			GSYİH (Yıllık)(M.A.)	0.60%	0.60%
12:00	EUR			İstihdam (Çeyreklik)	--	0.30%
12:00	EUR			İstihdam (Yıllık)	--	1.00%
12:00	EUR			Sanayi Üretimi (Mevsimsellikten Arındırılmış) (Aylık)	0.60%	-0.60%
12:00	EUR			Sanayi Üretimi (Yıllık)	-2.60%	-2.90%
15:30	ABD			TÜFE (Aylık)	0.20%	-0.10%
15:30	ABD			Çekirdek TÜFE (Aylık)	0.20%	0.10%
15:30	ABD			TÜFE (Yıllık)	3.00%	3.00%
15:30	ABD			Çekirdek TÜFE (Yıllık)	3.20%	3.30%
15:30	ABD			TÜFE (Mevsim Etkisinden Arındırılmamış)	314.772	314.175
15:30	ABD			TÜFE (Mevsim Etkisinden Arındırılmış)	--	318.346
15 Ağustos	Perşembe			11:00	TR	Merkezi Hükümet Bütçe Dengesi
		14:30	TR	Yabancı Net Hisse Senedi Yatırımı	--	-\$169m
		15:30	ABD	Empire State İmalat Endeksi	-6	-6.6
		15:30	ABD	Perakende Satışlar (Aylık)	0.30%	0.00%
		15:30	ABD	Çekirdek Perakende Satışlar (Aylık)	0.10%	0.40%
		15:30	ABD	İşsizlik Başvurusu Başvuruları	--	233k
		15:30	ABD	İthalat Fiyat Endeksi (Aylık)	-0.10%	0.00%
		15:30	ABD	İthalat Fiyat Endeksi (Yıllık)	--	1.60%
		15:30	ABD	İhracat Fiyat Endeksi (Aylık)	--	-0.50%
		15:30	ABD	İhracat Fiyat Endeksi (Yıllık)	--	0.70%
		16:15	ABD	Sanayi Üretimi (Aylık)	0.00%	0.60%
		16:15	ABD	Kapasite Kullanım Oranı	78.70%	78.80%
		17:00	ABD	İşletme Stokları	0.30%	0.50%
		23:00	ABD	TIC Net Uzun Vadeli İşlemler	--	-\$54.6b
16 Ağustos	Cuma	10:00	TR	Konut Fiyat Endeksi (Yıllık)	--	45.05%
		10:00	TR	Konut Fiyat Endeksi (Aylık)	--	1.26%
		10:00	TR	Beklenen Enflasyon (Gelecek 12 Ay)	--	30.02%
		12:00	EUR	Ticaret Dengesi (M.A.)	--	12.3b
		12:00	EUR	Ticaret Dengesi (Mevsimsellikten Arındırılmamış)	--	13.9b
		15:30	ABD	Konut Başlangıçları	1342k	1353k
		15:30	ABD	İnşaat İzinleri	1436k	1446k
		15:30	ABD	Konut Başlangıçları (Aylık)	-0.90%	3.00%
		15:30	ABD	İnşaat İzinleri (Aylık)	-0.70%	3.40%
		17:00	ABD	Michigan Üni. Tüketici Hissiyatı	67.2	66.4
17:00	ABD	Michigan Üni. Tüketici Beklentileri	--	68.8		
17 - 18 Ağustos	Haftasonu	-	-			

*(M.A.):Mevsimsellikten arındırılmış

Kaynak: Bloomberg, Deniz Yatırım Strateji ve Araştırma

Beklenen Finansal Açıklamalar

Tarih	Şirket
9 Ağustos	Bankaların konsolide olmayan sonuçları için son gün
19 Ağustos	Bankaların konsolide sonuçları için son gün
20 Eylül	Şirketlerin konsolide olmayan sonuçları için son gün
30 Eylül	Şirketlerin konsolide sonuçları için son gün

Beklenen Finansal Açıklamalar

Tarih	Şirket	Çeyrek	Konsensus Net Kar Beklentisi	Deniz Yatırım Net Kar Beklentisi
12 Ağustos	PGSUS	2Ç24	TRY 2.413 mln	TRY 2.480 mln
	ULKER	2Ç24	TRY 1,664 mln	TRY 1,268 mln
12-16 Ağustos	HALKB	2Ç24	TRY 2,895 ml	TRY 3,001 mln
15 Ağustos	AKSA	2Ç24	-	TRY 708 mln
	CIMSA	2Ç24	-	-
	EREGL	2Ç24	TRY 2,907 ml	TRY 2,491 mln
16-19 Ağustos	ENKAI	2Ç24	TRY 4.455 mln	TRY 5.329 mln

Kaynak: Research Turkey, Deniz Yatırım Strateji ve Araştırma

Sayılar milyon TL ifade etmektedir.

Yasal Uyarı

Bu rapor/e-posta içerisinde yer alan değerlendirmeler Deniz Yatırım Menkul Kıymetler A.Ş. tarafından, güvenilir olduğuna inanılan kaynaklardan elde edilen bilgi ve veriler kullanılarak genel nitelikte hazırlanmıştır. Raporda yer alan ifadeler, mali durumunuz ile risk ve getiri tercihlerinize uygun olmayabilir ve hiçbir şekilde alış veya satış yapılması yönünde yönlendirme olarak değerlendirilmemelidir. Deniz Yatırım, bu bilgilerin doğru, eksiksiz ve değişmez olduğunu garanti etmemektedir. Bu sebeple, okuyucuların, bu raporlardan elde edilen bilgilere dayanarak hareket etmeden önce, bilgilerin doğruluğunu teyit etmeleri önerilir ve bu bilgilere dayanılarak aldıkları kararlarda sorumluluk okuyucuların kendilerine aittir. Bilgilerin eksikliği ve yanlışlığından Deniz Yatırım hiçbir şekilde sorumlu tutulamaz. Ayrıca, Deniz Yatırım ve DenizBank Finansal Hizmetler Grubu çalışanları ve danışmanlarının, herhangi bir şekilde bu rapor/e-posta içerisinde yer alan bilgiler dolayısıyla ortaya çıkabilecek, doğrudan veya dolaylı zararlarla ilgili herhangi bir sorumluluğu yoktur. Burada yer alan bilgiler sermaye piyasası aracına yönelik bir yatırım tavsiyesi, alım-satım önerisi ya da getiri vaadi değildir ve yatırım danışmanlığı kapsamında yer almamaktadır. Yatırım Danışmanlığı hizmeti; yetkili kuruluşlar tarafından imzalanacak yatırım danışmanlığı sözleşmesi çerçevesinde kişilerin risk ve getiri tercihleri dikkate alınarak kişiye özel sunulmaktadır. Buradaki içeriğin hiçbir bölümü Deniz Yatırım Menkul Kıymetler A.Ş.'nin yazılı izni olmadan çoğaltılamaz, hiçbir şekilde ortamda yayımlanamaz, alıntı yapılamaz ve kullanılamaz. Sadece burada yer alan bilgilere dayanarak yatırım kararı verilmesi beklentilerinize uygun sonuçlar doğurmayabilir.

© DENİZ INVEST 2024

Derecelendirme

Deniz Yatırım Analistleri, her hisse senedi için bir veya birden fazla değerlendirme yöntemi kullanarak 12 aylık hedef değerler (fiyatlar) ve buna bağlı olarak potansiyel getirileri hesaplamaktadır. 12 ay derecelendirme sistemimiz; AL, TUT ve SAT olmak üzere 3 farklı genel yatırım tavsiyesi içerir.

AL: Hisse senedinin gelecek 12 ay toplam potansiyel getirisinin **en az %20 ve üzerinde** oluşması şeklindeki değerlendirme ifade etmektedir.

TUT: Hisse senedinin gelecek 12 ay toplam potansiyel getirisinin **%0-20 aralığında** oluşması şeklindeki değerlendirme ifade etmektedir.

SAT: Hisse senedinin gelecek 12 ay toplam potansiyel getirisinin **%0'dan daha düşük** seviyelerde oluşması şeklindeki değerlendirme ifade etmektedir.

Derecelendirme	Potansiyel Getiri (PG), 12-ay
AL	≥%20
TUT	%0-20
SAT	≤%0

Kaynak: Deniz Yatırım

Deniz Yatırım Analistleri hisse senetlerini potansiyel katalizörler, tetikleyici gelişmeler, riskler ile piyasa, sektör ve rakip firma gelişmeleri ışığında değerlendirmektedir. Analistlerimiz genel yatırım tavsiyesinin kamuoyuyla paylaşılmasını takip eden süreçte hisse senetlerini titizlikle yakından takip etmeye devam etmekte; ancak, hisse senedi fiyatındaki dalgalanmalardan ötürü değerler, derecelendirme sistemimizdeki sınırları aştığı takdirde, analistlerimiz hisse senedi hakkında sundukları tavsiyeyi değiştirmemeyi ve/veya Gözden Geçirme (GG) sürecine almayı tercih edebilirler.