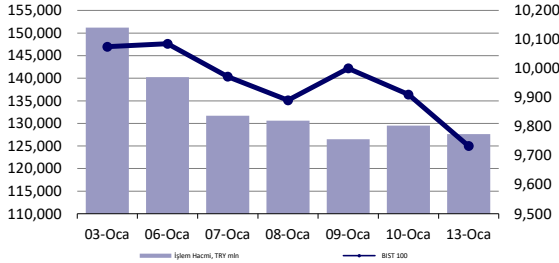


Hisse Senedi Piyasası



Endeksler, para piyasaları ve emtia

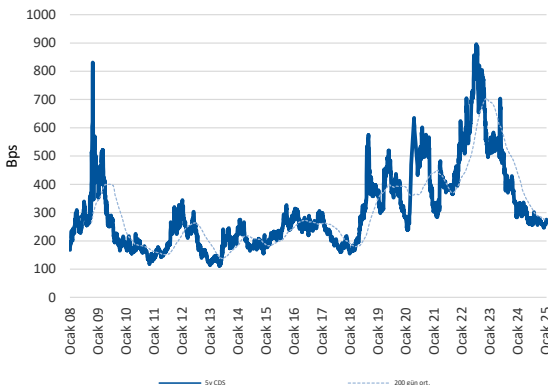
	Kapanış	Önceki	1 Gün	1 Ay	Yıl Baş.
BIST100	9,733	9,911	-1.8%	-3.9%	-1.0%
İşlem Hacmi, TL mln	127,638	129,500	-1.4%	12.0%	5.1%
Türkiye 2032 (13.10.2032)	26.21%	26.46%	-25 bps	-126 bps	-93 bps
Türkiye 2032	6.38%	6.26%	12 bps	80 bps	39 bps
TCMB karışık fonlama mlyt	47.50%	47.50%	0 bps	-250 bps	-63 bps
USD/TRY	35.48	35.44	0.1%	1.5%	0.4%
EUR/TRY	36.37	36.33	0.1%	-1.0%	-0.7%
Sepet (50/50)	35.93	35.88	0.1%	0.2%	-0.2%

DOW	42,297	41,938	0.9%	-3.5%	-0.6%
S&P500	5,836	5,827	0.2%	-3.6%	-0.8%
FTSE	8,224	8,248	-0.3%	-0.9%	0.6%
MSCI EM	1,039	1,057	-1.7%	-6.1%	-3.4%
MSCI EE	42.36	43.02	-1.5%	-3.4%	0.8%
Shanghai SE Comp	3,161	3,169	-0.2%	-6.8%	-5.7%
Nikkei	39,190	39,605	-1.0%	-0.7%	-1.8%
Petrol (Brent)	80.66	81.01	-0.4%	8.1%	8.1%
Altın	2,663	2,690	-1.0%	0.6%	1.5%

En Çok Yükselen & Düşenler (BIST 100)

	Hisse Kodu	Son Kapanış	Gün Değ.	Hacim, TRY bin
En çok yükselenler				
Anadolu Sigorta	ANSGR	108.40	2.1%	255,783
Cvk Maden İşletmeleri	CVKMD	338.25	1.9%	902,991
Çimsa	CIMSA	47.50	1.5%	640,896
Mlp Sağlık Hizmetleri	MPARK	392.75	1.2%	382,548
Net Holding	NTHOL	44.66	1.1%	69,139
Aselsan	ASELS	78.80	0.6%	1,823,204
En çok düşenler				
Mavi Giyim	MAVI	74.55	-6.2%	829,472
Batsöke Çimento	BSOKE	10.41	-5.8%	248,594
Tümosan Motor Ve Traktör	TMSN	118.10	-5.4%	167,659
Vestel	VESTL	66.95	-5.4%	496,214
Aksa	AKSA	11.11	-5.0%	284,478
Tekfen Holding	TKFEN	62.15	-4.7%	317,711

5 Yıllık Ülke Risk Primi (CDS) (baz puan)



günlük bülten

Piyasa yorumu:

Bu sabah karışık açılış ve sonrasında 9600 – 9880 arasında işlem aktivitesi bekliyoruz.

Dün endeks -1.79% değişimle 9733.17 seviyesinde kapattı. İşlem hacmi yüksek seviyede gerçekleşti.

Günlük Bültenimizin ilerleyen sayfalarında detaylı şekilde görebileceğiniz **Seçilmiş İndikatörler Puanlama Sistemimize** göre bugün öne çıkan ilk 5 hisse senedi: **BERA, TABGD, CVKMD, SKBNK** ve **ANHYT**. **İlgili sayfada sistemimizin metodolojisini ve uyarı notunu okumanızı önemle belirtmek isteriz.**

Son iş günü kapanışına göre, eşit dağıtım oranı ile oluşturulan Deniz Yatırım Model Portföyümüz günlük bazda %-1.4, BIST 100 endeksi ise %-1.79 seviyelerinde performans sergilemiştir.

Bugünün haberleri:

Hisse senetleri

- PETKM:** Etilen-nafta makası haftalık bazda artış gösterdi/ Sınırlı olumlu
- GWIND:** Alapınar RES Lisansı / sınırlı olumlu
- COLLA:** 2025 Yılına Ait Beklentiler

Piyasalarda bugün

Hafta başlangıcında “beklendiği üzere” global ve yerel varlıklardaki risk alma iştahı son derece düşüktü. Cuma günü ABD’den devralınan negatif görüntü finansal varlık fiyatlamalarının tamamında etkili olurken, özellikle hisse senetlerindeki baskı fazlasıyla yakından hissedildi. Gelişmekte olan ülke varlıklarının %2’ye yakın değer kaybettiği günde, BIST 100 endeksini de %-1.8 ve ciddi volatilité artışı ile takip ettik. Dolar endeksi, geride kalan 5 iş gününün tamamında değer kazanırken, bu süre zarfında küresel hisse senetleri de geriledi. Yılın en büyük sürprizi, 6 gün sonra görevi devredecek olan Biden yönetiminin Ukrayna savaşı nedeniyle Rusya’ya getirdiği ek yaptırımlar ve bunun da petrol fiyatlamalarını yukarı yönde baskılaması oldu. Brent tipi petrolde Pazartesi gününe ait kapanış \$81 olurken, Bloomberg emtia endeksini de %0.54 ile takip ettik. Tahvil faizleri yatay-yüksek seyrini korurken, ABD seansında dip fiyatlardan gelen alım talepleri majör endeksleri artı bölgede kapanışa zorladı.

Bu sabah Asya seansında tatilden dönen Japonya varlıklarının satış baskısı hariç tutulduğunda, genel olarak alım tepkileri izliyoruz. Keza vadeli endeksler de pozitifte karşımıza çıkıyor. ABD’de açıklanacak olan ÜFE, günün en önemli verisi konumunda. Yine hafta içerisinde ABD’de izlenecek olan banka bilançolarının da önemli olacağını hatırlatalım.

Salı günü oluşan iyimserliğin kısmen açıklayıcısı, Trump yönetiminin ekonomi takımında olası tarifelere yönelik yapılan değerlendirmeler olabilir. Buna göre, kesin olmayan bilgiler, kademeli tarif düzenlemeleri üzerine kafa yorulduğu şeklinde. Hatırlatalım: kampanya sürecinde, minimum verginin %20, Çin’e uygulanacak olan rakamın ise %60 olmasının istendiği dile getirilmişti.

Yerel varlıklar cephesinde, gün başlangıcındaki ilk piyasa tepkisinin gereksiz şekilde pozitif olduğunu düşünüyoruz. Devam eden saatlerde ise piyasa, olması gerektiği şekilde negatif tepkisini sergiledi ve stres birikimini önlemiş oldu. Ancak, teknik tarafta bir süredir tartıştığımız 9700-10200 bandının alt kısmına biraz daha yaklaşarak kapanış yapıldı. Böylece izlediğimiz seviyelerden birisi olan 132 günlük hareketli ortalamanın aşağısında kapanış gerçekleşmiş oldu. Sayet bugün bu bölgeden alım yönlü tepki gelmez ve/veya zorlanılır ise 9500-9600 bölgesi civarındaki 100 günlük ortalamanın test edilme isteğinin kuvvetlendiğini düşüneceğiz ki bu, momentum kaybı açısından da önemli bir işaret olacak. **Net/net geçtiğimiz hafta yayımladığımız Strateji Raporumuzda çizdiğimiz çerçeve etrafında kalındığı kanaatindeyiz. Sanılanın ve yapılan değerlendirmelerin aksine, 2025’in makro ve fiyatlamalar açısından kolay değil, son derece zor ve dikkatli olunması gereken bir yıl olduğu kanaatindeyiz.** Kısa vadede cevap aradığımız ve önem atfettiğimiz en önemli piyasa başlığı, Ocak ayı PPK toplantısı olarak belirebilir. İşlemciler arasındaki konsensüsün faiz indiriminin kesinliğine yönelik olduğunu ekleyelim. Aralık’taki ilk hamlenin ardından ara verilmesi ihtimalinin negatif bir algı olacağı şüphesiz. Ancak, devamı için de öncelikle makro çerçeve, sonrasında ise global risk algısı izin vermeli. Yaklaşan bilanço sezonu öncesinde son derece kritik bir başlık.

Şirket haberleri

PETKM: Etilen-nafta makası haftalık bazda artış gösterdi/ Sınırlı olumlu

Petkim tarafından paylaşılan verilere göre, etilen-nafta makası 13 Ocak 2025 tarihi itibarıyla haftalık bazda 76,3 USD/ton (%84,5) artış ile 166,5 USD/ton seviyesinde gerçekleşti. Etilen fiyatlarında 60,5 USD/ton (%8,3) seviyesinde bir artış yaşanırken, nafta fiyatında ise 15,8 USD/tonluk (%2,5) bir azalış yaşandı. Hatırlanacağı üzere, makas bir önceki hafta 128,3 USD/ton seviyesinden 90,3 USD/tona toplamda 38,0 USD/ton azalış göstermişti. Etilen-nafta makasının geçen haftaki azalışın ardından bu hafta artış göstermiş olmasını Petkim açısından sınırlı olumlu olarak değerlendiriyoruz.

GWIND: Alapınar RES Lisansı / sınırlı olumlu

Şirket'in bağlı ortaklığı Gökova Elektrik Üretim ve Ticaret A.Ş. bünyesindeki, Muğla ili sınırlarında faaliyet gösterecek olan EÜ/3519-37/2164 numaralı üretim lisansı bulunan Alapınar RES Projesi'nin 9 MWm / 6,8 MWe olan kurulu gücü, 25/12/2024 tarihli ve 1022535 sayılı EPDK Elektrik Piyasası Daire Başkanlığı Olur'u ile 15,8 MWm / 13,6 MWe olarak tadil edilmiş ve projeye eklenen 1 adet ek kapasite türbin ile toplam türbin sayısı 3 adet olmuştur. İlgili karar Şirket'e Cuma günü (10.01.2024) tebliğ edilmiştir. 18.12.2024 tarihinde ÇED Olumlu Kararı verilen projemizde, Şirket'in 2025 yılı yatırım planları dahilinde diğer izin süreçleri devam etmektedir.

İlgili haberi Şirket'in orta-uzun vadede koyduğu hedefleri destekleyici olması dolayısıyla GWIND payları açısından sınırlı olumlu olarak değerlendiriyoruz.

CCOLA: 2025 Yılına Ait Beklentiler

Coca Cola İçecek, 2025 yılına ait beklentilerini yayınladı. Şirket, 2024 yılında, makroekonomik zorluklar, kümülatif enflasyon ve Orta Doğu'da devam eden çatışmaların etkisiyle şekillenen zorlu bir faaliyet ortamında yol aldığını, tüm bu faktörlerin tüketici alım gücünün ve talebinin düşmesine neden olduğunu açıkladı. Coğrafyalarındaki koşulların 2025 yılında da zorlu olmaya devam edeceğini öngördüklerini ancak kaliteli büyüme odağına sadık kalacaklarını açıkladı. 2024'ten öğrendikleri, hacim büyümesi yaratmak için kontrol edebildiklerine odaklanmaya devam edeceklerini, bu nedenle, disiplinli günlük saha uygulamalarına, ürünlerinin pazarlardaki tüketiciler için satın alınabilir olması için doğru fiyatlamaya ve kaliteli portföy karmasına odaklanacaklarına yer verdiler. Son olarak, talepten önce yatırım yapma ilkesinin ve pazarlarının uzun vadeli potansiyeline olan inançları doğrultusunda 2025 yılında faaliyete geçmek üzere Irak ve Azerbaycan'da iki yeni tesis açmayı planladıklarını açıkladı.

Şirket'in 2025 için hacim beklentisi, konsolide bazda orta-tek haneli hacim büyümesi yönündedir. Türkiye'de düşük-orta-tek haneli büyüme ve uluslararası operasyonlarda orta-yüksek-tek haneli büyüme öngörülmektedir (Bangladeş hariç organik büyüme).

Düşüncemiz: Hatırlayacak olursak, Şirket'in 2024 yılında hacim beklentisi, konsolide bazda düşük-orta-tek-haneli hacim daralması yönündeydi. Türkiye'de yatay-düşük-tek haneli satış hacmi daralması ve uluslararası operasyonlarda orta-tek-haneli satış hacmi daralması beklenmekteydi. 2025 yılında, devam eden zorlu koşullara rağmen, öngörülen büyüme hedefinin önemli olduğunu düşünüyoruz.

KAP haberleri

Bedelli/Bedelsiz Sermaye Artışı									
Hisse	Tarih	Kapanış Fiyatı (TL)	Rüçhan Hakkı Kullanımı Oranı	Rüçhan Hakkı Kullandırma Fiyatı (TL)	Rüçhan Hakkı Referans Fiyatı (TL)	Teorik Fiyat (TL)	Bedelsiz Oranı	Mevcut Sermaye	Yeni Sermaye
BTCIM	14.01.2025	131.40				4.24	3000%	180,000,000	5,580,000,000
EGPRO	14.01.2025	166.20				24.70	573%	80,980,793	545,000,000

Kaynak: Deniz Yatırım Strateji ve Araştırma, Rasyonel, KAP

Genel Kurullar							
1. hafta							
30 Aralık 2024 Pazartesi	31 Aralık 2024 Salı	01 Ocak 2025 Çarşamba	02 Ocak 2025 Perşembe	03 Ocak 2025 Cuma	04 Ocak 2025 Cumartesi	05 Ocak 2025 Pazar	
2. hafta							
06 Ocak 2025 Pazartesi	07 Ocak 2025 Salı	08 Ocak 2025 Çarşamba	09 Ocak 2025 Perşembe	10 Ocak 2025 Cuma	11 Ocak 2025 Cumartesi	12 Ocak 2025 Pazar	
		IEYHO / 10:00	KNFRT / 11:00	TSPOR / 14:00			
3. hafta							
13 Ocak 2025 Pazartesi	14 Ocak 2025 Salı	15 Ocak 2025 Çarşamba	16 Ocak 2025 Perşembe	17 Ocak 2025 Cuma	18 Ocak 2025 Cumartesi	19 Ocak 2025 Pazar	
MARTI / 11:00							
4. hafta							
20 Ocak 2025 Pazartesi	21 Ocak 2025 Salı	22 Ocak 2025 Çarşamba	23 Ocak 2025 Perşembe	24 Ocak 2025 Cuma	25 Ocak 2025 Cumartesi	26 Ocak 2025 Pazar	
MMCAS / 11:00		AEFES / 13:00		SKYMD / 10:30		SAMAT / 11:00	
		ATEKS / 14:00		SEFKK / 11:30			
5. hafta							
27 Ocak 2025 Pazartesi	28 Ocak 2025 Salı	29 Ocak 2025 Çarşamba	30 Ocak 2025 Perşembe	31 Ocak 2025 Cuma			
				BIGCH / 14:00		GEDIK / 11:00	

Kaynak: Deniz Yatırım Strateji ve Araştırma, KAP

KAP Haberleri	
Hisse	Haber
AEFES	Fitch Ratings Kredi Notu Değerlendirmesi Hk.; Fitch Ratings ("Fitch") Anadolu Efes'in BB+ olan yabancı ve yerel para cinsinden uzun vadeli kredi notunu bir kademe indirerek notunu BB seviyesine çekmiştir. Fitch ayrıca tüm notları duran görünümüne revize etmiştir.

Kaynak: Deniz Yatırım Strateji ve Araştırma, KAP

Pay geri alımları									
Tarih	Hisse	Şirket	Bulunduğu endeks	Sektör	Alınan pay senedi	Fiyat aralığı (TL)	Nominal değer (TL)	Sermaye oranı (%)	
13.01.2025	LKMNH	Lokman Hekim	XUHIZ:IS	Sağlık	20,000	20.50-20.70	6,387,622	2.96%	
13.01.2025	TKFEN	Tekfen Holding	XU100:IS	Holding	154,303	62.90-64.50	11,260,000	3.04%	

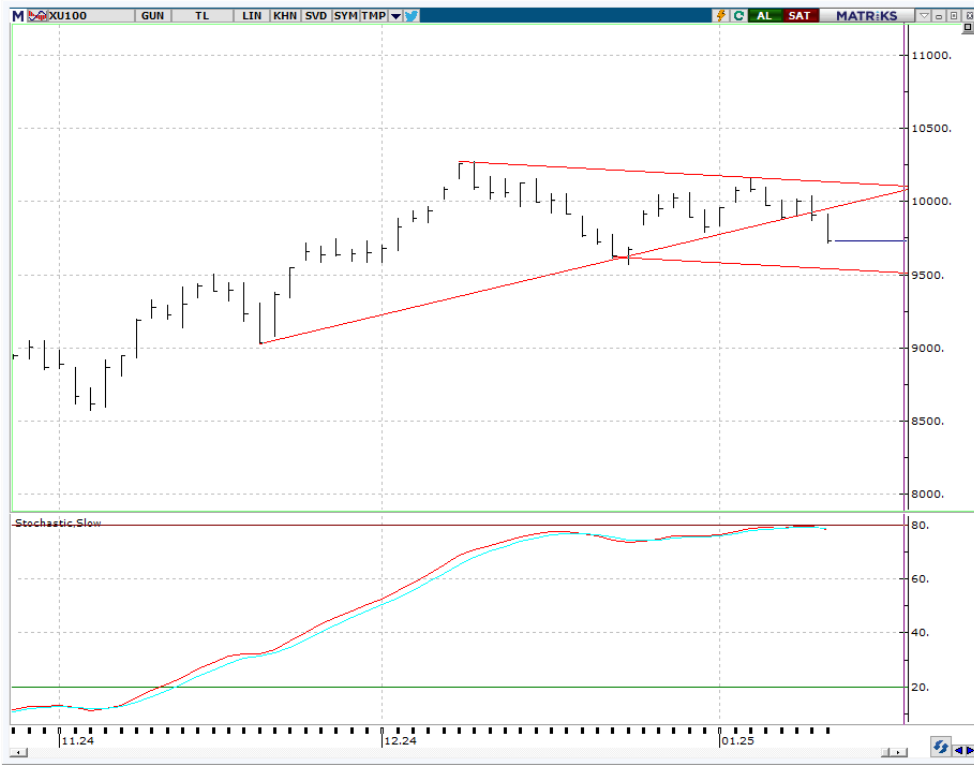
Kaynak: Deniz Yatırım Strateji ve Araştırma Bölümü, KAP

Baz alınan hisseler Deniz Yatırım Strateji ve Araştırma Bölümü araştırma kapsamıdır.

Teknik yorum

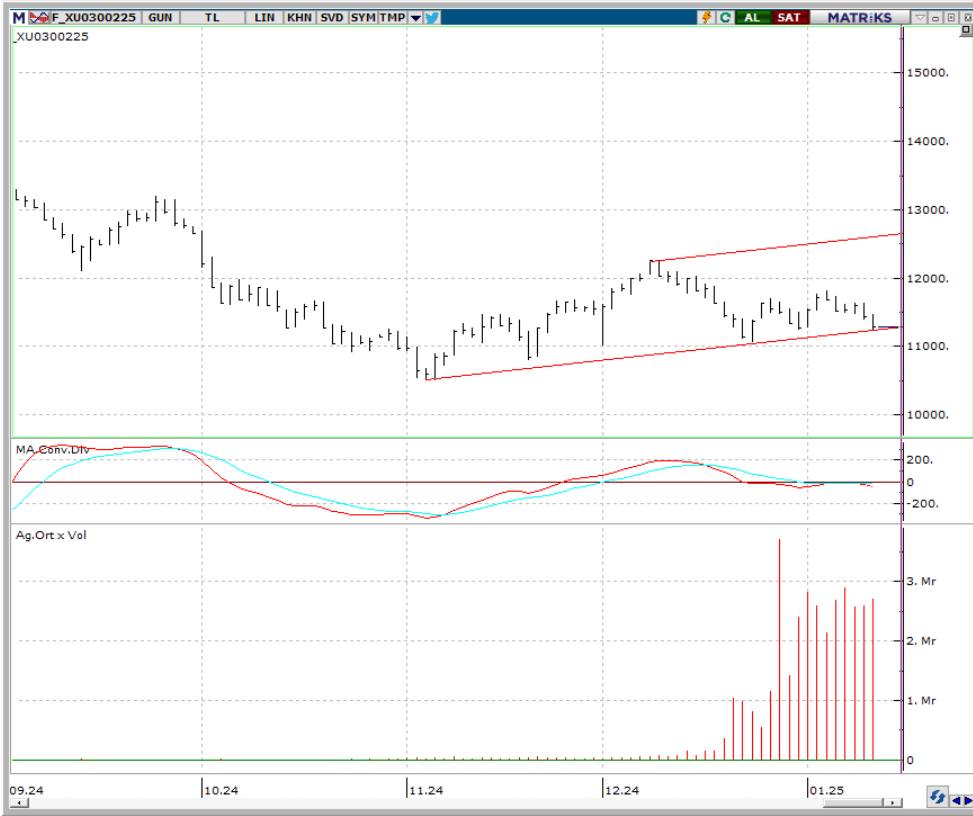
BIST 100 endeksi

Dün endeks -1.79% değişimle 9733.17 seviyesinde kapattı. İşlem hacmi yüksek seviyede gerçekleşti. Endeks 9880 destek seviyesi altında artan satış baskısıyla sert düşüş gerçekleştirdi. 9880 altında kaldıkça satış baskısının devam etme riskini göz ardı etmiyoruz. Kısa vadeli pozisyonlarda ana destek seviyesi olarak 9550 -9600 bandını takip ediyoruz ve bu seviyeden / yaklaştıkça tepki alımlarının gelebileceği düşüncesindeyiz. 5 g Ort. 9901.46 22 g. Ort. 9915.36 seviyesindedir. Destek olarak 9600 ve 9720, direnç olarak 9750 ve 9880 takip ediyoruz. Bu sabah karışık açılış ve sonrasında 9600 – 9880 arasında işlem aktivitesi bekliyoruz.

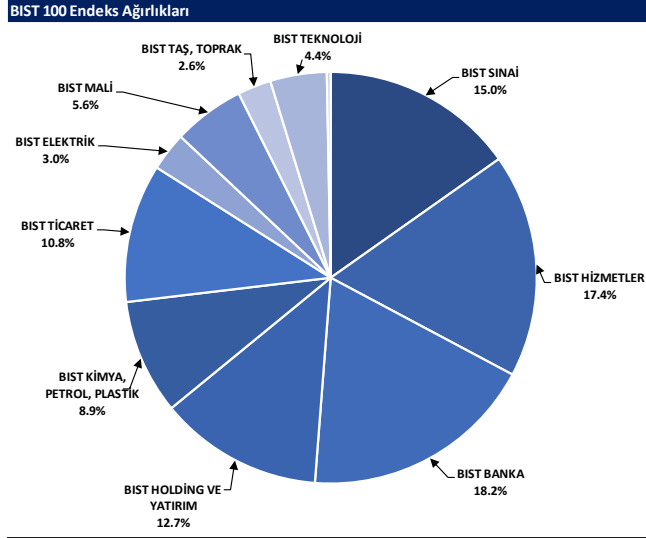


VIOP - X30Y vade teknik analiz

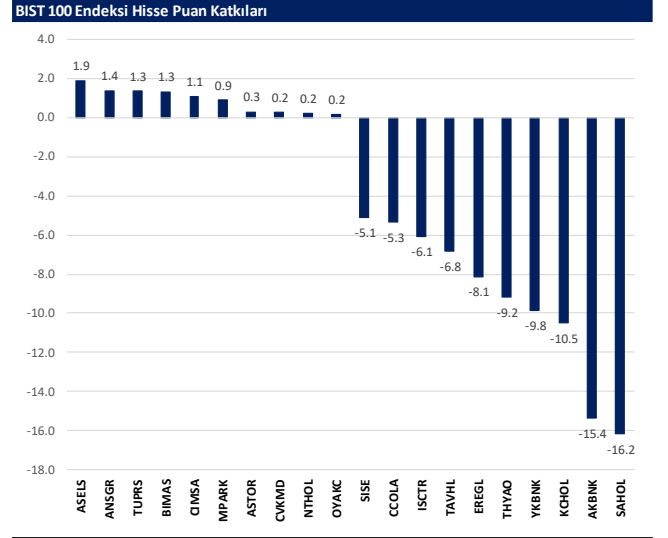
Dün vadeli endeks günü -1.24% değişimle 11283.00 seviyesinde kapattı. İşlem hacmi yüksek seviyede gerçekleşti. Vadeli endeks gün boyu süren satış baskısıyla kısa vadeli ana destek seviyesi 11240 test etti ve bu seviyeye yakın kapanış gerçekleştirdi. 11240 kritik destek seviyesi olarak görüyoruz ve bu seviye altında satış baskısının artma riskini göz ardı etmiyoruz. 5g. Ort. 11473,00 22 g. Ort. 11551,45 seviyesindedir. Destek olarak 11000 ve 11240, direnç olarak ise 11380 ve 11500 takip ediyoruz. Bu sabah karışık açılış ve sonrasında 11120– 11380 arasında işlem aktivitesi bekliyoruz.



BIST 100 endeks ağırlıkları ve puan katkıları



Kaynak: Deniz Yatırım Strateji ve Araştırma Bölümü hesaplamaları, Rasyonet

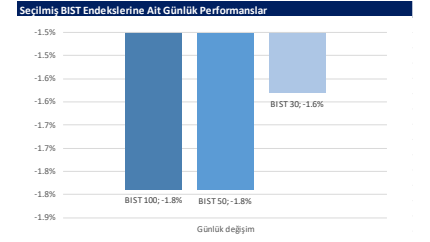


Kaynak: Deniz Yatırım Strateji ve Araştırma Bölümü hesaplamaları, Rasyonet

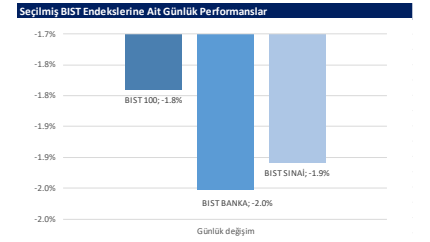
BIST endekslerine ait performanslar

BIST Endeksleri	Endeks Açıklaması	13.01.2025	10.01.2025	Günlük değişim	31.12.2024	Yıl başlangıcından değişim
XU100	BIST 100	9733	9911	-1.8%	9831	-1%
XU30	BIST 30	10741	10914	-1.6%	10756	0%
XU50	BIST 50	8601	8757	-1.8%	8657	-1%
XBANK	BIST BANKA	14575	14866	-2.0%	14555	0%
XUTUM	BIST TÜM	11344	11549	-1.8%	11454	-1%
XUMAL	BIST MALİ	11640	11892	-2.1%	11758	-1%
XD30S	BIST 30 AĞIRLIK SINIRLAMALI 10	10988	11165	-1.6%	11004	0%
X100S	BIST 100 AĞIRLIK SINIRLAMALI 10	9735	9913	-1.8%	9833	-1%
XBANA	BIST ANA	30901	31475	-1.8%	30646	1%
XBLSM	BIST BİLİŞİM	4778	4871	-1.9%	4875	-2%
XELKT	BIST ELEKTRİK	514	524	-1.9%	512	0%
XFINK	BIST FIN. KIR. FAKTORİNG	3993	4082	-2.2%	3875	3%
XGIDA	BIST GIDA, İÇECEK	10748	11039	-2.6%	11496	-7%
XGMYO	BIST GAYRİMENKULY.O.	3553	3584	-0.9%	3588	-1%
XHARZ	BIST HALKA ARZ	94334	95433	-1.2%	93305	1%
XHOLD	BIST HOLDİNG VE YATIRIM	8773	9042	-3.0%	8914	-2%
XILTM	BIST İLETİŞİM	2378	2415	-1.5%	2326	2%
XINSA	BIST İNŞAAT	11350	11572	-1.9%	11506	-1%
XKAGT	BIST ORMAN, KAĞIT, BASIM	5752	5938	-3.1%	5624	2%
XKMYA	BIST KİMYA, PETROL, PLASTİK	11451	11600	-1.3%	11536	-1%
XKOBI	BIST KOBI SANAYİ	26542	26776	-0.9%	26006	2%
XKURY	BIST KURUMSAL YÖNETİM	8124	8268	-1.7%	8254	-2%
XMADN	BIST MADENÇİLİK	6926	7146	-3.1%	7052	-2%
XMANA	BIST METAL ANA	15822	16260	-2.7%	16396	-4%
XMESY	BIST METAL EŞYA, MAKİNA	20556	21071	-2.0%	21119	-2%
XSDA	BIST ADANA	57119	58855	-3.0%	59941	-5%
XSANK	BIST ANKARA	18777	18991	-1.1%	18440	2%
XSANT	BIST ANTALYA	9877	10114	-2.3%	9914	0%
XSBAL	BIST BAUKESİR	10142	10357	-2.1%	10126	0%
XSBRU	BIST BURSA	15268	15488	-1.4%	15042	2%
XSDNZ	BIST DENİZLİ	7734	7907	-2.2%	7453	4%
XSGRT	BIST SİĞORTA	64262	63777	0.9%	66509	-3%
XSIST	BIST İSTANBUL	12634	12921	-2.2%	12784	-1%
XSIZM	BIST İZMİR	14372	14682	-2.1%	14591	-2%
XSKAY	BIST KAYSERİ	31575	32876	-4.0%	33099	-5%
XSKOC	BIST KOCAELİ	23762	23882	-0.5%	23606	1%
XSKON	BIST KONYA	8842	9074	-2.6%	8768	1%
XSPOR	BIST SPOR	3313	3378	-1.9%	3162	5%
XSTKR	BIST TEKİRDAĞ	45964	46747	-1.7%	43602	5%
XTAST	BIST TAŞ, TOPRAK	13980	14138	-1.1%	14103	-1%
XTCRT	BIST TİCARET	24701	24950	-1.0%	25386	-3%
XTEKS	BIST TEKSTİL, DERİ	3736	3774	-1.0%	3757	-1%
XTM25	BIST TEMETTÜ 25	13687	13946	-1.9%	13926	-2%
XTMTU	BIST TEMETTÜ	10610	10799	-1.8%	10754	-1%
XTRZM	BIST TURİZM	1309	1328	-1.4%	1301	1%
XTUMY	BIST TÜM-100	35791	36417	-1.7%	36091	-1%
XUHIZ	BIST HİZMETLER	9571	9708	-1.4%	9589	0%
XULAS	BIST ULAŞTIRMA	34531	35081	-1.6%	33949	2%
XUSIN	BIST SINAI	12758	13006	-1.9%	13054	-2%
XUSRD	BIST SÜRDÜRÜLEBİLİRLİK	13353	13590	-1.7%	13486	-1%
XUTEK	BIST TEKNOLOJİ	14398	14497	-0.7%	13943	3%
XYLDZ	BIST YILDIZ	10609	10799	-1.8%	10726	-1%
XYORT	BIST MENKUL KIYMY.O.	3392	3495	-3.0%	3567	-5%
XY100	BIST 100-30	17089	17502	-2.4%	17660	-3%
X10XB	BIST BANKA DIŞI LİKİT 10	11498	11611	-1.0%	11395	1%
XAKUR	BIST ARACI KURUMLAR	44912	45936	-2.2%	49719	-10%
XLBNK	BIST LİKİT BANKA	12913	13164	-1.9%	12876	0%
XTKJS	BIST TEKNOLOJİ AĞIRLIK SINIRLAMALI	20026	20323	-1.5%	20007	0%

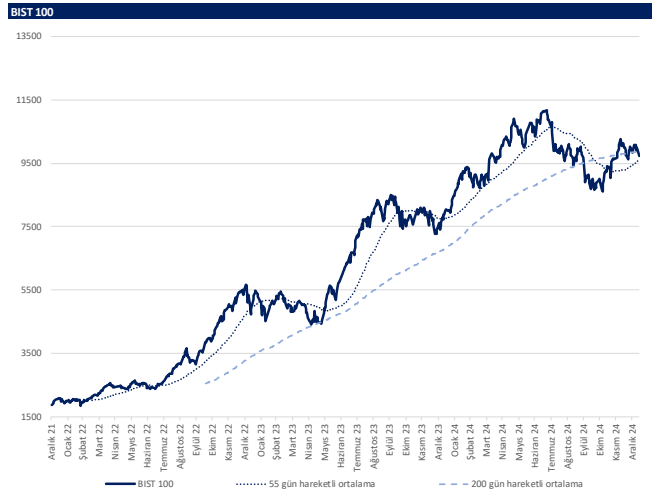
Kaynak: Deniz Yatırım Strateji ve Araştırma, Rasyonet



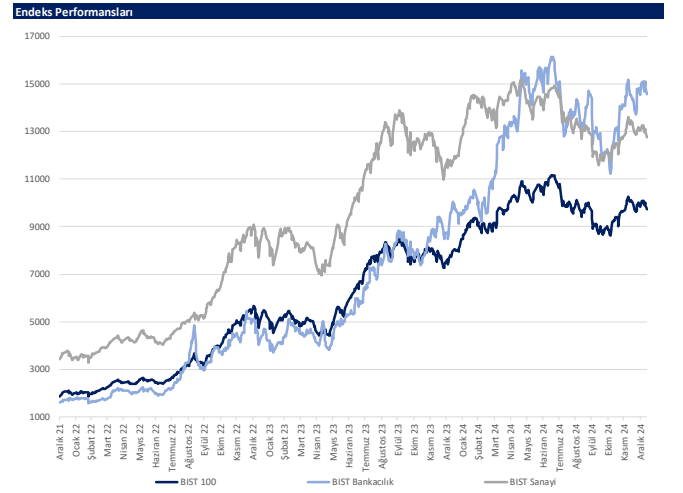
Kaynak: Deniz Yatırım Strateji ve Araştırma Bölümü hesaplamaları, Rasyonet



Kaynak: Deniz Yatırım Strateji ve Araştırma Bölümü hesaplamaları, Rasyonet



Kaynak: Deniz Yatırım Strateji ve Araştırma, Rasyonet



Kaynak: Deniz Yatırım Strateji ve Araştırma, Rasyonet

Günlük bazda seçilmiş indikatörler puanlama sistemi



DENİZ YATIRIM STRATEJİ & ARAŞTIRMA | BIST 100 ENDEKSİ GÜNLÜK BAZDA SEÇİLMİŞ İNDİKATÖRLER PUANLAMA SİSTEMİ

Hisse senedi	Son kapanış	Önceki gün kapanış	Değişim	İşlem Hacmi (mn.)	RSI	MACD	İşlem Hacmi > 3 gün ort.	RSI > 5 gün ort.	RSI < 70.0	RSI > 30.0	MACD > 5 gün ort.	MACD > 0	Son Kapanış > 3 gün ort.	Önceki Puan	Puan
BEPIR	16.09	16.02	0.44%	215.48	60.82	0.27	✓	✓	✓	✓	✓	✓	✓	75.0	100.0
TARIS	161.70	161.10	0.37%	246.42	65.62	2.81	✓	✓	✓	✓	✓	✓	✓	75.0	100.0
CVKMD	338.25	332.00	1.88%	902.99	75.17	9.49	✓	✓	✓	✓	✓	✓	✓	91.0	91.0
SKBNK	5.47	5.45	0.37%	563.01	77.21	0.17	✓	✓	✓	✓	✓	✓	✓	91.0	91.0
ANHHT	100.70	101.20	-0.49%	119.54	50.03	0.53	✓	✓	✓	✓	✓	✓	✓	87.5	87.5
CHMSA	47.50	46.80	1.50%	640.90	64.07	1.35	✓	✓	✓	✓	✓	✓	✓	62.5	87.5
MPARK	392.75	388.00	1.22%	382.55	58.26	-0.33	✓	✓	✓	✓	✓	✓	✓	87.5	87.5
NTOL	44.66	44.18	1.09%	69.14	48.39	0.72	✓	✓	✓	✓	✓	✓	✓	87.5	87.5
ASTOR	121.30	121.00	0.25%	1,526.58	71.24	5.76	✓	✓	✓	✓	✓	✓	✓	45.5	78.5
ANSGR	108.40	106.20	2.07%	255.78	69.27	2.63	✓	✓	✓	✓	✓	✓	✓	87.5	75.0
ASELS	78.80	78.35	0.57%	1,823.20	73.72	2.31	✓	✓	✓	✓	✓	✓	✓	91.0	66.0
TSKB	12.95	13.16	-1.60%	414.59	56.65	0.14	✓	✓	✓	✓	✓	✓	✓	75.0	66.0
TSFOR	1.12	1.14	-1.75%	692.42	62.95	0.06	✓	✓	✓	✓	✓	✓	✓	41.0	66.0
OYAKC	23.94	23.90	0.17%	692.74	67.64	1.03	✓	✓	✓	✓	✓	✓	✓	87.5	62.5
TURSG	16.25	16.22	0.18%	274.01	58.45	0.57	✓	✓	✓	✓	✓	✓	✓	87.5	62.5
AGROT	10.36	10.45	-0.86%	217.86	34.33	-0.51	✓	✓	✓	✓	✓	✓	✓	28.5	53.5
AKBNK	62.80	64.40	-2.48%	8,943.14	48.45	1.02	✓	✓	✓	✓	✓	✓	✓	28.5	53.5
AKYFE	19.42	19.99	-2.85%	58.14	48.23	0.31	✓	✓	✓	✓	✓	✓	✓	28.5	53.5
AKSA	11.11	11.70	-5.04%	284.48	46.44	0.30	✓	✓	✓	✓	✓	✓	✓	78.5	53.5
AKSEN	39.80	40.94	-2.78%	205.00	60.63	1.29	✓	✓	✓	✓	✓	✓	✓	83.0	53.5
ARDYZ	39.00	40.46	-3.61%	63.94	44.68	0.55	✓	✓	✓	✓	✓	✓	✓	28.5	53.5
BIMAS	524.00	523.00	0.19%	2,088.83	56.23	7.74	✓	✓	✓	✓	✓	✓	✓	28.5	53.5
CANTE	1.67	1.74	-4.02%	314.38	47.96	0.03	✓	✓	✓	✓	✓	✓	✓	53.5	53.5
CCOLA	55.40	57.55	-3.74%	343.79	40.40	0.06	✓	✓	✓	✓	✓	✓	✓	87.5	53.5
CUBI	1,906.00	1,906.00	-3.54%	89.15	41.80	15.48	✓	✓	✓	✓	✓	✓	✓	62.5	53.5
CMENE	21.30	21.80	-2.29%	100.20	40.11	-0.45	✓	✓	✓	✓	✓	✓	✓	28.5	53.5
GARAN	127.40	128.10	-0.55%	2,697.30	51.66	1.42	✓	✓	✓	✓	✓	✓	✓	53.5	53.5
IEYHO	11.30	11.60	-2.59%	339.88	52.33	0.21	✓	✓	✓	✓	✓	✓	✓	50.0	53.5
KARSN	12.27	12.63	-2.85%	558.09	42.84	-0.16	✓	✓	✓	✓	✓	✓	✓	87.5	53.5
PASEU	29.58	30.50	-3.02%	538.27	57.08	0.63	✓	✓	✓	✓	✓	✓	✓	100.0	53.5
SAKSN	97.05	97.05	-4.20%	2,222.58	48.52	2.01	✓	✓	✓	✓	✓	✓	✓	28.5	53.5
SDTR	211.10	215.90	-2.22%	119.94	39.01	-3.03	✓	✓	✓	✓	✓	✓	✓	78.5	53.5
SELEC	80.10	79.75	0.44%	97.37	51.86	0.93	✓	✓	✓	✓	✓	✓	✓	28.5	53.5
TAVHL	273.50	284.50	-3.87%	941.28	46.71	0.88	✓	✓	✓	✓	✓	✓	✓	100.0	53.5
TMSN	118.10	124.90	-5.44%	167.66	47.70	2.10	✓	✓	✓	✓	✓	✓	✓	41.0	53.5
TTKOM	45.06	46.98	-4.09%	2,048.39	46.14	-0.01	✓	✓	✓	✓	✓	✓	✓	75.0	53.5
ULKER	111.70	114.80	-2.70%	1,876.12	48.62	0.18	✓	✓	✓	✓	✓	✓	✓	28.5	53.5
VAKBN	23.46	24.12	-2.74%	528.68	49.37	0.28	✓	✓	✓	✓	✓	✓	✓	41.0	53.5
VESTL	66.95	70.80	-5.44%	496.21	45.03	0.84	✓	✓	✓	✓	✓	✓	✓	87.5	53.5
ZOREN	4.25	4.40	-3.41%	332.68	42.99	0.02	✓	✓	✓	✓	✓	✓	✓	8.0	53.5
TASO	212.90	213.50	-0.28%	1,266.82	60.29	3.69	✓	✓	✓	✓	✓	✓	✓	75.0	50.0
ALFAS	70.80	71.10	-0.42%	140.21	74.23	3.63	✓	✓	✓	✓	✓	✓	✓	33.0	45.5
ALTYN	80.40	82.05	-3.19%	382.80	32.85	1.80	✓	✓	✓	✓	✓	✓	✓	28.5	41.0
BRYAT	1,905.00	1,976.00	-3.59%	91.53	31.55	-37.92	✓	✓	✓	✓	✓	✓	✓	16.0	41.0
DOHOL	13.96	14.60	-4.38%	481.12	36.04	-0.02	✓	✓	✓	✓	✓	✓	✓	28.5	41.0
ECLIC	44.76	45.50	-1.63%	88.92	35.87	-0.22	✓	✓	✓	✓	✓	✓	✓	16.0	41.0
EGEEN	9,442.50	9,777.50	-3.43%	119.94	31.85	-192.54	✓	✓	✓	✓	✓	✓	✓	16.0	41.0
FROTD	914.00	922.50	-0.92%	1,407.87	33.90	-13.54	✓	✓	✓	✓	✓	✓	✓	16.0	41.0
GESAN	44.96	46.98	-4.10%	189.56	41.11	-0.09	✓	✓	✓	✓	✓	✓	✓	53.5	41.0
ISCTR	14.14	14.36	-1.53%	8,729.99	58.40	0.24	✓	✓	✓	✓	✓	✓	✓	100.0	41.0
KCHOL	177.20	182.50	-2.90%	4,970.50	36.28	-1.68	✓	✓	✓	✓	✓	✓	✓	53.5	41.0
KONYA	6,295.00	6,522.50	-3.49%	69.04	31.59	-126.86	✓	✓	✓	✓	✓	✓	✓	16.0	41.0
KRMDM	26.14	27.20	-3.90%	1,537.43	37.90	-0.14	✓	✓	✓	✓	✓	✓	✓	41.0	41.0
MAGEN	23.02	23.58	-2.37%	25.26	67.37	0.93	✓	✓	✓	✓	✓	✓	✓	65.0	41.0
MAVI	74.55	79.50	-6.23%	829.47	30.89	-1.37	✓	✓	✓	✓	✓	✓	✓	41.0	41.0
MIATK	39.28	40.18	-2.24%	270.30	30.99	-0.81	✓	✓	✓	✓	✓	✓	✓	41.0	41.0
ODAS	5.93	6.20	-4.35%	429.74	40.53	-0.05	✓	✓	✓	✓	✓	✓	✓	16.0	41.0
PGSUS	210.30	216.20	-2.73%	1,834.91	36.29	-2.12	✓	✓	✓	✓	✓	✓	✓	53.5	41.0
SASA	3.87	3.99	-3.01%	2,779.76	36.74	-0.03	✓	✓	✓	✓	✓	✓	✓	41.0	41.0
SQNM	30.00	30.50	-3.30%	424.09	37.99	-0.18	✓	✓	✓	✓	✓	✓	✓	41.0	41.0
TKFN	62.15	65.20	-4.68%	317.71	32.57	-3.01	✓	✓	✓	✓	✓	✓	✓	16.0	41.0
TRAK	687.00	697.50	-1.51%	174.82	35.74	-10.04	✓	✓	✓	✓	✓	✓	✓	41.0	41.0
TUPRS	143.90	143.50	0.28%	3,590.63	44.82	-0.76	✓	✓	✓	✓	✓	✓	✓	41.0	41.0
EKGYO	13.93	13.96	-0.21%	2,058.93	58.11	0.31	✓	✓	✓	✓	✓	✓	✓	62.5	37.5
BSOKE	10.41	11.05	-5.79%	248.59	23.64	-0.75	✓	✓	✓	✓	✓	✓	✓	33.0	33.0
OTIKR	429.25	447.75	-4.13%	141.04	27.58	-5.43	✓	✓	✓	✓	✓	✓	✓	15.0	33.0
DOAS	193.80	200.80	-3.49%	395.28	38.92	-2.68	✓	✓	✓	✓	✓	✓	✓	28.5	28.5
ENISA	59.85	60.35	-0.83%	184.63	46.44	0.02	✓	✓	✓	✓	✓	✓	✓	28.5	28.5
FENER	46.46	48.36	-3.93%	247.66	51.16	0.78	✓	✓	✓	✓	✓	✓	✓	75.0	28.5
GUBRF	280.00	291.00	-3.78%	1,024.19	56.25	8.67	✓	✓	✓	✓	✓	✓	✓	87.5	28.5
HAKBK	16.89	17.11	-1.29%	522.96	53.09	0.22	✓	✓	✓	✓	✓	✓	✓	41.0	28.5
HEITS	5.87	6.07	-3.25%	744.06	46.04	-0.01	✓	✓	✓	✓	✓	✓	✓	65.0	28.5
ISMEN	42.32	43.20	-2.04%	227.62	44.09	0.38	✓	✓	✓	✓	✓	✓	✓	53.5	28.5
KISER	35.26	36.40	-3.13%	50.37	44.85	0.05	✓	✓	✓	✓	✓	✓	✓	41.0	28.5
KONTR	37.32	38.56	-3.22%	499.74	31.47	-1.67	✓	✓	✓	✓	✓	✓	✓	28.5	28.5
KOZAA	68.10	70.80	-3.81%	367.28	45.65	0.51	✓	✓	✓	✓	✓	✓	✓	53.5	28.5
KOZAL	22.12	22.90	-3.41%	1,459.37	46.06	0.12	✓	✓	✓	✓	✓	✓	✓	41.0	28.5
LIDER	136.50	137.60	-0.80%	21.02	48.08	3.16	✓	✓	✓	✓	✓	✓	✓	53.5	28.5
MGRDS	533.50	536.50	-0.56%	626.34	60.12	10.62	✓	✓	✓	✓	✓	✓	✓	62.5	28.5
SMRTG	40.76	40.70	0.15%	104.35	51.33	0.33	✓	✓	✓	✓	✓	✓	✓	28.5	28.5
TCELL	94.65	95.65	-1.05%	2,807.62	51.50	1.10	✓	✓	✓	✓	✓	✓	✓	53.5	28.5
THYAO	289.75	293.50	-1.28%	5,554.45	48.72	0.83	✓	✓	✓	✓	✓	✓	✓	66.0	28.5
YEDTK	53.15	54.25	-2.03%	180.42	50.11	0.73	✓	✓	✓	✓	✓	✓	✓	41.0	28.5
YKBN	29.86	30.70	-2.74%	5,662.43	47.27	0.40	✓	✓	✓	✓	✓	✓	✓	53.5	28.5
AGHOL	303.00	306.00	-0.98%	181.08	36.69	-10.10	✓	✓	✓	✓	✓	✓	✓	41.0	16.0
ALARK	90.95	93.95	-3.19%	340.64	41.14	-0.36	✓	✓	✓	✓	✓	✓	✓	28.5	16.0
ARCLK	131.90	137.20	-3.86%	360.63	30.39	-1.14	✓	✓	✓	✓	✓	✓	✓	41.0	16.0
BRSAN	416.00	419.50	-0.83%	161.43	34.22	-7.54	✓	✓	✓	✓	✓	✓	✓	16.0	16.0
BTFIM	4.28	4.38	-3.31%	167.21	37.65	-0.05	✓	✓	✓	✓	✓	✓	✓	53.5	16.0
ENERY	250.25	253.50	-1.28%	47.60	40.33	-3.51	✓	✓	✓						

Son 90 güne ait dip-zirve analizi



DENİZ YATIRIM STRATEJİ & ARAŞTIRMA | BIST 100 ENDEKSİ DİP-ZİRVE ANALİZİ

Hisse	Son kapanış	Önceki kapanış	Değişim %	Son 90 gün zirvesi	Son 90 gün dip	Zirveye uzaklık	Dibe uzaklık	Zirveyi geçti mi?
AEFES	163.50	167.20	-2.2%	237.50	163.50	45%	-	x
AGHOL	303.00	306.00	-1.0%	379.50	275.00	25%	9%	x
AGROT	10.36	10.45	-0.9%	15.91	10.35	54%	0%	x
AKBNK	62.80	64.40	-2.5%	66.80	46.40	6%	26%	x
AKFYE	19.42	19.99	-2.9%	21.88	16.98	13%	13%	x
AKSA	11.11	11.70	-5.0%	12.94	8.05	16%	28%	x
AKSEN	39.80	40.94	-2.8%	41.12	32.34	3%	19%	x
ALARK	90.95	93.95	-3.2%	101.00	82.70	11%	9%	x
ALFAS	70.80	71.10	-0.4%	71.50	46.84	1%	34%	x
ALTNY	80.40	83.05	-3.2%	102.60	80.40	28%	-	x
ANHYT	100.70	101.20	-0.5%	113.60	82.30	13%	18%	x
ANSGR	108.40	106.20	2.1%	108.40	73.00	-	33%	✓
ARCLK	131.90	137.20	-3.9%	151.50	123.70	15%	6%	x
ARDYZ	39.00	40.46	-3.6%	42.44	29.60	9%	24%	x
ASELS	78.80	78.35	0.6%	78.80	54.81	-	30%	✓
ASTOR	121.30	121.00	0.2%	122.90	65.25	1%	46%	x
BERA	16.09	16.02	0.4%	16.60	12.38	3%	23%	x
BIMAS	524.00	523.00	0.2%	605.70	440.57	16%	16%	x
BRSAN	416.00	419.50	-0.8%	575.00	401.00	38%	4%	x
BRYAT	1905.00	1976.00	-3.6%	2369.00	1702.00	24%	11%	x
BSOKE	10.41	11.05	-5.8%	22.62	10.41	117%	-	x
BTJIM	4.24	4.38	-3.3%	7.99	4.17	89%	2%	x
CANTE	1.67	1.74	-4.0%	1.80	1.39	8%	17%	x
CCOLA	55.40	57.55	-3.7%	67.40	45.12	22%	19%	x
CIMSA	47.50	46.80	1.5%	48.28	29.88	2%	37%	x
CLEBI	1906.00	1976.00	-3.5%	2225.00	1665.00	17%	13%	x
CVKMD	338.25	332.00	1.9%	497.50	244.60	47%	28%	x
CWENE	21.30	21.80	-2.3%	26.36	18.95	24%	11%	x
DOAS	193.80	200.80	-3.5%	229.80	191.20	19%	1%	x
DOHOL	13.96	14.60	-4.4%	15.59	12.62	12%	10%	x
ECILC	44.76	45.50	-1.6%	49.98	37.26	12%	17%	x
EGEEN	9442.50	9777.50	-3.4%	11820.00	8992.50	25%	5%	x
EKGYO	13.93	13.96	-0.2%	14.13	9.45	1%	32%	x
ENERY	250.25	253.50	-1.3%	295.25	193.40	18%	23%	x
ENISA	59.85	60.35	-0.8%	64.10	52.75	7%	12%	x
ENKAI	47.88	48.88	-2.0%	56.20	42.60	17%	11%	x
EREGL	23.10	23.78	-2.9%	27.00	23.10	17%	-	x
EUPWR	32.76	33.30	-1.6%	36.84	25.84	12%	21%	x
FENER	46.46	48.36	-3.9%	58.04	40.20	25%	13%	x
FROTO	914.00	922.50	-0.9%	1101.35	847.46	20%	7%	x
GARAN	127.40	128.10	-0.5%	133.30	97.75	5%	23%	x
GESAN	44.96	46.88	-4.1%	53.00	37.92	18%	16%	x
GOLTS	420.50	430.00	-2.2%	519.50	345.75	24%	18%	x
GURBF	280.00	291.00	-3.8%	291.00	172.00	4%	39%	x
HALKB	16.89	17.11	-1.3%	17.40	14.33	3%	15%	x
HEKTS	3.87	4.00	-3.3%	4.54	3.36	17%	13%	x
IEYHO	11.30	11.60	-2.6%	12.26	7.52	8%	33%	x
ISCTR	14.14	14.36	-1.5%	14.48	10.99	2%	22%	x
ISMEN	42.32	43.20	-2.0%	49.00	31.32	16%	26%	x
KARSN	12.27	12.63	-2.9%	18.53	12.11	51%	1%	x
KCAER	13.94	13.79	-3.3%	15.46	11.88	16%	11%	x
KCHOL	177.20	182.50	-2.9%	201.00	161.70	13%	9%	x
KILSR	35.26	36.40	-3.1%	42.64	32.10	21%	9%	x
KONTR	37.32	38.56	-3.2%	50.50	37.32	35%	-	x
KONYA	6295.00	6522.50	-3.5%	7800.00	5820.00	24%	8%	x
KOZAA	68.10	70.80	-3.8%	75.15	54.90	10%	19%	x
KOZAL	22.12	22.90	-3.4%	24.34	18.75	10%	15%	x
KRDMD	26.14	27.20	-3.9%	30.48	22.30	17%	15%	x
LIDER	136.50	137.60	-0.8%	164.50	79.65	21%	42%	x
MAGEN	23.02	23.58	-2.4%	23.58	18.81	2%	18%	x
MAVI	74.55	79.50	-6.2%	99.90	73.25	34%	2%	x
MGROS	533.50	536.50	-0.6%	547.00	395.47	3%	26%	x
MIATK	39.28	40.18	-2.2%	47.28	36.74	20%	6%	x
MPARK	392.75	388.00	1.2%	420.75	289.25	7%	26%	x
NTHOL	44.66	44.18	1.1%	54.24	39.07	21%	13%	x
ODAS	5.93	6.20	-4.4%	7.10	5.56	20%	6%	x
OTKAR	429.25	447.75	-4.1%	496.25	413.25	16%	4%	x
OYAKC	23.94	23.90	0.2%	24.06	13.79	1%	42%	x
PASEU	29.58	30.50	-3.0%	30.50	20.50	3%	31%	x
PETKM	17.67	18.01	-1.9%	23.88	17.14	35%	3%	x
PGSUS	210.30	216.20	-2.7%	253.25	210.30	20%	-	x
REEDR	13.90	14.40	-3.5%	31.14	13.90	124%	-	x
SAHOL	97.05	101.30	-4.2%	104.50	79.00	8%	19%	x
SASA	3.87	3.99	-3.0%	4.69	3.69	21%	5%	x
SDTTR	211.10	215.90	-2.2%	255.90	210.10	21%	0%	x
SELEC	80.10	79.75	0.4%	85.00	60.15	6%	25%	x
SISE	39.32	40.28	-2.4%	44.28	37.66	13%	4%	x
SKBNK	5.47	5.45	0.4%	5.47	3.84	-	30%	✓
SMRTG	40.76	40.70	0.1%	44.20	33.32	8%	18%	x
SOKM	39.00	40.50	-3.7%	52.52	37.74	35%	3%	x
TABGD	161.70	161.10	0.4%	161.70	128.70	-	20%	✓
TAVHL	273.50	284.50	-3.9%	291.50	210.00	7%	23%	x
TECELL	94.65	95.65	-1.0%	98.50	79.85	4%	16%	x
THYAO	289.75	293.50	-1.3%	301.25	257.75	4%	11%	x
TKFEN	62.15	65.20	-4.7%	83.05	47.08	34%	24%	x
TMSN	118.10	124.90	-5.4%	138.40	107.50	17%	9%	x
TOASO	212.90	213.50	-0.3%	223.90	179.80	5%	16%	x
TSKB	12.95	13.16	-1.6%	13.16	10.65	2%	18%	x
TSPOR	1.12	1.14	-1.8%	1.29	0.88	16%	21%	x
TTKOM	45.06	46.98	-4.1%	54.85	43.48	22%	4%	x
TRAK	687.00	697.50	-1.5%	780.50	647.98	14%	6%	x
TUKAS	6.75	6.92	-2.5%	8.30	6.22	23%	8%	x
TUPRS	143.90	143.50	0.3%	158.90	140.80	10%	2%	x
TURSG	16.25	16.22	0.2%	18.33	11.48	13%	29%	x
ULKER	111.70	114.80	-2.7%	157.00	99.80	41%	11%	x
VAKBN	23.46	24.12	-2.7%	25.52	19.31	9%	18%	x
VESTL	66.95	70.80	-5.4%	74.70	54.75	12%	18%	x
YEOTK	53.15	54.25	-2.0%	58.41	39.97	10%	25%	x
YKBNK	29.86	30.70	-2.7%	32.42	23.04	9%	23%	x
ZOREN	4.25	4.40	-3.4%	4.63	3.89	9%	8%	x

Kaynak: Deniz Yatırım Strateji ve Araştırma Bölümü hesaplamaları, Rasyonel

Seçilmiş rasyolar



DENİZ YATIRIM STRATEJİ & ARAŞTIRMA | BIST 100 HIZLI BAKIŞ

Hisse kodu	Şirket ismi	Sektör	F/K	FD/FAVÖK	FD/SATIŞLAR	Özkaynak karlılığı	Piyasa değeri (milyar TL)	Halka açıklık oranı	BIST 100 payı
AEFES	Anadolu Efes Biraçılık	BIRAÇILIK VE MEŞRUBAT	4.91	3.40	0.54	27%	96.8	32%	1.1%
AGHOL	Ag Anadolu Grubu Holding	HOLDING	5.65	2.15	0.19	18%	73.8	34%	0.9%
AGROT	Agrotech Yüksek Teknoloji Ve Yatırım	TEKNOLOJİ	36.82	294.72	4.73	6%	12.4	32%	0.1%
AKBNK	Akbank	BANKACILIK	6.78	2.78	2.39	23%	326.6	52%	3.8%
AKFYE	Akfen Yenilenebilir Enerji	ELEKTRİK	4.00	10.00	5.98	25%	23.2	28%	0.3%
AKSA	Aksa	ENDÜSTRİYEL TEKSTİL	12.81	9.22	1.64	19%	43.2	37%	0.5%
AKSEN	Aksa Enerji	ELEKTRİK	9.40	10.84	2.35	15%	48.8	21%	0.6%
ALARK	Alarko Holding	İNŞAAT, TAAHHÜT	8.00	4.47	4.98	11%	39.6	37%	0.5%
ALFAS	Alfa Solar Enerji	ELEKTRİK	57.21	31.47	3.31	15%	26.1	20%	0.3%
ALTYN	Altın Yatırım Teknolojileri	TEKNOLOJİ	27.60	21.58	10.56		18.9	25%	0.2%
ANKHT	Anadolulu Hayat Emek.	SİGORTA	12.02			53%	43.3	17%	0.5%
ANSOR	Anadolu Sigorta	SİGORTA	6.48			41%	54.2	35%	0.6%
ARCLK	Argelik	DAYANIKLI TÜKETİM	99.98	8.61	0.48	1%	89.1	15%	1.0%
ARYZ	Ard Grup Bilgi Teknolojileri	TEKNOLOJİ	25.03	5.26	3.73	13%	6.6	75%	0.1%
ASELS	Aselsan	İLETİŞİM ÇHAZLARI	30.55	16.59	3.62	12%	359.3	26%	4.2%
ASTOR	Astor Enerji	ELEKTRİK	16.47	14.48	4.52	50%	121.1	28%	1.4%
BERA	Bera Holding	HOLDING	2.22	4.81	0.60	29%	31.0	64%	0.1%
BIMAS	Bim Birlik Mağazalar	PERAKENDE	14.78	19.69	0.69	27%	318.2	60%	3.7%
BRSAN	Borusan Boru Sanayi	DEMİR, ÇELİK TEMEL	44.63	22.05	1.21	5%	59.0	17%	0.7%
BRYAT	Borusan Yat. Paz.	HOLDING	31.54			7%	53.6	13%	0.6%
BSOKE	Batsöke Çimento	ÇİMENTO	9.37	36.92	4.19	40%	16.7	25%	0.2%
BTMCM	Bati Çimento	ÇİMENTO	7.07	14.47	2.02	29%	23.7	42%	0.3%
CANTE	Çan2 Termik	ELEKTRİK	5.37	1.99	-8%		11.7	51%	0.1%
CCOLA	Coca Cola İçecek	BIRAÇILIK VE MEŞRUBAT	7.68	7.68	1.37	43%	155.0	25%	1.8%
ÇİMSA	Çimsa	ÇİMENTO	9.75	8.81	1.83	23%	44.9	45%	0.5%
ÇLEBİ	Çelebi	HAVA YOLLARI VE HİZMETLERİ	15.86	9.92	2.83	58%	46.3	12%	0.5%
CVKMD	Cvk Maden İşletmeleri	MADENÇİLİK	22.08	15.08	4.62	15%	14.2	26%	0.2%
CWENE	Cw Enerji Mühendislik	ELEKTRİK	116.26	13.18	2.36	3%	21.3	29%	0.2%
DOAS	Doğuş Otomotiv	OTOMOTİV	4.09	3.10	0.30	22%	42.6	39%	0.5%
DOHOL	Doğan Holding	HOLDING	11.03	2.52	0.30	6%	36.5	36%	0.4%
ECLIC	Eczacıbaşı İlaç	SAĞLIK	7.95	42.89	3.83	10%	30.7	19%	0.4%
EGSEN	Ege Endüstriyel	OTOMOTİV PARÇASI	33.42	33.06	6.58	19%	23.7	34%	0.3%
EKOYO	Emak G.M.Y.Ö.	GAYRİMENKUL YATIRIM ÖRT.	16.48	7.90	2.20	5%	52.9	5%	0.6%
ENERY	Enerjya Enerji	ELEKTRİK	4.90	23.40	1.89	39%	36.3	27%	0.4%
ENJSA	Enerjisa Enerji	ELEKTRİK	4.29	0.61	-9%		70.7	20%	0.8%
ENKAI	Enka İnşaat	İNŞAAT, TAAHHÜT	11.82	9.45	2.03	11%	287.3	12%	3.4%
EREGL	Ereğli Demir Çelik	DEMİR, ÇELİK TEMEL	8.65	9.77	1.18	9%	161.7	48%	1.9%
EUPWR	Europower Enerji Ve Otomasyon Teknolojileri	ELEKTRİK	32.95	10.77	2.24	11%	21.6	27%	0.3%
FENER	Fenerbahçe	SPOR	6.28	11.87	0.76	61%	311.6	34%	0.1%
FROTO	Ford Otosan	OTOMOTİV	6.28	11.87	0.76	61%	320.7	38%	3.7%
GARAN	Garanti Bankası	BANKACILIK	5.53			37%	535.1	14%	6.2%
GESAN	Girsım Elektrik Sanayi Taahhüt Ve Ticaret	ELEKTRİK	18.19	4.71	1.33	15%	20.7	28%	0.2%
GOLTS	Göltaş Çimento	ÇİMENTO	3.41	6.80	1.48	37%	7.6	68%	0.1%
GUBRF	Gübre Fabrikaları	TARIM KİMYASALLARI	125.01	21.16	2.14	6%	93.5	22%	1.1%
HAKKB	Halk Bankası	BANKACILIK	9.14			10%	121.4	9%	1.4%
HEKTS	Hektas	TARIM KİMYASALLARI				-44%	32.6	41%	0.4%
IEYHO	İşıklar Enerji Ve Yapı Holding	HOLDING	24.01	18.39	1.83	11%	6.1	90%	0.1%
ISCTR	İş Bankası (C)	BANKACILIK	6.44			20%	353.5	31%	4.1%
İSMEN	İş Yatırım	ARACI KURUM	12.94	2.76	0.06	25%	63.5	28%	0.7%
KARSN	Karsan Otomotiv	OTOMOTİV	19.77	1.75	-22%		11.0	39%	0.1%
KCAER	Kocaeli Enerji	DEMİR, ÇELİK TEMEL	23.61	10.01	1.60	13%	25.5	24%	0.3%
KCHOL	Koc Holding	HOLDING	10.36	14.56	1.53	10%	449.4	22%	5.2%
KLSE	Kaleseramik Çanakçile Kalebodur Seramik	SERAMİK			2.13	-32%	18.2	21%	0.2%
KONTR	Kontrolmatik Teknoloji	ELEKTRİK	50.53	25.06	4.10	13%	24.3	46%	0.3%
KONYA	Konya Çimento	ÇİMENTO	135.55	52.60	5.89	9%	30.7	15%	0.4%
KOZAA	Koza Anadolu Metal	MADENÇİLİK	853.76	3.59	1.36	0%	26.4	44%	0.3%
KOZAL	Koza Altın İşletmeleri	MADENÇİLİK	29.41	16.13	6.39	10%	70.8	29%	0.8%
KRDMD	Kardemir (D)	DEMİR, ÇELİK TEMEL	16.38	11.74	0.76	5%	20.4	89%	0.2%
LİBER	Lider Yatırım	TURİZM	51.27	86.20	9.55	9%	22.5	31%	0.3%
MARGEN	Margen Enerji	ELEKTRİK	19.60	62.62	31.54	12%	27.2	14%	0.3%
MAVİ	Mavi Giyim	TEKSTİL, ENTEGRE	11.62	4.18	0.75	33%	29.6	73%	0.3%
MGROS	Migros	PERAKENDE	15.18	9.10	0.34	16%	96.6	51%	1.1%
MIATK	Mia Teknoloji	TEKNOLOJİ	16.66	12.37	8.69	47%	19.4	57%	0.2%
MPARK	Mip Sağlık Hizmetleri	SAĞLIK	10.34	8.06	2.18	50%	75.0	27%	0.9%
NTHOL	Nes Holding	TURİZM	4.94	4.85	1.78	12%	22.3	22%	0.3%
ODAS	Odas Elektrik	ELEKTRİK	2.13	2.13	0.91	-32%	8.3	73%	0.1%
OTKAR	Otokar	OTOMOTİV	126.09	67.97	1.96	5%	51.5	27%	0.6%
OYAKC	Oyak Çimento Fabrikaları	ÇİMENTO	14.14	9.00	2.56	26%	116.4	24%	1.4%
PASEU	Pasifik Eurasia Lojistik Dış Ticaret	LOJİSTİK	44.56	157.19	21.55	34%	19.9	32%	0.2%
PETKM	Petkim	PETROL VE PETROL ÜRÜNLERİ	2.30		1.04	36%	44.8	47%	0.5%
PGSUS	Pegasus Hava Taahhütlü	HAVA YOLLARI VE HİZMETLERİ	4.54	7.16	2.02	41%	105.2	43%	1.2%
REEDR	Reeder Teknoloji	TEKNOLOJİ	13.52		4.95	-6%	13.2	34%	0.2%
SABHOL	Sabancı Holding	HOLDING	28.77	22.96	11.10	3%	203.8	51%	2.4%
SASA	Sasa	ENDÜSTRİYEL TEKSTİL	5.11	23.13	5.29	40%	169.6	23%	2.0%
SDTR	Sdt Uçay Ve Savunma Teknolojileri	TEKNOLOJİ	30.71	22.12	5.81	26%	12.2	27%	0.1%
SELEC	Selçuk Ecza Deposu	SAĞLIK	37.35	8.62	0.36	8%	49.7	15%	0.6%
SISE	Şişe Cam	CAM	6.52	14.73	1.07	12%	120.4	49%	1.4%
SKBNK	Şekerbank	BANKACILIK	5.53			30%	13.7	48%	0.2%
SMARTG	Smart Güneş Enerjisi Teknolojileri	ELEKTRİK	30.00	25.09	2.75	32%	24.7	25%	0.3%
SOMM	Sok Marketler Ticaret	PERAKENDE			0.14	0%	23.1	51%	0.3%
TABGD	Tab Gıda Sanayi	GIDA	24.04	6.72	1.45	16%	42.3	20%	0.5%
TAVHL	Tav Havalimanları	HAVA YOLLARI VE HİZMETLERİ	11.31	8.47	2.59	18%	99.4	40%	1.2%
TCELL	Türkcell	İLETİŞİM	4.81	3.44	1.57	32%	208.2	54%	2.4%
THYAO	Türk Hava Yolları	HAVA YOLLARI VE HİZMETLERİ	2.19	5.22	0.98	37%	399.9	50%	4.7%
TKFN	Tekfen Holding	HOLDING	18.96	35.99	0.47	5%	23.0	48%	0.3%
TMSN	Tümsan Motor Ve Traktör	OTOMOTİV	20.42	2.19	-7%		11.6	29%	0.2%
TOASO	Tofaş Otomobil Fab.	OTOMOTİV	8.85	6.85	0.78	31%	106.5	24%	1.2%
TSKB	T. S. K. B.	BANKACILIK	4.01			38%	36.3	39%	0.4%
TSPOR	Trabzonspor	SPOR			5.64		8.4	49%	0.1%
TKOM	Türk Telekom	İLETİŞİM	6.14	3.97	1.46	24%	157.7	13%	1.8%
ITRAK	Türk Traktör	OTOMOTİV	7.09	5.06	1.01	63%	68.7	24%	0.8%
TUKAS	Tuğay	GIDA	7.50	7.25	1.77	16%	9.9	39%	0.1%
TURPS	Tüppas	PETROL VE PETROL ÜRÜNLERİ	4.40	3.13	0.26	30%	277.3	49%	3.2%
TURSG	Turkiye Sigorta	SİGORTA	7.60			58%	81.3	18%	0.9%
ULKER	Ülker	GIDA	6.87	4.59	0.84	28%	41.2	39%	0.5%
VAKBN	T. Vakıflar Bankası	BANKACILIK	6.25			21%	232.6	6%	2.7%
VESTL	Vestel	DAYANIKLI TÜKETİM		5.13	0.54	-2%	22.5	45%	0.3%
YEOTK	Yeo Teknoloji Enerji Ve Endüstri	ELEKTRİK	20.23	9.12	2.11	57%	18.9	36%	0.2%
YKBNK	Yapı Ve Kredi Bankası	BANKACILIK	6.05			23%	252.2	39%	2.9%
ZOREN	Zorlu Enerji	ELEKTRİK	1.48	11.32	2.20	30%	21.3	36%	0.2%

Kaynak: Deniz Yatırım Strateji ve Araştırma Bölümü hesaplamaları, Rasyolar
F/K, FD/FAVÖK ve FD/Satışlar rasyoları son 4 periyot verilerine aittir.

En düşük F/K	Şirket
1.48	ZOREN

En düşük FD/FAVÖK	Şirket
2.13	ODAS

En düşük FD/SATIŞLAR	Şirket
0.06	İSMEN

En düşük özkaynak karlılığı	Şirket
-44%	HEKTS

En düşük piyasa değeri	Şirket
6.1	IEYHO

En düşük halka açıklık oranı	Şirket
6%	VAKBN

En düşük BIST 100 payı	Şirket
0.1%	IEYHO

En yüksek F/K	Şirket
853.76	KOZAA

En yüksek FD/FAVÖK	Şirket
294.72	AGROT

En yüksek FD/SATIŞLAR	Şirket
588.58	BRYAT

En yüksek özkaynak karlılığı	Şirket
63%	TTRAK

En yüksek piyasa değeri	Şirket
535.1	GARAN

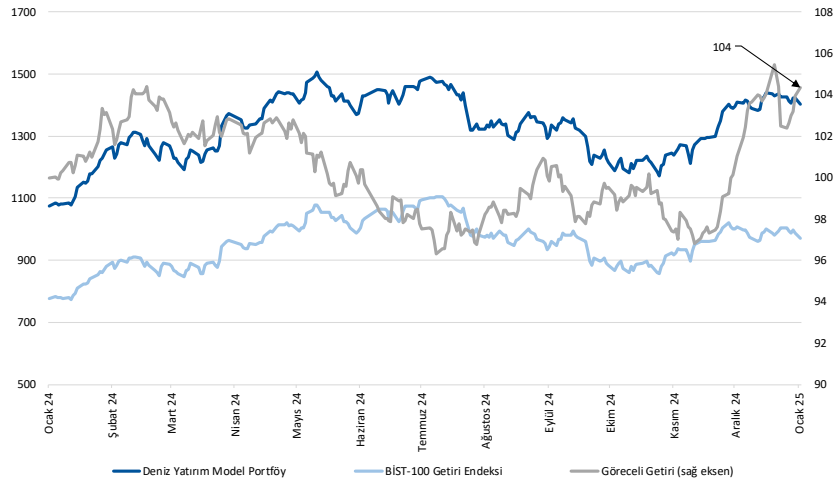
En yüksek halka açıklık oranı	Şirket
90%	IEYHO

En yüksek BIST 100 payı	Şirket
6.2%	GARAN

Deniz Yatırım model portföyü

Deniz Yatırım Model Portföyü					
Hisse	Portföye giriş tarihi	Hedef fiyat	Potansiyel	Nominal getiri (Portföye girişten itibaren)	BIST-100'e rölatif getiri (Portföye girişten itibaren)
TAVHL	10.05.2021	460.00	68%	1045%	71%
FROTO	07.09.2022	1600.00	75%	208%	7%
HTTBT	03.11.2022	73.50	78%	329%	80%
KAREL	30.11.2022	17.00	66%	-4%	-51%
PGSUS	27.12.2022	362.50	72%	103%	14%
BIMAS	16.01.2023	755.50	44%	333%	127%
CCOLA	16.01.2023	82.40	49%	235%	76%
SAHOL	12.05.2023	153.30	58%	134%	17%
CIMSA	21.06.2023	68.40	44%	199%	61%
YKBNK	21.08.2023	46.00	54%	100%	56%
GWIND	09.07.2024	44.60	48%	-5%	5%
TABGD	18.07.2024	320.00	98%	-21%	-9%
GARAN	02.08.2024	178.50	40%	1%	10%
ANSGR	29.11.2024	174.30	61%	18%	17%

Yıl	Nominal getiri	BIST-100 Endeksi'ne göre rölatif getiri	BIST-100 Getiri Endeksi'ne göre rölatif getiri
2019	56%	27%	25%
2020	50%	16%	15%
2021	43%	13%	10%
2022	205%	3%	0%
2023	52%	12%	9%
2024	44%	10%	7%
12A	30%	7%	4%
YBB	-2%	-1%	-1%
2019'dan bugüne	2090%	105%	74%



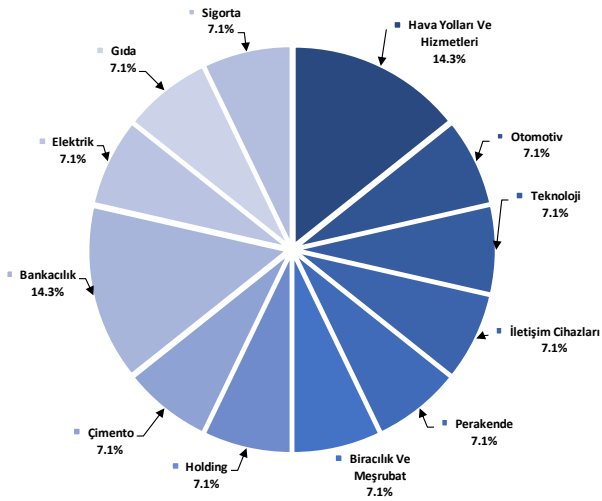
Kaynak: Deniz Yatırım Strateji ve Araştırma Bölümü hesaplamaları, Rasyonet

Deniz Yatırım Model Portföyü

Deniz Yatırım Model Portföyü, Deniz Yatırım Strateji ve Araştırma Bölümü tarafından, temel analiz kriterlerine göre hazırlanmış, orta-uzun vadeli hisse senedi tavsiye listesidir. Alınan pozisyonlar sadece uzun yönlüdür (long only). Herhangi bir rakamsal/yüzdese getiri hedefi söz konusu değildir. Herhangi bir şirket sayısı sınırı söz konusu değildir. Herhangi bir sıklıkla/takvim dahilinde değişiklik yapma zorunluluğu söz konusu değildir. Strateji ve Araştırma Bölümü analistleri portföyü takvim yılı içerisinde piyasa koşulları izin vermez ise değiştirmeme hakkına sahiptirler. Portföy içerisinde yer alan şirketler için temel analiz açısından getiri potansiyeli kalmamış dahi olsa da (değerleme olarak) şirket markasına olan geçmiş ve gelecek dönem güveni ile liste içerisinde kalmaya devam edebilirler. Portföyde yer alan şirketler için AL tavsiyesi bulunması zorunluluğu söz konusu değildir. Bölüm analistleri, TUT ve/veya Gözden Geçiriliyor önerileri ile de liste içerisinde şirket tercihinde bulunabilirler.

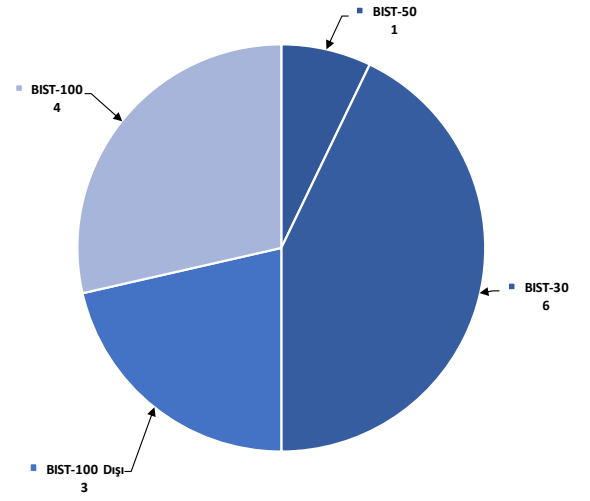
Deniz Yatırım model portföy | sektörel ve endeks dağılımları

Model portföy sektörel dağılımı



Kaynak: Deniz Yatırım Strateji ve Araştırma Bölümü hesaplamaları

Model portföy endeks dağılımı



Kaynak: Deniz Yatırım Strateji ve Araştırma Bölümü hesaplamaları

Deniz Yatırım döngüsel portföy

Deniz Yatırım Döngüsel Portföy											
Hisse senedi	Giriş tarihi	Giriş seviyesi	Son kapanış	Değişim	Rölatif	Portföyde kalma süresi, gün	Yıl başlangıcından değişim	Haftalık değişim	Haftalık rölatif	Haftalık beta	Haftalık korelasyon
THYAO	25.01.2022	26.05	289.75	1012%	119%	1085	3%	-2%	1%	0.94	0.72
TCELL	10.10.2022	22.42	94.65	322%	55%	827	2%	-3%	0%	0.96	0.72
ULKER	13.12.2022	38.36	111.70	191%	57%	763	-5%	-5%	-2%	0.89	0.51
MPARK	16.01.2023	85.43	392.75	360%	141%	729	3%	9%	13%	0.66	0.46
MAVI	12.05.2023	27.42	74.55	172%	36%	613	-15%	-12%	-9%	0.81	0.58
ASELS	17.07.2023	36.43	78.80	116%	45%	547	9%	4%	8%	0.95	0.69
AKBNK	21.08.2023	26.69	62.80	135%	84%	512	-3%	-6%	-3%	1.42	0.75
MGROS	19.12.2023	323.98	533.50	65%	31%	392	1%	1%	5%	0.71	0.57
KRDMD	05.04.2024	23.03	26.14	13%	10%	284	-4%	-8%	-5%	1.18	0.71
DOHOL	09.07.2024	16.28	13.96	-14%	-5%	189	-4%	-6%	-3%	1.12	0.77
AGESA	02.09.2024	102.30	140.10	37%	41%	134	-14%	1%	5%	0.55	0.35
LKMNH	16.09.2024	15.02	20.64	37%	36%	120	15%	10%	14%	0.43	0.27
ISCTR	08.01.2025	14.04	14.14	1%	3%	6	4%	0%	4%	1.39	0.73

Kaynak: Deniz Yatırım Strateji ve Araştırma Bölümü hesaplamaları, Rasyonet

Deniz Yatırım döngüsel portföy performans

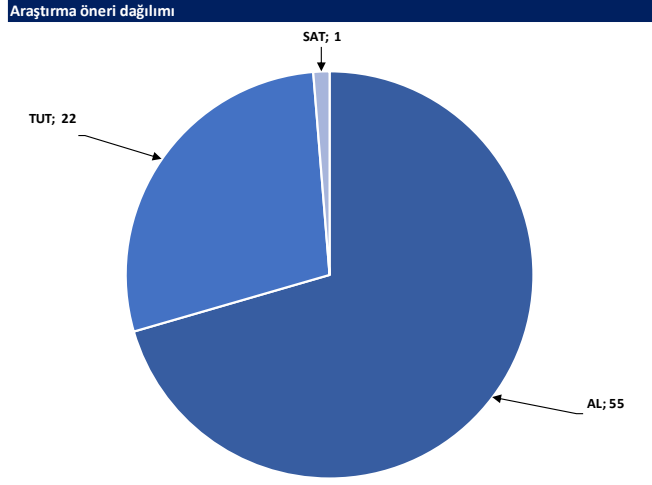
Dönem	Döngüsel Portföy endeks seviyesi	Döngüsel Portföy rölatif (XU100)	Döngüsel Portföy rölatif (XU30)	XU100
13.01.2025	1209	81%	81%	669
06.01.2025	1228	77%	77%	693
31.12.2024	1224	81%	81%	675
29.12.2023	845	65%	65%	513
30.12.2022	539	42%	42%	379
31.12.2021	144	13%	13%	128
21.10.2021	100			100
Haftalık performans (Portföy)	-2%			
Yıl başlangıcından performans (Portföy)	-1%			
Kurulduğu günden performans (Portföy)	1109%			
Haftalık ortalama beta (Portföy)	0.92			
Haftalık ortalama korelasyon (Portföy)	0.60			
Ortalama gün (Portföy)	477			
Toplam gün (Portföy kuruluşundan)	1180			
XU100 haftalık performans	-3%			
XU100 yıl başlangıcından performans	-1%			
XU100 Döngüsel Portföy kurulduğu günden performans	569%			
Döngüsel Portföy, XU100 haftalık rölatif	2%			
Döngüsel Portföy, XU100 yıl başlangıcından rölatif	0%			
Döngüsel Portföy, XU100 kurulduğu günden rölatif	81%			

Kaynak: Deniz Yatırım Strateji ve Araştırma Bölümü hesaplamaları

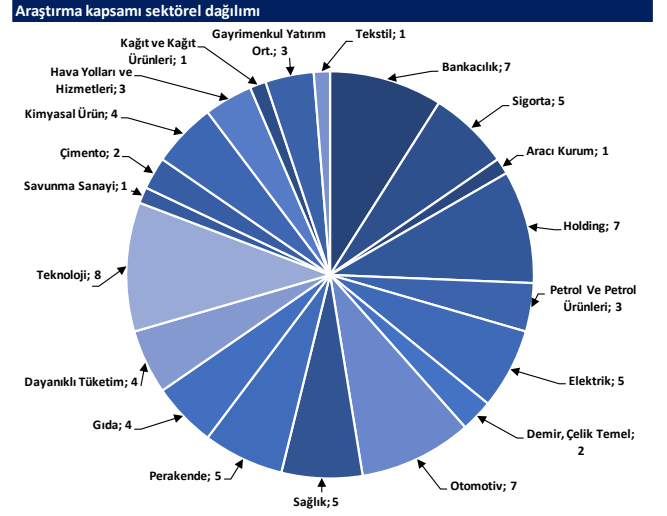
Değerlemeler

	Piyasa Değeri (mn TL)	Piyasa Değeri (mn USD)	BIST 30 Endeksi'ndeki Payı	BIST 100 Endeksi'ndeki Payı	Nominal Hisse Performansı - YBB	Relatif Hisse Performansı - YBB	Hedef Fiyat (TL)	Tavsiye	Kapanış Fiyatı	Yükseliş / Düşüş Potansiyeli
Finansallar										
Ağesa Hayat Emeklilik	25,218	712	---	---	-14%	-13%	212.30	AL	140.10	51.5%
Akbank	326,560	9,220	8.6%	6.2%	-3%	-2%	90.00	AL	62.80	43.3%
Aksigorta	11,977	338	---	---	-3%	-2%	10.40	AL	7.43	40.0%
Anadolu Hayat Emeklilik	43,301	1,223	---	0.3%	-3%	-2%	158.30	AL	100.70	57.2%
Anadolu Sigorta	54,200	1,530	---	0.7%	4%	5%	174.30	AL	108.40	60.8%
Garanti Bank	535,080	15,107	3.7%	2.7%	2%	3%	178.50	AL	127.40	40.1%
Halkbank	121,351	3,426	---	0.4%	4%	5%	21.10	TUT	16.89	24.9%
İş Bankası	353,500	9,980	5.5%	4.0%	4%	5%	21.30	AL	14.14	50.6%
İş Yatırım	63,480	1,792	---	0.7%	-14%	-13%	64.60	AL	42.32	52.6%
TSKB	36,260	1,024	---	0.5%	6%	7%	18.20	AL	12.95	40.5%
Türkiye Sigorta	81,250	2,294	---	0.5%	-11%	-10%	25.00	AL	16.25	53.8%
Vakıf Bank	232,628	6,568	---	0.5%	1%	2%	31.80	AL	23.46	35.5%
Yapı Kredi Bank	252,229	7,121	5.0%	3.6%	-2%	-2%	46.00	AL	29.86	54.1%
Holdingler										
Alarko Holding	39,563	1,117	0.7%	0.5%	-1%	0%	140.00	AL	90.95	53.9%
Doğan Holding	36,533	1,031	---	0.5%	-4%	-3%	21.00	AL	13.96	50.4%
Enka İnşaat	287,280	8,111	1.7%	1.3%	-1%	0%	74.00	AL	47.88	54.6%
Koç Holding	449,361	12,687	5.0%	3.7%	-1%	0%	298.80	AL	177.20	68.6%
Sabancı Holding	203,841	5,755	5.3%	3.9%	1%	2%	153.30	AL	97.05	58.0%
Şişecam	120,446	3,401	3.0%	2.2%	-5%	-4%	52.30	TUT	39.32	33.0%
Tekfen Holding	22,996	649	---	0.4%	-14%	-13%	73.10	TUT	62.15	17.6%
Petrol ve Gaz										
Aygaz	35,608	1,005	---	---	-8%	-8%	253.00	AL	162.00	56.2%
Petkim	44,783	1,264	---	0.8%	-2%	-1%	22.00	TUT	17.67	24.5%
Tüpraş	277,266	7,828	6.7%	4.9%	1%	2%	233.00	AL	143.90	61.9%
Enerji										
Aksa Enerji	48,808	1,378	---	0.4%	2%	3%	52.20	TUT	39.80	31.2%
Alfa Solar Enerji	26,054	736	---	0.2%	4%	5%	82.00	TUT	70.80	15.8%
Biotrend Enerji	8,025	227	---	---	-6%	-5%	24.20	AL	16.05	50.8%
Galata Wind Enerji	16,222	458	---	---	-11%	-10%	44.60	AL	30.04	48.5%
Enerjisa Enerji	70,687	1,996	---	0.5%	2%	3%	97.60	AL	59.85	63.1%
Demir Çelik										
Erdemir	161,700	4,565	3.9%	2.9%	-5%	-4%	37.00	AL	23.10	60.2%
Kardemir (D)	30,238	854	0.9%	0.7%	-4%	-3%	43.00	AL	26.14	64.5%
Kimya, Tarımsal İlaç ve Gübre										
Aksa Akelik	43,162	1,219	---	0.6%	-14%	-13%	14.50	TUT	11.11	30.5%
Alkim Kimya	5,622	159	---	---	-2%	-1%	24.50	TUT	18.74	30.7%
Hektaş	32,624	921	0.7%	0.5%	0%	1%	4.80	SAT	3.87	24.0%
Kimteks Polüretan	9,072	256	---	---	-2%	-1%	33.00	AL	18.66	76.8%
Otomotiv ve Otomotiv Yan Sanayi										
Doğuş Otomotiv	42,636	1,204	---	0.6%	0%	1%	266.60	TUT	193.80	37.6%
Ford Otosan	320,732	9,055	2.9%	2.1%	-2%	-1%	1600.00	AL	914.00	75.1%
Kordsa	13,996	395	---	---	0%	1%	90.60	TUT	71.95	25.9%
Tofaş	106,450	3,005	1.3%	0.9%	4%	5%	255.00	TUT	212.90	19.8%
Türk Traktor	68,746	1,941	---	0.6%	-8%	-7%	1050.00	AL	687.00	52.8%
Otokar	51,510	1,454	---	0.5%	-11%	-11%	633.60	TUT	429.25	47.6%
Brisa	26,576	750	---	---	-4%	-3%	124.20	AL	87.10	42.6%
Sağlık										
Lokman Hekim	4,458	126	---	---	15%	16%	27.00	AL	20.64	30.8%
Meditera Tıbbi Malzeme	5,905	167	---	---	-6%	-5%	68.90	AL	49.62	38.9%
M.P Sağlık	75,020	2,118	---	0.7%	3%	4%	532.30	AL	392.75	35.5%
Gen İlaç ve Sağlık Ürünleri	32,700	923	---	---	-9%	-8%	104.00	TUT	109.00	-4.6%
Selçuk Ecza Deposu	49,742	1,404	---	0.3%	0%	1%	85.00	TUT	80.10	6.1%
Perakende ve Toptan										
BLM	318,173	8,983	9.4%	6.8%	-1%	0%	755.50	AL	524.00	44.2%
Bizim Toptan	2,289	65	---	---	-2%	-1%	36.00	TUT	28.44	26.6%
Mavi Giyim	29,615	836	---	0.8%	-15%	-14%	138.00	AL	74.55	85.1%
Migros	96,592	2,727	2.4%	1.8%	-2%	-1%	800.00	AL	533.50	50.0%
Şok Marketler	23,138	653	---	0.4%	-5%	-4%	58.50	TUT	39.00	50.0%
Gıda ve İçecek										
Coca Cola İçecek	155,014	4,376	---	1.4%	-8%	-7%	82.40	AL	55.40	48.7%
TAB Gıda	42,251	1,193	---	0.3%	8%	9%	320.00	AL	161.70	97.9%
Ülker Bisküvi	41,248	1,165	0.8%	0.6%	-5%	-4%	167.90	AL	111.70	50.3%
Büyük Şeffler Gıda	3,007	85	---	---	---	---	52.46	AL	28.10	86.7%
Beyaz Eşya ve Mobilya										
Arçelik	89,129	2,516	---	0.5%	-7%	-6%	196.00	TUT	131.90	48.6%
Vestel Beyaz Eşya	25,936	732	---	---	-4%	-3%	24.50	TUT	16.21	51.1%
Vestel Elektronik	22,459	634	---	0.4%	-6%	-5%	87.00	TUT	66.95	29.9%
Yataş	4,054	114	---	---	-2%	-1%	36.50	AL	27.06	34.9%
Telekom & Teknoloji & Yazılım										
Aztek Teknoloji	4,816	136	---	---	3%	4%	98.90	AL	48.16	105.4%
Hittit Bilgisayar Hizmetleri	12,390	350	---	---	-20%	-19%	73.50	AL	41.30	78.0%
İndeks Bilgisayar	5,655	160	---	---	-1%	0%	10.80	AL	7.54	43.2%
Karel Elektronik	8,244	233	---	---	0%	1%	17.00	AL	10.23	66.2%
Kontrolmatik Teknoloji	24,258	685	0.6%	0.4%	-3%	-2%	64.00	TUT	37.32	71.5%
Logo Yazılım	11,334	320	---	---	11%	12%	144.84	TUT	119.30	21.4%
Turkcell	208,230	5,879	5.6%	4.1%	2%	3%	192.00	AL	94.65	102.9%
Türk Telekom	157,710	4,453	1.1%	0.8%	4%	5%	91.00	AL	45.06	102.0%
Savunma										
Aselsan	359,328	10,145	4.6%	3.3%	9%	10%	110.00	AL	78.80	39.6%
Yapı Malzemeleri										
Akçansa	34,824	983	---	---	1%	2%	230.70	TUT	181.90	26.8%
Çimsa	44,916	1,268	---	0.7%	2%	3%	68.40	AL	47.50	44.0%
Kalekim	14,794	418	---	---	3%	4%	55.80	AL	32.16	73.5%
Havacılık										
Pegasus	105,150	2,969	2.3%	1.7%	-1%	0%	362.50	AL	210.30	72.4%
TAV Havalimanları	99,357	2,805	---	1.8%	0%	1%	460.00	AL	273.50	68.2%
Türk Hava Yolları	399,855	11,289	9.9%	7.3%	3%	4%	454.00	AL	289.75	56.7%
Kağıt ve Kağıt Ürünleri										
Europap Tezül Kağıt	8,600	243	---	---	11%	12%	23.00	AL	17.20	33.7%
GYO'lar										
Emlak GYO	52,934	1,494	1.3%	1.0%	2%	3%	19.30	AL	13.93	38.5%
Ozak GYO	18,797	531	---	---	-8%	-7%	21.70	AL	12.91	68.1%
Toru'nlar GYO	58,800	1,660	---	---	-8%	-7%	86.50	AL	58.80	47.1%
Kaynak: Deniz Yatırım Strateji ve Araştırma, Rasyo.net										
			93.8%	83.6%						

Strateji ve Araştırma Bölümü kapsamındaki hisselerle ait öneri dağılımı



Kaynak: Deniz Yatırım Strateji ve Araştırma Bölümü



Kaynak: Deniz Yatırım Strateji ve Araştırma Bölümü

Haftalık takvim

Haftalık Takvim, 13 - 19 Ocak 2025									
Tarih	Gün	Saat	Ülke	Olay	Beklenti	Önceki			
13 Ocak	Pazartesi	10:00	TR	Perakende Ticaret (Yıllık)	--	15.00%			
		10:00	TR	Cari İşlemler Dengesi	-3.30b	1.88b			
		19:00	ABD	NY Fed 1 Yıllık Enflasyon Beklentileri	--	2.97%			
14 Ocak	Salı	16:30	ABD	ÜFE (Aylık)	0.30%	0.40%			
		16:30	ABD	Çekirdek ÜFE (Aylık)	0.20%	0.20%			
		16:30	ABD	ÜFE (Yıllık)	--	3.00%			
		16:30	ABD	Çekirdek ÜFE (Yıllık)	--	3.40%			
15 Ocak	Çarşamba	11:00	TR	Merkezi Hükümet Bütçe Dengesi	--	-16.6b			
		13:00	EUR	Sanayi Üretimi (Yıllık)	-1.80%	-1.20%			
		13:00	EUR	Sanayi Üretimi (Mevsimsellikten Arındırılmış) (Aylık)	0.30%	0.00%			
		16:30	ABD	Empire State İmalat Endeksi	-2	0.2			
		16:30	ABD	TÜFE (Aylık)	0.30%	0.30%			
		16:30	ABD	Çekirdek TÜFE (Aylık)	0.20%	0.30%			
		16:30	ABD	TÜFE (Yıllık)	2.90%	2.70%			
		16:30	ABD	Çekirdek TÜFE (Yıllık)	3.30%	3.30%			
		16:30	ABD	TÜFE (Mevsim Etkisinden Arındırılmamış)	315.591	315.493			
		16:30	ABD	TÜFE (Mevsim Etkisinden Arındırılmış)	--	322.657			
16 Ocak	Perşembe	13:00	EUR	Ticaret Dengesi (M.A.)	--	6.1b			
		13:00	EUR	Ticaret Dengesi (Mevsimsellikten Arındırılmamış)	--	6.8b			
		14:30	TR	Yabancı Net Hisse Senedi Yatırımı	--	\$42m			
		16:30	ABD	Perakende Satışlar (Aylık)	0.50%	0.70%			
		16:30	ABD	Çekirdek Perakende Satışlar (Aylık)	0.50%	0.20%			
		16:30	ABD	İthalat Fiyat Endeksi (Aylık)	--	0.10%			
		16:30	ABD	İthalat Fiyat Endeksi (Yıllık)	--	1.30%			
		16:30	ABD	İhracat Fiyat Endeksi (Aylık)	--	0.00%			
		16:30	ABD	İhracat Fiyat Endeksi (Yıllık)	--	0.80%			
		16:30	ABD	İşsizlik Başvurusu Başvuruları	--	201k			
		18:00	ABD	İşletme Stokları	0.10%	0.10%			
		17 Ocak	Cuma	10:00	TR	Konut Fiyat Endeksi (Yıllık)	--	29.40%	
				10:00	TR	Konut Fiyat Endeksi (Aylık)	--	2.80%	
10:00	TR			Konut Satışları	--	153.0k			
10:00	TR			Konut Satışları (Yıllık)	--	63.60%			
10:00	TR			Beklenen Enflasyon (Gelecek 12 Ay)	--	27.07%			
12:00	EUR			ECB Cari İşlemler Dengesi (M.A.)	--	25.8b			
13:00	EUR			TÜFE (Yıllık)	2.40%	--			
13:00	EUR			TÜFE (Aylık)	0.40%	0.40%			
13:00	EUR			TÜFE (Yıllık)	2.70%	2.70%			
16:30	ABD			Konut Başlangıçları	1315k	1289k			
16:30	ABD			Konut Başlangıçları (Aylık)	2.00%	-1.80%			
16:30	ABD			İnşaat İzinleri	1458k	1493k			
16:30	ABD			İnşaat İzinleri (Aylık)	-2.40%	5.20%			
17:15	ABD			Sanayi Üretimi (Aylık)	0.30%	-0.10%			
17:15	ABD			Kapasite Kullanım Oranı	77.00%	76.80%			
18 - 19 Ocak	Haftasonu	-	-						

*(M.A.):Mevsimsellikten arındırılmış

Kaynak: Bloomberg, Deniz Yatırım Strateji ve Araştırma

Yasal Uyarı

Bu rapor/e-posta içerisinde yer alan değerlendirmeler Deniz Yatırım Menkul Kıymetler A.Ş. tarafından, güvenilir olduğuna inanılan kaynaklardan elde edilen bilgi ve veriler kullanılarak genel nitelikte hazırlanmıştır. Raporda yer alan ifadeler, mali durumunuz ile risk ve getiri tercihlerinize uygun olmayabilir ve hiçbir şekilde alış veya satış yapılması yönünde yönlendirme olarak değerlendirilmemelidir. Deniz Yatırım, bu bilgilerin doğru, eksiksiz ve değişmez olduğunu garanti etmemektedir. Bu sebeple, okuyucuların, bu raporlardan elde edilen bilgilere dayanarak hareket etmeden önce, bilgilerin doğruluğunu teyit etmeleri önerilir ve bu bilgilere dayanılarak aldıkları kararlarda sorumluluk okuyucuların kendilerine aittir. Bilgilerin eksikliği ve yanlışlığından Deniz Yatırım hiçbir şekilde sorumlu tutulamaz. Ayrıca, Deniz Yatırım ve DenizBank Finansal Hizmetler Grubu çalışanları ve danışmanlarının, herhangi bir şekilde bu rapor/e-posta içerisinde yer alan bilgiler dolayısıyla ortaya çıkabilecek, doğrudan veya dolaylı zararlarla ilgili herhangi bir sorumluluğu yoktur. Burada yer alan bilgiler sermaye piyasası aracına yönelik bir yatırım tavsiyesi, alım-satım önerisi ya da getiri vaadi değildir ve yatırım danışmanlığı kapsamında yer almamaktadır. Yatırım Danışmanlığı hizmeti; yetkili kuruluşlar tarafından imzalanacak yatırım danışmanlığı sözleşmesi çerçevesinde kişilerin risk ve getiri tercihleri dikkate alınarak kişiye özel sunulmaktadır. Buradaki içeriğin hiçbir bölümü Deniz Yatırım Menkul Kıymetler A.Ş.'nin yazılı izni olmadan çoğaltılamaz, hiçbir şekil ve ortamda yayınlanamaz, alıntı yapılamaz ve kullanılamaz. Sadece burada yer alan bilgilere dayanarak yatırım kararı verilmesi beklentilerinize uygun sonuçlar doğurmayabilir.

© DENİZ INVEST 2025

Derecelendirme

Deniz Yatırım Analistleri, her hisse senedi için bir veya birden fazla değerlendirme yöntemi kullanarak 12 aylık hedef değerler (fiyatlar) ve buna bağlı olarak potansiyel getirileri hesaplamaktadır. 12 ay derecelendirme sistemimiz; AL, TUT ve SAT olmak üzere 3 farklı genel yatırım tavsiyesi içerir.

AL: Hisse senedinin gelecek 12 ay toplam potansiyel getirisinin **en az %20 ve üzerinde** oluşması şeklindeki değerlemeyi ifade etmektedir.

TUT: Hisse senedinin gelecek 12 ay toplam potansiyel getirisinin **%0-20 aralığında** oluşması şeklindeki değerlemeyi ifade etmektedir.

SAT: Hisse senedinin gelecek 12 ay toplam potansiyel getirisinin **%0'dan daha düşük** seviyelerde oluşması şeklindeki değerlemeyi ifade etmektedir.

Derecelendirme	Potansiyel Getiri (PG), 12-ay
AL	≥%20
TUT	%0-20
SAT	≤%0

Kaynak: Deniz Yatırım

Deniz Yatırım Analistleri hisse senetlerini potansiyel katalizörler, tetikleyici gelişmeler, riskler ile piyasa, sektör ve rakip firma gelişmeleri ışığında değerlendirmektedir. Analistlerimiz genel yatırım tavsiyesinin kamuoyuyla paylaşılmasını takip eden süreçte hisse senetlerini titizlikle yakından takip etmeye devam etmekte; ancak, hisse senedi fiyatındaki dalgalanmalardan ötürü değerler, derecelendirme sistemimizdeki sınırları aştığı takdirde, analistlerimiz hisse senedi hakkında sundukları tavsiyeyi değiştirmemeyi ve/veya Gözden Geçirme (GG) sürecine almayı tercih edebilirler.