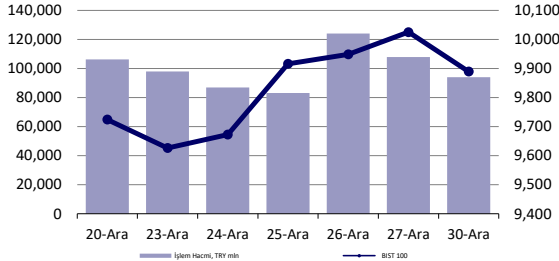


Hisse Senedi Piyasası



Endeksler, para piyasaları ve emtia

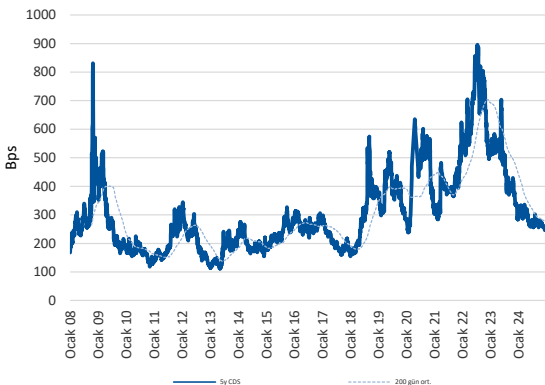
	Kapanış	Önceki	1 Gün	1 Ay	Yıl Baş.
BIST100	9,890	10,025	-1.4%	2.5%	32.4%
İşlem Hacmi, TL mln	94,009	107,945	-12.9%	-35.1%	1.4%
Türkiye 2032 (13.10.2032)	26.97%	27.51%	-54 bps	23 bps	452 bps
Türkiye 2032	5.99%	5.98%	2 bps	25 bps	-61 bps
TCMB Karşık Fonlama mlyt	48.75%	49.38%	-63 bps	-125 bps	625 bps
USD/TRY	35.31	35.23	0.2%	1.8%	19.6%
EUR/TRY	36.79	36.64	0.4%	0.2%	13.0%
Sepet (50/50)	36.05	35.93	0.3%	0.9%	16.2%

DOW	42,574	42,992	-1.0%	-5.2%	13.0%
S&P500	5,907	5,971	-1.1%	-2.1%	23.8%
FTSE	8,121	8,150	-0.4%	-2.0%	5.0%
MSCI EM	1,078	1,083	-0.4%	0.0%	5.3%
MSCI EE	42.13	42.54	-0.9%	-0.4%	-5.9%
Shanghai SE Comp	3,407	3,400	0.2%	2.4%	14.5%
Nikkei	39,895	40,281	-1.0%	4.4%	19.2%
Petrol (Brent)	74.63	73.99	0.9%	0.6%	0.6%
Altın	2,607	2,621	-0.6%	-1.4%	26.3%

En Çok Yükselen & Düşenler (BIST 100)

	Hisse Kodu	Son Kapanış	Gün Değ.	Hacim, TRY bin
En çok yükselenler				
Türkiye Sigorta	TURSG	17.98	8.4%	1,097,597
Fenerbahçe	FENER	48.20	4.2%	433,568
Anadolu Sigorta	ANSGR	105.10	4.1%	232,722
Mlp Sağlık Hizmetleri	MPARK	379.00	3.6%	183,928
İş Yatırım	ISMEN	46.22	3.3%	263,623
Enerjya Enerji	ENERY	261.00	3.1%	110,696
En çok düşenler				
Anadolu Efes Biraçılık	AEFES	212.80	-10.0%	1,330,408
Ag Anadolu Grubu Holding	AGHOL	341.75	-9.9%	348,510
Enka İnşaat	ENKAI	50.35	-3.8%	569,324
Tav Havalimanları	TAVHL	273.75	-3.7%	518,541
Tekfen Holding	TKFEN	67.50	-3.6%	182,328
Tab Gıda Sanayi	TABGD	150.70	-3.6%	134,677

5 Yıllık Ülke Risk Primi (CDS) (baz puan)



günlük bülten

Piyasa yorumu:

Bu sabah karışık açılış ve sonrasında 9800 – 10000 arasında işlem aktivitesi bekliyoruz.

Dün endeks -1.35 değişimle 9889.71 seviyesinde kapattı. İşlem hacmi ortalama seviyede gerçekleşti.

Günlük Bültenimizin ilerleyen sayfalarında detaylı şekilde görebileceğiniz **Seçilmiş İndikatörler Puanlama Sistemimize** göre bugün öne çıkan ilk 5 hisse senedi: **AKFGY, AKFYE, BIMAS, ENJSA** ve **MGROS**. **İlgili sayfada sistemimizin metodolojisini ve uyarı notunu okumanızı önemle belirtmek isteriz.**

Son iş günü kapanışına göre, eşit dağıtım oranı ile oluşturulan Deniz Yatırım Model Portföyümüz günlük bazda % -0.33, BIST 100 endeksi ise % -1.35 seviyelerinde performans sergilemiştir.

Bugünün haberleri:

Piyasa gelişmesi

- Beyaz Eşya Sektörü:** Kasım ayı beyaz eşya satışları / sınırlı olumsuz

Hisse senetleri

- PETKM:** Etilen-nafta makası haftalık bazda azalış gösterdi / olumsuz
- ASELS:** Sözleşme İmzalanması / olumlu
- AEFES:** AB InBev Efes B.V. Rusya Operasyonlarını Geçici Yönetime Devreden Kararname Hk.

Piyasalarda bugün

Yılın son Sabah Stratejisi ve Deniz Yatırım Günlük Bültenini okuyorsunuz. Seneye görüşürüz esprisini yapmamıza henüz vakit var. :)

Son işlem gününde sizlere uzun uzun piyasalardan bahsederek vaktinizi çalmak istemiyoruz. Zira yıl içerisinde fazlasıyla bilgi tarafında sizleri beslemeye, rapor ve analizlerimiz ile karanlık ortasında bir miktar da olsa aydınlık ortam yaratmaya çalıştık. Elimizden geldiğince ve fırsatımız oldukça 2025'te de aynı şekilde ve çok daha fazlasıyla işimizi en iyi şekilde yapmaya devam edeceğiz. Daha önce de bahsettiğimiz üzere, Araştırma kapsamımızdaki şirketlerle (78) 2024 kapanışı ve yeni yıl temaları üzerine bir süredir toplantılar gerçekleştiriyoruz. Yakın zaman içerisinde 2025 Strateji Raporumuzu yayımlama planımız var. Yıla dair düşüncelerimizi her zamanki gibi detaylı şekilde bulacaksınız.

2024, masanın bu tarafında yer alan bizleri ciddi anlamda zorladı. Kabul edelim, yatırımcı olarak sizleri ve halka açık konumda hesap verilebilirlik zarureti olan şirketler kesimini de zorladı. Enflasyon muhasebesi uygulamasından, finansal koşullardaki sıkışmaya, liranın reel bazda uzun yılların ardından değerlendirilmesinin alternatif getirileri yukarı çekmesine, azalan işlem hacminin getirdiği fiyatlama anomalisinin kısa vadeli yatırım kararlarını baskılamasına, sürpriz şekilde karşıladığımız yüksek yabancı yatırımcı çıkışına, yine enflasyon muhasebesi uygulamasının finansallar üzerinde etkisini arındırmakta zorlandığımız ve gelecek dönem projeksiyonlarını kurmanın güçleştiği bir yılı tamamlıyoruz. Nominal bazda getiriyi bir şekilde elde etmek mümkündür; ancak, rölatif bazda BIST 100'ü yenmek artık hem çok daha zor bir hal aldı hem de artan faizlerle birlikte repo, mevduat faizi ve para piyasası fonları gibi çoklu değişkenlerden oluşan rakiplerimiz karşımıza çıktı. **Böylesi zor koşullarla geldiğimiz yıl sonunda, 30 Aralık kapanışı ile birlikte, Model Portföyümüz BIST 100 rölatifte %9, Döngüsel Portföyümüz ise %10 performansta yer alıyorlar. Sıklıkla dile getirdiğimiz bir detayı yineleyelim isteriz: rakamları paylaştığımızı bakmayın; kısa vadeli hiçbir şekilde getiri hedefimiz söz konusu değil. Uzun vadeli bileşik getiri odaklı ilerlemeye çalışıyoruz. Biliyoruz, mevcut piyasa koşullarında bu, çok zor bir düşünce. Ancak, inatla deniyoruz. 2019'dan bugüne Model Portföyümüz yine son kapanış fiyatları ile BIST 100 endeksini %107, Döngüsel Portföyümüz ise oluşturulduğu 21 Ekim 2021 tarihinden bu yana %80 yenmeyi başarmış durumda.** Dileriz uzun soluklu olurlar.

2025'te de 2024'te olduğu üzere Deniz Yatırım Günlük Bültenimiz sizlerle iletişim kurmamızda ana gemimiz olacak. Yıl içerisinde farklı birçok analizi Bültenimiz içerisine ekledik. Yeni yıl için de farklı fikirlerimiz var. Hatamız, kusurlarımız elbette olmuştur. Niyetimizin iyi olduğu unutulmasın isteriz. Gayemiz, işimizi en temiz şekilde yapmak.

Deniz Yatırım Strateji ve Araştırma Bölümü olarak sizlere ve değerli ailelerinize sağlık, huzur, mutluluk ve başarı dolu bir yıl diliyoruz.

Piyasa gelişmesi

Beyaz Eşya Sektörü: Kasım ayı beyaz eşya satışları / sınırlı olumsuz

TÜRKBESD Kasım ayı beyaz eşya sektör verilerine göre, yurt içi satışlar yıllık bazda %7 büyüme, ihracat ise yıllık %11 azalış kaydetti. Ekim ayında yurt içi satışlar yıllık %17 artış, ihracat da %4 daralma göstermişti. Böylece, yurt içi satışlarda 2 aydır art arda artış, ihracat tarafında ise art arda 4 aydır yıllık azalış görülmüş oldu.

Türkiye beyaz eşya sektöründe toplam satışların yaklaşık %30'unu yurt içi, %70'ini de yurt dışı satışlar oluşturmaktadır. Yurt içi satışlardaki artışa karşılık ihracattaki daralma dolayısıyla söz konusu verinin beyaz eşya sektörü hisselerinde sınırlı olumsuz bir etki yaratacağını değerlendiriyoruz.

Şirket haberleri

PETKM: Etilen-nafta makası haftalık bazda azalış gösterdi / olumsuz

Petkim tarafından paylaşılan verilere göre, etilen-nafta makası 27 Aralık 2024 tarihi itibarıyla haftalık bazda 5,3 USD/ton (%3,9) azalış ile 128,3 USD/ton seviyesinde gerçekleşti. Etilen fiyatlarında 4,0 USD/ton (%0,5) seviyesinde bir artış yaşanırken, nafta fiyatında ise 9,3 USD/tonluk (%1,5) bir artış yaşandı. Hatırlanacağı üzere, makas bir önceki hafta 144,8 USD/ton seviyesinden 133,5 USD/tona toplamda 11,3 USD/ton azalış göstermişti. Etilen-nafta makasının geçen haftaki azalışın ardından bu hafta azalış göstermiş olmasını Petkim açısından olumsuz olarak değerlendiriyoruz.

ASELS: Sözleşme İmzalanması / olumlu

ASELSAN ile Orta Doğu Bölgesinde faaliyet gösteren bir müşterisi arasında, hava araçları faydalı yüklerinin doğrudan satışına ilişkin toplam tutarı 42 Milyon ABD Doları olan ihracat sözleşmesi imzalanmıştır. Sözleşmenin satış gelirlerine sağlayacağı pozitif katkı dolayısıyla, ilgili gelişmeyi ASELS payları açısından olumlu olarak değerlendiriyoruz.

- Şirket'in Eylül 2024 sonu itibari ile bakiye siparişi 12,6 milyar USD'dir.
- Açıklanan sözleşme bedeli 2023 yıl sonu cirosunun yaklaşık %2,01'ine denk gelmektedir.

AEFES: AB InBev Efes B.V. Rusya Operasyonlarını Geçici Yönetime Devreden Kararname Hk.

30.12.2024 tarihinde, Rusya tarafından, AB InBev ile ortak girişimi bulunan Anadolu Efes'in (JV) Rusya'daki kısmını geçici yönetime devreden bir kararname yayımlanmıştır. Bu durum ortakları ile birlikte kapsamlı bir şekilde değerlendirilecek, gerekli tüm adımların atılacağı belirtilmiştir.

Şirket'in finansal raporunda yer alan bilgilere göre 30 Eylül 2024 tarihi itibarıyla Rusya ve Ukrayna coğrafi bölgesinin konsolide hasılat payı %23 ve toplam varlıklar içindeki payı ise %25'tir (30 Eylül 2023- sırasıyla %20 ve %24).

Anadolu Efes (AEFES) için Deniz Yatırım Strateji ve Araştırma Bölümü olarak herhangi bir değerlendirme ve Araştırma kapsamı çalışmalarımızın bulunmadığını hatırlatmak isteriz.

KAP haberleri

Kar Payı Ödemeleri													
Hisse Kodu	Özet Bilgi	Dağıtım Tarihi	Kapanış Fiyatı (TL)	Brüt (TL)	Net (TL)	Teorik Fiyat (TL)	Kar Payı Verimi	XU030 Ağırlık	XU030'a Yüzdesele Etkisi	XU030'a Puansal Etkisi	XU100 Ağırlık	XU100'e Yüzdesele Etkisi	XU100'e Puansal Etkisi
DCTTR	Kar payı	31.12.2024	28.02	0.0114	0.0097	28.01	0.04%	Yok	Etkisi bulunmuyor	Etkisi bulunmuyor	Yok	Etkisi bulunmuyor	Etkisi bulunmuyor

Kaynak: Deniz Yatırım Strateji ve Araştırma, Rasyonet, KAP

Genel Kurullar							
1. hafta							
02 Aralık 2024 Pazartesi	03 Aralık 2024 Salı	04 Aralık 2024 Çarşamba	05 Aralık 2024 Perşembe	06 Aralık 2024 Cuma	07 Aralık 2024 Cumartesi	08 Aralık 2024 Pazar	
KTLEV / 10:00	BORSK / 14:00		TUREX / 13:00				
ATATP / 14:00							
2. hafta							
09 Aralık 2024 Pazartesi	10 Aralık 2024 Salı	11 Aralık 2024 Çarşamba	12 Aralık 2024 Perşembe	13 Aralık 2024 Cuma	14 Aralık 2024 Cumartesi	15 Aralık 2024 Pazar	
UFUK / 11:00	TRCAS / 09:30	SELGD / 15:00	ZEDUR / 11:00	DRKAN / 10:30		MMCAS / 11:00	
			IEYHO / 13:00				
3. hafta							
16 Aralık 2024 Pazartesi	17 Aralık 2024 Salı	18 Aralık 2024 Çarşamba	19 Aralık 2024 Perşembe	20 Aralık 2024 Cuma	21 Aralık 2024 Cumartesi	22 Aralık 2024 Pazar	
DAPGM / 11:00	CANTE / 10:00	ODAS / 10:00		SEGMN / 10:00			
		LOGO / 11:00		ALKLC / 11:00			
		SOKTS / 12:00		GSRAY / 14:00			
		SURGY / 13:00		SMART / 14:00			
4. hafta							
23 Aralık 2024 Pazartesi	24 Aralık 2024 Salı	25 Aralık 2024 Çarşamba	26 Aralık 2024 Perşembe	27 Aralık 2024 Cuma	28 Aralık 2024 Cumartesi	29 Aralık 2024 Pazar	
	ARZUM / 10:00	BMSCH / 10:00	MEGAP / 14:00	TLMAN / 10:30	LINK / 10:00	ULKER / 12:00	
		IDGYO / 10:00		CRDFA / 11:00			
		KRVGD / 11:00		EUHOL / 11:00			
		CEMENT / 11:30					
5. hafta							
30 Aralık 2024 Pazartesi	31 Aralık 2024 Salı						
AHSGY / 11:00	BRSAN / 09:00						
PSGYO / 11:00							

Kaynak: Deniz Yatırım Strateji ve Araştırma, KAP

KAP Haberleri	
Hisse	Haber
KLSEK	Yıllık Planlı Bakım Sona Ermesi ve Üretim Faaliyetlerine Yeniden Başlanması; Şirketimizin Türkiye ve Irak'taki üretim tesislerindeki rutin planlı bakım çalışmaları tamamlanmış olup, üretim faaliyetlerimiz iş planımıza uygun olarak devam etmektedir.
MEDTR	Gerçek Alınan Payların Elden Çıkarılması; Şirketimiz, Sermaye Piyasası Kurulu'nun ilgili mevzuatı hükümlerince, 09.01.2023 tarihli Yönetim Kurulu kararı ile açıklanan geri alım programı kapsamında, 09.01.2023-03.07.2023 döneminde 1.316.203 adet hissesini Borsa İstanbul'da geri almıştır. (Şirket sermayesine oranı %1,106) Şirketimiz, geri alınan payların elden çıkarılmasına yönelik 26.12.2024 tarihli duyurusunda Borsa İstanbul'da 166.015 adet pay satışı yaptığını duyurmuştu. Geri alım programı kapsamında alınan paylardan kalan 1.150.188 adet payın tamamı, 30.12.2024 tarihinde Borsa İstanbul'da özel emirle blok satış yöntemiyle, pay başına 45,00 TL fiyatla kurumsal yatırımcıya satılmıştır. Bu işlemle birlikte, Şirketimizin geri alım programı kapsamında almış olduğu 1.316.203 adet hissesinin tamamı satılmıştır.
TOASO	Yıl sonu envanter sayımı ve bakım çalışmaları nedeniyle üretime geçici olarak ara verilmesi; Şirketimiz Bursa Fabrikasında yılsonu envanter sayımı ve üretim hatlarında yapılacak planlı bakım çalışmaları sebebi ile 2 Ocak 2025 - 14 Ocak 2025 tarihleri arasında üretime geçici olarak ara verilecektir. Fabrikamız 15 Ocak 2025 Çarşamba günü üretime başlayacaktır.

Kaynak: Deniz Yatırım Strateji ve Araştırma, KAP

Pay geri alımları								
Tarih	Hisse	Şirket	Bulunduğu endeks	Sektör	Alınan pay senedi	Fiyat aralığı (TL)	Nominal değer (TL)	Sermaye oranı (%)
30.12.2024	ALARK	Alarko Holding	XU030:IS	İnşaat, Taahhüt	215,000	92.15-93.70	3,322,343	2.05%
30.12.2024	LKMNH	Lokman Hekim	XUHIZ:IS	Sağlık	15,000	18.02-18.09	6,193,048	2.87%
30.12.2024	TKFEN	Tekfen Holding	XU100:IS	Holding	55,000	68.00-69.05	10,450,334	2.82%

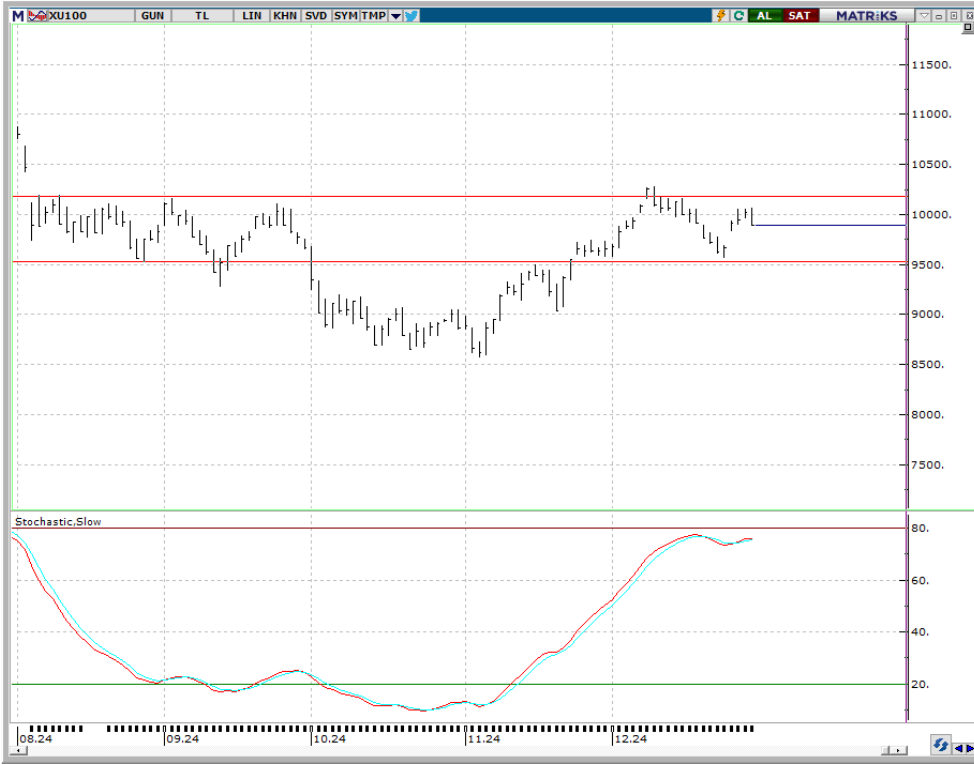
Kaynak: Deniz Yatırım Strateji ve Araştırma Bölümü, KAP

Baz alınan hisseler Deniz Yatırım Strateji ve Araştırma Bölümü araştırma kapsamıdır.

Teknik yorum

BIST 100 endeksi

Dün endeks -1.35 değişimle 9889.71. seviyesinde kapattı. İşlem hacmi ortalama seviyede gerçekleşti. Endeks bir kez daha 10000 - 10180 kritik direnç bandını test etti ve/ ancak bu seviyeden gelen satışlarla günü düşüşle tamamladı. Kısa vadeli pozisyonlarda 9700 – 9850 bandını geri alım yönünde takip ediyoruz. 5 g. Ort. 9890.63 22 g. Ort. 9916.19 seviyesindedir. Destek olarak 9700 ve 9850, direnç olarak 10000 ve 10180 takip ediyoruz. Bu sabah karışık açılış ve sonrasında 9800 – 10000 arasında işlem aktivitesi bekliyoruz.

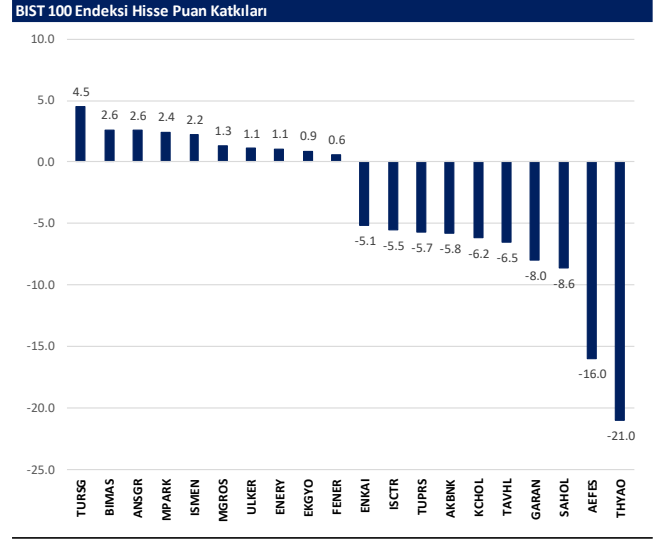
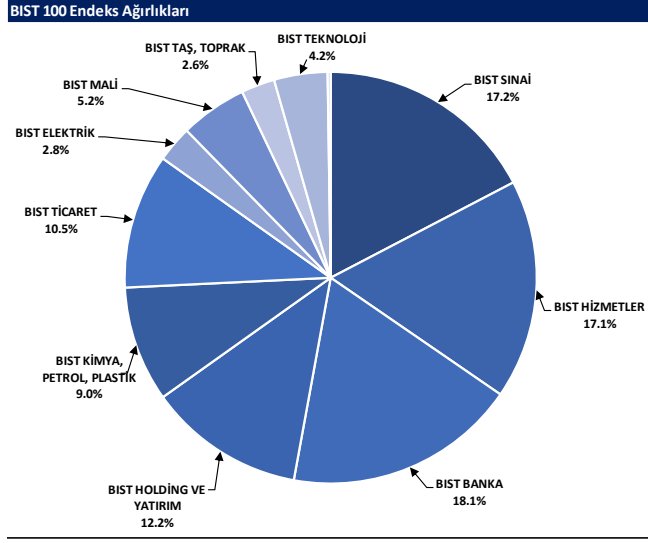


VIOP- X30Y vade teknik analiz

Dün vadeli endeks günü -1.72% değişimle 10820.00 seviyesinde kapattı. İşlem hacmi ortalama seviyede gerçekleşti. Vadeli endeks bir kez daha 11000 kritik direnç seviyesi üstünde kalıcı olamadı. Kısa vadeli pozisyonlarda ilk destek 10777 olarak takip ediyoruz. 5g. Ort. 10924,40 22 g Ort. 11065,73 seviyesindedeler. Destek olarak 10680 ve 10777, direnç olarak ise 10930 ve 11000 takip ediyoruz. Bu sabah karışık açılış ve sonrasında 10700– 11000 arasında işlem aktivitesi bekliyoruz.



BIST 100 endeks ağırlıkları ve puan katkıları

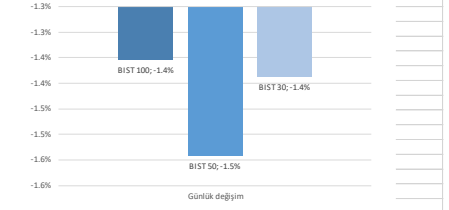


BIST endekslerine ait performanslar

BIST Endeksleri	Endeks Açıklaması	30.12.2024	27.12.2024	Günlük değişim	29.12.2023	Yıl başlangıcından değişim
XU100	BIST 100	9890	10025	-1.4%	7470	32%
XU50	BIST 50	10329	10382	-1.4%	8021	35%
XU500	BIST 500	8722	8859	-1.5%	6572	32%
XBANK	BIST BANKA	14645	14847	-1.4%	8717	68%
XUTUM	BIST TÜM	11495	11594	-0.9%	8577	34%
XUMAL	BIST MALI	11842	11977	-1.1%	7888	50%
XO30S	BIST 30 AĞIRLIK SINIRLAMALI 10	11078	11234	-1.4%	8193	35%
X100S	BIST 100 AĞIRLIK SINIRLAMALI 10	9892	10028	-1.4%	7472	32%
XBANA	BIST ANA	30654	30665	0.3%	23113	33%
XLBSM	BIST BİLİŞİM	4892	4820	1.5%	3706	32%
XELKT	BIST ELEKTRİK	519	512	1.5%	452	15%
XFINK	BIST FIN. KIR. FAKTORİNG	3901	3907	-0.2%	3198	22%
XGIDA	BIST GIDA, İÇECEK	11834	12147	-2.6%	8837	34%
XGMYO	BIST GAYRİMENKUL Y.O.	3615	3599	0.4%	2449	48%
XHARZ	BIST HALKA ARZ	93109	92559	0.6%	79702	17%
XHOLD	BIST HOLDİNG VE YATIRIM	9026	9227	-2.2%	6642	36%
XILTM	BIST İLETİŞİM	2343	2371	-1.1%	1391	69%
XINSA	BIST İNŞAAT	11707	11965	-2.2%	8943	31%
XKAGT	BIST ORMAN, KAĞIT, BASIM	5654	5523	2.4%	5267	7%
XKMYA	BIST KİMYA, PETROL, PLASTİK	11485	11617	-1.1%	11439	0%
XKOBI	BIST KOBI SANAYİ	25657	25336	1.3%	22204	16%
XKURY	BIST KURUMSAL YÖNETİM	8341	8473	-1.6%	6264	33%
XMADN	BIST MADENCİLİK	6849	6813	0.5%	5363	28%
XMANA	BIST METAL ANA	16456	16646	-1.1%	14826	11%
XMESY	BIST METAL EŞYA, MAKİNA	21072	21194	-0.6%	18675	13%
XSDA	BIST ADANA	60521	61480	-1.6%	66137	-8%
XSANK	BIST ANKARA	18360	18338	0.1%	13998	41%
XSANT	BIST ANTALYA	9964	9896	0.7%	11036	-10%
XSBAL	BIST BALIKESİR	10015	9830	1.9%	8036	25%
XSBR	BIST BURSA	14930	15115	-1.2%	14349	4%
XSDNZ	BIST DENİZLİ	7540	7557	-0.2%	6224	21%
XSGRT	BIST SİĞORTA	65842	63283	4.0%	33697	95%
XSIST	BIST İSTANBUL	12922	13159	-1.8%	9479	36%
XSIZM	BIST İZMİR	14598	14614	-0.1%	13131	11%
XSKAY	BIST KAYSERİ	32915	32752	0.5%	28581	15%
XSKOC	BIST KOCAELİ	23701	23989	-1.2%	23577	1%
XSKON	BIST KONYA	8750	8849	-1.1%	7870	11%
XSPOR	BIST SPOR	3239	3160	2.5%	3668	-12%
XSTRR	BIST TEKİRDAĞ	43678	44135	-1.0%	39257	11%
XTAST	BIST TAŞ, TOPRAK	13025	14037	-0.8%	10558	27%
XTGRT	BIST TİCARET	25141	25091	0.2%	16660	51%
XTEKS	BIST TEKSTİL, DERİ	3769	3722	1.3%	2994	26%
XTM25	BIST TEMETTÜ 25	14018	14211	-1.4%	9394	49%
XTMTU	BIST TEMETTÜ	10827	10956	-1.2%	7491	45%
XTRZM	BIST TURİZM	1303	1319	-1.2%	997	31%
XTUMY	BIST TÜM-100	35955	35693	0.7%	25772	40%
XUHZ	BIST HİZMETLER	9607	9660	-0.6%	6839	40%
XULAS	BIST ULAŞTIRMA	34090	34919	-2.4%	24695	38%
XUSIN	BIST SİNAYİ	13063	13193	-1.0%	11532	13%
XUSRD	BIST SÜRDÜRÜLEBİLİRLİK	13573	13771	-1.4%	9694	40%
XUTEK	BIST TEKNOLOJİ	14040	14025	0.1%	9541	47%
XYLDZ	BIST YILDIZ	10767	10867	-0.9%	8042	34%
XYORT	BIST MENKUL KIYMY.O.	3568	3543	0.7%	3385	5%
XYUZ0	BIST 100-30	17731	17959	-1.3%	14042	26%
X10XB	BIST BANKA DIŞI LİKİT 10	11471	11658	-1.6%	9883	16%
XAKUR	BIST ARACI KURUMLAR	47834	46357	3.2%	36746	30%
XLBNK	BIST LİKİT BANKA	12954	13153	-1.5%	7700	68%
XTKIS	BIST TEKNOLOJİ AĞIRLIK SINIRLAMALI	20119	19973	0.7%	14089	43%

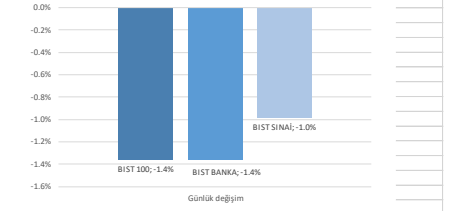
Kaynak: Deniz Yatırım Strateji ve Araştırma, Rasyonet

Seçilmiş BIST Endekslerine Ait Günlük Performanslar



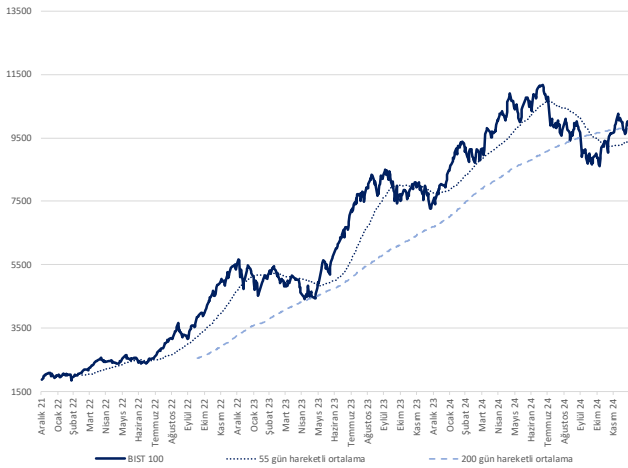
Kaynak: Deniz Yatırım Strateji ve Araştırma Bölümü hesaplamaları, Rasyonet

Seçilmiş BIST Endekslerine Ait Günlük Performanslar



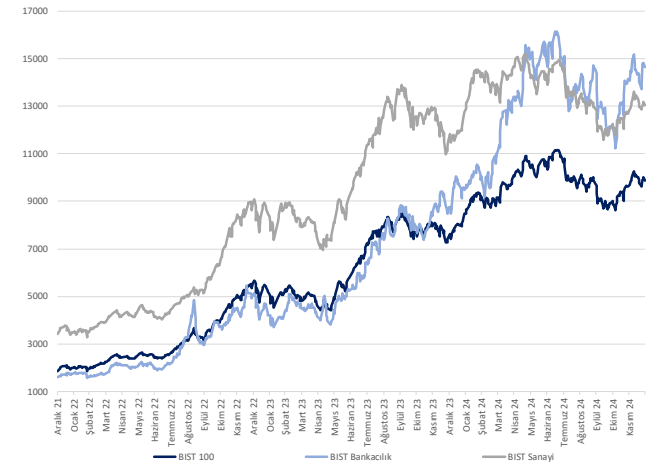
Kaynak: Deniz Yatırım Strateji ve Araştırma Bölümü hesaplamaları, Rasyonet

BIST 100



Kaynak: Deniz Yatırım Strateji ve Araştırma, Rasyonet

Endeks Performansları



Kaynak: Deniz Yatırım Strateji ve Araştırma, Rasyonet

Son 90 güne ait dip-zirve analizi



DENİZ YATIRIM STRATEJİ & ARAŞTIRMA | BIST 100 ENDEKSİ DİP-ZİRVE ANALİZİ

Hisse	Son kapanış	Önceki kapanış	Değişim %	Son 90 gün zirvesi	Son 90 gün dip	Zirveye uzaklık	Dibe uzaklık	Zirveyi geçti mi?
ADEL	34.26	34.60	-1.0%	58.21	32.84	70%	4%	x
AEFES	212.80	236.40	-10.0%	237.50	176.20	12%	17%	x
AGHOL	341.75	379.50	-9.9%	379.50	275.00	11%	20%	x
AGROT	10.85	10.62	2.2%	16.62	10.35	53%	5%	x
AKBNK	65.65	66.25	-0.9%	66.35	46.40	1%	29%	x
AKFGY	2.17	2.18	-0.5%	2.28	1.81	5%	17%	x
AKFYE	19.83	19.76	0.4%	22.42	16.98	13%	14%	x
AKSA	12.13	12.03	0.8%	12.13	8.05	-	34%	✓
AKSEN	38.86	38.60	0.7%	40.02	32.34	3%	17%	x
ALARK	92.40	93.25	-0.9%	101.00	82.70	9%	10%	x
ALFAS	68.05	67.20	1.3%	68.05	46.84	-	31%	✓
ALTYN	83.45	84.35	-1.1%	105.30	83.45	26%	-	x
ANSGR	105.10	101.00	4.1%	105.10	73.00	-	31%	✓
ARCLK	142.70	142.90	-0.1%	151.50	123.70	6%	13%	x
ARDYZ	41.50	40.58	2.3%	42.44	29.60	2%	29%	x
ASELS	73.20	73.95	-1.0%	74.40	54.41	2%	26%	x
ASTOR	115.60	115.30	0.3%	115.60	65.25	-	44%	✓
BERA	15.08	15.28	-1.3%	16.60	12.38	10%	18%	x
BIMAS	524.00	522.00	0.4%	605.70	440.57	16%	16%	x
BINHO	318.00	322.50	-1.4%	410.00	272.75	29%	14%	x
BIKAS	4.91	5.00	-1.8%	7.47	4.18	52%	15%	x
BRSAN	432.50	438.50	-1.4%	575.00	349.00	33%	19%	x
BRYAT	2055.00	2079.00	-1.2%	2369.00	1702.00	15%	17%	x
BTCIM	140.40	141.10	-0.5%	247.70	129.20	76%	8%	x
CANTE	1.67	1.71	-2.3%	1.76	1.39	5%	17%	x
CCOLA	60.80	61.15	-0.6%	67.40	45.12	11%	26%	x
CIMSA	46.36	46.46	-0.2%	46.46	29.88	0%	36%	x
CLEBI	1923.00	1914.00	0.5%	2225.00	1665.00	16%	13%	x
CWENE	21.18	21.16	0.1%	26.36	18.95	24%	11%	x
DOAS	196.90	200.40	-1.7%	233.00	191.20	18%	3%	x
DOHOL	14.67	15.18	-3.4%	16.09	12.62	10%	14%	x
ECILC	47.74	48.04	-0.6%	50.65	37.26	6%	22%	x
EGEEN	9927.50	9975.00	-0.5%	11820.00	8992.50	19%	9%	x
EKGYO	14.13	14.00	0.9%	14.13	9.45	-	33%	✓
ENERY	261.00	253.25	3.1%	295.25	190.70	13%	27%	x
ENJSA	62.60	61.90	1.1%	64.10	52.75	2%	16%	x
ENKAI	50.35	52.35	-3.8%	56.20	42.60	12%	15%	x
EREGL	24.60	24.94	-1.4%	27.00	23.10	10%	6%	x
EUPWR	33.12	32.72	1.2%	36.84	25.84	11%	22%	x
FENER	48.20	46.24	4.2%	61.05	40.20	27%	17%	x
FROTO	939.50	955.50	-1.7%	1101.35	847.46	17%	10%	x
GARAN	126.20	130.00	-2.9%	133.30	97.75	6%	23%	x
GESAN	48.00	48.80	-1.6%	53.00	37.92	10%	21%	x
GOLTS	420.50	430.00	-2.2%	519.50	345.75	24%	18%	x
GUBRF	273.50	282.50	-3.2%	283.00	163.10	3%	40%	x
HALKB	16.30	16.63	-2.0%	17.45	14.33	7%	12%	x
HEKTS	3.89	4.02	-3.2%	4.54	3.36	17%	14%	x
ISCTR	13.46	13.66	-1.5%	14.28	10.99	6%	18%	x
ISMEN	46.22	44.74	3.3%	46.22	31.32	-	32%	✓
KARSN	12.19	12.29	-0.8%	18.53	12.18	52%	0%	x
KCAER	13.84	13.76	0.6%	15.46	11.88	12%	14%	x
KCHOL	180.40	183.50	-1.7%	201.00	161.70	11%	10%	x
KLSEK	34.84	35.26	-1.2%	43.56	32.10	25%	8%	x
KONTR	39.20	39.98	-2.0%	50.50	37.80	29%	4%	x
KONYA	6660.00	6780.00	-1.8%	7800.00	5820.00	17%	13%	x
KOZAA	70.70	70.10	0.9%	75.15	54.90	6%	22%	x
KOZAL	22.12	22.10	0.1%	28.26	18.75	28%	15%	x
KRDMD	27.22	27.86	-2.3%	30.48	22.30	12%	18%	x
KTLEV	52.70	52.80	-0.2%	63.40	43.30	20%	18%	x
LMKDC	30.98	31.06	-0.3%	31.34	20.38	1%	34%	x
MAVI	85.70	87.60	-2.2%	107.60	73.25	26%	15%	x
MGRDS	539.00	535.00	0.7%	539.00	395.47	-	27%	✓
MIAATK	42.34	42.28	0.1%	49.78	36.74	18%	13%	x
MPARK	379.00	365.75	3.6%	420.75	289.25	11%	24%	x
OBAMS	54.65	54.05	1.1%	54.65	31.35	-	43%	✓
ODAS	6.26	6.30	-0.6%	7.55	5.56	21%	11%	x
OTKAR	494.00	496.25	-0.5%	496.25	413.25	0%	16%	x
OYAKC	23.38	23.78	-1.7%	23.96	13.79	2%	41%	x
PAPIL	12.74	12.52	1.8%	20.15	9.94	58%	22%	x
PEKGY	1.51	1.54	-1.9%	1.66	1.07	10%	29%	x
PETKM	18.39	18.83	-2.3%	24.12	17.14	31%	7%	x
PGSUS	214.20	219.30	-2.3%	253.25	208.60	18%	3%	x
REEDR	14.68	14.28	2.8%	33.92	14.10	131%	4%	x
RGYAS	126.40	127.30	-0.7%	133.00	101.50	5%	20%	x
SAHOL	97.95	100.20	-2.2%	101.00	79.00	3%	19%	x
SASA	4.11	4.18	-1.7%	4.98	3.69	21%	10%	x
SISE	42.80	43.70	-2.1%	44.28	37.66	3%	12%	x
SKBNK	4.79	4.88	-1.8%	4.99	3.84	4%	20%	x
SMRTG	41.10	40.88	0.5%	44.52	33.32	8%	19%	x
SOKM	41.06	41.56	-1.2%	53.84	37.74	31%	8%	x
TABGD	150.70	156.30	-3.6%	164.00	128.70	9%	15%	x
TAVHL	273.75	284.25	-3.7%	291.50	210.00	6%	23%	x
TCELL	93.15	94.05	-1.0%	97.25	79.85	4%	14%	x
THYAO	282.25	290.75	-2.9%	308.50	257.75	9%	9%	x
TKFEN	67.50	70.05	-3.6%	83.05	47.08	23%	30%	x
TMSN	114.40	115.00	-0.5%	138.40	107.50	21%	6%	x
TOASO	200.90	204.90	-2.0%	244.00	179.80	21%	11%	x
TSKB	12.30	12.40	-0.8%	13.13	10.65	7%	13%	x
TTKOM	44.68	45.66	-2.1%	54.85	43.78	23%	2%	x
TRAK	719.00	722.00	-0.4%	780.50	647.98	9%	10%	x
TUKAS	7.11	7.11	0.0%	8.30	6.22	17%	13%	x
TUPRS	142.50	144.20	-1.2%	158.90	140.80	12%	1%	x
TURSG	17.98	16.59	8.4%	17.98	11.48	-	36%	✓
ULKER	119.40	117.20	1.9%	157.00	99.80	31%	16%	x
VAKBN	23.46	23.64	-0.8%	25.52	18.92	9%	19%	x
VESBE	16.99	17.25	-1.5%	18.60	16.50	9%	3%	x
VESTL	70.50	69.75	1.1%	74.70	54.75	6%	22%	x
YEOTK	52.60	52.05	1.1%	58.41	39.97	11%	24%	x
YKBNK	30.76	31.12	-1.2%	33.06	23.04	7%	25%	x
ZOREN	4.50	4.52	-0.4%	4.62	3.89	3%	14%	x

Kaynak: Deniz Yatırım Strateji ve Araştırma Bölümü hesaplamaları, Rasyonel

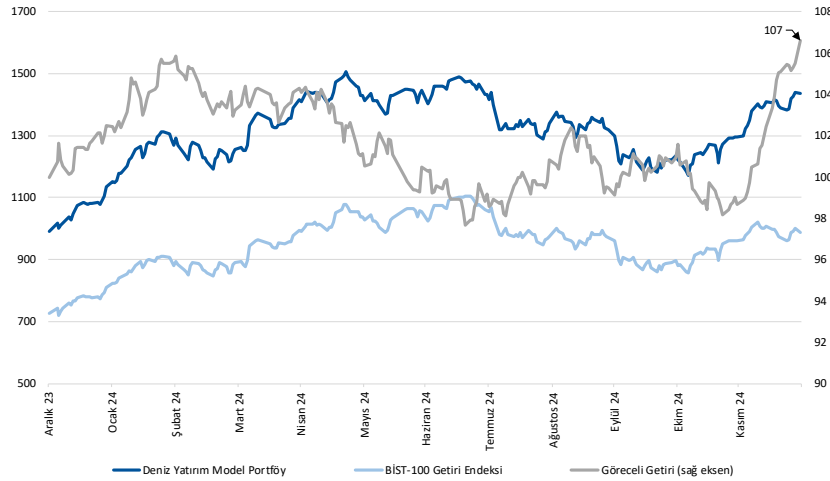
Seçilmiş karşılaştırma analizleri

Deniz Yatırım			DENİZ YATIRIM STRATEJİ & ARAŞTIRMA BIST 100 SEÇİLMİŞ KARŞILAŞTIRMA ANALİZLERİ											
Hisse Kodu	Şirket İsmi	Sektör	Haftalık Korumaya	Aylık Korumaya	0.10	0.20	0.30	0.40	0.50	0.60	0.70	0.80	0.90	1.00
AFED	Anadoluhava Enerji	BİNAÇILIK VE MİRAS	0.20	0.20	1.54	1.52	0.12	0.11	0.22	0.21	0.30	0.29	0.38	0.37
AKGOL	AgroTech Yatırım Holding	YEĞİRCİLİK	0.10	0.08	0.28	0.27	0.38	0.39	0.29	0.28	0.28	0.28	0.29	0.28
AGRO1	Agrotech Yatırım Teknoloji Ve Yatırım	TEKNOLOJİ	0.20	0.21	1.23	1.22	0.10	0.10	0.21	0.21	0.21	0.21	0.21	0.21
AKFOT	AKFOT	BANKACILIK	0.14	0.14	0.27	0.27	0.35	0.35	0.25	0.25	0.25	0.25	0.25	0.25
AKFOS	Aktif Yatırım A.Ş.	GAYİMENKUL YATIRIMCI	0.10	0.11	0.88	0.88	1.15	1.15	0.20	0.19	0.19	0.19	0.19	0.19
AKFE	Akfen Enerji	ELEKTRİK	0.24	0.24	0.87	0.87	1.48	1.48	0.01	0.01	0.01	0.01	0.01	0.01
AKSA	Akfen Yatırım	ENDÜSTRİYEL TEKSTİL	0.10	0.10	0.84	0.84	0.92	0.92	0.00	0.00	0.00	0.00	0.00	0.00
AKEEN	Akfen Enerji	ELEKTRİK	0.27	0.27	1.10	1.10	0.79	0.79	-0.03	-0.03	-0.06	-0.06	-0.06	-0.06
AKARI	Akfen Enerji	HAYVANILIK	0.20	0.20	1.01	1.01	0.95	0.95	0.01	0.01	0.01	0.01	0.01	0.01
ALFAS	Alfa Soler Enerji	ELEKTRİK	0.17	0.17	0.85	0.85	1.89	1.89	0.13	0.13	0.13	0.13	0.13	0.13
ALTYN	Altın Yatırım Teknolojileri	TEKNOLOJİ	0.11	0.11	0.26	0.26	0.75	0.75	0.24	0.24	0.25	0.25	0.25	0.25
ANSOR	Anadoluhava Enerji	ELEKTRİK	0.24	0.24	1.51	1.51	0.24	0.24	0.24	0.24	0.24	0.24	0.24	0.24
ANCLK	Anadoluhava Enerji	DAYANIKLI TİCARET	0.20	0.20	0.75	0.75	1.05	1.05	-0.06	-0.06	-0.06	-0.06	-0.06	-0.06
ANRYC	And Group Yatırım Teknolojileri	ELEKTRİK	0.10	0.10	0.87	0.87	1.43	1.43	0.07	0.07	0.07	0.07	0.07	0.07
AASL	Arslan	LİFTİN ÇIHAZLARI	0.09	0.09	0.76	0.76	0.93	0.93	1.06	1.06	0.30	0.30	0.30	0.30
AATSC	Aktan Enerji	ELEKTRİK	0.10	0.10	0.79	0.79	1.35	1.35	0.01	0.01	0.01	0.01	0.01	0.01
BERA	Bera Holding	HOLDING	0.08	0.08	1.19	1.19	1.08	1.08	-0.05	-0.05	0.05	0.05	0.05	0.05
BRAC	Bim Grubu Yatırımlar	PERAKENDE	0.10	0.10	0.77	0.77	0.82	0.82	0.00	0.00	0.00	0.00	0.00	0.00
BNKO	BNK Yatırımlar Holding	HOLDING	0.17	0.17	1.40	1.40	2.72	2.72	0.13	0.13	0.13	0.13	0.13	0.13
BKAK	Beykaya Yatırım Yat.	SİGORTA	0.11	0.11	0.90	0.90	1.08	1.08	0.07	0.07	0.12	0.12	0.12	0.12
BRAN	Barın Yatırım Yat.	DEMİR, ÇELİK, TEMEL	0.16	0.17	0.79	0.79	0.79	0.79	0.12	0.12	0.12	0.12	0.12	0.12
BRAT	Borçan Yat. Yat.	HOLDING	0.17	0.17	0.90	0.90	1.25	1.25	0.06	0.06	0.06	0.06	0.06	0.06
BTCM	Bim Yatırım Yat.	CİMNE	0.27	0.27	0.87	0.87	0.87	0.87	0.27	0.27	0.17	0.17	0.17	0.17
CAKZ	CAZ Yatırım	ELEKTRİK	0.12	0.12	0.99	0.99	1.09	1.09	-0.06	-0.06	-0.09	-0.09	-0.09	-0.09
CCOLA	Coca Cola İçecek	BİNAÇILIK VE MİRAS	0.08	0.08	0.82	0.82	0.82	0.82	0.00	0.00	0.00	0.00	0.00	0.00
CMSA	Cinca	CİMNE	0.03	0.03	1.01	1.01	1.14	1.14	0.09	0.09	0.09	0.09	0.09	0.09
CLER	Çerçob	HAVA YOLLARI VE HİZMETLERİ	0.01	0.01	0.40	0.40	0.86	0.86	0.00	0.00	0.00	0.00	0.00	0.00
CMNE	Cem Enerji Yatırımları	ELEKTRİK	0.15	0.15	1.16	1.16	1.16	1.16	-0.03	-0.03	0.11	0.11	0.11	0.11
DOAL	Doğuş Otomotiv	OTOMOTİV	0.02	0.02	0.74	0.74	0.89	0.89	0.03	0.03	0.03	0.03	0.03	0.03
DONEK	Doğuş Enerji	HOLDING	0.16	0.16	0.76	0.76	0.81	0.81	0.21	0.21	0.21	0.21	0.21	0.21
ENEL	Enerji Yatırım Yat.	SAGLIK	0.10	0.10	1.14	1.14	0.95	0.95	0.07	0.07	0.07	0.07	0.07	0.07
ESEN	Eğilim Yatırım Yat.	OTOMOTİV	0.17	0.17	1.05	1.05	1.02	1.02	0.11	0.11	0.11	0.11	0.11	0.11
ENGL	Enka Yatırım Yat.	GAYİMENKUL YATIRIMCI	0.09	0.09	0.66	0.66	1.18	1.18	0.00	0.00	0.11	0.11	0.11	0.11
ENR1	Enerji Yatırım Yat.	ELEKTRİK	0.17	0.17	0.81	0.81	1.09	1.09	0.11	0.11	0.11	0.11	0.11	0.11
ENR2	Enerji Yatırım Yat.	ELEKTRİK	0.17	0.17	1.03	1.03	1.05	1.05	0.02	0.02	0.02	0.02	0.02	0.02
ENR3	Enerji Yatırım Yat.	ELEKTRİK	0.17	0.17	0.81	0.81	1.09	1.09	0.11	0.11	0.11	0.11	0.11	0.11
ENR4	Enerji Yatırım Yat.	ELEKTRİK	0.17	0.17	0.81	0.81	1.09	1.09	0.11	0.11	0.11	0.11	0.11	0.11
ENR5	Enerji Yatırım Yat.	ELEKTRİK	0.17	0.17	0.81	0.81	1.09	1.09	0.11	0.11	0.11	0.11	0.11	0.11
ENR6	Enerji Yatırım Yat.	ELEKTRİK	0.17	0.17	0.81	0.81	1.09	1.09	0.11	0.11	0.11	0.11	0.11	0.11
ENR7	Enerji Yatırım Yat.	ELEKTRİK	0.17	0.17	0.81	0.81	1.09	1.09	0.11	0.11	0.11	0.11	0.11	0.11
ENR8	Enerji Yatırım Yat.	ELEKTRİK	0.17	0.17	0.81	0.81	1.09	1.09	0.11	0.11	0.11	0.11	0.11	0.11
ENR9	Enerji Yatırım Yat.	ELEKTRİK	0.17	0.17	0.81	0.81	1.09	1.09	0.11	0.11	0.11	0.11	0.11	0.11
ENR10	Enerji Yatırım Yat.	ELEKTRİK	0.17	0.17	0.81	0.81	1.09	1.09	0.11	0.11	0.11	0.11	0.11	0.11
ENR11	Enerji Yatırım Yat.	ELEKTRİK	0.17	0.17	0.81	0.81	1.09	1.09	0.11	0.11	0.11	0.11	0.11	0.11
ENR12	Enerji Yatırım Yat.	ELEKTRİK	0.17	0.17	0.81	0.81	1.09	1.09	0.11	0.11	0.11	0.11	0.11	0.11
ENR13	Enerji Yatırım Yat.	ELEKTRİK	0.17	0.17	0.81	0.81	1.09	1.09	0.11	0.11	0.11	0.11	0.11	0.11
ENR14	Enerji Yatırım Yat.	ELEKTRİK	0.17	0.17	0.81	0.81	1.09	1.09	0.11	0.11	0.11	0.11	0.11	0.11
ENR15	Enerji Yatırım Yat.	ELEKTRİK	0.17	0.17	0.81	0.81	1.09	1.09	0.11	0.11	0.11	0.11	0.11	0.11
ENR16	Enerji Yatırım Yat.	ELEKTRİK	0.17	0.17	0.81	0.81	1.09	1.09	0.11	0.11	0.11	0.11	0.11	0.11
ENR17	Enerji Yatırım Yat.	ELEKTRİK	0.17	0.17	0.81	0.81	1.09	1.09	0.11	0.11	0.11	0.11	0.11	0.11
ENR18	Enerji Yatırım Yat.	ELEKTRİK	0.17	0.17	0.81	0.81	1.09	1.09	0.11	0.11	0.11	0.11	0.11	0.11
ENR19	Enerji Yatırım Yat.	ELEKTRİK	0.17	0.17	0.81	0.81	1.09	1.09	0.11	0.11	0.11	0.11	0.11	0.11
ENR20	Enerji Yatırım Yat.	ELEKTRİK	0.17	0.17	0.81	0.81	1.09	1.09	0.11	0.11	0.11	0.11	0.11	0.11

Deniz Yatırım model portföyü

Deniz Yatırım Model Portföyü					
Hisse	Portföye giriş tarihi	Hedef fiyat	Potansiyel	Nominal getiri (Portföye girişten itibaren)	BIST-100'e rölatif getiri (Portföye girişten itibaren)
TAVHL	10.05.2021	425.50	55%	1046%	69%
FROTO	07.09.2022	1385.75	47%	216%	8%
HTTBT	03.11.2022	51.43	1%	430%	119%
KAREL	30.11.2022	17.00	66%	-4%	-52%
PGSUS	27.12.2022	340.00	59%	107%	14%
BIMAS	16.01.2023	739.00	41%	333%	123%
CCOLA	16.01.2023	82.40	36%	268%	90%
SAHOL	12.05.2023	130.00	33%	136%	16%
CIMSA	21.06.2023	51.30	11%	192%	55%
YKBK	21.08.2023	36.50	19%	106%	59%
GWIND	09.07.2024	44.60	34%	5%	15%
TABGD	18.07.2024	320.00	112%	-26%	-17%
GARAN	02.08.2024	154.30	22%	0%	7%
ANSGR	29.11.2024	174.30	66%	14%	12%

Yıl	Nominal getiri	BIST-100 Endeksi'ne göre rölatif getiri	BIST-100 Getiri Endeksi'ne göre rölatif getiri
2019	56%	27%	25%
2020	50%	16%	15%
2021	43%	13%	10%
2022	205%	3%	0%
2023	52%	12%	9%
12A	45%	9%	7%
YBB	45%	9%	7%
2019'dan bugüne	2142%	107%	75%



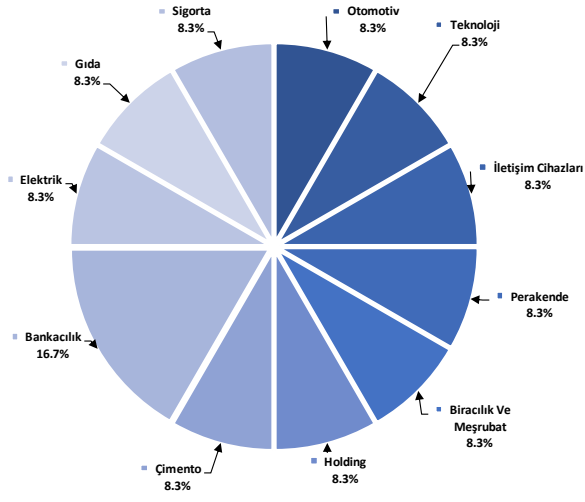
Kaynak: Deniz Yatırım Strateji ve Araştırma Bölümü hesaplamaları, Rasyonel

Deniz Yatırım Model Portföyü

Deniz Yatırım Model Portföyü, Deniz Yatırım Strateji ve Araştırma Bölümü tarafından, temel analiz kriterlerine göre hazırlanmış, orta-uzun vadeli hisse senedi tavsiye listesidir. Alınan pozisyonlar sadece uzun yönlüdür (long only). Herhangi bir rakamsal/yüzesel getiri hedefi söz konusu değildir. Herhangi bir şirket sayısı sınırı söz konusu değildir. Herhangi bir sıklıkta/takvim dahilinde değişiklik yapma zorunluluğu söz konusu değildir. Strateji ve Araştırma Bölümü analistleri portföyü takvim yılı içerisinde piyasa koşulları izin vermez ise değiştirmeme hakkına sahiptirler. Portföy içerisinde yer alan şirketler için temel analiz açısından getiri potansiyeli kalmamış dahi olsa da (değerleme olarak) şirket markasına olan geçmiş ve gelecek dönem güveni ile liste içerisinde kalmaya devam edebilirler. Portföyde yer alan şirketler için AL tavsiyesi bulunması zorunluluğu söz konusu değildir. Bölüm analistleri, TUT ve/veya Gözden Geçiriliyor önerileri ile de liste içerisinde şirket tercihinde bulunabilirler.

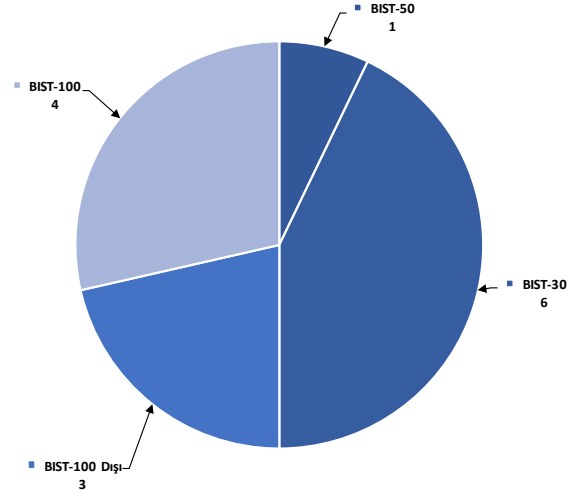
Deniz Yatırım model portföy | sektörel ve endeks dağılımları

Model portföy sektörel dağılımı



Kaynak: Deniz Yatırım Strateji ve Araştırma Bölümü hesaplamaları

Model portföy endeks dağılımı



Kaynak: Deniz Yatırım Strateji ve Araştırma Bölümü hesaplamaları

Deniz Yatırım döngüsel portföy

Deniz Yatırım Döngüsel Portföy											
Hisse senedi	Giriş tarihi	Giriş seviyesi	Son kapanış	Değişim	Rölatif	Portföyde kalma süresi, gün	Yıl başlangıcından değişim	Haftalık değişim	Haftalık rölatif	Haftalık beta	Haftalık korelasyon
THYAO	25.01.2022	26.05	282.25	983%	110%	1071	23%	-1%	-4%	0.94	0.72
TCELL	10.10.2022	22.42	93.15	316%	51%	813	71%	3%	0%	0.96	0.72
ULKER	13.12.2022	38.36	119.40	211%	65%	749	46%	13%	10%	0.88	0.50
MPARK	16.01.2023	85.43	379.00	344%	129%	715	134%	1%	-2%	0.68	0.47
MAVI	12.05.2023	27.42	85.70	213%	54%	599	50%	4%	1%	0.79	0.57
ASELS	17.07.2023	36.43	73.20	101%	33%	533	63%	2%	-1%	0.96	0.70
AKBNK	21.08.2023	26.69	65.65	146%	89%	498	88%	11%	8%	1.42	0.75
MGROS	19.12.2023	323.98	539.00	66%	30%	378	64%	11%	8%	0.72	0.58
KRDMD	05.04.2024	23.03	27.22	18%	13%	270	15%	-3%	-6%	1.17	0.71
KMPUR	22.04.2024	32.89	18.86	-43%	-44%	253	-35%	4%	1%	1.02	0.55
DOHOL	09.07.2024	16.28	14.67	-10%	-1%	175	33%	-4%	-6%	1.12	0.77
AGESA	02.09.2024	102.30	159.90	56%	58%	120	168%	7%	4%	0.56	0.36
LKMNH	16.09.2024	15.02	18.16	21%	18%	106	71%	10%	7%	0.45	0.29

Kaynak: Deniz Yatırım Strateji ve Araştırma Bölümü hesaplamaları, Rasyonet

Deniz Yatırım döngüsel portföy performans

Dönem	Döngüsel Portföy endeks seviyesi	Döngüsel Portföy rölatif (XU100)	Döngüsel Portföy rölatif (XU30)	XU100
30.12.2024	1226	80%	80%	680
23.12.2024	1176	78%	78%	661
29.12.2023	845	65%	65%	513
30.12.2022	539	42%	42%	379
31.12.2021	144	13%	13%	128
21.10.2021	100			100
Haftalık performans (Portföy)	4%			
Yıl başlangıcından performans (Portföy)	45%			
Kurulduğu günden performans (Portföy)	1126%			
Haftalık ortalama beta (Portföy)	0.90			
Haftalık ortalama korelasyon (Portföy)	0.59			
Ortalama gün (Portföy)	483			
Toplam gün (Portföy kuruluşundan)	1166			
XU100 haftalık performans	3%			
XU100 yıl başlangıcından performans	32%			
XU100 Döngüsel Portföy kurulduğu günden performans	580%			
Döngüsel Portföy, XU100 haftalık rölatif	1%			
Döngüsel Portföy, XU100 yıl başlangıcından rölatif	10%			
Döngüsel Portföy, XU100 kurulduğu günden rölatif	80%			

Kaynak: Deniz Yatırım Strateji ve Araştırma Bölümü hesaplamaları

Döngüsel Portföy

Döngüsel Portföy, Deniz Yatırım Strateji ve Araştırma Bölümü'nde çalışan analistler tarafından BIST içerisinde yer alan hisse senetlerine yönelik 'döngüsel' beklentileri içeren ve sadece Genel Yatırım Tavsiyesi kapsamında değerlendirilmelidir. Buna göre, Portföy oluşturulurken, herhangi bir hedef fiyat beklentisi, yüzde (%) kazanç önerisi ve zaman kısıtı (hedeflemeleri) bulunmamaktadır.

Portföy, Model Portföy yönetim mantığından farklı çalışmaktadır. Model Portföy, orta-uzun vadeli beklentilerden ve hedef fiyat seviyelerinden oluşurken (12-ay beklentiler); Döngüsel Portföy ise bunlardan bağımsız, şeffaf şekilde yönetilmeyi amaç edinen, hesap verilebilir eksende, temel analiz ile beğenilen ve paylaşılan özet düşüncelerden oluşan şirket beklentilerini içermektedir.

Deniz Yatırım Strateji ve Araştırma Bölümü Döngüsel Portföy içerisinde yaptığı güncellemeleri mail ortamında ilgili müşteri temsilcileri ile paylaşmak ve geçmişe dönük veri sınıflandırmasını yapmakla yükümlüdür.

Döngüsel Portföy, hiçbir koşulda sadece teknik analiz bilgisi ve değerlendirmelerine dayalı şekilde oluşturulamaz.

Döngüsel Portföy, herhangi bir müşteri yönlendirmesi içermemektedir. Strateji ve Araştırma Bölümü'nde yer alan analistlerin özet düşüncelerinden oluşan ve son kararın her zaman yatırımcıya bırakıldığını gözetilen bir süreçtir.

Döngüsel Portföy, alım ve satım şeklinde çift yönlü değerlendirme şeklinde çalışmakta ve Portföy içerisindeki hisselerin eşit dağılımı üzerine odaklanmaktadır.

Döngüsel Portföy, Deniz Yatırım Strateji ve Araştırma Bölümü tarafından yapılacak değerlendirmelere göre yıl içerisinde herhangi bir sayı kısıtı olmadan uygun zamanda güncellenebilir.

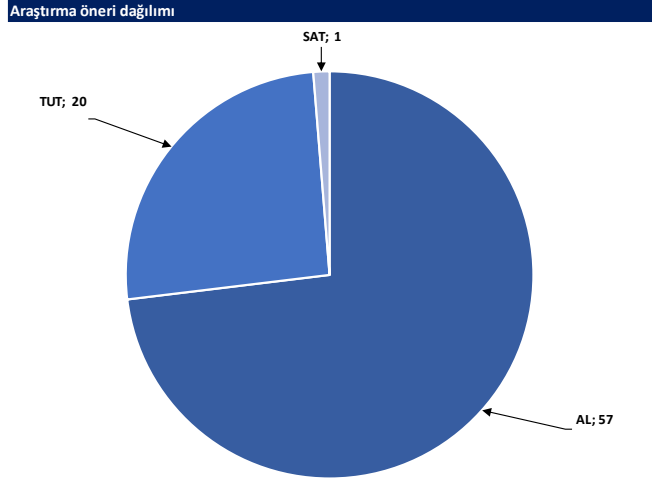
Değerlemeler

	Piyasa Değeri (mn TL)	Piyasa Değeri (mn USD)	BIST 30 Endeksi'ndeki Payı	BIST 100 Endeksi'ndeki Payı	Nominal Hisse Performansı - YBB	Relatif Hisse Performansı - YBB	Hedef Fiyat (TL)	Tavsiye	Kapanış Fiyatı	Yükseliş / Düşüş Potansiyeli
Finansallar										
Ağsa Hayat Emeklilik	28,782	817	---	---	168%	102%	157.30	AL	159.90	-1.6%
Akbank	341,380	9,692	8.8%	6.4%	88%	42%	82.00	AL	65.65	24.9%
Aksigorta	11,639	330	---	---	38%	4%	8.30	AL	7.22	15.0%
Anadolu Hayat Emeklilik	44,419	1,261	---	---	185%	115%	148.00	AL	103.30	43.3%
Anadolu Sigorta	52,550	1,492	---	0.6%	75%	32%	174.30	AL	105.10	65.8%
Garanti Bank	530,040	15,048	3.8%	2.7%	126%	71%	154.30	AL	126.20	22.3%
Halkbank	117,112	3,325	---	0.4%	36%	3%	21.10	TUT	16.30	29.4%
İş Bankası	336,500	9,553	5.2%	3.8%	48%	12%	16.50	AL	13.46	22.6%
İş Yatırım	69,330	1,968	---	0.7%	48%	12%	50.00	AL	46.22	8.2%
TSKB	34,440	978	---	0.5%	88%	42%	18.00	AL	12.30	46.3%
Türkiye Sigorta	89,900	2,552	---	0.5%	94%	46%	18.60	AL	17.98	3.4%
Vakıf Bank	232,628	6,604	---	0.5%	83%	38%	28.70	AL	23.46	22.3%
Yapı Kredi Bank	259,831	7,377	5.1%	3.7%	64%	24%	36.50	AL	30.76	18.7%
Holdingler										
Alarko Holding	40,194	1,141	0.7%	0.5%	3%	-22%	140.00	AL	92.40	51.5%
Doğan Holding	38,391	1,090	---	0.5%	33%	0%	21.00	AL	14.67	43.1%
Enka İnşaat	302,100	8,577	1.9%	1.3%	55%	17%	70.00	AL	50.35	39.0%
Koç Holding	457,476	12,988	5.0%	3.7%	32%	0%	280.00	AL	180.40	55.2%
Sabancı Holding	205,732	5,841	5.3%	3.8%	67%	26%	130.00	AL	97.95	32.7%
Şişecam	131,106	3,722	3.2%	2.3%	-5%	-28%	52.30	TUT	42.80	22.2%
Tekfen Holding	24,975	709	---	0.4%	83%	38%	64.40	TUT	67.50	-4.6%
Petrol ve Gaz										
Aygaz	36,267	1,030	---	---	28%	-3%	250.00	AL	165.00	51.5%
Petkim	46,608	1,323	1.1%	0.8%	1%	-24%	22.00	TUT	18.39	19.6%
Tüpraş	274,568	7,795	6.7%	4.9%	14%	-14%	228.06	AL	142.50	60.0%
Enerji										
Aksa Enerji	47,656	1,353	---	0.4%	34%	2%	49.40	TUT	38.86	27.1%
Alfa Solar Enerji	25,042	711	---	0.2%	-18%	-38%	82.00	TUT	68.05	20.5%
Biotrend Enerji	8,815	250	---	---	2%	-23%	27.00	AL	17.63	53.1%
Galata Wind Enerji	18,004	511	---	---	58%	19%	44.60	AL	33.34	33.8%
Enerjisa Enerji	73,935	2,099	---	0.5%	43%	8%	86.00	AL	62.60	37.4%
Demir Çelik										
Erdemir	172,200	4,889	4.1%	3.0%	21%	-8%	34.50	AL	24.60	40.2%
Kardemir (D)	31,299	889	1.0%	0.7%	15%	-13%	40.00	AL	27.22	47.0%
Kimya, Tarımsal İlaç ve Gübre										
Aksa Akelik	47,125	1,338	---	0.6%	49%	12%	12.00	AL	12.13	-1.1%
Alkim Kimya	5,817	165	---	---	14%	-14%	22.50	AL	19.39	16.0%
Hektaş	32,793	931	0.7%	0.5%	-46%	-59%	4.30	SAT	3.89	10.5%
Kimteks Polüretan	9,170	260	---	---	-35%	-51%	36.00	AL	18.86	90.9%
Otomotiv ve Otomotiv Yan Sanayi										
Doğuş Otomotiv	43,318	1,230	0.8%	0.6%	-11%	-33%	294.70	TUT	196.90	49.7%
Ford Otosan	329,680	9,360	3.0%	2.2%	34%	1%	1385.75	AL	939.50	47.5%
Kordsa	14,026	398	---	---	-7%	-30%	96.00	TUT	72.10	33.1%
Tofaş	100,450	2,852	1.2%	0.9%	3%	-22%	296.60	TUT	200.90	47.6%
Türk Traktor	71,948	2,043	---	0.6%	12%	-16%	1235.02	AL	719.00	71.8%
Otokar	59,280	1,683	---	0.6%	18%	-11%	633.60	TUT	494.00	28.3%
Brisa	27,827	790	---	---	21%	-8%	131.91	AL	91.20	44.6%
Sağlık										
Lokman Hekim	3,923	111	---	---	71%	29%	24.72	AL	18.16	36.1%
Meditera Tıbbi Malzeme	6,140	174	---	---	87%	41%	58.91	TUT	51.60	14.2%
M.P Sağlık	72,394	2,055	---	0.7%	134%	76%	489.02	AL	379.00	29.0%
Gen İlaç ve Sağlık Ürünleri	35,100	996	---	---	153%	91%	102.10	TUT	117.00	-12.7%
Selçuk Ecza Deposu	48,438	1,375	---	---	27%	-4%	73.20	TUT	78.00	-6.2%
Perakende ve Toptan										
BLM	318,173	9,033	9.4%	6.8%	78%	34%	739.00	AL	524.00	41.0%
Bizim Toptan	2,360	67	---	---	-21%	-40%	36.00	TUT	29.32	22.8%
Mavi Giyim	34,045	967	---	0.9%	50%	14%	154.20	AL	85.70	79.9%
Migros	97,588	2,771	2.4%	1.8%	64%	24%	772.03	AL	539.00	43.2%
Şok Marketler	24,360	692	---	0.4%	-20%	-40%	58.50	TUT	41.06	42.5%
Gıda ve İçecek										
Coca Cola İçecek	170,123	4,830	---	1.5%	29%	-3%	82.40	AL	60.80	35.5%
TAB Gıda	39,377	1,118	---	0.3%	29%	-3%	320.00	AL	150.70	112.3%
Ülker Bisküvi	44,092	1,252	0.8%	0.6%	46%	10%	198.00	AL	119.40	65.8%
Büyük Şeffler Gıda	3,219	91	---	---	---	---	52.46	AL	30.08	74.4%
Beyaz Eşya ve Mobilya										
Arçelik	96,426	2,738	---	0.5%	11%	-16%	190.00	TUT	142.70	33.1%
Vestel Beyaz Eşya	27,184	772	---	0.2%	10%	-17%	24.00	TUT	16.99	41.3%
Vestel Elektronik	23,650	671	---	0.4%	52%	15%	80.00	TUT	70.50	13.5%
Yataş	4,158	118	---	---	15%	-13%	38.80	AL	27.76	39.8%
Telekom & Teknoloji & Yazılım										
Aztek Teknoloji	4,668	133	---	---	-54%	-65%	109.90	AL	46.68	135.4%
Hittit Bilgisayar Hizmetleri	15,285	434	---	---	111%	59%	51.43	AL	50.95	0.9%
İndeks Bilgisayar	5,633	160	---	---	31%	-1%	10.80	AL	7.51	43.8%
Karel Elektronik	8,244	234	---	---	-12%	-33%	17.00	AL	10.23	66.2%
Kontrolmatik Teknoloji	25,480	723	0.6%	0.4%	-42%	-56%	88.00	AL	39.20	124.5%
Logo Yazılım	10,944	311	---	---	55%	17%	144.84	TUT	115.20	25.7%
Turkcell	204,930	5,818	5.5%	4.0%	71%	29%	145.95	AL	93.15	56.7%
Türk Telekom	156,380	4,440	1.0%	0.7%	83%	39%	76.60	AL	44.68	71.4%
Savunma										
Aselsan	333,792	9,476	4.3%	3.1%	63%	23%	89.59	AL	73.20	22.4%
Yapı Malzemeleri										
Akçansa	33,312	946	---	---	27%	-4%	199.00	TUT	174.00	14.4%
Çimsa	43,838	1,245	---	0.7%	63%	23%	51.30	AL	46.36	10.7%
Kalekim	14,352	407	---	---	46%	10%	49.00	AL	31.20	57.1%
Havacılık										
Pegasus	107,100	3,041	2.3%	1.7%	61%	22%	340.00	AL	214.20	58.7%
TAV Havalimanları	99,448	2,823	---	1.8%	155%	92%	425.50	AL	273.75	55.4%
Türk Hava Yolları	389,505	11,058	9.9%	7.2%	23%	-7%	448.00	AL	282.25	58.7%
Kağıt ve Kağıt Ürünleri										
Europap Tezol Kağıt	7,625	216	---	---	-3%	-27%	24.20	AL	15.25	58.7%
GYO'lar										
Emlak GYO	53,694	1,524	1.3%	1.0%	105%	55%	17.30	AL	14.13	22.4%
Ozak GYO	19,816	563	---	---	77%	34%	17.85	AL	13.61	31.2%
Toru'nlar GYO	62,800	1,783	---	---	107%	56%	69.15	AL	62.80	10.1%

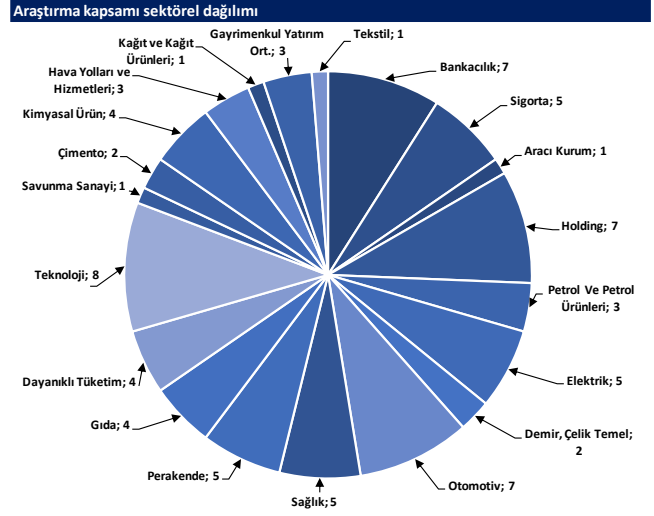
Kaynak: Deniz Yatırım Strateji ve Araştırma, Rasyonet

95.3% 83.4%

Strateji ve Araştırma Bölümü kapsamındaki hisselerle ait öneri dağılımı



Kaynak: Deniz Yatırım Strateji ve Araştırma Bölümü



Kaynak: Deniz Yatırım Strateji ve Araştırma Bölümü

Haftalık takvim

Haftalık Takvim, 30 Aralık 2024 - 05 Ocak 2025						
Tarih	Gün	Saat	Ülke	Olay	Beklenti	Önceki
30 Aralık	Pazartesi	10:00	TR	Ekonomik Güven	--	97.1
		17:45	ABD	MNI Chicago PMI	42.8	40.2
		18:00	ABD	Devam Eden Konut Satışları (Aylık)	0.90%	2.00%
		18:00	ABD	Devam Eden Konut Satışları NSA (Yıllık)	7.90%	6.60%
		18:30	ABD	Dallas Fed İmalat Aktivitesi	-1.5	-2.7
31 Aralık	Salı	10:00	TR	Ticaret Dengesi	-7.40b	-5.91b
		17:00	ABD	S&P/CS Konut Fiyat Endeksi Bileşik - (20 M.A) (Aylık)	0.20%	0.18%
		17:00	ABD	S&P/CS Konut Fiyat Endeksi Bileşik - (20 M.A) (Yıllık)	4.11%	4.57%
2 Ocak	Perşembe	10:00	TR	S&P Global/ICI İmalat PMI	--	48.3
		12:00	EUR	HCOB Euro Bölgesi İmalat PMI	45.2	45.2
		14:30	TR	Yabancı Net Hisse Senedi Yatırımı	--	-\$169m
		16:30	ABD	İşsizlik Başvurusu Başvuruları	--	219k
		17:45	ABD	S&P Küresel ABD İmalat PMI	48.3	48.3
		18:00	ABD	İnşaat Harcamaları (Aylık)	0.30%	0.40%
		18:00	ABD	İnşaat Harcamaları (Yıllık)	0.30%	0.40%
3 Ocak	Cuma	10:00	TR	TÜFE (Aylık)	1.64%	2.24%
		10:00	TR	TÜFE (Yıllık)	45.20%	47.09%
		10:00	TR	Çekirdek TÜFE Endeksi (Yıllık)	45.80%	47.13%
		10:00	TR	ÜFE (Aylık)	--	0.66%
		10:00	TR	ÜFE (Yıllık)	--	29.47%
		18:00	ABD	ISM İmalat	48.3	48.4
		18:00	ABD	ISM Yeni Siparişler	--	50.4
		18:00	ABD	ISM İstihdam	--	48.1
04 - 05 Ocak	Haftasonu	-	-			

*(M.A.):Mevsimsellikten arındırılmış

Kaynak: Bloomberg, Deniz Yatırım Strateji ve Araştırma

Yasal Uyarı

Bu rapor/e-posta içerisinde yer alan değerlendirmeler Deniz Yatırım Menkul Kıymetler A.Ş. tarafından, güvenilir olduğuna inanılan kaynaklardan elde edilen bilgi ve veriler kullanılarak genel nitelikte hazırlanmıştır. Raporda yer alan ifadeler, mali durumunuz ile risk ve getiri tercihlerinize uygun olmayabilir ve hiçbir şekilde alış veya satış yapılması yönünde yönlendirme olarak değerlendirilmemelidir. Deniz Yatırım, bu bilgilerin doğru, eksiksiz ve değişmez olduğunu garanti etmemektedir. Bu sebeple, okuyucuların, bu raporlardan elde edilen bilgilere dayanarak hareket etmeden önce, bilgilerin doğruluğunu teyit etmeleri önerilir ve bu bilgilere dayanılarak aldıkları kararlarda sorumluluk okuyucuların kendilerine aittir. Bilgilerin eksikliği ve yanlışlığından Deniz Yatırım hiçbir şekilde sorumlu tutulamaz. Ayrıca, Deniz Yatırım ve DenizBank Finansal Hizmetler Grubu çalışanları ve danışmanlarının, herhangi bir şekilde bu rapor/e-posta içerisinde yer alan bilgiler dolayısıyla ortaya çıkabilecek, doğrudan veya dolaylı zararlarla ilgili herhangi bir sorumluluğu yoktur. Burada yer alan bilgiler sermaye piyasası aracına yönelik bir yatırım tavsiyesi, alım-satım önerisi ya da getiri vaadi değildir ve yatırım danışmanlığı kapsamında yer almamaktadır. Yatırım Danışmanlığı hizmeti; yetkili kuruluşlar tarafından imzalanacak yatırım danışmanlığı sözleşmesi çerçevesinde kişilerin risk ve getiri tercihleri dikkate alınarak kişiye özel sunulmaktadır. Buradaki içeriğin hiçbir bölümü Deniz Yatırım Menkul Kıymetler A.Ş.'nin yazılı izni olmadan çoğaltılamaz, hiçbir şekilde ortamda yayımlanamaz, alıntı yapılamaz ve kullanılamaz. Sadece burada yer alan bilgilere dayanarak yatırım kararı verilmesi beklentilerinize uygun sonuçlar doğurmayabilir.

© DENİZ INVEST 2024

Derecelendirme

Deniz Yatırım Analistleri, her hisse senedi için bir veya birden fazla değerlendirme yöntemi kullanarak 12 aylık hedef değerler (fiyatlar) ve buna bağlı olarak potansiyel getirileri hesaplamaktadır. 12 ay derecelendirme sistemimiz; AL, TUT ve SAT olmak üzere 3 farklı genel yatırım tavsiyesi içerir.

AL: Hisse senedinin gelecek 12 ay toplam potansiyel getirisinin **en az %20 ve üzerinde** oluşması şeklindeki değerlendirme ifade etmektedir.

TUT: Hisse senedinin gelecek 12 ay toplam potansiyel getirisinin **%0-20 aralığında** oluşması şeklindeki değerlendirme ifade etmektedir.

SAT: Hisse senedinin gelecek 12 ay toplam potansiyel getirisinin **%0'dan daha düşük** seviyelerde oluşması şeklindeki değerlendirme ifade etmektedir.

Derecelendirme	Potansiyel Getiri (PG), 12-ay
AL	≥%20
TUT	%0-20
SAT	≤%0

Kaynak: Deniz Yatırım

Deniz Yatırım Analistleri hisse senetlerini potansiyel katalizörler, tetikleyici gelişmeler, riskler ile piyasa, sektör ve rakip firma gelişmeleri ışığında değerlendirmektedir. Analistlerimiz genel yatırım tavsiyesinin kamuoyuyla paylaşılmasını takip eden süreçte hisse senetlerini titizlikle yakından takip etmeye devam etmekte; ancak, hisse senedi fiyatındaki dalgalanmalardan ötürü değerler, derecelendirme sistemimizdeki sınırları aştığı takdirde, analistlerimiz hisse senedi hakkında sundukları tavsiyeyi değiştirmemeyi ve/veya Gözden Geçirme (GG) sürecine almayı tercih edebilirler.