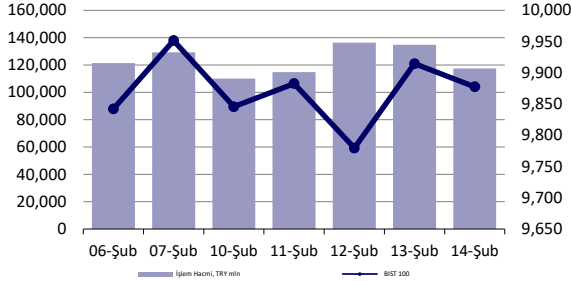


Hisse Senedi Piyasası



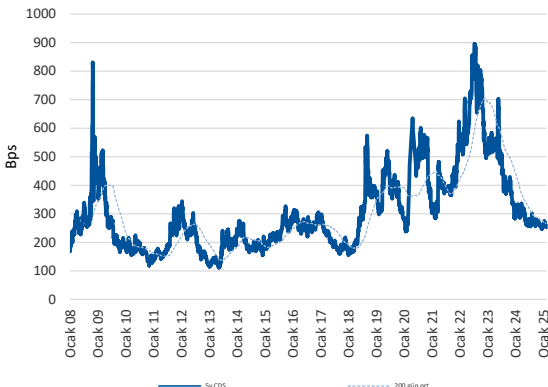
Endeksler, para piyasaları ve emtia

	Kapanış	Önceki	1 Gün	1 Ay	Yıl Baş.
BIST100	9,878	9,915	-0.4%	0.1%	0.5%
İşlem Hacmi, TL mln	117,504	134,806	-12.8%	-9.1%	-3.3%
Türkiye 2032 (13.10.2032)	26.18%	25.52%	66 bps	-28 bps	-96 bps
Türkiye 2032	6.03%	6.11%	-8 bps	-11 bps	4 bps
TCMB karşık fonlama mlyt	45.00%	45.00%	0 bps	-250 bps	-313 bps
USD/TRY	36.22	36.24	0.0%	2.2%	2.5%
EUR/TRY	38.02	37.88	0.4%	3.9%	3.8%
Sepet (50/50)	37.12	37.06	0.2%	3.1%	3.1%
DOW	44,546	44,711	-0.4%	3.2%	4.7%
S&P500	6,115	6,115	0.0%	3.0%	4.0%
FTSE	8,732	8,765	-0.4%	4.1%	6.8%
MSCI EM	1,125	1,113	1.1%	5.5%	4.6%
MSCI EE	50.66	50.57	0.2%	15.8%	20.6%
Shanghai SE Comp	3,347	3,332	0.4%	3.4%	-0.2%
Nikkei	39,149	39,461	-0.8%	1.5%	-1.9%
Petrol (Brent)	74.81	74.74	0.1%	0.8%	0.8%
Altın	2,883	2,928	-1.6%	6.2%	9.8%

En Çok Yükselen & Düşenler (BIST 100)

	Hisse Kodu	Son Kapanış	Gün Değ.	Hacim, TRY bin
En çok yükselenler				
Margun Enerji	MAGEN	24.96	6.9%	295,614
Fenerbahçe	FENER	50.70	6.5%	710,696
Koza Anadolu Metal	KOZAA	75.00	3.9%	355,207
Emlak G.M.Y.O.	EKGYO	14.06	2.6%	3,278,340
Enerjya Enerji	ENERY	224.30	2.5%	189,741
İş Bankası (C)	ISCTR	14.43	2.3%	6,204,729
En çok düşenler				
Bim Birleşik Mağazalar	BIMAS	559.00	-3.5%	3,516,411
Europower Enerji Ve Otomasyon Teknoloji EUPWR	EUPWR	35.58	-2.6%	181,355
Türkiye Sigorta	TURSG	17.60	-2.0%	138,148
Doğan Holding	DOHOL	13.70	-1.9%	187,858
Anadolu Sigorta	ANSGR	109.30	-1.9%	169,438
Pegasus Hava Taşımacılığı	PGSUS	242.00	-1.4%	1,386,643

5 Yıllık Ülke Risk Primi (CDS) (baz puan)



günlük bülten

Piyasa yorumu:

Bu sabah karışık açılış ve sonrasında 9766 – 9960 arasında işlem aktivitesi bekliyoruz.

Cuma günü endeks -0.37% değişimle 9878 seviyesinde kapattı. İşlem hacmi ortalama seviyede gerçekleşti.

Günlük Bültenimizin ilerleyen sayfalarında detaylı şekilde görebileceğiniz **Seçilmiş İndikatörler Puanlama Sistemimize** göre bugün öne çıkan ilk 5 hisse senedi: **ENJSA, FENER, MAGEN, EGEEN ve ENERY**. İlgili sayfada sistemimizin metodolojisini ve uyarı notunu okumanızı önemle belirtmek isteriz.

Son iş günü kapanışına göre, eşit dağıtım oranı ile oluşturulan Deniz Yatırım Model Portföyümüz günlük bazda % -0.31, BIST 100 endeksi ise % -0.37 seviyelerinde performans sergilemiştir.

Strateji ve Araştırma Bölümümüzün hazırladığı teknik takip bültenine ulaşmak için lütfen aşağıdaki başlığa tıklayınız.

[BIST Teknik Takip Bülteni, 17.02.2025](#)

4Ç24 kar tahmin raporumuzu yayınladık: [4Ç24 Kar Tahminlerimiz](#)

Bugünün haberleri:

Piyasa gelişmesi

- Demir Çelik Sektörü:** Avustralya'yı vuran kasırga demir cevherini son dört ayın en yüksek seviyesine çıkardı

Hisse senetleri

- GENIL:** Yeni distribütörlük anlaşması imzalanması / olumlu
- AGESA:** Ocak ayı prim üretimi / olumlu
- AGESA:** 4Ç24 Finansal Sonuçları Değerlendirmesi / olumlu
- AKCNS:** Bilanço değerlendirme / sınırlı olumsuz
- ALBRK:** 4Ç24 Finansal Sonuçları Değerlendirmesi / olumlu

4Ç24 Beklentileri

- **AKSA 4Ç24 Beklentisi:** Aksa bugün piyasa kapanışının ardından 4Ç24 finansal sonuçlarını açıklayacak. Beklentimiz Şirket'in 7.181 milyon TL satış geliri, 1.299 milyon TL FAVÖK ve 339 milyon TL net kar açıklaması yönünde. Piyasa beklentisi ise Şirket'in 7.307 milyon TL satış geliri, 1.328 milyon TL FAVÖK ve 348 milyon TL net kar açıklaması yönünde.
- **AYGAZ 4Ç24 Beklentisi:** Aygaz bugün piyasa kapanışının ardından 4Ç24 finansal sonuçlarını açıklayacak. Beklentimiz Şirket'in 19.709 milyon TL satış geliri, 597 milyon TL FAVÖK ve 641 milyon TL net kar açıklaması yönünde. Piyasa beklentisi ise Şirket'in 19.814 milyon TL satış geliri, 605 milyon TL FAVÖK ve 672 milyon TL net kar açıklaması yönünde.
- **FROTO 4Ç24 Beklentisi:** Ford Otosan bugün piyasa kapanışının ardından 4Ç24 finansal sonuçlarını açıklayacak. Beklentimiz Şirket'in 162.421 milyon TL satış geliri, 11.170 milyon TL FAVÖK ve 9.768 milyon TL net kar açıklaması yönünde. Piyasa beklentisi ise Şirket'in 167.503 milyon TL satış geliri, 11.787 milyon TL FAVÖK ve 8.904 milyon TL net kar açıklaması yönünde.
- **TUPRS 4Ç24 Beklentisi:** Tüpraş bugün piyasa kapanışının ardından 4Ç24 finansal sonuçlarını açıklayacak. Beklentimiz Şirket'in 184.158 milyon TL satış geliri, 9.216 milyon TL FAVÖK ve 5.028 milyon TL net kar açıklaması yönünde. Piyasa beklentisi ise Şirket'in 192.092 milyon TL satış geliri, 9.931 milyon TL FAVÖK ve 5.145 milyon TL net kar açıklaması yönünde.

Piyasalarda bugün

Global tarafta yüksek risk iştahı pozisyonu devam ediyor. Dönem dönem kafa karışıklığı oluşturma da Amerikan dolarındaki zayıflık ve tahvil faizlerindeki volatil geri çekiliş yatırımcıları oyunda tutuyor. Dolar endeksi haftalık bazda %1.23 değer kaybı ile 6 Aralık haftasından bu yana en düşük seviyede kapanış gerçekleştirdi. Cuma günü ABD’de açıklanan Ocak ayı perakende satışlar verisindeki düşüş, manşet ve kontrol grubu özelinde birlikte gerçekleşince, faizlerdeki gerilemeye rağmen hisse senetleri nötr seyretti. Henüz tüketici kanalına yönelik “dönüş noktasında mıyız?” sorgulaması mevcut değil. Ancak, zayıflığın devam etme senaryosunu gözetmekte fayda var. Verilerin enflasyondan arındırılmamış ham rakamlar olduğunu da ekleyelim. Bir not daha düşelim: Eylül-Aralık döneminde ABD’de perakende satışlar pozitif bölgede kalmayı başarmıştı. Tek bir veri özelinde yorum yapmaktan kaçınmak isteriz. Nette, zirve bölgesinde seyreden S&P 500 endeksi ve 2025 diplerindeki USD fiyatlamaları herkesi oyunda tutmak için uygun koşulları şu an için sağlıyor. Tahvil faizlerindeki oynak seyri ise endişe ile karşılıyoruz. 2 haftada 2y vadeli tahvilde -10bp, 10y vadelide ise -15bp düşüş gerçekleşirken, günlük değişimlerin farklılaştığını ekleyelim. Bu da volatilitate yaratabiliyor. Şu aşamada yatırımcılar, USD ve faiz değişimlerine hassas konumdalar ve fiyatlamalar bu iki kanal üzerinden gerçekleştiriyorlar.

Küresel hisse senetleri ABD varlıklarını dışladığımızda son 5 haftanın tamamında pozitif bölgede kalmayı başardılar. Keza gelişmekte olan ülke varlıkları da. Ancak, Türk hisse senetleri için aynı koşullar ne yazık ki geçerli değil. BIST 100 endeksi USD bazında üçüncü haftayı da eksiye sonlandırırken, 27 Eylül-18 Ekim dönemindeki 4 haftalık sürecin ardından en uzun düşüş döngüsünde yer aldığını belirtelim. Bankacılık sektörü hisseleri genel olarak dirençli kalmayı başarırken, sanayi endeksindeki “cılız” görüntü yükselişin genele yayılmasını sınırlıyor. Bu esnada 5y vadeli CDS’in 245bp seviyesindeki haftalık kapanış ile birlikte 6 Aralık’tan bu yana en düşük seviyede takip edildiğini de belirtelim. Bu sabah için önem atfettiğimiz bir diğer notumuz ise, lira performansına dair. 2025 başlangıcından bu yana USD karşısındaki lira seyri %-2.36 olurken, EUR cephesindeki değişim ise %-3.67. Kapanış bazlı sepet kur yükselişi %3.12, ortalama sepet kur değişimi ise Aralık ayı ortalamasına kıyasla %1.79. Yani, sessiz ve küçük adımlarla, kümülatifte ise göz ardı edilmeyecek bir lira zayıflığı var. GOÜ FX sepetinde %-2.39’luk Arjantin pezosu performansının ardından en kötü ikinci üyenin de lira olduğunu ifade edelim. Bu cephedeki eğilim, faiz indirim sürecindeki adımların “şu an için” sınırlı finansman maliyet baskısı azalışı yaratmasına ek, EURUSD paritesindeki zayıf seyrin etkilerini “kısmen” de olsa sınırlayabilir. Çok yüksek beklentide olmamakta fayda var; ancak, detaylar güzel ve değerlidir. Kısa vadede EURUSD paritesi öne çıkan birkaç hususu yeniden hatırlatalım: i) 23 Şubat’taki Almanya seçimleri (piyasa işlemcileri burada güçlü parlamento desteği almış koalisyon senaryosuna oynuyor...) ii) Rusya-Ukrayna savaşının gidişatı iii) Başkan Trump’ın olası AB yaptırımları ve Bölge’nin zayıf konumuna karşı nasıl cevap vereceği.

Piyasa gelişmesi

Demir Çelik Sektörü: Avustralya'yı vuran kasırga demir cevherini son dört ayın en yüksek seviyesine çıkardı

Bloomberg Terminal'de yer alan habere göre; demir cevheri son dört ayın en yüksek seviyesine çıktı.

Şiddetli tropikal kasırga Zelia, Avustralya'daki dünyanın başlıca demir cevheri ihracat merkezi limanlarını kapanmaya zorluyor ve madencilik faaliyetlerini tehdit ediyor.

Vadeli işlemler Singapur'da ton başına 108 doların üzerine tırmandı ve beşinci haftalık kazancını elde etti.

Fortescue Ltd.'nin Iron Bridge madeni kapatıldı. Kasırga, bölgenin tren yolu ve kritik altyapı hizmetlerine zarar verme potansiyeline sahip.

Hatırlatmak gerekirse, demir cevheri bu yıl beklenenden daha iyi bir performans gösterdi. Vadeli işlemler 2024 yılında ciddi bir şekilde düştükten sonra %7'den fazla artış gösterdi.

Şirket haberleri

GENIL: Yeni distribütörlük anlaşması imzalanması / olumlu

Gen İlaç ve Sağlık ve Sağlık Ürünleri Sanayi ve Ticaret A.Ş. (GEN) ile Amerika Birleşik Devletleri merkezli IntraBio Inc. firması arasında münhasır distribütörlük sözleşmesi imzalanarak yürürlüğe girmiştir. Bu sözleşmeye göre, GEN levacetylleucine etkin maddeli Aqneursa adlı ilacın Türkiye'de münhasır distribütörü olmuştur.

Söz konusu ilaç; ilerleyici, geri dönüşümü olmayan, sinir sistemi ve diğer bazı organları etkileyen genetik bir lizozomal depo hastalığı olan Niemann-Pick Tip C (NPC) hastalığının tedavisinde kullanılmaktadır.

Sözleşmenin yürürlüğe girmesi ile GEN tarafından söz konusu ilacın T.C. Sağlık Bakanlığı'nca yurt dışı ilaç listesine eklenebilmesi için gerekli süreçler takip edilecek ve süreç tamamlandıktan sonra Türkiye'deki Hasta Adına İlaç Temin Programı (Named Patient Program – NPP) kapsamında tedariki ve satışı gerçekleştirilecektir. Sözleşme ilacın Türkiye'deki ilk satışından itibaren 5 yıl süre ile geçerli olacaktır.

İlgili gelişmeyi Şirket'in faaliyetlerine ve satışlarına katkı sağlaması bakımından GENIL payları açısından olumlu olarak değerlendiriyoruz.

AGESA: Ocak ayı prim üretimi / olumlu

Agesa Hayat ve Emeklilik (AGESA) tarafından aylık prim üretim verileri açıklandı. Buna göre, Şirket'in, Ocak ayındaki toplam brüt prim üretim rakamı 1.520.852.764 TL seviyesinde gerçekleşmiştir. Bir önceki aya göre değişim %7, yıllık değişim ise %53 seviyelerini işaret etmektedir.

Şirket'in açıkladığı veride, Ocak ayına ait kırılımlara baktığımızda, hayat dalı 1.484.373.606 TL olurken, hayat dışı taraf ise 36.479.158 TL seviyesinde gerçekleşmiştir.

2025 yılına ait ilk veride, prim üretiminde yıllık bazda %53'lük artış göstermesini AGESA açısından olumlu olarak değerlendirmekteyiz. Hatırlayacak olursak; Agesa Hayat ve Emeklilik'i 2 Eylül 2024 tarihinden itibaren Döngüsel Portföyümüzde taşıyoruz.

AGESA: 4Ç24 Finansal Sonuçları Değerlendirmesi / olumlu

Agesa Hayat Emeklilik, 4Ç24 konsolide olmayan finansallarında 854 milyon TL net kar açıkladı. Bizim beklentimiz 857 milyon TL, piyasadaki medyan beklenti 850 milyon TL idi. Şirket'in net kar rakamı önceki döneme göre %22 geçen yılın aynı dönemine göre %135 artmıştır. 2024 yılında ise net kar rakamı %101 artış göstermiş, bu dönemde özsermaye karlılığı %66,4 olarak gerçekleşmiştir. Özellikle hayat sigortası segmentinde iyi bir operasyonel karlılık yakalayan Şirket, yatırım gelirlerinin de desteğiyle güçlü finansal sonuçlar açıklamıştır. Bir süredir baskılanan hisse performansının, beklenti paralelinde açıklanan güçlü sonuçlar ile birlikte yeniden toparlanma göstermesini ve olumlu seyretmesini bekleriz.

Agesa Hayat Emeklilik için önerimizi AL, hedef fiyatımız ise 212,30 TL olarak koruyoruz. Hisse, yıl başından itibaren BIST 100 endeksinin %15 gerisinde performans göstermiştir.

AKCNS: Bilanço değerlendirme / sınırlı olumsuz

Akçansa, 4Ç24'te 5.049 milyon TL gelir (Konsensus: 4.846 milyon TL), 817 milyon TL FAVÖK (Konsensus: 872 milyon TL) ve 354 milyon TL net kar (Konsensus: 616 milyon TL) açıkladı. Muhasebe değişikliği nedeniyle 3Ç24 finansallarında, parasal kazanç/kayıp kalemi altında 48 milyon TL'lik olumsuz etki oluştu.

Bilançoda olumlu okuduğumuz detaylar

- ✓ *Net nakit pozisyonundaki artış, net işletme sermayesi/satışlar rasyosunun gerilemesi*

Bilançoda olumsuz okuduğumuz detaylar

- ✗ *Satış gelirindeki azalış ve FAVÖK tarafındaki sınırlı azalış*

Bilançoya dair kısa değerlendirmemiz

- **Şirket'in operasyonel sonuçlarını nötr olarak değerlendiriyoruz. Finansal sonuçları ise ürün fiyatlamalarındaki zorluklar ve dolayısıyla karlılık üzerindeki baskısı nedeniyle olumsuz olarak değerlendirirken, net nakitteki artışın Şirket'i ilerleyen dönemde pozitif yönde etkileyeceği beklentisini göz ardı etmiyoruz. Nihai olarak, açıklanan sonuçları sınırlı olumsuz olarak değerlendiriyoruz.**

Genel değerlendirme Net nakit pozisyonundaki artışı ve net işletme sermayesindeki iyileşmeyi modelimize yansıtmamız sonucunda, Akçansa için 12-aylık hedef fiyatımızı 230,70 TL'den 255,50 TL'ye yükseltiyoruz, önerimizi ise TUT olarak devam ettiriyoruz. Hisse, yıl başından itibaren BIST 100 endeksinin %16 üzerinde performans göstermiştir. Geriye dönük 12 aylık verilere göre hisse 24,0x F/K ve 9,9x FD/FAVÖK çarpanlarından işlem görmektedir.

ALBRK: 4Ç24 Finansal Sonuçları Değerlendirmesi / olumlu

Albaraka Türk, konsolide olmayan finansallarında, 1.647 milyon TL net kar açıkladı. Piyasa beklentisi 1.677 milyon TL, beklentimiz 1.713 milyon TL idi. Bankanın net kar rakamı geçen yılın aynı dönemine göre ise %70, çeyreklik bazda ise %107 artmıştır. Bu dönemde özsermaye karlılığı %27 olarak gerçekleşmiştir. Beklenti paralelinde açıklanan güçlü finansal sonuçların hisse performansı üzerinde olumlu bir etki yaratacağını tahmin ediyoruz.

- Bu dönemde bilançoda öne çıkan hususları: i) *toplam aktifleri 2023 yıl sonuna göre %34 artarak 310,5 milyar TL'ye ulaşmıştır*, ii) *toplam nakdi kredi portföyü %36 artış ile 148,5 milyar TL olarak gerçekleşmiştir*, iii) *katılım hesapları ile özel cari hesaplar aracılığıyla toplanan fonlar 204,8 milyar TL ulaşmıştır*.
- Bu dönemde gelir tablosunda öne çıkan hususları: i) **kar payı gelirinde yıllık %54 büyüme gerçekleşmiştir**, bu büyümeyi kredileden alınan kar payları, ZK'lardan alınan gelirlerin devam etmesi ve menkul değerlerden alınan gelirler desteklemiştir, ii) **net kar payı geliri**, kar payı giderinin görece daha artması kaynaklı yıllık bazda %129 artış göstermiştir, iii) **komisyon gelirleri** bir önceki çeyreğe göre %13 artış göstermiştir, iv) **ticari kar kalemi** yıllık bazda %201 artış göstermiştir, bu büyümeyi sermaye piyasası işlemlerindeki artış temek olurken, türev işlemlerden gelen zarar etkisinin de sınırlandığını görmekteyiz, v) **faaliyet gideri**, artan karşılık kalemi dolayısıyla %119'luk artış göstermiştir.
- Hatırlayacak olursak, Banka'nın 2024 yılı özkaynak karlılığı beklentisi ~%25-30 aralığındaydı. Banka, 2024 yılını %27 özkaynak karlılığı ile beklentileri paralelinde tamamlamıştır.

KAP haberleri

Genel Kurullar						
1. hafta						
03 Şubat 2025 Pazartesi	04 Şubat 2025 Salı	05 Şubat 2025 Çarşamba	06 Şubat 2025 Perşembe	07 Şubat 2025 Cuma	08 Şubat 2025 Cumartesi	09 Şubat 2025 Pazar
HATSN / 10:00						
2. hafta						
10 Şubat 2025 Pazartesi	11 Şubat 2025 Salı	12 Şubat 2025 Çarşamba	13 Şubat 2025 Perşembe	14 Şubat 2025 Cuma	15 Şubat 2025 Cumartesi	16 Şubat 2025 Pazar
BAHKM / 14:00						
MERKO / 15:00						
3. hafta						
17 Şubat 2025 Pazartesi	18 Şubat 2025 Salı	19 Şubat 2025 Çarşamba	20 Şubat 2025 Perşembe	21 Şubat 2025 Cuma	22 Şubat 2025 Cumartesi	23 Şubat 2025 Pazar
FORTE / 10:00						
FENER / 14:00						
4. hafta						
24 Şubat 2025 Pazartesi	25 Şubat 2025 Salı	26 Şubat 2025 Çarşamba	27 Şubat 2025 Perşembe	28 Şubat 2025 Cuma		
CMBTN / 09:30						
ALMAD / 11:00						
CMEN / 11:30						

Kaynak: Deniz Yatırım Strateji ve Araştırma, KAP

Pay geri alımları								
Tarih	Hisse	Şirket	Bulunduğu endeks	Sektör	Alınan pay senedi	Fiyat aralığı (TL)	Nominal değer (TL)	Sermaye oranı (%)
14.02.2025	LKMNH	Lokman Hekim	XUHIZ:IS	Sağlık	19,500	20.38 - 20.46	377,600	0.17%

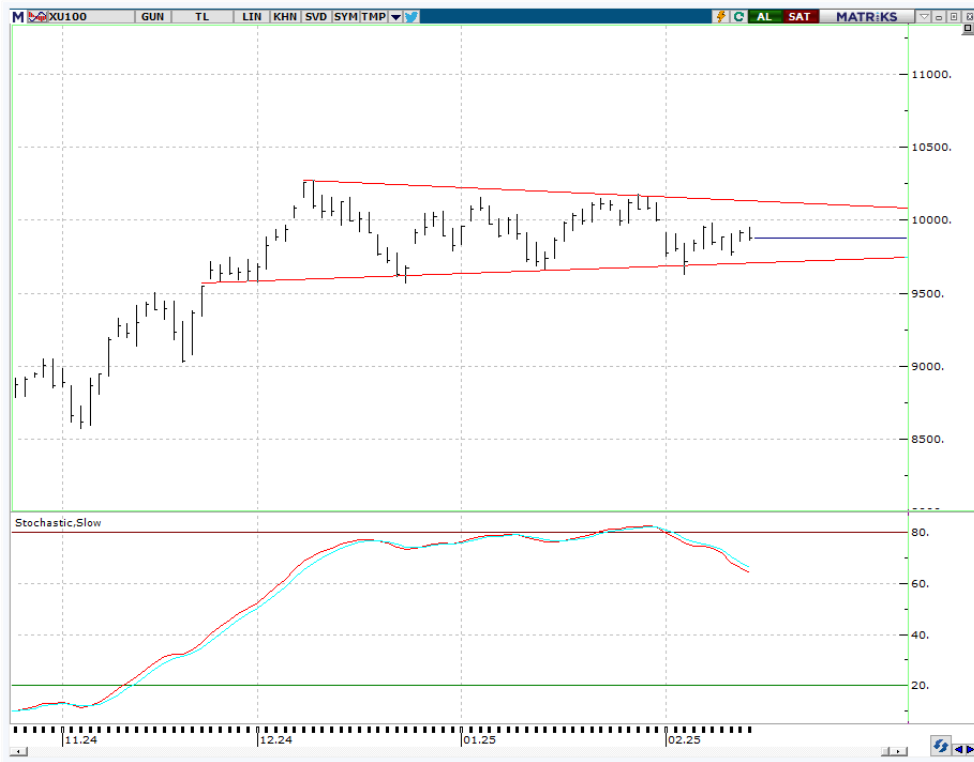
Kaynak: Deniz Yatırım Strateji ve Araştırma Bölümü, KAP

Baz alınan hisseler Deniz Yatırım Strateji ve Araştırma Bölümü araştırma kapsamıdır.

Teknik yorum

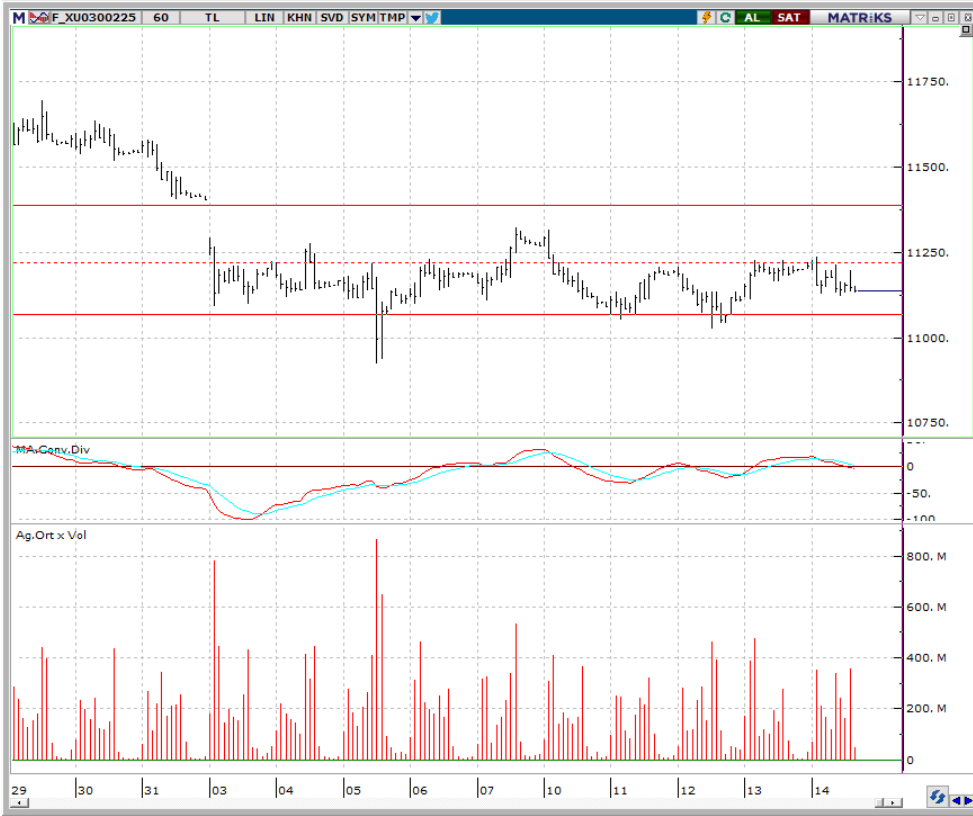
BIST 100 endeksi

Cuma endeks -0.37% değişimle 9877.59 seviyesinde kapattı. İşlem hacmi ortalama seviyede gerçekleşti. Gün içinde dalgalı bir seyir gözlemlendiğimiz endeks kritik 9900 direnç seviyesinin altında kapanış gerçekleştirdi. Yükselişin devamı açısından endeksin 9900 üstünde kalıcı olmasını önemli görüyoruz. Bu durumda ilk direnç 10.000, hedef / direnç 10130 görmeye devam ediyoruz. Ancak 9850 altında satış baskısının artma riskini de göz ardı etmiyoruz. 5 g Ort. 9860,10 22 g Ort. 9948,87 seviyesindedir. Destek olarak 9766 ve 9850, direnç olarak 9900 ve 9960 takip ediyoruz. Bu sabah karışık açılış ve sonrasında 9766 – 9960 arasında işlem aktivitesi bekliyoruz.

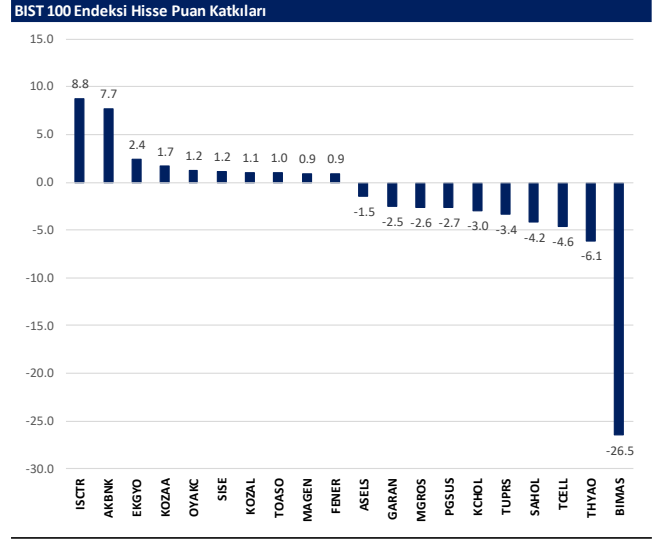
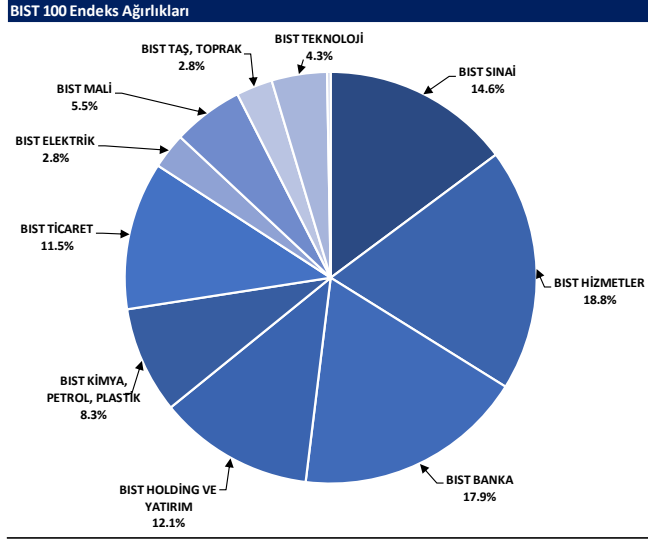


VIOP - X30Y vade teknik analiz

Cuma günü vadeli endeks -0.49% değişimle 11135.00 seviyesinde kapattı. İşlem hacmi ortalama seviyede gerçekleşti. Gün içinde yüksek volatilité gözlemlendiğimiz vadeli endeks bir kez daha 11220 kritik direnç seviyesini test etti ve / ancak bu seviye üstünde kalıcı olamadı. Yükselişin devamı için 11220 kritik direnç olarak görüyoruz. Kısa vadeli ana destek bandı 11070-11100 olarak takip ediyoruz. 5g. Ort. 11148,00 22 g. Ort. 11356,36 seviyesindedir. Destek olarak 11070 ve 11100, direnç olarak ise 11180 ve 11220 takip ediyoruz. Bu sabah karışık açılış ve sonrasında 11070– 11220 arasında işlem aktivitesi bekliyoruz.



BIST 100 endeks ağırlıkları ve puan katkıları

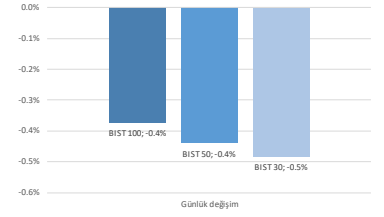


BIST endekslerine ait performanslar

BIST Endeksi	Endeks Açıklaması	14.02.2025	13.02.2025	Günlük değişim	31.12.2024	Yıl başlangıcından değişim
XU100	BIST 100	9878	9915	-0.4%	9831	0%
XU30	BIST 30	10988	11041	-0.5%	10756	2%
XU50	BIST 50	8779	8818	-0.4%	8657	1%
XBANK	BIST BANKA	14704	14594	0.8%	14555	1%
XUTUM	BIST TÜM	11411	11438	-0.2%	11454	0%
XUMAL	BIST MALİ	11609	11596	0.1%	11758	-1%
XD30S	BIST 30 AĞIRLIK SINIRLAMALI 10	11241	11255	-0.5%	11004	2%
X100S	BIST 100 AĞIRLIK SINIRLAMALI 10	9890	9917	-0.4%	9833	0%
XBANA	BIST ANA	29699	29714	0.0%	30646	-3%
XBLSM	BIST BİLİŞİM	4579	4522	1.3%	4875	-6%
XELKT	BIST ELEKTRİK	487	483	0.7%	512	-5%
XFINK	BIST FIN. KIR. FAKTORİNG	4506	4442	1.4%	3875	16%
XGIDA	BIST GIDA, İÇECEK	10993	11010	-0.2%	11496	-4%
XGMYO	BIST GAYRİMENKUL Y.O.	3546	3542	0.1%	3588	-1%
XHARZ	BIST HALKA ARZ	93560	93466	0.1%	93305	0%
XHOLD	BIST HOLDİNG VE YATIRIM	8629	8657	-0.3%	8914	-3%
XILTM	BIST İLETİŞİM	2667	2691	-0.9%	2326	15%
XINSA	BIST İNŞAAT	12090	12045	0.4%	11506	5%
XKAGT	BIST ORMAN, KAĞIT, BASIM	5701	5705	-0.1%	5624	1%
XKMYA	BIST KİMYA, PETROL, PLASTİK	10761	10811	-0.5%	11536	-7%
XKOBI	BIST KOBI SANAYİ	24697	24670	0.1%	26006	-5%
XKURY	BIST KURUMSAL YÖNETİM	8104	8131	-0.3%	8254	-2%
XKMDN	BIST MADENÇİLİK	7551	7415	1.8%	7052	7%
XKMAN	BIST METAL ANA	15853	15836	0.1%	16396	-3%
XKMEY	BIST METAL EŞYA, MAKİNA	19683	19693	-0.1%	21119	-7%
XSDA	BIST ADANA	52271	52676	-0.8%	59941	-13%
XSANK	BIST ANKARA	19314	19267	0.2%	18440	5%
XSANT	BIST ANTALYA	8872	8897	-0.3%	9914	-11%
XSBAL	BIST BALIKESİR	9708	9697	0.1%	10126	-4%
XSBR	BIST BURSA	14509	14428	0.6%	15042	-4%
XSDNZ	BIST DENİZLİ	7172	7153	0.3%	7453	-4%
XSGRT	BIST SİĞORTA	63628	64434	-1.3%	66509	-4%
XSIST	BIST İSTANBUL	12830	12871	-0.3%	12784	0%
XSIZM	BIST İZMİR	14204	14153	0.4%	14591	-3%
XSKAY	BIST KAYSERİ	28412	28588	-0.6%	33099	-14%
XSKOC	BIST KOCAELİ	22686	22724	-0.2%	23606	-4%
XSKON	BIST KONYA	8596	8646	-0.6%	8768	-2%
XSPOR	BIST SPOR	3208	3157	1.6%	3162	1%
XSTKR	BIST TEKİRDAĞ	43522	43755	-0.5%	43602	0%
XTAST	BIST TAŞ, TOPRAK	14360	14304	0.4%	14103	2%
XTCRT	BIST TİCARET	25730	26331	-2.3%	25386	1%
XTEKS	BIST TEKSTİL, DERİ	3510	3512	-0.1%	3757	-7%
XTM25	BIST TEMETTÜ 25	13948	14016	-0.5%	13926	0%
XTMTU	BIST TEMETTÜ	10775	10817	-0.4%	10754	0%
XTRZM	BIST TURİZM	1307	1305	0.1%	1301	0%
XTLRM	BIST TÜM-100	35003	34923	0.2%	36091	-3%
XLHIZ	BIST HİZMETLER	10025	10117	-0.9%	9589	5%
XULAS	BIST ULAŞTIRMA	37682	38022	-0.9%	33949	11%
XUSIN	BIST SINAI	12508	12509	0.0%	13054	-4%
XUSRD	BIST SÜRDÜRÜLEBİLİRLİK	13607	13669	-0.5%	13486	1%
XUTEK	BIST TEKNOLOJİ	14104	14059	0.3%	13943	1%
XYLDZ	BIST YILDIZ	10732	10759	-0.2%	10726	0%
XYORT	BIST MENKUL KIYIM Y.O.	3117	3139	-0.7%	3567	-13%
XYU30	BIST 100-30	16967	16978	-0.1%	17660	-4%
X10XB	BIST BANKA DIŞI LİKİT 10	11813	11950	-1.1%	11395	4%
XAKUR	BIST ARACI KURUMLAR	43746	44097	-0.8%	49719	-12%
XLBNK	BIST LİKİT BANKA	13062	12974	0.7%	12876	1%
XTKJS	BIST TEKNOLOJİ AĞIRLIK SINIRLAMALI	19273	19117	0.8%	20007	-4%

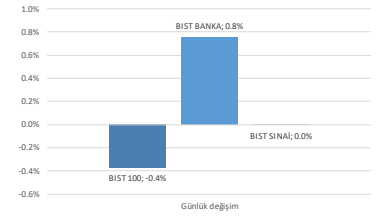
Kaynak: Deniz Yatırım Strateji ve Araştırma, Rasyonet

Seçilmiş BIST Endekslerine Ait Günlük Performanslar

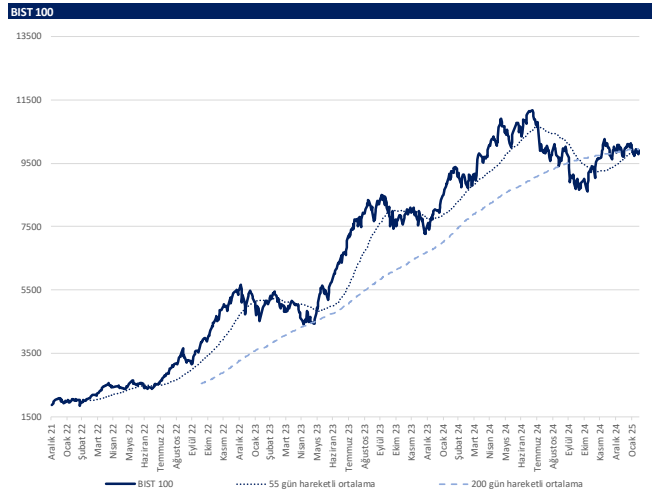


Kaynak: Deniz Yatırım Strateji ve Araştırma Bölümü hesaplamaları, Rasyonet

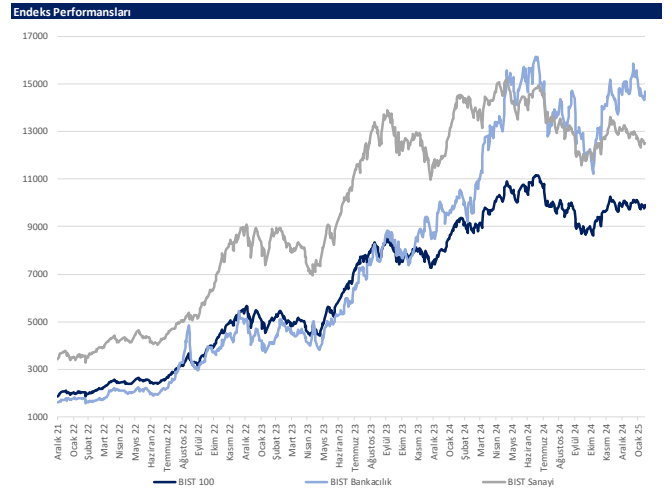
Seçilmiş BIST Endekslerine Ait Günlük Performanslar



Kaynak: Deniz Yatırım Strateji ve Araştırma Bölümü hesaplamaları, Rasyonet



Kaynak: Deniz Yatırım Strateji ve Araştırma, Rasyonet



Kaynak: Deniz Yatırım Strateji ve Araştırma, Rasyonet

Günlük bazda seçilmiş indikatörler puanlama sistemi



DENİZ YATIRIM STRATEJİ & ARAŞTIRMA | BIST 100 ENDEKSİ GÜNLÜK BAZDA SEÇİLMİŞ İNDİKATÖRLER PUANLAMA SİSTEMİ

Hisseler	Son kapanış	Önceki gün kapanış	Değişim	İşlem Hacmi (milyon)	RSI	MACD	İşlem Hacmi > 3 gün ort.	RSI > 5 gün ort.	RSI < 70.0	RSI > 30.0	MACD > 5 gün ort.	MACD > 0	Son Kapanış > 3 gün ort.	Önceki Puan	Puan
ENISA	62.05	61.55	0.51%	267.07	55.99	0.02	✓	✓	✓	✓	✓	✓	✓	62.5	100.0
FENER	50.70	47.60	6.51%	710.70	59.62	0.30	✓	✓	✓	✓	✓	✓	✓	87.5	100.0
MAGEN	24.96	23.34	6.94%	295.61	68.99	0.45	✓	✓	✓	✓	✓	✓	✓	87.5	100.0
EGBEN	9.537.50	9.512.50	0.26%	179.66	50.15	115.34	✓	✓	✓	✓	✓	✓	✓	62.5	87.5
ENERGY	224.30	218.90	2.47%	189.74	46.50	8.27	✓	✓	✓	✓	✓	✓	✓	87.5	87.5
GESAN	52.75	52.90	-0.28%	252.75	62.22	0.92	✓	✓	✓	✓	✓	✓	✓	100.0	87.5
GCILTS	423.50	421.50	0.47%	110.06	48.91	3.02	✓	✓	✓	✓	✓	✓	✓	62.5	87.5
SISE	37.54	37.32	0.59%	1,455.24	41.85	0.83	✓	✓	✓	✓	✓	✓	✓	87.5	87.5
ZOREN	3.95	3.94	0.25%	223.38	40.43	0.09	✓	✓	✓	✓	✓	✓	✓	87.5	87.5
ANHYT	99.30	98.80	0.51%	78.70	46.15	0.65	✓	✓	✓	✓	✓	✓	✓	41.0	75.0
BTGEM	4.27	4.21	1.43%	190.34	46.45	0.04	✓	✓	✓	✓	✓	✓	✓	16.0	75.0
CLERİ	2,130.00	2,126.00	0.19%	130.15	68.69	41.49	✓	✓	✓	✓	✓	✓	✓	75.0	75.0
ECILC	41.78	41.70	0.19%	73.74	34.65	1.21	✓	✓	✓	✓	✓	✓	✓	50.0	75.0
EKGYO	14.06	13.71	2.55%	3,278.34	48.14	0.03	✓	✓	✓	✓	✓	✓	✓	41.0	75.0
ENKAI	52.35	52.20	0.29%	1,040.95	61.20	0.23	✓	✓	✓	✓	✓	✓	✓	100.0	75.0
KOZAA	75.00	72.20	3.88%	355.21	60.33	0.74	✓	✓	✓	✓	✓	✓	✓	41.0	75.0
PETKIM	16.93	17.00	-0.41%	873.26	40.44	0.32	✓	✓	✓	✓	✓	✓	✓	87.5	75.0
SAHOL	100.50	101.60	-1.08%	1,010.54	54.28	0.07	✓	✓	✓	✓	✓	✓	✓	87.5	75.0
SKBNK	3.83	3.87	-1.03%	275.06	30.10	0.22	✓	✓	✓	✓	✓	✓	✓	87.5	75.0
TAVHL	272.25	273.00	-0.27%	673.28	47.57	1.77	✓	✓	✓	✓	✓	✓	✓	75.0	75.0
YKBNK	28.70	28.66	0.14%	8,107.09	39.44	0.63	✓	✓	✓	✓	✓	✓	✓	75.0	75.0
ALTNY	71.90	71.05	1.20%	147.98	36.08	2.34	✓	✓	✓	✓	✓	✓	✓	16.0	66.0
KLESER	33.88	34.90	-0.86%	39.59	38.06	0.69	✓	✓	✓	✓	✓	✓	✓	41.0	66.0
LİBERE	147.20	147.40	-0.07%	76.47	51.86	1.62	✓	✓	✓	✓	✓	✓	✓	87.5	66.0
PGSUS	242.00	245.50	-1.43%	1,386.54	62.52	4.59	✓	✓	✓	✓	✓	✓	✓	100.0	66.0
SMRTG	41.40	41.24	0.39%	104.09	51.70	0.16	✓	✓	✓	✓	✓	✓	✓	41.0	66.0
AEFES	171.90	172.20	-0.17%	1,089.20	52.49	4.13	✓	✓	✓	✓	✓	✓	✓	87.5	62.5
AGHOL	315.00	317.25	-0.71%	176.83	53.98	3.38	✓	✓	✓	✓	✓	✓	✓	87.5	62.5
AGROT	8.62	8.64	0.84%	127.19	36.49	0.35	✓	✓	✓	✓	✓	✓	✓	87.5	62.5
BRYAT	1,833.00	1,830.00	0.16%	44.30	38.71	0.12	✓	✓	✓	✓	✓	✓	✓	87.5	62.5
CCOLA	56.60	56.85	-0.44%	253.42	47.31	0.64	✓	✓	✓	✓	✓	✓	✓	87.5	62.5
CIMSA	53.30	53.00	0.57%	430.69	57.19	1.21	✓	✓	✓	✓	✓	✓	✓	78.5	62.5
FROTO	916.00	915.00	0.11%	907.74	47.35	6.74	✓	✓	✓	✓	✓	✓	✓	87.5	62.5
ISCTR	14.43	14.11	2.27%	6,204.73	57.23	0.01	✓	✓	✓	✓	✓	✓	✓	75.0	62.5
OBAS	5.79	5.79	0.00%	383.62	50.73	0.11	✓	✓	✓	✓	✓	✓	✓	87.5	62.5
OTSKAR	395.75	395.00	0.19%	54.49	33.09	13.23	✓	✓	✓	✓	✓	✓	✓	87.5	62.5
SELEC	66.20	65.15	1.61%	100.86	35.97	2.90	✓	✓	✓	✓	✓	✓	✓	50.0	62.5
TABGD	164.00	163.30	0.43%	84.40	54.90	1.33	✓	✓	✓	✓	✓	✓	✓	53.5	62.5
TKFEN	68.40	67.50	1.33%	357.59	59.59	0.21	✓	✓	✓	✓	✓	✓	✓	62.5	62.5
AKSA	11.38	11.31	0.62%	131.16	49.48	0.09	✓	✓	✓	✓	✓	✓	✓	28.5	53.5
ARCLK	128.40	129.20	-0.62%	3,215.95	44.53	1.94	✓	✓	✓	✓	✓	✓	✓	37.5	53.5
ASELS	79.30	79.65	-0.44%	3,357.96	42.29	0.57	✓	✓	✓	✓	✓	✓	✓	53.5	53.5
BRSAN	386.00	385.75	0.06%	164.73	34.22	9.43	✓	✓	✓	✓	✓	✓	✓	53.5	53.5
BSCOKE	13.71	13.63	0.59%	114.96	59.01	0.40	✓	✓	✓	✓	✓	✓	✓	28.5	53.5
MAVI	70.45	70.75	-0.42%	321.43	40.00	2.00	✓	✓	✓	✓	✓	✓	✓	62.5	53.5
OYAKC	25.70	25.40	1.18%	396.31	56.81	0.51	✓	✓	✓	✓	✓	✓	✓	28.5	53.5
TKCOM	50.15	50.20	-0.10%	914.69	58.53	0.86	✓	✓	✓	✓	✓	✓	✓	87.5	53.5
TIKAS	2.01	2.00	0.50%	71.54	38.62	0.05	✓	✓	✓	✓	✓	✓	✓	28.5	53.5
AKBNK	64.85	64.05	1.25%	6,783.39	51.48	0.23	✓	✓	✓	✓	✓	✓	✓	75.0	50.0
MPARK	384.25	383.00	0.33%	115.71	50.44	0.40	✓	✓	✓	✓	✓	✓	✓	75.0	50.0
TOASO	208.30	205.90	1.17%	1,196.42	48.16	0.59	✓	✓	✓	✓	✓	✓	✓	75.0	50.0
YEDIT	52.05	52.40	-0.67%	130.12	46.20	0.28	✓	✓	✓	✓	✓	✓	✓	75.0	50.0
BİRA	161.50	161.50	0.00%	3,173.94	53.63	0.19	✓	✓	✓	✓	✓	✓	✓	41.0	41.0
BIMAS	559.00	579.50	-3.54%	3,516.41	57.46	11.88	✓	✓	✓	✓	✓	✓	✓	100.0	41.0
ISMEN	41.80	42.00	-0.48%	135.42	41.57	0.68	✓	✓	✓	✓	✓	✓	✓	25.0	41.0
KONTR	33.30	33.42	-0.36%	352.71	33.04	1.38	✓	✓	✓	✓	✓	✓	✓	16.0	41.0
KOZAL	25.08	24.76	1.29%	1,507.53	63.17	0.46	✓	✓	✓	✓	✓	✓	✓	41.0	41.0
KROMD	28.08	28.22	-0.50%	1,473.81	55.39	0.27	✓	✓	✓	✓	✓	✓	✓	66.0	41.0
PAKSO	33.00	33.00	0.00%	274.07	33.09	0.65	✓	✓	✓	✓	✓	✓	✓	75.0	41.0
SOKM	40.08	40.48	-0.99%	275.15	52.47	0.04	✓	✓	✓	✓	✓	✓	✓	75.0	41.0
TSKB	12.32	12.35	-0.24%	459.74	35.69	0.15	✓	✓	✓	✓	✓	✓	✓	16.0	41.0
CWENE	18.78	18.88	-0.53%	44.85	34.61	0.68	✓	✓	✓	✓	✓	✓	✓	37.5	37.5
DÖHÖL	13.70	13.97	-1.93%	187.86	45.56	0.20	✓	✓	✓	✓	✓	✓	✓	62.5	37.5
ERGEL	23.34	23.32	0.09%	5,267.11	51.68	0.15	✓	✓	✓	✓	✓	✓	✓	37.5	37.5
KCHOL	159.80	161.30	-0.93%	3,473.94	34.51	5.26	✓	✓	✓	✓	✓	✓	✓	75.0	37.5
SASA	3.52	3.54	-0.56%	1,606.81	35.42	0.12	✓	✓	✓	✓	✓	✓	✓	62.5	37.5
VESTL	60.60	61.15	-0.90%	283.65	39.72	1.53	✓	✓	✓	✓	✓	✓	✓	62.5	37.5
KARSN	10.89	10.89	0.00%	135.66	26.84	0.38	✓	✓	✓	✓	✓	✓	✓	8.0	33.0
ANSGR	109.30	111.40	-1.89%	169.44	49.99	1.19	✓	✓	✓	✓	✓	✓	✓	28.5	28.5
CAIATE	1.46	1.46	0.00%	104.98	33.60	0.05	✓	✓	✓	✓	✓	✓	✓	28.5	28.5
DÖAS	191.30	191.00	0.16%	250.55	48.29	1.85	✓	✓	✓	✓	✓	✓	✓	28.5	28.5
ELPWR	35.58	36.54	-2.63%	181.36	49.87	0.55	✓	✓	✓	✓	✓	✓	✓	87.5	28.5
GARAN	129.00	130.20	-0.92%	2,403.16	49.87	0.08	✓	✓	✓	✓	✓	✓	✓	87.5	28.5
HALKB	18.76	18.84	-0.42%	1,071.04	50.93	0.35	✓	✓	✓	✓	✓	✓	✓	28.5	28.5
HEKTS	3.52	3.52	0.00%	499.61	38.19	0.09	✓	✓	✓	✓	✓	✓	✓	28.5	28.5
IEHÖH	9.42	9.48	-0.63%	55.95	38.98	0.38	✓	✓	✓	✓	✓	✓	✓	28.5	28.5
KONYA	6,107.50	6,180.00	-1.17%	69.62	40.13	112.97	✓	✓	✓	✓	✓	✓	✓	62.5	28.5
MGROS	583.00	591.00	-1.35%	966.65	58.69	13.41	✓	✓	✓	✓	✓	✓	✓	78.5	28.5
MIATK	35.70	35.82	-0.34%	212.99	30.73	1.22	✓	✓	✓	✓	✓	✓	✓	28.5	28.5
TCELL	106.30	107.40	-1.02%	2,065.79	56.98	2.25	✓	✓	✓	✓	✓	✓	✓	28.5	28.5
THYAO	316.75	319.25	-0.78%	8,342.75	58.37	5.26	✓	✓	✓	✓	✓	✓	✓	66.0	28.5
TMSN	113.70	114.00	-0.26%	56.27	44.98	0.92	✓	✓	✓	✓	✓	✓	✓	28.5	28.5
TURSG	17.60	17.96	-2.00%	138.15	55.57	0.42	✓	✓	✓	✓	✓	✓	✓	53.5	28.5
ULKER	123.10	123.90	-0.65%	987.98	58.18	2.14	✓	✓	✓	✓	✓	✓	✓	78.5	28.5
VAKBN	24.96	25.30	-1.34%	485.13	45.98	0.17	✓	✓	✓	✓	✓	✓	✓	28.5	28.5
AKFYE	17.22	17.28	-0.35%	50.79	33.35	0.53	✓	✓	✓	✓	✓	✓	✓	66.0	16.0
AKSEN	37.56	38.00	-1.16%	120.19	37.56	0.30	✓	✓	✓	✓	✓	✓	✓	16.0	16.0
ALARK	83.35	84.05	-0.83%	306.29	37.85	2.07	✓	✓	✓	✓	✓	✓	✓	41.0	16.0
ALFAS	67.30	67.85	-0.81%	100.99	45.74	0.52	✓	✓	✓	✓	✓	✓	✓	16.0	16.0
ASTOR	107.90	107.10	0.75%	1,584											

Son 90 güne ait dip-zirve analizi



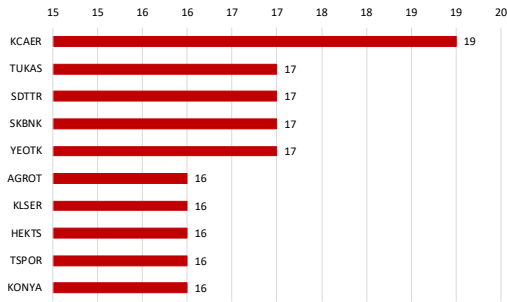
DENİZ YATIRIM STRATEJİ & ARAŞTIRMA | BIST 100 ENDEKSİ DİP-ZİRVE ANALİZİ

Hisse	Son kapanış	Önceki kapanış	Değişim %	Son 90 gün zirvesi	Son 90 gün dip	Zirveye uzaklık	Dibe uzaklık	Zirveyi geçti mi?
AEFES	171.90	172.20	-0.2%	237.50	157.60	38%	8%	x
AGHOL	315.00	317.25	-0.7%	379.50	275.00	26%	13%	x
AGROT	9.62	9.54	0.8%	15.09	9.40	57%	2%	x
AKBNK	64.85	64.05	1.2%	69.60	46.40	7%	28%	x
AKFYE	17.22	17.28	-0.3%	20.70	16.98	20%	1%	x
AKSA	11.38	11.31	0.6%	12.94	8.05	14%	29%	x
AKSEN	37.56	38.00	-1.2%	42.58	32.34	13%	14%	x
ALARK	83.35	84.05	-0.8%	101.00	82.70	21%	1%	x
ALFAS	67.30	67.85	-0.8%	84.85	46.84	26%	30%	x
ALTNY	71.90	71.05	1.2%	100.70	71.05	40%	1%	x
ANHYT	99.30	98.80	0.5%	107.30	82.30	8%	17%	x
ANSGR	109.30	111.40	-1.9%	114.80	76.95	5%	30%	x
ARCLK	128.40	129.20	-0.6%	151.50	123.70	18%	4%	x
ARDYZ	32.96	33.10	-0.4%	42.44	29.60	29%	10%	x
ASELS	79.30	79.65	-0.4%	89.65	55.26	13%	30%	x
ASTOR	107.90	107.10	0.7%	128.00	65.25	19%	40%	x
BERA	16.50	16.50	0.0%	17.09	12.38	4%	25%	x
BIMAS	559.00	579.50	-3.5%	579.50	440.57	4%	21%	x
BRSAN	386.00	385.75	0.1%	509.00	381.00	32%	1%	x
BRYAT	1833.00	1830.00	0.2%	2270.00	1702.00	24%	7%	x
BSOKE	13.71	13.63	0.6%	16.16	10.09	18%	26%	x
BTÇİM	4.27	4.21	1.4%	5.22	3.90	22%	9%	x
CANTE	1.46	1.46	0.0%	1.80	1.39	23%	5%	x
CCOLA	56.60	56.85	-0.4%	63.15	45.12	12%	20%	x
CİMSA	53.30	53.00	0.6%	56.50	29.88	6%	44%	x
CLEBİ	2130.00	2126.00	0.2%	2225.00	1665.00	4%	22%	x
CVKMD	8.76	8.81	-0.6%	10.41	7.76	19%	11%	x
CWENE	18.78	18.88	-0.5%	26.36	18.50	40%	1%	x
DOAS	191.30	191.00	0.2%	229.80	182.30	20%	5%	x
DOHOL	13.70	13.97	-1.9%	15.59	12.62	14%	8%	x
ECİLC	41.78	41.70	0.2%	49.98	37.26	20%	11%	x
EĞEEN	9537.50	9512.50	0.3%	11820.00	8992.50	24%	6%	x
EKGYO	14.06	13.71	2.6%	15.27	9.45	9%	33%	x
ENERY	224.30	218.90	2.5%	295.25	205.90	32%	8%	x
ENİSA	62.05	61.55	0.8%	64.10	52.75	3%	15%	x
ENKAI	52.35	52.20	0.3%	56.20	42.60	7%	19%	x
EREGL	23.34	23.32	0.1%	27.00	21.68	16%	7%	x
EUPWR	35.58	36.54	-2.6%	38.90	25.84	9%	27%	x
FENER	50.70	47.60	6.5%	52.50	40.20	4%	21%	x
FROTO	916.00	915.00	0.1%	1101.35	884.00	20%	3%	x
GARAN	129.00	130.20	-0.9%	137.80	97.75	7%	24%	x
GESAN	52.75	52.90	-0.3%	53.30	37.92	1%	28%	x
GOLTS	423.50	421.50	0.5%	519.50	345.75	23%	18%	x
GURBF	269.25	271.00	-0.6%	291.00	172.50	8%	36%	x
HALKB	18.76	18.84	-0.4%	20.52	14.33	9%	24%	x
HEKTS	3.52	3.52	0.0%	4.29	3.36	22%	5%	x
İEYHO	9.42	9.48	-0.6%	12.26	7.52	30%	20%	x
İSCTR	14.43	14.11	2.3%	14.83	10.99	3%	24%	x
İSMEN	41.80	42.00	-0.5%	49.00	31.32	17%	25%	x
KARSN	10.89	10.89	0.0%	15.62	10.86	43%	0%	x
KCAER	10.99	11.05	-0.5%	15.46	10.99	41%	-	x
KCHOL	159.80	161.30	-0.9%	201.00	159.00	26%	1%	x
KİLER	32.88	32.90	-0.1%	40.20	32.10	22%	2%	x
KONTR	33.30	33.42	-0.4%	50.50	33.16	52%	0%	x
KONYA	6107.50	6180.00	-1.2%	7800.00	5820.00	28%	5%	x
KOZAA	75.00	72.20	3.9%	75.15	54.90	0%	27%	x
KOZAL	25.08	24.76	1.3%	25.50	18.75	2%	25%	x
KRDMD	28.08	28.22	-0.5%	30.48	24.02	9%	14%	x
LİDER	147.30	147.40	-0.1%	164.50	79.65	12%	46%	x
MAGEN	24.96	23.34	6.9%	24.96	18.81	-	25%	✓
MAVİ	70.45	70.75	-0.4%	91.20	68.80	29%	2%	x
MGRÖS	583.00	591.00	-1.4%	593.50	395.47	2%	32%	x
MİATK	35.70	35.82	-0.3%	46.92	35.70	31%	-	x
MPARK	384.25	383.00	0.3%	420.75	289.25	9%	25%	x
NTHOL	41.74	42.10	-0.9%	54.24	40.60	30%	3%	x
ODAS	5.79	5.79	0.0%	6.83	5.27	18%	9%	x
OTKAR	395.75	395.00	0.2%	496.25	392.00	25%	1%	x
OYAKC	25.70	25.40	1.2%	26.66	13.79	4%	46%	x
PAŞEÜ	33.00	33.00	0.0%	36.38	22.00	10%	33%	x
PETKM	16.93	17.00	-0.4%	19.58	16.65	16%	2%	x
PGSÜS	242.00	245.50	-1.4%	245.50	210.30	1%	13%	x
REEDR	12.52	12.54	-0.2%	24.30	12.45	94%	1%	x
SAHOL	100.50	101.60	-1.1%	104.50	79.00	4%	21%	x
SASA	3.52	3.54	-0.6%	4.46	3.46	27%	2%	x
SDTTR	188.50	189.80	-0.7%	255.90	187.40	36%	1%	x
SELEC	66.20	65.15	1.6%	85.00	60.15	28%	9%	x
ŞİŞE	37.54	37.32	0.6%	44.28	36.74	18%	2%	x
SKBNK	3.83	3.87	-1.0%	5.54	3.77	45%	2%	x
SMRTG	41.40	41.24	0.4%	44.14	33.32	7%	20%	x
SOKM	40.08	40.48	-1.0%	45.92	37.74	15%	6%	x
TABGD	164.00	163.30	0.4%	169.70	128.70	3%	22%	x
TAVHL	272.25	273.00	-0.3%	291.50	210.00	7%	23%	x
TEÇEL	106.30	107.40	-1.0%	108.90	81.02	2%	24%	x
THYAO	316.75	319.25	-0.8%	322.25	257.75	2%	19%	x
TKFEN	68.40	67.50	1.3%	83.05	57.85	21%	15%	x
TMSN	113.70	114.00	-0.3%	129.30	107.50	14%	5%	x
TOASO	208.30	205.90	1.2%	230.20	179.80	11%	14%	x
TSKB	12.32	12.35	-0.2%	13.85	10.85	12%	12%	x
TSPOR	1.01	1.01	0.0%	1.21	0.88	20%	13%	x
TTKOM	50.15	50.20	-0.1%	51.20	43.48	2%	13%	x
TRAK	660.00	669.00	-1.3%	780.50	660.00	18%	-	x
TUKAS	2.01	2.00	0.5%	2.44	1.94	21%	3%	x
TUPRS	134.20	135.20	-0.7%	154.50	134.20	15%	-	x
TURSG	17.60	17.96	-2.0%	18.33	11.74	4%	33%	x
ULKER	123.10	123.90	-0.6%	131.40	99.80	7%	19%	x
VAKBN	24.96	25.30	-1.3%	27.64	19.31	11%	23%	x
VESTL	60.60	61.15	-0.9%	74.70	54.75	23%	10%	x
YEOTK	52.05	52.40	-0.7%	58.41	40.21	12%	23%	x
YKBNK	28.70	28.66	0.1%	33.32	23.04	16%	20%	x
ZOREN	3.95	3.94	0.3%	4.63	3.86	17%	2%	x

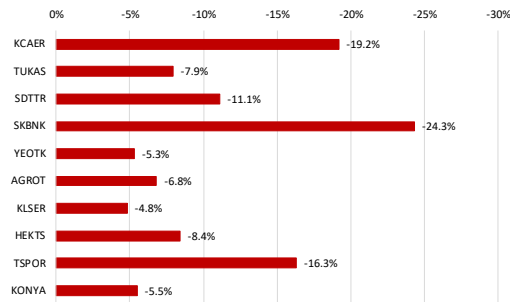
Kaynak: Deniz Yatırım Strateji ve Araştırma Bölümü hesaplamaları, Rasyonel

BIST 100 şirketlerinin son 1 ve 3 aydaki rölatif performans durumları

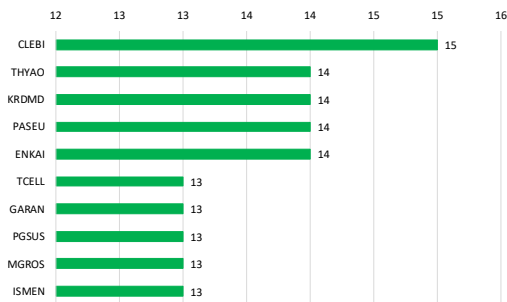
BIST 100'deki şirketlerin son 1 ay negatif rölatif performans gün sayısı



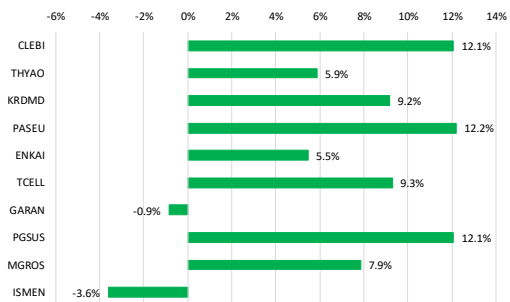
Soldaki grafikte yer alan şirketlerin son 1 ay rölatif performansı



BIST 100'deki şirketlerin son 1 ay pozitif rölatif performans gün sayısı

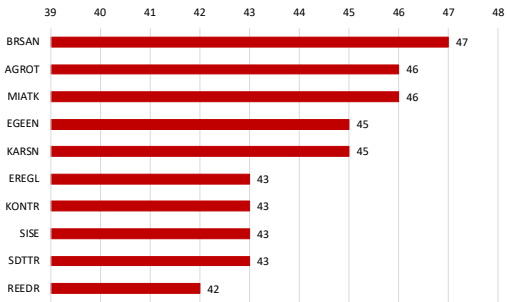


Soldaki grafikte yer alan şirketlerin son 1 ay rölatif performansı

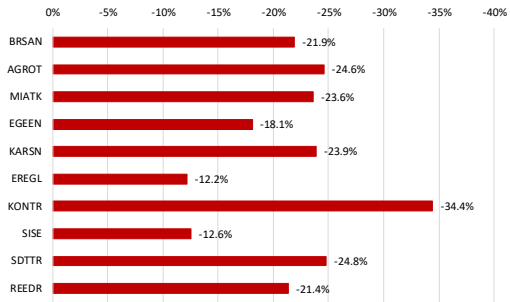


Kaynak: Deniz Yatırım Strateji ve Araştırma Bölümü hesaplamaları, Rasyonet

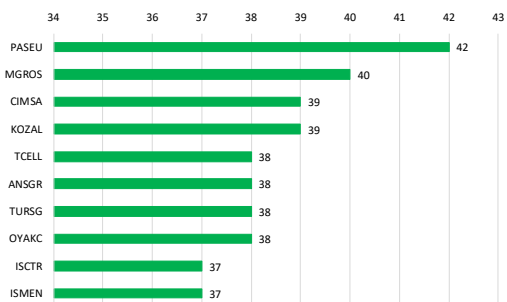
BIST 100'deki şirketlerin son 3 ay negatif rölatif performans gün sayısı



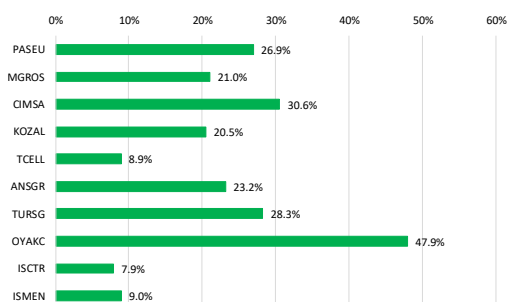
Soldaki grafikte yer alan şirketlerin son 3 ay rölatif performansı



BIST 100'deki şirketlerin son 3 ay pozitif rölatif performans gün sayısı



Soldaki grafikte yer alan şirketlerin son 3 ay rölatif performansı



Kaynak: Deniz Yatırım Strateji ve Araştırma Bölümü hesaplamaları, Rasyonet

Seçilmiş rasyolar



DENİZ YATIRIM STRATEJİ & ARAŞTIRMA | BIST 100 HIZLI BAKIŞ

Hisse kodu	Şirket İsmi	Sektör	F/K	FD/FAVÖK	FD/SATIŞLAR	Özkaynak karlılığı	Piyasa değeri (milyar TL)	Halka açıklık oranı	BIST 100 payı
AEFES	Anadolu Efes Biraçılık	BIRAÇILIK VE MEŞRUBAT	5.36	3.54	0.56	27%	101.8	32%	1.2%
AGHOL	Ag Anadolu Grubu Holding	HOLDING	5.87	2.21	0.20	18%	76.7	34%	0.9%
AGROT	Agrotech Yüksek Teknoloji Ve Yatırım	TEKNOLOJİ	34.19	271.86	4.37	6%	11.5	32%	0.1%
AKBNK	Akbank	BANKACILIK	7.96			19%	337.2	52%	3.9%
AKFYE	Akfen Yenilenebilir Enerji	ELEKTRİK	3.55	9.14	5.47	23%	20.6	28%	0.2%
AKSA	Aksa	ENDÜSTRİYEL TEKSTİL	13.12	9.42	1.67	19%	44.2	37%	0.5%
AKSEN	Aksa Enerji	ELEKTRİK	8.87	10.43	2.26	15%	46.1	21%	0.5%
ALARK	Alarko Holding	İNŞAAT, TAHHÜT	7.33		4.59	11%	36.3	37%	0.4%
ALFAS	Alfa Solar Enerji	ELEKTRİK	54.38	29.92	3.14	15%	24.8	20%	0.3%
ALTYN	Altın Yatırım Teknolojileri	TEKNOLOJİ	24.68	19.26	9.43		16.9	25%	0.2%
ANKHT	Anadoluyat Emek.	SİGORTA	10.94			53%	42.7	17%	0.5%
ANSOR	Anadolu Sigorta	SİGORTA	5.02			47%	54.7	35%	0.6%
ARCLK	Argelik	DAYANIKLI TÜKETİM	51.37	7.80	0.41	2%	86.8	15%	1.0%
ARYZ	Ard Grup Bilgi Teknolojileri	TEKNOLOJİ	21.16	4.51	3.20	13%	5.6	75%	0.1%
ASELS	Aselsan	İLETİŞİM CİHAZLARI	30.74	16.69	3.64	12%	361.6	26%	4.2%
ASTOR	Astor Enerji	ELEKTRİK	14.65	12.81	4.00	50%	107.7	28%	1.2%
BERA	Bera Holding	HOLDING	2.28	4.95	0.61	29%	11.3	64%	0.1%
BIMAS	Bim Birlik Mağazalar	PERAKENDE	15.76	20.94	0.73	27%	339.4	60%	3.9%
BRSAN	Borusan Boru Sanayi	DEMİR, ÇELİK TEMEL	41.41	20.75	1.14	5%	54.7	20%	0.6%
BRYAT	Borusan Yat. Paz.	HOLDING	30.35		566.21	7%	51.6	13%	0.6%
BSOKE	Batsöke Çimento	ÇİMENTO	12.34	47.04	5.33	40%	21.9	25%	0.3%
BTICM	Bati Çimento	ÇİMENTO	7.12	14.56	2.03	29%	23.8	49%	0.3%
CANTE	Çan2 Termik	ELEKTRİK	4.70		1.74	-8%	10.2	51%	0.1%
CCOLA	Coca Cola İçecek	BIRAÇILIK VE MEŞRUBAT	7.85	7.82	1.39	43%	158.4	25%	1.8%
CINSA	Çinisa	ÇİMENTO	10.94	9.81	2.03	23%	50.4	45%	0.6%
CLEBI	Çelebi	HAVA YOLLARI VE HİZMETLERİ	17.72	11.03	3.15	58%	51.8	12%	0.6%
CVKMD	Cvk Maden İşletmeleri	MADENÇİLİK	19.06	12.98	3.97	15%	12.3	26%	0.1%
CWENE	Cw Enerji Mühendislik	ELEKTRİK	102.50	11.83	2.12	3%	18.8	29%	0.2%
DOAS	Doğuş Otomotiv	OTOMOTİV	4.04	3.07	0.30	22%	42.1	39%	0.5%
DOHOL	Doğan Holding	HOLDING	10.83	2.43	0.29	6%	35.9	36%	0.4%
ECLIC	Eczacıbaşı İlaç	SAĞLIK	7.42	40.16	3.58	10%	28.6	19%	0.3%
EGSEN	Ege Endüstriyel	OTOMOTİV PARÇASI	33.76	33.39	6.05	19%	30.0	34%	0.3%
EKOYO	Emlak G.M.Y.O.	GAYRİMENKUL YATIRIMORT.	16.63	7.97	2.22	5%	53.4	51%	0.6%
ENERY	Enerjya Enerji	ELEKTRİK	4.39	21.05	1.70	39%	32.5	27%	0.4%
ENJSA	Enerjisa Enerji	ELEKTRİK	4.39		0.62	-9%	73.3	20%	0.8%
ENKAI	Enka İnşaat	İNŞAAT, TAHHÜT	12.92	10.83	2.33	11%	314.1	12%	3.6%
EREGL	Ereğli Demir Çelik	DEMİR, ÇELİK TEMEL	12.12	10.80	1.12	6%	163.4	48%	1.9%
EUPWR	Europower Enerji Ve Otomasyon Teknolojileri	ELEKTRİK	35.79	11.74	2.44	11%	23.5	27%	0.3%
FENER	Fenerbahçe	SPOR	2.26				2.26	34%	0.1%
FROTO	Ford Otosan	OTOMOTİV	6.29	11.89	0.76	61%	321.4	18%	3.7%
GARAN	Garanti Bankası	BANKACILIK	5.88			33%	541.8	14%	6.3%
GESAN	Girsım Elektrik Sanayi Taahhut Ve Ticaret	ELEKTRİK	21.34	5.55	1.57	15%	24.3	28%	0.3%
GOLTS	Göltaş Çimento	ÇİMENTO	3.43	6.84	1.49	37%	7.6	68%	0.1%
GUBRF	Gübre Fabrikaları	TARIM KİMYASALLARI	120.21	20.39	2.06	6%	89.9	22%	1.0%
HAKKB	Halk Bankası	BANKACILIK	10.15			10%	134.8	9%	1.6%
HEKTS	Hecktaş	TARIM KİMYASALLARI			8.35	-44%	32.7	41%	0.3%
IEYHO	Işık Enerji Ve Yapı Holding	HOLDING	20.01	15.47	1.54	11%	5.1	90%	0.1%
ISCTR	İş Bankası (C)	BANKACILIK	7.93			16%	360.7	31%	4.2%
İSMEN	İş Yatırım	ARACI KURUM	12.78	2.71	0.06	25%	62.7	28%	0.7%
KARNS	Karsan Otomotiv	OTOMOTİV		18.31	1.62	-22%	9.8	39%	0.1%
KCAER	Kocaeli Enerji	DEMİR, ÇELİK TEMEL	19.45	8.45	1.35	13%	21.0	24%	0.2%
KCHOL	Koc Holding	HOLDING	9.35	14.30	1.50	10%	405.2	22%	4.7%
KLSEK	Kaleseramik Çanakçile Kaleseramik Seramik	SERAMİK			2.01	-32%	16.9	21%	0.2%
KONTR	Kontrolmatik Teknoloji	ELEKTRİK	45.08	22.90	3.75	13%	21.6	46%	0.2%
KONYA	Konya Çimento	ÇİMENTO	131.51	51.07	5.72	9%	29.8	15%	0.3%
KOZAA	Koza Anadolu Metal	MADENÇİLİK	940.26	4.31	1.64	0%	29.1	44%	0.3%
KOZAL	Koza Altın İşletmeleri	MADENÇİLİK	33.34	18.72	7.42	10%	80.3	29%	0.9%
KRDMO	Kardemir (D)	DEMİR, ÇELİK TEMEL	17.60	12.59	0.81	5%	21.9	89%	0.3%
LİBER	Lider Yatırım	TURİZM	66.12	93.60	10.37	6%	24.3	31%	0.3%
MARGN	Margın Enerji	ELEKTRİK	21.25	67.37	33.93	12%	29.5	14%	0.3%
MAVİ	Mavi Giyim	TEKSTİL, ENTEGRE	11.37	4.08	0.73	32%	28.0	73%	0.3%
MGROS	Migros	PERAKENDE	16.59	9.98	0.38	16%	105.6	51%	1.2%
MIATK	Mia Teknoloji	TEKNOLOJİ	15.14	11.24	7.89	47%	17.6	57%	0.2%
MPARK	Mip Sağlık Hizmetleri	SAĞLIK	10.12	7.89	2.13	50%	73.4	27%	0.8%
NTHOL	Net Holding	TURİZM	4.62	4.60	1.68	12%	20.9	22%	0.2%
ODAS	Odaş Elektrik	ELEKTRİK	2.07		0.89	-12%	8.1	73%	0.1%
OTKAR	Otokar	OTOMOTİV			1.99	-34%	47.5	27%	0.5%
OYAKC	Oyak Çimento Fabrikaları	ÇİMENTO	15.18	9.71	2.76	26%	124.9	24%	1.4%
PASEU	Pasifik Eurasia Lojistik Dış Ticaret	LOJİSTİK	49.72	175.42	24.05	34%	22.2	32%	0.3%
PETKM	Petkim	PETROL VE PETROL ÜRÜNLERİ	2.21		1.02	36%	42.9	47%	0.5%
PGSUS	Pegasus Hava Taahhütlüğü	HAVA YOLLARI VE HİZMETLERİ	5.22	7.71	2.17	41%	121.0	43%	1.4%
REEDR	Reeder Teknoloji	TEKNOLOJİ	12.27		4.49	-6%	11.9	34%	0.1%
SABHOL	Sabancı Holding	HOLDING	29.79	23.04	11.14	3%	211.1	51%	2.4%
SASA	Sasa	ENDÜSTRİYEL TEKSTİL	4.64	21.77	4.98	40%	154.2	23%	1.8%
SDTR	Sdt Üzay Ve Savunma Teknolojileri	TEKNOLOJİ	27.43	19.68	5.17	26%	10.9	27%	0.1%
SELEC	Selçuk Ecza Deposu	SAĞLIK	30.87	6.92	0.29	8%	41.1	15%	0.5%
SİSE	Şişe Cam	CAM	6.23	14.32	1.04	12%	115.0	49%	1.3%
SKBNK	Şekerbank	BANKACILIK	4.73			22%	9.6	48%	0.1%
SMARTG	Smart Enerji Enerji Teknolojileri	ELEKTRİK	30.47	25.41	2.79	32%	25.1	25%	0.3%
SOMM	Sok Marketler Ticaret	PERAKENDE			0.14	0%	23.8	51%	0.3%
TABGD	Tab Gıda Sanayi	GIDA	24.38	6.82	1.48	16%	42.9	20%	0.5%
TAVHL	Tav Havalimanları	HAVA YOLLARI VE HİZMETLERİ	11.26	8.44	2.58	18%	98.9	48%	1.1%
TCELL	Türkcell	İLETİŞİM	5.40	3.83	1.74	32%	233.9	54%	2.7%
THYAO	Türk Hava Yolları	HAVA YOLLARI VE HİZMETLERİ	2.40	5.50	1.03	37%	437.1	50%	5.0%
TKFEN	Tekfen Holding	HOLDING	20.86	39.16	0.51	5%	25.3	48%	0.3%
TMSN	Tümsan Motor Ve Traktör	OTOMOTİV	19.76	2.12		-7%	13.1	29%	0.2%
TOASO	Tofaş Otomobil Fab.	OTOMOTİV	19.95	12.10	0.93	12%	104.2	24%	1.2%
TSKB	T. S. K. B.	BANKACILIK	3.40			38%	34.5	39%	0.4%
TRBSPOR	Trabzonspor	SPOR			5.61		7.6	49%	0.1%
TTKOM	Türk Telekom	İLETİŞİM	6.84	4.31	1.58	24%	175.5	13%	2.0%
ITRAK	Türk Traktör	OTOMOTİV	11.50	7.05	1.03	33%	66.0	24%	0.8%
TUKAS	Tuğay	GIDA	6.83	6.72	1.64	16%	9.0	39%	0.1%
TURPS	Tüppas	PETROL VE PETROL ÜRÜNLERİ	4.11	2.86	0.24	30%	258.6	49%	3.0%
TURSG	Turkiye Sigorta	SİGORTA	6.92			59%	88.0	18%	1.0%
ULKER	Ülker	GIDA	7.57	4.88	0.90	28%	45.5	39%	0.5%
VAKBN	T. Vakıflar Bankası	BANKACILIK	6.13			21%	247.5	6%	2.9%
VESTL	Vestel	DAYANIKLI TÜKETİM		4.99	0.52	-2%	20.3	45%	0.2%
YEOTK	Yeo Teknoloji Enerji Ve Endüstri	ELEKTRİK	19.81	8.94	2.07	57%	18.5	36%	0.2%
YKBNK	Yapı Ve Kredi Bankası	BANKACILIK	8.35			16%	242.4	39%	2.8%
ZOREN	Zorlu Enerji	ELEKTRİK	1.38	11.03	2.15	30%	19.8	36%	0.2%

Kaynak: Deniz Yatırım Strateji ve Araştırma Bölümü hesaplamaları, Rasyolar

F/K, FD/FAVÖK ve FD/Satışlar rasyoları son 4 geyrek verilerine aittir.

En düşük F/K	Şirket
1.38	ZOREN

En düşük FD/FAVÖK	Şirket
2.07	ODAS

En düşük FD/SATIŞLAR	Şirket
0.06	İSMEN

En düşük özkaynak karlılığı	Şirket
-44%	HEKTS

En düşük piyasa değeri	Şirket
5.1	IEYHO

En düşük halka açıklık oranı	Şirket
6%	VAKBN

En düşük BIST 100 payı	Şirket
0.1%	IEYHO

En yüksek F/K	Şirket
940.26	KOZAA

En yüksek FD/FAVÖK	Şirket
271.86	AGROT

En yüksek FD/SATIŞLAR	Şirket
566.21	BRYAT

En yüksek özkaynak karlılığı	Şirket
61%	FROTO

En yüksek piyasa değeri	Şirket
541.8	GARAN

En yüksek halka açıklık oranı	Şirket
90%	IEYHO

En yüksek BIST 100 payı	Şirket
6.3%	GARAN

Seçilmiş karşılaştırma analizleri

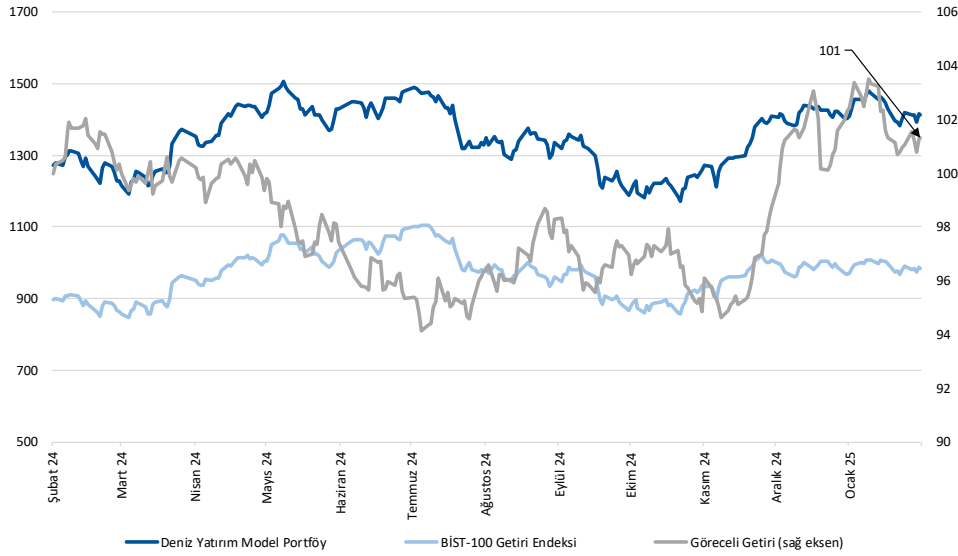
Deniz Yatırım		DENİZ YATIRIM STRATEJİ & ARAŞTIRMA BIST 100 SEÇİLMİŞ KARŞILAŞTIRMA ANALİZLERİ									
Hissedar	Şirket	Sektör	Haftalık Korumaya	Aylık Korumaya	1 Ocak	1 Ocak	1 Ocak	1 Ocak	1 Ocak	1 Ocak	1 Ocak
AKSOL	Anadoluhisari Enerji	BİNAÇILIK VE MÜHÜR	0.53	0.59	0.59	1.05	0.57	0.57	0.57	0.57	0.57
AKHOL	Ağ Anadolu Grubu Holding	HOLDİNG	0.65	0.59	1.08	1.56	0.59	0.59	0.57	0.57	0.57
ZARCO	Ağaçlıç Yabancı Teknoloji Yat. Yatırım	TEKNOLOJİ	0.52	0.53	2.38	0.20	0.57	0.57	0.57	0.57	0.57
AKBNK	Abnank	BANKACILIK	0.65	1.43	1.06	0.38	0.57	0.57	0.57	0.57	0.57
AKYRE	Akfen Yatırım Yatırım Enerji	ELEKTRİK	0.34	0.47	0.40	1.11	0.57	0.57	0.57	0.57	0.57
AKSA	AKSA	ENDÜSTRİYEL TEKSTİL	0.52	0.52	0.84	0.69	0.57	0.57	0.57	0.57	0.57
AKSEN	Akfen Enerji	ELEKTRİK	0.89	0.39	0.94	0.56	-0.03	0.57	0.57	0.57	0.57
AKAN	Akfen Holding	İNŞAAT, PAZARLAMA	0.58	0.80	0.93	1.39	0.57	0.57	0.57	0.57	0.57
AKFAS	Akfen Enerji	ELEKTRİK	0.27	0.75	0.71	2.21	0.57	0.57	0.57	0.57	0.57
AKTNY	Akfen Yatırım Teknolojileri	TEKNOLOJİ	0.64	0.48	0.48	0.38	0.57	0.57	0.57	0.57	0.57
AKNYT	Anadoluhisari Enerji	İNŞAAT	0.42	1.05	1.05	0.40	0.57	0.57	0.57	0.57	0.57
AKOBER	Anadoluhisari Enerji	İNŞAAT	0.36	0.39	0.85	1.38	0.57	0.57	0.57	0.57	0.57
AKOLK	Anadoluhisari Enerji	İNŞAAT	0.72	0.57	0.57	1.13	0.57	0.57	0.57	0.57	0.57
AKOLU	Anadoluhisari Enerji	İNŞAAT	0.72	0.57	0.57	1.13	0.57	0.57	0.57	0.57	0.57
AKOZG	Anadoluhisari Enerji	İNŞAAT	0.53	0.57	0.57	1.14	0.57	0.57	0.57	0.57	0.57
AKOZT	Anadoluhisari Enerji	İNŞAAT	0.54	0.57	0.57	1.14	0.57	0.57	0.57	0.57	0.57
AKOZU	Anadoluhisari Enerji	İNŞAAT	0.54	0.57	0.57	1.14	0.57	0.57	0.57	0.57	0.57
AKOZV	Anadoluhisari Enerji	İNŞAAT	0.54	0.57	0.57	1.14	0.57	0.57	0.57	0.57	0.57
AKOZW	Anadoluhisari Enerji	İNŞAAT	0.54	0.57	0.57	1.14	0.57	0.57	0.57	0.57	0.57
AKOZX	Anadoluhisari Enerji	İNŞAAT	0.54	0.57	0.57	1.14	0.57	0.57	0.57	0.57	0.57
AKOZY	Anadoluhisari Enerji	İNŞAAT	0.54	0.57	0.57	1.14	0.57	0.57	0.57	0.57	0.57
AKOZZ	Anadoluhisari Enerji	İNŞAAT	0.54	0.57	0.57	1.14	0.57	0.57	0.57	0.57	0.57
AKOZ1	Anadoluhisari Enerji	İNŞAAT	0.54	0.57	0.57	1.14	0.57	0.57	0.57	0.57	0.57
AKOZ2	Anadoluhisari Enerji	İNŞAAT	0.54	0.57	0.57	1.14	0.57	0.57	0.57	0.57	0.57
AKOZ3	Anadoluhisari Enerji	İNŞAAT	0.54	0.57	0.57	1.14	0.57	0.57	0.57	0.57	0.57
AKOZ4	Anadoluhisari Enerji	İNŞAAT	0.54	0.57	0.57	1.14	0.57	0.57	0.57	0.57	0.57
AKOZ5	Anadoluhisari Enerji	İNŞAAT	0.54	0.57	0.57	1.14	0.57	0.57	0.57	0.57	0.57
AKOZ6	Anadoluhisari Enerji	İNŞAAT	0.54	0.57	0.57	1.14	0.57	0.57	0.57	0.57	0.57
AKOZ7	Anadoluhisari Enerji	İNŞAAT	0.54	0.57	0.57	1.14	0.57	0.57	0.57	0.57	0.57
AKOZ8	Anadoluhisari Enerji	İNŞAAT	0.54	0.57	0.57	1.14	0.57	0.57	0.57	0.57	0.57
AKOZ9	Anadoluhisari Enerji	İNŞAAT	0.54	0.57	0.57	1.14	0.57	0.57	0.57	0.57	0.57
AKOZ0	Anadoluhisari Enerji	İNŞAAT	0.54	0.57	0.57	1.14	0.57	0.57	0.57	0.57	0.57

En düşük haftalık korumaya	Şirket	En yüksek haftalık korumaya	Şirket
-0.25	AKTNY	0.35	ZARCO
En düşük aylık korumaya	Şirket	En yüksek aylık korumaya	Şirket
-0.02	AKTNY	0.95	AKHOL
En düşük haftalık bula	Şirket	En yüksek haftalık bula	Şirket
-0.21	AKTNY	1.50	AKOZG
En düşük aylık bula	Şirket	En yüksek aylık bula	Şirket
-0.05	AKTNY	0.95	AKOZG
En düşük haftalık sharp	Şirket	En yüksek haftalık sharp	Şirket
-0.25	AKTNY	0.95	AKOZG
En düşük aylık sharp	Şirket	En yüksek aylık sharp	Şirket
-0.35	AKTNY	0.95	AKOZG

Deniz Yatırım model portföyü

Deniz Yatırım Model Portföyü					
Hisse	Portföye giriş tarihi	Hedef fiyat	Potansiyel	Nominal getiri (Portföye girişten itibaren)	BIST-100'e rölatif getiri (Portföye girişten itibaren)
TAVHL	10.05.2021	460.00	69%	1040%	68%
FROTO	07.09.2022	1600.00	75%	209%	6%
HTTBT	03.11.2022	73.50	96%	290%	61%
KAREL	30.11.2022	17.00	96%	-19%	-59%
PGSUS	27.12.2022	362.50	50%	134%	29%
BIMAS	16.01.2023	755.50	35%	362%	138%
CCOLA	16.01.2023	82.40	46%	243%	77%
SAHOL	12.05.2023	153.30	53%	142%	19%
CIMSA	21.06.2023	68.40	28%	236%	79%
YKBNK	21.08.2023	46.00	60%	92%	48%
GWIND	09.07.2024	44.60	54%	-9%	0%
TABGD	18.07.2024	320.00	95%	-20%	-9%
GARAN	02.08.2024	183.00	42%	3%	10%
ANSGR	29.11.2024	174.30	59%	19%	16%

Yıl	Nominal getiri	BIST-100 Endeksi'ne göre rölatif getiri	BIST-100 Getiri Endeksi'ne göre rölatif getiri
2019	56%	27%	25%
2020	50%	16%	15%
2021	43%	13%	10%
2022	205%	3%	0%
2023	52%	12%	9%
2024	44%	10%	7%
12A	14%	4%	2%
YBB	-1%	-2%	-2%
2019'dan bugüne	2108%	104%	73%

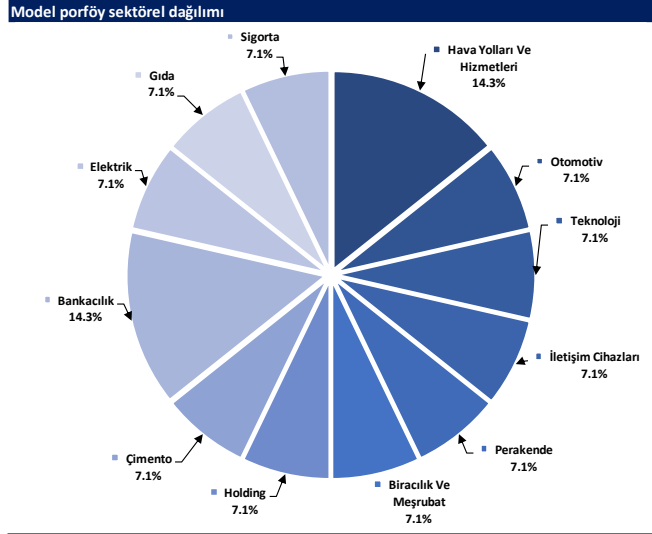


Kaynak: Deniz Yatırım Strateji ve Araştırma Bölümü hesaplamaları, Rasyonel

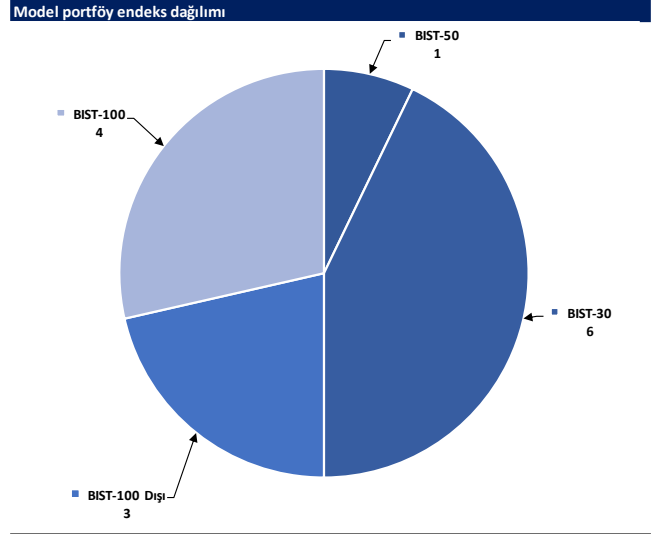
Deniz Yatırım Model Portföyü

Deniz Yatırım Model Portföyü, Deniz Yatırım Strateji ve Araştırma Bölümü tarafından, temel analiz kriterlerine göre hazırlanmış, orta-uzun vadeli hisse senedi tavsiye listesidir. Alınan pozisyonlar sadece uzun yönlüdür (long only). Herhangi bir rakamsal/yüzdesele getiri hedefi söz konusu değildir. Herhangi bir şirket sayısı sınırı söz konusu değildir. Herhangi bir sıklıkta/takvim dahilinde değişiklik yapma zorunluluğu söz konusu değildir. Strateji ve Araştırma Bölümü analistleri portföyü takvim yılı içerisinde piyasa koşulları izin vermez ise değiştirmeme hakkına sahiptirler. **Portföy içerisinde yer alan şirketler için temel analiz açısından getiri potansiyeli kalmamış dahi olsa da (değerleme olarak) şirket markasına olan geçmiş ve gelecek dönem güveni ile liste içerisinde kalmaya devam edebilirler. Portföyde yer alan şirketler için AL tavsiyesi bulunması zorunluluğu söz konusu değildir. Bölüm analistleri, TUT ve/veya Gözden Geçiriliyor önerileri ile de liste içerisinde şirket tercihinde bulunabilirler.**

Deniz Yatırım model portföy | sektörel ve endeks dağılımları



Kaynak: Deniz Yatırım Strateji ve Araştırma Bölümü hesaplamaları



Kaynak: Deniz Yatırım Strateji ve Araştırma Bölümü hesaplamaları

Deniz Yatırım döngüsel portföy

Deniz Yatırım Döngüsel Portföy											
Hisse senedi	Giriş tarihi	Giriş seviyesi	Son kapanış	Değişim	Rölatif	Portföyde kalma süresi, gün	Yıl başlangıcından değişim	Haftalık değişim	Haftalık rölatif	Haftalık beta	Haftalık korelasyon
THYAO	25.01.2022	26.05	316.75	1116%	136%	1118	13%	-2%	-1%	0.96	0.74
TCELL	10.10.2022	22.42	106.30	374%	72%	860	15%	0%	1%	1.03	0.71
ULKER	13.12.2022	38.36	123.10	221%	70%	796	5%	-1%	0%	0.82	0.45
MPARK	16.01.2023	85.43	384.25	350%	132%	762	1%	0%	0%	0.74	0.50
MAVI	12.05.2023	27.42	70.45	157%	27%	646	-19%	-2%	-1%	0.84	0.57
ASELS	17.07.2023	36.43	79.30	118%	44%	580	9%	-7%	-7%	0.90	0.62
AKBNK	21.08.2023	26.69	64.85	143%	87%	545	0%	2%	3%	1.44	0.72
MGROS	19.12.2023	323.98	583.00	80%	41%	425	7%	-2%	-1%	0.91	0.64
KRDMD	05.04.2024	23.03	28.08	22%	16%	317	4%	-3%	-2%	1.03	0.64
DOHOL	09.07.2024	16.28	13.70	-16%	-8%	222	-5%	1%	2%	0.98	0.70
AGESA	02.09.2024	102.30	138.40	35%	37%	167	-15%	0%	0%	0.76	0.45
LKMNH	16.09.2024	15.02	20.46	36%	33%	153	14%	0%	1%	0.49	0.29
ISCTR	08.01.2025	14.04	14.43	3%	4%	39	7%	4%	5%	1.55	0.72
ANHYT	06.02.2025	102.05	99.30	-3%	-3%	10	-5%	-1%	-1%	0.87	0.50

Kaynak: Deniz Yatırım Strateji ve Araştırma Bölümü hesaplamaları, Rasyonet

Deniz Yatırım döngüsel portföy performans

Dönem	Döngüsel Portföy endeks seviyesi	Döngüsel Portföy rölatif (XU100)	Döngüsel Portföy rölatif (XU30)	XU100
14.02.2025	1247	84%	84%	679
07.02.2025	1256	84%	84%	684
31.12.2024	1224	81%	81%	675
29.12.2023	845	65%	65%	513
30.12.2022	539	42%	42%	379
31.12.2021	144	13%	13%	128
21.10.2021	100			100
Haftalık performans (Portföy)		-1%		
Yıl başlangıcından performans (Portföy)		2%		
Kurulduğu günden performans (Portföy)		1147%		
Haftalık ortalama beta (Portföy)		0.95		
Haftalık ortalama korelasyon (Portföy)		0.59		
Ortalama gün (Portföy)		475		
Toplam gün (Portföy kuruluşundan)		1212		
XU100 haftalık performans		-1%		
XU100 yıl başlangıcından performans		0%		
XU100 Döngüsel Portföy kurulduğu günden performans		579%		
Döngüsel Portföy, XU100 haftalık rölatif		0%		
Döngüsel Portföy, XU100 yıl başlangıcından rölatif		1%		
Döngüsel Portföy, XU100 kurulduğu günden rölatif		84%		

Kaynak: Deniz Yatırım Strateji ve Araştırma Bölümü hesaplamaları

Döngüsel Portföy

Döngüsel Portföy, Deniz Yatırım Strateji ve Araştırma Bölümü'nde çalışan analistler tarafından BIST içerisinde yer alan hisse senetlerine yönelik 'döngüsel' beklentileri içeren ve sadece Genel Yatırım Tavsiyesi kapsamında değerlendirilmelidir. Buna göre, Portföy oluşturulurken, herhangi bir hedef fiyat beklentisi, yüzde (%) kazanç önerisi ve zaman kısıtı (hedeflemeleri) bulunmamaktadır.

Portföy, Model Portföy yönetim mantığından farklı çalışmaktadır. Model Portföy, orta-uzun vadeli beklentilerden ve hedef fiyat seviyelerinden oluşurken (12-ay beklentiler); Döngüsel Portföy ise bunlardan bağımsız, şeffaf şekilde yönetilme amaçlı olarak, hesap verilebilir eksende, temel analiz ile beğenilen ve paylaşılan özet düşüncelerden oluşan şirket beklentilerini içermektedir.

Deniz Yatırım Strateji ve Araştırma Bölümü Döngüsel Portföy içerisinde yaptığı güncellemeleri mail ortamında ilgili müşteri temsilcileri ile paylaşmak ve geçmişe dönük veri sınıflandırmasını yapmakla yükümlüdür.

Döngüsel Portföy, hiçbir koşulda sadece teknik analiz bilgisi ve değerlendirmelerine dayalı şekilde oluşturulamaz.

Döngüsel Portföy, herhangi bir müşteri yönlendirmesi içermemektedir. Strateji ve Araştırma Bölümü'nde yer alan analistlerin özet düşüncelerinden oluşan ve son kararın her zaman yatırımcıya bırakıldığını gözetilen bir süreçtir.

Döngüsel Portföy, alım ve satım şeklinde çift yönlü değerlendirme şeklinde çalışmakta ve Portföy içerisindeki hisselerin eşit dağılımı üzerine odaklanmaktadır.

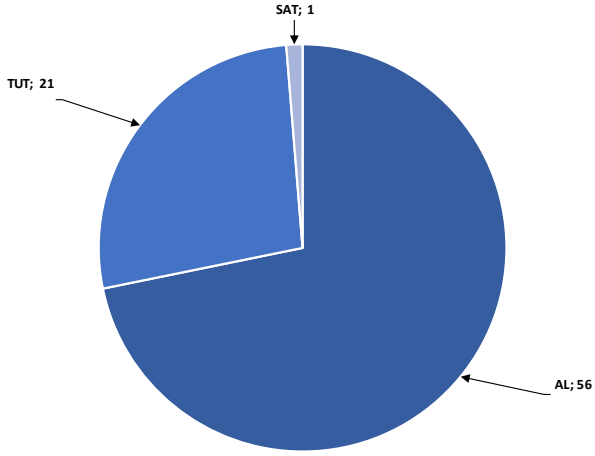
Döngüsel Portföy, Deniz Yatırım Strateji ve Araştırma Bölümü tarafından yapılacak değerlendirmelere göre yıl içerisinde herhangi bir sayı kısıtı olmadan uygun zamanda güncellenebilir.

Değerlemeler

	Piyasa Değeri (milyon TL)	Piyasa Değeri (milyon USD)	BIST 30 Endeksi'ndeki Payı	BIST 100 Endeksi'ndeki Payı	Nominal Hisse Performansı - YBB	Relatif Hisse Performansı - YBB	Hedef Fiyat (TL)	Tavsiye	Kapanış Fiyatı	Yükseliş / Düşüş Potansiyeli
Finansallar										
AgeSa Hayat Emeklilik	24,912	690	---	---	-15%	-15%	212.30	AL	138.40	53.4%
Akbank	337,220	9,340	8.4%	6.2%	0%	0%	91.60	AL	64.85	41.2%
Aksigorta	11,800	327	---	---	-4%	-4%	10.40	AL	7.32	42.1%
Anadolu Hayat Emeklilik	42,699	1,183	---	0.3%	-5%	-5%	158.30	AL	99.30	59.4%
Anadolu Sigorta	54,650	1,514	---	0.7%	5%	5%	174.30	AL	109.30	59.5%
Garanti Bank	541,800	15,006	3.7%	2.7%	4%	3%	183.00	AL	129.00	41.9%
Halkbank	134,786	3,733	---	0.4%	16%	15%	21.10	TUT	18.76	12.5%
İş Bankası	360,750	9,991	5.3%	3.9%	7%	6%	21.80	AL	14.43	51.1%
İş Yatırım	62,700	1,737	---	0.6%	-15%	-15%	64.60	AL	41.80	54.5%
TSKB	34,496	955	---	0.5%	1%	0%	18.70	AL	12.32	51.8%
Türkiye Sigorta	88,000	2,437	---	0.6%	-4%	-4%	25.00	AL	17.60	42.0%
Vakıf Bank	247,501	6,855	---	0.5%	7%	7%	32.40	AL	24.96	29.8%
Yapı Kredi Bank	242,430	6,714	4.6%	3.4%	-6%	-7%	46.00	AL	28.70	60.3%
Holdingler										
Alarko Holding	36,257	1,004	0.7%	0.5%	-9%	-10%	140.00	AL	83.35	68.0%
Doğan Holding	35,853	993	---	0.5%	-5%	-6%	21.00	AL	13.70	53.3%
Enka İnşaat	314,100	8,699	1.8%	1.3%	8%	7%	74.00	AL	52.35	41.4%
Koç Holding	405,237	11,224	4.4%	3.2%	-11%	-11%	298.80	AL	159.80	87.0%
Sabancı Holding	211,088	5,846	5.3%	3.9%	5%	4%	153.30	AL	100.50	52.5%
Şişecam	114,993	3,185	2.7%	2.0%	-10%	-10%	52.30	TUT	37.54	39.3%
Tekfen Holding	25,308	701	---	0.4%	-5%	-6%	73.10	TUT	68.40	6.9%
Petrol ve Gaz										
AYGAS	33,124	917	---	---	-15%	-15%	253.00	AL	150.70	67.9%
Petkim	42,907	1,188	1.0%	0.7%	-6%	-7%	22.00	TUT	16.93	29.9%
Tupras	258,576	7,162	6.2%	4.6%	-5%	-6%	233.00	AL	134.20	73.6%
Enerji										
Akisa Enerji	46,061	1,276	---	0.4%	-4%	-5%	52.20	TUT	37.56	39.0%
Alfa Solar Enerji	24,766	686	---	0.2%	-1%	-1%	82.00	TUT	67.30	21.8%
Biotrend Enerji	8,460	234	---	---	-1%	-1%	24.20	AL	16.92	43.0%
Galata Wind Enerji	15,660	434	---	---	-14%	-15%	44.60	AL	29.00	53.8%
Enerjisa Enerji	73,285	2,030	---	0.5%	5%	5%	97.60	AL	62.05	57.3%
Demir Çelik										
Erdemir	163,380	4,525	3.8%	2.8%	-4%	-5%	37.00	AL	23.34	58.5%
Kardemir (D)	33,712	934	1.0%	0.7%	4%	3%	43.00	AL	28.08	53.1%
Kimya, Tarımsal İlaç ve Gübre										
Akisa Aktilik	44,211	1,224	---	0.6%	-12%	-12%	14.50	TUT	11.38	27.4%
Allkim Kimya	5,043	140	---	---	-12%	-12%	24.50	TUT	16.81	45.7%
Hektaş	29,674	822	0.6%	0.4%	-9%	-9%	4.80	SAT	3.52	36.4%
Kimteks Polüretan	8,897	246	---	---	-4%	-4%	33.00	AL	18.30	80.3%
Otomotiv ve Otomotiv Yan Sanayi										
Doğuş Otomotiv	42,086	1,166	---	0.6%	-1%	-2%	266.60	TUT	191.30	39.4%
Ford Otosan	321,434	8,902	2.8%	2.1%	-2%	-3%	1600.00	AL	916.00	74.7%
Kordsa	12,576	348	---	---	-10%	-10%	90.60	TUT	64.65	40.1%
Tofaş	104,150	2,885	1.2%	0.9%	2%	1%	232.00	TUT	208.30	11.4%
Türk Traktor	66,044	1,829	---	0.6%	-12%	-12%	990.00	AL	660.00	50.0%
Otokar	47,490	1,315	---	0.5%	-18%	-19%	633.60	AL	395.75	60.1%
Brisa	25,752	713	---	---	-7%	-7%	124.20	AL	84.40	47.2%
Sağlık										
Lokman Hekim	4,419	122	---	---	14%	13%	27.00	AL	20.46	32.0%
Meditera Tıbbi Malzeme	5,005	139	---	---	-20%	-21%	68.90	AL	42.06	63.8%
M.P Sağlık	73,396	2,033	---	0.7%	1%	0%	532.30	AL	384.25	38.5%
Gen İlaç ve Sağlık Ürünleri	34,140	946	---	---	-5%	-6%	104.00	TUT	113.80	-8.6%
Selçuk Ecza Deposu	41,110	1,139	---	0.2%	-17%	-18%	85.00	TUT	66.20	28.4%
Perakende ve Tıptan										
BİM	339,425	9,401	10.3%	7.6%	6%	5%	755.50	AL	559.00	35.2%
Bizim Tıptan	2,195	61	---	---	-6%	-6%	36.00	TUT	27.28	32.0%
Mavi Giyim	27,987	775	---	0.7%	-19%	-20%	138.00	AL	70.45	95.9%
Migros	105,555	2,923	2.7%	2.0%	7%	6%	800.00	AL	583.00	37.2%
Şok Marketler	23,779	659	---	0.4%	-3%	-3%	58.50	TUT	40.08	46.0%
Gıda ve İçecek										
Coca Cola İçecek	158,371	4,386	---	1.4%	-6%	-6%	82.40	AL	56.60	45.6%
TAB Gıda	42,852	1,187	---	0.3%	9%	9%	320.00	AL	164.00	95.1%
Ülker Bisküvi	45,458	1,259	0.9%	0.6%	5%	4%	167.90	AL	123.10	36.4%
Büyük Şeffler Gıda	3,578	99	---	---	---	---	52.46	AL	33.44	56.9%
Beyaz Eşya ve Mobilya										
Arçelik	86,764	2,403	---	0.5%	-10%	-10%	205.00	AL	128.40	59.7%
Vestel Beyaz Eşya	23,440	649	---	---	-14%	-14%	24.50	TUT	14.65	67.2%
Vestel Elektronik	20,329	563	---	0.3%	-15%	-15%	87.00	TUT	60.60	43.6%
Yataş	4,003	111	---	---	-3%	-4%	36.50	AL	26.72	36.6%
Telekom & Teknoloji & Yazılım										
Aztek Teknoloji	4,200	116	---	---	-10%	-11%	98.90	AL	42.00	135.5%
Hittit Bilgisayar Hizmetleri	11,244	311	---	---	-27%	-28%	73.50	AL	37.48	95.1%
İndeks Bilgisayar	5,933	164	---	---	3%	3%	10.80	AL	7.91	36.5%
Karel Elektronik	7,003	194	---	---	-15%	-15%	17.00	AL	8.69	95.6%
Kontrolmatik Teknoloji	21,645	599	0.5%	0.4%	-14%	-14%	64.00	TUT	33.30	92.2%
Logo Yazılım	10,564	293	---	---	3%	3%	144.84	TUT	111.20	30.3%
Turkcell	233,860	6,477	6.2%	4.6%	15%	14%	192.00	AL	106.30	80.6%
Türk Telekom	175,525	4,861	1.1%	0.8%	15%	15%	91.00	AL	50.15	81.5%
Savunma										
Aselsan	361,608	10,015	4.6%	3.4%	9%	9%	110.00	AL	79.30	38.7%
Yapı Malzemeleri										
Akçansa	40,070	1,110	---	---	16%	16%	255.50	TUT	209.30	22.1%
Çimsa	50,400	1,396	---	0.8%	14%	14%	68.40	AL	53.30	28.3%
Kalekim	13,358	370	---	---	-7%	-7%	55.80	AL	29.04	92.1%
Havacılık										
Pegasus	121,000	3,351	2.6%	1.9%	14%	13%	362.50	AL	242.00	49.8%
TAV Havalimanları	98,903	2,739	---	1.7%	-1%	-1%	460.00	AL	272.25	69.0%
Türk Hava Yolları	437,115	12,106	10.7%	7.9%	13%	12%	454.00	AL	316.75	43.3%
Kağıt ve Kağıt Ürünleri										
Europap Tezol Kağıt	9,845	273	---	---	27%	26%	23.00	AL	19.69	16.8%
GYO'lar										
Emlak GYO	53,428	1,480	1.3%	1.0%	3%	3%	19.30	AL	14.06	37.3%
Ozak GYO	16,307	452	---	---	-20%	-20%	21.70	AL	11.20	93.8%
Torunlar GYO	55,050	1,525	---	---	-14%	-14%	86.50	AL	55.05	57.1%
Kaynak: Deniz Yatırım Strateji ve Araştırma, Rasyonel										
			94.1%	84.3%						

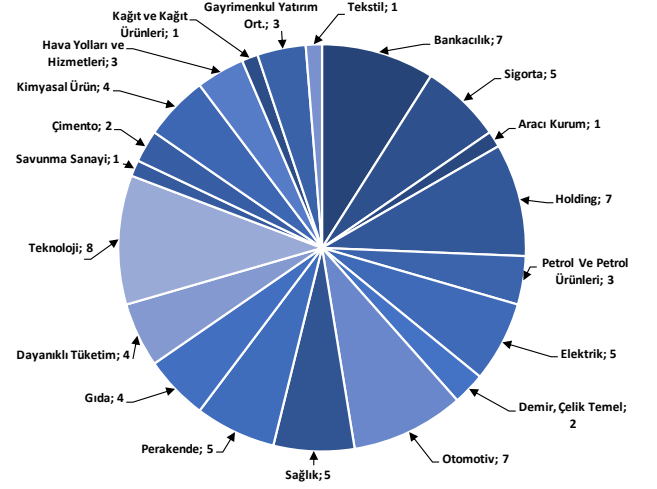
Strateji ve Araştırma Bölümü kapsamındaki hisselerle ait öneri dağılımı

Araştırma öneri dağılımı



Kaynak: Deniz Yatırım Strateji ve Araştırma Bölümü

Araştırma kapsamı sektörel dağılımı



Kaynak: Deniz Yatırım Strateji ve Araştırma Bölümü

4Ç24 finans dışı kar tahminlerimiz: AKSA, ALARK, AYGAZ, ENKAI, HEKTS, KRDM, KCHOL, SAHOL, BRISA, TUPRS, FROTO, TOASO, ULKER, MPARK, TTRAK, ASELS

AKSA	3Ç24	4Ç24	Çeyreksel Değişim	Açıklanma Tarihi: 17 Şubat
Net Satış Geliri	6,078	7,181	18%	Satış hacmindeki kısmi toparlanma ile finansallarda çeyrek bazda artış bekliyoruz.
FAVÖK	867	1,299	50%	
Net Kar	286	339	18%	
ALARK	3Ç24	4Ç24	Çeyreksel Değişim	Açıklanma Tarihi: 7-11 Mart
Net Kar	1,427	2,386	67%	Özkaynak yöntemiyle değerlendirilen yatırımlardan kardaki artış ile net karın da çeyrek bazda büyüme kaydedeceğini öngörüyoruz.
AYGAZ	3Ç24	4Ç24	Çeyreksel Değişim	Açıklanma Tarihi: 17 Şubat
Net Satış Geliri	20,123	19,709	-2%	Dağıtım marjlarındaki hafif zayıflama nedeniyle operasyonel karın azalacağını ve Tüpraş'ın katkısından dolayı düşüş ile birlikte net karın da daralacağını tahmin ediyoruz.
FAVÖK	830	597	-28%	
Net Kar	1,046	641	-39%	
ENKAI	3Ç24	4Ç24	Çeyreksel Değişim	Açıklanma Tarihi: 5 Mart
Net Satış Geliri	26,940	27,610	2%	Finansalların önceki çeyreğe benzer seviyelerde gerçekleşmesini bekliyoruz.
FAVÖK	5,848	6,067	4%	
Net Kar	6,307	6,572	4%	
HEKTS	3Ç24	4Ç24	Çeyreksel Değişim	Açıklanma Tarihi: Mart ilk hafta (tahmini)
Net Satış Geliri	928	1,023	10%	Stoklar ve enflasyon muhasebesi kaynaklı devam eden baskılar nedeniyle zayıf finansallar açıklayacağını öngörüyoruz.
FAVÖK	-766	-611	a.d.	
Net Kar	-901	-734	a.d.	
KRDM	3Ç24	4Ç24	Çeyreksel Değişim	Açıklanma Tarihi: 3-11 Mart
Net Satış Geliri	14,550	12,609	-13%	Satış hacminin 575 bin ton seviyesinde gerçekleşmesini ve çelik fiyatlarındaki zayıflığa ham madde fiyatlarının da eşlik etmesiyle şirketin kısmen daha olumlu karlılık performansı kaydetmesini bekliyoruz.
FAVÖK	765	1,311	71%	
Net Kar	-971	280	a.d.	
KCHOL	3Ç24	4Ç24	Çeyreksel Değişim	Açıklanma Tarihi: 18 Şubat
Net Kar	-3,682	-485	a.d.	Bir önceki çeyreklere kıyasla azalış göstermesine karşın devam enflasyon muhasebesi baskısı nedeniyle net zarar açıklayacağını tahmin ediyoruz.
SAHOL	3Ç24	4Ç24	Çeyreksel Değişim	Açıklanma Tarihi: 3 Mart
Net Kar	-2,816	-3,495	a.d.	Banka dışı işkollarında geçen çeyreğe kıyasla durgunluk gözlemlenirken, enflasyon muhasebesinin baskıları devam ediyor.
BRISA	3Ç24	4Ç24	Çeyreksel Değişim	Açıklanma Tarihi: Şubat son hafta
Net Satış Geliri	7,609	9,692	27%	Yıl genelinde gördüğümüz tüketici segmentindeki daralmanın bu çeyrekte de devam etmesi bekliyoruz ancak, yapılan fiyat zamları hem ciro tarafını hem de operasyonel karlılığı destekleyecektir. Operasyonel karlılıktan gelen güçlü sonuçlara ek olarak azalan finansman baskısı net kar tarafında önemli sonuçlar görmemizi sağlayacaktır.
FAVÖK	769	1,842	139%	
Net Kar	-307	1,071	a.d.	
TUPRS	3Ç24	4Ç24	Çeyreksel Değişim	Açıklanma Tarihi: 17 Şubat
Net Satış Geliri	196,223	184,158	-6%	Düşük sezon ve ürün karlılıklarındaki zayıflık nedeniyle FAVÖK ve net kar rakamlarında çeyrek bazda daralmalar görülmesini bekliyoruz.
FAVÖK	15,411	9,216	-40%	
Net Kar	7,744	5,028	-35%	
FROTO	3Ç24	4Ç24	Çeyreksel Değişim	Açıklanma Tarihi: 17 Şubat
Net Satış Geliri	141,729	162,421	15%	Açıklanan beklentiler paralelinde yılı tamamlamaya hazırlanan Ford Otosan'da karlılık tarafında baskıyı görmeye devam edeceğiz.
FAVÖK	10,114	11,170	10%	
Net Kar	8,562	9,768	14%	
TOASO	3Ç24	4Ç24	Çeyreksel Değişim	Açıklanma Tarihi: 12 Şubat
Net Satış Geliri	21,448	30,406	42%	Finansalların önceki çeyreğe benzer şekilde zayıf gerçekleşmesini bekliyoruz.
FAVÖK	266	845	218%	
Net Kar	312	364	17%	
ULKER	3Ç24	4Ç24	Çeyreksel Değişim	Açıklanma Tarihi: 10 Mart
Net Satış Geliri	18,196	21,461	18%	Son çeyrekle beraber Ülker Bisküvi'nin yılı, paylaştığı beklentilerin hafif üzerinde tamamlamasını öngörüyoruz. Bu çeyrekte operasyonel karlılık tarafında artan maliyetlerin etkisini görmeye devam ederken finansman giderinin kur hareketi dolayısıyla net karı destekleyeceğini düşünüyoruz.
FAVÖK	2,902	3,820	32%	
Net Kar	470	2,791	493%	
MPARK	3Ç24	4Ç24	Çeyreksel Değişim	Açıklanma Tarihi: 6-7 Mart
Net Satış Geliri	9,782	10,454	7%	Sağlık ve ilişkili sektörler açısından 4Ç döneminin güçlü olması ve TSS katkısı sayesinde ciro yaratımının güçlü sonuçlandığını değerlendiriyoruz. Net kar tarafında ise 2Ç ve 3Ç dönemlerinde görülen tek seferlik etkinin bu çeyrekte görülmemesi sebebiyle normalleşme görülecektir.
FAVÖK	2,620	2,614	0%	
Net Kar	2,091	950	-55%	
TTRAK	3Ç24	4Ç24	Çeyreksel Değişim	Açıklanma Tarihi: 13 Şubat
Net Satış Geliri	12,900	13,934	8%	Zayıf geçen 3Ç dönemine kıyasla, finansalların 4Ç'de normalleşmeye yaklaşmasını bekliyoruz.
FAVÖK	2,021	2,160	7%	
Net Kar	927	1,254	35%	
ASELS	3Ç24	4Ç24	Çeyreksel Değişim	Açıklanma Tarihi: 25 Şubat
Net Satış Geliri	21,811	52,239	140%	Yeni alınan sözleşme bedelinde ve bakiye siparişlerinde artış görmeyi beklediğimiz bu çeyrekte 2024 beklentilerinin üzerinde operasyonel marj elde etmeye devam etmesini öngörüyoruz. Tahsilatlarda yaşanan ivmenin net borcu pozitif yönde etkilemesini beklemekteyiz.
FAVÖK	4,925	13,187	168%	
Net Kar	2,004	6,453	222%	

Kaynak: Deniz Yatırım Strateji ve Araştırma, Rasyonel

Haftalık takvim

Haftalık Takvim, 17 Şubat - 23 Şubat 2025						
Tarih	Gün	Saat	Ülke	Olay	Beklenti	Önceki
17 Şubat	Pazartesi	11:00	TR	Merkezi Hükümet Bütçe Dengesi	--	-829.2b
		13:00	EUR	Ticaret Dengesi (M.A.)	14.0b	12.9b
		13:00	EUR	Ticaret Dengesi (Mevsimsellikten Arındırılmamış)	--	16.4b
18 Şubat	Salı	10:00	TR	Konut Fiyat Endeksi (Yıllık)	--	29.40%
		10:00	TR	Konut Fiyat Endeksi (Aylık)	--	2.00%
		13:00	EUR	ZEW Ekonomik Hissiyatı	--	18
		16:30	ABD	Empire State İmalat Endeksi	-1	-12.6
19 Şubat	Çarşamba	00:00	ABD	TIC Net Uzun Vadeli İşlemler	--	\$79.0b
		12:00	EUR	ECB Cari İşlemler Dengesi (M.A.)	--	27.0b
		16:30	ABD	Konut Başlangıçları	1394k	1499k
		16:30	ABD	Konut Başlangıçları (Aylık)	-7.00%	15.80%
		16:30	ABD	İnşaat İzinleri	1448k	1482k
		16:30	ABD	İnşaat İzinleri (Aylık)	-2.30%	-0.70%
		22:00	ABD	FOMC Toplantı Tutanakları	--	--
		20 Şubat	Perşembe	10:00	TR	Tüketici Güveni (M.A.)
14:30	TR	Yabancı Net Hisse Senedi Yatırımı		--	-\$50m	
16:30	ABD	İşsizlik Başvurusu Başvuruları		--	213k	
18:00	EUR	Tüketici Güveni		-13.9	-14.2	
21 Şubat	Cuma	11:00	TR	Yabancı Turist Girişleri (Yıllık)	--	4.20%
		12:00	EUR	Euro Bölgesi Bileşik PMI	50.4	50.2
		12:00	EUR	HCOB Euro Bölgesi İmalat PMI	47	46.6
		12:00	EUR	Euro Bölgesi Hizmetler PMI	51.5	51.3
		17:45	ABD	S&P Küresel ABD İmalat PMI	--	51.2
		17:45	ABD	S&P Küresel ABD Hizmet PMI	--	52.9
		17:45	ABD	S&P Küresel ABD Bileşik PMI	--	52.7
		18:00	ABD	Michigan Üni. Tüketici Hissiyatı	--	67.8
		18:00	ABD	Michigan Üni. Tüketici Beklentileri	--	67.3
		18:00	ABD	Mevcut Konut Satışları	4.15m	4.24m
18:00	ABD	Mevcut Konut Satışları (Aylık)	-2.10%	2.20%		
22 - 23 Şubat	Haftasonu	-	-			

*(M.A.):Mevsimsellikten arındırılmış

Kaynak: Bloomberg, Deniz Yatırım Strateji ve Araştırma

Beklenen Finansal Açıklamalar

Tarih	Şirket
3 Mart	Bankaların konsolide olmayan sonuçları için son gün
11 Mart	Bankaların konsolide sonuçları için son gün
3 Mart	Şirketlerin konsolide olmayan sonuçları için son gün
11 Mart	Şirketlerin konsolide sonuçları için son gün

Beklenen Finansal Açıklamalar

Tarih	Şirket	Konsensus Net Kar Beklentisi	Deniz Yatırım Net Kar Beklentisi
17 Şubat	TUPRS	TRY 5.145 mln	TRY 5.028 mln
	AYGAZ	TRY 672 mln	TRY 641 mln
	AKSA	TRY 348 mln	TRY 339 mln
	FROTO	TRY 8.904 mln	TRY 9.768 mln
18 Şubat	TAVHL	TRY 143 mln	TRY 160 mln
	KCHOL	TRY -821 mln	TRY -485 mln

Kaynak: Research Turkey, Deniz Yatırım Strateji ve Araştırma

Sayılar milyon TL ifade etmektedir.

Yasal Uyarı

Bu rapor/e-posta içerisinde yer alan değerlendirmeler Deniz Yatırım Menkul Kıymetler A.Ş. tarafından, güvenilir olduğuna inanılan kaynaklardan elde edilen bilgi ve veriler kullanılarak genel nitelikte hazırlanmıştır. Raporda yer alan ifadeler, mali durumunuz ile risk ve getiri tercihlerinize uygun olmayabilir ve hiçbir şekilde alış veya satış yapılması yönünde yönlendirme olarak değerlendirilmemelidir. Deniz Yatırım, bu bilgilerin doğru, eksiksiz ve değişmez olduğunu garanti etmemektedir. Bu sebeple, okuyucuların, bu raporlardan elde edilen bilgilere dayanarak hareket etmeden önce, bilgilerin doğruluğunu teyit etmeleri önerilir ve bu bilgilere dayanılarak aldıkları kararlarda sorumluluk okuyucuların kendilerine aittir. Bilgilerin eksikliği ve yanlışlığından Deniz Yatırım hiçbir şekilde sorumlu tutulamaz. Ayrıca, Deniz Yatırım ve DenizBank Finansal Hizmetler Grubu çalışanları ve danışmanlarının, herhangi bir şekilde bu rapor/e-posta içerisinde yer alan bilgiler dolayısıyla ortaya çıkabilecek, doğrudan veya dolaylı zararlarla ilgili herhangi bir sorumluluğu yoktur. Burada yer alan bilgiler sermaye piyasası aracına yönelik bir yatırım tavsiyesi, alım-satım önerisi ya da getiri vaadi değildir ve yatırım danışmanlığı kapsamında yer almamaktadır. Yatırım Danışmanlığı hizmeti; yetkili kuruluşlar tarafından imzalanacak yatırım danışmanlığı sözleşmesi çerçevesinde kişilerin risk ve getiri tercihleri dikkate alınarak kişiye özel sunulmaktadır. Buradaki içeriğin hiçbir bölümü Deniz Yatırım Menkul Kıymetler A.Ş.'nin yazılı izni olmadan çoğaltılamaz, hiçbir şekilde ortamda yayımlanamaz, alıntı yapılamaz ve kullanılamaz. Sadece burada yer alan bilgilere dayanarak yatırım kararı verilmesi beklentilerinize uygun sonuçlar doğurmayabilir.

© DENİZ INVEST 2025

Derecelendirme

Deniz Yatırım Analistleri, her hisse senedi için bir veya birden fazla değerlendirme yöntemi kullanarak 12 aylık hedef değerler (fiyatlar) ve buna bağlı olarak potansiyel getirileri hesaplamaktadır. 12 ay derecelendirme sistemimiz; AL, TUT ve SAT olmak üzere 3 farklı genel yatırım tavsiyesi içerir.

AL: Hisse senedinin gelecek 12 ay toplam potansiyel getirisinin **en az %20 ve üzerinde** oluşması şeklindeki değerlendirme ifade etmektedir.

TUT: Hisse senedinin gelecek 12 ay toplam potansiyel getirisinin **%0-20 aralığında** oluşması şeklindeki değerlendirme ifade etmektedir.

SAT: Hisse senedinin gelecek 12 ay toplam potansiyel getirisinin **%0'dan daha düşük** seviyelerde oluşması şeklindeki değerlendirme ifade etmektedir.

Derecelendirme	Potansiyel Getiri (PG), 12-ay
AL	≥%20
TUT	%0-20
SAT	≤%0

Kaynak: Deniz Yatırım

Deniz Yatırım Analistleri hisse senetlerini potansiyel katalizörler, tetikleyici gelişmeler, riskler ile piyasa, sektör ve rakip firma gelişmeleri ışığında değerlendirmektedir. Analistlerimiz genel yatırım tavsiyesinin kamuoyuyla paylaşılmasını takip eden süreçte hisse senetlerini titizlikle yakından takip etmeye devam etmekte; ancak, hisse senedi fiyatındaki dalgalanmalardan ötürü değerler, derecelendirme sistemimizdeki sınırları aştığı takdirde, analistlerimiz hisse senedi hakkında sundukları tavsiyeyi değiştirmemeyi ve/veya Gözden Geçirme (GG) sürecine almayı tercih edebilirler.