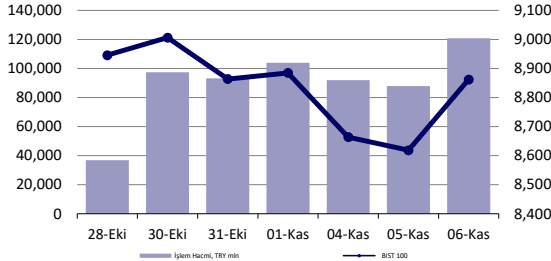


## Hisse Senedi Piyasası



## Endeksler, para piyasaları ve emtia

	Kapanış	Önceki	1 Gün	1 Ay	Yıl Baş.
BIST100	8,862	8,619	2.8%	-2.7%	18.6%
İşlem Hacmi, TL mln	120,866	87,974	37.4%	19.2%	30.4%
Türkiye 2032 (13.10.2032)	27.67%	27.95%	-28 bps	175 bps	522 bps
Türkiye 2032	5.88%	5.87%	1 bps	45 bps	-73 bps
TCMB karışık fonlama mlyt	50.00%	50.00%	0 bps	0 bps	750 bps
USD/TRY	34.21	34.31	-0.3%	-0.1%	15.8%
EUR/TRY	36.74	37.54	-2.1%	-2.3%	12.9%
Sepet (50/50)	35.47	35.93	-1.3%	-1.3%	14.3%

DOW	43,730	42,222	3.6%	3.3%	16.0%
S&P500	5,929	5,783	2.5%	3.1%	24.3%
FTSE	8,167	8,172	-0.1%	-1.4%	5.6%
MSCI EM	1,132	1,139	-0.6%	-4.0%	10.6%
MSCI EE	42.94	43.35	-1.0%	-2.8%	-4.1%
Shanghai SE Comp	3,384	3,387	-0.1%	1.4%	13.7%
Nikkei	39,481	38,475	2.6%	2.2%	18.0%
Petrol (Brent)	75.27	74.92	0.5%	0.8%	0.8%
Altın	2,659	2,744	-3.1%	0.2%	28.9%

## En Çok Yükselen &amp; Düşenler (BIST 100)

	Hisse Kodu	Son Kapanış	Gün Değ.	Hacim, TRY bin
<b>En çok yükselenler</b>				
Ag Anadolu Grubu Holding	AGHOL	302.50	10.0%	238,933
Migros	MGROS	437.75	10.0%	1,371,173
Anadolu Efes Biraçılık	AEFES	195.40	10.0%	1,229,214
Kontrolmatik Teknoloji	KONTR	44.78	8.8%	1,283,519
Enka İnşaat	ENKAI	51.95	8.8%	2,041,798
Enerjya Enerji	ENERY	252.50	8.0%	238,972
<b>En çok düşenler</b>				
Reeder Teknoloji	REEDR	17.73	-10.0%	2,616,336
Papillon Savunma Teknoloji Ve Ticaret	PAPIL	65.65	-3.7%	145,429
Katılımım Tasarruf Finansman	KTLEV	59.40	-3.0%	538,576
Aselsan	ASELS	63.55	-2.5%	2,593,151
Adel Kalemçilik	ADEL	43.30	-1.6%	321,137
Altınay Savunma Teknolojileri	ALTNY	93.80	-1.2%	738,325

## 5 Yıllık Ülke Risk Primi (CDS) (baz puan)



## günlük bülten

## Piyasa yorumu:

Bu sabah karışık açılış ve sonrasında 8770 – 9000 arasında işlem aktivitesi bekliyoruz.

Dün endeks +2.83% değişimle 8862,32 seviyesinde kapattı. İşlem hacmi yüksek seviyede gerçekleşti.

Günlük Bültenimizin ilerleyen sayfalarında detaylı şekilde görebileceğiniz **Seçilmiş İndikatörler Puanlama Sistemimize** göre bugün öne çıkan ilk 5 hisse senedi: **ALFAS, BRYAT, CIMSA, CWENE ve ENERY**. İlgili sayfada sistemimizin metodolojisini ve uyarı notunu okumanızı önemle belirtmek isteriz.

Son iş günü kapanışına göre, eşit dağıtım oranı ile oluşturulan Deniz Yatırım Model Portföyümüz günlük bazda %2.89, BIST 100 endeksi ise %2.83 seviyelerinde performans sergilemiştir.

**3Ç24 kar tahmin raporumuzu yayımladık: [3Ç24 Kar Tahminlerimiz](#)**

## Bugünün haberleri:

## Hisse senetleri

- KAREL:** Bilanço değerlendirmesi / olumsuz
- SAHOL:** Bilanço değerlendirmesi / sınırlı olumsuz
- PETKM:** Bilanço değerlendirmesi / olumsuz
- TTKOM:** Bilanço değerlendirmesi / olumlu
- KONTR:** İhale süreci sonrası sözleşme imzalanması / sınırlı olumlu
- KONTR:** Bağlı ortaklığı POMECA Enerji Depolama Teknolojileri A.Ş. ve Nordex Enerji A.Ş. mutabakat anlaşması / sınırlı olumlu
- TTRAK:** Aylık Veriler; Ekim ayı satışları / olumsuz
- TABGD:** 3Ç24 Bilanço Değerlendirme / olumlu
- AKSEN:** 3Ç24 Bilanço Değerlendirme / olumsuz
- VAKBN:** 3Ç24 Finansal Sonuçları Değerlendirmesi / sınırlı olumlu

### 3Ç24 Beklentileri

- **DOHOL:** Dođan Holding bugün piyasa kapanışının ardından 3Ç24 finansal sonuçlarını açıklayacak. Şirket'e yönelik beklentimiz bulunmamaktadır. Piyasa beklentisi ise yer almamaktadır.
- **ULKER:** Ülker bugün piyasa kapanışının ardından 3Ç24 finansal sonuçlarını açıklayacak. Beklentimiz Şirket'in 18.214 milyon TL satış geliri, 2.641 milyon TL FAVÖK ve 1.400 milyon TL net kar açıklaması yönünde. Piyasa beklentisi ise Şirket'in 19.899 milyon TL satış geliri, 3.297 milyon TL FAVÖK ve 1.405 milyon TL net kar açıklaması yönünde.
- **TCELL:** Turkcell bugün piyasa kapanışının ardından 3Ç24 finansal sonuçlarını açıklayacak. Beklentimiz Şirket'in 39.885 milyon TL satış geliri, 17.747 milyon TL FAVÖK ve 3.682 milyon TL net kar açıklaması yönünde. Piyasa beklentisi ise Şirket'in 39.885 milyon TL satış geliri, 17.510 milyon TL FAVÖK ve 4.004 milyon TL net kar açıklaması yönünde.
- **KCHOL:** Koç Holding bugün piyasa kapanışının ardından 3Ç24 finansal sonuçlarını açıklayacak. Beklentimiz Şirket'in 2.209 milyon TL net kar açıklaması yönünde. Piyasa beklentisi ise Şirket'in 432 milyon TL net kar açıklaması yönünde.

## Piyasalarda bugün

ABD başkanlık seçimini Donald Trump'ın kazandığının netleşmesinin ardından Amerika piyasaları günü yükselişle tamamladı. S&P 500 %2,53, Dow Jones %3,57 ve Nasdaq %2,95 artıda kapandı. Trump'ın mali planları ve gümrük tarifelerini artırma önerisinin enflasyonu yükselteceği ve Fed'in borçlanma maliyetlerini düşürme kabiliyetini azaltacağı beklentileriyle 10 yıllık ABD tahvillerinin getirileri dün 16 bp arttı. Yeni işlem gününde ABD vadeli endeksleri hafif artıda seyretmeye devam ediyor.

Avrupa tarafına baktığımızda Avrupa piyasalarında negatif kapanışlar görülürken Alman iş dünyası, Donald Trump'ın ABD'nin 47. Başkanı seçilmesinin ardından daha yüksek ticaret engellerine hazırlanıyor. ABD seçim sonuçlarına ilişkin basın açıklamasında bulunan, Almanya Sanayi ve Ticaret Odası Başkanı Peter Adrian, ABD'nin Alman şirketleri için en önemli ihracat pazarı olduğunu ve ABD'nin bu yıl Almanya'nın en önemli ticaret ortağı olarak Çin'in yerini alması beklendiğini ifade etti.

Almanya'nın üç partili koalisyonu, Başbakan Olaf Scholz'un Maliye Bakanı Christian Lindner'i harcamalar ve ekonomik reformlar konusundaki anlaşmazlıklar nedeniyle görevden alacağını açıklamasının ardından dün akşamı çöktü. Başbakan Scholz, 15 Ocak'ta güven oylamasına gidileceğini açıklarken Scholz'un bu oylamayı kaybetmesi halinde Mart ayına kadar erken seçime gidilmesi bekleniyor.

Asya piyasalarında hisse senedi endekslerinin büyük bölümü de ABD endekslerini takip ederek yükseldi. Pekin'in Trump'ın Beyaz Saray'a dönüşünün olumsuz etkilerini dengelemek için iç talebi artırmaya odaklanacağı düşünülürken tüketici ve emlak hisseleri yükseldi.

Emtia tarafında ise Petrol ABD seçiminin sonuçlarının ardından %0,42 gerileme göstermesi sonrası tekrar yükselişe geçti. Brent petrol varil başına 76 dolara yaklaşırken, ABD ham petrolü 72 doların üzerinde seyretti. Trump'ın ABD başkanı olarak seçilmesi, Eylül 2022'den bu yana dolarda görülen en büyük sıçramayı tetikleyerek emtiaya baskı yaptı.

Borsa İstanbul haftanın üçüncü işlem gününü, %2,83 değer kazanarak 8.862,32 puandan tamamladı. Önceki kapanışa göre 243,75 puan artış gerçekleşti. Bankacılık endeksi %2,15, holding endeksi %2,92 değer kazandı. Tüm sektör endeksleri yükselirken, en çok kazandıran %6,41 ile ticaret endeksi oldu. ABD başkanlığına Donald Trump'ın seçilmesi dünyada doların tüm para birimlerine karşı güçlenmesine neden olurken TL değer kazanarak tam tersi bir seyirle pozitif ayrıştı.

TİM ve Ticaret Bakanlığı tarafından 2024 Ekim ayı ihracat verileri açıklandıktan sonra yıl sonu ihracat görünümü de büyük oranda netleşti. İhracatta zor bir yıl geride kalırken, sanayi ihracatında sadece savunma ve havacılık sektörünün iyi bir yıl geçirdiği, Türkiye'nin yoğun ihracat yaptığı tekstil ve diğer sektörlerde ise görünümün pek iyi olmadığı gözlemlendi. Savunma ve havacılık sektörünün Ocak-Ekim dönemi ihracatı bir önceki yıl aynı döneme göre %18 oranında artarak, 5 milyar 125 milyon dolara yükseldi, ihracat içindeki payı %2,4 olarak belirlendi.

## Şirket haberleri

### KAREL: Bilanço değerlendirmesi / olumsuz

Enflasyon muhasebesi uygulanmış verilere göre, Karel Elektronik, 3Ç24 döneminde 2.829 milyon TL satış geliri, -215 milyon TL FAVÖK ve 383 milyon TL net zarar açıkladı. Muhasebe değişikliği nedeniyle 3Ç24 dönemi finansallarında, parasal kazanç/kayıp kalemi altında 79 milyon TL'lik olumlu etki oluştu.

#### Bilançoda olumlu okuduğumuz detaylar

Finansman giderindeki azalış.

#### Bilançoda olumsuz okuduğumuz detaylar

Satış geliri ve FAVÖK tarafında zayıflamaya ek olarak net zarar pozisyonunun devam etmesi.

#### Bilançoya dair kısa değerlendirmemiz

Bir süredir devam eden zayıf finansal sonuçlar ve net zarar pozisyonunun devam etmesi dolayısıyla açıklanan finansalların hisse performansı üzerinde olumsuz bir etki yaratacağını düşünüyoruz. Keza ana operasyonların seyri, sorunlu alanlara odaklanılarak yeniden yapılanma sürecine girilmesi ve Doğan Holding çatısı altındaki dönüşüm de mutlak surette orta-uzun vadeli yatırım düşüncesi kapsamında dikkate alınmalı.

### SAHOL: Bilanço değerlendirmesi / sınırlı olumsuz

Sabancı Holding 3Ç24'te 2.816 milyon TL net zarar (Konsensus: 514 milyon TL net zarar / Deniz Yatırım: 665 milyon TL net zarar) açıkladı. Enflasyon muhasebesi nedeniyle 3Ç24 finansallarında, parasal kazanç/kayıp kalemi altında 9.003 milyon TL'lik olumsuz etki oluştu.

#### Bilançoda olumlu okuduğumuz detaylar

Güçlü solo net nakit pozisyonunun korunması ve devam eden yatırımlar.

#### Bilançoda olumsuz okuduğumuz detaylar

Enflasyon muhasebesinin devam eden baskısına ek olarak banka ve mobilite çözümleri işkollarının katkısında zayıflama.

#### Bilançoya dair kısa değerlendirmemiz

3Ç24 finansallarında, yıllık bazda net zarar azalsa da enflasyon muhasebesinin olumsuz etkileri hissedilmeye devam etti. Net zarar pozisyonunun devam etmesi ve beklentilerin altında gerçekleşen sonuçlar dolayısıyla açıklanan finansalların hisse performansı üzerinde sınırlı olumsuz bir etki yaratacağı düşüncesindeyiz.

Genel değerlendirme Finansalların ardından Akbank ve Kordsa'nın hedef değerlerindeki aşağı yönlü revizyonlar neticesinde Sabancı Holding için 12-aylık hedef fiyatımızı 138,00 TL'den 130,00 TL'ye indiriyor, ancak, AL önerimizi sürdürüyoruz.

SAHOL'ü 12 Mayıs 2023 tarihinden bu yana, 41,55 TL ortalama maliyet ile Model Portföyümüzde taşıdığımızı ve mevcut pozisyonu ile beğenmeye devam ettiğimizi önemle hatırlatmak isteriz. Söz konusu tarihten bu yana SAHOL, son kapanış rakamına göre, nominal bazda %100, BIST 100 endeksine göre relatifte de %11 düzeylerinde performans sergilemiştir. Şirket, bugün 2024 yılı üçüncü çeyrek sonuçlarına ilişkin bir telekonferans gerçekleştirecek. Hisse, yıl başından itibaren BIST 100 endeksinin %20 üzerinde performans göstermiştir. Geriye dönük 12 aylık verilere göre hisse 24,6x F/K ve 0,6x PD/DD çarpanlarıyla işlem görmektedir.

**PETKM: Bilanço deęerlendirmesi / olumsuz**

Petkim Petrokimya, 3Ç23'te 17.219 milyon TL satış geliri (Konsensus: 18.334 milyon TL), -845 milyon TL FAVÖK (Konsensus: 445 milyon TL) ve 2.999 milyon TL net zarar (Konsensus: 711 milyon TL net kar) açıkladı. Muhasebe deęişikliği nedeniyle bu dönem finansallarında, parasal kazanç/kayıp kalemi altında 2.380 milyon TL'lik olumlu etki oluştu.

**Bilançoda olumlu okuduğumuz detaylar**

--

**Bilançoda olumsuz okuduğumuz detaylar**

Piyasa beklentisi altında satış geliri ek olarak – FAVÖK ve derinleşen net zarar.

**Bilançoğa dair kısa deęerlendirmemiz**

Piyasa beklentisi altında gerçekleşen zayıf finansal sonuçların hisse performansı üzerinde olumsuz bir etki yaratacağı düşüncesindeyiz.

**TTKOM: Bilanço deęerlendirmesi / olumlu**

Enflasyon muhasebesi uygulanmış verilere göre, Türk Telekom, 3Ç24 döneminde 40.353 milyon TL satış geliri (Konsensus: 38.224 milyon TL / Deniz Yatırım: 40.251 milyon TL), 16.295 milyon TL FAVÖK (Konsensus: 14.909 milyon TL / Deniz Yatırım: 15.420 milyon TL) ve 1.145 milyon TL net kar (Konsensus: 2.513 milyon TL / Deniz Yatırım: 2.460 milyon TL) açıkladı. Muhasebe deęişikliği nedeniyle 3Ç24 yılı finansallarında, parasal kazanç/kayıp kalemi altında 3.946 milyon TL'lik olumlu etki oluştu.

**Bilançoda olumlu okuduğumuz detaylar**

Piyasa beklentisinin üzerinde gerçekleşen ve yıllık bazda artış gösteren satış geliri ve FAVÖK'e ek olarak azalan net borç.

**Bilançoda olumsuz okuduğumuz detaylar**

Finansman gideri ve beklenti altında açıklan net kar.

**Bilançoğa dair kısa deęerlendirmemiz**

Enflasyon muhasebesi etkilerini içeren 3Ç24 finansallarında, satış geliri ve FAVÖK artış gösterdi. Beklentimizin %53 altında açıklanan net kar rakamında, parasal kazanç kalemini geçen çeyrek paralelinde varsaymamız etkili olurken azalan net borç pozisyonu ve yıl sonu beklentisinde yapılan revizyonla açıklanan finansalların hisse performansı üzerinde olumlu etki yaratacağını düşünüyoruz.

**KONTR: İhale süreci sonrası sözleşme imzalanması / sınırlı olumlu**

16.10.2024 tarihinde paylaştığı Irak Elektrik Bakanlığı'nın 33/2024 ihale nolu "132/33 kv AIS (Al-MALWIYA, Al-QALAA ve Al-SAYADA) Trafo Merkezlerinin Rehabilitasyonu Projesi" ve 47/2024 ihale nolu "132 kv GIS (Talabo Dhaher ve Alshirqat) Trafo Merkezlerinin Rehabilitasyonu Projesi" için ihale süreçleri sonuçlanmış olup 6 Kasım 2024 tarihi itibarıyla sözleşmeler imzalanmıştır. İki projenin toplam sözleşme bedeli 59.350.000 USD'dir. Projeler kapsamında tahmini 2.500.000 kişinin elektrik tüketimine denk kapasiteli yüksek gerilim altyapısı yenilecek olup ülkenin enerji altyapısının güvenilirliğine önemli ölçüde katkı sağlayacaktır. Söz konusu haber daha önce açıklanan bir sözleşme olmasına karşılık imzalanıp kesinlik kazanması dolayısıyla yatırımcı algılaması açısından sınırlı olumlu olabileceği düşüncesindeyiz.

## **KONTR: Bađlı ortaklıđı POMEGA Enerji Depolama Teknolojileri A.Ş. ve Nordex Enerji A.Ş. mutabakat anlaşması / sınırlı olumlu**

Bađlı ortaklıđı POMEGA Enerji Depolama Teknolojileri A.Ş. ("POMEGA") ve Almanya'nın lider rüzgar türbini üreticisi Nordex Enerji A.Ş. ("Nordex"), sektörde öncülük edecek bir iş birliđi kurmak amacıyla bir Mutabakat Anlaşması (Memorandum of Understanding - MoU) imzalamıştır.

Bu iş birliđi kapsamında, Nordex'in yaklaşık 40 yıllık rüzgar enerjisi sektöründeki uzmanlıđı ile POMEGA'nın LFP batarya teknolojisindeki bilgi birikimi ve Türkiye ile Almanya'daki batarya üretim kapasitesinin bir araya getirilmesi hedeflenmektedir.

Nordex, önümüzdeki yıllarda dünya genelinde toplamda 5 GWh kapasiteli Rüzgar Entegre Depolama tesislerini devreye almayı planlamaktadır. POMEGA ise bu iş birliđi çerçevesinde, belirlenecek kapasiteye eşdeđer bir üretim kapasitesi slotunu 30 Haziran 2025 tarihine kadar Nordex'in Projesi yararına ücretsiz olarak rezerve etmeyi ve bu tarihin karşılıklı mutabakat ile uzatılmasını kabul etmiştir.

Kurulacak ortak girişim aracılıđıyla, Nordex ve POMEGA ürünlerinin entegre edildiđi depolamalı rüzgar santrali projelerine Avrupa finansmanı sağlanması, yatırımcılara Avrupa kaynaklı ihracat kredi fonlarının kullanım olanađının sunulması amaçlanmaktadır.

Söz konusu iş birliđinin uzun vadede sağlayabileceđi olası katkıyı olumlu görmekle birlikte kesinlik taşımaması dolayısıyla sınırlı olumlu olarak değerlendiriyoruz.

## **TTRAK: Aylık Veriler; Ekim ayı satışları / olumsuz**

Türk Traktör'ün paylaştıđı aylık verilere göre, 2024 yılı Ekim ayında toplam traktör üretimi aylık bazda %1 azalırken, yıllık bazda ise %20 oranında azaldı. Toplam üretim Ekim ayında 3.650 adet düzeyinde gerçekleşti. Traktör ihracat adedi Ekim 2024 döneminde aylık bazda %29 azalırken, yıllık bazda ise %44 azalışla 630 olarak gerçekleşti. Türk Traktör'ün yurt içi satış adedi aylık bazda %0,5 artarken, yıllık bazda ise %24 azalışla 2.583 adet olarak görülmektedir.

Genel Deđerlendirme: Geçen yılın aynı dönemi ile karşılaştırdığımızda, adet rakamlarının zayıf kaldıđını görmeye devam ediyoruz. Açıklanan rakamları olumsuz olarak değerlendiriyoruz. Türk Traktör için 12-aylık hedef fiyatımız 1262,00 TL seviyesinde bulunurken, önerimiz de AL yönünde. Geriye dönük 12 aylık verilere göre hisse 7,5x F/K ve 5,4x FD/FAVÖK çarpanlarıyla işlem görmektedir.

## **TABGD: 3Ç24 Bilanço Deđerlendirme / sınırlı olumlu**

TAB Gıda, 3Ç24'te 8.015 milyon TL gelir (Deniz Yatırım: 7.747 milyon TL), 1.834 milyon TL FAVÖK (Deniz Yatırım: 1.757 milyon TL) ve 540 milyon TL net kar (Deniz Yatırım: 594 milyon TL) açıkladı. Muhasebe deđişikliđi nedeniyle 3Ç24 finansallarında, parasal kazanç/kayıp kalemi altında 204 milyon TL'lik olumsuz etki oluştu.

### **Bilançoda olumlu okuduđumuz detaylar**

FAVÖK marjının %20'li seviyelerde korunması, 2024 yılı sonu FAVÖK marjı sınırlı olarak yukarı yönlü revize edilmesi

### **Bilançoda olumsuz okuduđumuz detaylar**

Satış gelirlerindeki daralma ve 2024 yıl sonu satış gelirlerinin yaklaşık %8 aşağı yönlü revize edilmesi

### **Bilançoya dair kısa deđerlendirmemiz**

3Ç24 döneminde Şirket'in FAVÖK tarafını korumasını olumlu olarak değerlendiriyoruz. Ek olarak, FAVÖK marjındaki sınırlı iyileştirmeye rağmen satış gelirlerindeki azalışla birlikte beklentilerin yatırımcı algısı açısından olumsuz olarak değerlendirilebileceđini düşünüyoruz. Sonuç olarak, sınırlı olumlu yönünde deđerlendirmemiz bulunmaktadır.

**Genel deđerlendirme** Şirket'in güncellediđi aşağı yönlü beklentilerin ve makro setimizde yaptığımız deđişikliklerin çerçevesinde, TAB Gıda için 12-aylık hedef fiyatımızı 356,60 TL'den 320,00 TL'ye revize ediyoruz, önerimizi ise AL şeklinde devam ettiriyoruz. Hisse, yıl başından itibaren BIST 100 endeksinin %4 gerisinde performans göstermiştir. Geriye dönük 12 aylık verilere göre hisse 19,7x F/K ve 5,5x FD/FAVÖK çarpanlarından işlem görmektedir.

### AKSEN: 3Ç24 Bilanço Deęerlendirme / olumsuz

Aksa Enerji, 3Ç24'te 8.200 milyon TL gelir, 2.260 milyon TL FAVÖK ve 661 milyon TL net kar açıkladı. Muhasebe deęişikliği nedeniyle 3Ç24 finansallarında, parasal kazanç/kayıp kalemi altında 41 milyon TL'lik olumsuz etki oluştu.

#### Bilançoda olumsuz okuduğumuz detaylar

Satış gelirindeki ve FAVÖK tarafındaki azalış, net borç artışı

#### Bilançoaya dair kısa deęerlendirmemiz

Açıklanan finansal sonuçları olumsuz olarak deęerlendirmekle birlikte, zayıf gelen sonuçların, Şirket tarafından 2025 yılının sonuna kadar tamamlanması öngörülen dönüşüm stratejisi sebebiyle kontrollü şekilde gerçekleştiğini deęerlendiriyoruz. Bununla birlikte, yatırımcı algısının, hali hazırda zayıf performans gösteren piyasa koşullarında, hisse performansı üzerinde olumsuz etkisinin olacağını düşünuyoruz.

**Genel deęerlendirme** Mevcut durumda, Aksa Enerji için 12-aylık hedef fiyatımızı 49,40 TL, önerimizi ise TUT şeklindedir. Hisse, yıl başından itibaren BIST 100 endeksinin %3 gerisinde performans göstermiştir. Geriye dönük 12 aylık verilere göre hisse 7,9x F/K ve 9,7x FD/FAVÖK çarpanlarından işlem görmektedir.

### VAKBN: 3Ç24 Finansal Sonuçları Deęerlendirmesi / sınırlı olumlu

Vakıfbank, 3Ç24 konsolide olmayan finansallarında 8.02 milyar TL net kar açıkladı. Bankanın net kar rakamı %11.9 ç/ç artarken, %15.7 y/y daralmış bu dönemde özsermaye karlılığı %16.4 olarak gerçekleşmiştir. Net faz marjındaki 120 bps artış ve aktif kalitesindeki sınırlı bozulmaya bağlı kredi risk oranındaki artış bu dönemin öne çıkan hususları olarak deęerlendirilebilir. Beklentilere paralel açıklanan kar rakamına rağmen toparlayan marj ve 8.5 milyar TL'lik serbest karşılık rezervinin korunmuş olmasını sınırlı olumlu olarak deęerlendiriyoruz.

Vakıfbank için AL önerimizi koruyoruz, hedef fiyatımız ise 28.70 TL olarak revize ediyoruz (önceki: 27.80 TL).

## KAP haberleri

Genel Kurullar				
1. hafta				
04 Kasım 2024 Pazartesi	05 Kasım 2024 Salı	06 Kasım 2024 Çarşamba	07 Kasım 2024 Perşembe	08 Kasım 2024 Cuma
NTHOL / 14:00		KATMR / 11:00		
		RALYH / 11:00		
		TTRAK / 13:00		
2. hafta				
11 Kasım 2024 Pazartesi	12 Kasım 2024 Salı	13 Kasım 2024 Çarşamba	14 Kasım 2024 Perşembe	15 Kasım 2024 Cuma
KOTON / 09:30		MERKO / 15:00		
3. hafta				
18 Kasım 2024 Pazartesi	19 Kasım 2024 Salı	20 Kasım 2024 Çarşamba	21 Kasım 2024 Perşembe	22 Kasım 2024 Cuma
		FROTO / 11:00	SMART / 14:00	KOCMT / 11:00
4. hafta				
25 Kasım 2024 Pazartesi	26 Kasım 2024 Salı	27 Kasım 2024 Çarşamba	28 Kasım 2024 Perşembe	29 Kasım 2024 Cuma
GUBRF / 10:00		BMSCH / 11:00		SEKUR / 14:00
				SELGD / 15:00

Kaynak: Deniz Yatırım Strateji ve Araştırma, KAP

KAP Haberleri	
Hisse	Haber
GEDIK	Finansal Takvim; Şirketimizin 01.01.2024 – 30.09.2024 hesap dönemine ilişkin finansal tablolarının 11 Kasım 2024 tarihinde kamuya açıklanması planlanmaktadır.
MEDTR	Finansal Takvim; Şirketimizin 1 Ocak 2024 - 30 Eylül 2024 hesap dönemine ait konsolide finansal durum tablosu ve dipnotları, kapsamlı gelir tablosu, nakit akış tablosu ve özkaynak değişim tablosu ile Yönetim Kurulu faaliyet raporu 08.11.2024 tarihinde kamuya açıklanacaktır.
OZYSR	Finansal Takvim; Şirketimizin 01/01/2024 – 30/09/2024 hesap dönemine ilişkin, bağımsız denetimden geçmiş konsolide finansal tablolarının 8 Kasım 2024 Cuma günü kamuya açıklanması planlanmaktadır.
POLHO	Finansal Takvim; Şirketimizin 1 Ocak 2024 - 30 Eylül 2024 dönemine ilişkin yıllık finansal sonuçlarının 08.11.2024 tarihinde Borsa İstanbul seans kapanışı sonrasında kamuya açıklanması planlanmaktadır.

Kaynak: Deniz Yatırım Strateji ve Araştırma, KAP

Pay Geri Alımları									
Tarih	Hisse	Şirket	Bulunduğu endeks	Sektör	Alınan pay senedi	Fiyat aralığı (TL)	Nominal değer (TL)	Sermaye oranı (%)	
06.11.2024	LKMNH	Lokman Hekim	XUHIZ:IS	Sağlık	31,500	15.35-15.64	5,023,171	2.33%	
06.11.2024	TKFEN	Tekfen Holding	XU100:IS	Holding	93,081	72,00-73,55	5,580,000	1.51%	

Kaynak: Deniz Yatırım Strateji ve Araştırma Bölümü, KAP



## Teknik yorum

### BIST 100 endeksi

Dün endeks +2.83% deęişimle 8862,32 seviyesinde kapattı. İşlem hacmi yüksek seviyede gerçekleşti. Endeks kritik direnç seviyesi 8670 üstünde ivme kazanan alımlarla günü sert yükselişle tamamladı. Gün içi kar satışları görsek de pozitif işlem aktivitesinin devamı beklenebilir. Kısa vadeli pozisyonlarda ilk direnç 9050, hedef / direnç 9300 olarak takip ediyoruz. Kısa vadeli pozisyonlarda ana destek ve stop loss seviyesi 8650. 5 g Ort. 8778.73 22 g. Ort. 8872.53 seviyesindedir. Destek olarak 8650 ve 8770, direnç olarak 9050 ve 9150 takip ediyoruz. Bu sabah karışık açılış ve sonrasında 8770 – 9000 arasında işlem aktivitesi bekliyoruz.

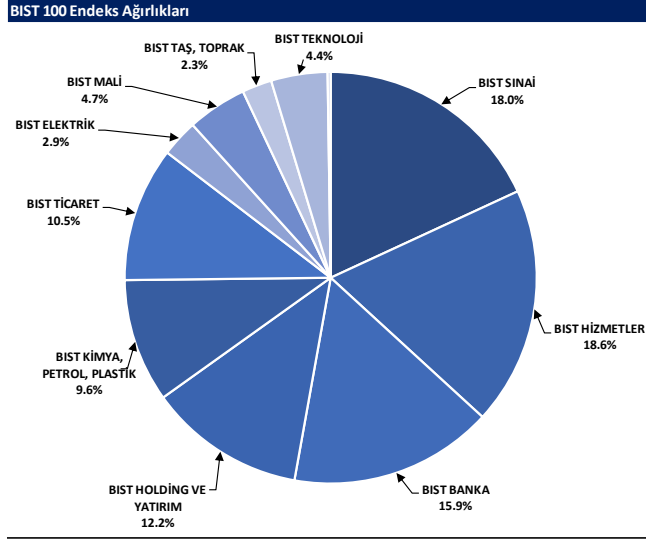


## VIOP - X30Y vade teknik analiz

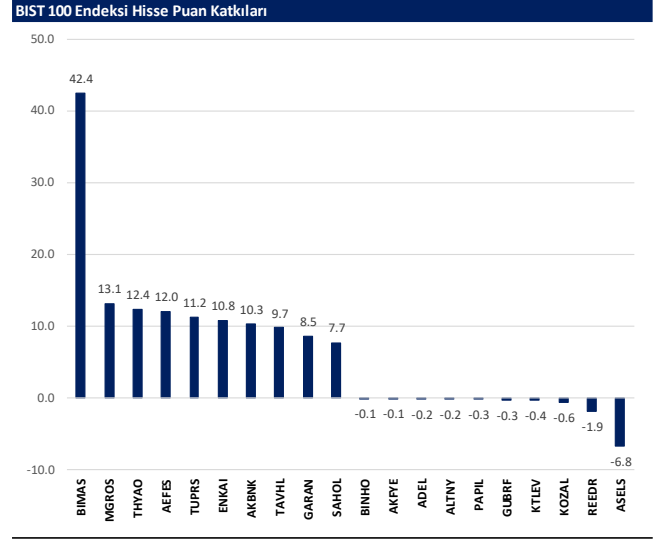
Dün vadeli endeks günü +2.45% deęişimle 10200.00 seviyesinde kapattı. İşlem hacmi yüksek seviyede gerçekleşti. Düşen kanal içerisinde hareketine devam eden vadeli endeks kritik direnç seviyesi 10180 üstünde kapanış gerçekleştirdi. Pozitif işlem aktivitesinin devamı için 10180 üstünde kalıcı olmasını kritik önemde görüyoruz. Bu durumda ilk hedef / direnç 10500 olarak izliyoruz. 5g. Ort. 10159,15 22 g. Ort. 10526,31 seviyesindedir. Destek olarak 10070 ve 10180, direnç olarak ise 10300 ve 10500. Bu sabah karışık açılış ve sonrasında 10120– 10400 arasında işlem aktivitesi bekliyoruz.



## BIST 100 endeks ağırlıkları ve puan katkıları



Kaynak: Deniz Yatırım Strateji ve Araştırma Bölümü hesaplamaları, Rasyonet



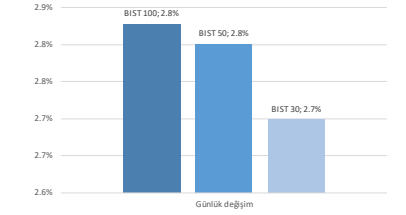
Kaynak: Deniz Yatırım Strateji ve Araştırma Bölümü hesaplamaları, Rasyonet

## BIST endekslerine ait performanslar

BIST Endeksi	Endeks Açıklaması	06.11.2024	05.11.2024	Günlük değişim	29.12.2023	Yıl başlangıcından değişim
XU100	BIST 100	8862	8619	2.8%	7470	19%
XU30	BIST 30	9760	9503	2.7%	8021	22%
XU50	BIST 50	7830	7617	2.8%	6572	19%
XBANK	BIST BANKA	11474	11232	2.2%	8717	32%
XUTUM	BIST TUM	10263	10016	2.5%	8577	20%
XUMAL	BIST MALI	9879	9660	2.3%	7888	25%
XG30S	BIST 30 AĞIRLIK SINIRLAMALI 10	9984	9722	2.7%	8193	22%
X100S	BIST 100 AĞIRLIK SINIRLAMALI 10	8864	8620	2.8%	7472	19%
XBANA	BIST ANA	27528	27281	0.9%	23113	19%
XBLSM	BIST BİLİŞİM	4538	4513	0.6%	3706	22%
XELKT	BIST ELEKTRİK	468	456	2.6%	452	3%
XFINK	BIST FIN. KIR. FAKTORİNG	3385	3342	1.3%	3198	6%
XGIDA	BIST GIDA, İÇECEK	10378	10000	3.8%	8837	17%
XGMYO	BIST GAYRİMENKUL Y.O.	3007	2967	1.4%	2449	23%
XHARZ	BIST HALKA ARZ	83258	81877	1.7%	79702	4%
XHOLD	BIST HOLDİNG VE YATIRIM	8088	7858	2.9%	6642	22%
XILTM	BIST İLETİŞİM	2179	2143	1.6%	1391	57%
XINSA	BIST İNŞAAT	11108	10511	5.7%	8943	24%
XKAGT	BIST ORMAN, KAĞIT, BASIM	5178	5070	2.1%	5267	-2%
XKMYA	BIST KİMYA, PETROL, PLASTİK	10797	10607	1.8%	11439	-6%
XKOBI	BIST KOBI SANAYİ	23859	23501	1.5%	22204	7%
XKURY	BIST KURUMSAL YÖNETİM	7560	7363	2.7%	6264	21%
XKMDN	BIST MADENCİLİK	5750	5719	0.5%	5363	7%
XKMANA	BIST METAL ANA	16003	15647	2.3%	14826	8%
XKMEY	BIST METAL EŞYA, MAKİNA	20074	19588	2.0%	18075	7%
XSDA	BIST ADANA	55054	54554	1.1%	66137	-17%
XSANK	BIST ANKARA	15936	15737	1.3%	12998	23%
XSAANT	BIST ANTALYA	9724	9460	2.8%	11026	-12%
XSBAL	BIST BALIKESİR	8366	8345	0.3%	8036	4%
XSBR	BIST BURSA	14299	14154	1.0%	14349	0%
XSDNZ	BIST DENİZLİ	7823	7670	2.0%	6224	26%
XSGRT	BIST SİĞORTA	49524	49397	0.3%	33697	47%
XSIST	BIST İSTANBUL	11842	11535	2.7%	9479	25%
XSIZM	BIST İZMİR	13759	13611	1.1%	13131	5%
XSKAY	BIST KAYSERİ	28822	28247	2.0%	28581	1%
XSKOC	BIST KOCAELİ	23873	23417	1.9%	23577	1%
XSKON	BIST KONYA	8099	7938	2.0%	7870	3%
XSPOR	BIST SPOR	3082	3047	1.1%	3668	-16%
XSTKR	BIST TEKİRDAĞ	39947	39066	2.2%	39257	2%
XTAST	BIST TAŞ, TOPRAK	11799	11543	2.2%	10958	8%
XTCRT	BIST TİCARET	22975	21590	6.4%	16660	38%
XTEKS	BIST TEKSTİL, DERİ	3374	3295	2.4%	2994	13%
XTM25	BIST TEMETTÜ 25	12139	11761	3.2%	9394	29%
XTMTU	BIST TEMETTÜ	9403	9156	2.7%	7491	26%
XTRZM	BIST TURİZM	1216	1196	1.7%	997	22%
XTUMY	BIST TUM-100	31741	31325	1.3%	25772	23%
XUHZ	BIST HİZMETLER	8912	8605	3.6%	6839	30%
XULAS	BIST ULAŞTIRMA	32827	32262	1.8%	24695	33%
XUSIN	BIST SINAI	12070	11812	2.2%	11532	5%
XUSRD	BIST SÜRDÜRÜLEBİLİRLİK	12179	11845	2.8%	9694	26%
XUTEK	BIST TEKNOLOJİ	12749	12879	-1.0%	9541	34%
XYLDZ	BIST YILDIZ	9602	9364	2.5%	8042	19%
XYORT	BIST MENKUL KIYMY.O.	3232	3142	2.9%	3385	-4%
XYU10	BIST 100-30	15652	15170	3.2%	14042	11%
X10XB	BIST BANKA DIŞI LIKİT 10	10873	10723	1.4%	9883	10%
XAKUR	BIST ARACI KURUMLAR	36554	35825	2.0%	36746	-1%
XLBNK	BIST LIKİT BANKA	10118	9915	2.0%	7700	31%
XTKJS	BIST TEKNOLOJİ AĞIRLIK SINIRLAMALI	18700	18749	-0.3%	14089	33%

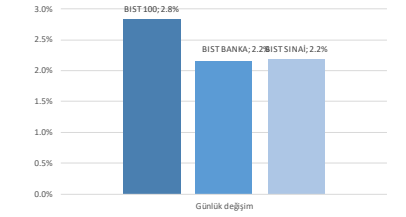
Kaynak: Deniz Yatırım Strateji ve Araştırma, Rasyonet

## Seçilmiş BIST Endekslerine Ait Günlük Performanslar



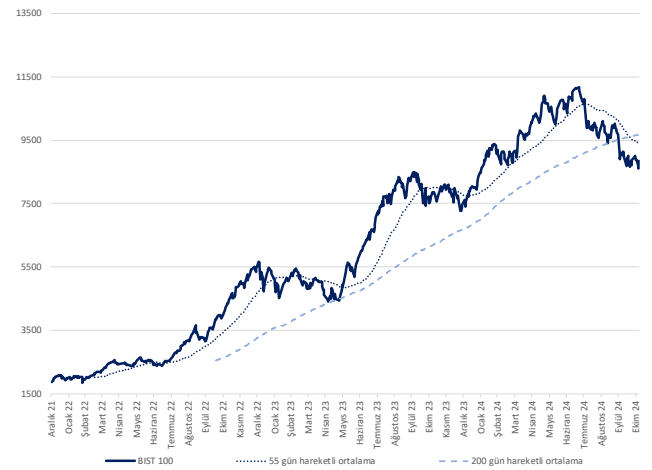
Kaynak: Deniz Yatırım Strateji ve Araştırma Bölümü hesaplamaları, Rasyonet

## Seçilmiş BIST Endekslerine Ait Günlük Performanslar



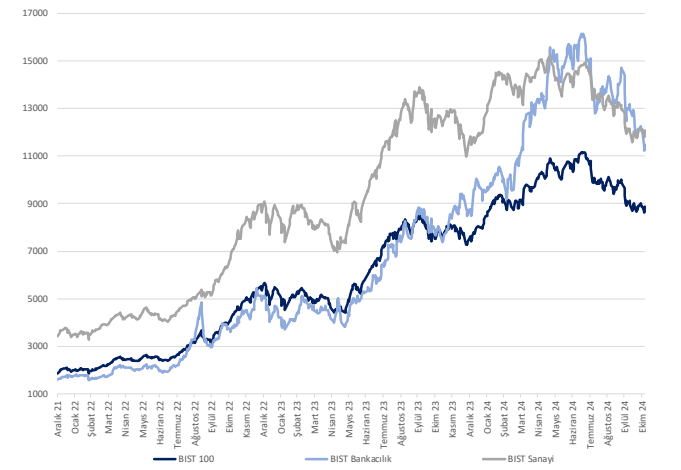
Kaynak: Deniz Yatırım Strateji ve Araştırma Bölümü hesaplamaları, Rasyonet

## BIST 100



Kaynak: Deniz Yatırım Strateji ve Araştırma, Rasyonet

## Endeks Performansları



Kaynak: Deniz Yatırım Strateji ve Araştırma, Rasyonet



## Son 90 güne ait dip-zirve analizi



## DENİZ YATIRIM STRATEJİ &amp; ARAŞTIRMA | BIST 100 ENDEKSİ DİP-ZİRVE ANALİZİ

Hisse	Son kapanış	Önceki kapanış	Değişim %	Son 90 gün zirvesi	Son 90 gün dip	Zirveye uzaklık	Dibe uzaklık	Zirveye geçti mi?
ADEL	43.30	44.02	-1.6%	58.21	32.84	34%	24%	x
AEFES	195.40	177.70	10.0%	301.75	176.20	54%	10%	x
AGHOL	302.50	275.00	10.0%	466.50	275.00	54%	9%	x
AGROT	12.99	12.77	1.7%	22.18	11.75	71%	10%	x
AKBNK	47.46	46.40	2.3%	69.30	46.40	46%	2%	x
AKFGY	1.95	1.91	2.1%	2.58	1.81	32%	7%	x
AKFYE	17.00	17.05	-0.3%	26.90	16.98	58%	0%	x
AKSA	8.30	8.21	1.1%	12.38	8.05	49%	3%	x
AKSEN	33.44	32.34	3.4%	44.98	32.34	35%	3%	x
ALARK	86.35	83.60	3.3%	108.80	82.70	26%	4%	x
ALFAS	53.90	51.05	5.6%	73.78	46.84	37%	13%	x
ALTNV	93.80	94.90	-1.2%	123.40	73.90	32%	21%	x
ANSGR	81.90	81.80	0.1%	113.30	73.00	38%	11%	x
ARCLK	127.40	124.80	2.1%	190.80	123.70	50%	3%	x
ARDYZ	32.12	31.42	2.2%	41.06	29.60	28%	8%	x
ASELS	63.55	65.15	-2.5%	65.15	54.50	3%	14%	x
ASTOR	87.50	81.25	7.7%	97.70	65.25	12%	25%	x
BERA	12.83	12.38	3.6%	19.96	12.38	56%	4%	x
BIMAS	492.50	460.00	7.1%	620.33	445.75	26%	9%	x
BINHO	297.50	299.00	-0.5%	461.25	277.00	55%	7%	x
BIKAS	4.55	4.45	2.2%	7.80	4.45	71%	2%	x
BRSAN	479.25	465.00	3.1%	575.00	349.00	20%	27%	x
BRYAT	1941.00	1898.00	2.3%	2369.00	1702.00	22%	12%	x
BTCIM	142.90	142.60	0.2%	247.70	142.60	73%	0%	x
CANTE	1.45	1.42	2.1%	1.96	1.39	35%	4%	x
CCOLA	45.20	45.12	0.2%	81.59	45.12	81%	0%	x
CIMSA	36.40	34.40	5.8%	37.54	29.88	3%	18%	x
CLEBI	1866.00	1752.00	6.5%	2595.00	1665.00	39%	11%	x
CWENE	181.20	171.80	5.5%	250.56	153.10	38%	16%	x
DOAS	208.70	205.10	1.8%	260.15	205.10	25%	2%	x
DOHOL	13.25	12.88	2.9%	17.32	12.62	31%	5%	x
ECILC	40.20	39.46	1.9%	59.10	37.26	47%	7%	x
EGENE	11000.00	10910.00	0.8%	13900.00	8992.50	26%	18%	x
EKGYO	9.68	9.46	2.3%	12.70	9.32	31%	4%	x
ENERY	252.50	233.90	8.0%	252.50	180.28	-	29%	✓
ENISA	55.80	55.70	0.2%	71.15	52.75	28%	5%	x
ENKAI	51.95	47.76	8.8%	51.95	39.60	-	24%	✓
EREGL	48.76	47.76	2.1%	59.40	46.20	22%	5%	x
EUPWR	35.60	35.44	0.5%	35.60	25.84	-	27%	✓
FENER	99.10	99.35	-0.3%	195.40	94.95	97%	4%	x
FROTO	988.50	976.00	1.3%	1126.00	859.50	14%	13%	x
GARAN	101.80	97.75	4.1%	132.90	97.75	31%	4%	x
GESAN	42.74	41.22	3.7%	51.30	37.92	20%	11%	x
GOLTS	424.00	416.50	1.8%	538.01	345.75	27%	18%	x
GUBRF	211.50	212.70	-0.6%	212.70	132.00	1%	38%	x
HALKB	14.84	14.60	1.6%	19.45	14.33	31%	3%	x
HEKTS	3.42	3.36	1.8%	4.81	3.36	41%	2%	x
ISCTR	11.06	10.99	0.6%	17.62	10.99	59%	1%	x
ISMEN	33.16	32.16	3.1%	43.00	31.32	30%	6%	x
KARSN	15.52	15.21	2.0%	18.53	13.64	19%	12%	x
KCAER	37.56	35.98	4.4%	52.30	34.60	39%	8%	x
KCHOL	164.70	161.70	1.9%	235.00	161.70	43%	2%	x
KLSEK	34.00	33.54	1.4%	53.50	32.14	57%	5%	x
KONTR	44.78	41.14	8.8%	64.39	37.80	44%	16%	x
KONYA	6752.50	6685.00	1.0%	8442.50	5820.00	25%	14%	x
KOZAA	58.50	57.05	2.5%	74.00	52.55	26%	10%	x
KOZAL	18.75	18.94	-1.0%	28.68	18.75	53%	-	x
KRDMD	26.38	25.24	4.5%	32.90	22.30	25%	15%	x
KTLEV	59.40	61.25	-3.0%	61.25	38.30	3%	36%	x
LMKDC	24.38	22.98	6.1%	27.28	20.38	12%	16%	x
MAVI	78.15	74.45	5.0%	136.20	73.45	74%	6%	x
MGRGS	437.75	398.00	10.0%	581.50	398.00	33%	9%	x
MIAATK	42.20	40.68	3.7%	66.20	36.74	57%	13%	x
MPARK	337.75	332.00	1.7%	421.22	289.25	25%	14%	x
OBAMS	36.90	36.66	0.7%	38.92	31.35	5%	15%	x
ODAS	5.83	5.56	4.9%	9.03	5.56	55%	5%	x
OTKAR	418.00	415.00	0.7%	656.00	413.25	57%	1%	x
OYAKC	58.70	56.25	4.4%	79.25	53.80	35%	8%	x
PAPIL	65.65	68.15	-3.7%	157.43	65.65	140%	-	x
PEKGY	4.10	4.05	1.2%	9.49	3.98	131%	3%	x
PETKM	18.25	17.88	2.1%	25.98	17.88	42%	2%	x
PGSUS	231.70	229.10	1.1%	257.00	208.60	11%	10%	x
REEDR	17.73	19.70	-10.0%	39.02	17.73	120%	-	x
RGYAS	103.20	102.30	0.9%	126.70	101.50	23%	2%	x
SAHOL	83.00	81.00	2.5%	109.70	79.00	32%	5%	x
SASA	3.73	3.69	1.1%	5.88	3.69	58%	1%	x
SISE	39.58	38.62	2.5%	51.60	37.66	30%	5%	x
SKBNK	4.06	3.97	2.3%	4.65	3.72	15%	8%	x
SMRTG	38.32	36.96	3.7%	53.95	33.32	41%	13%	x
SOKM	41.30	39.02	5.8%	65.34	39.02	58%	6%	x
TABGD	132.60	128.90	2.9%	206.79	128.70	56%	3%	x
TAVHL	238.30	222.70	7.0%	290.75	210.00	22%	12%	x
TCELL	85.10	83.55	1.9%	114.80	82.35	35%	3%	x
THYAO	277.25	272.25	1.8%	316.50	257.75	14%	7%	x
TKFEN	73.15	72.00	1.6%	75.90	47.08	4%	36%	x
TMSN	119.70	117.20	2.1%	143.00	107.50	19%	10%	x
TOASO	187.90	186.50	0.8%	350.50	179.80	87%	4%	x
TSKB	12.42	11.73	5.9%	13.12	10.65	6%	14%	x
TTKOM	45.46	45.18	0.6%	54.85	43.78	21%	4%	x
TTRAK	731.50	731.00	0.1%	925.00	672.00	26%	8%	x
TUKAS	6.73	6.74	-0.1%	9.60	6.22	43%	8%	x
TUPRS	144.40	141.10	2.3%	161.88	141.10	12%	2%	x
TURSG	12.99	12.91	0.6%	17.69	11.48	36%	12%	x
ULKER	121.40	113.80	6.7%	187.30	113.80	54%	6%	x
VAKBN	19.85	19.33	2.7%	23.98	18.10	21%	9%	x
VESBE	17.21	16.93	1.7%	22.47	16.61	31%	3%	x
VESTL	57.55	55.45	3.8%	80.00	54.75	39%	5%	x
YEOTK	186.50	174.80	6.7%	218.80	147.80	17%	21%	x
YKBNK	23.40	23.04	1.6%	34.36	23.04	47%	2%	x
ZOREN	4.17	4.05	3.0%	5.88	3.89	41%	7%	x

Kaynak: Deniz Yatırım Strateji ve Araştırma Bölümü hesaplamaları, Rasyonel



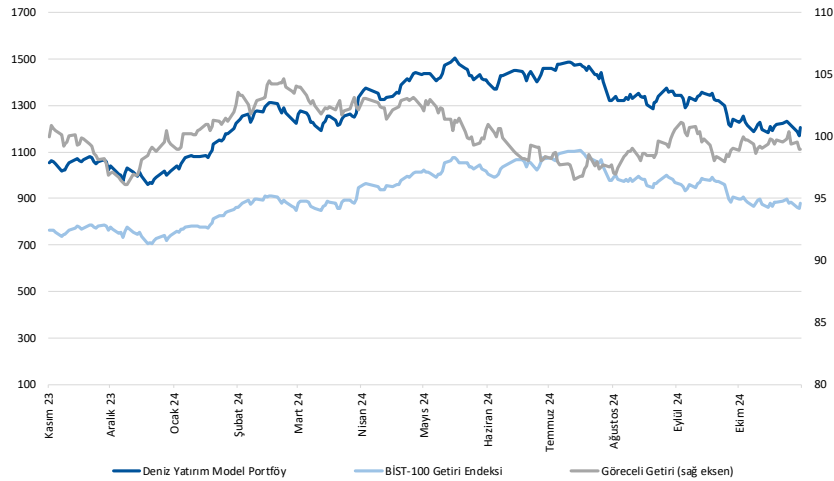




## Deniz Yatırım model portföyü

Deniz Yatırım Model Portföyü						
Hisse	Portföye giriş tarihi	Hedef fiyat	Potansiyel	Nominal getiri (Portföye girişten itibaren)	BIST-100'e rölatif getiri (Portföye girişten itibaren)	
SISE	04.09.2020	76.98	94%	585%	-16%	
TAVHL	10.05.2021	425.50	79%	897%	64%	
TUPRS	21.03.2022	228.06	58%	544%	57%	
FROTO	07.09.2022	1400.00	42%	228%	25%	
HTTBT	03.11.2022	121.00	38%	287%	79%	
KAREL	30.11.2022	21.00	134%	-16%	-53%	
PGSUS	27.12.2022	340.00	47%	124%	38%	
BIMAS	16.01.2023	743.00	51%	304%	132%	
CCOLA	16.01.2023	99.80	121%	174%	57%	
SAHOL	12.05.2023	130.00	57%	100%	10%	
CIMSA	21.06.2023	51.30	41%	129%	36%	
YKBNK	21.08.2023	36.50	56%	57%	35%	
GWIND	09.07.2024	41.19	75%	-26%	-9%	
TABGD	18.07.2024	320.00	141%	-35%	-18%	
GARAN	02.08.2024	154.30	52%	-19%	-4%	

Yıl	Nominal getiri	BIST-100 Endeksi'ne göre rölatif getiri	BIST-100 Getiri Endeksi'ne göre rölatif getiri
2019	56%	27%	25%
2020	50%	16%	15%
2021	43%	13%	10%
2022	205%	3%	0%
2023	52%	12%	9%
<b>12A</b>	<b>14%</b>	<b>1%</b>	<b>-1%</b>
<b>YBB</b>	<b>22%</b>	<b>2%</b>	<b>0%</b>
<b>2019'dan bugüne</b>	<b>1783%</b>	<b>94%</b>	<b>65%</b>



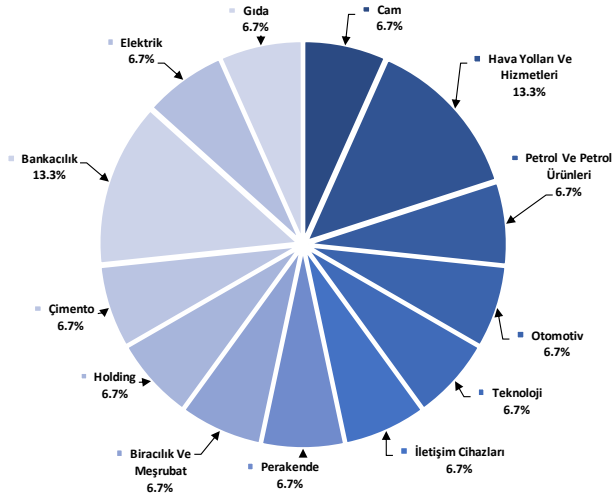
Kaynak: Deniz Yatırım Strateji ve Araştırma Bölümü hesaplamaları, Rasyonet

## Deniz Yatırım Model Portföyü

Deniz Yatırım Model Portföyü, Deniz Yatırım Strateji ve Araştırma Bölümü tarafından, temel analiz kriterlerine göre hazırlanmış, orta-uzun vadeli hisse senedi tavsiye listesidir. Alınan pozisyonlar sadece uzun yönlüdür (long only). Herhangi bir rakamsal/yüzesel getiri hedefi söz konusu değildir. Herhangi bir şirket sayısı sınırı söz konusu değildir. Herhangi bir sıklıkta/takvim dahilinde değişiklik yapma zorunluluğu söz konusu değildir. Strateji ve Araştırma Bölümü analistleri portföyü takvim yılı içerisinde piyasa koşulları izin vermez ise değiştirmeme hakkına sahiptirler. Portföy içerisinde yer alan şirketler için temel analiz açısından getiri potansiyeli kalmamış dahi olsa da (değerleme olarak) şirket markasına olan geçmiş ve gelecek dönem güveni ile liste içerisinde kalmaya devam edebilirler. Portföyde yer alan şirketler için AL tavsiyesi bulunması zorunluluğu söz konusu değildir. Bölüm analistleri, TUT ve/veya Gözden Geçiriliyor önerileri ile de liste içerisinde şirket tercinde bulunabilirler.

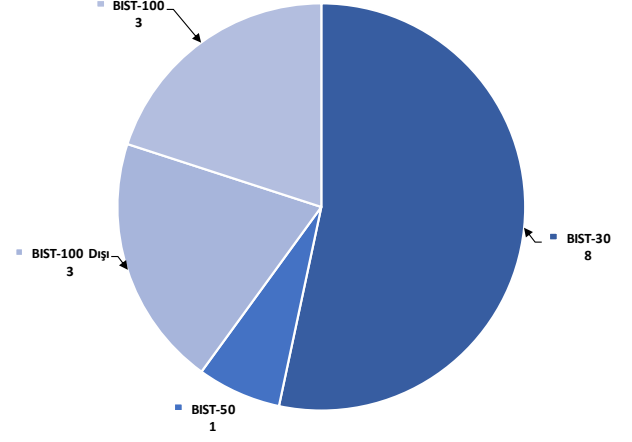
## Deniz Yatırım model portföy | sektörel ve endeks dağılımları

Model portföy sektörel dağılımı



Kaynak: Deniz Yatırım Strateji ve Araştırma Bölümü hesaplamaları

Model portföy endeks dağılımı



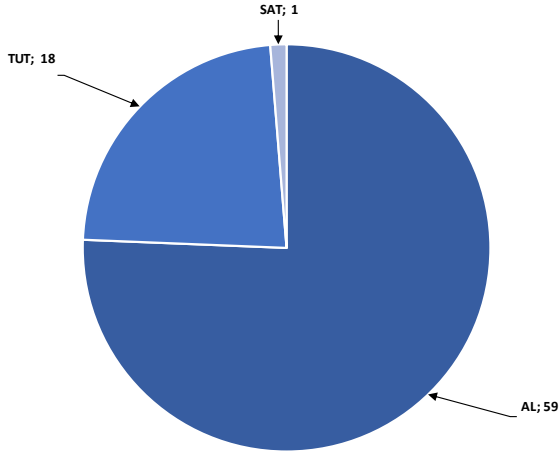
Kaynak: Deniz Yatırım Strateji ve Araştırma Bölümü hesaplamaları

## Değerlemeler

	Piyasa Değeri (milyar TL)	Piyasa Değeri (milyar USD)	BIST 30 Endeksi'ndeki Payı	BIST 100 Endeksi'ndeki Payı	Nominal Hisse Performansı - YBB	Relatif Hisse Performansı - YBB	Hedef Fiyat (TL)	Tavsiye	Kapanış Fiyatı	Yükseliş / Düşüş Potansiyeli
<b>Finansallar</b>										
Agesa Hayat Emeklilik	18,720	548	---	---	74%	47%	157.30	AL	104.00	51.3%
Akbank	246,792	7,219	7.2%	5.2%	36%	14%	82.00	AL	47.46	72.8%
Aksigorta	3,317	273	---	---	10%	-7%	8.30	AL	5.76	43.6%
Anadolu Hayat Emeklilik	35,412	1,037	---	---	127%	92%	148.00	AL	82.40	79.6%
Anadolu Sigorta	40,950	1,198	---	0.6%	36%	15%	107.00	TUT	81.90	30.6%
Garanti Bank	427,560	12,508	3.3%	2.4%	82%	54%	154.30	AL	101.80	51.6%
Halkbank	106,622	3,119	---	0.4%	24%	4%	20.80	TUT	14.84	40.2%
İş Bankası	276,500	8,089	4.9%	3.5%	21%	2%	16.50	AL	11.06	49.2%
İş Yatırım	49,740	1,455	---	0.6%	6%	-10%	50.00	AL	33.16	50.8%
TSKB	34,776	1,017	---	0.5%	90%	60%	18.00	AL	12.42	44.9%
Türkiye Sigorta	64,950	1,900	---	0.5%	40%	18%	18.60	AL	12.99	43.2%
Vakıf Bank	196,831	5,758	---	0.5%	55%	30%	28.70	AL	19.85	44.6%
Yapı Kredi Bank	197,661	5,782	4.3%	3.2%	25%	5%	36.50	AL	23.40	56.0%
<b>Holdingler</b>										
Alarko Holding	37,562	1,099	0.8%	0.6%	-4%	-19%	147.00	AL	86.35	70.2%
Doğan Holding	34,675	1,014	---	0.5%	20%	1%	18.65	AL	13.25	40.8%
Enka İnşaat	311,700	9,118	2.0%	1.4%	60%	35%	62.00	AL	51.95	19.3%
Koç Holding	417,662	12,218	5.1%	3.7%	21%	2%	320.00	AL	164.70	94.3%
Sabancı Holding	174,331	5,100	4.9%	3.6%	42%	20%	130.00	AL	83.00	56.6%
Şişecam	121,242	3,547	3.3%	2.4%	-12%	-26%	76.98	AL	39.58	94.5%
Tekfen Holding	27,066	792	---	0.5%	98%	67%	47.30	TUT	73.15	-35.3%
<b>Petrol ve Gaz</b>										
Aygaz	34,399	1,006	---	---	21%	2%	250.00	AL	156.50	59.7%
Petkim	46,253	1,353	1.2%	0.9%	0%	-16%	22.00	TUT	18.25	20.5%
Tüpraş	278,229	8,139	7.6%	5.5%	15%	-3%	228.06	AL	144.40	57.9%
<b>Enerji</b>										
Akisa Enerji	41,009	1,200	---	0.3%	16%	-3%	49.40	TUT	33.44	47.7%
Alfa Solar Enerji	19,835	580	---	0.2%	-35%	-45%	93.58	TUT	53.90	73.6%
Biotrend Enerji	8,760	256	---	---	2%	-14%	31.80	AL	17.52	81.5%
Galata Wind Enerji	12,712	372	---	---	11%	-6%	41.19	AL	23.54	75.0%
Enerjisa Enerji	65,904	1,928	---	0.5%	28%	8%	86.00	AL	55.80	54.1%
<b>Demir Çelik</b>										
Erdemir	170,660	4,992	4.6%	3.3%	20%	1%	69.00	AL	48.76	41.5%
Kardemir (D)	28,220	826	1.0%	0.7%	11%	-6%	38.00	AL	26.38	44.0%
<b>Kimya, Tarımsal İlaç ve Gübre</b>										
Akisa Akirlik	32,246	943	---	0.5%	2%	-14%	12.00	AL	8.30	44.6%
Alkim Kimya	4,887	143	---	---	-4%	-19%	49.00	AL	32.58	50.4%
Hehtaş	28,831	843	0.7%	0.5%	-53%	-60%	5.20	SAT	3.42	52.1%
Kimteks Polüretan	8,251	241	---	---	-41%	-50%	47.73	AL	16.97	181.3%
<b>Otomotiv ve Otomotiv Yan Sanayi</b>										
Doğuş Otomotiv	45,914	1,343	0.9%	0.6%	-5%	-20%	330.00	TUT	208.70	58.1%
Ford Otosan	346,875	10,147	3.5%	2.6%	39%	17%	1400.00	AL	988.50	41.6%
Karfiş	13,987	409	---	---	-7%	-22%	96.00	TUT	71.36	33.5%
Tofaş	93,960	2,748	1.3%	0.9%	-4%	-19%	256.60	TUT	187.90	57.8%
Türk Traktör	73,199	2,141	---	0.7%	10%	-8%	1262.00	AL	731.50	72.5%
Otokar	50,160	1,467	---	0.6%	0%	-16%	633.60	TUT	418.00	51.6%
Brisa	24,150	706	---	---	5%	-11%	131.91	AL	79.15	66.7%
<b>Sağlık</b>										
Lozman Hekim	3,370	99	---	---	47%	24%	24.72	AL	15.60	58.5%
Meditera Tıbbi Malzeme	5,998	175	---	---	82%	54%	58.91	AL	50.40	16.9%
MLP Sağlık	64,514	1,887	---	0.7%	108%	75%	489.02	AL	337.75	44.8%
Gen İlaç ve Sağlık Ürünleri	25,005	731	---	---	81%	52%	96.16	AL	83.85	15.4%
Selçuk Ecza Deposu	40,334	1,180	---	---	6%	-11%	57.80	TUT	64.95	-11.0%
<b>Perakende ve Toptan</b>										
BİM	299,046	8,748	9.6%	7.0%	66%	40%	743.00	AL	492.50	50.9%
Bizim Toptan	2,163	63	---	---	-28%	-39%	36.00	TUT	26.88	33.9%
Mavi Giyim	19,046	508	---	0.9%	3%	16%	184.80	AL	78.15	136.5%
Migros	79,256	2,319	2.1%	1.5%	33%	12%	774.90	AL	437.75	77.0%
Şok Marketler	24,503	717	---	0.5%	-20%	-33%	76.76	TUT	41.30	85.9%
<b>Gıda ve İçecek</b>										
Coca Cola İçecek	126,473	3,700	---	1.3%	-4%	-19%	82.40	AL	45.20	82.3%
TAB Gıda	34,647	1,014	---	0.3%	13%	-4%	320.00	AL	132.60	141.3%
Üker Bisküvi	44,830	1,311	0.9%	0.7%	48%	25%	232.50	AL	121.40	91.5%
Büyük Şeker Gıda	3,028	89	---	---	---	---	52.46	AL	28.30	85.4%
<b>Beşerî Eya ve Mobilya</b>										
Argelik	86,088	2,518	---	0.5%	-1%	-16%	190.00	TUT	127.40	49.1%
Vestel Beyaz Eşya	27,536	806	---	0.2%	11%	-6%	24.00	TUT	17.21	39.5%
Vestel Elektronik	19,306	565	---	0.3%	24%	5%	90.00	TUT	57.55	56.4%
Yataş	3,682	108	---	---	1%	-15%	46.30	AL	24.58	88.4%
<b>Telekom &amp; Teknoloji &amp; Yazılım</b>										
Ateek Teknoloji	4,744	139	---	---	-53%	-60%	109.90	AL	47.44	131.7%
HİT Bilgisayar Hizmetleri	11,175	327	---	---	54%	30%	121.00	AL	87.65	38.0%
İndeks Bilgisayar	4,598	134	---	---	7%	-10%	10.80	AL	6.13	76.2%
Karefil Elektronik	7,229	211	---	---	-23%	-35%	21.00	AL	8.97	134.1%
Kontrolmatik Teknoloji	29,107	851	0.7%	0.5%	-33%	-44%	101.80	AL	44.78	127.3%
Logo Yazılım	10,540	308	---	---	49%	26%	139.00	TUT	105.40	31.9%
Turkcell	187,220	5,477	5.7%	4.1%	52%	28%	148.80	AL	85.10	74.9%
Türk Telekom	159,110	4,655	1.2%	0.9%	87%	57%	76.60	AL	45.46	68.5%
<b>Savunma</b>										
Aselsan	289,788	8,477	4.4%	3.2%	41%	19%	89.70	AL	63.55	41.1%
<b>Yapı Malzemeleri</b>										
Akçın	29,636	867	---	---	13%	-5%	199.00	TUT	154.80	28.6%
Çinisa	34,420	1,007	---	0.6%	28%	8%	51.30	AL	36.40	40.9%
Kalekim	13,993	409	---	---	42%	20%	49.00	AL	30.42	61.1%
<b>Havacılık</b>										
Pegasus	115,850	3,389	2.8%	2.0%	78%	47%	340.00	AL	231.70	46.7%
TAY HavaYolları	86,570	2,532	---	1.6%	122%	87%	425.50	AL	238.30	78.6%
Türk Hava Yolları	382,605	11,192	10.7%	7.8%	21%	2%	448.00	AL	277.25	61.6%
<b>Kağıt ve Kağıt Ürünleri</b>										
Europap Tezül Kağıt	7,555	221	---	---	-4%	-19%	31.22	AL	17.17	81.8%
<b>GYO'lar</b>										
Emlak GYO	36,784	1,076	1.0%	0.8%	41%	19%	17.30	AL	9.68	78.7%
Ozak GYO	14,050	411	---	---	26%	6%	14.00	AL	9.65	45.1%
Torunlar GYO	47,440	1,388	---	---	56%	32%	69.15	AL	47.44	45.8%
<b>Kaynak: Deniz Yatırım Strateji ve Araştırma, RasyoNet</b>										
			95.5%	83.6%						

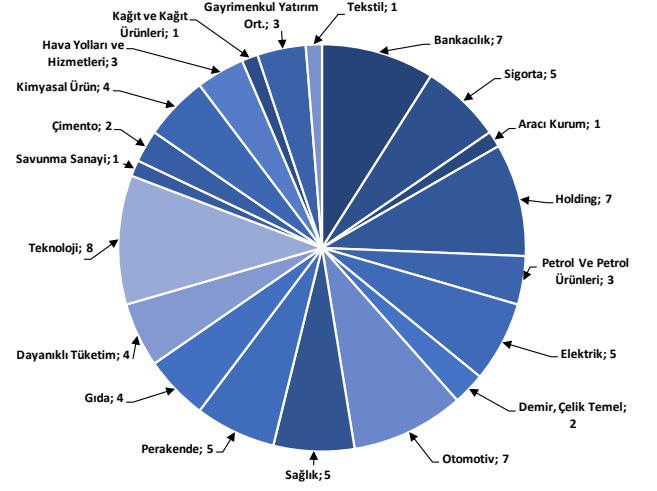
## Strateji ve Arařtırma Bölümü kapsamındaki hisselerle ait öneri dağılımı

**Arařtırma öneri dağılımı**



Kaynak: Deniz Yatırım Strateji ve Arařtırma Bölümü

**Arařtırma kapsamı sektörel dağılımı**



Kaynak: Deniz Yatırım Strateji ve Arařtırma Bölümü

## Haftalık takvim

Haftalık Takvim, 04 Kasım - 10 Kasım 2024						
Tarih	Gün	Saat	Ülke	Olay	Beklenti	Önceki
4 Kasım	Pazartesi	10:00	TR	TÜFE (Aylık)	2.66%	2.97%
		10:00	TR	TÜFE (Yıllık)	48.30%	49.38%
		10:00	TR	Çekirdek TÜFE Endeksi (Yıllık)	47.80%	49.10%
		10:00	TR	ÜFE (Aylık)	--	1.37%
		10:00	TR	ÜFE (Yıllık)	--	33.09%
		12:00	EUR	HCOB Euro Bölgesi İmalat PMI	45.9	45.9
		14:30	TR	Yabancı Net Hisse Senedi Yatırımı	--	-\$74m
		18:00	ABD	Fabrika Siparişleri	-0.40%	-0.20%
5 Kasım	Salı	18:00	ABD	Dayanıklı Mal Siparişleri	--	-0.80%
		14:30	TR	Efektif Döviz Kuru	--	62.78
		16:30	ABD	Ticaret Dengesi	-\$74.5b	-\$70.4b
		18:00	ABD	ISM Hizmet Endeksi	53.5	54.9
6 Kasım	Çarşamba	18:00	ABD	ISM İmalat Dışı İstihdam	--	48.1
		12:00	EUR	Euro Bölgesi Hizmetler PMI	51.2	51.2
		12:00	EUR	Euro Bölgesi Bileşik PMI	49.7	49.7
		13:00	EUR	ÜFE (Aylık)	-0.60%	0.60%
		13:00	EUR	ÜFE (Yıllık)	-3.40%	-2.30%
		17:45	ABD	S&P Küresel ABD Hizmet PMI	55.3	55.3
7 Kasım	Perşembe	17:45	ABD	S&P Küresel ABD Bileşik PMI	--	54.3
		13:00	EUR	Perakende Satışlar (Aylık)	0.40%	0.20%
		13:00	EUR	Perakende Satışlar (Yıllık)	1.40%	0.80%
		14:30	TR	Yabancı Net Hisse Senedi Yatırımı	--	--
		16:30	ABD	Tarım Dışı Üretkenlik	2.30%	2.50%
		16:30	ABD	Birim İşçilik Maliyetleri	0.80%	0.40%
		16:30	ABD	İşsizlik Başvurusu Başvuruları	--	216k
		17:30	TR	Hazine Nakit Dengesi	--	-201.0b
		18:00	ABD	Toptan Satış Stokları (Aylık)	--	-0.10%
		22:00	ABD	FOMC Oran Kararı (Üst Sınır)	4.75%	5.00%
8 Kasım	Cuma	22:00	ABD	FOMC Oran Kararı (Alt Sınır)	4.50%	4.75%
		23:00	ABD	Tüketici kredisi	\$14.450b	\$8.929b
		10:30	TR	Türkiye Merkez Bankası Enflasyon Raporu Sunumu		
		18:00	ABD	Michigan Üni. Tüketici Hissiyatı	70.6	70.5
18:00	ABD	Michigan Üni. Tüketici Beklentileri	--	74.1		
09 - 10 Kasım	Haftasonu	-	-			

\*(M.A.):Mevsimsellikten arındırılmış

Kaynak: Bloomberg, Deniz Yatırım Strateji ve Araştırma

## Beklenen Finansal Açıklamalar

Tarih	Şirket
11 Kasım	Bankaların konsolide olmayan sonuçları için son gün
19 Kasım	Bankaların konsolide sonuçları için son gün
30 Ekim	Şirketlerin konsolide olmayan sonuçları için son gün
11 Kasım	Şirketlerin konsolide sonuçları için son gün

## Beklenen Finansal Açıklamalar

Tarih	Şirket	Çeyrek	Konsensus Net Kar Beklentisi	Deniz Yatırım Net Kar Beklentisi
4 Kasım	CCOLA	3Ç24	TRY 5.055 mln	TRY 4.864 mln
	ENJSA	3Ç24	TRY 203 mln	-
	ISCTR	3Ç24	TRY 5.898 mln	TRY 6.112 mln
	THYAO	3Ç24	TRY 46.466 mln	TRY 45.119 mln
	GWIND	3Ç24	TRY 183 mln	-
	TOASO	3Ç24	TRY 668 mln	-
5 Kasım	FROTO	3Ç24	TRY 7.588 mln	TRY 7.592 mln
	KLKIM	3Ç24	-	-
	BIZIM	3Ç24	-	-
	TUPRS	3Ç24	TRY 6.235 mln	TRY 6.235 mln
	MGROS	3Ç24	TRY 2.016 mln	TRY 1.781 mln
	AYGAZ	3Ç24	TRY 342 mln	TRY 682 mln
6 Kasım	SAHOL	3Ç24	TRY -514 mln	-
	TABGD	3Ç24	-	TRY 594 mln
	TTKOM	3Ç24	TRY 2.513 mln	-
	VAKBN	3Ç24	TRY 7.931 mln	TRY 7.703 mln
7 Kasım	KCHOL	3Ç24	TRY 432 mln	TRY 2.209 mln
	TCELL	3Ç24	TRY 4.004 mln	TRY 3.682 mln
	ULKER	3Ç24	TRY 1.405 mln	TRY 1.400 mln
	DOHOL	3Ç24	-	-
8 Kasım	KONTR	3Ç24	-	-
	ALARK	3Ç24	TRY 822 mln	TRY 874 mln
	LOGO	3Ç24	TRY 105 mln	-
	SISE	3Ç24	TRY 2.211 mln	-

Kaynak: Research Turkey, Deniz Yatırım Strateji ve Araştırma

Sayılar milyon TL ifade etmektedir.

## Yasal Uyarı

Bu rapor/e-posta içerisinde yer alan değerlendirmeler Deniz Yatırım Menkul Kıymetler A.Ş. tarafından, güvenilir olduğuna inanılan kaynaklardan elde edilen bilgi ve veriler kullanılarak genel nitelikte hazırlanmıştır. Raporda yer alan ifadeler, mali durumunuz ile risk ve getiri tercihlerinize uygun olmayabilir ve hiçbir şekilde alış veya satış yapılması yönünde yönlendirme olarak değerlendirilmemelidir. Deniz Yatırım, bu bilgilerin doğru, eksiksiz ve değişmez olduğunu garanti etmemektedir. Bu sebeple, okuyucuların, bu raporlardan elde edilen bilgilere dayanarak hareket etmeden önce, bilgilerin doğruluğunu teyit etmeleri önerilir ve bu bilgilere dayanılarak aldıkları kararlarda sorumluluk okuyucuların kendilerine aittir. Bilgilerin eksikliği ve yanlışlığından Deniz Yatırım hiçbir şekilde sorumlu tutulamaz. Ayrıca, Deniz Yatırım ve DenizBank Finansal Hizmetler Grubu çalışanları ve danışmanlarının, herhangi bir şekilde bu rapor/e-posta içerisinde yer alan bilgiler dolayısıyla ortaya çıkabilecek, doğrudan veya dolaylı zararlarla ilgili herhangi bir sorumluluğu yoktur. Burada yer alan bilgiler sermaye piyasası aracına yönelik bir yatırım tavsiyesi, alım-satım önerisi ya da getiri vaadi değildir ve yatırım danışmanlığı kapsamında yer almamaktadır. Yatırım Danışmanlığı hizmeti; yetkili kuruluşlar tarafından imzalanacak yatırım danışmanlığı sözleşmesi çerçevesinde kişilerin risk ve getiri tercihleri dikkate alınarak kişiye özel sunulmaktadır. Buradaki içeriğin hiçbir bölümü Deniz Yatırım Menkul Kıymetler A.Ş.'nin yazılı izni olmadan çoğaltılamaz, hiçbir şekilde ortamda yayımlanamaz, alıntı yapılamaz ve kullanılamaz. Sadece burada yer alan bilgilere dayanarak yatırım kararı verilmesi beklentilerinize uygun sonuçlar doğurmayabilir.

© DENİZ INVEST 2024

## Derecelendirme

Deniz Yatırım Analistleri, her hisse senedi için bir veya birden fazla değerlendirme yöntemi kullanarak 12 aylık hedef değerler (fiyatlar) ve buna bağlı olarak potansiyel getirileri hesaplamaktadır. 12 ay derecelendirme sistemimiz; AL, TUT ve SAT olmak üzere 3 farklı genel yatırım tavsiyesi içerir.

**AL:** Hisse senedinin gelecek 12 ay toplam potansiyel getirisinin en az %20 ve üzerinde oluşması şeklindeki değerlendirme ifade etmektedir.

**TUT:** Hisse senedinin gelecek 12 ay toplam potansiyel getirisinin %0-20 aralığında oluşması şeklindeki değerlendirme ifade etmektedir.

**SAT:** Hisse senedinin gelecek 12 ay toplam potansiyel getirisinin %0'dan daha düşük seviyelerde oluşması şeklindeki değerlendirme ifade etmektedir.

Derecelendirme	Potansiyel Getiri (PG), 12-ay
AL	≥%20
TUT	%0-20
SAT	≤%0

Kaynak: Deniz Yatırım

Deniz Yatırım Analistleri hisse senetlerini potansiyel katalizörler, tetikleyici gelişmeler, riskler ile piyasa, sektör ve rakip firma gelişmeleri ışığında değerlendirmektedir. Analistlerimiz genel yatırım tavsiyesinin kamuoyuyla paylaşılmasını takip eden süreçte hisse senetlerini titizlikle yakından takip etmeye devam etmekte; ancak, hisse senedi fiyatındaki dalgalanmalardan ötürü değerler, derecelendirme sistemimizdeki sınırları aştığı takdirde, analistlerimiz hisse senedi hakkında sundukları tavsiyeyi değiştirmemeyi ve/veya Gözden Geçirme (GG) sürecine almayı tercih edebilirler.