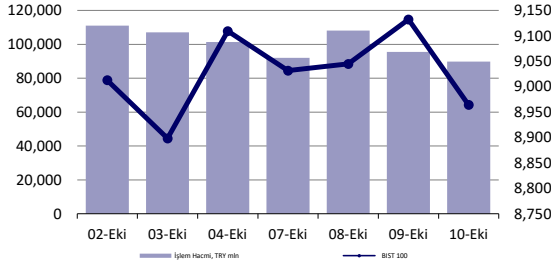




Hisse Senedi Piyasası



Endeksler, para piyasaları ve emtia

	Kapanış	Önceki	1 Gün	1 Ay	Yıl Baş.
BIST100	8,964	9,132	-1.8%	-6.9%	20.0%
İşlem Hacmi, TL mln	89,868	95,535	-5.9%	-20.7%	-3.0%
Türkiye 2032 (13.10.2032)	26.34%	26.74%	-40 bps	50 bps	389 bps
Türkiye 2032	5.70%	5.67%	2 bps	-14 bps	-91 bps
TCMB karışık fonlama mlyt	50.00%	50.00%	0 bps	0 bps	750 bps
USD/TRY	34.19	34.23	-0.1%	0.4%	15.8%
EUR/TRY	37.48	37.48	0.0%	-0.2%	15.2%
Sepet (50/50)	35.83	35.86	-0.1%	0.1%	15.5%
DOW	42,454	42,512	-0.1%	4.2%	12.6%
S&P500	5,780	5,792	-0.2%	5.2%	21.2%
FTSE	8,238	8,244	-0.1%	0.4%	6.5%
MSCI EM	1,157	1,148	0.8%	8.9%	13.0%
MSCI EE	44.54	44.85	-0.7%	-0.9%	-0.6%
Shanghai SE Comp	3,302	3,259	1.3%	20.3%	11.0%
Nikkei	39,381	39,278	0.3%	8.9%	17.7%
Petrol (Brent)	79.16	79.40	-0.3%	5.5%	5.5%
Altın	2,630	2,608	0.8%	4.5%	27.5%

En Çok Yükselen & Düşenler (BIST 100)

	Hisse Kodu	Son Kapanış	Gün Değ.	Hacim, TRY bin
En çok yükselenler				
Tekfen Holding	TKFEN	57.85	10.0%	671,238
Europower Enerji Ve Otomasyon Teknoloji	EUPWR	28.44	3.3%	394,983
Gırsım Elektrik Sanayi Taahhut Ve Ticaret	GESAN	40.32	3.0%	499,736
Şok Marketler Ticaret	SOKM	45.92	2.4%	341,486
Kardemir (D)	KRDMD	25.64	2.2%	1,184,698
Batı Çimento	BTCIM	161.60	1.4%	163,863
En çok düşenler				
Mlp Sağlık Hizmetleri	MPARK	302.25	-5.9%	403,106
Enerjisa Enerji	ENJSA	54.30	-5.6%	269,698
T. Vakıflar Bankası	VAKBN	22.06	-5.3%	1,281,395
Vestel	VESTL	58.90	-4.5%	274,965
Bim Birleşik Mağazalar	BIMAS	464.25	-4.3%	2,045,106
Sabancı Holding	SAHOL	90.30	-4.0%	2,263,164

5 Yıllık Ülke Risk Primi (CDS) (baz puan)



günlük bülten

Piyasa yorumu:

Bu sabah karışık açılış ve sonrasında 8850 – 9050 arasında işlem aktivitesi bekliyoruz.

Dün endeks -1.84% değişimle 8964,10 seviyesinde kapattı. İşlem hacmi düşük seviyede gerçekleşti.

Günlük Bültenimizin ilerleyen sayfalarında detaylı şekilde görebileceğiniz **Seçilmiş İndikatörler Puanlama Sistemimize** göre bugün öne çıkan ilk 5 hisse senedi: **AEFES, AGHOL, EUPWR, GESAN ve KRDMD**. İlgili sayfada sistemimizin metodolojisini ve uyarı notunu okumanızı önemle belirtmek isteriz.

Son iş günü kapanışına göre, eşit dağıtım oranı ile oluşturulan Deniz Yatırım Model Portföyümüz günlük bazda %-2.07, BIST 100 endeksi ise %-1.84 seviyelerinde performans sergilemiştir.

Bugünün haberleri:

Piyasa gelişmesi

- Demir Çelik Sektörü:** 4 ülkeden "sıcak haddelenmiş yassı çelik" ithalatına dampinge karşı kesin önlem uygulayacak / olumlu

Hisse senetleri

- FROTO:** Toplantıya dair önemli notlar
- PGSUS:** Eylül ayı trafik bilgileri / olumlu
- AKGRT:** Eylül ayı prim üretimi / olumlu

Piyasalarda bugün

Haber başlığı açısından sakın bir Cuma gününe başlıyoruz. Şu an için fiyatlamalara etki edecek gelişme söz konusu değil. Spot Asya işlemlerinde Çin hisse senetleri yarın ve Pazartesi günlerinde yapılacak olan açıklamaları beklerken, genel olarak satıcılı seyir karşımıza çıkmakta. Hükümetin mali taraftan vereceği düşünülen desteğin hemen öncesinde yatırımcıların beklenti-gerçekleşme dengesinde kısmen realizasyon isteği ağır basıyor. Vadeli ABD endeksleri ise yatay.

Dün ABD'de açıklanan enflasyon verileri beklentilerin üzerinde gerçekleşti. Manşet enflasyon aylık bazda %0.2 artışla yıllık değişimini %2.4'e taşıırken, bir önceki aya kıyasla -0.1 puan (yıllık bazda) değişim söz konusu. Çekirdek TÜFE ise Eylül'de %0.3, yıllıkta ise %3.3 oldu. Bu taraf kısmen can sıkıcı. Bir önceki aya kıyasla yıllık hesaplamada +0.1 puanlık değişim var. Ancak, yine de Fed açısından sorun öngörmüyoruz. Orta vadede %3'ler civarında bir federal fonlama faizi ana senaryomuz olmaya devam ediyor. Daha aşağısındaki seviyelere ise şans vermekte zorlanıyoruz. ABD tahvil faizleri için de %4 etrafındaki eğilim bizim için sorun değil. Fed'in Kasım'da -25bp patikasına düşüşü en doğru hamle olur. Ara vermesi veya -50bp'da inat etmesi ise çok daha sorunlu fiyatlamalara alan açabilir.

Yerel varlıklarda ise liranın hafif değer kazandığı, CDS'in de %-0.51 ile trade ettiği bir günü tamamladık. TCMB'nin açıkladığı haftalık verilerde Türk hisse senetlerindeki yabancı çıkışında değişiklik yok. Keza bu durumu günlük işlemlerdeki satış baskısında, bilhassa bankacılık sektörü hisselerinde takip etmek fazlasıyla mümkün. Hesaplamalarımıza göre, 17 Mayıs haftasından bu yana toplam çıkış rakamı 3 milyar doların üzerine geldi. Kapanış bazında BIST 100 endeksi seviyeleri ise 10200-9100 arasında şekillendi. Temmuz'daki Moody's kararını takip eden süreçte ise, yine TCMB verilerinden yola çıkarak yaptığımız hesaplama bizlere 1.2 milyar dolar hisse senedi satışına işaret ediyor. Yılın son çeyreğine girdiğimiz bu dönemde, 3Ç finansallarının hemen öncesinde, yabancı çıkışındaki imenin devamını ve bunun da majör endeks hisseleri üzerinden olmasını açıklamakta güçlük çekiyoruz.

Piyasa gelişmesi

Demir Çelik Sektörü: 4 ülkeden "sıcak haddelenmiş yassı çelik" ithalatına dampinge karşı kesin önlem uygulayacak / olumlu

Ticaret Bakanlığı, Çin, Hindistan, Japonya ve Rusya menşeli "sıcak haddelenmiş yassı çelik" ithalatına dampinge karşı kesin önlem uygulayacak.

Ticaret Bakanlığı tarafından hazırlanan "İthalatta Haksız Rekabetin Önlenmesine İlişkin Tebliğ" Resmi Gazete'de yayımlandı.

Buna göre, yürütülen soruşturma sonucunda, Çin, Hindistan, Japonya ve Rusya menşeli soruşturma konusu ürün ithalatının dampingli olduğu ve yerli üretim dalında zarara neden olduğu tespit edildi.

Bu çerçevede, soruşturma neticesinde ulaşılan tespitleri değerlendiren Kurulun kararı ve Ticaret Bakanının onayı ile aşağıdaki tabloda gösterilen oranlarda dampinge karşı kesin önlemlerin uygulanmasına karar verildi.

TÇÜD verilerine göre, Ocak-Ağustos 2024 döneminde üretim yıllık %15 artış gösterirken, yurt içi tüketim ve ithalat sırasıyla yıllık bazda %5 ve %13 azalış kaydetti. Geçen senenin tamamında ise ithalat %15 artarak 17,1 milyon ton olmuş ve yurt içi üreticileri olumsuz etkilemişti. Sonuç olarak, söz konusu atılan adımı, İsdemir ve Erdemir başta olmak üzere sıcak haddelenmiş yassı çelik üreticileri açısından olumlu olarak değerlendirirken, yatırımcı algılaması olarak diğer sektör hisseleri açısından da destekleyici olabileceği düşüncesindeyiz.

Haber için link | [Foreks](#)

Şirket haberleri

FROTO: Toplantıya dair önemli notlar

Ford Otosan, 9 Ekim 2024 tarihinde Kocaeli Fabrika ve yerleşkelerinde gezi ve ardından toplantı gerçekleştirdi. Toplantıdan ve soru-cevap bölümünden öne çıkardığımız notları aşağıda bulabilirsiniz.

Sunumda yer verilen bilgiler:

-Şirket, 2025 yılı itibarıyla 900 bin araç üretim kapasitesine ve ürettiği her aracın elektrikli versiyonunu üreten bir firma haline gelmiş olacak. 2019 yılında başlatılan elektrifikasyon yolculuğu süreci doğrultusunda, 2025 yılında da yatırımların devam etmesi sebebiyle yatırım harcamalarının yüksek seviyelerde olacağı belirtildi

-9A24 döneminde yurt içi toplam pazar içinde %8,5 pazar payı ile 3. sıradaki yerini korumaya devam etmiştir. İhracat tarafında ise Ford, 9 yıldır Avrupa ticari araç pazarında lider konumdadır. Ek olarak, 9A24 döneminde ise Ford'un Avrupa ticari araç pazar payındaki artışın devam ettiği belirtilmiştir. Hatırlatmak gerekirse, 2023'te %14,2'ye düşen pazar payı, ilk yarıyılıda %14,6'ya yükselmişti.

-Üretim kaymasıyla artan stok rakamları dolayısıyla, 2024 yılının ilk yarısında net işletme sermayesinde bozulma görülmüştü. Bu etkinin 3. çeyrekte azalması, 4. çeyrekte ise daha belirgin bir iyileşme olması bilgisine yer verildi.

-Son olarak, 9 aylık satış verileri doğrultusunda, verilen beklentilere ulaşabileceğinin sinyalleri verilmiş olup; şirket, risk öngörürse 3.çeyrek finansallarıyla beklentilerinde değişikliğe gidebilecektir.

Soru-cevap kısmında ön plana çıkan notlarımız aşağıdaki gibidir;

-Çinli üreticiler Ford Otosan için risk oluşturuyor mu?

- Henüz Çinli üreticilerin ticari tarafta olmadıkları, Çinli üreticilerin maliyet avantajlı ürün sunabilecekleri ancak ticari araçlarda satış sonrası desteğin oldukça önemli olduğu, bu araçların otomobillerden farklı olarak neredeyse 24 saat çalışma durumunda oldukları ve bu yüzden özellikle satış sonrası verilen destekle Ford'un bu alanda oldukça güçlü olduğu vurgulandı. Çinli üreticileri ciddiye aldıklarını ve gerekli aksiyonların hem Ford Pro hem de Ford Otosan tarafından yakından takip edileceği bilgisine yer verildi.

-2025 yılında faiz indirimlerinin olmasıyla iç pazarda daha olumlu bir beklentiniz var mı? 2025 için beklentileriniz nelerdir?

- Özellikle yurt içi talebin yüksek seyretmesi nedeniyle 2024 yılında büyük bir daralma görülmemiş olacağı, 6 aylık sonuçlar neticesinde paylaşılan beklentilerde yurt içi perakende satış adetlerinin 1-1.1 milyon adet olarak korunmaya devam etse de 2024 yılının geçen yılın hafif altında 1.2 milyon araca ulaşma potansiyeline sahip olduğu bilgisine yer verildi. 2025 yılında ise 2024 yılına göre daralma beklenebileceği, 2025 yılında toplam yurt içi pazarın 1 milyon civarında olabileceği öngörüsüne yer verildi. Buna ek olarak, kamyon tarafında da siparişlerin daralmaya işaret ettiği belirtildi. Ancak, Ford Otosan açısından bakıldığında, 2025 yılında ihracat tarafında dahi daralma olsa bile, Volkswagen'in üretime girecek modeli ile satış rakamlarının 2024 yılının üzerinde olacağı ifade edildi.

-Puma tarafında yeni ürün gelir mi?

- Henüz halka açıklanan bir bilgi olmadığı için detay verilemeyeceğine, ancak ürünlerinin üretim planı süresine sadık kalınarak hareket edileceği belirtildi. Ticari tarafta bir ürünün ömrü 8-10 yıl, otomotiv tarafında ise bunun daha kısa, ortalama 6 yıl olduğu bilgisine yer verildi.

-Ek temettü dağıtmayı planlıyor musunuz?

- Yeni bir şey söylemenin doğru olmayacağı, ancak daha önceki toplantılarda da belirtildiği üzere temettü dağıtmayı seven bir şirket olduklarını ve mümkün olduğu sürece temettü politikaları çerçevesinde temettü dağıtılacağı yanıtı verildi.

Ayrıca, Ford Otosan'ın Ford Motor Company içerisinde giderek artan öneme sahip olduğu, Sancaktepe'de yer alan Ar-Ge merkezinde Ford Motor Company için de hizmet verildiği ve özellikle kamyon tarafında Ford Otosan'ın büyük rol oynadığı bilgilerine değinildi.

PGSUS: Eylül ayı trafik bilgileri / olumlu

Pegasus (PGSUS) tarafından aylık trafik sonuçları verileri açıklandı. Buna göre, Eylül 2024 döneminde toplam yolcu sayısı 3.33 milyon olarak gerçekleşirken, yurt içi yolcu sayısı 1.17 milyon, yurt dışı yolcu sayısı 2.16 milyon oldu. Yolcu doluluk oranı ise %88,1 olarak takip edilirken, toplam Arz Edilen Koltuk 6.048 milyon km'ye ulaşmıştır.

- ✓ Toplam yolcu: Eylül 2023 döneminde 3.07 milyon olan toplam yolcu sayısı, 2024 yılının aynı döneminde %8 artışla 3.33 milyon olarak gerçekleşmiştir.
- ✓ Yurt içi yolcu & yurt dışı yolcu: Eylül 2023 döneminde yurt içi yolcu sayısı 1.08 milyon iken 2024'ün aynı döneminde %9'luk artışla 1.17 milyon olarak gerçekleşmiştir. Yurt dışı yolcu sayısı ise 2023'e göre %8 artarak 2.16 milyona ulaşmıştır.
- ✓ Toplam Arz Edilen Koltuk (Km): Eylül 2023 döneminde 5.515 milyon km iken, 2024 yılının aynı döneminde %10 artarak 6,048 milyon km olarak gerçekleşmiştir.

AKGRT: Eylül ayı prim üretimi / olumlu

Aksigorta (AKGRT) tarafından aylık prim üretim verileri açıklandı. Buna göre, Şirket'in, Ocak-Eylül dönemindeki toplam brüt prim üretim rakamı 25.019.807.000 TL seviyesinde gerçekleşti. Eylül ayı rakamı ise 3.131.219.000 TL oldu. Bir önceki aya göre değişim +%41 yıllık değişim ise +%38 seviyelerini işaret ederken, Ocak-Eylül 2024 dönemindeki toplam rakamın bir önceki yıla kıyasla değişimi ise %40 düzeyinde olmuştur.

Şirket'in açıkladığı veriyi branş bazlı incelediğimizde; geçen yılın aynı dönemine kıyasla, sağlık grubunda %38 büyüme görülürken, yangın ve doğal afetler grubunda %47 ve kaskoda %48 azalış yaşanmıştır.

Aylık veride %41, yıllık değişimde ise %38 artış görülmektedir. Toplam yıllık değişimin de %40 seviyesinde gerçekleşmesi dolayısıyla açıklanan prim üretimi rakamlarını AKGRT payları açısından olumlu olarak değerlendiriyoruz. Ayrıca, 3Ç24 dönemine ait rakamlarına çeyrek bazında baktığımızda %6 azalış görülürken, yıllık bazda %11 artış yaşanmıştır.

KAP haberleri

Pay Geri Alımları								
Tarih	Hisse	Şirket	Bulunduğu endeks	Sektör	Alınan pay senedi	Fiyat aralığı (TL)	Nominal değer (TL)	Sermaye oranı (%)
10.10.2024	ADGYO	Adra Gayrimenkul Yatırım Ortaklığı	XUMAL:IS	Gayrimenkul Yatırım Ort.	445,000	30.00-30.16	11,025,000	-
10.10.2024	ATAKP	Atakey Patates Gıda	XUSIN:IS	Gıda	10,000	43.48-43.62	44,000	0.01%
10.10.2024	IZMDC	İzmir Demir Çelik	XUSIN:IS	Demir, Çelik Temel	2,000,000	5.25-5.30	62,814,019	4.19%
10.10.2024	LKMNH	Lokman Hekim	XUHIZ:IS	Sağlık	40,000	16.52-16.81	4,000,305	1.85%
10.10.2024	OBAMS	Oba Makarnacılık	XU100:IS	Gıda	55,197	38.84-39.20	9,345,870	1.95%
10.10.2024	TABGD	Tab Gıda Sanayi	XU100:IS	Gıda	7,000	141.40-142.00	32,000	0.01%
10.10.2024	TUKAS	Tukaş	XU100:IS	Gıda	1,000,000	6.49-6.50	1,000,000	0.07%
10.10.2024	TKFEN	Tekfen Holding	XU100:IS	Holdingle	638,040	54.15-57.00	1,716,690	0.46%
10.10.2024	VERUS	Verusa Holding	XUMAL:IS	Holdingle	6,129	296.00-297.00	3,288,491	4.70%

Kaynak: Deniz Yatırım Strateji ve Araştırma Bölümü, KAP

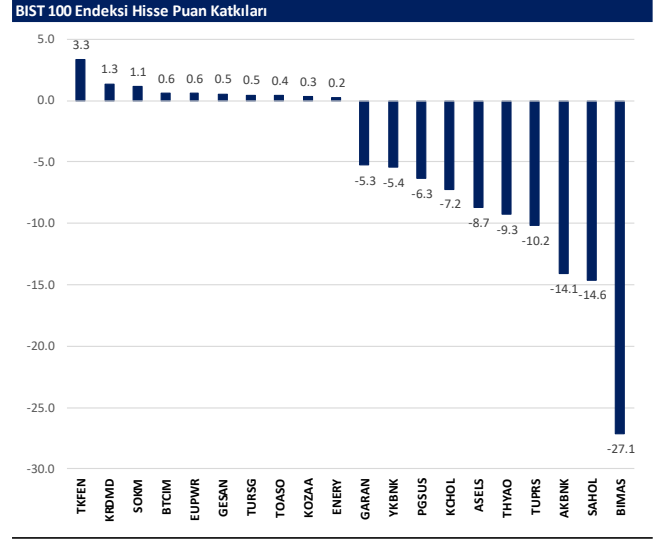
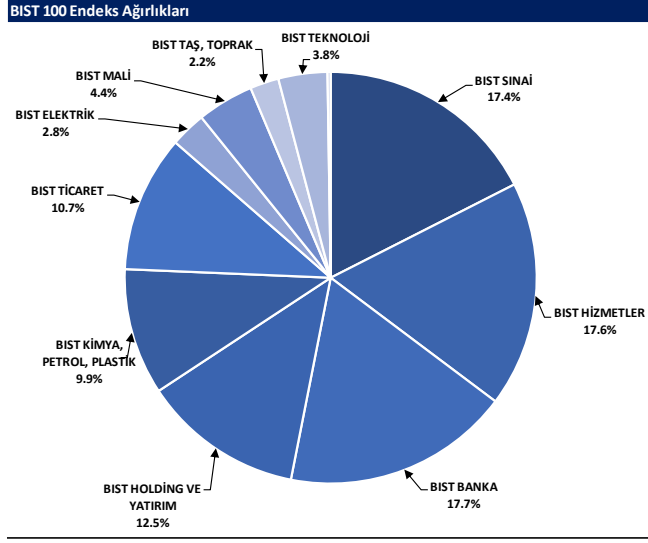
Genel Kurullar				
1. hafta				
30 Eylül 2024 Pazartesi	01 Ekim 2024 Salı	02 Ekim 2024 Çarşamba	03 Ekim 2024 Perşembe	04 Ekim 2024 Cuma
OTTO / 11:00	QNBFB / 11:00	BJKAS / 10:30	ARSAN / 14:00	SEYKM / 10:00
SOKE / 14:00		HKTM / 14:00		GLRYH / 11:00
				BAYRK / 14:00
				ULUUN / 14:30
2. hafta				
07 Ekim 2024 Pazartesi	08 Ekim 2024 Salı	09 Ekim 2024 Çarşamba	10 Ekim 2024 Perşembe	11 Ekim 2024 Cuma
KATMR / 11:00	BRKSN / 11:00	ULUSE / 14:00		DCTTR / 10:00
				RGYAS / 14:30
3. hafta				
14 Ekim 2024 Pazartesi	15 Ekim 2024 Salı	16 Ekim 2024 Çarşamba	17 Ekim 2024 Perşembe	18 Ekim 2024 Cuma
	FENER / 14:00			
4. hafta				
21 Ekim 2024 Pazartesi	22 Ekim 2024 Salı	23 Ekim 2024 Çarşamba	24 Ekim 2024 Perşembe	25 Ekim 2024 Cuma
QNBFL / 11:00		ULAS / 14:00	LIDER / 10:30	BJKAS / 10:30
			ENSRI / 11:00	ACSEL / 11:00
			TMSN / 11:00	
			PCILT / 14:00	
5. hafta				
28 Ekim 2024 Pazartesi	29 Ekim 2024 Salı	30 Ekim 2024 Çarşamba	31 Ekim 2024 Perşembe	
		EUHOL / 12:00	BSOKE / 11:00	
		VERTU / 12:00	VERUS / 12:00	
		PAMEL / 14:00	INVES / 14:00	
			TNZTP / 15:00	
			BTCIM / 15:30	

Kaynak: Deniz Yatırım Strateji ve Araştırma, KAP

KAP Haberleri	
Hisse	Haber
BIOEN	Bağlı Ortaklık Sermaye Artırımı Hakkında; Paylarının tamamı Şirketimize ait olan %100 bağlı ortaklığımız Uşak Yenilenebilir Enerji Elektrik Üretim A.Ş. 'nin sermayesinin 48.863.000 TL artırımla 51.137.000 TL'den 100.000.000 TL'ye çıkarılmasına, sermaye artışı tutarının Şirketimizin Uşak Yenilenebilir Enerji Elektrik Üretim A.Ş.' den olan alacağından karşılanmasına karar verilmiştir. Sermaye artırımını 08.10.2024 tarih ve 11181 sayılı Türkiye Ticaret Sicil Gazetesinde yayımlanmıştır.

Kaynak: Deniz Yatırım Strateji ve Araştırma, KAP

BIST 100 endeks ağırlıkları ve puan katkıları

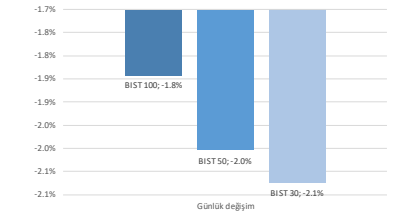


BIST endekslerine ait performanslar

BIST Endeksi	Endeks Açıklaması	10.10.2024	09.10.2024	Günlük değişim	29.12.2023	Yıl başlangıcından değişim
XU100	BIST 100	8964	9132	-1.8%	7470	20%
XU30	BIST 30	9960	10171	-2.1%	8021	24%
XU50	BIST 50	7978	8341	-2.0%	6572	21%
XBANK	BIST BANKA	12256	13207	-1.9%	8717	40%
XUTUM	BIST TÜM	10296	10453	-1.5%	8577	20%
XUMAL	BIST MALİ	10389	10556	-1.6%	7888	32%
XG30S	BIST 30 AĞIRLIK SINIRLAMALI 10	10189	10405	-2.1%	8193	24%
X100S	BIST 100 AĞIRLIK SINIRLAMALI 10	8966	9134	-1.8%	7472	20%
XBANA	BIST ANA	26600	26670	-0.3%	23113	15%
XBLSM	BIST BİLİŞİM	4467	4539	-1.6%	3706	21%
XELKT	BIST ELEKTRİK	453	459	-1.2%	452	0%
XFIND	BIST FİN. KIR. FAKTORİNG	3207	3228	-0.6%	3198	0%
XGIDA	BIST GIDA, İÇECEK	10870	10880	-0.1%	8837	23%
XGMYO	BIST GAYRİMENKUL Y.O.	2965	2991	-0.9%	2449	21%
XHARZ	BIST HALKA ARZ	78644	79047	-0.5%	79702	-1%
XHOLD	BIST HOLDİNG VE YATIRIM	8174	8309	-1.6%	6642	23%
XILTM	BIST İLETİŞİM	2196	2215	-0.9%	1391	58%
XINSA	BIST İNŞAAT	9895	10036	-1.4%	8943	11%
XKAGT	BIST ORMAN, KAĞIT, BASIM	4826	4825	0.0%	5267	-8%
XKMYA	BIST KİMYA, PETROL, PLASTİK	11084	11285	-1.8%	11439	-3%
XKOBI	BIST KOBI SANAYİ	22210	22389	-0.8%	22204	0%
XKURY	BIST KURUMSAL YÖNETİM	7595	7724	-1.7%	6264	21%
XMADN	BIST MADENÇİLİK	5787	5881	-1.6%	5363	8%
XMANA	BIST METAL ANA	15569	15545	0.2%	14826	5%
XMESY	BIST METAL EŞYA, MAKİNA	19295	19542	-1.3%	18075	3%
XSDA	BIST ADANA	59202	60515	-2.2%	66137	-10%
XSANK	BIST ANKARA	15040	15296	-1.7%	12998	16%
XSANT	BIST ANTALYA	8856	8959	-1.1%	11026	-20%
XSBAL	BIST BALIKESİR	8308	8309	0.0%	8036	3%
XSBR	BIST BURSA	14205	14254	-0.3%	14349	-1%
XSDNZ	BIST DENİZLİ	7559	7557	0.0%	6224	21%
XSGRT	BIST SİĞORTA	51261	51410	-0.3%	33697	52%
XSIST	BIST İSTANBUL	11696	11870	-1.5%	9479	23%
XSIZM	BIST İZMİR	13688	13820	-1.0%	13131	4%
XSKAY	BIST KAYSERİ	27866	28338	-1.7%	28581	-3%
XSKOC	BIST KOCAELİ	24262	24596	-1.4%	23577	3%
XSKON	BIST KONYA	8131	8279	-1.8%	7870	3%
XSPOR	BIST SPOR	3142	3159	-0.5%	3668	-14%
XSTKR	BIST TEKİRDAĞ	38006	38029	-0.1%	39257	-3%
XTAST	BIST TAŞ, TOPRAK	11484	11561	-0.7%	10958	5%
XTCRT	BIST TİCARET	22448	23180	-3.2%	16660	35%
XTEKS	BIST TEKSTİL, DERİ	3287	3308	-0.6%	2994	10%
XTM2S	BIST TEMETTÜ 2S	12649	12937	-2.2%	9394	35%
XTMTU	BIST TEMETTÜ	9650	9847	-2.0%	7491	29%
XTRZM	BIST TÜRİZM	1191	1206	-1.2%	997	19%
XTUMY	BIST TÜM-100	31009	31122	-0.4%	25772	20%
XUHZ	BIST HİZMETLER	8626	8795	-1.9%	6839	26%
XULAS	BIST ULAŞTIRMA	31649	32161	-1.6%	24695	28%
XULIN	BIST SINAI	12024	12138	-0.9%	11532	4%
XUSRD	BIST SÜRDÜRÜLEBİLİRLİK	12394	12640	-1.9%	9694	28%
XUTEK	BIST TEKNOLOJİ	11971	12262	-2.4%	9541	25%
XYLDZ	BIST YILDIZ	9654	9809	-1.6%	8042	20%
XYORT	BIST MENKUL KIY.M.Y.O.	3092	3099	-0.2%	3385	-9%
XYU20	BIST 100-30	15451	15637	-1.2%	14042	10%
X10XB	BIST BANKA DIŞI LIKİT 10	10872	11066	-1.7%	9883	10%
XAKUR	BIST ARACI KURUMLAR	36865	37350	-1.3%	36746	0%
XLBNK	BIST LIKİT BANKA	11525	11747	-1.9%	7700	50%
XTKJS	BIST TEKNOLOJİ AĞIRLIK SINIRLAMALI	18004	18342	-1.8%	14089	28%

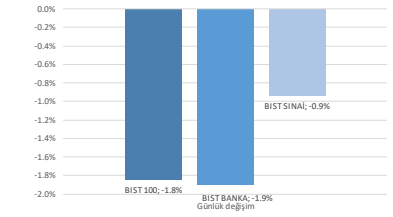
Kaynak: Deniz Yatırım Strateji ve Araştırma, Rasyonet

Seçilmiş BIST Endekslerine Ait Günlük Performanslar

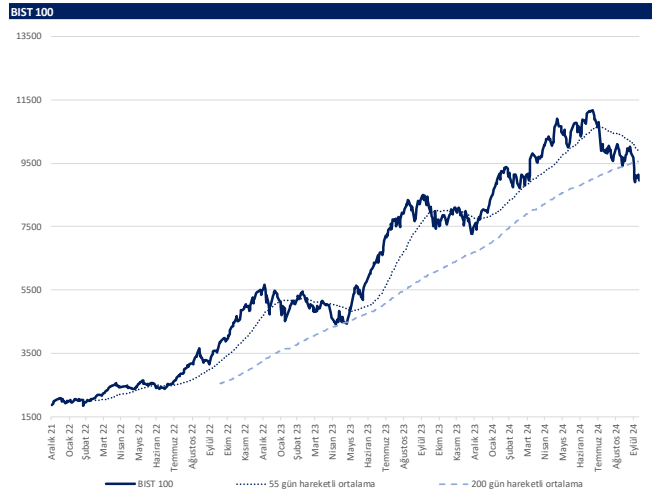


Kaynak: Deniz Yatırım Strateji ve Araştırma Bölümü hesaplamaları, Rasyonet

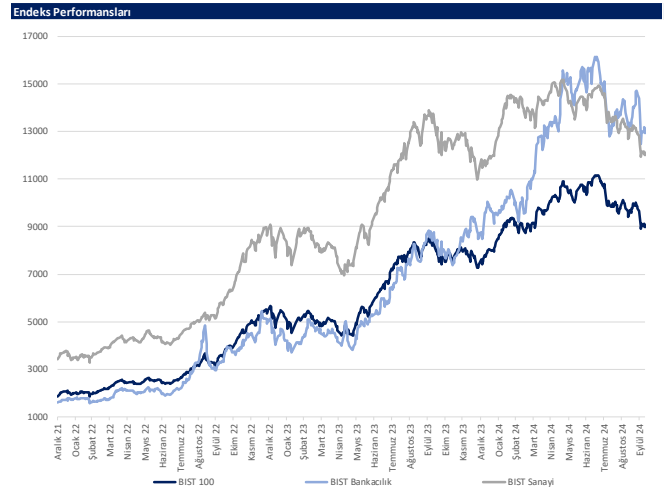
Seçilmiş BIST Endekslerine Ait Günlük Performanslar



Kaynak: Deniz Yatırım Strateji ve Araştırma Bölümü hesaplamaları, Rasyonet



Kaynak: Deniz Yatırım Strateji ve Araştırma, Rasyonet



Kaynak: Deniz Yatırım Strateji ve Araştırma, Rasyonet

Günlük bazda seçilmiş indikatörler puanlama sistemi



DENİZ YATIRIM STRATEJİ & ARAŞTIRMA | BİST 100 ENDEKSİ GÜNLÜK BAZDA SEÇİLMİŞ İNDİKATÖRLER PUANLAMA SİSTEMİ

Hisse İsmi	Son Kapama	Önceki gün kapama	Değişim	İşlem Hacmi (mln)	RSI	MACD	İşlem Hacmi > 3 gün ort.	RSI > 5 gün ort.	RSI < 70.0	RSI > 30.0	MACD > 3 gün ort.	MACD > 0	Son Kapama > 3 gün ort.	Önceki Puan	Puan
AFFES	198.80	198.50	0.30%	720.82	44.12	7.45	✓	✓	✓	✓	✓	✓	✓	87.5	87.5
AGOR	310.00	308.25	0.57%	129.50	42.61	8.51	✓	✓	✓	✓	✓	✓	✓	87.5	87.5
EUPWR	28.44	27.52	3.34%	394.98	49.37	0.41	✓	✓	✓	✓	✓	✓	✓	87.5	87.5
GESAN	40.32	39.14	3.01%	499.74	44.25	1.18	✓	✓	✓	✓	✓	✓	✓	87.5	87.5
KROMD	25.64	25.10	2.15%	1,184.70	52.88	0.19	✓	✓	✓	✓	✓	✓	✓	87.5	87.5
SOHW	45.92	44.86	2.36%	941.49	41.96	1.45	✓	✓	✓	✓	✓	✓	✓	87.5	87.5
TKEF	57.85	52.60	9.38%	672.24	61.68	0.41	✓	✓	✓	✓	✓	✓	✓	87.5	87.5
ALFAS	50.55	50.00	1.10%	112.08	39.99	1.70	✓	✓	✓	✓	✓	✓	✓	75.0	75.0
ENERY	226.80	225.20	0.71%	99.61	64.45	5.78	x	✓	✓	✓	✓	✓	✓	75.0	75.0
FROTO	954.50	963.00	-0.88%	924.46	57.65	2.19	x	✓	✓	✓	✓	✓	✓	75.0	75.0
ALTNY	88.20	87.50	0.80%	784.59	41.13	1.90	✓	✓	✓	✓	✓	✓	✓	66.0	66.0
LMKC	21.20	21.14	0.28%	76.35	38.06	0.63	✓	✓	✓	✓	✓	✓	✓	66.0	66.0
OBAMS	39.32	39.30	0.05%	316.18	70.44	0.62	x	✓	✓	✓	✓	✓	✓	66.0	66.0
ADEL	38.00	38.00	0.00%	238.81	41.08	2.66	x	✓	✓	✓	✓	✓	✓	62.5	62.5
AKFYE	17.69	17.74	-0.28%	65.69	33.16	1.01	x	✓	✓	✓	✓	✓	✓	62.5	62.5
CLIB	1,766.00	1,768.00	-0.11%	65.54	40.19	49.88	✓	✓	✓	✓	✓	✓	✓	62.5	62.5
KOHOL	179.20	182.80	-1.97%	2,406.98	45.70	2.17	✓	✓	✓	✓	✓	✓	✓	62.5	62.5
TURSG	12.63	12.49	1.12%	86.31	53.58	0.09	x	✓	✓	✓	✓	✓	✓	62.5	62.5
ANSGR	80.60	81.55	-1.16%	187.62	51.43	0.19	✓	✓	✓	✓	✓	✓	✓	53.5	53.5
ARCLK	141.50	144.40	-2.01%	271.17	46.58	1.24	✓	✓	✓	✓	✓	✓	✓	53.5	53.5
DOAS	212.10	217.00	-2.26%	219.55	42.41	2.83	✓	✓	✓	✓	✓	✓	✓	53.5	53.5
KONTR	40.38	40.90	-1.27%	501.21	35.32	1.83	✓	✓	✓	✓	✓	✓	✓	53.5	53.5
PAPIL	73.55	76.00	-3.22%	94.94	38.70	5.75	✓	✓	✓	✓	✓	✓	✓	53.5	53.5
TTAK	688.00	706.50	-2.62%	172.79	41.90	10.97	✓	✓	✓	✓	✓	✓	✓	53.5	53.5
VAKBN	22.06	23.30	-5.32%	1,281.39	49.85	0.49	✓	✓	✓	✓	✓	✓	✓	53.5	53.5
AKSEN	35.12	35.34	-0.62%	138.84	36.72	0.82	x	✓	✓	✓	✓	✓	✓	50.0	50.0
BRSAN	432.00	433.25	-0.29%	719.25	42.49	8.82	✓	✓	✓	✓	✓	✓	✓	50.0	50.0
KOZAA	57.00	56.50	0.88%	250.86	37.78	2.09	x	✓	✓	✓	✓	✓	✓	50.0	50.0
EDYAY	48.38	48.14	0.50%	196.08	46.66	0.44	x	✓	✓	✓	✓	✓	✓	50.0	50.0
TCELL	86.25	87.05	-0.92%	1,299.25	37.72	3.24	✓	✓	✓	✓	✓	✓	✓	50.0	50.0
TOASO	193.40	192.40	0.52%	1,006.26	31.57	10.53	x	✓	✓	✓	✓	✓	✓	50.0	50.0
CWENE	162.30	165.10	-1.70%	164.88	29.61	9.47	x	✓	✓	✓	✓	✓	✓	45.5	45.5
MATK	39.20	40.34	-2.83%	339.09	29.74	2.14	✓	✓	✓	✓	✓	✓	✓	45.5	45.5
AKSA	8.53	8.84	-3.51%	87.88	41.11	0.14	x	✓	✓	✓	✓	✓	✓	41.0	41.0
ALARK	86.45	86.35	-1.04%	403.72	31.91	2.72	x	✓	✓	✓	✓	✓	✓	41.0	41.0
BRIHO	313.50	315.00	-0.48%	217.00	31.41	19.93	✓	✓	✓	✓	✓	✓	✓	41.0	41.0
BRVAT	1,802.00	1,828.00	-1.42%	165.33	37.75	61.23	✓	✓	✓	✓	✓	✓	✓	41.0	41.0
DOHOL	13.14	13.43	-2.16%	344.60	35.41	0.51	✓	✓	✓	✓	✓	✓	✓	41.0	41.0
EGEEN	9,470.00	9,762.50	-3.00%	201.64	34.29	292.34	✓	✓	✓	✓	✓	✓	✓	41.0	41.0
ENISA	54.30	57.50	-5.57%	269.70	38.15	1.04	✓	✓	✓	✓	✓	✓	✓	41.0	41.0
ENKAI	44.42	46.00	-3.43%	529.36	39.85	0.60	✓	✓	✓	✓	✓	✓	✓	41.0	41.0
EREL	47.50	47.56	-0.13%	5,000.11	38.97	0.19	✓	✓	✓	✓	✓	✓	✓	41.0	41.0
HALKB	15.89	16.34	-2.75%	446.34	43.38	0.13	✓	✓	✓	✓	✓	✓	✓	41.0	41.0
MPARK	302.25	321.25	-5.91%	403.11	32.92	9.73	✓	✓	✓	✓	✓	✓	✓	41.0	41.0
OYAKC	61.45	61.80	-0.57%	166.66	41.21	1.09	✓	✓	✓	✓	✓	✓	✓	41.0	41.0
SAHOL	90.30	94.10	-4.04%	2,263.16	44.22	0.79	✓	✓	✓	✓	✓	✓	✓	41.0	41.0
SISE	38.60	39.48	-2.23%	1,124.25	34.99	0.91	✓	✓	✓	✓	✓	✓	✓	41.0	41.0
SMART	35.86	36.06	-0.55%	169.52	31.59	1.81	✓	✓	✓	✓	✓	✓	✓	41.0	41.0
TMSN	112.10	114.50	-2.10%	121.17	35.53	3.07	✓	✓	✓	✓	✓	✓	✓	41.0	41.0
ULKER	128.10	129.00	-0.70%	367.39	33.41	6.28	✓	✓	✓	✓	✓	✓	✓	41.0	41.0
VESTL	58.90	61.70	-4.54%	274.96	35.18	1.60	✓	✓	✓	✓	✓	✓	✓	41.0	41.0
AKFGY	1.91	1.93	-1.04%	38.89	36.42	0.07	x	✓	✓	✓	✓	✓	✓	37.5	37.5
GARAN	117.60	120.10	-2.08%	1,703.73	51.30	0.61	x	✓	✓	✓	✓	✓	✓	37.5	37.5
MOROS	432.75	447.00	-3.19%	107.00	35.79	18.08	x	✓	✓	✓	✓	✓	✓	37.5	37.5
ODAS	5.82	5.80	0.34%	353.75	34.14	0.36	x	✓	✓	✓	✓	✓	✓	37.5	37.5
OTKAR	470.00	480.50	-2.19%	345.12	54.19	4.31	x	✓	✓	✓	✓	✓	✓	37.5	37.5
TUKAS	6.46	6.53	-1.07%	62.70	34.08	0.39	x	✓	✓	✓	✓	✓	✓	37.5	37.5
VESSB	17.27	17.49	-1.26%	25.10	46.54	0.20	x	✓	✓	✓	✓	✓	✓	37.5	37.5
YEDTK	159.00	159.90	-0.19%	179.55	42.29	4.84	✓	✓	✓	✓	✓	✓	✓	37.5	37.5
ASTOR	68.95	69.20	-1.15%	669.27	31.59	2.50	✓	✓	✓	✓	✓	✓	✓	33.0	33.0
BİKAS	4.97	5.13	-3.12%	245.45	22.18	0.40	✓	✓	✓	✓	✓	✓	✓	33.0	33.0
FENER	101.70	103.70	-1.93%	200.29	23.42	7.99	✓	✓	✓	✓	✓	✓	✓	33.0	33.0
ASELS	56.70	58.75	-3.49%	1,301.79	44.99	0.01	x	✓	✓	✓	✓	✓	✓	28.5	28.5
COLLA	53.20	53.55	-0.65%	230.41	29.75	2.93	x	✓	✓	✓	✓	✓	✓	28.5	28.5
GURPF	189.50	192.90	-1.46%	1,025.15	50.48	4.06	x	✓	✓	✓	✓	✓	✓	28.5	28.5
PERGY	4.19	4.26	-1.64%	70.15	32.27	0.25	x	✓	✓	✓	✓	✓	✓	28.5	28.5
SASA	4.02	4.11	-2.19%	1,487.73	35.18	0.16	x	✓	✓	✓	✓	✓	✓	28.5	28.5
TABGD	140.70	143.10	-1.68%	70.71	39.77	4.74	x	✓	✓	✓	✓	✓	✓	28.5	28.5
ZOREN	4.04	4.06	-0.49%	213.03	34.89	0.14	x	✓	✓	✓	✓	✓	✓	28.5	28.5
AKBNK	55.75	57.20	-2.53%	3,029.70	44.17	0.99	x	✓	✓	✓	✓	✓	✓	25.0	25.0
CIKSA	32.06	32.98	-2.79%	211.29	40.07	0.81	x	✓	✓	✓	✓	✓	✓	25.0	25.0
EKOYO	9.85	9.99	-1.40%	1,566.71	34.40	0.45	x	✓	✓	✓	✓	✓	✓	25.0	25.0
ISCTR	12.56	12.63	-0.55%	4,323.75	40.72	0.25	x	✓	✓	✓	✓	✓	✓	25.0	25.0
KARSIN	14.52	14.97	-3.01%	494.31	37.65	0.71	x	✓	✓	✓	✓	✓	✓	25.0	25.0
SKBNK	3.99	4.10	-2.68%	213.51	41.75	0.09	x	✓	✓	✓	✓	✓	✓	25.0	25.0
TSXB	11.02	11.08	-0.54%	150.75	41.53	0.21	x	✓	✓	✓	✓	✓	✓	25.0	25.0
TRKID	41.56	44.80	-0.54%	703.22	34.67	1.41	x	✓	✓	✓	✓	✓	✓	25.0	25.0
BIMAS	464.25	485.00	-4.28%	2,045.11	34.62	23.17	x	✓	✓	✓	✓	✓	✓	16.0	16.0
CANTE	1.47	1.49	-1.34%	63.27	31.33	0.05	x	✓	✓	✓	✓	✓	✓	16.0	16.0
ECILC	38.58	39.42	-2.13%	104.43	26.09	2.63	x	✓	✓	✓	✓	✓	✓	16.0	16.0
HEKTS	3.98	4.01	-0.75%	881.33	42.48	0.06	x	✓	✓	✓	✓	✓	✓	16.0	16.0
ISMEN	33.20	33.82	-1.83%	1,103.83	36.03	0.70	x	✓	✓	✓	✓	✓	✓	16.0	16.0
KOER	35.78	36.20	-1.16%	59.49	33.87	1.51	x	✓	✓	✓	✓	✓	✓	16.0	16.0
KONYA	6,300.00	6,377.50	-1.22%	72.88	40.63	118.96	x	✓	✓	✓	✓	✓	✓	16.0	16.0
KOZAL	19.88	20.30	-2.07%	823.80	32.28	0.99	x	✓	✓	✓	✓	✓	✓	16.0	16.0
PETKM	19.30	19.78	-2.43%	664.49	31.44	0.93	x	✓	✓	✓	✓	✓	✓	16.0	16.0
PGSUS	224.50	232.70	-3.52%	1,025.13	42.72	1.45	x	✓	✓	✓	✓	✓	✓	16.0	16.0
RGIYS	103.80	105.50	-1.61%	50.62	40.16	1.11	x	✓	✓	✓	✓	✓	✓	16.0	16.0
THHAD	265.50	270.25	-1.39%	4,517.44	32.54	6.59	x	✓	✓	✓	✓	✓	✓	16.0	16.0
TUPRS	150.00	153.00	-1.96%	1,680.35	43.66	0.13	x	✓	✓	✓	✓	✓	✓	16.0	16.0
YKBNK	25.90	26.36	-1.												

Son 90 güne ait dip-zirve analizi



DENİZ YATIRIM STRATEJİ & ARAŞTIRMA | BIST 100 ENDEKSİ DİP-ZİRVE ANALİZİ

Hisse	Son kapanış	Önceki kapanış	Değişim %	Son 90 gün zirvesi	Son 90 gün dip	Zirveye uzaklık	Dibe uzaklık	Zirveye geçti mi?
ADEL	38.00	38.00	0.0%	59.37	32.84	56%	14%	x
AEFES	198.80	198.50	0.2%	301.75	186.00	52%	6%	x
AGHOL	310.00	308.25	0.6%	466.50	298.25	50%	4%	x
AGROT	12.33	12.56	-1.8%	22.18	12.33	80%	-	x
AKBNK	55.75	57.20	-2.5%	69.30	51.55	24%	8%	x
AKFGY	1.91	1.93	-1.0%	2.58	1.88	35%	2%	x
AKFYE	17.69	17.74	-0.3%	29.00	17.10	64%	3%	x
AKSA	8.53	8.84	-3.5%	12.38	8.39	45%	2%	x
AKSEN	35.12	35.34	-0.6%	48.14	34.84	37%	1%	x
ALARK	85.45	86.35	-1.0%	121.00	84.75	42%	1%	x
ALFAS	50.55	50.00	1.1%	76.00	50.00	50%	1%	x
ALTNY	88.20	87.50	0.8%	123.40	73.90	40%	16%	x
ANSGR	80.60	81.55	-1.2%	118.30	73.00	47%	9%	x
ARCLK	141.50	144.40	-2.0%	190.80	133.90	35%	5%	x
ARDYZ	30.30	31.38	-3.4%	41.95	30.30	38%	-	x
ASELS	56.70	58.75	-3.5%	65.00	54.50	15%	4%	x
ASTOR	68.95	69.75	-1.1%	102.39	68.95	48%	-	x
BERA	13.22	13.59	-2.7%	19.96	13.22	51%	-	x
BIMAS	464.25	485.00	-4.3%	620.33	462.50	34%	0%	x
BINHO	313.50	315.00	-0.5%	461.25	312.75	47%	0%	x
BIKAS	4.97	5.13	-3.1%	8.84	4.97	78%	-	x
BRSAN	432.00	433.25	-0.3%	575.00	349.00	33%	19%	x
BRYAT	1802.00	1828.00	-1.4%	2567.50	1718.00	42%	5%	x
BTCIM	161.60	159.40	1.4%	247.70	134.30	53%	17%	x
CANTE	1.47	1.49	-1.3%	2.28	1.47	55%	-	x
CCOLA	53.20	53.55	-0.7%	81.59	52.80	53%	1%	x
CIMSA	32.06	32.98	-2.8%	37.54	29.34	17%	8%	x
CLEBI	1766.00	1768.00	-0.1%	2595.00	1708.00	47%	3%	x
CWENE	162.30	165.10	-1.7%	250.56	160.90	54%	1%	x
DOAS	212.10	217.00	-2.3%	290.34	208.80	37%	2%	x
DOHOL	13.14	13.43	-2.2%	17.32	13.14	32%	-	x
ECILC	38.58	39.42	-2.1%	59.10	38.58	53%	-	x
EGENE	9470.00	9762.50	-3.0%	13900.00	9470.00	47%	-	x
EKGYO	9.85	9.99	-1.4%	12.70	8.53	29%	13%	x
ENERY	226.80	225.20	0.7%	226.80	165.30	-	27%	✓
ENISA	54.30	57.50	-5.6%	71.15	54.30	31%	-	x
ENKAI	44.42	46.00	-3.4%	51.70	39.60	16%	11%	x
EREGL	47.50	47.56	-0.1%	59.40	46.22	25%	3%	x
EUPWR	28.44	27.52	3.3%	39.67	26.30	39%	8%	x
FENER	101.70	103.70	-1.9%	195.40	101.70	92%	-	x
FROTO	954.50	963.00	-0.9%	1131.00	859.50	18%	10%	x
GARAN	117.60	120.10	-2.1%	132.90	98.45	13%	16%	x
GESAN	40.32	39.14	3.0%	60.10	38.50	49%	5%	x
GOLTS	368.25	375.00	-1.8%	538.01	368.25	46%	-	x
GUBRF	189.50	192.30	-1.5%	205.50	132.00	8%	30%	x
HALKB	15.89	16.34	-2.8%	19.82	15.22	25%	4%	x
HEKTS	3.98	4.01	-0.7%	5.34	3.89	34%	2%	x
ISCTR	12.56	12.63	-0.6%	17.62	12.15	40%	3%	x
ISMEN	33.20	33.82	-1.8%	43.00	33.20	30%	-	x
KARSN	14.52	14.97	-3.0%	18.53	11.36	28%	22%	x
KCAER	35.78	36.20	-1.2%	57.19	35.70	60%	0%	x
KCHOL	179.20	182.80	-2.0%	238.20	171.50	33%	4%	x
KLSEK	34.88	35.44	-1.6%	53.50	34.88	53%	-	x
KONTR	40.38	40.90	-1.3%	65.28	40.06	62%	1%	x
KONYA	6300.00	6377.50	-1.2%	9032.50	6300.00	43%	-	x
KOZAA	57.00	56.50	0.9%	74.00	48.68	30%	15%	x
KOZAL	19.88	20.30	-2.1%	28.68	19.88	44%	-	x
KRDMD	25.64	25.10	2.2%	32.90	22.30	28%	13%	x
KTLEV	48.38	48.14	0.5%	56.00	38.30	16%	21%	x
LMKDC	21.20	21.14	0.3%	27.28	19.50	29%	8%	x
MAVI	81.75	83.20	-1.7%	136.20	81.75	67%	-	x
MGROS	432.75	447.00	-3.2%	581.50	422.00	34%	2%	x
MIAATK	39.20	40.34	-2.8%	67.10	39.00	71%	1%	x
MPARK	302.25	321.25	-5.9%	421.22	294.34	39%	3%	x
OBAMS	39.32	39.30	0.1%	39.78	31.90	1%	19%	x
ODAS	5.82	5.80	0.3%	9.05	5.57	55%	4%	x
OTKAR	470.00	480.50	-2.2%	659.00	415.25	40%	12%	x
OYAKC	61.45	61.80	-0.6%	79.25	57.95	29%	6%	x
PAPIL	73.55	76.00	-3.2%	157.43	67.95	114%	8%	x
PEKGY	4.19	4.26	-1.6%	9.49	4.19	126%	-	x
PETKM	19.30	19.78	-2.4%	25.98	19.30	35%	-	x
PGSUS	224.50	232.70	-3.5%	257.00	198.40	14%	12%	x
REEDR	21.58	22.12	-2.4%	40.40	21.58	87%	-	x
RGYAS	103.80	105.50	-1.6%	132.40	102.60	28%	1%	x
SAHOL	90.30	94.10	-4.0%	109.70	85.95	21%	5%	x
SASA	4.02	4.11	-2.2%	5.96	4.02	48%	-	x
SISE	38.60	39.48	-2.2%	51.60	38.60	34%	-	x
SKBNK	3.99	4.10	-2.7%	4.65	3.60	17%	10%	x
SMRTG	35.86	36.06	-0.6%	55.70	35.58	55%	1%	x
SOKM	45.92	44.86	2.4%	65.34	44.78	42%	2%	x
TABGD	140.70	143.10	-1.7%	208.98	135.60	49%	4%	x
TAVHL	219.40	222.50	-1.4%	290.75	219.40	33%	-	x
TCELL	86.25	87.05	-0.9%	114.80	82.35	33%	5%	x
THYAO	266.50	270.25	-1.4%	316.50	266.50	19%	-	x
TKFEN	57.85	52.60	10.0%	59.40	47.08	3%	19%	x
TMSN	112.10	114.50	-2.1%	143.60	108.60	28%	3%	x
TOASO	193.40	192.40	0.5%	350.50	186.40	81%	4%	x
TSKB	11.02	11.08	-0.5%	13.12	10.65	19%	3%	x
TTKOM	44.56	44.80	-0.5%	54.85	43.78	23%	2%	x
TTRAK	688.00	706.50	-2.6%	998.00	672.00	45%	2%	x
TUKAS	6.46	6.53	-1.1%	9.60	6.22	49%	4%	x
TUPRS	150.00	153.00	-2.0%	164.29	142.91	10%	5%	x
TURSG	12.63	12.49	1.1%	18.54	11.48	47%	9%	x
ULKER	128.10	129.00	-0.7%	187.30	127.80	46%	0%	x
VAKBN	22.06	23.30	-5.3%	25.20	18.10	14%	18%	x
VESBE	17.27	17.49	-1.3%	23.27	16.67	35%	3%	x
VESTL	58.90	61.70	-4.5%	87.70	58.90	49%	-	x
YEOTK	159.00	159.30	-0.2%	218.80	147.80	38%	7%	x
YKBNK	25.90	26.36	-1.7%	34.56	25.90	33%	-	x
ZOREN	4.04	4.06	-0.5%	5.88	3.93	46%	3%	x

Kaynak: Deniz Yatırım Strateji ve Araştırma Bölümü hesaplamaları, Rasyonet

Seçilmiş rasyolar



DENİZ YATIRIM STRATEJİ & ARAŞTIRMA | BIST 100 HIZLI BAKIŞ

Hisse kodu	Şirket İsmi	Sektör	F/K	FD/FAVÖK	FD/SATIŞLAR	Özkaynak karlılığı	Piyasa değeri (milyar TL)	Halka açıklık oranı	BIST 100 payı
ADEL	Adel Kalemçilik	KIRTASIYE	20.85	17.10	3.86	48%	9.9	28%	0.1%
ADEFES	Anadolu Efes Bira	BİRACILIK VE MESRUBAT	4.58	4.31	0.70	42%	117.7	32%	1.5%
AGHOL	Ağ Anadolu Grubu Holding	HOLDING	4.01	2.62	0.22	34%	75.5	34%	1.0%
AGROT	Agrotech Yüksek Teknoloji Ve Yatırım	TEKNOLOJİ	125.76	151.04	6.29	2%	14.8	25%	0.2%
AKBNK	Akbank	BANKACILIK	4.87			30%	289.9	52%	3.7%
AKFYE	Akfen G.M.Y.O.	GAYRİMENKUL YATIRIM ORT.		8.30	7.35	-1%	7.4	45%	0.1%
AKFYE	Akfen Yenilenebilir Enerji	ELEKTRİK	3.27	8.21	5.20	31%	18.0	31%	0.2%
AKSA	Aksa	ENDÜSTRİYEL TEKSTİL	12.31	6.93	1.24	19%	33.1	37%	0.4%
AKSEN	Aksa Enerji	ELEKTRİK	8.79	9.10	2.05	16%	43.1	21%	0.6%
ALARAK	Alarko Holding	İNŞAAT, TAAHHÜT	11.06		4.37	9%	37.2	37%	0.5%
ALFAS	Alfa Solar Enerji	ELEKTRİK	27.36	15.38	2.17	26%	18.6	20%	0.2%
ALTNY	Altiny Savunma Teknolojileri	TEKNOLOJİ	36.70	27.90	13.45	36%	20.8	25%	0.3%
ANSGR	Anadolu Sigorta	SİGORTA	4.78			52%	40.3	35%	0.5%
ARCLK	Arçelik	DAYANIKLI TÜKETİM	14.59	7.70	0.50	12%	95.6	15%	1.2%
ARDYZ	Ard Grup Bilişim Teknolojileri	TEKNOLOJİ	7.77	4.39	3.15	41%	5.2	75%	0.1%
ASELS	Aselesan	İLETİŞİM CİHAZLARI	22.86	13.70	3.00	14%	258.6	26%	3.3%
ASTOR	Astor Enerji	ELEKTRİK	10.90	7.84	2.67	52%	68.8	28%	0.9%
BERA	Bera Holding	HOLDING	2.27	3.69	0.53	28%	8.0	64%	0.1%
BİMAS	Bim Birleşik Magazalar	PERAKENDE	12.40	17.33	0.71	36%	281.9	50%	3.6%
BİNH0	1000 Yatırımlar Holding	HOLDING	17.69	3.67	3.55	7%	14.7	20%	0.2%
BİKAS	Beşiktaş Futbol Yat.	SPOR	12.53		2.85	6%	6.0	45%	0.1%
BRNSAN	Borusan Boru Sanayi	DEMİR, ÇELİK TEMEL	27.77	16.84	1.31	9%	61.2	17%	0.8%
BRVAT	Borusan Yat. Paz.	HOLDING	28.14		473.93	8%	50.7	13%	0.6%
BTCİM0	Bati Çimento	ÇİMENTO	8.71	18.01	2.52	39%	29.1	42%	0.4%
ÇANTE	Çan2 Termik	ELEKTRİK	5.66		1.85	-5%	10.3	51%	0.1%
CCOLA	Coca Cola İçecek	BİRACILIK VE MESRUBAT	5.71	7.52	1.37	64%	148.8	34%	1.9%
CİMSA	Cimsa	ÇİMENTO	9.59	8.21	1.43	19%	30.3	45%	0.4%
CLBEI	Celebi	HAVA YOLLARI VE HİZMETLERİ	19.52	10.65	3.09	50%	42.9	12%	0.5%
CWENE	Cw Enerji Mühendislik	ELEKTRİK	42.82	9.88	2.13	8%	20.1	29%	0.3%
DOAS	Doğuş Otomotiv	OTOMOTİV	2.70	2.27	0.30	44%	46.7	34%	0.6%
DOHOL	Doğan Holding	HOLDING	2.35		0.35	-11%	34.4	36%	0.4%
ECLIC	Eçecobaşı İlaç	SAĞLIK	9.07	51.48	3.76	9%	26.4	19%	0.3%
EĞENK	Eğec Enerjisi	OTOMOTİV PARÇASI	47.36	29.64	6.67	64%	201.8	34%	0.4%
EKGYO	Emlak G.M.Y.O.	GAYRİMENKUL YATIRIM ORT.		6.70	1.71	-2%	37.4	51%	0.5%
ENERY	Enerya Enerji	ELEKTRİK	7.08	23.49	1.76	29%	32.9	27%	0.4%
ENISA	Enerya Enerji	ELEKTRİK	18.19	4.26	0.58	7%	64.1	20%	0.8%
ENKAI	Enka İnşaat	İNŞAAT, TAAHHÜT	12.25	9.50	1.98	10%	266.5	12%	3.4%
EREGL	Ereğli Demir Çelik	DEMİR, ÇELİK TEMEL	9.27	9.40	1.24	10%	166.3	48%	2.1%
EUPWR	Europower Enerji Ve Otomsyion Teknolojiler	ELEKTRİK	437.77	8.72	2.03	1%	18.8	27%	0.2%
FENER	Fenerbahçe	SPOR	6.34		2.46	4%	10.1	46%	0.1%
FROTO	Ford Otosan	OTOMOTİV	5.83	9.63	0.86	86%	334.9	18%	4.3%
GARAN	Garanti Bankası	BANKACILIK	5.04			41%	493.9	14%	6.3%
GESAN	Gırsım Elektrik Sanayi Taahhut Ve Ticaret	ELEKTRİK	22.73	4.36	1.23	13%	18.5	28%	0.2%
GOLTS	Gölkış Çimento	ÇİMENTO	3.08	5.19	1.29	47%	6.6	68%	0.1%
GUFBF	Gübre Fabrikaları	TARIM KİMYASALLARI		15.29	1.62	-2%	63.3	22%	0.8%
HALKB	Halk Bankası	BANKACILIK	8.51			11%	114.2	9%	1.5%
HEKTS	Heiktas	TARIM KİMYASALLARI			8.85	-23%	33.6	41%	0.4%
İCSTR	İş Bankası (C)	BANKACILIK	4.49			28%	314.0	31%	4.0%
İSMEN	İş Yatırım	ARACI KÜRUM	13.05	2.51	0.05	23%	49.8	28%	0.6%
KARNSN	Karsan Otomotiv	OTOMOTİV	17.38	18.97	1.88	19%	13.1	39%	0.2%
KCAER	Kocaeli Çelik	DEMİR, ÇELİK TEMEL	23.66	12.42	1.51	15%	23.5	24%	0.3%
KCHOL	Koç Holding	HOLDING	8.18	9.73	1.49	15%	454.4	22%	5.8%
KLESR	Kaleseramik Çamaşık Kâle Bodur Seramik	SERAMİK			1.98	-23%	18.0	21%	0.2%
KONTR	Kontrolmatik Teknoloji	ELEKTRİK	31.17	27.46	4.95	29%	26.2	46%	0.3%
KONYA	Konya Çimento	ÇİMENTO	66.04	42.91	6.03	23%	30.7	15%	0.4%
KOZAA	Koza Anadolu Metal	MADENCİLİK	173.46	2.95	1.16	1%	22.1	44%	0.3%
KOZAL	Koza Altın İşletmeleri	MADENCİLİK		12.82	5.42	-2%	63.7	29%	0.8%
KRDMD	Kardemir (D)	DEMİR, ÇELİK TEMEL	21.72	16.30	0.87	4%	20.0	89%	0.3%
KTLEV	Katimevrim Tasarruf Finansman	ARACI KÜRUM	6.37			115%	3.7	31%	0.1%
LMDC0	Limak Doğru Çimento	ÇİMENTO	6.37	6.14	2.77		10.9	30%	0.1%
MAVİL	Mavi Giyim	TEKSTİL, ENTEGRE	12.57	4.44	0.86	40%	32.5	73%	0.4%
MGROS	Migros	PERAKENDE	10.32	16.09	0.32	26%	78.4	51%	1.0%
MİATK	Mia Teknoloji	TEKNOLOJİ	17.14	12.22	8.51	59%	19.4	57%	0.2%
MPARK	Mip Sağlık Hizmetleri	SAĞLIK	9.92	7.42	1.97	55%	57.7	27%	0.7%
OBAMS	Oba Makarna	GIDA	8.10	19.02	0.65	18%	18.9	20%	0.2%
ODAS	Odak Elektrik	ELEKTRİK	20.58	2.15	0.83	4%	8.1	73%	0.1%
OTIKAR	Otocar	OTOMOTİV	44.58	37.72	2.07	20%	56.4	27%	0.7%
OYAKC	Oyak Çimento Fabrikaları	ÇİMENTO	13.15	6.66	1.83	23%	76.6	24%	1.0%
PAPIL	Papillon Savunma Teknoloji Ve Ticaret	TEKNOLOJİ		75.88	18.85	-12%	2.5	89%	0.0%
PEKGY	Peker G.M.Y.O.	GAYRİMENKUL YATIRIM ORT.	1.91		64.05	53%	2.8	61%	0.0%
PETKM	Petkim	PETROL VE PETROL ÜRÜNLERİ	2.76	557.04	1.07	40%	48.9	47%	0.6%
PGSUS	Pegasus Hava Taşımacılığı	HAVA YOLLARI VE HİZMETLERİ	5.59	8.38	2.31	43%	112.3	43%	1.4%
REEDR	Reeder Teknoloji	TEKNOLOJİ		17.32	7.24	-1%	20.5	23%	0.3%
RÖNAS	Rönesans G.M.Y.O	GAYRİMENKUL YATIRIM ORT.	1.76	12.94	7.60		34.4	10%	0.4%
SAHOL	Sabancı Holding	HOLDING	236.90	18.11	11.24	0%	189.7	51%	2.4%
SASA	Sasa	ENDÜSTRİYEL TEKSTİL	4.79	22.33	4.94	58%	174.0	24%	2.2%
SISE	Şişe Cam	CAM	7.57	11.78	1.07	11%	118.2	49%	1.5%
SKBNK	Şekerbank	BANKACILIK	3.90			34%	10.0	48%	0.1%
SMRTG	Smart Güneş Enerjisi Teknolojileri	ELEKTRİK	26.37	14.02	2.48	39%	21.7	25%	0.3%
SOKM	Şok Marketler Ticaret	PERAKENDE	6.48	17.13	0.17	25%	27.2	51%	0.3%
TABS0	Tab Gıda Sanayi	GIDA	19.87	6.40	1.36	23%	36.8	20%	0.5%
TAVHL	Tav Havalimanları	HAVA YOLLARI VE HİZMETLERİ	7.69	8.45	2.58	24%	79.7	48%	1.0%
TCCELL	Türkcell	İLETİŞİM	8.42	3.76	1.75	21%	189.8	54%	2.4%
THYAO	Türk Hava Yolları	HAVA YOLLARI VE HİZMETLERİ	2.02	4.73	0.94	43%	367.8	50%	4.7%
TKFEN	Tekfen Holding	HOLDING	54.19	54.28	0.49	2%	21.4	48%	0.3%
TMSN	Tümosan Motor Ve Traktör	OTOMOTİV	17.27	9.39	1.72	17%	12.9	29%	0.2%
TDA50	Tofaş Otomobil Fab.	OTOMOTİV	7.19	4.87	0.67	42%	96.7	24%	1.2%
TSİB	T.Ş.B.	BANKACILIK	3.73			39%	30.9	39%	0.4%
TTKÖM	Türk Telekom	İLETİŞİM	6.16	4.59	1.62	31%	156.0	13%	2.0%
TTRAK	Türk Traktör	OTOMOTİV	6.64	4.57	1.00	85%	68.8	24%	0.9%
TUKAS	Tukaş	GIDA	6.63	5.42	1.48	22%	9.5	39%	0.1%
TUPRS	Tüpraş	PETROL VE PETROL ÜRÜNLERİ	4.83	2.47	0.27	35%	289.0	49%	3.7%
TURSG	Türkiye Sigorta	SİGORTA	6.41			64%	63.2	18%	0.8%
ULKER	Ülker	GIDA	6.00	4.95	0.96	48%	47.3	39%	0.6%
VAKBN	T. Vakıflar Bankası	BANKACILIK	5.65			23%	218.7	0%	2.8%
VESBE	Vestel Beyaz Eşya	DAYANIKLI TÜKETİM	5.86	3.51	0.48	25%	27.6	19%	0.4%
VESTL	Vestel	DAYANIKLI TÜKETİM	6.30	4.73	0.49	10%	19.8	45%	0.3%
YEOTEK	Yeo Teknoloji Enerji Ve Endüstri	ELEKTRİK	22.30	8.41	1.78	55%	15.3	36%	0.2%
YKBNK	Yapı Ve Kredi Bankası	BANKACILIK	3.57			36%	218.8	39%	2.8%
ZOREN	Zorlu Enerji	ELEKTRİK	1.69	11.47	2.23	31%	20.2	36%	0.3%

Kaynak: Deniz Yatırım Strateji ve Araştırma Bölümü hesaplamaları, RasyoNet
F/K, FD/FAVÖK ve FD/Satışlar rasyoları son 4 periyot verilerine aittir.

En düşük F/K	Şirket
1.69	ZOREN

En düşük FD/FAVÖK	Şirket
2.15	ODAS

En düşük FD/SATIŞLAR	Şirket
0.05	HEKTS

En düşük özkaynak karlılığı	Şirket
-23%	HEKTS

En düşük piyasa değeri	Şirket
2.5	PAPIL

En düşük halka açıklık oranı	Şirket
6%	VAKBN

En düşük BIST 100 payı	Şirket
0.0%	PAPIL

En yüksek F/K	Şirket
437.77	EUPWR

En yüksek FD/FAVÖK	Şirket
557.04	PETKM

En yüksek FD/SATIŞLAR	Şirket
473.93	BRVAT

En yüksek özkaynak karlılığı	Şirket
115%	KTLEV

En yüksek piyasa değeri	Şirket
488.9	GARAN

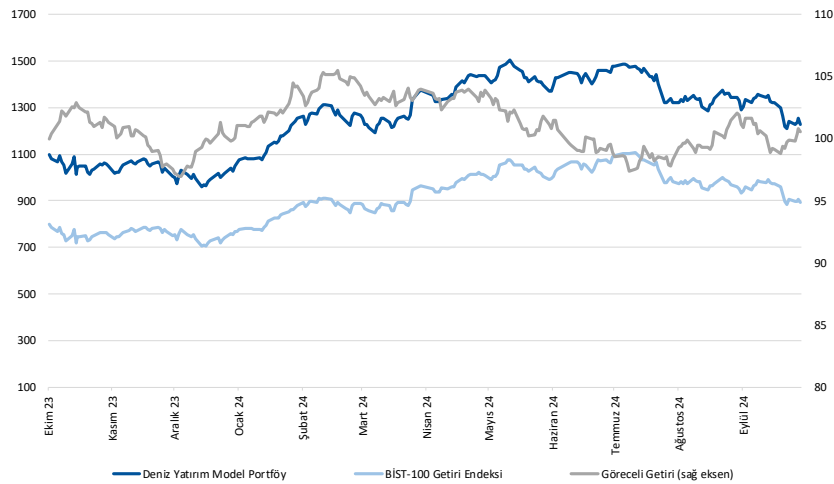
En yüksek halka açıklık oranı	Şirket
89%	KRDMD

En yüksek BIST 100 payı	Şirket
6.3%	GARAN

Deniz Yatırım model portföy

Deniz Yatırım Model Portföy					
Hisse	Portföye giriş tarihi	Hedef fiyat	Potansiyel	Nominal getiri (Portföye girişten itibaren)	BIST-100'e rölatif getiri (Portföye girişten itibaren)
SISE	04.09.2020	76.98	99%	568%	-19%
TAVHL	10.05.2021	425.50	94%	818%	49%
TUPRS	21.03.2022	228.06	52%	569%	61%
FROTO	07.09.2022	1400.00	47%	217%	20%
HTTBT	03.11.2022	121.00	34%	300%	82%
KAREL	30.11.2022	21.00	120%	-11%	-51%
PGSUS	27.12.2022	340.00	51%	117%	32%
BIMAS	16.01.2023	743.00	60%	281%	116%
CCOLA	16.01.2023	99.80	88%	222%	83%
SAHOL	12.05.2023	138.00	53%	117%	18%
CIMSA	21.06.2023	51.30	60%	102%	18%
YKBNK	21.08.2023	41.30	59%	73%	47%
GWIND	09.07.2024	41.19	75%	-26%	-10%
TABGD	18.07.2024	356.60	153%	-31%	-14%
GARAN	02.08.2024	153.00	30%	-6%	10%

Yıl	Nominal getiri	BIST-100 Endeksi'ne göre rölatif getiri	BIST-100 Getiri Endeksi'ne göre rölatif getiri
2019	56%	27%	25%
2020	50%	16%	15%
2021	43%	13%	10%
2022	205%	3%	0%
2023	52%	12%	9%
12A	8%	2%	0%
YBB	24%	3%	1%
2019'dan bugüne	1819%	95%	66%



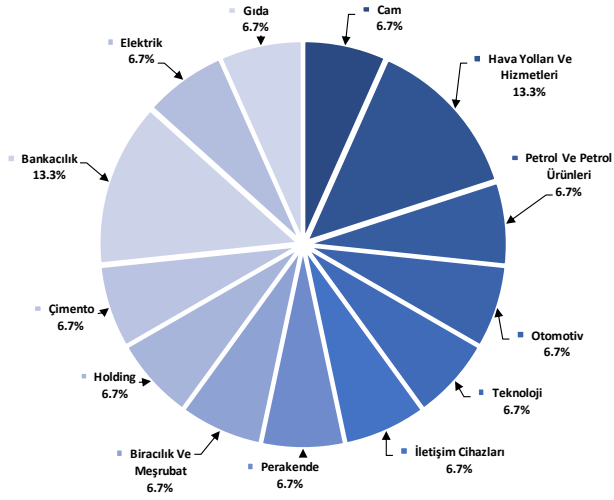
Kaynak: Deniz Yatırım Strateji ve Araştırma Bölümü hesaplamaları, Rasyonet

Deniz Yatırım Model Portföy

Deniz Yatırım Model Portföy, Deniz Yatırım Strateji ve Araştırma Bölümü tarafından, temel analiz kriterlerine göre hazırlanmış, orta-uzun vadeli hisse senedi tavsiye listesidir. Alınan pozisyonlar sadece uzun yönlüdür (long only). Herhangi bir rakamsal/yüzesel getiri hedefi söz konusu değildir. Herhangi bir şirket sayısı sınırı söz konusu değildir. Herhangi bir sıklıkta/takvim dahilinde değişiklik yapma zorunluluğu söz konusu değildir. Strateji ve Araştırma Bölümü analistleri portföyü takvim yılı içerisinde piyasa koşulları izin vermez ise değiştirmeme hakkına sahiptirler. Portföy içerisinde yer alan şirketler için temel analiz açısından getiri potansiyeli kalmamış dahi olsa da (değerleme olarak) şirket markasına olan geçmiş ve gelecek dönem güveni ile liste içerisinde kalmaya devam edebilirler. Portföyde yer alan şirketler için AL tavsiyesi bulunması zorunluluğu söz konusu değildir. Bölüm analistleri, TUT ve/veya Gözden Geçiriliyor önerileri ile de liste içerisinde şirket tercihinde bulunabilirler.

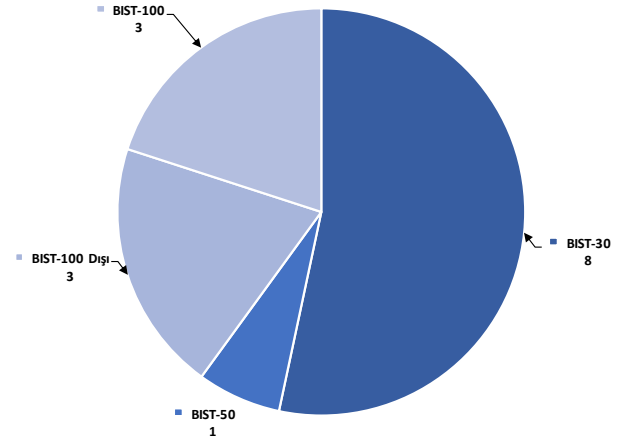
Deniz Yatırım model portföy | sektörel ve endeks dağılımları

Model portföy sektörel dağılımı



Kaynak: Deniz Yatırım Strateji ve Araştırma Bölümü hesaplamaları

Model portföy endeks dağılımı



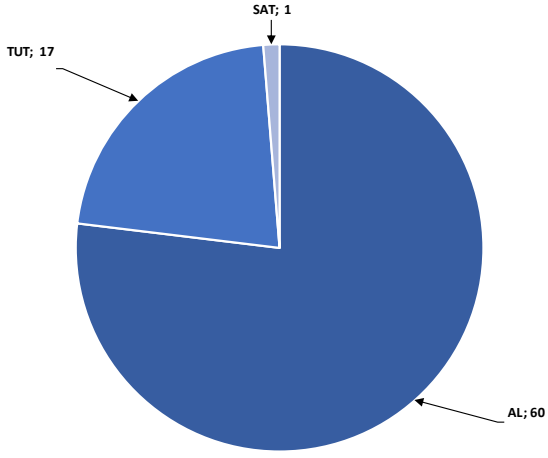
Kaynak: Deniz Yatırım Strateji ve Araştırma Bölümü hesaplamaları

Değerlemeler

	Piyasa Değeri (mn TL)	Piyasa Değeri (mn USD)	BIST 30 Endeksi'ndeki Payı	BIST 100 Endeksi'ndeki Payı	Nominal Hisse Performansı - YBB	Relatif Hisse Performansı - YBB	Hedef Fiyat (TL)	Tavsiye	Kapanış Fiyatı	Yükseliş / Düşüş Potansiyeli	
Finansallar											
Ageas Hayat Emeklilik	19,800	580	---	---	84%	53%	157.30	AL	110.00	43.0%	
Akbank	289,900	8,488	8.2%	6.1%	59%	33%	90.40	AL	55.75	62.2%	
Aksigorta	8,592	252	---	---	2%	-15%	8.20	AL	5.33	53.8%	
Anadolu Hayat Emeklilik	45,881	1,343	---	---	195%	145%	148.00	AL	106.70	38.7%	
Anadolu Sigorta	40,300	1,180	---	---	0.6%	34%	106.00	TUT	80.60	31.5%	
Garanti Bank	493,920	14,462	3.8%	2.8%	111%	76%	153.00	AL	117.60	30.1%	
Halkbank	114,166	3,343	---	---	0.4%	33%	20.80	TUT	15.89	30.9%	
İş Bankası	314,000	9,194	5.2%	3.8%	38%	15%	19.00	AL	12.56	51.3%	
İş Yatırım	49,800	1,458	---	---	0.6%	-11%	50.00	AL	33.20	50.6%	
TSKB	30,856	903	---	---	0.5%	68%	17.30	AL	11.02	57.0%	
Türkiye Sigorta	63,150	1,849	---	---	0.4%	36%	16.46	TUT	12.63	30.3%	
Vakıf Bank	218,745	6,405	---	---	0.5%	72%	27.80	AL	22.06	26.0%	
Yapı Kredi Bank	218,779	6,406	4.6%	3.4%	38%	15%	41.30	AL	25.90	59.5%	
Holdingler											
Alarko Holding	37,171	1,088	0.7%	0.5%	-5%	-21%	147.00	AL	85.45	72.0%	
Doğan Holding	34,387	1,007	---	---	0.5%	19%	18.65	AL	13.14	41.9%	
Enka İnşaat	266,520	7,804	1.8%	1.3%	37%	14%	62.00	AL	44.42	39.6%	
Koç Holding	454,433	13,306	5.4%	4.0%	31%	9%	320.00	AL	179.20	78.6%	
Sabancı Holding	189,664	5,553	5.4%	4.0%	54%	29%	138.00	AL	90.30	52.8%	
Şişecam	118,240	3,462	3.2%	2.3%	-15%	-29%	76.98	AL	38.60	99.4%	
Tekfen Holding	21,405	627	---	---	0.4%	57%	47.30	TUT	57.85	-18.2%	
Petrol ve Gaz											
Aygaz	31,893	934	---	---	12%	-6%	265.00	AL	145.10	82.6%	
Petkim	48,914	1,432	1.3%	0.9%	6%	-12%	22.00	TUT	19.30	14.0%	
Tüpraş	289,019	8,463	7.7%	5.7%	20%	0%	228.06	AL	150.00	52.0%	
Enerji											
Akisa Enerji	43,069	1,261	---	---	0.4%	21%	1%	49.40	TUT	35.12	40.6%
Alfa Solar Enerji	18,602	545	---	---	0.1%	-39%	93.58	TUT	50.55	85.1%	
Biotrend Enerji	8,665	254	---	---	---	1%	-16%	31.80	AL	17.33	83.5%
Galata Wind Enerji	12,744	373	---	---	---	12%	-7%	41.19	AL	23.60	74.5%
Enerjisa Enerji	64,132	1,878	---	---	0.5%	24%	4%	86.00	AL	54.30	58.4%
Demir Çelik											
Erdemir	166,250	4,868	4.3%	3.1%	17%	-2%	62.50	AL	47.50	31.6%	
Kardemir (D)	26,583	778	0.9%	0.7%	8%	-10%	38.00	AL	25.64	48.2%	
Kimya, Tarımsal İlaç ve Gübre											
Akisa Aktiflik	33,139	970	---	---	0.5%	5%	-13%	12.80	AL	8.53	50.1%
Allkim Kimya	4,716	138	---	---	---	-8%	23%	49.00	AL	31.44	55.9%
Hektaş	33,551	982	0.7%	0.5%	-45%	-54%	5.20	SAT	3.98	30.7%	
Kimteks Polüretan	8,489	249	---	---	---	-39%	-50%	47.73	AL	17.46	173.4%
Otomotiv ve Otomotiv Yan Sanayi											
Doğuş Otomotiv	46,662	1,366	0.9%	0.6%	4%	-20%	330.00	TUT	212.10	55.6%	
Ford Otosan	334,944	9,807	3.2%	2.4%	34%	12%	1400.00	AL	954.50	46.7%	
Kordsa	13,938	408	---	---	-8%	-23%	128.00	AL	71.65	78.6%	
Tofaş	96,700	2,831	1.2%	0.9%	-17%	-17%	357.70	TUT	193.40	85.0%	
Türk Traktor	68,846	2,016	---	---	0.7%	3%	1423.20	AL	688.00	106.9%	
Otokar	56,400	1,651	---	---	0.6%	12%	633.60	TUT	470.00	34.8%	
Brisa	25,447	745	---	---	11%	-8%	131.91	AL	83.40	58.2%	
Sağlık											
Lokman Hekim	3,579	105	---	---	56%	30%	24.72	AL	16.57	49.2%	
Meditera Tıbbi Malzeme	4,998	146	---	---	51%	26%	59.20	AL	42.00	41.0%	
M.P Sağlık	57,733	1,690	---	---	0.7%	86%	489.02	AL	302.25	61.8%	
Gen İlaç ve Sağlık Ürünleri	26,805	785	---	---	---	94%	96.16	AL	89.35	7.6%	
Selçuk Ecza Deposu	42,228	1,236	---	---	11%	-8%	57.80	TUT	68.00	-15.0%	
Perakende ve Toptan											
BİM	281,893	8,254	9.4%	6.9%	56%	30%	743.00	AL	464.25	60.0%	
Bizim Toptan	2,305	67	---	---	-23%	-36%	41.80	TUT	28.64	45.9%	
Mavi Giyim	32,476	951	---	---	0.9%	44%	184.80	AL	81.75	126.1%	
Migros	78,351	2,294	2.2%	1.6%	31%	9%	774.90	AL	432.75	79.1%	
Şok Marketler	27,244	798	---	---	0.5%	-11%	76.76	TUT	45.92	67.2%	
Gıda ve İçecek											
Coca Cola İçecek	148,858	4,359	---	---	1.5%	12%	-6%	99.80	AL	53.20	87.6%
TAB Gıda	36,764	1,076	---	---	0.3%	20%	0%	356.60	AL	140.70	153.4%
Ülker Bisküvi	47,304	1,385	1.0%	0.7%	57%	30%	232.50	AL	128.10	81.5%	
Büyük Şeffler Gıda	2,480	73	---	---	---	---	52.46	AL	23.18	126.3%	
Beyaz Eşya ve Mobilya											
Arçelik	95,616	2,800	---	---	0.6%	10%	-8%	215.00	TUT	141.50	51.9%
Vestel Beyaz Eşya	27,632	809	---	---	0.2%	12%	6%	26.50	AL	17.27	53.4%
Vestel Elektronik	19,758	579	---	---	0.4%	27%	7%	90.00	TUT	58.90	52.8%
Yataş	3,751	110	---	---	---	3%	-14%	46.30	AL	25.04	84.9%
Telekom & Teknoloji & Yazılım											
Aztek Teknoloji	4,990	146	---	---	-50%	-59%	109.90	AL	49.90	120.2%	
Hitit Bilgisayar Hizmetleri	11,539	338	---	---	59%	32%	121.00	AL	90.50	33.7%	
İndeks Bilgisayar	4,800	141	---	---	---	12%	-7%	10.80	AL	6.40	68.8%
Karel Elektronik	7,696	225	---	---	-18%	-31%	21.00	AL	9.55	119.9%	
Kontrolmatik Teknoloji	26,247	769	0.7%	0.5%	-40%	-50%	101.80	AL	40.38	152.1%	
Logo Yazılım	10,180	298	---	---	---	44%	20%	139.00	TUT	101.80	36.5%
Turkcell	189,750	5,556	5.5%	4.1%	54%	28%	148.80	AL	86.25	72.5%	
Türk Telekom	155,960	4,567	1.1%	0.8%	83%	52%	76.60	AL	44.56	71.9%	
Savunma											
Aselsan	258,552	7,571	3.7%	2.7%	26%	5%	89.70	AL	56.70	58.2%	
Yapı Malzemeleri											
Akçansa	29,253	857	---	---	---	12%	-7%	199.00	TUT	152.80	30.2%
Çimsa	30,316	888	---	---	0.6%	13%	-6%	51.30	AL	32.06	60.0%
Kalekim	11,472	336	---	---	---	17%	-3%	42.00	AL	24.94	68.4%
Havacılık											
Pegasus	112,250	3,287	2.7%	2.0%	69%	41%	340.00	AL	224.50	51.4%	
TAV Havalimanları	79,704	2,334	---	---	1.5%	104%	425.50	AL	219.40	93.9%	
Türk Hava Yolları	367,770	10,769	9.9%	7.3%	17%	-3%	448.00	AL	266.50	68.1%	
Kağıt ve Kağıt Ürünleri											
Europap Tezol Kağıt	7,326	215	---	---	-7%	-23%	31.22	AL	16.65	87.5%	
GYO'lar											
Emlak GYO	37,430	1,096	1.0%	0.8%	43%	19%	17.30	AL	9.85	75.6%	
Ozak GYO	13,905	407	---	---	---	24%	4%	14.00	AL	9.55	46.6%
Tarımlar GYO	47,800	1,400	---	---	---	58%	31%	69.15	AL	47.80	44.7%
Kaynak: Deniz Yatırım Strateji ve Araştırma, Rasyonel			95.7%	84.3%							

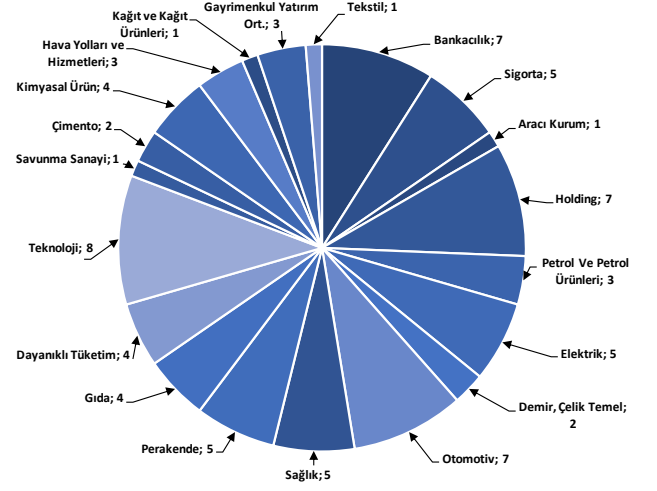
Strateji ve Araştırma Bölümü kapsamındaki hisselerle ait öneri dağılımı

Araştırma öneri dağılımı



Kaynak: Deniz Yatırım Strateji ve Araştırma Bölümü

Araştırma kapsamı sektörel dağılımı



Kaynak: Deniz Yatırım Strateji ve Araştırma Bölümü

Haftalık takvim

Haftalık Takvim, 07 Ekim - 13 Ekim 2024						
Tarih	Gün	Saat	Ülke	Olay	Beklenti	Önceki
7 Ekim	Pazartesi	12:00	EUR	Perakende Satışlar (Aylık)	0.20%	0.10%
		12:00	EUR	Perakende Satışlar (Yıllık)	1.00%	-0.10%
		16:30	TR	Hazine Nakit Dengesi	--	-194.6b
		22:00	ABD	Tüketici kredisi	\$13.400b	\$25.452b
		10/18	ABD	Aylık Bütçe Dengesi	--	-\$380.1b
8 Ekim	Salı	15:30	ABD	Ticaret Dengesi	-\$71.3b	-\$78.8b
9 Ekim	Çarşamba	17:00	ABD	Toptan Satış Stokları (Aylık)	0.20%	0.20%
		21:00	ABD	FOMCToplantı Tutanaqları	--	--
10 Ekim	Perşembe	10:00	TR	İşsizlik Oranı	--	8.80%
		10:00	TR	Sanayi Üretimi (Aylık)	--	0.40%
		10:00	TR	Sanayi Üretimi (Yıllık)	--	-3.90%
		14:30	TR	Yabancı Net Hisse Senedi Yatırımı	--	\$206m
		15:30	ABD	TÜFE (Aylık)	0.10%	0.20%
		15:30	ABD	Çekirdek TÜFE (Aylık)	0.20%	0.30%
		15:30	ABD	TÜFE (Yıllık)	2.30%	2.50%
		15:30	ABD	Çekirdek TÜFE (Yıllık)	3.20%	3.20%
		15:30	ABD	TÜFE (Mevsim Etkisinden Arındırılmamış)	314.835	314.796
		15:30	ABD	TÜFE (Mevsim Etkisinden Arındırılmış)	--	319.768
		15:30	ABD	İşsizlik Başvurusu Başvuruları	--	225k
11 Ekim	Cuma	10:00	TR	Cari İşlemler Dengesi	4.20b	0.57b
		10:00	TR	Perakende Ticaret (Yıllık)	--	5.40%
		10:00	TR	Beklenen Enflasyon (Gelecek 12 Ay)	--	27.49%
		15:30	ABD	ÜFE (Aylık)	0.10%	0.20%
		15:30	ABD	Çekirdek ÜFE (Aylık)	0.20%	0.30%
		15:30	ABD	ÜFE (Yıllık)	1.70%	1.70%
		15:30	ABD	Çekirdek ÜFE (Yıllık)	2.70%	2.40%
		17:00	ABD	Michigan Üni. Tüketici Hissiyatı	70	70.1
		17:00	ABD	Michigan Üni. Tüketici Beklentileri	--	74.4
12 - 13 Ekim	Haftasonu	-	-			

*(M.A.):Mevsimsellikten arındırılmış

Kaynak: Bloomberg, Deniz Yatırım Strateji ve Araştırma

Yasal Uyarı

Bu rapor/e-posta içerisinde yer alan değerlendirmeler Deniz Yatırım Menkul Kıymetler A.Ş. tarafından, güvenilir olduğuna inanılan kaynaklardan elde edilen bilgi ve veriler kullanılarak genel nitelikte hazırlanmıştır. Raporda yer alan ifadeler, mali durumunuz ile risk ve getiri tercihlerinize uygun olmayabilir ve hiçbir şekilde alış veya satış yapılması yönünde yönlendirme olarak değerlendirilmemelidir. Deniz Yatırım, bu bilgilerin doğru, eksiksiz ve değişmez olduğunu garanti etmemektedir. Bu sebeple, okuyucuların, bu raporlardan elde edilen bilgilere dayanarak hareket etmeden önce, bilgilerin doğruluğunu teyit etmeleri önerilir ve bu bilgilere dayanılarak aldıkları kararlarda sorumluluk okuyucuların kendilerine aittir. Bilgilerin eksikliği ve yanlışlığından Deniz Yatırım hiçbir şekilde sorumlu tutulamaz. Ayrıca, Deniz Yatırım ve DenizBank Finansal Hizmetler Grubu çalışanları ve danışmanlarının, herhangi bir şekilde bu rapor/e-posta içerisinde yer alan bilgiler dolayısıyla ortaya çıkabilecek, doğrudan veya dolaylı zararlarla ilgili herhangi bir sorumluluğu yoktur. Burada yer alan bilgiler sermaye piyasası aracına yönelik bir yatırım tavsiyesi, alım-satım önerisi ya da getiri vaadi değildir ve yatırım danışmanlığı kapsamında yer almamaktadır. Yatırım Danışmanlığı hizmeti; yetkili kuruluşlar tarafından imzalanacak yatırım danışmanlığı sözleşmesi çerçevesinde kişilerin risk ve getiri tercihleri dikkate alınarak kişiye özel sunulmaktadır. Buradaki içeriğin hiçbir bölümü Deniz Yatırım Menkul Kıymetler A.Ş.'nin yazılı izni olmadan çoğaltılamaz, hiçbir şekil ve ortamda yayınlanamaz, alıntı yapılamaz ve kullanılamaz. Sadece burada yer alan bilgilere dayanarak yatırım kararı verilmesi beklentilerinize uygun sonuçlar doğurmayabilir.

© DENİZ INVEST 2024

Derecelendirme

Deniz Yatırım Analistleri, her hisse senedi için bir veya birden fazla değerlendirme yöntemi kullanarak 12 aylık hedef değerler (fiyatlar) ve buna bağlı olarak potansiyel getirileri hesaplamaktadır. 12 ay derecelendirme sistemimiz; AL, TUT ve SAT olmak üzere 3 farklı genel yatırım tavsiyesi içerir.

AL: Hisse senedinin gelecek 12 ay toplam potansiyel getirisinin **en az %20 ve üzerinde** oluşması şeklindeki değerlendirme ifade etmektedir.

TUT: Hisse senedinin gelecek 12 ay toplam potansiyel getirisinin **%0-20 aralığında** oluşması şeklindeki değerlendirme ifade etmektedir.

SAT: Hisse senedinin gelecek 12 ay toplam potansiyel getirisinin **%0'dan daha düşük** seviyelerde oluşması şeklindeki değerlendirme ifade etmektedir.

Derecelendirme	Potansiyel Getiri (PG), 12-ay
AL	≥%20
TUT	%0-20
SAT	≤%0

Kaynak: Deniz Yatırım

Deniz Yatırım Analistleri hisse senetlerini potansiyel katalizörler, tetikleyici gelişmeler, riskler ile piyasa, sektör ve rakip firma gelişmeleri ışığında değerlendirmektedir. Analistlerimiz genel yatırım tavsiyesinin kamuoyuyla paylaşılmasını takip eden süreçte hisse senetlerini titizlikle yakından takip etmeye devam etmekte; ancak, hisse senedi fiyatındaki dalgalanmalardan ötürü değerler, derecelendirme sistemimizdeki sınırları aştığı takdirde, analistlerimiz hisse senedi hakkında sundukları tavsiyeyi değiştirmemeyi ve/veya Gözden Geçirme (GG) sürecine almayı tercih edebilirler.