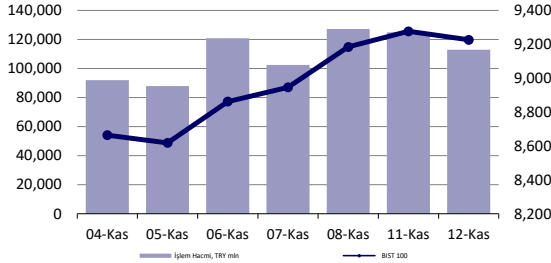


Hisse Senedi Piyasası



Endeksler, para piyasaları ve emtia

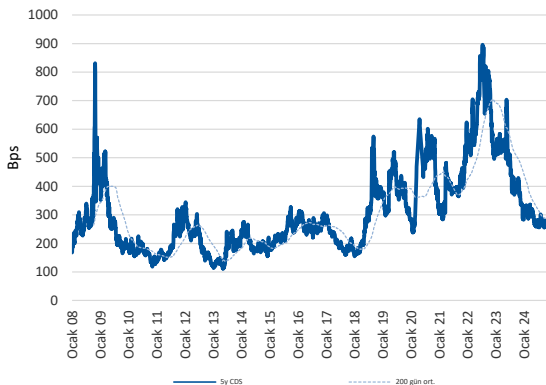
	Kapanış	Önceki	1 Gün	1 Ay	Yıl Baş.
BIST100	9,227	9,277	-0.5%	4.0%	23.5%
İşlem Hacmi, TL mln	113,000	124,950	-9.6%	14.6%	21.9%
Türkiye 2032 (13.10.2032)	27.12%	27.39%	-27 bps	39 bps	467 bps
Türkiye 2032	5.82%	5.74%	8 bps	14 bps	-79 bps
TCMB karışık fonlama mlyt	50.00%	50.00%	0 bps	0 bps	750 bps
USD/TRY	34.36	34.34	0.0%	0.2%	16.3%
EUR/TRY	36.52	36.61	-0.3%	-2.6%	12.2%
Sepet (50/50)	35.44	35.48	-0.1%	-1.2%	14.2%

DOW	43,911	44,293	-0.9%	2.4%	16.5%
S&P500	5,984	6,001	-0.3%	2.9%	25.5%
FTSE	8,026	8,125	-1.2%	-2.8%	3.8%
MSCI EM	1,103	1,126	-2.0%	-4.9%	7.8%
MSCI EE	42.81	43.53	-1.7%	-5.1%	-4.4%
Shanghai SE Comp	3,422	3,470	-1.4%	6.3%	15.0%
Nikkei	39,376	39,533	-0.4%	-0.6%	17.7%
Petrol (Brent)	72.05	71.89	0.2%	-3.5%	-3.5%
Altın	2,598	2,619	-0.8%	-2.2%	26.0%

En Çok Yükselen & Düşenler (BIST 100)

	Hisse Kodu	Son Kapanış	Gün Değ.	Hacim, TRY bin
En çok yükselenler				
Ag Anadolu Grubu Holding	AGHOL	327.75	5.8%	511,059
Enka İnşaat	ENKAI	55.00	5.7%	1,331,757
Bera Holding	BERA	14.20	5.4%	391,209
Anadolu Efes Biraçılık	AEFES	212.20	5.3%	1,244,596
Mlp Sağlık Hizmetleri	MPARK	357.50	4.8%	432,654
Çelebi	CLEBI	2,092.00	4.0%	365,318
En çok düşenler				
Karsan Otomotiv	KARSN	13.43	-10.0%	952,018
Adel Kalemcilik	ADEL	42.10	-10.0%	323,671
Borusan Boru Sanayi	BRSAN	466.75	-8.3%	820,155
Göllaş Çimento	GOLTS	410.00	-8.1%	401,154
Tümosan Motor Ve Traktör	TMSN	113.00	-8.1%	284,441
Ard Grup Bilişim Teknolojileri	ARDYZ	33.90	-7.9%	350,891

5 Yıllık Ülke Risk Primi (CDS) (baz puan)



günlük bülten

Piyasa yorumu:

Bu sabah karışık açılış ve sonrasında 9150 – 9400 arasında işlem aktivitesi bekliyoruz.

Dün endeks -0.54% değişimle 9226,86 seviyesinde kapattı. İşlem hacmi yüksek seviyede gerçekleşti.

Günlük Bültenimizin ilerleyen sayfalarında detaylı şekilde görebileceğiniz **Seçilmiş İndikatörler Puanlama Sistemimize** göre bugün öne çıkan ilk 5 hisse senedi: **AEFES, AGHOL, ASELS, ENKAI ve GUBRF**. İlgili sayfada sistemimizin metodolojisini ve uyarı notunu okumanızı önemle belirtmek isteriz.

Son iş günü kapanışına göre, eşit dağıtım oranı ile oluşturulan Deniz Yatırım Model Portföyümüz günlük bazda %-0.62, BIST 100 endeksi ise %-0.54 seviyelerinde performans sergilemiştir.

Bugünün haberleri:

Piyasa gelişmesi

- Çeyrekse Enerji Bülteni Değerlendirmesi

Hisse senetleri

- CIMSA: Kapasite artırımı hk. / olumlu
- AKGRT: Ekim ayı prim üretimi / olumlu
- AGESA: Ekim ayı prim üretimi / olumlu

Piyasalarda bugün

Hafta ortası işlemlerinde global risk iştahının zayıfladığı ve Amerikan dolarına olan talebin devam ettiği bir ortam söz konusu. ABD seçimlerinin hemen öncesi ve devamındaki süreçte paylaştığımız “temkin” zeminli düşüncelerimizde hiçbir değişiklik bulunmuyor. “Trump trade” temasının yurt dışı ve yurt içi varlıklarda ayrışmasını, bu ayrışmanın da her grup içerisinde bir tur daha farklılaşarak yoluna devam etmesini şu aşamada en olası senaryo olarak değerlendiriyoruz. Daha net bir ifade ile, “ezbere fiyatlama stratejisi oluşturma” yaklaşımı son derece hatalı olabilir. Belirsizlik artışının bir şekilde masada kalmaya devam edeceği bir dönemin eşliğinde olabiliriz. Seçilmiş Başkan Trump’ın yönetim kadrosu da yavaş yavaş şekilleniyor. Bizim açımızdan Ulusal Güvenlik Danışmanı ve Dışişleri kadroları listenin ilk sırasında bakılacaklar arasında yer alıyor. Türkiye ile ABD’nin son 10 yıldaki sorunlu başlıkları ne ölçekte çözecekleri konusu doğal olarak yerel varlıklara da yansıma gösterecek. İzleyeceğiz.

Geride kalan günde global hisse senetlerinin genele yayılır şekilde değer kaybı söz konusuydu. Küreselde 5 gün sonra %1’e yakın geri çekilme gerçekleşirken, gelişmekte olan ülke varlıkları ise %2’lik düşüşle 8 Ekim tarihinden bu yana en ciddi zayıflamayı sergilediler. Benzer şekilde gösterge Türkiye endeksi de %-0.68 ile trade etti ve 4 gün sonra negatif tarafa geçiş yaptı. ABD’de tahvil faizlerinin tatilden yükseliş ile geri dönüş yapması, bunu da bugün açıklanacak olan enflasyon verilerinin hemen öncesinde sürdürmesini not etmek gerektiği kanaatindeyiz. Kapanış işlemleri nezdinde 2y vadelide +9bp, 10y vadelide ise +12bp’lık gelişmeler söz konusu. Traderların Fed’e dair faiz indirim beklentileri de aşağı yönde revize oluyor. Son noktada Haziran’a dek sadece 2 faiz indirimi beklentisine kaymış durumdayız. Dolar endeksi son 2 yılın yüksekinde seyrederken, EURUSD paritesi ise 1 yılın düşüğünde. Hatırlatalım: Avrupa’nın ABD seçimlerine olabilecek en kötü pozisyonda yakalandığını ve bunun doğal olarak Türkiye açısından da riskler barındırdığını bir süredir yüksek sesle tartışmaya çalışıyoruz. EUR’nun zayıflaması, Avrupa’da iç talebin zayıf seyretmesi ve daha da zayıflama riski barındırması, artması muhtemel belirsizliklerin AB üzerinde ciddi bir gölge oluşturması ve tüm bunların neticesinde Türkiye’de ihracatın negatif etkilenme potansiyeli taşınması göz ardı edilemeyecek başlıklar.

Zaten hep böyle olmuştur: yatırımcı psikolojisi çoğunlukla “inanmak istedikleriniz” üzerinden şekillenir. Pandemi sonrası yeniden dizayn olan ve hızlı şekilde büyüme gösteren Türk sermaye piyasalarına genç yatırımcıların da katılım sağlaması ve bu süreci ciddi bir boğa piyasasında yapmaları BIST’teki yön seyrine paralel olası vade problemlerini de sıklıkla öne çıkarıyor. Buna “fiyatlama miyopu” demeyi doğru buluyoruz. Yatırım konusunda vadelerin karışmaması gerekiyor. Sadece şirket finansalları değil, makro çerçevenin ve dış gelişmelerin de hesap içerisine dahil edilmesi gerekiyor. Hali hazırda alternatif getiriler BIST’e rakip olmaya devam ediyor. Bu, faiz indirim döngüsüne girildiğinde de kayda değer bir süre daha etkisini koruyacak. Zira temkinli bir faiz indirim süreci beklentisi neredeyse konsensüs. Net/net kısa vadeli işlemler açısından “temkinli iyimser” kalmaya devam ediyoruz. Ancak, 2025 için düşüncelerimizi henüz şekillendirebilmiş değiliz.

Piyasa gelişmesi

Çeyrekse Enerji Bülteni Değerlendirmesi

Hatırlanacağı üzere Ekim 2024 tarihinde AYDEM, BIOEN, GWIND ve TATEN için elektrik üretim verileri, bu veriler paralelinde ciro hesaplamalarımızı paylaşmıştık. Tahminlerimiz ve açıklanan satış geliri rakamları arasındaki farka bakacak olursak;

Aydem Yenilebilir Enerji'nin 1.164 milyon TL elektrik üretiminden gelir elde etmesini beklediğimizi, bugüne kadar yaptığımız hesaplamalar ve açıklanan satış geliri arasındaki farkın, Aydem Yenilebilir Enerji için ortalama %20 seviyesinde olup, Şirket'in, hesaplamamızın üzerinde satış geliri elde ettiği bilgisine yer vermiştik. Bu paralelde satış geliri beklentimiz 1.397 milyon TL'ye işaret etmekteydi.

7 Kasım'da tarihinde takip ettiğimiz 3Ç24 finanslarında Şirket'in, 1.313 milyon TL satış geliri elde ettiğini görmekteyiz.

Biotrend'in 583 milyon TL elektrik üretiminden gelir elde etmesini beklediğimizi, bugüne kadar yaptığımız hesaplamalar ve açıklanan satış geliri arasındaki farkın, Biotrend için ortalama %2 seviyesinde olup, Şirket'in, hesaplamamızın üzerinde satış geliri elde ettiği bilgisine yer vermiştik. Bu paralelde satış geliri beklentimiz 595 milyon TL'ye işaret etmekteydi.

11 Kasım'da tarihinde takip ettiğimiz 3Ç24 finanslarında Şirket'in, 584 milyon TL satış geliri elde ettiğini görmekteyiz.

Galata Wind Enerji'nin 490 milyon TL elektrik üretiminden gelir elde etmesini beklediğimizi, bugüne kadar yaptığımız hesaplamalar ve açıklanan satış geliri arasındaki farkın, Galata Wind Enerji için ortalama %24 seviyesinde olup, Şirket'in, hesaplamamızın üzerinde satış geliri elde ettiği bilgisine yer vermiştik. Bu paralelde satış geliri beklentimiz 608 milyon TL'ye işaret etmekteydi.

4 Kasım'da tarihinde takip ettiğimiz 3Ç24 finanslarında Şirket'in, 618 milyon TL satış geliri elde ettiğini görmekteyiz.

Tatlıpınar Enerji'nin 608 milyon TL elektrik üretiminden gelir elde etmesini beklediğimizi, bugüne kadar yaptığımız hesaplamalar ve açıklanan satış geliri arasındaki farkın, Tatlıpınar Enerji için ortalama %13 seviyesinde olup, Şirket'in, hesaplamamızın üzerinde satış geliri elde ettiği bilgisine yer vermiştik. Bu paralelde satış geliri beklentimiz 687 milyon TL'ye işaret etmekteydi.

11 Kasım'da tarihinde takip ettiğimiz 3Ç24 finanslarında Şirket'in, 563 milyon TL satış geliri elde ettiğini görmekteyiz.

Şirketlere ait seçilmiş kalemlerden oluşan finansal tablolara aşağıda yer verilmiştir. Satış geliri tarafında en çok sapma gösterdiğimiz TATEN'in karlılık tarafında diğer enerji şirketlerinden pozitif ayrıştığının altını çizmek isteriz.

Şirket haberleri

CIMSA: Kapasite artırımı hk. / olumlu

Sürdürülebilir yapı malzemeleri alanında büyüme ve katma değerli ürün kapasitesini genişletme stratejisi doğrultusunda, dün yapılan Yönetim Kurulu toplantısında;

- Mersin Fabrikası'nda CAC (Kalsiyum Alüminat Çimento) tesisi kapasite artırımı için yatırım yapılmasına,
- Yapılacak yatırım için 31.750.000 USD bütçe ayrılmasına,
- 2024 yılının son çeyreğinde gerekli izinler için başvurular yapılarak yatırıma başlanılmasına karar verilmiştir.

Söz konusu 2026 yılının ilk yarısı içerisinde tamamlanması planlanmaktadır.

İlgili haberi iş hacminin artması bakımından CIMSA payları üzerinde olumlu etkisinin olacağını düşünüyoruz.

AKGRT: Ekim ayı prim üretimi / olumlu

Aksigorta (AKGRT) tarafından aylık prim üretim verileri açıklandı. Buna göre, Şirket'in, Ocak-Ekim dönemindeki toplam brüt prim üretim rakamı 28.206.877.000 TL seviyesinde gerçekleşti. Ekim ayı rakamı ise 3.187.070.000 TL oldu. Bir önceki aya göre değişim +%2 yıllık değişim ise %47 seviyelerini işaret ederken, Ocak-Ekim 2024 dönemindeki toplam rakamın bir önceki yıla kıyasla değişimi ise %41 düzeyinde olmuştur.

Şirket'in açıkladığı veriyi branş bazlı incelediğimizde; 10A24 döneminde geçen yılın aynı dönemine kıyasla, sağlık grubunda %75 büyüme görülürken, yangın ve doğal afetler grubunda %57 ve kaskoda %113 artış yaşanmıştır.

4Ç24 dönemine ait ilk veride; aylık bazda %2, yıllık bazda %47 artış görülmesine ek olarak toplam değişimde %41 artış görülmesini AKGRT açısından olumlu olarak değerlendirmekteyiz.

AGESA: Ekim ayı prim üretimi / olumlu

Agesa Hayat ve Emeklilik (AGESA) tarafından aylık prim üretim verileri açıklandı. Buna göre, Şirket'in, Ocak-Ekim dönemindeki toplam brüt prim üretim rakamı 11.604.298.540 TL seviyesinde gerçekleşirken, Ekim ayındaki rakam ise 1.327.296.669 TL oldu. Bir önceki aya göre değişim %3, yıllık değişim ise %93 seviyelerini işaret ederken, Ocak-Ekim 2024 dönemindeki toplam rakamın bir önceki yıla kıyasla değişimi ise +%98 düzeyinde olmuştur.

Şirket'in açıkladığı veride, Ocak-Ekim dönemine ait kırılımlara baktığımızda, hayat dalı 11.403.770.934 TL olurken, hayat dışı taraf ise 200.527.606 TL seviyesinde gerçekleşmiştir.

4Ç24 dönemine ait ilk veride; aylık bazda %3, yıllık bazda %93 artış görülmesine ek olarak toplam değişimde %98 artış görülmesini AGESA açısından olumlu olarak değerlendirmekteyiz.

KAP haberleri

Kar Payı Ödemeleri													
Hisse Kodu	Özet Bilgi	Dağıtım Tarihi	Kapanış Fiyatı	Pay Başına Kar (Brüt TL)	Pay Başına Kar (Net TL)	Teorik Fiyat	Kar Payı Verimi	XU030 Ağırlık	XU030'a Yüzdesele Etkisi	XU030'a Puansal Etkisi	XU100 Ağırlık	XU100'e Yüzdesele Etkisi	XU100'e Puansal Etkisi
MGROS	Kar payı	13.11.2024	₺452.00	2.87	2.58	₺449.13	0.64%	2.22%	0.0%	1.44	1.62%	0.01%	0.95

Kaynak: Deniz Yatırım Strateji ve Araştırma, Rasyonet, KAP

Genel Kurullar				
1. hafta				
04 Kasım 2024 Pazartesi	05 Kasım 2024 Salı	06 Kasım 2024 Çarşamba	07 Kasım 2024 Perşembe	08 Kasım 2024 Cuma
	NTHOL / 14:00	KATMR / 11:00		
		RALYH / 11:00		
		TTRAK / 13:00		
2. hafta				
11 Kasım 2024 Pazartesi	12 Kasım 2024 Salı	13 Kasım 2024 Çarşamba	14 Kasım 2024 Perşembe	15 Kasım 2024 Cuma
	KOTON / 09:30		MERKO / 15:00	
3. hafta				
18 Kasım 2024 Pazartesi	19 Kasım 2024 Salı	20 Kasım 2024 Çarşamba	21 Kasım 2024 Perşembe	22 Kasım 2024 Cuma
		FROTO / 11:00	SMART / 14:00	KOCMT / 11:00
4. hafta				
25 Kasım 2024 Pazartesi	26 Kasım 2024 Salı	27 Kasım 2024 Çarşamba	28 Kasım 2024 Perşembe	29 Kasım 2024 Cuma
	GUBRF / 10:00	BMSCH / 11:00		SEKUR / 14:00
				SELGD / 15:00

Kaynak: Deniz Yatırım Strateji ve Araştırma, KAP

Pay Geri Alımları									
Tarih	Hisse	Şirket	Bulunduğu endeks	Sektör	Alınan pay senedi	Fiyat aralığı (TL)	Nominal değer (TL)	Sermaye oranı (%)	
12.11.2024	LKMNH	Lokman Hekim	XUHIZ:IS	Sağlık	33,000	16.97-17.19	5,151,534	2.38%	
12.11.2024	TKFEN	Tekfen Holding	XU100:IS	Holding	189,198	75,90-76,70	6,269,198	1.69%	

Kaynak: Deniz Yatırım Strateji ve Araştırma Bölümü, KAP

Teknik yorum

BIST 100 endeksi

Dün endeks -0.54% değişimle 9226,86 seviyesinde kapattı. İşlem hacmi yüksek seviyede gerçekleşti. Endeks kritik direnç seviyesi 9300 ü bir kez daha geçemedi ve gelen kar satışlarıyla günü tamamladı. Kısa vadeli destek bandı 9050-9150 olarak takip ediyoruz ve bu seviyeye yaklaştıkça alıcıların kuvvetleneceği düşüncesindeyiz. 5 g Ort. 9099.38 22 g. Ort. 8893.51 seviyesindedir. Destek olarak 9050 ve 9150, direnç olarak 9300 ve 9400 takip ediyoruz. Bu sabah karışık açılış ve sonrasında 9150 – 9400 arasında işlem aktivitesi bekliyoruz.

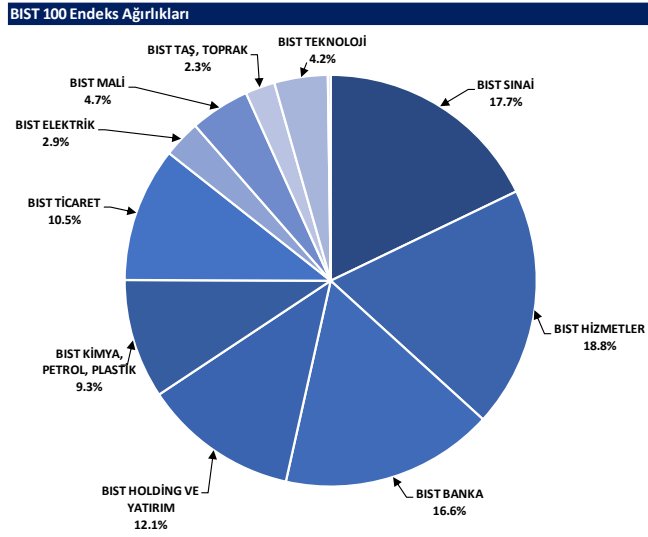


VIOP - X30Y vade teknik analiz

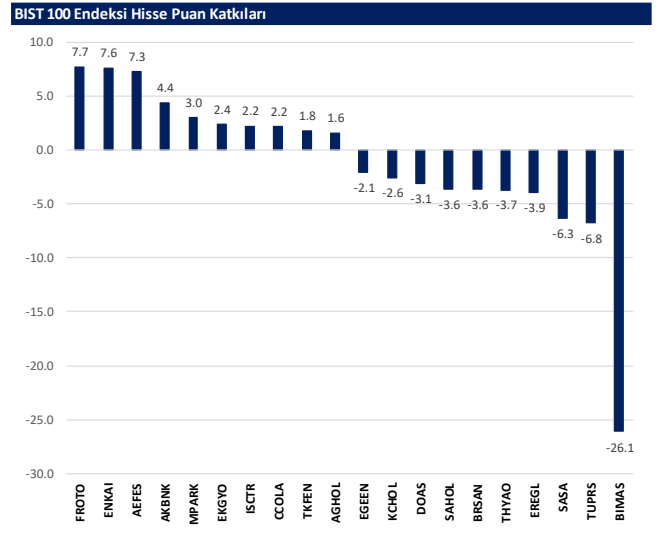
Dün vadeli endeks günü -0.72% değişimle 10621.75 seviyesinde kapattı. İşlem hacmi yüksek seviyede gerçekleşti. Vadeli endeks bir kez daha düşen kanal direncini geçemedi ve gelen kar satışlarıyla günü düşüşle tamamladı. Kısa vadeli pozisyonlarda ilk ve kuvvetli destek seviyesi 10480 olarak takip ediyoruz ve bu seviyeye yaklaştıkça alım aktivitesinin artabileceği düşüncesindeyiz. 5g. Ort. 10486,75 22 g. Ort. 10452,44 seviyesindedir. Destek olarak 10480 ve 10580, direnç olarak ise 10670 ve 10770 takip ediyoruz. Bu sabah karışık açılış ve sonrasında 10480– 10770 arasında işlem aktivitesi bekliyoruz.



BIST 100 endeks ağırlıkları ve puan katkıları



Kaynak: Deniz Yatırım Strateji ve Araştırma Bölümü hesaplamaları, Rasyonet



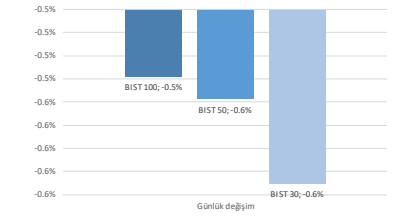
Kaynak: Deniz Yatırım Strateji ve Araştırma Bölümü hesaplamaları, Rasyonet

BIST endekslerine ait performanslar

BIST Endeksleri	Endeks Açıklaması	12.11.2024	11.11.2024	Günlük değişim	29.12.2023	Yıl başlangıcından değişim
XU100	BIST 100	9227	9277	-0.5%	7470	24%
XU30	BIST 30	10196	10261	-0.6%	8021	27%
XU50	BIST 50	8371	8216	-0.6%	6572	24%
XBANK	BIST BANKA	12675	12637	0.3%	8717	45%
XUTUM	BIST TÜM	10642	10712	-0.6%	8577	24%
XUMAL	BIST MALİ	10485	10484	0.0%	7888	33%
XG30S	BIST 30 AĞIRLIK SINIRLAMALI 10	10431	10497	-0.6%	8193	27%
X100S	BIST 100 AĞIRLIK SINIRLAMALI 10	9229	9279	-0.5%	7472	24%
XBANA	BIST ANA	28143	28537	-1.4%	23113	22%
XBLSM	BIST BİLİŞİM	4662	4805	-3.0%	3706	26%
XELKT	BIST ELEKTRİK	478	486	-1.6%	452	6%
XFINK	BIST FIN. KIR. FAKTORİNG	3486	3514	-0.8%	3198	9%
XGIDA	BIST GIDA, İÇECEK	10586	10507	0.7%	8837	20%
XGMYO	BIST GAYRİMENKUL Y.O.	3156	3138	0.6%	2449	29%
XHARZ	BIST HALKA ARZ	84444	86022	-1.8%	79702	6%
XHOLD	BIST HOLDİNG VE YATIRIM	8349	8385	-0.4%	6642	26%
XILTM	BIST İLETİŞİM	2411	2414	-0.1%	1391	73%
XINSA	BIST İNŞAAT	11635	11303	2.9%	8943	30%
XKAGT	BIST ORMAN, KAĞIT, BASIM	5224	5306	-1.6%	5267	-1%
XKMYA	BIST KİMYA, PETROL, PLASTİK	10896	11065	-1.5%	11439	-5%
XKOBI	BIST KOBI SANAYİ	23959	24327	-1.5%	22204	8%
XKURY	BIST KURUMSAL YÖNETİM	7891	7890	0.0%	6264	26%
XMADN	BIST MADENLİK	6060	6049	0.2%	5363	13%
XMANA	BIST METAL ANA	16731	16564	-0.7%	14626	9%
XMESY	BIST METAL EŞYA, MAKİNA	20753	20875	-0.6%	18075	11%
XSDA	BIST ADANA	56526	58949	-4.1%	66137	-15%
XSANK	BIST ANKARA	16369	16530	-1.0%	12998	26%
XSANT	BIST ANTALYA	9848	9849	0.0%	11026	-11%
XSBAL	BIST BALIKESİR	8741	8902	-1.8%	8036	9%
XSBR	BIST BURSA	14467	14706	-1.6%	14349	1%
XSDNZ	BIST DENİZLİ	7926	8101	-2.2%	6224	27%
XSGRT	BIST SİĞORTA	50235	50029	0.4%	33697	49%
XSIST	BIST İSTANBUL	12368	12390	-0.2%	9479	30%
XSIZM	BIST İZMİR	13937	14146	-1.5%	13131	6%
XSKAY	BIST KAYSERİ	29635	29855	-0.7%	28581	4%
XSKOC	BIST KOCAELİ	24365	24431	-0.3%	23577	3%
XSKON	BIST KONYA	8348	8460	-1.3%	7870	6%
XSPOR	BIST SPOR	3010	3044	-1.1%	3668	-18%
XSTKR	BIST TEKİRDAĞ	39892	40658	-1.9%	39257	2%
XTAST	BIST TAŞ, TOPRAK	12043	12171	-1.0%	10958	10%
XTCRT	BIST TİCARET	22535	23159	-2.7%	16660	35%
XTEKS	BIST TEKSTİL, DERİ	3457	3486	-0.8%	2994	15%
XTM25	BIST TEMETTÜ 25	12818	12852	-0.3%	9394	36%
XTMTU	BIST TEMETTÜ	9888	9909	-0.2%	7491	32%
XTRZM	BIST TURİZM	1241	1257	-1.3%	997	24%
XTUMY	BIST TÜM-100	32484	32815	-1.0%	25772	26%
XUHZ	BIST HİZMETLER	9177	9360	-0.9%	6839	34%
XULAS	BIST ULAŞTIRMA	34272	34337	-0.2%	24695	39%
XUSIN	BIST SINAI	12309	12432	-1.0%	11532	7%
XUSRD	BIST SÜRDÜRÜLEBİLİRLİK	12699	12745	-0.4%	9694	31%
XUTEK	BIST TEKNOLOJİ	13121	13312	-1.4%	9541	38%
XYLDZ	BIST YILDIZ	9966	10027	-0.6%	8042	24%
XYORT	BIST MENKUL KIY.M.Y.O.	3331	3306	0.8%	3385	-2%
XY100	BIST 100-30	16143	16190	-0.3%	14042	15%
X10XB	BIST BANKA DIŞI LİKİT 10	11376	11455	-0.7%	9883	15%
XAKUR	BIST ARACI KURUMLAR	38740	38860	-0.3%	36746	5%
XLBNK	BIST LİKİT BANKA	11214	11186	0.3%	7700	46%
XTKJS	BIST TEKNOLOJİ AĞIRLIK SINIRLAMALI	19158	19609	-2.3%	14089	36%

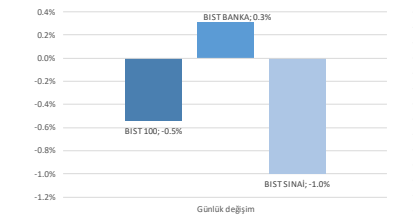
Kaynak: Deniz Yatırım Strateji ve Araştırma, Rasyonet

Seçilmiş BIST Endekslerine Ait Günlük Performanslar



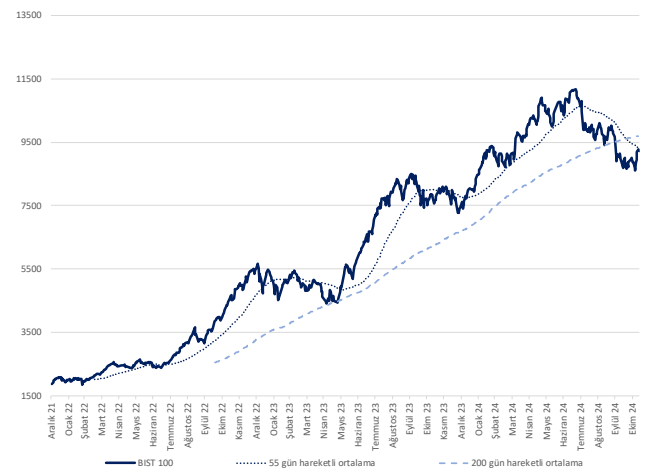
Kaynak: Deniz Yatırım Strateji ve Araştırma Bölümü hesaplamaları, Rasyonet

Seçilmiş BIST Endekslerine Ait Günlük Performanslar



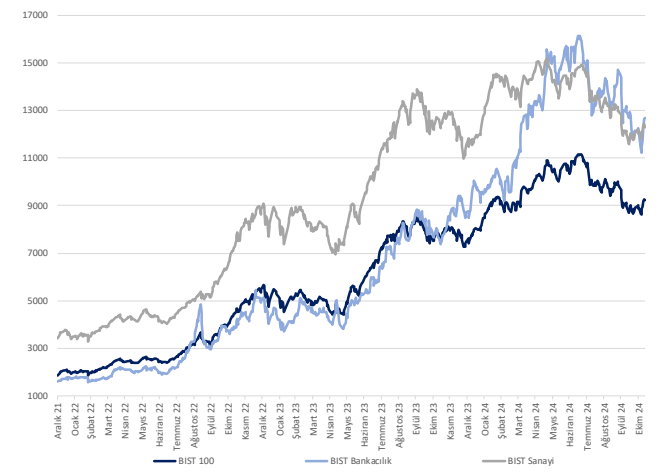
Kaynak: Deniz Yatırım Strateji ve Araştırma Bölümü hesaplamaları, Rasyonet

BIST 100



Kaynak: Deniz Yatırım Strateji ve Araştırma, Rasyonet

Endeks Performansları



Kaynak: Deniz Yatırım Strateji ve Araştırma, Rasyonet

Son 90 güne ait dip-zirve analizi



DENİZ YATIRIM STRATEJİ & ARAŞTIRMA | BIST 100 ENDEKSİ DİP-ZİRVE ANALİZİ

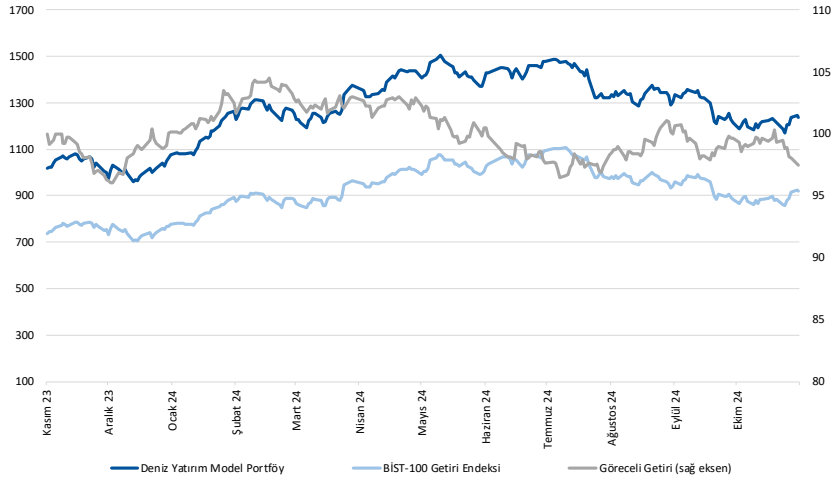
Hisse	Son kapanış	Önceki kapanış	Değişim %	Son 90 gün zirvesi	Son 90 gün dip	Zirveye uzaklık	Dibe uzaklık	Zirveyi geçti mi?
ADEL	42.10	46.76	-10.0%	58.21	32.84	38%	22%	x
AEFES	212.20	201.50	5.3%	301.75	176.20	42%	17%	x
AGHOL	327.75	309.75	5.8%	466.50	275.00	42%	16%	x
AGROT	12.04	12.55	-4.1%	22.18	11.75	84%	2%	x
AKBNK	53.00	52.55	0.9%	69.30	46.40	31%	12%	x
AKFGY	2.04	2.05	-0.5%	2.58	1.81	26%	11%	x
AKFYE	17.29	17.77	-2.7%	26.52	16.98	53%	2%	x
AKSA	8.71	8.81	-1.1%	12.38	8.05	42%	8%	x
AKSEN	33.76	34.06	-0.9%	44.98	32.34	33%	4%	x
ALARK	92.20	93.35	-1.2%	108.80	82.70	18%	10%	x
ALFAS	53.25	56.00	-4.9%	73.78	46.84	39%	12%	x
ALTNV	92.20	94.75	-2.7%	123.40	73.90	34%	20%	x
ANSGR	83.40	83.15	0.3%	113.30	73.00	36%	12%	x
ARCLK	136.00	137.70	-1.2%	190.80	123.70	40%	9%	x
ARDYZ	33.90	36.82	-7.9%	41.06	29.60	21%	13%	x
ASELS	66.00	65.80	0.3%	66.00	54.50	-	17%	✓
ASTOR	91.65	93.05	-1.5%	97.70	65.25	7%	29%	x
BERA	14.20	13.47	5.4%	19.96	12.38	41%	13%	x
BIMAS	471.00	491.00	-4.1%	620.33	445.75	32%	5%	x
BINHO	283.25	306.00	-7.4%	461.25	277.00	63%	2%	x
BIKAS	4.29	4.43	-3.2%	7.58	4.29	77%	-	x
BRSAN	466.75	509.00	-8.3%	575.00	349.00	23%	25%	x
BRYAT	1953.00	2042.00	-4.4%	2369.00	1702.00	21%	13%	x
BT CIM	137.50	140.20	-1.9%	247.70	129.20	80%	6%	x
CANTE	1.54	1.51	2.0%	1.96	1.39	27%	10%	x
CCOLA	46.40	45.52	1.9%	81.59	45.12	76%	3%	x
CIMSA	37.00	37.26	-0.7%	37.94	29.88	3%	19%	x
CLEBI	2092.00	2012.00	4.0%	2595.00	1665.00	24%	20%	x
CWENE	186.00	184.80	0.6%	250.56	153.10	35%	18%	x
DOAS	207.40	219.00	-5.3%	260.15	205.10	25%	1%	x
DOHOL	13.61	13.55	0.4%	17.32	12.62	27%	7%	x
ECILC	42.16	42.80	-1.5%	59.10	37.26	40%	12%	x
EGENE	11142.50	11690.00	-4.7%	13900.00	8992.50	25%	19%	x
EKGYO	11.16	10.82	3.1%	12.70	9.45	14%	15%	x
ENERY	269.00	276.25	-2.6%	276.25	180.28	3%	33%	x
ENISA	57.90	59.05	-1.9%	71.15	52.75	23%	9%	x
ENKAI	55.00	52.05	5.7%	55.00	40.20	-	27%	✓
EREGL	50.30	50.95	-1.3%	59.40	46.20	18%	8%	x
EUPWR	34.10	35.24	-3.2%	35.60	25.84	4%	24%	x
FENER	98.60	97.95	0.7%	187.90	94.95	91%	4%	x
FROTO	1071.00	1037.00	3.3%	1123.00	859.50	5%	20%	x
GARAN	111.80	111.80	0.0%	132.90	97.75	19%	13%	x
GESAN	44.88	46.74	-4.0%	51.30	37.92	14%	16%	x
GOLTS	410.00	446.25	-8.1%	538.01	345.75	31%	16%	x
GUBRF	215.50	212.20	1.6%	215.50	137.80	-	36%	✓
HALKB	15.58	15.60	-0.1%	19.45	14.33	25%	8%	x
HEKTS	3.39	3.42	-0.9%	4.81	3.36	42%	1%	x
ISCTR	12.14	12.06	0.7%	17.62	10.99	45%	9%	x
ISMEN	36.00	35.72	0.8%	43.00	31.32	19%	13%	x
KARSN	13.43	14.92	-10.0%	18.53	13.43	38%	-	x
KCAER	37.80	39.24	-3.7%	51.15	34.60	35%	8%	x
KCHOL	175.20	176.50	-0.7%	230.90	161.70	32%	8%	x
KLSEK	33.96	35.74	-5.0%	53.50	32.14	58%	5%	x
KONTR	48.30	49.54	-2.5%	64.39	37.80	33%	22%	x
KONYA	6657.50	7010.00	-5.0%	8442.50	5820.00	27%	13%	x
KOZAA	63.50	62.85	1.0%	74.00	54.90	17%	14%	x
KOZAL	19.59	19.68	-0.5%	28.68	18.75	46%	4%	x
KRDMD	26.30	26.50	-0.8%	32.90	22.30	25%	15%	x
KTLEV	57.50	56.50	1.8%	61.25	38.30	7%	33%	x
LMKDC	25.50	25.02	1.9%	27.28	20.38	7%	20%	x
MAVI	80.00	79.30	0.9%	136.20	73.45	70%	8%	x
MGROS	449.13	449.38	-0.1%	577.81	395.47	29%	12%	x
MIAATK	44.52	46.30	-3.8%	66.20	36.74	49%	17%	x
MPARK	357.50	341.25	4.8%	421.22	289.25	18%	19%	x
OBAMS	37.78	38.24	-1.2%	38.92	31.35	3%	17%	x
ODAS	6.10	6.15	-0.8%	9.03	5.56	48%	9%	x
OTKAR	434.75	439.00	-1.0%	641.00	413.25	47%	5%	x
OYAKC	63.80	63.50	0.5%	79.25	53.80	24%	16%	x
PAPIL	61.20	65.60	-6.7%	157.43	61.20	157%	-	x
PEKGY	4.24	4.29	-1.2%	9.49	3.98	124%	6%	x
PETKM	18.28	18.35	-0.4%	25.98	17.66	42%	3%	x
PGSUS	242.00	244.00	-0.8%	257.00	208.60	6%	14%	x
REEDR	15.04	16.03	-6.2%	39.02	15.04	159%	-	x
RGYAS	110.00	108.10	1.8%	126.50	101.50	15%	8%	x
SAHOL	84.20	85.15	-1.1%	109.70	79.00	30%	6%	x
SASA	3.83	4.00	-4.3%	5.88	3.69	53%	4%	x
SISE	40.04	40.34	-0.7%	51.60	37.66	29%	6%	x
SKBNK	4.21	4.24	-0.7%	4.65	3.72	10%	12%	x
SMRTG	38.78	40.06	-3.2%	53.95	33.32	39%	14%	x
SOKM	39.74	40.44	-1.7%	65.34	39.02	64%	2%	x
TABGD	139.10	141.90	-2.0%	203.60	128.70	46%	7%	x
TAVHL	244.20	242.80	0.6%	290.75	210.00	19%	14%	x
TCELL	95.95	95.70	0.3%	114.80	82.35	20%	14%	x
THYAO	286.50	288.00	-0.5%	316.50	257.75	10%	10%	x
TKFEN	76.40	73.60	3.8%	76.40	47.08	-	38%	✓
TMSN	113.00	122.90	-8.1%	143.00	107.50	27%	5%	x
TOASO	192.80	194.40	-0.8%	334.00	179.80	73%	7%	x
TSKB	12.45	12.47	-0.2%	13.12	10.65	5%	14%	x
TTKOM	45.70	46.64	-2.0%	54.85	43.78	20%	4%	x
TTRAK	734.00	738.50	-0.6%	866.87	647.98	18%	12%	x
TUKAS	6.54	6.68	-2.1%	9.60	6.22	47%	5%	x
TUPRS	144.00	146.00	-1.4%	161.22	141.10	12%	2%	x
TURSG	12.92	12.96	-0.3%	16.29	11.48	26%	11%	x
ULKER	110.50	113.00	-2.2%	187.30	110.50	70%	-	x
VAKBN	22.70	22.84	-0.6%	23.98	18.10	6%	20%	x
VESBE	17.07	17.16	-0.5%	22.47	16.61	32%	3%	x
VESTL	59.20	58.85	0.6%	79.00	54.75	33%	8%	x
YEOTK	210.80	207.50	1.6%	218.80	147.80	4%	30%	x
YKBNK	26.24	26.34	-0.4%	33.22	23.04	27%	12%	x
ZOREN	4.24	4.33	-2.1%	5.88	3.89	39%	8%	x

Kaynak: Deniz Yatırım Strateji ve Araştırma Bölümü hesaplamaları, Rasyonel

Deniz Yatırım model portföyü

Deniz Yatırım Model Portföyü						
Hisse	Portföye giriş tarihi	Hedef fiyat	Potansiyel	Nominal getiri (Portföye girişten itibaren)	BIST-100'e rölatif getiri (Portföye girişten itibaren)	
TAVHL	10.05.2021	425.50	74%	922%	61%	
TUPRS	21.03.2022	228.06	58%	542%	51%	
FROTO	07.09.2022	1400.00	31%	256%	30%	
HTTBT	03.11.2022	121.00	48%	260%	60%	
KAREL	30.11.2022	21.00	136%	-17%	-55%	
PGSUS	27.12.2022	340.00	40%	134%	39%	
BIMAS	16.01.2023	743.00	58%	286%	113%	
CCOLA	16.01.2023	99.80	115%	181%	55%	
SAHOL	12.05.2023	130.00	54%	103%	7%	
CIMSA	21.06.2023	51.30	39%	133%	33%	
YKBNK	21.08.2023	36.50	39%	76%	45%	
GWIND	09.07.2024	41.19	69%	-23%	-10%	
TABGD	18.07.2024	320.00	130%	-32%	-18%	
GARAN	02.08.2024	154.30	38%	-11%	2%	

Yıl	Nominal getiri	BIST-100 Endeksi'ne göre rölatif getiri	BIST-100 Getiri Endeksi'ne göre rölatif getiri
2019	56%	27%	25%
2020	50%	16%	15%
2021	43%	13%	10%
2022	205%	3%	0%
2023	52%	12%	9%
12A	18%	0%	-3%
YBB	25%	1%	-1%
2019'dan bugüne	1833%	91%	62%



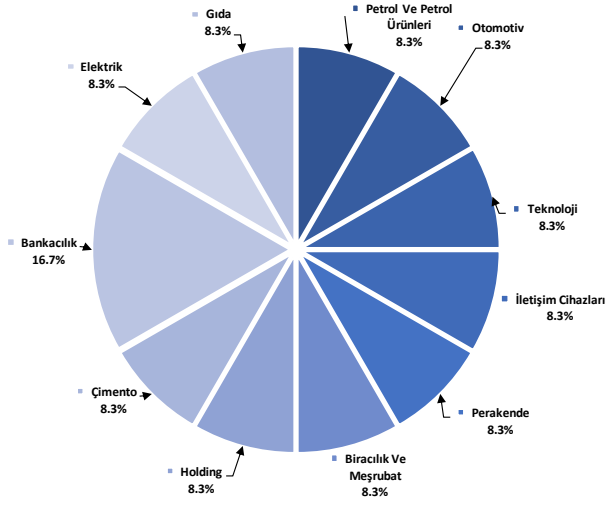
Kaynak: Deniz Yatırım Strateji ve Araştırma Bölümü hesaplamaları, Rasyonel

Deniz Yatırım Model Portföyü

Deniz Yatırım Model Portföyü, Deniz Yatırım Strateji ve Araştırma Bölümü tarafından, temel analiz kriterlerine göre hazırlanmış, orta-uzun vadeli hisse senedi tavsiye listesidir. Alınan pozisyonlar sadece uzun yönlüdür (long only). Herhangi bir rakamsal/yüzesel getiri hedefi söz konusu değildir. Herhangi bir şirket sayısı sınırı söz konusu değildir. Herhangi bir sıklıkta/takvim dahilinde değişiklik yapma zorunluluğu söz konusu değildir. Strateji ve Araştırma Bölümü analistleri portföyü takvim yılı içerisinde piyasa koşulları izin vermez ise değiştirmeme hakkına sahiptirler. Portföy içerisinde yer alan şirketler için temel analiz açısından getiri potansiyeli kalmamış dahi olsa da (değerleme olarak) şirket markasına olan geçmiş ve gelecek dönem güveni ile liste içerisinde kalmaya devam edebilirler. Portföyde yer alan şirketler için AL tavsiyesi bulunması zorunluluğu söz konusu değildir. Bölüm analistleri, TUT ve/veya Gözden Geçiriliyor önerileri ile de liste içerisinde şirket tercihinde bulunabilirler.

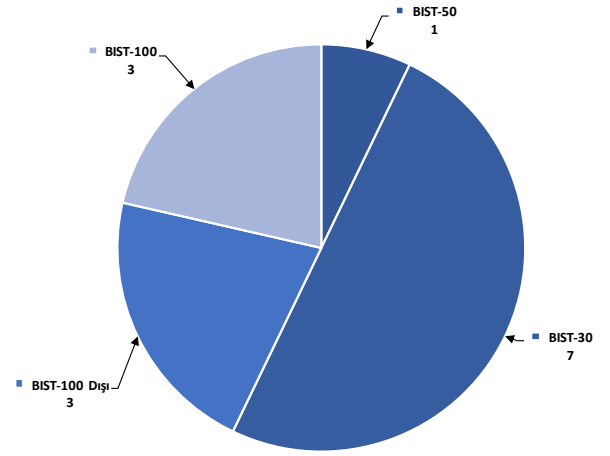
Deniz Yatırım model portföy | sektörel ve endeks dağılımları

Model portföy sektörel dağılımı



Kaynak: Deniz Yatırım Strateji ve Araştırma Bölümü hesaplamaları

Model portföy endeks dağılımı

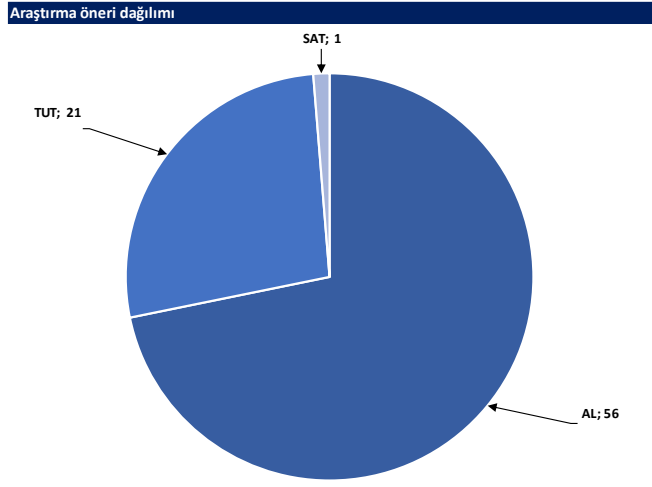


Kaynak: Deniz Yatırım Strateji ve Araştırma Bölümü hesaplamaları

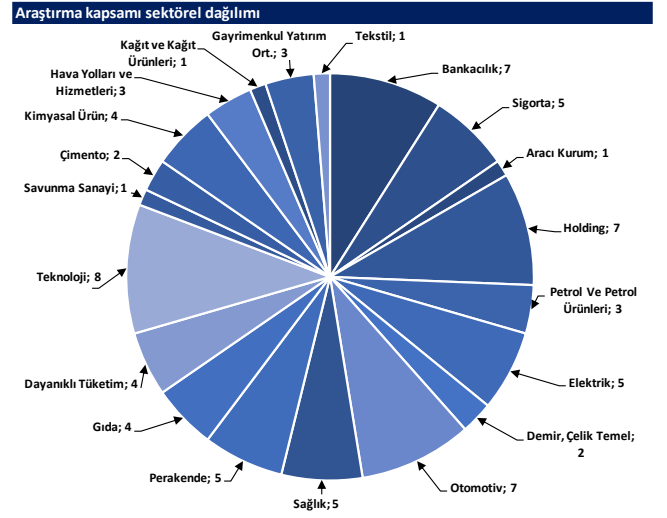
Değerlemeler

	Piyasa Değeri (mn TL)	Piyasa Değeri (mn USD)	BIST 30 Endeksi'ndeki Payı	BIST 100 Endeksi'ndeki Payı	Nominal Hisse Performansı - YBB	Relatif Hisse Performansı - YBB	Hedef Fiyat (TL)	Tavsiye	Kapanış Fiyatı	Yükseliş / Düşüş Potansiyeli
Finansallar										
Ağsa Hayat Emeklilik	19,602	571	---	---	82%	48%	157.30	AL	108.90	44.4%
Akbank	275,600	8,032	7.5%	5.5%	51%	23%	82.00	AL	53.00	54.7%
Aksigorta	9,366	273	---	---	11%	-10%	8.30	AL	5.81	42.9%
Anadolu Hayat Emeklilik	36,787	1,072	---	---	136%	91%	148.00	AL	85.55	73.0%
Anadolu Sigorta	41,700	1,215	---	0.6%	39%	12%	107.00	TUT	83.40	28.3%
Garanti Bank	469,560	13,685	3.5%	2.5%	100%	62%	154.30	AL	111.80	38.0%
Halkbank	111,939	3,262	---	0.4%	30%	5%	20.80	TUT	15.58	33.5%
İş Bankası	303,500	8,845	4.9%	3.6%	33%	8%	16.50	AL	12.14	35.9%
İş Yatırım	54,000	1,574	---	0.6%	15%	-7%	50.00	AL	36.00	38.9%
TSKB	34,860	1,016	---	0.5%	90%	54%	18.00	AL	12.45	44.6%
Türkiye Sigorta	64,600	1,883	---	0.5%	39%	13%	18.60	AL	12.92	44.0%
Vakıf Bank	225,091	6,560	---	0.5%	77%	43%	28.70	AL	22.70	26.4%
Yapı Kredi Bank	221,651	6,460	4.6%	3.4%	40%	13%	36.50	AL	26.24	39.1%
Holdingler										
Alarko Holding	40,107	1,169	0.8%	0.6%	3%	-17%	140.00	AL	92.20	51.8%
Doğan Holding	35,617	1,038	---	0.5%	23%	0%	18.65	AL	13.61	37.0%
Enka İnşaat	330,000	9,617	2.0%	1.4%	70%	37%	70.00	AL	55.00	27.3%
Koç Holding	444,289	12,948	5.2%	3.8%	28%	4%	280.00	AL	175.20	59.8%
Sabancı Holding	176,852	5,154	4.8%	3.5%	44%	16%	130.00	AL	84.20	54.4%
Şişecam	122,651	3,574	3.2%	2.3%	-11%	-28%	52.30	TUT	40.04	30.6%
Tekfen Holding	28,268	824	---	0.5%	107%	68%	47.30	TUT	76.40	-38.1%
Petrol ve Gaz										
Aygaz	35,080	1,022	---	---	24%	0%	250.00	AL	159.60	56.6%
Petkim	46,329	1,350	1.2%	0.8%	0%	-19%	22.00	TUT	18.28	20.4%
Tüpraş	277,459	8,086	7.3%	5.3%	15%	-7%	228.06	AL	144.00	58.4%
Enerji										
Aksa Enerji	41,401	1,207	---	0.3%	17%	-5%	49.40	TUT	33.76	46.3%
Alfa Solar Enerji	19,596	571	---	0.2%	-36%	-48%	82.00	TUT	53.25	54.0%
Biotrend Enerji	8,620	251	---	---	0%	-19%	27.00	AL	17.24	56.6%
Galata Wind Enerji	13,154	383	---	---	15%	-7%	41.19	AL	24.36	69.1%
Enerjisa Enerji	68,384	1,993	---	0.5%	33%	7%	86.00	AL	57.90	48.5%
Demir Çelik										
Erdemir	176,050	5,131	4.5%	3.3%	24%	1%	69.00	AL	50.30	37.2%
Kardemir (D)	27,900	813	1.0%	0.7%	11%	-10%	40.00	AL	26.30	52.1%
Kimya, Tarımsal İlaç ve Gübre										
Aksa Aktelik	33,838	986	---	0.5%	7%	-13%	12.00	AL	8.71	37.8%
Alkim Kimya	4,869	142	---	---	-5%	-23%	49.00	AL	32.46	51.0%
Hektaş	28,578	833	0.6%	0.5%	-53%	-62%	4.30	SAT	3.39	26.8%
Kimteks Polüretan	8,460	247	---	---	-40%	-51%	36.00	AL	17.40	106.9%
Otomotiv ve Otomotiv Yan Sanayi										
Doğuş Otomotiv	45,628	1,330	0.9%	0.6%	-6%	-24%	294.70	TUT	207.40	42.1%
Ford Otosan	375,825	10,953	3.5%	2.5%	50%	22%	1400.00	AL	1071.00	30.7%
Kordsa	13,909	405	---	---	-8%	-25%	96.00	TUT	71.50	34.3%
Tofaş	96,400	2,809	1.2%	0.9%	-1%	-20%	296.60	TUT	192.80	53.8%
Türk Traktor	73,449	2,141	---	0.7%	14%	-8%	1235.02	AL	734.00	68.3%
Otokar	52,170	1,520	---	0.5%	4%	-16%	633.60	TUT	434.75	45.7%
Brisa	28,178	821	---	---	23%	-1%	131.91	AL	92.35	42.8%
Sağlık										
Lokman Hekim	3,715	108	---	---	62%	31%	24.72	AL	17.20	43.7%
Meditera Tıbbi Malzeme	6,176	180	---	---	88%	52%	58.91	TUT	51.90	13.5%
MLP Sağlık	68,287	1,990	---	0.7%	120%	78%	489.02	AL	357.50	36.8%
Gen İlaç ve Sağlık Ürünleri	27,225	793	---	---	97%	59%	102.10	TUT	90.75	12.5%
Selçuk Ecza Deposu	42,725	1,245	---	---	12%	-9%	73.20	TUT	68.80	6.4%
Perakende ve Toptan										
BLM	285,991	8,335	9.4%	6.9%	58%	28%	743.00	AL	471.00	57.7%
Bizim Toptan	2,231	65	---	---	-25%	-40%	36.00	TUT	27.72	29.9%
Mavi Giyim	31,780	926	---	0.9%	40%	14%	184.80	AL	80.00	131.0%
Migros	81,837	2,385	2.2%	1.6%	37%	11%	772.03	AL	449.13	71.9%
Şok Marketler	23,577	687	---	0.5%	-23%	-38%	58.50	TUT	39.74	47.2%
Gıda ve İçecek										
Coca Cola İçecek	129,831	3,784	---	1.2%	-2%	-21%	82.40	AL	46.40	77.6%
TAB Gıda	36,346	1,059	---	0.3%	19%	-4%	320.00	AL	139.10	130.1%
Ülker Bisküvi	40,805	1,189	0.9%	0.6%	35%	9%	198.00	AL	110.50	79.2%
Büyük Şeffir Gıda	3,022	88	---	---	---	---	52.46	AL	28.24	85.8%
Beyaz Eya ve Mobilya										
Arçelik	91,899	2,678	---	0.5%	6%	-14%	190.00	TUT	136.00	39.7%
Vestel Beyaz Eya	27,312	796	---	0.2%	10%	-11%	24.00	TUT	17.07	40.6%
Vestel Elektronik	19,859	579	---	0.3%	28%	4%	80.00	TUT	59.20	35.1%
Yataş	3,790	110	---	---	4%	-15%	38.80	AL	25.30	53.4%
Telekom & Teknoloji & Yazılım										
Aztek Teknoloji	4,774	139	---	---	-52%	-62%	109.90	AL	47.74	130.2%
Hittit Bilgisayar Hizmetleri	10,398	303	---	---	43%	16%	121.00	AL	81.55	48.4%
İndeks Bilgisayar	4,943	144	---	---	15%	-7%	10.80	AL	6.59	63.9%
Karel Elektronik	7,180	209	---	---	-23%	-38%	21.00	AL	8.91	135.7%
Kontrolmatik Teknoloji	31,395	915	0.8%	0.6%	-28%	-42%	88.00	AL	48.30	82.2%
Logo Yazılım	11,540	336	---	---	64%	32%	139.00	TUT	115.40	20.5%
Turkcell	211,090	6,152	6.0%	4.4%	71%	38%	148.80	AL	95.95	55.1%
Türk Telekom	159,950	4,662	1.1%	0.8%	88%	52%	76.60	AL	45.70	67.6%
Savunma										
Aselsan	300,960	8,771	4.1%	3.0%	47%	19%	89.70	AL	66.00	35.9%
Yapı Malzemeleri										
Akçansa	31,704	924	---	---	21%	-2%	199.00	TUT	165.60	20.2%
Çimsa	34,987	1,020	---	0.6%	30%	5%	51.30	AL	37.00	38.6%
Kalekim	15,990	466	---	---	63%	32%	49.00	AL	34.76	41.0%
Havacılık										
Pegasus	121,000	3,526	2.8%	2.0%	82%	47%	340.00	AL	242.00	40.5%
TAV Havalimanları	88,713	2,585	---	1.6%	127%	84%	425.50	AL	244.20	74.2%
Türk Hava Yolları	395,370	11,523	10.5%	7.7%	25%	1%	448.00	AL	286.50	56.4%
Kağıt ve Kağıt Ürünleri										
Europap Tezol Kağıt	7,797	227	---	---	-1%	-20%	27.50	AL	17.72	55.2%
GYO'lar										
Emlak GYO	42,408	1,236	1.1%	0.8%	62%	31%	17.30	AL	11.16	55.0%
Ozak GYO	15,710	458	---	---	40%	14%	14.00	AL	10.79	23.7%
Toruñlar GYO	50,550	1,473	---	---	67%	35%	69.15	AL	50.55	36.8%
Kaynak: Deniz Yatırım Strateji ve Araştırma, Rasyoent										

Strateji ve Araştırma Bölümü kapsamındaki hisselerle ait öneri dağılımı



Kaynak: Deniz Yatırım Strateji ve Araştırma Bölümü



Kaynak: Deniz Yatırım Strateji ve Araştırma Bölümü

Haftalık takvim

Haftalık Takvim, 11 Kasım - 17 Kasım 2024						
Tarih	Gün	Saat	Ülke	Olay	Beklenti	Önceki
11 Kasım	Pazartesi	10:00	TR	İşsizlik Oranı	--	8.50%
		10:00	TR	Sanayi Üretimi (Aylık)	--	-1.60%
		10:00	TR	Sanayi Üretimi (Yıllık)	--	-5.30%
12 Kasım	Salı	10:00	TR	Cari İşlemler Dengesi	--	62.78
		10:00	TR	Perakende Ticaret (Yıllık)	-\$74.5b	-\$70.4b
		13:00	EUR	ZEW Ekonomik Hissiyatı	53.5	54.9
		19:00	ABD	NY Fed 1 Yıllık Enflasyon Beklentileri	--	48.1
13 Kasım	Çarşamba	10:00	TR	Konut Satışları	--	140.9k
		10:00	TR	Konut Satışları (Yıllık)	--	37.30%
		13:00	EUR	Sanayi Üretimi (Mevsimsellikten Arındırılmış) (Aylık)	--	1.80%
		13:00	EUR	Sanayi Üretimi (Yıllık)	--	0.10%
		16:30	ABD	TÜFE (Aylık)	0.20%	0.20%
		16:30	ABD	Çekirdek TÜFE (Aylık)	0.30%	0.30%
		16:30	ABD	TÜFE (Yıllık)	2.60%	2.40%
		16:30	ABD	Çekirdek TÜFE (Yıllık)	3.30%	3.30%
		16:30	ABD	TÜFE (Mevsim Etkisinden Arındırılmamış)	--	315.301
		16:30	ABD	TÜFE (Mevsim Etkisinden Arındırılmış)	--	320.767
		22:00	ABD	Aylık Bütçe Dengesi	--	\$64.3b
		14 Kasım	Perşembe	13:00	EUR	GSYİH (Çeyreklik)(M.A.)
13:00	EUR			GSYİH (Yıllık)(M.A.)	--	0.90%
13:00	EUR			İstihdam (Çeyreklik)	--	0.20%
13:00	EUR			İstihdam (Yıllık)	--	0.80%
14:30	TR			Yabancı Net Hisse Senedi Yatırımı	--	\$111m
16:30	ABD			ÜFE (Aylık)	0.20%	0.00%
16:30	ABD			Çekirdek ÜFE (Aylık)	0.30%	0.20%
16:30	ABD			ÜFE (Yıllık)	--	1.80%
16:30	ABD			Çekirdek ÜFE (Yıllık)	--	2.80%
16:30	ABD			İşsizlik Başvurusu Başvuruları	--	221k
15 Kasım	Cuma	10:00	TR	Beklenen Enflasyon (Gelecek 12 Ay)	--	27.44%
		11:00	TR	Merkezi Hükümet Bütçe Dengesi	--	-100.5b
		13:00	EUR	AB Komisyonu Ekonomik Tahminleri		
		16:30	ABD	Empire State İmalat Endeksi	0	-11.9
		16:30	ABD	Perakende Satışlar (Aylık)	0.30%	0.40%
		16:30	ABD	Çekirdek Perakende Satışlar (Aylık)	0.30%	0.50%
		16:30	ABD	İthalat Fiyat Endeksi (Aylık)	-0.10%	-0.40%
		16:30	ABD	İthalat Fiyat Endeksi (Yıllık)	--	-0.10%
		16:30	ABD	İhracat Fiyat Endeksi (Aylık)	0.00%	-0.70%
		16:30	ABD	İhracat Fiyat Endeksi (Yıllık)	--	-2.10%
		17:15	ABD	Sanayi Üretimi (Aylık)	-0.30%	-0.30%
		17:15	ABD	Kapasite Kullanım Oranı	77.30%	77.50%
18:00	ABD	İşletme Stokları	0.20%	0.30%		
16 - 17 Kasım	Haftasonu	-	-			

*(M.A.):Mevsimsellikten arındırılmış

Kaynak: Bloomberg, Deniz Yatırım Strateji ve Araştırma

Yasal Uyarı

Bu rapor/e-posta içerisinde yer alan değerlendirmeler Deniz Yatırım Menkul Kıymetler A.Ş. tarafından, güvenilir olduğuna inanılan kaynaklardan elde edilen bilgi ve veriler kullanılarak genel nitelikte hazırlanmıştır. Raporda yer alan ifadeler, mali durumunuz ile risk ve getiri tercihlerinize uygun olmayabilir ve hiçbir şekilde alış veya satış yapılması yönünde yönlendirme olarak değerlendirilmemelidir. Deniz Yatırım, bu bilgilerin doğru, eksiksiz ve değişmez olduğunu garanti etmemektedir. Bu sebeple, okuyucuların, bu raporlardan elde edilen bilgilere dayanarak hareket etmeden önce, bilgilerin doğruluğunu teyit etmeleri önerilir ve bu bilgilere dayanılarak aldıkları kararlarda sorumluluk okuyucuların kendilerine aittir. Bilgilerin eksikliği ve yanlışlığından Deniz Yatırım hiçbir şekilde sorumlu tutulamaz. Ayrıca, Deniz Yatırım ve DenizBank Finansal Hizmetler Grubu çalışanları ve danışmanlarının, herhangi bir şekilde bu rapor/e-posta içerisinde yer alan bilgiler dolayısıyla ortaya çıkabilecek, doğrudan veya dolaylı zararlarla ilgili herhangi bir sorumluluğu yoktur. Burada yer alan bilgiler sermaye piyasası aracına yönelik bir yatırım tavsiyesi, alım-satım önerisi ya da getiri vaadi değildir ve yatırım danışmanlığı kapsamında yer almamaktadır. Yatırım Danışmanlığı hizmeti; yetkili kuruluşlar tarafından imzalanacak yatırım danışmanlığı sözleşmesi çerçevesinde kişilerin risk ve getiri tercihleri dikkate alınarak kişiye özel sunulmaktadır. Buradaki içeriğin hiçbir bölümü Deniz Yatırım Menkul Kıymetler A.Ş.'nin yazılı izni olmadan çoğaltılamaz, hiçbir şekil ve ortamda yayınlanamaz, alıntı yapılamaz ve kullanılamaz. Sadece burada yer alan bilgilere dayanarak yatırım kararı verilmesi beklentilerinize uygun sonuçlar doğurmayabilir.

© DENİZ INVEST 2024

Derecelendirme

Deniz Yatırım Analistleri, her hisse senedi için bir veya birden fazla değerlendirme yöntemi kullanarak 12 aylık hedef değerler (fiyatlar) ve buna bağlı olarak potansiyel getirileri hesaplamaktadır. 12 ay derecelendirme sistemimiz; AL, TUT ve SAT olmak üzere 3 farklı genel yatırım tavsiyesi içerir.

AL: Hisse senedinin gelecek 12 ay toplam potansiyel getirisinin en az %20 ve üzerinde oluşması şeklindeki değerlendirme ifade etmektedir.

TUT: Hisse senedinin gelecek 12 ay toplam potansiyel getirisinin %0-20 aralığında oluşması şeklindeki değerlendirme ifade etmektedir.

SAT: Hisse senedinin gelecek 12 ay toplam potansiyel getirisinin %0'dan daha düşük seviyelerde oluşması şeklindeki değerlendirme ifade etmektedir.

Derecelendirme	Potansiyel Getiri (PG), 12-ay
AL	≥%20
TUT	%0-20
SAT	≤%0

Kaynak: Deniz Yatırım

Deniz Yatırım Analistleri hisse senetlerini potansiyel katalizörler, tetikleyici gelişmeler, riskler ile piyasa, sektör ve rakip firma gelişmeleri ışığında değerlendirmektedir. Analistlerimiz genel yatırım tavsiyesinin kamuoyuyla paylaşılmasını takip eden süreçte hisse senetlerini titizlikle yakından takip etmeye devam etmekte; ancak, hisse senedi fiyatındaki dalgalanmalardan ötürü değerler, derecelendirme sistemimizdeki sınırları aştığı takdirde, analistlerimiz hisse senedi hakkında sundukları tavsiyeyi değiştirmemeyi ve/veya Gözden Geçirme (GG) sürecine almayı tercih edebilirler.