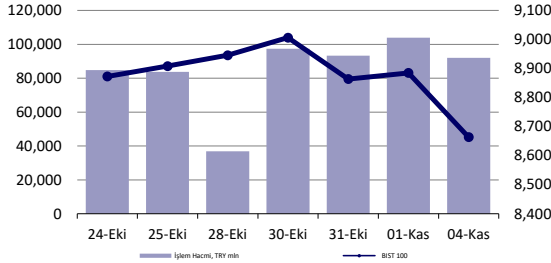




## Hisse Senedi Piyasası



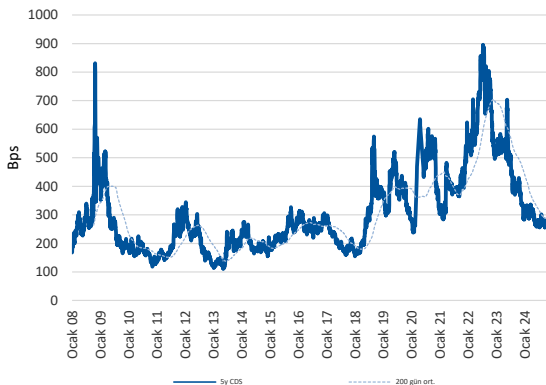
## Endeksler, para piyasaları ve emtia

	Kapanış	Önceki	1 Gün	1 Ay	Yıl Baş.
BIST100	8,664	8,885	-2.5%	-4.9%	16.0%
İşlem Hacmi, TL mln	92,031	103,965	-11.5%	-9.2%	-0.7%
Türkiye 2032 (13.10.2032)	27.38%	27.20%	18 bps	121 bps	493 bps
Türkiye 2032	5.83%	5.85%	-2 bps	40 bps	-78 bps
TCMB Karşık fonlama mlyt	50.00%	50.00%	0 bps	0 bps	750 bps
USD/TRY	34.35	34.33	0.1%	0.3%	16.3%
EUR/TRY	37.40	37.23	0.5%	-0.6%	14.9%
Sepet (50/50)	35.87	35.78	0.3%	-0.2%	15.6%
DOW	41,795	42,052	-0.6%	-1.3%	10.9%
S&P500	5,713	5,729	-0.3%	-0.7%	19.8%
FTSE	8,184	8,177	0.1%	-1.2%	5.8%
MSCI EM	1,130	1,122	0.7%	-4.2%	10.4%
MSCI EE	43.55	42.49	2.5%	-1.4%	-2.8%
Shanghai SE Comp	3,310	3,272	1.2%	-0.8%	11.3%
Nikkei	38,054	39,081	-2.6%	-1.5%	13.7%
Petrol (Brent)	75.17	75.08	0.1%	0.6%	0.6%
Altın	2,737	2,737	0.0%	3.1%	32.7%

## En Çok Yükselen &amp; Düşenler (BIST 100)

	Hisse Kodu	Son Kapanış	Gün Değ.	Hacim, TRY bin
<b>En çok yükselenler</b>				
Ege Endüstri	EGEEN	11,270.00	3.0%	372,516
Katılımım Tasarruf Finansman	KTLEV	60.05	1.9%	539,526
Adel Kalemciilik	ADEL	43.28	1.5%	516,747
Enerya Enerji	ENERY	241.00	1.2%	121,033
Fenerbahçe	FENER	100.30	0.9%	401,060
Oba Makarnacılık	OBAMS	37.10	0.8%	145,327
<b>En çok düşenler</b>				
Reeder Teknoloji	REEDR	21.88	-10.0%	1,375,319
Agrotech Yüksek Teknoloji Ve Yatırım	AGROT	13.59	-9.9%	811,376
Beşiktaş Futbol Yat.	BJKAS	4.58	-6.1%	118,434
Akbank	AKBNK	46.96	-5.9%	5,040,507
Altınay Savunma Teknolojileri	ALTNY	95.00	-5.7%	1,061,636
Anadolu Efes Biraçılık	AEFES	181.00	-5.5%	542,977

## 5 Yıllık Ülke Risk Primi (CDS) (baz puan)



## günlük bülten

## Piyasa yorumu:

Bu sabah karışık açılış ve sonrasında 8500 – 8770 arasında işlem aktivitesi bekliyoruz.

Dün endeks -2.49% değişimle 8663,88 seviyesinde kapattı. İşlem hacmi ortalama seviyede gerçekleşti.

Günlük Bültenimizin ilerleyen sayfalarında detaylı şekilde görebileceğiniz **Seçilmiş İndikatörler Puanlama Sistemimize** göre bugün öne çıkan ilk 5 hisse senedi: **ADEL, ASELS, ASTOR, EGEEN ve ENERY**. İlgili sayfada sistemimizin metodolojisini ve uyarı notunu okumanızı önemle belirtmek isteriz.

Son iş günü kapanışına göre, eşit dağıtım oranı ile oluşturulan Deniz Yatırım Model Portföyümüz günlük bazda % -2.32, BIST 100 endeksi ise % -2.49 seviyelerinde performans sergilemiştir.

**3Ç24 kar tahmin raporumuzu yayımladık: [3Ç24 Kar Tahminlerimiz](#)**

## Bugünün haberleri:

## Piyasa gelişmesi

- Otomotiv Sektörü:** Ekim ayında %4,0'lık azalış / sınırlı olumsuz

## Hisse senetleri

- ASELS:** Sözleşme imzalanması / olumlu
- SAHOL:** 3Ç24 tahminlerimiz
- PETKM:** Etilen-nafta makası haftalık bazda azalış gösterdi / olumsuz
- THYAO:** Bilanço Değerlendirmesi /sınırlı olumlu
- GWIND:** Bilanço değerlendirme / Sınırlı olumsuz
- ISCTR:** Finansal Sonuçları Değerlendirmesi / sınırlı olumsuz
- ENJSA:** Bilanço Değerlendirmesi / olumsuz
- CCOLA:** 3Ç24 Bilanço Değerlendirme / olumsuz
- TOASO:** Bilanço değerlendirme / olumsuz

**3Ç24 Beklentileri:**

**AYGAZ:** Aygaz bugün piyasa kapanışının ardından 3Ç24 finansal sonuçlarını açıklayacak. Beklentimiz Şirket'in 20.354 milyon TL satış geliri, 804 milyon TL FAVÖK ve 682 milyon TL net kar açıklaması yönünde. Piyasa beklentisi ise Şirket'in 18.880 milyon TL satış geliri, 172 milyon TL FAVÖK ve 342 milyon TL net kar açıklaması yönünde.

**BIZIM:** Bizim Toptan Satış Mağazaları bugün piyasa kapanışının ardından 3Ç24 finansal sonuçlarını açıklayacak. Şirket'e yönelik beklentimiz bulunmamaktadır. Piyasa beklentisi ise yer almamaktadır.

**FROTO:** Ford Otosan bugün piyasa kapanışının ardından 3Ç24 finansal sonuçlarını açıklayacak. Beklentimiz Şirket'in 136.460 milyon TL satış geliri, 9.940 milyon TL FAVÖK ve 7.592 milyon TL net kar açıklaması yönünde. Piyasa beklentisi ise Şirket'in 135.923 milyon TL satış geliri, 9.569 milyon TL FAVÖK ve 7.588 milyon TL net kar açıklaması yönünde.

**KLKIM:** Kalekim Kimyevi Maddeler bugün piyasa kapanışının ardından 3Ç24 finansal sonuçlarını açıklayacak. Şirket'e yönelik beklentimiz bulunmamaktadır. Piyasa beklentisi ise yer almamaktadır.

**TUPRS:** Tüpraş bugün piyasa kapanışının ardından 3Ç24 finansal sonuçlarını açıklayacak. Beklentimiz Şirket'in 201.754 milyon TL satış geliri, 12.848 milyon TL FAVÖK ve 6.235 milyon TL net kar açıklaması yönünde. Piyasa beklentisi ise Şirket'in 209.177 milyon TL satış geliri, 13.097 milyon TL FAVÖK ve 6.235 milyon TL net kar açıklaması yönünde.

**MGROS:** Migros bugün piyasa kapanışının ardından 3Ç24 finansal sonuçlarını açıklayacak. Beklentimiz Şirket'in 71.837 milyon TL satış geliri, 4.105 milyon TL FAVÖK ve 1.781 milyon TL net kar açıklaması yönünde. Piyasa beklentisi ise Şirket'in 75.042 milyon TL satış geliri, 4.277 milyon TL FAVÖK ve 2.016 milyon TL net kar açıklaması yönünde.

## Piyasalarda bugün

Ve o gün: ABD’de sandık zamanı. Potansiyeli son derece yüksek, çift yönlü volatilité riski ve pozisyonların yeniden gözden geçirilmesi zamanı. Çağrımızı yineleyelim: sakin kalmak en doğru yatırım pozisyonu tercihi. Resim biraz daha netleştikten sonra “bir sonraki aşama” için fikir yürütmek çok daha kolay olacak. Her zaman da böyle olmuştur. Seçimlerin tamamlanmasını beklemeli.

Kısaca piyasaları toparlayalım: seçimlerin hemen öncesinde genel risk alma iştahı son derece zayıf seyretti. Bekle-gör havasının ağırlığını hissettirdiği 4 Kasım işlemlerinde, ABD’de majör endeksler sınırlı değer kayıpları sergilediler. İşlem hacimleri ise beklentimizin aksine hiç fena değildi. Son 1 ay ortalamalarına yakın seyreden hacimler, %1-2 yukarıda gerçekleşti. Amerikan doları hafta sonundan devraldığı haber akışı paralelinde, sürpriz olmayacak şekilde, değer kaybederken, DXY gün sonunda %-0.38’de izlendi. Tahvil faizleri ise, USD ile paralel şekilde, kısa ve uzun vadelerde geri çekildi. Listemizi yeniden gözden geçirelim: ABD seçimlerine %4.16 2y vadeli ve %4.28 10y vadeli tahvil faizleri ile giriş yapıyoruz. DXY ise 104.00 sınırının hemen kıyısında. \$2736 ons altın ve \$75 Brent petrol düzeyleri emtia cephesinde takip edilirken, petrolde OPEC+’ın Aralık ayı üretim artışını ötelemesi neticesinde bir eğilim olduğunu da ekleyelim.

Bir küçük sesli düşünme yapalım: ABD gibi derinliği yüksek, şirketler hukukunun yatırım yapmayı kolaylaştırdığı, likiditenin yüksek seyrettiği ve regülatif öngörülebilirlikte problemlerin sık frekanslarda yaşanmadığı piyasalarda uzun vadeli trend daima hisse senetlerini desteklemiştir. Öte yandan, doğal olarak, seçimler gibi kritik başlıklar da kısa vadeli yaklaşımları ciddi anlamda etkileme potansiyeli taşımaktadır. Bu nedenle, Trump ya da Harris yönetiminin politikalarını yine de göz ardı etmemekle birlikte, orta-uzun vadeli ABD politikasının nasıl şekillenebileceği üzerine kafa yormak her zaman çok daha faydalı olacaktır. Bizim düşüncemizde değişiklik yok: ABD, 2030 ve sonrasına odaklanmaya çalıştığından, şirketlerin içeride üretim yapmalarını önceliklendirmeye devam edecek ve bölgesel odak noktasını da siyaseten Asya Pasifik üzerinden yeniden şekillendirme düşüncesini muhafaza edecek.

Yerel varlıklar. Türk hisse senetlerindeki sıkışık, tatsız, heyecan vermeyen ve düşük hacimli satış baskısı tablosunda hiçbir değişiklik yok. Dün BIST 100 endeksinde 68 milyar lira ve 3,2 milyar adetlik hacimlerle %2.49 düşüş gerçekleşti. Dipten dönüş için lokomotif olarak izlediğimiz ve rol biçtiğimiz XBANK’taki kayıp ise %4,83 oldu. 3Ç finansalları arasında nispeten olumlu ayrışmayı “rakamsal” anlamda başarabilen şirketler dahi “fiyat performansı açısından” ezilmeye devam ediyor. Zira yeni alıcı bulmakta zorlanan BIST’in, devam eden çıkış baskısı karşısında oyun alanı da daralıyor. Tüm bunlar olurken, zaten ciddi baskılanan likidite koşullarına düzenli şekilde satış tarafındaki pozisyonunu koruyan yurt dışı yerleşiklerde ise herhangi bir değişiklik yok. Son TCMB datası ile birlikte 17 Mayıs haftasından bu yana kümülatif çıkış 3,6 milyar dolara ulaştı. Hem düzenli hem de yüksek rakamlı bir seyir. Rahatsız edici bir detay olarak değerlendirmeye devam ediyoruz.

Enflasyon. Ekim’de aylık TÜFE %2,88 seviyesinde gerçekleşti. Piyasa beklentileri ile karşılaştırmayı “yüksek enflasyon dönemlerindeki beklenti ve ölçüm kanalının ciddi anlamda bozulması” nedeniyle bir süreliğine riskli bulduğumuzdan öteliyoruz. Ancak, yine de elbette göz ardı etmiyoruz. Kısmen yukarıda bir rakam. Yıllık enflasyon ise yaklaşık 1 puanlık gerileme ile %48,58’e geldi. ÜFE, %1.29’luk aylık artışla yıllıkta %32,24 oldu. Ana harcama gruplarında mevsimsel kalemlerin yükselişi Ekim ayı rakamları özelinde etkisini hissettirdi. Giyim ve ayakkabının %14.32’lik yükseliş göstermesini bu konuda örnek verebiliriz. Öte yandan, gıda ve alkolsüz içecekler (%4.33), haberleşme (%3.52) ve sağlık (%2,88) kalemleri de göz ardı edilmemeli. Stabil lira ÜFE kalemindeki baskıyı global emtia fiyatlarının da desteği ile ciddi anlamda kırarken, güçlü iç talep ve Ağustos ayında kurlarda yaşanan yükselişin devam eden etkileri hala hissediliyor. Uzun bir süredir odak noktamızı çevirdiğimiz hizmetlerde ise sınırlı bir iyileşme söz konusu. Hizmet kalemi Eylül’deki %4,90’lık yükselişinin ardından son veri ile %1,95’te takip edildi. 3 aylık ortalaması ise %4,63’ten %3,82’ye sınırlı geri çekildi. Bu eğilimde ulaştırma hizmetleri kaleminin %-2.04 ile izlenmesi etkiliydi. Kısmi düzelmeyi göz ardı etmemekle birlikte, kalıcılığını görmeyi çok daha doğru buluyoruz. Enflasyon verisini “çok olumsuz” okumuyor ve fakat temkinli pozisyonumuzu da koruyoruz. Nette Cuma günü TCMB’nin enflasyon seyri ve para politikasını 2025’in ilk yarısında nasıl şekillendirmek istediğine dair rehberliğine ihtiyaç duymaya devam ediyoruz.

## Piyasa gelişmesi

### Otomotiv Sektörü: Ekim ayında %4,0'lık azalış / sınırlı olumsuz

Türkiye Otomotiv Distribütörleri ve Mobilite Derneği'nin paylaştığı verilere göre, 2024 yılı Ekim ayı otomobil ve hafif ticari araç pazarı 2023 yılı Ekim ayına göre %4,0 azalarak 97.274 adet oldu. 2024 Ekim ayında otomobil satışları bir önceki yılın aynı ayına göre %8,4 azalarak 75.662 adet olurken, hafif ticari araç pazarı %15,2 artarak 21.612 adet oldu. Otomobil ve hafif ticari araç pazarı 10 yıllık Ekim ayı ortalama satışlara göre %40,1 arttı.

## Şirket haberleri

### ASELS: Sözleşme imzalanması / olumlu

ASELSAN ile Türkiye Cumhuriyeti Cumhurbaşkanlığı Savunma Sanayii Başkanlığı arasında Türk Silahlı Kuvvetleri'nin ihtiyaçlarını karşılamak üzere Güdüm Kitleri tedariki kapsamında toplam bedeli 316.567.303,82 ABD Doları ve 1.210.977.796,42 TL olan üç sözleşme imzalanmıştır.

Söz konusu sözleşmeler kapsamında teslimatlar 2025 ve 2028 yılları arasında gerçekleştirilecektir.

Açıklanan yeni sözleşmelerin toplam bedeli 2023 yıl sonu cirosunun yaklaşık %16,4'üne denk gelmektedir. Bu doğrultuda ilgili haberi ASELS payları açısından olumlu değerlendiriyoruz.

### SAHOL: 3Ç24 tahminlerimiz

Enflasyon Muhasebesi uygulamasının BIST'e kote şirketlerin büyük çoğunluğunda yürürlüğe girmesi nedeniyle Araştırma kapsamımızdaki şirketler için alışık olduğumuz düzen ve kapsamda kar tahminleri yapamadığımızı, önceki çeyrek rakamlarında olduğu üzere, bu dönem özelinde de bir kez daha hatırlatmak isteriz.

Öncelikle, tahminlerimizin enflasyon muhasebesinin etkilerini içerdiğini belirtelim. 3Ç24 dönemi görünümünden bahsetmek gerekirse; zayıflayan banka segmentine ek olarak parasal kayıp kazanç kaleminin önceki döneme benzer şekilde net kar açısından baskılayıcı konumda kalmaya devam edebileceği varsayımıyla net zarar açıklayacağını düşünüyoruz.

Beklentimiz, Şirket'in 665 milyon TL net zarar kaydedebileceği yönünde. Şirket 3Ç24 finansallarını 6 Kasım tarihinde açıklayacak. Hatırlatmak gerekirse, Sabancı Holding, 3Ç23 döneminde ise TMS 29 etkileri hariç bırakıldığında 17.274 milyon TL net kar açıklamıştı.

Sabancı Holding için 12-aylık hedef fiyatımız 138,00 TL seviyesinde bulunurken, önerimiz AL yönünde. Hisse, yılbaşından itibaren BIST 100 endeksinin %19 üzerinde performans sergilemiştir. Geriye dönük 12 aylık verilere göre hisse 0,7x PD/DD çarpanından işlem görmektedir.

### PETKM: Etilen-nafta makası haftalık bazda azalış gösterdi / olumsuz

Petkim tarafından paylaşılan verilere göre, etilen-nafta makası 01 Kasım 2024 tarihi itibarıyla haftalık bazda 37,0 USD/ton (%20,2) azalış ile 146,0 USD/ton seviyesinde gerçekleşti. Etilen fiyatlarında 38,5 USD/ton (%4,7) seviyesinde bir azalış yaşanırken, nafta fiyatında ise 1,5 USD/tonluk (%0,2) bir azalış yaşandı. Hatırlanacağı üzere, makas bir önceki hafta 281,0 USD/ton seviyesinden 183,0 USD/tona toplamda 98,0 USD/ton azalış göstermişti. Etilen-nafta makasının geçen haftaki azalışın ardından bu hafta azalış göstermiş olmasını Petkim açısından olumsuz olarak değerlendiriyoruz.

## THYAO: Bilanço Değerlendirmesi /sınırlı olumlu

Türk Hava Yolları, 3Ç24'te 6.630 milyon USD gelir (Konsensus: 6.633 milyon USD / Deniz Yatırım: 6.644 milyon USD), 2.167 milyon USD FAVÖK (Konsensus: 2.075 milyon USD / Deniz Yatırım: 2.060 milyon USD) ve 1.543 milyon USD net kar (Konsensus: 1.410 milyon USD net kar / Deniz Yatırım: 1.349 milyon USD net kar) açıkladı.

### Bilançoda olumlu okuduğumuz detaylar

- ✓ Kargo gelirinde yaşanan güçlü büyüme, beklentilerin hafif üzerinde açıklanan FAVÖK ve net kar.

### Bilançoda olumsuz okuduğumuz detaylar

- ✗ Yolcu tarafında yaşanan zayıflama, borçtaki artış.

### Bilançoya dair kısa değerlendirmemiz

Kargo tarafı, 3Ç24 finansal sonuçlarının dikkat çeken ana başlığı konumundayken yolcu birim gelirlerinde süre gelen zayıflık ve marjlarda yaşanan daralmayı, "normalleşme" başlığı altında uzun süredir bekliyorduk. Bu çerçevede, açıklanan finansal sonuçları sınırlı olumlu olarak değerlendiriyoruz.

## GWIND: Bilanço değerlendirme / Sınırlı olumsuz

Enflasyon muhasebesi uygulanmış verilere göre, Galata Wind Enerji, 3Ç24 döneminde 618 milyon TL satış geliri, 438 milyon TL FAVÖK ve 152 milyon TL net kar açıkladı. Muhasebe değişikliği nedeniyle 3Ç24 dönemi finansallarında, parasal kazanç/kayıp kalemi altında 25 milyon TL'lik olumlu etki oluştu.

### Bilançoda olumlu okuduğumuz detaylar

- ✓ Net kar tarafında yıllık bazda yaşanan sınırlı artış.

### Bilançoda olumsuz okuduğumuz detaylar

- ✗ Satış geliri, FAVÖK ve net kardaki azalışa ek olarak borçtaki sınırlı yükseliş.

### Bilançoya dair kısa değerlendirmemiz

Satış geliri, FAVÖK ve net kardaki azalışla açıklanan finansal sonuçların hisse performansı üzerinde sınırlı olumsuz bir etki yaratacağı düşüncesindeyiz. Her ne kadar borçtaki sınırlı artışa bilançoda olumsuz okuduğumuz başlıklar altında yer versek de devam eden yatırım sürecinde net borcun artış trendini korumasını bekliyoruz ki bu hem biz hem de GWIND açısından sürpriz bir gelişme değil. Şirket'in, Ekim ayında lisanslı santrallerine ait elektrik üretim verilerine baktığımızda, üretim rakamının %46 ve PTF'nin ise %3 arttığını görmekteyiz.

## ISCTR: Finansal Sonuçları Değerlendirmesi / sınırlı olumsuz

İş Bankası, 3Ç24 konsolide olmayan finansallarında 5,5 milyar TL net kar açıkladı. Bankanın net kar rakamı %63 ç/ç, %73 y/y daralırken bu dönemde özsermaye karlılığı %7,7 olarak gerçekleşmiştir. Banka bu dönemde daha önceki dönemlerde ayırmış olduğu 3 milyar TL tutarındaki serbest karşılığı çözmüş ve serbest karşılık kalmamıştır. Zayıf gelen finansalların ve bankanın 2024 yılı beklentilerine dönük aşağı yönlü riskler olabileceğini belirtmesinin hisse fiyatına önemli ölçüde yansımalarını düşünüyoruz.

İş Bankası için AL önerimizi koruyoruz, hedef fiyatımız ise 16,50 TL olarak revize ediyoruz (önceki: 19.00 TL).

## ENJSA: Bilanço Değerlendirmesi / olumsuz

Enflasyon muhasebesi uygulanmış verilere göre, Enerjisa Enerji, 3Ç24 döneminde 52.107 milyon TL satış geliri, 7.288 milyon TL FAVÖK ve 935 milyon TL net zarar açıkladı. Muhasebe değişikliği nedeniyle 3Ç24 döneminde finansallarında, parasal kazanç/kayıp kalemi altında 602 milyon TL'lik olumsuz etki oluştu.

### Bilançoda olumlu okuduğumuz detaylar

- ✓ 2024 yıl sonu beklentilerini korumaya devam etmesi.

### Bilançoda olumsuz okuduğumuz detaylar

- ✗ Satış geliri ve FAVÖK'teki azalışa ek olarak net zarar pozisyonuna geçilmesi.

### Bilançooya dair kısa değerlendirmemiz

Enflasyon muhasebesi etkilerini içeren 3Ç24 dönemi finansallarında, satış geliri ve FAVÖK'te azalış yaşandı. Buna ek olarak Şirket, önceki dönemlerde net kar açıklarken bu dönemde net zarara geçiş yaptı. Yatırımcı sunumunda yer verilen faaliyet geliri ise 9A24 döneminde sınırlı artış gösterirken baz alınan net kar %36 reel azalış göstermiştir. Yatırımcı sunumunda yer verilen Şirket verilerinin görece daha iyi sonuçlara işaret etmesine rağmen, Şirket verilerinin standart finansal sonuçlara göre farklılık göstermesi nedeniyle açıklanan finansal sonuçların kafa karışıklığı yaratabileceğini ve dolayısıyla hisse performansı üzerinde olumsuz bir etki yaratacağı düşünülmektedir.

## CCOLA: 3Ç24 Bilanço Değerlendirme / olumsuz

Coca Cola İçecek, 3Ç24'te 36.711 milyon TL gelir (Konsensus: 39.679 milyon TL / Deniz Yatırım: 43.317 milyon TL), 7.364 milyon TL FAVÖK (Konsensus: 7.619 milyon TL / Deniz Yatırım: 8.621 milyon TL) ve 5.173 milyon TL net kar (Konsensus: 5.055 milyon TL / Deniz Yatırım: 4.864 milyon TL) açıkladı. Muhasebe değişikliği nedeniyle 3Ç24 finansallarında, parasal kazanç/kayıp kalemi altında 2.181 milyon TL'lik olumlu etki oluştu.

### Bilançoda olumlu okuduğumuz detaylar

- ✓ FAVÖK marjının %20'li seviyelerde korunması

### Bilançoda olumsuz okuduğumuz detaylar

- ✓ Satış hacmindeki ve satış gelirlerindeki sert daralma, beklentilerin aşağı yönlü ikinci defa revize edilmesi, artan net borç bakiyesi

### Bilançooya dair kısa değerlendirmemiz

3Ç24 finansallarını, her ne kadar FAVÖK marjı %20'li seviyelerde korunmuş olsa da satış gelirleri tarafındaki geri çekilme sebebiyle olumsuz olarak değerlendiriyoruz. Ayrıca, beklentilerin aşağı yönlü ikinci defa revize edilmesinin hissenin fiyatlaması üzerinde baskı oluşturacağını değerlendirilmekteyiz. Satış hacimlerinin beklentilerimizden daha fazla daralması ve yurt dışı satışların enflasyon muhasebesi uygulamasından olumsuz etkilenmesi gibi sebepler tahminimizdeki sapmada ana sebepler olarak öne çıkmaktadır.

Genel değerlendirme Şirket'in güncellediği aşağı yönlü beklentilerin ve makro setimizde yaptığımız değişikliklerin çerçevesinde, Coca Cola İçecek için 12-aylık hedef fiyatımızı 99,80 TL'den 82,40 TL'ye revize ediyoruz, önerimizi ise AL şeklinde devam ettiriyoruz. Hisse, yıl başından itibaren BIST 100 endeksinin %12 gerisinde performans göstermiştir. Geriye dönük 12 aylık verilere göre hisse 6,7x F/K ve 6,9x FD/FAVÖK çarpanlarından işlem görmektedir.

**TOASO: Bilanço değerlendirmesi / olumsuz**

Enflasyon muhasebesi uygulanmış verilere göre, Tofaş 3Ç24 döneminde 21.448 milyon TL satış geliri (Konsensus: 20.853 milyon TL), 266 milyon TL FAVÖK (Konsensus: 1.983 milyon TL) ve 312 milyon TL net kar (Konsensus: 668 milyon TL) açıkladı. Muhasebe değişikliği nedeniyle 3Ç24 dönemi finansallarında, parasal kazanç/kayıp kalemi altında 428 milyon TL'lik olumlu etki oluştu.

**Bilançoda olumlu okuduğumuz detaylar**

- ✓ *Net nakit pozisyonundaki artış.*

**Bilançoda olumsuz okuduğumuz detaylar**

- ✗ *Üretim ve satış rakamları paralelinde zayıflayan finansal sonuçlara ek olarak ihracat, üretim ve vergi öncesi kâr marjının aşağı yönlü revize edilmesi.*

**Bilançoya dair kısa değerlendirmemiz**

Enflasyon muhasebesi etkilerini içeren 3Ç24 finansallarında tüm kalemlerde düşüş yaşanmasına ek olarak yıl sonu beklentilerinin aşağı yönlü revize edilmesi dolayısıyla açıklanan finansal sonuçları olumsuz olarak değerlendirirken, dün açıklanan haberin hisse performansı üzerinde kısmen iyimser katalizör etki yaratabileceğini düşünüyoruz.

## KAP haberleri

Genel Kurullar				
1. hafta				
04 Kasım 2024 Pazartesi	05 Kasım 2024 Salı	06 Kasım 2024 Çarşamba	07 Kasım 2024 Perşembe	08 Kasım 2024 Cuma
NTHOL / 14:00		KATMR / 11:00		
		RALYH / 11:00		
		TTRAK / 13:00		
2. hafta				
11 Kasım 2024 Pazartesi	12 Kasım 2024 Salı	13 Kasım 2024 Çarşamba	14 Kasım 2024 Perşembe	15 Kasım 2024 Cuma
KOTON / 09:30		MERKO / 15:00		
3. hafta				
18 Kasım 2024 Pazartesi	19 Kasım 2024 Salı	20 Kasım 2024 Çarşamba	21 Kasım 2024 Perşembe	22 Kasım 2024 Cuma
		FROTO / 11:00	SMART / 14:00	KOCMT / 11:00
4. hafta				
25 Kasım 2024 Pazartesi	26 Kasım 2024 Salı	27 Kasım 2024 Çarşamba	28 Kasım 2024 Perşembe	29 Kasım 2024 Cuma
GUBRF / 10:00		BMSCH / 11:00		

Kaynak: Deniz Yatırım Strateji ve Araştırma, KAP

KAP Haberleri	
Hisse	Haber
AKNER	Finansal Takvim; Şirketimizin 1 Ocak 2024 - 30 Eylül 2024 dönemine ilişkin yıllık finansal sonuçlarının 08.11.2024 tarihinde Borsa İstanbul seans kapanışı sonrasında kamuya açıklanması planlanmaktadır.
DOHOL	Finansal Takvim; Şirketimizin 01.01.2024 – 30.09.2024 dönemine ilişkin finansal raporlarının 7 Kasım 2024 tarihinde kamuya açıklanması planlanmaktadır.
GUBRF	Bağlı ortaklığımız Razi Petrochemical Co. (Razi) aleyhine açılan davaya ilişkin açıklama hakkında; İran'da mukim bağlı ortaklığımız Razi Petrochemical Co. (Razi) aleyhine fazla gaz tüketimi iddiası ile Ahvaz 2.Ceza Mahkemesi 108. Şubesinde açılan davada 03.11.2024 tarihinde 14033790007767366 nolu karar verilmiş olup, işbu karar şirketimize 04.11.2024 tarihinde tebliğ edilmiştir. Söz konusu karar ile; Razi, gayri meşru yoldan kazanç sağlama suçlamasından beraat etmiş, bu kapsamda cezai yaptırımlar ortadan kalkmıştır. Şirketimizin işbu dava konusuna ilişkin 30 Haziran 2024 tarihli konsolide finansal tablolar ve sınırlı bağımsız denetim raporunun görüş ve 12.1 nolu dipnotunda ve geçmişteki ilgili diğer dipnotlarda da belirtilen fazla gaz tüketimi konulu 329.356.740 USD tutarlı dava ile ilgili olarak; yeni bilirkişi raporunda belirtilen çeşitli görüş ve teknik hatalar dikkate alınarak fazla tüketim miktarı olan 59.379.352 USD'nin ödenmesine karar verilmiştir. Taraflar, kararın kendilerine tebliğ edildiği tarihten itibaren 20 gün içerisinde itirazda bulunabileceklerdir.
KOTON	Finansal Takvim; Şirketimizin 1 Ocak 2024 - 30 Eylül 2024 dönemine ilişkin finansal sonuçlarının 7 Kasım 2024 tarihinde Borsa İstanbul seans kapanışı sonrasında kamuya açıklanması planlanmaktadır.

Kaynak: Deniz Yatırım Strateji ve Araştırma, KAP

Pay Geri Alımları								
Tarih	Hisse	Şirket	Bulunduğu endeks	Sektör	Alınan pay senedi	Fiyat aralığı (TL)	Nominal değer (TL)	Sermaye oranı (%)
04.11.2024	ALARK	Alarko Holding	XU030:IS	İnşaat, Taahhüt	119,500	83.00-83.95	8,046,843	1.85%
04.11.2024	BIMAS	Bim Birleşik Mağazalar	XU030:IS	Perakende	47,000	457.394	10,617,000	1.75%
04.11.2024	LKMNH	Lokman Hekim	XUHIZ:IS	Sağlık	69,500	15,11-15,39	4,951,171	2.29%
04.11.2024	TKFEN	Tekfen Holding	XU100:IS	Holding	216,916	73,85-76,30	5,216,916	1.41%

Kaynak: Deniz Yatırım Strateji ve Araştırma Bölümü, KAP



## Teknik yorum

### BIST 100 endeksi

Dün endeks -2.49% değişimle 8663,88 seviyesinde kapattı. İşlem hacmi ortalama seviyede gerçekleşti. Endeks gün boyu süren satış baskısıyla sert düşüşle kapandı. Kısa vadeli kritik destek seviyesi 8650-8670 bandı olarak takip ediyoruz. Bu seviye altında satış baskısının ivme kazanma ve devam etme riskini göz ardı etmiyoruz. Kısa vadeli kritik direnç seviyesi 9050 görmeye devam ediyoruz.5 g Ort. 8873.02 22 g Ort. 8896.47 seviyesindedir. Destek olarak 8500 ve 8650, direnç olarak 8720 ve 8870 takip ediyoruz. Bu sabah karışık açılış ve sonrasında 8500 – 8770 arasında işlem aktivitesi bekliyoruz.

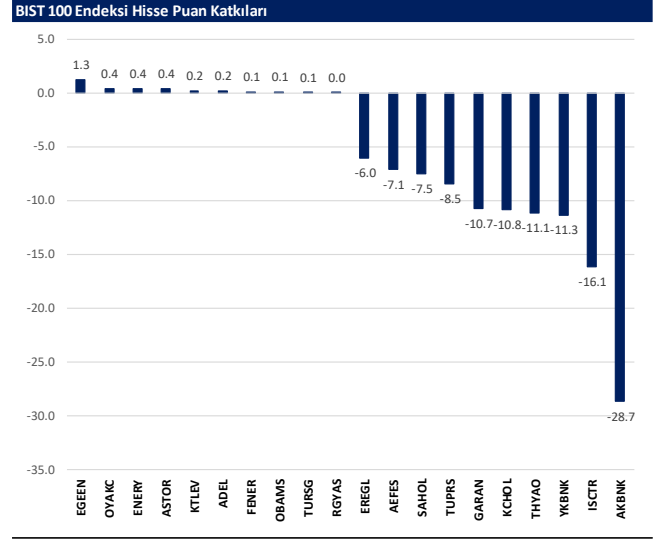
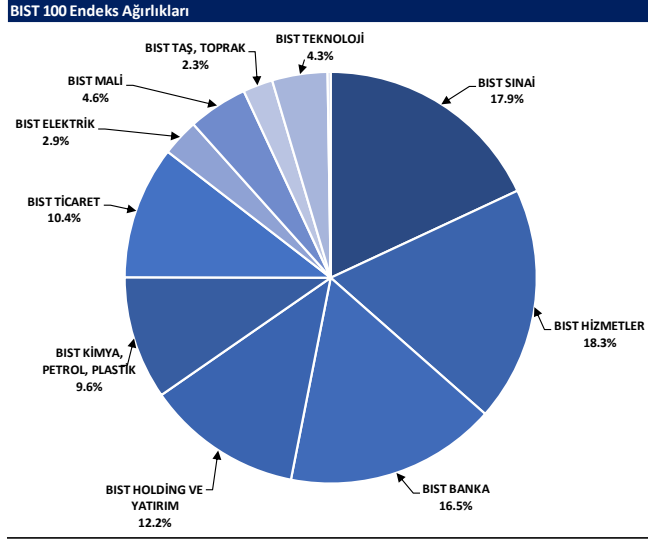


## VIOP - X30Y vade teknik analiz

Dün vadeli endeks günü -3.19% değişimle 9982.25 seviyesinde kapattı. İşlem hacmi ortalama seviyede gerçekleşti. Düşen kanal içerisinde hareketine devam eden vadeli endeks 10160 kritik destek altında ivme kazanan satışlarla günü sert düşüşle tamamladı.10200 ilk ve kritik direnç seviyesi olarak görüyoruz ve bu seviye üstünde kalıcı olmadıkça satış baskısının sona erdiğini söylemenin doğru olmayacağı düşüncesindeyiz. 5g. Ort. 10307,85 22 g Ort. 10607,69 seviyesindedeler. Destek olarak 9580 ve 9840, direnç olarak ise 10200 ve 10280. Bu sabah karışık açılış ve sonrasında 9840– 10200 arasında işlem aktivitesi bekliyoruz.



## BIST 100 endeks ağırlıkları ve puan katkıları

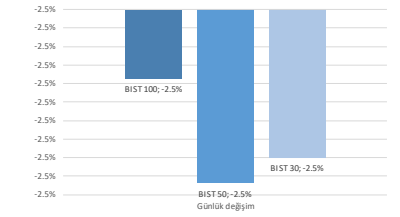


## BIST endekslerine ait performanslar

BIST Endeksleri	Endeks Açıklaması	04.11.2024	01.11.2024	Günlük değişim	29.12.2023	Yıl başlangıcından değişim
XU100	BIST 100	8664	8885	-2.5%	7470	16%
XU30	BIST 30	9528	9773	-2.5%	8021	19%
XU50	BIST 50	7654	7851	-2.5%	6572	16%
XBANK	BIST BANKA	11410	11989	-4.8%	8717	31%
XUTUM	BIST TÜM	10062	10306	-2.4%	8577	17%
XUMAL	BIST MALİ	9734	10051	-3.2%	7888	23%
XG30S	BIST 30 AĞIRLIK SINIRLAMALI 10	9747	9998	-2.5%	8193	19%
XI00S	BIST 100 AĞIRLIK SINIRLAMALI 10	8666	8887	-2.5%	7472	16%
XBANA	BIST ANA	27112	27607	-1.8%	23113	17%
XBLSM	BIST BİLİŞİM	4620	4786	-3.5%	3706	25%
XELKT	BIST ELEKTRİK	461	471	-2.0%	452	2%
XFIND	BIST FİN. KIR. FAKTORİNG	3321	3419	-2.9%	3198	4%
XGIDA	BIST GIDA, İÇECEK	10276	10693	-3.9%	8837	16%
XGMYO	BIST GAYRİMENKUL Y.O.	2958	3013	-1.8%	2449	21%
XHARZ	BIST HALKA ARZ	82650	84631	-2.3%	79702	4%
XHOLD	BIST HOLDİNG VE YATIRIM	7893	8080	-2.3%	6642	19%
XILTM	BIST İLETİŞİM	2186	2217	-1.4%	1391	57%
XINSA	BIST İNŞAAT	10551	10776	-2.1%	8943	18%
XKAGT	BIST ORMAN, KAĞIT, BASIM	4976	5096	-2.4%	5267	-6%
XKMYA	BIST KİMYA, PETROL, PLASTİK	10659	10888	-2.1%	11439	-7%
XKOBI	BIST KOBI SANAYİ	23530	23575	-0.2%	22204	6%
XKURY	BIST KURUMSAL YÖNETİM	7396	7565	-2.2%	6264	18%
XMADN	BIST MADENÇİLİK	5797	6058	-4.3%	5363	8%
XMANA	BIST METAL ANA	15460	15841	-2.4%	14826	4%
XMESY	BIST METAL EŞYA, MAKİNA	19179	19843	-1.3%	18075	5%
XSDA	BIST ADANA	54585	56971	-4.2%	66137	-17%
XSANK	BIST ANKARA	15782	16062	-1.7%	12998	21%
X SANT	BIST ANTALYA	9584	9850	-2.7%	11026	-13%
XSAL	BIST BALIKESİR	8340	8610	-3.1%	8036	4%
XSUR	BIST BURSA	13972	14367	-2.7%	14349	-3%
XSDNZ	BIST DENİZLİ	7658	7820	-2.1%	6224	23%
XSGRT	BIST SİĞORTA	49980	50648	-1.3%	33697	48%
XSIST	BIST SİĞORTA	11579	11819	-2.0%	9479	22%
XSIZM	BIST İZMİR	13741	14140	-2.8%	13131	5%
XSKAY	BIST KAYSERİ	28090	28620	-1.9%	28581	-2%
XSKOC	BIST KOCAELİ	23535	23926	-1.6%	23577	0%
XSKON	BIST KONYA	7979	8241	-3.2%	7870	1%
XSPOR	BIST SPOR	3088	3155	-2.1%	3668	-16%
XSTKR	BIST TEKİRDAĞ	39272	40106	-2.1%	39257	0%
XTAST	BIST TAŞ, TOPRAK	11653	11803	-1.3%	10958	6%
XTCRT	BIST TİCARET	21726	21994	-1.2%	16660	30%
XTEKS	BIST TEKSTİL, DERİ	3291	3374	-2.5%	2994	10%
XTM25	BIST TEMETTÜ 25	11836	12180	-2.8%	9394	26%
XTMTU	BIST TEMETTÜ	9208	9444	-2.5%	7491	23%
XTRZM	BIST TÜRİZM	1198	1206	-0.7%	997	20%
XTUMY	BIST TÜM-100	31406	32035	-2.0%	25772	22%
XUHZ	BIST HİZMETLER	8635	8776	-1.6%	6839	26%
XULAS	BIST ULAŞTIRMA	32014	32524	-1.6%	24695	30%
XULIN	BIST SINAI	11851	12125	-2.3%	11532	3%
XUSRD	BIST SÜRDÜRÜLEBİLİRLİK	11892	12191	-2.5%	9694	23%
XUTEK	BIST TEKNOLOJİ	12858	13154	-2.3%	9541	35%
XYLDZ	BIST YILDIZ	9412	9643	-2.4%	8042	17%
XYORT	BIST MENKUL KIYMY.O.	3127	3205	-2.4%	3385	-8%
XYU03	BIST 100-30	15357	15740	-2.4%	14042	9%
XI0XB	BIST BANKA DIŞI LIKİT 10	10685	10896	-1.9%	9883	8%
XAKUR	BIST ARACI KURUMLAR	35664	36238	-1.6%	36746	-3%
XLBNK	BIST LIKİT BANKA	10084	10600	-4.9%	7700	31%
XTKJS	BIST TEKNOLOJİ AĞIRLIK SINIRLAMALI	18948	19552	-3.1%	14089	34%

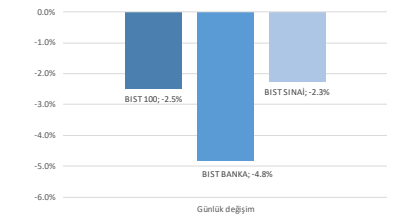
Kaynak: Deniz Yatırım Strateji ve Araştırma, Rasyonet

## Seçilmiş BIST Endekslerine Ait Günlük Performanslar



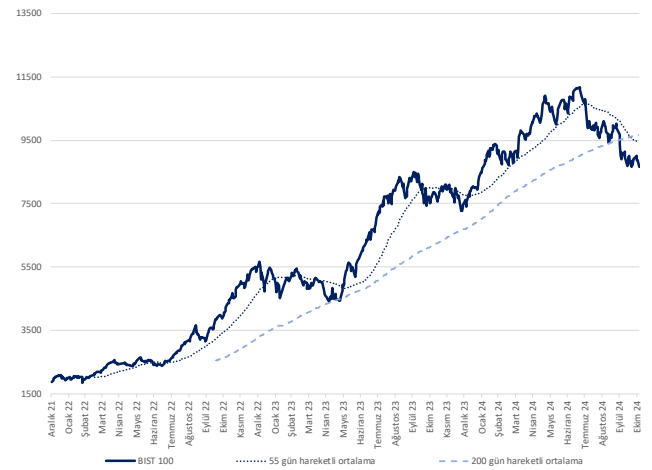
Kaynak: Deniz Yatırım Strateji ve Araştırma Bölümü hesaplamaları, Rasyonet

## Seçilmiş BIST Endekslerine Ait Günlük Performanslar



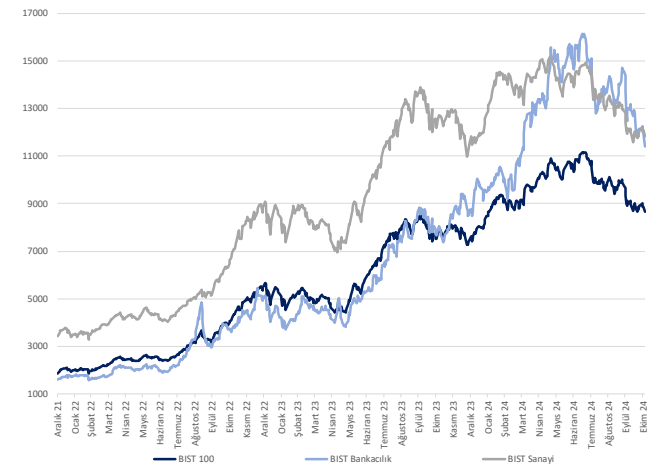
Kaynak: Deniz Yatırım Strateji ve Araştırma Bölümü hesaplamaları, Rasyonet

## BIST 100



Kaynak: Deniz Yatırım Strateji ve Araştırma, Rasyonet

## Endeks Performansları



Kaynak: Deniz Yatırım Strateji ve Araştırma, Rasyonet

## Günlük bazda seçilmiş indikatörler puanlama sistemi



## DENİZ YATIRIM STRATEJİ &amp; ARAŞTIRMA | BİST 100 ENDEKSİ GÜNLÜK BAZDA SEÇİLMİŞ İNDİKATÖRLER PUANLAMA SİSTEMİ

Hisse senedi	Son kapanış	Önceki gün kapanış	Değişim	İşlem Hacmi (mn.)	RSI	MACD	İşlem Hacmi > 3 gün ort.	RSI > 5 gün ort.	RSI < 70.0	RSI > 30.0	MACD > 5 gün ort.	MACD > 0	Son Kapanış > 3 gün ort.	Önceki Puan	Puan
ADEL	43.28	42.62	1.55%	516.75	64.62	0.12	✓	✓	✓	✓	✓	✓	✓	100.0	100.0
ASELS	63.50	63.85	-0.55%	3,128.74	62.63	1.10	✓	✓	✓	✓	✓	✓	✓	100.0	100.0
ASTOR	81.50	81.10	0.49%	1,471.39	65.32	1.28	✓	✓	✓	✓	✓	✓	✓	100.0	100.0
EGEN	11,270.00	10,937.50	3.04%	372.52	65.30	187.97	✓	✓	✓	✓	✓	✓	✓	100.0	100.0
ENERY	241.00	238.10	1.22%	121.03	65.40	6.03	✓	✓	✓	✓	✓	✓	✓	100.0	100.0
TURSG	13.20	13.18	0.15%	202.09	62.31	0.18	✓	✓	✓	✓	✓	✓	✓	100.0	100.0
KTELEV	60.05	58.95	1.87%	539.53	75.11	2.05	✓	✓	✓	✓	✓	✓	✓	91.0	91.0
FENER	100.30	99.40	0.91%	402.06	40.71	4.45	✓	✓	✓	✓	✓	✓	✓	87.5	87.5
OBAMS	37.10	36.80	0.82%	145.33	55.29	0.60	✓	✓	✓	✓	✓	✓	✓	87.5	87.5
CMSA	34.56	34.60	-0.12%	415.36	58.97	0.14	✓	✓	✓	✓	✓	✓	✓	75.0	75.0
GUBRF	204.30	204.90	-0.29%	1,573.65	62.11	3.50	✓	✓	✓	✓	✓	✓	✓	75.0	75.0
AGROT	13.59	15.09	-9.94%	611.38	46.66	0.06	✓	✓	✓	✓	✓	✓	✓	66.0	66.0
ENKAİ	47.80	48.74	-1.93%	617.42	53.27	0.45	✓	✓	✓	✓	✓	✓	✓	66.0	66.0
ELPHR	34.62	35.44	-2.31%	697.98	67.77	1.52	✓	✓	✓	✓	✓	✓	✓	66.0	66.0
KONYA	6,820.00	6,947.50	-1.84%	133.56	56.07	84.26	✓	✓	✓	✓	✓	✓	✓	66.0	66.0
TSKB	11.78	12.06	-2.32%	329.46	53.60	0.13	✓	✓	✓	✓	✓	✓	✓	66.0	66.0
OYAKC	58.40	58.00	0.69%	223.29	46.93	1.44	✓	✓	✓	✓	✓	✓	✓	62.5	62.5
TAVHL	233.00	233.40	-0.17%	374.86	51.48	2.48	✓	✓	✓	✓	✓	✓	✓	62.5	62.5
TUKAS	6.83	6.95	-1.73%	95.78	52.23	0.10	✓	✓	✓	✓	✓	✓	✓	62.5	62.5
AFES	181.00	191.50	-5.48%	542.98	37.75	3.51	✓	✓	✓	✓	✓	✓	✓	53.5	53.5
BERA	12.49	13.01	-4.00%	122.24	35.59	0.44	✓	✓	✓	✓	✓	✓	✓	53.5	53.5
BIMAS	462.50	465.00	-0.54%	2,465.19	41.80	11.95	✓	✓	✓	✓	✓	✓	✓	53.5	53.5
BINHO	303.00	314.25	-3.58%	206.17	43.00	10.41	✓	✓	✓	✓	✓	✓	✓	53.5	53.5
BİKAS	4.58	4.88	-6.15%	118.43	30.38	0.29	✓	✓	✓	✓	✓	✓	✓	53.5	53.5
CANTE	1.42	1.46	-2.74%	116.42	38.11	0.03	✓	✓	✓	✓	✓	✓	✓	53.5	53.5
ENISA	55.35	55.85	-0.90%	196.39	47.35	0.43	✓	✓	✓	✓	✓	✓	✓	53.5	53.5
FROTO	968.00	974.50	-0.67%	790.61	52.66	16.01	✓	✓	✓	✓	✓	✓	✓	53.5	53.5
ISCTR	11.37	11.95	-4.85%	3,569.25	35.88	0.35	✓	✓	✓	✓	✓	✓	✓	53.5	53.5
KOZAA	57.50	60.45	-4.88%	288.72	42.48	0.58	✓	✓	✓	✓	✓	✓	✓	53.5	53.5
MGRDS	407.50	415.75	-1.98%	661.79	38.68	13.87	✓	✓	✓	✓	✓	✓	✓	53.5	53.5
ODAS	39.60	39.60	-5.10%	243.64	37.00	0.16	✓	✓	✓	✓	✓	✓	✓	53.5	53.5
REDR	21.88	24.30	-9.96%	1,375.32	43.65	0.91	✓	✓	✓	✓	✓	✓	✓	53.5	53.5
THYAO	268.50	273.00	-1.65%	4,962.43	43.02	2.32	✓	✓	✓	✓	✓	✓	✓	53.5	53.5
ZOREN	4.05	4.17	-2.88%	125.15	41.63	0.03	✓	✓	✓	✓	✓	✓	✓	53.5	53.5
GOLTS	420.50	423.00	-0.59%	279.98	62.19	1.83	✓	✓	✓	✓	✓	✓	✓	50.0	50.0
MAVI	73.45	76.05	-3.42%	324.70	27.00	3.81	✓	✓	✓	✓	✓	✓	✓	45.5	45.5
SOVM	39.16	39.60	-1.11%	245.86	28.61	1.95	✓	✓	✓	✓	✓	✓	✓	45.5	45.5
AKBNK	46.96	49.92	-5.93%	5,040.51	31.19	2.15	✓	✓	✓	✓	✓	✓	✓	41.0	41.0
AKSEN	32.60	32.64	-0.12%	206.98	34.81	0.93	✓	✓	✓	✓	✓	✓	✓	41.0	41.0
ALARK	83.10	85.55	-2.86%	344.15	37.22	1.21	✓	✓	✓	✓	✓	✓	✓	41.0	41.0
ALFAS	52.20	54.40	-4.04%	132.24	49.94	0.10	✓	✓	✓	✓	✓	✓	✓	41.0	41.0
ALTNY	95.00	100.70	-5.66%	1,061.64	55.30	0.54	✓	✓	✓	✓	✓	✓	✓	41.0	41.0
ANKSR	82.10	83.80	-2.03%	131.35	51.60	0.95	✓	✓	✓	✓	✓	✓	✓	41.0	41.0
BRSAN	460.25	472.00	-2.49%	274.59	49.74	5.06	✓	✓	✓	✓	✓	✓	✓	41.0	41.0
CWENE	175.70	184.30	-4.67%	167.49	51.17	0.81	✓	✓	✓	✓	✓	✓	✓	41.0	41.0
GESAN	42.04	43.78	-3.97%	218.77	50.95	0.36	✓	✓	✓	✓	✓	✓	✓	41.0	41.0
LMKDC	22.44	23.18	-3.19%	101.25	51.35	0.17	✓	✓	✓	✓	✓	✓	✓	41.0	41.0
OTKAR	413.25	414.50	-0.30%	240.59	32.77	10.46	✓	✓	✓	✓	✓	✓	✓	41.0	41.0
PGSUS	228.00	228.00	-0.35%	1,147.29	43.33	0.58	✓	✓	✓	✓	✓	✓	✓	41.0	41.0
SAHOL	80.75	82.70	-2.36%	1,423.35	36.74	2.51	✓	✓	✓	✓	✓	✓	✓	41.0	41.0
TTRAK	723.00	730.00	-0.96%	199.28	51.62	2.74	✓	✓	✓	✓	✓	✓	✓	41.0	41.0
VESTL	54.75	57.05	-4.03%	175.78	33.33	1.64	✓	✓	✓	✓	✓	✓	✓	41.0	41.0
YEDTK	176.70	186.40	-5.20%	348.00	55.66	4.77	✓	✓	✓	✓	✓	✓	✓	41.0	41.0
YKBNK	23.10	24.06	-3.99%	3,623.77	30.11	1.15	✓	✓	✓	✓	✓	✓	✓	41.0	41.0
AKSA	8.31	8.46	-1.77%	142.98	45.39	0.14	✓	✓	✓	✓	✓	✓	✓	37.5	37.5
ARDYZ	32.02	32.10	-0.25%	79.83	49.39	0.56	✓	✓	✓	✓	✓	✓	✓	37.5	37.5
KARSN	15.40	15.62	-1.41%	479.18	50.27	0.16	✓	✓	✓	✓	✓	✓	✓	37.5	37.5
TKOM	47.52	48.24	-1.49%	653.06	50.82	0.24	✓	✓	✓	✓	✓	✓	✓	37.5	37.5
GARAN	100.50	105.60	-4.83%	2,776.75	29.27	2.84	✓	✓	✓	✓	✓	✓	✓	33.0	33.0
AGHOL	280.00	287.00	-2.44%	94.70	32.52	8.37	✓	✓	✓	✓	✓	✓	✓	28.5	28.5
AKFYT	17.05	18.02	-6.50%	67.62	43.08	0.03	✓	✓	✓	✓	✓	✓	✓	28.5	28.5
AKFYE	17.05	17.45	-2.29%	50.43	36.64	0.43	✓	✓	✓	✓	✓	✓	✓	28.5	28.5
BRYAT	1,925.00	1,926.00	-0.05%	83.39	50.81	0.72	✓	✓	✓	✓	✓	✓	✓	28.5	28.5
BTICM	147.80	156.20	-5.38%	117.49	34.23	7.16	✓	✓	✓	✓	✓	✓	✓	28.5	28.5
COLLA	48.54	50.70	-4.26%	275.70	31.74	1.88	✓	✓	✓	✓	✓	✓	✓	28.5	28.5
CLER	1,778.00	1,797.00	-1.06%	75.28	48.10	14.95	✓	✓	✓	✓	✓	✓	✓	28.5	28.5
DDHOL	12.70	12.93	-1.78%	168.85	36.34	0.36	✓	✓	✓	✓	✓	✓	✓	28.5	28.5
ECILC	39.50	41.30	-4.36%	114.11	44.35	1.12	✓	✓	✓	✓	✓	✓	✓	28.5	28.5
EKGYO	9.45	9.85	-4.06%	1,465.67	37.22	0.27	✓	✓	✓	✓	✓	✓	✓	28.5	28.5
ERELG	46.94	47.94	-2.09%	2,310.71	41.45	0.52	✓	✓	✓	✓	✓	✓	✓	28.5	28.5
İSMEN	31.92	32.30	-1.18%	117.00	42.01	0.64	✓	✓	✓	✓	✓	✓	✓	28.5	28.5
KCIER	35.82	37.30	-3.97%	54.70	41.63	0.48	✓	✓	✓	✓	✓	✓	✓	28.5	28.5
KLSER	13.80	15.36	-4.11%	29.56	40.04	0.92	✓	✓	✓	✓	✓	✓	✓	28.5	28.5
KONTR	41.44	42.98	-3.58%	375.66	45.39	0.16	✓	✓	✓	✓	✓	✓	✓	28.5	28.5
MATK	41.98	43.94	-4.46%	584.04	52.65	0.28	✓	✓	✓	✓	✓	✓	✓	28.5	28.5
MPARK	327.25	340.00	-3.75%	107.01	47.35	2.81	✓	✓	✓	✓	✓	✓	✓	28.5	28.5
PAPIL	70.35	73.80	-4.67%	142.14	37.02	2.71	✓	✓	✓	✓	✓	✓	✓	28.5	28.5
PENGY	4.02	4.18	-3.83%	71.47	37.05	0.12	✓	✓	✓	✓	✓	✓	✓	28.5	28.5
SMRTG	37.66	38.80	-2.94%	90.65	48.89	0.11	✓	✓	✓	✓	✓	✓	✓	28.5	28.5
TABGO	130.30	133.10	-2.10%	62.19	36.60	3.29	✓	✓	✓	✓	✓	✓	✓	28.5	28.5
TMSN	117.90	121.90	-3.28%	113.75	49.37	0.61	✓	✓	✓	✓	✓	✓	✓	28.5	28.5
ULKER	116.80	122.10	-4.34%	547.43	33.18	4.64	✓	✓	✓	✓	✓	✓	✓	28.5	28.5
PEKTM	17.91	18.58	-3.61%	700.65	29.68	0.76	✓	✓	✓	✓	✓	✓	✓	20.5	20.5
TKFN	74.50	75.90	-1.84%	552.63	71.59	4.99	✓	✓	✓	✓	✓	✓	✓	20.5	20.5
DOAS	206.10	208.90	-1.34%	182.89	37.99	1.95	✓	✓	✓	✓	✓	✓	✓	16.0	16.0
HALKB	14.33	14.81	-3.24%	361.11	33.58	0.46	✓	✓	✓	✓	✓	✓	✓	16.0	16.0
HEKTS	3.39	3.54	-4.24%	470.27	30.21	0.15	✓	✓	✓	✓	✓	✓	✓	16.0	16.0
KCHOL	162.10	167.50	-3.22%	2,417.38	33.84	3.75	✓	✓	✓	✓	✓	✓	✓	16.0	16.0
KOZAL	19.31	20.30	-4.88%	1,031.10	35.86	0.54	✓	✓	✓	✓	✓	✓	✓	16.0	16.0
KROMD	24.64	25.48	-3.30%	1,044.86	45.31	0.17	✓	✓	✓	✓					

## Son 90 güne ait dip-zirve analizi



## DENİZ YATIRIM STRATEJİ &amp; ARAŞTIRMA | BIST 100 ENDEKSİ DİP-ZİRVE ANALİZİ

Hisse	Son kapanış	Önceki kapanış	Değişim %	Son 90 gün zirvesi	Son 90 gün dip	Zirveye uzaklık	Dibe uzaklık	Zirveye geçti mi?
ADEL	43.28	42.62	1.5%	58.21	32.84	34%	24%	x
AEFES	181.00	191.50	-5.5%	301.75	176.20	67%	3%	x
AGHOL	280.00	287.00	-2.4%	466.50	280.00	67%	-	x
AGROT	13.59	15.09	-9.9%	22.18	11.75	63%	14%	x
AKBNK	46.96	49.92	-5.9%	69.30	46.96	48%	-	x
AKFGY	1.87	1.92	-2.6%	2.58	1.81	38%	3%	x
AKFYE	17.05	17.45	-2.3%	27.66	16.98	62%	0%	x
AKSA	8.31	8.46	-1.8%	12.38	8.05	49%	3%	x
AKSEN	32.60	32.64	-0.1%	44.98	32.60	38%	-	x
ALARK	83.10	85.55	-2.9%	108.80	82.70	31%	0%	x
ALFAS	52.20	54.40	-4.0%	73.78	46.84	41%	10%	x
ALTNV	95.00	100.70	-5.7%	123.40	73.90	30%	22%	x
ANSGR	82.10	83.80	-2.0%	113.30	73.00	38%	11%	x
ARCLK	123.70	128.60	-3.8%	190.80	123.70	54%	-	x
ARDYZ	32.02	32.10	-0.2%	41.06	29.60	28%	8%	x
ASELS	63.50	63.85	-0.5%	65.00	54.50	2%	14%	x
ASTOR	81.50	81.10	0.5%	97.70	65.25	20%	20%	x
BERA	12.49	13.01	-4.0%	19.96	12.40	60%	1%	x
BIMAS	462.50	465.00	-0.5%	620.33	445.75	34%	4%	x
BINHO	303.00	314.25	-3.6%	461.25	277.00	52%	9%	x
BIKAS	4.58	4.88	-6.1%	7.80	4.58	70%	-	x
BRSAN	460.25	472.00	-2.5%	575.00	349.00	25%	24%	x
BRYAT	1925.00	1926.00	-0.1%	2369.00	1702.00	23%	12%	x
BTCIM	147.80	156.20	-5.4%	247.70	146.80	68%	1%	x
CANTE	1.42	1.46	-2.7%	2.01	1.39	42%	2%	x
CCOLA	48.54	50.70	-4.3%	81.59	47.46	68%	2%	x
CIMSA	34.56	34.60	-0.1%	37.54	29.88	9%	14%	x
CLEBI	1778.00	1797.00	-1.1%	2595.00	1665.00	46%	6%	x
CWENE	175.70	184.30	-4.7%	250.56	153.10	43%	13%	x
DOAS	206.10	208.90	-1.3%	260.63	206.10	26%	-	x
DOHOL	12.70	12.93	-1.8%	17.32	12.62	36%	1%	x
ECILC	39.50	41.30	-4.4%	59.10	37.26	50%	6%	x
EGEEN	11270.00	10937.50	3.0%	13900.00	8992.50	23%	20%	x
EKGYO	9.45	9.85	-4.1%	12.70	9.32	34%	1%	x
ENERY	241.00	238.10	1.2%	241.00	180.28	-	25%	✓
ENISA	55.35	55.85	-0.9%	71.15	52.75	29%	5%	x
ENKAI	47.80	48.74	-1.9%	51.70	39.60	8%	17%	x
EREGL	46.94	47.94	-2.1%	59.40	46.20	27%	2%	x
EUPWR	34.62	35.44	-2.3%	35.44	25.84	2%	25%	x
FENER	100.30	99.40	0.9%	195.40	94.95	95%	5%	x
FROTO	968.00	974.50	-0.7%	1131.00	859.50	17%	11%	x
GARAN	100.50	105.60	-4.8%	132.90	100.50	32%	-	x
GESAN	42.04	43.78	-4.0%	51.30	37.92	22%	10%	x
GOLTS	420.50	423.00	-0.6%	538.01	345.75	28%	18%	x
GUBRF	204.30	204.90	-0.3%	205.50	132.00	1%	35%	x
HALKB	14.33	14.81	-3.2%	19.45	14.33	36%	-	x
HEKTS	3.39	3.54	-4.2%	4.81	3.39	42%	-	x
ISCTR	11.37	11.95	-4.9%	17.62	11.28	55%	1%	x
ISMEN	31.92	32.30	-1.2%	43.00	31.32	35%	2%	x
KARSN	15.40	15.62	-1.4%	18.53	13.64	20%	11%	x
KCAER	35.82	37.30	-4.0%	55.70	34.60	60%	3%	x
KCHOL	162.10	167.50	-3.2%	235.00	162.10	45%	-	x
KLSCR	33.80	35.36	-4.4%	53.50	32.14	58%	5%	x
KONTR	41.44	42.98	-3.6%	64.39	37.80	55%	9%	x
KONYA	6820.00	6947.50	-1.8%	8442.50	5820.00	24%	15%	x
KOZAA	57.50	60.45	-4.9%	74.00	52.55	29%	9%	x
KOZAL	19.31	20.30	-4.9%	28.68	19.31	49%	-	x
KRDMD	24.64	25.48	-3.3%	32.90	22.30	34%	9%	x
KTLEV	60.05	58.95	1.9%	60.05	38.30	-	36%	✓
LMKDC	22.44	23.18	-3.2%	27.28	20.38	22%	9%	x
MAVI	73.45	76.05	-3.4%	136.20	73.45	85%	-	x
MGROS	407.50	415.75	-2.0%	581.50	400.00	43%	2%	x
MIAATK	41.98	43.94	-4.5%	67.10	36.74	60%	12%	x
MPARK	327.25	340.00	-3.8%	421.22	289.25	29%	12%	x
OBAMS	37.10	36.80	0.8%	38.92	31.35	5%	15%	x
ODAS	5.58	5.88	-5.1%	9.03	5.56	62%	0%	x
OTKAR	413.25	414.50	-0.3%	659.00	413.25	59%	-	x
OYAKC	58.40	58.00	0.7%	79.25	53.80	36%	8%	x
PAPIL	70.35	73.48	-4.7%	157.43	67.95	124%	3%	x
PEKGY	4.02	4.18	-3.8%	9.49	3.98	136%	1%	x
PETKM	17.91	18.58	-3.6%	25.98	17.91	45%	-	x
PGSUS	228.00	228.80	-0.3%	257.00	208.60	13%	9%	x
REEDR	21.88	24.30	-10.0%	39.02	20.02	78%	9%	x
RGYAS	102.50	102.30	0.2%	126.70	101.50	24%	1%	x
SAHOL	80.75	82.70	-2.4%	109.70	79.00	36%	2%	x
SASA	3.70	3.86	-4.1%	5.88	3.70	59%	-	x
SISE	38.30	39.34	-2.6%	51.60	37.66	35%	2%	x
SKBNK	3.99	4.09	-2.4%	4.65	3.72	17%	7%	x
SMRTG	37.66	38.80	-2.9%	53.95	33.32	43%	12%	x
SOKM	39.16	39.60	-1.1%	65.34	39.04	67%	0%	x
TABGD	130.30	133.10	-2.1%	208.98	128.70	60%	1%	x
TAVHL	233.00	233.40	-0.2%	290.75	210.00	25%	10%	x
TCELL	84.65	85.85	-1.4%	114.80	82.35	36%	3%	x
THYAO	268.50	273.00	-1.6%	316.50	257.75	18%	4%	x
TKFEN	74.50	75.90	-1.8%	75.90	47.08	2%	37%	x
TMSN	117.90	121.90	-3.3%	143.00	107.50	21%	9%	x
TOASO	179.80	186.00	-3.3%	350.50	179.80	95%	-	x
TSKB	11.78	12.06	-2.3%	13.12	10.65	11%	10%	x
TTKOM	47.52	48.24	-1.5%	54.85	43.78	15%	8%	x
TTRAK	723.00	730.00	-1.0%	933.00	672.00	29%	7%	x
TUKAS	6.83	6.95	-1.7%	9.60	6.22	41%	9%	x
TUPRS	142.60	145.10	-1.7%	161.88	142.60	14%	-	x
TURSG	13.20	13.18	0.2%	17.89	11.48	36%	13%	x
ULKER	116.80	122.10	-4.3%	187.30	116.80	60%	-	x
VAKBN	19.31	20.32	-5.0%	23.98	18.10	24%	6%	x
VESBE	16.61	17.02	-2.4%	22.47	16.61	35%	-	x
VESTL	54.75	57.05	-4.0%	80.40	54.75	47%	-	x
YEOTK	176.70	186.40	-5.2%	218.80	147.80	24%	16%	x
YKBNK	23.10	24.06	-4.0%	34.56	23.10	50%	-	x
ZOREN	4.05	4.17	-2.9%	5.88	3.89	45%	4%	x

Kaynak: Deniz Yatırım Strateji ve Araştırma Bölümü hesaplamaları, Rasyonel

## Seçilmiş rasyolar



## DENİZ YATIRIM STRATEJİ &amp; ARAŞTIRMA | BIST 100 HIZLI BAKIŞ

Hisse kodu	Şirket İsmi	Sektör	F/K	FD/FAVÖK	FD/SATIŞLAR	Özkaynak karlılığı	Piyasa değeri (milyar TL)	Halka açıklık oranı	BIST 100 payı
ADEL	Adel Kalemçilik	KIRTASIYE	32.56	33.69	5.07	27%	11.2	28%	0.1%
AEFES	Anadolu Efes Biraçılık	BIRAÇILIK VE MESRUBAT	4.17	3.98	0.65	42%	107.2	32%	1.4%
AGHOL	Ağ Anadolu Grubu Holding	HOLDİNG	3.62	2.44	0.21	34%	68.2	34%	0.9%
AGROT	Agrotech Yüksek Teknoloji Ve Yatırım	TEKNOLOJİ	138.61	167.65	6.98	2%	16.3	25%	0.2%
AKBNK	Akbank	BANKACILIK	5.07			23%	244.2	52%	3.2%
AKFYE	Akfen G.M.Y.O.	GAYRİMENKUL YATIRIM ORT.		8.15	7.22	-1%	7.3	45%	0.1%
AKFYE	Akfen Yenilenebilir Enerji	ELEKTRİK	3.15	8.01	5.08	31%	17.3	31%	0.2%
AKSA	Aksa	ENDÜSTRİYEL TEKSTİL	9.58	7.11	1.26	19%	32.3	37%	0.4%
AKSEN	Aksa Enerji	ELEKTRİK	8.16	8.66	1.95	16%	40.0	21%	0.5%
ALARAK	Alarko Holding	İNŞAAT, TAAHHÜT	10.75		4.25	9%	36.1	37%	0.5%
ALFAS	Alfa Solar Enerji	ELEKTRİK	28.25	15.90	2.24	26%	19.2	20%	0.3%
ALTNY	Altınay Savunma Teknolojileri	TEKNOLOJİ	39.53	30.10	14.51		22.4	25%	0.3%
ANSGR	Anadolu Sigorta	SİGORTA	4.91			41%	41.1	35%	0.5%
ARCLK	Arçelik	DAYANIKLI TÜKETİM	93.76	8.35	0.46	1%	83.6	15%	1.1%
ARDYZ	Ard Grup Bilgi Teknolojileri	TEKNOLOJİ	8.21	4.62	3.32	41%	5.4	75%	0.1%
ASELS	Aselesan	İLETİŞİM CİHAZLARI	24.62	13.61	2.97	12%	289.6	26%	3.8%
ASTOR	Astor Enerji	ELEKTRİK	11.06	9.52	2.97	50%	81.3	28%	1.1%
BEIRA	Bera Holding	HOLDİNG	2.15	3.46	0.50	28%	8.5	64%	0.1%
BIMAS	Bim Birleşik Mağazalar	PERAKENDE	12.36	17.27	0.71	36%	289.8	50%	3.7%
BINHO	1000 Yatırımlar Holding	HOLDİNG	17.10	3.54	3.43	7%	14.2	20%	0.2%
BIKAS	Beşiktaş Futbol Yat.	SPOR	11.55		2.72		5.5	45%	0.1%
BRNSAN	Borusan Boru Sanayi	DEMİR, ÇELİK TEMEL	29.59	17.76	1.38	9%	65.2	17%	0.9%
BRYAT	Borusan Yat. Paz.	HOLDİNG	30.06		506.32	8%	54.1	13%	0.7%
BTCIM	Bati Çimento	ÇİMENTO	7.97	16.66	2.33	39%	26.6	42%	0.4%
ÇANTE	Çağış Termik	ELEKTRİK	5.47	1.79		-5%	9.9	51%	0.1%
CCOLA	Coca Cola İçecek	BIRAÇILIK VE MESRUBAT	6.73	6.86	1.22	43%	135.8	22%	1.8%
CIMSA	Çimsa	ÇİMENTO	7.10	6.57	1.36	23%	32.7	45%	0.4%
CLBEI	Celebi	HAVA YOLLARI VE HİZMETLERİ	19.65	10.72	3.11	50%	43.2	12%	0.6%
CWENE	Cw Enerji Mühendislik	ELEKTRİK	46.36	10.60	2.28	8%	21.7	29%	0.3%
DOAS	Doğuş Otomotiv	OTOMOTİV	2.63	2.21	0.29	44%	45.3	34%	0.6%
DOHOL	Doğan Holding	HOLDİNG		2.21	0.32	-1%	33.2	36%	0.4%
ECILC	Ececiobaşı İlaç	SAĞLIK	7.02	38.07	3.40	10%	27.1	19%	0.4%
EĞENK	Ege Endüstri	OTOMOTİV PARÇASI	56.36	35.27	7.94	16%	38.5	34%	0.5%
EKGYO	Emlak G.M.Y.O.	GAYRİMENKUL YATIRIM ORT.		6.39	1.63	-2%	35.9	51%	0.5%
ENERY	Enerya Enerji	ELEKTRİK	7.52	24.93	1.86	29%	34.9	27%	0.5%
ENISA	Eneryisa Enerji	ELEKTRİK		4.08	0.58	-9%	65.4	20%	0.9%
ENKAI	Enka İnşaat	İNŞAAT, TAAHHÜT	13.19	10.63	2.21	10%	286.8	12%	3.8%
ERGL	Ereğli Demir Çelik	DEMİR, ÇELİK TEMEL	8.79	9.88	1.19	9%	164.3	48%	2.2%
EUPWR	europower Enerji Ve Otomsyon Teknolojileri	ELEKTRİK	532.90	10.76	2.50	1%	22.8	27%	0.3%
FENER	Fenerbahçe	SPOR					9.9	34%	0.1%
FROTO	Ford Otosan	OTOMOTİV	5.91	9.74	0.87	86%	339.7	18%	4.5%
GARAN	Garanti Bankası	BANKACILIK	4.37			37%	422.1	14%	5.6%
GESAN	Gırsam Elektrik Sanayi Taahhut Ve Ticaret	ELEKTRİK	23.70	4.56	1.29	13%	19.3	28%	0.3%
GOLTS	Götaş Çimento	ÇİMENTO	3.51	5.83	1.45	47%	7.6	68%	0.1%
GÜBRF	Gübre Fabrikaları	TARIM KİMYASALLARI		16.41	1.74	-2%	68.2	22%	0.9%
HALKB	Halk Bankası	BANKACILIK	7.67			11%	103.0	9%	1.4%
HEKTS	HeKtaş	TARIM KİMYASALLARI			7.78	-23%	26.6	41%	0.4%
ISCTR	İş Bankası (C)	BANKACILIK	5.18			20%	284.2	31%	3.8%
İSMEN	İş Yatırım	ARACI KURUM	12.55	2.39	0.05	23%	47.9	28%	0.6%
KARSAN	Karsan Otomotiv	OTOMOTİV	18.44	19.84	1.96	19%	13.9	39%	0.2%
KCAER	Kocaeli Çelik	DEMİR, ÇELİK TEMEL	23.69	12.43	1.51	15%	23.6	24%	0.3%
KCHOL	Koç Holding	HOLDİNG	7.40	9.54	1.46	15%	411.1	22%	5.4%
KLSER	Kaleseramik Çanakkale Kaleseramik Seramik	SERAMİK	6.74	1.93		-23%	17.4	21%	0.2%
KONTR	Kontrolmatik Teknoloji	ELEKTRİK	31.99	28.06	5.05	29%	26.9	46%	0.4%
KONYA	Konya Çimento	ÇİMENTO	71.49	46.39	6.52	23%	33.2	15%	0.4%
KOZAA	Koza Anadolu Metal	MADENCİLİK	174.98	3.00	1.17	1%	22.3	44%	0.3%
KOZAL	Koza Altın İşletmeleri	MADENCİLİK		12.38	5.24	-2%	61.8	29%	0.8%
KROMD	Kardemir (D)	DEMİR, ÇELİK TEMEL	20.87	16.18	0.87	4%	19.2	89%	0.3%
KTLEV	Katımevim Tasarım Finansman	ARACI KURUM	7.91			115%	10.8	31%	0.1%
LMDK	Limak Doğu Anadolu Çimento	ÇİMENTO	6.74	6.51	2.93		11.6	30%	0.2%
MAVL	Mavi Giyim	TEKSTİL, ENTEGRE	11.30	3.93	0.76	40%	29.2	73%	0.4%
MGROS	Migros	PERAKENDE	9.72	15.12	0.30	26%	73.8	51%	1.0%
MİATK	Mia Teknoloji	TEKNOLOJİ	18.35	13.09	9.11	59%	20.7	57%	0.3%
MPARK	Mip Sağlık Hizmetleri	SAĞLIK	10.74	8.00	2.12	55%	62.5	27%	0.8%
OBAMS	Oba Makarnaçılık	GIDA	7.65	17.85	0.61		17.8	20%	0.2%
ODAS	Odış Elektrik	ELEKTRİK	19.74	2.02	0.79	4%	7.8	73%	0.1%
OTIKAR	Otokar	OTOMOTİV	121.39	66.09	1.90	5%	40.6	27%	0.7%
OYAKC	Oyak Çimento Fabrikaları	ÇİMENTO	12.50	6.30	1.73	23%	72.8	24%	1.0%
PAPIL	Papillon Savunma Teknoloji Ve Ticaret	TEKNOLOJİ		72.22	17.94	-12%	2.4	89%	0.0%
PEKGY	Peker G.M.Y.O.	GAYRİMENKUL YATIRIM ORT.	1.83		62.77	53%	2.7	61%	0.0%
PETKM	Petkim	PETROL VE PETROL ÜRÜNLERİ	2.56	532.78	1.03	40%	45.4	47%	0.6%
PGSUS	Pegasus Hava Taşımacılığı	HAVA YOLLARI VE HİZMETLERİ	5.68	8.45	2.32	43%	114.0	43%	1.5%
REEDR	Reeder Teknoloji	TEKNOLOJİ		17.55	7.33	-1%	20.8	29%	0.3%
RGFAS	Rönesans G.M.Y.O.	GAYRİMENKUL YATIRIM ORT.	1.73	12.83	7.53		33.9	10%	0.4%
SAHOL	Sabancı Holding	HOLDİNG	211.85	17.92	11.12	0%	169.6	51%	2.2%
SASA	Sasa	ENDÜSTRİYEL TEKSTİL	4.41	21.11	4.67	58%	160.1	24%	2.1%
SISE	Şişe Cam	CAM	7.51	11.72	1.06	11%	117.3	49%	1.6%
SKBNK	Şekerbank	BANKACILIK	4.03			30%	10.0	48%	0.1%
SMRTG	Smart Güneş Enerjisi Teknolojileri	ELEKTRİK	27.69	14.60	2.58	39%	22.8	25%	0.3%
SOKM	Şok Marketler Ticaret	PERAKENDE	5.53	14.66	0.14	25%	23.2	51%	0.3%
TABSD	Tab Gıda Sanayi	GIDA	18.40	5.90	1.25	23%	34.0	20%	0.5%
TAVHL	Tav Havalimanları	HAVA YOLLARI VE HİZMETLERİ	9.63	7.58	2.32	18%	84.6	58%	1.1%
TCCELL	Türkcell	İLETİŞİM	8.27	3.70	1.72	21%	186.2	54%	2.5%
THYAO	Türk Hava Yolları	HAVA YOLLARI VE HİZMETLERİ	2.03	4.99	0.94	37%	370.5	50%	4.9%
TKFEN	Tekfen Holding	HOLDİNG	69.79	67.90	0.61	2%	27.6	48%	0.4%
TMSN	Tümosan Motor Ve Traktör	OTOMOTİV	18.16	9.83	1.80	17%	13.6	29%	0.2%
TOASO	Tofaş Otomobil Fab.	OTOMOTİV	7.48	5.77	0.65	31%	89.9	24%	1.2%
TSKB	T.S.B.	BANKACILIK	3.65			38%	23.0	39%	0.4%
TKROM	Türk Telekom	İLETİŞİM	6.57	4.81	1.70	31%	166.3	13%	2.2%
TRAK	Türk Traktör	OTOMOTİV	7.46	5.32	1.07	63%	72.3	24%	1.0%
TUKAS	Tukaş	GIDA	7.01	5.69	1.56	22%	10.1	39%	0.1%
TUPRS	Tüpraş	PETROL VE PETROL ÜRÜNLERİ	4.60	2.32	0.25	35%	274.8	49%	3.6%
TURSG	Türkiye Sigorta	SİGORTA		6.17		58%	66.0	18%	0.9%
ULKER	Ülker	GIDA	5.47	4.65	0.90	48%	43.1	39%	0.6%
VAKBN	T. Vakıflar Bankası	BANKACILIK	4.94			23%	191.5	6%	2.5%
VESBE	Vestel Beyaz Eşya	DAYANIKLI TÜKETİM	16.71	4.91	0.50	7%	26.6	19%	0.4%
VESTL	Vestel	DAYANIKLI TÜKETİM	5.86	4.63	0.48	10%	18.4	45%	0.2%
YEOTK	Yeo Teknoloji Enerji Ve Endüstri	ELEKTRİK	24.79	9.28	1.96	55%	17.0	36%	0.2%
YKBNK	Yapı Ve Kredi Bankası	BANKACILIK	4.68			23%	195.1	39%	2.6%
ZOREN	Zorlu Enerji	ELEKTRİK	1.70	11.48	2.23	31%	20.3	36%	0.3%

Kaynak: Deniz Yatırım Strateji ve Araştırma Bölümü hesaplamaları, Rasyonel F/K, FD/FAVÖK ve FD/Satışlar rasyoları son 4 periyot verilerine aittir.

En düşük F/K Şirket

1.70 ZOREN

En düşük FD/FAVÖK Şirket

2.02 ODAS

En düşük FD/SATIŞLAR Şirket

0.05 HEKTS

En düşük özkaynak karlılığı Şirket

-23% HEKTS

En düşük özkaynak karlılığı Şirket

2.4 PAPIL

En düşük halka açıklık oranı Şirket

6% VAKBN

En düşük BIST 100 payı Şirket

0.0% PAPIL

En yüksek F/K Şirket

532.90 EUPWR

En yüksek FD/FAVÖK Şirket

532.78 PETKM

En yüksek FD/SATIŞLAR Şirket

506.32 BRYAT

En yüksek özkaynak karlılığı Şirket

115% KTLEV

En yüksek özkaynak karlılığı Şirket

422.1 GARAN

En yüksek halka açıklık oranı Şirket

89% KRDMD

En yüksek BIST 100 payı Şirket

5.6% GARAN

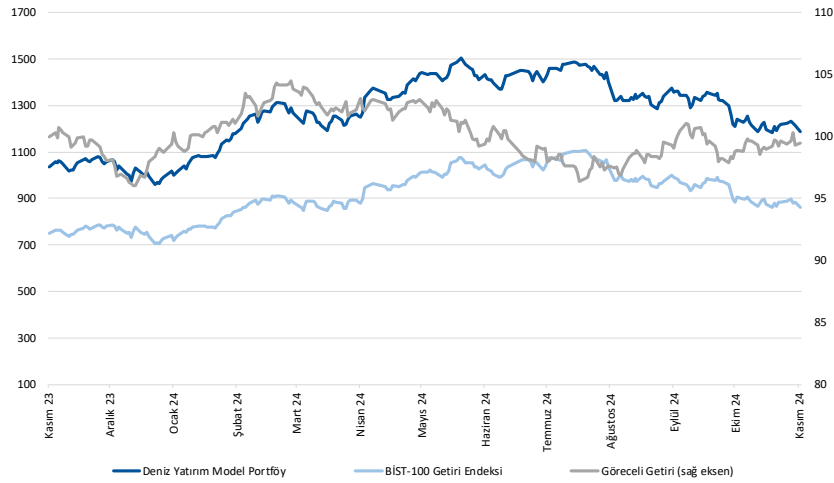




## Deniz Yatırım model portföyü

Deniz Yatırım Model Portföyü						
Hisse	Portföye giriş tarihi	Hedef fiyat	Potansiyel	Nominal getiri (Portföye girişten itibaren)	BIST-100'e rölatif getiri (Portföye girişten itibaren)	
SISE	04.09.2020	76.98	101%	563%	-17%	
TAVHL	10.05.2021	425.50	83%	875%	64%	
TUPRS	21.03.2022	228.06	60%	536%	59%	
FROTO	07.09.2022	1400.00	45%	222%	25%	
HTTBT	03.11.2022	121.00	40%	281%	80%	
KAREL	30.11.2022	21.00	141%	-18%	-53%	
PGSUS	27.12.2022	340.00	49%	120%	39%	
BIMAS	16.01.2023	743.00	61%	279%	123%	
CCOLA	16.01.2023	99.80	106%	194%	73%	
SAHOL	12.05.2023	138.00	71%	94%	9%	
CIMSA	21.06.2023	51.30	48%	118%	32%	
YKBNK	21.08.2023	36.50	58%	55%	36%	
GWIND	09.07.2024	41.19	71%	-24%	-5%	
TABGD	18.07.2024	356.60	174%	-36%	-18%	
GARAN	02.08.2024	154.30	54%	-20%	-3%	

Yıl	Nominal getiri	BIST-100 Endeksi'ne göre rölatif getiri	BIST-100 Getiri Endeksi'ne göre rölatif getiri
2019	56%	27%	25%
2020	50%	16%	15%
2021	43%	13%	10%
2022	205%	3%	0%
2023	52%	12%	9%
<b>12A</b>	<b>15%</b>	<b>2%</b>	<b>-1%</b>
<b>YBB</b>	<b>20%</b>	<b>3%</b>	<b>1%</b>
<b>2019'dan bugüne</b>	<b>1753%</b>	<b>95%</b>	<b>66%</b>



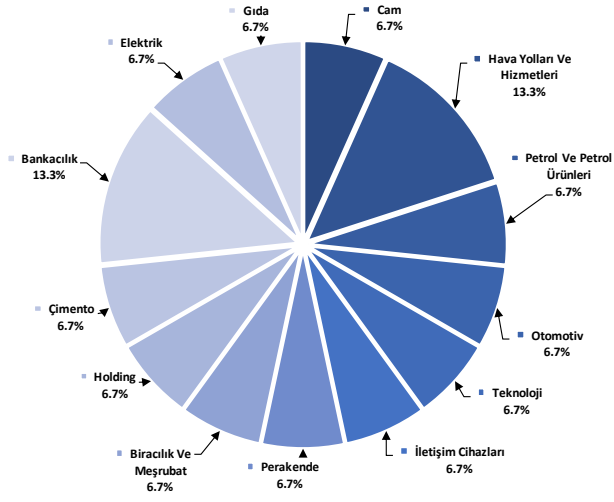
Kaynak: Deniz Yatırım Strateji ve Araştırma Bölümü hesaplamaları, Rasyonet

## Deniz Yatırım Model Portföyü

Deniz Yatırım Model Portföyü, Deniz Yatırım Strateji ve Araştırma Bölümü tarafından, temel analiz kriterlerine göre hazırlanmış, orta-uzun vadeli hisse senedi tavsiye listesidir. Alınan pozisyonlar sadece uzun yönlüdür (long only). Herhangi bir rakamsal/yüzdese getiri hedefi söz konusu değildir. Herhangi bir şirket sayısı sınırı söz konusu değildir. Herhangi bir sıklıkta/takvim dahilinde değişiklik yapma zorunluluğu söz konusu değildir. Strateji ve Araştırma Bölümü analistleri portföyü takvim yılı içerisinde piyasa koşulları izin vermez ise değiştirmeme hakkına sahiptirler. Portföy içerisinde yer alan şirketler için temel analiz açısından getiri potansiyeli kalmamış dahi olsa da (değerleme olarak) şirket markasına olan geçmiş ve gelecek dönem güveni ile liste içerisinde kalmaya devam edebilirler. Portföyde yer alan şirketler için AL tavsiyesi bulunması zorunluluğu söz konusu değildir. Bölüm analistleri, TUT ve/veya Gözden Geçiriliyor önerileri ile de liste içerisinde şirket tercinde bulunabilirler.

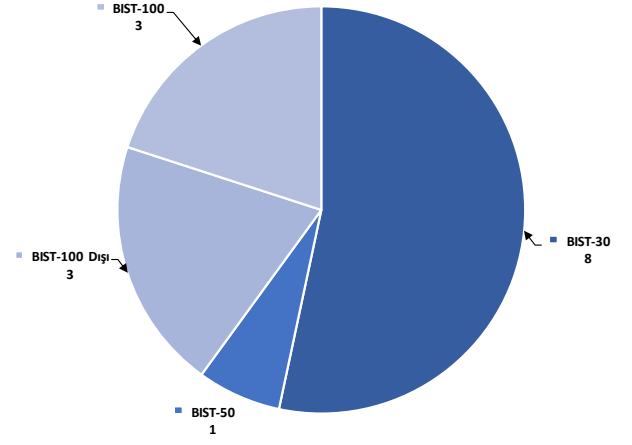
## Deniz Yatırım model portföy | sektörel ve endeks dağılımları

Model portföy sektörel dağılımı



Kaynak: Deniz Yatırım Strateji ve Araştırma Bölümü hesaplamaları

Model portföy endeks dağılımı



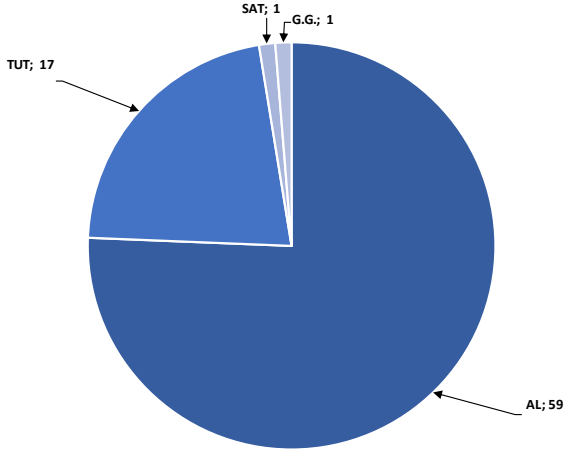
Kaynak: Deniz Yatırım Strateji ve Araştırma Bölümü hesaplamaları

## Değerlemeler

	Piyasa Değeri (m TL)	Piyasa Değeri (m USD)	BIST 30 Endeksi'ndeki Payı	BIST 100 Endeksi'ndeki Payı	Nominal Hisse Performansı - YBB	Relatif Hisse Performansı - YBB	Hedef Fiyat (TL)	Tavsiye	Kapanış Fiyatı	Yükseliş / Düşüş Potansiyeli
<b>Finansallar</b>										
Ağsa Hayat Emeklilik	18,720	546	---	---	74%	50%	157.30	AL	104.00	51.3%
Akbank	244,192	7,124	7.5%	5.4%	34%	16%	82.00	AL	46.96	74.6%
Aksigorta	9,333	272	---	---	10%	-5%	8.30	AL	5.79	43.4%
Anadolu Hayat Emeklilik	36,808	1,074	---	---	136%	104%	148.00	AL	85.60	72.9%
Anadolu Sigorta	41,050	1,198	---	0.6%	37%	18%	107.00	TUT	82.10	30.3%
Garanti Bank	422,100	12,315	3.4%	2.5%	80%	55%	154.30	AL	100.50	53.5%
Halkbank	102,958	3,004	---	0.4%	20%	3%	20.80	TUT	14.33	45.2%
İş Bankası	284,250	8,293	5.1%	3.7%	25%	8%	16.50	AL	11.37	45.1%
İş Yatırım	47,880	1,397	---	0.5%	2%	-12%	50.00	AL	31.92	56.6%
TSKB	32,984	962	---	0.5%	80%	55%	18.00	AL	11.78	52.8%
Türkiye Sigorta	66,000	1,926	---	0.5%	42%	23%	18.60	AL	13.20	40.9%
Vakıf Bank	191,476	5,586	---	0.5%	50%	30%	27.80	AL	19.51	44.0%
Yapı Kredi Bank	195,127	5,693	4.4%	3.2%	23%	6%	36.50	AL	23.10	58.0%
<b>Holdingler</b>										
Alarko Holding	36,149	1,055	0.8%	0.6%	-8%	-20%	147.00	AL	83.10	76.9%
Doğan Holding	33,236	970	---	0.5%	15%	-1%	18.65	AL	12.70	46.9%
Enka İnşaat	286,800	8,367	1.9%	1.4%	47%	27%	62.00	AL	47.80	29.7%
Koç Holding	411,069	11,993	5.2%	3.8%	19%	2%	320.00	AL	162.10	97.4%
Sabancı Holding	169,605	4,948	4.9%	3.6%	38%	19%	138.00	AL	80.75	70.9%
Şişecam	117,321	3,423	3.3%	2.4%	-15%	-27%	76.98	AL	38.30	101.0%
Tekfen Holding	27,565	804	---	0.5%	102%	74%	47.30	TUT	74.50	-36.5%
<b>Petrol ve Gaz</b>										
Aygaz	33,366	973	---	---	18%	1%	265.00	AL	151.80	74.6%
Petkim	45,391	1,324	1.2%	0.9%	-2%	-15%	22.00	TUT	17.91	22.8%
Tüpraş	274,761	8,016	7.6%	5.5%	14%	-2%	228.06	AL	142.60	59.9%
<b>Enerji</b>										
Aksa Enerji	39,979	1,166	---	0.3%	13%	-3%	49.40	TUT	32.60	51.5%
Alfa Solar Enerji	19,210	560	---	0.2%	-37%	-46%	93.58	TUT	52.20	79.3%
Biotrend Enerji	9,220	269	---	---	7%	-8%	31.80	AL	18.44	72.5%
Galata Wind Enerji	13,025	380	---	---	14%	-2%	41.19	AL	24.12	70.8%
Enerjisa Enerji	65,372	1,907	---	0.5%	27%	9%	86.00	AL	55.35	55.4%
<b>Demir Çelik</b>										
Erdemir	164,290	4,793	4.5%	3.2%	16%	0%	69.00	AL	46.94	47.0%
Kardemir (D)	26,385	770	1.0%	0.7%	4%	-11%	38.00	AL	24.64	54.2%
<b>Kimya, Tarımsal İlaç ve Gübre</b>										
Akca Aklilik	32,284	942	---	0.5%	2%	-12%	12.00	AL	8.31	44.4%
Allkim Kimya	4,908	143	---	---	-4%	-17%	49.00	AL	32.72	49.8%
Hektaş	28,578	834	0.7%	0.5%	-53%	-60%	5.20	SAT	3.39	53.4%
Kimteks Polüretan	8,110	237	---	---	-42%	-50%	47.73	AL	16.68	186.2%
<b>Otomotiv ve Otomotiv Yan Sanayi</b>										
Doğuş Otomotiv	45,342	1,323	0.9%	0.6%	-6%	-19%	330.00	TUT	206.10	60.1%
Ford Otosan	339,681	9,910	3.4%	2.5%	36%	17%	1400.00	AL	968.00	44.6%
Kordsa	13,442	392	---	---	-11%	-23%	96.00	TUT	69.10	38.9%
Tofaş	89,900	2,623	1.2%	0.9%	-20%	-20%	357.70	G.G.	179.80	98.9%
Türk Traktor	72,348	2,111	---	0.7%	8%	-6%	1262.00	AL	723.00	74.6%
Otokar	49,590	1,447	---	0.5%	-2%	-15%	633.60	TUT	413.25	53.3%
Brisa	23,799	694	---	---	4%	-11%	131.91	AL	78.00	69.1%
<b>Sağlık</b>										
Lokman Hekim	3,296	96	---	---	44%	24%	24.72	AL	15.26	62.0%
Meditera Tıbbi Malzeme	6,295	184	---	---	91%	65%	58.91	AL	52.90	11.4%
MLP Sağlık	62,509	1,824	---	0.7%	102%	74%	489.02	AL	327.25	49.4%
Gen İlaç ve Sağlık Ürünleri	24,990	729	---	---	80%	56%	96.16	AL	83.30	15.4%
Selçuk Ecza Deposu	39,402	1,150	---	---	3%	-11%	57.80	TUT	63.45	-8.9%
<b>Perakende ve Toptan</b>										
BLM	280,830	8,193	9.4%	6.8%	56%	34%	743.00	AL	462.50	60.6%
Bizim Toptan	2,171	63	---	---	-27%	-37%	41.80	TUT	26.98	54.9%
Mavi Giyim	29,178	851	---	0.9%	29%	11%	184.80	AL	73.45	151.6%
Migros	73,780	2,153	2.1%	1.5%	23%	6%	774.90	AL	407.50	90.2%
Şok Marketler	23,233	678	---	0.5%	-24%	-35%	76.76	TUT	39.16	96.0%
<b>Gıda ve İçecek</b>										
Coca Cola İçecek	135,819	3,963	---	1.4%	3%	-12%	82.40	AL	48.54	69.8%
TAB Gıda	34,046	993	---	0.3%	12%	-4%	356.60	AL	130.30	173.7%
Ülker Bisküvi	43,131	1,258	1.0%	0.7%	43%	23%	232.50	AL	116.80	99.1%
Büyük Şeffler Gıda	2,818	82	---	---	---	---	52.46	AL	26.34	99.2%
<b>Beyaz Eya ve Mobilya</b>										
Arçelik	83,588	2,439	---	0.5%	-4%	-17%	190.00	TUT	123.70	53.6%
Vestel Beyaz Eya	26,576	775	---	0.2%	7%	-8%	24.00	TUT	16.61	44.5%
Vestel Elektronik	18,366	536	---	0.3%	18%	2%	90.00	TUT	54.75	64.4%
Yataş	3,562	104	---	---	-2%	-15%	46.30	AL	23.78	94.7%
<b>Telekom &amp; Teknoloji &amp; Yazılım</b>										
Aztek Teknoloji	4,780	139	---	---	-52%	-59%	109.90	AL	47.80	129.9%
Hittit Bilgisayar Hizmetleri	10,991	321	---	---	51%	31%	121.00	AL	86.20	40.4%
İndeks Bilgisayar	4,493	131	---	---	5%	-10%	10.80	AL	5.99	80.3%
Karel Elektronik	7,035	205	---	---	-25%	-35%	21.00	AL	8.73	140.5%
Kontrolmatik Teknoloji	26,936	786	0.7%	0.5%	-38%	-47%	101.80	AL	41.44	145.7%
Logo Yazılım	10,470	305	---	---	48%	28%	139.00	TUT	104.70	32.8%
Turkcell	186,230	5,433	5.7%	4.1%	51%	30%	148.80	AL	84.65	75.8%
Türk Telekom	166,320	4,852	1.2%	0.9%	95%	68%	76.60	AL	47.52	61.2%
<b>Savunma</b>										
Aselsan	289,560	8,448	4.2%	3.1%	41%	22%	89.70	AL	63.50	41.3%
<b>Yapı Malzemeleri</b>										
Akçansa	39,713	867	---	---	14%	-2%	199.00	TUT	155.20	28.2%
Çimsa	32,680	953	---	0.6%	22%	5%	51.30	AL	34.56	48.4%
Kalekim	13,791	402	---	---	40%	21%	42.00	AL	29.98	40.1%
<b>Havacılık</b>										
Pegasus	114,000	3,326	2.7%	2.0%	72%	48%	340.00	AL	228.00	49.1%
TAV Havalimanları	84,645	2,470	---	1.6%	117%	87%	425.50	AL	233.00	82.6%
Türk Hava Yolları	370,530	10,810	10.4%	7.6%	17%	1%	448.00	AL	268.50	66.9%
<b>Kağıt ve Kağıt Ürünleri</b>										
Europap Tezöl Kağıt	7,524	220	---	---	-5%	-18%	31.22	AL	17.10	82.6%
<b>GYO'lar</b>										
Emlak GYO	35,910	1,048	1.1%	0.8%	37%	18%	17.30	AL	9.45	83.1%
Ozak GYO	13,614	397	---	---	22%	5%	14.00	AL	9.35	49.7%
Toru'nlar GYO	46,500	1,357	---	---	53%	32%	69.15	AL	46.50	48.7%
Kaynak: Deniz Yatırım Strateji ve Araştırma, Rasyoent										
			95.5%	83.4%						

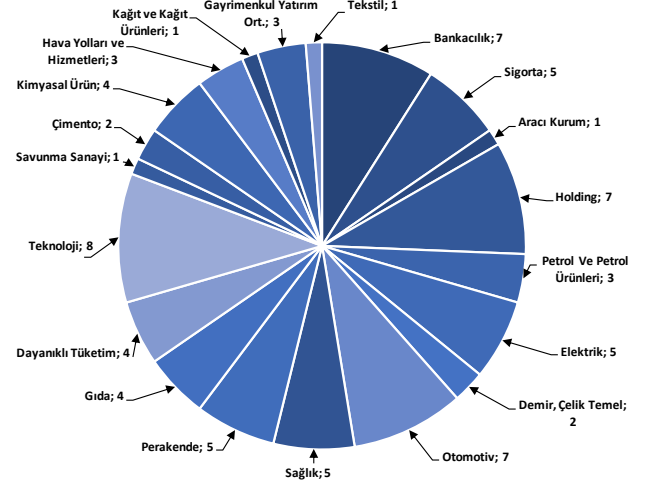
## Strateji ve Araştırma Bölümü kapsamındaki hisselerle ait öneri dağılımı

**Araştırma öneri dağılımı**



Kaynak: Deniz Yatırım Strateji ve Araştırma Bölümü

**Araştırma kapsamı sektörel dağılımı**



Kaynak: Deniz Yatırım Strateji ve Araştırma Bölümü

## Haftalık takvim

Haftalık Takvim, 04 Kasım - 10 Kasım 2024						
Tarih	Gün	Saat	Ülke	Olay	Beklenti	Önceki
4 Kasım	Pazartesi	10:00	TR	TÜFE (Aylık)	2.66%	2.97%
		10:00	TR	TÜFE (Yıllık)	48.30%	49.38%
		10:00	TR	Çekirdek TÜFE Endeksi (Yıllık)	47.80%	49.10%
		10:00	TR	ÜFE (Aylık)	--	1.37%
		10:00	TR	ÜFE (Yıllık)	--	33.09%
		12:00	EUR	HCOB Euro Bölgesi İmalat PMI	45.9	45.9
		14:30	TR	Yabancı Net Hisse Senedi Yatırımı	--	-\$74m
		18:00	ABD	Fabrika Siparişleri	-0.40%	-0.20%
		18:00	ABD	Dayanıklı Mal Siparişleri	--	-0.80%
5 Kasım	Salı	14:30	TR	Efektif Döviz Kuru	--	62.78
		16:30	ABD	Ticaret Dengesi	-\$74.5b	-\$70.4b
		18:00	ABD	ISM Hizmet Endeksi	53.5	54.9
6 Kasım	Çarşamba	18:00	ABD	ISM İmalat Dışı İstihdam	--	48.1
		12:00	EUR	Euro Bölgesi Hizmetler PMI	51.2	51.2
		12:00	EUR	Euro Bölgesi Bileşik PMI	49.7	49.7
		13:00	EUR	ÜFE (Aylık)	-0.60%	0.60%
		13:00	EUR	ÜFE (Yıllık)	-3.40%	-2.30%
		17:45	ABD	S&P Küresel ABD Hizmet PMI	55.3	55.3
7 Kasım	Perşembe	17:45	ABD	S&P Küresel ABD Bileşik PMI	--	54.3
		13:00	EUR	Perakende Satışlar (Aylık)	0.40%	0.20%
		13:00	EUR	Perakende Satışlar (Yıllık)	1.40%	0.80%
		14:30	TR	Yabancı Net Hisse Senedi Yatırımı	--	--
		16:30	ABD	Tarım Dışı Üretkenlik	2.30%	2.50%
		16:30	ABD	Birim İşçilik Maliyetleri	0.80%	0.40%
		16:30	ABD	İşsizlik Başvurusu Başvuruları	--	216k
		17:30	TR	Hazine Nakit Dengesi	--	-201.0b
		18:00	ABD	Toptan Satış Stokları (Aylık)	--	-0.10%
		22:00	ABD	FOMC Oran Kararı (Üst Sınır)	4.75%	5.00%
8 Kasım	Cuma	22:00	ABD	FOMC Oran Kararı (Alt Sınır)	4.50%	4.75%
		23:00	ABD	Tüketici kredisi	\$14.450b	\$8.929b
		10:30	TR	Türkiye Merkez Bankası Enflasyon Raporu Sunumu		
		18:00	ABD	Michigan Üni. Tüketici Hissiyatı	70.6	70.5
09 - 10 Kasım	Haftasonu	18:00	ABD	Michigan Üni. Tüketici Beklentileri	--	74.1
		-	-			

\*(M.A.):Mevsimsellikten arındırılmış

Kaynak: Bloomberg, Deniz Yatırım Strateji ve Araştırma

**Beklenen Finansal Açıklamalar**

Tarih	Şirket
11 Kasım	Bankaların konsolide olmayan sonuçları için son gün
19 Kasım	Bankaların konsolide sonuçları için son gün
30 Ekim	Şirketlerin konsolide olmayan sonuçları için son gün
11 Kasım	Şirketlerin konsolide sonuçları için son gün

**Beklenen Finansal Açıklamalar**

Tarih	Şirket	Çeyrek	Konsensus Net Kar Beklentisi	Deniz Yatırım Net Kar Beklentisi
4 Kasım	COLA	3Ç24	TRY 5.055 mln	TRY 4.864 mln
	ENJSA	3Ç24	TRY 203 mln	-
	ISCTR	3Ç24	TRY 5.898 mln	TRY 6.112 mln
	THYAO	3Ç24	TRY 46.466 mln	TRY 45.119 mln
	GWIND	3Ç24	TRY 183 mln	-
	TOASO	3Ç24	TRY 668 mln	-
	5 Kasım	FROTO	3Ç24	TRY 7.588 mln
KLKIM		3Ç24	-	-
BIZIM		3Ç24	-	-
TUPRS		3Ç24	TRY 6.235 mln	TRY 6.235 mln
MGROS		3Ç24	TRY 2.016 mln	TRY 1.781 mln
AYGAZ		3Ç24	TRY 342 mln	TRY 682 mln
6 Kasım		SAHOL	3Ç24	TRY -514 mln
	TABGD	3Ç24	-	TRY 594 mln
	TTKOM	3Ç24	TRY 2.513 mln	-
	VAKBN	3Ç24	TRY 7.931 mln	TRY 7.703 mln
7 Kasım	AKSEN	3Ç24	TRY 1.425 mln	-
	KCHOL	3Ç24	TRY 432 mln	TRY 2.209 mln
	PETKM	3Ç24	TRY 711 mln	-
	TCELL	3Ç24	TRY 4.004 mln	TRY 3.682 mln
	ULKER	3Ç24	TRY 1.405 mln	TRY 1.400 mln
8 Kasım	KONTR	3Ç24	-	-
	ALARK	3Ç24	TRY 822 mln	TRY 874 mln
	SISE	3Ç24	TRY 2.211 mln	-

Kaynak: Research Turkey, Deniz Yatırım Strateji ve Araştırma  
Sayılar milyon TL ifade etmektedir.

## Yasal Uyarı

Bu rapor/e-posta içerisinde yer alan değerlendirmeler Deniz Yatırım Menkul Kıymetler A.Ş. tarafından, güvenilir olduğuna inanılan kaynaklardan elde edilen bilgi ve veriler kullanılarak genel nitelikte hazırlanmıştır. Raporda yer alan ifadeler, mali durumunuz ile risk ve getiri tercihlerinize uygun olmayabilir ve hiçbir şekilde alış veya satış yapılması yönünde yönlendirme olarak değerlendirilmemelidir. Deniz Yatırım, bu bilgilerin doğru, eksiksiz ve değişmez olduğunu garanti etmemektedir. Bu sebeple, okuyucuların, bu raporlardan elde edilen bilgilere dayanarak hareket etmeden önce, bilgilerin doğruluğunu teyit etmeleri önerilir ve bu bilgilere dayanılarak aldıkları kararlarda sorumluluk okuyucuların kendilerine aittir. Bilgilerin eksikliği ve yanlışlığından Deniz Yatırım hiçbir şekilde sorumlu tutulamaz. Ayrıca, Deniz Yatırım ve DenizBank Finansal Hizmetler Grubu çalışanları ve danışmanlarının, herhangi bir şekilde bu rapor/e-posta içerisinde yer alan bilgiler dolayısıyla ortaya çıkabilecek, doğrudan veya dolaylı zararlarla ilgili herhangi bir sorumluluğu yoktur. Burada yer alan bilgiler sermaye piyasası aracına yönelik bir yatırım tavsiyesi, alım-satım önerisi ya da getiri vaadi değildir ve yatırım danışmanlığı kapsamında yer almamaktadır. Yatırım Danışmanlığı hizmeti; yetkili kuruluşlar tarafından imzalanacak yatırım danışmanlığı sözleşmesi çerçevesinde kişilerin risk ve getiri tercihleri dikkate alınarak kişiye özel sunulmaktadır. Buradaki içeriğin hiçbir bölümü Deniz Yatırım Menkul Kıymetler A.Ş.'nin yazılı izni olmadan çoğaltılamaz, hiçbir şekilde ortamda yayımlanamaz, alıntı yapılamaz ve kullanılamaz. Sadece burada yer alan bilgilere dayanarak yatırım kararı verilmesi beklentilerinize uygun sonuçlar doğurmayabilir.

© DENİZ INVEST 2024

## Derecelendirme

Deniz Yatırım Analistleri, her hisse senedi için bir veya birden fazla değerlendirme yöntemi kullanarak 12 aylık hedef değerler (fiyatlar) ve buna bağlı olarak potansiyel getirileri hesaplamaktadır. 12 ay derecelendirme sistemimiz; AL, TUT ve SAT olmak üzere 3 farklı genel yatırım tavsiyesi içerir.

**AL:** Hisse senedinin gelecek 12 ay toplam potansiyel getirisinin **en az %20 ve üzerinde** oluşması şeklindeki değerlendirme ifade etmektedir.

**TUT:** Hisse senedinin gelecek 12 ay toplam potansiyel getirisinin **%0-20 aralığında** oluşması şeklindeki değerlendirme ifade etmektedir.

**SAT:** Hisse senedinin gelecek 12 ay toplam potansiyel getirisinin **%0'dan daha düşük** seviyelerde oluşması şeklindeki değerlendirme ifade etmektedir.

Derecelendirme	Potansiyel Getiri (PG), 12-ay
AL	≥%20
TUT	%0-20
SAT	≤%0

Kaynak: Deniz Yatırım

Deniz Yatırım Analistleri hisse senetlerini potansiyel katalizörler, tetikleyici gelişmeler, riskler ile piyasa, sektör ve rakip firma gelişmeleri ışığında değerlendirmektedir. Analistlerimiz genel yatırım tavsiyesinin kamuoyuyla paylaşılmasını takip eden süreçte hisse senetlerini titizlikle yakından takip etmeye devam etmekte; ancak, hisse senedi fiyatındaki dalgalanmalardan ötürü değerler, derecelendirme sistemimizdeki sınırları aştığı takdirde, analistlerimiz hisse senedi hakkında sundukları tavsiyeyi değiştirmemeyi ve/veya Gözden Geçirme (GG) sürecine almayı tercih edebilirler.