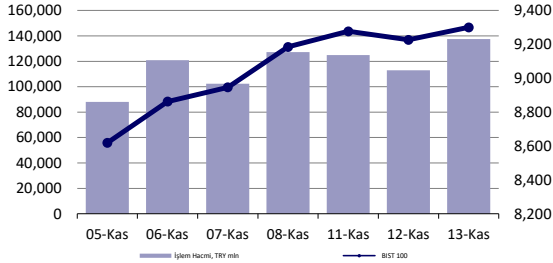


Hisse Senedi Piyasası



Endeksler, para piyasaları ve emtia

	Kapanış	Önceki	1 Gün	1 Ay	Yıl Baş.
BIST100	9,300	9,227	0.8%	4.8%	24.5%
İşlem Hacmi, TL mln	137,495	113,000	21.7%	39.4%	48.3%
Türkiye 2032 (13.10.2032)	27.12%	27.39%	-27 bps	27 bps	467 bps
Türkiye 2032	5.79%	5.82%	-2 bps	12 bps	-81 bps
TCMB karışık fonlama mlyt	50.00%	50.00%	0 bps	0 bps	750 bps
USD/TRY	34.36	34.36	0.0%	0.2%	16.3%
EUR/TRY	36.32	36.52	-0.6%	-3.1%	11.6%
Sepet (50/50)	35.34	35.44	-0.3%	-1.5%	13.9%

DOW	43,958	43,911	0.1%	2.6%	16.6%
S&P500	5,985	5,984	0.0%	2.9%	25.5%
FTSE	8,030	8,026	0.1%	-2.7%	3.8%
MSCI EM	1,094	1,103	-0.9%	-5.7%	6.8%
MSCI EE	42.55	42.81	-0.6%	-5.7%	-5.0%
Shanghai SE Comp	3,439	3,422	0.5%	6.9%	15.6%
Nikkei	38,722	39,376	-1.7%	-2.2%	15.7%
Petrol (Brent)	71.87	72.28	-0.6%	-3.8%	-3.8%
Altın	2,573	2,598	-1.0%	-3.1%	24.7%

En Çok Yükselen & Düşenler (BIST 100)

	Hisse Kodu	Son Kapanış	Gün Değ.	Hacim, TRY bin
En çok yükselenler				
Yapı Ve Kredi Bankası	YKBNK	27.46	4.6%	11,244,172
Koç Holding	KCHOL	182.90	4.4%	6,458,065
Mlp Sağlık Hizmetleri	MPARK	371.75	4.0%	228,215
Çimsa	CIMSA	38.44	3.9%	670,155
İş Bankası (C)	ISCTR	12.59	3.7%	8,321,709
T. Vakıflar Bankası	VAKBN	23.48	3.4%	515,878
En çok düşenler				
Adel Kalemciilik	ADEL	39.96	-5.1%	165,440
Kaleseramik Canakkale Kalebodur Seramik	KLSEK	33.10	-2.5%	37,221
Kocaeli Çelik	KCAER	36.96	-2.2%	93,967
Cw Enerji Mühendislik	CWENE	182.10	-2.1%	168,254
Bera Holding	BERA	13.91	-2.0%	183,177
Ülker	ULKER	108.30	-2.0%	1,008,831

5 Yıllık Ülke Risk Primi (CDS) (baz puan)



günlük bülten

Piyasa yorumu:

Bu sabah karışık açılış ve sonrasında 9200 – 9400 arasında işlem aktivitesi bekliyoruz.

Dün endeks +0.80% değişimle 9300,30 seviyesinde kapattı. İşlem hacmi yüksek seviyede gerçekleşti.

Günlük Bültenimizin ilerleyen sayfalarında detaylı şekilde görebileceğiniz **Seçilmiş İndikatörler Puanlama Sistemimize** göre bugün öne çıkan ilk 5 hisse senedi: **AKFGY, CIMSA, EKGYO, ENKAI ve MGROS**. İlgili sayfada sistemimizin metodolojisini ve uyarı notunu okumanızı önemle belirtmek isteriz.

Son iş günü kapanışına göre, eşit dağıtım oranı ile oluşturulan Deniz Yatırım Model Portföyümüz günlük bazda %0.97, BIST 100 endeksi ise %0.8 seviyelerinde performans sergilemiştir.

Bugünün haberleri:

Hisse senetleri

- **HALKB:** 3Ç24 finansal sonuçların değerlendirmesi / nötr
- **PGSUS:** Ekim ayı trafik bilgileri / olumlu

Piyasalarda bugün

Güçlü Amerikan doları teması genele yayılıyor, bu esnada da farklı varlık sınıfları nezdinde can yakıyor. Bu sabah Asya seansında dolar endeksini 106.70 düzeylerinde takip ediyoruz. Şayet bu noktalarda kapanış gerçekleşir ise haftalık bazda Ekim 2023'ten bu yana en yüksekler söz konusu olacak. Ciddi anlamda, 1hafta gibi sürede, kümülatif USD talebinden söz ediyoruz. Bu nedenle kısa vadede, herhangi bir noktada, realizasyon ihtimalini göz ardı etmiyoruz. Ancak, USD talebinin orta vade görünümde alıcılı kalmaya devamını düşünmek çok sağlıklı bir yaklaşım olmayacaktır.

USD pozitif eğilim hisse senetlerini zorluyor. Küreselde ikinci günde, ABD hariç sepet ve gelişmekte olan ülke varlıklarında ise dördüncü günde değer kayıpları söz konusu. Dün, gelişmekte olan ülkelere ait hisselerde %1 geri çekilme gerçekleşti. Bir önceki gün ise %2 düşüş olmuştu. GOÜ sepeti hırpalanıyor!

ABD'de açıklanan ve yakından izlenen enflasyon verilerinde beklentilerden sapma gözlenmedi. Manşet enflasyon aylık bazda %0.2, yıllıkta ise %2.6 yükseldi. Keza çekirdek rakamlar da %0.3 ve %3.3 ile takip edildi. Yukarı yönde sürpriz olmaması kısa vadeli tahvil faizlerinde 5bp geri çekilme imkanı tanırken, bu sabah 10y vadeli %4.50'ye yakınsamış durumda. Kripto varlıklardaki ralli ise Bitcoin önderliğinde ilgi yaratmaya devam ediyor. Dün \$93k seviyesinin test edilmesinin ardından bu sabah \$90k bölgesi bizleri karşılıyor. Ons altında bir süredir Yurt Dışı Piyasalar Bölümümüz ile eşgüdüm halinde paylaştığımız "realizasyon riski" konusu kısa vadeli işlemleri zorlarken, bugün ile birlikte beşinci seansta geri çekilme izliyoruz. Son 4 günde XAUUSD paritesindeki geri çekilme kapanış fiyatı bazında \$133'a ulaştı. \$2500 bölgesinin psikolojik açıdan önemli olduğunu değerlendiriyoruz. Haftalık grafik üzerinden baktığımızda, Şubat 2024'te \$1984 seviyesinden başlayan zirve hareketinde önemli trend noktalarının test edilmesi sürecindeyiz. Aşağı yönde kırılması durumunda global ve yerelde "margin" problemlerinin konuşulduğu farklı bir ortam ile karşılaşılabilir. Göz ardı edilmemesi gereken risk.

Yurt içi işlemlerde ise neredeyse stabil lira sunduğu carry avantajı ile birlikte EMFX sepetine kıyasla korunaklı duruyor. ABD seçimlerinden bu yana ZAR %-5, BRL %-1 ve Doğu Avrupa para birimleri USD karşısında %-3 civarı zayıflıklarla işlem görürken, TRY %-0.10'da. EURUSD paritesi 1.0550 ile Asya seansında bizleri karşılıyor. Son 1 haftadaki kayıp %3.5'e ulaştı. Bunu, bir süredir dile getirmeye çalıştığımız üzere; genel risk alma iştahı, Türk ihracatçısını zorlama ve şirket karlılıkları üzerinden problem görüyoruz. Öte yandan dün açıklanan konut verilerinde aylık bazda 165k satış gerçekleşmesi ve bunun da ipotekli kısmının 21k olmasını, yine Ekim'deki 76k otomobil satışı ile birlikte değerlendirdiğimizde "kronikleşen lira likidite fazlası" konusunu daha kolay anlıyoruz. "Servet etkisi" pandemi sonrasındaki uygulamaların doğal sonucu olarak varlığını muhafaza ediyor. BIST cephesinde ise XBANK ağırlığı hacim artışında ana rol üstlenmiş durumda. Temel olarak mevcut görüntüde "kısa vade için" destekleyici unsur bulmakta zorlansak da 55 günlük ortalamanın geçilmesi ivmeyi artıracaktır.

Şirket haberleri

HALKB: 3Ç24 finansal sonuçların değerlendirilmesi / nötr

Halkbank, 3Ç24 konsolide olmayan finansallarında hemen hemen piyasa beklentileri paralelinde 2,960 milyon TL net kar açıkladı. Bankanın net kar rakamı %14.0 ç/ç ve %4.4 y/y daralırken, bu dönemde özsermaye karlılığı %8.6 olarak gerçekleşmiştir. Net faz marjındaki 130 bps artış ve aktif kalitesindeki sınırlı bozulmaya bağlı kredi risk oranı ve karşılık giderlerindeki artış bu dönemin öne çıkan hususları olarak değerlendirilebilir. Açıklanan net kar rakamı beklentilere paralel olduğu için sonuçların hisse fiyatı üzerinde belirgin bir etkisi olmasını beklemiyoruz.

Halkbank için TUT önerimizi koruyoruz, hedef fiyatımızı ise 21.10 TL olarak revize ediyoruz (önceki: 20.80 TL).

PGSUS: Ekim ayı trafik bilgileri / olumlu

Pegasus (PGSUS) tarafından aylık trafik sonuçları verileri açıklandı. Buna göre, Ekim 2024 döneminde toplam yolcu sayısı 3.37 milyon olarak gerçekleşirken, yurt dışı yolcu sayısı 2.15 milyon, yurt içi yolcu sayısı ise 1.22 milyon oldu. Yolcu doluluk oranı ise %87,9 olarak takip edilirken, toplam Arz Edilen Koltuk 5.946 milyon km'ye ulaşmıştır.

KAP haberleri

Genel Kurullar				
1. hafta				
04 Kasım 2024 Pazartesi	05 Kasım 2024 Salı	06 Kasım 2024 Çarşamba	07 Kasım 2024 Perşembe	08 Kasım 2024 Cuma
NTHOL / 14:00		KATMR / 11:00		
		RALYH / 11:00		
		TTRAK / 13:00		
2. hafta				
11 Kasım 2024 Pazartesi	12 Kasım 2024 Salı	13 Kasım 2024 Çarşamba	14 Kasım 2024 Perşembe	15 Kasım 2024 Cuma
KOTON / 09:30		MERKO / 15:00		
3. hafta				
18 Kasım 2024 Pazartesi	19 Kasım 2024 Salı	20 Kasım 2024 Çarşamba	21 Kasım 2024 Perşembe	22 Kasım 2024 Cuma
		FROTO / 11:00		KOCMT / 11:00
		SMART / 14:00		
4. hafta				
25 Kasım 2024 Pazartesi	26 Kasım 2024 Salı	27 Kasım 2024 Çarşamba	28 Kasım 2024 Perşembe	29 Kasım 2024 Cuma
GUBRF / 10:00		BMSCH / 11:00		SEKUR / 14:00

Kaynak: Deniz Yatırım Strateji ve Araştırma, KAP

KAP Haberleri	
Hisse	Haber
YKBNK	Bankamız Yönetim Kurulu'nun 13.11.2024 tarihli kararı ile; tahsili gecikmiş alacak tutan 30.09.2024 tarihi itibarıyla toplam 1.736.310.594,38 TL olan alacağın, Denge Varlık Yönetim A.Ş., Emir Varlık Yönetim A.Ş., EPS Varlık Yönetim A.Ş., Gelecek Varlık Yönetimi A.Ş., GSD Varlık Yönetim A.Ş., Ortak Varlık Yönetim A.Ş., Pozitif Varlık Yönetim A.Ş. ve Sümer Varlık Yönetim A.Ş.'ye toplam 421.100.000,00 TL bedelle satılmasına karar verilmiştir.

Kaynak: Deniz Yatırım Strateji ve Araştırma, KAP

Pay Geri Alımları								
Tarih	Hisse	Şirket	Bulunduğu endeks	Sektör	Alınan pay senedi	Fiyat aralığı (TL)	Nominal değer (TL)	Sermaye oranı (%)
13.11.2024	BIMAS	Bim Birleşik Mağazalar	XU030:IS	Perakende	31,000	471.403	10,802,000	1.79%
13.11.2024	LKMNH	Lokman Hekim	XUHIZ:IS	Sağlık	39,638	17.10-17.28	5,191,172	2.40%
13.11.2024	TKFEN	Tekfen Holding	XU100:IS	Holdingle	249,802	75,70-77,30	6,519,000	1.76%

Kaynak: Deniz Yatırım Strateji ve Araştırma Bölümü, KAP

Teknik yorum

BIST 100 endeksi

Dün endeks +0.80% deęişimle 9300,30 seviyesinde kapattı. İşlem hacmi yüksek seviyede gerçekleşti. Endeks 9150 destek seviyesinden gelen tepki alımlarının kuvvetlenmesiyle günü yükselişle tamamladı.9180 üstünde kaldıkça geri çekilmeleri alım yönünde takip ediyoruz.9300 -9350 kritik direnç bandı olarak görmeye devam ediyoruz ve bu seviye üstünde alımların ivme kazanma riskini göz ardı etmiyoruz. 5 g Ort. 9186.98 22 g. Ort. 8912.78 seviyesindedir. Destek olarak 9180 ve 9230, direnç olarak 9300 ve 9350 takip ediyoruz. Bu sabah karışık açılış ve sonrasında 9200 – 9400 arasında işlem aktivitesi bekliyoruz.

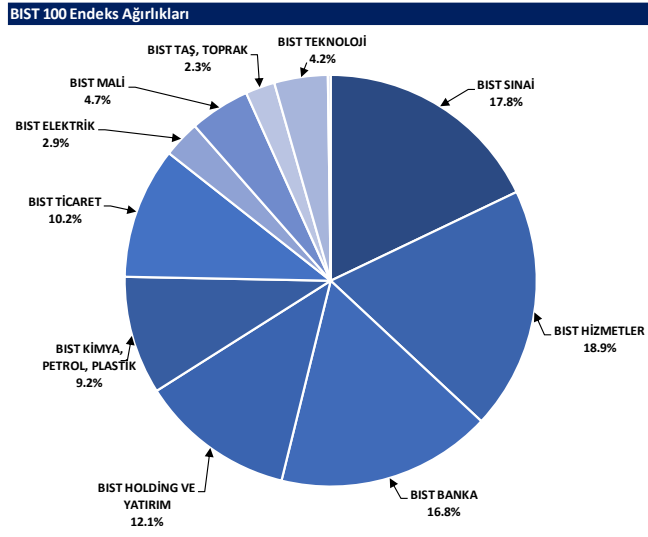


VIOP - X30Y vade teknik analiz

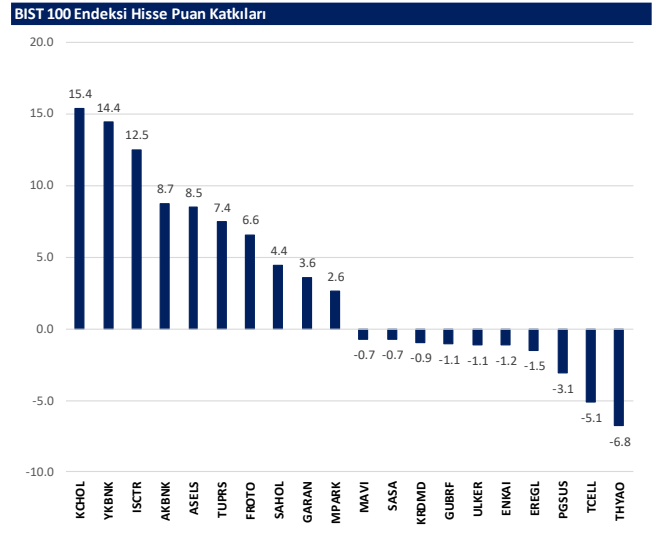
Dün vadeli endeks günü +0.80% deęişimle 10707.50 seviyesinde kapattı. İşlem hacmi yüksek seviyede gerçekleşti. Vadeli endeks 10480 destek seviyesinden gelen tepki alımlarının kuvvetlenmesi ile düşen kanal direnci 10770'e kadar yükseldi ve günü yükselişle tamamladı.10570 üstünde kaldıkça pozitif işlem aktivitesinin devamı beklenebilir.10750 üstünde alımların ivme kazanma riskini göz ardı etmiyoruz. 5g. Ort. 10578,30 22 g. Ort. 10448,49 seviyesindedeler. Destek olarak 10480 ve 10580, direnç olarak ise 10720 ve 10850 takip ediyoruz. Bu sabah karışık açılış ve sonrasında 10600– 10850 arasında işlem aktivitesi bekliyoruz.



BIST 100 endeks ağırlıkları ve puan katkıları



Kaynak: Deniz Yatırım Strateji ve Araştırma Bölümü hesaplamaları, Rasyonet



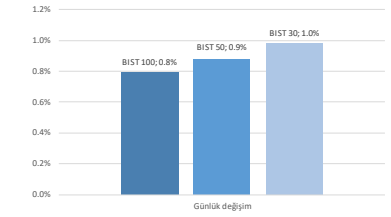
Kaynak: Deniz Yatırım Strateji ve Araştırma Bölümü hesaplamaları, Rasyonet

BIST endekslerine ait performanslar

BIST Endeksi	Endeks Açıklaması	13.11.2024	12.11.2024	Günlük Değişim	29.12.2023	Yıl başlangıcından değişim
XU100	BIST 100	9300	9227	0.8%	7470	24%
XU30	BIST 30	10296	10196	1.0%	8021	28%
XU50	BIST 50	8243	8171	0.9%	6572	25%
XBANK	BIST BANKA	13004	12575	2.6%	8717	49%
XUTUM	BIST TUM	10705	10642	0.6%	8577	25%
XUMAL	BIST MALI	10663	10485	1.7%	7888	35%
XG30S	BIST 30 AĞIRLIK SINIRLAMALI 10	10534	10431	1.0%	8193	29%
X100S	BIST 100 AĞIRLIK SINIRLAMALI 10	9302	9229	0.8%	7472	24%
XBANA	BIST ANA	28080	28143	-0.2%	23113	21%
XBLSM	BIST BİLİŞİM	4630	4662	-0.7%	3706	25%
XELKT	BIST ELEKTRİK	478	478	-0.1%	452	6%
XFINK	BIST FIN. KIR. FAKTORİNG	3421	3486	-1.9%	3198	7%
XGIDA	BIST GIDA, İÇECEK	10577	10586	-0.1%	8837	20%
XGMYO	BIST GAYRİMENKUL Y.O.	3190	3156	1.1%	2449	30%
XHARZ	BIST HALKA ARZ	84453	84444	0.0%	79702	6%
XHOLD	BIST HOLDİNG VE YATIRIM	8461	8349	1.3%	6642	27%
XILTM	BIST İLETİŞİM	2382	2411	-1.2%	1391	71%
XINSA	BIST İNŞAAT	11631	11635	0.0%	8943	30%
XKAGT	BIST ORMAN, KAĞIT, BASIM	5152	5224	-1.4%	5267	-2%
XKMYA	BIST KİMYA, PETROL, PLASTİK	10937	10896	0.4%	11439	-4%
XKOBI	BIST KOBI SANAYİ	23943	23959	-0.1%	22204	8%
XKURY	BIST KURUMSAL YÖNETİM	7974	7891	1.0%	6264	27%
XKMDN	BIST MADENCİLİK	6047	6060	-0.2%	5363	13%
XKMANA	BIST METAL ANA	16125	16231	-0.7%	14626	9%
XKMEY	BIST METAL EŞYA, MAKİNA	20989	20753	1.1%	18075	12%
XSDA	BIST ADANA	56249	56526	-0.5%	66137	-15%
XSANK	BIST ANKARA	16492	16369	0.8%	12998	27%
XSANT	BIST ANTALYA	9690	9848	-1.6%	11026	-12%
XSBAL	BIST BALIKESİR	8637	8741	-1.2%	8036	7%
XSBR	BIST BURSA	14411	14467	-0.4%	14349	0%
XSDNZ	BIST DENİZLİ	7876	7926	-0.6%	6224	27%
XSGRT	BIST SİĞORTA	50427	50235	0.4%	33697	50%
XSIST	BIST İSTANBUL	12401	12368	0.3%	9479	31%
XSIZM	BIST İZMİR	13925	13937	-0.1%	13131	6%
XSKAY	BIST KAYSERİ	29410	29635	-0.8%	28581	3%
XSKOC	BIST KOCAELİ	24664	24365	1.2%	23577	5%
XSKON	BIST KONYA	8244	8348	-1.2%	7870	5%
XSPOR	BIST SPOR	2987	3010	-0.8%	3668	-19%
XSTKR	BIST TEKİRDAĞ	39809	39892	-0.2%	39257	1%
XTAST	BIST TAŞ, TOPRAK	12080	12043	0.3%	10958	10%
XTCRT	BIST TİCARET	22540	22535	0.0%	16660	35%
XTEKS	BIST TEKSTİL, DERİ	3432	3457	-0.7%	2994	15%
XTM25	BIST TEMETTÜ 25	13006	12818	1.5%	9394	38%
XTMTU	BIST TEMETTÜ	10021	9888	1.3%	7491	34%
XTRZM	BIST TURİZM	1241	1241	0.0%	997	24%
XTURM	BIST TÜM-100	32465	32484	-0.1%	25772	26%
XUHZ	BIST HİZMETLER	9147	9177	-0.3%	6839	34%
XULAS	BIST ULAŞTIRMA	33917	34272	-1.0%	24695	37%
XUSIN	BIST SINAI	12336	12309	0.2%	11532	7%
XUSRD	BIST SÜRDÜRÜLEBİLİRLİK	12811	12699	0.9%	9694	32%
XUTEK	BIST TEKNOLOJİ	13272	13121	1.1%	9541	39%
XYLDZ	BIST YILDIZ	10031	9966	0.7%	8042	25%
XYORT	BIST MENKUL KIYIM Y.O.	3288	3331	-1.3%	3385	-3%
X100B	BIST 100-30	16191	16143	0.3%	14042	15%
X10XB	BIST BANKA DIŞI LİKİT 10	11439	11376	0.6%	9883	16%
XAKUR	BIST ARACI KURUMLAR	38666	38740	-0.2%	36746	5%
XLBNK	BIST LİKİT BANKA	11545	11214	2.9%	7700	50%
XTKJS	BIST TEKNOLOJİ AĞIRLIK SINIRLAMALI	19195	19158	0.2%	14089	36%

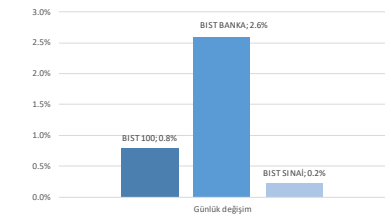
Kaynak: Deniz Yatırım Strateji ve Araştırma, Rasyonet

Seçilmiş BIST Endekslerine Ait Günlük Performanslar



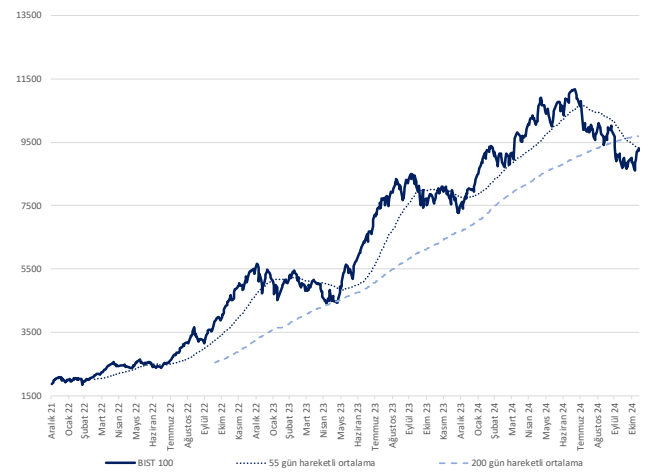
Kaynak: Deniz Yatırım Strateji ve Araştırma Bölümü hesaplamaları, Rasyonet

Seçilmiş BIST Endekslerine Ait Günlük Performanslar



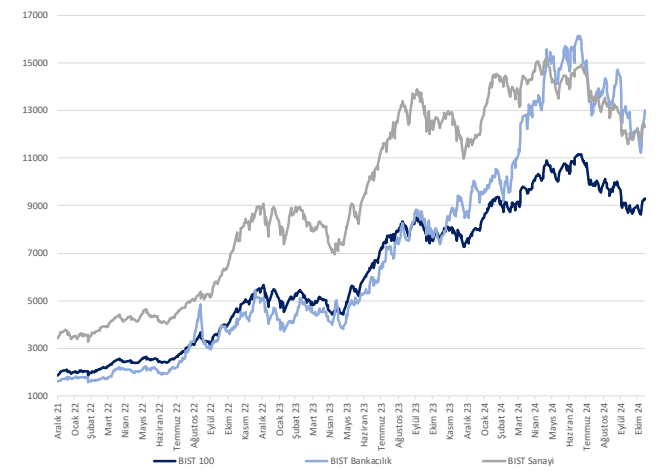
Kaynak: Deniz Yatırım Strateji ve Araştırma Bölümü hesaplamaları, Rasyonet

BIST 100



Kaynak: Deniz Yatırım Strateji ve Araştırma, Rasyonet

Endeks Performansları



Kaynak: Deniz Yatırım Strateji ve Araştırma, Rasyonet

Günlük bazda seçilmiş indikatörler puanlama sistemi



DENİZ YATIRIM STRATEJİ & ARAŞTIRMA | BIST 100 ENDEKSİ GÜNLÜK BAZDA SEÇİLMİŞ İNDİKATÖRLER PUANLAMA SİSTEMİ

Hisse senedi	Son kapanış	Önceki gün kapanış	Değişim	İşlem Hacmi (mn.)	RSI	MACD	İşlem Hacmi > 3 gün ort.	RSI > 5 gün ort.	RSI < 70.0	RSI > 30.0	MACD > 5 gün ort.	MACD > 0	Son Kapanış > 3 gün ort.	Önceki Puan	Puan
AKFYG	2.05	2.04	0.49%	56.40	62.26	0.02	✓	✓	✓	✓	✓	✓	✓	100.0	100.0
CHSA	38.44	37.00	3.39%	670.15	69.67	1.22	✓	✓	✓	✓	✓	✓	✓	100.0	100.0
ENKYO	11.51	11.16	3.14%	2,676.68	67.39	0.08	✓	✓	✓	✓	✓	✓	✓	100.0	100.0
ENKAI	54.55	55.00	-0.82%	1,609.12	66.54	1.82	✓	✓	✓	✓	✓	✓	✓	100.0	100.0
MGRÖS	453.50	449.13	0.97%	1,142.11	59.22	1.20	✓	✓	✓	✓	✓	✓	✓	100.0	100.0
SKBNK	4.26	4.21	1.19%	322.35	57.89	0.01	✓	✓	✓	✓	✓	✓	✓	100.0	100.0
TAVHL	245.20	244.20	0.41%	412.39	60.30	2.24	✓	✓	✓	✓	✓	✓	✓	100.0	100.0
TSXB	12.47	12.45	0.16%	372.25	65.90	0.25	✓	✓	✓	✓	✓	✓	✓	100.0	100.0
TTRAK	753.00	734.00	2.59%	392.56	67.49	12.55	✓	✓	✓	✓	✓	✓	✓	100.0	100.0
ALARK	92.95	92.20	0.81%	476.95	59.69	0.77	✓	✓	✓	✓	✓	✓	✓	91.0	91.0
ASELS	68.00	66.00	3.03%	3,780.71	70.21	2.03	✓	✓	✓	✓	✓	✓	✓	91.0	91.0
FROTO	1,100.00	1,071.00	2.71%	1,643.81	73.99	30.32	✓	✓	✓	✓	✓	✓	✓	91.0	91.0
AKBNK	53.90	53.00	1.70%	5,792.16	56.40	0.86	✓	✓	✓	✓	✓	✓	✓	87.5	87.5
AKNYE	17.70	17.29	2.37%	114.36	49.39	0.28	✓	✓	✓	✓	✓	✓	✓	87.5	87.5
ARCLK	137.20	136.00	0.88%	269.05	51.78	1.75	✓	✓	✓	✓	✓	✓	✓	87.5	87.5
CANTE	1.53	1.54	-0.65%	212.04	58.16	0.00	✓	✓	✓	✓	✓	✓	✓	87.5	87.5
FENER	98.95	98.60	0.35%	169.74	40.80	2.96	✓	✓	✓	✓	✓	✓	✓	87.5	87.5
GARAN	113.50	111.80	1.52%	4,586.72	55.11	1.31	✓	✓	✓	✓	✓	✓	✓	87.5	87.5
İSCTR	12.59	12.14	3.71%	8,321.71	57.99	0.16	✓	✓	✓	✓	✓	✓	✓	87.5	87.5
KHOL	182.90	175.20	4.39%	6,458.07	60.00	1.20	✓	✓	✓	✓	✓	✓	✓	87.5	87.5
ODAS	6.26	6.10	2.62%	296.69	60.93	0.01	✓	✓	✓	✓	✓	✓	✓	87.5	87.5
OTKAR	441.75	434.75	1.61%	123.40	52.02	4.94	✓	✓	✓	✓	✓	✓	✓	87.5	87.5
SAHOL	85.35	84.20	1.37%	3,040.35	50.00	1.50	✓	✓	✓	✓	✓	✓	✓	87.5	87.5
SISE	40.42	40.04	0.95%	1,317.68	53.25	0.03	✓	✓	✓	✓	✓	✓	✓	87.5	87.5
TUPRS	146.20	144.00	1.53%	3,925.95	48.84	1.27	✓	✓	✓	✓	✓	✓	✓	87.5	87.5
VESSB	17.13	17.07	0.35%	66.50	46.85	0.12	✓	✓	✓	✓	✓	✓	✓	87.5	87.5
YKBNK	27.46	26.24	4.65%	11,244.17	61.00	0.35	✓	✓	✓	✓	✓	✓	✓	87.5	87.5
AEFES	213.00	212.20	0.38%	719.70	63.62	2.53	✓	✓	✓	✓	✓	✓	✓	75.0	75.0
AGHOL	331.75	327.75	1.22%	326.69	67.84	2.31	✓	✓	✓	✓	✓	✓	✓	75.0	75.0
ANGSR	83.55	83.40	0.18%	90.85	54.80	0.81	✓	✓	✓	✓	✓	✓	✓	75.0	75.0
ENISA	58.50	57.80	1.04%	152.02	58.05	0.38	✓	✓	✓	✓	✓	✓	✓	75.0	75.0
İSMEN	36.12	36.00	0.33%	212.32	63.90	0.29	✓	✓	✓	✓	✓	✓	✓	75.0	75.0
LMKDC	25.92	25.50	1.65%	169.27	69.28	0.83	✓	✓	✓	✓	✓	✓	✓	75.0	75.0
MPARK	371.75	357.50	3.99%	228.22	63.58	4.81	✓	✓	✓	✓	✓	✓	✓	75.0	75.0
OYAKK	63.80	63.80	0.00%	248.24	62.44	0.53	✓	✓	✓	✓	✓	✓	✓	75.0	75.0
RGVAS	110.10	110.00	0.09%	76.95	65.44	0.47	✓	✓	✓	✓	✓	✓	✓	75.0	75.0
TECEL	94.75	95.95	-1.25%	2,680.37	62.64	0.92	✓	✓	✓	✓	✓	✓	✓	75.0	75.0
VAKBN	23.48	22.70	3.44%	515.88	64.51	0.11	✓	✓	✓	✓	✓	✓	✓	75.0	75.0
CLEBI	2,085.00	2,092.00	-0.33%	208.01	72.11	54.44	✓	✓	✓	✓	✓	✓	✓	66.0	66.0
EREGL	50.05	50.30	-0.50%	4,607.68	56.76	0.34	✓	✓	✓	✓	✓	✓	✓	66.0	66.0
KRMDM	25.92	26.30	-1.44%	1,298.44	52.05	0.23	✓	✓	✓	✓	✓	✓	✓	66.0	66.0
PGSUS	238.00	242.00	-1.65%	2,650.26	52.89	1.03	✓	✓	✓	✓	✓	✓	✓	66.0	66.0
THIAD	283.75	286.50	-0.96%	9,080.84	55.50	1.86	✓	✓	✓	✓	✓	✓	✓	66.0	66.0
BERA	13.91	14.20	-2.04%	183.18	57.46	0.07	✓	✓	✓	✓	✓	✓	✓	62.5	62.5
CCOLA	46.88	46.40	1.03%	461.84	35.77	2.21	✓	✓	✓	✓	✓	✓	✓	62.5	62.5
DHOLH	13.40	13.61	-1.54%	641.53	50.74	0.11	✓	✓	✓	✓	✓	✓	✓	62.5	62.5
HALKB	15.85	15.58	1.73%	896.06	56.74	0.15	✓	✓	✓	✓	✓	✓	✓	62.5	62.5
KOZAL	19.60	19.59	0.05%	1,491.40	42.85	0.54	✓	✓	✓	✓	✓	✓	✓	62.5	62.5
KTELE	57.05	57.50	-0.78%	191.81	58.45	1.87	✓	✓	✓	✓	✓	✓	✓	62.5	62.5
MAVİ	79.30	80.00	-0.88%	232.79	47.09	1.70	✓	✓	✓	✓	✓	✓	✓	62.5	62.5
PETKM	18.23	18.28	-0.27%	950.72	40.23	0.61	✓	✓	✓	✓	✓	✓	✓	62.5	62.5
TABGD	140.80	139.10	1.22%	182.08	56.22	0.79	✓	✓	✓	✓	✓	✓	✓	62.5	62.5
TKFEN	76.75	76.40	0.46%	425.21	68.59	3.57	✓	✓	✓	✓	✓	✓	✓	62.5	62.5
TOASO	193.60	192.80	0.41%	717.88	48.84	3.29	✓	✓	✓	✓	✓	✓	✓	62.5	62.5
VESTI	59.20	59.20	-0.25%	204.78	49.73	0.73	✓	✓	✓	✓	✓	✓	✓	62.5	62.5
ASTOR	92.60	91.65	1.04%	1,264.61	75.52	4.58	✓	✓	✓	✓	✓	✓	✓	58.0	58.0
ALTNY	92.40	92.20	0.22%	711.87	49.64	0.51	✓	✓	✓	✓	✓	✓	✓	53.5	53.5
BIMAS	471.50	471.00	0.11%	2,973.17	45.77	4.26	✓	✓	✓	✓	✓	✓	✓	53.5	53.5
GESAN	45.30	44.88	0.94%	224.81	58.76	0.91	✓	✓	✓	✓	✓	✓	✓	50.0	50.0
KOZAA	63.10	63.50	-0.63%	381.16	58.85	0.33	✓	✓	✓	✓	✓	✓	✓	50.0	50.0
PAPAL	61.20	61.20	1.80%	1,168.12	31.27	4.26	✓	✓	✓	✓	✓	✓	✓	50.0	50.0
ALFAS	53.20	53.25	-0.09%	127.30	51.32	0.45	✓	✓	✓	✓	✓	✓	✓	41.0	41.0
ARDYZ	33.72	33.90	-0.53%	210.02	54.22	0.37	✓	✓	✓	✓	✓	✓	✓	41.0	41.0
BRYAT	1,954.00	1,953.00	0.05%	124.56	51.69	15.96	✓	✓	✓	✓	✓	✓	✓	41.0	41.0
CWENE	182.10	186.00	-2.10%	168.25	54.80	2.40	✓	✓	✓	✓	✓	✓	✓	41.0	41.0
ECIC	42.34	42.16	0.43%	154.50	56.55	0.06	✓	✓	✓	✓	✓	✓	✓	41.0	41.0
ENERY	269.75	269.00	0.28%	144.87	69.61	11.88	✓	✓	✓	✓	✓	✓	✓	41.0	41.0
GUBRF	211.40	215.50	-1.90%	1,267.02	62.29	6.45	✓	✓	✓	✓	✓	✓	✓	41.0	41.0
KCAER	36.96	37.80	-2.22%	93.97	47.38	0.02	✓	✓	✓	✓	✓	✓	✓	41.0	41.0
KONTR	47.82	48.30	-0.99%	658.32	60.49	1.37	✓	✓	✓	✓	✓	✓	✓	41.0	41.0
MATK	44.00	44.52	-1.17%	560.05	55.98	0.72	✓	✓	✓	✓	✓	✓	✓	41.0	41.0
OBAMS	37.50	37.78	-0.74%	116.88	55.56	0.52	✓	✓	✓	✓	✓	✓	✓	41.0	41.0
SMRGT	38.28	38.78	-1.03%	117.36	51.02	0.25	✓	✓	✓	✓	✓	✓	✓	41.0	41.0
YEDTK	208.50	210.80	-1.09%	702.22	70.26	9.91	✓	✓	✓	✓	✓	✓	✓	41.0	41.0
ZOREN	4.21	4.24	-0.71%	168.59	51.42	0.01	✓	✓	✓	✓	✓	✓	✓	41.0	41.0
AKSEN	33.50	33.76	-0.77%	126.33	45.23	0.61	✓	✓	✓	✓	✓	✓	✓	37.5	37.5
BTICM	137.50	137.50	0.00%	129.73	35.77	8.77	✓	✓	✓	✓	✓	✓	✓	37.5	37.5
PENGY	4.18	4.24	-1.42%	72.55	47.30	0.06	✓	✓	✓	✓	✓	✓	✓	37.5	37.5
ADEL	39.96	42.10	-5.08%	165.44	47.32	1.16	✓	✓	✓	✓	✓	✓	✓	28.5	28.5
AKSA	8.60	8.71	-1.26%	94.91	52.99	0.01	✓	✓	✓	✓	✓	✓	✓	28.5	28.5
BRSAN	465.50	466.75	-0.27%	791.46	49.20	6.19	✓	✓	✓	✓	✓	✓	✓	28.5	28.5
EGEEN	10,962.50	11,142.50	-1.62%	191.58	53.45	301.51	✓	✓	✓	✓	✓	✓	✓	28.5	28.5
EUPWR	33.88	34.10	-0.65%	349.75	59.24	1.61	✓	✓	✓	✓	✓	✓	✓	28.5	28.5
GOLTS	407.00	410.00	-0.73%	151.17	49.75	8.39	✓	✓	✓	✓	✓	✓	✓	28.5	28.5
HEKTS	3.36	3.39	-0.88%	380.14	33.71	0.14	✓	✓	✓	✓	✓	✓	✓	28.5	28.5
KLSER	33.10	33.96	-2.53%	37.22	40.20	0.64	✓	✓	✓	✓	✓	✓	✓	28.5	28.5
KONYA	6,622.50	6,657.50	-0.53%	61.23	48.51	74.71	✓	✓	✓	✓	✓	✓	✓	28.5	28.5
SASA	3.81	3.83	-0.52%	2,062.83	43.39	0.08	✓	✓	✓	✓	✓	✓	✓	28.5	28.5
SOKM	39.12	39.74	-1.56%	211.53	36.90	1.14	✓	✓	✓	✓	✓	✓	✓	28.5	28.5
TURSO	12.92	12.92	0.00%	114.00	54.74										

Seçilmiş karşılaştırma analizleri

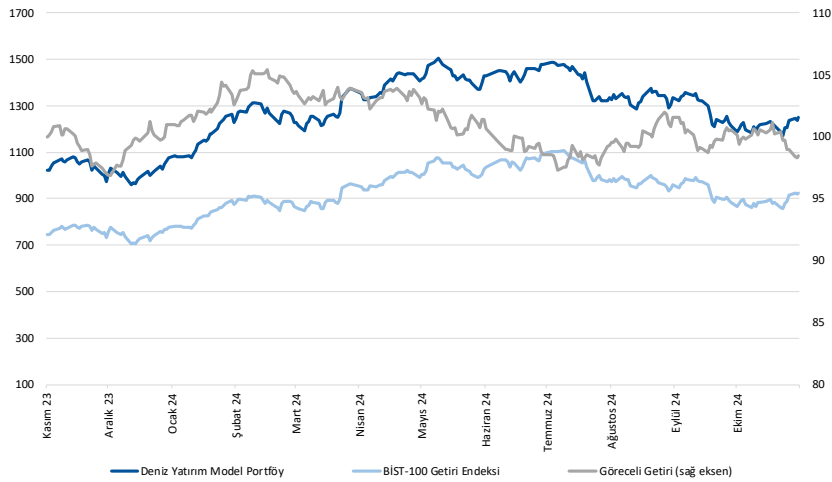
Main table with columns: Hisse Kodu, Sektör, Şirket, Haftalık Ortalama, Aylık Ortalama, Değişim, Değişim Oranı, Haftalık Ortalama, Aylık Ortalama, Değişim, Değişim Oranı. Includes a list of companies like AKOL, AFED, AKSOL, etc.

Comparison tables for various companies: En düşük haftalık ortalamaya, En düşük aylık ortalamaya, En düşük haftalık bula, En düşük aylık bula, En düşük haftalık sharp, En düşük aylık sharp.

Deniz Yatırım model portföy

Deniz Yatırım Model Portföy						
Hisse	Portföye giriş tarihi	Hedef fiyat	Potansiyel	Nominal getiri (Portföye girişten itibaren)	BIST-100'e rölatif getiri (Portföye girişten itibaren)	
TAVHL	10.05.2021	425.50	74%	926%	61%	
TUPRS	21.03.2022	228.06	56%	552%	52%	
FROTO	07.09.2022	1400.00	27%	265%	33%	
HTTBT	03.11.2022	121.00	49%	258%	57%	
KAREL	30.11.2022	21.00	139%	-18%	-56%	
PGSUS	27.12.2022	340.00	43%	130%	35%	
BIMAS	16.01.2023	743.00	58%	287%	112%	
CCOLA	16.01.2023	99.80	113%	184%	55%	
SAHOL	12.05.2023	130.00	52%	105%	8%	
CIMSA	21.06.2023	51.30	33%	142%	37%	
YKBNK	21.08.2023	36.50	33%	84%	51%	
GWIND	09.07.2024	41.19	72%	-24%	-12%	
TABGD	18.07.2024	320.00	127%	-31%	-17%	
GARAN	02.08.2024	154.30	36%	-10%	2%	

Yıl	Nominal getiri	BIST-100 Endeksi'ne göre rölatif getiri	BIST-100 Getiri Endeksi'ne göre rölatif getiri
2019	56%	27%	25%
2020	50%	16%	15%
2021	43%	13%	10%
2022	205%	3%	0%
2023	52%	12%	9%
12A	23%	0%	-2%
YBB	26%	1%	-1%
2019'dan bugüne	1852%	92%	63%



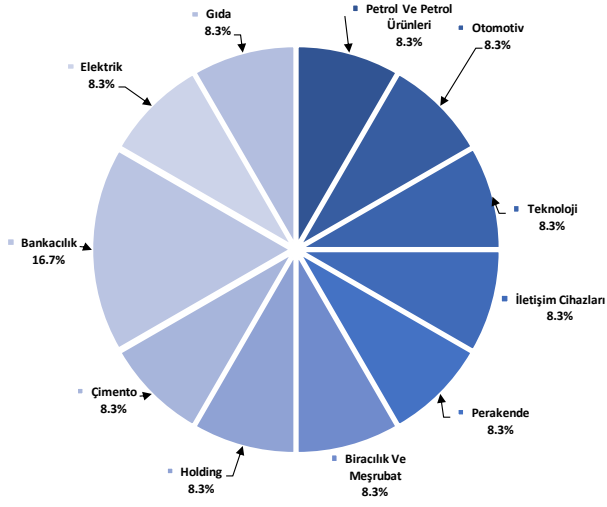
Kaynak: Deniz Yatırım Strateji ve Araştırma Bölümü hesaplamaları, Rasyonel

Deniz Yatırım Model Portföy

Deniz Yatırım Model Portföy, Deniz Yatırım Strateji ve Araştırma Bölümü tarafından, temel analiz kriterlerine göre hazırlanmış, orta-uzun vadeli hisse senedi tavsiye listesidir. Alınan pozisyonlar sadece uzun yönlüdür (long only). Herhangi bir rakamsal/yüzesel getiri hedefi söz konusu değildir. Herhangi bir şirket sayısı sınırı söz konusu değildir. Herhangi bir sıklıkta/takvim dahilinde değişiklik yapma zorunluluğu söz konusu değildir. Strateji ve Araştırma Bölümü analistleri portföyü takvim yılı içerisinde piyasa koşulları izin vermez ise değiştirmeme hakkına sahiptirler. Portföy içerisinde yer alan şirketler için temel analiz açısından getiri potansiyeli kalmamış dahi olsa da (değerleme olarak) şirket markasına olan geçmiş ve gelecek dönem güveni ile liste içerisinde kalmaya devam edebilirler. Portföyde yer alan şirketler için AL tavsiyesi bulunması zorunluluğu söz konusu değildir. Bölüm analistleri, TUT ve/veya Gözden Geçiriliyor önerileri ile de liste içerisinde şirket tercihinde bulunabilirler.

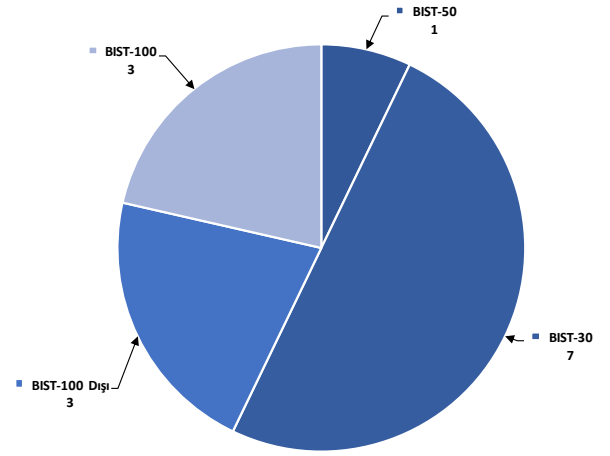
Deniz Yatırım model portföy | sektörel ve endeks dağılımları

Model portföy sektörel dağılımı



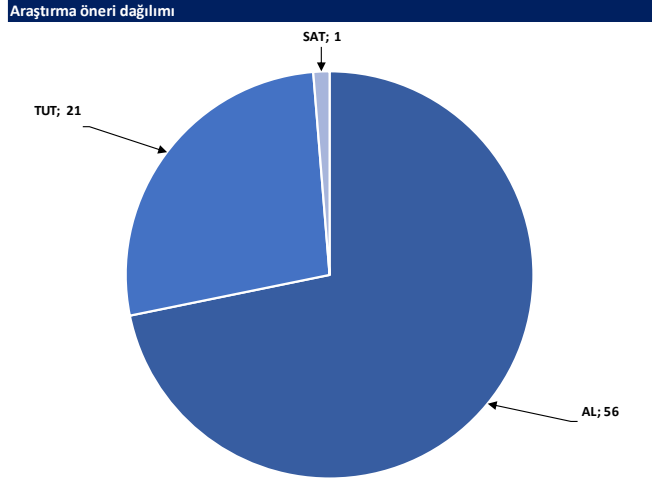
Kaynak: Deniz Yatırım Strateji ve Araştırma Bölümü hesaplamaları

Model portföy endeks dağılımı

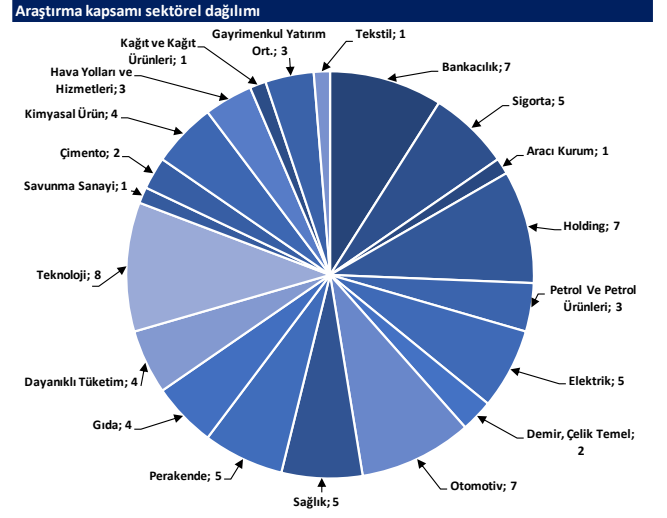


Kaynak: Deniz Yatırım Strateji ve Araştırma Bölümü hesaplamaları

Strateji ve Arařtırma Bölümü kapsamındaki hisselerle ait öneri dağılımı



Kaynak: Deniz Yatırım Strateji ve Arařtırma Bölümü



Kaynak: Deniz Yatırım Strateji ve Arařtırma Bölümü

Haftalık takvim

Haftalık Takvim, 11 Kasım - 17 Kasım 2024						
Tarih	Gün	Saat	Ülke	Olay	Beklenti	Önceki
11 Kasım	Pazartesi	10:00	TR	İşsizlik Oranı	--	8.50%
		10:00	TR	Sanayi Üretimi (Aylık)	--	-1.60%
		10:00	TR	Sanayi Üretimi (Yıllık)	--	-5.30%
12 Kasım	Salı	10:00	TR	Cari İşlemler Dengesi	--	62.78
		10:00	TR	Perakende Ticaret (Yıllık)	-\$74.5b	-\$70.4b
		13:00	EUR	ZEW Ekonomik Hissiyatı	53.5	54.9
		19:00	ABD	NY Fed 1 Yıllık Enflasyon Beklentileri	--	48.1
13 Kasım	Çarşamba	10:00	TR	Konut Satışları	--	140.9k
		10:00	TR	Konut Satışları (Yıllık)	--	37.30%
		13:00	EUR	Sanayi Üretimi (Mevsimsellikten Arındırılmış) (Aylık)	--	1.80%
		13:00	EUR	Sanayi Üretimi (Yıllık)	--	0.10%
		16:30	ABD	TÜFE (Aylık)	0.20%	0.20%
		16:30	ABD	Çekirdek TÜFE (Aylık)	0.30%	0.30%
		16:30	ABD	TÜFE (Yıllık)	2.60%	2.40%
		16:30	ABD	Çekirdek TÜFE (Yıllık)	3.30%	3.30%
		16:30	ABD	TÜFE (Mevsim Etkisinden Arındırılmamış)	--	315.301
		16:30	ABD	TÜFE (Mevsim Etkisinden Arındırılmış)	--	320.767
		22:00	ABD	Aylık Bütçe Dengesi	--	\$64.3b
14 Kasım	Perşembe	13:00	EUR	GSYİH (Çeyreklik)(M.A.)	--	0.40%
		13:00	EUR	GSYİH (Yıllık)(M.A.)	--	0.90%
		13:00	EUR	İstihdam (Çeyreklik)	--	0.20%
		13:00	EUR	İstihdam (Yıllık)	--	0.80%
		14:30	TR	Yabancı Net Hisse Senedi Yatırımı	--	\$111m
		16:30	ABD	ÜFE (Aylık)	0.20%	0.00%
		16:30	ABD	Çekirdek ÜFE (Aylık)	0.30%	0.20%
		16:30	ABD	ÜFE (Yıllık)	--	1.80%
		16:30	ABD	Çekirdek ÜFE (Yıllık)	--	2.80%
		16:30	ABD	İşsizlik Başvurusu Başvuruları	--	221k
15 Kasım	Cuma	10:00	TR	Beklenen Enflasyon (Gelecek 12 Ay)	--	27.44%
		11:00	TR	Merkezi Hükümet Bütçe Dengesi	--	-100.5b
		13:00	EUR	AB Komisyonu Ekonomik Tahminleri		
		16:30	ABD	Empire State İmalat Endeksi	0	-11.9
		16:30	ABD	Perakende Satışlar (Aylık)	0.30%	0.40%
		16:30	ABD	Çekirdek Perakende Satışlar (Aylık)	0.30%	0.50%
		16:30	ABD	İthalat Fiyat Endeksi (Aylık)	-0.10%	-0.40%
		16:30	ABD	İthalat Fiyat Endeksi (Yıllık)	--	-0.10%
		16:30	ABD	İhracat Fiyat Endeksi (Aylık)	0.00%	-0.70%
		16:30	ABD	İhracat Fiyat Endeksi (Yıllık)	--	-2.10%
		17:15	ABD	Sanayi Üretimi (Aylık)	-0.30%	-0.30%
17:15	ABD	Kapasite Kullanım Oranı	77.30%	77.50%		
18:00	ABD	İşletme Stokları	0.20%	0.30%		
16 - 17 Kasım	Haftasonu	-	-			

*(M.A.):Mevsimsellikten arındırılmış

Kaynak: Bloomberg, Deniz Yatırım Strateji ve Araştırma

Yasal Uyarı

Bu rapor/e-posta içerisinde yer alan değerlendirmeler Deniz Yatırım Menkul Kıymetler A.Ş. tarafından, güvenilir olduğuna inanılan kaynaklardan elde edilen bilgi ve veriler kullanılarak genel nitelikte hazırlanmıştır. Raporunda yer alan ifadeler, mali durumunuz ile risk ve getiri tercihlerinize uygun olmayabilir ve hiçbir şekilde alış veya satış yapılması yönünde yönlendirme olarak değerlendirilmemelidir. Deniz Yatırım, bu bilgilerin doğru, eksiksiz ve değişmez olduğunu garanti etmemektedir. Bu sebeple, okuyucuların, bu raporlardan elde edilen bilgilere dayanarak hareket etmeden önce, bilgilerin doğruluğunu teyit etmeleri önerilir ve bu bilgilere dayanılarak aldıkları kararlarda sorumluluk okuyucuların kendilerine aittir. Bilgilerin eksikliği ve yanlışlığından Deniz Yatırım hiçbir şekilde sorumlu tutulamaz. Ayrıca, Deniz Yatırım ve DenizBank Finansal Hizmetler Grubu çalışanları ve danışmanlarının, herhangi bir şekilde bu rapor/e-posta içerisinde yer alan bilgiler dolayısıyla ortaya çıkabilecek, doğrudan veya dolaylı zararlarla ilgili herhangi bir sorumluluğu yoktur. Burada yer alan bilgiler sermaye piyasası aracına yönelik bir yatırım tavsiyesi, alım-satım önerisi ya da getiri vaadi değildir ve yatırım danışmanlığı kapsamında yer almamaktadır. Yatırım Danışmanlığı hizmeti; yetkili kuruluşlar tarafından imzalanacak yatırım danışmanlığı sözleşmesi çerçevesinde kişilerin risk ve getiri tercihleri dikkate alınarak kişiye özel sunulmaktadır. Buradaki içeriğin hiçbir bölümü Deniz Yatırım Menkul Kıymetler A.Ş.'nin yazılı izni olmadan çoğaltılamaz, hiçbir şekilde ortamda yayımlanamaz, alıntı yapılamaz ve kullanılamaz. Sadece burada yer alan bilgilere dayanarak yatırım kararı verilmesi beklentilerinize uygun sonuçlar doğurmayabilir.

© DENİZ INVEST 2024

Derecelendirme

Deniz Yatırım Analistleri, her hisse senedi için bir veya birden fazla değerlendirme yöntemi kullanarak 12 aylık hedef değerler (fiyatlar) ve buna bağlı olarak potansiyel getirileri hesaplamaktadır. 12 ay derecelendirme sistemimiz; AL, TUT ve SAT olmak üzere 3 farklı genel yatırım tavsiyesi içerir.

AL: Hisse senedinin gelecek 12 ay toplam potansiyel getirisinin **en az %20 ve üzerinde** oluşması şeklindeki değerlendirme ifade etmektedir.

TUT: Hisse senedinin gelecek 12 ay toplam potansiyel getirisinin **%0-20 aralığında** oluşması şeklindeki değerlendirme ifade etmektedir.

SAT: Hisse senedinin gelecek 12 ay toplam potansiyel getirisinin **%0'dan daha düşük** seviyelerde oluşması şeklindeki değerlendirme ifade etmektedir.

Derecelendirme	Potansiyel Getiri (PG), 12-ay
AL	≥%20
TUT	%0-20
SAT	≤%0

Kaynak: Deniz Yatırım

Deniz Yatırım Analistleri hisse senetlerini potansiyel katalizörler, tetikleyici gelişmeler, riskler ile piyasa, sektör ve rakip firma gelişmeleri ışığında değerlendirmektedir. Analistlerimiz genel yatırım tavsiyesinin kamuoyuyla paylaşılmasını takip eden süreçte hisse senetlerini titizlikle yakından takip etmeye devam etmekte; ancak, hisse senedi fiyatındaki dalgalanmalardan ötürü değerler, derecelendirme sistemimizdeki sınırları aştığı takdirde, analistlerimiz hisse senedi hakkında sundukları tavsiyeyi değiştirmemeyi ve/veya Gözden Geçirme (GG) sürecine almayı tercih edebilirler.