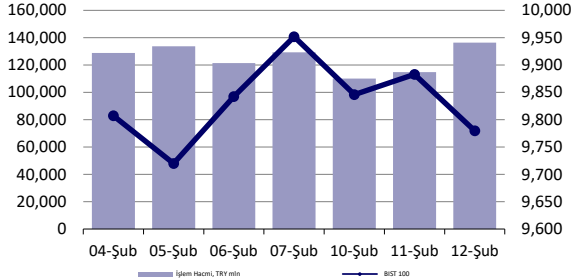


S&P 500  
-%0.27Brent Petrol  
-%1.04USD Endeksi  
-%0.02

## günlük bülten

## Hisse Senedi Piyasası



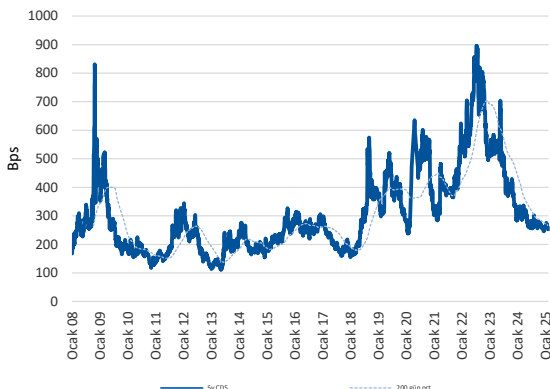
## Endeksler, para piyasaları ve emtia

	Kapanış	Önceki	1 Gün	1 Ay	Yıl Baş.
BIST100	9,780	9,883	-1.0%	-1.3%	-0.5%
İşlem Hacmi, TL mln	136,370	114,786	18.8%	5.3%	12.3%
Türkiye 2032 (13.10.2032)	26.18%	25.52%	66 bps	-42 bps	-96 bps
Türkiye 2032	6.18%	6.11%	7 bps	16 bps	19 bps
TCMB karşık fonlama mlyt	45.00%	45.00%	0 bps	-250 bps	-313 bps
USD/TRY	36.10	36.04	0.2%	1.9%	2.1%
EUR/TRY	37.50	37.37	0.4%	3.2%	2.4%
Sepet (50/50)	36.80	36.71	0.3%	2.6%	2.2%
DOW	44,369	44,594	-0.5%	5.8%	4.3%
S&P500	6,052	6,069	-0.3%	3.9%	2.9%
FTSE	8,807	8,777	0.3%	6.8%	7.8%
MSCI EM	1,111	1,105	0.6%	5.1%	3.3%
MSCI EE	49.82	49.14	1.4%	15.8%	18.6%
Shanghai SE Comp	3,346	3,318	0.9%	5.6%	-0.2%
Nikkei	38,964	38,801	0.4%	-0.6%	-2.3%
Petrol (Brent)	74.39	75.18	-1.1%	0.2%	0.2%
Altın	2,904	2,898	0.2%	8.0%	10.7%

## En Çok Yükselen &amp; Düşenler (BIST 100)

	Hisse Kodu	Son Kapanış	Gün Değ.	Hacim, TRY bin
<b>En çok yükselenler</b>				
Pasifik Eurasia Lojistik Dış Ticaret	PASEU	34.50	4.7%	482,656
Koza Altın İşletmeleri	KOZAL	25.50	4.1%	2,652,745
Tekfen Holding	TKFEN	67.60	3.0%	395,474
Anadolu Efes Biraçılık	AEFES	164.20	2.6%	1,867,890
Cw Enerji Mühendislik	CWENE	19.24	2.3%	163,908
Ege Endüstri	EGEEN	9,355.00	2.2%	201,214
<b>En çok düşenler</b>				
Astor Enerji	ASTOR	109.10	-5.5%	1,647,325
İş Yatırım	ISMEN	41.04	-4.8%	138,690
Alfa Solar Enerji	ALFAS	67.80	-4.8%	294,926
Aselsan	ASELS	78.10	-4.5%	4,010,390
Smart Güneş Enerjisi Teknolojileri	SMRTG	41.10	-4.4%	275,271
Aksa Enerji	AKSEN	37.94	-4.2%	185,875

## 5 Yıllık Ülke Risk Primi (CDS) (baz puan)



## Piyasa yorumu:

Bu sabah karışık açılış ve sonrasında 9700 – 9850 arasında işlem aktivitesi bekliyoruz.

Dün endeks -1.04% değişimle 9780 seviyesinde kapattı. İşlem hacmi ortalama seviyede gerçekleşti.

Günlük Bültenimizin ilerleyen sayfalarında detaylı şekilde görebileceğiniz **Seçilmiş İndikatörler Puanlama Sistemimize** göre bugün öne çıkan ilk 5 hisse senedi: **CLEBI, KOZAL, PASEU, PGSUS** ve **AEFES**. İlgili sayfada sistemimizin metodolojisini ve uyarı notunu okumanızı önemle belirtmek isteriz.

Son iş günü kapanışına göre, eşit dağıtım oranı ile oluşturulan Deniz Yatırım Model Portföyümüz günlük bazda % -1.46, BIST 100 endeksi ise % -1.04 seviyelerinde performans sergilemiştir.

*Strateji ve Araştırma Bölümümüzün hazırladığı teknik takip bültenine ulaşmak için lütfen aşağıdaki başlığa tıklayınız.*

[BIST Teknik Takip Bülteni, 13.02.2025](#)

**4Ç24 kar tahmin raporumuzu yayınladık: [4Ç24 Kar Tahminlerimiz](#)**

## Bugünün haberleri:

## Hisse senetleri

- **ISCTR:** 4Ç24 Finansal Sonuç Değerlendirmesi / pozitif
- **EREGL:** Beklentilere paralel net kar ancak net borçta azalış / nötr
- **ANSGR:** Ocak ayı prim üretimi / olumlu
- **TOASO:** Bilanço değerlendirme / olumsuz
- **SISE:** Şirket'in ana ortağı Türkiye İş Bankası A.Ş.'nin 31.12.2024 tarihli finansal sonuçlarının ilanı hakkında / nötr

## 4Ç24 Beklentileri

- **TTRAK 4Ç24 Beklentisi:** Türk Traktör bugün piyasa kapanışının ardından 4Ç24 finansal sonuçlarını açıklayacak. Beklentimiz Şirket'in 13.934 milyon TL satış geliri, 2.160 milyon TL FAVÖK ve 1.254 milyon TL net kar açıklaması yönünde. Piyasa beklentisi ise Şirket'in 13.429 milyon TL satış geliri, 1.971 milyon TL FAVÖK ve 1.208 milyon TL net kar açıklaması yönünde.

## Piyasalarda bugün

ABD’de merakla beklenen Ocak ayı enflasyon verileri yukarı yönlü sürprizlere işaret etti. Manşet enflasyon, %0.3 olan beklentiye karşı aylık bazda %0.5 artarken, yıllıkta %3’e yükseldi. Çekirdek kalem ise %0.4 artışla yıllık kalemde %3.3’te gerçekleşti. Böylece Ağustos 2023’ten bu yana aylık bazda en yüksek enflasyon verileri takip edilmiş oldu. Sermaye piyasaları tarafındaki fiyatlamalar ise, hisse senetleri hariç, beklendiği şekilde gerçekleşti. Tahvil faizleri 2 ve 10y vadelerde sırasıyla +7bp ve +9bp ile günü sonlandırırken, Fed’e dair faiz indirimi beklentileri, dün sabah bahsettiğimiz 2x25bp patikasından (yıl ortası ve sonu şeklinde) 1x25bp ve yıl sonuna güncellenme patikasına kayd. Hisse senetlerindeki işlemler ise ciddi anlamda sürpriz kapanışlara işaret etti. S&P 500 ve Nasdaq endekslerinde %1 değer kayıplarından neredeyse yatay ve hatta Nasdaq için pozitif kapanış noktasına gelinirken, Amerikan doları 107.93’te takip edildi. Verinin işaret ettiği detaylar arasında, Ocak ayına has gelişmeler ve geriye dönük revizyonlar ile birlikte, 2024’ün ikinci yarısında hızlanan dezenflasyon da var. Veri, yorumlanması güç, karmaşık ve vadeler arası ayrışmaya neden olabilecek nitelikte. Ne gibi? Kısa vadede Trump yönetiminin aldığı kararlar, yüksek enflasyon ve takip edilen son istihdam piyasası verileri birlikte gözetildiğinde risk iştahını ve faiz indirimi beklentilerini baskılayıcı unsur. Diğer yandan ise, kısa vadeli etkilerin ayrıştırılmasını isteyen bir piyasa eğilimi de gözlenebilir. Düne ait hisse senedi işlemlerini fazla göz ardı etmemekte fayda var.

Dün için bir diğer önemli gelişmemiz ise, beklendiği üzere, siyaset cephesinden. Başkan Trump ile Başkan Putin arasında gerçekleştirilen telefon görüşmesinden, devam eden Rusya-Ukrayna savaşını “sonlandırmak için görüşmelere başlanması” kararı çıktı. Ukrayna tarafının da hemfikir olduğu belirtildi. Ayrıca, ikili, Suudi Arabistan’da yakın zaman içerisinde yüz yüze görüşme de yapabilirler. Rusya-Ukrayna başlığı altında, Brent tipi petrolde gün sonu kapanışı %-2.36 olurken, bugün Türk hisse senetleri açısından, bölgede iş yapan/yapma potansiyeli olan şirketlerin pozitif tepki vermesi beklenebilir. Bu noktada Araştırma kapsamımızda yer alan ENKAI, kapsam dışında bulunan ASTOR ve AEFES için bu düşüncemizin ne denli geçerli olup olmadığını izleyeceğiz.

## Şirket haberleri

### ISCTR: 4Ç24 Finansal Sonuç Değerlendirmesi / pozitif

İş Bankası 4Ç24 konsolide olmayan finansallarında 7,5 milyar TL civarındaki piyasa beklentisinin üzerinde 10,8 milyar TL net kar açıkladı. Net kar rakamı önceki döneme göre hemen hemen ikiye katlanırken, geçen yılın aynı dönemine göre ise %46,4 daralmış bu dönemde özsermaye karlılığı %14,2 olarak gerçekleşmiştir. 2024 tüm yıl kar rakamı ise yıllık %37 daralma ile 45,5 milyar TL, özsermaye karlılığı ise %15,8 olarak gerçekleşti. Açıklanan sonuçları ve bankanın 2025 yılı yönlendirmesini hisse fiyatı açısından olumlu olarak değerlendiriyoruz.

İş Bankası için AL önerimizi koruyoruz, hedef fiyatımız ise 21,80 TL'dir (önceki: 21,30 TL).

### EREGL: Beklentilere paralel net kar ancak net borçta azalış / nötr

Ereğli Demir Çelik, 4Ç24'te 55.113 milyon TL gelir (Konsensus: 50.319 milyon TL / Deniz Yatırım: 49.915 milyon TL), 2.641 milyon TL FAVÖK (Konsensus: 2.967 milyon TL / Deniz Yatırım: 2.356 milyon TL) ve 2.694 milyon TL net kar (Konsensus: 2.753 milyon TL / Deniz Yatırım: 1.996 milyon TL) açıkladı.

#### ■ Bilançoda olumlu okuduğumuz detaylar

✓ *Net borç pozisyonunda azalış ve devam eden yatırımlar.*

#### ■ Bilançoda olumsuz okuduğumuz detaylar

✗ *Çelik fiyatlarında zayıflık ve beraberinde karlılığın çeyreksele ve yıllık bazda gerilemesi ve net karda daralma.*

#### ■ Bilançoğa dair kısa değerlendirmemiz

→ 4Ç24 finansallarında, çelik fiyatlarındaki zayıflık nedeniyle FAVÖK rakamında daralma gözlemlenirken, faaliyet karında düşüşün etkisiyle net kar yıllık bazda azalış kaydetti. Diğer yandan, net borç pozisyonu çeyreksele bazda geriledi. Bu çerçevede, sonuçların hisse performansı üzerinde önemli bir etki yaratmayacağı düşüncesindeyiz.

**Genel değerlendirme** Mevcut durumda, Ereğli Demir Çelik için 12-aylık hedef fiyatımız 37,00 TL, önerimiz de AL yönünde. Şirket, bugün dördüncü çeyrek sonuçlarına ilişkin analist toplantısı gerçekleştirecek. Hisse, yıl başından itibaren BIST 100 endeksinin %4 altında performans göstermiştir. Geriye dönük 12 aylık verilere göre hisse 12,2x F/K ve 10,8x FD/FAVÖK çarpanlarıyla işlem görmektedir.

### ANSGR: Ocak ayı prim üretimi / olumlu

Anadolu Sigorta (ANSGR) tarafından aylık prim üretim verileri açıklandı. Buna göre, Şirket Ocak ayında 9.117.686.239 TL brüt prim üretimi gerçekleştirdi. Prim üretimi geçen yılın aynı dönemine göre %56 seviyesinde artış gösterdi.

Şirket'in açıkladığı veriyi branş bazlı incelediğimizde; geçen yılın aynı dönemine kıyasla, sağlık grubunda %132, yangın ve doğal afetler grubunda %52 ve kaza grubunda ise %77'lik büyüme gözlemlenmiştir.

2025 yılına ait ilk veride, prim üretiminde yıllık bazda %56'lık artışı halihazırda olumlu olarak değerlendirirken, karlılığı yüksek olan sağlık ve yangın segmentlerinde sırasıyla %132 ve %52'lik büyümenin itici güç olabilecek nitelikte olduğunu düşünüyoruz. Hatırlayacak olursak; Anadolu Sigorta'yı 29 Kasım 2024 tarihinden itibaren Model Portföyümüzde taşıyoruz.

## TOASO: Bilanço deęerlendirmesi / olumsuz

Enflasyon muhasebesi uygulanmış verilere göre, Tofaş 4Ç24 döneminde 27.730 milyon TL satış geliri (Konsensus: 28.471 milyon TL / Deniz Yatırım: 30.406 milyon TL), 215 milyon TL FAVÖK (Konsensus: 547 milyon TL / Deniz Yatırım: 845 milyon TL) ve 121 milyon TL net zarar (Konsensus: 511 milyon TL net kar / Deniz Yatırım: 364 milyon TL net kar) açıkladı. Muhasebe deęişikliği nedeniyle 4Ç24 dönemi finansallarında, parasal kazanç/kayıp kalemi altında 607 milyon TL'lik olumsuz etki oluştu.

### Bilançoda olumlu okuduğumuz detaylar

✓ --

### Bilançoda olumsuz okuduğumuz detaylar

- \* Üretim ve satış rakamları paralelinde derinleşen zayıf finansal sonuçlara ek olarak net nakit pozisyonundan net borç pozisyonuna geçilmesi.

### Bilançooya dair kısa deęerlendirmemiz

- Enflasyon muhasebesi etkilerini içeren 4Ç24 finansallarında tüm kalemlerde düşüş yaşanmasına ek olarak yıl için revize edilen beklentilerde kısmen başarılı olunması dolayısıyla açıklanan finansal sonuçları olumsuz olarak deęerlendiriyoruz.
- Şirket, 4Ç24 finansallarının ardından bugün telekonferans gerçekleştirecektir. Toplantının ardından Şirket'e ait modelimizi gözden geçireceğimizi ve olası fiyat ve/veya öneri pozisyonlarımızda deęişiklik hakkımızı saklı tuttuğumuzu önemle belirtmek isteriz. Mevcut durumda, 2025 yılı projeksiyonumuz yurt içi satış adedi tarafında 130.275, ihracat tarafında ise 80 bin adet yönündedir. Projeksiyonumuzun açıklanan beklentilerin üst bandında yer alması ve bu noktada konservatif kalmak istememiz, ayrıca net nakit pozisyonundan net borç pozisyonuna geçilmiş olması ve karlılık rakamlarının beklentimizin altında gerçekleşmiş olması, modelimiz için aşağı yönlü revizyon barındırmaktadır.

## SISE: Şirket'in ana ortağı Türkiye İş Bankası A.Ş.'nin 31.12.2024 tarihli finansal sonuçlarının ilanı hakkında / nötr

Şirket'in ana ortağı Türkiye İş Bankası A.Ş.'nin 31.12.2024 dönemine ilişkin bağımsız denetimden geçmiş solo ve konsolide finansal raporları 12.02.2025 tarihinde Kamuyu Aydınlatma Platformu (KAP) üzerinden açıklanmış olup aynı zamanda Türkiye İş Bankası A.Ş.'nin internet sitesinde de yayımlanmıştır. Şirket'e ilişkin temel büyüklüklerin de yer alacağı Türkiye İş Bankası A.Ş.'nin finansal raporları, Bankacılık Düzenleme ve Denetleme Kurumu'nun muhasebe ve finansal raporlama mevzuatına uygun şekilde hazırlanmakta olup TMS 29 "Yüksek Enflasyonlu Ekonomilerde Finansal Raporlama" hükümlerini içermemektedir. Dolayısıyla Türkiye İş Bankası A.Ş.'nin finansal raporlarında yer alan Şirket'e ilişkin bilgilerin, Sermaye Piyasası Kurumu (SPK) finansal raporlama düzenlemelerine göre açıklanacak ve TMS 29 hükümleri uygulanmış 31.12.2024 dönemine ilişkin finansal tablolarımızdaki büyüklüklerden farklılaşması beklenmektedir. Şirket'in Türkiye İş Bankası A.Ş.'ye iletilen bağımsız denetimden geçmemiş ve enflasyon muhasebesine tabi tutulmamış kalemler aşağıdaki tabloda sunulmuştur.

## KAP haberleri

Bedelli/Bedelsiz Sermaye Artışı									
Hisse	Tarih	Kapanış Fiyatı (TL)	Rüçhan Hakkı Kullanımı Oranı	Rüçhan Hakkı Kullandırma Fiyatı (TL)	Rüçhan Hakkı Referans Fiyatı (TL)	Teorik Fiyat (TL)	Bedelsiz Oranı	Mevcut Sermaye	Yeni Sermaye
EYGYO	13.02.2025	7.45				2.13	250.00%	200,000,000	700,000,000

Kaynak: Deniz Yatırım Strateji ve Araştırma, Rasyonet, KAP

Genel Kurullar							
1. hafta							
03 Şubat 2025 Pazartesi	04 Şubat 2025 Salı	05 Şubat 2025 Çarşamba	06 Şubat 2025 Perşembe	07 Şubat 2025 Cuma	08 Şubat 2025 Cumartesi	09 Şubat 2025 Pazar	
HATSN / 10:00							
2. hafta							
10 Şubat 2025 Pazartesi	11 Şubat 2025 Salı	12 Şubat 2025 Çarşamba	13 Şubat 2025 Perşembe	14 Şubat 2025 Cuma	15 Şubat 2025 Cumartesi	16 Şubat 2025 Pazar	
BAHKM / 14:00 MERKO / 15:00							
3. hafta							
17 Şubat 2025 Pazartesi	18 Şubat 2025 Salı	19 Şubat 2025 Çarşamba	20 Şubat 2025 Perşembe	21 Şubat 2025 Cuma	22 Şubat 2025 Cumartesi	23 Şubat 2025 Pazar	
FORTE / 10:00 FENER / 14:00							
4. hafta							
24 Şubat 2025 Pazartesi	25 Şubat 2025 Salı	26 Şubat 2025 Çarşamba	27 Şubat 2025 Perşembe	28 Şubat 2025 Cuma			
CMBTN / 09:30 ALMAD / 11:00 CMET / 11:30							

Kaynak: Deniz Yatırım Strateji ve Araştırma, KAP

KAP Haberleri	
Hisse	Haber
DOAS	Şirketin 01.01.2024 – 31.12.2024 hesap dönemine ilişkin finansal raporlarının 28 Şubat 2025 tarihinde kamuya açıklanması planlanmaktadır.
EREGL	Toplu İş Sözleşmesi; Şirketimiz Ereğli Demir ve Çelik Fabrikaları T.A.Ş. adına Türkiye Metal Sanayicileri Sendikası (MESS) ile Türk Metal Sendikası arasında devam eden 30. Dönem Toplu İş Sözleşmesi görüşmeleri anlaşma ile sonuçlanmış ve sözleşme 12 Şubat 2025 tarihinde bağlatılmıştır.
PGSUS	Şirketin 1 Ocak-31 Aralık 2024 dönemine ilişkin finansal sonuçlarının 4 Mart 2025 tarihinde kamuya açıklanması planlanmaktadır.

Kaynak: Deniz Yatırım Strateji ve Araştırma, KAP

Pay geri alımları									
Tarih	Hisse	Şirket	Bulunduğu endeks	Sektör	Alınan pay senedi	Fiyat aralığı (TL)	Nominal değer (TL)	Sermaye oranı (%)	
12.02.2025	BIGCH	Büyük Şefler Gıda Turz. Tekstil Dan. Org.	XUHIZ:IS	Turizm	75,000	34.11	75,000	0.07%	
12.02.2025	LKMNH	Lokman Hekim	XUHIZ:IS	Sağlık	20,000	20.06 - 20.16	338,100	0.15%	

Kaynak: Deniz Yatırım Strateji ve Araştırma Bölümü, KAP

Baz alınan hisseler Deniz Yatırım Strateji ve Araştırma Bölümü araştırma kapsamıdır.

## Teknik yorum

### BIST 100 endeksi

Dün endeks -1.04% deęişimle 9779.57 seviyesinde kapattı. İşlem hacmi ortalama seviyede gerçekleşti. Endeks dün de devam eden satış baskısıyla negatif kapanış gerçekleştirdi. Kısa vadeli ana destek seviyesi 9700 olarak görüyoruz ve bu seviyeden / yaklaştıkça tepki alımlarının gelebileceęi düşüncesindeyiz. Endekste kısa vadeli satış baskısının ancak 9850 üstünde kalıcı olması halinde sona ereceğini düşünüyoruz. 5 g Ort. 9864,09 22 g. Ort. 9934.41 seviyesindedir. Destek olarak 9700, direnç olarak 9850 ve 9930 takip ediyoruz. Bu sabah karışık açılış ve sonrasında 9700 – 9850 arasında işlem aktivitesi bekliyoruz.



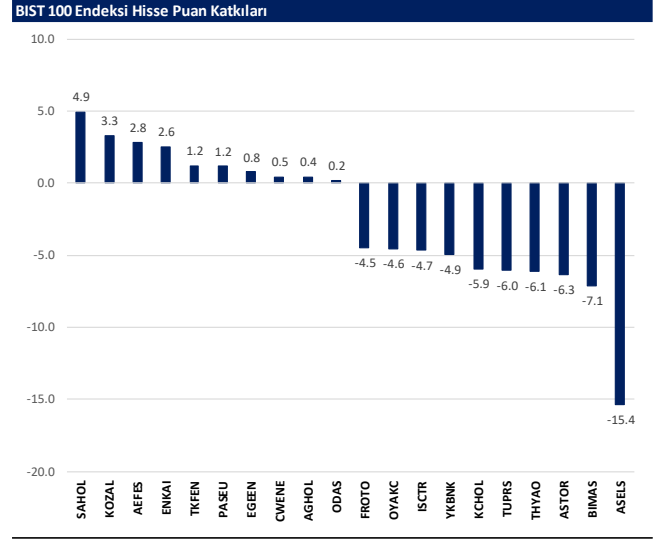
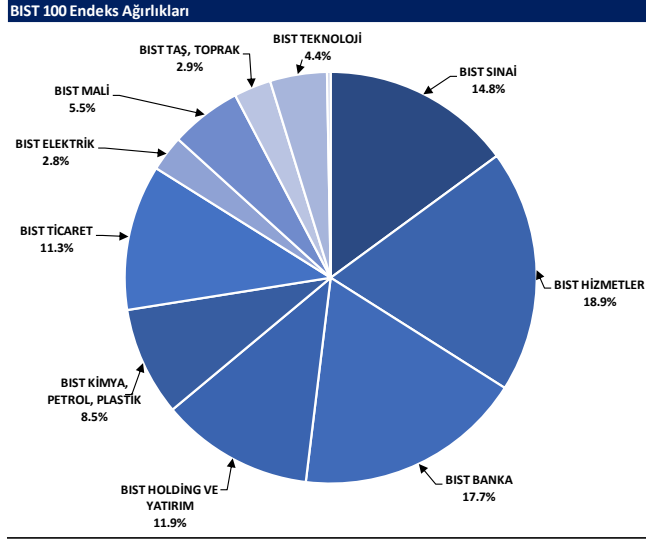
## VIOP - X30Y vade teknik analiz

Dün vadeli endeks günü -1.25% deęişimle 11050.00 seviyesinde kapattı. İşlem hacmi ortalama seviyede gerçekleşti. Vadeli endeks dün de devam eden satış baskısıyla negatif kapanış gerçekleştirdi. 11080 kritik destek seviyesi altında kapanış gerçekleştiren vadeli endekste satış baskısının artma riskini göz ardı etmiyoruz. Bu durumda ilk destek 11.000, ana destek 10820 olarak izliyoruz. 5g. Ort. 11160,20 22 g. Ort. 11367,64 seviyesindedeler. Destek olarak 10820 ve 11000, direnç olarak ise 11080 ve 11110 takip ediyoruz. Bu sabah karışık açılış ve sonrasında 11000– 11110 arasında işlem aktivitesi bekliyoruz.





## BIST 100 endeks ağırlıkları ve puan katkıları

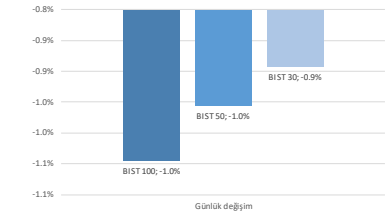


## BIST endekslerine ait performanslar

BIST Endeksi	Endeks Açıklaması	12.02.2025	11.02.2025	Günlük değişim	31.12.2024	Yıl başlangıcından değişim
XU100	BIST 100	9780	9883	-1.0%	9831	-1%
XU30	BIST 30	10879	10977	-0.9%	10756	1%
XU50	BIST 50	8692	8776	-1.0%	8657	0%
XBANK	BIST BANKA	14331	14462	-0.9%	14555	-2%
XUTUM	BIST TÜM	11317	11433	-1.0%	11454	-1%
XUMAL	BIST MALİ	11429	11518	-0.8%	11758	-3%
XG30S	BIST 30 AĞIRLIK SINIRLAMALI 10	11129	11230	-0.9%	11004	1%
X100S	BIST 100 AĞIRLIK SINIRLAMALI 10	9782	9885	-1.0%	9833	-1%
XBANA	BIST ANA	29761	30027	-0.9%	30646	-3%
XBLSM	BIST BİLİŞİM	4544	4623	-1.7%	4875	-7%
XELKT	BIST ELEKTRİK	479	486	-1.3%	512	-6%
XFINK	BIST FIN. KIR. FAKTORİNG	4526	4368	3.6%	3875	17%
XGIDA	BIST GIDA, İÇECEK	10815	10856	-0.4%	11496	-6%
XGMYO	BIST GAYRİMENKUL Y.O.	3531	3563	-0.9%	3588	-2%
XHARZ	BIST HALKA ARZ	93496	94307	-0.9%	93305	0%
XHOLD	BIST HOLDİNG VE YATIRIM	8509	8544	-0.4%	8914	-5%
XILTM	BIST İLETİŞİM	2700	2717	-0.6%	2326	16%
XINSA	BIST İNŞAAT	11866	11801	0.6%	11506	3%
XKAGT	BIST ORMAN, KAĞIT, BASIM	5653	5652	0.0%	5624	1%
XKMYA	BIST KİMYA, PETROL, PLASTİK	10849	10972	-1.1%	11536	-6%
XKOBI	BIST KOBI SANAYİ	24829	25233	-1.6%	26006	-5%
XKURY	BIST KURUMSAL YÖNETİM	8036	8137	-1.2%	8254	-3%
XMADN	BIST MADENLİK	7588	7487	1.3%	7052	8%
XMANA	BIST METAL ANA	15865	15907	-0.3%	16396	-3%
XMESY	BIST METAL EŞYA, MAKİNA	19527	19555	-2.1%	21119	-8%
XSDA	BIST ADANA	52249	52268	0.0%	59941	-13%
XSANK	BIST ANKARA	19205	19675	-2.4%	18440	4%
XSANT	BIST ANTALYA	8975	8983	-0.1%	9914	-9%
XSBAL	BIST BALIKESİR	9546	9791	-2.5%	10126	-6%
XSBR	BIST BURSA	14195	14382	-1.3%	15042	-6%
XSDNZ	BIST DENİZLİ	7179	7280	-1.4%	7453	-4%
XSGRT	BIST SİĞORTA	64119	65310	-1.8%	66509	-4%
XSIST	BIST İSTANBUL	12706	12788	-0.6%	12784	-1%
XSIZM	BIST İZMİR	14197	14167	0.2%	14591	-3%
XSKAY	BIST KAYSERİ	28823	28966	-0.5%	33099	-13%
XSKOC	BIST KOCAELİ	22710	23062	-1.5%	23606	-4%
XSKON	BIST KONYA	8665	8761	-1.1%	8768	-1%
XSPOR	BIST SPOR	3132	3193	-1.9%	3162	-1%
XSTKR	BIST TEKİRDAĞ	43316	43495	-1.4%	43602	-1%
XTAST	BIST TAŞ, TOPRAK	14129	14491	-2.5%	14103	0%
XTCRT	BIST TİCARET	25646	25902	-1.0%	25386	1%
XTEKS	BIST TEKSTİL, DERİ	3490	3520	-0.9%	3757	-7%
XTM25	BIST TEMETTÜ 25	13738	13864	-0.9%	13926	-1%
XTMTU	BIST TEMETTÜ	10612	10720	-1.0%	10754	-1%
XTRZM	BIST TURİZM	1290	1301	-0.9%	1301	-1%
XULM	BIST TÜM-100	34895	35226	-0.9%	36091	-3%
XUHİZ	BIST HİZMETLER	9985	10068	-0.8%	9589	4%
XULAS	BIST ULAŞTIRMA	37627	37850	-0.6%	33949	11%
XUSIN	BIST SINAI	12459	12602	-1.1%	13054	-5%
XUSRD	BIST SÜRDÜRÜLEBİLİRLİK	13462	13602	-1.0%	13486	0%
XUTEK	BIST TEKNOLOJİ	13948	14406	-3.2%	13943	0%
XYLDZ	BIST YILDIZ	10630	10741	-1.0%	10726	-1%
XYORT	BIST MENKUL KIYMY.O.	3121	3182	-1.9%	3567	-13%
X10030	BIST 100-30	16797	17047	-1.5%	17660	-5%
X10XB	BIST BANKA DIŞI LİKİT 10	11832	11966	-1.1%	11395	4%
XAKUR	BIST ARACI KURUMLAR	43697	45459	-3.9%	49719	-12%
XLBNK	BIST LİKİT BANKA	12738	12851	-0.9%	12876	-1%
XTKJS	BIST TEKNOLOJİ AĞIRLIK SINIRLAMALI	19112	19567	-2.3%	20007	-4%

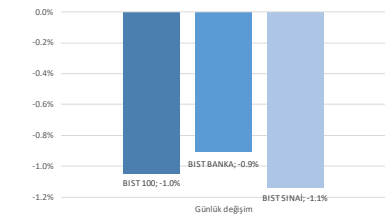
Kaynak: Deniz Yatırım Strateji ve Araştırma, Rasyonet

## Seçilmiş BIST Endekslerine Ait Günlük Performanslar



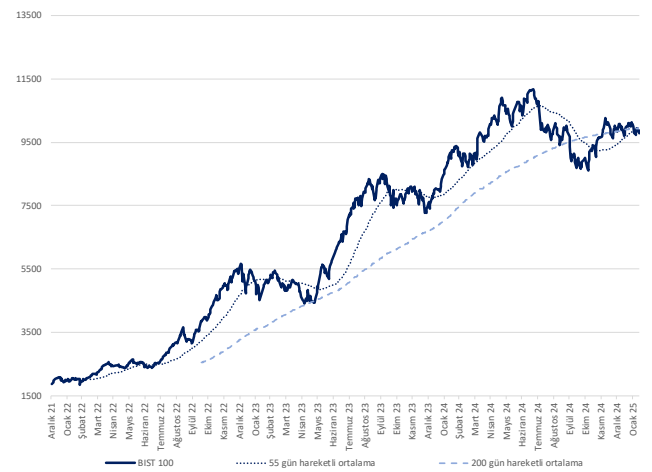
Kaynak: Deniz Yatırım Strateji ve Araştırma Bölümü hesaplamaları, Rasyonet

## Seçilmiş BIST Endekslerine Ait Günlük Performanslar



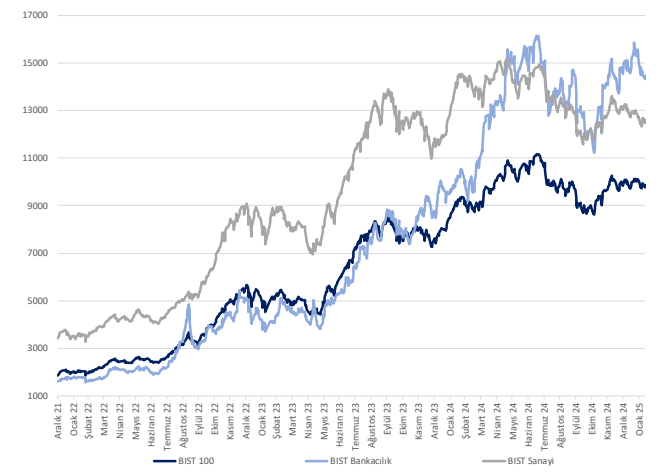
Kaynak: Deniz Yatırım Strateji ve Araştırma Bölümü hesaplamaları, Rasyonet

## BIST 100



Kaynak: Deniz Yatırım Strateji ve Araştırma, Rasyonet

## Endeks Performansları



Kaynak: Deniz Yatırım Strateji ve Araştırma, Rasyonet

## Günlük bazda seçilmiş indikatörler puanlama sistemi



## DENİZ YATIRIM STRATEJİ &amp; ARAŞTIRMA | BIST 100 ENDEKSİ GÜNLÜK BAZDA SEÇİLMİŞ İNDİKATÖRLER PUANLAMA SİSTEMİ

Hisse senedi	Son kapanış	Önceki gün kapanış	Değişim	İşlem Hacmi (mn.)	RSI	MACD	İşlem Hacmi > 3 gün ort.	RSI > 5 gün ort.	RSI < 70.0	RSI > 30.0	MACD > 5 gün ort.	MACD > 0	Son Kapanış > 3 gün ort.	Önceki Puan	Puan
CLERB	2.110.00	2.100.00	0.48%	215.89	67.27	28.62	✓	✓	✓	✓	✓	✓	✓	100.0	100.0
KOZAL	25.50	24.50	4.08%	2.652.75	69.00	0.34	✓	✓	✓	✓	✓	✓	✓	100.0	100.0
PAŞELU	34.50	32.94	4.74%	482.66	65.48	0.62	✓	✓	✓	✓	✓	✓	✓	87.5	100.0
PGSUS	238.00	237.80	0.08%	2.324.77	61.61	3.66	✓	✓	✓	✓	✓	✓	✓	75.0	100.0
AEFES	164.20	160.00	2.62%	1.867.89	43.49	- 6.32	✓	✓	✓	✓	✓	✓	✓	37.5	87.5
CWENE	19.24	18.80	2.34%	163.91	38.35	- 0.70	✓	✓	✓	✓	✓	✓	✓	25.0	87.5
EĞEEN	9.355.00	9.152.50	2.21%	201.21	46.04	- 165.08	✓	✓	✓	✓	✓	✓	✓	28.5	87.5
ENKAİ	51.45	50.45	1.98%	1.445.69	58.22	- 0.18	✓	✓	✓	✓	✓	✓	✓	87.5	87.5
MAGEN	23.04	22.76	1.23%	71.51	55.15	0.32	✓	✓	✓	✓	✓	✓	✓	28.5	87.5
ODAS	5.66	5.60	1.07%	416.06	45.69	- 0.16	✓	✓	✓	✓	✓	✓	✓	87.5	87.5
BIMAS	557.50	563.00	-0.98%	3.867.19	60.61	10.45	+	+	+	+	+	+	+	75.0	78.5
ANSGR	112.20	113.20	-0.88%	399.33	57.57	1.49	x	✓	✓	✓	✓	✓	✓	62.5	75.0
BEPRA	16.63	16.82	-1.14%	198.23	55.05	0.20	x	✓	✓	✓	✓	✓	✓	87.5	75.0
GARAN	129.50	129.50	-0.08%	2.358.65	51.33	- 0.19	+	+	+	+	+	+	+	62.5	75.0
SAHOL	98.40	97.10	1.34%	2.646.95	49.64	- 0.34	✓	✓	✓	✓	✓	✓	✓	25.0	75.0
TECELL	107.90	108.50	-0.55%	1.992.14	63.03	2.58	+	+	+	+	+	+	+	87.5	75.0
AGHOL	303.00	301.50	0.50%	1.765.51	45.15	- 6.07	x	✓	✓	✓	✓	✓	✓	37.5	62.5
DOAS	192.30	192.90	-0.31%	370.11	50.00	- 2.39	x	✓	✓	✓	✓	✓	✓	87.5	62.5
DOHOL	13.68	13.72	-0.29%	273.38	44.45	- 0.26	x	✓	✓	✓	✓	✓	✓	62.5	62.5
ERFEL	23.40	23.40	0.00%	6.484.31	52.55	- 0.24	x	✓	✓	✓	✓	✓	✓	62.5	62.5
SASA	3.52	3.53	-0.28%	1.750.91	34.66	- 0.13	x	✓	✓	✓	✓	✓	✓	62.5	62.5
TKFN	67.60	65.65	2.97%	395.47	57.49	- 0.85	x	✓	✓	✓	✓	✓	✓	87.5	62.5
GUBRF	275.25	277.00	-0.63%	589.53	49.94	0.22	x	✓	✓	✓	✓	✓	✓	91.0	53.5
ENISA	60.45	60.45	0.00%	208.60	48.21	- 0.16	x	✓	✓	✓	✓	✓	✓	25.0	50.0
KOZAA	73.80	74.80	-0.74%	1.814.64	34.95	- 0.56	x	✓	✓	✓	✓	✓	✓	100.0	50.0
BSCOKE	13.57	13.97	-2.86%	153.78	57.38	0.42	x	✓	✓	✓	✓	✓	✓	41.0	41.0
KROMD	27.94	28.10	-0.57%	1.788.45	54.84	0.22	x	✓	✓	✓	✓	✓	✓	50.0	41.0
SMRTG	41.10	42.98	-4.37%	275.27	50.58	0.15	x	✓	✓	✓	✓	✓	✓	100.0	41.0
THYAO	317.00	319.50	-0.78%	12.055.59	59.90	5.49	x	✓	✓	✓	✓	✓	✓	50.0	41.0
ULKER	122.50	124.00	-1.21%	975.06	57.57	2.22	x	✓	✓	✓	✓	✓	✓	50.0	41.0
CANTE	1.47	1.47	-0.68%	1.813.64	34.95	- 0.05	x	✓	✓	✓	✓	✓	✓	37.5	37.5
GESAN	49.80	49.96	-0.32%	182.35	52.83	0.62	x	✓	✓	✓	✓	✓	✓	62.5	37.5
TUKAS	2.00	2.05	-2.44%	95.00	37.18	- 0.06	x	✓	✓	✓	✓	✓	✓	37.5	37.5
VESTL	60.25	61.05	-1.31%	162.51	37.06	- 1.71	x	✓	✓	✓	✓	✓	✓	62.5	37.5
AGROT	9.43	9.42	0.11%	169.27	29.72	- 0.39	x	✓	✓	✓	✓	✓	✓	8.0	33.0
SELEC	64.30	64.20	0.16%	205.46	27.14	- 3.06	✓	✓	✓	✓	✓	✓	✓	8.0	33.0
AKSA	11.40	11.40	-3.55%	2.366.09	49.79	- 0.14	x	✓	✓	✓	✓	✓	✓	41.0	28.5
ALTNY	72.50	73.50	-1.36%	136.38	35.67	- 2.23	x	✓	✓	✓	✓	✓	✓	28.5	28.5
ARCLK	127.20	131.50	-3.27%	408.85	41.86	- 2.09	x	✓	✓	✓	✓	✓	✓	87.5	28.5
ASELS	78.10	81.75	-4.46%	4.010.39	38.04	1.33	x	✓	✓	✓	✓	✓	✓	28.5	28.5
BRSAN	385.00	387.75	-0.71%	140.05	33.17	- 10.07	x	✓	✓	✓	✓	✓	✓	37.5	28.5
BRYAT	1.795.00	1.823.00	-1.54%	59.77	38.18	- 46.27	x	✓	✓	✓	✓	✓	✓	37.5	28.5
CIBISA	53.55	52.70	-2.18%	441.85	51.03	1.36	x	✓	✓	✓	✓	✓	✓	28.5	28.5
CVKMD	9.00	9.39	-4.15%	200.16	41.94	0.02	x	✓	✓	✓	✓	✓	✓	28.5	28.5
EKGYO	13.69	13.84	-1.08%	2.178.70	41.30	0.02	x	✓	✓	✓	✓	✓	✓	28.5	28.5
EUPWR	35.20	36.16	-2.65%	193.76	48.22	0.69	x	✓	✓	✓	✓	✓	✓	28.5	28.5
FENER	46.94	47.32	-0.80%	148.69	47.22	0.12	x	✓	✓	✓	✓	✓	✓	62.5	28.5
FROTD	998.50	918.50	-2.18%	1.237.35	41.39	- 7.92	x	✓	✓	✓	✓	✓	✓	62.5	28.5
GOLTS	416.00	422.75	-1.60%	1.229.10	44.37	- 3.79	x	✓	✓	✓	✓	✓	✓	37.5	28.5
HALKB	18.93	18.96	-0.16%	1.046.89	52.71	0.47	x	✓	✓	✓	✓	✓	✓	28.5	28.5
HEKTS	3.52	3.54	-0.56%	428.81	38.16	- 0.10	x	✓	✓	✓	✓	✓	✓	62.5	28.5
IEVHO	9.51	9.56	-0.52%	91.41	40.01	- 0.40	x	✓	✓	✓	✓	✓	✓	37.5	28.5
KONYA	6.105.00	6.120.00	-0.25%	94.84	39.11	- 119.54	x	✓	✓	✓	✓	✓	✓	28.5	28.5
LIDER	146.80	148.50	-1.14%	111.20	51.29	- 2.03	x	✓	✓	✓	✓	✓	✓	53.5	28.5
MAVİ	70.10	70.35	-0.36%	394.83	38.37	- 2.22	x	✓	✓	✓	✓	✓	✓	28.5	28.5
MGROS	582.00	592.00	-1.69%	1.103.68	60.25	14.57	x	✓	✓	✓	✓	✓	✓	100.0	28.5
MIATK	35.76	36.28	-1.43%	358.41	31.13	- 1.26	x	✓	✓	✓	✓	✓	✓	62.5	28.5
OYAKC	25.30	26.40	-4.17%	1.274.10	53.98	- 0.58	x	✓	✓	✓	✓	✓	✓	75.0	28.5
SISE	36.74	37.12	-1.02%	1.026.61	34.35	- 0.94	x	✓	✓	✓	✓	✓	✓	37.5	28.5
SOHİM	39.80	40.30	-1.24%	296.12	51.23	- 0.07	x	✓	✓	✓	✓	✓	✓	87.5	28.5
TARGO	161.20	163.80	-1.59%	1.333.37	49.92	1.45	x	✓	✓	✓	✓	✓	✓	41.0	28.5
TMSN	114.80	116.10	-1.12%	87.41	47.61	- 0.94	x	✓	✓	✓	✓	✓	✓	62.5	28.5
TTKOM	49.94	50.50	-1.11%	1.295.83	57.77	0.91	x	✓	✓	✓	✓	✓	✓	87.5	28.5
TTIRAK	663.00	675.00	-1.78%	119.54	36.17	- 8.73	x	✓	✓	✓	✓	✓	✓	28.5	28.5
TURSG	17.67	18.04	-2.05%	270.12	58.29	0.47	x	✓	✓	✓	✓	✓	✓	62.5	28.5
VAKBN	25.12	25.58	-1.80%	533.77	47.19	0.32	x	✓	✓	✓	✓	✓	✓	28.5	28.5
ZOREN	3.90	3.95	-1.27%	185.89	36.38	- 0.10	x	✓	✓	✓	✓	✓	✓	37.5	28.5
OTKAR	392.00	397.50	-1.38%	81.98	29.38	- 14.22	x	✓	✓	✓	✓	✓	✓	62.5	20.5
AKBNK	62.85	63.20	-0.55%	6.982.41	43.51	- 0.31	x	✓	✓	✓	✓	✓	✓	41.0	16.0
AKFYE	17.18	17.30	-0.69%	55.57	31.97	- 0.52	x	✓	✓	✓	✓	✓	✓	16.0	16.0
AKSEN	37.94	39.60	-4.19%	185.87	39.29	- 0.06	x	✓	✓	✓	✓	✓	✓	37.5	16.0
ALARK	82.90	82.90	-0.00%	407.89	35.83	- 2.08	x	✓	✓	✓	✓	✓	✓	25.0	16.0
ALFAS	67.80	71.20	-4.78%	294.93	46.67	- 0.34	x	✓	✓	✓	✓	✓	✓	75.0	16.0
ANHYT	97.85	101.00	-3.12%	78.36	42.39	- 0.50	x	✓	✓	✓	✓	✓	✓	50.0	16.0
ARDYZ	33.80	34.74	-2.71%	56.81	31.10	- 1.19	x	✓	✓	✓	✓	✓	✓	16.0	16.0
ASTOR	109.10	115.50	-5.54%	1.647.33	32.93	- 0.13	x	✓	✓	✓	✓	✓	✓	28.5	16.0
BTİM	4.23	4.31	-1.86%	164.29	43.56	- 0.04	x	✓	✓	✓	✓	✓	✓	62.5	16.0
CCOLA	53.20	56.20	-1.78%	319.73	40.59	- 0.77	x	✓	✓	✓	✓	✓	✓	25.0	16.0
ECLIC	41.24	41.94	-1.67%	76.65	30.50	- 1.19	x	✓	✓	✓	✓	✓	✓	16.0	16.0
ISCTR	13.60	13.77	-1.23%	5.787.13	41.99	- 0.07	x	✓	✓	✓	✓	✓	✓	50.0	16.0
İSMEN	41.04	43.10	-4.78%	138.69	37.01	- 0.59	x	✓	✓	✓	✓	✓	✓	50.0	16.0
KCHOL	159.00	162.00	-1.85%	3.407.66	31.63	- 5.40	x	✓	✓	✓	✓	✓	✓	25.0	16.0
İKŞER	33.80	33.16	-1.95%	29.54	37.17	- 0.64	x	✓	✓	✓	✓	✓	✓	25.0	16.0
KONTR	33.16	34.30	-3.32%	769.91	32.27	- 1.33	x	✓	✓	✓	✓	✓	✓	28.5	16.0
MPARK	372.00	381.50	-2.49%	91.84	43.97	- 0.56	x	✓	✓	✓	✓	✓	✓	37.5	16.0
NTHOL	41.72	42.56	-1.97%	52.29	35.62	- 0.50	x	✓	✓	✓	✓	✓	✓	16.0	16.0
PETKM	16.78	16.87	-0.53%	632.38	36.70	- 0.35	x	✓	✓	✓	✓	✓	✓	25.0	16.0
REDR	12.57	12.83	-2.03%	260.52	36.24	- 0.41	x	✓	✓	✓	✓	✓	✓	37.5	16.0
SDFTR	188.60	192.70	-2.13%	42.31	33.52	- 5.95	x	✓	✓	✓	✓	✓	✓	37.5	16.0
TAVHL	267.50	271.75	-1.56%	337.65	41.80	- 2.05	x	✓	✓	✓	✓	✓			

## Son 90 güne ait dip-zirve analizi



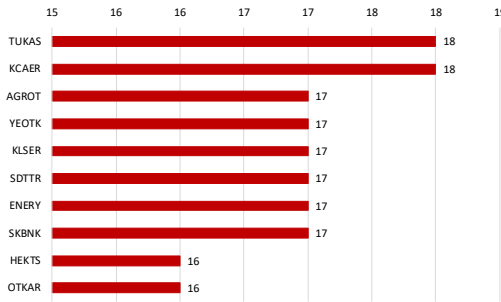
## DENİZ YATIRIM STRATEJİ &amp; ARAŞTIRMA | BIST 100 ENDEKSİ DİP-ZİRVE ANALİZİ

Hisse	Son kapanış	Önceki kapanış	Değişim %	Son 90 gün zirvesi	Son 90 gün dip	Zirveye uzaklık	Dibe uzaklık	Zirveyi geçti mi?
AEFES	164.20	160.00	2.6%	237.50	157.60	45%	4%	x
AGHOL	303.00	301.50	0.5%	379.50	275.00	25%	9%	x
AGROT	9.43	9.42	0.1%	15.09	9.40	60%	0%	x
AKBNK	62.85	63.20	-0.6%	69.60	46.40	11%	26%	x
AKFYE	17.18	17.30	-0.7%	20.70	16.98	20%	1%	x
AKSA	11.40	11.82	-3.6%	12.94	8.05	14%	29%	x
AKSEN	37.94	39.60	-4.2%	42.58	32.34	12%	15%	x
ALARK	82.90	83.65	-0.9%	101.00	82.70	22%	0%	x
ALFAS	67.80	71.20	-4.8%	84.85	46.84	25%	31%	x
ALTNY	72.50	73.50	-1.4%	100.70	72.10	39%	1%	x
ANHYT	97.85	101.00	-3.1%	108.20	82.30	11%	16%	x
ANSGR	112.20	113.20	-0.9%	114.80	76.95	2%	31%	x
ARCLK	127.20	131.50	-3.3%	151.50	123.70	19%	3%	x
ARDYZ	33.80	34.74	-2.7%	42.44	29.60	26%	12%	x
ASELS	78.10	81.75	-4.5%	89.65	55.26	15%	29%	x
ASTOR	109.10	115.50	-5.5%	128.00	65.25	17%	40%	x
BERA	16.63	16.82	-1.1%	17.09	12.38	3%	26%	x
BIMAS	557.50	563.00	-1.0%	563.00	440.57	1%	21%	x
BRSAN	385.00	387.75	-0.7%	509.00	381.00	32%	1%	x
BRYAT	1795.00	1823.00	-1.5%	2270.00	1702.00	26%	5%	x
BSOKE	13.57	13.97	-2.9%	16.16	10.09	19%	26%	x
BTCIM	4.23	4.31	-1.9%	5.45	3.90	29%	8%	x
CANTE	1.47	1.48	-0.7%	1.80	1.39	22%	5%	x
CCOLA	55.20	56.20	-1.8%	63.15	45.12	14%	18%	x
CIMSA	51.55	52.70	-2.2%	56.50	29.88	10%	42%	x
CLEBI	2110.00	2100.00	0.5%	2225.00	1665.00	5%	21%	x
CVKMD	9.00	9.39	-4.2%	10.41	7.76	16%	14%	x
CWENE	19.24	18.80	2.3%	26.36	18.50	37%	4%	x
DOAS	192.30	192.90	-0.3%	229.80	182.30	20%	5%	x
DOHOL	13.68	13.72	-0.3%	15.59	12.62	14%	8%	x
ECILC	41.24	41.94	-1.7%	49.98	37.26	21%	10%	x
EGENE	9355.00	9152.50	2.2%	11820.00	8992.50	26%	4%	x
EKGYO	13.69	13.84	-1.1%	15.27	9.45	12%	31%	x
ENERY	205.90	208.70	-1.3%	295.25	205.90	43%	-	x
ENISA	60.45	60.45	0.0%	64.10	52.75	6%	13%	x
ENKAI	51.45	50.45	2.0%	56.20	42.60	9%	17%	x
EREGL	23.40	23.40	0.0%	27.00	21.68	15%	7%	x
EUPWR	35.20	36.16	-2.7%	38.90	25.84	11%	27%	x
FENER	46.94	47.32	-0.8%	52.50	40.20	12%	14%	x
FROTO	898.50	918.50	-2.2%	1101.35	884.00	23%	2%	x
GARAN	129.50	129.60	-0.1%	137.80	97.75	6%	25%	x
GESAN	49.80	49.96	-0.3%	53.30	37.92	7%	24%	x
GOLTS	416.00	422.75	-1.6%	519.50	345.75	25%	17%	x
GURBF	275.25	277.00	-0.6%	291.00	172.50	6%	37%	x
HALKB	18.93	18.96	-0.2%	20.52	14.33	8%	24%	x
HEKTS	3.52	3.54	-0.6%	4.29	3.36	22%	5%	x
IEYHO	9.51	9.56	-0.5%	12.26	7.52	29%	21%	x
ISCTR	13.60	13.77	-1.2%	14.83	10.99	9%	19%	x
ISMEN	41.04	43.10	-4.8%	49.00	31.32	19%	24%	x
KARSN	10.86	11.11	-2.3%	15.62	10.86	44%	-	x
KCAER	11.04	11.27	-2.0%	15.46	11.04	40%	-	x
KCHOL	159.00	162.00	-1.9%	201.00	159.00	26%	-	x
KILSR	32.80	33.16	-1.1%	40.20	32.10	23%	2%	x
KONTR	33.16	34.30	-3.3%	50.50	33.16	52%	-	x
KONYA	6105.00	6120.00	-0.2%	7800.00	5820.00	28%	5%	x
KOZAA	73.80	74.35	-0.7%	75.15	54.90	2%	26%	x
KOZAL	25.50	24.50	4.1%	25.50	18.75	-	26%	✓
KRDMD	27.94	28.10	-0.6%	30.48	24.02	9%	14%	x
LIDER	146.80	148.50	-1.1%	164.50	79.65	12%	46%	x
MAGEN	23.04	22.76	1.2%	23.66	18.81	3%	18%	x
MAVI	70.10	70.35	-0.4%	91.20	68.80	30%	2%	x
MGROS	582.00	592.00	-1.7%	593.50	395.47	2%	32%	x
MIATK	35.76	36.28	-1.4%	46.92	35.76	31%	-	x
MPARK	372.00	381.50	-2.5%	420.75	289.25	13%	22%	x
NTHOL	41.72	42.56	-2.0%	54.24	40.60	30%	3%	x
ODAS	5.66	5.60	1.1%	6.83	5.27	21%	7%	x
OTKAR	392.00	397.50	-1.4%	496.25	392.00	27%	-	x
OYAKC	25.30	26.40	-4.2%	26.66	13.79	5%	45%	x
PASEU	34.50	32.94	4.7%	36.38	22.00	5%	36%	x
PETKM	16.78	16.87	-0.5%	19.78	16.65	18%	1%	x
PGSUS	238.00	237.80	0.1%	244.00	210.30	3%	12%	x
REEDR	12.57	12.83	-2.0%	24.30	12.45	93%	1%	x
SAHOL	98.40	97.10	1.3%	104.50	79.00	6%	20%	x
SASA	3.52	3.53	-0.3%	4.46	3.46	27%	2%	x
SDTTR	188.60	192.70	-2.1%	255.90	187.40	36%	1%	x
SELEC	64.30	64.20	0.2%	85.00	60.15	32%	6%	x
SİSE	36.74	37.12	-1.0%	44.28	36.74	21%	-	x
SKBNK	3.77	3.88	-2.8%	5.54	3.77	47%	-	x
SMRTG	41.10	42.98	-4.4%	44.14	33.32	7%	19%	x
SOKM	39.80	40.30	-1.2%	45.92	37.74	15%	5%	x
TABGD	161.20	163.80	-1.6%	169.70	128.70	5%	20%	x
TAVHL	267.50	271.75	-1.6%	291.50	210.00	9%	21%	x
TECELL	107.90	108.50	-0.6%	108.90	79.85	1%	26%	x
THYAO	317.00	319.50	-0.8%	322.25	257.75	2%	19%	x
TKFEN	67.60	65.65	3.0%	83.05	52.00	23%	23%	x
TMSN	114.80	116.10	-1.1%	129.30	107.50	13%	6%	x
TOASO	199.10	200.30	-0.6%	230.20	179.80	16%	10%	x
TSKB	12.28	12.61	-2.6%	13.85	10.85	13%	12%	x
TSPOR	1.01	1.05	-3.8%	1.21	0.88	20%	13%	x
TTKOM	49.94	50.50	-1.1%	51.20	43.48	3%	13%	x
TRAK	663.00	675.00	-1.8%	780.50	660.52	18%	0%	x
TUKAS	2.00	2.05	-2.4%	2.44	1.94	22%	3%	x
TUPRS	136.40	138.20	-1.3%	154.50	136.40	13%	-	x
TURSG	17.67	18.04	-2.1%	18.33	11.74	4%	34%	x
ULKER	122.50	124.00	-1.2%	131.40	99.80	7%	19%	x
VAKBN	25.12	25.58	-1.8%	27.64	19.31	10%	23%	x
VESTL	60.25	61.05	-1.3%	74.70	54.75	24%	9%	x
YEOTK	51.35	52.20	-1.6%	58.41	40.21	14%	22%	x
YKBNK	28.28	28.70	-1.5%	33.32	23.04	18%	19%	x
ZOREN	3.90	3.95	-1.3%	4.63	3.86	19%	1%	x

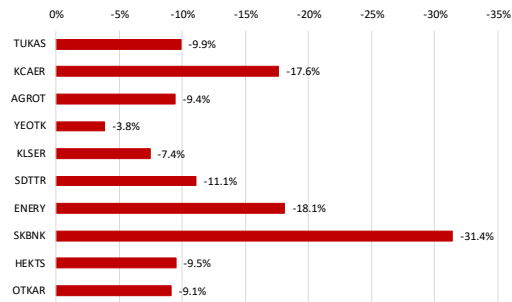
Kaynak: Deniz Yatırım Strateji ve Araştırma Bölümü hesaplamaları, Rasyonel

## BIST 100 Őirketlerinin son 1 ve 3 aydaki rölatif performans durumları

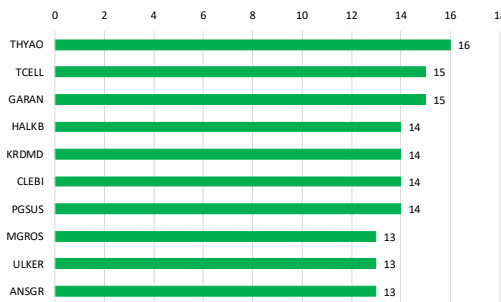
BIST 100'deki Őirketlerin son 1 ay negatif rölatif performans gün sayısı



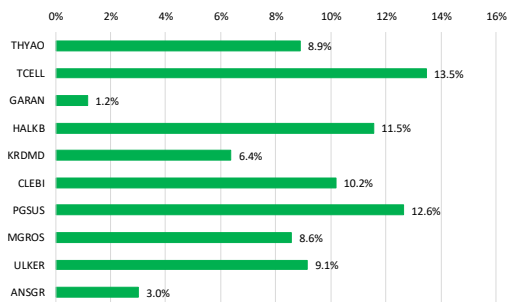
Soldaki grafikte yer alan Őirketlerin son 1 ay rölatif performansı



BIST 100'deki Őirketlerin son 1 ay pozitif rölatif performans gün sayısı

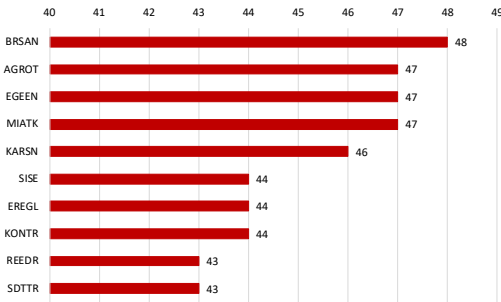


Soldaki grafikte yer alan Őirketlerin son 1 ay rölatif performansı

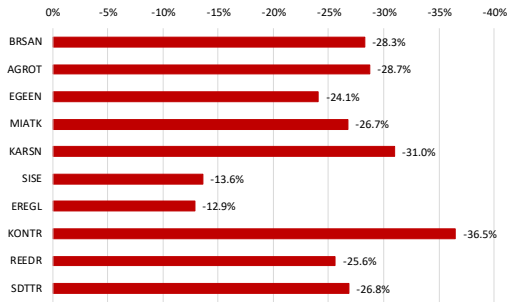


Kaynak: Deniz Yatırım Strateji ve Arařtırma Bölümü hesaplamaları, Rasyonet

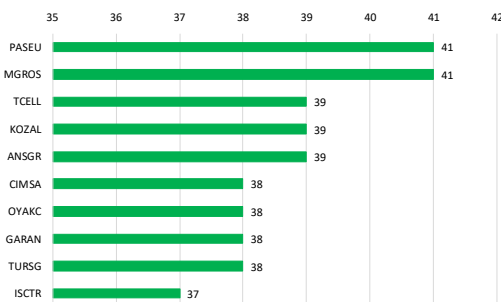
BIST 100'deki Őirketlerin son 3 ay negatif rölatif performans gün sayısı



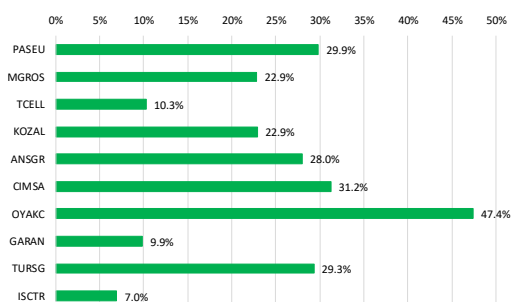
Soldaki grafikte yer alan Őirketlerin son 3 ay rölatif performansı



BIST 100'deki Őirketlerin son 3 ay pozitif rölatif performans gün sayısı



Soldaki grafikte yer alan Őirketlerin son 3 ay rölatif performansı



Kaynak: Deniz Yatırım Strateji ve Arařtırma Bölümü hesaplamaları, Rasyonet

## Seçilmiş rasyolar



## DENİZ YATIRIM STRATEJİ &amp; ARAŞTIRMA | BIST 100 HIZLI BAKIŞ

Hisse kodu	Şirket İsmi	Sektör	F/K	FD/FAVÖK	FD/SATIŞLAR	Özkaynak karlılığı	Piyasa değeri (milyar TL)	Halka açıklık oranı	BIST 100 payı
AEFES	Anadolu Efes Biraçılık	BIRAÇILIK VE MEŞRUBAT	4.93	3.41	0.54	27%	97.2	32%	1.1%
AGHOL	Ag Anadolu Grubu Holding	HOLDING	5.65	2.15	0.19	18%	73.8	34%	0.9%
AGROT	Agrotech Yüksek Teknoloji Ve Yatırım	TEKNOLOJİ	33.51	265.98	4.27	6%	11.3	32%	0.1%
AKBNK	AKBNK	BANKACILIK	7.71			19%	326.8	52%	3.8%
AKFYE	Akfen Yenilenebilir Enerji	ELEKTRİK	3.54	9.13	5.46	23%	20.6	28%	0.2%
AKSA	Aksa	ENDÜSTRİYEL TEKSTİL	13.14	9.44	1.67	19%	44.3	37%	0.5%
AKSEN	Aksa Enerji	ELEKTRİK	8.96	10.50	2.28	15%	46.5	21%	0.5%
ALARK	Alarko Holding	İNŞAAT, TAAHHÜT	7.29			4.57	36.1	37%	0.4%
ALFAS	Alfa Solar Enerji	ELEKTRİK	54.79	30.14	3.17	15%	25.0	20%	0.3%
ALTYN	Altın Yatırım Teknolojileri	TEKNOLOJİ	24.88	19.42	9.51		17.1	25%	0.2%
ANKHT	Anadolu Hayat Emek.	SİGORTA	10.34			53%	42.1	17%	0.5%
ANSOR	Anadolu Sigorta	SİGORTA	5.16			47%	56.1	35%	0.7%
ARCLK	Argelik	DAYANIKLI TÜKETİM	50.89	7.77	0.40	2%	86.0	15%	1.0%
ARYZ	Ard Grup Bilgi Teknolojileri	TEKNOLOJİ	21.69	4.61	3.27	13%	5.7	75%	0.1%
ASELS	Aselsan	İLETİŞİM ÇİHAZLARI	30.28	16.45	3.59	12%	356.1	26%	4.2%
ASTOR	Astor Enerji	ELEKTRİK	14.81	12.96	4.05	50%	108.9	28%	1.3%
BERA	Bera Holding	HOLDING	2.29	4.99	0.62	29%	11.4	64%	0.1%
BIMAS	Bim Birlik Mağazalar	PERAKENDE	15.72	20.89	0.73	27%	338.5	60%	3.9%
BRSAN	Borusan Boru Sanayi	DEMİR, ÇELİK TEMEL	41.31	20.70	1.14	5%	54.6	20%	0.6%
BRYAT	Borusan Yat. Paz.	HOLDING	29.72			554.41	7%	50.5	13%
BSOKE	Batsöke Çimento	ÇİMENTO	12.22	46.61	5.29	40%	21.7	25%	0.3%
BTICM	Bati Çimento	ÇİMENTO	7.06	14.45	2.01	29%	23.6	49%	0.3%
CANTE	Çan2 Termik	ELEKTRİK	4.73			-8%	10.3	51%	0.1%
CCOLA	Coca Cola İçecek	BIRAÇILIK VE MEŞRUBAT	7.65	7.65	1.36	43%	154.5	25%	1.8%
CINSA	Çinisa	ÇİMENTO	10.59	9.51	1.97	23%	48.7	45%	0.6%
CLEBI	Çelebi	HAVA YOLLARI VE HİZMETLERİ	17.56	10.93	3.12	58%	51.3	12%	0.6%
CVKMD	Cvk Maden İşletmeleri	MADENÇİLİK	19.58	13.34	4.09	15%	12.6	26%	0.1%
CWENE	Cw Enerji Mühendislik	ELEKTRİK	105.02	12.07	2.16	3%	19.2	29%	0.2%
DOAS	Doğuş Otomotiv	OTOMOTİV	4.06	3.08	0.30	22%	42.3	39%	0.5%
DOHOL	Doğan Holding	HOLDING	10.81	2.42	0.29	6%	35.8	36%	0.4%
ECLIC	Eczacıbaşı İlaç	SAĞLIK	7.33	39.67	3.54	10%	28.3	19%	0.3%
EGSEN	Ege Endüstriyel	OTOMOTİV PARÇASI	33.11	32.75	6.52	19%	23.5	34%	0.3%
EKGYO	Emak G.M.Y.Ö.	GAYRİMENKUL YATIRIM ÖRT.	16.19	7.78	2.16	5%	52.0	1%	0.6%
ENERY	Enerjya Enerji	ELEKTRİK	4.03	19.38	1.57	39%	29.9	27%	0.3%
ENJSA	Enerjisa Enerji	ELEKTRİK	4.31			-9%	71.4	20%	0.8%
ENKAI	Enka İnşaat	İNŞAAT, TAAHHÜT	12.70	10.55	2.27	11%	308.7	12%	3.6%
EREGL	Ereğli Demir Çelik	DEMİR, ÇELİK TEMEL	12.15	10.82	1.12	6%	163.8	48%	1.9%
EUPWR	Europower Enerji Ve Otomasyon Teknolojileri	ELEKTRİK	35.41	11.61	2.41	11%	23.2	27%	0.3%
FENER	Fenerbahçe	SPOR	1.99			1.99	31.7	34%	0.1%
FROTO	Ford Otosan	OTOMOTİV	6.17	11.72	0.75	61%	315.3	38%	3.7%
GARAN	Garanti Bankası	BANKACILIK	5.90			33%	543.9	14%	6.3%
GESAN	Girsım Elektrik Sanayi Taahhüt Ve Ticaret	ELEKTRİK	20.15	5.23	1.48	15%	22.9	28%	0.3%
GOLTS	Göltaş Çimento	ÇİMENTO	3.37	6.74	1.47	37%	7.5	68%	0.1%
GUBRF	Gübre Fabrikaları	TARIM KİMYASALLARI	122.89	20.82	2.10	6%	91.9	22%	1.1%
HAKKB	Halk Bankası	BANKACILIK	10.24			10%	136.0	9%	1.6%
HEKTS	Hektaz	TARIM KİMYASALLARI				8.35	-44%	29.7	41%
IEYHO	Işıklar Enerji Ve Yapı Holding	HOLDING	20.21	15.61	1.55	11%	5.2	90%	0.1%
ISCTR	İş Bankası (C)	BANKACILIK	7.47			16%	340.0	31%	4.0%
İSMEN	İş Yatırım	ARACI KURUM	12.54	2.65	0.06	25%	61.6	28%	0.7%
KARNS	Karsan Otomotiv	OTOMOTİV		18.27	1.62	-22%	9.8	39%	0.1%
KCAER	Kocaeli Çelik	DEMİR, ÇELİK TEMEL	19.54	8.48	1.36	13%	21.1	24%	0.2%
KCHOL	Koc Holding	HOLDING	9.30	14.29	1.50	10%	403.2	22%	4.7%
KLSE	Kaleseramik Çanak Çamaşır Seralar	SERAMİK			2.01	-32%	16.9	21%	0.2%
KONTR	Kontrolmatik Teknoloji	ELEKTRİK	44.89	22.83	3.73	13%	21.6	46%	0.3%
KONYA	Konya Çimento	ÇİMENTO	131.46	51.05	5.72	9%	29.8	15%	0.3%
KOZAA	Koza Anadolu Metal	MADENÇİLİK	925.21	4.19	1.59	0%	28.6	44%	0.3%
KOZAL	Koza Altın İşletmeleri	MADENÇİLİK	33.90	19.08	7.56	10%	81.7	29%	1.0%
KRDMD	Kardemir (D)	DEMİR, ÇELİK TEMEL	17.51	12.53	0.81	5%	21.8	89%	0.3%
LİBER	Lider Yatırım	TURİZM	65.89	93.26	10.33	9%	24.2	33%	0.3%
MARGEN	Margen Enerji	ELEKTRİK	19.62	62.67	31.56	12%	27.2	14%	0.3%
MAVİ	Mavi Giyim	TEKSTİL, ENTEGRE	10.93	3.91	0.70	33%	27.8	73%	0.3%
MGROS	Migros	PERAKENDE	16.57	9.96	0.38	16%	105.4	51%	1.2%
MIATK	Mia Teknoloji	TEKNOLOJİ	15.16	11.26	7.91	47%	17.7	57%	0.2%
MPARK	Mip Sağlık Hizmetleri	SAĞLIK	9.80	7.65	2.07	50%	71.1	27%	0.8%
NTHOL	Net Holding	TURİZM	4.62	4.59	1.68	-12%	20.9	22%	0.2%
ODAS	Odas Elektrik	ELEKTRİK		2.01	0.86	-12%	7.9	73%	0.1%
OTKAR	Otokar	OTOMOTİV			1.97	-34%	47.0	27%	0.5%
OYAKC	Oyak Çimento Fabrikaları	ÇİMENTO	14.94	9.54	2.72	26%	123.0	24%	1.4%
PASEU	Pasifik Eurasia Lojistik Dış Ticaret	LOJİSTİK	51.98	183.41	25.15	34%	23.2	32%	0.3%
PETKM	Petkim	PETROL VE PETROL ÜRÜNLERİ	2.19		1.01	36%	42.5	47%	0.5%
PGSUS	Pegasus Hava Taahhüdü	HAVA YOLLARI VE HİZMETLERİ	5.13	7.64	2.15	41%	119.0	43%	1.4%
REEDR	Reeder Teknoloji	TEKNOLOJİ		12.32	4.51	-6%	11.9	34%	0.1%
SAHOL	Sabancı Holding	HOLDING	29.17	22.99	11.12	3%	206.7	51%	2.4%
SASA	Sasa	ENDÜSTRİYEL TEKSTİL	4.64	21.77	4.98	40%	154.2	23%	1.8%
SDTR	Sdt Uçay Ve Savunma Teknolojileri	TEKNOLOJİ	27.44	19.70	5.18	26%	10.9	27%	0.1%
SELEC	Selçuk Eczacı Deposu	SAĞLIK	29.98	6.69	0.28	8%	39.9	15%	0.5%
SISE	Şişe Cam	CAM	6.09	14.14	1.03	12%	112.5	49%	1.3%
SKBNK	Şekerbank	BANKACILIK	3.81			30%	9.4	48%	0.1%
SMARTG	Smart Güneş Enerjisi Teknolojileri	ELEKTRİK	30.25	25.26	2.77	32%	24.9	25%	0.3%
SOKM	Sok Marketler Ticaret	PERAKENDE			0.14	0%	23.6	51%	0.3%
TABGD	Tab Gıda Sanayi	GIDA	23.96	6.70	1.45	16%	42.1	20%	0.5%
TAVHL	Tav Havalimanları	HAVA YOLLARI VE HİZMETLERİ	11.06	8.34	2.55	18%	97.2	48%	1.1%
TCELL	Türkcell	İLETİŞİM	5.48	3.89	1.77	32%	237.4	54%	2.8%
THYAO	Türk Hava Yolları	HAVA YOLLARI VE HİZMETLERİ	2.40	5.51	1.03	37%	437.5	50%	5.1%
TKFN	Tekfen Holding	HOLDING	20.62	38.75	0.51	5%	25.0	48%	0.3%
TMSN	Tümsan Motor Ve Traktör	OTOMOTİV	19.93	2.14	-7%		13.2	29%	0.2%
TOASO	Tofaş Otomobil Fab.	OTOMOTİV	19.07	11.60	0.90	12%	99.6	24%	1.2%
TSKB	T. S. K. B.	BANKACILIK	3.39			38%	34.4	39%	0.4%
TRZSPOR	Trabzonspor	SPOR			5.25		7.6	49%	0.1%
TTKOM	Türk Telekom	İLETİŞİM	6.81	4.29	1.58	24%	174.8	13%	2.0%
ITRAK	Türk Traktör	OTOMOTİV	6.84	4.89	0.98	63%	66.3	24%	0.8%
TUKAS	Tuğay	GIDA	6.80	6.69	1.63	16%	9.0	39%	0.1%
TURPS	Tüpraş	PETROL VE PETROL ÜRÜNLERİ	4.17	2.92	0.24	30%	262.8	49%	3.1%
TURSG	Turkiye Sigorta	SİGORTA	6.95			59%	88.4	18%	1.0%
ULKER	Ülker	GIDA	7.53	4.87	0.89	28%	45.2	39%	0.5%
VAKBN	T. Vakıflar Bankası	BANKACILIK	6.17			21%	249.1	6%	2.9%
VESTL	Vestel	DAYANIKLI TÜKETİM		4.98	0.52	-2%	20.2	45%	0.2%
YEOTK	Yeo Teknoloji Enerji Ve Endüstri	ELEKTRİK	19.55	8.83	2.05	57%	18.2	36%	0.2%
YKBNK	Yapı Ve Kredi Bankası	BANKACILIK	8.23			16%	238.9	39%	2.8%
ZOREN	Zorlu Enerji	ELEKTRİK	1.36	10.99	2.14	30%	19.5	36%	0.2%

Kaynak: Deniz Yatırım Strateji ve Araştırma Bölümü hesaplamaları, Rasyoların F/K, FD/FAVÖK ve FD/Satışlar rasyoları son 4 geyrek verilerine aittir.

En düşük F/K	Şirket
1.36	ZOREN

En düşük FD/FAVÖK	Şirket
2.01	ODAS

En düşük FD/SATIŞLAR	Şirket
0.06	İSMEN

En düşük özkaynak karlılığı	Şirket
-44%	HEKTS

En düşük piyasa değeri	Şirket
5.2	İEYHO

En düşük halka açıklık oranı	Şirket
6%	VAKBN

En düşük BIST 100 payı	Şirket
0.1%	İEYHO

En yüksek F/K	Şirket
925.21	KOZAA

En yüksek FD/FAVÖK	Şirket
265.98	AGROT

En yüksek FD/SATIŞLAR	Şirket
554.41	BRYAT

En yüksek özkaynak karlılığı	Şirket
63%	TTRAK

En yüksek piyasa değeri	Şirket
543.9	GARAN

En yüksek halka açıklık oranı	Şirket
90%	İEYHO

En yüksek BIST 100 payı	Şirket
6.3%	GARAN

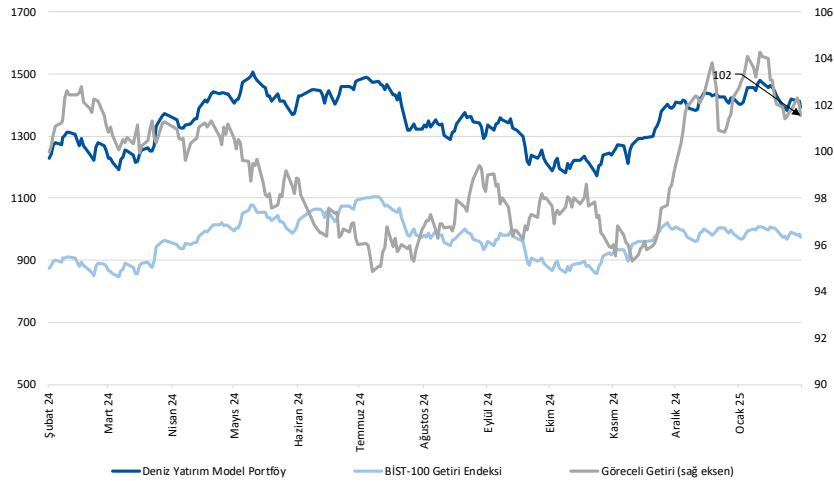


## Deniz Yatırım model portföyü

Deniz Yatırım Model Portföyü					
Hisse	Portföye giriş tarihi	Hedef fiyat	Potansiyel	Nominal getiri (Portföye girişten itibaren)	BIST-100'e rölatif getiri (Portföye girişten itibaren)
TAVHL	10.05.2021	460.00	72%	1020%	67%
FROTO	07.09.2022	1600.00	78%	203%	5%
HTTBT	03.11.2022	73.50	98%	286%	61%
KAREL	30.11.2022	17.00	98%	-20%	-59%
PGSUS	27.12.2022	362.50	52%	130%	29%
BIMAS	16.01.2023	755.50	36%	361%	140%
CCOLA	16.01.2023	82.40	49%	234%	74%
SAHOL	12.05.2023	153.30	56%	137%	18%
CIMSA	21.06.2023	68.40	33%	225%	74%
YKBNK	21.08.2023	46.00	63%	89%	47%
GWIND	09.07.2024	44.60	61%	-13%	-4%
TABGD	18.07.2024	320.00	99%	-21%	-10%
GARAN	02.08.2024	183.00	41%	3%	11%
ANSGR	29.11.2024	174.30	55%	22%	21%

Yıl	Nominal getiri	BIST-100 Endeksi'ne göre rölatif getiri	BIST-100 Getiri Endeksi'ne göre rölatif getiri
2019	56%	27%	25%
2020	50%	16%	15%
2021	43%	13%	10%
2022	205%	3%	0%
2023	52%	12%	9%
2024	44%	10%	7%
<b>12A</b>	<b>10%</b>	<b>3%</b>	<b>1%</b>
<b>YBB</b>	<b>-3%</b>	<b>-2%</b>	<b>-2%</b>
<b>2019'dan bugüne</b>	<b>2075%</b>	<b>103%</b>	<b>72%</b>



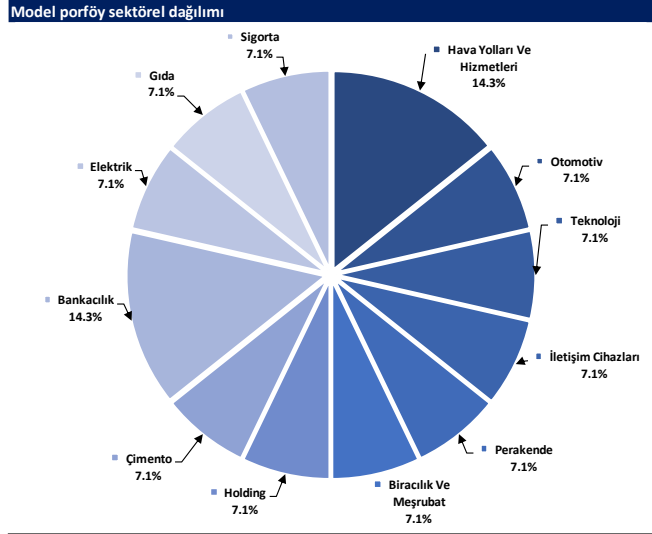
Kaynak: Deniz Yatırım Strateji ve Araştırma Bölümü hesaplamaları, Rasyonet

## Deniz Yatırım Model Portföyü

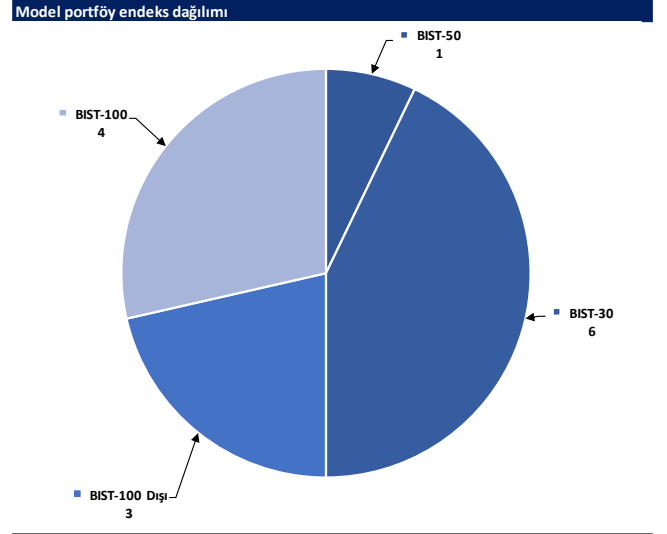
Deniz Yatırım Model Portföyü, Deniz Yatırım Strateji ve Araştırma Bölümü tarafından, temel analiz kriterlerine göre hazırlanmış, orta-uzun vadeli hisse senedi tavsiye listesidir. Alınan pozisyonlar sadece uzun yönlüdür (long only). Herhangi bir rakamsal/yüzdesele getiri hedefi söz konusu değildir. Herhangi bir şirket sayısı sınırı söz konusu değildir. Herhangi bir sıklıkta/takvim dahilinde değişiklik yapma zorunluluğu söz konusu değildir. Strateji ve Araştırma Bölümü analistleri portföyü takvim yılı içerisinde piyasa koşulları izin vermez ise değiştirmeme hakkına sahiptirler. Portföy içerisinde yer alan şirketler için temel analiz açısından getiri potansiyeli kalmamış dahi olsa da (değerleme olarak) şirket markasına olan geçmiş ve gelecek dönem güveni ile liste içerisinde kalmaya devam edebilirler. Portföyde yer alan şirketler için AL tavsiyesi bulunması zorunluluğu söz konusu değildir. Bölüm analistleri, TUT ve/veya Gözden Geçiriliyor önerileri ile de liste içerisinde şirket tercihinde bulunabilirler.



## Deniz Yatırım model portföy | sektörel ve endeks dağılımları



Kaynak: Deniz Yatırım Strateji ve Araştırma Bölümü hesaplamaları



Kaynak: Deniz Yatırım Strateji ve Araştırma Bölümü hesaplamaları

## Deniz Yatırım döngüsel portföy

Deniz Yatırım Döngüsel Portföy											
Hisse senedi	Giriş tarihi	Giriş seviyesi	Son kapanış	Değişim	Rölatif	Portföyde kalma süresi, gün	Yıl başlangıcından değişim	Haftalık değişim	Haftalık rölatif	Haftalık beta	Haftalık korelasyon
THYAO	25.01.2022	26.05	317.00	1117%	138%	1115	13%	4%	4%	1.03	0.76
TCELL	10.10.2022	22.42	107.90	381%	76%	857	16%	2%	1%	0.88	0.66
ULKER	13.12.2022	38.36	122.50	219%	71%	793	4%	0%	-1%	1.00	0.58
MPARK	16.01.2023	85.43	372.00	335%	127%	759	-3%	0%	0%	0.72	0.52
MAVI	12.05.2023	27.42	70.10	156%	27%	643	-20%	0%	-1%	0.80	0.61
ASELS	17.07.2023	36.43	78.10	114%	43%	577	8%	-9%	-10%	1.06	0.76
AKBNK	21.08.2023	26.69	62.85	135%	83%	542	-3%	-3%	-4%	1.34	0.76
MGROS	19.12.2023	323.98	582.00	80%	42%	422	6%	0%	-1%	0.78	0.65
KRDMD	05.04.2024	23.03	27.94	21%	17%	314	3%	6%	6%	1.05	0.65
DOHOL	09.07.2024	16.28	13.68	-16%	-7%	219	-6%	5%	4%	1.07	0.75
AGESA	02.09.2024	102.30	135.40	32%	35%	164	-17%	-4%	-5%	0.71	0.47
LKMNH	16.09.2024	15.02	20.08	34%	32%	150	11%	0%	-1%	0.49	0.32
ISCTR	08.01.2025	14.04	13.60	-3%	-1%	36	0%	-1%	-2%	1.30	0.71
ANHYT	06.02.2025	102.05	97.85	-4%	-4%	7	-6%	-2%	-2%	0.87	0.52

Kaynak: Deniz Yatırım Strateji ve Araştırma Bölümü hesaplamaları, Rasyonet

## Deniz Yatırım döngüsel portföy performans

Dönem	Döngüsel Portföy endeks seviyesi	Döngüsel Portföy rölatif (XU100)	Döngüsel Portföy rölatif (XU30)	XU100
12.02.2025	1230	83%	83%	672
05.02.2025	1235	85%	85%	668
31.12.2024	1224	81%	81%	675
29.12.2023	845	65%	65%	513
30.12.2022	539	42%	42%	379
31.12.2021	144	13%	13%	128
21.10.2021	100			100
Haftalık performans (Portföy)	0%			
Yıl başlangıcından performans (Portföy)	0%			
Kurulduğu günden performans (Portföy)	1130%			
Haftalık ortalama beta (Portföy)	0.94			
Haftalık ortalama korelasyon (Portföy)	0.62			
Ortalama gün (Portföy)	471			
Toplam gün (Portföy kurulduğundan)	1210			
XU100 haftalık performans	0.61%			
XU100 yıl başlangıcından performans	-1%			
XU100 Döngüsel Portföy kurulduğu günden performans	572%			
Döngüsel Portföy, XU100 haftalık rölatif	-1%			
Döngüsel Portföy, XU100 yıl başlangıcından rölatif	1%			
Döngüsel Portföy, XU100 kurulduğu günden rölatif	83%			

Kaynak: Deniz Yatırım Strateji ve Araştırma Bölümü hesaplamaları

## Döngüsel Portföy

Döngüsel Portföy, Deniz Yatırım Strateji ve Araştırma Bölümü'nde çalışan analistler tarafından BIST içerisinde yer alan hisse senetlerine yönelik 'döngüsel' beklentileri içeren ve sadece Genel Yatırım Tavsiyesi kapsamında değerlendirilmelidir. Buna göre, Portföy oluşturulurken, herhangi bir hedef fiyat beklentisi, yüzde (%) kazanç önerisi ve zaman kısıtı (hedflemeleri) bulunmamaktadır.

Portföy, Model Portföy yönetim mantığından farklı çalışmaktadır. Model Portföy, orta-uzun vadeli beklentilerden ve hedef fiyat seviyelerinden oluşurken (12-ay beklentiler); Döngüsel Portföy ise bunlardan bağımsız, şeffaflıkla yönetilme amaçlı olarak, hesap verilebilir eksende, temel analiz ile beğenilen ve paylaşılan özet düşüncelerden oluşan şirket beklentilerini içermektedir.

Deniz Yatırım Strateji ve Araştırma Bölümü Döngüsel Portföy içerisinde yaptığı güncellemeleri mail ortamında ilgili müşteri temsilcileri ile paylaşmak ve geçmişe dönük veri sınıflandırmasını yapmakla yükümlüdür.

Döngüsel Portföy, hiçbir koşulda sadece teknik analiz bilgisi ve değerlendirmelerine dayalı şekilde oluşturulamaz.

Döngüsel Portföy, herhangi bir müşteri yönlendirmesi içermemektedir. Strateji ve Araştırma Bölümü'nde yer alan analistlerin özet düşüncelerinden oluşan ve son kararın her zaman yatırımcıya bırakıldığını gözetilen bir süreçtir.

Döngüsel Portföy, alım ve satım şeklinde çift yönlü değerlendirme şeklinde çalışmakta ve Portföy içerisindeki hisselerin eşit dağılımı üzerine odaklanmaktadır.

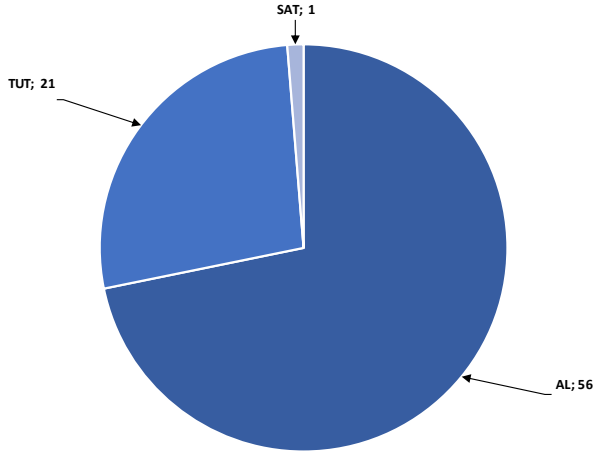
Döngüsel Portföy, Deniz Yatırım Strateji ve Araştırma Bölümü tarafından yapılacak değerlendirmelere göre yıl içerisinde herhangi bir sayı kısıtı olmadan uygun zamanda güncellenebilir.

## Değerlemeler

	Piyasa Değeri (mn TL)	Piyasa Değeri (mn USD)	BIST 30 Endeksi'ndeki Payı	BIST 100 Endeksi'ndeki Payı	Nominal Hisse Performansı - YBB	Relatif Hisse Performansı - YBB	Hedef Fiyat (TL)	Tavsiye	Kapanış Fiyatı	Yükseliş / Düşüş Potansiyeli
<b>Finansallar</b>										
Ağsa Hayat Emeklilik	24,372	676	---	---	-17%	-16%	212.30	AL	135.40	56.8%
Akbank	326,820	9,071	8.3%	6.1%	-3%	-3%	91.60	AL	62.85	45.7%
Aksigorta	11,703	325	---	---	-5%	-4%	10.40	AL	7.26	43.3%
Anadolu Hayat Emeklilik	42,076	1,168	---	0.3%	-6%	-5%	158.30	AL	97.85	61.8%
Anadolu Sigorta	56,100	1,557	---	0.7%	8%	8%	174.30	AL	112.20	55.3%
Garanti Bank	543,900	15,097	3.7%	2.7%	4%	5%	183.00	AL	129.50	41.3%
Halkbank	136,008	3,775	---	0.4%	17%	17%	21.10	TUT	18.93	11.5%
İş Bankası	340,000	9,437	5.2%	3.8%	0%	1%	21.80	AL	13.60	60.3%
İş Yatırım	61,560	1,709	---	0.7%	-16%	-16%	64.60	AL	41.04	57.4%
TSKB	34,384	954	---	0.5%	0%	1%	18.70	AL	12.28	52.3%
Türkiye Sigorta	88,350	2,452	---	0.6%	-4%	-3%	25.00	AL	17.67	41.5%
Vakıf Bank	249,088	6,914	---	0.5%	8%	8%	32.40	AL	25.12	29.0%
Yapı Kredi Bank	238,883	6,631	4.6%	3.4%	-8%	-7%	46.00	AL	28.28	62.7%
<b>Holdingler</b>										
Alarko Holding	36,062	1,001	0.7%	0.5%	-10%	-9%	140.00	AL	82.90	68.9%
Doğan Holding	35,801	994	---	0.5%	-6%	-5%	21.00	AL	13.68	53.5%
Enka İnşaat	308,700	8,569	1.8%	1.3%	6%	6%	74.00	AL	51.45	43.8%
Koç Holding	403,208	11,192	4.4%	3.2%	-11%	-11%	298.80	AL	159.00	87.9%
Sabancı Holding	206,677	5,737	5.1%	3.7%	3%	3%	153.30	AL	98.40	55.8%
Şişecam	112,542	3,124	2.7%	2.0%	-12%	-11%	52.30	TUT	36.74	42.4%
Tekfen Holding	25,012	694	---	0.4%	-6%	-6%	73.10	TUT	67.60	8.1%
<b>Petrol ve Gaz</b>										
Aygaz	33,014	916	---	---	-15%	-15%	253.00	AL	150.20	68.4%
Petkim	42,527	1,180	1.0%	0.7%	-7%	-7%	22.00	TUT	16.78	31.1%
Tüpraş	262,815	7,295	6.4%	4.7%	-4%	-3%	233.00	AL	136.40	70.8%
<b>Enerji</b>										
Aksa Enerji	46,527	1,291	---	0.4%	-3%	-3%	52.20	TUT	37.94	37.6%
Alfa Solar Enerji	24,950	693	---	0.2%	0%	0%	82.00	TUT	67.80	20.9%
Biotrend Enerji	8,150	226	---	---	-4%	-4%	24.20	AL	16.30	48.5%
Galata Wind Enerji	14,915	414	---	---	-18%	-18%	44.60	AL	27.62	61.5%
Enerjisa Enerji	71,396	1,982	---	0.5%	3%	3%	97.60	AL	60.45	61.5%
<b>Demir Çelik</b>										
Erdemir	163,800	4,547	3.8%	2.8%	-4%	-4%	37.00	AL	23.40	58.1%
Kardemir (D)	34,105	947	1.0%	0.7%	3%	4%	43.00	AL	27.94	53.9%
<b>Kimya, Tarımsal İlaç ve Gübre</b>										
Aksa Aktilik	44,289	1,229	---	0.6%	-12%	-11%	14.50	TUT	11.40	27.2%
Allkim Kimya	5,073	141	---	---	-11%	-11%	24.50	TUT	16.91	44.9%
Hektaş	29,674	824	0.6%	0.4%	-9%	-9%	4.80	SAT	3.52	36.4%
Kimteks Polüüretan	8,776	244	---	---	-5%	-5%	33.00	AL	18.05	82.8%
<b>Otomotiv ve Otomotiv Yan Sanayi</b>										
Doğuş Otomotiv	42,306	1,174	---	0.6%	-1%	0%	266.60	TUT	192.30	38.6%
Ford Otosan	315,293	8,751	2.8%	2.1%	-4%	-4%	1600.00	AL	898.50	78.1%
Kordsa	12,664	352	---	---	-9%	-9%	90.60	TUT	65.10	39.2%
Tofaş	99,550	2,763	1.2%	0.9%	-2%	-2%	255.00	TUT	199.10	28.1%
Türk Traktor	66,344	1,842	---	0.6%	-12%	-11%	1050.00	AL	663.00	58.4%
Otokar	47,040	1,306	---	0.5%	-19%	-19%	633.60	TUT	392.00	61.6%
Brisa	26,362	732	---	---	-5%	-4%	124.20	AL	86.40	43.8%
<b>Sağlık</b>										
Lokman Hekim	4,337	120	---	---	11%	12%	27.00	AL	20.08	34.5%
Meditera Tıbbi Malzeme	5,236	145	---	---	-17%	-16%	68.90	AL	44.00	56.6%
M.P Sağlık	71,057	1,972	---	0.7%	-3%	-2%	532.30	AL	372.00	43.1%
Gen İlaç ve Sağlık Ürünleri	34,170	948	---	---	-5%	-5%	104.00	TUT	113.90	-8.7%
Selçuk Ecza Deposu	39,930	1,108	---	0.2%	-20%	-19%	85.00	TUT	64.30	32.2%
<b>Perakende ve Toptan</b>										
BLM	338,514	9,396	10.0%	7.4%	5%	6%	755.50	AL	557.50	35.5%
Bizim Toptan	2,158	60	---	---	-8%	-7%	36.00	TUT	26.82	34.2%
Mavi Giyim	27,848	773	---	0.7%	-20%	-19%	138.00	AL	70.10	96.9%
Migros	105,374	2,925	2.7%	2.0%	6%	7%	800.00	AL	582.00	37.5%
Şok Marketler	23,613	655	---	0.4%	-3%	-3%	58.50	TUT	39.80	47.0%
<b>Gıda ve İçecek</b>										
Coca Cola İçecek	154,454	4,287	---	1.4%	-8%	-7%	82.40	AL	55.20	49.3%
TAB Gıda	42,120	1,169	---	0.3%	8%	8%	320.00	AL	161.20	98.5%
Ülker Bisküvi	45,236	1,256	0.9%	0.6%	4%	5%	167.90	AL	122.50	37.1%
Büyük Şeffler Gıda	3,540	98	---	---	---	---	52.46	AL	33.08	58.6%
<b>Beyaz Eya ve Mobilya</b>										
Arçelik	85,953	2,386	---	0.5%	-10%	-10%	205.00	AL	127.20	61.2%
Vestel Beyaz Eya	23,424	650	---	---	-14%	-13%	24.50	TUT	14.64	67.3%
Vestel Elektronik	20,211	561	---	0.3%	-15%	-15%	87.00	TUT	60.25	44.4%
Yataş	3,934	109	---	---	-5%	-4%	36.50	AL	26.26	39.0%
<b>Telekom &amp; Teknoloji &amp; Yazılım</b>										
Aztek Teknoloji	4,214	117	---	---	-10%	-9%	98.90	AL	42.14	134.7%
Hittit Bilgisayar Hizmetleri	11,130	309	---	---	-28%	-28%	73.50	AL	37.10	98.1%
İndeks Bilgisayar	5,723	159	---	---	0%	0%	10.80	AL	7.63	41.5%
Karel Elektronik	6,914	192	---	---	-16%	-15%	17.00	AL	8.58	98.1%
Kontrolmatik Teknoloji	21,554	598	0.5%	0.4%	-14%	-14%	64.00	TUT	33.16	93.0%
Logo Yazılım	10,213	283	---	---	0%	0%	144.84	TUT	107.50	34.7%
Turkcell	237,380	6,589	6.3%	4.6%	16%	17%	192.00	AL	107.90	77.9%
Türk Telekom	174,790	4,852	1.1%	0.8%	15%	15%	91.00	AL	49.94	82.2%
<b>Savunma</b>										
Aselsan	356,136	9,885	4.7%	3.5%	8%	8%	110.00	AL	78.10	40.8%
<b>Yapı Malzemeleri</b>										
Akçansa	38,462	1,068	---	---	12%	12%	230.70	TUT	200.90	14.8%
Çimsa	48,745	1,353	---	0.8%	11%	11%	68.40	AL	51.55	32.7%
Kalekim	13,386	372	---	---	-7%	-6%	55.80	AL	29.10	91.8%
<b>Havacılık</b>										
Pegasus	119,000	3,303	2.5%	1.8%	12%	12%	362.50	AL	238.00	52.3%
TAV Havalimanları	97,178	2,697	---	1.7%	-2%	-2%	460.00	AL	267.50	72.0%
Türk Hava Yolları	437,460	12,142	10.8%	7.9%	13%	13%	454.00	AL	317.00	43.2%
<b>Kağıt ve Kağıt Ürünleri</b>										
Europap Tezol Kağıt	9,525	264	---	---	23%	23%	23.00	AL	19.05	20.7%
<b>GYO'lar</b>										
Emlak GYO	52,022	1,444	1.3%	1.0%	1%	1%	19.30	AL	13.69	41.0%
Ozak GYO	15,453	457	---	---	-19%	-19%	21.70	AL	11.30	92.0%
Toruñlar GYO	55,000	1,527	---	---	-14%	-13%	86.50	AL	55.00	57.3%
Kaynak: Deniz Yatırım Strateji ve Araştırma, Rasyoent										
			94.1%	84.2%						

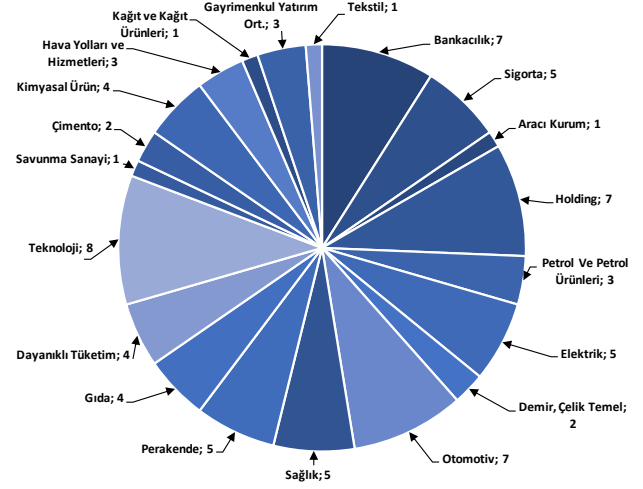
## Strateji ve Arařtırma Bölümü kapsamındaki hisselerle ait öneri dağılımı

**Arařtırma öneri dağılımı**



Kaynak: Deniz Yatırım Strateji ve Arařtırma Bölümü

**Arařtırma kapsamı sektörel dağılımı**



Kaynak: Deniz Yatırım Strateji ve Arařtırma Bölümü

## 4Ç24 finans dışı kar tahminlerimiz: AKSA, ALARK, AYGAZ, ENKAI, HEKTS, KRDM, KCHOL, SAHOL, BRISA, TUPRS, FROTO, TOASO, ULKER, MPARK, TTRAK, ASELS

Şirket	3Ç24	4Ç24	Çeyreksel Değişim	Açıklanma Tarihi
<b>AKSA</b>	3Ç24	4Ç24	Çeyreksel Değişim	Açıklanma Tarihi: 17 Şubat
Net Satış Geliri	6,078	7,181	18%	Satış hacmindeki kısmi toparlanma ile finansallarda çeyreksel bazda artış bekliyoruz.
FAVÖK	867	1,299	50%	
Net Kar	286	339	18%	
<b>ALARK</b>	3Ç24	4Ç24	Çeyreksel Değişim	Açıklanma Tarihi: 7-11 Mart
Net Kar	1,427	2,386	67%	Özkaynak yöntemiyle değerlendirilen yatırımlardan kardaki artış ile net karın da çeyreksel bazda büyüme kaydedeceğini öngörüyoruz.
<b>AYGAZ</b>	3Ç24	4Ç24	Çeyreksel Değişim	Açıklanma Tarihi: 17 Şubat
Net Satış Geliri	20,123	19,709	-2%	Dağıtım marjlarındaki hafif zayıflama nedeniyle operasyonel karın azalacağını ve Tüpraş'ın katkısındaki düşüş ile birlikte net karın da daralacağını tahmin ediyoruz.
FAVÖK	830	597	-28%	
Net Kar	1,046	641	-39%	
<b>ENKAI</b>	3Ç24	4Ç24	Çeyreksel Değişim	Açıklanma Tarihi: 5 Mart
Net Satış Geliri	26,940	27,610	2%	Finansalların önceki çeyreğe benzer seviyelerde gerçekleşmesini bekliyoruz.
FAVÖK	5,848	6,067	4%	
Net Kar	6,307	6,572	4%	
<b>HEKTS</b>	3Ç24	4Ç24	Çeyreksel Değişim	Açıklanma Tarihi: Mart ilk hafta (tahmini)
Net Satış Geliri	928	1,023	10%	Stoklar ve enflasyon muhasebesi kaynaklı devam eden baskılar nedeniyle zayıf finansallar açıklayacağını öngörüyoruz.
FAVÖK	-766	-611	a.d.	
Net Kar	-901	-734	a.d.	
<b>KRDM</b>	3Ç24	4Ç24	Çeyreksel Değişim	Açıklanma Tarihi: 3-11 Mart
Net Satış Geliri	14,550	12,609	-13%	Satış hacminin 575 bin ton seviyesinde gerçekleşmesini ve çelik fiyatlarındaki zayıflığa ham madde fiyatlarının da eşlik etmesiyle şirketin kısmen daha olumlu karlılık performansı kaydetmesini bekliyoruz.
FAVÖK	765	1,311	71%	
Net Kar	-971	280	a.d.	
<b>KCHOL</b>	3Ç24	4Ç24	Çeyreksel Değişim	Açıklanma Tarihi: 18 Şubat
Net Kar	-3,682	-485	a.d.	Bir önceki çeyreklere kıyasla azalış göstermesine karşın devam enflasyon muhasebesi baskıları nedeniyle net zarar açıklayacağını tahmin ediyoruz.
<b>SAHOL</b>	3Ç24	4Ç24	Çeyreksel Değişim	Açıklanma Tarihi: 3 Mart
Net Kar	-2,816	-3,495	a.d.	Banka dışı işkollarında geçen çeyreğe kıyasla durgunluk gözlemlenirken, enflasyon muhasebesinin baskıları devam ediyor.
<b>BRISA</b>	3Ç24	4Ç24	Çeyreksel Değişim	Açıklanma Tarihi: Şubat son hafta
Net Satış Geliri	7,609	9,692	27%	Yıl genelinde gördüğümüz tüketici segmentindeki daralmanın bu çeyrekte de devam etmesi bekliyoruz ancak, yapılan fiyat zamları hem ciro tarafını hem de operasyonel karlılığı destekleyecektir. Operasyonel karlılıktan gelen güçlü sonuçlara ek olarak azalan finansman baskısı net kar tarafında önemli sonuçlar görmemizi sağlayacaktır.
FAVÖK	769	1,842	139%	
Net Kar	-307	1,071	a.d.	
<b>TUPRS</b>	3Ç24	4Ç24	Çeyreksel Değişim	Açıklanma Tarihi: 17 Şubat
Net Satış Geliri	196,223	184,158	-6%	Düşük sezon ve ürün karlılıklarındaki zayıflık nedeniyle FAVÖK ve net kar rakamlarında çeyreksel bazda daralmalar görülmesini bekliyoruz.
FAVÖK	15,003	9,216	-39%	
Net Kar	7,744	5,028	-35%	
<b>FROTO</b>	3Ç24	4Ç24	Çeyreksel Değişim	Açıklanma Tarihi: 17 Şubat
Net Satış Geliri	141,729	162,421	15%	Açıklanan beklentiler paralelinde yılı tamamlamaya hazırlanan Ford Otosan'da karlılık tarafında baskıyı görmeye devam edeceğiz.
FAVÖK	9,719	11,170	15%	
Net Kar	8,562	9,768	14%	
<b>TOASO</b>	3Ç24	4Ç24	Çeyreksel Değişim	Açıklanma Tarihi: 12 Şubat
Net Satış Geliri	21,448	30,406	42%	Finansalların önceki çeyreğe benzer şekilde zayıf gerçekleşmesini bekliyoruz.
FAVÖK	266	845	218%	
Net Kar	312	364	17%	
<b>ULKER</b>	3Ç24	4Ç24	Çeyreksel Değişim	Açıklanma Tarihi: 10 Mart
Net Satış Geliri	18,196	21,461	18%	Son çeyrekle beraber Ülker Bisküvi'nin yılı, paylaştığı beklentilerin hafif üzerinde tamamlamasını öngörüyoruz. Bu çeyrekte operasyonel karlılık tarafında artan maliyetlerin etkisini görmeye devam ederken finansman giderinin kur hareketi dolayısıyla net karı destekleyeceğini düşünüyoruz.
FAVÖK	2,902	3,820	32%	
Net Kar	470	2,791	493%	
<b>MPARK</b>	3Ç24	4Ç24	Çeyreksel Değişim	Açıklanma Tarihi: 6-7 Mart
Net Satış Geliri	9,782	10,454	7%	Sağlık ve ilişkili sektörler açısından 4Ç döneminin güçlü olması ve TSS katkısı sayesinde ciro yaratımının güçlü sonuçlandığını değerlendiriyoruz. Net kar tarafında ise 2Ç ve 3Ç dönemlerinde görülen tek seferlik etkinin bu çeyrekte görülmesi sebebiyle normalleşme görülecektir.
FAVÖK	2,620	2,614	0%	
Net Kar	2,091	950	-55%	
<b>TTRAK</b>	3Ç24	4Ç24	Çeyreksel Değişim	Açıklanma Tarihi: 13 Şubat
Net Satış Geliri	12,900	13,934	8%	Zayıf geçen 3Ç dönemine kıyasla, finansalların 4Ç'de normalleşmeye yaklaşmasını bekliyoruz.
FAVÖK	2,021	2,160	7%	
Net Kar	927	1,254	35%	
<b>ASELS</b>	3Ç24	4Ç24	Çeyreksel Değişim	Açıklanma Tarihi: 25 Şubat
Net Satış Geliri	21,811	52,239	140%	Yeni alınan sözleşme bedelinde ve bakiye siparişlerinde artış görmeyi beklediğimiz bu çeyrekte 2024 beklentilerinin üzerinde operasyonel marj elde etmeye devam etmesini öngörüyoruz. Tahsilatlarda yaşanan ivmenin net borcu pozitif yönde etkilemesini beklemekteyiz.
FAVÖK	4,925	13,187	168%	
Net Kar	2,004	6,453	222%	

Kaynak: Deniz Yatırım Strateji ve Araştırma, Rasyonel

## Haftalık takvim

Haftalık Takvim, 10 Şubat - 16 Şubat 2025						
Tarih	Gün	Saat	Ülke	Olay	Beklenti	Önceki
10 Şubat	Pazartesi	10:00	TR	İşsizlik Oranı	--	8.60%
		10:00	TR	Sanayi Üretimi (Aylık)	--	2.90%
		10:00	TR	Sanayi Üretimi (Yıllık)	--	1.50%
		19:00	ABD	NY Fed 1 Yıllık Enflasyon Beklentileri	--	3.00%
11 Şubat	Salı	10:00	TR	Perakende Ticaret (Yıllık)	--	16.40%
12 Şubat	Çarşamba	16:30	ABD	TÜFE (Aylık)	0.30%	0.40%
		16:30	ABD	Çekirdek TÜFE (Aylık)	0.30%	0.20%
		16:30	ABD	TÜFE (Yıllık)	2.90%	2.90%
		16:30	ABD	Çekirdek TÜFE (Yıllık)	3.20%	3.20%
13 Şubat	Perşembe	10:00	TR	Cari İşlemler Dengesi	-4.00b	-2.87b
		12:00	EUR	ECB Ekonomik Bülteninin Yayımlanması		
		13:00	EUR	Sanayi Üretimi (Yıllık)	-2.70%	-1.90%
		14:30	TR	Yabancı Net Hisse Senedi Yatırımı	--	\$89m
		16:30	ABD	ÜFE (Aylık)	0.20%	0.20%
		16:30	ABD	Çekirdek ÜFE (Aylık)	0.30%	0.00%
		16:30	ABD	ÜFE (Yıllık)	3.20%	3.30%
		16:30	ABD	Çekirdek ÜFE (Yıllık)	3.30%	3.50%
		16:30	ABD	İşsizlik Başvurusu Başvuruları	--	219k
		16:30	ABD	Beklenen Enflasyon (Gelecek 12 Ay)	--	25.38%
14 Şubat	Cuma	10:00	TR	Konut Satışları	--	212.6k
		10:00	TR	Konut Satışları (Yıllık)	--	53.40%
		13:00	EUR	GSYİH (Yıllık)(M.A.)	0.90%	0.90%
		13:00	EUR	GSYİH (Çeyreklik)(M.A.)	0.00%	0.00%
		13:00	EUR	İstihdam (Çeyreklik)	--	0.20%
		13:00	EUR	İstihdam (Yıllık)	--	1.00%
		16:30	ABD	Perakende Satışlar (Aylık)	0.00%	0.40%
		16:30	ABD	Çekirdek Perakende Satışlar (Aylık)	0.30%	0.40%
		16:30	ABD	İthalat Fiyat Endeksi (Aylık)	0.40%	0.10%
		16:30	ABD	İthalat Fiyat Endeksi (Yıllık)	--	2.20%
		16:30	ABD	İhracat Fiyat Endeksi (Aylık)	0.30%	0.30%
		16:30	ABD	İhracat Fiyat Endeksi (Yıllık)	--	1.80%
		17:15	ABD	Sanayi Üretimi (Aylık)	0.30%	0.90%
		17:15	ABD	Kapasite Kullanım Oranı	77.70%	77.60%
18:00	ABD	İşletme Stokları	0.10%	0.10%		
17:30	TR	Hazine Nakit Dengesi	--	-323.9b		
15 - 16 Şubat	Haftasonu	-	-			

\*(M.A.):Mevsimsellikten arındırılmış

Kaynak: Bloomberg, Deniz Yatırım Strateji ve Araştırma

## Beklenen Finansal Açıklamalar

Tarih	Şirket
3 Mart	Bankaların konsolide olmayan sonuçları için son gün
11 Mart	Bankaların konsolide sonuçları için son gün
3 Mart	Şirketlerin konsolide olmayan sonuçları için son gün
11 Mart	Şirketlerin konsolide sonuçları için son gün

## Beklenen Finansal Açıklamalar

Tarih	Şirket	Konsensus Net Kar Beklentisi	Deniz Yatırım Net Kar Beklentisi
12 Şubat	TOASO	TRY 511 mln	TRY 364 mln
	ISCTR	TRY 7.450 mln	TRY 7.518 mln
	EREGL	TRY 2.753 mln	TRY 1.996 mln
13 Şubat	TTRAK	TRY 1.208 mln	TRY 1.254 mln
14 Şubat	ALBRK	TRY 1.677 mln	TRY 1.713 mln
	AGESA	TRY 850 mln	TRY 857 mln
Şubat ikinci hafta	HALKB	TRY 3.678 mln	TRY 3.697 mln

Kaynak: Research Turkey, Deniz Yatırım Strateji ve Araştırma

Sayılar milyon TL ifade etmektedir.

## Yasal Uyarı

Bu rapor/e-posta içerisinde yer alan değerlendirmeler Deniz Yatırım Menkul Kıymetler A.Ş. tarafından, güvenilir olduğuna inanılan kaynaklardan elde edilen bilgi ve veriler kullanılarak genel nitelikte hazırlanmıştır. Raporunda yer alan ifadeler, mali durumunuz ile risk ve getiri tercihlerinize uygun olmayabilir ve hiçbir şekilde alış veya satış yapılması yönünde yönlendirme olarak değerlendirilmemelidir. Deniz Yatırım, bu bilgilerin doğru, eksiksiz ve değişmez olduğunu garanti etmemektedir. Bu sebeple, okuyucuların, bu raporlardan elde edilen bilgilere dayanarak hareket etmeden önce, bilgilerin doğruluğunu teyit etmeleri önerilir ve bu bilgilere dayanılarak aldıkları kararlarda sorumluluk okuyucuların kendilerine aittir. Bilgilerin eksikliği ve yanlışlığından Deniz Yatırım hiçbir şekilde sorumlu tutulamaz. Ayrıca, Deniz Yatırım ve DenizBank Finansal Hizmetler Grubu çalışanları ve danışmanlarının, herhangi bir şekilde bu rapor/e-posta içerisinde yer alan bilgiler dolayısıyla ortaya çıkabilecek, doğrudan veya dolaylı zararlarla ilgili herhangi bir sorumluluğu yoktur. Burada yer alan bilgiler sermaye piyasası aracına yönelik bir yatırım tavsiyesi, alım-satım önerisi ya da getiri vaadi değildir ve yatırım danışmanlığı kapsamında yer almamaktadır. Yatırım Danışmanlığı hizmeti; yetkili kuruluşlar tarafından imzalanacak yatırım danışmanlığı sözleşmesi çerçevesinde kişilerin risk ve getiri tercihleri dikkate alınarak kişiye özel sunulmaktadır. Buradaki içeriğin hiçbir bölümü Deniz Yatırım Menkul Kıymetler A.Ş.'nin yazılı izni olmadan çoğaltılamaz, hiçbir şekilde ve ortamda yayımlanamaz, alıntı yapılamaz ve kullanılamaz. Sadece burada yer alan bilgilere dayanarak yatırım kararı verilmesi beklentilerinize uygun sonuçlar doğurmayabilir.

© DENİZ INVEST 2025

## Derecelendirme

Deniz Yatırım Analistleri, her hisse senedi için bir veya birden fazla değerlendirme yöntemi kullanarak 12 aylık hedef değerler (fiyatlar) ve buna bağlı olarak potansiyel getirileri hesaplamaktadır. 12 ay derecelendirme sistemimiz; AL, TUT ve SAT olmak üzere 3 farklı genel yatırım tavsiyesi içerir.

**AL:** Hisse senedinin gelecek 12 ay toplam potansiyel getirisinin **en az %20 ve üzerinde** oluşması şeklindeki değerlendirme ifade etmektedir.

**TUT:** Hisse senedinin gelecek 12 ay toplam potansiyel getirisinin **%0-20 aralığında** oluşması şeklindeki değerlendirme ifade etmektedir.

**SAT:** Hisse senedinin gelecek 12 ay toplam potansiyel getirisinin **%0'dan daha düşük** seviyelerde oluşması şeklindeki değerlendirme ifade etmektedir.

Derecelendirme	Potansiyel Getiri (PG), 12-ay
AL	≥%20
TUT	%0-20
SAT	≤%0

Kaynak: Deniz Yatırım

Deniz Yatırım Analistleri hisse senetlerini potansiyel katalizörler, tetikleyici gelişmeler, riskler ile piyasa, sektör ve rakip firma gelişmeleri ışığında değerlendirmektedir. Analistlerimiz genel yatırım tavsiyesinin kamuoyuyla paylaşılmasını takip eden süreçte hisse senetlerini titizlikle yakından takip etmeye devam etmekte; ancak, hisse senedi fiyatındaki dalgalanmalardan ötürü değerler, derecelendirme sistemimizdeki sınırları aştığı takdirde, analistlerimiz hisse senedi hakkında sundukları tavsiyeyi değiştirmemeyi ve/veya Gözden Geçirme (GG) sürecine almayı tercih edebilirler.