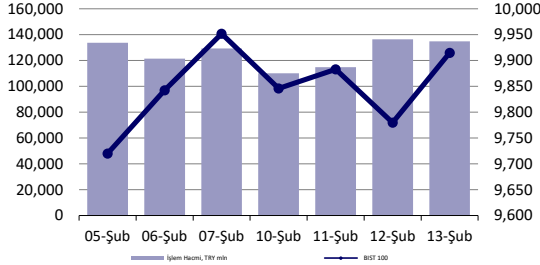


Hisse Senedi Piyasası



Endeksler, para piyasaları ve emtia

	Kapanış	Önceki	1 Gün	1 Ay	Yıl Baş.
BIST100	9,915	9,780	1.4%	1.9%	0.9%
İşlem Hacmi, TL mln	134,806	136,370	-1.1%	5.6%	11.0%
Türkiye 2032 (13.10.2032)	26.18%	25.52%	66 bps	-42 bps	-96 bps
Türkiye 2032	6.11%	6.18%	-7 bps	9 bps	12 bps
TCMB karışık fonlama mlyt	45.00%	45.00%	0 bps	-250 bps	-313 bps
USD/TRY	36.14	36.10	0.1%	1.9%	2.2%
EUR/TRY	37.88	37.50	1.0%	4.2%	3.4%
Sepet (50/50)	37.01	36.80	0.6%	3.0%	2.8%
DOW	44,711	44,369	0.8%	5.7%	5.1%
S&P500	6,115	6,052	1.0%	4.8%	4.0%
FTSE	8,765	8,807	-0.5%	6.6%	7.2%
MSCI EM	1,113	1,111	0.2%	7.1%	3.5%
MSCI EE	50.57	49.82	1.5%	19.4%	20.3%
Shanghai SE Comp	3,332	3,346	-0.4%	5.4%	-0.6%
Nikkei	39,461	38,964	1.3%	0.7%	-1.1%
Petrol (Brent)	75.16	75.02	0.2%	1.2%	1.2%
Altın	2,928	2,904	0.8%	10.0%	11.6%

En Çok Yükselen & Düşenler (BIST 100)

	Hisse Kodu	Son Kapanış	Gün Değ.	Hacim, TRY bin
En çok yükselenler				
Enerya Enerji	ENERY	218.90	6.3%	140,729
Gırsım Elektrik Sanayi Taahhut Ve Ticaret	GESAN	52.90	6.2%	342,670
Anadolu Efes Biraçılık	AEFES	172.20	4.9%	2,312,393
Ag Anadolu Grubu Holding	AGHOL	317.25	4.7%	406,643
Bim Birleşik Mağazalar	BIMAS	579.50	3.9%	4,737,639
Europower Enerji Ve Otomasyon Teknolojileri EUPWR	EUPWR	36.54	3.8%	267,933
En çok düşenler				
Pasifik Eurasia Lojistik Dış Ticaret	PASEU	33.00	-4.3%	341,692
Koza Altın İşletmeleri	KOZAL	24.76	-2.9%	1,542,972
Koza Anadolu Metal	KOZAA	72.20	-2.2%	307,981
Cvk Maden İşletmeleri	CVKMD	8.81	-2.1%	219,132
Ard Grup Bilişim Teknolojileri	ARDYZ	33.10	-2.1%	40,771
Altınay Savunma Teknolojileri	ALTNY	71.05	-2.0%	132,945

5 Yıllık Ülke Risk Primi (CDS) (baz puan)



günlük bülten

Piyasa yorumu:

Bu sabah yatay açılış ve sonrasında 9850 – 10000 arasında işlem aktivitesi bekliyoruz.

Dün endeks +1.38% değişimle 9.915 seviyesinde kapattı. İşlem hacmi ortalama seviyede gerçekleşti.

Günlük Bültenimizin ilerleyen sayfalarında detaylı şekilde görebileceğiniz **Seçilmiş İndikatörler Puanlama Sistemimize** göre bugün öne çıkan ilk 5 hisse senedi: **BIMAS, ENKAI, GESAN, PGSUS ve AEFES**. İlgili sayfada sistemimizin metodolojisini ve uyarı notunu okumanızı önemle belirtmek isteriz.

Son iş günü kapanışına göre, eşit dağıtım oranı ile oluşturulan Deniz Yatırım Model Portföyümüz günlük bazda %1.85, BIST 100 endeksi ise %1.38 seviyelerinde performans sergilemiştir.

Strateji ve Araştırma Bölümümüzün hazırladığı teknik takip bültenine ulaşmak için lütfen aşağıdaki başlığa tıklayınız.

[BIST Teknik Takip Bülteni, 14.02.2025](#)

4Ç24 kar tahmin raporumuzu yayınladık: [4Ç24 Kar Tahminlerimiz](#)

Bugünün haberleri

Hisse senetleri

- TOASO:** Telekonferans ve Güncelleme Notu
- TTRAK:** Bilanço değerlendirmesi / olumsuz

4Ç24 Beklentileri

- ALBRK 4Ç24 Beklentisi:** Albaraka Türk Katılım Bankası bugün piyasa kapanışının ardından 4Ç24 finansal sonuçlarını açıklayacak. Beklentimiz Şirket'in 1.713 milyon TL net kar açıklaması yönünde. Piyasa beklentisi ise Şirket'in 1.677 milyon TL net kar açıklaması yönünde.
- AGESA 4Ç24 Beklentisi:** Agesa Hayat Emeklilik bugün piyasa kapanışının ardından 4Ç24 finansal sonuçlarını açıklayacak. Beklentimiz Şirket'in 857 milyon TL net kar açıklaması yönünde. Piyasa beklentisi ise Şirket'in 850 milyon TL net kar açıklaması yönünde.

Piyasalarda bugün

Küresel piyasalar haftanın son işlem gününde zayıf Amerikan doları temasını satın alırken, yatırımcılar, hisse senetlerine bu başlığı ek fiyatlama katalizörü olarak kullanmak niyetindedir. Perşembe günü majör ABD endeksleri ve dünyanın geri kalan kısmında son derece risk iştahı yüksek bir görüntü söz konusuydu. Avrupa seansında FTSE 100 dışında tüm endeksler günü pozitif bölgede kapatırken, Stoxx 50 %1.75, DAX ise %2.09 ile takip edildi. İşlem hacimleri son 1 ay ortalamalarının %50'ye varan düzeylerde üzerinde gerçekleşirken, ABD seansında bu eğilimin devamı takip edildi. Teknoloji tarafında Nasdaq fiyatlaması %1.50'de oluşurken, Latin Amerika kıtasına dek yüksek iştahın sirayet ettiği görüldü. Arjantin'de Merval endeksinin %2.97'de kapandığını not edelim. Dolar endeksi, 107.31'deki kapanışı ile üçüncü günü de eksiye geçirirken, kısa vadeli işlemlerde gözünü 100 günlük hareketli ortalamasına dikmiş durumda ki bu da 106 bölgesinden geçmekte. Bu durum, G10 sepeti içerisindeki tüm üyelerin USD karşısında değer kazanımına imkan tanırken, JPY, GBP ve EUR, %1 civarı primlerde günü sonlandırdılar. Bu sabah EURUSD paritesini 1.0450'de izliyoruz. Hafta içerisinde parite ile ilgili düşüncelerimizi detaylı şekilde paylaştığımız için tekrara düşmemek adına yeniden girmek niyetinde değiliz.

Genel fiyatlama temasında enflasyon ve Başkan Trump'ın tarife başlığına dair olası hamleleri ağır basıyor. Mütekabiliyet esasına göre belirleneceği ifade edilen vergi ayarlamalarında nihai adımın Nisan ayına kalacağına dair haber akışı, zayıf USD temasının belirleyicisi. Enflasyon verisinin ardından konuşulan yaklaşım ise, ay sonunda açıklanacak olan PCE datasının nispeten zayıf kalabileceği. İzleyeceğiz.

Tüm bu konuşulanlardan, ağırlıklı iç başlıklar ile hareket edilse de yerel varlıkların da nemalanmaya çalıştığı sürpriz değil. CDS, %1.84 düşüşle 12 Aralık tarihinden bu yana ilk kez 250bp seviyesinin aşağısında kapanış yaptı ve 249bp oldu. Lira ise günü dar bantta %-0.11 ile sonlandırdı. BIST 100'de %1.38'lik yükseliş ağırlıklı XBANK kanalı üzerinden (%1.83) gelirken, ulaştırma ve sınırlı da olsa sigorta desteğini de ekleyelim. Hala daha momentum için yeterli yeni likidite ve 10 bin puan seviyesini aşmaya inanç arayışı devam ediyor

Şirket haberleri

TOASO: Telekonferans ve Güncelleme Notu

Tofaş'ın gerçekleştirdiği 4Ç24 finansal sonuçlarına ait telekonferansın ardından, son gelişmelere içerir kapsamlı değerlendirmelerimiz aşağıda yer almaktadır.

2025 finansal sonuçlarına göre beklentilerimizde yaptığımız değişikliklere ek, net borç pozisyonunu modelimize yansıtmanın doğrultusunda, Tofaş için 12-aylık hedef fiyatımızı 255,00 TL'den 232,00 TL'ye revize ediyor, TUT yönündeki düşüncemizi ise korumaya devam ediyoruz. 2024 finansal sonuçlarına göre beklentilerimizde yaptığımız değişiklikler:

FCA satışları doğrultusunda yurt içi satış beklentimizi 130 bin adetten, ihtiyatlı kalmak adına, Şirket beklentisinin orta noktası olan 120 bine revize ediyoruz. 80 bin adet olan ihracat beklentimizi ise korumaya devam ediyoruz.

Hatırlayacak olursak; 1Y24 dönemi sonrasında, PSA birleşmesinin hala tamamlanmamış olması ve sürecin beklentimizden uzun sürmesi doğrultusunda, temkinli olmak amacıyla, 2024 yılı için PSA birleşmesini modelimizden çıkarmıştık. Devam eden süreçte ise Rekabet Kurumu'nun, devralınmaya yönelik verilen taahhütleri yeterli görmediği haberlerini takip ettik. Bu doğrultuda sürecin halihazırda uzamış olmasıyla modelimizde PSA birleşmesini 2025 yılının ikinci yarısına ötelemiş ve satış adedi beklentimizi 78 bin adet olarak revize etmiştik. Bu noktada, 2025 yılı beklentimizde henüz değişiklik yapmıyoruz. Birleşmenin 2025 yılının ilk yarısında tamamlanması halinde modelimizde yukarı yönlü risk oluşturacağını ayrıca belirtmek isteriz.

2025 yılında, zorlu piyasa koşullarının devam etmesi beklentimiz doğrultusunda, Şirket'in 2024 yılına yakınsayan FAVÖK marjı, net kâr marjı ve NİS/satışlar elde etmesini öngörüyoruz.

Strateji Raporumuzla güncellediğimiz modelimizde 1.7 milyar TL olan net nakit pozisyonu, açıklanan 2024 finansalları doğrultusunda 8.1 milyar TL net borç pozisyonu olarak güncelliyoruz.

TTRAK: Bilanço değerlendirmesi / olumsuz

Türk Traktör, 4Ç24'te 14.291 milyon TL gelir (Konsensus: 13.429 milyon TL / Deniz Yatırım: 13.934 milyon TL), 488 milyon TL FAVÖK (Konsensus: 1.971 milyon TL / Deniz Yatırım: 2.160 milyon TL) ve 316 milyon TL net kar açıkladı (Konsensus: 1.208 milyon TL / Deniz Yatırım: 1.254 milyon TL). Muhasebe değişikliği nedeniyle 4Ç24 finansallarında, parasal kazanç/kayıp kalemi altında 1.100 milyon TL'lik olumlu etki oluştu.

Bilançoda olumlu okuduğumuz detaylar

- ✓ 4Ç24 döneminde beklentilerin üzerinde gelen satış geliri

Bilançoda olumsuz okuduğumuz detaylar

- ✗ Azalan FAVÖK ve net kar, sınırlı artış gösteren net borç, finansman giderindeki artış

Bilançoya dair kısa değerlendirmemiz

- 4Ç24 döneminde açıklanan finansal sonuçları karlılık açısından olumsuz olarak değerlendirirken, Şirket'in açıkladığı 2025 yılı beklentilerinin de, özellikle yurt içi satış adetleri açısından, önceki senelere göre geri çekildiğini ve yatırım harcamalarının artacağını görmekteyiz. Bu durumun, yatırımcı algısı üzerinde kısa/orta vadede baskı yaratacağını düşünüyoruz. Hisse üzerinde bulunan olumsuz baskının devam edebileceğini değerlendiriyoruz.
- **Genel değerlendirme** Şirket'in paylaştığı beklentiler çerçevesinde, Türk Traktör için 12-aylık hedef fiyatımızı 1050,00 TL'den 990,00 TL'ye revize ediyoruz, önerimizi ise **AL** şeklinde devam ettiriyoruz. Hisse, yıl başından itibaren BIST 100 endeksinin %12 gerisinde performans göstermiştir. Geriye dönük 12 aylık verilere göre hisse 11,7x F/K ve 7,1x FD/FAVÖK çarpanlarından işlem görmektedir.

KAP haberleri

Halka Açık Ortaklıkların Pay İhraçları

Tarih	Hisse	Şirket	Bulunduğu Endeks	Sektör	Mevcut Sermaye	Yeni Sermaye	Bedelli Sermaye Artırımı	Artırım Oranı	Bedelsiz Sermaye Artırımı		Satış Türü
									İç Kaynaklardan	Kar Payından	
13.02.2025	A1CAP	A1 Capital Yatırım Menkul Değerler	XUMAL:IS	Araç Kurum	135,000,000	675,000,000	-	400.00%	540,000,000	-	-
13.02.2025	DAGI	Dagi Giyim	XUSIN:IS	Tekstil, Entegre	129,900,000	400,000,000	-	207.93%	270,100,000	-	-

Kaynak: Deniz Yatırım Strateji ve Araştırma Bölümü, KAP

Genel Kurullar

1. hafta						
03 Şubat 2025 Pazartesi	04 Şubat 2025 Salı	05 Şubat 2025 Çarşamba	06 Şubat 2025 Perşembe	07 Şubat 2025 Cuma	08 Şubat 2025 Cumartesi	09 Şubat 2025 Pazar
HATSN / 10:00						
2. hafta						
10 Şubat 2025 Pazartesi	11 Şubat 2025 Salı	12 Şubat 2025 Çarşamba	13 Şubat 2025 Perşembe	14 Şubat 2025 Cuma	15 Şubat 2025 Cumartesi	16 Şubat 2025 Pazar
BAHKM / 14:00						
MERKO / 15:00						
3. hafta						
17 Şubat 2025 Pazartesi	18 Şubat 2025 Salı	19 Şubat 2025 Çarşamba	20 Şubat 2025 Perşembe	21 Şubat 2025 Cuma	22 Şubat 2025 Cumartesi	23 Şubat 2025 Pazar
FORTE / 10:00						
FENER / 14:00						
4. hafta						
24 Şubat 2025 Pazartesi	25 Şubat 2025 Salı	26 Şubat 2025 Çarşamba	27 Şubat 2025 Perşembe	28 Şubat 2025 Cuma		
CMBTN / 09:30						
ALMAD / 11:00						
CMENT / 11:30						

Kaynak: Deniz Yatırım Strateji ve Araştırma, KAP

KAP Haberleri

Hisse	Haber
TCELL	Şirketin 1 Ocak 2024 - 31 Aralık 2024 dönemine ilişkin finansal sonuçlarının 27 Şubat 2025 tarihinde Borsa İstanbul seans kapanışı sonrasında kamuya açıklanması planlanmaktadır.
VESTL	21.03.2019, 07.12.2020, 27.01.2023, 29.11.2023 ve 13.03.2024 tarihli KAP açıklamalarımıza istinaden; Ankara 8. İdari Dava Dairesi 2023/1627 E. ve 2024/395 sayılı kararı ile Danıştay 13. Dairesi'nin 10.04.2023 tarih ve 2023/206 E., 2023/1767 K. sayılı bozma kararına uyarak Rekabet Kurulu'nun Şirketimizin %100 bağlı ortaklığı Vestel Ticaret AŞ (Vestel Ticaret) ve Whirlpool (Whirlpool Ev Aletleri Pazarlama ve Ticaret AŞ ve Whirlpool Beyaz Eşya Sanayi ve Ticaret AŞ) hakkındaki kararının hukuka uygun olduğuna karar vermişti. Davacılar bu kararı 14.05.2024 tarihinde temyiz etmiştir. Geline aşamada Danıştay 13. Dairesi 26.12.2024 tarih ve 2024/1882 E., 2024/6008 K. sayılı kararı ile davacıların temyiz taleplerinin reddine, Ankara Bölge İdare Mahkemesi 8. İdari Dava Dairesi'nin temyize konu kararın onanmasına kesin olarak oybirliği ile karar verilmiştir. Böylece tüm olağan kanun yolları tükenerek Rekabet Kurulu kararı Vestel Ticaret lehine olacak şekilde idari yünden de kesinleşmiştir.

Kaynak: Deniz Yatırım Strateji ve Araştırma, KAP

Pay geri alımları

Tarih	Hisse	Şirket	Bulunduğu endeks	Sektör	Alınan pay senedi	Fiyat aralığı (TL)	Nominal değer (TL)	Sermaye oranı (%)
13.02.2025	BIGCH	Büyük Şefler Gıda Turz. Tekstil Dan. Org.	XUHIZ:IS	Turizm	375,000	32.92	450,000	0.42%
13.02.2025	LKMNH	Lokman Hekim	XUHIZ:IS	Sağlık	20,000	20.14 - 20.16	358,100	0.17%

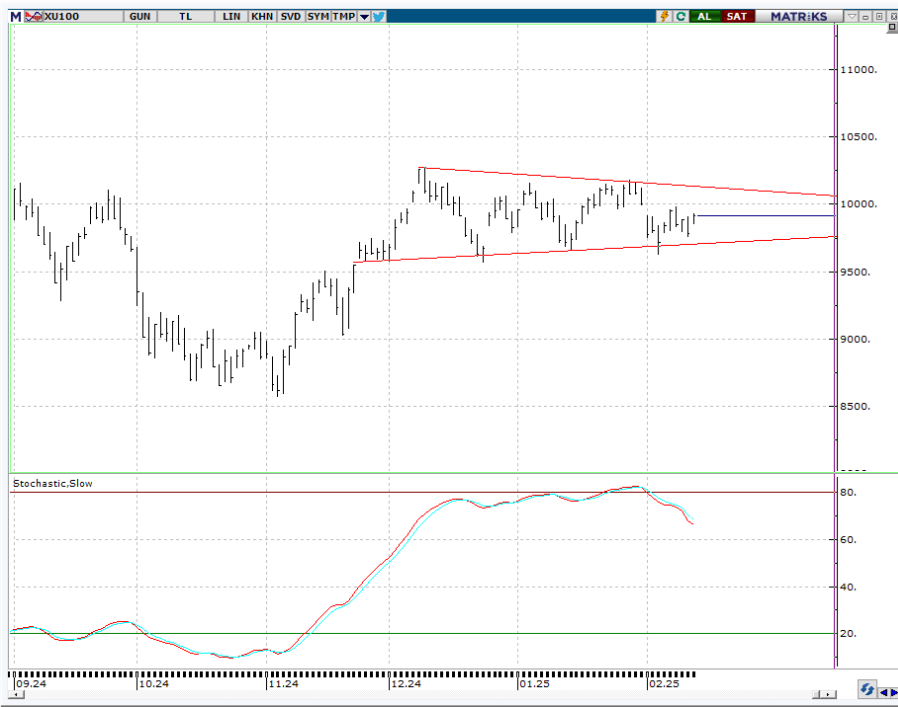
Kaynak: Deniz Yatırım Strateji ve Araştırma Bölümü, KAP

Baz alınan hisseler Deniz Yatırım Strateji ve Araştırma Bölümü araştırma kapsamıdır.

Teknik yorum

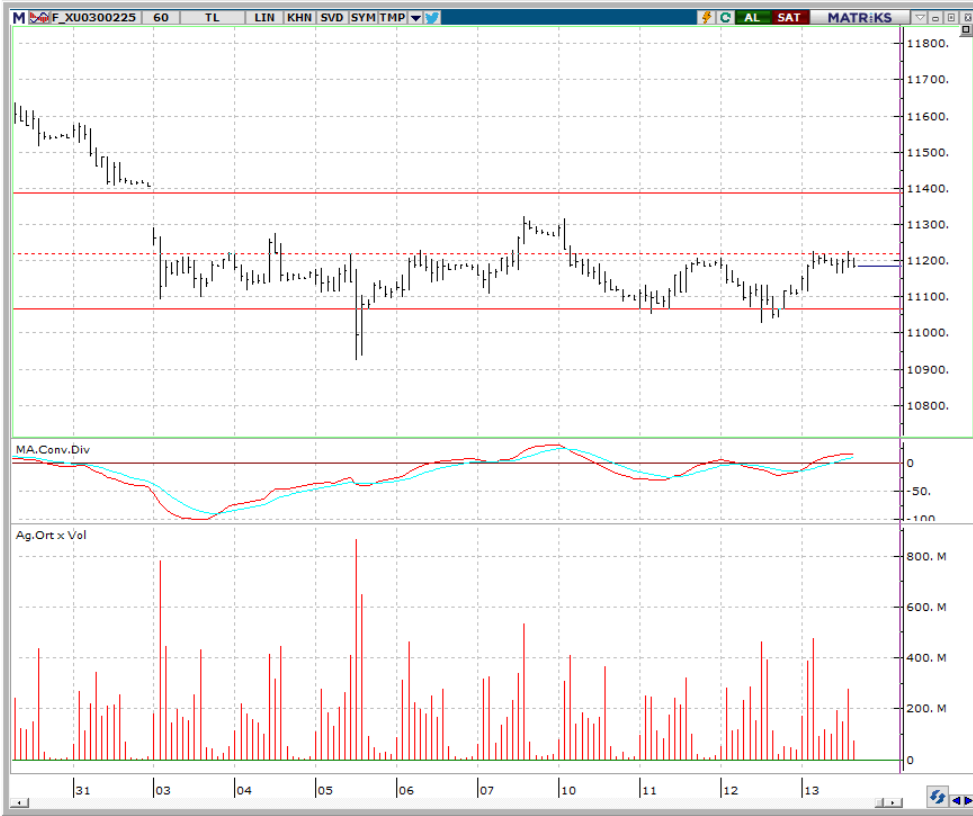
BIST 100 endeksi

Dün endeks +1.38% değişimle 9914.68 seviyesinde kapattı. İşlem hacmi ortalama seviyede gerçekleşti. Güne alımlarla başlayan endeks 9900 kritik direnç seviyesini test etti ve / ancak bu seviye üstünde kuvvet kazanamadı. Yükselişin devamı açısından endeksin 9900 üstünde kalıcı olmasını önemli görüyoruz. İlk direnç 10.000, hedef / direnç 10140 görmeye devam ediyoruz. 5 g Ort. 9874,91 22 g. Ort. 9942.61 seviyesindedir. Destek olarak 9790 ve 9900, direnç olarak 10000 ve 10140 takip ediyoruz. Bu sabah yatay açılış ve sonrasında 9850 – 10000 arasında işlem aktivitesi bekliyoruz

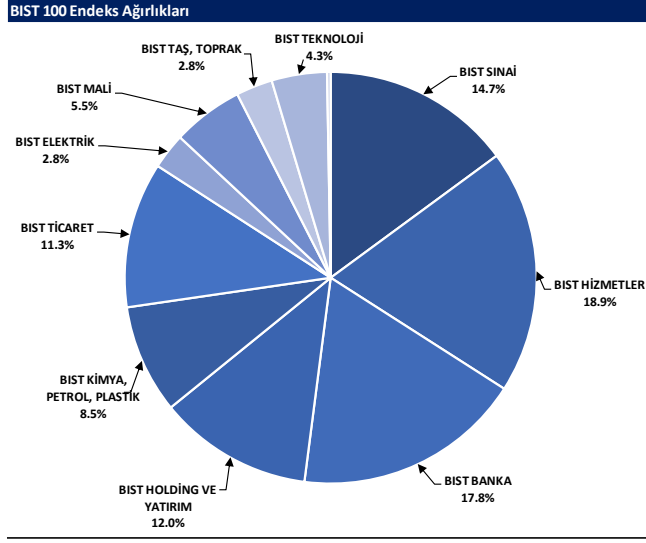


VIOP - X30Y vade teknik analiz

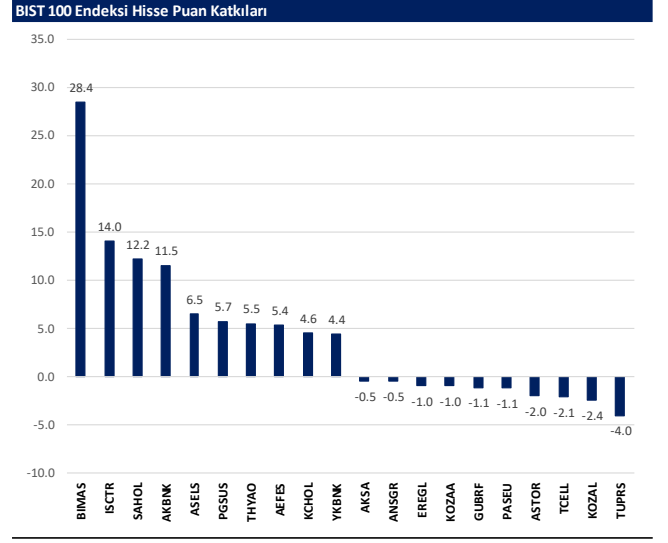
Dün vadeli endeks günü +1.09% değişimle 11185.00 seviyesinde kapattı. İşlem hacmi ortalama seviyede gerçekleşti. Güne alımla başlayan vadeli endeks 11220 kritik direnç seviyesini test etti ve / ancak bu seviye üstünde kalıcı olamadı. Yükselişin devamı için 11220 kritik direnç olarak görüyoruz. Bu seviye üstünde kısa vadeli ilk direnç 11300, hedef / direnç 11380 görmeye devam ediyoruz. 5g. Ort. 11169,80 22 g. Ort. 11365,59 seviyesindedir. Destek olarak 11100 ve 11160, direnç olarak ise 11220 ve 11300 takip ediyoruz. Bu sabah yatay açılış ve sonrasında 11130–11300 arasında işlem aktivitesi bekliyoruz.



BIST 100 endeks ağırlıkları ve puan katkıları



Kaynak: Deniz Yatırım Strateji ve Araştırma Bölümü hesaplamaları, Rasyonet



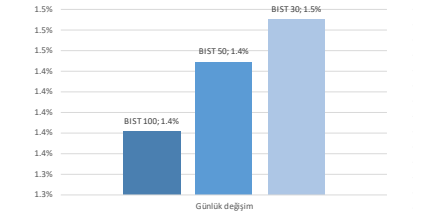
Kaynak: Deniz Yatırım Strateji ve Araştırma Bölümü hesaplamaları, Rasyonet

BIST endekslerine ait performanslar

BIST Endeksi	Endeks Açıklaması	13.02.2025	12.02.2025	Günlük değişim	31.12.2024	Yıl başlangıcından değişim
XU100	BIST 100	9915	9780	1.4%	9831	1%
XU30	BIST 30	11041	10879	1.5%	10756	3%
XU50	BIST 50	8818	8692	1.4%	8657	2%
XBANK	BIST BANKA	14594	14331	1.8%	14555	0%
XUTUM	BIST TÜM	11438	11317	1.1%	11454	0%
XUMAL	BIST MALİ	11596	11429	1.5%	11758	-1%
XD30S	BIST 30 AĞIRLIK SINIRLAMALI 10	11295	11129	1.5%	11004	3%
X100S	BIST 100 AĞIRLIK SINIRLAMALI 10	9917	9782	1.4%	9833	1%
XBANA	BIST ANA	29714	29761	-0.2%	30646	-3%
XBLSM	BIST BİLİŞİM	4522	4544	-0.5%	4875	-7%
XELKT	BIST ELEKTRİK	483	479	0.8%	512	-6%
XFINK	BIST FIN. KIR. FAKTORİNG	4442	4526	-1.8%	3875	15%
XGIDA	BIST GIDA, İÇECEK	11010	10815	1.8%	11496	-4%
XGMYO	BIST GAYRİMENKULY.O.	3542	3531	0.3%	3588	-1%
XHARZ	BIST HALKA ARZ	93466	93496	0.0%	93305	0%
XHOLD	BIST HOLDİNG VE YATIRIM	8657	8509	1.7%	8914	-3%
XILTM	BIST İLETİŞİM	2691	2700	-0.3%	2326	16%
XINSA	BIST İNŞAAT	12045	11866	1.5%	11506	5%
XKAGT	BIST ORMAN, KAĞIT, BASIM	5705	5653	0.9%	5624	1%
XKMYA	BIST KİMYA,PETROL,PLASTİK	10811	10849	-0.3%	11536	-6%
XKOBI	BIST KOBI SANAYİ	24670	24829	-0.6%	26006	-5%
XKURY	BIST KURUMSAL YÖNETİM	8131	8036	1.2%	8254	-1%
XMADN	BIST MADENLİK	7415	7588	-2.3%	7052	5%
XMANA	BIST METAL ANA	15836	15865	-0.2%	16396	-3%
XMESY	BIST METAL EŞYA, MAKİNA	19693	19527	0.9%	21119	-7%
XSDA	BIST ADANA	52676	52249	0.8%	59941	-12%
XSANK	BIST ANKARA	19267	19205	0.3%	18440	4%
XSANT	BIST ANTALYA	8997	8975	-0.9%	9914	-10%
XSBAL	BIST BALIKESİR	9697	9546	1.6%	10126	-4%
XSBR	BIST BURSA	14428	14195	1.6%	15042	-4%
XSDNZ	BIST DENİZLİ	7153	7179	-0.4%	7453	-4%
XSGRT	BIST SİĞORTA	64434	64119	0.5%	66509	-3%
XSIST	BIST İSTANBUL	12871	12706	1.3%	12784	1%
XSIZM	BIST İZMİR	14153	14197	-0.3%	14591	-3%
XSKAY	BIST KAYSERİ	28588	28823	-0.8%	33099	-14%
XSKOC	BIST KOCAELİ	22724	22710	0.1%	23606	-4%
XSKON	BIST KONYA	8646	8665	-0.2%	8768	-1%
XSPOR	BIST SPOR	3157	3132	0.8%	3162	0%
XSTKR	BIST TEKİRDAĞ	43755	43316	1.0%	43602	0%
XTAST	BIST TAŞ, TOPRAK	14304	14129	1.2%	14103	1%
XTCRT	BIST TİCARET	26331	25646	2.7%	25386	4%
XTEKS	BIST TEKSTİL, DERİ	3512	3490	0.6%	3757	-7%
XTM25	BIST TEMETTÜ 25	14016	13738	2.0%	13926	1%
XTMTU	BIST TEMETTÜ	10817	10612	1.9%	10754	1%
XTRZM	BIST TÜRİZM	1305	1290	1.2%	1301	0%
XULM	BIST TÜM-100	34023	34095	0.1%	36091	-3%
XULHZ	BIST HİZMETLER	10117	9985	1.3%	9589	6%
XULAS	BIST ULAŞTIRMA	38022	37627	1.1%	39949	12%
XULSN	BIST SINAI	12509	12459	0.4%	13054	-4%
XUSRD	BIST SÜRDÜRÜLEBİLİRLİK	13669	13462	1.5%	13486	1%
XUTEK	BIST TEKNOLOJİ	14059	13948	0.8%	13943	1%
XYLDZ	BIST YILDIZ	10759	10630	1.2%	10726	0%
XYORT	BIST MENKUL KIYMY.O.	3139	3121	0.6%	3567	-12%
XYU10	BIST 100-30	16978	16797	1.1%	17660	-4%
X10XB	BIST BANKA DIŞI LİKİT 10	11950	11832	1.0%	11395	5%
XAKUR	BIST ARACI KURUMLAR	44097	43697	0.9%	49719	-11%
XLBNK	BIST LİKİT BANKA	12974	12738	1.9%	12876	1%
XTKJS	BIST TEKNOLOJİ AĞIRLIK SINIRLAMALI	19117	19112	0.0%	20007	-4%

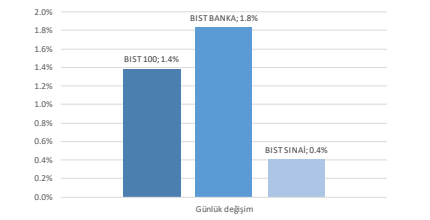
Kaynak: Deniz Yatırım Strateji ve Araştırma, Rasyonet

Seçilmiş BIST Endekslerine Ait Günlük Performanslar

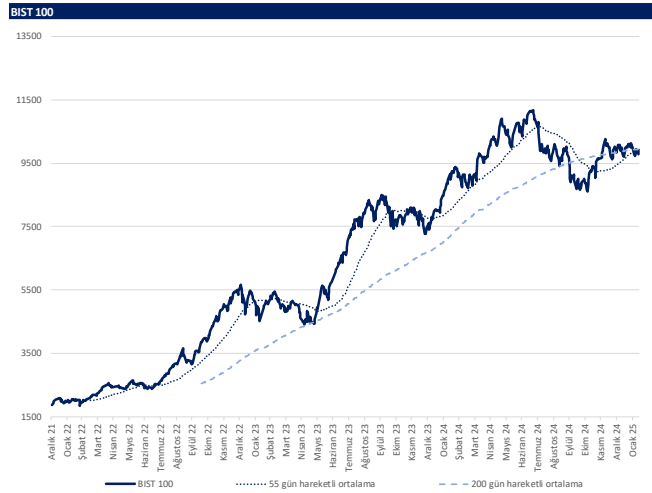


Kaynak: Deniz Yatırım Strateji ve Araştırma Bölümü hesaplamaları, Rasyonet

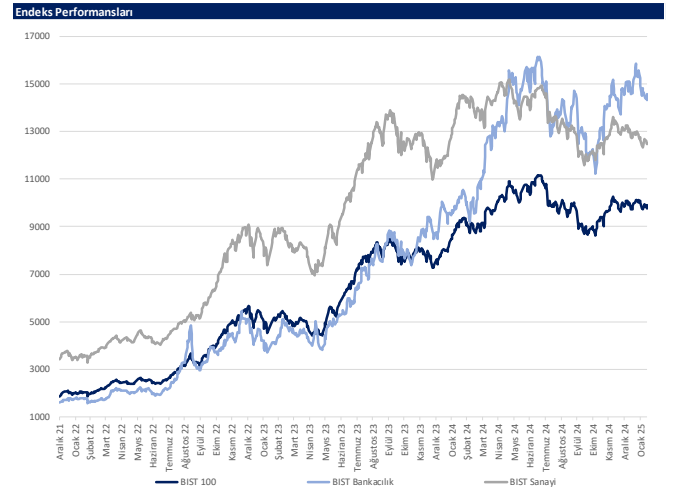
Seçilmiş BIST Endekslerine Ait Günlük Performanslar



Kaynak: Deniz Yatırım Strateji ve Araştırma Bölümü hesaplamaları, Rasyonet



Kaynak: Deniz Yatırım Strateji ve Araştırma, Rasyonet



Kaynak: Deniz Yatırım Strateji ve Araştırma, Rasyonet

Günlük bazda seçilmiş indikatörler puanlama sistemi



DENİZ YATIRIM STRATEJİ & ARAŞTIRMA | BIST 100 ENDEKSİ GÜNLÜK BAZDA SEÇİLMİŞ İNDİKATÖRLER PUANLAMA SİSTEMİ

Hisse senedi	Son kapanış	Önceki gün kapanış	Değişim	İşlem Hacmi (mn.)	RSI	MACD	İşlem Hacmi > 3 gün ort.	RSI > 5 gün ort.	RSI < 70.0	RSI > 30.0	MACD > 5 gün ort.	MACD > 0	Son Kapanış > 3 gün ort.	Önceki Puan	Puan
BİMAS	579.50	557.50	3.95%	4,737.64	67.36	12.19	✓	✓	✓	✓	✓	✓	✓	78.5	100.0
ENKA	52.20	51.45	1.40%	1,903.35	60.81	0.04	✓	✓	✓	✓	✓	✓	✓	87.5	100.0
GESAN	52.90	49.80	6.22%	342.67	62.96	0.80	✓	✓	✓	✓	✓	✓	✓	37.5	100.0
PGSUS	245.50	238.00	3.15%	2,987.26	67.57	4.36	✓	✓	✓	✓	✓	✓	✓	100.0	100.0
AEFES	172.20	164.20	4.87%	2,312.39	52.84	5.11	✓	✓	✓	✓	✓	✓	✓	87.5	87.5
AGHOL	317.25	303.00	4.70%	406.64	55.73	4.50	✓	✓	✓	✓	✓	✓	✓	62.5	87.5
AGROT	9.54	9.43	1.17%	210.06	33.72	0.37	✓	✓	✓	✓	✓	✓	✓	33.0	87.5
BRYAT	1,830.00	1,795.00	1.95%	76.86	43.91	42.43	✓	✓	✓	✓	✓	✓	✓	28.5	87.5
CCOLA	56.85	55.20	2.99%	289.01	48.28	0.69	✓	✓	✓	✓	✓	✓	✓	16.0	87.5
ENERY	218.90	205.90	6.31%	140.73	41.98	9.36	✓	✓	✓	✓	✓	✓	✓	8.0	87.5
EUPWR	36.54	35.20	3.81%	267.93	54.47	0.66	✓	✓	✓	✓	✓	✓	✓	28.5	87.5
FENER	47.60	46.94	1.41%	182.96	49.76	0.09	✓	✓	✓	✓	✓	✓	✓	28.5	87.5
FROTO	915.00	898.50	1.84%	1,323.04	47.27	7.35	✓	✓	✓	✓	✓	✓	✓	28.5	87.5
GARAN	130.20	129.50	0.54%	2,902.64	52.67	0.08	✓	✓	✓	✓	✓	✓	✓	75.0	87.5
MAGEN	23.34	23.04	1.30%	109.27	57.90	0.33	✓	✓	✓	✓	✓	✓	✓	87.5	87.5
ODAS	5.79	5.66	2.30%	389.61	50.80	0.13	✓	✓	✓	✓	✓	✓	✓	87.5	87.5
PEKMM	17.00	16.78	1.31%	888.25	41.60	0.33	✓	✓	✓	✓	✓	✓	✓	16.0	87.5
SOKM	101.60	98.40	3.25%	2,456.29	57.35	0.07	✓	✓	✓	✓	✓	✓	✓	75.0	87.5
SISE	37.32	36.74	1.58%	1,356.01	39.92	0.89	✓	✓	✓	✓	✓	✓	✓	28.5	87.5
SKENK	3.87	3.77	2.65%	317.36	31.43	0.23	✓	✓	✓	✓	✓	✓	✓	8.0	87.5
ZOREN	3.94	3.90	1.03%	195.36	39.70	0.09	✓	✓	✓	✓	✓	✓	✓	28.5	87.5
CIMS4	53.00	51.55	2.81%	497.55	56.22	1.27	✓	✓	✓	✓	✓	✓	✓	28.5	78.5
MGRDS	591.00	582.00	1.55%	1,142.23	63.81	14.35	✓	✓	✓	✓	✓	✓	✓	28.5	78.5
ULKER	123.90	122.50	1.14%	1,188.91	60.07	2.22	✓	✓	✓	✓	✓	✓	✓	41.0	78.5
AKBNK	64.05	64.05	1.91%	7,257.97	48.53	0.30	✓	✓	✓	✓	✓	✓	✓	16.0	75.0
CLBIR	2,126.00	2,110.00	0.76%	169.39	68.51	35.89	✓	✓	✓	✓	✓	✓	✓	100.0	75.0
İSETR	14.11	13.60	3.75%	9,219.31	52.23	0.05	✓	✓	✓	✓	✓	✓	✓	16.0	75.0
KCHOL	161.30	159.00	1.45%	3,885.82	36.27	5.29	✓	✓	✓	✓	✓	✓	✓	16.0	75.0
MPARK	383.00	372.00	2.96%	163.55	49.82	0.53	✓	✓	✓	✓	✓	✓	✓	16.0	75.0
SOKM	40.48	39.80	1.71%	258.38	55.38	0.01	✓	✓	✓	✓	✓	✓	✓	28.5	75.0
TAVHL	273.00	273.00	2.06%	453.81	48.34	1.87	✓	✓	✓	✓	✓	✓	✓	16.0	75.0
TOASO	205.90	199.10	3.42%	2,775.59	46.03	0.49	✓	✓	✓	✓	✓	✓	✓	16.0	75.0
YEOTK	52.40	51.35	2.04%	228.64	47.57	0.24	✓	✓	✓	✓	✓	✓	✓	16.0	75.0
YKBNK	28.66	28.28	1.34%	7,619.74	39.27	0.61	✓	✓	✓	✓	✓	✓	✓	16.0	75.0
AKFYE	17.28	17.18	0.58%	94.42	33.96	0.53	✓	✓	✓	✓	✓	✓	✓	16.0	66.0
KRDMO	28.22	27.94	1.00%	1,240.29	56.68	0.25	✓	✓	✓	✓	✓	✓	✓	41.0	66.0
THYAO	319.25	317.00	0.71%	7,256.17	61.64	5.50	✓	✓	✓	✓	✓	✓	✓	41.0	66.0
DOHOL	13.97	13.68	2.12%	281.84	50.75	0.21	✓	✓	✓	✓	✓	✓	✓	62.5	62.5
EGEEN	9,512.50	9,355.00	1.68%	134.31	49.67	139.16	✓	✓	✓	✓	✓	✓	✓	87.5	62.5
ENUSA	61.55	60.45	1.82%	186.85	53.80	0.08	✓	✓	✓	✓	✓	✓	✓	50.0	62.5
GOLTS	421.50	416.00	1.32%	78.83	47.77	3.47	✓	✓	✓	✓	✓	✓	✓	28.5	62.5
KONVA	6,180.00	6,105.00	1.23%	52.35	42.83	113.54	✓	✓	✓	✓	✓	✓	✓	28.5	62.5
MAYI	70.25	70.10	0.22%	411.47	40.84	2.09	✓	✓	✓	✓	✓	✓	✓	28.5	62.5
OTKAR	395.00	392.00	0.77%	45.49	32.47	13.79	✓	✓	✓	✓	✓	✓	✓	20.5	62.5
SASA	3.54	3.52	0.57%	1,606.83	36.53	0.12	✓	✓	✓	✓	✓	✓	✓	62.5	62.5
TKFEN	67.50	67.60	-0.15%	363.16	57.21	0.54	✓	✓	✓	✓	✓	✓	✓	62.5	62.5
TTKOM	50.20	49.94	0.52%	1,438.99	58.93	0.89	✓	✓	✓	✓	✓	✓	✓	28.5	62.5
VESTI	61.15	60.25	1.49%	1,139.41	41.73	1.60	✓	✓	✓	✓	✓	✓	✓	37.5	62.5
ASELS	79.65	78.10	1.98%	3,808.77	43.13	0.93	✓	✓	✓	✓	✓	✓	✓	28.5	53.5
BRSAN	385.75	385.00	0.19%	189.63	34.09	9.78	✓	✓	✓	✓	✓	✓	✓	28.5	53.5
TABGD	163.30	161.20	1.30%	81.68	53.73	1.36	✓	✓	✓	✓	✓	✓	✓	28.5	53.5
TURSG	17.96	17.67	1.64%	151.71	61.65	0.46	✓	✓	✓	✓	✓	✓	✓	28.5	53.5
ECLIC	41.70	41.24	1.12%	57.77	34.11	1.21	✓	✓	✓	✓	✓	✓	✓	16.0	50.0
SELEC	65.15	64.30	1.32%	90.26	31.23	1.03	✓	✓	✓	✓	✓	✓	✓	33.0	50.0
ALARK	84.05	82.90	1.39%	328.71	39.39	2.06	✓	✓	✓	✓	✓	✓	✓	16.0	41.0
ANHYT	98.80	97.85	0.97%	76.41	44.89	0.61	✓	✓	✓	✓	✓	✓	✓	16.0	41.0
BERA	16.50	16.63	-0.78%	136.29	53.66	0.20	✓	✓	✓	✓	✓	✓	✓	75.0	41.0
EKGYO	13.71	13.69	0.15%	2,490.93	41.74	0.02	✓	✓	✓	✓	✓	✓	✓	28.5	41.0
KISER	32.90	32.80	0.30%	30.94	38.35	0.64	✓	✓	✓	✓	✓	✓	✓	16.0	41.0
KODAA	72.20	71.80	0.56%	307.98	53.20	0.54	✓	✓	✓	✓	✓	✓	✓	50.0	41.0
KOZAL	24.76	25.50	-2.90%	1,542.97	61.29	0.40	✓	✓	✓	✓	✓	✓	✓	100.0	41.0
PASEU	33.00	34.50	-4.35%	341.69	54.97	0.59	✓	✓	✓	✓	✓	✓	✓	100.0	41.0
SMRTG	41.24	41.10	0.34%	128.66	51.12	0.15	✓	✓	✓	✓	✓	✓	✓	41.0	41.0
TTIRAK	669.00	663.00	0.90%	115.41	39.97	8.81	✓	✓	✓	✓	✓	✓	✓	28.5	41.0
ARCLK	129.20	127.20	1.57%	361.43	46.02	1.93	✓	✓	✓	✓	✓	✓	✓	28.5	37.5
CWENE	18.98	19.24	-1.37%	80.83	35.40	0.69	✓	✓	✓	✓	✓	✓	✓	87.5	37.5
ERGEL	23.32	23.40	-0.34%	4,317.52	51.61	0.19	✓	✓	✓	✓	✓	✓	✓	62.5	37.5
AKSA	11.31	11.40	-0.79%	135.87	47.97	0.11	✓	✓	✓	✓	✓	✓	✓	28.5	28.5
ANSGR	111.40	112.20	-0.71%	259.24	55.43	1.42	✓	✓	✓	✓	✓	✓	✓	75.0	28.5
BSOKE	13.63	13.57	0.44%	132.94	58.19	0.41	✓	✓	✓	✓	✓	✓	✓	41.0	28.5
CANITE	1.46	1.47	-0.68%	125.95	33.81	0.05	✓	✓	✓	✓	✓	✓	✓	37.5	28.5
DODS	191.00	191.00	-0.68%	319.13	47.92	2.11	✓	✓	✓	✓	✓	✓	✓	62.5	28.5
HALKB	18.84	18.93	-0.48%	889.10	51.80	0.41	✓	✓	✓	✓	✓	✓	✓	28.5	28.5
HEKTS	3.52	3.52	0.00%	559.62	38.22	0.09	✓	✓	✓	✓	✓	✓	✓	28.5	28.5
IEYHO	9.48	9.51	-0.32%	94.07	39.74	0.39	✓	✓	✓	✓	✓	✓	✓	28.5	28.5
LIDER	147.40	146.80	0.41%	8.35	52.07	1.82	✓	✓	✓	✓	✓	✓	✓	28.5	28.5
MAKTK	35.82	35.76	0.17%	182.31	31.81	1.24	✓	✓	✓	✓	✓	✓	✓	28.5	28.5
OYAKC	25.40	25.30	0.40%	508.38	54.68	0.53	✓	✓	✓	✓	✓	✓	✓	28.5	28.5
TCELL	107.40	107.90	-0.46%	2,324.76	61.05	2.46	✓	✓	✓	✓	✓	✓	✓	75.0	28.5
TMSN	114.00	114.80	-0.70%	51.95	45.80	0.92	✓	✓	✓	✓	✓	✓	✓	28.5	28.5
TUKAS	2.00	2.00	0.00%	62.30	37.23	0.06	✓	✓	✓	✓	✓	✓	✓	37.5	28.5
VAKBN	25.30	25.12	0.72%	466.95	48.60	0.25	✓	✓	✓	✓	✓	✓	✓	28.5	28.5
ISMER	42.00	41.04	2.34%	143.56	42.40	0.63	✓	✓	✓	✓	✓	✓	✓	16.0	25.0
AKSEN	38.00	37.94	0.16%	159.07	39.82	0.17	✓	✓	✓	✓	✓	✓	✓	16.0	16.0
ALFAS	67.85	67.80	0.07%	127.34	46.80	0.42	✓	✓	✓	✓	✓	✓	✓	16.0	16.0
ALTNY	71.05	72.50	-2.00%	132.95	32.85	2.35	✓	✓	✓	✓	✓	✓	✓	28.5	16.0
ASTOR	107.10	109.10	-1.83%	2,550.79	30.67	0.97	✓	✓	✓	✓	✓	✓	✓	16.0	16.0
BTICM	4.21	4.23	-0.47%	93.65	43.00	0.05	✓	✓	✓	✓	✓	✓	✓	16.0	16.0
CVMMD	8.81	9.00	-2.11%	219.13	39.55	0.04	✓	✓	✓	✓	✓	✓	✓	28.5	16.0
GURBF	271.00	275.25	-1.54%	695.11	46.06	0.15	✓	✓	✓						

Son 90 güne ait dip-zirve analizi



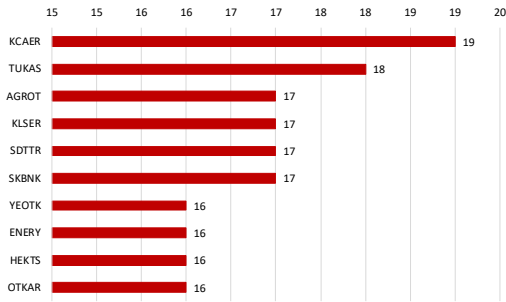
DENİZ YATIRIM STRATEJİ & ARAŞTIRMA | BIST 100 ENDEKSİ DİP-ZİRVE ANALİZİ

Hisse	Son kapanış	Önceki kapanış	Değişim %	Son 90 gün zirvesi	Son 90 gün dip	Zirveye uzaklık	Dibe uzaklık	Zirveyi geçti mi?
AEFES	172.20	164.20	4.9%	237.50	157.60	38%	8%	x
AGHOL	317.25	303.00	4.7%	379.50	275.00	26%	13%	x
AGROT	9.54	9.43	1.2%	15.09	9.40	58%	1%	x
AKBNK	64.05	62.85	1.9%	69.60	46.40	9%	28%	x
AKFYE	17.28	17.18	0.6%	20.70	16.98	20%	2%	x
AKSA	11.31	11.40	-0.8%	12.94	8.05	14%	29%	x
AKSEN	38.00	37.94	0.2%	42.58	32.34	12%	15%	x
ALARK	84.05	82.90	1.4%	101.00	82.70	20%	2%	x
ALFAS	67.85	67.80	0.1%	84.85	46.84	25%	31%	x
ALTNY	71.05	72.50	-2.0%	100.70	71.05	42%	-	x
ANHYT	98.80	97.85	1.0%	108.20	82.30	10%	17%	x
ANSGR	111.40	112.20	-0.7%	114.80	76.95	3%	31%	x
ARCLK	129.20	127.20	1.6%	151.50	123.70	17%	4%	x
ARDYZ	33.10	33.80	-2.1%	42.44	29.60	28%	11%	x
ASELS	79.65	78.10	2.0%	89.65	55.26	13%	31%	x
ASTOR	107.10	109.10	-1.8%	128.00	65.25	20%	39%	x
BERA	16.50	16.63	-0.8%	17.09	12.38	4%	25%	x
BIMAS	579.50	557.50	3.9%	579.50	440.57	-	24%	✓
BRSAN	385.75	385.00	0.2%	509.00	321.00	1%	1%	x
BRYAT	1830.00	1795.00	1.9%	2270.00	1702.00	24%	7%	x
BSOKE	13.63	13.57	0.4%	16.16	10.09	19%	26%	x
BTCIM	4.21	4.23	-0.5%	5.22	3.90	24%	7%	x
CANTE	1.46	1.47	-0.7%	1.80	1.39	23%	5%	x
CCOLA	56.85	55.20	3.0%	63.15	45.12	11%	21%	x
CIMSA	53.00	51.55	2.8%	56.50	29.88	7%	44%	x
CLEBI	2126.00	2110.00	0.8%	2225.00	1665.00	5%	22%	x
CVKMD	8.81	9.00	-2.1%	10.41	7.76	18%	12%	x
CWENE	18.88	19.24	-1.9%	26.36	18.50	40%	2%	x
DOAS	191.00	192.30	-0.7%	229.80	182.30	20%	5%	x
DOHOL	13.97	13.68	2.1%	15.59	12.62	12%	10%	x
ECILC	41.70	41.24	1.1%	49.98	37.26	12%	11%	x
EGENE	9512.50	9355.00	1.7%	11820.00	8992.50	24%	5%	x
EKGYO	13.71	13.69	0.1%	15.27	9.45	11%	31%	x
ENERY	218.90	205.90	6.3%	295.25	205.90	35%	6%	x
ENISA	61.55	60.45	1.8%	64.10	52.75	4%	14%	x
ENKAI	52.20	51.45	1.5%	56.20	42.60	8%	18%	x
EREGL	23.32	23.40	-0.3%	27.00	21.68	16%	7%	x
EUPWR	36.54	35.20	3.8%	38.90	25.84	6%	29%	x
FENER	47.60	46.94	1.4%	52.50	40.20	10%	16%	x
FROTO	915.00	898.50	1.8%	1101.35	884.00	20%	3%	x
GARAN	130.20	129.50	0.5%	137.80	97.75	6%	25%	x
GESAN	52.90	49.80	6.2%	53.30	37.92	1%	28%	x
GOLTS	421.50	416.00	1.3%	519.50	345.75	23%	18%	x
GURBF	271.00	275.25	-1.5%	291.00	172.50	7%	36%	x
HALKB	18.84	18.93	-0.5%	20.52	14.33	9%	24%	x
HEKTS	3.52	3.52	0.0%	4.29	3.36	22%	5%	x
IEYHO	9.48	9.51	-0.3%	12.26	7.52	29%	21%	x
ISCTR	14.11	13.60	3.8%	14.83	10.99	5%	22%	x
ISMEN	42.00	41.04	2.3%	49.00	31.32	17%	25%	x
KARSN	10.89	10.86	0.3%	15.62	10.86	43%	0%	x
KCAER	11.05	11.04	0.1%	15.46	11.04	40%	0%	x
KCHOL	161.30	159.00	1.4%	201.00	159.00	25%	1%	x
KLSER	32.90	32.80	0.3%	40.20	32.10	22%	2%	x
KONTR	33.42	33.16	0.8%	50.50	33.16	51%	1%	x
KONYA	6180.00	6105.00	1.2%	7800.00	5820.00	26%	6%	x
KOZAA	72.20	73.80	-2.2%	75.15	54.90	4%	24%	x
KOZAL	24.76	25.50	-2.9%	25.50	18.75	3%	24%	x
KRDMD	28.22	27.94	1.0%	30.48	24.02	8%	15%	x
LIDER	147.40	146.80	0.4%	164.50	79.65	12%	46%	x
MAGEN	23.34	23.04	1.3%	23.66	18.81	1%	19%	x
MAVI	70.75	70.10	0.9%	91.20	68.80	29%	3%	x
MGROS	591.00	582.00	1.5%	593.50	395.47	0%	33%	x
MIATK	35.82	35.76	0.2%	46.92	35.76	31%	0%	x
MPARK	383.00	372.00	3.0%	420.75	289.25	10%	24%	x
NTHOL	42.10	41.72	0.9%	54.24	40.60	29%	4%	x
ODAS	5.79	5.66	2.3%	6.83	5.27	18%	9%	x
OTKAR	395.00	392.00	0.8%	496.25	392.00	26%	1%	x
OYAKC	25.40	25.30	0.4%	26.66	13.79	5%	46%	x
PASEU	33.00	34.50	-4.3%	36.38	22.00	10%	33%	x
PETKM	17.00	16.78	1.3%	19.78	16.65	16%	2%	x
PGSUS	245.50	238.00	3.2%	245.50	210.30	-	14%	✓
REEDR	12.54	12.57	-0.2%	24.30	12.45	94%	1%	x
SAHOL	101.60	98.40	3.3%	104.50	79.00	3%	22%	x
SASA	3.54	3.52	0.6%	4.46	3.46	26%	2%	x
SDTTR	189.80	188.60	0.6%	255.90	187.40	35%	1%	x
SELEC	65.15	64.30	1.3%	85.00	60.15	30%	8%	x
SISE	37.32	36.74	1.6%	44.28	36.74	19%	2%	x
SKBNK	3.87	3.77	2.7%	5.54	3.77	43%	3%	x
SMRTG	41.24	41.10	0.3%	44.14	33.32	7%	19%	x
SOKM	40.48	39.80	1.7%	45.92	37.74	13%	7%	x
TABGD	163.30	161.20	1.3%	169.70	128.70	4%	21%	x
TAVHL	273.00	267.50	2.1%	291.50	210.00	7%	23%	x
TECELL	107.40	107.90	-0.5%	108.90	81.02	1%	25%	x
THYAO	319.25	317.00	0.7%	322.25	257.75	1%	19%	x
TKFEN	67.50	67.60	-0.1%	83.05	52.60	23%	22%	x
TMSN	114.00	114.80	-0.7%	129.30	107.50	13%	6%	x
TOASO	205.90	199.10	3.4%	230.20	179.80	12%	13%	x
TSKB	12.35	12.28	0.6%	13.85	10.85	12%	12%	x
TSPOR	1.01	1.01	0.0%	1.21	0.88	20%	13%	x
TTKOM	50.20	49.94	0.5%	51.20	43.48	2%	13%	x
TRAK	669.00	663.00	0.9%	780.50	660.52	17%	1%	x
TUKAS	2.00	2.00	0.0%	2.44	1.94	22%	2%	x
TUPRS	135.20	136.40	-0.9%	154.50	135.20	14%	3%	x
TURSG	17.96	17.67	1.6%	18.33	11.74	2%	35%	x
ULKER	123.90	122.50	1.1%	131.40	99.80	6%	19%	x
VAKBN	25.30	25.12	0.7%	27.64	19.31	9%	24%	x
VESTL	61.15	60.25	1.5%	74.70	54.75	22%	10%	x
YEOTK	52.40	51.35	2.0%	58.41	40.21	11%	23%	x
YKBNK	28.66	28.28	1.3%	33.32	23.04	16%	20%	x
ZOREN	3.94	3.90	1.0%	4.63	3.86	18%	2%	x

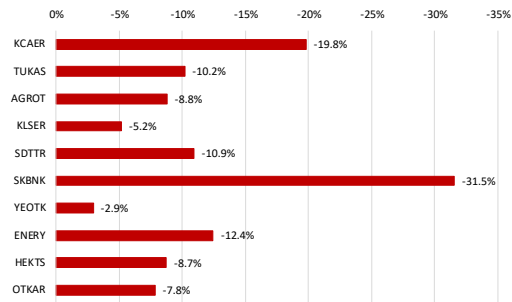
Kaynak: Deniz Yatırım Strateji ve Araştırma Bölümü hesaplamaları, Rasyonel

BIST 100 şirketlerinin son 1 ve 3 aydaki rölatif performans durumları

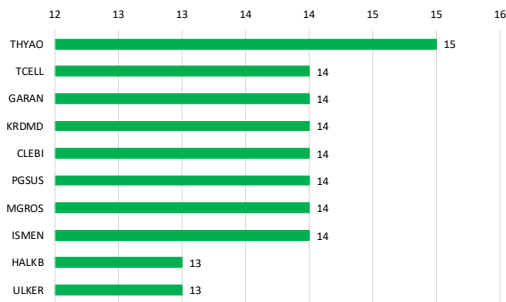
BIST 100'deki şirketlerin son 1 ay negatif rölatif performans gün sayısı



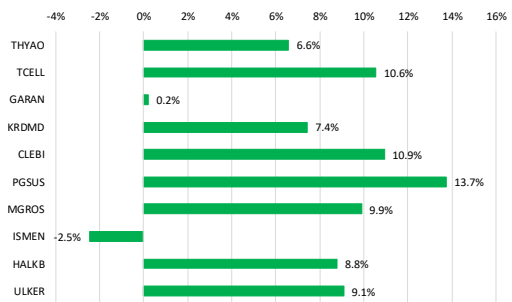
Soldaki grafikte yer alan şirketlerin son 1 ay rölatif performansı



BIST 100'deki şirketlerin son 1 ay pozitif rölatif performans gün sayısı

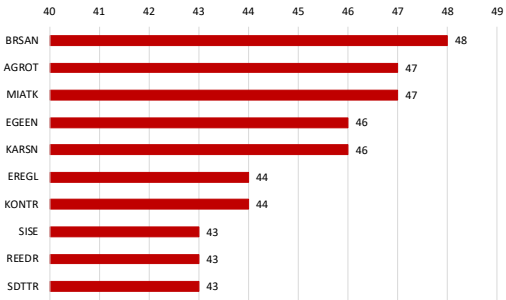


Soldaki grafikte yer alan şirketlerin son 1 ay rölatif performansı

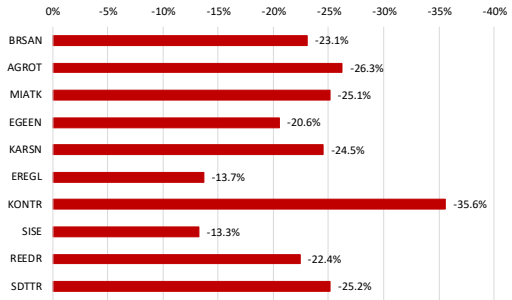


Kaynak: Deniz Yatırım Strateji ve Araştırma Bölümü hesaplamaları, Rasyonet

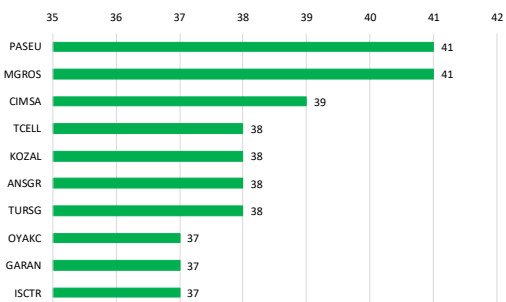
BIST 100'deki şirketlerin son 3 ay negatif rölatif performans gün sayısı



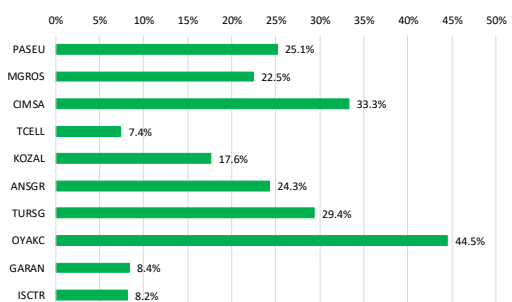
Soldaki grafikte yer alan şirketlerin son 3 ay rölatif performansı



BIST 100'deki şirketlerin son 3 ay pozitif rölatif performans gün sayısı



Soldaki grafikte yer alan şirketlerin son 3 ay rölatif performansı



Kaynak: Deniz Yatırım Strateji ve Araştırma Bölümü hesaplamaları, Rasyonet

Seçilmiş rasyolar



DENİZ YATIRIM STRATEJİ & ARAŞTIRMA | BIST 100 HIZLI BAKIŞ

Hisse kodu	Şirket İsmi	Sektör	F/K	FD/FAVÖK	FD/SATIŞLAR	Özkaynak karlılığı	Piyasa değeri (milyar TL)	Halka açıklık oranı	BIST 100 pay	
AEFES	Anadolu Efes Biraçılık	BIRAÇILIK VE MEŞRUBAT	5.17	3.54	0.56	27%	102.0	32%	1.2%	
AGHOL	Ag Anadolu Grubu Holding	HOLDING	5.91	2.22	0.20	18%	77.3	34%	0.9%	
AGROT	Agrotech Yüksek Teknoloji Ve Yatırım	TEKNOLOJİ	33.90	269.38	4.33	6%	11.4	32%	0.1%	
AKBNK	Akbank	BANKACILIK	7.86			19%	333.1	52%	3.8%	
AKFYE	Akfen Yenilenebilir Enerji	ELEKTRİK	3.56	9.17	5.48	23%	20.7	28%	0.2%	
AKSA	Aksa	ENDÜSTRİYEL TEKSTİL	13.04	9.37	1.66	19%	43.9	37%	0.5%	
AKSEN	Aksa Enerji	ELEKTRİK	8.97	10.51	2.28	15%	46.6	21%	0.5%	
ALARK	Alarko Holding	İNŞAAT, TAAHHÜT	7.39		4.63	11%	36.6	37%	0.4%	
ALFAS	Alfa Solar Enerji	ELEKTRİK	54.83	30.17	3.17	15%	25.0	20%	0.3%	
ALTYN	Altın Yatırım Teknolojileri	TEKNOLOJİ	24.39	19.03	9.32		16.7	25%	0.2%	
ANKHT	Anadolu Tüketim Emek.	SİGORTA	10.44			53%	42.5	17%	0.5%	
ANSOR	Anadolu Sigorta	SİGORTA	5.12			47%	55.7	35%	0.6%	
ARCLK	Argelik	DAYANIKLI TÜKETİM	51.69	7.83	0.41	2%	87.3	15%	1.0%	
ARYZ	Ard Grup Bilgi Teknolojileri	TEKNOLOJİ	21.25	4.52	3.21	13%	5.6	75%	0.1%	
ASELS	Aselsan	İLETİŞİM CİHAZLARI	30.88	16.75	3.65	12%	366.2	26%	4.2%	
ASTOR	Astor Enerji	ELEKTRİK	14.54	12.71	3.97	50%	106.9	28%	1.2%	
BERA	Bera Holding	HOLDING	2.28	4.95	0.61	29%	11.3	64%	0.1%	
BIMAS	Bim Birlik Mağazalar	PERAKENDE	16.34	21.68	0.76	27%	351.9	20%	4.1%	
BRSAN	Borusan Boru Sanayi	DEMİR, ÇELİK TEMEL	41.39	20.74	1.14	5%	54.7	20%	0.6%	
BRYAT	Borusan Yat. Paz.	HOLDING	30.30		565.28	7%	51.5	13%	0.6%	
BSOKE	Batsöke Çimento	ÇİMENTO	12.27	46.80	5.31	40%	21.8	25%	0.3%	
BTICM	Bati Çimento	ÇİMENTO	7.02	14.39	2.01	29%	23.5	49%	0.3%	
CANTE	Çan2 Termik	ELEKTRİK	4.70		1.74	-8%	10.2	51%	0.1%	
CCOLA	Coca Cola İçecek	BIRAÇILIK VE MEŞRUBAT	7.88	7.85	1.40	43%	159.1	25%	1.8%	
CINSA	Çinisa	ÇİMENTO	10.88		9.76	23%	50.1	45%	0.6%	
CLEBI	Çelebi	HAVA YOLLARI VE HİZMETLERİ	17.69	11.01	3.14	58%	51.7	12%	0.6%	
CVKMD	Cvk Maden İşletmeleri	MADENÇİLİK	19.17	13.05	4.00	15%	12.3	26%	0.1%	
CWENE	Cw Enerji Mühendislik	ELEKTRİK	103.05	11.88	2.13	3%	18.9	29%	0.2%	
DOAS	Doğuş Otomotiv	OTOMOTİV	4.03	3.06	0.30	22%	42.0	39%	0.5%	
DOHOL	Doğan Holding	HOLDING	11.04	2.52	0.30	6%	36.6	36%	0.4%	
EOLIC	Eczacıbaşı İlaç	SAĞLIK	7.41	40.09	3.58	10%	28.6	19%	0.3%	
EGSEN	Ege Endüstriyel	OTOMOTİV PARÇASI	33.67	33.30	6.63	19%	30.0	34%	0.3%	
EKGYO	Eczacıbaşı G.M.Y.Ö.	GAYRİMENKUL YATIRIM ORT.	16.22	7.79	2.17	5%	51.1	5%	0.6%	
ENERY	Enerjya Enerji	ELEKTRİK	4.29	20.56	1.66	39%	31.7	27%	0.4%	
ENJSA	Enerjisa Enerji	ELEKTRİK		4.36	0.62	-9%	72.7	20%	0.8%	
ENKAI	Enka İnşaat	İNŞAAT, TAAHHÜT	12.89	10.79	2.32	11%	313.2	12%	3.6%	
EREGL	Ereğli Demir Çelik	DEMİR, ÇELİK TEMEL	12.11	10.79	1.12	6%	163.2	48%	1.9%	
EUPWR	Europower Enerji Ve Otomasyon Teknolojileri	ELEKTRİK	36.75	12.07	2.51	11%	24.1	27%	0.3%	
FENER	Fenerbahçe	SPOR					31.9	34%	0.1%	
FROTO	Ford Otosan	OTOMOTİV	6.29	11.88	0.76	61%	321.1	18%	3.7%	
GARAN	Garanti Bankası	BANKACILIK	5.93			33%	546.8	14%	6.3%	
GESAN	Girsım Elektrik Sanayi Taahhüt Ve Ticaret	ELEKTRİK	21.40	5.56	1.58	15%	24.3	28%	0.3%	
GOLTS	Göltaş Çimento	ÇİMENTO	3.41	6.82	1.48	37%	7.6	68%	0.1%	
GUBRF	Gübre Fabrikaları	TARIM KİMYASALLARI	121.00	20.52	2.07	6%	90.5	22%	1.0%	
HAKKB	Halk Bankası	BANKACILIK	10.19			10%	135.4	9%	1.6%	
HEKTS	Hektas	TARIM KİMYASALLARI				8.35	-44%	39.7	41%	0.3%
IEYHO	Işık Enerji Ve Yapı Holding	HOLDING	20.14	15.56	1.55	11%	5.2	90%	0.1%	
ISCTR	İş Bankası (C)	BANKACILIK	7.75			16%	352.7	31%	4.1%	
ISMEN	İş Yatırım	ARACI KURUM	12.84	2.73	0.06	25%	63.0	28%	0.7%	
KARSN	Karsan Otomotiv	OTOMOTİV		18.31	1.62	-22%	9.8	39%	0.1%	
KCAER	Kocaeli Enerji	DEMİR, ÇELİK TEMEL	19.56	8.49	1.36	13%	21.2	24%	0.2%	
KCHOL	Koc Holding	HOLDING	9.43	14.32	1.50	10%	409.0	22%	4.7%	
KLSE	Kaleseramik Çanakçile Kalebodur Seramik	SERAMİK			2.01	-32%	16.9	21%	0.2%	
KONTR	Kontrolmatik Teknoloji	ELEKTRİK	45.25	22.97	3.76	13%	21.7	46%	0.3%	
KONYA	Konya Çimento	ÇİMENTO	133.07	51.66	5.79	9%	30.1	15%	0.3%	
KOZAA	Koza Anadolu Metal	MADENÇİLİK	905.16	4.02	1.53	0%	28.0	44%	0.3%	
KOZAL	Koza Altın İşletmeleri	MADENÇİLİK	32.92	18.44	7.31	10%	79.3	29%	0.9%	
KRDMO	Kardemir (I)	DEMİR, ÇELİK TEMEL	17.69	12.65	0.82	5%	22.0	89%	0.3%	
LİBER	Lider Yatırım	TURİZM	66.16	93.67	10.38	9%	24.3	38%	0.3%	
MARGN	Margın Enerji	ELEKTRİK	19.87	63.40	31.93	12%	27.5	14%	0.3%	
MAVİ	Mavi Giyim	TEKSTİL, ENTEGRE	11.42	4.10	0.74	32%	28.1	73%	0.3%	
MGROS	Migros	PERAKENDE	16.82	10.12	0.38	16%	107.0	51%	1.2%	
MIATK	Mia Teknoloji	TEKNOLOJİ	15.19	11.28	7.92	47%	17.7	57%	0.2%	
MPARK	Mip Sağlık Hizmetleri	SAĞLIK	10.09	7.87	2.13	50%	73.2	27%	0.8%	
NTHOL	Net Holding	TURİZM	4.66	4.63	1.70	12%	21.1	22%	0.2%	
ODAS	Odas Elektrik	ELEKTRİK		2.07	0.89	-12%	8.1	73%	0.1%	
OTKAR	Otokar	OTOMOTİV			1.98	-34%	47.4	27%	0.5%	
OYAKC	Oyak Çimento Fabrikaları	ÇİMENTO	15.00	9.58	2.73	26%	123.5	24%	1.4%	
PASEU	Pasifik Eurasia Lojistik Dış Ticaret	LOJİSTİK	49.72	175.42	24.05	34%	22.2	32%	0.3%	
PETKM	Petkim	PETROL VE PETROL ÜRÜNLERİ	2.21		1.02	36%	43.1	47%	0.5%	
PGSUS	Pegasus Hava Taahhüdü	HAVA YOLLARI VE HİZMETLERİ	5.30	7.77	2.19	41%	122.8	43%	1.4%	
REEDR	Reeder Teknoloji	TEKNOLOJİ	12.29	4.50		-6%	11.9	34%	0.1%	
SAHOL	Sabancı Holding	HOLDING	30.12	23.07	11.15	3%	213.4	51%	2.5%	
SASA	Sasa	ENDÜSTRİYEL TEKSTİL	4.67	21.85	5.00	40%	155.1	23%	1.8%	
SDTR	Sdt Üzay Ve Savunma Teknolojileri	TEKNOLOJİ	27.61	19.82	5.21	26%	11.0	27%	0.1%	
SELEC	Selçuk Eczacıbaşı	SAĞLIK	30.38	6.80	0.29	8%	40.5	15%	0.5%	
SISE	Şişecam	CAM	6.19	14.27	1.04	12%	114.3	49%	1.3%	
SKBNK	Şekerbank	BANKACILIK	3.91			30%	9.7	48%	0.1%	
SMARTG	Smart Enerji Teknolojileri	ELEKTRİK	30.36	25.33	2.78	32%	25.0	29%	0.3%	
SOMM	Sok Marketler Ticaret	PERAKENDE			0.14	0%	24.0	51%	0.3%	
TABGD	Tab Gıda Sanayi	GIDA	24.27	6.79	1.47	16%	42.7	20%	0.5%	
TAVHL	Tav Havalimanları	HAVA YOLLARI VE HİZMETLERİ	11.29	8.46	2.59	18%	99.2	48%	1.1%	
TCELL	Türkcell	İLETİŞİM	5.45	3.87	1.76	32%	236.3	54%	2.7%	
THYAO	Türk Hava Yolları	HAVA YOLLARI VE HİZMETLERİ	2.42	5.53	1.04	37%	440.6	50%	5.1%	
TKFN	Tekfen Holding	HOLDING	20.59	38.70	0.51	5%	25.0	48%	0.3%	
TMSN	Tümsan Motor Ve Traktör	OTOMOTİV	19.81	2.13		-7%	11.1	29%	0.2%	
TOASO	Tofaş Otomobil Fab.	OTOMOTİV	19.72	11.97	0.92	12%	103.0	24%	1.2%	
TSKB	T. S. K. B.	BANKACILIK	3.41			38%	34.6	39%	0.4%	
TSPOR	Trabzonspor	SPOR			5.61		7.6	49%	0.1%	
TKOM	Türk Telekom	İLETİŞİM	6.84	4.31	1.58	24%	175.7	13%	2.0%	
ITRAC	Türk Traktör	OTOMOTİV	11.66	7.14	1.05	33%	66.9	24%	0.8%	
TUKAS	Tuğay	GIDA	6.80	6.69	1.63	16%	9.0	39%	0.1%	
TURPS	Tüpraş	PETROL VE PETROL ÜRÜNLERİ	4.14	2.89	0.24	30%	280.5	49%	3.0%	
TURSG	Turkiye Sigorta	SİGORTA	7.06			59%	89.8	18%	1.0%	
ULKER	Ülker	GIDA	7.62	4.90	0.90	28%	45.8	39%	0.5%	
VAKBN	T. Vakıflar Bankası	BANKACILIK	6.21			21%	250.9	6%	2.9%	
VESTL	Vestel	DAYANIKLI TÜKETİM		5.00	0.52	-2%	20.5	45%	0.2%	
YEOTK	Yeo Teknoloji Enerji Ve Endüstri	ELEKTRİK	19.95	9.00	2.09	57%	18.6	36%	0.2%	
YKBNK	Yapı Ve Kredi Bankası	BANKACILIK	8.34			16%	242.1	39%	2.8%	
ZOREN	Zorlu Enerji	ELEKTRİK	1.37	11.02	2.14	30%	19.7	36%	0.2%	

Kaynak: Deniz Yatırım Strateji ve Araştırma Bölümü hesaplamaları, Rasyolar F/K, FD/FAVÖK ve FD/Satışlar rasyoları son 4 geyrek verilerine aittir.

En düşük F/K	Şirket
1.37	ZOREN

En düşük FD/FAVÖK	Şirket
2.07	ODAS

En düşük FD/SATIŞLAR	Şirket
0.06	ISMEN

En düşük özkaynak karlılığı	Şirket
-44%	HEKTS

En düşük piyasa değeri	Şirket
5.2	IEYHO

En düşük halka açıklık oranı	Şirket
6%	VAKBN

En düşük BIST 100 payı	Şirket
0.1%	IEYHO

En yüksek F/K	Şirket
905.16	KOZAA

En yüksek FD/FAVÖK	Şirket
269.38	AGROT

En yüksek FD/SATIŞLAR	Şirket
565.28	BRYAT

En yüksek özkaynak karlılığı	Şirket
61%	FROTO

En yüksek piyasa değeri	Şirket
546.8	GARAN

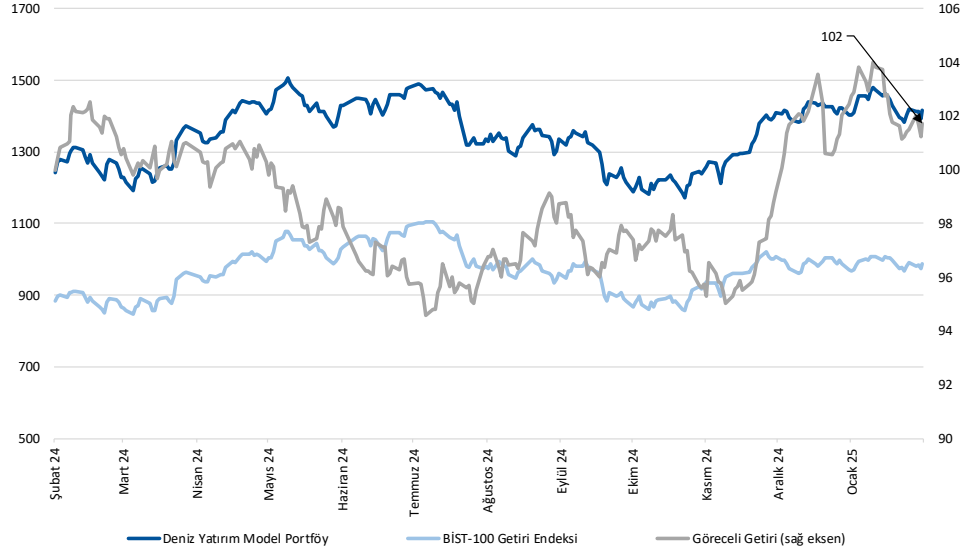
En yüksek halka açıklık oranı	Şirket
90%	IEYHO

En yüksek BIST 100 payı	Şirket
6.3%	GARAN

Deniz Yatırım model portföy

Deniz Yatırım Model Portföy					
Hisse	Portföye giriş tarihi	Hedef fiyat	Potansiyel	Nominal getiri (Portföye girişten itibaren)	BIST-100'e rölatif getiri (Portföye girişten itibaren)
TAVHL	10.05.2021	460.00	68%	1043%	68%
FROTO	07.09.2022	1600.00	75%	208%	5%
HTTBT	03.11.2022	73.50	99%	284%	58%
KAREL	30.11.2022	17.00	98%	-20%	-60%
PGSUS	27.12.2022	362.50	48%	137%	31%
BIMAS	16.01.2023	755.50	30%	379%	146%
CCOLA	16.01.2023	82.40	45%	244%	77%
SAHOL	12.05.2023	153.30	51%	145%	20%
CIMSA	21.06.2023	68.40	29%	234%	77%
YKBNK	21.08.2023	46.00	61%	92%	47%
GWIND	09.07.2024	44.60	56%	-10%	-1%
TABGD	18.07.2024	320.00	96%	-20%	-10%
GARAN	02.08.2024	183.00	41%	4%	10%
ANSGR	29.11.2024	174.30	56%	21%	18%

Yıl	Nominal getiri	BIST-100 Endeksi'ne göre rölatif getiri	BIST-100 Getiri Endeksi'ne göre rölatif getiri
2019	56%	27%	25%
2020	50%	16%	15%
2021	43%	13%	10%
2022	205%	3%	0%
2023	52%	12%	9%
2024	44%	10%	7%
12A	15%	5%	2%
YBB	-1%	-2%	-2%
2019'dan bugüne	2115%	104%	73%

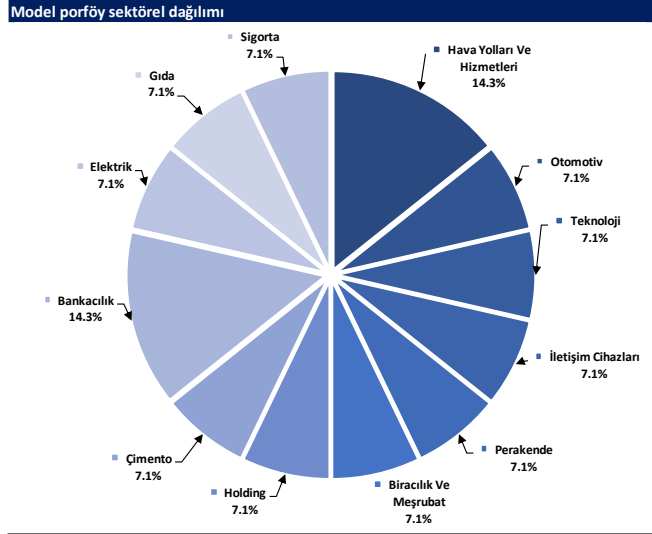


Kaynak: Deniz Yatırım Strateji ve Araştırma Bölümü hesaplamaları, Rasyonet

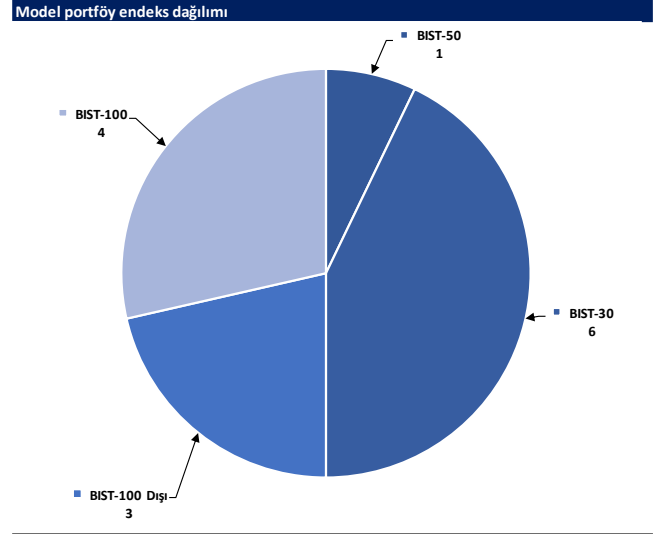
Deniz Yatırım Model Portföy

Deniz Yatırım Model Portföy, Deniz Yatırım Strateji ve Araştırma Bölümü tarafından, temel analiz kriterlerine göre hazırlanmış, orta-uzun vadeli hisse senedi tavsiye listesidir. Alınan pozisyonlar sadece uzun yönlüdür (long only). Herhangi bir rakamsal/yüzdesele getiri hedefi söz konusu değildir. Herhangi bir şirket sayısı sınırı söz konusu değildir. Herhangi bir sıklıkta/takvim dahilinde değişiklik yapma zorunluluğu söz konusu değildir. Strateji ve Araştırma Bölümü analistleri portföyü takvim yılı içerisinde piyasa koşulları izin vermez ise değiştirmeme hakkına sahiptirler. Portföy içerisinde yer alan şirketler için temel analiz açısından getiri potansiyeli kalmamış dahi olsa da (değerleme olarak) şirket markasına olan geçmiş ve gelecek dönem güveni ile liste içerisinde kalmaya devam edebilirler. Portföyde yer alan şirketler için AL tavsiyesi bulunması zorunluluğu söz konusu değildir. Bölüm analistleri, TUT ve/veya Gözden Geçiriliyor önerileri ile de liste içerisinde şirket tercihinde bulunabilirler.

Deniz Yatırım model portföy | sektörel ve endeks dağılımları



Kaynak: Deniz Yatırım Strateji ve Araştırma Bölümü hesaplamaları



Kaynak: Deniz Yatırım Strateji ve Araştırma Bölümü hesaplamaları

Deniz Yatırım döngüsel portföy

Deniz Yatırım Döngüsel Portföy											
Hisse senedi	Giriş tarihi	Giriş seviyesi	Son kapanış	Değişim	Rölatif	Portföyde kalma süresi, gün	Yıl başlangıcından değişim	Haftalık değişim	Haftalık rölatif	Haftalık beta	Haftalık korelasyon
THYAO	25.01.2022	26.05	319.25	1125%	137%	1116	14%	2%	1%	1.00	0.76
TCELL	10.10.2022	22.42	107.40	379%	73%	858	16%	0%	0%	0.91	0.65
ULKER	13.12.2022	38.36	123.90	223%	71%	794	5%	1%	0%	0.93	0.51
MPARK	16.01.2023	85.43	383.00	348%	130%	760	0%	0%	-1%	0.72	0.51
MAVI	12.05.2023	27.42	70.75	158%	27%	644	-19%	0%	-1%	0.85	0.58
ASELS	17.07.2023	36.43	79.65	119%	44%	578	10%	-7%	-8%	0.86	0.64
AKBNK	21.08.2023	26.69	64.05	140%	84%	543	-1%	-1%	-1%	1.34	0.76
MGROS	19.12.2023	323.98	591.00	82%	42%	423	8%	2%	1%	0.92	0.67
KRDMD	05.04.2024	23.03	28.22	23%	17%	315	4%	4%	3%	1.00	0.66
DOHOL	09.07.2024	16.28	13.97	-14%	-6%	220	-4%	4%	3%	1.02	0.74
AGESA	02.09.2024	102.30	138.10	35%	36%	165	-15%	-2%	-3%	0.65	0.40
LKMNH	16.09.2024	15.02	20.10	34%	30%	151	12%	1%	0%	0.50	0.31
ISCTR	08.01.2025	14.04	14.11	1%	1%	37	4%	1%	1%	1.49	0.74
ANHYT	06.02.2025	102.05	98.80	-3%	-4%	8	-5%	-3%	-4%	0.72	0.42

Kaynak: Deniz Yatırım Strateji ve Araştırma Bölümü hesaplamaları, Rasyonet

Deniz Yatırım döngüsel portföy performans

Dönem	Döngüsel Portföy endeks seviyesi	Döngüsel Portföy rölatif (XU100)	Döngüsel Portföy rölatif (XU30)	XU100
13.02.2025	1248	83%	83%	681
06.02.2025	1247	84%	84%	676
31.12.2024	1224	81%	81%	675
29.12.2023	845	65%	65%	513
30.12.2022	539	42%	42%	379
31.12.2021	144	13%	13%	128
21.10.2021	100			100
Haftalık performans (Portföy)	0%			
Yıl başlangıcından performans (Portföy)	2%			
Kurulduğu günden performans (Portföy)	1148%			
Haftalık ortalama beta (Portföy)	0.92			
Haftalık ortalama korelasyon (Portföy)	0.60			
Ortalama gün (Portföy)	472			
Toplam gün (Portföy kurulduğundan)	1211			
XU100 haftalık performans	0.74%			
XU100 yıl başlangıcından performans	1%			
XU100 Döngüsel Portföy kurulduğu günden performans	581%			
Döngüsel Portföy, XU100 haftalık rölatif	-1%			
Döngüsel Portföy, XU100 yıl başlangıcından rölatif	1%			
Döngüsel Portföy, XU100 kurulduğu günden rölatif	83%			

Kaynak: Deniz Yatırım Strateji ve Araştırma Bölümü hesaplamaları

Döngüsel Portföy

Döngüsel Portföy, Deniz Yatırım Strateji ve Araştırma Bölümü'nde çalışan analistler tarafından BIST içerisinde yer alan hisse senetlerine yönelik 'döngüsel' beklentileri içeren ve sadece Genel Yatırım Tavsiyesi kapsamında değerlendirilmelidir. Buna göre, Portföy oluşturulurken, herhangi bir hedef fiyat beklentisi, yüzde (%) kazanç önerisi ve zaman kısıtı (hedflemeleri) bulunmamaktadır.

Portföy, Model Portföy yönetim mantığından farklı çalışmaktadır. Model Portföy, orta-uzun vadeli beklentilerden ve hedef fiyat seviyelerinden oluşurken (12-ay beklentiler); Döngüsel Portföy ise bunlardan bağımsız, şeffaflıkla yönetilme amaçlı olarak, hesap verilebilir eksende, temel analiz ile beğenilen ve paylaşılan özet düşüncelerden oluşan şirket beklentilerini içermektedir.

Deniz Yatırım Strateji ve Araştırma Bölümü Döngüsel Portföy içerisinde yaptığı güncellemeleri mail ortamında ilgili müşteri temsilcileri ile paylaşmak ve geçmişe dönük veri sınıflandırmasını yapmakla yükümlüdür.

Döngüsel Portföy, hiçbir koşulda sadece teknik analiz bilgisi ve değerlendirmelerine dayalı şekilde oluşturulamaz.

Döngüsel Portföy, herhangi bir müşteri yönlendirmesi içermemektedir. Strateji ve Araştırma Bölümü'nde yer alan analistlerin özet düşüncelerinden oluşan ve son kararın her zaman yatırımcıya bırakıldığını gözetilen bir süreçtir.

Döngüsel Portföy, alım ve satım şeklinde çift yönlü değerlendirme şeklinde çalışmakta ve Portföy içerisindeki hisselerin eşit dağılımı üzerine odaklanmaktadır.

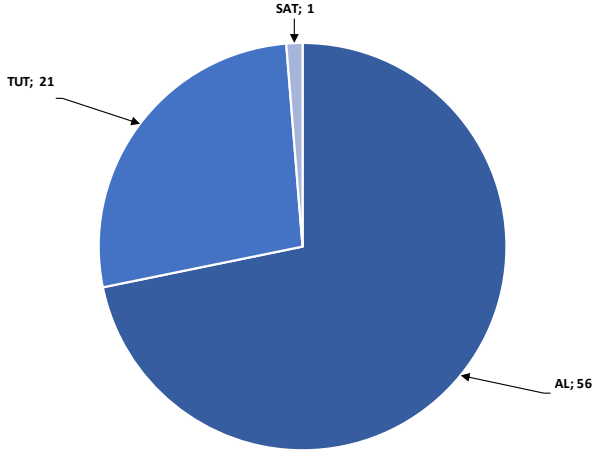
Döngüsel Portföy, Deniz Yatırım Strateji ve Araştırma Bölümü tarafından yapılacak değerlendirmelere göre yıl içerisinde herhangi bir sayı kısıtı olmadan uygun zamanda güncellenebilir.

Değerlemeler

	Piyasa Değeri (mn TL)	Piyasa Değeri (mn USD)	BIST 30 Endeksi'ndeki Payı	BIST 100 Endeksi'ndeki Payı	Nominal Hisse Performansı - YBB	Relatif Hisse Performansı - YBB	Hedef Fiyat (TL)	Tavsiye	Kapanış Fiyatı	Yükseliş / Düşüş Potansiyeli
Finansallar										
Agesa Hayat Emeklilik	24,858	690	---	---	-15%	-16%	212.30	AL	138.10	53.7%
Akbank	333,060	9,240	8.4%	6.2%	-1%	-2%	91.60	AL	64.05	43.0%
Aksigorta	11,719	325	---	---	-5%	-6%	10.40	AL	7.27	43.1%
Anadolu Hayat Emeklilik	42,484	1,179	---	0.3%	-5%	-6%	158.30	AL	98.80	60.2%
Anadolu Sigorta	55,700	1,545	---	0.7%	7%	6%	174.30	AL	111.40	56.5%
Garanti Bank	546,840	15,171	3.8%	2.8%	5%	4%	183.00	AL	130.20	40.6%
Halkbank	135,361	3,755	---	0.4%	16%	15%	21.10	TUT	18.84	12.0%
İş Bankası	352,750	9,786	5.2%	3.8%	4%	3%	21.80	AL	14.11	54.5%
İş Yatırım	63,000	1,748	---	0.6%	-14%	-15%	64.60	AL	42.00	53.8%
TSKB	34,580	959	---	0.5%	1%	0%	18.70	AL	12.35	51.4%
Türkiye Sigorta	89,800	2,491	---	0.6%	-2%	-3%	25.00	AL	17.96	39.2%
Vakıf Bank	250,873	6,960	---	0.5%	8%	8%	32.40	AL	25.30	28.1%
Yapı Kredi Bank	242,092	6,716	4.6%	3.4%	-6%	-7%	46.00	AL	28.66	60.5%
Holdingle										
Alarko Holding	36,562	1,014	0.7%	0.5%	-9%	-9%	140.00	AL	84.05	66.6%
Doğan Holding	36,559	1,014	---	0.5%	-4%	-4%	21.00	AL	13.97	50.3%
Enka İnşaat	313,200	8,689	1.8%	1.3%	7%	6%	74.00	AL	52.20	41.8%
Koç Holding	409,040	11,348	4.4%	3.2%	-10%	-10%	288.80	AL	161.30	85.2%
Sabancı Holding	213,398	5,920	5.2%	3.8%	6%	5%	153.30	AL	101.60	50.9%
Şişecam	114,319	3,172	2.7%	2.0%	-10%	-11%	52.30	TUT	37.32	40.1%
Tekfen Holding	24,975	693	---	0.4%	-6%	-7%	73.10	TUT	67.50	8.3%
Petrol ve Gaz										
Aygaz	33,168	920	---	---	-15%	-15%	253.00	AL	150.90	67.7%
Petkim	43,085	1,195	1.0%	0.7%	-6%	-7%	22.00	TUT	17.00	29.4%
Tüpraş	260,503	7,227	6.3%	4.7%	-5%	-6%	233.00	AL	135.20	72.3%
Enerji										
Aksa Enerji	46,601	1,293	---	0.4%	-3%	-4%	52.20	TUT	38.00	37.4%
Alfa Solar Enerji	24,969	693	---	0.2%	0%	-1%	82.00	TUT	67.85	20.9%
Biotrend Enerji	8,110	225	---	---	-5%	-6%	24.20	AL	16.22	49.2%
Gaİtla Wind Enerji	15,466	429	---	---	-15%	-16%	44.60	AL	28.64	55.7%
Enerjisa Enerji	72,695	2,017	---	0.5%	4%	4%	97.60	AL	61.55	58.6%
Demir Çelik										
Erdemir	163,240	4,529	3.9%	2.9%	-4%	-5%	37.00	AL	23.32	58.7%
Kardemir (D)	33,644	933	1.0%	0.7%	4%	3%	43.00	AL	28.22	52.4%
Kimya, Tarımsal İlaç ve Gübre										
Aksa Akrikol	43,939	1,219	---	0.6%	-13%	-13%	14.50	TUT	11.31	28.2%
Alkim Kimya	5,106	142	---	---	-11%	-11%	24.50	TUT	17.02	43.9%
Hektaş	29,674	823	0.6%	0.4%	-9%	-10%	4.80	SAT	3.52	36.4%
Kimteks Polüretan	8,825	245	---	---	-4%	-5%	33.00	AL	18.15	81.8%
Otomotiv ve Otomotiv Yan Sanayi										
Doğuş Otomotiv	42,020	1,166	---	0.6%	-1%	-2%	266.60	TUT	191.00	39.6%
Ford Otosan	321,083	8,908	2.8%	2.1%	-2%	-3%	1600.00	AL	915.00	74.9%
Kordsa	12,674	352	---	---	-9%	-10%	90.60	TUT	65.15	39.1%
Tofaş	102,950	2,856	1.2%	0.9%	0%	0%	232.00	TUT	205.90	12.7%
Türk Traktor	66,945	1,857	---	0.6%	-11%	-12%	990.00	AL	669.00	48.0%
Otokar	47,400	1,315	---	0.5%	-18%	-19%	633.60	TUT	395.00	60.4%
Brisa	26,087	724	---	---	-6%	-7%	124.20	AL	85.50	45.3%
Sağlık										
Lokman Hekim	4,342	120	---	---	12%	11%	27.00	AL	20.10	34.3%
Meditera Tıbbi Malzeme	5,098	141	---	---	-19%	-20%	68.90	AL	42.84	60.8%
MLP Sağlık	73,158	2,030	---	0.7%	0%	-1%	532.30	AL	383.00	39.0%
Gen İlaç ve Sağlık Ürünleri	33,810	938	---	---	-6%	-7%	104.00	TUT	112.70	-7.7%
Selçuk Eczacı Deposu	40,458	1,122	---	0.2%	-19%	-19%	85.00	TUT	65.15	30.5%
Pazarlama ve Toptan										
BİM	351,872	9,762	10.0%	7.4%	10%	9%	755.50	AL	579.50	30.4%
Bizim Toptan	2,192	61	---	---	-6%	-7%	36.00	TUT	27.24	32.2%
Mavi Giyim	28,106	780	---	0.7%	-19%	-20%	138.00	AL	70.75	95.1%
Migros	107,003	2,969	2.6%	2.0%	8%	7%	800.00	AL	591.00	35.4%
Şok Marketler	24,016	666	---	0.4%	-2%	-3%	58.50	TUT	40.48	44.5%
Gıda ve İçecek										
Coca Cola İçecek	159,071	4,413	---	1.4%	-5%	-6%	82.40	AL	56.85	44.9%
TAB Gıda	42,669	1,184	---	0.3%	9%	8%	320.00	AL	163.30	96.0%
Ülker Bisküvi	45,753	1,269	0.9%	0.6%	5%	4%	167.90	AL	123.90	35.5%
Büyük Şeffir Gıda	3,632	101	---	---	---	---	52.46	AL	33.94	54.6%
Beyaz Eya ve Mobilya										
Arçelik	87,304	2,422	---	0.5%	-9%	-10%	205.00	AL	129.20	58.7%
Vestel Beyaz Eya	23,424	650	---	---	-14%	-14%	24.50	TUT	14.64	67.3%
Vestel Elektronik	20,513	569	---	0.3%	-14%	-15%	87.00	TUT	61.15	42.3%
Yataş	3,994	111	---	---	-3%	-4%	36.50	AL	26.66	36.9%
Telekom & Teknoloji & Yazılım										
Aztek Teknoloji	4,186	116	---	---	-10%	-11%	98.90	AL	41.86	136.3%
Hibit Bilgisayar Hizmetleri	11,076	307	---	---	-28%	-29%	73.50	AL	36.92	99.1%
İndeks Bilgisayar	5,738	159	---	---	0%	-1%	10.80	AL	7.65	41.2%
Karel Elektronik	6,923	192	---	---	-16%	-16%	17.00	AL	8.59	97.9%
Kontrolmatik Teknoloji	21,723	603	0.5%	0.4%	-13%	-14%	64.00	TUT	33.42	91.5%
Logo Yazılım	10,042	279	---	---	-2%	-3%	144.84	TUT	105.70	37.0%
Turkcell	236,280	6,555	6.3%	4.7%	16%	15%	192.00	AL	107.40	78.8%
Türk Telekom	175,700	4,874	1.1%	0.8%	15%	14%	91.00	AL	50.20	81.3%
Savunma										
Aselsan	363,204	10,076	4.6%	3.4%	10%	9%	110.00	AL	79.65	38.1%
Yapı Malzemeleri										
Akçansa	39,783	1,104	---	---	15%	14%	230.70	TUT	207.80	11.0%
Çimsa	50,116	1,390	---	0.8%	14%	13%	68.40	AL	53.00	29.1%
Kalekim	13,818	383	---	---	-4%	-5%	55.80	AL	30.04	85.8%
Havacılık										
Pegasus	122,750	3,405	2.5%	1.9%	15%	14%	362.50	AL	245.50	47.7%
TAV Havalimanları	99,176	2,751	---	---	0%	-1%	460.00	AL	273.00	68.5%
Türk Hava Yolları	440,565	12,223	10.8%	7.9%	14%	13%	454.00	AL	319.25	42.2%
Kağıt ve Kağıt Ürünleri										
Europap Tezül Kağıt	9,820	272	---	---	26%	25%	23.00	AL	19.64	17.1%
GYO'lar										
Emlak GYO	52,098	1,445	1.3%	1.0%	1%	0%	19.30	AL	13.71	40.8%
Ozak GYO	16,249	451	---	---	-20%	-21%	21.70	AL	11.16	94.4%
Torunlar GYO	56,000	1,554	---	---	-12%	-13%	86.50	AL	56.00	54.5%
Kaynak: Deniz Yatırım Strateji ve Araştırma, Rasyonel										
			94.0%	84.2%						

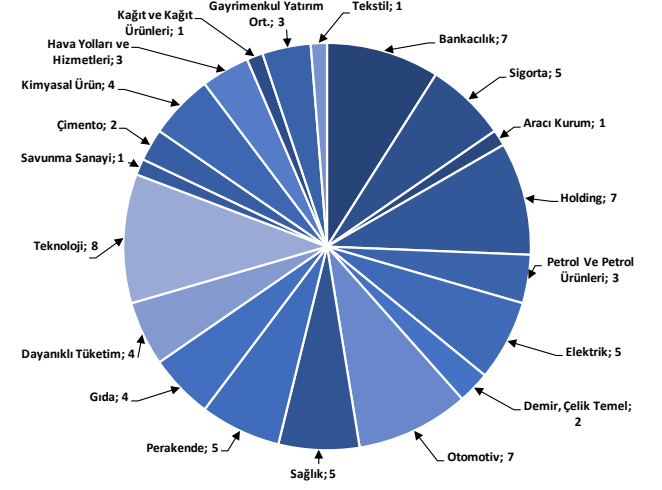
Strateji ve Araştırma Bölümü kapsamındaki hisselerle ait öneri dağılımı

Araştırma öneri dağılımı



Kaynak: Deniz Yatırım Strateji ve Araştırma Bölümü

Araştırma kapsamı sektörel dağılımı



Kaynak: Deniz Yatırım Strateji ve Araştırma Bölümü

4Ç24 finans dışı kar tahminlerimiz: AKSA, ALARK, AYGAZ, ENKAI, HEKTS, KRDM, KCHOL, SAHOL, BRISA, TUPRS, FROTO, TOASO, ULKER, MPARK, TTRAK, ASELS

AKSA	3Ç24	4Ç24	Çeyreksel Değişim	Açıklanma Tarihi: 17 Şubat
Net Satış Geliri	6,078	7,181	18%	Satış hacmindeki kısmi toparlanma ile finansallarda çeyrek bazda artış bekliyoruz.
FAVÖK	867	1,299	50%	
Net Kar	286	339	18%	
ALARK	3Ç24	4Ç24	Çeyreksel Değişim	Açıklanma Tarihi: 7-11 Mart
Net Kar	1,427	2,386	67%	Özkaynak yöntemiyle değerlendirilen yatırımlardan kardaki artış ile net karın da çeyrek bazda büyüme kaydedeceğini öngörüyoruz.
AYGAZ	3Ç24	4Ç24	Çeyreksel Değişim	Açıklanma Tarihi: 17 Şubat
Net Satış Geliri	20,123	19,709	-2%	Dağıtım marjlarındaki hafif zayıflama nedeniyle operasyonel karın azalacağını ve Tüpraş'ın katkısından dolayı düşüş ile birlikte net karın da daralacağını tahmin ediyoruz.
FAVÖK	830	597	-28%	
Net Kar	1,046	641	-39%	
ENKAI	3Ç24	4Ç24	Çeyreksel Değişim	Açıklanma Tarihi: 5 Mart
Net Satış Geliri	26,940	27,610	2%	Finansalların önceki çeyreğe benzer seviyelerde gerçekleşmesini bekliyoruz.
FAVÖK	5,848	6,067	4%	
Net Kar	6,307	6,572	4%	
HEKTS	3Ç24	4Ç24	Çeyreksel Değişim	Açıklanma Tarihi: Mart ilk hafta (tahmini)
Net Satış Geliri	928	1,023	10%	Stoklar ve enflasyon muhasebesi kaynaklı devam eden baskılar nedeniyle zayıf finansallar açıklayacağını öngörüyoruz.
FAVÖK	-766	-611	a.d.	
Net Kar	-901	-734	a.d.	
KRDM	3Ç24	4Ç24	Çeyreksel Değişim	Açıklanma Tarihi: 3-11 Mart
Net Satış Geliri	14,550	12,609	-13%	Satış hacminin 575 bin ton seviyesinde gerçekleşmesini ve çelik fiyatlarındaki zayıflığa ham madde fiyatlarının da eşlik etmesiyle şirketin kısmen daha olumlu karlılık performansı kaydetmesini bekliyoruz.
FAVÖK	765	1,311	71%	
Net Kar	-971	280	a.d.	
KCHOL	3Ç24	4Ç24	Çeyreksel Değişim	Açıklanma Tarihi: 18 Şubat
Net Kar	-3,682	-485	a.d.	Bir önceki çeyreklere kıyasla azalış göstermesine karşın devam enflasyon muhasebesi baskısı nedeniyle net zarar açıklayacağını tahmin ediyoruz.
SAHOL	3Ç24	4Ç24	Çeyreksel Değişim	Açıklanma Tarihi: 3 Mart
Net Kar	-2,816	-3,495	a.d.	Banka dışı işkollarında geçen çeyreğe kıyasla durgunluk gözlemlenirken, enflasyon muhasebesinin baskıları devam ediyor.
BRISA	3Ç24	4Ç24	Çeyreksel Değişim	Açıklanma Tarihi: Şubat son hafta
Net Satış Geliri	7,609	9,692	27%	Yıl genelinde gördüğümüz tüketici segmentindeki daralmanın bu çeyrekte de devam etmesi bekliyoruz ancak, yapılan fiyat zamları hem ciro tarafını hem de operasyonel karlılığı destekleyecektir. Operasyonel karlılıktan gelen güçlü sonuçlara ek olarak azalan finansman baskısı net kar tarafında önemli sonuçlar görmemizi sağlayacaktır.
FAVÖK	769	1,842	139%	
Net Kar	-307	1,071	a.d.	
TUPRS	3Ç24	4Ç24	Çeyreksel Değişim	Açıklanma Tarihi: 17 Şubat
Net Satış Geliri	196,223	184,158	-6%	Düşük sezon ve ürün karlılıklarındaki zayıflık nedeniyle FAVÖK ve net kar rakamlarında çeyrek bazda daralmalar görülmesini bekliyoruz.
FAVÖK	15,411	9,216	-40%	
Net Kar	7,744	5,028	-35%	
FROTO	3Ç24	4Ç24	Çeyreksel Değişim	Açıklanma Tarihi: 17 Şubat
Net Satış Geliri	141,729	162,421	15%	Açıklanan beklentiler paralelinde yılı tamamlamaya hazırlanan Ford Otosan'da karlılık tarafında baskıyı görmeye devam edeceğiz.
FAVÖK	10,114	11,170	10%	
Net Kar	8,562	9,768	14%	
TOASO	3Ç24	4Ç24	Çeyreksel Değişim	Açıklanma Tarihi: 12 Şubat
Net Satış Geliri	21,448	30,406	42%	Finansalların önceki çeyreğe benzer şekilde zayıf gerçekleşmesini bekliyoruz.
FAVÖK	266	845	218%	
Net Kar	312	364	17%	
ULKER	3Ç24	4Ç24	Çeyreksel Değişim	Açıklanma Tarihi: 10 Mart
Net Satış Geliri	18,196	21,461	18%	Son çeyrekle beraber Ülker Bisküvi'nin yılı, paylaştığı beklentilerin hafif üzerinde tamamlamasını öngörüyoruz. Bu çeyrekte operasyonel karlılık tarafında artan maliyetlerin etkisini görmeye devam ederken finansman giderinin kur hareketi dolayısıyla net karı destekleyeceğini düşünüyoruz.
FAVÖK	2,902	3,820	32%	
Net Kar	470	2,791	493%	
MPARK	3Ç24	4Ç24	Çeyreksel Değişim	Açıklanma Tarihi: 6-7 Mart
Net Satış Geliri	9,782	10,454	7%	Sağlık ve ilaç sektörleri açısından 4Ç döneminin güçlü olması ve TSS katkısı sayesinde ciro yaratımının güçlü sonuçlandığını değerlendiriyoruz. Net kar tarafında ise 2Ç ve 3Ç dönemlerinde görülen tek seferlik etkinin bu çeyrekte görülmemesi sebebiyle normalleşme görülecektir.
FAVÖK	2,620	2,614	0%	
Net Kar	2,091	950	-55%	
TTRAK	3Ç24	4Ç24	Çeyreksel Değişim	Açıklanma Tarihi: 13 Şubat
Net Satış Geliri	12,900	13,934	8%	Zayıf geçen 3Ç dönemine kıyasla, finansalların 4Ç'de normalleşmeye yaklaşmasını bekliyoruz.
FAVÖK	2,021	2,160	7%	
Net Kar	927	1,254	35%	
ASELS	3Ç24	4Ç24	Çeyreksel Değişim	Açıklanma Tarihi: 25 Şubat
Net Satış Geliri	21,811	52,239	140%	Yeni alınan sözleşme bedelinde ve bakiye siparişlerinde artış görmeyi beklediğimiz bu çeyrekte 2024 beklentilerinin üzerinde operasyonel marj elde etmeye devam etmesini öngörüyoruz. Tahsilatlarda yaşanan ivmenin net borcu pozitif yönde etkilemesini beklemekteyiz.
FAVÖK	4,925	13,187	168%	
Net Kar	2,004	6,453	222%	

Kaynak: Deniz Yatırım Strateji ve Araştırma, Rasyonel

Haftalık takvim

Haftalık Takvim, 10 Şubat - 16 Şubat 2025						
Tarih	Gün	Saat	Ülke	Olay	Beklenti	Önceki
10 Şubat	Pazartesi	10:00	TR	İşsizlik Oranı	--	8.60%
		10:00	TR	Sanayi Üretimi (Aylık)	--	2.90%
		10:00	TR	Sanayi Üretimi (Yıllık)	--	1.50%
		19:00	ABD	NY Fed 1 Yıllık Enflasyon Beklentileri	--	3.00%
11 Şubat	Salı	10:00	TR	Perakende Ticaret (Yıllık)	--	16.40%
12 Şubat	Çarşamba	16:30	ABD	TÜFE (Aylık)	0.30%	0.40%
		16:30	ABD	Çekirdek TÜFE (Aylık)	0.30%	0.20%
		16:30	ABD	TÜFE (Yıllık)	2.90%	2.90%
		16:30	ABD	Çekirdek TÜFE (Yıllık)	3.20%	3.20%
13 Şubat	Perşembe	10:00	TR	Cari İşlemler Dengesi	-4.00b	-2.87b
		12:00	EUR	ECB Ekonomik Bülteninin Yayımlanması		
		13:00	EUR	Sanayi Üretimi (Yıllık)	-2.70%	-1.90%
		14:30	TR	Yabancı Net Hisse Senedi Yatırımı	--	\$89m
		16:30	ABD	ÜFE (Aylık)	0.20%	0.20%
		16:30	ABD	Çekirdek ÜFE (Aylık)	0.30%	0.00%
		16:30	ABD	ÜFE (Yıllık)	3.20%	3.30%
		16:30	ABD	Çekirdek ÜFE (Yıllık)	3.30%	3.50%
		16:30	ABD	İşsizlik Başvurusu Başvuruları	--	219k
		16:30	ABD	İşsizlik Başvurusu Başvuruları	--	219k
14 Şubat	Cuma	10:00	TR	Beklenen Enflasyon (Gelecek 12 Ay)	--	25.38%
		10:00	TR	Konut Satışları	--	212.6k
		10:00	TR	Konut Satışları (Yıllık)	--	53.40%
		13:00	EUR	GSYİH (Yıllık)(M.A.)	0.90%	0.90%
		13:00	EUR	GSYİH (Çeyreklik)(M.A.)	0.00%	0.00%
		13:00	EUR	İstihdam (Çeyreklik)	--	0.20%
		13:00	EUR	İstihdam (Yıllık)	--	1.00%
		16:30	ABD	Perakende Satışlar (Aylık)	0.00%	0.40%
		16:30	ABD	Çekirdek Perakende Satışlar (Aylık)	0.30%	0.40%
		16:30	ABD	İthalat Fiyat Endeksi (Aylık)	0.40%	0.10%
		16:30	ABD	İthalat Fiyat Endeksi (Yıllık)	--	2.20%
		16:30	ABD	İhracat Fiyat Endeksi (Aylık)	0.30%	0.30%
		16:30	ABD	İhracat Fiyat Endeksi (Yıllık)	--	1.80%
		17:15	ABD	Sanayi Üretimi (Aylık)	0.30%	0.90%
17:15	ABD	Kapasite Kullanım Oranı	77.70%	77.60%		
18:00	ABD	İşletme Stokları	0.10%	0.10%		
17:30	TR	Hazine Nakit Dengesi	--	-323.9b		
15 - 16 Şubat	Haftasonu	-	-			

*(M.A.):Mevsimsellikten arındırılmış

Kaynak: Bloomberg, Deniz Yatırım Strateji ve Araştırma

Beklenen Finansal Açıklamalar

Tarih	Şirket
3 Mart	Bankaların konsolide olmayan sonuçları için son gün
11 Mart	Bankaların konsolide sonuçları için son gün
3 Mart	Şirketlerin konsolide olmayan sonuçları için son gün
11 Mart	Şirketlerin konsolide sonuçları için son gün

Beklenen Finansal Açıklamalar

Tarih	Şirket	Konsensus Net Kar Beklentisi	Deniz Yatırım Net Kar Beklentisi
12 Şubat	TOASO	TRY 511 mln	TRY 364 mln
	ISCTR	TRY 7.450 mln	TRY 7.518 mln
	EREGL	TRY 2.753 mln	TRY 1.996 mln
13 Şubat	TTRAK	TRY 1.208 mln	TRY 1.254 mln
14 Şubat	ALBRK	TRY 1.677 mln	TRY 1.713 mln
	AGESA	TRY 850 mln	TRY 857 mln
Şubat ikinci hafta	HALKB	TRY 3.678 mln	TRY 3.697 mln

Kaynak: Research Turkey, Deniz Yatırım Strateji ve Araştırma

Sayılar milyon TL ifade etmektedir.

Yasal Uyarı

Bu rapor/e-posta içerisinde yer alan değerlendirmeler Deniz Yatırım Menkul Kıymetler A.Ş. tarafından, güvenilir olduğuna inanılan kaynaklardan elde edilen bilgi ve veriler kullanılarak genel nitelikte hazırlanmıştır. Raporda yer alan ifadeler, mali durumunuz ile risk ve getiri tercihlerinize uygun olmayabilir ve hiçbir şekilde alış veya satış yapılması yönünde yönlendirme olarak değerlendirilmemelidir. Deniz Yatırım, bu bilgilerin doğru, eksiksiz ve değişmez olduğunu garanti etmemektedir. Bu sebeple, okuyucuların, bu raporlardan elde edilen bilgilere dayanarak hareket etmeden önce, bilgilerin doğruluğunu teyit etmeleri önerilir ve bu bilgilere dayanılarak aldıkları kararlarda sorumluluk okuyucuların kendilerine aittir. Bilgilerin eksikliği ve yanlışlığından Deniz Yatırım hiçbir şekilde sorumlu tutulamaz. Ayrıca, Deniz Yatırım ve DenizBank Finansal Hizmetler Grubu çalışanları ve danışmanlarının, herhangi bir şekilde bu rapor/e-posta içerisinde yer alan bilgiler dolayısıyla ortaya çıkabilecek, doğrudan veya dolaylı zararlarla ilgili herhangi bir sorumluluğu yoktur. Burada yer alan bilgiler sermaye piyasası aracına yönelik bir yatırım tavsiyesi, alım-satım önerisi ya da getiri vaadi değildir ve yatırım danışmanlığı kapsamında yer almamaktadır. Yatırım Danışmanlığı hizmeti; yetkili kuruluşlar tarafından imzalanacak yatırım danışmanlığı sözleşmesi çerçevesinde kişilerin risk ve getiri tercihleri dikkate alınarak kişiye özel sunulmaktadır. Buradaki içeriğin hiçbir bölümü Deniz Yatırım Menkul Kıymetler A.Ş.'nin yazılı izni olmadan çoğaltılamaz, hiçbir şekilde ortamda yayımlanamaz, alıntı yapılamaz ve kullanılamaz. Sadece burada yer alan bilgilere dayanarak yatırım kararı verilmesi beklentilerinize uygun sonuçlar doğurmayabilir.

© DENİZ INVEST 2025

Derecelendirme

Deniz Yatırım Analistleri, her hisse senedi için bir veya birden fazla değerlendirme yöntemi kullanarak 12 aylık hedef değerler (fiyatlar) ve buna bağlı olarak potansiyel getirileri hesaplamaktadır. 12 ay derecelendirme sistemimiz; AL, TUT ve SAT olmak üzere 3 farklı genel yatırım tavsiyesi içerir.

AL: Hisse senedinin gelecek 12 ay toplam potansiyel getirisinin **en az %20 ve üzerinde** oluşması şeklindeki değerlendirme ifade etmektedir.

TUT: Hisse senedinin gelecek 12 ay toplam potansiyel getirisinin **%0-20 aralığında** oluşması şeklindeki değerlendirme ifade etmektedir.

SAT: Hisse senedinin gelecek 12 ay toplam potansiyel getirisinin **%0'dan daha düşük** seviyelerde oluşması şeklindeki değerlendirme ifade etmektedir.

Derecelendirme	Potansiyel Getiri (PG), 12-ay
AL	≥%20
TUT	%0-20
SAT	≤%0

Kaynak: Deniz Yatırım

Deniz Yatırım Analistleri hisse senetlerini potansiyel katalizörler, tetikleyici gelişmeler, riskler ile piyasa, sektör ve rakip firma gelişmeleri ışığında değerlendirmektedir. Analistlerimiz genel yatırım tavsiyesinin kamuoyuyla paylaşılmasını takip eden süreçte hisse senetlerini titizlikle yakından takip etmeye devam etmekte; ancak, hisse senedi fiyatındaki dalgalanmalardan ötürü değerler, derecelendirme sistemimizdeki sınırları aştığı takdirde, analistlerimiz hisse senedi hakkında sundukları tavsiyeyi değiştirmemeyi ve/veya Gözden Geçirme (GG) sürecine almayı tercih edebilirler.