

# TAV Havalimanları Trafik Sonuçları (TAVHL TI)

## 2024'ün %10,5 üzerinde toplam yolcu sayısı

### Değerlendirme: Olumlu

TAV Havalimanları (TAVHL) tarafından aylık trafik sonuçları verileri açıklandı. Buna göre, Ekim 2025 döneminde toplam yolcu sayısı 11.571.998 adet olarak gerçekleşirken, yurt içi yolcu sayısı 3.274.024, yurt dışı yolcu sayısı ise 8.297.974 oldu.

- Toplam yolcu:** Ekim 2024 döneminde 10.468.975 olan toplam yolcu sayısı 2025 yılının aynı döneminde %10,5 artarak 11.571.998 olarak gerçekleşmiştir.
- Yurt içi yolcu:** Ekim 2024 döneminde 7.575.758 olan dış hat yolcu sayısı 2025 yılının aynı döneminde %9,5 artarak 8.297.974 olarak gerçekleşmiştir.
- Yurt dışı yolcu:** Ekim 2024 döneminde 2.893.217 olan iç hat yolcu sayısı 2025 yılının aynı döneminde %13,2 artarak 3.274.024 olarak gerçekleşmiştir.

Ocak-Ekim 2025 döneminde toplam yolcu sayısı %5,8 artışla 98.965.573 adet olarak gerçekleşirken, yurt içi yolcu sayısı %7,8 artışla 31.812.546, yurt dışı yolcu sayısı ise %4,9 artışla 67.153.027 oldu.

Hatırlayacak olursak, TAV Havalimanları'nın 2025 yılı beklentisi 110-120 milyon yolcu arasındaydı. Ocak-Ekim rakamlarıyla birlikte şirket, açıklanan beklentilerin alt bandının %90'ını, üst bandının ise %83'ünü karşılamış durumdadır. Bu doğrultuda, Ocak-Ekim 2025 döneminde yolcu sayısında %5,8'lik artış gözlenmesini olumlu olarak değerlendirmekteyiz.

- Genel değerlendirme:** TAV Havalimanları için 12-aylık hedef fiyatımızı 448,00 TL, önerimizi de AL olarak sürdürüyoruz. Hisse, yıl başından itibaren BIST 100 Endeksi'nin %11 altında performans göstermiştir. Geriye dönük 12 aylık verilere göre hisse 24,0x F/K ve 6,5x FD/FAVÖK çarpanlarıyla işlem görmektedir.

#### Hisse Verileri

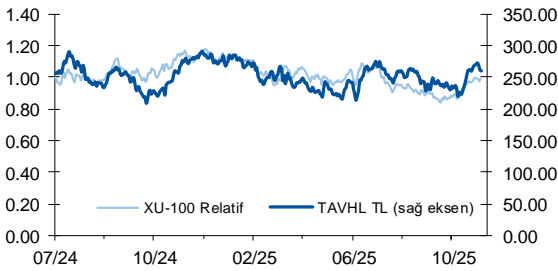
Bloomberg Hisse Kodu	TAVHL
Mevcut Fiyat (TL)	261.00
Hedef Fiyat (TL)	448.00
Getiri Potansiyeli (%)	71.6%
Son 12 Ay Hisse Fiyat Aralığı (TL)	212.80 293.25
3 Aylık Ortalama Hacim (mln TL)	627
Sermaye (mln TL)	363
Pazar	Yıldız Pazar

#### Hisse Verileri (mln TL)

Piyasa Değeri	94,816
Hedeflenen Piyasa Değeri	162,750
Net Borç	59,625
Firma Değeri	154,441

Hisse Performansı	1 Ay	3 Ay	12 Ay	YBB
Nominal Getiri	10%	0%	7%	-5%
BIST100 Rölatif Getiri	11%	4%	-6%	-11%

#### Hisse Performansı



Kaynak: Rasyonet, Deniz Yatırım Strateji ve Araştırma  
Fiyatlar 11 Kasım 2025 tarihi itibarıyla.

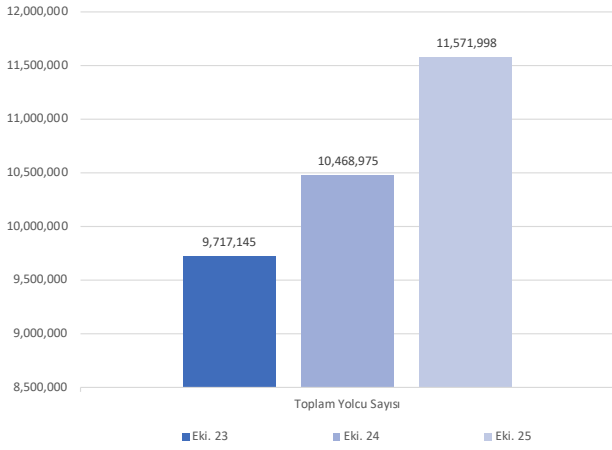
## Aylık Trafik Verileri

TAV Havalimanları Aylık Trafik Verileri							
	Eki. 20	Eki. 21	Eki. 22	Eki. 23	Eki. 24	Eki. 25	2024'e göre değişim
<i>Toplam Yolcu Sayısı</i>	3,307,408	7,197,634	8,489,861	9,717,145	10,468,975	11,571,998	10.5%
<i>Dış Hat Yolcu Sayısı</i>	1,910,714	4,700,606	5,978,669	6,879,196	7,575,758	8,297,974	9.5%
<i>İç Hat Yolcu Sayısı</i>	1,396,694	2,497,028	2,511,192	2,837,949	2,893,217	3,274,024	13.2%

Kaynak: Deniz Yatırım Strateji ve Araştırma Bölümü hesaplamaları, TAVHL

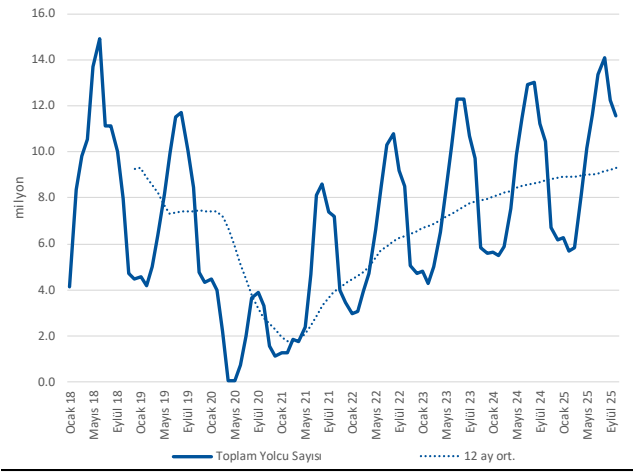
## SEÇİLMİŞ TRAFİK VERİLERİNE AİT KARŞILAŞTIRMALAR

TAVHL aylık trafik verileri, seçilmiş kalemler



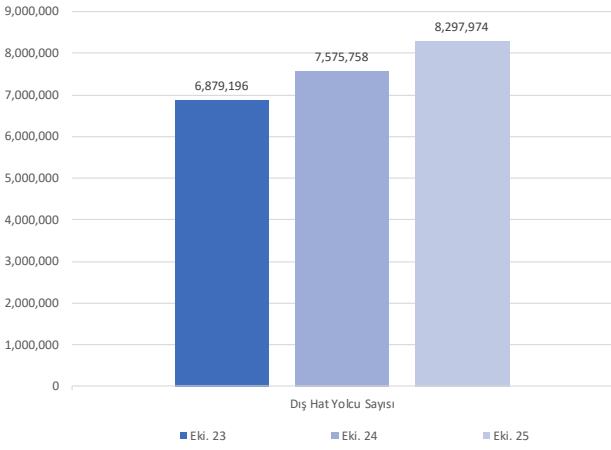
Kaynak: Deniz Yatırım Strateji ve Araştırma Bölümü, TAVHL

TAVHL aylık trafik verileri, seçilmiş kalemler



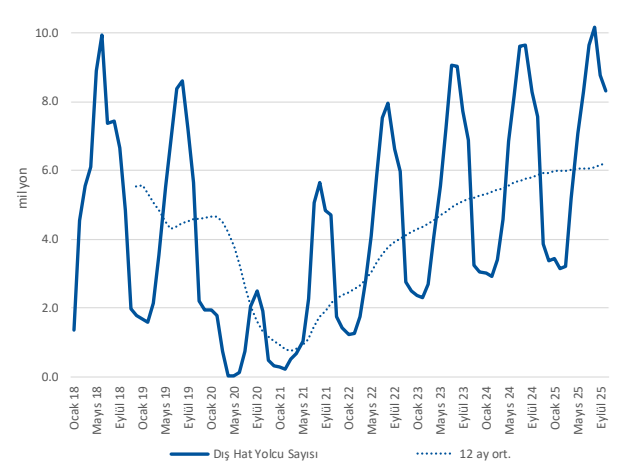
Kaynak: Deniz Yatırım Strateji ve Araştırma Bölümü, TAVHL

TAVHL aylık trafik verileri, seçilmiş kalemler



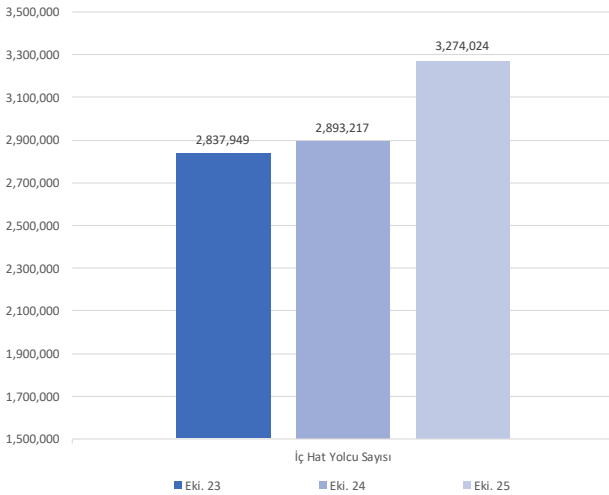
Kaynak: Deniz Yatırım Strateji ve Araştırma Bölümü, TAVHL

TAVHL aylık trafik verileri, seçilmiş kalemler



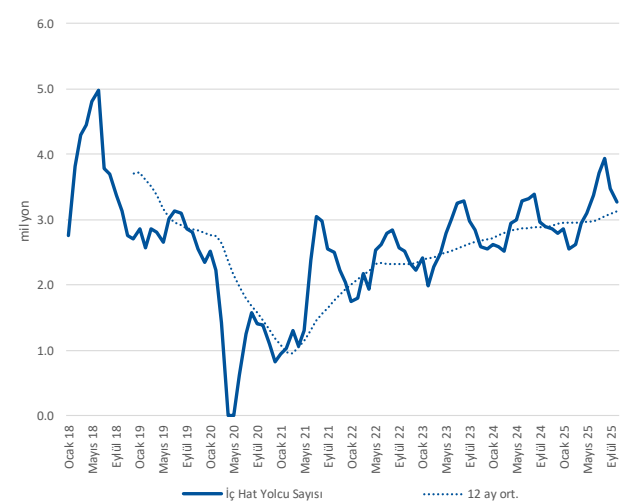
Kaynak: Deniz Yatırım Strateji ve Araştırma Bölümü, TAVHL

TAVHL aylık trafik verileri, seçilmiş kalemler



Kaynak: Deniz Yatırım Strateji ve Araştırma Bölümü, TAVHL

TAVHL aylık trafik verileri, seçilmiş kalemler



Kaynak: Deniz Yatırım Strateji ve Araştırma Bölümü, TAVHL

## Yasal Uyarı

Bu rapor/e-posta içerisinde yer alan değerlendirmeler Deniz Yatırım Menkul Kıymetler A.Ş. tarafından, güvenilir olduğuna inanılan kaynaklardan elde edilen bilgi ve veriler kullanılarak genel nitelikte hazırlanmıştır. Raporda yer alan ifadeler, mali durumunuz ile risk ve getiri tercihlerinize uygun olmayabilir ve hiçbir şekilde alış veya satış yapılması yönünde yönlendirme olarak değerlendirilmemelidir. Deniz Yatırım, bu bilgilerin doğru, eksiksiz ve değişmez olduğunu garanti etmemektedir. Bu sebeple, okuyucuların, bu raporlardan elde edilen bilgilere dayanarak hareket etmeden önce, bilgilerin doğruluğunu teyit etmeleri önerilir ve bu bilgilere dayanarak aldıkları kararlarda sorumluluk okuyucuların kendilerine aittir. Bilgilerin eksikliği ve yanlışlığından Deniz Yatırım hiçbir şekilde sorumlu tutulamaz. Ayrıca, Deniz Yatırım ve DenizBank Finansal Hizmetler Grubu çalışanları ve danışmanlarının, herhangi bir şekilde bu rapor/e-posta içerisinde yer alan bilgiler dolayısıyla ortaya çıkabilecek, doğrudan veya dolaylı zararlarla ilgili herhangi bir sorumluluğu yoktur. Burada yer alan bilgiler sermaye piyasası aracına yönelik bir yatırım tavsiyesi, alım-satım önerisi ya da getiri vaadi değildir ve yatırım danışmanlığı kapsamında yer almamaktadır. Yatırım Danışmanlığı hizmeti; yetkili kuruluşlar tarafından imzalanacak yatırım danışmanlığı sözleşmesi çerçevesinde kişilerin risk ve getiri tercihleri dikkate alınarak kişiye özel sunulmaktadır. Buradaki içeriğin hiçbir bölümü Deniz Yatırım Menkul Kıymetler A.Ş.'nin yazılı izni olmadan çoğaltılamaz, hiçbir şekilde ve ortamda yayımlanamaz, alıntı yapılamaz ve kullanılamaz. Sadece burada yer alan bilgilere dayanarak yatırım kararı verilmesi beklentilerinize uygun sonuçlar doğurmayabilir.

© DENİZ INVEST 2025

## Derecelendirme

Deniz Yatırım Analistleri, her hisse senedi için bir veya birden fazla değerlendirme yöntemi kullanarak 12 aylık hedef değerler (fiyatlar) ve buna bağlı olarak potansiyel getirileri hesaplamaktadır. 12 ay derecelendirme sistemimiz; AL, TUT ve SAT olmak üzere 3 farklı genel yatırım tavsiyesi içerir.

**AL:** Hisse senedinin gelecek 12 ay toplam potansiyel getirisinin **en az %20 ve üzerinde** oluşması şeklindeki değerlendirme ifade etmektedir.

**TUT:** Hisse senedinin gelecek 12 ay toplam potansiyel getirisinin **%0-20 aralığında** oluşması şeklindeki değerlendirme ifade etmektedir.

**SAT:** Hisse senedinin gelecek 12 ay toplam potansiyel getirisinin **%0'dan daha düşük** seviyelerde oluşması şeklindeki değerlendirme ifade etmektedir.

Derecelendirme	Potansiyel Getiri (PG), 12-ay
AL	≥%20
TUT	%0-20
SAT	≤%0

Kaynak: Deniz Yatırım

Deniz Yatırım Analistleri, hisse senetlerini; potansiyel katalizörler, tetikleyici gelişmeler, riskler ile piyasa, sektör ve rakip firma gelişmeleri ışığında değerlendirmektedir. Analistlerimiz, genel yatırım tavsiyesinin kamuoyuyla paylaşılmasını takip eden süreçte hisse senetlerini titizlikle yakından takibe devam etmekte; ancak, hisse senedi fiyatındaki dalgalanmalardan ötürü değerler, derecelendirme sistemimizdeki sınırları aştığı takdirde, hisse senedi hakkında sundukları tavsiyeyi değiştirmemeyi ve/veya Gözden Geçirme (GG) sürecine almayı tercih edebilirler. Olası Gözden Geçirme (GG) durumunda, analistlerimiz açısından derecelendirme ve/öneri güncelleme noktasında herhangi bir zaman kısıtlaması kesinlikle söz konusu değildir. Kimi durumlarda, değerlendirme açısından, matematiksel olarak yükseliş potansiyeli veya düşüş riskinin doğması durumunda, analistlerimiz, AL-TUT-SAT önerilerinin dışında, sektör ve şirket ile ilgili genel gidişatı ve son gelişmeleri gözetenerek derecelendirmeye temel oluşturan potansiyel getiri seviyelerinin dışında önerilerde bulunma haklarını saklı tutarlar. Bu gibi durumlarda, bahse konu şirket(ler)in, içerisinde buldukları sektörün genel koşulları, muhtemel risk ve getiri başlıkları, açıklanan son finansallarındaki parametreler, politik ve jeopolitik gibi farklı birçok girdi gözetilerek değerlendirilme bulunulabilir. Analistlerimiz, AL-TUT-SAT önerilerini belirlerken, sadece matematiksel değerlerin gözetildiği, mekanik bir süreç yürütmektedirler.