

Hisse Verileri

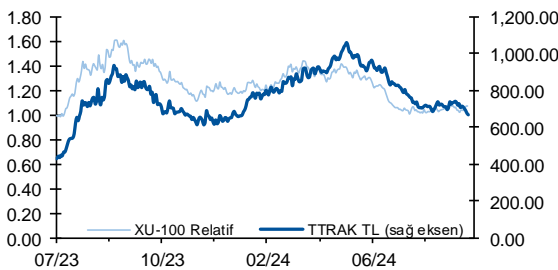
Bloomberg Hisse Kodu	TTRAK
Mevcut Fiyat (TL)	672.00
Hedef Fiyat (TL)	1423.20
Getiri Potansiyeli (%)	112%
Son 12 Ay Hisse Fiyat Aralığı (TL)	611.39 - 1082.00
3 Aylık Ortalama Hacim (mln TL)	236
Sermaye (mln TL)	100
Pazar	Yıldız Pazar

Hisse Verileri (mln TL)

Piyasa Değeri	67,245
Hedeflenen Piyasa Değeri	142,415
Net Borç	914
Firma Değeri	68,159

Hisse Performansı	1 Ay	3 Ay	12 Ay	YBB
Nominal Getiri	-9%	-27%	-18%	1%
BIST100 Rölatif Getiri	3%	-12%	-23%	-15%

Hisse Performansı



Kaynak: Deniz Yatırım Araştırma Strateji ve Araştırma, Rasyonel Fiyatlar 03 Ekim 2024 tarihi itibarıyla.

Türk Traktör Aylık Veriler (TTRAK TI)

Eylül Ayı Satışları

Değerlendirme: Sınırlı olumsuz

Türk Traktör'ün paylaştığı aylık verilere göre, 2024 yılı Eylül ayında toplam traktör üretimi aylık bazda %85 artarken, yıllık bazda ise %22 oranında azaldı. Toplam üretim Eylül ayında 3.700 adet düzeyinde gerçekleşti. Traktör ihracat adedi Eylül 2024 döneminde aylık bazda %40 artarken, yıllık bazda ise %32 azalışla 890 olarak gerçekleşti. Türk Traktör'ün yurt içi satış adedi aylık bazda %60 artarken, yıllık bazda ise %19 azalışla 2.571 adet olarak görülmektedir.

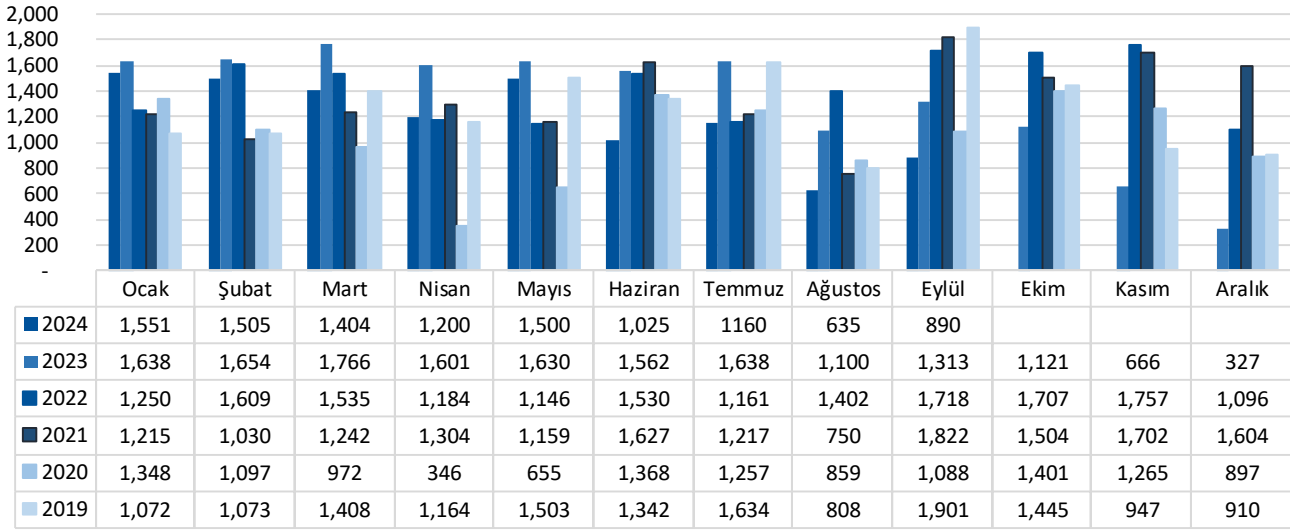
- Şirket'in 2024 Ağustos ayında traktör üretimi 2.004 adet iken 2024 Eylül ayında adet sayısı 3.700 adet olarak gerçekleşti. Geçen yılın aynı döneminde ise üretim adedi 4.734 idi.
- Şirket'in 2024 Ağustos ayında yurt içi satışı 1.611 adet iken 2024 Eylül ayında adet sayısı 2.571 oldu. Geçen yılın aynı döneminde ise yurt içi satış adedi 3.166 idi.
- Şirket'in 2024 Ağustos ayında yurt dışı satışı 635 adet iken 2024 Eylül ayında adet sayısı 890'a çıktı. Geçen yılın aynı döneminde ise yurt dışı satış adedi 1.313 idi.
- Genel değerlendirme:** Faaliyet aktivitesi bakımından en zayıf ay olan Ağustos rakamlarına kıyasla iyileşme görülmektedir. Diğer taraftan, geçen yılın aynı dönemi ile karşılaştığımızda, adet rakamlarının zayıf kaldığını görmeye devam ediyoruz. Açıklanan rakamları sınırlı olumsuz olarak değerlendiriyoruz. Türk Traktör için 12-aylık hedef fiyatımız 1423,20 TL seviyesinde bulunurken, önerimiz de AL yönünde. Geriye dönük 12 aylık verilere göre hisse 6,5x F/K ve 4,5x FD/FAVÖK çarpanlarıyla işlem görmektedir.

Aylık Üretim, İhracat ve Satış Verileri

	Eylül 2023	Eylül 2024	Aylık Değişim	Yıllık Değişim	Ocak - Eylül 2023	Ocak - Eylül 2024	Yıllık Değişim
Üretim	4,734	3,700	85%	-22%	38,215	34,131	-11%
İhracat	1,313	890	40%	-32%	13,902	10,870	-22%
Yerli Üretim Yurt İçi Satış	3,166	2,571	60%	-19%	24,555	23,758	-3.2%

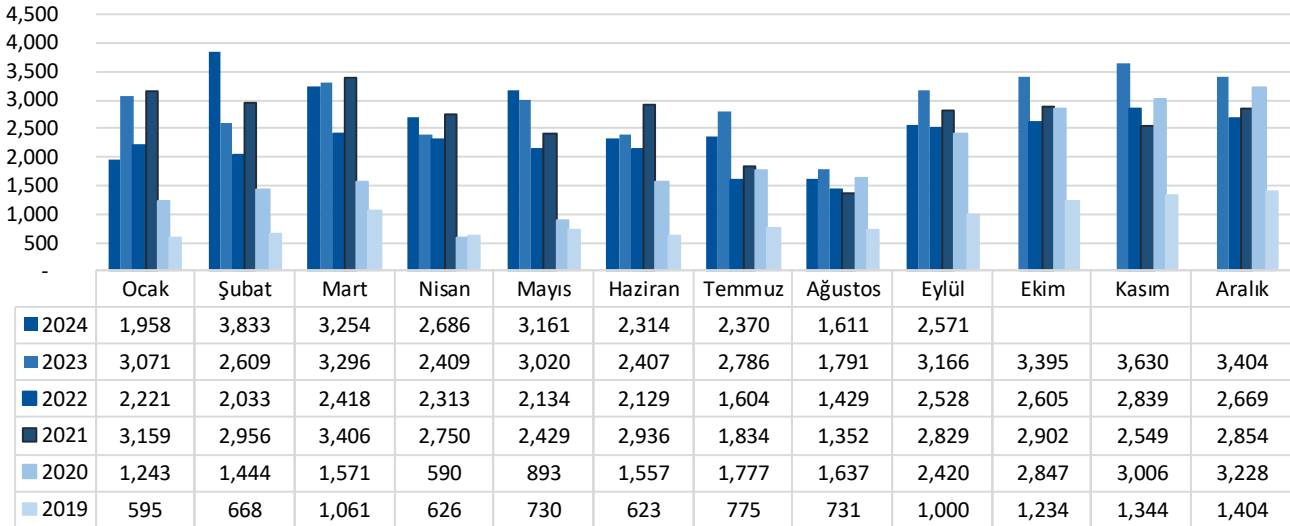
Kaynak: Deniz Yatırım Strateji ve Araştırma, Türk Traktör Verileri

Toplam İhracat (adet)



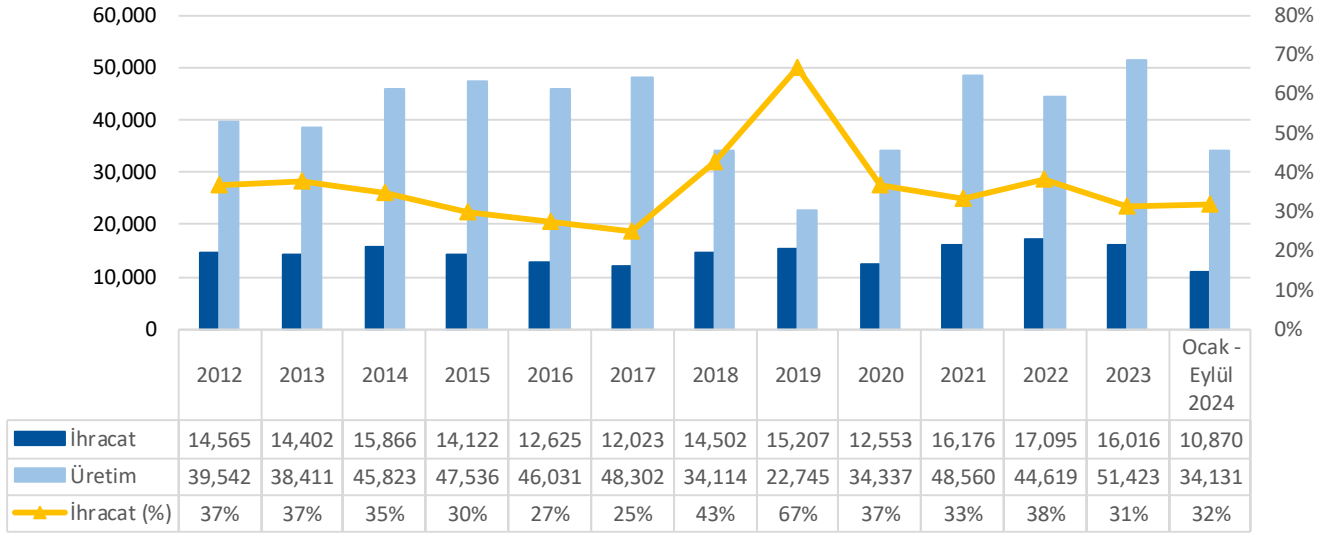
Kaynak: Deniz Yatırım Strateji ve Araştırma, Türk Traktör Verileri

Toplam Yerli Üretim Yurt İçi Satış (adet)



Kaynak: Deniz Yatırım Strateji ve Araştırma, Türk Traktör Verileri

İhracat / Üretim (%)



Kaynak: Deniz Yatırım Strateji ve Araştırma, Türk Traktör Verileri

Yasal Uyarı

Bu rapor/e-posta içerisinde yer alan değerlendirmeler Deniz Yatırım Menkul Kıymetler A.Ş. tarafından, güvenilir olduğuna inanılan kaynaklardan elde edilen bilgi ve veriler kullanılarak hazırlanmıştır. Raporda yer alan ifadeler, mali durumunuz ile risk ve getiri tercihlerinize uygun olmayabilir ve hiçbir şekilde alış veya satış yapılması yönünde yönlendirme olarak değerlendirilmemelidir. Deniz Yatırım, bu bilgilerin doğru, eksiksiz ve değişmez olduğunu garanti etmemektedir. Bu sebeple, okuyucuların, bu raporlardan elde edilen bilgilere dayanarak hareket etmeden önce, bilgilerin doğruluğunu teyit etmeleri önerilir ve bu bilgilere dayanılarak aldıkları kararlarda sorumluluk okuyucuların kendilerine aittir. Bilgilerin eksikliği ve yanlışlığından Deniz Yatırım hiçbir şekilde sorumlu tutulamaz. Ayrıca, Deniz Yatırım ve DenizBank Finansal Hizmetler Grubu çalışanları ve danışmanlarının, herhangi bir şekilde bu rapor/e-posta içerisinde yer alan bilgiler dolayısıyla ortaya çıkabilecek, doğrudan veya dolaylı zararlarla ilgili herhangi bir sorumluluğu yoktur. Burada yer alan bilgiler sermaye piyasası aracına yönelik bir yatırım tavsiyesi, alım-satım önerisi ya da getiri vaadi değildir ve yatırım danışmanlığı kapsamında yer almamaktadır. Yatırım Danışmanlığı hizmeti; yetkili kuruluşlar tarafından imzalanacak yatırım danışmanlığı sözleşmesi çerçevesinde kişilerin risk ve getiri tercihleri dikkate alınarak kişiye özel sunulmaktadır. Buradaki içeriğin hiçbir bölümü Deniz Yatırım Menkul Kıymetler A.Ş.'nin yazılı izni olmadan çoğaltılamaz, hiçbir şekilde ortamda yayımlanamaz, alıntı yapılamaz ve kullanılamaz.

© DENİZ INVEST 2024

Derecelendirme

Deniz Yatırım Analistleri, her hisse senedi için bir veya birden fazla değerlendirme yöntemi kullanarak 12 aylık hedef değerler (fiyatlar) ve buna bağlı olarak potansiyel getirileri hesaplamaktadır. 12 ay derecelendirme sistemimiz; AL, TUT ve SAT olmak üzere 3 farklı genel yatırım tavsiyesi içerir.

AL: Hisse senedinin gelecek 12 ay toplam potansiyel getirisinin **en az %20 ve üzerinde** oluşması şeklindeki değerlendirme ifade etmektedir.

TUT: Hisse senedinin gelecek 12 ay toplam potansiyel getirisinin **%0-20 aralığında** oluşması şeklindeki değerlendirme ifade etmektedir.

SAT: Hisse senedinin gelecek 12 ay toplam potansiyel getirisinin **%0'dan daha düşük** seviyelerde oluşması şeklindeki değerlendirme ifade etmektedir.

Derecelendirme	Potansiyel Getiri (PG), 12-ay
AL	$\geq\%20$
TUT	$\%0-20$
SAT	$\leq\%0$

Kaynak: Deniz Yatırım

Deniz Yatırım Analistleri hisse senetlerini potansiyel katalizörler, tetikleyici gelişmeler, riskler ile piyasa, sektör ve rakip firma gelişmeleri ışığında değerlendirmektedir. Analistlerimiz genel yatırım tavsiyesinin kamuoyuyla paylaşılmasını takip eden süreçte hisse senetlerini titizlikle yakından takip etmeye devam etmekte; ancak, hisse senedi fiyatındaki dalgalanmalardan ötürü değerler, derecelendirme sistemimizdeki sınırları aştığı takdirde, analistlerimiz hisse senedi hakkında sundukları tavsiyeyi değiştirmemeyi ve/veya Gözden Geçirme (GG) sürecine almayı tercih edebilirler.